

Conceituação

Tema	Prazos Processuais
Relatórios	Evolução Histórica Comparativo por VT Comparativo por Grupo Por Grupo Por VT Por Processo Por Magistrado
Resumo	Apresenta o prazo médio desde o concluso para proferir sentença até a prolação da sentença.
Descrição	O prazo médio é obtido calculando-se a quantidade de dias decorridos desde o movimento de Concluso para Proferir Sentença até a Prolação da Sentença. Os dados são extraídos baseando-se nos itens do e-Gestão: 269 e 90269 - Do Concluso para Proferir Sentença até a Prolação da Sentença na fase de conhecimento – rito sumaríssimo; 270 e 90270 – Do Concluso para Proferir Sentença até a Prolação da Sentença na fase de conhecimento– rito exceto sumaríssimo (ordinário)
Origem da informação	e-Gestão
Critérios e transformações	Coletado do e-Gestão, consolidado, otimizado e classificado para análise.
Análises possíveis	Prazo médio entre o concluso para proferir sentença e a prolação da sentença, detalhado de forma Geral, Por grupo, por VT, Por Processo e Por Magistrado.

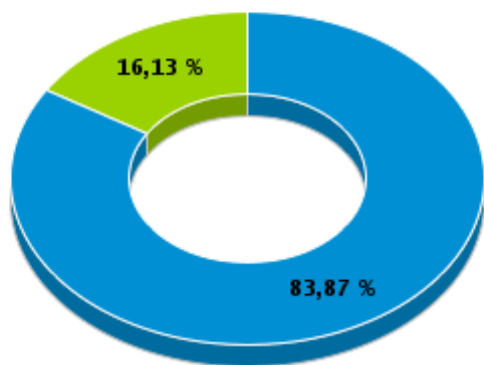


EVOLUÇÃO HISTÓRICA DOS PRAZOS PROCESSUAIS ENTRE O CONCLUSO PARA PROFERIR SENTENÇA E A PROLAÇÃO DA SENTENÇA - VARA DO TRABALHO DE INHUMAS

Data da sentença entre 1/10/2017 e 31/10/2017 23:59:59

Rito	Qtd	Prazo Médio
ORDINÁRIO	26	22,92
SUMARÍSSIMO	5	24,8
Total/Média	31	23,23

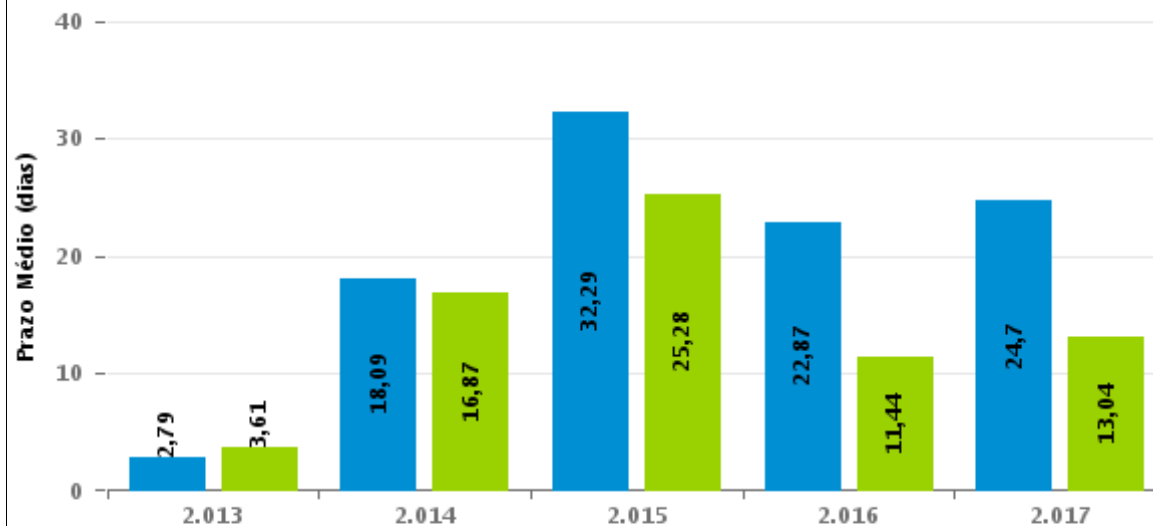
Percentual de Processos por Rito



Rito

■ ORDINÁRIO ■ SUMARÍSSIMO

Prazo Médio por Rito



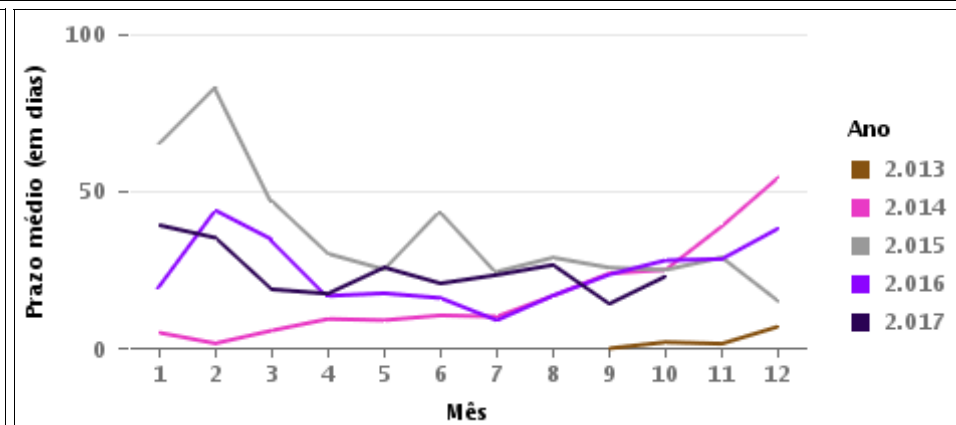
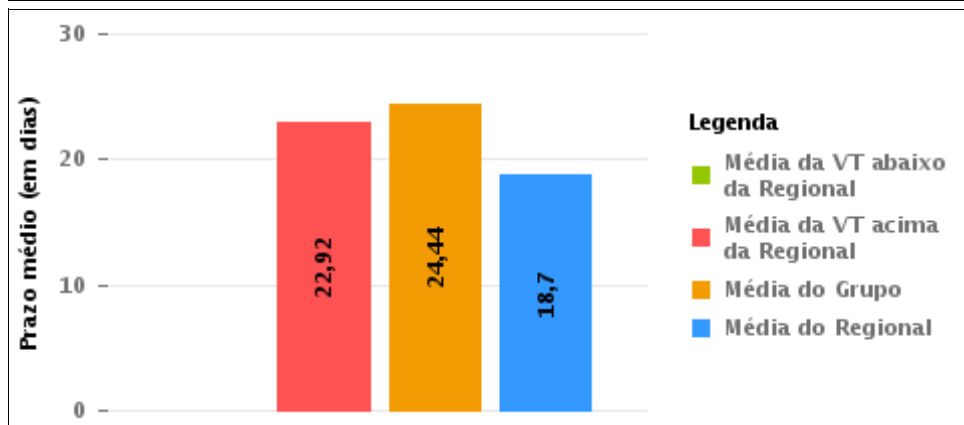
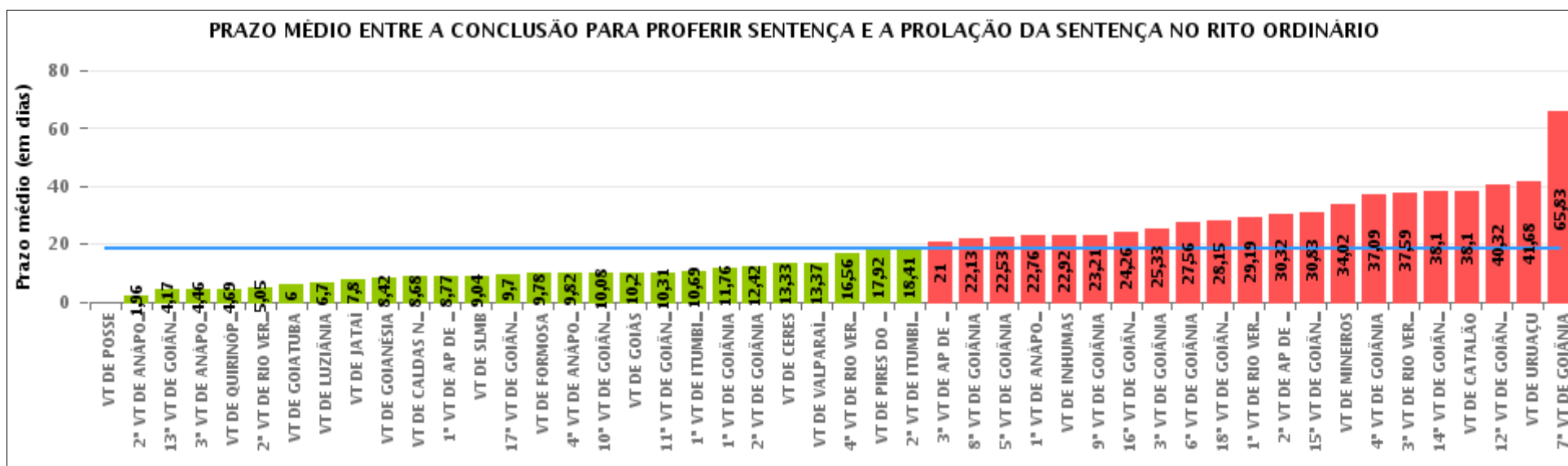
Para este exercício foram computados os processos até o mês de Outubro/2017

Rito

■ ORDINÁRIO ■ SUMARÍSSIMO

COMPARATIVO DO PRAZO MÉDIO ENTRE O CONCLUSO PARA PROFERIR SENTENÇA E A PROLAÇÃO DA SENTENÇA - VARA DO TRABALHO DE INHUMAS

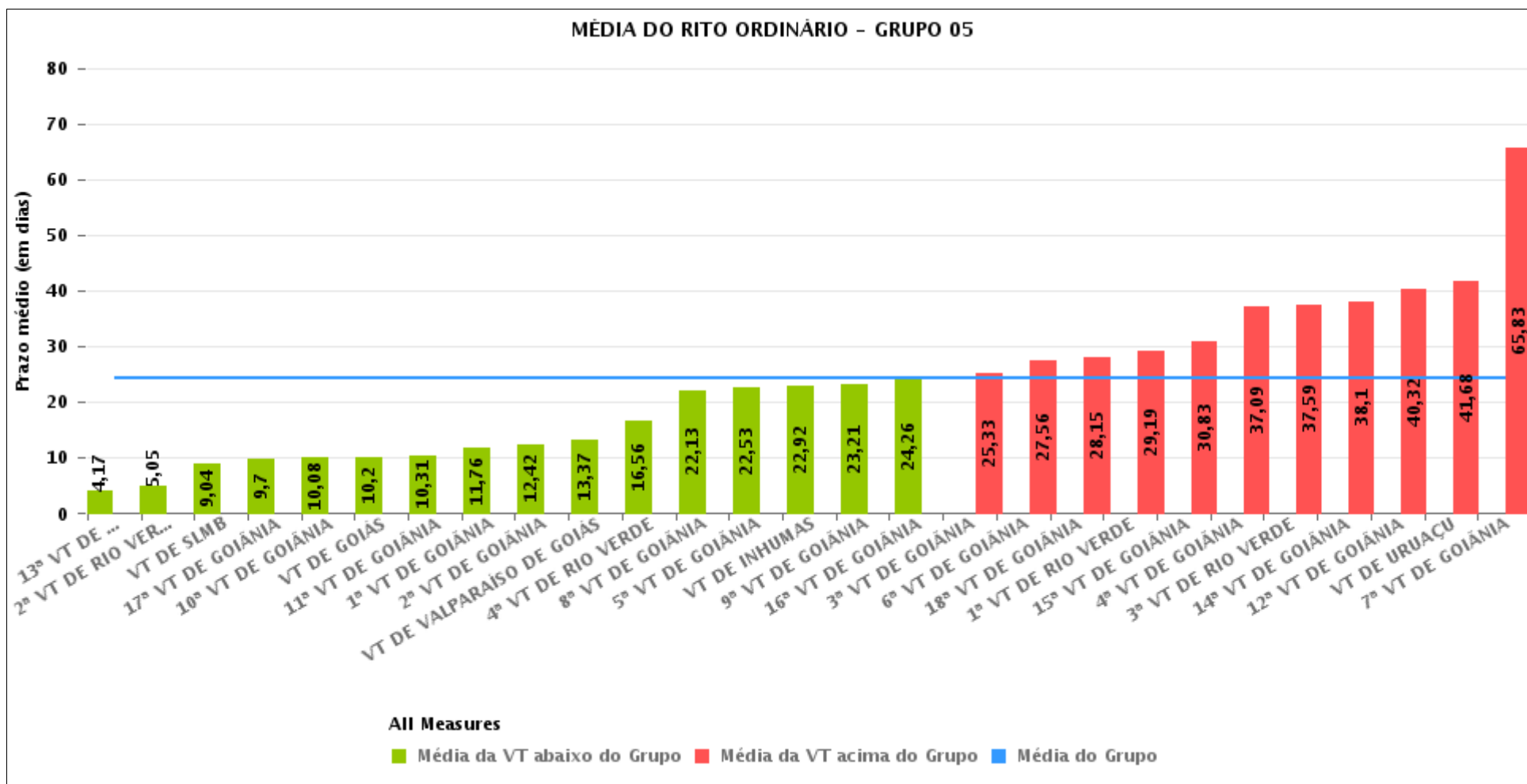
Data da sentença entre 1/10/2017 e 31/10/2017 23:59:59





COMPARATIVO DO PRAZO MÉDIO ENTRE O CONCLUSO PARA PROFERIR SENTENÇA E A PROLAÇÃO DA SENTENÇA ENTRE AS VARAS DO GRUPO

Data da sentença entre 1/10/2017 e 31/10/2017 23:59:59





PRAZO MÉDIO ENTRE O CONCLUSO PARA PROFERIR SENTENÇA E A PROLAÇÃO DA SENTENÇA POR GRUPO

Data da sentença entre 1/10/2017 e 31/10/2017 23:59:59

Rito	Grupo	Qtd. Processos	Prazo Médio (dias)	Ranking
ORDINÁRIO	GRUPO 01	12	0	1°
	GRUPO 03	609	6,12	2°
	GRUPO 02	40	12,43	3°
	GRUPO 06	223	16,14	4°
	GRUPO 04	390	18,6	5°
	GRUPO 05	1.522	24,44	6°

<p>Legenda:</p> <p># Grupo 01 – Até 750 VT de Posse</p> <p># Grupo 02 – De 751 a 1000 VT de Formosa VT de Pires do Rio</p> <p># Grupo 03 – De 1001 a 1500 VT de Ceres 1ª VT de Anápolis 2ª VT de Anápolis 3ª VT de Anápolis 4ª VT de Anápolis VT de Caldas Novas</p>	<p># Grupo 04 – De 1501 a 2000 VT de Catalão VT de Goiatuba 1ª VT de Itumbiara 2ª VT de Itumbiara VT de Jataí VT de Luziânia VT de Mineiros VT de Quirinópolis</p> <p># Grupo 05 – De 2001 a 2500 1ª VT de Goiânia 2ª VT de Goiânia 3ª VT de Goiânia 4ª VT de Goiânia 5ª VT de Goiânia 6ª VT de Goiânia 7ª VT de Goiânia</p>	<p>8ª VT de Goiânia 9ª VT de Goiânia 10ª VT de Goiânia 11ª VT de Goiânia 12ª VT de Goiânia 13ª VT de Goiânia 14ª VT de Goiânia 15ª VT de Goiânia 16ª VT de Goiânia 17ª VT de Goiânia 18ª VT de Goiânia VT de Goiás VT de Inhumas 1ª VT de Rio Verde 2ª VT de Rio Verde 3ª VT de Rio Verde 4ª VT de Rio Verde VT de Uruaçu VT de São Luis de Montes Belos VT de Valparaíso de Goiás</p>	<p>#Grupo 06 – A partir de 2500 1ª VT de Aparecida de Goiânia 2ª VT de Aparecida de Goiânia 3ª VT de Aparecida de Goiânia VT de Goianésia</p>
--	--	--	---



PRAZO MÉDIO ENTRE O CONCLUSO PARA PROFERIR SENTENÇA E A PROLAÇÃO DA SENTENÇA DE TODAS AS VARAS DO TRABALHO

Data da sentença entre 1/10/2017 e 31/10/2017 23:59:59

ORDINÁRIO

Qtd. Processos	Prazo Médio (dias)
2.796	18,7

Vara do Trabalho	Qtd Processos	Prazo Médio	Ranking
VARA DO TRABALHO DE POSSE	12	0	1°
2ª VARA DO TRABALHO DE ANÁPOLIS	391	1,96	2°
13ª VARA DO TRABALHO DE GOIÂNIA	60	4,17	3°
3ª VARA DO TRABALHO DE ANÁPOLIS	28	4,46	4°
VARA DO TRABALHO DE QUIRINÓPOLIS	68	4,69	5°
2ª VARA DO TRABALHO DE RIO VERDE	59	5,05	6°
VARA DO TRABALHO DE GOIATUBA	23	6	7°
VARA DO TRABALHO DE LUZIÂNIA	50	6,7	8°
VARA DO TRABALHO DE JATAÍ	40	7,8	9°
VARA DO TRABALHO DE GOIANÉSIA	59	8,42	10°
VARA DO TRABALHO DE CALDAS NOVAS	31	8,68	11°
1ª VARA DO TRABALHO DE APARECIDA DE GOIÂNIA	66	8,77	12°
VARA DO TRABALHO DE SÃO LUIS DE MONTES BELOS	52	9,04	13°
17ª VARA DO TRABALHO DE GOIÂNIA	66	9,7	14°
VARA DO TRABALHO DE FORMOSA	27	9,78	15°
4ª VARA DO TRABALHO DE ANÁPOLIS	55	9,82	16°
10ª VARA DO TRABALHO DE GOIÂNIA	60	10,08	17°
VARA DO TRABALHO DE GOIÁS	46	10,2	18°
11ª VARA DO TRABALHO DE GOIÂNIA	32	10,31	19°
1ª VARA DO TRABALHO DE ITUMBIARA	35	10,69	20°
1ª VARA DO TRABALHO DE GOIÂNIA	63	11,76	21°
2ª VARA DO TRABALHO DE GOIÂNIA	24	12,42	22°
VARA DO TRABALHO DE CERES	36	13,33	23°
VARA DO TRABALHO DE VALPARAÍSO DE GOIÁS	73	13,37	24°
4ª VARA DO TRABALHO DE RIO VERDE	27	16,56	25°
VARA DO TRABALHO DE PIRES DO RIO	13	17,92	26°



PRAZO MÉDIO ENTRE O CONCLUSO PARA PROFERIR SENTENÇA E A PROLAÇÃO DA SENTENÇA DE TODAS AS VARAS DO TRABALHO

ORDINÁRIO

Qtd. Processos	Prazo Médio (dias)
2.796	18,7

Vara do Trabalho	Qtd Processos	Prazo Médio	Ranking
2ª VARA DO TRABALHO DE ITUMBIARA	32	18,41	27º
3ª VARA DO TRABALHO DE APARECIDA DE GOIÂNIA	48	21	28º
8ª VARA DO TRABALHO DE GOIÂNIA	54	22,13	29º
5ª VARA DO TRABALHO DE GOIÂNIA	74	22,53	30º
1ª VARA DO TRABALHO DE ANÁPOLIS	68	22,76	31º
VARA DO TRABALHO DE INHUMAS	26	22,92	32º
9ª VARA DO TRABALHO DE GOIÂNIA	39	23,21	33º
16ª VARA DO TRABALHO DE GOIÂNIA	74	24,26	34º
3ª VARA DO TRABALHO DE GOIÂNIA	69	25,33	35º
6ª VARA DO TRABALHO DE GOIÂNIA	50	27,56	36º
18ª VARA DO TRABALHO DE GOIÂNIA	53	28,15	37º
1ª VARA DO TRABALHO DE RIO VERDE	58	29,19	38º
2ª VARA DO TRABALHO DE APARECIDA DE GOIÂNIA	50	30,32	39º
15ª VARA DO TRABALHO DE GOIÂNIA	52	30,83	40º
VARA DO TRABALHO DE MINEIROS	55	34,02	41º
4ª VARA DO TRABALHO DE GOIÂNIA	53	37,09	42º
3ª VARA DO TRABALHO DE RIO VERDE	58	37,59	43º
14ª VARA DO TRABALHO DE GOIÂNIA	79	38,1	44º
VARA DO TRABALHO DE CATALÃO	87	38,1	45º
12ª VARA DO TRABALHO DE GOIÂNIA	50	40,32	46º
VARA DO TRABALHO DE URUAÇU	117	41,68	47º
7ª VARA DO TRABALHO DE GOIÂNIA	54	65,83	48º



PRAZO MÉDIO ENTRE O CONCLUSO PARA PROFERIR SENTENÇA E A PROLAÇÃO DA SENTENÇA - VARA DO TRABALHO DE INHUMAS

Data da sentença entre 1/10/2017 e 31/10/2017 23:59:59

VARA DO TRABALHO DE INHUMAS

ORDINÁRIO

Qtd	Prazo Médio
26	22,92

Nr. Processo	Conclusão	Sentença	Prazo
RTOOrd - 0010307-27.2017.5.18.0281	18/10/17	18/10/17	0
RTOOrd - 0010323-78.2017.5.18.0281	23/08/17	29/10/17	67
RTOOrd - 0010758-52.2017.5.18.0281	28/08/17	31/10/17	64
RTOOrd - 0010924-84.2017.5.18.0281	31/08/17	27/10/17	57
RTOOrd - 0011034-83.2017.5.18.0281	06/09/17	27/10/17	51
RTOOrd - 0011040-90.2017.5.18.0281	24/08/17	25/10/17	62
RTOOrd - 0011064-21.2017.5.18.0281	23/08/17	29/10/17	67
RTOOrd - 0011172-50.2017.5.18.0281	30/08/17	27/10/17	58
RTOOrd - 0011273-24.2016.5.18.0281	30/08/17	29/10/17	60
RTOOrd - 0011287-71.2017.5.18.0281	30/08/17	27/10/17	58
RTOOrd - 0011338-82.2017.5.18.0281	05/10/17	17/10/17	12
RTOOrd - 0011414-09.2017.5.18.0281	27/10/17	31/10/17	4
RTOOrd - 0011455-73.2017.5.18.0281	30/10/17	31/10/17	1
RTOOrd - 0011496-40.2017.5.18.0281	05/10/17	17/10/17	12
RTOOrd - 0011497-25.2017.5.18.0281	02/10/17	02/10/17	0
RTOOrd - 0011498-10.2017.5.18.0281	02/10/17	02/10/17	0
RTOOrd - 0011510-24.2017.5.18.0281	29/09/17	01/10/17	2
RTOOrd - 0011520-68.2017.5.18.0281	18/10/17	19/10/17	1
RTOOrd - 0011521-53.2017.5.18.0281	18/10/17	19/10/17	1
RTOOrd - 0011530-15.2017.5.18.0281	18/10/17	19/10/17	1
RTOOrd - 0011533-67.2017.5.18.0281	18/10/17	19/10/17	1
RTOOrd - 0011547-51.2017.5.18.0281	23/10/17	24/10/17	1

Legenda:

- Conclusão: Data da conclusão para proferir sentença;
- Sentença: Data da prolação da sentença;
- Prazo: Prazo entre a conclusão e a prolação da sentença.



PRAZO MÉDIO ENTRE O CONCLUSO PARA PROFERIR SENTENÇA E A PROLAÇÃO DA SENTENÇA - VARA DO TRABALHO DE INHUMAS

VARA DO TRABALHO DE INHUMAS

ORDINÁRIO

Qtd	Prazo Médio
26	22,92

Nr. Processo	Conclusão	Sentença	Prazo
RTOOrd - 0011548-36.2017.5.18.0281	18/10/17	19/10/17	1
RTOOrd - 0011593-40.2017.5.18.0281	23/10/17	31/10/17	8
RTOOrd - 0011622-90.2017.5.18.0281	27/10/17	31/10/17	4
RTOOrd - 0012442-46.2016.5.18.0281	26/10/17	29/10/17	3

Legenda:

- Conclusão: Data da conclusão para proferir sentença;
- Sentença: Data da prolação da sentença;
- Prazo: Prazo entre a conclusão e a prolação da sentença.



PRAZO MÉDIO ENTRE O CONCLUSO PARA PROFERIR SENTENÇA E A PROLAÇÃO DA SENTENÇA - VARA DO TRABALHO DE INHUMAS

Data da sentença entre 1/10/2017 e 31/10/2017 23:59:59

ALCIANE MARGARIDA DE CARVALHO

ORDINÁRIO

Qtd	Prazo Médio
5	5,2

Nr. Processo	Conclusão	Sentença	Prazo
RTOOrd - 0011338-82.2017.5.18.0281	05/10/17	17/10/17	12
RTOOrd - 0011496-40.2017.5.18.0281	05/10/17	17/10/17	12
RTOOrd - 0011497-25.2017.5.18.0281	02/10/17	02/10/17	0
RTOOrd - 0011498-10.2017.5.18.0281	02/10/17	02/10/17	0
RTOOrd - 0011510-24.2017.5.18.0281	29/09/17	01/10/17	2

Legenda:
- Conclusão: Data da conclusão para proferir sentença;
- Sentença: Data da prolação da sentença;
- Prazo: Prazo entre a conclusão e a prolação da sentença.

ALEXANDRE VALLE PIOVESAN

ORDINÁRIO

Qtd	Prazo Médio
1	0

Nr. Processo	Conclusão	Sentença	Prazo
RTOOrd - 0010307-27.2017.5.18.0281	18/10/17	18/10/17	0

Legenda:
- Conclusão: Data da conclusão para proferir sentença;
- Sentença: Data da prolação da sentença;
- Prazo: Prazo entre a conclusão e a prolação da sentença.

ANA TERRA FAGUNDES OLIVEIRA CRUZ



PRAZO MÉDIO ENTRE O CONCLUSO PARA PROFERIR SENTENÇA E A PROLAÇÃO DA SENTENÇA - VARA DO TRABALHO DE INHUMAS

ANA TERRA FAGUNDES OLIVEIRA CRUZ

ORDINÁRIO

Qtd	Prazo Médio
8	60

Nr. Processo	Conclusão	Sentença	Prazo
RTOrd - 0010323-78.2017.5.18.0281	23/08/17	29/10/17	67
RTOrd - 0010924-84.2017.5.18.0281	31/08/17	27/10/17	57
RTOrd - 0011034-83.2017.5.18.0281	06/09/17	27/10/17	51
RTOrd - 0011040-90.2017.5.18.0281	24/08/17	25/10/17	62
RTOrd - 0011064-21.2017.5.18.0281	23/08/17	29/10/17	67
RTOrd - 0011172-50.2017.5.18.0281	30/08/17	27/10/17	58
RTOrd - 0011273-24.2016.5.18.0281	30/08/17	29/10/17	60
RTOrd - 0011287-71.2017.5.18.0281	30/08/17	27/10/17	58

Legenda:
- Conclusão: Data da conclusão para proferir sentença;
- Sentença: Data da prolação da sentença;
- Prazo: Prazo entre a conclusão e a prolação da sentença.

ELIAS SOARES DE OLIVEIRA

ORDINÁRIO

Qtd	Prazo Médio
1	3

Nr. Processo	Conclusão	Sentença	Prazo
RTOrd - 0012442-46.2016.5.18.0281	26/10/17	29/10/17	3

Legenda:
- Conclusão: Data da conclusão para proferir sentença;
- Sentença: Data da prolação da sentença;
- Prazo: Prazo entre a conclusão e a prolação da sentença.



PRAZO MÉDIO ENTRE O CONCLUSO PARA PROFERIR SENTENÇA E A PROLAÇÃO DA SENTENÇA - VARA DO TRABALHO DE INHUMAS

GUILHERME BRINGEL MURICI

ORDINÁRIO

Qtd	Prazo Médio
5	3,6

Nr. Processo	Conclusão	Sentença	Prazo
RTOrd - 0011414-09.2017.5.18.0281	27/10/17	31/10/17	4
RTOrd - 0011455-73.2017.5.18.0281	30/10/17	31/10/17	1
RTOrd - 0011547-51.2017.5.18.0281	23/10/17	24/10/17	1
RTOrd - 0011593-40.2017.5.18.0281	23/10/17	31/10/17	8
RTOrd - 0011622-90.2017.5.18.0281	27/10/17	31/10/17	4

Legenda:
- Conclusão: Data da conclusão para proferir sentença;
- Sentença: Data da prolação da sentença;
- Prazo: Prazo entre a conclusão e a prolação da sentença.

LUDMILLA LUDOVICO EVANGELISTA DA ROCHA

ORDINÁRIO

Qtd	Prazo Médio
1	64

Nr. Processo	Conclusão	Sentença	Prazo
RTOrd - 0010758-52.2017.5.18.0281	28/08/17	31/10/17	64

Legenda:
- Conclusão: Data da conclusão para proferir sentença;
- Sentença: Data da prolação da sentença;
- Prazo: Prazo entre a conclusão e a prolação da sentença.

MARIA DAS GRAÇAS GONÇALVES OLIVEIRA

ORDINÁRIO



PRAZO MÉDIO ENTRE O CONCLUSO PARA PROFERIR SENTENÇA E A PROLAÇÃO DA SENTENÇA - VARA DO TRABALHO DE INHUMAS

MARIA DAS GRAÇAS GONÇALVES OLIVEIRA

		Qtd	Prazo Médio
		5	1
Nr. Processo	Conclusão	Sentença	Prazo
RTOrd - 0011520-68.2017.5.18.0281	18/10/17	19/10/17	1
RTOrd - 0011521-53.2017.5.18.0281	18/10/17	19/10/17	1
RTOrd - 0011530-15.2017.5.18.0281	18/10/17	19/10/17	1
RTOrd - 0011533-67.2017.5.18.0281	18/10/17	19/10/17	1
RTOrd - 0011548-36.2017.5.18.0281	18/10/17	19/10/17	1
Legenda: - Conclusão: Data da conclusão para proferir sentença; - Sentença: Data da prolação da sentença; - Prazo: Prazo entre a conclusão e a prolação da sentença.			