

Conceituação

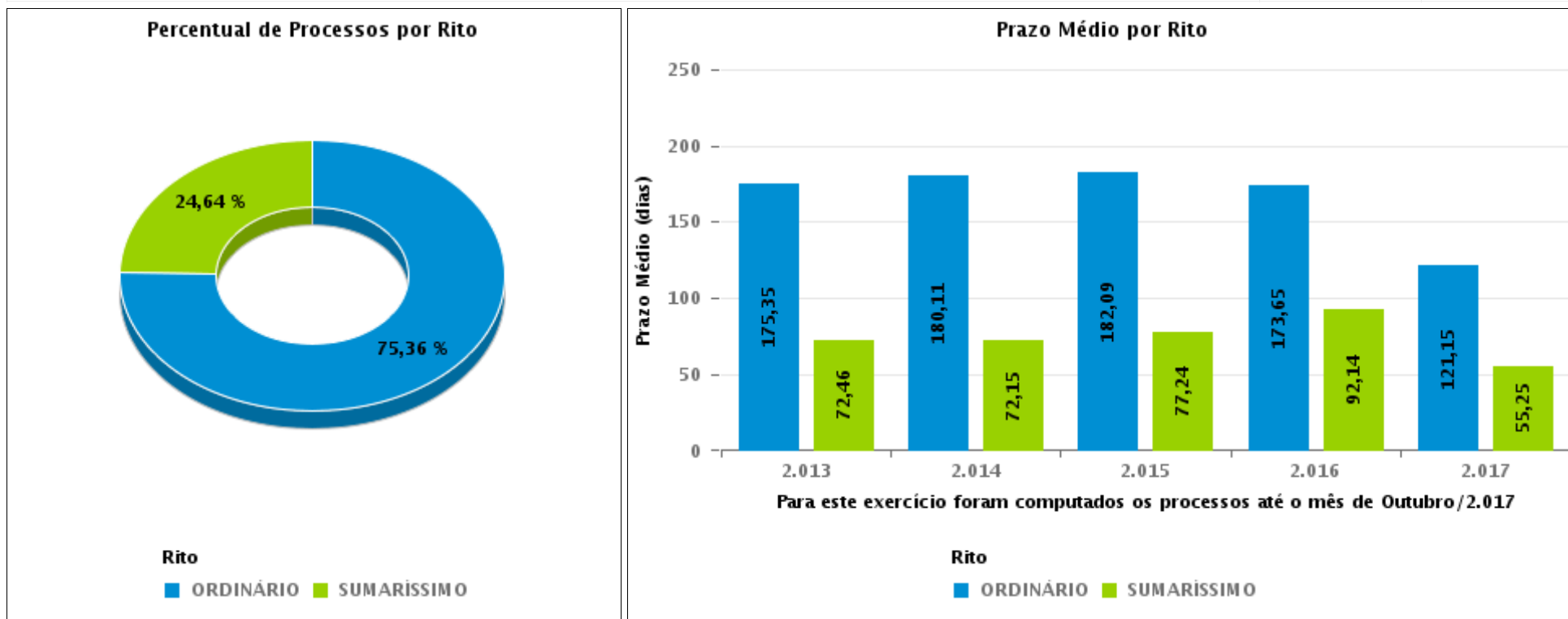
Tema	Prazos Processuais
Relatórios	Evolução Histórica Comparativo por VT Comparativo por Grupo Por Grupo Por VT Por Processo Por Magistrado
Resumo	Apresenta o prazo médio desde o ajuizamento da ação até a prolação da sentença.
Descrição	O prazo médio é obtido calculando-se a quantidade de dias decorridos desde o ajuizamento da ação até a prolação da sentença. Os dados são extraídos baseando-se nos itens do e-Gestão: 271 e 90271 - Do ajuizamento da ação até a prolação da sentença, na fase de conhecimento – rito sumaríssimo; 272 e 90272 – Do ajuizamento da ação até a prolação da sentença, na fase de conhecimento – exceto rito sumaríssimo (ordinário)
Origem da informação	e-Gestão
Critérios e transformações	Coletado do e-Gestão, consolidado, otimizado e classificado para análise.
Análises possíveis	Prazo médio entre o ajuizamento da ação até a prolação da sentença, detalhado de forma Geral, Por grupo, Por VT, Por Processo e Por Magistrado



EVOLUÇÃO HISTÓRICA DOS PRAZOS PROCESSUAIS ENTRE O AJUIZAMENTO E A PROLAÇÃO DA SENTENÇA - VARA DO TRABALHO DE QUIRINÓPOLIS

Data da sentença entre 1/10/2017 e 31/10/2017 23:59:59

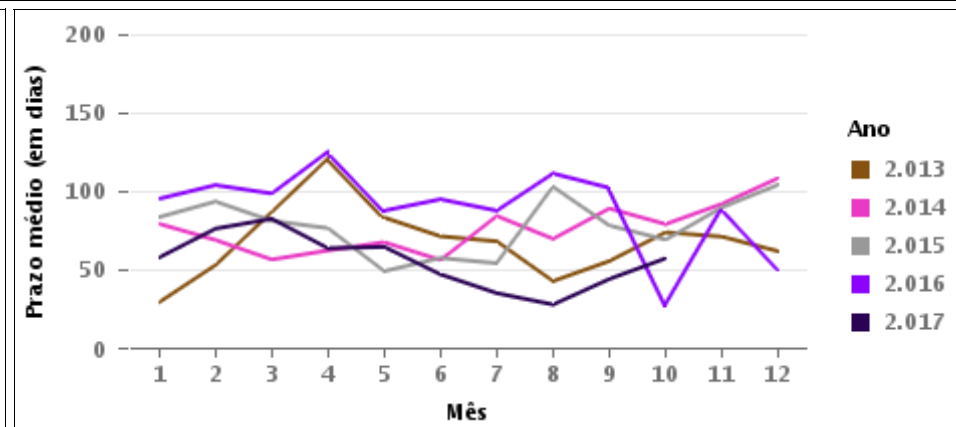
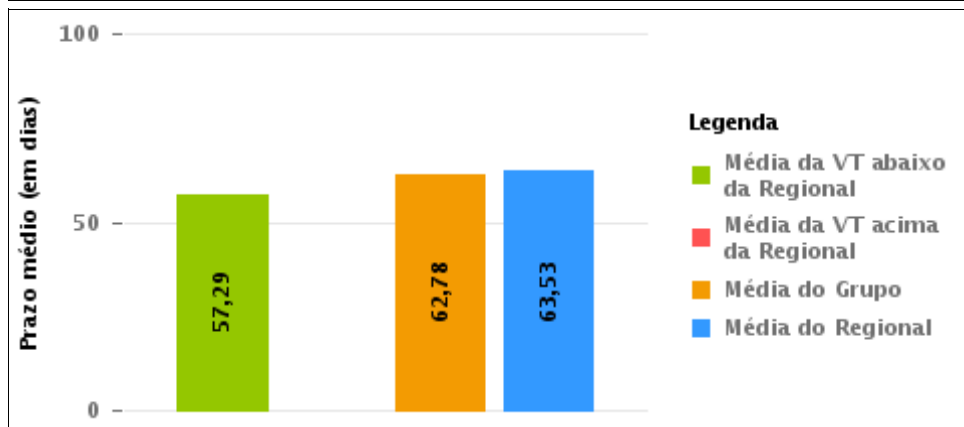
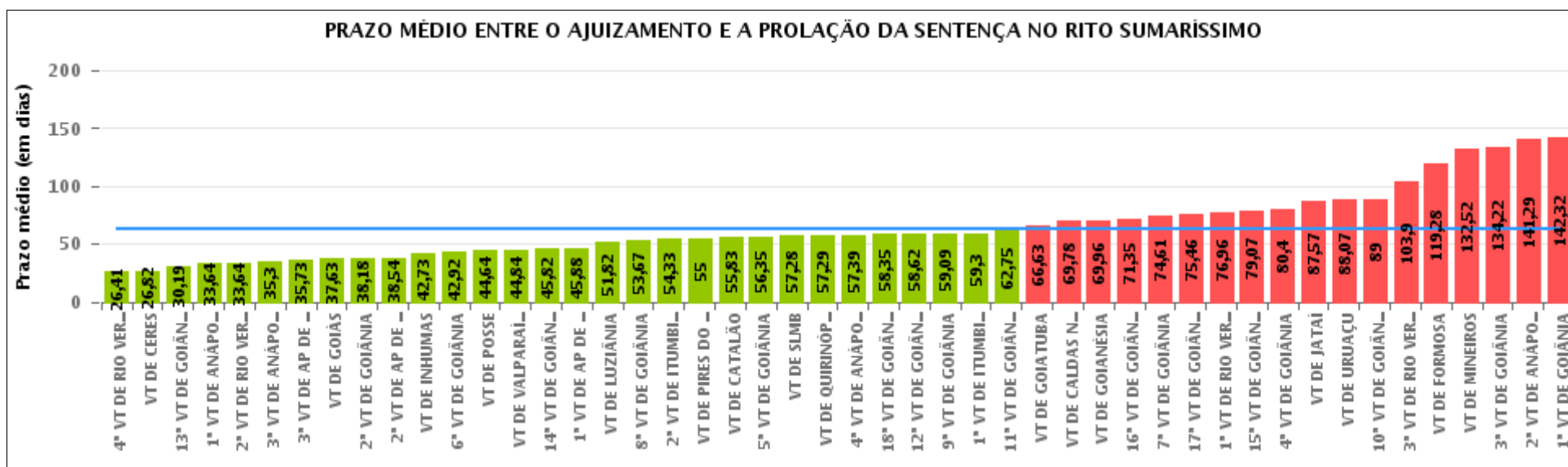
Rito	Qtd	Prazo Médio
ORDINÁRIO	104	82,95
SUMARÍSSIMO	34	57,29
Total/Média	138	76,63





COMPARATIVO DO PRAZO MÉDIO ENTRE O AJUIZAMENTO E A PROLAÇÃO DA SENTENÇA - VARA DO TRABALHO DE QUIRINÓPOLIS

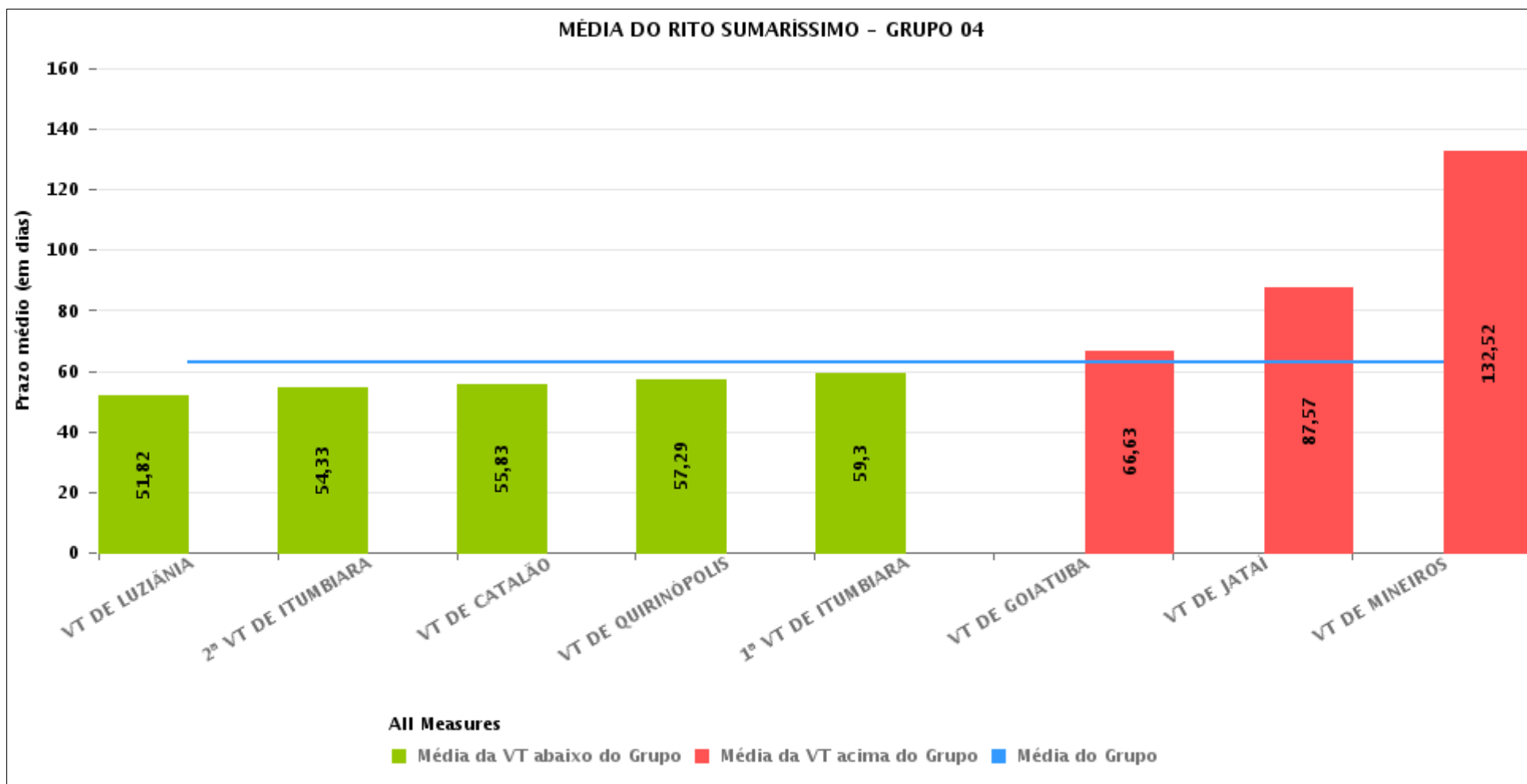
Data da sentença entre 1/10/2017 e 31/10/2017 23:59:59





COMPARATIVO DO PRAZO MÉDIO ENTRE O AJUIZAMENTO E A PROLAÇÃO DA SENTENÇA ENTRE AS VARAS DO GRUPO

Data da sentença entre 1/10/2017 e 31/10/2017 23:59:59





PRAZO MÉDIO ENTRE O AJUIZAMENTO E A PROLAÇÃO DA SENTENÇA POR GRUPO

Data da sentença entre 1/10/2017 e 31/10/2017 23:59:59

Rito	Grupo	Qtd. Processos	Prazo Médio (dias)	Ranking
SUMARÍSSIMO	GRUPO 01	11	44,64	1°
	GRUPO 06	307	46,14	2°
	GRUPO 03	372	50,24	3°
	GRUPO 04	500	62,78	4°
	GRUPO 05	1.769	68,77	5°
	GRUPO 02	31	115,13	6°

<p>Legenda:</p> <p># Grupo 01 – Até 750 VT de Posse</p> <p># Grupo 02 – De 751 a 1000 VT de Formosa VT de Pires do Rio</p> <p># Grupo 03 – De 1001 a 1500 VT de Ceres 1ª VT de Anápolis 2ª VT de Anápolis 3ª VT de Anápolis 4ª VT de Anápolis VT de Caldas Novas</p>	<p># Grupo 04 – De 1501 a 2000 VT de Catalão VT de Goiatuba 1ª VT de Itumbiara 2ª VT de Itumbiara VT de Jataí VT de Luziânia VT de Mineiros VT de Quirinópolis</p> <p># Grupo 05 – De 2001 a 2500 1ª VT de Goiânia 2ª VT de Goiânia 3ª VT de Goiânia 4ª VT de Goiânia 5ª VT de Goiânia 6ª VT de Goiânia 7ª VT de Goiânia</p>	<p>8ª VT de Goiânia 9ª VT de Goiânia 10ª VT de Goiânia 11ª VT de Goiânia 12ª VT de Goiânia 13ª VT de Goiânia 14ª VT de Goiânia 15ª VT de Goiânia 16ª VT de Goiânia 17ª VT de Goiânia 18ª VT de Goiânia VT de Goiás VT de Inhumas 1ª VT de Rio Verde 2ª VT de Rio Verde 3ª VT de Rio Verde 4ª VT de Rio Verde VT de Uruaçu VT de São Luis de Montes Belos VT de Valparaíso de Goiás</p>	<p>#Grupo 06 – A partir de 2500 1ª VT de Aparecida de Goiânia 2ª VT de Aparecida de Goiânia 3ª VT de Aparecida de Goiânia VT de Goianésia</p>
--	--	--	---



PRAZO MÉDIO ENTRE O AJUIZAMENTO E A PROLAÇÃO DA SENTENÇA DE TODAS AS VARAS DO TRABALHO

Data da sentença entre 1/10/2017 e 31/10/2017 23:59:59

SUMARÍSSIMO

Qtd. Processos	Prazo Médio (dias)
2.990	63,53

Vara do Trabalho	Qtd Processos	Prazo Médio	Ranking
4ª VARA DO TRABALHO DE RIO VERDE	37	26,41	1º
VARA DO TRABALHO DE CERES	87	26,82	2º
13ª VARA DO TRABALHO DE GOIÂNIA	73	30,19	3º
1ª VARA DO TRABALHO DE ANÁPOLIS	74	33,64	4º
2ª VARA DO TRABALHO DE RIO VERDE	47	33,64	5º
3ª VARA DO TRABALHO DE ANÁPOLIS	44	35,3	6º
3ª VARA DO TRABALHO DE APARECIDA DE GOIÂNIA	79	35,73	7º
VARA DO TRABALHO DE GOIÁS	86	37,63	8º
2ª VARA DO TRABALHO DE GOIÂNIA	40	38,18	9º
2ª VARA DO TRABALHO DE APARECIDA DE GOIÂNIA	67	38,54	10º
VARA DO TRABALHO DE INHUMAS	15	42,73	11º
6ª VARA DO TRABALHO DE GOIÂNIA	73	42,92	12º
VARA DO TRABALHO DE POSSE	11	44,64	13º
VARA DO TRABALHO DE VALPARAÍSO DE GOIÁS	74	44,84	14º
14ª VARA DO TRABALHO DE GOIÂNIA	60	45,82	15º
1ª VARA DO TRABALHO DE APARECIDA DE GOIÂNIA	104	45,88	16º
VARA DO TRABALHO DE LUZIÂNIA	128	51,82	17º
8ª VARA DO TRABALHO DE GOIÂNIA	78	53,67	18º
2ª VARA DO TRABALHO DE ITUMBIARA	69	54,33	19º
VARA DO TRABALHO DE PIRES DO RIO	2	55	20º
VARA DO TRABALHO DE CATALÃO	95	55,83	21º
5ª VARA DO TRABALHO DE GOIÂNIA	60	56,35	22º
VARA DO TRABALHO DE SÃO LUIS DE MONTES BELOS	43	57,28	23º
VARA DO TRABALHO DE QUIRINÓPOLIS	34	57,29	24º
4ª VARA DO TRABALHO DE ANÁPOLIS	85	57,39	25º
18ª VARA DO TRABALHO DE GOIÂNIA	86	58,35	26º



PRAZO MÉDIO ENTRE O AJUIZAMENTO E A PROLAÇÃO DA SENTENÇA DE TODAS AS VARAS DO TRABALHO

SUMARÍSSIMO

Qtd. Processos	Prazo Médio (dias)
2.990	63,53

Vara do Trabalho	Qtd Processos	Prazo Médio	Ranking
12ª VARA DO TRABALHO DE GOIÂNIA	74	58,62	27º
9ª VARA DO TRABALHO DE GOIÂNIA	57	59,09	28º
1ª VARA DO TRABALHO DE ITUMBIARA	50	59,3	29º
11ª VARA DO TRABALHO DE GOIÂNIA	102	62,75	30º
VARA DO TRABALHO DE GOIATUBA	57	66,63	31º
VARA DO TRABALHO DE CALDAS NOVAS	58	69,78	32º
VARA DO TRABALHO DE GOIANÉSIA	57	69,96	33º
16ª VARA DO TRABALHO DE GOIÂNIA	69	71,35	34º
7ª VARA DO TRABALHO DE GOIÂNIA	71	74,61	35º
17ª VARA DO TRABALHO DE GOIÂNIA	59	75,46	36º
1ª VARA DO TRABALHO DE RIO VERDE	45	76,96	37º
15ª VARA DO TRABALHO DE GOIÂNIA	76	79,07	38º
4ª VARA DO TRABALHO DE GOIÂNIA	82	80,4	39º
VARA DO TRABALHO DE JATAÍ	42	87,57	40º
VARA DO TRABALHO DE URUAÇU	42	88,07	41º
10ª VARA DO TRABALHO DE GOIÂNIA	73	89	42º
3ª VARA DO TRABALHO DE RIO VERDE	51	103,9	43º
VARA DO TRABALHO DE FORMOSA	29	119,28	44º
VARA DO TRABALHO DE MINEIROS	25	132,52	45º
3ª VARA DO TRABALHO DE GOIÂNIA	123	134,22	46º
2ª VARA DO TRABALHO DE ANÁPOLIS	24	141,29	47º
1ª VARA DO TRABALHO DE GOIÂNIA	73	142,32	48º



PRAZO MÉDIO ENTRE O AJUIZAMENTO E A PROLAÇÃO DA SENTENÇA - VARA DO TRABALHO DE QUIRINÓPOLIS

Data da sentença entre 1/10/2017 e 31/10/2017 23:59:59

VARA DO TRABALHO DE QUIRINÓPOLIS

SUMARÍSSIMO

Qtd	Prazo Médio
34	57,29

Nr. Processo	Ajuiz.	Sentença	Prazo
RTSum - 0010523-56.2017.5.18.0129	11/05/17	03/10/17	145
RTSum - 0010573-82.2017.5.18.0129	18/05/17	11/10/17	146
RTSum - 0010742-69.2017.5.18.0129	26/06/17	17/10/17	113
RTSum - 0010758-23.2017.5.18.0129	03/07/17	17/10/17	106
RTSum - 0010840-54.2017.5.18.0129	12/07/17	19/10/17	99
RTSum - 0010899-42.2017.5.18.0129	19/07/17	04/10/17	77
RTSum - 0010929-77.2017.5.18.0129	24/07/17	25/10/17	93
RTSum - 0010930-62.2017.5.18.0129	24/07/17	19/10/17	87
RTSum - 0010946-16.2017.5.18.0129	26/07/17	19/10/17	85
RTSum - 0010981-73.2017.5.18.0129	28/07/17	11/10/17	75
RTSum - 0010982-58.2017.5.18.0129	28/07/17	11/10/17	75
RTSum - 0010991-20.2017.5.18.0129	01/08/17	05/10/17	65
RTSum - 0011041-46.2017.5.18.0129	21/08/17	17/10/17	57
RTSum - 0011094-27.2017.5.18.0129	28/08/17	04/10/17	37
RTSum - 0011125-47.2017.5.18.0129	31/08/17	04/10/17	34
RTSum - 0011149-75.2017.5.18.0129	05/09/17	30/10/17	55
RTSum - 0011151-45.2017.5.18.0129	05/09/17	25/10/17	50
RTSum - 0011152-30.2017.5.18.0129	05/09/17	25/10/17	50
RTSum - 0011154-97.2017.5.18.0129	06/09/17	05/10/17	29
RTSum - 0011162-74.2017.5.18.0129	08/09/17	05/10/17	27
RTSum - 0011164-44.2017.5.18.0129	09/09/17	04/10/17	25

Legenda:

Ajuiz. Data do Ajuizamento;

Sentença: Data da prolação da sentença;

Prazo: Prazo para a entrega da prestação jurisdicional.



PRAZO MÉDIO ENTRE O AJUIZAMENTO E A PROLAÇÃO DA SENTENÇA - VARA DO TRABALHO DE QUIRINÓPOLIS

VARA DO TRABALHO DE QUIRINÓPOLIS

SUMARÍSSIMO

Qtd	Prazo Médio
34	57,29

Nr. Processo	Ajuiz.	Sentença	Prazo
RTSum - 0011175-73.2017.5.18.0129	11/09/17	19/10/17	38
RTSum - 0011177-43.2017.5.18.0129	11/09/17	18/10/17	37
RTSum - 0011183-50.2017.5.18.0129	12/09/17	19/10/17	37
RTSum - 0011200-86.2017.5.18.0129	12/09/17	17/10/17	35
RTSum - 0011226-84.2017.5.18.0129	19/09/17	18/10/17	29
RTSum - 0011229-39.2017.5.18.0129	19/09/17	23/10/17	34
RTSum - 0011230-24.2017.5.18.0129	19/09/17	23/10/17	34
RTSum - 0011240-68.2017.5.18.0129	21/09/17	25/10/17	34
RTSum - 0011244-08.2017.5.18.0129	21/09/17	24/10/17	33
RTSum - 0011259-74.2017.5.18.0129	27/09/17	24/10/17	27
RTSum - 0011260-59.2017.5.18.0129	27/09/17	23/10/17	26
RTSum - 0011276-13.2017.5.18.0129	29/09/17	26/10/17	27
RTSum - 0011277-95.2017.5.18.0129	29/09/17	26/10/17	27

Legenda:

Ajuiz. Data do Ajuizamento;

Sentença: Data da prolação da sentença;

Prazo: Prazo para a entrega da prestação jurisdicional.



PRAZO MÉDIO ENTRE O AJUIZAMENTO E A PROLAÇÃO DA SENTENÇA - VARA DO TRABALHO DE QUIRINÓPOLIS

Data da sentença entre 1/10/2017 e 31/10/2017 23:59:59

ROSANE GOMES DE MENEZES LEITE

SUMARÍSSIMO

Qtd	Prazo Médio
30	50,23

Nr. Processo	Ajuiz.	Sentença	Prazo
RTSum - 0010742-69.2017.5.18.0129	26/06/17	17/10/17	113
RTSum - 0010758-23.2017.5.18.0129	03/07/17	17/10/17	106
RTSum - 0010840-54.2017.5.18.0129	12/07/17	19/10/17	99
RTSum - 0010899-42.2017.5.18.0129	19/07/17	04/10/17	77
RTSum - 0010929-77.2017.5.18.0129	24/07/17	25/10/17	93
RTSum - 0010930-62.2017.5.18.0129	24/07/17	19/10/17	87
RTSum - 0010946-16.2017.5.18.0129	26/07/17	19/10/17	85
RTSum - 0010991-20.2017.5.18.0129	01/08/17	05/10/17	65
RTSum - 0011041-46.2017.5.18.0129	21/08/17	17/10/17	57
RTSum - 0011094-27.2017.5.18.0129	28/08/17	04/10/17	37
RTSum - 0011125-47.2017.5.18.0129	31/08/17	04/10/17	34
RTSum - 0011149-75.2017.5.18.0129	05/09/17	30/10/17	55
RTSum - 0011151-45.2017.5.18.0129	05/09/17	25/10/17	50
RTSum - 0011152-30.2017.5.18.0129	05/09/17	25/10/17	50
RTSum - 0011154-97.2017.5.18.0129	06/09/17	05/10/17	29
RTSum - 0011162-74.2017.5.18.0129	08/09/17	05/10/17	27
RTSum - 0011164-44.2017.5.18.0129	09/09/17	04/10/17	25
RTSum - 0011175-73.2017.5.18.0129	11/09/17	19/10/17	38
RTSum - 0011177-43.2017.5.18.0129	11/09/17	18/10/17	37
RTSum - 0011183-50.2017.5.18.0129	12/09/17	19/10/17	37
RTSum - 0011200-86.2017.5.18.0129	12/09/17	17/10/17	35
RTSum - 0011226-84.2017.5.18.0129	19/09/17	18/10/17	29

Legenda:
Ajuiz. Data do Ajuizamento;
Sentença: Data da prolação da sentença;
Prazo: Prazo para a entrega da prestação jurisdicional.



PRAZO MÉDIO ENTRE O AJUIZAMENTO E A PROLAÇÃO DA SENTENÇA - VARA DO TRABALHO DE QUIRINÓPOLIS

ROSANE GOMES DE MENEZES LEITE

SUMARÍSSIMO

Qtd	Prazo Médio
30	50,23

Nr. Processo	Ajuiz.	Sentença	Prazo
RTSum - 0011229-39.2017.5.18.0129	19/09/17	23/10/17	34
RTSum - 0011230-24.2017.5.18.0129	19/09/17	23/10/17	34
RTSum - 0011240-68.2017.5.18.0129	21/09/17	25/10/17	34
RTSum - 0011244-08.2017.5.18.0129	21/09/17	24/10/17	33
RTSum - 0011259-74.2017.5.18.0129	27/09/17	24/10/17	27
RTSum - 0011260-59.2017.5.18.0129	27/09/17	23/10/17	26
RTSum - 0011276-13.2017.5.18.0129	29/09/17	26/10/17	27
RTSum - 0011277-95.2017.5.18.0129	29/09/17	26/10/17	27

Legenda:

Ajuiz. Data do Ajuizamento;

Sentença: Data da prolação da sentença;

Prazo: Prazo para a entrega da prestação jurisdicional.

THAÍS MEIRELES PEREIRA VILLA VERDE

SUMARÍSSIMO

Qtd	Prazo Médio
4	110,25

Nr. Processo	Ajuiz.	Sentença	Prazo
RTSum - 0010523-56.2017.5.18.0129	11/05/17	03/10/17	145
RTSum - 0010573-82.2017.5.18.0129	18/05/17	11/10/17	146
RTSum - 0010981-73.2017.5.18.0129	28/07/17	11/10/17	75
RTSum - 0010982-58.2017.5.18.0129	28/07/17	11/10/17	75

Legenda:

Ajuiz. Data do Ajuizamento;

Sentença: Data da prolação da sentença;

Prazo: Prazo para a entrega da prestação jurisdicional.



**PRAZO MÉDIO ENTRE O AJUIZAMENTO E A
PROLAÇÃO DA SENTENÇA - VARA DO TRABALHO DE
QUIRINÓPOLIS**

**THAÍS MEIRELES PEREIRA VILLA
VERDE**