

## Conceituação

Tema	Prazos Processuais
<b>Relatórios</b>	Evolução Histórica Comparativo por VT Comparativo por Grupo Por Grupo Por VT Por Processo Por Magistrado
<b>Resumo</b>	Apresenta o prazo médio desde o ajuizamento da ação até a prolação da sentença.
<b>Descrição</b>	<p>O prazo médio é obtido calculando-se a quantidade de dias decorridos desde o ajuizamento da ação até a prolação da sentença.  Os dados são extraídos baseando-se nos itens do e-Gestão:</p> <p>271 e 90271 - Do ajuizamento da ação até a prolação da sentença, na fase de conhecimento – rito sumaríssimo;</p> <p>272 e 90272 – Do ajuizamento da ação até a prolação da sentença, na fase de conhecimento – exceto rito sumaríssimo (ordinário)</p>
<b>Origem da informação</b>	e-Gestão
<b>Crítérios e transformações</b>	Coletado do e-Gestão, consolidado, otimizado e classificado para análise.
<b>Análises possíveis</b>	Prazo médio entre o ajuizamento da ação até a prolação da sentença, detalhado de forma Geral, Por grupo, Por VT, Por Processo e Por Magistrado



## EVOLUÇÃO HISTÓRICA DOS PRAZOS PROCESSUAIS ENTRE O AJUIZAMENTO E A PROLAÇÃO DA SENTENÇA - POSTO AVANÇADO DE IPORÁ

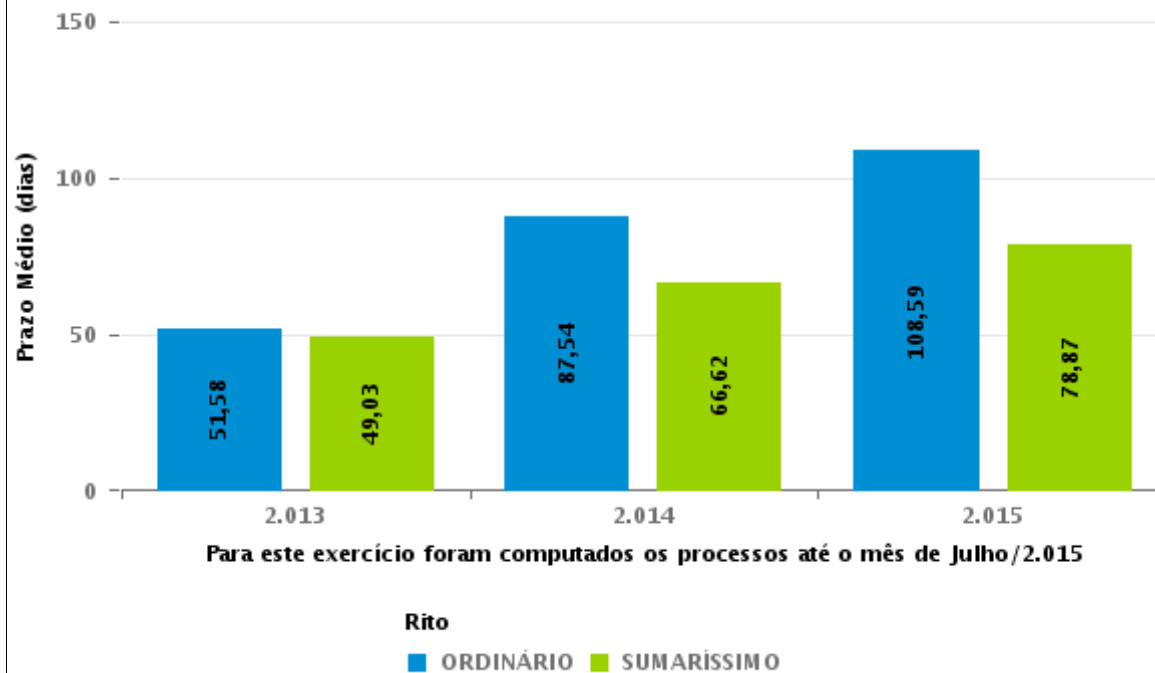
Data da sentença entre 1/10/2017 e 31/10/2017 23:59:59

Rito	Qtd	Prazo Médio
Total/Média		

Percentual de Processos por Rito

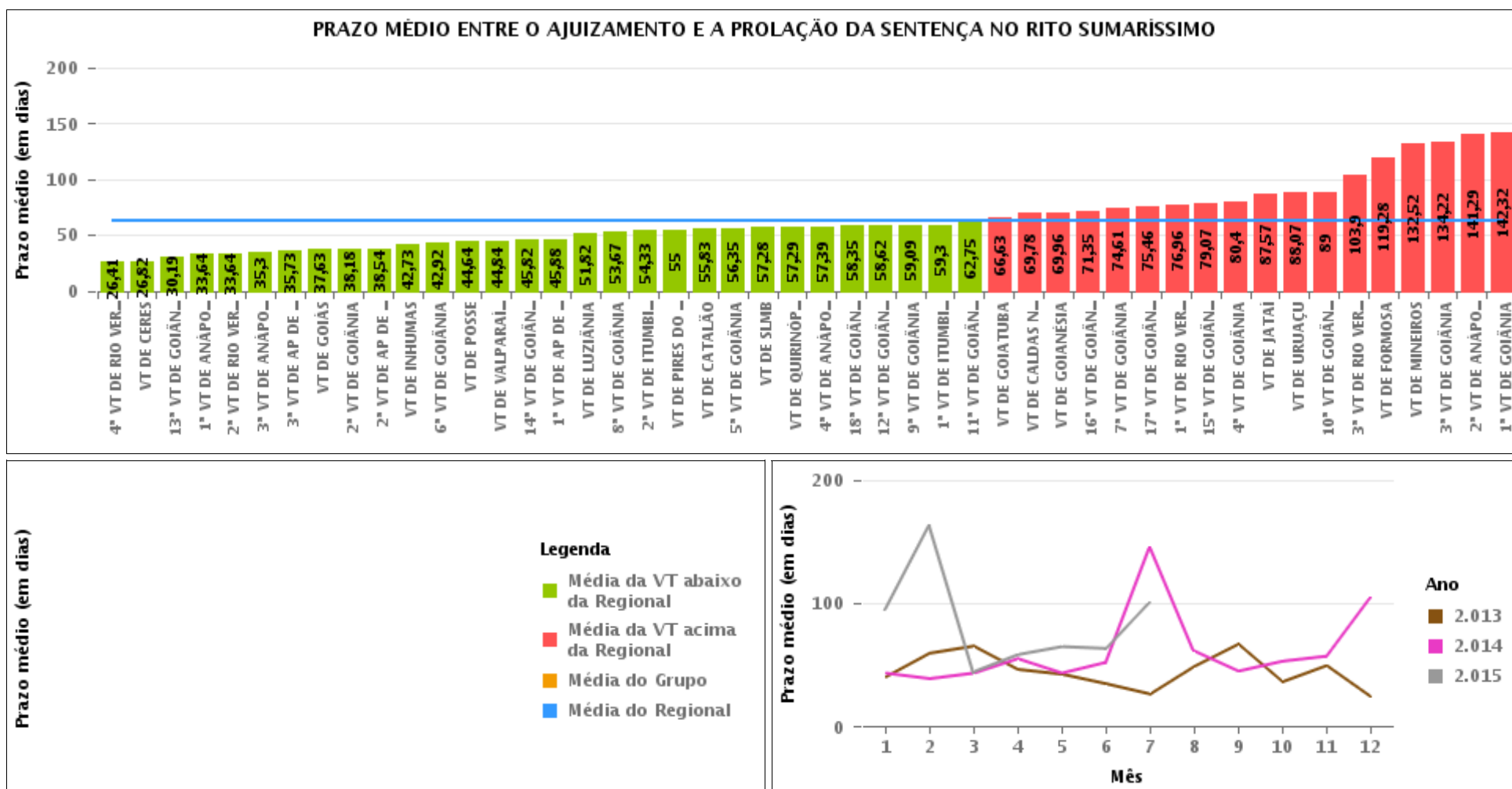
Rito

Prazo Médio por Rito



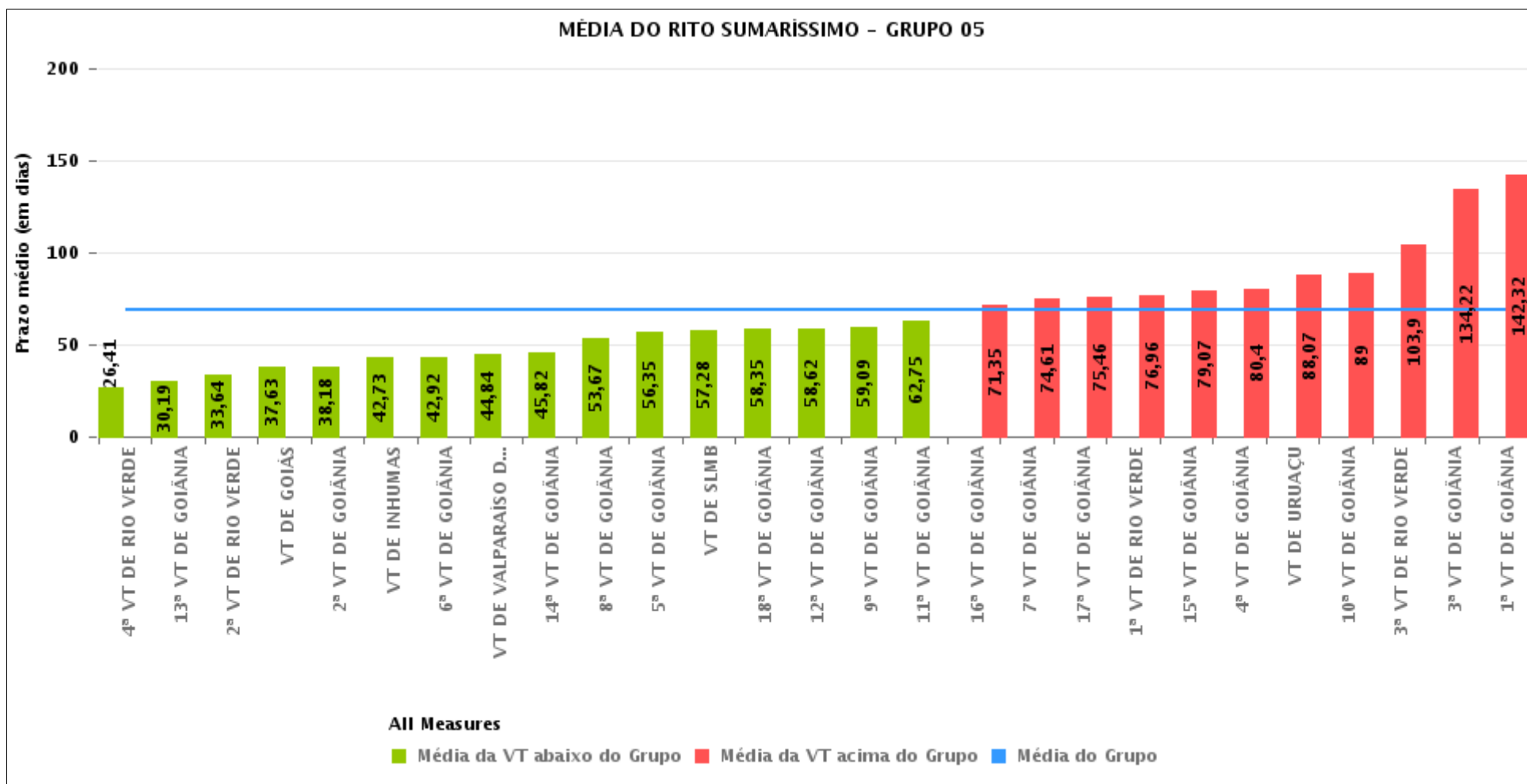
## COMPARATIVO DO PRAZO MÉDIO ENTRE O AJUIZAMENTO E A PROLAÇÃO DA SENTENÇA - POSTO AVANÇADO DE IPORÁ

Data da sentença entre 1/10/2017 e 31/10/2017 23:59:59



## COMPARATIVO DO PRAZO MÉDIO ENTRE O AJUIZAMENTO E A PROLAÇÃO DA SENTENÇA ENTRE AS VARAS DO GRUPO

Data da sentença entre 1/10/2017 e 31/10/2017 23:59:59





## PRAZO MÉDIO ENTRE O AJUIZAMENTO E A PROLAÇÃO DA SENTENÇA POR GRUPO

Data da sentença entre 1/10/2017 e 31/10/2017 23:59:59

Rito	Grupo	Qtd. Processos	Prazo Médio (dias)	Ranking
SUMARÍSSIMO	GRUPO 01	11	44,64	1°
	GRUPO 06	307	46,14	2°
	GRUPO 03	372	50,24	3°
	GRUPO 04	500	62,78	4°
	GRUPO 05	1.769	68,77	5°
	GRUPO 02	31	115,13	6°

Legenda:	# Grupo 04 – De 1501 a 2000	8ª VT de Goiânia	# Grupo 06 – A partir de 2500
# Grupo 01 – Até 750	VT de Catalão	9ª VT de Goiânia	1ª VT de Aparecida de Goiânia
VT de Posse	VT de Goiatuba	10ª VT de Goiânia	2ª VT de Aparecida de Goiânia
	1ª VT de Itumbiara	11ª VT de Goiânia	3ª VT de Aparecida de Goiânia
	2ª VT de Itumbiara	12ª VT de Goiânia	VT de Goianésia
	VT de Jataí	13ª VT de Goiânia	
# Grupo 02 – De 751 a 1000	VT de Luziânia	14ª VT de Goiânia	
VT de Formosa	VT de Mineiros	15ª VT de Goiânia	
VT de Pires do Rio	VT de Quirinópolis	16ª VT de Goiânia	
		17ª VT de Goiânia	
# Grupo 03 – De 1001 a 1500	# Grupo 05 – De 2001 a 2500	18ª VT de Goiânia	
VT de Ceres	1ª VT de Goiânia	VT de Goiás	
1ª VT de Anápolis	2ª VT de Goiânia	VT de Inhumas	
2ª VT de Anápolis	3ª VT de Goiânia	1ª VT de Rio Verde	
3ª VT de Anápolis	4ª VT de Goiânia	2ª VT de Rio Verde	
4ª VT de Anápolis	5ª VT de Goiânia	3ª VT de Rio Verde	
VT de Caldas Novas	6ª VT de Goiânia	4ª VT de Rio Verde	
	7ª VT de Goiânia	VT de Uruaçu	
		VT de São Luís de Montes Belos	
		VT de Valparaíso de Goiás	



## PRAZO MÉDIO ENTRE O AJUIZAMENTO E A PROLAÇÃO DA SENTENÇA DE TODAS AS VARAS DO TRABALHO

Data da sentença entre 1/10/2017 e 31/10/2017 23:59:59

### SUMARÍSSIMO

Qtd. Processos	Prazo Médio (dias)
2.990	63,53

Vara do Trabalho	Qtd Processos	Prazo Médio	Ranking
4ª VARA DO TRABALHO DE RIO VERDE	37	26,41	1º
VARA DO TRABALHO DE CERES	87	26,82	2º
13ª VARA DO TRABALHO DE GOIÂNIA	73	30,19	3º
1ª VARA DO TRABALHO DE ANÁPOLIS	74	33,64	4º
2ª VARA DO TRABALHO DE RIO VERDE	47	33,64	5º
3ª VARA DO TRABALHO DE ANÁPOLIS	44	35,3	6º
3ª VARA DO TRABALHO DE APARECIDA DE GOIÂNIA	79	35,73	7º
VARA DO TRABALHO DE GOIÁS	86	37,63	8º
2ª VARA DO TRABALHO DE GOIÂNIA	40	38,18	9º
2ª VARA DO TRABALHO DE APARECIDA DE GOIÂNIA	67	38,54	10º
VARA DO TRABALHO DE INHUMAS	15	42,73	11º
6ª VARA DO TRABALHO DE GOIÂNIA	73	42,92	12º
VARA DO TRABALHO DE POSSE	11	44,64	13º
VARA DO TRABALHO DE VALPARAÍSO DE GOIÁS	74	44,84	14º
14ª VARA DO TRABALHO DE GOIÂNIA	60	45,82	15º
1ª VARA DO TRABALHO DE APARECIDA DE GOIÂNIA	104	45,88	16º
VARA DO TRABALHO DE LUZIÂNIA	128	51,82	17º
8ª VARA DO TRABALHO DE GOIÂNIA	78	53,67	18º
2ª VARA DO TRABALHO DE ITUMBIARA	69	54,33	19º
VARA DO TRABALHO DE PIRES DO RIO	2	55	20º
VARA DO TRABALHO DE CATALÃO	95	55,83	21º
5ª VARA DO TRABALHO DE GOIÂNIA	60	56,35	22º
VARA DO TRABALHO DE SÃO LUIS DE MONTES BELOS	43	57,28	23º
VARA DO TRABALHO DE QUIRINÓPOLIS	34	57,29	24º
4ª VARA DO TRABALHO DE ANÁPOLIS	85	57,39	25º
18ª VARA DO TRABALHO DE GOIÂNIA	86	58,35	26º



## PRAZO MÉDIO ENTRE O AJUIZAMENTO E A PROLAÇÃO DA SENTENÇA DE TODAS AS VARAS DO TRABALHO

### SUMARÍSSIMO

Qtd. Processos	Prazo Médio (dias)
2.990	63,53

Vara do Trabalho	Qtd Processos	Prazo Médio	Ranking
12ª VARA DO TRABALHO DE GOIÂNIA	74	58,62	27°
9ª VARA DO TRABALHO DE GOIÂNIA	57	59,09	28°
1ª VARA DO TRABALHO DE ITUMBIARA	50	59,3	29°
11ª VARA DO TRABALHO DE GOIÂNIA	102	62,75	30°
VARA DO TRABALHO DE GOIATUBA	57	66,63	31°
VARA DO TRABALHO DE CALDAS NOVAS	58	69,78	32°
VARA DO TRABALHO DE GOIANÉSIA	57	69,96	33°
16ª VARA DO TRABALHO DE GOIÂNIA	69	71,35	34°
7ª VARA DO TRABALHO DE GOIÂNIA	71	74,61	35°
17ª VARA DO TRABALHO DE GOIÂNIA	59	75,46	36°
1ª VARA DO TRABALHO DE RIO VERDE	45	76,96	37°
15ª VARA DO TRABALHO DE GOIÂNIA	76	79,07	38°
4ª VARA DO TRABALHO DE GOIÂNIA	82	80,4	39°
VARA DO TRABALHO DE JATAÍ	42	87,57	40°
VARA DO TRABALHO DE URUAÇU	42	88,07	41°
10ª VARA DO TRABALHO DE GOIÂNIA	73	89	42°
3ª VARA DO TRABALHO DE RIO VERDE	51	103,9	43°
VARA DO TRABALHO DE FORMOSA	29	119,28	44°
VARA DO TRABALHO DE MINEIROS	25	132,52	45°
3ª VARA DO TRABALHO DE GOIÂNIA	123	134,22	46°
2ª VARA DO TRABALHO DE ANÁPOLIS	24	141,29	47°
1ª VARA DO TRABALHO DE GOIÂNIA	73	142,32	48°



## PRAZO MÉDIO ENTRE O AJUIZAMENTO E A PROLAÇÃO DA SENTENÇA - POSTO AVANÇADO DE IPORÁ

Data da sentença entre 1/10/2017 e 31/10/2017 23:59:59

Qtd	Prazo Médio

Nr. Processo	Ajuiz.	Sentença	Prazo
<b>Legenda:</b> Ajuiz. Data do Ajuizamento; Sentença: Data da prolação da sentença; Prazo: Prazo para a entrega da prestação jurisdicional.			



## PRAZO MÉDIO ENTRE O AJUIZAMENTO E A PROLAÇÃO DA SENTENÇA - POSTO AVANÇADO DE IPORÁ

Data da sentença entre 1/10/2017 e 31/10/2017 23:59:59

Qtd	Prazo Médio

Nr. Processo	Ajuiz.	Sentença	Prazo
<b>Legenda:</b> Ajuiz. Data do Ajuizamento; Sentença: Data da prolação da sentença; Prazo: Prazo para a entrega da prestação jurisdicional.			