

Conceituação

Tema	Prazos Processuais
Relatórios	Evolução Histórica Comparativo por VT Comparativo por Grupo Por Grupo Por VT Por Processo Por Magistrado
Resumo	Apresenta o prazo médio desde o ajuizamento da ação até a prolação da sentença.
Descrição	O prazo médio é obtido calculando-se a quantidade de dias decorridos desde o ajuizamento da ação até a prolação da sentença. Os dados são extraídos baseando-se nos itens do e-Gestão: 271 e 90271 - Do ajuizamento da ação até a prolação da sentença, na fase de conhecimento – rito sumaríssimo; 272 e 90272 – Do ajuizamento da ação até a prolação da sentença, na fase de conhecimento – exceto rito sumaríssimo (ordinário)
Origem da informação	e-Gestão
Critérios e transformações	Coletado do e-Gestão, consolidado, otimizado e classificado para análise.
Análises possíveis	Prazo médio entre o ajuizamento da ação até a prolação da sentença, detalhado de forma Geral, Por grupo, Por VT, Por Processo e Por Magistrado

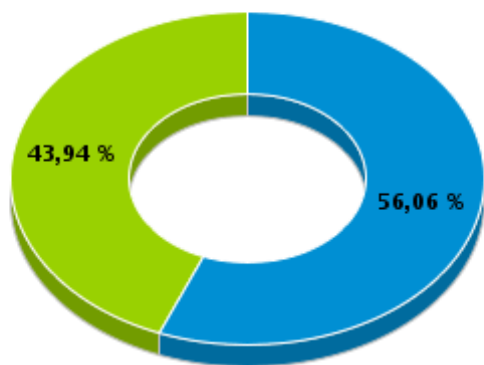


EVOLUÇÃO HISTÓRICA DOS PRAZOS PROCESSUAIS ENTRE O AJUIZAMENTO E A PROLAÇÃO DA SENTENÇA - VARA DO TRABALHO DE CALDAS NOVAS

Data da sentença entre 1/10/2017 e 31/10/2017 23:59:59

Rito	Qtd	Prazo Médio
ORDINÁRIO	74	212,57
SUMARÍSSIMO	58	69,78
Total/Média	132	149,83

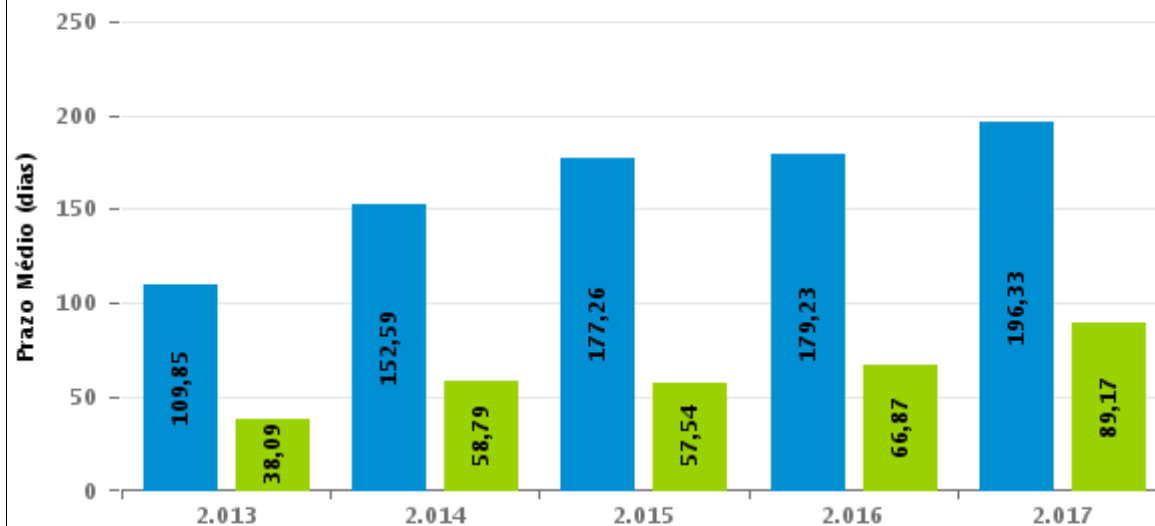
Percentual de Processos por Rito



Rito

■ ORDINÁRIO ■ SUMARÍSSIMO

Prazo Médio por Rito



Para este exercício foram computados os processos até o mês de Outubro/2.017

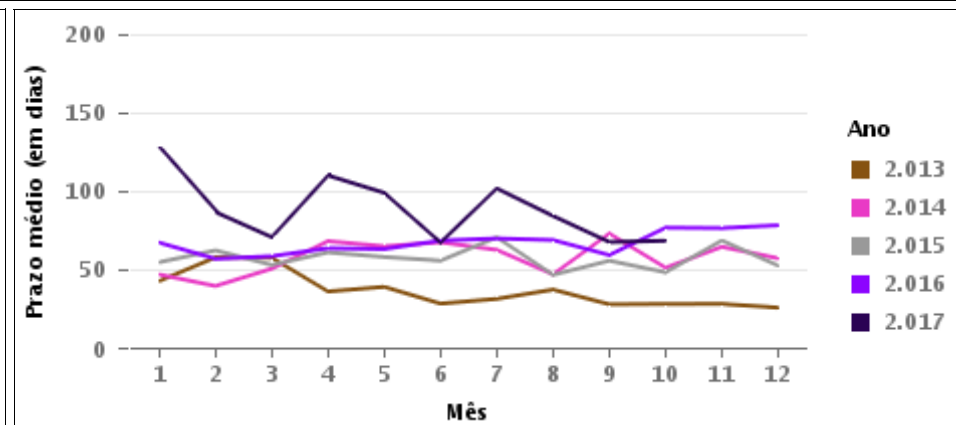
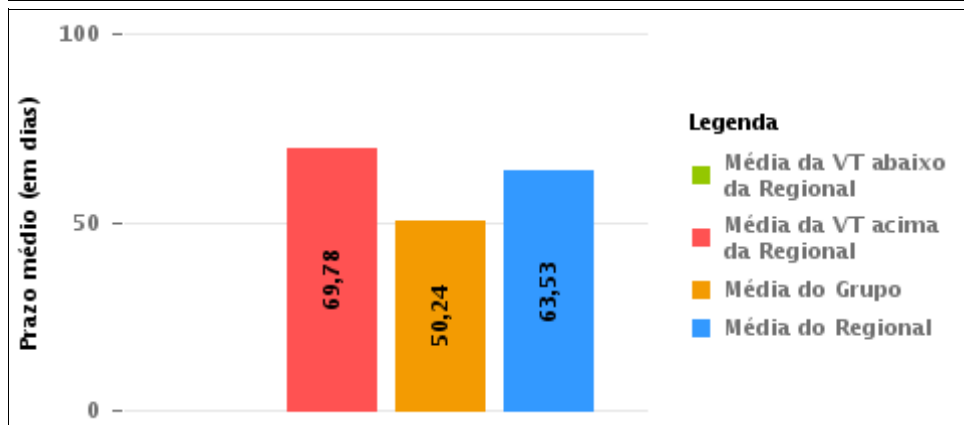
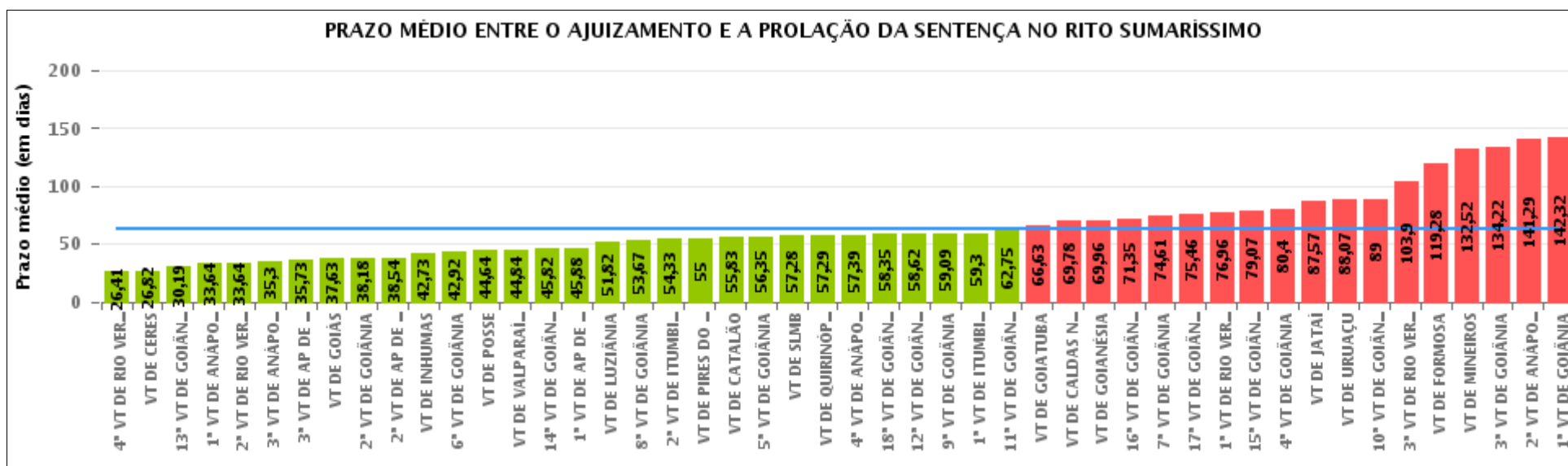
Rito

■ ORDINÁRIO ■ SUMARÍSSIMO



COMPARATIVO DO PRAZO MÉDIO ENTRE O AJUIZAMENTO E A PROLAÇÃO DA SENTENÇA - VARA DO TRABALHO DE CALDAS NOVAS

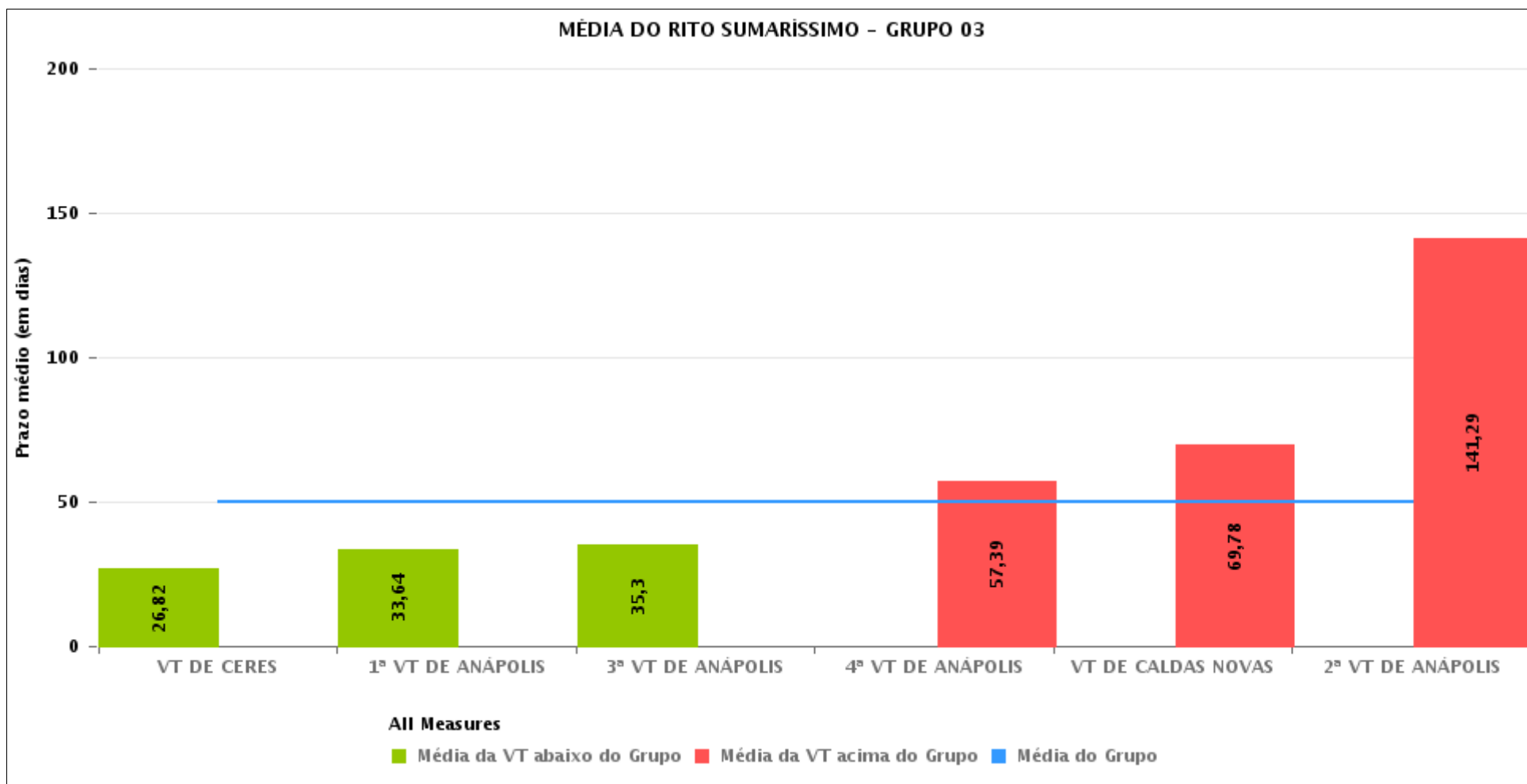
Data da sentença entre 1/10/2017 e 31/10/2017 23:59:59





COMPARATIVO DO PRAZO MÉDIO ENTRE O AJUIZAMENTO E A PROLAÇÃO DA SENTENÇA ENTRE AS VARAS DO GRUPO

Data da sentença entre 1/10/2017 e 31/10/2017 23:59:59





PRAZO MÉDIO ENTRE O AJUIZAMENTO E A PROLAÇÃO DA SENTENÇA POR GRUPO

Data da sentença entre 1/10/2017 e 31/10/2017 23:59:59

Rito	Grupo	Qtd. Processos	Prazo Médio (dias)	Ranking
SUMARÍSSIMO	GRUPO 01	11	44,64	1°
	GRUPO 06	307	46,14	2°
	GRUPO 03	372	50,24	3°
	GRUPO 04	500	62,78	4°
	GRUPO 05	1.769	68,77	5°
	GRUPO 02	31	115,13	6°

Legenda:	# Grupo 04 – De 1501 a 2000 VT de Catalão VT de Goiatuba 1ª VT de Itumbiara 2ª VT de Itumbiara VT de Jataí VT de Luziânia VT de Mineiros VT de Quirinópolis	8ª VT de Goiânia 9ª VT de Goiânia 10ª VT de Goiânia 11ª VT de Goiânia 12ª VT de Goiânia 13ª VT de Goiânia 14ª VT de Goiânia 15ª VT de Goiânia 16ª VT de Goiânia 17ª VT de Goiânia 18ª VT de Goiânia VT de Goiás VT de Inhumas 1ª VT de Rio Verde 2ª VT de Rio Verde 3ª VT de Rio Verde 4ª VT de Rio Verde VT de Uruaçu VT de São Luis de Montes Belos VT de Valparaíso de Goiás	#Grupo 06 – A partir de 2500 1ª VT de Aparecida de Goiânia 2ª VT de Aparecida de Goiânia 3ª VT de Aparecida de Goiânia VT de Goianésia
# Grupo 01 – Até 750 VT de Posse			
# Grupo 02 – De 751 a 1000 VT de Formosa VT de Pires do Rio			
# Grupo 03 – De 1001 a 1500 VT de Ceres 1ª VT de Anápolis 2ª VT de Anápolis 3ª VT de Anápolis 4ª VT de Anápolis VT de Caldas Novas	# Grupo 05 – De 2001 a 2500 1ª VT de Goiânia 2ª VT de Goiânia 3ª VT de Goiânia 4ª VT de Goiânia 5ª VT de Goiânia 6ª VT de Goiânia 7ª VT de Goiânia		



PRAZO MÉDIO ENTRE O AJUIZAMENTO E A PROLAÇÃO DA SENTENÇA DE TODAS AS VARAS DO TRABALHO

Data da sentença entre 1/10/2017 e 31/10/2017 23:59:59

SUMARÍSSIMO

Qtd. Processos	Prazo Médio (dias)
2.990	63,53

Vara do Trabalho	Qtd Processos	Prazo Médio	Ranking
4ª VARA DO TRABALHO DE RIO VERDE	37	26,41	1º
VARA DO TRABALHO DE CERES	87	26,82	2º
13ª VARA DO TRABALHO DE GOIÂNIA	73	30,19	3º
1ª VARA DO TRABALHO DE ANÁPOLIS	74	33,64	4º
2ª VARA DO TRABALHO DE RIO VERDE	47	33,64	5º
3ª VARA DO TRABALHO DE ANÁPOLIS	44	35,3	6º
3ª VARA DO TRABALHO DE APARECIDA DE GOIÂNIA	79	35,73	7º
VARA DO TRABALHO DE GOIÁS	86	37,63	8º
2ª VARA DO TRABALHO DE GOIÂNIA	40	38,18	9º
2ª VARA DO TRABALHO DE APARECIDA DE GOIÂNIA	67	38,54	10º
VARA DO TRABALHO DE INHUMAS	15	42,73	11º
6ª VARA DO TRABALHO DE GOIÂNIA	73	42,92	12º
VARA DO TRABALHO DE POSSE	11	44,64	13º
VARA DO TRABALHO DE VALPARAÍSO DE GOIÁS	74	44,84	14º
14ª VARA DO TRABALHO DE GOIÂNIA	60	45,82	15º
1ª VARA DO TRABALHO DE APARECIDA DE GOIÂNIA	104	45,88	16º
VARA DO TRABALHO DE LUZIÂNIA	128	51,82	17º
8ª VARA DO TRABALHO DE GOIÂNIA	78	53,67	18º
2ª VARA DO TRABALHO DE ITUMBIARA	69	54,33	19º
VARA DO TRABALHO DE PIRES DO RIO	2	55	20º
VARA DO TRABALHO DE CATALÃO	95	55,83	21º
5ª VARA DO TRABALHO DE GOIÂNIA	60	56,35	22º
VARA DO TRABALHO DE SÃO LUIS DE MONTES BELOS	43	57,28	23º
VARA DO TRABALHO DE QUIRINÓPOLIS	34	57,29	24º
4ª VARA DO TRABALHO DE ANÁPOLIS	85	57,39	25º
18ª VARA DO TRABALHO DE GOIÂNIA	86	58,35	26º



PRAZO MÉDIO ENTRE O AJUIZAMENTO E A PROLAÇÃO DA SENTENÇA DE TODAS AS VARAS DO TRABALHO

SUMARÍSSIMO

Qtd. Processos	Prazo Médio (dias)
2.990	63,53

Vara do Trabalho	Qtd Processos	Prazo Médio	Ranking
12ª VARA DO TRABALHO DE GOIÂNIA	74	58,62	27°
9ª VARA DO TRABALHO DE GOIÂNIA	57	59,09	28°
1ª VARA DO TRABALHO DE ITUMBIARA	50	59,3	29°
11ª VARA DO TRABALHO DE GOIÂNIA	102	62,75	30°
VARA DO TRABALHO DE GOIATUBA	57	66,63	31°
VARA DO TRABALHO DE CALDAS NOVAS	58	69,78	32°
VARA DO TRABALHO DE GOIANÉSIA	57	69,96	33°
16ª VARA DO TRABALHO DE GOIÂNIA	69	71,35	34°
7ª VARA DO TRABALHO DE GOIÂNIA	71	74,61	35°
17ª VARA DO TRABALHO DE GOIÂNIA	59	75,46	36°
1ª VARA DO TRABALHO DE RIO VERDE	45	76,96	37°
15ª VARA DO TRABALHO DE GOIÂNIA	76	79,07	38°
4ª VARA DO TRABALHO DE GOIÂNIA	82	80,4	39°
VARA DO TRABALHO DE JATAÍ	42	87,57	40°
VARA DO TRABALHO DE URUAÇU	42	88,07	41°
10ª VARA DO TRABALHO DE GOIÂNIA	73	89	42°
3ª VARA DO TRABALHO DE RIO VERDE	51	103,9	43°
VARA DO TRABALHO DE FORMOSA	29	119,28	44°
VARA DO TRABALHO DE MINEIROS	25	132,52	45°
3ª VARA DO TRABALHO DE GOIÂNIA	123	134,22	46°
2ª VARA DO TRABALHO DE ANÁPOLIS	24	141,29	47°
1ª VARA DO TRABALHO DE GOIÂNIA	73	142,32	48°



PRAZO MÉDIO ENTRE O AJUIZAMENTO E A PROLAÇÃO DA SENTENÇA - VARA DO TRABALHO DE CALDAS NOVAS

Data da sentença entre 1/10/2017 e 31/10/2017 23:59:59

VARA DO TRABALHO DE CALDAS NOVAS

SUMARÍSSIMO

Qtd	Prazo Médio
58	69,78

Nr. Processo	Ajuiz.	Sentença	Prazo
RTSum - 0010459-47.2017.5.18.0161	28/03/17	25/10/17	211
RTSum - 0010580-75.2017.5.18.0161	24/04/17	09/10/17	168
RTSum - 0010713-20.2017.5.18.0161	15/05/17	23/10/17	161
RTSum - 0010724-49.2017.5.18.0161	17/05/17	04/10/17	140
RTSum - 0010726-19.2017.5.18.0161	18/05/17	04/10/17	139
RTSum - 0010781-67.2017.5.18.0161	30/05/17	25/10/17	148
RTSum - 0010811-05.2017.5.18.0161	05/06/17	04/10/17	121
RTSum - 0010915-94.2017.5.18.0161	27/06/17	17/10/17	112
RTSum - 0010950-54.2017.5.18.0161	05/07/17	05/10/17	92
RTSum - 0010958-31.2017.5.18.0161	07/07/17	02/10/17	87
RTSum - 0010963-53.2017.5.18.0161	10/07/17	21/10/17	103
RTSum - 0010973-97.2017.5.18.0161	11/07/17	19/10/17	100
RTSum - 0011001-65.2017.5.18.0161	14/07/17	05/10/17	83
RTSum - 0011034-55.2017.5.18.0161	21/07/17	23/10/17	94
RTSum - 0011045-84.2017.5.18.0161	25/07/17	04/10/17	71
RTSum - 0011058-83.2017.5.18.0161	28/07/17	09/10/17	73
RTSum - 0011065-75.2017.5.18.0161	31/07/17	04/10/17	65
RTSum - 0011079-59.2017.5.18.0161	02/08/17	02/10/17	61
RTSum - 0011159-23.2017.5.18.0161	23/08/17	02/10/17	40
RTSum - 0011161-90.2017.5.18.0161	23/08/17	02/10/17	40
RTSum - 0011163-60.2017.5.18.0161	23/08/17	02/10/17	40

Legenda:

Ajuiz. Data do Ajuizamento;

Sentença: Data da prolação da sentença;

Prazo: Prazo para a entrega da prestação jurisdicional.



PRAZO MÉDIO ENTRE O AJUIZAMENTO E A PROLAÇÃO DA SENTENÇA - VARA DO TRABALHO DE CALDAS NOVAS

VARA DO TRABALHO DE CALDAS NOVAS

SUMARÍSSIMO

Qtd	Prazo Médio
58	69,78

Nr. Processo	Ajuiz.	Sentença	Prazo
RTSum - 0011166-15.2017.5.18.0161	24/08/17	05/10/17	42
RTSum - 0011177-78.2016.5.18.0161	04/08/16	23/10/17	445
RTSum - 0011206-94.2017.5.18.0161	30/08/17	30/10/17	61
RTSum - 0011215-56.2017.5.18.0161	30/08/17	21/10/17	52
RTSum - 0011217-26.2017.5.18.0161	31/08/17	02/10/17	32
RTSum - 0011230-25.2017.5.18.0161	04/09/17	05/10/17	31
RTSum - 0011243-24.2017.5.18.0161	06/09/17	31/10/17	55
RTSum - 0011244-09.2017.5.18.0161	06/09/17	31/10/17	55
RTSum - 0011245-91.2017.5.18.0161	06/09/17	31/10/17	55
RTSum - 0011246-76.2017.5.18.0161	06/09/17	31/10/17	55
RTSum - 0011249-31.2017.5.18.0161	11/09/17	31/10/17	50
RTSum - 0011250-16.2017.5.18.0161	11/09/17	25/10/17	44
RTSum - 0011258-90.2017.5.18.0161	12/09/17	25/10/17	43
RTSum - 0011261-45.2017.5.18.0161	13/09/17	17/10/17	34
RTSum - 0011271-89.2017.5.18.0161	18/09/17	05/10/17	17
RTSum - 0011290-95.2017.5.18.0161	21/09/17	25/10/17	34
RTSum - 0011295-20.2017.5.18.0161	22/09/17	17/10/17	25
RTSum - 0011304-79.2017.5.18.0161	25/09/17	19/10/17	24
RTSum - 0011306-49.2017.5.18.0161	25/09/17	17/10/17	22
RTSum - 0011309-04.2017.5.18.0161	26/09/17	19/10/17	23
RTSum - 0011312-56.2017.5.18.0161	26/09/17	19/10/17	23
RTSum - 0011315-11.2017.5.18.0161	27/09/17	25/10/17	28
RTSum - 0011318-63.2017.5.18.0161	28/09/17	25/10/17	27
RTSum - 0011329-92.2017.5.18.0161	29/09/17	25/10/17	26

Legenda:

Ajuiz. Data do Ajuizamento;

Sentença: Data da prolação da sentença;

Prazo: Prazo para a entrega da prestação jurisdicional.



PRAZO MÉDIO ENTRE O AJUIZAMENTO E A PROLAÇÃO DA SENTENÇA - VARA DO TRABALHO DE CALDAS NOVAS

VARA DO TRABALHO DE CALDAS NOVAS

SUMARÍSSIMO

Qtd	Prazo Médio
58	69,78

Nr. Processo	Ajuiz.	Sentença	Prazo
RTSum - 0011332-47.2017.5.18.0161	29/09/17	25/10/17	26
RTSum - 0011337-69.2017.5.18.0161	30/09/17	23/10/17	23
RTSum - 0011344-61.2017.5.18.0161	03/10/17	30/10/17	27
RTSum - 0011345-46.2017.5.18.0161	03/10/17	29/10/17	26
RTSum - 0011346-31.2017.5.18.0161	03/10/17	30/10/17	27
RTSum - 0011349-83.2017.5.18.0161	04/10/17	25/10/17	21
RTSum - 0011357-60.2017.5.18.0161	04/10/17	30/10/17	26
RTSum - 0011362-82.2017.5.18.0161	05/10/17	30/10/17	25
RTSum - 0011372-29.2017.5.18.0161	09/10/17	24/10/17	15
RTSum - 0011403-49.2017.5.18.0161	16/10/17	29/10/17	13
RTSum - 0011470-14.2017.5.18.0161	26/10/17	29/10/17	3
RTSum - 0011493-59.2017.5.18.0128	26/09/17	25/10/17	29
RTSum - 0011659-26.2016.5.18.0161	04/11/16	04/10/17	334

Legenda:

Ajuiz. Data do Ajuizamento;

Sentença: Data da prolação da sentença;

Prazo: Prazo para a entrega da prestação jurisdicional.



PRAZO MÉDIO ENTRE O AJUIZAMENTO E A PROLAÇÃO DA SENTENÇA - VARA DO TRABALHO DE CALDAS NOVAS

Data da sentença entre 1/10/2017 e 31/10/2017 23:59:59

ANA TERRA FAGUNDES OLIVEIRA CRUZ

SUMARÍSSIMO

Qtd	Prazo Médio
2	120,5

Nr. Processo	Ajuiz.	Senteça	Prazo
RTSum - 0010580-75.2017.5.18.0161	24/04/17	09/10/17	168
RTSum - 0011058-83.2017.5.18.0161	28/07/17	09/10/17	73

Legenda:
Ajuiz. Data do Ajuizamento;
Senteça: Data da prolação da sentença;
Prazo: Prazo para a entrega da prestação jurisdicional.

EUNICE FERNANDES DE CASTRO

SUMARÍSSIMO

Qtd	Prazo Médio
5	92,6

Nr. Processo	Ajuiz.	Senteça	Prazo
RTSum - 0010724-49.2017.5.18.0161	17/05/17	04/10/17	140
RTSum - 0010726-19.2017.5.18.0161	18/05/17	04/10/17	139
RTSum - 0010950-54.2017.5.18.0161	05/07/17	05/10/17	92
RTSum - 0011206-94.2017.5.18.0161	30/08/17	30/10/17	61
RTSum - 0011230-25.2017.5.18.0161	04/09/17	05/10/17	31

Legenda:
Ajuiz. Data do Ajuizamento;
Senteça: Data da prolação da sentença;
Prazo: Prazo para a entrega da prestação jurisdicional.



PRAZO MÉDIO ENTRE O AJUIZAMENTO E A PROLAÇÃO DA SENTENÇA - VARA DO TRABALHO DE CALDAS NOVAS

OSMAR PEDROSO

SUMARÍSSIMO

Qtd	Prazo Médio
51	65,55

Nr. Processo	Ajuiz.	Sentença	Prazo
RTSum - 0010459-47.2017.5.18.0161	28/03/17	25/10/17	211
RTSum - 0010713-20.2017.5.18.0161	15/05/17	23/10/17	161
RTSum - 0010781-67.2017.5.18.0161	30/05/17	25/10/17	148
RTSum - 0010811-05.2017.5.18.0161	05/06/17	04/10/17	121
RTSum - 0010915-94.2017.5.18.0161	27/06/17	17/10/17	112
RTSum - 0010958-31.2017.5.18.0161	07/07/17	02/10/17	87
RTSum - 0010963-53.2017.5.18.0161	10/07/17	21/10/17	103
RTSum - 0010973-97.2017.5.18.0161	11/07/17	19/10/17	100
RTSum - 0011001-65.2017.5.18.0161	14/07/17	05/10/17	83
RTSum - 0011034-55.2017.5.18.0161	21/07/17	23/10/17	94
RTSum - 0011045-84.2017.5.18.0161	25/07/17	04/10/17	71
RTSum - 0011065-75.2017.5.18.0161	31/07/17	04/10/17	65
RTSum - 0011079-59.2017.5.18.0161	02/08/17	02/10/17	61
RTSum - 0011159-23.2017.5.18.0161	23/08/17	02/10/17	40
RTSum - 0011161-90.2017.5.18.0161	23/08/17	02/10/17	40
RTSum - 0011163-60.2017.5.18.0161	23/08/17	02/10/17	40
RTSum - 0011166-15.2017.5.18.0161	24/08/17	05/10/17	42
RTSum - 0011177-78.2016.5.18.0161	04/08/16	23/10/17	445
RTSum - 0011215-56.2017.5.18.0161	30/08/17	21/10/17	52
RTSum - 0011217-26.2017.5.18.0161	31/08/17	02/10/17	32
RTSum - 0011243-24.2017.5.18.0161	06/09/17	31/10/17	55
RTSum - 0011244-09.2017.5.18.0161	06/09/17	31/10/17	55
RTSum - 0011245-91.2017.5.18.0161	06/09/17	31/10/17	55
RTSum - 0011246-76.2017.5.18.0161	06/09/17	31/10/17	55

Legenda:
Ajuiz. Data do Ajuizamento;
Sentença: Data da prolação da sentença;
Prazo: Prazo para a entrega da prestação jurisdicional.



PRAZO MÉDIO ENTRE O AJUIZAMENTO E A PROLAÇÃO DA SENTENÇA - VARA DO TRABALHO DE CALDAS NOVAS

SUMARÍSSIMO

Qtd	Prazo Médio
51	65,55

Nr. Processo	Ajuiz.	Sentença	Prazo
RTSum - 0011249-31.2017.5.18.0161	11/09/17	31/10/17	50
RTSum - 0011250-16.2017.5.18.0161	11/09/17	25/10/17	44
RTSum - 0011258-90.2017.5.18.0161	12/09/17	25/10/17	43
RTSum - 0011261-45.2017.5.18.0161	13/09/17	17/10/17	34
RTSum - 0011271-89.2017.5.18.0161	18/09/17	05/10/17	17
RTSum - 0011290-95.2017.5.18.0161	21/09/17	25/10/17	34
RTSum - 0011295-20.2017.5.18.0161	22/09/17	17/10/17	25
RTSum - 0011304-79.2017.5.18.0161	25/09/17	19/10/17	24
RTSum - 0011306-49.2017.5.18.0161	25/09/17	17/10/17	22
RTSum - 0011309-04.2017.5.18.0161	26/09/17	19/10/17	23
RTSum - 0011312-56.2017.5.18.0161	26/09/17	19/10/17	23
RTSum - 0011315-11.2017.5.18.0161	27/09/17	25/10/17	28
RTSum - 0011318-63.2017.5.18.0161	28/09/17	25/10/17	27
RTSum - 0011329-92.2017.5.18.0161	29/09/17	25/10/17	26
RTSum - 0011332-47.2017.5.18.0161	29/09/17	25/10/17	26
RTSum - 0011337-69.2017.5.18.0161	30/09/17	23/10/17	23
RTSum - 0011344-61.2017.5.18.0161	03/10/17	30/10/17	27
RTSum - 0011345-46.2017.5.18.0161	03/10/17	29/10/17	26
RTSum - 0011346-31.2017.5.18.0161	03/10/17	30/10/17	27
RTSum - 0011349-83.2017.5.18.0161	04/10/17	25/10/17	21
RTSum - 0011357-60.2017.5.18.0161	04/10/17	30/10/17	26
RTSum - 0011362-82.2017.5.18.0161	05/10/17	30/10/17	25
RTSum - 0011372-29.2017.5.18.0161	09/10/17	24/10/17	15
RTSum - 0011403-49.2017.5.18.0161	16/10/17	29/10/17	13
RTSum - 0011470-14.2017.5.18.0161	26/10/17	29/10/17	3
RTSum - 0011493-59.2017.5.18.0128	26/09/17	25/10/17	29
RTSum - 0011659-26.2016.5.18.0161	04/11/16	04/10/17	334

Legenda:

Ajuiz. Data do Ajuizamento;

Sentença: Data da prolação da sentença;

Prazo: Prazo para a entrega da prestação jurisdicional.



**PRAZO MÉDIO ENTRE O AJUIZAMENTO E A
PROLAÇÃO DA SENTENÇA - VARA DO TRABALHO DE
CALDAS NOVAS**