

Conceituação

Tema	Prazos Processuais
Relatórios	Evolução Histórica Comparativo por VT Comparativo por Grupo Por Grupo Por VT Por Processo Por Magistrado
Resumo	Apresenta o prazo médio desde o ajuizamento da ação até a prolação da sentença.
Descrição	O prazo médio é obtido calculando-se a quantidade de dias decorridos desde o ajuizamento da ação até a prolação da sentença. Os dados são extraídos baseando-se nos itens do e-Gestão: 271 e 90271 - Do ajuizamento da ação até a prolação da sentença, na fase de conhecimento – rito sumaríssimo; 272 e 90272 – Do ajuizamento da ação até a prolação da sentença, na fase de conhecimento – exceto rito sumaríssimo (ordinário)
Origem da informação	e-Gestão
Critérios e transformações	Coletado do e-Gestão, consolidado, otimizado e classificado para análise.
Análises possíveis	Prazo médio entre o ajuizamento da ação até a prolação da sentença, detalhado de forma Geral, Por grupo, Por VT, Por Processo e Por Magistrado



EVOLUÇÃO HISTÓRICA DOS PRAZOS PROCESSUAIS ENTRE O AJUIZAMENTO E A PROLAÇÃO DA SENTENÇA - VARA DO TRABALHO DE POSSE

Data da sentença entre 1/10/2017 e 31/10/2017 23:59:59

Rito	Qtd	Prazo Médio
ORDINÁRIO	22	51,32
SUMARÍSSIMO	11	44,64
Total/Média	33	49,09

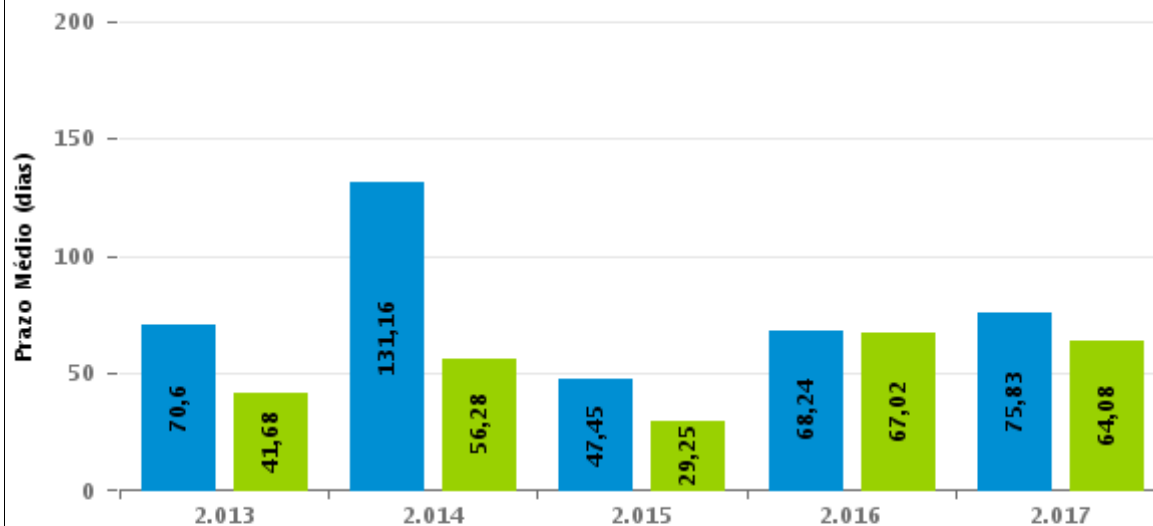
Percentual de Processos por Rito



Rito

■ ORDINÁRIO ■ SUMARÍSSIMO

Prazo Médio por Rito



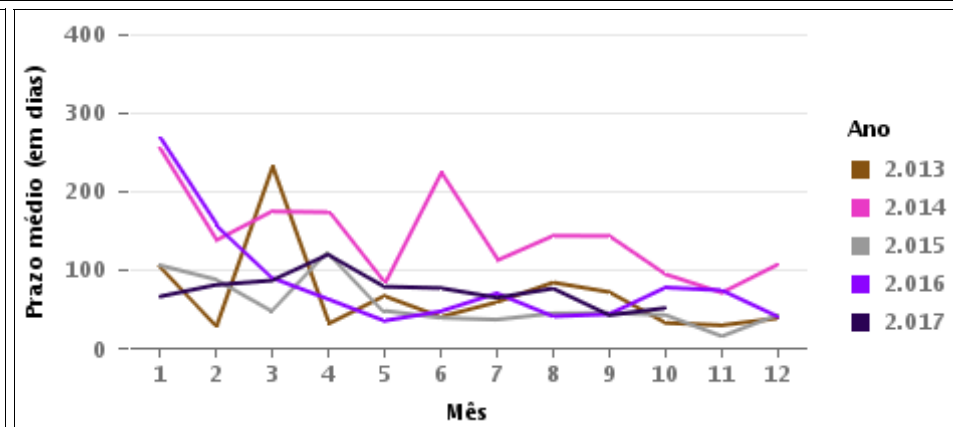
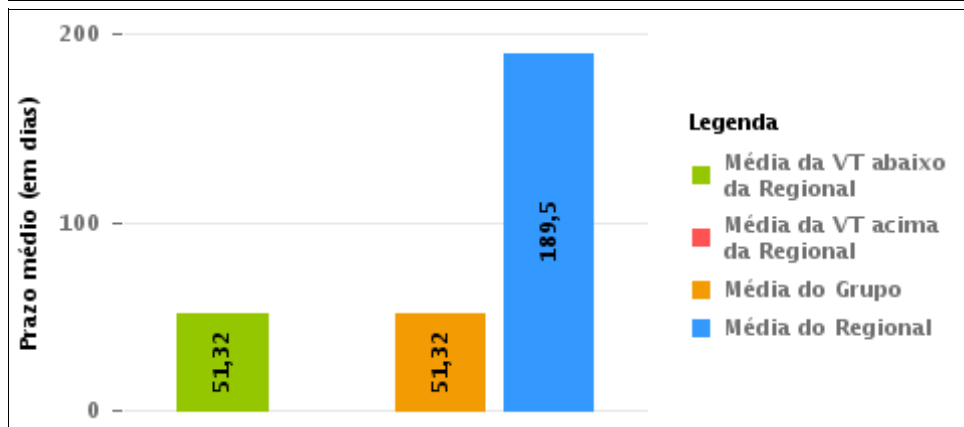
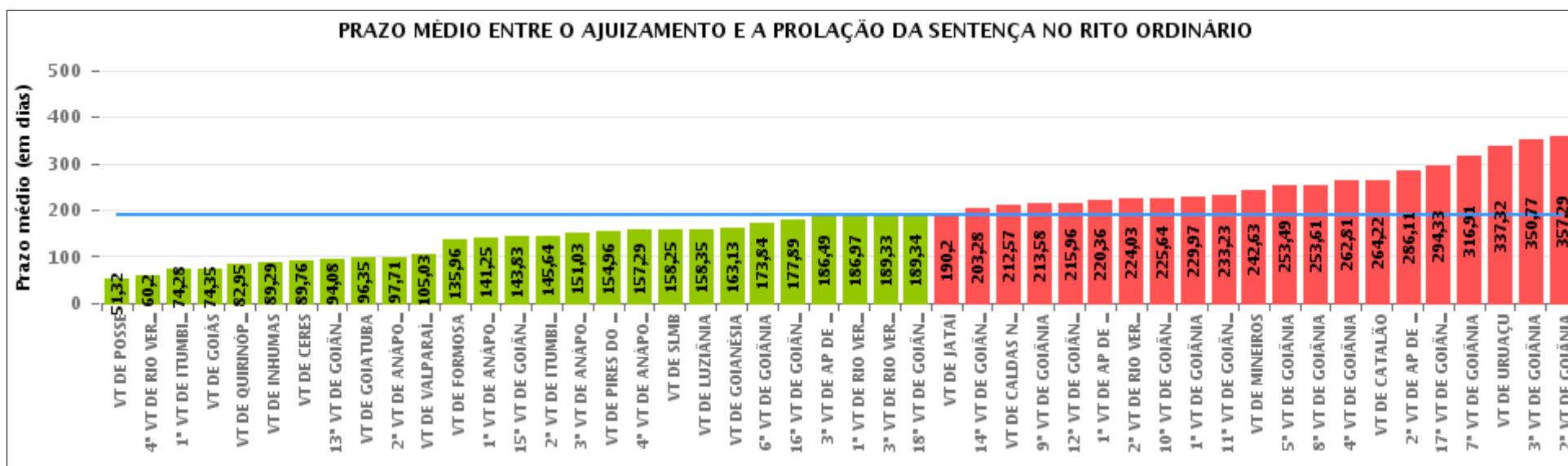
Para este exercício foram computados os processos até o mês de Outubro/2.017

Rito

■ ORDINÁRIO ■ SUMARÍSSIMO

COMPARATIVO DO PRAZO MÉDIO ENTRE O AJUIZAMENTO E A PROLAÇÃO DA SENTENÇA - VARA DO TRABALHO DE POSSE

Data da sentença entre 1/10/2017 e 31/10/2017 23:59:59





COMPARATIVO DO PRAZO MÉDIO ENTRE O AJUIZAMENTO E A PROLAÇÃO DA SENTENÇA ENTRE AS VARAS DO GRUPO

Data da sentença entre 1/10/2017 e 31/10/2017 23:59:59





PRAZO MÉDIO ENTRE O AJUIZAMENTO E A PROLAÇÃO DA SENTENÇA POR GRUPO

Data da sentença entre 1/10/2017 e 31/10/2017 23:59:59

Rito	Grupo	Qtd. Processos	Prazo Médio (dias)	Ranking
ORDINÁRIO	GRUPO 01	22	51,32	1°
	GRUPO 03	826	125,99	2°
	GRUPO 02	77	142,38	3°
	GRUPO 04	642	168	4°
	GRUPO 06	372	209,96	5°
	GRUPO 05	2.734	213,39	6°

<p>Legenda:</p> <p># Grupo 01 – Até 750 VT de Posse</p> <p># Grupo 02 – De 751 a 1000 VT de Formosa VT de Pires do Rio</p> <p># Grupo 03 – De 1001 a 1500 VT de Ceres 1ª VT de Anápolis 2ª VT de Anápolis 3ª VT de Anápolis 4ª VT de Anápolis VT de Caldas Novas</p>	<p># Grupo 04 – De 1501 a 2000 VT de Catalão VT de Goiatuba 1ª VT de Itumbiara 2ª VT de Itumbiara VT de Jataí VT de Luziânia VT de Mineiros VT de Quirinópolis</p> <p># Grupo 05 – De 2001 a 2500 1ª VT de Goiânia 2ª VT de Goiânia 3ª VT de Goiânia 4ª VT de Goiânia 5ª VT de Goiânia 6ª VT de Goiânia 7ª VT de Goiânia</p>	<p>8ª VT de Goiânia 9ª VT de Goiânia 10ª VT de Goiânia 11ª VT de Goiânia 12ª VT de Goiânia 13ª VT de Goiânia 14ª VT de Goiânia 15ª VT de Goiânia 16ª VT de Goiânia 17ª VT de Goiânia 18ª VT de Goiânia VT de Goiás VT de Inhumas 1ª VT de Rio Verde 2ª VT de Rio Verde 3ª VT de Rio Verde 4ª VT de Rio Verde VT de Uruaçu VT de São Luis de Montes Belos VT de Valparaíso de Goiás</p>	<p>#Grupo 06 – A partir de 2500 1ª VT de Aparecida de Goiânia 2ª VT de Aparecida de Goiânia 3ª VT de Aparecida de Goiânia VT de Goianésia</p>
--	--	--	---



PRAZO MÉDIO ENTRE O AJUIZAMENTO E A PROLAÇÃO DA SENTENÇA DE TODAS AS VARAS DO TRABALHO

Data da sentença entre 1/10/2017 e 31/10/2017 23:59:59

ORDINÁRIO

Qtd. Processos	Prazo Médio (dias)
4.673	189,5

Vara do Trabalho	Qtd Processos	Prazo Médio	Ranking
VARA DO TRABALHO DE POSSE	22	51,32	1°
4ª VARA DO TRABALHO DE RIO VERDE	61	60,2	2°
1ª VARA DO TRABALHO DE ITUMBIARA	60	74,28	3°
VARA DO TRABALHO DE GOIÁS	111	74,35	4°
VARA DO TRABALHO DE QUIRINÓPOLIS	104	82,95	5°
VARA DO TRABALHO DE INHUMAS	76	89,29	6°
VARA DO TRABALHO DE CERES	51	89,76	7°
13ª VARA DO TRABALHO DE GOIÂNIA	91	94,08	8°
VARA DO TRABALHO DE GOIATUBA	34	96,35	9°
2ª VARA DO TRABALHO DE ANÁPOLIS	407	97,71	10°
VARA DO TRABALHO DE VALPARAÍSO DE GOIÁS	111	105,03	11°
VARA DO TRABALHO DE FORMOSA	51	135,96	12°
1ª VARA DO TRABALHO DE ANÁPOLIS	111	141,25	13°
15ª VARA DO TRABALHO DE GOIÂNIA	103	143,83	14°
2ª VARA DO TRABALHO DE ITUMBIARA	64	145,64	15°
3ª VARA DO TRABALHO DE ANÁPOLIS	76	151,03	16°
VARA DO TRABALHO DE PIRES DO RIO	26	154,96	17°
4ª VARA DO TRABALHO DE ANÁPOLIS	107	157,29	18°
VARA DO TRABALHO DE SÃO LUIS DE MONTES BELOS	89	158,25	19°
VARA DO TRABALHO DE LUZIÂNIA	102	158,35	20°
VARA DO TRABALHO DE GOIANÉSIA	86	163,13	21°
6ª VARA DO TRABALHO DE GOIÂNIA	105	173,84	22°
16ª VARA DO TRABALHO DE GOIÂNIA	110	177,89	23°
3ª VARA DO TRABALHO DE APARECIDA DE GOIÂNIA	97	186,49	24°
1ª VARA DO TRABALHO DE RIO VERDE	106	186,97	25°
3ª VARA DO TRABALHO DE RIO VERDE	88	189,33	26°



PRAZO MÉDIO ENTRE O AJUIZAMENTO E A PROLAÇÃO DA SENTENÇA DE TODAS AS VARAS DO TRABALHO

ORDINÁRIO

Qtd. Processos	Prazo Médio (dias)
4.673	189,5

Vara do Trabalho	Qtd Processos	Prazo Médio	Ranking
18ª VARA DO TRABALHO DE GOIÂNIA	99	189,34	27°
VARA DO TRABALHO DE JATAÍ	70	190,2	28°
14ª VARA DO TRABALHO DE GOIÂNIA	118	203,28	29°
VARA DO TRABALHO DE CALDAS NOVAS	74	212,57	30°
9ª VARA DO TRABALHO DE GOIÂNIA	114	213,58	31°
12ª VARA DO TRABALHO DE GOIÂNIA	101	215,96	32°
1ª VARA DO TRABALHO DE APARECIDA DE GOIÂNIA	123	220,36	33°
2ª VARA DO TRABALHO DE RIO VERDE	112	224,03	34°
10ª VARA DO TRABALHO DE GOIÂNIA	103	225,64	35°
1ª VARA DO TRABALHO DE GOIÂNIA	104	229,97	36°
11ª VARA DO TRABALHO DE GOIÂNIA	75	233,23	37°
VARA DO TRABALHO DE MINEIROS	104	242,63	38°
5ª VARA DO TRABALHO DE GOIÂNIA	105	253,49	39°
8ª VARA DO TRABALHO DE GOIÂNIA	90	253,61	40°
4ª VARA DO TRABALHO DE GOIÂNIA	90	262,81	41°
VARA DO TRABALHO DE CATALÃO	104	264,22	42°
2ª VARA DO TRABALHO DE APARECIDA DE GOIÂNIA	66	286,11	43°
17ª VARA DO TRABALHO DE GOIÂNIA	113	294,33	44°
7ª VARA DO TRABALHO DE GOIÂNIA	99	316,91	45°
VARA DO TRABALHO DE URUAÇU	140	337,32	46°
3ª VARA DO TRABALHO DE GOIÂNIA	141	350,77	47°
2ª VARA DO TRABALHO DE GOIÂNIA	79	357,29	48°



PRAZO MÉDIO ENTRE O AJUIZAMENTO E A PROLAÇÃO DA SENTENÇA - VARA DO TRABALHO DE POSSE

Data da sentença entre 1/10/2017 e 31/10/2017 23:59:59

VARA DO TRABALHO DE POSSE

ORDINÁRIO

Qtd	Prazo Médio
22	51,32

Nr. Processo	Ajuiz.	Sentença	Prazo
RTAlç - 0010371-90.2017.5.18.0231	22/08/17	02/10/17	41
RTOrd - 0010272-23.2017.5.18.0231	12/06/17	21/10/17	131
RTOrd - 0010316-42.2017.5.18.0231	20/07/17	17/10/17	89
RTOrd - 0010317-27.2017.5.18.0231	20/07/17	17/10/17	89
RTOrd - 0010318-12.2017.5.18.0231	20/07/17	17/10/17	89
RTOrd - 0010319-94.2017.5.18.0231	20/07/17	17/10/17	89
RTOrd - 0010331-11.2017.5.18.0231	30/07/17	23/10/17	85
RTOrd - 0010346-77.2017.5.18.0231	03/08/17	31/10/17	89
RTOrd - 0010366-68.2017.5.18.0231	14/08/17	18/10/17	65
RTOrd - 0010384-89.2017.5.18.0231	29/08/17	18/10/17	50
RTOrd - 0010386-59.2017.5.18.0231	30/08/17	31/10/17	62
RTOrd - 0010389-14.2017.5.18.0231	31/08/17	21/10/17	51
RTOrd - 0010413-42.2017.5.18.0231	14/09/17	18/10/17	34
RTOrd - 0010415-12.2017.5.18.0231	15/09/17	19/10/17	34
RTOrd - 0010426-41.2017.5.18.0231	29/09/17	24/10/17	25
RTOrd - 0010428-11.2017.5.18.0231	03/10/17	16/10/17	13
RTOrd - 0010430-78.2017.5.18.0231	03/10/17	20/10/17	17
RTOrd - 0010431-63.2017.5.18.0231	03/10/17	20/10/17	17
RTOrd - 0010434-18.2017.5.18.0231	05/10/17	20/10/17	15
RTOrd - 0010435-03.2017.5.18.0231	05/10/17	23/10/17	18
RTOrd - 0010460-16.2017.5.18.0231	24/10/17	30/10/17	6
RTOrd - 0010758-77.2017.5.18.0111	28/09/17	18/10/17	20

Legenda:
Ajuiz. Data do Ajuizamento;
Sentença: Data da prolação da sentença;
Prazo: Prazo para a entrega da prestação jurisdicional.



**PRAZO MÉDIO ENTRE O AJUIZAMENTO E A
PROLAÇÃO DA SENTENÇA - VARA DO TRABALHO DE
POSSE**

VARA DO TRABALHO DE POSSE



PRAZO MÉDIO ENTRE O AJUIZAMENTO E A PROLAÇÃO DA SENTENÇA - VARA DO TRABALHO DE POSSE

Data da sentença entre 1/10/2017 e 31/10/2017 23:59:59

WHATMANN BARBOSA IGLESIAS

ORDINÁRIO

Qtd	Prazo Médio
22	51,32

Nr. Processo	Ajuiz.	Sentença	Prazo
RTAlç - 0010371-90.2017.5.18.0231	22/08/17	02/10/17	41
RTOrd - 0010272-23.2017.5.18.0231	12/06/17	21/10/17	131
RTOrd - 0010316-42.2017.5.18.0231	20/07/17	17/10/17	89
RTOrd - 0010317-27.2017.5.18.0231	20/07/17	17/10/17	89
RTOrd - 0010318-12.2017.5.18.0231	20/07/17	17/10/17	89
RTOrd - 0010319-94.2017.5.18.0231	20/07/17	17/10/17	89
RTOrd - 0010331-11.2017.5.18.0231	30/07/17	23/10/17	85
RTOrd - 0010346-77.2017.5.18.0231	03/08/17	31/10/17	89
RTOrd - 0010366-68.2017.5.18.0231	14/08/17	18/10/17	65
RTOrd - 0010384-89.2017.5.18.0231	29/08/17	18/10/17	50
RTOrd - 0010386-59.2017.5.18.0231	30/08/17	31/10/17	62
RTOrd - 0010389-14.2017.5.18.0231	31/08/17	21/10/17	51
RTOrd - 0010413-42.2017.5.18.0231	14/09/17	18/10/17	34
RTOrd - 0010415-12.2017.5.18.0231	15/09/17	19/10/17	34
RTOrd - 0010426-41.2017.5.18.0231	29/09/17	24/10/17	25
RTOrd - 0010428-11.2017.5.18.0231	03/10/17	16/10/17	13
RTOrd - 0010430-78.2017.5.18.0231	03/10/17	20/10/17	17
RTOrd - 0010431-63.2017.5.18.0231	03/10/17	20/10/17	17
RTOrd - 0010434-18.2017.5.18.0231	05/10/17	20/10/17	15
RTOrd - 0010435-03.2017.5.18.0231	05/10/17	23/10/17	18
RTOrd - 0010460-16.2017.5.18.0231	24/10/17	30/10/17	6
RTOrd - 0010758-77.2017.5.18.0111	28/09/17	18/10/17	20

Legenda:
Ajuiz. Data do Ajuizamento;
Sentença: Data da prolação da sentença;
Prazo: Prazo para a entrega da prestação jurisdicional.



**PRAZO MÉDIO ENTRE O AJUIZAMENTO E A
PROLAÇÃO DA SENTENÇA - VARA DO TRABALHO DE
POSSE**

WHATMANN BARBOSA IGLESIAS