

## Conceituação

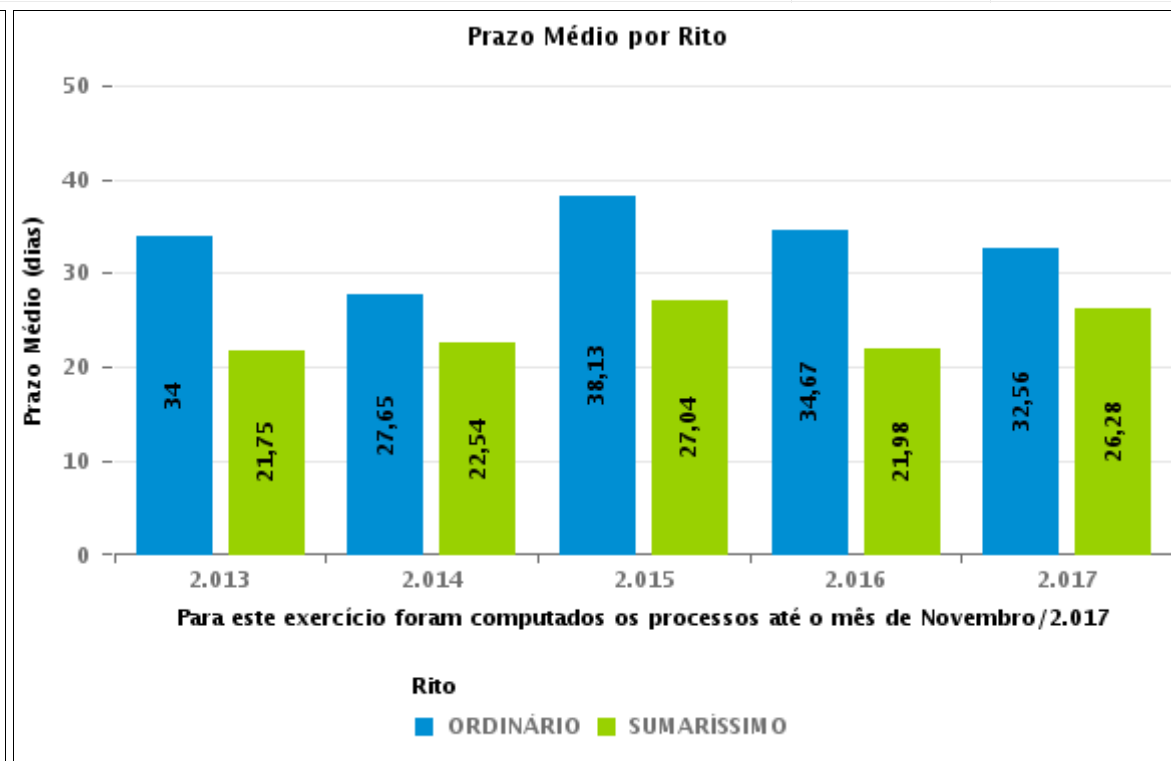
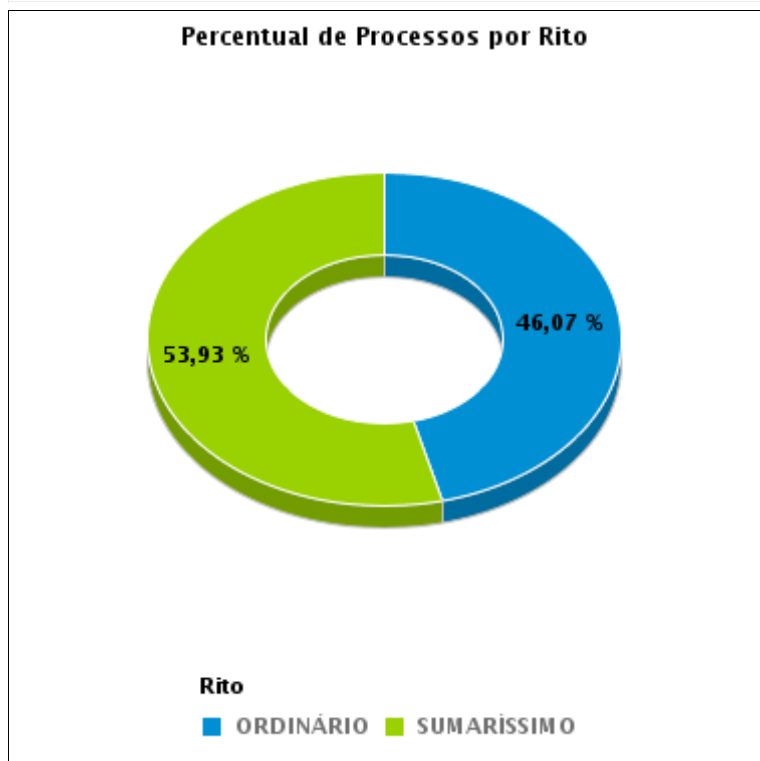
Tema	Prazos Processuais
<b>Relatórios</b>	Evolução Histórica Comparativo por VT Comparativo por Grupo Por Grupo Por VT Por Processo
<b>Resumo</b>	Apresenta o prazo médio desde o ajuizamento da ação até realização da primeira audiência.
<b>Descrição</b>	O prazo médio é obtido calculando-se a quantidade de dias decorridos desde o ajuizamento até a realização da 1ª audiência. Os dados são extraídos baseando-se nos itens do e-Gestão:  263 e 90263 - Do ajuizamento da ação até a realização da 1ª audiência na fase de conhecimento – rito sumaríssimo;  264 e 90264 – Do ajuizamento da ação até a realização da 1ª audiência na fase de conhecimento – exceto rito sumaríssimo (ordinário)
<b>Origem da informação</b>	e-Gestão
<b>Critérios e transformações</b>	Coletado do e-Gestão, consolidado, otimizado e classificado para análise.
<b>Análises possíveis</b>	Prazo médio entre o ajuizamento da ação e a realização da primeira audiência, detalhado de forma Geral, Por grupo, por VT e Por Processo.



## EVOLUÇÃO HISTÓRICA DOS PRAZOS PROCESSUAIS PARA REALIZAÇÃO DA 1ª AUDIÊNCIA - 2ª VARA DO TRABALHO DE ITUMBIARA

Data da 1ª audiência entre 1/11/2017 e 30/11/2017 23:59:59

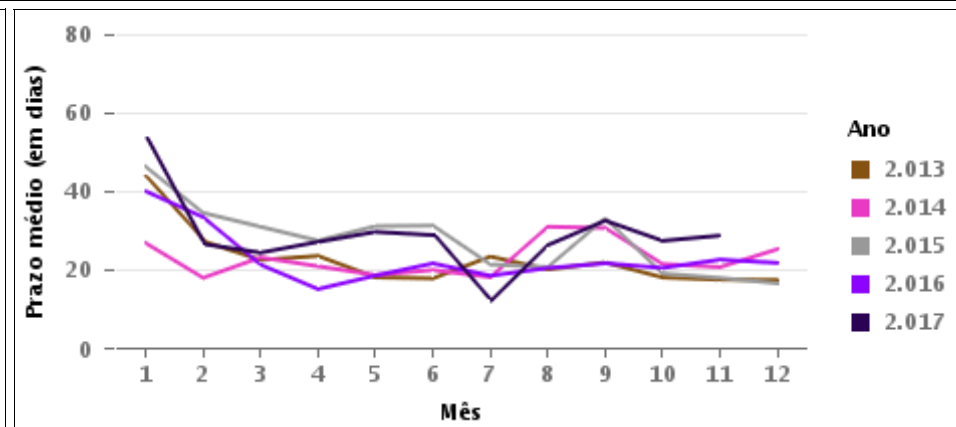
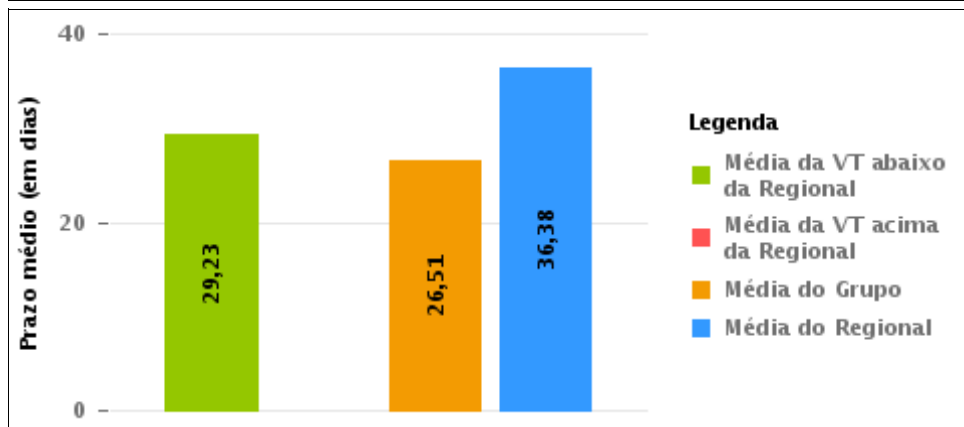
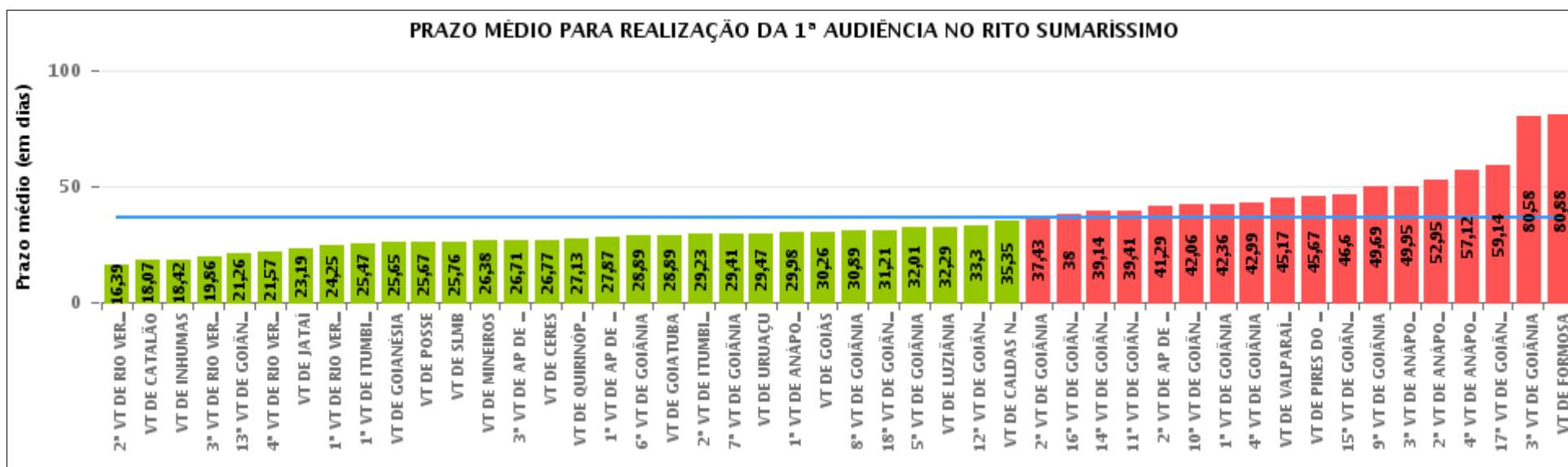
Rito	Qtd	Prazo Médio
ORDINÁRIO	41	35,88
SUMARÍSSIMO	48	29,23
<b>Total/Média</b>	<b>89</b>	<b>32,29</b>





## COMPARATIVO DO PRAZO MÉDIO PARA REALIZAÇÃO DA 1ª AUDIÊNCIA - 2ª VARA DO TRABALHO DE ITUMBIARA

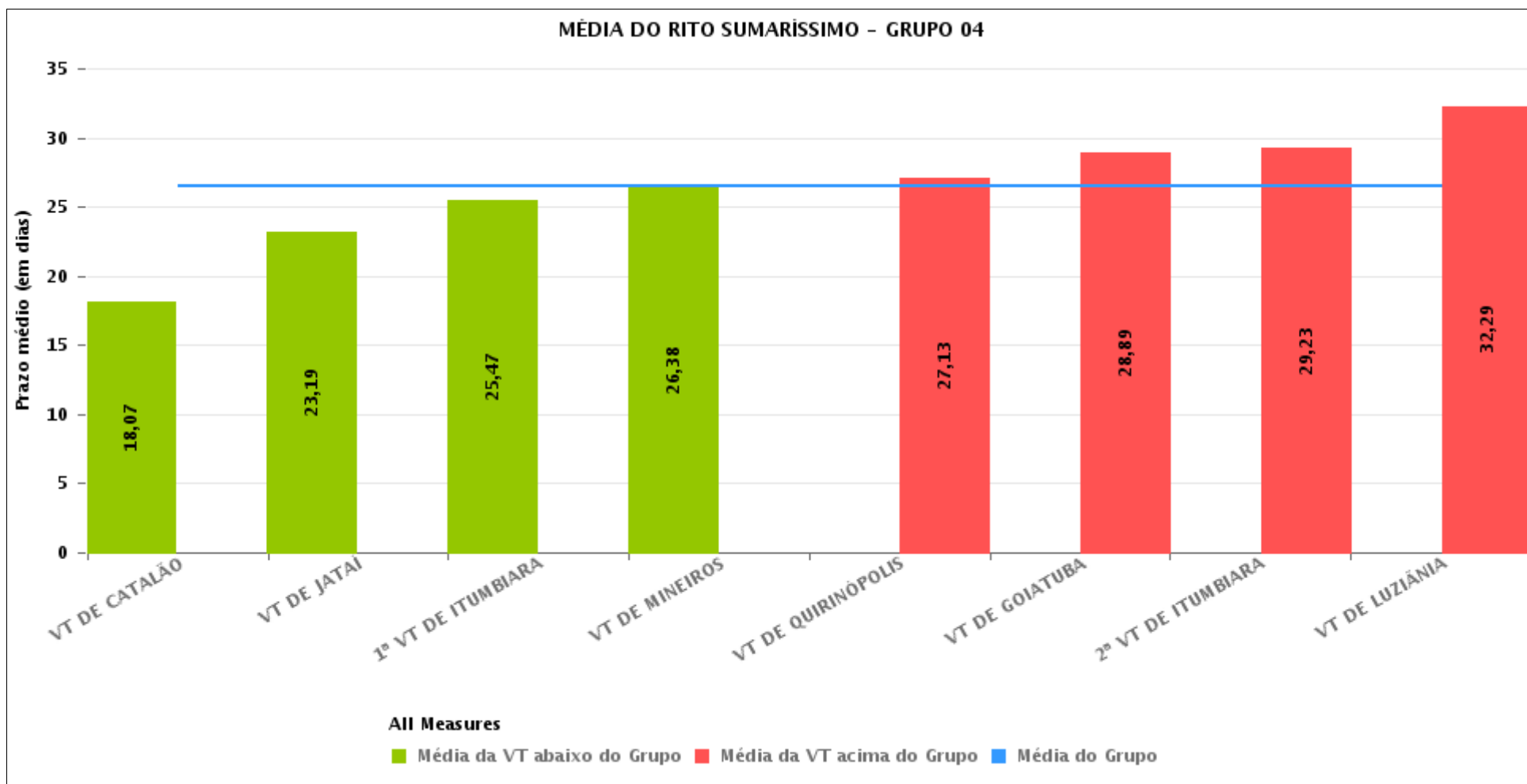
Data da 1ª audiência entre 1/11/2017 e 30/11/2017 23:59:59





## COMPARATIVO DO PRAZO MÉDIO PARA REALIZAÇÃO DA 1ª AUDIÊNCIA ENTRE AS VARAS DO GRUPO

Data da 1ª audiência entre 1/11/2017 e 30/11/2017 23:59:59





## PRAZO MÉDIO PARA REALIZAÇÃO DA 1ª AUDIÊNCIA POR GRUPO

Data da 1ª audiência entre 1/11/2017 e 30/11/2017 23:59:59

Rito	Grupo	Qtd. Processos	Prazo Médio (dias)	Ranking
SUMARÍSSIMO	GRUPO 01	3	25,67	1°
	GRUPO 04	439	26,51	2°
	GRUPO 06	241	30,18	3°
	GRUPO 03	359	38,53	4°
	GRUPO 05	1.412	38,61	5°
	GRUPO 02	50	74,54	6°

<p>Legenda:</p> <p># Grupo 01 – Até 750 VT de Posse</p> <p># Grupo 02 – De 751 a 1000 VT de Formosa VT de Pires do Rio</p> <p># Grupo 03 – De 1001 a 1500 VT de Ceres 1ª VT de Anápolis 2ª VT de Anápolis 3ª VT de Anápolis 4ª VT de Anápolis VT de Caldas Novas</p>	<p># Grupo 04 – De 1501 a 2000 VT de Catalão VT de Goiatuba 1ª VT de Itumbiara 2ª VT de Itumbiara VT de Jataí VT de Luziânia VT de Mineiros VT de Quirinópolis</p> <p># Grupo 05 – De 2001 a 2500 1ª VT de Goiânia 2ª VT de Goiânia 3ª VT de Goiânia 4ª VT de Goiânia 5ª VT de Goiânia 6ª VT de Goiânia 7ª VT de Goiânia</p>	<p>8ª VT de Goiânia 9ª VT de Goiânia 10ª VT de Goiânia 11ª VT de Goiânia 12ª VT de Goiânia 13ª VT de Goiânia 14ª VT de Goiânia 15ª VT de Goiânia 16ª VT de Goiânia 17ª VT de Goiânia 18ª VT de Goiânia VT de Goiás VT de Inhumas 1ª VT de Rio Verde 2ª VT de Rio Verde 3ª VT de Rio Verde 4ª VT de Rio Verde VT de Uruaçu VT de São Luis de Montes Belos VT de Valparaíso de Goiás</p>	<p>#Grupo 06 – A partir de 2500 1ª VT de Aparecida de Goiânia 2ª VT de Aparecida de Goiânia 3ª VT de Aparecida de Goiânia VT de Goianésia</p>
--	--	--	---



## PRAZO MÉDIO PARA REALIZAÇÃO DA 1ª AUDIÊNCIA DE TODAS AS VARAS DO TRABALHO

Data da 1ª audiência entre 1/11/2017 e 30/11/2017 23:59:59

### SUMARÍSSIMO

Qtd. Processos	Prazo Médio (dias)
2.504	36,37

Vara do Trabalho	Qtd Processos	Prazo Médio	Ranking
2ª VARA DO TRABALHO DE RIO VERDE	33	16,39	1º
VARA DO TRABALHO DE CATALÃO	100	18,07	2º
VARA DO TRABALHO DE INHUMAS	12	18,42	3º
3ª VARA DO TRABALHO DE RIO VERDE	22	19,86	4º
13ª VARA DO TRABALHO DE GOIÂNIA	43	21,26	5º
4ª VARA DO TRABALHO DE RIO VERDE	35	21,57	6º
VARA DO TRABALHO DE JATAÍ	26	23,19	7º
1ª VARA DO TRABALHO DE RIO VERDE	51	24,25	8º
1ª VARA DO TRABALHO DE ITUMBIARA	51	25,47	9º
VARA DO TRABALHO DE GOIANÉSIA	49	25,65	10º
VARA DO TRABALHO DE POSSE	3	25,67	11º
VARA DO TRABALHO DE SÃO LUIS DE MONTES BELOS	63	25,76	12º
VARA DO TRABALHO DE MINEIROS	8	26,38	13º
3ª VARA DO TRABALHO DE APARECIDA DE GOIÂNIA	62	26,71	14º
VARA DO TRABALHO DE CERES	131	26,77	15º
VARA DO TRABALHO DE QUIRINÓPOLIS	24	27,13	16º
1ª VARA DO TRABALHO DE APARECIDA DE GOIÂNIA	75	27,87	17º
6ª VARA DO TRABALHO DE GOIÂNIA	62	28,89	18º
VARA DO TRABALHO DE GOIATUBA	63	28,89	19º
2ª VARA DO TRABALHO DE ITUMBIARA	48	29,23	20º
7ª VARA DO TRABALHO DE GOIÂNIA	56	29,41	21º
VARA DO TRABALHO DE URUAÇU	57	29,47	22º
1ª VARA DO TRABALHO DE ANÁPOLIS	44	29,98	23º
VARA DO TRABALHO DE GOIÁS	27	30,26	24º
8ª VARA DO TRABALHO DE GOIÂNIA	62	30,89	25º
18ª VARA DO TRABALHO DE GOIÂNIA	58	31,21	26º



## PRAZO MÉDIO PARA REALIZAÇÃO DA 1ª AUDIÊNCIA DE TODAS AS VARAS DO TRABALHO

### SUMARÍSSIMO

Qtd. Processos	Prazo Médio (dias)
2.504	36,37

Vara do Trabalho	Qtd Processos	Prazo Médio	Ranking
5ª VARA DO TRABALHO DE GOIÂNIA	74	32,01	27°
VARA DO TRABALHO DE LUZIÂNIA	119	32,29	28°
12ª VARA DO TRABALHO DE GOIÂNIA	54	33,3	29°
VARA DO TRABALHO DE CALDAS NOVAS	46	35,35	30°
2ª VARA DO TRABALHO DE GOIÂNIA	61	37,43	31°
16ª VARA DO TRABALHO DE GOIÂNIA	15	38	32°
14ª VARA DO TRABALHO DE GOIÂNIA	35	39,14	33°
11ª VARA DO TRABALHO DE GOIÂNIA	59	39,41	34°
2ª VARA DO TRABALHO DE APARECIDA DE GOIÂNIA	55	41,29	35°
10ª VARA DO TRABALHO DE GOIÂNIA	48	42,06	36°
1ª VARA DO TRABALHO DE GOIÂNIA	73	42,36	37°
4ª VARA DO TRABALHO DE GOIÂNIA	87	42,99	38°
VARA DO TRABALHO DE VALPARAÍSO DE GOIÁS	30	45,17	39°
VARA DO TRABALHO DE PIRES DO RIO	9	45,67	40°
15ª VARA DO TRABALHO DE GOIÂNIA	75	46,6	41°
9ª VARA DO TRABALHO DE GOIÂNIA	45	49,69	42°
3ª VARA DO TRABALHO DE ANÁPOLIS	59	49,95	43°
2ª VARA DO TRABALHO DE ANÁPOLIS	19	52,95	44°
4ª VARA DO TRABALHO DE ANÁPOLIS	60	57,12	45°
17ª VARA DO TRABALHO DE GOIÂNIA	76	59,14	46°
3ª VARA DO TRABALHO DE GOIÂNIA	99	80,58	47°
VARA DO TRABALHO DE FORMOSA	41	80,88	48°



## PRAZO MÉDIO PARA REALIZAÇÃO DA 1ª AUDIÊNCIA - 2ª VARA DO TRABALHO DE ITUMBIARA

Data da 1ª audiência entre 1/11/2017 e 30/11/2017 23:59:59

### 2ª VARA DO TRABALHO DE ITUMBIARA

#### SUMARÍSSIMO

Qtd	Prazo Médio
48	29,23

Nr. Processo	Ajuiz.	1ª Aud.	Prazo
RTSum - 0010997-27.2017.5.18.0129	20/10/17	14/11/17	25
RTSum - 0011198-40.2017.5.18.0122	07/10/17	07/11/17	31
RTSum - 0011199-25.2017.5.18.0122	10/10/17	07/11/17	28
RTSum - 0011200-10.2017.5.18.0122	10/10/17	07/11/17	28
RTSum - 0011204-47.2017.5.18.0122	10/10/17	07/11/17	28
RTSum - 0011207-02.2017.5.18.0122	11/10/17	21/11/17	41
RTSum - 0011208-84.2017.5.18.0122	11/10/17	21/11/17	41
RTSum - 0011211-39.2017.5.18.0122	15/10/17	21/11/17	37
RTSum - 0011212-24.2017.5.18.0122	16/10/17	21/11/17	36
RTSum - 0011216-61.2017.5.18.0122	16/10/17	14/11/17	29
RTSum - 0011227-90.2017.5.18.0122	18/10/17	14/11/17	27
RTSum - 0011228-75.2017.5.18.0122	18/10/17	14/11/17	27
RTSum - 0011230-45.2017.5.18.0122	19/10/17	14/11/17	26
RTSum - 0011231-30.2017.5.18.0122	19/10/17	14/11/17	26
RTSum - 0011232-15.2017.5.18.0122	19/10/17	14/11/17	26
RTSum - 0011236-52.2017.5.18.0122	19/10/17	14/11/17	26
RTSum - 0011240-89.2017.5.18.0122	20/10/17	21/11/17	32
RTSum - 0011242-59.2017.5.18.0122	20/10/17	21/11/17	32
RTSum - 0011243-44.2017.5.18.0122	20/10/17	21/11/17	32
RTSum - 0011244-29.2017.5.18.0122	20/10/17	21/11/17	32
RTSum - 0011248-66.2017.5.18.0122	24/10/17	21/11/17	28

**Legenda:**

- Ajuiz.: Data do Ajuizamento;

- 1ª Aud.: Data da primeira audiência que ocorrer, Inicial ou UNA;

- Prazo: Prazo, em dias corridos, entre a Data do Ajuizamento e a Data da 1ª Audiência.





## PRAZO MÉDIO PARA REALIZAÇÃO DA 1ª AUDIÊNCIA - 2ª VARA DO TRABALHO DE ITUMBIARA

### 2ª VARA DO TRABALHO DE ITUMBIARA

#### SUMARÍSSIMO

Qtd	Prazo Médio
48	29,23

Nr. Processo	Ajuiz.	1ª Aud.	Prazo
RTSum - 0011250-36.2017.5.18.0122	25/10/17	23/11/17	29
RTSum - 0011251-21.2017.5.18.0122	25/10/17	23/11/17	29
RTSum - 0011252-06.2017.5.18.0122	25/10/17	23/11/17	29
RTSum - 0011253-88.2017.5.18.0122	25/10/17	23/11/17	29
RTSum - 0011256-43.2017.5.18.0122	26/10/17	21/11/17	26
RTSum - 0011257-28.2017.5.18.0122	26/10/17	23/11/17	28
RTSum - 0011258-13.2017.5.18.0122	26/10/17	23/11/17	28
RTSum - 0011260-80.2017.5.18.0122	26/10/17	23/11/17	28
RTSum - 0011261-65.2017.5.18.0122	26/10/17	23/11/17	28
RTSum - 0011262-50.2017.5.18.0122	26/10/17	23/11/17	28
RTSum - 0011264-20.2017.5.18.0122	27/10/17	23/11/17	27
RTSum - 0011265-05.2017.5.18.0122	27/10/17	28/11/17	32
RTSum - 0011266-87.2017.5.18.0122	27/10/17	30/11/17	34
RTSum - 0011267-72.2017.5.18.0122	27/10/17	30/11/17	34
RTSum - 0011268-57.2017.5.18.0122	27/10/17	28/11/17	32
RTSum - 0011272-94.2017.5.18.0122	27/10/17	28/11/17	32
RTSum - 0011275-49.2017.5.18.0122	30/10/17	28/11/17	29
RTSum - 0011278-04.2017.5.18.0122	30/10/17	28/11/17	29
RTSum - 0011279-86.2017.5.18.0122	30/10/17	28/11/17	29
RTSum - 0011280-71.2017.5.18.0122	30/10/17	28/11/17	29
RTSum - 0011292-85.2017.5.18.0122	01/11/17	30/11/17	29
RTSum - 0011295-40.2017.5.18.0122	03/11/17	30/11/17	27
RTSum - 0011297-10.2017.5.18.0122	03/11/17	30/11/17	27
RTSum - 0011300-62.2017.5.18.0122	03/11/17	30/11/17	27

**Legenda:**

- Ajuiz.: Data do Ajuizamento;
- 1ª Aud.: Data da primeira audiência que ocorrer, Inicial ou UNA;
- Prazo: Prazo, em dias corridos, entre a Data do Ajuizamento e a Data da 1ª Audiência.



## PRAZO MÉDIO PARA REALIZAÇÃO DA 1ª AUDIÊNCIA - 2ª VARA DO TRABALHO DE ITUMBIARA

### 2ª VARA DO TRABALHO DE ITUMBIARA

#### SUMARÍSSIMO

Qtd	Prazo Médio
48	29,23

Nr. Processo	Ajuiz.	1ª Aud.	Prazo
RTSum - 0011302-32.2017.5.18.0122	03/11/17	30/11/17	27
RTSum - 0011314-46.2017.5.18.0122	06/11/17	30/11/17	24
RTSum - 0011330-97.2017.5.18.0122	08/11/17	23/11/17	15

**Legenda:**

- Ajuiz.: Data do Ajuizamento;
- 1ª Aud.: Data da primeira audiência que ocorrer, Inicial ou UNA;
- Prazo: Prazo, em dias corridos, entre a Data do Ajuizamento e a Data da 1ª Audiência.



## PRAZO MÉDIO PARA REALIZAÇÃO DA 1ª AUDIÊNCIA - 2ª VARA DO TRABALHO DE ITUMBIARA

Data da 1ª audiência entre 1/11/2017 e 30/11/2017 23:59:59

### Sem magistrado

#### SUMARÍSSIMO

Qtd	Prazo Médio
48	29,23

Nr. Processo	Ajuiz.	1ª Aud.	Prazo
RTSum - 0010997-27.2017.5.18.0129	20/10/17	14/11/17	25
RTSum - 0011198-40.2017.5.18.0122	07/10/17	07/11/17	31
RTSum - 0011199-25.2017.5.18.0122	10/10/17	07/11/17	28
RTSum - 0011200-10.2017.5.18.0122	10/10/17	07/11/17	28
RTSum - 0011204-47.2017.5.18.0122	10/10/17	07/11/17	28
RTSum - 0011207-02.2017.5.18.0122	11/10/17	21/11/17	41
RTSum - 0011208-84.2017.5.18.0122	11/10/17	21/11/17	41
RTSum - 0011211-39.2017.5.18.0122	15/10/17	21/11/17	37
RTSum - 0011212-24.2017.5.18.0122	16/10/17	21/11/17	36
RTSum - 0011216-61.2017.5.18.0122	16/10/17	14/11/17	29
RTSum - 0011227-90.2017.5.18.0122	18/10/17	14/11/17	27
RTSum - 0011228-75.2017.5.18.0122	18/10/17	14/11/17	27
RTSum - 0011230-45.2017.5.18.0122	19/10/17	14/11/17	26
RTSum - 0011231-30.2017.5.18.0122	19/10/17	14/11/17	26
RTSum - 0011232-15.2017.5.18.0122	19/10/17	14/11/17	26
RTSum - 0011236-52.2017.5.18.0122	19/10/17	14/11/17	26
RTSum - 0011240-89.2017.5.18.0122	20/10/17	21/11/17	32
RTSum - 0011242-59.2017.5.18.0122	20/10/17	21/11/17	32
RTSum - 0011243-44.2017.5.18.0122	20/10/17	21/11/17	32
RTSum - 0011244-29.2017.5.18.0122	20/10/17	21/11/17	32
RTSum - 0011248-66.2017.5.18.0122	24/10/17	21/11/17	28
RTSum - 0011250-36.2017.5.18.0122	25/10/17	23/11/17	29

**Legenda:**

- Ajuiz.: Data do Ajuizamento;
- 1ª Aud.: Data da primeira audiência que ocorrer, Inicial ou UNA;
- Prazo: Prazo, em dias corridos, entre a Data do Ajuizamento e a Data da 1ª Audiência.



## PRAZO MÉDIO PARA REALIZAÇÃO DA 1ª AUDIÊNCIA - 2ª VARA DO TRABALHO DE ITUMBIARA

### Sem magistrado

#### SUMARÍSSIMO

Qtd	Prazo Médio
48	29,23

Nr. Processo	Ajuiz.	1ª Aud.	Prazo
RTSum - 0011251-21.2017.5.18.0122	25/10/17	23/11/17	29
RTSum - 0011252-06.2017.5.18.0122	25/10/17	23/11/17	29
RTSum - 0011253-88.2017.5.18.0122	25/10/17	23/11/17	29
RTSum - 0011256-43.2017.5.18.0122	26/10/17	21/11/17	26
RTSum - 0011257-28.2017.5.18.0122	26/10/17	23/11/17	28
RTSum - 0011258-13.2017.5.18.0122	26/10/17	23/11/17	28
RTSum - 0011260-80.2017.5.18.0122	26/10/17	23/11/17	28
RTSum - 0011261-65.2017.5.18.0122	26/10/17	23/11/17	28
RTSum - 0011262-50.2017.5.18.0122	26/10/17	23/11/17	28
RTSum - 0011264-20.2017.5.18.0122	27/10/17	23/11/17	27
RTSum - 0011265-05.2017.5.18.0122	27/10/17	28/11/17	32
RTSum - 0011266-87.2017.5.18.0122	27/10/17	30/11/17	34
RTSum - 0011267-72.2017.5.18.0122	27/10/17	30/11/17	34
RTSum - 0011268-57.2017.5.18.0122	27/10/17	28/11/17	32
RTSum - 0011272-94.2017.5.18.0122	27/10/17	28/11/17	32
RTSum - 0011275-49.2017.5.18.0122	30/10/17	28/11/17	29
RTSum - 0011278-04.2017.5.18.0122	30/10/17	28/11/17	29
RTSum - 0011279-86.2017.5.18.0122	30/10/17	28/11/17	29
RTSum - 0011280-71.2017.5.18.0122	30/10/17	28/11/17	29
RTSum - 0011292-85.2017.5.18.0122	01/11/17	30/11/17	29
RTSum - 0011295-40.2017.5.18.0122	03/11/17	30/11/17	27
RTSum - 0011297-10.2017.5.18.0122	03/11/17	30/11/17	27
RTSum - 0011300-62.2017.5.18.0122	03/11/17	30/11/17	27
RTSum - 0011302-32.2017.5.18.0122	03/11/17	30/11/17	27
RTSum - 0011314-46.2017.5.18.0122	06/11/17	30/11/17	24

**Legenda:**

- Ajuiz.: Data do Ajuizamento;
- 1ª Aud.: Data da primeira audiência que ocorrer, Inicial ou UNA;
- Prazo: Prazo, em dias corridos, entre a Data do Ajuizamento e a Data da 1ª Audiência.



## PRAZO MÉDIO PARA REALIZAÇÃO DA 1ª AUDIÊNCIA - 2ª VARA DO TRABALHO DE ITUMBIARA

### Sem magistrado

#### SUMARÍSSIMO

Qtd	Prazo Médio
48	29,23

Nr. Processo	Ajuiz.	1ª Aud.	Prazo
RTSum - 0011330-97.2017.5.18.0122	08/11/17	23/11/17	15

**Legenda:**

- Ajuiz.: Data do Ajuizamento;
- 1ª Aud.: Data da primeira audiência que ocorrer, Inicial ou UNA;
- Prazo: Prazo, em dias corridos, entre a Data do Ajuizamento e a Data da 1ª Audiência.