

Conceituação

Tema	Prazos Processuais
Relatórios	Evolução Histórica Comparativo por VT Comparativo por Grupo Por Grupo Por VT Por Processo
Resumo	Apresenta o prazo médio desde o ajuizamento da ação até realização da primeira audiência.
Descrição	O prazo médio é obtido calculando-se a quantidade de dias decorridos desde o ajuizamento até a realização da 1ª audiência. Os dados são extraídos baseando-se nos itens do e-Gestão: 263 e 90263 - Do ajuizamento da ação até a realização da 1ª audiência na fase de conhecimento – rito sumaríssimo; 264 e 90264 – Do ajuizamento da ação até a realização da 1ª audiência na fase de conhecimento – exceto rito sumaríssimo (ordinário)
Origem da informação	e-Gestão
Critérios e transformações	Coletado do e-Gestão, consolidado, otimizado e classificado para análise.
Análises possíveis	Prazo médio entre o ajuizamento da ação e a realização da primeira audiência, detalhado de forma Geral, Por grupo, por VT e Por Processo.

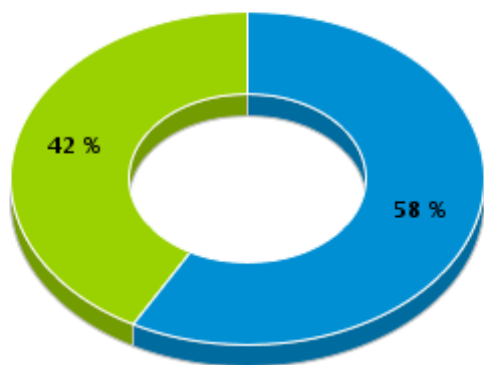


EVOLUÇÃO HISTÓRICA DOS PRAZOS PROCESSUAIS PARA REALIZAÇÃO DA 1ª AUDIÊNCIA - VARA DO TRABALHO DE GOIATUBA

Data da 1ª audiência entre 1/11/2017 e 30/11/2017 23:59:59

Rito	Qtd	Prazo Médio
ORDINÁRIO	87	49,41
SUMARÍSSIMO	63	28,89
Total/Média	150	40,79

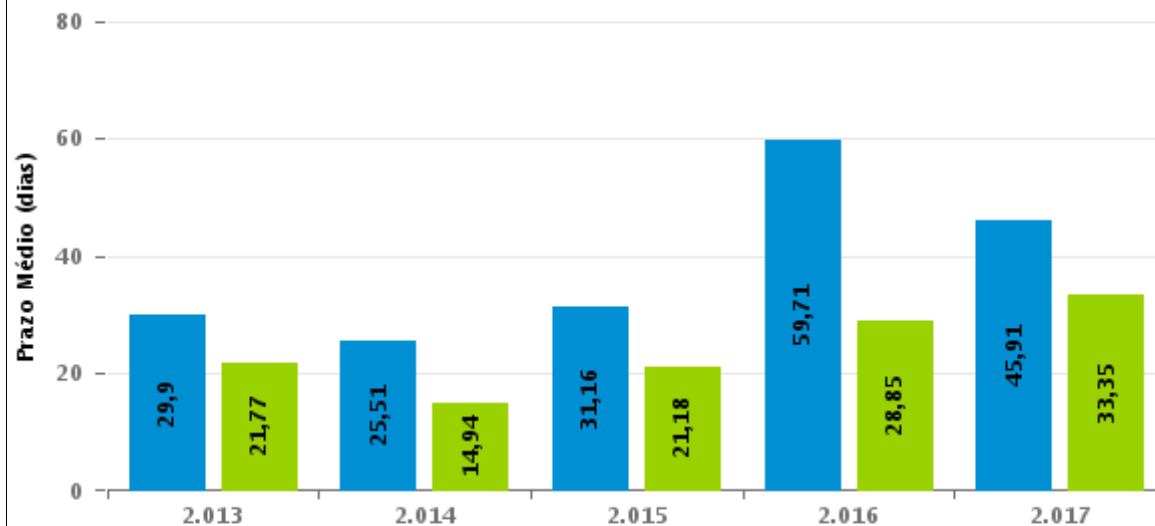
Percentual de Processos por Rito



Rito

■ ORDINÁRIO ■ SUMARÍSSIMO

Prazo Médio por Rito



Para este exercício foram computados os processos até o mês de Novembro/2.017

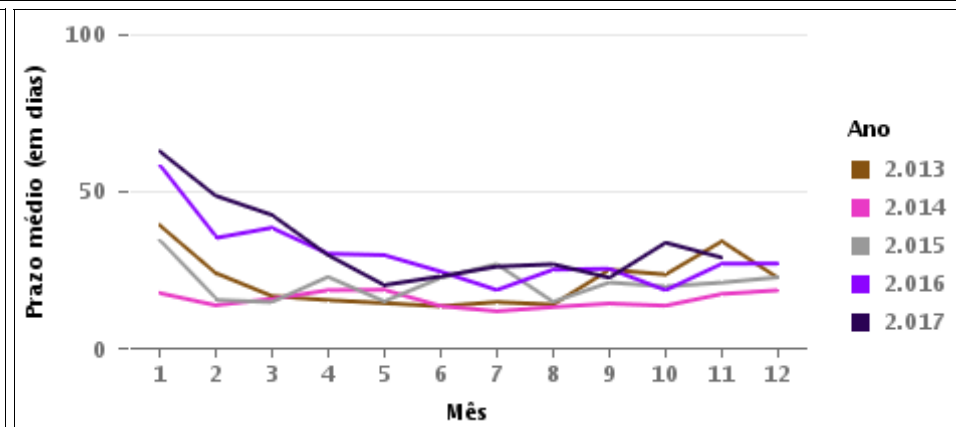
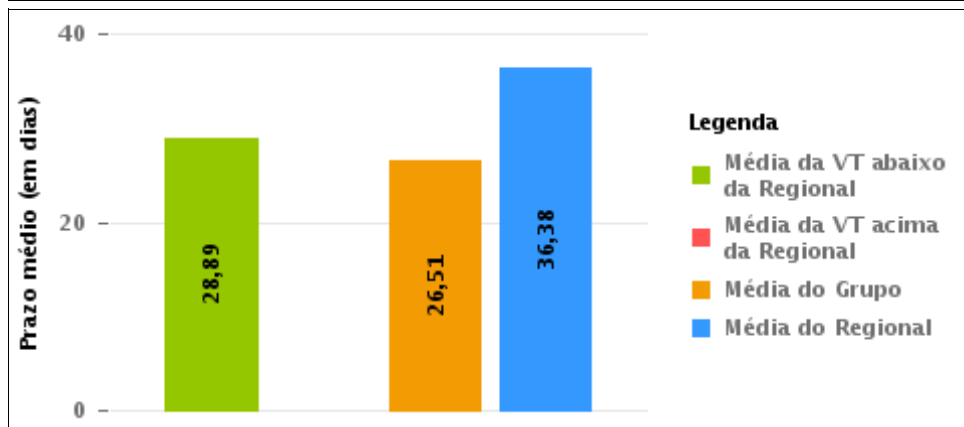
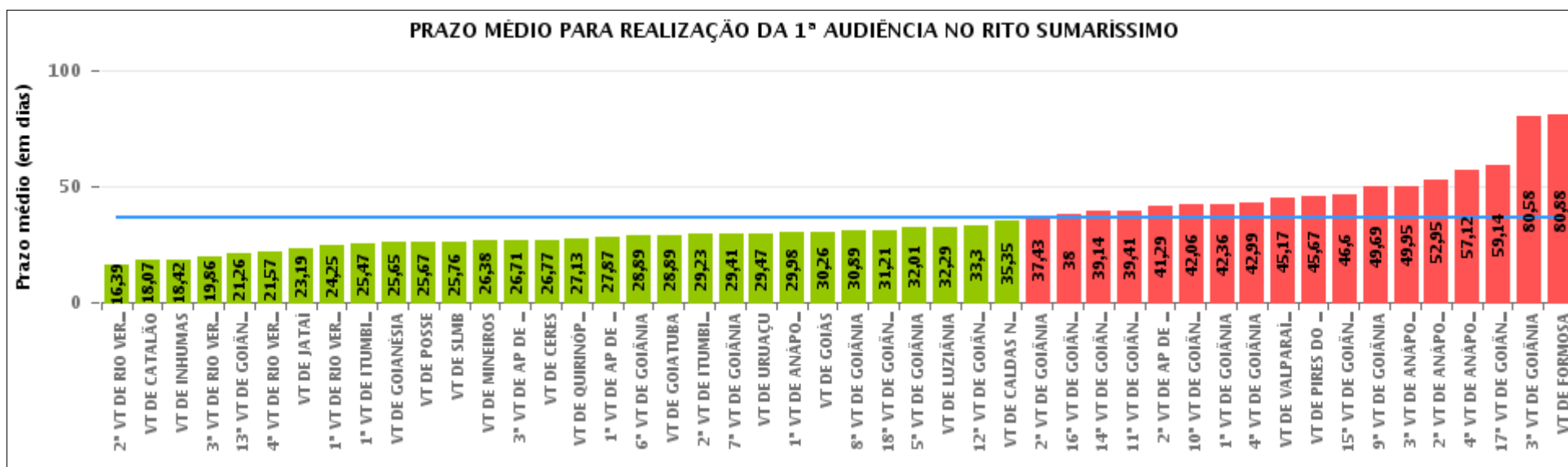
Rito

■ ORDINÁRIO ■ SUMARÍSSIMO



COMPARATIVO DO PRAZO MÉDIO PARA REALIZAÇÃO DA 1ª AUDIÊNCIA - VARA DO TRABALHO DE GOIATUBA

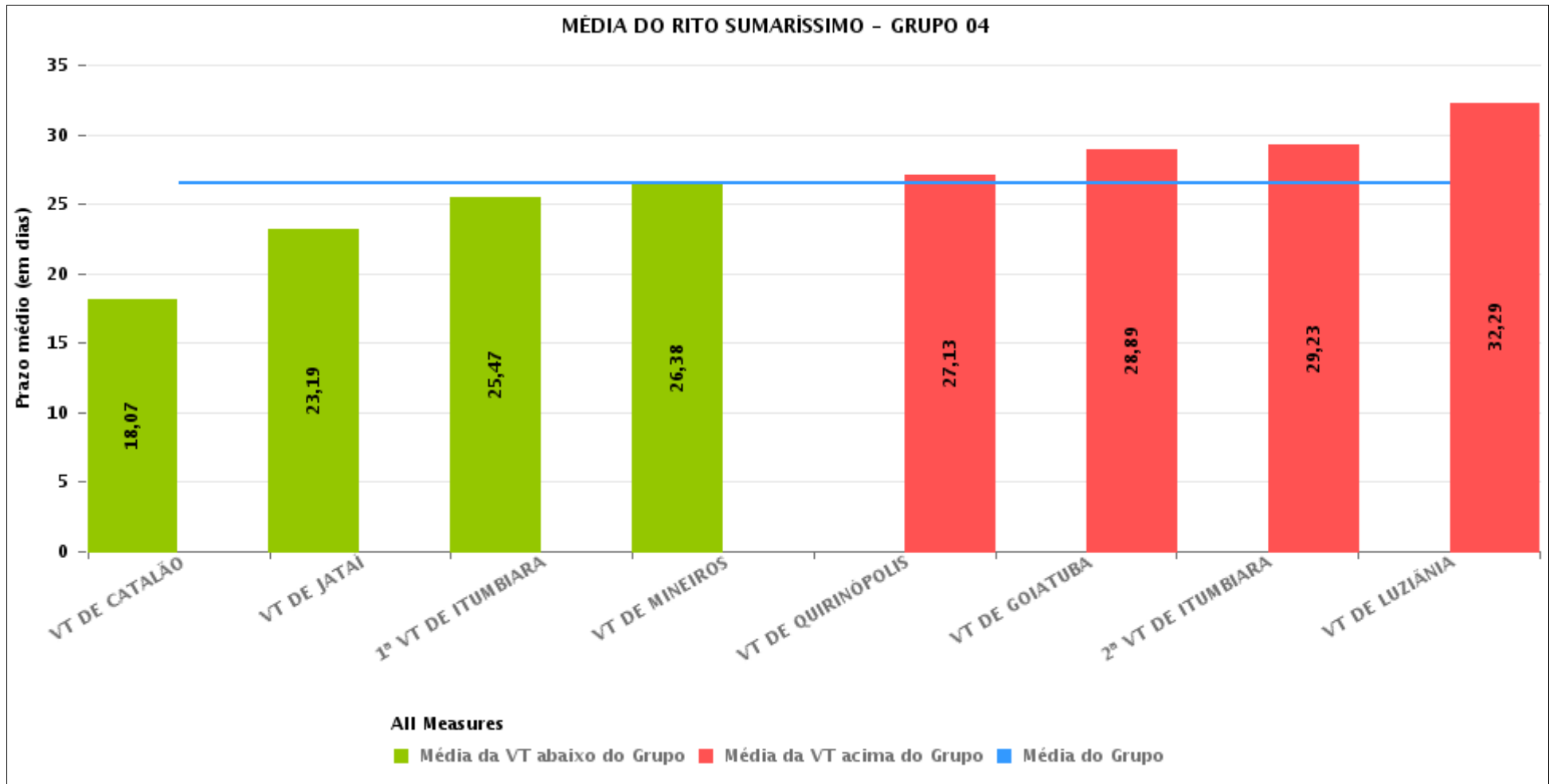
Data da 1ª audiência entre 1/11/2017 e 30/11/2017 23:59:59





COMPARATIVO DO PRAZO MÉDIO PARA REALIZAÇÃO DA 1ª AUDIÊNCIA ENTRE AS VARAS DO GRUPO

Data da 1ª audiência entre 1/11/2017 e 30/11/2017 23:59:59





PRAZO MÉDIO PARA REALIZAÇÃO DA 1ª AUDIÊNCIA POR GRUPO

Data da 1ª audiência entre 1/11/2017 e 30/11/2017 23:59:59

Rito	Grupo	Qtd. Processos	Prazo Médio (dias)	Ranking
SUMARÍSSIMO	GRUPO 01	3	25,67	1°
	GRUPO 04	439	26,51	2°
	GRUPO 06	241	30,18	3°
	GRUPO 03	359	38,53	4°
	GRUPO 05	1.412	38,61	5°
	GRUPO 02	50	74,54	6°

Legenda:	# Grupo 04 – De 1501 a 2000 VT de Catalão VT de Goiatuba 1ª VT de Itumbiara 2ª VT de Itumbiara VT de Jataí	8ª VT de Goiânia 9ª VT de Goiânia 10ª VT de Goiânia 11ª VT de Goiânia 12ª VT de Goiânia 13ª VT de Goiânia 14ª VT de Goiânia 15ª VT de Goiânia 16ª VT de Goiânia 17ª VT de Goiânia 18ª VT de Goiânia	#Grupo 06 – A partir de 2500 1ª VT de Aparecida de Goiânia 2ª VT de Aparecida de Goiânia 3ª VT de Aparecida de Goiânia VT de Goianésia
# Grupo 01 – Até 750 VT de Posse	# Grupo 02 – De 751 a 1000 VT de Formosa VT de Pires do Rio	# Grupo 03 – De 1001 a 1500 VT de Ceres 1ª VT de Anápolis 2ª VT de Anápolis 3ª VT de Anápolis 4ª VT de Anápolis VT de Caldas Novas	# Grupo 05 – De 2001 a 2500 1ª VT de Goiânia 2ª VT de Goiânia 3ª VT de Goiânia 4ª VT de Goiânia 5ª VT de Goiânia 6ª VT de Goiânia 7ª VT de Goiânia
		VT de Goiás VT de Inhumas 1ª VT de Rio Verde 2ª VT de Rio Verde 3ª VT de Rio Verde 4ª VT de Rio Verde VT de Uruaçu VT de São Luis de Montes Belos VT de Valparaíso de Goiás	



PRAZO MÉDIO PARA REALIZAÇÃO DA 1ª AUDIÊNCIA DE TODAS AS VARAS DO TRABALHO

Data da 1ª audiência entre 1/11/2017 e 30/11/2017 23:59:59

SUMARÍSSIMO

Qtd. Processos	Prazo Médio (dias)
2.504	36,37

Vara do Trabalho	Qtd Processos	Prazo Médio	Ranking
2ª VARA DO TRABALHO DE RIO VERDE	33	16,39	1º
VARA DO TRABALHO DE CATALÃO	100	18,07	2º
VARA DO TRABALHO DE INHUMAS	12	18,42	3º
3ª VARA DO TRABALHO DE RIO VERDE	22	19,86	4º
13ª VARA DO TRABALHO DE GOIÂNIA	43	21,26	5º
4ª VARA DO TRABALHO DE RIO VERDE	35	21,57	6º
VARA DO TRABALHO DE JATAÍ	26	23,19	7º
1ª VARA DO TRABALHO DE RIO VERDE	51	24,25	8º
1ª VARA DO TRABALHO DE ITUMBIARA	51	25,47	9º
VARA DO TRABALHO DE GOIANÉSIA	49	25,65	10º
VARA DO TRABALHO DE POSSE	3	25,67	11º
VARA DO TRABALHO DE SÃO LUIS DE MONTES BELOS	63	25,76	12º
VARA DO TRABALHO DE MINEIROS	8	26,38	13º
3ª VARA DO TRABALHO DE APARECIDA DE GOIÂNIA	62	26,71	14º
VARA DO TRABALHO DE CERES	131	26,77	15º
VARA DO TRABALHO DE QUIRINÓPOLIS	24	27,13	16º
1ª VARA DO TRABALHO DE APARECIDA DE GOIÂNIA	75	27,87	17º
6ª VARA DO TRABALHO DE GOIÂNIA	62	28,89	18º
VARA DO TRABALHO DE GOIATUBA	63	28,89	19º
2ª VARA DO TRABALHO DE ITUMBIARA	48	29,23	20º
7ª VARA DO TRABALHO DE GOIÂNIA	56	29,41	21º
VARA DO TRABALHO DE URUAÇU	57	29,47	22º
1ª VARA DO TRABALHO DE ANÁPOLIS	44	29,98	23º
VARA DO TRABALHO DE GOIÁS	27	30,26	24º
8ª VARA DO TRABALHO DE GOIÂNIA	62	30,89	25º
18ª VARA DO TRABALHO DE GOIÂNIA	58	31,21	26º



PRAZO MÉDIO PARA REALIZAÇÃO DA 1ª AUDIÊNCIA DE TODAS AS VARAS DO TRABALHO

SUMARÍSSIMO

Qtd. Processos	Prazo Médio (dias)
2.504	36,37

Vara do Trabalho	Qtd Processos	Prazo Médio	Ranking
5ª VARA DO TRABALHO DE GOIÂNIA	74	32,01	27º
VARA DO TRABALHO DE LUZIÂNIA	119	32,29	28º
12ª VARA DO TRABALHO DE GOIÂNIA	54	33,3	29º
VARA DO TRABALHO DE CALDAS NOVAS	46	35,35	30º
2ª VARA DO TRABALHO DE GOIÂNIA	61	37,43	31º
16ª VARA DO TRABALHO DE GOIÂNIA	15	38	32º
14ª VARA DO TRABALHO DE GOIÂNIA	35	39,14	33º
11ª VARA DO TRABALHO DE GOIÂNIA	59	39,41	34º
2ª VARA DO TRABALHO DE APARECIDA DE GOIÂNIA	55	41,29	35º
10ª VARA DO TRABALHO DE GOIÂNIA	48	42,06	36º
1ª VARA DO TRABALHO DE GOIÂNIA	73	42,36	37º
4ª VARA DO TRABALHO DE GOIÂNIA	87	42,99	38º
VARA DO TRABALHO DE VALPARAÍSO DE GOIÁS	30	45,17	39º
VARA DO TRABALHO DE PIRES DO RIO	9	45,67	40º
15ª VARA DO TRABALHO DE GOIÂNIA	75	46,6	41º
9ª VARA DO TRABALHO DE GOIÂNIA	45	49,69	42º
3ª VARA DO TRABALHO DE ANÁPOLIS	59	49,95	43º
2ª VARA DO TRABALHO DE ANÁPOLIS	19	52,95	44º
4ª VARA DO TRABALHO DE ANÁPOLIS	60	57,12	45º
17ª VARA DO TRABALHO DE GOIÂNIA	76	59,14	46º
3ª VARA DO TRABALHO DE GOIÂNIA	99	80,58	47º
VARA DO TRABALHO DE FORMOSA	41	80,88	48º



PRAZO MÉDIO PARA REALIZAÇÃO DA 1ª AUDIÊNCIA - VARA DO TRABALHO DE GOIATUBA

Data da 1ª audiência entre 1/11/2017 e 30/11/2017 23:59:59

VARA DO TRABALHO DE GOIATUBA

SUMARÍSSIMO

Qtd	Prazo Médio
63	28,89

Nr. Processo	Ajuiz.	1ª Aud.	Prazo
RTSum - 0011138-67.2017.5.18.0122	20/10/17	23/11/17	34
RTSum - 0011633-93.2017.5.18.0128	27/09/17	28/11/17	62
RTSum - 0011634-78.2017.5.18.0128	27/09/17	28/11/17	62
RTSum - 0011635-63.2017.5.18.0128	27/09/17	28/11/17	62
RTSum - 0011636-48.2017.5.18.0128	27/09/17	28/11/17	62
RTSum - 0011683-22.2017.5.18.0128	03/10/17	01/11/17	29
RTSum - 0011687-59.2017.5.18.0128	04/10/17	01/11/17	28
RTSum - 0011688-44.2017.5.18.0128	04/10/17	01/11/17	28
RTSum - 0011692-81.2017.5.18.0128	05/10/17	01/11/17	27
RTSum - 0011701-43.2017.5.18.0128	06/10/17	01/11/17	26
RTSum - 0011724-86.2017.5.18.0128	09/10/17	21/11/17	43
RTSum - 0011729-11.2017.5.18.0128	09/10/17	22/11/17	44
RTSum - 0011732-63.2017.5.18.0128	09/10/17	01/11/17	23
RTSum - 0011733-48.2017.5.18.0128	10/10/17	01/11/17	22
RTSum - 0011734-33.2017.5.18.0128	10/10/17	01/11/17	22
RTSum - 0011735-18.2017.5.18.0128	10/10/17	01/11/17	22
RTSum - 0011736-03.2017.5.18.0128	10/10/17	01/11/17	22
RTSum - 0011738-70.2017.5.18.0128	10/10/17	01/11/17	22
RTSum - 0011742-10.2017.5.18.0128	11/10/17	01/11/17	21
RTSum - 0011743-92.2017.5.18.0128	11/10/17	01/11/17	21
RTSum - 0011750-84.2017.5.18.0128	16/10/17	01/11/17	16
RTSum - 0011751-69.2017.5.18.0128	16/10/17	01/11/17	16

Legenda:

- Ajuiz.: Data do Ajuizamento;
- 1ª Aud.: Data da primeira audiência que ocorrer, Inicial ou UNA;
- Prazo: Prazo, em dias corridos, entre a Data do Ajuizamento e a Data da 1ª Audiência.



PRAZO MÉDIO PARA REALIZAÇÃO DA 1ª AUDIÊNCIA - VARA DO TRABALHO DE GOIATUBA

VARA DO TRABALHO DE GOIATUBA

SUMARÍSSIMO

Qtd	Prazo Médio
63	28,89

Nr. Processo	Ajuiz.	1ª Aud.	Prazo
RTSum - 0011753-39.2017.5.18.0128	16/10/17	01/11/17	16
RTSum - 0011754-24.2017.5.18.0128	16/10/17	01/11/17	16
RTSum - 0011758-61.2017.5.18.0128	17/10/17	01/11/17	15
RTSum - 0011760-31.2017.5.18.0128	17/10/17	01/11/17	15
RTSum - 0011762-98.2017.5.18.0128	18/10/17	23/11/17	36
RTSum - 0011769-90.2017.5.18.0128	18/10/17	23/11/17	36
RTSum - 0011770-75.2017.5.18.0128	18/10/17	23/11/17	36
RTSum - 0011773-30.2017.5.18.0128	19/10/17	23/11/17	35
RTSum - 0011776-82.2017.5.18.0128	20/10/17	23/11/17	34
RTSum - 0011778-52.2017.5.18.0128	20/10/17	23/11/17	34
RTSum - 0011781-07.2017.5.18.0128	20/10/17	23/11/17	34
RTSum - 0011782-89.2017.5.18.0128	20/10/17	21/11/17	32
RTSum - 0011783-74.2017.5.18.0128	20/10/17	21/11/17	32
RTSum - 0011792-36.2017.5.18.0128	23/10/17	28/11/17	36
RTSum - 0011794-06.2017.5.18.0128	23/10/17	28/11/17	36
RTSum - 0011795-88.2017.5.18.0128	23/10/17	28/11/17	36
RTSum - 0011796-73.2017.5.18.0128	23/10/17	28/11/17	36
RTSum - 0011805-35.2017.5.18.0128	24/10/17	28/11/17	35
RTSum - 0011811-42.2017.5.18.0128	25/10/17	28/11/17	34
RTSum - 0011820-04.2017.5.18.0128	27/10/17	28/11/17	32
RTSum - 0011821-86.2017.5.18.0128	27/10/17	28/11/17	32
RTSum - 0011828-78.2017.5.18.0128	28/10/17	28/11/17	31
RTSum - 0011829-63.2017.5.18.0128	29/10/17	28/11/17	30
RTSum - 0011830-48.2017.5.18.0128	29/10/17	28/11/17	30
RTSum - 0011838-25.2017.5.18.0128	30/10/17	29/11/17	30

Legenda:

- Ajuiz.: Data do Ajuizamento;
- 1ª Aud.: Data da primeira audiência que ocorrer, Inicial ou UNA;
- Prazo: Prazo, em dias corridos, entre a Data do Ajuizamento e a Data da 1ª Audiência.



PRAZO MÉDIO PARA REALIZAÇÃO DA 1ª AUDIÊNCIA - VARA DO TRABALHO DE GOIATUBA

VARA DO TRABALHO DE GOIATUBA

SUMARÍSSIMO

Qtd	Prazo Médio
63	28,89

Nr. Processo	Ajuiz.	1ª Aud.	Prazo
RTSum - 0011845-17.2017.5.18.0128	30/10/17	28/11/17	29
RTSum - 0011851-24.2017.5.18.0128	31/10/17	29/11/17	29
RTSum - 0011852-09.2017.5.18.0128	31/10/17	29/11/17	29
RTSum - 0011874-67.2017.5.18.0128	06/11/17	28/11/17	22
RTSum - 0011888-51.2017.5.18.0128	07/11/17	28/11/17	21
RTSum - 0011903-20.2017.5.18.0128	08/11/17	28/11/17	20
RTSum - 0011912-79.2017.5.18.0128	08/11/17	28/11/17	20
RTSum - 0011916-19.2017.5.18.0128	09/11/17	28/11/17	19
RTSum - 0011917-04.2017.5.18.0128	09/11/17	28/11/17	19
RTSum - 0011919-71.2017.5.18.0128	09/11/17	28/11/17	19
RTSum - 0011928-33.2017.5.18.0128	09/11/17	28/11/17	19
RTSum - 0011929-18.2017.5.18.0128	09/11/17	28/11/17	19
RTSum - 0011945-69.2017.5.18.0128	10/11/17	28/11/17	18
RTSum - 0011947-39.2017.5.18.0128	10/11/17	28/11/17	18
RTSum - 0011948-24.2017.5.18.0128	10/11/17	28/11/17	18
RTSum - 0012005-42.2017.5.18.0128	10/11/17	28/11/17	18

Legenda:

- Ajuiz.: Data do Ajuizamento;
- 1ª Aud.: Data da primeira audiência que ocorrer, Inicial ou UNA;
- Prazo: Prazo, em dias corridos, entre a Data do Ajuizamento e a Data da 1ª Audiência.



PRAZO MÉDIO PARA REALIZAÇÃO DA 1ª AUDIÊNCIA - VARA DO TRABALHO DE GOIATUBA

Data da 1ª audiência entre 1/11/2017 e 30/11/2017 23:59:59

Sem magistrado

SUMARÍSSIMO

Qtd	Prazo Médio
63	28,89

Nr. Processo	Ajuiz.	1ª Aud.	Prazo
RTSum - 0011138-67.2017.5.18.0122	20/10/17	23/11/17	34
RTSum - 0011633-93.2017.5.18.0128	27/09/17	28/11/17	62
RTSum - 0011634-78.2017.5.18.0128	27/09/17	28/11/17	62
RTSum - 0011635-63.2017.5.18.0128	27/09/17	28/11/17	62
RTSum - 0011636-48.2017.5.18.0128	27/09/17	28/11/17	62
RTSum - 0011683-22.2017.5.18.0128	03/10/17	01/11/17	29
RTSum - 0011687-59.2017.5.18.0128	04/10/17	01/11/17	28
RTSum - 0011688-44.2017.5.18.0128	04/10/17	01/11/17	28
RTSum - 0011692-81.2017.5.18.0128	05/10/17	01/11/17	27
RTSum - 0011701-43.2017.5.18.0128	06/10/17	01/11/17	26
RTSum - 0011724-86.2017.5.18.0128	09/10/17	21/11/17	43
RTSum - 0011729-11.2017.5.18.0128	09/10/17	22/11/17	44
RTSum - 0011732-63.2017.5.18.0128	09/10/17	01/11/17	23
RTSum - 0011733-48.2017.5.18.0128	10/10/17	01/11/17	22
RTSum - 0011734-33.2017.5.18.0128	10/10/17	01/11/17	22
RTSum - 0011735-18.2017.5.18.0128	10/10/17	01/11/17	22
RTSum - 0011736-03.2017.5.18.0128	10/10/17	01/11/17	22
RTSum - 0011738-70.2017.5.18.0128	10/10/17	01/11/17	22
RTSum - 0011742-10.2017.5.18.0128	11/10/17	01/11/17	21
RTSum - 0011743-92.2017.5.18.0128	11/10/17	01/11/17	21
RTSum - 0011750-84.2017.5.18.0128	16/10/17	01/11/17	16
RTSum - 0011751-69.2017.5.18.0128	16/10/17	01/11/17	16

Legenda:

- Ajuiz.: Data do Ajuizamento;
- 1ª Aud.: Data da primeira audiência que ocorrer, Inicial ou UNA;
- Prazo: Prazo, em dias corridos, entre a Data do Ajuizamento e a Data da 1ª Audiência.



PRAZO MÉDIO PARA REALIZAÇÃO DA 1ª AUDIÊNCIA - VARA DO TRABALHO DE GOIATUBA

Sem magistrado

SUMARÍSSIMO

Qtd	Prazo Médio
63	28,89

Nr. Processo	Ajuiz.	1ª Aud.	Prazo
RTSum - 0011753-39.2017.5.18.0128	16/10/17	01/11/17	16
RTSum - 0011754-24.2017.5.18.0128	16/10/17	01/11/17	16
RTSum - 0011758-61.2017.5.18.0128	17/10/17	01/11/17	15
RTSum - 0011760-31.2017.5.18.0128	17/10/17	01/11/17	15
RTSum - 0011762-98.2017.5.18.0128	18/10/17	23/11/17	36
RTSum - 0011769-90.2017.5.18.0128	18/10/17	23/11/17	36
RTSum - 0011770-75.2017.5.18.0128	18/10/17	23/11/17	36
RTSum - 0011773-30.2017.5.18.0128	19/10/17	23/11/17	35
RTSum - 0011776-82.2017.5.18.0128	20/10/17	23/11/17	34
RTSum - 0011778-52.2017.5.18.0128	20/10/17	23/11/17	34
RTSum - 0011781-07.2017.5.18.0128	20/10/17	23/11/17	34
RTSum - 0011782-89.2017.5.18.0128	20/10/17	21/11/17	32
RTSum - 0011783-74.2017.5.18.0128	20/10/17	21/11/17	32
RTSum - 0011792-36.2017.5.18.0128	23/10/17	28/11/17	36
RTSum - 0011794-06.2017.5.18.0128	23/10/17	28/11/17	36
RTSum - 0011795-88.2017.5.18.0128	23/10/17	28/11/17	36
RTSum - 0011796-73.2017.5.18.0128	23/10/17	28/11/17	36
RTSum - 0011805-35.2017.5.18.0128	24/10/17	28/11/17	35
RTSum - 0011811-42.2017.5.18.0128	25/10/17	28/11/17	34
RTSum - 0011820-04.2017.5.18.0128	27/10/17	28/11/17	32
RTSum - 0011821-86.2017.5.18.0128	27/10/17	28/11/17	32
RTSum - 0011828-78.2017.5.18.0128	28/10/17	28/11/17	31
RTSum - 0011829-63.2017.5.18.0128	29/10/17	28/11/17	30
RTSum - 0011830-48.2017.5.18.0128	29/10/17	28/11/17	30
RTSum - 0011838-25.2017.5.18.0128	30/10/17	29/11/17	30

Legenda:

- Ajuiz.: Data do Ajuizamento;
- 1ª Aud.: Data da primeira audiência que ocorrer, Inicial ou UNA;
- Prazo: Prazo, em dias corridos, entre a Data do Ajuizamento e a Data da 1ª Audiência.



PRAZO MÉDIO PARA REALIZAÇÃO DA 1ª AUDIÊNCIA - VARA DO TRABALHO DE GOIATUBA

Sem magistrado

SUMARÍSSIMO

Qtd	Prazo Médio
63	28,89

Nr. Processo	Ajuiz.	1ª Aud.	Prazo
RTSum - 0011845-17.2017.5.18.0128	30/10/17	28/11/17	29
RTSum - 0011851-24.2017.5.18.0128	31/10/17	29/11/17	29
RTSum - 0011852-09.2017.5.18.0128	31/10/17	29/11/17	29
RTSum - 0011874-67.2017.5.18.0128	06/11/17	28/11/17	22
RTSum - 0011888-51.2017.5.18.0128	07/11/17	28/11/17	21
RTSum - 0011903-20.2017.5.18.0128	08/11/17	28/11/17	20
RTSum - 0011912-79.2017.5.18.0128	08/11/17	28/11/17	20
RTSum - 0011916-19.2017.5.18.0128	09/11/17	28/11/17	19
RTSum - 0011917-04.2017.5.18.0128	09/11/17	28/11/17	19
RTSum - 0011919-71.2017.5.18.0128	09/11/17	28/11/17	19
RTSum - 0011928-33.2017.5.18.0128	09/11/17	28/11/17	19
RTSum - 0011929-18.2017.5.18.0128	09/11/17	28/11/17	19
RTSum - 0011945-69.2017.5.18.0128	10/11/17	28/11/17	18
RTSum - 0011947-39.2017.5.18.0128	10/11/17	28/11/17	18
RTSum - 0011948-24.2017.5.18.0128	10/11/17	28/11/17	18
RTSum - 0012005-42.2017.5.18.0128	10/11/17	28/11/17	18

Legenda:

- Ajuiz.: Data do Ajuizamento;
- 1ª Aud.: Data da primeira audiência que ocorrer, Inicial ou UNA;
- Prazo: Prazo, em dias corridos, entre a Data do Ajuizamento e a Data da 1ª Audiência.