

Conceituação

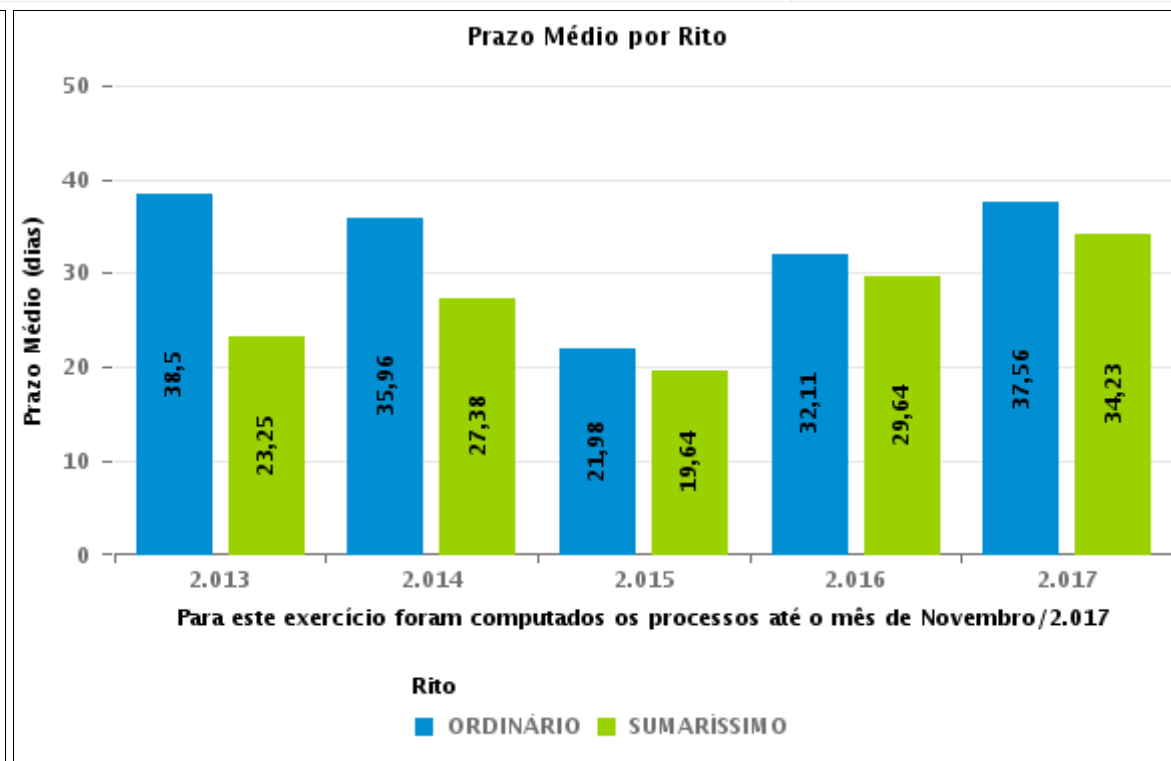
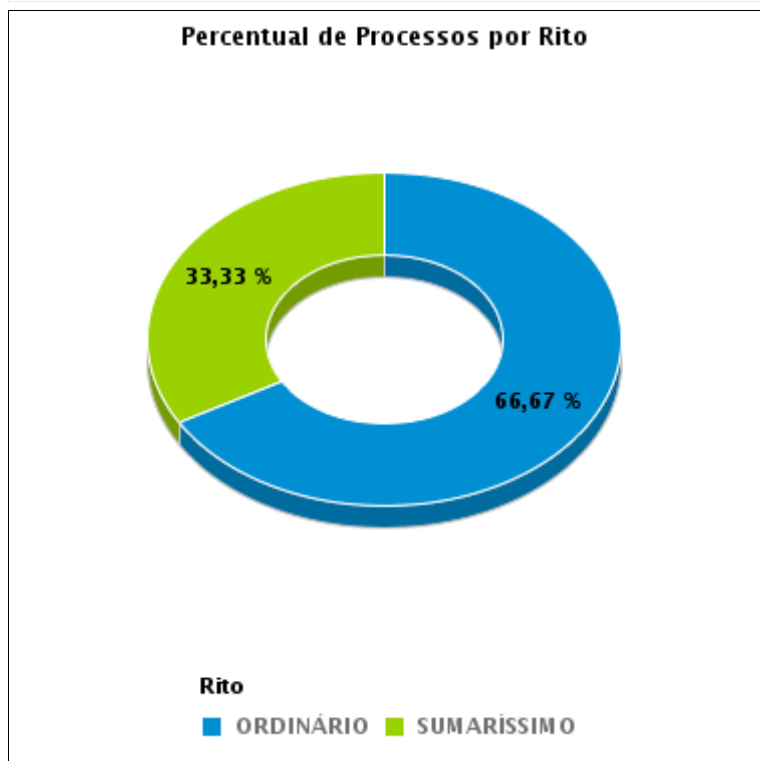
Tema	Prazos Processuais
Relatórios	Evolução Histórica Comparativo por VT Comparativo por Grupo Por Grupo Por VT Por Processo
Resumo	Apresenta o prazo médio desde o ajuizamento da ação até realização da primeira audiência.
Descrição	O prazo médio é obtido calculando-se a quantidade de dias decorridos desde o ajuizamento até a realização da 1ª audiência. Os dados são extraídos baseando-se nos itens do e-Gestão: 263 e 90263 - Do ajuizamento da ação até a realização da 1ª audiência na fase de conhecimento – rito sumaríssimo; 264 e 90264 – Do ajuizamento da ação até a realização da 1ª audiência na fase de conhecimento – exceto rito sumaríssimo (ordinário)
Origem da informação	e-Gestão
Critérios e transformações	Coletado do e-Gestão, consolidado, otimizado e classificado para análise.
Análises possíveis	Prazo médio entre o ajuizamento da ação e a realização da primeira audiência, detalhado de forma Geral, Por grupo, por VT e Por Processo.



EVOLUÇÃO HISTÓRICA DOS PRAZOS PROCESSUAIS PARA REALIZAÇÃO DA 1ª AUDIÊNCIA - VARA DO TRABALHO DE POSSE

Data da 1ª audiência entre 1/11/2017 e 30/11/2017 23:59:59

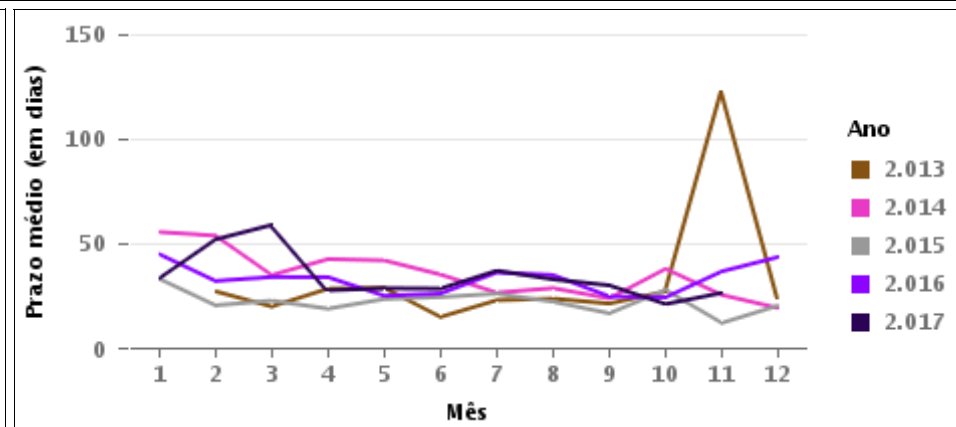
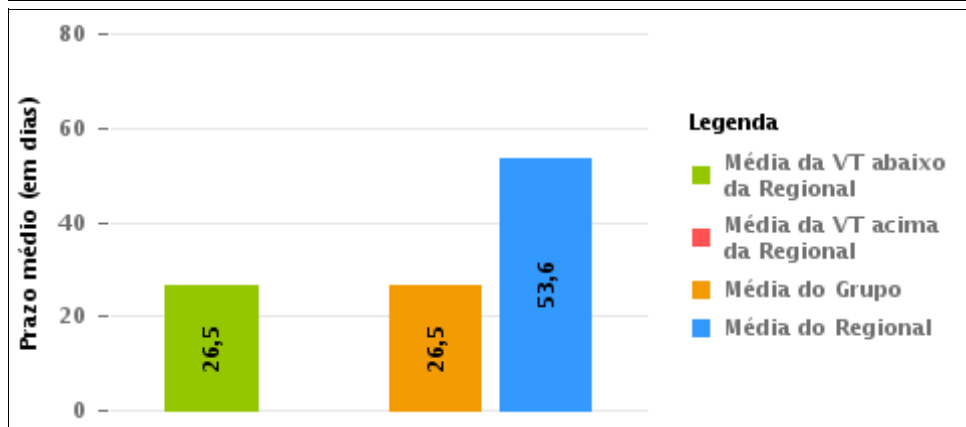
Rito	Qtd	Prazo Médio
ORDINÁRIO	6	26,5
SUMARÍSSIMO	3	25,67
Total/Média	9	26,22





COMPARATIVO DO PRAZO MÉDIO PARA REALIZAÇÃO DA 1ª AUDIÊNCIA - VARA DO TRABALHO DE POSSE

Data da 1ª audiência entre 1/11/2017 e 30/11/2017 23:59:59





COMPARATIVO DO PRAZO MÉDIO PARA REALIZAÇÃO DA 1ª AUDIÊNCIA ENTRE AS VARAS DO GRUPO

Data da 1ª audiência entre 1/11/2017 e 30/11/2017 23:59:59





PRAZO MÉDIO PARA REALIZAÇÃO DA 1ª AUDIÊNCIA POR GRUPO

Data da 1ª audiência entre 1/11/2017 e 30/11/2017 23:59:59

Rito	Grupo	Qtd. Processos	Prazo Médio (dias)	Ranking
ORDINÁRIO	GRUPO 01	6	26,5	1°
	GRUPO 04	556	45,82	2°
	GRUPO 06	240	48	3°
	GRUPO 05	2.102	55,05	4°
	GRUPO 03	360	55,23	5°
	GRUPO 02	71	84,49	6°

<p>Legenda:</p> <p># Grupo 01 – Até 750 VT de Posse</p> <p># Grupo 02 – De 751 a 1000 VT de Formosa VT de Pires do Rio</p> <p># Grupo 03 – De 1001 a 1500 VT de Ceres 1ª VT de Anápolis 2ª VT de Anápolis 3ª VT de Anápolis 4ª VT de Anápolis VT de Caldas Novas</p>	<p># Grupo 04 – De 1501 a 2000 VT de Catalão VT de Goiatuba 1ª VT de Itumbiara 2ª VT de Itumbiara VT de Jataí VT de Luziânia VT de Mineiros VT de Quirinópolis</p> <p># Grupo 05 – De 2001 a 2500 1ª VT de Goiânia 2ª VT de Goiânia 3ª VT de Goiânia 4ª VT de Goiânia 5ª VT de Goiânia 6ª VT de Goiânia 7ª VT de Goiânia</p>	<p>8ª VT de Goiânia 9ª VT de Goiânia 10ª VT de Goiânia 11ª VT de Goiânia 12ª VT de Goiânia 13ª VT de Goiânia 14ª VT de Goiânia 15ª VT de Goiânia 16ª VT de Goiânia 17ª VT de Goiânia 18ª VT de Goiânia VT de Goiás VT de Inhumas 1ª VT de Rio Verde 2ª VT de Rio Verde 3ª VT de Rio Verde 4ª VT de Rio Verde VT de Uruaçu VT de São Luis de Montes Belos VT de Valparaíso de Goiás</p>	<p>#Grupo 06 – A partir de 2500 1ª VT de Aparecida de Goiânia 2ª VT de Aparecida de Goiânia 3ª VT de Aparecida de Goiânia VT de Goianésia</p>
--	--	--	---



PRAZO MÉDIO PARA REALIZAÇÃO DA 1ª AUDIÊNCIA DE TODAS AS VARAS DO TRABALHO

Data da 1ª audiência entre 1/11/2017 e 30/11/2017 23:59:59

ORDINÁRIO

Qtd. Processos	Prazo Médio (dias)
3.335	53,6

Vara do Trabalho	Qtd Processos	Prazo Médio	Ranking
4ª VARA DO TRABALHO DE RIO VERDE	78	19,31	1º
2ª VARA DO TRABALHO DE RIO VERDE	92	19,93	2º
VARA DO TRABALHO DE INHUMAS	85	20,4	3º
3ª VARA DO TRABALHO DE RIO VERDE	68	21,1	4º
13ª VARA DO TRABALHO DE GOIÂNIA	89	22,39	5º
1ª VARA DO TRABALHO DE RIO VERDE	102	22,75	6º
1ª VARA DO TRABALHO DE ITUMBIARA	46	23,87	7º
VARA DO TRABALHO DE POSSE	6	26,5	8º
VARA DO TRABALHO DE QUIRINÓPOLIS	102	27,75	9º
VARA DO TRABALHO DE SÃO LUIS DE MONTES BELOS	109	28,28	10º
VARA DO TRABALHO DE GOIANÉSIA	47	28,64	11º
1ª VARA DO TRABALHO DE APARECIDA DE GOIÂNIA	61	31,8	12º
VARA DO TRABALHO DE CATALÃO	60	31,97	13º
VARA DO TRABALHO DE GOIÁS	53	33,43	14º
18ª VARA DO TRABALHO DE GOIÂNIA	70	33,59	15º
3ª VARA DO TRABALHO DE APARECIDA DE GOIÂNIA	61	34,08	16º
12ª VARA DO TRABALHO DE GOIÂNIA	86	35,26	17º
5ª VARA DO TRABALHO DE GOIÂNIA	91	35,79	18º
2ª VARA DO TRABALHO DE ITUMBIARA	41	35,88	19º
VARA DO TRABALHO DE JATAÍ	29	36,17	20º
VARA DO TRABALHO DE CERES	22	37,91	21º
8ª VARA DO TRABALHO DE GOIÂNIA	75	38,03	22º
VARA DO TRABALHO DE CALDAS NOVAS	58	41,53	23º
1ª VARA DO TRABALHO DE GOIÂNIA	82	47,77	24º
VARA DO TRABALHO DE MINEIROS	94	48,34	25º
VARA DO TRABALHO DE GOIATUBA	87	49,41	26º



PRAZO MÉDIO PARA REALIZAÇÃO DA 1ª AUDIÊNCIA DE TODAS AS VARAS DO TRABALHO

ORDINÁRIO

Qtd. Processos	Prazo Médio (dias)
3.335	53,6

Vara do Trabalho	Qtd Processos	Prazo Médio	Ranking
15ª VARA DO TRABALHO DE GOIÂNIA	98	49,62	27º
14ª VARA DO TRABALHO DE GOIÂNIA	47	50,98	28º
2ª VARA DO TRABALHO DE ANÁPOLIS	31	52	29º
10ª VARA DO TRABALHO DE GOIÂNIA	58	53,16	30º
4ª VARA DO TRABALHO DE GOIÂNIA	74	54,01	31º
9ª VARA DO TRABALHO DE GOIÂNIA	55	57,33	32º
4ª VARA DO TRABALHO DE ANÁPOLIS	114	57,79	33º
VARA DO TRABALHO DE PIRES DO RIO	14	60,43	34º
3ª VARA DO TRABALHO DE ANÁPOLIS	70	61,2	35º
1ª VARA DO TRABALHO DE ANÁPOLIS	65	63,92	36º
16ª VARA DO TRABALHO DE GOIÂNIA	20	69,2	37º
6ª VARA DO TRABALHO DE GOIÂNIA	97	71,67	38º
VARA DO TRABALHO DE VALPARAÍSO DE GOIÁS	67	73,03	39º
11ª VARA DO TRABALHO DE GOIÂNIA	83	76,36	40º
17ª VARA DO TRABALHO DE GOIÂNIA	88	82,06	41º
VARA DO TRABALHO DE LUZIÂNIA	97	85,24	42º
2ª VARA DO TRABALHO DE APARECIDA DE GOIÂNIA	71	86,68	43º
7ª VARA DO TRABALHO DE GOIÂNIA	106	89,72	44º
VARA DO TRABALHO DE FORMOSA	57	90,4	45º
3ª VARA DO TRABALHO DE GOIÂNIA	80	111,64	46º
VARA DO TRABALHO DE URUAÇU	75	121,51	47º
2ª VARA DO TRABALHO DE GOIÂNIA	74	173,03	48º



PRAZO MÉDIO PARA REALIZAÇÃO DA 1ª AUDIÊNCIA - VARA DO TRABALHO DE POSSE

Data da 1ª audiência entre 1/11/2017 e 30/11/2017 23:59:59

VARA DO TRABALHO DE POSSE

ORDINÁRIO

Qtd	Prazo Médio
6	26,5

Nr. Processo	Ajuiz.	1ª Aud.	Prazo
RTOrd - 0010445-47.2017.5.18.0231	16/10/17	14/11/17	29
RTOrd - 0010448-02.2017.5.18.0231	16/10/17	16/11/17	31
RTOrd - 0010453-24.2017.5.18.0231	20/10/17	16/11/17	27
RTOrd - 0010454-09.2017.5.18.0231	20/10/17	16/11/17	27
RTOrd - 0010455-91.2017.5.18.0231	20/10/17	13/11/17	24
RTOrd - 0010458-46.2017.5.18.0231	23/10/17	13/11/17	21

Legenda:

- Ajuiz.: Data do Ajuizamento;
- 1ª Aud.: Data da primeira audiência que ocorrer, Inicial ou UNA;
- Prazo: Prazo, em dias corridos, entre a Data do Ajuizamento e a Data da 1ª Audiência.



PRAZO MÉDIO PARA REALIZAÇÃO DA 1ª AUDIÊNCIA - VARA DO TRABALHO DE POSSE

Data da 1ª audiência entre 1/11/2017 e 30/11/2017 23:59:59

Sem magistrado

ORDINÁRIO

Qtd	Prazo Médio
6	26,5

Nr. Processo	Ajuiz.	1ª Aud.	Prazo
RTOOrd - 0010445-47.2017.5.18.0231	16/10/17	14/11/17	29
RTOOrd - 0010448-02.2017.5.18.0231	16/10/17	16/11/17	31
RTOOrd - 0010453-24.2017.5.18.0231	20/10/17	16/11/17	27
RTOOrd - 0010454-09.2017.5.18.0231	20/10/17	16/11/17	27
RTOOrd - 0010455-91.2017.5.18.0231	20/10/17	13/11/17	24
RTOOrd - 0010458-46.2017.5.18.0231	23/10/17	13/11/17	21

Legenda:

- Ajuiz.: Data do Ajuizamento;
- 1ª Aud.: Data da primeira audiência que ocorrer, Inicial ou UNA;
- Prazo: Prazo, em dias corridos, entre a Data do Ajuizamento e a Data da 1ª Audiência.