

Conceituação

Tema	Prazos Processuais
Relatórios	Evolução Histórica Comparativo por VT Comparativo por Grupo Por Grupo Por VT Por Processo Por Magistrado
Resumo	Apresenta o prazo médio entre a realização da primeira audiência e o encerramento da instrução.
Descrição	O prazo médio é obtido calculando-se a quantidade de dias decorridos entre a data da primeira audiência e a data do encerramento da instrução. Os dados são extraídos baseando-se nos seguintes itens do e-Gestão: 265 e 90265 - Da realização da primeira audiência até o encerramento da instrução processual na fase de conhecimento – rito sumaríssimo; 266 e 90266 – Da realização da primeira audiência até o encerramento da instrução processual na fase de conhecimento – exceto rito sumaríssimo (ordinário)
Origem da informação	e-Gestão
Crítérios e transformações	Coletado do e-Gestão, consolidado, otimizado e classificado para análise.
Análises possíveis	Prazo médio entre a realização da primeira audiência e o encerramento da instrução processual na fase de conhecimento, detalhado de forma Geral, Por grupo, por VT, Por Processo e Por Magistrado.

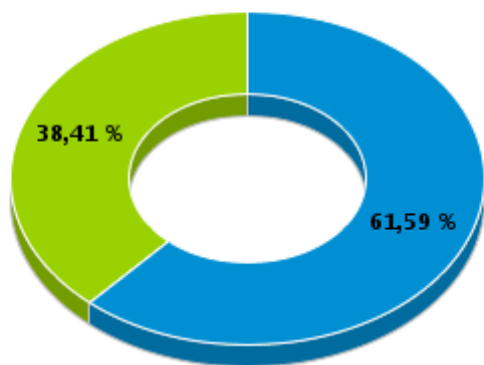


EVOLUÇÃO HISTÓRICA DOS PRAZOS PROCESSUAIS ENTRE A 1ª AUDIÊNCIA E O ENCERRAMENTO DA INSTRUÇÃO - 2ª VARA DO TRABALHO DE GOIÂNIA

Data do encerramento da instrução entre 1/11/2017 e 30/11/2017 23:59:59

Rito	Qtd	Prazo Médio
ORDINÁRIO	101	210,69
SUMARÍSSIMO	63	32,16
Total/Média	164	142,11

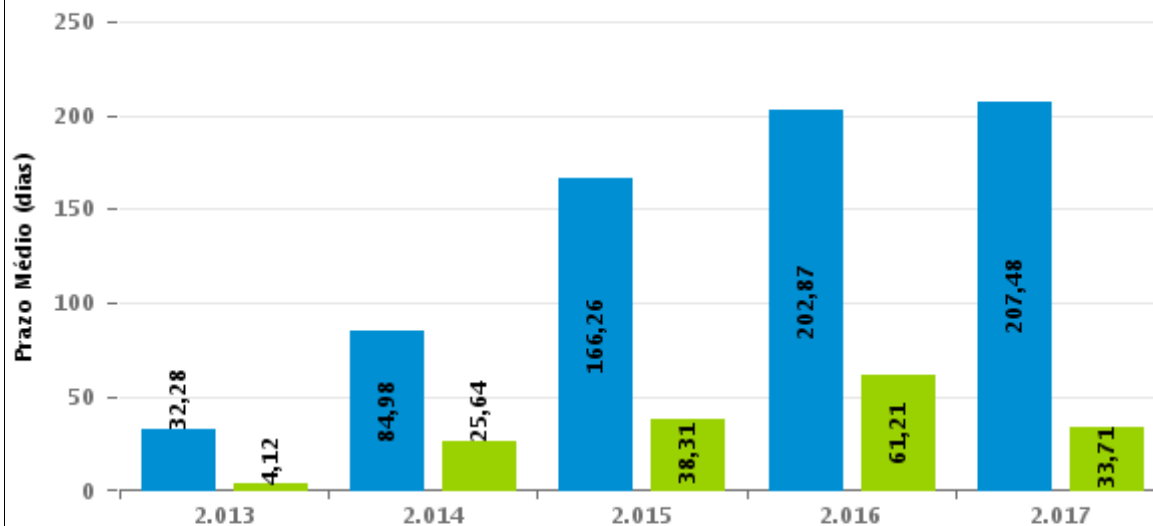
Percentual de Processos por Rito



Rito

■ ORDINÁRIO ■ SUMARÍSSIMO

Prazo Médio por Rito



Para este exercício foram computados os processos até o mês de Novembro/2.017

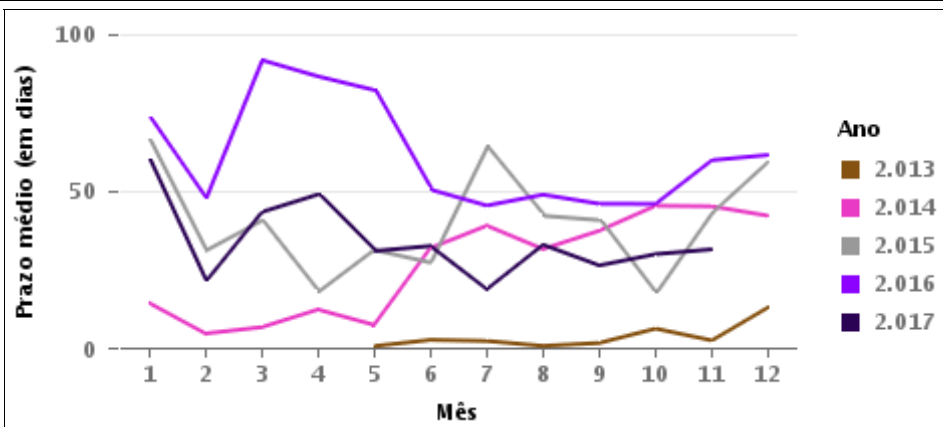
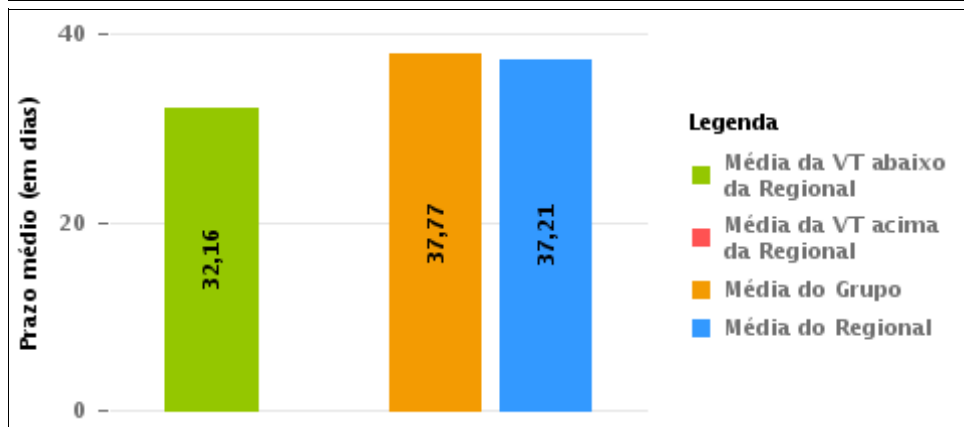
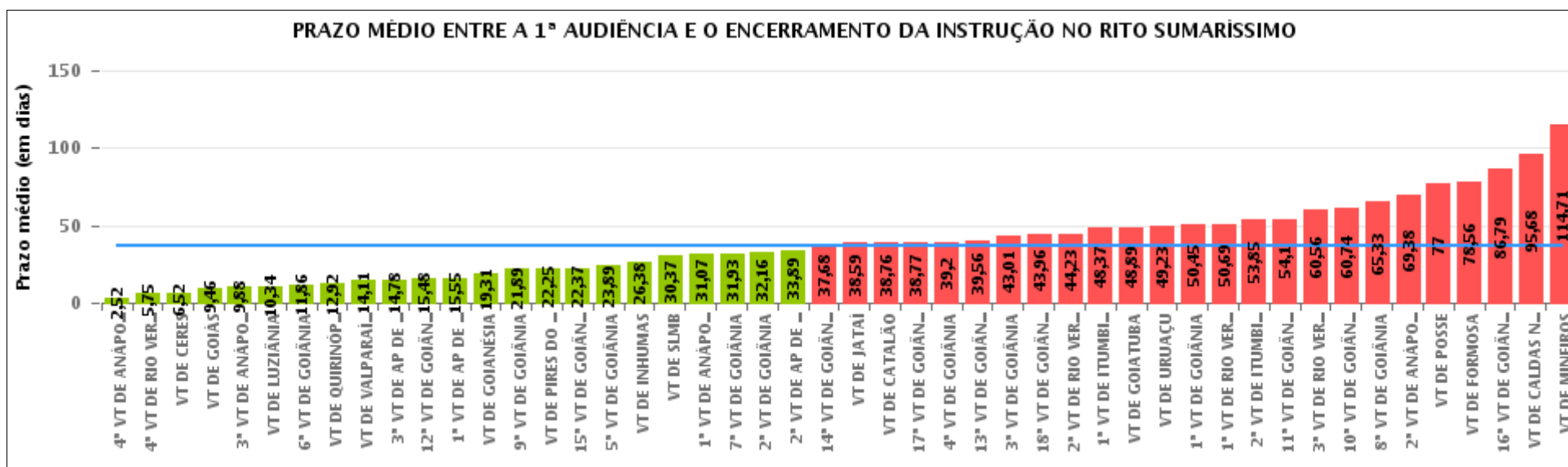
Rito

■ ORDINÁRIO ■ SUMARÍSSIMO



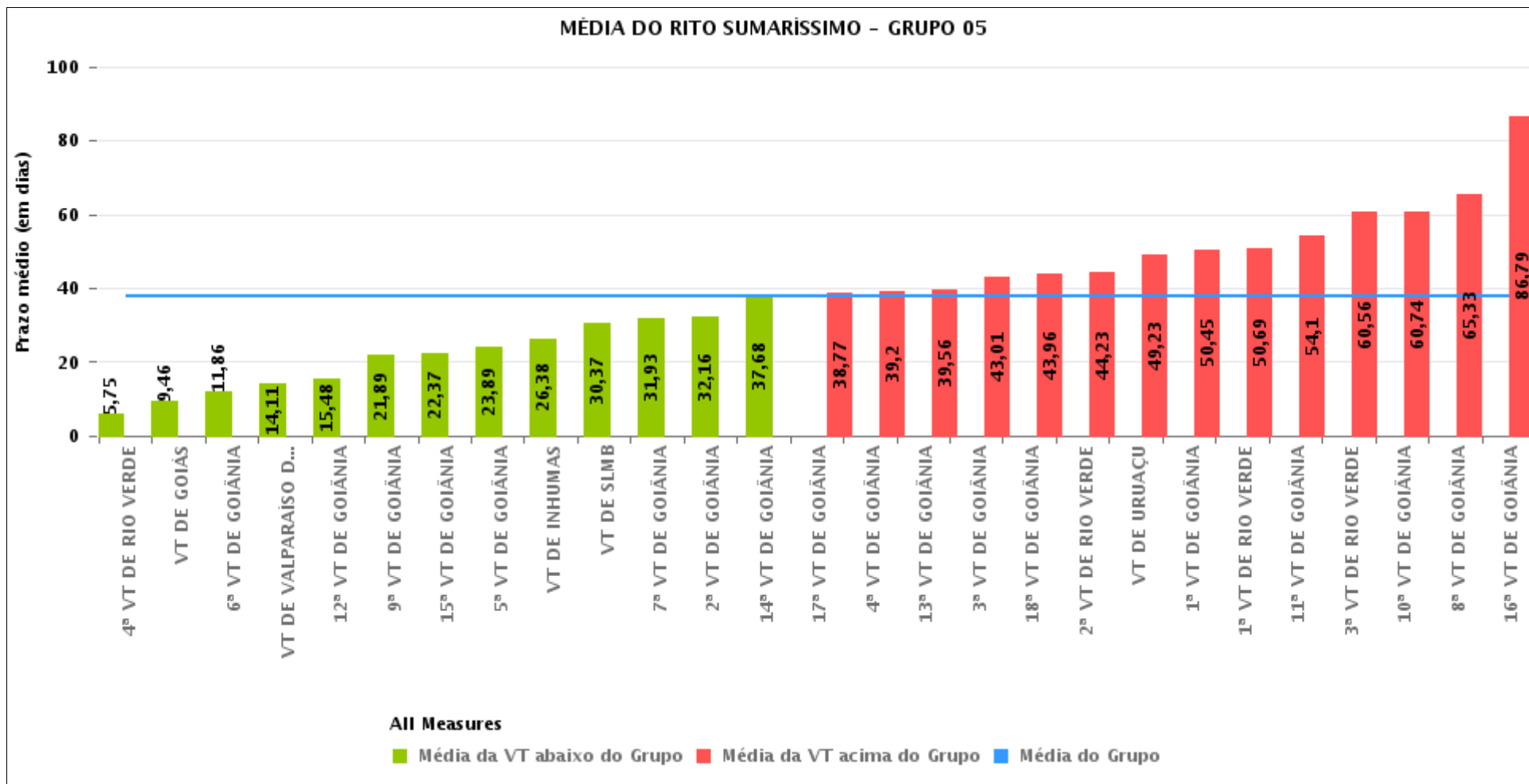
COMPARATIVO DO PRAZO MÉDIO ENTRE A 1ª AUDIÊNCIA E O ENCERRAMENTO DA INSTRUÇÃO - 2ª VARA DO TRABALHO DE GOIÂNIA

Data do encerramento da instrução entre 1/11/2017 e 30/11/2017 23:59:59



COMPARATIVO DO PRAZO MÉDIO ENTRE A 1ª AUDIÊNCIA E O ENCERRAMENTO DA INSTRUÇÃO ENTRE AS VARAS DO GRUPO

Data do encerramento da instrução entre 1/11/2017 e 30/11/2017 23:59:59





PRAZO MÉDIO ENTRE A 1ª AUDIÊNCIA E O ENCERRAMENTO DA INSTRUÇÃO POR GRUPO

Data do encerramento da instrução entre 1/11/2017 e 30/11/2017 23:59:59

Rito	Grupo	Qtd. Processos	Prazo Médio (dias)	Ranking
SUMARÍSSIMO	GRUPO 06	229	20,8	1°
	GRUPO 03	339	25,8	2°
	GRUPO 04	412	36,35	3°
	GRUPO 05	1.335	37,77	4°
	GRUPO 02	33	64,91	5°
	GRUPO 01	8	77	6°

<p>Legenda:</p> <p># Grupo 01 – Até 750 VT de Posse</p> <p># Grupo 02 – De 751 a 1000 VT de Formosa VT de Pires do Rio</p> <p># Grupo 03 – De 1001 a 1500 VT de Ceres 1ª VT de Anápolis 2ª VT de Anápolis 3ª VT de Anápolis 4ª VT de Anápolis VT de Caldas Novas</p>	<p># Grupo 04 – De 1501 a 2000 VT de Catalão VT de Goiatuba 1ª VT de Itumbiara 2ª VT de Itumbiara VT de Jataí VT de Luziânia VT de Mineiros VT de Quirinópolis</p> <p># Grupo 05 – De 2001 a 2500 1ª VT de Goiânia 2ª VT de Goiânia 3ª VT de Goiânia 4ª VT de Goiânia 5ª VT de Goiânia 6ª VT de Goiânia 7ª VT de Goiânia</p>	<p>8ª VT de Goiânia 9ª VT de Goiânia 10ª VT de Goiânia 11ª VT de Goiânia 12ª VT de Goiânia 13ª VT de Goiânia 14ª VT de Goiânia 15ª VT de Goiânia 16ª VT de Goiânia 17ª VT de Goiânia 18ª VT de Goiânia VT de Goiás VT de Inhumas 1ª VT de Rio Verde 2ª VT de Rio Verde 3ª VT de Rio Verde 4ª VT de Rio Verde VT de Uruaçu VT de São Luis de Montes Belos VT de Valparaíso de Goiás</p>	<p>#Grupo 06 – A partir de 2500 1ª VT de Aparecida de Goiânia 2ª VT de Aparecida de Goiânia 3ª VT de Aparecida de Goiânia VT de Goianésia</p>
--	--	--	---



PRAZO MÉDIO ENTRE A 1ª AUDIÊNCIA E O ENCERRAMENTO DA INSTRUÇÃO DE TODAS AS VARAS DO TRABALHO

Data do encerramento da instrução entre 1/11/2017 e 30/11/2017 23:59:59

SUMARÍSSIMO

Qtd. Processos	Prazo Médio (dias)
2.356	34,66

Vara do Trabalho	Qtd Processos	Prazo Médio	Ranking
4ª VARA DO TRABALHO DE ANÁPOLIS	50	2,52	1º
4ª VARA DO TRABALHO DE RIO VERDE	40	5,75	2º
VARA DO TRABALHO DE CERES	116	6,52	3º
VARA DO TRABALHO DE GOIÁS	26	9,46	4º
3ª VARA DO TRABALHO DE ANÁPOLIS	60	9,88	5º
VARA DO TRABALHO DE LUZIÂNIA	108	10,34	6º
6ª VARA DO TRABALHO DE GOIÂNIA	57	11,86	7º
VARA DO TRABALHO DE QUIRINÓPOLIS	26	12,92	8º
VARA DO TRABALHO DE VALPARAÍSO DE GOIÁS	36	14,11	9º
3ª VARA DO TRABALHO DE APARECIDA DE GOIÂNIA	64	14,78	10º
12ª VARA DO TRABALHO DE GOIÂNIA	44	15,48	11º
1ª VARA DO TRABALHO DE APARECIDA DE GOIÂNIA	53	15,55	12º
VARA DO TRABALHO DE GOIANÉSIA	55	19,31	13º
9ª VARA DO TRABALHO DE GOIÂNIA	54	21,89	14º
VARA DO TRABALHO DE PIRES DO RIO	8	22,25	15º
15ª VARA DO TRABALHO DE GOIÂNIA	68	22,37	16º
5ª VARA DO TRABALHO DE GOIÂNIA	62	23,89	17º
VARA DO TRABALHO DE INHUMAS	13	26,38	18º
VARA DO TRABALHO DE SÃO LUIS DE MONTES BELOS	49	30,37	19º
1ª VARA DO TRABALHO DE ANÁPOLIS	43	31,07	20º
7ª VARA DO TRABALHO DE GOIÂNIA	41	31,93	21º
2ª VARA DO TRABALHO DE GOIÂNIA	63	32,16	22º
2ª VARA DO TRABALHO DE APARECIDA DE GOIÂNIA	57	33,89	23º
14ª VARA DO TRABALHO DE GOIÂNIA	47	37,68	24º
VARA DO TRABALHO DE JATAÍ	17	38,59	25º
VARA DO TRABALHO DE CATALÃO	98	38,76	26º



PRAZO MÉDIO ENTRE A 1ª AUDIÊNCIA E O ENCERRAMENTO DA INSTRUÇÃO DE TODAS AS VARAS DO TRABALHO

SUMARÍSSIMO

Qtd. Processos	Prazo Médio (dias)
2.356	34,66

Vara do Trabalho	Qtd Processos	Prazo Médio	Ranking
17ª VARA DO TRABALHO DE GOIÂNIA	56	38,77	27°
4ª VARA DO TRABALHO DE GOIÂNIA	75	39,2	28°
13ª VARA DO TRABALHO DE GOIÂNIA	43	39,56	29°
3ª VARA DO TRABALHO DE GOIÂNIA	85	43,01	30°
18ª VARA DO TRABALHO DE GOIÂNIA	51	43,96	31°
2ª VARA DO TRABALHO DE RIO VERDE	22	44,23	32°
1ª VARA DO TRABALHO DE ITUMBIARA	51	48,37	33°
VARA DO TRABALHO DE GOIATUBA	57	48,89	34°
VARA DO TRABALHO DE URUAÇU	56	49,23	35°
1ª VARA DO TRABALHO DE GOIÂNIA	89	50,45	36°
1ª VARA DO TRABALHO DE RIO VERDE	36	50,69	37°
2ª VARA DO TRABALHO DE ITUMBIARA	41	53,85	38°
11ª VARA DO TRABALHO DE GOIÂNIA	50	54,1	39°
3ª VARA DO TRABALHO DE RIO VERDE	27	60,56	40°
10ª VARA DO TRABALHO DE GOIÂNIA	50	60,74	41°
8ª VARA DO TRABALHO DE GOIÂNIA	66	65,33	42°
2ª VARA DO TRABALHO DE ANÁPOLIS	29	69,38	43°
VARA DO TRABALHO DE POSSE	8	77	44°
VARA DO TRABALHO DE FORMOSA	25	78,56	45°
16ª VARA DO TRABALHO DE GOIÂNIA	29	86,79	46°
VARA DO TRABALHO DE CALDAS NOVAS	41	95,68	47°
VARA DO TRABALHO DE MINEIROS	14	114,71	48°



PRAZO MÉDIO ENTRE A 1ª AUDIÊNCIA E O ENCERRAMENTO DA INSTRUÇÃO - 2ª VARA DO TRABALHO DE GOIÂNIA

Data do encerramento da instrução entre 1/11/2017 e 30/11/2017 23:59:59

2ª VARA DO TRABALHO DE GOIÂNIA

SUMARÍSSIMO

Qtd	Prazo Médio
63	32,16

Nr. Processo	1ª Aud.	nc. Instruçã	Prazo
RTSum - 0010327-73.2017.5.18.0004	08/03/17	07/11/17	244
RTSum - 0010457-69.2017.5.18.0002	27/04/17	07/11/17	194
RTSum - 0010497-51.2017.5.18.0002	25/04/17	20/11/17	209
RTSum - 0010916-71.2017.5.18.0002	20/06/17	29/11/17	162
RTSum - 0010966-97.2017.5.18.0002	27/06/17	13/11/17	139
RTSum - 0011023-18.2017.5.18.0002	14/07/17	14/11/17	123
RTSum - 0011131-47.2017.5.18.0002	13/07/17	30/11/17	140
RTSum - 0011218-03.2017.5.18.0002	26/07/17	29/11/17	126
RTSum - 0011552-37.2017.5.18.0002	27/09/17	14/11/17	48
RTSum - 0011600-93.2017.5.18.0002	05/10/17	22/11/17	48
RTSum - 0011631-16.2017.5.18.0002	11/10/17	07/11/17	27
RTSum - 0011633-83.2017.5.18.0002	11/10/17	14/11/17	34
RTSum - 0011643-30.2017.5.18.0002	09/11/17	09/11/17	0
RTSum - 0011652-89.2017.5.18.0002	17/10/17	07/11/17	21
RTSum - 0011653-74.2017.5.18.0002	17/10/17	20/11/17	34
RTSum - 0011658-96.2017.5.18.0002	17/10/17	08/11/17	22
RTSum - 0011663-21.2017.5.18.0002	17/10/17	14/11/17	28
RTSum - 0011674-50.2017.5.18.0002	18/10/17	14/11/17	27
RTSum - 0011679-72.2017.5.18.0002	21/11/17	28/11/17	7
RTSum - 0011686-64.2017.5.18.0002	22/11/17	22/11/17	0
RTSum - 0011702-18.2017.5.18.0002	26/10/17	30/11/17	35
RTSum - 0011730-83.2017.5.18.0002	27/11/17	27/11/17	0

Legenda:

1ª Aud.: Data da primeira audiência que ocorrer, Inicial ou UNA;

Enc. da Instrução: Data da conclusão para proferir sentença;

Prazo: Quantidade de dias decorridos da 1ª aud. até o encerramento da instrução.



PRAZO MÉDIO ENTRE A 1ª AUDIÊNCIA E O ENCERRAMENTO DA INSTRUÇÃO - 2ª VARA DO TRABALHO DE GOIÂNIA

2ª VARA DO TRABALHO DE GOIÂNIA

SUMARÍSSIMO

Qtd	Prazo Médio
63	32,16

Nr. Processo	1ª Aud.	nc. Instruçã	Prazo
RTSum - 0011732-53.2017.5.18.0002	31/10/17	30/11/17	30
RTSum - 0011739-45.2017.5.18.0002	14/11/17	14/11/17	0
RTSum - 0011740-30.2017.5.18.0002	06/11/17	06/11/17	0
RTSum - 0011741-15.2017.5.18.0002	06/11/17	09/11/17	3
RTSum - 0011742-97.2017.5.18.0002	06/11/17	06/11/17	0
RTSum - 0011753-29.2017.5.18.0002	06/11/17	06/11/17	0
RTSum - 0011754-14.2017.5.18.0002	07/11/17	22/11/17	15
RTSum - 0011755-96.2017.5.18.0002	14/11/17	27/11/17	13
RTSum - 0011758-51.2017.5.18.0002	07/11/17	07/11/17	0
RTSum - 0011762-88.2017.5.18.0002	07/11/17	07/11/17	0
RTSum - 0011763-73.2017.5.18.0002	09/11/17	09/11/17	0
RTSum - 0011769-80.2017.5.18.0002	09/11/17	09/11/17	0
RTSum - 0011779-27.2017.5.18.0002	09/11/17	09/11/17	0
RTSum - 0011785-34.2017.5.18.0002	09/11/17	09/11/17	0
RTSum - 0011786-19.2017.5.18.0002	09/11/17	09/11/17	0
RTSum - 0011787-04.2017.5.18.0002	21/11/17	21/11/17	0
RTSum - 0011793-11.2017.5.18.0002	13/11/17	13/11/17	0
RTSum - 0011795-78.2017.5.18.0002	13/11/17	13/11/17	0
RTSum - 0011797-48.2017.5.18.0002	13/11/17	13/11/17	0
RTSum - 0011799-18.2017.5.18.0002	13/11/17	13/11/17	0
RTSum - 0011800-03.2017.5.18.0002	13/11/17	13/11/17	0
RTSum - 0011807-92.2017.5.18.0002	14/11/17	14/11/17	0
RTSum - 0011812-17.2017.5.18.0002	16/11/17	16/11/17	0
RTSum - 0011815-69.2017.5.18.0002	16/11/17	16/11/17	0
RTSum - 0011818-24.2017.5.18.0002	20/11/17	23/11/17	3

Legenda:

1ª Aud.: Data da primeira audiência que ocorrer, Inicial ou UNA;

Enc. da Instrução: Data da conclusão para proferir sentença;

Prazo: Quantidade de dias decorridos da 1ª aud. até o encerramento da instrução.



PRAZO MÉDIO ENTRE A 1ª AUDIÊNCIA E O ENCERRAMENTO DA INSTRUÇÃO - 2ª VARA DO TRABALHO DE GOIÂNIA

2ª VARA DO TRABALHO DE GOIÂNIA

SUMARÍSSIMO

Qtd	Prazo Médio
63	32,16

Nr. Processo	1ª Aud.	nc. Instruçã	Prazo
RTSum - 0011819-09.2017.5.18.0002	20/11/17	20/11/17	0
RTSum - 0011820-91.2017.5.18.0002	20/11/17	20/11/17	0
RTSum - 0011825-16.2017.5.18.0002	21/11/17	21/11/17	0
RTSum - 0011828-68.2017.5.18.0002	22/11/17	22/11/17	0
RTSum - 0011833-90.2017.5.18.0002	22/11/17	22/11/17	0
RTSum - 0011845-07.2017.5.18.0002	27/11/17	27/11/17	0
RTSum - 0011851-14.2017.5.18.0002	27/11/17	27/11/17	0
RTSum - 0011858-06.2017.5.18.0002	27/11/17	27/11/17	0
RTSum - 0011863-28.2017.5.18.0002	27/11/17	27/11/17	0
RTSum - 0011877-12.2017.5.18.0002	28/11/17	28/11/17	0
RTSum - 0011889-26.2017.5.18.0002	28/11/17	28/11/17	0
RTSum - 0011967-54.2016.5.18.0002	23/01/17	13/11/17	294
RTSum - 0012073-79.2017.5.18.0002	30/11/17	30/11/17	0
RTSum - 0012107-54.2017.5.18.0002	23/11/17	23/11/17	0
RTSum - 0012115-31.2017.5.18.0002	29/11/17	29/11/17	0
RTSum - 0012124-90.2017.5.18.0002	28/11/17	28/11/17	0

Legenda:

1ª Aud.: Data da primeira audiência que ocorrer, Inicial ou UNA;

Enc. da Instrução: Data da conclusão para proferir sentença;

Prazo: Quantidade de dias decorridos da 1ª aud. até o encerramento da instrução.



PRAZO MÉDIO ENTRE A 1ª AUDIÊNCIA E O ENCERRAMENTO DA INSTRUÇÃO - 2ª VARA DO TRABALHO DE GOIÂNIA

Data do encerramento da instrução entre 1/11/2017 e 30/11/2017 23:59:59

Sem magistrado

SUMARÍSSIMO

Qtd	Prazo Médio
63	32,16

Nr. Processo	1ª Aud.	Enc. Instrução.	Prazo
RTSum - 0010327-73.2017.5.18.0004	08/03/17	07/11/17	244
RTSum - 0010457-69.2017.5.18.0002	27/04/17	07/11/17	194
RTSum - 0010497-51.2017.5.18.0002	25/04/17	20/11/17	209
RTSum - 0010916-71.2017.5.18.0002	20/06/17	29/11/17	162
RTSum - 0010966-97.2017.5.18.0002	27/06/17	13/11/17	139
RTSum - 0011023-18.2017.5.18.0002	14/07/17	14/11/17	123
RTSum - 0011131-47.2017.5.18.0002	13/07/17	30/11/17	140
RTSum - 0011218-03.2017.5.18.0002	26/07/17	29/11/17	126
RTSum - 0011552-37.2017.5.18.0002	27/09/17	14/11/17	48
RTSum - 0011600-93.2017.5.18.0002	05/10/17	22/11/17	48
RTSum - 0011631-16.2017.5.18.0002	11/10/17	07/11/17	27
RTSum - 0011633-83.2017.5.18.0002	11/10/17	14/11/17	34
RTSum - 0011643-30.2017.5.18.0002	09/11/17	09/11/17	0
RTSum - 0011652-89.2017.5.18.0002	17/10/17	07/11/17	21
RTSum - 0011653-74.2017.5.18.0002	17/10/17	20/11/17	34
RTSum - 0011658-96.2017.5.18.0002	17/10/17	08/11/17	22
RTSum - 0011663-21.2017.5.18.0002	17/10/17	14/11/17	28
RTSum - 0011674-50.2017.5.18.0002	18/10/17	14/11/17	27
RTSum - 0011679-72.2017.5.18.0002	21/11/17	28/11/17	7
RTSum - 0011686-64.2017.5.18.0002	22/11/17	22/11/17	0
RTSum - 0011702-18.2017.5.18.0002	26/10/17	30/11/17	35

Legenda:

1ª Aud.: Data da primeira audiência que ocorrer, Inicial ou UNA;

Enc. da Instrução: Data da conclusão para proferir sentença;

Prazo: Quantidade de dias decorridos da 1ª aud. até o encerramento da instrução.



PRAZO MÉDIO ENTRE A 1ª AUDIÊNCIA E O ENCERRAMENTO DA INSTRUÇÃO - 2ª VARA DO TRABALHO DE GOIÂNIA

Sem magistrado

SUMARÍSSIMO

Qtd	Prazo Médio
63	32,16

Nr. Processo	1ª Aud.	Enc. Instrução.	Prazo
RTSum - 0011730-83.2017.5.18.0002	27/11/17	27/11/17	0
RTSum - 0011732-53.2017.5.18.0002	31/10/17	30/11/17	30
RTSum - 0011739-45.2017.5.18.0002	14/11/17	14/11/17	0
RTSum - 0011740-30.2017.5.18.0002	06/11/17	06/11/17	0
RTSum - 0011741-15.2017.5.18.0002	06/11/17	09/11/17	3
RTSum - 0011742-97.2017.5.18.0002	06/11/17	06/11/17	0
RTSum - 0011753-29.2017.5.18.0002	06/11/17	06/11/17	0
RTSum - 0011754-14.2017.5.18.0002	07/11/17	22/11/17	15
RTSum - 0011755-96.2017.5.18.0002	14/11/17	27/11/17	13
RTSum - 0011758-51.2017.5.18.0002	07/11/17	07/11/17	0
RTSum - 0011762-88.2017.5.18.0002	07/11/17	07/11/17	0
RTSum - 0011763-73.2017.5.18.0002	09/11/17	09/11/17	0
RTSum - 0011769-80.2017.5.18.0002	09/11/17	09/11/17	0
RTSum - 0011779-27.2017.5.18.0002	09/11/17	09/11/17	0
RTSum - 0011785-34.2017.5.18.0002	09/11/17	09/11/17	0
RTSum - 0011786-19.2017.5.18.0002	09/11/17	09/11/17	0
RTSum - 0011787-04.2017.5.18.0002	21/11/17	21/11/17	0
RTSum - 0011793-11.2017.5.18.0002	13/11/17	13/11/17	0
RTSum - 0011795-78.2017.5.18.0002	13/11/17	13/11/17	0
RTSum - 0011797-48.2017.5.18.0002	13/11/17	13/11/17	0
RTSum - 0011799-18.2017.5.18.0002	13/11/17	13/11/17	0
RTSum - 0011800-03.2017.5.18.0002	13/11/17	13/11/17	0
RTSum - 0011807-92.2017.5.18.0002	14/11/17	14/11/17	0
RTSum - 0011812-17.2017.5.18.0002	16/11/17	16/11/17	0

Legenda:
1ª Aud.: Data da primeira audiência que ocorrer, Inicial ou UNA;
Enc. da Instrução: Data da conclusão para proferir sentença;
Prazo: Quantidade de dias decorridos da 1ª aud. até o encerramento da instrução.



PRAZO MÉDIO ENTRE A 1ª AUDIÊNCIA E O ENCERRAMENTO DA INSTRUÇÃO - 2ª VARA DO TRABALHO DE GOIÂNIA

Sem magistrado

SUMARÍSSIMO

Qtd	Prazo Médio
63	32,16

Nr. Processo	1ª Aud.	Enc. Instrução.	Prazo
RTSum - 0011815-69.2017.5.18.0002	16/11/17	16/11/17	0
RTSum - 0011818-24.2017.5.18.0002	20/11/17	23/11/17	3
RTSum - 0011819-09.2017.5.18.0002	20/11/17	20/11/17	0
RTSum - 0011820-91.2017.5.18.0002	20/11/17	20/11/17	0
RTSum - 0011825-16.2017.5.18.0002	21/11/17	21/11/17	0
RTSum - 0011828-68.2017.5.18.0002	22/11/17	22/11/17	0
RTSum - 0011833-90.2017.5.18.0002	22/11/17	22/11/17	0
RTSum - 0011845-07.2017.5.18.0002	27/11/17	27/11/17	0
RTSum - 0011851-14.2017.5.18.0002	27/11/17	27/11/17	0
RTSum - 0011858-06.2017.5.18.0002	27/11/17	27/11/17	0
RTSum - 0011863-28.2017.5.18.0002	27/11/17	27/11/17	0
RTSum - 0011877-12.2017.5.18.0002	28/11/17	28/11/17	0
RTSum - 0011889-26.2017.5.18.0002	28/11/17	28/11/17	0
RTSum - 0011967-54.2016.5.18.0002	23/01/17	13/11/17	294
RTSum - 0012073-79.2017.5.18.0002	30/11/17	30/11/17	0
RTSum - 0012107-54.2017.5.18.0002	23/11/17	23/11/17	0
RTSum - 0012115-31.2017.5.18.0002	29/11/17	29/11/17	0
RTSum - 0012124-90.2017.5.18.0002	28/11/17	28/11/17	0

Legenda:

1ª Aud.: Data da primeira audiência que ocorrer, Inicial ou UNA;

Enc. da Instrução: Data da conclusão para proferir sentença;

Prazo: Quantidade de dias decorridos da 1ª aud. até o encerramento da instrução.