

## Conceituação

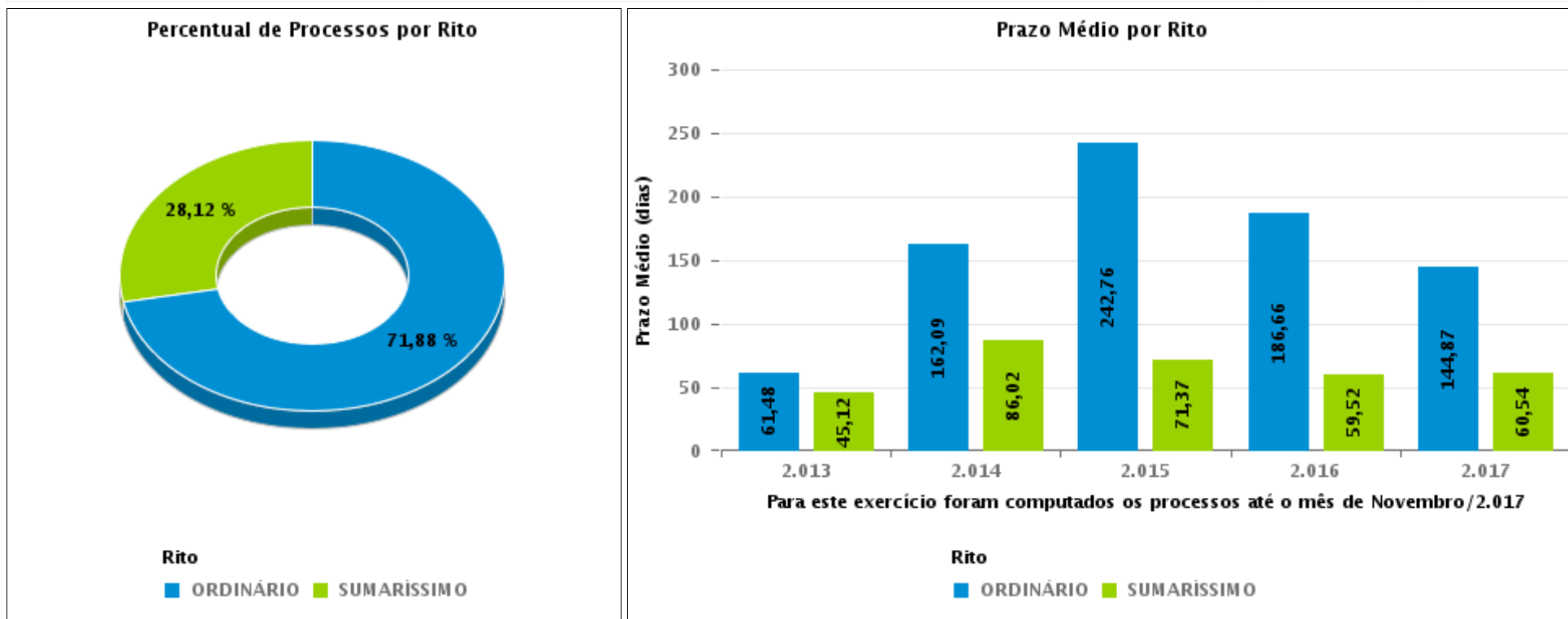
Tema	Prazos Processuais
<b>Relatórios</b>	Evolução Histórica Comparativo por VT Comparativo por Grupo Por Grupo Por VT Por Processo Por Magistrado
<b>Resumo</b>	Apresenta o prazo médio entre a realização da primeira audiência e o encerramento da instrução.
<b>Descrição</b>	O prazo médio é obtido calculando-se a quantidade de dias decorridos entre a data da primeira audiência e a data do encerramento da instrução. Os dados são extraídos baseando-se nos seguintes itens do e-Gestão:  265 e 90265 - Da realização da primeira audiência até o encerramento da instrução processual na fase de conhecimento – rito sumaríssimo;  266 e 90266 – Da realização da primeira audiência até o encerramento da instrução processual na fase de conhecimento – exceto rito sumaríssimo (ordinário)
<b>Origem da informação</b>	e-Gestão
<b>Critérios e transformações</b>	Coletado do e-Gestão, consolidado, otimizado e classificado para análise.
<b>Análises possíveis</b>	Prazo médio entre a realização da primeira audiência e o encerramento da instrução processual na fase de conhecimento, detalhado de forma Geral, Por grupo, por VT, Por Processo e Por Magistrado.



## EVOLUÇÃO HISTÓRICA DOS PRAZOS PROCESSUAIS ENTRE A 1ª AUDIÊNCIA E O ENCERRAMENTO DA INSTRUÇÃO - 3ª VARA DO TRABALHO DE RIO VERDE

Data do encerramento da instrução entre 1/11/2017 e 30/11/2017 23:59:59

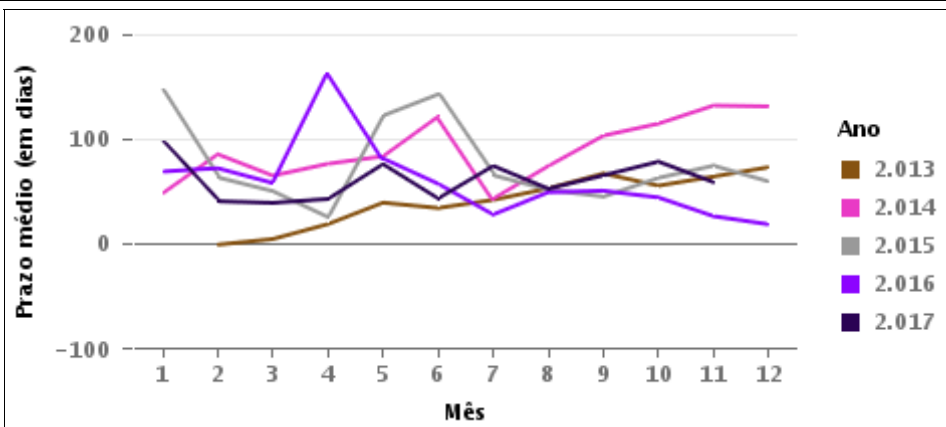
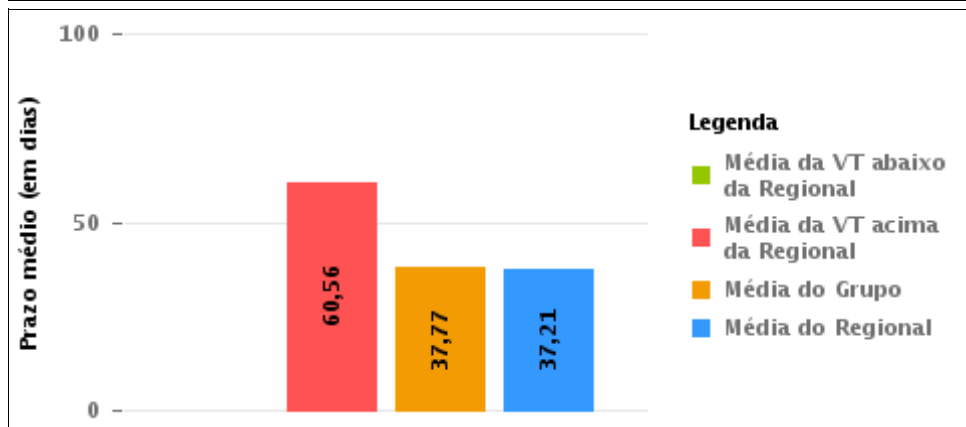
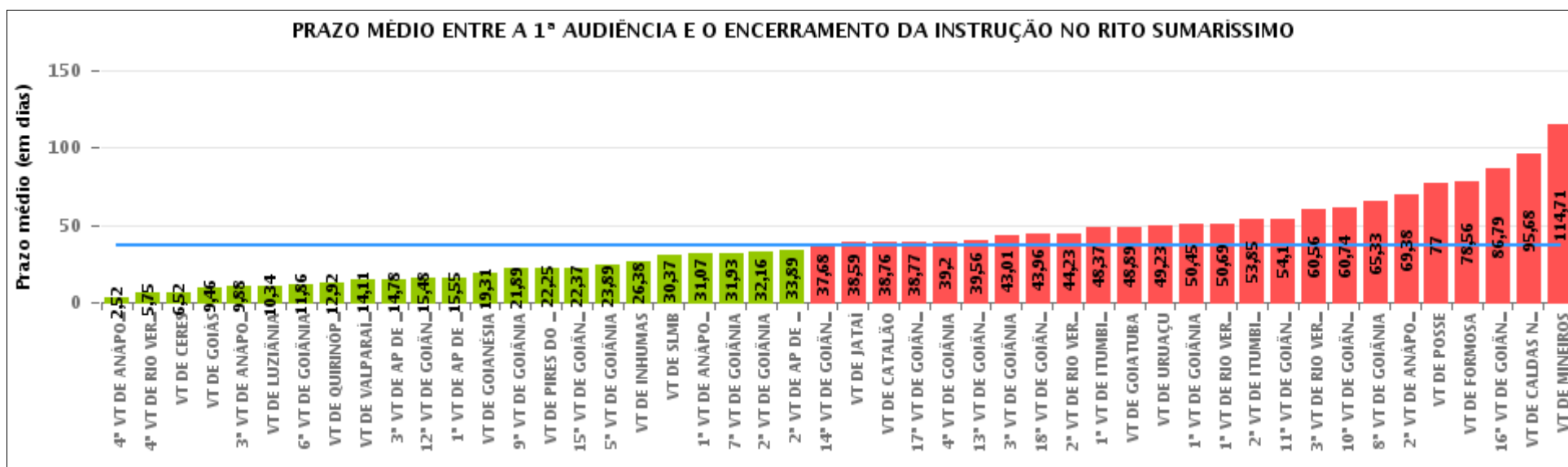
Rito	Qtd	Prazo Médio
ORDINÁRIO	69	177,7
SUMARÍSSIMO	27	60,56
<b>Total/Média</b>	<b>96</b>	<b>144,75</b>





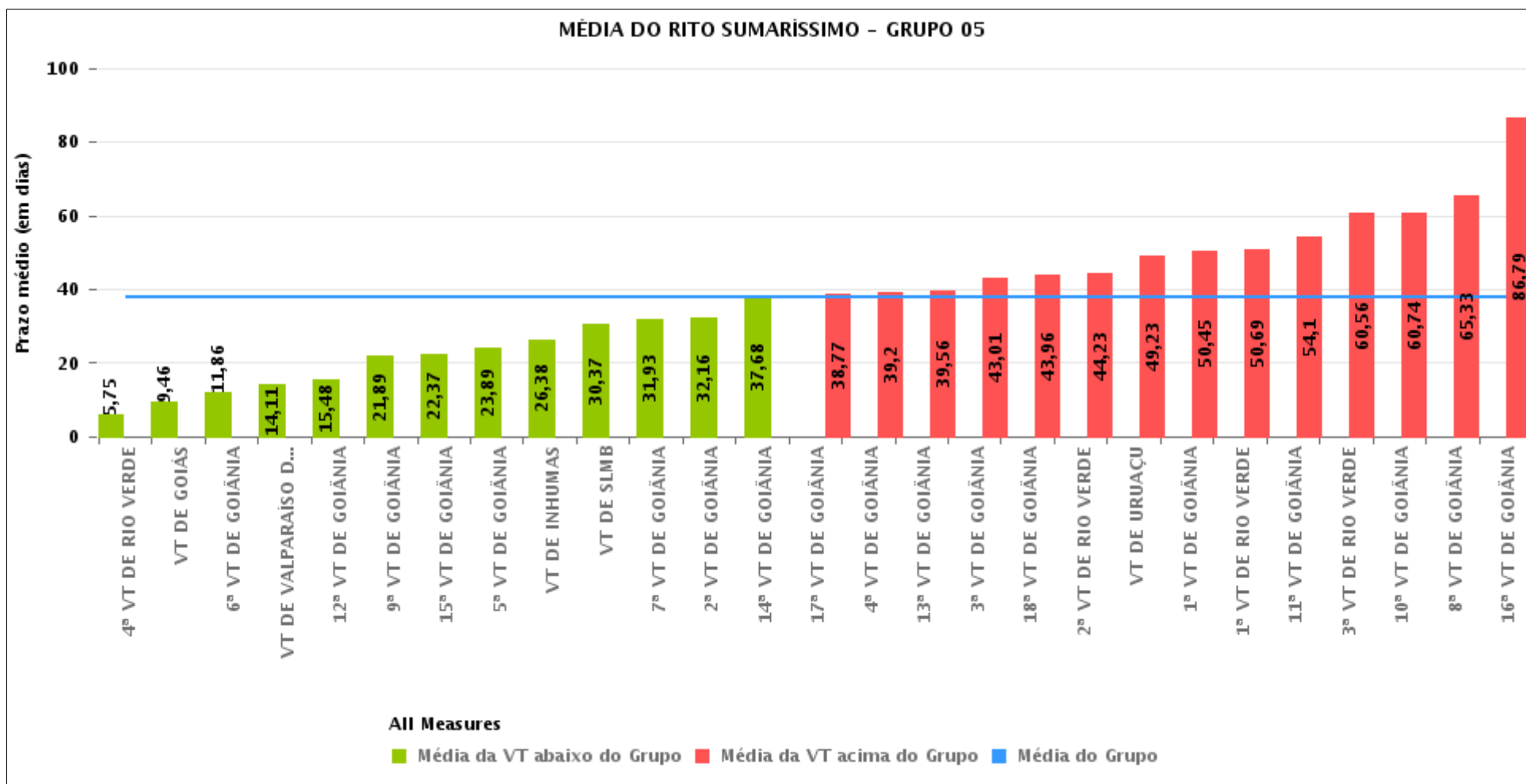
## COMPARATIVO DO PRAZO MÉDIO ENTRE A 1ª AUDIÊNCIA E O ENCERRAMENTO DA INSTRUÇÃO - 3ª VARA DO TRABALHO DE RIO VERDE

Data do encerramento da instrução entre 1/11/2017 e 30/11/2017 23:59:59



## COMPARATIVO DO PRAZO MÉDIO ENTRE A 1ª AUDIÊNCIA E O ENCERRAMENTO DA INSTRUÇÃO ENTRE AS VARAS DO GRUPO

Data do encerramento da instrução entre 1/11/2017 e 30/11/2017 23:59:59





## PRAZO MÉDIO ENTRE A 1ª AUDIÊNCIA E O ENCERRAMENTO DA INSTRUÇÃO POR GRUPO

Data do encerramento da instrução entre 1/11/2017 e 30/11/2017 23:59:59

Rito	Grupo	Qtd. Processos	Prazo Médio (dias)	Ranking
SUMARÍSSIMO	GRUPO 06	229	20,8	1°
	GRUPO 03	339	25,8	2°
	GRUPO 04	412	36,35	3°
	GRUPO 05	1.335	37,77	4°
	GRUPO 02	33	64,91	5°
	GRUPO 01	8	77	6°

Legenda:	# Grupo 04 – De 1501 a 2000 VT de Catalão VT de Goiatuba 1ª VT de Itumbiara 2ª VT de Itumbiara VT de Jataí VT de Luziânia VT de Mineiros VT de Quirinópolis	8ª VT de Goiânia 9ª VT de Goiânia 10ª VT de Goiânia 11ª VT de Goiânia 12ª VT de Goiânia 13ª VT de Goiânia 14ª VT de Goiânia 15ª VT de Goiânia 16ª VT de Goiânia 17ª VT de Goiânia 18ª VT de Goiânia VT de Goiás VT de Inhumas 1ª VT de Rio Verde 2ª VT de Rio Verde 3ª VT de Rio Verde 4ª VT de Rio Verde VT de Uruaçu VT de São Luis de Montes Belos VT de Valparaíso de Goiás	#Grupo 06 – A partir de 2500 1ª VT de Aparecida de Goiânia 2ª VT de Aparecida de Goiânia 3ª VT de Aparecida de Goiânia VT de Goianésia
# Grupo 01 – Até 750 VT de Posse			
# Grupo 02 – De 751 a 1000 VT de Formosa VT de Pires do Rio			
# Grupo 03 – De 1001 a 1500 VT de Ceres 1ª VT de Anápolis 2ª VT de Anápolis 3ª VT de Anápolis 4ª VT de Anápolis VT de Caldas Novas	# Grupo 05 – De 2001 a 2500 1ª VT de Goiânia 2ª VT de Goiânia 3ª VT de Goiânia 4ª VT de Goiânia 5ª VT de Goiânia 6ª VT de Goiânia 7ª VT de Goiânia		



## PRAZO MÉDIO ENTRE A 1ª AUDIÊNCIA E O ENCERRAMENTO DA INSTRUÇÃO DE TODAS AS VARAS DO TRABALHO

Data do encerramento da instrução entre 1/11/2017 e 30/11/2017 23:59:59

### SUMARÍSSIMO

Qtd. Processos	Prazo Médio (dias)
2.356	34,66

Vara do Trabalho	Qtd Processos	Prazo Médio	Ranking
4ª VARA DO TRABALHO DE ANÁPOLIS	50	2,52	1º
4ª VARA DO TRABALHO DE RIO VERDE	40	5,75	2º
VARA DO TRABALHO DE CERES	116	6,52	3º
VARA DO TRABALHO DE GOIÁS	26	9,46	4º
3ª VARA DO TRABALHO DE ANÁPOLIS	60	9,88	5º
VARA DO TRABALHO DE LUZIÂNIA	108	10,34	6º
6ª VARA DO TRABALHO DE GOIÂNIA	57	11,86	7º
VARA DO TRABALHO DE QUIRINÓPOLIS	26	12,92	8º
VARA DO TRABALHO DE VALPARAÍSO DE GOIÁS	36	14,11	9º
3ª VARA DO TRABALHO DE APARECIDA DE GOIÂNIA	64	14,78	10º
12ª VARA DO TRABALHO DE GOIÂNIA	44	15,48	11º
1ª VARA DO TRABALHO DE APARECIDA DE GOIÂNIA	53	15,55	12º
VARA DO TRABALHO DE GOIANÉSIA	55	19,31	13º
9ª VARA DO TRABALHO DE GOIÂNIA	54	21,89	14º
VARA DO TRABALHO DE PIRES DO RIO	8	22,25	15º
15ª VARA DO TRABALHO DE GOIÂNIA	68	22,37	16º
5ª VARA DO TRABALHO DE GOIÂNIA	62	23,89	17º
VARA DO TRABALHO DE INHUMAS	13	26,38	18º
VARA DO TRABALHO DE SÃO LUIS DE MONTES BELOS	49	30,37	19º
1ª VARA DO TRABALHO DE ANÁPOLIS	43	31,07	20º
7ª VARA DO TRABALHO DE GOIÂNIA	41	31,93	21º
2ª VARA DO TRABALHO DE GOIÂNIA	63	32,16	22º
2ª VARA DO TRABALHO DE APARECIDA DE GOIÂNIA	57	33,89	23º
14ª VARA DO TRABALHO DE GOIÂNIA	47	37,68	24º
VARA DO TRABALHO DE JATAÍ	17	38,59	25º
VARA DO TRABALHO DE CATALÃO	98	38,76	26º



## PRAZO MÉDIO ENTRE A 1ª AUDIÊNCIA E O ENCERRAMENTO DA INSTRUÇÃO DE TODAS AS VARAS DO TRABALHO

### SUMARÍSSIMO

Qtd. Processos	Prazo Médio (dias)
2.356	34,66

Vara do Trabalho	Qtd Processos	Prazo Médio	Ranking
17ª VARA DO TRABALHO DE GOIÂNIA	56	38,77	27°
4ª VARA DO TRABALHO DE GOIÂNIA	75	39,2	28°
13ª VARA DO TRABALHO DE GOIÂNIA	43	39,56	29°
3ª VARA DO TRABALHO DE GOIÂNIA	85	43,01	30°
18ª VARA DO TRABALHO DE GOIÂNIA	51	43,96	31°
2ª VARA DO TRABALHO DE RIO VERDE	22	44,23	32°
1ª VARA DO TRABALHO DE ITUMBIARA	51	48,37	33°
VARA DO TRABALHO DE GOIATUBA	57	48,89	34°
VARA DO TRABALHO DE URUAÇU	56	49,23	35°
1ª VARA DO TRABALHO DE GOIÂNIA	89	50,45	36°
1ª VARA DO TRABALHO DE RIO VERDE	36	50,69	37°
2ª VARA DO TRABALHO DE ITUMBIARA	41	53,85	38°
11ª VARA DO TRABALHO DE GOIÂNIA	50	54,1	39°
3ª VARA DO TRABALHO DE RIO VERDE	27	60,56	40°
10ª VARA DO TRABALHO DE GOIÂNIA	50	60,74	41°
8ª VARA DO TRABALHO DE GOIÂNIA	66	65,33	42°
2ª VARA DO TRABALHO DE ANÁPOLIS	29	69,38	43°
VARA DO TRABALHO DE POSSE	8	77	44°
VARA DO TRABALHO DE FORMOSA	25	78,56	45°
16ª VARA DO TRABALHO DE GOIÂNIA	29	86,79	46°
VARA DO TRABALHO DE CALDAS NOVAS	41	95,68	47°
VARA DO TRABALHO DE MINEIROS	14	114,71	48°



## PRAZO MÉDIO ENTRE A 1ª AUDIÊNCIA E O ENCERRAMENTO DA INSTRUÇÃO - 3ª VARA DO TRABALHO DE RIO VERDE

Data do encerramento da instrução entre 1/11/2017 e 30/11/2017 23:59:59

### 3ª VARA DO TRABALHO DE RIO VERDE

#### SUMARÍSSIMO

Qtd	Prazo Médio
27	60,56

Nr. Processo	1ª Aud.	nc. Instruçã	Prazo
RTSum - 0010589-57.2017.5.18.0122	06/09/17	16/11/17	71
RTSum - 0010645-50.2017.5.18.0103	26/06/17	30/11/17	157
RTSum - 0010742-50.2017.5.18.0103	28/06/17	06/11/17	131
RTSum - 0010782-32.2017.5.18.0103	12/07/17	30/11/17	141
RTSum - 0010796-16.2017.5.18.0103	12/07/17	28/11/17	139
RTSum - 0010797-98.2017.5.18.0103	26/07/17	13/11/17	110
RTSum - 0010826-51.2017.5.18.0103	13/07/17	27/11/17	137
RTSum - 0010835-13.2017.5.18.0103	17/07/17	30/11/17	136
RTSum - 0010937-35.2017.5.18.0103	10/08/17	23/11/17	105
RTSum - 0010991-98.2017.5.18.0103	22/08/17	23/11/17	93
RTSum - 0011033-50.2017.5.18.0103	24/08/17	29/11/17	97
RTSum - 0011110-59.2017.5.18.0103	12/09/17	06/11/17	55
RTSum - 0011138-27.2017.5.18.0103	19/09/17	08/11/17	50
RTSum - 0011142-64.2017.5.18.0103	14/09/17	08/11/17	55
RTSum - 0011164-25.2017.5.18.0103	21/09/17	07/11/17	47
RTSum - 0011205-86.2017.5.18.0104	27/09/17	23/11/17	57
RTSum - 0011237-94.2017.5.18.0103	09/10/17	16/11/17	38
RTSum - 0011305-44.2017.5.18.0103	25/10/17	10/11/17	16
RTSum - 0011322-80.2017.5.18.0103	22/11/17	22/11/17	0
RTSum - 0011331-42.2017.5.18.0103	09/11/17	09/11/17	0
RTSum - 0011333-12.2017.5.18.0103	07/11/17	07/11/17	0

**Legenda:**

1ª Aud.: Data da primeira audiência que ocorrer, Inicial ou UNA;

Enc. da Instrução: Data da conclusão para proferir sentença;

Prazo: Quantidade de dias decorridos da 1ª aud. até o encerramento da instrução.





**PRAZO MÉDIO ENTRE A 1ª AUDIÊNCIA E O  
ENCERRAMENTO DA INSTRUÇÃO - 3ª VARA DO  
TRABALHO DE RIO VERDE**

**3ª VARA DO TRABALHO DE RIO  
VERDE**

**SUMARÍSSIMO**

Qtd	Prazo Médio
27	60,56

Nr. Processo	1ª Aud.	nc. Instruçã	Prazo
RTSum - 0011341-86.2017.5.18.0103	13/11/17	13/11/17	0
RTSum - 0011343-56.2017.5.18.0103	07/11/17	07/11/17	0
RTSum - 0011350-48.2017.5.18.0103	08/11/17	08/11/17	0
RTSum - 0011356-55.2017.5.18.0103	09/11/17	09/11/17	0
RTSum - 0011372-09.2017.5.18.0103	21/11/17	21/11/17	0
RTSum - 0011385-08.2017.5.18.0103	22/11/17	22/11/17	0

**Legenda:**

**1ª Aud.:** Data da primeira audiência que ocorrer, Inicial ou UNA;

**Enc. da Instrução:** Data da conclusão para proferir sentença;

**Prazo:** Quantidade de dias decorridos da 1ª aud. até o encerramento da instrução.



## PRAZO MÉDIO ENTRE A 1ª AUDIÊNCIA E O ENCERRAMENTO DA INSTRUÇÃO - 3ª VARA DO TRABALHO DE RIO VERDE

Data do encerramento da instrução entre 1/11/2017 e 30/11/2017 23:59:59

### Sem magistrado

#### SUMARÍSSIMO

Qtd	Prazo Médio
27	60,56

Nr. Processo	1ª Aud.	Enc. Instrução.	Prazo
RTSum - 0010589-57.2017.5.18.0122	06/09/17	16/11/17	71
RTSum - 0010645-50.2017.5.18.0103	26/06/17	30/11/17	157
RTSum - 0010742-50.2017.5.18.0103	28/06/17	06/11/17	131
RTSum - 0010782-32.2017.5.18.0103	12/07/17	30/11/17	141
RTSum - 0010796-16.2017.5.18.0103	12/07/17	28/11/17	139
RTSum - 0010797-98.2017.5.18.0103	26/07/17	13/11/17	110
RTSum - 0010826-51.2017.5.18.0103	13/07/17	27/11/17	137
RTSum - 0010835-13.2017.5.18.0103	17/07/17	30/11/17	136
RTSum - 0010937-35.2017.5.18.0103	10/08/17	23/11/17	105
RTSum - 0010991-98.2017.5.18.0103	22/08/17	23/11/17	93
RTSum - 0011033-50.2017.5.18.0103	24/08/17	29/11/17	97
RTSum - 0011110-59.2017.5.18.0103	12/09/17	06/11/17	55
RTSum - 0011138-27.2017.5.18.0103	19/09/17	08/11/17	50
RTSum - 0011142-64.2017.5.18.0103	14/09/17	08/11/17	55
RTSum - 0011164-25.2017.5.18.0103	21/09/17	07/11/17	47
RTSum - 0011205-86.2017.5.18.0104	27/09/17	23/11/17	57
RTSum - 0011237-94.2017.5.18.0103	09/10/17	16/11/17	38
RTSum - 0011305-44.2017.5.18.0103	25/10/17	10/11/17	16
RTSum - 0011322-80.2017.5.18.0103	22/11/17	22/11/17	0
RTSum - 0011331-42.2017.5.18.0103	09/11/17	09/11/17	0
RTSum - 0011333-12.2017.5.18.0103	07/11/17	07/11/17	0

**Legenda:**

1ª Aud.: Data da primeira audiência que ocorrer, Inicial ou UNA;

Enc. da Instrução: Data da conclusão para proferir sentença;

Prazo: Quantidade de dias decorridos da 1ª aud. até o encerramento da instrução.



**PRAZO MÉDIO ENTRE A 1ª AUDIÊNCIA E O  
ENCERRAMENTO DA INSTRUÇÃO - 3ª VARA DO  
TRABALHO DE RIO VERDE**

**Sem magistrado**

**SUMARÍSSIMO**

Qtd	Prazo Médio
27	60,56

Nr. Processo	1ª Aud.	Enc. Instrução.	Prazo
RTSum - 0011341-86.2017.5.18.0103	13/11/17	13/11/17	0
RTSum - 0011343-56.2017.5.18.0103	07/11/17	07/11/17	0
RTSum - 0011350-48.2017.5.18.0103	08/11/17	08/11/17	0
RTSum - 0011356-55.2017.5.18.0103	09/11/17	09/11/17	0
RTSum - 0011372-09.2017.5.18.0103	21/11/17	21/11/17	0
RTSum - 0011385-08.2017.5.18.0103	22/11/17	22/11/17	0

**Legenda:**

**1ª Aud.:** Data da primeira audiência que ocorrer, Inicial ou UNA;

**Enc. da Instrução:** Data da conclusão para proferir sentença;

**Prazo:** Quantidade de dias decorridos da 1ª aud. até o encerramento da instrução.