

Conceituação

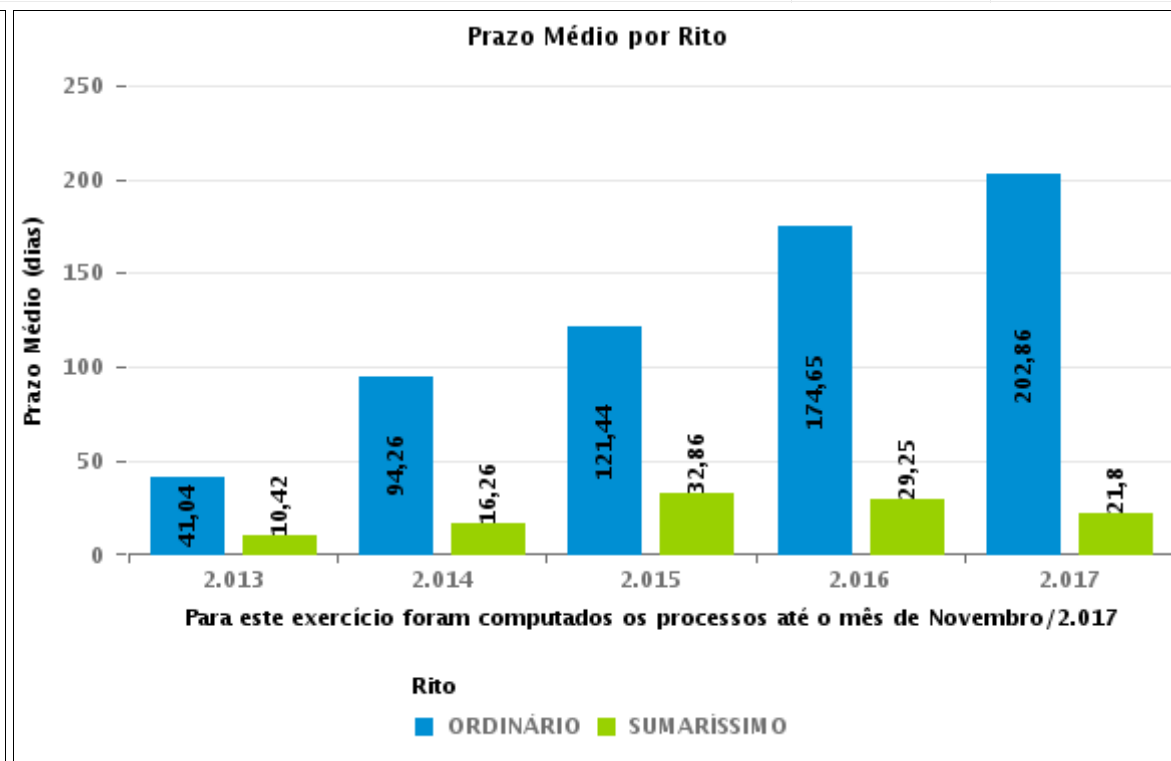
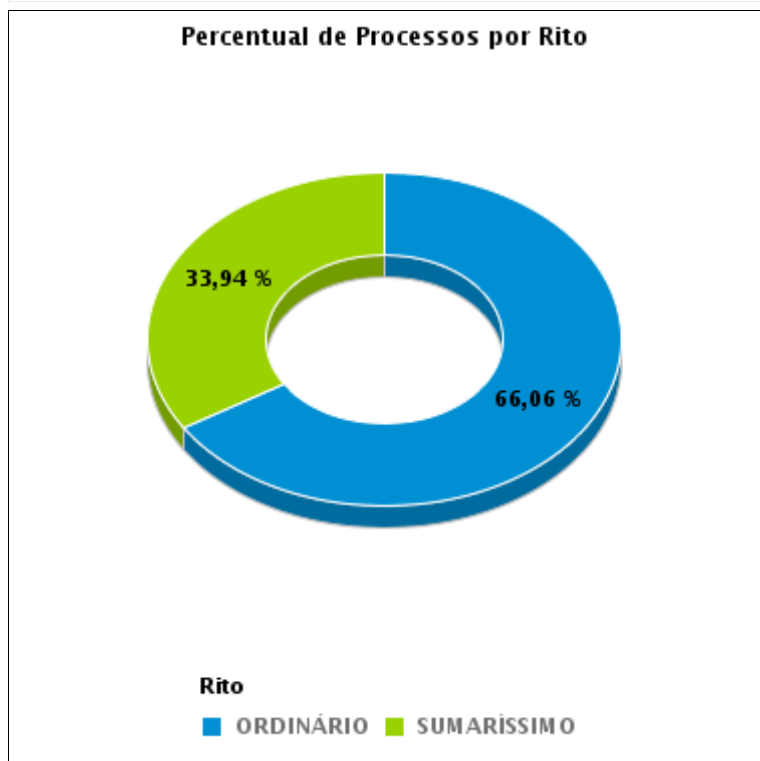
Tema	Prazos Processuais
Relatórios	Evolução Histórica Comparativo por VT Comparativo por Grupo Por Grupo Por VT Por Processo Por Magistrado
Resumo	Apresenta o prazo médio entre a realização da primeira audiência e o encerramento da instrução.
Descrição	O prazo médio é obtido calculando-se a quantidade de dias decorridos entre a data da primeira audiência e a data do encerramento da instrução. Os dados são extraídos baseando-se nos seguintes itens do e-Gestão: 265 e 90265 - Da realização da primeira audiência até o encerramento da instrução processual na fase de conhecimento – rito sumaríssimo; 266 e 90266 – Da realização da primeira audiência até o encerramento da instrução processual na fase de conhecimento – exceto rito sumaríssimo (ordinário)
Origem da informação	e-Gestão
Critérios e transformações	Coletado do e-Gestão, consolidado, otimizado e classificado para análise.
Análises possíveis	Prazo médio entre a realização da primeira audiência e o encerramento da instrução processual na fase de conhecimento, detalhado de forma Geral, Por grupo, por VT, Por Processo e Por Magistrado.



EVOLUÇÃO HISTÓRICA DOS PRAZOS PROCESSUAIS ENTRE A 1ª AUDIÊNCIA E O ENCERRAMENTO DA INSTRUÇÃO - 17ª VARA DO TRABALHO DE GOIÂNIA

Data do encerramento da instrução entre 1/11/2017 e 30/11/2017 23:59:59

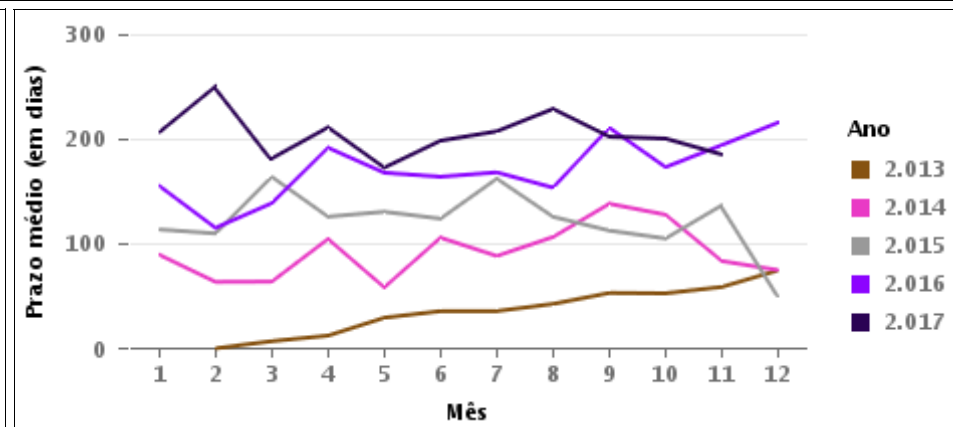
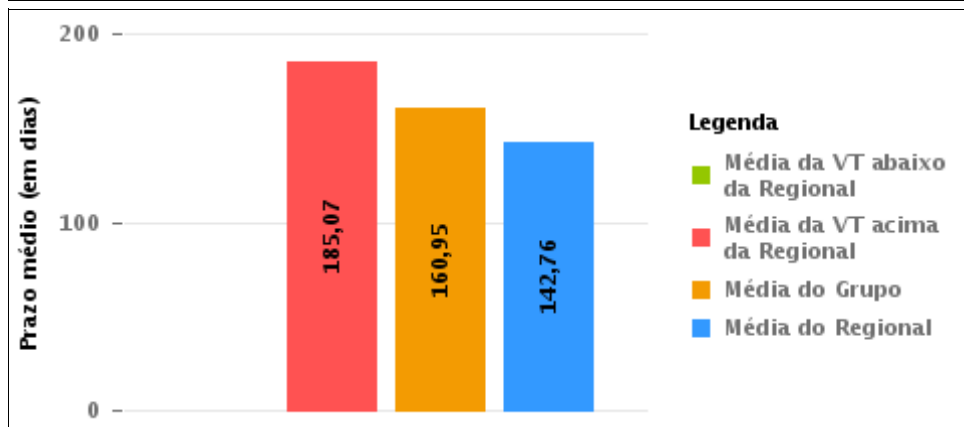
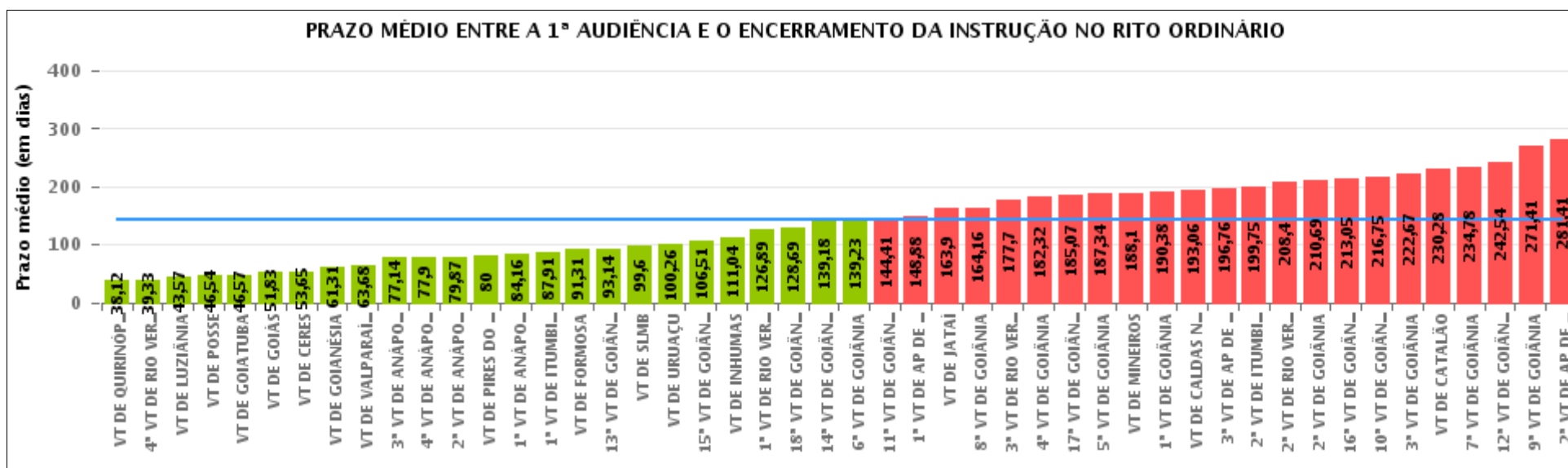
Rito	Qtd	Prazo Médio
ORDINÁRIO	109	185,07
SUMARÍSSIMO	56	38,77
Total/Média	165	135,42





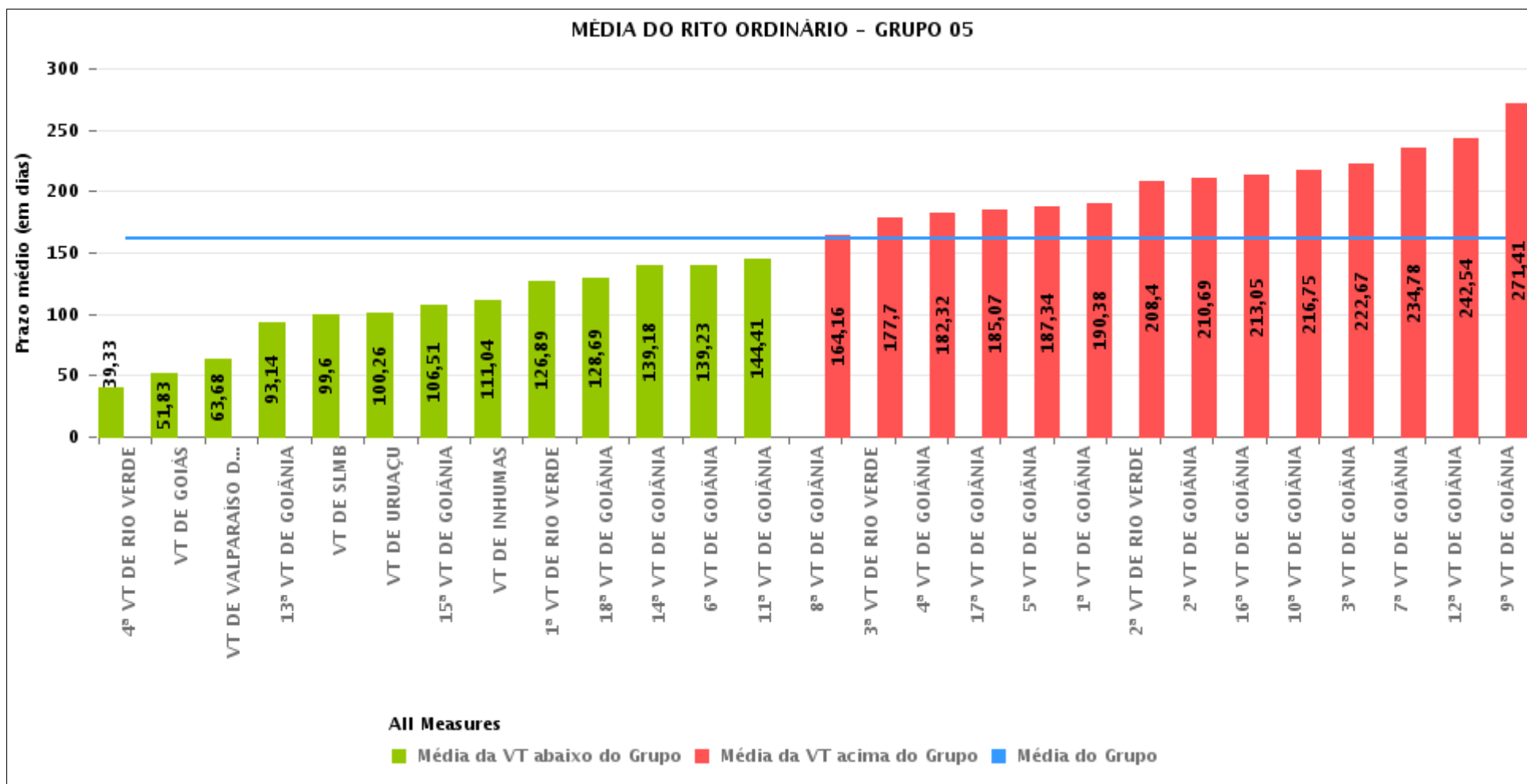
COMPARATIVO DO PRAZO MÉDIO ENTRE A 1ª AUDIÊNCIA E O ENCERRAMENTO DA INSTRUÇÃO - 17ª VARA DO TRABALHO DE GOIÂNIA

Data do encerramento da instrução entre 1/11/2017 e 30/11/2017 23:59:59



COMPARATIVO DO PRAZO MÉDIO ENTRE A 1ª AUDIÊNCIA E O ENCERRAMENTO DA INSTRUÇÃO ENTRE AS VARAS DO GRUPO

Data do encerramento da instrução entre 1/11/2017 e 30/11/2017 23:59:59





PRAZO MÉDIO ENTRE A 1ª AUDIÊNCIA E O ENCERRAMENTO DA INSTRUÇÃO POR GRUPO

Data do encerramento da instrução entre 1/11/2017 e 30/11/2017 23:59:59

Rito	Grupo	Qtd. Processos	Prazo Médio (dias)	Ranking
ORDINÁRIO	GRUPO 01	13	46,54	1°
	GRUPO 03	919	87,29	2°
	GRUPO 02	85	89,32	3°
	GRUPO 04	600	121,25	4°
	GRUPO 05	2.428	160,95	5°
	GRUPO 06	282	185,15	6°

<p>Legenda:</p> <p># Grupo 01 – Até 750 VT de Posse</p> <p># Grupo 02 – De 751 a 1000 VT de Formosa VT de Pires do Rio</p> <p># Grupo 03 – De 1001 a 1500 VT de Ceres 1ª VT de Anápolis 2ª VT de Anápolis 3ª VT de Anápolis 4ª VT de Anápolis VT de Caldas Novas</p>	<p># Grupo 04 – De 1501 a 2000 VT de Catalão VT de Goiatuba 1ª VT de Itumbiara 2ª VT de Itumbiara VT de Jataí VT de Luziânia VT de Mineiros VT de Quirinópolis</p> <p># Grupo 05 – De 2001 a 2500 1ª VT de Goiânia 2ª VT de Goiânia 3ª VT de Goiânia 4ª VT de Goiânia 5ª VT de Goiânia 6ª VT de Goiânia 7ª VT de Goiânia</p>	<p>8ª VT de Goiânia 9ª VT de Goiânia 10ª VT de Goiânia 11ª VT de Goiânia 12ª VT de Goiânia 13ª VT de Goiânia 14ª VT de Goiânia 15ª VT de Goiânia 16ª VT de Goiânia 17ª VT de Goiânia 18ª VT de Goiânia VT de Goiás VT de Inhumas 1ª VT de Rio Verde 2ª VT de Rio Verde 3ª VT de Rio Verde 4ª VT de Rio Verde VT de Uruaçu VT de São Luis de Montes Belos VT de Valparaíso de Goiás</p>	<p>#Grupo 06 – A partir de 2500 1ª VT de Aparecida de Goiânia 2ª VT de Aparecida de Goiânia 3ª VT de Aparecida de Goiânia VT de Goianésia</p>
--	--	--	---



PRAZO MÉDIO ENTRE A 1ª AUDIÊNCIA E O ENCERRAMENTO DA INSTRUÇÃO DE TODAS AS VARAS DO TRABALHO

Data do encerramento da instrução entre 1/11/2017 e 30/11/2017 23:59:59

ORDINÁRIO

Qtd. Processos	Prazo Médio (dias)
4.327	139,62

Vara do Trabalho	Qtd Processos	Prazo Médio	Ranking
VARA DO TRABALHO DE QUIRINÓPOLIS	107	38,12	1°
4ª VARA DO TRABALHO DE RIO VERDE	66	39,33	2°
VARA DO TRABALHO DE LUZIÂNIA	69	43,57	3°
VARA DO TRABALHO DE POSSE	13	46,54	4°
VARA DO TRABALHO DE GOIATUBA	81	46,57	5°
VARA DO TRABALHO DE GOIÁS	66	51,83	6°
VARA DO TRABALHO DE CERES	40	53,65	7°
VARA DO TRABALHO DE GOIANÉSIA	55	61,31	8°
VARA DO TRABALHO DE VALPARAÍSO DE GOIÁS	69	63,68	9°
3ª VARA DO TRABALHO DE ANÁPOLIS	71	77,14	10°
4ª VARA DO TRABALHO DE ANÁPOLIS	89	77,9	11°
2ª VARA DO TRABALHO DE ANÁPOLIS	576	79,87	12°
VARA DO TRABALHO DE PIRES DO RIO	15	80	13°
1ª VARA DO TRABALHO DE ANÁPOLIS	73	84,16	14°
1ª VARA DO TRABALHO DE ITUMBIARA	53	87,91	15°
VARA DO TRABALHO DE FORMOSA	70	91,31	16°
13ª VARA DO TRABALHO DE GOIÂNIA	81	93,14	17°
VARA DO TRABALHO DE SÃO LUIS DE MONTES BELOS	92	99,6	18°
VARA DO TRABALHO DE URUAÇU	106	100,26	19°
15ª VARA DO TRABALHO DE GOIÂNIA	101	106,51	20°
VARA DO TRABALHO DE INHUMAS	112	111,04	21°
1ª VARA DO TRABALHO DE RIO VERDE	107	126,89	22°
18ª VARA DO TRABALHO DE GOIÂNIA	74	128,69	23°
14ª VARA DO TRABALHO DE GOIÂNIA	74	139,18	24°
6ª VARA DO TRABALHO DE GOIÂNIA	102	139,23	25°
11ª VARA DO TRABALHO DE GOIÂNIA	97	144,41	26°



PRAZO MÉDIO ENTRE A 1ª AUDIÊNCIA E O ENCERRAMENTO DA INSTRUÇÃO DE TODAS AS VARAS DO TRABALHO

ORDINÁRIO

Qtd. Processos	Prazo Médio (dias)
4.327	139,62

Vara do Trabalho	Qtd Processos	Prazo Médio	Ranking
1ª VARA DO TRABALHO DE APARECIDA DE GOIÂNIA	56	148,88	27°
VARA DO TRABALHO DE JATAÍ	50	163,9	28°
8ª VARA DO TRABALHO DE GOIÂNIA	90	164,16	29°
3ª VARA DO TRABALHO DE RIO VERDE	69	177,7	30°
4ª VARA DO TRABALHO DE GOIÂNIA	69	182,32	31°
17ª VARA DO TRABALHO DE GOIÂNIA	109	185,07	32°
5ª VARA DO TRABALHO DE GOIÂNIA	96	187,34	33°
VARA DO TRABALHO DE MINEIROS	105	188,1	34°
1ª VARA DO TRABALHO DE GOIÂNIA	112	190,38	35°
VARA DO TRABALHO DE CALDAS NOVAS	70	193,06	36°
3ª VARA DO TRABALHO DE APARECIDA DE GOIÂNIA	90	196,76	37°
2ª VARA DO TRABALHO DE ITUMBIARA	59	199,75	38°
2ª VARA DO TRABALHO DE RIO VERDE	86	208,4	39°
2ª VARA DO TRABALHO DE GOIÂNIA	101	210,69	40°
16ª VARA DO TRABALHO DE GOIÂNIA	60	213,05	41°
10ª VARA DO TRABALHO DE GOIÂNIA	92	216,75	42°
3ª VARA DO TRABALHO DE GOIÂNIA	93	222,67	43°
VARA DO TRABALHO DE CATALÃO	76	230,28	44°
7ª VARA DO TRABALHO DE GOIÂNIA	101	234,78	45°
12ª VARA DO TRABALHO DE GOIÂNIA	80	242,54	46°
9ª VARA DO TRABALHO DE GOIÂNIA	123	271,41	47°
2ª VARA DO TRABALHO DE APARECIDA DE GOIÂNIA	81	281,41	48°



PRAZO MÉDIO ENTRE A 1ª AUDIÊNCIA E O ENCERRAMENTO DA INSTRUÇÃO - 17ª VARA DO TRABALHO DE GOIÂNIA

Data do encerramento da instrução entre 1/11/2017 e 30/11/2017 23:59:59

17ª VARA DO TRABALHO DE GOIÂNIA

ORDINÁRIO

Qtd	Prazo Médio
109	185,07

Nr. Processo	1ª Aud.	nc. Instruçã	Prazo
RTAlç - 0011433-31.2017.5.18.0017	27/10/17	28/11/17	32
RTAlç - 0011465-36.2017.5.18.0017	26/10/17	23/11/17	28
RTAlç - 0011496-56.2017.5.18.0017	06/11/17	06/11/17	0
RTOrd - 0010060-62.2017.5.18.0017	10/05/17	06/11/17	180
RTOrd - 0010095-56.2016.5.18.0017	05/04/16	29/11/17	603
RTOrd - 0010170-61.2017.5.18.0017	23/03/17	22/11/17	244
RTOrd - 0010288-37.2017.5.18.0017	20/03/17	13/11/17	238
RTOrd - 0010289-22.2017.5.18.0017	10/04/17	27/11/17	231
RTOrd - 0010373-57.2016.5.18.0017	11/05/16	07/11/17	545
RTOrd - 0010446-92.2017.5.18.0017	06/06/17	03/11/17	150
RTOrd - 0010504-32.2016.5.18.0017	02/06/16	13/11/17	529
RTOrd - 0010548-51.2016.5.18.0017	05/07/16	16/11/17	499
RTOrd - 0010588-96.2017.5.18.0017	12/07/17	13/11/17	124
RTOrd - 0010636-26.2015.5.18.0017	18/09/15	26/11/17	800
RTOrd - 0010675-52.2017.5.18.0017	25/07/17	13/11/17	111
RTOrd - 0010680-11.2016.5.18.0017	28/06/16	23/11/17	513
RTOrd - 0010708-42.2017.5.18.0017	31/07/17	06/11/17	98
RTOrd - 0010784-03.2016.5.18.0017	29/07/16	26/11/17	485
RTOrd - 0010802-24.2016.5.18.0017	04/08/16	22/11/17	475
RTOrd - 0010813-19.2017.5.18.0017	14/08/17	20/11/17	98
RTOrd - 0010825-33.2017.5.18.0017	17/08/17	26/11/17	101
RTOrd - 0010843-54.2017.5.18.0017	16/08/17	28/11/17	104

Legenda:

1ª Aud.: Data da primeira audiência que ocorrer, Inicial ou UNA;

Enc. da Instrução: Data da conclusão para proferir sentença;

Prazo: Quantidade de dias decorridos da 1ª aud. até o encerramento da instrução.



PRAZO MÉDIO ENTRE A 1ª AUDIÊNCIA E O ENCERRAMENTO DA INSTRUÇÃO - 17ª VARA DO TRABALHO DE GOIÂNIA

17ª VARA DO TRABALHO DE GOIÂNIA

ORDINÁRIO

Qtd	Prazo Médio
109	185,07

Nr. Processo	1ª Aud.	nc. Instruçã	Prazo
RTOrd - 0010851-31.2017.5.18.0017	16/08/17	13/11/17	89
RTOrd - 0010875-59.2017.5.18.0017	16/11/17	16/11/17	0
RTOrd - 0010894-65.2017.5.18.0017	22/08/17	22/11/17	92
RTOrd - 0010903-27.2017.5.18.0017	22/08/17	29/11/17	99
RTOrd - 0010922-33.2017.5.18.0017	24/08/17	03/11/17	71
RTOrd - 0010960-79.2016.5.18.0017	05/09/16	07/11/17	428
RTOrd - 0010993-69.2016.5.18.0017	13/09/16	03/11/17	416
RTOrd - 0011086-32.2016.5.18.0017	05/10/16	13/11/17	404
RTOrd - 0011091-20.2017.5.18.0017	27/11/17	27/11/17	0
RTOrd - 0011096-42.2017.5.18.0017	12/09/17	26/11/17	75
RTOrd - 0011101-98.2016.5.18.0017	10/10/16	22/11/17	408
RTOrd - 0011145-20.2016.5.18.0017	19/10/16	13/11/17	390
RTOrd - 0011170-96.2017.5.18.0017	20/09/17	24/11/17	65
RTOrd - 0011195-45.2017.5.18.0006	28/09/17	06/11/17	39
RTOrd - 0011209-30.2016.5.18.0017	27/10/16	13/11/17	382
RTOrd - 0011229-84.2017.5.18.0017	17/10/17	13/11/17	27
RTOrd - 0011242-54.2015.5.18.0017	09/10/15	16/11/17	769
RTOrd - 0011289-57.2017.5.18.0017	04/10/17	06/11/17	33
RTOrd - 0011319-63.2015.5.18.0017	25/09/15	23/11/17	790
RTOrd - 0011324-17.2017.5.18.0017	11/10/17	22/11/17	42
RTOrd - 0011330-58.2016.5.18.0017	13/09/16	23/11/17	436
RTOrd - 0011336-65.2016.5.18.0017	14/09/16	21/11/17	433
RTOrd - 0011341-53.2017.5.18.0017	09/10/17	13/11/17	35
RTOrd - 0011347-60.2017.5.18.0017	09/10/17	20/11/17	42
RTOrd - 0011348-45.2017.5.18.0017	07/11/17	07/11/17	0

Legenda:

1ª Aud.: Data da primeira audiência que ocorrer, Inicial ou UNA;

Enc. da Instrução: Data da conclusão para proferir sentença;

Prazo: Quantidade de dias decorridos da 1ª aud. até o encerramento da instrução.



PRAZO MÉDIO ENTRE A 1ª AUDIÊNCIA E O ENCERRAMENTO DA INSTRUÇÃO - 17ª VARA DO TRABALHO DE GOIÂNIA

17ª VARA DO TRABALHO DE GOIÂNIA

ORDINÁRIO

Qtd	Prazo Médio
109	185,07

Nr. Processo	1ª Aud.	nc. Instruçã	Prazo
RTOrd - 0011354-52.2017.5.18.0017	10/10/17	20/11/17	41
RTOrd - 0011372-73.2017.5.18.0017	11/10/17	28/11/17	48
RTOrd - 0011373-58.2017.5.18.0017	06/11/17	06/11/17	0
RTOrd - 0011375-62.2016.5.18.0017	11/10/16	07/11/17	392
RTOrd - 0011393-55.2017.5.18.0015	09/11/17	09/11/17	0
RTOrd - 0011402-11.2017.5.18.0017	16/11/17	16/11/17	0
RTOrd - 0011403-96.2017.5.18.0016	27/10/17	23/11/17	27
RTOrd - 0011414-25.2017.5.18.0017	26/10/17	23/11/17	28
RTOrd - 0011436-83.2017.5.18.0017	27/10/17	23/11/17	27
RTOrd - 0011450-67.2017.5.18.0017	06/11/17	06/11/17	0
RTOrd - 0011463-66.2017.5.18.0017	06/11/17	06/11/17	0
RTOrd - 0011475-80.2017.5.18.0017	08/11/17	08/11/17	0
RTOrd - 0011478-35.2017.5.18.0017	08/11/17	08/11/17	0
RTOrd - 0011480-05.2017.5.18.0017	08/11/17	08/11/17	0
RTOrd - 0011497-41.2017.5.18.0017	13/11/17	13/11/17	0
RTOrd - 0011501-78.2017.5.18.0017	14/11/17	14/11/17	0
RTOrd - 0011538-08.2017.5.18.0017	20/11/17	20/11/17	0
RTOrd - 0011553-74.2017.5.18.0017	22/11/17	22/11/17	0
RTOrd - 0011572-80.2017.5.18.0017	24/11/17	24/11/17	0
RTOrd - 0011573-65.2017.5.18.0017	24/11/17	24/11/17	0
RTOrd - 0011575-35.2017.5.18.0017	24/11/17	24/11/17	0
RTOrd - 0011582-27.2017.5.18.0017	27/11/17	27/11/17	0
RTOrd - 0011624-16.2016.5.18.0016	18/04/17	13/11/17	209
RTOrd - 0011649-89.2017.5.18.0017	29/11/17	29/11/17	0
RTOrd - 0011660-55.2016.5.18.0017	26/01/17	03/11/17	281

Legenda:

1ª Aud.: Data da primeira audiência que ocorrer, Inicial ou UNA;

Enc. da Instrução: Data da conclusão para proferir sentença;

Prazo: Quantidade de dias decorridos da 1ª aud. até o encerramento da instrução.



PRAZO MÉDIO ENTRE A 1ª AUDIÊNCIA E O ENCERRAMENTO DA INSTRUÇÃO - 17ª VARA DO TRABALHO DE GOIÂNIA

17ª VARA DO TRABALHO DE GOIÂNIA

ORDINÁRIO

Qtd	Prazo Médio
109	185,07

Nr. Processo	1ª Aud.	nc. Instruça	Prazo
RTOrd - 0011661-40.2016.5.18.0017	26/01/17	26/11/17	304
RTOrd - 0011682-16.2016.5.18.0017	28/03/17	23/11/17	240
RTOrd - 0011692-26.2017.5.18.0017	06/11/17	06/11/17	0
RTOrd - 0011700-03.2017.5.18.0017	10/11/17	10/11/17	0
RTOrd - 0011723-46.2017.5.18.0017	23/11/17	23/11/17	0
RTOrd - 0011757-21.2017.5.18.0017	20/11/17	20/11/17	0
RTOrd - 0011782-68.2016.5.18.0017	15/02/17	20/11/17	278
RTOrd - 0011801-74.2016.5.18.0017	20/02/17	22/11/17	275
RTOrd - 0011803-10.2017.5.18.0017	27/11/17	27/11/17	0
RTOrd - 0011816-43.2016.5.18.0017	22/02/17	13/11/17	264
RTOrd - 0011823-35.2016.5.18.0017	22/02/17	13/11/17	264
RTOrd - 0011831-12.2016.5.18.0017	22/02/17	29/11/17	280
RTOrd - 0011838-04.2016.5.18.0017	22/11/17	22/11/17	0
RTOrd - 0011846-44.2017.5.18.0017	27/11/17	27/11/17	0
RTOrd - 0011851-03.2016.5.18.0017	23/03/17	22/11/17	244
RTOrd - 0011865-84.2016.5.18.0017	06/03/17	28/11/17	267
RTOrd - 0011895-85.2017.5.18.0017	21/11/17	21/11/17	0
RTOrd - 0011916-34.2016.5.18.0005	29/03/17	06/11/17	222
RTOrd - 0011969-76.2016.5.18.0017	14/03/17	06/11/17	237
RTOrd - 0011986-78.2017.5.18.0017	29/11/17	29/11/17	0
RTOrd - 0011990-65.2014.5.18.0003	28/04/15	16/11/17	933
RTOrd - 0011996-59.2016.5.18.0017	20/03/17	26/11/17	251
RTOrd - 0011999-14.2016.5.18.0017	20/03/17	06/11/17	231
RTOrd - 0012057-17.2016.5.18.0017	27/03/17	06/11/17	224
RTOrd - 0012061-54.2016.5.18.0017	27/03/17	06/11/17	224

Legenda:

1ª Aud.: Data da primeira audiência que ocorrer, Inicial ou UNA;

Enc. da Instrução: Data da conclusão para proferir sentença;

Prazo: Quantidade de dias decorridos da 1ª aud. até o encerramento da instrução.



**PRAZO MÉDIO ENTRE A 1ª AUDIÊNCIA E O
ENCERRAMENTO DA INSTRUÇÃO - 17ª VARA DO
TRABALHO DE GOIÂNIA**

17ª VARA DO TRABALHO DE GOIÂNIA

ORDINÁRIO

Qtd	Prazo Médio
109	185,07

Nr. Processo	1ª Aud.	nc. Instruçã	Prazo
RTOOrd - 0012109-13.2016.5.18.0017	03/04/17	13/11/17	224
RTOOrd - 0012128-19.2016.5.18.0017	06/04/17	20/11/17	228
RTOOrd - 0012129-04.2016.5.18.0017	06/04/17	20/11/17	228
RTOOrd - 0012133-41.2016.5.18.0017	06/04/17	20/11/17	228
RTOOrd - 0012142-03.2016.5.18.0017	10/04/17	22/11/17	226
RTOOrd - 0012143-85.2016.5.18.0017	10/04/17	22/11/17	226
RTOOrd - 0012170-68.2016.5.18.0017	11/04/17	16/11/17	219
RTOOrd - 0012196-66.2016.5.18.0017	18/04/17	03/11/17	199
RTOOrd - 0012206-13.2016.5.18.0017	19/04/17	29/11/17	224
RTOOrd - 0012225-19.2016.5.18.0017	26/04/17	29/11/17	217
RTOOrd - 0012236-48.2016.5.18.0017	25/04/17	26/11/17	215
RTOOrd - 0012277-15.2016.5.18.0017	02/05/17	13/11/17	195

Legenda:

1ª Aud.: Data da primeira audiência que ocorrer, Inicial ou UNA;

Enc. da Instrução: Data da conclusão para proferir sentença;

Prazo: Quantidade de dias decorridos da 1ª aud. até o encerramento da instrução.



PRAZO MÉDIO ENTRE A 1ª AUDIÊNCIA E O ENCERRAMENTO DA INSTRUÇÃO - 17ª VARA DO TRABALHO DE GOIÂNIA

Data do encerramento da instrução entre 1/11/2017 e 30/11/2017 23:59:59

Sem magistrado

ORDINÁRIO

Qtd	Prazo Médio
109	185,07

Nr. Processo	1ª Aud.	Enc. Instrução.	Prazo
RTAlç - 0011433-31.2017.5.18.0017	27/10/17	28/11/17	32
RTAlç - 0011465-36.2017.5.18.0017	26/10/17	23/11/17	28
RTAlç - 0011496-56.2017.5.18.0017	06/11/17	06/11/17	0
RTOrd - 0010060-62.2017.5.18.0017	10/05/17	06/11/17	180
RTOrd - 0010095-56.2016.5.18.0017	05/04/16	29/11/17	603
RTOrd - 0010170-61.2017.5.18.0017	23/03/17	22/11/17	244
RTOrd - 0010288-37.2017.5.18.0017	20/03/17	13/11/17	238
RTOrd - 0010289-22.2017.5.18.0017	10/04/17	27/11/17	231
RTOrd - 0010373-57.2016.5.18.0017	11/05/16	07/11/17	545
RTOrd - 0010446-92.2017.5.18.0017	06/06/17	03/11/17	150
RTOrd - 0010504-32.2016.5.18.0017	02/06/16	13/11/17	529
RTOrd - 0010548-51.2016.5.18.0017	05/07/16	16/11/17	499
RTOrd - 0010588-96.2017.5.18.0017	12/07/17	13/11/17	124
RTOrd - 0010636-26.2015.5.18.0017	18/09/15	26/11/17	800
RTOrd - 0010675-52.2017.5.18.0017	25/07/17	13/11/17	111
RTOrd - 0010680-11.2016.5.18.0017	28/06/16	23/11/17	513
RTOrd - 0010708-42.2017.5.18.0017	31/07/17	06/11/17	98
RTOrd - 0010784-03.2016.5.18.0017	29/07/16	26/11/17	485
RTOrd - 0010802-24.2016.5.18.0017	04/08/16	22/11/17	475
RTOrd - 0010813-19.2017.5.18.0017	14/08/17	20/11/17	98
RTOrd - 0010825-33.2017.5.18.0017	17/08/17	26/11/17	101

Legenda:

1ª Aud.: Data da primeira audiência que ocorrer, Inicial ou UNA;

Enc. da Instrução: Data da conclusão para proferir sentença;

Prazo: Quantidade de dias decorridos da 1ª aud. até o encerramento da instrução.



PRAZO MÉDIO ENTRE A 1ª AUDIÊNCIA E O ENCERRAMENTO DA INSTRUÇÃO - 17ª VARA DO TRABALHO DE GOIÂNIA

Sem magistrado

ORDINÁRIO

Qtd	Prazo Médio
109	185,07

Nr. Processo	1ª Aud.	Enc. Instrução.	Prazo
RTOrd - 0010843-54.2017.5.18.0017	16/08/17	28/11/17	104
RTOrd - 0010851-31.2017.5.18.0017	16/08/17	13/11/17	89
RTOrd - 0010875-59.2017.5.18.0017	16/11/17	16/11/17	0
RTOrd - 0010894-65.2017.5.18.0017	22/08/17	22/11/17	92
RTOrd - 0010903-27.2017.5.18.0017	22/08/17	29/11/17	99
RTOrd - 0010922-33.2017.5.18.0017	24/08/17	03/11/17	71
RTOrd - 0010960-79.2016.5.18.0017	05/09/16	07/11/17	428
RTOrd - 0010993-69.2016.5.18.0017	13/09/16	03/11/17	416
RTOrd - 0011086-32.2016.5.18.0017	05/10/16	13/11/17	404
RTOrd - 0011091-20.2017.5.18.0017	27/11/17	27/11/17	0
RTOrd - 0011096-42.2017.5.18.0017	12/09/17	26/11/17	75
RTOrd - 0011101-98.2016.5.18.0017	10/10/16	22/11/17	408
RTOrd - 0011145-20.2016.5.18.0017	19/10/16	13/11/17	390
RTOrd - 0011170-96.2017.5.18.0017	20/09/17	24/11/17	65
RTOrd - 0011195-45.2017.5.18.0006	28/09/17	06/11/17	39
RTOrd - 0011209-30.2016.5.18.0017	27/10/16	13/11/17	382
RTOrd - 0011229-84.2017.5.18.0017	17/10/17	13/11/17	27
RTOrd - 0011242-54.2015.5.18.0017	09/10/15	16/11/17	769
RTOrd - 0011289-57.2017.5.18.0017	04/10/17	06/11/17	33
RTOrd - 0011319-63.2015.5.18.0017	25/09/15	23/11/17	790
RTOrd - 0011324-17.2017.5.18.0017	11/10/17	22/11/17	42
RTOrd - 0011330-58.2016.5.18.0017	13/09/16	23/11/17	436
RTOrd - 0011336-65.2016.5.18.0017	14/09/16	21/11/17	433
RTOrd - 0011341-53.2017.5.18.0017	09/10/17	13/11/17	35

Legenda:
1ª Aud.: Data da primeira audiência que ocorrer, Inicial ou UNA;
Enc. da Instrução: Data da conclusão para proferir sentença;
Prazo: Quantidade de dias decorridos da 1ª aud. até o encerramento da instrução.



PRAZO MÉDIO ENTRE A 1ª AUDIÊNCIA E O ENCERRAMENTO DA INSTRUÇÃO - 17ª VARA DO TRABALHO DE GOIÂNIA

Sem magistrado

ORDINÁRIO

Qtd	Prazo Médio
109	185,07

Nr. Processo	1ª Aud.	Enc. Instrução.	Prazo
RTOrd - 0011347-60.2017.5.18.0017	09/10/17	20/11/17	42
RTOrd - 0011348-45.2017.5.18.0017	07/11/17	07/11/17	0
RTOrd - 0011354-52.2017.5.18.0017	10/10/17	20/11/17	41
RTOrd - 0011372-73.2017.5.18.0017	11/10/17	28/11/17	48
RTOrd - 0011373-58.2017.5.18.0017	06/11/17	06/11/17	0
RTOrd - 0011375-62.2016.5.18.0017	11/10/16	07/11/17	392
RTOrd - 0011393-55.2017.5.18.0015	09/11/17	09/11/17	0
RTOrd - 0011402-11.2017.5.18.0017	16/11/17	16/11/17	0
RTOrd - 0011403-96.2017.5.18.0016	27/10/17	23/11/17	27
RTOrd - 0011414-25.2017.5.18.0017	26/10/17	23/11/17	28
RTOrd - 0011436-83.2017.5.18.0017	27/10/17	23/11/17	27
RTOrd - 0011450-67.2017.5.18.0017	06/11/17	06/11/17	0
RTOrd - 0011463-66.2017.5.18.0017	06/11/17	06/11/17	0
RTOrd - 0011475-80.2017.5.18.0017	08/11/17	08/11/17	0
RTOrd - 0011478-35.2017.5.18.0017	08/11/17	08/11/17	0
RTOrd - 0011480-05.2017.5.18.0017	08/11/17	08/11/17	0
RTOrd - 0011497-41.2017.5.18.0017	13/11/17	13/11/17	0
RTOrd - 0011501-78.2017.5.18.0017	14/11/17	14/11/17	0
RTOrd - 0011538-08.2017.5.18.0017	20/11/17	20/11/17	0
RTOrd - 0011553-74.2017.5.18.0017	22/11/17	22/11/17	0
RTOrd - 0011572-80.2017.5.18.0017	24/11/17	24/11/17	0
RTOrd - 0011573-65.2017.5.18.0017	24/11/17	24/11/17	0
RTOrd - 0011575-35.2017.5.18.0017	24/11/17	24/11/17	0
RTOrd - 0011582-27.2017.5.18.0017	27/11/17	27/11/17	0

Legenda:
1ª Aud.: Data da primeira audiência que ocorrer, Inicial ou UNA;
Enc. da Instrução: Data da conclusão para proferir sentença;
Prazo: Quantidade de dias decorridos da 1ª aud. até o encerramento da instrução.



PRAZO MÉDIO ENTRE A 1ª AUDIÊNCIA E O ENCERRAMENTO DA INSTRUÇÃO - 17ª VARA DO TRABALHO DE GOIÂNIA

Sem magistrado

ORDINÁRIO

Qtd	Prazo Médio
109	185,07

Nr. Processo	1ª Aud.	Enc. Instrução.	Prazo
RTOrd - 0011624-16.2016.5.18.0016	18/04/17	13/11/17	209
RTOrd - 0011649-89.2017.5.18.0017	29/11/17	29/11/17	0
RTOrd - 0011660-55.2016.5.18.0017	26/01/17	03/11/17	281
RTOrd - 0011661-40.2016.5.18.0017	26/01/17	26/11/17	304
RTOrd - 0011682-16.2016.5.18.0017	28/03/17	23/11/17	240
RTOrd - 0011692-26.2017.5.18.0017	06/11/17	06/11/17	0
RTOrd - 0011700-03.2017.5.18.0017	10/11/17	10/11/17	0
RTOrd - 0011723-46.2017.5.18.0017	23/11/17	23/11/17	0
RTOrd - 0011757-21.2017.5.18.0017	20/11/17	20/11/17	0
RTOrd - 0011782-68.2016.5.18.0017	15/02/17	20/11/17	278
RTOrd - 0011801-74.2016.5.18.0017	20/02/17	22/11/17	275
RTOrd - 0011803-10.2017.5.18.0017	27/11/17	27/11/17	0
RTOrd - 0011816-43.2016.5.18.0017	22/02/17	13/11/17	264
RTOrd - 0011823-35.2016.5.18.0017	22/02/17	13/11/17	264
RTOrd - 0011831-12.2016.5.18.0017	22/02/17	29/11/17	280
RTOrd - 0011838-04.2016.5.18.0017	22/11/17	22/11/17	0
RTOrd - 0011846-44.2017.5.18.0017	27/11/17	27/11/17	0
RTOrd - 0011851-03.2016.5.18.0017	23/03/17	22/11/17	244
RTOrd - 0011865-84.2016.5.18.0017	06/03/17	28/11/17	267
RTOrd - 0011895-85.2017.5.18.0017	21/11/17	21/11/17	0
RTOrd - 0011916-34.2016.5.18.0005	29/03/17	06/11/17	222
RTOrd - 0011969-76.2016.5.18.0017	14/03/17	06/11/17	237
RTOrd - 0011986-78.2017.5.18.0017	29/11/17	29/11/17	0
RTOrd - 0011990-65.2014.5.18.0003	28/04/15	16/11/17	933

Legenda:
1ª Aud.: Data da primeira audiência que ocorrer, Inicial ou UNA;
Enc. da Instrução: Data da conclusão para proferir sentença;
Prazo: Quantidade de dias decorridos da 1ª aud. até o encerramento da instrução.



PRAZO MÉDIO ENTRE A 1ª AUDIÊNCIA E O ENCERRAMENTO DA INSTRUÇÃO - 17ª VARA DO TRABALHO DE GOIÂNIA

Sem magistrado

ORDINÁRIO

Qtd	Prazo Médio
109	185,07

Nr. Processo	1ª Aud.	Enc. Instrução.	Prazo
RTOrd - 0011996-59.2016.5.18.0017	20/03/17	26/11/17	251
RTOrd - 0011999-14.2016.5.18.0017	20/03/17	06/11/17	231
RTOrd - 0012057-17.2016.5.18.0017	27/03/17	06/11/17	224
RTOrd - 0012061-54.2016.5.18.0017	27/03/17	06/11/17	224
RTOrd - 0012109-13.2016.5.18.0017	03/04/17	13/11/17	224
RTOrd - 0012128-19.2016.5.18.0017	06/04/17	20/11/17	228
RTOrd - 0012129-04.2016.5.18.0017	06/04/17	20/11/17	228
RTOrd - 0012133-41.2016.5.18.0017	06/04/17	20/11/17	228
RTOrd - 0012142-03.2016.5.18.0017	10/04/17	22/11/17	226
RTOrd - 0012143-85.2016.5.18.0017	10/04/17	22/11/17	226
RTOrd - 0012170-68.2016.5.18.0017	11/04/17	16/11/17	219
RTOrd - 0012196-66.2016.5.18.0017	18/04/17	03/11/17	199
RTOrd - 0012206-13.2016.5.18.0017	19/04/17	29/11/17	224
RTOrd - 0012225-19.2016.5.18.0017	26/04/17	29/11/17	217
RTOrd - 0012236-48.2016.5.18.0017	25/04/17	26/11/17	215
RTOrd - 0012277-15.2016.5.18.0017	02/05/17	13/11/17	195

Legenda:

1ª Aud.: Data da primeira audiência que ocorrer, Inicial ou UNA;

Enc. da Instrução: Data da conclusão para proferir sentença;

Prazo: Quantidade de dias decorridos da 1ª aud. até o encerramento da instrução.