

Conceituação

Tema	Prazos Processuais
Relatórios	Evolução Histórica Comparativo por VT Comparativo por Grupo Por Grupo Por VT Por Processo Por Magistrado
Resumo	Apresenta o prazo médio desde o ajuizamento da ação até o encerramento da instrução.
Descrição	O prazo médio é obtido calculando-se a quantidade de dias decorridos desde o ajuizamento até o encerramento da instrução. Os dados são extraídos baseando-se nos itens do e-Gestão: 267 e 90267 - Do ajuizamento da ação até o encerramento da instrução na fase de conhecimento – rito sumaríssimo; 268 e 90268 – Do ajuizamento da ação até o encerramento da instrução na fase de conhecimento – exceto rito sumaríssimo (ordinário)
Origem da informação	e-Gestão
Critérios e transformações	Coletado do e-Gestão, consolidado, otimizado e classificado para análise.
Análises possíveis	Prazo médio entre o ajuizamento da ação e o encerramento da instrução, detalhado de forma Geral, Por grupo, por VT, Por Processo e Por Magistrado.

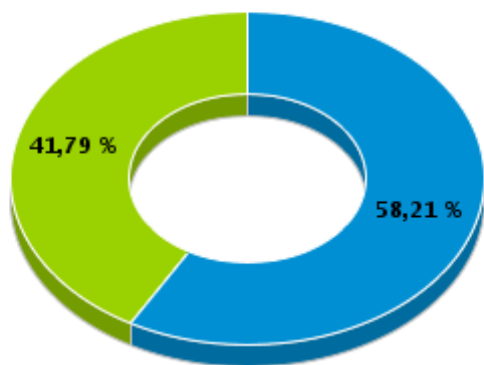


EVOLUÇÃO HISTÓRICA DOS PRAZOS PROCESSUAIS ENTRE O AJUIZAMENTO E O ENCERRAMENTO DA INSTRUÇÃO - 2ª VARA DO TRABALHO DE GOIÂNIA

Data do encerramento da instrução entre 1/11/2017 e 30/11/2017 23:59:59

Rito	Qtd	Prazo Médio
ORDINÁRIO	117	334,68
SUMARÍSSIMO	84	56,8
Total/Média	201	218,55

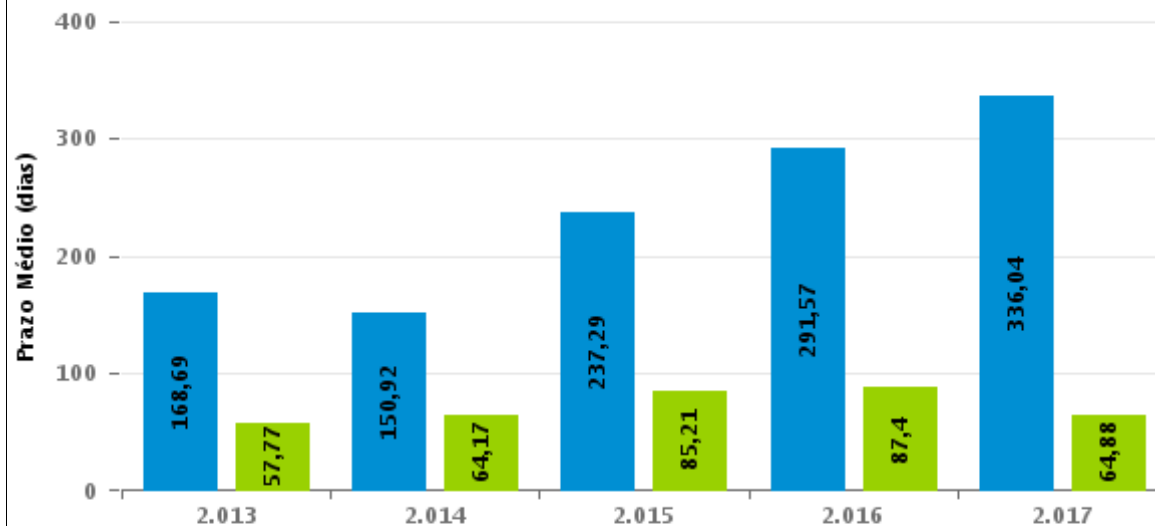
Percentual de Processos por Rito



Rito

■ ORDINÁRIO ■ SUMARÍSSIMO

Prazo Médio por Rito



Para este exercício foram computados os processos até o mês de Novembro/2.017

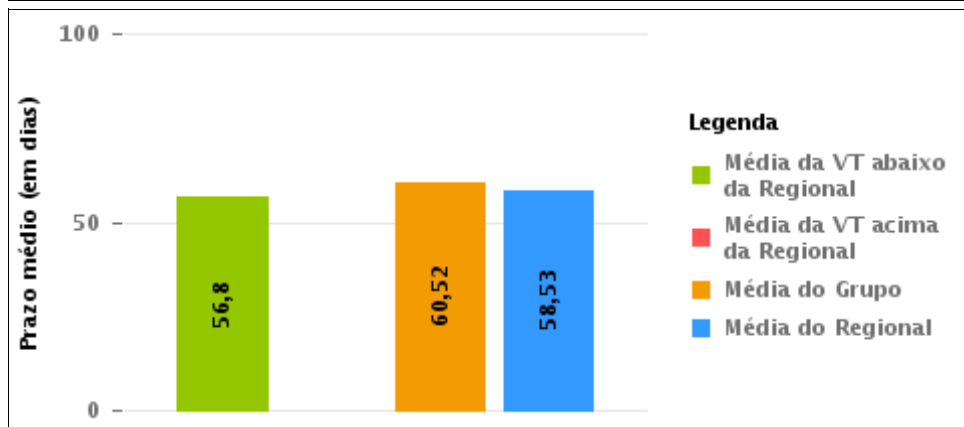
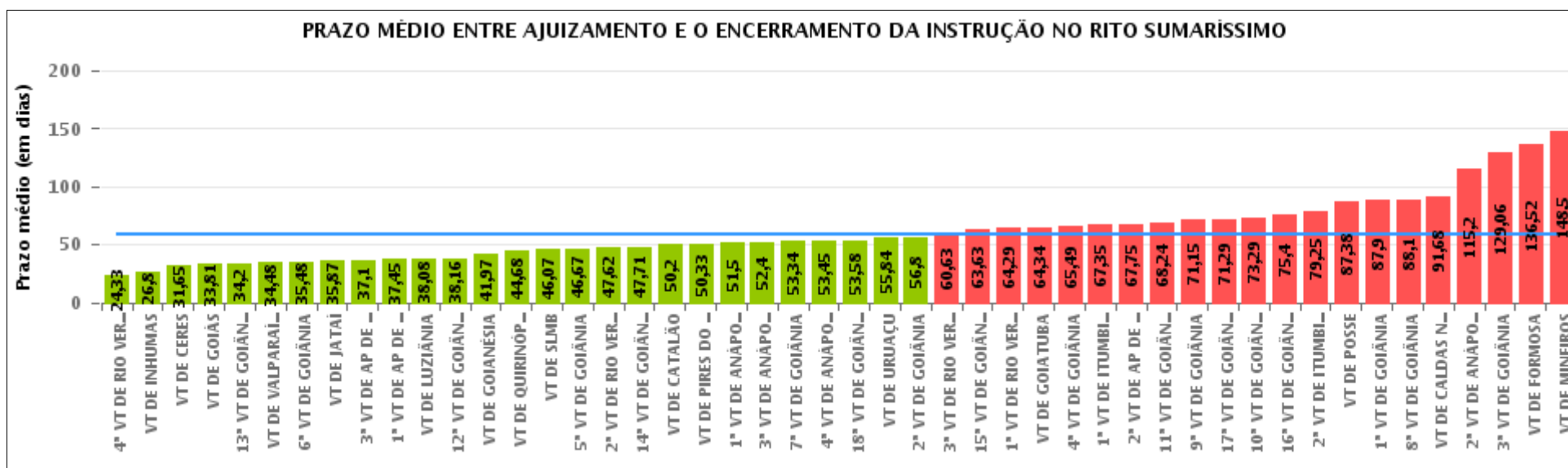
Rito

■ ORDINÁRIO ■ SUMARÍSSIMO



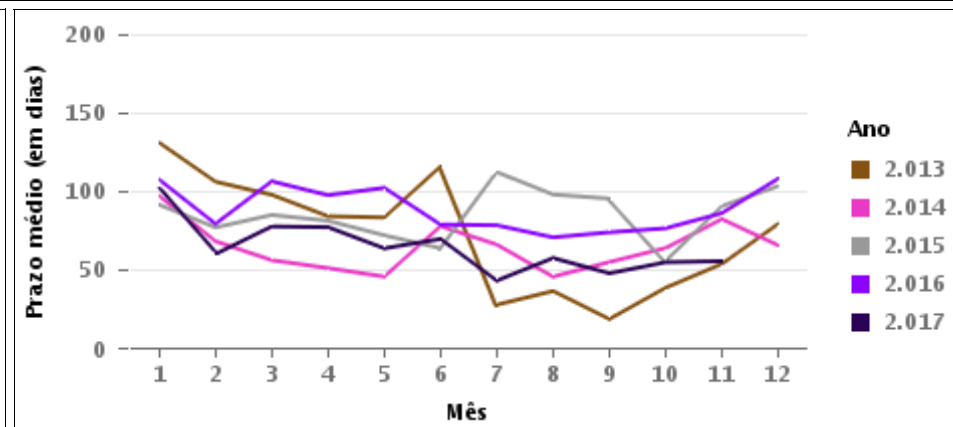
COMPARATIVO DO PRAZO MÉDIO ENTRE O AJUIZAMENTO E O ENCERRAMENTO DA INSTRUÇÃO - 2ª VARA DO TRABALHO DE GOIÂNIA

Data do encerramento da instrução entre 1/11/2017 e 30/11/2017 23:59:59



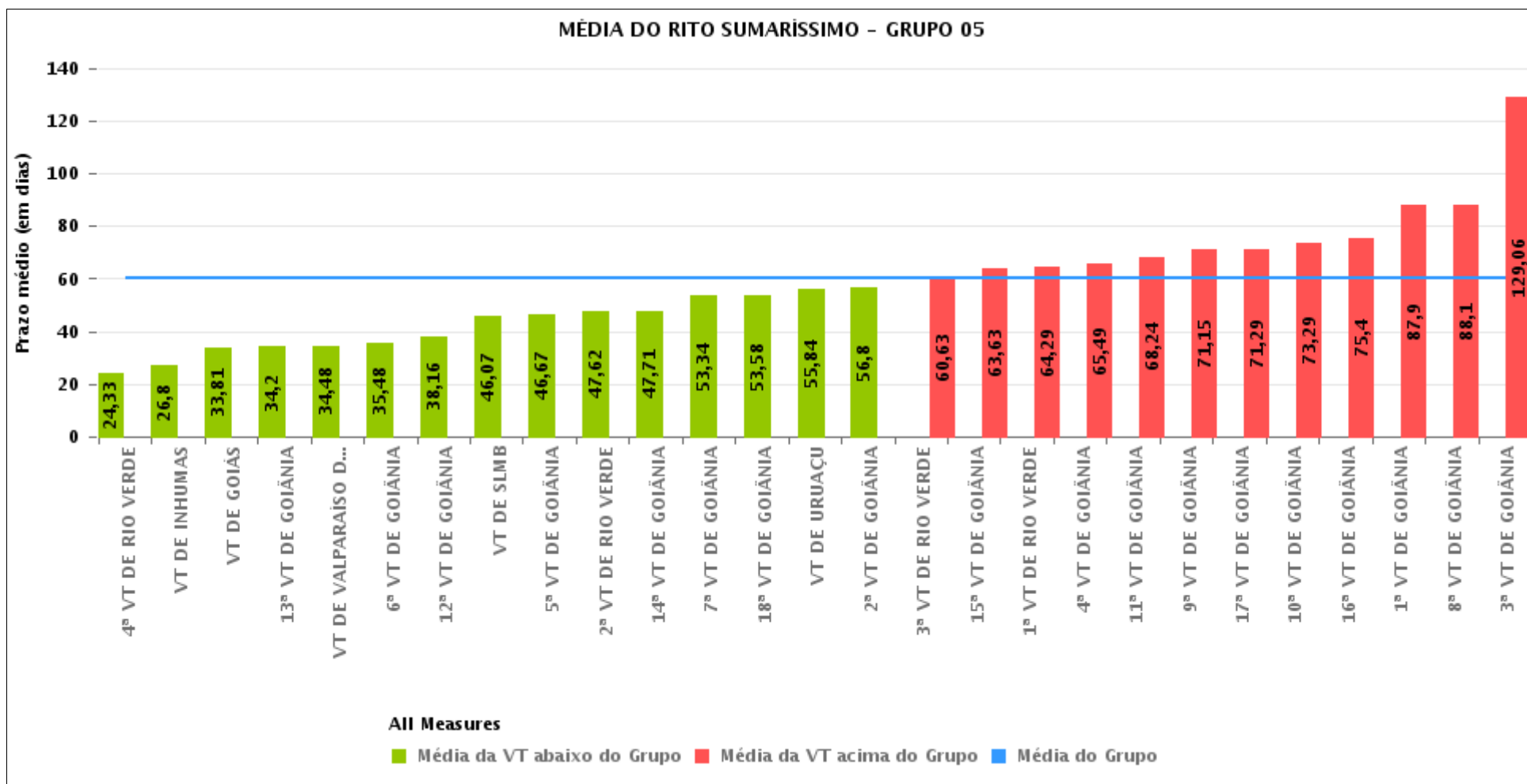
Legenda

- Média da VT abaixo da Regional
- Média da VT acima da Regional
- Média do Grupo
- Média do Regional



COMPARATIVO DO PRAZO MÉDIO ENTRE O AJUIZAMENTO E O ENCERRAMENTO DA INSTRUÇÃO ENTRE AS VARAS DO GRUPO

Data do encerramento da instrução entre 1/11/2017 e 30/11/2017 23:59:59





PRAZO MÉDIO ENTRE O AJUIZAMENTO E O ENCERRAMENTO DA INSTRUÇÃO POR GRUPO

Data do encerramento da instrução entre 1/11/2017 e 30/11/2017 23:59:59

Rito	Grupo	Qtd. Processos	Prazo Médio (dias)	Ranking
SUMARÍSSIMO	GRUPO 06	282	46,8	1°
	GRUPO 04	520	54,55	2°
	GRUPO 03	425	56,3	3°
	GRUPO 05	1.826	60,52	4°
	GRUPO 01	13	87,38	5°
	GRUPO 02	43	112,47	6°

<p>Legenda:</p> <p># Grupo 01 – Até 750 VT de Posse</p> <p># Grupo 02 – De 751 a 1000 VT de Formosa VT de Pires do Rio</p> <p># Grupo 03 – De 1001 a 1500 VT de Ceres 1ª VT de Anápolis 2ª VT de Anápolis 3ª VT de Anápolis 4ª VT de Anápolis VT de Caldas Novas</p>	<p># Grupo 04 – De 1501 a 2000 VT de Catalão VT de Goiatuba 1ª VT de Itumbiara 2ª VT de Itumbiara VT de Jataí VT de Luziânia VT de Mineiros VT de Quirinópolis</p> <p># Grupo 05 – De 2001 a 2500 1ª VT de Goiânia 2ª VT de Goiânia 3ª VT de Goiânia 4ª VT de Goiânia 5ª VT de Goiânia 6ª VT de Goiânia 7ª VT de Goiânia</p>	<p>8ª VT de Goiânia 9ª VT de Goiânia 10ª VT de Goiânia 11ª VT de Goiânia 12ª VT de Goiânia 13ª VT de Goiânia 14ª VT de Goiânia 15ª VT de Goiânia 16ª VT de Goiânia 17ª VT de Goiânia 18ª VT de Goiânia VT de Goiás VT de Inhumas 1ª VT de Rio Verde 2ª VT de Rio Verde 3ª VT de Rio Verde 4ª VT de Rio Verde VT de Uruaçu VT de São Luis de Montes Belos VT de Valparaíso de Goiás</p>	<p>#Grupo 06 – A partir de 2500 1ª VT de Aparecida de Goiânia 2ª VT de Aparecida de Goiânia 3ª VT de Aparecida de Goiânia VT de Goianésia</p>
--	--	--	---



PRAZO MÉDIO ENTRE O AJUIZAMENTO E O ENCERRAMENTO DA INSTRUÇÃO DE TODAS AS VARAS DO TRABALHO

Data do encerramento da instrução entre 1/11/2017 e 30/11/2017 23:59:59

SUMARÍSSIMO

Qtd. Processos	Prazo Médio (dias)
3.109	58,53

Vara do Trabalho	Qtd Processos	Prazo Médio	Ranking
4ª VARA DO TRABALHO DE RIO VERDE	43	24,33	1º
VARA DO TRABALHO DE INHUMAS	25	26,8	2º
VARA DO TRABALHO DE CERES	129	31,65	3º
VARA DO TRABALHO DE GOIÁS	31	33,81	4º
13ª VARA DO TRABALHO DE GOIÂNIA	80	34,2	5º
VARA DO TRABALHO DE VALPARAÍSO DE GOIÁS	88	34,48	6º
6ª VARA DO TRABALHO DE GOIÂNIA	82	35,48	7º
VARA DO TRABALHO DE JATAÍ	31	35,87	8º
3ª VARA DO TRABALHO DE APARECIDA DE GOIÂNIA	79	37,1	9º
1ª VARA DO TRABALHO DE APARECIDA DE GOIÂNIA	64	37,45	10º
VARA DO TRABALHO DE LUZIÂNIA	151	38,08	11º
12ª VARA DO TRABALHO DE GOIÂNIA	67	38,16	12º
VARA DO TRABALHO DE GOIANÉSIA	60	41,97	13º
VARA DO TRABALHO DE QUIRINÓPOLIS	37	44,68	14º
VARA DO TRABALHO DE SÃO LUIS DE MONTES BELOS	67	46,07	15º
5ª VARA DO TRABALHO DE GOIÂNIA	76	46,67	16º
2ª VARA DO TRABALHO DE RIO VERDE	29	47,62	17º
14ª VARA DO TRABALHO DE GOIÂNIA	69	47,71	18º
VARA DO TRABALHO DE CATALÃO	111	50,2	19º
VARA DO TRABALHO DE PIRES DO RIO	12	50,33	20º
1ª VARA DO TRABALHO DE ANÁPOLIS	62	51,5	21º
3ª VARA DO TRABALHO DE ANÁPOLIS	75	52,4	22º
7ª VARA DO TRABALHO DE GOIÂNIA	56	53,34	23º
4ª VARA DO TRABALHO DE ANÁPOLIS	67	53,45	24º
18ª VARA DO TRABALHO DE GOIÂNIA	74	53,58	25º
VARA DO TRABALHO DE URUAÇU	93	55,84	26º



PRAZO MÉDIO ENTRE O AJUIZAMENTO E O ENCERRAMENTO DA INSTRUÇÃO DE TODAS AS VARAS DO TRABALHO

SUMARÍSSIMO

Qtd. Processos	Prazo Médio (dias)
3.109	58,53

Vara do Trabalho	Qtd Processos	Prazo Médio	Ranking
2ª VARA DO TRABALHO DE GOIÂNIA	84	56,8	27°
3ª VARA DO TRABALHO DE RIO VERDE	38	60,63	28°
15ª VARA DO TRABALHO DE GOIÂNIA	78	63,63	29°
1ª VARA DO TRABALHO DE RIO VERDE	41	64,29	30°
VARA DO TRABALHO DE GOIATUBA	74	64,34	31°
4ª VARA DO TRABALHO DE GOIÂNIA	94	65,49	32°
1ª VARA DO TRABALHO DE ITUMBIARA	54	67,35	33°
2ª VARA DO TRABALHO DE APARECIDA DE GOIÂNIA	79	67,75	34°
11ª VARA DO TRABALHO DE GOIÂNIA	80	68,24	35°
9ª VARA DO TRABALHO DE GOIÂNIA	59	71,15	36°
17ª VARA DO TRABALHO DE GOIÂNIA	85	71,29	37°
10ª VARA DO TRABALHO DE GOIÂNIA	69	73,29	38°
16ª VARA DO TRABALHO DE GOIÂNIA	50	75,4	39°
2ª VARA DO TRABALHO DE ITUMBIARA	48	79,25	40°
VARA DO TRABALHO DE POSSE	13	87,38	41°
1ª VARA DO TRABALHO DE GOIÂNIA	96	87,9	42°
8ª VARA DO TRABALHO DE GOIÂNIA	72	88,1	43°
VARA DO TRABALHO DE CALDAS NOVAS	62	91,68	44°
2ª VARA DO TRABALHO DE ANÁPOLIS	30	115,2	45°
3ª VARA DO TRABALHO DE GOIÂNIA	100	129,06	46°
VARA DO TRABALHO DE FORMOSA	31	136,52	47°
VARA DO TRABALHO DE MINEIROS	14	148,5	48°



PRAZO MÉDIO ENTRE O AJUIZAMENTO E O ENCERRAMENTO DA INSTRUÇÃO - 2ª VARA DO TRABALHO DE GOIÂNIA

Data do encerramento da instrução entre 1/11/2017 e 30/11/2017 23:59:59

2ª VARA DO TRABALHO DE GOIÂNIA

SUMARÍSSIMO

Qtd	Prazo Médio
84	56,8

Nr. Processo	Ajuiz.	nc. Instruçã	Prazo
RTSum - 0010249-85.2017.5.18.0002	10/02/17	07/11/17	270
RTSum - 0010327-73.2017.5.18.0004	22/02/17	07/11/17	258
RTSum - 0010457-69.2017.5.18.0002	14/03/17	07/11/17	238
RTSum - 0010497-51.2017.5.18.0002	20/03/17	20/11/17	245
RTSum - 0010916-71.2017.5.18.0002	23/05/17	29/11/17	190
RTSum - 0010966-97.2017.5.18.0002	31/05/17	13/11/17	166
RTSum - 0011023-18.2017.5.18.0002	07/06/17	14/11/17	160
RTSum - 0011131-47.2017.5.18.0002	26/06/17	30/11/17	157
RTSum - 0011218-03.2017.5.18.0002	07/07/17	29/11/17	145
RTSum - 0011552-37.2017.5.18.0002	29/08/17	14/11/17	77
RTSum - 0011600-93.2017.5.18.0002	05/09/17	22/11/17	78
RTSum - 0011631-16.2017.5.18.0002	13/09/17	07/11/17	55
RTSum - 0011633-83.2017.5.18.0002	13/09/17	14/11/17	62
RTSum - 0011643-30.2017.5.18.0002	15/09/17	09/11/17	55
RTSum - 0011652-89.2017.5.18.0002	18/09/17	07/11/17	50
RTSum - 0011653-74.2017.5.18.0002	18/09/17	20/11/17	63
RTSum - 0011658-96.2017.5.18.0002	18/09/17	08/11/17	51
RTSum - 0011663-21.2017.5.18.0002	19/09/17	14/11/17	56
RTSum - 0011674-50.2017.5.18.0002	20/09/17	14/11/17	55
RTSum - 0011679-72.2017.5.18.0002	21/09/17	28/11/17	68
RTSum - 0011686-64.2017.5.18.0002	22/09/17	22/11/17	61
RTSum - 0011702-18.2017.5.18.0002	25/09/17	30/11/17	66

Legenda:

Ajuiz. Data do Ajuizamento;

Enc. da Instrução: Data da conclusão para proferir sentença;

Prazo: Quantidade de dias decorridos do ajuizamento até o encerramento da instrução.



**PRAZO MÉDIO ENTRE O AJUIZAMENTO E O
ENCERRAMENTO DA INSTRUÇÃO - 2ª VARA DO
TRABALHO DE GOIÂNIA**

2ª VARA DO TRABALHO DE GOIÂNIA

SUMARÍSSIMO

Qtd	Prazo Médio
84	56,8

Nr. Processo	Ajuiz.	nc. Instruçã	Prazo
RTSum - 0011730-83.2017.5.18.0002	29/09/17	27/11/17	59
RTSum - 0011732-53.2017.5.18.0002	29/09/17	30/11/17	62
RTSum - 0011739-45.2017.5.18.0002	02/10/17	14/11/17	43
RTSum - 0011740-30.2017.5.18.0002	02/10/17	06/11/17	35
RTSum - 0011741-15.2017.5.18.0002	02/10/17	09/11/17	38
RTSum - 0011742-97.2017.5.18.0002	02/10/17	06/11/17	35
RTSum - 0011753-29.2017.5.18.0002	03/10/17	06/11/17	34
RTSum - 0011754-14.2017.5.18.0002	03/10/17	22/11/17	50
RTSum - 0011755-96.2017.5.18.0002	03/10/17	27/11/17	55
RTSum - 0011758-51.2017.5.18.0002	04/10/17	07/11/17	34
RTSum - 0011762-88.2017.5.18.0002	04/10/17	07/11/17	34
RTSum - 0011763-73.2017.5.18.0002	04/10/17	09/11/17	36
RTSum - 0011769-80.2017.5.18.0002	05/10/17	09/11/17	35
RTSum - 0011779-27.2017.5.18.0002	06/10/17	09/11/17	34
RTSum - 0011785-34.2017.5.18.0002	08/10/17	09/11/17	32
RTSum - 0011786-19.2017.5.18.0002	08/10/17	09/11/17	32
RTSum - 0011787-04.2017.5.18.0002	08/10/17	21/11/17	44
RTSum - 0011793-11.2017.5.18.0002	09/10/17	13/11/17	35
RTSum - 0011795-78.2017.5.18.0002	09/10/17	13/11/17	35
RTSum - 0011797-48.2017.5.18.0002	09/10/17	13/11/17	35
RTSum - 0011799-18.2017.5.18.0002	09/10/17	13/11/17	35
RTSum - 0011800-03.2017.5.18.0002	10/10/17	13/11/17	34
RTSum - 0011802-70.2017.5.18.0002	10/10/17	06/11/17	27
RTSum - 0011807-92.2017.5.18.0002	10/10/17	14/11/17	35
RTSum - 0011812-17.2017.5.18.0002	11/10/17	16/11/17	36

Legenda:

Ajuiz. Data do Ajuizamento;

Enc. da Instrução: Data da conclusão para proferir sentença;

Prazo: Quantidade de dias decorridos do ajuizamento até o encerramento da instrução.



PRAZO MÉDIO ENTRE O AJUIZAMENTO E O ENCERRAMENTO DA INSTRUÇÃO - 2ª VARA DO TRABALHO DE GOIÂNIA

2ª VARA DO TRABALHO DE GOIÂNIA

SUMARÍSSIMO

Qtd	Prazo Médio
84	56,8

Nr. Processo	Ajuiz.	nc. Instruçã	Prazo
RTSum - 0011815-69.2017.5.18.0002	13/10/17	16/11/17	34
RTSum - 0011818-24.2017.5.18.0002	14/10/17	23/11/17	40
RTSum - 0011819-09.2017.5.18.0002	15/10/17	20/11/17	36
RTSum - 0011820-91.2017.5.18.0002	15/10/17	20/11/17	36
RTSum - 0011825-16.2017.5.18.0002	16/10/17	21/11/17	36
RTSum - 0011826-98.2017.5.18.0002	16/10/17	20/11/17	35
RTSum - 0011828-68.2017.5.18.0002	17/10/17	22/11/17	36
RTSum - 0011833-90.2017.5.18.0002	17/10/17	22/11/17	36
RTSum - 0011845-07.2017.5.18.0002	18/10/17	27/11/17	40
RTSum - 0011851-14.2017.5.18.0002	19/10/17	27/11/17	39
RTSum - 0011858-06.2017.5.18.0002	19/10/17	27/11/17	39
RTSum - 0011863-28.2017.5.18.0002	20/10/17	27/11/17	38
RTSum - 0011866-80.2017.5.18.0002	20/10/17	13/11/17	24
RTSum - 0011871-05.2017.5.18.0002	23/10/17	08/11/17	16
RTSum - 0011877-12.2017.5.18.0002	23/10/17	28/11/17	36
RTSum - 0011878-94.2017.5.18.0002	23/10/17	20/11/17	28
RTSum - 0011889-26.2017.5.18.0002	25/10/17	28/11/17	34
RTSum - 0011896-18.2017.5.18.0002	26/10/17	20/11/17	25
RTSum - 0011898-85.2017.5.18.0002	26/10/17	09/11/17	14
RTSum - 0011907-47.2017.5.18.0002	28/10/17	23/11/17	26
RTSum - 0011918-76.2017.5.18.0002	30/10/17	23/11/17	24
RTSum - 0011927-38.2017.5.18.0002	31/10/17	14/11/17	14
RTSum - 0011953-36.2017.5.18.0002	06/11/17	10/11/17	4
RTSum - 0011967-54.2016.5.18.0002	04/11/16	13/11/17	374
RTSum - 0011975-94.2017.5.18.0002	08/11/17	21/11/17	13

Legenda:

Ajuiz. Data do Ajuizamento;

Enc. da Instrução: Data da conclusão para proferir sentença;

Prazo: Quantidade de dias decorridos do ajuizamento até o encerramento da instrução.



PRAZO MÉDIO ENTRE O AJUIZAMENTO E O ENCERRAMENTO DA INSTRUÇÃO - 2ª VARA DO TRABALHO DE GOIÂNIA

2ª VARA DO TRABALHO DE GOIÂNIA

SUMARÍSSIMO

Qtd	Prazo Médio
84	56,8

Nr. Processo	Ajuiz.	nc. Instruçã	Prazo
RTSum - 0012010-54.2017.5.18.0002	09/11/17	10/11/17	1
RTSum - 0012034-82.2017.5.18.0002	10/11/17	28/11/17	18
RTSum - 0012062-50.2017.5.18.0002	10/11/17	28/11/17	18
RTSum - 0012073-79.2017.5.18.0002	13/11/17	30/11/17	17
RTSum - 0012078-04.2017.5.18.0002	14/11/17	23/11/17	9
RTSum - 0012079-86.2017.5.18.0002	14/11/17	29/11/17	15
RTSum - 0012092-85.2017.5.18.0002	17/11/17	23/11/17	6
RTSum - 0012097-10.2017.5.18.0002	20/11/17	24/11/17	4
RTSum - 0012107-54.2017.5.18.0002	21/11/17	23/11/17	2
RTSum - 0012115-31.2017.5.18.0002	22/11/17	29/11/17	7
RTSum - 0012124-90.2017.5.18.0002	23/11/17	28/11/17	5
RTSum - 0012133-52.2017.5.18.0002	26/11/17	28/11/17	2

Legenda:
Ajuiz. Data do Ajuizamento;
Enc. da Instrução: Data da conclusão para proferir sentença;
Prazo: Quantidade de dias decorridos do ajuizamento até o encerramento da instrução.



PRAZO MÉDIO ENTRE O AJUIZAMENTO E O ENCERRAMENTO DA INSTRUÇÃO - 2ª VARA DO TRABALHO DE GOIÂNIA

Data do encerramento da instrução entre 1/11/2017 e 30/11/2017 23:59:59

ANTÔNIO GONÇALVES PEREIRA JÚNIOR

SUMARÍSSIMO

Qtd	Prazo Médio
1	17

Nr. Processo	Ajuiz.	nc. Instruçã	Prazo
RTSum - 0012073-79.2017.5.18.0002	13/11/17	30/11/17	17

Legenda:
Ajuiz. Data do Ajuizamento;
Enc. da Instrução: Data da conclusão para proferir sentença;
Prazo: Quantidade de dias decorridos do ajuizamento até o encerramento da instrução.

CARLOS ALBERTO BEGALLES

SUMARÍSSIMO

Qtd	Prazo Médio
5	39,8

Nr. Processo	Ajuiz.	nc. Instruçã	Prazo
RTSum - 0011686-64.2017.5.18.0002	22/09/17	22/11/17	61
RTSum - 0011779-27.2017.5.18.0002	06/10/17	09/11/17	34
RTSum - 0011786-19.2017.5.18.0002	08/10/17	09/11/17	32
RTSum - 0011828-68.2017.5.18.0002	17/10/17	22/11/17	36
RTSum - 0011833-90.2017.5.18.0002	17/10/17	22/11/17	36

Legenda:
Ajuiz. Data do Ajuizamento;
Enc. da Instrução: Data da conclusão para proferir sentença;
Prazo: Quantidade de dias decorridos do ajuizamento até o encerramento da instrução.

CELISMAR COELHO DE FIGUEIREDO



PRAZO MÉDIO ENTRE O AJUIZAMENTO E O ENCERRAMENTO DA INSTRUÇÃO - 2ª VARA DO TRABALHO DE GOIÂNIA

CELISMAR COÊLHO DE FIGUEIREDO

SUMARÍSSIMO

Qtd	Prazo Médio
2	40

Nr. Processo	Ajuiz.	nc. Instruçã	Prazo
RTSum - 0011787-04.2017.5.18.0002	08/10/17	21/11/17	44
RTSum - 0011825-16.2017.5.18.0002	16/10/17	21/11/17	36

Legenda:

Ajuiz. Data do Ajuizamento;

Enc. da Instrução: Data da conclusão para proferir sentença;

Prazo: Quantidade de dias decorridos do ajuizamento até o encerramento da instrução.

EDUARDO TADEU THON

SUMARÍSSIMO

Qtd	Prazo Médio
2	35

Nr. Processo	Ajuiz.	nc. Instruçã	Prazo
RTSum - 0011812-17.2017.5.18.0002	11/10/17	16/11/17	36
RTSum - 0011815-69.2017.5.18.0002	13/10/17	16/11/17	34

Legenda:

Ajuiz. Data do Ajuizamento;

Enc. da Instrução: Data da conclusão para proferir sentença;

Prazo: Quantidade de dias decorridos do ajuizamento até o encerramento da instrução.

ELIAS SOARES DE OLIVEIRA

SUMARÍSSIMO

Qtd	Prazo Médio
6	29,83



PRAZO MÉDIO ENTRE O AJUIZAMENTO E O ENCERRAMENTO DA INSTRUÇÃO - 2ª VARA DO TRABALHO DE GOIÂNIA

ELIAS SOARES DE OLIVEIRA

SUMARÍSSIMO

Qtd	Prazo Médio
6	29,83

Nr. Processo	Ajuiz.	nc. Instruçã	Prazo
RTSum - 0011740-30.2017.5.18.0002	02/10/17	06/11/17	35
RTSum - 0011742-97.2017.5.18.0002	02/10/17	06/11/17	35
RTSum - 0011753-29.2017.5.18.0002	03/10/17	06/11/17	34
RTSum - 0011877-12.2017.5.18.0002	23/10/17	28/11/17	36
RTSum - 0011889-26.2017.5.18.0002	25/10/17	28/11/17	34
RTSum - 0012124-90.2017.5.18.0002	23/11/17	28/11/17	5

Legenda:

Ajuiz. Data do Ajuizamento;

Enc. da Instrução: Data da conclusão para proferir sentença;

Prazo: Quantidade de dias decorridos do ajuizamento até o encerramento da instrução.

HELVAN DOMINGOS PREGO

SUMARÍSSIMO

Qtd	Prazo Médio
2	36

Nr. Processo	Ajuiz.	nc. Instruçã	Prazo
RTSum - 0011819-09.2017.5.18.0002	15/10/17	20/11/17	36
RTSum - 0011820-91.2017.5.18.0002	15/10/17	20/11/17	36

Legenda:

Ajuiz. Data do Ajuizamento;

Enc. da Instrução: Data da conclusão para proferir sentença;

Prazo: Quantidade de dias decorridos do ajuizamento até o encerramento da instrução.

ISRAEL BRASIL ADOURIAN

SUMARÍSSIMO

Qtd	Prazo Médio
-----	-------------



PRAZO MÉDIO ENTRE O AJUIZAMENTO E O ENCERRAMENTO DA INSTRUÇÃO - 2ª VARA DO TRABALHO DE GOIÂNIA

ISRAEL BRASIL ADOURIAN

SUMARÍSSIMO

10 37,8

Nr. Processo	Ajuiz.	nc. Instruçã	Prazo
RTSum - 0011643-30.2017.5.18.0002	15/09/17	09/11/17	55
RTSum - 0011739-45.2017.5.18.0002	02/10/17	14/11/17	43
RTSum - 0011763-73.2017.5.18.0002	04/10/17	09/11/17	36
RTSum - 0011769-80.2017.5.18.0002	05/10/17	09/11/17	35
RTSum - 0011793-11.2017.5.18.0002	09/10/17	13/11/17	35
RTSum - 0011795-78.2017.5.18.0002	09/10/17	13/11/17	35
RTSum - 0011797-48.2017.5.18.0002	09/10/17	13/11/17	35
RTSum - 0011799-18.2017.5.18.0002	09/10/17	13/11/17	35
RTSum - 0011800-03.2017.5.18.0002	10/10/17	13/11/17	34
RTSum - 0011807-92.2017.5.18.0002	10/10/17	14/11/17	35

Legenda:

Ajuiz. Data do Ajuizamento;

Enc. da Instrução: Data da conclusão para proferir sentença;

Prazo: Quantidade de dias decorridos do ajuizamento até o encerramento da instrução.

MARCELO NOGUEIRA PEDRA

SUMARÍSSIMO

Qtd	Prazo Médio
5	43,2

Nr. Processo	Ajuiz.	nc. Instruçã	Prazo
RTSum - 0011652-89.2017.5.18.0002	18/09/17	07/11/17	50
RTSum - 0011702-18.2017.5.18.0002	25/09/17	30/11/17	66
RTSum - 0011758-51.2017.5.18.0002	04/10/17	07/11/17	34

Legenda:

Ajuiz. Data do Ajuizamento;

Enc. da Instrução: Data da conclusão para proferir sentença;

Prazo: Quantidade de dias decorridos do ajuizamento até o encerramento da instrução.



PRAZO MÉDIO ENTRE O AJUIZAMENTO E O ENCERRAMENTO DA INSTRUÇÃO - 2ª VARA DO TRABALHO DE GOIÂNIA

MARCELO NOGUEIRA PEDRA

SUMARÍSSIMO

Qtd	Prazo Médio
5	43,2

Nr. Processo	Ajuiz.	nc. Instruçã	Prazo
RTSum - 0011762-88.2017.5.18.0002	04/10/17	07/11/17	34
RTSum - 0011785-34.2017.5.18.0002	08/10/17	09/11/17	32

Legenda:
Ajuiz. Data do Ajuizamento;
Enc. da Instrução: Data da conclusão para proferir sentença;
Prazo: Quantidade de dias decorridos do ajuizamento até o encerramento da instrução.

PEDRO HENRIQUE BARRETO MENEZES

SUMARÍSSIMO

Qtd	Prazo Médio
3	46

Nr. Processo	Ajuiz.	nc. Instruçã	Prazo
RTSum - 0011730-83.2017.5.18.0002	29/09/17	27/11/17	59
RTSum - 0011845-07.2017.5.18.0002	18/10/17	27/11/17	40
RTSum - 0011851-14.2017.5.18.0002	19/10/17	27/11/17	39

Legenda:
Ajuiz. Data do Ajuizamento;
Enc. da Instrução: Data da conclusão para proferir sentença;
Prazo: Quantidade de dias decorridos do ajuizamento até o encerramento da instrução.

RONIE CARLOS BENTO DE SOUSA

SUMARÍSSIMO

Qtd	Prazo Médio
13	40,62



**PRAZO MÉDIO ENTRE O AJUIZAMENTO E O
ENCERRAMENTO DA INSTRUÇÃO - 2ª VARA DO
TRABALHO DE GOIÂNIA**

RONIE CARLOS BENTO DE SOUSA

SUMARÍSSIMO

Qtd	Prazo Médio
13	40,62

Nr. Processo	Ajuiz.	nc. Instruça	Prazo
RTSum - 0011131-47.2017.5.18.0002	26/06/17	30/11/17	157
RTSum - 0011653-74.2017.5.18.0002	18/09/17	20/11/17	63
RTSum - 0011679-72.2017.5.18.0002	21/09/17	28/11/17	68
RTSum - 0011754-14.2017.5.18.0002	03/10/17	22/11/17	50
RTSum - 0011755-96.2017.5.18.0002	03/10/17	27/11/17	55
RTSum - 0011818-24.2017.5.18.0002	14/10/17	23/11/17	40
RTSum - 0011898-85.2017.5.18.0002	26/10/17	09/11/17	14
RTSum - 0011907-47.2017.5.18.0002	28/10/17	23/11/17	26
RTSum - 0011975-94.2017.5.18.0002	08/11/17	21/11/17	13
RTSum - 0012034-82.2017.5.18.0002	10/11/17	28/11/17	18
RTSum - 0012079-86.2017.5.18.0002	14/11/17	29/11/17	15
RTSum - 0012107-54.2017.5.18.0002	21/11/17	23/11/17	2
RTSum - 0012115-31.2017.5.18.0002	22/11/17	29/11/17	7

Legenda:

Ajuiz. Data do Ajuizamento;

Enc. da Instrução: Data da conclusão para proferir sentença;

Prazo: Quantidade de dias decorridos do ajuizamento até o encerramento da instrução.

RUI BARBOSA DE CARVALHO SANTOS

SUMARÍSSIMO

Qtd	Prazo Médio
33	85,36

Nr. Processo	Ajuiz.	nc. Instruça	Prazo
RTSum - 0010249-85.2017.5.18.0002	10/02/17	07/11/17	270

Legenda:

Ajuiz. Data do Ajuizamento;

Enc. da Instrução: Data da conclusão para proferir sentença;

Prazo: Quantidade de dias decorridos do ajuizamento até o encerramento da instrução.



PRAZO MÉDIO ENTRE O AJUIZAMENTO E O ENCERRAMENTO DA INSTRUÇÃO - 2ª VARA DO TRABALHO DE GOIÂNIA

RUI BARBOSA DE CARVALHO SANTOS

SUMARÍSSIMO

Qtd	Prazo Médio
33	85,36

Nr. Processo	Ajuiz.	nc. Instruçã	Prazo
RTSum - 0010327-73.2017.5.18.0004	22/02/17	07/11/17	258
RTSum - 0010457-69.2017.5.18.0002	14/03/17	07/11/17	238
RTSum - 0010497-51.2017.5.18.0002	20/03/17	20/11/17	245
RTSum - 0010916-71.2017.5.18.0002	23/05/17	29/11/17	190
RTSum - 0010966-97.2017.5.18.0002	31/05/17	13/11/17	166
RTSum - 0011023-18.2017.5.18.0002	07/06/17	14/11/17	160
RTSum - 0011218-03.2017.5.18.0002	07/07/17	29/11/17	145
RTSum - 0011552-37.2017.5.18.0002	29/08/17	14/11/17	77
RTSum - 0011600-93.2017.5.18.0002	05/09/17	22/11/17	78
RTSum - 0011631-16.2017.5.18.0002	13/09/17	07/11/17	55
RTSum - 0011633-83.2017.5.18.0002	13/09/17	14/11/17	62
RTSum - 0011658-96.2017.5.18.0002	18/09/17	08/11/17	51
RTSum - 0011663-21.2017.5.18.0002	19/09/17	14/11/17	56
RTSum - 0011674-50.2017.5.18.0002	20/09/17	14/11/17	55
RTSum - 0011732-53.2017.5.18.0002	29/09/17	30/11/17	62
RTSum - 0011741-15.2017.5.18.0002	02/10/17	09/11/17	38
RTSum - 0011802-70.2017.5.18.0002	10/10/17	06/11/17	27
RTSum - 0011826-98.2017.5.18.0002	16/10/17	20/11/17	35
RTSum - 0011866-80.2017.5.18.0002	20/10/17	13/11/17	24
RTSum - 0011871-05.2017.5.18.0002	23/10/17	08/11/17	16
RTSum - 0011878-94.2017.5.18.0002	23/10/17	20/11/17	28
RTSum - 0011896-18.2017.5.18.0002	26/10/17	20/11/17	25
RTSum - 0011918-76.2017.5.18.0002	30/10/17	23/11/17	24
RTSum - 0011927-38.2017.5.18.0002	31/10/17	14/11/17	14
RTSum - 0011953-36.2017.5.18.0002	06/11/17	10/11/17	4

Legenda:

Ajuiz. Data do Ajuizamento;

Enc. da Instrução: Data da conclusão para proferir sentença;

Prazo: Quantidade de dias decorridos do ajuizamento até o encerramento da instrução.



PRAZO MÉDIO ENTRE O AJUIZAMENTO E O ENCERRAMENTO DA INSTRUÇÃO - 2ª VARA DO TRABALHO DE GOIÂNIA

RUI BARBOSA DE CARVALHO SANTOS

SUMARÍSSIMO

Qtd	Prazo Médio
33	85,36

Nr. Processo	Ajuiz.	nc. Instruça	Prazo
RTSum - 0011967-54.2016.5.18.0002	04/11/16	13/11/17	374
RTSum - 0012010-54.2017.5.18.0002	09/11/17	10/11/17	1
RTSum - 0012062-50.2017.5.18.0002	10/11/17	28/11/17	18
RTSum - 0012078-04.2017.5.18.0002	14/11/17	23/11/17	9
RTSum - 0012092-85.2017.5.18.0002	17/11/17	23/11/17	6
RTSum - 0012097-10.2017.5.18.0002	20/11/17	24/11/17	4
RTSum - 0012133-52.2017.5.18.0002	26/11/17	28/11/17	2

Legenda:
Ajuiz. Data do Ajuizamento;
Enc. da Instrução: Data da conclusão para proferir sentença;
Prazo: Quantidade de dias decorridos do ajuizamento até o encerramento da instrução.

SARA LÚCIA DAVI SOUSA

SUMARÍSSIMO

Qtd	Prazo Médio
2	38,5

Nr. Processo	Ajuiz.	nc. Instruça	Prazo
RTSum - 0011858-06.2017.5.18.0002	19/10/17	27/11/17	39
RTSum - 0011863-28.2017.5.18.0002	20/10/17	27/11/17	38

Legenda:
Ajuiz. Data do Ajuizamento;
Enc. da Instrução: Data da conclusão para proferir sentença;
Prazo: Quantidade de dias decorridos do ajuizamento até o encerramento da instrução.