

Conceituação

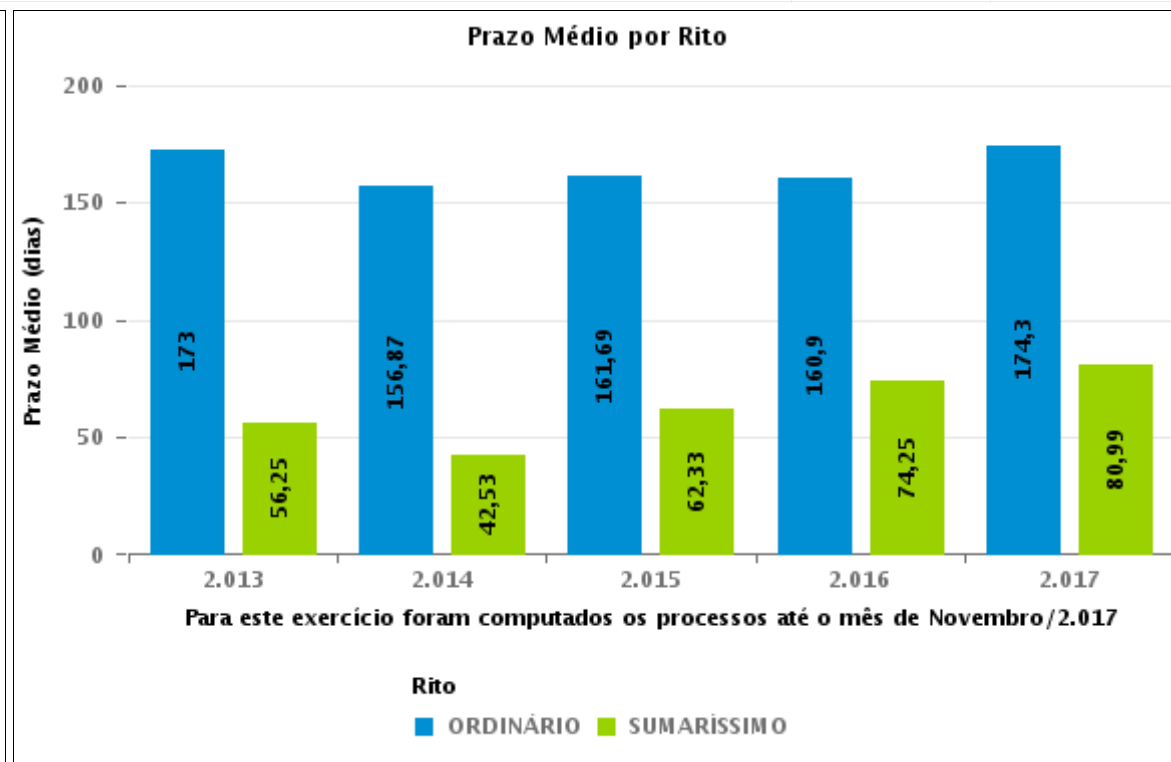
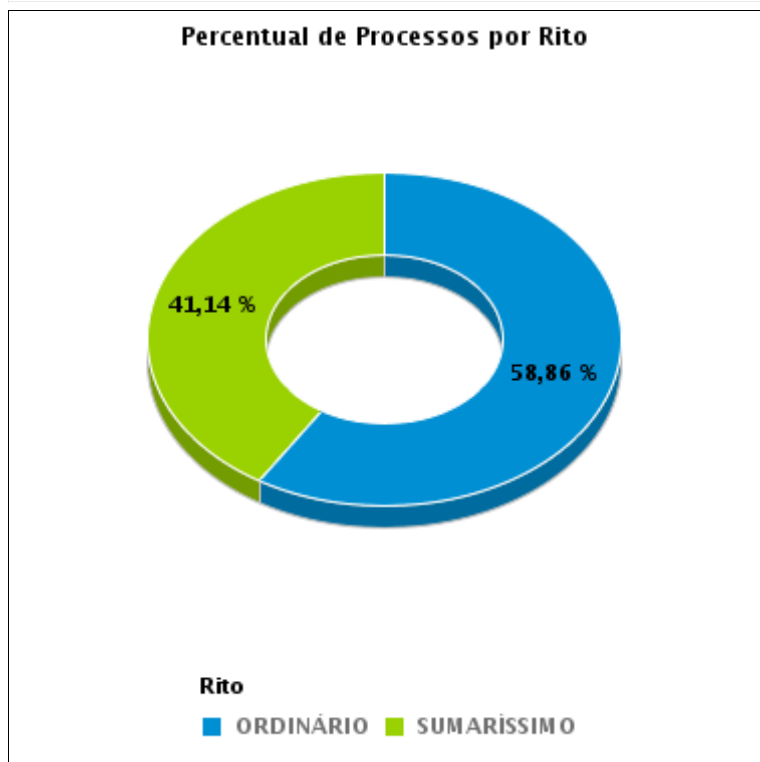
Tema	Prazos Processuais
Relatórios	Evolução Histórica Comparativo por VT Comparativo por Grupo Por Grupo Por VT Por Processo Por Magistrado
Resumo	Apresenta o prazo médio desde o ajuizamento da ação até o encerramento da instrução.
Descrição	O prazo médio é obtido calculando-se a quantidade de dias decorridos desde o ajuizamento até o encerramento da instrução. Os dados são extraídos baseando-se nos itens do e-Gestão: 267 e 90267 - Do ajuizamento da ação até o encerramento da instrução na fase de conhecimento – rito sumaríssimo; 268 e 90268 – Do ajuizamento da ação até o encerramento da instrução na fase de conhecimento – exceto rito sumaríssimo (ordinário)
Origem da informação	e-Gestão
Critérios e transformações	Coletado do e-Gestão, consolidado, otimizado e classificado para análise.
Análises possíveis	Prazo médio entre o ajuizamento da ação e o encerramento da instrução, detalhado de forma Geral, Por grupo, por VT, Por Processo e Por Magistrado.



EVOLUÇÃO HISTÓRICA DOS PRAZOS PROCESSUAIS ENTRE O AJUIZAMENTO E O ENCERRAMENTO DA INSTRUÇÃO - 8ª VARA DO TRABALHO DE GOIÂNIA

Data do encerramento da instrução entre 1/11/2017 e 30/11/2017 23:59:59

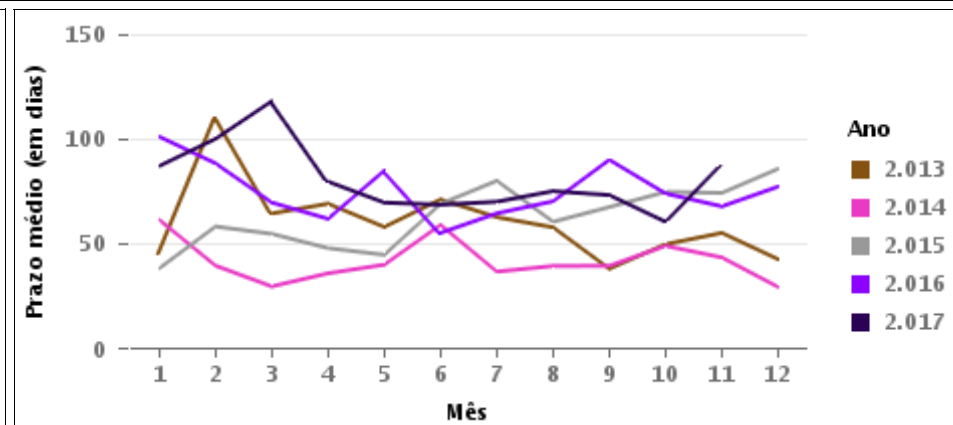
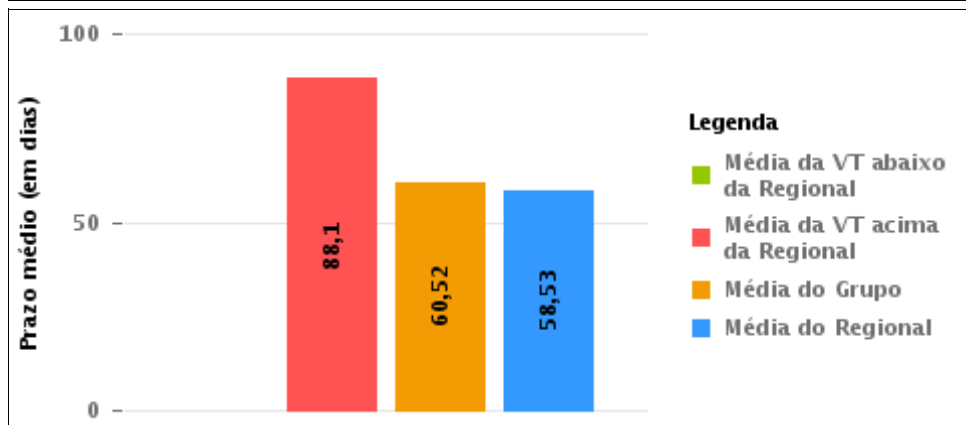
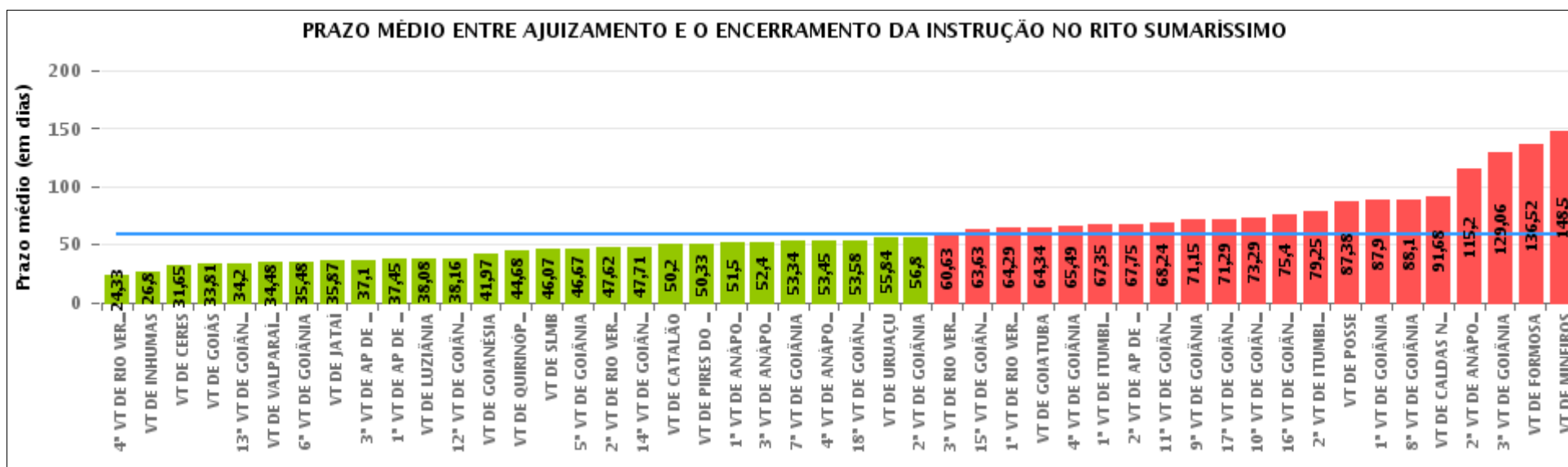
Rito	Qtd	Prazo Médio
ORDINÁRIO	103	170,83
SUMARÍSSIMO	72	88,1
Total/Média	175	136,79





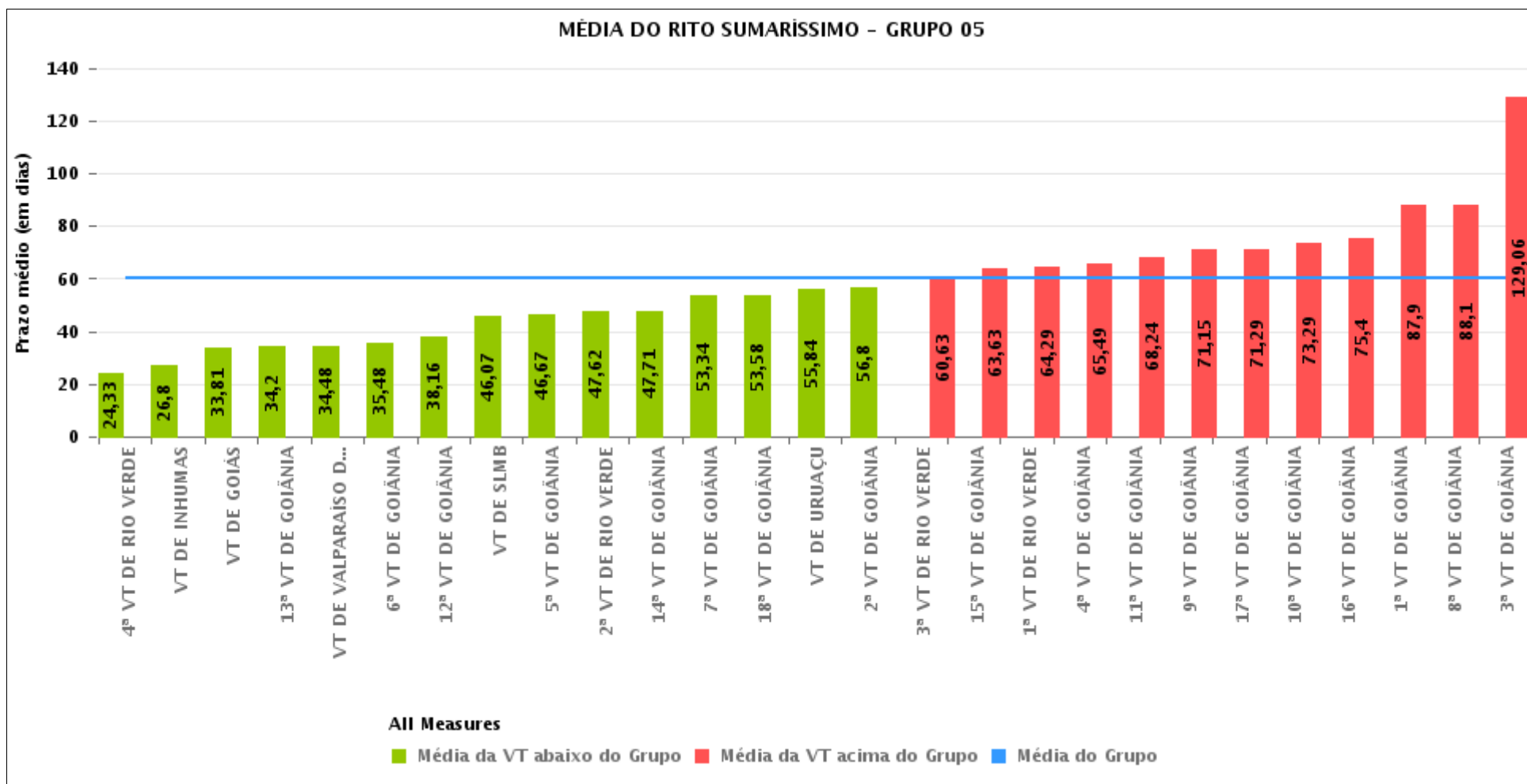
COMPARATIVO DO PRAZO MÉDIO ENTRE O AJUIZAMENTO E O ENCERRAMENTO DA INSTRUÇÃO - 8ª VARA DO TRABALHO DE GOIÂNIA

Data do encerramento da instrução entre 1/11/2017 e 30/11/2017 23:59:59



COMPARATIVO DO PRAZO MÉDIO ENTRE O AJUIZAMENTO E O ENCERRAMENTO DA INSTRUÇÃO ENTRE AS VARAS DO GRUPO

Data do encerramento da instrução entre 1/11/2017 e 30/11/2017 23:59:59





PRAZO MÉDIO ENTRE O AJUIZAMENTO E O ENCERRAMENTO DA INSTRUÇÃO POR GRUPO

Data do encerramento da instrução entre 1/11/2017 e 30/11/2017 23:59:59

Rito	Grupo	Qtd. Processos	Prazo Médio (dias)	Ranking
SUMARÍSSIMO	GRUPO 06	282	46,8	1°
	GRUPO 04	520	54,55	2°
	GRUPO 03	425	56,3	3°
	GRUPO 05	1.826	60,52	4°
	GRUPO 01	13	87,38	5°
	GRUPO 02	43	112,47	6°

Legenda:	# Grupo 04 – De 1501 a 2000 VT de Catalão VT de Goiatuba 1ª VT de Itumbiara 2ª VT de Itumbiara VT de Jataí VT de Luziânia VT de Mineiros VT de Quirinópolis	8ª VT de Goiânia 9ª VT de Goiânia 10ª VT de Goiânia 11ª VT de Goiânia 12ª VT de Goiânia 13ª VT de Goiânia 14ª VT de Goiânia 15ª VT de Goiânia 16ª VT de Goiânia 17ª VT de Goiânia 18ª VT de Goiânia VT de Goiás VT de Inhumas 1ª VT de Rio Verde 2ª VT de Rio Verde 3ª VT de Rio Verde 4ª VT de Rio Verde VT de Uruaçu VT de São Luis de Montes Belos VT de Valparaíso de Goiás	#Grupo 06 – A partir de 2500 1ª VT de Aparecida de Goiânia 2ª VT de Aparecida de Goiânia 3ª VT de Aparecida de Goiânia VT de Goianésia
# Grupo 01 – Até 750 VT de Posse			
# Grupo 02 – De 751 a 1000 VT de Formosa VT de Pires do Rio			
# Grupo 03 – De 1001 a 1500 VT de Ceres 1ª VT de Anápolis 2ª VT de Anápolis 3ª VT de Anápolis 4ª VT de Anápolis VT de Caldas Novas	# Grupo 05 – De 2001 a 2500 1ª VT de Goiânia 2ª VT de Goiânia 3ª VT de Goiânia 4ª VT de Goiânia 5ª VT de Goiânia 6ª VT de Goiânia 7ª VT de Goiânia		



PRAZO MÉDIO ENTRE O AJUIZAMENTO E O ENCERRAMENTO DA INSTRUÇÃO DE TODAS AS VARAS DO TRABALHO

Data do encerramento da instrução entre 1/11/2017 e 30/11/2017 23:59:59

SUMARÍSSIMO

Qtd. Processos	Prazo Médio (dias)
3.109	58,53

Vara do Trabalho	Qtd Processos	Prazo Médio	Ranking
4ª VARA DO TRABALHO DE RIO VERDE	43	24,33	1º
VARA DO TRABALHO DE INHUMAS	25	26,8	2º
VARA DO TRABALHO DE CERES	129	31,65	3º
VARA DO TRABALHO DE GOIÁS	31	33,81	4º
13ª VARA DO TRABALHO DE GOIÂNIA	80	34,2	5º
VARA DO TRABALHO DE VALPARAÍSO DE GOIÁS	88	34,48	6º
6ª VARA DO TRABALHO DE GOIÂNIA	82	35,48	7º
VARA DO TRABALHO DE JATAÍ	31	35,87	8º
3ª VARA DO TRABALHO DE APARECIDA DE GOIÂNIA	79	37,1	9º
1ª VARA DO TRABALHO DE APARECIDA DE GOIÂNIA	64	37,45	10º
VARA DO TRABALHO DE LUZIÂNIA	151	38,08	11º
12ª VARA DO TRABALHO DE GOIÂNIA	67	38,16	12º
VARA DO TRABALHO DE GOIANÉSIA	60	41,97	13º
VARA DO TRABALHO DE QUIRINÓPOLIS	37	44,68	14º
VARA DO TRABALHO DE SÃO LUIS DE MONTES BELOS	67	46,07	15º
5ª VARA DO TRABALHO DE GOIÂNIA	76	46,67	16º
2ª VARA DO TRABALHO DE RIO VERDE	29	47,62	17º
14ª VARA DO TRABALHO DE GOIÂNIA	69	47,71	18º
VARA DO TRABALHO DE CATALÃO	111	50,2	19º
VARA DO TRABALHO DE PIRES DO RIO	12	50,33	20º
1ª VARA DO TRABALHO DE ANÁPOLIS	62	51,5	21º
3ª VARA DO TRABALHO DE ANÁPOLIS	75	52,4	22º
7ª VARA DO TRABALHO DE GOIÂNIA	56	53,34	23º
4ª VARA DO TRABALHO DE ANÁPOLIS	67	53,45	24º
18ª VARA DO TRABALHO DE GOIÂNIA	74	53,58	25º
VARA DO TRABALHO DE URUAÇU	93	55,84	26º



PRAZO MÉDIO ENTRE O AJUIZAMENTO E O ENCERRAMENTO DA INSTRUÇÃO DE TODAS AS VARAS DO TRABALHO

SUMARÍSSIMO

Qtd. Processos	Prazo Médio (dias)
3.109	58,53

Vara do Trabalho	Qtd Processos	Prazo Médio	Ranking
2ª VARA DO TRABALHO DE GOIÂNIA	84	56,8	27°
3ª VARA DO TRABALHO DE RIO VERDE	38	60,63	28°
15ª VARA DO TRABALHO DE GOIÂNIA	78	63,63	29°
1ª VARA DO TRABALHO DE RIO VERDE	41	64,29	30°
VARA DO TRABALHO DE GOIATUBA	74	64,34	31°
4ª VARA DO TRABALHO DE GOIÂNIA	94	65,49	32°
1ª VARA DO TRABALHO DE ITUMBIARA	54	67,35	33°
2ª VARA DO TRABALHO DE APARECIDA DE GOIÂNIA	79	67,75	34°
11ª VARA DO TRABALHO DE GOIÂNIA	80	68,24	35°
9ª VARA DO TRABALHO DE GOIÂNIA	59	71,15	36°
17ª VARA DO TRABALHO DE GOIÂNIA	85	71,29	37°
10ª VARA DO TRABALHO DE GOIÂNIA	69	73,29	38°
16ª VARA DO TRABALHO DE GOIÂNIA	50	75,4	39°
2ª VARA DO TRABALHO DE ITUMBIARA	48	79,25	40°
VARA DO TRABALHO DE POSSE	13	87,38	41°
1ª VARA DO TRABALHO DE GOIÂNIA	96	87,9	42°
8ª VARA DO TRABALHO DE GOIÂNIA	72	88,1	43°
VARA DO TRABALHO DE CALDAS NOVAS	62	91,68	44°
2ª VARA DO TRABALHO DE ANÁPOLIS	30	115,2	45°
3ª VARA DO TRABALHO DE GOIÂNIA	100	129,06	46°
VARA DO TRABALHO DE FORMOSA	31	136,52	47°
VARA DO TRABALHO DE MINEIROS	14	148,5	48°



PRAZO MÉDIO ENTRE O AJUIZAMENTO E O ENCERRAMENTO DA INSTRUÇÃO - 8ª VARA DO TRABALHO DE GOIÂNIA

Data do encerramento da instrução entre 1/11/2017 e 30/11/2017 23:59:59

8ª VARA DO TRABALHO DE GOIÂNIA

SUMARÍSSIMO

Qtd	Prazo Médio
72	88,1

Nr. Processo	Ajuiz.	nc. Instruçã	Prazo
RTSum - 0010103-26.2017.5.18.0008	24/01/17	21/11/17	301
RTSum - 0010109-33.2017.5.18.0008	25/01/17	28/11/17	307
RTSum - 0010128-39.2017.5.18.0008	27/01/17	27/11/17	304
RTSum - 0010421-09.2017.5.18.0008	10/03/17	16/11/17	251
RTSum - 0010485-53.2016.5.18.0008	22/03/16	29/11/17	617
RTSum - 0010838-59.2017.5.18.0008	12/05/17	30/11/17	202
RTSum - 0010885-33.2017.5.18.0008	19/05/17	24/11/17	189
RTSum - 0010897-47.2017.5.18.0008	22/05/17	09/11/17	171
RTSum - 0010916-53.2017.5.18.0008	25/05/17	13/11/17	172
RTSum - 0010921-75.2017.5.18.0008	25/05/17	07/11/17	166
RTSum - 0010970-19.2017.5.18.0008	01/06/17	13/11/17	165
RTSum - 0011026-52.2017.5.18.0008	08/06/17	21/11/17	166
RTSum - 0011071-56.2017.5.18.0008	19/06/17	22/11/17	156
RTSum - 0011075-93.2017.5.18.0008	19/06/17	21/11/17	155
RTSum - 0011104-46.2017.5.18.0008	23/06/17	30/11/17	160
RTSum - 0011522-81.2017.5.18.0008	28/08/17	07/11/17	71
RTSum - 0011585-09.2017.5.18.0008	06/09/17	16/11/17	71
RTSum - 0011635-35.2017.5.18.0008	18/09/17	27/11/17	70
RTSum - 0011671-77.2017.5.18.0008	22/09/17	07/11/17	46
RTSum - 0011681-24.2017.5.18.0008	25/09/17	13/11/17	49
RTSum - 0011682-09.2017.5.18.0008	25/09/17	14/11/17	50
RTSum - 0011723-73.2017.5.18.0008	02/10/17	20/11/17	49

Legenda:

Ajuiz. Data do Ajuizamento;

Enc. da Instrução: Data da conclusão para proferir sentença;

Prazo: Quantidade de dias decorridos do ajuizamento até o encerramento da instrução.



**PRAZO MÉDIO ENTRE O AJUIZAMENTO E O
ENCERRAMENTO DA INSTRUÇÃO - 8ª VARA DO
TRABALHO DE GOIÂNIA**

8ª VARA DO TRABALHO DE GOIÂNIA

SUMARÍSSIMO

Qtd	Prazo Médio
72	88,1

Nr. Processo	Ajuiz.	nc. Instruçã	Prazo
RTSum - 0011737-57.2017.5.18.0008	03/10/17	28/11/17	56
RTSum - 0011738-42.2017.5.18.0008	03/10/17	21/11/17	49
RTSum - 0011751-41.2017.5.18.0008	05/10/17	27/11/17	53
RTSum - 0011754-93.2017.5.18.0008	05/10/17	07/11/17	33
RTSum - 0011762-70.2017.5.18.0008	06/10/17	20/11/17	45
RTSum - 0011763-55.2017.5.18.0008	06/10/17	08/11/17	33
RTSum - 0011767-92.2017.5.18.0008	07/10/17	09/11/17	33
RTSum - 0011770-47.2017.5.18.0008	09/10/17	29/11/17	51
RTSum - 0011771-32.2017.5.18.0008	09/10/17	09/11/17	31
RTSum - 0011779-09.2017.5.18.0008	10/10/17	13/11/17	34
RTSum - 0011783-46.2017.5.18.0008	10/10/17	06/11/17	27
RTSum - 0011784-31.2017.5.18.0008	10/10/17	19/11/17	40
RTSum - 0011791-23.2017.5.18.0008	11/10/17	29/11/17	49
RTSum - 0011792-08.2017.5.18.0008	11/10/17	08/11/17	28
RTSum - 0011797-30.2017.5.18.0008	13/10/17	09/11/17	27
RTSum - 0011801-67.2017.5.18.0008	14/10/17	13/11/17	30
RTSum - 0011804-22.2017.5.18.0008	16/10/17	14/11/17	29
RTSum - 0011807-74.2017.5.18.0008	16/10/17	14/11/17	29
RTSum - 0011818-06.2017.5.18.0008	17/10/17	14/11/17	28
RTSum - 0011828-50.2017.5.18.0008	18/10/17	06/11/17	19
RTSum - 0011833-72.2017.5.18.0008	18/10/17	21/11/17	34
RTSum - 0011839-79.2017.5.18.0008	19/10/17	22/11/17	34
RTSum - 0011842-34.2017.5.18.0008	19/10/17	22/11/17	34
RTSum - 0011845-86.2017.5.18.0008	19/10/17	22/11/17	34
RTSum - 0011850-11.2017.5.18.0008	20/10/17	27/11/17	38

Legenda:

Ajuiz. Data do Ajuizamento;

Enc. da Instrução: Data da conclusão para proferir sentença;

Prazo: Quantidade de dias decorridos do ajuizamento até o encerramento da instrução.



PRAZO MÉDIO ENTRE O AJUIZAMENTO E O ENCERRAMENTO DA INSTRUÇÃO - 8ª VARA DO TRABALHO DE GOIÂNIA

8ª VARA DO TRABALHO DE GOIÂNIA

SUMARÍSSIMO

Qtd	Prazo Médio
72	88,1

Nr. Processo	Ajuiz.	nc. Instruçã	Prazo
RTSum - 0011854-48.2017.5.18.0008	20/10/17	08/11/17	19
RTSum - 0011855-33.2017.5.18.0008	20/10/17	27/11/17	38
RTSum - 0011858-85.2017.5.18.0008	23/10/17	27/11/17	35
RTSum - 0011862-25.2017.5.18.0008	23/10/17	24/11/17	32
RTSum - 0011863-10.2017.5.18.0008	24/10/17	24/11/17	31
RTSum - 0011875-24.2017.5.18.0008	25/10/17	22/11/17	28
RTSum - 0011877-91.2017.5.18.0008	26/10/17	27/11/17	32
RTSum - 0011881-31.2017.5.18.0008	26/10/17	24/11/17	29
RTSum - 0011888-23.2017.5.18.0008	27/10/17	16/11/17	20
RTSum - 0011895-15.2017.5.18.0008	29/10/17	22/11/17	24
RTSum - 0011899-52.2017.5.18.0008	30/10/17	22/11/17	23
RTSum - 0011901-22.2017.5.18.0008	30/10/17	27/11/17	28
RTSum - 0011905-59.2017.5.18.0008	31/10/17	28/11/17	28
RTSum - 0011907-29.2017.5.18.0008	31/10/17	28/11/17	28
RTSum - 0011911-66.2017.5.18.0008	31/10/17	28/11/17	28
RTSum - 0011921-13.2017.5.18.0008	01/11/17	28/11/17	27
RTSum - 0011932-42.2017.5.18.0008	06/11/17	29/11/17	23
RTSum - 0011937-64.2017.5.18.0008	06/11/17	29/11/17	23
RTSum - 0011939-34.2017.5.18.0008	06/11/17	29/11/17	23
RTSum - 0012026-87.2017.5.18.0008	10/11/17	14/11/17	4
RTSum - 0012064-02.2017.5.18.0008	13/11/17	16/11/17	3
RTSum - 0012080-87.2016.5.18.0008	28/11/16	24/11/17	361
RTSum - 0012094-71.2016.5.18.0008	30/11/16	09/11/17	344
RTSum - 0012105-66.2017.5.18.0008	24/11/17	29/11/17	5
RTSum - 0012213-32.2016.5.18.0008	21/12/16	07/11/17	321

Legenda:

Ajuiz. Data do Ajuizamento;

Enc. da Instrução: Data da conclusão para proferir sentença;

Prazo: Quantidade de dias decorridos do ajuizamento até o encerramento da instrução.



**PRAZO MÉDIO ENTRE O AJUIZAMENTO E O
ENCERRAMENTO DA INSTRUÇÃO - 8ª VARA DO
TRABALHO DE GOIÂNIA**

8ª VARA DO TRABALHO DE GOIÂNIA



PRAZO MÉDIO ENTRE O AJUIZAMENTO E O ENCERRAMENTO DA INSTRUÇÃO - 8ª VARA DO TRABALHO DE GOIÂNIA

Data do encerramento da instrução entre 1/11/2017 e 30/11/2017 23:59:59

CARLOS ALBERTO BEGALLES

SUMARÍSSIMO

Qtd	Prazo Médio
8	30,5

Nr. Processo	Ajuiz.	nc. Instruçã	Prazo
RTSum - 0011767-92.2017.5.18.0008	07/10/17	09/11/17	33
RTSum - 0011771-32.2017.5.18.0008	09/10/17	09/11/17	31
RTSum - 0011797-30.2017.5.18.0008	13/10/17	09/11/17	27
RTSum - 0011839-79.2017.5.18.0008	19/10/17	22/11/17	34
RTSum - 0011842-34.2017.5.18.0008	19/10/17	22/11/17	34
RTSum - 0011845-86.2017.5.18.0008	19/10/17	22/11/17	34
RTSum - 0011875-24.2017.5.18.0008	25/10/17	22/11/17	28
RTSum - 0011899-52.2017.5.18.0008	30/10/17	22/11/17	23

Legenda:
Ajuiz. Data do Ajuizamento;
Enc. da Instrução: Data da conclusão para proferir sentença;
Prazo: Quantidade de dias decorridos do ajuizamento até o encerramento da instrução.

CLEUZA GONCALVES LOPES

SUMARÍSSIMO

Qtd	Prazo Médio
3	80

Nr. Processo	Ajuiz.	nc. Instruçã	Prazo
RTSum - 0010921-75.2017.5.18.0008	25/05/17	07/11/17	166
RTSum - 0011522-81.2017.5.18.0008	28/08/17	07/11/17	71

Legenda:
Ajuiz. Data do Ajuizamento;
Enc. da Instrução: Data da conclusão para proferir sentença;
Prazo: Quantidade de dias decorridos do ajuizamento até o encerramento da instrução.



PRAZO MÉDIO ENTRE O AJUIZAMENTO E O ENCERRAMENTO DA INSTRUÇÃO - 8ª VARA DO TRABALHO DE GOIÂNIA

CLEUZA GONCALVES LOPES

SUMARÍSSIMO

Qtd	Prazo Médio
3	80

Nr. Processo	Ajuiz.	nc. Instruçã	Prazo
RTSum - 0012064-02.2017.5.18.0008	13/11/17	16/11/17	3

Legenda:

Ajuiz. Data do Ajuizamento;

Enc. da Instrução: Data da conclusão para proferir sentença;

Prazo: Quantidade de dias decorridos do ajuizamento até o encerramento da instrução.

EDUARDO TADEU THON

SUMARÍSSIMO

Qtd	Prazo Médio
2	45,5

Nr. Processo	Ajuiz.	nc. Instruçã	Prazo
RTSum - 0011585-09.2017.5.18.0008	06/09/17	16/11/17	71
RTSum - 0011888-23.2017.5.18.0008	27/10/17	16/11/17	20

Legenda:

Ajuiz. Data do Ajuizamento;

Enc. da Instrução: Data da conclusão para proferir sentença;

Prazo: Quantidade de dias decorridos do ajuizamento até o encerramento da instrução.

ELIAS SOARES DE OLIVEIRA

SUMARÍSSIMO

Qtd	Prazo Médio
5	26

Legenda:

Ajuiz. Data do Ajuizamento;

Enc. da Instrução: Data da conclusão para proferir sentença;

Prazo: Quantidade de dias decorridos do ajuizamento até o encerramento da instrução.



PRAZO MÉDIO ENTRE O AJUIZAMENTO E O ENCERRAMENTO DA INSTRUÇÃO - 8ª VARA DO TRABALHO DE GOIÂNIA

ELIAS SOARES DE OLIVEIRA

SUMARÍSSIMO

Qtd	Prazo Médio
5	26

Nr. Processo	Ajuiz.	nc. Instruçã	Prazo
RTSum - 0011828-50.2017.5.18.0008	18/10/17	06/11/17	19
RTSum - 0011905-59.2017.5.18.0008	31/10/17	28/11/17	28
RTSum - 0011907-29.2017.5.18.0008	31/10/17	28/11/17	28
RTSum - 0011911-66.2017.5.18.0008	31/10/17	28/11/17	28
RTSum - 0011921-13.2017.5.18.0008	01/11/17	28/11/17	27

Legenda:

Ajuiz. Data do Ajuizamento;

Enc. da Instrução: Data da conclusão para proferir sentença;

Prazo: Quantidade de dias decorridos do ajuizamento até o encerramento da instrução.

HELVAN DOMINGOS PREGO

SUMARÍSSIMO

Qtd	Prazo Médio
1	45

Nr. Processo	Ajuiz.	nc. Instruçã	Prazo
RTSum - 0011762-70.2017.5.18.0008	06/10/17	20/11/17	45

Legenda:

Ajuiz. Data do Ajuizamento;

Enc. da Instrução: Data da conclusão para proferir sentença;

Prazo: Quantidade de dias decorridos do ajuizamento até o encerramento da instrução.

ISRAEL BRASIL ADOURIAN

SUMARÍSSIMO

Qtd	Prazo Médio
8	29,75



PRAZO MÉDIO ENTRE O AJUIZAMENTO E O ENCERRAMENTO DA INSTRUÇÃO - 8ª VARA DO TRABALHO DE GOIÂNIA

ISRAEL BRASIL ADOURIAN

SUMARÍSSIMO

Qtd	Prazo Médio
8	29,75

Nr. Processo	Ajuiz.	nc. Instruçã	Prazo
RTSum - 0011763-55.2017.5.18.0008	06/10/17	08/11/17	33
RTSum - 0011779-09.2017.5.18.0008	10/10/17	13/11/17	34
RTSum - 0011783-46.2017.5.18.0008	10/10/17	06/11/17	27
RTSum - 0011792-08.2017.5.18.0008	11/10/17	08/11/17	28
RTSum - 0011801-67.2017.5.18.0008	14/10/17	13/11/17	30
RTSum - 0011804-22.2017.5.18.0008	16/10/17	14/11/17	29
RTSum - 0011807-74.2017.5.18.0008	16/10/17	14/11/17	29
RTSum - 0011818-06.2017.5.18.0008	17/10/17	14/11/17	28

Legenda:

Ajuiz. Data do Ajuizamento;

Enc. da Instrução: Data da conclusão para proferir sentença;

Prazo: Quantidade de dias decorridos do ajuizamento até o encerramento da instrução.

MARCELO NOGUEIRA PEDRA

SUMARÍSSIMO

Qtd	Prazo Médio
6	33,17

Nr. Processo	Ajuiz.	nc. Instruçã	Prazo
RTSum - 0011671-77.2017.5.18.0008	22/09/17	07/11/17	46
RTSum - 0011754-93.2017.5.18.0008	05/10/17	07/11/17	33
RTSum - 0011770-47.2017.5.18.0008	09/10/17	29/11/17	51
RTSum - 0011932-42.2017.5.18.0008	06/11/17	29/11/17	23
RTSum - 0011937-64.2017.5.18.0008	06/11/17	29/11/17	23
RTSum - 0011939-34.2017.5.18.0008	06/11/17	29/11/17	23

Legenda:

Ajuiz. Data do Ajuizamento;

Enc. da Instrução: Data da conclusão para proferir sentença;

Prazo: Quantidade de dias decorridos do ajuizamento até o encerramento da instrução.



**PRAZO MÉDIO ENTRE O AJUIZAMENTO E O
ENCERRAMENTO DA INSTRUÇÃO - 8ª VARA DO
TRABALHO DE GOIÂNIA**

MARCELO NOGUEIRA PEDRA

PATRÍCIA CAROLINE SILVA ABRÃO

SUMARÍSSIMO

Qtd	Prazo Médio
2	30,5

Nr. Processo	Ajuiz.	nc. Instruçã	Prazo
RTSum - 0011862-25.2017.5.18.0008	23/10/17	24/11/17	32
RTSum - 0011881-31.2017.5.18.0008	26/10/17	24/11/17	29

Legenda:
Ajuiz. Data do Ajuizamento;
Enc. da Instrução: Data da conclusão para proferir sentença;
Prazo: Quantidade de dias decorridos do ajuizamento até o encerramento da instrução.

**PEDRO HENRIQUE BARRETO
MENEZES**

SUMARÍSSIMO

Qtd	Prazo Médio
2	38

Nr. Processo	Ajuiz.	nc. Instruçã	Prazo
RTSum - 0011850-11.2017.5.18.0008	20/10/17	27/11/17	38
RTSum - 0011855-33.2017.5.18.0008	20/10/17	27/11/17	38

Legenda:
Ajuiz. Data do Ajuizamento;
Enc. da Instrução: Data da conclusão para proferir sentença;
Prazo: Quantidade de dias decorridos do ajuizamento até o encerramento da instrução.

SARA LÚCIA DAVI SOUSA

SUMARÍSSIMO



**PRAZO MÉDIO ENTRE O AJUIZAMENTO E O
ENCERRAMENTO DA INSTRUÇÃO - 8ª VARA DO
TRABALHO DE GOIÂNIA**

SARA LÚCIA DAVI SOUSA

SUMARÍSSIMO

Nr. Processo	Ajuiz.	Qtd	Prazo Médio
		nc. Instruções	Prazo
		35	143,4
RTSum - 0010103-26.2017.5.18.0008	24/01/17	21/11/17	301
RTSum - 0010109-33.2017.5.18.0008	25/01/17	28/11/17	307
RTSum - 0010128-39.2017.5.18.0008	27/01/17	27/11/17	304
RTSum - 0010421-09.2017.5.18.0008	10/03/17	16/11/17	251
RTSum - 0010485-53.2016.5.18.0008	22/03/16	29/11/17	617
RTSum - 0010838-59.2017.5.18.0008	12/05/17	30/11/17	202
RTSum - 0010885-33.2017.5.18.0008	19/05/17	24/11/17	189
RTSum - 0010897-47.2017.5.18.0008	22/05/17	09/11/17	171
RTSum - 0010916-53.2017.5.18.0008	25/05/17	13/11/17	172
RTSum - 0010970-19.2017.5.18.0008	01/06/17	13/11/17	165
RTSum - 0011026-52.2017.5.18.0008	08/06/17	21/11/17	166
RTSum - 0011071-56.2017.5.18.0008	19/06/17	22/11/17	156
RTSum - 0011075-93.2017.5.18.0008	19/06/17	21/11/17	155
RTSum - 0011104-46.2017.5.18.0008	23/06/17	30/11/17	160
RTSum - 0011635-35.2017.5.18.0008	18/09/17	27/11/17	70
RTSum - 0011681-24.2017.5.18.0008	25/09/17	13/11/17	49
RTSum - 0011682-09.2017.5.18.0008	25/09/17	14/11/17	50
RTSum - 0011723-73.2017.5.18.0008	02/10/17	20/11/17	49
RTSum - 0011737-57.2017.5.18.0008	03/10/17	28/11/17	56
RTSum - 0011738-42.2017.5.18.0008	03/10/17	21/11/17	49
RTSum - 0011751-41.2017.5.18.0008	05/10/17	27/11/17	53
RTSum - 0011784-31.2017.5.18.0008	10/10/17	19/11/17	40
RTSum - 0011791-23.2017.5.18.0008	11/10/17	29/11/17	49
RTSum - 0011833-72.2017.5.18.0008	18/10/17	21/11/17	34

Legenda:

Ajuiz. Data do Ajuizamento;

Enc. da Instrução: Data da conclusão para proferir sentença;

Prazo: Quantidade de dias decorridos do ajuizamento até o encerramento da instrução.



**PRAZO MÉDIO ENTRE O AJUIZAMENTO E O
ENCERRAMENTO DA INSTRUÇÃO - 8ª VARA DO
TRABALHO DE GOIÂNIA**

SARA LÚCIA DAVI SOUSA

SUMARÍSSIMO

Nr. Processo	Ajuiz.	nc. Instruçã	Prazo
RTSum - 0011854-48.2017.5.18.0008	20/10/17	08/11/17	19
RTSum - 0011858-85.2017.5.18.0008	23/10/17	27/11/17	35
RTSum - 0011863-10.2017.5.18.0008	24/10/17	24/11/17	31
RTSum - 0011877-91.2017.5.18.0008	26/10/17	27/11/17	32
RTSum - 0011895-15.2017.5.18.0008	29/10/17	22/11/17	24
RTSum - 0011901-22.2017.5.18.0008	30/10/17	27/11/17	28
RTSum - 0012026-87.2017.5.18.0008	10/11/17	14/11/17	4
RTSum - 0012080-87.2016.5.18.0008	28/11/16	24/11/17	361
RTSum - 0012094-71.2016.5.18.0008	30/11/16	09/11/17	344
RTSum - 0012105-66.2017.5.18.0008	24/11/17	29/11/17	5
RTSum - 0012213-32.2016.5.18.0008	21/12/16	07/11/17	321

Legenda:
Ajuiz. Data do Ajuizamento;
Enc. da Instrução: Data da conclusão para proferir sentença;
Prazo: Quantidade de dias decorridos do ajuizamento até o encerramento da instrução.