

Conceituação

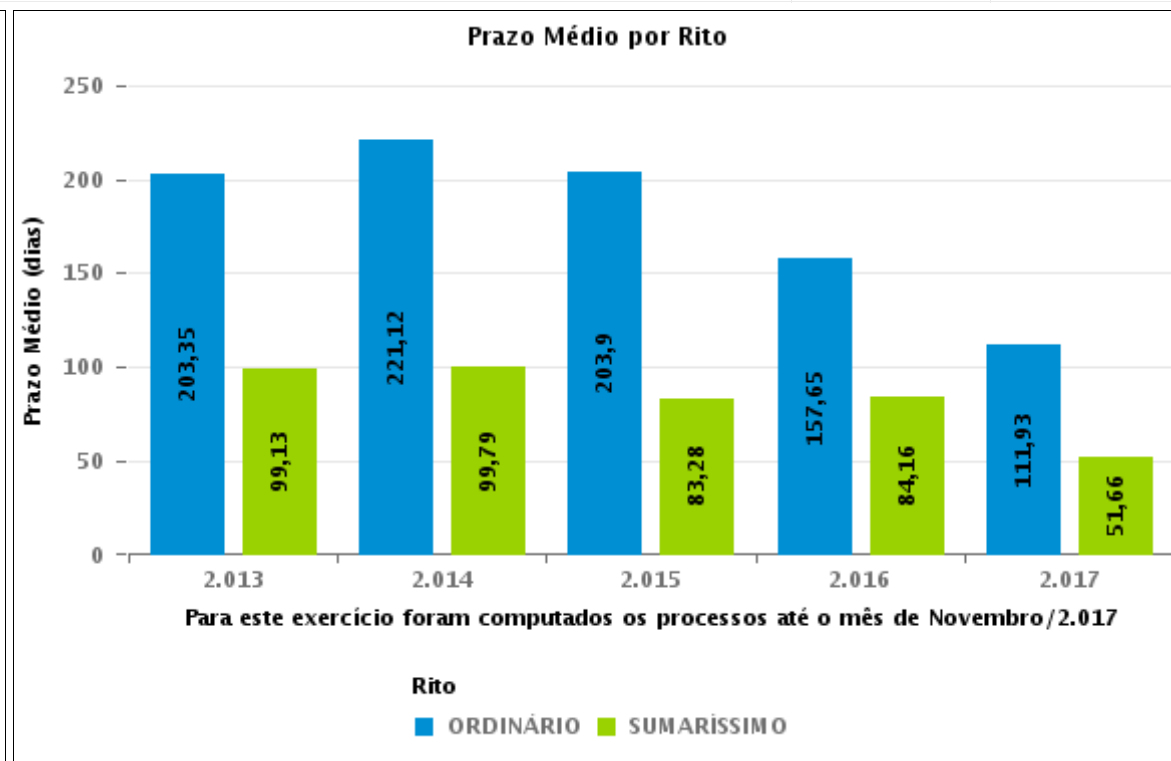
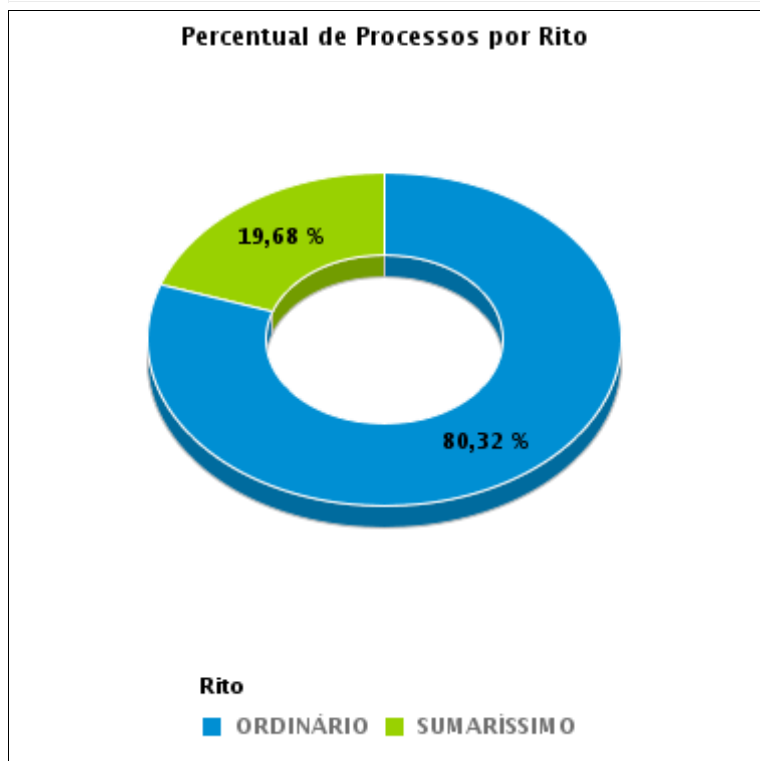
Tema	Prazos Processuais
Relatórios	Evolução Histórica Comparativo por VT Comparativo por Grupo Por Grupo Por VT Por Processo Por Magistrado
Resumo	Apresenta o prazo médio desde o ajuizamento da ação até o encerramento da instrução.
Descrição	O prazo médio é obtido calculando-se a quantidade de dias decorridos desde o ajuizamento até o encerramento da instrução. Os dados são extraídos baseando-se nos itens do e-Gestão: 267 e 90267 - Do ajuizamento da ação até o encerramento da instrução na fase de conhecimento – rito sumaríssimo; 268 e 90268 – Do ajuizamento da ação até o encerramento da instrução na fase de conhecimento – exceto rito sumaríssimo (ordinário)
Origem da informação	e-Gestão
Critérios e transformações	Coletado do e-Gestão, consolidado, otimizado e classificado para análise.
Análises possíveis	Prazo médio entre o ajuizamento da ação e o encerramento da instrução, detalhado de forma Geral, Por grupo, por VT, Por Processo e Por Magistrado.



EVOLUÇÃO HISTÓRICA DOS PRAZOS PROCESSUAIS ENTRE O AJUIZAMENTO E O ENCERRAMENTO DA INSTRUÇÃO - VARA DO TRABALHO DE QUIRINÓPOLIS

Data do encerramento da instrução entre 1/11/2017 e 30/11/2017 23:59:59

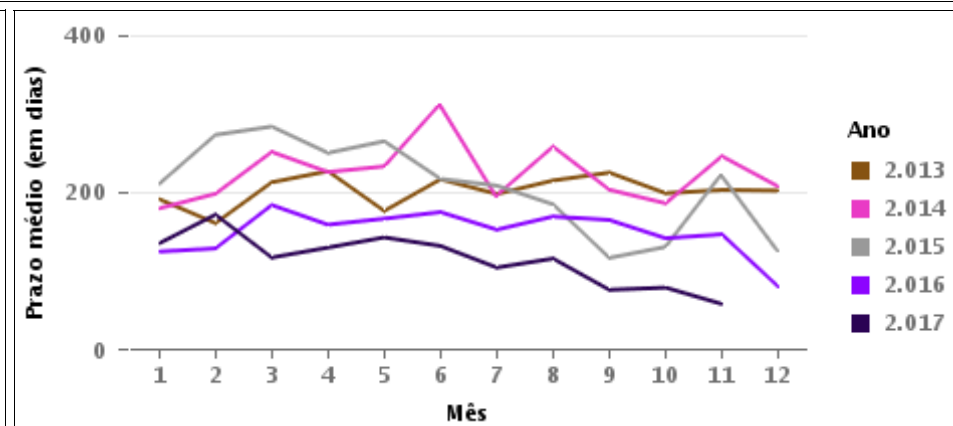
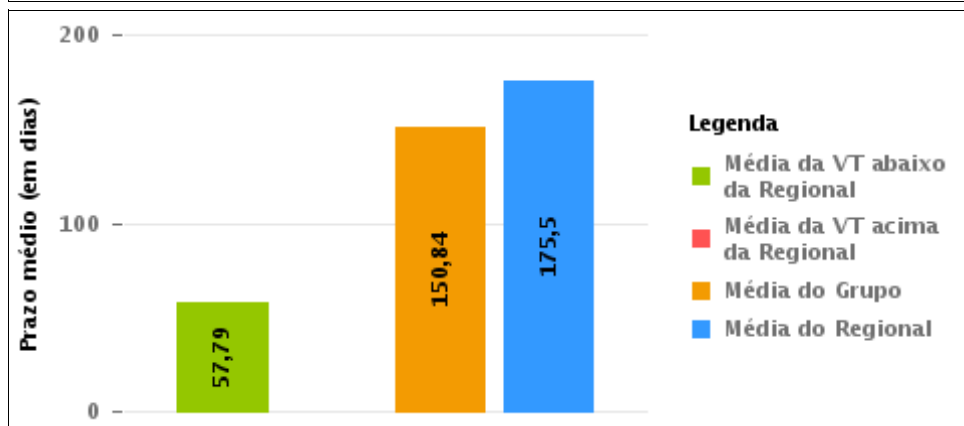
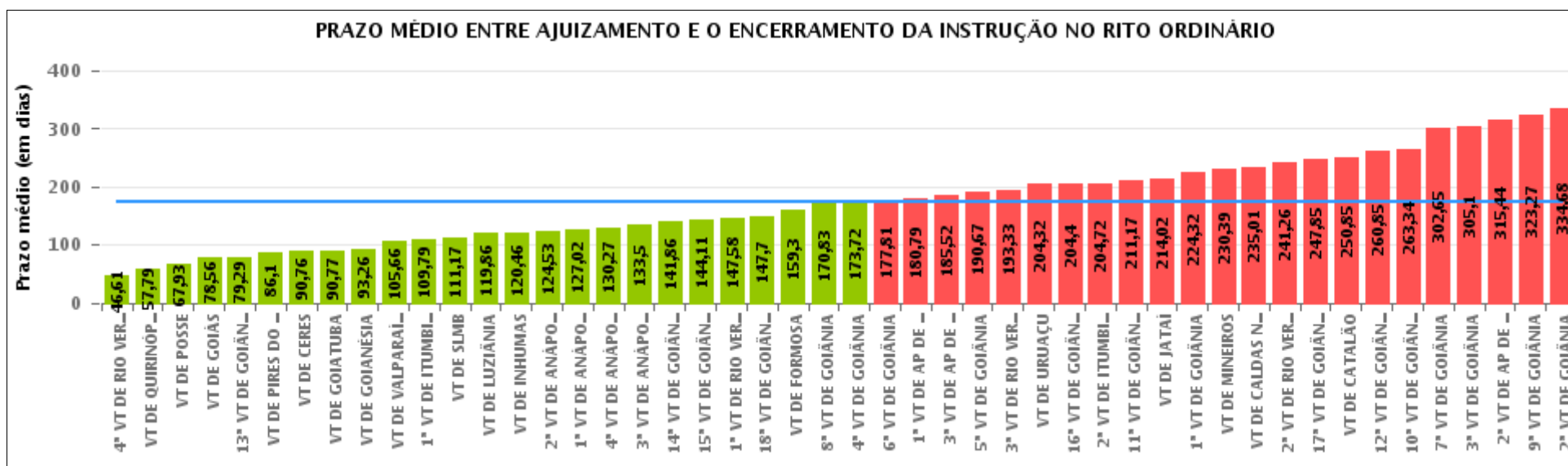
Rito	Qtd	Prazo Médio
ORDINÁRIO	151	57,79
SUMARÍSSIMO	37	44,68
Total/Média	188	55,21





COMPARATIVO DO PRAZO MÉDIO ENTRE O AJUIZAMENTO E O ENCERRAMENTO DA INSTRUÇÃO - VARA DO TRABALHO DE QUIRINÓPOLIS

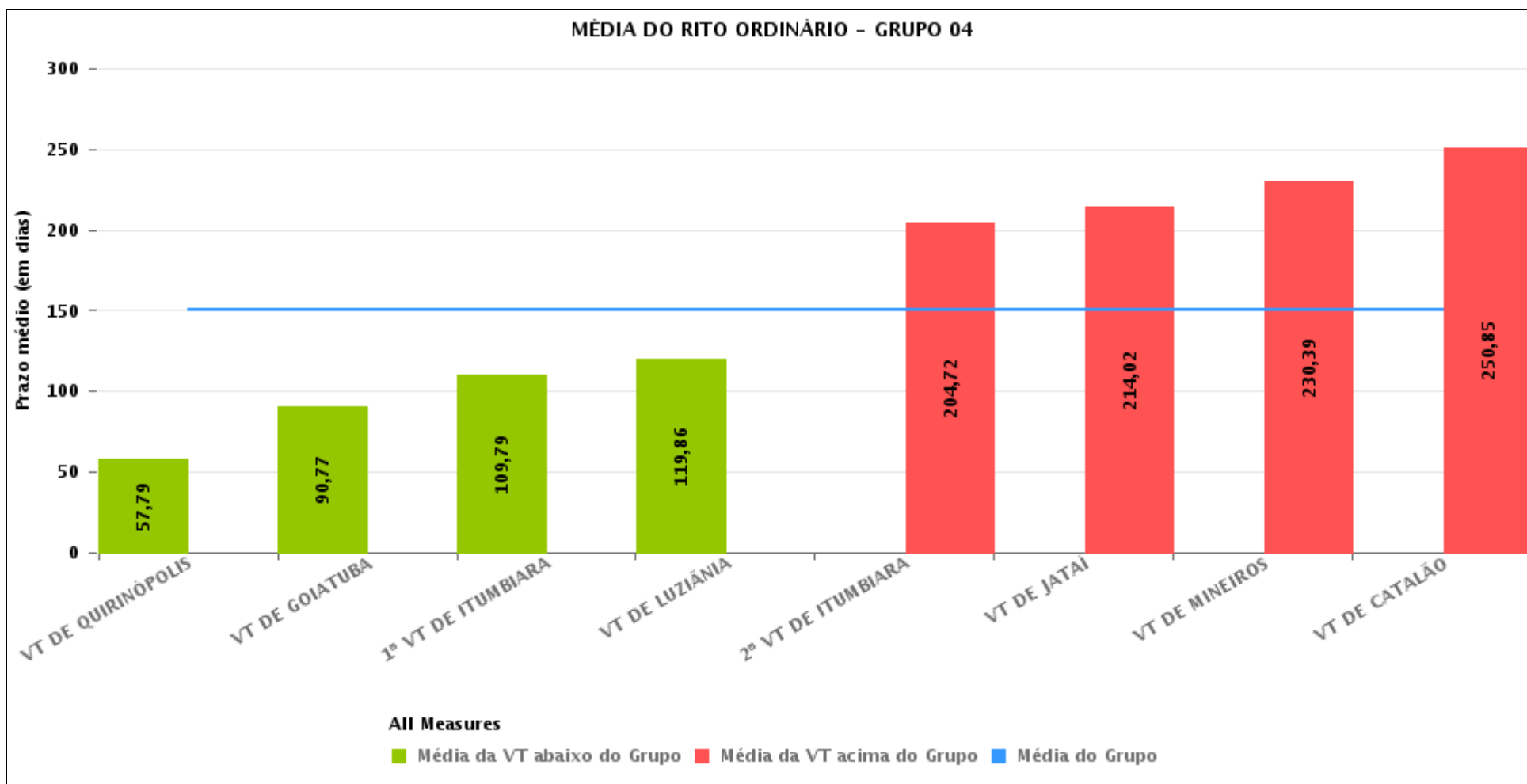
Data do encerramento da instrução entre 1/11/2017 e 30/11/2017 23:59:59





COMPARATIVO DO PRAZO MÉDIO ENTRE O AJUIZAMENTO E O ENCERRAMENTO DA INSTRUÇÃO ENTRE AS VARAS DO GRUPO

Data do encerramento da instrução entre 1/11/2017 e 30/11/2017 23:59:59





PRAZO MÉDIO ENTRE O AJUIZAMENTO E O ENCERRAMENTO DA INSTRUÇÃO POR GRUPO

Data do encerramento da instrução entre 1/11/2017 e 30/11/2017 23:59:59

Rito	Grupo	Qtd. Processos	Prazo Médio (dias)	Ranking
ORDINÁRIO	GRUPO 01	15	67,93	1°
	GRUPO 03	991	132,61	2°
	GRUPO 02	99	144,52	3°
	GRUPO 04	693	150,84	4°
	GRUPO 05	2.900	194,08	5°
	GRUPO 06	346	205,49	6°

Legenda:	# Grupo 04 – De 1501 a 2000 VT de Catalão VT de Goiatuba 1ª VT de Itumbiara 2ª VT de Itumbiara VT de Jataí VT de Luziânia VT de Mineiros VT de Quirinópolis	8ª VT de Goiânia 9ª VT de Goiânia 10ª VT de Goiânia 11ª VT de Goiânia 12ª VT de Goiânia 13ª VT de Goiânia 14ª VT de Goiânia 15ª VT de Goiânia 16ª VT de Goiânia 17ª VT de Goiânia 18ª VT de Goiânia VT de Goiás VT de Inhumas 1ª VT de Rio Verde 2ª VT de Rio Verde 3ª VT de Rio Verde 4ª VT de Rio Verde VT de Uruaçu VT de São Luis de Montes Belos VT de Valparaíso de Goiás	#Grupo 06 – A partir de 2500 1ª VT de Aparecida de Goiânia 2ª VT de Aparecida de Goiânia 3ª VT de Aparecida de Goiânia VT de Goianésia
# Grupo 01 – Até 750 VT de Posse			
# Grupo 02 – De 751 a 1000 VT de Formosa VT de Pires do Rio			
# Grupo 03 – De 1001 a 1500 VT de Ceres 1ª VT de Anápolis 2ª VT de Anápolis 3ª VT de Anápolis 4ª VT de Anápolis VT de Caldas Novas	# Grupo 05 – De 2001 a 2500 1ª VT de Goiânia 2ª VT de Goiânia 3ª VT de Goiânia 4ª VT de Goiânia 5ª VT de Goiânia 6ª VT de Goiânia 7ª VT de Goiânia		



PRAZO MÉDIO ENTRE O AJUIZAMENTO E O ENCERRAMENTO DA INSTRUÇÃO DE TODAS AS VARAS DO TRABALHO

Data do encerramento da instrução entre 1/11/2017 e 30/11/2017 23:59:59

ORDINÁRIO

Qtd. Processos	Prazo Médio (dias)
5.044	175,5

Vara do Trabalho	Qtd Processos	Prazo Médio	Ranking
4ª VARA DO TRABALHO DE RIO VERDE	84	46,61	1º
VARA DO TRABALHO DE QUIRINÓPOLIS	151	57,79	2º
VARA DO TRABALHO DE POSSE	15	67,93	3º
VARA DO TRABALHO DE GOIÁS	72	78,56	4º
13ª VARA DO TRABALHO DE GOIÂNIA	119	79,29	5º
VARA DO TRABALHO DE PIRES DO RIO	20	86,1	6º
VARA DO TRABALHO DE CERES	45	90,76	7º
VARA DO TRABALHO DE GOIATUBA	90	90,77	8º
VARA DO TRABALHO DE GOIANÉSIA	58	93,26	9º
VARA DO TRABALHO DE VALPARAÍSO DE GOIÁS	101	105,66	10º
1ª VARA DO TRABALHO DE ITUMBIARA	57	109,79	11º
VARA DO TRABALHO DE SÃO LUIS DE MONTES BELOS	109	111,17	12º
VARA DO TRABALHO DE LUZIÂNIA	79	119,86	13º
VARA DO TRABALHO DE INHUMAS	134	120,46	14º
2ª VARA DO TRABALHO DE ANÁPOLIS	591	124,53	15º
1ª VARA DO TRABALHO DE ANÁPOLIS	98	127,02	16º
4ª VARA DO TRABALHO DE ANÁPOLIS	103	130,27	17º
3ª VARA DO TRABALHO DE ANÁPOLIS	82	133,5	18º
14ª VARA DO TRABALHO DE GOIÂNIA	100	141,86	19º
15ª VARA DO TRABALHO DE GOIÂNIA	117	144,11	20º
1ª VARA DO TRABALHO DE RIO VERDE	120	147,58	21º
18ª VARA DO TRABALHO DE GOIÂNIA	89	147,7	22º
VARA DO TRABALHO DE FORMOSA	79	159,3	23º
8ª VARA DO TRABALHO DE GOIÂNIA	103	170,83	24º
4ª VARA DO TRABALHO DE GOIÂNIA	96	173,72	25º
6ª VARA DO TRABALHO DE GOIÂNIA	129	177,81	26º



PRAZO MÉDIO ENTRE O AJUIZAMENTO E O ENCERRAMENTO DA INSTRUÇÃO DE TODAS AS VARAS DO TRABALHO

ORDINÁRIO

Qtd. Processos	Prazo Médio (dias)
5.044	175,5

Vara do Trabalho	Qtd Processos	Prazo Médio	Ranking
1ª VARA DO TRABALHO DE APARECIDA DE GOIÂNIA	72	180,79	27°
3ª VARA DO TRABALHO DE APARECIDA DE GOIÂNIA	119	185,52	28°
5ª VARA DO TRABALHO DE GOIÂNIA	120	190,67	29°
3ª VARA DO TRABALHO DE RIO VERDE	76	193,33	30°
VARA DO TRABALHO DE URUAÇU	128	204,32	31°
16ª VARA DO TRABALHO DE GOIÂNIA	80	204,4	32°
2ª VARA DO TRABALHO DE ITUMBIARA	69	204,72	33°
11ª VARA DO TRABALHO DE GOIÂNIA	116	211,17	34°
VARA DO TRABALHO DE JATAÍ	54	214,02	35°
1ª VARA DO TRABALHO DE GOIÂNIA	127	224,32	36°
VARA DO TRABALHO DE MINEIROS	107	230,39	37°
VARA DO TRABALHO DE CALDAS NOVAS	72	235,01	38°
2ª VARA DO TRABALHO DE RIO VERDE	84	241,26	39°
17ª VARA DO TRABALHO DE GOIÂNIA	123	247,85	40°
VARA DO TRABALHO DE CATALÃO	86	250,85	41°
12ª VARA DO TRABALHO DE GOIÂNIA	95	260,85	42°
10ª VARA DO TRABALHO DE GOIÂNIA	111	263,34	43°
7ª VARA DO TRABALHO DE GOIÂNIA	124	302,65	44°
3ª VARA DO TRABALHO DE GOIÂNIA	98	305,1	45°
2ª VARA DO TRABALHO DE APARECIDA DE GOIÂNIA	97	315,44	46°
9ª VARA DO TRABALHO DE GOIÂNIA	128	323,27	47°
2ª VARA DO TRABALHO DE GOIÂNIA	117	334,68	48°



PRAZO MÉDIO ENTRE O AJUIZAMENTO E O ENCERRAMENTO DA INSTRUÇÃO - VARA DO TRABALHO DE QUIRINÓPOLIS

Data do encerramento da instrução entre 1/11/2017 e 30/11/2017 23:59:59

VARA DO TRABALHO DE QUIRINÓPOLIS

ORDINÁRIO

Qtd	Prazo Médio
151	57,79

Nr. Processo	Ajuiz.	nc. Instruçã	Prazo
AlvJud - 0011117-70.2017.5.18.0129	31/08/17	14/11/17	75
AlvJud - 0011494-41.2017.5.18.0129	07/11/17	16/11/17	9
ConPag - 0010986-95.2017.5.18.0129	01/08/17	24/11/17	115
ConPag - 0011291-79.2017.5.18.0129	04/10/17	21/11/17	48
RTOrd - 0010053-25.2017.5.18.0129	12/01/17	08/11/17	300
RTOrd - 0010080-08.2017.5.18.0129	17/01/17	28/11/17	315
RTOrd - 0010237-78.2017.5.18.0129	20/02/17	08/11/17	261
RTOrd - 0010335-63.2017.5.18.0129	22/03/17	07/11/17	230
RTOrd - 0010339-03.2017.5.18.0129	22/03/17	07/11/17	230
RTOrd - 0010375-45.2017.5.18.0129	31/03/17	22/11/17	236
RTOrd - 0010452-54.2017.5.18.0129	25/04/17	14/11/17	203
RTOrd - 0010575-52.2017.5.18.0129	18/05/17	09/11/17	175
RTOrd - 0010578-07.2017.5.18.0129	19/05/17	14/11/17	179
RTOrd - 0010598-95.2017.5.18.0129	24/05/17	14/11/17	174
RTOrd - 0010625-78.2017.5.18.0129	29/05/17	07/11/17	162
RTOrd - 0010691-58.2017.5.18.0129	12/06/17	07/11/17	148
RTOrd - 0010721-93.2017.5.18.0129	20/06/17	08/11/17	141
RTOrd - 0010724-48.2017.5.18.0129	21/06/17	14/11/17	146
RTOrd - 0010741-84.2017.5.18.0129	26/06/17	07/11/17	134
RTOrd - 0010747-91.2017.5.18.0129	26/06/17	08/11/17	135
RTOrd - 0010748-76.2017.5.18.0129	26/06/17	08/11/17	135

Legenda:

Ajuiz. Data do Ajuizamento;

Enc. da Instrução: Data da conclusão para proferir sentença;

Prazo: Quantidade de dias decorridos do ajuizamento até o encerramento da instrução.



PRAZO MÉDIO ENTRE O AJUIZAMENTO E O ENCERRAMENTO DA INSTRUÇÃO - VARA DO TRABALHO DE QUIRINÓPOLIS

VARA DO TRABALHO DE QUIRINÓPOLIS

ORDINÁRIO

Qtd	Prazo Médio
151	57,79

Nr. Processo	Ajuiz.	nc. Instruça	Prazo
RTOrd - 0010809-34.2017.5.18.0129	07/07/17	21/11/17	137
RTOrd - 0010847-46.2017.5.18.0129	13/07/17	07/11/17	117
RTOrd - 0010917-63.2017.5.18.0129	21/07/17	22/11/17	124
RTOrd - 0010940-09.2017.5.18.0129	25/07/17	14/11/17	112
RTOrd - 0010940-64.2016.5.18.0122	14/09/16	22/11/17	434
RTOrd - 0010953-08.2017.5.18.0129	26/07/17	22/11/17	119
RTOrd - 0010984-28.2017.5.18.0129	28/07/17	29/11/17	124
RTOrd - 0011001-64.2017.5.18.0129	07/08/17	21/11/17	106
RTOrd - 0011003-34.2017.5.18.0129	07/08/17	21/11/17	106
RTOrd - 0011011-11.2017.5.18.0129	08/08/17	09/11/17	93
RTOrd - 0011050-83.2017.5.18.0104	15/09/17	13/11/17	59
RTOrd - 0011072-66.2017.5.18.0129	24/08/17	29/11/17	97
RTOrd - 0011142-83.2017.5.18.0129	01/09/17	21/11/17	81
RTOrd - 0011150-60.2017.5.18.0129	05/09/17	14/11/17	70
RTOrd - 0011179-13.2017.5.18.0129	12/09/17	22/11/17	71
RTOrd - 0011192-12.2017.5.18.0129	12/09/17	14/11/17	63
RTOrd - 0011197-34.2017.5.18.0129	12/09/17	21/11/17	70
RTOrd - 0011203-41.2017.5.18.0129	14/09/17	07/11/17	54
RTOrd - 0011213-85.2017.5.18.0129	15/09/17	07/11/17	53
RTOrd - 0011221-62.2017.5.18.0129	18/09/17	07/11/17	50
RTOrd - 0011241-53.2017.5.18.0129	21/09/17	09/11/17	49
RTOrd - 0011258-89.2017.5.18.0129	27/09/17	14/11/17	48
RTOrd - 0011261-44.2017.5.18.0129	27/09/17	09/11/17	43
RTOrd - 0011262-29.2017.5.18.0129	27/09/17	14/11/17	48

Legenda:

Ajuiz. Data do Ajuizamento;

Enc. da Instrução: Data da conclusão para proferir sentença;

Prazo: Quantidade de dias decorridos do ajuizamento até o encerramento da instrução.



PRAZO MÉDIO ENTRE O AJUIZAMENTO E O ENCERRAMENTO DA INSTRUÇÃO - VARA DO TRABALHO DE QUIRINÓPOLIS

VARA DO TRABALHO DE QUIRINÓPOLIS

ORDINÁRIO

Qtd	Prazo Médio
151	57,79

Nr. Processo	Ajuiz.	nc. Instruça	Prazo
RTOrd - 0011282-20.2017.5.18.0129	29/09/17	13/11/17	45
RTOrd - 0011284-87.2017.5.18.0129	02/10/17	25/11/17	54
RTOrd - 0011289-12.2017.5.18.0129	03/10/17	08/11/17	36
RTOrd - 0011296-04.2017.5.18.0129	04/10/17	13/11/17	40
RTOrd - 0011299-56.2017.5.18.0129	04/10/17	22/11/17	49
RTOrd - 0011302-11.2017.5.18.0129	05/10/17	13/11/17	39
RTOrd - 0011304-78.2017.5.18.0129	05/10/17	13/11/17	39
RTOrd - 0011310-85.2017.5.18.0129	07/10/17	13/11/17	37
RTOrd - 0011312-55.2017.5.18.0129	09/10/17	27/11/17	49
RTOrd - 0011314-25.2017.5.18.0129	09/10/17	27/11/17	49
RTOrd - 0011318-62.2017.5.18.0129	09/10/17	08/11/17	30
RTOrd - 0011322-02.2017.5.18.0129	10/10/17	27/11/17	48
RTOrd - 0011324-69.2017.5.18.0129	10/10/17	14/11/17	35
RTOrd - 0011326-39.2017.5.18.0129	10/10/17	16/11/17	37
RTOrd - 0011332-46.2017.5.18.0129	10/10/17	28/11/17	49
RTOrd - 0011333-31.2017.5.18.0129	11/10/17	07/11/17	27
RTOrd - 0011334-16.2017.5.18.0129	11/10/17	27/11/17	47
RTOrd - 0011340-23.2017.5.18.0129	13/10/17	08/11/17	26
RTOrd - 0011341-08.2017.5.18.0129	13/10/17	08/11/17	26
RTOrd - 0011342-90.2017.5.18.0129	13/10/17	08/11/17	26
RTOrd - 0011343-75.2017.5.18.0129	13/10/17	08/11/17	26
RTOrd - 0011350-67.2017.5.18.0129	16/10/17	16/11/17	31
RTOrd - 0011353-22.2017.5.18.0129	16/10/17	08/11/17	23
RTOrd - 0011354-07.2017.5.18.0129	16/10/17	21/11/17	36

Legenda:

Ajuiz. Data do Ajuizamento;

Enc. da Instrução: Data da conclusão para proferir sentença;

Prazo: Quantidade de dias decorridos do ajuizamento até o encerramento da instrução.



PRAZO MÉDIO ENTRE O AJUIZAMENTO E O ENCERRAMENTO DA INSTRUÇÃO - VARA DO TRABALHO DE QUIRINÓPOLIS

VARA DO TRABALHO DE QUIRINÓPOLIS

ORDINÁRIO

Qtd	Prazo Médio
151	57,79

Nr. Processo	Ajuiz.	nc. Instruçã	Prazo
RTOrd - 0011356-74.2017.5.18.0129	16/10/17	16/11/17	31
RTOrd - 0011357-59.2017.5.18.0129	17/10/17	07/11/17	21
RTOrd - 0011360-14.2017.5.18.0129	18/10/17	14/11/17	27
RTOrd - 0011361-96.2017.5.18.0129	18/10/17	13/11/17	26
RTOrd - 0011362-81.2017.5.18.0129	18/10/17	08/11/17	21
RTOrd - 0011363-66.2017.5.18.0129	19/10/17	27/11/17	39
RTOrd - 0011368-88.2017.5.18.0129	19/10/17	09/11/17	21
RTOrd - 0011370-58.2017.5.18.0129	19/10/17	13/11/17	25
RTOrd - 0011371-43.2017.5.18.0129	19/10/17	13/11/17	25
RTOrd - 0011372-28.2017.5.18.0129	19/10/17	14/11/17	26
RTOrd - 0011374-95.2017.5.18.0129	19/10/17	14/11/17	26
RTOrd - 0011375-80.2017.5.18.0129	19/10/17	14/11/17	26
RTOrd - 0011376-65.2017.5.18.0129	19/10/17	14/11/17	26
RTOrd - 0011377-50.2017.5.18.0129	19/10/17	13/11/17	25
RTOrd - 0011378-35.2017.5.18.0129	19/10/17	13/11/17	25
RTOrd - 0011379-20.2017.5.18.0129	19/10/17	14/11/17	26
RTOrd - 0011380-05.2017.5.18.0129	19/10/17	13/11/17	25
RTOrd - 0011381-87.2017.5.18.0129	19/10/17	13/11/17	25
RTOrd - 0011382-72.2017.5.18.0129	19/10/17	14/11/17	26
RTOrd - 0011384-42.2017.5.18.0129	19/10/17	14/11/17	26
RTOrd - 0011385-27.2017.5.18.0129	19/10/17	14/11/17	26
RTOrd - 0011386-12.2017.5.18.0129	19/10/17	14/11/17	26
RTOrd - 0011387-94.2017.5.18.0129	19/10/17	14/11/17	26
RTOrd - 0011388-79.2017.5.18.0129	19/10/17	14/11/17	26

Legenda:

Ajuiz. Data do Ajuizamento;

Enc. da Instrução: Data da conclusão para proferir sentença;

Prazo: Quantidade de dias decorridos do ajuizamento até o encerramento da instrução.



**PRAZO MÉDIO ENTRE O AJUIZAMENTO E O
ENCERRAMENTO DA INSTRUÇÃO - VARA DO
TRABALHO DE QUIRINÓPOLIS**

**VARA DO TRABALHO DE
QUIRINÓPOLIS**

ORDINÁRIO

Qtd	Prazo Médio
151	57,79

Nr. Processo	Ajuiz.	nc. Instruçã	Prazo
RTOrd - 0011389-64.2017.5.18.0129	19/10/17	13/11/17	25
RTOrd - 0011396-56.2017.5.18.0129	23/10/17	16/11/17	24
RTOrd - 0011397-41.2017.5.18.0129	23/10/17	29/11/17	37
RTOrd - 0011404-33.2017.5.18.0129	23/10/17	21/11/17	29
RTOrd - 0011406-03.2017.5.18.0129	23/10/17	21/11/17	29
RTOrd - 0011407-85.2017.5.18.0129	23/10/17	24/11/17	32
RTOrd - 0011424-24.2017.5.18.0129	27/10/17	23/11/17	27
RTOrd - 0011433-83.2017.5.18.0129	31/10/17	28/11/17	28
RTOrd - 0011435-53.2017.5.18.0129	31/10/17	28/11/17	28
RTOrd - 0011436-38.2017.5.18.0129	31/10/17	23/11/17	23
RTOrd - 0011437-23.2017.5.18.0129	31/10/17	28/11/17	28
RTOrd - 0011438-08.2017.5.18.0129	31/10/17	23/11/17	23
RTOrd - 0011450-22.2017.5.18.0129	01/11/17	28/11/17	27
RTOrd - 0011453-74.2017.5.18.0129	01/11/17	28/11/17	27
RTOrd - 0011457-14.2017.5.18.0129	03/11/17	30/11/17	27
RTOrd - 0011458-96.2017.5.18.0129	03/11/17	30/11/17	27
RTOrd - 0011459-81.2017.5.18.0129	03/11/17	30/11/17	27
RTOrd - 0011460-66.2017.5.18.0129	03/11/17	30/11/17	27
RTOrd - 0011461-51.2017.5.18.0129	03/11/17	30/11/17	27
RTOrd - 0011462-36.2017.5.18.0129	03/11/17	30/11/17	27
RTOrd - 0011463-21.2017.5.18.0129	03/11/17	30/11/17	27
RTOrd - 0011464-06.2017.5.18.0129	03/11/17	30/11/17	27
RTOrd - 0011465-88.2017.5.18.0129	03/11/17	30/11/17	27
RTOrd - 0011467-58.2017.5.18.0129	03/11/17	30/11/17	27

Legenda:

Ajuiz. Data do Ajuizamento;

Enc. da Instrução: Data da conclusão para proferir sentença;

Prazo: Quantidade de dias decorridos do ajuizamento até o encerramento da instrução.



PRAZO MÉDIO ENTRE O AJUIZAMENTO E O ENCERRAMENTO DA INSTRUÇÃO - VARA DO TRABALHO DE QUIRINÓPOLIS

VARA DO TRABALHO DE QUIRINÓPOLIS

ORDINÁRIO

Qtd	Prazo Médio
151	57,79

Nr. Processo	Ajuiz.	nc. Instruça	Prazo
RTOrd - 0011468-43.2017.5.18.0129	03/11/17	30/11/17	27
RTOrd - 0011469-28.2017.5.18.0129	03/11/17	30/11/17	27
RTOrd - 0011470-13.2017.5.18.0129	03/11/17	30/11/17	27
RTOrd - 0011471-95.2017.5.18.0129	03/11/17	30/11/17	27
RTOrd - 0011472-80.2017.5.18.0129	06/11/17	30/11/17	24
RTOrd - 0011485-79.2017.5.18.0129	06/11/17	28/11/17	22
RTOrd - 0011487-49.2017.5.18.0129	07/11/17	08/11/17	1
RTOrd - 0011488-34.2017.5.18.0129	07/11/17	08/11/17	1
RTOrd - 0011489-19.2017.5.18.0129	07/11/17	08/11/17	1
RTOrd - 0011490-04.2017.5.18.0129	07/11/17	08/11/17	1
RTOrd - 0011491-86.2017.5.18.0129	07/11/17	08/11/17	1
RTOrd - 0011492-71.2017.5.18.0129	07/11/17	08/11/17	1
RTOrd - 0011493-56.2017.5.18.0129	07/11/17	08/11/17	1
RTOrd - 0011496-11.2017.5.18.0129	07/11/17	08/11/17	1
RTOrd - 0011501-33.2017.5.18.0129	07/11/17	24/11/17	17
RTOrd - 0011507-40.2017.5.18.0129	07/11/17	08/11/17	1
RTOrd - 0011511-77.2017.5.18.0129	07/11/17	24/11/17	17
RTOrd - 0011512-62.2017.5.18.0129	07/11/17	23/11/17	16
RTOrd - 0011513-47.2017.5.18.0129	07/11/17	24/11/17	17
RTOrd - 0011514-32.2017.5.18.0129	07/11/17	23/11/17	16
RTOrd - 0011515-17.2017.5.18.0129	07/11/17	24/11/17	17
RTOrd - 0011516-02.2017.5.18.0129	07/11/17	21/11/17	14
RTOrd - 0011520-39.2017.5.18.0129	07/11/17	20/11/17	13
RTOrd - 0011525-61.2017.5.18.0129	08/11/17	30/11/17	22

Legenda:

Ajuiz. Data do Ajuizamento;

Enc. da Instrução: Data da conclusão para proferir sentença;

Prazo: Quantidade de dias decorridos do ajuizamento até o encerramento da instrução.



**PRAZO MÉDIO ENTRE O AJUIZAMENTO E O
ENCERRAMENTO DA INSTRUÇÃO - VARA DO
TRABALHO DE QUIRINÓPOLIS**

**VARA DO TRABALHO DE
QUIRINÓPOLIS**

ORDINÁRIO

Qtd	Prazo Médio
151	57,79

Nr. Processo	Ajuiz.	nc. Instruçã	Prazo
RTOrd - 0011528-16.2017.5.18.0129	08/11/17	27/11/17	19
RTOrd - 0011529-98.2017.5.18.0129	08/11/17	13/11/17	5
RTOrd - 0011530-83.2017.5.18.0129	08/11/17	30/11/17	22
RTOrd - 0011538-60.2017.5.18.0129	08/11/17	23/11/17	15
RTOrd - 0011539-45.2017.5.18.0129	08/11/17	28/11/17	20
RTOrd - 0011540-30.2017.5.18.0129	08/11/17	23/11/17	15
RTOrd - 0011541-15.2017.5.18.0129	08/11/17	28/11/17	20
RTOrd - 0011592-26.2017.5.18.0129	10/11/17	30/11/17	20
RTOrd - 0011636-45.2017.5.18.0129	10/11/17	14/11/17	4
TutAntAnt - 0010407-50.2017.5.18.0129	10/04/17	09/11/17	213

Legenda:

Ajuiz. Data do Ajuizamento;

Enc. da Instrução: Data da conclusão para proferir sentença;

Prazo: Quantidade de dias decorridos do ajuizamento até o encerramento da instrução.



PRAZO MÉDIO ENTRE O AJUIZAMENTO E O ENCERRAMENTO DA INSTRUÇÃO - VARA DO TRABALHO DE QUIRINÓPOLIS

Data do encerramento da instrução entre 1/11/2017 e 30/11/2017 23:59:59

ROSANE GOMES DE MENEZES LEITE

ORDINÁRIO

Qtd	Prazo Médio
90	48,09

Nr. Processo	Ajuiz.	nc. Instruçã	Prazo
AlvJud - 0011117-70.2017.5.18.0129	31/08/17	14/11/17	75
AlvJud - 0011494-41.2017.5.18.0129	07/11/17	16/11/17	9
ConPag - 0010986-95.2017.5.18.0129	01/08/17	24/11/17	115
RTOrd - 0010080-08.2017.5.18.0129	17/01/17	28/11/17	315
RTOrd - 0010452-54.2017.5.18.0129	25/04/17	14/11/17	203
RTOrd - 0010578-07.2017.5.18.0129	19/05/17	14/11/17	179
RTOrd - 0010598-95.2017.5.18.0129	24/05/17	14/11/17	174
RTOrd - 0010724-48.2017.5.18.0129	21/06/17	14/11/17	146
RTOrd - 0010748-76.2017.5.18.0129	26/06/17	08/11/17	135
RTOrd - 0010940-09.2017.5.18.0129	25/07/17	14/11/17	112
RTOrd - 0010940-64.2016.5.18.0122	14/09/16	22/11/17	434
RTOrd - 0010984-28.2017.5.18.0129	28/07/17	29/11/17	124
RTOrd - 0011050-83.2017.5.18.0104	15/09/17	13/11/17	59
RTOrd - 0011072-66.2017.5.18.0129	24/08/17	29/11/17	97
RTOrd - 0011150-60.2017.5.18.0129	05/09/17	14/11/17	70
RTOrd - 0011192-12.2017.5.18.0129	12/09/17	14/11/17	63
RTOrd - 0011258-89.2017.5.18.0129	27/09/17	14/11/17	48
RTOrd - 0011262-29.2017.5.18.0129	27/09/17	14/11/17	48
RTOrd - 0011282-20.2017.5.18.0129	29/09/17	13/11/17	45
RTOrd - 0011284-87.2017.5.18.0129	02/10/17	25/11/17	54
RTOrd - 0011296-04.2017.5.18.0129	04/10/17	13/11/17	40
RTOrd - 0011302-11.2017.5.18.0129	05/10/17	13/11/17	39

Legenda:

Ajuiz. Data do Ajuizamento;

Enc. da Instrução: Data da conclusão para proferir sentença;

Prazo: Quantidade de dias decorridos do ajuizamento até o encerramento da instrução.



PRAZO MÉDIO ENTRE O AJUIZAMENTO E O ENCERRAMENTO DA INSTRUÇÃO - VARA DO TRABALHO DE QUIRINÓPOLIS

ROSANE GOMES DE MENEZES LEITE

ORDINÁRIO

Qtd	Prazo Médio
90	48,09

Nr. Processo	Ajuiz.	nc. Instruçã	Prazo
RTOOrd - 0011304-78.2017.5.18.0129	05/10/17	13/11/17	39
RTOOrd - 0011310-85.2017.5.18.0129	07/10/17	13/11/17	37
RTOOrd - 0011312-55.2017.5.18.0129	09/10/17	27/11/17	49
RTOOrd - 0011314-25.2017.5.18.0129	09/10/17	27/11/17	49
RTOOrd - 0011322-02.2017.5.18.0129	10/10/17	27/11/17	48
RTOOrd - 0011324-69.2017.5.18.0129	10/10/17	14/11/17	35
RTOOrd - 0011326-39.2017.5.18.0129	10/10/17	16/11/17	37
RTOOrd - 0011332-46.2017.5.18.0129	10/10/17	28/11/17	49
RTOOrd - 0011334-16.2017.5.18.0129	11/10/17	27/11/17	47
RTOOrd - 0011350-67.2017.5.18.0129	16/10/17	16/11/17	31
RTOOrd - 0011356-74.2017.5.18.0129	16/10/17	16/11/17	31
RTOOrd - 0011360-14.2017.5.18.0129	18/10/17	14/11/17	27
RTOOrd - 0011361-96.2017.5.18.0129	18/10/17	13/11/17	26
RTOOrd - 0011370-58.2017.5.18.0129	19/10/17	13/11/17	25
RTOOrd - 0011371-43.2017.5.18.0129	19/10/17	13/11/17	25
RTOOrd - 0011372-28.2017.5.18.0129	19/10/17	14/11/17	26
RTOOrd - 0011374-95.2017.5.18.0129	19/10/17	14/11/17	26
RTOOrd - 0011375-80.2017.5.18.0129	19/10/17	14/11/17	26
RTOOrd - 0011376-65.2017.5.18.0129	19/10/17	14/11/17	26
RTOOrd - 0011377-50.2017.5.18.0129	19/10/17	13/11/17	25
RTOOrd - 0011378-35.2017.5.18.0129	19/10/17	13/11/17	25
RTOOrd - 0011379-20.2017.5.18.0129	19/10/17	14/11/17	26
RTOOrd - 0011380-05.2017.5.18.0129	19/10/17	13/11/17	25
RTOOrd - 0011381-87.2017.5.18.0129	19/10/17	13/11/17	25
RTOOrd - 0011382-72.2017.5.18.0129	19/10/17	14/11/17	26

Legenda:

Ajuiz. Data do Ajuizamento;

Enc. da Instrução: Data da conclusão para proferir sentença;

Prazo: Quantidade de dias decorridos do ajuizamento até o encerramento da instrução.



PRAZO MÉDIO ENTRE O AJUIZAMENTO E O ENCERRAMENTO DA INSTRUÇÃO - VARA DO TRABALHO DE QUIRINÓPOLIS

ROSANE GOMES DE MENEZES LEITE

ORDINÁRIO

Qtd	Prazo Médio
90	48,09

Nr. Processo	Ajuiz.	nc. Instruça	Prazo
RTOOrd - 0011384-42.2017.5.18.0129	19/10/17	14/11/17	26
RTOOrd - 0011385-27.2017.5.18.0129	19/10/17	14/11/17	26
RTOOrd - 0011386-12.2017.5.18.0129	19/10/17	14/11/17	26
RTOOrd - 0011387-94.2017.5.18.0129	19/10/17	14/11/17	26
RTOOrd - 0011388-79.2017.5.18.0129	19/10/17	14/11/17	26
RTOOrd - 0011389-64.2017.5.18.0129	19/10/17	13/11/17	25
RTOOrd - 0011396-56.2017.5.18.0129	23/10/17	16/11/17	24
RTOOrd - 0011397-41.2017.5.18.0129	23/10/17	29/11/17	37
RTOOrd - 0011424-24.2017.5.18.0129	27/10/17	23/11/17	27
RTOOrd - 0011436-38.2017.5.18.0129	31/10/17	23/11/17	23
RTOOrd - 0011438-08.2017.5.18.0129	31/10/17	23/11/17	23
RTOOrd - 0011450-22.2017.5.18.0129	01/11/17	28/11/17	27
RTOOrd - 0011453-74.2017.5.18.0129	01/11/17	28/11/17	27
RTOOrd - 0011457-14.2017.5.18.0129	03/11/17	30/11/17	27
RTOOrd - 0011458-96.2017.5.18.0129	03/11/17	30/11/17	27
RTOOrd - 0011459-81.2017.5.18.0129	03/11/17	30/11/17	27
RTOOrd - 0011460-66.2017.5.18.0129	03/11/17	30/11/17	27
RTOOrd - 0011461-51.2017.5.18.0129	03/11/17	30/11/17	27
RTOOrd - 0011462-36.2017.5.18.0129	03/11/17	30/11/17	27
RTOOrd - 0011463-21.2017.5.18.0129	03/11/17	30/11/17	27
RTOOrd - 0011464-06.2017.5.18.0129	03/11/17	30/11/17	27
RTOOrd - 0011465-88.2017.5.18.0129	03/11/17	30/11/17	27
RTOOrd - 0011467-58.2017.5.18.0129	03/11/17	30/11/17	27
RTOOrd - 0011468-43.2017.5.18.0129	03/11/17	30/11/17	27
RTOOrd - 0011469-28.2017.5.18.0129	03/11/17	30/11/17	27

Legenda:

Ajuiz. Data do Ajuizamento;

Enc. da Instrução: Data da conclusão para proferir sentença;

Prazo: Quantidade de dias decorridos do ajuizamento até o encerramento da instrução.



PRAZO MÉDIO ENTRE O AJUIZAMENTO E O ENCERRAMENTO DA INSTRUÇÃO - VARA DO TRABALHO DE QUIRINÓPOLIS

ROSANE GOMES DE MENEZES LEITE

ORDINÁRIO

Qtd	Prazo Médio
90	48,09

Nr. Processo	Ajuiz.	nc. Instruçã	Prazo
RTOrd - 0011470-13.2017.5.18.0129	03/11/17	30/11/17	27
RTOrd - 0011471-95.2017.5.18.0129	03/11/17	30/11/17	27
RTOrd - 0011472-80.2017.5.18.0129	06/11/17	30/11/17	24
RTOrd - 0011485-79.2017.5.18.0129	06/11/17	28/11/17	22
RTOrd - 0011488-34.2017.5.18.0129	07/11/17	08/11/17	1
RTOrd - 0011490-04.2017.5.18.0129	07/11/17	08/11/17	1
RTOrd - 0011492-71.2017.5.18.0129	07/11/17	08/11/17	1
RTOrd - 0011496-11.2017.5.18.0129	07/11/17	08/11/17	1
RTOrd - 0011512-62.2017.5.18.0129	07/11/17	23/11/17	16
RTOrd - 0011514-32.2017.5.18.0129	07/11/17	23/11/17	16
RTOrd - 0011520-39.2017.5.18.0129	07/11/17	20/11/17	13
RTOrd - 0011525-61.2017.5.18.0129	08/11/17	30/11/17	22
RTOrd - 0011528-16.2017.5.18.0129	08/11/17	27/11/17	19
RTOrd - 0011530-83.2017.5.18.0129	08/11/17	30/11/17	22
RTOrd - 0011538-60.2017.5.18.0129	08/11/17	23/11/17	15
RTOrd - 0011540-30.2017.5.18.0129	08/11/17	23/11/17	15
RTOrd - 0011592-26.2017.5.18.0129	10/11/17	30/11/17	20
RTOrd - 0011636-45.2017.5.18.0129	10/11/17	14/11/17	4

Legenda:

Ajuiz. Data do Ajuizamento;

Enc. da Instrução: Data da conclusão para proferir sentença;

Prazo: Quantidade de dias decorridos do ajuizamento até o encerramento da instrução.

THAÍS MEIRELES PEREIRA VILLA VERDE

ORDINÁRIO

Qtd	Prazo Médio
61	72,11



**PRAZO MÉDIO ENTRE O AJUIZAMENTO E O
ENCERRAMENTO DA INSTRUÇÃO - VARA DO
TRABALHO DE QUIRINÓPOLIS**

**THAÍS MEIRELES PEREIRA VILLA
VERDE**

ORDINÁRIO

Nr. Processo	Ajuiz.	nc. Instruçã	Prazo
ConPag - 0011291-79.2017.5.18.0129	04/10/17	21/11/17	48
RTOrd - 0010053-25.2017.5.18.0129	12/01/17	08/11/17	300
RTOrd - 0010237-78.2017.5.18.0129	20/02/17	08/11/17	261
RTOrd - 0010335-63.2017.5.18.0129	22/03/17	07/11/17	230
RTOrd - 0010339-03.2017.5.18.0129	22/03/17	07/11/17	230
RTOrd - 0010375-45.2017.5.18.0129	31/03/17	22/11/17	236
RTOrd - 0010575-52.2017.5.18.0129	18/05/17	09/11/17	175
RTOrd - 0010625-78.2017.5.18.0129	29/05/17	07/11/17	162
RTOrd - 0010691-58.2017.5.18.0129	12/06/17	07/11/17	148
RTOrd - 0010721-93.2017.5.18.0129	20/06/17	08/11/17	141
RTOrd - 0010741-84.2017.5.18.0129	26/06/17	07/11/17	134
RTOrd - 0010747-91.2017.5.18.0129	26/06/17	08/11/17	135
RTOrd - 0010809-34.2017.5.18.0129	07/07/17	21/11/17	137
RTOrd - 0010847-46.2017.5.18.0129	13/07/17	07/11/17	117
RTOrd - 0010917-63.2017.5.18.0129	21/07/17	22/11/17	124
RTOrd - 0010953-08.2017.5.18.0129	26/07/17	22/11/17	119
RTOrd - 0011001-64.2017.5.18.0129	07/08/17	21/11/17	106
RTOrd - 0011003-34.2017.5.18.0129	07/08/17	21/11/17	106
RTOrd - 0011011-11.2017.5.18.0129	08/08/17	09/11/17	93
RTOrd - 0011142-83.2017.5.18.0129	01/09/17	21/11/17	81
RTOrd - 0011179-13.2017.5.18.0129	12/09/17	22/11/17	71
RTOrd - 0011197-34.2017.5.18.0129	12/09/17	21/11/17	70
RTOrd - 0011203-41.2017.5.18.0129	14/09/17	07/11/17	54
RTOrd - 0011213-85.2017.5.18.0129	15/09/17	07/11/17	53

Legenda:
Ajuiz. Data do Ajuizamento;
Enc. da Instrução: Data da conclusão para proferir sentença;
Prazo: Quantidade de dias decorridos do ajuizamento até o encerramento da instrução.



**PRAZO MÉDIO ENTRE O AJUIZAMENTO E O
ENCERRAMENTO DA INSTRUÇÃO - VARA DO
TRABALHO DE QUIRINÓPOLIS**

**THAÍS MEIRELES PEREIRA VILLA
VERDE**

ORDINÁRIO

Nr. Processo	Ajuiz.	nc. Instruçã	Prazo
RTOrd - 0011221-62.2017.5.18.0129	18/09/17	07/11/17	50
RTOrd - 0011241-53.2017.5.18.0129	21/09/17	09/11/17	49
RTOrd - 0011261-44.2017.5.18.0129	27/09/17	09/11/17	43
RTOrd - 0011289-12.2017.5.18.0129	03/10/17	08/11/17	36
RTOrd - 0011299-56.2017.5.18.0129	04/10/17	22/11/17	49
RTOrd - 0011318-62.2017.5.18.0129	09/10/17	08/11/17	30
RTOrd - 0011333-31.2017.5.18.0129	11/10/17	07/11/17	27
RTOrd - 0011340-23.2017.5.18.0129	13/10/17	08/11/17	26
RTOrd - 0011341-08.2017.5.18.0129	13/10/17	08/11/17	26
RTOrd - 0011342-90.2017.5.18.0129	13/10/17	08/11/17	26
RTOrd - 0011343-75.2017.5.18.0129	13/10/17	08/11/17	26
RTOrd - 0011353-22.2017.5.18.0129	16/10/17	08/11/17	23
RTOrd - 0011354-07.2017.5.18.0129	16/10/17	21/11/17	36
RTOrd - 0011357-59.2017.5.18.0129	17/10/17	07/11/17	21
RTOrd - 0011362-81.2017.5.18.0129	18/10/17	08/11/17	21
RTOrd - 0011363-66.2017.5.18.0129	19/10/17	27/11/17	39
RTOrd - 0011368-88.2017.5.18.0129	19/10/17	09/11/17	21
RTOrd - 0011404-33.2017.5.18.0129	23/10/17	21/11/17	29
RTOrd - 0011406-03.2017.5.18.0129	23/10/17	21/11/17	29
RTOrd - 0011407-85.2017.5.18.0129	23/10/17	24/11/17	32
RTOrd - 0011433-83.2017.5.18.0129	31/10/17	28/11/17	28
RTOrd - 0011435-53.2017.5.18.0129	31/10/17	28/11/17	28
RTOrd - 0011437-23.2017.5.18.0129	31/10/17	28/11/17	28
RTOrd - 0011487-49.2017.5.18.0129	07/11/17	08/11/17	1
RTOrd - 0011489-19.2017.5.18.0129	07/11/17	08/11/17	1

Legenda:

Ajuiz. Data do Ajuizamento;

Enc. da Instrução: Data da conclusão para proferir sentença;

Prazo: Quantidade de dias decorridos do ajuizamento até o encerramento da instrução.



**PRAZO MÉDIO ENTRE O AJUIZAMENTO E O
ENCERRAMENTO DA INSTRUÇÃO - VARA DO
TRABALHO DE QUIRINÓPOLIS**

**THAÍS MEIRELES PEREIRA VILLA
VERDE**

ORDINÁRIO

Nr. Processo	Ajuiz.	nc. Instruçã	Prazo
RTOOrd - 0011491-86.2017.5.18.0129	07/11/17	08/11/17	1
RTOOrd - 0011493-56.2017.5.18.0129	07/11/17	08/11/17	1
RTOOrd - 0011501-33.2017.5.18.0129	07/11/17	24/11/17	17
RTOOrd - 0011507-40.2017.5.18.0129	07/11/17	08/11/17	1
RTOOrd - 0011511-77.2017.5.18.0129	07/11/17	24/11/17	17
RTOOrd - 0011513-47.2017.5.18.0129	07/11/17	24/11/17	17
RTOOrd - 0011515-17.2017.5.18.0129	07/11/17	24/11/17	17
RTOOrd - 0011516-02.2017.5.18.0129	07/11/17	21/11/17	14
RTOOrd - 0011529-98.2017.5.18.0129	08/11/17	13/11/17	5
RTOOrd - 0011539-45.2017.5.18.0129	08/11/17	28/11/17	20
RTOOrd - 0011541-15.2017.5.18.0129	08/11/17	28/11/17	20
TutAntAnt - 0010407-50.2017.5.18.0129	10/04/17	09/11/17	213

Legenda:

Ajuiz. Data do Ajuizamento;

Enc. da Instrução: Data da conclusão para proferir sentença;

Prazo: Quantidade de dias decorridos do ajuizamento até o encerramento da instrução.