

Conceituação

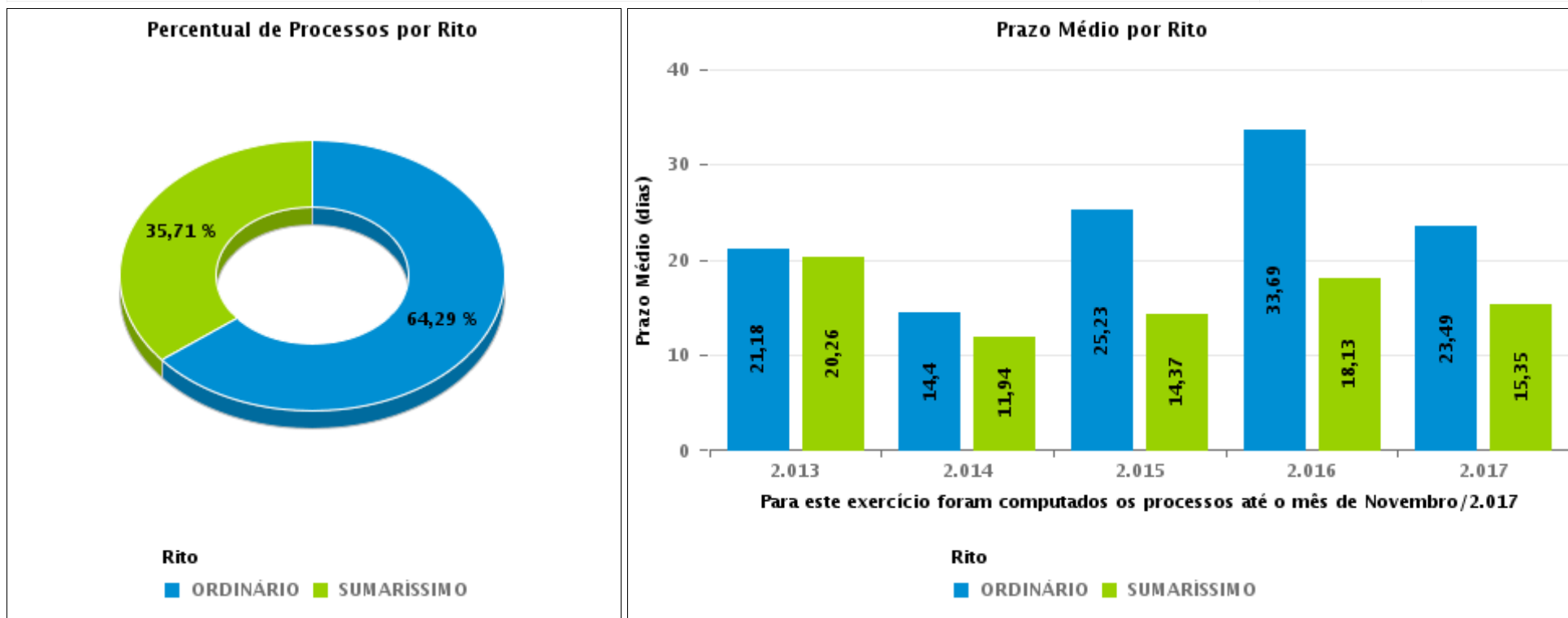
Tema	Prazos Processuais
Relatórios	Evolução Histórica Comparativo por VT Comparativo por Grupo Por Grupo Por VT Por Processo Por Magistrado
Resumo	Apresenta o prazo médio desde o concluso para proferir sentença até a prolação da sentença.
Descrição	O prazo médio é obtido calculando-se a quantidade de dias decorridos desde o movimento de Concluso para Proferir Sentença até a Prolação da Sentença. Os dados são extraídos baseando-se nos itens do e-Gestão: 269 e 90269 - Do Concluso para Proferir Sentença até a Prolação da Sentença na fase de conhecimento – rito sumaríssimo; 270 e 90270 – Do Concluso para Proferir Sentença até a Prolação da Sentença na fase de conhecimento– rito exceto sumaríssimo (ordinário)
Origem da informação	e-Gestão
Critérios e transformações	Coletado do e-Gestão, consolidado, otimizado e classificado para análise.
Análises possíveis	Prazo médio entre o concluso para proferir sentença e a prolação da sentença, detalhado de forma Geral, Por grupo, por VT, Por Processo e Por Magistrado.



EVOLUÇÃO HISTÓRICA DOS PRAZOS PROCESSUAIS ENTRE O CONCLUSO PARA PROFERIR SENTENÇA E A PROLAÇÃO DA SENTENÇA - 6ª VARA DO TRABALHO DE GOIÂNIA

Data da sentença entre 1/11/2017 e 30/11/2017 23:59:59

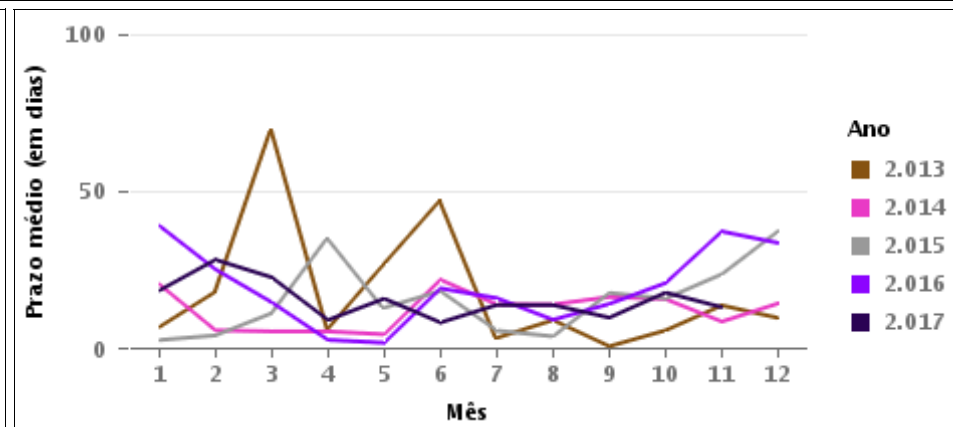
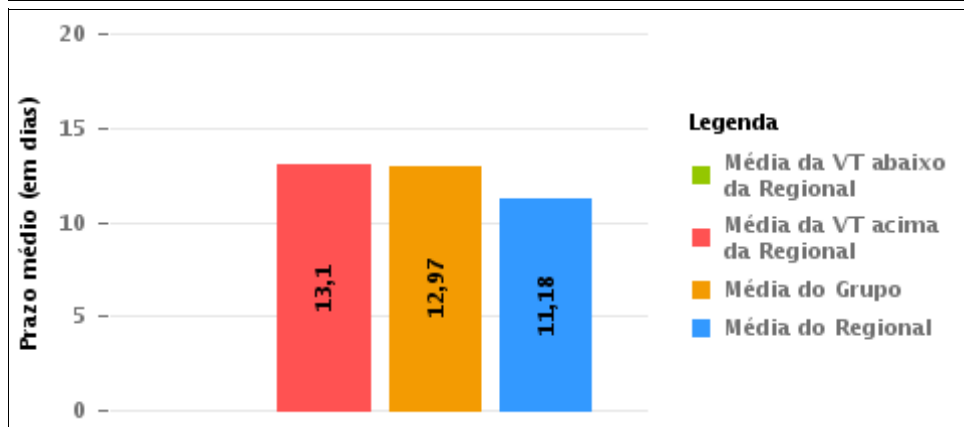
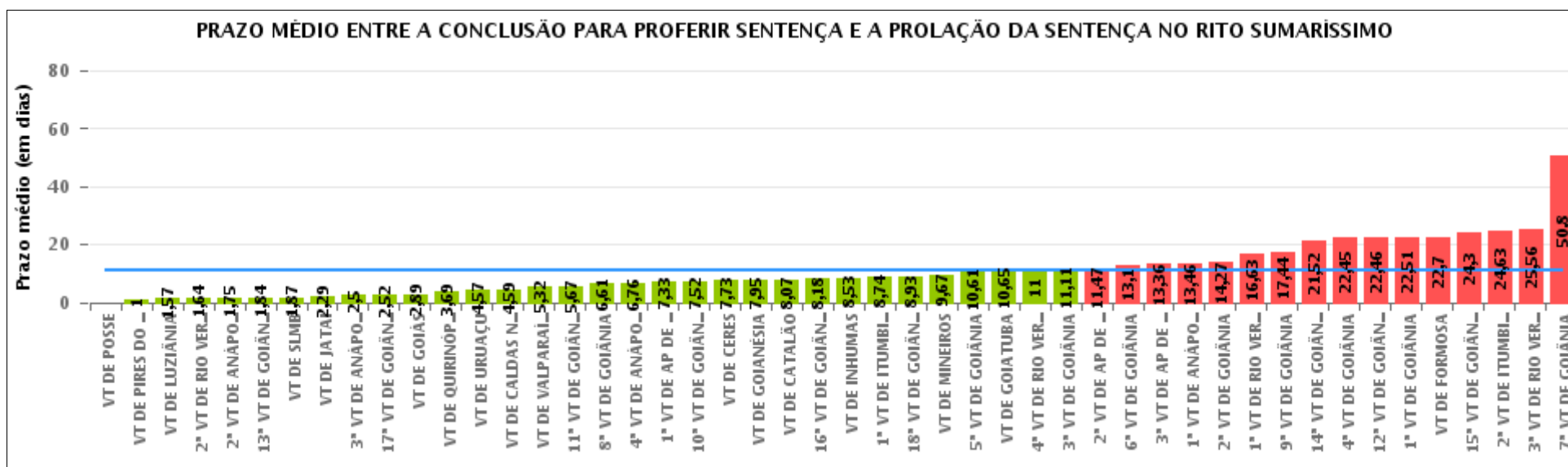
Rito	Qtd	Prazo Médio
ORDINÁRIO	54	18,17
SUMARÍSSIMO	30	13,1
Total/Média	84	16,36





COMPARATIVO DO PRAZO MÉDIO ENTRE O CONCLUSO PARA PROFERIR SENTENÇA E A PROLAÇÃO DA SENTENÇA - 6ª VARA DO TRABALHO DE GOIÂNIA

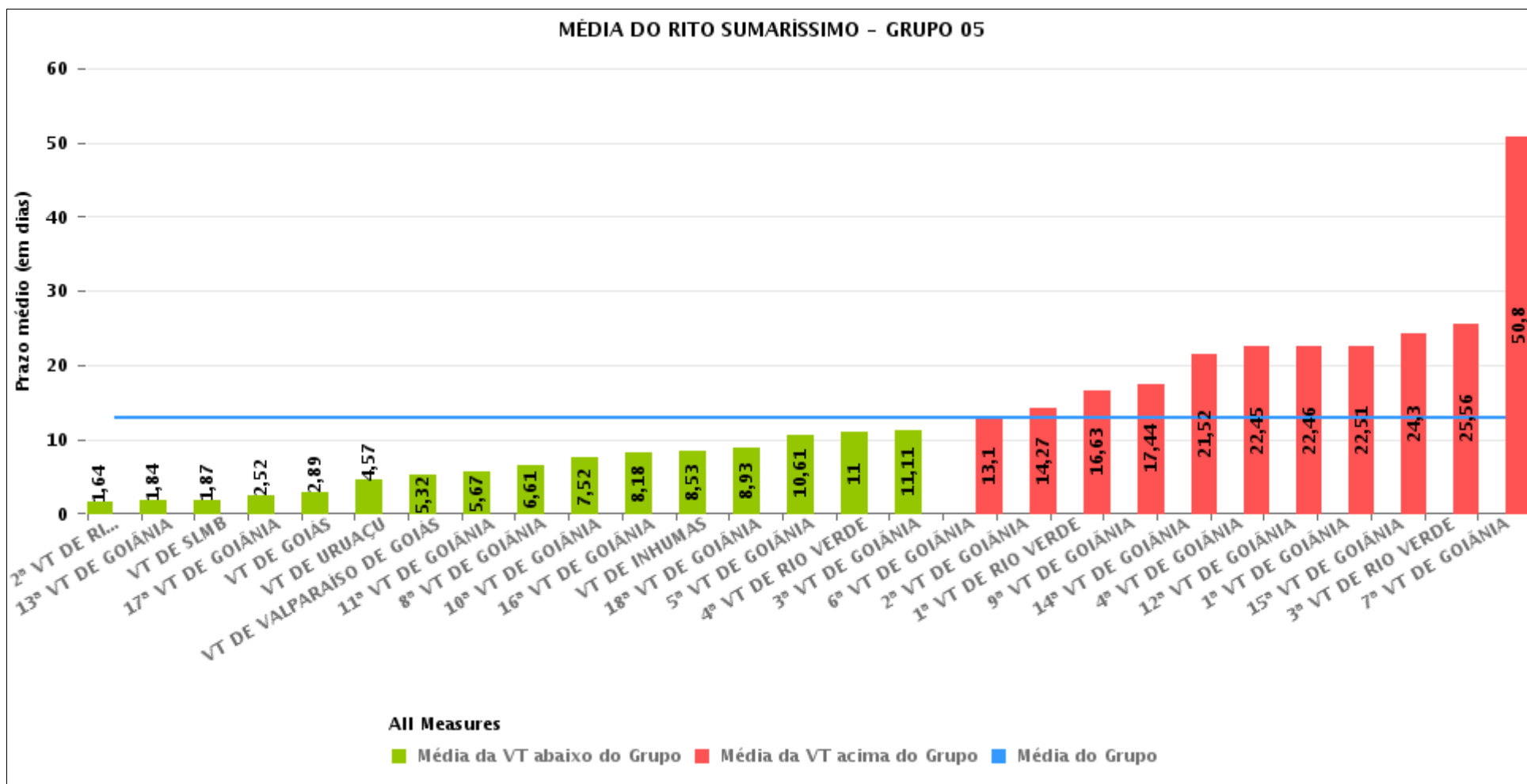
Data da sentença entre 1/11/2017 e 30/11/2017 23:59:59





COMPARATIVO DO PRAZO MÉDIO ENTRE O CONCLUSO PARA PROFERIR SENTENÇA E A PROLAÇÃO DA SENTENÇA ENTRE AS VARAS DO GRUPO

Data da sentença entre 1/11/2017 e 30/11/2017 23:59:59





PRAZO MÉDIO ENTRE O CONCLUSO PARA PROFERIR SENTENÇA E A PROLAÇÃO DA SENTENÇA POR GRUPO

Data da sentença entre 1/11/2017 e 30/11/2017 23:59:59

Rito	Grupo	Qtd. Processos	Prazo Médio (dias)	Ranking
SUMARÍSSIMO	GRUPO 01	6	0	1°
	GRUPO 03	180	7,04	2°
	GRUPO 04	252	8,87	3°
	GRUPO 06	104	10,26	4°
	GRUPO 05	793	12,97	5°
	GRUPO 02	14	16,5	6°

Legenda:	# Grupo 04 – De 1501 a 2000 VT de Catalão VT de Goiatuba 1ª VT de Itumbiara 2ª VT de Itumbiara VT de Jataí VT de Luziânia VT de Mineiros VT de Quirinópolis	8ª VT de Goiânia 9ª VT de Goiânia 10ª VT de Goiânia 11ª VT de Goiânia 12ª VT de Goiânia 13ª VT de Goiânia 14ª VT de Goiânia 15ª VT de Goiânia 16ª VT de Goiânia 17ª VT de Goiânia 18ª VT de Goiânia VT de Goiás VT de Inhumas 1ª VT de Rio Verde 2ª VT de Rio Verde 3ª VT de Rio Verde 4ª VT de Rio Verde VT de Uruaçu VT de São Luis de Montes Belos VT de Valparaíso de Goiás	#Grupo 06 – A partir de 2500 1ª VT de Aparecida de Goiânia 2ª VT de Aparecida de Goiânia 3ª VT de Aparecida de Goiânia VT de Goianésia
# Grupo 01 – Até 750 VT de Posse			
# Grupo 02 – De 751 a 1000 VT de Formosa VT de Pires do Rio			
# Grupo 03 – De 1001 a 1500 VT de Ceres 1ª VT de Anápolis 2ª VT de Anápolis 3ª VT de Anápolis 4ª VT de Anápolis VT de Caldas Novas	# Grupo 05 – De 2001 a 2500 1ª VT de Goiânia 2ª VT de Goiânia 3ª VT de Goiânia 4ª VT de Goiânia 5ª VT de Goiânia 6ª VT de Goiânia 7ª VT de Goiânia		



PRAZO MÉDIO ENTRE O CONCLUSO PARA PROFERIR SENTENÇA E A PROLAÇÃO DA SENTENÇA DE TODAS AS VARAS DO TRABALHO

Data da sentença entre 1/11/2017 e 30/11/2017 23:59:59

SUMARÍSSIMO

Qtd. Processos	Prazo Médio (dias)
1.349	11,18

Vara do Trabalho	Qtd Processos	Prazo Médio	Ranking
VARA DO TRABALHO DE POSSE	6	0	1°
VARA DO TRABALHO DE PIRES DO RIO	4	1	2°
VARA DO TRABALHO DE LUZIÂNIA	46	1,57	3°
2ª VARA DO TRABALHO DE RIO VERDE	11	1,64	4°
2ª VARA DO TRABALHO DE ANÁPOLIS	12	1,75	5°
13ª VARA DO TRABALHO DE GOIÂNIA	51	1,84	6°
VARA DO TRABALHO DE SÃO LUIS DE MONTES BELOS	31	1,87	7°
VARA DO TRABALHO DE JATAÍ	17	2,29	8°
3ª VARA DO TRABALHO DE ANÁPOLIS	32	2,5	9°
17ª VARA DO TRABALHO DE GOIÂNIA	29	2,52	10°
VARA DO TRABALHO DE GOIÁS	9	2,89	11°
VARA DO TRABALHO DE QUIRINÓPOLIS	13	3,69	12°
VARA DO TRABALHO DE URUAÇU	44	4,57	13°
VARA DO TRABALHO DE CALDAS NOVAS	29	4,59	14°
VARA DO TRABALHO DE VALPARAÍSO DE GOIÁS	56	5,32	15°
11ª VARA DO TRABALHO DE GOIÂNIA	46	5,67	16°
8ª VARA DO TRABALHO DE GOIÂNIA	18	6,61	17°
4ª VARA DO TRABALHO DE ANÁPOLIS	29	6,76	18°
1ª VARA DO TRABALHO DE APARECIDA DE GOIÂNIA	24	7,33	19°
10ª VARA DO TRABALHO DE GOIÂNIA	33	7,52	20°
VARA DO TRABALHO DE CERES	37	7,73	21°
VARA DO TRABALHO DE GOIANÉSIA	21	7,95	22°
VARA DO TRABALHO DE CATALÃO	69	8,07	23°
16ª VARA DO TRABALHO DE GOIÂNIA	34	8,18	24°
VARA DO TRABALHO DE INHUMAS	17	8,53	25°
1ª VARA DO TRABALHO DE ITUMBIARA	19	8,74	26°



PRAZO MÉDIO ENTRE O CONCLUSO PARA PROFERIR SENTENÇA E A PROLAÇÃO DA SENTENÇA DE TODAS AS VARAS DO TRABALHO

SUMARÍSSIMO

Qtd. Processos	Prazo Médio (dias)
1.349	11,18

Vara do Trabalho	Qtd Processos	Prazo Médio	Ranking
18ª VARA DO TRABALHO DE GOIÂNIA	28	8,93	27º
VARA DO TRABALHO DE MINEIROS	3	9,67	28º
5ª VARA DO TRABALHO DE GOIÂNIA	38	10,61	29º
VARA DO TRABALHO DE GOIATUBA	55	10,65	30º
4ª VARA DO TRABALHO DE RIO VERDE	5	11	31º
3ª VARA DO TRABALHO DE GOIÂNIA	27	11,11	32º
2ª VARA DO TRABALHO DE APARECIDA DE GOIÂNIA	34	11,47	33º
6ª VARA DO TRABALHO DE GOIÂNIA	30	13,1	34º
3ª VARA DO TRABALHO DE APARECIDA DE GOIÂNIA	25	13,36	35º
1ª VARA DO TRABALHO DE ANÁPOLIS	41	13,46	36º
2ª VARA DO TRABALHO DE GOIÂNIA	37	14,27	37º
1ª VARA DO TRABALHO DE RIO VERDE	8	16,63	38º
9ª VARA DO TRABALHO DE GOIÂNIA	18	17,44	39º
14ª VARA DO TRABALHO DE GOIÂNIA	42	21,52	40º
4ª VARA DO TRABALHO DE GOIÂNIA	31	22,45	41º
12ª VARA DO TRABALHO DE GOIÂNIA	26	22,46	42º
1ª VARA DO TRABALHO DE GOIÂNIA	39	22,51	43º
VARA DO TRABALHO DE FORMOSA	10	22,7	44º
15ª VARA DO TRABALHO DE GOIÂNIA	23	24,3	45º
2ª VARA DO TRABALHO DE ITUMBIARA	30	24,63	46º
3ª VARA DO TRABALHO DE RIO VERDE	27	25,56	47º
7ª VARA DO TRABALHO DE GOIÂNIA	35	50,8	48º



PRAZO MÉDIO ENTRE O CONCLUSO PARA PROFERIR SENTENÇA E A PROLAÇÃO DA SENTENÇA - 6ª VARA DO TRABALHO DE GOIÂNIA

Data da sentença entre 1/11/2017 e 30/11/2017 23:59:59

6ª VARA DO TRABALHO DE GOIÂNIA

SUMARÍSSIMO

Qtd	Prazo Médio
30	13,1

Nr. Processo	Conclusão	Sentença	Prazo
RTSum - 0010436-81.2017.5.18.0006	23/11/17	23/11/17	0
RTSum - 0011125-28.2017.5.18.0006	23/08/17	17/11/17	86
RTSum - 0011221-22.2017.5.18.0013	16/08/17	09/11/17	85
RTSum - 0011296-82.2017.5.18.0006	14/08/17	23/11/17	101
RTSum - 0011311-51.2017.5.18.0006	15/09/17	30/11/17	76
RTSum - 0011590-37.2017.5.18.0006	11/10/17	06/11/17	26
RTSum - 0011641-48.2017.5.18.0006	14/11/17	16/11/17	2
RTSum - 0011663-09.2017.5.18.0006	09/11/17	09/11/17	0
RTSum - 0011805-13.2017.5.18.0006	21/11/17	21/11/17	0
RTSum - 0011923-86.2017.5.18.0006	07/11/17	07/11/17	0
RTSum - 0011924-71.2017.5.18.0006	09/11/17	09/11/17	0
RTSum - 0011933-33.2017.5.18.0006	10/11/17	10/11/17	0
RTSum - 0011936-85.2017.5.18.0006	09/11/17	09/11/17	0
RTSum - 0011937-70.2017.5.18.0006	13/11/17	14/11/17	1
RTSum - 0011941-10.2017.5.18.0006	09/11/17	09/11/17	0
RTSum - 0011949-84.2017.5.18.0006	14/11/17	16/11/17	2
RTSum - 0011954-09.2017.5.18.0006	09/11/17	10/11/17	1
RTSum - 0011971-45.2017.5.18.0006	14/11/17	16/11/17	2
RTSum - 0011975-82.2017.5.18.0006	13/11/17	13/11/17	0
RTSum - 0011980-07.2017.5.18.0006	14/11/17	16/11/17	2
RTSum - 0011981-89.2017.5.18.0006	14/11/17	16/11/17	2
RTSum - 0011984-44.2017.5.18.0006	16/11/17	16/11/17	0

Legenda:

- Conclusão: Data da conclusão para proferir sentença;
- Sentença: Data da prolação da sentença;
- Prazo: Prazo entre a conclusão e a prolação da sentença.



PRAZO MÉDIO ENTRE O CONCLUSO PARA PROFERIR SENTENÇA E A PROLAÇÃO DA SENTENÇA - 6ª VARA DO TRABALHO DE GOIÂNIA

6ª VARA DO TRABALHO DE GOIÂNIA

SUMARÍSSIMO

Qtd	Prazo Médio
30	13,1

Nr. Processo	Conclusão	Sentença	Prazo
RTSum - 0011990-51.2017.5.18.0006	10/11/17	10/11/17	0
RTSum - 0012002-65.2017.5.18.0006	20/11/17	20/11/17	0
RTSum - 0012007-87.2017.5.18.0006	14/11/17	16/11/17	2
RTSum - 0012031-18.2017.5.18.0006	14/11/17	16/11/17	2
RTSum - 0012051-09.2017.5.18.0006	20/11/17	20/11/17	0
RTSum - 0012074-52.2017.5.18.0006	21/11/17	21/11/17	0
RTSum - 0012089-21.2017.5.18.0006	24/11/17	27/11/17	3
RTSum - 0012096-13.2017.5.18.0006	30/11/17	30/11/17	0

Legenda:

- Conclusão: Data da conclusão para proferir sentença;
- Sentença: Data da prolação da sentença;
- Prazo: Prazo entre a conclusão e a prolação da sentença.



PRAZO MÉDIO ENTRE O CONCLUSO PARA PROFERIR SENTENÇA E A PROLAÇÃO DA SENTENÇA - 6ª VARA DO TRABALHO DE GOIÂNIA

Data da sentença entre 1/11/2017 e 30/11/2017 23:59:59

EDUARDO TADEU THON

SUMARÍSSIMO

Qtd	Prazo Médio
18	20,17

Nr. Processo	Conclusão	Sentença	Prazo
RTSum - 0010436-81.2017.5.18.0006	23/11/17	23/11/17	0
RTSum - 0011125-28.2017.5.18.0006	23/08/17	17/11/17	86
RTSum - 0011221-22.2017.5.18.0013	16/08/17	09/11/17	85
RTSum - 0011296-82.2017.5.18.0006	14/08/17	23/11/17	101
RTSum - 0011311-51.2017.5.18.0006	15/09/17	30/11/17	76
RTSum - 0011663-09.2017.5.18.0006	09/11/17	09/11/17	0
RTSum - 0011805-13.2017.5.18.0006	21/11/17	21/11/17	0
RTSum - 0011949-84.2017.5.18.0006	14/11/17	16/11/17	2
RTSum - 0011971-45.2017.5.18.0006	14/11/17	16/11/17	2
RTSum - 0011980-07.2017.5.18.0006	14/11/17	16/11/17	2
RTSum - 0011981-89.2017.5.18.0006	14/11/17	16/11/17	2
RTSum - 0011984-44.2017.5.18.0006	16/11/17	16/11/17	0
RTSum - 0012002-65.2017.5.18.0006	20/11/17	20/11/17	0
RTSum - 0012007-87.2017.5.18.0006	14/11/17	16/11/17	2
RTSum - 0012031-18.2017.5.18.0006	14/11/17	16/11/17	2
RTSum - 0012051-09.2017.5.18.0006	20/11/17	20/11/17	0
RTSum - 0012089-21.2017.5.18.0006	24/11/17	27/11/17	3
RTSum - 0012096-13.2017.5.18.0006	30/11/17	30/11/17	0

Legenda:

- Conclusão: Data da conclusão para proferir sentença;
- Sentença: Data da prolação da sentença;
- Prazo: Prazo entre a conclusão e a prolação da sentença.

ISRAEL BRASIL ADOURIAN



PRAZO MÉDIO ENTRE O CONCLUSO PARA PROFERIR SENTENÇA E A PROLAÇÃO DA SENTENÇA - 6ª VARA DO TRABALHO DE GOIÂNIA

ISRAEL BRASIL ADOURIAN

SUMARÍSSIMO

Qtd	Prazo Médio
12	2,5

Nr. Processo	Conclusão	Sentença	Prazo
RTSum - 0011590-37.2017.5.18.0006	11/10/17	06/11/17	26
RTSum - 0011641-48.2017.5.18.0006	14/11/17	16/11/17	2
RTSum - 0011923-86.2017.5.18.0006	07/11/17	07/11/17	0
RTSum - 0011924-71.2017.5.18.0006	09/11/17	09/11/17	0
RTSum - 0011933-33.2017.5.18.0006	10/11/17	10/11/17	0
RTSum - 0011936-85.2017.5.18.0006	09/11/17	09/11/17	0
RTSum - 0011937-70.2017.5.18.0006	13/11/17	14/11/17	1
RTSum - 0011941-10.2017.5.18.0006	09/11/17	09/11/17	0
RTSum - 0011954-09.2017.5.18.0006	09/11/17	10/11/17	1
RTSum - 0011975-82.2017.5.18.0006	13/11/17	13/11/17	0
RTSum - 0011990-51.2017.5.18.0006	10/11/17	10/11/17	0
RTSum - 0012074-52.2017.5.18.0006	21/11/17	21/11/17	0

Legenda:
- Conclusão: Data da conclusão para proferir sentença;
- Sentença: Data da prolação da sentença;
- Prazo: Prazo entre a conclusão e a prolação da sentença.