

Conceituação

Tema	Prazos Processuais
Relatórios	Evolução Histórica Comparativo por VT Comparativo por Grupo Por Grupo Por VT Por Processo Por Magistrado
Resumo	Apresenta o prazo médio desde o concluso para proferir sentença até a prolação da sentença.
Descrição	O prazo médio é obtido calculando-se a quantidade de dias decorridos desde o movimento de Concluso para Proferir Sentença até a Prolação da Sentença. Os dados são extraídos baseando-se nos itens do e-Gestão: 269 e 90269 - Do Concluso para Proferir Sentença até a Prolação da Sentença na fase de conhecimento – rito sumaríssimo; 270 e 90270 – Do Concluso para Proferir Sentença até a Prolação da Sentença na fase de conhecimento– rito exceto sumaríssimo (ordinário)
Origem da informação	e-Gestão
Crítérios e transformações	Coletado do e-Gestão, consolidado, otimizado e classificado para análise.
Análises possíveis	Prazo médio entre o concluso para proferir sentença e a prolação da sentença, detalhado de forma Geral, Por grupo, por VT, Por Processo e Por Magistrado.

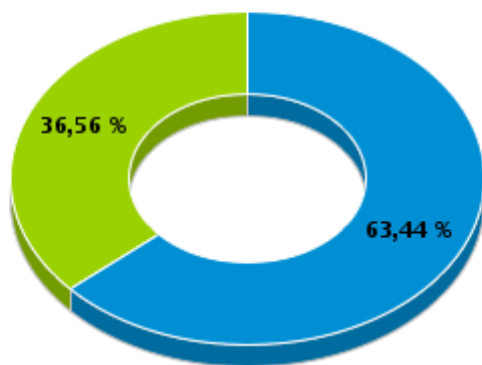


EVOLUÇÃO HISTÓRICA DOS PRAZOS PROCESSUAIS ENTRE O CONCLUSO PARA PROFERIR SENTENÇA E A PROLAÇÃO DA SENTENÇA - 16ª VARA DO TRABALHO DE GOIÂNIA

Data da sentença entre 1/11/2017 e 30/11/2017 23:59:59

Rito	Qtd	Prazo Médio
ORDINÁRIO	59	20,63
SUMARÍSSIMO	34	8,18
Total/Média	93	16,08

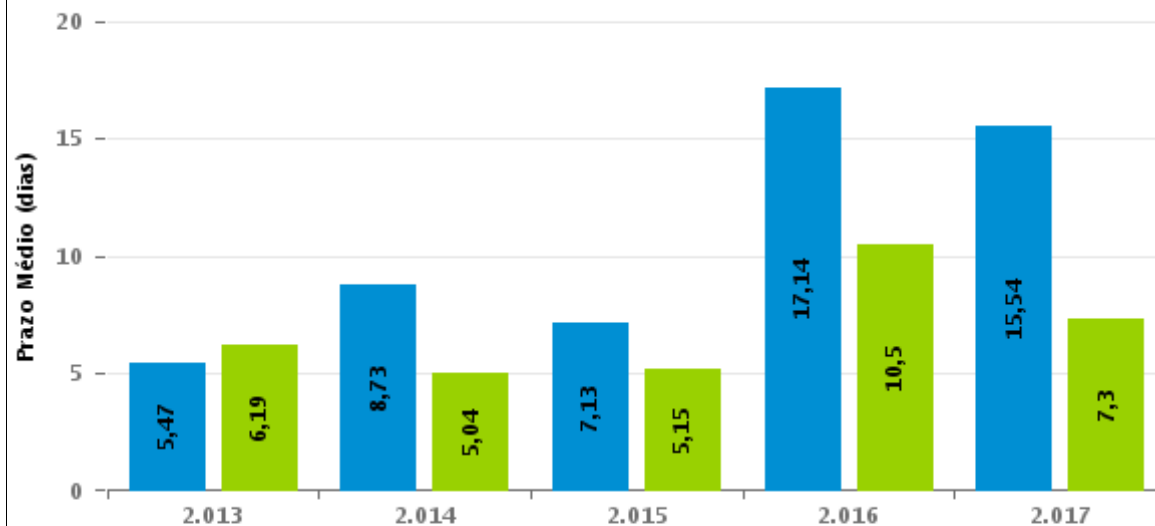
Percentual de Processos por Rito



Rito

■ ORDINÁRIO ■ SUMARÍSSIMO

Prazo Médio por Rito



Para este exercício foram computados os processos até o mês de Novembro/2.017

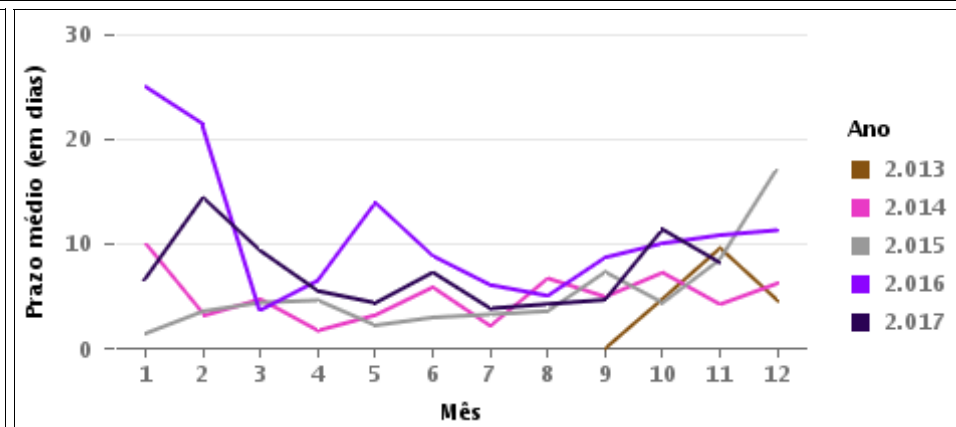
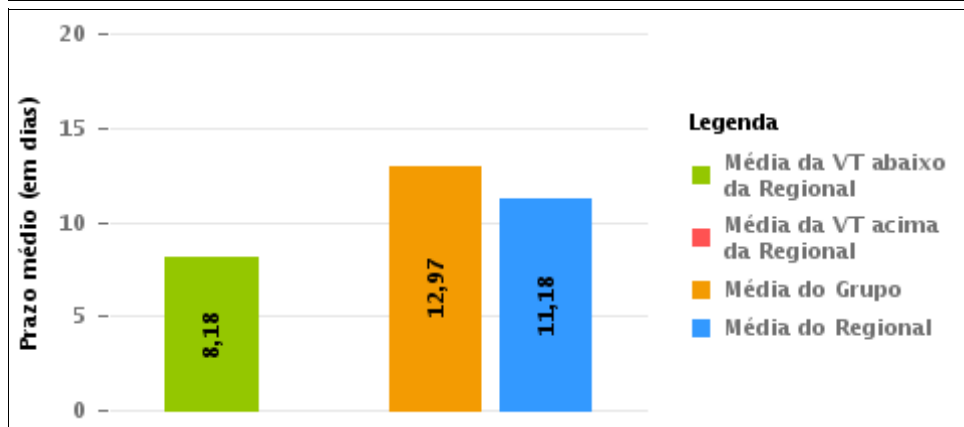
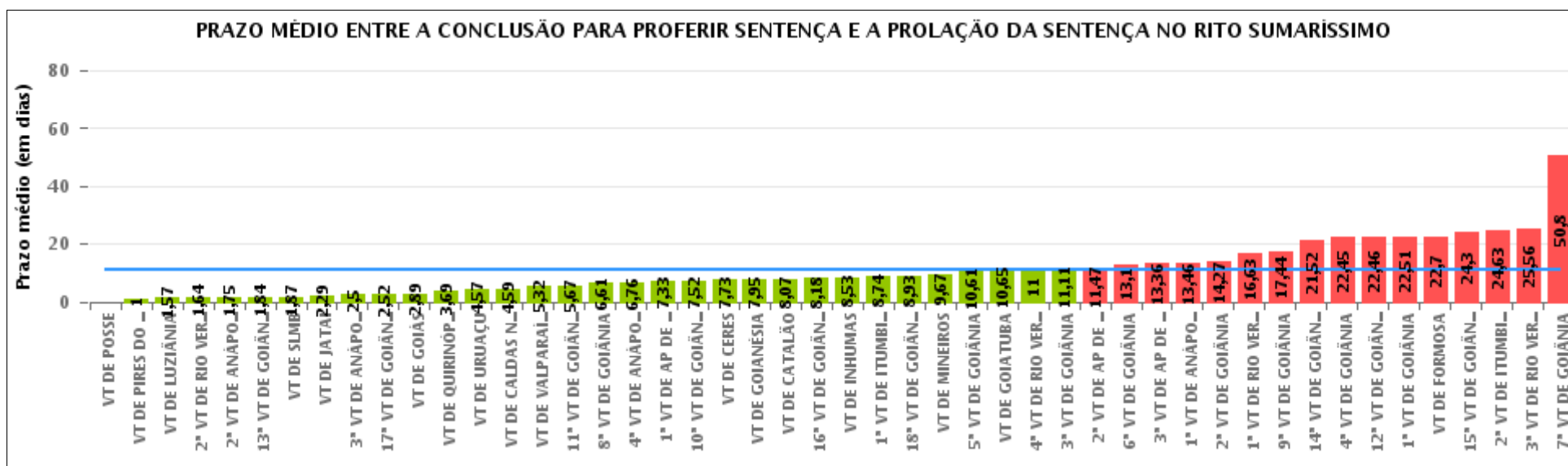
Rito

■ ORDINÁRIO ■ SUMARÍSSIMO



COMPARATIVO DO PRAZO MÉDIO ENTRE O CONCLUSO PARA PROFERIR SENTENÇA E A PROLAÇÃO DA SENTENÇA - 16ª VARA DO TRABALHO DE GOIÂNIA

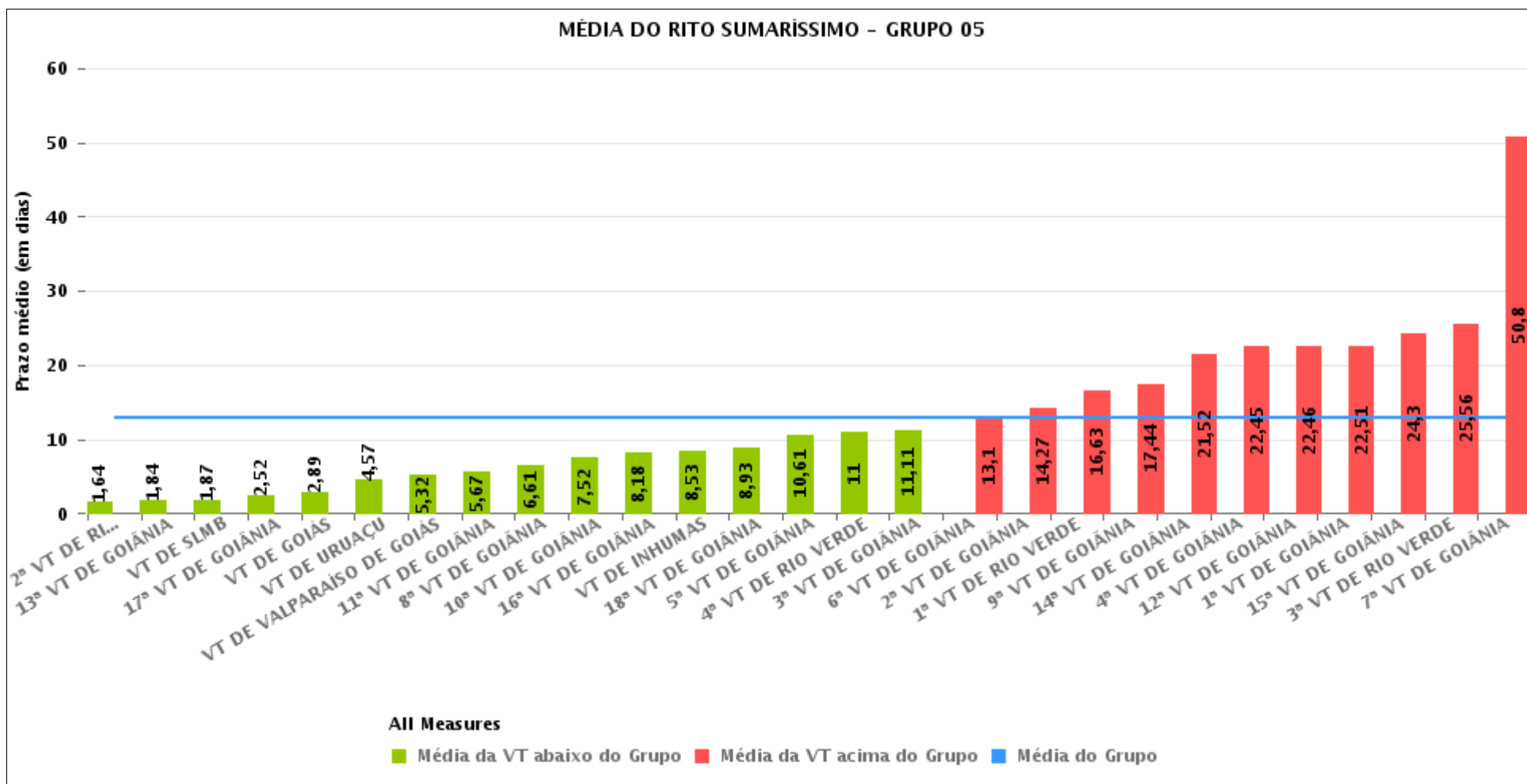
Data da sentença entre 1/11/2017 e 30/11/2017 23:59:59





COMPARATIVO DO PRAZO MÉDIO ENTRE O CONCLUSO PARA PROFERIR SENTENÇA E A PROLAÇÃO DA SENTENÇA ENTRE AS VARAS DO GRUPO

Data da sentença entre 1/11/2017 e 30/11/2017 23:59:59





PRAZO MÉDIO ENTRE O CONCLUSO PARA PROFERIR SENTENÇA E A PROLAÇÃO DA SENTENÇA POR GRUPO

Data da sentença entre 1/11/2017 e 30/11/2017 23:59:59

Rito	Grupo	Qtd. Processos	Prazo Médio (dias)	Ranking
SUMARÍSSIMO	GRUPO 01	6	0	1°
	GRUPO 03	180	7,04	2°
	GRUPO 04	252	8,87	3°
	GRUPO 06	104	10,26	4°
	GRUPO 05	793	12,97	5°
	GRUPO 02	14	16,5	6°

Legenda:	# Grupo 04 – De 1501 a 2000 VT de Catalão VT de Goiatuba 1ª VT de Itumbiara 2ª VT de Itumbiara VT de Jataí VT de Luziânia VT de Mineiros VT de Quirinópolis	8ª VT de Goiânia 9ª VT de Goiânia 10ª VT de Goiânia 11ª VT de Goiânia 12ª VT de Goiânia 13ª VT de Goiânia 14ª VT de Goiânia 15ª VT de Goiânia 16ª VT de Goiânia 17ª VT de Goiânia 18ª VT de Goiânia VT de Goiás VT de Inhumas 1ª VT de Rio Verde 2ª VT de Rio Verde 3ª VT de Rio Verde 4ª VT de Rio Verde VT de Uruaçu VT de São Luis de Montes Belos VT de Valparaíso de Goiás	#Grupo 06 – A partir de 2500 1ª VT de Aparecida de Goiânia 2ª VT de Aparecida de Goiânia 3ª VT de Aparecida de Goiânia VT de Goianésia
# Grupo 01 – Até 750 VT de Posse			
# Grupo 02 – De 751 a 1000 VT de Formosa VT de Pires do Rio			
# Grupo 03 – De 1001 a 1500 VT de Ceres 1ª VT de Anápolis 2ª VT de Anápolis 3ª VT de Anápolis 4ª VT de Anápolis VT de Caldas Novas	# Grupo 05 – De 2001 a 2500 1ª VT de Goiânia 2ª VT de Goiânia 3ª VT de Goiânia 4ª VT de Goiânia 5ª VT de Goiânia 6ª VT de Goiânia 7ª VT de Goiânia		



PRAZO MÉDIO ENTRE O CONCLUSO PARA PROFERIR SENTENÇA E A PROLAÇÃO DA SENTENÇA DE TODAS AS VARAS DO TRABALHO

Data da sentença entre 1/11/2017 e 30/11/2017 23:59:59

SUMARÍSSIMO

Qtd. Processos	Prazo Médio (dias)
1.349	11,18

Vara do Trabalho	Qtd Processos	Prazo Médio	Ranking
VARA DO TRABALHO DE POSSE	6	0	1°
VARA DO TRABALHO DE PIRES DO RIO	4	1	2°
VARA DO TRABALHO DE LUZIÂNIA	46	1,57	3°
2ª VARA DO TRABALHO DE RIO VERDE	11	1,64	4°
2ª VARA DO TRABALHO DE ANÁPOLIS	12	1,75	5°
13ª VARA DO TRABALHO DE GOIÂNIA	51	1,84	6°
VARA DO TRABALHO DE SÃO LUIS DE MONTES BELOS	31	1,87	7°
VARA DO TRABALHO DE JATAÍ	17	2,29	8°
3ª VARA DO TRABALHO DE ANÁPOLIS	32	2,5	9°
17ª VARA DO TRABALHO DE GOIÂNIA	29	2,52	10°
VARA DO TRABALHO DE GOIÁS	9	2,89	11°
VARA DO TRABALHO DE QUIRINÓPOLIS	13	3,69	12°
VARA DO TRABALHO DE URUAÇU	44	4,57	13°
VARA DO TRABALHO DE CALDAS NOVAS	29	4,59	14°
VARA DO TRABALHO DE VALPARAÍSO DE GOIÁS	56	5,32	15°
11ª VARA DO TRABALHO DE GOIÂNIA	46	5,67	16°
8ª VARA DO TRABALHO DE GOIÂNIA	18	6,61	17°
4ª VARA DO TRABALHO DE ANÁPOLIS	29	6,76	18°
1ª VARA DO TRABALHO DE APARECIDA DE GOIÂNIA	24	7,33	19°
10ª VARA DO TRABALHO DE GOIÂNIA	33	7,52	20°
VARA DO TRABALHO DE CERES	37	7,73	21°
VARA DO TRABALHO DE GOIANÉSIA	21	7,95	22°
VARA DO TRABALHO DE CATALÃO	69	8,07	23°
16ª VARA DO TRABALHO DE GOIÂNIA	34	8,18	24°
VARA DO TRABALHO DE INHUMAS	17	8,53	25°
1ª VARA DO TRABALHO DE ITUMBIARA	19	8,74	26°



PRAZO MÉDIO ENTRE O CONCLUSO PARA PROFERIR SENTENÇA E A PROLAÇÃO DA SENTENÇA DE TODAS AS VARAS DO TRABALHO

SUMARÍSSIMO

Qtd. Processos	Prazo Médio (dias)
1.349	11,18

Vara do Trabalho	Qtd Processos	Prazo Médio	Ranking
18ª VARA DO TRABALHO DE GOIÂNIA	28	8,93	27°
VARA DO TRABALHO DE MINEIROS	3	9,67	28°
5ª VARA DO TRABALHO DE GOIÂNIA	38	10,61	29°
VARA DO TRABALHO DE GOIATUBA	55	10,65	30°
4ª VARA DO TRABALHO DE RIO VERDE	5	11	31°
3ª VARA DO TRABALHO DE GOIÂNIA	27	11,11	32°
2ª VARA DO TRABALHO DE APARECIDA DE GOIÂNIA	34	11,47	33°
6ª VARA DO TRABALHO DE GOIÂNIA	30	13,1	34°
3ª VARA DO TRABALHO DE APARECIDA DE GOIÂNIA	25	13,36	35°
1ª VARA DO TRABALHO DE ANÁPOLIS	41	13,46	36°
2ª VARA DO TRABALHO DE GOIÂNIA	37	14,27	37°
1ª VARA DO TRABALHO DE RIO VERDE	8	16,63	38°
9ª VARA DO TRABALHO DE GOIÂNIA	18	17,44	39°
14ª VARA DO TRABALHO DE GOIÂNIA	42	21,52	40°
4ª VARA DO TRABALHO DE GOIÂNIA	31	22,45	41°
12ª VARA DO TRABALHO DE GOIÂNIA	26	22,46	42°
1ª VARA DO TRABALHO DE GOIÂNIA	39	22,51	43°
VARA DO TRABALHO DE FORMOSA	10	22,7	44°
15ª VARA DO TRABALHO DE GOIÂNIA	23	24,3	45°
2ª VARA DO TRABALHO DE ITUMBIARA	30	24,63	46°
3ª VARA DO TRABALHO DE RIO VERDE	27	25,56	47°
7ª VARA DO TRABALHO DE GOIÂNIA	35	50,8	48°



PRAZO MÉDIO ENTRE O CONCLUSO PARA PROFERIR SENTENÇA E A PROLAÇÃO DA SENTENÇA - 16ª VARA DO TRABALHO DE GOIÂNIA

Data da sentença entre 1/11/2017 e 30/11/2017 23:59:59

16ª VARA DO TRABALHO DE GOIÂNIA

SUMARÍSSIMO

Qtd	Prazo Médio
34	8,18

Nr. Processo	Conclusão	Sentença	Prazo
RTSum - 0010280-63.2017.5.18.0016	04/10/17	06/11/17	33
RTSum - 0010908-52.2017.5.18.0016	04/10/17	06/11/17	33
RTSum - 0011025-77.2016.5.18.0016	25/10/17	06/11/17	12
RTSum - 0011083-46.2017.5.18.0016	03/10/17	06/11/17	34
RTSum - 0011150-11.2017.5.18.0016	02/10/17	06/11/17	35
RTSum - 0011158-12.2017.5.18.0008	21/11/17	26/11/17	5
RTSum - 0011170-02.2017.5.18.0016	03/10/17	06/11/17	34
RTSum - 0011303-44.2017.5.18.0016	08/11/17	16/11/17	8
RTSum - 0011323-35.2017.5.18.0016	09/11/17	19/11/17	10
RTSum - 0011361-47.2017.5.18.0016	16/11/17	26/11/17	10
RTSum - 0011378-83.2017.5.18.0016	31/10/17	21/11/17	21
RTSum - 0011382-23.2017.5.18.0016	07/11/17	07/11/17	0
RTSum - 0011401-29.2017.5.18.0016	21/11/17	26/11/17	5
RTSum - 0011564-09.2017.5.18.0016	27/11/17	28/11/17	1
RTSum - 0011751-51.2016.5.18.0016	16/11/17	26/11/17	10
RTSum - 0011796-21.2017.5.18.0016	09/11/17	13/11/17	4
RTSum - 0011812-72.2017.5.18.0016	09/11/17	13/11/17	4
RTSum - 0011824-86.2017.5.18.0016	23/11/17	24/11/17	1
RTSum - 0011843-92.2017.5.18.0016	20/11/17	20/11/17	0
RTSum - 0011852-54.2017.5.18.0016	08/11/17	13/11/17	5
RTSum - 0011876-82.2017.5.18.0016	06/11/17	07/11/17	1
RTSum - 0011902-80.2017.5.18.0016	23/11/17	23/11/17	0

Legenda:

- Conclusão: Data da conclusão para proferir sentença;
- Sentença: Data da prolação da sentença;
- Prazo: Prazo entre a conclusão e a prolação da sentença.



PRAZO MÉDIO ENTRE O CONCLUSO PARA PROFERIR SENTENÇA E A PROLAÇÃO DA SENTENÇA - 16ª VARA DO TRABALHO DE GOIÂNIA

16ª VARA DO TRABALHO DE GOIÂNIA

SUMARÍSSIMO

Qtd	Prazo Médio
34	8,18

Nr. Processo	Conclusão	Sentença	Prazo
RTSum - 0011909-72.2017.5.18.0016	14/11/17	16/11/17	2
RTSum - 0011925-26.2017.5.18.0016	14/11/17	14/11/17	0
RTSum - 0011926-11.2017.5.18.0016	23/11/17	23/11/17	0
RTSum - 0011928-78.2017.5.18.0016	22/11/17	22/11/17	0
RTSum - 0011930-48.2017.5.18.0016	23/11/17	24/11/17	1
RTSum - 0011940-92.2017.5.18.0016	23/11/17	23/11/17	0
RTSum - 0011947-84.2017.5.18.0016	28/11/17	28/11/17	0
RTSum - 0011971-15.2017.5.18.0016	14/11/17	14/11/17	0
RTSum - 0012000-65.2017.5.18.0016	27/11/17	28/11/17	1
RTSum - 0012012-79.2017.5.18.0016	16/11/17	16/11/17	0
RTSum - 0012072-52.2017.5.18.0016	27/11/17	28/11/17	1
RTSum - 0012113-53.2016.5.18.0016	06/11/17	13/11/17	7

Legenda:

- Conclusão: Data da conclusão para proferir sentença;
- Sentença: Data da prolação da sentença;
- Prazo: Prazo entre a conclusão e a prolação da sentença.



PRAZO MÉDIO ENTRE O CONCLUSO PARA PROFERIR SENTENÇA E A PROLAÇÃO DA SENTENÇA - 16ª VARA DO TRABALHO DE GOIÂNIA

Data da sentença entre 1/11/2017 e 30/11/2017 23:59:59

ISRAEL BRASIL ADOURIAN

SUMARÍSSIMO

Qtd	Prazo Médio
2	0

Nr. Processo	Conclusão	Sentença	Prazo
RTSum - 0011925-26.2017.5.18.0016	14/11/17	14/11/17	0
RTSum - 0011971-15.2017.5.18.0016	14/11/17	14/11/17	0

Legenda:
- Conclusão: Data da conclusão para proferir sentença;
- Sentença: Data da prolação da sentença;
- Prazo: Prazo entre a conclusão e a prolação da sentença.

MARIA DAS GRAÇAS GONÇALVES OLIVEIRA

SUMARÍSSIMO

Qtd	Prazo Médio
5	33,8

Nr. Processo	Conclusão	Sentença	Prazo
RTSum - 0010280-63.2017.5.18.0016	04/10/17	06/11/17	33
RTSum - 0010908-52.2017.5.18.0016	04/10/17	06/11/17	33
RTSum - 0011083-46.2017.5.18.0016	03/10/17	06/11/17	34
RTSum - 0011150-11.2017.5.18.0016	02/10/17	06/11/17	35
RTSum - 0011170-02.2017.5.18.0016	03/10/17	06/11/17	34

Legenda:
- Conclusão: Data da conclusão para proferir sentença;
- Sentença: Data da prolação da sentença;
- Prazo: Prazo entre a conclusão e a prolação da sentença.



PRAZO MÉDIO ENTRE O CONCLUSO PARA PROFERIR SENTENÇA E A PROLAÇÃO DA SENTENÇA - 16ª VARA DO TRABALHO DE GOIÂNIA

NARAYANA TEIXEIRA HANNAS

SUMARÍSSIMO

Qtd	Prazo Médio
1	0

Nr. Processo	Conclusão	Sentença	Prazo
RTSum - 0011382-23.2017.5.18.0016	07/11/17	07/11/17	0

Legenda:

- Conclusão: Data da conclusão para proferir sentença;
- Sentença: Data da prolação da sentença;
- Prazo: Prazo entre a conclusão e a prolação da sentença.

PATRÍCIA CAROLINE SILVA ABRÃO

SUMARÍSSIMO

Qtd	Prazo Médio
25	3,52

Nr. Processo	Conclusão	Sentença	Prazo
RTSum - 0011025-77.2016.5.18.0016	25/10/17	06/11/17	12
RTSum - 0011158-12.2017.5.18.0008	21/11/17	26/11/17	5
RTSum - 0011303-44.2017.5.18.0016	08/11/17	16/11/17	8
RTSum - 0011323-35.2017.5.18.0016	09/11/17	19/11/17	10
RTSum - 0011361-47.2017.5.18.0016	16/11/17	26/11/17	10
RTSum - 0011401-29.2017.5.18.0016	21/11/17	26/11/17	5
RTSum - 0011564-09.2017.5.18.0016	27/11/17	28/11/17	1
RTSum - 0011751-51.2016.5.18.0016	16/11/17	26/11/17	10
RTSum - 0011796-21.2017.5.18.0016	09/11/17	13/11/17	4
RTSum - 0011812-72.2017.5.18.0016	09/11/17	13/11/17	4
RTSum - 0011824-86.2017.5.18.0016	23/11/17	24/11/17	1
RTSum - 0011843-92.2017.5.18.0016	20/11/17	20/11/17	0

Legenda:

- Conclusão: Data da conclusão para proferir sentença;
- Sentença: Data da prolação da sentença;
- Prazo: Prazo entre a conclusão e a prolação da sentença.



PRAZO MÉDIO ENTRE O CONCLUSO PARA PROFERIR SENTENÇA E A PROLAÇÃO DA SENTENÇA - 16ª VARA DO TRABALHO DE GOIÂNIA

PATRÍCIA CAROLINE SILVA ABRÃO

SUMARÍSSIMO

Qtd	Prazo Médio
25	3,52

Nr. Processo	Conclusão	Sentença	Prazo
RTSum - 0011852-54.2017.5.18.0016	08/11/17	13/11/17	5
RTSum - 0011876-82.2017.5.18.0016	06/11/17	07/11/17	1
RTSum - 0011902-80.2017.5.18.0016	23/11/17	23/11/17	0
RTSum - 0011909-72.2017.5.18.0016	14/11/17	16/11/17	2
RTSum - 0011926-11.2017.5.18.0016	23/11/17	23/11/17	0
RTSum - 0011928-78.2017.5.18.0016	22/11/17	22/11/17	0
RTSum - 0011930-48.2017.5.18.0016	23/11/17	24/11/17	1
RTSum - 0011940-92.2017.5.18.0016	23/11/17	23/11/17	0
RTSum - 0011947-84.2017.5.18.0016	28/11/17	28/11/17	0
RTSum - 0012000-65.2017.5.18.0016	27/11/17	28/11/17	1
RTSum - 0012012-79.2017.5.18.0016	16/11/17	16/11/17	0
RTSum - 0012072-52.2017.5.18.0016	27/11/17	28/11/17	1
RTSum - 0012113-53.2016.5.18.0016	06/11/17	13/11/17	7

Legenda:

- Conclusão: Data da conclusão para proferir sentença;
- Sentença: Data da prolação da sentença;
- Prazo: Prazo entre a conclusão e a prolação da sentença.

ROSA NAIR DA SILVA NOGUEIRA REIS

SUMARÍSSIMO

Qtd	Prazo Médio
1	21

Nr. Processo	Conclusão	Sentença	Prazo
RTSum - 0011378-83.2017.5.18.0016	31/10/17	21/11/17	21

Legenda:

- Conclusão: Data da conclusão para proferir sentença;
- Sentença: Data da prolação da sentença;
- Prazo: Prazo entre a conclusão e a prolação da sentença.



**PRAZO MÉDIO ENTRE O CONCLUSO PARA PROFERIR
SENTENÇA E A PROLAÇÃO DA SENTENÇA - 16ª VARA
DO TRABALHO DE GOIÂNIA**

ROSA NAIR DA SILVA NOGUEIRA REIS