

Conceituação

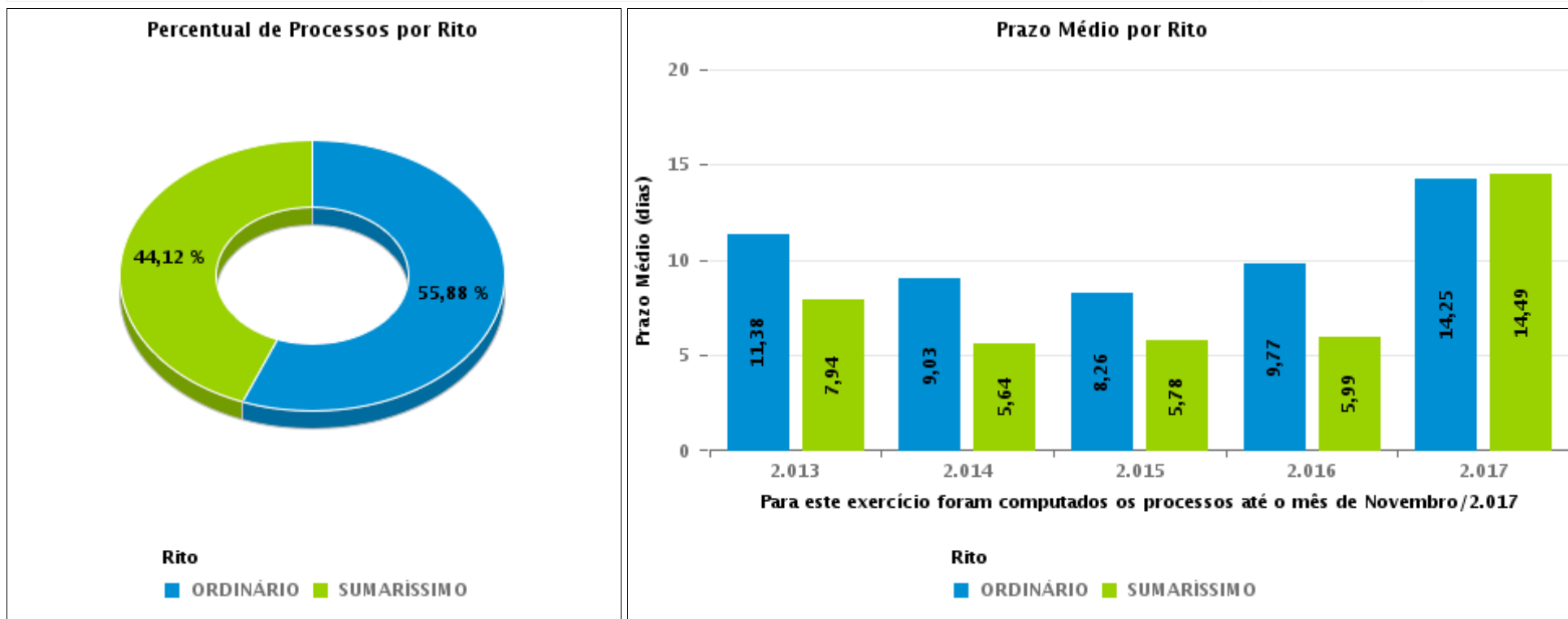
Tema	Prazos Processuais
Relatórios	Evolução Histórica Comparativo por VT Comparativo por Grupo Por Grupo Por VT Por Processo Por Magistrado
Resumo	Apresenta o prazo médio desde o concluso para proferir sentença até a prolação da sentença.
Descrição	O prazo médio é obtido calculando-se a quantidade de dias decorridos desde o movimento de Concluso para Proferir Sentença até a Prolação da Sentença. Os dados são extraídos baseando-se nos itens do e-Gestão: 269 e 90269 - Do Concluso para Proferir Sentença até a Prolação da Sentença na fase de conhecimento – rito sumaríssimo; 270 e 90270 – Do Concluso para Proferir Sentença até a Prolação da Sentença na fase de conhecimento– rito exceto sumaríssimo (ordinário)
Origem da informação	e-Gestão
Crítérios e transformações	Coletado do e-Gestão, consolidado, otimizado e classificado para análise.
Análises possíveis	Prazo médio entre o concluso para proferir sentença e a prolação da sentença, detalhado de forma Geral, Por grupo, por VT, Por Processo e Por Magistrado.



EVOLUÇÃO HISTÓRICA DOS PRAZOS PROCESSUAIS ENTRE O CONCLUSO PARA PROFERIR SENTENÇA E A PROLAÇÃO DA SENTENÇA - 2ª VARA DO TRABALHO DE ITUMBIARA

Data da sentença entre 1/11/2017 e 30/11/2017 23:59:59

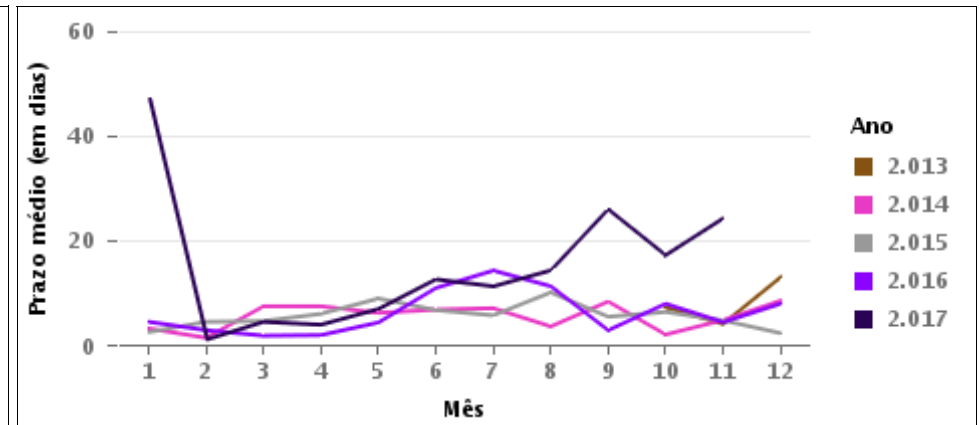
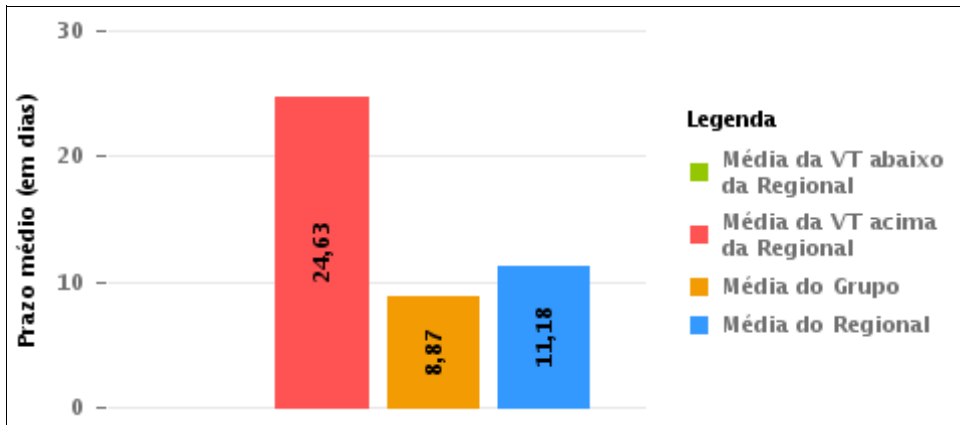
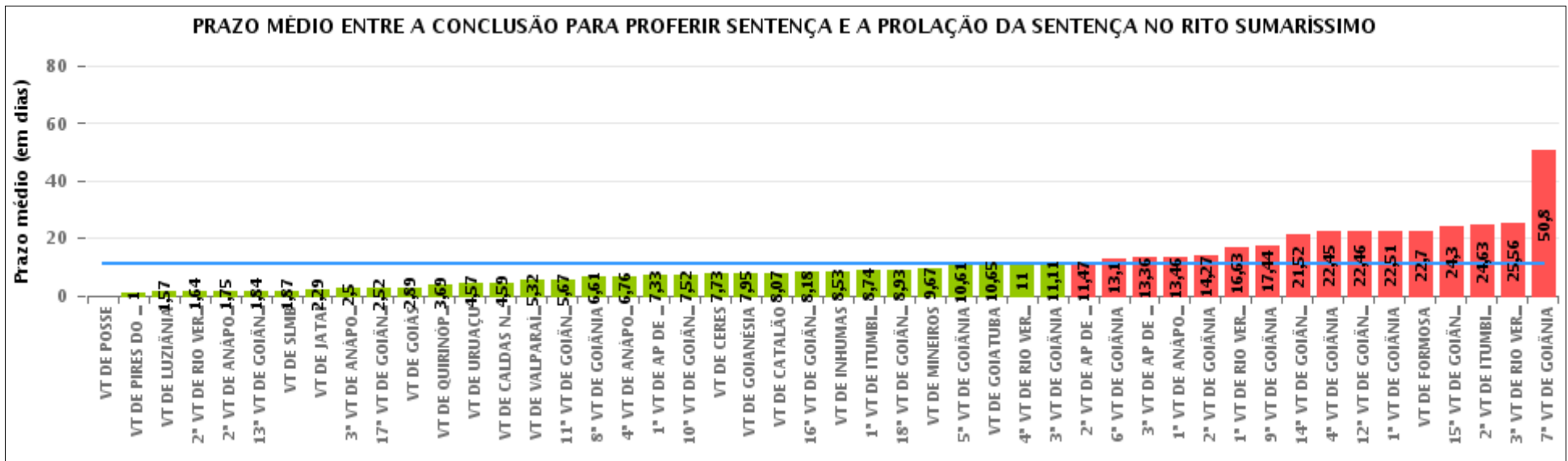
Rito	Qtd	Prazo Médio
ORDINÁRIO	38	26,79
SUMARÍSSIMO	30	24,63
Total/Média	68	25,84





COMPARATIVO DO PRAZO MÉDIO ENTRE O CONCLUSO PARA PROFERIR SENTENÇA E A PROLAÇÃO DA SENTENÇA - 2ª VARA DO TRABALHO DE ITUMBIARA

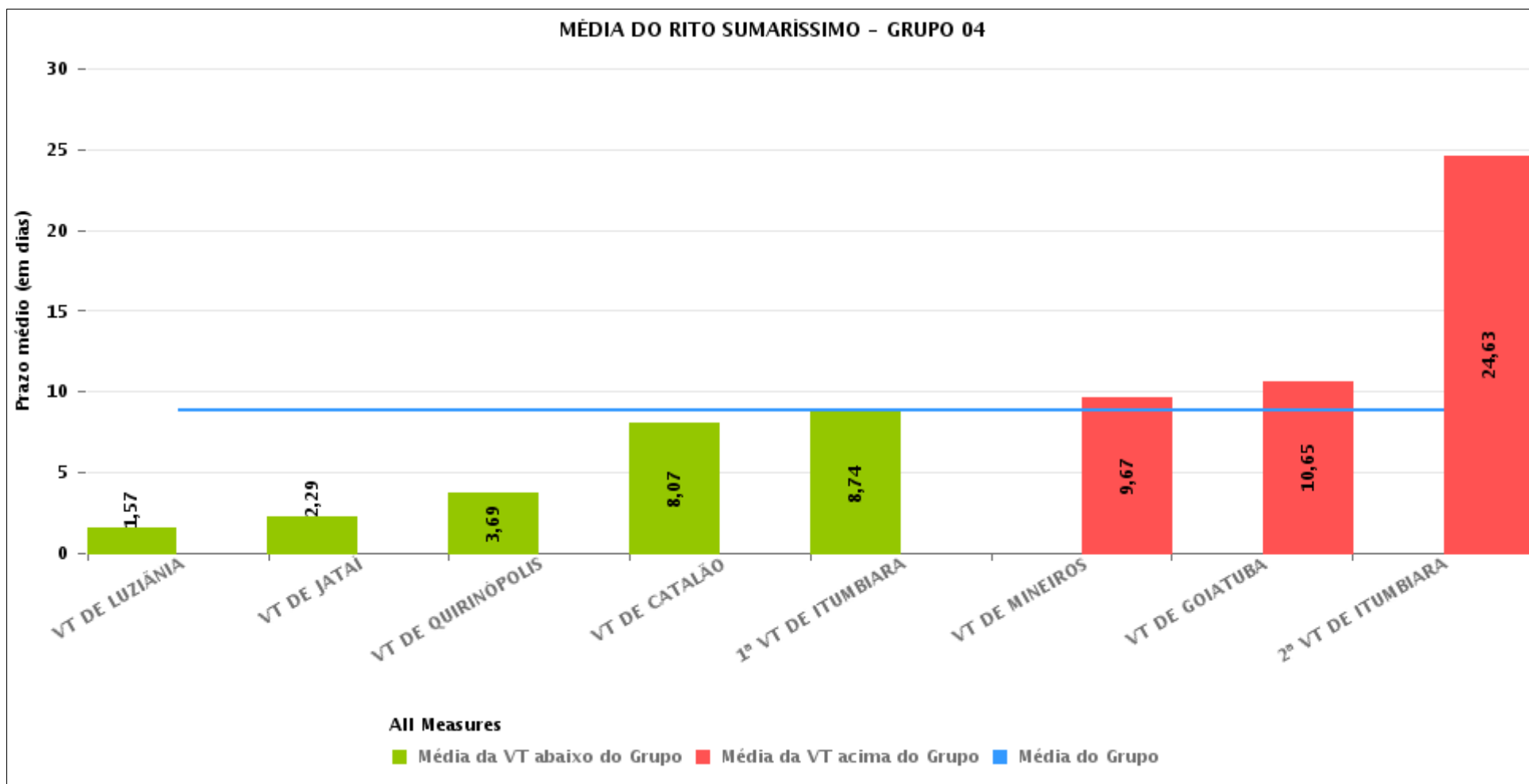
Data da sentença entre 1/11/2017 e 30/11/2017 23:59:59





COMPARATIVO DO PRAZO MÉDIO ENTRE O CONCLUSO PARA PROFERIR SENTENÇA E A PROLAÇÃO DA SENTENÇA ENTRE AS VARAS DO GRUPO

Data da sentença entre 1/11/2017 e 30/11/2017 23:59:59





PRAZO MÉDIO ENTRE O CONCLUSO PARA PROFERIR SENTENÇA E A PROLAÇÃO DA SENTENÇA POR GRUPO

Data da sentença entre 1/11/2017 e 30/11/2017 23:59:59

Rito	Grupo	Qtd. Processos	Prazo Médio (dias)	Ranking
SUMARÍSSIMO	GRUPO 01	6	0	1°
	GRUPO 03	180	7,04	2°
	GRUPO 04	252	8,87	3°
	GRUPO 06	104	10,26	4°
	GRUPO 05	793	12,97	5°
	GRUPO 02	14	16,5	6°

<p>Legenda:</p> <p># Grupo 01 – Até 750 VT de Posse</p> <p># Grupo 02 – De 751 a 1000 VT de Formosa VT de Pires do Rio</p> <p># Grupo 03 – De 1001 a 1500 VT de Ceres 1ª VT de Anápolis 2ª VT de Anápolis 3ª VT de Anápolis 4ª VT de Anápolis VT de Caldas Novas</p>	<p># Grupo 04 – De 1501 a 2000 VT de Catalão VT de Goiatuba 1ª VT de Itumbiara 2ª VT de Itumbiara VT de Jataí VT de Luziânia VT de Mineiros VT de Quirinópolis</p> <p># Grupo 05 – De 2001 a 2500 1ª VT de Goiânia 2ª VT de Goiânia 3ª VT de Goiânia 4ª VT de Goiânia 5ª VT de Goiânia 6ª VT de Goiânia 7ª VT de Goiânia</p>	<p>8ª VT de Goiânia 9ª VT de Goiânia 10ª VT de Goiânia 11ª VT de Goiânia 12ª VT de Goiânia 13ª VT de Goiânia 14ª VT de Goiânia 15ª VT de Goiânia 16ª VT de Goiânia 17ª VT de Goiânia 18ª VT de Goiânia VT de Goiás VT de Inhumas 1ª VT de Rio Verde 2ª VT de Rio Verde 3ª VT de Rio Verde 4ª VT de Rio Verde VT de Uruaçu VT de São Luis de Montes Belos VT de Valparaíso de Goiás</p>	<p>#Grupo 06 – A partir de 2500 1ª VT de Aparecida de Goiânia 2ª VT de Aparecida de Goiânia 3ª VT de Aparecida de Goiânia VT de Goianésia</p>
--	--	--	---



PRAZO MÉDIO ENTRE O CONCLUSO PARA PROFERIR SENTENÇA E A PROLAÇÃO DA SENTENÇA DE TODAS AS VARAS DO TRABALHO

Data da sentença entre 1/11/2017 e 30/11/2017 23:59:59

SUMARÍSSIMO

Qtd. Processos	Prazo Médio (dias)
1.349	11,18

Vara do Trabalho	Qtd Processos	Prazo Médio	Ranking
VARA DO TRABALHO DE POSSE	6	0	1°
VARA DO TRABALHO DE PIRES DO RIO	4	1	2°
VARA DO TRABALHO DE LUZIÂNIA	46	1,57	3°
2ª VARA DO TRABALHO DE RIO VERDE	11	1,64	4°
2ª VARA DO TRABALHO DE ANÁPOLIS	12	1,75	5°
13ª VARA DO TRABALHO DE GOIÂNIA	51	1,84	6°
VARA DO TRABALHO DE SÃO LUIS DE MONTES BELOS	31	1,87	7°
VARA DO TRABALHO DE JATAÍ	17	2,29	8°
3ª VARA DO TRABALHO DE ANÁPOLIS	32	2,5	9°
17ª VARA DO TRABALHO DE GOIÂNIA	29	2,52	10°
VARA DO TRABALHO DE GOIÁS	9	2,89	11°
VARA DO TRABALHO DE QUIRINÓPOLIS	13	3,69	12°
VARA DO TRABALHO DE URUAÇU	44	4,57	13°
VARA DO TRABALHO DE CALDAS NOVAS	29	4,59	14°
VARA DO TRABALHO DE VALPARAÍSO DE GOIÁS	56	5,32	15°
11ª VARA DO TRABALHO DE GOIÂNIA	46	5,67	16°
8ª VARA DO TRABALHO DE GOIÂNIA	18	6,61	17°
4ª VARA DO TRABALHO DE ANÁPOLIS	29	6,76	18°
1ª VARA DO TRABALHO DE APARECIDA DE GOIÂNIA	24	7,33	19°
10ª VARA DO TRABALHO DE GOIÂNIA	33	7,52	20°
VARA DO TRABALHO DE CERES	37	7,73	21°
VARA DO TRABALHO DE GOIANÉSIA	21	7,95	22°
VARA DO TRABALHO DE CATALÃO	69	8,07	23°
16ª VARA DO TRABALHO DE GOIÂNIA	34	8,18	24°
VARA DO TRABALHO DE INHUMAS	17	8,53	25°
1ª VARA DO TRABALHO DE ITUMBIARA	19	8,74	26°



PRAZO MÉDIO ENTRE O CONCLUSO PARA PROFERIR SENTENÇA E A PROLAÇÃO DA SENTENÇA DE TODAS AS VARAS DO TRABALHO

SUMARÍSSIMO

Qtd. Processos	Prazo Médio (dias)
1.349	11,18

Vara do Trabalho	Qtd Processos	Prazo Médio	Ranking
18ª VARA DO TRABALHO DE GOIÂNIA	28	8,93	27°
VARA DO TRABALHO DE MINEIROS	3	9,67	28°
5ª VARA DO TRABALHO DE GOIÂNIA	38	10,61	29°
VARA DO TRABALHO DE GOIATUBA	55	10,65	30°
4ª VARA DO TRABALHO DE RIO VERDE	5	11	31°
3ª VARA DO TRABALHO DE GOIÂNIA	27	11,11	32°
2ª VARA DO TRABALHO DE APARECIDA DE GOIÂNIA	34	11,47	33°
6ª VARA DO TRABALHO DE GOIÂNIA	30	13,1	34°
3ª VARA DO TRABALHO DE APARECIDA DE GOIÂNIA	25	13,36	35°
1ª VARA DO TRABALHO DE ANÁPOLIS	41	13,46	36°
2ª VARA DO TRABALHO DE GOIÂNIA	37	14,27	37°
1ª VARA DO TRABALHO DE RIO VERDE	8	16,63	38°
9ª VARA DO TRABALHO DE GOIÂNIA	18	17,44	39°
14ª VARA DO TRABALHO DE GOIÂNIA	42	21,52	40°
4ª VARA DO TRABALHO DE GOIÂNIA	31	22,45	41°
12ª VARA DO TRABALHO DE GOIÂNIA	26	22,46	42°
1ª VARA DO TRABALHO DE GOIÂNIA	39	22,51	43°
VARA DO TRABALHO DE FORMOSA	10	22,7	44°
15ª VARA DO TRABALHO DE GOIÂNIA	23	24,3	45°
2ª VARA DO TRABALHO DE ITUMBIARA	30	24,63	46°
3ª VARA DO TRABALHO DE RIO VERDE	27	25,56	47°
7ª VARA DO TRABALHO DE GOIÂNIA	35	50,8	48°



PRAZO MÉDIO ENTRE O CONCLUSO PARA PROFERIR SENTENÇA E A PROLAÇÃO DA SENTENÇA - 2ª VARA DO TRABALHO DE ITUMBIARA

Data da sentença entre 1/11/2017 e 30/11/2017 23:59:59

2ª VARA DO TRABALHO DE ITUMBIARA

SUMARÍSSIMO

Qtd	Prazo Médio
30	24,63

Nr. Processo	Conclusão	Sentença	Prazo
RTSum - 0010062-08.2017.5.18.0122	01/11/17	06/11/17	5
RTSum - 0010545-38.2017.5.18.0122	19/10/17	22/11/17	34
RTSum - 0010572-21.2017.5.18.0122	08/11/17	13/11/17	5
RTSum - 0010596-49.2017.5.18.0122	23/11/17	30/11/17	7
RTSum - 0010728-09.2017.5.18.0122	18/10/17	22/11/17	35
RTSum - 0010742-90.2017.5.18.0122	18/10/17	22/11/17	35
RTSum - 0010765-36.2017.5.18.0122	17/10/17	30/11/17	44
RTSum - 0010843-30.2017.5.18.0122	21/11/17	28/11/17	7
RTSum - 0010908-25.2017.5.18.0122	24/11/17	28/11/17	4
RTSum - 0010940-30.2017.5.18.0122	14/11/17	22/11/17	8
RTSum - 0010954-14.2017.5.18.0122	27/10/17	27/11/17	31
RTSum - 0011009-62.2017.5.18.0122	10/11/17	22/11/17	12
RTSum - 0011026-98.2017.5.18.0122	28/09/17	24/11/17	57
RTSum - 0011054-66.2017.5.18.0122	09/10/17	22/11/17	44
RTSum - 0011055-51.2017.5.18.0122	19/10/17	28/11/17	40
RTSum - 0011064-13.2017.5.18.0122	02/10/17	22/11/17	51
RTSum - 0011075-42.2017.5.18.0122	11/10/17	30/11/17	50
RTSum - 0011104-92.2017.5.18.0122	19/10/17	22/11/17	34
RTSum - 0011115-24.2017.5.18.0122	16/10/17	22/11/17	37
RTSum - 0011150-81.2017.5.18.0122	31/10/17	30/11/17	30
RTSum - 0011159-43.2017.5.18.0122	31/10/17	27/11/17	27

Legenda:

- Conclusão: Data da conclusão para proferir sentença;
- Sentença: Data da prolação da sentença;
- Prazo: Prazo entre a conclusão e a prolação da sentença.



PRAZO MÉDIO ENTRE O CONCLUSO PARA PROFERIR SENTENÇA E A PROLAÇÃO DA SENTENÇA - 2ª VARA DO TRABALHO DE ITUMBIARA

2ª VARA DO TRABALHO DE ITUMBIARA

SUMARÍSSIMO

Qtd	Prazo Médio
30	24,63

Nr. Processo	Conclusão	Sentença	Prazo
RTSum - 0011160-28.2017.5.18.0122	31/10/17	29/11/17	29
RTSum - 0011166-35.2017.5.18.0122	24/10/17	23/11/17	30
RTSum - 0011169-24.2016.5.18.0122	19/10/17	30/11/17	42
RTSum - 0011193-52.2016.5.18.0122	31/10/17	22/11/17	22
RTSum - 0011219-16.2017.5.18.0122	07/11/17	13/11/17	6
RTSum - 0011277-19.2017.5.18.0122	07/11/17	13/11/17	6
RTSum - 0011285-93.2017.5.18.0122	24/11/17	24/11/17	0
RTSum - 0011286-78.2017.5.18.0122	06/11/17	13/11/17	7
RTSum - 0011321-38.2017.5.18.0122	21/11/17	21/11/17	0

Legenda:

- Conclusão: Data da conclusão para proferir sentença;
- Sentença: Data da prolação da sentença;
- Prazo: Prazo entre a conclusão e a prolação da sentença.



PRAZO MÉDIO ENTRE O CONCLUSO PARA PROFERIR SENTENÇA E A PROLAÇÃO DA SENTENÇA - 2ª VARA DO TRABALHO DE ITUMBIARA

Data da sentença entre 1/11/2017 e 30/11/2017 23:59:59

CLEIDIMAR CASTRO DE ALMEIDA

SUMARÍSSIMO

Qtd	Prazo Médio
11	16

Nr. Processo	Conclusão	Sentença	Prazo
RTSum - 0010062-08.2017.5.18.0122	01/11/17	06/11/17	5
RTSum - 0010572-21.2017.5.18.0122	08/11/17	13/11/17	5
RTSum - 0010954-14.2017.5.18.0122	27/10/17	27/11/17	31
RTSum - 0011150-81.2017.5.18.0122	31/10/17	30/11/17	30
RTSum - 0011159-43.2017.5.18.0122	31/10/17	27/11/17	27
RTSum - 0011160-28.2017.5.18.0122	31/10/17	29/11/17	29
RTSum - 0011166-35.2017.5.18.0122	24/10/17	23/11/17	30
RTSum - 0011219-16.2017.5.18.0122	07/11/17	13/11/17	6
RTSum - 0011277-19.2017.5.18.0122	07/11/17	13/11/17	6
RTSum - 0011286-78.2017.5.18.0122	06/11/17	13/11/17	7
RTSum - 0011321-38.2017.5.18.0122	21/11/17	21/11/17	0

Legenda:
- Conclusão: Data da conclusão para proferir sentença;
- Sentença: Data da prolação da sentença;
- Prazo: Prazo entre a conclusão e a prolação da sentença.

RADSON RANGEL FERREIRA DUARTE

SUMARÍSSIMO

Qtd	Prazo Médio
19	29,63

Legenda:
- Conclusão: Data da conclusão para proferir sentença;
- Sentença: Data da prolação da sentença;
- Prazo: Prazo entre a conclusão e a prolação da sentença.



PRAZO MÉDIO ENTRE O CONCLUSO PARA PROFERIR SENTENÇA E A PROLAÇÃO DA SENTENÇA - 2ª VARA DO TRABALHO DE ITUMBIARA

RADSON RANGEL FERREIRA DUARTE

SUMARÍSSIMO

Qtd	Prazo Médio
19	29,63

Nr. Processo	Conclusão	Sentença	Prazo
RTSum - 0010545-38.2017.5.18.0122	19/10/17	22/11/17	34
RTSum - 0010596-49.2017.5.18.0122	23/11/17	30/11/17	7
RTSum - 0010728-09.2017.5.18.0122	18/10/17	22/11/17	35
RTSum - 0010742-90.2017.5.18.0122	18/10/17	22/11/17	35
RTSum - 0010765-36.2017.5.18.0122	17/10/17	30/11/17	44
RTSum - 0010843-30.2017.5.18.0122	21/11/17	28/11/17	7
RTSum - 0010908-25.2017.5.18.0122	24/11/17	28/11/17	4
RTSum - 0010940-30.2017.5.18.0122	14/11/17	22/11/17	8
RTSum - 0011009-62.2017.5.18.0122	10/11/17	22/11/17	12
RTSum - 0011026-98.2017.5.18.0122	28/09/17	24/11/17	57
RTSum - 0011054-66.2017.5.18.0122	09/10/17	22/11/17	44
RTSum - 0011055-51.2017.5.18.0122	19/10/17	28/11/17	40
RTSum - 0011064-13.2017.5.18.0122	02/10/17	22/11/17	51
RTSum - 0011075-42.2017.5.18.0122	11/10/17	30/11/17	50
RTSum - 0011104-92.2017.5.18.0122	19/10/17	22/11/17	34
RTSum - 0011115-24.2017.5.18.0122	16/10/17	22/11/17	37
RTSum - 0011169-24.2016.5.18.0122	19/10/17	30/11/17	42
RTSum - 0011193-52.2016.5.18.0122	31/10/17	22/11/17	22
RTSum - 0011285-93.2017.5.18.0122	24/11/17	24/11/17	0

Legenda:

- Conclusão: Data da conclusão para proferir sentença;
- Sentença: Data da prolação da sentença;
- Prazo: Prazo entre a conclusão e a prolação da sentença.