

## Conceituação

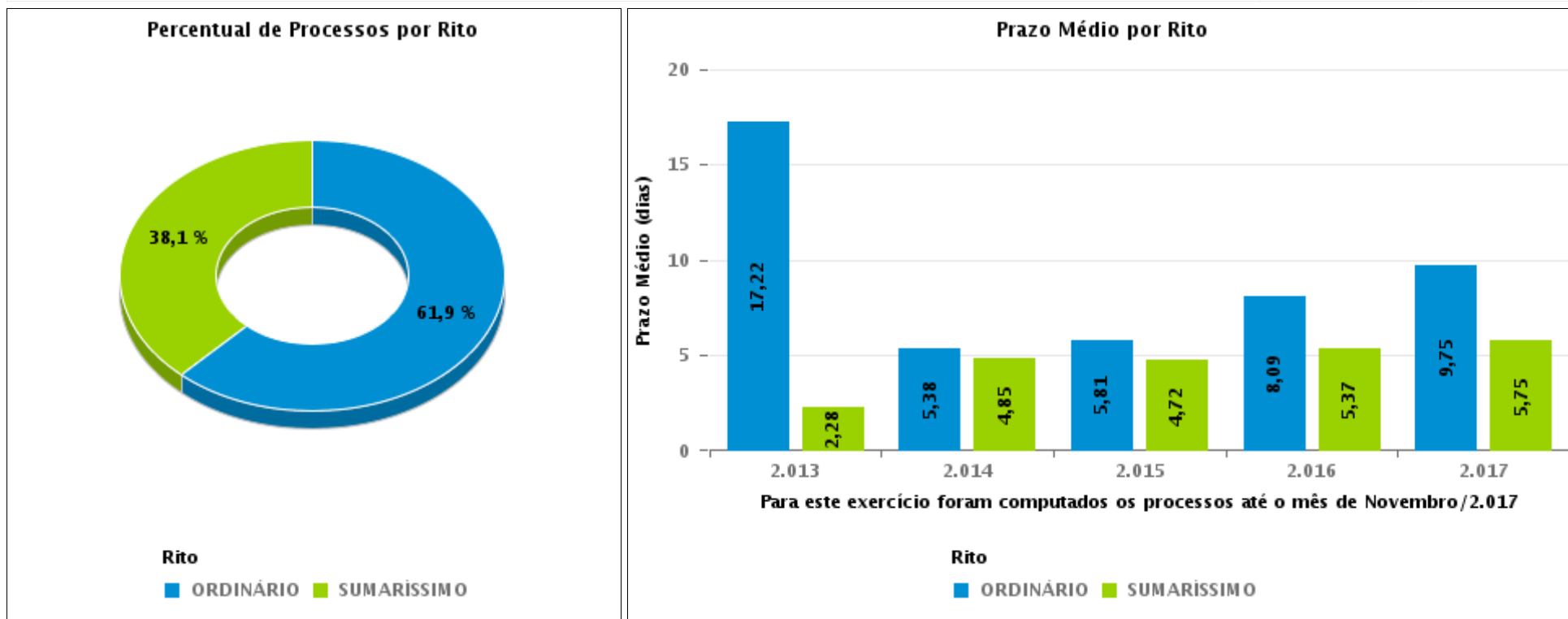
Tema	Prazos Processuais
<b>Relatórios</b>	Evolução Histórica Comparativo por VT Comparativo por Grupo Por Grupo Por VT Por Processo Por Magistrado
<b>Resumo</b>	Apresenta o prazo médio desde o concluso para proferir sentença até a prolação da sentença.
<b>Descrição</b>	O prazo médio é obtido calculando-se a quantidade de dias decorridos desde o movimento de Concluso para Proferir Sentença até a Prolação da Sentença. Os dados são extraídos baseando-se nos itens do e-Gestão:  269 e 90269 - Do Concluso para Proferir Sentença até a Prolação da Sentença na fase de conhecimento – rito sumaríssimo;  270 e 90270 – Do Concluso para Proferir Sentença até a Prolação da Sentença na fase de conhecimento– rito exceto sumaríssimo (ordinário)
<b>Origem da informação</b>	e-Gestão
<b>Crítérios e transformações</b>	Coletado do e-Gestão, consolidado, otimizado e classificado para análise.
<b>Análises possíveis</b>	Prazo médio entre o concluso para proferir sentença e a prolação da sentença, detalhado de forma Geral, Por grupo, por VT, Por Processo e Por Magistrado.



## EVOLUÇÃO HISTÓRICA DOS PRAZOS PROCESSUAIS ENTRE O CONCLUSO PARA PROFERIR SENTENÇA E A PROLAÇÃO DA SENTENÇA - 1ª VARA DO TRABALHO DE APARECIDA DE GOIÂNIA

Data da sentença entre 1/11/2017 e 30/11/2017 23:59:59

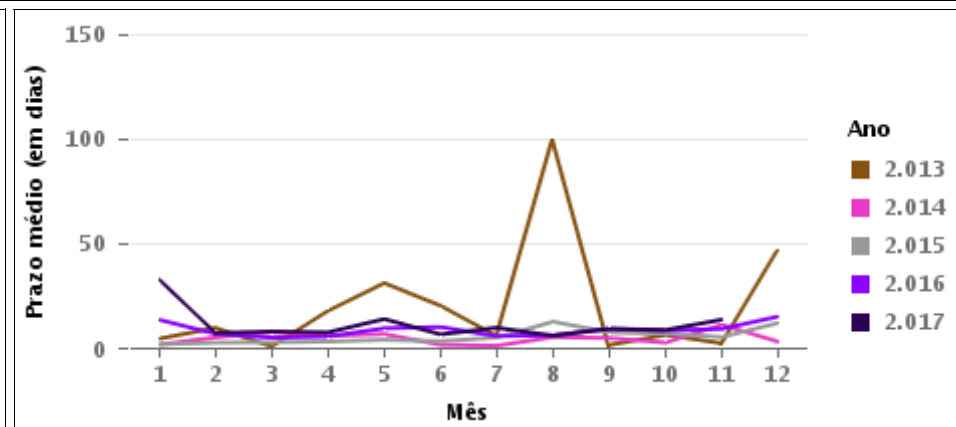
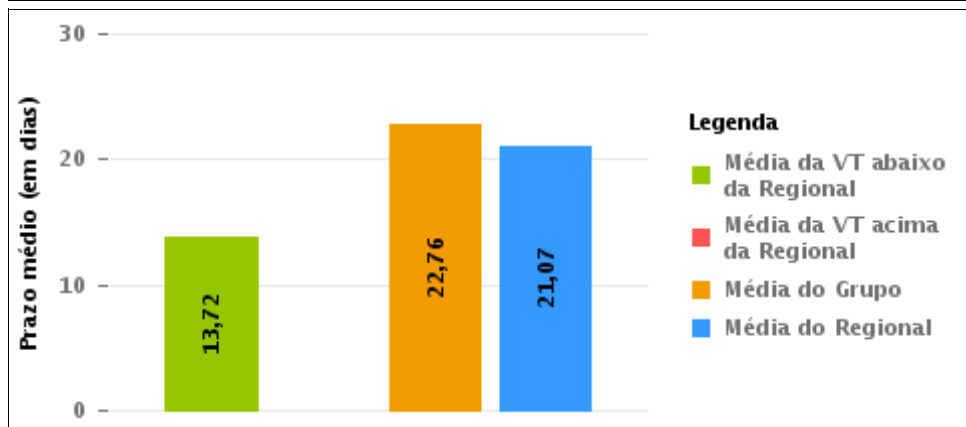
Rito	Qtd	Prazo Médio
ORDINÁRIO	39	13,72
SUMARÍSSIMO	24	7,33
<b>Total/Média</b>	<b>63</b>	<b>11,29</b>





## COMPARATIVO DO PRAZO MÉDIO ENTRE O CONCLUSO PARA PROFERIR SENTENÇA E A PROLAÇÃO DA SENTENÇA - 1ª VARA DO TRABALHO DE APARECIDA DE GOIÂNIA

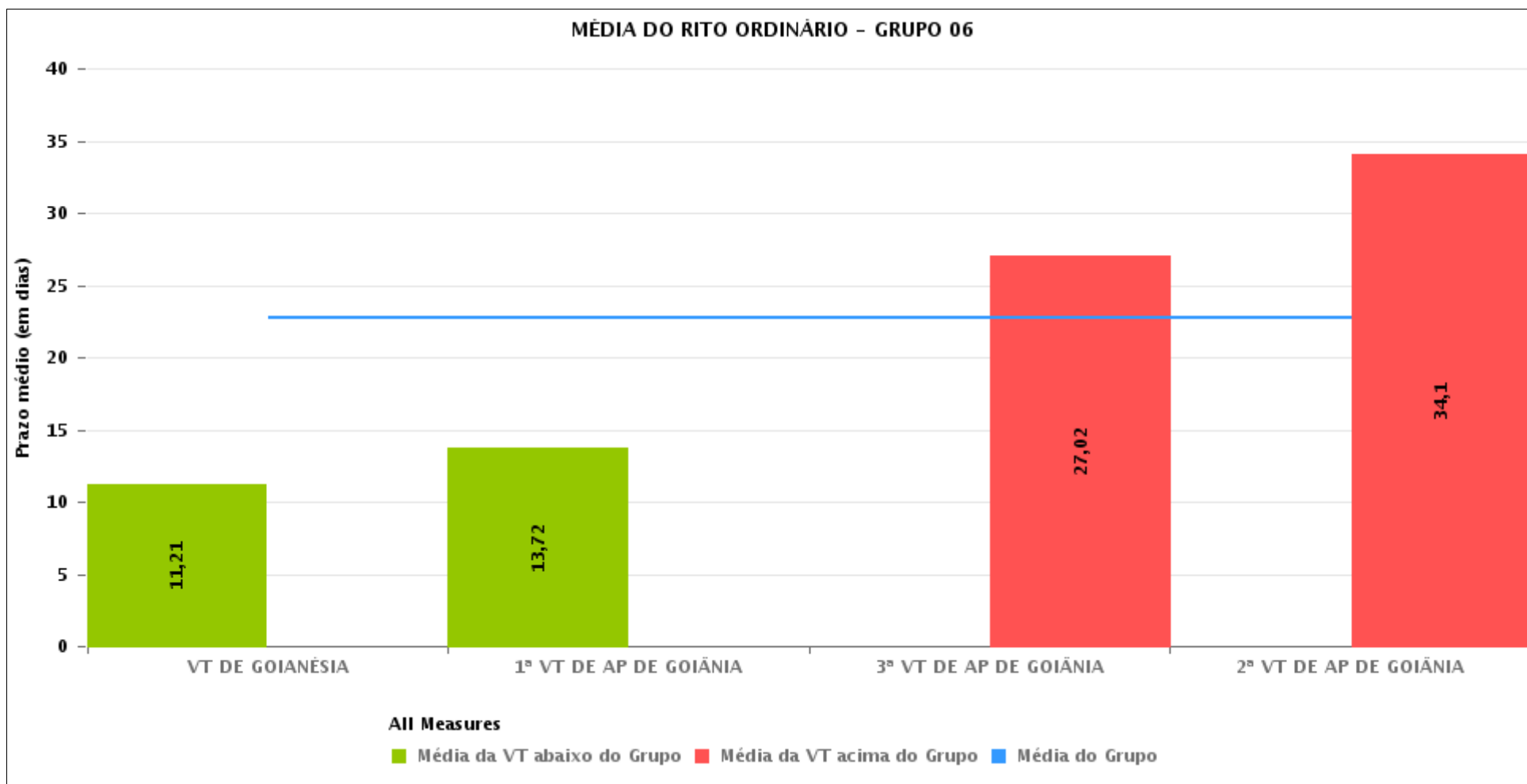
Data da sentença entre 1/11/2017 e 30/11/2017 23:59:59





## COMPARATIVO DO PRAZO MÉDIO ENTRE O CONCLUSO PARA PROFERIR SENTENÇA E A PROLAÇÃO DA SENTENÇA ENTRE AS VARAS DO GRUPO

Data da sentença entre 1/11/2017 e 30/11/2017 23:59:59





## PRAZO MÉDIO ENTRE O CONCLUSO PARA PROFERIR SENTENÇA E A PROLAÇÃO DA SENTENÇA POR GRUPO

Data da sentença entre 1/11/2017 e 30/11/2017 23:59:59

Rito	Grupo	Qtd. Processos	Prazo Médio (dias)	Ranking
ORDINÁRIO	GRUPO 01	5	2,2	1°
	GRUPO 03	903	10,13	2°
	GRUPO 04	303	12,83	3°
	GRUPO 06	200	22,76	4°
	GRUPO 02	38	25,08	5°
	GRUPO 05	1.466	29,23	6°

<p>Legenda:</p> <p># Grupo 01 – Até 750 VT de Posse</p> <p># Grupo 02 – De 751 a 1000 VT de Formosa VT de Pires do Rio</p> <p># Grupo 03 – De 1001 a 1500 VT de Ceres 1ª VT de Anápolis 2ª VT de Anápolis 3ª VT de Anápolis 4ª VT de Anápolis VT de Caldas Novas</p>	<p># Grupo 04 – De 1501 a 2000 VT de Catalão VT de Goiatuba 1ª VT de Itumbiara 2ª VT de Itumbiara VT de Jataí VT de Luziânia VT de Mineiros VT de Quirinópolis</p> <p># Grupo 05 – De 2001 a 2500 1ª VT de Goiânia 2ª VT de Goiânia 3ª VT de Goiânia 4ª VT de Goiânia 5ª VT de Goiânia 6ª VT de Goiânia 7ª VT de Goiânia</p>	<p>8ª VT de Goiânia 9ª VT de Goiânia 10ª VT de Goiânia 11ª VT de Goiânia 12ª VT de Goiânia 13ª VT de Goiânia 14ª VT de Goiânia 15ª VT de Goiânia 16ª VT de Goiânia 17ª VT de Goiânia 18ª VT de Goiânia VT de Goiás VT de Inhumas 1ª VT de Rio Verde 2ª VT de Rio Verde 3ª VT de Rio Verde 4ª VT de Rio Verde VT de Uruaçu VT de São Luis de Montes Belos VT de Valparaíso de Goiás</p>	<p>#Grupo 06 – A partir de 2500 1ª VT de Aparecida de Goiânia 2ª VT de Aparecida de Goiânia 3ª VT de Aparecida de Goiânia VT de Goianésia</p>
--	--	--	---



## PRAZO MÉDIO ENTRE O CONCLUSO PARA PROFERIR SENTENÇA E A PROLAÇÃO DA SENTENÇA DE TODAS AS VARAS DO TRABALHO

Data da sentença entre 1/11/2017 e 30/11/2017 23:59:59

### ORDINÁRIO

Qtd. Processos	Prazo Médio (dias)
2.915	21,06

Vara do Trabalho	Qtd Processos	Prazo Médio	Ranking
VARA DO TRABALHO DE POSSE	5	2,2	1°
13ª VARA DO TRABALHO DE GOIÂNIA	56	2,25	2°
VARA DO TRABALHO DE QUIRINÓPOLIS	56	3,18	3°
3ª VARA DO TRABALHO DE ANÁPOLIS	33	3,33	4°
2ª VARA DO TRABALHO DE RIO VERDE	18	4,39	5°
VARA DO TRABALHO DE GOIÁS	28	4,64	6°
VARA DO TRABALHO DE PIRES DO RIO	6	5	7°
VARA DO TRABALHO DE VALPARAÍSO DE GOIÁS	35	6,2	8°
17ª VARA DO TRABALHO DE GOIÂNIA	63	6,51	9°
VARA DO TRABALHO DE LUZIÂNIA	37	6,57	10°
VARA DO TRABALHO DE SÃO LUIS DE MONTES BELOS	65	7,03	11°
11ª VARA DO TRABALHO DE GOIÂNIA	48	8,15	12°
2ª VARA DO TRABALHO DE ANÁPOLIS	714	8,58	13°
1ª VARA DO TRABALHO DE ITUMBIARA	31	9,48	14°
VARA DO TRABALHO DE JATAÍ	29	10,55	15°
4ª VARA DO TRABALHO DE ANÁPOLIS	57	10,6	16°
VARA DO TRABALHO DE CATALÃO	42	10,71	17°
VARA DO TRABALHO DE GOIANÉSIA	39	11,21	18°
4ª VARA DO TRABALHO DE RIO VERDE	38	13,21	19°
1ª VARA DO TRABALHO DE APARECIDA DE GOIÂNIA	39	13,72	20°
VARA DO TRABALHO DE GOIATUBA	38	13,79	21°
18ª VARA DO TRABALHO DE GOIÂNIA	33	14,15	22°
1ª VARA DO TRABALHO DE GOIÂNIA	64	14,56	23°
VARA DO TRABALHO DE CALDAS NOVAS	27	15,48	24°
VARA DO TRABALHO DE CERES	13	16,54	25°
6ª VARA DO TRABALHO DE GOIÂNIA	54	18,17	26°



## PRAZO MÉDIO ENTRE O CONCLUSO PARA PROFERIR SENTENÇA E A PROLAÇÃO DA SENTENÇA DE TODAS AS VARAS DO TRABALHO

### ORDINÁRIO

Qtd. Processos	Prazo Médio (dias)
2.915	21,06

Vara do Trabalho	Qtd Processos	Prazo Médio	Ranking
10ª VARA DO TRABALHO DE GOIÂNIA	52	18,98	27º
16ª VARA DO TRABALHO DE GOIÂNIA	59	20,63	28º
VARA DO TRABALHO DE INHUMAS	70	21,11	29º
8ª VARA DO TRABALHO DE GOIÂNIA	46	23,37	30º
2ª VARA DO TRABALHO DE GOIÂNIA	47	24,23	31º
4ª VARA DO TRABALHO DE GOIÂNIA	46	25,65	32º
1ª VARA DO TRABALHO DE RIO VERDE	36	26,47	33º
2ª VARA DO TRABALHO DE ITUMBIARA	38	26,79	34º
3ª VARA DO TRABALHO DE APARECIDA DE GOIÂNIA	82	27,02	35º
VARA DO TRABALHO DE MINEIROS	32	27,28	36º
9ª VARA DO TRABALHO DE GOIÂNIA	70	27,3	37º
1ª VARA DO TRABALHO DE ANÁPOLIS	59	28,36	38º
VARA DO TRABALHO DE FORMOSA	32	28,84	39º
3ª VARA DO TRABALHO DE GOIÂNIA	44	30,39	40º
2ª VARA DO TRABALHO DE APARECIDA DE GOIÂNIA	40	34,1	41º
15ª VARA DO TRABALHO DE GOIÂNIA	72	34,78	42º
VARA DO TRABALHO DE URUAÇU	72	37,19	43º
3ª VARA DO TRABALHO DE RIO VERDE	57	40,93	44º
14ª VARA DO TRABALHO DE GOIÂNIA	95	47,25	45º
5ª VARA DO TRABALHO DE GOIÂNIA	78	59,94	46º
7ª VARA DO TRABALHO DE GOIÂNIA	61	72,16	47º
12ª VARA DO TRABALHO DE GOIÂNIA	59	98,27	48º



## PRAZO MÉDIO ENTRE O CONCLUSO PARA PROFERIR SENTENÇA E A PROLAÇÃO DA SENTENÇA - 1ª VARA DO TRABALHO DE APARECIDA DE GOIÂNIA

Data da sentença entre 1/11/2017 e 30/11/2017 23:59:59

### 1ª VARA DO TRABALHO DE APARECIDA DE GOIÂNIA

#### ORDINÁRIO

Qtd	Prazo Médio
39	13,72

Nr. Processo	Conclusão	Sentença	Prazo
RTOOrd - 0010019-97.2017.5.18.0081	17/10/17	05/11/17	19
RTOOrd - 0010113-45.2017.5.18.0081	26/10/17	08/11/17	13
RTOOrd - 0010160-19.2017.5.18.0081	25/10/17	20/11/17	26
RTOOrd - 0010253-79.2017.5.18.0081	28/11/17	28/11/17	0
RTOOrd - 0010316-41.2016.5.18.0081	25/10/17	20/11/17	26
RTOOrd - 0010380-17.2017.5.18.0081	09/11/17	23/11/17	14
RTOOrd - 0010408-76.2017.5.18.0083	06/11/17	27/11/17	21
RTOOrd - 0010446-94.2017.5.18.0081	30/10/17	13/11/17	14
RTOOrd - 0010462-48.2017.5.18.0081	31/10/17	13/11/17	13
RTOOrd - 0010545-98.2016.5.18.0081	19/11/17	30/11/17	11
RTOOrd - 0010556-30.2016.5.18.0081	19/10/17	05/11/17	17
RTOOrd - 0010580-24.2017.5.18.0081	08/11/17	23/11/17	15
RTOOrd - 0010634-87.2017.5.18.0081	24/11/17	24/11/17	0
RTOOrd - 0010638-27.2017.5.18.0081	20/11/17	30/11/17	10
RTOOrd - 0010663-40.2017.5.18.0081	06/11/17	24/11/17	18
RTOOrd - 0010674-69.2017.5.18.0081	26/10/17	20/11/17	25
RTOOrd - 0010715-36.2017.5.18.0081	30/10/17	20/11/17	21
RTOOrd - 0010724-95.2017.5.18.0081	06/11/17	13/11/17	7
RTOOrd - 0010910-89.2015.5.18.0081	09/11/17	28/11/17	19
RTOOrd - 0011040-11.2017.5.18.0081	08/11/17	23/11/17	15
RTOOrd - 0011094-05.2016.5.18.0083	26/10/17	06/11/17	11

**Legenda:**

- Conclusão: Data da conclusão para proferir sentença;
- Sentença: Data da prolação da sentença;
- Prazo: Prazo entre a conclusão e a prolação da sentença.





**PRAZO MÉDIO ENTRE O CONCLUSO PARA PROFERIR SENTENÇA E A PROLAÇÃO DA SENTENÇA - 1ª VARA DO TRABALHO DE APARECIDA DE GOIÂNIA**

**1ª VARA DO TRABALHO DE APARECIDA DE GOIÂNIA**

**ORDINÁRIO**

Qtd	Prazo Médio
39	13,72

Nr. Processo	Conclusão	Sentença	Prazo
RTOrd - 0011113-80.2017.5.18.0081	08/11/17	22/11/17	14
RTOrd - 0011115-50.2017.5.18.0081	30/10/17	09/11/17	10
RTOrd - 0011129-34.2017.5.18.0081	28/11/17	30/11/17	2
RTOrd - 0011260-86.2016.5.18.0002	26/10/17	08/11/17	13
RTOrd - 0011329-75.2016.5.18.0081	08/11/17	20/11/17	12
RTOrd - 0011349-32.2017.5.18.0081	19/10/17	06/11/17	18
RTOrd - 0011385-74.2017.5.18.0081	27/10/17	06/11/17	10
RTOrd - 0011458-80.2016.5.18.0081	23/10/17	20/11/17	28
RTOrd - 0011481-89.2017.5.18.0081	27/10/17	06/11/17	10
RTOrd - 0011485-29.2017.5.18.0081	26/10/17	20/11/17	25
RTOrd - 0011631-07.2016.5.18.0081	31/10/17	08/11/17	8
RTOrd - 0011650-76.2017.5.18.0081	24/11/17	24/11/17	0
RTOrd - 0011707-31.2016.5.18.0081	26/10/17	06/11/17	11
RTOrd - 0011846-46.2017.5.18.0081	27/11/17	27/11/17	0
RTOrd - 0011863-82.2017.5.18.0081	23/11/17	23/11/17	0
RTOrd - 0011933-36.2016.5.18.0081	17/10/17	05/11/17	19
RTOrd - 0012119-93.2015.5.18.0081	17/10/17	05/11/17	19
RTOrd - 0012149-34.2016.5.18.0004	06/11/17	27/11/17	21

**Legenda:**

- Conclusão: Data da conclusão para proferir sentença;
- Sentença: Data da prolação da sentença;
- Prazo: Prazo entre a conclusão e a prolação da sentença.



## PRAZO MÉDIO ENTRE O CONCLUSO PARA PROFERIR SENTENÇA E A PROLAÇÃO DA SENTENÇA - 1ª VARA DO TRABALHO DE APARECIDA DE GOIÂNIA

Data da sentença entre 1/11/2017 e 30/11/2017 23:59:59

### FABÍOLA EVANGELISTA MARTINS

#### ORDINÁRIO

Qtd	Prazo Médio
8	11,25

Nr. Processo	Conclusão	Sentença	Prazo
RTOrd - 0010113-45.2017.5.18.0081	26/10/17	08/11/17	13
RTOrd - 0010446-94.2017.5.18.0081	30/10/17	13/11/17	14
RTOrd - 0010462-48.2017.5.18.0081	31/10/17	13/11/17	13
RTOrd - 0010724-95.2017.5.18.0081	06/11/17	13/11/17	7
RTOrd - 0011094-05.2016.5.18.0083	26/10/17	06/11/17	11
RTOrd - 0011260-86.2016.5.18.0002	26/10/17	08/11/17	13
RTOrd - 0011631-07.2016.5.18.0081	31/10/17	08/11/17	8
RTOrd - 0011707-31.2016.5.18.0081	26/10/17	06/11/17	11

**Legenda:**  
- Conclusão: Data da conclusão para proferir sentença;  
- Sentença: Data da prolação da sentença;  
- Prazo: Prazo entre a conclusão e a prolação da sentença.

### MÂNIA NASCIMENTO BORGES DE PINA

#### ORDINÁRIO

Qtd	Prazo Médio
31	14,35

Nr. Processo	Conclusão	Sentença	Prazo
RTOrd - 0010019-97.2017.5.18.0081	17/10/17	05/11/17	19

**Legenda:**  
- Conclusão: Data da conclusão para proferir sentença;  
- Sentença: Data da prolação da sentença;  
- Prazo: Prazo entre a conclusão e a prolação da sentença.



**PRAZO MÉDIO ENTRE O CONCLUSO PARA PROFERIR SENTENÇA E A PROLAÇÃO DA SENTENÇA - 1ª VARA DO TRABALHO DE APARECIDA DE GOIÂNIA**

**MÂNIA NASCIMENTO BORGES DE PINA**

**ORDINÁRIO**

Qtd	Prazo Médio
31	14,35

Nr. Processo	Conclusão	Sentença	Prazo
RTOrd - 0010160-19.2017.5.18.0081	25/10/17	20/11/17	26
RTOrd - 0010253-79.2017.5.18.0081	28/11/17	28/11/17	0
RTOrd - 0010316-41.2016.5.18.0081	25/10/17	20/11/17	26
RTOrd - 0010380-17.2017.5.18.0081	09/11/17	23/11/17	14
RTOrd - 0010408-76.2017.5.18.0083	06/11/17	27/11/17	21
RTOrd - 0010545-98.2016.5.18.0081	19/11/17	30/11/17	11
RTOrd - 0010556-30.2016.5.18.0081	19/10/17	05/11/17	17
RTOrd - 0010580-24.2017.5.18.0081	08/11/17	23/11/17	15
RTOrd - 0010634-87.2017.5.18.0081	24/11/17	24/11/17	0
RTOrd - 0010638-27.2017.5.18.0081	20/11/17	30/11/17	10
RTOrd - 0010663-40.2017.5.18.0081	06/11/17	24/11/17	18
RTOrd - 0010674-69.2017.5.18.0081	26/10/17	20/11/17	25
RTOrd - 0010715-36.2017.5.18.0081	30/10/17	20/11/17	21
RTOrd - 0010910-89.2015.5.18.0081	09/11/17	28/11/17	19
RTOrd - 0011040-11.2017.5.18.0081	08/11/17	23/11/17	15
RTOrd - 0011113-80.2017.5.18.0081	08/11/17	22/11/17	14
RTOrd - 0011115-50.2017.5.18.0081	30/10/17	09/11/17	10
RTOrd - 0011129-34.2017.5.18.0081	28/11/17	30/11/17	2
RTOrd - 0011329-75.2016.5.18.0081	08/11/17	20/11/17	12
RTOrd - 0011349-32.2017.5.18.0081	19/10/17	06/11/17	18
RTOrd - 0011385-74.2017.5.18.0081	27/10/17	06/11/17	10
RTOrd - 0011458-80.2016.5.18.0081	23/10/17	20/11/17	28
RTOrd - 0011481-89.2017.5.18.0081	27/10/17	06/11/17	10
RTOrd - 0011485-29.2017.5.18.0081	26/10/17	20/11/17	25

**Legenda:**

- Conclusão: Data da conclusão para proferir sentença;
- Sentença: Data da prolação da sentença;
- Prazo: Prazo entre a conclusão e a prolação da sentença.



**PRAZO MÉDIO ENTRE O CONCLUSO PARA PROFERIR SENTENÇA E A PROLAÇÃO DA SENTENÇA - 1ª VARA DO TRABALHO DE APARECIDA DE GOIÂNIA**

**MÂNIA NASCIMENTO BORGES DE PINA**

**ORDINÁRIO**

Qtd	Prazo Médio
31	14,35

Nr. Processo	Conclusão	Sentença	Prazo
RTOOrd - 0011650-76.2017.5.18.0081	24/11/17	24/11/17	0
RTOOrd - 0011846-46.2017.5.18.0081	27/11/17	27/11/17	0
RTOOrd - 0011863-82.2017.5.18.0081	23/11/17	23/11/17	0
RTOOrd - 0011933-36.2016.5.18.0081	17/10/17	05/11/17	19
RTOOrd - 0012119-93.2015.5.18.0081	17/10/17	05/11/17	19
RTOOrd - 0012149-34.2016.5.18.0004	06/11/17	27/11/17	21

**Legenda:**

- **Conclusão:** Data da conclusão para proferir sentença;
- **Sentença:** Data da prolação da sentença;
- **Prazo:** Prazo entre a conclusão e a prolação da sentença.