

## Conceituação

Tema	Prazos Processuais
<b>Relatórios</b>	Evolução Histórica Comparativo por VT Comparativo por Grupo Por Grupo Por VT Por Processo Por Magistrado
<b>Resumo</b>	Apresenta o prazo médio desde o ajuizamento da ação até a prolação da sentença.
<b>Descrição</b>	O prazo médio é obtido calculando-se a quantidade de dias decorridos desde o ajuizamento da ação até a prolação da sentença. Os dados são extraídos baseando-se nos itens do e-Gestão:  271 e 90271 - Do ajuizamento da ação até a prolação da sentença, na fase de conhecimento – rito sumaríssimo;  272 e 90272 – Do ajuizamento da ação até a prolação da sentença, na fase de conhecimento – exceto rito sumaríssimo (ordinário)
<b>Origem da informação</b>	e-Gestão
<b>Critérios e transformações</b>	Coletado do e-Gestão, consolidado, otimizado e classificado para análise.
<b>Análises possíveis</b>	Prazo médio entre o ajuizamento da ação até a prolação da sentença, detalhado de forma Geral, Por grupo, Por VT, Por Processo e Por Magistrado

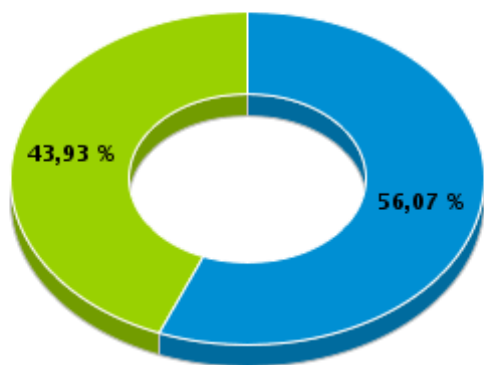


## EVOLUÇÃO HISTÓRICA DOS PRAZOS PROCESSUAIS ENTRE O AJUIZAMENTO E A PROLAÇÃO DA SENTENÇA - VARA DO TRABALHO DE URUAÇU

Data da sentença entre 1/11/2017 e 30/11/2017 23:59:59

Rito	Qtd	Prazo Médio
ORDINÁRIO	97	262,98
SUMARÍSSIMO	76	38,68
<b>Total/Média</b>	<b>173</b>	<b>164,45</b>

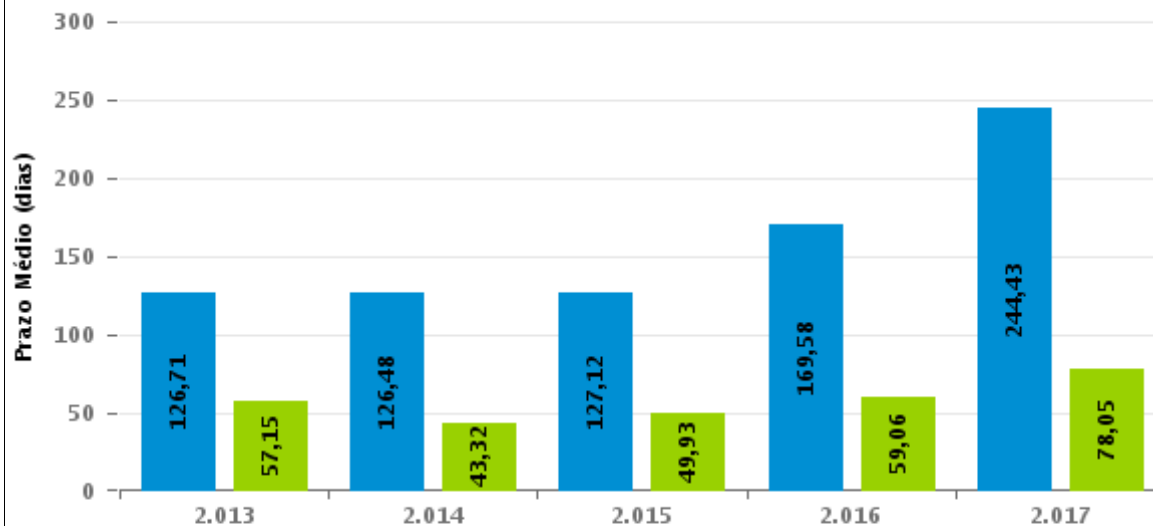
Percentual de Processos por Rito



Rito

■ ORDINÁRIO ■ SUMARÍSSIMO

Prazo Médio por Rito



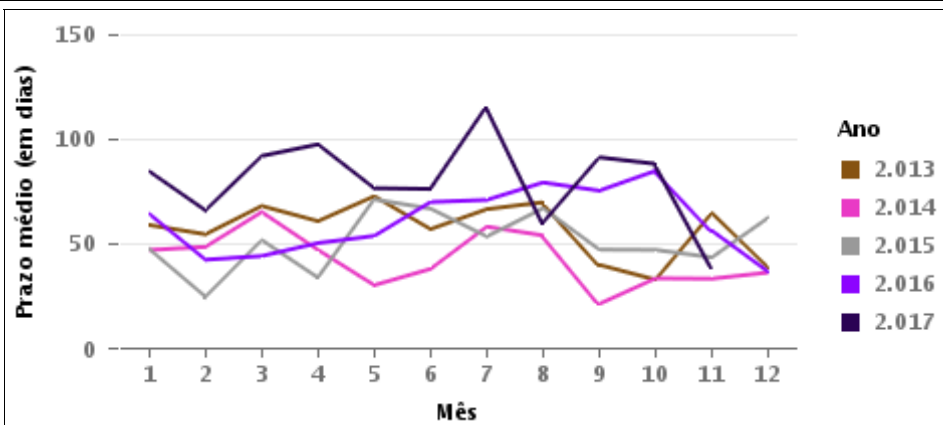
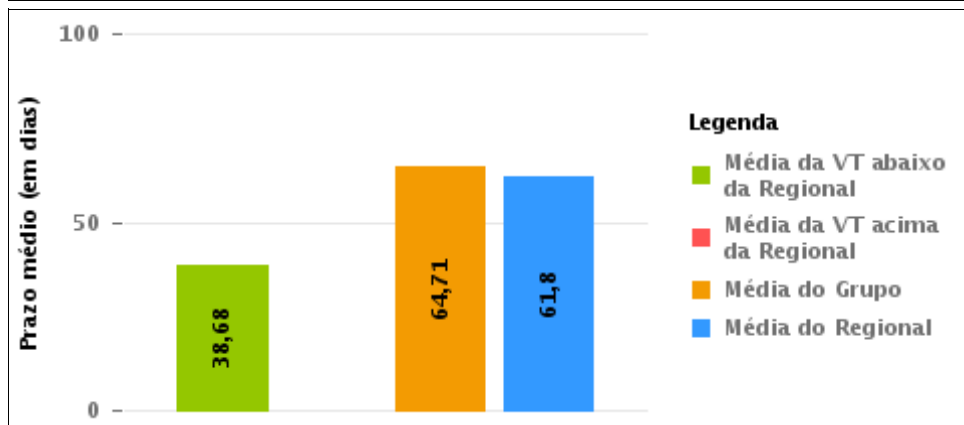
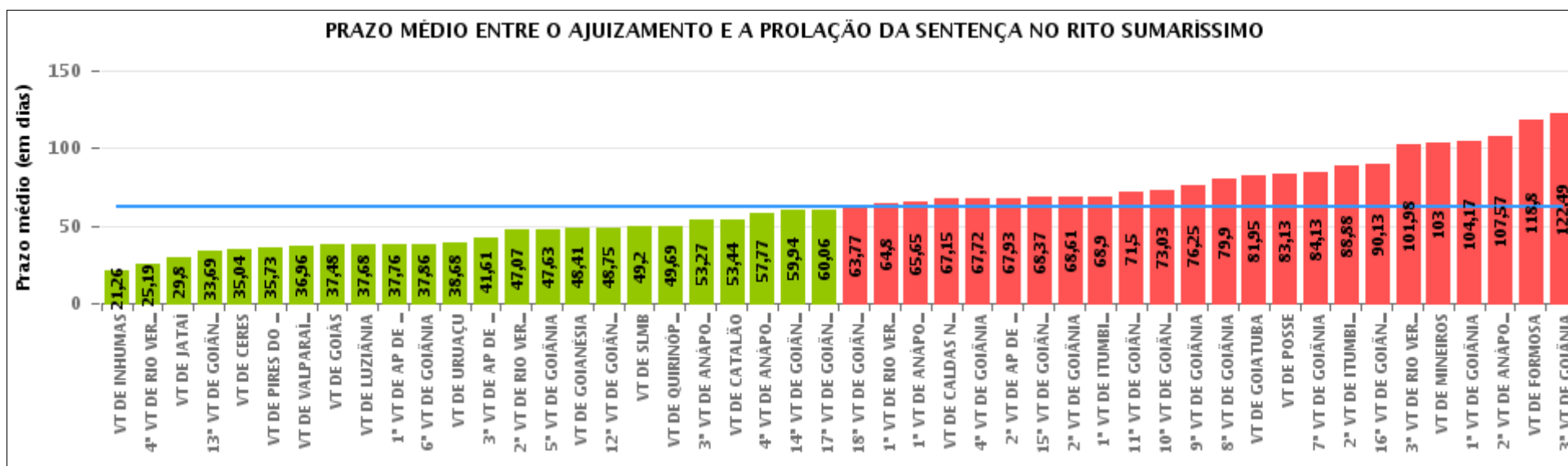
Para este exercício foram computados os processos até o mês de Novembro/2.017

Rito

■ ORDINÁRIO ■ SUMARÍSSIMO

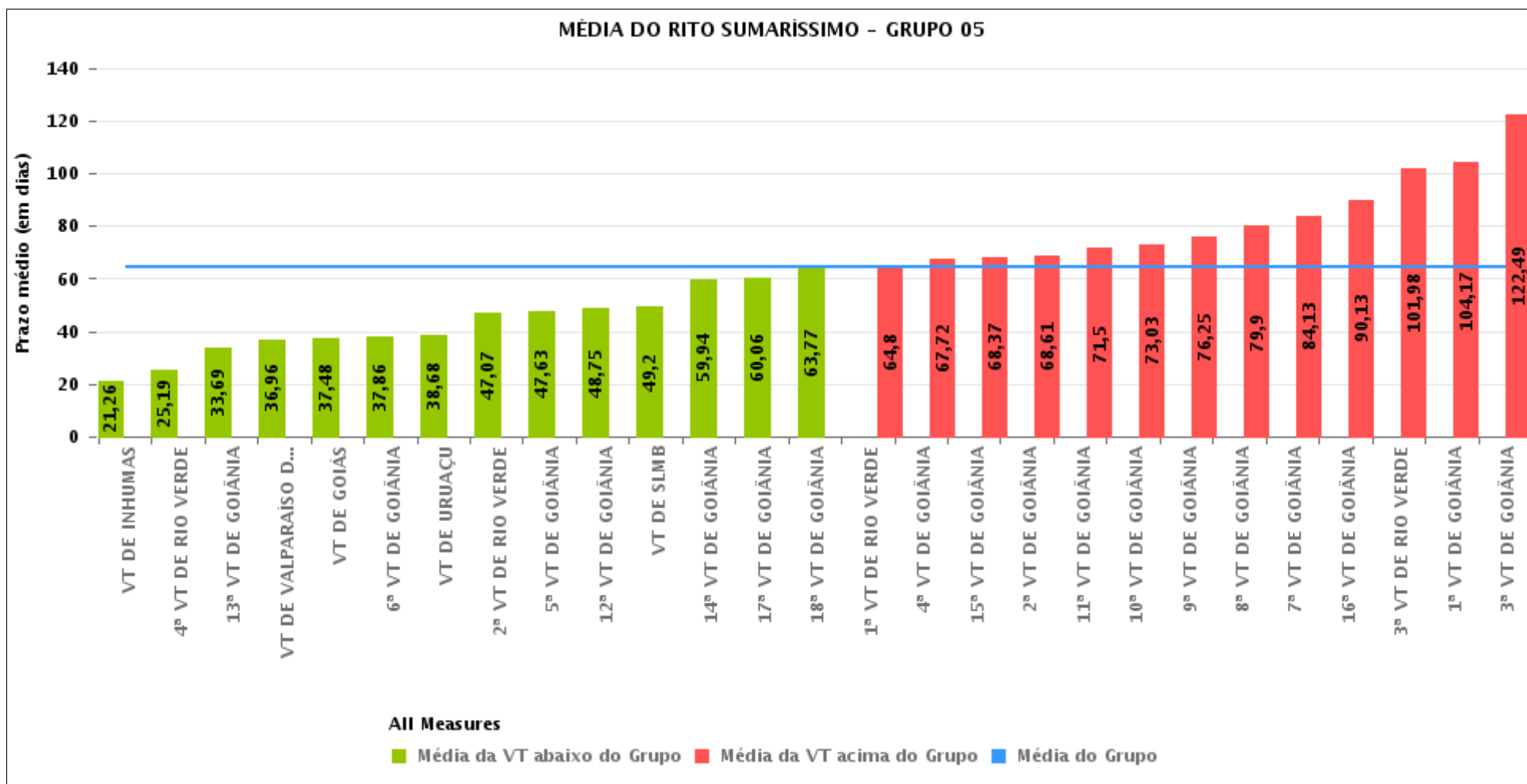
## COMPARATIVO DO PRAZO MÉDIO ENTRE O AJUIZAMENTO E A PROLAÇÃO DA SENTENÇA - VARA DO TRABALHO DE URUAÇU

Data da sentença entre 1/11/2017 e 30/11/2017 23:59:59



## COMPARATIVO DO PRAZO MÉDIO ENTRE O AJUIZAMENTO E A PROLAÇÃO DA SENTENÇA ENTRE AS VARAS DO GRUPO

Data da sentença entre 1/11/2017 e 30/11/2017 23:59:59





## PRAZO MÉDIO ENTRE O AJUIZAMENTO E A PROLAÇÃO DA SENTENÇA POR GRUPO

Data da sentença entre 1/11/2017 e 30/11/2017 23:59:59

Rito	Grupo	Qtd. Processos	Prazo Médio (dias)	Ranking
SUMARÍSSIMO	GRUPO 06	276	49,09	1°
	GRUPO 04	530	58,03	2°
	GRUPO 03	349	59,01	3°
	GRUPO 05	1.777	64,71	4°
	GRUPO 01	8	83,13	5°
	GRUPO 02	36	93,42	6°

<p>Legenda:</p> <p># Grupo 01 – Até 750 VT de Posse</p> <p># Grupo 02 – De 751 a 1000 VT de Formosa VT de Pires do Rio</p> <p># Grupo 03 – De 1001 a 1500 VT de Ceres 1ª VT de Anápolis 2ª VT de Anápolis 3ª VT de Anápolis 4ª VT de Anápolis VT de Caldas Novas</p>	<p># Grupo 04 – De 1501 a 2000 VT de Catalão VT de Goiatuba 1ª VT de Itumbiara 2ª VT de Itumbiara VT de Jataí VT de Luziânia VT de Mineiros VT de Quirinópolis</p> <p># Grupo 05 – De 2001 a 2500 1ª VT de Goiânia 2ª VT de Goiânia 3ª VT de Goiânia 4ª VT de Goiânia 5ª VT de Goiânia 6ª VT de Goiânia 7ª VT de Goiânia</p>	<p>8ª VT de Goiânia 9ª VT de Goiânia 10ª VT de Goiânia 11ª VT de Goiânia 12ª VT de Goiânia 13ª VT de Goiânia 14ª VT de Goiânia 15ª VT de Goiânia 16ª VT de Goiânia 17ª VT de Goiânia 18ª VT de Goiânia VT de Goiás VT de Inhumas 1ª VT de Rio Verde 2ª VT de Rio Verde 3ª VT de Rio Verde 4ª VT de Rio Verde VT de Uruaçu VT de São Luis de Montes Belos VT de Valparaíso de Goiás</p>	<p># Grupo 06 – A partir de 2500 1ª VT de Aparecida de Goiânia 2ª VT de Aparecida de Goiânia 3ª VT de Aparecida de Goiânia VT de Goianésia</p>
--	--	--	--



## PRAZO MÉDIO ENTRE O AJUIZAMENTO E A PROLAÇÃO DA SENTENÇA DE TODAS AS VARAS DO TRABALHO

Data da sentença entre 1/11/2017 e 30/11/2017 23:59:59

### SUMARÍSSIMO

Qtd. Processos	Prazo Médio (dias)
2.976	61,8

Vara do Trabalho	Qtd Processos	Prazo Médio	Ranking
VARA DO TRABALHO DE INHUMAS	27	21,26	1°
4ª VARA DO TRABALHO DE RIO VERDE	37	25,19	2°
VARA DO TRABALHO DE JATAÍ	30	29,8	3°
13ª VARA DO TRABALHO DE GOIÂNIA	77	33,69	4°
VARA DO TRABALHO DE CERES	56	35,04	5°
VARA DO TRABALHO DE PIRES DO RIO	11	35,73	6°
VARA DO TRABALHO DE VALPARAÍSO DE GOIÁS	81	36,96	7°
VARA DO TRABALHO DE GOIÁS	33	37,48	8°
VARA DO TRABALHO DE LUZIÂNIA	143	37,68	9°
1ª VARA DO TRABALHO DE APARECIDA DE GOIÂNIA	67	37,76	10°
6ª VARA DO TRABALHO DE GOIÂNIA	83	37,86	11°
VARA DO TRABALHO DE URUAÇU	76	38,68	12°
3ª VARA DO TRABALHO DE APARECIDA DE GOIÂNIA	77	41,61	13°
2ª VARA DO TRABALHO DE RIO VERDE	27	47,07	14°
5ª VARA DO TRABALHO DE GOIÂNIA	81	47,63	15°
VARA DO TRABALHO DE GOIANÉSIA	59	48,41	16°
12ª VARA DO TRABALHO DE GOIÂNIA	65	48,75	17°
VARA DO TRABALHO DE SÃO LUIS DE MONTES BELOS	65	49,2	18°
VARA DO TRABALHO DE QUIRINÓPOLIS	36	49,69	19°
3ª VARA DO TRABALHO DE ANÁPOLIS	79	53,27	20°
VARA DO TRABALHO DE CATALÃO	120	53,44	21°
4ª VARA DO TRABALHO DE ANÁPOLIS	74	57,77	22°
14ª VARA DO TRABALHO DE GOIÂNIA	79	59,94	23°
17ª VARA DO TRABALHO DE GOIÂNIA	69	60,06	24°
18ª VARA DO TRABALHO DE GOIÂNIA	70	63,77	25°
1ª VARA DO TRABALHO DE RIO VERDE	30	64,8	26°



## PRAZO MÉDIO ENTRE O AJUIZAMENTO E A PROLAÇÃO DA SENTENÇA DE TODAS AS VARAS DO TRABALHO

### SUMARÍSSIMO

Qtd. Processos	Prazo Médio (dias)
2.976	61,8

Vara do Trabalho	Qtd Processos	Prazo Médio	Ranking
1ª VARA DO TRABALHO DE ANÁPOLIS	66	65,65	27°
VARA DO TRABALHO DE CALDAS NOVAS	53	67,15	28°
4ª VARA DO TRABALHO DE GOIÂNIA	90	67,72	29°
2ª VARA DO TRABALHO DE APARECIDA DE GOIÂNIA	73	67,93	30°
15ª VARA DO TRABALHO DE GOIÂNIA	87	68,37	31°
2ª VARA DO TRABALHO DE GOIÂNIA	85	68,61	32°
1ª VARA DO TRABALHO DE ITUMBIARA	58	68,9	33°
11ª VARA DO TRABALHO DE GOIÂNIA	76	71,5	34°
10ª VARA DO TRABALHO DE GOIÂNIA	63	73,03	35°
9ª VARA DO TRABALHO DE GOIÂNIA	60	76,25	36°
8ª VARA DO TRABALHO DE GOIÂNIA	63	79,9	37°
VARA DO TRABALHO DE GOIATUBA	79	81,95	38°
VARA DO TRABALHO DE POSSE	8	83,13	39°
7ª VARA DO TRABALHO DE GOIÂNIA	69	84,13	40°
2ª VARA DO TRABALHO DE ITUMBIARA	56	88,88	41°
16ª VARA DO TRABALHO DE GOIÂNIA	54	90,13	42°
3ª VARA DO TRABALHO DE RIO VERDE	48	101,98	43°
VARA DO TRABALHO DE MINEIROS	8	103	44°
1ª VARA DO TRABALHO DE GOIÂNIA	87	104,17	45°
2ª VARA DO TRABALHO DE ANÁPOLIS	21	107,57	46°
VARA DO TRABALHO DE FORMOSA	25	118,8	47°
3ª VARA DO TRABALHO DE GOIÂNIA	95	122,49	48°



## PRAZO MÉDIO ENTRE O AJUIZAMENTO E A PROLAÇÃO DA SENTENÇA - VARA DO TRABALHO DE URUAÇU

Data da sentença entre 1/11/2017 e 30/11/2017 23:59:59

### VARA DO TRABALHO DE URUAÇU

#### SUMARÍSSIMO

Qtd	Prazo Médio
76	38,68

Nr. Processo	Ajuiz.	Senteça	Prazo
RTSum - 0010753-76.2017.5.18.0201	31/03/17	07/11/17	221
RTSum - 0011133-02.2017.5.18.0201	03/06/17	28/11/17	178
RTSum - 0011243-98.2017.5.18.0201	27/06/17	29/11/17	155
RTSum - 0011450-34.2016.5.18.0201	12/05/16	14/11/17	551
RTSum - 0011703-85.2017.5.18.0201	13/09/17	21/11/17	69
RTSum - 0011710-77.2017.5.18.0201	15/09/17	16/11/17	62
RTSum - 0011745-37.2017.5.18.0201	21/09/17	14/11/17	54
RTSum - 0011748-89.2017.5.18.0201	21/09/17	07/11/17	47
RTSum - 0011751-44.2017.5.18.0201	22/09/17	07/11/17	46
RTSum - 0011764-43.2017.5.18.0201	26/09/17	07/11/17	42
RTSum - 0011765-28.2017.5.18.0201	26/09/17	07/11/17	42
RTSum - 0011777-42.2017.5.18.0201	27/09/17	29/11/17	63
RTSum - 0011781-79.2017.5.18.0201	27/09/17	07/11/17	41
RTSum - 0011782-64.2017.5.18.0201	27/09/17	14/11/17	48
RTSum - 0011796-48.2017.5.18.0201	29/09/17	07/11/17	39
RTSum - 0011814-69.2017.5.18.0201	04/10/17	08/11/17	35
RTSum - 0011838-97.2017.5.18.0201	09/10/17	06/11/17	28
RTSum - 0011848-44.2017.5.18.0201	10/10/17	14/11/17	35
RTSum - 0011868-35.2017.5.18.0201	16/10/17	27/11/17	42
RTSum - 0011875-27.2017.5.18.0201	16/10/17	07/11/17	22
RTSum - 0011877-94.2017.5.18.0201	16/10/17	22/11/17	37
RTSum - 0011878-79.2017.5.18.0201	16/10/17	27/11/17	42

**Legenda:**  
**Ajuiz.** Data do Ajuizamento;  
**Senteça:** Data da prolação da sentença;  
**Prazo:** Prazo para a entrega da prestação jurisdicional.





## PRAZO MÉDIO ENTRE O AJUIZAMENTO E A PROLAÇÃO DA SENTENÇA - VARA DO TRABALHO DE URUAÇU

### VARA DO TRABALHO DE URUAÇU

#### SUMARÍSSIMO

Qtd	Prazo Médio
76	38,68

Nr. Processo	Ajuiz.	Sentença	Prazo
RTSum - 0011897-85.2017.5.18.0201	18/10/17	29/11/17	42
RTSum - 0011898-70.2017.5.18.0201	18/10/17	21/11/17	34
RTSum - 0011899-55.2017.5.18.0201	18/10/17	09/11/17	22
RTSum - 0011900-40.2017.5.18.0201	18/10/17	13/11/17	26
RTSum - 0011901-25.2017.5.18.0201	18/10/17	09/11/17	22
RTSum - 0011902-10.2017.5.18.0201	18/10/17	09/11/17	22
RTSum - 0011903-92.2017.5.18.0201	18/10/17	09/11/17	22
RTSum - 0011907-32.2017.5.18.0201	18/10/17	09/11/17	22
RTSum - 0011909-02.2017.5.18.0201	18/10/17	29/11/17	42
RTSum - 0011912-54.2017.5.18.0201	19/10/17	27/11/17	39
RTSum - 0011913-39.2017.5.18.0201	19/10/17	21/11/17	33
RTSum - 0011915-09.2017.5.18.0201	19/10/17	07/11/17	19
RTSum - 0011933-30.2017.5.18.0201	20/10/17	21/11/17	32
RTSum - 0011934-15.2017.5.18.0201	20/10/17	08/11/17	19
RTSum - 0011935-97.2017.5.18.0201	22/10/17	21/11/17	30
RTSum - 0011944-59.2017.5.18.0201	23/10/17	08/11/17	16
RTSum - 0011948-96.2017.5.18.0201	24/10/17	28/11/17	35
RTSum - 0011953-21.2017.5.18.0201	25/10/17	23/11/17	29
RTSum - 0011956-73.2017.5.18.0201	25/10/17	27/11/17	33
RTSum - 0011961-95.2017.5.18.0201	26/10/17	21/11/17	26
RTSum - 0011962-80.2017.5.18.0201	26/10/17	27/11/17	32
RTSum - 0011970-57.2017.5.18.0201	26/10/17	13/11/17	18
RTSum - 0011972-27.2017.5.18.0201	27/10/17	14/11/17	18
RTSum - 0011974-94.2017.5.18.0201	27/10/17	14/11/17	18
RTSum - 0011980-04.2017.5.18.0201	28/10/17	28/11/17	31

**Legenda:**

**Ajuiz.** Data do Ajuizamento;

**Sentença:** Data da prolação da sentença;

**Prazo:** Prazo para a entrega da prestação jurisdicional.



## PRAZO MÉDIO ENTRE O AJUIZAMENTO E A PROLAÇÃO DA SENTENÇA - VARA DO TRABALHO DE URUAUÇU

### VARA DO TRABALHO DE URUAUÇU

#### SUMARÍSSIMO

Qtd	Prazo Médio
76	38,68

Nr. Processo	Ajuiz.	Sentença	Prazo
RTSum - 0011986-11.2017.5.18.0201	31/10/17	21/11/17	21
RTSum - 0011990-48.2017.5.18.0201	31/10/17	07/11/17	7
RTSum - 0012003-47.2017.5.18.0201	02/11/17	23/11/17	21
RTSum - 0012004-32.2017.5.18.0201	02/11/17	23/11/17	21
RTSum - 0012005-17.2017.5.18.0201	02/11/17	23/11/17	21
RTSum - 0012006-02.2017.5.18.0201	02/11/17	23/11/17	21
RTSum - 0012008-69.2017.5.18.0201	02/11/17	23/11/17	21
RTSum - 0012009-54.2017.5.18.0201	02/11/17	23/11/17	21
RTSum - 0012011-24.2017.5.18.0201	03/11/17	27/11/17	24
RTSum - 0012022-53.2017.5.18.0201	04/11/17	07/11/17	3
RTSum - 0012024-23.2017.5.18.0201	06/11/17	21/11/17	15
RTSum - 0012034-67.2017.5.18.0201	06/11/17	29/11/17	23
RTSum - 0012065-87.2017.5.18.0201	09/11/17	29/11/17	20
RTSum - 0012081-41.2017.5.18.0201	09/11/17	29/11/17	20
RTSum - 0012129-97.2017.5.18.0201	10/11/17	28/11/17	18
RTSum - 0012145-51.2017.5.18.0201	10/11/17	29/11/17	19
RTSum - 0012151-58.2017.5.18.0201	10/11/17	13/11/17	3
RTSum - 0012153-28.2017.5.18.0201	10/11/17	13/11/17	3
RTSum - 0012155-95.2017.5.18.0201	10/11/17	14/11/17	4
RTSum - 0012157-65.2017.5.18.0201	10/11/17	14/11/17	4
RTSum - 0012159-35.2017.5.18.0201	10/11/17	14/11/17	4
RTSum - 0012162-87.2017.5.18.0201	10/11/17	13/11/17	3
RTSum - 0012169-79.2017.5.18.0201	10/11/17	14/11/17	4
RTSum - 0012178-41.2017.5.18.0201	13/11/17	28/11/17	15
RTSum - 0012189-70.2017.5.18.0201	18/11/17	29/11/17	11

**Legenda:**

**Ajuiz.** Data do Ajuizamento;

**Sentença:** Data da prolação da sentença;

**Prazo:** Prazo para a entrega da prestação jurisdicional.



## PRAZO MÉDIO ENTRE O AJUIZAMENTO E A PROLAÇÃO DA SENTENÇA - VARA DO TRABALHO DE URUAÇU

### VARA DO TRABALHO DE URUAÇU

#### SUMARÍSSIMO

Qtd	Prazo Médio
76	38,68

Nr. Processo	Ajuiz.	Sentença	Prazo
RTSum - 0012190-55.2017.5.18.0201	18/11/17	29/11/17	11
RTSum - 0012200-02.2017.5.18.0201	23/11/17	23/11/17	0
RTSum - 0012201-84.2017.5.18.0201	24/11/17	24/11/17	0
RTSum - 0012221-75.2017.5.18.0201	29/11/17	30/11/17	1

**Legenda:**

**Ajuiz.** Data do Ajuizamento;

**Sentença:** Data da prolação da sentença;

**Prazo:** Prazo para a entrega da prestação jurisdicional.



## PRAZO MÉDIO ENTRE O AJUIZAMENTO E A PROLAÇÃO DA SENTENÇA - VARA DO TRABALHO DE URUAÇU

Data da sentença entre 1/11/2017 e 30/11/2017 23:59:59

### DÂNIA CARBONERA SOARES

#### SUMARÍSSIMO

Qtd	Prazo Médio
11	50,82

Nr. Processo	Ajuiz.	Senteça	Prazo
RTSum - 0010753-76.2017.5.18.0201	31/03/17	07/11/17	221
RTSum - 0011133-02.2017.5.18.0201	03/06/17	28/11/17	178
RTSum - 0011875-27.2017.5.18.0201	16/10/17	07/11/17	22
RTSum - 0011899-55.2017.5.18.0201	18/10/17	09/11/17	22
RTSum - 0011901-25.2017.5.18.0201	18/10/17	09/11/17	22
RTSum - 0011902-10.2017.5.18.0201	18/10/17	09/11/17	22
RTSum - 0011903-92.2017.5.18.0201	18/10/17	09/11/17	22
RTSum - 0011907-32.2017.5.18.0201	18/10/17	09/11/17	22
RTSum - 0011970-57.2017.5.18.0201	26/10/17	13/11/17	18
RTSum - 0011990-48.2017.5.18.0201	31/10/17	07/11/17	7
RTSum - 0012022-53.2017.5.18.0201	04/11/17	07/11/17	3

**Legenda:**  
Ajuiz. Data do Ajuizamento;  
Senteça: Data da prolação da sentença;  
Prazo: Prazo para a entrega da prestação jurisdicional.

### JULIANO BRAGA SANTOS

#### SUMARÍSSIMO

Qtd	Prazo Médio
65	36,63

**Legenda:**  
Ajuiz. Data do Ajuizamento;  
Senteça: Data da prolação da sentença;  
Prazo: Prazo para a entrega da prestação jurisdicional.



## PRAZO MÉDIO ENTRE O AJUIZAMENTO E A PROLAÇÃO DA SENTENÇA - VARA DO TRABALHO DE URUAUÇU

**JULIANO BRAGA SANTOS**

**SUMARÍSSIMO**

Qtd	Prazo Médio
65	36,63

Nr. Processo	Ajuiz.	Sentença	Prazo
RTSum - 0011243-98.2017.5.18.0201	27/06/17	29/11/17	155
RTSum - 0011450-34.2016.5.18.0201	12/05/16	14/11/17	551
RTSum - 0011703-85.2017.5.18.0201	13/09/17	21/11/17	69
RTSum - 0011710-77.2017.5.18.0201	15/09/17	16/11/17	62
RTSum - 0011745-37.2017.5.18.0201	21/09/17	14/11/17	54
RTSum - 0011748-89.2017.5.18.0201	21/09/17	07/11/17	47
RTSum - 0011751-44.2017.5.18.0201	22/09/17	07/11/17	46
RTSum - 0011764-43.2017.5.18.0201	26/09/17	07/11/17	42
RTSum - 0011765-28.2017.5.18.0201	26/09/17	07/11/17	42
RTSum - 0011777-42.2017.5.18.0201	27/09/17	29/11/17	63
RTSum - 0011781-79.2017.5.18.0201	27/09/17	07/11/17	41
RTSum - 0011782-64.2017.5.18.0201	27/09/17	14/11/17	48
RTSum - 0011796-48.2017.5.18.0201	29/09/17	07/11/17	39
RTSum - 0011814-69.2017.5.18.0201	04/10/17	08/11/17	35
RTSum - 0011838-97.2017.5.18.0201	09/10/17	06/11/17	28
RTSum - 0011848-44.2017.5.18.0201	10/10/17	14/11/17	35
RTSum - 0011868-35.2017.5.18.0201	16/10/17	27/11/17	42
RTSum - 0011877-94.2017.5.18.0201	16/10/17	22/11/17	37
RTSum - 0011878-79.2017.5.18.0201	16/10/17	27/11/17	42
RTSum - 0011897-85.2017.5.18.0201	18/10/17	29/11/17	42
RTSum - 0011898-70.2017.5.18.0201	18/10/17	21/11/17	34
RTSum - 0011900-40.2017.5.18.0201	18/10/17	13/11/17	26
RTSum - 0011909-02.2017.5.18.0201	18/10/17	29/11/17	42
RTSum - 0011912-54.2017.5.18.0201	19/10/17	27/11/17	39
RTSum - 0011913-39.2017.5.18.0201	19/10/17	21/11/17	33

**Legenda:**

**Ajuiz.** Data do Ajuizamento;

**Sentença:** Data da prolação da sentença;

**Prazo:** Prazo para a entrega da prestação jurisdicional.



## PRAZO MÉDIO ENTRE O AJUIZAMENTO E A PROLAÇÃO DA SENTENÇA - VARA DO TRABALHO DE URUAIÇU

**JULIANO BRAGA SANTOS**

**SUMARÍSSIMO**

Qtd	Prazo Médio
65	36,63

Nr. Processo	Ajuiz.	Sentença	Prazo
RTSum - 0011915-09.2017.5.18.0201	19/10/17	07/11/17	19
RTSum - 0011933-30.2017.5.18.0201	20/10/17	21/11/17	32
RTSum - 0011934-15.2017.5.18.0201	20/10/17	08/11/17	19
RTSum - 0011935-97.2017.5.18.0201	22/10/17	21/11/17	30
RTSum - 0011944-59.2017.5.18.0201	23/10/17	08/11/17	16
RTSum - 0011948-96.2017.5.18.0201	24/10/17	28/11/17	35
RTSum - 0011953-21.2017.5.18.0201	25/10/17	23/11/17	29
RTSum - 0011956-73.2017.5.18.0201	25/10/17	27/11/17	33
RTSum - 0011961-95.2017.5.18.0201	26/10/17	21/11/17	26
RTSum - 0011962-80.2017.5.18.0201	26/10/17	27/11/17	32
RTSum - 0011972-27.2017.5.18.0201	27/10/17	14/11/17	18
RTSum - 0011974-94.2017.5.18.0201	27/10/17	14/11/17	18
RTSum - 0011980-04.2017.5.18.0201	28/10/17	28/11/17	31
RTSum - 0011986-11.2017.5.18.0201	31/10/17	21/11/17	21
RTSum - 0012003-47.2017.5.18.0201	02/11/17	23/11/17	21
RTSum - 0012004-32.2017.5.18.0201	02/11/17	23/11/17	21
RTSum - 0012005-17.2017.5.18.0201	02/11/17	23/11/17	21
RTSum - 0012006-02.2017.5.18.0201	02/11/17	23/11/17	21
RTSum - 0012008-69.2017.5.18.0201	02/11/17	23/11/17	21
RTSum - 0012009-54.2017.5.18.0201	02/11/17	23/11/17	21
RTSum - 0012011-24.2017.5.18.0201	03/11/17	27/11/17	24
RTSum - 0012024-23.2017.5.18.0201	06/11/17	21/11/17	15
RTSum - 0012034-67.2017.5.18.0201	06/11/17	29/11/17	23
RTSum - 0012065-87.2017.5.18.0201	09/11/17	29/11/17	20
RTSum - 0012081-41.2017.5.18.0201	09/11/17	29/11/17	20

**Legenda:**

**Ajuiz.** Data do Ajuizamento;

**Sentença:** Data da prolação da sentença;

**Prazo:** Prazo para a entrega da prestação jurisdicional.



## PRAZO MÉDIO ENTRE O AJUIZAMENTO E A PROLAÇÃO DA SENTENÇA - VARA DO TRABALHO DE URUAÇU

**JULIANO BRAGA SANTOS**

**SUMARÍSSIMO**

Qtd	Prazo Médio
65	36,63

Nr. Processo	Ajuiz.	Sentença	Prazo
RTSum - 0012129-97.2017.5.18.0201	10/11/17	28/11/17	18
RTSum - 0012145-51.2017.5.18.0201	10/11/17	29/11/17	19
RTSum - 0012151-58.2017.5.18.0201	10/11/17	13/11/17	3
RTSum - 0012153-28.2017.5.18.0201	10/11/17	13/11/17	3
RTSum - 0012155-95.2017.5.18.0201	10/11/17	14/11/17	4
RTSum - 0012157-65.2017.5.18.0201	10/11/17	14/11/17	4
RTSum - 0012159-35.2017.5.18.0201	10/11/17	14/11/17	4
RTSum - 0012162-87.2017.5.18.0201	10/11/17	13/11/17	3
RTSum - 0012169-79.2017.5.18.0201	10/11/17	14/11/17	4
RTSum - 0012178-41.2017.5.18.0201	13/11/17	28/11/17	15
RTSum - 0012189-70.2017.5.18.0201	18/11/17	29/11/17	11
RTSum - 0012190-55.2017.5.18.0201	18/11/17	29/11/17	11
RTSum - 0012200-02.2017.5.18.0201	23/11/17	23/11/17	0
RTSum - 0012201-84.2017.5.18.0201	24/11/17	24/11/17	0
RTSum - 0012221-75.2017.5.18.0201	29/11/17	30/11/17	1

**Legenda:**  
**Ajuiz.** Data do Ajuizamento;  
**Sentença:** Data da prolação da sentença;  
**Prazo:** Prazo para a entrega da prestação jurisdicional.