

Conceituação

Tema	Prazos Processuais
Relatórios	Evolução Histórica Comparativo por VT Comparativo por Grupo Por Grupo Por VT Por Processo
Resumo	Apresenta o prazo médio desde o ajuizamento da ação até realização da primeira audiência.
Descrição	O prazo médio é obtido calculando-se a quantidade de dias decorridos desde o ajuizamento até a realização da 1ª audiência. Os dados são extraídos baseando-se nos itens do e-Gestão: 263 e 90263 - Do ajuizamento da ação até a realização da 1ª audiência na fase de conhecimento – rito sumaríssimo; 264 e 90264 – Do ajuizamento da ação até a realização da 1ª audiência na fase de conhecimento – exceto rito sumaríssimo (ordinário)
Origem da informação	e-Gestão
Critérios e transformações	Coletado do e-Gestão, consolidado, otimizado e classificado para análise.
Análises possíveis	Prazo médio entre o ajuizamento da ação e a realização da primeira audiência, detalhado de forma Geral, Por grupo, por VT e Por Processo.

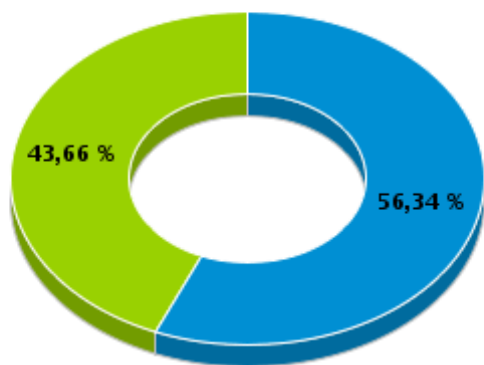


EVOLUÇÃO HISTÓRICA DOS PRAZOS PROCESSUAIS PARA REALIZAÇÃO DA 1ª AUDIÊNCIA - 3ª VARA DO TRABALHO DE RIO VERDE

Data da 1ª audiência entre 1/12/2017 e 31/12/2017 23:59:59

Rito	Qtd	Prazo Médio
ORDINÁRIO	40	28,68
SUMARÍSSIMO	31	26,42
Total/Média	71	27,69

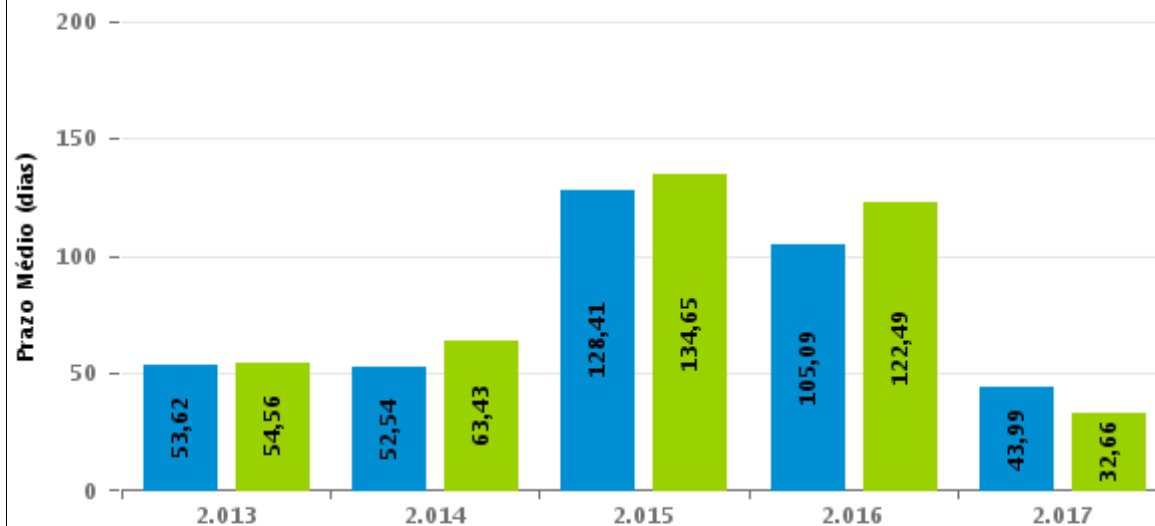
Percentual de Processos por Rito



Rito

■ ORDINÁRIO ■ SUMARÍSSIMO

Prazo Médio por Rito



Para este exercício foram computados os processos até o mês de Dezembro/2.017

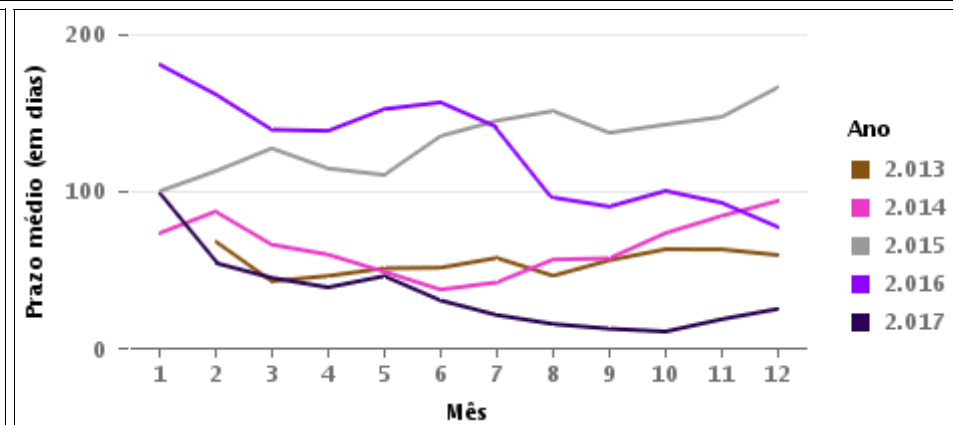
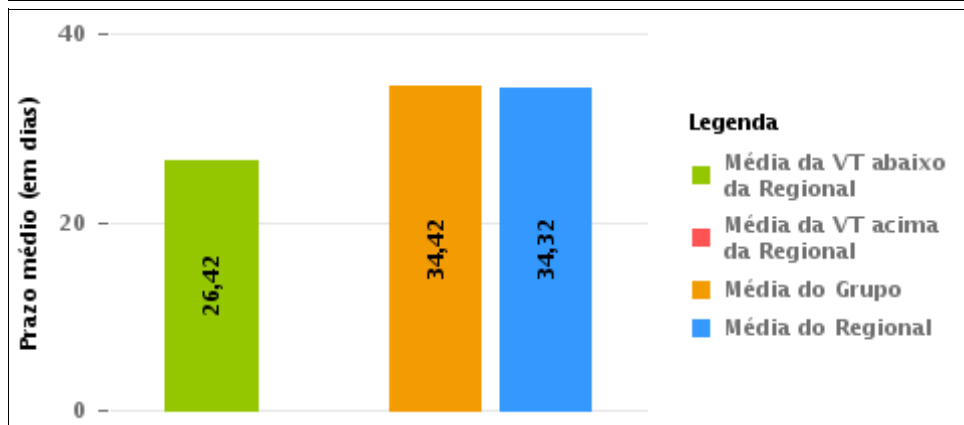
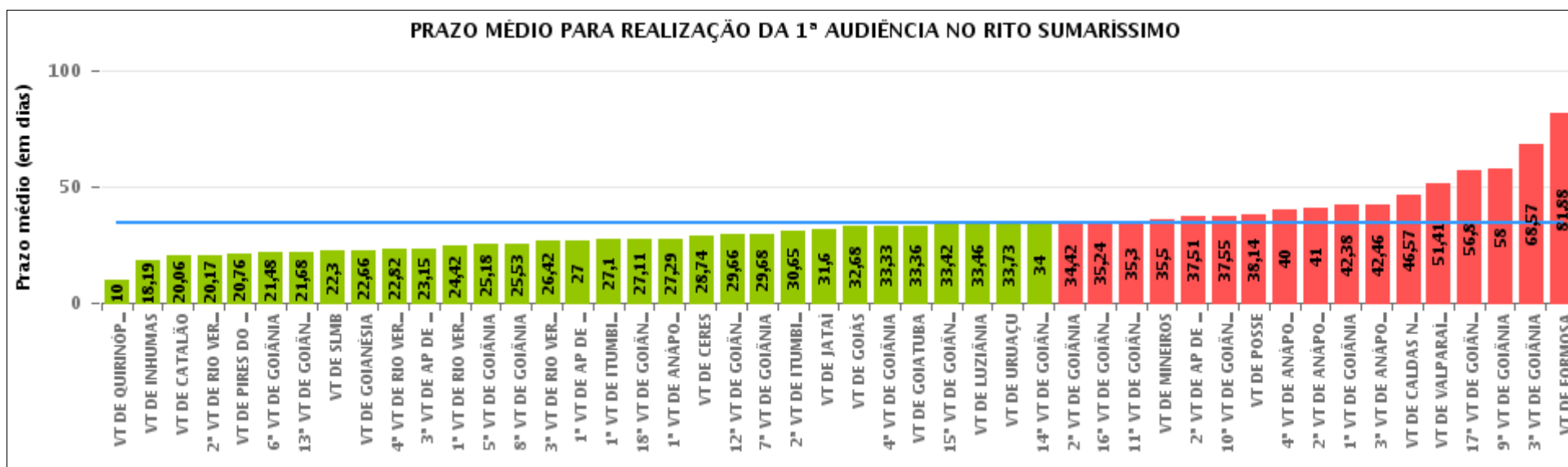
Rito

■ ORDINÁRIO ■ SUMARÍSSIMO



COMPARATIVO DO PRAZO MÉDIO PARA REALIZAÇÃO DA 1ª AUDIÊNCIA - 3ª VARA DO TRABALHO DE RIO VERDE

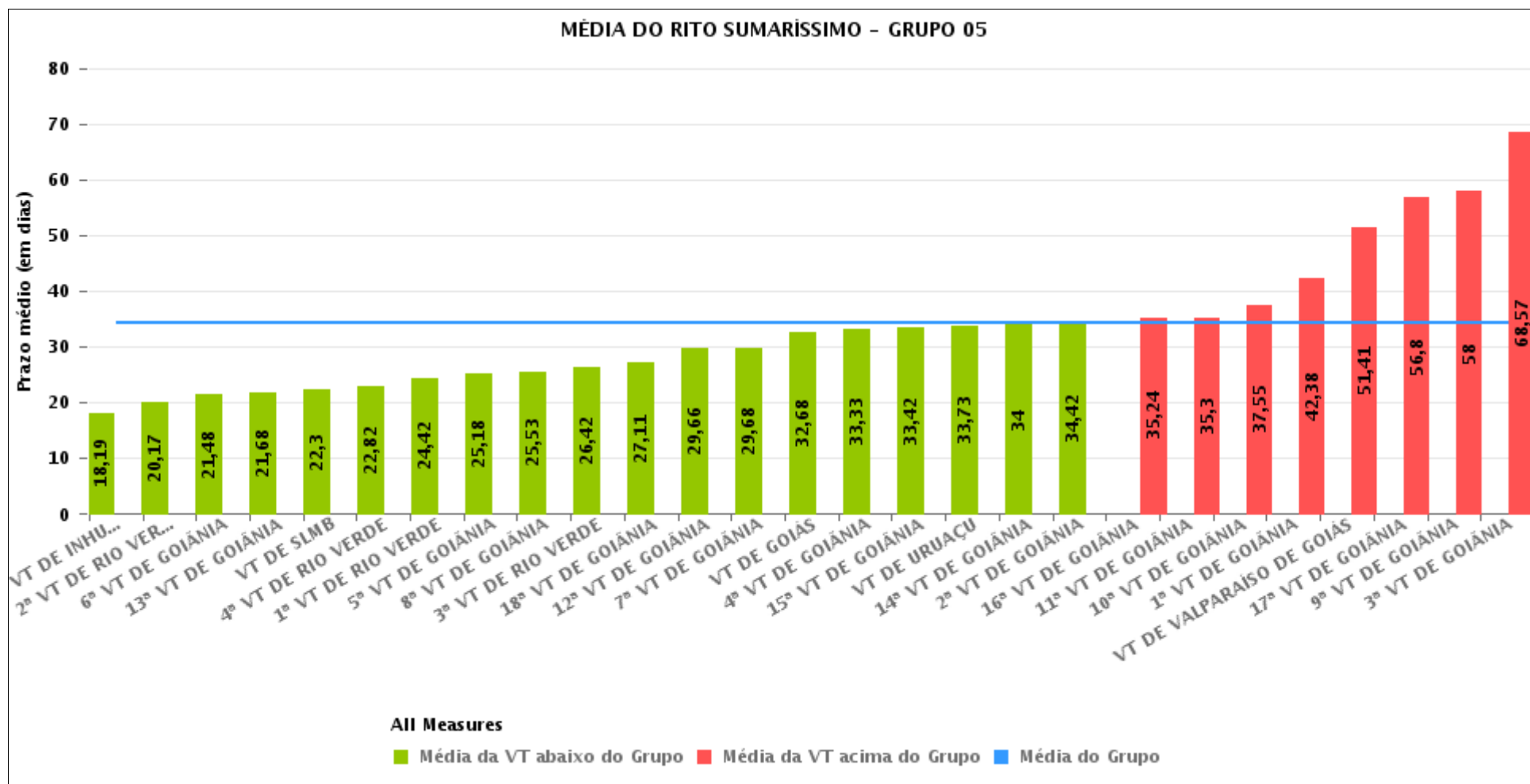
Data da 1ª audiência entre 1/12/2017 e 31/12/2017 23:59:59





COMPARATIVO DO PRAZO MÉDIO PARA REALIZAÇÃO DA 1ª AUDIÊNCIA ENTRE AS VARAS DO GRUPO

Data da 1ª audiência entre 1/12/2017 e 31/12/2017 23:59:59





PRAZO MÉDIO PARA REALIZAÇÃO DA 1ª AUDIÊNCIA POR GRUPO

Data da 1ª audiência entre 1/12/2017 e 31/12/2017 23:59:59

Rito	Grupo	Qtd. Processos	Prazo Médio (dias)	Ranking
SUMARÍSSIMO	GRUPO 06	154	28,42	1°
	GRUPO 04	237	29,59	2°
	GRUPO 05	1.039	34,42	3°
	GRUPO 03	146	38,12	4°
	GRUPO 01	7	38,14	5°
	GRUPO 02	50	61,1	6°

Legenda:	# Grupo 04 – De 1501 a 2000 VT de Catalão VT de Goiatuba 1ª VT de Itumbiara 2ª VT de Itumbiara VT de Jataí VT de Luziânia VT de Mineiros VT de Quirinópolis	8ª VT de Goiânia 9ª VT de Goiânia 10ª VT de Goiânia 11ª VT de Goiânia 12ª VT de Goiânia 13ª VT de Goiânia 14ª VT de Goiânia 15ª VT de Goiânia 16ª VT de Goiânia 17ª VT de Goiânia 18ª VT de Goiânia VT de Goiás VT de Inhumas 1ª VT de Rio Verde 2ª VT de Rio Verde 3ª VT de Rio Verde 4ª VT de Rio Verde VT de Uruaçu VT de São Luis de Montes Belos VT de Valparaíso de Goiás	#Grupo 06 – A partir de 2500 1ª VT de Aparecida de Goiânia 2ª VT de Aparecida de Goiânia 3ª VT de Aparecida de Goiânia VT de Goianésia
# Grupo 01 – Até 750 VT de Posse			
# Grupo 02 – De 751 a 1000 VT de Formosa VT de Pires do Rio			
# Grupo 03 – De 1001 a 1500 VT de Ceres 1ª VT de Anápolis 2ª VT de Anápolis 3ª VT de Anápolis 4ª VT de Anápolis VT de Caldas Novas	# Grupo 05 – De 2001 a 2500 1ª VT de Goiânia 2ª VT de Goiânia 3ª VT de Goiânia 4ª VT de Goiânia 5ª VT de Goiânia 6ª VT de Goiânia 7ª VT de Goiânia		



PRAZO MÉDIO PARA REALIZAÇÃO DA 1ª AUDIÊNCIA DE TODAS AS VARAS DO TRABALHO

Data da 1ª audiência entre 1/12/2017 e 31/12/2017 23:59:59

SUMARÍSSIMO

Qtd. Processos	Prazo Médio (dias)
1.633	34,32

Vara do Trabalho	Qtd Processos	Prazo Médio	Ranking
VARA DO TRABALHO DE QUIRINÓPOLIS	1	10	1°
VARA DO TRABALHO DE INHUMAS	37	18,19	2°
VARA DO TRABALHO DE CATALÃO	49	20,06	3°
2ª VARA DO TRABALHO DE RIO VERDE	6	20,17	4°
VARA DO TRABALHO DE PIRES DO RIO	17	20,76	5°
6ª VARA DO TRABALHO DE GOIÂNIA	44	21,48	6°
13ª VARA DO TRABALHO DE GOIÂNIA	34	21,68	7°
VARA DO TRABALHO DE SÃO LUIS DE MONTES BELOS	44	22,3	8°
VARA DO TRABALHO DE GOIANÉSIA	32	22,66	9°
4ª VARA DO TRABALHO DE RIO VERDE	38	22,82	10°
3ª VARA DO TRABALHO DE APARECIDA DE GOIÂNIA	41	23,15	11°
1ª VARA DO TRABALHO DE RIO VERDE	19	24,42	12°
5ª VARA DO TRABALHO DE GOIÂNIA	44	25,18	13°
8ª VARA DO TRABALHO DE GOIÂNIA	47	25,53	14°
3ª VARA DO TRABALHO DE RIO VERDE	31	26,42	15°
1ª VARA DO TRABALHO DE APARECIDA DE GOIÂNIA	32	27	16°
1ª VARA DO TRABALHO DE ITUMBIARA	29	27,1	17°
18ª VARA DO TRABALHO DE GOIÂNIA	36	27,11	18°
1ª VARA DO TRABALHO DE ANÁPOLIS	17	27,29	19°
VARA DO TRABALHO DE CERES	31	28,74	20°
12ª VARA DO TRABALHO DE GOIÂNIA	38	29,66	21°
7ª VARA DO TRABALHO DE GOIÂNIA	25	29,68	22°
2ª VARA DO TRABALHO DE ITUMBIARA	17	30,65	23°
VARA DO TRABALHO DE JATAÍ	25	31,6	24°
VARA DO TRABALHO DE GOIÁS	34	32,68	25°
4ª VARA DO TRABALHO DE GOIÂNIA	61	33,33	26°



PRAZO MÉDIO PARA REALIZAÇÃO DA 1ª AUDIÊNCIA DE TODAS AS VARAS DO TRABALHO

SUMARÍSSIMO

Qtd. Processos	Prazo Médio (dias)
1.633	34,32

Vara do Trabalho	Qtd Processos	Prazo Médio	Ranking
VARA DO TRABALHO DE GOIATUBA	42	33,36	27°
15ª VARA DO TRABALHO DE GOIÂNIA	43	33,42	28°
VARA DO TRABALHO DE LUZIÂNIA	52	33,46	29°
VARA DO TRABALHO DE URUAÇU	11	33,73	30°
14ª VARA DO TRABALHO DE GOIÂNIA	46	34	31°
2ª VARA DO TRABALHO DE GOIÂNIA	31	34,42	32°
16ª VARA DO TRABALHO DE GOIÂNIA	62	35,24	33°
11ª VARA DO TRABALHO DE GOIÂNIA	44	35,3	34°
VARA DO TRABALHO DE MINEIROS	22	35,5	35°
2ª VARA DO TRABALHO DE APARECIDA DE GOIÂNIA	49	37,51	36°
10ª VARA DO TRABALHO DE GOIÂNIA	60	37,55	37°
VARA DO TRABALHO DE POSSE	7	38,14	38°
4ª VARA DO TRABALHO DE ANÁPOLIS	18	40	39°
2ª VARA DO TRABALHO DE ANÁPOLIS	15	41	40°
1ª VARA DO TRABALHO DE GOIÂNIA	52	42,38	41°
3ª VARA DO TRABALHO DE ANÁPOLIS	37	42,46	42°
VARA DO TRABALHO DE CALDAS NOVAS	28	46,57	43°
VARA DO TRABALHO DE VALPARAÍSO DE GOIÁS	29	51,41	44°
17ª VARA DO TRABALHO DE GOIÂNIA	10	56,8	45°
9ª VARA DO TRABALHO DE GOIÂNIA	55	58	46°
3ª VARA DO TRABALHO DE GOIÂNIA	58	68,57	47°
VARA DO TRABALHO DE FORMOSA	33	81,88	48°



PRAZO MÉDIO PARA REALIZAÇÃO DA 1ª AUDIÊNCIA - 3ª VARA DO TRABALHO DE RIO VERDE

Data da 1ª audiência entre 1/12/2017 e 31/12/2017 23:59:59

3ª VARA DO TRABALHO DE RIO VERDE

SUMARÍSSIMO

Qtd	Prazo Médio
31	26,42

Nr. Processo	Ajuiz.	1ª Aud.	Prazo
RTSum - 0011425-87.2017.5.18.0103	09/11/17	04/12/17	25
RTSum - 0011427-57.2017.5.18.0103	09/11/17	04/12/17	25
RTSum - 0011428-42.2017.5.18.0103	09/11/17	04/12/17	25
RTSum - 0011432-79.2017.5.18.0103	09/11/17	04/12/17	25
RTSum - 0011436-19.2017.5.18.0103	09/11/17	05/12/17	26
RTSum - 0011443-11.2017.5.18.0103	10/11/17	06/12/17	26
RTSum - 0011444-93.2017.5.18.0103	10/11/17	06/12/17	26
RTSum - 0011447-48.2017.5.18.0103	10/11/17	07/12/17	27
RTSum - 0011455-25.2017.5.18.0103	10/11/17	06/12/17	26
RTSum - 0011457-92.2017.5.18.0103	10/11/17	07/12/17	27
RTSum - 0011458-77.2017.5.18.0103	10/11/17	12/12/17	32
RTSum - 0011459-62.2017.5.18.0103	10/11/17	06/12/17	26
RTSum - 0011460-47.2017.5.18.0103	10/11/17	05/12/17	25
RTSum - 0011461-32.2017.5.18.0103	10/11/17	07/12/17	27
RTSum - 0011469-09.2017.5.18.0103	10/11/17	07/12/17	27
RTSum - 0011470-91.2017.5.18.0103	10/11/17	12/12/17	32
RTSum - 0011471-76.2017.5.18.0103	10/11/17	11/12/17	31
RTSum - 0011474-31.2017.5.18.0103	10/11/17	11/12/17	31
RTSum - 0011484-75.2017.5.18.0103	10/11/17	12/12/17	32
RTSum - 0011485-60.2017.5.18.0103	10/11/17	12/12/17	32
RTSum - 0011492-52.2017.5.18.0103	16/11/17	13/12/17	27

Legenda:

- Ajuiz.: Data do Ajuizamento;

- 1ª Aud.: Data da primeira audiência que ocorrer, Inicial ou UNA;

- Prazo: Prazo, em dias corridos, entre a Data do Ajuizamento e a Data da 1ª Audiência.



PRAZO MÉDIO PARA REALIZAÇÃO DA 1ª AUDIÊNCIA - 3ª VARA DO TRABALHO DE RIO VERDE

3ª VARA DO TRABALHO DE RIO VERDE

SUMARÍSSIMO

Qtd	Prazo Médio
31	26,42

Nr. Processo	Ajuiz.	1ª Aud.	Prazo
RTSum - 0011493-37.2017.5.18.0103	16/11/17	13/12/17	27
RTSum - 0011495-07.2017.5.18.0103	16/11/17	13/12/17	27
RTSum - 0011496-89.2017.5.18.0103	16/11/17	13/12/17	27
RTSum - 0011497-74.2017.5.18.0103	17/11/17	14/12/17	27
RTSum - 0011499-44.2017.5.18.0103	18/11/17	14/12/17	26
RTSum - 0011500-29.2017.5.18.0103	20/11/17	14/12/17	24
RTSum - 0011501-14.2017.5.18.0103	20/11/17	13/12/17	23
RTSum - 0011502-96.2017.5.18.0103	20/11/17	14/12/17	24
RTSum - 0011506-36.2017.5.18.0103	22/11/17	14/12/17	22
RTSum - 0011530-64.2017.5.18.0103	30/11/17	12/12/17	12

Legenda:

- Ajuiz.: Data do Ajuizamento;
- 1ª Aud.: Data da primeira audiência que ocorrer, Inicial ou UNA;
- Prazo: Prazo, em dias corridos, entre a Data do Ajuizamento e a Data da 1ª Audiência.



PRAZO MÉDIO PARA REALIZAÇÃO DA 1ª AUDIÊNCIA - 3ª VARA DO TRABALHO DE RIO VERDE

Data da 1ª audiência entre 1/12/2017 e 31/12/2017 23:59:59

Sem magistrado

SUMARÍSSIMO

Qtd	Prazo Médio
31	26,42

Nr. Processo	Ajuiz.	1ª Aud.	Prazo
RTSum - 0011425-87.2017.5.18.0103	09/11/17	04/12/17	25
RTSum - 0011427-57.2017.5.18.0103	09/11/17	04/12/17	25
RTSum - 0011428-42.2017.5.18.0103	09/11/17	04/12/17	25
RTSum - 0011432-79.2017.5.18.0103	09/11/17	04/12/17	25
RTSum - 0011436-19.2017.5.18.0103	09/11/17	05/12/17	26
RTSum - 0011443-11.2017.5.18.0103	10/11/17	06/12/17	26
RTSum - 0011444-93.2017.5.18.0103	10/11/17	06/12/17	26
RTSum - 0011447-48.2017.5.18.0103	10/11/17	07/12/17	27
RTSum - 0011455-25.2017.5.18.0103	10/11/17	06/12/17	26
RTSum - 0011457-92.2017.5.18.0103	10/11/17	07/12/17	27
RTSum - 0011458-77.2017.5.18.0103	10/11/17	12/12/17	32
RTSum - 0011459-62.2017.5.18.0103	10/11/17	06/12/17	26
RTSum - 0011460-47.2017.5.18.0103	10/11/17	05/12/17	25
RTSum - 0011461-32.2017.5.18.0103	10/11/17	07/12/17	27
RTSum - 0011469-09.2017.5.18.0103	10/11/17	07/12/17	27
RTSum - 0011470-91.2017.5.18.0103	10/11/17	12/12/17	32
RTSum - 0011471-76.2017.5.18.0103	10/11/17	11/12/17	31
RTSum - 0011474-31.2017.5.18.0103	10/11/17	11/12/17	31
RTSum - 0011484-75.2017.5.18.0103	10/11/17	12/12/17	32
RTSum - 0011485-60.2017.5.18.0103	10/11/17	12/12/17	32
RTSum - 0011492-52.2017.5.18.0103	16/11/17	13/12/17	27
RTSum - 0011493-37.2017.5.18.0103	16/11/17	13/12/17	27

Legenda:

- Ajuiz.: Data do Ajuizamento;
- 1ª Aud.: Data da primeira audiência que ocorrer, Inicial ou UNA;
- Prazo: Prazo, em dias corridos, entre a Data do Ajuizamento e a Data da 1ª Audiência.



PRAZO MÉDIO PARA REALIZAÇÃO DA 1ª AUDIÊNCIA - 3ª VARA DO TRABALHO DE RIO VERDE

Sem magistrado

SUMARÍSSIMO

Qtd	Prazo Médio
31	26,42

Nr. Processo	Ajuiz.	1ª Aud.	Prazo
RTSum - 0011495-07.2017.5.18.0103	16/11/17	13/12/17	27
RTSum - 0011496-89.2017.5.18.0103	16/11/17	13/12/17	27
RTSum - 0011497-74.2017.5.18.0103	17/11/17	14/12/17	27
RTSum - 0011499-44.2017.5.18.0103	18/11/17	14/12/17	26
RTSum - 0011500-29.2017.5.18.0103	20/11/17	14/12/17	24
RTSum - 0011501-14.2017.5.18.0103	20/11/17	13/12/17	23
RTSum - 0011502-96.2017.5.18.0103	20/11/17	14/12/17	24
RTSum - 0011506-36.2017.5.18.0103	22/11/17	14/12/17	22
RTSum - 0011530-64.2017.5.18.0103	30/11/17	12/12/17	12

Legenda:

- Ajuiz.: Data do Ajuizamento;
- 1ª Aud.: Data da primeira audiência que ocorrer, Inicial ou UNA;
- Prazo: Prazo, em dias corridos, entre a Data do Ajuizamento e a Data da 1ª Audiência.