

Conceituação

Tema	Prazos Processuais
Relatórios	Evolução Histórica Comparativo por VT Comparativo por Grupo Por Grupo Por VT Por Processo
Resumo	Apresenta o prazo médio desde o ajuizamento da ação até realização da primeira audiência.
Descrição	O prazo médio é obtido calculando-se a quantidade de dias decorridos desde o ajuizamento até a realização da 1ª audiência. Os dados são extraídos baseando-se nos itens do e-Gestão: 263 e 90263 - Do ajuizamento da ação até a realização da 1ª audiência na fase de conhecimento – rito sumaríssimo; 264 e 90264 – Do ajuizamento da ação até a realização da 1ª audiência na fase de conhecimento – exceto rito sumaríssimo (ordinário)
Origem da informação	e-Gestão
Critérios e transformações	Coletado do e-Gestão, consolidado, otimizado e classificado para análise.
Análises possíveis	Prazo médio entre o ajuizamento da ação e a realização da primeira audiência, detalhado de forma Geral, Por grupo, por VT e Por Processo.

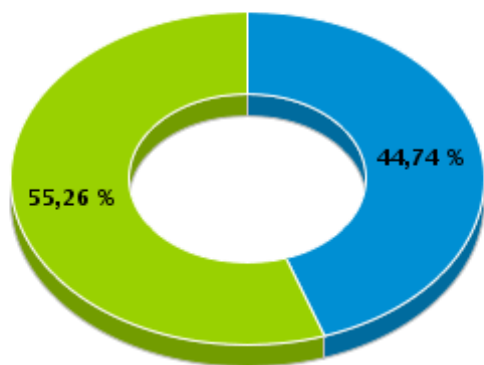


EVOLUÇÃO HISTÓRICA DOS PRAZOS PROCESSUAIS PARA REALIZAÇÃO DA 1ª AUDIÊNCIA - VARA DO TRABALHO DE GOIATUBA

Data da 1ª audiência entre 1/12/2017 e 31/12/2017 23:59:59

Rito	Qtd	Prazo Médio
ORDINÁRIO	34	44
SUMARÍSSIMO	42	33,36
Total/Média	76	38,12

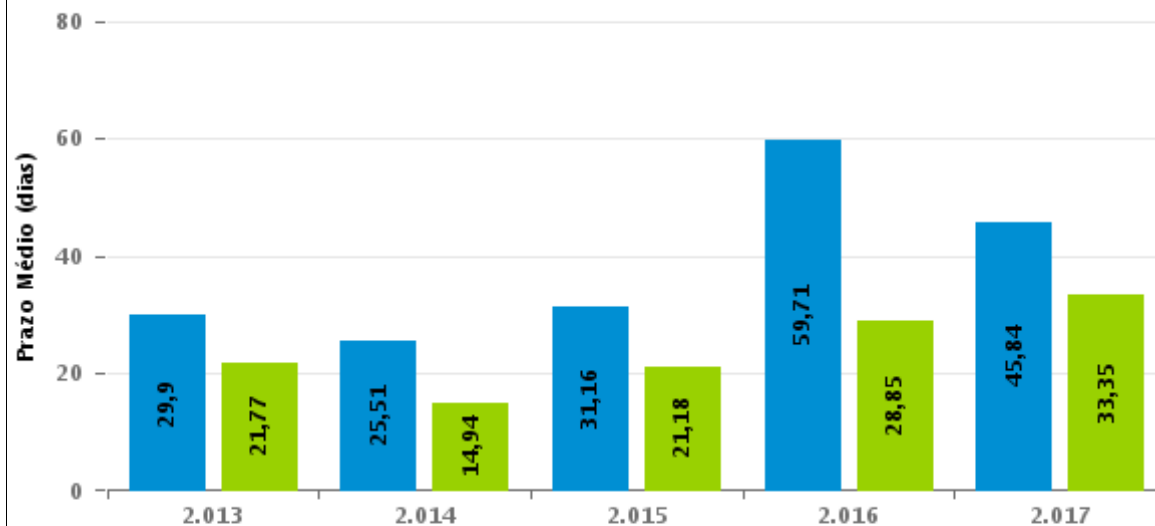
Percentual de Processos por Rito



Rito

■ ORDINÁRIO ■ SUMARÍSSIMO

Prazo Médio por Rito



Para este exercício foram computados os processos até o mês de Dezembro/2.017

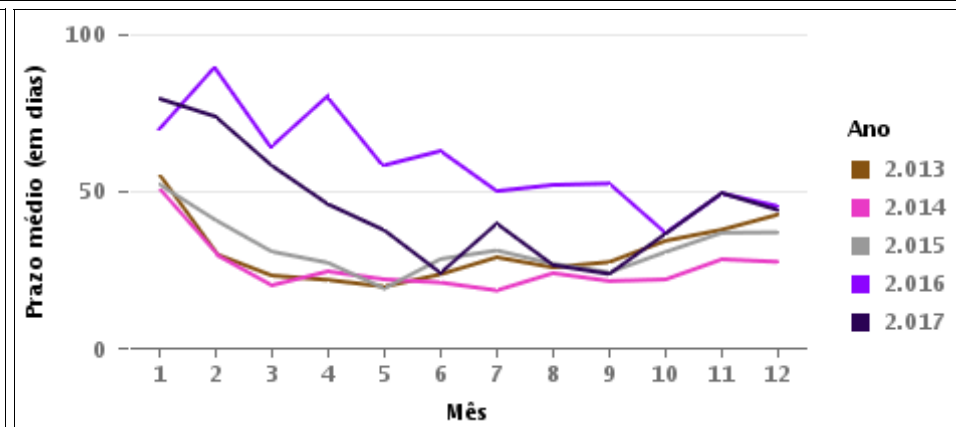
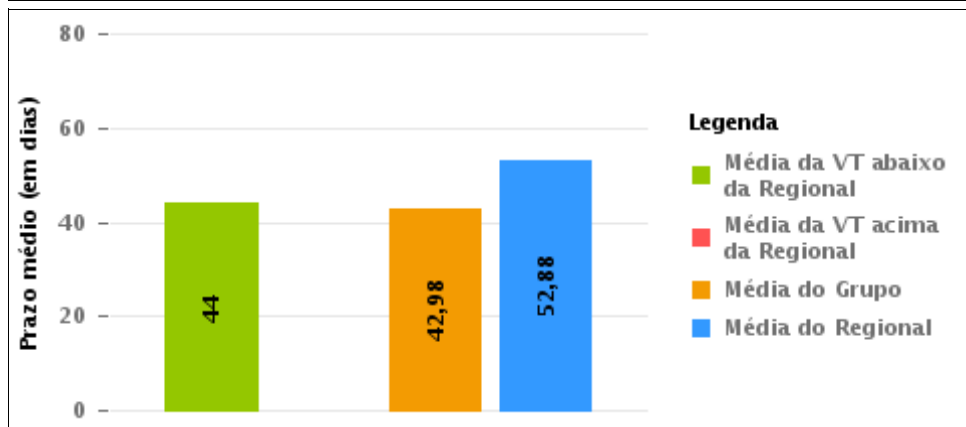
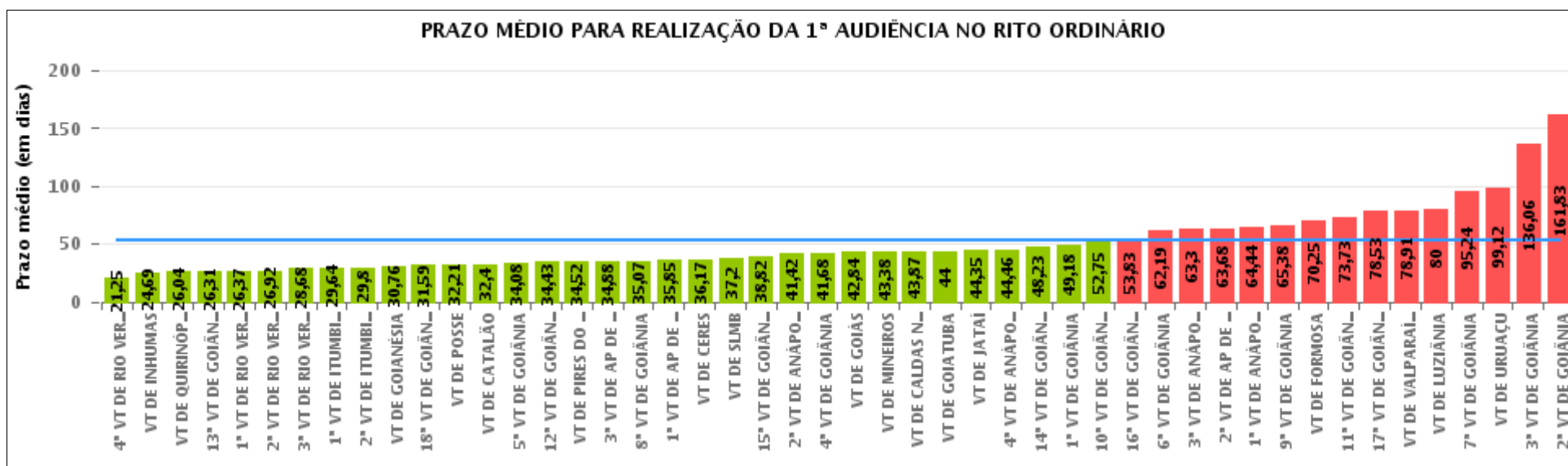
Rito

■ ORDINÁRIO ■ SUMARÍSSIMO



COMPARATIVO DO PRAZO MÉDIO PARA REALIZAÇÃO DA 1ª AUDIÊNCIA - VARA DO TRABALHO DE GOIATUBA

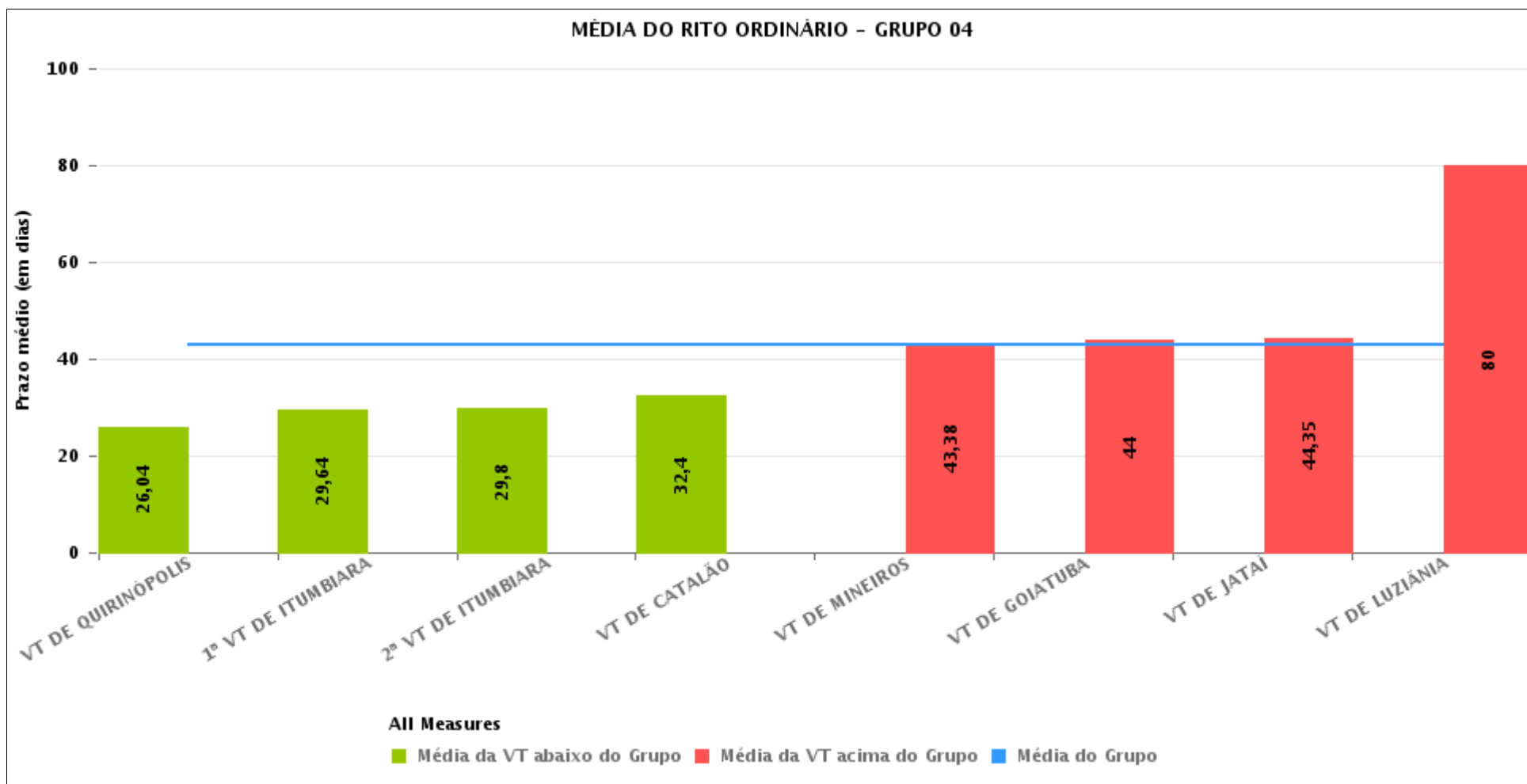
Data da 1ª audiência entre 1/12/2017 e 31/12/2017 23:59:59





COMPARATIVO DO PRAZO MÉDIO PARA REALIZAÇÃO DA 1ª AUDIÊNCIA ENTRE AS VARAS DO GRUPO

Data da 1ª audiência entre 1/12/2017 e 31/12/2017 23:59:59





PRAZO MÉDIO PARA REALIZAÇÃO DA 1ª AUDIÊNCIA POR GRUPO

Data da 1ª audiência entre 1/12/2017 e 31/12/2017 23:59:59

Rito	Grupo	Qtd. Processos	Prazo Médio (dias)	Ranking
ORDINÁRIO	GRUPO 01	14	32,21	1°
	GRUPO 04	300	42,98	2°
	GRUPO 06	201	44,75	3°
	GRUPO 03	247	48,73	4°
	GRUPO 05	1.527	56,4	5°
	GRUPO 02	74	60,11	6°

<p>Legenda:</p> <p># Grupo 01 – Até 750 VT de Posse</p> <p># Grupo 02 – De 751 a 1000 VT de Formosa VT de Pires do Rio</p> <p># Grupo 03 – De 1001 a 1500 VT de Ceres 1ª VT de Anápolis 2ª VT de Anápolis 3ª VT de Anápolis 4ª VT de Anápolis VT de Caldas Novas</p>	<p># Grupo 04 – De 1501 a 2000 VT de Catalão VT de Goiatuba 1ª VT de Itumbiara 2ª VT de Itumbiara VT de Jataí VT de Luziânia VT de Mineiros VT de Quirinópolis</p> <p># Grupo 05 – De 2001 a 2500 1ª VT de Goiânia 2ª VT de Goiânia 3ª VT de Goiânia 4ª VT de Goiânia 5ª VT de Goiânia 6ª VT de Goiânia 7ª VT de Goiânia</p>	<p>8ª VT de Goiânia 9ª VT de Goiânia 10ª VT de Goiânia 11ª VT de Goiânia 12ª VT de Goiânia 13ª VT de Goiânia 14ª VT de Goiânia 15ª VT de Goiânia 16ª VT de Goiânia 17ª VT de Goiânia 18ª VT de Goiânia VT de Goiás VT de Inhumas 1ª VT de Rio Verde 2ª VT de Rio Verde 3ª VT de Rio Verde 4ª VT de Rio Verde VT de Uruaçu VT de São Luis de Montes Belos VT de Valparaíso de Goiás</p>	<p>#Grupo 06 – A partir de 2500 1ª VT de Aparecida de Goiânia 2ª VT de Aparecida de Goiânia 3ª VT de Aparecida de Goiânia VT de Goianésia</p>
--	--	--	---



PRAZO MÉDIO PARA REALIZAÇÃO DA 1ª AUDIÊNCIA DE TODAS AS VARAS DO TRABALHO

Data da 1ª audiência entre 1/12/2017 e 31/12/2017 23:59:59

ORDINÁRIO

Qtd. Processos	Prazo Médio (dias)
2.363	52,88

Vara do Trabalho	Qtd Processos	Prazo Médio	Ranking
4ª VARA DO TRABALHO DE RIO VERDE	51	21,25	1º
VARA DO TRABALHO DE INHUMAS	29	24,69	2º
VARA DO TRABALHO DE QUIRINÓPOLIS	24	26,04	3º
13ª VARA DO TRABALHO DE GOIÂNIA	68	26,31	4º
1ª VARA DO TRABALHO DE RIO VERDE	30	26,37	5º
2ª VARA DO TRABALHO DE RIO VERDE	52	26,92	6º
3ª VARA DO TRABALHO DE RIO VERDE	40	28,68	7º
1ª VARA DO TRABALHO DE ITUMBIARA	36	29,64	8º
2ª VARA DO TRABALHO DE ITUMBIARA	15	29,8	9º
VARA DO TRABALHO DE GOIANÉSIA	42	30,76	10º
18ª VARA DO TRABALHO DE GOIÂNIA	92	31,59	11º
VARA DO TRABALHO DE POSSE	14	32,21	12º
VARA DO TRABALHO DE CATALÃO	40	32,4	13º
5ª VARA DO TRABALHO DE GOIÂNIA	63	34,08	14º
12ª VARA DO TRABALHO DE GOIÂNIA	67	34,43	15º
VARA DO TRABALHO DE PIRES DO RIO	21	34,52	16º
3ª VARA DO TRABALHO DE APARECIDA DE GOIÂNIA	58	34,88	17º
8ª VARA DO TRABALHO DE GOIÂNIA	67	35,07	18º
1ª VARA DO TRABALHO DE APARECIDA DE GOIÂNIA	27	35,85	19º
VARA DO TRABALHO DE CERES	35	36,17	20º
VARA DO TRABALHO DE SÃO LUIS DE MONTES BELOS	30	37,2	21º
15ª VARA DO TRABALHO DE GOIÂNIA	66	38,82	22º
2ª VARA DO TRABALHO DE ANÁPOLIS	33	41,42	23º
4ª VARA DO TRABALHO DE GOIÂNIA	73	41,68	24º
VARA DO TRABALHO DE GOIÁS	25	42,84	25º
VARA DO TRABALHO DE MINEIROS	90	43,38	26º



PRAZO MÉDIO PARA REALIZAÇÃO DA 1ª AUDIÊNCIA DE TODAS AS VARAS DO TRABALHO

ORDINÁRIO

Qtd. Processos	Prazo Médio (dias)
2.363	52,88

Vara do Trabalho	Qtd Processos	Prazo Médio	Ranking
VARA DO TRABALHO DE CALDAS NOVAS	61	43,87	27°
VARA DO TRABALHO DE GOIATUBA	34	44	28°
VARA DO TRABALHO DE JATAÍ	23	44,35	29°
4ª VARA DO TRABALHO DE ANÁPOLIS	41	44,46	30°
14ª VARA DO TRABALHO DE GOIÂNIA	53	48,23	31°
1ª VARA DO TRABALHO DE GOIÂNIA	78	49,18	32°
10ª VARA DO TRABALHO DE GOIÂNIA	84	52,75	33°
16ª VARA DO TRABALHO DE GOIÂNIA	76	53,83	34°
6ª VARA DO TRABALHO DE GOIÂNIA	79	62,19	35°
3ª VARA DO TRABALHO DE ANÁPOLIS	50	63,3	36°
2ª VARA DO TRABALHO DE APARECIDA DE GOIÂNIA	74	63,68	37°
1ª VARA DO TRABALHO DE ANÁPOLIS	27	64,44	38°
9ª VARA DO TRABALHO DE GOIÂNIA	82	65,38	39°
VARA DO TRABALHO DE FORMOSA	53	70,25	40°
11ª VARA DO TRABALHO DE GOIÂNIA	66	73,73	41°
17ª VARA DO TRABALHO DE GOIÂNIA	17	78,53	42°
VARA DO TRABALHO DE VALPARAÍSO DE GOIÁS	33	78,91	43°
VARA DO TRABALHO DE LUZIÂNIA	38	80	44°
7ª VARA DO TRABALHO DE GOIÂNIA	38	95,24	45°
VARA DO TRABALHO DE URUAÇU	17	99,12	46°
3ª VARA DO TRABALHO DE GOIÂNIA	79	136,06	47°
2ª VARA DO TRABALHO DE GOIÂNIA	72	161,83	48°



PRAZO MÉDIO PARA REALIZAÇÃO DA 1ª AUDIÊNCIA - VARA DO TRABALHO DE GOIATUBA

Data da 1ª audiência entre 1/12/2017 e 31/12/2017 23:59:59

VARA DO TRABALHO DE GOIATUBA

ORDINÁRIO

Qtd	Prazo Médio
34	44

Nr. Processo	Ajuiz.	1ª Aud.	Prazo
RTAlç - 0012008-94.2017.5.18.0128	13/11/17	14/12/17	31
RTAlç - 0012009-79.2017.5.18.0128	13/11/17	14/12/17	31
RTOrd - 0011530-86.2017.5.18.0128	06/09/17	07/12/17	92
RTOrd - 0011563-76.2017.5.18.0128	13/09/17	07/12/17	85
RTOrd - 0011629-56.2017.5.18.0128	26/09/17	07/12/17	72
RTOrd - 0011657-24.2017.5.18.0128	30/09/17	07/12/17	68
RTOrd - 0011785-44.2017.5.18.0128	21/10/17	05/12/17	45
RTOrd - 0011789-81.2017.5.18.0128	23/10/17	06/12/17	44
RTOrd - 0011790-66.2017.5.18.0128	23/10/17	07/12/17	45
RTOrd - 0011791-51.2017.5.18.0128	23/10/17	07/12/17	45
RTOrd - 0011801-95.2017.5.18.0128	24/10/17	06/12/17	43
RTOrd - 0011804-50.2017.5.18.0128	24/10/17	06/12/17	43
RTOrd - 0011806-20.2017.5.18.0128	24/10/17	07/12/17	44
RTOrd - 0011807-05.2017.5.18.0128	24/10/17	07/12/17	44
RTOrd - 0011809-72.2017.5.18.0128	25/10/17	06/12/17	42
RTOrd - 0011810-57.2017.5.18.0128	25/10/17	06/12/17	42
RTOrd - 0011813-12.2017.5.18.0128	25/10/17	06/12/17	42
RTOrd - 0011815-79.2017.5.18.0128	25/10/17	06/12/17	42
RTOrd - 0011817-49.2017.5.18.0128	26/10/17	06/12/17	41
RTOrd - 0011818-34.2017.5.18.0128	26/10/17	06/12/17	41
RTOrd - 0011824-41.2017.5.18.0128	27/10/17	06/12/17	40
RTOrd - 0011831-33.2017.5.18.0128	29/10/17	07/12/17	39

Legenda:

- Ajuiz.: Data do Ajuizamento;

- 1ª Aud.: Data da primeira audiência que ocorrer, Inicial ou UNA;

- Prazo: Prazo, em dias corridos, entre a Data do Ajuizamento e a Data da 1ª Audiência.



PRAZO MÉDIO PARA REALIZAÇÃO DA 1ª AUDIÊNCIA - VARA DO TRABALHO DE GOIATUBA

VARA DO TRABALHO DE GOIATUBA

ORDINÁRIO

Qtd	Prazo Médio
34	44

Nr. Processo	Ajuiz.	1ª Aud.	Prazo
RTOOrd - 0011832-18.2017.5.18.0128	30/10/17	06/12/17	37
RTOOrd - 0011834-85.2017.5.18.0128	30/10/17	06/12/17	37
RTOOrd - 0011835-70.2017.5.18.0128	30/10/17	05/12/17	36
RTOOrd - 0011836-55.2017.5.18.0128	30/10/17	07/12/17	38
RTOOrd - 0011839-10.2017.5.18.0128	30/10/17	05/12/17	36
RTOOrd - 0011840-92.2017.5.18.0128	30/10/17	05/12/17	36
RTOOrd - 0011841-77.2017.5.18.0128	30/10/17	05/12/17	36
RTOOrd - 0011842-62.2017.5.18.0128	30/10/17	05/12/17	36
RTOOrd - 0011843-47.2017.5.18.0128	30/10/17	05/12/17	36
RTOOrd - 0011844-32.2017.5.18.0128	30/10/17	05/12/17	36
RTOOrd - 0011846-02.2017.5.18.0128	31/10/17	07/12/17	37
RTOOrd - 0011871-15.2017.5.18.0128	03/11/17	07/12/17	34

Legenda:

- Ajuiz.: Data do Ajuizamento;
- 1ª Aud.: Data da primeira audiência que ocorrer, Inicial ou UNA;
- Prazo: Prazo, em dias corridos, entre a Data do Ajuizamento e a Data da 1ª Audiência.



PRAZO MÉDIO PARA REALIZAÇÃO DA 1ª AUDIÊNCIA - VARA DO TRABALHO DE GOIATUBA

Data da 1ª audiência entre 1/12/2017 e 31/12/2017 23:59:59

Sem magistrado

ORDINÁRIO

Qtd	Prazo Médio
34	44

Nr. Processo	Ajuiz.	1ª Aud.	Prazo
RTAlç - 0012008-94.2017.5.18.0128	13/11/17	14/12/17	31
RTAlç - 0012009-79.2017.5.18.0128	13/11/17	14/12/17	31
RTOrd - 0011530-86.2017.5.18.0128	06/09/17	07/12/17	92
RTOrd - 0011563-76.2017.5.18.0128	13/09/17	07/12/17	85
RTOrd - 0011629-56.2017.5.18.0128	26/09/17	07/12/17	72
RTOrd - 0011657-24.2017.5.18.0128	30/09/17	07/12/17	68
RTOrd - 0011785-44.2017.5.18.0128	21/10/17	05/12/17	45
RTOrd - 0011789-81.2017.5.18.0128	23/10/17	06/12/17	44
RTOrd - 0011790-66.2017.5.18.0128	23/10/17	07/12/17	45
RTOrd - 0011791-51.2017.5.18.0128	23/10/17	07/12/17	45
RTOrd - 0011801-95.2017.5.18.0128	24/10/17	06/12/17	43
RTOrd - 0011804-50.2017.5.18.0128	24/10/17	06/12/17	43
RTOrd - 0011806-20.2017.5.18.0128	24/10/17	07/12/17	44
RTOrd - 0011807-05.2017.5.18.0128	24/10/17	07/12/17	44
RTOrd - 0011809-72.2017.5.18.0128	25/10/17	06/12/17	42
RTOrd - 0011810-57.2017.5.18.0128	25/10/17	06/12/17	42
RTOrd - 0011813-12.2017.5.18.0128	25/10/17	06/12/17	42
RTOrd - 0011815-79.2017.5.18.0128	25/10/17	06/12/17	42
RTOrd - 0011817-49.2017.5.18.0128	26/10/17	06/12/17	41
RTOrd - 0011818-34.2017.5.18.0128	26/10/17	06/12/17	41
RTOrd - 0011824-41.2017.5.18.0128	27/10/17	06/12/17	40
RTOrd - 0011831-33.2017.5.18.0128	29/10/17	07/12/17	39

Legenda:

- Ajuiz.: Data do Ajuizamento;

- 1ª Aud.: Data da primeira audiência que ocorrer, Inicial ou UNA;

- Prazo: Prazo, em dias corridos, entre a Data do Ajuizamento e a Data da 1ª Audiência.



PRAZO MÉDIO PARA REALIZAÇÃO DA 1ª AUDIÊNCIA - VARA DO TRABALHO DE GOIATUBA

Sem magistrado

ORDINÁRIO

Qtd	Prazo Médio
34	44

Nr. Processo	Ajuiz.	1ª Aud.	Prazo
RTOrd - 0011832-18.2017.5.18.0128	30/10/17	06/12/17	37
RTOrd - 0011834-85.2017.5.18.0128	30/10/17	06/12/17	37
RTOrd - 0011835-70.2017.5.18.0128	30/10/17	05/12/17	36
RTOrd - 0011836-55.2017.5.18.0128	30/10/17	07/12/17	38
RTOrd - 0011839-10.2017.5.18.0128	30/10/17	05/12/17	36
RTOrd - 0011840-92.2017.5.18.0128	30/10/17	05/12/17	36
RTOrd - 0011841-77.2017.5.18.0128	30/10/17	05/12/17	36
RTOrd - 0011842-62.2017.5.18.0128	30/10/17	05/12/17	36
RTOrd - 0011843-47.2017.5.18.0128	30/10/17	05/12/17	36
RTOrd - 0011844-32.2017.5.18.0128	30/10/17	05/12/17	36
RTOrd - 0011846-02.2017.5.18.0128	31/10/17	07/12/17	37
RTOrd - 0011871-15.2017.5.18.0128	03/11/17	07/12/17	34

Legenda:

- Ajuiz.: Data do Ajuizamento;
- 1ª Aud.: Data da primeira audiência que ocorrer, Inicial ou UNA;
- Prazo: Prazo, em dias corridos, entre a Data do Ajuizamento e a Data da 1ª Audiência.