

Conceituação

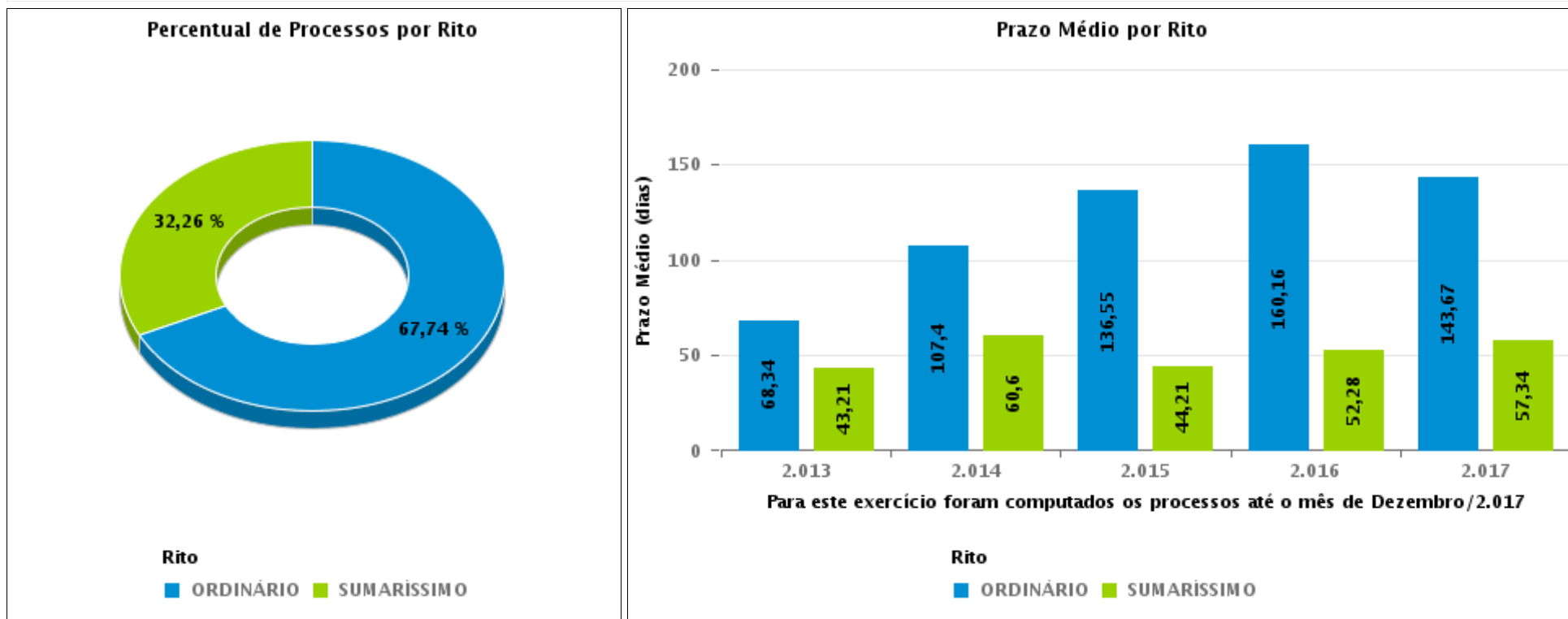
Tema	Prazos Processuais
Relatórios	Evolução Histórica Comparativo por VT Comparativo por Grupo Por Grupo Por VT Por Processo Por Magistrado
Resumo	Apresenta o prazo médio entre a realização da primeira audiência e o encerramento da instrução.
Descrição	O prazo médio é obtido calculando-se a quantidade de dias decorridos entre a data da primeira audiência e a data do encerramento da instrução. Os dados são extraídos baseando-se nos seguintes itens do e-Gestão: 265 e 90265 - Da realização da primeira audiência até o encerramento da instrução processual na fase de conhecimento – rito sumaríssimo; 266 e 90266 – Da realização da primeira audiência até o encerramento da instrução processual na fase de conhecimento – exceto rito sumaríssimo (ordinário)
Origem da informação	e-Gestão
Critérios e transformações	Coletado do e-Gestão, consolidado, otimizado e classificado para análise.
Análises possíveis	Prazo médio entre a realização da primeira audiência e o encerramento da instrução processual na fase de conhecimento, detalhado de forma Geral, Por grupo, por VT, Por Processo e Por Magistrado.



EVOLUÇÃO HISTÓRICA DOS PRAZOS PROCESSUAIS ENTRE A 1ª AUDIÊNCIA E O ENCERRAMENTO DA INSTRUÇÃO - 1ª VARA DO TRABALHO DE RIO VERDE

Data do encerramento da instrução entre 1/12/2017 e 31/12/2017 23:59:59

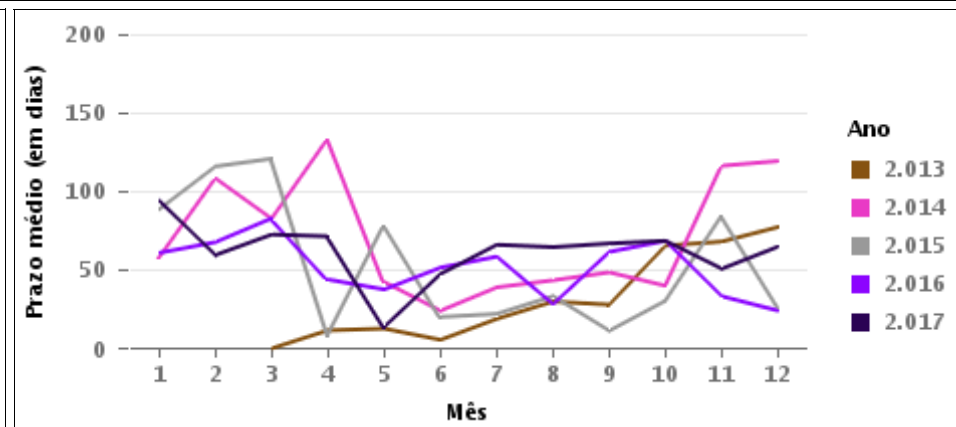
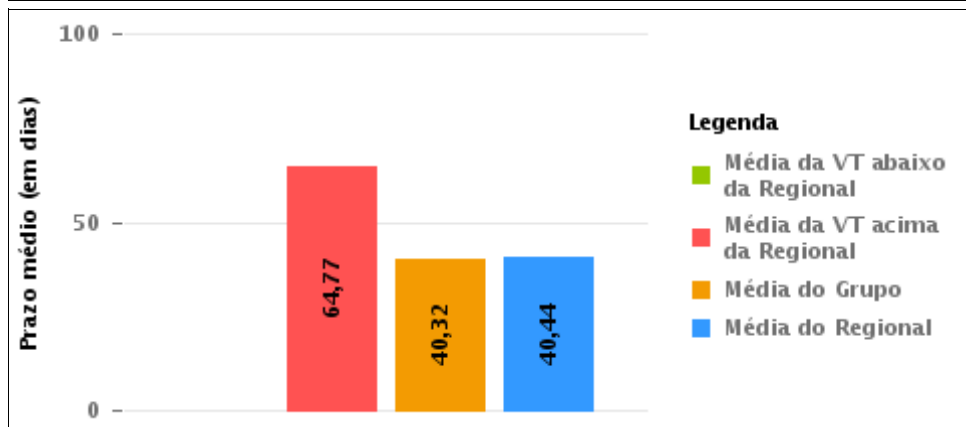
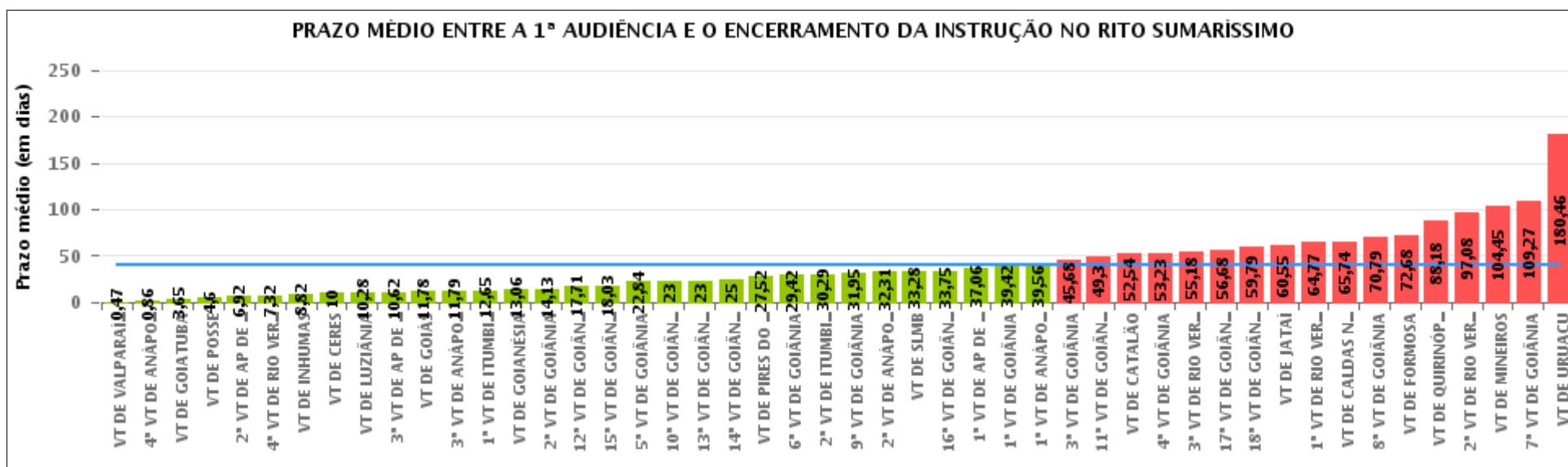
Rito	Qtd	Prazo Médio
ORDINÁRIO	63	167,21
SUMARÍSSIMO	30	64,77
Total/Média	93	135,2





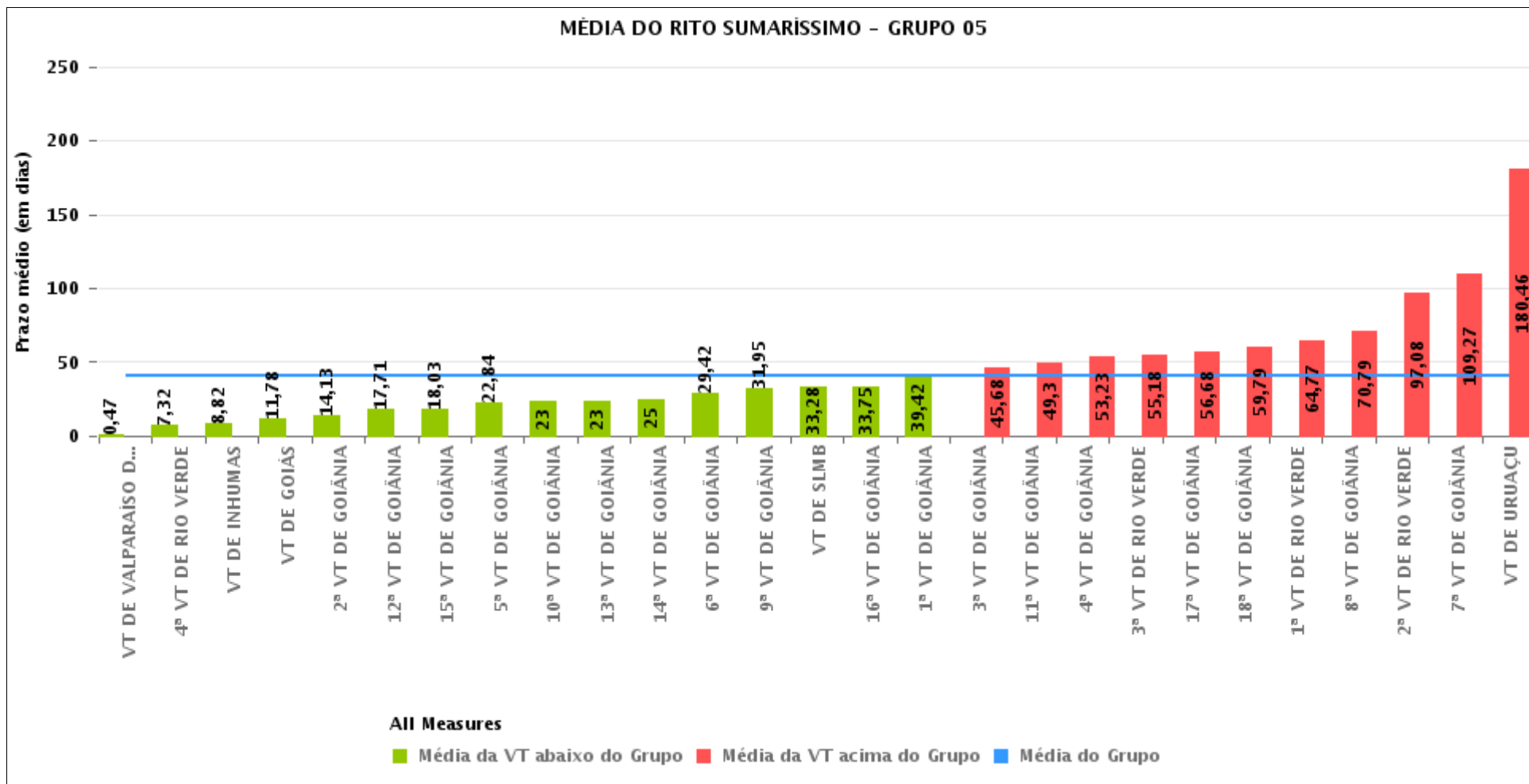
COMPARATIVO DO PRAZO MÉDIO ENTRE A 1ª AUDIÊNCIA E O ENCERRAMENTO DA INSTRUÇÃO - 1ª VARA DO TRABALHO DE RIO VERDE

Data do encerramento da instrução entre 1/12/2017 e 31/12/2017 23:59:59



COMPARATIVO DO PRAZO MÉDIO ENTRE A 1ª AUDIÊNCIA E O ENCERRAMENTO DA INSTRUÇÃO ENTRE AS VARAS DO GRUPO

Data do encerramento da instrução entre 1/12/2017 e 31/12/2017 23:59:59





PRAZO MÉDIO ENTRE A 1ª AUDIÊNCIA E O ENCERRAMENTO DA INSTRUÇÃO POR GRUPO

Data do encerramento da instrução entre 1/12/2017 e 31/12/2017 23:59:59

Rito	Grupo	Qtd. Processos	Prazo Médio (dias)	Ranking
SUMARÍSSIMO	GRUPO 01	5	4,6	1°
	GRUPO 06	166	15,39	2°
	GRUPO 03	155	24,72	3°
	GRUPO 05	1.085	40,32	4°
	GRUPO 04	245	40,84	5°
	GRUPO 02	49	53,33	6°

<p>Legenda:</p> <p># Grupo 01 – Até 750 VT de Posse</p> <p># Grupo 02 – De 751 a 1000 VT de Formosa VT de Pires do Rio</p> <p># Grupo 03 – De 1001 a 1500 VT de Ceres 1ª VT de Anápolis 2ª VT de Anápolis 3ª VT de Anápolis 4ª VT de Anápolis VT de Caldas Novas</p>	<p># Grupo 04 – De 1501 a 2000 VT de Catalão VT de Goiatuba 1ª VT de Itumbiara 2ª VT de Itumbiara VT de Jataí VT de Luziânia VT de Mineiros VT de Quirinópolis</p> <p># Grupo 05 – De 2001 a 2500 1ª VT de Goiânia 2ª VT de Goiânia 3ª VT de Goiânia 4ª VT de Goiânia 5ª VT de Goiânia 6ª VT de Goiânia 7ª VT de Goiânia</p>	<p>8ª VT de Goiânia 9ª VT de Goiânia 10ª VT de Goiânia 11ª VT de Goiânia 12ª VT de Goiânia 13ª VT de Goiânia 14ª VT de Goiânia 15ª VT de Goiânia 16ª VT de Goiânia 17ª VT de Goiânia 18ª VT de Goiânia VT de Goiás VT de Inhumas 1ª VT de Rio Verde 2ª VT de Rio Verde 3ª VT de Rio Verde 4ª VT de Rio Verde VT de Uruaçu VT de São Luis de Montes Belos VT de Valparaíso de Goiás</p>	<p>#Grupo 06 – A partir de 2500 1ª VT de Aparecida de Goiânia 2ª VT de Aparecida de Goiânia 3ª VT de Aparecida de Goiânia VT de Goianésia</p>
--	--	--	---



PRAZO MÉDIO ENTRE A 1ª AUDIÊNCIA E O ENCERRAMENTO DA INSTRUÇÃO DE TODAS AS VARAS DO TRABALHO

Data do encerramento da instrução entre 1/12/2017 e 31/12/2017 23:59:59

SUMARÍSSIMO

Qtd. Processos	Prazo Médio (dias)
1.705	36,82

Vara do Trabalho	Qtd Processos	Prazo Médio	Ranking
VARA DO TRABALHO DE VALPARAÍSO DE GOIÁS	30	0,47	1°
4ª VARA DO TRABALHO DE ANÁPOLIS	14	0,86	2°
VARA DO TRABALHO DE GOIATUBA	31	3,65	3°
VARA DO TRABALHO DE POSSE	5	4,6	4°
2ª VARA DO TRABALHO DE APARECIDA DE GOIÂNIA	52	6,92	5°
4ª VARA DO TRABALHO DE RIO VERDE	38	7,32	6°
VARA DO TRABALHO DE INHUMAS	34	8,82	7°
VARA DO TRABALHO DE CERES	40	10	8°
VARA DO TRABALHO DE LUZIÂNIA	50	10,28	9°
3ª VARA DO TRABALHO DE APARECIDA DE GOIÂNIA	45	10,62	10°
VARA DO TRABALHO DE GOIÁS	32	11,78	11°
3ª VARA DO TRABALHO DE ANÁPOLIS	42	11,79	12°
1ª VARA DO TRABALHO DE ITUMBIARA	26	12,65	13°
VARA DO TRABALHO DE GOIANÉSIA	35	13,06	14°
2ª VARA DO TRABALHO DE GOIÂNIA	38	14,13	15°
12ª VARA DO TRABALHO DE GOIÂNIA	35	17,71	16°
15ª VARA DO TRABALHO DE GOIÂNIA	40	18,03	17°
5ª VARA DO TRABALHO DE GOIÂNIA	50	22,84	18°
10ª VARA DO TRABALHO DE GOIÂNIA	51	23	19°
13ª VARA DO TRABALHO DE GOIÂNIA	33	23	20°
14ª VARA DO TRABALHO DE GOIÂNIA	34	25	21°
VARA DO TRABALHO DE PIRES DO RIO	21	27,52	22°
6ª VARA DO TRABALHO DE GOIÂNIA	43	29,42	23°
2ª VARA DO TRABALHO DE ITUMBIARA	17	30,29	24°
9ª VARA DO TRABALHO DE GOIÂNIA	57	31,95	25°
2ª VARA DO TRABALHO DE ANÁPOLIS	16	32,31	26°



PRAZO MÉDIO ENTRE A 1ª AUDIÊNCIA E O ENCERRAMENTO DA INSTRUÇÃO DE TODAS AS VARAS DO TRABALHO

SUMARÍSSIMO

Qtd. Processos	Prazo Médio (dias)
1.705	36,82

Vara do Trabalho	Qtd Processos	Prazo Médio	Ranking
VARA DO TRABALHO DE SÃO LUIS DE MONTES BELOS	29	33,28	27°
16ª VARA DO TRABALHO DE GOIÂNIA	53	33,75	28°
1ª VARA DO TRABALHO DE APARECIDA DE GOIÂNIA	34	37,06	29°
1ª VARA DO TRABALHO DE GOIÂNIA	59	39,42	30°
1ª VARA DO TRABALHO DE ANÁPOLIS	16	39,56	31°
3ª VARA DO TRABALHO DE GOIÂNIA	71	45,68	32°
11ª VARA DO TRABALHO DE GOIÂNIA	27	49,3	33°
VARA DO TRABALHO DE CATALÃO	57	52,54	34°
4ª VARA DO TRABALHO DE GOIÂNIA	79	53,23	35°
3ª VARA DO TRABALHO DE RIO VERDE	33	55,18	36°
17ª VARA DO TRABALHO DE GOIÂNIA	28	56,68	37°
18ª VARA DO TRABALHO DE GOIÂNIA	38	59,79	38°
VARA DO TRABALHO DE JATAÍ	22	60,55	39°
1ª VARA DO TRABALHO DE RIO VERDE	30	64,77	40°
VARA DO TRABALHO DE CALDAS NOVAS	27	65,74	41°
8ª VARA DO TRABALHO DE GOIÂNIA	47	70,79	42°
VARA DO TRABALHO DE FORMOSA	28	72,68	43°
VARA DO TRABALHO DE QUIRINÓPOLIS	11	88,18	44°
2ª VARA DO TRABALHO DE RIO VERDE	12	97,08	45°
VARA DO TRABALHO DE MINEIROS	31	104,45	46°
7ª VARA DO TRABALHO DE GOIÂNIA	51	109,27	47°
VARA DO TRABALHO DE URUAÇU	13	180,46	48°



PRAZO MÉDIO ENTRE A 1ª AUDIÊNCIA E O ENCERRAMENTO DA INSTRUÇÃO - 1ª VARA DO TRABALHO DE RIO VERDE

Data do encerramento da instrução entre 1/12/2017 e 31/12/2017 23:59:59

1ª VARA DO TRABALHO DE RIO VERDE

SUMARÍSSIMO

Qtd	Prazo Médio
30	64,77

Nr. Processo	1ª Aud.	nc. Instruçã	Prazo
RTSum - 0010363-18.2017.5.18.0101	11/05/17	19/12/17	222
RTSum - 0010387-46.2017.5.18.0101	23/05/17	12/12/17	203
RTSum - 0010632-57.2017.5.18.0101	06/06/17	19/12/17	196
RTSum - 0010763-32.2017.5.18.0101	29/06/17	12/12/17	166
RTSum - 0010847-33.2017.5.18.0101	17/07/17	05/12/17	141
RTSum - 0010997-14.2017.5.18.0101	24/08/17	15/12/17	113
RTSum - 0011030-98.2017.5.18.0102	04/09/17	01/12/17	88
RTSum - 0011076-90.2017.5.18.0101	15/09/17	15/12/17	91
RTSum - 0011085-52.2017.5.18.0101	06/09/17	19/12/17	104
RTSum - 0011102-88.2017.5.18.0101	13/09/17	04/12/17	82
RTSum - 0011104-58.2017.5.18.0101	13/09/17	04/12/17	82
RTSum - 0011120-12.2017.5.18.0101	15/09/17	04/12/17	80
RTSum - 0011130-56.2017.5.18.0101	25/09/17	01/12/17	67
RTSum - 0011157-39.2017.5.18.0101	09/10/17	19/12/17	71
RTSum - 0011188-59.2017.5.18.0101	09/10/17	14/12/17	66
RTSum - 0011266-53.2017.5.18.0101	30/10/17	14/12/17	45
RTSum - 0011323-71.2017.5.18.0101	20/11/17	05/12/17	15
RTSum - 0011333-18.2017.5.18.0101	23/11/17	04/12/17	11
RTSum - 0011336-70.2017.5.18.0101	23/11/17	06/12/17	13
RTSum - 0011392-06.2017.5.18.0101	23/11/17	05/12/17	12
RTSum - 0011393-88.2017.5.18.0101	23/11/17	19/12/17	26

Legenda:

1ª Aud.: Data da primeira audiência que ocorrer, Inicial ou UNA;

Enc. da Instrução: Data da conclusão para proferir sentença;

Prazo: Quantidade de dias decorridos da 1ª aud. até o encerramento da instrução.



**PRAZO MÉDIO ENTRE A 1ª AUDIÊNCIA E O
ENCERRAMENTO DA INSTRUÇÃO - 1ª VARA DO
TRABALHO DE RIO VERDE**

**1ª VARA DO TRABALHO DE RIO
VERDE**

SUMARÍSSIMO

Qtd	Prazo Médio
30	64,77

Nr. Processo	1ª Aud.	nc. Instruçã	Prazo
RTSum - 0011394-73.2017.5.18.0101	23/11/17	07/12/17	14
RTSum - 0011395-58.2017.5.18.0101	30/11/17	15/12/17	15
RTSum - 0011411-12.2017.5.18.0101	29/11/17	15/12/17	16
RTSum - 0011435-40.2017.5.18.0101	10/12/17	14/12/17	4
RTSum - 0011461-38.2017.5.18.0101	07/12/17	07/12/17	0
RTSum - 0011466-60.2017.5.18.0101	06/12/17	06/12/17	0
RTSum - 0011493-43.2017.5.18.0101	14/12/17	14/12/17	0
RTSum - 0011494-28.2017.5.18.0101	15/12/17	15/12/17	0
RTSum - 0011529-85.2017.5.18.0101	14/12/17	14/12/17	0

Legenda:

1ª Aud.: Data da primeira audiência que ocorrer, Inicial ou UNA;

Enc. da Instrução: Data da conclusão para proferir sentença;

Prazo: Quantidade de dias decorridos da 1ª aud. até o encerramento da instrução.



PRAZO MÉDIO ENTRE A 1ª AUDIÊNCIA E O ENCERRAMENTO DA INSTRUÇÃO - 1ª VARA DO TRABALHO DE RIO VERDE

Data do encerramento da instrução entre 1/12/2017 e 31/12/2017 23:59:59

Sem magistrado

SUMARÍSSIMO

Qtd	Prazo Médio
30	64,77

Nr. Processo	1ª Aud.	Enc. Instrução.	Prazo
RTSum - 0010363-18.2017.5.18.0101	11/05/17	19/12/17	222
RTSum - 0010387-46.2017.5.18.0101	23/05/17	12/12/17	203
RTSum - 0010632-57.2017.5.18.0101	06/06/17	19/12/17	196
RTSum - 0010763-32.2017.5.18.0101	29/06/17	12/12/17	166
RTSum - 0010847-33.2017.5.18.0101	17/07/17	05/12/17	141
RTSum - 0010997-14.2017.5.18.0101	24/08/17	15/12/17	113
RTSum - 0011030-98.2017.5.18.0102	04/09/17	01/12/17	88
RTSum - 0011076-90.2017.5.18.0101	15/09/17	15/12/17	91
RTSum - 0011085-52.2017.5.18.0101	06/09/17	19/12/17	104
RTSum - 0011102-88.2017.5.18.0101	13/09/17	04/12/17	82
RTSum - 0011104-58.2017.5.18.0101	13/09/17	04/12/17	82
RTSum - 0011120-12.2017.5.18.0101	15/09/17	04/12/17	80
RTSum - 0011130-56.2017.5.18.0101	25/09/17	01/12/17	67
RTSum - 0011157-39.2017.5.18.0101	09/10/17	19/12/17	71
RTSum - 0011188-59.2017.5.18.0101	09/10/17	14/12/17	66
RTSum - 0011266-53.2017.5.18.0101	30/10/17	14/12/17	45
RTSum - 0011323-71.2017.5.18.0101	20/11/17	05/12/17	15
RTSum - 0011333-18.2017.5.18.0101	23/11/17	04/12/17	11
RTSum - 0011336-70.2017.5.18.0101	23/11/17	06/12/17	13
RTSum - 0011392-06.2017.5.18.0101	23/11/17	05/12/17	12
RTSum - 0011393-88.2017.5.18.0101	23/11/17	19/12/17	26

Legenda:

1ª Aud.: Data da primeira audiência que ocorrer, Inicial ou UNA;

Enc. da Instrução: Data da conclusão para proferir sentença;

Prazo: Quantidade de dias decorridos da 1ª aud. até o encerramento da instrução.



**PRAZO MÉDIO ENTRE A 1ª AUDIÊNCIA E O
ENCERRAMENTO DA INSTRUÇÃO - 1ª VARA DO
TRABALHO DE RIO VERDE**

Sem magistrado

SUMARÍSSIMO

Qtd	Prazo Médio
30	64,77

Nr. Processo	1ª Aud.	Enc. Instrução.	Prazo
RTSum - 0011394-73.2017.5.18.0101	23/11/17	07/12/17	14
RTSum - 0011395-58.2017.5.18.0101	30/11/17	15/12/17	15
RTSum - 0011411-12.2017.5.18.0101	29/11/17	15/12/17	16
RTSum - 0011435-40.2017.5.18.0101	10/12/17	14/12/17	4
RTSum - 0011461-38.2017.5.18.0101	07/12/17	07/12/17	0
RTSum - 0011466-60.2017.5.18.0101	06/12/17	06/12/17	0
RTSum - 0011493-43.2017.5.18.0101	14/12/17	14/12/17	0
RTSum - 0011494-28.2017.5.18.0101	15/12/17	15/12/17	0
RTSum - 0011529-85.2017.5.18.0101	14/12/17	14/12/17	0

Legenda:

1ª Aud.: Data da primeira audiência que ocorrer, Inicial ou UNA;

Enc. da Instrução: Data da conclusão para proferir sentença;

Prazo: Quantidade de dias decorridos da 1ª aud. até o encerramento da instrução.