

Conceituação

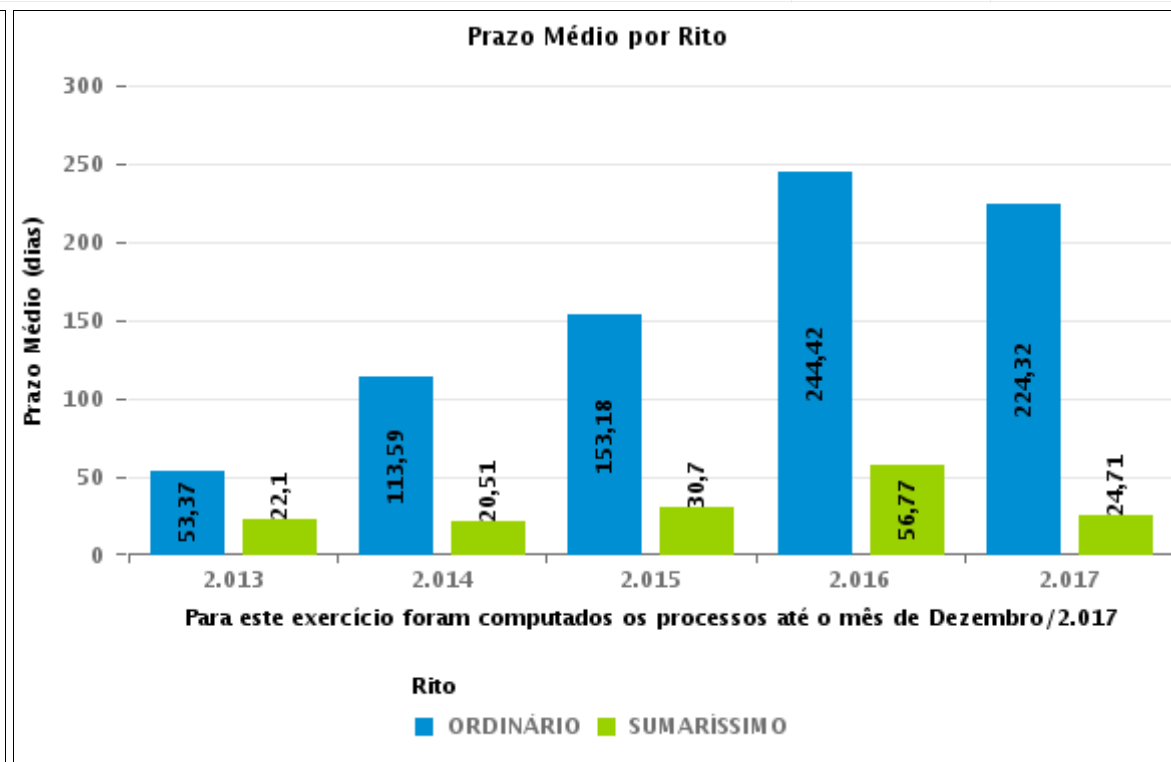
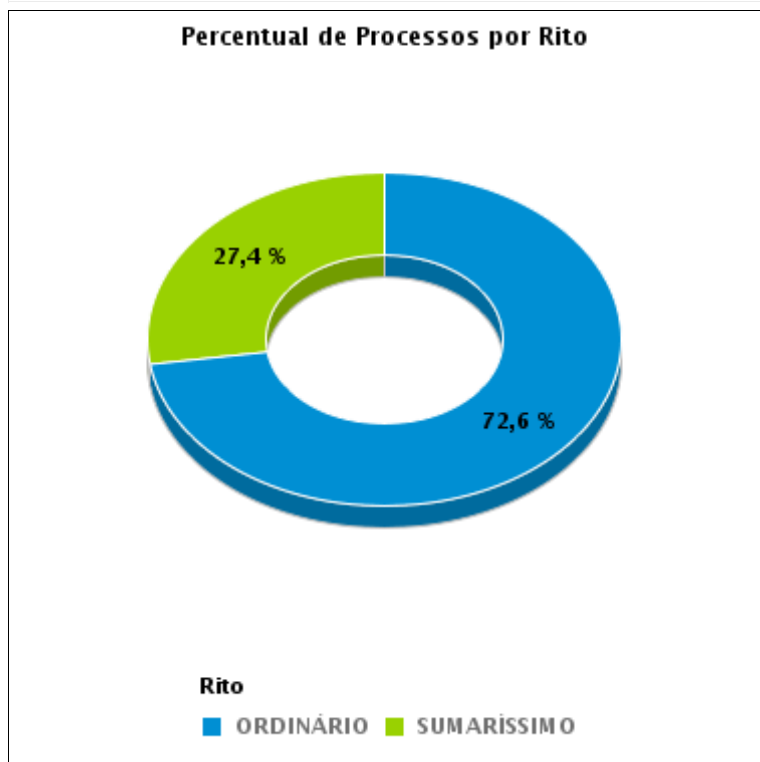
Tema	Prazos Processuais
Relatórios	Evolução Histórica Comparativo por VT Comparativo por Grupo Por Grupo Por VT Por Processo Por Magistrado
Resumo	Apresenta o prazo médio entre a realização da primeira audiência e o encerramento da instrução.
Descrição	O prazo médio é obtido calculando-se a quantidade de dias decorridos entre a data da primeira audiência e a data do encerramento da instrução. Os dados são extraídos baseando-se nos seguintes itens do e-Gestão: 265 e 90265 - Da realização da primeira audiência até o encerramento da instrução processual na fase de conhecimento – rito sumaríssimo; 266 e 90266 – Da realização da primeira audiência até o encerramento da instrução processual na fase de conhecimento – exceto rito sumaríssimo (ordinário)
Origem da informação	e-Gestão
Critérios e transformações	Coletado do e-Gestão, consolidado, otimizado e classificado para análise.
Análises possíveis	Prazo médio entre a realização da primeira audiência e o encerramento da instrução processual na fase de conhecimento, detalhado de forma Geral, Por grupo, por VT, Por Processo e Por Magistrado.



EVOLUÇÃO HISTÓRICA DOS PRAZOS PROCESSUAIS ENTRE A 1ª AUDIÊNCIA E O ENCERRAMENTO DA INSTRUÇÃO - 9ª VARA DO TRABALHO DE GOIÂNIA

Data do encerramento da instrução entre 1/12/2017 e 31/12/2017 23:59:59

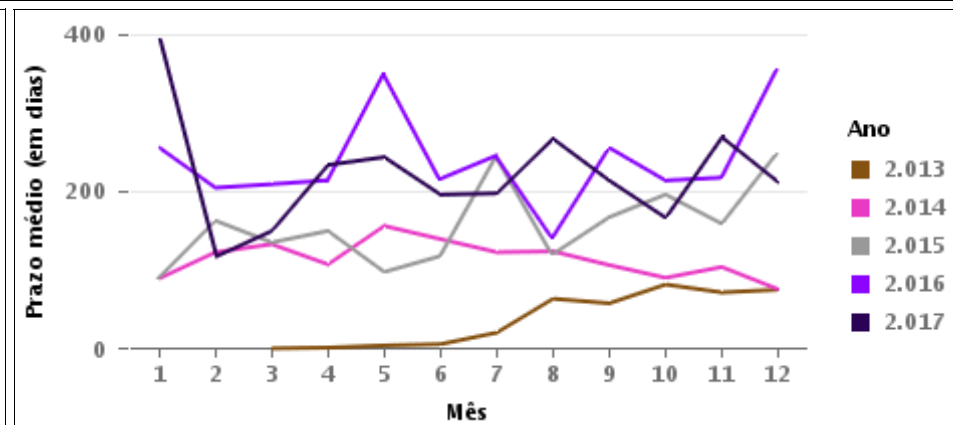
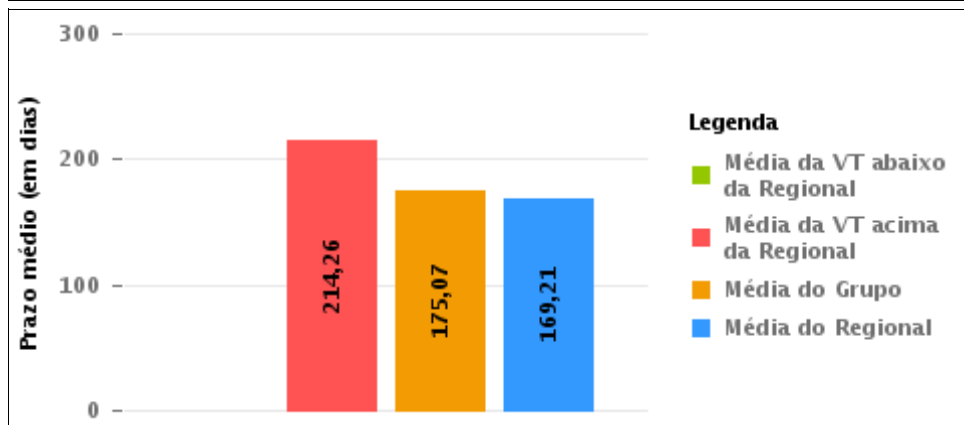
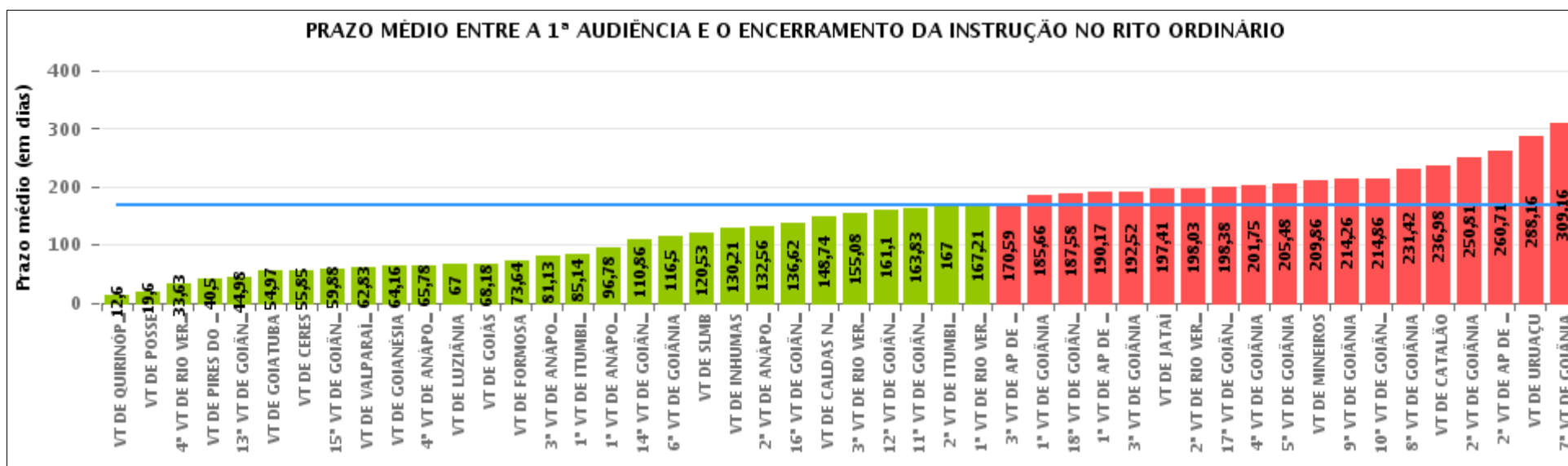
Rito	Qtd	Prazo Médio
ORDINÁRIO	151	214,26
SUMARÍSSIMO	57	31,95
Total/Média	208	164,54





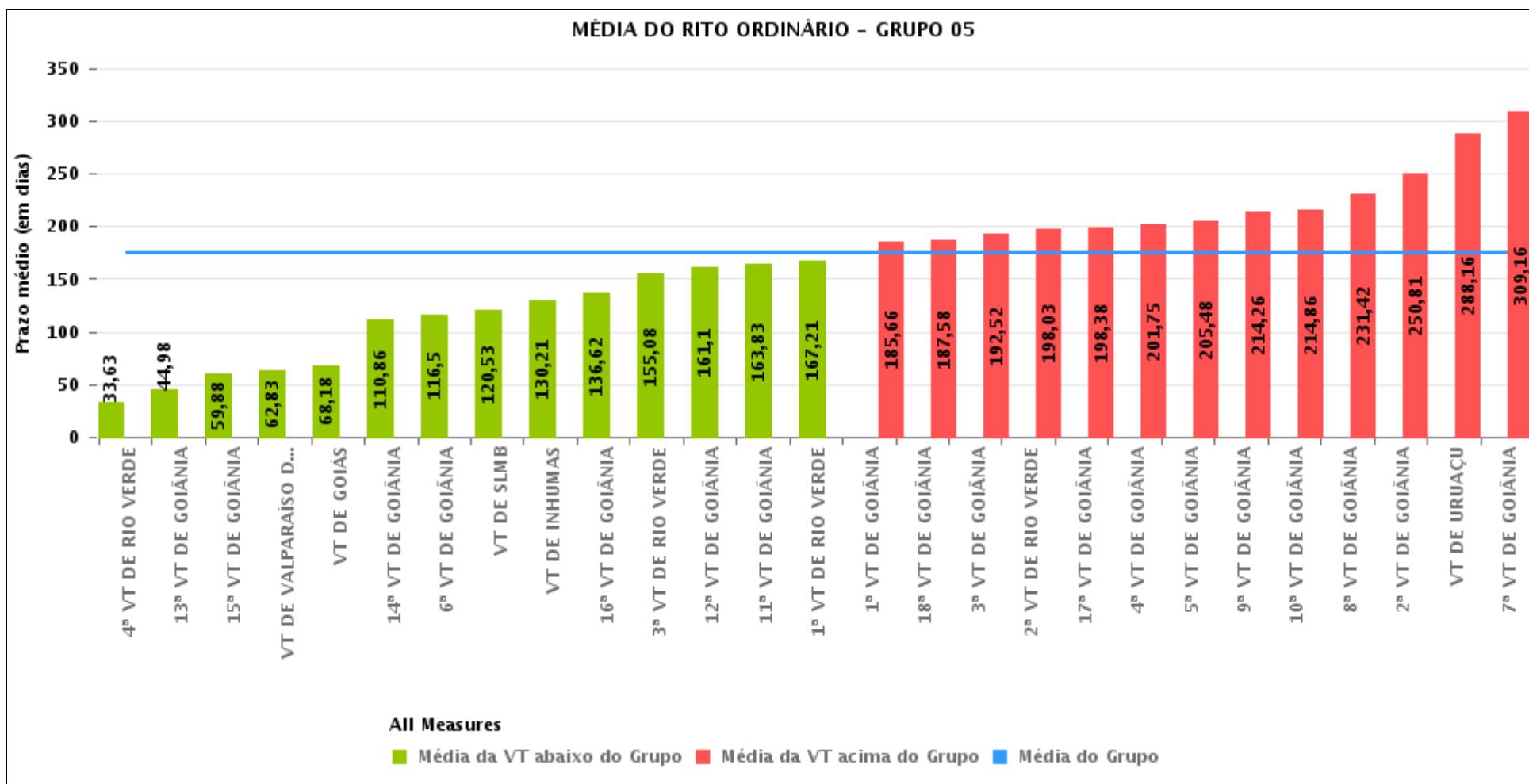
COMPARATIVO DO PRAZO MÉDIO ENTRE A 1ª AUDIÊNCIA E O ENCERRAMENTO DA INSTRUÇÃO - 9ª VARA DO TRABALHO DE GOIÂNIA

Data do encerramento da instrução entre 1/12/2017 e 31/12/2017 23:59:59



COMPARATIVO DO PRAZO MÉDIO ENTRE A 1ª AUDIÊNCIA E O ENCERRAMENTO DA INSTRUÇÃO ENTRE AS VARAS DO GRUPO

Data do encerramento da instrução entre 1/12/2017 e 31/12/2017 23:59:59





PRAZO MÉDIO ENTRE A 1ª AUDIÊNCIA E O ENCERRAMENTO DA INSTRUÇÃO POR GRUPO

Data do encerramento da instrução entre 1/12/2017 e 31/12/2017 23:59:59

Rito	Grupo	Qtd. Processos	Prazo Médio (dias)	Ranking
ORDINÁRIO	GRUPO 01	10	19,6	1°
	GRUPO 02	81	64,64	2°
	GRUPO 03	220	93,99	3°
	GRUPO 04	319	162,17	4°
	GRUPO 05	1.814	175,07	5°
	GRUPO 06	223	186,8	6°

Legenda:	# Grupo 04 – De 1501 a 2000 VT de Catalão VT de Goiatuba 1ª VT de Itumbiara 2ª VT de Itumbiara VT de Jataí VT de Luziânia VT de Mineiros VT de Quirinópolis	8ª VT de Goiânia 9ª VT de Goiânia 10ª VT de Goiânia 11ª VT de Goiânia 12ª VT de Goiânia 13ª VT de Goiânia 14ª VT de Goiânia 15ª VT de Goiânia 16ª VT de Goiânia 17ª VT de Goiânia 18ª VT de Goiânia VT de Goiás VT de Inhumas 1ª VT de Rio Verde 2ª VT de Rio Verde 3ª VT de Rio Verde 4ª VT de Rio Verde VT de Uruaçu VT de São Luis de Montes Belos VT de Valparaíso de Goiás	#Grupo 06 – A partir de 2500 1ª VT de Aparecida de Goiânia 2ª VT de Aparecida de Goiânia 3ª VT de Aparecida de Goiânia VT de Goianésia
# Grupo 01 – Até 750 VT de Posse			
# Grupo 02 – De 751 a 1000 VT de Formosa VT de Pires do Rio			
# Grupo 03 – De 1001 a 1500 VT de Ceres 1ª VT de Anápolis 2ª VT de Anápolis 3ª VT de Anápolis 4ª VT de Anápolis VT de Caldas Novas	# Grupo 05 – De 2001 a 2500 1ª VT de Goiânia 2ª VT de Goiânia 3ª VT de Goiânia 4ª VT de Goiânia 5ª VT de Goiânia 6ª VT de Goiânia 7ª VT de Goiânia		



PRAZO MÉDIO ENTRE A 1ª AUDIÊNCIA E O ENCERRAMENTO DA INSTRUÇÃO DE TODAS AS VARAS DO TRABALHO

Data do encerramento da instrução entre 1/12/2017 e 31/12/2017 23:59:59

ORDINÁRIO

Qtd. Processos	Prazo Médio (dias)
2.667	163,88

Vara do Trabalho	Qtd Processos	Prazo Médio	Ranking
VARA DO TRABALHO DE QUIRINÓPOLIS	15	12,6	1°
VARA DO TRABALHO DE POSSE	10	19,6	2°
4ª VARA DO TRABALHO DE RIO VERDE	83	33,63	3°
VARA DO TRABALHO DE PIRES DO RIO	22	40,5	4°
13ª VARA DO TRABALHO DE GOIÂNIA	51	44,98	5°
VARA DO TRABALHO DE GOIATUBA	30	54,97	6°
VARA DO TRABALHO DE CERES	41	55,85	7°
15ª VARA DO TRABALHO DE GOIÂNIA	60	59,88	8°
VARA DO TRABALHO DE VALPARAÍSO DE GOIÁS	40	62,83	9°
VARA DO TRABALHO DE GOIANÉSIA	38	64,16	10°
4ª VARA DO TRABALHO DE ANÁPOLIS	32	65,78	11°
VARA DO TRABALHO DE LUZIÂNIA	27	67	12°
VARA DO TRABALHO DE GOIÁS	39	68,18	13°
VARA DO TRABALHO DE FORMOSA	59	73,64	14°
3ª VARA DO TRABALHO DE ANÁPOLIS	52	81,13	15°
1ª VARA DO TRABALHO DE ITUMBIARA	28	85,14	16°
1ª VARA DO TRABALHO DE ANÁPOLIS	27	96,78	17°
14ª VARA DO TRABALHO DE GOIÂNIA	43	110,86	18°
6ª VARA DO TRABALHO DE GOIÂNIA	62	116,5	19°
VARA DO TRABALHO DE SÃO LUIS DE MONTES BELOS	45	120,53	20°
VARA DO TRABALHO DE INHUMAS	57	130,21	21°
2ª VARA DO TRABALHO DE ANÁPOLIS	41	132,56	22°
16ª VARA DO TRABALHO DE GOIÂNIA	71	136,62	23°
VARA DO TRABALHO DE CALDAS NOVAS	27	148,74	24°
3ª VARA DO TRABALHO DE RIO VERDE	39	155,08	25°
12ª VARA DO TRABALHO DE GOIÂNIA	40	161,1	26°



PRAZO MÉDIO ENTRE A 1ª AUDIÊNCIA E O ENCERRAMENTO DA INSTRUÇÃO DE TODAS AS VARAS DO TRABALHO

ORDINÁRIO

Qtd. Processos	Prazo Médio (dias)
2.667	163,88

Vara do Trabalho	Qtd Processos	Prazo Médio	Ranking
11ª VARA DO TRABALHO DE GOIÂNIA	36	163,83	27°
2ª VARA DO TRABALHO DE ITUMBIARA	29	167	28°
1ª VARA DO TRABALHO DE RIO VERDE	66	167,21	29°
3ª VARA DO TRABALHO DE APARECIDA DE GOIÂNIA	82	170,59	30°
1ª VARA DO TRABALHO DE GOIÂNIA	82	185,66	31°
18ª VARA DO TRABALHO DE GOIÂNIA	78	187,58	32°
1ª VARA DO TRABALHO DE APARECIDA DE GOIÂNIA	23	190,17	33°
3ª VARA DO TRABALHO DE GOIÂNIA	93	192,52	34°
VARA DO TRABALHO DE JATAÍ	32	197,41	35°
2ª VARA DO TRABALHO DE RIO VERDE	67	198,03	36°
17ª VARA DO TRABALHO DE GOIÂNIA	56	198,38	37°
4ª VARA DO TRABALHO DE GOIÂNIA	80	201,75	38°
5ª VARA DO TRABALHO DE GOIÂNIA	64	205,48	39°
VARA DO TRABALHO DE MINEIROS	107	209,86	40°
9ª VARA DO TRABALHO DE GOIÂNIA	152	214,26	41°
10ª VARA DO TRABALHO DE GOIÂNIA	87	214,86	42°
8ª VARA DO TRABALHO DE GOIÂNIA	85	231,42	43°
VARA DO TRABALHO DE CATALÃO	51	236,98	44°
2ª VARA DO TRABALHO DE GOIÂNIA	81	250,81	45°
2ª VARA DO TRABALHO DE APARECIDA DE GOIÂNIA	80	260,71	46°
VARA DO TRABALHO DE URUAÇU	69	288,16	47°
7ª VARA DO TRABALHO DE GOIÂNIA	88	309,16	48°



PRAZO MÉDIO ENTRE A 1ª AUDIÊNCIA E O ENCERRAMENTO DA INSTRUÇÃO - 9ª VARA DO TRABALHO DE GOIÂNIA

Data do encerramento da instrução entre 1/12/2017 e 31/12/2017 23:59:59

9ª VARA DO TRABALHO DE GOIÂNIA

ORDINÁRIO

Qtd	Prazo Médio
147	214,26

Nr. Processo	1ª Aud.	nc. Instruçã	Prazo
ACP - 0011813-15.2016.5.18.0009	27/10/16	15/12/17	414
ConPag - 0010626-35.2017.5.18.0009	13/07/17	19/12/17	159
ConPag - 0011026-49.2017.5.18.0009	18/09/17	05/12/17	78
ConPag - 0011794-91.2016.5.18.0014	16/02/17	11/12/17	298
ConPag - 0011840-61.2017.5.18.0009	14/12/17	14/12/17	0
HoTrEx - 0012175-80.2017.5.18.0009	14/12/17	14/12/17	0
RTAlç - 0011095-81.2017.5.18.0009	09/08/17	15/12/17	128
RTAlç - 0011130-59.2017.5.18.0003	04/10/17	18/12/17	75
RTAlç - 0011237-85.2017.5.18.0009	03/10/17	19/12/17	77
RTAlç - 0011238-70.2017.5.18.0009	28/08/17	04/12/17	98
RTAlç - 0011799-94.2017.5.18.0009	07/12/17	07/12/17	0
RTOrd - 0010010-94.2016.5.18.0009	31/03/16	07/12/17	616
RTOrd - 0010066-30.2016.5.18.0009	13/04/16	18/12/17	614
RTOrd - 0010082-81.2016.5.18.0009	15/04/16	19/12/17	613
RTOrd - 0010105-95.2014.5.18.0009	05/05/14	18/12/17	1.323
RTOrd - 0010158-08.2016.5.18.0009	20/04/16	19/12/17	608
RTOrd - 0010188-09.2017.5.18.0009	24/04/17	11/12/17	231
RTOrd - 0010197-68.2017.5.18.0009	23/03/17	11/12/17	263
RTOrd - 0010292-35.2016.5.18.0009	24/05/16	18/12/17	573
RTOrd - 0010323-21.2017.5.18.0009	20/04/17	18/12/17	242
RTOrd - 0010354-75.2016.5.18.0009	31/05/16	12/12/17	560
RTOrd - 0010419-36.2017.5.18.0009	20/04/17	18/12/17	242

Legenda:

1ª Aud.: Data da primeira audiência que ocorrer, Inicial ou UNA;

Enc. da Instrução: Data da conclusão para proferir sentença;

Prazo: Quantidade de dias decorridos da 1ª aud. até o encerramento da instrução.



PRAZO MÉDIO ENTRE A 1ª AUDIÊNCIA E O ENCERRAMENTO DA INSTRUÇÃO - 9ª VARA DO TRABALHO DE GOIÂNIA

9ª VARA DO TRABALHO DE GOIÂNIA

ORDINÁRIO

Qtd	Prazo Médio
147	214,26

Nr. Processo	1ª Aud.	nc. Instruçã	Prazo
RTOrd - 0010424-58.2017.5.18.0009	30/05/17	07/12/17	191
RTOrd - 0010445-34.2017.5.18.0009	25/04/17	12/12/17	231
RTOrd - 0010445-34.2017.5.18.0009	25/04/17	14/12/17	233
RTOrd - 0010463-55.2017.5.18.0009	25/04/17	07/12/17	226
RTOrd - 0010495-60.2017.5.18.0009	27/04/17	18/12/17	235
RTOrd - 0010520-73.2017.5.18.0009	10/07/17	04/12/17	147
RTOrd - 0010527-65.2017.5.18.0009	02/05/17	05/12/17	217
RTOrd - 0010535-42.2017.5.18.0009	02/05/17	19/12/17	231
RTOrd - 0010535-42.2017.5.18.0009	02/05/17	19/12/17	231
RTOrd - 0010556-52.2016.5.18.0009	30/06/16	11/12/17	529
RTOrd - 0010584-20.2016.5.18.0009	06/07/16	11/12/17	523
RTOrd - 0010632-76.2016.5.18.0009	14/07/16	05/12/17	509
RTOrd - 0010647-11.2017.5.18.0009	16/05/17	18/12/17	216
RTOrd - 0010651-48.2017.5.18.0009	16/05/17	18/12/17	216
RTOrd - 0010664-47.2017.5.18.0009	30/06/17	13/12/17	166
RTOrd - 0010685-23.2017.5.18.0009	18/05/17	19/12/17	215
RTOrd - 0010690-16.2015.5.18.0009	01/06/15	15/12/17	928
RTOrd - 0010719-95.2017.5.18.0009	25/05/17	19/12/17	208
RTOrd - 0010737-19.2017.5.18.0009	25/05/17	06/12/17	195
RTOrd - 0010762-32.2017.5.18.0009	28/06/17	07/12/17	162
RTOrd - 0010778-83.2017.5.18.0009	12/09/17	18/12/17	97
RTOrd - 0010828-46.2016.5.18.0009	09/08/16	06/12/17	484
RTOrd - 0010828-46.2016.5.18.0009	09/08/16	19/12/17	497
RTOrd - 0010851-55.2017.5.18.0009	18/07/17	06/12/17	141
RTOrd - 0010859-32.2017.5.18.0009	05/12/17	05/12/17	0

Legenda:

1ª Aud.: Data da primeira audiência que ocorrer, Inicial ou UNA;

Enc. da Instrução: Data da conclusão para proferir sentença;

Prazo: Quantidade de dias decorridos da 1ª aud. até o encerramento da instrução.



PRAZO MÉDIO ENTRE A 1ª AUDIÊNCIA E O ENCERRAMENTO DA INSTRUÇÃO - 9ª VARA DO TRABALHO DE GOIÂNIA

9ª VARA DO TRABALHO DE GOIÂNIA

ORDINÁRIO

Qtd	Prazo Médio
147	214,26

Nr. Processo	1ª Aud.	nc. Instruçã	Prazo
RTOrd - 0010930-68.2016.5.18.0009	05/09/16	19/12/17	470
RTOrd - 0010950-59.2016.5.18.0009	23/08/16	05/12/17	469
RTOrd - 0010950-59.2016.5.18.0009	23/08/16	12/12/17	476
RTOrd - 0010952-92.2017.5.18.0009	19/06/17	19/12/17	183
RTOrd - 0011020-42.2017.5.18.0009	07/07/17	18/12/17	164
RTOrd - 0011052-81.2016.5.18.0009	06/07/16	19/12/17	531
RTOrd - 0011056-84.2017.5.18.0009	07/07/17	12/12/17	158
RTOrd - 0011070-05.2016.5.18.0009	16/08/16	05/12/17	476
RTOrd - 0011102-73.2017.5.18.0009	19/09/17	15/12/17	87
RTOrd - 0011133-98.2014.5.18.0009	21/10/14	19/12/17	1.155
RTOrd - 0011153-21.2016.5.18.0009	16/08/16	13/12/17	484
RTOrd - 0011153-84.2017.5.18.0009	19/09/17	14/12/17	86
RTOrd - 0011154-06.2016.5.18.0009	16/02/17	19/12/17	306
RTOrd - 0011156-39.2017.5.18.0009	19/09/17	18/12/17	90
RTOrd - 0011159-91.2017.5.18.0009	19/09/17	04/12/17	76
RTOrd - 0011159-91.2017.5.18.0009	19/09/17	12/12/17	84
RTOrd - 0011163-65.2016.5.18.0009	16/08/16	14/12/17	485
RTOrd - 0011192-81.2017.5.18.0009	29/08/17	05/12/17	98
RTOrd - 0011244-77.2017.5.18.0009	17/10/17	18/12/17	62
RTOrd - 0011276-82.2017.5.18.0009	02/10/17	19/12/17	78
RTOrd - 0011302-83.2017.5.18.0008	26/09/17	07/12/17	72
RTOrd - 0011316-43.2017.5.18.0016	22/09/17	07/12/17	76
RTOrd - 0011333-03.2017.5.18.0009	21/09/17	14/12/17	84
RTOrd - 0011346-02.2017.5.18.0009	04/10/17	05/12/17	62
RTOrd - 0011367-75.2017.5.18.0009	28/09/17	15/12/17	78

Legenda:

1ª Aud.: Data da primeira audiência que ocorrer, Inicial ou UNA;

Enc. da Instrução: Data da conclusão para proferir sentença;

Prazo: Quantidade de dias decorridos da 1ª aud. até o encerramento da instrução.



PRAZO MÉDIO ENTRE A 1ª AUDIÊNCIA E O ENCERRAMENTO DA INSTRUÇÃO - 9ª VARA DO TRABALHO DE GOIÂNIA

9ª VARA DO TRABALHO DE GOIÂNIA

ORDINÁRIO

Qtd	Prazo Médio
147	214,26

Nr. Processo	1ª Aud.	nc. Instruça	Prazo
RTOrd - 0011370-30.2017.5.18.0009	13/09/17	01/12/17	79
RTOrd - 0011375-52.2017.5.18.0009	26/09/17	15/12/17	80
RTOrd - 0011376-37.2017.5.18.0009	22/09/17	18/12/17	87
RTOrd - 0011378-41.2016.5.18.0009	05/09/16	05/12/17	456
RTOrd - 0011382-78.2016.5.18.0009	05/09/16	05/12/17	456
RTOrd - 0011384-02.2017.5.18.0013	22/09/17	18/12/17	87
RTOrd - 0011388-51.2017.5.18.0009	11/10/17	18/12/17	68
RTOrd - 0011390-55.2016.5.18.0009	12/09/16	12/12/17	456
RTOrd - 0011398-95.2017.5.18.0009	27/09/17	07/12/17	71
RTOrd - 0011406-72.2017.5.18.0009	27/09/17	07/12/17	71
RTOrd - 0011423-11.2017.5.18.0009	04/10/17	15/12/17	72
RTOrd - 0011436-10.2017.5.18.0009	05/10/17	05/12/17	61
RTOrd - 0011455-50.2016.5.18.0009	13/09/16	13/12/17	456
RTOrd - 0011475-41.2016.5.18.0009	13/09/16	04/12/17	447
RTOrd - 0011476-89.2017.5.18.0009	10/10/17	12/12/17	63
RTOrd - 0011494-13.2017.5.18.0009	18/10/17	18/12/17	61
RTOrd - 0011503-72.2017.5.18.0009	17/10/17	14/12/17	58
RTOrd - 0011511-83.2016.5.18.0009	14/02/17	15/12/17	304
RTOrd - 0011524-48.2017.5.18.0009	18/10/17	18/12/17	61
RTOrd - 0011562-60.2017.5.18.0009	26/09/17	07/12/17	72
RTOrd - 0011570-37.2017.5.18.0009	23/10/17	18/12/17	56
RTOrd - 0011579-96.2017.5.18.0009	26/10/17	07/12/17	42
RTOrd - 0011596-35.2017.5.18.0009	03/10/17	18/12/17	76
RTOrd - 0011600-72.2017.5.18.0009	18/10/17	18/12/17	61
RTOrd - 0011630-10.2017.5.18.0009	31/10/17	06/12/17	36

Legenda:

1ª Aud.: Data da primeira audiência que ocorrer, Inicial ou UNA;

Enc. da Instrução: Data da conclusão para proferir sentença;

Prazo: Quantidade de dias decorridos da 1ª aud. até o encerramento da instrução.



PRAZO MÉDIO ENTRE A 1ª AUDIÊNCIA E O ENCERRAMENTO DA INSTRUÇÃO - 9ª VARA DO TRABALHO DE GOIÂNIA

9ª VARA DO TRABALHO DE GOIÂNIA

ORDINÁRIO

Qtd	Prazo Médio
147	214,26

Nr. Processo	1ª Aud.	nc. Instruçã	Prazo
RTOrd - 0011639-69.2017.5.18.0009	29/09/17	15/12/17	77
RTOrd - 0011652-68.2017.5.18.0009	03/10/17	11/12/17	69
RTOrd - 0011674-63.2016.5.18.0009	30/01/17	19/12/17	323
RTOrd - 0011678-66.2017.5.18.0009	14/11/17	19/12/17	35
RTOrd - 0011702-94.2017.5.18.0009	16/11/17	19/12/17	33
RTOrd - 0011704-64.2017.5.18.0009	04/12/17	04/12/17	0
RTOrd - 0011713-26.2017.5.18.0009	04/12/17	04/12/17	0
RTOrd - 0011722-85.2017.5.18.0009	04/12/17	04/12/17	0
RTOrd - 0011726-59.2016.5.18.0009	15/12/16	12/12/17	362
RTOrd - 0011727-10.2017.5.18.0009	05/12/17	05/12/17	0
RTOrd - 0011732-32.2017.5.18.0009	10/11/17	18/12/17	38
RTOrd - 0011736-06.2016.5.18.0009	03/02/17	18/12/17	318
RTOrd - 0011736-72.2017.5.18.0008	13/12/17	19/12/17	6
RTOrd - 0011740-09.2017.5.18.0009	10/11/17	18/12/17	38
RTOrd - 0011755-12.2016.5.18.0009	10/11/16	13/12/17	398
RTOrd - 0011759-15.2017.5.18.0009	07/12/17	07/12/17	0
RTOrd - 0011761-82.2017.5.18.0009	04/12/17	04/12/17	0
RTOrd - 0011763-52.2017.5.18.0009	04/12/17	04/12/17	0
RTOrd - 0011767-89.2017.5.18.0009	04/12/17	04/12/17	0
RTOrd - 0011769-59.2017.5.18.0009	05/12/17	05/12/17	0
RTOrd - 0011779-06.2017.5.18.0009	07/12/17	07/12/17	0
RTOrd - 0011784-28.2017.5.18.0009	06/12/17	19/12/17	13
RTOrd - 0011789-84.2016.5.18.0009	17/11/16	19/12/17	397
RTOrd - 0011790-35.2017.5.18.0009	06/12/17	19/12/17	13
RTOrd - 0011802-49.2017.5.18.0009	11/12/17	11/12/17	0

Legenda:

1ª Aud.: Data da primeira audiência que ocorrer, Inicial ou UNA;

Enc. da Instrução: Data da conclusão para proferir sentença;

Prazo: Quantidade de dias decorridos da 1ª aud. até o encerramento da instrução.



PRAZO MÉDIO ENTRE A 1ª AUDIÊNCIA E O ENCERRAMENTO DA INSTRUÇÃO - 9ª VARA DO TRABALHO DE GOIÂNIA

9ª VARA DO TRABALHO DE GOIÂNIA

ORDINÁRIO

Qtd	Prazo Médio
147	214,26

Nr. Processo	1ª Aud.	nc. Instruçã	Prazo
RTOrd - 0011804-19.2017.5.18.0009	11/12/17	11/12/17	0
RTOrd - 0011805-04.2017.5.18.0009	11/12/17	11/12/17	0
RTOrd - 0011805-38.2016.5.18.0009	22/11/16	06/12/17	379
RTOrd - 0011807-71.2017.5.18.0009	11/12/17	11/12/17	0
RTOrd - 0011815-48.2017.5.18.0009	12/12/17	12/12/17	0
RTOrd - 0011834-88.2016.5.18.0009	23/02/17	19/12/17	299
RTOrd - 0011858-82.2017.5.18.0009	15/12/17	15/12/17	0
RTOrd - 0011865-11.2016.5.18.0009	29/11/16	19/12/17	385
RTOrd - 0011867-78.2016.5.18.0009	01/12/16	06/12/17	370
RTOrd - 0011868-29.2017.5.18.0009	18/12/17	18/12/17	0
RTOrd - 0011876-06.2017.5.18.0009	19/12/17	19/12/17	0
RTOrd - 0011880-43.2017.5.18.0009	30/11/17	13/12/17	13
RTOrd - 0011888-54.2016.5.18.0009	16/02/17	19/12/17	306
RTOrd - 0011894-27.2017.5.18.0009	19/12/17	19/12/17	0
RTOrd - 0011896-94.2017.5.18.0009	15/12/17	15/12/17	0
RTOrd - 0011911-97.2016.5.18.0009	06/12/16	19/12/17	378
RTOrd - 0011914-52.2016.5.18.0009	18/09/17	19/12/17	92
RTOrd - 0011931-88.2016.5.18.0009	13/12/16	04/12/17	356
RTOrd - 0011933-58.2016.5.18.0009	13/12/16	04/12/17	356
RTOrd - 0011935-28.2016.5.18.0009	15/12/16	04/12/17	354
RTOrd - 0011946-57.2016.5.18.0009	23/02/17	07/12/17	287
RTOrd - 0011965-63.2016.5.18.0009	26/01/17	11/12/17	319
RTOrd - 0011979-47.2016.5.18.0009	15/12/16	06/12/17	356
RTOrd - 0011981-17.2016.5.18.0009	15/12/16	06/12/17	356
RTOrd - 0011985-54.2016.5.18.0009	24/01/17	11/12/17	321

Legenda:

1ª Aud.: Data da primeira audiência que ocorrer, Inicial ou UNA;

Enc. da Instrução: Data da conclusão para proferir sentença;

Prazo: Quantidade de dias decorridos da 1ª aud. até o encerramento da instrução.



**PRAZO MÉDIO ENTRE A 1ª AUDIÊNCIA E O
ENCERRAMENTO DA INSTRUÇÃO - 9ª VARA DO
TRABALHO DE GOIÂNIA**

9ª VARA DO TRABALHO DE GOIÂNIA

ORDINÁRIO

Qtd	Prazo Médio
147	214,26

Nr. Processo	1ª Aud.	nc. Instruçã	Prazo
RTOrd - 0012023-66.2016.5.18.0009	02/02/17	13/12/17	314
RTOrd - 0012048-79.2016.5.18.0009	11/04/17	19/12/17	252
RTOrd - 0012169-73.2017.5.18.0009	06/12/17	06/12/17	0
RTOrd - 0012219-36.2016.5.18.0009	30/03/17	19/12/17	264
RTOrd - 0012220-21.2016.5.18.0009	09/05/17	19/12/17	224

Legenda:

1ª Aud.: Data da primeira audiência que ocorrer, Inicial ou UNA;

Enc. da Instrução: Data da conclusão para proferir sentença;

Prazo: Quantidade de dias decorridos da 1ª aud. até o encerramento da instrução.



PRAZO MÉDIO ENTRE A 1ª AUDIÊNCIA E O ENCERRAMENTO DA INSTRUÇÃO - 9ª VARA DO TRABALHO DE GOIÂNIA

Data do encerramento da instrução entre 1/12/2017 e 31/12/2017 23:59:59

Sem magistrado

ORDINÁRIO

Qtd	Prazo Médio
147	214,26

Nr. Processo	1ª Aud.	Enc. Instrução.	Prazo
ACP - 0011813-15.2016.5.18.0009	27/10/16	15/12/17	414
ConPag - 0010626-35.2017.5.18.0009	13/07/17	19/12/17	159
ConPag - 0011026-49.2017.5.18.0009	18/09/17	05/12/17	78
ConPag - 0011794-91.2016.5.18.0014	16/02/17	11/12/17	298
ConPag - 0011840-61.2017.5.18.0009	14/12/17	14/12/17	0
HoTrEx - 0012175-80.2017.5.18.0009	14/12/17	14/12/17	0
RTAlç - 0011095-81.2017.5.18.0009	09/08/17	15/12/17	128
RTAlç - 0011130-59.2017.5.18.0003	04/10/17	18/12/17	75
RTAlç - 0011237-85.2017.5.18.0009	03/10/17	19/12/17	77
RTAlç - 0011238-70.2017.5.18.0009	28/08/17	04/12/17	98
RTAlç - 0011799-94.2017.5.18.0009	07/12/17	07/12/17	0
RTOrd - 0010010-94.2016.5.18.0009	31/03/16	07/12/17	616
RTOrd - 0010066-30.2016.5.18.0009	13/04/16	18/12/17	614
RTOrd - 0010082-81.2016.5.18.0009	15/04/16	19/12/17	613
RTOrd - 0010105-95.2014.5.18.0009	05/05/14	18/12/17	1.323
RTOrd - 0010158-08.2016.5.18.0009	20/04/16	19/12/17	608
RTOrd - 0010188-09.2017.5.18.0009	24/04/17	11/12/17	231
RTOrd - 0010197-68.2017.5.18.0009	23/03/17	11/12/17	263
RTOrd - 0010292-35.2016.5.18.0009	24/05/16	18/12/17	573
RTOrd - 0010323-21.2017.5.18.0009	20/04/17	18/12/17	242
RTOrd - 0010354-75.2016.5.18.0009	31/05/16	12/12/17	560

Legenda:

1ª Aud.: Data da primeira audiência que ocorrer, Inicial ou UNA;

Enc. da Instrução: Data da conclusão para proferir sentença;

Prazo: Quantidade de dias decorridos da 1ª aud. até o encerramento da instrução.



PRAZO MÉDIO ENTRE A 1ª AUDIÊNCIA E O ENCERRAMENTO DA INSTRUÇÃO - 9ª VARA DO TRABALHO DE GOIÂNIA

Sem magistrado

ORDINÁRIO

Qtd	Prazo Médio
147	214,26

Nr. Processo	1ª Aud.	Enc. Instrução.	Prazo
RTOrd - 0010419-36.2017.5.18.0009	20/04/17	18/12/17	242
RTOrd - 0010424-58.2017.5.18.0009	30/05/17	07/12/17	191
RTOrd - 0010445-34.2017.5.18.0009	25/04/17	12/12/17	231
RTOrd - 0010445-34.2017.5.18.0009	25/04/17	14/12/17	233
RTOrd - 0010463-55.2017.5.18.0009	25/04/17	07/12/17	226
RTOrd - 0010495-60.2017.5.18.0009	27/04/17	18/12/17	235
RTOrd - 0010520-73.2017.5.18.0009	10/07/17	04/12/17	147
RTOrd - 0010527-65.2017.5.18.0009	02/05/17	05/12/17	217
RTOrd - 0010535-42.2017.5.18.0009	02/05/17	19/12/17	231
RTOrd - 0010535-42.2017.5.18.0009	02/05/17	19/12/17	231
RTOrd - 0010556-52.2016.5.18.0009	30/06/16	11/12/17	529
RTOrd - 0010584-20.2016.5.18.0009	06/07/16	11/12/17	523
RTOrd - 0010632-76.2016.5.18.0009	14/07/16	05/12/17	509
RTOrd - 0010647-11.2017.5.18.0009	16/05/17	18/12/17	216
RTOrd - 0010651-48.2017.5.18.0009	16/05/17	18/12/17	216
RTOrd - 0010664-47.2017.5.18.0009	30/06/17	13/12/17	166
RTOrd - 0010685-23.2017.5.18.0009	18/05/17	19/12/17	215
RTOrd - 0010690-16.2015.5.18.0009	01/06/15	15/12/17	928
RTOrd - 0010719-95.2017.5.18.0009	25/05/17	19/12/17	208
RTOrd - 0010737-19.2017.5.18.0009	25/05/17	06/12/17	195
RTOrd - 0010762-32.2017.5.18.0009	28/06/17	07/12/17	162
RTOrd - 0010778-83.2017.5.18.0009	12/09/17	18/12/17	97
RTOrd - 0010828-46.2016.5.18.0009	09/08/16	06/12/17	484
RTOrd - 0010828-46.2016.5.18.0009	09/08/16	19/12/17	497

Legenda:
1ª Aud.: Data da primeira audiência que ocorrer, Inicial ou UNA;
Enc. da Instrução: Data da conclusão para proferir sentença;
Prazo: Quantidade de dias decorridos da 1ª aud. até o encerramento da instrução.



PRAZO MÉDIO ENTRE A 1ª AUDIÊNCIA E O ENCERRAMENTO DA INSTRUÇÃO - 9ª VARA DO TRABALHO DE GOIÂNIA

Sem magistrado

ORDINÁRIO

Qtd	Prazo Médio
147	214,26

Nr. Processo	1ª Aud.	Enc. Instrução.	Prazo
RTOrd - 0010851-55.2017.5.18.0009	18/07/17	06/12/17	141
RTOrd - 0010859-32.2017.5.18.0009	05/12/17	05/12/17	0
RTOrd - 0010930-68.2016.5.18.0009	05/09/16	19/12/17	470
RTOrd - 0010950-59.2016.5.18.0009	23/08/16	05/12/17	469
RTOrd - 0010950-59.2016.5.18.0009	23/08/16	12/12/17	476
RTOrd - 0010952-92.2017.5.18.0009	19/06/17	19/12/17	183
RTOrd - 0011020-42.2017.5.18.0009	07/07/17	18/12/17	164
RTOrd - 0011052-81.2016.5.18.0009	06/07/16	19/12/17	531
RTOrd - 0011056-84.2017.5.18.0009	07/07/17	12/12/17	158
RTOrd - 0011070-05.2016.5.18.0009	16/08/16	05/12/17	476
RTOrd - 0011102-73.2017.5.18.0009	19/09/17	15/12/17	87
RTOrd - 0011133-98.2014.5.18.0009	21/10/14	19/12/17	1.155
RTOrd - 0011153-21.2016.5.18.0009	16/08/16	13/12/17	484
RTOrd - 0011153-84.2017.5.18.0009	19/09/17	14/12/17	86
RTOrd - 0011154-06.2016.5.18.0009	16/02/17	19/12/17	306
RTOrd - 0011156-39.2017.5.18.0009	19/09/17	18/12/17	90
RTOrd - 0011159-91.2017.5.18.0009	19/09/17	04/12/17	76
RTOrd - 0011159-91.2017.5.18.0009	19/09/17	12/12/17	84
RTOrd - 0011163-65.2016.5.18.0009	16/08/16	14/12/17	485
RTOrd - 0011192-81.2017.5.18.0009	29/08/17	05/12/17	98
RTOrd - 0011244-77.2017.5.18.0009	17/10/17	18/12/17	62
RTOrd - 0011276-82.2017.5.18.0009	02/10/17	19/12/17	78
RTOrd - 0011302-83.2017.5.18.0008	26/09/17	07/12/17	72
RTOrd - 0011316-43.2017.5.18.0016	22/09/17	07/12/17	76

Legenda:
1ª Aud.: Data da primeira audiência que ocorrer, Inicial ou UNA;
Enc. da Instrução: Data da conclusão para proferir sentença;
Prazo: Quantidade de dias decorridos da 1ª aud. até o encerramento da instrução.



PRAZO MÉDIO ENTRE A 1ª AUDIÊNCIA E O ENCERRAMENTO DA INSTRUÇÃO - 9ª VARA DO TRABALHO DE GOIÂNIA

Sem magistrado

ORDINÁRIO

Qtd	Prazo Médio
147	214,26

Nr. Processo	1ª Aud.	Enc. Instrução.	Prazo
RTOrd - 0011333-03.2017.5.18.0009	21/09/17	14/12/17	84
RTOrd - 0011346-02.2017.5.18.0009	04/10/17	05/12/17	62
RTOrd - 0011367-75.2017.5.18.0009	28/09/17	15/12/17	78
RTOrd - 0011370-30.2017.5.18.0009	13/09/17	01/12/17	79
RTOrd - 0011375-52.2017.5.18.0009	26/09/17	15/12/17	80
RTOrd - 0011376-37.2017.5.18.0009	22/09/17	18/12/17	87
RTOrd - 0011378-41.2016.5.18.0009	05/09/16	05/12/17	456
RTOrd - 0011382-78.2016.5.18.0009	05/09/16	05/12/17	456
RTOrd - 0011384-02.2017.5.18.0013	22/09/17	18/12/17	87
RTOrd - 0011388-51.2017.5.18.0009	11/10/17	18/12/17	68
RTOrd - 0011390-55.2016.5.18.0009	12/09/16	12/12/17	456
RTOrd - 0011398-95.2017.5.18.0009	27/09/17	07/12/17	71
RTOrd - 0011406-72.2017.5.18.0009	27/09/17	07/12/17	71
RTOrd - 0011423-11.2017.5.18.0009	04/10/17	15/12/17	72
RTOrd - 0011436-10.2017.5.18.0009	05/10/17	05/12/17	61
RTOrd - 0011455-50.2016.5.18.0009	13/09/16	13/12/17	456
RTOrd - 0011475-41.2016.5.18.0009	13/09/16	04/12/17	447
RTOrd - 0011476-89.2017.5.18.0009	10/10/17	12/12/17	63
RTOrd - 0011494-13.2017.5.18.0009	18/10/17	18/12/17	61
RTOrd - 0011503-72.2017.5.18.0009	17/10/17	14/12/17	58
RTOrd - 0011511-83.2016.5.18.0009	14/02/17	15/12/17	304
RTOrd - 0011524-48.2017.5.18.0009	18/10/17	18/12/17	61
RTOrd - 0011562-60.2017.5.18.0009	26/09/17	07/12/17	72
RTOrd - 0011570-37.2017.5.18.0009	23/10/17	18/12/17	56

Legenda:
1ª Aud.: Data da primeira audiência que ocorrer, Inicial ou UNA;
Enc. da Instrução: Data da conclusão para proferir sentença;
Prazo: Quantidade de dias decorridos da 1ª aud. até o encerramento da instrução.



PRAZO MÉDIO ENTRE A 1ª AUDIÊNCIA E O ENCERRAMENTO DA INSTRUÇÃO - 9ª VARA DO TRABALHO DE GOIÂNIA

Sem magistrado

ORDINÁRIO

Qtd	Prazo Médio
147	214,26

Nr. Processo	1ª Aud.	Enc. Instrução.	Prazo
RTOrd - 0011579-96.2017.5.18.0009	26/10/17	07/12/17	42
RTOrd - 0011596-35.2017.5.18.0009	03/10/17	18/12/17	76
RTOrd - 0011600-72.2017.5.18.0009	18/10/17	18/12/17	61
RTOrd - 0011630-10.2017.5.18.0009	31/10/17	06/12/17	36
RTOrd - 0011639-69.2017.5.18.0009	29/09/17	15/12/17	77
RTOrd - 0011652-68.2017.5.18.0009	03/10/17	11/12/17	69
RTOrd - 0011674-63.2016.5.18.0009	30/01/17	19/12/17	323
RTOrd - 0011678-66.2017.5.18.0009	14/11/17	19/12/17	35
RTOrd - 0011702-94.2017.5.18.0009	16/11/17	19/12/17	33
RTOrd - 0011704-64.2017.5.18.0009	04/12/17	04/12/17	0
RTOrd - 0011713-26.2017.5.18.0009	04/12/17	04/12/17	0
RTOrd - 0011722-85.2017.5.18.0009	04/12/17	04/12/17	0
RTOrd - 0011726-59.2016.5.18.0009	15/12/16	12/12/17	362
RTOrd - 0011727-10.2017.5.18.0009	05/12/17	05/12/17	0
RTOrd - 0011732-32.2017.5.18.0009	10/11/17	18/12/17	38
RTOrd - 0011736-06.2016.5.18.0009	03/02/17	18/12/17	318
RTOrd - 0011736-72.2017.5.18.0008	13/12/17	19/12/17	6
RTOrd - 0011740-09.2017.5.18.0009	10/11/17	18/12/17	38
RTOrd - 0011755-12.2016.5.18.0009	10/11/16	13/12/17	398
RTOrd - 0011759-15.2017.5.18.0009	07/12/17	07/12/17	0
RTOrd - 0011761-82.2017.5.18.0009	04/12/17	04/12/17	0
RTOrd - 0011763-52.2017.5.18.0009	04/12/17	04/12/17	0
RTOrd - 0011767-89.2017.5.18.0009	04/12/17	04/12/17	0
RTOrd - 0011769-59.2017.5.18.0009	05/12/17	05/12/17	0

Legenda:
1ª Aud.: Data da primeira audiência que ocorrer, Inicial ou UNA;
Enc. da Instrução: Data da conclusão para proferir sentença;
Prazo: Quantidade de dias decorridos da 1ª aud. até o encerramento da instrução.



PRAZO MÉDIO ENTRE A 1ª AUDIÊNCIA E O ENCERRAMENTO DA INSTRUÇÃO - 9ª VARA DO TRABALHO DE GOIÂNIA

Sem magistrado

ORDINÁRIO

Qtd	Prazo Médio
147	214,26

Nr. Processo	1ª Aud.	Enc. Instrução.	Prazo
RTOrd - 0011779-06.2017.5.18.0009	07/12/17	07/12/17	0
RTOrd - 0011784-28.2017.5.18.0009	06/12/17	19/12/17	13
RTOrd - 0011789-84.2016.5.18.0009	17/11/16	19/12/17	397
RTOrd - 0011790-35.2017.5.18.0009	06/12/17	19/12/17	13
RTOrd - 0011802-49.2017.5.18.0009	11/12/17	11/12/17	0
RTOrd - 0011804-19.2017.5.18.0009	11/12/17	11/12/17	0
RTOrd - 0011805-04.2017.5.18.0009	11/12/17	11/12/17	0
RTOrd - 0011805-38.2016.5.18.0009	22/11/16	06/12/17	379
RTOrd - 0011807-71.2017.5.18.0009	11/12/17	11/12/17	0
RTOrd - 0011815-48.2017.5.18.0009	12/12/17	12/12/17	0
RTOrd - 0011834-88.2016.5.18.0009	23/02/17	19/12/17	299
RTOrd - 0011858-82.2017.5.18.0009	15/12/17	15/12/17	0
RTOrd - 0011865-11.2016.5.18.0009	29/11/16	19/12/17	385
RTOrd - 0011867-78.2016.5.18.0009	01/12/16	06/12/17	370
RTOrd - 0011868-29.2017.5.18.0009	18/12/17	18/12/17	0
RTOrd - 0011876-06.2017.5.18.0009	19/12/17	19/12/17	0
RTOrd - 0011880-43.2017.5.18.0009	30/11/17	13/12/17	13
RTOrd - 0011888-54.2016.5.18.0009	16/02/17	19/12/17	306
RTOrd - 0011894-27.2017.5.18.0009	19/12/17	19/12/17	0
RTOrd - 0011896-94.2017.5.18.0009	15/12/17	15/12/17	0
RTOrd - 0011911-97.2016.5.18.0009	06/12/16	19/12/17	378
RTOrd - 0011914-52.2016.5.18.0009	18/09/17	19/12/17	92
RTOrd - 0011931-88.2016.5.18.0009	13/12/16	04/12/17	356
RTOrd - 0011933-58.2016.5.18.0009	13/12/16	04/12/17	356

Legenda:
1ª Aud.: Data da primeira audiência que ocorrer, Inicial ou UNA;
Enc. da Instrução: Data da conclusão para proferir sentença;
Prazo: Quantidade de dias decorridos da 1ª aud. até o encerramento da instrução.



**PRAZO MÉDIO ENTRE A 1ª AUDIÊNCIA E O
ENCERRAMENTO DA INSTRUÇÃO - 9ª VARA DO
TRABALHO DE GOIÂNIA**

Sem magistrado

ORDINÁRIO

Qtd	Prazo Médio
147	214,26

Nr. Processo	1ª Aud.	Enc. Instrução.	Prazo
RTOrd - 0011935-28.2016.5.18.0009	15/12/16	04/12/17	354
RTOrd - 0011946-57.2016.5.18.0009	23/02/17	07/12/17	287
RTOrd - 0011965-63.2016.5.18.0009	26/01/17	11/12/17	319
RTOrd - 0011979-47.2016.5.18.0009	15/12/16	06/12/17	356
RTOrd - 0011981-17.2016.5.18.0009	15/12/16	06/12/17	356
RTOrd - 0011985-54.2016.5.18.0009	24/01/17	11/12/17	321
RTOrd - 0012023-66.2016.5.18.0009	02/02/17	13/12/17	314
RTOrd - 0012048-79.2016.5.18.0009	11/04/17	19/12/17	252
RTOrd - 0012169-73.2017.5.18.0009	06/12/17	06/12/17	0
RTOrd - 0012219-36.2016.5.18.0009	30/03/17	19/12/17	264
RTOrd - 0012220-21.2016.5.18.0009	09/05/17	19/12/17	224

Legenda:

1ª Aud.: Data da primeira audiência que ocorrer, Inicial ou UNA;

Enc. da Instrução: Data da conclusão para proferir sentença;

Prazo: Quantidade de dias decorridos da 1ª aud. até o encerramento da instrução.