

## Conceituação

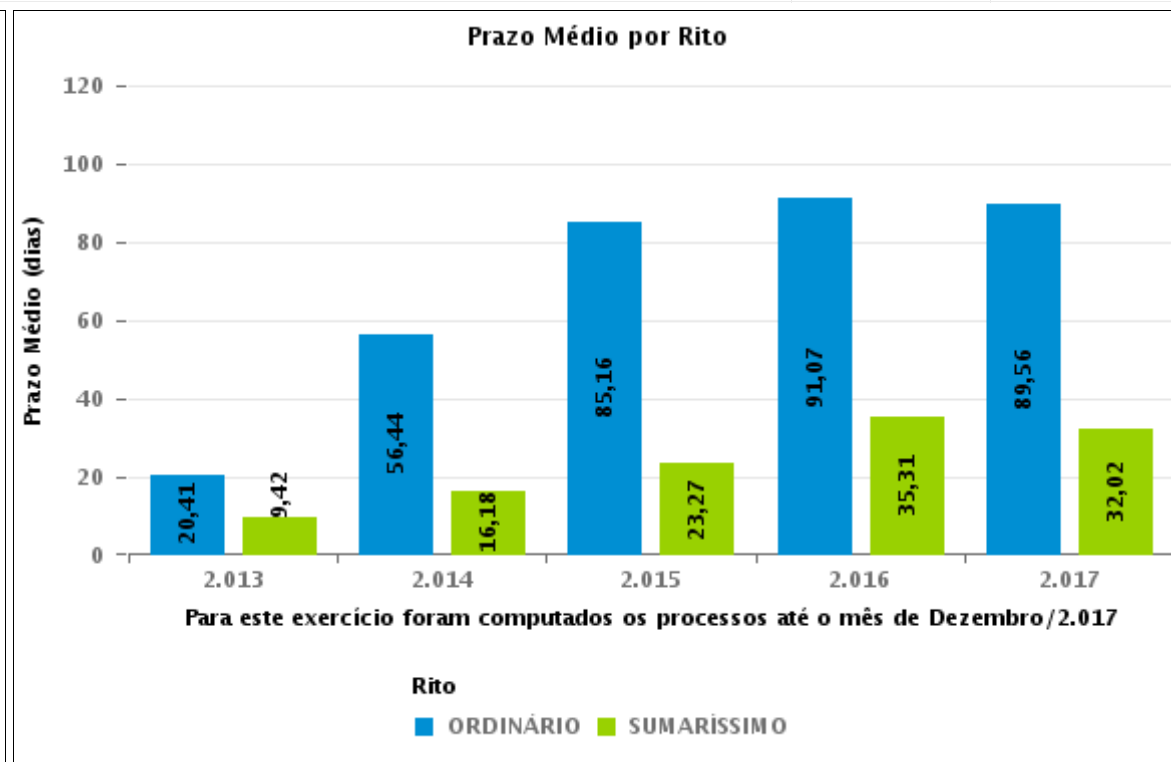
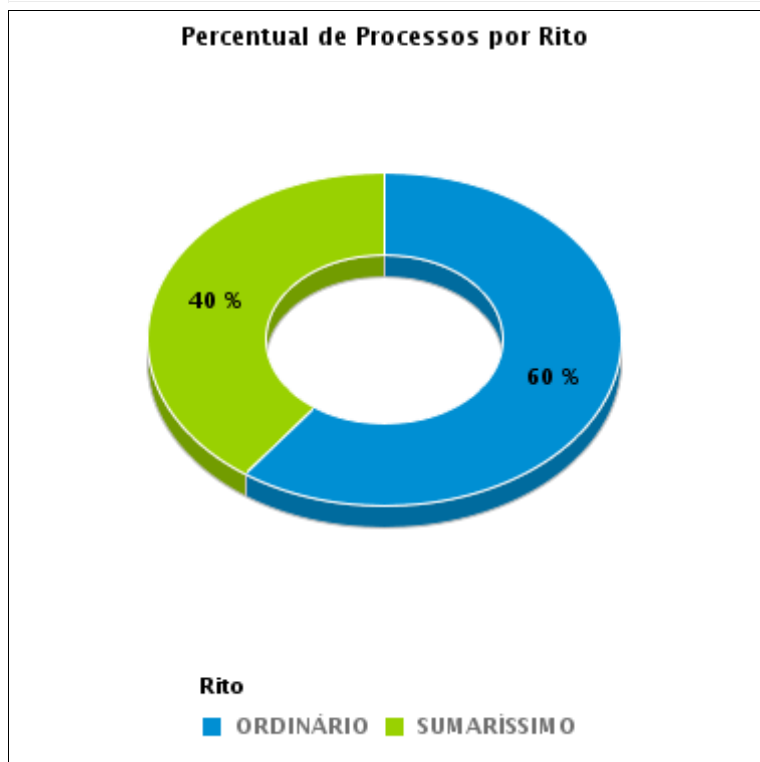
Tema	Prazos Processuais
<b>Relatórios</b>	Evolução Histórica Comparativo por VT Comparativo por Grupo Por Grupo Por VT Por Processo Por Magistrado
<b>Resumo</b>	Apresenta o prazo médio entre a realização da primeira audiência e o encerramento da instrução.
<b>Descrição</b>	O prazo médio é obtido calculando-se a quantidade de dias decorridos entre a data da primeira audiência e a data do encerramento da instrução. Os dados são extraídos baseando-se nos seguintes itens do e-Gestão:  265 e 90265 - Da realização da primeira audiência até o encerramento da instrução processual na fase de conhecimento – rito sumaríssimo;  266 e 90266 – Da realização da primeira audiência até o encerramento da instrução processual na fase de conhecimento – exceto rito sumaríssimo (ordinário)
<b>Origem da informação</b>	e-Gestão
<b>Critérios e transformações</b>	Coletado do e-Gestão, consolidado, otimizado e classificado para análise.
<b>Análises possíveis</b>	Prazo médio entre a realização da primeira audiência e o encerramento da instrução processual na fase de conhecimento, detalhado de forma Geral, Por grupo, por VT, Por Processo e Por Magistrado.



## EVOLUÇÃO HISTÓRICA DOS PRAZOS PROCESSUAIS ENTRE A 1ª AUDIÊNCIA E O ENCERRAMENTO DA INSTRUÇÃO - 15ª VARA DO TRABALHO DE GOIÂNIA

Data do encerramento da instrução entre 1/12/2017 e 31/12/2017 23:59:59

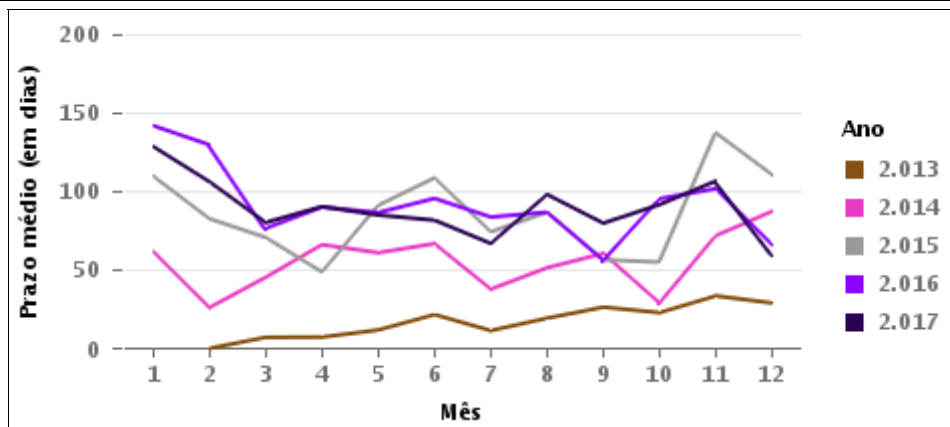
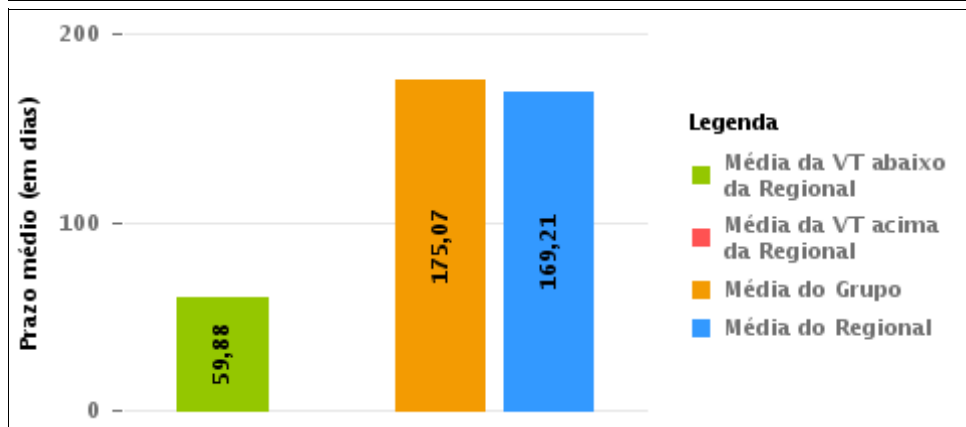
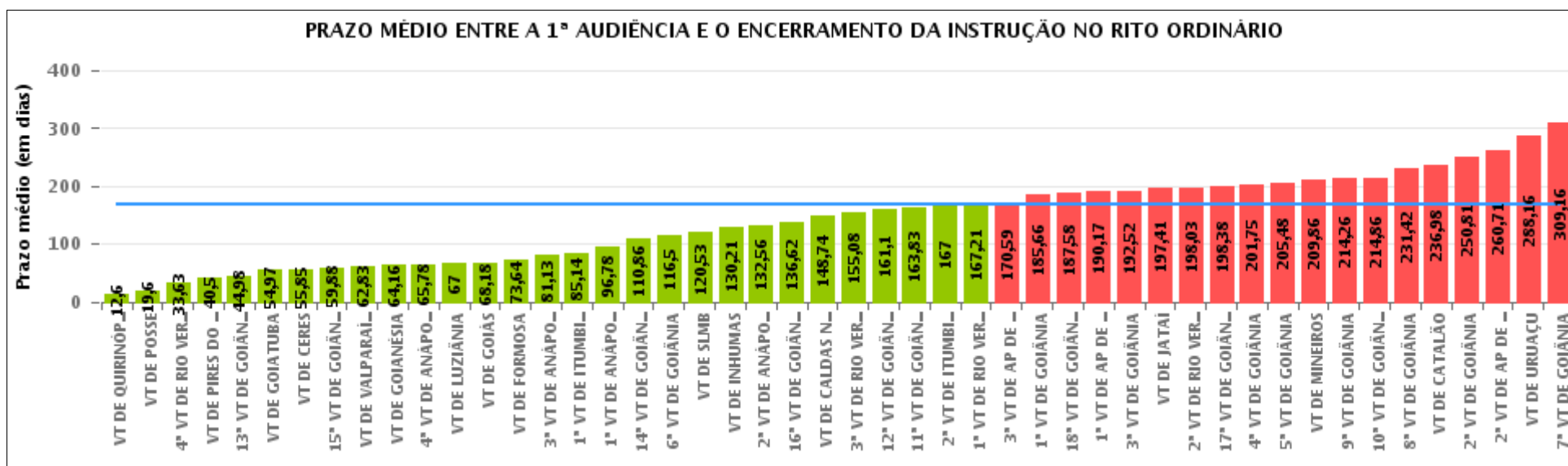
Rito	Qtd	Prazo Médio
ORDINÁRIO	60	59,88
SUMARÍSSIMO	40	18,03
<b>Total/Média</b>	<b>100</b>	<b>43,14</b>





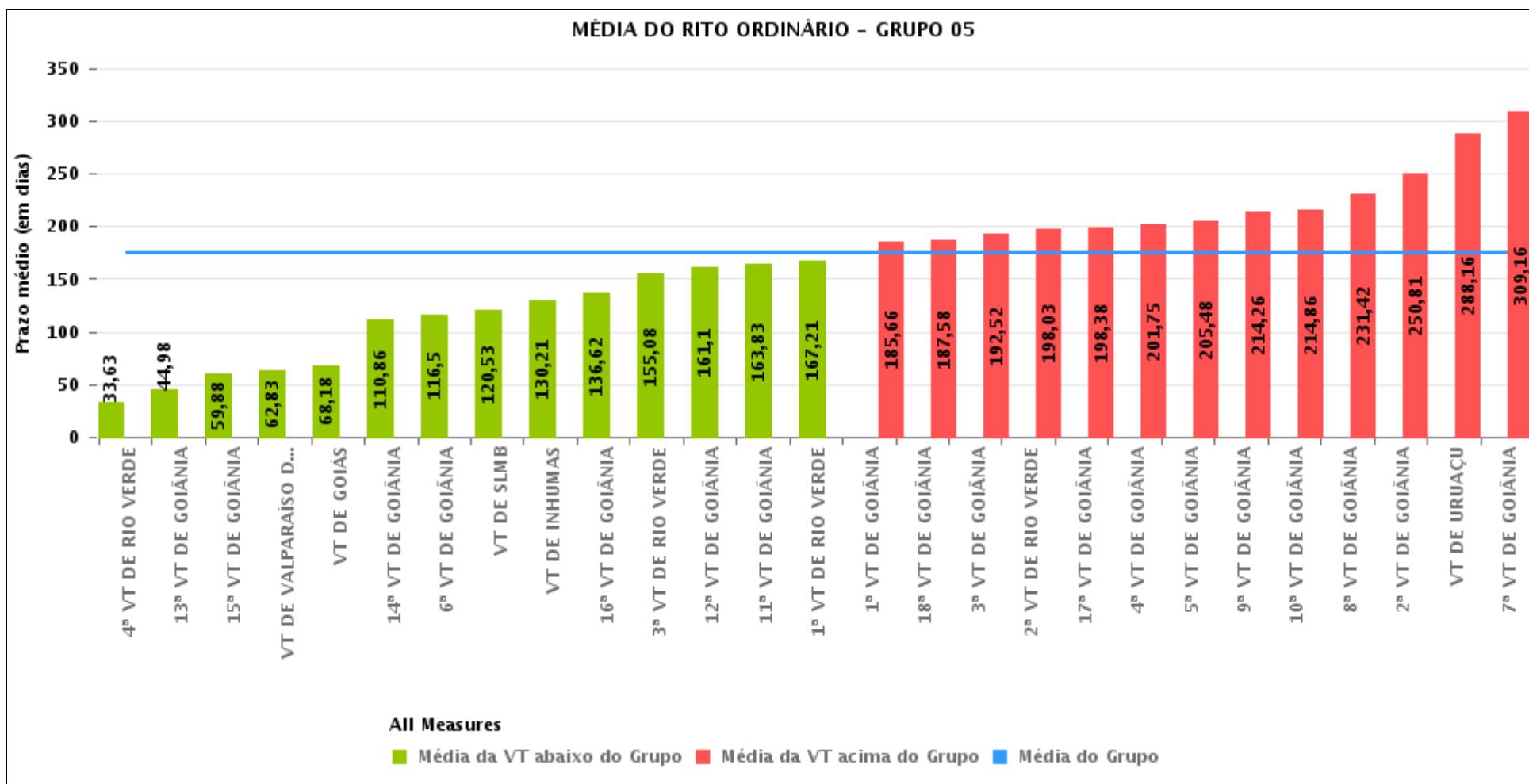
## COMPARATIVO DO PRAZO MÉDIO ENTRE A 1ª AUDIÊNCIA E O ENCERRAMENTO DA INSTRUÇÃO - 15ª VARA DO TRABALHO DE GOIÂNIA

Data do encerramento da instrução entre 1/12/2017 e 31/12/2017 23:59:59



## COMPARATIVO DO PRAZO MÉDIO ENTRE A 1ª AUDIÊNCIA E O ENCERRAMENTO DA INSTRUÇÃO ENTRE AS VARAS DO GRUPO

Data do encerramento da instrução entre 1/12/2017 e 31/12/2017 23:59:59





## PRAZO MÉDIO ENTRE A 1ª AUDIÊNCIA E O ENCERRAMENTO DA INSTRUÇÃO POR GRUPO

Data do encerramento da instrução entre 1/12/2017 e 31/12/2017 23:59:59

Rito	Grupo	Qtd. Processos	Prazo Médio (dias)	Ranking
ORDINÁRIO	GRUPO 01	10	19,6	1°
	GRUPO 02	81	64,64	2°
	GRUPO 03	220	93,99	3°
	GRUPO 04	319	162,17	4°
	GRUPO 05	1.814	175,07	5°
	GRUPO 06	223	186,8	6°

<p>Legenda:</p> <p># Grupo 01 – Até 750 VT de Posse</p> <p># Grupo 02 – De 751 a 1000 VT de Formosa VT de Pires do Rio</p> <p># Grupo 03 – De 1001 a 1500 VT de Ceres 1ª VT de Anápolis 2ª VT de Anápolis 3ª VT de Anápolis 4ª VT de Anápolis VT de Caldas Novas</p>	<p># Grupo 04 – De 1501 a 2000 VT de Catalão VT de Goiatuba 1ª VT de Itumbiara 2ª VT de Itumbiara VT de Jataí VT de Luziânia VT de Mineiros VT de Quirinópolis</p> <p># Grupo 05 – De 2001 a 2500 1ª VT de Goiânia 2ª VT de Goiânia 3ª VT de Goiânia 4ª VT de Goiânia 5ª VT de Goiânia 6ª VT de Goiânia 7ª VT de Goiânia</p>	<p>8ª VT de Goiânia 9ª VT de Goiânia 10ª VT de Goiânia 11ª VT de Goiânia 12ª VT de Goiânia 13ª VT de Goiânia 14ª VT de Goiânia 15ª VT de Goiânia 16ª VT de Goiânia 17ª VT de Goiânia 18ª VT de Goiânia VT de Goiás VT de Inhumas 1ª VT de Rio Verde 2ª VT de Rio Verde 3ª VT de Rio Verde 4ª VT de Rio Verde VT de Uruaçu VT de São Luis de Montes Belos VT de Valparaíso de Goiás</p>	<p>#Grupo 06 – A partir de 2500 1ª VT de Aparecida de Goiânia 2ª VT de Aparecida de Goiânia 3ª VT de Aparecida de Goiânia VT de Goianésia</p>
--	--	--	---



## PRAZO MÉDIO ENTRE A 1ª AUDIÊNCIA E O ENCERRAMENTO DA INSTRUÇÃO DE TODAS AS VARAS DO TRABALHO

Data do encerramento da instrução entre 1/12/2017 e 31/12/2017 23:59:59

### ORDINÁRIO

Qtd. Processos	Prazo Médio (dias)
2.667	163,88

Vara do Trabalho	Qtd Processos	Prazo Médio	Ranking
VARA DO TRABALHO DE QUIRINÓPOLIS	15	12,6	1°
VARA DO TRABALHO DE POSSE	10	19,6	2°
4ª VARA DO TRABALHO DE RIO VERDE	83	33,63	3°
VARA DO TRABALHO DE PIRES DO RIO	22	40,5	4°
13ª VARA DO TRABALHO DE GOIÂNIA	51	44,98	5°
VARA DO TRABALHO DE GOIATUBA	30	54,97	6°
VARA DO TRABALHO DE CERES	41	55,85	7°
15ª VARA DO TRABALHO DE GOIÂNIA	60	59,88	8°
VARA DO TRABALHO DE VALPARAÍSO DE GOIÁS	40	62,83	9°
VARA DO TRABALHO DE GOIANÉSIA	38	64,16	10°
4ª VARA DO TRABALHO DE ANÁPOLIS	32	65,78	11°
VARA DO TRABALHO DE LUZIÂNIA	27	67	12°
VARA DO TRABALHO DE GOIÁS	39	68,18	13°
VARA DO TRABALHO DE FORMOSA	59	73,64	14°
3ª VARA DO TRABALHO DE ANÁPOLIS	52	81,13	15°
1ª VARA DO TRABALHO DE ITUMBIARA	28	85,14	16°
1ª VARA DO TRABALHO DE ANÁPOLIS	27	96,78	17°
14ª VARA DO TRABALHO DE GOIÂNIA	43	110,86	18°
6ª VARA DO TRABALHO DE GOIÂNIA	62	116,5	19°
VARA DO TRABALHO DE SÃO LUIS DE MONTES BELOS	45	120,53	20°
VARA DO TRABALHO DE INHUMAS	57	130,21	21°
2ª VARA DO TRABALHO DE ANÁPOLIS	41	132,56	22°
16ª VARA DO TRABALHO DE GOIÂNIA	71	136,62	23°
VARA DO TRABALHO DE CALDAS NOVAS	27	148,74	24°
3ª VARA DO TRABALHO DE RIO VERDE	39	155,08	25°
12ª VARA DO TRABALHO DE GOIÂNIA	40	161,1	26°



## PRAZO MÉDIO ENTRE A 1ª AUDIÊNCIA E O ENCERRAMENTO DA INSTRUÇÃO DE TODAS AS VARAS DO TRABALHO

### ORDINÁRIO

Qtd. Processos	Prazo Médio (dias)
2.667	163,88

Vara do Trabalho	Qtd Processos	Prazo Médio	Ranking
11ª VARA DO TRABALHO DE GOIÂNIA	36	163,83	27°
2ª VARA DO TRABALHO DE ITUMBIARA	29	167	28°
1ª VARA DO TRABALHO DE RIO VERDE	66	167,21	29°
3ª VARA DO TRABALHO DE APARECIDA DE GOIÂNIA	82	170,59	30°
1ª VARA DO TRABALHO DE GOIÂNIA	82	185,66	31°
18ª VARA DO TRABALHO DE GOIÂNIA	78	187,58	32°
1ª VARA DO TRABALHO DE APARECIDA DE GOIÂNIA	23	190,17	33°
3ª VARA DO TRABALHO DE GOIÂNIA	93	192,52	34°
VARA DO TRABALHO DE JATAÍ	32	197,41	35°
2ª VARA DO TRABALHO DE RIO VERDE	67	198,03	36°
17ª VARA DO TRABALHO DE GOIÂNIA	56	198,38	37°
4ª VARA DO TRABALHO DE GOIÂNIA	80	201,75	38°
5ª VARA DO TRABALHO DE GOIÂNIA	64	205,48	39°
VARA DO TRABALHO DE MINEIROS	107	209,86	40°
9ª VARA DO TRABALHO DE GOIÂNIA	152	214,26	41°
10ª VARA DO TRABALHO DE GOIÂNIA	87	214,86	42°
8ª VARA DO TRABALHO DE GOIÂNIA	85	231,42	43°
VARA DO TRABALHO DE CATALÃO	51	236,98	44°
2ª VARA DO TRABALHO DE GOIÂNIA	81	250,81	45°
2ª VARA DO TRABALHO DE APARECIDA DE GOIÂNIA	80	260,71	46°
VARA DO TRABALHO DE URUAÇU	69	288,16	47°
7ª VARA DO TRABALHO DE GOIÂNIA	88	309,16	48°



## PRAZO MÉDIO ENTRE A 1ª AUDIÊNCIA E O ENCERRAMENTO DA INSTRUÇÃO - 15ª VARA DO TRABALHO DE GOIÂNIA

Data do encerramento da instrução entre 1/12/2017 e 31/12/2017 23:59:59

### 15ª VARA DO TRABALHO DE GOIÂNIA

#### ORDINÁRIO

Qtd	Prazo Médio
60	59,88

Nr. Processo	1ª Aud.	nc. Instruçã	Prazo
HoTrEx - 0012116-74.2017.5.18.0015	13/12/17	13/12/17	0
HoTrEx - 0012186-91.2017.5.18.0015	15/12/17	15/12/17	0
Pet - 0012068-18.2017.5.18.0015	14/12/17	14/12/17	0
RTAlç - 0012065-63.2017.5.18.0015	07/12/17	07/12/17	0
RTOrd - 0010289-28.2017.5.18.0015	10/04/17	01/12/17	235
RTOrd - 0010372-44.2017.5.18.0015	27/04/17	05/12/17	222
RTOrd - 0010565-59.2017.5.18.0015	11/05/17	01/12/17	204
RTOrd - 0010641-83.2017.5.18.0015	29/05/17	15/12/17	200
RTOrd - 0010845-30.2017.5.18.0015	04/07/17	18/12/17	167
RTOrd - 0010891-19.2017.5.18.0015	04/09/17	12/12/17	99
RTOrd - 0010951-89.2017.5.18.0015	01/08/17	19/12/17	140
RTOrd - 0011016-84.2017.5.18.0015	09/08/17	07/12/17	120
RTOrd - 0011059-21.2017.5.18.0015	16/08/17	07/12/17	113
RTOrd - 0011177-94.2017.5.18.0015	01/09/17	18/12/17	108
RTOrd - 0011195-18.2017.5.18.0015	04/09/17	12/12/17	99
RTOrd - 0011222-98.2017.5.18.0015	11/09/17	15/12/17	95
RTOrd - 0011229-90.2017.5.18.0015	11/09/17	06/12/17	86
RTOrd - 0011230-75.2017.5.18.0015	06/09/17	15/12/17	100
RTOrd - 0011267-05.2017.5.18.0015	18/09/17	01/12/17	74
RTOrd - 0011278-34.2017.5.18.0015	19/09/17	06/12/17	78
RTOrd - 0011348-51.2017.5.18.0015	04/10/17	05/12/17	62
RTOrd - 0011370-12.2017.5.18.0015	03/10/17	06/12/17	64

**Legenda:**

1ª Aud.: Data da primeira audiência que ocorrer, Inicial ou UNA;

Enc. da Instrução: Data da conclusão para proferir sentença;

Prazo: Quantidade de dias decorridos da 1ª aud. até o encerramento da instrução.





**PRAZO MÉDIO ENTRE A 1ª AUDIÊNCIA E O ENCERRAMENTO DA INSTRUÇÃO - 15ª VARA DO TRABALHO DE GOIÂNIA**

**15ª VARA DO TRABALHO DE GOIÂNIA**

**ORDINÁRIO**

Qtd	Prazo Médio
60	59,88

Nr. Processo	1ª Aud.	nc. Instruçã	Prazo
RTOrd - 0011392-70.2017.5.18.0015	04/10/17	12/12/17	69
RTOrd - 0011396-10.2017.5.18.0015	05/10/17	11/12/17	67
RTOrd - 0011399-62.2017.5.18.0015	05/10/17	12/12/17	68
RTOrd - 0011411-76.2017.5.18.0015	05/10/17	13/12/17	69
RTOrd - 0011414-31.2017.5.18.0015	26/10/17	15/12/17	50
RTOrd - 0011418-68.2017.5.18.0015	11/10/17	05/12/17	55
RTOrd - 0011497-47.2017.5.18.0015	22/09/17	14/12/17	83
RTOrd - 0011512-16.2017.5.18.0015	18/10/17	11/12/17	54
RTOrd - 0011515-68.2017.5.18.0015	06/10/17	14/12/17	69
RTOrd - 0011540-81.2017.5.18.0015	13/11/17	11/12/17	28
RTOrd - 0011589-25.2017.5.18.0015	31/10/17	04/12/17	34
RTOrd - 0011637-81.2017.5.18.0015	09/11/17	14/12/17	35
RTOrd - 0011644-73.2017.5.18.0015	09/11/17	14/12/17	35
RTOrd - 0011787-62.2017.5.18.0015	28/11/17	15/12/17	17
RTOrd - 0011813-60.2017.5.18.0015	05/12/17	05/12/17	0
RTOrd - 0011818-82.2017.5.18.0015	05/12/17	05/12/17	0
RTOrd - 0011828-29.2017.5.18.0015	04/12/17	04/12/17	0
RTOrd - 0011842-13.2017.5.18.0015	04/12/17	04/12/17	0
RTOrd - 0011851-72.2017.5.18.0015	04/12/17	04/12/17	0
RTOrd - 0011859-49.2017.5.18.0015	04/12/17	04/12/17	0
RTOrd - 0011860-34.2017.5.18.0015	04/12/17	04/12/17	0
RTOrd - 0011861-19.2017.5.18.0015	05/12/17	05/12/17	0
RTOrd - 0011866-41.2017.5.18.0015	04/12/17	04/12/17	0
RTOrd - 0011869-93.2017.5.18.0015	05/12/17	07/12/17	2
RTOrd - 0011876-85.2017.5.18.0015	06/12/17	06/12/17	0

**Legenda:**

**1ª Aud.:** Data da primeira audiência que ocorrer, Inicial ou UNA;

**Enc. da Instrução:** Data da conclusão para proferir sentença;

**Prazo:** Quantidade de dias decorridos da 1ª aud. até o encerramento da instrução.



**PRAZO MÉDIO ENTRE A 1ª AUDIÊNCIA E O  
ENCERRAMENTO DA INSTRUÇÃO - 15ª VARA DO  
TRABALHO DE GOIÂNIA**

**15ª VARA DO TRABALHO DE GOIÂNIA**

**ORDINÁRIO**

Qtd	Prazo Médio
60	59,88

Nr. Processo	1ª Aud.	nc. Instruçã	Prazo
RTOOrd - 0011884-62.2017.5.18.0015	06/12/17	06/12/17	0
RTOOrd - 0011886-32.2017.5.18.0015	07/12/17	07/12/17	0
RTOOrd - 0011889-84.2017.5.18.0015	07/12/17	07/12/17	0
RTOOrd - 0011923-59.2017.5.18.0015	12/12/17	12/12/17	0
RTOOrd - 0011932-21.2017.5.18.0015	13/12/17	13/12/17	0
RTOOrd - 0011936-58.2017.5.18.0015	13/12/17	13/12/17	0
RTOOrd - 0011938-28.2017.5.18.0015	13/12/17	13/12/17	0
RTOOrd - 0011941-80.2017.5.18.0015	12/12/17	12/12/17	0
RTOOrd - 0011960-86.2017.5.18.0015	18/12/17	18/12/17	0
RTOOrd - 0011990-24.2017.5.18.0015	14/12/17	14/12/17	0
RTOOrd - 0012112-37.2017.5.18.0015	12/12/17	12/12/17	0
RTOOrd - 0012204-49.2016.5.18.0015	07/02/17	06/12/17	302
RTOOrd - 0012233-02.2016.5.18.0015	20/02/17	07/12/17	290

**Legenda:**

**1ª Aud.:** Data da primeira audiência que ocorrer, Inicial ou UNA;

**Enc. da Instrução:** Data da conclusão para proferir sentença;

**Prazo:** Quantidade de dias decorridos da 1ª aud. até o encerramento da instrução.



## PRAZO MÉDIO ENTRE A 1ª AUDIÊNCIA E O ENCERRAMENTO DA INSTRUÇÃO - 15ª VARA DO TRABALHO DE GOIÂNIA

Data do encerramento da instrução entre 1/12/2017 e 31/12/2017 23:59:59

### Sem magistrado

#### ORDINÁRIO

Qtd	Prazo Médio
60	59,88

Nr. Processo	1ª Aud.	Enc. Instrução.	Prazo
HoTrEx - 0012116-74.2017.5.18.0015	13/12/17	13/12/17	0
HoTrEx - 0012186-91.2017.5.18.0015	15/12/17	15/12/17	0
Pet - 0012068-18.2017.5.18.0015	14/12/17	14/12/17	0
RTAlç - 0012065-63.2017.5.18.0015	07/12/17	07/12/17	0
RTOrd - 0010289-28.2017.5.18.0015	10/04/17	01/12/17	235
RTOrd - 0010372-44.2017.5.18.0015	27/04/17	05/12/17	222
RTOrd - 0010565-59.2017.5.18.0015	11/05/17	01/12/17	204
RTOrd - 0010641-83.2017.5.18.0015	29/05/17	15/12/17	200
RTOrd - 0010845-30.2017.5.18.0015	04/07/17	18/12/17	167
RTOrd - 0010891-19.2017.5.18.0015	04/09/17	12/12/17	99
RTOrd - 0010951-89.2017.5.18.0015	01/08/17	19/12/17	140
RTOrd - 0011016-84.2017.5.18.0015	09/08/17	07/12/17	120
RTOrd - 0011059-21.2017.5.18.0015	16/08/17	07/12/17	113
RTOrd - 0011177-94.2017.5.18.0015	01/09/17	18/12/17	108
RTOrd - 0011195-18.2017.5.18.0015	04/09/17	12/12/17	99
RTOrd - 0011222-98.2017.5.18.0015	11/09/17	15/12/17	95
RTOrd - 0011229-90.2017.5.18.0015	11/09/17	06/12/17	86
RTOrd - 0011230-75.2017.5.18.0015	06/09/17	15/12/17	100
RTOrd - 0011267-05.2017.5.18.0015	18/09/17	01/12/17	74
RTOrd - 0011278-34.2017.5.18.0015	19/09/17	06/12/17	78
RTOrd - 0011348-51.2017.5.18.0015	04/10/17	05/12/17	62

**Legenda:**

**1ª Aud.:** Data da primeira audiência que ocorrer, Inicial ou UNA;

**Enc. da Instrução:** Data da conclusão para proferir sentença;

**Prazo:** Quantidade de dias decorridos da 1ª aud. até o encerramento da instrução.



## PRAZO MÉDIO ENTRE A 1ª AUDIÊNCIA E O ENCERRAMENTO DA INSTRUÇÃO - 15ª VARA DO TRABALHO DE GOIÂNIA

### Sem magistrado

#### ORDINÁRIO

Qtd	Prazo Médio
60	59,88

Nr. Processo	1ª Aud.	Enc. Instrução.	Prazo
RTOrd - 0011370-12.2017.5.18.0015	03/10/17	06/12/17	64
RTOrd - 0011392-70.2017.5.18.0015	04/10/17	12/12/17	69
RTOrd - 0011396-10.2017.5.18.0015	05/10/17	11/12/17	67
RTOrd - 0011399-62.2017.5.18.0015	05/10/17	12/12/17	68
RTOrd - 0011411-76.2017.5.18.0015	05/10/17	13/12/17	69
RTOrd - 0011414-31.2017.5.18.0015	26/10/17	15/12/17	50
RTOrd - 0011418-68.2017.5.18.0015	11/10/17	05/12/17	55
RTOrd - 0011497-47.2017.5.18.0015	22/09/17	14/12/17	83
RTOrd - 0011512-16.2017.5.18.0015	18/10/17	11/12/17	54
RTOrd - 0011515-68.2017.5.18.0015	06/10/17	14/12/17	69
RTOrd - 0011540-81.2017.5.18.0015	13/11/17	11/12/17	28
RTOrd - 0011589-25.2017.5.18.0015	31/10/17	04/12/17	34
RTOrd - 0011637-81.2017.5.18.0015	09/11/17	14/12/17	35
RTOrd - 0011644-73.2017.5.18.0015	09/11/17	14/12/17	35
RTOrd - 0011787-62.2017.5.18.0015	28/11/17	15/12/17	17
RTOrd - 0011813-60.2017.5.18.0015	05/12/17	05/12/17	0
RTOrd - 0011818-82.2017.5.18.0015	05/12/17	05/12/17	0
RTOrd - 0011828-29.2017.5.18.0015	04/12/17	04/12/17	0
RTOrd - 0011842-13.2017.5.18.0015	04/12/17	04/12/17	0
RTOrd - 0011851-72.2017.5.18.0015	04/12/17	04/12/17	0
RTOrd - 0011859-49.2017.5.18.0015	04/12/17	04/12/17	0
RTOrd - 0011860-34.2017.5.18.0015	04/12/17	04/12/17	0
RTOrd - 0011861-19.2017.5.18.0015	05/12/17	05/12/17	0
RTOrd - 0011866-41.2017.5.18.0015	04/12/17	04/12/17	0

**Legenda:**  
1ª Aud.: Data da primeira audiência que ocorrer, Inicial ou UNA;  
Enc. da Instrução: Data da conclusão para proferir sentença;  
Prazo: Quantidade de dias decorridos da 1ª aud. até o encerramento da instrução.



**PRAZO MÉDIO ENTRE A 1ª AUDIÊNCIA E O  
ENCERRAMENTO DA INSTRUÇÃO - 15ª VARA DO  
TRABALHO DE GOIÂNIA**

**Sem magistrado**

**ORDINÁRIO**

Qtd	Prazo Médio
60	59,88

Nr. Processo	1ª Aud.	Enc. Instrução.	Prazo
RTOrd - 0011869-93.2017.5.18.0015	05/12/17	07/12/17	2
RTOrd - 0011876-85.2017.5.18.0015	06/12/17	06/12/17	0
RTOrd - 0011884-62.2017.5.18.0015	06/12/17	06/12/17	0
RTOrd - 0011886-32.2017.5.18.0015	07/12/17	07/12/17	0
RTOrd - 0011889-84.2017.5.18.0015	07/12/17	07/12/17	0
RTOrd - 0011923-59.2017.5.18.0015	12/12/17	12/12/17	0
RTOrd - 0011932-21.2017.5.18.0015	13/12/17	13/12/17	0
RTOrd - 0011936-58.2017.5.18.0015	13/12/17	13/12/17	0
RTOrd - 0011938-28.2017.5.18.0015	13/12/17	13/12/17	0
RTOrd - 0011941-80.2017.5.18.0015	12/12/17	12/12/17	0
RTOrd - 0011960-86.2017.5.18.0015	18/12/17	18/12/17	0
RTOrd - 0011990-24.2017.5.18.0015	14/12/17	14/12/17	0
RTOrd - 0012112-37.2017.5.18.0015	12/12/17	12/12/17	0
RTOrd - 0012204-49.2016.5.18.0015	07/02/17	06/12/17	302
RTOrd - 0012233-02.2016.5.18.0015	20/02/17	07/12/17	290

**Legenda:**

**1ª Aud.:** Data da primeira audiência que ocorrer, Inicial ou UNA;

**Enc. da Instrução:** Data da conclusão para proferir sentença;

**Prazo:** Quantidade de dias decorridos da 1ª aud. até o encerramento da instrução.