

Conceituação

Tema	Prazos Processuais
Relatórios	Evolução Histórica Comparativo por VT Comparativo por Grupo Por Grupo Por VT Por Processo Por Magistrado
Resumo	Apresenta o prazo médio entre a realização da primeira audiência e o encerramento da instrução.
Descrição	O prazo médio é obtido calculando-se a quantidade de dias decorridos entre a data da primeira audiência e a data do encerramento da instrução. Os dados são extraídos baseando-se nos seguintes itens do e-Gestão: 265 e 90265 - Da realização da primeira audiência até o encerramento da instrução processual na fase de conhecimento – rito sumaríssimo; 266 e 90266 – Da realização da primeira audiência até o encerramento da instrução processual na fase de conhecimento – exceto rito sumaríssimo (ordinário)
Origem da informação	e-Gestão
Crítérios e transformações	Coletado do e-Gestão, consolidado, otimizado e classificado para análise.
Análises possíveis	Prazo médio entre a realização da primeira audiência e o encerramento da instrução processual na fase de conhecimento, detalhado de forma Geral, Por grupo, por VT, Por Processo e Por Magistrado.

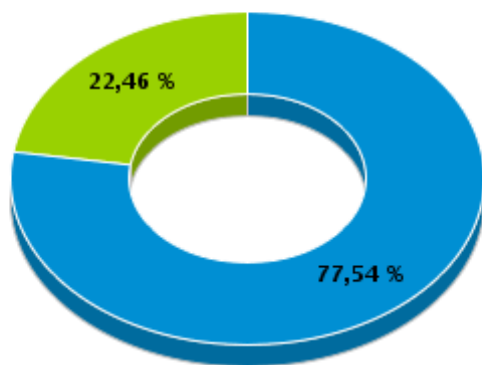


EVOLUÇÃO HISTÓRICA DOS PRAZOS PROCESSUAIS ENTRE A 1ª AUDIÊNCIA E O ENCERRAMENTO DA INSTRUÇÃO - VARA DO TRABALHO DE MINEIROS

Data do encerramento da instrução entre 1/12/2017 e 31/12/2017 23:59:59

Rito	Qtd	Prazo Médio
ORDINÁRIO	107	209,86
SUMARÍSSIMO	31	104,45
Total/Média	138	186,18

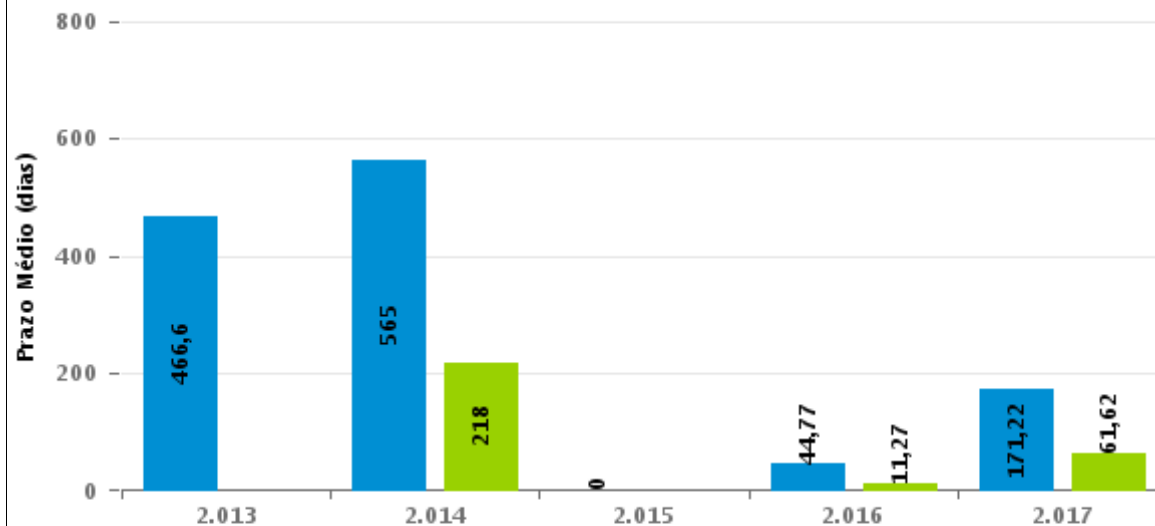
Percentual de Processos por Rito



Rito

■ ORDINÁRIO ■ SUMARÍSSIMO

Prazo Médio por Rito



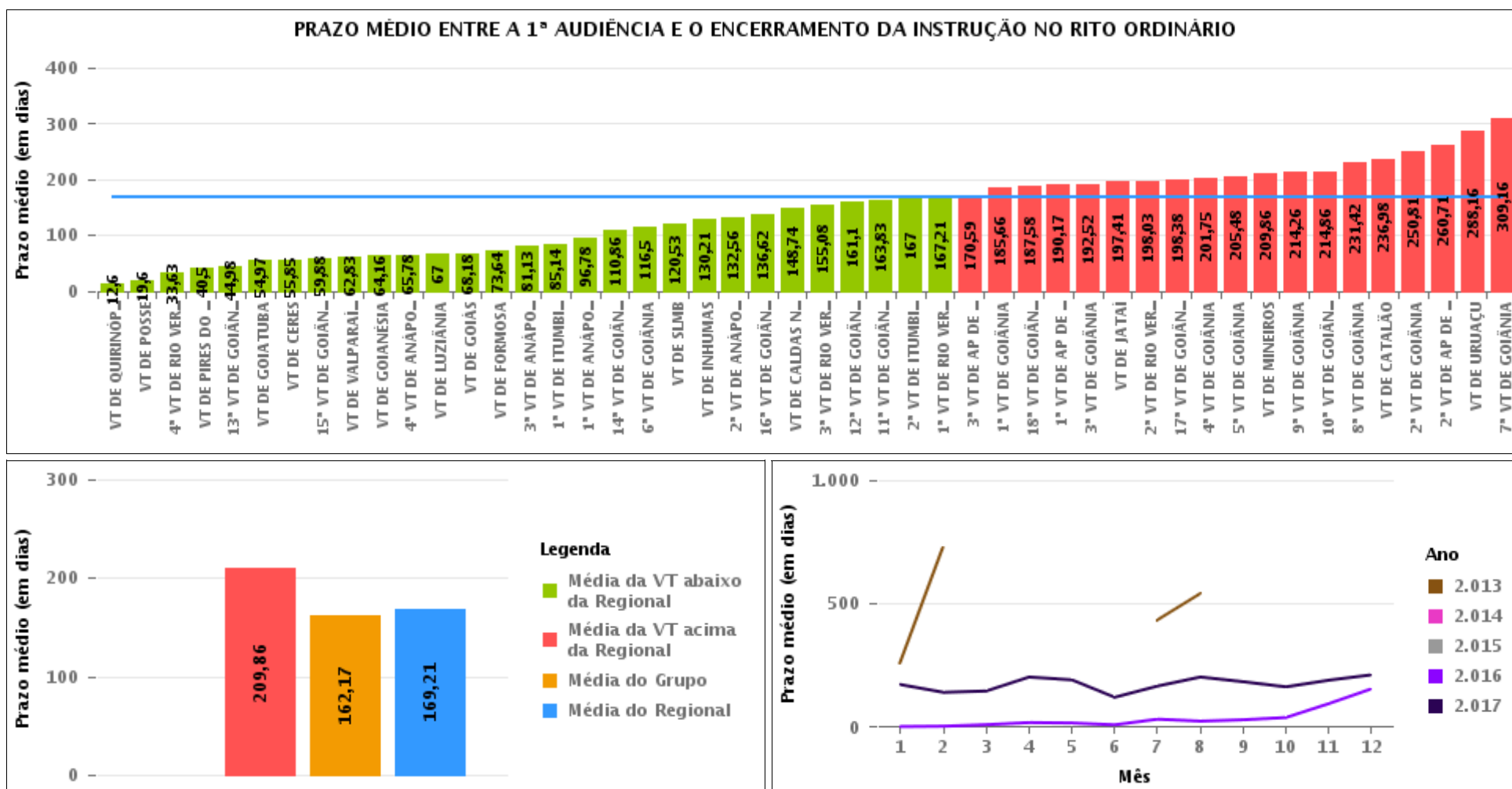
Para este exercício foram computados os processos até o mês de Dezembro/2.017

Rito

■ ORDINÁRIO ■ SUMARÍSSIMO

COMPARATIVO DO PRAZO MÉDIO ENTRE A 1ª AUDIÊNCIA E O ENCERRAMENTO DA INSTRUÇÃO - VARA DO TRABALHO DE MINEIROS

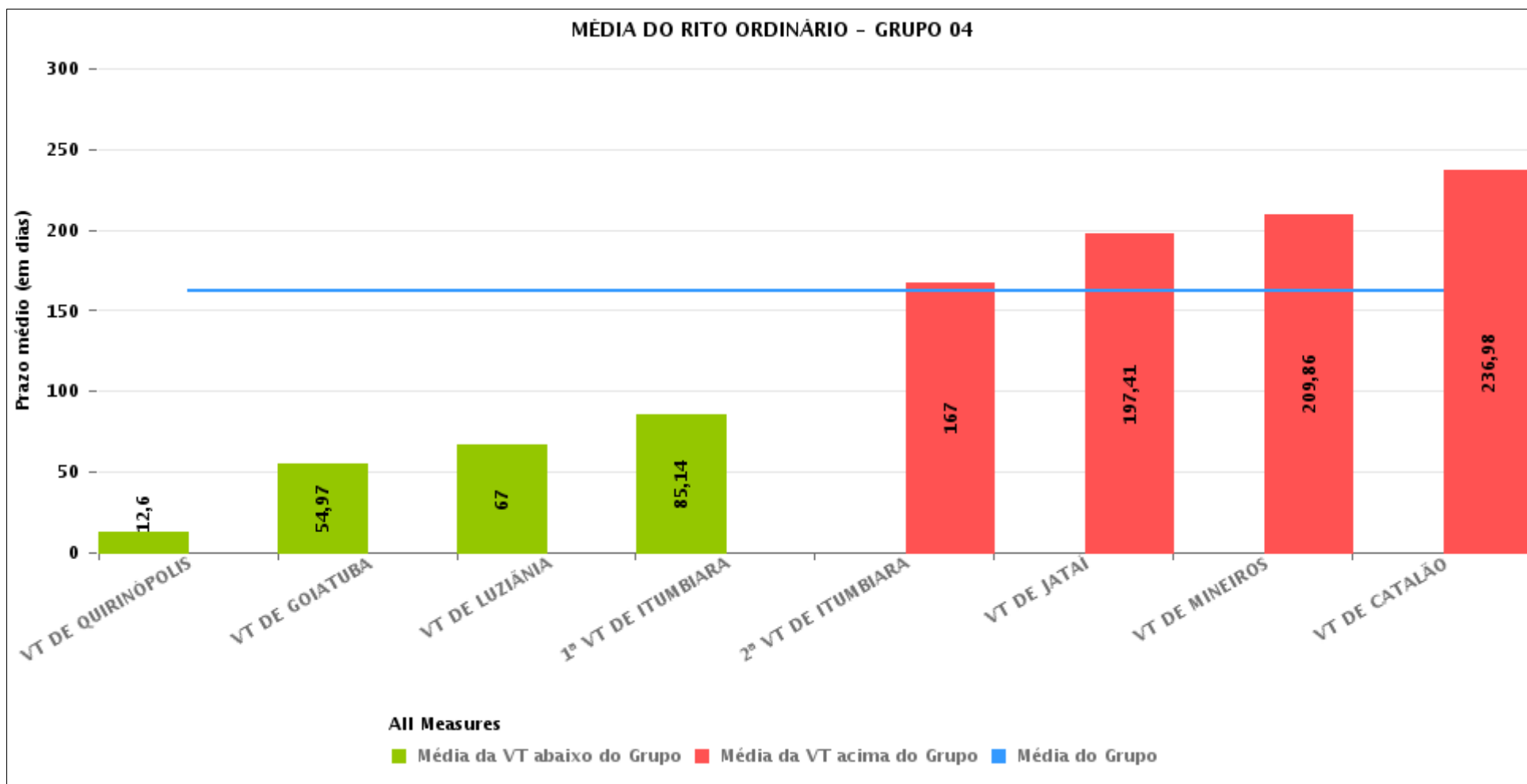
Data do encerramento da instrução entre 1/12/2017 e 31/12/2017 23:59:59





COMPARATIVO DO PRAZO MÉDIO ENTRE A 1ª AUDIÊNCIA E O ENCERRAMENTO DA INSTRUÇÃO ENTRE AS VARAS DO GRUPO

Data do encerramento da instrução entre 1/12/2017 e 31/12/2017 23:59:59





PRAZO MÉDIO ENTRE A 1ª AUDIÊNCIA E O ENCERRAMENTO DA INSTRUÇÃO POR GRUPO

Data do encerramento da instrução entre 1/12/2017 e 31/12/2017 23:59:59

Rito	Grupo	Qtd. Processos	Prazo Médio (dias)	Ranking
ORDINÁRIO	GRUPO 01	10	19,6	1°
	GRUPO 02	81	64,64	2°
	GRUPO 03	220	93,99	3°
	GRUPO 04	319	162,17	4°
	GRUPO 05	1.814	175,07	5°
	GRUPO 06	223	186,8	6°

Legenda:	# Grupo 04 – De 1501 a 2000	8ª VT de Goiânia	# Grupo 06 – A partir de 2500
# Grupo 01 – Até 750	VT de Catalão	9ª VT de Goiânia	1ª VT de Aparecida de Goiânia
VT de Posse	VT de Goiatuba	10ª VT de Goiânia	2ª VT de Aparecida de Goiânia
	1ª VT de Itumbiara	11ª VT de Goiânia	3ª VT de Aparecida de Goiânia
	2ª VT de Itumbiara	12ª VT de Goiânia	VT de Goianésia
	VT de Jataí	13ª VT de Goiânia	
# Grupo 02 – De 751 a 1000	VT de Luziânia	14ª VT de Goiânia	
VT de Formosa	VT de Mineiros	15ª VT de Goiânia	
VT de Pires do Rio	VT de Quirinópolis	16ª VT de Goiânia	
		17ª VT de Goiânia	
# Grupo 03 – De 1001 a 1500	# Grupo 05 – De 2001 a 2500	18ª VT de Goiânia	
VT de Ceres	1ª VT de Goiânia	VT de Goiás	
1ª VT de Anápolis	2ª VT de Goiânia	VT de Inhumas	
2ª VT de Anápolis	3ª VT de Goiânia	1ª VT de Rio Verde	
3ª VT de Anápolis	4ª VT de Goiânia	2ª VT de Rio Verde	
4ª VT de Anápolis	5ª VT de Goiânia	3ª VT de Rio Verde	
VT de Caldas Novas	6ª VT de Goiânia	4ª VT de Rio Verde	
	7ª VT de Goiânia	VT de Uruaçu	
		VT de São Luís de Montes Belos	
		VT de Valparaíso de Goiás	



PRAZO MÉDIO ENTRE A 1ª AUDIÊNCIA E O ENCERRAMENTO DA INSTRUÇÃO DE TODAS AS VARAS DO TRABALHO

Data do encerramento da instrução entre 1/12/2017 e 31/12/2017 23:59:59

ORDINÁRIO

Qtd. Processos	Prazo Médio (dias)
2.667	163,88

Vara do Trabalho	Qtd Processos	Prazo Médio	Ranking
VARA DO TRABALHO DE QUIRINÓPOLIS	15	12,6	1º
VARA DO TRABALHO DE POSSE	10	19,6	2º
4ª VARA DO TRABALHO DE RIO VERDE	83	33,63	3º
VARA DO TRABALHO DE PIRES DO RIO	22	40,5	4º
13ª VARA DO TRABALHO DE GOIÂNIA	51	44,98	5º
VARA DO TRABALHO DE GOIATUBA	30	54,97	6º
VARA DO TRABALHO DE CERES	41	55,85	7º
15ª VARA DO TRABALHO DE GOIÂNIA	60	59,88	8º
VARA DO TRABALHO DE VALPARAÍSO DE GOIÁS	40	62,83	9º
VARA DO TRABALHO DE GOIANÉSIA	38	64,16	10º
4ª VARA DO TRABALHO DE ANÁPOLIS	32	65,78	11º
VARA DO TRABALHO DE LUZIÂNIA	27	67	12º
VARA DO TRABALHO DE GOIÁS	39	68,18	13º
VARA DO TRABALHO DE FORMOSA	59	73,64	14º
3ª VARA DO TRABALHO DE ANÁPOLIS	52	81,13	15º
1ª VARA DO TRABALHO DE ITUMBIARA	28	85,14	16º
1ª VARA DO TRABALHO DE ANÁPOLIS	27	96,78	17º
14ª VARA DO TRABALHO DE GOIÂNIA	43	110,86	18º
6ª VARA DO TRABALHO DE GOIÂNIA	62	116,5	19º
VARA DO TRABALHO DE SÃO LUIS DE MONTES BELOS	45	120,53	20º
VARA DO TRABALHO DE INHUMAS	57	130,21	21º
2ª VARA DO TRABALHO DE ANÁPOLIS	41	132,56	22º
16ª VARA DO TRABALHO DE GOIÂNIA	71	136,62	23º
VARA DO TRABALHO DE CALDAS NOVAS	27	148,74	24º
3ª VARA DO TRABALHO DE RIO VERDE	39	155,08	25º
12ª VARA DO TRABALHO DE GOIÂNIA	40	161,1	26º



PRAZO MÉDIO ENTRE A 1ª AUDIÊNCIA E O ENCERRAMENTO DA INSTRUÇÃO DE TODAS AS VARAS DO TRABALHO

ORDINÁRIO

Qtd. Processos	Prazo Médio (dias)
2.667	163,88

Vara do Trabalho	Qtd Processos	Prazo Médio	Ranking
11ª VARA DO TRABALHO DE GOIÂNIA	36	163,83	27º
2ª VARA DO TRABALHO DE ITUMBIARA	29	167	28º
1ª VARA DO TRABALHO DE RIO VERDE	66	167,21	29º
3ª VARA DO TRABALHO DE APARECIDA DE GOIÂNIA	82	170,59	30º
1ª VARA DO TRABALHO DE GOIÂNIA	82	185,66	31º
18ª VARA DO TRABALHO DE GOIÂNIA	78	187,58	32º
1ª VARA DO TRABALHO DE APARECIDA DE GOIÂNIA	23	190,17	33º
3ª VARA DO TRABALHO DE GOIÂNIA	93	192,52	34º
VARA DO TRABALHO DE JATAÍ	32	197,41	35º
2ª VARA DO TRABALHO DE RIO VERDE	67	198,03	36º
17ª VARA DO TRABALHO DE GOIÂNIA	56	198,38	37º
4ª VARA DO TRABALHO DE GOIÂNIA	80	201,75	38º
5ª VARA DO TRABALHO DE GOIÂNIA	64	205,48	39º
VARA DO TRABALHO DE MINEIROS	107	209,86	40º
9ª VARA DO TRABALHO DE GOIÂNIA	152	214,26	41º
10ª VARA DO TRABALHO DE GOIÂNIA	87	214,86	42º
8ª VARA DO TRABALHO DE GOIÂNIA	85	231,42	43º
VARA DO TRABALHO DE CATALÃO	51	236,98	44º
2ª VARA DO TRABALHO DE GOIÂNIA	81	250,81	45º
2ª VARA DO TRABALHO DE APARECIDA DE GOIÂNIA	80	260,71	46º
VARA DO TRABALHO DE URUAÇU	69	288,16	47º
7ª VARA DO TRABALHO DE GOIÂNIA	88	309,16	48º



PRAZO MÉDIO ENTRE A 1ª AUDIÊNCIA E O ENCERRAMENTO DA INSTRUÇÃO - VARA DO TRABALHO DE MINEIROS

Data do encerramento da instrução entre 1/12/2017 e 31/12/2017 23:59:59

VARA DO TRABALHO DE MINEIROS

ORDINÁRIO

Qtd	Prazo Médio
107	209,86

Nr. Processo	1ª Aud.	nc. Instruçã	Prazo
ConPag - 0011610-89.2016.5.18.0191	24/01/17	18/12/17	328
RTOrd - 0010005-74.2017.5.18.0191	13/02/17	11/12/17	301
RTOrd - 0010032-57.2017.5.18.0191	15/02/17	14/12/17	302
RTOrd - 0010109-66.2017.5.18.0191	08/03/17	04/12/17	271
RTOrd - 0010121-80.2017.5.18.0191	07/03/17	04/12/17	272
RTOrd - 0010313-13.2017.5.18.0191	30/05/17	04/12/17	188
RTOrd - 0010356-47.2017.5.18.0191	08/05/17	01/12/17	207
RTOrd - 0010399-18.2016.5.18.0191	25/04/16	04/12/17	588
RTOrd - 0010424-31.2016.5.18.0191	24/10/16	06/12/17	408
RTOrd - 0010482-97.2017.5.18.0191	04/07/17	14/12/17	163
RTOrd - 0010484-67.2017.5.18.0191	04/07/17	14/12/17	163
RTOrd - 0010486-37.2017.5.18.0191	04/07/17	04/12/17	153
RTOrd - 0010499-36.2017.5.18.0191	30/05/17	14/12/17	198
RTOrd - 0010502-88.2017.5.18.0191	30/05/17	15/12/17	199
RTOrd - 0010519-27.2017.5.18.0191	31/05/17	04/12/17	187
RTOrd - 0010529-08.2016.5.18.0191	12/07/16	11/12/17	517
RTOrd - 0010562-61.2017.5.18.0191	07/06/17	13/12/17	189
RTOrd - 0010583-71.2016.5.18.0191	14/06/16	11/12/17	545
RTOrd - 0010586-89.2017.5.18.0191	08/06/17	04/12/17	179
RTOrd - 0010622-34.2017.5.18.0191	13/06/17	04/12/17	174
RTOrd - 0010654-39.2017.5.18.0191	21/06/17	13/12/17	175
RTOrd - 0010699-43.2017.5.18.0191	27/06/17	15/12/17	171

Legenda:

1ª Aud.: Data da primeira audiência que ocorrer, Inicial ou UNA;

Enc. da Instrução: Data da conclusão para proferir sentença;

Prazo: Quantidade de dias decorridos da 1ª aud. até o encerramento da instrução.



PRAZO MÉDIO ENTRE A 1ª AUDIÊNCIA E O ENCERRAMENTO DA INSTRUÇÃO - VARA DO TRABALHO DE MINEIROS

VARA DO TRABALHO DE MINEIROS

ORDINÁRIO

Qtd	Prazo Médio
107	209,86

Nr. Processo	1ª Aud.	nc. Instruça	Prazo
RTOrd - 0010702-95.2017.5.18.0191	27/06/17	13/12/17	169
RTOrd - 0010721-04.2017.5.18.0191	21/06/17	15/12/17	177
RTOrd - 0010788-03.2016.5.18.0191	20/07/16	15/12/17	513
RTOrd - 0010794-73.2017.5.18.0191	11/07/17	04/12/17	146
RTOrd - 0010874-71.2016.5.18.0191	02/08/16	11/12/17	496
RTOrd - 0010877-89.2017.5.18.0191	17/07/17	14/12/17	150
RTOrd - 0010916-86.2017.5.18.0191	18/07/17	04/12/17	139
RTOrd - 0010959-57.2016.5.18.0191	16/08/16	19/12/17	490
RTOrd - 0011025-37.2016.5.18.0191	05/10/16	04/12/17	425
RTOrd - 0011040-69.2017.5.18.0191	03/10/17	05/12/17	63
RTOrd - 0011055-72.2016.5.18.0191	22/09/16	13/12/17	447
RTOrd - 0011068-37.2017.5.18.0191	16/08/17	13/12/17	119
RTOrd - 0011079-03.2016.5.18.0191	22/09/16	05/12/17	439
RTOrd - 0011079-66.2017.5.18.0191	16/08/17	14/12/17	120
RTOrd - 0011081-36.2017.5.18.0191	16/08/17	14/12/17	120
RTOrd - 0011082-21.2017.5.18.0191	23/08/17	05/12/17	104
RTOrd - 0011085-10.2016.5.18.0191	05/10/16	11/12/17	432
RTOrd - 0011136-84.2017.5.18.0191	22/08/17	04/12/17	104
RTOrd - 0011137-69.2017.5.18.0191	22/08/17	04/12/17	104
RTOrd - 0011138-54.2017.5.18.0191	22/08/17	04/12/17	104
RTOrd - 0011138-88.2016.5.18.0191	05/10/16	15/12/17	436
RTOrd - 0011139-39.2017.5.18.0191	22/08/17	05/12/17	105
RTOrd - 0011141-09.2017.5.18.0191	22/08/17	11/12/17	111
RTOrd - 0011142-91.2017.5.18.0191	22/08/17	06/12/17	106
RTOrd - 0011143-76.2017.5.18.0191	22/08/17	11/12/17	111

Legenda:

1ª Aud.: Data da primeira audiência que ocorrer, Inicial ou UNA;

Enc. da Instrução: Data da conclusão para proferir sentença;

Prazo: Quantidade de dias decorridos da 1ª aud. até o encerramento da instrução.



PRAZO MÉDIO ENTRE A 1ª AUDIÊNCIA E O ENCERRAMENTO DA INSTRUÇÃO - VARA DO TRABALHO DE MINEIROS

VARA DO TRABALHO DE MINEIROS

ORDINÁRIO

		Qtd	Prazo Médio
		107	209,86
Nr. Processo	1ª Aud.	nc. Instruça	Prazo
RTOrd - 0011147-16.2017.5.18.0191	22/08/17	11/12/17	111
RTOrd - 0011149-20.2016.5.18.0191	07/10/16	14/12/17	433
RTOrd - 0011149-83.2017.5.18.0191	23/08/17	11/12/17	110
RTOrd - 0011150-68.2017.5.18.0191	23/08/17	11/12/17	110
RTOrd - 0011163-67.2017.5.18.0191	23/08/17	14/12/17	113
RTOrd - 0011164-52.2017.5.18.0191	23/08/17	14/12/17	113
RTOrd - 0011165-37.2017.5.18.0191	23/08/17	14/12/17	113
RTOrd - 0011166-22.2017.5.18.0191	23/08/17	14/12/17	113
RTOrd - 0011167-07.2017.5.18.0191	23/08/17	14/12/17	113
RTOrd - 0011168-89.2017.5.18.0191	23/08/17	11/12/17	110
RTOrd - 0011175-81.2017.5.18.0191	28/08/17	15/12/17	109
RTOrd - 0011181-25.2016.5.18.0191	07/10/16	11/12/17	430
RTOrd - 0011183-92.2016.5.18.0191	05/10/16	04/12/17	425
RTOrd - 0011195-09.2016.5.18.0191	07/10/16	04/12/17	423
RTOrd - 0011204-34.2017.5.18.0191	30/08/17	04/12/17	96
RTOrd - 0011209-90.2016.5.18.0191	19/10/16	05/12/17	412
RTOrd - 0011260-04.2016.5.18.0191	25/10/16	13/12/17	414
RTOrd - 0011272-81.2017.5.18.0191	06/09/17	04/12/17	89
RTOrd - 0011284-41.2017.5.18.0015	23/08/17	07/12/17	106
RTOrd - 0011290-39.2016.5.18.0191	24/10/16	07/12/17	409
RTOrd - 0011301-68.2016.5.18.0191	25/10/16	13/12/17	414
RTOrd - 0011326-47.2017.5.18.0191	03/10/17	04/12/17	62
RTOrd - 0011340-31.2017.5.18.0191	03/10/17	14/12/17	72
RTOrd - 0011343-83.2017.5.18.0191	03/10/17	14/12/17	72
RTOrd - 0011362-89.2017.5.18.0191	03/10/17	05/12/17	63
Legenda: 1ª Aud.: Data da primeira audiência que ocorrer, Inicial ou UNA; Enc. da Instrução: Data da conclusão para proferir sentença; Prazo: Quantidade de dias decorridos da 1ª aud. até o encerramento da instrução.			



PRAZO MÉDIO ENTRE A 1ª AUDIÊNCIA E O ENCERRAMENTO DA INSTRUÇÃO - VARA DO TRABALHO DE MINEIROS

VARA DO TRABALHO DE MINEIROS

ORDINÁRIO

		Qtd	Prazo Médio
		107	209,86
Nr. Processo	1ª Aud.	nc. Instruçã	Prazo
RTOOrd - 0011368-33.2016.5.18.0191	10/11/16	05/12/17	390
RTOOrd - 0011372-70.2016.5.18.0191	16/11/16	15/12/17	394
RTOOrd - 0011375-25.2016.5.18.0191	10/11/16	11/12/17	396
RTOOrd - 0011382-17.2016.5.18.0191	10/11/16	04/12/17	389
RTOOrd - 0011407-30.2016.5.18.0191	16/11/16	04/12/17	383
RTOOrd - 0011417-74.2016.5.18.0191	16/11/16	01/12/17	380
RTOOrd - 0011418-59.2016.5.18.0191	21/02/17	14/12/17	296
RTOOrd - 0011449-79.2016.5.18.0191	22/11/16	06/12/17	379
RTOOrd - 0011526-54.2017.5.18.0191	01/12/17	01/12/17	0
RTOOrd - 0011528-24.2017.5.18.0191	01/12/17	01/12/17	0
RTOOrd - 0011541-57.2016.5.18.0191	25/01/17	05/12/17	314
RTOOrd - 0011548-49.2016.5.18.0191	26/01/17	06/12/17	314
RTOOrd - 0011550-19.2016.5.18.0191	25/01/17	11/12/17	320
RTOOrd - 0011562-33.2016.5.18.0191	31/01/17	01/12/17	304
RTOOrd - 0011589-79.2017.5.18.0191	01/12/17	01/12/17	0
RTOOrd - 0011590-64.2017.5.18.0191	01/12/17	01/12/17	0
RTOOrd - 0011592-34.2017.5.18.0191	01/12/17	01/12/17	0
RTOOrd - 0011594-04.2017.5.18.0191	04/12/17	04/12/17	0
RTOOrd - 0011597-56.2017.5.18.0191	06/12/17	06/12/17	0
RTOOrd - 0011599-26.2017.5.18.0191	06/12/17	06/12/17	0
RTOOrd - 0011607-03.2017.5.18.0191	04/12/17	14/12/17	10
RTOOrd - 0011617-81.2016.5.18.0191	01/02/17	05/12/17	307
RTOOrd - 0011623-88.2016.5.18.0191	01/02/17	15/12/17	317
RTOOrd - 0011625-24.2017.5.18.0191	07/12/17	07/12/17	0
RTOOrd - 0011627-91.2017.5.18.0191	15/12/17	15/12/17	0
Legenda: 1ª Aud.: Data da primeira audiência que ocorrer, Inicial ou UNA; Enc. da Instrução: Data da conclusão para proferir sentença; Prazo: Quantidade de dias decorridos da 1ª aud. até o encerramento da instrução.			



PRAZO MÉDIO ENTRE A 1ª AUDIÊNCIA E O ENCERRAMENTO DA INSTRUÇÃO - VARA DO TRABALHO DE MINEIROS

VARA DO TRABALHO DE MINEIROS

ORDINÁRIO

		Qtd	Prazo Médio
		107	209,86
Nr. Processo	1ª Aud.	nc. Instruçã	Prazo
RTOrd - 0011629-95.2016.5.18.0191	06/02/17	11/12/17	308
RTOrd - 0011633-98.2017.5.18.0191	15/12/17	15/12/17	0
RTOrd - 0011635-68.2017.5.18.0191	15/12/17	15/12/17	0
RTOrd - 0011651-56.2016.5.18.0191	01/02/17	13/12/17	315
RTOrd - 0011661-66.2017.5.18.0191	05/12/17	05/12/17	0
RTOrd - 0011669-43.2017.5.18.0191	05/12/17	05/12/17	0
RTOrd - 0011678-39.2016.5.18.0191	13/02/17	06/12/17	296
RTOrd - 0011683-27.2017.5.18.0191	05/12/17	05/12/17	0
RTOrd - 0011689-34.2017.5.18.0191	05/12/17	05/12/17	0
RTOrd - 0011713-62.2017.5.18.0191	06/12/17	06/12/17	0
Legenda: 1ª Aud.: Data da primeira audiência que ocorrer, Inicial ou UNA; Enc. da Instrução: Data da conclusão para proferir sentença; Prazo: Quantidade de dias decorridos da 1ª aud. até o encerramento da instrução.			



PRAZO MÉDIO ENTRE A 1ª AUDIÊNCIA E O ENCERRAMENTO DA INSTRUÇÃO - VARA DO TRABALHO DE MINEIROS

Data do encerramento da instrução entre 1/12/2017 e 31/12/2017 23:59:59

Sem magistrado

ORDINÁRIO

Qtd	Prazo Médio
107	209,86

Nr. Processo	1ª Aud.	Enc. Instrução.	Prazo
ConPag - 0011610-89.2016.5.18.0191	24/01/17	18/12/17	328
RTOrd - 0010005-74.2017.5.18.0191	13/02/17	11/12/17	301
RTOrd - 0010032-57.2017.5.18.0191	15/02/17	14/12/17	302
RTOrd - 0010109-66.2017.5.18.0191	08/03/17	04/12/17	271
RTOrd - 0010121-80.2017.5.18.0191	07/03/17	04/12/17	272
RTOrd - 0010313-13.2017.5.18.0191	30/05/17	04/12/17	188
RTOrd - 0010356-47.2017.5.18.0191	08/05/17	01/12/17	207
RTOrd - 0010399-18.2016.5.18.0191	25/04/16	04/12/17	588
RTOrd - 0010424-31.2016.5.18.0191	24/10/16	06/12/17	408
RTOrd - 0010482-97.2017.5.18.0191	04/07/17	14/12/17	163
RTOrd - 0010484-67.2017.5.18.0191	04/07/17	14/12/17	163
RTOrd - 0010486-37.2017.5.18.0191	04/07/17	04/12/17	153
RTOrd - 0010499-36.2017.5.18.0191	30/05/17	14/12/17	198
RTOrd - 0010502-88.2017.5.18.0191	30/05/17	15/12/17	199
RTOrd - 0010519-27.2017.5.18.0191	31/05/17	04/12/17	187
RTOrd - 0010529-08.2016.5.18.0191	12/07/16	11/12/17	517
RTOrd - 0010562-61.2017.5.18.0191	07/06/17	13/12/17	189
RTOrd - 0010583-71.2016.5.18.0191	14/06/16	11/12/17	545
RTOrd - 0010586-89.2017.5.18.0191	08/06/17	04/12/17	179
RTOrd - 0010622-34.2017.5.18.0191	13/06/17	04/12/17	174
RTOrd - 0010654-39.2017.5.18.0191	21/06/17	13/12/17	175
Legenda: 1ª Aud.: Data da primeira audiência que ocorrer, Inicial ou UNA; Enc. da Instrução: Data da conclusão para proferir sentença; Prazo: Quantidade de dias decorridos da 1ª aud. até o encerramento da instrução.			



PRAZO MÉDIO ENTRE A 1ª AUDIÊNCIA E O ENCERRAMENTO DA INSTRUÇÃO - VARA DO TRABALHO DE MINEIROS

Sem magistrado

ORDINÁRIO

Qtd	Prazo Médio
107	209,86

Nr. Processo	1ª Aud.	Enc. Instrução.	Prazo
RTOrd - 0010699-43.2017.5.18.0191	27/06/17	15/12/17	171
RTOrd - 0010702-95.2017.5.18.0191	27/06/17	13/12/17	169
RTOrd - 0010721-04.2017.5.18.0191	21/06/17	15/12/17	177
RTOrd - 0010788-03.2016.5.18.0191	20/07/16	15/12/17	513
RTOrd - 0010794-73.2017.5.18.0191	11/07/17	04/12/17	146
RTOrd - 0010874-71.2016.5.18.0191	02/08/16	11/12/17	496
RTOrd - 0010877-89.2017.5.18.0191	17/07/17	14/12/17	150
RTOrd - 0010916-86.2017.5.18.0191	18/07/17	04/12/17	139
RTOrd - 0010959-57.2016.5.18.0191	16/08/16	19/12/17	490
RTOrd - 0011025-37.2016.5.18.0191	05/10/16	04/12/17	425
RTOrd - 0011040-69.2017.5.18.0191	03/10/17	05/12/17	63
RTOrd - 0011055-72.2016.5.18.0191	22/09/16	13/12/17	447
RTOrd - 0011068-37.2017.5.18.0191	16/08/17	13/12/17	119
RTOrd - 0011079-03.2016.5.18.0191	22/09/16	05/12/17	439
RTOrd - 0011079-66.2017.5.18.0191	16/08/17	14/12/17	120
RTOrd - 0011081-36.2017.5.18.0191	16/08/17	14/12/17	120
RTOrd - 0011082-21.2017.5.18.0191	23/08/17	05/12/17	104
RTOrd - 0011085-10.2016.5.18.0191	05/10/16	11/12/17	432
RTOrd - 0011136-84.2017.5.18.0191	22/08/17	04/12/17	104
RTOrd - 0011137-69.2017.5.18.0191	22/08/17	04/12/17	104
RTOrd - 0011138-54.2017.5.18.0191	22/08/17	04/12/17	104
RTOrd - 0011138-88.2016.5.18.0191	05/10/16	15/12/17	436
RTOrd - 0011139-39.2017.5.18.0191	22/08/17	05/12/17	105
RTOrd - 0011141-09.2017.5.18.0191	22/08/17	11/12/17	111

Legenda:
1ª Aud.: Data da primeira audiência que ocorrer, Inicial ou UNA;
Enc. da Instrução: Data da conclusão para proferir sentença;
Prazo: Quantidade de dias decorridos da 1ª aud. até o encerramento da instrução.



PRAZO MÉDIO ENTRE A 1ª AUDIÊNCIA E O ENCERRAMENTO DA INSTRUÇÃO - VARA DO TRABALHO DE MINEIROS

Sem magistrado

ORDINÁRIO

Qtd	Prazo Médio
107	209,86

Nr. Processo	1ª Aud.	Enc. Instrução.	Prazo
RTOrd - 0011142-91.2017.5.18.0191	22/08/17	06/12/17	106
RTOrd - 0011143-76.2017.5.18.0191	22/08/17	11/12/17	111
RTOrd - 0011147-16.2017.5.18.0191	22/08/17	11/12/17	111
RTOrd - 0011149-20.2016.5.18.0191	07/10/16	14/12/17	433
RTOrd - 0011149-83.2017.5.18.0191	23/08/17	11/12/17	110
RTOrd - 0011150-68.2017.5.18.0191	23/08/17	11/12/17	110
RTOrd - 0011163-67.2017.5.18.0191	23/08/17	14/12/17	113
RTOrd - 0011164-52.2017.5.18.0191	23/08/17	14/12/17	113
RTOrd - 0011165-37.2017.5.18.0191	23/08/17	14/12/17	113
RTOrd - 0011166-22.2017.5.18.0191	23/08/17	14/12/17	113
RTOrd - 0011167-07.2017.5.18.0191	23/08/17	14/12/17	113
RTOrd - 0011168-89.2017.5.18.0191	23/08/17	11/12/17	110
RTOrd - 0011175-81.2017.5.18.0191	28/08/17	15/12/17	109
RTOrd - 0011181-25.2016.5.18.0191	07/10/16	11/12/17	430
RTOrd - 0011183-92.2016.5.18.0191	05/10/16	04/12/17	425
RTOrd - 0011195-09.2016.5.18.0191	07/10/16	04/12/17	423
RTOrd - 0011204-34.2017.5.18.0191	30/08/17	04/12/17	96
RTOrd - 0011209-90.2016.5.18.0191	19/10/16	05/12/17	412
RTOrd - 0011260-04.2016.5.18.0191	25/10/16	13/12/17	414
RTOrd - 0011272-81.2017.5.18.0191	06/09/17	04/12/17	89
RTOrd - 0011284-41.2017.5.18.0015	23/08/17	07/12/17	106
RTOrd - 0011290-39.2016.5.18.0191	24/10/16	07/12/17	409
RTOrd - 0011301-68.2016.5.18.0191	25/10/16	13/12/17	414
RTOrd - 0011326-47.2017.5.18.0191	03/10/17	04/12/17	62

Legenda:
1ª Aud.: Data da primeira audiência que ocorrer, Inicial ou UNA;
Enc. da Instrução: Data da conclusão para proferir sentença;
Prazo: Quantidade de dias decorridos da 1ª aud. até o encerramento da instrução.



PRAZO MÉDIO ENTRE A 1ª AUDIÊNCIA E O ENCERRAMENTO DA INSTRUÇÃO - VARA DO TRABALHO DE MINEIROS

Sem magistrado

ORDINÁRIO

Qtd	Prazo Médio
107	209,86

Nr. Processo	1ª Aud.	Enc. Instrução.	Prazo
RTOrd - 0011340-31.2017.5.18.0191	03/10/17	14/12/17	72
RTOrd - 0011343-83.2017.5.18.0191	03/10/17	14/12/17	72
RTOrd - 0011362-89.2017.5.18.0191	03/10/17	05/12/17	63
RTOrd - 0011368-33.2016.5.18.0191	10/11/16	05/12/17	390
RTOrd - 0011372-70.2016.5.18.0191	16/11/16	15/12/17	394
RTOrd - 0011375-25.2016.5.18.0191	10/11/16	11/12/17	396
RTOrd - 0011382-17.2016.5.18.0191	10/11/16	04/12/17	389
RTOrd - 0011407-30.2016.5.18.0191	16/11/16	04/12/17	383
RTOrd - 0011417-74.2016.5.18.0191	16/11/16	01/12/17	380
RTOrd - 0011418-59.2016.5.18.0191	21/02/17	14/12/17	296
RTOrd - 0011449-79.2016.5.18.0191	22/11/16	06/12/17	379
RTOrd - 0011526-54.2017.5.18.0191	01/12/17	01/12/17	0
RTOrd - 0011528-24.2017.5.18.0191	01/12/17	01/12/17	0
RTOrd - 0011541-57.2016.5.18.0191	25/01/17	05/12/17	314
RTOrd - 0011548-49.2016.5.18.0191	26/01/17	06/12/17	314
RTOrd - 0011550-19.2016.5.18.0191	25/01/17	11/12/17	320
RTOrd - 0011562-33.2016.5.18.0191	31/01/17	01/12/17	304
RTOrd - 0011589-79.2017.5.18.0191	01/12/17	01/12/17	0
RTOrd - 0011590-64.2017.5.18.0191	01/12/17	01/12/17	0
RTOrd - 0011592-34.2017.5.18.0191	01/12/17	01/12/17	0
RTOrd - 0011594-04.2017.5.18.0191	04/12/17	04/12/17	0
RTOrd - 0011597-56.2017.5.18.0191	06/12/17	06/12/17	0
RTOrd - 0011599-26.2017.5.18.0191	06/12/17	06/12/17	0
RTOrd - 0011607-03.2017.5.18.0191	04/12/17	14/12/17	10

Legenda:
1ª Aud.: Data da primeira audiência que ocorrer, Inicial ou UNA;
Enc. da Instrução: Data da conclusão para proferir sentença;
Prazo: Quantidade de dias decorridos da 1ª aud. até o encerramento da instrução.



PRAZO MÉDIO ENTRE A 1ª AUDIÊNCIA E O ENCERRAMENTO DA INSTRUÇÃO - VARA DO TRABALHO DE MINEIROS

Sem magistrado

ORDINÁRIO

Qtd	Prazo Médio
107	209,86

Nr. Processo	1ª Aud.	Enc. Instrução.	Prazo
RTOOrd - 0011617-81.2016.5.18.0191	01/02/17	05/12/17	307
RTOOrd - 0011623-88.2016.5.18.0191	01/02/17	15/12/17	317
RTOOrd - 0011625-24.2017.5.18.0191	07/12/17	07/12/17	0
RTOOrd - 0011627-91.2017.5.18.0191	15/12/17	15/12/17	0
RTOOrd - 0011629-95.2016.5.18.0191	06/02/17	11/12/17	308
RTOOrd - 0011633-98.2017.5.18.0191	15/12/17	15/12/17	0
RTOOrd - 0011635-68.2017.5.18.0191	15/12/17	15/12/17	0
RTOOrd - 0011651-56.2016.5.18.0191	01/02/17	13/12/17	315
RTOOrd - 0011661-66.2017.5.18.0191	05/12/17	05/12/17	0
RTOOrd - 0011669-43.2017.5.18.0191	05/12/17	05/12/17	0
RTOOrd - 0011678-39.2016.5.18.0191	13/02/17	06/12/17	296
RTOOrd - 0011683-27.2017.5.18.0191	05/12/17	05/12/17	0
RTOOrd - 0011689-34.2017.5.18.0191	05/12/17	05/12/17	0
RTOOrd - 0011713-62.2017.5.18.0191	06/12/17	06/12/17	0

Legenda:

1ª Aud.: Data da primeira audiência que ocorrer, Inicial ou UNA;

Enc. da Instrução: Data da conclusão para proferir sentença;

Prazo: Quantidade de dias decorridos da 1ª aud. até o encerramento da instrução.