

Conceituação

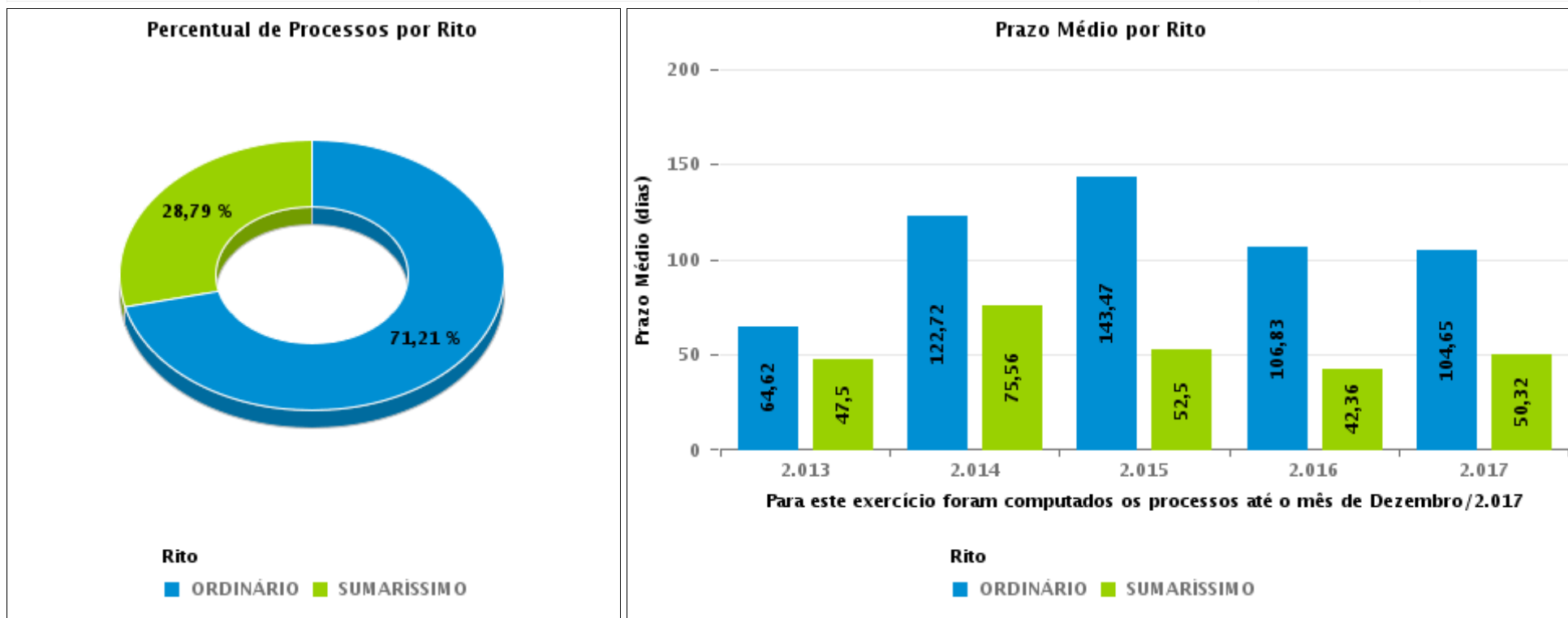
Tema	Prazos Processuais
Relatórios	Evolução Histórica Comparativo por VT Comparativo por Grupo Por Grupo Por VT Por Processo Por Magistrado
Resumo	Apresenta o prazo médio desde o ajuizamento da ação até o encerramento da instrução.
Descrição	O prazo médio é obtido calculando-se a quantidade de dias decorridos desde o ajuizamento até o encerramento da instrução. Os dados são extraídos baseando-se nos itens do e-Gestão: 267 e 90267 - Do ajuizamento da ação até o encerramento da instrução na fase de conhecimento – rito sumaríssimo; 268 e 90268 – Do ajuizamento da ação até o encerramento da instrução na fase de conhecimento – exceto rito sumaríssimo (ordinário)
Origem da informação	e-Gestão
Critérios e transformações	Coletado do e-Gestão, consolidado, otimizado e classificado para análise.
Análises possíveis	Prazo médio entre o ajuizamento da ação e o encerramento da instrução, detalhado de forma Geral, Por grupo, por VT, Por Processo e Por Magistrado.



EVOLUÇÃO HISTÓRICA DOS PRAZOS PROCESSUAIS ENTRE O AJUIZAMENTO E O ENCERRAMENTO DA INSTRUÇÃO - VARA DO TRABALHO DE INHUMAS

Data do encerramento da instrução entre 1/12/2017 e 31/12/2017 23:59:59

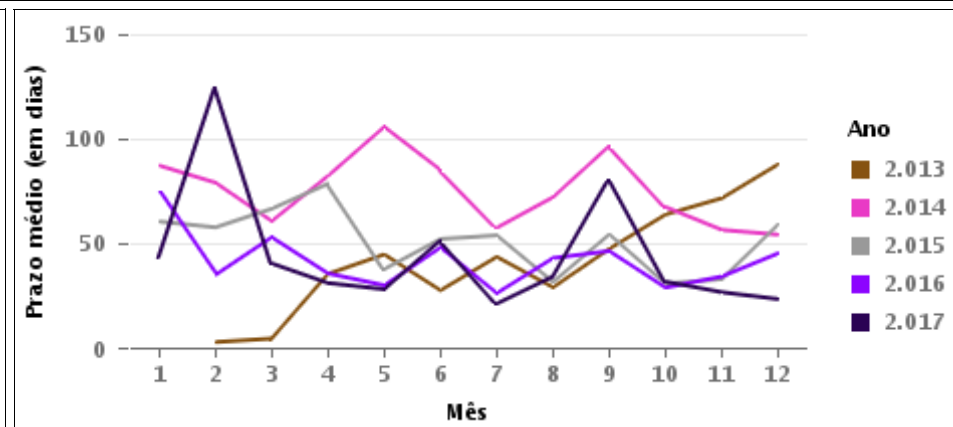
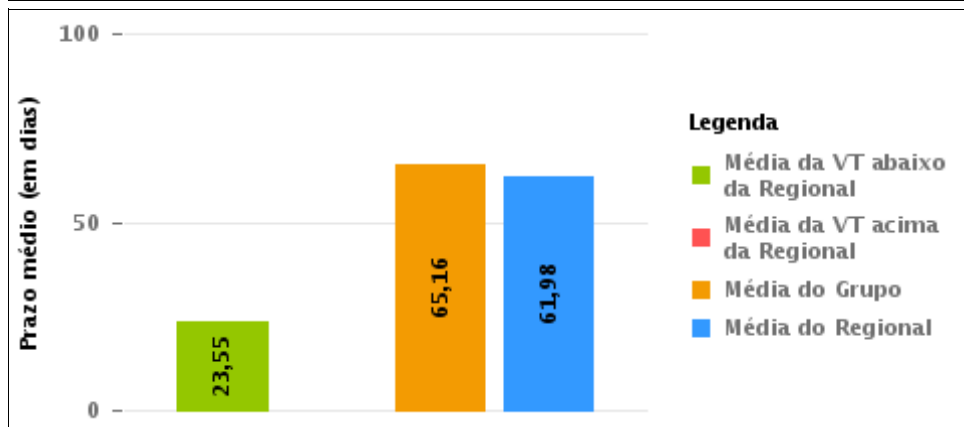
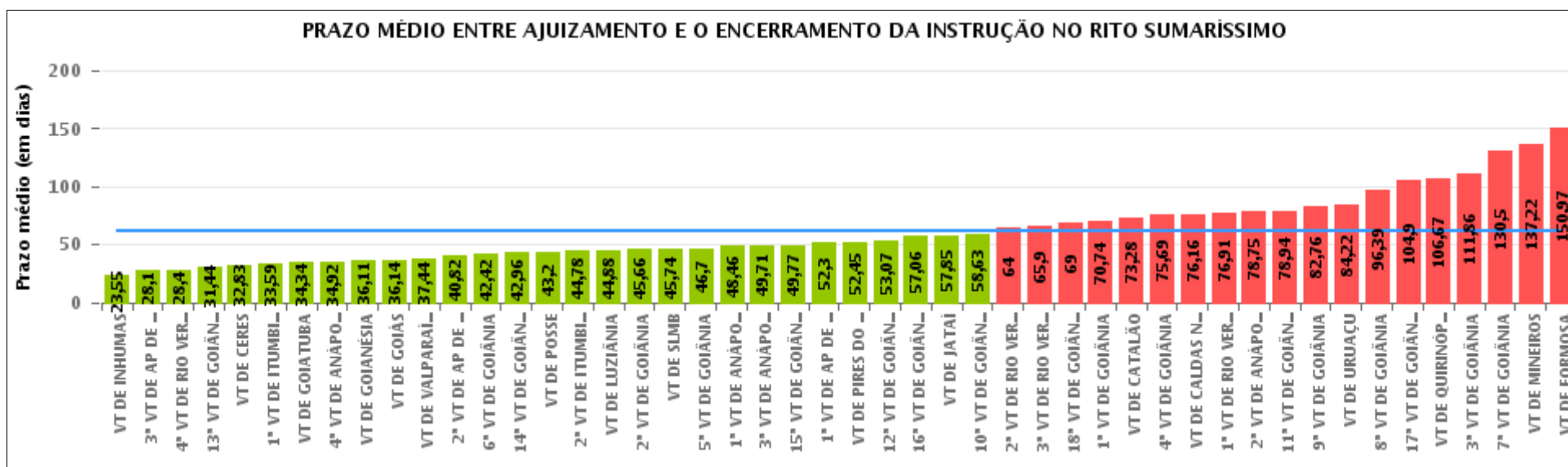
Rito	Qtd	Prazo Médio
ORDINÁRIO	94	105,6
SUMARÍSSIMO	38	23,55
Total/Média	132	81,98





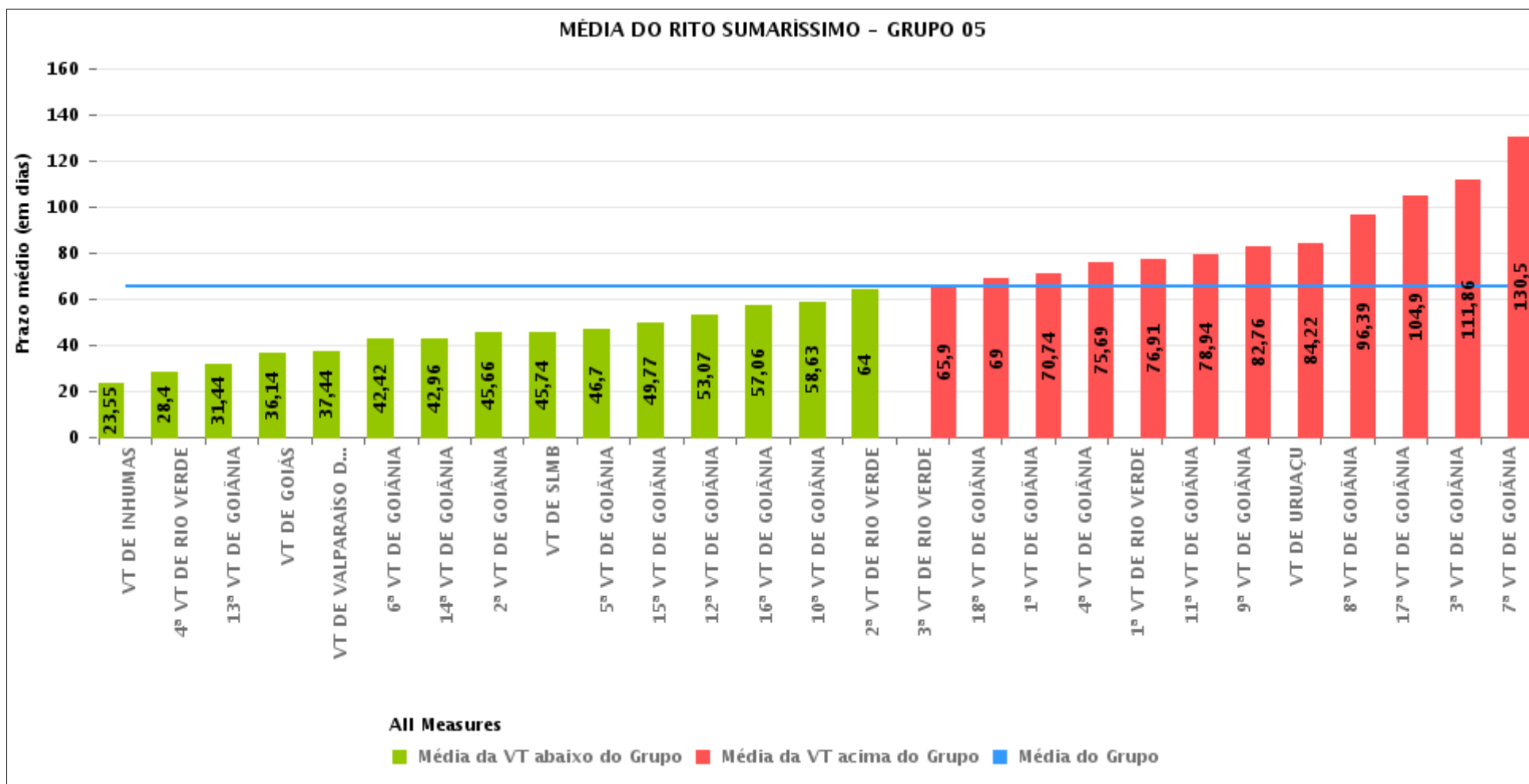
COMPARATIVO DO PRAZO MÉDIO ENTRE O AJUIZAMENTO E O ENCERRAMENTO DA INSTRUÇÃO - VARA DO TRABALHO DE INHUMAS

Data do encerramento da instrução entre 1/12/2017 e 31/12/2017 23:59:59



COMPARATIVO DO PRAZO MÉDIO ENTRE O AJUIZAMENTO E O ENCERRAMENTO DA INSTRUÇÃO ENTRE AS VARAS DO GRUPO

Data do encerramento da instrução entre 1/12/2017 e 31/12/2017 23:59:59





PRAZO MÉDIO ENTRE O AJUIZAMENTO E O ENCERRAMENTO DA INSTRUÇÃO POR GRUPO

Data do encerramento da instrução entre 1/12/2017 e 31/12/2017 23:59:59

Rito	Grupo	Qtd. Processos	Prazo Médio (dias)	Ranking
SUMARÍSSIMO	GRUPO 06	194	39,11	1°
	GRUPO 01	5	43,2	2°
	GRUPO 03	200	51,07	3°
	GRUPO 04	291	62,31	4°
	GRUPO 05	1.332	65,16	5°
	GRUPO 02	51	108,47	6°

<p>Legenda:</p> <p># Grupo 01 – Até 750 VT de Posse</p> <p># Grupo 02 – De 751 a 1000 VT de Formosa VT de Pires do Rio</p> <p># Grupo 03 – De 1001 a 1500 VT de Ceres 1ª VT de Anápolis 2ª VT de Anápolis 3ª VT de Anápolis 4ª VT de Anápolis VT de Caldas Novas</p>	<p># Grupo 04 – De 1501 a 2000 VT de Catalão VT de Goiatuba 1ª VT de Itumbiara 2ª VT de Itumbiara VT de Jataí VT de Luziânia VT de Mineiros VT de Quirinópolis</p> <p># Grupo 05 – De 2001 a 2500 1ª VT de Goiânia 2ª VT de Goiânia 3ª VT de Goiânia 4ª VT de Goiânia 5ª VT de Goiânia 6ª VT de Goiânia 7ª VT de Goiânia</p>	<p>8ª VT de Goiânia 9ª VT de Goiânia 10ª VT de Goiânia 11ª VT de Goiânia 12ª VT de Goiânia 13ª VT de Goiânia 14ª VT de Goiânia 15ª VT de Goiânia 16ª VT de Goiânia 17ª VT de Goiânia 18ª VT de Goiânia VT de Goiás VT de Inhumas 1ª VT de Rio Verde 2ª VT de Rio Verde 3ª VT de Rio Verde 4ª VT de Rio Verde VT de Uruaçu VT de São Luis de Montes Belos VT de Valparaíso de Goiás</p>	<p>#Grupo 06 – A partir de 2500 1ª VT de Aparecida de Goiânia 2ª VT de Aparecida de Goiânia 3ª VT de Aparecida de Goiânia VT de Goianésia</p>
--	--	--	---



PRAZO MÉDIO ENTRE O AJUIZAMENTO E O ENCERRAMENTO DA INSTRUÇÃO DE TODAS AS VARAS DO TRABALHO

Data do encerramento da instrução entre 1/12/2017 e 31/12/2017 23:59:59

SUMARÍSSIMO

Qtd. Processos	Prazo Médio (dias)
2.073	61,98

Vara do Trabalho	Qtd Processos	Prazo Médio	Ranking
VARA DO TRABALHO DE INHUMAS	38	23,55	1°
3ª VARA DO TRABALHO DE APARECIDA DE GOIÂNIA	52	28,1	2°
4ª VARA DO TRABALHO DE RIO VERDE	42	28,4	3°
13ª VARA DO TRABALHO DE GOIÂNIA	48	31,44	4°
VARA DO TRABALHO DE CERES	48	32,83	5°
1ª VARA DO TRABALHO DE ITUMBIARA	37	33,59	6°
VARA DO TRABALHO DE GOIATUBA	35	34,34	7°
4ª VARA DO TRABALHO DE ANÁPOLIS	24	34,92	8°
VARA DO TRABALHO DE GOIANÉSIA	37	36,11	9°
VARA DO TRABALHO DE GOIÁS	42	36,14	10°
VARA DO TRABALHO DE VALPARAÍSO DE GOIÁS	50	37,44	11°
2ª VARA DO TRABALHO DE APARECIDA DE GOIÂNIA	61	40,82	12°
6ª VARA DO TRABALHO DE GOIÂNIA	57	42,42	13°
14ª VARA DO TRABALHO DE GOIÂNIA	52	42,96	14°
VARA DO TRABALHO DE POSSE	5	43,2	15°
2ª VARA DO TRABALHO DE ITUMBIARA	27	44,78	16°
VARA DO TRABALHO DE LUZIÂNIA	50	44,88	17°
2ª VARA DO TRABALHO DE GOIÂNIA	41	45,66	18°
VARA DO TRABALHO DE SÃO LUIS DE MONTES BELOS	39	45,74	19°
5ª VARA DO TRABALHO DE GOIÂNIA	57	46,7	20°
1ª VARA DO TRABALHO DE ANÁPOLIS	26	48,46	21°
3ª VARA DO TRABALHO DE ANÁPOLIS	48	49,71	22°
15ª VARA DO TRABALHO DE GOIÂNIA	48	49,77	23°
1ª VARA DO TRABALHO DE APARECIDA DE GOIÂNIA	44	52,3	24°
VARA DO TRABALHO DE PIRES DO RIO	22	52,45	25°
12ª VARA DO TRABALHO DE GOIÂNIA	42	53,07	26°



PRAZO MÉDIO ENTRE O AJUIZAMENTO E O ENCERRAMENTO DA INSTRUÇÃO DE TODAS AS VARAS DO TRABALHO

SUMARÍSSIMO

Qtd. Processos	Prazo Médio (dias)
2.073	61,98

Vara do Trabalho	Qtd Processos	Prazo Médio	Ranking
16ª VARA DO TRABALHO DE GOIÂNIA	66	57,06	27°
VARA DO TRABALHO DE JATAÍ	40	57,85	28°
10ª VARA DO TRABALHO DE GOIÂNIA	52	58,63	29°
2ª VARA DO TRABALHO DE RIO VERDE	25	64	30°
3ª VARA DO TRABALHO DE RIO VERDE	40	65,9	31°
18ª VARA DO TRABALHO DE GOIÂNIA	51	69	32°
1ª VARA DO TRABALHO DE GOIÂNIA	62	70,74	33°
VARA DO TRABALHO DE CATALÃO	58	73,28	34°
4ª VARA DO TRABALHO DE GOIÂNIA	94	75,69	35°
VARA DO TRABALHO DE CALDAS NOVAS	38	76,16	36°
1ª VARA DO TRABALHO DE RIO VERDE	34	76,91	37°
2ª VARA DO TRABALHO DE ANÁPOLIS	16	78,75	38°
11ª VARA DO TRABALHO DE GOIÂNIA	31	78,94	39°
9ª VARA DO TRABALHO DE GOIÂNIA	63	82,76	40°
VARA DO TRABALHO DE URUAÇU	37	84,22	41°
8ª VARA DO TRABALHO DE GOIÂNIA	49	96,39	42°
17ª VARA DO TRABALHO DE GOIÂNIA	31	104,9	43°
VARA DO TRABALHO DE QUIRINÓPOLIS	12	106,67	44°
3ª VARA DO TRABALHO DE GOIÂNIA	87	111,86	45°
7ª VARA DO TRABALHO DE GOIÂNIA	54	130,5	46°
VARA DO TRABALHO DE MINEIROS	32	137,22	47°
VARA DO TRABALHO DE FORMOSA	29	150,97	48°



PRAZO MÉDIO ENTRE O AJUIZAMENTO E O ENCERRAMENTO DA INSTRUÇÃO - VARA DO TRABALHO DE INHUMAS

Data do encerramento da instrução entre 1/12/2017 e 31/12/2017 23:59:59

VARA DO TRABALHO DE INHUMAS

SUMARÍSSIMO

Qtd	Prazo Médio
38	23,55

Nr. Processo	Ajuiz.	nc. Instruçã	Prazo
RTSum - 0011623-75.2017.5.18.0281	27/10/17	11/12/17	45
RTSum - 0011636-74.2017.5.18.0281	31/10/17	18/12/17	48
RTSum - 0011649-73.2017.5.18.0281	04/11/17	13/12/17	39
RTSum - 0011717-23.2017.5.18.0281	16/11/17	04/12/17	18
RTSum - 0011718-08.2017.5.18.0281	16/11/17	04/12/17	18
RTSum - 0011736-29.2017.5.18.0281	22/11/17	18/12/17	26
RTSum - 0011737-14.2017.5.18.0281	22/11/17	18/12/17	26
RTSum - 0011738-96.2017.5.18.0281	22/11/17	18/12/17	26
RTSum - 0011739-81.2017.5.18.0281	22/11/17	12/12/17	20
RTSum - 0011740-66.2017.5.18.0281	22/11/17	18/12/17	26
RTSum - 0011741-51.2017.5.18.0281	22/11/17	18/12/17	26
RTSum - 0011742-36.2017.5.18.0281	22/11/17	18/12/17	26
RTSum - 0011743-21.2017.5.18.0281	22/11/17	18/12/17	26
RTSum - 0011744-06.2017.5.18.0281	22/11/17	18/12/17	26
RTSum - 0011745-88.2017.5.18.0281	22/11/17	18/12/17	26
RTSum - 0011746-73.2017.5.18.0281	22/11/17	18/12/17	26
RTSum - 0011747-58.2017.5.18.0281	22/11/17	18/12/17	26
RTSum - 0011748-43.2017.5.18.0281	22/11/17	18/12/17	26
RTSum - 0011749-28.2017.5.18.0281	22/11/17	18/12/17	26
RTSum - 0011750-13.2017.5.18.0281	22/11/17	18/12/17	26
RTSum - 0011751-95.2017.5.18.0281	22/11/17	18/12/17	26
RTSum - 0011752-80.2017.5.18.0281	22/11/17	18/12/17	26

Legenda:

Ajuiz. Data do Ajuizamento;

Enc. da Instrução: Data da conclusão para proferir sentença;

Prazo: Quantidade de dias decorridos do ajuizamento até o encerramento da instrução.



PRAZO MÉDIO ENTRE O AJUIZAMENTO E O ENCERRAMENTO DA INSTRUÇÃO - VARA DO TRABALHO DE INHUMAS

VARA DO TRABALHO DE INHUMAS

SUMARÍSSIMO

Qtd	Prazo Médio
38	23,55

Nr. Processo	Ajuiz.	nc. Instruçã	Prazo
RTSum - 0011753-65.2017.5.18.0281	22/11/17	18/12/17	26
RTSum - 0011754-50.2017.5.18.0281	22/11/17	18/12/17	26
RTSum - 0011755-35.2017.5.18.0281	22/11/17	18/12/17	26
RTSum - 0011756-20.2017.5.18.0281	22/11/17	18/12/17	26
RTSum - 0011757-05.2017.5.18.0281	22/11/17	18/12/17	26
RTSum - 0011758-87.2017.5.18.0281	22/11/17	18/12/17	26
RTSum - 0011759-72.2017.5.18.0281	22/11/17	18/12/17	26
RTSum - 0011760-57.2017.5.18.0281	22/11/17	18/12/17	26
RTSum - 0011764-94.2017.5.18.0281	23/11/17	18/12/17	25
RTSum - 0011768-34.2017.5.18.0281	24/11/17	18/12/17	24
RTSum - 0011788-25.2017.5.18.0281	01/12/17	01/12/17	0
RTSum - 0011790-92.2017.5.18.0281	01/12/17	13/12/17	12
RTSum - 0011792-62.2017.5.18.0281	02/12/17	13/12/17	11
RTSum - 0011794-32.2017.5.18.0281	04/12/17	13/12/17	9
RTSum - 0011816-90.2017.5.18.0281	06/12/17	07/12/17	1
RTSum - 0011829-89.2017.5.18.0281	12/12/17	13/12/17	1

Legenda:

Ajuiz. Data do Ajuizamento;

Enc. da Instrução: Data da conclusão para proferir sentença;

Prazo: Quantidade de dias decorridos do ajuizamento até o encerramento da instrução.



PRAZO MÉDIO ENTRE O AJUIZAMENTO E O ENCERRAMENTO DA INSTRUÇÃO - VARA DO TRABALHO DE INHUMAS

Data do encerramento da instrução entre 1/12/2017 e 31/12/2017 23:59:59

ALCIANE MARGARIDA DE CARVALHO

SUMARÍSSIMO

Qtd	Prazo Médio
36	23,86

Nr. Processo	Ajuiz.	nc. Instruçã	Prazo
RTSum - 0011623-75.2017.5.18.0281	27/10/17	11/12/17	45
RTSum - 0011636-74.2017.5.18.0281	31/10/17	18/12/17	48
RTSum - 0011649-73.2017.5.18.0281	04/11/17	13/12/17	39
RTSum - 0011736-29.2017.5.18.0281	22/11/17	18/12/17	26
RTSum - 0011737-14.2017.5.18.0281	22/11/17	18/12/17	26
RTSum - 0011738-96.2017.5.18.0281	22/11/17	18/12/17	26
RTSum - 0011739-81.2017.5.18.0281	22/11/17	12/12/17	20
RTSum - 0011740-66.2017.5.18.0281	22/11/17	18/12/17	26
RTSum - 0011741-51.2017.5.18.0281	22/11/17	18/12/17	26
RTSum - 0011742-36.2017.5.18.0281	22/11/17	18/12/17	26
RTSum - 0011743-21.2017.5.18.0281	22/11/17	18/12/17	26
RTSum - 0011744-06.2017.5.18.0281	22/11/17	18/12/17	26
RTSum - 0011745-88.2017.5.18.0281	22/11/17	18/12/17	26
RTSum - 0011746-73.2017.5.18.0281	22/11/17	18/12/17	26
RTSum - 0011747-58.2017.5.18.0281	22/11/17	18/12/17	26
RTSum - 0011748-43.2017.5.18.0281	22/11/17	18/12/17	26
RTSum - 0011749-28.2017.5.18.0281	22/11/17	18/12/17	26
RTSum - 0011750-13.2017.5.18.0281	22/11/17	18/12/17	26
RTSum - 0011751-95.2017.5.18.0281	22/11/17	18/12/17	26
RTSum - 0011752-80.2017.5.18.0281	22/11/17	18/12/17	26
RTSum - 0011753-65.2017.5.18.0281	22/11/17	18/12/17	26
RTSum - 0011754-50.2017.5.18.0281	22/11/17	18/12/17	26

Legenda:

Ajuiz. Data do Ajuizamento;

Enc. da Instrução: Data da conclusão para proferir sentença;

Prazo: Quantidade de dias decorridos do ajuizamento até o encerramento da instrução.



PRAZO MÉDIO ENTRE O AJUIZAMENTO E O ENCERRAMENTO DA INSTRUÇÃO - VARA DO TRABALHO DE INHUMAS

ALCIANE MARGARIDA DE CARVALHO

SUMARÍSSIMO

Qtd	Prazo Médio
36	23,86

Nr. Processo	Ajuiz.	nc. Instruça	Prazo
RTSum - 0011755-35.2017.5.18.0281	22/11/17	18/12/17	26
RTSum - 0011756-20.2017.5.18.0281	22/11/17	18/12/17	26
RTSum - 0011757-05.2017.5.18.0281	22/11/17	18/12/17	26
RTSum - 0011758-87.2017.5.18.0281	22/11/17	18/12/17	26
RTSum - 0011759-72.2017.5.18.0281	22/11/17	18/12/17	26
RTSum - 0011760-57.2017.5.18.0281	22/11/17	18/12/17	26
RTSum - 0011764-94.2017.5.18.0281	23/11/17	18/12/17	25
RTSum - 0011768-34.2017.5.18.0281	24/11/17	18/12/17	24
RTSum - 0011788-25.2017.5.18.0281	01/12/17	01/12/17	0
RTSum - 0011790-92.2017.5.18.0281	01/12/17	13/12/17	12
RTSum - 0011792-62.2017.5.18.0281	02/12/17	13/12/17	11
RTSum - 0011794-32.2017.5.18.0281	04/12/17	13/12/17	9
RTSum - 0011816-90.2017.5.18.0281	06/12/17	07/12/17	1
RTSum - 0011829-89.2017.5.18.0281	12/12/17	13/12/17	1

Legenda:

Ajuiz. Data do Ajuizamento;

Enc. da Instrução: Data da conclusão para proferir sentença;

Prazo: Quantidade de dias decorridos do ajuizamento até o encerramento da instrução.

LAIZ ALCÂNTARA PEREIRA

SUMARÍSSIMO

Qtd	Prazo Médio
2	18

Nr. Processo	Ajuiz.	nc. Instruça	Prazo
--------------	--------	--------------	-------

Legenda:
Ajuiz. Data do Ajuizamento;
Enc. da Instrução: Data da conclusão para proferir sentença;
Prazo: Quantidade de dias decorridos do ajuizamento até o encerramento da instrução.



**PRAZO MÉDIO ENTRE O AJUIZAMENTO E O
ENCERRAMENTO DA INSTRUÇÃO - VARA DO
TRABALHO DE INHUMAS**

LAIZ ALCÂNTARA PEREIRA

SUMARÍSSIMO

Qtd	Prazo Médio
2	18

Nr. Processo	Ajuiz.	nc. Instruçã	Prazo
RTSum - 0011717-23.2017.5.18.0281	16/11/17	04/12/17	18
RTSum - 0011718-08.2017.5.18.0281	16/11/17	04/12/17	18

Legenda:
Ajuiz. Data do Ajuizamento;
Enc. da Instrução: Data da conclusão para proferir sentença;
Prazo: Quantidade de dias decorridos do ajuizamento até o encerramento da instrução.