

Conceituação

Tema	Prazos Processuais
Relatórios	Evolução Histórica Comparativo por VT Comparativo por Grupo Por Grupo Por VT Por Processo Por Magistrado
Resumo	Apresenta o prazo médio desde o ajuizamento da ação até o encerramento da instrução.
Descrição	O prazo médio é obtido calculando-se a quantidade de dias decorridos desde o ajuizamento até o encerramento da instrução. Os dados são extraídos baseando-se nos itens do e-Gestão: 267 e 90267 - Do ajuizamento da ação até o encerramento da instrução na fase de conhecimento – rito sumaríssimo; 268 e 90268 – Do ajuizamento da ação até o encerramento da instrução na fase de conhecimento – exceto rito sumaríssimo (ordinário)
Origem da informação	e-Gestão
Critérios e transformações	Coletado do e-Gestão, consolidado, otimizado e classificado para análise.
Análises possíveis	Prazo médio entre o ajuizamento da ação e o encerramento da instrução, detalhado de forma Geral, Por grupo, por VT, Por Processo e Por Magistrado.

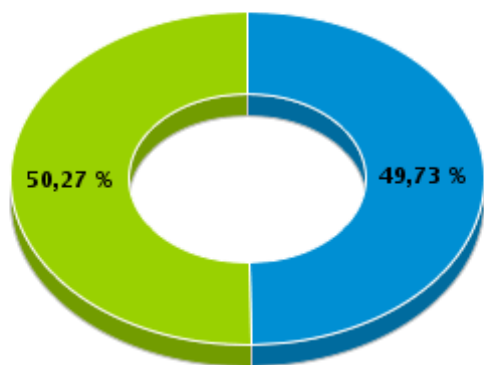


EVOLUÇÃO HISTÓRICA DOS PRAZOS PROCESSUAIS ENTRE O AJUIZAMENTO E O ENCERRAMENTO DA INSTRUÇÃO - 4ª VARA DO TRABALHO DE GOIÂNIA

Data do encerramento da instrução entre 1/12/2017 e 31/12/2017 23:59:59

Rito	Qtd	Prazo Médio
ORDINÁRIO	93	222,04
SUMARÍSSIMO	94	75,69
Total/Média	187	148,48

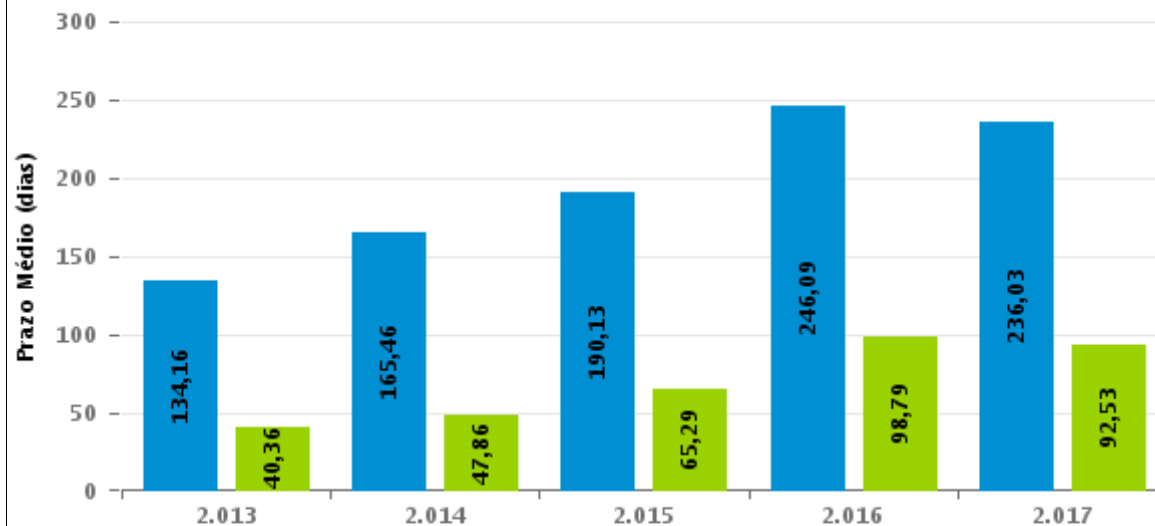
Percentual de Processos por Rito



Rito

■ ORDINÁRIO ■ SUMARÍSSIMO

Prazo Médio por Rito



Para este exercício foram computados os processos até o mês de Dezembro/2.017

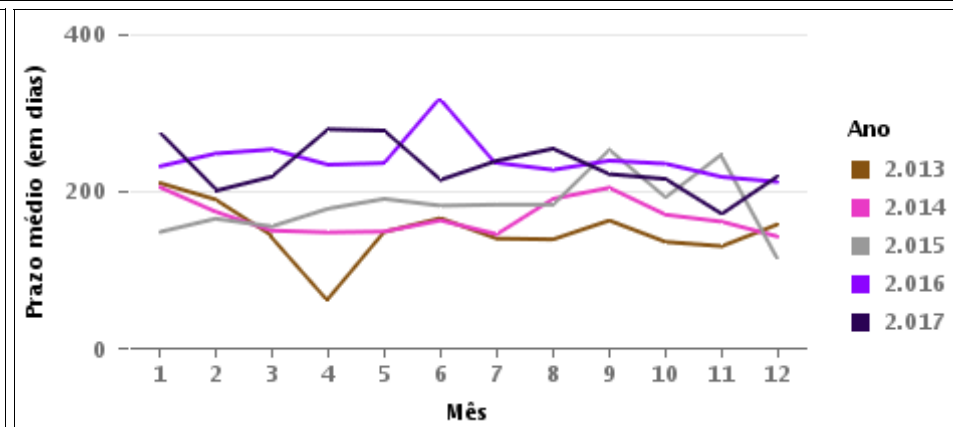
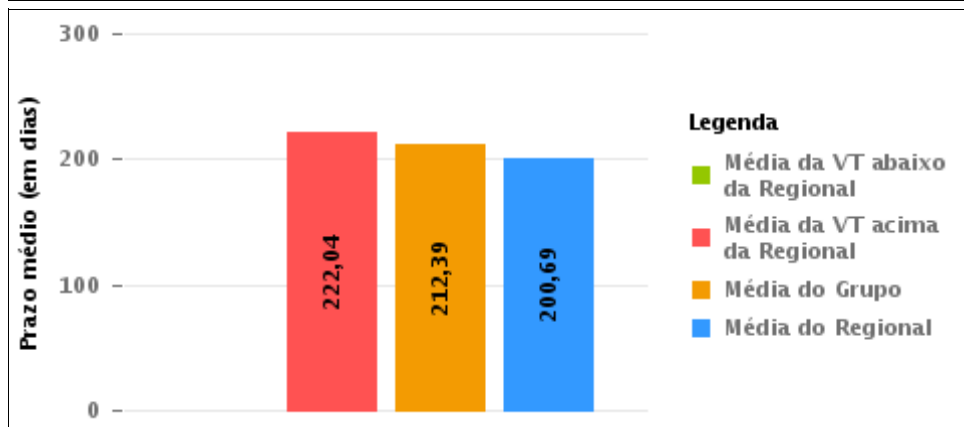
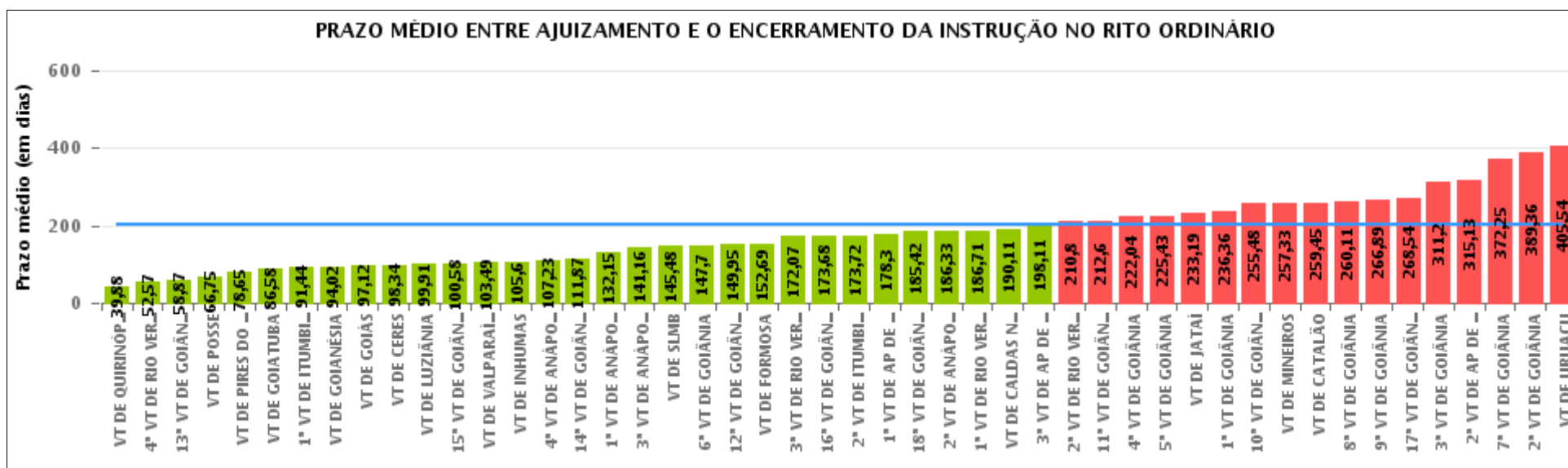
Rito

■ ORDINÁRIO ■ SUMARÍSSIMO



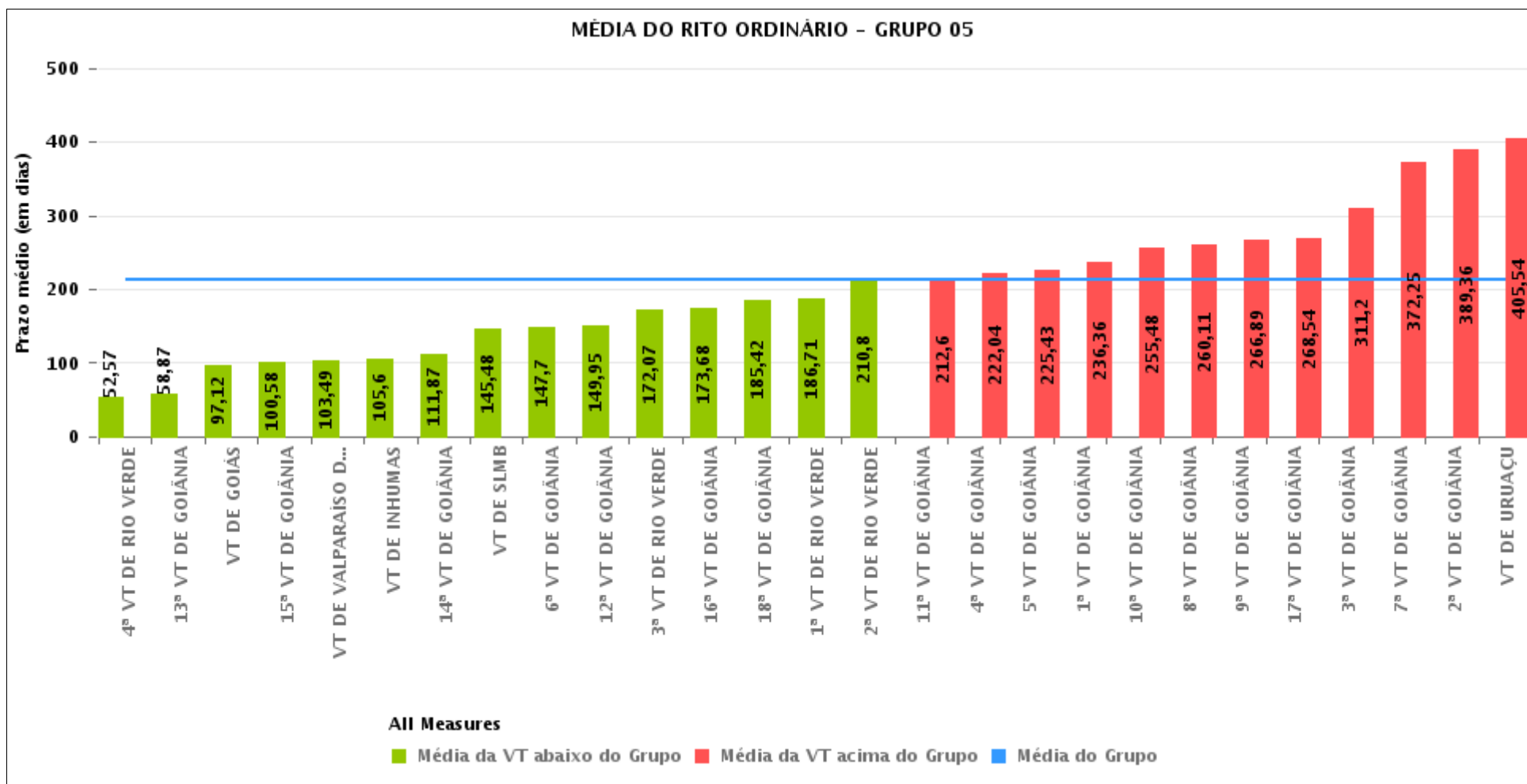
COMPARATIVO DO PRAZO MÉDIO ENTRE O AJUIZAMENTO E O ENCERRAMENTO DA INSTRUÇÃO - 4ª VARA DO TRABALHO DE GOIÂNIA

Data do encerramento da instrução entre 1/12/2017 e 31/12/2017 23:59:59



COMPARATIVO DO PRAZO MÉDIO ENTRE O AJUIZAMENTO E O ENCERRAMENTO DA INSTRUÇÃO ENTRE AS VARAS DO GRUPO

Data do encerramento da instrução entre 1/12/2017 e 31/12/2017 23:59:59





PRAZO MÉDIO ENTRE O AJUIZAMENTO E O ENCERRAMENTO DA INSTRUÇÃO POR GRUPO

Data do encerramento da instrução entre 1/12/2017 e 31/12/2017 23:59:59

Rito	Grupo	Qtd. Processos	Prazo Médio (dias)	Ranking
ORDINÁRIO	GRUPO 01	12	66,75	1°
	GRUPO 02	82	131,93	2°
	GRUPO 03	247	139,62	3°
	GRUPO 04	374	182,76	4°
	GRUPO 05	2.106	212,39	5°
	GRUPO 06	250	218,32	6°

<p>Legenda:</p> <p># Grupo 01 – Até 750 VT de Posse</p> <p># Grupo 02 – De 751 a 1000 VT de Formosa VT de Pires do Rio</p> <p># Grupo 03 – De 1001 a 1500 VT de Ceres 1ª VT de Anápolis 2ª VT de Anápolis 3ª VT de Anápolis 4ª VT de Anápolis VT de Caldas Novas</p>	<p># Grupo 04 – De 1501 a 2000 VT de Catalão VT de Goiatuba 1ª VT de Itumbiara 2ª VT de Itumbiara VT de Jataí VT de Luziânia VT de Mineiros VT de Quirinópolis</p> <p># Grupo 05 – De 2001 a 2500 1ª VT de Goiânia 2ª VT de Goiânia 3ª VT de Goiânia 4ª VT de Goiânia 5ª VT de Goiânia 6ª VT de Goiânia 7ª VT de Goiânia</p>	<p>8ª VT de Goiânia 9ª VT de Goiânia 10ª VT de Goiânia 11ª VT de Goiânia 12ª VT de Goiânia 13ª VT de Goiânia 14ª VT de Goiânia 15ª VT de Goiânia 16ª VT de Goiânia 17ª VT de Goiânia 18ª VT de Goiânia VT de Goiás VT de Inhumas 1ª VT de Rio Verde 2ª VT de Rio Verde 3ª VT de Rio Verde 4ª VT de Rio Verde VT de Uruaçu VT de São Luis de Montes Belos VT de Valparaíso de Goiás</p>	<p>#Grupo 06 – A partir de 2500 1ª VT de Aparecida de Goiânia 2ª VT de Aparecida de Goiânia 3ª VT de Aparecida de Goiânia VT de Goianésia</p>
--	--	--	---



PRAZO MÉDIO ENTRE O AJUIZAMENTO E O ENCERRAMENTO DA INSTRUÇÃO DE TODAS AS VARAS DO TRABALHO

Data do encerramento da instrução entre 1/12/2017 e 31/12/2017 23:59:59

ORDINÁRIO

Qtd. Processos	Prazo Médio (dias)
3.071	200,69

Vara do Trabalho	Qtd Processos	Prazo Médio	Ranking
VARA DO TRABALHO DE QUIRINÓPOLIS	17	39,88	1°
4ª VARA DO TRABALHO DE RIO VERDE	83	52,57	2°
13ª VARA DO TRABALHO DE GOIÂNIA	69	58,87	3°
VARA DO TRABALHO DE POSSE	12	66,75	4°
VARA DO TRABALHO DE PIRES DO RIO	23	78,65	5°
VARA DO TRABALHO DE GOIATUBA	36	86,58	6°
1ª VARA DO TRABALHO DE ITUMBIARA	34	91,44	7°
VARA DO TRABALHO DE GOIANÉSIA	43	94,02	8°
VARA DO TRABALHO DE GOIÁS	41	97,12	9°
VARA DO TRABALHO DE CERES	44	98,34	10°
VARA DO TRABALHO DE LUZIÂNIA	57	99,91	11°
15ª VARA DO TRABALHO DE GOIÂNIA	66	100,58	12°
VARA DO TRABALHO DE VALPARAÍSO DE GOIÁS	61	103,49	13°
VARA DO TRABALHO DE INHUMAS	94	105,6	14°
4ª VARA DO TRABALHO DE ANÁPOLIS	43	107,23	15°
14ª VARA DO TRABALHO DE GOIÂNIA	60	111,87	16°
1ª VARA DO TRABALHO DE ANÁPOLIS	34	132,15	17°
3ª VARA DO TRABALHO DE ANÁPOLIS	56	141,16	18°
VARA DO TRABALHO DE SÃO LUIS DE MONTES BELOS	48	145,48	19°
6ª VARA DO TRABALHO DE GOIÂNIA	77	147,7	20°
12ª VARA DO TRABALHO DE GOIÂNIA	64	149,95	21°
VARA DO TRABALHO DE FORMOSA	59	152,69	22°
3ª VARA DO TRABALHO DE RIO VERDE	45	172,07	23°
16ª VARA DO TRABALHO DE GOIÂNIA	92	173,68	24°
2ª VARA DO TRABALHO DE ITUMBIARA	32	173,72	25°
1ª VARA DO TRABALHO DE APARECIDA DE GOIÂNIA	33	178,3	26°



PRAZO MÉDIO ENTRE O AJUIZAMENTO E O ENCERRAMENTO DA INSTRUÇÃO DE TODAS AS VARAS DO TRABALHO

ORDINÁRIO

Qtd. Processos	Prazo Médio (dias)
3.071	200,69

Vara do Trabalho	Qtd Processos	Prazo Médio	Ranking
18ª VARA DO TRABALHO DE GOIÂNIA	90	185,42	27°
2ª VARA DO TRABALHO DE ANÁPOLIS	42	186,33	28°
1ª VARA DO TRABALHO DE RIO VERDE	72	186,71	29°
VARA DO TRABALHO DE CALDAS NOVAS	28	190,11	30°
3ª VARA DO TRABALHO DE APARECIDA DE GOIÂNIA	87	198,11	31°
2ª VARA DO TRABALHO DE RIO VERDE	75	210,8	32°
11ª VARA DO TRABALHO DE GOIÂNIA	47	212,6	33°
4ª VARA DO TRABALHO DE GOIÂNIA	93	222,04	34°
5ª VARA DO TRABALHO DE GOIÂNIA	74	225,43	35°
VARA DO TRABALHO DE JATAÍ	36	233,19	36°
1ª VARA DO TRABALHO DE GOIÂNIA	95	236,36	37°
10ª VARA DO TRABALHO DE GOIÂNIA	94	255,48	38°
VARA DO TRABALHO DE MINEIROS	109	257,33	39°
VARA DO TRABALHO DE CATALÃO	53	259,45	40°
8ª VARA DO TRABALHO DE GOIÂNIA	87	260,11	41°
9ª VARA DO TRABALHO DE GOIÂNIA	152	266,89	42°
17ª VARA DO TRABALHO DE GOIÂNIA	63	268,54	43°
3ª VARA DO TRABALHO DE GOIÂNIA	95	311,2	44°
2ª VARA DO TRABALHO DE APARECIDA DE GOIÂNIA	87	315,13	45°
7ª VARA DO TRABALHO DE GOIÂNIA	106	372,25	46°
2ª VARA DO TRABALHO DE GOIÂNIA	84	389,36	47°
VARA DO TRABALHO DE URUAÇU	79	405,54	48°



PRAZO MÉDIO ENTRE O AJUIZAMENTO E O ENCERRAMENTO DA INSTRUÇÃO - 4ª VARA DO TRABALHO DE GOIÂNIA

Data do encerramento da instrução entre 1/12/2017 e 31/12/2017 23:59:59

4ª VARA DO TRABALHO DE GOIÂNIA

ORDINÁRIO

Qtd	Prazo Médio
93	222,04

Nr. Processo	Ajuiz.	nc. Instruçã	Prazo
ACum - 0011927-32.2017.5.18.0004	31/10/17	07/12/17	37
ConPag - 0010789-64.2016.5.18.0004	29/04/16	04/12/17	584
ConPag - 0012044-23.2017.5.18.0004	10/11/17	15/12/17	35
ConPag - 0012167-21.2017.5.18.0004	05/12/17	06/12/17	1
Pet - 0012158-59.2017.5.18.0004	01/12/17	04/12/17	3
RTAlç - 0010002-98.2017.5.18.0004	03/01/17	05/12/17	336
RTAlç - 0010414-29.2017.5.18.0004	08/03/17	06/12/17	273
RTAlç - 0010986-82.2017.5.18.0004	01/06/17	13/12/17	195
RTAlç - 0011189-17.2017.5.18.0013	29/06/17	11/12/17	165
RTAlç - 0012124-69.2017.5.18.0009	27/11/17	04/12/17	7
RTAlç - 0012142-08.2017.5.18.0004	29/11/17	04/12/17	5
RTAlç - 0012151-67.2017.5.18.0004	30/11/17	04/12/17	4
RTOrd - 0010224-66.2017.5.18.0004	07/02/17	18/12/17	314
RTOrd - 0010253-19.2017.5.18.0004	12/02/17	13/12/17	304
RTOrd - 0010281-84.2017.5.18.0004	15/02/17	05/12/17	293
RTOrd - 0010293-98.2017.5.18.0004	16/02/17	18/12/17	305
RTOrd - 0010470-62.2017.5.18.0004	15/03/17	18/12/17	278
RTOrd - 0010472-66.2016.5.18.0004	15/03/16	14/12/17	639
RTOrd - 0010483-61.2017.5.18.0004	17/03/17	05/12/17	263
RTOrd - 0010483-95.2016.5.18.0004	16/03/16	19/12/17	643
RTOrd - 0010510-44.2017.5.18.0004	21/03/17	05/12/17	259
RTOrd - 0010512-14.2017.5.18.0004	21/03/17	05/12/17	259

Legenda:

Ajuiz. Data do Ajuizamento;

Enc. da Instrução: Data da conclusão para proferir sentença;

Prazo: Quantidade de dias decorridos do ajuizamento até o encerramento da instrução.



PRAZO MÉDIO ENTRE O AJUIZAMENTO E O ENCERRAMENTO DA INSTRUÇÃO - 4ª VARA DO TRABALHO DE GOIÂNIA

4ª VARA DO TRABALHO DE GOIÂNIA

ORDINÁRIO

Qtd	Prazo Médio
93	222,04

Nr. Processo	Ajuiz.	nc. Instruçã	Prazo
RTOrd - 0010522-58.2017.5.18.0004	22/03/17	19/12/17	272
RTOrd - 0010535-57.2017.5.18.0004	23/03/17	14/12/17	266
RTOrd - 0010562-40.2017.5.18.0004	28/03/17	12/12/17	259
RTOrd - 0010587-53.2017.5.18.0004	31/03/17	05/12/17	249
RTOrd - 0010594-45.2017.5.18.0004	31/03/17	12/12/17	256
RTOrd - 0010598-19.2016.5.18.0004	03/04/16	12/12/17	618
RTOrd - 0010623-95.2017.5.18.0004	05/04/17	18/12/17	257
RTOrd - 0010640-34.2017.5.18.0004	07/04/17	19/12/17	256
RTOrd - 0010651-63.2017.5.18.0004	10/04/17	06/12/17	240
RTOrd - 0010655-03.2017.5.18.0004	10/04/17	11/12/17	245
RTOrd - 0010675-91.2017.5.18.0004	12/04/17	12/12/17	244
RTOrd - 0010678-46.2017.5.18.0004	13/04/17	04/12/17	235
RTOrd - 0010699-22.2017.5.18.0004	18/04/17	14/12/17	240
RTOrd - 0010725-20.2017.5.18.0004	24/04/17	19/12/17	239
RTOrd - 0010758-10.2017.5.18.0004	27/04/17	06/12/17	223
RTOrd - 0010775-31.2017.5.18.0009	30/06/17	14/12/17	167
RTOrd - 0010781-44.2017.5.18.0007	18/05/17	12/12/17	208
RTOrd - 0010782-93.2017.5.18.0018	16/05/17	12/12/17	210
RTOrd - 0010806-66.2017.5.18.0004	05/05/17	01/12/17	210
RTOrd - 0010822-20.2017.5.18.0004	09/05/17	19/12/17	224
RTOrd - 0010879-38.2017.5.18.0004	17/05/17	05/12/17	202
RTOrd - 0011024-94.2017.5.18.0004	07/06/17	05/12/17	181
RTOrd - 0011025-16.2016.5.18.0004	02/06/16	11/12/17	557
RTOrd - 0011046-55.2017.5.18.0004	12/06/17	19/12/17	190
RTOrd - 0011060-39.2017.5.18.0004	13/06/17	18/12/17	188

Legenda:

Ajuiz. Data do Ajuizamento;

Enc. da Instrução: Data da conclusão para proferir sentença;

Prazo: Quantidade de dias decorridos do ajuizamento até o encerramento da instrução.



PRAZO MÉDIO ENTRE O AJUIZAMENTO E O ENCERRAMENTO DA INSTRUÇÃO - 4ª VARA DO TRABALHO DE GOIÂNIA

4ª VARA DO TRABALHO DE GOIÂNIA

ORDINÁRIO

Qtd	Prazo Médio
93	222,04

Nr. Processo	Ajuiz.	nc. Instruçã	Prazo
RTOOrd - 0011065-61.2017.5.18.0004	14/06/17	11/12/17	180
RTOOrd - 0011086-37.2017.5.18.0004	19/06/17	13/12/17	177
RTOOrd - 0011086-71.2016.5.18.0004	14/06/16	05/12/17	539
RTOOrd - 0011119-61.2016.5.18.0004	18/06/16	13/12/17	543
RTOOrd - 0011191-14.2017.5.18.0004	05/07/17	13/12/17	161
RTOOrd - 0011205-95.2017.5.18.0004	06/07/17	11/12/17	158
RTOOrd - 0011215-42.2017.5.18.0004	10/07/17	11/12/17	154
RTOOrd - 0011256-09.2017.5.18.0004	14/07/17	11/12/17	150
RTOOrd - 0011262-16.2017.5.18.0004	17/07/17	07/12/17	143
RTOOrd - 0011377-71.2016.5.18.0004	25/07/16	11/12/17	504
RTOOrd - 0011380-26.2016.5.18.0004	26/07/16	13/12/17	505
RTOOrd - 0011393-25.2016.5.18.0004	27/07/16	19/12/17	510
RTOOrd - 0011447-88.2016.5.18.0004	05/08/16	18/12/17	500
RTOOrd - 0011671-26.2016.5.18.0004	12/09/16	06/12/17	450
RTOOrd - 0011727-25.2017.5.18.0004	29/09/17	07/12/17	69
RTOOrd - 0011730-77.2017.5.18.0004	29/09/17	14/12/17	76
RTOOrd - 0011825-44.2016.5.18.0004	06/10/16	18/12/17	438
RTOOrd - 0011835-25.2015.5.18.0004	14/10/15	18/12/17	796
RTOOrd - 0011865-89.2017.5.18.0004	20/10/17	05/12/17	46
RTOOrd - 0011881-43.2017.5.18.0004	25/10/17	04/12/17	40
RTOOrd - 0011887-50.2017.5.18.0004	25/10/17	04/12/17	40
RTOOrd - 0011903-04.2017.5.18.0004	27/10/17	04/12/17	38
RTOOrd - 0011918-70.2017.5.18.0004	30/10/17	06/12/17	37
RTOOrd - 0011932-15.2017.5.18.0017	14/12/17	15/12/17	1
RTOOrd - 0011941-16.2017.5.18.0004	01/11/17	07/12/17	36

Legenda:

Ajuiz. Data do Ajuizamento;

Enc. da Instrução: Data da conclusão para proferir sentença;

Prazo: Quantidade de dias decorridos do ajuizamento até o encerramento da instrução.



**PRAZO MÉDIO ENTRE O AJUIZAMENTO E O
ENCERRAMENTO DA INSTRUÇÃO - 4ª VARA DO
TRABALHO DE GOIÂNIA**

4ª VARA DO TRABALHO DE GOIÂNIA

ORDINÁRIO

Qtd	Prazo Médio
93	222,04

Nr. Processo	Ajuiz.	nc. Instruçã	Prazo
RTOOrd - 0011950-12.2016.5.18.0004	26/10/16	18/12/17	418
RTOOrd - 0011961-07.2017.5.18.0004	06/11/17	12/12/17	36
RTOOrd - 0011971-51.2017.5.18.0004	07/11/17	13/12/17	36
RTOOrd - 0011972-36.2017.5.18.0004	07/11/17	11/12/17	34
RTOOrd - 0011975-88.2017.5.18.0004	08/11/17	13/12/17	35
RTOOrd - 0011986-54.2016.5.18.0004	31/10/16	14/12/17	409
RTOOrd - 0011989-72.2017.5.18.0004	08/11/17	15/12/17	37
RTOOrd - 0012013-03.2017.5.18.0004	09/11/17	19/12/17	40
RTOOrd - 0012022-96.2016.5.18.0004	07/11/16	06/12/17	394
RTOOrd - 0012038-16.2017.5.18.0004	10/11/17	13/12/17	33
RTOOrd - 0012040-83.2017.5.18.0004	10/11/17	13/12/17	33
RTOOrd - 0012051-15.2017.5.18.0004	10/11/17	18/12/17	38
RTOOrd - 0012068-85.2016.5.18.0004	11/11/16	18/12/17	402
RTOOrd - 0012173-10.2017.5.18.0010	11/12/17	13/12/17	2
RTOOrd - 0012176-80.2017.5.18.0004	06/12/17	06/12/17	0
RTOOrd - 0012177-02.2016.5.18.0004	01/12/16	18/12/17	382
RTOOrd - 0012184-91.2016.5.18.0004	02/12/16	18/12/17	381
RTOOrd - 0012192-34.2017.5.18.0004	12/12/17	13/12/17	1
RTOOrd - 0012204-48.2017.5.18.0004	14/12/17	18/12/17	4
RTOOrd - 0012206-18.2017.5.18.0004	14/12/17	19/12/17	5
RTOOrd - 0012211-40.2017.5.18.0004	18/12/17	19/12/17	1

Legenda:

Ajuiz. Data do Ajuizamento;

Enc. da Instrução: Data da conclusão para proferir sentença;

Prazo: Quantidade de dias decorridos do ajuizamento até o encerramento da instrução.



PRAZO MÉDIO ENTRE O AJUIZAMENTO E O ENCERRAMENTO DA INSTRUÇÃO - 4ª VARA DO TRABALHO DE GOIÂNIA

Data do encerramento da instrução entre 1/12/2017 e 31/12/2017 23:59:59

ANA TERRA FAGUNDES OLIVEIRA CRUZ

ORDINÁRIO

Qtd	Prazo Médio
2	36

Nr. Processo	Ajuiz.	nc. Instruçã	Prazo
ConPag - 0012044-23.2017.5.18.0004	10/11/17	15/12/17	35
RTOrd - 0011989-72.2017.5.18.0004	08/11/17	15/12/17	37

Legenda:

Ajuiz. Data do Ajuizamento;

Enc. da Instrução: Data da conclusão para proferir sentença;

Prazo: Quantidade de dias decorridos do ajuizamento até o encerramento da instrução.

CARLOS ALBERTO BEGALLES

ORDINÁRIO

Qtd	Prazo Médio
1	37

Nr. Processo	Ajuiz.	nc. Instruçã	Prazo
RTOrd - 0011918-70.2017.5.18.0004	30/10/17	06/12/17	37

Legenda:

Ajuiz. Data do Ajuizamento;

Enc. da Instrução: Data da conclusão para proferir sentença;

Prazo: Quantidade de dias decorridos do ajuizamento até o encerramento da instrução.

CELISMAR COÊLHO DE FIGUEIREDO

ORDINÁRIO

Qtd	Prazo Médio
1	36



PRAZO MÉDIO ENTRE O AJUIZAMENTO E O ENCERRAMENTO DA INSTRUÇÃO - 4ª VARA DO TRABALHO DE GOIÂNIA

CELISMAR COÊLHO DE FIGUEIREDO

ORDINÁRIO

Qtd	Prazo Médio
1	36

Nr. Processo	Ajuiz.	nc. Instruçã	Prazo
RTOOrd - 0011971-51.2017.5.18.0004	07/11/17	13/12/17	36

Legenda:

Ajuiz. Data do Ajuizamento;

Enc. da Instrução: Data da conclusão para proferir sentença;

Prazo: Quantidade de dias decorridos do ajuizamento até o encerramento da instrução.

CEUMARA DE SOUZA FREITAS E SOARES

ORDINÁRIO

Qtd	Prazo Médio
3	33,67

Nr. Processo	Ajuiz.	nc. Instruçã	Prazo
RTOOrd - 0011975-88.2017.5.18.0004	08/11/17	13/12/17	35
RTOOrd - 0012038-16.2017.5.18.0004	10/11/17	13/12/17	33
RTOOrd - 0012040-83.2017.5.18.0004	10/11/17	13/12/17	33

Legenda:

Ajuiz. Data do Ajuizamento;

Enc. da Instrução: Data da conclusão para proferir sentença;

Prazo: Quantidade de dias decorridos do ajuizamento até o encerramento da instrução.

CLEUZA GONCALVES LOPES

ORDINÁRIO

Qtd	Prazo Médio
1	76



PRAZO MÉDIO ENTRE O AJUIZAMENTO E O ENCERRAMENTO DA INSTRUÇÃO - 4ª VARA DO TRABALHO DE GOIÂNIA

CLEUZA GONCALVES LOPES

ORDINÁRIO

Qtd	Prazo Médio
1	76

Nr. Processo	Ajuiz.	nc. Instruçã	Prazo
RTOrd - 0011730-77.2017.5.18.0004	29/09/17	14/12/17	76

Legenda:

Ajuiz. Data do Ajuizamento;

Enc. da Instrução: Data da conclusão para proferir sentença;

Prazo: Quantidade de dias decorridos do ajuizamento até o encerramento da instrução.

EDUARDO TADEU THON

ORDINÁRIO

Qtd	Prazo Médio
1	36

Nr. Processo	Ajuiz.	nc. Instruçã	Prazo
RTOrd - 0011961-07.2017.5.18.0004	06/11/17	12/12/17	36

Legenda:

Ajuiz. Data do Ajuizamento;

Enc. da Instrução: Data da conclusão para proferir sentença;

Prazo: Quantidade de dias decorridos do ajuizamento até o encerramento da instrução.

GUILHERME BRINGEL MURICI

ORDINÁRIO

Qtd	Prazo Médio
1	46

Nr. Processo	Ajuiz.	nc. Instruçã	Prazo
--------------	--------	--------------	-------

Legenda:

Ajuiz. Data do Ajuizamento;

Enc. da Instrução: Data da conclusão para proferir sentença;

Prazo: Quantidade de dias decorridos do ajuizamento até o encerramento da instrução.



PRAZO MÉDIO ENTRE O AJUIZAMENTO E O ENCERRAMENTO DA INSTRUÇÃO - 4ª VARA DO TRABALHO DE GOIÂNIA

GUILHERME BRINGEL MURICI

ORDINÁRIO

Qtd	Prazo Médio
1	46

Nr. Processo	Ajuiz.	nc. Instruçã	Prazo
RTOrd - 0011865-89.2017.5.18.0004	20/10/17	05/12/17	46

Legenda:

Ajuiz. Data do Ajuizamento;

Enc. da Instrução: Data da conclusão para proferir sentença;

Prazo: Quantidade de dias decorridos do ajuizamento até o encerramento da instrução.

JOSÉ LUCIANO LEONEL DE CARVALHO

ORDINÁRIO

Qtd	Prazo Médio
2	39

Nr. Processo	Ajuiz.	nc. Instruçã	Prazo
RTOrd - 0011887-50.2017.5.18.0004	25/10/17	04/12/17	40
RTOrd - 0011903-04.2017.5.18.0004	27/10/17	04/12/17	38

Legenda:

Ajuiz. Data do Ajuizamento;

Enc. da Instrução: Data da conclusão para proferir sentença;

Prazo: Quantidade de dias decorridos do ajuizamento até o encerramento da instrução.

LUCIANO SANTANA CRISPIM

ORDINÁRIO

Qtd	Prazo Médio
3	27,67

Legenda:

Ajuiz. Data do Ajuizamento;

Enc. da Instrução: Data da conclusão para proferir sentença;

Prazo: Quantidade de dias decorridos do ajuizamento até o encerramento da instrução.



PRAZO MÉDIO ENTRE O AJUIZAMENTO E O ENCERRAMENTO DA INSTRUÇÃO - 4ª VARA DO TRABALHO DE GOIÂNIA

LUCIANO SANTANA CRISPIM

ORDINÁRIO

Qtd	Prazo Médio
3	27,67

Nr. Processo	Ajuiz.	nc. Instruçã	Prazo
RTOrd - 0012013-03.2017.5.18.0004	09/11/17	19/12/17	40
RTOrd - 0012051-15.2017.5.18.0004	10/11/17	18/12/17	38
RTOrd - 0012206-18.2017.5.18.0004	14/12/17	19/12/17	5

Legenda:

Ajuiz. Data do Ajuizamento;

Enc. da Instrução: Data da conclusão para proferir sentença;

Prazo: Quantidade de dias decorridos do ajuizamento até o encerramento da instrução.

MARIA APARECIDA PRADO FLEURY BARIANI

ORDINÁRIO

Qtd	Prazo Médio
45	278

Nr. Processo	Ajuiz.	nc. Instruçã	Prazo
ConPag - 0010789-64.2016.5.18.0004	29/04/16	04/12/17	584
ConPag - 0012167-21.2017.5.18.0004	05/12/17	06/12/17	1
Pet - 0012158-59.2017.5.18.0004	01/12/17	04/12/17	3
RTAlç - 0010986-82.2017.5.18.0004	01/06/17	13/12/17	195
RTAlç - 0012124-69.2017.5.18.0009	27/11/17	04/12/17	7
RTAlç - 0012142-08.2017.5.18.0004	29/11/17	04/12/17	5
RTAlç - 0012151-67.2017.5.18.0004	30/11/17	04/12/17	4
RTOrd - 0010483-95.2016.5.18.0004	16/03/16	19/12/17	643
RTOrd - 0010535-57.2017.5.18.0004	23/03/17	14/12/17	266
RTOrd - 0010587-53.2017.5.18.0004	31/03/17	05/12/17	249

Legenda:

Ajuiz. Data do Ajuizamento;

Enc. da Instrução: Data da conclusão para proferir sentença;

Prazo: Quantidade de dias decorridos do ajuizamento até o encerramento da instrução.



**PRAZO MÉDIO ENTRE O AJUIZAMENTO E O
ENCERRAMENTO DA INSTRUÇÃO - 4ª VARA DO
TRABALHO DE GOIÂNIA**

**MARIA APARECIDA PRADO FLEURY
BARIANI**

ORDINÁRIO

Qtd	Prazo Médio
45	278

Nr. Processo	Ajuiz.	nc. Instruçã	Prazo
RTOrd - 0010598-19.2016.5.18.0004	03/04/16	12/12/17	618
RTOrd - 0010655-03.2017.5.18.0004	10/04/17	11/12/17	245
RTOrd - 0010675-91.2017.5.18.0004	12/04/17	12/12/17	244
RTOrd - 0010678-46.2017.5.18.0004	13/04/17	04/12/17	235
RTOrd - 0010699-22.2017.5.18.0004	18/04/17	14/12/17	240
RTOrd - 0010725-20.2017.5.18.0004	24/04/17	19/12/17	239
RTOrd - 0010758-10.2017.5.18.0004	27/04/17	06/12/17	223
RTOrd - 0010775-31.2017.5.18.0009	30/06/17	14/12/17	167
RTOrd - 0010806-66.2017.5.18.0004	05/05/17	01/12/17	210
RTOrd - 0010879-38.2017.5.18.0004	17/05/17	05/12/17	202
RTOrd - 0011025-16.2016.5.18.0004	02/06/16	11/12/17	557
RTOrd - 0011046-55.2017.5.18.0004	12/06/17	19/12/17	190
RTOrd - 0011065-61.2017.5.18.0004	14/06/17	11/12/17	180
RTOrd - 0011086-37.2017.5.18.0004	19/06/17	13/12/17	177
RTOrd - 0011086-71.2016.5.18.0004	14/06/16	05/12/17	539
RTOrd - 0011119-61.2016.5.18.0004	18/06/16	13/12/17	543
RTOrd - 0011205-95.2017.5.18.0004	06/07/17	11/12/17	158
RTOrd - 0011215-42.2017.5.18.0004	10/07/17	11/12/17	154
RTOrd - 0011256-09.2017.5.18.0004	14/07/17	11/12/17	150
RTOrd - 0011377-71.2016.5.18.0004	25/07/16	11/12/17	504
RTOrd - 0011380-26.2016.5.18.0004	26/07/16	13/12/17	505
RTOrd - 0011393-25.2016.5.18.0004	27/07/16	19/12/17	510
RTOrd - 0011447-88.2016.5.18.0004	05/08/16	18/12/17	500
RTOrd - 0011671-26.2016.5.18.0004	12/09/16	06/12/17	450

Legenda:

Ajuiz. Data do Ajuizamento;

Enc. da Instrução: Data da conclusão para proferir sentença;

Prazo: Quantidade de dias decorridos do ajuizamento até o encerramento da instrução.



**PRAZO MÉDIO ENTRE O AJUIZAMENTO E O
ENCERRAMENTO DA INSTRUÇÃO - 4ª VARA DO
TRABALHO DE GOIÂNIA**

**MARIA APARECIDA PRADO FLEURY
BARIANI**

ORDINÁRIO

Qtd	Prazo Médio
45	278

Nr. Processo	Ajuiz.	nc. Instruçã	Prazo
RTOrd - 0011825-44.2016.5.18.0004	06/10/16	18/12/17	438
RTOrd - 0011835-25.2015.5.18.0004	14/10/15	18/12/17	796
RTOrd - 0011932-15.2017.5.18.0017	14/12/17	15/12/17	1
RTOrd - 0011986-54.2016.5.18.0004	31/10/16	14/12/17	409
RTOrd - 0012068-85.2016.5.18.0004	11/11/16	18/12/17	402
RTOrd - 0012173-10.2017.5.18.0010	11/12/17	13/12/17	2
RTOrd - 0012176-80.2017.5.18.0004	06/12/17	06/12/17	0
RTOrd - 0012177-02.2016.5.18.0004	01/12/16	18/12/17	382
RTOrd - 0012184-91.2016.5.18.0004	02/12/16	18/12/17	381
RTOrd - 0012192-34.2017.5.18.0004	12/12/17	13/12/17	1
RTOrd - 0012211-40.2017.5.18.0004	18/12/17	19/12/17	1

Legenda:

Ajuiz. Data do Ajuizamento;

Enc. da Instrução: Data da conclusão para proferir sentença;

Prazo: Quantidade de dias decorridos do ajuizamento até o encerramento da instrução.

**PEDRO HENRIQUE BARRETO
MENEZES**

ORDINÁRIO

Qtd	Prazo Médio
1	40

Nr. Processo	Ajuiz.	nc. Instruçã	Prazo
RTOrd - 0011881-43.2017.5.18.0004	25/10/17	04/12/17	40

Legenda:

Ajuiz. Data do Ajuizamento;

Enc. da Instrução: Data da conclusão para proferir sentença;

Prazo: Quantidade de dias decorridos do ajuizamento até o encerramento da instrução.



PRAZO MÉDIO ENTRE O AJUIZAMENTO E O ENCERRAMENTO DA INSTRUÇÃO - 4ª VARA DO TRABALHO DE GOIÂNIA

DENRO HENRIQUE BARRETO

RONIE CARLOS BENTO DE SOUSA

ORDINÁRIO

Qtd	Prazo Médio
2	99,5

Nr. Processo	Ajuiz.	nc. Instruçã	Prazo
RTAlç - 0011189-17.2017.5.18.0013	29/06/17	11/12/17	165
RTOrd - 0011972-36.2017.5.18.0004	07/11/17	11/12/17	34

Legenda:
Ajuiz. Data do Ajuizamento;
Enc. da Instrução: Data da conclusão para proferir sentença;
Prazo: Quantidade de dias decorridos do ajuizamento até o encerramento da instrução.

TAIS PRISCILLA F. R. DA CUNHA E SOUZA

ORDINÁRIO

Qtd	Prazo Médio
30	244,53

Nr. Processo	Ajuiz.	nc. Instruçã	Prazo
ACum - 0011927-32.2017.5.18.0004	31/10/17	07/12/17	37
RTAlç - 0010002-98.2017.5.18.0004	03/01/17	05/12/17	336
RTAlç - 0010414-29.2017.5.18.0004	08/03/17	06/12/17	273
RTOrd - 0010224-66.2017.5.18.0004	07/02/17	18/12/17	314
RTOrd - 0010253-19.2017.5.18.0004	12/02/17	13/12/17	304
RTOrd - 0010281-84.2017.5.18.0004	15/02/17	05/12/17	293
RTOrd - 0010293-98.2017.5.18.0004	16/02/17	18/12/17	305

Legenda:
Ajuiz. Data do Ajuizamento;
Enc. da Instrução: Data da conclusão para proferir sentença;
Prazo: Quantidade de dias decorridos do ajuizamento até o encerramento da instrução.



**PRAZO MÉDIO ENTRE O AJUIZAMENTO E O
ENCERRAMENTO DA INSTRUÇÃO - 4ª VARA DO
TRABALHO DE GOIÂNIA**

**TAIS PRISCILLA F. R. DA CUNHA E
SOUZA**

ORDINÁRIO

Qtd	Prazo Médio
30	244,53

Nr. Processo	Ajuiz.	nc. Instruçã	Prazo
RTOOrd - 0010470-62.2017.5.18.0004	15/03/17	18/12/17	278
RTOOrd - 0010472-66.2016.5.18.0004	15/03/16	14/12/17	639
RTOOrd - 0010483-61.2017.5.18.0004	17/03/17	05/12/17	263
RTOOrd - 0010510-44.2017.5.18.0004	21/03/17	05/12/17	259
RTOOrd - 0010512-14.2017.5.18.0004	21/03/17	05/12/17	259
RTOOrd - 0010522-58.2017.5.18.0004	22/03/17	19/12/17	272
RTOOrd - 0010562-40.2017.5.18.0004	28/03/17	12/12/17	259
RTOOrd - 0010594-45.2017.5.18.0004	31/03/17	12/12/17	256
RTOOrd - 0010623-95.2017.5.18.0004	05/04/17	18/12/17	257
RTOOrd - 0010640-34.2017.5.18.0004	07/04/17	19/12/17	256
RTOOrd - 0010651-63.2017.5.18.0004	10/04/17	06/12/17	240
RTOOrd - 0010781-44.2017.5.18.0007	18/05/17	12/12/17	208
RTOOrd - 0010782-93.2017.5.18.0018	16/05/17	12/12/17	210
RTOOrd - 0010822-20.2017.5.18.0004	09/05/17	19/12/17	224
RTOOrd - 0011024-94.2017.5.18.0004	07/06/17	05/12/17	181
RTOOrd - 0011060-39.2017.5.18.0004	13/06/17	18/12/17	188
RTOOrd - 0011191-14.2017.5.18.0004	05/07/17	13/12/17	161
RTOOrd - 0011262-16.2017.5.18.0004	17/07/17	07/12/17	143
RTOOrd - 0011727-25.2017.5.18.0004	29/09/17	07/12/17	69
RTOOrd - 0011941-16.2017.5.18.0004	01/11/17	07/12/17	36
RTOOrd - 0011950-12.2016.5.18.0004	26/10/16	18/12/17	418
RTOOrd - 0012022-96.2016.5.18.0004	07/11/16	06/12/17	394
RTOOrd - 0012204-48.2017.5.18.0004	14/12/17	18/12/17	4

Legenda:

Ajuiz. Data do Ajuizamento;

Enc. da Instrução: Data da conclusão para proferir sentença;

Prazo: Quantidade de dias decorridos do ajuizamento até o encerramento da instrução.



**PRAZO MÉDIO ENTRE O AJUIZAMENTO E O
ENCERRAMENTO DA INSTRUÇÃO - 4ª VARA DO
TRABALHO DE GOIÂNIA**

**TAIS PRISCILLA F. R. DA CUNHA E
SOUZA**