

Conceituação

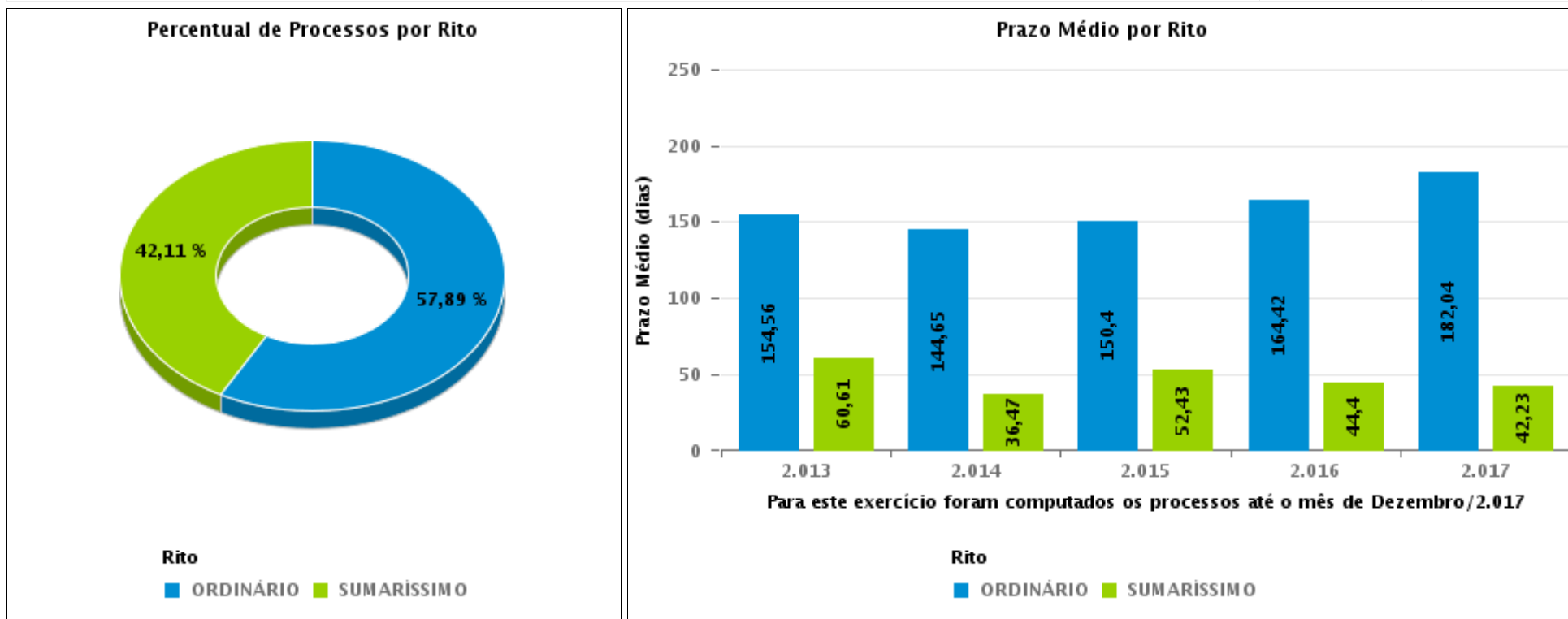
Tema	Prazos Processuais
Relatórios	Evolução Histórica Comparativo por VT Comparativo por Grupo Por Grupo Por VT Por Processo Por Magistrado
Resumo	Apresenta o prazo médio desde o ajuizamento da ação até o encerramento da instrução.
Descrição	O prazo médio é obtido calculando-se a quantidade de dias decorridos desde o ajuizamento até o encerramento da instrução. Os dados são extraídos baseando-se nos itens do e-Gestão: 267 e 90267 - Do ajuizamento da ação até o encerramento da instrução na fase de conhecimento – rito sumaríssimo; 268 e 90268 – Do ajuizamento da ação até o encerramento da instrução na fase de conhecimento – exceto rito sumaríssimo (ordinário)
Origem da informação	e-Gestão
Critérios e transformações	Coletado do e-Gestão, consolidado, otimizado e classificado para análise.
Análises possíveis	Prazo médio entre o ajuizamento da ação e o encerramento da instrução, detalhado de forma Geral, Por grupo, por VT, Por Processo e Por Magistrado.



EVOLUÇÃO HISTÓRICA DOS PRAZOS PROCESSUAIS ENTRE O AJUIZAMENTO E O ENCERRAMENTO DA INSTRUÇÃO - 6ª VARA DO TRABALHO DE GOIÂNIA

Data do encerramento da instrução entre 1/12/2017 e 31/12/2017 23:59:59

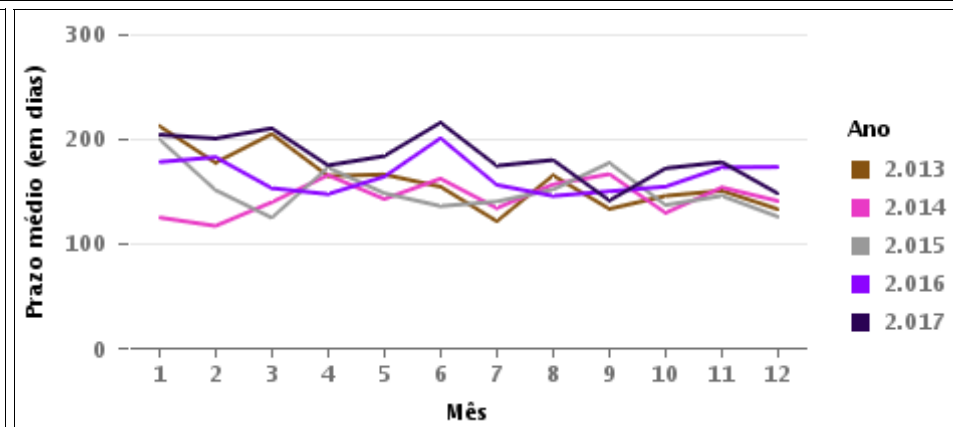
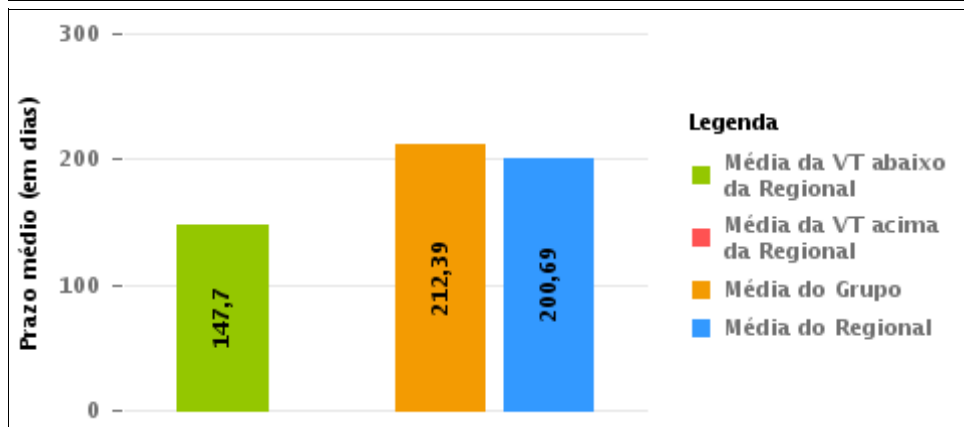
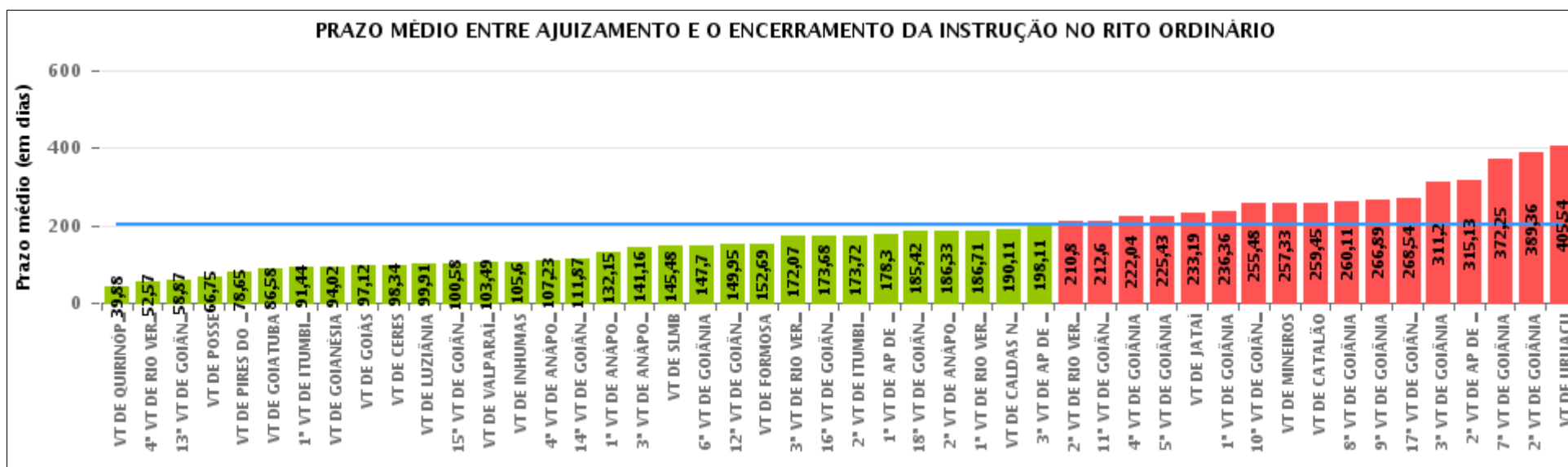
Rito	Qtd	Prazo Médio
ORDINÁRIO	77	147,7
SUMARÍSSIMO	56	42,42
Total/Média	133	102,92





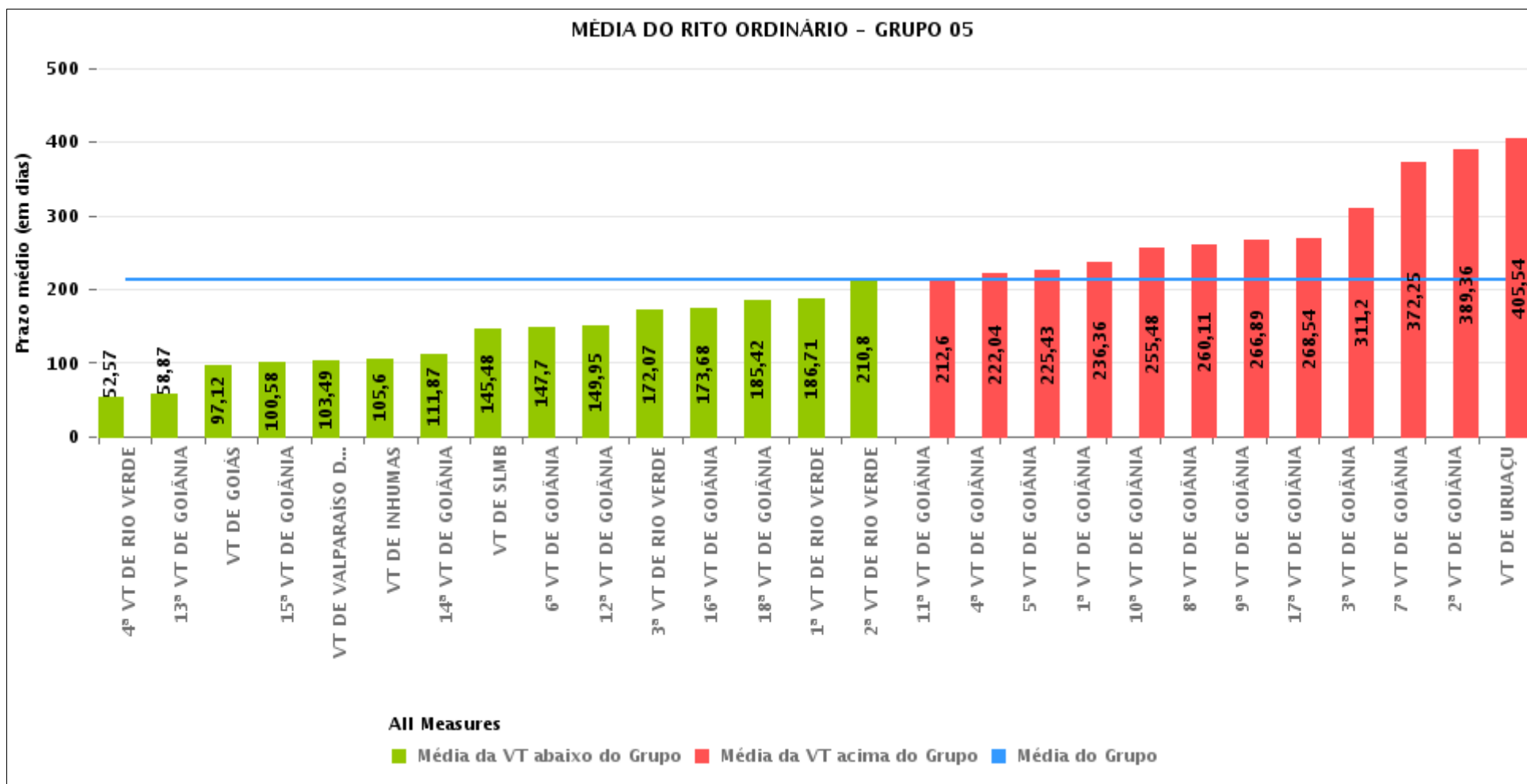
COMPARATIVO DO PRAZO MÉDIO ENTRE O AJUIZAMENTO E O ENCERRAMENTO DA INSTRUÇÃO - 6ª VARA DO TRABALHO DE GOIÂNIA

Data do encerramento da instrução entre 1/12/2017 e 31/12/2017 23:59:59



COMPARATIVO DO PRAZO MÉDIO ENTRE O AJUIZAMENTO E O ENCERRAMENTO DA INSTRUÇÃO ENTRE AS VARAS DO GRUPO

Data do encerramento da instrução entre 1/12/2017 e 31/12/2017 23:59:59





PRAZO MÉDIO ENTRE O AJUIZAMENTO E O ENCERRAMENTO DA INSTRUÇÃO POR GRUPO

Data do encerramento da instrução entre 1/12/2017 e 31/12/2017 23:59:59

Rito	Grupo	Qtd. Processos	Prazo Médio (dias)	Ranking
ORDINÁRIO	GRUPO 01	12	66,75	1°
	GRUPO 02	82	131,93	2°
	GRUPO 03	247	139,62	3°
	GRUPO 04	374	182,76	4°
	GRUPO 05	2.106	212,39	5°
	GRUPO 06	250	218,32	6°

<p>Legenda:</p> <p># Grupo 01 – Até 750 VT de Posse</p> <p># Grupo 02 – De 751 a 1000 VT de Formosa VT de Pires do Rio</p> <p># Grupo 03 – De 1001 a 1500 VT de Ceres 1ª VT de Anápolis 2ª VT de Anápolis 3ª VT de Anápolis 4ª VT de Anápolis VT de Caldas Novas</p>	<p># Grupo 04 – De 1501 a 2000 VT de Catalão VT de Goiatuba 1ª VT de Itumbiara 2ª VT de Itumbiara VT de Jataí VT de Luziânia VT de Mineiros VT de Quirinópolis</p> <p># Grupo 05 – De 2001 a 2500 1ª VT de Goiânia 2ª VT de Goiânia 3ª VT de Goiânia 4ª VT de Goiânia 5ª VT de Goiânia 6ª VT de Goiânia 7ª VT de Goiânia</p>	<p>8ª VT de Goiânia 9ª VT de Goiânia 10ª VT de Goiânia 11ª VT de Goiânia 12ª VT de Goiânia 13ª VT de Goiânia 14ª VT de Goiânia 15ª VT de Goiânia 16ª VT de Goiânia 17ª VT de Goiânia 18ª VT de Goiânia VT de Goiás VT de Inhumas 1ª VT de Rio Verde 2ª VT de Rio Verde 3ª VT de Rio Verde 4ª VT de Rio Verde VT de Uruaçu VT de São Luis de Montes Belos VT de Valparaíso de Goiás</p>	<p>#Grupo 06 – A partir de 2500 1ª VT de Aparecida de Goiânia 2ª VT de Aparecida de Goiânia 3ª VT de Aparecida de Goiânia VT de Goianésia</p>
--	--	--	---



PRAZO MÉDIO ENTRE O AJUIZAMENTO E O ENCERRAMENTO DA INSTRUÇÃO DE TODAS AS VARAS DO TRABALHO

Data do encerramento da instrução entre 1/12/2017 e 31/12/2017 23:59:59

ORDINÁRIO

Qtd. Processos	Prazo Médio (dias)
3.071	200,69

Vara do Trabalho	Qtd Processos	Prazo Médio	Ranking
VARA DO TRABALHO DE QUIRINÓPOLIS	17	39,88	1°
4ª VARA DO TRABALHO DE RIO VERDE	83	52,57	2°
13ª VARA DO TRABALHO DE GOIÂNIA	69	58,87	3°
VARA DO TRABALHO DE POSSE	12	66,75	4°
VARA DO TRABALHO DE PIRES DO RIO	23	78,65	5°
VARA DO TRABALHO DE GOIATUBA	36	86,58	6°
1ª VARA DO TRABALHO DE ITUMBIARA	34	91,44	7°
VARA DO TRABALHO DE GOIANÉSIA	43	94,02	8°
VARA DO TRABALHO DE GOIÁS	41	97,12	9°
VARA DO TRABALHO DE CERES	44	98,34	10°
VARA DO TRABALHO DE LUZIÂNIA	57	99,91	11°
15ª VARA DO TRABALHO DE GOIÂNIA	66	100,58	12°
VARA DO TRABALHO DE VALPARAÍSO DE GOIÁS	61	103,49	13°
VARA DO TRABALHO DE INHUMAS	94	105,6	14°
4ª VARA DO TRABALHO DE ANÁPOLIS	43	107,23	15°
14ª VARA DO TRABALHO DE GOIÂNIA	60	111,87	16°
1ª VARA DO TRABALHO DE ANÁPOLIS	34	132,15	17°
3ª VARA DO TRABALHO DE ANÁPOLIS	56	141,16	18°
VARA DO TRABALHO DE SÃO LUIS DE MONTES BELOS	48	145,48	19°
6ª VARA DO TRABALHO DE GOIÂNIA	77	147,7	20°
12ª VARA DO TRABALHO DE GOIÂNIA	64	149,95	21°
VARA DO TRABALHO DE FORMOSA	59	152,69	22°
3ª VARA DO TRABALHO DE RIO VERDE	45	172,07	23°
16ª VARA DO TRABALHO DE GOIÂNIA	92	173,68	24°
2ª VARA DO TRABALHO DE ITUMBIARA	32	173,72	25°
1ª VARA DO TRABALHO DE APARECIDA DE GOIÂNIA	33	178,3	26°



PRAZO MÉDIO ENTRE O AJUIZAMENTO E O ENCERRAMENTO DA INSTRUÇÃO DE TODAS AS VARAS DO TRABALHO

ORDINÁRIO

Qtd. Processos	Prazo Médio (dias)
3.071	200,69

Vara do Trabalho	Qtd Processos	Prazo Médio	Ranking
18ª VARA DO TRABALHO DE GOIÂNIA	90	185,42	27°
2ª VARA DO TRABALHO DE ANÁPOLIS	42	186,33	28°
1ª VARA DO TRABALHO DE RIO VERDE	72	186,71	29°
VARA DO TRABALHO DE CALDAS NOVAS	28	190,11	30°
3ª VARA DO TRABALHO DE APARECIDA DE GOIÂNIA	87	198,11	31°
2ª VARA DO TRABALHO DE RIO VERDE	75	210,8	32°
11ª VARA DO TRABALHO DE GOIÂNIA	47	212,6	33°
4ª VARA DO TRABALHO DE GOIÂNIA	93	222,04	34°
5ª VARA DO TRABALHO DE GOIÂNIA	74	225,43	35°
VARA DO TRABALHO DE JATAÍ	36	233,19	36°
1ª VARA DO TRABALHO DE GOIÂNIA	95	236,36	37°
10ª VARA DO TRABALHO DE GOIÂNIA	94	255,48	38°
VARA DO TRABALHO DE MINEIROS	109	257,33	39°
VARA DO TRABALHO DE CATALÃO	53	259,45	40°
8ª VARA DO TRABALHO DE GOIÂNIA	87	260,11	41°
9ª VARA DO TRABALHO DE GOIÂNIA	152	266,89	42°
17ª VARA DO TRABALHO DE GOIÂNIA	63	268,54	43°
3ª VARA DO TRABALHO DE GOIÂNIA	95	311,2	44°
2ª VARA DO TRABALHO DE APARECIDA DE GOIÂNIA	87	315,13	45°
7ª VARA DO TRABALHO DE GOIÂNIA	106	372,25	46°
2ª VARA DO TRABALHO DE GOIÂNIA	84	389,36	47°
VARA DO TRABALHO DE URUAÇU	79	405,54	48°



PRAZO MÉDIO ENTRE O AJUIZAMENTO E O ENCERRAMENTO DA INSTRUÇÃO - 6ª VARA DO TRABALHO DE GOIÂNIA

Data do encerramento da instrução entre 1/12/2017 e 31/12/2017 23:59:59

6ª VARA DO TRABALHO DE GOIÂNIA

ORDINÁRIO

Qtd	Prazo Médio
77	147,7

Nr. Processo	Ajuiz.	nc. Instruçã	Prazo
HoTrEx - 0012128-18.2017.5.18.0006	04/12/17	18/12/17	14
IDPJ - 0012129-03.2017.5.18.0006	05/12/17	06/12/17	1
Pet - 0012182-81.2017.5.18.0006	19/12/17	19/12/17	0
RTAlç - 0012068-45.2017.5.18.0006	18/11/17	05/12/17	17
RTAlç - 0012092-73.2017.5.18.0006	23/11/17	13/12/17	20
RTAlç - 0012098-80.2017.5.18.0006	26/11/17	18/12/17	22
RTAlç - 0012116-04.2017.5.18.0006	30/11/17	01/12/17	1
RTOrd - 0010064-35.2017.5.18.0006	18/01/17	04/12/17	320
RTOrd - 0010138-60.2015.5.18.0006	27/01/15	05/12/17	1.043
RTOrd - 0010435-96.2017.5.18.0006	13/03/17	14/12/17	276
RTOrd - 0010663-71.2017.5.18.0006	13/04/17	01/12/17	232
RTOrd - 0010834-28.2017.5.18.0006	11/05/17	11/12/17	214
RTOrd - 0010859-41.2017.5.18.0006	16/05/17	07/12/17	205
RTOrd - 0010876-77.2017.5.18.0006	18/05/17	18/12/17	214
RTOrd - 0010932-13.2017.5.18.0006	29/05/17	01/12/17	186
RTOrd - 0010939-39.2016.5.18.0006	23/05/16	13/12/17	569
RTOrd - 0010978-70.2015.5.18.0006	09/06/15	06/12/17	911
RTOrd - 0011061-52.2016.5.18.0006	14/06/16	06/12/17	540
RTOrd - 0011145-19.2017.5.18.0006	28/06/17	07/12/17	162
RTOrd - 0011148-08.2016.5.18.0006	28/06/16	07/12/17	527
RTOrd - 0011180-76.2017.5.18.0006	04/07/17	11/12/17	160
RTOrd - 0011184-16.2017.5.18.0006	04/07/17	13/12/17	162

Legenda:

Ajuiz. Data do Ajuizamento;

Enc. da Instrução: Data da conclusão para proferir sentença;

Prazo: Quantidade de dias decorridos do ajuizamento até o encerramento da instrução.



**PRAZO MÉDIO ENTRE O AJUIZAMENTO E O
ENCERRAMENTO DA INSTRUÇÃO - 6ª VARA DO
TRABALHO DE GOIÂNIA**

6ª VARA DO TRABALHO DE GOIÂNIA

ORDINÁRIO

Qtd	Prazo Médio
77	147,7

Nr. Processo	Ajuiz.	nc. Instruçã	Prazo
RTOOrd - 0011242-19.2017.5.18.0006	13/07/17	07/12/17	147
RTOOrd - 0011251-78.2017.5.18.0006	14/07/17	12/12/17	151
RTOOrd - 0011263-92.2017.5.18.0006	17/07/17	04/12/17	140
RTOOrd - 0011283-83.2017.5.18.0006	19/07/17	11/12/17	145
RTOOrd - 0011339-19.2017.5.18.0006	27/07/17	04/12/17	130
RTOOrd - 0011363-47.2017.5.18.0006	01/08/17	11/12/17	132
RTOOrd - 0011366-02.2017.5.18.0006	01/08/17	19/12/17	140
RTOOrd - 0011367-84.2017.5.18.0006	01/08/17	04/12/17	125
RTOOrd - 0011368-69.2017.5.18.0006	02/08/17	18/12/17	138
RTOOrd - 0011371-24.2017.5.18.0006	02/08/17	19/12/17	139
RTOOrd - 0011372-09.2017.5.18.0006	02/08/17	11/12/17	131
RTOOrd - 0011398-07.2017.5.18.0006	07/08/17	11/12/17	126
RTOOrd - 0011430-12.2017.5.18.0006	11/08/17	05/12/17	116
RTOOrd - 0011445-78.2017.5.18.0006	15/08/17	14/12/17	121
RTOOrd - 0011500-29.2017.5.18.0006	23/08/17	05/12/17	104
RTOOrd - 0011557-47.2017.5.18.0006	31/08/17	05/12/17	96
RTOOrd - 0011582-60.2017.5.18.0006	05/09/17	01/12/17	87
RTOOrd - 0011583-45.2017.5.18.0006	05/09/17	07/12/17	93
RTOOrd - 0011599-96.2017.5.18.0006	12/09/17	05/12/17	84
RTOOrd - 0011607-10.2016.5.18.0006	06/09/16	14/12/17	464
RTOOrd - 0011608-58.2017.5.18.0006	13/09/17	04/12/17	82
RTOOrd - 0011614-65.2017.5.18.0006	14/09/17	07/12/17	84
RTOOrd - 0011651-92.2017.5.18.0006	20/09/17	06/12/17	77
RTOOrd - 0011659-69.2017.5.18.0006	21/09/17	06/12/17	76
RTOOrd - 0011686-52.2017.5.18.0006	26/09/17	04/12/17	69

Legenda:

Ajuiz. Data do Ajuizamento;

Enc. da Instrução: Data da conclusão para proferir sentença;

Prazo: Quantidade de dias decorridos do ajuizamento até o encerramento da instrução.



PRAZO MÉDIO ENTRE O AJUIZAMENTO E O ENCERRAMENTO DA INSTRUÇÃO - 6ª VARA DO TRABALHO DE GOIÂNIA

6ª VARA DO TRABALHO DE GOIÂNIA

ORDINÁRIO

Qtd	Prazo Médio
77	147,7

Nr. Processo	Ajuiz.	nc. Instruçã	Prazo
RTOrd - 0011709-95.2017.5.18.0006	29/09/17	06/12/17	68
RTOrd - 0011759-24.2017.5.18.0006	06/10/17	05/12/17	60
RTOrd - 0011770-53.2017.5.18.0006	09/10/17	06/12/17	58
RTOrd - 0011787-26.2016.5.18.0006	06/10/16	04/12/17	424
RTOrd - 0011790-44.2017.5.18.0006	12/10/17	13/12/17	62
RTOrd - 0011809-50.2017.5.18.0006	17/10/17	11/12/17	55
RTOrd - 0011811-20.2017.5.18.0006	17/10/17	14/12/17	58
RTOrd - 0011812-05.2017.5.18.0006	17/10/17	14/12/17	58
RTOrd - 0011817-27.2017.5.18.0006	17/10/17	14/12/17	58
RTOrd - 0011818-12.2017.5.18.0006	18/10/17	14/12/17	57
RTOrd - 0011819-94.2017.5.18.0006	18/10/17	15/12/17	58
RTOrd - 0011827-71.2017.5.18.0006	18/10/17	15/12/17	58
RTOrd - 0011892-66.2017.5.18.0006	30/10/17	01/12/17	32
RTOrd - 0012017-05.2015.5.18.0006	27/11/15	13/12/17	747
RTOrd - 0012075-71.2016.5.18.0006	23/11/16	01/12/17	373
RTOrd - 0012079-74.2017.5.18.0006	22/11/17	05/12/17	13
RTOrd - 0012084-96.2017.5.18.0006	22/11/17	13/12/17	21
RTOrd - 0012097-95.2017.5.18.0006	24/11/17	19/12/17	25
RTOrd - 0012100-50.2017.5.18.0006	27/11/17	19/12/17	22
RTOrd - 0012101-35.2017.5.18.0006	27/11/17	19/12/17	22
RTOrd - 0012114-34.2017.5.18.0006	30/11/17	05/12/17	5
RTOrd - 0012119-56.2017.5.18.0006	01/12/17	04/12/17	3
RTOrd - 0012150-76.2017.5.18.0006	09/12/17	14/12/17	5
RTOrd - 0012153-31.2017.5.18.0006	11/12/17	18/12/17	7
RTOrd - 0012158-53.2017.5.18.0006	12/12/17	18/12/17	6

Legenda:

Ajuiz. Data do Ajuizamento;

Enc. da Instrução: Data da conclusão para proferir sentença;

Prazo: Quantidade de dias decorridos do ajuizamento até o encerramento da instrução.



**PRAZO MÉDIO ENTRE O AJUIZAMENTO E O
ENCERRAMENTO DA INSTRUÇÃO - 6ª VARA DO
TRABALHO DE GOIÂNIA**

6ª VARA DO TRABALHO DE GOIÂNIA

ORDINÁRIO

Qtd	Prazo Médio
77	147,7

Nr. Processo	Ajuiz.	nc. Instruçã	Prazo
RTOrd - 0012164-60.2017.5.18.0006	13/12/17	18/12/17	5
RTOrd - 0012171-52.2017.5.18.0006	15/12/17	19/12/17	4
RTOrd - 0012175-89.2017.5.18.0006	15/12/17	19/12/17	4
RTOrd - 0012181-96.2017.5.18.0006	19/12/17	19/12/17	0
RTOrd - 0012182-72.2017.5.18.0009	06/12/17	18/12/17	12

Legenda:

Ajuiz. Data do Ajuizamento;

Enc. da Instrução: Data da conclusão para proferir sentença;

Prazo: Quantidade de dias decorridos do ajuizamento até o encerramento da instrução.



PRAZO MÉDIO ENTRE O AJUIZAMENTO E O ENCERRAMENTO DA INSTRUÇÃO - 6ª VARA DO TRABALHO DE GOIÂNIA

Data do encerramento da instrução entre 1/12/2017 e 31/12/2017 23:59:59

ANA TERRA FAGUNDES OLIVEIRA CRUZ

ORDINÁRIO

Qtd	Prazo Médio
1	58

Nr. Processo	Ajuiz.	nc. Instruçã	Prazo
RTOrd - 0011827-71.2017.5.18.0006	18/10/17	15/12/17	58

Legenda:
Ajuiz. Data do Ajuizamento;
Enc. da Instrução: Data da conclusão para proferir sentença;
Prazo: Quantidade de dias decorridos do ajuizamento até o encerramento da instrução.

CARLOS ALBERTO BEGALLES

ORDINÁRIO

Qtd	Prazo Médio
2	45

Nr. Processo	Ajuiz.	nc. Instruçã	Prazo
RTOrd - 0011770-53.2017.5.18.0006	09/10/17	06/12/17	58
RTOrd - 0011892-66.2017.5.18.0006	30/10/17	01/12/17	32

Legenda:
Ajuiz. Data do Ajuizamento;
Enc. da Instrução: Data da conclusão para proferir sentença;
Prazo: Quantidade de dias decorridos do ajuizamento até o encerramento da instrução.

CELISMAR COÊLHO DE FIGUEIREDO

ORDINÁRIO

Qtd	Prazo Médio
1	62



**PRAZO MÉDIO ENTRE O AJUIZAMENTO E O
ENCERRAMENTO DA INSTRUÇÃO - 6ª VARA DO
TRABALHO DE GOIÂNIA**

CELISMAR COÊLHO DE FIGUEIREDO

ORDINÁRIO

Qtd	Prazo Médio
1	62

Nr. Processo	Ajuiz.	nc. Instruçã	Prazo
RTOrd - 0011790-44.2017.5.18.0006	12/10/17	13/12/17	62

Legenda:

Ajuiz. Data do Ajuizamento;

Enc. da Instrução: Data da conclusão para proferir sentença;

Prazo: Quantidade de dias decorridos do ajuizamento até o encerramento da instrução.

**CEUMARA DE SOUZA FREITAS E
SOARES**

ORDINÁRIO

Qtd	Prazo Médio
2	20,5

Nr. Processo	Ajuiz.	nc. Instruçã	Prazo
RTAlç - 0012092-73.2017.5.18.0006	23/11/17	13/12/17	20
RTOrd - 0012084-96.2017.5.18.0006	22/11/17	13/12/17	21

Legenda:

Ajuiz. Data do Ajuizamento;

Enc. da Instrução: Data da conclusão para proferir sentença;

Prazo: Quantidade de dias decorridos do ajuizamento até o encerramento da instrução.

CLEUZA GONCALVES LOPES

ORDINÁRIO

Qtd	Prazo Médio
3	58

Nr. Processo	Ajuiz.	nc. Instruçã	Prazo
--------------	--------	--------------	-------



PRAZO MÉDIO ENTRE O AJUIZAMENTO E O ENCERRAMENTO DA INSTRUÇÃO - 6ª VARA DO TRABALHO DE GOIÂNIA

CLEUZA GONCALVES LOPES

ORDINÁRIO

Qtd	Prazo Médio
3	58

Nr. Processo	Ajuiz.	nc. Instruçã	Prazo
RTOrd - 0011811-20.2017.5.18.0006	17/10/17	14/12/17	58
RTOrd - 0011812-05.2017.5.18.0006	17/10/17	14/12/17	58
RTOrd - 0011817-27.2017.5.18.0006	17/10/17	14/12/17	58

Legenda:

Ajuiz. Data do Ajuizamento;

Enc. da Instrução: Data da conclusão para proferir sentença;

Prazo: Quantidade de dias decorridos do ajuizamento até o encerramento da instrução.

EDUARDO TADEU THON

ORDINÁRIO

Qtd	Prazo Médio
43	192,95

Nr. Processo	Ajuiz.	nc. Instruçã	Prazo
IDPJ - 0012129-03.2017.5.18.0006	05/12/17	06/12/17	1
RTAlç - 0012116-04.2017.5.18.0006	30/11/17	01/12/17	1
RTOrd - 0010064-35.2017.5.18.0006	18/01/17	04/12/17	320
RTOrd - 0010435-96.2017.5.18.0006	13/03/17	14/12/17	276
RTOrd - 0010663-71.2017.5.18.0006	13/04/17	01/12/17	232
RTOrd - 0010834-28.2017.5.18.0006	11/05/17	11/12/17	214
RTOrd - 0010859-41.2017.5.18.0006	16/05/17	07/12/17	205
RTOrd - 0010876-77.2017.5.18.0006	18/05/17	18/12/17	214
RTOrd - 0010932-13.2017.5.18.0006	29/05/17	01/12/17	186
RTOrd - 0010978-70.2015.5.18.0006	09/06/15	06/12/17	911
RTOrd - 0011061-52.2016.5.18.0006	14/06/16	06/12/17	540

Legenda:

Ajuiz. Data do Ajuizamento;

Enc. da Instrução: Data da conclusão para proferir sentença;

Prazo: Quantidade de dias decorridos do ajuizamento até o encerramento da instrução.



**PRAZO MÉDIO ENTRE O AJUIZAMENTO E O
ENCERRAMENTO DA INSTRUÇÃO - 6ª VARA DO
TRABALHO DE GOIÂNIA**

EDUARDO TADEU THON

ORDINÁRIO

Qtd	Prazo Médio
43	192,95

Nr. Processo	Ajuiz.	nc. Instruçã	Prazo
RTOrd - 0011145-19.2017.5.18.0006	28/06/17	07/12/17	162
RTOrd - 0011148-08.2016.5.18.0006	28/06/16	07/12/17	527
RTOrd - 0011180-76.2017.5.18.0006	04/07/17	11/12/17	160
RTOrd - 0011184-16.2017.5.18.0006	04/07/17	13/12/17	162
RTOrd - 0011242-19.2017.5.18.0006	13/07/17	07/12/17	147
RTOrd - 0011251-78.2017.5.18.0006	14/07/17	12/12/17	151
RTOrd - 0011263-92.2017.5.18.0006	17/07/17	04/12/17	140
RTOrd - 0011283-83.2017.5.18.0006	19/07/17	11/12/17	145
RTOrd - 0011363-47.2017.5.18.0006	01/08/17	11/12/17	132
RTOrd - 0011366-02.2017.5.18.0006	01/08/17	19/12/17	140
RTOrd - 0011367-84.2017.5.18.0006	01/08/17	04/12/17	125
RTOrd - 0011368-69.2017.5.18.0006	02/08/17	18/12/17	138
RTOrd - 0011371-24.2017.5.18.0006	02/08/17	19/12/17	139
RTOrd - 0011430-12.2017.5.18.0006	11/08/17	05/12/17	116
RTOrd - 0011445-78.2017.5.18.0006	15/08/17	14/12/17	121
RTOrd - 0011582-60.2017.5.18.0006	05/09/17	01/12/17	87
RTOrd - 0011607-10.2016.5.18.0006	06/09/16	14/12/17	464
RTOrd - 0011608-58.2017.5.18.0006	13/09/17	04/12/17	82
RTOrd - 0011614-65.2017.5.18.0006	14/09/17	07/12/17	84
RTOrd - 0011651-92.2017.5.18.0006	20/09/17	06/12/17	77
RTOrd - 0011659-69.2017.5.18.0006	21/09/17	06/12/17	76
RTOrd - 0011686-52.2017.5.18.0006	26/09/17	04/12/17	69
RTOrd - 0011709-95.2017.5.18.0006	29/09/17	06/12/17	68
RTOrd - 0011787-26.2016.5.18.0006	06/10/16	04/12/17	424
RTOrd - 0011818-12.2017.5.18.0006	18/10/17	14/12/17	57

Legenda:

Ajuiz. Data do Ajuizamento;

Enc. da Instrução: Data da conclusão para proferir sentença;

Prazo: Quantidade de dias decorridos do ajuizamento até o encerramento da instrução.



PRAZO MÉDIO ENTRE O AJUIZAMENTO E O ENCERRAMENTO DA INSTRUÇÃO - 6ª VARA DO TRABALHO DE GOIÂNIA

EDUARDO TADEU THON

ORDINÁRIO

Qtd	Prazo Médio
43	192,95

Nr. Processo	Ajuiz.	nc. Instruça	Prazo
RTOOrd - 0011819-94.2017.5.18.0006	18/10/17	15/12/17	58
RTOOrd - 0012017-05.2015.5.18.0006	27/11/15	13/12/17	747
RTOOrd - 0012075-71.2016.5.18.0006	23/11/16	01/12/17	373
RTOOrd - 0012079-74.2017.5.18.0006	22/11/17	05/12/17	13
RTOOrd - 0012114-34.2017.5.18.0006	30/11/17	05/12/17	5
RTOOrd - 0012119-56.2017.5.18.0006	01/12/17	04/12/17	3
RTOOrd - 0012150-76.2017.5.18.0006	09/12/17	14/12/17	5

Legenda:

Ajuiz. Data do Ajuizamento;

Enc. da Instrução: Data da conclusão para proferir sentença;

Prazo: Quantidade de dias decorridos do ajuizamento até o encerramento da instrução.

FERNANDO ROSSETTO

ORDINÁRIO

Qtd	Prazo Médio
1	569

Nr. Processo	Ajuiz.	nc. Instruça	Prazo
RTOOrd - 0010939-39.2016.5.18.0006	23/05/16	13/12/17	569

Legenda:

Ajuiz. Data do Ajuizamento;

Enc. da Instrução: Data da conclusão para proferir sentença;

Prazo: Quantidade de dias decorridos do ajuizamento até o encerramento da instrução.

GUILHERME BRINGEL MURICI

ORDINÁRIO

Qtd	Prazo Médio
-----	-------------



PRAZO MÉDIO ENTRE O AJUIZAMENTO E O ENCERRAMENTO DA INSTRUÇÃO - 6ª VARA DO TRABALHO DE GOIÂNIA

GUILHERME BRINGEL MURICI

ORDINÁRIO

3	86,67
---	-------

Nr. Processo	Ajuiz.	nc. Instruçã	Prazo
RTOOrd - 0011500-29.2017.5.18.0006	23/08/17	05/12/17	104
RTOOrd - 0011557-47.2017.5.18.0006	31/08/17	05/12/17	96
RTOOrd - 0011759-24.2017.5.18.0006	06/10/17	05/12/17	60

Legenda:

Ajuiz. Data do Ajuizamento;

Enc. da Instrução: Data da conclusão para proferir sentença;

Prazo: Quantidade de dias decorridos do ajuizamento até o encerramento da instrução.

ISRAEL BRASIL ADOURIAN

ORDINÁRIO

Qtd	Prazo Médio
8	4,75

Nr. Processo	Ajuiz.	nc. Instruçã	Prazo
Pet - 0012182-81.2017.5.18.0006	19/12/17	19/12/17	0
RTOOrd - 0012153-31.2017.5.18.0006	11/12/17	18/12/17	7
RTOOrd - 0012158-53.2017.5.18.0006	12/12/17	18/12/17	6
RTOOrd - 0012164-60.2017.5.18.0006	13/12/17	18/12/17	5
RTOOrd - 0012171-52.2017.5.18.0006	15/12/17	19/12/17	4
RTOOrd - 0012175-89.2017.5.18.0006	15/12/17	19/12/17	4
RTOOrd - 0012181-96.2017.5.18.0006	19/12/17	19/12/17	0
RTOOrd - 0012182-72.2017.5.18.0009	06/12/17	18/12/17	12

Legenda:

Ajuiz. Data do Ajuizamento;

Enc. da Instrução: Data da conclusão para proferir sentença;

Prazo: Quantidade de dias decorridos do ajuizamento até o encerramento da instrução.



PRAZO MÉDIO ENTRE O AJUIZAMENTO E O ENCERRAMENTO DA INSTRUÇÃO - 6ª VARA DO TRABALHO DE GOIÂNIA

JOSÉ LUCIANO LEONEL DE CARVALHO

ORDINÁRIO

Qtd	Prazo Médio
1	130

Nr. Processo	Ajuiz.	nc. Instruçã	Prazo
RTOOrd - 0011339-19.2017.5.18.0006	27/07/17	04/12/17	130

Legenda:
Ajuiz. Data do Ajuizamento;
Enc. da Instrução: Data da conclusão para proferir sentença;
Prazo: Quantidade de dias decorridos do ajuizamento até o encerramento da instrução.

LUCIANO SANTANA CRISPIM

ORDINÁRIO

Qtd	Prazo Médio
5	21

Nr. Processo	Ajuiz.	nc. Instruçã	Prazo
HoTrEx - 0012128-18.2017.5.18.0006	04/12/17	18/12/17	14
RTAlç - 0012098-80.2017.5.18.0006	26/11/17	18/12/17	22
RTOOrd - 0012097-95.2017.5.18.0006	24/11/17	19/12/17	25
RTOOrd - 0012100-50.2017.5.18.0006	27/11/17	19/12/17	22
RTOOrd - 0012101-35.2017.5.18.0006	27/11/17	19/12/17	22

Legenda:
Ajuiz. Data do Ajuizamento;
Enc. da Instrução: Data da conclusão para proferir sentença;
Prazo: Quantidade de dias decorridos do ajuizamento até o encerramento da instrução.

NARAYANA TEIXEIRA HANNAS

ORDINÁRIO

Qtd	Prazo Médio
1	1042



PRAZO MÉDIO ENTRE O AJUIZAMENTO E O ENCERRAMENTO DA INSTRUÇÃO - 6ª VARA DO TRABALHO DE GOIÂNIA

NARAYANA TEIXEIRA HANNAS

ORDINÁRIO

1 1.043

Nr. Processo	Ajuiz.	nc. Instruçã	Prazo
RTOrd - 0010138-60.2015.5.18.0006	27/01/15	05/12/17	1.043

Legenda:

Ajuiz. Data do Ajuizamento;

Enc. da Instrução: Data da conclusão para proferir sentença;

Prazo: Quantidade de dias decorridos do ajuizamento até o encerramento da instrução.

RONIE CARLOS BENTO DE SOUSA

ORDINÁRIO

Qtd	Prazo Médio
5	82,6

Nr. Processo	Ajuiz.	nc. Instruçã	Prazo
RTAlç - 0012068-45.2017.5.18.0006	18/11/17	05/12/17	17
RTOrd - 0011372-09.2017.5.18.0006	02/08/17	11/12/17	131
RTOrd - 0011398-07.2017.5.18.0006	07/08/17	11/12/17	126
RTOrd - 0011599-96.2017.5.18.0006	12/09/17	05/12/17	84
RTOrd - 0011809-50.2017.5.18.0006	17/10/17	11/12/17	55

Legenda:

Ajuiz. Data do Ajuizamento;

Enc. da Instrução: Data da conclusão para proferir sentença;

Prazo: Quantidade de dias decorridos do ajuizamento até o encerramento da instrução.

TAIS PRISCILLA F. R. DA CUNHA E SOUZA

ORDINÁRIO

Qtd	Prazo Médio
1	93



**PRAZO MÉDIO ENTRE O AJUIZAMENTO E O
ENCERRAMENTO DA INSTRUÇÃO - 6ª VARA DO
TRABALHO DE GOIÂNIA**

**TAIS PRISCILLA F. R. DA CUNHA E
SOUZA**

ORDINÁRIO

Qtd	Prazo Médio
1	93

Nr. Processo	Ajuiz.	nc. Instruçã	Prazo
RTOrd - 0011583-45.2017.5.18.0006	05/09/17	07/12/17	93

Legenda:

Ajuiz. Data do Ajuizamento;

Enc. da Instrução: Data da conclusão para proferir sentença;

Prazo: Quantidade de dias decorridos do ajuizamento até o encerramento da instrução.