

Conceituação

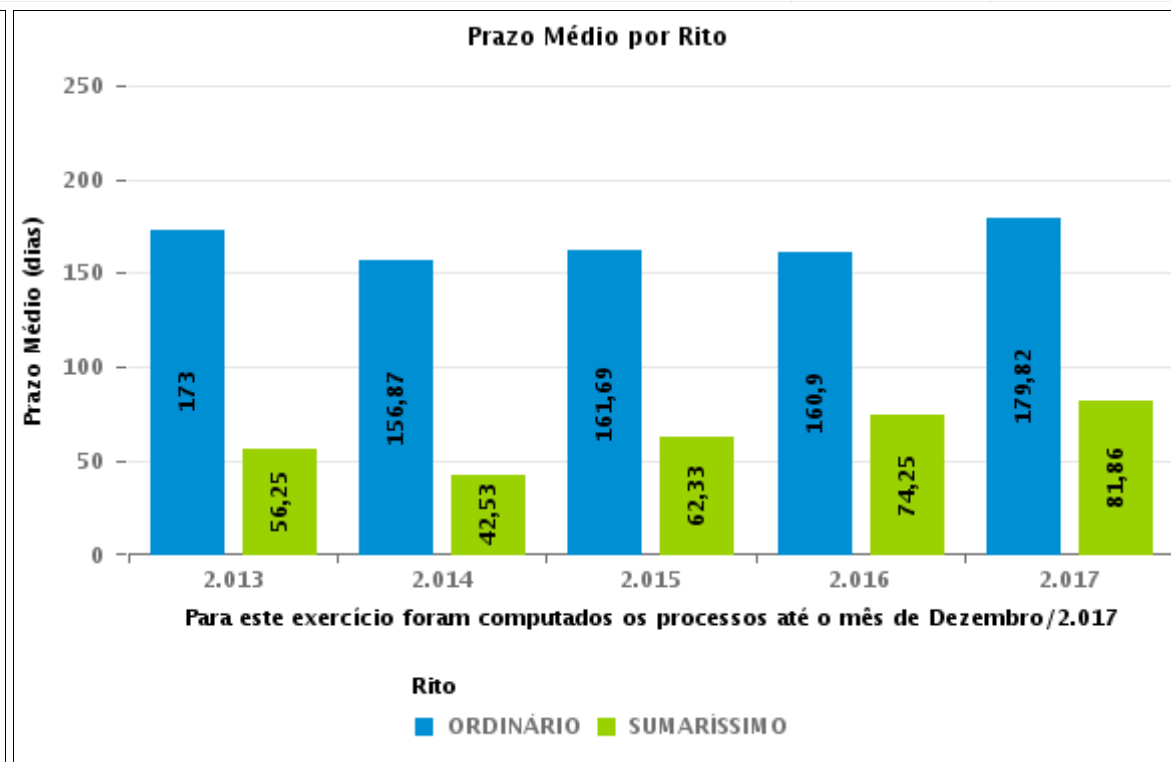
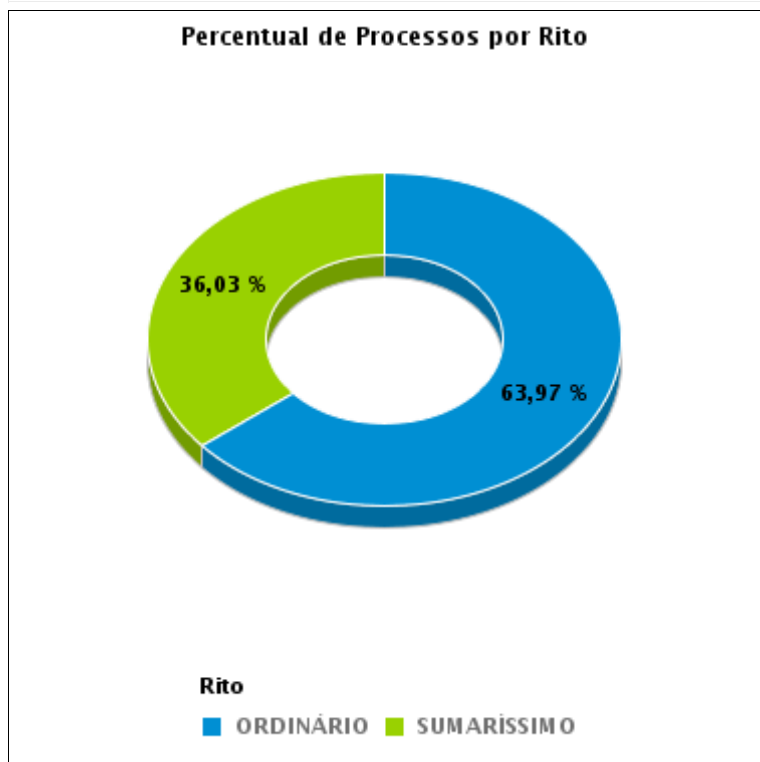
Tema	Prazos Processuais
Relatórios	Evolução Histórica Comparativo por VT Comparativo por Grupo Por Grupo Por VT Por Processo Por Magistrado
Resumo	Apresenta o prazo médio desde o ajuizamento da ação até o encerramento da instrução.
Descrição	O prazo médio é obtido calculando-se a quantidade de dias decorridos desde o ajuizamento até o encerramento da instrução. Os dados são extraídos baseando-se nos itens do e-Gestão: 267 e 90267 - Do ajuizamento da ação até o encerramento da instrução na fase de conhecimento – rito sumaríssimo; 268 e 90268 – Do ajuizamento da ação até o encerramento da instrução na fase de conhecimento – exceto rito sumaríssimo (ordinário)
Origem da informação	e-Gestão
Critérios e transformações	Coletado do e-Gestão, consolidado, otimizado e classificado para análise.
Análises possíveis	Prazo médio entre o ajuizamento da ação e o encerramento da instrução, detalhado de forma Geral, Por grupo, por VT, Por Processo e Por Magistrado.



EVOLUÇÃO HISTÓRICA DOS PRAZOS PROCESSUAIS ENTRE O AJUIZAMENTO E O ENCERRAMENTO DA INSTRUÇÃO - 8ª VARA DO TRABALHO DE GOIÂNIA

Data do encerramento da instrução entre 1/12/2017 e 31/12/2017 23:59:59

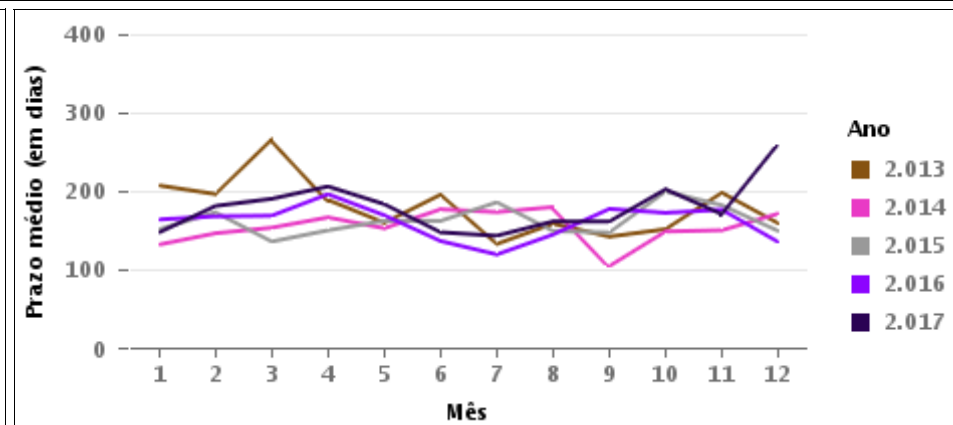
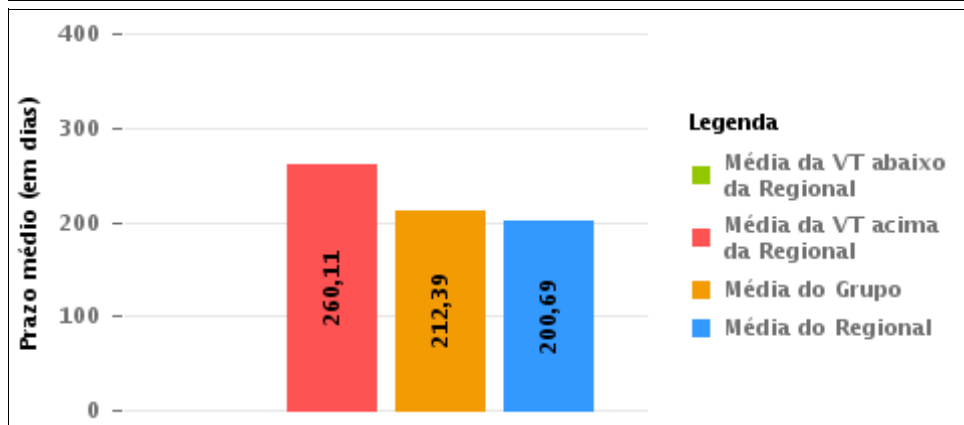
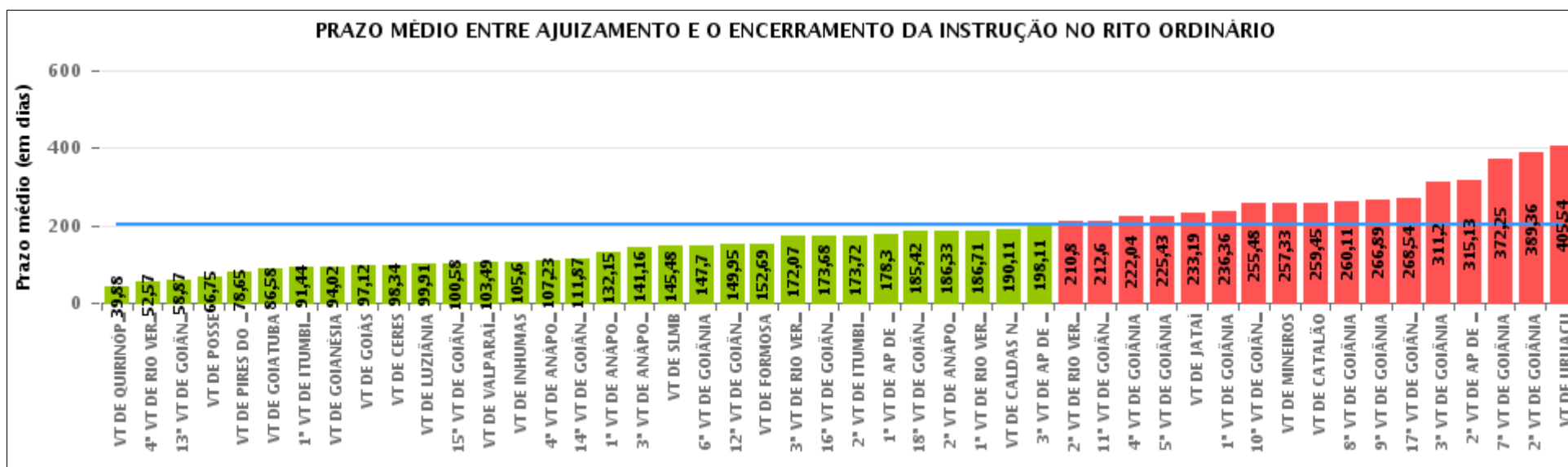
Rito	Qtd	Prazo Médio
ORDINÁRIO	87	260,11
SUMARÍSSIMO	49	96,39
Total/Média	136	201,13





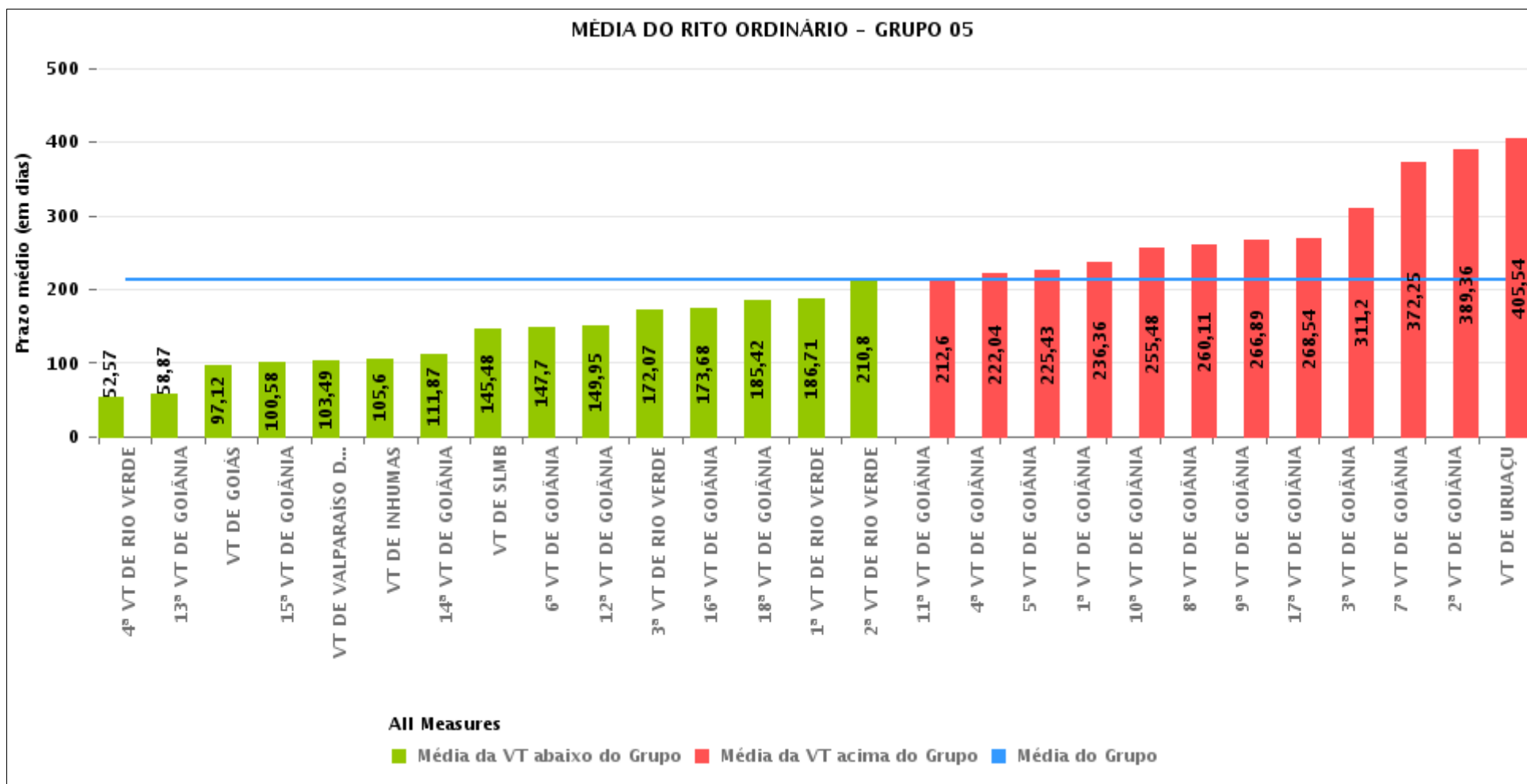
COMPARATIVO DO PRAZO MÉDIO ENTRE O AJUIZAMENTO E O ENCERRAMENTO DA INSTRUÇÃO - 8ª VARA DO TRABALHO DE GOIÂNIA

Data do encerramento da instrução entre 1/12/2017 e 31/12/2017 23:59:59



COMPARATIVO DO PRAZO MÉDIO ENTRE O AJUIZAMENTO E O ENCERRAMENTO DA INSTRUÇÃO ENTRE AS VARAS DO GRUPO

Data do encerramento da instrução entre 1/12/2017 e 31/12/2017 23:59:59





PRAZO MÉDIO ENTRE O AJUIZAMENTO E O ENCERRAMENTO DA INSTRUÇÃO POR GRUPO

Data do encerramento da instrução entre 1/12/2017 e 31/12/2017 23:59:59

Rito	Grupo	Qtd. Processos	Prazo Médio (dias)	Ranking
ORDINÁRIO	GRUPO 01	12	66,75	1°
	GRUPO 02	82	131,93	2°
	GRUPO 03	247	139,62	3°
	GRUPO 04	374	182,76	4°
	GRUPO 05	2.106	212,39	5°
	GRUPO 06	250	218,32	6°

<p>Legenda:</p> <p># Grupo 01 – Até 750 VT de Posse</p> <p># Grupo 02 – De 751 a 1000 VT de Formosa VT de Pires do Rio</p> <p># Grupo 03 – De 1001 a 1500 VT de Ceres 1ª VT de Anápolis 2ª VT de Anápolis 3ª VT de Anápolis 4ª VT de Anápolis VT de Caldas Novas</p>	<p># Grupo 04 – De 1501 a 2000 VT de Catalão VT de Goiatuba 1ª VT de Itumbiara 2ª VT de Itumbiara VT de Jataí VT de Luziânia VT de Mineiros VT de Quirinópolis</p> <p># Grupo 05 – De 2001 a 2500 1ª VT de Goiânia 2ª VT de Goiânia 3ª VT de Goiânia 4ª VT de Goiânia 5ª VT de Goiânia 6ª VT de Goiânia 7ª VT de Goiânia</p>	<p>8ª VT de Goiânia 9ª VT de Goiânia 10ª VT de Goiânia 11ª VT de Goiânia 12ª VT de Goiânia 13ª VT de Goiânia 14ª VT de Goiânia 15ª VT de Goiânia 16ª VT de Goiânia 17ª VT de Goiânia 18ª VT de Goiânia VT de Goiás VT de Inhumas 1ª VT de Rio Verde 2ª VT de Rio Verde 3ª VT de Rio Verde 4ª VT de Rio Verde VT de Uruaçu VT de São Luis de Montes Belos VT de Valparaíso de Goiás</p>	<p>#Grupo 06 – A partir de 2500 1ª VT de Aparecida de Goiânia 2ª VT de Aparecida de Goiânia 3ª VT de Aparecida de Goiânia VT de Goianésia</p>
--	--	--	---



PRAZO MÉDIO ENTRE O AJUIZAMENTO E O ENCERRAMENTO DA INSTRUÇÃO DE TODAS AS VARAS DO TRABALHO

Data do encerramento da instrução entre 1/12/2017 e 31/12/2017 23:59:59

ORDINÁRIO

Qtd. Processos	Prazo Médio (dias)
3.071	200,69

Vara do Trabalho	Qtd Processos	Prazo Médio	Ranking
VARA DO TRABALHO DE QUIRINÓPOLIS	17	39,88	1°
4ª VARA DO TRABALHO DE RIO VERDE	83	52,57	2°
13ª VARA DO TRABALHO DE GOIÂNIA	69	58,87	3°
VARA DO TRABALHO DE POSSE	12	66,75	4°
VARA DO TRABALHO DE PIRES DO RIO	23	78,65	5°
VARA DO TRABALHO DE GOIATUBA	36	86,58	6°
1ª VARA DO TRABALHO DE ITUMBIARA	34	91,44	7°
VARA DO TRABALHO DE GOIANÉSIA	43	94,02	8°
VARA DO TRABALHO DE GOIÁS	41	97,12	9°
VARA DO TRABALHO DE CERES	44	98,34	10°
VARA DO TRABALHO DE LUZIÂNIA	57	99,91	11°
15ª VARA DO TRABALHO DE GOIÂNIA	66	100,58	12°
VARA DO TRABALHO DE VALPARAÍSO DE GOIÁS	61	103,49	13°
VARA DO TRABALHO DE INHUMAS	94	105,6	14°
4ª VARA DO TRABALHO DE ANÁPOLIS	43	107,23	15°
14ª VARA DO TRABALHO DE GOIÂNIA	60	111,87	16°
1ª VARA DO TRABALHO DE ANÁPOLIS	34	132,15	17°
3ª VARA DO TRABALHO DE ANÁPOLIS	56	141,16	18°
VARA DO TRABALHO DE SÃO LUIS DE MONTES BELOS	48	145,48	19°
6ª VARA DO TRABALHO DE GOIÂNIA	77	147,7	20°
12ª VARA DO TRABALHO DE GOIÂNIA	64	149,95	21°
VARA DO TRABALHO DE FORMOSA	59	152,69	22°
3ª VARA DO TRABALHO DE RIO VERDE	45	172,07	23°
16ª VARA DO TRABALHO DE GOIÂNIA	92	173,68	24°
2ª VARA DO TRABALHO DE ITUMBIARA	32	173,72	25°
1ª VARA DO TRABALHO DE APARECIDA DE GOIÂNIA	33	178,3	26°



PRAZO MÉDIO ENTRE O AJUIZAMENTO E O ENCERRAMENTO DA INSTRUÇÃO DE TODAS AS VARAS DO TRABALHO

ORDINÁRIO

Qtd. Processos	Prazo Médio (dias)
3.071	200,69

Vara do Trabalho	Qtd Processos	Prazo Médio	Ranking
18ª VARA DO TRABALHO DE GOIÂNIA	90	185,42	27°
2ª VARA DO TRABALHO DE ANÁPOLIS	42	186,33	28°
1ª VARA DO TRABALHO DE RIO VERDE	72	186,71	29°
VARA DO TRABALHO DE CALDAS NOVAS	28	190,11	30°
3ª VARA DO TRABALHO DE APARECIDA DE GOIÂNIA	87	198,11	31°
2ª VARA DO TRABALHO DE RIO VERDE	75	210,8	32°
11ª VARA DO TRABALHO DE GOIÂNIA	47	212,6	33°
4ª VARA DO TRABALHO DE GOIÂNIA	93	222,04	34°
5ª VARA DO TRABALHO DE GOIÂNIA	74	225,43	35°
VARA DO TRABALHO DE JATAÍ	36	233,19	36°
1ª VARA DO TRABALHO DE GOIÂNIA	95	236,36	37°
10ª VARA DO TRABALHO DE GOIÂNIA	94	255,48	38°
VARA DO TRABALHO DE MINEIROS	109	257,33	39°
VARA DO TRABALHO DE CATALÃO	53	259,45	40°
8ª VARA DO TRABALHO DE GOIÂNIA	87	260,11	41°
9ª VARA DO TRABALHO DE GOIÂNIA	152	266,89	42°
17ª VARA DO TRABALHO DE GOIÂNIA	63	268,54	43°
3ª VARA DO TRABALHO DE GOIÂNIA	95	311,2	44°
2ª VARA DO TRABALHO DE APARECIDA DE GOIÂNIA	87	315,13	45°
7ª VARA DO TRABALHO DE GOIÂNIA	106	372,25	46°
2ª VARA DO TRABALHO DE GOIÂNIA	84	389,36	47°
VARA DO TRABALHO DE URUAÇU	79	405,54	48°



PRAZO MÉDIO ENTRE O AJUIZAMENTO E O ENCERRAMENTO DA INSTRUÇÃO - 8ª VARA DO TRABALHO DE GOIÂNIA

Data do encerramento da instrução entre 1/12/2017 e 31/12/2017 23:59:59

8ª VARA DO TRABALHO DE GOIÂNIA

ORDINÁRIO

Qtd	Prazo Médio
87	260,11

Nr. Processo	Ajuiz.	nc. Instruçã	Prazo
ConPag - 0011449-46.2016.5.18.0008	17/08/16	11/12/17	481
ConPag - 0011689-98.2017.5.18.0008	26/09/17	11/12/17	76
ConPag - 0011839-50.2015.5.18.0008	22/10/15	11/12/17	781
Pet - 0011138-21.2017.5.18.0008	28/06/17	06/12/17	161
Pet - 0011150-35.2017.5.18.0008	30/06/17	11/12/17	164
RTAlç - 0011978-31.2017.5.18.0008	09/11/17	04/12/17	25
RTOrd - 0010059-07.2017.5.18.0008	17/01/17	11/12/17	328
RTOrd - 0010066-96.2017.5.18.0008	18/01/17	11/12/17	327
RTOrd - 0010090-27.2017.5.18.0008	23/01/17	04/12/17	315
RTOrd - 0010270-14.2015.5.18.0008	16/02/15	11/12/17	1.029
RTOrd - 0010387-34.2017.5.18.0008	07/03/17	11/12/17	279
RTOrd - 0010397-78.2017.5.18.0008	08/03/17	05/12/17	272
RTOrd - 0010401-18.2017.5.18.0008	08/03/17	11/12/17	278
RTOrd - 0010421-03.2017.5.18.0010	16/03/17	11/12/17	270
RTOrd - 0010439-30.2017.5.18.0008	14/03/17	11/12/17	272
RTOrd - 0010467-95.2017.5.18.0008	16/03/17	11/12/17	270
RTOrd - 0010488-71.2017.5.18.0008	20/03/17	11/12/17	266
RTOrd - 0010495-63.2017.5.18.0008	21/03/17	11/12/17	265
RTOrd - 0010498-18.2017.5.18.0008	21/03/17	11/12/17	265
RTOrd - 0010537-15.2017.5.18.0008	27/03/17	11/12/17	259
RTOrd - 0010546-74.2017.5.18.0008	28/03/17	11/12/17	258
RTOrd - 0010611-69.2017.5.18.0008	05/04/17	11/12/17	250

Legenda:

Ajuiz. Data do Ajuizamento;

Enc. da Instrução: Data da conclusão para proferir sentença;

Prazo: Quantidade de dias decorridos do ajuizamento até o encerramento da instrução.



PRAZO MÉDIO ENTRE O AJUIZAMENTO E O ENCERRAMENTO DA INSTRUÇÃO - 8ª VARA DO TRABALHO DE GOIÂNIA

8ª VARA DO TRABALHO DE GOIÂNIA

ORDINÁRIO

Qtd	Prazo Médio
87	260,11

Nr. Processo	Ajuiz.	nc. Instruçã	Prazo
RTOOrd - 0010620-31.2017.5.18.0008	06/04/17	11/12/17	249
RTOOrd - 0010622-98.2017.5.18.0008	06/04/17	11/12/17	249
RTOOrd - 0010627-23.2017.5.18.0008	07/04/17	13/12/17	250
RTOOrd - 0010640-22.2017.5.18.0008	10/04/17	11/12/17	245
RTOOrd - 0010641-07.2017.5.18.0008	10/04/17	11/12/17	245
RTOOrd - 0010642-89.2017.5.18.0008	11/04/17	11/12/17	244
RTOOrd - 0010658-43.2017.5.18.0008	12/04/17	11/12/17	243
RTOOrd - 0010659-28.2017.5.18.0008	12/04/17	11/12/17	243
RTOOrd - 0010667-05.2017.5.18.0008	13/04/17	11/12/17	242
RTOOrd - 0010685-31.2014.5.18.0008	22/04/14	11/12/17	1.329
RTOOrd - 0010718-16.2017.5.18.0008	24/04/17	06/12/17	226
RTOOrd - 0010726-90.2017.5.18.0008	25/04/17	11/12/17	230
RTOOrd - 0010728-60.2017.5.18.0008	25/04/17	07/12/17	226
RTOOrd - 0010729-45.2017.5.18.0008	25/04/17	07/12/17	226
RTOOrd - 0010735-52.2017.5.18.0008	26/04/17	11/12/17	229
RTOOrd - 0010772-79.2017.5.18.0008	03/05/17	11/12/17	222
RTOOrd - 0010781-41.2017.5.18.0008	04/05/17	11/12/17	221
RTOOrd - 0010787-48.2017.5.18.0008	05/05/17	11/12/17	220
RTOOrd - 0010804-84.2017.5.18.0008	09/05/17	11/12/17	216
RTOOrd - 0010805-69.2017.5.18.0008	09/05/17	04/12/17	209
RTOOrd - 0010871-83.2016.5.18.0008	17/05/16	11/12/17	573
RTOOrd - 0010877-56.2017.5.18.0008	18/05/17	11/12/17	207
RTOOrd - 0010927-82.2017.5.18.0008	26/05/17	12/12/17	200
RTOOrd - 0011048-13.2017.5.18.0008	13/06/17	04/12/17	174
RTOOrd - 0011120-97.2017.5.18.0008	26/06/17	11/12/17	168

Legenda:

Ajuiz. Data do Ajuizamento;

Enc. da Instrução: Data da conclusão para proferir sentença;

Prazo: Quantidade de dias decorridos do ajuizamento até o encerramento da instrução.



PRAZO MÉDIO ENTRE O AJUIZAMENTO E O ENCERRAMENTO DA INSTRUÇÃO - 8ª VARA DO TRABALHO DE GOIÂNIA

8ª VARA DO TRABALHO DE GOIÂNIA

ORDINÁRIO

Qtd	Prazo Médio
87	260,11

Nr. Processo	Ajuiz.	nc. Instruçã	Prazo
RTOrd - 0011146-95.2017.5.18.0008	29/06/17	12/12/17	166
RTOrd - 0011149-50.2017.5.18.0008	30/06/17	11/12/17	164
RTOrd - 0011183-25.2017.5.18.0008	06/07/17	11/12/17	158
RTOrd - 0011191-02.2017.5.18.0008	07/07/17	11/12/17	157
RTOrd - 0011262-04.2017.5.18.0008	18/07/17	06/12/17	141
RTOrd - 0011293-24.2017.5.18.0008	22/07/17	11/12/17	142
RTOrd - 0011297-61.2017.5.18.0008	24/07/17	11/12/17	140
RTOrd - 0011318-37.2017.5.18.0008	26/07/17	11/12/17	138
RTOrd - 0011350-76.2016.5.18.0008	01/08/16	11/12/17	497
RTOrd - 0011473-40.2017.5.18.0008	21/08/17	11/12/17	112
RTOrd - 0011513-90.2015.5.18.0008	01/09/15	11/12/17	832
RTOrd - 0011514-41.2016.5.18.0008	26/08/16	11/12/17	472
RTOrd - 0011517-59.2017.5.18.0008	25/08/17	04/12/17	101
RTOrd - 0011525-70.2016.5.18.0008	29/08/16	11/12/17	469
RTOrd - 0011566-71.2015.5.18.0008	09/09/15	11/12/17	824
RTOrd - 0011571-25.2017.5.18.0008	04/09/17	11/12/17	98
RTOrd - 0011579-02.2017.5.18.0008	05/09/17	11/12/17	97
RTOrd - 0011622-36.2017.5.18.0008	14/09/17	05/12/17	82
RTOrd - 0011637-39.2016.5.18.0008	16/09/16	11/12/17	451
RTOrd - 0011655-26.2017.5.18.0008	20/09/17	15/12/17	86
RTOrd - 0011676-02.2017.5.18.0008	25/09/17	07/12/17	73
RTOrd - 0011764-40.2017.5.18.0008	06/10/17	07/12/17	62
RTOrd - 0011771-66.2016.5.18.0008	07/10/16	11/12/17	430
RTOrd - 0011829-35.2017.5.18.0008	18/10/17	13/12/17	56
RTOrd - 0011844-38.2016.5.18.0008	19/10/16	11/12/17	418

Legenda:

Ajuiz. Data do Ajuizamento;

Enc. da Instrução: Data da conclusão para proferir sentença;

Prazo: Quantidade de dias decorridos do ajuizamento até o encerramento da instrução.



**PRAZO MÉDIO ENTRE O AJUIZAMENTO E O
ENCERRAMENTO DA INSTRUÇÃO - 8ª VARA DO
TRABALHO DE GOIÂNIA**

8ª VARA DO TRABALHO DE GOIÂNIA

ORDINÁRIO

Qtd	Prazo Médio
87	260,11

Nr. Processo	Ajuiz.	nc. Instruçã	Prazo
RTOrd - 0011878-76.2017.5.18.0008	26/10/17	05/12/17	40
RTOrd - 0011894-30.2017.5.18.0008	29/10/17	11/12/17	43
RTOrd - 0011896-97.2017.5.18.0008	30/10/17	13/12/17	44
RTOrd - 0011914-55.2016.5.18.0008	31/10/16	11/12/17	406
RTOrd - 0011922-95.2017.5.18.0008	01/11/17	05/12/17	34
RTOrd - 0011931-57.2017.5.18.0008	06/11/17	11/12/17	35
RTOrd - 0011934-12.2017.5.18.0008	06/11/17	06/12/17	30
RTOrd - 0011935-94.2017.5.18.0008	06/11/17	13/12/17	37
RTOrd - 0011953-18.2017.5.18.0008	07/11/17	13/12/17	36
RTOrd - 0011967-07.2014.5.18.0008	13/11/14	06/12/17	1.119
RTOrd - 0011972-24.2017.5.18.0008	08/11/17	11/12/17	33
RTOrd - 0011998-56.2016.5.18.0008	11/11/16	12/12/17	396
RTOrd - 0012089-97.2017.5.18.0013	20/11/17	18/12/17	28
RTOrd - 0012139-41.2017.5.18.0008	01/12/17	04/12/17	3
RTOrd - 0012194-89.2017.5.18.0008	15/12/17	18/12/17	3

Legenda:
Ajuiz. Data do Ajuizamento;
Enc. da Instrução: Data da conclusão para proferir sentença;
Prazo: Quantidade de dias decorridos do ajuizamento até o encerramento da instrução.



PRAZO MÉDIO ENTRE O AJUIZAMENTO E O ENCERRAMENTO DA INSTRUÇÃO - 8ª VARA DO TRABALHO DE GOIÂNIA

Data do encerramento da instrução entre 1/12/2017 e 31/12/2017 23:59:59

CARLOS ALBERTO BEGALLES

ORDINÁRIO

Qtd	Prazo Médio
1	30

Nr. Processo	Ajuiz.	nc. Instruçã	Prazo
RTOrd - 0011934-12.2017.5.18.0008	06/11/17	06/12/17	30

Legenda:

Ajuiz. Data do Ajuizamento;

Enc. da Instrução: Data da conclusão para proferir sentença;

Prazo: Quantidade de dias decorridos do ajuizamento até o encerramento da instrução.

CEUMARA DE SOUZA FREITAS E SOARES

ORDINÁRIO

Qtd	Prazo Médio
1	36

Nr. Processo	Ajuiz.	nc. Instruçã	Prazo
RTOrd - 0011953-18.2017.5.18.0008	07/11/17	13/12/17	36

Legenda:

Ajuiz. Data do Ajuizamento;

Enc. da Instrução: Data da conclusão para proferir sentença;

Prazo: Quantidade de dias decorridos do ajuizamento até o encerramento da instrução.

CLEUZA GONCALVES LOPES

ORDINÁRIO

Qtd	Prazo Médio
58	329,76



**PRAZO MÉDIO ENTRE O AJUIZAMENTO E O
ENCERRAMENTO DA INSTRUÇÃO - 8ª VARA DO
TRABALHO DE GOIÂNIA**

CLEUZA GONCALVES LOPES

ORDINÁRIO

Qtd	Prazo Médio
58	329,76

Nr. Processo	Ajuiz.	nc. Instruçã	Prazo
ConPag - 0011449-46.2016.5.18.0008	17/08/16	11/12/17	481
ConPag - 0011689-98.2017.5.18.0008	26/09/17	11/12/17	76
ConPag - 0011839-50.2015.5.18.0008	22/10/15	11/12/17	781
Pet - 0011150-35.2017.5.18.0008	30/06/17	11/12/17	164
RTOrd - 0010059-07.2017.5.18.0008	17/01/17	11/12/17	328
RTOrd - 0010066-96.2017.5.18.0008	18/01/17	11/12/17	327
RTOrd - 0010270-14.2015.5.18.0008	16/02/15	11/12/17	1.029
RTOrd - 0010387-34.2017.5.18.0008	07/03/17	11/12/17	279
RTOrd - 0010401-18.2017.5.18.0008	08/03/17	11/12/17	278
RTOrd - 0010421-03.2017.5.18.0010	16/03/17	11/12/17	270
RTOrd - 0010439-30.2017.5.18.0008	14/03/17	11/12/17	272
RTOrd - 0010467-95.2017.5.18.0008	16/03/17	11/12/17	270
RTOrd - 0010488-71.2017.5.18.0008	20/03/17	11/12/17	266
RTOrd - 0010495-63.2017.5.18.0008	21/03/17	11/12/17	265
RTOrd - 0010498-18.2017.5.18.0008	21/03/17	11/12/17	265
RTOrd - 0010537-15.2017.5.18.0008	27/03/17	11/12/17	259
RTOrd - 0010546-74.2017.5.18.0008	28/03/17	11/12/17	258
RTOrd - 0010611-69.2017.5.18.0008	05/04/17	11/12/17	250
RTOrd - 0010620-31.2017.5.18.0008	06/04/17	11/12/17	249
RTOrd - 0010622-98.2017.5.18.0008	06/04/17	11/12/17	249
RTOrd - 0010627-23.2017.5.18.0008	07/04/17	13/12/17	250
RTOrd - 0010640-22.2017.5.18.0008	10/04/17	11/12/17	245
RTOrd - 0010641-07.2017.5.18.0008	10/04/17	11/12/17	245
RTOrd - 0010642-89.2017.5.18.0008	11/04/17	11/12/17	244
RTOrd - 0010658-43.2017.5.18.0008	12/04/17	11/12/17	243

Legenda:

Ajuiz. Data do Ajuizamento;

Enc. da Instrução: Data da conclusão para proferir sentença;

Prazo: Quantidade de dias decorridos do ajuizamento até o encerramento da instrução.



**PRAZO MÉDIO ENTRE O AJUIZAMENTO E O
ENCERRAMENTO DA INSTRUÇÃO - 8ª VARA DO
TRABALHO DE GOIÂNIA**

CLEUZA GONCALVES LOPES

ORDINÁRIO

Qtd	Prazo Médio
58	329,76

Nr. Processo	Ajuiz.	nc. Instruçã	Prazo
RTOOrd - 0010659-28.2017.5.18.0008	12/04/17	11/12/17	243
RTOOrd - 0010667-05.2017.5.18.0008	13/04/17	11/12/17	242
RTOOrd - 0010685-31.2014.5.18.0008	22/04/14	11/12/17	1.329
RTOOrd - 0010726-90.2017.5.18.0008	25/04/17	11/12/17	230
RTOOrd - 0010735-52.2017.5.18.0008	26/04/17	11/12/17	229
RTOOrd - 0010772-79.2017.5.18.0008	03/05/17	11/12/17	222
RTOOrd - 0010781-41.2017.5.18.0008	04/05/17	11/12/17	221
RTOOrd - 0010787-48.2017.5.18.0008	05/05/17	11/12/17	220
RTOOrd - 0010804-84.2017.5.18.0008	09/05/17	11/12/17	216
RTOOrd - 0010871-83.2016.5.18.0008	17/05/16	11/12/17	573
RTOOrd - 0010877-56.2017.5.18.0008	18/05/17	11/12/17	207
RTOOrd - 0011120-97.2017.5.18.0008	26/06/17	11/12/17	168
RTOOrd - 0011149-50.2017.5.18.0008	30/06/17	11/12/17	164
RTOOrd - 0011183-25.2017.5.18.0008	06/07/17	11/12/17	158
RTOOrd - 0011191-02.2017.5.18.0008	07/07/17	11/12/17	157
RTOOrd - 0011293-24.2017.5.18.0008	22/07/17	11/12/17	142
RTOOrd - 0011297-61.2017.5.18.0008	24/07/17	11/12/17	140
RTOOrd - 0011318-37.2017.5.18.0008	26/07/17	11/12/17	138
RTOOrd - 0011350-76.2016.5.18.0008	01/08/16	11/12/17	497
RTOOrd - 0011473-40.2017.5.18.0008	21/08/17	11/12/17	112
RTOOrd - 0011513-90.2015.5.18.0008	01/09/15	11/12/17	832
RTOOrd - 0011514-41.2016.5.18.0008	26/08/16	11/12/17	472
RTOOrd - 0011525-70.2016.5.18.0008	29/08/16	11/12/17	469
RTOOrd - 0011566-71.2015.5.18.0008	09/09/15	11/12/17	824
RTOOrd - 0011571-25.2017.5.18.0008	04/09/17	11/12/17	98

Legenda:

Ajuiz. Data do Ajuizamento;

Enc. da Instrução: Data da conclusão para proferir sentença;

Prazo: Quantidade de dias decorridos do ajuizamento até o encerramento da instrução.



PRAZO MÉDIO ENTRE O AJUIZAMENTO E O ENCERRAMENTO DA INSTRUÇÃO - 8ª VARA DO TRABALHO DE GOIÂNIA

CLEUZA GONCALVES LOPES

ORDINÁRIO

Qtd	Prazo Médio
58	329,76

Nr. Processo	Ajuiz.	nc. Instruçã	Prazo
RTOrd - 0011579-02.2017.5.18.0008	05/09/17	11/12/17	97
RTOrd - 0011637-39.2016.5.18.0008	16/09/16	11/12/17	451
RTOrd - 0011771-66.2016.5.18.0008	07/10/16	11/12/17	430
RTOrd - 0011829-35.2017.5.18.0008	18/10/17	13/12/17	56
RTOrd - 0011844-38.2016.5.18.0008	19/10/16	11/12/17	418
RTOrd - 0011914-55.2016.5.18.0008	31/10/16	11/12/17	406
RTOrd - 0011967-07.2014.5.18.0008	13/11/14	06/12/17	1.119
RTOrd - 0012194-89.2017.5.18.0008	15/12/17	18/12/17	3

Legenda:

Ajuiz. Data do Ajuizamento;

Enc. da Instrução: Data da conclusão para proferir sentença;

Prazo: Quantidade de dias decorridos do ajuizamento até o encerramento da instrução.

GUILHERME BRINGEL MURICI

ORDINÁRIO

Qtd	Prazo Médio
1	82

Nr. Processo	Ajuiz.	nc. Instruçã	Prazo
RTOrd - 0011622-36.2017.5.18.0008	14/09/17	05/12/17	82

Legenda:

Ajuiz. Data do Ajuizamento;

Enc. da Instrução: Data da conclusão para proferir sentença;

Prazo: Quantidade de dias decorridos do ajuizamento até o encerramento da instrução.

JOSÉ LUCIANO LEONEL DE CARVALHO



**PRAZO MÉDIO ENTRE O AJUIZAMENTO E O
ENCERRAMENTO DA INSTRUÇÃO - 8ª VARA DO
TRABALHO DE GOIÂNIA**

**JOSÉ LUCIANO LEONEL DE
CARVALHO**

ORDINÁRIO

Qtd	Prazo Médio
2	63

Nr. Processo	Ajuiz.	nc. Instruçã	Prazo
RTAlç - 0011978-31.2017.5.18.0008	09/11/17	04/12/17	25
RTOrd - 0011517-59.2017.5.18.0008	25/08/17	04/12/17	101

Legenda:
Ajuiz. Data do Ajuizamento;
Enc. da Instrução: Data da conclusão para proferir sentença;
Prazo: Quantidade de dias decorridos do ajuizamento até o encerramento da instrução.

LUCIANO SANTANA CRISPIM

ORDINÁRIO

Qtd	Prazo Médio
1	28

Nr. Processo	Ajuiz.	nc. Instruçã	Prazo
RTOrd - 0012089-97.2017.5.18.0013	20/11/17	18/12/17	28

Legenda:
Ajuiz. Data do Ajuizamento;
Enc. da Instrução: Data da conclusão para proferir sentença;
Prazo: Quantidade de dias decorridos do ajuizamento até o encerramento da instrução.

RONIE CARLOS BENTO DE SOUSA

ORDINÁRIO

Qtd	Prazo Médio
4	36,25

Nr. Processo	Ajuiz.	nc. Instruçã	Prazo
--------------	--------	--------------	-------



PRAZO MÉDIO ENTRE O AJUIZAMENTO E O ENCERRAMENTO DA INSTRUÇÃO - 8ª VARA DO TRABALHO DE GOIÂNIA

RONIE CARLOS BENTO DE SOUSA

ORDINÁRIO

Qtd	Prazo Médio
4	36,25

Nr. Processo	Ajuiz.	nc. Instruçã	Prazo
RTOrd - 0011894-30.2017.5.18.0008	29/10/17	11/12/17	43
RTOrd - 0011922-95.2017.5.18.0008	01/11/17	05/12/17	34
RTOrd - 0011931-57.2017.5.18.0008	06/11/17	11/12/17	35
RTOrd - 0011972-24.2017.5.18.0008	08/11/17	11/12/17	33

Legenda:
Ajuiz. Data do Ajuizamento;
Enc. da Instrução: Data da conclusão para proferir sentença;
Prazo: Quantidade de dias decorridos do ajuizamento até o encerramento da instrução.

SARA LÚCIA DAVI SOUSA

ORDINÁRIO

Qtd	Prazo Médio
19	160,89

Nr. Processo	Ajuiz.	nc. Instruçã	Prazo
Pet - 0011138-21.2017.5.18.0008	28/06/17	06/12/17	161
RTOrd - 0010090-27.2017.5.18.0008	23/01/17	04/12/17	315
RTOrd - 0010397-78.2017.5.18.0008	08/03/17	05/12/17	272
RTOrd - 0010718-16.2017.5.18.0008	24/04/17	06/12/17	226
RTOrd - 0010728-60.2017.5.18.0008	25/04/17	07/12/17	226
RTOrd - 0010729-45.2017.5.18.0008	25/04/17	07/12/17	226
RTOrd - 0010805-69.2017.5.18.0008	09/05/17	04/12/17	209
RTOrd - 0010927-82.2017.5.18.0008	26/05/17	12/12/17	200
RTOrd - 0011048-13.2017.5.18.0008	13/06/17	04/12/17	174
RTOrd - 0011146-95.2017.5.18.0008	29/06/17	12/12/17	166

Legenda:
Ajuiz. Data do Ajuizamento;
Enc. da Instrução: Data da conclusão para proferir sentença;
Prazo: Quantidade de dias decorridos do ajuizamento até o encerramento da instrução.



**PRAZO MÉDIO ENTRE O AJUIZAMENTO E O
ENCERRAMENTO DA INSTRUÇÃO - 8ª VARA DO
TRABALHO DE GOIÂNIA**

SARA LÚCIA DAVI SOUSA

ORDINÁRIO

Qtd	Prazo Médio
19	160,89

Nr. Processo	Ajuiz.	nc. Instruçã	Prazo
RTOOrd - 0011262-04.2017.5.18.0008	18/07/17	06/12/17	141
RTOOrd - 0011655-26.2017.5.18.0008	20/09/17	15/12/17	86
RTOOrd - 0011676-02.2017.5.18.0008	25/09/17	07/12/17	73
RTOOrd - 0011764-40.2017.5.18.0008	06/10/17	07/12/17	62
RTOOrd - 0011878-76.2017.5.18.0008	26/10/17	05/12/17	40
RTOOrd - 0011896-97.2017.5.18.0008	30/10/17	13/12/17	44
RTOOrd - 0011935-94.2017.5.18.0008	06/11/17	13/12/17	37
RTOOrd - 0011998-56.2016.5.18.0008	11/11/16	12/12/17	396
RTOOrd - 0012139-41.2017.5.18.0008	01/12/17	04/12/17	3

Legenda:

Ajuiz. Data do Ajuizamento;

Enc. da Instrução: Data da conclusão para proferir sentença;

Prazo: Quantidade de dias decorridos do ajuizamento até o encerramento da instrução.