

## Conceituação

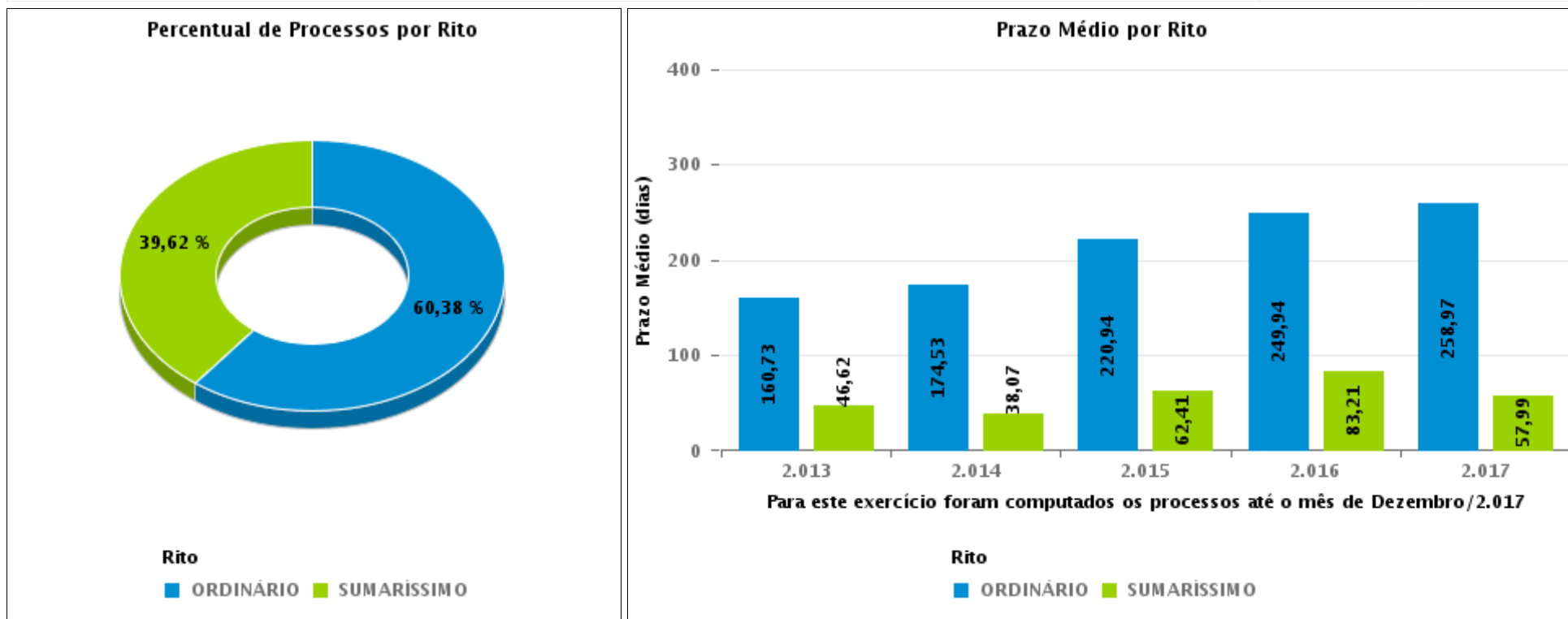
Tema	Prazos Processuais
<b>Relatórios</b>	Evolução Histórica Comparativo por VT Comparativo por Grupo Por Grupo Por VT Por Processo Por Magistrado
<b>Resumo</b>	Apresenta o prazo médio desde o ajuizamento da ação até o encerramento da instrução.
<b>Descrição</b>	O prazo médio é obtido calculando-se a quantidade de dias decorridos desde o ajuizamento até o encerramento da instrução. Os dados são extraídos baseando-se nos itens do e-Gestão:  267 e 90267 - Do ajuizamento da ação até o encerramento da instrução na fase de conhecimento – rito sumaríssimo;  268 e 90268 – Do ajuizamento da ação até o encerramento da instrução na fase de conhecimento – exceto rito sumaríssimo (ordinário)
<b>Origem da informação</b>	e-Gestão
<b>Critérios e transformações</b>	Coletado do e-Gestão, consolidado, otimizado e classificado para análise.
<b>Análises possíveis</b>	Prazo médio entre o ajuizamento da ação e o encerramento da instrução, detalhado de forma Geral, Por grupo, por VT, Por Processo e Por Magistrado.



## EVOLUÇÃO HISTÓRICA DOS PRAZOS PROCESSUAIS ENTRE O AJUIZAMENTO E O ENCERRAMENTO DA INSTRUÇÃO - 12ª VARA DO TRABALHO DE GOIÂNIA

Data do encerramento da instrução entre 1/12/2017 e 31/12/2017 23:59:59

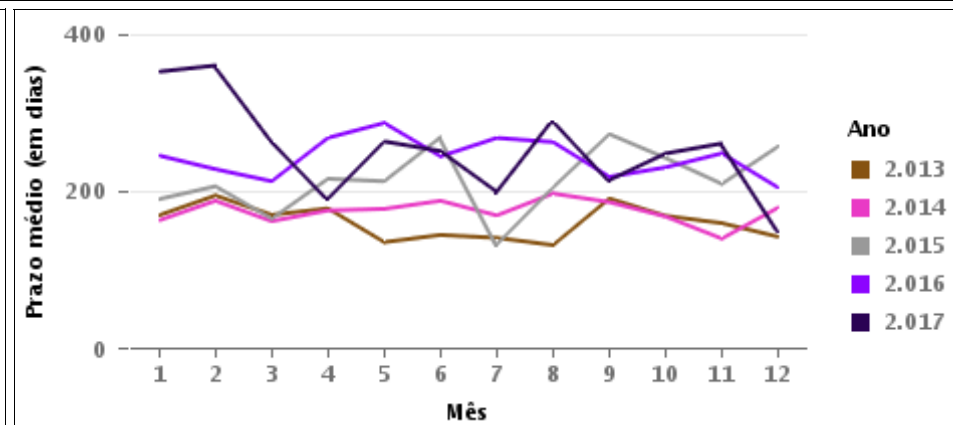
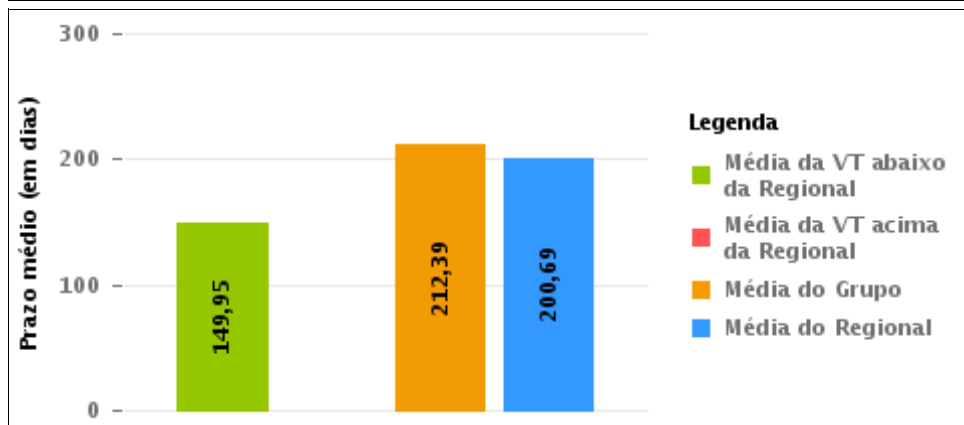
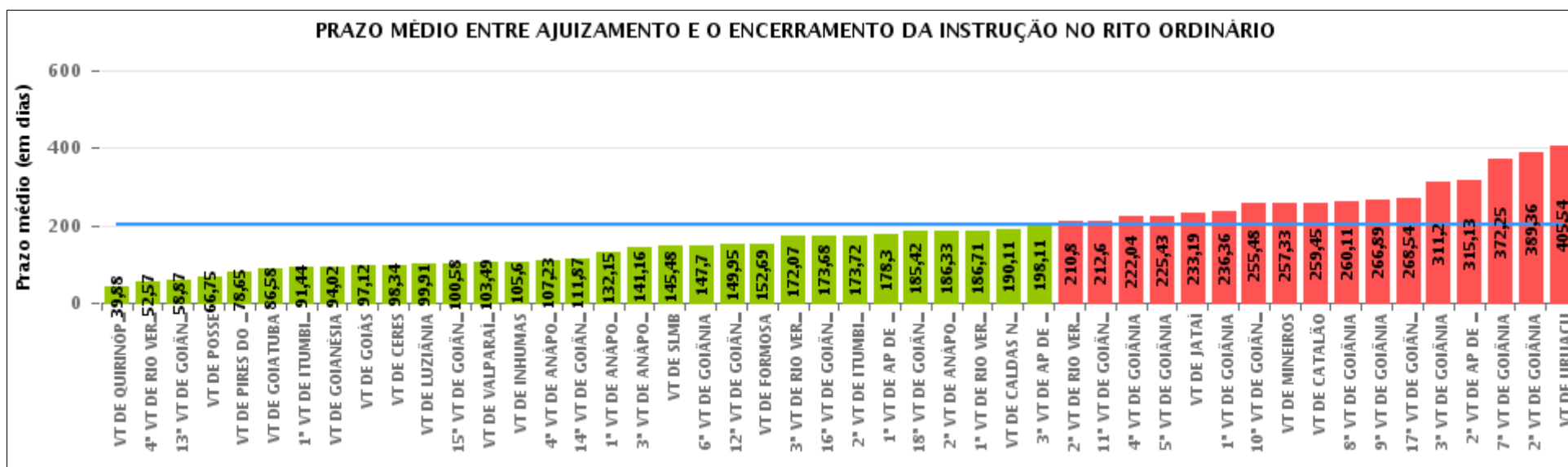
Rito	Qtd	Prazo Médio
ORDINÁRIO	64	149,95
SUMARÍSSIMO	42	53,07
<b>Total/Média</b>	<b>106</b>	<b>111,57</b>





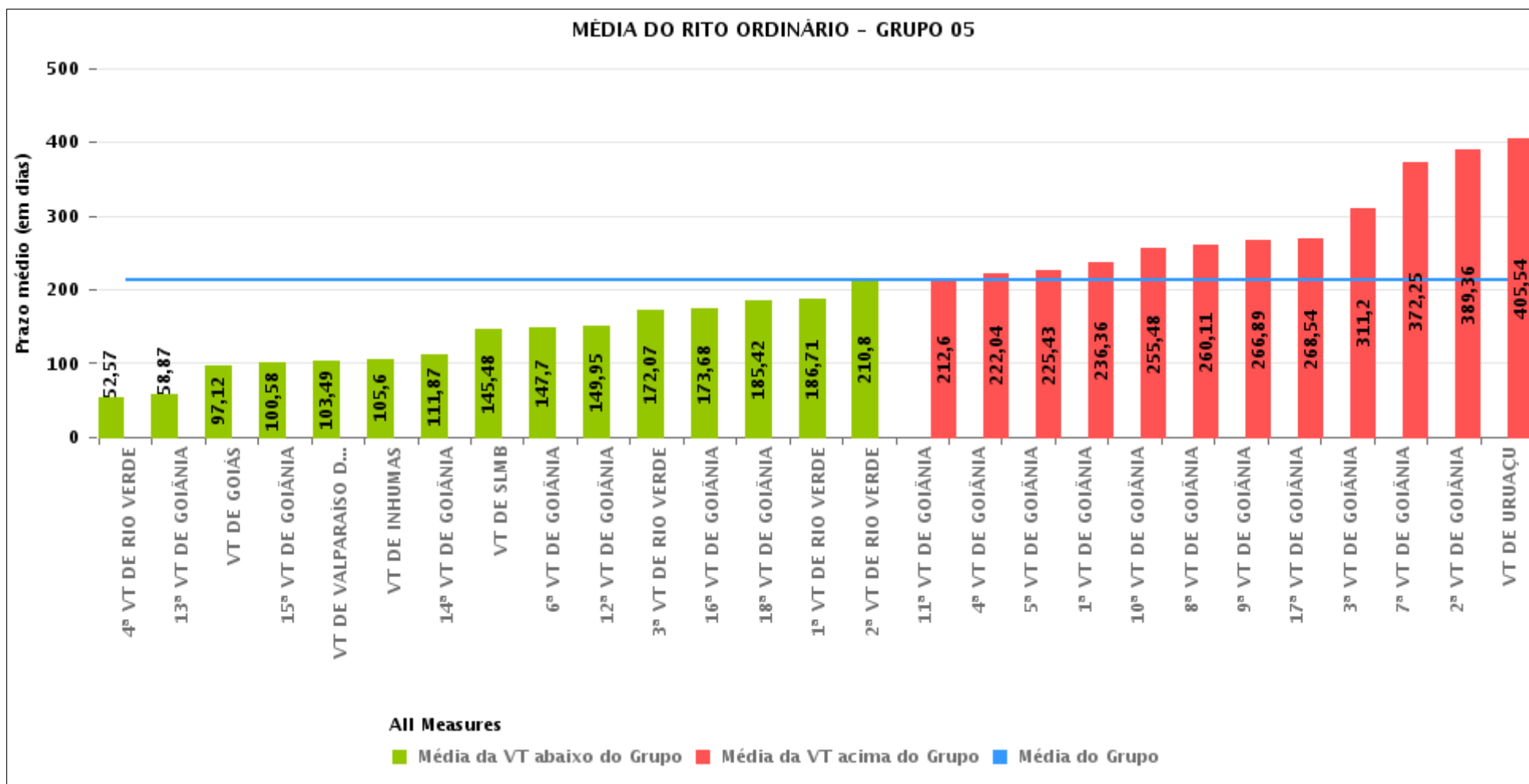
## COMPARATIVO DO PRAZO MÉDIO ENTRE O AJUIZAMENTO E O ENCERRAMENTO DA INSTRUÇÃO - 12ª VARA DO TRABALHO DE GOIÂNIA

Data do encerramento da instrução entre 1/12/2017 e 31/12/2017 23:59:59



## COMPARATIVO DO PRAZO MÉDIO ENTRE O AJUIZAMENTO E O ENCERRAMENTO DA INSTRUÇÃO ENTRE AS VARAS DO GRUPO

Data do encerramento da instrução entre 1/12/2017 e 31/12/2017 23:59:59





## PRAZO MÉDIO ENTRE O AJUIZAMENTO E O ENCERRAMENTO DA INSTRUÇÃO POR GRUPO

Data do encerramento da instrução entre 1/12/2017 e 31/12/2017 23:59:59

Rito	Grupo	Qtd. Processos	Prazo Médio (dias)	Ranking
ORDINÁRIO	GRUPO 01	12	66,75	1°
	GRUPO 02	82	131,93	2°
	GRUPO 03	247	139,62	3°
	GRUPO 04	374	182,76	4°
	GRUPO 05	2.106	212,39	5°
	GRUPO 06	250	218,32	6°

<p>Legenda:</p> <p># Grupo 01 – Até 750 VT de Posse</p> <p># Grupo 02 – De 751 a 1000 VT de Formosa VT de Pires do Rio</p> <p># Grupo 03 – De 1001 a 1500 VT de Ceres 1ª VT de Anápolis 2ª VT de Anápolis 3ª VT de Anápolis 4ª VT de Anápolis VT de Caldas Novas</p>	<p># Grupo 04 – De 1501 a 2000 VT de Catalão VT de Goiatuba 1ª VT de Itumbiara 2ª VT de Itumbiara VT de Jataí VT de Luziânia VT de Mineiros VT de Quirinópolis</p> <p># Grupo 05 – De 2001 a 2500 1ª VT de Goiânia 2ª VT de Goiânia 3ª VT de Goiânia 4ª VT de Goiânia 5ª VT de Goiânia 6ª VT de Goiânia 7ª VT de Goiânia</p>	<p>8ª VT de Goiânia 9ª VT de Goiânia 10ª VT de Goiânia 11ª VT de Goiânia 12ª VT de Goiânia 13ª VT de Goiânia 14ª VT de Goiânia 15ª VT de Goiânia 16ª VT de Goiânia 17ª VT de Goiânia 18ª VT de Goiânia VT de Goiás VT de Inhumas 1ª VT de Rio Verde 2ª VT de Rio Verde 3ª VT de Rio Verde 4ª VT de Rio Verde VT de Uruaçu VT de São Luis de Montes Belos VT de Valparaíso de Goiás</p>	<p>#Grupo 06 – A partir de 2500 1ª VT de Aparecida de Goiânia 2ª VT de Aparecida de Goiânia 3ª VT de Aparecida de Goiânia VT de Goianésia</p>
--	--	--	---



## PRAZO MÉDIO ENTRE O AJUIZAMENTO E O ENCERRAMENTO DA INSTRUÇÃO DE TODAS AS VARAS DO TRABALHO

Data do encerramento da instrução entre 1/12/2017 e 31/12/2017 23:59:59

### ORDINÁRIO

Qtd. Processos	Prazo Médio (dias)
3.071	200,69

Vara do Trabalho	Qtd Processos	Prazo Médio	Ranking
VARA DO TRABALHO DE QUIRINÓPOLIS	17	39,88	1°
4ª VARA DO TRABALHO DE RIO VERDE	83	52,57	2°
13ª VARA DO TRABALHO DE GOIÂNIA	69	58,87	3°
VARA DO TRABALHO DE POSSE	12	66,75	4°
VARA DO TRABALHO DE PIRES DO RIO	23	78,65	5°
VARA DO TRABALHO DE GOIATUBA	36	86,58	6°
1ª VARA DO TRABALHO DE ITUMBIARA	34	91,44	7°
VARA DO TRABALHO DE GOIANÉSIA	43	94,02	8°
VARA DO TRABALHO DE GOIÁS	41	97,12	9°
VARA DO TRABALHO DE CERES	44	98,34	10°
VARA DO TRABALHO DE LUZIÂNIA	57	99,91	11°
15ª VARA DO TRABALHO DE GOIÂNIA	66	100,58	12°
VARA DO TRABALHO DE VALPARAÍSO DE GOIÁS	61	103,49	13°
VARA DO TRABALHO DE INHUMAS	94	105,6	14°
4ª VARA DO TRABALHO DE ANÁPOLIS	43	107,23	15°
14ª VARA DO TRABALHO DE GOIÂNIA	60	111,87	16°
1ª VARA DO TRABALHO DE ANÁPOLIS	34	132,15	17°
3ª VARA DO TRABALHO DE ANÁPOLIS	56	141,16	18°
VARA DO TRABALHO DE SÃO LUIS DE MONTES BELOS	48	145,48	19°
6ª VARA DO TRABALHO DE GOIÂNIA	77	147,7	20°
12ª VARA DO TRABALHO DE GOIÂNIA	64	149,95	21°
VARA DO TRABALHO DE FORMOSA	59	152,69	22°
3ª VARA DO TRABALHO DE RIO VERDE	45	172,07	23°
16ª VARA DO TRABALHO DE GOIÂNIA	92	173,68	24°
2ª VARA DO TRABALHO DE ITUMBIARA	32	173,72	25°
1ª VARA DO TRABALHO DE APARECIDA DE GOIÂNIA	33	178,3	26°



## PRAZO MÉDIO ENTRE O AJUIZAMENTO E O ENCERRAMENTO DA INSTRUÇÃO DE TODAS AS VARAS DO TRABALHO

### ORDINÁRIO

Qtd. Processos	Prazo Médio (dias)
3.071	200,69

Vara do Trabalho	Qtd Processos	Prazo Médio	Ranking
18ª VARA DO TRABALHO DE GOIÂNIA	90	185,42	27°
2ª VARA DO TRABALHO DE ANÁPOLIS	42	186,33	28°
1ª VARA DO TRABALHO DE RIO VERDE	72	186,71	29°
VARA DO TRABALHO DE CALDAS NOVAS	28	190,11	30°
3ª VARA DO TRABALHO DE APARECIDA DE GOIÂNIA	87	198,11	31°
2ª VARA DO TRABALHO DE RIO VERDE	75	210,8	32°
11ª VARA DO TRABALHO DE GOIÂNIA	47	212,6	33°
4ª VARA DO TRABALHO DE GOIÂNIA	93	222,04	34°
5ª VARA DO TRABALHO DE GOIÂNIA	74	225,43	35°
VARA DO TRABALHO DE JATAÍ	36	233,19	36°
1ª VARA DO TRABALHO DE GOIÂNIA	95	236,36	37°
10ª VARA DO TRABALHO DE GOIÂNIA	94	255,48	38°
VARA DO TRABALHO DE MINEIROS	109	257,33	39°
VARA DO TRABALHO DE CATALÃO	53	259,45	40°
8ª VARA DO TRABALHO DE GOIÂNIA	87	260,11	41°
9ª VARA DO TRABALHO DE GOIÂNIA	152	266,89	42°
17ª VARA DO TRABALHO DE GOIÂNIA	63	268,54	43°
3ª VARA DO TRABALHO DE GOIÂNIA	95	311,2	44°
2ª VARA DO TRABALHO DE APARECIDA DE GOIÂNIA	87	315,13	45°
7ª VARA DO TRABALHO DE GOIÂNIA	106	372,25	46°
2ª VARA DO TRABALHO DE GOIÂNIA	84	389,36	47°
VARA DO TRABALHO DE URUAÇU	79	405,54	48°



## PRAZO MÉDIO ENTRE O AJUIZAMENTO E O ENCERRAMENTO DA INSTRUÇÃO - 12ª VARA DO TRABALHO DE GOIÂNIA

Data do encerramento da instrução entre 1/12/2017 e 31/12/2017 23:59:59

### 12ª VARA DO TRABALHO DE GOIÂNIA

#### ORDINÁRIO

Qtd	Prazo Médio
64	149,95

Nr. Processo	Ajuiz.	nc. Instruçã	Prazo
ACP - 0011774-09.2016.5.18.0012	02/10/16	05/12/17	429
ET - 0011664-73.2017.5.18.0012	21/09/17	14/12/17	84
MS - 0012170-49.2017.5.18.0012	11/12/17	14/12/17	3
RTAlç - 0011823-16.2017.5.18.0012	17/10/17	13/12/17	57
RTAlç - 0012102-02.2017.5.18.0012	22/11/17	06/12/17	14
RTAlç - 0012113-31.2017.5.18.0012	26/11/17	06/12/17	10
RTAlç - 0012114-16.2017.5.18.0012	26/11/17	06/12/17	10
RTAlç - 0012115-98.2017.5.18.0012	26/11/17	03/12/17	7
RTAlç - 0012116-04.2017.5.18.0006	01/12/17	13/12/17	12
RTAlç - 0012128-97.2017.5.18.0012	29/11/17	01/12/17	2
RTAlç - 0012129-82.2017.5.18.0012	29/11/17	04/12/17	5
RTAlç - 0012134-07.2017.5.18.0012	30/11/17	13/12/17	13
RTAlç - 0012143-81.2017.5.18.0007	05/12/17	13/12/17	8
RTOrd - 0010013-06.2017.5.18.0012	06/01/17	07/12/17	335
RTOrd - 0010026-05.2017.5.18.0012	10/01/17	06/12/17	330
RTOrd - 0010055-55.2017.5.18.0012	16/01/17	06/12/17	324
RTOrd - 0010089-30.2017.5.18.0012	21/01/17	12/12/17	325
RTOrd - 0010258-16.2014.5.18.0014	27/02/14	08/12/17	1.380
RTOrd - 0010324-94.2017.5.18.0012	22/02/17	13/12/17	294
RTOrd - 0010333-56.2017.5.18.0012	23/02/17	14/12/17	294
RTOrd - 0010477-30.2017.5.18.0012	19/03/17	13/12/17	269
RTOrd - 0010508-62.2017.5.18.0008	03/04/17	12/12/17	253

**Legenda:**

**Ajuiz.** Data do Ajuizamento;

**Enc. da Instrução:** Data da conclusão para proferir sentença;

**Prazo:** Quantidade de dias decorridos do ajuizamento até o encerramento da instrução.





## PRAZO MÉDIO ENTRE O AJUIZAMENTO E O ENCERRAMENTO DA INSTRUÇÃO - 12ª VARA DO TRABALHO DE GOIÂNIA

### 12ª VARA DO TRABALHO DE GOIÂNIA

#### ORDINÁRIO

Qtd	Prazo Médio
64	149,95

Nr. Processo	Ajuiz.	nc. Instruçã	Prazo
RTOOrd - 0010820-26.2017.5.18.0012	10/05/17	06/12/17	210
RTOOrd - 0011333-91.2017.5.18.0012	27/07/17	07/12/17	133
RTOOrd - 0011404-93.2017.5.18.0012	09/08/17	11/12/17	124
RTOOrd - 0011463-18.2016.5.18.0012	12/08/16	07/12/17	482
RTOOrd - 0011505-04.2015.5.18.0012	04/09/15	12/12/17	830
RTOOrd - 0011562-51.2017.5.18.0012	01/09/17	13/12/17	103
RTOOrd - 0011601-82.2016.5.18.0012	02/09/16	08/12/17	462
RTOOrd - 0011604-03.2017.5.18.0012	12/09/17	19/12/17	98
RTOOrd - 0011605-85.2017.5.18.0012	12/09/17	07/12/17	86
RTOOrd - 0011609-25.2017.5.18.0012	13/09/17	13/12/17	91
RTOOrd - 0011663-88.2017.5.18.0012	21/09/17	14/12/17	84
RTOOrd - 0011797-18.2017.5.18.0012	11/10/17	18/12/17	68
RTOOrd - 0011830-76.2015.5.18.0012	03/11/15	14/12/17	772
RTOOrd - 0011833-94.2016.5.18.0012	11/10/16	12/12/17	427
RTOOrd - 0011858-10.2016.5.18.0012	14/10/16	05/12/17	417
RTOOrd - 0011871-72.2017.5.18.0012	25/10/17	04/12/17	40
RTOOrd - 0011877-79.2017.5.18.0012	26/10/17	06/12/17	41
RTOOrd - 0011916-76.2017.5.18.0012	31/10/17	11/12/17	41
RTOOrd - 0011925-38.2017.5.18.0012	01/11/17	05/12/17	34
RTOOrd - 0011931-45.2017.5.18.0012	03/11/17	04/12/17	31
RTOOrd - 0011937-52.2017.5.18.0012	06/11/17	11/12/17	35
RTOOrd - 0011943-59.2017.5.18.0012	07/11/17	07/12/17	30
RTOOrd - 0011947-96.2017.5.18.0012	07/11/17	14/12/17	37
RTOOrd - 0011957-43.2017.5.18.0012	07/11/17	05/12/17	28
RTOOrd - 0011966-05.2017.5.18.0012	08/11/17	05/12/17	27

**Legenda:**

**Ajuiz.** Data do Ajuizamento;

**Enc. da Instrução:** Data da conclusão para proferir sentença;

**Prazo:** Quantidade de dias decorridos do ajuizamento até o encerramento da instrução.



**PRAZO MÉDIO ENTRE O AJUIZAMENTO E O  
ENCERRAMENTO DA INSTRUÇÃO - 12ª VARA DO  
TRABALHO DE GOIÂNIA**

**12ª VARA DO TRABALHO DE GOIÂNIA**

**ORDINÁRIO**

Qtd	Prazo Médio
64	149,95

Nr. Processo	Ajuiz.	nc. Instruçã	Prazo
RTOOrd - 0011974-79.2017.5.18.0012	08/11/17	05/12/17	27
RTOOrd - 0012002-47.2017.5.18.0012	10/11/17	11/12/17	31
RTOOrd - 0012011-09.2017.5.18.0012	10/11/17	12/12/17	32
RTOOrd - 0012023-23.2017.5.18.0012	10/11/17	13/12/17	33
RTOOrd - 0012048-36.2017.5.18.0012	10/11/17	15/12/17	35
RTOOrd - 0012050-06.2017.5.18.0012	10/11/17	15/12/17	35
RTOOrd - 0012053-58.2017.5.18.0012	10/11/17	14/12/17	34
RTOOrd - 0012074-34.2017.5.18.0012	14/11/17	18/12/17	34
RTOOrd - 0012083-93.2017.5.18.0012	19/11/17	18/12/17	29
RTOOrd - 0012084-78.2017.5.18.0012	19/11/17	18/12/17	29
RTOOrd - 0012095-10.2017.5.18.0012	21/11/17	06/12/17	15
RTOOrd - 0012097-77.2017.5.18.0012	21/11/17	18/12/17	27
RTOOrd - 0012127-15.2017.5.18.0012	29/11/17	12/12/17	13
RTOOrd - 0012133-22.2017.5.18.0012	30/11/17	03/12/17	3
RTOOrd - 0012140-14.2017.5.18.0012	01/12/17	06/12/17	5
RTOOrd - 0012141-96.2017.5.18.0012	02/12/17	18/12/17	16
RTOOrd - 0012164-42.2017.5.18.0012	08/12/17	18/12/17	10

**Legenda:**

**Ajuiz.** Data do Ajuizamento;

**Enc. da Instrução:** Data da conclusão para proferir sentença;

**Prazo:** Quantidade de dias decorridos do ajuizamento até o encerramento da instrução.



## PRAZO MÉDIO ENTRE O AJUIZAMENTO E O ENCERRAMENTO DA INSTRUÇÃO - 12ª VARA DO TRABALHO DE GOIÂNIA

Data do encerramento da instrução entre 1/12/2017 e 31/12/2017 23:59:59

### ANA TERRA FAGUNDES OLIVEIRA CRUZ

#### ORDINÁRIO

Qtd	Prazo Médio
2	35

Nr. Processo	Ajuiz.	nc. Instruçã	Prazo
RTOrd - 0012048-36.2017.5.18.0012	10/11/17	15/12/17	35
RTOrd - 0012050-06.2017.5.18.0012	10/11/17	15/12/17	35

**Legenda:**

Ajuiz. Data do Ajuizamento;

Enc. da Instrução: Data da conclusão para proferir sentença;

Prazo: Quantidade de dias decorridos do ajuizamento até o encerramento da instrução.

### CARLOS ALBERTO BEGALLES

#### ORDINÁRIO

Qtd	Prazo Médio
1	41

Nr. Processo	Ajuiz.	nc. Instruçã	Prazo
RTOrd - 0011877-79.2017.5.18.0012	26/10/17	06/12/17	41

**Legenda:**

Ajuiz. Data do Ajuizamento;

Enc. da Instrução: Data da conclusão para proferir sentença;

Prazo: Quantidade de dias decorridos do ajuizamento até o encerramento da instrução.

### CELISMAR COÊLHO DE FIGUEIREDO

#### ORDINÁRIO

Qtd	Prazo Médio
1	33



**PRAZO MÉDIO ENTRE O AJUIZAMENTO E O  
ENCERRAMENTO DA INSTRUÇÃO - 12ª VARA DO  
TRABALHO DE GOIÂNIA**

**CELISMAR COÊLHO DE FIGUEIREDO**

**ORDINÁRIO**

Qtd	Prazo Médio
1	33

Nr. Processo	Ajuiz.	nc. Instruçã	Prazo
RTOOrd - 0012023-23.2017.5.18.0012	10/11/17	13/12/17	33

**Legenda:**

Ajuiz. Data do Ajuizamento;

Enc. da Instrução: Data da conclusão para proferir sentença;

Prazo: Quantidade de dias decorridos do ajuizamento até o encerramento da instrução.

**EDUARDO TADEU THON**

**ORDINÁRIO**

Qtd	Prazo Médio
1	13

Nr. Processo	Ajuiz.	nc. Instruçã	Prazo
RTOOrd - 0012127-15.2017.5.18.0012	29/11/17	12/12/17	13

**Legenda:**

Ajuiz. Data do Ajuizamento;

Enc. da Instrução: Data da conclusão para proferir sentença;

Prazo: Quantidade de dias decorridos do ajuizamento até o encerramento da instrução.

**GUILHERME BRINGEL MURICI**

**ORDINÁRIO**

Qtd	Prazo Médio
1	34

Nr. Processo	Ajuiz.	nc. Instruçã	Prazo
--------------	--------	--------------	-------

**Legenda:**

Ajuiz. Data do Ajuizamento;

Enc. da Instrução: Data da conclusão para proferir sentença;

Prazo: Quantidade de dias decorridos do ajuizamento até o encerramento da instrução.



## PRAZO MÉDIO ENTRE O AJUIZAMENTO E O ENCERRAMENTO DA INSTRUÇÃO - 12ª VARA DO TRABALHO DE GOIÂNIA

### GUILHERME BRINGEL MURICI

#### ORDINÁRIO

Qtd	Prazo Médio
1	34

Nr. Processo	Ajuiz.	nc. Instruçã	Prazo
RTOrd - 0011925-38.2017.5.18.0012	01/11/17	05/12/17	34

**Legenda:**

**Ajuiz.** Data do Ajuizamento;

**Enc. da Instrução:** Data da conclusão para proferir sentença;

**Prazo:** Quantidade de dias decorridos do ajuizamento até o encerramento da instrução.

### HELVAN DOMINGOS PREGO

#### ORDINÁRIO

Qtd	Prazo Médio
51	176,41

Nr. Processo	Ajuiz.	nc. Instruçã	Prazo
ACP - 0011774-09.2016.5.18.0012	02/10/16	05/12/17	429
ET - 0011664-73.2017.5.18.0012	21/09/17	14/12/17	84
MS - 0012170-49.2017.5.18.0012	11/12/17	14/12/17	3
RTAlç - 0011823-16.2017.5.18.0012	17/10/17	13/12/17	57
RTAlç - 0012102-02.2017.5.18.0012	22/11/17	06/12/17	14
RTAlç - 0012113-31.2017.5.18.0012	26/11/17	06/12/17	10
RTAlç - 0012114-16.2017.5.18.0012	26/11/17	06/12/17	10
RTAlç - 0012115-98.2017.5.18.0012	26/11/17	03/12/17	7
RTAlç - 0012116-04.2017.5.18.0006	01/12/17	13/12/17	12
RTAlç - 0012128-97.2017.5.18.0012	29/11/17	01/12/17	2
RTAlç - 0012129-82.2017.5.18.0012	29/11/17	04/12/17	5
RTAlç - 0012134-07.2017.5.18.0012	30/11/17	13/12/17	13
RTAlç - 0012143-81.2017.5.18.0007	05/12/17	13/12/17	8

**Legenda:**

**Ajuiz.** Data do Ajuizamento;

**Enc. da Instrução:** Data da conclusão para proferir sentença;

**Prazo:** Quantidade de dias decorridos do ajuizamento até o encerramento da instrução.



**PRAZO MÉDIO ENTRE O AJUIZAMENTO E O  
ENCERRAMENTO DA INSTRUÇÃO - 12ª VARA DO  
TRABALHO DE GOIÂNIA**

**HELVAN DOMINGOS PREGO**

**ORDINÁRIO**

Qtd	Prazo Médio
51	176,41

Nr. Processo	Ajuiz.	nc. Instruçã	Prazo
RTOOrd - 0010013-06.2017.5.18.0012	06/01/17	07/12/17	335
RTOOrd - 0010026-05.2017.5.18.0012	10/01/17	06/12/17	330
RTOOrd - 0010055-55.2017.5.18.0012	16/01/17	06/12/17	324
RTOOrd - 0010089-30.2017.5.18.0012	21/01/17	12/12/17	325
RTOOrd - 0010258-16.2014.5.18.0014	27/02/14	08/12/17	1.380
RTOOrd - 0010324-94.2017.5.18.0012	22/02/17	13/12/17	294
RTOOrd - 0010333-56.2017.5.18.0012	23/02/17	14/12/17	294
RTOOrd - 0010477-30.2017.5.18.0012	19/03/17	13/12/17	269
RTOOrd - 0010508-62.2017.5.18.0008	03/04/17	12/12/17	253
RTOOrd - 0010820-26.2017.5.18.0012	10/05/17	06/12/17	210
RTOOrd - 0011463-18.2016.5.18.0012	12/08/16	07/12/17	482
RTOOrd - 0011505-04.2015.5.18.0012	04/09/15	12/12/17	830
RTOOrd - 0011562-51.2017.5.18.0012	01/09/17	13/12/17	103
RTOOrd - 0011601-82.2016.5.18.0012	02/09/16	08/12/17	462
RTOOrd - 0011604-03.2017.5.18.0012	12/09/17	19/12/17	98
RTOOrd - 0011605-85.2017.5.18.0012	12/09/17	07/12/17	86
RTOOrd - 0011609-25.2017.5.18.0012	13/09/17	13/12/17	91
RTOOrd - 0011663-88.2017.5.18.0012	21/09/17	14/12/17	84
RTOOrd - 0011797-18.2017.5.18.0012	11/10/17	18/12/17	68
RTOOrd - 0011830-76.2015.5.18.0012	03/11/15	14/12/17	772
RTOOrd - 0011833-94.2016.5.18.0012	11/10/16	12/12/17	427
RTOOrd - 0011858-10.2016.5.18.0012	14/10/16	05/12/17	417
RTOOrd - 0011871-72.2017.5.18.0012	25/10/17	04/12/17	40
RTOOrd - 0011916-76.2017.5.18.0012	31/10/17	11/12/17	41
RTOOrd - 0011943-59.2017.5.18.0012	07/11/17	07/12/17	30

**Legenda:**

**Ajuiz.** Data do Ajuizamento;

**Enc. da Instrução:** Data da conclusão para proferir sentença;

**Prazo:** Quantidade de dias decorridos do ajuizamento até o encerramento da instrução.



**PRAZO MÉDIO ENTRE O AJUIZAMENTO E O  
ENCERRAMENTO DA INSTRUÇÃO - 12ª VARA DO  
TRABALHO DE GOIÂNIA**

**HELVAN DOMINGOS PREGO**

**ORDINÁRIO**

Qtd	Prazo Médio
51	176,41

Nr. Processo	Ajuiz.	nc. Instruça	Prazo
RTOOrd - 0011947-96.2017.5.18.0012	07/11/17	14/12/17	37
RTOOrd - 0011974-79.2017.5.18.0012	08/11/17	05/12/17	27
RTOOrd - 0012011-09.2017.5.18.0012	10/11/17	12/12/17	32
RTOOrd - 0012053-58.2017.5.18.0012	10/11/17	14/12/17	34
RTOOrd - 0012074-34.2017.5.18.0012	14/11/17	18/12/17	34
RTOOrd - 0012083-93.2017.5.18.0012	19/11/17	18/12/17	29
RTOOrd - 0012084-78.2017.5.18.0012	19/11/17	18/12/17	29
RTOOrd - 0012095-10.2017.5.18.0012	21/11/17	06/12/17	15
RTOOrd - 0012097-77.2017.5.18.0012	21/11/17	18/12/17	27
RTOOrd - 0012133-22.2017.5.18.0012	30/11/17	03/12/17	3
RTOOrd - 0012140-14.2017.5.18.0012	01/12/17	06/12/17	5
RTOOrd - 0012141-96.2017.5.18.0012	02/12/17	18/12/17	16
RTOOrd - 0012164-42.2017.5.18.0012	08/12/17	18/12/17	10

**Legenda:**

**Ajuiz.** Data do Ajuizamento;

**Enc. da Instrução:** Data da conclusão para proferir sentença;

**Prazo:** Quantidade de dias decorridos do ajuizamento até o encerramento da instrução.

**KARINA LIMA DE QUEIROZ**

**ORDINÁRIO**

Qtd	Prazo Médio
2	128,5

Nr. Processo	Ajuiz.	nc. Instruça	Prazo
RTOOrd - 0011333-91.2017.5.18.0012	27/07/17	07/12/17	133

**Legenda:**

**Ajuiz.** Data do Ajuizamento;

**Enc. da Instrução:** Data da conclusão para proferir sentença;

**Prazo:** Quantidade de dias decorridos do ajuizamento até o encerramento da instrução.



**PRAZO MÉDIO ENTRE O AJUIZAMENTO E O  
ENCERRAMENTO DA INSTRUÇÃO - 12ª VARA DO  
TRABALHO DE GOIÂNIA**

**KARINA LIMA DE QUEIROZ**

**ORDINÁRIO**

Qtd	Prazo Médio
2	128,5

Nr. Processo	Ajuiz.	nc. Instruçã	Prazo
RTOrd - 0011404-93.2017.5.18.0012	09/08/17	11/12/17	124

**Legenda:**

**Ajuiz.** Data do Ajuizamento;

**Enc. da Instrução:** Data da conclusão para proferir sentença;

**Prazo:** Quantidade de dias decorridos do ajuizamento até o encerramento da instrução.

**KLEBER DE SOUZA WAKI**

**ORDINÁRIO**

Qtd	Prazo Médio
1	35

Nr. Processo	Ajuiz.	nc. Instruçã	Prazo
RTOrd - 0011937-52.2017.5.18.0012	06/11/17	11/12/17	35

**Legenda:**

**Ajuiz.** Data do Ajuizamento;

**Enc. da Instrução:** Data da conclusão para proferir sentença;

**Prazo:** Quantidade de dias decorridos do ajuizamento até o encerramento da instrução.

**PEDRO HENRIQUE BARRETO  
MENEZES**

**ORDINÁRIO**

Qtd	Prazo Médio
1	31

**Legenda:**

**Ajuiz.** Data do Ajuizamento;

**Enc. da Instrução:** Data da conclusão para proferir sentença;

**Prazo:** Quantidade de dias decorridos do ajuizamento até o encerramento da instrução.





**PRAZO MÉDIO ENTRE O AJUIZAMENTO E O  
ENCERRAMENTO DA INSTRUÇÃO - 12ª VARA DO  
TRABALHO DE GOIÂNIA**

**PEDRO HENRIQUE BARRETO  
MENEZES**

**ORDINÁRIO**

Qtd	Prazo Médio
1	31

Nr. Processo	Ajuiz.	nc. Instruçã	Prazo
RTOrd - 0011931-45.2017.5.18.0012	03/11/17	04/12/17	31

**Legenda:**

**Ajuiz.** Data do Ajuizamento;

**Enc. da Instrução:** Data da conclusão para proferir sentença;

**Prazo:** Quantidade de dias decorridos do ajuizamento até o encerramento da instrução.

**RONIE CARLOS BENTO DE SOUSA**

**ORDINÁRIO**

Qtd	Prazo Médio
3	28,67

Nr. Processo	Ajuiz.	nc. Instruçã	Prazo
RTOrd - 0011957-43.2017.5.18.0012	07/11/17	05/12/17	28
RTOrd - 0011966-05.2017.5.18.0012	08/11/17	05/12/17	27
RTOrd - 0012002-47.2017.5.18.0012	10/11/17	11/12/17	31

**Legenda:**

**Ajuiz.** Data do Ajuizamento;

**Enc. da Instrução:** Data da conclusão para proferir sentença;

**Prazo:** Quantidade de dias decorridos do ajuizamento até o encerramento da instrução.