

## Conceituação

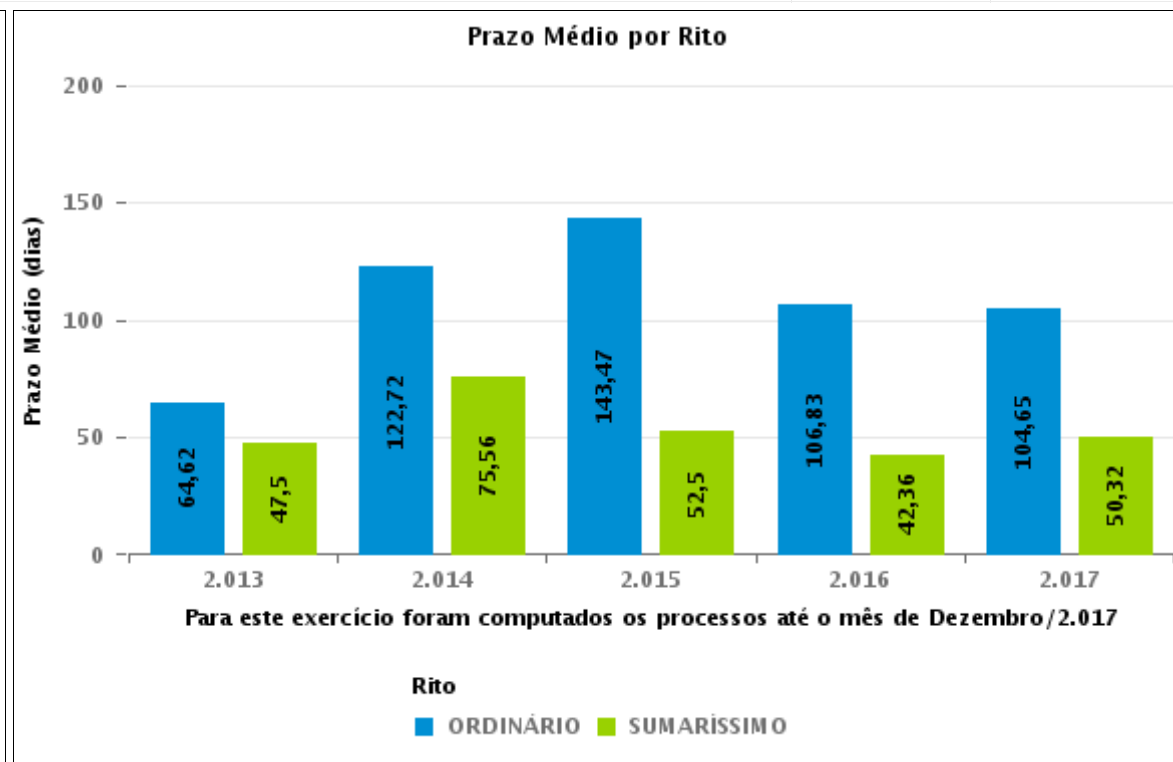
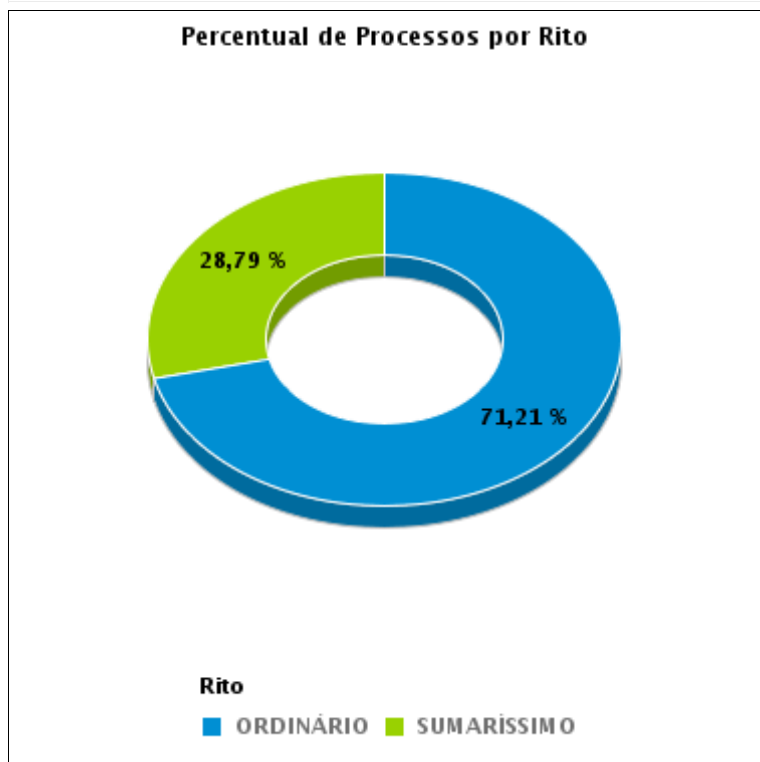
Tema	Prazos Processuais
<b>Relatórios</b>	Evolução Histórica Comparativo por VT Comparativo por Grupo Por Grupo Por VT Por Processo Por Magistrado
<b>Resumo</b>	Apresenta o prazo médio desde o ajuizamento da ação até o encerramento da instrução.
<b>Descrição</b>	O prazo médio é obtido calculando-se a quantidade de dias decorridos desde o ajuizamento até o encerramento da instrução. Os dados são extraídos baseando-se nos itens do e-Gestão:  267 e 90267 - Do ajuizamento da ação até o encerramento da instrução na fase de conhecimento – rito sumaríssimo;  268 e 90268 – Do ajuizamento da ação até o encerramento da instrução na fase de conhecimento – exceto rito sumaríssimo (ordinário)
<b>Origem da informação</b>	e-Gestão
<b>Critérios e transformações</b>	Coletado do e-Gestão, consolidado, otimizado e classificado para análise.
<b>Análises possíveis</b>	Prazo médio entre o ajuizamento da ação e o encerramento da instrução, detalhado de forma Geral, Por grupo, por VT, Por Processo e Por Magistrado.



## EVOLUÇÃO HISTÓRICA DOS PRAZOS PROCESSUAIS ENTRE O AJUIZAMENTO E O ENCERRAMENTO DA INSTRUÇÃO - VARA DO TRABALHO DE INHUMAS

Data do encerramento da instrução entre 1/12/2017 e 31/12/2017 23:59:59

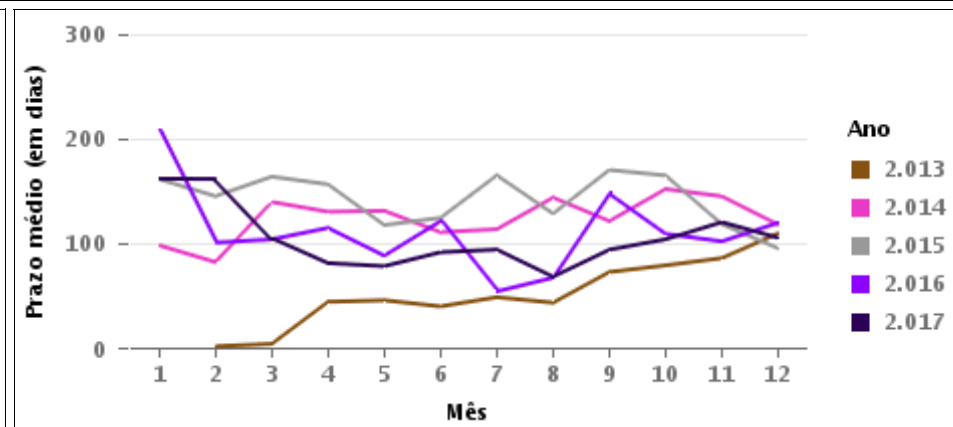
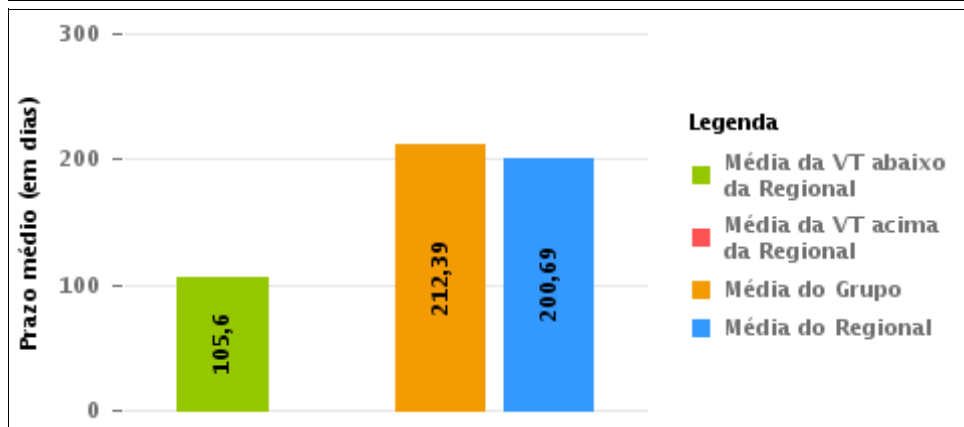
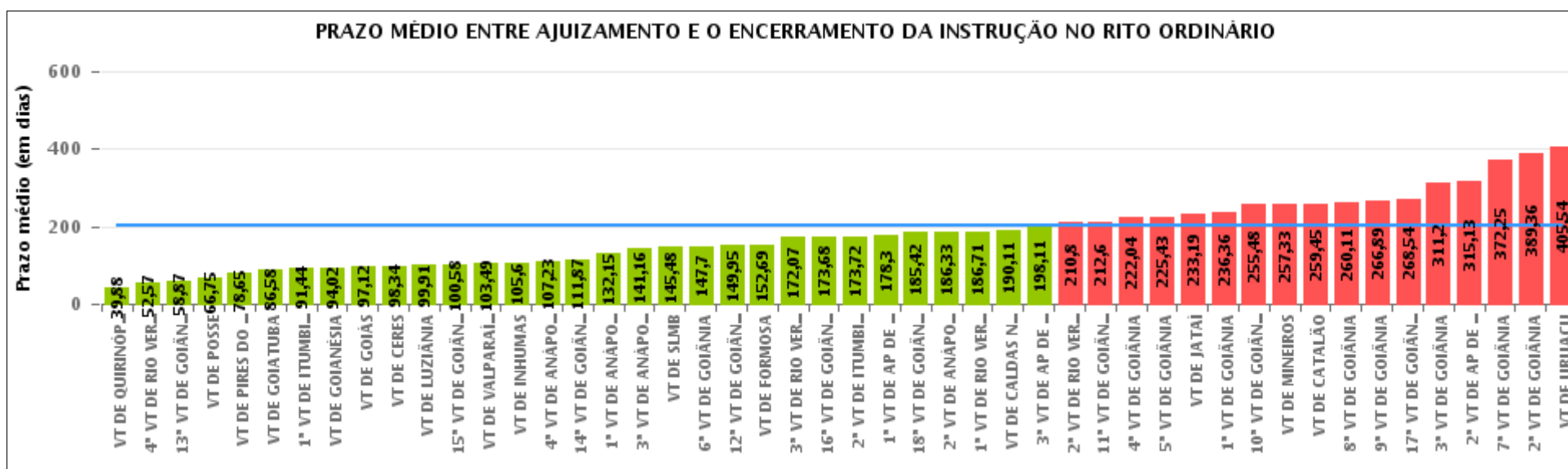
Rito	Qtd	Prazo Médio
ORDINÁRIO	94	105,6
SUMARÍSSIMO	38	23,55
<b>Total/Média</b>	<b>132</b>	<b>81,98</b>





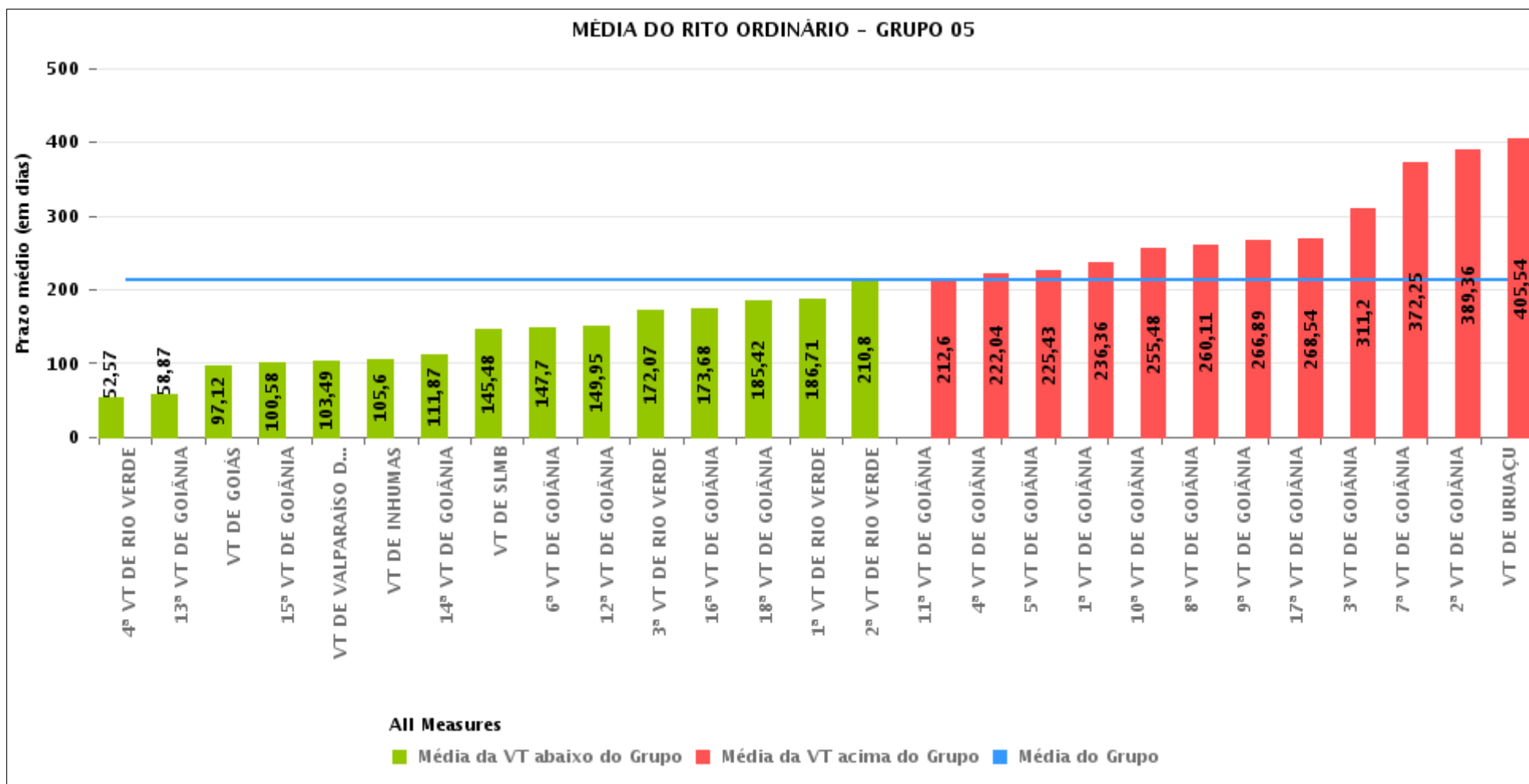
## COMPARATIVO DO PRAZO MÉDIO ENTRE O AJUIZAMENTO E O ENCERRAMENTO DA INSTRUÇÃO - VARA DO TRABALHO DE INHUMAS

Data do encerramento da instrução entre 1/12/2017 e 31/12/2017 23:59:59



## COMPARATIVO DO PRAZO MÉDIO ENTRE O AJUIZAMENTO E O ENCERRAMENTO DA INSTRUÇÃO ENTRE AS VARAS DO GRUPO

Data do encerramento da instrução entre 1/12/2017 e 31/12/2017 23:59:59





## PRAZO MÉDIO ENTRE O AJUIZAMENTO E O ENCERRAMENTO DA INSTRUÇÃO POR GRUPO

Data do encerramento da instrução entre 1/12/2017 e 31/12/2017 23:59:59

Rito	Grupo	Qtd. Processos	Prazo Médio (dias)	Ranking
ORDINÁRIO	GRUPO 01	12	66,75	1°
	GRUPO 02	82	131,93	2°
	GRUPO 03	247	139,62	3°
	GRUPO 04	374	182,76	4°
	GRUPO 05	2.106	212,39	5°
	GRUPO 06	250	218,32	6°

<p>Legenda:</p> <p># Grupo 01 – Até 750 VT de Posse</p> <p># Grupo 02 – De 751 a 1000 VT de Formosa VT de Pires do Rio</p> <p># Grupo 03 – De 1001 a 1500 VT de Ceres 1ª VT de Anápolis 2ª VT de Anápolis 3ª VT de Anápolis 4ª VT de Anápolis VT de Caldas Novas</p>	<p># Grupo 04 – De 1501 a 2000 VT de Catalão VT de Goiatuba 1ª VT de Itumbiara 2ª VT de Itumbiara VT de Jataí VT de Luziânia VT de Mineiros VT de Quirinópolis</p> <p># Grupo 05 – De 2001 a 2500 1ª VT de Goiânia 2ª VT de Goiânia 3ª VT de Goiânia 4ª VT de Goiânia 5ª VT de Goiânia 6ª VT de Goiânia 7ª VT de Goiânia</p>	<p>8ª VT de Goiânia 9ª VT de Goiânia 10ª VT de Goiânia 11ª VT de Goiânia 12ª VT de Goiânia 13ª VT de Goiânia 14ª VT de Goiânia 15ª VT de Goiânia 16ª VT de Goiânia 17ª VT de Goiânia 18ª VT de Goiânia VT de Goiás VT de Inhumas 1ª VT de Rio Verde 2ª VT de Rio Verde 3ª VT de Rio Verde 4ª VT de Rio Verde VT de Uruaçu VT de São Luis de Montes Belos VT de Valparaíso de Goiás</p>	<p>#Grupo 06 – A partir de 2500 1ª VT de Aparecida de Goiânia 2ª VT de Aparecida de Goiânia 3ª VT de Aparecida de Goiânia VT de Goianésia</p>
--	--	--	---



## PRAZO MÉDIO ENTRE O AJUIZAMENTO E O ENCERRAMENTO DA INSTRUÇÃO DE TODAS AS VARAS DO TRABALHO

Data do encerramento da instrução entre 1/12/2017 e 31/12/2017 23:59:59

### ORDINÁRIO

Qtd. Processos	Prazo Médio (dias)
3.071	200,69

Vara do Trabalho	Qtd Processos	Prazo Médio	Ranking
VARA DO TRABALHO DE QUIRINÓPOLIS	17	39,88	1°
4ª VARA DO TRABALHO DE RIO VERDE	83	52,57	2°
13ª VARA DO TRABALHO DE GOIÂNIA	69	58,87	3°
VARA DO TRABALHO DE POSSE	12	66,75	4°
VARA DO TRABALHO DE PIRES DO RIO	23	78,65	5°
VARA DO TRABALHO DE GOIATUBA	36	86,58	6°
1ª VARA DO TRABALHO DE ITUMBIARA	34	91,44	7°
VARA DO TRABALHO DE GOIANÉSIA	43	94,02	8°
VARA DO TRABALHO DE GOIÁS	41	97,12	9°
VARA DO TRABALHO DE CERES	44	98,34	10°
VARA DO TRABALHO DE LUZIÂNIA	57	99,91	11°
15ª VARA DO TRABALHO DE GOIÂNIA	66	100,58	12°
VARA DO TRABALHO DE VALPARAÍSO DE GOIÁS	61	103,49	13°
VARA DO TRABALHO DE INHUMAS	94	105,6	14°
4ª VARA DO TRABALHO DE ANÁPOLIS	43	107,23	15°
14ª VARA DO TRABALHO DE GOIÂNIA	60	111,87	16°
1ª VARA DO TRABALHO DE ANÁPOLIS	34	132,15	17°
3ª VARA DO TRABALHO DE ANÁPOLIS	56	141,16	18°
VARA DO TRABALHO DE SÃO LUIS DE MONTES BELOS	48	145,48	19°
6ª VARA DO TRABALHO DE GOIÂNIA	77	147,7	20°
12ª VARA DO TRABALHO DE GOIÂNIA	64	149,95	21°
VARA DO TRABALHO DE FORMOSA	59	152,69	22°
3ª VARA DO TRABALHO DE RIO VERDE	45	172,07	23°
16ª VARA DO TRABALHO DE GOIÂNIA	92	173,68	24°
2ª VARA DO TRABALHO DE ITUMBIARA	32	173,72	25°
1ª VARA DO TRABALHO DE APARECIDA DE GOIÂNIA	33	178,3	26°



## PRAZO MÉDIO ENTRE O AJUIZAMENTO E O ENCERRAMENTO DA INSTRUÇÃO DE TODAS AS VARAS DO TRABALHO

### ORDINÁRIO

Qtd. Processos	Prazo Médio (dias)
3.071	200,69

Vara do Trabalho	Qtd Processos	Prazo Médio	Ranking
18ª VARA DO TRABALHO DE GOIÂNIA	90	185,42	27°
2ª VARA DO TRABALHO DE ANÁPOLIS	42	186,33	28°
1ª VARA DO TRABALHO DE RIO VERDE	72	186,71	29°
VARA DO TRABALHO DE CALDAS NOVAS	28	190,11	30°
3ª VARA DO TRABALHO DE APARECIDA DE GOIÂNIA	87	198,11	31°
2ª VARA DO TRABALHO DE RIO VERDE	75	210,8	32°
11ª VARA DO TRABALHO DE GOIÂNIA	47	212,6	33°
4ª VARA DO TRABALHO DE GOIÂNIA	93	222,04	34°
5ª VARA DO TRABALHO DE GOIÂNIA	74	225,43	35°
VARA DO TRABALHO DE JATAÍ	36	233,19	36°
1ª VARA DO TRABALHO DE GOIÂNIA	95	236,36	37°
10ª VARA DO TRABALHO DE GOIÂNIA	94	255,48	38°
VARA DO TRABALHO DE MINEIROS	109	257,33	39°
VARA DO TRABALHO DE CATALÃO	53	259,45	40°
8ª VARA DO TRABALHO DE GOIÂNIA	87	260,11	41°
9ª VARA DO TRABALHO DE GOIÂNIA	152	266,89	42°
17ª VARA DO TRABALHO DE GOIÂNIA	63	268,54	43°
3ª VARA DO TRABALHO DE GOIÂNIA	95	311,2	44°
2ª VARA DO TRABALHO DE APARECIDA DE GOIÂNIA	87	315,13	45°
7ª VARA DO TRABALHO DE GOIÂNIA	106	372,25	46°
2ª VARA DO TRABALHO DE GOIÂNIA	84	389,36	47°
VARA DO TRABALHO DE URUAÇU	79	405,54	48°



## PRAZO MÉDIO ENTRE O AJUIZAMENTO E O ENCERRAMENTO DA INSTRUÇÃO - VARA DO TRABALHO DE INHUMAS

Data do encerramento da instrução entre 1/12/2017 e 31/12/2017 23:59:59

### VARA DO TRABALHO DE INHUMAS

#### ORDINÁRIO

Qtd	Prazo Médio
93	105,6

Nr. Processo	Ajuiz.	nc. Instruçã	Prazo
ConPag - 0011135-23.2017.5.18.0281	19/07/17	04/12/17	138
ConPag - 0011610-76.2017.5.18.0281	23/10/17	13/12/17	51
IDPJ - 0010678-88.2017.5.18.0281	27/04/17	07/12/17	224
IDPJ - 0011047-82.2017.5.18.0281	06/07/17	11/12/17	158
IDPJ - 0011359-58.2017.5.18.0281	22/08/17	01/12/17	101
IDPJ - 0011389-93.2017.5.18.0281	30/08/17	01/12/17	93
IDPJ - 0011391-63.2017.5.18.0281	30/08/17	11/12/17	103
IDPJ - 0011392-48.2017.5.18.0281	30/08/17	18/12/17	110
IDPJ - 0011434-97.2017.5.18.0281	11/09/17	07/12/17	87
IDPJ - 0011785-70.2017.5.18.0281	29/11/17	12/12/17	13
RTOrd - 0010132-33.2017.5.18.0281	26/01/17	15/12/17	323
RTOrd - 0010322-93.2017.5.18.0281	22/02/17	06/12/17	287
RTOrd - 0010538-54.2017.5.18.0281	03/04/17	14/12/17	255
RTOrd - 0010710-93.2017.5.18.0281	04/05/17	12/12/17	222
RTOrd - 0010764-59.2017.5.18.0281	11/05/17	04/12/17	207
RTOrd - 0010780-13.2017.5.18.0281	17/05/17	04/12/17	201
RTOrd - 0010796-98.2016.5.18.0281	19/04/16	05/12/17	595
RTOrd - 0010819-10.2017.5.18.0281	24/05/17	11/12/17	201
RTOrd - 0010869-36.2017.5.18.0281	31/05/17	06/12/17	189
RTOrd - 0010871-06.2017.5.18.0281	01/06/17	06/12/17	188
RTOrd - 0010904-93.2017.5.18.0281	07/06/17	11/12/17	187
RTOrd - 0010928-24.2017.5.18.0281	15/06/17	06/12/17	174

**Legenda:**

**Ajuiz.** Data do Ajuizamento;

**Enc. da Instrução:** Data da conclusão para proferir sentença;

**Prazo:** Quantidade de dias decorridos do ajuizamento até o encerramento da instrução.





## PRAZO MÉDIO ENTRE O AJUIZAMENTO E O ENCERRAMENTO DA INSTRUÇÃO - VARA DO TRABALHO DE INHUMAS

### VARA DO TRABALHO DE INHUMAS

#### ORDINÁRIO

Qtd	Prazo Médio
93	105,6

Nr. Processo	Ajuiz.	nc. Instruçã	Prazo
RTOOrd - 0010993-19.2017.5.18.0281	27/06/17	06/12/17	162
RTOOrd - 0011006-18.2017.5.18.0281	29/06/17	12/12/17	166
RTOOrd - 0011037-38.2017.5.18.0281	04/07/17	13/12/17	162
RTOOrd - 0011056-44.2017.5.18.0281	07/07/17	05/12/17	151
RTOOrd - 0011056-44.2017.5.18.0281	07/07/17	11/12/17	157
RTOOrd - 0011086-79.2017.5.18.0281	12/07/17	12/12/17	153
RTOOrd - 0011160-36.2017.5.18.0281	24/07/17	12/12/17	141
RTOOrd - 0011163-88.2017.5.18.0281	25/07/17	04/12/17	132
RTOOrd - 0011179-42.2017.5.18.0281	25/07/17	04/12/17	132
RTOOrd - 0011193-26.2017.5.18.0281	27/07/17	14/12/17	140
RTOOrd - 0011196-78.2017.5.18.0281	27/07/17	07/12/17	133
RTOOrd - 0011226-16.2017.5.18.0281	01/08/17	07/12/17	128
RTOOrd - 0011231-38.2017.5.18.0281	01/08/17	05/12/17	126
RTOOrd - 0011232-23.2017.5.18.0281	01/08/17	13/12/17	134
RTOOrd - 0011277-27.2017.5.18.0281	07/08/17	14/12/17	129
RTOOrd - 0011282-49.2017.5.18.0281	08/08/17	04/12/17	118
RTOOrd - 0011289-41.2017.5.18.0281	09/08/17	19/12/17	132
RTOOrd - 0011326-68.2017.5.18.0281	16/08/17	13/12/17	119
RTOOrd - 0011358-73.2017.5.18.0281	22/08/17	13/12/17	113
RTOOrd - 0011456-58.2017.5.18.0281	15/09/17	04/12/17	80
RTOOrd - 0011457-43.2017.5.18.0281	15/09/17	05/12/17	81
RTOOrd - 0011554-43.2017.5.18.0281	05/10/17	04/12/17	60
RTOOrd - 0011568-27.2017.5.18.0281	11/10/17	04/12/17	54
RTOOrd - 0011585-88.2017.5.18.0014	11/12/17	11/12/17	0
RTOOrd - 0011602-02.2017.5.18.0281	20/10/17	04/12/17	45

**Legenda:**

**Ajuiz.** Data do Ajuizamento;

**Enc. da Instrução:** Data da conclusão para proferir sentença;

**Prazo:** Quantidade de dias decorridos do ajuizamento até o encerramento da instrução.



## PRAZO MÉDIO ENTRE O AJUIZAMENTO E O ENCERRAMENTO DA INSTRUÇÃO - VARA DO TRABALHO DE INHUMAS

### VARA DO TRABALHO DE INHUMAS

#### ORDINÁRIO

Qtd	Prazo Médio
93	105,6

Nr. Processo	Ajuiz.	nc. Instruça	Prazo
RTOOrd - 0011629-82.2017.5.18.0281	30/10/17	06/12/17	37
RTOOrd - 0011630-67.2017.5.18.0281	30/10/17	04/12/17	35
RTOOrd - 0011637-59.2017.5.18.0281	31/10/17	11/12/17	41
RTOOrd - 0011638-44.2017.5.18.0281	31/10/17	04/12/17	34
RTOOrd - 0011642-81.2017.5.18.0281	01/11/17	06/12/17	35
RTOOrd - 0011682-63.2017.5.18.0281	09/11/17	06/12/17	27
RTOOrd - 0011684-33.2017.5.18.0281	09/11/17	15/12/17	36
RTOOrd - 0011686-03.2017.5.18.0281	10/11/17	11/12/17	31
RTOOrd - 0011688-70.2017.5.18.0281	10/11/17	11/12/17	31
RTOOrd - 0011707-76.2017.5.18.0281	10/11/17	06/12/17	26
RTOOrd - 0011710-31.2017.5.18.0281	13/11/17	06/12/17	23
RTOOrd - 0011723-30.2017.5.18.0281	20/11/17	11/12/17	21
RTOOrd - 0011730-22.2017.5.18.0281	21/11/17	06/12/17	15
RTOOrd - 0011735-78.2016.5.18.0281	10/08/16	06/12/17	483
RTOOrd - 0011781-33.2017.5.18.0281	29/11/17	01/12/17	2
RTOOrd - 0011782-18.2017.5.18.0281	29/11/17	01/12/17	2
RTOOrd - 0011783-03.2017.5.18.0281	29/11/17	01/12/17	2
RTOOrd - 0011786-55.2017.5.18.0281	30/11/17	01/12/17	1
RTOOrd - 0011789-10.2017.5.18.0281	01/12/17	01/12/17	0
RTOOrd - 0011793-47.2017.5.18.0281	02/12/17	07/12/17	5
RTOOrd - 0011795-17.2017.5.18.0281	04/12/17	13/12/17	9
RTOOrd - 0011796-02.2017.5.18.0281	04/12/17	13/12/17	9
RTOOrd - 0011797-84.2017.5.18.0281	04/12/17	13/12/17	9
RTOOrd - 0011799-54.2017.5.18.0281	04/12/17	13/12/17	9
RTOOrd - 0011800-39.2017.5.18.0281	04/12/17	14/12/17	10

**Legenda:**

**Ajuiz.** Data do Ajuizamento;

**Enc. da Instrução:** Data da conclusão para proferir sentença;

**Prazo:** Quantidade de dias decorridos do ajuizamento até o encerramento da instrução.



## PRAZO MÉDIO ENTRE O AJUIZAMENTO E O ENCERRAMENTO DA INSTRUÇÃO - VARA DO TRABALHO DE INHUMAS

### VARA DO TRABALHO DE INHUMAS

#### ORDINÁRIO

Qtd	Prazo Médio
93	105,6

Nr. Processo	Ajuiz.	nc. Instruçã	Prazo
RTOrd - 0011801-24.2017.5.18.0281	04/12/17	14/12/17	10
RTOrd - 0011802-09.2017.5.18.0281	04/12/17	07/12/17	3
RTOrd - 0011803-91.2017.5.18.0281	05/12/17	07/12/17	2
RTOrd - 0011808-16.2017.5.18.0281	05/12/17	13/12/17	8
RTOrd - 0011820-30.2017.5.18.0281	08/12/17	11/12/17	3
RTOrd - 0011821-15.2017.5.18.0281	09/12/17	13/12/17	4
RTOrd - 0011822-97.2017.5.18.0281	09/12/17	13/12/17	4
RTOrd - 0011823-82.2017.5.18.0281	09/12/17	13/12/17	4
RTOrd - 0011824-67.2017.5.18.0281	09/12/17	13/12/17	4
RTOrd - 0011825-52.2017.5.18.0281	09/12/17	13/12/17	4
RTOrd - 0011826-37.2017.5.18.0281	11/12/17	11/12/17	0
RTOrd - 0011830-74.2017.5.18.0281	13/12/17	14/12/17	1
RTOrd - 0011832-44.2017.5.18.0281	13/12/17	14/12/17	1
RTOrd - 0011833-29.2017.5.18.0281	14/12/17	14/12/17	0
RTOrd - 0011835-96.2017.5.18.0281	14/12/17	14/12/17	0
RTOrd - 0011842-88.2017.5.18.0281	15/12/17	19/12/17	4
RTOrd - 0011845-43.2017.5.18.0281	18/12/17	19/12/17	1
RTOrd - 0012129-76.2017.5.18.0014	06/12/17	11/12/17	5
RTOrd - 0012133-25.2016.5.18.0281	25/10/16	14/12/17	415
RTOrd - 0012275-29.2016.5.18.0281	19/11/16	05/12/17	381
RTOrd - 0012419-03.2016.5.18.0281	14/12/16	14/12/17	365
RTOrd - 0012482-62.2015.5.18.0281	16/12/15	04/12/17	719

**Legenda:**

**Ajuiz. Data do Ajuizamento;**

**Enc. da Instrução: Data da conclusão para proferir sentença;**

**Prazo: Quantidade de dias decorridos do ajuizamento até o encerramento da instrução.**



## PRAZO MÉDIO ENTRE O AJUIZAMENTO E O ENCERRAMENTO DA INSTRUÇÃO - VARA DO TRABALHO DE INHUMAS

Data do encerramento da instrução entre 1/12/2017 e 31/12/2017 23:59:59

### ALCIANE MARGARIDA DE CARVALHO

#### ORDINÁRIO

Qtd	Prazo Médio
63	85,76

Nr. Processo	Ajuiz.	nc. Instruçã	Prazo
ConPag - 0011135-23.2017.5.18.0281	19/07/17	04/12/17	138
ConPag - 0011610-76.2017.5.18.0281	23/10/17	13/12/17	51
IDPJ - 0010678-88.2017.5.18.0281	27/04/17	07/12/17	224
IDPJ - 0011047-82.2017.5.18.0281	06/07/17	11/12/17	158
IDPJ - 0011359-58.2017.5.18.0281	22/08/17	01/12/17	101
IDPJ - 0011389-93.2017.5.18.0281	30/08/17	01/12/17	93
IDPJ - 0011391-63.2017.5.18.0281	30/08/17	11/12/17	103
IDPJ - 0011392-48.2017.5.18.0281	30/08/17	18/12/17	110
IDPJ - 0011434-97.2017.5.18.0281	11/09/17	07/12/17	87
IDPJ - 0011785-70.2017.5.18.0281	29/11/17	12/12/17	13
RTOrd - 0010132-33.2017.5.18.0281	26/01/17	15/12/17	323
RTOrd - 0010538-54.2017.5.18.0281	03/04/17	14/12/17	255
RTOrd - 0010710-93.2017.5.18.0281	04/05/17	12/12/17	222
RTOrd - 0010780-13.2017.5.18.0281	17/05/17	04/12/17	201
RTOrd - 0010796-98.2016.5.18.0281	19/04/16	05/12/17	595
RTOrd - 0010819-10.2017.5.18.0281	24/05/17	11/12/17	201
RTOrd - 0010904-93.2017.5.18.0281	07/06/17	11/12/17	187
RTOrd - 0011006-18.2017.5.18.0281	29/06/17	12/12/17	166
RTOrd - 0011037-38.2017.5.18.0281	04/07/17	13/12/17	162
RTOrd - 0011086-79.2017.5.18.0281	12/07/17	12/12/17	153
RTOrd - 0011160-36.2017.5.18.0281	24/07/17	12/12/17	141
RTOrd - 0011179-42.2017.5.18.0281	25/07/17	04/12/17	132

**Legenda:**

**Ajuiz.** Data do Ajuizamento;

**Enc. da Instrução:** Data da conclusão para proferir sentença;

**Prazo:** Quantidade de dias decorridos do ajuizamento até o encerramento da instrução.



## PRAZO MÉDIO ENTRE O AJUIZAMENTO E O ENCERRAMENTO DA INSTRUÇÃO - VARA DO TRABALHO DE INHUMAS

### ALCIANE MARGARIDA DE CARVALHO

#### ORDINÁRIO

Qtd	Prazo Médio
63	85,76

Nr. Processo	Ajuiz.	nc. Instruçã	Prazo
RTOOrd - 0011196-78.2017.5.18.0281	27/07/17	07/12/17	133
RTOOrd - 0011226-16.2017.5.18.0281	01/08/17	07/12/17	128
RTOOrd - 0011289-41.2017.5.18.0281	09/08/17	19/12/17	132
RTOOrd - 0011326-68.2017.5.18.0281	16/08/17	13/12/17	119
RTOOrd - 0011456-58.2017.5.18.0281	15/09/17	04/12/17	80
RTOOrd - 0011585-88.2017.5.18.0014	11/12/17	11/12/17	0
RTOOrd - 0011637-59.2017.5.18.0281	31/10/17	11/12/17	41
RTOOrd - 0011684-33.2017.5.18.0281	09/11/17	15/12/17	36
RTOOrd - 0011686-03.2017.5.18.0281	10/11/17	11/12/17	31
RTOOrd - 0011688-70.2017.5.18.0281	10/11/17	11/12/17	31
RTOOrd - 0011723-30.2017.5.18.0281	20/11/17	11/12/17	21
RTOOrd - 0011781-33.2017.5.18.0281	29/11/17	01/12/17	2
RTOOrd - 0011782-18.2017.5.18.0281	29/11/17	01/12/17	2
RTOOrd - 0011783-03.2017.5.18.0281	29/11/17	01/12/17	2
RTOOrd - 0011786-55.2017.5.18.0281	30/11/17	01/12/17	1
RTOOrd - 0011789-10.2017.5.18.0281	01/12/17	01/12/17	0
RTOOrd - 0011793-47.2017.5.18.0281	02/12/17	07/12/17	5
RTOOrd - 0011795-17.2017.5.18.0281	04/12/17	13/12/17	9
RTOOrd - 0011796-02.2017.5.18.0281	04/12/17	13/12/17	9
RTOOrd - 0011797-84.2017.5.18.0281	04/12/17	13/12/17	9
RTOOrd - 0011799-54.2017.5.18.0281	04/12/17	13/12/17	9
RTOOrd - 0011800-39.2017.5.18.0281	04/12/17	14/12/17	10
RTOOrd - 0011801-24.2017.5.18.0281	04/12/17	14/12/17	10
RTOOrd - 0011802-09.2017.5.18.0281	04/12/17	07/12/17	3
RTOOrd - 0011803-91.2017.5.18.0281	05/12/17	07/12/17	2

**Legenda:**

**Ajuiz.** Data do Ajuizamento;

**Enc. da Instrução:** Data da conclusão para proferir sentença;

**Prazo:** Quantidade de dias decorridos do ajuizamento até o encerramento da instrução.



## PRAZO MÉDIO ENTRE O AJUIZAMENTO E O ENCERRAMENTO DA INSTRUÇÃO - VARA DO TRABALHO DE INHUMAS

### ALCIANE MARGARIDA DE CARVALHO

#### ORDINÁRIO

Qtd	Prazo Médio
63	85,76

Nr. Processo	Ajuiz.	nc. Instruçã	Prazo
RTOOrd - 0011808-16.2017.5.18.0281	05/12/17	13/12/17	8
RTOOrd - 0011820-30.2017.5.18.0281	08/12/17	11/12/17	3
RTOOrd - 0011821-15.2017.5.18.0281	09/12/17	13/12/17	4
RTOOrd - 0011822-97.2017.5.18.0281	09/12/17	13/12/17	4
RTOOrd - 0011823-82.2017.5.18.0281	09/12/17	13/12/17	4
RTOOrd - 0011824-67.2017.5.18.0281	09/12/17	13/12/17	4
RTOOrd - 0011825-52.2017.5.18.0281	09/12/17	13/12/17	4
RTOOrd - 0011826-37.2017.5.18.0281	11/12/17	11/12/17	0
RTOOrd - 0011830-74.2017.5.18.0281	13/12/17	14/12/17	1
RTOOrd - 0011832-44.2017.5.18.0281	13/12/17	14/12/17	1
RTOOrd - 0011833-29.2017.5.18.0281	14/12/17	14/12/17	0
RTOOrd - 0011835-96.2017.5.18.0281	14/12/17	14/12/17	0
RTOOrd - 0011842-88.2017.5.18.0281	15/12/17	19/12/17	4
RTOOrd - 0011845-43.2017.5.18.0281	18/12/17	19/12/17	1
RTOOrd - 0012129-76.2017.5.18.0014	06/12/17	11/12/17	5
RTOOrd - 0012482-62.2015.5.18.0281	16/12/15	04/12/17	719

**Legenda:**

**Ajuiz. Data do Ajuizamento;**

**Enc. da Instrução: Data da conclusão para proferir sentença;**

**Prazo: Quantidade de dias decorridos do ajuizamento até o encerramento da instrução.**

### ANA TERRA FAGUNDES OLIVEIRA CRUZ

#### ORDINÁRIO

Qtd	Prazo Médio
3	137,33



## PRAZO MÉDIO ENTRE O AJUIZAMENTO E O ENCERRAMENTO DA INSTRUÇÃO - VARA DO TRABALHO DE INHUMAS

### ANA TERRA FAGUNDES OLIVEIRA CRUZ

#### ORDINÁRIO

Qtd	Prazo Médio
3	137,33

Nr. Processo	Ajuiz.	nc. Instruçã	Prazo
RTOOrd - 0011056-44.2017.5.18.0281	07/07/17	11/12/17	157
RTOOrd - 0011231-38.2017.5.18.0281	01/08/17	05/12/17	126
RTOOrd - 0011277-27.2017.5.18.0281	07/08/17	14/12/17	129

**Legenda:**

**Ajuiz.** Data do Ajuizamento;

**Enc. da Instrução:** Data da conclusão para proferir sentença;

**Prazo:** Quantidade de dias decorridos do ajuizamento até o encerramento da instrução.

### CEUMARA DE SOUZA FREITAS E SOARES

#### ORDINÁRIO

Qtd	Prazo Médio
1	483

Nr. Processo	Ajuiz.	nc. Instruçã	Prazo
RTOOrd - 0011735-78.2016.5.18.0281	10/08/16	06/12/17	483

**Legenda:**

**Ajuiz.** Data do Ajuizamento;

**Enc. da Instrução:** Data da conclusão para proferir sentença;

**Prazo:** Quantidade de dias decorridos do ajuizamento até o encerramento da instrução.

### DÂNIA CARBONERA SOARES

#### ORDINÁRIO

Qtd	Prazo Médio
2	123,5



## PRAZO MÉDIO ENTRE O AJUIZAMENTO E O ENCERRAMENTO DA INSTRUÇÃO - VARA DO TRABALHO DE INHUMAS

### DÂNIA CARBONERA SOARES

#### ORDINÁRIO

Qtd	Prazo Médio
2	123,5

Nr. Processo	Ajuiz.	nc. Instruçã	Prazo
RTOOrd - 0011232-23.2017.5.18.0281	01/08/17	13/12/17	134
RTOOrd - 0011358-73.2017.5.18.0281	22/08/17	13/12/17	113

Legenda:  
Ajuiz. Data do Ajuizamento;  
Enc. da Instrução: Data da conclusão para proferir sentença;  
Prazo: Quantidade de dias decorridos do ajuizamento até o encerramento da instrução.

### GUILHERME BRINGEL MURICI

#### ORDINÁRIO

Qtd	Prazo Médio
1	60

Nr. Processo	Ajuiz.	nc. Instruçã	Prazo
RTOOrd - 0011554-43.2017.5.18.0281	05/10/17	04/12/17	60

Legenda:  
Ajuiz. Data do Ajuizamento;  
Enc. da Instrução: Data da conclusão para proferir sentença;  
Prazo: Quantidade de dias decorridos do ajuizamento até o encerramento da instrução.

### LAIZ ALCÂNTARA PEREIRA

#### ORDINÁRIO

Qtd	Prazo Médio
19	105,05

Legenda:  
Ajuiz. Data do Ajuizamento;  
Enc. da Instrução: Data da conclusão para proferir sentença;  
Prazo: Quantidade de dias decorridos do ajuizamento até o encerramento da instrução.





**PRAZO MÉDIO ENTRE O AJUIZAMENTO E O ENCERRAMENTO DA INSTRUÇÃO - VARA DO TRABALHO DE INHUMAS**

**LAIZ ALCÂNTARA PEREIRA**

**ORDINÁRIO**

Qtd	Prazo Médio
19	105,05

Nr. Processo	Ajuiz.	nc. Instruçã	Prazo
RTOrd - 0010764-59.2017.5.18.0281	11/05/17	04/12/17	207
RTOrd - 0010869-36.2017.5.18.0281	31/05/17	06/12/17	189
RTOrd - 0010871-06.2017.5.18.0281	01/06/17	06/12/17	188
RTOrd - 0010928-24.2017.5.18.0281	15/06/17	06/12/17	174
RTOrd - 0010993-19.2017.5.18.0281	27/06/17	06/12/17	162
RTOrd - 0011056-44.2017.5.18.0281	07/07/17	05/12/17	151
RTOrd - 0011163-88.2017.5.18.0281	25/07/17	04/12/17	132
RTOrd - 0011457-43.2017.5.18.0281	15/09/17	05/12/17	81
RTOrd - 0011568-27.2017.5.18.0281	11/10/17	04/12/17	54
RTOrd - 0011602-02.2017.5.18.0281	20/10/17	04/12/17	45
RTOrd - 0011629-82.2017.5.18.0281	30/10/17	06/12/17	37
RTOrd - 0011630-67.2017.5.18.0281	30/10/17	04/12/17	35
RTOrd - 0011638-44.2017.5.18.0281	31/10/17	04/12/17	34
RTOrd - 0011642-81.2017.5.18.0281	01/11/17	06/12/17	35
RTOrd - 0011682-63.2017.5.18.0281	09/11/17	06/12/17	27
RTOrd - 0011707-76.2017.5.18.0281	10/11/17	06/12/17	26
RTOrd - 0011710-31.2017.5.18.0281	13/11/17	06/12/17	23
RTOrd - 0011730-22.2017.5.18.0281	21/11/17	06/12/17	15
RTOrd - 0012275-29.2016.5.18.0281	19/11/16	05/12/17	381

**Legenda:**

**Ajuiz.** Data do Ajuizamento;

**Enc. da Instrução:** Data da conclusão para proferir sentença;

**Prazo:** Quantidade de dias decorridos do ajuizamento até o encerramento da instrução.

**MARIA DAS GRAÇAS GONÇALVES OLIVEIRA**



## PRAZO MÉDIO ENTRE O AJUIZAMENTO E O ENCERRAMENTO DA INSTRUÇÃO - VARA DO TRABALHO DE INHUMAS

### MARIA DAS GRAÇAS GONÇALVES OLIVEIRA ORDINÁRIO

Qtd	Prazo Médio
1	118

Nr. Processo	Ajuiz.	nc. Instruçã	Prazo
RTOOrd - 0011282-49.2017.5.18.0281	08/08/17	04/12/17	118

**Legenda:**

**Ajuiz.** Data do Ajuizamento;

**Enc. da Instrução:** Data da conclusão para proferir sentença;

**Prazo:** Quantidade de dias decorridos do ajuizamento até o encerramento da instrução.

### OSMAR PEDROSO

#### ORDINÁRIO

Qtd	Prazo Médio
4	301,75

Nr. Processo	Ajuiz.	nc. Instruçã	Prazo
RTOOrd - 0010322-93.2017.5.18.0281	22/02/17	06/12/17	287
RTOOrd - 0011193-26.2017.5.18.0281	27/07/17	14/12/17	140
RTOOrd - 0012133-25.2016.5.18.0281	25/10/16	14/12/17	415
RTOOrd - 0012419-03.2016.5.18.0281	14/12/16	14/12/17	365

**Legenda:**

**Ajuiz.** Data do Ajuizamento;

**Enc. da Instrução:** Data da conclusão para proferir sentença;

**Prazo:** Quantidade de dias decorridos do ajuizamento até o encerramento da instrução.