

Conceituação

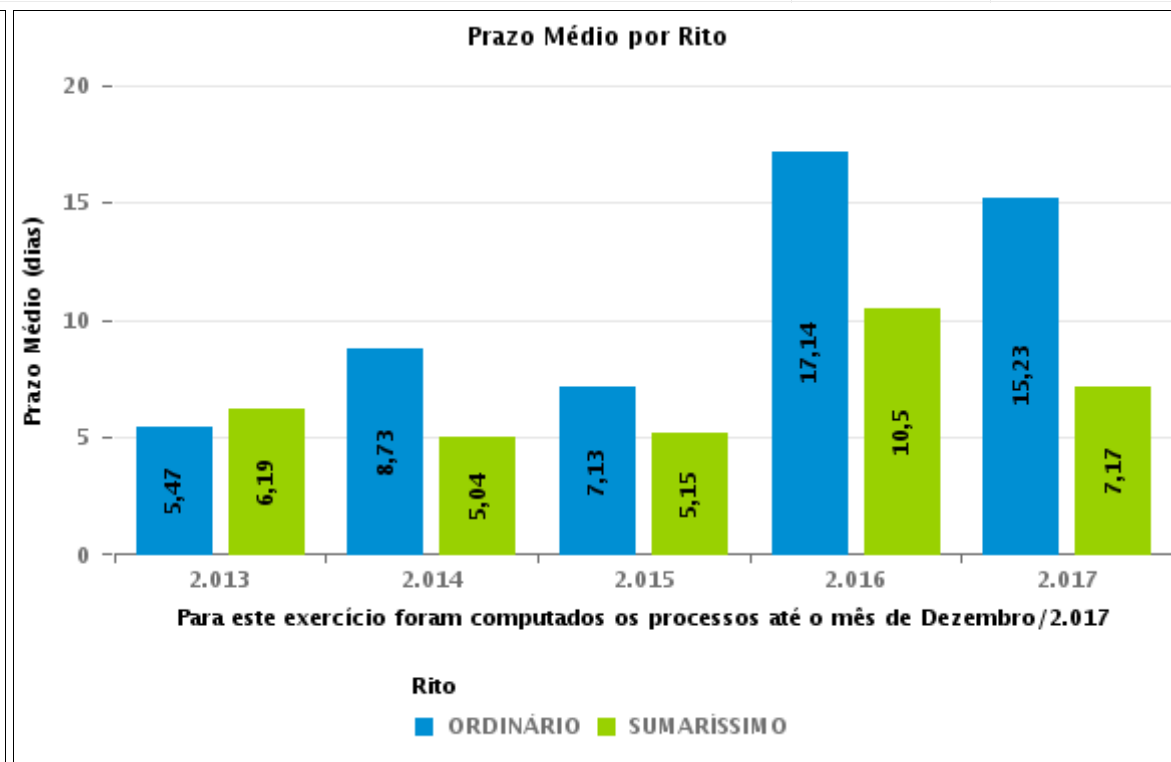
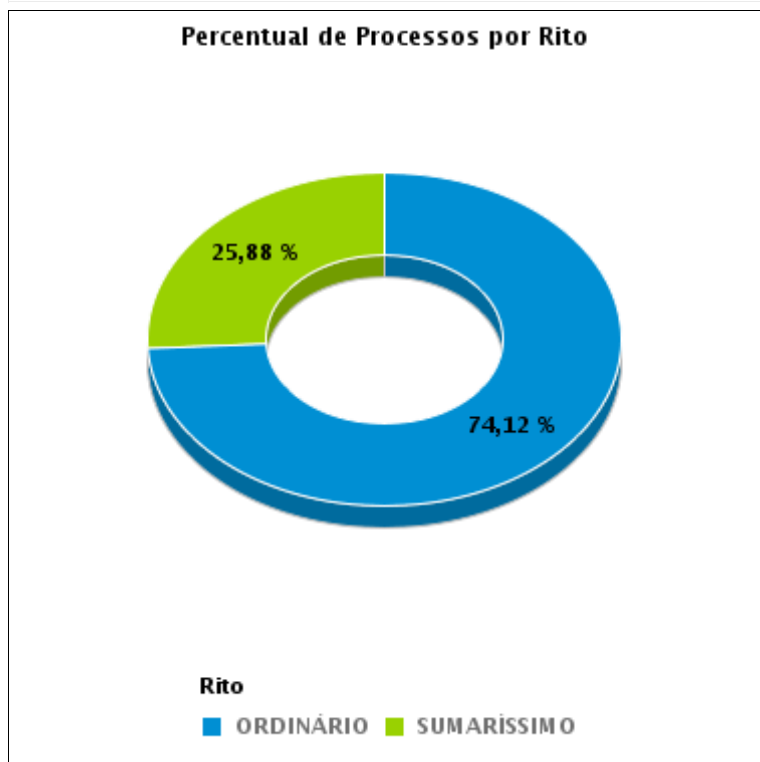
Tema	Prazos Processuais
Relatórios	Evolução Histórica Comparativo por VT Comparativo por Grupo Por Grupo Por VT Por Processo Por Magistrado
Resumo	Apresenta o prazo médio desde o concluso para proferir sentença até a prolação da sentença.
Descrição	O prazo médio é obtido calculando-se a quantidade de dias decorridos desde o movimento de Concluso para Proferir Sentença até a Prolação da Sentença. Os dados são extraídos baseando-se nos itens do e-Gestão: 269 e 90269 - Do Concluso para Proferir Sentença até a Prolação da Sentença na fase de conhecimento – rito sumaríssimo; 270 e 90270 – Do Concluso para Proferir Sentença até a Prolação da Sentença na fase de conhecimento– rito exceto sumaríssimo (ordinário)
Origem da informação	e-Gestão
Crítérios e transformações	Coletado do e-Gestão, consolidado, otimizado e classificado para análise.
Análises possíveis	Prazo médio entre o concluso para proferir sentença e a prolação da sentença, detalhado de forma Geral, Por grupo, por VT, Por Processo e Por Magistrado.



EVOLUÇÃO HISTÓRICA DOS PRAZOS PROCESSUAIS ENTRE O CONCLUSO PARA PROFERIR SENTENÇA E A PROLAÇÃO DA SENTENÇA - 16ª VARA DO TRABALHO DE GOIÂNIA

Data da sentença entre 1/12/2017 e 31/12/2017 23:59:59

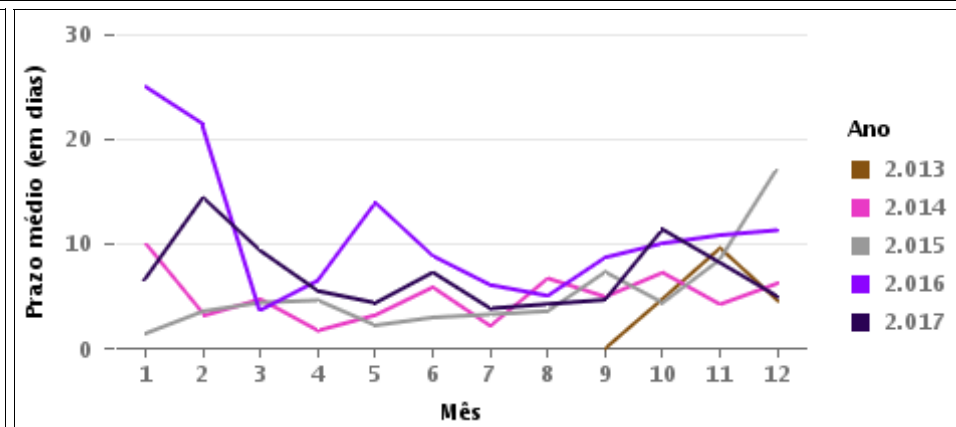
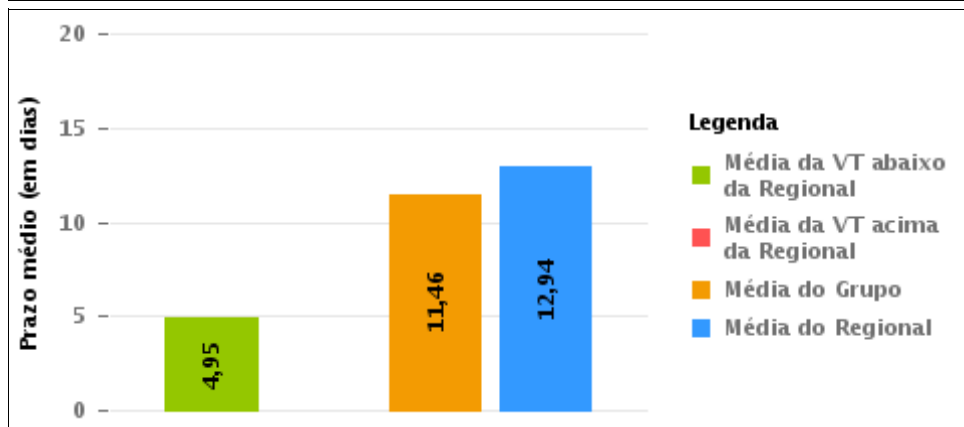
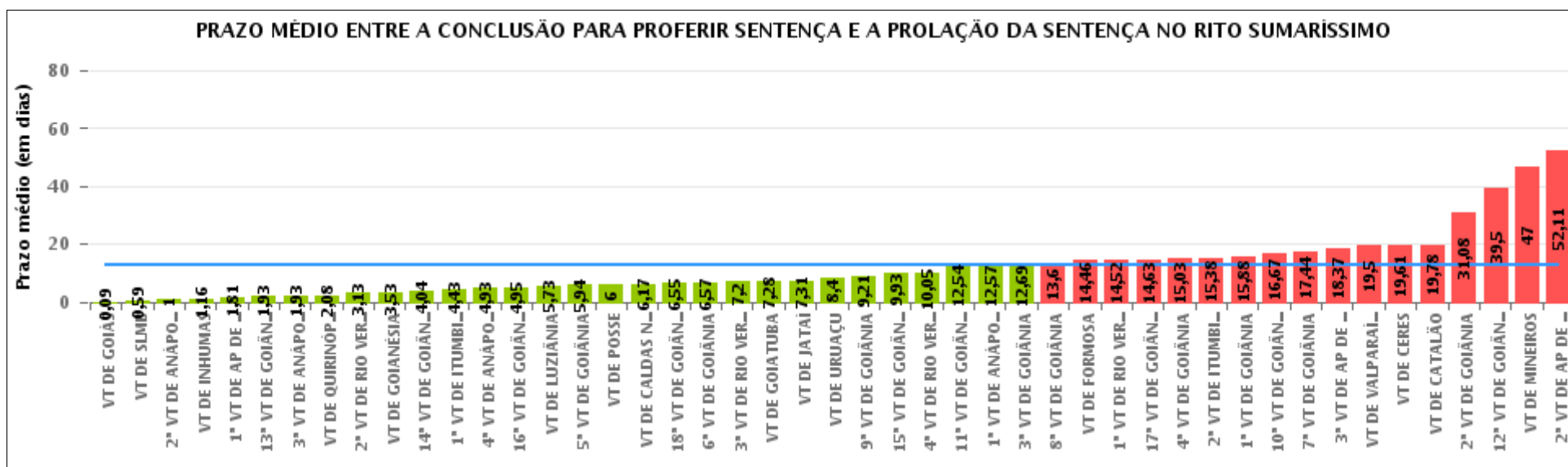
Rito	Qtd	Prazo Médio
ORDINÁRIO	63	11,73
SUMARÍSSIMO	22	4,95
Total/Média	85	9,98





COMPARATIVO DO PRAZO MÉDIO ENTRE O CONCLUSO PARA PROFERIR SENTENÇA E A PROLAÇÃO DA SENTENÇA - 16ª VARA DO TRABALHO DE GOIÂNIA

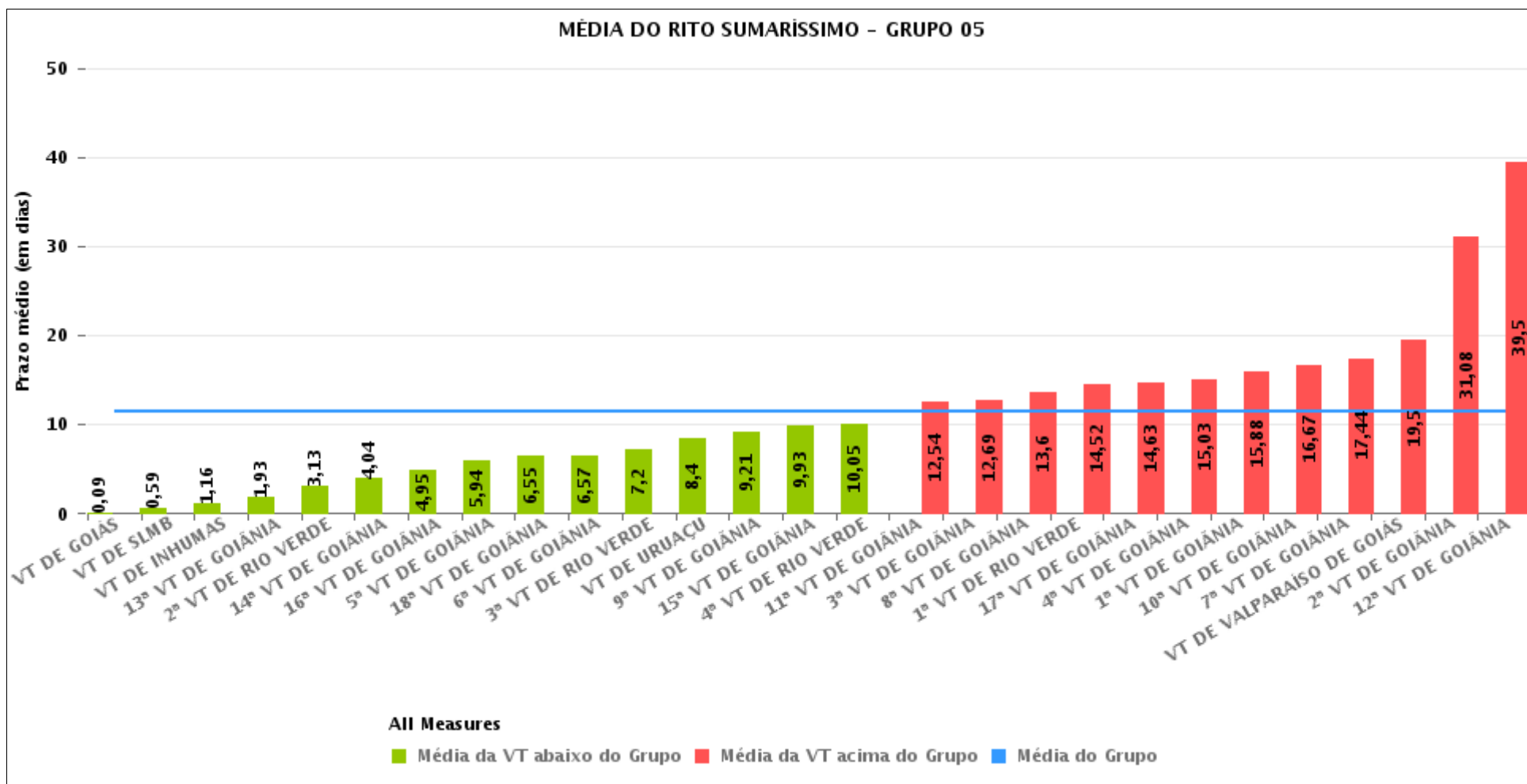
Data da sentença entre 1/12/2017 e 31/12/2017 23:59:59





COMPARATIVO DO PRAZO MÉDIO ENTRE O CONCLUSO PARA PROFERIR SENTENÇA E A PROLAÇÃO DA SENTENÇA ENTRE AS VARAS DO GRUPO

Data da sentença entre 1/12/2017 e 31/12/2017 23:59:59





PRAZO MÉDIO ENTRE O CONCLUSO PARA PROFERIR SENTENÇA E A PROLAÇÃO DA SENTENÇA POR GRUPO

Data da sentença entre 1/12/2017 e 31/12/2017 23:59:59

Rito	Grupo	Qtd. Processos	Prazo Médio (dias)	Ranking
SUMARÍSSIMO	GRUPO 01	4	6	1°
	GRUPO 04	118	10,89	2°
	GRUPO 05	575	11,46	3°
	GRUPO 03	146	13,3	4°
	GRUPO 02	13	14,46	5°
	GRUPO 06	100	23,39	6°

Legenda:	# Grupo 04 – De 1501 a 2000 VT de Catalão VT de Goiatuba 1ª VT de Itumbiara 2ª VT de Itumbiara VT de Jataí	8ª VT de Goiânia 9ª VT de Goiânia 10ª VT de Goiânia 11ª VT de Goiânia 12ª VT de Goiânia 13ª VT de Goiânia 14ª VT de Goiânia 15ª VT de Goiânia 16ª VT de Goiânia 17ª VT de Goiânia 18ª VT de Goiânia	#Grupo 06 – A partir de 2500 1ª VT de Aparecida de Goiânia 2ª VT de Aparecida de Goiânia 3ª VT de Aparecida de Goiânia VT de Goianésia
# Grupo 01 – Até 750 VT de Posse	VT de Luziânia VT de Formosa VT de Pires do Rio	VT de Goiás VT de Inhumas 1ª VT de Rio Verde 2ª VT de Rio Verde 3ª VT de Rio Verde 4ª VT de Rio Verde VT de Uruaçu VT de São Luis de Montes Belos VT de Valparaíso de Goiás	
# Grupo 02 – De 751 a 1000 VT de Formosa VT de Pires do Rio	# Grupo 05 – De 2001 a 2500 1ª VT de Goiânia 2ª VT de Goiânia 3ª VT de Goiânia 4ª VT de Goiânia 5ª VT de Goiânia 6ª VT de Goiânia 7ª VT de Goiânia		
# Grupo 03 – De 1001 a 1500 VT de Ceres 1ª VT de Anápolis 2ª VT de Anápolis 3ª VT de Anápolis 4ª VT de Anápolis VT de Caldas Novas			



PRAZO MÉDIO ENTRE O CONCLUSO PARA PROFERIR SENTENÇA E A PROLAÇÃO DA SENTENÇA DE TODAS AS VARAS DO TRABALHO

Data da sentença entre 1/12/2017 e 31/12/2017 23:59:59

SUMARÍSSIMO

Qtd. Processos	Prazo Médio (dias)
956	12,94

Vara do Trabalho	Qtd Processos	Prazo Médio	Ranking
VARA DO TRABALHO DE GOIÁS	11	0,09	1°
VARA DO TRABALHO DE SÃO LUIS DE MONTES BELOS	17	0,59	2°
2ª VARA DO TRABALHO DE ANÁPOLIS	7	1	3°
VARA DO TRABALHO DE INHUMAS	32	1,16	4°
1ª VARA DO TRABALHO DE APARECIDA DE GOIÂNIA	26	1,81	5°
13ª VARA DO TRABALHO DE GOIÂNIA	27	1,93	6°
3ª VARA DO TRABALHO DE ANÁPOLIS	14	1,93	7°
VARA DO TRABALHO DE QUIRINÓPOLIS	13	2,08	8°
2ª VARA DO TRABALHO DE RIO VERDE	8	3,13	9°
VARA DO TRABALHO DE GOIANÉSIA	19	3,53	10°
14ª VARA DO TRABALHO DE GOIÂNIA	25	4,04	11°
1ª VARA DO TRABALHO DE ITUMBIARA	7	4,43	12°
4ª VARA DO TRABALHO DE ANÁPOLIS	15	4,93	13°
16ª VARA DO TRABALHO DE GOIÂNIA	22	4,95	14°
VARA DO TRABALHO DE LUZIÂNIA	15	5,73	15°
5ª VARA DO TRABALHO DE GOIÂNIA	16	5,94	16°
VARA DO TRABALHO DE POSSE	4	6	17°
VARA DO TRABALHO DE CALDAS NOVAS	12	6,17	18°
18ª VARA DO TRABALHO DE GOIÂNIA	22	6,55	19°
6ª VARA DO TRABALHO DE GOIÂNIA	21	6,57	20°
3ª VARA DO TRABALHO DE RIO VERDE	10	7,2	21°
VARA DO TRABALHO DE GOIATUBA	25	7,28	22°
VARA DO TRABALHO DE JATAÍ	16	7,31	23°
VARA DO TRABALHO DE URUAÇU	25	8,4	24°
9ª VARA DO TRABALHO DE GOIÂNIA	19	9,21	25°
15ª VARA DO TRABALHO DE GOIÂNIA	15	9,93	26°



PRAZO MÉDIO ENTRE O CONCLUSO PARA PROFERIR SENTENÇA E A PROLAÇÃO DA SENTENÇA DE TODAS AS VARAS DO TRABALHO

SUMARÍSSIMO

Qtd. Processos	Prazo Médio (dias)
956	12,94

Vara do Trabalho	Qtd Processos	Prazo Médio	Ranking
4ª VARA DO TRABALHO DE RIO VERDE	21	10,05	27º
11ª VARA DO TRABALHO DE GOIÂNIA	24	12,54	28º
1ª VARA DO TRABALHO DE ANÁPOLIS	23	12,57	29º
3ª VARA DO TRABALHO DE GOIÂNIA	32	12,69	30º
8ª VARA DO TRABALHO DE GOIÂNIA	10	13,6	31º
VARA DO TRABALHO DE FORMOSA	13	14,46	32º
1ª VARA DO TRABALHO DE RIO VERDE	27	14,52	33º
17ª VARA DO TRABALHO DE GOIÂNIA	19	14,63	34º
4ª VARA DO TRABALHO DE GOIÂNIA	31	15,03	35º
2ª VARA DO TRABALHO DE ITUMBIARA	16	15,38	36º
1ª VARA DO TRABALHO DE GOIÂNIA	32	15,88	37º
10ª VARA DO TRABALHO DE GOIÂNIA	12	16,67	38º
7ª VARA DO TRABALHO DE GOIÂNIA	27	17,44	39º
3ª VARA DO TRABALHO DE APARECIDA DE GOIÂNIA	19	18,37	40º
VARA DO TRABALHO DE VALPARAÍSO DE GOIÁS	38	19,5	41º
VARA DO TRABALHO DE CERES	75	19,61	42º
VARA DO TRABALHO DE CATALÃO	23	19,78	43º
2ª VARA DO TRABALHO DE GOIÂNIA	12	31,08	44º
12ª VARA DO TRABALHO DE GOIÂNIA	20	39,5	45º
VARA DO TRABALHO DE MINEIROS	3	47	46º
2ª VARA DO TRABALHO DE APARECIDA DE GOIÂNIA	36	52,11	47º



PRAZO MÉDIO ENTRE O CONCLUSO PARA PROFERIR SENTENÇA E A PROLAÇÃO DA SENTENÇA - 16ª VARA DO TRABALHO DE GOIÂNIA

Data da sentença entre 1/12/2017 e 31/12/2017 23:59:59

16ª VARA DO TRABALHO DE GOIÂNIA

SUMARÍSSIMO

Qtd	Prazo Médio
22	4,95

Nr. Processo	Conclusão	Sentença	Prazo
RTSum - 0010140-29.2017.5.18.0016	19/12/17	19/12/17	0
RTSum - 0010543-95.2017.5.18.0016	06/12/17	10/12/17	4
RTSum - 0011039-27.2017.5.18.0016	04/12/17	04/12/17	0
RTSum - 0011251-63.2017.5.18.0011	30/11/17	10/12/17	10
RTSum - 0011254-03.2017.5.18.0016	22/11/17	03/12/17	11
RTSum - 0011459-32.2017.5.18.0016	28/11/17	04/12/17	6
RTSum - 0011514-80.2017.5.18.0016	29/11/17	10/12/17	11
RTSum - 0011617-87.2017.5.18.0016	02/10/17	04/12/17	63
RTSum - 0011718-27.2017.5.18.0016	11/12/17	12/12/17	1
RTSum - 0011787-59.2017.5.18.0016	11/12/17	12/12/17	1
RTSum - 0011946-02.2017.5.18.0016	18/12/17	18/12/17	0
RTSum - 0011954-76.2017.5.18.0016	06/12/17	06/12/17	0
RTSum - 0011990-21.2017.5.18.0016	04/12/17	04/12/17	0
RTSum - 0012002-35.2017.5.18.0016	04/12/17	04/12/17	0
RTSum - 0012031-85.2017.5.18.0016	12/12/17	14/12/17	2
RTSum - 0012057-83.2017.5.18.0016	04/12/17	04/12/17	0
RTSum - 0012068-15.2017.5.18.0016	01/12/17	01/12/17	0
RTSum - 0012078-59.2017.5.18.0016	04/12/17	04/12/17	0
RTSum - 0012088-06.2017.5.18.0016	04/12/17	04/12/17	0
RTSum - 0012094-13.2017.5.18.0016	04/12/17	04/12/17	0
RTSum - 0012108-94.2017.5.18.0016	04/12/17	04/12/17	0
RTSum - 0012157-38.2017.5.18.0016	07/12/17	07/12/17	0

Legenda:

- Conclusão: Data da conclusão para proferir sentença;
- Sentença: Data da prolação da sentença;
- Prazo: Prazo entre a conclusão e a prolação da sentença.



**PRAZO MÉDIO ENTRE O CONCLUSO PARA PROFERIR
SENTENÇA E A PROLAÇÃO DA SENTENÇA - 16ª VARA
DO TRABALHO DE GOIÂNIA**

16ª VARA DO TRABALHO DE GOIÂNIA



PRAZO MÉDIO ENTRE O CONCLUSO PARA PROFERIR SENTENÇA E A PROLAÇÃO DA SENTENÇA - 16ª VARA DO TRABALHO DE GOIÂNIA

Data da sentença entre 1/12/2017 e 31/12/2017 23:59:59

ALEXANDRE VALLE PIOVESAN

SUMARÍSSIMO

Qtd	Prazo Médio
1	63

Nr. Processo	Conclusão	Sentença	Prazo
RTSum - 0011617-87.2017.5.18.0016	02/10/17	04/12/17	63

Legenda:

- Conclusão: Data da conclusão para proferir sentença;
- Sentença: Data da prolação da sentença;
- Prazo: Prazo entre a conclusão e a prolação da sentença.

PATRÍCIA CAROLINE SILVA ABRÃO

SUMARÍSSIMO

Qtd	Prazo Médio
21	2,19

Nr. Processo	Conclusão	Sentença	Prazo
RTSum - 0010140-29.2017.5.18.0016	19/12/17	19/12/17	0
RTSum - 0010543-95.2017.5.18.0016	06/12/17	10/12/17	4
RTSum - 0011039-27.2017.5.18.0016	04/12/17	04/12/17	0
RTSum - 0011251-63.2017.5.18.0011	30/11/17	10/12/17	10
RTSum - 0011254-03.2017.5.18.0016	22/11/17	03/12/17	11
RTSum - 0011459-32.2017.5.18.0016	28/11/17	04/12/17	6
RTSum - 0011514-80.2017.5.18.0016	29/11/17	10/12/17	11
RTSum - 0011718-27.2017.5.18.0016	11/12/17	12/12/17	1
RTSum - 0011787-59.2017.5.18.0016	11/12/17	12/12/17	1

Legenda:

- Conclusão: Data da conclusão para proferir sentença;
- Sentença: Data da prolação da sentença;
- Prazo: Prazo entre a conclusão e a prolação da sentença.



PRAZO MÉDIO ENTRE O CONCLUSO PARA PROFERIR SENTENÇA E A PROLAÇÃO DA SENTENÇA - 16ª VARA DO TRABALHO DE GOIÂNIA

PATRÍCIA CAROLINE SILVA ABRÃO

SUMARÍSSIMO

Qtd	Prazo Médio
21	2,19

Nr. Processo	Conclusão	Sentença	Prazo
RTSum - 0011946-02.2017.5.18.0016	18/12/17	18/12/17	0
RTSum - 0011954-76.2017.5.18.0016	06/12/17	06/12/17	0
RTSum - 0011990-21.2017.5.18.0016	04/12/17	04/12/17	0
RTSum - 0012002-35.2017.5.18.0016	04/12/17	04/12/17	0
RTSum - 0012031-85.2017.5.18.0016	12/12/17	14/12/17	2
RTSum - 0012057-83.2017.5.18.0016	04/12/17	04/12/17	0
RTSum - 0012068-15.2017.5.18.0016	01/12/17	01/12/17	0
RTSum - 0012078-59.2017.5.18.0016	04/12/17	04/12/17	0
RTSum - 0012088-06.2017.5.18.0016	04/12/17	04/12/17	0
RTSum - 0012094-13.2017.5.18.0016	04/12/17	04/12/17	0
RTSum - 0012108-94.2017.5.18.0016	04/12/17	04/12/17	0
RTSum - 0012157-38.2017.5.18.0016	07/12/17	07/12/17	0

Legenda:

- Conclusão: Data da conclusão para proferir sentença;
- Sentença: Data da prolação da sentença;
- Prazo: Prazo entre a conclusão e a prolação da sentença.