

Conceituação

Tema	Prazos Processuais
Relatórios	Evolução Histórica Comparativo por VT Comparativo por Grupo Por Grupo Por VT Por Processo Por Magistrado
Resumo	Apresenta o prazo médio desde o concluso para proferir sentença até a prolação da sentença.
Descrição	O prazo médio é obtido calculando-se a quantidade de dias decorridos desde o movimento de Concluso para Proferir Sentença até a Prolação da Sentença. Os dados são extraídos baseando-se nos itens do e-Gestão: 269 e 90269 - Do Concluso para Proferir Sentença até a Prolação da Sentença na fase de conhecimento – rito sumaríssimo; 270 e 90270 – Do Concluso para Proferir Sentença até a Prolação da Sentença na fase de conhecimento– rito exceto sumaríssimo (ordinário)
Origem da informação	e-Gestão
Crítérios e transformações	Coletado do e-Gestão, consolidado, otimizado e classificado para análise.
Análises possíveis	Prazo médio entre o concluso para proferir sentença e a prolação da sentença, detalhado de forma Geral, Por grupo, por VT, Por Processo e Por Magistrado.

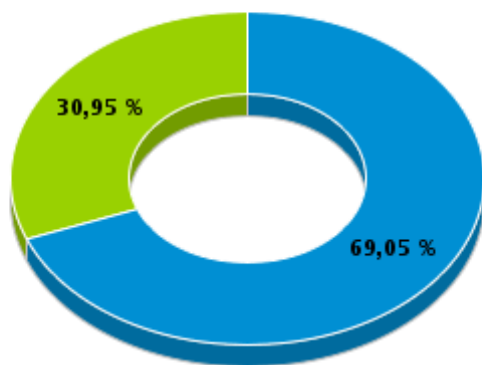


EVOLUÇÃO HISTÓRICA DOS PRAZOS PROCESSUAIS ENTRE O CONCLUSO PARA PROFERIR SENTENÇA E A PROLAÇÃO DA SENTENÇA - VARA DO TRABALHO DE FORMOSA

Data da sentença entre 1/12/2017 e 31/12/2017 23:59:59

Rito	Qtd	Prazo Médio
ORDINÁRIO	29	20,93
SUMARÍSSIMO	13	14,46
Total/Média	42	18,93

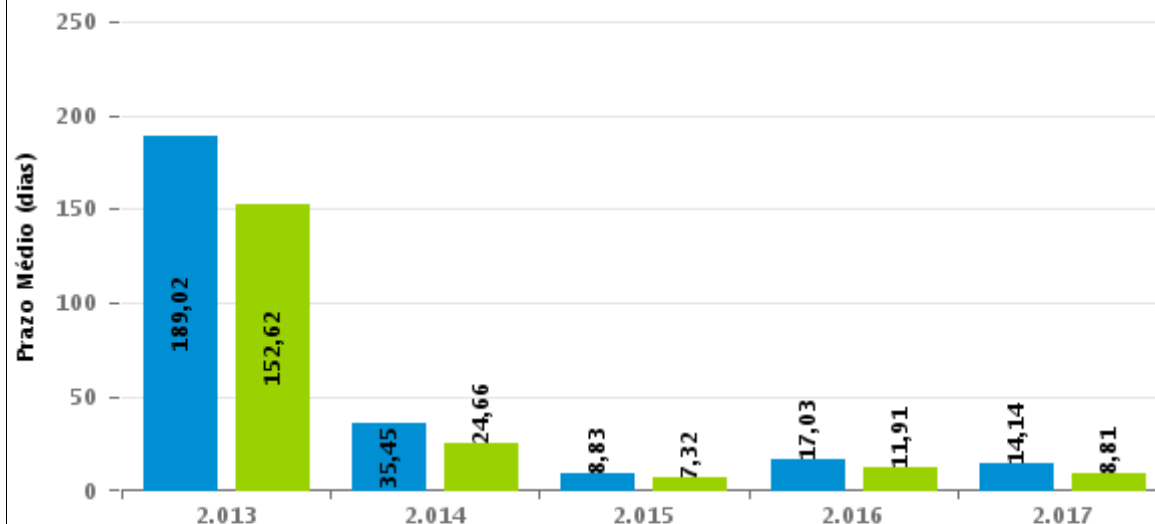
Percentual de Processos por Rito



Rito

■ ORDINÁRIO ■ SUMARÍSSIMO

Prazo Médio por Rito



Para este exercício foram computados os processos até o mês de Dezembro/2.017

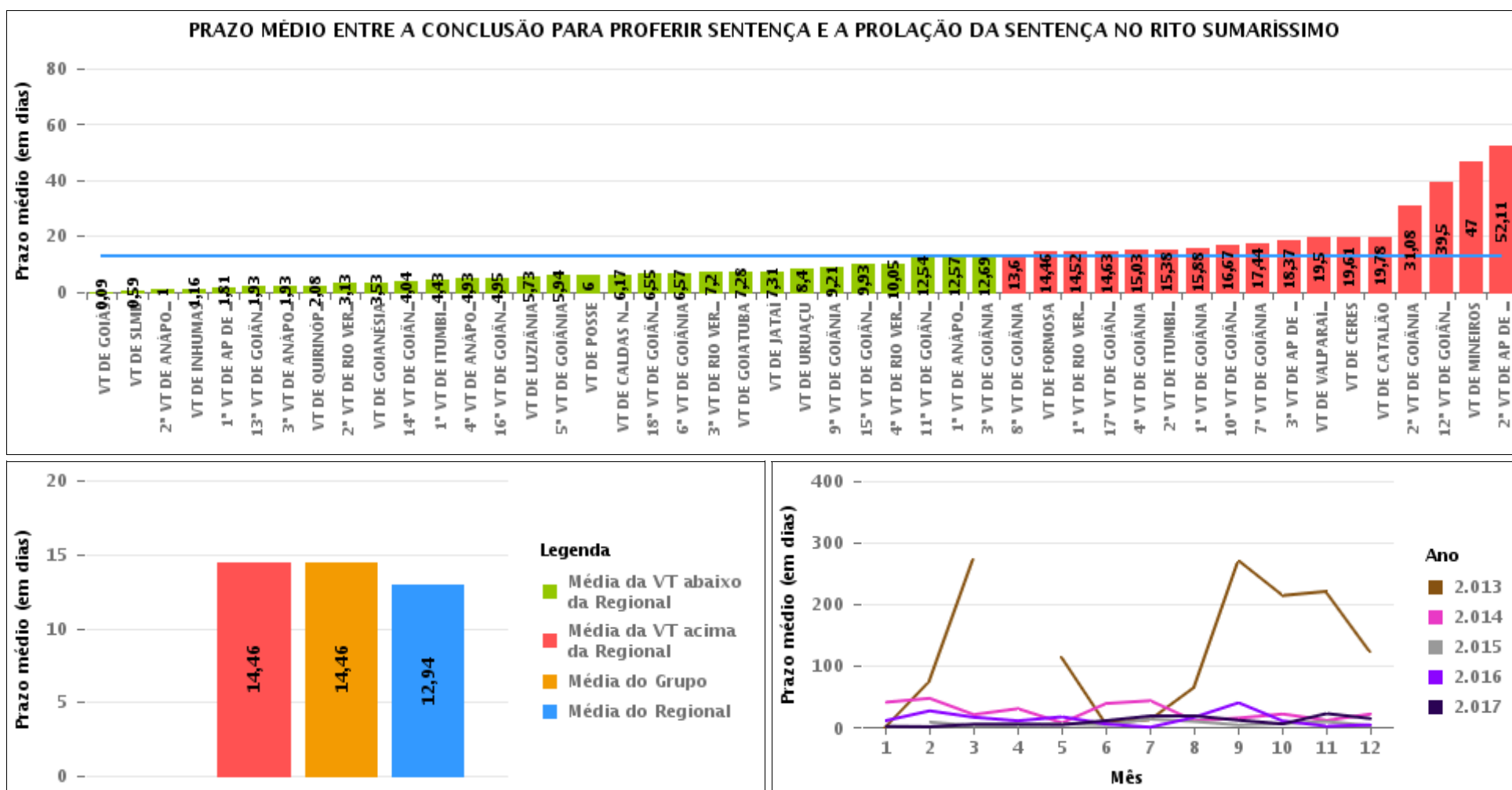
Rito

■ ORDINÁRIO ■ SUMARÍSSIMO



COMPARATIVO DO PRAZO MÉDIO ENTRE O CONCLUSO PARA PROFERIR SENTENÇA E A PROLAÇÃO DA SENTENÇA - VARA DO TRABALHO DE FORMOSA

Data da sentença entre 1/12/2017 e 31/12/2017 23:59:59





COMPARATIVO DO PRAZO MÉDIO ENTRE O CONCLUSO PARA PROFERIR SENTENÇA E A PROLAÇÃO DA SENTENÇA ENTRE AS VARAS DO GRUPO

Data da sentença entre 1/12/2017 e 31/12/2017 23:59:59





PRAZO MÉDIO ENTRE O CONCLUSO PARA PROFERIR SENTENÇA E A PROLAÇÃO DA SENTENÇA POR GRUPO

Data da sentença entre 1/12/2017 e 31/12/2017 23:59:59

Rito	Grupo	Qtd. Processos	Prazo Médio (dias)	Ranking
SUMARÍSSIMO	GRUPO 01	4	6	1°
	GRUPO 04	118	10,89	2°
	GRUPO 05	575	11,46	3°
	GRUPO 03	146	13,3	4°
	GRUPO 02	13	14,46	5°
	GRUPO 06	100	23,39	6°

Legenda:	# Grupo 04 – De 1501 a 2000	8ª VT de Goiânia	# Grupo 06 – A partir de 2500
# Grupo 01 – Até 750	VT de Catalão	9ª VT de Goiânia	1ª VT de Aparecida de Goiânia
VT de Posse	VT de Goiatuba	10ª VT de Goiânia	2ª VT de Aparecida de Goiânia
	1ª VT de Itumbiara	11ª VT de Goiânia	3ª VT de Aparecida de Goiânia
	2ª VT de Itumbiara	12ª VT de Goiânia	VT de Goianésia
	VT de Jataí	13ª VT de Goiânia	
# Grupo 02 – De 751 a 1000	VT de Luziânia	14ª VT de Goiânia	
VT de Formosa	VT de Mineiros	15ª VT de Goiânia	
VT de Pires do Rio	VT de Quirinópolis	16ª VT de Goiânia	
		17ª VT de Goiânia	
# Grupo 03 – De 1001 a 1500	# Grupo 05 – De 2001 a 2500	18ª VT de Goiânia	
VT de Ceres	1ª VT de Goiânia	VT de Goiás	
1ª VT de Anápolis	2ª VT de Goiânia	VT de Inhumas	
2ª VT de Anápolis	3ª VT de Goiânia	1ª VT de Rio Verde	
3ª VT de Anápolis	4ª VT de Goiânia	2ª VT de Rio Verde	
4ª VT de Anápolis	5ª VT de Goiânia	3ª VT de Rio Verde	
VT de Caldas Novas	6ª VT de Goiânia	4ª VT de Rio Verde	
	7ª VT de Goiânia	VT de Uruaçu	
		VT de São Luís de Montes Belos	
		VT de Valparaíso de Goiás	



PRAZO MÉDIO ENTRE O CONCLUSO PARA PROFERIR SENTENÇA E A PROLAÇÃO DA SENTENÇA DE TODAS AS VARAS DO TRABALHO

Data da sentença entre 1/12/2017 e 31/12/2017 23:59:59

SUMARÍSSIMO

Qtd. Processos	Prazo Médio (dias)
956	12,94

Vara do Trabalho	Qtd Processos	Prazo Médio	Ranking
VARA DO TRABALHO DE GOIÁS	11	0,09	1°
VARA DO TRABALHO DE SÃO LUIS DE MONTES BELOS	17	0,59	2°
2ª VARA DO TRABALHO DE ANÁPOLIS	7	1	3°
VARA DO TRABALHO DE INHUMAS	32	1,16	4°
1ª VARA DO TRABALHO DE APARECIDA DE GOIÂNIA	26	1,81	5°
13ª VARA DO TRABALHO DE GOIÂNIA	27	1,93	6°
3ª VARA DO TRABALHO DE ANÁPOLIS	14	1,93	7°
VARA DO TRABALHO DE QUIRINÓPOLIS	13	2,08	8°
2ª VARA DO TRABALHO DE RIO VERDE	8	3,13	9°
VARA DO TRABALHO DE GOIANÉSIA	19	3,53	10°
14ª VARA DO TRABALHO DE GOIÂNIA	25	4,04	11°
1ª VARA DO TRABALHO DE ITUMBIARA	7	4,43	12°
4ª VARA DO TRABALHO DE ANÁPOLIS	15	4,93	13°
16ª VARA DO TRABALHO DE GOIÂNIA	22	4,95	14°
VARA DO TRABALHO DE LUZIÂNIA	15	5,73	15°
5ª VARA DO TRABALHO DE GOIÂNIA	16	5,94	16°
VARA DO TRABALHO DE POSSE	4	6	17°
VARA DO TRABALHO DE CALDAS NOVAS	12	6,17	18°
18ª VARA DO TRABALHO DE GOIÂNIA	22	6,55	19°
6ª VARA DO TRABALHO DE GOIÂNIA	21	6,57	20°
3ª VARA DO TRABALHO DE RIO VERDE	10	7,2	21°
VARA DO TRABALHO DE GOIATUBA	25	7,28	22°
VARA DO TRABALHO DE JATAÍ	16	7,31	23°
VARA DO TRABALHO DE URUAÇU	25	8,4	24°
9ª VARA DO TRABALHO DE GOIÂNIA	19	9,21	25°
15ª VARA DO TRABALHO DE GOIÂNIA	15	9,93	26°



PRAZO MÉDIO ENTRE O CONCLUSO PARA PROFERIR SENTENÇA E A PROLAÇÃO DA SENTENÇA DE TODAS AS VARAS DO TRABALHO

SUMARÍSSIMO

Qtd. Processos	Prazo Médio (dias)
956	12,94

Vara do Trabalho	Qtd Processos	Prazo Médio	Ranking
4ª VARA DO TRABALHO DE RIO VERDE	21	10,05	27º
11ª VARA DO TRABALHO DE GOIÂNIA	24	12,54	28º
1ª VARA DO TRABALHO DE ANÁPOLIS	23	12,57	29º
3ª VARA DO TRABALHO DE GOIÂNIA	32	12,69	30º
8ª VARA DO TRABALHO DE GOIÂNIA	10	13,6	31º
VARA DO TRABALHO DE FORMOSA	13	14,46	32º
1ª VARA DO TRABALHO DE RIO VERDE	27	14,52	33º
17ª VARA DO TRABALHO DE GOIÂNIA	19	14,63	34º
4ª VARA DO TRABALHO DE GOIÂNIA	31	15,03	35º
2ª VARA DO TRABALHO DE ITUMBIARA	16	15,38	36º
1ª VARA DO TRABALHO DE GOIÂNIA	32	15,88	37º
10ª VARA DO TRABALHO DE GOIÂNIA	12	16,67	38º
7ª VARA DO TRABALHO DE GOIÂNIA	27	17,44	39º
3ª VARA DO TRABALHO DE APARECIDA DE GOIÂNIA	19	18,37	40º
VARA DO TRABALHO DE VALPARAÍSO DE GOIÁS	38	19,5	41º
VARA DO TRABALHO DE CERES	75	19,61	42º
VARA DO TRABALHO DE CATALÃO	23	19,78	43º
2ª VARA DO TRABALHO DE GOIÂNIA	12	31,08	44º
12ª VARA DO TRABALHO DE GOIÂNIA	20	39,5	45º
VARA DO TRABALHO DE MINEIROS	3	47	46º
2ª VARA DO TRABALHO DE APARECIDA DE GOIÂNIA	36	52,11	47º



PRAZO MÉDIO ENTRE O CONCLUSO PARA PROFERIR SENTENÇA E A PROLAÇÃO DA SENTENÇA - VARA DO TRABALHO DE FORMOSA

Data da sentença entre 1/12/2017 e 31/12/2017 23:59:59

VARA DO TRABALHO DE FORMOSA

SUMARÍSSIMO

Qtd	Prazo Médio
13	14,46

Nr. Processo	Conclusão	Sentença	Prazo
RTSum - 0010253-77.2017.5.18.0211	05/12/17	06/12/17	1
RTSum - 0010364-61.2017.5.18.0211	07/12/17	21/12/17	14
RTSum - 0010452-02.2017.5.18.0211	23/11/17	13/12/17	20
RTSum - 0010487-59.2017.5.18.0211	05/12/17	06/12/17	1
RTSum - 0010517-94.2017.5.18.0211	08/11/17	02/12/17	24
RTSum - 0010798-50.2017.5.18.0211	20/11/17	12/12/17	22
RTSum - 0010829-70.2017.5.18.0211	06/12/17	21/12/17	15
RTSum - 0010851-31.2017.5.18.0211	18/12/17	21/12/17	3
RTSum - 0010901-57.2017.5.18.0211	20/11/17	06/12/17	16
RTSum - 0010997-72.2017.5.18.0211	22/11/17	21/12/17	29
RTSum - 0011127-62.2017.5.18.0211	16/11/17	06/12/17	20
RTSum - 0011145-83.2017.5.18.0211	01/12/17	01/12/17	0
RTSum - 0011226-32.2017.5.18.0211	06/12/17	29/12/17	23
Legenda: - Conclusão: Data da conclusão para proferir sentença; - Sentença: Data da prolação da sentença; - Prazo: Prazo entre a conclusão e a prolação da sentença.			



PRAZO MÉDIO ENTRE O CONCLUSO PARA PROFERIR SENTENÇA E A PROLAÇÃO DA SENTENÇA - VARA DO TRABALHO DE FORMOSA

Data da sentença entre 1/12/2017 e 31/12/2017 23:59:59

GUILHERME BRINGEL MURICI

SUMARÍSSIMO

Qtd	Prazo Médio
13	14,46

Nr. Processo	Conclusão	Sentença	Prazo
RTSum - 0010253-77.2017.5.18.0211	05/12/17	06/12/17	1
RTSum - 0010364-61.2017.5.18.0211	07/12/17	21/12/17	14
RTSum - 0010452-02.2017.5.18.0211	23/11/17	13/12/17	20
RTSum - 0010487-59.2017.5.18.0211	05/12/17	06/12/17	1
RTSum - 0010517-94.2017.5.18.0211	08/11/17	02/12/17	24
RTSum - 0010798-50.2017.5.18.0211	20/11/17	12/12/17	22
RTSum - 0010829-70.2017.5.18.0211	06/12/17	21/12/17	15
RTSum - 0010851-31.2017.5.18.0211	18/12/17	21/12/17	3
RTSum - 0010901-57.2017.5.18.0211	20/11/17	06/12/17	16
RTSum - 0010997-72.2017.5.18.0211	22/11/17	21/12/17	29
RTSum - 0011127-62.2017.5.18.0211	16/11/17	06/12/17	20
RTSum - 0011145-83.2017.5.18.0211	01/12/17	01/12/17	0
RTSum - 0011226-32.2017.5.18.0211	06/12/17	29/12/17	23
Legenda: - Conclusão: Data da conclusão para proferir sentença; - Sentença: Data da prolação da sentença; - Prazo: Prazo entre a conclusão e a prolação da sentença.			