

Conceituação

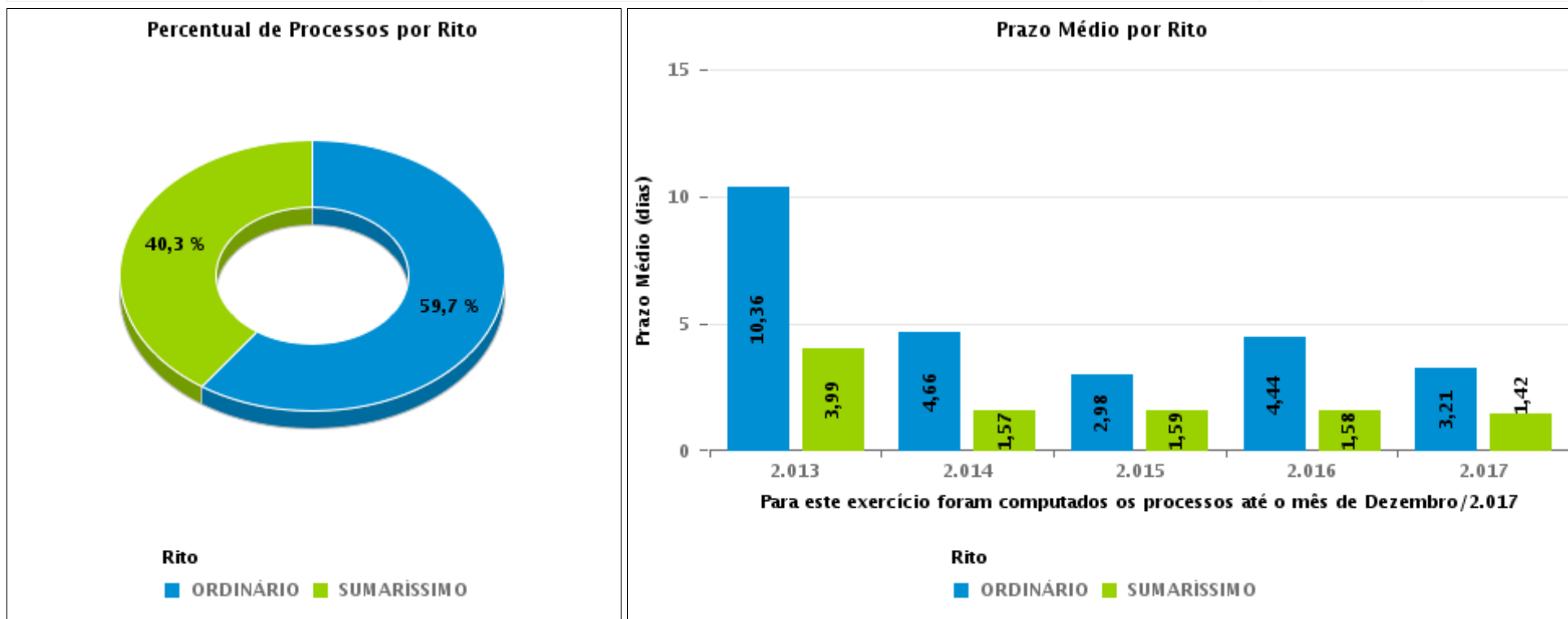
Tema	Prazos Processuais
Relatórios	Evolução Histórica Comparativo por VT Comparativo por Grupo Por Grupo Por VT Por Processo Por Magistrado
Resumo	Apresenta o prazo médio desde o concluso para proferir sentença até a prolação da sentença.
Descrição	O prazo médio é obtido calculando-se a quantidade de dias decorridos desde o movimento de Concluso para Proferir Sentença até a Prolação da Sentença. Os dados são extraídos baseando-se nos itens do e-Gestão: 269 e 90269 - Do Concluso para Proferir Sentença até a Prolação da Sentença na fase de conhecimento – rito sumaríssimo; 270 e 90270 – Do Concluso para Proferir Sentença até a Prolação da Sentença na fase de conhecimento– rito exceto sumaríssimo (ordinário)
Origem da informação	e-Gestão
Crítérios e transformações	Coletado do e-Gestão, consolidado, otimizado e classificado para análise.
Análises possíveis	Prazo médio entre o concluso para proferir sentença e a prolação da sentença, detalhado de forma Geral, Por grupo, por VT, Por Processo e Por Magistrado.



EVOLUÇÃO HISTÓRICA DOS PRAZOS PROCESSUAIS ENTRE O CONCLUSO PARA PROFERIR SENTENÇA E A PROLAÇÃO DA SENTENÇA - 13ª VARA DO TRABALHO DE GOIÂNIA

Data da sentença entre 1/12/2017 e 31/12/2017 23:59:59

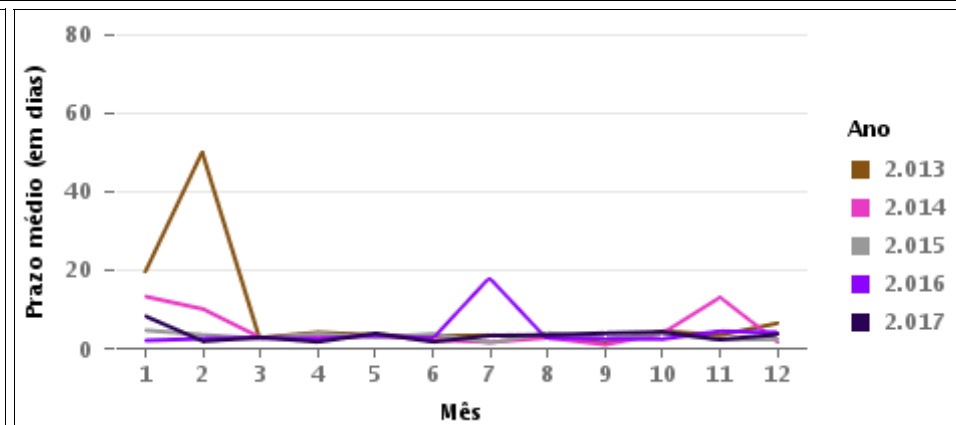
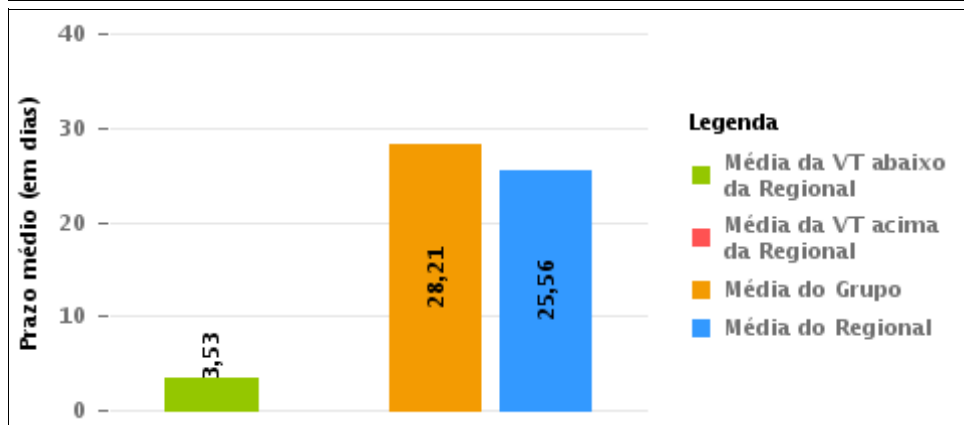
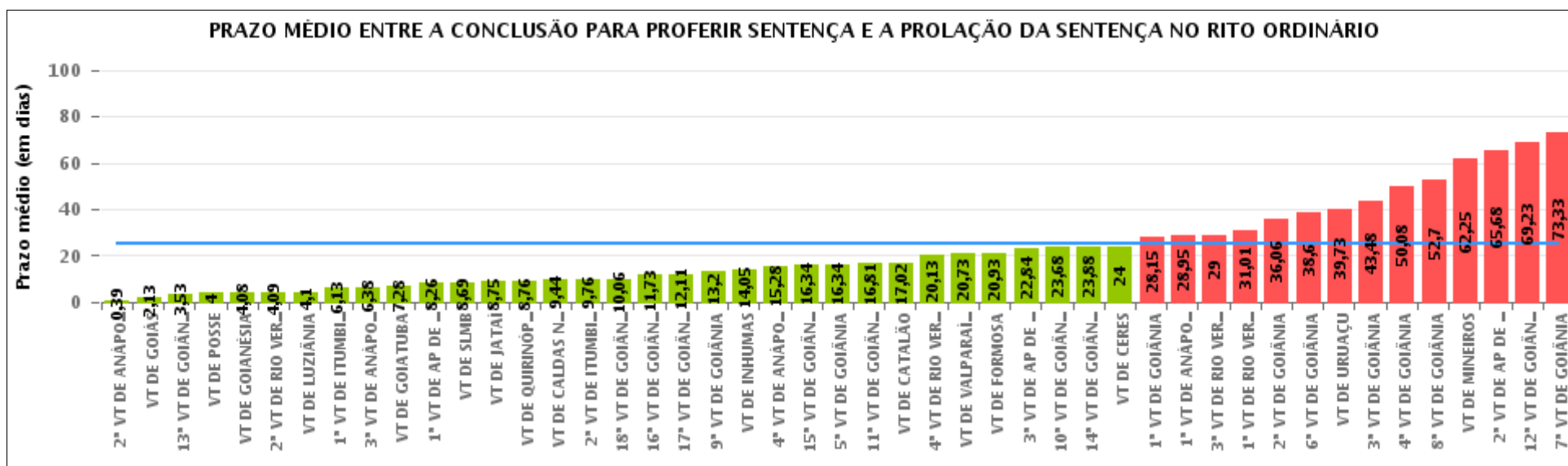
Rito	Qtd	Prazo Médio
ORDINÁRIO	40	3,53
SUMARÍSSIMO	27	1,93
Total/Média	67	2,88





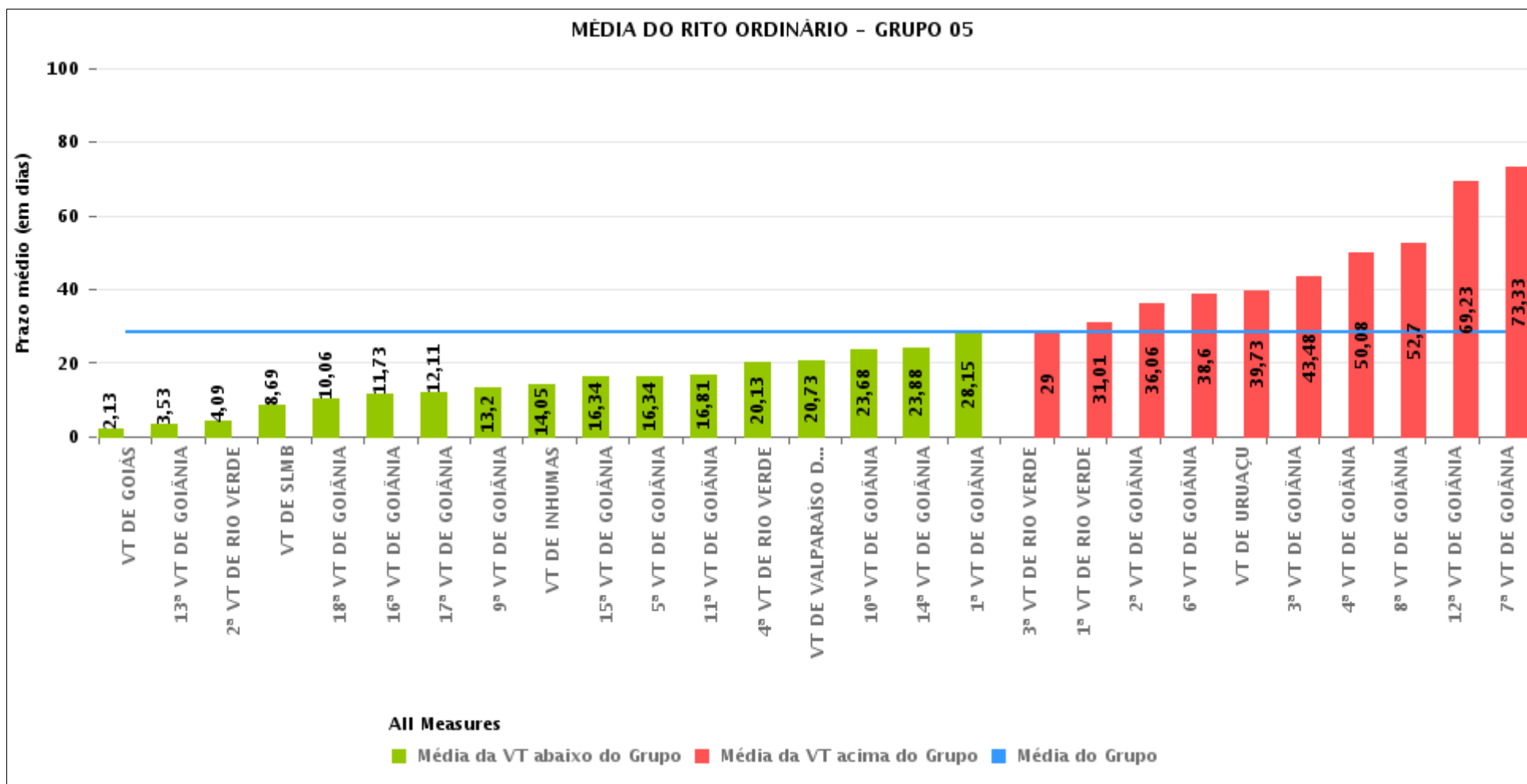
COMPARATIVO DO PRAZO MÉDIO ENTRE O CONCLUSO PARA PROFERIR SENTENÇA E A PROLAÇÃO DA SENTENÇA - 13ª VARA DO TRABALHO DE GOIÂNIA

Data da sentença entre 1/12/2017 e 31/12/2017 23:59:59



COMPARATIVO DO PRAZO MÉDIO ENTRE O CONCLUSO PARA PROFERIR SENTENÇA E A PROLAÇÃO DA SENTENÇA ENTRE AS VARAS DO GRUPO

Data da sentença entre 1/12/2017 e 31/12/2017 23:59:59





PRAZO MÉDIO ENTRE O CONCLUSO PARA PROFERIR SENTENÇA E A PROLAÇÃO DA SENTENÇA POR GRUPO

Data da sentença entre 1/12/2017 e 31/12/2017 23:59:59

Rito	Grupo	Qtd. Processos	Prazo Médio (dias)	Ranking
ORDINÁRIO	GRUPO 01	5	4	1°
	GRUPO 04	224	12,95	2°
	GRUPO 03	160	14,84	3°
	GRUPO 02	29	20,93	4°
	GRUPO 05	1.183	28,21	5°
	GRUPO 06	157	36,02	6°

<p>Legenda:</p> <p># Grupo 01 – Até 750 VT de Posse</p> <p># Grupo 02 – De 751 a 1000 VT de Formosa VT de Pires do Rio</p> <p># Grupo 03 – De 1001 a 1500 VT de Ceres 1ª VT de Anápolis 2ª VT de Anápolis 3ª VT de Anápolis 4ª VT de Anápolis VT de Caldas Novas</p>	<p># Grupo 04 – De 1501 a 2000 VT de Catalão VT de Goiatuba 1ª VT de Itumbiara 2ª VT de Itumbiara VT de Jataí VT de Luziânia VT de Mineiros VT de Quirinópolis</p> <p># Grupo 05 – De 2001 a 2500 1ª VT de Goiânia 2ª VT de Goiânia 3ª VT de Goiânia 4ª VT de Goiânia 5ª VT de Goiânia 6ª VT de Goiânia 7ª VT de Goiânia</p>	<p>8ª VT de Goiânia 9ª VT de Goiânia 10ª VT de Goiânia 11ª VT de Goiânia 12ª VT de Goiânia 13ª VT de Goiânia 14ª VT de Goiânia 15ª VT de Goiânia 16ª VT de Goiânia 17ª VT de Goiânia 18ª VT de Goiânia VT de Goiás VT de Inhumas 1ª VT de Rio Verde 2ª VT de Rio Verde 3ª VT de Rio Verde 4ª VT de Rio Verde VT de Uruaçu VT de São Luis de Montes Belos VT de Valparaíso de Goiás</p>	<p>#Grupo 06 – A partir de 2500 1ª VT de Aparecida de Goiânia 2ª VT de Aparecida de Goiânia 3ª VT de Aparecida de Goiânia VT de Goianésia</p>
--	--	--	---



PRAZO MÉDIO ENTRE O CONCLUSO PARA PROFERIR SENTENÇA E A PROLAÇÃO DA SENTENÇA DE TODAS AS VARAS DO TRABALHO

Data da sentença entre 1/12/2017 e 31/12/2017 23:59:59

ORDINÁRIO

Qtd. Processos	Prazo Médio (dias)
1.758	25,56

Vara do Trabalho	Qtd Processos	Prazo Médio	Ranking
2ª VARA DO TRABALHO DE ANÁPOLIS	23	0,39	1º
VARA DO TRABALHO DE GOIÁS	8	2,13	2º
13ª VARA DO TRABALHO DE GOIÂNIA	40	3,53	3º
VARA DO TRABALHO DE POSSE	5	4	4º
VARA DO TRABALHO DE GOIANÉSIA	24	4,08	5º
2ª VARA DO TRABALHO DE RIO VERDE	34	4,09	6º
VARA DO TRABALHO DE LUZIÂNIA	41	4,1	7º
1ª VARA DO TRABALHO DE ITUMBIARA	15	6,13	8º
3ª VARA DO TRABALHO DE ANÁPOLIS	32	6,38	9º
VARA DO TRABALHO DE GOIATUBA	40	7,28	10º
1ª VARA DO TRABALHO DE APARECIDA DE GOIÂNIA	27	8,26	11º
VARA DO TRABALHO DE SÃO LUIS DE MONTES BELOS	16	8,69	12º
VARA DO TRABALHO DE JATAÍ	24	8,75	13º
VARA DO TRABALHO DE QUIRINÓPOLIS	21	8,76	14º
VARA DO TRABALHO DE CALDAS NOVAS	16	9,44	15º
2ª VARA DO TRABALHO DE ITUMBIARA	25	9,76	16º
18ª VARA DO TRABALHO DE GOIÂNIA	36	10,06	17º
16ª VARA DO TRABALHO DE GOIÂNIA	63	11,73	18º
17ª VARA DO TRABALHO DE GOIÂNIA	36	12,11	19º
9ª VARA DO TRABALHO DE GOIÂNIA	54	13,2	20º
VARA DO TRABALHO DE INHUMAS	61	14,05	21º
4ª VARA DO TRABALHO DE ANÁPOLIS	36	15,28	22º
15ª VARA DO TRABALHO DE GOIÂNIA	53	16,34	23º
5ª VARA DO TRABALHO DE GOIÂNIA	41	16,34	24º
11ª VARA DO TRABALHO DE GOIÂNIA	59	16,81	25º
VARA DO TRABALHO DE CATALÃO	42	17,02	26º



PRAZO MÉDIO ENTRE O CONCLUSO PARA PROFERIR SENTENÇA E A PROLAÇÃO DA SENTENÇA DE TODAS AS VARAS DO TRABALHO

ORDINÁRIO

Qtd. Processos	Prazo Médio (dias)
1.758	25,56

Vara do Trabalho	Qtd Processos	Prazo Médio	Ranking
4ª VARA DO TRABALHO DE RIO VERDE	39	20,13	27º
VARA DO TRABALHO DE VALPARAÍSO DE GOIÁS	41	20,73	28º
VARA DO TRABALHO DE FORMOSA	29	20,93	29º
3ª VARA DO TRABALHO DE APARECIDA DE GOIÂNIA	38	22,84	30º
10ª VARA DO TRABALHO DE GOIÂNIA	34	23,68	31º
14ª VARA DO TRABALHO DE GOIÂNIA	41	23,88	32º
VARA DO TRABALHO DE CERES	15	24	33º
1ª VARA DO TRABALHO DE GOIÂNIA	55	28,15	34º
1ª VARA DO TRABALHO DE ANÁPOLIS	38	28,95	35º
3ª VARA DO TRABALHO DE RIO VERDE	22	29	36º
1ª VARA DO TRABALHO DE RIO VERDE	78	31,01	37º
2ª VARA DO TRABALHO DE GOIÂNIA	34	36,06	38º
6ª VARA DO TRABALHO DE GOIÂNIA	35	38,6	39º
VARA DO TRABALHO DE URUAÇU	51	39,73	40º
3ª VARA DO TRABALHO DE GOIÂNIA	58	43,48	41º
4ª VARA DO TRABALHO DE GOIÂNIA	37	50,08	42º
8ª VARA DO TRABALHO DE GOIÂNIA	44	52,7	43º
VARA DO TRABALHO DE MINEIROS	16	62,25	44º
2ª VARA DO TRABALHO DE APARECIDA DE GOIÂNIA	68	65,68	45º
12ª VARA DO TRABALHO DE GOIÂNIA	74	69,23	46º
7ª VARA DO TRABALHO DE GOIÂNIA	39	73,33	47º



PRAZO MÉDIO ENTRE O CONCLUSO PARA PROFERIR SENTENÇA E A PROLAÇÃO DA SENTENÇA - 13ª VARA DO TRABALHO DE GOIÂNIA

Data da sentença entre 1/12/2017 e 31/12/2017 23:59:59

13ª VARA DO TRABALHO DE GOIÂNIA

ORDINÁRIO

Qtd	Prazo Médio
40	3,53

Nr. Processo	Conclusão	Sentença	Prazo
ConPag - 0012070-91.2017.5.18.0013	04/12/17	04/12/17	0
ConPag - 0012160-02.2017.5.18.0013	12/12/17	12/12/17	0
ET - 0011971-24.2017.5.18.0013	07/12/17	07/12/17	0
ET - 0012155-77.2017.5.18.0013	19/12/17	19/12/17	0
ET - 0012156-62.2017.5.18.0013	19/12/17	19/12/17	0
MS - 0012274-38.2017.5.18.0013	19/12/17	19/12/17	0
RTAlç - 0011823-13.2017.5.18.0013	30/11/17	01/12/17	1
RTAlç - 0012097-74.2017.5.18.0013	04/12/17	06/12/17	2
RTAlç - 0012228-49.2017.5.18.0013	06/12/17	06/12/17	0
RTOrd - 0010505-92.2017.5.18.0013	01/12/17	04/12/17	3
RTOrd - 0010866-12.2017.5.18.0013	06/12/17	07/12/17	1
RTOrd - 0010875-71.2017.5.18.0013	14/11/17	18/12/17	34
RTOrd - 0011100-91.2017.5.18.0013	14/11/17	18/12/17	34
RTOrd - 0011224-74.2017.5.18.0013	04/12/17	06/12/17	2
RTOrd - 0011243-80.2017.5.18.0013	11/12/17	12/12/17	1
RTOrd - 0011638-72.2017.5.18.0013	29/11/17	04/12/17	5
RTOrd - 0011724-28.2017.5.18.0018	01/12/17	04/12/17	3
RTOrd - 0011797-15.2017.5.18.0013	06/12/17	06/12/17	0
RTOrd - 0011800-67.2017.5.18.0013	12/12/17	14/12/17	2
RTOrd - 0011819-73.2017.5.18.0013	13/12/17	15/12/17	2
RTOrd - 0011824-95.2017.5.18.0013	04/12/17	06/12/17	2
RTOrd - 0011852-63.2017.5.18.0013	19/12/17	19/12/17	0

Legenda:

- Conclusão: Data da conclusão para proferir sentença;
- Sentença: Data da prolação da sentença;
- Prazo: Prazo entre a conclusão e a prolação da sentença.



PRAZO MÉDIO ENTRE O CONCLUSO PARA PROFERIR SENTENÇA E A PROLAÇÃO DA SENTENÇA - 13ª VARA DO TRABALHO DE GOIÂNIA

13ª VARA DO TRABALHO DE GOIÂNIA

ORDINÁRIO

Qtd	Prazo Médio
40	3,53

Nr. Processo	Conclusão	Sentença	Prazo
RTOrd - 0011952-18.2017.5.18.0013	12/12/17	12/12/17	0
RTOrd - 0012022-35.2017.5.18.0013	14/12/17	19/12/17	5
RTOrd - 0012025-87.2017.5.18.0013	05/12/17	06/12/17	1
RTOrd - 0012031-94.2017.5.18.0013	06/12/17	06/12/17	0
RTOrd - 0012057-22.2017.5.18.0004	14/12/17	14/12/17	0
RTOrd - 0012063-29.2017.5.18.0004	16/12/17	18/12/17	2
RTOrd - 0012082-08.2017.5.18.0013	07/12/17	11/12/17	4
RTOrd - 0012114-47.2016.5.18.0013	13/11/17	19/12/17	36
RTOrd - 0012136-08.2016.5.18.0013	18/12/17	18/12/17	0
RTOrd - 0012136-71.2017.5.18.0013	11/12/17	11/12/17	0
RTOrd - 0012140-11.2017.5.18.0013	11/12/17	11/12/17	0
RTOrd - 0012143-63.2017.5.18.0013	12/12/17	12/12/17	0
RTOrd - 0012184-30.2017.5.18.0013	15/12/17	15/12/17	0
RTOrd - 0012209-43.2017.5.18.0013	15/12/17	15/12/17	0
RTOrd - 0012220-09.2016.5.18.0013	04/12/17	04/12/17	0
RTOrd - 0012227-64.2017.5.18.0013	05/12/17	06/12/17	1
RTOrd - 0012267-46.2017.5.18.0013	15/12/17	15/12/17	0
RTOrd - 0012268-31.2017.5.18.0013	15/12/17	15/12/17	0

Legenda:

- Conclusão: Data da conclusão para proferir sentença;
- Sentença: Data da prolação da sentença;
- Prazo: Prazo entre a conclusão e a prolação da sentença.



PRAZO MÉDIO ENTRE O CONCLUSO PARA PROFERIR SENTENÇA E A PROLAÇÃO DA SENTENÇA - 13ª VARA DO TRABALHO DE GOIÂNIA

Data da sentença entre 1/12/2017 e 31/12/2017 23:59:59

CÉLIA MARTINS FERRO

ORDINÁRIO

Qtd	Prazo Médio
4	26

Nr. Processo	Conclusão	Sentença	Prazo
RTOOrd - 0010875-71.2017.5.18.0013	14/11/17	18/12/17	34
RTOOrd - 0011100-91.2017.5.18.0013	14/11/17	18/12/17	34
RTOOrd - 0011852-63.2017.5.18.0013	19/12/17	19/12/17	0
RTOOrd - 0012114-47.2016.5.18.0013	13/11/17	19/12/17	36

Legenda:
- Conclusão: Data da conclusão para proferir sentença;
- Sentença: Data da prolação da sentença;
- Prazo: Prazo entre a conclusão e a prolação da sentença.

LUCIANO SANTANA CRISPIM

ORDINÁRIO

Qtd	Prazo Médio
36	1,03

Nr. Processo	Conclusão	Sentença	Prazo
ConPag - 0012070-91.2017.5.18.0013	04/12/17	04/12/17	0
ConPag - 0012160-02.2017.5.18.0013	12/12/17	12/12/17	0
ET - 0011971-24.2017.5.18.0013	07/12/17	07/12/17	0
ET - 0012155-77.2017.5.18.0013	19/12/17	19/12/17	0
ET - 0012156-62.2017.5.18.0013	19/12/17	19/12/17	0
MS - 0012274-38.2017.5.18.0013	19/12/17	19/12/17	0

Legenda:
- Conclusão: Data da conclusão para proferir sentença;
- Sentença: Data da prolação da sentença;
- Prazo: Prazo entre a conclusão e a prolação da sentença.



PRAZO MÉDIO ENTRE O CONCLUSO PARA PROFERIR SENTENÇA E A PROLAÇÃO DA SENTENÇA - 13ª VARA DO TRABALHO DE GOIÂNIA

LUCIANO SANTANA CRISPIM

ORDINÁRIO

Qtd	Prazo Médio
36	1,03

Nr. Processo	Conclusão	Sentença	Prazo
RTAlç - 0011823-13.2017.5.18.0013	30/11/17	01/12/17	1
RTAlç - 0012097-74.2017.5.18.0013	04/12/17	06/12/17	2
RTAlç - 0012228-49.2017.5.18.0013	06/12/17	06/12/17	0
RTOrd - 0010505-92.2017.5.18.0013	01/12/17	04/12/17	3
RTOrd - 0010866-12.2017.5.18.0013	06/12/17	07/12/17	1
RTOrd - 0011224-74.2017.5.18.0013	04/12/17	06/12/17	2
RTOrd - 0011243-80.2017.5.18.0013	11/12/17	12/12/17	1
RTOrd - 0011638-72.2017.5.18.0013	29/11/17	04/12/17	5
RTOrd - 0011724-28.2017.5.18.0018	01/12/17	04/12/17	3
RTOrd - 0011797-15.2017.5.18.0013	06/12/17	06/12/17	0
RTOrd - 0011800-67.2017.5.18.0013	12/12/17	14/12/17	2
RTOrd - 0011819-73.2017.5.18.0013	13/12/17	15/12/17	2
RTOrd - 0011824-95.2017.5.18.0013	04/12/17	06/12/17	2
RTOrd - 0011952-18.2017.5.18.0013	12/12/17	12/12/17	0
RTOrd - 0012022-35.2017.5.18.0013	14/12/17	19/12/17	5
RTOrd - 0012025-87.2017.5.18.0013	05/12/17	06/12/17	1
RTOrd - 0012031-94.2017.5.18.0013	06/12/17	06/12/17	0
RTOrd - 0012057-22.2017.5.18.0004	14/12/17	14/12/17	0
RTOrd - 0012063-29.2017.5.18.0004	16/12/17	18/12/17	2
RTOrd - 0012082-08.2017.5.18.0013	07/12/17	11/12/17	4
RTOrd - 0012136-08.2016.5.18.0013	18/12/17	18/12/17	0
RTOrd - 0012136-71.2017.5.18.0013	11/12/17	11/12/17	0
RTOrd - 0012140-11.2017.5.18.0013	11/12/17	11/12/17	0
RTOrd - 0012143-63.2017.5.18.0013	12/12/17	12/12/17	0
RTOrd - 0012184-30.2017.5.18.0013	15/12/17	15/12/17	0

Legenda:

- Conclusão: Data da conclusão para proferir sentença;
- Sentença: Data da prolação da sentença;
- Prazo: Prazo entre a conclusão e a prolação da sentença.



PRAZO MÉDIO ENTRE O CONCLUSO PARA PROFERIR SENTENÇA E A PROLAÇÃO DA SENTENÇA - 13ª VARA DO TRABALHO DE GOIÂNIA

LUCIANO SANTANA CRISPIM

ORDINÁRIO

Qtd	Prazo Médio
36	1,03

Nr. Processo	Conclusão	Sentença	Prazo
RTOOrd - 0012209-43.2017.5.18.0013	15/12/17	15/12/17	0
RTOOrd - 0012220-09.2016.5.18.0013	04/12/17	04/12/17	0
RTOOrd - 0012227-64.2017.5.18.0013	05/12/17	06/12/17	1
RTOOrd - 0012267-46.2017.5.18.0013	15/12/17	15/12/17	0
RTOOrd - 0012268-31.2017.5.18.0013	15/12/17	15/12/17	0

Legenda:

- Conclusão: Data da conclusão para proferir sentença;
- Sentença: Data da prolação da sentença;
- Prazo: Prazo entre a conclusão e a prolação da sentença.