

## Conceituação

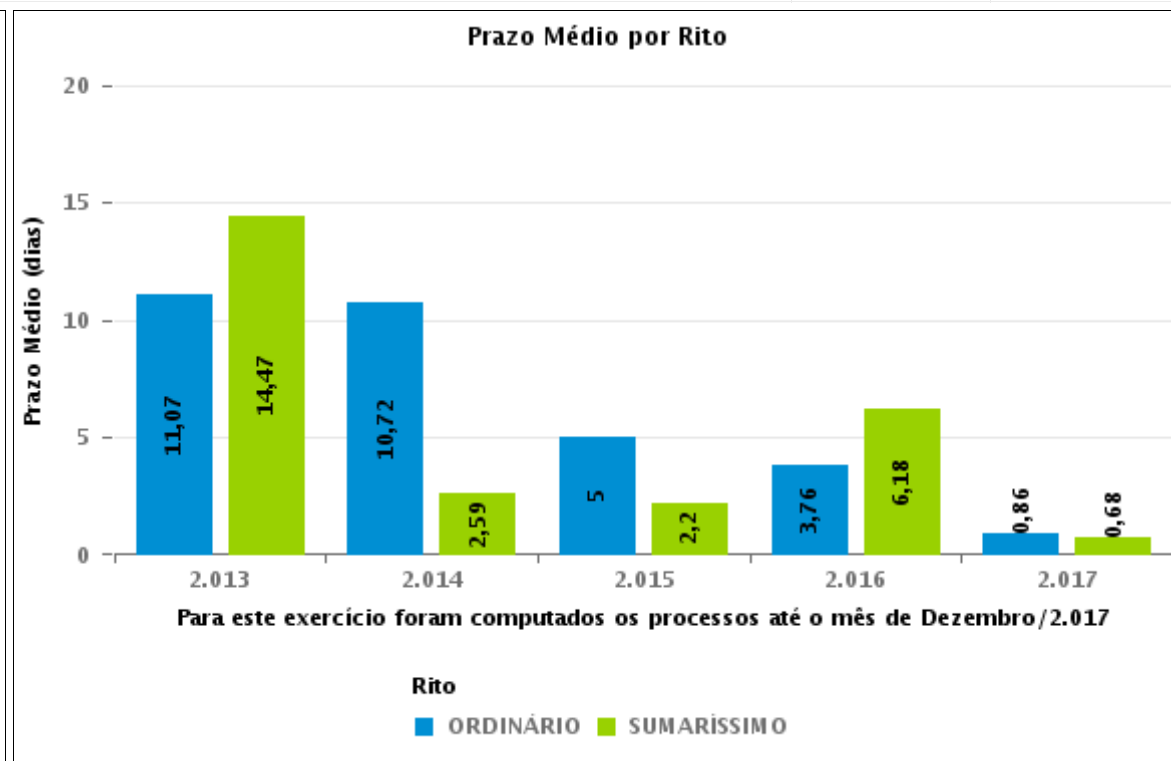
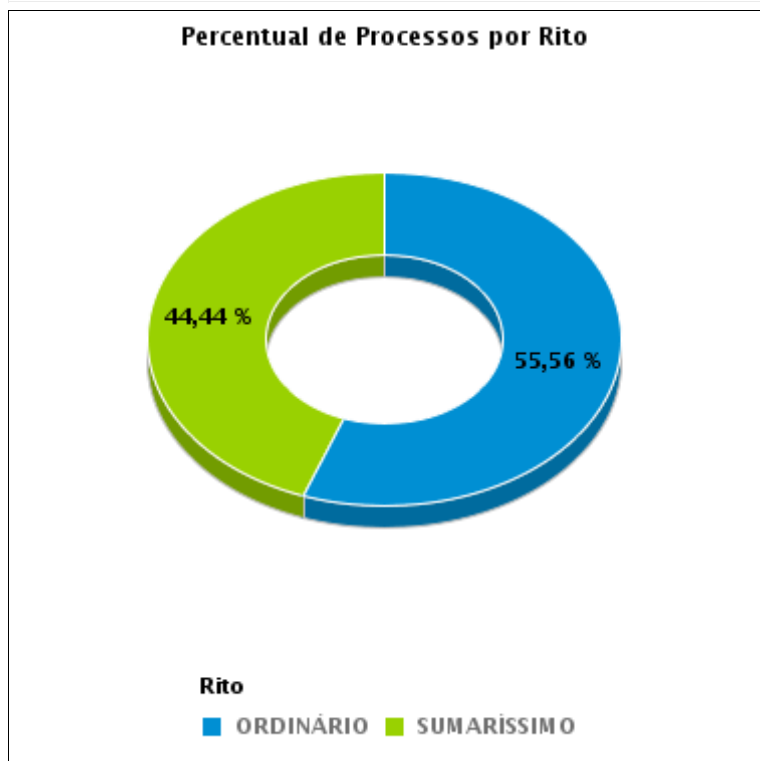
Tema	Prazos Processuais
<b>Relatórios</b>	Evolução Histórica Comparativo por VT Comparativo por Grupo Por Grupo Por VT Por Processo Por Magistrado
<b>Resumo</b>	Apresenta o prazo médio desde o concluso para proferir sentença até a prolação da sentença.
<b>Descrição</b>	O prazo médio é obtido calculando-se a quantidade de dias decorridos desde o movimento de Concluso para Proferir Sentença até a Prolação da Sentença. Os dados são extraídos baseando-se nos itens do e-Gestão:  269 e 90269 - Do Concluso para Proferir Sentença até a Prolação da Sentença na fase de conhecimento – rito sumaríssimo;  270 e 90270 – Do Concluso para Proferir Sentença até a Prolação da Sentença na fase de conhecimento– rito exceto sumaríssimo (ordinário)
<b>Origem da informação</b>	e-Gestão
<b>Crítérios e transformações</b>	Coletado do e-Gestão, consolidado, otimizado e classificado para análise.
<b>Análises possíveis</b>	Prazo médio entre o concluso para proferir sentença e a prolação da sentença, detalhado de forma Geral, Por grupo, por VT, Por Processo e Por Magistrado.



## EVOLUÇÃO HISTÓRICA DOS PRAZOS PROCESSUAIS ENTRE O CONCLUSO PARA PROFERIR SENTENÇA E A PROLAÇÃO DA SENTENÇA - VARA DO TRABALHO DE POSSE

Data da sentença entre 1/12/2017 e 31/12/2017 23:59:59

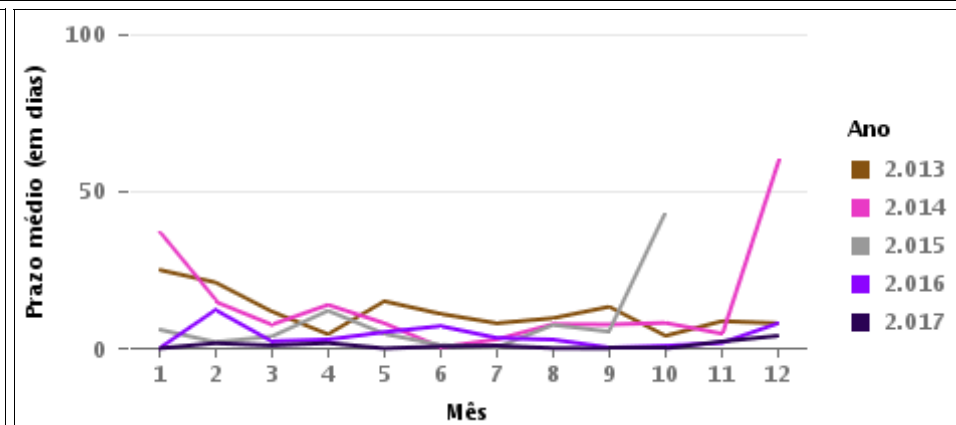
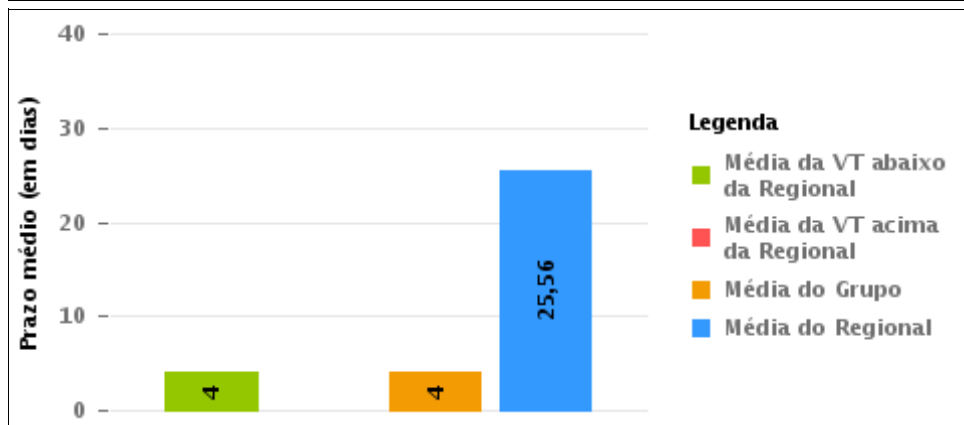
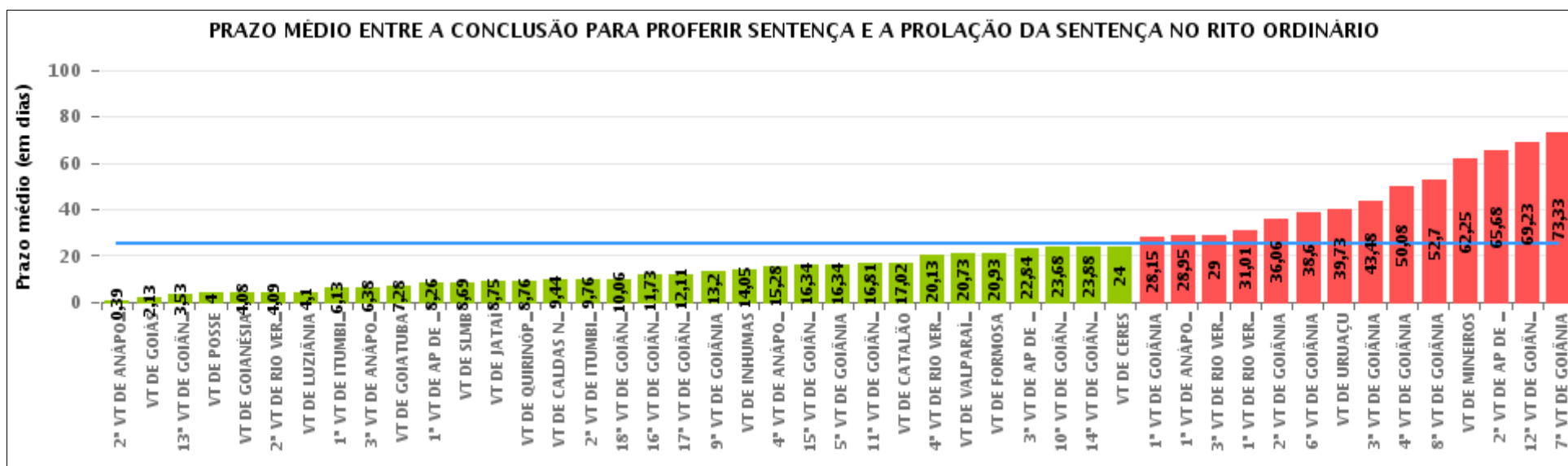
Rito	Qtd	Prazo Médio
ORDINÁRIO	5	4
SUMARÍSSIMO	4	6
<b>Total/Média</b>	<b>9</b>	<b>4,89</b>





## COMPARATIVO DO PRAZO MÉDIO ENTRE O CONCLUSO PARA PROFERIR SENTENÇA E A PROLAÇÃO DA SENTENÇA - VARA DO TRABALHO DE POSSE

Data da sentença entre 1/12/2017 e 31/12/2017 23:59:59





## COMPARATIVO DO PRAZO MÉDIO ENTRE O CONCLUSO PARA PROFERIR SENTENÇA E A PROLAÇÃO DA SENTENÇA ENTRE AS VARAS DO GRUPO

Data da sentença entre 1/12/2017 e 31/12/2017 23:59:59





## PRAZO MÉDIO ENTRE O CONCLUSO PARA PROFERIR SENTENÇA E A PROLAÇÃO DA SENTENÇA POR GRUPO

Data da sentença entre 1/12/2017 e 31/12/2017 23:59:59

Rito	Grupo	Qtd. Processos	Prazo Médio (dias)	Ranking
ORDINÁRIO	GRUPO 01	5	4	1°
	GRUPO 04	224	12,95	2°
	GRUPO 03	160	14,84	3°
	GRUPO 02	29	20,93	4°
	GRUPO 05	1.183	28,21	5°
	GRUPO 06	157	36,02	6°

<p>Legenda:</p> <p># Grupo 01 – Até 750 VT de Posse</p> <p># Grupo 02 – De 751 a 1000 VT de Formosa VT de Pires do Rio</p> <p># Grupo 03 – De 1001 a 1500 VT de Ceres 1ª VT de Anápolis 2ª VT de Anápolis 3ª VT de Anápolis 4ª VT de Anápolis VT de Caldas Novas</p>	<p># Grupo 04 – De 1501 a 2000 VT de Catalão VT de Goiatuba 1ª VT de Itumbiara 2ª VT de Itumbiara VT de Jataí VT de Luziânia VT de Mineiros VT de Quirinópolis</p> <p># Grupo 05 – De 2001 a 2500 1ª VT de Goiânia 2ª VT de Goiânia 3ª VT de Goiânia 4ª VT de Goiânia 5ª VT de Goiânia 6ª VT de Goiânia 7ª VT de Goiânia</p>	<p>8ª VT de Goiânia 9ª VT de Goiânia 10ª VT de Goiânia 11ª VT de Goiânia 12ª VT de Goiânia 13ª VT de Goiânia 14ª VT de Goiânia 15ª VT de Goiânia 16ª VT de Goiânia 17ª VT de Goiânia 18ª VT de Goiânia VT de Goiás VT de Inhumas 1ª VT de Rio Verde 2ª VT de Rio Verde 3ª VT de Rio Verde 4ª VT de Rio Verde VT de Uruaçu VT de São Luis de Montes Belos VT de Valparaíso de Goiás</p>	<p>#Grupo 06 – A partir de 2500 1ª VT de Aparecida de Goiânia 2ª VT de Aparecida de Goiânia 3ª VT de Aparecida de Goiânia VT de Goianésia</p>
--	--	--	---



## PRAZO MÉDIO ENTRE O CONCLUSO PARA PROFERIR SENTENÇA E A PROLAÇÃO DA SENTENÇA DE TODAS AS VARAS DO TRABALHO

Data da sentença entre 1/12/2017 e 31/12/2017 23:59:59

### ORDINÁRIO

Qtd. Processos	Prazo Médio (dias)
1.758	25,56

Vara do Trabalho	Qtd Processos	Prazo Médio	Ranking
2ª VARA DO TRABALHO DE ANÁPOLIS	23	0,39	1º
VARA DO TRABALHO DE GOIÁS	8	2,13	2º
13ª VARA DO TRABALHO DE GOIÂNIA	40	3,53	3º
VARA DO TRABALHO DE POSSE	5	4	4º
VARA DO TRABALHO DE GOIANÉSIA	24	4,08	5º
2ª VARA DO TRABALHO DE RIO VERDE	34	4,09	6º
VARA DO TRABALHO DE LUZIÂNIA	41	4,1	7º
1ª VARA DO TRABALHO DE ITUMBIARA	15	6,13	8º
3ª VARA DO TRABALHO DE ANÁPOLIS	32	6,38	9º
VARA DO TRABALHO DE GOIATUBA	40	7,28	10º
1ª VARA DO TRABALHO DE APARECIDA DE GOIÂNIA	27	8,26	11º
VARA DO TRABALHO DE SÃO LUIS DE MONTES BELOS	16	8,69	12º
VARA DO TRABALHO DE JATAÍ	24	8,75	13º
VARA DO TRABALHO DE QUIRINÓPOLIS	21	8,76	14º
VARA DO TRABALHO DE CALDAS NOVAS	16	9,44	15º
2ª VARA DO TRABALHO DE ITUMBIARA	25	9,76	16º
18ª VARA DO TRABALHO DE GOIÂNIA	36	10,06	17º
16ª VARA DO TRABALHO DE GOIÂNIA	63	11,73	18º
17ª VARA DO TRABALHO DE GOIÂNIA	36	12,11	19º
9ª VARA DO TRABALHO DE GOIÂNIA	54	13,2	20º
VARA DO TRABALHO DE INHUMAS	61	14,05	21º
4ª VARA DO TRABALHO DE ANÁPOLIS	36	15,28	22º
15ª VARA DO TRABALHO DE GOIÂNIA	53	16,34	23º
5ª VARA DO TRABALHO DE GOIÂNIA	41	16,34	24º
11ª VARA DO TRABALHO DE GOIÂNIA	59	16,81	25º
VARA DO TRABALHO DE CATALÃO	42	17,02	26º



## PRAZO MÉDIO ENTRE O CONCLUSO PARA PROFERIR SENTENÇA E A PROLAÇÃO DA SENTENÇA DE TODAS AS VARAS DO TRABALHO

### ORDINÁRIO

Qtd. Processos	Prazo Médio (dias)
1.758	25,56

Vara do Trabalho	Qtd Processos	Prazo Médio	Ranking
4ª VARA DO TRABALHO DE RIO VERDE	39	20,13	27°
VARA DO TRABALHO DE VALPARAÍSO DE GOIÁS	41	20,73	28°
VARA DO TRABALHO DE FORMOSA	29	20,93	29°
3ª VARA DO TRABALHO DE APARECIDA DE GOIÂNIA	38	22,84	30°
10ª VARA DO TRABALHO DE GOIÂNIA	34	23,68	31°
14ª VARA DO TRABALHO DE GOIÂNIA	41	23,88	32°
VARA DO TRABALHO DE CERES	15	24	33°
1ª VARA DO TRABALHO DE GOIÂNIA	55	28,15	34°
1ª VARA DO TRABALHO DE ANÁPOLIS	38	28,95	35°
3ª VARA DO TRABALHO DE RIO VERDE	22	29	36°
1ª VARA DO TRABALHO DE RIO VERDE	78	31,01	37°
2ª VARA DO TRABALHO DE GOIÂNIA	34	36,06	38°
6ª VARA DO TRABALHO DE GOIÂNIA	35	38,6	39°
VARA DO TRABALHO DE URUAÇU	51	39,73	40°
3ª VARA DO TRABALHO DE GOIÂNIA	58	43,48	41°
4ª VARA DO TRABALHO DE GOIÂNIA	37	50,08	42°
8ª VARA DO TRABALHO DE GOIÂNIA	44	52,7	43°
VARA DO TRABALHO DE MINEIROS	16	62,25	44°
2ª VARA DO TRABALHO DE APARECIDA DE GOIÂNIA	68	65,68	45°
12ª VARA DO TRABALHO DE GOIÂNIA	74	69,23	46°
7ª VARA DO TRABALHO DE GOIÂNIA	39	73,33	47°



## PRAZO MÉDIO ENTRE O CONCLUSO PARA PROFERIR SENTENÇA E A PROLAÇÃO DA SENTENÇA - VARA DO TRABALHO DE POSSE

Data da sentença entre 1/12/2017 e 31/12/2017 23:59:59

### VARA DO TRABALHO DE POSSE

#### ORDINÁRIO

Qtd	Prazo Médio
5	4

Nr. Processo	Conclusão	Sentença	Prazo
RTOOrd - 0010130-19.2017.5.18.0231	15/12/17	15/12/17	0
RTOOrd - 0010232-41.2017.5.18.0231	27/11/17	05/12/17	8
RTOOrd - 0010294-81.2017.5.18.0231	12/12/17	13/12/17	1
RTOOrd - 0010367-53.2017.5.18.0231	28/11/17	05/12/17	7
RTOOrd - 0010417-79.2017.5.18.0231	07/12/17	11/12/17	4

**Legenda:**  
- Conclusão: Data da conclusão para proferir sentença;  
- Sentença: Data da prolação da sentença;  
- Prazo: Prazo entre a conclusão e a prolação da sentença.





## PRAZO MÉDIO ENTRE O CONCLUSO PARA PROFERIR SENTENÇA E A PROLAÇÃO DA SENTENÇA - VARA DO TRABALHO DE POSSE

Data da sentença entre 1/12/2017 e 31/12/2017 23:59:59

### WHATMANN BARBOSA IGLESIAS

#### ORDINÁRIO

Qtd	Prazo Médio
5	4

Nr. Processo	Conclusão	Sentença	Prazo
RTOOrd - 0010130-19.2017.5.18.0231	15/12/17	15/12/17	0
RTOOrd - 0010232-41.2017.5.18.0231	27/11/17	05/12/17	8
RTOOrd - 0010294-81.2017.5.18.0231	12/12/17	13/12/17	1
RTOOrd - 0010367-53.2017.5.18.0231	28/11/17	05/12/17	7
RTOOrd - 0010417-79.2017.5.18.0231	07/12/17	11/12/17	4

**Legenda:**  
- Conclusão: Data da conclusão para proferir sentença;  
- Sentença: Data da prolação da sentença;  
- Prazo: Prazo entre a conclusão e a prolação da sentença.