

Conceituação

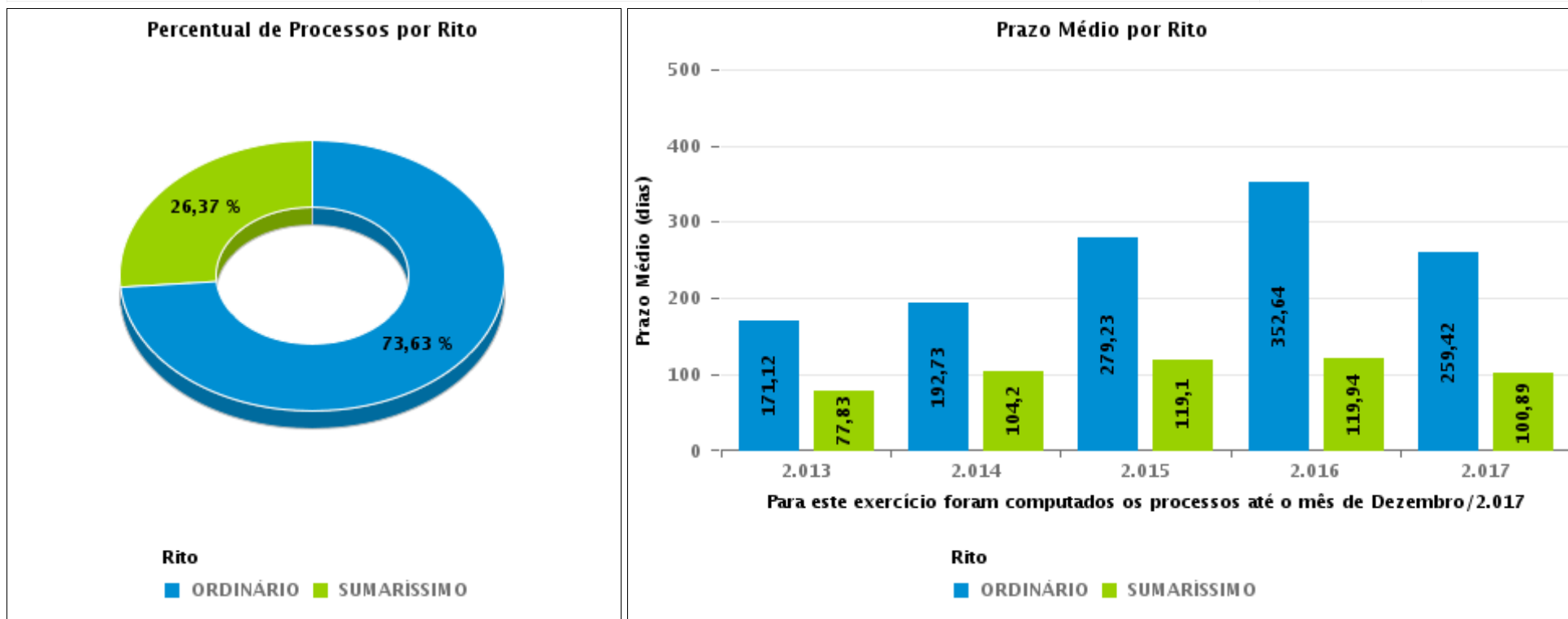
Tema	Prazos Processuais
Relatórios	Evolução Histórica Comparativo por VT Comparativo por Grupo Por Grupo Por VT Por Processo Por Magistrado
Resumo	Apresenta o prazo médio desde o ajuizamento da ação até a prolação da sentença.
Descrição	O prazo médio é obtido calculando-se a quantidade de dias decorridos desde o ajuizamento da ação até a prolação da sentença. Os dados são extraídos baseando-se nos itens do e-Gestão: 271 e 90271 - Do ajuizamento da ação até a prolação da sentença, na fase de conhecimento – rito sumaríssimo; 272 e 90272 – Do ajuizamento da ação até a prolação da sentença, na fase de conhecimento – exceto rito sumaríssimo (ordinário)
Origem da informação	e-Gestão
Critérios e transformações	Coletado do e-Gestão, consolidado, otimizado e classificado para análise.
Análises possíveis	Prazo médio entre o ajuizamento da ação até a prolação da sentença, detalhado de forma Geral, Por grupo, Por VT, Por Processo e Por Magistrado



EVOLUÇÃO HISTÓRICA DOS PRAZOS PROCESSUAIS ENTRE O AJUIZAMENTO E A PROLAÇÃO DA SENTENÇA - VARA DO TRABALHO DE MINEIROS

Data da sentença entre 1/12/2017 e 31/12/2017 23:59:59

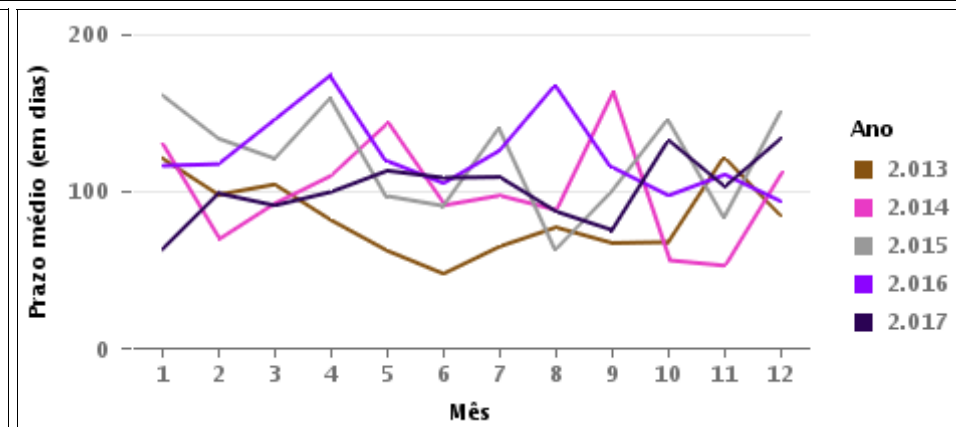
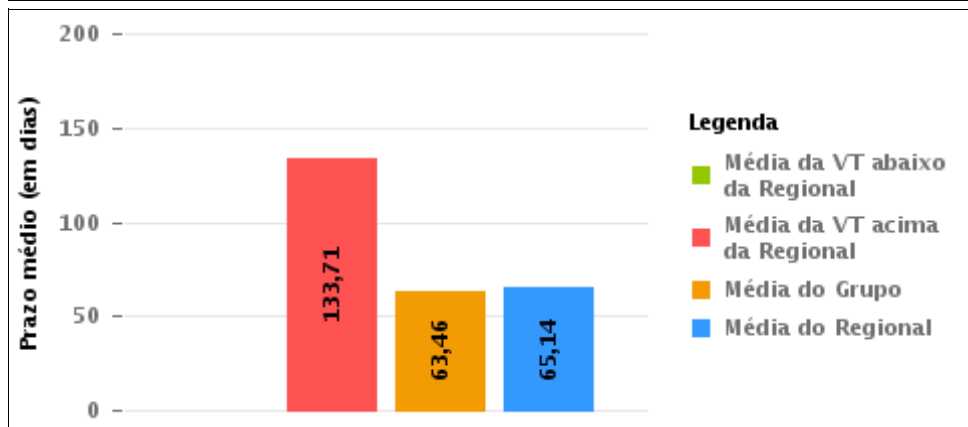
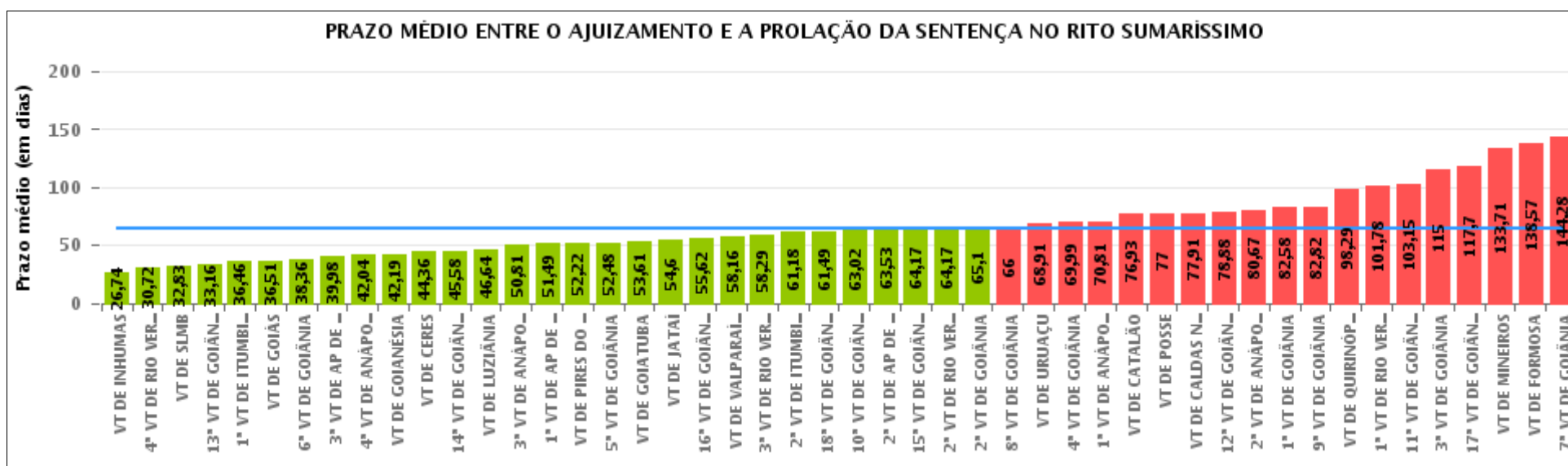
Rito	Qtd	Prazo Médio
ORDINÁRIO	67	242,45
SUMARÍSSIMO	24	133,71
Total/Média	91	213,77





COMPARATIVO DO PRAZO MÉDIO ENTRE O AJUIZAMENTO E A PROLAÇÃO DA SENTENÇA - VARA DO TRABALHO DE MINEIROS

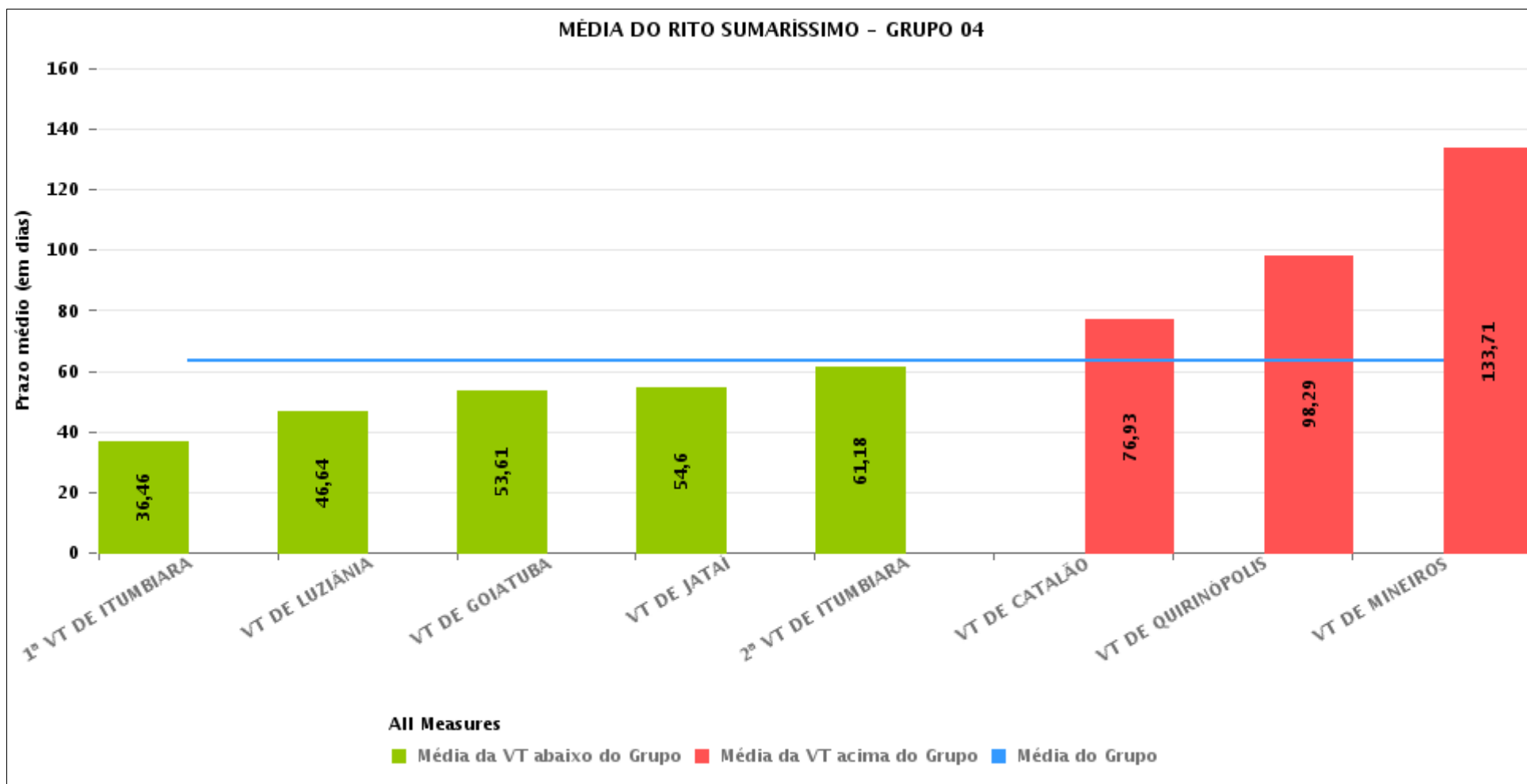
Data da sentença entre 1/12/2017 e 31/12/2017 23:59:59





COMPARATIVO DO PRAZO MÉDIO ENTRE O AJUIZAMENTO E A PROLAÇÃO DA SENTENÇA ENTRE AS VARAS DO GRUPO

Data da sentença entre 1/12/2017 e 31/12/2017 23:59:59





PRAZO MÉDIO ENTRE O AJUIZAMENTO E A PROLAÇÃO DA SENTENÇA POR GRUPO

Data da sentença entre 1/12/2017 e 31/12/2017 23:59:59

Rito	Grupo	Qtd. Processos	Prazo Médio (dias)	Ranking
SUMARÍSSIMO	GRUPO 06	202	50,47	1°
	GRUPO 03	255	54,98	2°
	GRUPO 04	279	63,46	3°
	GRUPO 05	1.289	68,22	4°
	GRUPO 01	7	77	5°
	GRUPO 02	48	106,19	6°

Legenda:	# Grupo 04 – De 1501 a 2000 VT de Catalão VT de Goiatuba 1ª VT de Itumbiara 2ª VT de Itumbiara VT de Jataí VT de Luziânia VT de Mineiros VT de Quirinópolis	8ª VT de Goiânia 9ª VT de Goiânia 10ª VT de Goiânia 11ª VT de Goiânia 12ª VT de Goiânia 13ª VT de Goiânia 14ª VT de Goiânia 15ª VT de Goiânia 16ª VT de Goiânia 17ª VT de Goiânia 18ª VT de Goiânia VT de Goiás VT de Inhumas 1ª VT de Rio Verde 2ª VT de Rio Verde 3ª VT de Rio Verde 4ª VT de Rio Verde VT de Uruaçu VT de São Luis de Montes Belos VT de Valparaíso de Goiás	#Grupo 06 – A partir de 2500 1ª VT de Aparecida de Goiânia 2ª VT de Aparecida de Goiânia 3ª VT de Aparecida de Goiânia VT de Goianésia
# Grupo 01 – Até 750 VT de Posse			
# Grupo 02 – De 751 a 1000 VT de Formosa VT de Pires do Rio			
# Grupo 03 – De 1001 a 1500 VT de Ceres 1ª VT de Anápolis 2ª VT de Anápolis 3ª VT de Anápolis 4ª VT de Anápolis VT de Caldas Novas	# Grupo 05 – De 2001 a 2500 1ª VT de Goiânia 2ª VT de Goiânia 3ª VT de Goiânia 4ª VT de Goiânia 5ª VT de Goiânia 6ª VT de Goiânia 7ª VT de Goiânia		



PRAZO MÉDIO ENTRE O AJUIZAMENTO E A PROLAÇÃO DA SENTENÇA DE TODAS AS VARAS DO TRABALHO

Data da sentença entre 1/12/2017 e 31/12/2017 23:59:59

SUMARÍSSIMO

Qtd. Processos	Prazo Médio (dias)
2.080	65,14

Vara do Trabalho	Qtd Processos	Prazo Médio	Ranking
VARA DO TRABALHO DE INHUMAS	39	26,74	1°
4ª VARA DO TRABALHO DE RIO VERDE	46	30,72	2°
VARA DO TRABALHO DE SÃO LUIS DE MONTES BELOS	36	32,83	3°
13ª VARA DO TRABALHO DE GOIÂNIA	51	33,16	4°
1ª VARA DO TRABALHO DE ITUMBIARA	37	36,46	5°
VARA DO TRABALHO DE GOIÁS	41	36,51	6°
6ª VARA DO TRABALHO DE GOIÂNIA	45	38,36	7°
3ª VARA DO TRABALHO DE APARECIDA DE GOIÂNIA	53	39,98	8°
4ª VARA DO TRABALHO DE ANÁPOLIS	28	42,04	9°
VARA DO TRABALHO DE GOIANÉSIA	42	42,19	10°
VARA DO TRABALHO DE CERES	100	44,36	11°
14ª VARA DO TRABALHO DE GOIÂNIA	50	45,58	12°
VARA DO TRABALHO DE LUZIÂNIA	59	46,64	13°
3ª VARA DO TRABALHO DE ANÁPOLIS	48	50,81	14°
1ª VARA DO TRABALHO DE APARECIDA DE GOIÂNIA	41	51,49	15°
VARA DO TRABALHO DE PIRES DO RIO	18	52,22	16°
5ª VARA DO TRABALHO DE GOIÂNIA	48	52,48	17°
VARA DO TRABALHO DE GOIATUBA	44	53,61	18°
VARA DO TRABALHO DE JATAÍ	30	54,6	19°
16ª VARA DO TRABALHO DE GOIÂNIA	65	55,62	20°
VARA DO TRABALHO DE VALPARAÍSO DE GOIÁS	68	58,16	21°
3ª VARA DO TRABALHO DE RIO VERDE	34	58,29	22°
2ª VARA DO TRABALHO DE ITUMBIARA	28	61,18	23°
18ª VARA DO TRABALHO DE GOIÂNIA	49	61,49	24°
10ª VARA DO TRABALHO DE GOIÂNIA	51	63,02	25°
2ª VARA DO TRABALHO DE APARECIDA DE GOIÂNIA	66	63,53	26°



PRAZO MÉDIO ENTRE O AJUIZAMENTO E A PROLAÇÃO DA SENTENÇA DE TODAS AS VARAS DO TRABALHO

SUMARÍSSIMO

Qtd. Processos	Prazo Médio (dias)
2.080	65,14

Vara do Trabalho	Qtd Processos	Prazo Médio	Ranking
15ª VARA DO TRABALHO DE GOIÂNIA	47	64,17	27°
2ª VARA DO TRABALHO DE RIO VERDE	23	64,17	28°
2ª VARA DO TRABALHO DE GOIÂNIA	41	65,1	29°
8ª VARA DO TRABALHO DE GOIÂNIA	35	66	30°
VARA DO TRABALHO DE URUAÇU	33	68,91	31°
4ª VARA DO TRABALHO DE GOIÂNIA	84	69,99	32°
1ª VARA DO TRABALHO DE ANÁPOLIS	32	70,81	33°
VARA DO TRABALHO DE CATALÃO	43	76,93	34°
VARA DO TRABALHO DE POSSE	7	77	35°
VARA DO TRABALHO DE CALDAS NOVAS	32	77,91	36°
12ª VARA DO TRABALHO DE GOIÂNIA	41	78,88	37°
2ª VARA DO TRABALHO DE ANÁPOLIS	15	80,67	38°
1ª VARA DO TRABALHO DE GOIÂNIA	67	82,58	39°
9ª VARA DO TRABALHO DE GOIÂNIA	62	82,82	40°
VARA DO TRABALHO DE QUIRINÓPOLIS	14	98,29	41°
1ª VARA DO TRABALHO DE RIO VERDE	37	101,78	42°
11ª VARA DO TRABALHO DE GOIÂNIA	41	103,15	43°
3ª VARA DO TRABALHO DE GOIÂNIA	75	115	44°
17ª VARA DO TRABALHO DE GOIÂNIA	33	117,7	45°
VARA DO TRABALHO DE MINEIROS	24	133,71	46°
VARA DO TRABALHO DE FORMOSA	30	138,57	47°
7ª VARA DO TRABALHO DE GOIÂNIA	47	144,28	48°



PRAZO MÉDIO ENTRE O AJUIZAMENTO E A PROLAÇÃO DA SENTENÇA - VARA DO TRABALHO DE MINEIROS

Data da sentença entre 1/12/2017 e 31/12/2017 23:59:59

VARA DO TRABALHO DE MINEIROS

SUMARÍSSIMO

Qtd	Prazo Médio
24	133,71

Nr. Processo	Ajuiz.	Senteça	Prazo
RTSum - 0010267-24.2017.5.18.0191	07/03/17	06/12/17	274
RTSum - 0010468-16.2017.5.18.0191	30/03/17	15/12/17	260
RTSum - 0010474-23.2017.5.18.0191	03/04/17	13/12/17	254
RTSum - 0010624-38.2016.5.18.0191	25/05/16	05/12/17	559
RTSum - 0010777-37.2017.5.18.0191	25/05/17	05/12/17	194
RTSum - 0011178-36.2017.5.18.0191	31/07/17	29/12/17	151
RTSum - 0011245-35.2016.5.18.0191	15/09/16	04/12/17	445
RTSum - 0011258-97.2017.5.18.0191	17/08/17	01/12/17	106
RTSum - 0011463-63.2016.5.18.0191	03/11/16	29/12/17	421
RTSum - 0011577-65.2017.5.18.0191	17/10/17	07/12/17	51
RTSum - 0011578-50.2017.5.18.0191	17/10/17	01/12/17	45
RTSum - 0011610-55.2017.5.18.0191	24/10/17	04/12/17	41
RTSum - 0011612-25.2017.5.18.0191	24/10/17	04/12/17	41
RTSum - 0011620-02.2017.5.18.0191	25/10/17	04/12/17	40
RTSum - 0011655-59.2017.5.18.0191	27/10/17	05/12/17	39
RTSum - 0011697-11.2017.5.18.0191	06/11/17	13/12/17	37
RTSum - 0011716-17.2017.5.18.0191	07/11/17	05/12/17	28
RTSum - 0011719-69.2017.5.18.0191	07/11/17	05/12/17	28
RTSum - 0011732-68.2017.5.18.0191	08/11/17	14/12/17	36
RTSum - 0011758-66.2017.5.18.0191	09/11/17	14/12/17	35
RTSum - 0011762-06.2017.5.18.0191	09/11/17	14/12/17	35
RTSum - 0011777-72.2017.5.18.0191	10/11/17	14/12/17	34

Legenda:

Ajuiz. Data do Ajuizamento;

Senteça: Data da prolação da sentença;

Prazo: Prazo para a entrega da prestação jurisdicional.



PRAZO MÉDIO ENTRE O AJUIZAMENTO E A PROLAÇÃO DA SENTENÇA - VARA DO TRABALHO DE MINEIROS

VARA DO TRABALHO DE MINEIROS

SUMARÍSSIMO

Qtd	Prazo Médio
24	133,71

Nr. Processo	Ajuiz.	Sentença	Prazo
RTSum - 0011807-10.2017.5.18.0191	10/11/17	14/12/17	34
RTSum - 0011829-68.2017.5.18.0191	22/11/17	13/12/17	21

Legenda:
Ajuiz. Data do Ajuizamento;
Sentença: Data da prolação da sentença;
Prazo: Prazo para a entrega da prestação jurisdicional.



PRAZO MÉDIO ENTRE O AJUIZAMENTO E A PROLAÇÃO DA SENTENÇA - VARA DO TRABALHO DE MINEIROS

Data da sentença entre 1/12/2017 e 31/12/2017 23:59:59

LÍVIA FÁTIMA GONDIM PREGO

SUMARÍSSIMO

Qtd	Prazo Médio
24	133,71

Nr. Processo	Ajuiz.	Senteça	Prazo
RTSum - 0010267-24.2017.5.18.0191	07/03/17	06/12/17	274
RTSum - 0010468-16.2017.5.18.0191	30/03/17	15/12/17	260
RTSum - 0010474-23.2017.5.18.0191	03/04/17	13/12/17	254
RTSum - 0010624-38.2016.5.18.0191	25/05/16	05/12/17	559
RTSum - 0010777-37.2017.5.18.0191	25/05/17	05/12/17	194
RTSum - 0011178-36.2017.5.18.0191	31/07/17	29/12/17	151
RTSum - 0011245-35.2016.5.18.0191	15/09/16	04/12/17	445
RTSum - 0011258-97.2017.5.18.0191	17/08/17	01/12/17	106
RTSum - 0011463-63.2016.5.18.0191	03/11/16	29/12/17	421
RTSum - 0011577-65.2017.5.18.0191	17/10/17	07/12/17	51
RTSum - 0011578-50.2017.5.18.0191	17/10/17	01/12/17	45
RTSum - 0011610-55.2017.5.18.0191	24/10/17	04/12/17	41
RTSum - 0011612-25.2017.5.18.0191	24/10/17	04/12/17	41
RTSum - 0011620-02.2017.5.18.0191	25/10/17	04/12/17	40
RTSum - 0011655-59.2017.5.18.0191	27/10/17	05/12/17	39
RTSum - 0011697-11.2017.5.18.0191	06/11/17	13/12/17	37
RTSum - 0011716-17.2017.5.18.0191	07/11/17	05/12/17	28
RTSum - 0011719-69.2017.5.18.0191	07/11/17	05/12/17	28
RTSum - 0011732-68.2017.5.18.0191	08/11/17	14/12/17	36
RTSum - 0011758-66.2017.5.18.0191	09/11/17	14/12/17	35
RTSum - 0011762-06.2017.5.18.0191	09/11/17	14/12/17	35
RTSum - 0011777-72.2017.5.18.0191	10/11/17	14/12/17	34

Legenda:

Ajuiz. Data do Ajuizamento;

Senteça: Data da prolação da sentença;

Prazo: Prazo para a entrega da prestação jurisdicional.



**PRAZO MÉDIO ENTRE O AJUIZAMENTO E A
PROLAÇÃO DA SENTENÇA - VARA DO TRABALHO DE
MINEIROS**

LÍVIA FÁTIMA GONDIM PREGO

SUMARÍSSIMO

Qtd	Prazo Médio
24	133,71

Nr. Processo	Ajuiz.	Sentença	Prazo
RTSum - 0011807-10.2017.5.18.0191	10/11/17	14/12/17	34
RTSum - 0011829-68.2017.5.18.0191	22/11/17	13/12/17	21

Legenda:
Ajuiz. Data do Ajuizamento;
Sentença: Data da prolação da sentença;
Prazo: Prazo para a entrega da prestação jurisdicional.