

Conceituação

Tema	Prazos Processuais
Relatórios	Evolução Histórica Comparativo por VT Comparativo por Grupo Por Grupo Por VT Por Processo Por Magistrado
Resumo	Apresenta o prazo médio desde o ajuizamento da ação até a prolação da sentença.
Descrição	O prazo médio é obtido calculando-se a quantidade de dias decorridos desde o ajuizamento da ação até a prolação da sentença. Os dados são extraídos baseando-se nos itens do e-Gestão: 271 e 90271 - Do ajuizamento da ação até a prolação da sentença, na fase de conhecimento – rito sumaríssimo; 272 e 90272 – Do ajuizamento da ação até a prolação da sentença, na fase de conhecimento – exceto rito sumaríssimo (ordinário)
Origem da informação	e-Gestão
Critérios e transformações	Coletado do e-Gestão, consolidado, otimizado e classificado para análise.
Análises possíveis	Prazo médio entre o ajuizamento da ação até a prolação da sentença, detalhado de forma Geral, Por grupo, Por VT, Por Processo e Por Magistrado

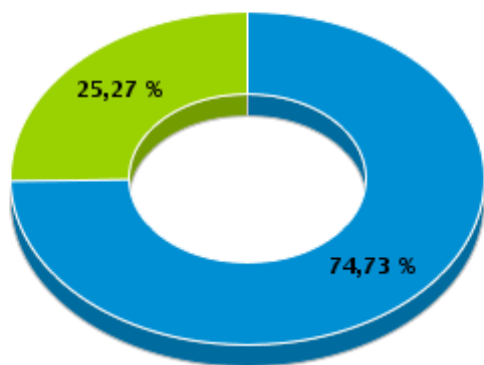


EVOLUÇÃO HISTÓRICA DOS PRAZOS PROCESSUAIS ENTRE O AJUIZAMENTO E A PROLAÇÃO DA SENTENÇA - 2ª VARA DO TRABALHO DE RIO VERDE

Data da sentença entre 1/12/2017 e 31/12/2017 23:59:59

Rito	Qtd	Prazo Médio
ORDINÁRIO	68	201,32
SUMARÍSSIMO	23	64,17
Total/Média	91	166,66

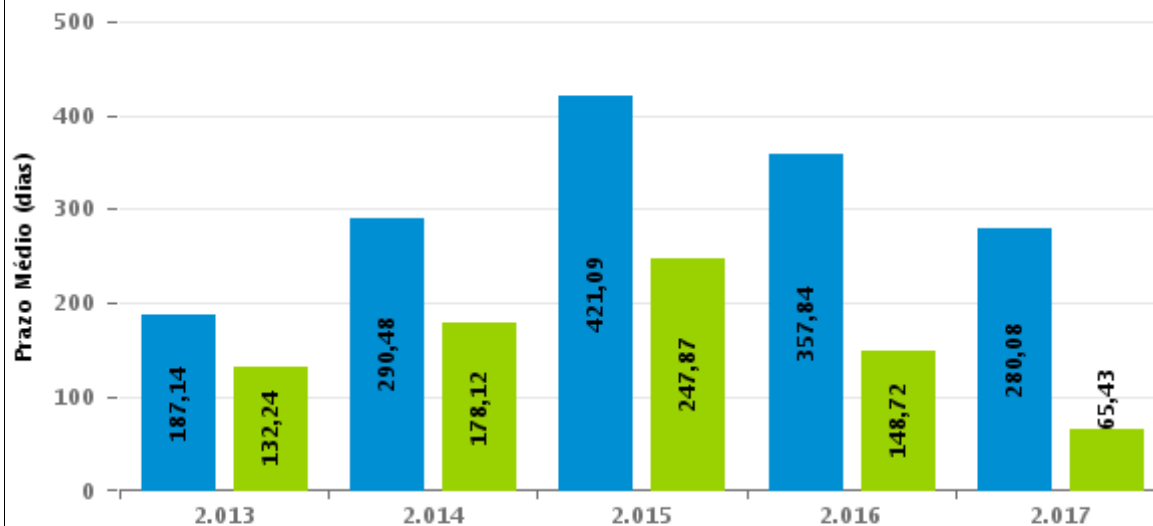
Percentual de Processos por Rito



Rito

■ ORDINÁRIO ■ SUMARÍSSIMO

Prazo Médio por Rito



Para este exercício foram computados os processos até o mês de Dezembro/2.017

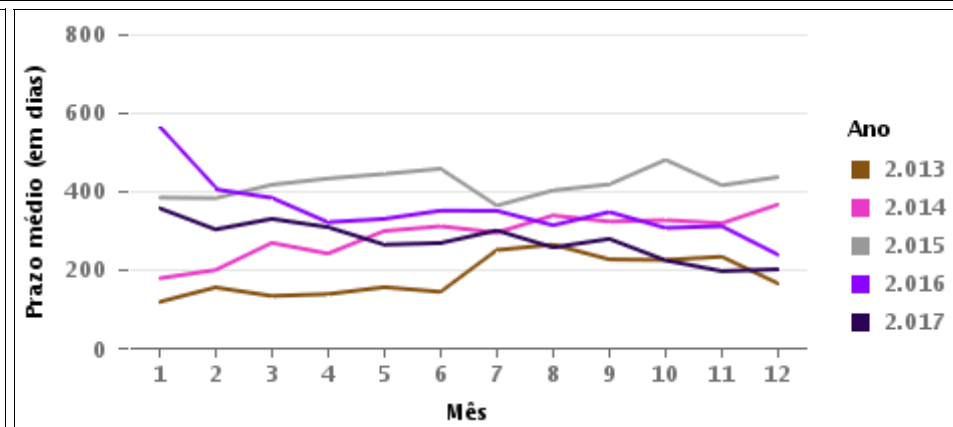
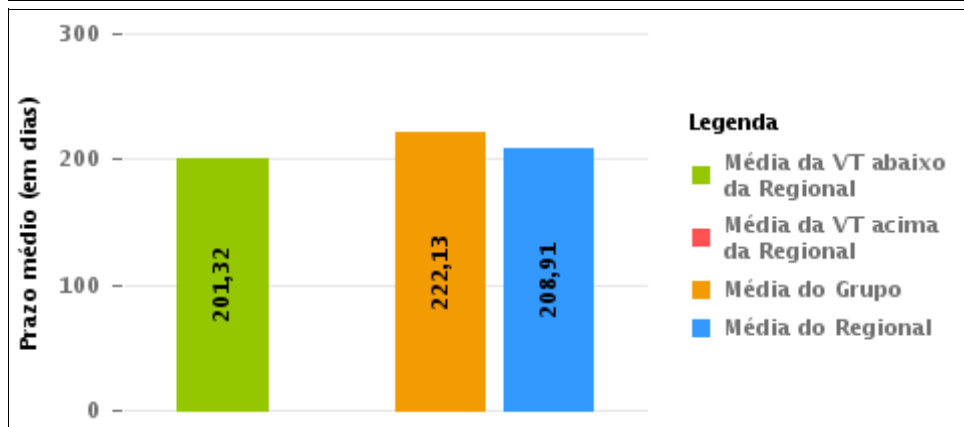
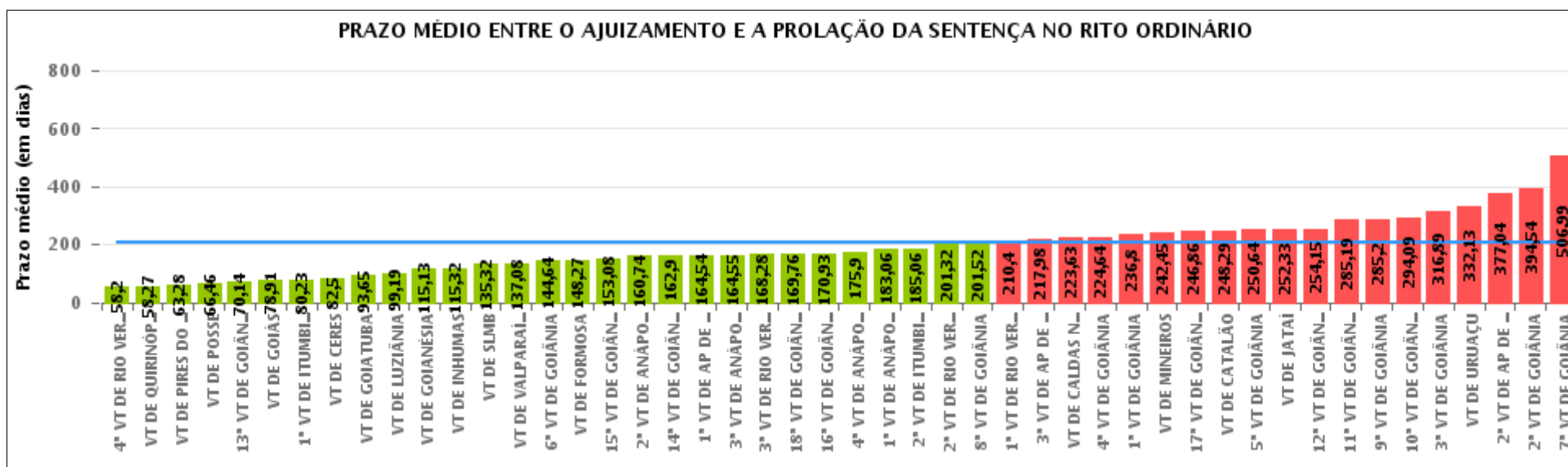
Rito

■ ORDINÁRIO ■ SUMARÍSSIMO



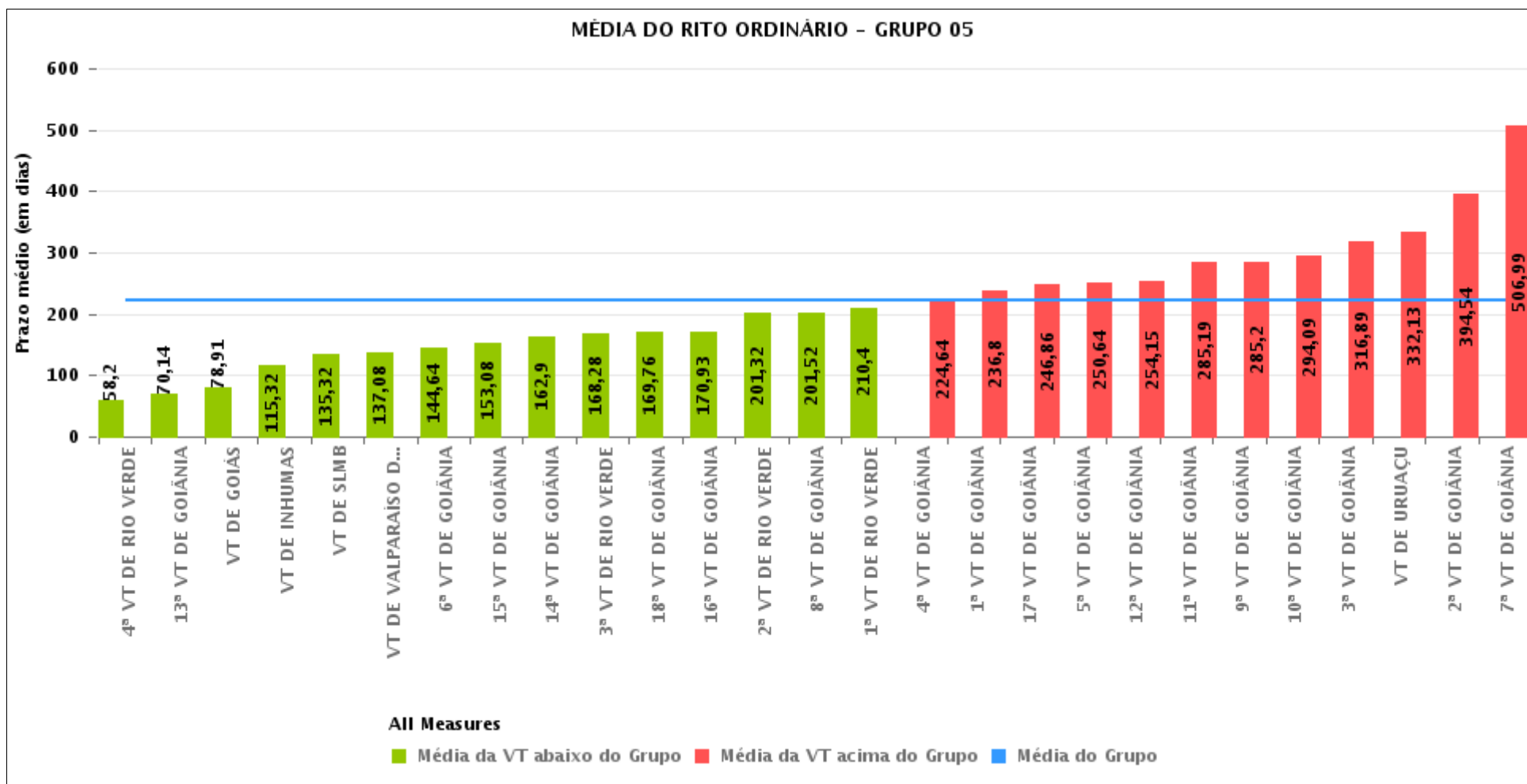
COMPARATIVO DO PRAZO MÉDIO ENTRE O AJUIZAMENTO E A PROLAÇÃO DA SENTENÇA - 2ª VARA DO TRABALHO DE RIO VERDE

Data da sentença entre 1/12/2017 e 31/12/2017 23:59:59



COMPARATIVO DO PRAZO MÉDIO ENTRE O AJUIZAMENTO E A PROLAÇÃO DA SENTENÇA ENTRE AS VARAS DO GRUPO

Data da sentença entre 1/12/2017 e 31/12/2017 23:59:59





PRAZO MÉDIO ENTRE O AJUIZAMENTO E A PROLAÇÃO DA SENTENÇA POR GRUPO

Data da sentença entre 1/12/2017 e 31/12/2017 23:59:59

Rito	Grupo	Qtd. Processos	Prazo Médio (dias)	Ranking
ORDINÁRIO	GRUPO 01	13	66,46	1°
	GRUPO 02	85	130,27	2°
	GRUPO 04	361	163,58	3°
	GRUPO 03	272	164,37	4°
	GRUPO 05	1.987	222,13	5°
	GRUPO 06	259	250,42	6°

<p>Legenda:</p> <p># Grupo 01 – Até 750 VT de Posse</p> <p># Grupo 02 – De 751 a 1000 VT de Formosa VT de Pires do Rio</p> <p># Grupo 03 – De 1001 a 1500 VT de Ceres 1ª VT de Anápolis 2ª VT de Anápolis 3ª VT de Anápolis 4ª VT de Anápolis VT de Caldas Novas</p>	<p># Grupo 04 – De 1501 a 2000 VT de Catalão VT de Goiatuba 1ª VT de Itumbiara 2ª VT de Itumbiara VT de Jataí VT de Luziânia VT de Mineiros VT de Quirinópolis</p> <p># Grupo 05 – De 2001 a 2500 1ª VT de Goiânia 2ª VT de Goiânia 3ª VT de Goiânia 4ª VT de Goiânia 5ª VT de Goiânia 6ª VT de Goiânia 7ª VT de Goiânia</p>	<p>8ª VT de Goiânia 9ª VT de Goiânia 10ª VT de Goiânia 11ª VT de Goiânia 12ª VT de Goiânia 13ª VT de Goiânia 14ª VT de Goiânia 15ª VT de Goiânia 16ª VT de Goiânia 17ª VT de Goiânia 18ª VT de Goiânia VT de Goiás VT de Inhumas 1ª VT de Rio Verde 2ª VT de Rio Verde 3ª VT de Rio Verde 4ª VT de Rio Verde VT de Uruaçu VT de São Luis de Montes Belos VT de Valparaíso de Goiás</p>	<p>#Grupo 06 – A partir de 2500 1ª VT de Aparecida de Goiânia 2ª VT de Aparecida de Goiânia 3ª VT de Aparecida de Goiânia VT de Goianésia</p>
--	--	--	---



PRAZO MÉDIO ENTRE O AJUIZAMENTO E A PROLAÇÃO DA SENTENÇA DE TODAS AS VARAS DO TRABALHO

Data da sentença entre 1/12/2017 e 31/12/2017 23:59:59

ORDINÁRIO

Qtd. Processos	Prazo Médio (dias)
2.977	208,91

Vara do Trabalho	Qtd Processos	Prazo Médio	Ranking
4ª VARA DO TRABALHO DE RIO VERDE	75	58,2	1º
VARA DO TRABALHO DE QUIRINÓPOLIS	30	58,27	2º
VARA DO TRABALHO DE PIRES DO RIO	18	63,28	3º
VARA DO TRABALHO DE POSSE	13	66,46	4º
13ª VARA DO TRABALHO DE GOIÂNIA	69	70,14	5º
VARA DO TRABALHO DE GOIÁS	33	78,91	6º
1ª VARA DO TRABALHO DE ITUMBIARA	31	80,23	7º
VARA DO TRABALHO DE CERES	38	82,5	8º
VARA DO TRABALHO DE GOIATUBA	54	93,65	9º
VARA DO TRABALHO DE LUZIÂNIA	59	99,19	10º
VARA DO TRABALHO DE GOIANÉSIA	46	115,13	11º
VARA DO TRABALHO DE INHUMAS	85	115,32	12º
VARA DO TRABALHO DE SÃO LUIS DE MONTES BELOS	37	135,32	13º
VARA DO TRABALHO DE VALPARAÍSO DE GOIÁS	79	137,08	14º
6ª VARA DO TRABALHO DE GOIÂNIA	64	144,64	15º
VARA DO TRABALHO DE FORMOSA	67	148,27	16º
15ª VARA DO TRABALHO DE GOIÂNIA	85	153,08	17º
2ª VARA DO TRABALHO DE ANÁPOLIS	35	160,74	18º
14ª VARA DO TRABALHO DE GOIÂNIA	69	162,9	19º
1ª VARA DO TRABALHO DE APARECIDA DE GOIÂNIA	37	164,54	20º
3ª VARA DO TRABALHO DE ANÁPOLIS	62	164,55	21º
3ª VARA DO TRABALHO DE RIO VERDE	39	168,28	22º
18ª VARA DO TRABALHO DE GOIÂNIA	70	169,76	23º
16ª VARA DO TRABALHO DE GOIÂNIA	90	170,93	24º
4ª VARA DO TRABALHO DE ANÁPOLIS	60	175,9	25º
1ª VARA DO TRABALHO DE ANÁPOLIS	50	183,06	26º



PRAZO MÉDIO ENTRE O AJUIZAMENTO E A PROLAÇÃO DA SENTENÇA DE TODAS AS VARAS DO TRABALHO

ORDINÁRIO

Qtd. Processos	Prazo Médio (dias)
2.977	208,91

Vara do Trabalho	Qtd Processos	Prazo Médio	Ranking
2ª VARA DO TRABALHO DE ITUMBIARA	36	185,06	27°
2ª VARA DO TRABALHO DE RIO VERDE	68	201,32	28°
8ª VARA DO TRABALHO DE GOIÂNIA	63	201,52	29°
1ª VARA DO TRABALHO DE RIO VERDE	87	210,4	30°
3ª VARA DO TRABALHO DE APARECIDA DE GOIÂNIA	81	217,98	31°
VARA DO TRABALHO DE CALDAS NOVAS	27	223,63	32°
4ª VARA DO TRABALHO DE GOIÂNIA	72	224,64	33°
1ª VARA DO TRABALHO DE GOIÂNIA	84	236,8	34°
VARA DO TRABALHO DE MINEIROS	67	242,45	35°
17ª VARA DO TRABALHO DE GOIÂNIA	66	246,86	36°
VARA DO TRABALHO DE CATALÃO	48	248,29	37°
5ª VARA DO TRABALHO DE GOIÂNIA	72	250,64	38°
VARA DO TRABALHO DE JATAÍ	36	252,33	39°
12ª VARA DO TRABALHO DE GOIÂNIA	92	254,15	40°
11ª VARA DO TRABALHO DE GOIÂNIA	75	285,19	41°
9ª VARA DO TRABALHO DE GOIÂNIA	137	285,2	42°
10ª VARA DO TRABALHO DE GOIÂNIA	75	294,09	43°
3ª VARA DO TRABALHO DE GOIÂNIA	93	316,89	44°
VARA DO TRABALHO DE URUAÇU	63	332,13	45°
2ª VARA DO TRABALHO DE APARECIDA DE GOIÂNIA	95	377,04	46°
2ª VARA DO TRABALHO DE GOIÂNIA	74	394,54	47°
7ª VARA DO TRABALHO DE GOIÂNIA	71	506,99	48°



PRAZO MÉDIO ENTRE O AJUIZAMENTO E A PROLAÇÃO DA SENTENÇA - 2ª VARA DO TRABALHO DE RIO VERDE

Data da sentença entre 1/12/2017 e 31/12/2017 23:59:59

2ª VARA DO TRABALHO DE RIO VERDE

ORDINÁRIO

Qtd	Prazo Médio
68	201,32

Nr. Processo	Ajuiz.	Sentença	Prazo
ET - 0011033-53.2017.5.18.0102	16/08/17	18/12/17	124
ET - 0011527-15.2017.5.18.0102	04/12/17	19/12/17	15
HoTrEx - 0011514-16.2017.5.18.0102	28/11/17	14/12/17	16
HoTrEx - 0011522-90.2017.5.18.0102	30/11/17	11/12/17	11
RTAlç - 0011511-61.2017.5.18.0102	25/11/17	13/12/17	18
RTOrd - 0010229-85.2017.5.18.0102	20/02/17	12/12/17	295
RTOrd - 0010347-95.2016.5.18.0102	17/03/16	04/12/17	627
RTOrd - 0010399-57.2017.5.18.0102	27/03/17	07/12/17	255
RTOrd - 0010405-64.2017.5.18.0102	28/03/17	04/12/17	251
RTOrd - 0010407-34.2017.5.18.0102	28/03/17	12/12/17	259
RTOrd - 0010420-33.2017.5.18.0102	31/03/17	19/12/17	263
RTOrd - 0010422-03.2017.5.18.0102	31/03/17	04/12/17	248
RTOrd - 0010423-85.2017.5.18.0102	31/03/17	14/12/17	258
RTOrd - 0010445-46.2017.5.18.0102	05/04/17	07/12/17	246
RTOrd - 0010447-16.2017.5.18.0102	05/04/17	19/12/17	258
RTOrd - 0010449-83.2017.5.18.0102	05/04/17	05/12/17	244
RTOrd - 0010451-53.2017.5.18.0102	05/04/17	14/12/17	253
RTOrd - 0010454-08.2017.5.18.0102	06/04/17	18/12/17	256
RTOrd - 0010554-60.2017.5.18.0102	28/04/17	06/12/17	222
RTOrd - 0010661-07.2017.5.18.0102	18/05/17	11/12/17	207
RTOrd - 0010675-88.2017.5.18.0102	22/05/17	04/12/17	196

Legenda:

Ajuiz. Data do Ajuizamento;

Sentença: Data da prolação da sentença;

Prazo: Prazo para a entrega da prestação jurisdicional.



PRAZO MÉDIO ENTRE O AJUIZAMENTO E A PROLAÇÃO DA SENTENÇA - 2ª VARA DO TRABALHO DE RIO VERDE

2ª VARA DO TRABALHO DE RIO VERDE

ORDINÁRIO

Qtd	Prazo Médio
68	201,32

Nr. Processo	Ajuiz.	Sentença	Prazo
RTOrd - 0010758-07.2017.5.18.0102	06/06/17	13/12/17	190
RTOrd - 0010874-13.2017.5.18.0102	07/07/17	12/12/17	158
RTOrd - 0010877-02.2016.5.18.0102	27/06/16	04/12/17	525
RTOrd - 0010878-50.2017.5.18.0102	10/07/17	19/12/17	162
RTOrd - 0010904-42.2017.5.18.0104	11/07/17	19/12/17	161
RTOrd - 0010944-30.2017.5.18.0102	25/07/17	07/12/17	135
RTOrd - 0010962-51.2017.5.18.0102	31/07/17	19/12/17	141
RTOrd - 0010982-42.2017.5.18.0102	07/08/17	19/12/17	134
RTOrd - 0010993-42.2015.5.18.0102	20/07/15	12/12/17	876
RTOrd - 0011000-34.2015.5.18.0102	22/07/15	19/12/17	881
RTOrd - 0011019-69.2017.5.18.0102	15/08/17	12/12/17	119
RTOrd - 0011035-57.2016.5.18.0102	22/07/16	04/12/17	500
RTOrd - 0011064-10.2016.5.18.0102	28/07/16	06/12/17	496
RTOrd - 0011105-40.2017.5.18.0102	29/08/17	05/12/17	98
RTOrd - 0011142-67.2017.5.18.0102	06/09/17	12/12/17	97
RTOrd - 0011145-22.2017.5.18.0102	08/09/17	13/12/17	96
RTOrd - 0011162-58.2017.5.18.0102	12/09/17	19/12/17	98
RTOrd - 0011163-43.2017.5.18.0102	13/09/17	05/12/17	83
RTOrd - 0011172-05.2017.5.18.0102	14/09/17	13/12/17	90
RTOrd - 0011178-12.2017.5.18.0102	15/09/17	14/12/17	90
RTOrd - 0011188-56.2017.5.18.0102	19/09/17	19/12/17	91
RTOrd - 0011189-41.2017.5.18.0102	19/09/17	19/12/17	91
RTOrd - 0011190-26.2017.5.18.0102	20/09/17	07/12/17	78
RTOrd - 0011191-11.2017.5.18.0102	20/09/17	07/12/17	78

Legenda:

Ajuiz. Data do Ajuizamento;

Sentença: Data da prolação da sentença;

Prazo: Prazo para a entrega da prestação jurisdicional.



**PRAZO MÉDIO ENTRE O AJUIZAMENTO E A
PROLAÇÃO DA SENTENÇA - 2ª VARA DO TRABALHO
DE RIO VERDE**

**2ª VARA DO TRABALHO DE RIO
VERDE**

ORDINÁRIO

Qtd	Prazo Médio
68	201,32

Nr. Processo	Ajuiz.	Sentença	Prazo
RTOrd - 0011198-03.2017.5.18.0102	20/09/17	07/12/17	78
RTOrd - 0011247-78.2016.5.18.0102	03/09/16	07/12/17	460
RTOrd - 0011314-09.2017.5.18.0102	19/10/17	07/12/17	49
RTOrd - 0011335-82.2017.5.18.0102	24/10/17	07/12/17	44
RTOrd - 0011347-96.2017.5.18.0102	26/10/17	12/12/17	47
RTOrd - 0011401-02.2016.5.18.0101	27/10/16	19/12/17	418
RTOrd - 0011430-49.2016.5.18.0102	07/10/16	04/12/17	423
RTOrd - 0011433-04.2016.5.18.0102	07/10/16	04/12/17	423
RTOrd - 0011441-44.2017.5.18.0102	10/11/17	07/12/17	27
RTOrd - 0011456-13.2017.5.18.0102	10/11/17	06/12/17	26
RTOrd - 0011466-57.2017.5.18.0102	10/11/17	07/12/17	27
RTOrd - 0011472-64.2017.5.18.0102	10/11/17	11/12/17	31
RTOrd - 0011478-71.2017.5.18.0102	10/11/17	07/12/17	27
RTOrd - 0011492-55.2017.5.18.0102	16/11/17	13/12/17	27
RTOrd - 0011500-32.2017.5.18.0102	21/11/17	19/12/17	28
RTOrd - 0011503-84.2017.5.18.0102	22/11/17	13/12/17	21
RTOrd - 0011512-46.2017.5.18.0102	27/11/17	13/12/17	16
RTOrd - 0011521-42.2016.5.18.0102	24/10/16	04/12/17	406
RTOrd - 0011528-97.2017.5.18.0102	04/12/17	11/12/17	7
RTOrd - 0011531-52.2017.5.18.0102	05/12/17	11/12/17	6
RTOrd - 0011533-22.2017.5.18.0102	06/12/17	12/12/17	6
RTOrd - 0011560-73.2015.5.18.0102	20/11/15	12/12/17	753
RTOrd - 0011809-87.2016.5.18.0102	28/12/16	13/12/17	350

Legenda:
Ajuiz. Data do Ajuizamento;
Sentença: Data da prolação da sentença;
Prazo: Prazo para a entrega da prestação jurisdicional.



**PRAZO MÉDIO ENTRE O AJUIZAMENTO E A
PROLAÇÃO DA SENTENÇA - 2ª VARA DO TRABALHO
DE RIO VERDE**

**2ª VARA DO TRABALHO DE RIO
VERDE**



PRAZO MÉDIO ENTRE O AJUIZAMENTO E A PROLAÇÃO DA SENTENÇA - 2ª VARA DO TRABALHO DE RIO VERDE

Data da sentença entre 1/12/2017 e 31/12/2017 23:59:59

MARCELA CARDOSO SCHÜTZ DE ARAÚJO

ORDINÁRIO

Qtd	Prazo Médio
68	201,32

Nr. Processo	Ajuiz.	Sentença	Prazo
ET - 0011033-53.2017.5.18.0102	16/08/17	18/12/17	124
ET - 0011527-15.2017.5.18.0102	04/12/17	19/12/17	15
HoTrEx - 0011514-16.2017.5.18.0102	28/11/17	14/12/17	16
HoTrEx - 0011522-90.2017.5.18.0102	30/11/17	11/12/17	11
RTAlç - 0011511-61.2017.5.18.0102	25/11/17	13/12/17	18
RTOrd - 0010229-85.2017.5.18.0102	20/02/17	12/12/17	295
RTOrd - 0010347-95.2016.5.18.0102	17/03/16	04/12/17	627
RTOrd - 0010399-57.2017.5.18.0102	27/03/17	07/12/17	255
RTOrd - 0010405-64.2017.5.18.0102	28/03/17	04/12/17	251
RTOrd - 0010407-34.2017.5.18.0102	28/03/17	12/12/17	259
RTOrd - 0010420-33.2017.5.18.0102	31/03/17	19/12/17	263
RTOrd - 0010422-03.2017.5.18.0102	31/03/17	04/12/17	248
RTOrd - 0010423-85.2017.5.18.0102	31/03/17	14/12/17	258
RTOrd - 0010445-46.2017.5.18.0102	05/04/17	07/12/17	246
RTOrd - 0010447-16.2017.5.18.0102	05/04/17	19/12/17	258
RTOrd - 0010449-83.2017.5.18.0102	05/04/17	05/12/17	244
RTOrd - 0010451-53.2017.5.18.0102	05/04/17	14/12/17	253
RTOrd - 0010454-08.2017.5.18.0102	06/04/17	18/12/17	256
RTOrd - 0010554-60.2017.5.18.0102	28/04/17	06/12/17	222
RTOrd - 0010661-07.2017.5.18.0102	18/05/17	11/12/17	207
RTOrd - 0010675-88.2017.5.18.0102	22/05/17	04/12/17	196

Legenda:

Ajuiz. Data do Ajuizamento;

Sentença: Data da prolação da sentença;

Prazo: Prazo para a entrega da prestação jurisdicional.



**PRAZO MÉDIO ENTRE O AJUIZAMENTO E A
PROLAÇÃO DA SENTENÇA - 2ª VARA DO TRABALHO
DE RIO VERDE**

**MARCELA CARDOSO SCHÜTZ DE
ARAÚJO**

ORDINÁRIO

Qtd	Prazo Médio
68	201,32

Nr. Processo	Ajuiz.	Sentença	Prazo
RTOrd - 0010758-07.2017.5.18.0102	06/06/17	13/12/17	190
RTOrd - 0010874-13.2017.5.18.0102	07/07/17	12/12/17	158
RTOrd - 0010877-02.2016.5.18.0102	27/06/16	04/12/17	525
RTOrd - 0010878-50.2017.5.18.0102	10/07/17	19/12/17	162
RTOrd - 0010904-42.2017.5.18.0104	11/07/17	19/12/17	161
RTOrd - 0010944-30.2017.5.18.0102	25/07/17	07/12/17	135
RTOrd - 0010962-51.2017.5.18.0102	31/07/17	19/12/17	141
RTOrd - 0010982-42.2017.5.18.0102	07/08/17	19/12/17	134
RTOrd - 0010993-42.2015.5.18.0102	20/07/15	12/12/17	876
RTOrd - 0011000-34.2015.5.18.0102	22/07/15	19/12/17	881
RTOrd - 0011019-69.2017.5.18.0102	15/08/17	12/12/17	119
RTOrd - 0011035-57.2016.5.18.0102	22/07/16	04/12/17	500
RTOrd - 0011064-10.2016.5.18.0102	28/07/16	06/12/17	496
RTOrd - 0011105-40.2017.5.18.0102	29/08/17	05/12/17	98
RTOrd - 0011142-67.2017.5.18.0102	06/09/17	12/12/17	97
RTOrd - 0011145-22.2017.5.18.0102	08/09/17	13/12/17	96
RTOrd - 0011162-58.2017.5.18.0102	12/09/17	19/12/17	98
RTOrd - 0011163-43.2017.5.18.0102	13/09/17	05/12/17	83
RTOrd - 0011172-05.2017.5.18.0102	14/09/17	13/12/17	90
RTOrd - 0011178-12.2017.5.18.0102	15/09/17	14/12/17	90
RTOrd - 0011188-56.2017.5.18.0102	19/09/17	19/12/17	91
RTOrd - 0011189-41.2017.5.18.0102	19/09/17	19/12/17	91
RTOrd - 0011190-26.2017.5.18.0102	20/09/17	07/12/17	78
RTOrd - 0011191-11.2017.5.18.0102	20/09/17	07/12/17	78

Legenda:

Ajuiz. Data do Ajuizamento;

Sentença: Data da prolação da sentença;

Prazo: Prazo para a entrega da prestação jurisdicional.



**PRAZO MÉDIO ENTRE O AJUIZAMENTO E A
PROLAÇÃO DA SENTENÇA - 2ª VARA DO TRABALHO
DE RIO VERDE**

**MARCELA CARDOSO SCHÜTZ DE
ARAÚJO**

ORDINÁRIO

Qtd	Prazo Médio
68	201,32

Nr. Processo	Ajuiz.	Sentença	Prazo
RTOrd - 0011198-03.2017.5.18.0102	20/09/17	07/12/17	78
RTOrd - 0011247-78.2016.5.18.0102	03/09/16	07/12/17	460
RTOrd - 0011314-09.2017.5.18.0102	19/10/17	07/12/17	49
RTOrd - 0011335-82.2017.5.18.0102	24/10/17	07/12/17	44
RTOrd - 0011347-96.2017.5.18.0102	26/10/17	12/12/17	47
RTOrd - 0011401-02.2016.5.18.0101	27/10/16	19/12/17	418
RTOrd - 0011430-49.2016.5.18.0102	07/10/16	04/12/17	423
RTOrd - 0011433-04.2016.5.18.0102	07/10/16	04/12/17	423
RTOrd - 0011441-44.2017.5.18.0102	10/11/17	07/12/17	27
RTOrd - 0011456-13.2017.5.18.0102	10/11/17	06/12/17	26
RTOrd - 0011466-57.2017.5.18.0102	10/11/17	07/12/17	27
RTOrd - 0011472-64.2017.5.18.0102	10/11/17	11/12/17	31
RTOrd - 0011478-71.2017.5.18.0102	10/11/17	07/12/17	27
RTOrd - 0011492-55.2017.5.18.0102	16/11/17	13/12/17	27
RTOrd - 0011500-32.2017.5.18.0102	21/11/17	19/12/17	28
RTOrd - 0011503-84.2017.5.18.0102	22/11/17	13/12/17	21
RTOrd - 0011512-46.2017.5.18.0102	27/11/17	13/12/17	16
RTOrd - 0011521-42.2016.5.18.0102	24/10/16	04/12/17	406
RTOrd - 0011528-97.2017.5.18.0102	04/12/17	11/12/17	7
RTOrd - 0011531-52.2017.5.18.0102	05/12/17	11/12/17	6
RTOrd - 0011533-22.2017.5.18.0102	06/12/17	12/12/17	6
RTOrd - 0011560-73.2015.5.18.0102	20/11/15	12/12/17	753
RTOrd - 0011809-87.2016.5.18.0102	28/12/16	13/12/17	350

Legenda:
Ajuiz. Data do Ajuizamento;
Sentença: Data da prolação da sentença;
Prazo: Prazo para a entrega da prestação jurisdicional.



**PRAZO MÉDIO ENTRE O AJUIZAMENTO E A
PROLAÇÃO DA SENTENÇA - 2ª VARA DO TRABALHO
DE RIO VERDE**

**MARCELA CARDOSO SCHÜTZ DE
ARAÚJO**