

Conceituação

Tema	Prazos Processuais
Relatórios	Evolução Histórica Comparativo por VT Comparativo por Grupo Por Grupo Por VT Por Processo
Resumo	Apresenta o prazo médio desde o ajuizamento da ação até realização da primeira audiência.
Descrição	O prazo médio é obtido calculando-se a quantidade de dias decorridos desde o ajuizamento até a realização da 1ª audiência. Os dados são extraídos baseando-se nos itens do e-Gestão: 263 e 90263 - Do ajuizamento da ação até a realização da 1ª audiência na fase de conhecimento – rito sumaríssimo; 264 e 90264 – Do ajuizamento da ação até a realização da 1ª audiência na fase de conhecimento – exceto rito sumaríssimo (ordinário)
Origem da informação	e-Gestão
Critérios e transformações	Coletado do e-Gestão, consolidado, otimizado e classificado para análise.
Análises possíveis	Prazo médio entre o ajuizamento da ação e a realização da primeira audiência, detalhado de forma Geral, Por grupo, por VT e Por Processo.

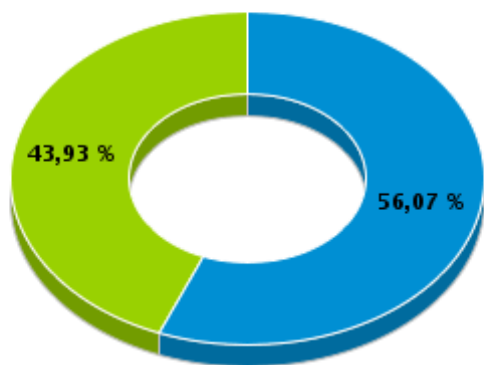


EVOLUÇÃO HISTÓRICA DOS PRAZOS PROCESSUAIS PARA REALIZAÇÃO DA 1ª AUDIÊNCIA - VARA DO TRABALHO DE JATAÍ

Data da 1ª audiência entre 1/1/2017 e 31/12/2017 23:59:59

Rito	Qtd	Prazo Médio
ORDINÁRIO	725	60,09
SUMARÍSSIMO	568	44,24
Total/Média	1.293	53,12

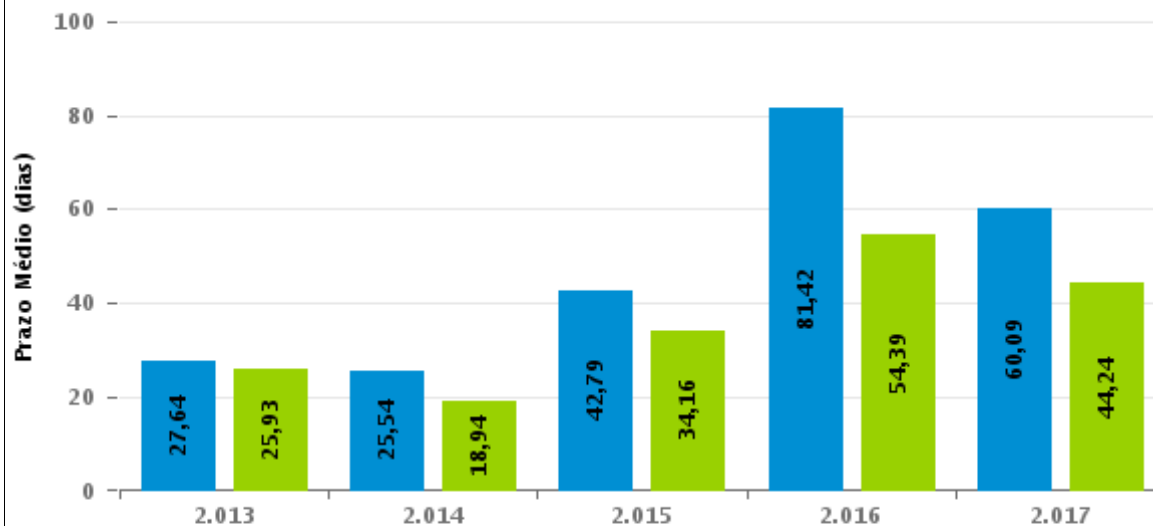
Percentual de Processos por Rito



Rito

■ ORDINÁRIO ■ SUMARÍSSIMO

Prazo Médio por Rito



Para este exercício foram computados os processos até o mês de Dezembro/2.017

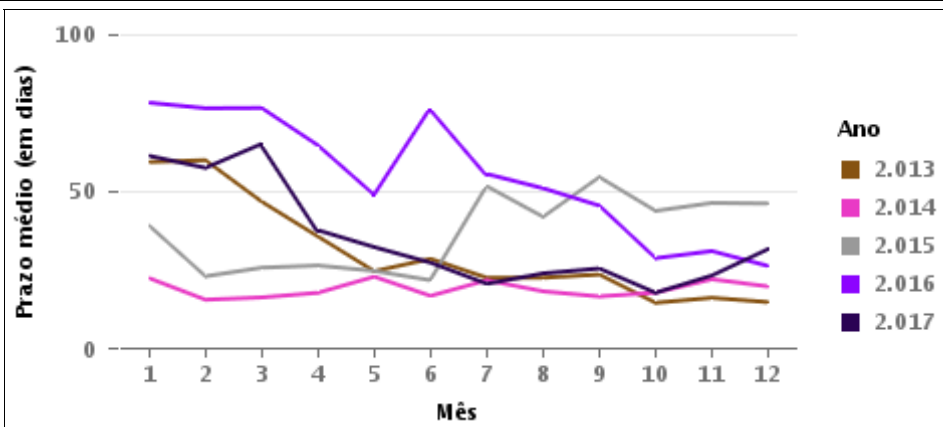
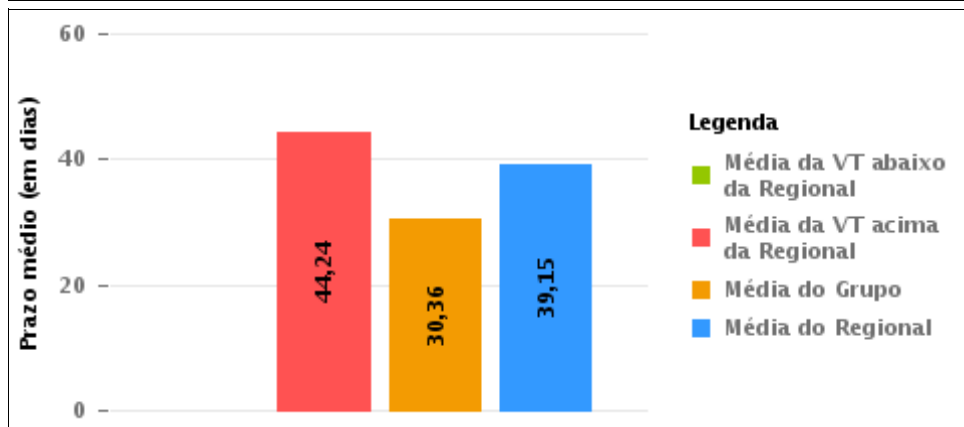
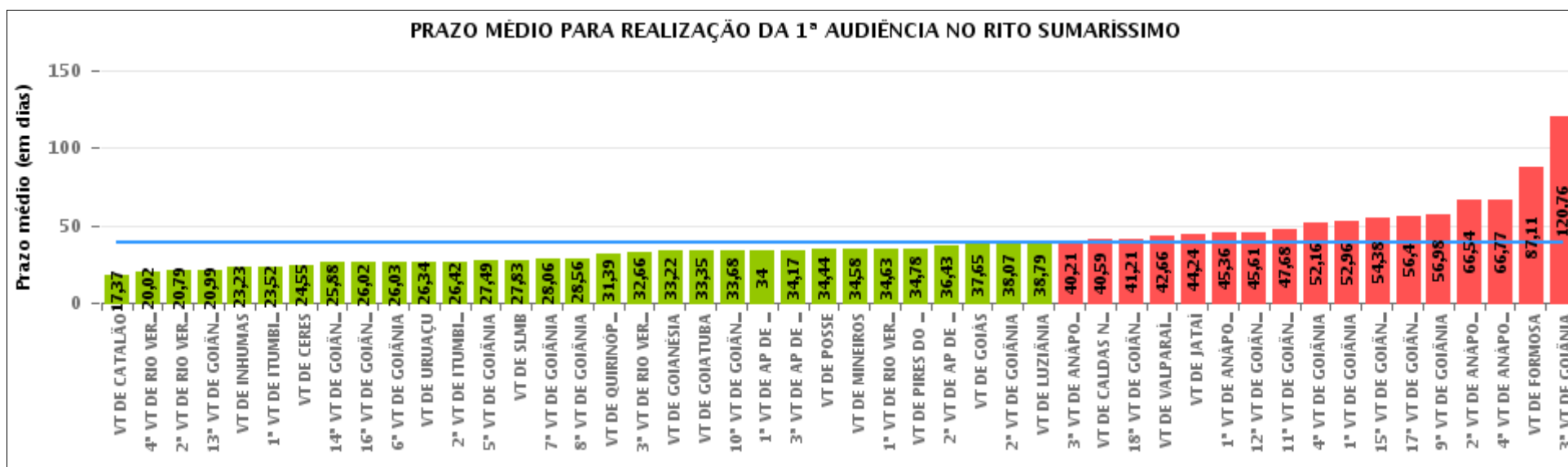
Rito

■ ORDINÁRIO ■ SUMARÍSSIMO



COMPARATIVO DO PRAZO MÉDIO PARA REALIZAÇÃO DA 1ª AUDIÊNCIA - VARA DO TRABALHO DE JATAÍ

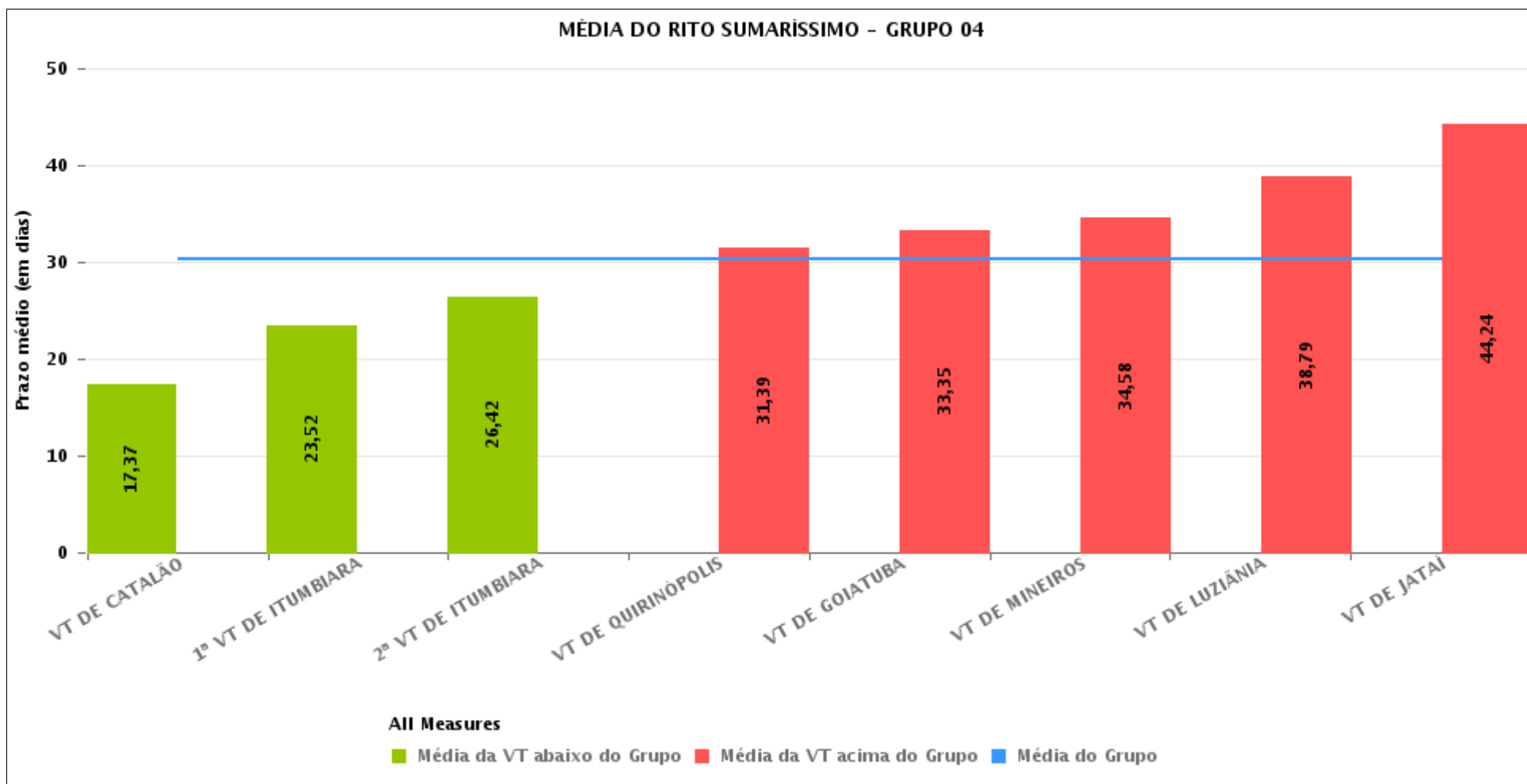
Data da 1ª audiência entre 1/1/2017 e 31/12/2017 23:59:59





COMPARATIVO DO PRAZO MÉDIO PARA REALIZAÇÃO DA 1ª AUDIÊNCIA ENTRE AS VARAS DO GRUPO

Data da 1ª audiência entre 1/1/2017 e 31/12/2017 23:59:59





PRAZO MÉDIO PARA REALIZAÇÃO DA 1ª AUDIÊNCIA POR GRUPO

Data da 1ª audiência entre 1/1/2017 e 31/12/2017 23:59:59

Rito	Grupo	Qtd. Processos	Prazo Médio (dias)	Ranking
SUMARÍSSIMO	GRUPO 04	5.396	30,36	1°
	GRUPO 06	3.074	34,43	2°
	GRUPO 01	131	34,44	3°
	GRUPO 05	17.160	40,85	4°
	GRUPO 03	3.570	43,57	5°
	GRUPO 02	506	73,67	6°

<p>Legenda:</p> <p># Grupo 01 – Até 750 VT de Posse</p> <p># Grupo 02 – De 751 a 1000 VT de Formosa VT de Pires do Rio</p> <p># Grupo 03 – De 1001 a 1500 VT de Ceres 1ª VT de Anápolis 2ª VT de Anápolis 3ª VT de Anápolis 4ª VT de Anápolis VT de Caldas Novas</p>	<p># Grupo 04 – De 1501 a 2000 VT de Catalão VT de Goiatuba 1ª VT de Itumbiara 2ª VT de Itumbiara VT de Jataí VT de Luziânia VT de Mineiros VT de Quirinópolis</p> <p># Grupo 05 – De 2001 a 2500 1ª VT de Goiânia 2ª VT de Goiânia 3ª VT de Goiânia 4ª VT de Goiânia 5ª VT de Goiânia 6ª VT de Goiânia 7ª VT de Goiânia</p>	<p>8ª VT de Goiânia 9ª VT de Goiânia 10ª VT de Goiânia 11ª VT de Goiânia 12ª VT de Goiânia 13ª VT de Goiânia 14ª VT de Goiânia 15ª VT de Goiânia 16ª VT de Goiânia 17ª VT de Goiânia 18ª VT de Goiânia VT de Goiás VT de Inhumas 1ª VT de Rio Verde 2ª VT de Rio Verde 3ª VT de Rio Verde 4ª VT de Rio Verde VT de Uruaçu VT de São Luis de Montes Belos VT de Valparaíso de Goiás</p>	<p>#Grupo 06 – A partir de 2500 1ª VT de Aparecida de Goiânia 2ª VT de Aparecida de Goiânia 3ª VT de Aparecida de Goiânia VT de Goianésia</p>
--	--	--	---



PRAZO MÉDIO PARA REALIZAÇÃO DA 1ª AUDIÊNCIA DE TODAS AS VARAS DO TRABALHO

Data da 1ª audiência entre 1/1/2017 e 31/12/2017 23:59:59

SUMARÍSSIMO

Qtd. Processos	Prazo Médio (dias)
29.837	39,15

Vara do Trabalho	Qtd Processos	Prazo Médio	Ranking
VARA DO TRABALHO DE CATALÃO	1.113	17,37	1°
4ª VARA DO TRABALHO DE RIO VERDE	484	20,02	2°
2ª VARA DO TRABALHO DE RIO VERDE	437	20,79	3°
13ª VARA DO TRABALHO DE GOIÂNIA	598	20,99	4°
VARA DO TRABALHO DE INHUMAS	278	23,23	5°
1ª VARA DO TRABALHO DE ITUMBIARA	627	23,52	6°
VARA DO TRABALHO DE CERES	954	24,55	7°
14ª VARA DO TRABALHO DE GOIÂNIA	635	25,88	8°
16ª VARA DO TRABALHO DE GOIÂNIA	636	26,02	9°
6ª VARA DO TRABALHO DE GOIÂNIA	698	26,03	10°
VARA DO TRABALHO DE URUAÇU	574	26,34	11°
2ª VARA DO TRABALHO DE ITUMBIARA	535	26,42	12°
5ª VARA DO TRABALHO DE GOIÂNIA	713	27,49	13°
VARA DO TRABALHO DE SÃO LUIS DE MONTES BELOS	613	27,83	14°
7ª VARA DO TRABALHO DE GOIÂNIA	735	28,06	15°
8ª VARA DO TRABALHO DE GOIÂNIA	733	28,56	16°
VARA DO TRABALHO DE QUIRINÓPOLIS	285	31,39	17°
3ª VARA DO TRABALHO DE RIO VERDE	427	32,66	18°
VARA DO TRABALHO DE GOIANÉSIA	795	33,22	19°
VARA DO TRABALHO DE GOIATUBA	954	33,35	20°
10ª VARA DO TRABALHO DE GOIÂNIA	735	33,68	21°
1ª VARA DO TRABALHO DE APARECIDA DE GOIÂNIA	747	34	22°
3ª VARA DO TRABALHO DE APARECIDA DE GOIÂNIA	783	34,17	23°
VARA DO TRABALHO DE POSSE	131	34,44	24°
VARA DO TRABALHO DE MINEIROS	297	34,58	25°
1ª VARA DO TRABALHO DE RIO VERDE	433	34,63	26°



PRAZO MÉDIO PARA REALIZAÇÃO DA 1ª AUDIÊNCIA DE TODAS AS VARAS DO TRABALHO

SUMARÍSSIMO

Qtd. Processos	Prazo Médio (dias)
29.837	39,15

Vara do Trabalho	Qtd Processos	Prazo Médio	Ranking
VARA DO TRABALHO DE PIRES DO RIO	130	34,78	27°
2ª VARA DO TRABALHO DE APARECIDA DE GOIÂNIA	749	36,43	28°
VARA DO TRABALHO DE GOIÁS	444	37,65	29°
2ª VARA DO TRABALHO DE GOIÂNIA	756	38,07	30°
VARA DO TRABALHO DE LUZIÂNIA	1.017	38,79	31°
3ª VARA DO TRABALHO DE ANÁPOLIS	623	40,21	32°
VARA DO TRABALHO DE CALDAS NOVAS	582	40,59	33°
18ª VARA DO TRABALHO DE GOIÂNIA	717	41,21	34°
VARA DO TRABALHO DE VALPARAÍSO DE GOIÁS	591	42,66	35°
VARA DO TRABALHO DE JATAÍ	568	44,24	36°
1ª VARA DO TRABALHO DE ANÁPOLIS	498	45,36	37°
12ª VARA DO TRABALHO DE GOIÂNIA	682	45,61	38°
11ª VARA DO TRABALHO DE GOIÂNIA	703	47,68	39°
4ª VARA DO TRABALHO DE GOIÂNIA	799	52,16	40°
1ª VARA DO TRABALHO DE GOIÂNIA	787	52,96	41°
15ª VARA DO TRABALHO DE GOIÂNIA	667	54,38	42°
17ª VARA DO TRABALHO DE GOIÂNIA	745	56,4	43°
9ª VARA DO TRABALHO DE GOIÂNIA	744	56,98	44°
2ª VARA DO TRABALHO DE ANÁPOLIS	409	66,54	45°
4ª VARA DO TRABALHO DE ANÁPOLIS	504	66,77	46°
VARA DO TRABALHO DE FORMOSA	376	87,11	47°
3ª VARA DO TRABALHO DE GOIÂNIA	796	120,76	48°



PRAZO MÉDIO PARA REALIZAÇÃO DA 1ª AUDIÊNCIA - VARA DO TRABALHO DE JATAÍ

Data da 1ª audiência entre 1/1/2017 e 31/12/2017 23:59:59

VARA DO TRABALHO DE JATAÍ

SUMARÍSSIMO

Qtd	Prazo Médio
568	44,24

Nr. Processo	Ajuiz.	1ª Aud.	Prazo
RTSum - 0010002-68.2017.5.18.0111	09/01/17	09/02/17	31
RTSum - 0010005-23.2017.5.18.0111	09/01/17	09/02/17	31
RTSum - 0010011-30.2017.5.18.0111	11/01/17	08/02/17	28
RTSum - 0010013-97.2017.5.18.0111	11/01/17	09/02/17	29
RTSum - 0010015-67.2017.5.18.0111	12/01/17	09/02/17	28
RTSum - 0010016-52.2017.5.18.0111	12/01/17	13/02/17	32
RTSum - 0010020-89.2017.5.18.0111	13/01/17	20/02/17	38
RTSum - 0010024-29.2017.5.18.0111	13/01/17	15/02/17	33
RTSum - 0010033-88.2017.5.18.0111	16/01/17	20/02/17	35
RTSum - 0010034-73.2017.5.18.0111	16/01/17	16/02/17	31
RTSum - 0010040-80.2017.5.18.0111	17/01/17	16/03/17	58
RTSum - 0010047-72.2017.5.18.0111	18/01/17	20/02/17	33
RTSum - 0010048-57.2017.5.18.0111	18/01/17	20/02/17	33
RTSum - 0010050-27.2017.5.18.0111	20/01/17	20/02/17	31
RTSum - 0010053-79.2017.5.18.0111	23/01/17	21/02/17	29
RTSum - 0010061-56.2017.5.18.0111	24/01/17	18/04/17	84
RTSum - 0010065-93.2017.5.18.0111	25/01/17	13/03/17	47
RTSum - 0010066-78.2017.5.18.0111	25/01/17	14/03/17	48
RTSum - 0010071-03.2017.5.18.0111	27/01/17	14/03/17	46
RTSum - 0010077-10.2017.5.18.0111	30/01/17	21/02/17	22
RTSum - 0010078-92.2017.5.18.0111	30/01/17	20/02/17	21
RTSum - 0010081-47.2017.5.18.0111	30/01/17	16/03/17	45

Legenda:

- Ajuiz.: Data do Ajuizamento;
- 1ª Aud.: Data da primeira audiência que ocorrer, Inicial ou UNA;
- Prazo: Prazo, em dias corridos, entre a Data do Ajuizamento e a Data da 1ª Audiência.



PRAZO MÉDIO PARA REALIZAÇÃO DA 1ª AUDIÊNCIA - VARA DO TRABALHO DE JATAÍ

VARA DO TRABALHO DE JATAÍ

SUMARÍSSIMO

Qtd	Prazo Médio
568	44,24

Nr. Processo	Ajuiz.	1ª Aud.	Prazo
RTSum - 0010083-17.2017.5.18.0111	31/01/17	16/03/17	44
RTSum - 0010084-02.2017.5.18.0111	31/01/17	16/03/17	44
RTSum - 0010101-38.2017.5.18.0111	01/02/17	16/03/17	43
RTSum - 0010108-30.2017.5.18.0111	02/02/17	16/03/17	42
RTSum - 0010115-22.2017.5.18.0111	06/02/17	21/03/17	43
RTSum - 0010116-07.2017.5.18.0111	06/02/17	21/03/17	43
RTSum - 0010118-74.2017.5.18.0111	06/02/17	27/03/17	49
RTSum - 0010121-29.2017.5.18.0111	06/02/17	05/04/17	58
RTSum - 0010126-51.2017.5.18.0111	07/02/17	27/03/17	48
RTSum - 0010128-21.2017.5.18.0111	08/02/17	27/03/17	47
RTSum - 0010130-88.2017.5.18.0111	08/02/17	27/03/17	47
RTSum - 0010136-95.2017.5.18.0111	09/02/17	30/03/17	49
RTSum - 0010137-80.2017.5.18.0111	10/02/17	28/03/17	46
RTSum - 0010141-20.2017.5.18.0111	10/02/17	06/04/17	55
RTSum - 0010144-72.2017.5.18.0111	13/02/17	28/03/17	43
RTSum - 0010148-12.2017.5.18.0111	14/02/17	28/03/17	42
RTSum - 0010150-79.2017.5.18.0111	14/02/17	28/03/17	42
RTSum - 0010155-04.2017.5.18.0111	16/02/17	28/03/17	40
RTSum - 0010156-86.2017.5.18.0111	16/02/17	28/03/17	40
RTSum - 0010161-11.2017.5.18.0111	17/02/17	28/03/17	39
RTSum - 0010162-93.2017.5.18.0111	20/02/17	28/03/17	36
RTSum - 0010164-63.2017.5.18.0111	20/02/17	29/03/17	37
RTSum - 0010174-10.2017.5.18.0111	21/02/17	30/03/17	37
RTSum - 0010175-92.2017.5.18.0111	21/02/17	05/04/17	43
RTSum - 0010178-47.2017.5.18.0111	22/02/17	05/04/17	42

Legenda:

- Ajuiz.: Data do Ajuizamento;
- 1ª Aud.: Data da primeira audiência que ocorrer, Inicial ou UNA;
- Prazo: Prazo, em dias corridos, entre a Data do Ajuizamento e a Data da 1ª Audiência.



PRAZO MÉDIO PARA REALIZAÇÃO DA 1ª AUDIÊNCIA - VARA DO TRABALHO DE JATAÍ

VARA DO TRABALHO DE JATAÍ

SUMARÍSSIMO

Qtd	Prazo Médio
568	44,24

Nr. Processo	Ajuiz.	1ª Aud.	Prazo
RTSum - 0010181-02.2017.5.18.0111	22/02/17	05/04/17	42
RTSum - 0010182-84.2017.5.18.0111	22/02/17	05/04/17	42
RTSum - 0010198-38.2017.5.18.0111	28/02/17	30/03/17	30
RTSum - 0010203-60.2017.5.18.0111	02/03/17	05/04/17	34
RTSum - 0010204-45.2017.5.18.0111	02/03/17	06/04/17	35
RTSum - 0010209-67.2017.5.18.0111	03/03/17	06/04/17	34
RTSum - 0010212-22.2017.5.18.0111	03/03/17	06/04/17	34
RTSum - 0010216-59.2017.5.18.0111	05/03/17	06/04/17	32
RTSum - 0010218-29.2017.5.18.0111	06/03/17	06/04/17	31
RTSum - 0010226-06.2017.5.18.0111	07/03/17	18/04/17	42
RTSum - 0010227-88.2017.5.18.0111	07/03/17	18/04/17	42
RTSum - 0010228-73.2017.5.18.0111	07/03/17	18/04/17	42
RTSum - 0010229-58.2017.5.18.0111	07/03/17	18/04/17	42
RTSum - 0010230-43.2017.5.18.0111	07/03/17	18/04/17	42
RTSum - 0010234-80.2017.5.18.0111	08/03/17	18/04/17	41
RTSum - 0010235-65.2017.5.18.0111	08/03/17	18/04/17	41
RTSum - 0010236-50.2017.5.18.0111	08/03/17	18/04/17	41
RTSum - 0010239-05.2017.5.18.0111	08/03/17	18/04/17	41
RTSum - 0010241-72.2017.5.18.0111	09/03/17	27/03/17	18
RTSum - 0010245-12.2017.5.18.0111	09/03/17	18/04/17	40
RTSum - 0010249-49.2017.5.18.0111	09/03/17	18/04/17	40
RTSum - 0010254-71.2017.5.18.0111	09/03/17	18/04/17	40
RTSum - 0010257-26.2017.5.18.0111	09/03/17	18/04/17	40
RTSum - 0010261-63.2017.5.18.0111	09/03/17	18/04/17	40
RTSum - 0010262-48.2017.5.18.0111	10/03/17	27/03/17	17

Legenda:

- Ajuiz.: Data do Ajuizamento;
- 1ª Aud.: Data da primeira audiência que ocorrer, Inicial ou UNA;
- Prazo: Prazo, em dias corridos, entre a Data do Ajuizamento e a Data da 1ª Audiência.



PRAZO MÉDIO PARA REALIZAÇÃO DA 1ª AUDIÊNCIA - VARA DO TRABALHO DE JATAÍ

VARA DO TRABALHO DE JATAÍ

SUMARÍSSIMO

Qtd	Prazo Médio
568	44,24

Nr. Processo	Ajuiz.	1ª Aud.	Prazo
RTSum - 0010270-25.2017.5.18.0111	11/03/17	19/04/17	39
RTSum - 0010272-92.2017.5.18.0111	13/03/17	18/04/17	36
RTSum - 0010280-69.2017.5.18.0111	14/03/17	15/03/17	1
RTSum - 0010282-39.2017.5.18.0111	14/03/17	18/04/17	35
RTSum - 0010283-24.2017.5.18.0111	14/03/17	18/04/17	35
RTSum - 0010285-91.2017.5.18.0111	14/03/17	18/04/17	35
RTSum - 0010286-76.2017.5.18.0111	15/03/17	25/04/17	41
RTSum - 0010290-16.2017.5.18.0111	15/03/17	18/04/17	34
RTSum - 0010295-38.2017.5.18.0111	16/03/17	18/04/17	33
RTSum - 0010302-30.2017.5.18.0111	17/03/17	19/04/17	33
RTSum - 0010303-15.2017.5.18.0111	17/03/17	24/04/17	38
RTSum - 0010306-67.2017.5.18.0111	17/03/17	24/04/17	38
RTSum - 0010309-22.2017.5.18.0111	17/03/17	24/04/17	38
RTSum - 0010310-07.2017.5.18.0111	17/03/17	25/04/17	39
RTSum - 0010311-89.2017.5.18.0111	17/03/17	25/04/17	39
RTSum - 0010312-74.2017.5.18.0111	17/03/17	25/04/17	39
RTSum - 0010313-59.2017.5.18.0111	17/03/17	19/04/17	33
RTSum - 0010314-44.2017.5.18.0111	17/03/17	25/04/17	39
RTSum - 0010315-29.2017.5.18.0111	17/03/17	19/04/17	33
RTSum - 0010316-14.2017.5.18.0111	17/03/17	26/04/17	40
RTSum - 0010319-66.2017.5.18.0111	20/03/17	19/04/17	30
RTSum - 0010334-35.2017.5.18.0111	22/03/17	26/04/17	35
RTSum - 0010335-20.2017.5.18.0111	22/03/17	24/04/17	33
RTSum - 0010339-57.2017.5.18.0111	23/03/17	25/04/17	33
RTSum - 0010342-12.2017.5.18.0111	24/03/17	19/04/17	26

Legenda:

- Ajuiz.: Data do Ajuizamento;
- 1ª Aud.: Data da primeira audiência que ocorrer, Inicial ou UNA;
- Prazo: Prazo, em dias corridos, entre a Data do Ajuizamento e a Data da 1ª Audiência.



PRAZO MÉDIO PARA REALIZAÇÃO DA 1ª AUDIÊNCIA - VARA DO TRABALHO DE JATAÍ

VARA DO TRABALHO DE JATAÍ

SUMARÍSSIMO

Qtd	Prazo Médio
568	44,24

Nr. Processo	Ajuiz.	1ª Aud.	Prazo
RTSum - 0010345-64.2017.5.18.0111	27/03/17	19/04/17	23
RTSum - 0010349-04.2017.5.18.0111	28/03/17	25/04/17	28
RTSum - 0010352-56.2017.5.18.0111	28/03/17	08/05/17	41
RTSum - 0010359-48.2017.5.18.0111	29/03/17	25/04/17	27
RTSum - 0010361-18.2017.5.18.0111	29/03/17	26/04/17	28
RTSum - 0010363-85.2017.5.18.0111	30/03/17	26/04/17	27
RTSum - 0010365-55.2017.5.18.0111	30/03/17	26/04/17	27
RTSum - 0010367-25.2017.5.18.0111	30/03/17	26/04/17	27
RTSum - 0010371-62.2017.5.18.0111	04/04/17	08/05/17	34
RTSum - 0010379-39.2017.5.18.0111	05/04/17	09/05/17	34
RTSum - 0010383-76.2017.5.18.0111	06/04/17	10/05/17	34
RTSum - 0010396-75.2017.5.18.0111	07/04/17	10/05/17	33
RTSum - 0010408-89.2017.5.18.0111	10/04/17	10/05/17	30
RTSum - 0010409-74.2017.5.18.0111	11/04/17	24/05/17	43
RTSum - 0010415-81.2017.5.18.0111	12/04/17	16/05/17	34
RTSum - 0010417-51.2017.5.18.0111	12/04/17	22/05/17	40
RTSum - 0010419-21.2017.5.18.0111	13/04/17	10/05/17	27
RTSum - 0010420-06.2017.5.18.0111	13/04/17	08/05/17	25
RTSum - 0010421-88.2017.5.18.0111	13/04/17	16/05/17	33
RTSum - 0010426-13.2017.5.18.0111	17/04/17	22/05/17	35
RTSum - 0010432-20.2017.5.18.0111	19/04/17	23/05/17	34
RTSum - 0010437-42.2017.5.18.0111	20/04/17	25/05/17	35
RTSum - 0010441-79.2017.5.18.0111	20/04/17	29/05/17	39
RTSum - 0010442-64.2017.5.18.0111	21/04/17	16/05/17	25
RTSum - 0010443-49.2017.5.18.0111	22/04/17	16/05/17	24

Legenda:

- Ajuiz.: Data do Ajuizamento;
- 1ª Aud.: Data da primeira audiência que ocorrer, Inicial ou UNA;
- Prazo: Prazo, em dias corridos, entre a Data do Ajuizamento e a Data da 1ª Audiência.



PRAZO MÉDIO PARA REALIZAÇÃO DA 1ª AUDIÊNCIA - VARA DO TRABALHO DE JATAÍ

VARA DO TRABALHO DE JATAÍ

SUMARÍSSIMO

Qtd	Prazo Médio
568	44,24

Nr. Processo	Ajuiz.	1ª Aud.	Prazo
RTSum - 0010445-19.2017.5.18.0111	24/04/17	29/05/17	35
RTSum - 0010447-86.2017.5.18.0111	24/04/17	29/05/17	35
RTSum - 0010459-03.2017.5.18.0111	26/04/17	08/06/17	43
RTSum - 0010461-70.2017.5.18.0111	26/04/17	25/05/17	29
RTSum - 0010462-55.2017.5.18.0111	26/04/17	23/05/17	27
RTSum - 0010463-40.2017.5.18.0111	27/04/17	29/05/17	32
RTSum - 0010465-10.2017.5.18.0111	27/04/17	29/05/17	32
RTSum - 0010481-61.2017.5.18.0111	02/05/17	24/05/17	22
RTSum - 0010488-53.2017.5.18.0111	03/05/17	29/05/17	26
RTSum - 0010497-15.2017.5.18.0111	05/05/17	05/06/17	31
RTSum - 0010499-82.2017.5.18.0111	05/05/17	05/06/17	31
RTSum - 0010501-52.2017.5.18.0111	05/05/17	05/06/17	31
RTSum - 0010509-29.2017.5.18.0111	05/05/17	05/06/17	31
RTSum - 0010516-21.2017.5.18.0111	10/05/17	05/06/17	26
RTSum - 0010522-28.2017.5.18.0111	12/05/17	05/06/17	24
RTSum - 0010526-65.2017.5.18.0111	15/05/17	07/06/17	23
RTSum - 0010527-50.2017.5.18.0111	15/05/17	07/06/17	23
RTSum - 0010528-35.2017.5.18.0111	15/05/17	07/06/17	23
RTSum - 0010536-12.2017.5.18.0111	16/05/17	14/06/17	29
RTSum - 0010537-94.2017.5.18.0111	16/05/17	07/06/17	22
RTSum - 0010543-04.2017.5.18.0111	17/05/17	14/06/17	28
RTSum - 0010545-71.2017.5.18.0111	18/05/17	13/06/17	26
RTSum - 0010546-56.2017.5.18.0111	18/05/17	19/06/17	32
RTSum - 0010547-41.2017.5.18.0111	18/05/17	19/06/17	32
RTSum - 0010548-26.2017.5.18.0111	18/05/17	13/06/17	26

Legenda:
- Ajuiz.: Data do Ajuizamento;
- 1ª Aud.: Data da primeira audiência que ocorrer, Inicial ou UNA;
- Prazo: Prazo, em dias corridos, entre a Data do Ajuizamento e a Data da 1ª Audiência.



PRAZO MÉDIO PARA REALIZAÇÃO DA 1ª AUDIÊNCIA - VARA DO TRABALHO DE JATAÍ

VARA DO TRABALHO DE JATAÍ

SUMARÍSSIMO

Qtd	Prazo Médio
568	44,24

Nr. Processo	Ajuiz.	1ª Aud.	Prazo
RTSum - 0010550-93.2017.5.18.0111	19/05/17	20/06/17	32
RTSum - 0010551-78.2017.5.18.0111	19/05/17	20/06/17	32
RTSum - 0010552-63.2017.5.18.0111	19/05/17	20/06/17	32
RTSum - 0010553-48.2017.5.18.0111	19/05/17	20/06/17	32
RTSum - 0010554-33.2017.5.18.0111	19/05/17	21/06/17	33
RTSum - 0010555-18.2017.5.18.0111	19/05/17	21/06/17	33
RTSum - 0010556-03.2017.5.18.0111	19/05/17	13/06/17	25
RTSum - 0010560-40.2017.5.18.0111	22/05/17	22/06/17	31
RTSum - 0010561-25.2017.5.18.0111	22/05/17	14/06/17	23
RTSum - 0010565-62.2017.5.18.0111	23/05/17	13/06/17	21
RTSum - 0010566-47.2017.5.18.0111	23/05/17	21/06/17	29
RTSum - 0010567-32.2017.5.18.0111	24/05/17	21/06/17	28
RTSum - 0010568-17.2017.5.18.0111	25/05/17	21/06/17	27
RTSum - 0010569-02.2017.5.18.0111	25/05/17	21/06/17	27
RTSum - 0010570-84.2017.5.18.0111	25/05/17	22/06/17	28
RTSum - 0010571-69.2017.5.18.0111	25/05/17	20/06/17	26
RTSum - 0010572-54.2017.5.18.0111	25/05/17	22/06/17	28
RTSum - 0010573-39.2017.5.18.0111	25/05/17	22/06/17	28
RTSum - 0010574-24.2017.5.18.0111	25/05/17	22/06/17	28
RTSum - 0010578-61.2017.5.18.0111	29/05/17	26/06/17	28
RTSum - 0010580-31.2017.5.18.0111	29/05/17	26/06/17	28
RTSum - 0010589-90.2017.5.18.0111	01/06/17	26/06/17	25
RTSum - 0010604-59.2017.5.18.0111	07/06/17	27/06/17	20
RTSum - 0010614-06.2017.5.18.0111	08/06/17	26/06/17	18
RTSum - 0010627-05.2017.5.18.0111	10/06/17	26/06/17	16

Legenda:

- Ajuiz.: Data do Ajuizamento;
- 1ª Aud.: Data da primeira audiência que ocorrer, Inicial ou UNA;
- Prazo: Prazo, em dias corridos, entre a Data do Ajuizamento e a Data da 1ª Audiência.



PRAZO MÉDIO PARA REALIZAÇÃO DA 1ª AUDIÊNCIA - VARA DO TRABALHO DE JATAÍ

VARA DO TRABALHO DE JATAÍ

SUMARÍSSIMO

Qtd	Prazo Médio
568	44,24

Nr. Processo	Ajuiz.	1ª Aud.	Prazo
RTSum - 0010629-72.2017.5.18.0111	12/06/17	04/07/17	22
RTSum - 0010630-57.2017.5.18.0111	12/06/17	04/07/17	22
RTSum - 0010631-42.2017.5.18.0111	13/06/17	27/06/17	14
RTSum - 0010640-04.2017.5.18.0111	14/06/17	04/07/17	20
RTSum - 0010642-71.2017.5.18.0111	14/06/17	03/07/17	19
RTSum - 0010654-85.2017.5.18.0111	19/06/17	06/07/17	17
RTSum - 0010663-47.2017.5.18.0111	22/06/17	10/07/17	18
RTSum - 0010669-54.2017.5.18.0111	22/06/17	10/07/17	18
RTSum - 0010687-75.2017.5.18.0111	27/06/17	19/07/17	22
RTSum - 0010688-60.2017.5.18.0111	27/06/17	19/07/17	22
RTSum - 0010689-45.2017.5.18.0111	27/06/17	19/07/17	22
RTSum - 0010693-82.2017.5.18.0111	28/06/17	19/07/17	21
RTSum - 0010698-07.2017.5.18.0111	29/06/17	17/07/17	18
RTSum - 0010699-89.2017.5.18.0111	29/06/17	20/07/17	21
RTSum - 0010700-74.2017.5.18.0111	29/06/17	20/07/17	21
RTSum - 0010704-14.2017.5.18.0111	30/06/17	20/07/17	20
RTSum - 0010706-81.2017.5.18.0111	30/06/17	24/07/17	24
RTSum - 0010708-51.2017.5.18.0111	30/06/17	24/07/17	24
RTSum - 0010715-43.2017.5.18.0111	03/07/17	24/07/17	21
RTSum - 0010718-95.2017.5.18.0111	03/07/17	31/07/17	28
RTSum - 0010720-65.2017.5.18.0111	03/07/17	24/07/17	21
RTSum - 0010721-50.2017.5.18.0111	03/07/17	24/07/17	21
RTSum - 0010723-20.2017.5.18.0111	04/07/17	24/07/17	20
RTSum - 0010731-94.2017.5.18.0111	06/07/17	25/07/17	19
RTSum - 0010736-19.2017.5.18.0111	07/07/17	24/07/17	17

Legenda:

- Ajuiz.: Data do Ajuizamento;
- 1ª Aud.: Data da primeira audiência que ocorrer, Inicial ou UNA;
- Prazo: Prazo, em dias corridos, entre a Data do Ajuizamento e a Data da 1ª Audiência.



PRAZO MÉDIO PARA REALIZAÇÃO DA 1ª AUDIÊNCIA - VARA DO TRABALHO DE JATAÍ

VARA DO TRABALHO DE JATAÍ

SUMARÍSSIMO

Qtd	Prazo Médio
568	44,24

Nr. Processo	Ajuiz.	1ª Aud.	Prazo
RTSum - 0010737-04.2017.5.18.0111	07/07/17	25/07/17	18
RTSum - 0010751-85.2017.5.18.0111	11/07/17	10/08/17	30
RTSum - 0010754-40.2017.5.18.0111	11/07/17	31/07/17	20
RTSum - 0010759-62.2017.5.18.0111	12/07/17	31/07/17	19
RTSum - 0010762-17.2017.5.18.0111	13/07/17	02/08/17	20
RTSum - 0010763-02.2017.5.18.0111	13/07/17	02/08/17	20
RTSum - 0010764-84.2017.5.18.0111	13/07/17	02/08/17	20
RTSum - 0010767-39.2017.5.18.0111	14/07/17	09/08/17	26
RTSum - 0010768-24.2017.5.18.0111	14/07/17	02/08/17	19
RTSum - 0010770-91.2017.5.18.0111	14/07/17	02/08/17	19
RTSum - 0010774-31.2017.5.18.0111	15/07/17	27/09/17	74
RTSum - 0010775-16.2017.5.18.0111	17/07/17	02/08/17	16
RTSum - 0010776-98.2017.5.18.0111	17/07/17	02/08/17	16
RTSum - 0010779-53.2017.5.18.0111	17/07/17	07/08/17	21
RTSum - 0010780-38.2017.5.18.0111	18/07/17	07/08/17	20
RTSum - 0010785-60.2017.5.18.0111	18/07/17	07/08/17	20
RTSum - 0010786-45.2017.5.18.0111	18/07/17	24/08/17	37
RTSum - 0010796-89.2017.5.18.0111	19/07/17	07/08/17	19
RTSum - 0010802-96.2017.5.18.0111	21/07/17	24/08/17	34
RTSum - 0010818-50.2017.5.18.0111	24/07/17	24/08/17	31
RTSum - 0010819-35.2017.5.18.0111	24/07/17	08/08/17	15
RTSum - 0010820-20.2017.5.18.0111	25/07/17	24/08/17	30
RTSum - 0010832-34.2017.5.18.0111	27/07/17	28/08/17	32
RTSum - 0010833-19.2017.5.18.0111	27/07/17	28/08/17	32
RTSum - 0010834-04.2017.5.18.0111	28/07/17	28/08/17	31

Legenda:

- Ajuiz.: Data do Ajuizamento;
- 1ª Aud.: Data da primeira audiência que ocorrer, Inicial ou UNA;
- Prazo: Prazo, em dias corridos, entre a Data do Ajuizamento e a Data da 1ª Audiência.



PRAZO MÉDIO PARA REALIZAÇÃO DA 1ª AUDIÊNCIA - VARA DO TRABALHO DE JATAÍ

VARA DO TRABALHO DE JATAÍ

SUMARÍSSIMO

Qtd	Prazo Médio
568	44,24

Nr. Processo	Ajuiz.	1ª Aud.	Prazo
RTSum - 0010852-25.2017.5.18.0111	03/08/17	29/08/17	26
RTSum - 0010855-77.2017.5.18.0111	04/08/17	29/08/17	25
RTSum - 0010856-62.2017.5.18.0111	04/08/17	29/08/17	25
RTSum - 0010857-47.2017.5.18.0111	04/08/17	29/08/17	25
RTSum - 0010860-02.2017.5.18.0111	04/08/17	29/08/17	25
RTSum - 0010862-69.2017.5.18.0111	07/08/17	29/08/17	22
RTSum - 0010864-39.2017.5.18.0111	07/08/17	04/09/17	28
RTSum - 0010868-76.2017.5.18.0111	08/08/17	24/08/17	16
RTSum - 0010872-16.2017.5.18.0111	08/08/17	05/09/17	28
RTSum - 0010873-98.2017.5.18.0111	08/08/17	05/09/17	28
RTSum - 0010874-83.2017.5.18.0111	08/08/17	28/08/17	20
RTSum - 0010880-90.2017.5.18.0111	11/08/17	26/09/17	46
RTSum - 0010882-60.2017.5.18.0111	11/08/17	12/09/17	32
RTSum - 0010883-45.2017.5.18.0111	12/08/17	05/09/17	24
RTSum - 0010884-30.2017.5.18.0111	12/08/17	05/09/17	24
RTSum - 0010887-82.2017.5.18.0111	15/08/17	20/09/17	36
RTSum - 0010893-89.2017.5.18.0111	15/08/17	14/09/17	30
RTSum - 0010895-59.2017.5.18.0111	16/08/17	12/09/17	27
RTSum - 0010896-44.2017.5.18.0111	16/08/17	12/09/17	27
RTSum - 0010897-29.2017.5.18.0111	16/08/17	12/09/17	27
RTSum - 0010905-06.2017.5.18.0111	21/08/17	20/09/17	30
RTSum - 0010911-13.2017.5.18.0111	21/08/17	11/09/17	21
RTSum - 0010918-05.2017.5.18.0111	22/08/17	19/09/17	28
RTSum - 0010922-42.2017.5.18.0111	23/08/17	13/09/17	21
RTSum - 0010927-64.2017.5.18.0111	23/08/17	13/09/17	21

Legenda:

- Ajuiz.: Data do Ajuizamento;
- 1ª Aud.: Data da primeira audiência que ocorrer, Inicial ou UNA;
- Prazo: Prazo, em dias corridos, entre a Data do Ajuizamento e a Data da 1ª Audiência.



PRAZO MÉDIO PARA REALIZAÇÃO DA 1ª AUDIÊNCIA - VARA DO TRABALHO DE JATAÍ

VARA DO TRABALHO DE JATAÍ

SUMARÍSSIMO

Qtd	Prazo Médio
568	44,24

Nr. Processo	Ajuiz.	1ª Aud.	Prazo
RTSum - 0010928-49.2017.5.18.0111	23/08/17	20/09/17	28
RTSum - 0010931-04.2017.5.18.0111	24/08/17	21/09/17	28
RTSum - 0010933-71.2017.5.18.0111	24/08/17	18/09/17	25
RTSum - 0010936-26.2017.5.18.0111	27/08/17	18/09/17	22
RTSum - 0010938-93.2017.5.18.0111	28/08/17	19/09/17	22
RTSum - 0010939-78.2017.5.18.0111	28/08/17	19/09/17	22
RTSum - 0010945-85.2017.5.18.0111	30/08/17	18/09/17	19
RTSum - 0010948-40.2017.5.18.0111	30/08/17	28/09/17	29
RTSum - 0010952-77.2017.5.18.0111	30/08/17	19/09/17	20
RTSum - 0010961-39.2017.5.18.0111	31/08/17	28/09/17	28
RTSum - 0010967-46.2017.5.18.0111	04/09/17	21/09/17	17
RTSum - 0010971-83.2017.5.18.0111	05/09/17	27/09/17	22
RTSum - 0010973-53.2017.5.18.0111	05/09/17	25/09/17	20
RTSum - 0010977-90.2017.5.18.0111	06/09/17	27/09/17	21
RTSum - 0010980-45.2017.5.18.0111	08/09/17	16/10/17	38
RTSum - 0010989-07.2017.5.18.0111	12/09/17	02/10/17	20
RTSum - 0010991-74.2017.5.18.0111	12/09/17	04/10/17	22
RTSum - 0010993-44.2017.5.18.0111	13/09/17	27/09/17	14
RTSum - 0011001-21.2017.5.18.0111	13/09/17	27/09/17	14
RTSum - 0011005-58.2017.5.18.0111	14/09/17	27/09/17	13
RTSum - 0011006-43.2017.5.18.0111	14/09/17	27/09/17	13
RTSum - 0011015-05.2017.5.18.0111	15/09/17	09/10/17	24
RTSum - 0011016-87.2017.5.18.0111	15/09/17	27/09/17	12
RTSum - 0011021-12.2017.5.18.0111	19/09/17	03/10/17	14
RTSum - 0011028-04.2017.5.18.0111	21/09/17	16/10/17	25

Legenda:

- Ajuiz.: Data do Ajuizamento;
- 1ª Aud.: Data da primeira audiência que ocorrer, Inicial ou UNA;
- Prazo: Prazo, em dias corridos, entre a Data do Ajuizamento e a Data da 1ª Audiência.



PRAZO MÉDIO PARA REALIZAÇÃO DA 1ª AUDIÊNCIA - VARA DO TRABALHO DE JATAÍ

VARA DO TRABALHO DE JATAÍ

SUMARÍSSIMO

Qtd	Prazo Médio
568	44,24

Nr. Processo	Ajuiz.	1ª Aud.	Prazo
RTSum - 0011032-41.2017.5.18.0111	22/09/17	04/10/17	12
RTSum - 0011039-33.2017.5.18.0111	23/09/17	04/10/17	11
RTSum - 0011041-03.2017.5.18.0111	25/09/17	11/10/17	16
RTSum - 0011044-55.2017.5.18.0111	26/09/17	24/10/17	28
RTSum - 0011046-25.2017.5.18.0111	26/09/17	11/10/17	15
RTSum - 0011047-10.2017.5.18.0111	26/09/17	11/10/17	15
RTSum - 0011051-47.2017.5.18.0111	27/09/17	17/10/17	20
RTSum - 0011052-32.2017.5.18.0111	28/09/17	11/10/17	13
RTSum - 0011053-17.2017.5.18.0111	28/09/17	23/10/17	25
RTSum - 0011056-69.2017.5.18.0111	29/09/17	17/10/17	18
RTSum - 0011057-54.2017.5.18.0111	29/09/17	17/10/17	18
RTSum - 0011058-39.2017.5.18.0111	02/10/17	18/10/17	16
RTSum - 0011060-09.2017.5.18.0111	02/10/17	30/11/17	59
RTSum - 0011061-91.2017.5.18.0111	02/10/17	18/10/17	16
RTSum - 0011073-08.2017.5.18.0111	06/10/17	28/11/17	53
RTSum - 0011076-60.2017.5.18.0111	06/10/17	18/10/17	12
RTSum - 0011077-45.2017.5.18.0111	06/10/17	19/10/17	13
RTSum - 0011082-67.2017.5.18.0111	10/10/17	19/10/17	9
RTSum - 0011090-44.2017.5.18.0111	16/10/17	09/11/17	24
RTSum - 0011092-14.2017.5.18.0111	16/10/17	30/10/17	14
RTSum - 0011095-66.2017.5.18.0111	17/10/17	28/11/17	42
RTSum - 0011103-43.2017.5.18.0111	18/10/17	06/11/17	19
RTSum - 0011105-13.2017.5.18.0111	18/10/17	04/12/17	47
RTSum - 0011106-95.2017.5.18.0111	18/10/17	04/12/17	47
RTSum - 0011107-80.2017.5.18.0111	18/10/17	04/12/17	47

Legenda:

- Ajuiz.: Data do Ajuizamento;
- 1ª Aud.: Data da primeira audiência que ocorrer, Inicial ou UNA;
- Prazo: Prazo, em dias corridos, entre a Data do Ajuizamento e a Data da 1ª Audiência.



PRAZO MÉDIO PARA REALIZAÇÃO DA 1ª AUDIÊNCIA - VARA DO TRABALHO DE JATAÍ

VARA DO TRABALHO DE JATAÍ

SUMARÍSSIMO

Qtd	Prazo Médio
568	44,24

Nr. Processo	Ajuiz.	1ª Aud.	Prazo
RTSum - 0011109-50.2017.5.18.0111	18/10/17	04/12/17	47
RTSum - 0011113-87.2017.5.18.0111	19/10/17	30/10/17	11
RTSum - 0011118-12.2017.5.18.0111	21/10/17	06/11/17	16
RTSum - 0011119-94.2017.5.18.0111	22/10/17	06/11/17	15
RTSum - 0011120-79.2017.5.18.0111	22/10/17	08/11/17	17
RTSum - 0011125-04.2017.5.18.0111	23/10/17	07/11/17	15
RTSum - 0011126-86.2017.5.18.0111	23/10/17	07/11/17	15
RTSum - 0011127-71.2017.5.18.0111	23/10/17	07/11/17	15
RTSum - 0011128-56.2017.5.18.0111	23/10/17	07/11/17	15
RTSum - 0011129-41.2017.5.18.0111	23/10/17	07/11/17	15
RTSum - 0011130-26.2017.5.18.0111	23/10/17	07/11/17	15
RTSum - 0011136-33.2017.5.18.0111	24/10/17	28/11/17	35
RTSum - 0011137-18.2017.5.18.0111	24/10/17	08/11/17	15
RTSum - 0011139-85.2017.5.18.0111	25/10/17	08/11/17	14
RTSum - 0011140-70.2017.5.18.0111	25/10/17	28/11/17	34
RTSum - 0011143-25.2017.5.18.0111	26/10/17	08/11/17	13
RTSum - 0011148-47.2017.5.18.0111	26/10/17	09/11/17	14
RTSum - 0011155-39.2017.5.18.0111	27/10/17	28/11/17	32
RTSum - 0011164-98.2017.5.18.0111	30/10/17	28/11/17	29
RTSum - 0011165-83.2017.5.18.0111	30/10/17	10/11/17	11
RTSum - 0011170-08.2017.5.18.0111	31/10/17	28/11/17	28
RTSum - 0011174-45.2017.5.18.0111	31/10/17	30/11/17	30
RTSum - 0011180-32.2016.5.18.0129	08/02/17	16/03/17	36
RTSum - 0011181-37.2017.5.18.0111	01/11/17	04/12/17	33
RTSum - 0011182-22.2017.5.18.0111	01/11/17	04/12/17	33

Legenda:

- Ajuiz.: Data do Ajuizamento;
- 1ª Aud.: Data da primeira audiência que ocorrer, Inicial ou UNA;
- Prazo: Prazo, em dias corridos, entre a Data do Ajuizamento e a Data da 1ª Audiência.



PRAZO MÉDIO PARA REALIZAÇÃO DA 1ª AUDIÊNCIA - VARA DO TRABALHO DE JATAÍ

VARA DO TRABALHO DE JATAÍ

SUMARÍSSIMO

Qtd	Prazo Médio
568	44,24

Nr. Processo	Ajuiz.	1ª Aud.	Prazo
RTSum - 0011186-59.2017.5.18.0111	03/11/17	05/12/17	32
RTSum - 0011190-96.2017.5.18.0111	04/11/17	05/12/17	31
RTSum - 0011198-73.2017.5.18.0111	07/11/17	05/12/17	28
RTSum - 0011202-13.2017.5.18.0111	07/11/17	05/12/17	28
RTSum - 0011206-50.2017.5.18.0111	07/11/17	05/12/17	28
RTSum - 0011207-35.2017.5.18.0111	07/11/17	05/12/17	28
RTSum - 0011211-72.2017.5.18.0111	07/11/17	05/12/17	28
RTSum - 0011214-27.2017.5.18.0111	08/11/17	05/12/17	27
RTSum - 0011217-79.2017.5.18.0111	08/11/17	05/12/17	27
RTSum - 0011219-49.2017.5.18.0111	08/11/17	06/12/17	28
RTSum - 0011221-19.2017.5.18.0111	08/11/17	05/12/17	27
RTSum - 0011223-86.2017.5.18.0111	08/11/17	05/12/17	27
RTSum - 0011225-56.2017.5.18.0111	09/11/17	05/12/17	26
RTSum - 0011226-41.2017.5.18.0111	09/11/17	06/12/17	27
RTSum - 0011227-26.2017.5.18.0111	09/11/17	06/12/17	27
RTSum - 0011229-93.2017.5.18.0111	09/11/17	06/12/17	27
RTSum - 0011231-63.2017.5.18.0111	09/11/17	06/12/17	27
RTSum - 0011232-48.2017.5.18.0111	09/11/17	11/12/17	32
RTSum - 0011248-02.2017.5.18.0111	10/11/17	11/12/17	31
RTSum - 0011250-49.2016.5.18.0129	03/02/17	16/03/17	41
RTSum - 0011252-19.2016.5.18.0129	29/11/16	09/02/17	72
RTSum - 0011287-96.2017.5.18.0111	17/11/17	30/11/17	13
RTSum - 0011333-22.2016.5.18.0111	21/11/16	25/01/17	65
RTSum - 0011337-59.2016.5.18.0111	21/11/16	25/01/17	65
RTSum - 0011339-29.2016.5.18.0111	21/11/16	25/01/17	65

Legenda:

- Ajuiz.: Data do Ajuizamento;
- 1ª Aud.: Data da primeira audiência que ocorrer, Inicial ou UNA;
- Prazo: Prazo, em dias corridos, entre a Data do Ajuizamento e a Data da 1ª Audiência.



PRAZO MÉDIO PARA REALIZAÇÃO DA 1ª AUDIÊNCIA - VARA DO TRABALHO DE JATAÍ

VARA DO TRABALHO DE JATAÍ

SUMARÍSSIMO

Qtd	Prazo Médio
568	44,24

Nr. Processo	Ajuiz.	1ª Aud.	Prazo
RTSum - 0011340-14.2016.5.18.0111	21/11/16	25/01/17	65
RTSum - 0011355-80.2016.5.18.0111	23/11/16	25/01/17	63
RTSum - 0011356-65.2016.5.18.0111	23/11/16	25/01/17	63
RTSum - 0011365-27.2016.5.18.0111	24/11/16	26/01/17	63
RTSum - 0011370-49.2016.5.18.0111	24/11/16	26/01/17	63
RTSum - 0011373-04.2016.5.18.0111	25/11/16	26/01/17	62
RTSum - 0011374-86.2016.5.18.0111	25/11/16	26/01/17	62
RTSum - 0011375-71.2016.5.18.0111	25/11/16	26/01/17	62
RTSum - 0011379-11.2016.5.18.0111	26/11/16	24/01/17	59
RTSum - 0011381-78.2016.5.18.0111	28/11/16	26/01/17	59
RTSum - 0011383-48.2016.5.18.0111	29/11/16	25/01/17	57
RTSum - 0011384-33.2016.5.18.0111	29/11/16	25/01/17	57
RTSum - 0011385-18.2016.5.18.0111	29/11/16	25/01/17	57
RTSum - 0011386-03.2016.5.18.0111	29/11/16	25/01/17	57
RTSum - 0011387-85.2016.5.18.0111	29/11/16	25/01/17	57
RTSum - 0011396-47.2016.5.18.0111	30/11/16	31/01/17	62
RTSum - 0011399-02.2016.5.18.0111	30/11/16	31/01/17	62
RTSum - 0011403-39.2016.5.18.0111	01/12/16	01/02/17	62
RTSum - 0011407-76.2016.5.18.0111	01/12/16	02/02/17	63
RTSum - 0011409-46.2016.5.18.0111	01/12/16	02/02/17	63
RTSum - 0011410-31.2016.5.18.0111	01/12/16	06/02/17	67
RTSum - 0011413-83.2016.5.18.0111	02/12/16	02/02/17	62
RTSum - 0011415-53.2016.5.18.0111	02/12/16	02/02/17	62
RTSum - 0011416-38.2016.5.18.0111	02/12/16	07/02/17	67
RTSum - 0011419-90.2016.5.18.0111	02/12/16	07/02/17	67

Legenda:

- Ajuiz.: Data do Ajuizamento;
- 1ª Aud.: Data da primeira audiência que ocorrer, Inicial ou UNA;
- Prazo: Prazo, em dias corridos, entre a Data do Ajuizamento e a Data da 1ª Audiência.



PRAZO MÉDIO PARA REALIZAÇÃO DA 1ª AUDIÊNCIA - VARA DO TRABALHO DE JATAÍ

VARA DO TRABALHO DE JATAÍ

SUMARÍSSIMO

Qtd	Prazo Médio
568	44,24

Nr. Processo	Ajuiz.	1ª Aud.	Prazo
RTSum - 0011436-29.2016.5.18.0111	07/12/16	07/02/17	62
RTSum - 0011452-80.2016.5.18.0111	08/12/16	07/02/17	61
RTSum - 0011454-50.2016.5.18.0111	09/12/16	07/02/17	60
RTSum - 0011458-87.2016.5.18.0111	09/12/16	07/02/17	60
RTSum - 0011485-70.2016.5.18.0111	15/12/16	08/02/17	55
RTSum - 0011486-55.2016.5.18.0111	15/12/16	09/02/17	56
RTSum - 0011491-77.2016.5.18.0111	16/12/16	08/02/17	54
RTSum - 0011492-62.2016.5.18.0111	19/12/16	08/02/17	51
RTSum - 0011494-32.2016.5.18.0111	19/12/16	09/02/17	52
RTSum - 0011495-17.2016.5.18.0111	19/12/16	09/02/17	52
RTSum - 0011509-98.2016.5.18.0111	21/12/16	22/02/17	63
RTSum - 0011510-83.2016.5.18.0111	21/12/16	22/02/17	63
RTSum - 0011511-68.2016.5.18.0111	21/12/16	22/02/17	63
RTSum - 0011512-53.2016.5.18.0111	21/12/16	22/02/17	63
RTSum - 0011513-38.2016.5.18.0111	21/12/16	22/02/17	63
RTSum - 0011514-23.2016.5.18.0111	21/12/16	22/02/17	63
RTSum - 0011516-90.2016.5.18.0111	21/12/16	22/02/17	63
RTSum - 0011518-60.2016.5.18.0111	21/12/16	22/02/17	63
RTSum - 0011519-45.2016.5.18.0111	21/12/16	22/02/17	63
RTSum - 0011522-97.2016.5.18.0111	21/12/16	22/02/17	63
RTSum - 0011524-67.2016.5.18.0111	21/12/16	22/02/17	63
RTSum - 0011525-52.2016.5.18.0111	21/12/16	22/02/17	63
RTSum - 0011527-22.2016.5.18.0111	21/12/16	22/02/17	63
RTSum - 0011528-07.2016.5.18.0111	21/12/16	22/02/17	63
RTSum - 0011534-14.2016.5.18.0111	21/12/16	22/02/17	63

Legenda:

- Ajuiz.: Data do Ajuizamento;
- 1ª Aud.: Data da primeira audiência que ocorrer, Inicial ou UNA;
- Prazo: Prazo, em dias corridos, entre a Data do Ajuizamento e a Data da 1ª Audiência.



PRAZO MÉDIO PARA REALIZAÇÃO DA 1ª AUDIÊNCIA - VARA DO TRABALHO DE JATAÍ

VARA DO TRABALHO DE JATAÍ

SUMARÍSSIMO

Qtd	Prazo Médio
568	44,24

Nr. Processo	Ajuiz.	1ª Aud.	Prazo
RTSum - 0011536-81.2016.5.18.0111	21/12/16	22/02/17	63
RTSum - 0011537-66.2016.5.18.0111	21/12/16	22/02/17	63
RTSum - 0011538-51.2016.5.18.0111	21/12/16	22/02/17	63
RTSum - 0011540-21.2016.5.18.0111	21/12/16	22/02/17	63
RTSum - 0011545-43.2016.5.18.0111	21/12/16	23/02/17	64
RTSum - 0011546-28.2016.5.18.0111	21/12/16	06/03/17	75
RTSum - 0011547-13.2016.5.18.0111	21/12/16	23/02/17	64
RTSum - 0011550-65.2016.5.18.0111	21/12/16	23/02/17	64
RTSum - 0011551-50.2016.5.18.0111	21/12/16	23/02/17	64
RTSum - 0011554-05.2016.5.18.0111	22/12/16	23/02/17	63
RTSum - 0011556-72.2016.5.18.0111	22/12/16	23/02/17	63
RTSum - 0011557-57.2016.5.18.0111	22/12/16	16/02/17	56
RTSum - 0011558-42.2016.5.18.0111	22/12/16	23/02/17	63
RTSum - 0011561-94.2016.5.18.0111	22/12/16	23/02/17	63
RTSum - 0011562-79.2016.5.18.0111	22/12/16	23/02/17	63
RTSum - 0011563-64.2016.5.18.0111	22/12/16	23/02/17	63
RTSum - 0011564-49.2016.5.18.0111	22/12/16	23/02/17	63
RTSum - 0011568-86.2016.5.18.0111	22/12/16	23/02/17	63
RTSum - 0011572-26.2016.5.18.0111	22/12/16	23/02/17	63
RTSum - 0011574-93.2016.5.18.0111	22/12/16	23/02/17	63
RTSum - 0011575-78.2016.5.18.0111	22/12/16	23/02/17	63
RTSum - 0011576-63.2016.5.18.0111	22/12/16	24/02/17	64
RTSum - 0011579-18.2016.5.18.0111	22/12/16	23/02/17	63
RTSum - 0011581-85.2016.5.18.0111	22/12/16	23/02/17	63
RTSum - 0011586-10.2016.5.18.0111	22/12/16	23/02/17	63

Legenda:

- Ajuiz.: Data do Ajuizamento;
- 1ª Aud.: Data da primeira audiência que ocorrer, Inicial ou UNA;
- Prazo: Prazo, em dias corridos, entre a Data do Ajuizamento e a Data da 1ª Audiência.



PRAZO MÉDIO PARA REALIZAÇÃO DA 1ª AUDIÊNCIA - VARA DO TRABALHO DE JATAÍ

VARA DO TRABALHO DE JATAÍ

SUMARÍSSIMO

Qtd	Prazo Médio
568	44,24

Nr. Processo	Ajuiz.	1ª Aud.	Prazo
RTSum - 0011588-77.2016.5.18.0111	22/12/16	23/02/17	63
RTSum - 0011590-47.2016.5.18.0111	22/12/16	23/02/17	63
RTSum - 0011591-32.2016.5.18.0111	22/12/16	23/02/17	63
RTSum - 0011593-02.2016.5.18.0111	22/12/16	23/02/17	63
RTSum - 0011594-84.2016.5.18.0111	22/12/16	23/02/17	63
RTSum - 0011595-69.2016.5.18.0111	22/12/16	23/02/17	63
RTSum - 0011596-54.2016.5.18.0111	22/12/16	23/02/17	63
RTSum - 0011597-39.2016.5.18.0111	22/12/16	23/02/17	63
RTSum - 0011601-76.2016.5.18.0111	22/12/16	24/02/17	64
RTSum - 0011602-61.2016.5.18.0111	22/12/16	24/02/17	64
RTSum - 0011604-31.2016.5.18.0111	22/12/16	24/02/17	64
RTSum - 0011606-98.2016.5.18.0111	22/12/16	24/02/17	64
RTSum - 0011608-68.2016.5.18.0111	22/12/16	24/02/17	64
RTSum - 0011612-08.2016.5.18.0111	22/12/16	24/02/17	64
RTSum - 0011613-90.2016.5.18.0111	22/12/16	24/02/17	64
RTSum - 0011614-75.2016.5.18.0111	22/12/16	24/02/17	64
RTSum - 0011622-52.2016.5.18.0111	22/12/16	24/02/17	64
RTSum - 0011623-37.2016.5.18.0111	22/12/16	24/02/17	64
RTSum - 0011624-22.2016.5.18.0111	22/12/16	24/02/17	64
RTSum - 0011626-89.2016.5.18.0111	22/12/16	24/02/17	64
RTSum - 0011629-44.2016.5.18.0111	22/12/16	24/02/17	64
RTSum - 0011631-14.2016.5.18.0111	22/12/16	24/02/17	64
RTSum - 0011633-81.2016.5.18.0111	22/12/16	24/02/17	64
RTSum - 0011634-66.2016.5.18.0111	22/12/16	24/02/17	64
RTSum - 0011637-21.2016.5.18.0111	22/12/16	24/02/17	64

Legenda:

- Ajuiz.: Data do Ajuizamento;
- 1ª Aud.: Data da primeira audiência que ocorrer, Inicial ou UNA;
- Prazo: Prazo, em dias corridos, entre a Data do Ajuizamento e a Data da 1ª Audiência.



PRAZO MÉDIO PARA REALIZAÇÃO DA 1ª AUDIÊNCIA - VARA DO TRABALHO DE JATAÍ

VARA DO TRABALHO DE JATAÍ

SUMARÍSSIMO

Qtd	Prazo Médio
568	44,24

Nr. Processo	Ajuiz.	1ª Aud.	Prazo
RTSum - 0011639-88.2016.5.18.0111	22/12/16	24/02/17	64
RTSum - 0011640-73.2016.5.18.0111	23/12/16	06/03/17	73
RTSum - 0011641-58.2016.5.18.0111	23/12/16	06/03/17	73
RTSum - 0011642-43.2016.5.18.0111	23/12/16	06/03/17	73
RTSum - 0011643-28.2016.5.18.0111	23/12/16	06/03/17	73
RTSum - 0011650-20.2016.5.18.0111	23/12/16	06/03/17	73
RTSum - 0011652-87.2016.5.18.0111	23/12/16	06/03/17	73
RTSum - 0011653-72.2016.5.18.0111	23/12/16	06/03/17	73
RTSum - 0011654-57.2016.5.18.0111	23/12/16	06/03/17	73
RTSum - 0011661-49.2016.5.18.0111	23/12/16	06/03/17	73
RTSum - 0011662-34.2016.5.18.0111	23/12/16	06/03/17	73
RTSum - 0011666-71.2016.5.18.0111	23/12/16	06/03/17	73
RTSum - 0011669-26.2016.5.18.0111	23/12/16	06/03/17	73
RTSum - 0011683-10.2016.5.18.0111	24/12/16	08/03/17	74
RTSum - 0011686-62.2016.5.18.0111	24/12/16	08/03/17	74
RTSum - 0011689-17.2016.5.18.0111	24/12/16	08/03/17	74
RTSum - 0011691-84.2016.5.18.0111	24/12/16	08/03/17	74
RTSum - 0011697-91.2016.5.18.0111	25/12/16	08/03/17	73
RTSum - 0011699-61.2016.5.18.0111	25/12/16	08/03/17	73
RTSum - 0011700-46.2016.5.18.0111	25/12/16	08/03/17	73
RTSum - 0011701-31.2016.5.18.0111	25/12/16	08/03/17	73
RTSum - 0011703-98.2016.5.18.0111	26/12/16	08/03/17	72
RTSum - 0011708-23.2016.5.18.0111	26/12/16	08/03/17	72
RTSum - 0011709-08.2016.5.18.0111	26/12/16	08/03/17	72
RTSum - 0011711-75.2016.5.18.0111	26/12/16	08/03/17	72

Legenda:

- Ajuiz.: Data do Ajuizamento;
- 1ª Aud.: Data da primeira audiência que ocorrer, Inicial ou UNA;
- Prazo: Prazo, em dias corridos, entre a Data do Ajuizamento e a Data da 1ª Audiência.



PRAZO MÉDIO PARA REALIZAÇÃO DA 1ª AUDIÊNCIA - VARA DO TRABALHO DE JATAÍ

VARA DO TRABALHO DE JATAÍ

SUMARÍSSIMO

Qtd	Prazo Médio
568	44,24

Nr. Processo	Ajuiz.	1ª Aud.	Prazo
RTSum - 0011713-45.2016.5.18.0111	26/12/16	08/03/17	72
RTSum - 0011716-97.2016.5.18.0111	26/12/16	08/03/17	72
RTSum - 0011717-82.2016.5.18.0111	26/12/16	08/03/17	72
RTSum - 0011719-52.2016.5.18.0111	26/12/16	08/03/17	72
RTSum - 0011722-07.2016.5.18.0111	26/12/16	08/03/17	72
RTSum - 0011723-89.2016.5.18.0111	26/12/16	08/03/17	72
RTSum - 0011728-14.2016.5.18.0111	26/12/16	08/03/17	72
RTSum - 0011733-36.2016.5.18.0111	26/12/16	08/03/17	72
RTSum - 0011734-21.2016.5.18.0111	26/12/16	08/03/17	72
RTSum - 0011736-88.2016.5.18.0111	26/12/16	08/03/17	72
RTSum - 0011741-13.2016.5.18.0111	26/12/16	08/03/17	72
RTSum - 0011745-50.2016.5.18.0111	26/12/16	08/03/17	72
RTSum - 0011754-12.2016.5.18.0111	27/12/16	08/03/17	71
RTSum - 0011759-34.2016.5.18.0111	27/12/16	08/03/17	71
RTSum - 0011760-19.2016.5.18.0111	27/12/16	08/03/17	71
RTSum - 0011761-04.2016.5.18.0111	27/12/16	08/03/17	71
RTSum - 0011764-56.2016.5.18.0111	27/12/16	08/03/17	71
RTSum - 0011766-26.2016.5.18.0111	27/12/16	08/03/17	71
RTSum - 0011767-11.2016.5.18.0111	27/12/16	08/03/17	71
RTSum - 0011768-93.2016.5.18.0111	27/12/16	08/03/17	71
RTSum - 0011769-78.2016.5.18.0111	27/12/16	08/03/17	71
RTSum - 0011771-48.2016.5.18.0111	27/12/16	06/03/17	69
RTSum - 0011772-33.2016.5.18.0111	27/12/16	06/03/17	69
RTSum - 0011776-70.2016.5.18.0111	27/12/16	08/03/17	71
RTSum - 0011777-55.2016.5.18.0111	27/12/16	08/03/17	71

Legenda:

- Ajuiz.: Data do Ajuizamento;
- 1ª Aud.: Data da primeira audiência que ocorrer, Inicial ou UNA;
- Prazo: Prazo, em dias corridos, entre a Data do Ajuizamento e a Data da 1ª Audiência.



PRAZO MÉDIO PARA REALIZAÇÃO DA 1ª AUDIÊNCIA - VARA DO TRABALHO DE JATAÍ

VARA DO TRABALHO DE JATAÍ

SUMARÍSSIMO

Qtd	Prazo Médio
568	44,24

Nr. Processo	Ajuiz.	1ª Aud.	Prazo
RTSum - 0011778-40.2016.5.18.0111	27/12/16	08/03/17	71
RTSum - 0011780-10.2016.5.18.0111	27/12/16	08/03/17	71
RTSum - 0011785-32.2016.5.18.0111	27/12/16	08/03/17	71
RTSum - 0011786-17.2016.5.18.0111	27/12/16	08/03/17	71
RTSum - 0011788-84.2016.5.18.0111	27/12/16	08/03/17	71
RTSum - 0011791-39.2016.5.18.0111	27/12/16	08/03/17	71
RTSum - 0011792-24.2016.5.18.0111	27/12/16	08/03/17	71
RTSum - 0011793-09.2016.5.18.0111	27/12/16	08/03/17	71
RTSum - 0011796-61.2016.5.18.0111	27/12/16	08/03/17	71
RTSum - 0011798-31.2016.5.18.0111	27/12/16	08/03/17	71
RTSum - 0011799-16.2016.5.18.0111	27/12/16	08/03/17	71
RTSum - 0011800-98.2016.5.18.0111	27/12/16	08/03/17	71
RTSum - 0011801-83.2016.5.18.0111	27/12/16	08/03/17	71
RTSum - 0011803-53.2016.5.18.0111	27/12/16	08/03/17	71
RTSum - 0011807-90.2016.5.18.0111	27/12/16	08/03/17	71
RTSum - 0011808-75.2016.5.18.0111	27/12/16	08/03/17	71
RTSum - 0011810-45.2016.5.18.0111	27/12/16	08/03/17	71
RTSum - 0011814-82.2016.5.18.0111	27/12/16	08/03/17	71
RTSum - 0011816-52.2016.5.18.0111	27/12/16	08/03/17	71
RTSum - 0011821-74.2016.5.18.0111	27/12/16	09/03/17	72
RTSum - 0011824-29.2016.5.18.0111	27/12/16	09/03/17	72
RTSum - 0011826-96.2016.5.18.0111	27/12/16	09/03/17	72
RTSum - 0011827-81.2016.5.18.0111	27/12/16	09/03/17	72
RTSum - 0011830-36.2016.5.18.0111	27/12/16	09/03/17	72
RTSum - 0011831-21.2016.5.18.0111	27/12/16	09/03/17	72

Legenda:

- Ajuiz.: Data do Ajuizamento;
- 1ª Aud.: Data da primeira audiência que ocorrer, Inicial ou UNA;
- Prazo: Prazo, em dias corridos, entre a Data do Ajuizamento e a Data da 1ª Audiência.



PRAZO MÉDIO PARA REALIZAÇÃO DA 1ª AUDIÊNCIA - VARA DO TRABALHO DE JATAÍ

VARA DO TRABALHO DE JATAÍ

SUMARÍSSIMO

Qtd	Prazo Médio
568	44,24

Nr. Processo	Ajuiz.	1ª Aud.	Prazo
RTSum - 0011837-28.2016.5.18.0111	27/12/16	09/03/17	72
RTSum - 0011839-95.2016.5.18.0111	27/12/16	09/03/17	72
RTSum - 0011841-65.2016.5.18.0111	28/12/16	09/03/17	71
RTSum - 0011842-50.2016.5.18.0111	28/12/16	08/03/17	70
RTSum - 0011845-05.2016.5.18.0111	28/12/16	09/03/17	71
RTSum - 0011849-42.2016.5.18.0111	28/12/16	09/03/17	71
RTSum - 0011850-27.2016.5.18.0111	28/12/16	09/03/17	71
RTSum - 0011852-94.2016.5.18.0111	28/12/16	09/03/17	71
RTSum - 0011856-34.2016.5.18.0111	28/12/16	09/03/17	71
RTSum - 0011860-71.2016.5.18.0111	28/12/16	09/03/17	71
RTSum - 0011862-41.2016.5.18.0111	28/12/16	09/03/17	71
RTSum - 0011867-63.2016.5.18.0111	28/12/16	09/03/17	71
RTSum - 0011869-33.2016.5.18.0111	28/12/16	09/03/17	71
RTSum - 0011870-18.2016.5.18.0111	28/12/16	09/03/17	71
RTSum - 0011873-70.2016.5.18.0111	28/12/16	09/03/17	71
RTSum - 0011876-25.2016.5.18.0111	28/12/16	09/03/17	71
RTSum - 0011877-10.2016.5.18.0111	28/12/16	09/03/17	71
RTSum - 0011879-77.2016.5.18.0111	28/12/16	09/03/17	71
RTSum - 0011880-62.2016.5.18.0111	28/12/16	09/03/17	71
RTSum - 0011881-47.2016.5.18.0111	28/12/16	09/03/17	71
RTSum - 0011883-17.2016.5.18.0111	28/12/16	09/03/17	71
RTSum - 0011884-02.2016.5.18.0111	28/12/16	09/03/17	71
RTSum - 0011885-84.2016.5.18.0111	28/12/16	09/03/17	71
RTSum - 0011886-69.2016.5.18.0111	28/12/16	09/03/17	71
RTSum - 0011887-54.2016.5.18.0111	28/12/16	09/03/17	71

Legenda:

- Ajuiz.: Data do Ajuizamento;
- 1ª Aud.: Data da primeira audiência que ocorrer, Inicial ou UNA;
- Prazo: Prazo, em dias corridos, entre a Data do Ajuizamento e a Data da 1ª Audiência.



PRAZO MÉDIO PARA REALIZAÇÃO DA 1ª AUDIÊNCIA - VARA DO TRABALHO DE JATAÍ

VARA DO TRABALHO DE JATAÍ

SUMARÍSSIMO

Qtd	Prazo Médio
568	44,24

Nr. Processo	Ajuiz.	1ª Aud.	Prazo
RTSum - 0011890-09.2016.5.18.0111	28/12/16	09/03/17	71
RTSum - 0011893-61.2016.5.18.0111	28/12/16	10/03/17	72
RTSum - 0011896-16.2016.5.18.0111	28/12/16	10/03/17	72
RTSum - 0011900-53.2016.5.18.0111	28/12/16	10/03/17	72
RTSum - 0011902-23.2016.5.18.0111	28/12/16	10/03/17	72
RTSum - 0011903-08.2016.5.18.0111	28/12/16	10/03/17	72
RTSum - 0011909-15.2016.5.18.0111	28/12/16	10/03/17	72
RTSum - 0011912-67.2016.5.18.0111	28/12/16	10/03/17	72
RTSum - 0011914-37.2016.5.18.0111	28/12/16	10/03/17	72
RTSum - 0011916-07.2016.5.18.0111	28/12/16	10/03/17	72
RTSum - 0011917-89.2016.5.18.0111	28/12/16	10/03/17	72
RTSum - 0011918-74.2016.5.18.0111	28/12/16	10/03/17	72
RTSum - 0011919-59.2016.5.18.0111	28/12/16	10/03/17	72
RTSum - 0011923-96.2016.5.18.0111	28/12/16	10/03/17	72
RTSum - 0011925-66.2016.5.18.0111	28/12/16	10/03/17	72
RTSum - 0011929-06.2016.5.18.0111	28/12/16	10/03/17	72
RTSum - 0011930-88.2016.5.18.0111	28/12/16	10/03/17	72
RTSum - 0011933-43.2016.5.18.0111	28/12/16	09/03/17	71
RTSum - 0011936-95.2016.5.18.0111	28/12/16	08/03/17	70
RTSum - 0011937-80.2016.5.18.0111	28/12/16	08/03/17	70
RTSum - 0011939-50.2016.5.18.0111	28/12/16	08/03/17	70

Legenda:

- Ajuiz.: Data do Ajuizamento;
- 1ª Aud.: Data da primeira audiência que ocorrer, Inicial ou UNA;
- Prazo: Prazo, em dias corridos, entre a Data do Ajuizamento e a Data da 1ª Audiência.



PRAZO MÉDIO PARA REALIZAÇÃO DA 1ª AUDIÊNCIA - VARA DO TRABALHO DE JATAÍ

Data da 1ª audiência entre 1/1/2017 e 31/12/2017 23:59:59

Sem magistrado

SUMARÍSSIMO

Qtd	Prazo Médio
568	44,24

Nr. Processo	Ajuiz.	1ª Aud.	Prazo
RTSum - 0010002-68.2017.5.18.0111	09/01/17	09/02/17	31
RTSum - 0010005-23.2017.5.18.0111	09/01/17	09/02/17	31
RTSum - 0010011-30.2017.5.18.0111	11/01/17	08/02/17	28
RTSum - 0010013-97.2017.5.18.0111	11/01/17	09/02/17	29
RTSum - 0010015-67.2017.5.18.0111	12/01/17	09/02/17	28
RTSum - 0010016-52.2017.5.18.0111	12/01/17	13/02/17	32
RTSum - 0010020-89.2017.5.18.0111	13/01/17	20/02/17	38
RTSum - 0010024-29.2017.5.18.0111	13/01/17	15/02/17	33
RTSum - 0010033-88.2017.5.18.0111	16/01/17	20/02/17	35
RTSum - 0010034-73.2017.5.18.0111	16/01/17	16/02/17	31
RTSum - 0010040-80.2017.5.18.0111	17/01/17	16/03/17	58
RTSum - 0010047-72.2017.5.18.0111	18/01/17	20/02/17	33
RTSum - 0010048-57.2017.5.18.0111	18/01/17	20/02/17	33
RTSum - 0010050-27.2017.5.18.0111	20/01/17	20/02/17	31
RTSum - 0010053-79.2017.5.18.0111	23/01/17	21/02/17	29
RTSum - 0010061-56.2017.5.18.0111	24/01/17	18/04/17	84
RTSum - 0010065-93.2017.5.18.0111	25/01/17	13/03/17	47
RTSum - 0010066-78.2017.5.18.0111	25/01/17	14/03/17	48
RTSum - 0010071-03.2017.5.18.0111	27/01/17	14/03/17	46
RTSum - 0010077-10.2017.5.18.0111	30/01/17	21/02/17	22
RTSum - 0010078-92.2017.5.18.0111	30/01/17	20/02/17	21
RTSum - 0010081-47.2017.5.18.0111	30/01/17	16/03/17	45

Legenda:

- Ajuiz.: Data do Ajuizamento;
- 1ª Aud.: Data da primeira audiência que ocorrer, Inicial ou UNA;
- Prazo: Prazo, em dias corridos, entre a Data do Ajuizamento e a Data da 1ª Audiência.



PRAZO MÉDIO PARA REALIZAÇÃO DA 1ª AUDIÊNCIA - VARA DO TRABALHO DE JATAÍ

Sem magistrado

SUMARÍSSIMO

Qtd	Prazo Médio
568	44,24

Nr. Processo	Ajuiz.	1ª Aud.	Prazo
RTSum - 0010083-17.2017.5.18.0111	31/01/17	16/03/17	44
RTSum - 0010084-02.2017.5.18.0111	31/01/17	16/03/17	44
RTSum - 0010101-38.2017.5.18.0111	01/02/17	16/03/17	43
RTSum - 0010108-30.2017.5.18.0111	02/02/17	16/03/17	42
RTSum - 0010115-22.2017.5.18.0111	06/02/17	21/03/17	43
RTSum - 0010116-07.2017.5.18.0111	06/02/17	21/03/17	43
RTSum - 0010118-74.2017.5.18.0111	06/02/17	27/03/17	49
RTSum - 0010121-29.2017.5.18.0111	06/02/17	05/04/17	58
RTSum - 0010126-51.2017.5.18.0111	07/02/17	27/03/17	48
RTSum - 0010128-21.2017.5.18.0111	08/02/17	27/03/17	47
RTSum - 0010130-88.2017.5.18.0111	08/02/17	27/03/17	47
RTSum - 0010136-95.2017.5.18.0111	09/02/17	30/03/17	49
RTSum - 0010137-80.2017.5.18.0111	10/02/17	28/03/17	46
RTSum - 0010141-20.2017.5.18.0111	10/02/17	06/04/17	55
RTSum - 0010144-72.2017.5.18.0111	13/02/17	28/03/17	43
RTSum - 0010148-12.2017.5.18.0111	14/02/17	28/03/17	42
RTSum - 0010150-79.2017.5.18.0111	14/02/17	28/03/17	42
RTSum - 0010155-04.2017.5.18.0111	16/02/17	28/03/17	40
RTSum - 0010156-86.2017.5.18.0111	16/02/17	28/03/17	40
RTSum - 0010161-11.2017.5.18.0111	17/02/17	28/03/17	39
RTSum - 0010162-93.2017.5.18.0111	20/02/17	28/03/17	36
RTSum - 0010164-63.2017.5.18.0111	20/02/17	29/03/17	37
RTSum - 0010174-10.2017.5.18.0111	21/02/17	30/03/17	37
RTSum - 0010175-92.2017.5.18.0111	21/02/17	05/04/17	43
RTSum - 0010178-47.2017.5.18.0111	22/02/17	05/04/17	42

Legenda:

- Ajuiz.: Data do Ajuizamento;
- 1ª Aud.: Data da primeira audiência que ocorrer, Inicial ou UNA;
- Prazo: Prazo, em dias corridos, entre a Data do Ajuizamento e a Data da 1ª Audiência.



PRAZO MÉDIO PARA REALIZAÇÃO DA 1ª AUDIÊNCIA - VARA DO TRABALHO DE JATAÍ

Sem magistrado

SUMARÍSSIMO

Qtd	Prazo Médio
568	44,24

Nr. Processo	Ajuiz.	1ª Aud.	Prazo
RTSum - 0010181-02.2017.5.18.0111	22/02/17	05/04/17	42
RTSum - 0010182-84.2017.5.18.0111	22/02/17	05/04/17	42
RTSum - 0010198-38.2017.5.18.0111	28/02/17	30/03/17	30
RTSum - 0010203-60.2017.5.18.0111	02/03/17	05/04/17	34
RTSum - 0010204-45.2017.5.18.0111	02/03/17	06/04/17	35
RTSum - 0010209-67.2017.5.18.0111	03/03/17	06/04/17	34
RTSum - 0010212-22.2017.5.18.0111	03/03/17	06/04/17	34
RTSum - 0010216-59.2017.5.18.0111	05/03/17	06/04/17	32
RTSum - 0010218-29.2017.5.18.0111	06/03/17	06/04/17	31
RTSum - 0010226-06.2017.5.18.0111	07/03/17	18/04/17	42
RTSum - 0010227-88.2017.5.18.0111	07/03/17	18/04/17	42
RTSum - 0010228-73.2017.5.18.0111	07/03/17	18/04/17	42
RTSum - 0010229-58.2017.5.18.0111	07/03/17	18/04/17	42
RTSum - 0010230-43.2017.5.18.0111	07/03/17	18/04/17	42
RTSum - 0010234-80.2017.5.18.0111	08/03/17	18/04/17	41
RTSum - 0010235-65.2017.5.18.0111	08/03/17	18/04/17	41
RTSum - 0010236-50.2017.5.18.0111	08/03/17	18/04/17	41
RTSum - 0010239-05.2017.5.18.0111	08/03/17	18/04/17	41
RTSum - 0010241-72.2017.5.18.0111	09/03/17	27/03/17	18
RTSum - 0010245-12.2017.5.18.0111	09/03/17	18/04/17	40
RTSum - 0010249-49.2017.5.18.0111	09/03/17	18/04/17	40
RTSum - 0010254-71.2017.5.18.0111	09/03/17	18/04/17	40
RTSum - 0010257-26.2017.5.18.0111	09/03/17	18/04/17	40
RTSum - 0010261-63.2017.5.18.0111	09/03/17	18/04/17	40
RTSum - 0010262-48.2017.5.18.0111	10/03/17	27/03/17	17

Legenda:

- Ajuiz.: Data do Ajuizamento;
- 1ª Aud.: Data da primeira audiência que ocorrer, Inicial ou UNA;
- Prazo: Prazo, em dias corridos, entre a Data do Ajuizamento e a Data da 1ª Audiência.



PRAZO MÉDIO PARA REALIZAÇÃO DA 1ª AUDIÊNCIA - VARA DO TRABALHO DE JATAÍ

Sem magistrado

SUMARÍSSIMO

Qtd	Prazo Médio
568	44,24

Nr. Processo	Ajuiz.	1ª Aud.	Prazo
RTSum - 0010270-25.2017.5.18.0111	11/03/17	19/04/17	39
RTSum - 0010272-92.2017.5.18.0111	13/03/17	18/04/17	36
RTSum - 0010280-69.2017.5.18.0111	14/03/17	15/03/17	1
RTSum - 0010282-39.2017.5.18.0111	14/03/17	18/04/17	35
RTSum - 0010283-24.2017.5.18.0111	14/03/17	18/04/17	35
RTSum - 0010285-91.2017.5.18.0111	14/03/17	18/04/17	35
RTSum - 0010286-76.2017.5.18.0111	15/03/17	25/04/17	41
RTSum - 0010290-16.2017.5.18.0111	15/03/17	18/04/17	34
RTSum - 0010295-38.2017.5.18.0111	16/03/17	18/04/17	33
RTSum - 0010302-30.2017.5.18.0111	17/03/17	19/04/17	33
RTSum - 0010303-15.2017.5.18.0111	17/03/17	24/04/17	38
RTSum - 0010306-67.2017.5.18.0111	17/03/17	24/04/17	38
RTSum - 0010309-22.2017.5.18.0111	17/03/17	24/04/17	38
RTSum - 0010310-07.2017.5.18.0111	17/03/17	25/04/17	39
RTSum - 0010311-89.2017.5.18.0111	17/03/17	25/04/17	39
RTSum - 0010312-74.2017.5.18.0111	17/03/17	25/04/17	39
RTSum - 0010313-59.2017.5.18.0111	17/03/17	19/04/17	33
RTSum - 0010314-44.2017.5.18.0111	17/03/17	25/04/17	39
RTSum - 0010315-29.2017.5.18.0111	17/03/17	19/04/17	33
RTSum - 0010316-14.2017.5.18.0111	17/03/17	26/04/17	40
RTSum - 0010319-66.2017.5.18.0111	20/03/17	19/04/17	30
RTSum - 0010334-35.2017.5.18.0111	22/03/17	26/04/17	35
RTSum - 0010335-20.2017.5.18.0111	22/03/17	24/04/17	33
RTSum - 0010339-57.2017.5.18.0111	23/03/17	25/04/17	33
RTSum - 0010342-12.2017.5.18.0111	24/03/17	19/04/17	26

Legenda:

- Ajuiz.: Data do Ajuizamento;
- 1ª Aud.: Data da primeira audiência que ocorrer, Inicial ou UNA;
- Prazo: Prazo, em dias corridos, entre a Data do Ajuizamento e a Data da 1ª Audiência.



PRAZO MÉDIO PARA REALIZAÇÃO DA 1ª AUDIÊNCIA - VARA DO TRABALHO DE JATAÍ

Sem magistrado

SUMARÍSSIMO

Qtd	Prazo Médio
568	44,24

Nr. Processo	Ajuiz.	1ª Aud.	Prazo
RTSum - 0010345-64.2017.5.18.0111	27/03/17	19/04/17	23
RTSum - 0010349-04.2017.5.18.0111	28/03/17	25/04/17	28
RTSum - 0010352-56.2017.5.18.0111	28/03/17	08/05/17	41
RTSum - 0010359-48.2017.5.18.0111	29/03/17	25/04/17	27
RTSum - 0010361-18.2017.5.18.0111	29/03/17	26/04/17	28
RTSum - 0010363-85.2017.5.18.0111	30/03/17	26/04/17	27
RTSum - 0010365-55.2017.5.18.0111	30/03/17	26/04/17	27
RTSum - 0010367-25.2017.5.18.0111	30/03/17	26/04/17	27
RTSum - 0010371-62.2017.5.18.0111	04/04/17	08/05/17	34
RTSum - 0010379-39.2017.5.18.0111	05/04/17	09/05/17	34
RTSum - 0010383-76.2017.5.18.0111	06/04/17	10/05/17	34
RTSum - 0010396-75.2017.5.18.0111	07/04/17	10/05/17	33
RTSum - 0010408-89.2017.5.18.0111	10/04/17	10/05/17	30
RTSum - 0010409-74.2017.5.18.0111	11/04/17	24/05/17	43
RTSum - 0010415-81.2017.5.18.0111	12/04/17	16/05/17	34
RTSum - 0010417-51.2017.5.18.0111	12/04/17	22/05/17	40
RTSum - 0010419-21.2017.5.18.0111	13/04/17	10/05/17	27
RTSum - 0010420-06.2017.5.18.0111	13/04/17	08/05/17	25
RTSum - 0010421-88.2017.5.18.0111	13/04/17	16/05/17	33
RTSum - 0010426-13.2017.5.18.0111	17/04/17	22/05/17	35
RTSum - 0010432-20.2017.5.18.0111	19/04/17	23/05/17	34
RTSum - 0010437-42.2017.5.18.0111	20/04/17	25/05/17	35
RTSum - 0010441-79.2017.5.18.0111	20/04/17	29/05/17	39
RTSum - 0010442-64.2017.5.18.0111	21/04/17	16/05/17	25
RTSum - 0010443-49.2017.5.18.0111	22/04/17	16/05/17	24

Legenda:

- Ajuiz.: Data do Ajuizamento;
- 1ª Aud.: Data da primeira audiência que ocorrer, Inicial ou UNA;
- Prazo: Prazo, em dias corridos, entre a Data do Ajuizamento e a Data da 1ª Audiência.



PRAZO MÉDIO PARA REALIZAÇÃO DA 1ª AUDIÊNCIA - VARA DO TRABALHO DE JATAÍ

Sem magistrado

SUMARÍSSIMO

Qtd	Prazo Médio
568	44,24

Nr. Processo	Ajuiz.	1ª Aud.	Prazo
RTSum - 0010445-19.2017.5.18.0111	24/04/17	29/05/17	35
RTSum - 0010447-86.2017.5.18.0111	24/04/17	29/05/17	35
RTSum - 0010459-03.2017.5.18.0111	26/04/17	08/06/17	43
RTSum - 0010461-70.2017.5.18.0111	26/04/17	25/05/17	29
RTSum - 0010462-55.2017.5.18.0111	26/04/17	23/05/17	27
RTSum - 0010463-40.2017.5.18.0111	27/04/17	29/05/17	32
RTSum - 0010465-10.2017.5.18.0111	27/04/17	29/05/17	32
RTSum - 0010481-61.2017.5.18.0111	02/05/17	24/05/17	22
RTSum - 0010488-53.2017.5.18.0111	03/05/17	29/05/17	26
RTSum - 0010497-15.2017.5.18.0111	05/05/17	05/06/17	31
RTSum - 0010499-82.2017.5.18.0111	05/05/17	05/06/17	31
RTSum - 0010501-52.2017.5.18.0111	05/05/17	05/06/17	31
RTSum - 0010509-29.2017.5.18.0111	05/05/17	05/06/17	31
RTSum - 0010516-21.2017.5.18.0111	10/05/17	05/06/17	26
RTSum - 0010522-28.2017.5.18.0111	12/05/17	05/06/17	24
RTSum - 0010526-65.2017.5.18.0111	15/05/17	07/06/17	23
RTSum - 0010527-50.2017.5.18.0111	15/05/17	07/06/17	23
RTSum - 0010528-35.2017.5.18.0111	15/05/17	07/06/17	23
RTSum - 0010536-12.2017.5.18.0111	16/05/17	14/06/17	29
RTSum - 0010537-94.2017.5.18.0111	16/05/17	07/06/17	22
RTSum - 0010543-04.2017.5.18.0111	17/05/17	14/06/17	28
RTSum - 0010545-71.2017.5.18.0111	18/05/17	13/06/17	26
RTSum - 0010546-56.2017.5.18.0111	18/05/17	19/06/17	32
RTSum - 0010547-41.2017.5.18.0111	18/05/17	19/06/17	32
RTSum - 0010548-26.2017.5.18.0111	18/05/17	13/06/17	26

Legenda:

- Ajuiz.: Data do Ajuizamento;
- 1ª Aud.: Data da primeira audiência que ocorrer, Inicial ou UNA;
- Prazo: Prazo, em dias corridos, entre a Data do Ajuizamento e a Data da 1ª Audiência.



PRAZO MÉDIO PARA REALIZAÇÃO DA 1ª AUDIÊNCIA - VARA DO TRABALHO DE JATAÍ

Sem magistrado

SUMARÍSSIMO

Qtd	Prazo Médio
568	44,24

Nr. Processo	Ajuiz.	1ª Aud.	Prazo
RTSum - 0010550-93.2017.5.18.0111	19/05/17	20/06/17	32
RTSum - 0010551-78.2017.5.18.0111	19/05/17	20/06/17	32
RTSum - 0010552-63.2017.5.18.0111	19/05/17	20/06/17	32
RTSum - 0010553-48.2017.5.18.0111	19/05/17	20/06/17	32
RTSum - 0010554-33.2017.5.18.0111	19/05/17	21/06/17	33
RTSum - 0010555-18.2017.5.18.0111	19/05/17	21/06/17	33
RTSum - 0010556-03.2017.5.18.0111	19/05/17	13/06/17	25
RTSum - 0010560-40.2017.5.18.0111	22/05/17	22/06/17	31
RTSum - 0010561-25.2017.5.18.0111	22/05/17	14/06/17	23
RTSum - 0010565-62.2017.5.18.0111	23/05/17	13/06/17	21
RTSum - 0010566-47.2017.5.18.0111	23/05/17	21/06/17	29
RTSum - 0010567-32.2017.5.18.0111	24/05/17	21/06/17	28
RTSum - 0010568-17.2017.5.18.0111	25/05/17	21/06/17	27
RTSum - 0010569-02.2017.5.18.0111	25/05/17	21/06/17	27
RTSum - 0010570-84.2017.5.18.0111	25/05/17	22/06/17	28
RTSum - 0010571-69.2017.5.18.0111	25/05/17	20/06/17	26
RTSum - 0010572-54.2017.5.18.0111	25/05/17	22/06/17	28
RTSum - 0010573-39.2017.5.18.0111	25/05/17	22/06/17	28
RTSum - 0010574-24.2017.5.18.0111	25/05/17	22/06/17	28
RTSum - 0010578-61.2017.5.18.0111	29/05/17	26/06/17	28
RTSum - 0010580-31.2017.5.18.0111	29/05/17	26/06/17	28
RTSum - 0010589-90.2017.5.18.0111	01/06/17	26/06/17	25
RTSum - 0010604-59.2017.5.18.0111	07/06/17	27/06/17	20
RTSum - 0010614-06.2017.5.18.0111	08/06/17	26/06/17	18
RTSum - 0010627-05.2017.5.18.0111	10/06/17	26/06/17	16

Legenda:

- Ajuiz.: Data do Ajuizamento;
- 1ª Aud.: Data da primeira audiência que ocorrer, Inicial ou UNA;
- Prazo: Prazo, em dias corridos, entre a Data do Ajuizamento e a Data da 1ª Audiência.



PRAZO MÉDIO PARA REALIZAÇÃO DA 1ª AUDIÊNCIA - VARA DO TRABALHO DE JATAÍ

Sem magistrado

SUMARÍSSIMO

Qtd	Prazo Médio
568	44,24

Nr. Processo	Ajuiz.	1ª Aud.	Prazo
RTSum - 0010629-72.2017.5.18.0111	12/06/17	04/07/17	22
RTSum - 0010630-57.2017.5.18.0111	12/06/17	04/07/17	22
RTSum - 0010631-42.2017.5.18.0111	13/06/17	27/06/17	14
RTSum - 0010640-04.2017.5.18.0111	14/06/17	04/07/17	20
RTSum - 0010642-71.2017.5.18.0111	14/06/17	03/07/17	19
RTSum - 0010654-85.2017.5.18.0111	19/06/17	06/07/17	17
RTSum - 0010663-47.2017.5.18.0111	22/06/17	10/07/17	18
RTSum - 0010669-54.2017.5.18.0111	22/06/17	10/07/17	18
RTSum - 0010687-75.2017.5.18.0111	27/06/17	19/07/17	22
RTSum - 0010688-60.2017.5.18.0111	27/06/17	19/07/17	22
RTSum - 0010689-45.2017.5.18.0111	27/06/17	19/07/17	22
RTSum - 0010693-82.2017.5.18.0111	28/06/17	19/07/17	21
RTSum - 0010698-07.2017.5.18.0111	29/06/17	17/07/17	18
RTSum - 0010699-89.2017.5.18.0111	29/06/17	20/07/17	21
RTSum - 0010700-74.2017.5.18.0111	29/06/17	20/07/17	21
RTSum - 0010704-14.2017.5.18.0111	30/06/17	20/07/17	20
RTSum - 0010706-81.2017.5.18.0111	30/06/17	24/07/17	24
RTSum - 0010708-51.2017.5.18.0111	30/06/17	24/07/17	24
RTSum - 0010715-43.2017.5.18.0111	03/07/17	24/07/17	21
RTSum - 0010718-95.2017.5.18.0111	03/07/17	31/07/17	28
RTSum - 0010720-65.2017.5.18.0111	03/07/17	24/07/17	21
RTSum - 0010721-50.2017.5.18.0111	03/07/17	24/07/17	21
RTSum - 0010723-20.2017.5.18.0111	04/07/17	24/07/17	20
RTSum - 0010731-94.2017.5.18.0111	06/07/17	25/07/17	19
RTSum - 0010736-19.2017.5.18.0111	07/07/17	24/07/17	17

Legenda:

- Ajuiz.: Data do Ajuizamento;
- 1ª Aud.: Data da primeira audiência que ocorrer, Inicial ou UNA;
- Prazo: Prazo, em dias corridos, entre a Data do Ajuizamento e a Data da 1ª Audiência.



PRAZO MÉDIO PARA REALIZAÇÃO DA 1ª AUDIÊNCIA - VARA DO TRABALHO DE JATAÍ

Sem magistrado

SUMARÍSSIMO

Qtd	Prazo Médio
568	44,24

Nr. Processo	Ajuiz.	1ª Aud.	Prazo
RTSum - 0010737-04.2017.5.18.0111	07/07/17	25/07/17	18
RTSum - 0010751-85.2017.5.18.0111	11/07/17	10/08/17	30
RTSum - 0010754-40.2017.5.18.0111	11/07/17	31/07/17	20
RTSum - 0010759-62.2017.5.18.0111	12/07/17	31/07/17	19
RTSum - 0010762-17.2017.5.18.0111	13/07/17	02/08/17	20
RTSum - 0010763-02.2017.5.18.0111	13/07/17	02/08/17	20
RTSum - 0010764-84.2017.5.18.0111	13/07/17	02/08/17	20
RTSum - 0010767-39.2017.5.18.0111	14/07/17	09/08/17	26
RTSum - 0010768-24.2017.5.18.0111	14/07/17	02/08/17	19
RTSum - 0010770-91.2017.5.18.0111	14/07/17	02/08/17	19
RTSum - 0010774-31.2017.5.18.0111	15/07/17	27/09/17	74
RTSum - 0010775-16.2017.5.18.0111	17/07/17	02/08/17	16
RTSum - 0010776-98.2017.5.18.0111	17/07/17	02/08/17	16
RTSum - 0010779-53.2017.5.18.0111	17/07/17	07/08/17	21
RTSum - 0010780-38.2017.5.18.0111	18/07/17	07/08/17	20
RTSum - 0010785-60.2017.5.18.0111	18/07/17	07/08/17	20
RTSum - 0010786-45.2017.5.18.0111	18/07/17	24/08/17	37
RTSum - 0010796-89.2017.5.18.0111	19/07/17	07/08/17	19
RTSum - 0010802-96.2017.5.18.0111	21/07/17	24/08/17	34
RTSum - 0010818-50.2017.5.18.0111	24/07/17	24/08/17	31
RTSum - 0010819-35.2017.5.18.0111	24/07/17	08/08/17	15
RTSum - 0010820-20.2017.5.18.0111	25/07/17	24/08/17	30
RTSum - 0010832-34.2017.5.18.0111	27/07/17	28/08/17	32
RTSum - 0010833-19.2017.5.18.0111	27/07/17	28/08/17	32
RTSum - 0010834-04.2017.5.18.0111	28/07/17	28/08/17	31

Legenda:

- Ajuiz.: Data do Ajuizamento;
- 1ª Aud.: Data da primeira audiência que ocorrer, Inicial ou UNA;
- Prazo: Prazo, em dias corridos, entre a Data do Ajuizamento e a Data da 1ª Audiência.



PRAZO MÉDIO PARA REALIZAÇÃO DA 1ª AUDIÊNCIA - VARA DO TRABALHO DE JATAÍ

Sem magistrado

SUMARÍSSIMO

Qtd	Prazo Médio
568	44,24

Nr. Processo	Ajuiz.	1ª Aud.	Prazo
RTSum - 0010852-25.2017.5.18.0111	03/08/17	29/08/17	26
RTSum - 0010855-77.2017.5.18.0111	04/08/17	29/08/17	25
RTSum - 0010856-62.2017.5.18.0111	04/08/17	29/08/17	25
RTSum - 0010857-47.2017.5.18.0111	04/08/17	29/08/17	25
RTSum - 0010860-02.2017.5.18.0111	04/08/17	29/08/17	25
RTSum - 0010862-69.2017.5.18.0111	07/08/17	29/08/17	22
RTSum - 0010864-39.2017.5.18.0111	07/08/17	04/09/17	28
RTSum - 0010868-76.2017.5.18.0111	08/08/17	24/08/17	16
RTSum - 0010872-16.2017.5.18.0111	08/08/17	05/09/17	28
RTSum - 0010873-98.2017.5.18.0111	08/08/17	05/09/17	28
RTSum - 0010874-83.2017.5.18.0111	08/08/17	28/08/17	20
RTSum - 0010880-90.2017.5.18.0111	11/08/17	26/09/17	46
RTSum - 0010882-60.2017.5.18.0111	11/08/17	12/09/17	32
RTSum - 0010883-45.2017.5.18.0111	12/08/17	05/09/17	24
RTSum - 0010884-30.2017.5.18.0111	12/08/17	05/09/17	24
RTSum - 0010887-82.2017.5.18.0111	15/08/17	20/09/17	36
RTSum - 0010893-89.2017.5.18.0111	15/08/17	14/09/17	30
RTSum - 0010895-59.2017.5.18.0111	16/08/17	12/09/17	27
RTSum - 0010896-44.2017.5.18.0111	16/08/17	12/09/17	27
RTSum - 0010897-29.2017.5.18.0111	16/08/17	12/09/17	27
RTSum - 0010905-06.2017.5.18.0111	21/08/17	20/09/17	30
RTSum - 0010911-13.2017.5.18.0111	21/08/17	11/09/17	21
RTSum - 0010918-05.2017.5.18.0111	22/08/17	19/09/17	28
RTSum - 0010922-42.2017.5.18.0111	23/08/17	13/09/17	21
RTSum - 0010927-64.2017.5.18.0111	23/08/17	13/09/17	21

Legenda:

- Ajuiz.: Data do Ajuizamento;
- 1ª Aud.: Data da primeira audiência que ocorrer, Inicial ou UNA;
- Prazo: Prazo, em dias corridos, entre a Data do Ajuizamento e a Data da 1ª Audiência.



PRAZO MÉDIO PARA REALIZAÇÃO DA 1ª AUDIÊNCIA - VARA DO TRABALHO DE JATAÍ

Sem magistrado

SUMARÍSSIMO

Qtd	Prazo Médio
568	44,24

Nr. Processo	Ajuiz.	1ª Aud.	Prazo
RTSum - 0010928-49.2017.5.18.0111	23/08/17	20/09/17	28
RTSum - 0010931-04.2017.5.18.0111	24/08/17	21/09/17	28
RTSum - 0010933-71.2017.5.18.0111	24/08/17	18/09/17	25
RTSum - 0010936-26.2017.5.18.0111	27/08/17	18/09/17	22
RTSum - 0010938-93.2017.5.18.0111	28/08/17	19/09/17	22
RTSum - 0010939-78.2017.5.18.0111	28/08/17	19/09/17	22
RTSum - 0010945-85.2017.5.18.0111	30/08/17	18/09/17	19
RTSum - 0010948-40.2017.5.18.0111	30/08/17	28/09/17	29
RTSum - 0010952-77.2017.5.18.0111	30/08/17	19/09/17	20
RTSum - 0010961-39.2017.5.18.0111	31/08/17	28/09/17	28
RTSum - 0010967-46.2017.5.18.0111	04/09/17	21/09/17	17
RTSum - 0010971-83.2017.5.18.0111	05/09/17	27/09/17	22
RTSum - 0010973-53.2017.5.18.0111	05/09/17	25/09/17	20
RTSum - 0010977-90.2017.5.18.0111	06/09/17	27/09/17	21
RTSum - 0010980-45.2017.5.18.0111	08/09/17	16/10/17	38
RTSum - 0010989-07.2017.5.18.0111	12/09/17	02/10/17	20
RTSum - 0010991-74.2017.5.18.0111	12/09/17	04/10/17	22
RTSum - 0010993-44.2017.5.18.0111	13/09/17	27/09/17	14
RTSum - 0011001-21.2017.5.18.0111	13/09/17	27/09/17	14
RTSum - 0011005-58.2017.5.18.0111	14/09/17	27/09/17	13
RTSum - 0011006-43.2017.5.18.0111	14/09/17	27/09/17	13
RTSum - 0011015-05.2017.5.18.0111	15/09/17	09/10/17	24
RTSum - 0011016-87.2017.5.18.0111	15/09/17	27/09/17	12
RTSum - 0011021-12.2017.5.18.0111	19/09/17	03/10/17	14
RTSum - 0011028-04.2017.5.18.0111	21/09/17	16/10/17	25

Legenda:

- Ajuiz.: Data do Ajuizamento;
- 1ª Aud.: Data da primeira audiência que ocorrer, Inicial ou UNA;
- Prazo: Prazo, em dias corridos, entre a Data do Ajuizamento e a Data da 1ª Audiência.



PRAZO MÉDIO PARA REALIZAÇÃO DA 1ª AUDIÊNCIA - VARA DO TRABALHO DE JATAÍ

Sem magistrado

SUMARÍSSIMO

Qtd	Prazo Médio
568	44,24

Nr. Processo	Ajuiz.	1ª Aud.	Prazo
RTSum - 0011032-41.2017.5.18.0111	22/09/17	04/10/17	12
RTSum - 0011039-33.2017.5.18.0111	23/09/17	04/10/17	11
RTSum - 0011041-03.2017.5.18.0111	25/09/17	11/10/17	16
RTSum - 0011044-55.2017.5.18.0111	26/09/17	24/10/17	28
RTSum - 0011046-25.2017.5.18.0111	26/09/17	11/10/17	15
RTSum - 0011047-10.2017.5.18.0111	26/09/17	11/10/17	15
RTSum - 0011051-47.2017.5.18.0111	27/09/17	17/10/17	20
RTSum - 0011052-32.2017.5.18.0111	28/09/17	11/10/17	13
RTSum - 0011053-17.2017.5.18.0111	28/09/17	23/10/17	25
RTSum - 0011056-69.2017.5.18.0111	29/09/17	17/10/17	18
RTSum - 0011057-54.2017.5.18.0111	29/09/17	17/10/17	18
RTSum - 0011058-39.2017.5.18.0111	02/10/17	18/10/17	16
RTSum - 0011060-09.2017.5.18.0111	02/10/17	30/11/17	59
RTSum - 0011061-91.2017.5.18.0111	02/10/17	18/10/17	16
RTSum - 0011073-08.2017.5.18.0111	06/10/17	28/11/17	53
RTSum - 0011076-60.2017.5.18.0111	06/10/17	18/10/17	12
RTSum - 0011077-45.2017.5.18.0111	06/10/17	19/10/17	13
RTSum - 0011082-67.2017.5.18.0111	10/10/17	19/10/17	9
RTSum - 0011090-44.2017.5.18.0111	16/10/17	09/11/17	24
RTSum - 0011092-14.2017.5.18.0111	16/10/17	30/10/17	14
RTSum - 0011095-66.2017.5.18.0111	17/10/17	28/11/17	42
RTSum - 0011103-43.2017.5.18.0111	18/10/17	06/11/17	19
RTSum - 0011105-13.2017.5.18.0111	18/10/17	04/12/17	47
RTSum - 0011106-95.2017.5.18.0111	18/10/17	04/12/17	47
RTSum - 0011107-80.2017.5.18.0111	18/10/17	04/12/17	47

Legenda:

- Ajuiz.: Data do Ajuizamento;
- 1ª Aud.: Data da primeira audiência que ocorrer, Inicial ou UNA;
- Prazo: Prazo, em dias corridos, entre a Data do Ajuizamento e a Data da 1ª Audiência.



PRAZO MÉDIO PARA REALIZAÇÃO DA 1ª AUDIÊNCIA - VARA DO TRABALHO DE JATAÍ

Sem magistrado

SUMARÍSSIMO

Qtd	Prazo Médio
568	44,24

Nr. Processo	Ajuiz.	1ª Aud.	Prazo
RTSum - 0011109-50.2017.5.18.0111	18/10/17	04/12/17	47
RTSum - 0011113-87.2017.5.18.0111	19/10/17	30/10/17	11
RTSum - 0011118-12.2017.5.18.0111	21/10/17	06/11/17	16
RTSum - 0011119-94.2017.5.18.0111	22/10/17	06/11/17	15
RTSum - 0011120-79.2017.5.18.0111	22/10/17	08/11/17	17
RTSum - 0011125-04.2017.5.18.0111	23/10/17	07/11/17	15
RTSum - 0011126-86.2017.5.18.0111	23/10/17	07/11/17	15
RTSum - 0011127-71.2017.5.18.0111	23/10/17	07/11/17	15
RTSum - 0011128-56.2017.5.18.0111	23/10/17	07/11/17	15
RTSum - 0011129-41.2017.5.18.0111	23/10/17	07/11/17	15
RTSum - 0011130-26.2017.5.18.0111	23/10/17	07/11/17	15
RTSum - 0011136-33.2017.5.18.0111	24/10/17	28/11/17	35
RTSum - 0011137-18.2017.5.18.0111	24/10/17	08/11/17	15
RTSum - 0011139-85.2017.5.18.0111	25/10/17	08/11/17	14
RTSum - 0011140-70.2017.5.18.0111	25/10/17	28/11/17	34
RTSum - 0011143-25.2017.5.18.0111	26/10/17	08/11/17	13
RTSum - 0011148-47.2017.5.18.0111	26/10/17	09/11/17	14
RTSum - 0011155-39.2017.5.18.0111	27/10/17	28/11/17	32
RTSum - 0011164-98.2017.5.18.0111	30/10/17	28/11/17	29
RTSum - 0011165-83.2017.5.18.0111	30/10/17	10/11/17	11
RTSum - 0011170-08.2017.5.18.0111	31/10/17	28/11/17	28
RTSum - 0011174-45.2017.5.18.0111	31/10/17	30/11/17	30
RTSum - 0011180-32.2016.5.18.0129	08/02/17	16/03/17	36
RTSum - 0011181-37.2017.5.18.0111	01/11/17	04/12/17	33
RTSum - 0011182-22.2017.5.18.0111	01/11/17	04/12/17	33

Legenda:

- Ajuiz.: Data do Ajuizamento;
- 1ª Aud.: Data da primeira audiência que ocorrer, Inicial ou UNA;
- Prazo: Prazo, em dias corridos, entre a Data do Ajuizamento e a Data da 1ª Audiência.



PRAZO MÉDIO PARA REALIZAÇÃO DA 1ª AUDIÊNCIA - VARA DO TRABALHO DE JATAÍ

Sem magistrado

SUMARÍSSIMO

Qtd	Prazo Médio
568	44,24

Nr. Processo	Ajuiz.	1ª Aud.	Prazo
RTSum - 0011186-59.2017.5.18.0111	03/11/17	05/12/17	32
RTSum - 0011190-96.2017.5.18.0111	04/11/17	05/12/17	31
RTSum - 0011198-73.2017.5.18.0111	07/11/17	05/12/17	28
RTSum - 0011202-13.2017.5.18.0111	07/11/17	05/12/17	28
RTSum - 0011206-50.2017.5.18.0111	07/11/17	05/12/17	28
RTSum - 0011207-35.2017.5.18.0111	07/11/17	05/12/17	28
RTSum - 0011211-72.2017.5.18.0111	07/11/17	05/12/17	28
RTSum - 0011214-27.2017.5.18.0111	08/11/17	05/12/17	27
RTSum - 0011217-79.2017.5.18.0111	08/11/17	05/12/17	27
RTSum - 0011219-49.2017.5.18.0111	08/11/17	06/12/17	28
RTSum - 0011221-19.2017.5.18.0111	08/11/17	05/12/17	27
RTSum - 0011223-86.2017.5.18.0111	08/11/17	05/12/17	27
RTSum - 0011225-56.2017.5.18.0111	09/11/17	05/12/17	26
RTSum - 0011226-41.2017.5.18.0111	09/11/17	06/12/17	27
RTSum - 0011227-26.2017.5.18.0111	09/11/17	06/12/17	27
RTSum - 0011229-93.2017.5.18.0111	09/11/17	06/12/17	27
RTSum - 0011231-63.2017.5.18.0111	09/11/17	06/12/17	27
RTSum - 0011232-48.2017.5.18.0111	09/11/17	11/12/17	32
RTSum - 0011248-02.2017.5.18.0111	10/11/17	11/12/17	31
RTSum - 0011250-49.2016.5.18.0129	03/02/17	16/03/17	41
RTSum - 0011252-19.2016.5.18.0129	29/11/16	09/02/17	72
RTSum - 0011287-96.2017.5.18.0111	17/11/17	30/11/17	13
RTSum - 0011333-22.2016.5.18.0111	21/11/16	25/01/17	65
RTSum - 0011337-59.2016.5.18.0111	21/11/16	25/01/17	65
RTSum - 0011339-29.2016.5.18.0111	21/11/16	25/01/17	65

Legenda:

- Ajuiz.: Data do Ajuizamento;
- 1ª Aud.: Data da primeira audiência que ocorrer, Inicial ou UNA;
- Prazo: Prazo, em dias corridos, entre a Data do Ajuizamento e a Data da 1ª Audiência.



PRAZO MÉDIO PARA REALIZAÇÃO DA 1ª AUDIÊNCIA - VARA DO TRABALHO DE JATAÍ

Sem magistrado

SUMARÍSSIMO

Qtd	Prazo Médio
568	44,24

Nr. Processo	Ajuiz.	1ª Aud.	Prazo
RTSum - 0011340-14.2016.5.18.0111	21/11/16	25/01/17	65
RTSum - 0011355-80.2016.5.18.0111	23/11/16	25/01/17	63
RTSum - 0011356-65.2016.5.18.0111	23/11/16	25/01/17	63
RTSum - 0011365-27.2016.5.18.0111	24/11/16	26/01/17	63
RTSum - 0011370-49.2016.5.18.0111	24/11/16	26/01/17	63
RTSum - 0011373-04.2016.5.18.0111	25/11/16	26/01/17	62
RTSum - 0011374-86.2016.5.18.0111	25/11/16	26/01/17	62
RTSum - 0011375-71.2016.5.18.0111	25/11/16	26/01/17	62
RTSum - 0011379-11.2016.5.18.0111	26/11/16	24/01/17	59
RTSum - 0011381-78.2016.5.18.0111	28/11/16	26/01/17	59
RTSum - 0011383-48.2016.5.18.0111	29/11/16	25/01/17	57
RTSum - 0011384-33.2016.5.18.0111	29/11/16	25/01/17	57
RTSum - 0011385-18.2016.5.18.0111	29/11/16	25/01/17	57
RTSum - 0011386-03.2016.5.18.0111	29/11/16	25/01/17	57
RTSum - 0011387-85.2016.5.18.0111	29/11/16	25/01/17	57
RTSum - 0011396-47.2016.5.18.0111	30/11/16	31/01/17	62
RTSum - 0011399-02.2016.5.18.0111	30/11/16	31/01/17	62
RTSum - 0011403-39.2016.5.18.0111	01/12/16	01/02/17	62
RTSum - 0011407-76.2016.5.18.0111	01/12/16	02/02/17	63
RTSum - 0011409-46.2016.5.18.0111	01/12/16	02/02/17	63
RTSum - 0011410-31.2016.5.18.0111	01/12/16	06/02/17	67
RTSum - 0011413-83.2016.5.18.0111	02/12/16	02/02/17	62
RTSum - 0011415-53.2016.5.18.0111	02/12/16	02/02/17	62
RTSum - 0011416-38.2016.5.18.0111	02/12/16	07/02/17	67
RTSum - 0011419-90.2016.5.18.0111	02/12/16	07/02/17	67

Legenda:

- Ajuiz.: Data do Ajuizamento;
- 1ª Aud.: Data da primeira audiência que ocorrer, Inicial ou UNA;
- Prazo: Prazo, em dias corridos, entre a Data do Ajuizamento e a Data da 1ª Audiência.



PRAZO MÉDIO PARA REALIZAÇÃO DA 1ª AUDIÊNCIA - VARA DO TRABALHO DE JATAÍ

Sem magistrado

SUMARÍSSIMO

Qtd	Prazo Médio
568	44,24

Nr. Processo	Ajuiz.	1ª Aud.	Prazo
RTSum - 0011436-29.2016.5.18.0111	07/12/16	07/02/17	62
RTSum - 0011452-80.2016.5.18.0111	08/12/16	07/02/17	61
RTSum - 0011454-50.2016.5.18.0111	09/12/16	07/02/17	60
RTSum - 0011458-87.2016.5.18.0111	09/12/16	07/02/17	60
RTSum - 0011485-70.2016.5.18.0111	15/12/16	08/02/17	55
RTSum - 0011486-55.2016.5.18.0111	15/12/16	09/02/17	56
RTSum - 0011491-77.2016.5.18.0111	16/12/16	08/02/17	54
RTSum - 0011492-62.2016.5.18.0111	19/12/16	08/02/17	51
RTSum - 0011494-32.2016.5.18.0111	19/12/16	09/02/17	52
RTSum - 0011495-17.2016.5.18.0111	19/12/16	09/02/17	52
RTSum - 0011509-98.2016.5.18.0111	21/12/16	22/02/17	63
RTSum - 0011510-83.2016.5.18.0111	21/12/16	22/02/17	63
RTSum - 0011511-68.2016.5.18.0111	21/12/16	22/02/17	63
RTSum - 0011512-53.2016.5.18.0111	21/12/16	22/02/17	63
RTSum - 0011513-38.2016.5.18.0111	21/12/16	22/02/17	63
RTSum - 0011514-23.2016.5.18.0111	21/12/16	22/02/17	63
RTSum - 0011516-90.2016.5.18.0111	21/12/16	22/02/17	63
RTSum - 0011518-60.2016.5.18.0111	21/12/16	22/02/17	63
RTSum - 0011519-45.2016.5.18.0111	21/12/16	22/02/17	63
RTSum - 0011522-97.2016.5.18.0111	21/12/16	22/02/17	63
RTSum - 0011524-67.2016.5.18.0111	21/12/16	22/02/17	63
RTSum - 0011525-52.2016.5.18.0111	21/12/16	22/02/17	63
RTSum - 0011527-22.2016.5.18.0111	21/12/16	22/02/17	63
RTSum - 0011528-07.2016.5.18.0111	21/12/16	22/02/17	63
RTSum - 0011534-14.2016.5.18.0111	21/12/16	22/02/17	63

Legenda:

- Ajuiz.: Data do Ajuizamento;
- 1ª Aud.: Data da primeira audiência que ocorrer, Inicial ou UNA;
- Prazo: Prazo, em dias corridos, entre a Data do Ajuizamento e a Data da 1ª Audiência.



PRAZO MÉDIO PARA REALIZAÇÃO DA 1ª AUDIÊNCIA - VARA DO TRABALHO DE JATAÍ

Sem magistrado

SUMARÍSSIMO

Qtd	Prazo Médio
568	44,24

Nr. Processo	Ajuiz.	1ª Aud.	Prazo
RTSum - 0011536-81.2016.5.18.0111	21/12/16	22/02/17	63
RTSum - 0011537-66.2016.5.18.0111	21/12/16	22/02/17	63
RTSum - 0011538-51.2016.5.18.0111	21/12/16	22/02/17	63
RTSum - 0011540-21.2016.5.18.0111	21/12/16	22/02/17	63
RTSum - 0011545-43.2016.5.18.0111	21/12/16	23/02/17	64
RTSum - 0011546-28.2016.5.18.0111	21/12/16	06/03/17	75
RTSum - 0011547-13.2016.5.18.0111	21/12/16	23/02/17	64
RTSum - 0011550-65.2016.5.18.0111	21/12/16	23/02/17	64
RTSum - 0011551-50.2016.5.18.0111	21/12/16	23/02/17	64
RTSum - 0011554-05.2016.5.18.0111	22/12/16	23/02/17	63
RTSum - 0011556-72.2016.5.18.0111	22/12/16	23/02/17	63
RTSum - 0011557-57.2016.5.18.0111	22/12/16	16/02/17	56
RTSum - 0011558-42.2016.5.18.0111	22/12/16	23/02/17	63
RTSum - 0011561-94.2016.5.18.0111	22/12/16	23/02/17	63
RTSum - 0011562-79.2016.5.18.0111	22/12/16	23/02/17	63
RTSum - 0011563-64.2016.5.18.0111	22/12/16	23/02/17	63
RTSum - 0011564-49.2016.5.18.0111	22/12/16	23/02/17	63
RTSum - 0011568-86.2016.5.18.0111	22/12/16	23/02/17	63
RTSum - 0011572-26.2016.5.18.0111	22/12/16	23/02/17	63
RTSum - 0011574-93.2016.5.18.0111	22/12/16	23/02/17	63
RTSum - 0011575-78.2016.5.18.0111	22/12/16	23/02/17	63
RTSum - 0011576-63.2016.5.18.0111	22/12/16	24/02/17	64
RTSum - 0011579-18.2016.5.18.0111	22/12/16	23/02/17	63
RTSum - 0011581-85.2016.5.18.0111	22/12/16	23/02/17	63
RTSum - 0011586-10.2016.5.18.0111	22/12/16	23/02/17	63

Legenda:

- Ajuiz.: Data do Ajuizamento;
- 1ª Aud.: Data da primeira audiência que ocorrer, Inicial ou UNA;
- Prazo: Prazo, em dias corridos, entre a Data do Ajuizamento e a Data da 1ª Audiência.



PRAZO MÉDIO PARA REALIZAÇÃO DA 1ª AUDIÊNCIA - VARA DO TRABALHO DE JATAÍ

Sem magistrado

SUMARÍSSIMO

Qtd	Prazo Médio
568	44,24

Nr. Processo	Ajuiz.	1ª Aud.	Prazo
RTSum - 0011588-77.2016.5.18.0111	22/12/16	23/02/17	63
RTSum - 0011590-47.2016.5.18.0111	22/12/16	23/02/17	63
RTSum - 0011591-32.2016.5.18.0111	22/12/16	23/02/17	63
RTSum - 0011593-02.2016.5.18.0111	22/12/16	23/02/17	63
RTSum - 0011594-84.2016.5.18.0111	22/12/16	23/02/17	63
RTSum - 0011595-69.2016.5.18.0111	22/12/16	23/02/17	63
RTSum - 0011596-54.2016.5.18.0111	22/12/16	23/02/17	63
RTSum - 0011597-39.2016.5.18.0111	22/12/16	23/02/17	63
RTSum - 0011601-76.2016.5.18.0111	22/12/16	24/02/17	64
RTSum - 0011602-61.2016.5.18.0111	22/12/16	24/02/17	64
RTSum - 0011604-31.2016.5.18.0111	22/12/16	24/02/17	64
RTSum - 0011606-98.2016.5.18.0111	22/12/16	24/02/17	64
RTSum - 0011608-68.2016.5.18.0111	22/12/16	24/02/17	64
RTSum - 0011612-08.2016.5.18.0111	22/12/16	24/02/17	64
RTSum - 0011613-90.2016.5.18.0111	22/12/16	24/02/17	64
RTSum - 0011614-75.2016.5.18.0111	22/12/16	24/02/17	64
RTSum - 0011622-52.2016.5.18.0111	22/12/16	24/02/17	64
RTSum - 0011623-37.2016.5.18.0111	22/12/16	24/02/17	64
RTSum - 0011624-22.2016.5.18.0111	22/12/16	24/02/17	64
RTSum - 0011626-89.2016.5.18.0111	22/12/16	24/02/17	64
RTSum - 0011629-44.2016.5.18.0111	22/12/16	24/02/17	64
RTSum - 0011631-14.2016.5.18.0111	22/12/16	24/02/17	64
RTSum - 0011633-81.2016.5.18.0111	22/12/16	24/02/17	64
RTSum - 0011634-66.2016.5.18.0111	22/12/16	24/02/17	64
RTSum - 0011637-21.2016.5.18.0111	22/12/16	24/02/17	64

Legenda:

- Ajuiz.: Data do Ajuizamento;
- 1ª Aud.: Data da primeira audiência que ocorrer, Inicial ou UNA;
- Prazo: Prazo, em dias corridos, entre a Data do Ajuizamento e a Data da 1ª Audiência.



PRAZO MÉDIO PARA REALIZAÇÃO DA 1ª AUDIÊNCIA - VARA DO TRABALHO DE JATAÍ

Sem magistrado

SUMARÍSSIMO

Qtd	Prazo Médio
568	44,24

Nr. Processo	Ajuiz.	1ª Aud.	Prazo
RTSum - 0011639-88.2016.5.18.0111	22/12/16	24/02/17	64
RTSum - 0011640-73.2016.5.18.0111	23/12/16	06/03/17	73
RTSum - 0011641-58.2016.5.18.0111	23/12/16	06/03/17	73
RTSum - 0011642-43.2016.5.18.0111	23/12/16	06/03/17	73
RTSum - 0011643-28.2016.5.18.0111	23/12/16	06/03/17	73
RTSum - 0011650-20.2016.5.18.0111	23/12/16	06/03/17	73
RTSum - 0011652-87.2016.5.18.0111	23/12/16	06/03/17	73
RTSum - 0011653-72.2016.5.18.0111	23/12/16	06/03/17	73
RTSum - 0011654-57.2016.5.18.0111	23/12/16	06/03/17	73
RTSum - 0011661-49.2016.5.18.0111	23/12/16	06/03/17	73
RTSum - 0011662-34.2016.5.18.0111	23/12/16	06/03/17	73
RTSum - 0011666-71.2016.5.18.0111	23/12/16	06/03/17	73
RTSum - 0011669-26.2016.5.18.0111	23/12/16	06/03/17	73
RTSum - 0011683-10.2016.5.18.0111	24/12/16	08/03/17	74
RTSum - 0011686-62.2016.5.18.0111	24/12/16	08/03/17	74
RTSum - 0011689-17.2016.5.18.0111	24/12/16	08/03/17	74
RTSum - 0011691-84.2016.5.18.0111	24/12/16	08/03/17	74
RTSum - 0011697-91.2016.5.18.0111	25/12/16	08/03/17	73
RTSum - 0011699-61.2016.5.18.0111	25/12/16	08/03/17	73
RTSum - 0011700-46.2016.5.18.0111	25/12/16	08/03/17	73
RTSum - 0011701-31.2016.5.18.0111	25/12/16	08/03/17	73
RTSum - 0011703-98.2016.5.18.0111	26/12/16	08/03/17	72
RTSum - 0011708-23.2016.5.18.0111	26/12/16	08/03/17	72
RTSum - 0011709-08.2016.5.18.0111	26/12/16	08/03/17	72
RTSum - 0011711-75.2016.5.18.0111	26/12/16	08/03/17	72

Legenda:

- Ajuiz.: Data do Ajuizamento;
- 1ª Aud.: Data da primeira audiência que ocorrer, Inicial ou UNA;
- Prazo: Prazo, em dias corridos, entre a Data do Ajuizamento e a Data da 1ª Audiência.



PRAZO MÉDIO PARA REALIZAÇÃO DA 1ª AUDIÊNCIA - VARA DO TRABALHO DE JATAÍ

Sem magistrado

SUMARÍSSIMO

Qtd	Prazo Médio
568	44,24

Nr. Processo	Ajuiz.	1ª Aud.	Prazo
RTSum - 0011713-45.2016.5.18.0111	26/12/16	08/03/17	72
RTSum - 0011716-97.2016.5.18.0111	26/12/16	08/03/17	72
RTSum - 0011717-82.2016.5.18.0111	26/12/16	08/03/17	72
RTSum - 0011719-52.2016.5.18.0111	26/12/16	08/03/17	72
RTSum - 0011722-07.2016.5.18.0111	26/12/16	08/03/17	72
RTSum - 0011723-89.2016.5.18.0111	26/12/16	08/03/17	72
RTSum - 0011728-14.2016.5.18.0111	26/12/16	08/03/17	72
RTSum - 0011733-36.2016.5.18.0111	26/12/16	08/03/17	72
RTSum - 0011734-21.2016.5.18.0111	26/12/16	08/03/17	72
RTSum - 0011736-88.2016.5.18.0111	26/12/16	08/03/17	72
RTSum - 0011741-13.2016.5.18.0111	26/12/16	08/03/17	72
RTSum - 0011745-50.2016.5.18.0111	26/12/16	08/03/17	72
RTSum - 0011754-12.2016.5.18.0111	27/12/16	08/03/17	71
RTSum - 0011759-34.2016.5.18.0111	27/12/16	08/03/17	71
RTSum - 0011760-19.2016.5.18.0111	27/12/16	08/03/17	71
RTSum - 0011761-04.2016.5.18.0111	27/12/16	08/03/17	71
RTSum - 0011764-56.2016.5.18.0111	27/12/16	08/03/17	71
RTSum - 0011766-26.2016.5.18.0111	27/12/16	08/03/17	71
RTSum - 0011767-11.2016.5.18.0111	27/12/16	08/03/17	71
RTSum - 0011768-93.2016.5.18.0111	27/12/16	08/03/17	71
RTSum - 0011769-78.2016.5.18.0111	27/12/16	08/03/17	71
RTSum - 0011771-48.2016.5.18.0111	27/12/16	06/03/17	69
RTSum - 0011772-33.2016.5.18.0111	27/12/16	06/03/17	69
RTSum - 0011776-70.2016.5.18.0111	27/12/16	08/03/17	71
RTSum - 0011777-55.2016.5.18.0111	27/12/16	08/03/17	71

Legenda:

- Ajuiz.: Data do Ajuizamento;
- 1ª Aud.: Data da primeira audiência que ocorrer, Inicial ou UNA;
- Prazo: Prazo, em dias corridos, entre a Data do Ajuizamento e a Data da 1ª Audiência.



PRAZO MÉDIO PARA REALIZAÇÃO DA 1ª AUDIÊNCIA - VARA DO TRABALHO DE JATAÍ

Sem magistrado

SUMARÍSSIMO

Qtd	Prazo Médio
568	44,24

Nr. Processo	Ajuiz.	1ª Aud.	Prazo
RTSum - 0011778-40.2016.5.18.0111	27/12/16	08/03/17	71
RTSum - 0011780-10.2016.5.18.0111	27/12/16	08/03/17	71
RTSum - 0011785-32.2016.5.18.0111	27/12/16	08/03/17	71
RTSum - 0011786-17.2016.5.18.0111	27/12/16	08/03/17	71
RTSum - 0011788-84.2016.5.18.0111	27/12/16	08/03/17	71
RTSum - 0011791-39.2016.5.18.0111	27/12/16	08/03/17	71
RTSum - 0011792-24.2016.5.18.0111	27/12/16	08/03/17	71
RTSum - 0011793-09.2016.5.18.0111	27/12/16	08/03/17	71
RTSum - 0011796-61.2016.5.18.0111	27/12/16	08/03/17	71
RTSum - 0011798-31.2016.5.18.0111	27/12/16	08/03/17	71
RTSum - 0011799-16.2016.5.18.0111	27/12/16	08/03/17	71
RTSum - 0011800-98.2016.5.18.0111	27/12/16	08/03/17	71
RTSum - 0011801-83.2016.5.18.0111	27/12/16	08/03/17	71
RTSum - 0011803-53.2016.5.18.0111	27/12/16	08/03/17	71
RTSum - 0011807-90.2016.5.18.0111	27/12/16	08/03/17	71
RTSum - 0011808-75.2016.5.18.0111	27/12/16	08/03/17	71
RTSum - 0011810-45.2016.5.18.0111	27/12/16	08/03/17	71
RTSum - 0011814-82.2016.5.18.0111	27/12/16	08/03/17	71
RTSum - 0011816-52.2016.5.18.0111	27/12/16	08/03/17	71
RTSum - 0011821-74.2016.5.18.0111	27/12/16	09/03/17	72
RTSum - 0011824-29.2016.5.18.0111	27/12/16	09/03/17	72
RTSum - 0011826-96.2016.5.18.0111	27/12/16	09/03/17	72
RTSum - 0011827-81.2016.5.18.0111	27/12/16	09/03/17	72
RTSum - 0011830-36.2016.5.18.0111	27/12/16	09/03/17	72
RTSum - 0011831-21.2016.5.18.0111	27/12/16	09/03/17	72

Legenda:

- Ajuiz.: Data do Ajuizamento;
- 1ª Aud.: Data da primeira audiência que ocorrer, Inicial ou UNA;
- Prazo: Prazo, em dias corridos, entre a Data do Ajuizamento e a Data da 1ª Audiência.



PRAZO MÉDIO PARA REALIZAÇÃO DA 1ª AUDIÊNCIA - VARA DO TRABALHO DE JATAÍ

Sem magistrado

SUMARÍSSIMO

Qtd	Prazo Médio
568	44,24

Nr. Processo	Ajuiz.	1ª Aud.	Prazo
RTSum - 0011837-28.2016.5.18.0111	27/12/16	09/03/17	72
RTSum - 0011839-95.2016.5.18.0111	27/12/16	09/03/17	72
RTSum - 0011841-65.2016.5.18.0111	28/12/16	09/03/17	71
RTSum - 0011842-50.2016.5.18.0111	28/12/16	08/03/17	70
RTSum - 0011845-05.2016.5.18.0111	28/12/16	09/03/17	71
RTSum - 0011849-42.2016.5.18.0111	28/12/16	09/03/17	71
RTSum - 0011850-27.2016.5.18.0111	28/12/16	09/03/17	71
RTSum - 0011852-94.2016.5.18.0111	28/12/16	09/03/17	71
RTSum - 0011856-34.2016.5.18.0111	28/12/16	09/03/17	71
RTSum - 0011860-71.2016.5.18.0111	28/12/16	09/03/17	71
RTSum - 0011862-41.2016.5.18.0111	28/12/16	09/03/17	71
RTSum - 0011867-63.2016.5.18.0111	28/12/16	09/03/17	71
RTSum - 0011869-33.2016.5.18.0111	28/12/16	09/03/17	71
RTSum - 0011870-18.2016.5.18.0111	28/12/16	09/03/17	71
RTSum - 0011873-70.2016.5.18.0111	28/12/16	09/03/17	71
RTSum - 0011876-25.2016.5.18.0111	28/12/16	09/03/17	71
RTSum - 0011877-10.2016.5.18.0111	28/12/16	09/03/17	71
RTSum - 0011879-77.2016.5.18.0111	28/12/16	09/03/17	71
RTSum - 0011880-62.2016.5.18.0111	28/12/16	09/03/17	71
RTSum - 0011881-47.2016.5.18.0111	28/12/16	09/03/17	71
RTSum - 0011883-17.2016.5.18.0111	28/12/16	09/03/17	71
RTSum - 0011884-02.2016.5.18.0111	28/12/16	09/03/17	71
RTSum - 0011885-84.2016.5.18.0111	28/12/16	09/03/17	71
RTSum - 0011886-69.2016.5.18.0111	28/12/16	09/03/17	71
RTSum - 0011887-54.2016.5.18.0111	28/12/16	09/03/17	71

Legenda:

- Ajuiz.: Data do Ajuizamento;
- 1ª Aud.: Data da primeira audiência que ocorrer, Inicial ou UNA;
- Prazo: Prazo, em dias corridos, entre a Data do Ajuizamento e a Data da 1ª Audiência.



PRAZO MÉDIO PARA REALIZAÇÃO DA 1ª AUDIÊNCIA - VARA DO TRABALHO DE JATAÍ

Sem magistrado

SUMARÍSSIMO

Qtd	Prazo Médio
568	44,24

Nr. Processo	Ajuiz.	1ª Aud.	Prazo
RTSum - 0011890-09.2016.5.18.0111	28/12/16	09/03/17	71
RTSum - 0011893-61.2016.5.18.0111	28/12/16	10/03/17	72
RTSum - 0011896-16.2016.5.18.0111	28/12/16	10/03/17	72
RTSum - 0011900-53.2016.5.18.0111	28/12/16	10/03/17	72
RTSum - 0011902-23.2016.5.18.0111	28/12/16	10/03/17	72
RTSum - 0011903-08.2016.5.18.0111	28/12/16	10/03/17	72
RTSum - 0011909-15.2016.5.18.0111	28/12/16	10/03/17	72
RTSum - 0011912-67.2016.5.18.0111	28/12/16	10/03/17	72
RTSum - 0011914-37.2016.5.18.0111	28/12/16	10/03/17	72
RTSum - 0011916-07.2016.5.18.0111	28/12/16	10/03/17	72
RTSum - 0011917-89.2016.5.18.0111	28/12/16	10/03/17	72
RTSum - 0011918-74.2016.5.18.0111	28/12/16	10/03/17	72
RTSum - 0011919-59.2016.5.18.0111	28/12/16	10/03/17	72
RTSum - 0011923-96.2016.5.18.0111	28/12/16	10/03/17	72
RTSum - 0011925-66.2016.5.18.0111	28/12/16	10/03/17	72
RTSum - 0011929-06.2016.5.18.0111	28/12/16	10/03/17	72
RTSum - 0011930-88.2016.5.18.0111	28/12/16	10/03/17	72
RTSum - 0011933-43.2016.5.18.0111	28/12/16	09/03/17	71
RTSum - 0011936-95.2016.5.18.0111	28/12/16	08/03/17	70
RTSum - 0011937-80.2016.5.18.0111	28/12/16	08/03/17	70
RTSum - 0011939-50.2016.5.18.0111	28/12/16	08/03/17	70

Legenda:

- Ajuiz.: Data do Ajuizamento;

- 1ª Aud.: Data da primeira audiência que ocorrer, Inicial ou UNA;

- Prazo: Prazo, em dias corridos, entre a Data do Ajuizamento e a Data da 1ª Audiência.