

Conceituação

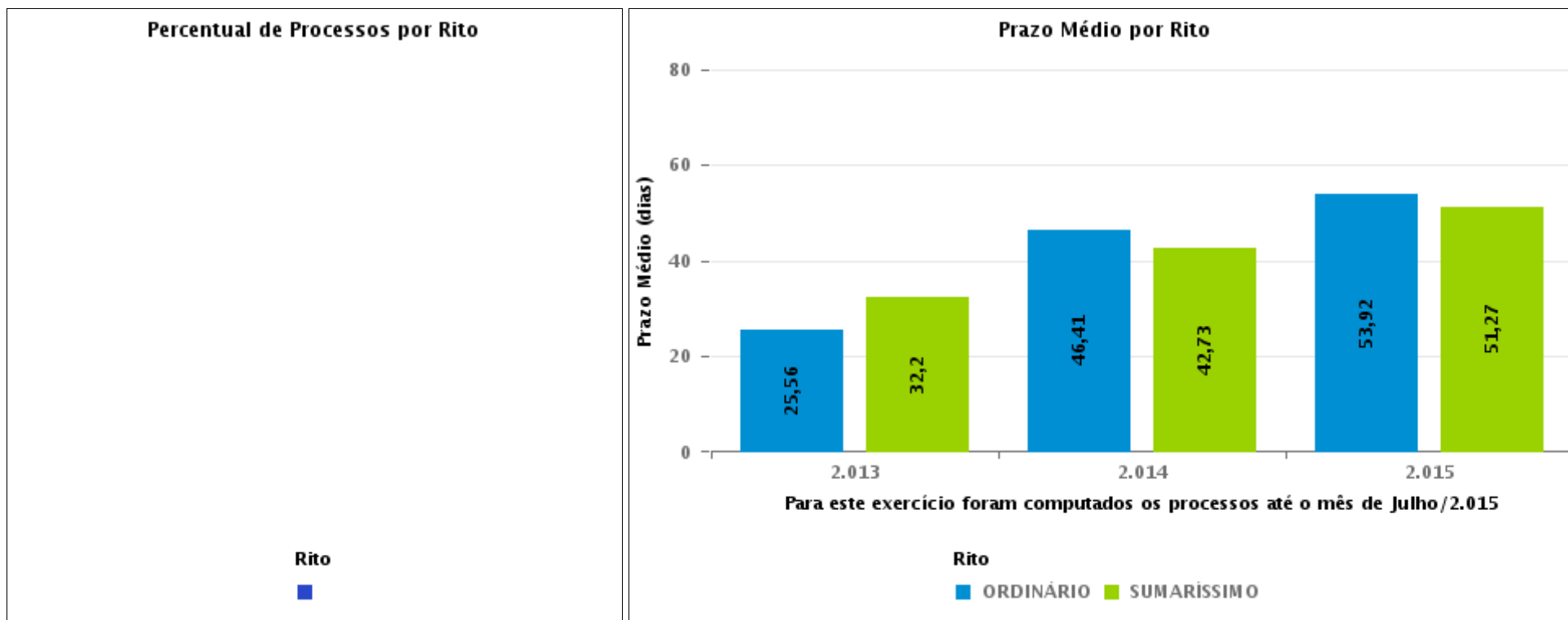
Tema	Prazos Processuais
Relatórios	Evolução Histórica Comparativo por VT Comparativo por Grupo Por Grupo Por VT Por Processo
Resumo	Apresenta o prazo médio desde o ajuizamento da ação até realização da primeira audiência.
Descrição	O prazo médio é obtido calculando-se a quantidade de dias decorridos desde o ajuizamento até a realização da 1ª audiência. Os dados são extraídos baseando-se nos itens do e-Gestão: 263 e 90263 - Do ajuizamento da ação até a realização da 1ª audiência na fase de conhecimento – rito sumaríssimo; 264 e 90264 – Do ajuizamento da ação até a realização da 1ª audiência na fase de conhecimento – exceto rito sumaríssimo (ordinário)
Origem da informação	e-Gestão
Critérios e transformações	Coletado do e-Gestão, consolidado, otimizado e classificado para análise.
Análises possíveis	Prazo médio entre o ajuizamento da ação e a realização da primeira audiência, detalhado de forma Geral, Por grupo, por VT e Por Processo.



EVOLUÇÃO HISTÓRICA DOS PRAZOS PROCESSUAIS PARA REALIZAÇÃO DA 1ª AUDIÊNCIA - POSTO AVANÇADO DE IPORÁ

Data da 1ª audiência entre 1/1/2017 e 31/12/2017 23:59:59

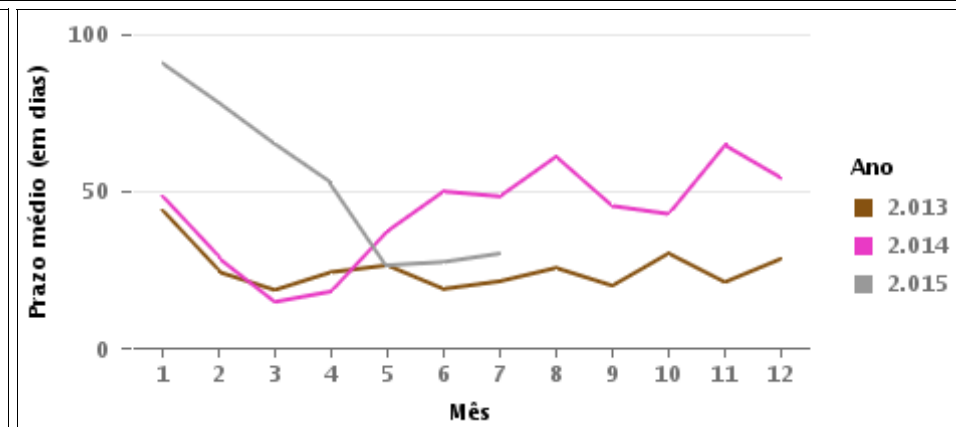
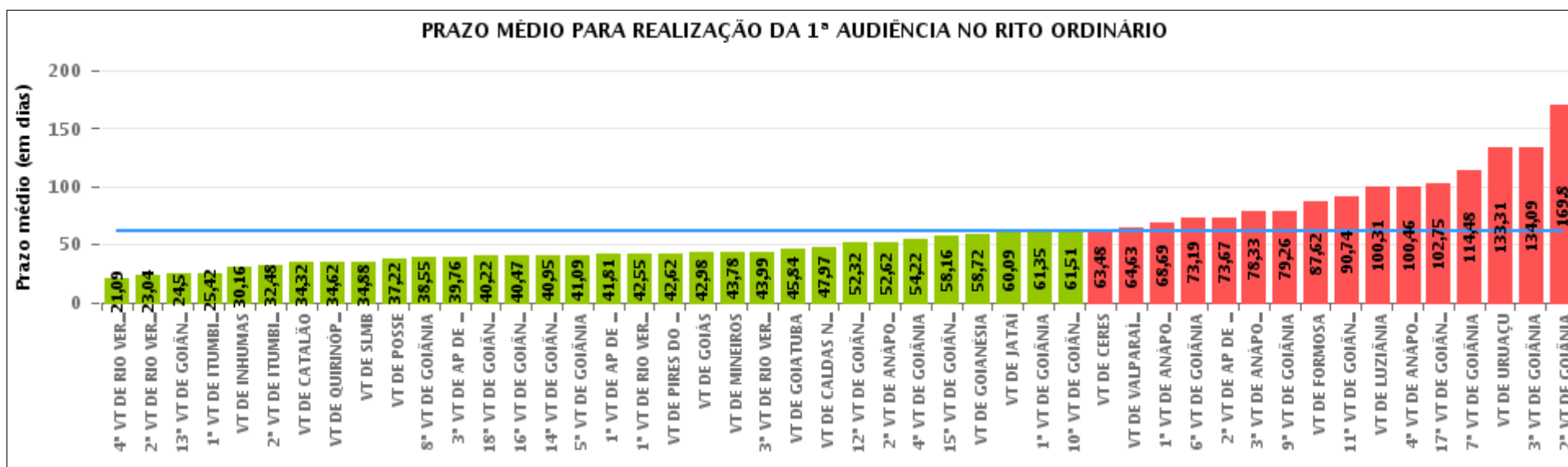
Rito	Qtd	Prazo Médio
Total/Média		





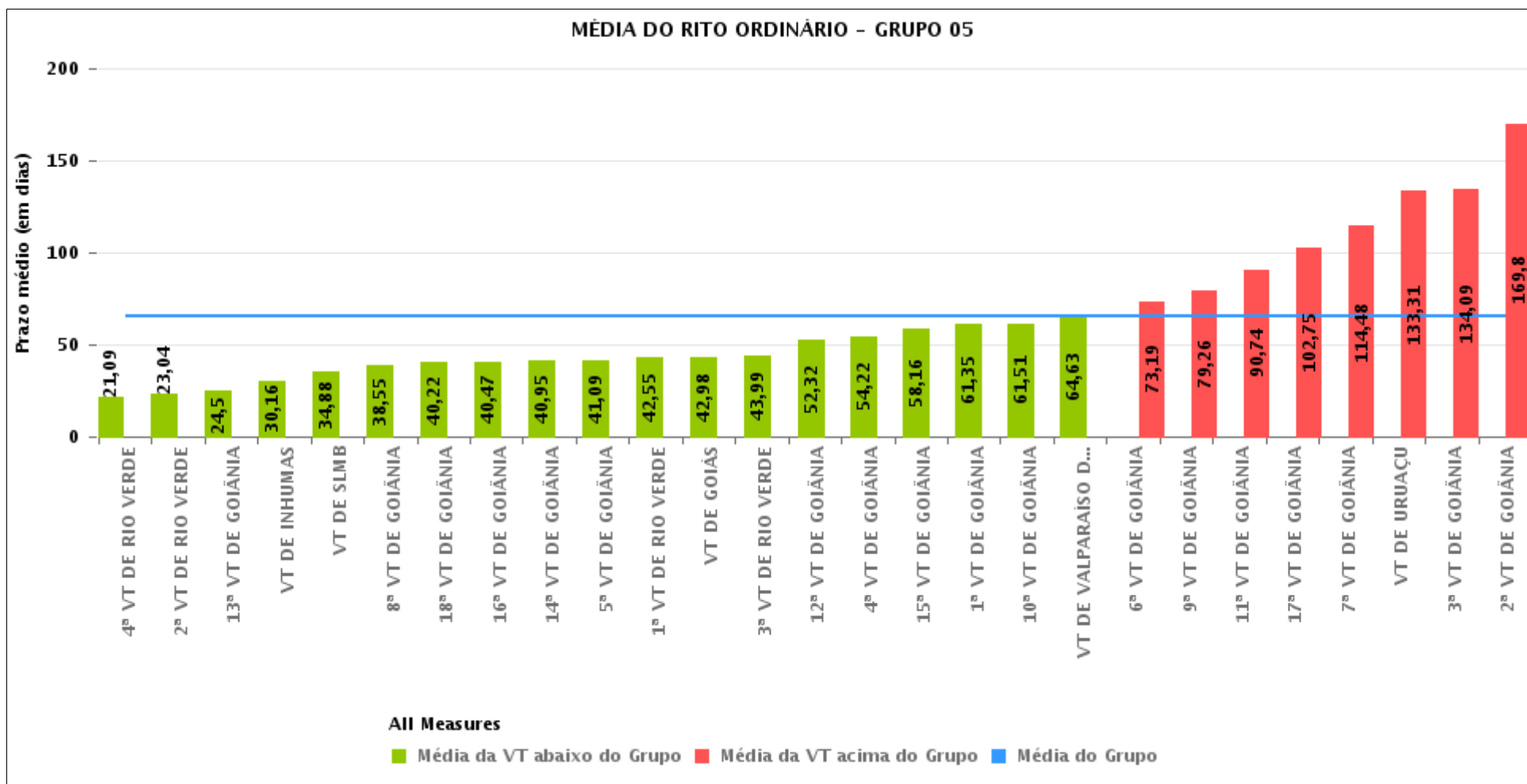
COMPARATIVO DO PRAZO MÉDIO PARA REALIZAÇÃO DA 1ª AUDIÊNCIA - POSTO AVANÇADO DE IPORÁ

Data da 1ª audiência entre 1/1/2017 e 31/12/2017 23:59:59



COMPARATIVO DO PRAZO MÉDIO PARA REALIZAÇÃO DA 1ª AUDIÊNCIA ENTRE AS VARAS DO GRUPO

Data da 1ª audiência entre 1/1/2017 e 31/12/2017 23:59:59





PRAZO MÉDIO PARA REALIZAÇÃO DA 1ª AUDIÊNCIA POR GRUPO

Data da 1ª audiência entre 1/1/2017 e 31/12/2017 23:59:59

Rito	Grupo	Qtd. Processos	Prazo Médio (dias)	Ranking
ORDINÁRIO	GRUPO 01	223	37,22	1°
	GRUPO 04	7.127	47,02	2°
	GRUPO 06	3.474	53,23	3°
	GRUPO 05	28.985	65,16	4°
	GRUPO 03	5.712	66,29	5°
	GRUPO 02	1.035	74,93	6°

<p>Legenda:</p> <p># Grupo 01 – Até 750 VT de Posse</p> <p># Grupo 02 – De 751 a 1000 VT de Formosa VT de Pires do Rio</p> <p># Grupo 03 – De 1001 a 1500 VT de Ceres 1ª VT de Anápolis 2ª VT de Anápolis 3ª VT de Anápolis 4ª VT de Anápolis VT de Caldas Novas</p>	<p># Grupo 04 – De 1501 a 2000 VT de Catalão VT de Goiatuba 1ª VT de Itumbiara 2ª VT de Itumbiara VT de Jataí VT de Luziânia VT de Mineiros VT de Quirinópolis</p> <p># Grupo 05 – De 2001 a 2500 1ª VT de Goiânia 2ª VT de Goiânia 3ª VT de Goiânia 4ª VT de Goiânia 5ª VT de Goiânia 6ª VT de Goiânia 7ª VT de Goiânia</p>	<p>8ª VT de Goiânia 9ª VT de Goiânia 10ª VT de Goiânia 11ª VT de Goiânia 12ª VT de Goiânia 13ª VT de Goiânia 14ª VT de Goiânia 15ª VT de Goiânia 16ª VT de Goiânia 17ª VT de Goiânia 18ª VT de Goiânia VT de Goiás VT de Inhumas 1ª VT de Rio Verde 2ª VT de Rio Verde 3ª VT de Rio Verde 4ª VT de Rio Verde VT de Uruaçu VT de São Luis de Montes Belos VT de Valparaíso de Goiás</p>	<p>#Grupo 06 – A partir de 2500 1ª VT de Aparecida de Goiânia 2ª VT de Aparecida de Goiânia 3ª VT de Aparecida de Goiânia VT de Goianésia</p>
--	--	--	---



PRAZO MÉDIO PARA REALIZAÇÃO DA 1ª AUDIÊNCIA DE TODAS AS VARAS DO TRABALHO

Data da 1ª audiência entre 1/1/2017 e 31/12/2017 23:59:59

ORDINÁRIO

Qtd. Processos	Prazo Médio (dias)
46.556	61,72

Vara do Trabalho	Qtd Processos	Prazo Médio	Ranking
4ª VARA DO TRABALHO DE RIO VERDE	981	21,09	1º
2ª VARA DO TRABALHO DE RIO VERDE	956	23,04	2º
13ª VARA DO TRABALHO DE GOIÂNIA	985	24,5	3º
1ª VARA DO TRABALHO DE ITUMBIARA	644	25,42	4º
VARA DO TRABALHO DE INHUMAS	1.024	30,16	5º
2ª VARA DO TRABALHO DE ITUMBIARA	543	32,48	6º
VARA DO TRABALHO DE CATALÃO	1.245	34,32	7º
VARA DO TRABALHO DE QUIRINÓPOLIS	931	34,62	8º
VARA DO TRABALHO DE SÃO LUIS DE MONTES BELOS	943	34,88	9º
VARA DO TRABALHO DE POSSE	223	37,22	10º
8ª VARA DO TRABALHO DE GOIÂNIA	1.107	38,55	11º
3ª VARA DO TRABALHO DE APARECIDA DE GOIÂNIA	909	39,76	12º
18ª VARA DO TRABALHO DE GOIÂNIA	1.044	40,22	13º
16ª VARA DO TRABALHO DE GOIÂNIA	931	40,47	14º
14ª VARA DO TRABALHO DE GOIÂNIA	1.059	40,95	15º
5ª VARA DO TRABALHO DE GOIÂNIA	1.122	41,09	16º
1ª VARA DO TRABALHO DE APARECIDA DE GOIÂNIA	873	41,81	17º
1ª VARA DO TRABALHO DE RIO VERDE	1.070	42,55	18º
VARA DO TRABALHO DE PIRES DO RIO	292	42,62	19º
VARA DO TRABALHO DE GOIÁS	887	42,98	20º
VARA DO TRABALHO DE MINEIROS	1.309	43,78	21º
3ª VARA DO TRABALHO DE RIO VERDE	1.157	43,99	22º
VARA DO TRABALHO DE GOIATUBA	886	45,84	23º
VARA DO TRABALHO DE CALDAS NOVAS	925	47,97	24º
12ª VARA DO TRABALHO DE GOIÂNIA	1.132	52,32	25º
2ª VARA DO TRABALHO DE ANÁPOLIS	1.733	52,62	26º



PRAZO MÉDIO PARA REALIZAÇÃO DA 1ª AUDIÊNCIA DE TODAS AS VARAS DO TRABALHO

ORDINÁRIO

Qtd. Processos	Prazo Médio (dias)
46.556	61,72

Vara do Trabalho	Qtd Processos	Prazo Médio	Ranking
4ª VARA DO TRABALHO DE GOIÂNIA	1.111	54,22	27°
15ª VARA DO TRABALHO DE GOIÂNIA	1.057	58,16	28°
VARA DO TRABALHO DE GOIANÉSIA	827	58,72	29°
VARA DO TRABALHO DE JATAÍ	725	60,09	30°
1ª VARA DO TRABALHO DE GOIÂNIA	1.177	61,35	31°
10ª VARA DO TRABALHO DE GOIÂNIA	1.084	61,51	32°
VARA DO TRABALHO DE CERES	607	63,48	33°
VARA DO TRABALHO DE VALPARAÍSO DE GOIÁS	1.070	64,63	34°
1ª VARA DO TRABALHO DE ANÁPOLIS	692	68,69	35°
6ª VARA DO TRABALHO DE GOIÂNIA	1.058	73,19	36°
2ª VARA DO TRABALHO DE APARECIDA DE GOIÂNIA	865	73,67	37°
3ª VARA DO TRABALHO DE ANÁPOLIS	870	78,33	38°
9ª VARA DO TRABALHO DE GOIÂNIA	1.208	79,26	39°
VARA DO TRABALHO DE FORMOSA	743	87,62	40°
11ª VARA DO TRABALHO DE GOIÂNIA	1.098	90,74	41°
VARA DO TRABALHO DE LUZIÂNIA	844	100,31	42°
4ª VARA DO TRABALHO DE ANÁPOLIS	885	100,46	43°
17ª VARA DO TRABALHO DE GOIÂNIA	1.118	102,75	44°
7ª VARA DO TRABALHO DE GOIÂNIA	1.146	114,48	45°
VARA DO TRABALHO DE URUAÇU	1.224	133,31	46°
3ª VARA DO TRABALHO DE GOIÂNIA	1.094	134,09	47°
2ª VARA DO TRABALHO DE GOIÂNIA	1.142	169,8	48°



PRAZO MÉDIO PARA REALIZAÇÃO DA 1ª AUDIÊNCIA - POSTO AVANÇADO DE IPORÁ

Data da 1ª audiência entre 1/1/2017 e 31/12/2017 23:59:59

Qtd	Prazo Médio

Nr. Processo	Ajuiz.	1ª Aud.	Prazo

Legenda:

- Ajuiz.: Data do Ajuizamento;
- 1ª Aud.: Data da primeira audiência que ocorrer, Inicial ou UNA;
- Prazo: Prazo, em dias corridos, entre a Data do Ajuizamento e a Data da 1ª Audiência.



PRAZO MÉDIO PARA REALIZAÇÃO DA 1ª AUDIÊNCIA - POSTO AVANÇADO DE IPORÁ

Data da 1ª audiência entre 1/1/2017 e 31/12/2017 23:59:59

Qtd	Prazo Médio

Nr. Processo	Ajuiz.	1ª Aud.	Prazo

Legenda:

- Ajuiz.: Data do Ajuizamento;
- 1ª Aud.: Data da primeira audiência que ocorrer, Inicial ou UNA;
- Prazo: Prazo, em dias corridos, entre a Data do Ajuizamento e a Data da 1ª Audiência.