

## Conceituação

Tema	Prazos Processuais
<b>Relatórios</b>	Evolução Histórica Comparativo por VT Comparativo por Grupo Por Grupo Por VT Por Processo Por Magistrado
<b>Resumo</b>	Apresenta o prazo médio entre a realização da primeira audiência e o encerramento da instrução.
<b>Descrição</b>	O prazo médio é obtido calculando-se a quantidade de dias decorridos entre a data da primeira audiência e a data do encerramento da instrução. Os dados são extraídos baseando-se nos seguintes itens do e-Gestão:  265 e 90265 - Da realização da primeira audiência até o encerramento da instrução processual na fase de conhecimento – rito sumaríssimo;  266 e 90266 – Da realização da primeira audiência até o encerramento da instrução processual na fase de conhecimento – exceto rito sumaríssimo (ordinário)
<b>Origem da informação</b>	e-Gestão
<b>Critérios e transformações</b>	Coletado do e-Gestão, consolidado, otimizado e classificado para análise.
<b>Análises possíveis</b>	Prazo médio entre a realização da primeira audiência e o encerramento da instrução processual na fase de conhecimento, detalhado de forma Geral, Por grupo, por VT, Por Processo e Por Magistrado.

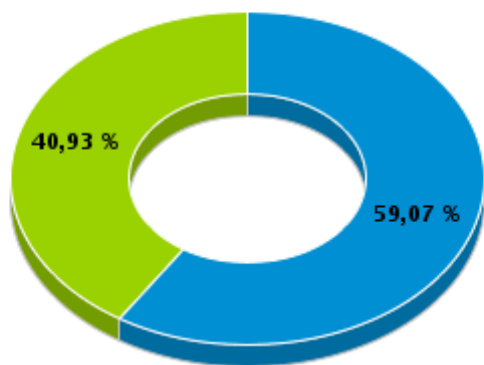


## EVOLUÇÃO HISTÓRICA DOS PRAZOS PROCESSUAIS ENTRE A 1ª AUDIÊNCIA E O ENCERRAMENTO DA INSTRUÇÃO - 2ª VARA DO TRABALHO DE GOIÂNIA

Data do encerramento da instrução entre 1/1/2017 e 31/12/2017 23:59:59

Rito	Qtd	Prazo Médio
ORDINÁRIO	1.179	210,46
SUMARÍSSIMO	817	32,8
<b>Total/Média</b>	<b>1.996</b>	<b>137,77</b>

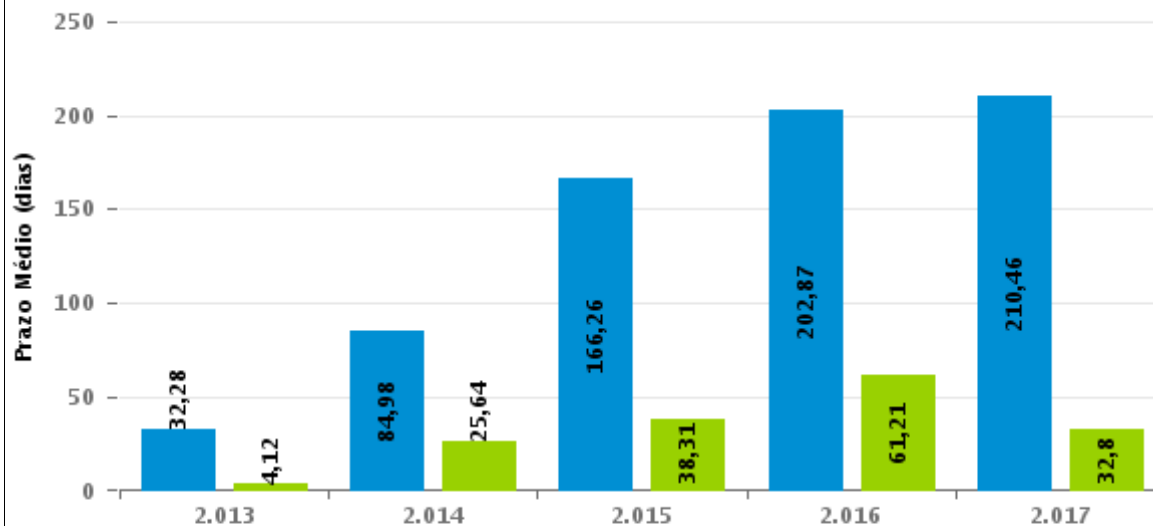
Percentual de Processos por Rito



Rito

■ ORDINÁRIO ■ SUMARÍSSIMO

Prazo Médio por Rito



Para este exercício foram computados os processos até o mês de Dezembro/2.017

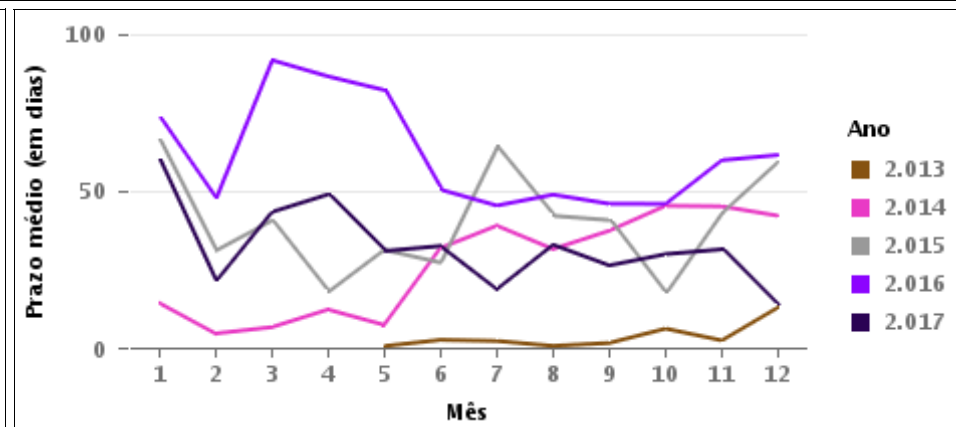
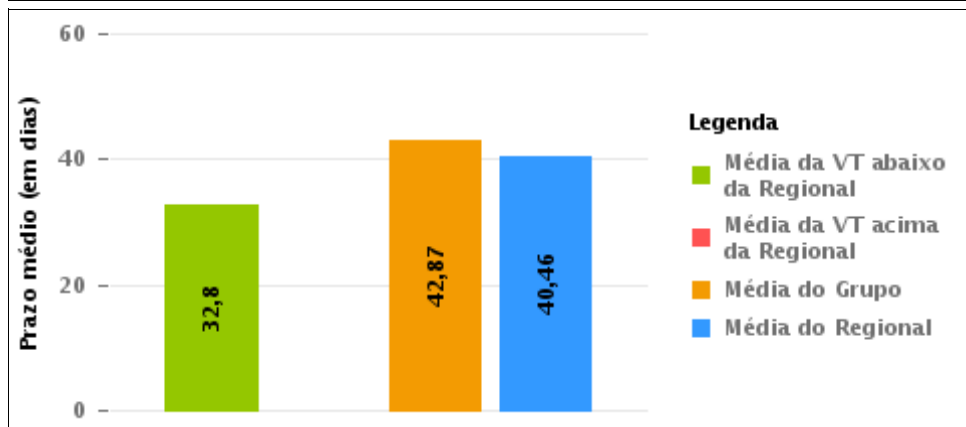
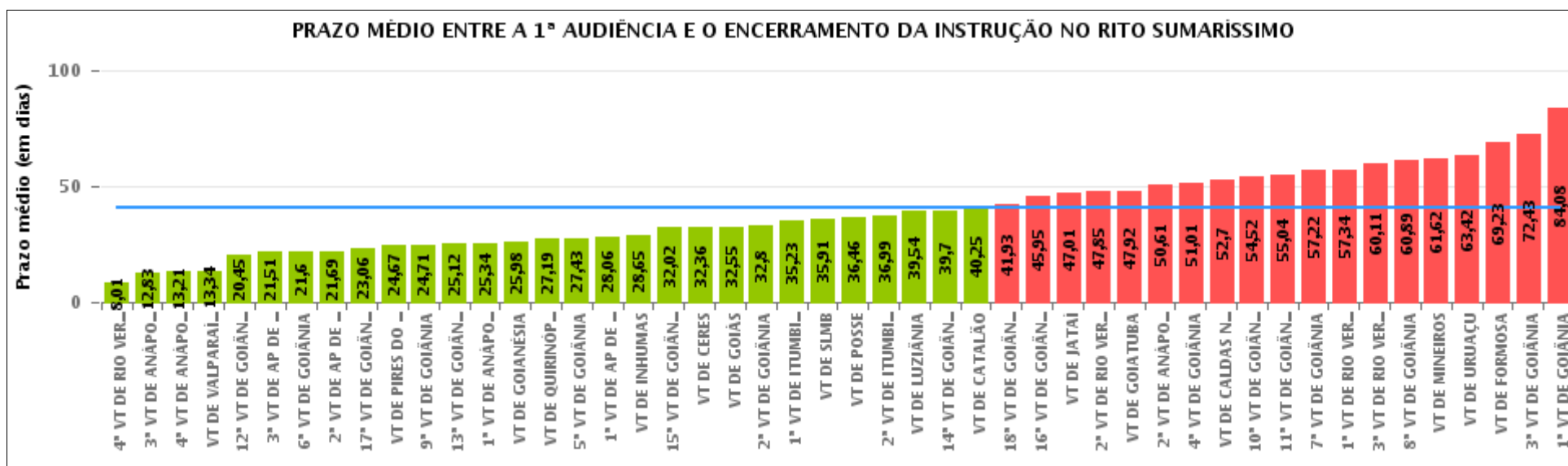
Rito

■ ORDINÁRIO ■ SUMARÍSSIMO



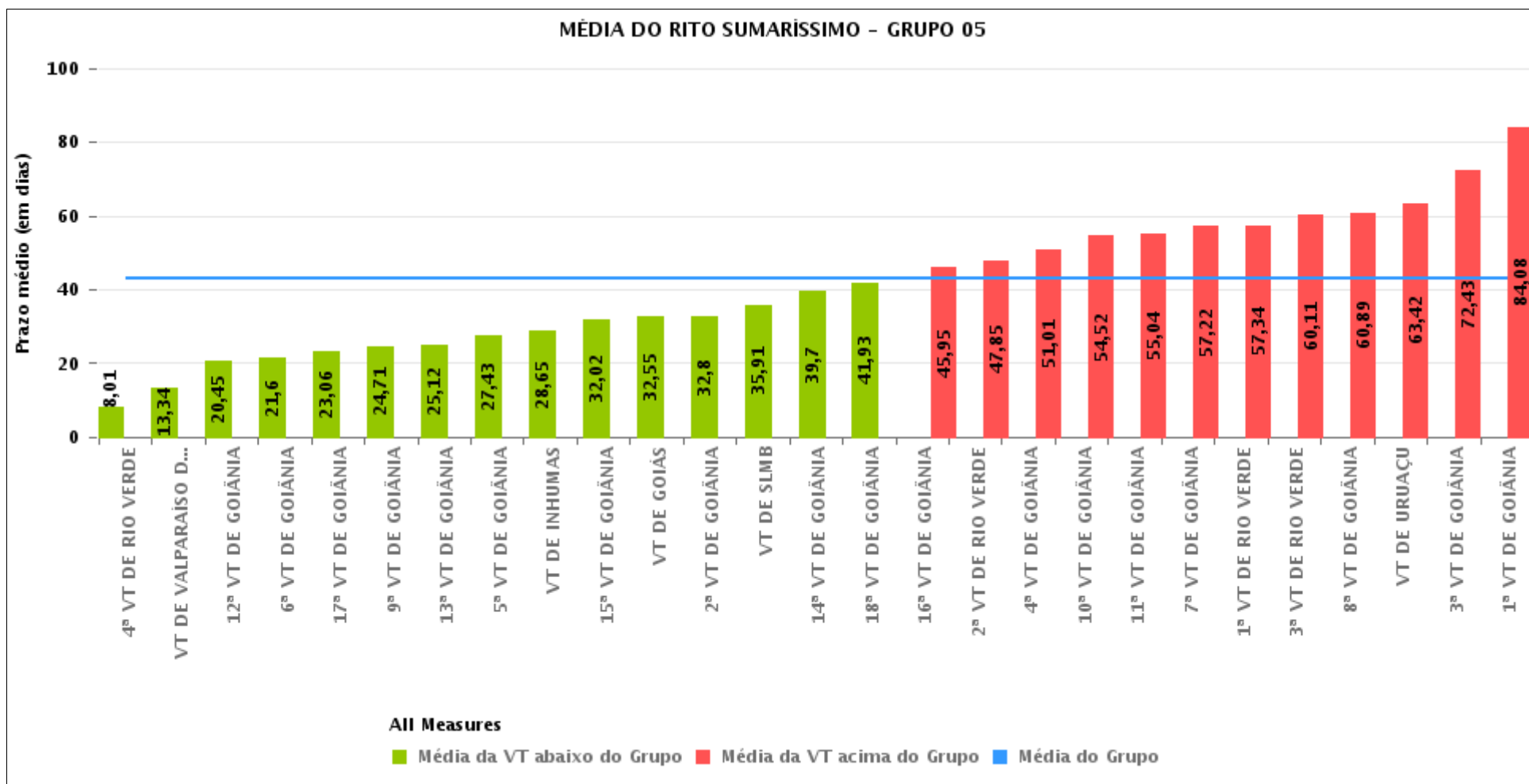
## COMPARATIVO DO PRAZO MÉDIO ENTRE A 1ª AUDIÊNCIA E O ENCERRAMENTO DA INSTRUÇÃO - 2ª VARA DO TRABALHO DE GOIÂNIA

Data do encerramento da instrução entre 1/1/2017 e 31/12/2017 23:59:59



## COMPARATIVO DO PRAZO MÉDIO ENTRE A 1ª AUDIÊNCIA E O ENCERRAMENTO DA INSTRUÇÃO ENTRE AS VARAS DO GRUPO

Data do encerramento da instrução entre 1/1/2017 e 31/12/2017 23:59:59





## PRAZO MÉDIO ENTRE A 1ª AUDIÊNCIA E O ENCERRAMENTO DA INSTRUÇÃO POR GRUPO

Data do encerramento da instrução entre 1/1/2017 e 31/12/2017 23:59:59

Rito	Grupo	Qtd. Processos	Prazo Médio (dias)	Ranking
SUMARÍSSIMO	GRUPO 06	3.165	24,29	1°
	GRUPO 03	3.938	31,61	2°
	GRUPO 01	156	36,46	3°
	GRUPO 04	5.623	41,88	4°
	GRUPO 05	17.936	42,87	5°
	GRUPO 02	517	58,11	6°

Legenda:	# Grupo 04 – De 1501 a 2000 VT de Catalão VT de Goiatuba 1ª VT de Itumbiara 2ª VT de Itumbiara VT de Jataí VT de Luziânia VT de Mineiros VT de Quirinópolis	8ª VT de Goiânia 9ª VT de Goiânia 10ª VT de Goiânia 11ª VT de Goiânia 12ª VT de Goiânia 13ª VT de Goiânia 14ª VT de Goiânia 15ª VT de Goiânia 16ª VT de Goiânia 17ª VT de Goiânia 18ª VT de Goiânia VT de Goiás VT de Inhumas 1ª VT de Rio Verde 2ª VT de Rio Verde 3ª VT de Rio Verde 4ª VT de Rio Verde VT de Uruaçu VT de São Luis de Montes Belos VT de Valparaíso de Goiás	#Grupo 06 – A partir de 2500 1ª VT de Aparecida de Goiânia 2ª VT de Aparecida de Goiânia 3ª VT de Aparecida de Goiânia VT de Goianésia
# Grupo 01 – Até 750 VT de Posse			
# Grupo 02 – De 751 a 1000 VT de Formosa VT de Pires do Rio			
# Grupo 03 – De 1001 a 1500 VT de Ceres 1ª VT de Anápolis 2ª VT de Anápolis 3ª VT de Anápolis 4ª VT de Anápolis VT de Caldas Novas	# Grupo 05 – De 2001 a 2500 1ª VT de Goiânia 2ª VT de Goiânia 3ª VT de Goiânia 4ª VT de Goiânia 5ª VT de Goiânia 6ª VT de Goiânia 7ª VT de Goiânia		



## PRAZO MÉDIO ENTRE A 1ª AUDIÊNCIA E O ENCERRAMENTO DA INSTRUÇÃO DE TODAS AS VARAS DO TRABALHO

Data do encerramento da instrução entre 1/1/2017 e 31/12/2017 23:59:59

### SUMARÍSSIMO

Qtd. Processos	Prazo Médio (dias)
31.335	39,62

Vara do Trabalho	Qtd Processos	Prazo Médio	Ranking
4ª VARA DO TRABALHO DE RIO VERDE	491	8,01	1º
3ª VARA DO TRABALHO DE ANÁPOLIS	640	12,83	2º
4ª VARA DO TRABALHO DE ANÁPOLIS	490	13,21	3º
VARA DO TRABALHO DE VALPARAÍSO DE GOIÁS	611	13,34	4º
12ª VARA DO TRABALHO DE GOIÂNIA	692	20,45	5º
3ª VARA DO TRABALHO DE APARECIDA DE GOIÂNIA	815	21,51	6º
6ª VARA DO TRABALHO DE GOIÂNIA	703	21,6	7º
2ª VARA DO TRABALHO DE APARECIDA DE GOIÂNIA	759	21,69	8º
17ª VARA DO TRABALHO DE GOIÂNIA	776	23,06	9º
VARA DO TRABALHO DE PIRES DO RIO	129	24,67	10º
9ª VARA DO TRABALHO DE GOIÂNIA	759	24,71	11º
13ª VARA DO TRABALHO DE GOIÂNIA	589	25,12	12º
1ª VARA DO TRABALHO DE ANÁPOLIS	506	25,34	13º
VARA DO TRABALHO DE GOIANÉSIA	852	25,98	14º
VARA DO TRABALHO DE QUIRINÓPOLIS	273	27,19	15º
5ª VARA DO TRABALHO DE GOIÂNIA	724	27,43	16º
1ª VARA DO TRABALHO DE APARECIDA DE GOIÂNIA	739	28,06	17º
VARA DO TRABALHO DE INHUMAS	295	28,65	18º
15ª VARA DO TRABALHO DE GOIÂNIA	664	32,02	19º
VARA DO TRABALHO DE CERES	1.138	32,36	20º
VARA DO TRABALHO DE GOIÁS	491	32,55	21º
2ª VARA DO TRABALHO DE GOIÂNIA	817	32,8	22º
1ª VARA DO TRABALHO DE ITUMBIARA	632	35,23	23º
VARA DO TRABALHO DE SÃO LUIS DE MONTES BELOS	620	35,91	24º
VARA DO TRABALHO DE POSSE	156	36,46	25º
2ª VARA DO TRABALHO DE ITUMBIARA	566	36,99	26º



## PRAZO MÉDIO ENTRE A 1ª AUDIÊNCIA E O ENCERRAMENTO DA INSTRUÇÃO DE TODAS AS VARAS DO TRABALHO

### SUMARÍSSIMO

Qtd. Processos	Prazo Médio (dias)
31.335	39,62

Vara do Trabalho	Qtd Processos	Prazo Médio	Ranking
VARA DO TRABALHO DE LUZIÂNIA	1.093	39,54	27°
14ª VARA DO TRABALHO DE GOIÂNIA	756	39,7	28°
VARA DO TRABALHO DE CATALÃO	1.123	40,25	29°
18ª VARA DO TRABALHO DE GOIÂNIA	670	41,93	30°
16ª VARA DO TRABALHO DE GOIÂNIA	628	45,95	31°
VARA DO TRABALHO DE JATAÍ	582	47,01	32°
2ª VARA DO TRABALHO DE RIO VERDE	445	47,85	33°
VARA DO TRABALHO DE GOIATUBA	1.045	47,92	34°
2ª VARA DO TRABALHO DE ANÁPOLIS	580	50,61	35°
4ª VARA DO TRABALHO DE GOIÂNIA	796	51,01	36°
VARA DO TRABALHO DE CALDAS NOVAS	584	52,7	37°
10ª VARA DO TRABALHO DE GOIÂNIA	784	54,52	38°
11ª VARA DO TRABALHO DE GOIÂNIA	698	55,04	39°
7ª VARA DO TRABALHO DE GOIÂNIA	815	57,22	40°
1ª VARA DO TRABALHO DE RIO VERDE	406	57,34	41°
3ª VARA DO TRABALHO DE RIO VERDE	411	60,11	42°
8ª VARA DO TRABALHO DE GOIÂNIA	753	60,89	43°
VARA DO TRABALHO DE MINEIROS	309	61,62	44°
VARA DO TRABALHO DE URUAÇU	635	63,42	45°
VARA DO TRABALHO DE FORMOSA	388	69,23	46°
3ª VARA DO TRABALHO DE GOIÂNIA	828	72,43	47°
1ª VARA DO TRABALHO DE GOIÂNIA	1.079	84,08	48°



## PRAZO MÉDIO ENTRE A 1ª AUDIÊNCIA E O ENCERRAMENTO DA INSTRUÇÃO - 2ª VARA DO TRABALHO DE GOIÂNIA

Data do encerramento da instrução entre 1/1/2017 e 31/12/2017 23:59:59

### 2ª VARA DO TRABALHO DE GOIÂNIA

#### SUMARÍSSIMO

Qtd	Prazo Médio
788	32,8

Nr. Processo	1ª Aud.	nc. Instruçã	Prazo
RTSum - 0010001-22.2017.5.18.0002	21/02/17	16/03/17	23
RTSum - 0010001-22.2017.5.18.0002	21/02/17	23/03/17	30
RTSum - 0010003-89.2017.5.18.0002	21/02/17	21/02/17	0
RTSum - 0010011-66.2017.5.18.0002	21/02/17	21/02/17	0
RTSum - 0010015-06.2017.5.18.0002	21/02/17	21/02/17	0
RTSum - 0010027-20.2017.5.18.0002	15/02/17	22/04/17	66
RTSum - 0010033-27.2017.5.18.0002	15/02/17	06/04/17	50
RTSum - 0010034-12.2017.5.18.0002	16/02/17	16/02/17	0
RTSum - 0010035-94.2017.5.18.0002	23/02/17	23/02/17	0
RTSum - 0010037-64.2017.5.18.0002	16/02/17	16/02/17	0
RTSum - 0010037-98.2016.5.18.0002	05/02/16	08/02/17	369
RTSum - 0010040-19.2017.5.18.0002	22/02/17	22/02/17	0
RTSum - 0010043-71.2017.5.18.0002	22/02/17	06/04/17	43
RTSum - 0010046-26.2017.5.18.0002	22/02/17	22/02/17	0
RTSum - 0010049-78.2017.5.18.0002	22/02/17	22/02/17	0
RTSum - 0010056-70.2017.5.18.0002	23/02/17	16/03/17	21
RTSum - 0010056-70.2017.5.18.0002	23/02/17	22/03/17	27
RTSum - 0010059-25.2017.5.18.0002	22/02/17	22/02/17	0
RTSum - 0010062-77.2017.5.18.0002	23/02/17	23/02/17	0
RTSum - 0010068-84.2017.5.18.0002	23/02/17	03/03/17	8
RTSum - 0010069-69.2017.5.18.0002	23/02/17	23/02/17	0
RTSum - 0010071-39.2017.5.18.0002	06/03/17	06/04/17	31

**Legenda:**

1ª Aud.: Data da primeira audiência que ocorrer, Inicial ou UNA;

Enc. da Instrução: Data da conclusão para proferir sentença;

Prazo: Quantidade de dias decorridos da 1ª aud. até o encerramento da instrução.





## PRAZO MÉDIO ENTRE A 1ª AUDIÊNCIA E O ENCERRAMENTO DA INSTRUÇÃO - 2ª VARA DO TRABALHO DE GOIÂNIA

### 2ª VARA DO TRABALHO DE GOIÂNIA

#### SUMARÍSSIMO

Qtd	Prazo Médio
788	32,8

Nr. Processo	1ª Aud.	nc. Instruçã	Prazo
RTSum - 0010072-24.2017.5.18.0002	06/03/17	27/06/17	113
RTSum - 0010073-09.2017.5.18.0002	06/03/17	06/03/17	0
RTSum - 0010075-76.2017.5.18.0002	13/03/17	12/07/17	121
RTSum - 0010077-46.2017.5.18.0002	06/03/17	06/03/17	0
RTSum - 0010080-98.2017.5.18.0002	07/03/17	29/03/17	22
RTSum - 0010081-83.2017.5.18.0002	07/03/17	10/04/17	34
RTSum - 0010084-38.2017.5.18.0002	07/03/17	29/03/17	22
RTSum - 0010089-60.2017.5.18.0002	13/03/17	18/04/17	36
RTSum - 0010092-15.2017.5.18.0002	13/03/17	04/04/17	22
RTSum - 0010092-15.2017.5.18.0002	13/03/17	18/05/17	66
RTSum - 0010094-82.2017.5.18.0002	13/03/17	27/06/17	106
RTSum - 0010095-67.2017.5.18.0002	13/03/17	13/03/17	0
RTSum - 0010096-52.2017.5.18.0002	18/04/17	15/05/17	27
RTSum - 0010097-37.2017.5.18.0002	14/03/17	14/03/17	0
RTSum - 0010098-22.2017.5.18.0002	14/03/17	29/06/17	107
RTSum - 0010100-89.2017.5.18.0002	14/03/17	14/03/17	0
RTSum - 0010101-74.2017.5.18.0002	14/03/17	14/03/17	0
RTSum - 0010102-59.2017.5.18.0002	16/03/17	06/04/17	21
RTSum - 0010108-66.2017.5.18.0002	16/03/17	16/03/17	0
RTSum - 0010109-51.2017.5.18.0002	16/03/17	28/03/17	12
RTSum - 0010110-36.2017.5.18.0002	16/03/17	16/03/17	0
RTSum - 0010117-28.2017.5.18.0002	14/03/17	08/05/17	55
RTSum - 0010119-95.2017.5.18.0002	16/03/17	16/03/17	0
RTSum - 0010120-80.2017.5.18.0002	16/03/17	02/06/17	78
RTSum - 0010124-20.2017.5.18.0002	16/03/17	10/04/17	25

**Legenda:**

1ª Aud.: Data da primeira audiência que ocorrer, Inicial ou UNA;

Enc. da Instrução: Data da conclusão para proferir sentença;

Prazo: Quantidade de dias decorridos da 1ª aud. até o encerramento da instrução.



## PRAZO MÉDIO ENTRE A 1ª AUDIÊNCIA E O ENCERRAMENTO DA INSTRUÇÃO - 2ª VARA DO TRABALHO DE GOIÂNIA

### 2ª VARA DO TRABALHO DE GOIÂNIA

#### SUMARÍSSIMO

Qtd	Prazo Médio
788	32,8

Nr. Processo	1ª Aud.	nc. Instruçã	Prazo
RTSum - 0010125-05.2017.5.18.0002	16/03/17	10/05/17	55
RTSum - 0010130-27.2017.5.18.0002	04/04/17	28/07/17	115
RTSum - 0010136-34.2017.5.18.0002	20/03/17	28/08/17	161
RTSum - 0010138-04.2017.5.18.0002	20/03/17	11/04/17	22
RTSum - 0010139-86.2017.5.18.0002	06/04/17	06/04/17	0
RTSum - 0010140-71.2017.5.18.0002	20/03/17	20/03/17	0
RTSum - 0010141-56.2017.5.18.0002	20/03/17	31/03/17	11
RTSum - 0010147-63.2017.5.18.0002	20/03/17	20/03/17	0
RTSum - 0010151-03.2017.5.18.0002	22/03/17	22/03/17	0
RTSum - 0010162-32.2017.5.18.0002	22/03/17	27/04/17	36
RTSum - 0010166-69.2017.5.18.0002	22/03/17	18/04/17	27
RTSum - 0010169-24.2017.5.18.0002	22/03/17	22/03/17	0
RTSum - 0010176-16.2017.5.18.0002	22/03/17	04/05/17	43
RTSum - 0010177-98.2017.5.18.0002	22/03/17	22/03/17	0
RTSum - 0010180-53.2017.5.18.0002	22/03/17	18/05/17	57
RTSum - 0010185-75.2017.5.18.0002	22/03/17	22/03/17	0
RTSum - 0010186-60.2017.5.18.0002	22/03/17	22/03/17	0
RTSum - 0010187-79.2016.5.18.0002	25/02/16	21/08/17	543
RTSum - 0010203-96.2017.5.18.0002	23/03/17	10/04/17	18
RTSum - 0010207-36.2017.5.18.0002	02/03/17	02/03/17	0
RTSum - 0010208-21.2017.5.18.0002	02/03/17	02/03/17	0
RTSum - 0010210-88.2017.5.18.0002	27/03/17	20/04/17	24
RTSum - 0010213-43.2017.5.18.0002	27/03/17	27/03/17	0
RTSum - 0010218-65.2017.5.18.0002	23/03/17	23/03/17	0
RTSum - 0010219-50.2017.5.18.0002	27/03/17	09/05/17	43

**Legenda:**

1ª Aud.: Data da primeira audiência que ocorrer, Inicial ou UNA;

Enc. da Instrução: Data da conclusão para proferir sentença;

Prazo: Quantidade de dias decorridos da 1ª aud. até o encerramento da instrução.



## PRAZO MÉDIO ENTRE A 1ª AUDIÊNCIA E O ENCERRAMENTO DA INSTRUÇÃO - 2ª VARA DO TRABALHO DE GOIÂNIA

### 2ª VARA DO TRABALHO DE GOIÂNIA

#### SUMARÍSSIMO

Qtd	Prazo Médio
788	32,8

Nr. Processo	1ª Aud.	nc. Instruçã	Prazo
RTSum - 0010221-20.2017.5.18.0002	29/03/17	04/05/17	36
RTSum - 0010223-87.2017.5.18.0002	28/03/17	28/03/17	0
RTSum - 0010226-42.2017.5.18.0002	28/03/17	28/03/17	0
RTSum - 0010228-12.2017.5.18.0002	28/03/17	05/06/17	69
RTSum - 0010230-79.2017.5.18.0002	28/03/17	28/03/17	0
RTSum - 0010233-34.2017.5.18.0002	28/03/17	02/05/17	35
RTSum - 0010234-19.2017.5.18.0002	29/03/17	09/05/17	41
RTSum - 0010235-04.2017.5.18.0002	29/03/17	29/03/17	0
RTSum - 0010236-86.2017.5.18.0002	27/03/17	27/03/17	0
RTSum - 0010238-56.2017.5.18.0002	29/03/17	14/06/17	77
RTSum - 0010238-56.2017.5.18.0002	29/03/17	27/06/17	90
RTSum - 0010238-56.2017.5.18.0002	29/03/17	09/10/17	194
RTSum - 0010239-41.2017.5.18.0002	29/03/17	22/05/17	54
RTSum - 0010242-93.2017.5.18.0002	29/03/17	29/03/17	0
RTSum - 0010257-62.2017.5.18.0002	03/04/17	15/05/17	42
RTSum - 0010260-17.2017.5.18.0002	04/04/17	15/05/17	41
RTSum - 0010261-02.2017.5.18.0002	03/04/17	03/04/17	0
RTSum - 0010264-54.2017.5.18.0002	03/04/17	03/04/17	0
RTSum - 0010266-24.2017.5.18.0002	03/04/17	03/04/17	0
RTSum - 0010273-16.2017.5.18.0002	09/03/17	18/04/17	40
RTSum - 0010275-83.2017.5.18.0002	09/03/17	18/04/17	40
RTSum - 0010290-52.2017.5.18.0002	09/03/17	09/03/17	0
RTSum - 0010291-37.2017.5.18.0002	09/03/17	09/03/17	0
RTSum - 0010293-07.2017.5.18.0002	09/03/17	09/03/17	0
RTSum - 0010294-89.2017.5.18.0002	09/03/17	10/08/17	154

**Legenda:**

1ª Aud.: Data da primeira audiência que ocorrer, Inicial ou UNA;

Enc. da Instrução: Data da conclusão para proferir sentença;

Prazo: Quantidade de dias decorridos da 1ª aud. até o encerramento da instrução.



**PRAZO MÉDIO ENTRE A 1ª AUDIÊNCIA E O ENCERRAMENTO DA INSTRUÇÃO - 2ª VARA DO TRABALHO DE GOIÂNIA**

**2ª VARA DO TRABALHO DE GOIÂNIA**

**SUMARÍSSIMO**

Qtd	Prazo Médio
788	32,8

Nr. Processo	1ª Aud.	nc. Instruça	Prazo
RTSum - 0010296-59.2017.5.18.0002	09/03/17	04/04/17	26
RTSum - 0010297-44.2017.5.18.0002	09/03/17	09/03/17	0
RTSum - 0010298-29.2017.5.18.0002	09/03/17	04/04/17	26
RTSum - 0010302-66.2017.5.18.0002	09/03/17	18/04/17	40
RTSum - 0010303-51.2017.5.18.0002	09/03/17	15/03/17	6
RTSum - 0010309-58.2017.5.18.0002	09/03/17	18/04/17	40
RTSum - 0010311-28.2017.5.18.0002	08/03/17	11/04/17	34
RTSum - 0010313-95.2017.5.18.0002	08/03/17	23/03/17	15
RTSum - 0010316-50.2017.5.18.0002	09/03/17	07/04/17	29
RTSum - 0010326-94.2017.5.18.0002	08/03/17	08/03/17	0
RTSum - 0010327-73.2017.5.18.0004	08/03/17	07/11/17	244
RTSum - 0010330-34.2017.5.18.0002	18/04/17	18/04/17	0
RTSum - 0010331-19.2017.5.18.0002	08/03/17	08/03/17	0
RTSum - 0010332-04.2017.5.18.0002	18/04/17	25/05/17	37
RTSum - 0010335-56.2017.5.18.0002	08/03/17	08/03/17	0
RTSum - 0010338-11.2017.5.18.0002	08/03/17	03/04/17	26
RTSum - 0010341-63.2017.5.18.0002	08/03/17	08/03/17	0
RTSum - 0010342-48.2017.5.18.0002	05/04/17	03/05/17	28
RTSum - 0010343-33.2017.5.18.0002	08/03/17	08/03/17	0
RTSum - 0010345-03.2017.5.18.0002	08/03/17	08/03/17	0
RTSum - 0010346-85.2017.5.18.0002	08/03/17	18/04/17	41
RTSum - 0010352-83.2017.5.18.0005	05/04/17	04/05/17	29
RTSum - 0010363-24.2017.5.18.0002	10/04/17	12/05/17	32
RTSum - 0010364-09.2017.5.18.0002	04/04/17	03/05/17	29
RTSum - 0010371-35.2016.5.18.0002	11/04/16	16/03/17	339

**Legenda:**

**1ª Aud.:** Data da primeira audiência que ocorrer, Inicial ou UNA;

**Enc. da Instrução:** Data da conclusão para proferir sentença;

**Prazo:** Quantidade de dias decorridos da 1ª aud. até o encerramento da instrução.



## PRAZO MÉDIO ENTRE A 1ª AUDIÊNCIA E O ENCERRAMENTO DA INSTRUÇÃO - 2ª VARA DO TRABALHO DE GOIÂNIA

### 2ª VARA DO TRABALHO DE GOIÂNIA

#### SUMARÍSSIMO

Qtd	Prazo Médio
788	32,8

Nr. Processo	1ª Aud.	nc. Instruçã	Prazo
RTSum - 0010372-83.2017.5.18.0002	18/04/17	18/04/17	0
RTSum - 0010373-68.2017.5.18.0002	06/04/17	22/05/17	46
RTSum - 0010376-23.2017.5.18.0002	05/04/17	05/04/17	0
RTSum - 0010377-08.2017.5.18.0002	05/04/17	17/05/17	42
RTSum - 0010378-90.2017.5.18.0002	20/03/17	06/04/17	17
RTSum - 0010379-75.2017.5.18.0002	05/04/17	09/08/17	126
RTSum - 0010382-30.2017.5.18.0002	05/04/17	05/04/17	0
RTSum - 0010385-82.2017.5.18.0002	05/04/17	05/04/17	0
RTSum - 0010388-37.2017.5.18.0002	06/04/17	06/04/17	0
RTSum - 0010392-74.2017.5.18.0002	06/04/17	06/04/17	0
RTSum - 0010396-14.2017.5.18.0002	06/04/17	06/04/17	0
RTSum - 0010404-88.2017.5.18.0002	10/04/17	10/04/17	0
RTSum - 0010406-58.2017.5.18.0002	10/04/17	10/04/17	0
RTSum - 0010407-43.2017.5.18.0002	10/04/17	10/04/17	0
RTSum - 0010411-80.2017.5.18.0002	10/04/17	10/05/17	30
RTSum - 0010412-65.2017.5.18.0002	10/04/17	18/05/17	38
RTSum - 0010414-35.2017.5.18.0002	11/04/17	11/05/17	30
RTSum - 0010415-20.2017.5.18.0002	18/04/17	02/06/17	45
RTSum - 0010418-72.2017.5.18.0002	11/04/17	18/05/17	37
RTSum - 0010419-57.2017.5.18.0002	17/04/17	15/05/17	28
RTSum - 0010420-42.2017.5.18.0002	11/04/17	08/05/17	27
RTSum - 0010423-94.2017.5.18.0002	11/04/17	11/04/17	0
RTSum - 0010428-19.2017.5.18.0002	17/04/17	11/05/17	24
RTSum - 0010430-86.2017.5.18.0002	17/04/17	11/05/17	24
RTSum - 0010434-26.2017.5.18.0002	27/04/17	23/05/17	26

**Legenda:**

1ª Aud.: Data da primeira audiência que ocorrer, Inicial ou UNA;

Enc. da Instrução: Data da conclusão para proferir sentença;

Prazo: Quantidade de dias decorridos da 1ª aud. até o encerramento da instrução.



## PRAZO MÉDIO ENTRE A 1ª AUDIÊNCIA E O ENCERRAMENTO DA INSTRUÇÃO - 2ª VARA DO TRABALHO DE GOIÂNIA

### 2ª VARA DO TRABALHO DE GOIÂNIA

#### SUMARÍSSIMO

Qtd	Prazo Médio
788	32,8

Nr. Processo	1ª Aud.	nc. Instruçã	Prazo
RTSum - 0010435-11.2017.5.18.0002	18/04/17	03/05/17	15
RTSum - 0010438-63.2017.5.18.0002	27/04/17	30/05/17	33
RTSum - 0010444-70.2017.5.18.0002	19/04/17	16/05/17	27
RTSum - 0010445-55.2017.5.18.0002	19/04/17	19/04/17	0
RTSum - 0010446-40.2017.5.18.0002	19/04/17	19/04/17	0
RTSum - 0010447-25.2017.5.18.0002	27/04/17	23/06/17	57
RTSum - 0010449-92.2017.5.18.0002	19/04/17	19/04/17	0
RTSum - 0010453-32.2017.5.18.0002	20/04/17	18/05/17	28
RTSum - 0010457-69.2017.5.18.0002	27/04/17	07/11/17	194
RTSum - 0010458-54.2017.5.18.0002	02/05/17	02/05/17	0
RTSum - 0010465-46.2017.5.18.0002	20/04/17	18/05/17	28
RTSum - 0010467-16.2017.5.18.0002	20/04/17	18/05/17	28
RTSum - 0010472-38.2017.5.18.0002	20/04/17	16/05/17	26
RTSum - 0010479-30.2017.5.18.0002	24/04/17	24/04/17	0
RTSum - 0010484-86.2016.5.18.0002	06/06/16	23/01/17	231
RTSum - 0010485-37.2017.5.18.0002	24/04/17	24/05/17	30
RTSum - 0010486-22.2017.5.18.0002	24/04/17	30/05/17	36
RTSum - 0010489-74.2017.5.18.0002	24/04/17	31/10/17	190
RTSum - 0010491-44.2017.5.18.0002	25/04/17	25/04/17	0
RTSum - 0010492-29.2017.5.18.0002	25/04/17	20/06/17	56
RTSum - 0010494-96.2017.5.18.0002	25/04/17	20/06/17	56
RTSum - 0010496-66.2017.5.18.0002	25/04/17	25/04/17	0
RTSum - 0010497-51.2017.5.18.0002	25/04/17	20/11/17	209
RTSum - 0010499-21.2017.5.18.0002	27/04/17	27/04/17	0
RTSum - 0010500-06.2017.5.18.0002	27/04/17	22/06/17	56

**Legenda:**

1ª Aud.: Data da primeira audiência que ocorrer, Inicial ou UNA;

Enc. da Instrução: Data da conclusão para proferir sentença;

Prazo: Quantidade de dias decorridos da 1ª aud. até o encerramento da instrução.



## PRAZO MÉDIO ENTRE A 1ª AUDIÊNCIA E O ENCERRAMENTO DA INSTRUÇÃO - 2ª VARA DO TRABALHO DE GOIÂNIA

### 2ª VARA DO TRABALHO DE GOIÂNIA

#### SUMARÍSSIMO

Qtd	Prazo Médio
788	32,8

Nr. Processo	1ª Aud.	nc. Instruçã	Prazo
RTSum - 0010501-82.2017.5.18.0004	06/06/17	06/06/17	0
RTSum - 0010502-73.2017.5.18.0002	27/04/17	18/10/17	174
RTSum - 0010503-58.2017.5.18.0002	27/04/17	27/04/17	0
RTSum - 0010505-28.2017.5.18.0002	27/04/17	11/05/17	14
RTSum - 0010506-13.2017.5.18.0002	27/04/17	06/09/17	132
RTSum - 0010507-95.2017.5.18.0002	27/04/17	27/04/17	0
RTSum - 0010509-65.2017.5.18.0002	19/04/17	19/04/17	0
RTSum - 0010513-05.2017.5.18.0002	02/05/17	28/06/17	57
RTSum - 0010516-57.2017.5.18.0002	08/05/17	08/05/17	0
RTSum - 0010517-42.2017.5.18.0002	02/05/17	12/05/17	10
RTSum - 0010523-49.2017.5.18.0002	02/05/17	02/05/17	0
RTSum - 0010524-34.2017.5.18.0002	02/05/17	12/05/17	10
RTSum - 0010525-19.2017.5.18.0002	02/05/17	23/05/17	21
RTSum - 0010529-56.2017.5.18.0002	06/04/17	06/04/17	0
RTSum - 0010536-48.2017.5.18.0002	03/05/17	28/07/17	86
RTSum - 0010537-33.2017.5.18.0002	03/05/17	03/05/17	0
RTSum - 0010540-85.2017.5.18.0002	03/05/17	30/05/17	27
RTSum - 0010541-70.2017.5.18.0002	03/05/17	04/07/17	62
RTSum - 0010543-40.2017.5.18.0002	04/05/17	04/05/17	0
RTSum - 0010544-25.2017.5.18.0002	04/05/17	30/05/17	26
RTSum - 0010547-77.2017.5.18.0002	04/05/17	04/05/17	0
RTSum - 0010553-84.2017.5.18.0002	03/05/17	08/05/17	5
RTSum - 0010564-16.2017.5.18.0002	04/05/17	05/06/17	32
RTSum - 0010566-83.2017.5.18.0002	24/04/17	24/04/17	0
RTSum - 0010569-38.2017.5.18.0002	08/05/17	08/05/17	0

**Legenda:**

1ª Aud.: Data da primeira audiência que ocorrer, Inicial ou UNA;

Enc. da Instrução: Data da conclusão para proferir sentença;

Prazo: Quantidade de dias decorridos da 1ª aud. até o encerramento da instrução.



## PRAZO MÉDIO ENTRE A 1ª AUDIÊNCIA E O ENCERRAMENTO DA INSTRUÇÃO - 2ª VARA DO TRABALHO DE GOIÂNIA

### 2ª VARA DO TRABALHO DE GOIÂNIA

#### SUMARÍSSIMO

Qtd	Prazo Médio
788	32,8

Nr. Processo	1ª Aud.	nc. Instruçã	Prazo
RTSum - 0010575-45.2017.5.18.0002	11/05/17	18/05/17	7
RTSum - 0010582-37.2017.5.18.0002	02/05/17	28/06/17	57
RTSum - 0010583-22.2017.5.18.0002	08/05/17	27/07/17	80
RTSum - 0010585-89.2017.5.18.0002	03/05/17	03/05/17	0
RTSum - 0010588-44.2017.5.18.0002	08/05/17	07/06/17	30
RTSum - 0010601-43.2017.5.18.0002	11/05/17	11/05/17	0
RTSum - 0010603-13.2017.5.18.0002	11/05/17	06/09/17	118
RTSum - 0010605-80.2017.5.18.0002	11/05/17	03/07/17	53
RTSum - 0010606-65.2017.5.18.0002	11/05/17	23/05/17	12
RTSum - 0010607-29.2017.5.18.0009	30/05/17	20/06/17	21
RTSum - 0010607-50.2017.5.18.0002	11/05/17	11/05/17	0
RTSum - 0010612-72.2017.5.18.0002	01/06/17	01/06/17	0
RTSum - 0010613-57.2017.5.18.0002	11/05/17	11/05/17	0
RTSum - 0010617-94.2017.5.18.0002	11/05/17	11/05/17	0
RTSum - 0010620-49.2017.5.18.0002	11/05/17	11/05/17	0
RTSum - 0010623-04.2017.5.18.0002	11/05/17	11/05/17	0
RTSum - 0010630-93.2017.5.18.0002	03/05/17	03/05/17	0
RTSum - 0010631-78.2017.5.18.0002	16/05/17	05/06/17	20
RTSum - 0010632-63.2017.5.18.0002	16/05/17	07/06/17	22
RTSum - 0010634-33.2017.5.18.0002	16/05/17	28/06/17	43
RTSum - 0010639-55.2017.5.18.0002	17/05/17	17/05/17	0
RTSum - 0010640-40.2017.5.18.0002	16/05/17	16/05/17	0
RTSum - 0010643-92.2017.5.18.0002	16/05/17	16/05/17	0
RTSum - 0010644-77.2017.5.18.0002	16/05/17	04/07/17	49
RTSum - 0010647-32.2017.5.18.0002	11/05/17	11/05/17	0

**Legenda:**

1ª Aud.: Data da primeira audiência que ocorrer, Inicial ou UNA;

Enc. da Instrução: Data da conclusão para proferir sentença;

Prazo: Quantidade de dias decorridos da 1ª aud. até o encerramento da instrução.





## PRAZO MÉDIO ENTRE A 1ª AUDIÊNCIA E O ENCERRAMENTO DA INSTRUÇÃO - 2ª VARA DO TRABALHO DE GOIÂNIA

### 2ª VARA DO TRABALHO DE GOIÂNIA

#### SUMARÍSSIMO

Qtd	Prazo Médio
788	32,8

Nr. Processo	1ª Aud.	nc. Instruçã	Prazo
RTSum - 0010647-66.2016.5.18.0002	06/06/16	24/01/17	232
RTSum - 0010648-14.2017.5.18.0003	27/06/17	20/07/17	23
RTSum - 0010648-17.2017.5.18.0002	17/05/17	17/05/17	0
RTSum - 0010649-02.2017.5.18.0002	17/05/17	17/05/17	0
RTSum - 0010650-84.2017.5.18.0002	18/05/17	18/05/17	0
RTSum - 0010651-69.2017.5.18.0002	16/05/17	16/05/17	0
RTSum - 0010653-39.2017.5.18.0002	17/05/17	17/05/17	0
RTSum - 0010655-09.2017.5.18.0002	17/05/17	17/05/17	0
RTSum - 0010656-91.2017.5.18.0002	17/05/17	17/05/17	0
RTSum - 0010659-46.2017.5.18.0002	18/05/17	18/05/17	0
RTSum - 0010661-16.2017.5.18.0002	17/05/17	13/06/17	27
RTSum - 0010667-23.2017.5.18.0002	18/05/17	18/05/17	0
RTSum - 0010669-90.2017.5.18.0002	22/05/17	22/05/17	0
RTSum - 0010674-15.2017.5.18.0002	05/06/17	05/06/17	0
RTSum - 0010675-97.2017.5.18.0002	22/05/17	22/05/17	0
RTSum - 0010680-22.2017.5.18.0002	22/05/17	22/05/17	0
RTSum - 0010681-07.2017.5.18.0002	25/05/17	12/07/17	48
RTSum - 0010683-74.2017.5.18.0002	07/06/17	07/06/17	0
RTSum - 0010688-96.2017.5.18.0002	02/05/17	02/05/17	0
RTSum - 0010695-88.2017.5.18.0002	22/05/17	22/05/17	0
RTSum - 0010697-58.2017.5.18.0002	23/05/17	23/05/17	0
RTSum - 0010698-43.2017.5.18.0002	23/05/17	10/08/17	79
RTSum - 0010702-80.2017.5.18.0002	23/05/17	23/05/17	0
RTSum - 0010706-20.2017.5.18.0002	23/05/17	23/05/17	0
RTSum - 0010709-72.2017.5.18.0002	25/05/17	25/05/17	0

**Legenda:**

1ª Aud.: Data da primeira audiência que ocorrer, Inicial ou UNA;

Enc. da Instrução: Data da conclusão para proferir sentença;

Prazo: Quantidade de dias decorridos da 1ª aud. até o encerramento da instrução.



## PRAZO MÉDIO ENTRE A 1ª AUDIÊNCIA E O ENCERRAMENTO DA INSTRUÇÃO - 2ª VARA DO TRABALHO DE GOIÂNIA

### 2ª VARA DO TRABALHO DE GOIÂNIA

#### SUMARÍSSIMO

Qtd	Prazo Médio
788	32,8

Nr. Processo	1ª Aud.	nc. Instruçã	Prazo
RTSum - 0010715-79.2017.5.18.0002	25/05/17	14/06/17	20
RTSum - 0010716-64.2017.5.18.0002	25/05/17	29/06/17	35
RTSum - 0010719-19.2017.5.18.0002	25/05/17	25/05/17	0
RTSum - 0010722-71.2017.5.18.0002	29/05/17	29/05/17	0
RTSum - 0010723-56.2017.5.18.0002	29/05/17	19/06/17	21
RTSum - 0010725-26.2017.5.18.0002	11/05/17	11/05/17	0
RTSum - 0010733-03.2017.5.18.0002	29/05/17	29/05/17	0
RTSum - 0010734-85.2017.5.18.0002	05/05/17	05/05/17	0
RTSum - 0010736-55.2017.5.18.0002	29/05/17	27/06/17	29
RTSum - 0010737-40.2017.5.18.0002	29/05/17	29/05/17	0
RTSum - 0010744-32.2017.5.18.0002	15/05/17	13/06/17	29
RTSum - 0010744-66.2016.5.18.0002	23/06/16	27/06/17	369
RTSum - 0010745-17.2017.5.18.0002	29/05/17	29/05/17	0
RTSum - 0010746-02.2017.5.18.0002	30/05/17	30/05/17	0
RTSum - 0010747-84.2017.5.18.0002	30/05/17	22/06/17	23
RTSum - 0010748-69.2017.5.18.0002	30/05/17	23/06/17	24
RTSum - 0010749-54.2017.5.18.0002	30/05/17	02/10/17	125
RTSum - 0010751-24.2017.5.18.0002	30/05/17	30/05/17	0
RTSum - 0010752-09.2017.5.18.0002	31/05/17	31/05/17	0
RTSum - 0010756-46.2017.5.18.0002	31/05/17	27/06/17	27
RTSum - 0010759-98.2017.5.18.0002	31/05/17	31/05/17	0
RTSum - 0010763-38.2017.5.18.0002	31/05/17	31/05/17	0
RTSum - 0010767-75.2017.5.18.0002	31/05/17	31/05/17	0
RTSum - 0010777-22.2017.5.18.0002	01/06/17	04/07/17	33
RTSum - 0010779-89.2017.5.18.0002	01/06/17	27/06/17	26

**Legenda:**

1ª Aud.: Data da primeira audiência que ocorrer, Inicial ou UNA;

Enc. da Instrução: Data da conclusão para proferir sentença;

Prazo: Quantidade de dias decorridos da 1ª aud. até o encerramento da instrução.



## PRAZO MÉDIO ENTRE A 1ª AUDIÊNCIA E O ENCERRAMENTO DA INSTRUÇÃO - 2ª VARA DO TRABALHO DE GOIÂNIA

### 2ª VARA DO TRABALHO DE GOIÂNIA

#### SUMARÍSSIMO

Qtd	Prazo Médio
788	32,8

Nr. Processo	1ª Aud.	nc. Instruçã	Prazo
RTSum - 0010791-06.2017.5.18.0002	01/06/17	01/06/17	0
RTSum - 0010791-64.2017.5.18.0015	19/06/17	19/06/17	0
RTSum - 0010795-43.2017.5.18.0002	25/05/17	25/05/17	0
RTSum - 0010796-28.2017.5.18.0002	01/06/17	01/06/17	0
RTSum - 0010802-35.2017.5.18.0002	05/06/17	05/06/17	0
RTSum - 0010805-87.2017.5.18.0002	25/05/17	25/05/17	0
RTSum - 0010806-63.2017.5.18.0005	22/06/17	20/07/17	28
RTSum - 0010806-72.2017.5.18.0002	29/05/17	20/06/17	22
RTSum - 0010815-34.2017.5.18.0002	05/06/17	28/06/17	23
RTSum - 0010819-71.2017.5.18.0002	05/06/17	05/06/17	0
RTSum - 0010824-64.2015.5.18.0002	11/09/15	03/08/17	692
RTSum - 0010827-48.2017.5.18.0002	06/06/17	13/07/17	37
RTSum - 0010829-18.2017.5.18.0002	06/06/17	06/06/17	0
RTSum - 0010830-03.2017.5.18.0002	06/06/17	28/06/17	22
RTSum - 0010831-85.2017.5.18.0002	06/06/17	06/06/17	0
RTSum - 0010832-70.2017.5.18.0002	07/06/17	07/06/17	0
RTSum - 0010836-10.2017.5.18.0002	07/06/17	31/07/17	54
RTSum - 0010837-92.2017.5.18.0002	20/07/17	27/07/17	7
RTSum - 0010842-93.2017.5.18.0009	19/06/17	04/07/17	15
RTSum - 0010844-84.2017.5.18.0002	07/06/17	28/06/17	21
RTSum - 0010847-39.2017.5.18.0002	12/06/17	03/07/17	21
RTSum - 0010849-09.2017.5.18.0002	12/06/17	12/06/17	0
RTSum - 0010851-76.2017.5.18.0002	12/06/17	12/06/17	0
RTSum - 0010852-61.2017.5.18.0002	12/06/17	17/07/17	35
RTSum - 0010861-23.2017.5.18.0002	13/06/17	13/06/17	0

**Legenda:**

1ª Aud.: Data da primeira audiência que ocorrer, Inicial ou UNA;

Enc. da Instrução: Data da conclusão para proferir sentença;

Prazo: Quantidade de dias decorridos da 1ª aud. até o encerramento da instrução.



## PRAZO MÉDIO ENTRE A 1ª AUDIÊNCIA E O ENCERRAMENTO DA INSTRUÇÃO - 2ª VARA DO TRABALHO DE GOIÂNIA

### 2ª VARA DO TRABALHO DE GOIÂNIA

#### SUMARÍSSIMO

Qtd	Prazo Médio
788	32,8

Nr. Processo	1ª Aud.	nc. Instruçã	Prazo
RTSum - 0010868-15.2017.5.18.0002	20/06/17	05/07/17	15
RTSum - 0010870-34.2017.5.18.0018	21/06/17	21/06/17	0
RTSum - 0010870-82.2017.5.18.0002	13/06/17	14/07/17	31
RTSum - 0010871-67.2017.5.18.0002	13/06/17	14/07/17	31
RTSum - 0010872-52.2017.5.18.0002	13/06/17	16/06/17	3
RTSum - 0010873-37.2017.5.18.0002	14/06/17	14/06/17	0
RTSum - 0010876-89.2017.5.18.0002	20/06/17	20/06/17	0
RTSum - 0010877-41.2017.5.18.0013	28/06/17	06/07/17	8
RTSum - 0010880-29.2017.5.18.0002	14/06/17	14/06/17	0
RTSum - 0010885-51.2017.5.18.0002	14/07/17	13/09/17	61
RTSum - 0010886-36.2017.5.18.0002	14/06/17	03/07/17	19
RTSum - 0010887-21.2017.5.18.0002	14/06/17	14/06/17	0
RTSum - 0010888-06.2017.5.18.0002	14/06/17	14/06/17	0
RTSum - 0010889-88.2017.5.18.0002	19/06/17	04/07/17	15
RTSum - 0010897-65.2017.5.18.0002	19/06/17	19/06/17	0
RTSum - 0010908-94.2017.5.18.0002	19/06/17	19/06/17	0
RTSum - 0010911-49.2017.5.18.0002	20/06/17	20/06/17	0
RTSum - 0010914-04.2017.5.18.0002	20/06/17	20/06/17	0
RTSum - 0010916-71.2017.5.18.0002	20/06/17	26/06/17	6
RTSum - 0010916-71.2017.5.18.0002	20/06/17	29/11/17	162
RTSum - 0010917-56.2017.5.18.0002	28/06/17	13/07/17	15
RTSum - 0010921-93.2017.5.18.0002	21/06/17	21/06/17	0
RTSum - 0010926-18.2017.5.18.0002	29/06/17	29/06/17	0
RTSum - 0010930-55.2017.5.18.0002	27/06/17	27/06/17	0
RTSum - 0010932-25.2017.5.18.0002	21/06/17	21/06/17	0

**Legenda:**

1ª Aud.: Data da primeira audiência que ocorrer, Inicial ou UNA;

Enc. da Instrução: Data da conclusão para proferir sentença;

Prazo: Quantidade de dias decorridos da 1ª aud. até o encerramento da instrução.



## PRAZO MÉDIO ENTRE A 1ª AUDIÊNCIA E O ENCERRAMENTO DA INSTRUÇÃO - 2ª VARA DO TRABALHO DE GOIÂNIA

### 2ª VARA DO TRABALHO DE GOIÂNIA

#### SUMARÍSSIMO

Qtd	Prazo Médio
788	32,8

Nr. Processo	1ª Aud.	nc. Instruçã	Prazo
RTSum - 0010933-10.2017.5.18.0002	21/06/17	05/07/17	14
RTSum - 0010934-92.2017.5.18.0002	21/06/17	21/06/17	0
RTSum - 0010936-62.2017.5.18.0002	27/06/17	27/06/17	0
RTSum - 0010937-47.2017.5.18.0002	22/06/17	31/07/17	39
RTSum - 0010940-02.2017.5.18.0002	07/08/17	16/08/17	9
RTSum - 0010941-84.2017.5.18.0002	21/06/17	21/06/17	0
RTSum - 0010943-54.2017.5.18.0002	27/06/17	27/06/17	0
RTSum - 0010944-39.2017.5.18.0002	21/06/17	21/06/17	0
RTSum - 0010945-24.2017.5.18.0002	22/06/17	10/08/17	49
RTSum - 0010950-46.2017.5.18.0002	22/06/17	22/06/17	0
RTSum - 0010953-98.2017.5.18.0002	11/07/17	24/07/17	13
RTSum - 0010957-38.2017.5.18.0002	27/06/17	27/06/17	0
RTSum - 0010959-08.2017.5.18.0002	03/07/17	03/07/17	0
RTSum - 0010960-90.2017.5.18.0002	27/06/17	27/06/17	0
RTSum - 0010964-30.2017.5.18.0002	27/06/17	13/07/17	16
RTSum - 0010965-15.2017.5.18.0002	27/06/17	27/06/17	0
RTSum - 0010966-97.2017.5.18.0002	27/06/17	13/11/17	139
RTSum - 0010968-67.2017.5.18.0002	27/06/17	27/06/17	0
RTSum - 0010969-52.2017.5.18.0002	28/06/17	28/06/17	0
RTSum - 0010977-29.2017.5.18.0002	28/06/17	28/06/17	0
RTSum - 0010980-81.2017.5.18.0002	28/06/17	28/06/17	0
RTSum - 0010982-12.2017.5.18.0015	06/07/17	06/07/17	0
RTSum - 0010982-51.2017.5.18.0002	03/07/17	03/07/17	0
RTSum - 0010983-36.2017.5.18.0002	28/06/17	28/06/17	0
RTSum - 0010984-21.2017.5.18.0002	29/06/17	29/06/17	0

**Legenda:**

1ª Aud.: Data da primeira audiência que ocorrer, Inicial ou UNA;

Enc. da Instrução: Data da conclusão para proferir sentença;

Prazo: Quantidade de dias decorridos da 1ª aud. até o encerramento da instrução.



**PRAZO MÉDIO ENTRE A 1ª AUDIÊNCIA E O ENCERRAMENTO DA INSTRUÇÃO - 2ª VARA DO TRABALHO DE GOIÂNIA**

**2ª VARA DO TRABALHO DE GOIÂNIA**

**SUMARÍSSIMO**

Qtd	Prazo Médio
788	32,8

Nr. Processo	1ª Aud.	nc. Instruçã	Prazo
RTSum - 0010987-25.2017.5.18.0018	31/07/17	31/07/17	0
RTSum - 0010988-58.2017.5.18.0002	29/06/17	29/06/17	0
RTSum - 0010989-43.2017.5.18.0002	29/06/17	29/06/17	0
RTSum - 0010991-47.2016.5.18.0002	15/07/16	20/04/17	279
RTSum - 0010993-80.2017.5.18.0002	20/06/17	20/06/17	0
RTSum - 0010995-50.2017.5.18.0002	04/07/17	04/07/17	0
RTSum - 0011000-72.2017.5.18.0002	03/07/17	17/07/17	14
RTSum - 0011002-42.2017.5.18.0002	03/07/17	17/08/17	45
RTSum - 0011005-94.2017.5.18.0002	03/07/17	17/07/17	14
RTSum - 0011009-34.2017.5.18.0002	04/07/17	04/07/17	0
RTSum - 0011012-86.2017.5.18.0002	04/07/17	04/07/17	0
RTSum - 0011015-41.2017.5.18.0002	06/07/17	25/09/17	81
RTSum - 0011021-48.2017.5.18.0002	28/06/17	28/06/17	0
RTSum - 0011023-18.2017.5.18.0002	14/07/17	14/11/17	123
RTSum - 0011024-03.2017.5.18.0002	06/07/17	20/07/17	14
RTSum - 0011025-22.2016.5.18.0002	19/07/16	18/04/17	273
RTSum - 0011025-22.2016.5.18.0002	19/07/16	08/05/17	293
RTSum - 0011029-25.2017.5.18.0002	06/07/17	06/07/17	0
RTSum - 0011032-77.2017.5.18.0002	28/06/17	28/06/17	0
RTSum - 0011033-62.2017.5.18.0002	30/06/17	30/06/17	0
RTSum - 0011037-02.2017.5.18.0002	06/07/17	06/07/17	0
RTSum - 0011038-84.2017.5.18.0002	06/07/17	01/08/17	26
RTSum - 0011042-24.2017.5.18.0002	06/07/17	12/07/17	6
RTSum - 0011046-61.2017.5.18.0002	06/07/17	19/07/17	13
RTSum - 0011051-83.2017.5.18.0002	06/07/17	06/07/17	0

**Legenda:**

**1ª Aud.:** Data da primeira audiência que ocorrer, Inicial ou UNA;

**Enc. da Instrução:** Data da conclusão para proferir sentença;

**Prazo:** Quantidade de dias decorridos da 1ª aud. até o encerramento da instrução.



**PRAZO MÉDIO ENTRE A 1ª AUDIÊNCIA E O ENCERRAMENTO DA INSTRUÇÃO - 2ª VARA DO TRABALHO DE GOIÂNIA**

**2ª VARA DO TRABALHO DE GOIÂNIA**

**SUMARÍSSIMO**

Qtd	Prazo Médio
788	32,8

Nr. Processo	1ª Aud.	nc. Instruçã	Prazo
RTSum - 0011052-05.2016.5.18.0002	22/07/16	13/01/17	175
RTSum - 0011058-75.2017.5.18.0002	10/07/17	10/07/17	0
RTSum - 0011059-94.2016.5.18.0002	27/07/16	28/03/17	244
RTSum - 0011059-94.2016.5.18.0002	27/07/16	25/09/17	425
RTSum - 0011065-67.2017.5.18.0002	10/07/17	10/07/17	0
RTSum - 0011069-07.2017.5.18.0002	10/07/17	10/07/17	0
RTSum - 0011073-78.2016.5.18.0002	27/07/16	07/03/17	223
RTSum - 0011074-29.2017.5.18.0002	10/07/17	10/07/17	0
RTSum - 0011077-32.2017.5.18.0083	03/08/17	14/08/17	11
RTSum - 0011077-81.2017.5.18.0002	10/07/17	25/07/17	15
RTSum - 0011079-51.2017.5.18.0002	11/07/17	11/07/17	0
RTSum - 0011083-88.2017.5.18.0002	11/07/17	11/07/17	0
RTSum - 0011088-13.2017.5.18.0002	20/07/17	02/10/17	74
RTSum - 0011089-95.2017.5.18.0002	11/07/17	11/07/17	0
RTSum - 0011091-65.2017.5.18.0002	20/07/17	26/07/17	6
RTSum - 0011093-35.2017.5.18.0002	13/07/17	13/07/17	0
RTSum - 0011095-05.2017.5.18.0002	11/07/17	11/07/17	0
RTSum - 0011098-57.2017.5.18.0002	12/07/17	25/07/17	13
RTSum - 0011099-42.2017.5.18.0002	12/07/17	17/07/17	5
RTSum - 0011100-27.2017.5.18.0002	12/07/17	10/08/17	29
RTSum - 0011105-49.2017.5.18.0002	12/07/17	12/07/17	0
RTSum - 0011110-71.2017.5.18.0002	12/07/17	12/07/17	0
RTSum - 0011112-41.2017.5.18.0002	20/07/17	20/07/17	0
RTSum - 0011130-62.2017.5.18.0002	13/07/17	13/07/17	0
RTSum - 0011131-47.2017.5.18.0002	13/07/17	30/11/17	140

**Legenda:**

**1ª Aud.:** Data da primeira audiência que ocorrer, Inicial ou UNA;

**Enc. da Instrução:** Data da conclusão para proferir sentença;

**Prazo:** Quantidade de dias decorridos da 1ª aud. até o encerramento da instrução.



## PRAZO MÉDIO ENTRE A 1ª AUDIÊNCIA E O ENCERRAMENTO DA INSTRUÇÃO - 2ª VARA DO TRABALHO DE GOIÂNIA

### 2ª VARA DO TRABALHO DE GOIÂNIA

#### SUMARÍSSIMO

Qtd	Prazo Médio
788	32,8

Nr. Processo	1ª Aud.	nc. Instruçã	Prazo
RTSum - 0011132-32.2017.5.18.0002	13/07/17	13/07/17	0
RTSum - 0011133-17.2017.5.18.0002	13/07/17	13/07/17	0
RTSum - 0011136-69.2017.5.18.0002	13/07/17	02/08/17	20
RTSum - 0011139-24.2017.5.18.0002	13/07/17	13/07/17	0
RTSum - 0011140-09.2017.5.18.0002	17/07/17	17/07/17	0
RTSum - 0011147-98.2017.5.18.0002	17/07/17	04/08/17	18
RTSum - 0011152-14.2017.5.18.0005	27/07/17	27/07/17	0
RTSum - 0011152-23.2017.5.18.0002	18/07/17	26/07/17	8
RTSum - 0011153-08.2017.5.18.0002	18/07/17	26/07/17	8
RTSum - 0011158-30.2017.5.18.0002	18/07/17	18/07/17	0
RTSum - 0011159-73.2017.5.18.0015	01/08/17	01/08/17	0
RTSum - 0011166-07.2017.5.18.0002	19/07/17	19/07/17	0
RTSum - 0011177-70.2016.5.18.0002	08/08/16	04/04/17	239
RTSum - 0011178-21.2017.5.18.0002	19/07/17	11/12/17	145
RTSum - 0011182-58.2017.5.18.0002	19/07/17	31/07/17	12
RTSum - 0011186-95.2017.5.18.0002	20/07/17	20/07/17	0
RTSum - 0011189-50.2017.5.18.0002	20/07/17	08/08/17	19
RTSum - 0011190-35.2017.5.18.0002	01/08/17	01/08/17	0
RTSum - 0011192-05.2017.5.18.0002	24/07/17	24/07/17	0
RTSum - 0011197-27.2017.5.18.0002	24/07/17	31/07/17	7
RTSum - 0011200-79.2017.5.18.0002	24/07/17	24/07/17	0
RTSum - 0011201-64.2017.5.18.0002	24/07/17	24/07/17	0
RTSum - 0011209-41.2017.5.18.0002	25/07/17	14/08/17	20
RTSum - 0011210-26.2017.5.18.0002	25/07/17	25/07/17	0
RTSum - 0011211-11.2017.5.18.0002	25/07/17	25/07/17	0

**Legenda:**

1ª Aud.: Data da primeira audiência que ocorrer, Inicial ou UNA;

Enc. da Instrução: Data da conclusão para proferir sentença;

Prazo: Quantidade de dias decorridos da 1ª aud. até o encerramento da instrução.





**PRAZO MÉDIO ENTRE A 1ª AUDIÊNCIA E O ENCERRAMENTO DA INSTRUÇÃO - 2ª VARA DO TRABALHO DE GOIÂNIA**

**2ª VARA DO TRABALHO DE GOIÂNIA**

**SUMARÍSSIMO**

Qtd	Prazo Médio
788	32,8

Nr. Processo	1ª Aud.	nc. Instruçã	Prazo
RTSum - 0011212-93.2017.5.18.0002	25/07/17	25/07/17	0
RTSum - 0011213-78.2017.5.18.0002	18/07/17	18/07/17	0
RTSum - 0011215-48.2017.5.18.0002	25/07/17	25/07/17	0
RTSum - 0011218-03.2017.5.18.0002	26/07/17	29/11/17	126
RTSum - 0011220-70.2017.5.18.0002	26/07/17	01/08/17	6
RTSum - 0011226-77.2017.5.18.0002	26/07/17	26/07/17	0
RTSum - 0011227-62.2017.5.18.0002	26/07/17	03/08/17	8
RTSum - 0011231-02.2017.5.18.0002	27/07/17	27/07/17	0
RTSum - 0011234-54.2017.5.18.0002	27/07/17	27/07/17	0
RTSum - 0011239-76.2017.5.18.0002	27/07/17	09/08/17	13
RTSum - 0011241-46.2017.5.18.0002	01/08/17	08/08/17	7
RTSum - 0011248-38.2017.5.18.0002	01/08/17	10/10/17	70
RTSum - 0011249-05.2017.5.18.0008	17/08/17	17/08/17	0
RTSum - 0011254-45.2017.5.18.0002	01/08/17	01/08/17	0
RTSum - 0011260-52.2017.5.18.0002	02/08/17	02/08/17	0
RTSum - 0011263-07.2017.5.18.0002	02/08/17	02/08/17	0
RTSum - 0011265-74.2017.5.18.0002	02/08/17	02/08/17	0
RTSum - 0011266-59.2017.5.18.0002	10/08/17	10/08/17	0
RTSum - 0011267-44.2017.5.18.0002	10/08/17	10/08/17	0
RTSum - 0011272-66.2017.5.18.0002	10/08/17	16/08/17	6
RTSum - 0011273-51.2017.5.18.0002	01/09/17	01/09/17	0
RTSum - 0011275-21.2017.5.18.0002	02/08/17	02/08/17	0
RTSum - 0011276-06.2017.5.18.0002	03/08/17	14/08/17	11
RTSum - 0011278-73.2017.5.18.0002	03/08/17	25/09/17	53
RTSum - 0011281-28.2017.5.18.0002	03/08/17	03/08/17	0

**Legenda:**

1ª Aud.: Data da primeira audiência que ocorrer, Inicial ou UNA;

Enc. da Instrução: Data da conclusão para proferir sentença;

Prazo: Quantidade de dias decorridos da 1ª aud. até o encerramento da instrução.



## PRAZO MÉDIO ENTRE A 1ª AUDIÊNCIA E O ENCERRAMENTO DA INSTRUÇÃO - 2ª VARA DO TRABALHO DE GOIÂNIA

### 2ª VARA DO TRABALHO DE GOIÂNIA

#### SUMARÍSSIMO

Qtd	Prazo Médio
788	32,8

Nr. Processo	1ª Aud.	nc. Instruçã	Prazo
RTSum - 0011283-32.2016.5.18.0002	23/08/16	04/04/17	224
RTSum - 0011291-72.2017.5.18.0002	07/08/17	16/08/17	9
RTSum - 0011294-27.2017.5.18.0002	28/08/17	28/08/17	0
RTSum - 0011295-12.2017.5.18.0002	07/08/17	07/08/17	0
RTSum - 0011299-31.2017.5.18.0008	29/08/17	29/08/17	0
RTSum - 0011300-34.2017.5.18.0002	07/08/17	07/08/17	0
RTSum - 0011302-04.2017.5.18.0002	07/08/17	07/08/17	0
RTSum - 0011303-86.2017.5.18.0002	28/08/17	29/08/17	1
RTSum - 0011306-41.2017.5.18.0002	07/08/17	07/08/17	0
RTSum - 0011307-26.2017.5.18.0002	08/08/17	08/08/17	0
RTSum - 0011309-93.2017.5.18.0002	08/08/17	15/09/17	38
RTSum - 0011310-78.2017.5.18.0002	08/08/17	17/08/17	9
RTSum - 0011311-63.2017.5.18.0002	08/08/17	09/08/17	1
RTSum - 0011316-85.2017.5.18.0002	08/08/17	08/08/17	0
RTSum - 0011318-55.2017.5.18.0002	09/08/17	12/09/17	34
RTSum - 0011320-25.2017.5.18.0002	29/08/17	29/08/17	0
RTSum - 0011321-10.2017.5.18.0002	01/09/17	15/09/17	14
RTSum - 0011322-92.2017.5.18.0002	30/08/17	30/08/17	0
RTSum - 0011323-77.2017.5.18.0002	09/08/17	09/08/17	0
RTSum - 0011324-62.2017.5.18.0002	09/08/17	09/08/17	0
RTSum - 0011325-47.2017.5.18.0002	10/08/17	10/08/17	0
RTSum - 0011330-69.2017.5.18.0002	28/08/17	12/09/17	15
RTSum - 0011332-39.2017.5.18.0002	10/08/17	16/10/17	67
RTSum - 0011334-09.2017.5.18.0002	14/08/17	14/08/17	0
RTSum - 0011342-83.2017.5.18.0002	14/08/17	14/08/17	0

**Legenda:**

1ª Aud.: Data da primeira audiência que ocorrer, Inicial ou UNA;

Enc. da Instrução: Data da conclusão para proferir sentença;

Prazo: Quantidade de dias decorridos da 1ª aud. até o encerramento da instrução.



## PRAZO MÉDIO ENTRE A 1ª AUDIÊNCIA E O ENCERRAMENTO DA INSTRUÇÃO - 2ª VARA DO TRABALHO DE GOIÂNIA

### 2ª VARA DO TRABALHO DE GOIÂNIA

#### SUMARÍSSIMO

Qtd	Prazo Médio
788	32,8

Nr. Processo	1ª Aud.	nc. Instruçã	Prazo
RTSum - 0011343-68.2017.5.18.0002	14/08/17	14/08/17	0
RTSum - 0011351-45.2017.5.18.0002	15/08/17	17/08/17	2
RTSum - 0011353-15.2017.5.18.0002	16/08/17	16/08/17	0
RTSum - 0011353-49.2016.5.18.0002	26/09/16	20/01/17	116
RTSum - 0011354-97.2017.5.18.0002	16/08/17	25/08/17	9
RTSum - 0011356-04.2016.5.18.0002	31/08/16	03/05/17	245
RTSum - 0011356-67.2017.5.18.0002	16/08/17	17/08/17	1
RTSum - 0011360-07.2017.5.18.0002	17/08/17	17/08/17	0
RTSum - 0011361-89.2017.5.18.0002	15/08/17	15/08/17	0
RTSum - 0011362-74.2017.5.18.0002	17/08/17	17/08/17	0
RTSum - 0011372-21.2017.5.18.0002	28/08/17	11/09/17	14
RTSum - 0011378-28.2017.5.18.0002	30/08/17	30/08/17	0
RTSum - 0011389-57.2017.5.18.0002	13/09/17	13/09/17	0
RTSum - 0011390-42.2017.5.18.0002	30/08/17	30/08/17	0
RTSum - 0011393-94.2017.5.18.0002	13/09/17	13/09/17	0
RTSum - 0011396-49.2017.5.18.0002	01/09/17	01/09/17	0
RTSum - 0011402-56.2017.5.18.0002	01/09/17	01/09/17	0
RTSum - 0011406-93.2017.5.18.0002	04/09/17	04/09/17	0
RTSum - 0011411-18.2017.5.18.0002	04/09/17	13/09/17	9
RTSum - 0011412-03.2017.5.18.0002	05/09/17	05/09/17	0
RTSum - 0011413-85.2017.5.18.0002	05/09/17	05/09/17	0
RTSum - 0011414-70.2017.5.18.0002	05/09/17	21/09/17	16
RTSum - 0011416-40.2017.5.18.0002	05/09/17	05/09/17	0
RTSum - 0011417-25.2017.5.18.0002	06/09/17	06/09/17	0
RTSum - 0011417-59.2016.5.18.0002	14/09/16	09/05/17	237

**Legenda:**

1ª Aud.: Data da primeira audiência que ocorrer, Inicial ou UNA;

Enc. da Instrução: Data da conclusão para proferir sentença;

Prazo: Quantidade de dias decorridos da 1ª aud. até o encerramento da instrução.



## PRAZO MÉDIO ENTRE A 1ª AUDIÊNCIA E O ENCERRAMENTO DA INSTRUÇÃO - 2ª VARA DO TRABALHO DE GOIÂNIA

### 2ª VARA DO TRABALHO DE GOIÂNIA

#### SUMARÍSSIMO

Qtd	Prazo Médio
788	32,8

Nr. Processo	1ª Aud.	nc. Instruçã	Prazo
RTSum - 0011423-32.2017.5.18.0002	06/09/17	06/09/17	0
RTSum - 0011427-69.2017.5.18.0002	18/09/17	18/09/17	0
RTSum - 0011428-54.2017.5.18.0002	12/09/17	02/10/17	20
RTSum - 0011432-91.2017.5.18.0002	06/09/17	10/10/17	34
RTSum - 0011433-13.2016.5.18.0002	15/09/16	03/07/17	291
RTSum - 0011433-13.2016.5.18.0002	15/09/16	20/09/17	370
RTSum - 0011437-16.2017.5.18.0002	06/09/17	06/09/17	0
RTSum - 0011444-08.2017.5.18.0002	11/09/17	11/09/17	0
RTSum - 0011445-90.2017.5.18.0002	11/09/17	11/09/17	0
RTSum - 0011449-30.2017.5.18.0002	12/09/17	27/09/17	15
RTSum - 0011454-52.2017.5.18.0002	12/09/17	12/09/17	0
RTSum - 0011460-59.2017.5.18.0002	12/09/17	12/09/17	0
RTSum - 0011461-78.2016.5.18.0002	20/09/16	26/01/17	128
RTSum - 0011462-29.2017.5.18.0002	18/09/17	18/09/17	0
RTSum - 0011466-03.2016.5.18.0002	26/09/16	15/03/17	170
RTSum - 0011467-85.2016.5.18.0002	03/10/16	27/04/17	206
RTSum - 0011468-36.2017.5.18.0002	26/09/17	29/09/17	3
RTSum - 0011469-21.2017.5.18.0002	18/09/17	18/09/17	0
RTSum - 0011470-06.2017.5.18.0002	18/09/17	18/09/17	0
RTSum - 0011472-73.2017.5.18.0002	18/09/17	03/10/17	15
RTSum - 0011473-58.2017.5.18.0002	18/09/17	26/09/17	8
RTSum - 0011474-43.2017.5.18.0002	18/09/17	18/09/17	0
RTSum - 0011476-13.2017.5.18.0002	18/09/17	18/09/17	0
RTSum - 0011477-95.2017.5.18.0002	02/10/17	02/10/17	0
RTSum - 0011480-84.2016.5.18.0002	21/09/16	16/03/17	176

**Legenda:**

1ª Aud.: Data da primeira audiência que ocorrer, Inicial ou UNA;

Enc. da Instrução: Data da conclusão para proferir sentença;

Prazo: Quantidade de dias decorridos da 1ª aud. até o encerramento da instrução.



## PRAZO MÉDIO ENTRE A 1ª AUDIÊNCIA E O ENCERRAMENTO DA INSTRUÇÃO - 2ª VARA DO TRABALHO DE GOIÂNIA

### 2ª VARA DO TRABALHO DE GOIÂNIA

#### SUMARÍSSIMO

Qtd	Prazo Médio
788	32,8

Nr. Processo	1ª Aud.	nc. Instruçã	Prazo
RTSum - 0011480-84.2016.5.18.0002	21/09/16	28/03/17	188
RTSum - 0011482-20.2017.5.18.0002	19/09/17	19/09/17	0
RTSum - 0011486-57.2017.5.18.0002	19/09/17	19/09/17	0
RTSum - 0011494-34.2017.5.18.0002	19/09/17	19/09/17	0
RTSum - 0011496-04.2017.5.18.0002	20/09/17	20/09/17	0
RTSum - 0011497-86.2017.5.18.0002	20/09/17	14/12/17	85
RTSum - 0011499-56.2017.5.18.0002	28/09/17	28/09/17	0
RTSum - 0011511-70.2017.5.18.0002	21/09/17	21/09/17	0
RTSum - 0011512-55.2017.5.18.0002	21/09/17	05/10/17	14
RTSum - 0011518-62.2017.5.18.0002	26/09/17	04/10/17	8
RTSum - 0011520-32.2017.5.18.0002	26/09/17	18/12/17	83
RTSum - 0011522-02.2017.5.18.0002	26/09/17	26/09/17	0
RTSum - 0011523-84.2017.5.18.0002	26/09/17	26/09/17	0
RTSum - 0011527-58.2016.5.18.0002	28/09/16	20/04/17	204
RTSum - 0011541-42.2016.5.18.0002	05/10/16	24/04/17	201
RTSum - 0011541-42.2016.5.18.0002	05/10/16	25/05/17	232
RTSum - 0011544-60.2017.5.18.0002	27/09/17	27/09/17	0
RTSum - 0011545-45.2017.5.18.0002	27/09/17	27/09/17	0
RTSum - 0011549-82.2017.5.18.0002	27/09/17	27/09/17	0
RTSum - 0011552-37.2017.5.18.0002	27/09/17	14/11/17	48
RTSum - 0011553-22.2017.5.18.0002	28/09/17	28/09/17	0
RTSum - 0011556-74.2017.5.18.0002	02/10/17	02/10/17	0
RTSum - 0011559-29.2017.5.18.0002	28/09/17	28/09/17	0
RTSum - 0011560-48.2016.5.18.0002	06/10/16	16/03/17	161
RTSum - 0011560-48.2016.5.18.0002	06/10/16	29/03/17	174

**Legenda:**

1ª Aud.: Data da primeira audiência que ocorrer, Inicial ou UNA;

Enc. da Instrução: Data da conclusão para proferir sentença;

Prazo: Quantidade de dias decorridos da 1ª aud. até o encerramento da instrução.



## PRAZO MÉDIO ENTRE A 1ª AUDIÊNCIA E O ENCERRAMENTO DA INSTRUÇÃO - 2ª VARA DO TRABALHO DE GOIÂNIA

### 2ª VARA DO TRABALHO DE GOIÂNIA

#### SUMARÍSSIMO

Qtd	Prazo Médio
788	32,8

Nr. Processo	1ª Aud.	nc. Instruçã	Prazo
RTSum - 0011563-66.2017.5.18.0002	02/10/17	02/10/17	0
RTSum - 0011576-65.2017.5.18.0002	04/10/17	31/10/17	27
RTSum - 0011582-09.2016.5.18.0002	05/10/16	23/01/17	110
RTSum - 0011584-42.2017.5.18.0002	04/10/17	04/10/17	0
RTSum - 0011586-12.2017.5.18.0002	09/10/17	09/10/17	0
RTSum - 0011593-04.2017.5.18.0002	05/10/17	30/10/17	25
RTSum - 0011600-93.2017.5.18.0002	05/10/17	22/11/17	48
RTSum - 0011605-18.2017.5.18.0002	05/10/17	06/10/17	1
RTSum - 0011607-85.2017.5.18.0002	05/10/17	05/10/17	0
RTSum - 0011611-59.2016.5.18.0002	10/10/16	24/01/17	106
RTSum - 0011615-62.2017.5.18.0002	09/10/17	09/10/17	0
RTSum - 0011621-69.2017.5.18.0002	10/10/17	10/10/17	0
RTSum - 0011623-39.2017.5.18.0002	10/10/17	31/10/17	21
RTSum - 0011630-31.2017.5.18.0002	10/10/17	10/10/17	0
RTSum - 0011631-16.2017.5.18.0002	11/10/17	07/11/17	27
RTSum - 0011633-83.2017.5.18.0002	11/10/17	14/11/17	34
RTSum - 0011634-68.2017.5.18.0002	31/10/17	06/12/17	36
RTSum - 0011635-53.2017.5.18.0002	11/10/17	11/10/17	0
RTSum - 0011643-30.2017.5.18.0002	09/11/17	09/11/17	0
RTSum - 0011644-15.2017.5.18.0002	17/10/17	17/10/17	0
RTSum - 0011646-19.2016.5.18.0002	13/10/16	12/01/17	91
RTSum - 0011648-52.2017.5.18.0002	17/10/17	17/10/17	0
RTSum - 0011652-89.2017.5.18.0002	17/10/17	07/11/17	21
RTSum - 0011653-74.2017.5.18.0002	17/10/17	20/11/17	34
RTSum - 0011655-44.2017.5.18.0002	17/10/17	25/10/17	8

**Legenda:**

1ª Aud.: Data da primeira audiência que ocorrer, Inicial ou UNA;

Enc. da Instrução: Data da conclusão para proferir sentença;

Prazo: Quantidade de dias decorridos da 1ª aud. até o encerramento da instrução.



## PRAZO MÉDIO ENTRE A 1ª AUDIÊNCIA E O ENCERRAMENTO DA INSTRUÇÃO - 2ª VARA DO TRABALHO DE GOIÂNIA

### 2ª VARA DO TRABALHO DE GOIÂNIA

#### SUMARÍSSIMO

Qtd	Prazo Médio
788	32,8

Nr. Processo	1ª Aud.	nc. Instruçã	Prazo
RTSum - 0011658-96.2017.5.18.0002	17/10/17	08/11/17	22
RTSum - 0011659-81.2017.5.18.0002	17/10/17	17/10/17	0
RTSum - 0011663-21.2017.5.18.0002	17/10/17	14/11/17	28
RTSum - 0011663-55.2016.5.18.0002	22/11/16	03/02/17	73
RTSum - 0011667-58.2017.5.18.0002	18/10/17	18/10/17	0
RTSum - 0011672-80.2017.5.18.0002	14/11/17	07/12/17	23
RTSum - 0011674-50.2017.5.18.0002	18/10/17	14/11/17	27
RTSum - 0011679-72.2017.5.18.0002	21/11/17	28/11/17	7
RTSum - 0011680-57.2017.5.18.0002	18/10/17	18/10/17	0
RTSum - 0011683-12.2017.5.18.0002	25/10/17	25/10/17	0
RTSum - 0011686-64.2017.5.18.0002	22/11/17	22/11/17	0
RTSum - 0011688-34.2017.5.18.0002	25/10/17	25/10/17	0
RTSum - 0011692-71.2017.5.18.0002	25/10/17	25/10/17	0
RTSum - 0011695-26.2017.5.18.0002	25/10/17	25/10/17	0
RTSum - 0011697-93.2017.5.18.0002	26/10/17	27/10/17	1
RTSum - 0011702-18.2017.5.18.0002	26/10/17	30/11/17	35
RTSum - 0011704-85.2017.5.18.0002	18/10/17	18/10/17	0
RTSum - 0011707-40.2017.5.18.0002	30/10/17	30/10/17	0
RTSum - 0011709-10.2017.5.18.0002	30/10/17	30/10/17	0
RTSum - 0011709-44.2016.5.18.0002	20/10/16	11/05/17	203
RTSum - 0011727-50.2016.5.18.0007	27/03/17	25/05/17	59
RTSum - 0011727-50.2016.5.18.0007	27/03/17	29/06/17	94
RTSum - 0011727-65.2016.5.18.0002	01/12/16	16/03/17	105
RTSum - 0011730-83.2017.5.18.0002	27/11/17	27/11/17	0
RTSum - 0011732-53.2017.5.18.0002	31/10/17	30/11/17	30

**Legenda:**

1ª Aud.: Data da primeira audiência que ocorrer, Inicial ou UNA;

Enc. da Instrução: Data da conclusão para proferir sentença;

Prazo: Quantidade de dias decorridos da 1ª aud. até o encerramento da instrução.



## PRAZO MÉDIO ENTRE A 1ª AUDIÊNCIA E O ENCERRAMENTO DA INSTRUÇÃO - 2ª VARA DO TRABALHO DE GOIÂNIA

### 2ª VARA DO TRABALHO DE GOIÂNIA

#### SUMARÍSSIMO

Qtd	Prazo Médio
788	32,8

Nr. Processo	1ª Aud.	nc. Instruçã	Prazo
RTSum - 0011733-72.2016.5.18.0002	08/11/16	16/03/17	128
RTSum - 0011733-72.2016.5.18.0002	08/11/16	27/03/17	139
RTSum - 0011735-42.2016.5.18.0002	08/11/16	23/01/17	76
RTSum - 0011736-90.2017.5.18.0002	31/10/17	31/10/17	0
RTSum - 0011738-94.2016.5.18.0002	09/11/16	18/02/17	101
RTSum - 0011739-45.2017.5.18.0002	14/11/17	14/11/17	0
RTSum - 0011740-30.2017.5.18.0002	06/11/17	06/11/17	0
RTSum - 0011741-15.2017.5.18.0002	06/11/17	09/11/17	3
RTSum - 0011742-97.2017.5.18.0002	06/11/17	06/11/17	0
RTSum - 0011747-56.2016.5.18.0002	24/11/16	16/03/17	112
RTSum - 0011747-56.2016.5.18.0002	24/11/16	13/04/17	140
RTSum - 0011749-26.2016.5.18.0002	22/11/16	16/03/17	114
RTSum - 0011753-29.2017.5.18.0002	06/11/17	06/11/17	0
RTSum - 0011754-14.2017.5.18.0002	07/11/17	22/11/17	15
RTSum - 0011755-33.2016.5.18.0002	09/11/16	23/01/17	75
RTSum - 0011755-96.2017.5.18.0002	14/11/17	27/11/17	13
RTSum - 0011756-81.2017.5.18.0002	14/11/17	07/12/17	23
RTSum - 0011758-51.2017.5.18.0002	07/11/17	07/11/17	0
RTSum - 0011762-88.2017.5.18.0002	07/11/17	07/11/17	0
RTSum - 0011763-73.2017.5.18.0002	09/11/17	09/11/17	0
RTSum - 0011766-28.2017.5.18.0002	09/11/17	12/12/17	33
RTSum - 0011769-17.2016.5.18.0002	10/11/16	26/04/17	167
RTSum - 0011769-80.2017.5.18.0002	09/11/17	09/11/17	0
RTSum - 0011772-69.2016.5.18.0002	22/11/16	17/01/17	56
RTSum - 0011773-54.2016.5.18.0002	22/11/16	24/01/17	63

**Legenda:**

1ª Aud.: Data da primeira audiência que ocorrer, Inicial ou UNA;

Enc. da Instrução: Data da conclusão para proferir sentença;

Prazo: Quantidade de dias decorridos da 1ª aud. até o encerramento da instrução.





**PRAZO MÉDIO ENTRE A 1ª AUDIÊNCIA E O ENCERRAMENTO DA INSTRUÇÃO - 2ª VARA DO TRABALHO DE GOIÂNIA**

**2ª VARA DO TRABALHO DE GOIÂNIA**

**SUMARÍSSIMO**

Qtd	Prazo Médio
788	32,8

Nr. Processo	1ª Aud.	nc. Instruçã	Prazo
RTSum - 0011778-42.2017.5.18.0002	19/10/17	19/10/17	0
RTSum - 0011779-27.2017.5.18.0002	09/11/17	09/11/17	0
RTSum - 0011779-61.2016.5.18.0002	22/11/16	03/02/17	73
RTSum - 0011785-34.2017.5.18.0002	09/11/17	09/11/17	0
RTSum - 0011786-19.2017.5.18.0002	09/11/17	09/11/17	0
RTSum - 0011787-04.2017.5.18.0002	21/11/17	21/11/17	0
RTSum - 0011793-11.2017.5.18.0002	13/11/17	13/11/17	0
RTSum - 0011795-78.2017.5.18.0002	13/11/17	13/11/17	0
RTSum - 0011796-97.2016.5.18.0002	23/11/16	07/02/17	76
RTSum - 0011797-48.2017.5.18.0002	13/11/17	13/11/17	0
RTSum - 0011798-67.2016.5.18.0002	23/11/16	24/02/17	93
RTSum - 0011799-18.2017.5.18.0002	13/11/17	13/11/17	0
RTSum - 0011799-52.2016.5.18.0002	24/11/16	01/02/17	69
RTSum - 0011800-03.2017.5.18.0002	13/11/17	13/11/17	0
RTSum - 0011800-37.2016.5.18.0002	24/11/16	26/01/17	63
RTSum - 0011801-22.2016.5.18.0002	24/11/16	03/02/17	71
RTSum - 0011803-89.2016.5.18.0002	24/11/16	31/10/17	341
RTSum - 0011807-92.2017.5.18.0002	14/11/17	14/11/17	0
RTSum - 0011812-17.2017.5.18.0002	16/11/17	16/11/17	0
RTSum - 0011814-84.2017.5.18.0002	16/11/17	01/12/17	15
RTSum - 0011815-69.2017.5.18.0002	16/11/17	16/11/17	0
RTSum - 0011818-24.2017.5.18.0002	20/11/17	23/11/17	3
RTSum - 0011819-09.2017.5.18.0002	20/11/17	20/11/17	0
RTSum - 0011820-28.2016.5.18.0002	28/11/16	27/01/17	60
RTSum - 0011820-91.2017.5.18.0002	20/11/17	20/11/17	0

**Legenda:**

**1ª Aud.:** Data da primeira audiência que ocorrer, Inicial ou UNA;

**Enc. da Instrução:** Data da conclusão para proferir sentença;

**Prazo:** Quantidade de dias decorridos da 1ª aud. até o encerramento da instrução.



## PRAZO MÉDIO ENTRE A 1ª AUDIÊNCIA E O ENCERRAMENTO DA INSTRUÇÃO - 2ª VARA DO TRABALHO DE GOIÂNIA

### 2ª VARA DO TRABALHO DE GOIÂNIA

#### SUMARÍSSIMO

Qtd	Prazo Médio
788	32,8

Nr. Processo	1ª Aud.	nc. Instruçã	Prazo
RTSum - 0011821-76.2017.5.18.0002	20/11/17	13/12/17	23
RTSum - 0011825-16.2017.5.18.0002	21/11/17	21/11/17	0
RTSum - 0011826-35.2016.5.18.0002	22/11/16	16/03/17	114
RTSum - 0011826-35.2016.5.18.0002	22/11/16	11/04/17	140
RTSum - 0011828-68.2017.5.18.0002	22/11/17	22/11/17	0
RTSum - 0011833-90.2017.5.18.0002	22/11/17	22/11/17	0
RTSum - 0011841-67.2017.5.18.0002	30/10/17	30/10/17	0
RTSum - 0011845-07.2017.5.18.0002	27/11/17	27/11/17	0
RTSum - 0011848-59.2017.5.18.0002	30/10/17	30/10/17	0
RTSum - 0011849-78.2016.5.18.0002	26/01/17	26/01/17	0
RTSum - 0011851-14.2017.5.18.0002	27/11/17	27/11/17	0
RTSum - 0011854-03.2016.5.18.0002	30/11/16	07/02/17	69
RTSum - 0011858-06.2017.5.18.0002	27/11/17	27/11/17	0
RTSum - 0011861-92.2016.5.18.0002	01/12/16	06/02/17	67
RTSum - 0011863-28.2017.5.18.0002	27/11/17	27/11/17	0
RTSum - 0011871-39.2016.5.18.0002	01/02/17	01/02/17	0
RTSum - 0011872-87.2017.5.18.0002	06/12/17	06/12/17	0
RTSum - 0011875-42.2017.5.18.0002	28/11/17	15/12/17	17
RTSum - 0011877-12.2017.5.18.0002	28/11/17	28/11/17	0
RTSum - 0011877-46.2016.5.18.0002	08/02/17	10/05/17	91
RTSum - 0011887-90.2016.5.18.0002	01/12/16	24/01/17	54
RTSum - 0011889-26.2017.5.18.0002	28/11/17	28/11/17	0
RTSum - 0011889-60.2016.5.18.0002	10/02/17	06/04/17	55
RTSum - 0011891-93.2017.5.18.0002	30/11/17	06/12/17	6
RTSum - 0011893-97.2016.5.18.0002	01/12/16	02/02/17	63

**Legenda:**

1ª Aud.: Data da primeira audiência que ocorrer, Inicial ou UNA;

Enc. da Instrução: Data da conclusão para proferir sentença;

Prazo: Quantidade de dias decorridos da 1ª aud. até o encerramento da instrução.



## PRAZO MÉDIO ENTRE A 1ª AUDIÊNCIA E O ENCERRAMENTO DA INSTRUÇÃO - 2ª VARA DO TRABALHO DE GOIÂNIA

### 2ª VARA DO TRABALHO DE GOIÂNIA

#### SUMARÍSSIMO

Qtd	Prazo Médio
788	32,8

Nr. Processo	1ª Aud.	nc. Instruçã	Prazo
RTSum - 0011894-48.2017.5.18.0002	05/12/17	11/12/17	6
RTSum - 0011895-33.2017.5.18.0002	05/12/17	05/12/17	0
RTSum - 0011897-03.2017.5.18.0002	05/12/17	12/12/17	7
RTSum - 0011897-37.2016.5.18.0002	22/11/16	03/02/17	73
RTSum - 0011899-70.2017.5.18.0002	04/12/17	04/12/17	0
RTSum - 0011900-55.2017.5.18.0002	04/12/17	04/12/17	0
RTSum - 0011901-40.2017.5.18.0002	04/12/17	13/12/17	9
RTSum - 0011905-14.2016.5.18.0002	30/11/16	16/03/17	106
RTSum - 0011908-32.2017.5.18.0002	30/10/17	30/10/17	0
RTSum - 0011909-51.2016.5.18.0002	05/12/16	09/02/17	66
RTSum - 0011914-39.2017.5.18.0002	05/12/17	05/12/17	0
RTSum - 0011915-49.2016.5.18.0005	26/01/17	26/01/17	0
RTSum - 0011919-95.2016.5.18.0002	06/12/16	09/02/17	65
RTSum - 0011920-80.2016.5.18.0002	06/12/16	08/02/17	64
RTSum - 0011928-57.2016.5.18.0002	07/12/16	16/03/17	99
RTSum - 0011928-57.2016.5.18.0002	07/12/16	10/04/17	124
RTSum - 0011929-08.2017.5.18.0002	06/12/17	06/12/17	0
RTSum - 0011930-27.2016.5.18.0002	14/12/16	08/03/17	84
RTSum - 0011932-94.2016.5.18.0002	07/12/16	16/03/17	99
RTSum - 0011932-94.2016.5.18.0002	07/12/16	28/03/17	111
RTSum - 0011942-41.2016.5.18.0002	25/11/16	23/01/17	59
RTSum - 0011943-26.2016.5.18.0002	07/12/16	04/04/17	118
RTSum - 0011943-60.2015.5.18.0002	29/01/16	29/05/17	486
RTSum - 0011945-59.2017.5.18.0002	07/12/17	07/12/17	0
RTSum - 0011946-44.2017.5.18.0002	11/12/17	11/12/17	0

**Legenda:**

1ª Aud.: Data da primeira audiência que ocorrer, Inicial ou UNA;

Enc. da Instrução: Data da conclusão para proferir sentença;

Prazo: Quantidade de dias decorridos da 1ª aud. até o encerramento da instrução.



## PRAZO MÉDIO ENTRE A 1ª AUDIÊNCIA E O ENCERRAMENTO DA INSTRUÇÃO - 2ª VARA DO TRABALHO DE GOIÂNIA

### 2ª VARA DO TRABALHO DE GOIÂNIA

#### SUMARÍSSIMO

Qtd	Prazo Médio
788	32,8

Nr. Processo	1ª Aud.	nc. Instruçã	Prazo
RTSum - 0011946-78.2016.5.18.0002	23/01/17	23/01/17	0
RTSum - 0011947-29.2017.5.18.0002	11/12/17	11/12/17	0
RTSum - 0011949-33.2016.5.18.0002	23/01/17	20/02/17	28
RTSum - 0011950-81.2017.5.18.0002	01/12/17	01/12/17	0
RTSum - 0011951-66.2017.5.18.0002	11/12/17	11/12/17	0
RTSum - 0011956-25.2016.5.18.0002	23/01/17	23/01/17	0
RTSum - 0011957-10.2016.5.18.0002	23/01/17	23/01/17	0
RTSum - 0011961-47.2016.5.18.0002	06/02/17	30/06/17	144
RTSum - 0011962-95.2017.5.18.0002	28/11/17	11/12/17	13
RTSum - 0011964-02.2016.5.18.0002	24/01/17	26/01/17	2
RTSum - 0011965-84.2016.5.18.0002	10/02/17	10/02/17	0
RTSum - 0011966-35.2017.5.18.0002	11/12/17	11/12/17	0
RTSum - 0011966-69.2016.5.18.0002	25/11/16	24/01/17	60
RTSum - 0011967-54.2016.5.18.0002	23/01/17	13/11/17	294
RTSum - 0011968-39.2016.5.18.0002	24/01/17	24/01/17	0
RTSum - 0011969-24.2016.5.18.0002	24/01/17	16/02/17	23
RTSum - 0011974-46.2016.5.18.0002	26/01/17	26/01/17	0
RTSum - 0011978-83.2016.5.18.0002	26/01/17	26/01/17	0
RTSum - 0011981-04.2017.5.18.0002	12/12/17	12/12/17	0
RTSum - 0011981-38.2016.5.18.0002	26/01/17	21/02/17	26
RTSum - 0011981-72.2015.5.18.0002	04/02/16	28/06/17	510
RTSum - 0011982-23.2016.5.18.0002	26/01/17	02/02/17	7
RTSum - 0011989-78.2017.5.18.0002	12/12/17	12/12/17	0
RTSum - 0011991-82.2016.5.18.0002	06/02/17	06/02/17	0
RTSum - 0011992-67.2016.5.18.0002	26/01/17	26/01/17	0

**Legenda:**

1ª Aud.: Data da primeira audiência que ocorrer, Inicial ou UNA;

Enc. da Instrução: Data da conclusão para proferir sentença;

Prazo: Quantidade de dias decorridos da 1ª aud. até o encerramento da instrução.



## PRAZO MÉDIO ENTRE A 1ª AUDIÊNCIA E O ENCERRAMENTO DA INSTRUÇÃO - 2ª VARA DO TRABALHO DE GOIÂNIA

### 2ª VARA DO TRABALHO DE GOIÂNIA

#### SUMARÍSSIMO

Qtd	Prazo Médio
788	32,8

Nr. Processo	1ª Aud.	nc. Instruçã	Prazo
RTSum - 0012000-44.2016.5.18.0002	26/01/17	19/02/17	24
RTSum - 0012002-14.2016.5.18.0002	01/02/17	01/02/17	0
RTSum - 0012005-66.2016.5.18.0002	01/02/17	20/02/17	19
RTSum - 0012008-21.2016.5.18.0002	01/02/17	15/03/17	42
RTSum - 0012008-21.2016.5.18.0002	01/02/17	17/03/17	44
RTSum - 0012011-73.2016.5.18.0002	06/02/17	07/03/17	29
RTSum - 0012013-43.2016.5.18.0002	06/02/17	03/07/17	147
RTSum - 0012016-61.2017.5.18.0002	13/12/17	13/12/17	0
RTSum - 0012017-46.2017.5.18.0002	13/12/17	13/12/17	0
RTSum - 0012017-80.2016.5.18.0002	01/02/17	01/02/17	0
RTSum - 0012023-53.2017.5.18.0002	13/12/17	13/12/17	0
RTSum - 0012026-42.2016.5.18.0002	10/02/17	20/02/17	10
RTSum - 0012027-90.2017.5.18.0002	14/12/17	14/12/17	0
RTSum - 0012029-94.2016.5.18.0002	10/02/17	13/03/17	31
RTSum - 0012034-82.2017.5.18.0002	14/12/17	14/12/17	0
RTSum - 0012035-04.2016.5.18.0002	23/01/17	06/04/17	73
RTSum - 0012036-86.2016.5.18.0002	24/01/17	24/01/17	0
RTSum - 0012037-71.2016.5.18.0002	24/01/17	23/03/17	58
RTSum - 0012039-41.2016.5.18.0002	26/01/17	16/03/17	49
RTSum - 0012040-26.2016.5.18.0002	26/01/17	26/01/17	0
RTSum - 0012041-11.2016.5.18.0002	10/02/17	13/03/17	31
RTSum - 0012046-33.2016.5.18.0002	01/02/17	07/03/17	34
RTSum - 0012048-03.2016.5.18.0002	01/02/17	16/03/17	43
RTSum - 0012048-03.2016.5.18.0002	01/02/17	27/04/17	85
RTSum - 0012052-40.2016.5.18.0002	02/02/17	02/02/17	0

**Legenda:**

1ª Aud.: Data da primeira audiência que ocorrer, Inicial ou UNA;

Enc. da Instrução: Data da conclusão para proferir sentença;

Prazo: Quantidade de dias decorridos da 1ª aud. até o encerramento da instrução.



## PRAZO MÉDIO ENTRE A 1ª AUDIÊNCIA E O ENCERRAMENTO DA INSTRUÇÃO - 2ª VARA DO TRABALHO DE GOIÂNIA

### 2ª VARA DO TRABALHO DE GOIÂNIA

#### SUMARÍSSIMO

Qtd	Prazo Médio
788	32,8

Nr. Processo	1ª Aud.	nc. Instruçã	Prazo
RTSum - 0012053-25.2016.5.18.0002	08/02/17	08/02/17	0
RTSum - 0012054-10.2016.5.18.0002	02/02/17	02/02/17	0
RTSum - 0012056-77.2016.5.18.0002	02/02/17	16/03/17	42
RTSum - 0012056-77.2016.5.18.0002	02/02/17	24/03/17	50
RTSum - 0012060-17.2016.5.18.0002	03/02/17	03/02/17	0
RTSum - 0012061-65.2017.5.18.0002	30/11/17	07/12/17	7
RTSum - 0012062-84.2016.5.18.0002	03/02/17	16/03/17	41
RTSum - 0012062-84.2016.5.18.0002	03/02/17	29/03/17	54
RTSum - 0012065-39.2016.5.18.0002	03/02/17	16/03/17	41
RTSum - 0012065-39.2016.5.18.0002	03/02/17	17/04/17	73
RTSum - 0012072-94.2017.5.18.0002	30/11/17	06/12/17	6
RTSum - 0012073-79.2017.5.18.0002	30/11/17	30/11/17	0
RTSum - 0012074-64.2017.5.18.0002	01/12/17	01/12/17	0
RTSum - 0012078-38.2016.5.18.0002	26/01/17	06/02/17	11
RTSum - 0012079-23.2016.5.18.0002	08/02/17	08/02/17	0
RTSum - 0012080-08.2016.5.18.0002	08/02/17	08/02/17	0
RTSum - 0012082-75.2016.5.18.0002	07/02/17	07/02/17	0
RTSum - 0012086-15.2016.5.18.0002	08/02/17	14/03/17	34
RTSum - 0012087-97.2016.5.18.0002	08/02/17	04/04/17	55
RTSum - 0012091-37.2016.5.18.0002	08/02/17	16/02/17	8
RTSum - 0012091-37.2016.5.18.0002	08/02/17	01/06/17	113
RTSum - 0012092-22.2016.5.18.0002	08/02/17	08/02/17	0
RTSum - 0012096-59.2016.5.18.0002	06/02/17	06/02/17	0
RTSum - 0012101-81.2016.5.18.0002	08/02/17	08/02/17	0
RTSum - 0012102-66.2016.5.18.0002	08/02/17	16/03/17	36

**Legenda:**

1ª Aud.: Data da primeira audiência que ocorrer, Inicial ou UNA;

Enc. da Instrução: Data da conclusão para proferir sentença;

Prazo: Quantidade de dias decorridos da 1ª aud. até o encerramento da instrução.



## PRAZO MÉDIO ENTRE A 1ª AUDIÊNCIA E O ENCERRAMENTO DA INSTRUÇÃO - 2ª VARA DO TRABALHO DE GOIÂNIA

### 2ª VARA DO TRABALHO DE GOIÂNIA

#### SUMARÍSSIMO

Qtd	Prazo Médio
788	32,8

Nr. Processo	1ª Aud.	nc. Instruçã	Prazo
RTSum - 0012106-06.2016.5.18.0002	08/02/17	08/02/17	0
RTSum - 0012107-54.2017.5.18.0002	23/11/17	23/11/17	0
RTSum - 0012113-68.2016.5.18.0011	14/02/17	15/03/17	29
RTSum - 0012113-68.2016.5.18.0011	14/02/17	27/03/17	41
RTSum - 0012115-31.2017.5.18.0002	29/11/17	29/11/17	0
RTSum - 0012121-72.2016.5.18.0002	08/02/17	16/02/17	8
RTSum - 0012121-72.2016.5.18.0002	08/02/17	28/03/17	48
RTSum - 0012123-42.2016.5.18.0002	09/02/17	09/02/17	0
RTSum - 0012124-27.2016.5.18.0002	10/02/17	10/02/17	0
RTSum - 0012124-90.2017.5.18.0002	28/11/17	28/11/17	0
RTSum - 0012130-98.2016.5.18.0013	13/02/17	13/03/17	28
RTSum - 0012131-19.2016.5.18.0002	09/02/17	22/02/17	13
RTSum - 0012131-19.2016.5.18.0002	09/02/17	16/03/17	35
RTSum - 0012138-11.2016.5.18.0002	09/02/17	16/03/17	35
RTSum - 0012138-11.2016.5.18.0002	09/02/17	23/03/17	42
RTSum - 0012146-85.2016.5.18.0002	14/02/17	14/02/17	0
RTSum - 0012148-55.2016.5.18.0002	13/02/17	08/05/17	84
RTSum - 0012164-09.2016.5.18.0002	13/02/17	17/02/17	4
RTSum - 0012166-76.2016.5.18.0002	13/02/17	13/02/17	0
RTSum - 0012168-46.2016.5.18.0002	14/02/17	14/02/17	0
RTSum - 0012169-31.2016.5.18.0002	13/02/17	13/02/17	0
RTSum - 0012179-75.2016.5.18.0002	14/02/17	14/02/17	0
RTSum - 0012182-30.2016.5.18.0002	13/02/17	13/02/17	0
RTSum - 0012183-76.2016.5.18.0014	06/03/17	06/03/17	0
RTSum - 0012184-97.2016.5.18.0002	14/02/17	27/03/17	41

**Legenda:**

1ª Aud.: Data da primeira audiência que ocorrer, Inicial ou UNA;

Enc. da Instrução: Data da conclusão para proferir sentença;

Prazo: Quantidade de dias decorridos da 1ª aud. até o encerramento da instrução.



## PRAZO MÉDIO ENTRE A 1ª AUDIÊNCIA E O ENCERRAMENTO DA INSTRUÇÃO - 2ª VARA DO TRABALHO DE GOIÂNIA

### 2ª VARA DO TRABALHO DE GOIÂNIA

#### SUMARÍSSIMO

Qtd	Prazo Médio
788	32,8

Nr. Processo	1ª Aud.	nc. Instruçã	Prazo
RTSum - 0012187-18.2017.5.18.0002	18/12/17	18/12/17	0
RTSum - 0012193-59.2016.5.18.0002	15/02/17	22/06/17	127
RTSum - 0012198-81.2016.5.18.0002	15/02/17	05/06/17	110
RTSum - 0012199-66.2016.5.18.0002	15/02/17	15/02/17	0
RTSum - 0012200-51.2016.5.18.0002	15/02/17	21/03/17	34
RTSum - 0012202-21.2016.5.18.0002	15/02/17	26/04/17	70
RTSum - 0012205-73.2016.5.18.0002	16/02/17	16/02/17	0
RTSum - 0012206-58.2016.5.18.0002	16/02/17	16/02/17	0
RTSum - 0012209-13.2016.5.18.0002	16/02/17	16/02/17	0
RTSum - 0012212-65.2016.5.18.0002	16/02/17	02/06/17	106
RTSum - 0012215-20.2016.5.18.0002	20/02/17	31/03/17	39
RTSum - 0012220-42.2016.5.18.0002	20/02/17	16/03/17	24
RTSum - 0012220-42.2016.5.18.0002	20/02/17	16/04/17	55
RTSum - 0012221-27.2016.5.18.0002	20/02/17	20/02/17	0
RTSum - 0012226-49.2016.5.18.0002	20/02/17	20/02/17	0
RTSum - 0012231-71.2016.5.18.0002	20/02/17	04/04/17	43
RTSum - 0012235-11.2016.5.18.0002	17/02/17	17/02/17	0
RTSum - 0012237-78.2016.5.18.0002	21/02/17	21/02/17	0
RTSum - 0012239-48.2016.5.18.0002	21/02/17	21/02/17	0
RTSum - 0012281-91.2016.5.18.0004	07/03/17	10/04/17	34

**Legenda:**

**1ª Aud.:** Data da primeira audiência que ocorrer, Inicial ou UNA;

**Enc. da Instrução:** Data da conclusão para proferir sentença;

**Prazo:** Quantidade de dias decorridos da 1ª aud. até o encerramento da instrução.





## PRAZO MÉDIO ENTRE A 1ª AUDIÊNCIA E O ENCERRAMENTO DA INSTRUÇÃO - 2ª VARA DO TRABALHO DE GOIÂNIA

Data do encerramento da instrução entre 1/1/2017 e 31/12/2017 23:59:59

### Sem magistrado

#### SUMARÍSSIMO

Qtd	Prazo Médio
788	32,8

Nr. Processo	1ª Aud.	Enc. Instrução.	Prazo
RTSum - 0010001-22.2017.5.18.0002	21/02/17	16/03/17	23
RTSum - 0010001-22.2017.5.18.0002	21/02/17	23/03/17	30
RTSum - 0010003-89.2017.5.18.0002	21/02/17	21/02/17	0
RTSum - 0010011-66.2017.5.18.0002	21/02/17	21/02/17	0
RTSum - 0010015-06.2017.5.18.0002	21/02/17	21/02/17	0
RTSum - 0010027-20.2017.5.18.0002	15/02/17	22/04/17	66
RTSum - 0010033-27.2017.5.18.0002	15/02/17	06/04/17	50
RTSum - 0010034-12.2017.5.18.0002	16/02/17	16/02/17	0
RTSum - 0010035-94.2017.5.18.0002	23/02/17	23/02/17	0
RTSum - 0010037-64.2017.5.18.0002	16/02/17	16/02/17	0
RTSum - 0010037-98.2016.5.18.0002	05/02/16	08/02/17	369
RTSum - 0010040-19.2017.5.18.0002	22/02/17	22/02/17	0
RTSum - 0010043-71.2017.5.18.0002	22/02/17	06/04/17	43
RTSum - 0010046-26.2017.5.18.0002	22/02/17	22/02/17	0
RTSum - 0010049-78.2017.5.18.0002	22/02/17	22/02/17	0
RTSum - 0010056-70.2017.5.18.0002	23/02/17	16/03/17	21
RTSum - 0010056-70.2017.5.18.0002	23/02/17	22/03/17	27
RTSum - 0010059-25.2017.5.18.0002	22/02/17	22/02/17	0
RTSum - 0010062-77.2017.5.18.0002	23/02/17	23/02/17	0
RTSum - 0010068-84.2017.5.18.0002	23/02/17	03/03/17	8
RTSum - 0010069-69.2017.5.18.0002	23/02/17	23/02/17	0

**Legenda:**

**1ª Aud.:** Data da primeira audiência que ocorrer, Inicial ou UNA;

**Enc. da Instrução:** Data da conclusão para proferir sentença;

**Prazo:** Quantidade de dias decorridos da 1ª aud. até o encerramento da instrução.



## PRAZO MÉDIO ENTRE A 1ª AUDIÊNCIA E O ENCERRAMENTO DA INSTRUÇÃO - 2ª VARA DO TRABALHO DE GOIÂNIA

### Sem magistrado

#### SUMARÍSSIMO

Qtd	Prazo Médio
788	32,8

Nr. Processo	1ª Aud.	Enc. Instrução.	Prazo
RTSum - 0010071-39.2017.5.18.0002	06/03/17	06/04/17	31
RTSum - 0010072-24.2017.5.18.0002	06/03/17	27/06/17	113
RTSum - 0010073-09.2017.5.18.0002	06/03/17	06/03/17	0
RTSum - 0010075-76.2017.5.18.0002	13/03/17	12/07/17	121
RTSum - 0010077-46.2017.5.18.0002	06/03/17	06/03/17	0
RTSum - 0010080-98.2017.5.18.0002	07/03/17	29/03/17	22
RTSum - 0010081-83.2017.5.18.0002	07/03/17	10/04/17	34
RTSum - 0010084-38.2017.5.18.0002	07/03/17	29/03/17	22
RTSum - 0010089-60.2017.5.18.0002	13/03/17	18/04/17	36
RTSum - 0010092-15.2017.5.18.0002	13/03/17	04/04/17	22
RTSum - 0010092-15.2017.5.18.0002	13/03/17	18/05/17	66
RTSum - 0010094-82.2017.5.18.0002	13/03/17	27/06/17	106
RTSum - 0010095-67.2017.5.18.0002	13/03/17	13/03/17	0
RTSum - 0010096-52.2017.5.18.0002	18/04/17	15/05/17	27
RTSum - 0010097-37.2017.5.18.0002	14/03/17	14/03/17	0
RTSum - 0010098-22.2017.5.18.0002	14/03/17	29/06/17	107
RTSum - 0010100-89.2017.5.18.0002	14/03/17	14/03/17	0
RTSum - 0010101-74.2017.5.18.0002	14/03/17	14/03/17	0
RTSum - 0010102-59.2017.5.18.0002	16/03/17	06/04/17	21
RTSum - 0010108-66.2017.5.18.0002	16/03/17	16/03/17	0
RTSum - 0010109-51.2017.5.18.0002	16/03/17	28/03/17	12
RTSum - 0010110-36.2017.5.18.0002	16/03/17	16/03/17	0
RTSum - 0010117-28.2017.5.18.0002	14/03/17	08/05/17	55
RTSum - 0010119-95.2017.5.18.0002	16/03/17	16/03/17	0

**Legenda:**  
1ª Aud.: Data da primeira audiência que ocorrer, Inicial ou UNA;  
Enc. da Instrução: Data da conclusão para proferir sentença;  
Prazo: Quantidade de dias decorridos da 1ª aud. até o encerramento da instrução.



## PRAZO MÉDIO ENTRE A 1ª AUDIÊNCIA E O ENCERRAMENTO DA INSTRUÇÃO - 2ª VARA DO TRABALHO DE GOIÂNIA

### Sem magistrado

#### SUMARÍSSIMO

Qtd	Prazo Médio
788	32,8

Nr. Processo	1ª Aud.	Enc. Instrução.	Prazo
RTSum - 0010120-80.2017.5.18.0002	16/03/17	02/06/17	78
RTSum - 0010124-20.2017.5.18.0002	16/03/17	10/04/17	25
RTSum - 0010125-05.2017.5.18.0002	16/03/17	10/05/17	55
RTSum - 0010130-27.2017.5.18.0002	04/04/17	28/07/17	115
RTSum - 0010136-34.2017.5.18.0002	20/03/17	28/08/17	161
RTSum - 0010138-04.2017.5.18.0002	20/03/17	11/04/17	22
RTSum - 0010139-86.2017.5.18.0002	06/04/17	06/04/17	0
RTSum - 0010140-71.2017.5.18.0002	20/03/17	20/03/17	0
RTSum - 0010141-56.2017.5.18.0002	20/03/17	31/03/17	11
RTSum - 0010147-63.2017.5.18.0002	20/03/17	20/03/17	0
RTSum - 0010151-03.2017.5.18.0002	22/03/17	22/03/17	0
RTSum - 0010162-32.2017.5.18.0002	22/03/17	27/04/17	36
RTSum - 0010166-69.2017.5.18.0002	22/03/17	18/04/17	27
RTSum - 0010169-24.2017.5.18.0002	22/03/17	22/03/17	0
RTSum - 0010176-16.2017.5.18.0002	22/03/17	04/05/17	43
RTSum - 0010177-98.2017.5.18.0002	22/03/17	22/03/17	0
RTSum - 0010180-53.2017.5.18.0002	22/03/17	18/05/17	57
RTSum - 0010185-75.2017.5.18.0002	22/03/17	22/03/17	0
RTSum - 0010186-60.2017.5.18.0002	22/03/17	22/03/17	0
RTSum - 0010187-79.2016.5.18.0002	25/02/16	21/08/17	543
RTSum - 0010203-96.2017.5.18.0002	23/03/17	10/04/17	18
RTSum - 0010207-36.2017.5.18.0002	02/03/17	02/03/17	0
RTSum - 0010208-21.2017.5.18.0002	02/03/17	02/03/17	0
RTSum - 0010210-88.2017.5.18.0002	27/03/17	20/04/17	24

**Legenda:**  
1ª Aud.: Data da primeira audiência que ocorrer, Inicial ou UNA;  
Enc. da Instrução: Data da conclusão para proferir sentença;  
Prazo: Quantidade de dias decorridos da 1ª aud. até o encerramento da instrução.



## PRAZO MÉDIO ENTRE A 1ª AUDIÊNCIA E O ENCERRAMENTO DA INSTRUÇÃO - 2ª VARA DO TRABALHO DE GOIÂNIA

### Sem magistrado

#### SUMARÍSSIMO

Qtd	Prazo Médio
788	32,8

Nr. Processo	1ª Aud.	Enc. Instrução.	Prazo
RTSum - 0010213-43.2017.5.18.0002	27/03/17	27/03/17	0
RTSum - 0010218-65.2017.5.18.0002	23/03/17	23/03/17	0
RTSum - 0010219-50.2017.5.18.0002	27/03/17	09/05/17	43
RTSum - 0010221-20.2017.5.18.0002	29/03/17	04/05/17	36
RTSum - 0010223-87.2017.5.18.0002	28/03/17	28/03/17	0
RTSum - 0010226-42.2017.5.18.0002	28/03/17	28/03/17	0
RTSum - 0010228-12.2017.5.18.0002	28/03/17	05/06/17	69
RTSum - 0010230-79.2017.5.18.0002	28/03/17	28/03/17	0
RTSum - 0010233-34.2017.5.18.0002	28/03/17	02/05/17	35
RTSum - 0010234-19.2017.5.18.0002	29/03/17	09/05/17	41
RTSum - 0010235-04.2017.5.18.0002	29/03/17	29/03/17	0
RTSum - 0010236-86.2017.5.18.0002	27/03/17	27/03/17	0
RTSum - 0010238-56.2017.5.18.0002	29/03/17	14/06/17	77
RTSum - 0010238-56.2017.5.18.0002	29/03/17	27/06/17	90
RTSum - 0010238-56.2017.5.18.0002	29/03/17	09/10/17	194
RTSum - 0010239-41.2017.5.18.0002	29/03/17	22/05/17	54
RTSum - 0010242-93.2017.5.18.0002	29/03/17	29/03/17	0
RTSum - 0010257-62.2017.5.18.0002	03/04/17	15/05/17	42
RTSum - 0010260-17.2017.5.18.0002	04/04/17	15/05/17	41
RTSum - 0010261-02.2017.5.18.0002	03/04/17	03/04/17	0
RTSum - 0010264-54.2017.5.18.0002	03/04/17	03/04/17	0
RTSum - 0010266-24.2017.5.18.0002	03/04/17	03/04/17	0
RTSum - 0010273-16.2017.5.18.0002	09/03/17	18/04/17	40
RTSum - 0010275-83.2017.5.18.0002	09/03/17	18/04/17	40

**Legenda:**  
1ª Aud.: Data da primeira audiência que ocorrer, Inicial ou UNA;  
Enc. da Instrução: Data da conclusão para proferir sentença;  
Prazo: Quantidade de dias decorridos da 1ª aud. até o encerramento da instrução.



**PRAZO MÉDIO ENTRE A 1ª AUDIÊNCIA E O ENCERRAMENTO DA INSTRUÇÃO - 2ª VARA DO TRABALHO DE GOIÂNIA**

**Sem magistrado**

**SUMARÍSSIMO**

Qtd	Prazo Médio
788	32,8

Nr. Processo	1ª Aud.	Enc. Instrução.	Prazo
RTSum - 0010290-52.2017.5.18.0002	09/03/17	09/03/17	0
RTSum - 0010291-37.2017.5.18.0002	09/03/17	09/03/17	0
RTSum - 0010293-07.2017.5.18.0002	09/03/17	09/03/17	0
RTSum - 0010294-89.2017.5.18.0002	09/03/17	10/08/17	154
RTSum - 0010296-59.2017.5.18.0002	09/03/17	04/04/17	26
RTSum - 0010297-44.2017.5.18.0002	09/03/17	09/03/17	0
RTSum - 0010298-29.2017.5.18.0002	09/03/17	04/04/17	26
RTSum - 0010302-66.2017.5.18.0002	09/03/17	18/04/17	40
RTSum - 0010303-51.2017.5.18.0002	09/03/17	15/03/17	6
RTSum - 0010309-58.2017.5.18.0002	09/03/17	18/04/17	40
RTSum - 0010311-28.2017.5.18.0002	08/03/17	11/04/17	34
RTSum - 0010313-95.2017.5.18.0002	08/03/17	23/03/17	15
RTSum - 0010316-50.2017.5.18.0002	09/03/17	07/04/17	29
RTSum - 0010326-94.2017.5.18.0002	08/03/17	08/03/17	0
RTSum - 0010327-73.2017.5.18.0004	08/03/17	07/11/17	244
RTSum - 0010330-34.2017.5.18.0002	18/04/17	18/04/17	0
RTSum - 0010331-19.2017.5.18.0002	08/03/17	08/03/17	0
RTSum - 0010332-04.2017.5.18.0002	18/04/17	25/05/17	37
RTSum - 0010335-56.2017.5.18.0002	08/03/17	08/03/17	0
RTSum - 0010338-11.2017.5.18.0002	08/03/17	03/04/17	26
RTSum - 0010341-63.2017.5.18.0002	08/03/17	08/03/17	0
RTSum - 0010342-48.2017.5.18.0002	05/04/17	03/05/17	28
RTSum - 0010343-33.2017.5.18.0002	08/03/17	08/03/17	0
RTSum - 0010345-03.2017.5.18.0002	08/03/17	08/03/17	0

**Legenda:**  
1ª Aud.: Data da primeira audiência que ocorrer, Inicial ou UNA;  
Enc. da Instrução: Data da conclusão para proferir sentença;  
Prazo: Quantidade de dias decorridos da 1ª aud. até o encerramento da instrução.



## PRAZO MÉDIO ENTRE A 1ª AUDIÊNCIA E O ENCERRAMENTO DA INSTRUÇÃO - 2ª VARA DO TRABALHO DE GOIÂNIA

### Sem magistrado

#### SUMARÍSSIMO

Qtd	Prazo Médio
788	32,8

Nr. Processo	1ª Aud.	Enc. Instrução.	Prazo
RTSum - 0010346-85.2017.5.18.0002	08/03/17	18/04/17	41
RTSum - 0010352-83.2017.5.18.0005	05/04/17	04/05/17	29
RTSum - 0010363-24.2017.5.18.0002	10/04/17	12/05/17	32
RTSum - 0010364-09.2017.5.18.0002	04/04/17	03/05/17	29
RTSum - 0010371-35.2016.5.18.0002	11/04/16	16/03/17	339
RTSum - 0010372-83.2017.5.18.0002	18/04/17	18/04/17	0
RTSum - 0010373-68.2017.5.18.0002	06/04/17	22/05/17	46
RTSum - 0010376-23.2017.5.18.0002	05/04/17	05/04/17	0
RTSum - 0010377-08.2017.5.18.0002	05/04/17	17/05/17	42
RTSum - 0010378-90.2017.5.18.0002	20/03/17	06/04/17	17
RTSum - 0010379-75.2017.5.18.0002	05/04/17	09/08/17	126
RTSum - 0010382-30.2017.5.18.0002	05/04/17	05/04/17	0
RTSum - 0010385-82.2017.5.18.0002	05/04/17	05/04/17	0
RTSum - 0010388-37.2017.5.18.0002	06/04/17	06/04/17	0
RTSum - 0010392-74.2017.5.18.0002	06/04/17	06/04/17	0
RTSum - 0010396-14.2017.5.18.0002	06/04/17	06/04/17	0
RTSum - 0010404-88.2017.5.18.0002	10/04/17	10/04/17	0
RTSum - 0010406-58.2017.5.18.0002	10/04/17	10/04/17	0
RTSum - 0010407-43.2017.5.18.0002	10/04/17	10/04/17	0
RTSum - 0010411-80.2017.5.18.0002	10/04/17	10/05/17	30
RTSum - 0010412-65.2017.5.18.0002	10/04/17	18/05/17	38
RTSum - 0010414-35.2017.5.18.0002	11/04/17	11/05/17	30
RTSum - 0010415-20.2017.5.18.0002	18/04/17	02/06/17	45
RTSum - 0010418-72.2017.5.18.0002	11/04/17	18/05/17	37

**Legenda:**  
1ª Aud.: Data da primeira audiência que ocorrer, Inicial ou UNA;  
Enc. da Instrução: Data da conclusão para proferir sentença;  
Prazo: Quantidade de dias decorridos da 1ª aud. até o encerramento da instrução.



## PRAZO MÉDIO ENTRE A 1ª AUDIÊNCIA E O ENCERRAMENTO DA INSTRUÇÃO - 2ª VARA DO TRABALHO DE GOIÂNIA

### Sem magistrado

#### SUMARÍSSIMO

Qtd	Prazo Médio
788	32,8

Nr. Processo	1ª Aud.	Enc. Instrução.	Prazo
RTSum - 0010419-57.2017.5.18.0002	17/04/17	15/05/17	28
RTSum - 0010420-42.2017.5.18.0002	11/04/17	08/05/17	27
RTSum - 0010423-94.2017.5.18.0002	11/04/17	11/04/17	0
RTSum - 0010428-19.2017.5.18.0002	17/04/17	11/05/17	24
RTSum - 0010430-86.2017.5.18.0002	17/04/17	11/05/17	24
RTSum - 0010434-26.2017.5.18.0002	27/04/17	23/05/17	26
RTSum - 0010435-11.2017.5.18.0002	18/04/17	03/05/17	15
RTSum - 0010438-63.2017.5.18.0002	27/04/17	30/05/17	33
RTSum - 0010444-70.2017.5.18.0002	19/04/17	16/05/17	27
RTSum - 0010445-55.2017.5.18.0002	19/04/17	19/04/17	0
RTSum - 0010446-40.2017.5.18.0002	19/04/17	19/04/17	0
RTSum - 0010447-25.2017.5.18.0002	27/04/17	23/06/17	57
RTSum - 0010449-92.2017.5.18.0002	19/04/17	19/04/17	0
RTSum - 0010453-32.2017.5.18.0002	20/04/17	18/05/17	28
RTSum - 0010457-69.2017.5.18.0002	27/04/17	07/11/17	194
RTSum - 0010458-54.2017.5.18.0002	02/05/17	02/05/17	0
RTSum - 0010465-46.2017.5.18.0002	20/04/17	18/05/17	28
RTSum - 0010467-16.2017.5.18.0002	20/04/17	18/05/17	28
RTSum - 0010472-38.2017.5.18.0002	20/04/17	16/05/17	26
RTSum - 0010479-30.2017.5.18.0002	24/04/17	24/04/17	0
RTSum - 0010484-86.2016.5.18.0002	06/06/16	23/01/17	231
RTSum - 0010485-37.2017.5.18.0002	24/04/17	24/05/17	30
RTSum - 0010486-22.2017.5.18.0002	24/04/17	30/05/17	36
RTSum - 0010489-74.2017.5.18.0002	24/04/17	31/10/17	190

**Legenda:**  
1ª Aud.: Data da primeira audiência que ocorrer, Inicial ou UNA;  
Enc. da Instrução: Data da conclusão para proferir sentença;  
Prazo: Quantidade de dias decorridos da 1ª aud. até o encerramento da instrução.



## PRAZO MÉDIO ENTRE A 1ª AUDIÊNCIA E O ENCERRAMENTO DA INSTRUÇÃO - 2ª VARA DO TRABALHO DE GOIÂNIA

### Sem magistrado

#### SUMARÍSSIMO

Qtd	Prazo Médio
788	32,8

Nr. Processo	1ª Aud.	Enc. Instrução.	Prazo
RTSum - 0010491-44.2017.5.18.0002	25/04/17	25/04/17	0
RTSum - 0010492-29.2017.5.18.0002	25/04/17	20/06/17	56
RTSum - 0010494-96.2017.5.18.0002	25/04/17	20/06/17	56
RTSum - 0010496-66.2017.5.18.0002	25/04/17	25/04/17	0
RTSum - 0010497-51.2017.5.18.0002	25/04/17	20/11/17	209
RTSum - 0010499-21.2017.5.18.0002	27/04/17	27/04/17	0
RTSum - 0010500-06.2017.5.18.0002	27/04/17	22/06/17	56
RTSum - 0010501-82.2017.5.18.0004	06/06/17	06/06/17	0
RTSum - 0010502-73.2017.5.18.0002	27/04/17	18/10/17	174
RTSum - 0010503-58.2017.5.18.0002	27/04/17	27/04/17	0
RTSum - 0010505-28.2017.5.18.0002	27/04/17	11/05/17	14
RTSum - 0010506-13.2017.5.18.0002	27/04/17	06/09/17	132
RTSum - 0010507-95.2017.5.18.0002	27/04/17	27/04/17	0
RTSum - 0010509-65.2017.5.18.0002	19/04/17	19/04/17	0
RTSum - 0010513-05.2017.5.18.0002	02/05/17	28/06/17	57
RTSum - 0010516-57.2017.5.18.0002	08/05/17	08/05/17	0
RTSum - 0010517-42.2017.5.18.0002	02/05/17	12/05/17	10
RTSum - 0010523-49.2017.5.18.0002	02/05/17	02/05/17	0
RTSum - 0010524-34.2017.5.18.0002	02/05/17	12/05/17	10
RTSum - 0010525-19.2017.5.18.0002	02/05/17	23/05/17	21
RTSum - 0010529-56.2017.5.18.0002	06/04/17	06/04/17	0
RTSum - 0010536-48.2017.5.18.0002	03/05/17	28/07/17	86
RTSum - 0010537-33.2017.5.18.0002	03/05/17	03/05/17	0
RTSum - 0010540-85.2017.5.18.0002	03/05/17	30/05/17	27

**Legenda:**  
1ª Aud.: Data da primeira audiência que ocorrer, Inicial ou UNA;  
Enc. da Instrução: Data da conclusão para proferir sentença;  
Prazo: Quantidade de dias decorridos da 1ª aud. até o encerramento da instrução.





**PRAZO MÉDIO ENTRE A 1ª AUDIÊNCIA E O ENCERRAMENTO DA INSTRUÇÃO - 2ª VARA DO TRABALHO DE GOIÂNIA**

**Sem magistrado**

**SUMARÍSSIMO**

Qtd	Prazo Médio
788	32,8

Nr. Processo	1ª Aud.	Enc. Instrução.	Prazo
RTSum - 0010541-70.2017.5.18.0002	03/05/17	04/07/17	62
RTSum - 0010543-40.2017.5.18.0002	04/05/17	04/05/17	0
RTSum - 0010544-25.2017.5.18.0002	04/05/17	30/05/17	26
RTSum - 0010547-77.2017.5.18.0002	04/05/17	04/05/17	0
RTSum - 0010553-84.2017.5.18.0002	03/05/17	08/05/17	5
RTSum - 0010564-16.2017.5.18.0002	04/05/17	05/06/17	32
RTSum - 0010566-83.2017.5.18.0002	24/04/17	24/04/17	0
RTSum - 0010569-38.2017.5.18.0002	08/05/17	08/05/17	0
RTSum - 0010575-45.2017.5.18.0002	11/05/17	18/05/17	7
RTSum - 0010582-37.2017.5.18.0002	02/05/17	28/06/17	57
RTSum - 0010583-22.2017.5.18.0002	08/05/17	27/07/17	80
RTSum - 0010585-89.2017.5.18.0002	03/05/17	03/05/17	0
RTSum - 0010588-44.2017.5.18.0002	08/05/17	07/06/17	30
RTSum - 0010601-43.2017.5.18.0002	11/05/17	11/05/17	0
RTSum - 0010603-13.2017.5.18.0002	11/05/17	06/09/17	118
RTSum - 0010605-80.2017.5.18.0002	11/05/17	03/07/17	53
RTSum - 0010606-65.2017.5.18.0002	11/05/17	23/05/17	12
RTSum - 0010607-29.2017.5.18.0009	30/05/17	20/06/17	21
RTSum - 0010607-50.2017.5.18.0002	11/05/17	11/05/17	0
RTSum - 0010612-72.2017.5.18.0002	01/06/17	01/06/17	0
RTSum - 0010613-57.2017.5.18.0002	11/05/17	11/05/17	0
RTSum - 0010617-94.2017.5.18.0002	11/05/17	11/05/17	0
RTSum - 0010620-49.2017.5.18.0002	11/05/17	11/05/17	0
RTSum - 0010623-04.2017.5.18.0002	11/05/17	11/05/17	0

**Legenda:**  
1ª Aud.: Data da primeira audiência que ocorrer, Inicial ou UNA;  
Enc. da Instrução: Data da conclusão para proferir sentença;  
Prazo: Quantidade de dias decorridos da 1ª aud. até o encerramento da instrução.



**PRAZO MÉDIO ENTRE A 1ª AUDIÊNCIA E O ENCERRAMENTO DA INSTRUÇÃO - 2ª VARA DO TRABALHO DE GOIÂNIA**

**Sem magistrado**

**SUMARÍSSIMO**

Qtd	Prazo Médio
788	32,8

Nr. Processo	1ª Aud.	Enc. Instrução.	Prazo
RTSum - 0010630-93.2017.5.18.0002	03/05/17	03/05/17	0
RTSum - 0010631-78.2017.5.18.0002	16/05/17	05/06/17	20
RTSum - 0010632-63.2017.5.18.0002	16/05/17	07/06/17	22
RTSum - 0010634-33.2017.5.18.0002	16/05/17	28/06/17	43
RTSum - 0010639-55.2017.5.18.0002	17/05/17	17/05/17	0
RTSum - 0010640-40.2017.5.18.0002	16/05/17	16/05/17	0
RTSum - 0010643-92.2017.5.18.0002	16/05/17	16/05/17	0
RTSum - 0010644-77.2017.5.18.0002	16/05/17	04/07/17	49
RTSum - 0010647-32.2017.5.18.0002	11/05/17	11/05/17	0
RTSum - 0010647-66.2016.5.18.0002	06/06/16	24/01/17	232
RTSum - 0010648-14.2017.5.18.0003	27/06/17	20/07/17	23
RTSum - 0010648-17.2017.5.18.0002	17/05/17	17/05/17	0
RTSum - 0010649-02.2017.5.18.0002	17/05/17	17/05/17	0
RTSum - 0010650-84.2017.5.18.0002	18/05/17	18/05/17	0
RTSum - 0010651-69.2017.5.18.0002	16/05/17	16/05/17	0
RTSum - 0010653-39.2017.5.18.0002	17/05/17	17/05/17	0
RTSum - 0010655-09.2017.5.18.0002	17/05/17	17/05/17	0
RTSum - 0010656-91.2017.5.18.0002	17/05/17	17/05/17	0
RTSum - 0010659-46.2017.5.18.0002	18/05/17	18/05/17	0
RTSum - 0010661-16.2017.5.18.0002	17/05/17	13/06/17	27
RTSum - 0010667-23.2017.5.18.0002	18/05/17	18/05/17	0
RTSum - 0010669-90.2017.5.18.0002	22/05/17	22/05/17	0
RTSum - 0010674-15.2017.5.18.0002	05/06/17	05/06/17	0
RTSum - 0010675-97.2017.5.18.0002	22/05/17	22/05/17	0

**Legenda:**  
1ª Aud.: Data da primeira audiência que ocorrer, Inicial ou UNA;  
Enc. da Instrução: Data da conclusão para proferir sentença;  
Prazo: Quantidade de dias decorridos da 1ª aud. até o encerramento da instrução.



**PRAZO MÉDIO ENTRE A 1ª AUDIÊNCIA E O ENCERRAMENTO DA INSTRUÇÃO - 2ª VARA DO TRABALHO DE GOIÂNIA**

**Sem magistrado**

**SUMARÍSSIMO**

Qtd	Prazo Médio
788	32,8

Nr. Processo	1ª Aud.	Enc. Instrução.	Prazo
RTSum - 0010680-22.2017.5.18.0002	22/05/17	22/05/17	0
RTSum - 0010681-07.2017.5.18.0002	25/05/17	12/07/17	48
RTSum - 0010683-74.2017.5.18.0002	07/06/17	07/06/17	0
RTSum - 0010688-96.2017.5.18.0002	02/05/17	02/05/17	0
RTSum - 0010695-88.2017.5.18.0002	22/05/17	22/05/17	0
RTSum - 0010697-58.2017.5.18.0002	23/05/17	23/05/17	0
RTSum - 0010698-43.2017.5.18.0002	23/05/17	10/08/17	79
RTSum - 0010702-80.2017.5.18.0002	23/05/17	23/05/17	0
RTSum - 0010706-20.2017.5.18.0002	23/05/17	23/05/17	0
RTSum - 0010709-72.2017.5.18.0002	25/05/17	25/05/17	0
RTSum - 0010715-79.2017.5.18.0002	25/05/17	14/06/17	20
RTSum - 0010716-64.2017.5.18.0002	25/05/17	29/06/17	35
RTSum - 0010719-19.2017.5.18.0002	25/05/17	25/05/17	0
RTSum - 0010722-71.2017.5.18.0002	29/05/17	29/05/17	0
RTSum - 0010723-56.2017.5.18.0002	29/05/17	19/06/17	21
RTSum - 0010725-26.2017.5.18.0002	11/05/17	11/05/17	0
RTSum - 0010733-03.2017.5.18.0002	29/05/17	29/05/17	0
RTSum - 0010734-85.2017.5.18.0002	05/05/17	05/05/17	0
RTSum - 0010736-55.2017.5.18.0002	29/05/17	27/06/17	29
RTSum - 0010737-40.2017.5.18.0002	29/05/17	29/05/17	0
RTSum - 0010744-32.2017.5.18.0002	15/05/17	13/06/17	29
RTSum - 0010744-66.2016.5.18.0002	23/06/16	27/06/17	369
RTSum - 0010745-17.2017.5.18.0002	29/05/17	29/05/17	0
RTSum - 0010746-02.2017.5.18.0002	30/05/17	30/05/17	0

**Legenda:**  
1ª Aud.: Data da primeira audiência que ocorrer, Inicial ou UNA;  
Enc. da Instrução: Data da conclusão para proferir sentença;  
Prazo: Quantidade de dias decorridos da 1ª aud. até o encerramento da instrução.



## PRAZO MÉDIO ENTRE A 1ª AUDIÊNCIA E O ENCERRAMENTO DA INSTRUÇÃO - 2ª VARA DO TRABALHO DE GOIÂNIA

### Sem magistrado

#### SUMARÍSSIMO

Qtd	Prazo Médio
788	32,8

Nr. Processo	1ª Aud.	Enc. Instrução.	Prazo
RTSum - 0010747-84.2017.5.18.0002	30/05/17	22/06/17	23
RTSum - 0010748-69.2017.5.18.0002	30/05/17	23/06/17	24
RTSum - 0010749-54.2017.5.18.0002	30/05/17	02/10/17	125
RTSum - 0010751-24.2017.5.18.0002	30/05/17	30/05/17	0
RTSum - 0010752-09.2017.5.18.0002	31/05/17	31/05/17	0
RTSum - 0010756-46.2017.5.18.0002	31/05/17	27/06/17	27
RTSum - 0010759-98.2017.5.18.0002	31/05/17	31/05/17	0
RTSum - 0010763-38.2017.5.18.0002	31/05/17	31/05/17	0
RTSum - 0010767-75.2017.5.18.0002	31/05/17	31/05/17	0
RTSum - 0010777-22.2017.5.18.0002	01/06/17	04/07/17	33
RTSum - 0010779-89.2017.5.18.0002	01/06/17	27/06/17	26
RTSum - 0010791-06.2017.5.18.0002	01/06/17	01/06/17	0
RTSum - 0010791-64.2017.5.18.0015	19/06/17	19/06/17	0
RTSum - 0010795-43.2017.5.18.0002	25/05/17	25/05/17	0
RTSum - 0010796-28.2017.5.18.0002	01/06/17	01/06/17	0
RTSum - 0010802-35.2017.5.18.0002	05/06/17	05/06/17	0
RTSum - 0010805-87.2017.5.18.0002	25/05/17	25/05/17	0
RTSum - 0010806-63.2017.5.18.0005	22/06/17	20/07/17	28
RTSum - 0010806-72.2017.5.18.0002	29/05/17	20/06/17	22
RTSum - 0010815-34.2017.5.18.0002	05/06/17	28/06/17	23
RTSum - 0010819-71.2017.5.18.0002	05/06/17	05/06/17	0
RTSum - 0010824-64.2015.5.18.0002	11/09/15	03/08/17	692
RTSum - 0010827-48.2017.5.18.0002	06/06/17	13/07/17	37
RTSum - 0010829-18.2017.5.18.0002	06/06/17	06/06/17	0

**Legenda:**  
1ª Aud.: Data da primeira audiência que ocorrer, Inicial ou UNA;  
Enc. da Instrução: Data da conclusão para proferir sentença;  
Prazo: Quantidade de dias decorridos da 1ª aud. até o encerramento da instrução.



## PRAZO MÉDIO ENTRE A 1ª AUDIÊNCIA E O ENCERRAMENTO DA INSTRUÇÃO - 2ª VARA DO TRABALHO DE GOIÂNIA

### Sem magistrado

#### SUMARÍSSIMO

Qtd	Prazo Médio
788	32,8

Nr. Processo	1ª Aud.	Enc. Instrução.	Prazo
RTSum - 0010830-03.2017.5.18.0002	06/06/17	28/06/17	22
RTSum - 0010831-85.2017.5.18.0002	06/06/17	06/06/17	0
RTSum - 0010832-70.2017.5.18.0002	07/06/17	07/06/17	0
RTSum - 0010836-10.2017.5.18.0002	07/06/17	31/07/17	54
RTSum - 0010837-92.2017.5.18.0002	20/07/17	27/07/17	7
RTSum - 0010842-93.2017.5.18.0009	19/06/17	04/07/17	15
RTSum - 0010844-84.2017.5.18.0002	07/06/17	28/06/17	21
RTSum - 0010847-39.2017.5.18.0002	12/06/17	03/07/17	21
RTSum - 0010849-09.2017.5.18.0002	12/06/17	12/06/17	0
RTSum - 0010851-76.2017.5.18.0002	12/06/17	12/06/17	0
RTSum - 0010852-61.2017.5.18.0002	12/06/17	17/07/17	35
RTSum - 0010861-23.2017.5.18.0002	13/06/17	13/06/17	0
RTSum - 0010868-15.2017.5.18.0002	20/06/17	05/07/17	15
RTSum - 0010870-34.2017.5.18.0018	21/06/17	21/06/17	0
RTSum - 0010870-82.2017.5.18.0002	13/06/17	14/07/17	31
RTSum - 0010871-67.2017.5.18.0002	13/06/17	14/07/17	31
RTSum - 0010872-52.2017.5.18.0002	13/06/17	16/06/17	3
RTSum - 0010873-37.2017.5.18.0002	14/06/17	14/06/17	0
RTSum - 0010876-89.2017.5.18.0002	20/06/17	20/06/17	0
RTSum - 0010877-41.2017.5.18.0013	28/06/17	06/07/17	8
RTSum - 0010880-29.2017.5.18.0002	14/06/17	14/06/17	0
RTSum - 0010885-51.2017.5.18.0002	14/07/17	13/09/17	61
RTSum - 0010886-36.2017.5.18.0002	14/06/17	03/07/17	19
RTSum - 0010887-21.2017.5.18.0002	14/06/17	14/06/17	0

**Legenda:**  
1ª Aud.: Data da primeira audiência que ocorrer, Inicial ou UNA;  
Enc. da Instrução: Data da conclusão para proferir sentença;  
Prazo: Quantidade de dias decorridos da 1ª aud. até o encerramento da instrução.



## PRAZO MÉDIO ENTRE A 1ª AUDIÊNCIA E O ENCERRAMENTO DA INSTRUÇÃO - 2ª VARA DO TRABALHO DE GOIÂNIA

### Sem magistrado

#### SUMARÍSSIMO

Qtd	Prazo Médio
788	32,8

Nr. Processo	1ª Aud.	Enc. Instrução.	Prazo
RTSum - 0010888-06.2017.5.18.0002	14/06/17	14/06/17	0
RTSum - 0010889-88.2017.5.18.0002	19/06/17	04/07/17	15
RTSum - 0010897-65.2017.5.18.0002	19/06/17	19/06/17	0
RTSum - 0010908-94.2017.5.18.0002	19/06/17	19/06/17	0
RTSum - 0010911-49.2017.5.18.0002	20/06/17	20/06/17	0
RTSum - 0010914-04.2017.5.18.0002	20/06/17	20/06/17	0
RTSum - 0010916-71.2017.5.18.0002	20/06/17	26/06/17	6
RTSum - 0010916-71.2017.5.18.0002	20/06/17	29/11/17	162
RTSum - 0010917-56.2017.5.18.0002	28/06/17	13/07/17	15
RTSum - 0010921-93.2017.5.18.0002	21/06/17	21/06/17	0
RTSum - 0010926-18.2017.5.18.0002	29/06/17	29/06/17	0
RTSum - 0010930-55.2017.5.18.0002	27/06/17	27/06/17	0
RTSum - 0010932-25.2017.5.18.0002	21/06/17	21/06/17	0
RTSum - 0010933-10.2017.5.18.0002	21/06/17	05/07/17	14
RTSum - 0010934-92.2017.5.18.0002	21/06/17	21/06/17	0
RTSum - 0010936-62.2017.5.18.0002	27/06/17	27/06/17	0
RTSum - 0010937-47.2017.5.18.0002	22/06/17	31/07/17	39
RTSum - 0010940-02.2017.5.18.0002	07/08/17	16/08/17	9
RTSum - 0010941-84.2017.5.18.0002	21/06/17	21/06/17	0
RTSum - 0010943-54.2017.5.18.0002	27/06/17	27/06/17	0
RTSum - 0010944-39.2017.5.18.0002	21/06/17	21/06/17	0
RTSum - 0010945-24.2017.5.18.0002	22/06/17	10/08/17	49
RTSum - 0010950-46.2017.5.18.0002	22/06/17	22/06/17	0
RTSum - 0010953-98.2017.5.18.0002	11/07/17	24/07/17	13

**Legenda:**  
1ª Aud.: Data da primeira audiência que ocorrer, Inicial ou UNA;  
Enc. da Instrução: Data da conclusão para proferir sentença;  
Prazo: Quantidade de dias decorridos da 1ª aud. até o encerramento da instrução.



## PRAZO MÉDIO ENTRE A 1ª AUDIÊNCIA E O ENCERRAMENTO DA INSTRUÇÃO - 2ª VARA DO TRABALHO DE GOIÂNIA

### Sem magistrado

#### SUMARÍSSIMO

Qtd	Prazo Médio
788	32,8

Nr. Processo	1ª Aud.	Enc. Instrução.	Prazo
RTSum - 0010957-38.2017.5.18.0002	27/06/17	27/06/17	0
RTSum - 0010959-08.2017.5.18.0002	03/07/17	03/07/17	0
RTSum - 0010960-90.2017.5.18.0002	27/06/17	27/06/17	0
RTSum - 0010964-30.2017.5.18.0002	27/06/17	13/07/17	16
RTSum - 0010965-15.2017.5.18.0002	27/06/17	27/06/17	0
RTSum - 0010966-97.2017.5.18.0002	27/06/17	13/11/17	139
RTSum - 0010968-67.2017.5.18.0002	27/06/17	27/06/17	0
RTSum - 0010969-52.2017.5.18.0002	28/06/17	28/06/17	0
RTSum - 0010977-29.2017.5.18.0002	28/06/17	28/06/17	0
RTSum - 0010980-81.2017.5.18.0002	28/06/17	28/06/17	0
RTSum - 0010982-12.2017.5.18.0015	06/07/17	06/07/17	0
RTSum - 0010982-51.2017.5.18.0002	03/07/17	03/07/17	0
RTSum - 0010983-36.2017.5.18.0002	28/06/17	28/06/17	0
RTSum - 0010984-21.2017.5.18.0002	29/06/17	29/06/17	0
RTSum - 0010987-25.2017.5.18.0018	31/07/17	31/07/17	0
RTSum - 0010988-58.2017.5.18.0002	29/06/17	29/06/17	0
RTSum - 0010989-43.2017.5.18.0002	29/06/17	29/06/17	0
RTSum - 0010991-47.2016.5.18.0002	15/07/16	20/04/17	279
RTSum - 0010993-80.2017.5.18.0002	20/06/17	20/06/17	0
RTSum - 0010995-50.2017.5.18.0002	04/07/17	04/07/17	0
RTSum - 0011000-72.2017.5.18.0002	03/07/17	17/07/17	14
RTSum - 0011002-42.2017.5.18.0002	03/07/17	17/08/17	45
RTSum - 0011005-94.2017.5.18.0002	03/07/17	17/07/17	14
RTSum - 0011009-34.2017.5.18.0002	04/07/17	04/07/17	0

**Legenda:**  
1ª Aud.: Data da primeira audiência que ocorrer, Inicial ou UNA;  
Enc. da Instrução: Data da conclusão para proferir sentença;  
Prazo: Quantidade de dias decorridos da 1ª aud. até o encerramento da instrução.



## PRAZO MÉDIO ENTRE A 1ª AUDIÊNCIA E O ENCERRAMENTO DA INSTRUÇÃO - 2ª VARA DO TRABALHO DE GOIÂNIA

### Sem magistrado

#### SUMARÍSSIMO

Qtd	Prazo Médio
788	32,8

Nr. Processo	1ª Aud.	Enc. Instrução.	Prazo
RTSum - 0011012-86.2017.5.18.0002	04/07/17	04/07/17	0
RTSum - 0011015-41.2017.5.18.0002	06/07/17	25/09/17	81
RTSum - 0011021-48.2017.5.18.0002	28/06/17	28/06/17	0
RTSum - 0011023-18.2017.5.18.0002	14/07/17	14/11/17	123
RTSum - 0011024-03.2017.5.18.0002	06/07/17	20/07/17	14
RTSum - 0011025-22.2016.5.18.0002	19/07/16	18/04/17	273
RTSum - 0011025-22.2016.5.18.0002	19/07/16	08/05/17	293
RTSum - 0011029-25.2017.5.18.0002	06/07/17	06/07/17	0
RTSum - 0011032-77.2017.5.18.0002	28/06/17	28/06/17	0
RTSum - 0011033-62.2017.5.18.0002	30/06/17	30/06/17	0
RTSum - 0011037-02.2017.5.18.0002	06/07/17	06/07/17	0
RTSum - 0011038-84.2017.5.18.0002	06/07/17	01/08/17	26
RTSum - 0011042-24.2017.5.18.0002	06/07/17	12/07/17	6
RTSum - 0011046-61.2017.5.18.0002	06/07/17	19/07/17	13
RTSum - 0011051-83.2017.5.18.0002	06/07/17	06/07/17	0
RTSum - 0011052-05.2016.5.18.0002	22/07/16	13/01/17	175
RTSum - 0011058-75.2017.5.18.0002	10/07/17	10/07/17	0
RTSum - 0011059-94.2016.5.18.0002	27/07/16	28/03/17	244
RTSum - 0011059-94.2016.5.18.0002	27/07/16	25/09/17	425
RTSum - 0011065-67.2017.5.18.0002	10/07/17	10/07/17	0
RTSum - 0011069-07.2017.5.18.0002	10/07/17	10/07/17	0
RTSum - 0011073-78.2016.5.18.0002	27/07/16	07/03/17	223
RTSum - 0011074-29.2017.5.18.0002	10/07/17	10/07/17	0
RTSum - 0011077-32.2017.5.18.0083	03/08/17	14/08/17	11

**Legenda:**  
1ª Aud.: Data da primeira audiência que ocorrer, Inicial ou UNA;  
Enc. da Instrução: Data da conclusão para proferir sentença;  
Prazo: Quantidade de dias decorridos da 1ª aud. até o encerramento da instrução.





**PRAZO MÉDIO ENTRE A 1ª AUDIÊNCIA E O ENCERRAMENTO DA INSTRUÇÃO - 2ª VARA DO TRABALHO DE GOIÂNIA**

**Sem magistrado**

**SUMARÍSSIMO**

Qtd	Prazo Médio
788	32,8

Nr. Processo	1ª Aud.	Enc. Instrução.	Prazo
RTSum - 0011077-81.2017.5.18.0002	10/07/17	25/07/17	15
RTSum - 0011079-51.2017.5.18.0002	11/07/17	11/07/17	0
RTSum - 0011083-88.2017.5.18.0002	11/07/17	11/07/17	0
RTSum - 0011088-13.2017.5.18.0002	20/07/17	02/10/17	74
RTSum - 0011089-95.2017.5.18.0002	11/07/17	11/07/17	0
RTSum - 0011091-65.2017.5.18.0002	20/07/17	26/07/17	6
RTSum - 0011093-35.2017.5.18.0002	13/07/17	13/07/17	0
RTSum - 0011095-05.2017.5.18.0002	11/07/17	11/07/17	0
RTSum - 0011098-57.2017.5.18.0002	12/07/17	25/07/17	13
RTSum - 0011099-42.2017.5.18.0002	12/07/17	17/07/17	5
RTSum - 0011100-27.2017.5.18.0002	12/07/17	10/08/17	29
RTSum - 0011105-49.2017.5.18.0002	12/07/17	12/07/17	0
RTSum - 0011110-71.2017.5.18.0002	12/07/17	12/07/17	0
RTSum - 0011112-41.2017.5.18.0002	20/07/17	20/07/17	0
RTSum - 0011130-62.2017.5.18.0002	13/07/17	13/07/17	0
RTSum - 0011131-47.2017.5.18.0002	13/07/17	30/11/17	140
RTSum - 0011132-32.2017.5.18.0002	13/07/17	13/07/17	0
RTSum - 0011133-17.2017.5.18.0002	13/07/17	13/07/17	0
RTSum - 0011136-69.2017.5.18.0002	13/07/17	02/08/17	20
RTSum - 0011139-24.2017.5.18.0002	13/07/17	13/07/17	0
RTSum - 0011140-09.2017.5.18.0002	17/07/17	17/07/17	0
RTSum - 0011147-98.2017.5.18.0002	17/07/17	04/08/17	18
RTSum - 0011152-14.2017.5.18.0005	27/07/17	27/07/17	0
RTSum - 0011152-23.2017.5.18.0002	18/07/17	26/07/17	8

**Legenda:**  
1ª Aud.: Data da primeira audiência que ocorrer, Inicial ou UNA;  
Enc. da Instrução: Data da conclusão para proferir sentença;  
Prazo: Quantidade de dias decorridos da 1ª aud. até o encerramento da instrução.



## PRAZO MÉDIO ENTRE A 1ª AUDIÊNCIA E O ENCERRAMENTO DA INSTRUÇÃO - 2ª VARA DO TRABALHO DE GOIÂNIA

### Sem magistrado

#### SUMARÍSSIMO

Qtd	Prazo Médio
788	32,8

Nr. Processo	1ª Aud.	Enc. Instrução.	Prazo
RTSum - 0011153-08.2017.5.18.0002	18/07/17	26/07/17	8
RTSum - 0011158-30.2017.5.18.0002	18/07/17	18/07/17	0
RTSum - 0011159-73.2017.5.18.0015	01/08/17	01/08/17	0
RTSum - 0011166-07.2017.5.18.0002	19/07/17	19/07/17	0
RTSum - 0011177-70.2016.5.18.0002	08/08/16	04/04/17	239
RTSum - 0011178-21.2017.5.18.0002	19/07/17	11/12/17	145
RTSum - 0011182-58.2017.5.18.0002	19/07/17	31/07/17	12
RTSum - 0011186-95.2017.5.18.0002	20/07/17	20/07/17	0
RTSum - 0011189-50.2017.5.18.0002	20/07/17	08/08/17	19
RTSum - 0011190-35.2017.5.18.0002	01/08/17	01/08/17	0
RTSum - 0011192-05.2017.5.18.0002	24/07/17	24/07/17	0
RTSum - 0011197-27.2017.5.18.0002	24/07/17	31/07/17	7
RTSum - 0011200-79.2017.5.18.0002	24/07/17	24/07/17	0
RTSum - 0011201-64.2017.5.18.0002	24/07/17	24/07/17	0
RTSum - 0011209-41.2017.5.18.0002	25/07/17	14/08/17	20
RTSum - 0011210-26.2017.5.18.0002	25/07/17	25/07/17	0
RTSum - 0011211-11.2017.5.18.0002	25/07/17	25/07/17	0
RTSum - 0011212-93.2017.5.18.0002	25/07/17	25/07/17	0
RTSum - 0011213-78.2017.5.18.0002	18/07/17	18/07/17	0
RTSum - 0011215-48.2017.5.18.0002	25/07/17	25/07/17	0
RTSum - 0011218-03.2017.5.18.0002	26/07/17	29/11/17	126
RTSum - 0011220-70.2017.5.18.0002	26/07/17	01/08/17	6
RTSum - 0011226-77.2017.5.18.0002	26/07/17	26/07/17	0
RTSum - 0011227-62.2017.5.18.0002	26/07/17	03/08/17	8

**Legenda:**  
1ª Aud.: Data da primeira audiência que ocorrer, Inicial ou UNA;  
Enc. da Instrução: Data da conclusão para proferir sentença;  
Prazo: Quantidade de dias decorridos da 1ª aud. até o encerramento da instrução.



## PRAZO MÉDIO ENTRE A 1ª AUDIÊNCIA E O ENCERRAMENTO DA INSTRUÇÃO - 2ª VARA DO TRABALHO DE GOIÂNIA

### Sem magistrado

#### SUMARÍSSIMO

Qtd	Prazo Médio
788	32,8

Nr. Processo	1ª Aud.	Enc. Instrução.	Prazo
RTSum - 0011231-02.2017.5.18.0002	27/07/17	27/07/17	0
RTSum - 0011234-54.2017.5.18.0002	27/07/17	27/07/17	0
RTSum - 0011239-76.2017.5.18.0002	27/07/17	09/08/17	13
RTSum - 0011241-46.2017.5.18.0002	01/08/17	08/08/17	7
RTSum - 0011248-38.2017.5.18.0002	01/08/17	10/10/17	70
RTSum - 0011249-05.2017.5.18.0008	17/08/17	17/08/17	0
RTSum - 0011254-45.2017.5.18.0002	01/08/17	01/08/17	0
RTSum - 0011260-52.2017.5.18.0002	02/08/17	02/08/17	0
RTSum - 0011263-07.2017.5.18.0002	02/08/17	02/08/17	0
RTSum - 0011265-74.2017.5.18.0002	02/08/17	02/08/17	0
RTSum - 0011266-59.2017.5.18.0002	10/08/17	10/08/17	0
RTSum - 0011267-44.2017.5.18.0002	10/08/17	10/08/17	0
RTSum - 0011272-66.2017.5.18.0002	10/08/17	16/08/17	6
RTSum - 0011273-51.2017.5.18.0002	01/09/17	01/09/17	0
RTSum - 0011275-21.2017.5.18.0002	02/08/17	02/08/17	0
RTSum - 0011276-06.2017.5.18.0002	03/08/17	14/08/17	11
RTSum - 0011278-73.2017.5.18.0002	03/08/17	25/09/17	53
RTSum - 0011281-28.2017.5.18.0002	03/08/17	03/08/17	0
RTSum - 0011283-32.2016.5.18.0002	23/08/16	04/04/17	224
RTSum - 0011291-72.2017.5.18.0002	07/08/17	16/08/17	9
RTSum - 0011294-27.2017.5.18.0002	28/08/17	28/08/17	0
RTSum - 0011295-12.2017.5.18.0002	07/08/17	07/08/17	0
RTSum - 0011299-31.2017.5.18.0008	29/08/17	29/08/17	0
RTSum - 0011300-34.2017.5.18.0002	07/08/17	07/08/17	0

**Legenda:**  
1ª Aud.: Data da primeira audiência que ocorrer, Inicial ou UNA;  
Enc. da Instrução: Data da conclusão para proferir sentença;  
Prazo: Quantidade de dias decorridos da 1ª aud. até o encerramento da instrução.



## PRAZO MÉDIO ENTRE A 1ª AUDIÊNCIA E O ENCERRAMENTO DA INSTRUÇÃO - 2ª VARA DO TRABALHO DE GOIÂNIA

### Sem magistrado

#### SUMARÍSSIMO

Qtd	Prazo Médio
788	32,8

Nr. Processo	1ª Aud.	Enc. Instrução.	Prazo
RTSum - 0011302-04.2017.5.18.0002	07/08/17	07/08/17	0
RTSum - 0011303-86.2017.5.18.0002	28/08/17	29/08/17	1
RTSum - 0011306-41.2017.5.18.0002	07/08/17	07/08/17	0
RTSum - 0011307-26.2017.5.18.0002	08/08/17	08/08/17	0
RTSum - 0011309-93.2017.5.18.0002	08/08/17	15/09/17	38
RTSum - 0011310-78.2017.5.18.0002	08/08/17	17/08/17	9
RTSum - 0011311-63.2017.5.18.0002	08/08/17	09/08/17	1
RTSum - 0011316-85.2017.5.18.0002	08/08/17	08/08/17	0
RTSum - 0011318-55.2017.5.18.0002	09/08/17	12/09/17	34
RTSum - 0011320-25.2017.5.18.0002	29/08/17	29/08/17	0
RTSum - 0011321-10.2017.5.18.0002	01/09/17	15/09/17	14
RTSum - 0011322-92.2017.5.18.0002	30/08/17	30/08/17	0
RTSum - 0011323-77.2017.5.18.0002	09/08/17	09/08/17	0
RTSum - 0011324-62.2017.5.18.0002	09/08/17	09/08/17	0
RTSum - 0011325-47.2017.5.18.0002	10/08/17	10/08/17	0
RTSum - 0011330-69.2017.5.18.0002	28/08/17	12/09/17	15
RTSum - 0011332-39.2017.5.18.0002	10/08/17	16/10/17	67
RTSum - 0011334-09.2017.5.18.0002	14/08/17	14/08/17	0
RTSum - 0011342-83.2017.5.18.0002	14/08/17	14/08/17	0
RTSum - 0011343-68.2017.5.18.0002	14/08/17	14/08/17	0
RTSum - 0011351-45.2017.5.18.0002	15/08/17	17/08/17	2
RTSum - 0011353-15.2017.5.18.0002	16/08/17	16/08/17	0
RTSum - 0011353-49.2016.5.18.0002	26/09/16	20/01/17	116
RTSum - 0011354-97.2017.5.18.0002	16/08/17	25/08/17	9

**Legenda:**  
1ª Aud.: Data da primeira audiência que ocorrer, Inicial ou UNA;  
Enc. da Instrução: Data da conclusão para proferir sentença;  
Prazo: Quantidade de dias decorridos da 1ª aud. até o encerramento da instrução.



**PRAZO MÉDIO ENTRE A 1ª AUDIÊNCIA E O ENCERRAMENTO DA INSTRUÇÃO - 2ª VARA DO TRABALHO DE GOIÂNIA**

**Sem magistrado**

**SUMARÍSSIMO**

Qtd	Prazo Médio
788	32,8

Nr. Processo	1ª Aud.	Enc. Instrução.	Prazo
RTSum - 0011356-04.2016.5.18.0002	31/08/16	03/05/17	245
RTSum - 0011356-67.2017.5.18.0002	16/08/17	17/08/17	1
RTSum - 0011360-07.2017.5.18.0002	17/08/17	17/08/17	0
RTSum - 0011361-89.2017.5.18.0002	15/08/17	15/08/17	0
RTSum - 0011362-74.2017.5.18.0002	17/08/17	17/08/17	0
RTSum - 0011372-21.2017.5.18.0002	28/08/17	11/09/17	14
RTSum - 0011378-28.2017.5.18.0002	30/08/17	30/08/17	0
RTSum - 0011389-57.2017.5.18.0002	13/09/17	13/09/17	0
RTSum - 0011390-42.2017.5.18.0002	30/08/17	30/08/17	0
RTSum - 0011393-94.2017.5.18.0002	13/09/17	13/09/17	0
RTSum - 0011396-49.2017.5.18.0002	01/09/17	01/09/17	0
RTSum - 0011402-56.2017.5.18.0002	01/09/17	01/09/17	0
RTSum - 0011406-93.2017.5.18.0002	04/09/17	04/09/17	0
RTSum - 0011411-18.2017.5.18.0002	04/09/17	13/09/17	9
RTSum - 0011412-03.2017.5.18.0002	05/09/17	05/09/17	0
RTSum - 0011413-85.2017.5.18.0002	05/09/17	05/09/17	0
RTSum - 0011414-70.2017.5.18.0002	05/09/17	21/09/17	16
RTSum - 0011416-40.2017.5.18.0002	05/09/17	05/09/17	0
RTSum - 0011417-25.2017.5.18.0002	06/09/17	06/09/17	0
RTSum - 0011417-59.2016.5.18.0002	14/09/16	09/05/17	237
RTSum - 0011423-32.2017.5.18.0002	06/09/17	06/09/17	0
RTSum - 0011427-69.2017.5.18.0002	18/09/17	18/09/17	0
RTSum - 0011428-54.2017.5.18.0002	12/09/17	02/10/17	20
RTSum - 0011432-91.2017.5.18.0002	06/09/17	10/10/17	34

**Legenda:**  
1ª Aud.: Data da primeira audiência que ocorrer, Inicial ou UNA;  
Enc. da Instrução: Data da conclusão para proferir sentença;  
Prazo: Quantidade de dias decorridos da 1ª aud. até o encerramento da instrução.



**PRAZO MÉDIO ENTRE A 1ª AUDIÊNCIA E O ENCERRAMENTO DA INSTRUÇÃO - 2ª VARA DO TRABALHO DE GOIÂNIA**

**Sem magistrado**

**SUMARÍSSIMO**

Qtd	Prazo Médio
788	32,8

Nr. Processo	1ª Aud.	Enc. Instrução.	Prazo
RTSum - 0011433-13.2016.5.18.0002	15/09/16	03/07/17	291
RTSum - 0011433-13.2016.5.18.0002	15/09/16	20/09/17	370
RTSum - 0011437-16.2017.5.18.0002	06/09/17	06/09/17	0
RTSum - 0011444-08.2017.5.18.0002	11/09/17	11/09/17	0
RTSum - 0011445-90.2017.5.18.0002	11/09/17	11/09/17	0
RTSum - 0011449-30.2017.5.18.0002	12/09/17	27/09/17	15
RTSum - 0011454-52.2017.5.18.0002	12/09/17	12/09/17	0
RTSum - 0011460-59.2017.5.18.0002	12/09/17	12/09/17	0
RTSum - 0011461-78.2016.5.18.0002	20/09/16	26/01/17	128
RTSum - 0011462-29.2017.5.18.0002	18/09/17	18/09/17	0
RTSum - 0011466-03.2016.5.18.0002	26/09/16	15/03/17	170
RTSum - 0011467-85.2016.5.18.0002	03/10/16	27/04/17	206
RTSum - 0011468-36.2017.5.18.0002	26/09/17	29/09/17	3
RTSum - 0011469-21.2017.5.18.0002	18/09/17	18/09/17	0
RTSum - 0011470-06.2017.5.18.0002	18/09/17	18/09/17	0
RTSum - 0011472-73.2017.5.18.0002	18/09/17	03/10/17	15
RTSum - 0011473-58.2017.5.18.0002	18/09/17	26/09/17	8
RTSum - 0011474-43.2017.5.18.0002	18/09/17	18/09/17	0
RTSum - 0011476-13.2017.5.18.0002	18/09/17	18/09/17	0
RTSum - 0011477-95.2017.5.18.0002	02/10/17	02/10/17	0
RTSum - 0011480-84.2016.5.18.0002	21/09/16	16/03/17	176
RTSum - 0011480-84.2016.5.18.0002	21/09/16	28/03/17	188
RTSum - 0011482-20.2017.5.18.0002	19/09/17	19/09/17	0
RTSum - 0011486-57.2017.5.18.0002	19/09/17	19/09/17	0

**Legenda:**  
1ª Aud.: Data da primeira audiência que ocorrer, Inicial ou UNA;  
Enc. da Instrução: Data da conclusão para proferir sentença;  
Prazo: Quantidade de dias decorridos da 1ª aud. até o encerramento da instrução.



## PRAZO MÉDIO ENTRE A 1ª AUDIÊNCIA E O ENCERRAMENTO DA INSTRUÇÃO - 2ª VARA DO TRABALHO DE GOIÂNIA

### Sem magistrado

#### SUMARÍSSIMO

Qtd	Prazo Médio
788	32,8

Nr. Processo	1ª Aud.	Enc. Instrução.	Prazo
RTSum - 0011494-34.2017.5.18.0002	19/09/17	19/09/17	0
RTSum - 0011496-04.2017.5.18.0002	20/09/17	20/09/17	0
RTSum - 0011497-86.2017.5.18.0002	20/09/17	14/12/17	85
RTSum - 0011499-56.2017.5.18.0002	28/09/17	28/09/17	0
RTSum - 0011511-70.2017.5.18.0002	21/09/17	21/09/17	0
RTSum - 0011512-55.2017.5.18.0002	21/09/17	05/10/17	14
RTSum - 0011518-62.2017.5.18.0002	26/09/17	04/10/17	8
RTSum - 0011520-32.2017.5.18.0002	26/09/17	18/12/17	83
RTSum - 0011522-02.2017.5.18.0002	26/09/17	26/09/17	0
RTSum - 0011523-84.2017.5.18.0002	26/09/17	26/09/17	0
RTSum - 0011527-58.2016.5.18.0002	28/09/16	20/04/17	204
RTSum - 0011541-42.2016.5.18.0002	05/10/16	24/04/17	201
RTSum - 0011541-42.2016.5.18.0002	05/10/16	25/05/17	232
RTSum - 0011544-60.2017.5.18.0002	27/09/17	27/09/17	0
RTSum - 0011545-45.2017.5.18.0002	27/09/17	27/09/17	0
RTSum - 0011549-82.2017.5.18.0002	27/09/17	27/09/17	0
RTSum - 0011552-37.2017.5.18.0002	27/09/17	14/11/17	48
RTSum - 0011553-22.2017.5.18.0002	28/09/17	28/09/17	0
RTSum - 0011556-74.2017.5.18.0002	02/10/17	02/10/17	0
RTSum - 0011559-29.2017.5.18.0002	28/09/17	28/09/17	0
RTSum - 0011560-48.2016.5.18.0002	06/10/16	16/03/17	161
RTSum - 0011560-48.2016.5.18.0002	06/10/16	29/03/17	174
RTSum - 0011563-66.2017.5.18.0002	02/10/17	02/10/17	0
RTSum - 0011576-65.2017.5.18.0002	04/10/17	31/10/17	27

**Legenda:**  
1ª Aud.: Data da primeira audiência que ocorrer, Inicial ou UNA;  
Enc. da Instrução: Data da conclusão para proferir sentença;  
Prazo: Quantidade de dias decorridos da 1ª aud. até o encerramento da instrução.



## PRAZO MÉDIO ENTRE A 1ª AUDIÊNCIA E O ENCERRAMENTO DA INSTRUÇÃO - 2ª VARA DO TRABALHO DE GOIÂNIA

### Sem magistrado

#### SUMARÍSSIMO

Qtd	Prazo Médio
788	32,8

Nr. Processo	1ª Aud.	Enc. Instrução.	Prazo
RTSum - 0011582-09.2016.5.18.0002	05/10/16	23/01/17	110
RTSum - 0011584-42.2017.5.18.0002	04/10/17	04/10/17	0
RTSum - 0011586-12.2017.5.18.0002	09/10/17	09/10/17	0
RTSum - 0011593-04.2017.5.18.0002	05/10/17	30/10/17	25
RTSum - 0011600-93.2017.5.18.0002	05/10/17	22/11/17	48
RTSum - 0011605-18.2017.5.18.0002	05/10/17	06/10/17	1
RTSum - 0011607-85.2017.5.18.0002	05/10/17	05/10/17	0
RTSum - 0011611-59.2016.5.18.0002	10/10/16	24/01/17	106
RTSum - 0011615-62.2017.5.18.0002	09/10/17	09/10/17	0
RTSum - 0011621-69.2017.5.18.0002	10/10/17	10/10/17	0
RTSum - 0011623-39.2017.5.18.0002	10/10/17	31/10/17	21
RTSum - 0011630-31.2017.5.18.0002	10/10/17	10/10/17	0
RTSum - 0011631-16.2017.5.18.0002	11/10/17	07/11/17	27
RTSum - 0011633-83.2017.5.18.0002	11/10/17	14/11/17	34
RTSum - 0011634-68.2017.5.18.0002	31/10/17	06/12/17	36
RTSum - 0011635-53.2017.5.18.0002	11/10/17	11/10/17	0
RTSum - 0011643-30.2017.5.18.0002	09/11/17	09/11/17	0
RTSum - 0011644-15.2017.5.18.0002	17/10/17	17/10/17	0
RTSum - 0011646-19.2016.5.18.0002	13/10/16	12/01/17	91
RTSum - 0011648-52.2017.5.18.0002	17/10/17	17/10/17	0
RTSum - 0011652-89.2017.5.18.0002	17/10/17	07/11/17	21
RTSum - 0011653-74.2017.5.18.0002	17/10/17	20/11/17	34
RTSum - 0011655-44.2017.5.18.0002	17/10/17	25/10/17	8
RTSum - 0011658-96.2017.5.18.0002	17/10/17	08/11/17	22

**Legenda:**  
1ª Aud.: Data da primeira audiência que ocorrer, Inicial ou UNA;  
Enc. da Instrução: Data da conclusão para proferir sentença;  
Prazo: Quantidade de dias decorridos da 1ª aud. até o encerramento da instrução.





## PRAZO MÉDIO ENTRE A 1ª AUDIÊNCIA E O ENCERRAMENTO DA INSTRUÇÃO - 2ª VARA DO TRABALHO DE GOIÂNIA

### Sem magistrado

#### SUMARÍSSIMO

Qtd	Prazo Médio
788	32,8

Nr. Processo	1ª Aud.	Enc. Instrução.	Prazo
RTSum - 0011659-81.2017.5.18.0002	17/10/17	17/10/17	0
RTSum - 0011663-21.2017.5.18.0002	17/10/17	14/11/17	28
RTSum - 0011663-55.2016.5.18.0002	22/11/16	03/02/17	73
RTSum - 0011667-58.2017.5.18.0002	18/10/17	18/10/17	0
RTSum - 0011672-80.2017.5.18.0002	14/11/17	07/12/17	23
RTSum - 0011674-50.2017.5.18.0002	18/10/17	14/11/17	27
RTSum - 0011679-72.2017.5.18.0002	21/11/17	28/11/17	7
RTSum - 0011680-57.2017.5.18.0002	18/10/17	18/10/17	0
RTSum - 0011683-12.2017.5.18.0002	25/10/17	25/10/17	0
RTSum - 0011686-64.2017.5.18.0002	22/11/17	22/11/17	0
RTSum - 0011688-34.2017.5.18.0002	25/10/17	25/10/17	0
RTSum - 0011692-71.2017.5.18.0002	25/10/17	25/10/17	0
RTSum - 0011695-26.2017.5.18.0002	25/10/17	25/10/17	0
RTSum - 0011697-93.2017.5.18.0002	26/10/17	27/10/17	1
RTSum - 0011702-18.2017.5.18.0002	26/10/17	30/11/17	35
RTSum - 0011704-85.2017.5.18.0002	18/10/17	18/10/17	0
RTSum - 0011707-40.2017.5.18.0002	30/10/17	30/10/17	0
RTSum - 0011709-10.2017.5.18.0002	30/10/17	30/10/17	0
RTSum - 0011709-44.2016.5.18.0002	20/10/16	11/05/17	203
RTSum - 0011727-50.2016.5.18.0007	27/03/17	25/05/17	59
RTSum - 0011727-50.2016.5.18.0007	27/03/17	29/06/17	94
RTSum - 0011727-65.2016.5.18.0002	01/12/16	16/03/17	105
RTSum - 0011730-83.2017.5.18.0002	27/11/17	27/11/17	0
RTSum - 0011732-53.2017.5.18.0002	31/10/17	30/11/17	30

**Legenda:**  
1ª Aud.: Data da primeira audiência que ocorrer, Inicial ou UNA;  
Enc. da Instrução: Data da conclusão para proferir sentença;  
Prazo: Quantidade de dias decorridos da 1ª aud. até o encerramento da instrução.



## PRAZO MÉDIO ENTRE A 1ª AUDIÊNCIA E O ENCERRAMENTO DA INSTRUÇÃO - 2ª VARA DO TRABALHO DE GOIÂNIA

### Sem magistrado

#### SUMARÍSSIMO

Qtd	Prazo Médio
788	32,8

Nr. Processo	1ª Aud.	Enc. Instrução.	Prazo
RTSum - 0011733-72.2016.5.18.0002	08/11/16	16/03/17	128
RTSum - 0011733-72.2016.5.18.0002	08/11/16	27/03/17	139
RTSum - 0011735-42.2016.5.18.0002	08/11/16	23/01/17	76
RTSum - 0011736-90.2017.5.18.0002	31/10/17	31/10/17	0
RTSum - 0011738-94.2016.5.18.0002	09/11/16	18/02/17	101
RTSum - 0011739-45.2017.5.18.0002	14/11/17	14/11/17	0
RTSum - 0011740-30.2017.5.18.0002	06/11/17	06/11/17	0
RTSum - 0011741-15.2017.5.18.0002	06/11/17	09/11/17	3
RTSum - 0011742-97.2017.5.18.0002	06/11/17	06/11/17	0
RTSum - 0011747-56.2016.5.18.0002	24/11/16	16/03/17	112
RTSum - 0011747-56.2016.5.18.0002	24/11/16	13/04/17	140
RTSum - 0011749-26.2016.5.18.0002	22/11/16	16/03/17	114
RTSum - 0011753-29.2017.5.18.0002	06/11/17	06/11/17	0
RTSum - 0011754-14.2017.5.18.0002	07/11/17	22/11/17	15
RTSum - 0011755-33.2016.5.18.0002	09/11/16	23/01/17	75
RTSum - 0011755-96.2017.5.18.0002	14/11/17	27/11/17	13
RTSum - 0011756-81.2017.5.18.0002	14/11/17	07/12/17	23
RTSum - 0011758-51.2017.5.18.0002	07/11/17	07/11/17	0
RTSum - 0011762-88.2017.5.18.0002	07/11/17	07/11/17	0
RTSum - 0011763-73.2017.5.18.0002	09/11/17	09/11/17	0
RTSum - 0011766-28.2017.5.18.0002	09/11/17	12/12/17	33
RTSum - 0011769-17.2016.5.18.0002	10/11/16	26/04/17	167
RTSum - 0011769-80.2017.5.18.0002	09/11/17	09/11/17	0
RTSum - 0011772-69.2016.5.18.0002	22/11/16	17/01/17	56

**Legenda:**  
1ª Aud.: Data da primeira audiência que ocorrer, Inicial ou UNA;  
Enc. da Instrução: Data da conclusão para proferir sentença;  
Prazo: Quantidade de dias decorridos da 1ª aud. até o encerramento da instrução.



## PRAZO MÉDIO ENTRE A 1ª AUDIÊNCIA E O ENCERRAMENTO DA INSTRUÇÃO - 2ª VARA DO TRABALHO DE GOIÂNIA

### Sem magistrado

#### SUMARÍSSIMO

Qtd	Prazo Médio
788	32,8

Nr. Processo	1ª Aud.	Enc. Instrução.	Prazo
RTSum - 0011773-54.2016.5.18.0002	22/11/16	24/01/17	63
RTSum - 0011778-42.2017.5.18.0002	19/10/17	19/10/17	0
RTSum - 0011779-27.2017.5.18.0002	09/11/17	09/11/17	0
RTSum - 0011779-61.2016.5.18.0002	22/11/16	03/02/17	73
RTSum - 0011785-34.2017.5.18.0002	09/11/17	09/11/17	0
RTSum - 0011786-19.2017.5.18.0002	09/11/17	09/11/17	0
RTSum - 0011787-04.2017.5.18.0002	21/11/17	21/11/17	0
RTSum - 0011793-11.2017.5.18.0002	13/11/17	13/11/17	0
RTSum - 0011795-78.2017.5.18.0002	13/11/17	13/11/17	0
RTSum - 0011796-97.2016.5.18.0002	23/11/16	07/02/17	76
RTSum - 0011797-48.2017.5.18.0002	13/11/17	13/11/17	0
RTSum - 0011798-67.2016.5.18.0002	23/11/16	24/02/17	93
RTSum - 0011799-18.2017.5.18.0002	13/11/17	13/11/17	0
RTSum - 0011799-52.2016.5.18.0002	24/11/16	01/02/17	69
RTSum - 0011800-03.2017.5.18.0002	13/11/17	13/11/17	0
RTSum - 0011800-37.2016.5.18.0002	24/11/16	26/01/17	63
RTSum - 0011801-22.2016.5.18.0002	24/11/16	03/02/17	71
RTSum - 0011803-89.2016.5.18.0002	24/11/16	31/10/17	341
RTSum - 0011807-92.2017.5.18.0002	14/11/17	14/11/17	0
RTSum - 0011812-17.2017.5.18.0002	16/11/17	16/11/17	0
RTSum - 0011814-84.2017.5.18.0002	16/11/17	01/12/17	15
RTSum - 0011815-69.2017.5.18.0002	16/11/17	16/11/17	0
RTSum - 0011818-24.2017.5.18.0002	20/11/17	23/11/17	3
RTSum - 0011819-09.2017.5.18.0002	20/11/17	20/11/17	0

**Legenda:**  
1ª Aud.: Data da primeira audiência que ocorrer, Inicial ou UNA;  
Enc. da Instrução: Data da conclusão para proferir sentença;  
Prazo: Quantidade de dias decorridos da 1ª aud. até o encerramento da instrução.



## PRAZO MÉDIO ENTRE A 1ª AUDIÊNCIA E O ENCERRAMENTO DA INSTRUÇÃO - 2ª VARA DO TRABALHO DE GOIÂNIA

### Sem magistrado

#### SUMARÍSSIMO

Qtd	Prazo Médio
788	32,8

Nr. Processo	1ª Aud.	Enc. Instrução.	Prazo
RTSum - 0011820-28.2016.5.18.0002	28/11/16	27/01/17	60
RTSum - 0011820-91.2017.5.18.0002	20/11/17	20/11/17	0
RTSum - 0011821-76.2017.5.18.0002	20/11/17	13/12/17	23
RTSum - 0011825-16.2017.5.18.0002	21/11/17	21/11/17	0
RTSum - 0011826-35.2016.5.18.0002	22/11/16	16/03/17	114
RTSum - 0011826-35.2016.5.18.0002	22/11/16	11/04/17	140
RTSum - 0011828-68.2017.5.18.0002	22/11/17	22/11/17	0
RTSum - 0011833-90.2017.5.18.0002	22/11/17	22/11/17	0
RTSum - 0011841-67.2017.5.18.0002	30/10/17	30/10/17	0
RTSum - 0011845-07.2017.5.18.0002	27/11/17	27/11/17	0
RTSum - 0011848-59.2017.5.18.0002	30/10/17	30/10/17	0
RTSum - 0011849-78.2016.5.18.0002	26/01/17	26/01/17	0
RTSum - 0011851-14.2017.5.18.0002	27/11/17	27/11/17	0
RTSum - 0011854-03.2016.5.18.0002	30/11/16	07/02/17	69
RTSum - 0011858-06.2017.5.18.0002	27/11/17	27/11/17	0
RTSum - 0011861-92.2016.5.18.0002	01/12/16	06/02/17	67
RTSum - 0011863-28.2017.5.18.0002	27/11/17	27/11/17	0
RTSum - 0011871-39.2016.5.18.0002	01/02/17	01/02/17	0
RTSum - 0011872-87.2017.5.18.0002	06/12/17	06/12/17	0
RTSum - 0011875-42.2017.5.18.0002	28/11/17	15/12/17	17
RTSum - 0011877-12.2017.5.18.0002	28/11/17	28/11/17	0
RTSum - 0011877-46.2016.5.18.0002	08/02/17	10/05/17	91
RTSum - 0011887-90.2016.5.18.0002	01/12/16	24/01/17	54
RTSum - 0011889-26.2017.5.18.0002	28/11/17	28/11/17	0

**Legenda:**  
1ª Aud.: Data da primeira audiência que ocorrer, Inicial ou UNA;  
Enc. da Instrução: Data da conclusão para proferir sentença;  
Prazo: Quantidade de dias decorridos da 1ª aud. até o encerramento da instrução.



## PRAZO MÉDIO ENTRE A 1ª AUDIÊNCIA E O ENCERRAMENTO DA INSTRUÇÃO - 2ª VARA DO TRABALHO DE GOIÂNIA

### Sem magistrado

#### SUMARÍSSIMO

Qtd	Prazo Médio
788	32,8

Nr. Processo	1ª Aud.	Enc. Instrução.	Prazo
RTSum - 0011889-60.2016.5.18.0002	10/02/17	06/04/17	55
RTSum - 0011891-93.2017.5.18.0002	30/11/17	06/12/17	6
RTSum - 0011893-97.2016.5.18.0002	01/12/16	02/02/17	63
RTSum - 0011894-48.2017.5.18.0002	05/12/17	11/12/17	6
RTSum - 0011895-33.2017.5.18.0002	05/12/17	05/12/17	0
RTSum - 0011897-03.2017.5.18.0002	05/12/17	12/12/17	7
RTSum - 0011897-37.2016.5.18.0002	22/11/16	03/02/17	73
RTSum - 0011899-70.2017.5.18.0002	04/12/17	04/12/17	0
RTSum - 0011900-55.2017.5.18.0002	04/12/17	04/12/17	0
RTSum - 0011901-40.2017.5.18.0002	04/12/17	13/12/17	9
RTSum - 0011905-14.2016.5.18.0002	30/11/16	16/03/17	106
RTSum - 0011908-32.2017.5.18.0002	30/10/17	30/10/17	0
RTSum - 0011909-51.2016.5.18.0002	05/12/16	09/02/17	66
RTSum - 0011914-39.2017.5.18.0002	05/12/17	05/12/17	0
RTSum - 0011915-49.2016.5.18.0005	26/01/17	26/01/17	0
RTSum - 0011919-95.2016.5.18.0002	06/12/16	09/02/17	65
RTSum - 0011920-80.2016.5.18.0002	06/12/16	08/02/17	64
RTSum - 0011928-57.2016.5.18.0002	07/12/16	16/03/17	99
RTSum - 0011928-57.2016.5.18.0002	07/12/16	10/04/17	124
RTSum - 0011929-08.2017.5.18.0002	06/12/17	06/12/17	0
RTSum - 0011930-27.2016.5.18.0002	14/12/16	08/03/17	84
RTSum - 0011932-94.2016.5.18.0002	07/12/16	16/03/17	99
RTSum - 0011932-94.2016.5.18.0002	07/12/16	28/03/17	111
RTSum - 0011942-41.2016.5.18.0002	25/11/16	23/01/17	59

**Legenda:**  
1ª Aud.: Data da primeira audiência que ocorrer, Inicial ou UNA;  
Enc. da Instrução: Data da conclusão para proferir sentença;  
Prazo: Quantidade de dias decorridos da 1ª aud. até o encerramento da instrução.



## PRAZO MÉDIO ENTRE A 1ª AUDIÊNCIA E O ENCERRAMENTO DA INSTRUÇÃO - 2ª VARA DO TRABALHO DE GOIÂNIA

### Sem magistrado

#### SUMARÍSSIMO

Qtd	Prazo Médio
788	32,8

Nr. Processo	1ª Aud.	Enc. Instrução.	Prazo
RTSum - 0011943-26.2016.5.18.0002	07/12/16	04/04/17	118
RTSum - 0011943-60.2015.5.18.0002	29/01/16	29/05/17	486
RTSum - 0011945-59.2017.5.18.0002	07/12/17	07/12/17	0
RTSum - 0011946-44.2017.5.18.0002	11/12/17	11/12/17	0
RTSum - 0011946-78.2016.5.18.0002	23/01/17	23/01/17	0
RTSum - 0011947-29.2017.5.18.0002	11/12/17	11/12/17	0
RTSum - 0011949-33.2016.5.18.0002	23/01/17	20/02/17	28
RTSum - 0011950-81.2017.5.18.0002	01/12/17	01/12/17	0
RTSum - 0011951-66.2017.5.18.0002	11/12/17	11/12/17	0
RTSum - 0011956-25.2016.5.18.0002	23/01/17	23/01/17	0
RTSum - 0011957-10.2016.5.18.0002	23/01/17	23/01/17	0
RTSum - 0011961-47.2016.5.18.0002	06/02/17	30/06/17	144
RTSum - 0011962-95.2017.5.18.0002	28/11/17	11/12/17	13
RTSum - 0011964-02.2016.5.18.0002	24/01/17	26/01/17	2
RTSum - 0011965-84.2016.5.18.0002	10/02/17	10/02/17	0
RTSum - 0011966-35.2017.5.18.0002	11/12/17	11/12/17	0
RTSum - 0011966-69.2016.5.18.0002	25/11/16	24/01/17	60
RTSum - 0011967-54.2016.5.18.0002	23/01/17	13/11/17	294
RTSum - 0011968-39.2016.5.18.0002	24/01/17	24/01/17	0
RTSum - 0011969-24.2016.5.18.0002	24/01/17	16/02/17	23
RTSum - 0011974-46.2016.5.18.0002	26/01/17	26/01/17	0
RTSum - 0011978-83.2016.5.18.0002	26/01/17	26/01/17	0
RTSum - 0011981-04.2017.5.18.0002	12/12/17	12/12/17	0
RTSum - 0011981-38.2016.5.18.0002	26/01/17	21/02/17	26

**Legenda:**  
1ª Aud.: Data da primeira audiência que ocorrer, Inicial ou UNA;  
Enc. da Instrução: Data da conclusão para proferir sentença;  
Prazo: Quantidade de dias decorridos da 1ª aud. até o encerramento da instrução.



## PRAZO MÉDIO ENTRE A 1ª AUDIÊNCIA E O ENCERRAMENTO DA INSTRUÇÃO - 2ª VARA DO TRABALHO DE GOIÂNIA

### Sem magistrado

#### SUMARÍSSIMO

Qtd	Prazo Médio
788	32,8

Nr. Processo	1ª Aud.	Enc. Instrução.	Prazo
RTSum - 0011981-72.2015.5.18.0002	04/02/16	28/06/17	510
RTSum - 0011982-23.2016.5.18.0002	26/01/17	02/02/17	7
RTSum - 0011989-78.2017.5.18.0002	12/12/17	12/12/17	0
RTSum - 0011991-82.2016.5.18.0002	06/02/17	06/02/17	0
RTSum - 0011992-67.2016.5.18.0002	26/01/17	26/01/17	0
RTSum - 0012000-44.2016.5.18.0002	26/01/17	19/02/17	24
RTSum - 0012002-14.2016.5.18.0002	01/02/17	01/02/17	0
RTSum - 0012005-66.2016.5.18.0002	01/02/17	20/02/17	19
RTSum - 0012008-21.2016.5.18.0002	01/02/17	15/03/17	42
RTSum - 0012008-21.2016.5.18.0002	01/02/17	17/03/17	44
RTSum - 0012011-73.2016.5.18.0002	06/02/17	07/03/17	29
RTSum - 0012013-43.2016.5.18.0002	06/02/17	03/07/17	147
RTSum - 0012016-61.2017.5.18.0002	13/12/17	13/12/17	0
RTSum - 0012017-46.2017.5.18.0002	13/12/17	13/12/17	0
RTSum - 0012017-80.2016.5.18.0002	01/02/17	01/02/17	0
RTSum - 0012023-53.2017.5.18.0002	13/12/17	13/12/17	0
RTSum - 0012026-42.2016.5.18.0002	10/02/17	20/02/17	10
RTSum - 0012027-90.2017.5.18.0002	14/12/17	14/12/17	0
RTSum - 0012029-94.2016.5.18.0002	10/02/17	13/03/17	31
RTSum - 0012034-82.2017.5.18.0002	14/12/17	14/12/17	0
RTSum - 0012035-04.2016.5.18.0002	23/01/17	06/04/17	73
RTSum - 0012036-86.2016.5.18.0002	24/01/17	24/01/17	0
RTSum - 0012037-71.2016.5.18.0002	24/01/17	23/03/17	58
RTSum - 0012039-41.2016.5.18.0002	26/01/17	16/03/17	49

**Legenda:**  
1ª Aud.: Data da primeira audiência que ocorrer, Inicial ou UNA;  
Enc. da Instrução: Data da conclusão para proferir sentença;  
Prazo: Quantidade de dias decorridos da 1ª aud. até o encerramento da instrução.



## PRAZO MÉDIO ENTRE A 1ª AUDIÊNCIA E O ENCERRAMENTO DA INSTRUÇÃO - 2ª VARA DO TRABALHO DE GOIÂNIA

### Sem magistrado

#### SUMARÍSSIMO

Qtd	Prazo Médio
788	32,8

Nr. Processo	1ª Aud.	Enc. Instrução.	Prazo
RTSum - 0012040-26.2016.5.18.0002	26/01/17	26/01/17	0
RTSum - 0012041-11.2016.5.18.0002	10/02/17	13/03/17	31
RTSum - 0012046-33.2016.5.18.0002	01/02/17	07/03/17	34
RTSum - 0012048-03.2016.5.18.0002	01/02/17	16/03/17	43
RTSum - 0012048-03.2016.5.18.0002	01/02/17	27/04/17	85
RTSum - 0012052-40.2016.5.18.0002	02/02/17	02/02/17	0
RTSum - 0012053-25.2016.5.18.0002	08/02/17	08/02/17	0
RTSum - 0012054-10.2016.5.18.0002	02/02/17	02/02/17	0
RTSum - 0012056-77.2016.5.18.0002	02/02/17	16/03/17	42
RTSum - 0012056-77.2016.5.18.0002	02/02/17	24/03/17	50
RTSum - 0012060-17.2016.5.18.0002	03/02/17	03/02/17	0
RTSum - 0012061-65.2017.5.18.0002	30/11/17	07/12/17	7
RTSum - 0012062-84.2016.5.18.0002	03/02/17	16/03/17	41
RTSum - 0012062-84.2016.5.18.0002	03/02/17	29/03/17	54
RTSum - 0012065-39.2016.5.18.0002	03/02/17	16/03/17	41
RTSum - 0012065-39.2016.5.18.0002	03/02/17	17/04/17	73
RTSum - 0012072-94.2017.5.18.0002	30/11/17	06/12/17	6
RTSum - 0012073-79.2017.5.18.0002	30/11/17	30/11/17	0
RTSum - 0012074-64.2017.5.18.0002	01/12/17	01/12/17	0
RTSum - 0012078-38.2016.5.18.0002	26/01/17	06/02/17	11
RTSum - 0012079-23.2016.5.18.0002	08/02/17	08/02/17	0
RTSum - 0012080-08.2016.5.18.0002	08/02/17	08/02/17	0
RTSum - 0012082-75.2016.5.18.0002	07/02/17	07/02/17	0
RTSum - 0012086-15.2016.5.18.0002	08/02/17	14/03/17	34

**Legenda:**  
1ª Aud.: Data da primeira audiência que ocorrer, Inicial ou UNA;  
Enc. da Instrução: Data da conclusão para proferir sentença;  
Prazo: Quantidade de dias decorridos da 1ª aud. até o encerramento da instrução.





## PRAZO MÉDIO ENTRE A 1ª AUDIÊNCIA E O ENCERRAMENTO DA INSTRUÇÃO - 2ª VARA DO TRABALHO DE GOIÂNIA

### Sem magistrado

#### SUMARÍSSIMO

Qtd	Prazo Médio
788	32,8

Nr. Processo	1ª Aud.	Enc. Instrução.	Prazo
RTSum - 0012087-97.2016.5.18.0002	08/02/17	04/04/17	55
RTSum - 0012091-37.2016.5.18.0002	08/02/17	16/02/17	8
RTSum - 0012091-37.2016.5.18.0002	08/02/17	01/06/17	113
RTSum - 0012092-22.2016.5.18.0002	08/02/17	08/02/17	0
RTSum - 0012096-59.2016.5.18.0002	06/02/17	06/02/17	0
RTSum - 0012101-81.2016.5.18.0002	08/02/17	08/02/17	0
RTSum - 0012102-66.2016.5.18.0002	08/02/17	16/03/17	36
RTSum - 0012106-06.2016.5.18.0002	08/02/17	08/02/17	0
RTSum - 0012107-54.2017.5.18.0002	23/11/17	23/11/17	0
RTSum - 0012113-68.2016.5.18.0011	14/02/17	15/03/17	29
RTSum - 0012113-68.2016.5.18.0011	14/02/17	27/03/17	41
RTSum - 0012115-31.2017.5.18.0002	29/11/17	29/11/17	0
RTSum - 0012121-72.2016.5.18.0002	08/02/17	16/02/17	8
RTSum - 0012121-72.2016.5.18.0002	08/02/17	28/03/17	48
RTSum - 0012123-42.2016.5.18.0002	09/02/17	09/02/17	0
RTSum - 0012124-27.2016.5.18.0002	10/02/17	10/02/17	0
RTSum - 0012124-90.2017.5.18.0002	28/11/17	28/11/17	0
RTSum - 0012130-98.2016.5.18.0013	13/02/17	13/03/17	28
RTSum - 0012131-19.2016.5.18.0002	09/02/17	22/02/17	13
RTSum - 0012131-19.2016.5.18.0002	09/02/17	16/03/17	35
RTSum - 0012138-11.2016.5.18.0002	09/02/17	16/03/17	35
RTSum - 0012138-11.2016.5.18.0002	09/02/17	23/03/17	42
RTSum - 0012146-85.2016.5.18.0002	14/02/17	14/02/17	0
RTSum - 0012148-55.2016.5.18.0002	13/02/17	08/05/17	84

**Legenda:**  
1ª Aud.: Data da primeira audiência que ocorrer, Inicial ou UNA;  
Enc. da Instrução: Data da conclusão para proferir sentença;  
Prazo: Quantidade de dias decorridos da 1ª aud. até o encerramento da instrução.



## PRAZO MÉDIO ENTRE A 1ª AUDIÊNCIA E O ENCERRAMENTO DA INSTRUÇÃO - 2ª VARA DO TRABALHO DE GOIÂNIA

### Sem magistrado

#### SUMARÍSSIMO

Qtd	Prazo Médio
788	32,8

Nr. Processo	1ª Aud.	Enc. Instrução.	Prazo
RTSum - 0012164-09.2016.5.18.0002	13/02/17	17/02/17	4
RTSum - 0012166-76.2016.5.18.0002	13/02/17	13/02/17	0
RTSum - 0012168-46.2016.5.18.0002	14/02/17	14/02/17	0
RTSum - 0012169-31.2016.5.18.0002	13/02/17	13/02/17	0
RTSum - 0012179-75.2016.5.18.0002	14/02/17	14/02/17	0
RTSum - 0012182-30.2016.5.18.0002	13/02/17	13/02/17	0
RTSum - 0012183-76.2016.5.18.0014	06/03/17	06/03/17	0
RTSum - 0012184-97.2016.5.18.0002	14/02/17	27/03/17	41
RTSum - 0012187-18.2017.5.18.0002	18/12/17	18/12/17	0
RTSum - 0012193-59.2016.5.18.0002	15/02/17	22/06/17	127
RTSum - 0012198-81.2016.5.18.0002	15/02/17	05/06/17	110
RTSum - 0012199-66.2016.5.18.0002	15/02/17	15/02/17	0
RTSum - 0012200-51.2016.5.18.0002	15/02/17	21/03/17	34
RTSum - 0012202-21.2016.5.18.0002	15/02/17	26/04/17	70
RTSum - 0012205-73.2016.5.18.0002	16/02/17	16/02/17	0
RTSum - 0012206-58.2016.5.18.0002	16/02/17	16/02/17	0
RTSum - 0012209-13.2016.5.18.0002	16/02/17	16/02/17	0
RTSum - 0012212-65.2016.5.18.0002	16/02/17	02/06/17	106
RTSum - 0012215-20.2016.5.18.0002	20/02/17	31/03/17	39
RTSum - 0012220-42.2016.5.18.0002	20/02/17	16/03/17	24
RTSum - 0012220-42.2016.5.18.0002	20/02/17	16/04/17	55
RTSum - 0012221-27.2016.5.18.0002	20/02/17	20/02/17	0
RTSum - 0012226-49.2016.5.18.0002	20/02/17	20/02/17	0
RTSum - 0012231-71.2016.5.18.0002	20/02/17	04/04/17	43

**Legenda:**  
1ª Aud.: Data da primeira audiência que ocorrer, Inicial ou UNA;  
Enc. da Instrução: Data da conclusão para proferir sentença;  
Prazo: Quantidade de dias decorridos da 1ª aud. até o encerramento da instrução.



**PRAZO MÉDIO ENTRE A 1ª AUDIÊNCIA E O  
ENCERRAMENTO DA INSTRUÇÃO - 2ª VARA DO  
TRABALHO DE GOIÂNIA**

**Sem magistrado**

**SUMARÍSSIMO**

Qtd	Prazo Médio
788	32,8

Nr. Processo	1ª Aud.	Enc. Instrução.	Prazo
RTSum - 0012235-11.2016.5.18.0002	17/02/17	17/02/17	0
RTSum - 0012237-78.2016.5.18.0002	21/02/17	21/02/17	0
RTSum - 0012239-48.2016.5.18.0002	21/02/17	21/02/17	0
RTSum - 0012281-91.2016.5.18.0004	07/03/17	10/04/17	34

**Legenda:**

**1ª Aud.:** Data da primeira audiência que ocorrer, Inicial ou UNA;

**Enc. da Instrução:** Data da conclusão para proferir sentença;

**Prazo:** Quantidade de dias decorridos da 1ª aud. até o encerramento da instrução.