

## Conceituação

Tema	Prazos Processuais
<b>Relatórios</b>	Evolução Histórica Comparativo por VT Comparativo por Grupo Por Grupo Por VT Por Processo Por Magistrado
<b>Resumo</b>	Apresenta o prazo médio entre a realização da primeira audiência e o encerramento da instrução.
<b>Descrição</b>	O prazo médio é obtido calculando-se a quantidade de dias decorridos entre a data da primeira audiência e a data do encerramento da instrução. Os dados são extraídos baseando-se nos seguintes itens do e-Gestão:  265 e 90265 - Da realização da primeira audiência até o encerramento da instrução processual na fase de conhecimento – rito sumaríssimo;  266 e 90266 – Da realização da primeira audiência até o encerramento da instrução processual na fase de conhecimento – exceto rito sumaríssimo (ordinário)
<b>Origem da informação</b>	e-Gestão
<b>Critérios e transformações</b>	Coletado do e-Gestão, consolidado, otimizado e classificado para análise.
<b>Análises possíveis</b>	Prazo médio entre a realização da primeira audiência e o encerramento da instrução processual na fase de conhecimento, detalhado de forma Geral, Por grupo, por VT, Por Processo e Por Magistrado.

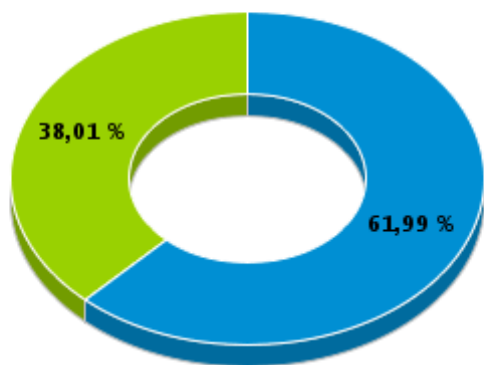


## EVOLUÇÃO HISTÓRICA DOS PRAZOS PROCESSUAIS ENTRE A 1ª AUDIÊNCIA E O ENCERRAMENTO DA INSTRUÇÃO - 8ª VARA DO TRABALHO DE GOIÂNIA

Data do encerramento da instrução entre 1/1/2017 e 31/12/2017 23:59:59

Rito	Qtd	Prazo Médio
ORDINÁRIO	1.228	156,62
SUMARÍSSIMO	753	60,89
<b>Total/Média</b>	<b>1.981</b>	<b>120,25</b>

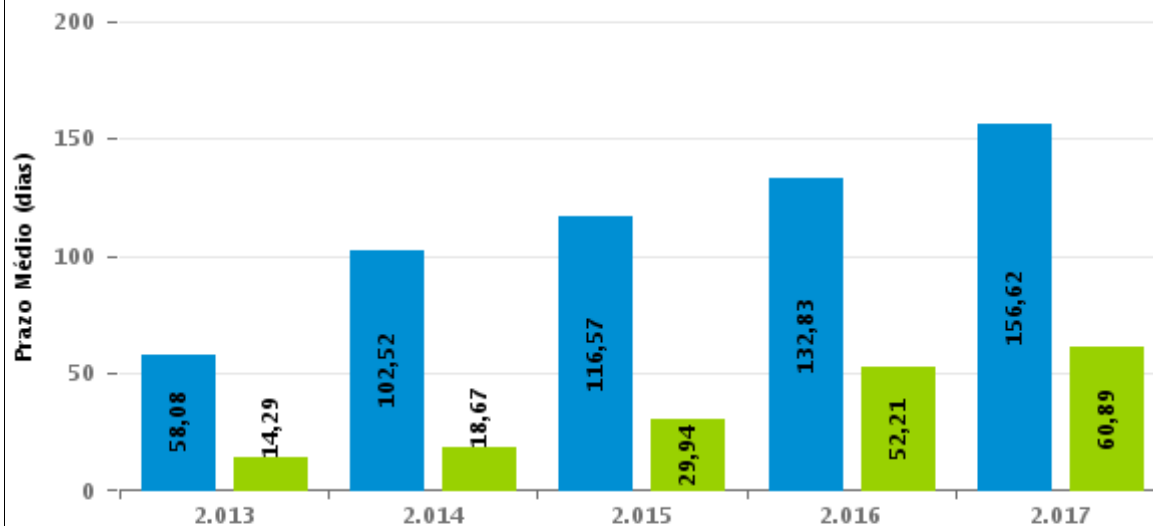
Percentual de Processos por Rito



Rito

■ ORDINÁRIO ■ SUMARÍSSIMO

Prazo Médio por Rito



Para este exercício foram computados os processos até o mês de Dezembro/2.017

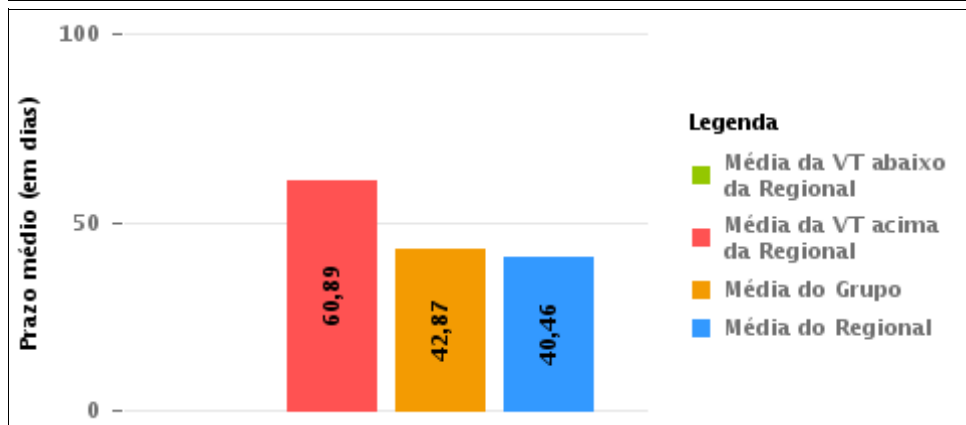
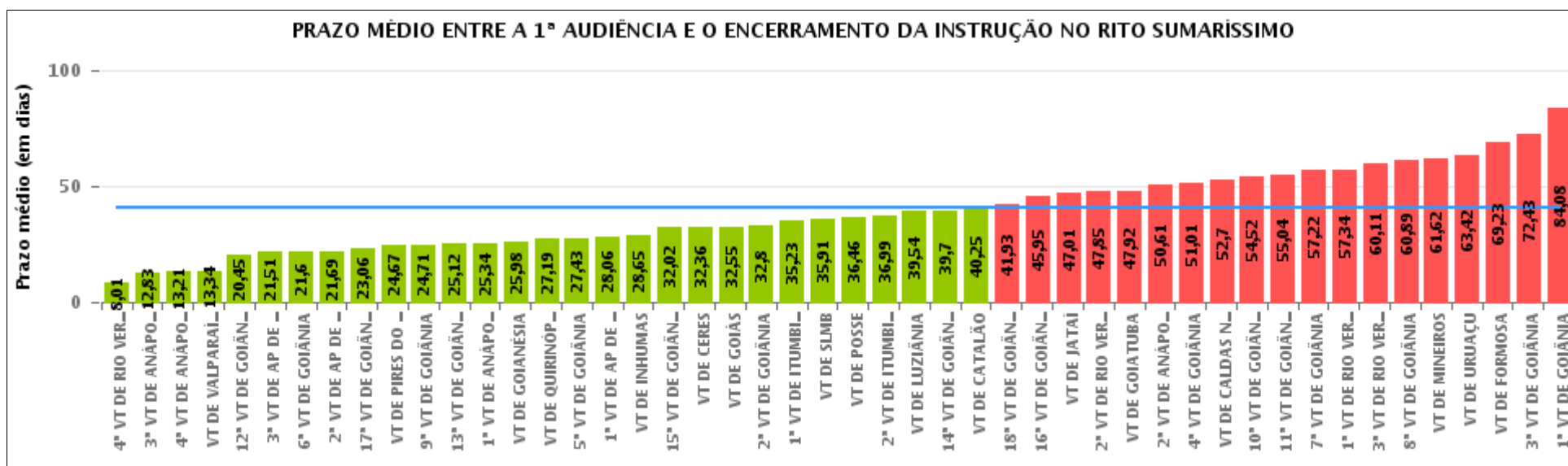
Rito

■ ORDINÁRIO ■ SUMARÍSSIMO



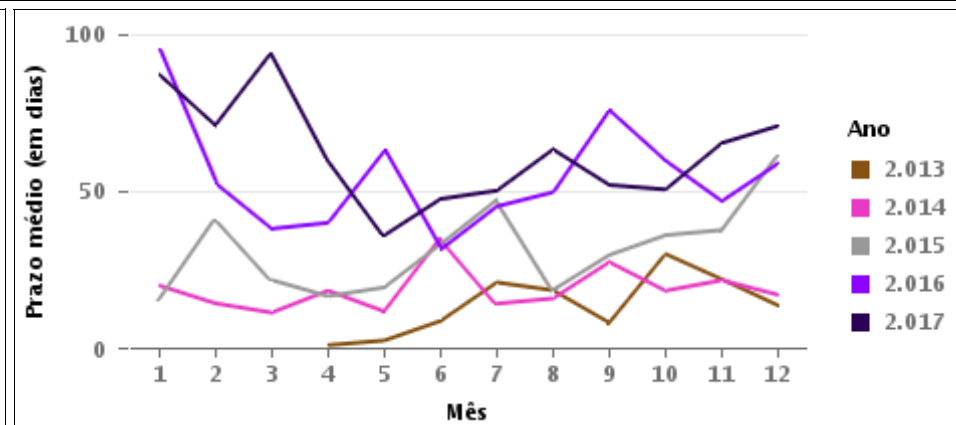
## COMPARATIVO DO PRAZO MÉDIO ENTRE A 1ª AUDIÊNCIA E O ENCERRAMENTO DA INSTRUÇÃO - 8ª VARA DO TRABALHO DE GOIÂNIA

Data do encerramento da instrução entre 1/1/2017 e 31/12/2017 23:59:59



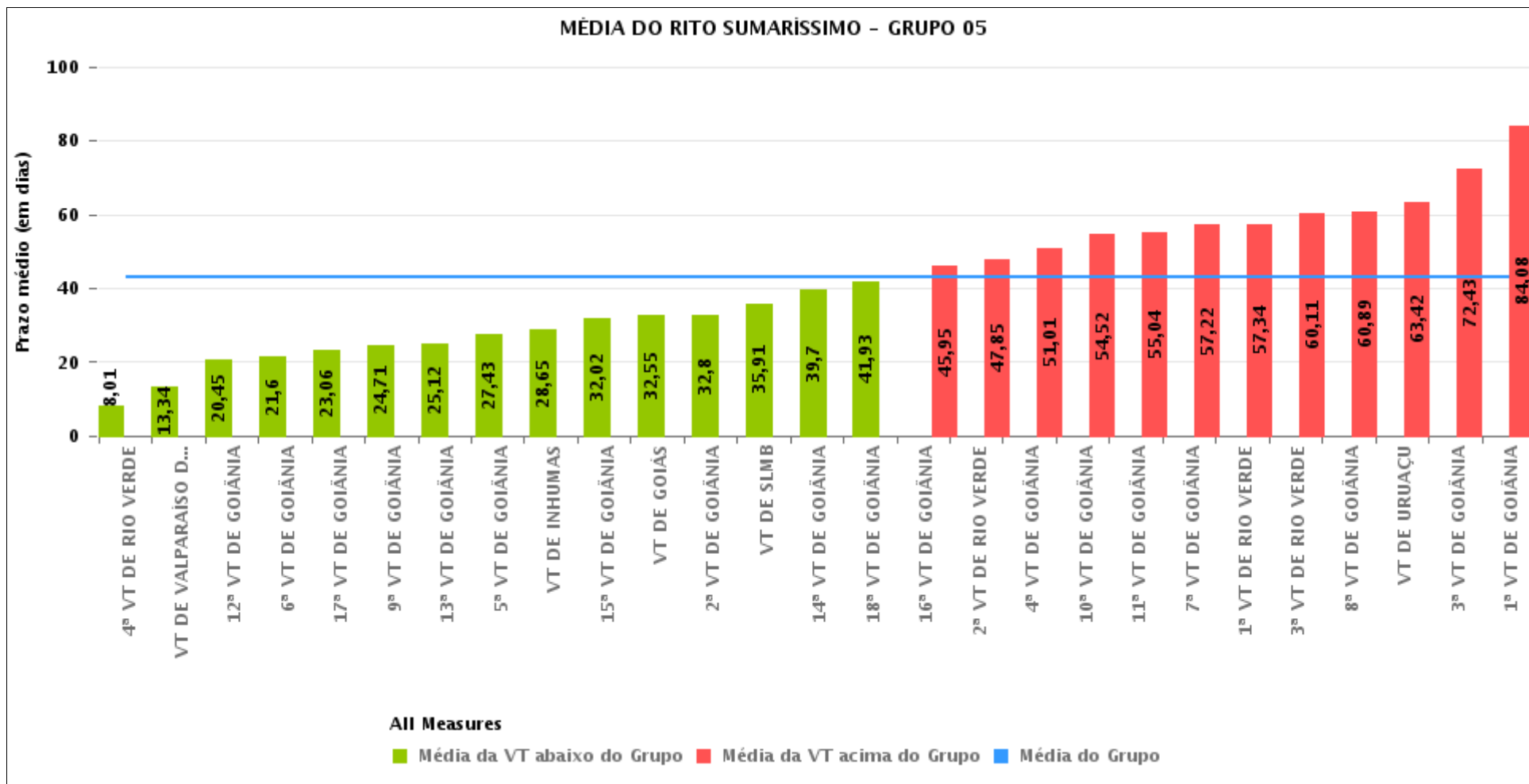
**Legenda**

- Média da VT abaixo da Regional
- Média da VT acima da Regional
- Média do Grupo
- Média do Regional



## COMPARATIVO DO PRAZO MÉDIO ENTRE A 1ª AUDIÊNCIA E O ENCERRAMENTO DA INSTRUÇÃO ENTRE AS VARAS DO GRUPO

Data do encerramento da instrução entre 1/1/2017 e 31/12/2017 23:59:59





## PRAZO MÉDIO ENTRE A 1ª AUDIÊNCIA E O ENCERRAMENTO DA INSTRUÇÃO POR GRUPO

Data do encerramento da instrução entre 1/1/2017 e 31/12/2017 23:59:59

Rito	Grupo	Qtd. Processos	Prazo Médio (dias)	Ranking
SUMARÍSSIMO	GRUPO 06	3.165	24,29	1°
	GRUPO 03	3.938	31,61	2°
	GRUPO 01	156	36,46	3°
	GRUPO 04	5.623	41,88	4°
	GRUPO 05	17.936	42,87	5°
	GRUPO 02	517	58,11	6°

Legenda:	# Grupo 04 – De 1501 a 2000 VT de Catalão VT de Goiatuba 1ª VT de Itumbiara 2ª VT de Itumbiara VT de Jataí VT de Luziânia VT de Mineiros VT de Quirinópolis	8ª VT de Goiânia 9ª VT de Goiânia 10ª VT de Goiânia 11ª VT de Goiânia 12ª VT de Goiânia 13ª VT de Goiânia 14ª VT de Goiânia 15ª VT de Goiânia 16ª VT de Goiânia 17ª VT de Goiânia 18ª VT de Goiânia VT de Goiás VT de Inhumas 1ª VT de Rio Verde 2ª VT de Rio Verde 3ª VT de Rio Verde 4ª VT de Rio Verde VT de Uruaçu VT de São Luis de Montes Belos VT de Valparaíso de Goiás	#Grupo 06 – A partir de 2500 1ª VT de Aparecida de Goiânia 2ª VT de Aparecida de Goiânia 3ª VT de Aparecida de Goiânia VT de Goianésia
# Grupo 01 – Até 750 VT de Posse			
# Grupo 02 – De 751 a 1000 VT de Formosa VT de Pires do Rio			
# Grupo 03 – De 1001 a 1500 VT de Ceres 1ª VT de Anápolis 2ª VT de Anápolis 3ª VT de Anápolis 4ª VT de Anápolis VT de Caldas Novas	# Grupo 05 – De 2001 a 2500 1ª VT de Goiânia 2ª VT de Goiânia 3ª VT de Goiânia 4ª VT de Goiânia 5ª VT de Goiânia 6ª VT de Goiânia 7ª VT de Goiânia		



## PRAZO MÉDIO ENTRE A 1ª AUDIÊNCIA E O ENCERRAMENTO DA INSTRUÇÃO DE TODAS AS VARAS DO TRABALHO

Data do encerramento da instrução entre 1/1/2017 e 31/12/2017 23:59:59

### SUMARÍSSIMO

Qtd. Processos	Prazo Médio (dias)
31.335	39,62

Vara do Trabalho	Qtd Processos	Prazo Médio	Ranking
4ª VARA DO TRABALHO DE RIO VERDE	491	8,01	1º
3ª VARA DO TRABALHO DE ANÁPOLIS	640	12,83	2º
4ª VARA DO TRABALHO DE ANÁPOLIS	490	13,21	3º
VARA DO TRABALHO DE VALPARAÍSO DE GOIÁS	611	13,34	4º
12ª VARA DO TRABALHO DE GOIÂNIA	692	20,45	5º
3ª VARA DO TRABALHO DE APARECIDA DE GOIÂNIA	815	21,51	6º
6ª VARA DO TRABALHO DE GOIÂNIA	703	21,6	7º
2ª VARA DO TRABALHO DE APARECIDA DE GOIÂNIA	759	21,69	8º
17ª VARA DO TRABALHO DE GOIÂNIA	776	23,06	9º
VARA DO TRABALHO DE PIRES DO RIO	129	24,67	10º
9ª VARA DO TRABALHO DE GOIÂNIA	759	24,71	11º
13ª VARA DO TRABALHO DE GOIÂNIA	589	25,12	12º
1ª VARA DO TRABALHO DE ANÁPOLIS	506	25,34	13º
VARA DO TRABALHO DE GOIANÉSIA	852	25,98	14º
VARA DO TRABALHO DE QUIRINÓPOLIS	273	27,19	15º
5ª VARA DO TRABALHO DE GOIÂNIA	724	27,43	16º
1ª VARA DO TRABALHO DE APARECIDA DE GOIÂNIA	739	28,06	17º
VARA DO TRABALHO DE INHUMAS	295	28,65	18º
15ª VARA DO TRABALHO DE GOIÂNIA	664	32,02	19º
VARA DO TRABALHO DE CERES	1.138	32,36	20º
VARA DO TRABALHO DE GOIÁS	491	32,55	21º
2ª VARA DO TRABALHO DE GOIÂNIA	817	32,8	22º
1ª VARA DO TRABALHO DE ITUMBIARA	632	35,23	23º
VARA DO TRABALHO DE SÃO LUIS DE MONTES BELOS	620	35,91	24º
VARA DO TRABALHO DE POSSE	156	36,46	25º
2ª VARA DO TRABALHO DE ITUMBIARA	566	36,99	26º



## PRAZO MÉDIO ENTRE A 1ª AUDIÊNCIA E O ENCERRAMENTO DA INSTRUÇÃO DE TODAS AS VARAS DO TRABALHO

### SUMARÍSSIMO

Qtd. Processos	Prazo Médio (dias)
31.335	39,62

Vara do Trabalho	Qtd Processos	Prazo Médio	Ranking
VARA DO TRABALHO DE LUZIÂNIA	1.093	39,54	27°
14ª VARA DO TRABALHO DE GOIÂNIA	756	39,7	28°
VARA DO TRABALHO DE CATALÃO	1.123	40,25	29°
18ª VARA DO TRABALHO DE GOIÂNIA	670	41,93	30°
16ª VARA DO TRABALHO DE GOIÂNIA	628	45,95	31°
VARA DO TRABALHO DE JATAÍ	582	47,01	32°
2ª VARA DO TRABALHO DE RIO VERDE	445	47,85	33°
VARA DO TRABALHO DE GOIATUBA	1.045	47,92	34°
2ª VARA DO TRABALHO DE ANÁPOLIS	580	50,61	35°
4ª VARA DO TRABALHO DE GOIÂNIA	796	51,01	36°
VARA DO TRABALHO DE CALDAS NOVAS	584	52,7	37°
10ª VARA DO TRABALHO DE GOIÂNIA	784	54,52	38°
11ª VARA DO TRABALHO DE GOIÂNIA	698	55,04	39°
7ª VARA DO TRABALHO DE GOIÂNIA	815	57,22	40°
1ª VARA DO TRABALHO DE RIO VERDE	406	57,34	41°
3ª VARA DO TRABALHO DE RIO VERDE	411	60,11	42°
8ª VARA DO TRABALHO DE GOIÂNIA	753	60,89	43°
VARA DO TRABALHO DE MINEIROS	309	61,62	44°
VARA DO TRABALHO DE URUAÇU	635	63,42	45°
VARA DO TRABALHO DE FORMOSA	388	69,23	46°
3ª VARA DO TRABALHO DE GOIÂNIA	828	72,43	47°
1ª VARA DO TRABALHO DE GOIÂNIA	1.079	84,08	48°



## PRAZO MÉDIO ENTRE A 1ª AUDIÊNCIA E O ENCERRAMENTO DA INSTRUÇÃO - 8ª VARA DO TRABALHO DE GOIÂNIA

Data do encerramento da instrução entre 1/1/2017 e 31/12/2017 23:59:59

### 8ª VARA DO TRABALHO DE GOIÂNIA

#### SUMARÍSSIMO

Qtd	Prazo Médio
736	60,89

Nr. Processo	1ª Aud.	nc. Instruçã	Prazo
RTSum - 0010003-71.2017.5.18.0008	09/02/17	09/02/17	0
RTSum - 0010005-41.2017.5.18.0008	09/02/17	09/02/17	0
RTSum - 0010006-26.2017.5.18.0008	15/02/17	15/02/17	0
RTSum - 0010008-93.2017.5.18.0008	09/02/17	09/02/17	0
RTSum - 0010009-78.2017.5.18.0008	09/02/17	09/02/17	0
RTSum - 0010018-40.2017.5.18.0008	13/02/17	13/02/17	0
RTSum - 0010022-77.2017.5.18.0008	13/02/17	21/06/17	128
RTSum - 0010025-32.2017.5.18.0008	13/02/17	02/05/17	78
RTSum - 0010028-84.2017.5.18.0008	13/02/17	13/02/17	0
RTSum - 0010030-54.2017.5.18.0008	13/02/17	13/02/17	0
RTSum - 0010031-39.2017.5.18.0008	13/02/17	13/02/17	0
RTSum - 0010032-24.2017.5.18.0008	13/02/17	13/02/17	0
RTSum - 0010038-31.2017.5.18.0008	13/02/17	22/06/17	129
RTSum - 0010039-16.2017.5.18.0008	13/02/17	13/02/17	0
RTSum - 0010040-98.2017.5.18.0008	14/02/17	27/06/17	133
RTSum - 0010043-53.2017.5.18.0008	14/02/17	14/02/17	0
RTSum - 0010050-79.2016.5.18.0008	25/02/16	12/06/17	473
RTSum - 0010055-67.2017.5.18.0008	15/02/17	15/02/17	0
RTSum - 0010056-52.2017.5.18.0008	15/02/17	15/02/17	0
RTSum - 0010057-37.2017.5.18.0008	15/02/17	04/07/17	139
RTSum - 0010060-89.2017.5.18.0008	15/02/17	15/02/17	0
RTSum - 0010069-51.2017.5.18.0008	16/02/17	16/02/17	0

**Legenda:**

1ª Aud.: Data da primeira audiência que ocorrer, Inicial ou UNA;

Enc. da Instrução: Data da conclusão para proferir sentença;

Prazo: Quantidade de dias decorridos da 1ª aud. até o encerramento da instrução.





## PRAZO MÉDIO ENTRE A 1ª AUDIÊNCIA E O ENCERRAMENTO DA INSTRUÇÃO - 8ª VARA DO TRABALHO DE GOIÂNIA

### 8ª VARA DO TRABALHO DE GOIÂNIA

#### SUMARÍSSIMO

Qtd	Prazo Médio
736	60,89

Nr. Processo	1ª Aud.	nc. Instruçã	Prazo
RTSum - 0010071-21.2017.5.18.0008	16/02/17	05/07/17	139
RTSum - 0010073-88.2017.5.18.0008	16/02/17	16/02/17	0
RTSum - 0010075-58.2017.5.18.0008	16/02/17	22/08/17	187
RTSum - 0010078-13.2017.5.18.0008	16/02/17	22/08/17	187
RTSum - 0010079-95.2017.5.18.0008	16/02/17	20/02/17	4
RTSum - 0010086-87.2017.5.18.0008	10/02/17	20/03/17	38
RTSum - 0010089-42.2017.5.18.0008	10/02/17	10/02/17	0
RTSum - 0010091-12.2017.5.18.0008	10/02/17	10/02/17	0
RTSum - 0010093-79.2017.5.18.0008	10/02/17	10/02/17	0
RTSum - 0010098-04.2017.5.18.0008	07/02/17	07/02/17	0
RTSum - 0010102-41.2017.5.18.0008	07/02/17	07/02/17	0
RTSum - 0010103-26.2017.5.18.0008	17/02/17	21/11/17	277
RTSum - 0010105-93.2017.5.18.0008	17/02/17	20/02/17	3
RTSum - 0010106-78.2017.5.18.0008	20/02/17	04/07/17	134
RTSum - 0010107-63.2017.5.18.0008	20/02/17	20/02/17	0
RTSum - 0010108-48.2017.5.18.0008	20/02/17	20/02/17	0
RTSum - 0010109-33.2017.5.18.0008	20/02/17	28/11/17	281
RTSum - 0010111-91.2017.5.18.0011	03/03/17	03/03/17	0
RTSum - 0010124-78.2017.5.18.0015	20/03/17	24/04/17	35
RTSum - 0010125-84.2017.5.18.0008	03/03/17	17/04/17	45
RTSum - 0010127-54.2017.5.18.0008	03/03/17	03/03/17	0
RTSum - 0010128-39.2017.5.18.0008	03/03/17	27/11/17	269
RTSum - 0010132-76.2017.5.18.0008	03/03/17	21/03/17	18
RTSum - 0010134-46.2017.5.18.0008	15/02/17	15/02/17	0
RTSum - 0010140-53.2017.5.18.0008	06/03/17	06/03/17	0

**Legenda:**

1ª Aud.: Data da primeira audiência que ocorrer, Inicial ou UNA;

Enc. da Instrução: Data da conclusão para proferir sentença;

Prazo: Quantidade de dias decorridos da 1ª aud. até o encerramento da instrução.



## PRAZO MÉDIO ENTRE A 1ª AUDIÊNCIA E O ENCERRAMENTO DA INSTRUÇÃO - 8ª VARA DO TRABALHO DE GOIÂNIA

### 8ª VARA DO TRABALHO DE GOIÂNIA

#### SUMARÍSSIMO

Qtd	Prazo Médio
736	60,89

Nr. Processo	1ª Aud.	nc. Instruçã	Prazo
RTSum - 0010141-38.2017.5.18.0008	13/03/17	25/07/17	134
RTSum - 0010162-14.2017.5.18.0008	08/03/17	08/03/17	0
RTSum - 0010164-81.2017.5.18.0008	16/03/17	16/03/17	0
RTSum - 0010166-51.2017.5.18.0008	08/03/17	03/04/17	26
RTSum - 0010175-13.2017.5.18.0008	09/03/17	18/07/17	131
RTSum - 0010179-50.2017.5.18.0008	09/03/17	09/03/17	0
RTSum - 0010182-05.2017.5.18.0008	09/03/17	09/03/17	0
RTSum - 0010186-42.2017.5.18.0008	09/03/17	19/07/17	132
RTSum - 0010194-19.2017.5.18.0008	10/03/17	10/03/17	0
RTSum - 0010201-11.2017.5.18.0008	10/03/17	10/03/17	0
RTSum - 0010209-85.2017.5.18.0008	13/03/17	13/03/17	0
RTSum - 0010210-70.2017.5.18.0008	16/03/17	27/07/17	133
RTSum - 0010212-40.2017.5.18.0008	16/03/17	27/07/17	133
RTSum - 0010214-10.2017.5.18.0008	22/03/17	03/05/17	42
RTSum - 0010215-92.2017.5.18.0008	16/03/17	16/03/17	0
RTSum - 0010216-77.2017.5.18.0008	16/03/17	16/03/17	0
RTSum - 0010217-62.2017.5.18.0008	16/03/17	16/03/17	0
RTSum - 0010218-47.2017.5.18.0008	16/03/17	31/07/17	137
RTSum - 0010220-17.2017.5.18.0008	16/03/17	31/07/17	137
RTSum - 0010222-84.2017.5.18.0008	16/03/17	02/08/17	139
RTSum - 0010222-84.2017.5.18.0008	16/03/17	15/08/17	152
RTSum - 0010226-24.2017.5.18.0008	16/03/17	02/08/17	139
RTSum - 0010236-68.2017.5.18.0008	16/03/17	05/06/17	81
RTSum - 0010245-30.2017.5.18.0008	16/03/17	02/08/17	139
RTSum - 0010248-82.2017.5.18.0008	07/04/17	22/05/17	45

**Legenda:**

1ª Aud.: Data da primeira audiência que ocorrer, Inicial ou UNA;

Enc. da Instrução: Data da conclusão para proferir sentença;

Prazo: Quantidade de dias decorridos da 1ª aud. até o encerramento da instrução.



**PRAZO MÉDIO ENTRE A 1ª AUDIÊNCIA E O ENCERRAMENTO DA INSTRUÇÃO - 8ª VARA DO TRABALHO DE GOIÂNIA**

**8ª VARA DO TRABALHO DE GOIÂNIA**

**SUMARÍSSIMO**

Qtd	Prazo Médio
736	60,89

Nr. Processo	1ª Aud.	nc. Instruçã	Prazo
RTSum - 0010250-52.2017.5.18.0008	17/03/17	17/03/17	0
RTSum - 0010251-76.2013.5.18.0008	20/05/13	29/09/17	1.593
RTSum - 0010255-74.2017.5.18.0008	17/03/17	17/03/17	0
RTSum - 0010256-59.2017.5.18.0008	17/03/17	02/05/17	46
RTSum - 0010258-29.2017.5.18.0008	17/03/17	07/08/17	143
RTSum - 0010269-58.2017.5.18.0008	20/03/17	11/07/17	113
RTSum - 0010270-43.2017.5.18.0008	20/03/17	10/08/17	143
RTSum - 0010273-95.2017.5.18.0008	20/03/17	08/08/17	141
RTSum - 0010281-72.2017.5.18.0008	13/03/17	26/07/17	135
RTSum - 0010285-12.2017.5.18.0008	22/03/17	08/08/17	139
RTSum - 0010286-94.2017.5.18.0008	22/03/17	29/05/17	68
RTSum - 0010287-79.2017.5.18.0008	22/03/17	08/08/17	139
RTSum - 0010289-49.2017.5.18.0008	23/03/17	23/03/17	0
RTSum - 0010292-04.2017.5.18.0008	22/03/17	22/03/17	0
RTSum - 0010293-86.2017.5.18.0008	20/04/17	28/09/17	161
RTSum - 0010297-26.2017.5.18.0008	23/03/17	23/03/17	0
RTSum - 0010299-93.2017.5.18.0008	23/03/17	23/03/17	0
RTSum - 0010300-78.2017.5.18.0008	23/03/17	21/07/17	120
RTSum - 0010303-33.2017.5.18.0008	23/03/17	23/03/17	0
RTSum - 0010304-18.2017.5.18.0008	23/03/17	23/03/17	0
RTSum - 0010305-03.2017.5.18.0008	23/03/17	23/03/17	0
RTSum - 0010312-29.2016.5.18.0008	04/04/16	16/02/17	318
RTSum - 0010315-47.2017.5.18.0008	27/03/17	26/04/17	30
RTSum - 0010316-32.2017.5.18.0008	27/03/17	10/05/17	44
RTSum - 0010318-02.2017.5.18.0008	27/03/17	21/07/17	116

**Legenda:**

**1ª Aud.:** Data da primeira audiência que ocorrer, Inicial ou UNA;

**Enc. da Instrução:** Data da conclusão para proferir sentença;

**Prazo:** Quantidade de dias decorridos da 1ª aud. até o encerramento da instrução.



## PRAZO MÉDIO ENTRE A 1ª AUDIÊNCIA E O ENCERRAMENTO DA INSTRUÇÃO - 8ª VARA DO TRABALHO DE GOIÂNIA

### 8ª VARA DO TRABALHO DE GOIÂNIA

#### SUMARÍSSIMO

Qtd	Prazo Médio
736	60,89

Nr. Processo	1ª Aud.	nc. Instruçã	Prazo
RTSum - 0010322-39.2017.5.18.0008	10/03/17	10/03/17	0
RTSum - 0010324-09.2017.5.18.0008	10/03/17	20/07/17	132
RTSum - 0010329-31.2017.5.18.0008	27/03/17	27/03/17	0
RTSum - 0010330-13.2017.5.18.0009	24/04/17	24/04/17	0
RTSum - 0010330-16.2017.5.18.0008	27/03/17	27/03/17	0
RTSum - 0010331-98.2017.5.18.0008	27/03/17	27/03/17	0
RTSum - 0010334-53.2017.5.18.0008	27/03/17	27/03/17	0
RTSum - 0010335-38.2017.5.18.0008	27/03/17	27/03/17	0
RTSum - 0010336-23.2017.5.18.0008	27/03/17	29/08/17	155
RTSum - 0010337-08.2017.5.18.0008	27/03/17	27/03/17	0
RTSum - 0010341-45.2017.5.18.0008	29/03/17	04/04/17	6
RTSum - 0010342-30.2017.5.18.0008	07/04/17	23/05/17	46
RTSum - 0010344-97.2017.5.18.0008	29/03/17	28/07/17	121
RTSum - 0010346-67.2017.5.18.0008	29/03/17	09/08/17	133
RTSum - 0010349-22.2017.5.18.0008	22/05/17	22/05/17	0
RTSum - 0010350-07.2017.5.18.0008	29/03/17	29/03/17	0
RTSum - 0010356-14.2017.5.18.0008	30/03/17	21/07/17	113
RTSum - 0010360-51.2017.5.18.0008	30/03/17	30/03/17	0
RTSum - 0010361-70.2016.5.18.0008	07/04/16	06/02/17	305
RTSum - 0010373-50.2017.5.18.0008	30/03/17	30/03/17	0
RTSum - 0010377-87.2017.5.18.0008	30/03/17	06/04/17	7
RTSum - 0010382-12.2017.5.18.0008	03/04/17	11/12/17	252
RTSum - 0010385-64.2017.5.18.0008	03/04/17	02/05/17	29
RTSum - 0010389-04.2017.5.18.0008	03/04/17	03/04/17	0
RTSum - 0010390-86.2017.5.18.0008	03/04/17	03/04/17	0

**Legenda:**

1ª Aud.: Data da primeira audiência que ocorrer, Inicial ou UNA;

Enc. da Instrução: Data da conclusão para proferir sentença;

Prazo: Quantidade de dias decorridos da 1ª aud. até o encerramento da instrução.



## PRAZO MÉDIO ENTRE A 1ª AUDIÊNCIA E O ENCERRAMENTO DA INSTRUÇÃO - 8ª VARA DO TRABALHO DE GOIÂNIA

### 8ª VARA DO TRABALHO DE GOIÂNIA

#### SUMARÍSSIMO

Qtd	Prazo Médio
736	60,89

Nr. Processo	1ª Aud.	nc. Instruçã	Prazo
RTSum - 0010393-41.2017.5.18.0008	06/04/17	06/04/17	0
RTSum - 0010396-93.2017.5.18.0008	06/04/17	07/04/17	1
RTSum - 0010402-03.2017.5.18.0008	06/04/17	06/04/17	0
RTSum - 0010404-70.2017.5.18.0008	06/04/17	18/08/17	134
RTSum - 0010405-55.2017.5.18.0008	06/04/17	06/04/17	0
RTSum - 0010406-40.2017.5.18.0008	06/04/17	06/04/17	0
RTSum - 0010407-25.2017.5.18.0008	06/04/17	18/05/17	42
RTSum - 0010410-77.2017.5.18.0008	06/04/17	18/04/17	12
RTSum - 0010411-62.2017.5.18.0008	06/04/17	24/08/17	140
RTSum - 0010412-47.2017.5.18.0008	06/04/17	06/04/17	0
RTSum - 0010418-54.2017.5.18.0008	19/04/17	19/04/17	0
RTSum - 0010419-39.2017.5.18.0008	29/03/17	19/10/17	204
RTSum - 0010420-24.2017.5.18.0008	06/04/17	22/08/17	138
RTSum - 0010421-09.2017.5.18.0008	07/04/17	22/08/17	137
RTSum - 0010421-09.2017.5.18.0008	07/04/17	17/10/17	193
RTSum - 0010421-09.2017.5.18.0008	07/04/17	16/11/17	223
RTSum - 0010425-46.2017.5.18.0008	03/04/17	03/04/17	0
RTSum - 0010426-31.2017.5.18.0008	07/04/17	07/04/17	0
RTSum - 0010427-16.2017.5.18.0008	07/04/17	25/08/17	140
RTSum - 0010430-68.2017.5.18.0008	11/05/17	18/10/17	160
RTSum - 0010432-38.2017.5.18.0008	07/04/17	07/04/17	0
RTSum - 0010433-23.2017.5.18.0008	06/04/17	06/04/17	0
RTSum - 0010434-08.2017.5.18.0008	07/04/17	07/04/17	0
RTSum - 0010435-90.2017.5.18.0008	07/04/17	07/04/17	0
RTSum - 0010444-52.2017.5.18.0008	17/04/17	11/10/17	177

**Legenda:**

1ª Aud.: Data da primeira audiência que ocorrer, Inicial ou UNA;

Enc. da Instrução: Data da conclusão para proferir sentença;

Prazo: Quantidade de dias decorridos da 1ª aud. até o encerramento da instrução.



**PRAZO MÉDIO ENTRE A 1ª AUDIÊNCIA E O ENCERRAMENTO DA INSTRUÇÃO - 8ª VARA DO TRABALHO DE GOIÂNIA**

**8ª VARA DO TRABALHO DE GOIÂNIA**

**SUMARÍSSIMO**

Qtd	Prazo Médio
736	60,89

Nr. Processo	1ª Aud.	nc. Instruçã	Prazo
RTSum - 0010449-74.2017.5.18.0008	17/04/17	17/04/17	0
RTSum - 0010450-59.2017.5.18.0008	17/04/17	17/05/17	30
RTSum - 0010451-44.2017.5.18.0008	17/05/17	17/05/17	0
RTSum - 0010452-29.2017.5.18.0008	17/04/17	17/04/17	0
RTSum - 0010454-96.2017.5.18.0008	19/04/17	20/04/17	1
RTSum - 0010455-81.2017.5.18.0008	19/04/17	07/06/17	49
RTSum - 0010457-51.2017.5.18.0008	19/04/17	09/10/17	173
RTSum - 0010462-73.2017.5.18.0008	16/05/17	22/05/17	6
RTSum - 0010485-53.2016.5.18.0008	07/04/16	29/11/17	601
RTSum - 0010486-04.2017.5.18.0008	24/04/17	19/05/17	25
RTSum - 0010487-86.2017.5.18.0008	24/04/17	24/04/17	0
RTSum - 0010489-56.2017.5.18.0008	24/04/17	24/04/17	0
RTSum - 0010493-93.2017.5.18.0008	24/04/17	24/04/17	0
RTSum - 0010494-78.2017.5.18.0008	03/05/17	03/05/17	0
RTSum - 0010496-48.2017.5.18.0008	24/04/17	02/05/17	8
RTSum - 0010497-33.2017.5.18.0008	24/04/17	24/04/17	0
RTSum - 0010499-03.2017.5.18.0008	22/05/17	22/05/17	0
RTSum - 0010503-40.2017.5.18.0008	27/04/17	27/04/17	0
RTSum - 0010512-02.2017.5.18.0008	29/05/17	02/10/17	126
RTSum - 0010512-02.2017.5.18.0008	29/05/17	11/12/17	196
RTSum - 0010514-69.2017.5.18.0008	27/04/17	28/07/17	92
RTSum - 0010517-24.2017.5.18.0008	27/04/17	27/04/17	0
RTSum - 0010520-76.2017.5.18.0008	27/04/17	27/04/17	0
RTSum - 0010521-61.2017.5.18.0008	29/05/17	29/05/17	0
RTSum - 0010523-31.2017.5.18.0008	27/04/17	28/07/17	92

**Legenda:**

**1ª Aud.:** Data da primeira audiência que ocorrer, Inicial ou UNA;

**Enc. da Instrução:** Data da conclusão para proferir sentença;

**Prazo:** Quantidade de dias decorridos da 1ª aud. até o encerramento da instrução.



**PRAZO MÉDIO ENTRE A 1ª AUDIÊNCIA E O ENCERRAMENTO DA INSTRUÇÃO - 8ª VARA DO TRABALHO DE GOIÂNIA**

**8ª VARA DO TRABALHO DE GOIÂNIA**

**SUMARÍSSIMO**

Qtd	Prazo Médio
736	60,89

Nr. Processo	1ª Aud.	nc. Instruçã	Prazo
RTSum - 0010525-98.2017.5.18.0008	27/04/17	06/09/17	132
RTSum - 0010526-83.2017.5.18.0008	02/05/17	02/05/17	0
RTSum - 0010533-75.2017.5.18.0008	02/05/17	02/05/17	0
RTSum - 0010535-45.2017.5.18.0008	22/05/17	03/07/17	42
RTSum - 0010541-52.2017.5.18.0008	31/05/17	31/05/17	0
RTSum - 0010544-07.2017.5.18.0008	31/05/17	19/06/17	19
RTSum - 0010545-89.2017.5.18.0008	31/05/17	31/05/17	0
RTSum - 0010547-59.2017.5.18.0008	03/05/17	03/05/17	0
RTSum - 0010548-44.2017.5.18.0008	15/05/17	15/05/17	0
RTSum - 0010552-81.2017.5.18.0008	03/05/17	03/05/17	0
RTSum - 0010553-66.2017.5.18.0008	03/05/17	03/05/17	0
RTSum - 0010557-06.2017.5.18.0008	04/05/17	04/05/17	0
RTSum - 0010563-13.2017.5.18.0008	08/05/17	09/06/17	32
RTSum - 0010565-80.2017.5.18.0008	04/05/17	04/05/17	0
RTSum - 0010566-65.2017.5.18.0008	04/05/17	04/05/17	0
RTSum - 0010572-72.2017.5.18.0008	04/05/17	04/05/17	0
RTSum - 0010574-42.2017.5.18.0008	04/05/17	04/10/17	153
RTSum - 0010574-42.2017.5.18.0008	04/05/17	11/12/17	221
RTSum - 0010575-27.2017.5.18.0008	08/05/17	16/10/17	161
RTSum - 0010581-34.2017.5.18.0008	08/05/17	08/05/17	0
RTSum - 0010583-04.2017.5.18.0008	01/06/17	01/06/17	0
RTSum - 0010584-86.2017.5.18.0008	31/05/17	31/05/17	0
RTSum - 0010586-56.2017.5.18.0008	08/05/17	08/05/17	0
RTSum - 0010587-41.2017.5.18.0008	08/05/17	08/05/17	0
RTSum - 0010588-26.2017.5.18.0008	11/05/17	11/05/17	0

**Legenda:**

**1ª Aud.:** Data da primeira audiência que ocorrer, Inicial ou UNA;

**Enc. da Instrução:** Data da conclusão para proferir sentença;

**Prazo:** Quantidade de dias decorridos da 1ª aud. até o encerramento da instrução.



## PRAZO MÉDIO ENTRE A 1ª AUDIÊNCIA E O ENCERRAMENTO DA INSTRUÇÃO - 8ª VARA DO TRABALHO DE GOIÂNIA

### 8ª VARA DO TRABALHO DE GOIÂNIA

#### SUMARÍSSIMO

Qtd	Prazo Médio
736	60,89

Nr. Processo	1ª Aud.	nc. Instruça	Prazo
RTSum - 0010589-11.2017.5.18.0008	11/05/17	08/08/17	89
RTSum - 0010590-93.2017.5.18.0008	11/05/17	05/06/17	25
RTSum - 0010597-85.2017.5.18.0008	11/05/17	21/07/17	71
RTSum - 0010599-55.2017.5.18.0008	11/05/17	07/06/17	27
RTSum - 0010600-40.2017.5.18.0008	11/05/17	11/05/17	0
RTSum - 0010607-32.2017.5.18.0008	11/05/17	02/06/17	22
RTSum - 0010609-02.2017.5.18.0008	11/05/17	12/09/17	124
RTSum - 0010612-54.2017.5.18.0008	11/05/17	14/09/17	126
RTSum - 0010614-24.2017.5.18.0008	15/05/17	26/09/17	134
RTSum - 0010619-46.2017.5.18.0008	15/05/17	15/05/17	0
RTSum - 0010630-75.2017.5.18.0008	11/05/17	11/05/17	0
RTSum - 0010632-45.2017.5.18.0008	19/05/17	19/05/17	0
RTSum - 0010636-82.2017.5.18.0008	15/05/17	15/05/17	0
RTSum - 0010639-37.2017.5.18.0008	15/05/17	09/06/17	25
RTSum - 0010643-74.2017.5.18.0008	15/05/17	15/05/17	0
RTSum - 0010648-96.2017.5.18.0008	20/04/17	20/04/17	0
RTSum - 0010656-73.2017.5.18.0008	16/05/17	16/05/17	0
RTSum - 0010657-58.2017.5.18.0008	25/05/17	25/05/17	0
RTSum - 0010660-13.2017.5.18.0008	16/05/17	16/05/17	0
RTSum - 0010669-72.2017.5.18.0008	16/05/17	12/06/17	27
RTSum - 0010671-42.2017.5.18.0008	16/05/17	19/05/17	3
RTSum - 0010672-27.2017.5.18.0008	16/05/17	20/09/17	127
RTSum - 0010674-94.2017.5.18.0008	17/05/17	15/09/17	121
RTSum - 0010675-79.2017.5.18.0008	17/05/17	15/08/17	90
RTSum - 0010676-64.2017.5.18.0008	17/05/17	17/05/17	0

**Legenda:**

1ª Aud.: Data da primeira audiência que ocorrer, Inicial ou UNA;

Enc. da Instrução: Data da conclusão para proferir sentença;

Prazo: Quantidade de dias decorridos da 1ª aud. até o encerramento da instrução.





**PRAZO MÉDIO ENTRE A 1ª AUDIÊNCIA E O ENCERRAMENTO DA INSTRUÇÃO - 8ª VARA DO TRABALHO DE GOIÂNIA**

**8ª VARA DO TRABALHO DE GOIÂNIA**

**SUMARÍSSIMO**

Qtd	Prazo Médio
736	60,89

Nr. Processo	1ª Aud.	nc. Instruça	Prazo
RTSum - 0010677-49.2017.5.18.0008	08/05/17	08/05/17	0
RTSum - 0010678-34.2017.5.18.0008	17/05/17	03/08/17	78
RTSum - 0010684-41.2017.5.18.0008	17/05/17	06/10/17	142
RTSum - 0010684-41.2017.5.18.0008	17/05/17	11/12/17	208
RTSum - 0010686-11.2017.5.18.0008	08/05/17	08/05/17	0
RTSum - 0010691-33.2017.5.18.0008	18/05/17	18/05/17	0
RTSum - 0010694-85.2017.5.18.0008	26/05/17	29/05/17	3
RTSum - 0010697-40.2017.5.18.0008	18/05/17	18/05/17	0
RTSum - 0010698-25.2017.5.18.0008	18/05/17	19/10/17	154
RTSum - 0010703-47.2017.5.18.0008	15/05/17	15/05/17	0
RTSum - 0010708-69.2017.5.18.0008	18/05/17	18/05/17	0
RTSum - 0010709-54.2017.5.18.0008	18/05/17	18/05/17	0
RTSum - 0010712-09.2017.5.18.0008	18/05/17	18/05/17	0
RTSum - 0010714-76.2017.5.18.0008	02/06/17	02/06/17	0
RTSum - 0010717-31.2017.5.18.0008	19/05/17	19/05/17	0
RTSum - 0010719-98.2017.5.18.0008	19/05/17	02/10/17	136
RTSum - 0010719-98.2017.5.18.0008	19/05/17	11/12/17	206
RTSum - 0010727-75.2017.5.18.0008	26/05/17	26/05/17	0
RTSum - 0010730-30.2017.5.18.0008	08/05/17	08/05/17	0
RTSum - 0010733-82.2017.5.18.0008	19/05/17	19/05/17	0
RTSum - 0010740-74.2017.5.18.0008	19/06/17	19/06/17	0
RTSum - 0010741-59.2017.5.18.0008	25/05/17	25/05/17	0
RTSum - 0010747-66.2017.5.18.0008	25/05/17	30/05/17	5
RTSum - 0010751-06.2017.5.18.0008	02/06/17	07/08/17	66
RTSum - 0010752-07.2016.5.18.0014	06/06/16	24/01/17	232

**Legenda:**

**1ª Aud.:** Data da primeira audiência que ocorrer, Inicial ou UNA;

**Enc. da Instrução:** Data da conclusão para proferir sentença;

**Prazo:** Quantidade de dias decorridos da 1ª aud. até o encerramento da instrução.



## PRAZO MÉDIO ENTRE A 1ª AUDIÊNCIA E O ENCERRAMENTO DA INSTRUÇÃO - 8ª VARA DO TRABALHO DE GOIÂNIA

### 8ª VARA DO TRABALHO DE GOIÂNIA

#### SUMARÍSSIMO

Qtd	Prazo Médio
736	60,89

Nr. Processo	1ª Aud.	nc. Instruçã	Prazo
RTSum - 0010753-73.2017.5.18.0008	25/05/17	05/06/17	11
RTSum - 0010759-80.2017.5.18.0008	26/05/17	31/10/17	158
RTSum - 0010760-65.2017.5.18.0008	26/05/17	26/05/17	0
RTSum - 0010764-05.2017.5.18.0008	12/06/17	12/06/17	0
RTSum - 0010768-42.2017.5.18.0008	26/05/17	26/05/17	0
RTSum - 0010777-04.2017.5.18.0008	23/05/17	14/06/17	22
RTSum - 0010786-63.2017.5.18.0008	08/05/17	08/05/17	0
RTSum - 0010788-33.2017.5.18.0008	01/06/17	01/06/17	0
RTSum - 0010789-18.2017.5.18.0008	23/05/17	23/05/17	0
RTSum - 0010795-25.2017.5.18.0008	23/05/17	02/08/17	71
RTSum - 0010795-34.2017.5.18.0005	24/05/17	24/05/17	0
RTSum - 0010797-92.2017.5.18.0008	19/05/17	19/05/17	0
RTSum - 0010798-77.2017.5.18.0008	29/05/17	13/06/17	15
RTSum - 0010800-47.2017.5.18.0008	02/06/17	05/10/17	125
RTSum - 0010805-54.2017.5.18.0013	23/05/17	29/05/17	6
RTSum - 0010807-39.2017.5.18.0008	01/06/17	01/06/17	0
RTSum - 0010807-39.2017.5.18.0008	01/06/17	11/07/17	40
RTSum - 0010808-24.2017.5.18.0008	02/06/17	22/06/17	20
RTSum - 0010817-83.2017.5.18.0008	01/06/17	03/10/17	124
RTSum - 0010818-68.2017.5.18.0008	01/06/17	01/06/17	0
RTSum - 0010819-53.2017.5.18.0008	02/06/17	27/06/17	25
RTSum - 0010824-12.2016.5.18.0008	08/06/16	14/06/17	371
RTSum - 0010824-75.2017.5.18.0008	02/06/17	02/06/17	0
RTSum - 0010828-15.2017.5.18.0008	05/06/17	12/06/17	7
RTSum - 0010829-97.2017.5.18.0008	05/06/17	05/06/17	0

**Legenda:**

1ª Aud.: Data da primeira audiência que ocorrer, Inicial ou UNA;

Enc. da Instrução: Data da conclusão para proferir sentença;

Prazo: Quantidade de dias decorridos da 1ª aud. até o encerramento da instrução.



## PRAZO MÉDIO ENTRE A 1ª AUDIÊNCIA E O ENCERRAMENTO DA INSTRUÇÃO - 8ª VARA DO TRABALHO DE GOIÂNIA

### 8ª VARA DO TRABALHO DE GOIÂNIA

#### SUMARÍSSIMO

Qtd	Prazo Médio
736	60,89

Nr. Processo	1ª Aud.	nc. Instruçã	Prazo
RTSum - 0010830-82.2017.5.18.0008	05/06/17	05/10/17	122
RTSum - 0010831-67.2017.5.18.0008	05/06/17	17/10/17	134
RTSum - 0010832-52.2017.5.18.0008	05/06/17	05/06/17	0
RTSum - 0010835-41.2016.5.18.0008	07/06/16	23/05/17	350
RTSum - 0010837-74.2017.5.18.0008	07/06/17	07/06/17	0
RTSum - 0010838-59.2017.5.18.0008	19/06/17	30/11/17	164
RTSum - 0010839-44.2017.5.18.0008	07/06/17	19/10/17	134
RTSum - 0010839-44.2017.5.18.0008	07/06/17	11/12/17	187
RTSum - 0010844-66.2017.5.18.0008	29/05/17	29/05/17	0
RTSum - 0010849-88.2017.5.18.0008	24/05/17	10/10/17	139
RTSum - 0010851-58.2017.5.18.0008	24/05/17	24/05/17	0
RTSum - 0010855-95.2017.5.18.0008	07/06/17	07/06/17	0
RTSum - 0010857-65.2017.5.18.0008	07/06/17	07/06/17	0
RTSum - 0010859-35.2017.5.18.0008	12/06/17	21/06/17	9
RTSum - 0010862-87.2017.5.18.0008	22/06/17	22/06/17	0
RTSum - 0010863-72.2017.5.18.0008	08/06/17	08/06/17	0
RTSum - 0010873-19.2017.5.18.0008	08/06/17	30/10/17	144
RTSum - 0010873-19.2017.5.18.0008	08/06/17	11/12/17	186
RTSum - 0010881-93.2017.5.18.0008	08/06/17	08/06/17	0
RTSum - 0010882-78.2017.5.18.0008	08/06/17	08/06/17	0
RTSum - 0010883-63.2017.5.18.0008	08/06/17	08/06/17	0
RTSum - 0010885-33.2017.5.18.0008	19/06/17	24/11/17	158
RTSum - 0010888-85.2017.5.18.0008	05/06/17	05/06/17	0
RTSum - 0010890-55.2017.5.18.0008	09/06/17	09/06/17	0
RTSum - 0010894-29.2016.5.18.0008	14/06/16	02/02/17	233

**Legenda:**

1ª Aud.: Data da primeira audiência que ocorrer, Inicial ou UNA;

Enc. da Instrução: Data da conclusão para proferir sentença;

Prazo: Quantidade de dias decorridos da 1ª aud. até o encerramento da instrução.



## PRAZO MÉDIO ENTRE A 1ª AUDIÊNCIA E O ENCERRAMENTO DA INSTRUÇÃO - 8ª VARA DO TRABALHO DE GOIÂNIA

### 8ª VARA DO TRABALHO DE GOIÂNIA

#### SUMARÍSSIMO

Qtd	Prazo Médio
736	60,89

Nr. Processo	1ª Aud.	nc. Instruçã	Prazo
RTSum - 0010894-92.2017.5.18.0008	09/06/17	09/06/17	0
RTSum - 0010897-47.2017.5.18.0008	27/06/17	09/11/17	135
RTSum - 0010901-21.2016.5.18.0008	15/06/16	02/02/17	232
RTSum - 0010902-06.2016.5.18.0008	15/06/16	21/03/17	279
RTSum - 0010903-54.2017.5.18.0008	14/06/17	14/06/17	0
RTSum - 0010912-16.2017.5.18.0008	27/06/17	27/06/17	0
RTSum - 0010914-20.2016.5.18.0008	16/06/16	20/02/17	249
RTSum - 0010916-53.2017.5.18.0008	19/06/17	13/11/17	147
RTSum - 0010919-08.2017.5.18.0008	14/06/17	14/06/17	0
RTSum - 0010920-27.2016.5.18.0008	14/06/16	22/02/17	253
RTSum - 0010921-75.2017.5.18.0008	19/06/17	07/11/17	141
RTSum - 0010936-44.2017.5.18.0008	20/06/17	30/10/17	132
RTSum - 0010940-81.2017.5.18.0008	20/06/17	20/06/17	0
RTSum - 0010948-58.2017.5.18.0008	21/06/17	21/06/17	0
RTSum - 0010949-43.2017.5.18.0008	21/06/17	29/08/17	69
RTSum - 0010952-95.2017.5.18.0008	21/06/17	24/08/17	64
RTSum - 0010956-35.2017.5.18.0008	21/06/17	13/09/17	84
RTSum - 0010959-87.2017.5.18.0008	06/07/17	06/07/17	0
RTSum - 0010963-27.2017.5.18.0008	22/06/17	18/10/17	118
RTSum - 0010966-79.2017.5.18.0008	22/06/17	22/06/17	0
RTSum - 0010970-19.2017.5.18.0008	22/06/17	13/11/17	144
RTSum - 0010977-11.2017.5.18.0008	22/06/17	22/06/17	0
RTSum - 0010984-03.2017.5.18.0008	27/06/17	27/06/17	0
RTSum - 0010986-70.2017.5.18.0008	10/07/17	12/12/17	155
RTSum - 0010988-40.2017.5.18.0008	27/06/17	11/07/17	14

**Legenda:**

1ª Aud.: Data da primeira audiência que ocorrer, Inicial ou UNA;

Enc. da Instrução: Data da conclusão para proferir sentença;

Prazo: Quantidade de dias decorridos da 1ª aud. até o encerramento da instrução.



**PRAZO MÉDIO ENTRE A 1ª AUDIÊNCIA E O ENCERRAMENTO DA INSTRUÇÃO - 8ª VARA DO TRABALHO DE GOIÂNIA**

**8ª VARA DO TRABALHO DE GOIÂNIA**

**SUMARÍSSIMO**

Qtd	Prazo Médio
736	60,89

Nr. Processo	1ª Aud.	nc. Instruçã	Prazo
RTSum - 0010990-10.2017.5.18.0008	27/06/17	27/06/17	0
RTSum - 0011001-39.2017.5.18.0008	27/06/17	27/06/17	0
RTSum - 0011005-76.2017.5.18.0008	08/06/17	08/06/17	0
RTSum - 0011007-46.2017.5.18.0008	28/06/17	13/07/17	15
RTSum - 0011014-38.2017.5.18.0008	28/06/17	28/06/17	0
RTSum - 0011015-23.2017.5.18.0008	28/06/17	28/06/17	0
RTSum - 0011017-90.2017.5.18.0008	29/06/17	29/06/17	0
RTSum - 0011026-52.2017.5.18.0008	29/06/17	21/11/17	145
RTSum - 0011029-07.2017.5.18.0008	29/06/17	29/06/17	0
RTSum - 0011030-89.2017.5.18.0008	11/07/17	07/12/17	149
RTSum - 0011032-59.2017.5.18.0008	29/06/17	29/06/17	0
RTSum - 0011033-78.2016.5.18.0008	04/07/16	09/02/17	220
RTSum - 0011049-95.2017.5.18.0008	04/07/17	04/07/17	0
RTSum - 0011051-65.2017.5.18.0008	04/07/17	04/07/17	0
RTSum - 0011052-50.2017.5.18.0008	27/06/17	27/06/17	0
RTSum - 0011056-58.2015.5.18.0008	21/09/15	07/03/17	533
RTSum - 0011056-58.2015.5.18.0008	21/09/15	16/05/17	603
RTSum - 0011059-42.2017.5.18.0008	04/07/17	04/07/17	0
RTSum - 0011060-27.2017.5.18.0008	18/07/17	18/07/17	0
RTSum - 0011062-31.2016.5.18.0008	06/07/16	16/02/17	225
RTSum - 0011065-49.2017.5.18.0008	05/07/17	21/07/17	16
RTSum - 0011066-34.2017.5.18.0008	06/07/17	06/07/17	0
RTSum - 0011066-68.2016.5.18.0008	07/07/16	31/01/17	208
RTSum - 0011071-56.2017.5.18.0008	05/07/17	22/11/17	140
RTSum - 0011074-11.2017.5.18.0008	05/07/17	05/07/17	0

**Legenda:**

**1ª Aud.:** Data da primeira audiência que ocorrer, Inicial ou UNA;

**Enc. da Instrução:** Data da conclusão para proferir sentença;

**Prazo:** Quantidade de dias decorridos da 1ª aud. até o encerramento da instrução.



## PRAZO MÉDIO ENTRE A 1ª AUDIÊNCIA E O ENCERRAMENTO DA INSTRUÇÃO - 8ª VARA DO TRABALHO DE GOIÂNIA

### 8ª VARA DO TRABALHO DE GOIÂNIA

#### SUMARÍSSIMO

Qtd	Prazo Médio
736	60,89

Nr. Processo	1ª Aud.	nc. Instruçã	Prazo
RTSum - 0011075-93.2017.5.18.0008	05/07/17	21/11/17	139
RTSum - 0011076-78.2017.5.18.0008	18/07/17	18/07/17	0
RTSum - 0011085-40.2017.5.18.0008	10/07/17	10/07/17	0
RTSum - 0011086-59.2016.5.18.0008	12/07/16	11/12/17	517
RTSum - 0011088-92.2017.5.18.0008	06/07/17	06/07/17	0
RTSum - 0011090-62.2017.5.18.0008	06/07/17	06/07/17	0
RTSum - 0011090-96.2016.5.18.0008	11/07/16	23/01/17	196
RTSum - 0011094-02.2017.5.18.0008	06/07/17	06/07/17	0
RTSum - 0011098-39.2017.5.18.0008	06/07/17	06/07/17	0
RTSum - 0011100-09.2017.5.18.0008	20/07/17	02/08/17	13
RTSum - 0011104-46.2017.5.18.0008	10/07/17	30/11/17	143
RTSum - 0011105-31.2017.5.18.0008	10/07/17	10/07/17	0
RTSum - 0011109-68.2017.5.18.0008	12/07/17	12/07/17	0
RTSum - 0011123-52.2017.5.18.0008	11/07/17	04/12/17	146
RTSum - 0011128-74.2017.5.18.0008	12/07/17	12/07/17	0
RTSum - 0011131-29.2017.5.18.0008	12/07/17	07/08/17	26
RTSum - 0011134-81.2017.5.18.0008	12/07/17	12/07/17	0
RTSum - 0011139-06.2017.5.18.0008	17/07/17	17/07/17	0
RTSum - 0011141-73.2017.5.18.0008	18/07/17	18/07/17	0
RTSum - 0011143-77.2016.5.18.0008	21/07/16	26/01/17	189
RTSum - 0011145-13.2017.5.18.0008	18/07/17	21/07/17	3
RTSum - 0011147-80.2017.5.18.0008	18/07/17	18/07/17	0
RTSum - 0011150-14.2017.5.18.0015	27/07/17	27/07/17	0
RTSum - 0011156-42.2017.5.18.0008	18/07/17	07/08/17	20
RTSum - 0011159-94.2017.5.18.0008	19/07/17	20/07/17	1

**Legenda:**

1ª Aud.: Data da primeira audiência que ocorrer, Inicial ou UNA;

Enc. da Instrução: Data da conclusão para proferir sentença;

Prazo: Quantidade de dias decorridos da 1ª aud. até o encerramento da instrução.



**PRAZO MÉDIO ENTRE A 1ª AUDIÊNCIA E O ENCERRAMENTO DA INSTRUÇÃO - 8ª VARA DO TRABALHO DE GOIÂNIA**

**8ª VARA DO TRABALHO DE GOIÂNIA**

**SUMARÍSSIMO**

Qtd	Prazo Médio
736	60,89

Nr. Processo	1ª Aud.	nc. Instruçã	Prazo
RTSum - 0011160-79.2017.5.18.0008	18/07/17	18/07/17	0
RTSum - 0011164-19.2017.5.18.0008	19/07/17	19/07/17	0
RTSum - 0011167-71.2017.5.18.0008	19/07/17	19/07/17	0
RTSum - 0011169-12.2015.5.18.0008	03/09/15	10/03/17	554
RTSum - 0011173-78.2017.5.18.0008	20/07/17	20/07/17	0
RTSum - 0011178-03.2017.5.18.0008	24/07/17	21/09/17	59
RTSum - 0011184-44.2016.5.18.0008	21/07/16	25/01/17	188
RTSum - 0011185-92.2017.5.18.0008	24/07/17	24/07/17	0
RTSum - 0011186-77.2017.5.18.0008	24/07/17	24/07/17	0
RTSum - 0011189-32.2017.5.18.0008	24/07/17	24/07/17	0
RTSum - 0011192-84.2017.5.18.0008	02/08/17	02/08/17	0
RTSum - 0011197-09.2017.5.18.0008	24/07/17	07/08/17	14
RTSum - 0011203-16.2017.5.18.0008	07/08/17	16/10/17	70
RTSum - 0011203-50.2016.5.18.0008	27/07/16	08/02/17	196
RTSum - 0011205-20.2016.5.18.0008	26/07/16	01/06/17	310
RTSum - 0011208-72.2016.5.18.0008	26/07/16	22/03/17	239
RTSum - 0011209-23.2017.5.18.0008	25/07/17	25/07/17	0
RTSum - 0011209-57.2016.5.18.0008	26/07/16	02/02/17	191
RTSum - 0011212-75.2017.5.18.0008	26/07/17	26/07/17	0
RTSum - 0011220-86.2016.5.18.0008	28/07/16	27/04/17	273
RTSum - 0011221-37.2017.5.18.0008	26/07/17	26/07/17	0
RTSum - 0011224-89.2017.5.18.0008	27/07/17	27/07/17	0
RTSum - 0011227-44.2017.5.18.0008	27/07/17	27/07/17	0
RTSum - 0011228-29.2017.5.18.0008	27/07/17	27/07/17	0
RTSum - 0011230-96.2017.5.18.0008	27/07/17	27/07/17	0

**Legenda:**

**1ª Aud.:** Data da primeira audiência que ocorrer, Inicial ou UNA;

**Enc. da Instrução:** Data da conclusão para proferir sentença;

**Prazo:** Quantidade de dias decorridos da 1ª aud. até o encerramento da instrução.



**PRAZO MÉDIO ENTRE A 1ª AUDIÊNCIA E O ENCERRAMENTO DA INSTRUÇÃO - 8ª VARA DO TRABALHO DE GOIÂNIA**

**8ª VARA DO TRABALHO DE GOIÂNIA**

**SUMARÍSSIMO**

Qtd	Prazo Médio
736	60,89

Nr. Processo	1ª Aud.	nc. Instruça	Prazo
RTSum - 0011231-81.2017.5.18.0008	25/07/17	25/07/17	0
RTSum - 0011232-66.2017.5.18.0008	27/07/17	27/07/17	0
RTSum - 0011233-51.2017.5.18.0008	27/07/17	27/07/17	0
RTSum - 0011233-85.2016.5.18.0008	01/08/16	13/02/17	196
RTSum - 0011235-39.2017.5.18.0002	02/08/17	25/10/17	84
RTSum - 0011236-06.2017.5.18.0008	31/07/17	13/12/17	135
RTSum - 0011240-43.2017.5.18.0008	31/07/17	12/12/17	134
RTSum - 0011241-28.2017.5.18.0008	31/07/17	31/07/17	0
RTSum - 0011244-17.2016.5.18.0008	31/08/16	15/03/17	196
RTSum - 0011250-24.2016.5.18.0008	02/08/16	01/02/17	183
RTSum - 0011251-09.2016.5.18.0008	02/08/16	31/01/17	182
RTSum - 0011251-72.2017.5.18.0008	01/08/17	01/08/17	0
RTSum - 0011264-71.2017.5.18.0008	01/08/17	16/08/17	15
RTSum - 0011266-41.2017.5.18.0008	02/08/17	11/09/17	40
RTSum - 0011268-11.2017.5.18.0008	02/08/17	02/08/17	0
RTSum - 0011272-48.2017.5.18.0008	02/08/17	02/08/17	0
RTSum - 0011273-03.2017.5.18.0018	07/08/17	07/08/17	0
RTSum - 0011274-18.2017.5.18.0008	02/08/17	02/08/17	0
RTSum - 0011275-03.2017.5.18.0008	02/08/17	02/08/17	0
RTSum - 0011277-07.2016.5.18.0008	18/08/16	23/02/17	189
RTSum - 0011279-40.2017.5.18.0008	14/08/17	14/08/17	0
RTSum - 0011280-25.2017.5.18.0008	02/08/17	21/09/17	50
RTSum - 0011281-10.2017.5.18.0008	16/08/17	16/08/17	0
RTSum - 0011282-92.2017.5.18.0008	03/08/17	03/08/17	0
RTSum - 0011283-74.2017.5.18.0009	28/09/17	28/09/17	0

**Legenda:**

**1ª Aud.:** Data da primeira audiência que ocorrer, Inicial ou UNA;

**Enc. da Instrução:** Data da conclusão para proferir sentença;

**Prazo:** Quantidade de dias decorridos da 1ª aud. até o encerramento da instrução.





## PRAZO MÉDIO ENTRE A 1ª AUDIÊNCIA E O ENCERRAMENTO DA INSTRUÇÃO - 8ª VARA DO TRABALHO DE GOIÂNIA

### 8ª VARA DO TRABALHO DE GOIÂNIA

#### SUMARÍSSIMO

Qtd	Prazo Médio
736	60,89

Nr. Processo	1ª Aud.	nc. Instruçã	Prazo
RTSum - 0011303-68.2017.5.18.0008	07/08/17	07/08/17	0
RTSum - 0011307-42.2016.5.18.0008	04/08/16	15/02/17	195
RTSum - 0011308-90.2017.5.18.0008	08/08/17	16/10/17	69
RTSum - 0011319-22.2017.5.18.0008	08/08/17	29/08/17	21
RTSum - 0011324-44.2017.5.18.0008	09/08/17	09/08/17	0
RTSum - 0011325-29.2017.5.18.0008	09/08/17	30/08/17	21
RTSum - 0011327-96.2017.5.18.0008	09/08/17	09/08/17	0
RTSum - 0011328-81.2017.5.18.0008	09/08/17	28/08/17	19
RTSum - 0011331-36.2017.5.18.0008	10/08/17	10/08/17	0
RTSum - 0011332-21.2017.5.18.0008	10/08/17	10/08/17	0
RTSum - 0011334-88.2017.5.18.0008	10/08/17	10/08/17	0
RTSum - 0011336-92.2016.5.18.0008	15/08/16	22/03/17	219
RTSum - 0011340-95.2017.5.18.0008	10/08/17	10/08/17	0
RTSum - 0011341-80.2017.5.18.0008	10/08/17	10/08/17	0
RTSum - 0011343-50.2017.5.18.0008	14/08/17	16/08/17	2
RTSum - 0011344-69.2016.5.18.0008	17/08/16	21/02/17	188
RTSum - 0011352-12.2017.5.18.0008	14/08/17	14/08/17	0
RTSum - 0011354-16.2016.5.18.0008	22/08/16	08/03/17	198
RTSum - 0011358-19.2017.5.18.0008	16/08/17	16/08/17	0
RTSum - 0011359-04.2017.5.18.0008	16/08/17	16/08/17	0
RTSum - 0011359-38.2016.5.18.0008	22/08/16	08/03/17	198
RTSum - 0011360-86.2017.5.18.0008	16/08/17	16/08/17	0
RTSum - 0011366-93.2017.5.18.0008	16/08/17	16/08/17	0
RTSum - 0011369-48.2017.5.18.0008	17/08/17	17/08/17	0
RTSum - 0011371-18.2017.5.18.0008	17/08/17	12/09/17	26

**Legenda:**

1ª Aud.: Data da primeira audiência que ocorrer, Inicial ou UNA;

Enc. da Instrução: Data da conclusão para proferir sentença;

Prazo: Quantidade de dias decorridos da 1ª aud. até o encerramento da instrução.



## PRAZO MÉDIO ENTRE A 1ª AUDIÊNCIA E O ENCERRAMENTO DA INSTRUÇÃO - 8ª VARA DO TRABALHO DE GOIÂNIA

### 8ª VARA DO TRABALHO DE GOIÂNIA

#### SUMARÍSSIMO

Qtd	Prazo Médio
736	60,89

Nr. Processo	1ª Aud.	nc. Instruçã	Prazo
RTSum - 0011378-10.2017.5.18.0008	28/08/17	28/08/17	0
RTSum - 0011384-17.2017.5.18.0008	05/09/17	05/09/17	0
RTSum - 0011386-84.2017.5.18.0008	28/08/17	28/08/17	0
RTSum - 0011390-24.2017.5.18.0008	28/08/17	16/10/17	49
RTSum - 0011390-24.2017.5.18.0008	28/08/17	11/12/17	105
RTSum - 0011400-68.2017.5.18.0008	28/08/17	20/10/17	53
RTSum - 0011400-68.2017.5.18.0008	28/08/17	11/12/17	105
RTSum - 0011405-90.2017.5.18.0008	28/08/17	28/08/17	0
RTSum - 0011406-75.2017.5.18.0008	29/08/17	29/08/17	0
RTSum - 0011408-45.2017.5.18.0008	29/08/17	29/08/17	0
RTSum - 0011408-79.2016.5.18.0008	30/08/16	13/03/17	195
RTSum - 0011413-67.2017.5.18.0008	29/08/17	21/09/17	23
RTSum - 0011416-56.2016.5.18.0008	30/08/16	17/01/17	140
RTSum - 0011417-07.2017.5.18.0008	30/08/17	30/08/17	0
RTSum - 0011418-92.2017.5.18.0007	12/09/17	12/09/17	0
RTSum - 0011419-74.2017.5.18.0008	30/08/17	30/08/17	0
RTSum - 0011420-59.2017.5.18.0008	30/08/17	30/08/17	0
RTSum - 0011425-81.2017.5.18.0008	01/09/17	01/09/17	0
RTSum - 0011429-21.2017.5.18.0008	01/09/17	01/09/17	0
RTSum - 0011432-10.2016.5.18.0008	30/08/16	15/03/17	197
RTSum - 0011432-73.2017.5.18.0008	04/09/17	05/09/17	1
RTSum - 0011438-80.2017.5.18.0008	05/09/17	05/09/17	0
RTSum - 0011439-65.2017.5.18.0008	05/09/17	25/10/17	50
RTSum - 0011440-84.2016.5.18.0008	31/08/16	16/03/17	197
RTSum - 0011441-35.2017.5.18.0008	05/09/17	11/12/17	97

**Legenda:**

1ª Aud.: Data da primeira audiência que ocorrer, Inicial ou UNA;

Enc. da Instrução: Data da conclusão para proferir sentença;

Prazo: Quantidade de dias decorridos da 1ª aud. até o encerramento da instrução.



**PRAZO MÉDIO ENTRE A 1ª AUDIÊNCIA E O ENCERRAMENTO DA INSTRUÇÃO - 8ª VARA DO TRABALHO DE GOIÂNIA**

**8ª VARA DO TRABALHO DE GOIÂNIA**

**SUMARÍSSIMO**

Qtd	Prazo Médio
736	60,89

Nr. Processo	1ª Aud.	nc. Instruçã	Prazo
RTSum - 0011443-05.2017.5.18.0008	06/09/17	06/09/17	0
RTSum - 0011450-94.2017.5.18.0008	11/09/17	11/09/17	0
RTSum - 0011451-79.2017.5.18.0008	11/09/17	11/09/17	0
RTSum - 0011453-49.2017.5.18.0008	12/09/17	12/09/17	0
RTSum - 0011454-34.2017.5.18.0008	12/09/17	12/09/17	0
RTSum - 0011457-23.2016.5.18.0008	01/09/16	20/03/17	200
RTSum - 0011466-48.2017.5.18.0008	12/09/17	12/09/17	0
RTSum - 0011468-84.2017.5.18.0083	09/10/17	15/12/17	67
RTSum - 0011470-85.2017.5.18.0008	19/09/17	12/12/17	84
RTSum - 0011471-70.2017.5.18.0008	13/09/17	13/09/17	0
RTSum - 0011474-25.2017.5.18.0008	13/09/17	18/09/17	5
RTSum - 0011475-47.2016.5.18.0007	21/09/16	31/01/17	132
RTSum - 0011476-29.2016.5.18.0008	13/09/16	20/03/17	188
RTSum - 0011476-92.2017.5.18.0008	13/09/17	13/09/17	0
RTSum - 0011478-96.2016.5.18.0008	12/09/16	22/03/17	191
RTSum - 0011479-47.2017.5.18.0008	13/09/17	13/09/17	0
RTSum - 0011485-88.2016.5.18.0008	13/09/16	21/03/17	189
RTSum - 0011487-58.2016.5.18.0008	13/09/16	21/03/17	189
RTSum - 0011490-76.2017.5.18.0008	19/09/17	19/09/17	0
RTSum - 0011492-46.2017.5.18.0008	14/09/17	14/09/17	0
RTSum - 0011493-31.2017.5.18.0008	14/09/17	14/09/17	0
RTSum - 0011495-98.2017.5.18.0008	18/09/17	18/09/17	0
RTSum - 0011505-45.2017.5.18.0008	18/09/17	18/09/17	0
RTSum - 0011506-30.2017.5.18.0008	19/09/17	19/09/17	0
RTSum - 0011508-97.2017.5.18.0008	19/09/17	19/09/17	0

**Legenda:**

**1ª Aud.:** Data da primeira audiência que ocorrer, Inicial ou UNA;

**Enc. da Instrução:** Data da conclusão para proferir sentença;

**Prazo:** Quantidade de dias decorridos da 1ª aud. até o encerramento da instrução.



## PRAZO MÉDIO ENTRE A 1ª AUDIÊNCIA E O ENCERRAMENTO DA INSTRUÇÃO - 8ª VARA DO TRABALHO DE GOIÂNIA

### 8ª VARA DO TRABALHO DE GOIÂNIA

#### SUMARÍSSIMO

Qtd	Prazo Médio
736	60,89

Nr. Processo	1ª Aud.	nc. Instruçã	Prazo
RTSum - 0011510-67.2017.5.18.0008	19/09/17	19/09/17	0
RTSum - 0011522-81.2017.5.18.0008	20/09/17	07/11/17	48
RTSum - 0011523-18.2016.5.18.0003	14/02/17	03/05/17	78
RTSum - 0011524-51.2017.5.18.0008	20/09/17	22/09/17	2
RTSum - 0011527-06.2017.5.18.0008	20/09/17	20/09/17	0
RTSum - 0011530-58.2017.5.18.0008	21/09/17	21/09/17	0
RTSum - 0011531-77.2016.5.18.0008	20/09/16	31/01/17	133
RTSum - 0011532-62.2016.5.18.0008	06/09/16	09/03/17	184
RTSum - 0011533-13.2017.5.18.0008	21/09/17	21/09/17	0
RTSum - 0011535-80.2017.5.18.0008	21/09/17	21/09/17	0
RTSum - 0011545-61.2016.5.18.0008	22/09/16	24/04/17	214
RTSum - 0011547-94.2017.5.18.0008	26/09/17	26/09/17	0
RTSum - 0011548-16.2016.5.18.0008	21/09/16	24/08/17	337
RTSum - 0011551-34.2017.5.18.0008	26/09/17	26/09/17	0
RTSum - 0011552-19.2017.5.18.0008	26/09/17	26/09/17	0
RTSum - 0011552-53.2016.5.18.0008	19/09/16	31/01/17	134
RTSum - 0011558-26.2017.5.18.0008	26/09/17	26/09/17	0
RTSum - 0011563-48.2017.5.18.0008	06/10/17	06/10/17	0
RTSum - 0011564-67.2016.5.18.0008	22/09/16	06/04/17	196
RTSum - 0011572-10.2017.5.18.0008	27/09/17	27/09/17	0
RTSum - 0011581-69.2017.5.18.0008	22/09/17	22/09/17	0
RTSum - 0011582-54.2017.5.18.0008	27/09/17	27/09/17	0
RTSum - 0011585-09.2017.5.18.0008	28/09/17	16/11/17	49
RTSum - 0011588-61.2017.5.18.0008	02/10/17	19/10/17	17
RTSum - 0011588-61.2017.5.18.0008	02/10/17	11/12/17	70

**Legenda:**

1ª Aud.: Data da primeira audiência que ocorrer, Inicial ou UNA;

Enc. da Instrução: Data da conclusão para proferir sentença;

Prazo: Quantidade de dias decorridos da 1ª aud. até o encerramento da instrução.



## PRAZO MÉDIO ENTRE A 1ª AUDIÊNCIA E O ENCERRAMENTO DA INSTRUÇÃO - 8ª VARA DO TRABALHO DE GOIÂNIA

### 8ª VARA DO TRABALHO DE GOIÂNIA

#### SUMARÍSSIMO

Qtd	Prazo Médio
736	60,89

Nr. Processo	1ª Aud.	nc. Instruçã	Prazo
RTSum - 0011590-31.2017.5.18.0008	27/09/17	27/09/17	0
RTSum - 0011595-53.2017.5.18.0008	02/10/17	02/10/17	0
RTSum - 0011603-30.2017.5.18.0008	03/10/17	03/10/17	0
RTSum - 0011608-52.2017.5.18.0008	03/10/17	03/10/17	0
RTSum - 0011611-41.2016.5.18.0008	04/10/16	22/03/17	169
RTSum - 0011611-41.2016.5.18.0008	04/10/16	28/04/17	206
RTSum - 0011616-29.2017.5.18.0008	29/09/17	29/09/17	0
RTSum - 0011617-14.2017.5.18.0008	29/09/17	25/10/17	26
RTSum - 0011618-96.2017.5.18.0008	29/09/17	29/09/17	0
RTSum - 0011619-81.2017.5.18.0008	04/10/17	04/10/17	0
RTSum - 0011623-21.2017.5.18.0008	04/10/17	04/10/17	0
RTSum - 0011625-25.2016.5.18.0008	05/10/16	23/03/17	169
RTSum - 0011628-43.2017.5.18.0008	04/10/17	04/10/17	0
RTSum - 0011629-28.2017.5.18.0008	04/10/17	04/10/17	0
RTSum - 0011634-50.2017.5.18.0008	05/10/17	05/10/17	0
RTSum - 0011635-35.2017.5.18.0008	10/10/17	27/11/17	48
RTSum - 0011636-54.2016.5.18.0008	10/10/16	31/08/17	325
RTSum - 0011641-42.2017.5.18.0008	05/10/17	05/10/17	0
RTSum - 0011642-27.2017.5.18.0008	05/10/17	05/10/17	0
RTSum - 0011643-12.2017.5.18.0008	06/10/17	06/10/17	0
RTSum - 0011645-79.2017.5.18.0008	06/10/17	06/10/17	0
RTSum - 0011646-64.2017.5.18.0008	10/10/17	10/10/17	0
RTSum - 0011649-19.2017.5.18.0008	06/10/17	06/10/17	0
RTSum - 0011652-71.2017.5.18.0008	09/10/17	09/10/17	0
RTSum - 0011653-56.2017.5.18.0008	09/10/17	16/10/17	7

**Legenda:**

1ª Aud.: Data da primeira audiência que ocorrer, Inicial ou UNA;

Enc. da Instrução: Data da conclusão para proferir sentença;

Prazo: Quantidade de dias decorridos da 1ª aud. até o encerramento da instrução.



## PRAZO MÉDIO ENTRE A 1ª AUDIÊNCIA E O ENCERRAMENTO DA INSTRUÇÃO - 8ª VARA DO TRABALHO DE GOIÂNIA

### 8ª VARA DO TRABALHO DE GOIÂNIA

#### SUMARÍSSIMO

Qtd	Prazo Médio
736	60,89

Nr. Processo	1ª Aud.	nc. Instruçã	Prazo
RTSum - 0011657-93.2017.5.18.0008	09/10/17	09/10/17	0
RTSum - 0011660-48.2017.5.18.0008	09/10/17	09/10/17	0
RTSum - 0011661-67.2016.5.18.0008	11/10/16	30/03/17	170
RTSum - 0011662-18.2017.5.18.0008	10/10/17	10/10/17	0
RTSum - 0011662-52.2016.5.18.0008	13/10/16	03/04/17	172
RTSum - 0011664-85.2017.5.18.0008	10/10/17	16/10/17	6
RTSum - 0011666-55.2017.5.18.0008	10/10/17	10/10/17	0
RTSum - 0011671-77.2017.5.18.0008	07/11/17	07/11/17	0
RTSum - 0011677-84.2017.5.18.0008	05/10/17	05/10/17	0
RTSum - 0011679-54.2017.5.18.0008	11/10/17	11/10/17	0
RTSum - 0011681-24.2017.5.18.0008	11/10/17	13/11/17	33
RTSum - 0011682-09.2017.5.18.0008	17/10/17	14/11/17	28
RTSum - 0011686-80.2016.5.18.0008	18/10/16	28/03/17	161
RTSum - 0011692-53.2017.5.18.0008	18/10/17	18/10/17	0
RTSum - 0011693-38.2017.5.18.0008	17/10/17	17/10/17	0
RTSum - 0011695-08.2017.5.18.0008	18/10/17	18/10/17	0
RTSum - 0011696-27.2016.5.18.0008	14/10/16	04/04/17	172
RTSum - 0011696-27.2016.5.18.0008	14/10/16	14/06/17	243
RTSum - 0011697-12.2016.5.18.0008	14/10/16	11/05/17	209
RTSum - 0011698-60.2017.5.18.0008	17/10/17	17/10/17	0
RTSum - 0011707-22.2017.5.18.0008	25/10/17	25/10/17	0
RTSum - 0011708-07.2017.5.18.0008	25/10/17	25/10/17	0
RTSum - 0011709-26.2016.5.18.0008	14/10/16	21/05/17	219
RTSum - 0011711-93.2016.5.18.0008	14/10/16	17/04/17	185
RTSum - 0011713-63.2016.5.18.0008	14/10/16	02/03/17	139

**Legenda:**

1ª Aud.: Data da primeira audiência que ocorrer, Inicial ou UNA;

Enc. da Instrução: Data da conclusão para proferir sentença;

Prazo: Quantidade de dias decorridos da 1ª aud. até o encerramento da instrução.



## PRAZO MÉDIO ENTRE A 1ª AUDIÊNCIA E O ENCERRAMENTO DA INSTRUÇÃO - 8ª VARA DO TRABALHO DE GOIÂNIA

### 8ª VARA DO TRABALHO DE GOIÂNIA

#### SUMARÍSSIMO

Qtd	Prazo Médio
736	60,89

Nr. Processo	1ª Aud.	nc. Instruçã	Prazo
RTSum - 0011714-14.2017.5.18.0008	25/10/17	25/10/17	0
RTSum - 0011715-33.2016.5.18.0008	14/10/16	18/04/17	186
RTSum - 0011719-36.2017.5.18.0008	26/10/17	26/10/17	0
RTSum - 0011722-88.2017.5.18.0008	26/10/17	06/12/17	41
RTSum - 0011723-73.2017.5.18.0008	26/10/17	20/11/17	25
RTSum - 0011725-43.2017.5.18.0008	26/10/17	26/10/17	0
RTSum - 0011726-28.2017.5.18.0008	27/10/17	27/10/17	0
RTSum - 0011729-80.2017.5.18.0008	27/10/17	27/10/17	0
RTSum - 0011735-24.2016.5.18.0008	20/10/16	07/03/17	138
RTSum - 0011737-57.2017.5.18.0008	20/11/17	28/11/17	8
RTSum - 0011738-42.2017.5.18.0008	27/10/17	21/11/17	25
RTSum - 0011740-12.2017.5.18.0008	30/10/17	30/10/17	0
RTSum - 0011743-64.2017.5.18.0008	30/10/17	30/10/17	0
RTSum - 0011744-49.2017.5.18.0008	30/10/17	30/10/17	0
RTSum - 0011745-68.2016.5.18.0008	25/10/16	09/03/17	135
RTSum - 0011746-53.2016.5.18.0008	25/10/16	09/03/17	135
RTSum - 0011751-41.2017.5.18.0008	30/10/17	27/11/17	28
RTSum - 0011753-11.2017.5.18.0008	06/11/17	11/12/17	35
RTSum - 0011754-93.2017.5.18.0008	07/11/17	07/11/17	0
RTSum - 0011759-52.2016.5.18.0008	26/10/16	14/03/17	139
RTSum - 0011762-70.2017.5.18.0008	08/11/17	20/11/17	12
RTSum - 0011763-55.2017.5.18.0008	08/11/17	08/11/17	0
RTSum - 0011764-74.2016.5.18.0008	26/10/16	14/03/17	139
RTSum - 0011767-92.2017.5.18.0008	09/11/17	09/11/17	0
RTSum - 0011770-47.2017.5.18.0008	29/11/17	29/11/17	0

**Legenda:**

1ª Aud.: Data da primeira audiência que ocorrer, Inicial ou UNA;

Enc. da Instrução: Data da conclusão para proferir sentença;

Prazo: Quantidade de dias decorridos da 1ª aud. até o encerramento da instrução.



## PRAZO MÉDIO ENTRE A 1ª AUDIÊNCIA E O ENCERRAMENTO DA INSTRUÇÃO - 8ª VARA DO TRABALHO DE GOIÂNIA

### 8ª VARA DO TRABALHO DE GOIÂNIA

#### SUMARÍSSIMO

Qtd	Prazo Médio
736	60,89

Nr. Processo	1ª Aud.	nc. Instruçã	Prazo
RTSum - 0011771-32.2017.5.18.0008	09/11/17	09/11/17	0
RTSum - 0011779-09.2017.5.18.0008	13/11/17	13/11/17	0
RTSum - 0011781-76.2017.5.18.0008	30/10/17	30/10/17	0
RTSum - 0011784-31.2017.5.18.0008	16/11/17	19/11/17	3
RTSum - 0011790-72.2016.5.18.0008	07/11/16	02/03/17	115
RTSum - 0011791-23.2017.5.18.0008	27/10/17	29/11/17	33
RTSum - 0011792-08.2017.5.18.0008	08/11/17	08/11/17	0
RTSum - 0011797-30.2017.5.18.0008	09/11/17	09/11/17	0
RTSum - 0011797-64.2016.5.18.0008	08/11/16	27/03/17	139
RTSum - 0011801-67.2017.5.18.0008	13/11/17	13/11/17	0
RTSum - 0011804-22.2017.5.18.0008	14/11/17	14/11/17	0
RTSum - 0011806-26.2016.5.18.0008	08/11/16	27/03/17	139
RTSum - 0011807-11.2016.5.18.0008	08/11/16	28/03/17	140
RTSum - 0011807-74.2017.5.18.0008	14/11/17	14/11/17	0
RTSum - 0011811-48.2016.5.18.0008	08/11/16	28/03/17	140
RTSum - 0011813-18.2016.5.18.0008	17/11/16	17/01/17	61
RTSum - 0011817-55.2016.5.18.0008	30/11/16	26/01/17	57
RTSum - 0011818-06.2017.5.18.0008	14/11/17	14/11/17	0
RTSum - 0011823-62.2016.5.18.0008	09/11/16	28/03/17	139
RTSum - 0011824-47.2016.5.18.0008	10/11/16	30/03/17	140
RTSum - 0011826-51.2015.5.18.0008	11/11/15	09/02/17	456
RTSum - 0011828-50.2017.5.18.0008	06/11/17	06/11/17	0
RTSum - 0011833-72.2017.5.18.0008	20/11/17	21/11/17	1
RTSum - 0011836-61.2016.5.18.0008	10/11/16	23/02/17	105
RTSum - 0011837-12.2017.5.18.0008	25/10/17	25/10/17	0

**Legenda:**

1ª Aud.: Data da primeira audiência que ocorrer, Inicial ou UNA;

Enc. da Instrução: Data da conclusão para proferir sentença;

Prazo: Quantidade de dias decorridos da 1ª aud. até o encerramento da instrução.





**PRAZO MÉDIO ENTRE A 1ª AUDIÊNCIA E O ENCERRAMENTO DA INSTRUÇÃO - 8ª VARA DO TRABALHO DE GOIÂNIA**

**8ª VARA DO TRABALHO DE GOIÂNIA**

**SUMARÍSSIMO**

Qtd	Prazo Médio
736	60,89

Nr. Processo	1ª Aud.	nc. Instruçã	Prazo
RTSum - 0011839-79.2017.5.18.0008	22/11/17	22/11/17	0
RTSum - 0011841-83.2016.5.18.0008	30/11/16	04/04/17	125
RTSum - 0011842-34.2017.5.18.0008	22/11/17	22/11/17	0
RTSum - 0011844-04.2017.5.18.0008	25/10/17	25/10/17	0
RTSum - 0011845-23.2016.5.18.0008	10/11/16	28/03/17	138
RTSum - 0011845-86.2017.5.18.0008	22/11/17	22/11/17	0
RTSum - 0011850-11.2017.5.18.0008	27/11/17	27/11/17	0
RTSum - 0011855-33.2017.5.18.0008	27/11/17	27/11/17	0
RTSum - 0011858-85.2017.5.18.0008	27/11/17	27/11/17	0
RTSum - 0011862-25.2017.5.18.0008	24/11/17	24/11/17	0
RTSum - 0011863-10.2017.5.18.0008	24/11/17	24/11/17	0
RTSum - 0011863-44.2016.5.18.0008	17/11/16	10/03/17	113
RTSum - 0011875-24.2017.5.18.0008	22/11/17	22/11/17	0
RTSum - 0011877-91.2017.5.18.0008	27/11/17	27/11/17	0
RTSum - 0011881-31.2017.5.18.0008	24/11/17	24/11/17	0
RTSum - 0011882-16.2017.5.18.0008	05/12/17	05/12/17	0
RTSum - 0011885-68.2017.5.18.0008	14/11/17	14/12/17	30
RTSum - 0011888-23.2017.5.18.0008	16/11/17	16/11/17	0
RTSum - 0011890-90.2017.5.18.0008	06/12/17	06/12/17	0
RTSum - 0011892-94.2016.5.18.0008	16/11/16	28/04/17	163
RTSum - 0011896-34.2016.5.18.0008	22/11/16	18/01/17	57
RTSum - 0011899-52.2017.5.18.0008	22/11/17	22/11/17	0
RTSum - 0011901-22.2017.5.18.0008	27/11/17	27/11/17	0
RTSum - 0011905-59.2017.5.18.0008	28/11/17	28/11/17	0
RTSum - 0011907-29.2017.5.18.0008	28/11/17	28/11/17	0

**Legenda:**

**1ª Aud.:** Data da primeira audiência que ocorrer, Inicial ou UNA;

**Enc. da Instrução:** Data da conclusão para proferir sentença;

**Prazo:** Quantidade de dias decorridos da 1ª aud. até o encerramento da instrução.



## PRAZO MÉDIO ENTRE A 1ª AUDIÊNCIA E O ENCERRAMENTO DA INSTRUÇÃO - 8ª VARA DO TRABALHO DE GOIÂNIA

### 8ª VARA DO TRABALHO DE GOIÂNIA

#### SUMARÍSSIMO

Qtd	Prazo Médio
736	60,89

Nr. Processo	1ª Aud.	nc. Instruçã	Prazo
RTSum - 0011908-48.2016.5.18.0008	22/11/16	18/04/17	147
RTSum - 0011911-66.2017.5.18.0008	28/11/17	28/11/17	0
RTSum - 0011914-21.2017.5.18.0008	05/12/17	05/12/17	0
RTSum - 0011920-28.2017.5.18.0008	05/12/17	05/12/17	0
RTSum - 0011920-62.2016.5.18.0008	22/11/16	25/04/17	154
RTSum - 0011921-13.2017.5.18.0008	28/11/17	28/11/17	0
RTSum - 0011921-47.2016.5.18.0008	22/11/16	07/04/17	136
RTSum - 0011927-54.2016.5.18.0008	24/11/16	25/04/17	152
RTSum - 0011930-09.2016.5.18.0008	24/11/16	26/04/17	153
RTSum - 0011932-42.2017.5.18.0008	29/11/17	29/11/17	0
RTSum - 0011937-64.2017.5.18.0008	29/11/17	29/11/17	0
RTSum - 0011939-34.2017.5.18.0008	29/11/17	29/11/17	0
RTSum - 0011947-11.2017.5.18.0008	05/12/17	05/12/17	0
RTSum - 0011948-93.2017.5.18.0008	04/12/17	04/12/17	0
RTSum - 0011949-15.2016.5.18.0008	24/11/16	22/08/17	271
RTSum - 0011949-78.2017.5.18.0008	01/12/17	01/12/17	0
RTSum - 0011952-67.2016.5.18.0008	24/11/16	27/04/17	154
RTSum - 0011960-44.2016.5.18.0008	28/11/16	30/01/17	63
RTSum - 0011968-21.2016.5.18.0008	28/11/16	05/06/17	189
RTSum - 0011971-85.2016.5.18.0004	14/02/17	14/02/17	0
RTSum - 0011974-28.2016.5.18.0008	06/12/16	05/05/17	150
RTSum - 0011979-50.2016.5.18.0008	29/11/16	02/03/17	93
RTSum - 0011980-98.2017.5.18.0008	04/12/17	04/12/17	0
RTSum - 0011981-20.2016.5.18.0008	29/11/16	18/01/17	50
RTSum - 0011987-27.2016.5.18.0008	29/11/16	04/04/17	126

**Legenda:**

1ª Aud.: Data da primeira audiência que ocorrer, Inicial ou UNA;

Enc. da Instrução: Data da conclusão para proferir sentença;

Prazo: Quantidade de dias decorridos da 1ª aud. até o encerramento da instrução.



**PRAZO MÉDIO ENTRE A 1ª AUDIÊNCIA E O ENCERRAMENTO DA INSTRUÇÃO - 8ª VARA DO TRABALHO DE GOIÂNIA**

**8ª VARA DO TRABALHO DE GOIÂNIA**

**SUMARÍSSIMO**

Qtd	Prazo Médio
736	60,89

Nr. Processo	1ª Aud.	nc. Instruçã	Prazo
RTSum - 0012002-93.2016.5.18.0008	06/12/16	06/03/17	90
RTSum - 0012003-78.2016.5.18.0008	07/12/16	08/02/17	63
RTSum - 0012005-48.2016.5.18.0008	06/12/16	02/03/17	86
RTSum - 0012017-28.2017.5.18.0008	05/12/17	05/12/17	0
RTSum - 0012023-69.2016.5.18.0008	12/12/16	01/02/17	51
RTSum - 0012023-91.2015.5.18.0012	24/02/16	14/02/17	356
RTSum - 0012041-90.2016.5.18.0008	13/12/16	14/02/17	63
RTSum - 0012044-45.2016.5.18.0008	14/12/16	16/01/17	33
RTSum - 0012047-97.2016.5.18.0008	14/12/16	10/05/17	147
RTSum - 0012048-82.2016.5.18.0008	14/12/16	18/07/17	216
RTSum - 0012050-52.2016.5.18.0008	14/12/16	06/02/17	54
RTSum - 0012052-85.2017.5.18.0008	07/12/17	07/12/17	0
RTSum - 0012056-59.2016.5.18.0008	14/12/16	17/01/17	34
RTSum - 0012058-29.2016.5.18.0008	12/12/16	04/07/17	204
RTSum - 0012059-77.2017.5.18.0008	07/12/17	07/12/17	0
RTSum - 0012061-81.2016.5.18.0008	13/12/16	20/07/17	219
RTSum - 0012062-32.2017.5.18.0008	07/12/17	07/12/17	0
RTSum - 0012063-17.2017.5.18.0008	07/12/17	07/12/17	0
RTSum - 0012064-36.2016.5.18.0008	23/01/17	10/02/17	18
RTSum - 0012070-09.2017.5.18.0008	11/12/17	11/12/17	0
RTSum - 0012070-43.2016.5.18.0008	23/01/17	16/05/17	113
RTSum - 0012072-13.2016.5.18.0008	23/01/17	23/01/17	0
RTSum - 0012072-76.2017.5.18.0008	11/12/17	11/12/17	0
RTSum - 0012074-80.2016.5.18.0008	23/01/17	16/02/17	24
RTSum - 0012075-65.2016.5.18.0008	23/01/17	13/03/17	49

**Legenda:**

**1ª Aud.:** Data da primeira audiência que ocorrer, Inicial ou UNA;

**Enc. da Instrução:** Data da conclusão para proferir sentença;

**Prazo:** Quantidade de dias decorridos da 1ª aud. até o encerramento da instrução.



## PRAZO MÉDIO ENTRE A 1ª AUDIÊNCIA E O ENCERRAMENTO DA INSTRUÇÃO - 8ª VARA DO TRABALHO DE GOIÂNIA

### 8ª VARA DO TRABALHO DE GOIÂNIA

#### SUMARÍSSIMO

Qtd	Prazo Médio
736	60,89

Nr. Processo	1ª Aud.	nc. Instruçã	Prazo
RTSum - 0012077-35.2016.5.18.0008	23/01/17	17/05/17	114
RTSum - 0012077-98.2017.5.18.0008	13/12/17	13/12/17	0
RTSum - 0012079-05.2016.5.18.0008	24/01/17	17/05/17	113
RTSum - 0012079-68.2017.5.18.0008	12/12/17	12/12/17	0
RTSum - 0012080-87.2016.5.18.0008	24/01/17	24/11/17	304
RTSum - 0012081-38.2017.5.18.0008	12/12/17	12/12/17	0
RTSum - 0012081-72.2016.5.18.0008	24/01/17	03/03/17	38
RTSum - 0012083-08.2017.5.18.0008	14/12/17	15/12/17	1
RTSum - 0012086-94.2016.5.18.0008	25/01/17	14/06/17	140
RTSum - 0012087-45.2017.5.18.0008	14/12/17	14/12/17	0
RTSum - 0012090-97.2017.5.18.0008	15/12/17	15/12/17	0
RTSum - 0012091-19.2016.5.18.0008	25/01/17	29/05/17	124
RTSum - 0012091-82.2017.5.18.0008	15/12/17	15/12/17	0
RTSum - 0012094-71.2016.5.18.0008	25/01/17	23/05/17	118
RTSum - 0012094-71.2016.5.18.0008	25/01/17	09/11/17	288
RTSum - 0012095-90.2015.5.18.0008	03/02/16	14/03/17	405
RTSum - 0012097-26.2016.5.18.0008	25/01/17	25/01/17	0
RTSum - 0012102-48.2016.5.18.0008	26/01/17	29/01/17	3
RTSum - 0012103-33.2016.5.18.0008	30/01/17	30/01/17	0
RTSum - 0012104-18.2016.5.18.0008	30/01/17	30/05/17	120
RTSum - 0012105-03.2016.5.18.0008	30/01/17	14/03/17	43
RTSum - 0012106-85.2016.5.18.0008	30/01/17	13/02/17	14
RTSum - 0012107-70.2016.5.18.0008	30/01/17	06/03/17	35
RTSum - 0012115-47.2016.5.18.0008	30/01/17	30/01/17	0
RTSum - 0012119-84.2016.5.18.0008	02/03/17	02/03/17	0

**Legenda:**

1ª Aud.: Data da primeira audiência que ocorrer, Inicial ou UNA;

Enc. da Instrução: Data da conclusão para proferir sentença;

Prazo: Quantidade de dias decorridos da 1ª aud. até o encerramento da instrução.



## PRAZO MÉDIO ENTRE A 1ª AUDIÊNCIA E O ENCERRAMENTO DA INSTRUÇÃO - 8ª VARA DO TRABALHO DE GOIÂNIA

### 8ª VARA DO TRABALHO DE GOIÂNIA

#### SUMARÍSSIMO

Qtd	Prazo Médio
736	60,89

Nr. Processo	1ª Aud.	nc. Instruçã	Prazo
RTSum - 0012121-54.2016.5.18.0008	02/03/17	02/03/17	0
RTSum - 0012138-56.2017.5.18.0008	15/12/17	15/12/17	0
RTSum - 0012139-75.2016.5.18.0008	01/02/17	01/02/17	0
RTSum - 0012143-78.2017.5.18.0008	07/12/17	07/12/17	0
RTSum - 0012146-67.2016.5.18.0008	01/02/17	02/06/17	121
RTSum - 0012148-37.2016.5.18.0008	01/02/17	06/06/17	125
RTSum - 0012150-07.2016.5.18.0008	01/02/17	06/06/17	125
RTSum - 0012157-96.2016.5.18.0008	02/02/17	24/07/17	172
RTSum - 0012160-51.2016.5.18.0008	13/03/17	13/03/17	0
RTSum - 0012161-36.2016.5.18.0008	06/02/17	22/03/17	44
RTSum - 0012162-21.2016.5.18.0008	02/02/17	02/02/17	0
RTSum - 0012174-35.2016.5.18.0008	06/02/17	16/03/17	38
RTSum - 0012176-05.2016.5.18.0008	06/02/17	06/02/17	0
RTSum - 0012177-53.2017.5.18.0008	14/12/17	14/12/17	0
RTSum - 0012178-72.2016.5.18.0008	06/02/17	06/02/17	0
RTSum - 0012185-64.2016.5.18.0008	07/02/17	09/06/17	122
RTSum - 0012188-19.2016.5.18.0008	07/02/17	07/02/17	0
RTSum - 0012189-04.2016.5.18.0008	24/01/17	24/01/17	0
RTSum - 0012192-56.2016.5.18.0008	24/01/17	24/01/17	0
RTSum - 0012194-26.2016.5.18.0008	14/02/17	29/08/17	196
RTSum - 0012196-93.2016.5.18.0008	07/02/17	07/02/17	0
RTSum - 0012201-18.2016.5.18.0008	07/02/17	20/02/17	13
RTSum - 0012207-25.2016.5.18.0008	07/02/17	23/02/17	16
RTSum - 0012211-62.2016.5.18.0008	08/02/17	26/07/17	168
RTSum - 0012212-47.2016.5.18.0008	08/02/17	08/02/17	0

**Legenda:**

1ª Aud.: Data da primeira audiência que ocorrer, Inicial ou UNA;

Enc. da Instrução: Data da conclusão para proferir sentença;

Prazo: Quantidade de dias decorridos da 1ª aud. até o encerramento da instrução.



**PRAZO MÉDIO ENTRE A 1ª AUDIÊNCIA E O  
ENCERRAMENTO DA INSTRUÇÃO - 8ª VARA DO  
TRABALHO DE GOIÂNIA**

**8ª VARA DO TRABALHO DE GOIÂNIA**

**SUMARÍSSIMO**

Qtd	Prazo Médio
736	60,89

Nr. Processo	1ª Aud.	nc. Instruçã	Prazo
RTSum - 0012213-32.2016.5.18.0008	08/02/17	07/11/17	272
RTSum - 0012215-02.2016.5.18.0008	08/02/17	08/02/17	0
RTSum - 0012219-39.2016.5.18.0008	08/02/17	08/02/17	0
RTSum - 0012223-76.2016.5.18.0008	08/02/17	13/06/17	125
RTSum - 0012226-31.2016.5.18.0008	09/02/17	19/06/17	130
RTSum - 0012228-98.2016.5.18.0008	09/02/17	09/02/17	0

**Legenda:**

**1ª Aud.:** Data da primeira audiência que ocorrer, Inicial ou UNA;

**Enc. da Instrução:** Data da conclusão para proferir sentença;

**Prazo:** Quantidade de dias decorridos da 1ª aud. até o encerramento da instrução.



## PRAZO MÉDIO ENTRE A 1ª AUDIÊNCIA E O ENCERRAMENTO DA INSTRUÇÃO - 8ª VARA DO TRABALHO DE GOIÂNIA

Data do encerramento da instrução entre 1/1/2017 e 31/12/2017 23:59:59

### Sem magistrado

#### SUMARÍSSIMO

Qtd	Prazo Médio
736	60,89

Nr. Processo	1ª Aud.	Enc. Instrução.	Prazo
RTSum - 0010003-71.2017.5.18.0008	09/02/17	09/02/17	0
RTSum - 0010005-41.2017.5.18.0008	09/02/17	09/02/17	0
RTSum - 0010006-26.2017.5.18.0008	15/02/17	15/02/17	0
RTSum - 0010008-93.2017.5.18.0008	09/02/17	09/02/17	0
RTSum - 0010009-78.2017.5.18.0008	09/02/17	09/02/17	0
RTSum - 0010018-40.2017.5.18.0008	13/02/17	13/02/17	0
RTSum - 0010022-77.2017.5.18.0008	13/02/17	21/06/17	128
RTSum - 0010025-32.2017.5.18.0008	13/02/17	02/05/17	78
RTSum - 0010028-84.2017.5.18.0008	13/02/17	13/02/17	0
RTSum - 0010030-54.2017.5.18.0008	13/02/17	13/02/17	0
RTSum - 0010031-39.2017.5.18.0008	13/02/17	13/02/17	0
RTSum - 0010032-24.2017.5.18.0008	13/02/17	13/02/17	0
RTSum - 0010038-31.2017.5.18.0008	13/02/17	22/06/17	129
RTSum - 0010039-16.2017.5.18.0008	13/02/17	13/02/17	0
RTSum - 0010040-98.2017.5.18.0008	14/02/17	27/06/17	133
RTSum - 0010043-53.2017.5.18.0008	14/02/17	14/02/17	0
RTSum - 0010050-79.2016.5.18.0008	25/02/16	12/06/17	473
RTSum - 0010055-67.2017.5.18.0008	15/02/17	15/02/17	0
RTSum - 0010056-52.2017.5.18.0008	15/02/17	15/02/17	0
RTSum - 0010057-37.2017.5.18.0008	15/02/17	04/07/17	139
RTSum - 0010060-89.2017.5.18.0008	15/02/17	15/02/17	0

**Legenda:**

**1ª Aud.:** Data da primeira audiência que ocorrer, Inicial ou UNA;

**Enc. da Instrução:** Data da conclusão para proferir sentença;

**Prazo:** Quantidade de dias decorridos da 1ª aud. até o encerramento da instrução.



## PRAZO MÉDIO ENTRE A 1ª AUDIÊNCIA E O ENCERRAMENTO DA INSTRUÇÃO - 8ª VARA DO TRABALHO DE GOIÂNIA

### Sem magistrado

#### SUMARÍSSIMO

Qtd	Prazo Médio
736	60,89

Nr. Processo	1ª Aud.	Enc. Instrução.	Prazo
RTSum - 0010069-51.2017.5.18.0008	16/02/17	16/02/17	0
RTSum - 0010071-21.2017.5.18.0008	16/02/17	05/07/17	139
RTSum - 0010073-88.2017.5.18.0008	16/02/17	16/02/17	0
RTSum - 0010075-58.2017.5.18.0008	16/02/17	22/08/17	187
RTSum - 0010078-13.2017.5.18.0008	16/02/17	22/08/17	187
RTSum - 0010079-95.2017.5.18.0008	16/02/17	20/02/17	4
RTSum - 0010086-87.2017.5.18.0008	10/02/17	20/03/17	38
RTSum - 0010089-42.2017.5.18.0008	10/02/17	10/02/17	0
RTSum - 0010091-12.2017.5.18.0008	10/02/17	10/02/17	0
RTSum - 0010093-79.2017.5.18.0008	10/02/17	10/02/17	0
RTSum - 0010098-04.2017.5.18.0008	07/02/17	07/02/17	0
RTSum - 0010102-41.2017.5.18.0008	07/02/17	07/02/17	0
RTSum - 0010103-26.2017.5.18.0008	17/02/17	21/11/17	277
RTSum - 0010105-93.2017.5.18.0008	17/02/17	20/02/17	3
RTSum - 0010106-78.2017.5.18.0008	20/02/17	04/07/17	134
RTSum - 0010107-63.2017.5.18.0008	20/02/17	20/02/17	0
RTSum - 0010108-48.2017.5.18.0008	20/02/17	20/02/17	0
RTSum - 0010109-33.2017.5.18.0008	20/02/17	28/11/17	281
RTSum - 0010111-91.2017.5.18.0011	03/03/17	03/03/17	0
RTSum - 0010124-78.2017.5.18.0015	20/03/17	24/04/17	35
RTSum - 0010125-84.2017.5.18.0008	03/03/17	17/04/17	45
RTSum - 0010127-54.2017.5.18.0008	03/03/17	03/03/17	0
RTSum - 0010128-39.2017.5.18.0008	03/03/17	27/11/17	269
RTSum - 0010132-76.2017.5.18.0008	03/03/17	21/03/17	18

**Legenda:**  
1ª Aud.: Data da primeira audiência que ocorrer, Inicial ou UNA;  
Enc. da Instrução: Data da conclusão para proferir sentença;  
Prazo: Quantidade de dias decorridos da 1ª aud. até o encerramento da instrução.





**PRAZO MÉDIO ENTRE A 1ª AUDIÊNCIA E O ENCERRAMENTO DA INSTRUÇÃO - 8ª VARA DO TRABALHO DE GOIÂNIA**

**Sem magistrado**

**SUMARÍSSIMO**

Qtd	Prazo Médio
736	60,89

Nr. Processo	1ª Aud.	Enc. Instrução.	Prazo
RTSum - 0010134-46.2017.5.18.0008	15/02/17	15/02/17	0
RTSum - 0010140-53.2017.5.18.0008	06/03/17	06/03/17	0
RTSum - 0010141-38.2017.5.18.0008	13/03/17	25/07/17	134
RTSum - 0010162-14.2017.5.18.0008	08/03/17	08/03/17	0
RTSum - 0010164-81.2017.5.18.0008	16/03/17	16/03/17	0
RTSum - 0010166-51.2017.5.18.0008	08/03/17	03/04/17	26
RTSum - 0010175-13.2017.5.18.0008	09/03/17	18/07/17	131
RTSum - 0010179-50.2017.5.18.0008	09/03/17	09/03/17	0
RTSum - 0010182-05.2017.5.18.0008	09/03/17	09/03/17	0
RTSum - 0010186-42.2017.5.18.0008	09/03/17	19/07/17	132
RTSum - 0010194-19.2017.5.18.0008	10/03/17	10/03/17	0
RTSum - 0010201-11.2017.5.18.0008	10/03/17	10/03/17	0
RTSum - 0010209-85.2017.5.18.0008	13/03/17	13/03/17	0
RTSum - 0010210-70.2017.5.18.0008	16/03/17	27/07/17	133
RTSum - 0010212-40.2017.5.18.0008	16/03/17	27/07/17	133
RTSum - 0010214-10.2017.5.18.0008	22/03/17	03/05/17	42
RTSum - 0010215-92.2017.5.18.0008	16/03/17	16/03/17	0
RTSum - 0010216-77.2017.5.18.0008	16/03/17	16/03/17	0
RTSum - 0010217-62.2017.5.18.0008	16/03/17	16/03/17	0
RTSum - 0010218-47.2017.5.18.0008	16/03/17	31/07/17	137
RTSum - 0010220-17.2017.5.18.0008	16/03/17	31/07/17	137
RTSum - 0010222-84.2017.5.18.0008	16/03/17	02/08/17	139
RTSum - 0010222-84.2017.5.18.0008	16/03/17	15/08/17	152
RTSum - 0010226-24.2017.5.18.0008	16/03/17	02/08/17	139

**Legenda:**  
1ª Aud.: Data da primeira audiência que ocorrer, Inicial ou UNA;  
Enc. da Instrução: Data da conclusão para proferir sentença;  
Prazo: Quantidade de dias decorridos da 1ª aud. até o encerramento da instrução.



## PRAZO MÉDIO ENTRE A 1ª AUDIÊNCIA E O ENCERRAMENTO DA INSTRUÇÃO - 8ª VARA DO TRABALHO DE GOIÂNIA

### Sem magistrado

#### SUMARÍSSIMO

Qtd	Prazo Médio
736	60,89

Nr. Processo	1ª Aud.	Enc. Instrução.	Prazo
RTSum - 0010236-68.2017.5.18.0008	16/03/17	05/06/17	81
RTSum - 0010245-30.2017.5.18.0008	16/03/17	02/08/17	139
RTSum - 0010248-82.2017.5.18.0008	07/04/17	22/05/17	45
RTSum - 0010250-52.2017.5.18.0008	17/03/17	17/03/17	0
RTSum - 0010251-76.2013.5.18.0008	20/05/13	29/09/17	1.593
RTSum - 0010255-74.2017.5.18.0008	17/03/17	17/03/17	0
RTSum - 0010256-59.2017.5.18.0008	17/03/17	02/05/17	46
RTSum - 0010258-29.2017.5.18.0008	17/03/17	07/08/17	143
RTSum - 0010269-58.2017.5.18.0008	20/03/17	11/07/17	113
RTSum - 0010270-43.2017.5.18.0008	20/03/17	10/08/17	143
RTSum - 0010273-95.2017.5.18.0008	20/03/17	08/08/17	141
RTSum - 0010281-72.2017.5.18.0008	13/03/17	26/07/17	135
RTSum - 0010285-12.2017.5.18.0008	22/03/17	08/08/17	139
RTSum - 0010286-94.2017.5.18.0008	22/03/17	29/05/17	68
RTSum - 0010287-79.2017.5.18.0008	22/03/17	08/08/17	139
RTSum - 0010289-49.2017.5.18.0008	23/03/17	23/03/17	0
RTSum - 0010292-04.2017.5.18.0008	22/03/17	22/03/17	0
RTSum - 0010293-86.2017.5.18.0008	20/04/17	28/09/17	161
RTSum - 0010297-26.2017.5.18.0008	23/03/17	23/03/17	0
RTSum - 0010299-93.2017.5.18.0008	23/03/17	23/03/17	0
RTSum - 0010300-78.2017.5.18.0008	23/03/17	21/07/17	120
RTSum - 0010303-33.2017.5.18.0008	23/03/17	23/03/17	0
RTSum - 0010304-18.2017.5.18.0008	23/03/17	23/03/17	0
RTSum - 0010305-03.2017.5.18.0008	23/03/17	23/03/17	0

**Legenda:**  
1ª Aud.: Data da primeira audiência que ocorrer, Inicial ou UNA;  
Enc. da Instrução: Data da conclusão para proferir sentença;  
Prazo: Quantidade de dias decorridos da 1ª aud. até o encerramento da instrução.



## PRAZO MÉDIO ENTRE A 1ª AUDIÊNCIA E O ENCERRAMENTO DA INSTRUÇÃO - 8ª VARA DO TRABALHO DE GOIÂNIA

### Sem magistrado

#### SUMARÍSSIMO

Qtd	Prazo Médio
736	60,89

Nr. Processo	1ª Aud.	Enc. Instrução.	Prazo
RTSum - 0010312-29.2016.5.18.0008	04/04/16	16/02/17	318
RTSum - 0010315-47.2017.5.18.0008	27/03/17	26/04/17	30
RTSum - 0010316-32.2017.5.18.0008	27/03/17	10/05/17	44
RTSum - 0010318-02.2017.5.18.0008	27/03/17	21/07/17	116
RTSum - 0010322-39.2017.5.18.0008	10/03/17	10/03/17	0
RTSum - 0010324-09.2017.5.18.0008	10/03/17	20/07/17	132
RTSum - 0010329-31.2017.5.18.0008	27/03/17	27/03/17	0
RTSum - 0010330-13.2017.5.18.0009	24/04/17	24/04/17	0
RTSum - 0010330-16.2017.5.18.0008	27/03/17	27/03/17	0
RTSum - 0010331-98.2017.5.18.0008	27/03/17	27/03/17	0
RTSum - 0010334-53.2017.5.18.0008	27/03/17	27/03/17	0
RTSum - 0010335-38.2017.5.18.0008	27/03/17	27/03/17	0
RTSum - 0010336-23.2017.5.18.0008	27/03/17	29/08/17	155
RTSum - 0010337-08.2017.5.18.0008	27/03/17	27/03/17	0
RTSum - 0010341-45.2017.5.18.0008	29/03/17	04/04/17	6
RTSum - 0010342-30.2017.5.18.0008	07/04/17	23/05/17	46
RTSum - 0010344-97.2017.5.18.0008	29/03/17	28/07/17	121
RTSum - 0010346-67.2017.5.18.0008	29/03/17	09/08/17	133
RTSum - 0010349-22.2017.5.18.0008	22/05/17	22/05/17	0
RTSum - 0010350-07.2017.5.18.0008	29/03/17	29/03/17	0
RTSum - 0010356-14.2017.5.18.0008	30/03/17	21/07/17	113
RTSum - 0010360-51.2017.5.18.0008	30/03/17	30/03/17	0
RTSum - 0010361-70.2016.5.18.0008	07/04/16	06/02/17	305
RTSum - 0010373-50.2017.5.18.0008	30/03/17	30/03/17	0

**Legenda:**  
1ª Aud.: Data da primeira audiência que ocorrer, Inicial ou UNA;  
Enc. da Instrução: Data da conclusão para proferir sentença;  
Prazo: Quantidade de dias decorridos da 1ª aud. até o encerramento da instrução.



## PRAZO MÉDIO ENTRE A 1ª AUDIÊNCIA E O ENCERRAMENTO DA INSTRUÇÃO - 8ª VARA DO TRABALHO DE GOIÂNIA

Sem magistrado

SUMARÍSSIMO

Qtd	Prazo Médio
736	60,89

Nr. Processo	1ª Aud.	Enc. Instrução.	Prazo
RTSum - 0010377-87.2017.5.18.0008	30/03/17	06/04/17	7
RTSum - 0010382-12.2017.5.18.0008	03/04/17	11/12/17	252
RTSum - 0010385-64.2017.5.18.0008	03/04/17	02/05/17	29
RTSum - 0010389-04.2017.5.18.0008	03/04/17	03/04/17	0
RTSum - 0010390-86.2017.5.18.0008	03/04/17	03/04/17	0
RTSum - 0010393-41.2017.5.18.0008	06/04/17	06/04/17	0
RTSum - 0010396-93.2017.5.18.0008	06/04/17	07/04/17	1
RTSum - 0010402-03.2017.5.18.0008	06/04/17	06/04/17	0
RTSum - 0010404-70.2017.5.18.0008	06/04/17	18/08/17	134
RTSum - 0010405-55.2017.5.18.0008	06/04/17	06/04/17	0
RTSum - 0010406-40.2017.5.18.0008	06/04/17	06/04/17	0
RTSum - 0010407-25.2017.5.18.0008	06/04/17	18/05/17	42
RTSum - 0010410-77.2017.5.18.0008	06/04/17	18/04/17	12
RTSum - 0010411-62.2017.5.18.0008	06/04/17	24/08/17	140
RTSum - 0010412-47.2017.5.18.0008	06/04/17	06/04/17	0
RTSum - 0010418-54.2017.5.18.0008	19/04/17	19/04/17	0
RTSum - 0010419-39.2017.5.18.0008	29/03/17	19/10/17	204
RTSum - 0010420-24.2017.5.18.0008	06/04/17	22/08/17	138
RTSum - 0010421-09.2017.5.18.0008	07/04/17	22/08/17	137
RTSum - 0010421-09.2017.5.18.0008	07/04/17	17/10/17	193
RTSum - 0010421-09.2017.5.18.0008	07/04/17	16/11/17	223
RTSum - 0010425-46.2017.5.18.0008	03/04/17	03/04/17	0
RTSum - 0010426-31.2017.5.18.0008	07/04/17	07/04/17	0
RTSum - 0010427-16.2017.5.18.0008	07/04/17	25/08/17	140

**Legenda:**  
1ª Aud.: Data da primeira audiência que ocorrer, Inicial ou UNA;  
Enc. da Instrução: Data da conclusão para proferir sentença;  
Prazo: Quantidade de dias decorridos da 1ª aud. até o encerramento da instrução.



## PRAZO MÉDIO ENTRE A 1ª AUDIÊNCIA E O ENCERRAMENTO DA INSTRUÇÃO - 8ª VARA DO TRABALHO DE GOIÂNIA

### Sem magistrado

#### SUMARÍSSIMO

Qtd	Prazo Médio
736	60,89

Nr. Processo	1ª Aud.	Enc. Instrução.	Prazo
RTSum - 0010430-68.2017.5.18.0008	11/05/17	18/10/17	160
RTSum - 0010432-38.2017.5.18.0008	07/04/17	07/04/17	0
RTSum - 0010433-23.2017.5.18.0008	06/04/17	06/04/17	0
RTSum - 0010434-08.2017.5.18.0008	07/04/17	07/04/17	0
RTSum - 0010435-90.2017.5.18.0008	07/04/17	07/04/17	0
RTSum - 0010444-52.2017.5.18.0008	17/04/17	11/10/17	177
RTSum - 0010449-74.2017.5.18.0008	17/04/17	17/04/17	0
RTSum - 0010450-59.2017.5.18.0008	17/04/17	17/05/17	30
RTSum - 0010451-44.2017.5.18.0008	17/05/17	17/05/17	0
RTSum - 0010452-29.2017.5.18.0008	17/04/17	17/04/17	0
RTSum - 0010454-96.2017.5.18.0008	19/04/17	20/04/17	1
RTSum - 0010455-81.2017.5.18.0008	19/04/17	07/06/17	49
RTSum - 0010457-51.2017.5.18.0008	19/04/17	09/10/17	173
RTSum - 0010462-73.2017.5.18.0008	16/05/17	22/05/17	6
RTSum - 0010485-53.2016.5.18.0008	07/04/16	29/11/17	601
RTSum - 0010486-04.2017.5.18.0008	24/04/17	19/05/17	25
RTSum - 0010487-86.2017.5.18.0008	24/04/17	24/04/17	0
RTSum - 0010489-56.2017.5.18.0008	24/04/17	24/04/17	0
RTSum - 0010493-93.2017.5.18.0008	24/04/17	24/04/17	0
RTSum - 0010494-78.2017.5.18.0008	03/05/17	03/05/17	0
RTSum - 0010496-48.2017.5.18.0008	24/04/17	02/05/17	8
RTSum - 0010497-33.2017.5.18.0008	24/04/17	24/04/17	0
RTSum - 0010499-03.2017.5.18.0008	22/05/17	22/05/17	0
RTSum - 0010503-40.2017.5.18.0008	27/04/17	27/04/17	0

**Legenda:**  
1ª Aud.: Data da primeira audiência que ocorrer, Inicial ou UNA;  
Enc. da Instrução: Data da conclusão para proferir sentença;  
Prazo: Quantidade de dias decorridos da 1ª aud. até o encerramento da instrução.



**PRAZO MÉDIO ENTRE A 1ª AUDIÊNCIA E O ENCERRAMENTO DA INSTRUÇÃO - 8ª VARA DO TRABALHO DE GOIÂNIA**

**Sem magistrado**

**SUMARÍSSIMO**

Qtd	Prazo Médio
736	60,89

Nr. Processo	1ª Aud.	Enc. Instrução.	Prazo
RTSum - 0010512-02.2017.5.18.0008	29/05/17	02/10/17	126
RTSum - 0010512-02.2017.5.18.0008	29/05/17	11/12/17	196
RTSum - 0010514-69.2017.5.18.0008	27/04/17	28/07/17	92
RTSum - 0010517-24.2017.5.18.0008	27/04/17	27/04/17	0
RTSum - 0010520-76.2017.5.18.0008	27/04/17	27/04/17	0
RTSum - 0010521-61.2017.5.18.0008	29/05/17	29/05/17	0
RTSum - 0010523-31.2017.5.18.0008	27/04/17	28/07/17	92
RTSum - 0010525-98.2017.5.18.0008	27/04/17	06/09/17	132
RTSum - 0010526-83.2017.5.18.0008	02/05/17	02/05/17	0
RTSum - 0010533-75.2017.5.18.0008	02/05/17	02/05/17	0
RTSum - 0010535-45.2017.5.18.0008	22/05/17	03/07/17	42
RTSum - 0010541-52.2017.5.18.0008	31/05/17	31/05/17	0
RTSum - 0010544-07.2017.5.18.0008	31/05/17	19/06/17	19
RTSum - 0010545-89.2017.5.18.0008	31/05/17	31/05/17	0
RTSum - 0010547-59.2017.5.18.0008	03/05/17	03/05/17	0
RTSum - 0010548-44.2017.5.18.0008	15/05/17	15/05/17	0
RTSum - 0010552-81.2017.5.18.0008	03/05/17	03/05/17	0
RTSum - 0010553-66.2017.5.18.0008	03/05/17	03/05/17	0
RTSum - 0010557-06.2017.5.18.0008	04/05/17	04/05/17	0
RTSum - 0010563-13.2017.5.18.0008	08/05/17	09/06/17	32
RTSum - 0010565-80.2017.5.18.0008	04/05/17	04/05/17	0
RTSum - 0010566-65.2017.5.18.0008	04/05/17	04/05/17	0
RTSum - 0010572-72.2017.5.18.0008	04/05/17	04/05/17	0
RTSum - 0010574-42.2017.5.18.0008	04/05/17	04/10/17	153

**Legenda:**  
1ª Aud.: Data da primeira audiência que ocorrer, Inicial ou UNA;  
Enc. da Instrução: Data da conclusão para proferir sentença;  
Prazo: Quantidade de dias decorridos da 1ª aud. até o encerramento da instrução.



## PRAZO MÉDIO ENTRE A 1ª AUDIÊNCIA E O ENCERRAMENTO DA INSTRUÇÃO - 8ª VARA DO TRABALHO DE GOIÂNIA

### Sem magistrado

#### SUMARÍSSIMO

Qtd	Prazo Médio
736	60,89

Nr. Processo	1ª Aud.	Enc. Instrução.	Prazo
RTSum - 0010574-42.2017.5.18.0008	04/05/17	11/12/17	221
RTSum - 0010575-27.2017.5.18.0008	08/05/17	16/10/17	161
RTSum - 0010581-34.2017.5.18.0008	08/05/17	08/05/17	0
RTSum - 0010583-04.2017.5.18.0008	01/06/17	01/06/17	0
RTSum - 0010584-86.2017.5.18.0008	31/05/17	31/05/17	0
RTSum - 0010586-56.2017.5.18.0008	08/05/17	08/05/17	0
RTSum - 0010587-41.2017.5.18.0008	08/05/17	08/05/17	0
RTSum - 0010588-26.2017.5.18.0008	11/05/17	11/05/17	0
RTSum - 0010589-11.2017.5.18.0008	11/05/17	08/08/17	89
RTSum - 0010590-93.2017.5.18.0008	11/05/17	05/06/17	25
RTSum - 0010597-85.2017.5.18.0008	11/05/17	21/07/17	71
RTSum - 0010599-55.2017.5.18.0008	11/05/17	07/06/17	27
RTSum - 0010600-40.2017.5.18.0008	11/05/17	11/05/17	0
RTSum - 0010607-32.2017.5.18.0008	11/05/17	02/06/17	22
RTSum - 0010609-02.2017.5.18.0008	11/05/17	12/09/17	124
RTSum - 0010612-54.2017.5.18.0008	11/05/17	14/09/17	126
RTSum - 0010614-24.2017.5.18.0008	15/05/17	26/09/17	134
RTSum - 0010619-46.2017.5.18.0008	15/05/17	15/05/17	0
RTSum - 0010630-75.2017.5.18.0008	11/05/17	11/05/17	0
RTSum - 0010632-45.2017.5.18.0008	19/05/17	19/05/17	0
RTSum - 0010636-82.2017.5.18.0008	15/05/17	15/05/17	0
RTSum - 0010639-37.2017.5.18.0008	15/05/17	09/06/17	25
RTSum - 0010643-74.2017.5.18.0008	15/05/17	15/05/17	0
RTSum - 0010648-96.2017.5.18.0008	20/04/17	20/04/17	0

**Legenda:**  
1ª Aud.: Data da primeira audiência que ocorrer, Inicial ou UNA;  
Enc. da Instrução: Data da conclusão para proferir sentença;  
Prazo: Quantidade de dias decorridos da 1ª aud. até o encerramento da instrução.



## PRAZO MÉDIO ENTRE A 1ª AUDIÊNCIA E O ENCERRAMENTO DA INSTRUÇÃO - 8ª VARA DO TRABALHO DE GOIÂNIA

### Sem magistrado

#### SUMARÍSSIMO

Qtd	Prazo Médio
736	60,89

Nr. Processo	1ª Aud.	Enc. Instrução.	Prazo
RTSum - 0010656-73.2017.5.18.0008	16/05/17	16/05/17	0
RTSum - 0010657-58.2017.5.18.0008	25/05/17	25/05/17	0
RTSum - 0010660-13.2017.5.18.0008	16/05/17	16/05/17	0
RTSum - 0010669-72.2017.5.18.0008	16/05/17	12/06/17	27
RTSum - 0010671-42.2017.5.18.0008	16/05/17	19/05/17	3
RTSum - 0010672-27.2017.5.18.0008	16/05/17	20/09/17	127
RTSum - 0010674-94.2017.5.18.0008	17/05/17	15/09/17	121
RTSum - 0010675-79.2017.5.18.0008	17/05/17	15/08/17	90
RTSum - 0010676-64.2017.5.18.0008	17/05/17	17/05/17	0
RTSum - 0010677-49.2017.5.18.0008	08/05/17	08/05/17	0
RTSum - 0010678-34.2017.5.18.0008	17/05/17	03/08/17	78
RTSum - 0010684-41.2017.5.18.0008	17/05/17	06/10/17	142
RTSum - 0010684-41.2017.5.18.0008	17/05/17	11/12/17	208
RTSum - 0010686-11.2017.5.18.0008	08/05/17	08/05/17	0
RTSum - 0010691-33.2017.5.18.0008	18/05/17	18/05/17	0
RTSum - 0010694-85.2017.5.18.0008	26/05/17	29/05/17	3
RTSum - 0010697-40.2017.5.18.0008	18/05/17	18/05/17	0
RTSum - 0010698-25.2017.5.18.0008	18/05/17	19/10/17	154
RTSum - 0010703-47.2017.5.18.0008	15/05/17	15/05/17	0
RTSum - 0010708-69.2017.5.18.0008	18/05/17	18/05/17	0
RTSum - 0010709-54.2017.5.18.0008	18/05/17	18/05/17	0
RTSum - 0010712-09.2017.5.18.0008	18/05/17	18/05/17	0
RTSum - 0010714-76.2017.5.18.0008	02/06/17	02/06/17	0
RTSum - 0010717-31.2017.5.18.0008	19/05/17	19/05/17	0

**Legenda:**  
1ª Aud.: Data da primeira audiência que ocorrer, Inicial ou UNA;  
Enc. da Instrução: Data da conclusão para proferir sentença;  
Prazo: Quantidade de dias decorridos da 1ª aud. até o encerramento da instrução.





## PRAZO MÉDIO ENTRE A 1ª AUDIÊNCIA E O ENCERRAMENTO DA INSTRUÇÃO - 8ª VARA DO TRABALHO DE GOIÂNIA

### Sem magistrado

#### SUMARÍSSIMO

Qtd	Prazo Médio
736	60,89

Nr. Processo	1ª Aud.	Enc. Instrução.	Prazo
RTSum - 0010719-98.2017.5.18.0008	19/05/17	02/10/17	136
RTSum - 0010719-98.2017.5.18.0008	19/05/17	11/12/17	206
RTSum - 0010727-75.2017.5.18.0008	26/05/17	26/05/17	0
RTSum - 0010730-30.2017.5.18.0008	08/05/17	08/05/17	0
RTSum - 0010733-82.2017.5.18.0008	19/05/17	19/05/17	0
RTSum - 0010740-74.2017.5.18.0008	19/06/17	19/06/17	0
RTSum - 0010741-59.2017.5.18.0008	25/05/17	25/05/17	0
RTSum - 0010747-66.2017.5.18.0008	25/05/17	30/05/17	5
RTSum - 0010751-06.2017.5.18.0008	02/06/17	07/08/17	66
RTSum - 0010752-07.2016.5.18.0014	06/06/16	24/01/17	232
RTSum - 0010753-73.2017.5.18.0008	25/05/17	05/06/17	11
RTSum - 0010759-80.2017.5.18.0008	26/05/17	31/10/17	158
RTSum - 0010760-65.2017.5.18.0008	26/05/17	26/05/17	0
RTSum - 0010764-05.2017.5.18.0008	12/06/17	12/06/17	0
RTSum - 0010768-42.2017.5.18.0008	26/05/17	26/05/17	0
RTSum - 0010777-04.2017.5.18.0008	23/05/17	14/06/17	22
RTSum - 0010786-63.2017.5.18.0008	08/05/17	08/05/17	0
RTSum - 0010788-33.2017.5.18.0008	01/06/17	01/06/17	0
RTSum - 0010789-18.2017.5.18.0008	23/05/17	23/05/17	0
RTSum - 0010795-25.2017.5.18.0008	23/05/17	02/08/17	71
RTSum - 0010795-34.2017.5.18.0005	24/05/17	24/05/17	0
RTSum - 0010797-92.2017.5.18.0008	19/05/17	19/05/17	0
RTSum - 0010798-77.2017.5.18.0008	29/05/17	13/06/17	15
RTSum - 0010800-47.2017.5.18.0008	02/06/17	05/10/17	125

**Legenda:**  
1ª Aud.: Data da primeira audiência que ocorrer, Inicial ou UNA;  
Enc. da Instrução: Data da conclusão para proferir sentença;  
Prazo: Quantidade de dias decorridos da 1ª aud. até o encerramento da instrução.



## PRAZO MÉDIO ENTRE A 1ª AUDIÊNCIA E O ENCERRAMENTO DA INSTRUÇÃO - 8ª VARA DO TRABALHO DE GOIÂNIA

### Sem magistrado

#### SUMARÍSSIMO

Qtd	Prazo Médio
736	60,89

Nr. Processo	1ª Aud.	Enc. Instrução.	Prazo
RTSum - 0010805-54.2017.5.18.0013	23/05/17	29/05/17	6
RTSum - 0010807-39.2017.5.18.0008	01/06/17	01/06/17	0
RTSum - 0010807-39.2017.5.18.0008	01/06/17	11/07/17	40
RTSum - 0010808-24.2017.5.18.0008	02/06/17	22/06/17	20
RTSum - 0010817-83.2017.5.18.0008	01/06/17	03/10/17	124
RTSum - 0010818-68.2017.5.18.0008	01/06/17	01/06/17	0
RTSum - 0010819-53.2017.5.18.0008	02/06/17	27/06/17	25
RTSum - 0010824-12.2016.5.18.0008	08/06/16	14/06/17	371
RTSum - 0010824-75.2017.5.18.0008	02/06/17	02/06/17	0
RTSum - 0010828-15.2017.5.18.0008	05/06/17	12/06/17	7
RTSum - 0010829-97.2017.5.18.0008	05/06/17	05/06/17	0
RTSum - 0010830-82.2017.5.18.0008	05/06/17	05/10/17	122
RTSum - 0010831-67.2017.5.18.0008	05/06/17	17/10/17	134
RTSum - 0010832-52.2017.5.18.0008	05/06/17	05/06/17	0
RTSum - 0010835-41.2016.5.18.0008	07/06/16	23/05/17	350
RTSum - 0010837-74.2017.5.18.0008	07/06/17	07/06/17	0
RTSum - 0010838-59.2017.5.18.0008	19/06/17	30/11/17	164
RTSum - 0010839-44.2017.5.18.0008	07/06/17	19/10/17	134
RTSum - 0010839-44.2017.5.18.0008	07/06/17	11/12/17	187
RTSum - 0010844-66.2017.5.18.0008	29/05/17	29/05/17	0
RTSum - 0010849-88.2017.5.18.0008	24/05/17	10/10/17	139
RTSum - 0010851-58.2017.5.18.0008	24/05/17	24/05/17	0
RTSum - 0010855-95.2017.5.18.0008	07/06/17	07/06/17	0
RTSum - 0010857-65.2017.5.18.0008	07/06/17	07/06/17	0

**Legenda:**

1ª Aud.: Data da primeira audiência que ocorrer, Inicial ou UNA;

Enc. da Instrução: Data da conclusão para proferir sentença;

Prazo: Quantidade de dias decorridos da 1ª aud. até o encerramento da instrução.



## PRAZO MÉDIO ENTRE A 1ª AUDIÊNCIA E O ENCERRAMENTO DA INSTRUÇÃO - 8ª VARA DO TRABALHO DE GOIÂNIA

### Sem magistrado

#### SUMARÍSSIMO

Qtd	Prazo Médio
736	60,89

Nr. Processo	1ª Aud.	Enc. Instrução.	Prazo
RTSum - 0010859-35.2017.5.18.0008	12/06/17	21/06/17	9
RTSum - 0010862-87.2017.5.18.0008	22/06/17	22/06/17	0
RTSum - 0010863-72.2017.5.18.0008	08/06/17	08/06/17	0
RTSum - 0010873-19.2017.5.18.0008	08/06/17	30/10/17	144
RTSum - 0010873-19.2017.5.18.0008	08/06/17	11/12/17	186
RTSum - 0010881-93.2017.5.18.0008	08/06/17	08/06/17	0
RTSum - 0010882-78.2017.5.18.0008	08/06/17	08/06/17	0
RTSum - 0010883-63.2017.5.18.0008	08/06/17	08/06/17	0
RTSum - 0010885-33.2017.5.18.0008	19/06/17	24/11/17	158
RTSum - 0010888-85.2017.5.18.0008	05/06/17	05/06/17	0
RTSum - 0010890-55.2017.5.18.0008	09/06/17	09/06/17	0
RTSum - 0010894-29.2016.5.18.0008	14/06/16	02/02/17	233
RTSum - 0010894-92.2017.5.18.0008	09/06/17	09/06/17	0
RTSum - 0010897-47.2017.5.18.0008	27/06/17	09/11/17	135
RTSum - 0010901-21.2016.5.18.0008	15/06/16	02/02/17	232
RTSum - 0010902-06.2016.5.18.0008	15/06/16	21/03/17	279
RTSum - 0010903-54.2017.5.18.0008	14/06/17	14/06/17	0
RTSum - 0010912-16.2017.5.18.0008	27/06/17	27/06/17	0
RTSum - 0010914-20.2016.5.18.0008	16/06/16	20/02/17	249
RTSum - 0010916-53.2017.5.18.0008	19/06/17	13/11/17	147
RTSum - 0010919-08.2017.5.18.0008	14/06/17	14/06/17	0
RTSum - 0010920-27.2016.5.18.0008	14/06/16	22/02/17	253
RTSum - 0010921-75.2017.5.18.0008	19/06/17	07/11/17	141
RTSum - 0010936-44.2017.5.18.0008	20/06/17	30/10/17	132

**Legenda:**  
1ª Aud.: Data da primeira audiência que ocorrer, Inicial ou UNA;  
Enc. da Instrução: Data da conclusão para proferir sentença;  
Prazo: Quantidade de dias decorridos da 1ª aud. até o encerramento da instrução.



## PRAZO MÉDIO ENTRE A 1ª AUDIÊNCIA E O ENCERRAMENTO DA INSTRUÇÃO - 8ª VARA DO TRABALHO DE GOIÂNIA

### Sem magistrado

#### SUMARÍSSIMO

Qtd	Prazo Médio
736	60,89

Nr. Processo	1ª Aud.	Enc. Instrução.	Prazo
RTSum - 0010940-81.2017.5.18.0008	20/06/17	20/06/17	0
RTSum - 0010948-58.2017.5.18.0008	21/06/17	21/06/17	0
RTSum - 0010949-43.2017.5.18.0008	21/06/17	29/08/17	69
RTSum - 0010952-95.2017.5.18.0008	21/06/17	24/08/17	64
RTSum - 0010956-35.2017.5.18.0008	21/06/17	13/09/17	84
RTSum - 0010959-87.2017.5.18.0008	06/07/17	06/07/17	0
RTSum - 0010963-27.2017.5.18.0008	22/06/17	18/10/17	118
RTSum - 0010966-79.2017.5.18.0008	22/06/17	22/06/17	0
RTSum - 0010970-19.2017.5.18.0008	22/06/17	13/11/17	144
RTSum - 0010977-11.2017.5.18.0008	22/06/17	22/06/17	0
RTSum - 0010984-03.2017.5.18.0008	27/06/17	27/06/17	0
RTSum - 0010986-70.2017.5.18.0008	10/07/17	12/12/17	155
RTSum - 0010988-40.2017.5.18.0008	27/06/17	11/07/17	14
RTSum - 0010990-10.2017.5.18.0008	27/06/17	27/06/17	0
RTSum - 0011001-39.2017.5.18.0008	27/06/17	27/06/17	0
RTSum - 0011005-76.2017.5.18.0008	08/06/17	08/06/17	0
RTSum - 0011007-46.2017.5.18.0008	28/06/17	13/07/17	15
RTSum - 0011014-38.2017.5.18.0008	28/06/17	28/06/17	0
RTSum - 0011015-23.2017.5.18.0008	28/06/17	28/06/17	0
RTSum - 0011017-90.2017.5.18.0008	29/06/17	29/06/17	0
RTSum - 0011026-52.2017.5.18.0008	29/06/17	21/11/17	145
RTSum - 0011029-07.2017.5.18.0008	29/06/17	29/06/17	0
RTSum - 0011030-89.2017.5.18.0008	11/07/17	07/12/17	149
RTSum - 0011032-59.2017.5.18.0008	29/06/17	29/06/17	0

**Legenda:**  
1ª Aud.: Data da primeira audiência que ocorrer, Inicial ou UNA;  
Enc. da Instrução: Data da conclusão para proferir sentença;  
Prazo: Quantidade de dias decorridos da 1ª aud. até o encerramento da instrução.



## PRAZO MÉDIO ENTRE A 1ª AUDIÊNCIA E O ENCERRAMENTO DA INSTRUÇÃO - 8ª VARA DO TRABALHO DE GOIÂNIA

### Sem magistrado

#### SUMARÍSSIMO

Qtd	Prazo Médio
736	60,89

Nr. Processo	1ª Aud.	Enc. Instrução.	Prazo
RTSum - 0011033-78.2016.5.18.0008	04/07/16	09/02/17	220
RTSum - 0011049-95.2017.5.18.0008	04/07/17	04/07/17	0
RTSum - 0011051-65.2017.5.18.0008	04/07/17	04/07/17	0
RTSum - 0011052-50.2017.5.18.0008	27/06/17	27/06/17	0
RTSum - 0011056-58.2015.5.18.0008	21/09/15	07/03/17	533
RTSum - 0011056-58.2015.5.18.0008	21/09/15	16/05/17	603
RTSum - 0011059-42.2017.5.18.0008	04/07/17	04/07/17	0
RTSum - 0011060-27.2017.5.18.0008	18/07/17	18/07/17	0
RTSum - 0011062-31.2016.5.18.0008	06/07/16	16/02/17	225
RTSum - 0011065-49.2017.5.18.0008	05/07/17	21/07/17	16
RTSum - 0011066-34.2017.5.18.0008	06/07/17	06/07/17	0
RTSum - 0011066-68.2016.5.18.0008	07/07/16	31/01/17	208
RTSum - 0011071-56.2017.5.18.0008	05/07/17	22/11/17	140
RTSum - 0011074-11.2017.5.18.0008	05/07/17	05/07/17	0
RTSum - 0011075-93.2017.5.18.0008	05/07/17	21/11/17	139
RTSum - 0011076-78.2017.5.18.0008	18/07/17	18/07/17	0
RTSum - 0011085-40.2017.5.18.0008	10/07/17	10/07/17	0
RTSum - 0011086-59.2016.5.18.0008	12/07/16	11/12/17	517
RTSum - 0011088-92.2017.5.18.0008	06/07/17	06/07/17	0
RTSum - 0011090-62.2017.5.18.0008	06/07/17	06/07/17	0
RTSum - 0011090-96.2016.5.18.0008	11/07/16	23/01/17	196
RTSum - 0011094-02.2017.5.18.0008	06/07/17	06/07/17	0
RTSum - 0011098-39.2017.5.18.0008	06/07/17	06/07/17	0
RTSum - 0011100-09.2017.5.18.0008	20/07/17	02/08/17	13

**Legenda:**  
1ª Aud.: Data da primeira audiência que ocorrer, Inicial ou UNA;  
Enc. da Instrução: Data da conclusão para proferir sentença;  
Prazo: Quantidade de dias decorridos da 1ª aud. até o encerramento da instrução.



## PRAZO MÉDIO ENTRE A 1ª AUDIÊNCIA E O ENCERRAMENTO DA INSTRUÇÃO - 8ª VARA DO TRABALHO DE GOIÂNIA

### Sem magistrado

#### SUMARÍSSIMO

Qtd	Prazo Médio
736	60,89

Nr. Processo	1ª Aud.	Enc. Instrução.	Prazo
RTSum - 0011104-46.2017.5.18.0008	10/07/17	30/11/17	143
RTSum - 0011105-31.2017.5.18.0008	10/07/17	10/07/17	0
RTSum - 0011109-68.2017.5.18.0008	12/07/17	12/07/17	0
RTSum - 0011123-52.2017.5.18.0008	11/07/17	04/12/17	146
RTSum - 0011128-74.2017.5.18.0008	12/07/17	12/07/17	0
RTSum - 0011131-29.2017.5.18.0008	12/07/17	07/08/17	26
RTSum - 0011134-81.2017.5.18.0008	12/07/17	12/07/17	0
RTSum - 0011139-06.2017.5.18.0008	17/07/17	17/07/17	0
RTSum - 0011141-73.2017.5.18.0008	18/07/17	18/07/17	0
RTSum - 0011143-77.2016.5.18.0008	21/07/16	26/01/17	189
RTSum - 0011145-13.2017.5.18.0008	18/07/17	21/07/17	3
RTSum - 0011147-80.2017.5.18.0008	18/07/17	18/07/17	0
RTSum - 0011150-14.2017.5.18.0015	27/07/17	27/07/17	0
RTSum - 0011156-42.2017.5.18.0008	18/07/17	07/08/17	20
RTSum - 0011159-94.2017.5.18.0008	19/07/17	20/07/17	1
RTSum - 0011160-79.2017.5.18.0008	18/07/17	18/07/17	0
RTSum - 0011164-19.2017.5.18.0008	19/07/17	19/07/17	0
RTSum - 0011167-71.2017.5.18.0008	19/07/17	19/07/17	0
RTSum - 0011169-12.2015.5.18.0008	03/09/15	10/03/17	554
RTSum - 0011173-78.2017.5.18.0008	20/07/17	20/07/17	0
RTSum - 0011178-03.2017.5.18.0008	24/07/17	21/09/17	59
RTSum - 0011184-44.2016.5.18.0008	21/07/16	25/01/17	188
RTSum - 0011185-92.2017.5.18.0008	24/07/17	24/07/17	0
RTSum - 0011186-77.2017.5.18.0008	24/07/17	24/07/17	0

**Legenda:**  
1ª Aud.: Data da primeira audiência que ocorrer, Inicial ou UNA;  
Enc. da Instrução: Data da conclusão para proferir sentença;  
Prazo: Quantidade de dias decorridos da 1ª aud. até o encerramento da instrução.



## PRAZO MÉDIO ENTRE A 1ª AUDIÊNCIA E O ENCERRAMENTO DA INSTRUÇÃO - 8ª VARA DO TRABALHO DE GOIÂNIA

### Sem magistrado

#### SUMARÍSSIMO

Qtd	Prazo Médio
736	60,89

Nr. Processo	1ª Aud.	Enc. Instrução.	Prazo
RTSum - 0011189-32.2017.5.18.0008	24/07/17	24/07/17	0
RTSum - 0011192-84.2017.5.18.0008	02/08/17	02/08/17	0
RTSum - 0011197-09.2017.5.18.0008	24/07/17	07/08/17	14
RTSum - 0011203-16.2017.5.18.0008	07/08/17	16/10/17	70
RTSum - 0011203-50.2016.5.18.0008	27/07/16	08/02/17	196
RTSum - 0011205-20.2016.5.18.0008	26/07/16	01/06/17	310
RTSum - 0011208-72.2016.5.18.0008	26/07/16	22/03/17	239
RTSum - 0011209-23.2017.5.18.0008	25/07/17	25/07/17	0
RTSum - 0011209-57.2016.5.18.0008	26/07/16	02/02/17	191
RTSum - 0011212-75.2017.5.18.0008	26/07/17	26/07/17	0
RTSum - 0011220-86.2016.5.18.0008	28/07/16	27/04/17	273
RTSum - 0011221-37.2017.5.18.0008	26/07/17	26/07/17	0
RTSum - 0011224-89.2017.5.18.0008	27/07/17	27/07/17	0
RTSum - 0011227-44.2017.5.18.0008	27/07/17	27/07/17	0
RTSum - 0011228-29.2017.5.18.0008	27/07/17	27/07/17	0
RTSum - 0011230-96.2017.5.18.0008	27/07/17	27/07/17	0
RTSum - 0011231-81.2017.5.18.0008	25/07/17	25/07/17	0
RTSum - 0011232-66.2017.5.18.0008	27/07/17	27/07/17	0
RTSum - 0011233-51.2017.5.18.0008	27/07/17	27/07/17	0
RTSum - 0011233-85.2016.5.18.0008	01/08/16	13/02/17	196
RTSum - 0011235-39.2017.5.18.0002	02/08/17	25/10/17	84
RTSum - 0011236-06.2017.5.18.0008	31/07/17	13/12/17	135
RTSum - 0011240-43.2017.5.18.0008	31/07/17	12/12/17	134
RTSum - 0011241-28.2017.5.18.0008	31/07/17	31/07/17	0

**Legenda:**  
1ª Aud.: Data da primeira audiência que ocorrer, Inicial ou UNA;  
Enc. da Instrução: Data da conclusão para proferir sentença;  
Prazo: Quantidade de dias decorridos da 1ª aud. até o encerramento da instrução.



**PRAZO MÉDIO ENTRE A 1ª AUDIÊNCIA E O ENCERRAMENTO DA INSTRUÇÃO - 8ª VARA DO TRABALHO DE GOIÂNIA**

**Sem magistrado**

**SUMARÍSSIMO**

Qtd	Prazo Médio
736	60,89

Nr. Processo	1ª Aud.	Enc. Instrução.	Prazo
RTSum - 0011244-17.2016.5.18.0008	31/08/16	15/03/17	196
RTSum - 0011250-24.2016.5.18.0008	02/08/16	01/02/17	183
RTSum - 0011251-09.2016.5.18.0008	02/08/16	31/01/17	182
RTSum - 0011251-72.2017.5.18.0008	01/08/17	01/08/17	0
RTSum - 0011264-71.2017.5.18.0008	01/08/17	16/08/17	15
RTSum - 0011266-41.2017.5.18.0008	02/08/17	11/09/17	40
RTSum - 0011268-11.2017.5.18.0008	02/08/17	02/08/17	0
RTSum - 0011272-48.2017.5.18.0008	02/08/17	02/08/17	0
RTSum - 0011273-03.2017.5.18.0018	07/08/17	07/08/17	0
RTSum - 0011274-18.2017.5.18.0008	02/08/17	02/08/17	0
RTSum - 0011275-03.2017.5.18.0008	02/08/17	02/08/17	0
RTSum - 0011277-07.2016.5.18.0008	18/08/16	23/02/17	189
RTSum - 0011279-40.2017.5.18.0008	14/08/17	14/08/17	0
RTSum - 0011280-25.2017.5.18.0008	02/08/17	21/09/17	50
RTSum - 0011281-10.2017.5.18.0008	16/08/17	16/08/17	0
RTSum - 0011282-92.2017.5.18.0008	03/08/17	03/08/17	0
RTSum - 0011283-74.2017.5.18.0009	28/09/17	28/09/17	0
RTSum - 0011303-68.2017.5.18.0008	07/08/17	07/08/17	0
RTSum - 0011307-42.2016.5.18.0008	04/08/16	15/02/17	195
RTSum - 0011308-90.2017.5.18.0008	08/08/17	16/10/17	69
RTSum - 0011319-22.2017.5.18.0008	08/08/17	29/08/17	21
RTSum - 0011324-44.2017.5.18.0008	09/08/17	09/08/17	0
RTSum - 0011325-29.2017.5.18.0008	09/08/17	30/08/17	21
RTSum - 0011327-96.2017.5.18.0008	09/08/17	09/08/17	0

**Legenda:**  
1ª Aud.: Data da primeira audiência que ocorrer, Inicial ou UNA;  
Enc. da Instrução: Data da conclusão para proferir sentença;  
Prazo: Quantidade de dias decorridos da 1ª aud. até o encerramento da instrução.





## PRAZO MÉDIO ENTRE A 1ª AUDIÊNCIA E O ENCERRAMENTO DA INSTRUÇÃO - 8ª VARA DO TRABALHO DE GOIÂNIA

### Sem magistrado

#### SUMARÍSSIMO

Qtd	Prazo Médio
736	60,89

Nr. Processo	1ª Aud.	Enc. Instrução.	Prazo
RTSum - 0011328-81.2017.5.18.0008	09/08/17	28/08/17	19
RTSum - 0011331-36.2017.5.18.0008	10/08/17	10/08/17	0
RTSum - 0011332-21.2017.5.18.0008	10/08/17	10/08/17	0
RTSum - 0011334-88.2017.5.18.0008	10/08/17	10/08/17	0
RTSum - 0011336-92.2016.5.18.0008	15/08/16	22/03/17	219
RTSum - 0011340-95.2017.5.18.0008	10/08/17	10/08/17	0
RTSum - 0011341-80.2017.5.18.0008	10/08/17	10/08/17	0
RTSum - 0011343-50.2017.5.18.0008	14/08/17	16/08/17	2
RTSum - 0011344-69.2016.5.18.0008	17/08/16	21/02/17	188
RTSum - 0011352-12.2017.5.18.0008	14/08/17	14/08/17	0
RTSum - 0011354-16.2016.5.18.0008	22/08/16	08/03/17	198
RTSum - 0011358-19.2017.5.18.0008	16/08/17	16/08/17	0
RTSum - 0011359-04.2017.5.18.0008	16/08/17	16/08/17	0
RTSum - 0011359-38.2016.5.18.0008	22/08/16	08/03/17	198
RTSum - 0011360-86.2017.5.18.0008	16/08/17	16/08/17	0
RTSum - 0011366-93.2017.5.18.0008	16/08/17	16/08/17	0
RTSum - 0011369-48.2017.5.18.0008	17/08/17	17/08/17	0
RTSum - 0011371-18.2017.5.18.0008	17/08/17	12/09/17	26
RTSum - 0011378-10.2017.5.18.0008	28/08/17	28/08/17	0
RTSum - 0011384-17.2017.5.18.0008	05/09/17	05/09/17	0
RTSum - 0011386-84.2017.5.18.0008	28/08/17	28/08/17	0
RTSum - 0011390-24.2017.5.18.0008	28/08/17	16/10/17	49
RTSum - 0011390-24.2017.5.18.0008	28/08/17	11/12/17	105
RTSum - 0011400-68.2017.5.18.0008	28/08/17	20/10/17	53

**Legenda:**  
1ª Aud.: Data da primeira audiência que ocorrer, Inicial ou UNA;  
Enc. da Instrução: Data da conclusão para proferir sentença;  
Prazo: Quantidade de dias decorridos da 1ª aud. até o encerramento da instrução.



## PRAZO MÉDIO ENTRE A 1ª AUDIÊNCIA E O ENCERRAMENTO DA INSTRUÇÃO - 8ª VARA DO TRABALHO DE GOIÂNIA

### Sem magistrado

#### SUMARÍSSIMO

Qtd	Prazo Médio
736	60,89

Nr. Processo	1ª Aud.	Enc. Instrução.	Prazo
RTSum - 0011400-68.2017.5.18.0008	28/08/17	11/12/17	105
RTSum - 0011405-90.2017.5.18.0008	28/08/17	28/08/17	0
RTSum - 0011406-75.2017.5.18.0008	29/08/17	29/08/17	0
RTSum - 0011408-45.2017.5.18.0008	29/08/17	29/08/17	0
RTSum - 0011408-79.2016.5.18.0008	30/08/16	13/03/17	195
RTSum - 0011413-67.2017.5.18.0008	29/08/17	21/09/17	23
RTSum - 0011416-56.2016.5.18.0008	30/08/16	17/01/17	140
RTSum - 0011417-07.2017.5.18.0008	30/08/17	30/08/17	0
RTSum - 0011418-92.2017.5.18.0007	12/09/17	12/09/17	0
RTSum - 0011419-74.2017.5.18.0008	30/08/17	30/08/17	0
RTSum - 0011420-59.2017.5.18.0008	30/08/17	30/08/17	0
RTSum - 0011425-81.2017.5.18.0008	01/09/17	01/09/17	0
RTSum - 0011429-21.2017.5.18.0008	01/09/17	01/09/17	0
RTSum - 0011432-10.2016.5.18.0008	30/08/16	15/03/17	197
RTSum - 0011432-73.2017.5.18.0008	04/09/17	05/09/17	1
RTSum - 0011438-80.2017.5.18.0008	05/09/17	05/09/17	0
RTSum - 0011439-65.2017.5.18.0008	05/09/17	25/10/17	50
RTSum - 0011440-84.2016.5.18.0008	31/08/16	16/03/17	197
RTSum - 0011441-35.2017.5.18.0008	05/09/17	11/12/17	97
RTSum - 0011443-05.2017.5.18.0008	06/09/17	06/09/17	0
RTSum - 0011450-94.2017.5.18.0008	11/09/17	11/09/17	0
RTSum - 0011451-79.2017.5.18.0008	11/09/17	11/09/17	0
RTSum - 0011453-49.2017.5.18.0008	12/09/17	12/09/17	0
RTSum - 0011454-34.2017.5.18.0008	12/09/17	12/09/17	0

**Legenda:**  
1ª Aud.: Data da primeira audiência que ocorrer, Inicial ou UNA;  
Enc. da Instrução: Data da conclusão para proferir sentença;  
Prazo: Quantidade de dias decorridos da 1ª aud. até o encerramento da instrução.



## PRAZO MÉDIO ENTRE A 1ª AUDIÊNCIA E O ENCERRAMENTO DA INSTRUÇÃO - 8ª VARA DO TRABALHO DE GOIÂNIA

### Sem magistrado

#### SUMARÍSSIMO

Qtd	Prazo Médio
736	60,89

Nr. Processo	1ª Aud.	Enc. Instrução.	Prazo
RTSum - 0011457-23.2016.5.18.0008	01/09/16	20/03/17	200
RTSum - 0011466-48.2017.5.18.0008	12/09/17	12/09/17	0
RTSum - 0011468-84.2017.5.18.0083	09/10/17	15/12/17	67
RTSum - 0011470-85.2017.5.18.0008	19/09/17	12/12/17	84
RTSum - 0011471-70.2017.5.18.0008	13/09/17	13/09/17	0
RTSum - 0011474-25.2017.5.18.0008	13/09/17	18/09/17	5
RTSum - 0011475-47.2016.5.18.0007	21/09/16	31/01/17	132
RTSum - 0011476-29.2016.5.18.0008	13/09/16	20/03/17	188
RTSum - 0011476-92.2017.5.18.0008	13/09/17	13/09/17	0
RTSum - 0011478-96.2016.5.18.0008	12/09/16	22/03/17	191
RTSum - 0011479-47.2017.5.18.0008	13/09/17	13/09/17	0
RTSum - 0011485-88.2016.5.18.0008	13/09/16	21/03/17	189
RTSum - 0011487-58.2016.5.18.0008	13/09/16	21/03/17	189
RTSum - 0011490-76.2017.5.18.0008	19/09/17	19/09/17	0
RTSum - 0011492-46.2017.5.18.0008	14/09/17	14/09/17	0
RTSum - 0011493-31.2017.5.18.0008	14/09/17	14/09/17	0
RTSum - 0011495-98.2017.5.18.0008	18/09/17	18/09/17	0
RTSum - 0011505-45.2017.5.18.0008	18/09/17	18/09/17	0
RTSum - 0011506-30.2017.5.18.0008	19/09/17	19/09/17	0
RTSum - 0011508-97.2017.5.18.0008	19/09/17	19/09/17	0
RTSum - 0011510-67.2017.5.18.0008	19/09/17	19/09/17	0
RTSum - 0011522-81.2017.5.18.0008	20/09/17	07/11/17	48
RTSum - 0011523-18.2016.5.18.0003	14/02/17	03/05/17	78
RTSum - 0011524-51.2017.5.18.0008	20/09/17	22/09/17	2

**Legenda:**  
1ª Aud.: Data da primeira audiência que ocorrer, Inicial ou UNA;  
Enc. da Instrução: Data da conclusão para proferir sentença;  
Prazo: Quantidade de dias decorridos da 1ª aud. até o encerramento da instrução.



**PRAZO MÉDIO ENTRE A 1ª AUDIÊNCIA E O ENCERRAMENTO DA INSTRUÇÃO - 8ª VARA DO TRABALHO DE GOIÂNIA**

**Sem magistrado**

**SUMARÍSSIMO**

Qtd	Prazo Médio
736	60,89

Nr. Processo	1ª Aud.	Enc. Instrução.	Prazo
RTSum - 0011527-06.2017.5.18.0008	20/09/17	20/09/17	0
RTSum - 0011530-58.2017.5.18.0008	21/09/17	21/09/17	0
RTSum - 0011531-77.2016.5.18.0008	20/09/16	31/01/17	133
RTSum - 0011532-62.2016.5.18.0008	06/09/16	09/03/17	184
RTSum - 0011533-13.2017.5.18.0008	21/09/17	21/09/17	0
RTSum - 0011535-80.2017.5.18.0008	21/09/17	21/09/17	0
RTSum - 0011545-61.2016.5.18.0008	22/09/16	24/04/17	214
RTSum - 0011547-94.2017.5.18.0008	26/09/17	26/09/17	0
RTSum - 0011548-16.2016.5.18.0008	21/09/16	24/08/17	337
RTSum - 0011551-34.2017.5.18.0008	26/09/17	26/09/17	0
RTSum - 0011552-19.2017.5.18.0008	26/09/17	26/09/17	0
RTSum - 0011552-53.2016.5.18.0008	19/09/16	31/01/17	134
RTSum - 0011558-26.2017.5.18.0008	26/09/17	26/09/17	0
RTSum - 0011563-48.2017.5.18.0008	06/10/17	06/10/17	0
RTSum - 0011564-67.2016.5.18.0008	22/09/16	06/04/17	196
RTSum - 0011572-10.2017.5.18.0008	27/09/17	27/09/17	0
RTSum - 0011581-69.2017.5.18.0008	22/09/17	22/09/17	0
RTSum - 0011582-54.2017.5.18.0008	27/09/17	27/09/17	0
RTSum - 0011585-09.2017.5.18.0008	28/09/17	16/11/17	49
RTSum - 0011588-61.2017.5.18.0008	02/10/17	19/10/17	17
RTSum - 0011588-61.2017.5.18.0008	02/10/17	11/12/17	70
RTSum - 0011590-31.2017.5.18.0008	27/09/17	27/09/17	0
RTSum - 0011595-53.2017.5.18.0008	02/10/17	02/10/17	0
RTSum - 0011603-30.2017.5.18.0008	03/10/17	03/10/17	0

**Legenda:**  
1ª Aud.: Data da primeira audiência que ocorrer, Inicial ou UNA;  
Enc. da Instrução: Data da conclusão para proferir sentença;  
Prazo: Quantidade de dias decorridos da 1ª aud. até o encerramento da instrução.



## PRAZO MÉDIO ENTRE A 1ª AUDIÊNCIA E O ENCERRAMENTO DA INSTRUÇÃO - 8ª VARA DO TRABALHO DE GOIÂNIA

### Sem magistrado

#### SUMARÍSSIMO

Qtd	Prazo Médio
736	60,89

Nr. Processo	1ª Aud.	Enc. Instrução.	Prazo
RTSum - 0011608-52.2017.5.18.0008	03/10/17	03/10/17	0
RTSum - 0011611-41.2016.5.18.0008	04/10/16	22/03/17	169
RTSum - 0011611-41.2016.5.18.0008	04/10/16	28/04/17	206
RTSum - 0011616-29.2017.5.18.0008	29/09/17	29/09/17	0
RTSum - 0011617-14.2017.5.18.0008	29/09/17	25/10/17	26
RTSum - 0011618-96.2017.5.18.0008	29/09/17	29/09/17	0
RTSum - 0011619-81.2017.5.18.0008	04/10/17	04/10/17	0
RTSum - 0011623-21.2017.5.18.0008	04/10/17	04/10/17	0
RTSum - 0011625-25.2016.5.18.0008	05/10/16	23/03/17	169
RTSum - 0011628-43.2017.5.18.0008	04/10/17	04/10/17	0
RTSum - 0011629-28.2017.5.18.0008	04/10/17	04/10/17	0
RTSum - 0011634-50.2017.5.18.0008	05/10/17	05/10/17	0
RTSum - 0011635-35.2017.5.18.0008	10/10/17	27/11/17	48
RTSum - 0011636-54.2016.5.18.0008	10/10/16	31/08/17	325
RTSum - 0011641-42.2017.5.18.0008	05/10/17	05/10/17	0
RTSum - 0011642-27.2017.5.18.0008	05/10/17	05/10/17	0
RTSum - 0011643-12.2017.5.18.0008	06/10/17	06/10/17	0
RTSum - 0011645-79.2017.5.18.0008	06/10/17	06/10/17	0
RTSum - 0011646-64.2017.5.18.0008	10/10/17	10/10/17	0
RTSum - 0011649-19.2017.5.18.0008	06/10/17	06/10/17	0
RTSum - 0011652-71.2017.5.18.0008	09/10/17	09/10/17	0
RTSum - 0011653-56.2017.5.18.0008	09/10/17	16/10/17	7
RTSum - 0011657-93.2017.5.18.0008	09/10/17	09/10/17	0
RTSum - 0011660-48.2017.5.18.0008	09/10/17	09/10/17	0

**Legenda:**  
1ª Aud.: Data da primeira audiência que ocorrer, Inicial ou UNA;  
Enc. da Instrução: Data da conclusão para proferir sentença;  
Prazo: Quantidade de dias decorridos da 1ª aud. até o encerramento da instrução.



**PRAZO MÉDIO ENTRE A 1ª AUDIÊNCIA E O ENCERRAMENTO DA INSTRUÇÃO - 8ª VARA DO TRABALHO DE GOIÂNIA**

**Sem magistrado**

**SUMARÍSSIMO**

Qtd	Prazo Médio
736	60,89

Nr. Processo	1ª Aud.	Enc. Instrução.	Prazo
RTSum - 0011661-67.2016.5.18.0008	11/10/16	30/03/17	170
RTSum - 0011662-18.2017.5.18.0008	10/10/17	10/10/17	0
RTSum - 0011662-52.2016.5.18.0008	13/10/16	03/04/17	172
RTSum - 0011664-85.2017.5.18.0008	10/10/17	16/10/17	6
RTSum - 0011666-55.2017.5.18.0008	10/10/17	10/10/17	0
RTSum - 0011671-77.2017.5.18.0008	07/11/17	07/11/17	0
RTSum - 0011677-84.2017.5.18.0008	05/10/17	05/10/17	0
RTSum - 0011679-54.2017.5.18.0008	11/10/17	11/10/17	0
RTSum - 0011681-24.2017.5.18.0008	11/10/17	13/11/17	33
RTSum - 0011682-09.2017.5.18.0008	17/10/17	14/11/17	28
RTSum - 0011686-80.2016.5.18.0008	18/10/16	28/03/17	161
RTSum - 0011692-53.2017.5.18.0008	18/10/17	18/10/17	0
RTSum - 0011693-38.2017.5.18.0008	17/10/17	17/10/17	0
RTSum - 0011695-08.2017.5.18.0008	18/10/17	18/10/17	0
RTSum - 0011696-27.2016.5.18.0008	14/10/16	04/04/17	172
RTSum - 0011696-27.2016.5.18.0008	14/10/16	14/06/17	243
RTSum - 0011697-12.2016.5.18.0008	14/10/16	11/05/17	209
RTSum - 0011698-60.2017.5.18.0008	17/10/17	17/10/17	0
RTSum - 0011707-22.2017.5.18.0008	25/10/17	25/10/17	0
RTSum - 0011708-07.2017.5.18.0008	25/10/17	25/10/17	0
RTSum - 0011709-26.2016.5.18.0008	14/10/16	21/05/17	219
RTSum - 0011711-93.2016.5.18.0008	14/10/16	17/04/17	185
RTSum - 0011713-63.2016.5.18.0008	14/10/16	02/03/17	139
RTSum - 0011714-14.2017.5.18.0008	25/10/17	25/10/17	0

**Legenda:**  
1ª Aud.: Data da primeira audiência que ocorrer, Inicial ou UNA;  
Enc. da Instrução: Data da conclusão para proferir sentença;  
Prazo: Quantidade de dias decorridos da 1ª aud. até o encerramento da instrução.



## PRAZO MÉDIO ENTRE A 1ª AUDIÊNCIA E O ENCERRAMENTO DA INSTRUÇÃO - 8ª VARA DO TRABALHO DE GOIÂNIA

### Sem magistrado

#### SUMARÍSSIMO

Qtd	Prazo Médio
736	60,89

Nr. Processo	1ª Aud.	Enc. Instrução.	Prazo
RTSum - 0011715-33.2016.5.18.0008	14/10/16	18/04/17	186
RTSum - 0011719-36.2017.5.18.0008	26/10/17	26/10/17	0
RTSum - 0011722-88.2017.5.18.0008	26/10/17	06/12/17	41
RTSum - 0011723-73.2017.5.18.0008	26/10/17	20/11/17	25
RTSum - 0011725-43.2017.5.18.0008	26/10/17	26/10/17	0
RTSum - 0011726-28.2017.5.18.0008	27/10/17	27/10/17	0
RTSum - 0011729-80.2017.5.18.0008	27/10/17	27/10/17	0
RTSum - 0011735-24.2016.5.18.0008	20/10/16	07/03/17	138
RTSum - 0011737-57.2017.5.18.0008	20/11/17	28/11/17	8
RTSum - 0011738-42.2017.5.18.0008	27/10/17	21/11/17	25
RTSum - 0011740-12.2017.5.18.0008	30/10/17	30/10/17	0
RTSum - 0011743-64.2017.5.18.0008	30/10/17	30/10/17	0
RTSum - 0011744-49.2017.5.18.0008	30/10/17	30/10/17	0
RTSum - 0011745-68.2016.5.18.0008	25/10/16	09/03/17	135
RTSum - 0011746-53.2016.5.18.0008	25/10/16	09/03/17	135
RTSum - 0011751-41.2017.5.18.0008	30/10/17	27/11/17	28
RTSum - 0011753-11.2017.5.18.0008	06/11/17	11/12/17	35
RTSum - 0011754-93.2017.5.18.0008	07/11/17	07/11/17	0
RTSum - 0011759-52.2016.5.18.0008	26/10/16	14/03/17	139
RTSum - 0011762-70.2017.5.18.0008	08/11/17	20/11/17	12
RTSum - 0011763-55.2017.5.18.0008	08/11/17	08/11/17	0
RTSum - 0011764-74.2016.5.18.0008	26/10/16	14/03/17	139
RTSum - 0011767-92.2017.5.18.0008	09/11/17	09/11/17	0
RTSum - 0011770-47.2017.5.18.0008	29/11/17	29/11/17	0

**Legenda:**  
1ª Aud.: Data da primeira audiência que ocorrer, Inicial ou UNA;  
Enc. da Instrução: Data da conclusão para proferir sentença;  
Prazo: Quantidade de dias decorridos da 1ª aud. até o encerramento da instrução.



## PRAZO MÉDIO ENTRE A 1ª AUDIÊNCIA E O ENCERRAMENTO DA INSTRUÇÃO - 8ª VARA DO TRABALHO DE GOIÂNIA

### Sem magistrado

#### SUMARÍSSIMO

Qtd	Prazo Médio
736	60,89

Nr. Processo	1ª Aud.	Enc. Instrução.	Prazo
RTSum - 0011771-32.2017.5.18.0008	09/11/17	09/11/17	0
RTSum - 0011779-09.2017.5.18.0008	13/11/17	13/11/17	0
RTSum - 0011781-76.2017.5.18.0008	30/10/17	30/10/17	0
RTSum - 0011784-31.2017.5.18.0008	16/11/17	19/11/17	3
RTSum - 0011790-72.2016.5.18.0008	07/11/16	02/03/17	115
RTSum - 0011791-23.2017.5.18.0008	27/10/17	29/11/17	33
RTSum - 0011792-08.2017.5.18.0008	08/11/17	08/11/17	0
RTSum - 0011797-30.2017.5.18.0008	09/11/17	09/11/17	0
RTSum - 0011797-64.2016.5.18.0008	08/11/16	27/03/17	139
RTSum - 0011801-67.2017.5.18.0008	13/11/17	13/11/17	0
RTSum - 0011804-22.2017.5.18.0008	14/11/17	14/11/17	0
RTSum - 0011806-26.2016.5.18.0008	08/11/16	27/03/17	139
RTSum - 0011807-11.2016.5.18.0008	08/11/16	28/03/17	140
RTSum - 0011807-74.2017.5.18.0008	14/11/17	14/11/17	0
RTSum - 0011811-48.2016.5.18.0008	08/11/16	28/03/17	140
RTSum - 0011813-18.2016.5.18.0008	17/11/16	17/01/17	61
RTSum - 0011817-55.2016.5.18.0008	30/11/16	26/01/17	57
RTSum - 0011818-06.2017.5.18.0008	14/11/17	14/11/17	0
RTSum - 0011823-62.2016.5.18.0008	09/11/16	28/03/17	139
RTSum - 0011824-47.2016.5.18.0008	10/11/16	30/03/17	140
RTSum - 0011826-51.2015.5.18.0008	11/11/15	09/02/17	456
RTSum - 0011828-50.2017.5.18.0008	06/11/17	06/11/17	0
RTSum - 0011833-72.2017.5.18.0008	20/11/17	21/11/17	1
RTSum - 0011836-61.2016.5.18.0008	10/11/16	23/02/17	105

**Legenda:**  
1ª Aud.: Data da primeira audiência que ocorrer, Inicial ou UNA;  
Enc. da Instrução: Data da conclusão para proferir sentença;  
Prazo: Quantidade de dias decorridos da 1ª aud. até o encerramento da instrução.





**PRAZO MÉDIO ENTRE A 1ª AUDIÊNCIA E O ENCERRAMENTO DA INSTRUÇÃO - 8ª VARA DO TRABALHO DE GOIÂNIA**

**Sem magistrado**

**SUMARÍSSIMO**

Qtd	Prazo Médio
736	60,89

Nr. Processo	1ª Aud.	Enc. Instrução.	Prazo
RTSum - 0011837-12.2017.5.18.0008	25/10/17	25/10/17	0
RTSum - 0011839-79.2017.5.18.0008	22/11/17	22/11/17	0
RTSum - 0011841-83.2016.5.18.0008	30/11/16	04/04/17	125
RTSum - 0011842-34.2017.5.18.0008	22/11/17	22/11/17	0
RTSum - 0011844-04.2017.5.18.0008	25/10/17	25/10/17	0
RTSum - 0011845-23.2016.5.18.0008	10/11/16	28/03/17	138
RTSum - 0011845-86.2017.5.18.0008	22/11/17	22/11/17	0
RTSum - 0011850-11.2017.5.18.0008	27/11/17	27/11/17	0
RTSum - 0011855-33.2017.5.18.0008	27/11/17	27/11/17	0
RTSum - 0011858-85.2017.5.18.0008	27/11/17	27/11/17	0
RTSum - 0011862-25.2017.5.18.0008	24/11/17	24/11/17	0
RTSum - 0011863-10.2017.5.18.0008	24/11/17	24/11/17	0
RTSum - 0011863-44.2016.5.18.0008	17/11/16	10/03/17	113
RTSum - 0011875-24.2017.5.18.0008	22/11/17	22/11/17	0
RTSum - 0011877-91.2017.5.18.0008	27/11/17	27/11/17	0
RTSum - 0011881-31.2017.5.18.0008	24/11/17	24/11/17	0
RTSum - 0011882-16.2017.5.18.0008	05/12/17	05/12/17	0
RTSum - 0011885-68.2017.5.18.0008	14/11/17	14/12/17	30
RTSum - 0011888-23.2017.5.18.0008	16/11/17	16/11/17	0
RTSum - 0011890-90.2017.5.18.0008	06/12/17	06/12/17	0
RTSum - 0011892-94.2016.5.18.0008	16/11/16	28/04/17	163
RTSum - 0011896-34.2016.5.18.0008	22/11/16	18/01/17	57
RTSum - 0011899-52.2017.5.18.0008	22/11/17	22/11/17	0
RTSum - 0011901-22.2017.5.18.0008	27/11/17	27/11/17	0

**Legenda:**  
1ª Aud.: Data da primeira audiência que ocorrer, Inicial ou UNA;  
Enc. da Instrução: Data da conclusão para proferir sentença;  
Prazo: Quantidade de dias decorridos da 1ª aud. até o encerramento da instrução.



**PRAZO MÉDIO ENTRE A 1ª AUDIÊNCIA E O ENCERRAMENTO DA INSTRUÇÃO - 8ª VARA DO TRABALHO DE GOIÂNIA**

**Sem magistrado**

**SUMARÍSSIMO**

Qtd	Prazo Médio
736	60,89

Nr. Processo	1ª Aud.	Enc. Instrução.	Prazo
RTSum - 0011905-59.2017.5.18.0008	28/11/17	28/11/17	0
RTSum - 0011907-29.2017.5.18.0008	28/11/17	28/11/17	0
RTSum - 0011908-48.2016.5.18.0008	22/11/16	18/04/17	147
RTSum - 0011911-66.2017.5.18.0008	28/11/17	28/11/17	0
RTSum - 0011914-21.2017.5.18.0008	05/12/17	05/12/17	0
RTSum - 0011920-28.2017.5.18.0008	05/12/17	05/12/17	0
RTSum - 0011920-62.2016.5.18.0008	22/11/16	25/04/17	154
RTSum - 0011921-13.2017.5.18.0008	28/11/17	28/11/17	0
RTSum - 0011921-47.2016.5.18.0008	22/11/16	07/04/17	136
RTSum - 0011927-54.2016.5.18.0008	24/11/16	25/04/17	152
RTSum - 0011930-09.2016.5.18.0008	24/11/16	26/04/17	153
RTSum - 0011932-42.2017.5.18.0008	29/11/17	29/11/17	0
RTSum - 0011937-64.2017.5.18.0008	29/11/17	29/11/17	0
RTSum - 0011939-34.2017.5.18.0008	29/11/17	29/11/17	0
RTSum - 0011947-11.2017.5.18.0008	05/12/17	05/12/17	0
RTSum - 0011948-93.2017.5.18.0008	04/12/17	04/12/17	0
RTSum - 0011949-15.2016.5.18.0008	24/11/16	22/08/17	271
RTSum - 0011949-78.2017.5.18.0008	01/12/17	01/12/17	0
RTSum - 0011952-67.2016.5.18.0008	24/11/16	27/04/17	154
RTSum - 0011960-44.2016.5.18.0008	28/11/16	30/01/17	63
RTSum - 0011968-21.2016.5.18.0008	28/11/16	05/06/17	189
RTSum - 0011971-85.2016.5.18.0004	14/02/17	14/02/17	0
RTSum - 0011974-28.2016.5.18.0008	06/12/16	05/05/17	150
RTSum - 0011979-50.2016.5.18.0008	29/11/16	02/03/17	93

**Legenda:**  
1ª Aud.: Data da primeira audiência que ocorrer, Inicial ou UNA;  
Enc. da Instrução: Data da conclusão para proferir sentença;  
Prazo: Quantidade de dias decorridos da 1ª aud. até o encerramento da instrução.



## PRAZO MÉDIO ENTRE A 1ª AUDIÊNCIA E O ENCERRAMENTO DA INSTRUÇÃO - 8ª VARA DO TRABALHO DE GOIÂNIA

### Sem magistrado

#### SUMARÍSSIMO

Qtd	Prazo Médio
736	60,89

Nr. Processo	1ª Aud.	Enc. Instrução.	Prazo
RTSum - 0011980-98.2017.5.18.0008	04/12/17	04/12/17	0
RTSum - 0011981-20.2016.5.18.0008	29/11/16	18/01/17	50
RTSum - 0011987-27.2016.5.18.0008	29/11/16	04/04/17	126
RTSum - 0012002-93.2016.5.18.0008	06/12/16	06/03/17	90
RTSum - 0012003-78.2016.5.18.0008	07/12/16	08/02/17	63
RTSum - 0012005-48.2016.5.18.0008	06/12/16	02/03/17	86
RTSum - 0012017-28.2017.5.18.0008	05/12/17	05/12/17	0
RTSum - 0012023-69.2016.5.18.0008	12/12/16	01/02/17	51
RTSum - 0012023-91.2015.5.18.0012	24/02/16	14/02/17	356
RTSum - 0012041-90.2016.5.18.0008	13/12/16	14/02/17	63
RTSum - 0012044-45.2016.5.18.0008	14/12/16	16/01/17	33
RTSum - 0012047-97.2016.5.18.0008	14/12/16	10/05/17	147
RTSum - 0012048-82.2016.5.18.0008	14/12/16	18/07/17	216
RTSum - 0012050-52.2016.5.18.0008	14/12/16	06/02/17	54
RTSum - 0012052-85.2017.5.18.0008	07/12/17	07/12/17	0
RTSum - 0012056-59.2016.5.18.0008	14/12/16	17/01/17	34
RTSum - 0012058-29.2016.5.18.0008	12/12/16	04/07/17	204
RTSum - 0012059-77.2017.5.18.0008	07/12/17	07/12/17	0
RTSum - 0012061-81.2016.5.18.0008	13/12/16	20/07/17	219
RTSum - 0012062-32.2017.5.18.0008	07/12/17	07/12/17	0
RTSum - 0012063-17.2017.5.18.0008	07/12/17	07/12/17	0
RTSum - 0012064-36.2016.5.18.0008	23/01/17	10/02/17	18
RTSum - 0012070-09.2017.5.18.0008	11/12/17	11/12/17	0
RTSum - 0012070-43.2016.5.18.0008	23/01/17	16/05/17	113

**Legenda:**  
1ª Aud.: Data da primeira audiência que ocorrer, Inicial ou UNA;  
Enc. da Instrução: Data da conclusão para proferir sentença;  
Prazo: Quantidade de dias decorridos da 1ª aud. até o encerramento da instrução.



**PRAZO MÉDIO ENTRE A 1ª AUDIÊNCIA E O ENCERRAMENTO DA INSTRUÇÃO - 8ª VARA DO TRABALHO DE GOIÂNIA**

**Sem magistrado**

**SUMARÍSSIMO**

Qtd	Prazo Médio
736	60,89

Nr. Processo	1ª Aud.	Enc. Instrução.	Prazo
RTSum - 0012072-13.2016.5.18.0008	23/01/17	23/01/17	0
RTSum - 0012072-76.2017.5.18.0008	11/12/17	11/12/17	0
RTSum - 0012074-80.2016.5.18.0008	23/01/17	16/02/17	24
RTSum - 0012075-65.2016.5.18.0008	23/01/17	13/03/17	49
RTSum - 0012077-35.2016.5.18.0008	23/01/17	17/05/17	114
RTSum - 0012077-98.2017.5.18.0008	13/12/17	13/12/17	0
RTSum - 0012079-05.2016.5.18.0008	24/01/17	17/05/17	113
RTSum - 0012079-68.2017.5.18.0008	12/12/17	12/12/17	0
RTSum - 0012080-87.2016.5.18.0008	24/01/17	24/11/17	304
RTSum - 0012081-38.2017.5.18.0008	12/12/17	12/12/17	0
RTSum - 0012081-72.2016.5.18.0008	24/01/17	03/03/17	38
RTSum - 0012083-08.2017.5.18.0008	14/12/17	15/12/17	1
RTSum - 0012086-94.2016.5.18.0008	25/01/17	14/06/17	140
RTSum - 0012087-45.2017.5.18.0008	14/12/17	14/12/17	0
RTSum - 0012090-97.2017.5.18.0008	15/12/17	15/12/17	0
RTSum - 0012091-19.2016.5.18.0008	25/01/17	29/05/17	124
RTSum - 0012091-82.2017.5.18.0008	15/12/17	15/12/17	0
RTSum - 0012094-71.2016.5.18.0008	25/01/17	23/05/17	118
RTSum - 0012094-71.2016.5.18.0008	25/01/17	09/11/17	288
RTSum - 0012095-90.2015.5.18.0008	03/02/16	14/03/17	405
RTSum - 0012097-26.2016.5.18.0008	25/01/17	25/01/17	0
RTSum - 0012102-48.2016.5.18.0008	26/01/17	29/01/17	3
RTSum - 0012103-33.2016.5.18.0008	30/01/17	30/01/17	0
RTSum - 0012104-18.2016.5.18.0008	30/01/17	30/05/17	120

**Legenda:**  
1ª Aud.: Data da primeira audiência que ocorrer, Inicial ou UNA;  
Enc. da Instrução: Data da conclusão para proferir sentença;  
Prazo: Quantidade de dias decorridos da 1ª aud. até o encerramento da instrução.



## PRAZO MÉDIO ENTRE A 1ª AUDIÊNCIA E O ENCERRAMENTO DA INSTRUÇÃO - 8ª VARA DO TRABALHO DE GOIÂNIA

### Sem magistrado

#### SUMARÍSSIMO

Qtd	Prazo Médio
736	60,89

Nr. Processo	1ª Aud.	Enc. Instrução.	Prazo
RTSum - 0012105-03.2016.5.18.0008	30/01/17	14/03/17	43
RTSum - 0012106-85.2016.5.18.0008	30/01/17	13/02/17	14
RTSum - 0012107-70.2016.5.18.0008	30/01/17	06/03/17	35
RTSum - 0012115-47.2016.5.18.0008	30/01/17	30/01/17	0
RTSum - 0012119-84.2016.5.18.0008	02/03/17	02/03/17	0
RTSum - 0012121-54.2016.5.18.0008	02/03/17	02/03/17	0
RTSum - 0012138-56.2017.5.18.0008	15/12/17	15/12/17	0
RTSum - 0012139-75.2016.5.18.0008	01/02/17	01/02/17	0
RTSum - 0012143-78.2017.5.18.0008	07/12/17	07/12/17	0
RTSum - 0012146-67.2016.5.18.0008	01/02/17	02/06/17	121
RTSum - 0012148-37.2016.5.18.0008	01/02/17	06/06/17	125
RTSum - 0012150-07.2016.5.18.0008	01/02/17	06/06/17	125
RTSum - 0012157-96.2016.5.18.0008	02/02/17	24/07/17	172
RTSum - 0012160-51.2016.5.18.0008	13/03/17	13/03/17	0
RTSum - 0012161-36.2016.5.18.0008	06/02/17	22/03/17	44
RTSum - 0012162-21.2016.5.18.0008	02/02/17	02/02/17	0
RTSum - 0012174-35.2016.5.18.0008	06/02/17	16/03/17	38
RTSum - 0012176-05.2016.5.18.0008	06/02/17	06/02/17	0
RTSum - 0012177-53.2017.5.18.0008	14/12/17	14/12/17	0
RTSum - 0012178-72.2016.5.18.0008	06/02/17	06/02/17	0
RTSum - 0012185-64.2016.5.18.0008	07/02/17	09/06/17	122
RTSum - 0012188-19.2016.5.18.0008	07/02/17	07/02/17	0
RTSum - 0012189-04.2016.5.18.0008	24/01/17	24/01/17	0
RTSum - 0012192-56.2016.5.18.0008	24/01/17	24/01/17	0

**Legenda:**  
1ª Aud.: Data da primeira audiência que ocorrer, Inicial ou UNA;  
Enc. da Instrução: Data da conclusão para proferir sentença;  
Prazo: Quantidade de dias decorridos da 1ª aud. até o encerramento da instrução.



**PRAZO MÉDIO ENTRE A 1ª AUDIÊNCIA E O  
ENCERRAMENTO DA INSTRUÇÃO - 8ª VARA DO  
TRABALHO DE GOIÂNIA**

**Sem magistrado**

**SUMARÍSSIMO**

Qtd	Prazo Médio
736	60,89

Nr. Processo	1ª Aud.	Enc. Instrução.	Prazo
RTSum - 0012194-26.2016.5.18.0008	14/02/17	29/08/17	196
RTSum - 0012196-93.2016.5.18.0008	07/02/17	07/02/17	0
RTSum - 0012201-18.2016.5.18.0008	07/02/17	20/02/17	13
RTSum - 0012207-25.2016.5.18.0008	07/02/17	23/02/17	16
RTSum - 0012211-62.2016.5.18.0008	08/02/17	26/07/17	168
RTSum - 0012212-47.2016.5.18.0008	08/02/17	08/02/17	0
RTSum - 0012213-32.2016.5.18.0008	08/02/17	07/11/17	272
RTSum - 0012215-02.2016.5.18.0008	08/02/17	08/02/17	0
RTSum - 0012219-39.2016.5.18.0008	08/02/17	08/02/17	0
RTSum - 0012223-76.2016.5.18.0008	08/02/17	13/06/17	125
RTSum - 0012226-31.2016.5.18.0008	09/02/17	19/06/17	130
RTSum - 0012228-98.2016.5.18.0008	09/02/17	09/02/17	0

**Legenda:**

**1ª Aud.:** Data da primeira audiência que ocorrer, Inicial ou UNA;

**Enc. da Instrução:** Data da conclusão para proferir sentença;

**Prazo:** Quantidade de dias decorridos da 1ª aud. até o encerramento da instrução.