

Conceituação

Tema	Prazos Processuais
Relatórios	Evolução Histórica Comparativo por VT Comparativo por Grupo Por Grupo Por VT Por Processo Por Magistrado
Resumo	Apresenta o prazo médio entre a realização da primeira audiência e o encerramento da instrução.
Descrição	O prazo médio é obtido calculando-se a quantidade de dias decorridos entre a data da primeira audiência e a data do encerramento da instrução. Os dados são extraídos baseando-se nos seguintes itens do e-Gestão: 265 e 90265 - Da realização da primeira audiência até o encerramento da instrução processual na fase de conhecimento – rito sumaríssimo; 266 e 90266 – Da realização da primeira audiência até o encerramento da instrução processual na fase de conhecimento – exceto rito sumaríssimo (ordinário)
Origem da informação	e-Gestão
Critérios e transformações	Coletado do e-Gestão, consolidado, otimizado e classificado para análise.
Análises possíveis	Prazo médio entre a realização da primeira audiência e o encerramento da instrução processual na fase de conhecimento, detalhado de forma Geral, Por grupo, por VT, Por Processo e Por Magistrado.

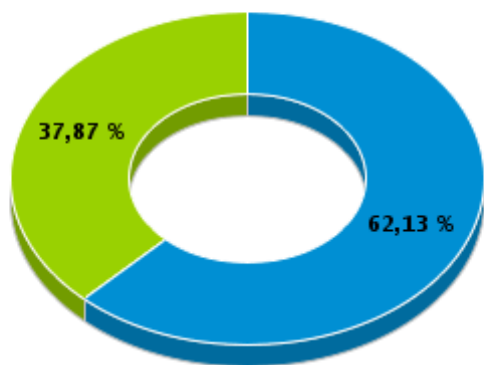


EVOLUÇÃO HISTÓRICA DOS PRAZOS PROCESSUAIS ENTRE A 1ª AUDIÊNCIA E O ENCERRAMENTO DA INSTRUÇÃO - 10ª VARA DO TRABALHO DE GOIÂNIA

Data do encerramento da instrução entre 1/1/2017 e 31/12/2017 23:59:59

Rito	Qtd	Prazo Médio
ORDINÁRIO	1.286	175,81
SUMARÍSSIMO	784	54,52
Total/Média	2.070	129,87

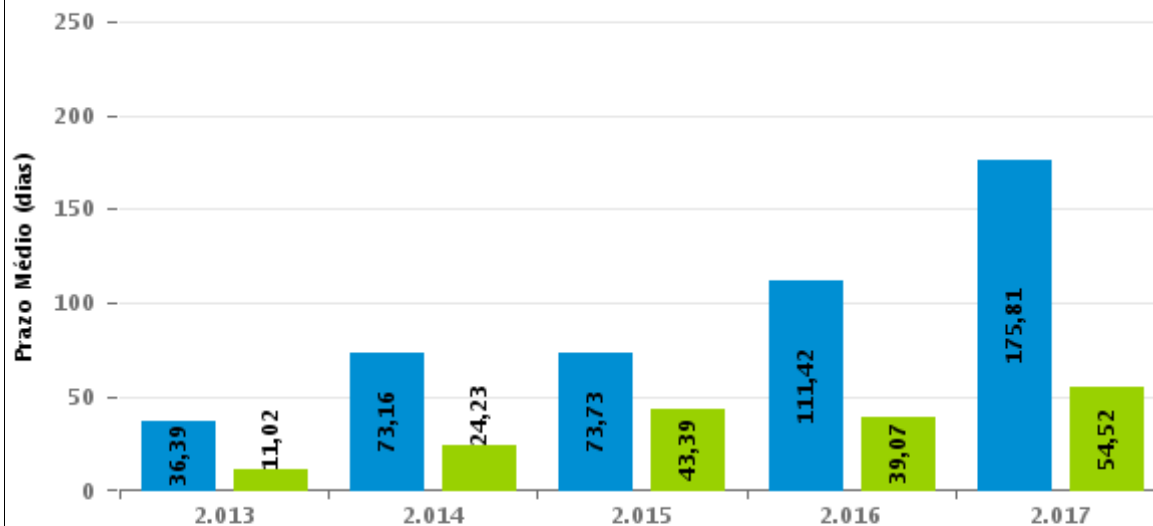
Percentual de Processos por Rito



Rito

■ ORDINÁRIO ■ SUMARÍSSIMO

Prazo Médio por Rito



Para este exercício foram computados os processos até o mês de Dezembro/2.017

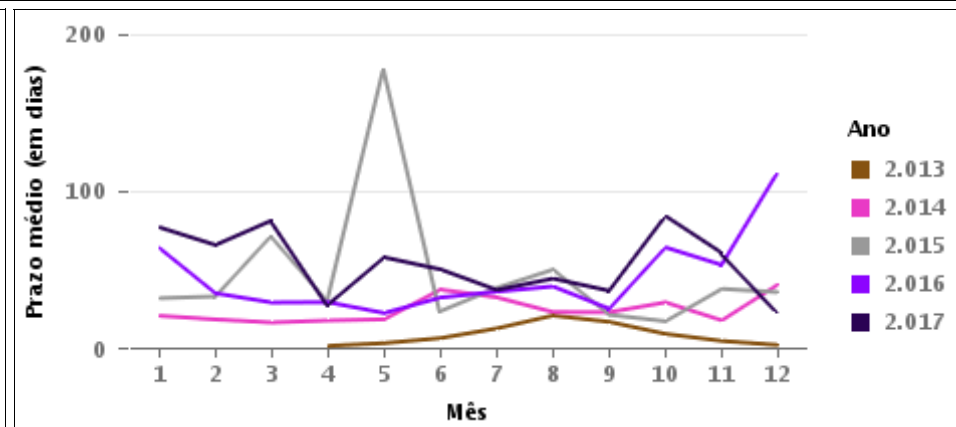
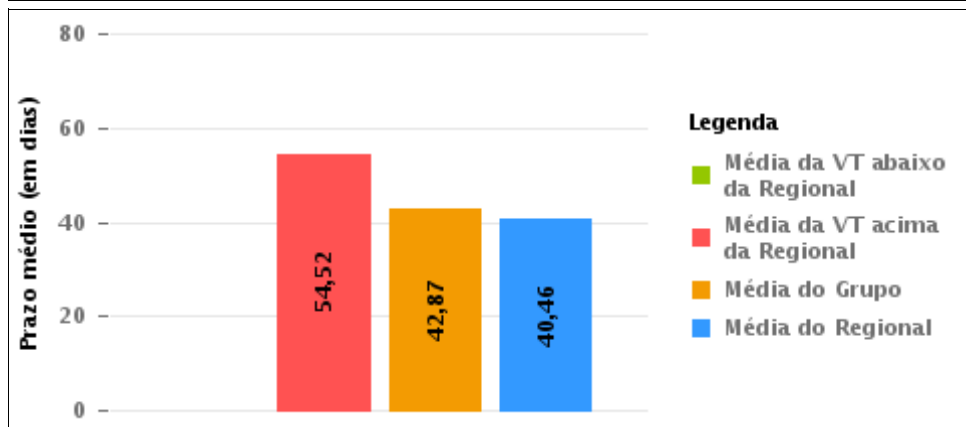
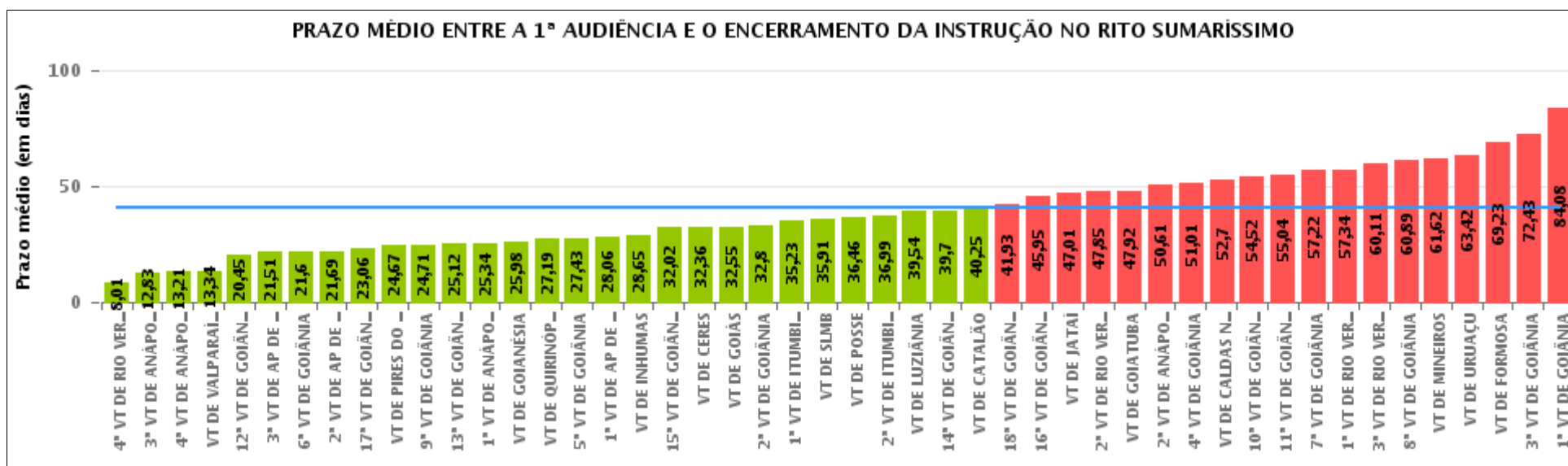
Rito

■ ORDINÁRIO ■ SUMARÍSSIMO



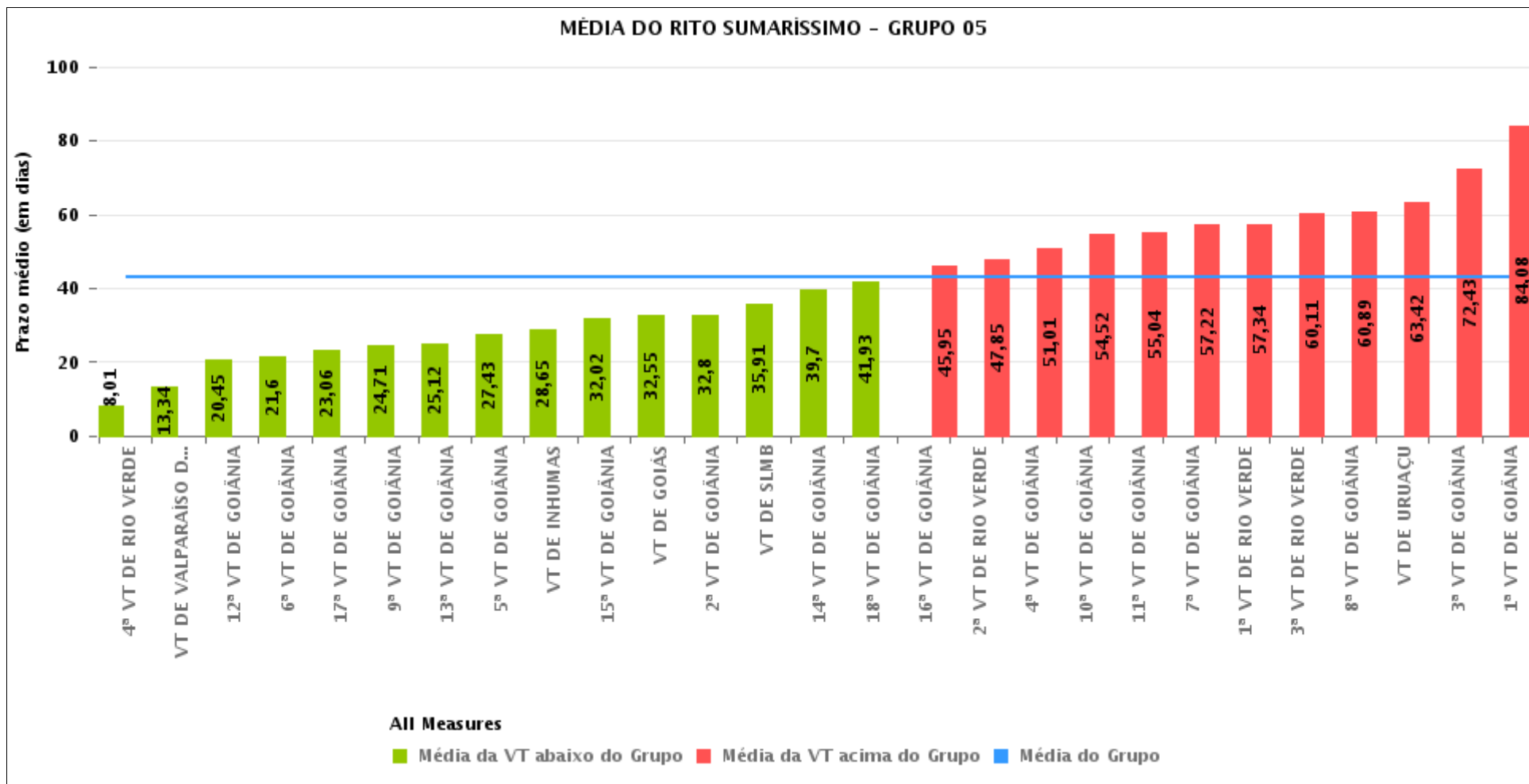
COMPARATIVO DO PRAZO MÉDIO ENTRE A 1ª AUDIÊNCIA E O ENCERRAMENTO DA INSTRUÇÃO - 10ª VARA DO TRABALHO DE GOIÂNIA

Data do encerramento da instrução entre 1/1/2017 e 31/12/2017 23:59:59



COMPARATIVO DO PRAZO MÉDIO ENTRE A 1ª AUDIÊNCIA E O ENCERRAMENTO DA INSTRUÇÃO ENTRE AS VARAS DO GRUPO

Data do encerramento da instrução entre 1/1/2017 e 31/12/2017 23:59:59





PRAZO MÉDIO ENTRE A 1ª AUDIÊNCIA E O ENCERRAMENTO DA INSTRUÇÃO POR GRUPO

Data do encerramento da instrução entre 1/1/2017 e 31/12/2017 23:59:59

Rito	Grupo	Qtd. Processos	Prazo Médio (dias)	Ranking
SUMARÍSSIMO	GRUPO 06	3.165	24,29	1°
	GRUPO 03	3.938	31,61	2°
	GRUPO 01	156	36,46	3°
	GRUPO 04	5.623	41,88	4°
	GRUPO 05	17.936	42,87	5°
	GRUPO 02	517	58,11	6°

<p>Legenda:</p> <p># Grupo 01 – Até 750 VT de Posse</p> <p># Grupo 02 – De 751 a 1000 VT de Formosa VT de Pires do Rio</p> <p># Grupo 03 – De 1001 a 1500 VT de Ceres 1ª VT de Anápolis 2ª VT de Anápolis 3ª VT de Anápolis 4ª VT de Anápolis VT de Caldas Novas</p>	<p># Grupo 04 – De 1501 a 2000 VT de Catalão VT de Goiatuba 1ª VT de Itumbiara 2ª VT de Itumbiara VT de Jataí VT de Luziânia VT de Mineiros VT de Quirinópolis</p> <p># Grupo 05 – De 2001 a 2500 1ª VT de Goiânia 2ª VT de Goiânia 3ª VT de Goiânia 4ª VT de Goiânia 5ª VT de Goiânia 6ª VT de Goiânia 7ª VT de Goiânia</p>	<p>8ª VT de Goiânia 9ª VT de Goiânia 10ª VT de Goiânia 11ª VT de Goiânia 12ª VT de Goiânia 13ª VT de Goiânia 14ª VT de Goiânia 15ª VT de Goiânia 16ª VT de Goiânia 17ª VT de Goiânia 18ª VT de Goiânia VT de Goiás VT de Inhumas 1ª VT de Rio Verde 2ª VT de Rio Verde 3ª VT de Rio Verde 4ª VT de Rio Verde VT de Uruaçu VT de São Luis de Montes Belos VT de Valparaíso de Goiás</p>	<p>#Grupo 06 – A partir de 2500 1ª VT de Aparecida de Goiânia 2ª VT de Aparecida de Goiânia 3ª VT de Aparecida de Goiânia VT de Goianésia</p>
--	--	--	---



PRAZO MÉDIO ENTRE A 1ª AUDIÊNCIA E O ENCERRAMENTO DA INSTRUÇÃO DE TODAS AS VARAS DO TRABALHO

Data do encerramento da instrução entre 1/1/2017 e 31/12/2017 23:59:59

SUMARÍSSIMO

Qtd. Processos	Prazo Médio (dias)
31.335	39,62

Vara do Trabalho	Qtd Processos	Prazo Médio	Ranking
4ª VARA DO TRABALHO DE RIO VERDE	491	8,01	1º
3ª VARA DO TRABALHO DE ANÁPOLIS	640	12,83	2º
4ª VARA DO TRABALHO DE ANÁPOLIS	490	13,21	3º
VARA DO TRABALHO DE VALPARAÍSO DE GOIÁS	611	13,34	4º
12ª VARA DO TRABALHO DE GOIÂNIA	692	20,45	5º
3ª VARA DO TRABALHO DE APARECIDA DE GOIÂNIA	815	21,51	6º
6ª VARA DO TRABALHO DE GOIÂNIA	703	21,6	7º
2ª VARA DO TRABALHO DE APARECIDA DE GOIÂNIA	759	21,69	8º
17ª VARA DO TRABALHO DE GOIÂNIA	776	23,06	9º
VARA DO TRABALHO DE PIRES DO RIO	129	24,67	10º
9ª VARA DO TRABALHO DE GOIÂNIA	759	24,71	11º
13ª VARA DO TRABALHO DE GOIÂNIA	589	25,12	12º
1ª VARA DO TRABALHO DE ANÁPOLIS	506	25,34	13º
VARA DO TRABALHO DE GOIANÉSIA	852	25,98	14º
VARA DO TRABALHO DE QUIRINÓPOLIS	273	27,19	15º
5ª VARA DO TRABALHO DE GOIÂNIA	724	27,43	16º
1ª VARA DO TRABALHO DE APARECIDA DE GOIÂNIA	739	28,06	17º
VARA DO TRABALHO DE INHUMAS	295	28,65	18º
15ª VARA DO TRABALHO DE GOIÂNIA	664	32,02	19º
VARA DO TRABALHO DE CERES	1.138	32,36	20º
VARA DO TRABALHO DE GOIÁS	491	32,55	21º
2ª VARA DO TRABALHO DE GOIÂNIA	817	32,8	22º
1ª VARA DO TRABALHO DE ITUMBIARA	632	35,23	23º
VARA DO TRABALHO DE SÃO LUIS DE MONTES BELOS	620	35,91	24º
VARA DO TRABALHO DE POSSE	156	36,46	25º
2ª VARA DO TRABALHO DE ITUMBIARA	566	36,99	26º



PRAZO MÉDIO ENTRE A 1ª AUDIÊNCIA E O ENCERRAMENTO DA INSTRUÇÃO DE TODAS AS VARAS DO TRABALHO

SUMARÍSSIMO

Qtd. Processos	Prazo Médio (dias)
31.335	39,62

Vara do Trabalho	Qtd Processos	Prazo Médio	Ranking
VARA DO TRABALHO DE LUZIÂNIA	1.093	39,54	27°
14ª VARA DO TRABALHO DE GOIÂNIA	756	39,7	28°
VARA DO TRABALHO DE CATALÃO	1.123	40,25	29°
18ª VARA DO TRABALHO DE GOIÂNIA	670	41,93	30°
16ª VARA DO TRABALHO DE GOIÂNIA	628	45,95	31°
VARA DO TRABALHO DE JATAÍ	582	47,01	32°
2ª VARA DO TRABALHO DE RIO VERDE	445	47,85	33°
VARA DO TRABALHO DE GOIATUBA	1.045	47,92	34°
2ª VARA DO TRABALHO DE ANÁPOLIS	580	50,61	35°
4ª VARA DO TRABALHO DE GOIÂNIA	796	51,01	36°
VARA DO TRABALHO DE CALDAS NOVAS	584	52,7	37°
10ª VARA DO TRABALHO DE GOIÂNIA	784	54,52	38°
11ª VARA DO TRABALHO DE GOIÂNIA	698	55,04	39°
7ª VARA DO TRABALHO DE GOIÂNIA	815	57,22	40°
1ª VARA DO TRABALHO DE RIO VERDE	406	57,34	41°
3ª VARA DO TRABALHO DE RIO VERDE	411	60,11	42°
8ª VARA DO TRABALHO DE GOIÂNIA	753	60,89	43°
VARA DO TRABALHO DE MINEIROS	309	61,62	44°
VARA DO TRABALHO DE URUAÇU	635	63,42	45°
VARA DO TRABALHO DE FORMOSA	388	69,23	46°
3ª VARA DO TRABALHO DE GOIÂNIA	828	72,43	47°
1ª VARA DO TRABALHO DE GOIÂNIA	1.079	84,08	48°



PRAZO MÉDIO ENTRE A 1ª AUDIÊNCIA E O ENCERRAMENTO DA INSTRUÇÃO - 10ª VARA DO TRABALHO DE GOIÂNIA

Data do encerramento da instrução entre 1/1/2017 e 31/12/2017 23:59:59

10ª VARA DO TRABALHO DE GOIÂNIA

SUMARÍSSIMO

Qtd	Prazo Médio
772	54,52

Nr. Processo	1ª Aud.	nc. Instruçã	Prazo
RTSum - 0010002-80.2017.5.18.0010	14/02/17	14/02/17	0
RTSum - 0010003-65.2017.5.18.0010	14/02/17	14/02/17	0
RTSum - 0010004-50.2017.5.18.0010	14/02/17	14/02/17	0
RTSum - 0010007-05.2017.5.18.0010	15/02/17	15/02/17	0
RTSum - 0010008-87.2017.5.18.0010	15/02/17	15/02/17	0
RTSum - 0010011-42.2017.5.18.0010	15/02/17	12/06/17	117
RTSum - 0010013-12.2017.5.18.0010	15/02/17	23/02/17	8
RTSum - 0010014-94.2017.5.18.0010	15/02/17	15/02/17	0
RTSum - 0010015-79.2017.5.18.0010	15/02/17	15/02/17	0
RTSum - 0010019-19.2017.5.18.0010	16/02/17	16/02/17	0
RTSum - 0010021-86.2017.5.18.0010	16/02/17	16/02/17	0
RTSum - 0010024-41.2017.5.18.0010	16/02/17	30/03/17	42
RTSum - 0010025-26.2017.5.18.0010	13/02/17	06/04/17	52
RTSum - 0010030-48.2017.5.18.0010	16/02/17	16/02/17	0
RTSum - 0010031-33.2017.5.18.0010	16/02/17	24/03/17	36
RTSum - 0010035-70.2017.5.18.0010	13/02/17	05/04/17	51
RTSum - 0010042-62.2017.5.18.0010	13/02/17	13/02/17	0
RTSum - 0010043-47.2017.5.18.0010	20/02/17	20/02/17	0
RTSum - 0010050-39.2017.5.18.0010	07/02/17	07/02/17	0
RTSum - 0010052-09.2017.5.18.0010	14/02/17	14/02/17	0
RTSum - 0010054-76.2017.5.18.0010	20/02/17	09/05/17	78
RTSum - 0010055-61.2017.5.18.0010	20/02/17	30/03/17	38

Legenda:

1ª Aud.: Data da primeira audiência que ocorrer, Inicial ou UNA;

Enc. da Instrução: Data da conclusão para proferir sentença;

Prazo: Quantidade de dias decorridos da 1ª aud. até o encerramento da instrução.



PRAZO MÉDIO ENTRE A 1ª AUDIÊNCIA E O ENCERRAMENTO DA INSTRUÇÃO - 10ª VARA DO TRABALHO DE GOIÂNIA

10ª VARA DO TRABALHO DE GOIÂNIA

SUMARÍSSIMO

Qtd	Prazo Médio
772	54,52

Nr. Processo	1ª Aud.	nc. Instruça	Prazo
RTSum - 0010059-98.2017.5.18.0010	20/02/17	21/03/17	29
RTSum - 0010060-83.2017.5.18.0010	20/02/17	20/02/17	0
RTSum - 0010073-82.2017.5.18.0010	21/02/17	21/02/17	0
RTSum - 0010079-89.2017.5.18.0010	21/02/17	22/03/17	29
RTSum - 0010081-59.2017.5.18.0010	22/02/17	11/04/17	48
RTSum - 0010082-44.2017.5.18.0010	22/02/17	22/02/17	0
RTSum - 0010084-14.2017.5.18.0010	22/02/17	17/03/17	23
RTSum - 0010090-21.2017.5.18.0010	22/02/17	31/03/17	37
RTSum - 0010098-95.2017.5.18.0010	22/02/17	30/03/17	36
RTSum - 0010099-80.2017.5.18.0010	23/02/17	10/04/17	46
RTSum - 0010102-35.2017.5.18.0010	23/02/17	23/02/17	0
RTSum - 0010103-20.2017.5.18.0010	23/02/17	23/02/17	0
RTSum - 0010104-05.2017.5.18.0010	23/02/17	31/03/17	36
RTSum - 0010105-87.2017.5.18.0010	23/02/17	23/02/17	0
RTSum - 0010121-41.2017.5.18.0010	26/01/17	26/01/17	0
RTSum - 0010127-48.2017.5.18.0010	02/03/17	18/04/17	47
RTSum - 0010128-33.2017.5.18.0010	06/03/17	06/03/17	0
RTSum - 0010130-03.2017.5.18.0010	02/03/17	02/03/17	0
RTSum - 0010133-55.2017.5.18.0010	06/03/17	15/03/17	9
RTSum - 0010135-25.2017.5.18.0010	10/05/17	10/05/17	0
RTSum - 0010136-10.2017.5.18.0010	06/03/17	06/03/17	0
RTSum - 0010143-02.2017.5.18.0010	07/03/17	29/06/17	114
RTSum - 0010145-69.2017.5.18.0010	07/03/17	07/03/17	0
RTSum - 0010153-46.2017.5.18.0010	07/03/17	07/03/17	0
RTSum - 0010154-31.2017.5.18.0010	07/03/17	07/03/17	0

Legenda:

1ª Aud.: Data da primeira audiência que ocorrer, Inicial ou UNA;

Enc. da Instrução: Data da conclusão para proferir sentença;

Prazo: Quantidade de dias decorridos da 1ª aud. até o encerramento da instrução.



PRAZO MÉDIO ENTRE A 1ª AUDIÊNCIA E O ENCERRAMENTO DA INSTRUÇÃO - 10ª VARA DO TRABALHO DE GOIÂNIA

10ª VARA DO TRABALHO DE GOIÂNIA

SUMARÍSSIMO

Qtd	Prazo Médio
772	54,52

Nr. Processo	1ª Aud.	nc. Instruçã	Prazo
RTSum - 0010155-98.2017.5.18.0015	21/03/17	16/10/17	209
RTSum - 0010159-53.2017.5.18.0010	16/03/17	18/04/17	33
RTSum - 0010164-75.2017.5.18.0010	07/03/17	15/03/17	8
RTSum - 0010174-22.2017.5.18.0010	29/03/17	05/07/17	98
RTSum - 0010176-89.2017.5.18.0010	30/03/17	31/05/17	62
RTSum - 0010179-44.2017.5.18.0010	09/03/17	15/03/17	6
RTSum - 0010185-51.2017.5.18.0010	09/03/17	07/06/17	90
RTSum - 0010187-21.2017.5.18.0010	09/03/17	27/11/17	263
RTSum - 0010188-06.2017.5.18.0010	24/04/17	22/06/17	59
RTSum - 0010189-88.2017.5.18.0010	09/03/17	27/09/17	202
RTSum - 0010191-58.2017.5.18.0010	13/03/17	07/06/17	86
RTSum - 0010193-28.2017.5.18.0010	13/03/17	13/03/17	0
RTSum - 0010198-50.2017.5.18.0010	13/03/17	05/04/17	23
RTSum - 0010205-42.2017.5.18.0010	13/03/17	29/03/17	16
RTSum - 0010207-12.2017.5.18.0010	23/02/17	23/02/17	0
RTSum - 0010208-94.2017.5.18.0010	14/03/17	14/03/17	0
RTSum - 0010209-79.2017.5.18.0010	15/03/17	15/03/17	0
RTSum - 0010213-19.2017.5.18.0010	15/03/17	17/03/17	2
RTSum - 0010216-71.2017.5.18.0010	16/03/17	16/03/17	0
RTSum - 0010230-55.2017.5.18.0010	16/03/17	30/03/17	14
RTSum - 0010235-77.2017.5.18.0010	16/03/17	07/04/17	22
RTSum - 0010237-47.2017.5.18.0010	16/03/17	16/03/17	0
RTSum - 0010241-84.2017.5.18.0010	16/03/17	16/03/17	0
RTSum - 0010243-54.2017.5.18.0010	16/03/17	17/03/17	1
RTSum - 0010245-24.2017.5.18.0010	16/03/17	05/04/17	20

Legenda:

1ª Aud.: Data da primeira audiência que ocorrer, Inicial ou UNA;

Enc. da Instrução: Data da conclusão para proferir sentença;

Prazo: Quantidade de dias decorridos da 1ª aud. até o encerramento da instrução.



PRAZO MÉDIO ENTRE A 1ª AUDIÊNCIA E O ENCERRAMENTO DA INSTRUÇÃO - 10ª VARA DO TRABALHO DE GOIÂNIA

10ª VARA DO TRABALHO DE GOIÂNIA

SUMARÍSSIMO

Qtd	Prazo Médio
772	54,52

Nr. Processo	1ª Aud.	nc. Instruçã	Prazo
RTSum - 0010250-46.2017.5.18.0010	16/03/17	18/05/17	63
RTSum - 0010251-31.2017.5.18.0010	20/03/17	20/03/17	0
RTSum - 0010256-53.2017.5.18.0010	03/04/17	26/07/17	114
RTSum - 0010259-08.2017.5.18.0010	22/05/17	22/05/17	0
RTSum - 0010265-15.2017.5.18.0010	20/03/17	20/03/17	0
RTSum - 0010267-82.2017.5.18.0010	17/04/17	17/04/17	0
RTSum - 0010273-89.2017.5.18.0010	22/03/17	11/04/17	20
RTSum - 0010277-29.2017.5.18.0010	22/03/17	18/04/17	27
RTSum - 0010278-14.2017.5.18.0010	22/03/17	25/08/17	156
RTSum - 0010282-51.2017.5.18.0010	22/03/17	22/03/17	0
RTSum - 0010283-36.2017.5.18.0010	22/03/17	05/04/17	14
RTSum - 0010285-06.2017.5.18.0010	03/04/17	03/04/17	0
RTSum - 0010287-73.2017.5.18.0010	22/03/17	22/03/17	0
RTSum - 0010288-92.2016.5.18.0010	07/04/16	22/03/17	349
RTSum - 0010292-95.2017.5.18.0010	22/03/17	22/03/17	0
RTSum - 0010293-80.2017.5.18.0010	23/03/17	14/06/17	83
RTSum - 0010298-05.2017.5.18.0010	03/05/17	25/07/17	83
RTSum - 0010300-72.2017.5.18.0010	03/04/17	07/04/17	4
RTSum - 0010301-57.2017.5.18.0010	13/03/17	13/03/17	0
RTSum - 0010303-27.2017.5.18.0010	14/03/17	21/03/17	7
RTSum - 0010304-12.2017.5.18.0010	23/03/17	23/03/17	0
RTSum - 0010305-94.2017.5.18.0010	23/03/17	24/04/17	32
RTSum - 0010306-79.2017.5.18.0010	04/04/17	07/11/17	217
RTSum - 0010322-33.2017.5.18.0010	28/03/17	30/06/17	94
RTSum - 0010323-18.2017.5.18.0010	28/03/17	28/03/17	0

Legenda:

1ª Aud.: Data da primeira audiência que ocorrer, Inicial ou UNA;

Enc. da Instrução: Data da conclusão para proferir sentença;

Prazo: Quantidade de dias decorridos da 1ª aud. até o encerramento da instrução.



PRAZO MÉDIO ENTRE A 1ª AUDIÊNCIA E O ENCERRAMENTO DA INSTRUÇÃO - 10ª VARA DO TRABALHO DE GOIÂNIA

10ª VARA DO TRABALHO DE GOIÂNIA

SUMARÍSSIMO

Qtd	Prazo Médio
772	54,52

Nr. Processo	1ª Aud.	nc. Instruçã	Prazo
RTSum - 0010324-03.2017.5.18.0010	28/03/17	28/03/17	0
RTSum - 0010325-85.2017.5.18.0010	28/03/17	28/03/17	0
RTSum - 0010326-70.2017.5.18.0010	29/03/17	29/03/17	0
RTSum - 0010330-10.2017.5.18.0010	04/04/17	19/07/17	106
RTSum - 0010336-17.2017.5.18.0010	04/04/17	04/04/17	0
RTSum - 0010337-02.2017.5.18.0010	17/03/17	17/03/17	0
RTSum - 0010339-69.2017.5.18.0010	06/04/17	06/04/17	0
RTSum - 0010345-55.2017.5.18.0017	07/04/17	25/09/17	171
RTSum - 0010345-55.2017.5.18.0017	07/04/17	11/10/17	187
RTSum - 0010345-76.2017.5.18.0010	27/03/17	27/03/17	0
RTSum - 0010347-46.2017.5.18.0010	27/03/17	27/03/17	0
RTSum - 0010347-80.2016.5.18.0010	14/04/16	21/02/17	313
RTSum - 0010348-31.2017.5.18.0010	27/03/17	01/06/17	66
RTSum - 0010349-16.2017.5.18.0010	27/03/17	02/06/17	67
RTSum - 0010351-83.2017.5.18.0010	27/03/17	27/03/17	0
RTSum - 0010352-68.2017.5.18.0010	04/04/17	04/04/17	0
RTSum - 0010354-38.2017.5.18.0010	27/03/17	27/03/17	0
RTSum - 0010359-60.2017.5.18.0010	27/03/17	27/03/17	0
RTSum - 0010364-82.2017.5.18.0010	27/03/17	27/03/17	0
RTSum - 0010366-52.2017.5.18.0010	27/03/17	27/03/17	0
RTSum - 0010371-74.2017.5.18.0010	27/03/17	18/05/17	52
RTSum - 0010373-44.2017.5.18.0010	27/03/17	10/07/17	105
RTSum - 0010374-29.2017.5.18.0010	25/04/17	09/06/17	45
RTSum - 0010376-96.2017.5.18.0010	03/05/17	03/05/17	0
RTSum - 0010377-81.2017.5.18.0010	29/03/17	04/04/17	6

Legenda:

1ª Aud.: Data da primeira audiência que ocorrer, Inicial ou UNA;

Enc. da Instrução: Data da conclusão para proferir sentença;

Prazo: Quantidade de dias decorridos da 1ª aud. até o encerramento da instrução.



PRAZO MÉDIO ENTRE A 1ª AUDIÊNCIA E O ENCERRAMENTO DA INSTRUÇÃO - 10ª VARA DO TRABALHO DE GOIÂNIA

10ª VARA DO TRABALHO DE GOIÂNIA

SUMARÍSSIMO

Qtd	Prazo Médio
772	54,52

Nr. Processo	1ª Aud.	nc. Instruçã	Prazo
RTSum - 0010381-21.2017.5.18.0010	29/03/17	29/03/17	0
RTSum - 0010382-06.2017.5.18.0010	29/03/17	29/03/17	0
RTSum - 0010384-73.2017.5.18.0010	06/04/17	06/04/17	0
RTSum - 0010386-43.2017.5.18.0010	20/04/17	20/04/17	0
RTSum - 0010389-95.2017.5.18.0010	29/03/17	29/03/17	0
RTSum - 0010390-80.2017.5.18.0010	23/03/17	23/03/17	0
RTSum - 0010394-20.2017.5.18.0010	11/04/17	03/07/17	83
RTSum - 0010396-87.2017.5.18.0010	30/03/17	30/03/17	0
RTSum - 0010397-72.2017.5.18.0010	30/03/17	30/03/17	0
RTSum - 0010400-27.2017.5.18.0010	30/03/17	30/03/17	0
RTSum - 0010401-12.2017.5.18.0010	30/03/17	18/05/17	49
RTSum - 0010403-79.2017.5.18.0010	30/03/17	18/05/17	49
RTSum - 0010404-64.2017.5.18.0010	11/04/17	01/08/17	112
RTSum - 0010405-49.2017.5.18.0010	03/04/17	03/04/17	0
RTSum - 0010409-86.2017.5.18.0010	11/04/17	17/04/17	6
RTSum - 0010416-78.2017.5.18.0010	04/04/17	04/04/17	0
RTSum - 0010417-63.2017.5.18.0010	04/04/17	16/05/17	42
RTSum - 0010427-10.2017.5.18.0010	22/05/17	22/05/17	0
RTSum - 0010429-77.2017.5.18.0010	25/04/17	25/04/17	0
RTSum - 0010445-31.2017.5.18.0010	06/04/17	31/05/17	55
RTSum - 0010449-68.2017.5.18.0010	06/04/17	06/04/17	0
RTSum - 0010460-97.2017.5.18.0010	06/04/17	06/04/17	0
RTSum - 0010462-67.2017.5.18.0010	03/04/17	10/04/17	7
RTSum - 0010465-22.2017.5.18.0010	07/04/17	23/06/17	77
RTSum - 0010468-74.2017.5.18.0010	07/04/17	07/04/17	0

Legenda:

1ª Aud.: Data da primeira audiência que ocorrer, Inicial ou UNA;

Enc. da Instrução: Data da conclusão para proferir sentença;

Prazo: Quantidade de dias decorridos da 1ª aud. até o encerramento da instrução.



PRAZO MÉDIO ENTRE A 1ª AUDIÊNCIA E O ENCERRAMENTO DA INSTRUÇÃO - 10ª VARA DO TRABALHO DE GOIÂNIA

10ª VARA DO TRABALHO DE GOIÂNIA

SUMARÍSSIMO

Qtd	Prazo Médio
772	54,52

Nr. Processo	1ª Aud.	nc. Instruçã	Prazo
RTSum - 0010471-29.2017.5.18.0010	02/06/17	02/06/17	0
RTSum - 0010473-96.2017.5.18.0010	18/04/17	18/04/17	0
RTSum - 0010474-81.2017.5.18.0010	10/04/17	10/04/17	0
RTSum - 0010475-66.2017.5.18.0010	10/04/17	10/04/17	0
RTSum - 0010476-51.2017.5.18.0010	10/04/17	25/07/17	106
RTSum - 0010477-36.2017.5.18.0010	10/04/17	06/06/17	57
RTSum - 0010479-06.2017.5.18.0010	10/04/17	10/04/17	0
RTSum - 0010484-28.2017.5.18.0010	11/04/17	11/04/17	0
RTSum - 0010490-35.2017.5.18.0010	22/05/17	22/05/17	0
RTSum - 0010490-56.2017.5.18.0003	03/05/17	08/05/17	5
RTSum - 0010496-42.2017.5.18.0010	11/04/17	11/04/17	0
RTSum - 0010498-12.2017.5.18.0010	18/04/17	01/09/17	136
RTSum - 0010500-79.2017.5.18.0010	18/04/17	18/04/17	0
RTSum - 0010505-04.2017.5.18.0010	17/04/17	17/04/17	0
RTSum - 0010507-71.2017.5.18.0010	17/04/17	05/07/17	79
RTSum - 0010508-56.2017.5.18.0010	07/04/17	07/04/17	0
RTSum - 0010509-41.2017.5.18.0010	10/04/17	10/04/17	0
RTSum - 0010510-26.2017.5.18.0010	27/04/17	27/04/17	0
RTSum - 0010511-11.2017.5.18.0010	26/04/17	26/04/17	0
RTSum - 0010515-48.2017.5.18.0010	18/04/17	18/04/17	0
RTSum - 0010519-85.2017.5.18.0010	19/04/17	11/07/17	83
RTSum - 0010520-70.2017.5.18.0010	19/04/17	19/04/17	0
RTSum - 0010521-55.2017.5.18.0010	19/04/17	22/06/17	64
RTSum - 0010522-40.2017.5.18.0010	19/04/17	19/04/17	0
RTSum - 0010523-25.2017.5.18.0010	19/04/17	17/05/17	28

Legenda:

1ª Aud.: Data da primeira audiência que ocorrer, Inicial ou UNA;

Enc. da Instrução: Data da conclusão para proferir sentença;

Prazo: Quantidade de dias decorridos da 1ª aud. até o encerramento da instrução.



PRAZO MÉDIO ENTRE A 1ª AUDIÊNCIA E O ENCERRAMENTO DA INSTRUÇÃO - 10ª VARA DO TRABALHO DE GOIÂNIA

10ª VARA DO TRABALHO DE GOIÂNIA

SUMARÍSSIMO

Qtd	Prazo Médio
772	54,52

Nr. Processo	1ª Aud.	nc. Instruçã	Prazo
RTSum - 0010525-92.2017.5.18.0010	20/04/17	09/08/17	111
RTSum - 0010530-17.2017.5.18.0010	20/04/17	20/04/17	0
RTSum - 0010531-02.2017.5.18.0010	20/04/17	07/06/17	48
RTSum - 0010533-69.2017.5.18.0010	20/04/17	14/06/17	55
RTSum - 0010534-54.2017.5.18.0010	24/04/17	06/07/17	73
RTSum - 0010536-24.2017.5.18.0010	24/04/17	24/04/17	0
RTSum - 0010538-91.2017.5.18.0010	27/04/17	05/07/17	69
RTSum - 0010543-16.2017.5.18.0010	25/04/17	21/06/17	57
RTSum - 0010544-98.2017.5.18.0010	25/04/17	31/08/17	128
RTSum - 0010545-83.2017.5.18.0010	25/04/17	25/04/17	0
RTSum - 0010548-38.2017.5.18.0010	25/04/17	25/04/17	0
RTSum - 0010552-75.2017.5.18.0010	26/04/17	26/04/17	0
RTSum - 0010556-15.2017.5.18.0010	26/04/17	26/04/17	0
RTSum - 0010557-97.2017.5.18.0010	26/04/17	26/04/17	0
RTSum - 0010558-82.2017.5.18.0010	19/04/17	19/04/17	0
RTSum - 0010560-52.2017.5.18.0010	20/04/17	22/05/17	32
RTSum - 0010561-37.2017.5.18.0010	08/05/17	30/06/17	53
RTSum - 0010565-74.2017.5.18.0010	26/04/17	26/04/17	0
RTSum - 0010567-44.2017.5.18.0010	27/04/17	27/04/17	0
RTSum - 0010568-29.2017.5.18.0010	27/04/17	27/04/17	0
RTSum - 0010570-96.2017.5.18.0010	27/04/17	18/05/17	21
RTSum - 0010576-06.2017.5.18.0010	19/05/17	19/05/17	0
RTSum - 0010579-58.2017.5.18.0010	19/05/17	01/08/17	74
RTSum - 0010585-65.2017.5.18.0010	02/05/17	23/06/17	52
RTSum - 0010590-87.2017.5.18.0010	05/05/17	05/05/17	0

Legenda:

1ª Aud.: Data da primeira audiência que ocorrer, Inicial ou UNA;

Enc. da Instrução: Data da conclusão para proferir sentença;

Prazo: Quantidade de dias decorridos da 1ª aud. até o encerramento da instrução.



PRAZO MÉDIO ENTRE A 1ª AUDIÊNCIA E O ENCERRAMENTO DA INSTRUÇÃO - 10ª VARA DO TRABALHO DE GOIÂNIA

10ª VARA DO TRABALHO DE GOIÂNIA

SUMARÍSSIMO

Qtd	Prazo Médio
772	54,52

Nr. Processo	1ª Aud.	nc. Instruça	Prazo
RTSum - 0010592-57.2017.5.18.0010	02/05/17	21/06/17	50
RTSum - 0010594-27.2017.5.18.0010	02/05/17	27/10/17	178
RTSum - 0010595-12.2017.5.18.0010	02/05/17	02/05/17	0
RTSum - 0010596-94.2017.5.18.0010	02/05/17	31/05/17	29
RTSum - 0010607-26.2017.5.18.0010	03/05/17	03/05/17	0
RTSum - 0010608-11.2017.5.18.0010	03/05/17	03/05/17	0
RTSum - 0010613-33.2017.5.18.0010	03/05/17	03/05/17	0
RTSum - 0010617-70.2017.5.18.0010	04/05/17	21/06/17	48
RTSum - 0010619-40.2017.5.18.0010	04/05/17	04/05/17	0
RTSum - 0010621-10.2017.5.18.0010	04/05/17	28/06/17	55
RTSum - 0010626-32.2017.5.18.0010	05/05/17	28/06/17	54
RTSum - 0010627-51.2016.5.18.0010	25/05/16	14/02/17	265
RTSum - 0010632-39.2017.5.18.0010	05/05/17	05/05/17	0
RTSum - 0010635-91.2017.5.18.0010	08/05/17	08/05/17	0
RTSum - 0010637-61.2017.5.18.0010	16/05/17	05/07/17	50
RTSum - 0010642-83.2017.5.18.0010	08/05/17	08/05/17	0
RTSum - 0010643-68.2017.5.18.0010	08/05/17	27/06/17	50
RTSum - 0010644-53.2017.5.18.0010	08/05/17	08/05/17	0
RTSum - 0010658-37.2017.5.18.0010	16/05/17	16/05/17	0
RTSum - 0010663-59.2017.5.18.0010	17/05/17	07/07/17	51
RTSum - 0010665-20.2017.5.18.0013	16/05/17	17/05/17	1
RTSum - 0010666-14.2017.5.18.0010	23/05/17	23/05/17	0
RTSum - 0010673-40.2016.5.18.0010	12/05/16	16/02/17	280
RTSum - 0010677-43.2017.5.18.0010	11/05/17	11/05/17	0
RTSum - 0010678-28.2017.5.18.0010	25/05/17	05/10/17	133

Legenda:

1ª Aud.: Data da primeira audiência que ocorrer, Inicial ou UNA;

Enc. da Instrução: Data da conclusão para proferir sentença;

Prazo: Quantidade de dias decorridos da 1ª aud. até o encerramento da instrução.



PRAZO MÉDIO ENTRE A 1ª AUDIÊNCIA E O ENCERRAMENTO DA INSTRUÇÃO - 10ª VARA DO TRABALHO DE GOIÂNIA

10ª VARA DO TRABALHO DE GOIÂNIA

SUMARÍSSIMO

Qtd	Prazo Médio
772	54,52

Nr. Processo	1ª Aud.	nc. Instruçã	Prazo
RTSum - 0010680-95.2017.5.18.0010	11/05/17	30/05/17	19
RTSum - 0010681-80.2017.5.18.0010	11/05/17	11/05/17	0
RTSum - 0010686-05.2017.5.18.0010	15/05/17	15/05/17	0
RTSum - 0010691-27.2017.5.18.0010	15/05/17	04/07/17	50
RTSum - 0010692-46.2016.5.18.0010	31/05/16	15/03/17	288
RTSum - 0010695-64.2017.5.18.0010	04/05/17	21/06/17	48
RTSum - 0010699-04.2017.5.18.0010	15/05/17	15/05/17	0
RTSum - 0010701-71.2017.5.18.0010	17/05/17	17/05/17	0
RTSum - 0010702-56.2017.5.18.0010	15/05/17	05/07/17	51
RTSum - 0010706-93.2017.5.18.0010	17/05/17	17/05/17	0
RTSum - 0010709-48.2017.5.18.0010	11/05/17	23/08/17	104
RTSum - 0010712-03.2017.5.18.0010	08/05/17	08/05/17	0
RTSum - 0010713-85.2017.5.18.0010	11/05/17	18/07/17	68
RTSum - 0010715-55.2017.5.18.0010	11/05/17	11/05/17	0
RTSum - 0010716-40.2017.5.18.0010	11/05/17	11/05/17	0
RTSum - 0010719-92.2017.5.18.0010	15/05/17	15/05/17	0
RTSum - 0010723-32.2017.5.18.0010	16/05/17	05/07/17	50
RTSum - 0010725-02.2017.5.18.0010	16/05/17	16/05/17	0
RTSum - 0010729-39.2017.5.18.0010	05/06/17	05/06/17	0
RTSum - 0010731-09.2017.5.18.0010	06/06/17	17/07/17	41
RTSum - 0010735-46.2017.5.18.0010	31/05/17	31/05/17	0
RTSum - 0010736-31.2017.5.18.0010	16/05/17	16/05/17	0
RTSum - 0010738-98.2017.5.18.0010	16/05/17	05/06/17	20
RTSum - 0010742-38.2017.5.18.0010	16/05/17	16/11/17	184
RTSum - 0010745-90.2017.5.18.0010	17/05/17	02/08/17	77

Legenda:

1ª Aud.: Data da primeira audiência que ocorrer, Inicial ou UNA;

Enc. da Instrução: Data da conclusão para proferir sentença;

Prazo: Quantidade de dias decorridos da 1ª aud. até o encerramento da instrução.



PRAZO MÉDIO ENTRE A 1ª AUDIÊNCIA E O ENCERRAMENTO DA INSTRUÇÃO - 10ª VARA DO TRABALHO DE GOIÂNIA

10ª VARA DO TRABALHO DE GOIÂNIA

SUMARÍSSIMO

Qtd	Prazo Médio
772	54,52

Nr. Processo	1ª Aud.	nc. Instruçã	Prazo
RTSum - 0010752-82.2017.5.18.0010	18/05/17	30/05/17	12
RTSum - 0010755-37.2017.5.18.0010	18/05/17	18/05/17	0
RTSum - 0010757-07.2017.5.18.0010	29/05/17	18/07/17	50
RTSum - 0010758-89.2017.5.18.0010	18/05/17	18/05/17	0
RTSum - 0010761-44.2017.5.18.0010	21/06/17	21/06/17	0
RTSum - 0010763-14.2017.5.18.0010	19/05/17	19/05/17	0
RTSum - 0010765-81.2017.5.18.0010	19/05/17	19/05/17	0
RTSum - 0010770-40.2016.5.18.0010	20/05/16	12/01/17	237
RTSum - 0010771-88.2017.5.18.0010	22/05/17	11/07/17	50
RTSum - 0010788-27.2017.5.18.0010	25/05/17	25/05/17	0
RTSum - 0010790-31.2016.5.18.0010	24/05/16	13/02/17	265
RTSum - 0010790-94.2017.5.18.0010	07/06/17	30/10/17	145
RTSum - 0010793-49.2017.5.18.0010	26/05/17	26/05/17	0
RTSum - 0010795-19.2017.5.18.0010	14/06/17	14/06/17	0
RTSum - 0010796-04.2017.5.18.0010	26/05/17	17/07/17	52
RTSum - 0010800-41.2017.5.18.0010	26/05/17	26/05/17	0
RTSum - 0010801-26.2017.5.18.0010	07/06/17	07/06/17	0
RTSum - 0010806-48.2017.5.18.0010	29/05/17	29/05/17	0
RTSum - 0010810-85.2017.5.18.0010	29/05/17	29/05/17	0
RTSum - 0010812-55.2017.5.18.0010	01/06/17	25/07/17	54
RTSum - 0010814-59.2016.5.18.0010	25/05/16	07/02/17	258
RTSum - 0010816-92.2017.5.18.0010	29/05/17	29/05/17	0
RTSum - 0010818-62.2017.5.18.0010	29/05/17	29/05/17	0
RTSum - 0010819-47.2017.5.18.0010	30/05/17	19/07/17	50
RTSum - 0010830-76.2017.5.18.0010	30/05/17	30/05/17	0

Legenda:

1ª Aud.: Data da primeira audiência que ocorrer, Inicial ou UNA;

Enc. da Instrução: Data da conclusão para proferir sentença;

Prazo: Quantidade de dias decorridos da 1ª aud. até o encerramento da instrução.



PRAZO MÉDIO ENTRE A 1ª AUDIÊNCIA E O ENCERRAMENTO DA INSTRUÇÃO - 10ª VARA DO TRABALHO DE GOIÂNIA

10ª VARA DO TRABALHO DE GOIÂNIA

SUMARÍSSIMO

Qtd	Prazo Médio
772	54,52

Nr. Processo	1ª Aud.	nc. Instruçã	Prazo
RTSum - 0010831-61.2017.5.18.0010	30/05/17	20/07/17	51
RTSum - 0010836-83.2017.5.18.0010	31/05/17	12/09/17	104
RTSum - 0010837-05.2016.5.18.0010	30/05/16	17/02/17	263
RTSum - 0010839-38.2017.5.18.0010	31/05/17	31/05/17	0
RTSum - 0010840-23.2017.5.18.0010	29/05/17	08/08/17	71
RTSum - 0010841-08.2017.5.18.0010	19/06/17	22/08/17	64
RTSum - 0010848-97.2017.5.18.0010	07/06/17	25/10/17	140
RTSum - 0010849-82.2017.5.18.0010	01/06/17	14/08/17	74
RTSum - 0010856-74.2017.5.18.0010	01/06/17	01/06/17	0
RTSum - 0010857-93.2016.5.18.0010	01/06/16	20/03/17	292
RTSum - 0010857-93.2016.5.18.0010	01/06/16	17/05/17	350
RTSum - 0010858-44.2017.5.18.0010	19/06/17	19/06/17	0
RTSum - 0010859-29.2017.5.18.0010	02/06/17	08/08/17	67
RTSum - 0010861-96.2017.5.18.0010	02/06/17	02/08/17	61
RTSum - 0010864-51.2017.5.18.0010	02/06/17	02/06/17	0
RTSum - 0010867-06.2017.5.18.0010	05/06/17	05/06/17	0
RTSum - 0010878-35.2017.5.18.0010	02/06/17	16/08/17	75
RTSum - 0010879-20.2017.5.18.0010	06/06/17	06/06/17	0
RTSum - 0010881-87.2017.5.18.0010	05/06/17	05/06/17	0
RTSum - 0010882-72.2017.5.18.0010	06/06/17	07/08/17	62
RTSum - 0010883-57.2017.5.18.0010	06/06/17	08/08/17	63
RTSum - 0010890-49.2017.5.18.0010	06/06/17	06/06/17	0
RTSum - 0010892-19.2017.5.18.0010	07/06/17	07/06/17	0
RTSum - 0010894-86.2017.5.18.0010	08/06/17	08/06/17	0
RTSum - 0010898-26.2017.5.18.0010	08/06/17	08/06/17	0

Legenda:

1ª Aud.: Data da primeira audiência que ocorrer, Inicial ou UNA;

Enc. da Instrução: Data da conclusão para proferir sentença;

Prazo: Quantidade de dias decorridos da 1ª aud. até o encerramento da instrução.



PRAZO MÉDIO ENTRE A 1ª AUDIÊNCIA E O ENCERRAMENTO DA INSTRUÇÃO - 10ª VARA DO TRABALHO DE GOIÂNIA

10ª VARA DO TRABALHO DE GOIÂNIA

SUMARÍSSIMO

Qtd	Prazo Médio
772	54,52

Nr. Processo	1ª Aud.	nc. Instruça	Prazo
RTSum - 0010901-78.2017.5.18.0010	08/06/17	08/06/17	0
RTSum - 0010902-63.2017.5.18.0010	08/06/17	08/06/17	0
RTSum - 0010904-33.2017.5.18.0010	09/06/17	09/06/17	0
RTSum - 0010905-18.2017.5.18.0010	09/06/17	09/06/17	0
RTSum - 0010908-70.2017.5.18.0010	09/06/17	24/08/17	76
RTSum - 0010910-40.2017.5.18.0010	12/06/17	05/09/17	85
RTSum - 0010910-40.2017.5.18.0010	12/06/17	11/10/17	121
RTSum - 0010920-84.2017.5.18.0010	12/06/17	21/06/17	9
RTSum - 0010922-54.2017.5.18.0010	12/06/17	23/08/17	72
RTSum - 0010924-24.2017.5.18.0010	12/06/17	12/06/17	0
RTSum - 0010931-16.2017.5.18.0010	03/07/17	03/07/17	0
RTSum - 0010936-38.2017.5.18.0010	13/06/17	13/06/17	0
RTSum - 0010936-47.2017.5.18.0007	22/06/17	20/09/17	90
RTSum - 0010937-23.2017.5.18.0010	13/06/17	25/08/17	73
RTSum - 0010946-82.2017.5.18.0010	13/06/17	30/08/17	78
RTSum - 0010949-37.2017.5.18.0010	14/06/17	14/06/17	0
RTSum - 0010952-89.2017.5.18.0010	14/06/17	14/06/17	0
RTSum - 0010955-44.2017.5.18.0010	09/06/17	09/06/17	0
RTSum - 0010956-41.2017.5.18.0006	28/06/17	19/07/17	21
RTSum - 0010959-81.2017.5.18.0010	14/06/17	14/06/17	0
RTSum - 0010962-36.2017.5.18.0010	19/06/17	19/06/17	0
RTSum - 0010964-06.2017.5.18.0010	19/06/17	05/09/17	78
RTSum - 0010966-73.2017.5.18.0010	20/06/17	21/06/17	1
RTSum - 0010968-43.2017.5.18.0010	20/06/17	16/11/17	149
RTSum - 0010972-80.2017.5.18.0010	13/06/17	13/06/17	0

Legenda:

1ª Aud.: Data da primeira audiência que ocorrer, Inicial ou UNA;

Enc. da Instrução: Data da conclusão para proferir sentença;

Prazo: Quantidade de dias decorridos da 1ª aud. até o encerramento da instrução.



PRAZO MÉDIO ENTRE A 1ª AUDIÊNCIA E O ENCERRAMENTO DA INSTRUÇÃO - 10ª VARA DO TRABALHO DE GOIÂNIA

10ª VARA DO TRABALHO DE GOIÂNIA

SUMARÍSSIMO

Qtd	Prazo Médio
772	54,52

Nr. Processo	1ª Aud.	nc. Instruça	Prazo
RTSum - 0010975-35.2017.5.18.0010	20/06/17	20/06/17	0
RTSum - 0010979-72.2017.5.18.0010	22/06/17	22/06/17	0
RTSum - 0010982-27.2017.5.18.0010	27/06/17	17/07/17	20
RTSum - 0010982-54.2017.5.18.0001	23/06/17	23/11/17	153
RTSum - 0010987-49.2017.5.18.0010	21/06/17	29/11/17	161
RTSum - 0010988-34.2017.5.18.0010	29/06/17	29/06/17	0
RTSum - 0010989-19.2017.5.18.0010	21/06/17	21/06/17	0
RTSum - 0010993-56.2017.5.18.0010	22/06/17	20/09/17	90
RTSum - 0010994-41.2017.5.18.0010	22/06/17	22/06/17	0
RTSum - 0010996-11.2017.5.18.0010	22/06/17	13/09/17	83
RTSum - 0010999-63.2017.5.18.0010	22/06/17	22/06/17	0
RTSum - 0011002-18.2017.5.18.0010	23/06/17	21/09/17	90
RTSum - 0011004-22.2016.5.18.0010	17/06/16	15/05/17	332
RTSum - 0011008-46.2017.5.18.0003	31/07/17	31/07/17	0
RTSum - 0011015-17.2017.5.18.0010	23/06/17	23/06/17	0
RTSum - 0011021-24.2017.5.18.0010	29/06/17	27/09/17	90
RTSum - 0011021-24.2017.5.18.0010	29/06/17	11/10/17	104
RTSum - 0011024-76.2017.5.18.0010	27/06/17	27/06/17	0
RTSum - 0011026-46.2017.5.18.0010	27/06/17	25/09/17	90
RTSum - 0011029-98.2017.5.18.0010	27/06/17	26/09/17	91
RTSum - 0011033-38.2017.5.18.0010	04/07/17	04/07/17	0
RTSum - 0011034-23.2017.5.18.0010	27/06/17	03/08/17	37
RTSum - 0011036-90.2017.5.18.0010	27/06/17	17/10/17	112
RTSum - 0011041-49.2016.5.18.0010	24/06/16	13/02/17	234
RTSum - 0011042-97.2017.5.18.0010	27/06/17	27/06/17	0

Legenda:

1ª Aud.: Data da primeira audiência que ocorrer, Inicial ou UNA;

Enc. da Instrução: Data da conclusão para proferir sentença;

Prazo: Quantidade de dias decorridos da 1ª aud. até o encerramento da instrução.



PRAZO MÉDIO ENTRE A 1ª AUDIÊNCIA E O ENCERRAMENTO DA INSTRUÇÃO - 10ª VARA DO TRABALHO DE GOIÂNIA

10ª VARA DO TRABALHO DE GOIÂNIA

SUMARÍSSIMO

Qtd	Prazo Médio
772	54,52

Nr. Processo	1ª Aud.	nc. Instruçã	Prazo
RTSum - 0011046-37.2017.5.18.0010	27/06/17	27/06/17	0
RTSum - 0011047-22.2017.5.18.0010	05/07/17	05/07/17	0
RTSum - 0011049-89.2017.5.18.0010	28/06/17	28/06/17	0
RTSum - 0011050-74.2017.5.18.0010	27/06/17	27/06/17	0
RTSum - 0011059-36.2017.5.18.0010	28/06/17	28/06/17	0
RTSum - 0011060-21.2017.5.18.0010	28/06/17	14/11/17	139
RTSum - 0011063-73.2017.5.18.0010	28/06/17	28/06/17	0
RTSum - 0011064-58.2017.5.18.0010	10/07/17	10/10/17	92
RTSum - 0011068-95.2017.5.18.0010	05/07/17	31/07/17	26
RTSum - 0011069-80.2017.5.18.0010	29/06/17	29/06/17	0
RTSum - 0011073-20.2017.5.18.0010	29/06/17	25/10/17	118
RTSum - 0011080-12.2017.5.18.0010	30/06/17	06/07/17	6
RTSum - 0011083-64.2017.5.18.0010	30/06/17	26/07/17	26
RTSum - 0011084-83.2016.5.18.0010	29/06/16	03/05/17	308
RTSum - 0011089-08.2016.5.18.0010	03/07/16	10/01/17	191
RTSum - 0011089-71.2017.5.18.0010	06/07/17	06/07/17	0
RTSum - 0011090-56.2017.5.18.0010	03/07/17	03/07/17	0
RTSum - 0011093-11.2017.5.18.0010	19/07/17	17/10/17	90
RTSum - 0011094-93.2017.5.18.0010	06/07/17	06/07/17	0
RTSum - 0011096-63.2017.5.18.0010	04/07/17	15/08/17	42
RTSum - 0011098-33.2017.5.18.0010	30/08/17	25/10/17	56
RTSum - 0011100-03.2017.5.18.0010	04/07/17	31/07/17	27
RTSum - 0011103-55.2017.5.18.0010	04/07/17	04/07/17	0
RTSum - 0011105-25.2017.5.18.0010	20/07/17	20/07/17	0
RTSum - 0011109-62.2017.5.18.0010	05/07/17	28/11/17	146

Legenda:

1ª Aud.: Data da primeira audiência que ocorrer, Inicial ou UNA;

Enc. da Instrução: Data da conclusão para proferir sentença;

Prazo: Quantidade de dias decorridos da 1ª aud. até o encerramento da instrução.



PRAZO MÉDIO ENTRE A 1ª AUDIÊNCIA E O ENCERRAMENTO DA INSTRUÇÃO - 10ª VARA DO TRABALHO DE GOIÂNIA

10ª VARA DO TRABALHO DE GOIÂNIA

SUMARÍSSIMO

Qtd	Prazo Médio
772	54,52

Nr. Processo	1ª Aud.	nc. Instruçã	Prazo
RTSum - 0011110-81.2016.5.18.0010	05/07/16	27/01/17	206
RTSum - 0011112-17.2017.5.18.0010	11/09/17	17/10/17	36
RTSum - 0011114-84.2017.5.18.0010	05/07/17	05/07/17	0
RTSum - 0011116-54.2017.5.18.0010	17/07/17	17/07/17	0
RTSum - 0011118-58.2016.5.18.0010	08/07/16	25/01/17	201
RTSum - 0011121-76.2017.5.18.0010	18/07/17	10/10/17	84
RTSum - 0011129-53.2017.5.18.0010	09/08/17	09/08/17	0
RTSum - 0011130-38.2017.5.18.0010	12/07/17	12/07/17	0
RTSum - 0011131-23.2017.5.18.0010	16/11/17	06/12/17	20
RTSum - 0011132-08.2017.5.18.0010	10/07/17	03/10/17	85
RTSum - 0011135-60.2017.5.18.0010	09/08/17	09/08/17	0
RTSum - 0011140-82.2017.5.18.0010	10/07/17	10/07/17	0
RTSum - 0011144-22.2017.5.18.0010	11/07/17	11/07/17	0
RTSum - 0011146-77.2017.5.18.0014	19/07/17	19/07/17	0
RTSum - 0011147-74.2017.5.18.0010	11/07/17	17/07/17	6
RTSum - 0011152-96.2017.5.18.0010	11/07/17	11/07/17	0
RTSum - 0011158-06.2017.5.18.0010	11/07/17	09/10/17	90
RTSum - 0011166-80.2017.5.18.0010	12/07/17	12/07/17	0
RTSum - 0011170-20.2017.5.18.0010	12/07/17	31/07/17	19
RTSum - 0011175-42.2017.5.18.0010	17/07/17	17/07/17	0
RTSum - 0011177-46.2016.5.18.0010	14/07/16	21/06/17	342
RTSum - 0011180-64.2017.5.18.0010	18/07/17	18/07/17	0
RTSum - 0011186-71.2017.5.18.0010	31/07/17	31/07/17	0
RTSum - 0011189-26.2017.5.18.0010	18/07/17	18/07/17	0
RTSum - 0011191-93.2017.5.18.0010	18/07/17	16/10/17	90

Legenda:

1ª Aud.: Data da primeira audiência que ocorrer, Inicial ou UNA;

Enc. da Instrução: Data da conclusão para proferir sentença;

Prazo: Quantidade de dias decorridos da 1ª aud. até o encerramento da instrução.



PRAZO MÉDIO ENTRE A 1ª AUDIÊNCIA E O ENCERRAMENTO DA INSTRUÇÃO - 10ª VARA DO TRABALHO DE GOIÂNIA

10ª VARA DO TRABALHO DE GOIÂNIA

SUMARÍSSIMO

Qtd	Prazo Médio
772	54,52

Nr. Processo	1ª Aud.	nc. Instruçã	Prazo
RTSum - 0011192-78.2017.5.18.0010	19/07/17	30/08/17	42
RTSum - 0011192-78.2017.5.18.0010	19/07/17	12/09/17	55
RTSum - 0011194-48.2017.5.18.0010	19/07/17	19/07/17	0
RTSum - 0011204-29.2016.5.18.0010	02/08/16	27/03/17	237
RTSum - 0011210-02.2017.5.18.0010	20/07/17	20/07/17	0
RTSum - 0011211-84.2017.5.18.0010	31/07/17	15/09/17	46
RTSum - 0011214-39.2017.5.18.0010	06/08/17	08/11/17	94
RTSum - 0011216-09.2017.5.18.0010	21/07/17	14/12/17	146
RTSum - 0011219-61.2017.5.18.0010	03/08/17	03/08/17	0
RTSum - 0011228-23.2017.5.18.0010	28/07/17	25/08/17	28
RTSum - 0011230-90.2017.5.18.0010	28/08/17	25/10/17	58
RTSum - 0011233-45.2017.5.18.0010	28/07/17	28/07/17	0
RTSum - 0011236-34.2016.5.18.0010	26/07/16	16/01/17	174
RTSum - 0011243-89.2017.5.18.0010	28/07/17	28/07/17	0
RTSum - 0011245-93.2016.5.18.0010	27/07/16	01/02/17	189
RTSum - 0011248-14.2017.5.18.0010	07/08/17	30/08/17	23
RTSum - 0011249-96.2017.5.18.0010	27/07/17	27/07/17	0
RTSum - 0011254-21.2017.5.18.0010	31/07/17	31/07/17	0
RTSum - 0011261-13.2017.5.18.0010	01/08/17	01/08/17	0
RTSum - 0011263-80.2017.5.18.0010	01/08/17	30/08/17	29
RTSum - 0011265-50.2017.5.18.0010	01/08/17	01/08/17	0
RTSum - 0011266-35.2017.5.18.0010	14/08/17	14/08/17	0
RTSum - 0011269-87.2017.5.18.0010	01/08/17	01/09/17	31
RTSum - 0011272-42.2017.5.18.0010	17/08/17	25/10/17	69
RTSum - 0011273-27.2017.5.18.0010	02/08/17	08/08/17	6

Legenda:

1ª Aud.: Data da primeira audiência que ocorrer, Inicial ou UNA;

Enc. da Instrução: Data da conclusão para proferir sentença;

Prazo: Quantidade de dias decorridos da 1ª aud. até o encerramento da instrução.



PRAZO MÉDIO ENTRE A 1ª AUDIÊNCIA E O ENCERRAMENTO DA INSTRUÇÃO - 10ª VARA DO TRABALHO DE GOIÂNIA

10ª VARA DO TRABALHO DE GOIÂNIA

SUMARÍSSIMO

Qtd	Prazo Médio
772	54,52

Nr. Processo	1ª Aud.	nc. Instruçã	Prazo
RTSum - 0011274-12.2017.5.18.0010	02/08/17	04/09/17	33
RTSum - 0011279-34.2017.5.18.0010	02/08/17	31/10/17	90
RTSum - 0011285-54.2016.5.18.0017	03/08/16	23/01/17	173
RTSum - 0011286-26.2017.5.18.0010	02/08/17	02/08/17	0
RTSum - 0011287-11.2017.5.18.0010	03/08/17	03/08/17	0
RTSum - 0011290-63.2017.5.18.0010	17/08/17	25/10/17	69
RTSum - 0011291-48.2017.5.18.0010	13/09/17	27/10/17	44
RTSum - 0011294-03.2017.5.18.0010	06/08/17	06/08/17	0
RTSum - 0011295-85.2017.5.18.0010	06/08/17	14/12/17	130
RTSum - 0011303-62.2017.5.18.0010	03/08/17	07/11/17	96
RTSum - 0011303-96.2016.5.18.0010	15/08/16	16/01/17	154
RTSum - 0011305-66.2016.5.18.0010	25/08/16	11/10/17	412
RTSum - 0011308-84.2017.5.18.0010	06/08/17	29/08/17	23
RTSum - 0011310-54.2017.5.18.0010	30/08/17	31/08/17	1
RTSum - 0011313-09.2017.5.18.0010	06/08/17	06/08/17	0
RTSum - 0011316-61.2017.5.18.0010	07/08/17	07/08/17	0
RTSum - 0011318-31.2017.5.18.0010	07/08/17	07/08/17	0
RTSum - 0011319-16.2017.5.18.0010	04/09/17	26/09/17	22
RTSum - 0011321-83.2017.5.18.0010	08/08/17	08/08/17	0
RTSum - 0011323-53.2017.5.18.0010	08/08/17	08/08/17	0
RTSum - 0011324-38.2017.5.18.0010	08/08/17	18/10/17	71
RTSum - 0011327-90.2017.5.18.0010	08/08/17	08/08/17	0
RTSum - 0011331-64.2016.5.18.0010	16/08/16	20/02/17	188
RTSum - 0011333-97.2017.5.18.0010	22/09/17	07/11/17	46
RTSum - 0011337-37.2017.5.18.0010	09/08/17	09/08/17	0

Legenda:

1ª Aud.: Data da primeira audiência que ocorrer, Inicial ou UNA;

Enc. da Instrução: Data da conclusão para proferir sentença;

Prazo: Quantidade de dias decorridos da 1ª aud. até o encerramento da instrução.



PRAZO MÉDIO ENTRE A 1ª AUDIÊNCIA E O ENCERRAMENTO DA INSTRUÇÃO - 10ª VARA DO TRABALHO DE GOIÂNIA

10ª VARA DO TRABALHO DE GOIÂNIA

SUMARÍSSIMO

Qtd	Prazo Médio
772	54,52

Nr. Processo	1ª Aud.	nc. Instruça	Prazo
RTSum - 0011338-22.2017.5.18.0010	09/08/17	09/08/17	0
RTSum - 0011339-07.2017.5.18.0010	10/08/17	10/08/17	0
RTSum - 0011340-89.2017.5.18.0010	10/08/17	19/12/17	131
RTSum - 0011344-29.2017.5.18.0010	04/09/17	04/09/17	0
RTSum - 0011346-96.2017.5.18.0010	10/08/17	12/12/17	124
RTSum - 0011347-18.2016.5.18.0010	09/08/16	30/03/17	233
RTSum - 0011347-81.2017.5.18.0010	04/09/17	11/09/17	7
RTSum - 0011348-66.2017.5.18.0010	05/09/17	05/09/17	0
RTSum - 0011349-51.2017.5.18.0010	10/08/17	26/10/17	77
RTSum - 0011350-36.2017.5.18.0010	14/08/17	05/12/17	113
RTSum - 0011360-80.2017.5.18.0010	10/08/17	25/10/17	76
RTSum - 0011364-20.2017.5.18.0010	01/09/17	01/09/17	0
RTSum - 0011365-39.2016.5.18.0010	16/08/16	20/02/17	188
RTSum - 0011369-42.2017.5.18.0010	01/09/17	11/12/17	101
RTSum - 0011370-27.2017.5.18.0010	15/08/17	16/08/17	1
RTSum - 0011370-39.2017.5.18.0006	06/09/17	14/11/17	69
RTSum - 0011370-85.2016.5.18.0002	02/09/16	24/01/17	144
RTSum - 0011371-12.2017.5.18.0010	15/08/17	15/08/17	0
RTSum - 0011373-79.2017.5.18.0010	15/08/17	18/09/17	34
RTSum - 0011374-64.2017.5.18.0010	15/08/17	09/11/17	86
RTSum - 0011382-41.2017.5.18.0010	16/08/17	16/08/17	0
RTSum - 0011384-11.2017.5.18.0010	16/08/17	17/08/17	1
RTSum - 0011386-15.2016.5.18.0010	24/08/16	03/02/17	163
RTSum - 0011389-67.2016.5.18.0010	18/08/16	07/06/17	293
RTSum - 0011394-89.2016.5.18.0010	08/09/16	07/02/17	152

Legenda:

1ª Aud.: Data da primeira audiência que ocorrer, Inicial ou UNA;

Enc. da Instrução: Data da conclusão para proferir sentença;

Prazo: Quantidade de dias decorridos da 1ª aud. até o encerramento da instrução.



PRAZO MÉDIO ENTRE A 1ª AUDIÊNCIA E O ENCERRAMENTO DA INSTRUÇÃO - 10ª VARA DO TRABALHO DE GOIÂNIA

10ª VARA DO TRABALHO DE GOIÂNIA

SUMARÍSSIMO

Qtd	Prazo Médio
772	54,52

Nr. Processo	1ª Aud.	nc. Instruçã	Prazo
RTSum - 0011397-10.2017.5.18.0010	29/08/17	30/08/17	1
RTSum - 0011398-92.2017.5.18.0010	17/08/17	17/08/17	0
RTSum - 0011408-39.2017.5.18.0010	16/08/17	16/08/17	0
RTSum - 0011420-53.2017.5.18.0010	28/08/17	28/08/17	0
RTSum - 0011420-87.2016.5.18.0010	06/09/16	02/02/17	149
RTSum - 0011421-38.2017.5.18.0010	18/08/17	25/10/17	68
RTSum - 0011425-12.2016.5.18.0010	09/09/16	14/02/17	158
RTSum - 0011425-75.2017.5.18.0010	29/08/17	31/10/17	63
RTSum - 0011426-60.2017.5.18.0010	30/08/17	30/08/17	0
RTSum - 0011428-30.2017.5.18.0010	01/09/17	01/09/17	0
RTSum - 0011428-64.2016.5.18.0010	09/09/16	15/03/17	187
RTSum - 0011433-86.2016.5.18.0010	25/08/16	11/01/17	139
RTSum - 0011435-22.2017.5.18.0010	04/09/17	04/09/17	0
RTSum - 0011442-14.2017.5.18.0010	05/09/17	27/10/17	52
RTSum - 0011444-81.2017.5.18.0010	06/09/17	28/09/17	22
RTSum - 0011446-51.2017.5.18.0010	06/09/17	20/11/17	75
RTSum - 0011447-36.2017.5.18.0010	11/09/17	31/10/17	50
RTSum - 0011449-06.2017.5.18.0010	11/09/17	11/09/17	0
RTSum - 0011450-88.2017.5.18.0010	11/09/17	11/09/17	0
RTSum - 0011453-77.2016.5.18.0010	24/08/16	17/02/17	177
RTSum - 0011454-28.2017.5.18.0010	11/09/17	11/09/17	0
RTSum - 0011456-32.2016.5.18.0010	26/08/16	07/02/17	165
RTSum - 0011457-80.2017.5.18.0010	12/09/17	18/09/17	6
RTSum - 0011458-65.2017.5.18.0010	12/09/17	12/09/17	0
RTSum - 0011462-05.2017.5.18.0010	22/09/17	21/11/17	60

Legenda:

1ª Aud.: Data da primeira audiência que ocorrer, Inicial ou UNA;

Enc. da Instrução: Data da conclusão para proferir sentença;

Prazo: Quantidade de dias decorridos da 1ª aud. até o encerramento da instrução.



PRAZO MÉDIO ENTRE A 1ª AUDIÊNCIA E O ENCERRAMENTO DA INSTRUÇÃO - 10ª VARA DO TRABALHO DE GOIÂNIA

10ª VARA DO TRABALHO DE GOIÂNIA

SUMARÍSSIMO

Qtd	Prazo Médio
772	54,52

Nr. Processo	1ª Aud.	nc. Instruçã	Prazo
RTSum - 0011463-24.2016.5.18.0010	26/08/16	22/08/17	361
RTSum - 0011463-24.2016.5.18.0010	26/08/16	19/10/17	419
RTSum - 0011465-48.2017.5.18.0013	04/09/17	04/09/17	0
RTSum - 0011466-76.2016.5.18.0010	29/08/16	20/01/17	144
RTSum - 0011476-23.2016.5.18.0010	01/09/16	24/02/17	176
RTSum - 0011477-71.2017.5.18.0010	12/09/17	12/09/17	0
RTSum - 0011478-56.2017.5.18.0010	21/09/17	21/09/17	0
RTSum - 0011478-90.2016.5.18.0010	30/08/16	03/02/17	157
RTSum - 0011483-78.2017.5.18.0010	13/09/17	13/09/17	0
RTSum - 0011484-97.2016.5.18.0010	01/09/16	14/02/17	166
RTSum - 0011488-37.2016.5.18.0010	01/09/16	27/01/17	148
RTSum - 0011490-70.2017.5.18.0010	13/09/17	13/09/17	0
RTSum - 0011491-55.2017.5.18.0010	13/09/17	13/09/17	0
RTSum - 0011492-40.2017.5.18.0010	14/09/17	14/09/17	0
RTSum - 0011494-10.2017.5.18.0010	01/09/17	27/10/17	56
RTSum - 0011499-32.2017.5.18.0010	19/09/17	19/09/17	0
RTSum - 0011505-39.2017.5.18.0010	05/09/17	05/09/17	0
RTSum - 0011507-09.2017.5.18.0010	14/09/17	28/11/17	75
RTSum - 0011509-76.2017.5.18.0010	14/09/17	14/09/17	0
RTSum - 0011510-61.2017.5.18.0010	15/09/17	09/11/17	55
RTSum - 0011511-46.2017.5.18.0010	18/09/17	18/09/17	0
RTSum - 0011515-83.2017.5.18.0010	18/09/17	18/09/17	0
RTSum - 0011516-05.2016.5.18.0010	05/09/16	02/03/17	178
RTSum - 0011518-38.2017.5.18.0010	15/09/17	15/09/17	0
RTSum - 0011522-12.2016.5.18.0010	05/09/16	10/03/17	186

Legenda:

1ª Aud.: Data da primeira audiência que ocorrer, Inicial ou UNA;

Enc. da Instrução: Data da conclusão para proferir sentença;

Prazo: Quantidade de dias decorridos da 1ª aud. até o encerramento da instrução.



PRAZO MÉDIO ENTRE A 1ª AUDIÊNCIA E O ENCERRAMENTO DA INSTRUÇÃO - 10ª VARA DO TRABALHO DE GOIÂNIA

10ª VARA DO TRABALHO DE GOIÂNIA

SUMARÍSSIMO

Qtd	Prazo Médio
772	54,52

Nr. Processo	1ª Aud.	nc. Instruçã	Prazo
RTSum - 0011533-07.2017.5.18.0010	11/09/17	11/09/17	0
RTSum - 0011535-74.2017.5.18.0010	18/09/17	20/09/17	2
RTSum - 0011537-78.2016.5.18.0010	22/09/16	03/03/17	162
RTSum - 0011539-14.2017.5.18.0010	27/09/17	31/10/17	34
RTSum - 0011542-66.2017.5.18.0010	19/09/17	19/09/17	0
RTSum - 0011543-51.2017.5.18.0010	19/09/17	19/09/17	0
RTSum - 0011552-13.2017.5.18.0010	07/11/17	10/11/17	3
RTSum - 0011553-32.2016.5.18.0010	12/09/16	06/02/17	147
RTSum - 0011553-95.2017.5.18.0010	26/09/17	07/12/17	72
RTSum - 0011557-35.2017.5.18.0010	18/09/17	18/09/17	0
RTSum - 0011559-05.2017.5.18.0010	26/09/17	26/09/17	0
RTSum - 0011561-72.2017.5.18.0010	20/09/17	20/09/17	0
RTSum - 0011563-42.2017.5.18.0010	30/10/17	31/10/17	1
RTSum - 0011564-27.2017.5.18.0010	20/09/17	20/09/17	0
RTSum - 0011565-12.2017.5.18.0010	21/09/17	16/11/17	56
RTSum - 0011566-31.2016.5.18.0010	13/09/16	12/03/17	180
RTSum - 0011567-79.2017.5.18.0010	21/09/17	30/11/17	70
RTSum - 0011570-34.2017.5.18.0010	27/09/17	27/09/17	0
RTSum - 0011571-53.2016.5.18.0010	13/09/16	06/02/17	146
RTSum - 0011572-04.2017.5.18.0010	21/09/17	21/09/17	0
RTSum - 0011573-86.2017.5.18.0010	21/09/17	21/09/17	0
RTSum - 0011574-08.2016.5.18.0010	13/09/16	27/03/17	195
RTSum - 0011575-56.2017.5.18.0010	22/09/17	30/11/17	69
RTSum - 0011576-41.2017.5.18.0010	22/09/17	16/11/17	55
RTSum - 0011578-11.2017.5.18.0010	27/09/17	27/09/17	0

Legenda:

1ª Aud.: Data da primeira audiência que ocorrer, Inicial ou UNA;

Enc. da Instrução: Data da conclusão para proferir sentença;

Prazo: Quantidade de dias decorridos da 1ª aud. até o encerramento da instrução.



PRAZO MÉDIO ENTRE A 1ª AUDIÊNCIA E O ENCERRAMENTO DA INSTRUÇÃO - 10ª VARA DO TRABALHO DE GOIÂNIA

10ª VARA DO TRABALHO DE GOIÂNIA

SUMARÍSSIMO

Qtd	Prazo Médio
772	54,52

Nr. Processo	1ª Aud.	nc. Instruçã	Prazo
RTSum - 0011578-11.2017.5.18.0010	27/09/17	09/11/17	43
RTSum - 0011579-93.2017.5.18.0010	22/09/17	22/09/17	0
RTSum - 0011580-78.2017.5.18.0010	17/10/17	17/10/17	0
RTSum - 0011582-82.2016.5.18.0010	14/09/16	30/03/17	197
RTSum - 0011585-03.2017.5.18.0010	18/10/17	29/11/17	42
RTSum - 0011590-25.2017.5.18.0010	26/09/17	27/11/17	62
RTSum - 0011597-17.2017.5.18.0010	25/09/17	25/09/17	0
RTSum - 0011598-02.2017.5.18.0010	17/10/17	14/12/17	58
RTSum - 0011599-84.2017.5.18.0010	26/09/17	26/09/17	0
RTSum - 0011606-13.2016.5.18.0010	16/09/16	10/04/17	206
RTSum - 0011606-13.2016.5.18.0010	16/09/16	07/07/17	294
RTSum - 0011610-50.2016.5.18.0010	16/11/16	22/02/17	98
RTSum - 0011611-35.2016.5.18.0010	20/09/16	21/03/17	182
RTSum - 0011612-83.2017.5.18.0010	26/10/17	26/10/17	0
RTSum - 0011613-68.2017.5.18.0010	26/09/17	09/11/17	44
RTSum - 0011614-53.2017.5.18.0010	26/09/17	26/09/17	0
RTSum - 0011616-28.2014.5.18.0010	27/11/14	30/03/17	854
RTSum - 0011618-27.2016.5.18.0010	20/09/16	24/02/17	157
RTSum - 0011621-45.2017.5.18.0010	28/09/17	29/09/17	1
RTSum - 0011625-19.2016.5.18.0010	20/09/16	30/03/17	191
RTSum - 0011625-82.2017.5.18.0010	22/09/17	22/09/17	0
RTSum - 0011631-89.2017.5.18.0010	29/09/17	29/09/17	0
RTSum - 0011632-74.2017.5.18.0010	29/09/17	04/10/17	5
RTSum - 0011633-59.2017.5.18.0010	29/09/17	29/09/17	0
RTSum - 0011634-44.2017.5.18.0010	29/09/17	29/09/17	0

Legenda:

1ª Aud.: Data da primeira audiência que ocorrer, Inicial ou UNA;

Enc. da Instrução: Data da conclusão para proferir sentença;

Prazo: Quantidade de dias decorridos da 1ª aud. até o encerramento da instrução.



PRAZO MÉDIO ENTRE A 1ª AUDIÊNCIA E O ENCERRAMENTO DA INSTRUÇÃO - 10ª VARA DO TRABALHO DE GOIÂNIA

10ª VARA DO TRABALHO DE GOIÂNIA

SUMARÍSSIMO

Qtd	Prazo Médio
772	54,52

Nr. Processo	1ª Aud.	nc. Instruçã	Prazo
RTSum - 0011636-14.2017.5.18.0010	29/09/17	29/09/17	0
RTSum - 0011638-81.2017.5.18.0010	26/09/17	06/11/17	41
RTSum - 0011642-55.2016.5.18.0010	28/09/16	13/03/17	166
RTSum - 0011645-10.2016.5.18.0010	27/09/16	12/06/17	258
RTSum - 0011647-43.2017.5.18.0010	17/10/17	17/10/17	0
RTSum - 0011654-35.2017.5.18.0010	22/09/17	22/09/17	0
RTSum - 0011657-87.2017.5.18.0010	18/10/17	04/12/17	47
RTSum - 0011662-12.2017.5.18.0010	18/10/17	18/10/17	0
RTSum - 0011665-98.2016.5.18.0010	27/09/16	31/01/17	126
RTSum - 0011666-49.2017.5.18.0010	18/10/17	18/10/17	0
RTSum - 0011666-83.2016.5.18.0010	27/09/16	02/03/17	156
RTSum - 0011672-56.2017.5.18.0010	25/10/17	25/10/17	0
RTSum - 0011674-60.2016.5.18.0010	28/09/16	14/03/17	167
RTSum - 0011677-15.2016.5.18.0010	29/09/16	30/03/17	182
RTSum - 0011680-33.2017.5.18.0010	25/10/17	29/11/17	35
RTSum - 0011682-03.2017.5.18.0010	25/10/17	25/10/17	0
RTSum - 0011685-55.2017.5.18.0010	26/10/17	26/10/17	0
RTSum - 0011687-59.2016.5.18.0010	13/10/16	04/04/17	173
RTSum - 0011688-10.2017.5.18.0010	27/10/17	05/12/17	39
RTSum - 0011690-77.2017.5.18.0010	27/10/17	27/10/17	0
RTSum - 0011692-81.2016.5.18.0010	30/09/16	21/03/17	172
RTSum - 0011693-32.2017.5.18.0010	21/09/17	21/09/17	0
RTSum - 0011695-36.2016.5.18.0010	26/10/16	07/06/17	224
RTSum - 0011699-39.2017.5.18.0010	27/10/17	27/10/17	0
RTSum - 0011706-31.2017.5.18.0010	17/10/17	22/11/17	36

Legenda:

1ª Aud.: Data da primeira audiência que ocorrer, Inicial ou UNA;

Enc. da Instrução: Data da conclusão para proferir sentença;

Prazo: Quantidade de dias decorridos da 1ª aud. até o encerramento da instrução.



PRAZO MÉDIO ENTRE A 1ª AUDIÊNCIA E O ENCERRAMENTO DA INSTRUÇÃO - 10ª VARA DO TRABALHO DE GOIÂNIA

10ª VARA DO TRABALHO DE GOIÂNIA

SUMARÍSSIMO

Qtd	Prazo Médio
772	54,52

Nr. Processo	1ª Aud.	nc. Instruçã	Prazo
RTSum - 0011708-98.2017.5.18.0010	27/10/17	27/10/17	0
RTSum - 0011710-05.2016.5.18.0010	13/10/16	09/01/17	88
RTSum - 0011710-68.2017.5.18.0010	17/10/17	17/10/17	0
RTSum - 0011711-87.2016.5.18.0010	04/10/16	27/03/17	174
RTSum - 0011713-57.2016.5.18.0010	04/10/16	08/03/17	155
RTSum - 0011714-08.2017.5.18.0010	30/10/17	30/10/17	0
RTSum - 0011714-42.2016.5.18.0010	04/10/16	22/03/17	169
RTSum - 0011716-75.2017.5.18.0010	25/10/17	25/10/17	0
RTSum - 0011720-40.2016.5.18.0013	05/10/16	07/03/17	153
RTSum - 0011721-34.2016.5.18.0010	05/10/16	29/03/17	175
RTSum - 0011723-67.2017.5.18.0010	27/10/17	27/10/17	0
RTSum - 0011724-23.2015.5.18.0010	26/11/15	29/03/17	489
RTSum - 0011724-52.2017.5.18.0010	31/10/17	22/11/17	22
RTSum - 0011729-11.2016.5.18.0010	06/10/16	17/01/17	103
RTSum - 0011743-58.2017.5.18.0010	07/11/17	07/11/17	0
RTSum - 0011744-43.2017.5.18.0010	25/10/17	08/11/17	14
RTSum - 0011748-80.2017.5.18.0010	30/10/17	30/10/17	0
RTSum - 0011750-84.2016.5.18.0010	10/10/16	03/04/17	175
RTSum - 0011752-20.2017.5.18.0010	07/11/17	07/11/17	0
RTSum - 0011755-09.2016.5.18.0010	13/10/16	07/02/17	117
RTSum - 0011756-91.2016.5.18.0010	13/10/16	28/03/17	166
RTSum - 0011757-42.2017.5.18.0010	08/11/17	08/11/17	0
RTSum - 0011765-19.2017.5.18.0010	06/11/17	06/11/17	0
RTSum - 0011766-38.2016.5.18.0010	03/11/16	29/03/17	146
RTSum - 0011770-41.2017.5.18.0010	27/11/17	27/11/17	0

Legenda:

1ª Aud.: Data da primeira audiência que ocorrer, Inicial ou UNA;

Enc. da Instrução: Data da conclusão para proferir sentença;

Prazo: Quantidade de dias decorridos da 1ª aud. até o encerramento da instrução.



PRAZO MÉDIO ENTRE A 1ª AUDIÊNCIA E O ENCERRAMENTO DA INSTRUÇÃO - 10ª VARA DO TRABALHO DE GOIÂNIA

10ª VARA DO TRABALHO DE GOIÂNIA

SUMARÍSSIMO

Qtd	Prazo Médio
772	54,52

Nr. Processo	1ª Aud.	nc. Instruçã	Prazo
RTSum - 0011770-75.2016.5.18.0010	14/10/16	05/04/17	173
RTSum - 0011778-18.2017.5.18.0010	08/11/17	14/11/17	6
RTSum - 0011779-03.2017.5.18.0010	09/11/17	09/11/17	0
RTSum - 0011789-81.2016.5.18.0010	17/10/16	19/04/17	184
RTSum - 0011795-88.2016.5.18.0010	19/10/16	07/02/17	111
RTSum - 0011802-46.2017.5.18.0010	10/11/17	11/12/17	31
RTSum - 0011803-31.2017.5.18.0010	10/11/17	10/11/17	0
RTSum - 0011812-90.2017.5.18.0010	17/10/17	17/10/17	0
RTSum - 0011813-75.2017.5.18.0010	13/11/17	01/12/17	18
RTSum - 0011815-79.2016.5.18.0010	18/10/16	22/03/17	155
RTSum - 0011817-49.2016.5.18.0010	19/10/16	07/03/17	139
RTSum - 0011820-67.2017.5.18.0010	06/11/17	01/12/17	25
RTSum - 0011822-71.2016.5.18.0010	25/10/16	15/02/17	113
RTSum - 0011825-26.2016.5.18.0010	26/10/16	11/04/17	167
RTSum - 0011826-74.2017.5.18.0010	14/11/17	13/12/17	29
RTSum - 0011827-59.2017.5.18.0010	14/11/17	20/11/17	6
RTSum - 0011829-29.2017.5.18.0010	14/11/17	14/11/17	0
RTSum - 0011829-63.2016.5.18.0010	27/10/16	30/03/17	154
RTSum - 0011830-14.2017.5.18.0010	14/11/17	14/11/17	0
RTSum - 0011832-81.2017.5.18.0010	11/12/17	11/12/17	0
RTSum - 0011836-55.2016.5.18.0010	04/11/16	31/05/17	208
RTSum - 0011838-88.2017.5.18.0010	28/11/17	04/12/17	6
RTSum - 0011840-58.2017.5.18.0010	29/11/17	29/11/17	0
RTSum - 0011843-13.2017.5.18.0010	04/12/17	11/12/17	7
RTSum - 0011849-54.2016.5.18.0010	07/11/16	24/04/17	168

Legenda:

1ª Aud.: Data da primeira audiência que ocorrer, Inicial ou UNA;

Enc. da Instrução: Data da conclusão para proferir sentença;

Prazo: Quantidade de dias decorridos da 1ª aud. até o encerramento da instrução.



PRAZO MÉDIO ENTRE A 1ª AUDIÊNCIA E O ENCERRAMENTO DA INSTRUÇÃO - 10ª VARA DO TRABALHO DE GOIÂNIA

10ª VARA DO TRABALHO DE GOIÂNIA

SUMARÍSSIMO

Qtd	Prazo Médio
772	54,52

Nr. Processo	1ª Aud.	nc. Instruçã	Prazo
RTSum - 0011850-05.2017.5.18.0010	27/11/17	27/11/17	0
RTSum - 0011859-64.2017.5.18.0010	28/11/17	30/11/17	2
RTSum - 0011861-34.2017.5.18.0010	26/10/17	26/10/17	0
RTSum - 0011862-19.2017.5.18.0010	29/11/17	19/12/17	20
RTSum - 0011863-04.2017.5.18.0010	14/11/17	29/11/17	15
RTSum - 0011865-71.2017.5.18.0010	29/11/17	19/12/17	20
RTSum - 0011870-93.2017.5.18.0010	30/10/17	30/10/17	0
RTSum - 0011875-18.2017.5.18.0010	29/11/17	29/11/17	0
RTSum - 0011878-70.2017.5.18.0010	05/12/17	19/12/17	14
RTSum - 0011880-74.2016.5.18.0010	09/11/16	04/05/17	176
RTSum - 0011881-25.2017.5.18.0010	05/12/17	05/12/17	0
RTSum - 0011881-59.2016.5.18.0010	09/11/16	03/05/17	175
RTSum - 0011882-10.2017.5.18.0010	25/10/17	25/10/17	0
RTSum - 0011882-57.2015.5.18.0017	22/01/16	27/10/17	644
RTSum - 0011885-62.2017.5.18.0010	05/12/17	05/12/17	0
RTSum - 0011886-47.2017.5.18.0010	05/12/17	05/12/17	0
RTSum - 0011889-02.2017.5.18.0010	04/12/17	04/12/17	0
RTSum - 0011891-69.2017.5.18.0010	04/12/17	12/12/17	8
RTSum - 0011893-39.2017.5.18.0010	04/12/17	04/12/17	0
RTSum - 0011894-24.2017.5.18.0010	04/12/17	04/12/17	0
RTSum - 0011897-13.2016.5.18.0010	10/11/16	31/05/17	202
RTSum - 0011898-95.2016.5.18.0010	10/11/16	10/05/17	181
RTSum - 0011899-80.2016.5.18.0010	10/11/16	05/05/17	176
RTSum - 0011900-31.2017.5.18.0010	01/12/17	01/12/17	0
RTSum - 0011900-65.2016.5.18.0010	07/12/16	30/03/17	113

Legenda:

1ª Aud.: Data da primeira audiência que ocorrer, Inicial ou UNA;

Enc. da Instrução: Data da conclusão para proferir sentença;

Prazo: Quantidade de dias decorridos da 1ª aud. até o encerramento da instrução.



PRAZO MÉDIO ENTRE A 1ª AUDIÊNCIA E O ENCERRAMENTO DA INSTRUÇÃO - 10ª VARA DO TRABALHO DE GOIÂNIA

10ª VARA DO TRABALHO DE GOIÂNIA

SUMARÍSSIMO

Qtd	Prazo Médio
772	54,52

Nr. Processo	1ª Aud.	nc. Instruçã	Prazo
RTSum - 0011909-27.2016.5.18.0010	16/11/16	14/09/17	302
RTSum - 0011912-45.2017.5.18.0010	24/11/17	24/11/17	0
RTSum - 0011917-04.2016.5.18.0010	11/11/16	30/05/17	200
RTSum - 0011918-86.2016.5.18.0010	11/11/16	29/03/17	138
RTSum - 0011921-07.2017.5.18.0010	05/12/17	05/12/17	0
RTSum - 0011922-26.2016.5.18.0010	08/02/17	08/02/17	0
RTSum - 0011922-89.2017.5.18.0010	05/12/17	05/12/17	0
RTSum - 0011924-93.2016.5.18.0010	16/11/16	11/05/17	176
RTSum - 0011924-93.2016.5.18.0010	16/11/16	12/06/17	208
RTSum - 0011926-63.2016.5.18.0010	17/11/16	02/06/17	197
RTSum - 0011927-48.2016.5.18.0010	17/11/16	29/03/17	132
RTSum - 0011928-96.2017.5.18.0010	06/12/17	06/12/17	0
RTSum - 0011929-18.2016.5.18.0010	02/02/17	09/03/17	35
RTSum - 0011942-80.2017.5.18.0010	29/11/17	29/11/17	0
RTSum - 0011946-20.2017.5.18.0010	06/12/17	06/12/17	0
RTSum - 0011957-49.2017.5.18.0010	07/12/17	07/12/17	0
RTSum - 0011966-45.2016.5.18.0010	21/11/16	12/05/17	172
RTSum - 0011971-67.2016.5.18.0010	22/11/16	26/05/17	185
RTSum - 0011973-37.2016.5.18.0010	22/11/16	02/03/17	100
RTSum - 0011978-59.2016.5.18.0010	23/11/16	23/05/17	181
RTSum - 0011981-14.2016.5.18.0010	22/11/16	16/05/17	175
RTSum - 0011982-62.2017.5.18.0010	11/12/17	11/12/17	0
RTSum - 0011987-21.2016.5.18.0010	23/11/16	22/05/17	180
RTSum - 0011987-21.2016.5.18.0010	23/11/16	06/11/17	348
RTSum - 0011988-69.2017.5.18.0010	12/12/17	12/12/17	0

Legenda:

1ª Aud.: Data da primeira audiência que ocorrer, Inicial ou UNA;

Enc. da Instrução: Data da conclusão para proferir sentença;

Prazo: Quantidade de dias decorridos da 1ª aud. até o encerramento da instrução.



PRAZO MÉDIO ENTRE A 1ª AUDIÊNCIA E O ENCERRAMENTO DA INSTRUÇÃO - 10ª VARA DO TRABALHO DE GOIÂNIA

10ª VARA DO TRABALHO DE GOIÂNIA

SUMARÍSSIMO

Qtd	Prazo Médio
772	54,52

Nr. Processo	1ª Aud.	nc. Instruçã	Prazo
RTSum - 0011989-88.2016.5.18.0010	23/11/16	28/06/17	217
RTSum - 0012000-83.2017.5.18.0010	11/12/17	11/12/17	0
RTSum - 0012003-72.2016.5.18.0010	24/11/16	25/05/17	182
RTSum - 0012005-08.2017.5.18.0010	13/12/17	13/12/17	0
RTSum - 0012007-12.2016.5.18.0010	24/11/16	26/05/17	183
RTSum - 0012009-79.2016.5.18.0010	22/11/16	19/05/17	178
RTSum - 0012015-86.2016.5.18.0010	25/11/16	08/03/17	103
RTSum - 0012017-56.2016.5.18.0010	22/11/16	26/01/17	65
RTSum - 0012022-78.2016.5.18.0010	22/11/16	10/01/17	49
RTSum - 0012025-33.2016.5.18.0010	22/11/16	09/01/17	48
RTSum - 0012025-96.2017.5.18.0010	05/12/17	05/12/17	0
RTSum - 0012039-80.2017.5.18.0010	01/12/17	12/12/17	11
RTSum - 0012044-39.2016.5.18.0010	29/11/16	27/03/17	118
RTSum - 0012048-42.2017.5.18.0010	14/12/17	14/12/17	0
RTSum - 0012050-12.2017.5.18.0010	01/12/17	01/12/17	0
RTSum - 0012059-71.2017.5.18.0010	14/12/17	14/12/17	0
RTSum - 0012060-90.2016.5.18.0010	03/02/17	30/03/17	55
RTSum - 0012064-93.2017.5.18.0010	15/12/17	18/12/17	3
RTSum - 0012073-89.2016.5.18.0010	05/12/16	29/05/17	175
RTSum - 0012076-44.2016.5.18.0010	23/01/17	23/01/17	0
RTSum - 0012077-92.2017.5.18.0010	15/12/17	15/12/17	0
RTSum - 0012085-69.2017.5.18.0010	04/12/17	04/12/17	0
RTSum - 0012092-95.2016.5.18.0010	23/01/17	23/01/17	0
RTSum - 0012093-80.2016.5.18.0010	03/02/17	07/02/17	4
RTSum - 0012094-65.2016.5.18.0010	24/01/17	02/06/17	129

Legenda:

1ª Aud.: Data da primeira audiência que ocorrer, Inicial ou UNA;

Enc. da Instrução: Data da conclusão para proferir sentença;

Prazo: Quantidade de dias decorridos da 1ª aud. até o encerramento da instrução.



PRAZO MÉDIO ENTRE A 1ª AUDIÊNCIA E O ENCERRAMENTO DA INSTRUÇÃO - 10ª VARA DO TRABALHO DE GOIÂNIA

10ª VARA DO TRABALHO DE GOIÂNIA

SUMARÍSSIMO

Qtd	Prazo Médio
772	54,52

Nr. Processo	1ª Aud.	nc. Instruçã	Prazo
RTSum - 0012096-35.2016.5.18.0010	24/01/17	24/01/17	0
RTSum - 0012098-05.2016.5.18.0010	24/01/17	24/01/17	0
RTSum - 0012099-87.2016.5.18.0010	14/02/17	14/02/17	0
RTSum - 0012100-72.2016.5.18.0010	24/01/17	24/01/17	0
RTSum - 0012101-57.2016.5.18.0010	30/01/17	30/01/17	0
RTSum - 0012102-08.2017.5.18.0010	13/12/17	13/12/17	0
RTSum - 0012104-12.2016.5.18.0010	07/02/17	07/02/17	0
RTSum - 0012107-30.2017.5.18.0010	18/12/17	18/12/17	0
RTSum - 0012109-34.2016.5.18.0010	23/01/17	26/09/17	246
RTSum - 0012109-34.2016.5.18.0010	23/01/17	11/10/17	261
RTSum - 0012109-34.2016.5.18.0010	23/01/17	30/10/17	280
RTSum - 0012110-19.2016.5.18.0010	23/01/17	07/03/17	43
RTSum - 0012111-04.2016.5.18.0010	01/02/17	01/02/17	0
RTSum - 0012112-52.2017.5.18.0010	04/12/17	04/12/17	0
RTSum - 0012112-86.2016.5.18.0010	02/02/17	07/06/17	125
RTSum - 0012116-26.2016.5.18.0010	26/01/17	26/01/17	0
RTSum - 0012117-11.2016.5.18.0010	26/01/17	26/01/17	0
RTSum - 0012121-48.2016.5.18.0010	26/01/17	26/01/17	0
RTSum - 0012123-18.2016.5.18.0010	03/02/17	03/02/17	0
RTSum - 0012125-85.2016.5.18.0010	26/01/17	26/01/17	0
RTSum - 0012128-40.2016.5.18.0010	03/02/17	22/02/17	19
RTSum - 0012132-77.2016.5.18.0010	08/02/17	21/03/17	41
RTSum - 0012133-62.2016.5.18.0010	27/01/17	03/02/17	7
RTSum - 0012134-47.2016.5.18.0010	03/02/17	14/08/17	192
RTSum - 0012136-17.2016.5.18.0010	27/01/17	10/02/17	14

Legenda:

1ª Aud.: Data da primeira audiência que ocorrer, Inicial ou UNA;

Enc. da Instrução: Data da conclusão para proferir sentença;

Prazo: Quantidade de dias decorridos da 1ª aud. até o encerramento da instrução.



PRAZO MÉDIO ENTRE A 1ª AUDIÊNCIA E O ENCERRAMENTO DA INSTRUÇÃO - 10ª VARA DO TRABALHO DE GOIÂNIA

10ª VARA DO TRABALHO DE GOIÂNIA

SUMARÍSSIMO

Qtd	Prazo Médio
772	54,52

Nr. Processo	1ª Aud.	nc. Instruçã	Prazo
RTSum - 0012137-02.2016.5.18.0010	30/01/17	30/01/17	0
RTSum - 0012139-69.2016.5.18.0010	30/01/17	30/01/17	0
RTSum - 0012145-76.2016.5.18.0010	30/01/17	30/01/17	0
RTSum - 0012148-31.2016.5.18.0010	30/01/17	28/03/17	57
RTSum - 0012149-79.2017.5.18.0010	19/12/17	19/12/17	0
RTSum - 0012151-83.2016.5.18.0010	08/02/17	08/02/17	0
RTSum - 0012153-19.2017.5.18.0010	18/12/17	18/12/17	0
RTSum - 0012157-90.2016.5.18.0010	24/02/17	12/09/17	200
RTSum - 0012158-75.2016.5.18.0010	24/02/17	24/02/17	0
RTSum - 0012161-30.2016.5.18.0010	07/02/17	07/02/17	0
RTSum - 0012166-52.2016.5.18.0010	24/02/17	15/03/17	19
RTSum - 0012170-89.2016.5.18.0010	01/02/17	22/09/17	233
RTSum - 0012172-59.2016.5.18.0010	02/03/17	02/03/17	0
RTSum - 0012174-29.2016.5.18.0010	01/02/17	01/02/17	0
RTSum - 0012178-66.2016.5.18.0010	01/02/17	19/04/17	77
RTSum - 0012180-36.2016.5.18.0010	02/02/17	02/02/17	0
RTSum - 0012194-20.2016.5.18.0010	02/02/17	02/02/17	0
RTSum - 0012196-87.2016.5.18.0010	02/02/17	02/02/17	0
RTSum - 0012200-27.2016.5.18.0010	02/02/17	08/06/17	126
RTSum - 0012205-49.2016.5.18.0010	06/02/17	21/02/17	15
RTSum - 0012206-34.2016.5.18.0010	06/02/17	06/02/17	0
RTSum - 0012207-19.2016.5.18.0010	06/02/17	18/08/17	193
RTSum - 0012209-86.2016.5.18.0010	06/02/17	06/02/17	0
RTSum - 0012213-26.2016.5.18.0010	07/02/17	07/02/17	0
RTSum - 0012215-93.2016.5.18.0010	07/02/17	07/02/17	0

Legenda:

1ª Aud.: Data da primeira audiência que ocorrer, Inicial ou UNA;

Enc. da Instrução: Data da conclusão para proferir sentença;

Prazo: Quantidade de dias decorridos da 1ª aud. até o encerramento da instrução.



**PRAZO MÉDIO ENTRE A 1ª AUDIÊNCIA E O
ENCERRAMENTO DA INSTRUÇÃO - 10ª VARA DO
TRABALHO DE GOIÂNIA**

10ª VARA DO TRABALHO DE GOIÂNIA

SUMARÍSSIMO

Qtd	Prazo Médio
772	54,52

Nr. Processo	1ª Aud.	nc. Instruçã	Prazo
RTSum - 0012216-78.2016.5.18.0010	07/02/17	07/02/17	0
RTSum - 0012217-63.2016.5.18.0010	08/02/17	19/06/17	131
RTSum - 0012226-25.2016.5.18.0010	09/02/17	16/02/17	7
RTSum - 0012234-02.2016.5.18.0010	10/05/17	10/05/17	0
RTSum - 0012241-91.2016.5.18.0010	09/02/17	15/03/17	34
RTSum - 0012246-16.2016.5.18.0010	09/02/17	17/07/17	158
RTSum - 0012248-83.2016.5.18.0010	20/02/17	30/03/17	38
RTSum - 0012249-68.2016.5.18.0010	10/02/17	14/06/17	124
RTSum - 0012254-90.2016.5.18.0010	10/02/17	20/06/17	130
RTSum - 0012257-45.2016.5.18.0010	06/02/17	06/02/17	0
RTSum - 0012262-67.2016.5.18.0010	10/02/17	10/02/17	0
RTSum - 0012263-52.2016.5.18.0010	14/02/17	14/02/17	0

Legenda:

1ª Aud.: Data da primeira audiência que ocorrer, Inicial ou UNA;

Enc. da Instrução: Data da conclusão para proferir sentença;

Prazo: Quantidade de dias decorridos da 1ª aud. até o encerramento da instrução.



PRAZO MÉDIO ENTRE A 1ª AUDIÊNCIA E O ENCERRAMENTO DA INSTRUÇÃO - 10ª VARA DO TRABALHO DE GOIÂNIA

Data do encerramento da instrução entre 1/1/2017 e 31/12/2017 23:59:59

Sem magistrado

SUMARÍSSIMO

Qtd	Prazo Médio
772	54,52

Nr. Processo	1ª Aud.	Enc. Instrução.	Prazo
RTSum - 0010002-80.2017.5.18.0010	14/02/17	14/02/17	0
RTSum - 0010003-65.2017.5.18.0010	14/02/17	14/02/17	0
RTSum - 0010004-50.2017.5.18.0010	14/02/17	14/02/17	0
RTSum - 0010007-05.2017.5.18.0010	15/02/17	15/02/17	0
RTSum - 0010008-87.2017.5.18.0010	15/02/17	15/02/17	0
RTSum - 0010011-42.2017.5.18.0010	15/02/17	12/06/17	117
RTSum - 0010013-12.2017.5.18.0010	15/02/17	23/02/17	8
RTSum - 0010014-94.2017.5.18.0010	15/02/17	15/02/17	0
RTSum - 0010015-79.2017.5.18.0010	15/02/17	15/02/17	0
RTSum - 0010019-19.2017.5.18.0010	16/02/17	16/02/17	0
RTSum - 0010021-86.2017.5.18.0010	16/02/17	16/02/17	0
RTSum - 0010024-41.2017.5.18.0010	16/02/17	30/03/17	42
RTSum - 0010025-26.2017.5.18.0010	13/02/17	06/04/17	52
RTSum - 0010030-48.2017.5.18.0010	16/02/17	16/02/17	0
RTSum - 0010031-33.2017.5.18.0010	16/02/17	24/03/17	36
RTSum - 0010035-70.2017.5.18.0010	13/02/17	05/04/17	51
RTSum - 0010042-62.2017.5.18.0010	13/02/17	13/02/17	0
RTSum - 0010043-47.2017.5.18.0010	20/02/17	20/02/17	0
RTSum - 0010050-39.2017.5.18.0010	07/02/17	07/02/17	0
RTSum - 0010052-09.2017.5.18.0010	14/02/17	14/02/17	0
RTSum - 0010054-76.2017.5.18.0010	20/02/17	09/05/17	78

Legenda:

1ª Aud.: Data da primeira audiência que ocorrer, Inicial ou UNA;

Enc. da Instrução: Data da conclusão para proferir sentença;

Prazo: Quantidade de dias decorridos da 1ª aud. até o encerramento da instrução.



PRAZO MÉDIO ENTRE A 1ª AUDIÊNCIA E O ENCERRAMENTO DA INSTRUÇÃO - 10ª VARA DO TRABALHO DE GOIÂNIA

Sem magistrado

SUMARÍSSIMO

Qtd	Prazo Médio
772	54,52

Nr. Processo	1ª Aud.	Enc. Instrução.	Prazo
RTSum - 0010055-61.2017.5.18.0010	20/02/17	30/03/17	38
RTSum - 0010059-98.2017.5.18.0010	20/02/17	21/03/17	29
RTSum - 0010060-83.2017.5.18.0010	20/02/17	20/02/17	0
RTSum - 0010073-82.2017.5.18.0010	21/02/17	21/02/17	0
RTSum - 0010079-89.2017.5.18.0010	21/02/17	22/03/17	29
RTSum - 0010081-59.2017.5.18.0010	22/02/17	11/04/17	48
RTSum - 0010082-44.2017.5.18.0010	22/02/17	22/02/17	0
RTSum - 0010084-14.2017.5.18.0010	22/02/17	17/03/17	23
RTSum - 0010090-21.2017.5.18.0010	22/02/17	31/03/17	37
RTSum - 0010098-95.2017.5.18.0010	22/02/17	30/03/17	36
RTSum - 0010099-80.2017.5.18.0010	23/02/17	10/04/17	46
RTSum - 0010102-35.2017.5.18.0010	23/02/17	23/02/17	0
RTSum - 0010103-20.2017.5.18.0010	23/02/17	23/02/17	0
RTSum - 0010104-05.2017.5.18.0010	23/02/17	31/03/17	36
RTSum - 0010105-87.2017.5.18.0010	23/02/17	23/02/17	0
RTSum - 0010121-41.2017.5.18.0010	26/01/17	26/01/17	0
RTSum - 0010127-48.2017.5.18.0010	02/03/17	18/04/17	47
RTSum - 0010128-33.2017.5.18.0010	06/03/17	06/03/17	0
RTSum - 0010130-03.2017.5.18.0010	02/03/17	02/03/17	0
RTSum - 0010133-55.2017.5.18.0010	06/03/17	15/03/17	9
RTSum - 0010135-25.2017.5.18.0010	10/05/17	10/05/17	0
RTSum - 0010136-10.2017.5.18.0010	06/03/17	06/03/17	0
RTSum - 0010143-02.2017.5.18.0010	07/03/17	29/06/17	114
RTSum - 0010145-69.2017.5.18.0010	07/03/17	07/03/17	0

Legenda:
1ª Aud.: Data da primeira audiência que ocorrer, Inicial ou UNA;
Enc. da Instrução: Data da conclusão para proferir sentença;
Prazo: Quantidade de dias decorridos da 1ª aud. até o encerramento da instrução.



PRAZO MÉDIO ENTRE A 1ª AUDIÊNCIA E O ENCERRAMENTO DA INSTRUÇÃO - 10ª VARA DO TRABALHO DE GOIÂNIA

Sem magistrado

SUMARÍSSIMO

Qtd	Prazo Médio
772	54,52

Nr. Processo	1ª Aud.	Enc. Instrução.	Prazo
RTSum - 0010153-46.2017.5.18.0010	07/03/17	07/03/17	0
RTSum - 0010154-31.2017.5.18.0010	07/03/17	07/03/17	0
RTSum - 0010155-98.2017.5.18.0015	21/03/17	16/10/17	209
RTSum - 0010159-53.2017.5.18.0010	16/03/17	18/04/17	33
RTSum - 0010164-75.2017.5.18.0010	07/03/17	15/03/17	8
RTSum - 0010174-22.2017.5.18.0010	29/03/17	05/07/17	98
RTSum - 0010176-89.2017.5.18.0010	30/03/17	31/05/17	62
RTSum - 0010179-44.2017.5.18.0010	09/03/17	15/03/17	6
RTSum - 0010185-51.2017.5.18.0010	09/03/17	07/06/17	90
RTSum - 0010187-21.2017.5.18.0010	09/03/17	27/11/17	263
RTSum - 0010188-06.2017.5.18.0010	24/04/17	22/06/17	59
RTSum - 0010189-88.2017.5.18.0010	09/03/17	27/09/17	202
RTSum - 0010191-58.2017.5.18.0010	13/03/17	07/06/17	86
RTSum - 0010193-28.2017.5.18.0010	13/03/17	13/03/17	0
RTSum - 0010198-50.2017.5.18.0010	13/03/17	05/04/17	23
RTSum - 0010205-42.2017.5.18.0010	13/03/17	29/03/17	16
RTSum - 0010207-12.2017.5.18.0010	23/02/17	23/02/17	0
RTSum - 0010208-94.2017.5.18.0010	14/03/17	14/03/17	0
RTSum - 0010209-79.2017.5.18.0010	15/03/17	15/03/17	0
RTSum - 0010213-19.2017.5.18.0010	15/03/17	17/03/17	2
RTSum - 0010216-71.2017.5.18.0010	16/03/17	16/03/17	0
RTSum - 0010230-55.2017.5.18.0010	16/03/17	30/03/17	14
RTSum - 0010235-77.2017.5.18.0010	16/03/17	07/04/17	22
RTSum - 0010237-47.2017.5.18.0010	16/03/17	16/03/17	0

Legenda:
1ª Aud.: Data da primeira audiência que ocorrer, Inicial ou UNA;
Enc. da Instrução: Data da conclusão para proferir sentença;
Prazo: Quantidade de dias decorridos da 1ª aud. até o encerramento da instrução.



PRAZO MÉDIO ENTRE A 1ª AUDIÊNCIA E O ENCERRAMENTO DA INSTRUÇÃO - 10ª VARA DO TRABALHO DE GOIÂNIA

Sem magistrado

SUMARÍSSIMO

Qtd	Prazo Médio
772	54,52

Nr. Processo	1ª Aud.	Enc. Instrução.	Prazo
RTSum - 0010241-84.2017.5.18.0010	16/03/17	16/03/17	0
RTSum - 0010243-54.2017.5.18.0010	16/03/17	17/03/17	1
RTSum - 0010245-24.2017.5.18.0010	16/03/17	05/04/17	20
RTSum - 0010250-46.2017.5.18.0010	16/03/17	18/05/17	63
RTSum - 0010251-31.2017.5.18.0010	20/03/17	20/03/17	0
RTSum - 0010256-53.2017.5.18.0010	03/04/17	26/07/17	114
RTSum - 0010259-08.2017.5.18.0010	22/05/17	22/05/17	0
RTSum - 0010265-15.2017.5.18.0010	20/03/17	20/03/17	0
RTSum - 0010267-82.2017.5.18.0010	17/04/17	17/04/17	0
RTSum - 0010273-89.2017.5.18.0010	22/03/17	11/04/17	20
RTSum - 0010277-29.2017.5.18.0010	22/03/17	18/04/17	27
RTSum - 0010278-14.2017.5.18.0010	22/03/17	25/08/17	156
RTSum - 0010282-51.2017.5.18.0010	22/03/17	22/03/17	0
RTSum - 0010283-36.2017.5.18.0010	22/03/17	05/04/17	14
RTSum - 0010285-06.2017.5.18.0010	03/04/17	03/04/17	0
RTSum - 0010287-73.2017.5.18.0010	22/03/17	22/03/17	0
RTSum - 0010288-92.2016.5.18.0010	07/04/16	22/03/17	349
RTSum - 0010292-95.2017.5.18.0010	22/03/17	22/03/17	0
RTSum - 0010293-80.2017.5.18.0010	23/03/17	14/06/17	83
RTSum - 0010298-05.2017.5.18.0010	03/05/17	25/07/17	83
RTSum - 0010300-72.2017.5.18.0010	03/04/17	07/04/17	4
RTSum - 0010301-57.2017.5.18.0010	13/03/17	13/03/17	0
RTSum - 0010303-27.2017.5.18.0010	14/03/17	21/03/17	7
RTSum - 0010304-12.2017.5.18.0010	23/03/17	23/03/17	0

Legenda:
1ª Aud.: Data da primeira audiência que ocorrer, Inicial ou UNA;
Enc. da Instrução: Data da conclusão para proferir sentença;
Prazo: Quantidade de dias decorridos da 1ª aud. até o encerramento da instrução.



PRAZO MÉDIO ENTRE A 1ª AUDIÊNCIA E O ENCERRAMENTO DA INSTRUÇÃO - 10ª VARA DO TRABALHO DE GOIÂNIA

Sem magistrado

SUMARÍSSIMO

Qtd	Prazo Médio
772	54,52

Nr. Processo	1ª Aud.	Enc. Instrução.	Prazo
RTSum - 0010305-94.2017.5.18.0010	23/03/17	24/04/17	32
RTSum - 0010306-79.2017.5.18.0010	04/04/17	07/11/17	217
RTSum - 0010322-33.2017.5.18.0010	28/03/17	30/06/17	94
RTSum - 0010323-18.2017.5.18.0010	28/03/17	28/03/17	0
RTSum - 0010324-03.2017.5.18.0010	28/03/17	28/03/17	0
RTSum - 0010325-85.2017.5.18.0010	28/03/17	28/03/17	0
RTSum - 0010326-70.2017.5.18.0010	29/03/17	29/03/17	0
RTSum - 0010330-10.2017.5.18.0010	04/04/17	19/07/17	106
RTSum - 0010336-17.2017.5.18.0010	04/04/17	04/04/17	0
RTSum - 0010337-02.2017.5.18.0010	17/03/17	17/03/17	0
RTSum - 0010339-69.2017.5.18.0010	06/04/17	06/04/17	0
RTSum - 0010345-55.2017.5.18.0017	07/04/17	25/09/17	171
RTSum - 0010345-55.2017.5.18.0017	07/04/17	11/10/17	187
RTSum - 0010345-76.2017.5.18.0010	27/03/17	27/03/17	0
RTSum - 0010347-46.2017.5.18.0010	27/03/17	27/03/17	0
RTSum - 0010347-80.2016.5.18.0010	14/04/16	21/02/17	313
RTSum - 0010348-31.2017.5.18.0010	27/03/17	01/06/17	66
RTSum - 0010349-16.2017.5.18.0010	27/03/17	02/06/17	67
RTSum - 0010351-83.2017.5.18.0010	27/03/17	27/03/17	0
RTSum - 0010352-68.2017.5.18.0010	04/04/17	04/04/17	0
RTSum - 0010354-38.2017.5.18.0010	27/03/17	27/03/17	0
RTSum - 0010359-60.2017.5.18.0010	27/03/17	27/03/17	0
RTSum - 0010364-82.2017.5.18.0010	27/03/17	27/03/17	0
RTSum - 0010366-52.2017.5.18.0010	27/03/17	27/03/17	0

Legenda:
1ª Aud.: Data da primeira audiência que ocorrer, Inicial ou UNA;
Enc. da Instrução: Data da conclusão para proferir sentença;
Prazo: Quantidade de dias decorridos da 1ª aud. até o encerramento da instrução.



PRAZO MÉDIO ENTRE A 1ª AUDIÊNCIA E O ENCERRAMENTO DA INSTRUÇÃO - 10ª VARA DO TRABALHO DE GOIÂNIA

Sem magistrado

SUMARÍSSIMO

Qtd	Prazo Médio
772	54,52

Nr. Processo	1ª Aud.	Enc. Instrução.	Prazo
RTSum - 0010371-74.2017.5.18.0010	27/03/17	18/05/17	52
RTSum - 0010373-44.2017.5.18.0010	27/03/17	10/07/17	105
RTSum - 0010374-29.2017.5.18.0010	25/04/17	09/06/17	45
RTSum - 0010376-96.2017.5.18.0010	03/05/17	03/05/17	0
RTSum - 0010377-81.2017.5.18.0010	29/03/17	04/04/17	6
RTSum - 0010381-21.2017.5.18.0010	29/03/17	29/03/17	0
RTSum - 0010382-06.2017.5.18.0010	29/03/17	29/03/17	0
RTSum - 0010384-73.2017.5.18.0010	06/04/17	06/04/17	0
RTSum - 0010386-43.2017.5.18.0010	20/04/17	20/04/17	0
RTSum - 0010389-95.2017.5.18.0010	29/03/17	29/03/17	0
RTSum - 0010390-80.2017.5.18.0010	23/03/17	23/03/17	0
RTSum - 0010394-20.2017.5.18.0010	11/04/17	03/07/17	83
RTSum - 0010396-87.2017.5.18.0010	30/03/17	30/03/17	0
RTSum - 0010397-72.2017.5.18.0010	30/03/17	30/03/17	0
RTSum - 0010400-27.2017.5.18.0010	30/03/17	30/03/17	0
RTSum - 0010401-12.2017.5.18.0010	30/03/17	18/05/17	49
RTSum - 0010403-79.2017.5.18.0010	30/03/17	18/05/17	49
RTSum - 0010404-64.2017.5.18.0010	11/04/17	01/08/17	112
RTSum - 0010405-49.2017.5.18.0010	03/04/17	03/04/17	0
RTSum - 0010409-86.2017.5.18.0010	11/04/17	17/04/17	6
RTSum - 0010416-78.2017.5.18.0010	04/04/17	04/04/17	0
RTSum - 0010417-63.2017.5.18.0010	04/04/17	16/05/17	42
RTSum - 0010427-10.2017.5.18.0010	22/05/17	22/05/17	0
RTSum - 0010429-77.2017.5.18.0010	25/04/17	25/04/17	0

Legenda:
1ª Aud.: Data da primeira audiência que ocorrer, Inicial ou UNA;
Enc. da Instrução: Data da conclusão para proferir sentença;
Prazo: Quantidade de dias decorridos da 1ª aud. até o encerramento da instrução.



PRAZO MÉDIO ENTRE A 1ª AUDIÊNCIA E O ENCERRAMENTO DA INSTRUÇÃO - 10ª VARA DO TRABALHO DE GOIÂNIA

Sem magistrado

SUMARÍSSIMO

Qtd	Prazo Médio
772	54,52

Nr. Processo	1ª Aud.	Enc. Instrução.	Prazo
RTSum - 0010445-31.2017.5.18.0010	06/04/17	31/05/17	55
RTSum - 0010449-68.2017.5.18.0010	06/04/17	06/04/17	0
RTSum - 0010460-97.2017.5.18.0010	06/04/17	06/04/17	0
RTSum - 0010462-67.2017.5.18.0010	03/04/17	10/04/17	7
RTSum - 0010465-22.2017.5.18.0010	07/04/17	23/06/17	77
RTSum - 0010468-74.2017.5.18.0010	07/04/17	07/04/17	0
RTSum - 0010471-29.2017.5.18.0010	02/06/17	02/06/17	0
RTSum - 0010473-96.2017.5.18.0010	18/04/17	18/04/17	0
RTSum - 0010474-81.2017.5.18.0010	10/04/17	10/04/17	0
RTSum - 0010475-66.2017.5.18.0010	10/04/17	10/04/17	0
RTSum - 0010476-51.2017.5.18.0010	10/04/17	25/07/17	106
RTSum - 0010477-36.2017.5.18.0010	10/04/17	06/06/17	57
RTSum - 0010479-06.2017.5.18.0010	10/04/17	10/04/17	0
RTSum - 0010484-28.2017.5.18.0010	11/04/17	11/04/17	0
RTSum - 0010490-35.2017.5.18.0010	22/05/17	22/05/17	0
RTSum - 0010490-56.2017.5.18.0003	03/05/17	08/05/17	5
RTSum - 0010496-42.2017.5.18.0010	11/04/17	11/04/17	0
RTSum - 0010498-12.2017.5.18.0010	18/04/17	01/09/17	136
RTSum - 0010500-79.2017.5.18.0010	18/04/17	18/04/17	0
RTSum - 0010505-04.2017.5.18.0010	17/04/17	17/04/17	0
RTSum - 0010507-71.2017.5.18.0010	17/04/17	05/07/17	79
RTSum - 0010508-56.2017.5.18.0010	07/04/17	07/04/17	0
RTSum - 0010509-41.2017.5.18.0010	10/04/17	10/04/17	0
RTSum - 0010510-26.2017.5.18.0010	27/04/17	27/04/17	0

Legenda:
1ª Aud.: Data da primeira audiência que ocorrer, Inicial ou UNA;
Enc. da Instrução: Data da conclusão para proferir sentença;
Prazo: Quantidade de dias decorridos da 1ª aud. até o encerramento da instrução.



PRAZO MÉDIO ENTRE A 1ª AUDIÊNCIA E O ENCERRAMENTO DA INSTRUÇÃO - 10ª VARA DO TRABALHO DE GOIÂNIA

Sem magistrado

SUMARÍSSIMO

Qtd	Prazo Médio
772	54,52

Nr. Processo	1ª Aud.	Enc. Instrução.	Prazo
RTSum - 0010511-11.2017.5.18.0010	26/04/17	26/04/17	0
RTSum - 0010515-48.2017.5.18.0010	18/04/17	18/04/17	0
RTSum - 0010519-85.2017.5.18.0010	19/04/17	11/07/17	83
RTSum - 0010520-70.2017.5.18.0010	19/04/17	19/04/17	0
RTSum - 0010521-55.2017.5.18.0010	19/04/17	22/06/17	64
RTSum - 0010522-40.2017.5.18.0010	19/04/17	19/04/17	0
RTSum - 0010523-25.2017.5.18.0010	19/04/17	17/05/17	28
RTSum - 0010525-92.2017.5.18.0010	20/04/17	09/08/17	111
RTSum - 0010530-17.2017.5.18.0010	20/04/17	20/04/17	0
RTSum - 0010531-02.2017.5.18.0010	20/04/17	07/06/17	48
RTSum - 0010533-69.2017.5.18.0010	20/04/17	14/06/17	55
RTSum - 0010534-54.2017.5.18.0010	24/04/17	06/07/17	73
RTSum - 0010536-24.2017.5.18.0010	24/04/17	24/04/17	0
RTSum - 0010538-91.2017.5.18.0010	27/04/17	05/07/17	69
RTSum - 0010543-16.2017.5.18.0010	25/04/17	21/06/17	57
RTSum - 0010544-98.2017.5.18.0010	25/04/17	31/08/17	128
RTSum - 0010545-83.2017.5.18.0010	25/04/17	25/04/17	0
RTSum - 0010548-38.2017.5.18.0010	25/04/17	25/04/17	0
RTSum - 0010552-75.2017.5.18.0010	26/04/17	26/04/17	0
RTSum - 0010556-15.2017.5.18.0010	26/04/17	26/04/17	0
RTSum - 0010557-97.2017.5.18.0010	26/04/17	26/04/17	0
RTSum - 0010558-82.2017.5.18.0010	19/04/17	19/04/17	0
RTSum - 0010560-52.2017.5.18.0010	20/04/17	22/05/17	32
RTSum - 0010561-37.2017.5.18.0010	08/05/17	30/06/17	53

Legenda:
1ª Aud.: Data da primeira audiência que ocorrer, Inicial ou UNA;
Enc. da Instrução: Data da conclusão para proferir sentença;
Prazo: Quantidade de dias decorridos da 1ª aud. até o encerramento da instrução.



PRAZO MÉDIO ENTRE A 1ª AUDIÊNCIA E O ENCERRAMENTO DA INSTRUÇÃO - 10ª VARA DO TRABALHO DE GOIÂNIA

Sem magistrado

SUMARÍSSIMO

Qtd	Prazo Médio
772	54,52

Nr. Processo	1ª Aud.	Enc. Instrução.	Prazo
RTSum - 0010565-74.2017.5.18.0010	26/04/17	26/04/17	0
RTSum - 0010567-44.2017.5.18.0010	27/04/17	27/04/17	0
RTSum - 0010568-29.2017.5.18.0010	27/04/17	27/04/17	0
RTSum - 0010570-96.2017.5.18.0010	27/04/17	18/05/17	21
RTSum - 0010576-06.2017.5.18.0010	19/05/17	19/05/17	0
RTSum - 0010579-58.2017.5.18.0010	19/05/17	01/08/17	74
RTSum - 0010585-65.2017.5.18.0010	02/05/17	23/06/17	52
RTSum - 0010590-87.2017.5.18.0010	05/05/17	05/05/17	0
RTSum - 0010592-57.2017.5.18.0010	02/05/17	21/06/17	50
RTSum - 0010594-27.2017.5.18.0010	02/05/17	27/10/17	178
RTSum - 0010595-12.2017.5.18.0010	02/05/17	02/05/17	0
RTSum - 0010596-94.2017.5.18.0010	02/05/17	31/05/17	29
RTSum - 0010607-26.2017.5.18.0010	03/05/17	03/05/17	0
RTSum - 0010608-11.2017.5.18.0010	03/05/17	03/05/17	0
RTSum - 0010613-33.2017.5.18.0010	03/05/17	03/05/17	0
RTSum - 0010617-70.2017.5.18.0010	04/05/17	21/06/17	48
RTSum - 0010619-40.2017.5.18.0010	04/05/17	04/05/17	0
RTSum - 0010621-10.2017.5.18.0010	04/05/17	28/06/17	55
RTSum - 0010626-32.2017.5.18.0010	05/05/17	28/06/17	54
RTSum - 0010627-51.2016.5.18.0010	25/05/16	14/02/17	265
RTSum - 0010632-39.2017.5.18.0010	05/05/17	05/05/17	0
RTSum - 0010635-91.2017.5.18.0010	08/05/17	08/05/17	0
RTSum - 0010637-61.2017.5.18.0010	16/05/17	05/07/17	50
RTSum - 0010642-83.2017.5.18.0010	08/05/17	08/05/17	0

Legenda:
1ª Aud.: Data da primeira audiência que ocorrer, Inicial ou UNA;
Enc. da Instrução: Data da conclusão para proferir sentença;
Prazo: Quantidade de dias decorridos da 1ª aud. até o encerramento da instrução.



PRAZO MÉDIO ENTRE A 1ª AUDIÊNCIA E O ENCERRAMENTO DA INSTRUÇÃO - 10ª VARA DO TRABALHO DE GOIÂNIA

Sem magistrado

SUMARÍSSIMO

Qtd	Prazo Médio
772	54,52

Nr. Processo	1ª Aud.	Enc. Instrução.	Prazo
RTSum - 0010643-68.2017.5.18.0010	08/05/17	27/06/17	50
RTSum - 0010644-53.2017.5.18.0010	08/05/17	08/05/17	0
RTSum - 0010658-37.2017.5.18.0010	16/05/17	16/05/17	0
RTSum - 0010663-59.2017.5.18.0010	17/05/17	07/07/17	51
RTSum - 0010665-20.2017.5.18.0013	16/05/17	17/05/17	1
RTSum - 0010666-14.2017.5.18.0010	23/05/17	23/05/17	0
RTSum - 0010673-40.2016.5.18.0010	12/05/16	16/02/17	280
RTSum - 0010677-43.2017.5.18.0010	11/05/17	11/05/17	0
RTSum - 0010678-28.2017.5.18.0010	25/05/17	05/10/17	133
RTSum - 0010680-95.2017.5.18.0010	11/05/17	30/05/17	19
RTSum - 0010681-80.2017.5.18.0010	11/05/17	11/05/17	0
RTSum - 0010686-05.2017.5.18.0010	15/05/17	15/05/17	0
RTSum - 0010691-27.2017.5.18.0010	15/05/17	04/07/17	50
RTSum - 0010692-46.2016.5.18.0010	31/05/16	15/03/17	288
RTSum - 0010695-64.2017.5.18.0010	04/05/17	21/06/17	48
RTSum - 0010699-04.2017.5.18.0010	15/05/17	15/05/17	0
RTSum - 0010701-71.2017.5.18.0010	17/05/17	17/05/17	0
RTSum - 0010702-56.2017.5.18.0010	15/05/17	05/07/17	51
RTSum - 0010706-93.2017.5.18.0010	17/05/17	17/05/17	0
RTSum - 0010709-48.2017.5.18.0010	11/05/17	23/08/17	104
RTSum - 0010712-03.2017.5.18.0010	08/05/17	08/05/17	0
RTSum - 0010713-85.2017.5.18.0010	11/05/17	18/07/17	68
RTSum - 0010715-55.2017.5.18.0010	11/05/17	11/05/17	0
RTSum - 0010716-40.2017.5.18.0010	11/05/17	11/05/17	0

Legenda:
1ª Aud.: Data da primeira audiência que ocorrer, Inicial ou UNA;
Enc. da Instrução: Data da conclusão para proferir sentença;
Prazo: Quantidade de dias decorridos da 1ª aud. até o encerramento da instrução.



PRAZO MÉDIO ENTRE A 1ª AUDIÊNCIA E O ENCERRAMENTO DA INSTRUÇÃO - 10ª VARA DO TRABALHO DE GOIÂNIA

Sem magistrado

SUMARÍSSIMO

Qtd	Prazo Médio
772	54,52

Nr. Processo	1ª Aud.	Enc. Instrução.	Prazo
RTSum - 0010719-92.2017.5.18.0010	15/05/17	15/05/17	0
RTSum - 0010723-32.2017.5.18.0010	16/05/17	05/07/17	50
RTSum - 0010725-02.2017.5.18.0010	16/05/17	16/05/17	0
RTSum - 0010729-39.2017.5.18.0010	05/06/17	05/06/17	0
RTSum - 0010731-09.2017.5.18.0010	06/06/17	17/07/17	41
RTSum - 0010735-46.2017.5.18.0010	31/05/17	31/05/17	0
RTSum - 0010736-31.2017.5.18.0010	16/05/17	16/05/17	0
RTSum - 0010738-98.2017.5.18.0010	16/05/17	05/06/17	20
RTSum - 0010742-38.2017.5.18.0010	16/05/17	16/11/17	184
RTSum - 0010745-90.2017.5.18.0010	17/05/17	02/08/17	77
RTSum - 0010752-82.2017.5.18.0010	18/05/17	30/05/17	12
RTSum - 0010755-37.2017.5.18.0010	18/05/17	18/05/17	0
RTSum - 0010757-07.2017.5.18.0010	29/05/17	18/07/17	50
RTSum - 0010758-89.2017.5.18.0010	18/05/17	18/05/17	0
RTSum - 0010761-44.2017.5.18.0010	21/06/17	21/06/17	0
RTSum - 0010763-14.2017.5.18.0010	19/05/17	19/05/17	0
RTSum - 0010765-81.2017.5.18.0010	19/05/17	19/05/17	0
RTSum - 0010770-40.2016.5.18.0010	20/05/16	12/01/17	237
RTSum - 0010771-88.2017.5.18.0010	22/05/17	11/07/17	50
RTSum - 0010788-27.2017.5.18.0010	25/05/17	25/05/17	0
RTSum - 0010790-31.2016.5.18.0010	24/05/16	13/02/17	265
RTSum - 0010790-94.2017.5.18.0010	07/06/17	30/10/17	145
RTSum - 0010793-49.2017.5.18.0010	26/05/17	26/05/17	0
RTSum - 0010795-19.2017.5.18.0010	14/06/17	14/06/17	0

Legenda:
1ª Aud.: Data da primeira audiência que ocorrer, Inicial ou UNA;
Enc. da Instrução: Data da conclusão para proferir sentença;
Prazo: Quantidade de dias decorridos da 1ª aud. até o encerramento da instrução.



PRAZO MÉDIO ENTRE A 1ª AUDIÊNCIA E O ENCERRAMENTO DA INSTRUÇÃO - 10ª VARA DO TRABALHO DE GOIÂNIA

Sem magistrado

SUMARÍSSIMO

Qtd	Prazo Médio
772	54,52

Nr. Processo	1ª Aud.	Enc. Instrução.	Prazo
RTSum - 0010796-04.2017.5.18.0010	26/05/17	17/07/17	52
RTSum - 0010800-41.2017.5.18.0010	26/05/17	26/05/17	0
RTSum - 0010801-26.2017.5.18.0010	07/06/17	07/06/17	0
RTSum - 0010806-48.2017.5.18.0010	29/05/17	29/05/17	0
RTSum - 0010810-85.2017.5.18.0010	29/05/17	29/05/17	0
RTSum - 0010812-55.2017.5.18.0010	01/06/17	25/07/17	54
RTSum - 0010814-59.2016.5.18.0010	25/05/16	07/02/17	258
RTSum - 0010816-92.2017.5.18.0010	29/05/17	29/05/17	0
RTSum - 0010818-62.2017.5.18.0010	29/05/17	29/05/17	0
RTSum - 0010819-47.2017.5.18.0010	30/05/17	19/07/17	50
RTSum - 0010830-76.2017.5.18.0010	30/05/17	30/05/17	0
RTSum - 0010831-61.2017.5.18.0010	30/05/17	20/07/17	51
RTSum - 0010836-83.2017.5.18.0010	31/05/17	12/09/17	104
RTSum - 0010837-05.2016.5.18.0010	30/05/16	17/02/17	263
RTSum - 0010839-38.2017.5.18.0010	31/05/17	31/05/17	0
RTSum - 0010840-23.2017.5.18.0010	29/05/17	08/08/17	71
RTSum - 0010841-08.2017.5.18.0010	19/06/17	22/08/17	64
RTSum - 0010848-97.2017.5.18.0010	07/06/17	25/10/17	140
RTSum - 0010849-82.2017.5.18.0010	01/06/17	14/08/17	74
RTSum - 0010856-74.2017.5.18.0010	01/06/17	01/06/17	0
RTSum - 0010857-93.2016.5.18.0010	01/06/16	20/03/17	292
RTSum - 0010857-93.2016.5.18.0010	01/06/16	17/05/17	350
RTSum - 0010858-44.2017.5.18.0010	19/06/17	19/06/17	0
RTSum - 0010859-29.2017.5.18.0010	02/06/17	08/08/17	67

Legenda:
1ª Aud.: Data da primeira audiência que ocorrer, Inicial ou UNA;
Enc. da Instrução: Data da conclusão para proferir sentença;
Prazo: Quantidade de dias decorridos da 1ª aud. até o encerramento da instrução.



PRAZO MÉDIO ENTRE A 1ª AUDIÊNCIA E O ENCERRAMENTO DA INSTRUÇÃO - 10ª VARA DO TRABALHO DE GOIÂNIA

Sem magistrado

SUMARÍSSIMO

Qtd	Prazo Médio
772	54,52

Nr. Processo	1ª Aud.	Enc. Instrução.	Prazo
RTSum - 0010861-96.2017.5.18.0010	02/06/17	02/08/17	61
RTSum - 0010864-51.2017.5.18.0010	02/06/17	02/06/17	0
RTSum - 0010867-06.2017.5.18.0010	05/06/17	05/06/17	0
RTSum - 0010878-35.2017.5.18.0010	02/06/17	16/08/17	75
RTSum - 0010879-20.2017.5.18.0010	06/06/17	06/06/17	0
RTSum - 0010881-87.2017.5.18.0010	05/06/17	05/06/17	0
RTSum - 0010882-72.2017.5.18.0010	06/06/17	07/08/17	62
RTSum - 0010883-57.2017.5.18.0010	06/06/17	08/08/17	63
RTSum - 0010890-49.2017.5.18.0010	06/06/17	06/06/17	0
RTSum - 0010892-19.2017.5.18.0010	07/06/17	07/06/17	0
RTSum - 0010894-86.2017.5.18.0010	08/06/17	08/06/17	0
RTSum - 0010898-26.2017.5.18.0010	08/06/17	08/06/17	0
RTSum - 0010901-78.2017.5.18.0010	08/06/17	08/06/17	0
RTSum - 0010902-63.2017.5.18.0010	08/06/17	08/06/17	0
RTSum - 0010904-33.2017.5.18.0010	09/06/17	09/06/17	0
RTSum - 0010905-18.2017.5.18.0010	09/06/17	09/06/17	0
RTSum - 0010908-70.2017.5.18.0010	09/06/17	24/08/17	76
RTSum - 0010910-40.2017.5.18.0010	12/06/17	05/09/17	85
RTSum - 0010910-40.2017.5.18.0010	12/06/17	11/10/17	121
RTSum - 0010920-84.2017.5.18.0010	12/06/17	21/06/17	9
RTSum - 0010922-54.2017.5.18.0010	12/06/17	23/08/17	72
RTSum - 0010924-24.2017.5.18.0010	12/06/17	12/06/17	0
RTSum - 0010931-16.2017.5.18.0010	03/07/17	03/07/17	0
RTSum - 0010936-38.2017.5.18.0010	13/06/17	13/06/17	0

Legenda:
1ª Aud.: Data da primeira audiência que ocorrer, Inicial ou UNA;
Enc. da Instrução: Data da conclusão para proferir sentença;
Prazo: Quantidade de dias decorridos da 1ª aud. até o encerramento da instrução.



PRAZO MÉDIO ENTRE A 1ª AUDIÊNCIA E O ENCERRAMENTO DA INSTRUÇÃO - 10ª VARA DO TRABALHO DE GOIÂNIA

Sem magistrado

SUMARÍSSIMO

Qtd	Prazo Médio
772	54,52

Nr. Processo	1ª Aud.	Enc. Instrução.	Prazo
RTSum - 0010936-47.2017.5.18.0007	22/06/17	20/09/17	90
RTSum - 0010937-23.2017.5.18.0010	13/06/17	25/08/17	73
RTSum - 0010946-82.2017.5.18.0010	13/06/17	30/08/17	78
RTSum - 0010949-37.2017.5.18.0010	14/06/17	14/06/17	0
RTSum - 0010952-89.2017.5.18.0010	14/06/17	14/06/17	0
RTSum - 0010955-44.2017.5.18.0010	09/06/17	09/06/17	0
RTSum - 0010956-41.2017.5.18.0006	28/06/17	19/07/17	21
RTSum - 0010959-81.2017.5.18.0010	14/06/17	14/06/17	0
RTSum - 0010962-36.2017.5.18.0010	19/06/17	19/06/17	0
RTSum - 0010964-06.2017.5.18.0010	19/06/17	05/09/17	78
RTSum - 0010966-73.2017.5.18.0010	20/06/17	21/06/17	1
RTSum - 0010968-43.2017.5.18.0010	20/06/17	16/11/17	149
RTSum - 0010972-80.2017.5.18.0010	13/06/17	13/06/17	0
RTSum - 0010975-35.2017.5.18.0010	20/06/17	20/06/17	0
RTSum - 0010979-72.2017.5.18.0010	22/06/17	22/06/17	0
RTSum - 0010982-27.2017.5.18.0010	27/06/17	17/07/17	20
RTSum - 0010982-54.2017.5.18.0001	23/06/17	23/11/17	153
RTSum - 0010987-49.2017.5.18.0010	21/06/17	29/11/17	161
RTSum - 0010988-34.2017.5.18.0010	29/06/17	29/06/17	0
RTSum - 0010989-19.2017.5.18.0010	21/06/17	21/06/17	0
RTSum - 0010993-56.2017.5.18.0010	22/06/17	20/09/17	90
RTSum - 0010994-41.2017.5.18.0010	22/06/17	22/06/17	0
RTSum - 0010996-11.2017.5.18.0010	22/06/17	13/09/17	83
RTSum - 0010999-63.2017.5.18.0010	22/06/17	22/06/17	0

Legenda:
1ª Aud.: Data da primeira audiência que ocorrer, Inicial ou UNA;
Enc. da Instrução: Data da conclusão para proferir sentença;
Prazo: Quantidade de dias decorridos da 1ª aud. até o encerramento da instrução.



PRAZO MÉDIO ENTRE A 1ª AUDIÊNCIA E O ENCERRAMENTO DA INSTRUÇÃO - 10ª VARA DO TRABALHO DE GOIÂNIA

Sem magistrado

SUMARÍSSIMO

Qtd	Prazo Médio
772	54,52

Nr. Processo	1ª Aud.	Enc. Instrução.	Prazo
RTSum - 0011002-18.2017.5.18.0010	23/06/17	21/09/17	90
RTSum - 0011004-22.2016.5.18.0010	17/06/16	15/05/17	332
RTSum - 0011008-46.2017.5.18.0003	31/07/17	31/07/17	0
RTSum - 0011015-17.2017.5.18.0010	23/06/17	23/06/17	0
RTSum - 0011021-24.2017.5.18.0010	29/06/17	27/09/17	90
RTSum - 0011021-24.2017.5.18.0010	29/06/17	11/10/17	104
RTSum - 0011024-76.2017.5.18.0010	27/06/17	27/06/17	0
RTSum - 0011026-46.2017.5.18.0010	27/06/17	25/09/17	90
RTSum - 0011029-98.2017.5.18.0010	27/06/17	26/09/17	91
RTSum - 0011033-38.2017.5.18.0010	04/07/17	04/07/17	0
RTSum - 0011034-23.2017.5.18.0010	27/06/17	03/08/17	37
RTSum - 0011036-90.2017.5.18.0010	27/06/17	17/10/17	112
RTSum - 0011041-49.2016.5.18.0010	24/06/16	13/02/17	234
RTSum - 0011042-97.2017.5.18.0010	27/06/17	27/06/17	0
RTSum - 0011046-37.2017.5.18.0010	27/06/17	27/06/17	0
RTSum - 0011047-22.2017.5.18.0010	05/07/17	05/07/17	0
RTSum - 0011049-89.2017.5.18.0010	28/06/17	28/06/17	0
RTSum - 0011050-74.2017.5.18.0010	27/06/17	27/06/17	0
RTSum - 0011059-36.2017.5.18.0010	28/06/17	28/06/17	0
RTSum - 0011060-21.2017.5.18.0010	28/06/17	14/11/17	139
RTSum - 0011063-73.2017.5.18.0010	28/06/17	28/06/17	0
RTSum - 0011064-58.2017.5.18.0010	10/07/17	10/10/17	92
RTSum - 0011068-95.2017.5.18.0010	05/07/17	31/07/17	26
RTSum - 0011069-80.2017.5.18.0010	29/06/17	29/06/17	0

Legenda:
1ª Aud.: Data da primeira audiência que ocorrer, Inicial ou UNA;
Enc. da Instrução: Data da conclusão para proferir sentença;
Prazo: Quantidade de dias decorridos da 1ª aud. até o encerramento da instrução.



PRAZO MÉDIO ENTRE A 1ª AUDIÊNCIA E O ENCERRAMENTO DA INSTRUÇÃO - 10ª VARA DO TRABALHO DE GOIÂNIA

Sem magistrado

SUMARÍSSIMO

Qtd	Prazo Médio
772	54,52

Nr. Processo	1ª Aud.	Enc. Instrução.	Prazo
RTSum - 0011073-20.2017.5.18.0010	29/06/17	25/10/17	118
RTSum - 0011080-12.2017.5.18.0010	30/06/17	06/07/17	6
RTSum - 0011083-64.2017.5.18.0010	30/06/17	26/07/17	26
RTSum - 0011084-83.2016.5.18.0010	29/06/16	03/05/17	308
RTSum - 0011089-08.2016.5.18.0010	03/07/16	10/01/17	191
RTSum - 0011089-71.2017.5.18.0010	06/07/17	06/07/17	0
RTSum - 0011090-56.2017.5.18.0010	03/07/17	03/07/17	0
RTSum - 0011093-11.2017.5.18.0010	19/07/17	17/10/17	90
RTSum - 0011094-93.2017.5.18.0010	06/07/17	06/07/17	0
RTSum - 0011096-63.2017.5.18.0010	04/07/17	15/08/17	42
RTSum - 0011098-33.2017.5.18.0010	30/08/17	25/10/17	56
RTSum - 0011100-03.2017.5.18.0010	04/07/17	31/07/17	27
RTSum - 0011103-55.2017.5.18.0010	04/07/17	04/07/17	0
RTSum - 0011105-25.2017.5.18.0010	20/07/17	20/07/17	0
RTSum - 0011109-62.2017.5.18.0010	05/07/17	28/11/17	146
RTSum - 0011110-81.2016.5.18.0010	05/07/16	27/01/17	206
RTSum - 0011112-17.2017.5.18.0010	11/09/17	17/10/17	36
RTSum - 0011114-84.2017.5.18.0010	05/07/17	05/07/17	0
RTSum - 0011116-54.2017.5.18.0010	17/07/17	17/07/17	0
RTSum - 0011118-58.2016.5.18.0010	08/07/16	25/01/17	201
RTSum - 0011121-76.2017.5.18.0010	18/07/17	10/10/17	84
RTSum - 0011129-53.2017.5.18.0010	09/08/17	09/08/17	0
RTSum - 0011130-38.2017.5.18.0010	12/07/17	12/07/17	0
RTSum - 0011131-23.2017.5.18.0010	16/11/17	06/12/17	20

Legenda:
1ª Aud.: Data da primeira audiência que ocorrer, Inicial ou UNA;
Enc. da Instrução: Data da conclusão para proferir sentença;
Prazo: Quantidade de dias decorridos da 1ª aud. até o encerramento da instrução.



PRAZO MÉDIO ENTRE A 1ª AUDIÊNCIA E O ENCERRAMENTO DA INSTRUÇÃO - 10ª VARA DO TRABALHO DE GOIÂNIA

Sem magistrado

SUMARÍSSIMO

Qtd	Prazo Médio
772	54,52

Nr. Processo	1ª Aud.	Enc. Instrução.	Prazo
RTSum - 0011132-08.2017.5.18.0010	10/07/17	03/10/17	85
RTSum - 0011135-60.2017.5.18.0010	09/08/17	09/08/17	0
RTSum - 0011140-82.2017.5.18.0010	10/07/17	10/07/17	0
RTSum - 0011144-22.2017.5.18.0010	11/07/17	11/07/17	0
RTSum - 0011146-77.2017.5.18.0014	19/07/17	19/07/17	0
RTSum - 0011147-74.2017.5.18.0010	11/07/17	17/07/17	6
RTSum - 0011152-96.2017.5.18.0010	11/07/17	11/07/17	0
RTSum - 0011158-06.2017.5.18.0010	11/07/17	09/10/17	90
RTSum - 0011166-80.2017.5.18.0010	12/07/17	12/07/17	0
RTSum - 0011170-20.2017.5.18.0010	12/07/17	31/07/17	19
RTSum - 0011175-42.2017.5.18.0010	17/07/17	17/07/17	0
RTSum - 0011177-46.2016.5.18.0010	14/07/16	21/06/17	342
RTSum - 0011180-64.2017.5.18.0010	18/07/17	18/07/17	0
RTSum - 0011186-71.2017.5.18.0010	31/07/17	31/07/17	0
RTSum - 0011189-26.2017.5.18.0010	18/07/17	18/07/17	0
RTSum - 0011191-93.2017.5.18.0010	18/07/17	16/10/17	90
RTSum - 0011192-78.2017.5.18.0010	19/07/17	30/08/17	42
RTSum - 0011192-78.2017.5.18.0010	19/07/17	12/09/17	55
RTSum - 0011194-48.2017.5.18.0010	19/07/17	19/07/17	0
RTSum - 0011204-29.2016.5.18.0010	02/08/16	27/03/17	237
RTSum - 0011210-02.2017.5.18.0010	20/07/17	20/07/17	0
RTSum - 0011211-84.2017.5.18.0010	31/07/17	15/09/17	46
RTSum - 0011214-39.2017.5.18.0010	06/08/17	08/11/17	94
RTSum - 0011216-09.2017.5.18.0010	21/07/17	14/12/17	146

Legenda:
1ª Aud.: Data da primeira audiência que ocorrer, Inicial ou UNA;
Enc. da Instrução: Data da conclusão para proferir sentença;
Prazo: Quantidade de dias decorridos da 1ª aud. até o encerramento da instrução.



PRAZO MÉDIO ENTRE A 1ª AUDIÊNCIA E O ENCERRAMENTO DA INSTRUÇÃO - 10ª VARA DO TRABALHO DE GOIÂNIA

Sem magistrado

SUMARÍSSIMO

Qtd	Prazo Médio
772	54,52

Nr. Processo	1ª Aud.	Enc. Instrução.	Prazo
RTSum - 0011219-61.2017.5.18.0010	03/08/17	03/08/17	0
RTSum - 0011228-23.2017.5.18.0010	28/07/17	25/08/17	28
RTSum - 0011230-90.2017.5.18.0010	28/08/17	25/10/17	58
RTSum - 0011233-45.2017.5.18.0010	28/07/17	28/07/17	0
RTSum - 0011236-34.2016.5.18.0010	26/07/16	16/01/17	174
RTSum - 0011243-89.2017.5.18.0010	28/07/17	28/07/17	0
RTSum - 0011245-93.2016.5.18.0010	27/07/16	01/02/17	189
RTSum - 0011248-14.2017.5.18.0010	07/08/17	30/08/17	23
RTSum - 0011249-96.2017.5.18.0010	27/07/17	27/07/17	0
RTSum - 0011254-21.2017.5.18.0010	31/07/17	31/07/17	0
RTSum - 0011261-13.2017.5.18.0010	01/08/17	01/08/17	0
RTSum - 0011263-80.2017.5.18.0010	01/08/17	30/08/17	29
RTSum - 0011265-50.2017.5.18.0010	01/08/17	01/08/17	0
RTSum - 0011266-35.2017.5.18.0010	14/08/17	14/08/17	0
RTSum - 0011269-87.2017.5.18.0010	01/08/17	01/09/17	31
RTSum - 0011272-42.2017.5.18.0010	17/08/17	25/10/17	69
RTSum - 0011273-27.2017.5.18.0010	02/08/17	08/08/17	6
RTSum - 0011274-12.2017.5.18.0010	02/08/17	04/09/17	33
RTSum - 0011279-34.2017.5.18.0010	02/08/17	31/10/17	90
RTSum - 0011285-54.2016.5.18.0017	03/08/16	23/01/17	173
RTSum - 0011286-26.2017.5.18.0010	02/08/17	02/08/17	0
RTSum - 0011287-11.2017.5.18.0010	03/08/17	03/08/17	0
RTSum - 0011290-63.2017.5.18.0010	17/08/17	25/10/17	69
RTSum - 0011291-48.2017.5.18.0010	13/09/17	27/10/17	44

Legenda:
1ª Aud.: Data da primeira audiência que ocorrer, Inicial ou UNA;
Enc. da Instrução: Data da conclusão para proferir sentença;
Prazo: Quantidade de dias decorridos da 1ª aud. até o encerramento da instrução.



PRAZO MÉDIO ENTRE A 1ª AUDIÊNCIA E O ENCERRAMENTO DA INSTRUÇÃO - 10ª VARA DO TRABALHO DE GOIÂNIA

Sem magistrado

SUMARÍSSIMO

Qtd	Prazo Médio
772	54,52

Nr. Processo	1ª Aud.	Enc. Instrução.	Prazo
RTSum - 0011294-03.2017.5.18.0010	06/08/17	06/08/17	0
RTSum - 0011295-85.2017.5.18.0010	06/08/17	14/12/17	130
RTSum - 0011303-62.2017.5.18.0010	03/08/17	07/11/17	96
RTSum - 0011303-96.2016.5.18.0010	15/08/16	16/01/17	154
RTSum - 0011305-66.2016.5.18.0010	25/08/16	11/10/17	412
RTSum - 0011308-84.2017.5.18.0010	06/08/17	29/08/17	23
RTSum - 0011310-54.2017.5.18.0010	30/08/17	31/08/17	1
RTSum - 0011313-09.2017.5.18.0010	06/08/17	06/08/17	0
RTSum - 0011316-61.2017.5.18.0010	07/08/17	07/08/17	0
RTSum - 0011318-31.2017.5.18.0010	07/08/17	07/08/17	0
RTSum - 0011319-16.2017.5.18.0010	04/09/17	26/09/17	22
RTSum - 0011321-83.2017.5.18.0010	08/08/17	08/08/17	0
RTSum - 0011323-53.2017.5.18.0010	08/08/17	08/08/17	0
RTSum - 0011324-38.2017.5.18.0010	08/08/17	18/10/17	71
RTSum - 0011327-90.2017.5.18.0010	08/08/17	08/08/17	0
RTSum - 0011331-64.2016.5.18.0010	16/08/16	20/02/17	188
RTSum - 0011333-97.2017.5.18.0010	22/09/17	07/11/17	46
RTSum - 0011337-37.2017.5.18.0010	09/08/17	09/08/17	0
RTSum - 0011338-22.2017.5.18.0010	09/08/17	09/08/17	0
RTSum - 0011339-07.2017.5.18.0010	10/08/17	10/08/17	0
RTSum - 0011340-89.2017.5.18.0010	10/08/17	19/12/17	131
RTSum - 0011344-29.2017.5.18.0010	04/09/17	04/09/17	0
RTSum - 0011346-96.2017.5.18.0010	10/08/17	12/12/17	124
RTSum - 0011347-18.2016.5.18.0010	09/08/16	30/03/17	233

Legenda:
1ª Aud.: Data da primeira audiência que ocorrer, Inicial ou UNA;
Enc. da Instrução: Data da conclusão para proferir sentença;
Prazo: Quantidade de dias decorridos da 1ª aud. até o encerramento da instrução.



PRAZO MÉDIO ENTRE A 1ª AUDIÊNCIA E O ENCERRAMENTO DA INSTRUÇÃO - 10ª VARA DO TRABALHO DE GOIÂNIA

Sem magistrado

SUMARÍSSIMO

Qtd	Prazo Médio
772	54,52

Nr. Processo	1ª Aud.	Enc. Instrução.	Prazo
RTSum - 0011347-81.2017.5.18.0010	04/09/17	11/09/17	7
RTSum - 0011348-66.2017.5.18.0010	05/09/17	05/09/17	0
RTSum - 0011349-51.2017.5.18.0010	10/08/17	26/10/17	77
RTSum - 0011350-36.2017.5.18.0010	14/08/17	05/12/17	113
RTSum - 0011360-80.2017.5.18.0010	10/08/17	25/10/17	76
RTSum - 0011364-20.2017.5.18.0010	01/09/17	01/09/17	0
RTSum - 0011365-39.2016.5.18.0010	16/08/16	20/02/17	188
RTSum - 0011369-42.2017.5.18.0010	01/09/17	11/12/17	101
RTSum - 0011370-27.2017.5.18.0010	15/08/17	16/08/17	1
RTSum - 0011370-39.2017.5.18.0006	06/09/17	14/11/17	69
RTSum - 0011370-85.2016.5.18.0002	02/09/16	24/01/17	144
RTSum - 0011371-12.2017.5.18.0010	15/08/17	15/08/17	0
RTSum - 0011373-79.2017.5.18.0010	15/08/17	18/09/17	34
RTSum - 0011374-64.2017.5.18.0010	15/08/17	09/11/17	86
RTSum - 0011382-41.2017.5.18.0010	16/08/17	16/08/17	0
RTSum - 0011384-11.2017.5.18.0010	16/08/17	17/08/17	1
RTSum - 0011386-15.2016.5.18.0010	24/08/16	03/02/17	163
RTSum - 0011389-67.2016.5.18.0010	18/08/16	07/06/17	293
RTSum - 0011394-89.2016.5.18.0010	08/09/16	07/02/17	152
RTSum - 0011397-10.2017.5.18.0010	29/08/17	30/08/17	1
RTSum - 0011398-92.2017.5.18.0010	17/08/17	17/08/17	0
RTSum - 0011408-39.2017.5.18.0010	16/08/17	16/08/17	0
RTSum - 0011420-53.2017.5.18.0010	28/08/17	28/08/17	0
RTSum - 0011420-87.2016.5.18.0010	06/09/16	02/02/17	149

Legenda:
1ª Aud.: Data da primeira audiência que ocorrer, Inicial ou UNA;
Enc. da Instrução: Data da conclusão para proferir sentença;
Prazo: Quantidade de dias decorridos da 1ª aud. até o encerramento da instrução.



PRAZO MÉDIO ENTRE A 1ª AUDIÊNCIA E O ENCERRAMENTO DA INSTRUÇÃO - 10ª VARA DO TRABALHO DE GOIÂNIA

Sem magistrado

SUMARÍSSIMO

Qtd	Prazo Médio
772	54,52

Nr. Processo	1ª Aud.	Enc. Instrução.	Prazo
RTSum - 0011421-38.2017.5.18.0010	18/08/17	25/10/17	68
RTSum - 0011425-12.2016.5.18.0010	09/09/16	14/02/17	158
RTSum - 0011425-75.2017.5.18.0010	29/08/17	31/10/17	63
RTSum - 0011426-60.2017.5.18.0010	30/08/17	30/08/17	0
RTSum - 0011428-30.2017.5.18.0010	01/09/17	01/09/17	0
RTSum - 0011428-64.2016.5.18.0010	09/09/16	15/03/17	187
RTSum - 0011433-86.2016.5.18.0010	25/08/16	11/01/17	139
RTSum - 0011435-22.2017.5.18.0010	04/09/17	04/09/17	0
RTSum - 0011442-14.2017.5.18.0010	05/09/17	27/10/17	52
RTSum - 0011444-81.2017.5.18.0010	06/09/17	28/09/17	22
RTSum - 0011446-51.2017.5.18.0010	06/09/17	20/11/17	75
RTSum - 0011447-36.2017.5.18.0010	11/09/17	31/10/17	50
RTSum - 0011449-06.2017.5.18.0010	11/09/17	11/09/17	0
RTSum - 0011450-88.2017.5.18.0010	11/09/17	11/09/17	0
RTSum - 0011453-77.2016.5.18.0010	24/08/16	17/02/17	177
RTSum - 0011454-28.2017.5.18.0010	11/09/17	11/09/17	0
RTSum - 0011456-32.2016.5.18.0010	26/08/16	07/02/17	165
RTSum - 0011457-80.2017.5.18.0010	12/09/17	18/09/17	6
RTSum - 0011458-65.2017.5.18.0010	12/09/17	12/09/17	0
RTSum - 0011462-05.2017.5.18.0010	22/09/17	21/11/17	60
RTSum - 0011463-24.2016.5.18.0010	26/08/16	22/08/17	361
RTSum - 0011463-24.2016.5.18.0010	26/08/16	19/10/17	419
RTSum - 0011465-48.2017.5.18.0013	04/09/17	04/09/17	0
RTSum - 0011466-76.2016.5.18.0010	29/08/16	20/01/17	144

Legenda:
1ª Aud.: Data da primeira audiência que ocorrer, Inicial ou UNA;
Enc. da Instrução: Data da conclusão para proferir sentença;
Prazo: Quantidade de dias decorridos da 1ª aud. até o encerramento da instrução.



PRAZO MÉDIO ENTRE A 1ª AUDIÊNCIA E O ENCERRAMENTO DA INSTRUÇÃO - 10ª VARA DO TRABALHO DE GOIÂNIA

Sem magistrado

SUMARÍSSIMO

Qtd	Prazo Médio
772	54,52

Nr. Processo	1ª Aud.	Enc. Instrução.	Prazo
RTSum - 0011476-23.2016.5.18.0010	01/09/16	24/02/17	176
RTSum - 0011477-71.2017.5.18.0010	12/09/17	12/09/17	0
RTSum - 0011478-56.2017.5.18.0010	21/09/17	21/09/17	0
RTSum - 0011478-90.2016.5.18.0010	30/08/16	03/02/17	157
RTSum - 0011483-78.2017.5.18.0010	13/09/17	13/09/17	0
RTSum - 0011484-97.2016.5.18.0010	01/09/16	14/02/17	166
RTSum - 0011488-37.2016.5.18.0010	01/09/16	27/01/17	148
RTSum - 0011490-70.2017.5.18.0010	13/09/17	13/09/17	0
RTSum - 0011491-55.2017.5.18.0010	13/09/17	13/09/17	0
RTSum - 0011492-40.2017.5.18.0010	14/09/17	14/09/17	0
RTSum - 0011494-10.2017.5.18.0010	01/09/17	27/10/17	56
RTSum - 0011499-32.2017.5.18.0010	19/09/17	19/09/17	0
RTSum - 0011505-39.2017.5.18.0010	05/09/17	05/09/17	0
RTSum - 0011507-09.2017.5.18.0010	14/09/17	28/11/17	75
RTSum - 0011509-76.2017.5.18.0010	14/09/17	14/09/17	0
RTSum - 0011510-61.2017.5.18.0010	15/09/17	09/11/17	55
RTSum - 0011511-46.2017.5.18.0010	18/09/17	18/09/17	0
RTSum - 0011515-83.2017.5.18.0010	18/09/17	18/09/17	0
RTSum - 0011516-05.2016.5.18.0010	05/09/16	02/03/17	178
RTSum - 0011518-38.2017.5.18.0010	15/09/17	15/09/17	0
RTSum - 0011522-12.2016.5.18.0010	05/09/16	10/03/17	186
RTSum - 0011533-07.2017.5.18.0010	11/09/17	11/09/17	0
RTSum - 0011535-74.2017.5.18.0010	18/09/17	20/09/17	2
RTSum - 0011537-78.2016.5.18.0010	22/09/16	03/03/17	162

Legenda:
1ª Aud.: Data da primeira audiência que ocorrer, Inicial ou UNA;
Enc. da Instrução: Data da conclusão para proferir sentença;
Prazo: Quantidade de dias decorridos da 1ª aud. até o encerramento da instrução.



PRAZO MÉDIO ENTRE A 1ª AUDIÊNCIA E O ENCERRAMENTO DA INSTRUÇÃO - 10ª VARA DO TRABALHO DE GOIÂNIA

Sem magistrado

SUMARÍSSIMO

Qtd	Prazo Médio
772	54,52

Nr. Processo	1ª Aud.	Enc. Instrução.	Prazo
RTSum - 0011539-14.2017.5.18.0010	27/09/17	31/10/17	34
RTSum - 0011542-66.2017.5.18.0010	19/09/17	19/09/17	0
RTSum - 0011543-51.2017.5.18.0010	19/09/17	19/09/17	0
RTSum - 0011552-13.2017.5.18.0010	07/11/17	10/11/17	3
RTSum - 0011553-32.2016.5.18.0010	12/09/16	06/02/17	147
RTSum - 0011553-95.2017.5.18.0010	26/09/17	07/12/17	72
RTSum - 0011557-35.2017.5.18.0010	18/09/17	18/09/17	0
RTSum - 0011559-05.2017.5.18.0010	26/09/17	26/09/17	0
RTSum - 0011561-72.2017.5.18.0010	20/09/17	20/09/17	0
RTSum - 0011563-42.2017.5.18.0010	30/10/17	31/10/17	1
RTSum - 0011564-27.2017.5.18.0010	20/09/17	20/09/17	0
RTSum - 0011565-12.2017.5.18.0010	21/09/17	16/11/17	56
RTSum - 0011566-31.2016.5.18.0010	13/09/16	12/03/17	180
RTSum - 0011567-79.2017.5.18.0010	21/09/17	30/11/17	70
RTSum - 0011570-34.2017.5.18.0010	27/09/17	27/09/17	0
RTSum - 0011571-53.2016.5.18.0010	13/09/16	06/02/17	146
RTSum - 0011572-04.2017.5.18.0010	21/09/17	21/09/17	0
RTSum - 0011573-86.2017.5.18.0010	21/09/17	21/09/17	0
RTSum - 0011574-08.2016.5.18.0010	13/09/16	27/03/17	195
RTSum - 0011575-56.2017.5.18.0010	22/09/17	30/11/17	69
RTSum - 0011576-41.2017.5.18.0010	22/09/17	16/11/17	55
RTSum - 0011578-11.2017.5.18.0010	27/09/17	27/09/17	0
RTSum - 0011578-11.2017.5.18.0010	27/09/17	09/11/17	43
RTSum - 0011579-93.2017.5.18.0010	22/09/17	22/09/17	0

Legenda:
1ª Aud.: Data da primeira audiência que ocorrer, Inicial ou UNA;
Enc. da Instrução: Data da conclusão para proferir sentença;
Prazo: Quantidade de dias decorridos da 1ª aud. até o encerramento da instrução.



PRAZO MÉDIO ENTRE A 1ª AUDIÊNCIA E O ENCERRAMENTO DA INSTRUÇÃO - 10ª VARA DO TRABALHO DE GOIÂNIA

Sem magistrado

SUMARÍSSIMO

Qtd	Prazo Médio
772	54,52

Nr. Processo	1ª Aud.	Enc. Instrução.	Prazo
RTSum - 0011580-78.2017.5.18.0010	17/10/17	17/10/17	0
RTSum - 0011582-82.2016.5.18.0010	14/09/16	30/03/17	197
RTSum - 0011585-03.2017.5.18.0010	18/10/17	29/11/17	42
RTSum - 0011590-25.2017.5.18.0010	26/09/17	27/11/17	62
RTSum - 0011597-17.2017.5.18.0010	25/09/17	25/09/17	0
RTSum - 0011598-02.2017.5.18.0010	17/10/17	14/12/17	58
RTSum - 0011599-84.2017.5.18.0010	26/09/17	26/09/17	0
RTSum - 0011606-13.2016.5.18.0010	16/09/16	10/04/17	206
RTSum - 0011606-13.2016.5.18.0010	16/09/16	07/07/17	294
RTSum - 0011610-50.2016.5.18.0010	16/11/16	22/02/17	98
RTSum - 0011611-35.2016.5.18.0010	20/09/16	21/03/17	182
RTSum - 0011612-83.2017.5.18.0010	26/10/17	26/10/17	0
RTSum - 0011613-68.2017.5.18.0010	26/09/17	09/11/17	44
RTSum - 0011614-53.2017.5.18.0010	26/09/17	26/09/17	0
RTSum - 0011616-28.2014.5.18.0010	27/11/14	30/03/17	854
RTSum - 0011618-27.2016.5.18.0010	20/09/16	24/02/17	157
RTSum - 0011621-45.2017.5.18.0010	28/09/17	29/09/17	1
RTSum - 0011625-19.2016.5.18.0010	20/09/16	30/03/17	191
RTSum - 0011625-82.2017.5.18.0010	22/09/17	22/09/17	0
RTSum - 0011631-89.2017.5.18.0010	29/09/17	29/09/17	0
RTSum - 0011632-74.2017.5.18.0010	29/09/17	04/10/17	5
RTSum - 0011633-59.2017.5.18.0010	29/09/17	29/09/17	0
RTSum - 0011634-44.2017.5.18.0010	29/09/17	29/09/17	0
RTSum - 0011636-14.2017.5.18.0010	29/09/17	29/09/17	0

Legenda:
1ª Aud.: Data da primeira audiência que ocorrer, Inicial ou UNA;
Enc. da Instrução: Data da conclusão para proferir sentença;
Prazo: Quantidade de dias decorridos da 1ª aud. até o encerramento da instrução.



PRAZO MÉDIO ENTRE A 1ª AUDIÊNCIA E O ENCERRAMENTO DA INSTRUÇÃO - 10ª VARA DO TRABALHO DE GOIÂNIA

Sem magistrado

SUMARÍSSIMO

Qtd	Prazo Médio
772	54,52

Nr. Processo	1ª Aud.	Enc. Instrução.	Prazo
RTSum - 0011638-81.2017.5.18.0010	26/09/17	06/11/17	41
RTSum - 0011642-55.2016.5.18.0010	28/09/16	13/03/17	166
RTSum - 0011645-10.2016.5.18.0010	27/09/16	12/06/17	258
RTSum - 0011647-43.2017.5.18.0010	17/10/17	17/10/17	0
RTSum - 0011654-35.2017.5.18.0010	22/09/17	22/09/17	0
RTSum - 0011657-87.2017.5.18.0010	18/10/17	04/12/17	47
RTSum - 0011662-12.2017.5.18.0010	18/10/17	18/10/17	0
RTSum - 0011665-98.2016.5.18.0010	27/09/16	31/01/17	126
RTSum - 0011666-49.2017.5.18.0010	18/10/17	18/10/17	0
RTSum - 0011666-83.2016.5.18.0010	27/09/16	02/03/17	156
RTSum - 0011672-56.2017.5.18.0010	25/10/17	25/10/17	0
RTSum - 0011674-60.2016.5.18.0010	28/09/16	14/03/17	167
RTSum - 0011677-15.2016.5.18.0010	29/09/16	30/03/17	182
RTSum - 0011680-33.2017.5.18.0010	25/10/17	29/11/17	35
RTSum - 0011682-03.2017.5.18.0010	25/10/17	25/10/17	0
RTSum - 0011685-55.2017.5.18.0010	26/10/17	26/10/17	0
RTSum - 0011687-59.2016.5.18.0010	13/10/16	04/04/17	173
RTSum - 0011688-10.2017.5.18.0010	27/10/17	05/12/17	39
RTSum - 0011690-77.2017.5.18.0010	27/10/17	27/10/17	0
RTSum - 0011692-81.2016.5.18.0010	30/09/16	21/03/17	172
RTSum - 0011693-32.2017.5.18.0010	21/09/17	21/09/17	0
RTSum - 0011695-36.2016.5.18.0010	26/10/16	07/06/17	224
RTSum - 0011699-39.2017.5.18.0010	27/10/17	27/10/17	0
RTSum - 0011706-31.2017.5.18.0010	17/10/17	22/11/17	36

Legenda:
1ª Aud.: Data da primeira audiência que ocorrer, Inicial ou UNA;
Enc. da Instrução: Data da conclusão para proferir sentença;
Prazo: Quantidade de dias decorridos da 1ª aud. até o encerramento da instrução.



PRAZO MÉDIO ENTRE A 1ª AUDIÊNCIA E O ENCERRAMENTO DA INSTRUÇÃO - 10ª VARA DO TRABALHO DE GOIÂNIA

Sem magistrado

SUMARÍSSIMO

Qtd	Prazo Médio
772	54,52

Nr. Processo	1ª Aud.	Enc. Instrução.	Prazo
RTSum - 0011708-98.2017.5.18.0010	27/10/17	27/10/17	0
RTSum - 0011710-05.2016.5.18.0010	13/10/16	09/01/17	88
RTSum - 0011710-68.2017.5.18.0010	17/10/17	17/10/17	0
RTSum - 0011711-87.2016.5.18.0010	04/10/16	27/03/17	174
RTSum - 0011713-57.2016.5.18.0010	04/10/16	08/03/17	155
RTSum - 0011714-08.2017.5.18.0010	30/10/17	30/10/17	0
RTSum - 0011714-42.2016.5.18.0010	04/10/16	22/03/17	169
RTSum - 0011716-75.2017.5.18.0010	25/10/17	25/10/17	0
RTSum - 0011720-40.2016.5.18.0013	05/10/16	07/03/17	153
RTSum - 0011721-34.2016.5.18.0010	05/10/16	29/03/17	175
RTSum - 0011723-67.2017.5.18.0010	27/10/17	27/10/17	0
RTSum - 0011724-23.2015.5.18.0010	26/11/15	29/03/17	489
RTSum - 0011724-52.2017.5.18.0010	31/10/17	22/11/17	22
RTSum - 0011729-11.2016.5.18.0010	06/10/16	17/01/17	103
RTSum - 0011743-58.2017.5.18.0010	07/11/17	07/11/17	0
RTSum - 0011744-43.2017.5.18.0010	25/10/17	08/11/17	14
RTSum - 0011748-80.2017.5.18.0010	30/10/17	30/10/17	0
RTSum - 0011750-84.2016.5.18.0010	10/10/16	03/04/17	175
RTSum - 0011752-20.2017.5.18.0010	07/11/17	07/11/17	0
RTSum - 0011755-09.2016.5.18.0010	13/10/16	07/02/17	117
RTSum - 0011756-91.2016.5.18.0010	13/10/16	28/03/17	166
RTSum - 0011757-42.2017.5.18.0010	08/11/17	08/11/17	0
RTSum - 0011765-19.2017.5.18.0010	06/11/17	06/11/17	0
RTSum - 0011766-38.2016.5.18.0010	03/11/16	29/03/17	146

Legenda:
1ª Aud.: Data da primeira audiência que ocorrer, Inicial ou UNA;
Enc. da Instrução: Data da conclusão para proferir sentença;
Prazo: Quantidade de dias decorridos da 1ª aud. até o encerramento da instrução.



PRAZO MÉDIO ENTRE A 1ª AUDIÊNCIA E O ENCERRAMENTO DA INSTRUÇÃO - 10ª VARA DO TRABALHO DE GOIÂNIA

Sem magistrado

SUMARÍSSIMO

Qtd	Prazo Médio
772	54,52

Nr. Processo	1ª Aud.	Enc. Instrução.	Prazo
RTSum - 0011770-41.2017.5.18.0010	27/11/17	27/11/17	0
RTSum - 0011770-75.2016.5.18.0010	14/10/16	05/04/17	173
RTSum - 0011778-18.2017.5.18.0010	08/11/17	14/11/17	6
RTSum - 0011779-03.2017.5.18.0010	09/11/17	09/11/17	0
RTSum - 0011789-81.2016.5.18.0010	17/10/16	19/04/17	184
RTSum - 0011795-88.2016.5.18.0010	19/10/16	07/02/17	111
RTSum - 0011802-46.2017.5.18.0010	10/11/17	11/12/17	31
RTSum - 0011803-31.2017.5.18.0010	10/11/17	10/11/17	0
RTSum - 0011812-90.2017.5.18.0010	17/10/17	17/10/17	0
RTSum - 0011813-75.2017.5.18.0010	13/11/17	01/12/17	18
RTSum - 0011815-79.2016.5.18.0010	18/10/16	22/03/17	155
RTSum - 0011817-49.2016.5.18.0010	19/10/16	07/03/17	139
RTSum - 0011820-67.2017.5.18.0010	06/11/17	01/12/17	25
RTSum - 0011822-71.2016.5.18.0010	25/10/16	15/02/17	113
RTSum - 0011825-26.2016.5.18.0010	26/10/16	11/04/17	167
RTSum - 0011826-74.2017.5.18.0010	14/11/17	13/12/17	29
RTSum - 0011827-59.2017.5.18.0010	14/11/17	20/11/17	6
RTSum - 0011829-29.2017.5.18.0010	14/11/17	14/11/17	0
RTSum - 0011829-63.2016.5.18.0010	27/10/16	30/03/17	154
RTSum - 0011830-14.2017.5.18.0010	14/11/17	14/11/17	0
RTSum - 0011832-81.2017.5.18.0010	11/12/17	11/12/17	0
RTSum - 0011836-55.2016.5.18.0010	04/11/16	31/05/17	208
RTSum - 0011838-88.2017.5.18.0010	28/11/17	04/12/17	6
RTSum - 0011840-58.2017.5.18.0010	29/11/17	29/11/17	0

Legenda:
1ª Aud.: Data da primeira audiência que ocorrer, Inicial ou UNA;
Enc. da Instrução: Data da conclusão para proferir sentença;
Prazo: Quantidade de dias decorridos da 1ª aud. até o encerramento da instrução.



PRAZO MÉDIO ENTRE A 1ª AUDIÊNCIA E O ENCERRAMENTO DA INSTRUÇÃO - 10ª VARA DO TRABALHO DE GOIÂNIA

Sem magistrado

SUMARÍSSIMO

Qtd	Prazo Médio
772	54,52

Nr. Processo	1ª Aud.	Enc. Instrução.	Prazo
RTSum - 0011843-13.2017.5.18.0010	04/12/17	11/12/17	7
RTSum - 0011849-54.2016.5.18.0010	07/11/16	24/04/17	168
RTSum - 0011850-05.2017.5.18.0010	27/11/17	27/11/17	0
RTSum - 0011859-64.2017.5.18.0010	28/11/17	30/11/17	2
RTSum - 0011861-34.2017.5.18.0010	26/10/17	26/10/17	0
RTSum - 0011862-19.2017.5.18.0010	29/11/17	19/12/17	20
RTSum - 0011863-04.2017.5.18.0010	14/11/17	29/11/17	15
RTSum - 0011865-71.2017.5.18.0010	29/11/17	19/12/17	20
RTSum - 0011870-93.2017.5.18.0010	30/10/17	30/10/17	0
RTSum - 0011875-18.2017.5.18.0010	29/11/17	29/11/17	0
RTSum - 0011878-70.2017.5.18.0010	05/12/17	19/12/17	14
RTSum - 0011880-74.2016.5.18.0010	09/11/16	04/05/17	176
RTSum - 0011881-25.2017.5.18.0010	05/12/17	05/12/17	0
RTSum - 0011881-59.2016.5.18.0010	09/11/16	03/05/17	175
RTSum - 0011882-10.2017.5.18.0010	25/10/17	25/10/17	0
RTSum - 0011882-57.2015.5.18.0017	22/01/16	27/10/17	644
RTSum - 0011885-62.2017.5.18.0010	05/12/17	05/12/17	0
RTSum - 0011886-47.2017.5.18.0010	05/12/17	05/12/17	0
RTSum - 0011889-02.2017.5.18.0010	04/12/17	04/12/17	0
RTSum - 0011891-69.2017.5.18.0010	04/12/17	12/12/17	8
RTSum - 0011893-39.2017.5.18.0010	04/12/17	04/12/17	0
RTSum - 0011894-24.2017.5.18.0010	04/12/17	04/12/17	0
RTSum - 0011897-13.2016.5.18.0010	10/11/16	31/05/17	202
RTSum - 0011898-95.2016.5.18.0010	10/11/16	10/05/17	181

Legenda:
1ª Aud.: Data da primeira audiência que ocorrer, Inicial ou UNA;
Enc. da Instrução: Data da conclusão para proferir sentença;
Prazo: Quantidade de dias decorridos da 1ª aud. até o encerramento da instrução.



PRAZO MÉDIO ENTRE A 1ª AUDIÊNCIA E O ENCERRAMENTO DA INSTRUÇÃO - 10ª VARA DO TRABALHO DE GOIÂNIA

Sem magistrado

SUMARÍSSIMO

Qtd	Prazo Médio
772	54,52

Nr. Processo	1ª Aud.	Enc. Instrução.	Prazo
RTSum - 0011899-80.2016.5.18.0010	10/11/16	05/05/17	176
RTSum - 0011900-31.2017.5.18.0010	01/12/17	01/12/17	0
RTSum - 0011900-65.2016.5.18.0010	07/12/16	30/03/17	113
RTSum - 0011909-27.2016.5.18.0010	16/11/16	14/09/17	302
RTSum - 0011912-45.2017.5.18.0010	24/11/17	24/11/17	0
RTSum - 0011917-04.2016.5.18.0010	11/11/16	30/05/17	200
RTSum - 0011918-86.2016.5.18.0010	11/11/16	29/03/17	138
RTSum - 0011921-07.2017.5.18.0010	05/12/17	05/12/17	0
RTSum - 0011922-26.2016.5.18.0010	08/02/17	08/02/17	0
RTSum - 0011922-89.2017.5.18.0010	05/12/17	05/12/17	0
RTSum - 0011924-93.2016.5.18.0010	16/11/16	11/05/17	176
RTSum - 0011924-93.2016.5.18.0010	16/11/16	12/06/17	208
RTSum - 0011926-63.2016.5.18.0010	17/11/16	02/06/17	197
RTSum - 0011927-48.2016.5.18.0010	17/11/16	29/03/17	132
RTSum - 0011928-96.2017.5.18.0010	06/12/17	06/12/17	0
RTSum - 0011929-18.2016.5.18.0010	02/02/17	09/03/17	35
RTSum - 0011942-80.2017.5.18.0010	29/11/17	29/11/17	0
RTSum - 0011946-20.2017.5.18.0010	06/12/17	06/12/17	0
RTSum - 0011957-49.2017.5.18.0010	07/12/17	07/12/17	0
RTSum - 0011966-45.2016.5.18.0010	21/11/16	12/05/17	172
RTSum - 0011971-67.2016.5.18.0010	22/11/16	26/05/17	185
RTSum - 0011973-37.2016.5.18.0010	22/11/16	02/03/17	100
RTSum - 0011978-59.2016.5.18.0010	23/11/16	23/05/17	181
RTSum - 0011981-14.2016.5.18.0010	22/11/16	16/05/17	175

Legenda:
1ª Aud.: Data da primeira audiência que ocorrer, Inicial ou UNA;
Enc. da Instrução: Data da conclusão para proferir sentença;
Prazo: Quantidade de dias decorridos da 1ª aud. até o encerramento da instrução.



PRAZO MÉDIO ENTRE A 1ª AUDIÊNCIA E O ENCERRAMENTO DA INSTRUÇÃO - 10ª VARA DO TRABALHO DE GOIÂNIA

Sem magistrado

SUMARÍSSIMO

Qtd	Prazo Médio
772	54,52

Nr. Processo	1ª Aud.	Enc. Instrução.	Prazo
RTSum - 0011982-62.2017.5.18.0010	11/12/17	11/12/17	0
RTSum - 0011987-21.2016.5.18.0010	23/11/16	22/05/17	180
RTSum - 0011987-21.2016.5.18.0010	23/11/16	06/11/17	348
RTSum - 0011988-69.2017.5.18.0010	12/12/17	12/12/17	0
RTSum - 0011989-88.2016.5.18.0010	23/11/16	28/06/17	217
RTSum - 0012000-83.2017.5.18.0010	11/12/17	11/12/17	0
RTSum - 0012003-72.2016.5.18.0010	24/11/16	25/05/17	182
RTSum - 0012005-08.2017.5.18.0010	13/12/17	13/12/17	0
RTSum - 0012007-12.2016.5.18.0010	24/11/16	26/05/17	183
RTSum - 0012009-79.2016.5.18.0010	22/11/16	19/05/17	178
RTSum - 0012015-86.2016.5.18.0010	25/11/16	08/03/17	103
RTSum - 0012017-56.2016.5.18.0010	22/11/16	26/01/17	65
RTSum - 0012022-78.2016.5.18.0010	22/11/16	10/01/17	49
RTSum - 0012025-33.2016.5.18.0010	22/11/16	09/01/17	48
RTSum - 0012025-96.2017.5.18.0010	05/12/17	05/12/17	0
RTSum - 0012039-80.2017.5.18.0010	01/12/17	12/12/17	11
RTSum - 0012044-39.2016.5.18.0010	29/11/16	27/03/17	118
RTSum - 0012048-42.2017.5.18.0010	14/12/17	14/12/17	0
RTSum - 0012050-12.2017.5.18.0010	01/12/17	01/12/17	0
RTSum - 0012059-71.2017.5.18.0010	14/12/17	14/12/17	0
RTSum - 0012060-90.2016.5.18.0010	03/02/17	30/03/17	55
RTSum - 0012064-93.2017.5.18.0010	15/12/17	18/12/17	3
RTSum - 0012073-89.2016.5.18.0010	05/12/16	29/05/17	175
RTSum - 0012076-44.2016.5.18.0010	23/01/17	23/01/17	0

Legenda:
1ª Aud.: Data da primeira audiência que ocorrer, Inicial ou UNA;
Enc. da Instrução: Data da conclusão para proferir sentença;
Prazo: Quantidade de dias decorridos da 1ª aud. até o encerramento da instrução.



PRAZO MÉDIO ENTRE A 1ª AUDIÊNCIA E O ENCERRAMENTO DA INSTRUÇÃO - 10ª VARA DO TRABALHO DE GOIÂNIA

Sem magistrado

SUMARÍSSIMO

Qtd	Prazo Médio
772	54,52

Nr. Processo	1ª Aud.	Enc. Instrução.	Prazo
RTSum - 0012077-92.2017.5.18.0010	15/12/17	15/12/17	0
RTSum - 0012085-69.2017.5.18.0010	04/12/17	04/12/17	0
RTSum - 0012092-95.2016.5.18.0010	23/01/17	23/01/17	0
RTSum - 0012093-80.2016.5.18.0010	03/02/17	07/02/17	4
RTSum - 0012094-65.2016.5.18.0010	24/01/17	02/06/17	129
RTSum - 0012096-35.2016.5.18.0010	24/01/17	24/01/17	0
RTSum - 0012098-05.2016.5.18.0010	24/01/17	24/01/17	0
RTSum - 0012099-87.2016.5.18.0010	14/02/17	14/02/17	0
RTSum - 0012100-72.2016.5.18.0010	24/01/17	24/01/17	0
RTSum - 0012101-57.2016.5.18.0010	30/01/17	30/01/17	0
RTSum - 0012102-08.2017.5.18.0010	13/12/17	13/12/17	0
RTSum - 0012104-12.2016.5.18.0010	07/02/17	07/02/17	0
RTSum - 0012107-30.2017.5.18.0010	18/12/17	18/12/17	0
RTSum - 0012109-34.2016.5.18.0010	23/01/17	26/09/17	246
RTSum - 0012109-34.2016.5.18.0010	23/01/17	11/10/17	261
RTSum - 0012109-34.2016.5.18.0010	23/01/17	30/10/17	280
RTSum - 0012110-19.2016.5.18.0010	23/01/17	07/03/17	43
RTSum - 0012111-04.2016.5.18.0010	01/02/17	01/02/17	0
RTSum - 0012112-52.2017.5.18.0010	04/12/17	04/12/17	0
RTSum - 0012112-86.2016.5.18.0010	02/02/17	07/06/17	125
RTSum - 0012116-26.2016.5.18.0010	26/01/17	26/01/17	0
RTSum - 0012117-11.2016.5.18.0010	26/01/17	26/01/17	0
RTSum - 0012121-48.2016.5.18.0010	26/01/17	26/01/17	0
RTSum - 0012123-18.2016.5.18.0010	03/02/17	03/02/17	0

Legenda:
1ª Aud.: Data da primeira audiência que ocorrer, Inicial ou UNA;
Enc. da Instrução: Data da conclusão para proferir sentença;
Prazo: Quantidade de dias decorridos da 1ª aud. até o encerramento da instrução.



PRAZO MÉDIO ENTRE A 1ª AUDIÊNCIA E O ENCERRAMENTO DA INSTRUÇÃO - 10ª VARA DO TRABALHO DE GOIÂNIA

Sem magistrado

SUMARÍSSIMO

Qtd	Prazo Médio
772	54,52

Nr. Processo	1ª Aud.	Enc. Instrução.	Prazo
RTSum - 0012125-85.2016.5.18.0010	26/01/17	26/01/17	0
RTSum - 0012128-40.2016.5.18.0010	03/02/17	22/02/17	19
RTSum - 0012132-77.2016.5.18.0010	08/02/17	21/03/17	41
RTSum - 0012133-62.2016.5.18.0010	27/01/17	03/02/17	7
RTSum - 0012134-47.2016.5.18.0010	03/02/17	14/08/17	192
RTSum - 0012136-17.2016.5.18.0010	27/01/17	10/02/17	14
RTSum - 0012137-02.2016.5.18.0010	30/01/17	30/01/17	0
RTSum - 0012139-69.2016.5.18.0010	30/01/17	30/01/17	0
RTSum - 0012145-76.2016.5.18.0010	30/01/17	30/01/17	0
RTSum - 0012148-31.2016.5.18.0010	30/01/17	28/03/17	57
RTSum - 0012149-79.2017.5.18.0010	19/12/17	19/12/17	0
RTSum - 0012151-83.2016.5.18.0010	08/02/17	08/02/17	0
RTSum - 0012153-19.2017.5.18.0010	18/12/17	18/12/17	0
RTSum - 0012157-90.2016.5.18.0010	24/02/17	12/09/17	200
RTSum - 0012158-75.2016.5.18.0010	24/02/17	24/02/17	0
RTSum - 0012161-30.2016.5.18.0010	07/02/17	07/02/17	0
RTSum - 0012166-52.2016.5.18.0010	24/02/17	15/03/17	19
RTSum - 0012170-89.2016.5.18.0010	01/02/17	22/09/17	233
RTSum - 0012172-59.2016.5.18.0010	02/03/17	02/03/17	0
RTSum - 0012174-29.2016.5.18.0010	01/02/17	01/02/17	0
RTSum - 0012178-66.2016.5.18.0010	01/02/17	19/04/17	77
RTSum - 0012180-36.2016.5.18.0010	02/02/17	02/02/17	0
RTSum - 0012194-20.2016.5.18.0010	02/02/17	02/02/17	0
RTSum - 0012196-87.2016.5.18.0010	02/02/17	02/02/17	0

Legenda:
1ª Aud.: Data da primeira audiência que ocorrer, Inicial ou UNA;
Enc. da Instrução: Data da conclusão para proferir sentença;
Prazo: Quantidade de dias decorridos da 1ª aud. até o encerramento da instrução.



PRAZO MÉDIO ENTRE A 1ª AUDIÊNCIA E O ENCERRAMENTO DA INSTRUÇÃO - 10ª VARA DO TRABALHO DE GOIÂNIA

Sem magistrado

SUMARÍSSIMO

Qtd	Prazo Médio
772	54,52

Nr. Processo	1ª Aud.	Enc. Instrução.	Prazo
RTSum - 0012200-27.2016.5.18.0010	02/02/17	08/06/17	126
RTSum - 0012205-49.2016.5.18.0010	06/02/17	21/02/17	15
RTSum - 0012206-34.2016.5.18.0010	06/02/17	06/02/17	0
RTSum - 0012207-19.2016.5.18.0010	06/02/17	18/08/17	193
RTSum - 0012209-86.2016.5.18.0010	06/02/17	06/02/17	0
RTSum - 0012213-26.2016.5.18.0010	07/02/17	07/02/17	0
RTSum - 0012215-93.2016.5.18.0010	07/02/17	07/02/17	0
RTSum - 0012216-78.2016.5.18.0010	07/02/17	07/02/17	0
RTSum - 0012217-63.2016.5.18.0010	08/02/17	19/06/17	131
RTSum - 0012226-25.2016.5.18.0010	09/02/17	16/02/17	7
RTSum - 0012234-02.2016.5.18.0010	10/05/17	10/05/17	0
RTSum - 0012241-91.2016.5.18.0010	09/02/17	15/03/17	34
RTSum - 0012246-16.2016.5.18.0010	09/02/17	17/07/17	158
RTSum - 0012248-83.2016.5.18.0010	20/02/17	30/03/17	38
RTSum - 0012249-68.2016.5.18.0010	10/02/17	14/06/17	124
RTSum - 0012254-90.2016.5.18.0010	10/02/17	20/06/17	130
RTSum - 0012257-45.2016.5.18.0010	06/02/17	06/02/17	0
RTSum - 0012262-67.2016.5.18.0010	10/02/17	10/02/17	0
RTSum - 0012263-52.2016.5.18.0010	14/02/17	14/02/17	0

Legenda:

1ª Aud.: Data da primeira audiência que ocorrer, Inicial ou UNA;

Enc. da Instrução: Data da conclusão para proferir sentença;

Prazo: Quantidade de dias decorridos da 1ª aud. até o encerramento da instrução.