

Conceituação

Tema	Prazos Processuais
Relatórios	Evolução Histórica Comparativo por VT Comparativo por Grupo Por Grupo Por VT Por Processo Por Magistrado
Resumo	Apresenta o prazo médio entre a realização da primeira audiência e o encerramento da instrução.
Descrição	O prazo médio é obtido calculando-se a quantidade de dias decorridos entre a data da primeira audiência e a data do encerramento da instrução. Os dados são extraídos baseando-se nos seguintes itens do e-Gestão: 265 e 90265 - Da realização da primeira audiência até o encerramento da instrução processual na fase de conhecimento – rito sumaríssimo; 266 e 90266 – Da realização da primeira audiência até o encerramento da instrução processual na fase de conhecimento – exceto rito sumaríssimo (ordinário)
Origem da informação	e-Gestão
Critérios e transformações	Coletado do e-Gestão, consolidado, otimizado e classificado para análise.
Análises possíveis	Prazo médio entre a realização da primeira audiência e o encerramento da instrução processual na fase de conhecimento, detalhado de forma Geral, Por grupo, por VT, Por Processo e Por Magistrado.

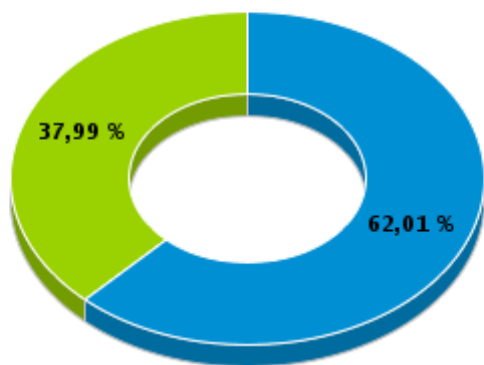


EVOLUÇÃO HISTÓRICA DOS PRAZOS PROCESSUAIS ENTRE A 1ª AUDIÊNCIA E O ENCERRAMENTO DA INSTRUÇÃO - 15ª VARA DO TRABALHO DE GOIÂNIA

Data do encerramento da instrução entre 1/1/2017 e 31/12/2017 23:59:59

Rito	Qtd	Prazo Médio
ORDINÁRIO	1.084	89,56
SUMARÍSSIMO	664	32,02
Total/Média	1.748	67,71

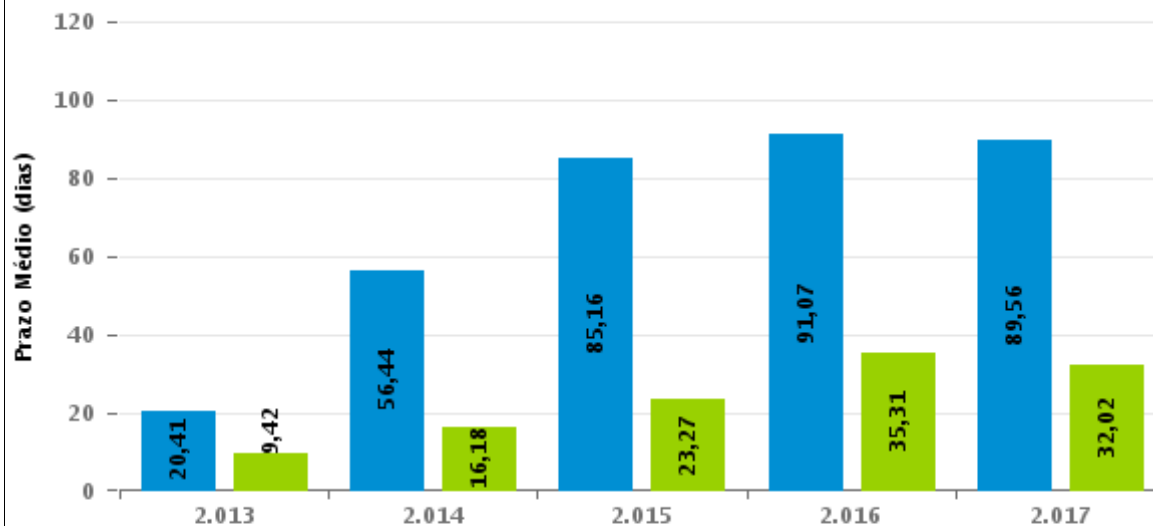
Percentual de Processos por Rito



Rito

■ ORDINÁRIO ■ SUMARÍSSIMO

Prazo Médio por Rito



Para este exercício foram computados os processos até o mês de Dezembro/2.017

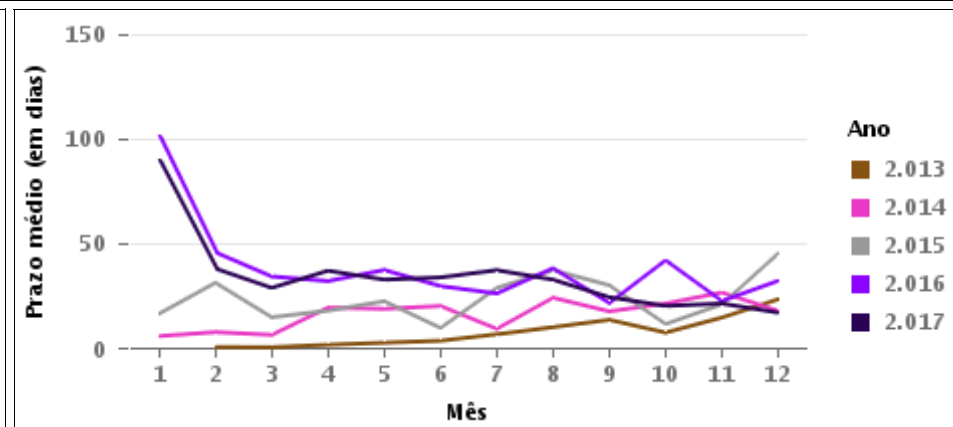
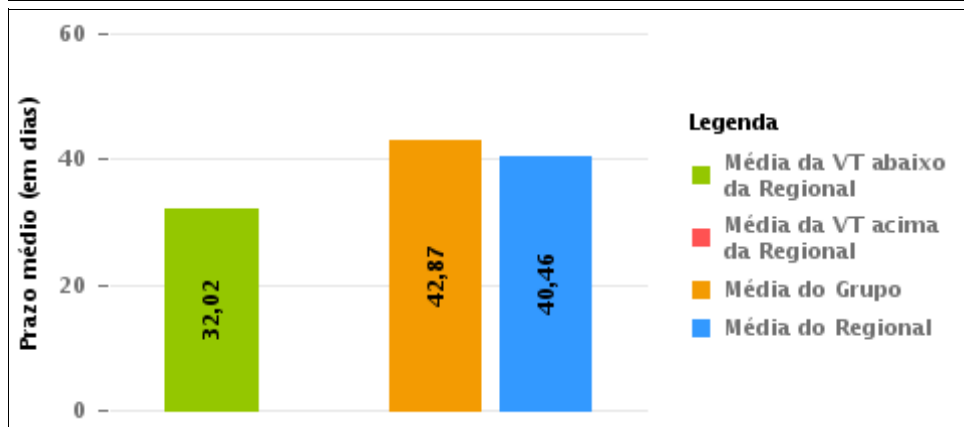
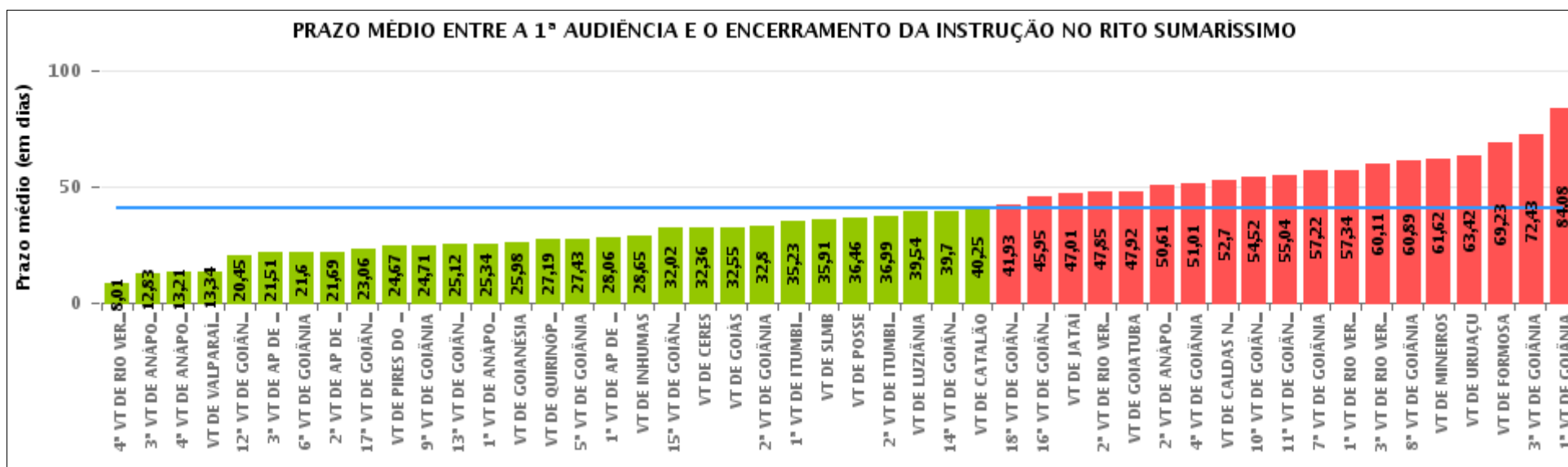
Rito

■ ORDINÁRIO ■ SUMARÍSSIMO



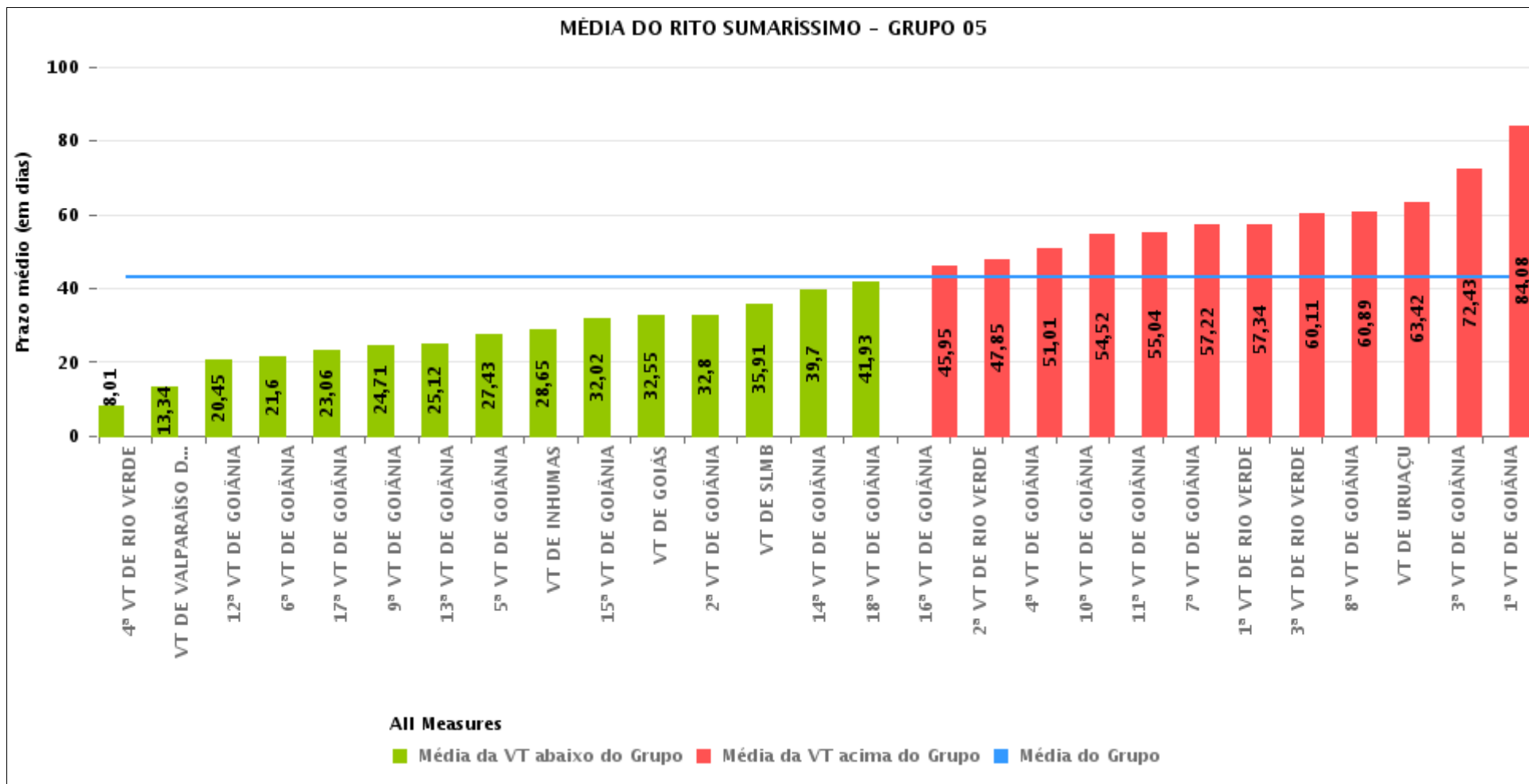
COMPARATIVO DO PRAZO MÉDIO ENTRE A 1ª AUDIÊNCIA E O ENCERRAMENTO DA INSTRUÇÃO - 15ª VARA DO TRABALHO DE GOIÂNIA

Data do encerramento da instrução entre 1/1/2017 e 31/12/2017 23:59:59



COMPARATIVO DO PRAZO MÉDIO ENTRE A 1ª AUDIÊNCIA E O ENCERRAMENTO DA INSTRUÇÃO ENTRE AS VARAS DO GRUPO

Data do encerramento da instrução entre 1/1/2017 e 31/12/2017 23:59:59





PRAZO MÉDIO ENTRE A 1ª AUDIÊNCIA E O ENCERRAMENTO DA INSTRUÇÃO POR GRUPO

Data do encerramento da instrução entre 1/1/2017 e 31/12/2017 23:59:59

Rito	Grupo	Qtd. Processos	Prazo Médio (dias)	Ranking
SUMARÍSSIMO	GRUPO 06	3.165	24,29	1°
	GRUPO 03	3.938	31,61	2°
	GRUPO 01	156	36,46	3°
	GRUPO 04	5.623	41,88	4°
	GRUPO 05	17.936	42,87	5°
	GRUPO 02	517	58,11	6°

Legenda:	# Grupo 04 – De 1501 a 2000 VT de Catalão VT de Goiatuba 1ª VT de Itumbiara 2ª VT de Itumbiara VT de Jataí VT de Luziânia VT de Mineiros VT de Quirinópolis	8ª VT de Goiânia 9ª VT de Goiânia 10ª VT de Goiânia 11ª VT de Goiânia 12ª VT de Goiânia 13ª VT de Goiânia 14ª VT de Goiânia 15ª VT de Goiânia 16ª VT de Goiânia 17ª VT de Goiânia 18ª VT de Goiânia VT de Goiás VT de Inhumas 1ª VT de Rio Verde 2ª VT de Rio Verde 3ª VT de Rio Verde 4ª VT de Rio Verde VT de Uruaçu VT de São Luis de Montes Belos VT de Valparaíso de Goiás	#Grupo 06 – A partir de 2500 1ª VT de Aparecida de Goiânia 2ª VT de Aparecida de Goiânia 3ª VT de Aparecida de Goiânia VT de Goianésia
# Grupo 01 – Até 750 VT de Posse			
# Grupo 02 – De 751 a 1000 VT de Formosa VT de Pires do Rio			
# Grupo 03 – De 1001 a 1500 VT de Ceres 1ª VT de Anápolis 2ª VT de Anápolis 3ª VT de Anápolis 4ª VT de Anápolis VT de Caldas Novas	# Grupo 05 – De 2001 a 2500 1ª VT de Goiânia 2ª VT de Goiânia 3ª VT de Goiânia 4ª VT de Goiânia 5ª VT de Goiânia 6ª VT de Goiânia 7ª VT de Goiânia		



PRAZO MÉDIO ENTRE A 1ª AUDIÊNCIA E O ENCERRAMENTO DA INSTRUÇÃO DE TODAS AS VARAS DO TRABALHO

Data do encerramento da instrução entre 1/1/2017 e 31/12/2017 23:59:59

SUMARÍSSIMO

Qtd. Processos	Prazo Médio (dias)
31.335	39,62

Vara do Trabalho	Qtd Processos	Prazo Médio	Ranking
4ª VARA DO TRABALHO DE RIO VERDE	491	8,01	1º
3ª VARA DO TRABALHO DE ANÁPOLIS	640	12,83	2º
4ª VARA DO TRABALHO DE ANÁPOLIS	490	13,21	3º
VARA DO TRABALHO DE VALPARAÍSO DE GOIÁS	611	13,34	4º
12ª VARA DO TRABALHO DE GOIÂNIA	692	20,45	5º
3ª VARA DO TRABALHO DE APARECIDA DE GOIÂNIA	815	21,51	6º
6ª VARA DO TRABALHO DE GOIÂNIA	703	21,6	7º
2ª VARA DO TRABALHO DE APARECIDA DE GOIÂNIA	759	21,69	8º
17ª VARA DO TRABALHO DE GOIÂNIA	776	23,06	9º
VARA DO TRABALHO DE PIRES DO RIO	129	24,67	10º
9ª VARA DO TRABALHO DE GOIÂNIA	759	24,71	11º
13ª VARA DO TRABALHO DE GOIÂNIA	589	25,12	12º
1ª VARA DO TRABALHO DE ANÁPOLIS	506	25,34	13º
VARA DO TRABALHO DE GOIANÉSIA	852	25,98	14º
VARA DO TRABALHO DE QUIRINÓPOLIS	273	27,19	15º
5ª VARA DO TRABALHO DE GOIÂNIA	724	27,43	16º
1ª VARA DO TRABALHO DE APARECIDA DE GOIÂNIA	739	28,06	17º
VARA DO TRABALHO DE INHUMAS	295	28,65	18º
15ª VARA DO TRABALHO DE GOIÂNIA	664	32,02	19º
VARA DO TRABALHO DE CERES	1.138	32,36	20º
VARA DO TRABALHO DE GOIÁS	491	32,55	21º
2ª VARA DO TRABALHO DE GOIÂNIA	817	32,8	22º
1ª VARA DO TRABALHO DE ITUMBIARA	632	35,23	23º
VARA DO TRABALHO DE SÃO LUIS DE MONTES BELOS	620	35,91	24º
VARA DO TRABALHO DE POSSE	156	36,46	25º
2ª VARA DO TRABALHO DE ITUMBIARA	566	36,99	26º



PRAZO MÉDIO ENTRE A 1ª AUDIÊNCIA E O ENCERRAMENTO DA INSTRUÇÃO DE TODAS AS VARAS DO TRABALHO

SUMARÍSSIMO

Qtd. Processos	Prazo Médio (dias)
31.335	39,62

Vara do Trabalho	Qtd Processos	Prazo Médio	Ranking
VARA DO TRABALHO DE LUZIÂNIA	1.093	39,54	27°
14ª VARA DO TRABALHO DE GOIÂNIA	756	39,7	28°
VARA DO TRABALHO DE CATALÃO	1.123	40,25	29°
18ª VARA DO TRABALHO DE GOIÂNIA	670	41,93	30°
16ª VARA DO TRABALHO DE GOIÂNIA	628	45,95	31°
VARA DO TRABALHO DE JATAÍ	582	47,01	32°
2ª VARA DO TRABALHO DE RIO VERDE	445	47,85	33°
VARA DO TRABALHO DE GOIATUBA	1.045	47,92	34°
2ª VARA DO TRABALHO DE ANÁPOLIS	580	50,61	35°
4ª VARA DO TRABALHO DE GOIÂNIA	796	51,01	36°
VARA DO TRABALHO DE CALDAS NOVAS	584	52,7	37°
10ª VARA DO TRABALHO DE GOIÂNIA	784	54,52	38°
11ª VARA DO TRABALHO DE GOIÂNIA	698	55,04	39°
7ª VARA DO TRABALHO DE GOIÂNIA	815	57,22	40°
1ª VARA DO TRABALHO DE RIO VERDE	406	57,34	41°
3ª VARA DO TRABALHO DE RIO VERDE	411	60,11	42°
8ª VARA DO TRABALHO DE GOIÂNIA	753	60,89	43°
VARA DO TRABALHO DE MINEIROS	309	61,62	44°
VARA DO TRABALHO DE URUAÇU	635	63,42	45°
VARA DO TRABALHO DE FORMOSA	388	69,23	46°
3ª VARA DO TRABALHO DE GOIÂNIA	828	72,43	47°
1ª VARA DO TRABALHO DE GOIÂNIA	1.079	84,08	48°



PRAZO MÉDIO ENTRE A 1ª AUDIÊNCIA E O ENCERRAMENTO DA INSTRUÇÃO - 15ª VARA DO TRABALHO DE GOIÂNIA

Data do encerramento da instrução entre 1/1/2017 e 31/12/2017 23:59:59

15ª VARA DO TRABALHO DE GOIÂNIA

SUMARÍSSIMO

Qtd	Prazo Médio
656	32,02

Nr. Processo	1ª Aud.	nc. Instruçã	Prazo
RTSum - 0010002-65.2017.5.18.0015	24/02/17	24/02/17	0
RTSum - 0010004-35.2017.5.18.0015	24/02/17	24/02/17	0
RTSum - 0010005-20.2017.5.18.0015	24/02/17	20/06/17	116
RTSum - 0010007-87.2017.5.18.0015	02/03/17	02/03/17	0
RTSum - 0010009-57.2017.5.18.0015	24/02/17	20/03/17	24
RTSum - 0010009-91.2016.5.18.0015	16/03/16	18/04/17	398
RTSum - 0010011-27.2017.5.18.0015	02/03/17	02/03/17	0
RTSum - 0010014-79.2017.5.18.0015	02/03/17	10/05/17	69
RTSum - 0010015-64.2017.5.18.0015	07/04/17	07/04/17	0
RTSum - 0010016-49.2017.5.18.0015	02/03/17	04/05/17	63
RTSum - 0010017-34.2017.5.18.0015	07/04/17	31/08/17	146
RTSum - 0010018-19.2017.5.18.0015	03/03/17	27/04/17	55
RTSum - 0010019-04.2017.5.18.0015	21/02/17	06/06/17	105
RTSum - 0010019-04.2017.5.18.0015	21/02/17	03/07/17	132
RTSum - 0010020-86.2017.5.18.0015	03/03/17	16/05/17	74
RTSum - 0010021-71.2017.5.18.0015	03/03/17	28/04/17	56
RTSum - 0010022-56.2017.5.18.0015	03/03/17	03/03/17	0
RTSum - 0010024-44.2017.5.18.0009	17/04/17	17/04/17	0
RTSum - 0010027-78.2017.5.18.0015	03/03/17	02/05/17	60
RTSum - 0010029-48.2017.5.18.0015	07/03/17	07/03/17	0
RTSum - 0010033-85.2017.5.18.0015	20/02/17	20/02/17	0
RTSum - 0010037-25.2017.5.18.0015	23/02/17	23/02/17	0

Legenda:

1ª Aud.: Data da primeira audiência que ocorrer, Inicial ou UNA;

Enc. da Instrução: Data da conclusão para proferir sentença;

Prazo: Quantidade de dias decorridos da 1ª aud. até o encerramento da instrução.



PRAZO MÉDIO ENTRE A 1ª AUDIÊNCIA E O ENCERRAMENTO DA INSTRUÇÃO - 15ª VARA DO TRABALHO DE GOIÂNIA

15ª VARA DO TRABALHO DE GOIÂNIA

SUMARÍSSIMO

Qtd	Prazo Médio
656	32,02

Nr. Processo	1ª Aud.	nc. Instruçã	Prazo
RTSum - 0010040-77.2017.5.18.0015	24/02/17	24/02/17	0
RTSum - 0010041-62.2017.5.18.0015	06/03/17	16/05/17	71
RTSum - 0010048-54.2017.5.18.0015	07/03/17	04/05/17	58
RTSum - 0010051-09.2017.5.18.0015	15/02/17	15/02/17	0
RTSum - 0010054-61.2017.5.18.0015	23/02/17	23/02/17	0
RTSum - 0010056-31.2017.5.18.0015	07/03/17	07/03/17	0
RTSum - 0010057-16.2017.5.18.0015	02/03/17	02/03/17	0
RTSum - 0010063-23.2017.5.18.0015	10/03/17	10/03/17	0
RTSum - 0010064-08.2017.5.18.0015	08/03/17	08/03/17	0
RTSum - 0010070-15.2017.5.18.0015	14/02/17	14/02/17	0
RTSum - 0010076-22.2017.5.18.0015	09/03/17	09/03/17	0
RTSum - 0010077-07.2017.5.18.0015	09/03/17	09/03/17	0
RTSum - 0010078-89.2017.5.18.0015	09/03/17	04/05/17	56
RTSum - 0010081-44.2017.5.18.0015	10/03/17	15/05/17	66
RTSum - 0010083-14.2017.5.18.0015	10/03/17	04/05/17	55
RTSum - 0010085-81.2017.5.18.0015	10/03/17	04/05/17	55
RTSum - 0010088-36.2017.5.18.0015	13/03/17	13/03/17	0
RTSum - 0010089-21.2017.5.18.0015	13/03/17	13/03/17	0
RTSum - 0010092-73.2017.5.18.0015	16/03/17	10/08/17	147
RTSum - 0010096-13.2017.5.18.0015	15/03/17	10/05/17	56
RTSum - 0010100-50.2017.5.18.0015	09/02/17	09/02/17	0
RTSum - 0010105-72.2017.5.18.0015	14/03/17	25/04/17	42
RTSum - 0010107-42.2017.5.18.0015	14/03/17	14/03/17	0
RTSum - 0010111-79.2017.5.18.0015	27/03/17	29/05/17	63
RTSum - 0010116-04.2017.5.18.0015	29/03/17	29/03/17	0

Legenda:

1ª Aud.: Data da primeira audiência que ocorrer, Inicial ou UNA;

Enc. da Instrução: Data da conclusão para proferir sentença;

Prazo: Quantidade de dias decorridos da 1ª aud. até o encerramento da instrução.



PRAZO MÉDIO ENTRE A 1ª AUDIÊNCIA E O ENCERRAMENTO DA INSTRUÇÃO - 15ª VARA DO TRABALHO DE GOIÂNIA

15ª VARA DO TRABALHO DE GOIÂNIA

SUMARÍSSIMO

Qtd	Prazo Médio
656	32,02

Nr. Processo	1ª Aud.	nc. Instruça	Prazo
RTSum - 0010121-26.2017.5.18.0015	16/03/17	16/03/17	0
RTSum - 0010126-48.2017.5.18.0015	16/03/17	23/05/17	68
RTSum - 0010129-03.2017.5.18.0015	13/03/17	13/03/17	0
RTSum - 0010130-85.2017.5.18.0015	16/03/17	16/03/17	0
RTSum - 0010132-55.2017.5.18.0015	17/03/17	29/08/17	165
RTSum - 0010134-21.2017.5.18.0081	04/05/17	04/05/17	0
RTSum - 0010135-10.2017.5.18.0015	17/03/17	17/03/17	0
RTSum - 0010141-17.2017.5.18.0015	02/02/17	02/02/17	0
RTSum - 0010147-24.2017.5.18.0015	20/03/17	31/05/17	72
RTSum - 0010147-24.2017.5.18.0015	20/03/17	17/07/17	119
RTSum - 0010148-09.2017.5.18.0015	20/03/17	09/08/17	142
RTSum - 0010151-61.2017.5.18.0015	22/03/17	22/03/17	0
RTSum - 0010154-16.2017.5.18.0015	22/03/17	31/05/17	70
RTSum - 0010159-38.2017.5.18.0015	22/03/17	22/03/17	0
RTSum - 0010166-30.2017.5.18.0015	08/05/17	24/07/17	77
RTSum - 0010168-97.2017.5.18.0015	27/03/17	27/03/17	0
RTSum - 0010182-81.2017.5.18.0015	27/03/17	27/03/17	0
RTSum - 0010185-36.2017.5.18.0015	28/03/17	29/05/17	62
RTSum - 0010187-06.2017.5.18.0015	28/03/17	28/03/17	0
RTSum - 0010188-88.2017.5.18.0015	28/03/17	28/03/17	0
RTSum - 0010192-28.2017.5.18.0015	16/03/17	26/04/17	41
RTSum - 0010196-65.2017.5.18.0015	17/05/17	17/05/17	0
RTSum - 0010199-20.2017.5.18.0015	29/03/17	05/09/17	160
RTSum - 0010200-05.2017.5.18.0015	30/03/17	06/06/17	68
RTSum - 0010200-05.2017.5.18.0015	30/03/17	02/08/17	125

Legenda:

1ª Aud.: Data da primeira audiência que ocorrer, Inicial ou UNA;

Enc. da Instrução: Data da conclusão para proferir sentença;

Prazo: Quantidade de dias decorridos da 1ª aud. até o encerramento da instrução.



PRAZO MÉDIO ENTRE A 1ª AUDIÊNCIA E O ENCERRAMENTO DA INSTRUÇÃO - 15ª VARA DO TRABALHO DE GOIÂNIA

15ª VARA DO TRABALHO DE GOIÂNIA

SUMARÍSSIMO

Qtd	Prazo Médio
656	32,02

Nr. Processo	1ª Aud.	nc. Instruçã	Prazo
RTSum - 0010203-57.2017.5.18.0015	30/03/17	30/03/17	0
RTSum - 0010207-94.2017.5.18.0015	30/03/17	13/06/17	75
RTSum - 0010216-56.2017.5.18.0015	10/03/17	10/03/17	0
RTSum - 0010217-38.2017.5.18.0016	04/05/17	04/05/17	0
RTSum - 0010222-63.2017.5.18.0015	04/04/17	04/04/17	0
RTSum - 0010226-03.2017.5.18.0015	04/04/17	17/05/17	43
RTSum - 0010230-40.2017.5.18.0015	05/04/17	09/05/17	34
RTSum - 0010231-25.2017.5.18.0015	17/04/17	17/04/17	0
RTSum - 0010235-62.2017.5.18.0015	06/04/17	06/04/17	0
RTSum - 0010236-47.2017.5.18.0015	06/04/17	27/04/17	21
RTSum - 0010237-32.2017.5.18.0015	04/04/17	07/06/17	64
RTSum - 0010240-84.2017.5.18.0015	09/03/17	09/03/17	0
RTSum - 0010241-69.2017.5.18.0015	06/04/17	06/04/17	0
RTSum - 0010243-39.2017.5.18.0015	06/04/17	10/05/17	34
RTSum - 0010243-39.2017.5.18.0015	06/04/17	16/10/17	193
RTSum - 0010249-46.2017.5.18.0015	06/04/17	26/06/17	81
RTSum - 0010251-16.2017.5.18.0015	07/04/17	07/04/17	0
RTSum - 0010253-83.2017.5.18.0015	07/04/17	07/04/17	0
RTSum - 0010254-68.2017.5.18.0015	07/04/17	07/04/17	0
RTSum - 0010259-90.2017.5.18.0015	10/04/17	07/06/17	58
RTSum - 0010264-15.2017.5.18.0015	18/04/17	18/04/17	0
RTSum - 0010266-82.2017.5.18.0015	10/04/17	10/04/17	0
RTSum - 0010267-67.2017.5.18.0015	18/04/17	18/04/17	0
RTSum - 0010268-52.2017.5.18.0015	11/04/17	17/05/17	36
RTSum - 0010268-52.2017.5.18.0015	11/04/17	31/05/17	50

Legenda:

1ª Aud.: Data da primeira audiência que ocorrer, Inicial ou UNA;

Enc. da Instrução: Data da conclusão para proferir sentença;

Prazo: Quantidade de dias decorridos da 1ª aud. até o encerramento da instrução.



PRAZO MÉDIO ENTRE A 1ª AUDIÊNCIA E O ENCERRAMENTO DA INSTRUÇÃO - 15ª VARA DO TRABALHO DE GOIÂNIA

15ª VARA DO TRABALHO DE GOIÂNIA

SUMARÍSSIMO

Qtd	Prazo Médio
656	32,02

Nr. Processo	1ª Aud.	nc. Instruça	Prazo
RTSum - 0010271-07.2017.5.18.0015	18/04/17	17/08/17	121
RTSum - 0010272-89.2017.5.18.0015	11/04/17	11/04/17	0
RTSum - 0010275-44.2017.5.18.0015	18/04/17	18/04/17	0
RTSum - 0010278-96.2017.5.18.0015	19/04/17	31/08/17	134
RTSum - 0010284-06.2017.5.18.0015	17/04/17	17/04/17	0
RTSum - 0010286-73.2017.5.18.0015	26/04/17	26/04/17	0
RTSum - 0010287-58.2017.5.18.0015	10/04/17	10/04/17	0
RTSum - 0010297-05.2017.5.18.0015	17/04/17	27/06/17	71
RTSum - 0010299-72.2017.5.18.0015	19/06/17	24/08/17	66
RTSum - 0010305-79.2017.5.18.0015	18/04/17	18/04/17	0
RTSum - 0010310-04.2017.5.18.0015	18/04/17	17/05/17	29
RTSum - 0010317-93.2017.5.18.0015	19/04/17	19/04/17	0
RTSum - 0010320-48.2017.5.18.0015	18/04/17	18/04/17	0
RTSum - 0010322-18.2017.5.18.0015	19/04/17	03/10/17	167
RTSum - 0010324-85.2017.5.18.0015	20/04/17	14/08/17	116
RTSum - 0010325-70.2017.5.18.0015	09/03/17	09/03/17	0
RTSum - 0010330-92.2017.5.18.0015	20/04/17	06/09/17	139
RTSum - 0010332-62.2017.5.18.0015	20/04/17	20/04/17	0
RTSum - 0010334-32.2017.5.18.0015	20/04/17	20/04/17	0
RTSum - 0010335-17.2017.5.18.0015	24/04/17	26/06/17	63
RTSum - 0010340-39.2017.5.18.0015	24/04/17	12/07/17	79
RTSum - 0010341-24.2017.5.18.0015	24/04/17	24/04/17	0
RTSum - 0010342-09.2017.5.18.0015	28/04/17	30/06/17	63
RTSum - 0010349-98.2017.5.18.0015	25/04/17	25/04/17	0
RTSum - 0010353-38.2017.5.18.0015	26/04/17	26/04/17	0

Legenda:

1ª Aud.: Data da primeira audiência que ocorrer, Inicial ou UNA;

Enc. da Instrução: Data da conclusão para proferir sentença;

Prazo: Quantidade de dias decorridos da 1ª aud. até o encerramento da instrução.



PRAZO MÉDIO ENTRE A 1ª AUDIÊNCIA E O ENCERRAMENTO DA INSTRUÇÃO - 15ª VARA DO TRABALHO DE GOIÂNIA

15ª VARA DO TRABALHO DE GOIÂNIA

SUMARÍSSIMO

Qtd	Prazo Médio
656	32,02

Nr. Processo	1ª Aud.	nc. Instruçã	Prazo
RTSum - 0010382-88.2017.5.18.0015	19/06/17	22/08/17	64
RTSum - 0010387-13.2017.5.18.0015	02/05/17	02/05/17	0
RTSum - 0010396-72.2017.5.18.0015	11/04/17	11/04/17	0
RTSum - 0010403-64.2017.5.18.0015	03/05/17	03/05/17	0
RTSum - 0010404-49.2017.5.18.0015	08/05/17	08/05/17	0
RTSum - 0010407-04.2017.5.18.0015	27/04/17	27/04/17	0
RTSum - 0010410-56.2017.5.18.0015	04/05/17	05/07/17	62
RTSum - 0010411-41.2017.5.18.0015	04/05/17	04/05/17	0
RTSum - 0010412-26.2017.5.18.0015	28/04/17	12/09/17	137
RTSum - 0010415-78.2017.5.18.0015	19/06/17	17/07/17	28
RTSum - 0010421-85.2017.5.18.0015	05/05/17	25/07/17	81
RTSum - 0010423-55.2017.5.18.0015	19/04/17	19/04/17	0
RTSum - 0010427-92.2017.5.18.0015	08/05/17	08/05/17	0
RTSum - 0010431-32.2017.5.18.0015	16/05/17	16/05/17	0
RTSum - 0010434-84.2017.5.18.0015	08/05/17	08/05/17	0
RTSum - 0010443-46.2017.5.18.0015	27/06/17	29/08/17	63
RTSum - 0010461-67.2017.5.18.0015	11/05/17	18/07/17	68
RTSum - 0010471-14.2017.5.18.0015	09/05/17	09/05/17	0
RTSum - 0010474-66.2017.5.18.0015	16/05/17	03/08/17	79
RTSum - 0010477-21.2017.5.18.0015	02/05/17	02/05/17	0
RTSum - 0010478-06.2017.5.18.0015	11/05/17	12/06/17	32
RTSum - 0010481-58.2017.5.18.0015	11/05/17	11/05/17	0
RTSum - 0010489-35.2017.5.18.0015	15/05/17	27/07/17	73
RTSum - 0010491-05.2017.5.18.0015	15/05/17	15/05/17	0
RTSum - 0010493-72.2017.5.18.0015	15/05/17	15/05/17	0

Legenda:

1ª Aud.: Data da primeira audiência que ocorrer, Inicial ou UNA;

Enc. da Instrução: Data da conclusão para proferir sentença;

Prazo: Quantidade de dias decorridos da 1ª aud. até o encerramento da instrução.



PRAZO MÉDIO ENTRE A 1ª AUDIÊNCIA E O ENCERRAMENTO DA INSTRUÇÃO - 15ª VARA DO TRABALHO DE GOIÂNIA

15ª VARA DO TRABALHO DE GOIÂNIA

SUMARÍSSIMO

Qtd	Prazo Médio
656	32,02

Nr. Processo	1ª Aud.	nc. Instruçã	Prazo
RTSum - 0010501-49.2017.5.18.0015	16/05/17	16/05/17	0
RTSum - 0010506-71.2017.5.18.0015	16/05/17	16/05/17	0
RTSum - 0010508-41.2017.5.18.0015	18/05/17	18/05/17	0
RTSum - 0010512-78.2017.5.18.0015	22/05/17	02/08/17	72
RTSum - 0010514-48.2017.5.18.0015	16/05/17	16/05/17	0
RTSum - 0010523-10.2017.5.18.0015	25/05/17	30/05/17	5
RTSum - 0010529-17.2017.5.18.0015	26/05/17	26/05/17	0
RTSum - 0010535-24.2017.5.18.0015	05/05/17	05/05/17	0
RTSum - 0010537-91.2017.5.18.0015	05/05/17	05/05/17	0
RTSum - 0010540-46.2017.5.18.0015	05/05/17	05/05/17	0
RTSum - 0010543-98.2017.5.18.0015	05/05/17	11/07/17	67
RTSum - 0010545-68.2017.5.18.0015	18/05/17	03/08/17	77
RTSum - 0010549-08.2017.5.18.0015	15/05/17	27/07/17	73
RTSum - 0010551-75.2017.5.18.0015	05/05/17	05/05/17	0
RTSum - 0010553-45.2017.5.18.0015	25/05/17	25/05/17	0
RTSum - 0010554-30.2017.5.18.0015	26/05/17	26/05/17	0
RTSum - 0010557-82.2017.5.18.0015	18/05/17	18/05/17	0
RTSum - 0010560-37.2017.5.18.0015	18/05/17	18/05/17	0
RTSum - 0010568-14.2017.5.18.0015	19/05/17	19/05/17	0
RTSum - 0010569-33.2016.5.18.0015	01/06/16	13/02/17	257
RTSum - 0010570-81.2017.5.18.0015	18/05/17	18/05/17	0
RTSum - 0010573-36.2017.5.18.0015	30/05/17	15/08/17	77
RTSum - 0010581-13.2017.5.18.0015	22/05/17	22/05/17	0
RTSum - 0010582-32.2016.5.18.0015	20/06/16	17/03/17	270
RTSum - 0010585-50.2017.5.18.0015	19/05/17	19/05/17	0

Legenda:

1ª Aud.: Data da primeira audiência que ocorrer, Inicial ou UNA;

Enc. da Instrução: Data da conclusão para proferir sentença;

Prazo: Quantidade de dias decorridos da 1ª aud. até o encerramento da instrução.



PRAZO MÉDIO ENTRE A 1ª AUDIÊNCIA E O ENCERRAMENTO DA INSTRUÇÃO - 15ª VARA DO TRABALHO DE GOIÂNIA

15ª VARA DO TRABALHO DE GOIÂNIA

SUMARÍSSIMO

Qtd	Prazo Médio
656	32,02

Nr. Processo	1ª Aud.	nc. Instruçã	Prazo
RTSum - 0010586-35.2017.5.18.0015	23/05/17	23/05/17	0
RTSum - 0010587-20.2017.5.18.0015	26/04/17	26/04/17	0
RTSum - 0010592-42.2017.5.18.0015	23/05/17	23/05/17	0
RTSum - 0010598-49.2017.5.18.0015	25/05/17	07/11/17	166
RTSum - 0010599-34.2017.5.18.0015	25/05/17	25/05/17	0
RTSum - 0010604-90.2016.5.18.0015	23/05/16	30/01/17	252
RTSum - 0010610-63.2017.5.18.0015	26/05/17	26/05/17	0
RTSum - 0010616-70.2017.5.18.0015	26/05/17	26/05/17	0
RTSum - 0010617-55.2017.5.18.0015	06/06/17	06/06/17	0
RTSum - 0010619-25.2017.5.18.0015	29/05/17	08/08/17	71
RTSum - 0010620-10.2017.5.18.0015	29/05/17	29/05/17	0
RTSum - 0010622-77.2017.5.18.0015	19/06/17	19/06/17	0
RTSum - 0010625-32.2017.5.18.0015	30/05/17	10/08/17	72
RTSum - 0010627-02.2017.5.18.0015	26/05/17	26/05/17	0
RTSum - 0010637-46.2017.5.18.0015	26/05/17	05/09/17	102
RTSum - 0010643-53.2017.5.18.0015	18/05/17	18/05/17	0
RTSum - 0010647-90.2017.5.18.0015	06/06/17	06/06/17	0
RTSum - 0010651-30.2017.5.18.0015	31/05/17	16/08/17	77
RTSum - 0010653-97.2017.5.18.0015	09/06/17	09/06/17	0
RTSum - 0010656-52.2017.5.18.0015	23/05/17	20/09/17	120
RTSum - 0010658-22.2017.5.18.0015	14/06/17	14/06/17	0
RTSum - 0010663-44.2017.5.18.0015	14/06/17	14/06/17	0
RTSum - 0010669-51.2017.5.18.0015	15/05/17	15/05/17	0
RTSum - 0010676-43.2017.5.18.0015	02/08/17	02/08/17	0
RTSum - 0010678-13.2017.5.18.0015	19/05/17	08/08/17	81

Legenda:

1ª Aud.: Data da primeira audiência que ocorrer, Inicial ou UNA;

Enc. da Instrução: Data da conclusão para proferir sentença;

Prazo: Quantidade de dias decorridos da 1ª aud. até o encerramento da instrução.



PRAZO MÉDIO ENTRE A 1ª AUDIÊNCIA E O ENCERRAMENTO DA INSTRUÇÃO - 15ª VARA DO TRABALHO DE GOIÂNIA

15ª VARA DO TRABALHO DE GOIÂNIA

SUMARÍSSIMO

Qtd	Prazo Médio
656	32,02

Nr. Processo	1ª Aud.	nc. Instruçã	Prazo
RTSum - 0010687-72.2017.5.18.0015	31/05/17	31/05/17	0
RTSum - 0010689-42.2017.5.18.0015	05/06/17	05/06/17	0
RTSum - 0010693-79.2017.5.18.0015	05/06/17	05/06/17	0
RTSum - 0010701-56.2017.5.18.0015	06/06/17	16/08/17	71
RTSum - 0010703-26.2017.5.18.0015	30/05/17	14/08/17	76
RTSum - 0010705-93.2017.5.18.0015	08/06/17	08/06/17	0
RTSum - 0010708-48.2017.5.18.0015	13/06/17	13/06/17	0
RTSum - 0010712-27.2017.5.18.0002	12/06/17	12/06/17	0
RTSum - 0010715-40.2017.5.18.0015	18/05/17	18/05/17	0
RTSum - 0010716-25.2017.5.18.0015	05/06/17	05/06/17	0
RTSum - 0010722-32.2017.5.18.0015	22/05/17	22/05/17	0
RTSum - 0010724-02.2017.5.18.0015	21/06/17	21/06/17	0
RTSum - 0010728-39.2017.5.18.0015	22/06/17	17/10/17	117
RTSum - 0010730-09.2017.5.18.0015	08/06/17	23/08/17	76
RTSum - 0010731-91.2017.5.18.0015	08/06/17	08/06/17	0
RTSum - 0010735-31.2017.5.18.0015	09/06/17	14/07/17	35
RTSum - 0010736-16.2017.5.18.0015	22/06/17	22/06/17	0
RTSum - 0010737-98.2017.5.18.0015	09/06/17	09/06/17	0
RTSum - 0010738-83.2017.5.18.0015	09/06/17	09/06/17	0
RTSum - 0010747-45.2017.5.18.0015	13/06/17	13/06/17	0
RTSum - 0010748-30.2017.5.18.0015	13/06/17	21/08/17	69
RTSum - 0010753-52.2017.5.18.0015	07/06/17	07/06/17	0
RTSum - 0010756-07.2017.5.18.0015	25/05/17	25/05/17	0
RTSum - 0010759-59.2017.5.18.0015	19/06/17	08/08/17	50
RTSum - 0010767-36.2017.5.18.0015	20/06/17	28/08/17	69

Legenda:

1ª Aud.: Data da primeira audiência que ocorrer, Inicial ou UNA;

Enc. da Instrução: Data da conclusão para proferir sentença;

Prazo: Quantidade de dias decorridos da 1ª aud. até o encerramento da instrução.



PRAZO MÉDIO ENTRE A 1ª AUDIÊNCIA E O ENCERRAMENTO DA INSTRUÇÃO - 15ª VARA DO TRABALHO DE GOIÂNIA

15ª VARA DO TRABALHO DE GOIÂNIA

SUMARÍSSIMO

Qtd	Prazo Médio
656	32,02

Nr. Processo	1ª Aud.	nc. Instruçã	Prazo
RTSum - 0010773-43.2017.5.18.0015	29/06/17	29/06/17	0
RTSum - 0010777-80.2017.5.18.0015	29/06/17	29/06/17	0
RTSum - 0010784-72.2017.5.18.0015	22/06/17	22/06/17	0
RTSum - 0010789-94.2017.5.18.0015	29/06/17	29/06/17	0
RTSum - 0010793-34.2017.5.18.0015	22/06/17	28/08/17	67
RTSum - 0010800-26.2017.5.18.0015	14/06/17	14/06/17	0
RTSum - 0010803-78.2017.5.18.0015	27/06/17	27/06/17	0
RTSum - 0010806-33.2017.5.18.0015	16/08/17	16/08/17	0
RTSum - 0010807-18.2017.5.18.0015	21/06/17	05/09/17	76
RTSum - 0010811-55.2017.5.18.0015	22/06/17	22/06/17	0
RTSum - 0010812-40.2017.5.18.0015	05/07/17	04/09/17	61
RTSum - 0010817-62.2017.5.18.0015	28/06/17	30/08/17	63
RTSum - 0010818-47.2017.5.18.0015	28/06/17	30/08/17	63
RTSum - 0010821-02.2017.5.18.0015	05/07/17	05/07/17	0
RTSum - 0010831-46.2017.5.18.0015	29/06/17	29/06/17	0
RTSum - 0010834-98.2017.5.18.0015	05/07/17	05/09/17	62
RTSum - 0010843-60.2017.5.18.0015	06/07/17	06/07/17	0
RTSum - 0010843-96.2017.5.18.0003	03/08/17	03/08/17	0
RTSum - 0010844-45.2017.5.18.0015	12/07/17	12/07/17	0
RTSum - 0010846-15.2017.5.18.0015	30/06/17	05/09/17	67
RTSum - 0010850-52.2017.5.18.0015	06/07/17	06/07/17	0
RTSum - 0010851-37.2017.5.18.0015	07/06/17	07/06/17	0
RTSum - 0010855-74.2017.5.18.0015	13/06/17	13/06/17	0
RTSum - 0010856-59.2017.5.18.0015	27/06/17	30/08/17	64
RTSum - 0010859-14.2017.5.18.0015	28/06/17	07/11/17	132

Legenda:

1ª Aud.: Data da primeira audiência que ocorrer, Inicial ou UNA;

Enc. da Instrução: Data da conclusão para proferir sentença;

Prazo: Quantidade de dias decorridos da 1ª aud. até o encerramento da instrução.



PRAZO MÉDIO ENTRE A 1ª AUDIÊNCIA E O ENCERRAMENTO DA INSTRUÇÃO - 15ª VARA DO TRABALHO DE GOIÂNIA

15ª VARA DO TRABALHO DE GOIÂNIA

SUMARÍSSIMO

Qtd	Prazo Médio
656	32,02

Nr. Processo	1ª Aud.	nc. Instruçã	Prazo
RTSum - 0010860-96.2017.5.18.0015	22/06/17	22/06/17	0
RTSum - 0010863-51.2017.5.18.0015	08/08/17	08/08/17	0
RTSum - 0010864-36.2017.5.18.0015	29/06/17	29/06/17	0
RTSum - 0010873-95.2017.5.18.0015	04/07/17	30/08/17	57
RTSum - 0010874-80.2017.5.18.0015	01/06/17	01/06/17	0
RTSum - 0010874-83.2017.5.18.0014	07/08/17	03/10/17	57
RTSum - 0010875-65.2017.5.18.0015	04/07/17	04/07/17	0
RTSum - 0010881-72.2017.5.18.0015	30/06/17	05/09/17	67
RTSum - 0010884-27.2017.5.18.0015	06/07/17	06/07/17	0
RTSum - 0010887-79.2017.5.18.0015	12/06/17	12/06/17	0
RTSum - 0010888-64.2017.5.18.0015	29/06/17	29/06/17	0
RTSum - 0010890-34.2017.5.18.0015	07/07/17	24/08/17	48
RTSum - 0010892-04.2017.5.18.0015	10/07/17	10/07/17	0
RTSum - 0010894-71.2017.5.18.0015	10/07/17	10/07/17	0
RTSum - 0010895-56.2017.5.18.0015	10/07/17	10/07/17	0
RTSum - 0010898-20.2017.5.18.0012	14/08/17	18/10/17	65
RTSum - 0010899-93.2017.5.18.0015	10/08/17	10/08/17	0
RTSum - 0010899-93.2017.5.18.0015	10/08/17	15/08/17	5
RTSum - 0010904-18.2017.5.18.0015	31/07/17	11/09/17	42
RTSum - 0010905-03.2017.5.18.0015	31/07/17	31/07/17	0
RTSum - 0010910-25.2017.5.18.0015	01/08/17	01/08/17	0
RTSum - 0010914-62.2017.5.18.0015	01/08/17	06/10/17	66
RTSum - 0010920-69.2017.5.18.0015	02/08/17	02/08/17	0
RTSum - 0010921-54.2017.5.18.0015	02/08/17	02/08/17	0
RTSum - 0010922-39.2017.5.18.0015	01/08/17	01/08/17	0

Legenda:

1ª Aud.: Data da primeira audiência que ocorrer, Inicial ou UNA;

Enc. da Instrução: Data da conclusão para proferir sentença;

Prazo: Quantidade de dias decorridos da 1ª aud. até o encerramento da instrução.



PRAZO MÉDIO ENTRE A 1ª AUDIÊNCIA E O ENCERRAMENTO DA INSTRUÇÃO - 15ª VARA DO TRABALHO DE GOIÂNIA

15ª VARA DO TRABALHO DE GOIÂNIA

SUMARÍSSIMO

Qtd	Prazo Médio
656	32,02

Nr. Processo	1ª Aud.	nc. Instruçã	Prazo
RTSum - 0010932-83.2017.5.18.0015	03/08/17	23/11/17	112
RTSum - 0010940-60.2017.5.18.0015	30/06/17	05/09/17	67
RTSum - 0010941-45.2017.5.18.0015	04/08/17	04/08/17	0
RTSum - 0010945-82.2017.5.18.0015	06/08/17	20/09/17	45
RTSum - 0010945-82.2017.5.18.0015	06/08/17	18/12/17	134
RTSum - 0010946-67.2017.5.18.0015	06/08/17	22/08/17	16
RTSum - 0010948-37.2017.5.18.0015	31/07/17	31/07/17	0
RTSum - 0010949-22.2017.5.18.0015	06/08/17	06/08/17	0
RTSum - 0010958-81.2017.5.18.0015	06/08/17	27/09/17	52
RTSum - 0010964-88.2017.5.18.0015	08/08/17	08/08/17	0
RTSum - 0010965-73.2017.5.18.0015	04/07/17	04/07/17	0
RTSum - 0010966-58.2017.5.18.0015	15/08/17	15/08/17	0
RTSum - 0010970-95.2017.5.18.0015	10/08/17	31/08/17	21
RTSum - 0010971-80.2017.5.18.0015	09/08/17	29/08/17	20
RTSum - 0010976-05.2017.5.18.0015	08/08/17	21/08/17	13
RTSum - 0010978-72.2017.5.18.0015	08/08/17	02/10/17	55
RTSum - 0010993-41.2017.5.18.0015	18/07/17	18/07/17	0
RTSum - 0010995-44.2017.5.18.0004	03/08/17	03/08/17	0
RTSum - 0011003-85.2017.5.18.0015	10/08/17	07/11/17	89
RTSum - 0011006-40.2017.5.18.0015	10/08/17	10/08/17	0
RTSum - 0011007-25.2017.5.18.0015	15/08/17	15/08/17	0
RTSum - 0011008-10.2017.5.18.0015	09/08/17	09/08/17	0
RTSum - 0011010-77.2017.5.18.0015	09/08/17	09/08/17	0
RTSum - 0011012-47.2017.5.18.0015	14/08/17	19/09/17	36
RTSum - 0011013-32.2017.5.18.0015	14/08/17	14/08/17	0

Legenda:

1ª Aud.: Data da primeira audiência que ocorrer, Inicial ou UNA;

Enc. da Instrução: Data da conclusão para proferir sentença;

Prazo: Quantidade de dias decorridos da 1ª aud. até o encerramento da instrução.



PRAZO MÉDIO ENTRE A 1ª AUDIÊNCIA E O ENCERRAMENTO DA INSTRUÇÃO - 15ª VARA DO TRABALHO DE GOIÂNIA

15ª VARA DO TRABALHO DE GOIÂNIA

SUMARÍSSIMO

Qtd	Prazo Médio
656	32,02

Nr. Processo	1ª Aud.	nc. Instruçã	Prazo
RTSum - 0011017-69.2017.5.18.0015	03/08/17	03/08/17	0
RTSum - 0011026-31.2017.5.18.0015	21/08/17	21/08/17	0
RTSum - 0011036-75.2017.5.18.0015	16/08/17	16/08/17	0
RTSum - 0011036-75.2017.5.18.0015	16/08/17	31/08/17	15
RTSum - 0011042-82.2017.5.18.0015	09/08/17	09/08/17	0
RTSum - 0011046-22.2017.5.18.0015	08/08/17	08/08/17	0
RTSum - 0011048-89.2017.5.18.0015	22/08/17	22/08/17	0
RTSum - 0011049-74.2017.5.18.0015	22/08/17	22/08/17	0
RTSum - 0011055-81.2017.5.18.0015	18/08/17	09/10/17	52
RTSum - 0011056-66.2017.5.18.0015	18/08/17	18/08/17	0
RTSum - 0011058-36.2017.5.18.0015	13/09/17	17/10/17	34
RTSum - 0011063-03.2017.5.18.0001	05/09/17	06/11/17	62
RTSum - 0011063-58.2017.5.18.0015	18/08/17	25/10/17	68
RTSum - 0011071-35.2017.5.18.0015	10/08/17	10/08/17	0
RTSum - 0011074-24.2016.5.18.0015	19/07/16	26/01/17	191
RTSum - 0011085-19.2017.5.18.0015	16/08/17	16/08/17	0
RTSum - 0011089-56.2017.5.18.0015	31/08/17	01/12/17	92
RTSum - 0011091-26.2017.5.18.0015	04/09/17	04/09/17	0
RTSum - 0011094-78.2017.5.18.0015	05/09/17	05/09/17	0
RTSum - 0011095-63.2017.5.18.0015	06/09/17	06/09/17	0
RTSum - 0011096-48.2017.5.18.0015	17/08/17	16/10/17	60
RTSum - 0011098-18.2017.5.18.0015	06/09/17	06/11/17	61
RTSum - 0011100-85.2017.5.18.0015	23/08/17	06/09/17	14
RTSum - 0011108-62.2017.5.18.0015	31/08/17	27/09/17	27
RTSum - 0011109-47.2017.5.18.0015	31/08/17	26/09/17	26

Legenda:

1ª Aud.: Data da primeira audiência que ocorrer, Inicial ou UNA;

Enc. da Instrução: Data da conclusão para proferir sentença;

Prazo: Quantidade de dias decorridos da 1ª aud. até o encerramento da instrução.



PRAZO MÉDIO ENTRE A 1ª AUDIÊNCIA E O ENCERRAMENTO DA INSTRUÇÃO - 15ª VARA DO TRABALHO DE GOIÂNIA

15ª VARA DO TRABALHO DE GOIÂNIA

SUMARÍSSIMO

Qtd	Prazo Médio
656	32,02

Nr. Processo	1ª Aud.	nc. Instruçã	Prazo
RTSum - 0011110-32.2017.5.18.0015	01/09/17	01/09/17	0
RTSum - 0011113-84.2017.5.18.0015	28/08/17	28/08/17	0
RTSum - 0011114-69.2017.5.18.0015	28/08/17	28/08/17	0
RTSum - 0011121-61.2017.5.18.0015	02/08/17	02/08/17	0
RTSum - 0011125-98.2017.5.18.0015	06/08/17	06/08/17	0
RTSum - 0011126-83.2017.5.18.0015	10/08/17	19/09/17	40
RTSum - 0011127-68.2017.5.18.0015	14/08/17	14/08/17	0
RTSum - 0011128-53.2017.5.18.0015	18/08/17	18/08/17	0
RTSum - 0011131-08.2017.5.18.0015	29/08/17	29/08/17	0
RTSum - 0011133-75.2017.5.18.0015	29/08/17	29/08/17	0
RTSum - 0011147-59.2017.5.18.0015	06/08/17	06/08/17	0
RTSum - 0011152-81.2017.5.18.0015	21/08/17	21/08/17	0
RTSum - 0011156-21.2017.5.18.0015	12/07/17	12/07/17	0
RTSum - 0011157-06.2017.5.18.0015	01/09/17	25/10/17	54
RTSum - 0011158-59.2015.5.18.0015	23/10/15	09/05/17	564
RTSum - 0011158-88.2017.5.18.0015	01/09/17	01/09/17	0
RTSum - 0011163-13.2017.5.18.0015	01/09/17	01/09/17	0
RTSum - 0011164-95.2017.5.18.0015	10/08/17	10/08/17	0
RTSum - 0011167-50.2017.5.18.0015	15/08/17	15/08/17	0
RTSum - 0011168-35.2017.5.18.0015	22/08/17	22/08/17	0
RTSum - 0011170-05.2017.5.18.0015	16/08/17	16/10/17	61
RTSum - 0011171-87.2017.5.18.0015	29/08/17	29/08/17	0
RTSum - 0011179-64.2017.5.18.0015	24/08/17	24/08/17	0
RTSum - 0011180-49.2017.5.18.0015	01/09/17	01/09/17	0
RTSum - 0011182-19.2017.5.18.0015	01/09/17	01/09/17	0

Legenda:

1ª Aud.: Data da primeira audiência que ocorrer, Inicial ou UNA;

Enc. da Instrução: Data da conclusão para proferir sentença;

Prazo: Quantidade de dias decorridos da 1ª aud. até o encerramento da instrução.



PRAZO MÉDIO ENTRE A 1ª AUDIÊNCIA E O ENCERRAMENTO DA INSTRUÇÃO - 15ª VARA DO TRABALHO DE GOIÂNIA

15ª VARA DO TRABALHO DE GOIÂNIA

SUMARÍSSIMO

Qtd	Prazo Médio
656	32,02

Nr. Processo	1ª Aud.	nc. Instruçã	Prazo
RTSum - 0011183-04.2017.5.18.0015	01/09/17	01/09/17	0
RTSum - 0011187-41.2017.5.18.0015	01/09/17	01/09/17	0
RTSum - 0011191-78.2017.5.18.0015	04/09/17	30/10/17	56
RTSum - 0011196-37.2016.5.18.0015	29/09/16	30/01/17	123
RTSum - 0011197-85.2017.5.18.0015	08/08/17	02/10/17	55
RTSum - 0011199-55.2017.5.18.0015	02/08/17	02/08/17	0
RTSum - 0011202-10.2017.5.18.0015	04/09/17	04/09/17	0
RTSum - 0011202-44.2016.5.18.0015	24/08/16	27/06/17	307
RTSum - 0011205-62.2017.5.18.0015	14/09/17	07/11/17	54
RTSum - 0011207-32.2017.5.18.0015	06/09/17	06/09/17	0
RTSum - 0011208-17.2017.5.18.0015	06/09/17	06/11/17	61
RTSum - 0011210-84.2017.5.18.0015	28/08/17	28/08/17	0
RTSum - 0011233-30.2017.5.18.0015	14/09/17	26/09/17	12
RTSum - 0011238-52.2017.5.18.0015	26/09/17	23/11/17	58
RTSum - 0011239-37.2017.5.18.0015	12/09/17	12/09/17	0
RTSum - 0011241-07.2017.5.18.0015	13/09/17	13/09/17	0
RTSum - 0011243-74.2017.5.18.0015	13/09/17	13/09/17	0
RTSum - 0011248-96.2017.5.18.0015	13/09/17	13/09/17	0
RTSum - 0011250-66.2017.5.18.0015	14/09/17	14/09/17	0
RTSum - 0011252-36.2017.5.18.0015	28/09/17	28/09/17	0
RTSum - 0011260-47.2016.5.18.0015	29/09/16	22/03/17	174
RTSum - 0011266-20.2017.5.18.0015	09/08/17	09/08/17	0
RTSum - 0011267-48.2016.5.18.0012	29/09/16	30/01/17	123
RTSum - 0011271-42.2017.5.18.0015	18/09/17	18/09/17	0
RTSum - 0011273-12.2017.5.18.0015	18/09/17	18/09/17	0

Legenda:

1ª Aud.: Data da primeira audiência que ocorrer, Inicial ou UNA;

Enc. da Instrução: Data da conclusão para proferir sentença;

Prazo: Quantidade de dias decorridos da 1ª aud. até o encerramento da instrução.



PRAZO MÉDIO ENTRE A 1ª AUDIÊNCIA E O ENCERRAMENTO DA INSTRUÇÃO - 15ª VARA DO TRABALHO DE GOIÂNIA

15ª VARA DO TRABALHO DE GOIÂNIA

SUMARÍSSIMO

Qtd	Prazo Médio
656	32,02

Nr. Processo	1ª Aud.	nc. Instruça	Prazo
RTSum - 0011276-64.2017.5.18.0015	19/09/17	19/09/17	0
RTSum - 0011277-49.2017.5.18.0015	19/09/17	19/09/17	0
RTSum - 0011280-04.2017.5.18.0015	19/09/17	19/09/17	0
RTSum - 0011288-78.2017.5.18.0015	20/09/17	20/09/17	0
RTSum - 0011289-63.2017.5.18.0015	20/09/17	20/09/17	0
RTSum - 0011295-07.2016.5.18.0015	05/09/16	03/02/17	151
RTSum - 0011296-55.2017.5.18.0015	21/09/17	21/09/17	0
RTSum - 0011298-25.2017.5.18.0015	21/09/17	22/11/17	62
RTSum - 0011318-16.2017.5.18.0015	26/09/17	26/09/17	0
RTSum - 0011324-50.2017.5.18.0006	04/10/17	16/10/17	12
RTSum - 0011325-08.2017.5.18.0015	13/09/17	13/09/17	0
RTSum - 0011327-75.2017.5.18.0015	26/09/17	26/09/17	0
RTSum - 0011331-15.2017.5.18.0015	19/09/17	19/09/17	0
RTSum - 0011334-04.2016.5.18.0015	06/09/16	06/04/17	212
RTSum - 0011338-07.2017.5.18.0015	27/09/17	27/09/17	0
RTSum - 0011345-96.2017.5.18.0015	27/09/17	20/11/17	54
RTSum - 0011350-21.2017.5.18.0015	28/09/17	28/09/17	0
RTSum - 0011353-73.2017.5.18.0015	28/09/17	28/09/17	0
RTSum - 0011354-58.2017.5.18.0015	28/09/17	16/11/17	49
RTSum - 0011357-13.2017.5.18.0015	22/08/17	22/08/17	0
RTSum - 0011358-95.2017.5.18.0015	24/08/17	24/08/17	0
RTSum - 0011360-65.2017.5.18.0015	29/09/17	29/09/17	0
RTSum - 0011361-50.2017.5.18.0015	29/09/17	27/11/17	59
RTSum - 0011363-20.2017.5.18.0015	29/09/17	29/09/17	0
RTSum - 0011364-05.2017.5.18.0015	26/09/17	13/11/17	48

Legenda:

1ª Aud.: Data da primeira audiência que ocorrer, Inicial ou UNA;

Enc. da Instrução: Data da conclusão para proferir sentença;

Prazo: Quantidade de dias decorridos da 1ª aud. até o encerramento da instrução.



PRAZO MÉDIO ENTRE A 1ª AUDIÊNCIA E O ENCERRAMENTO DA INSTRUÇÃO - 15ª VARA DO TRABALHO DE GOIÂNIA

15ª VARA DO TRABALHO DE GOIÂNIA

SUMARÍSSIMO

Qtd	Prazo Médio
656	32,02

Nr. Processo	1ª Aud.	nc. Instruçã	Prazo
RTSum - 0011369-27.2017.5.18.0015	26/09/17	27/09/17	1
RTSum - 0011373-64.2017.5.18.0015	26/09/17	21/11/17	56
RTSum - 0011374-83.2016.5.18.0015	26/09/16	20/02/17	147
RTSum - 0011382-26.2017.5.18.0015	26/09/17	26/09/17	0
RTSum - 0011383-11.2017.5.18.0015	26/09/17	26/09/17	0
RTSum - 0011384-93.2017.5.18.0015	04/10/17	04/10/17	0
RTSum - 0011391-52.2016.5.18.0005	23/09/16	24/01/17	123
RTSum - 0011393-89.2016.5.18.0015	28/09/16	26/01/17	120
RTSum - 0011395-25.2017.5.18.0015	26/09/17	26/09/17	0
RTSum - 0011398-77.2017.5.18.0015	27/09/17	13/11/17	47
RTSum - 0011400-47.2017.5.18.0015	21/09/17	18/10/17	27
RTSum - 0011401-32.2017.5.18.0015	27/09/17	14/11/17	48
RTSum - 0011402-17.2017.5.18.0015	03/10/17	21/11/17	49
RTSum - 0011402-51.2016.5.18.0015	16/09/16	05/04/17	201
RTSum - 0011404-84.2017.5.18.0015	27/09/17	27/09/17	0
RTSum - 0011407-39.2017.5.18.0015	03/10/17	04/12/17	62
RTSum - 0011408-24.2017.5.18.0015	28/09/17	14/11/17	47
RTSum - 0011410-91.2017.5.18.0015	28/09/17	28/09/17	0
RTSum - 0011415-16.2017.5.18.0015	26/09/17	26/09/17	0
RTSum - 0011417-83.2017.5.18.0015	09/10/17	09/10/17	0
RTSum - 0011420-38.2017.5.18.0015	28/09/17	28/09/17	0
RTSum - 0011423-90.2017.5.18.0015	03/10/17	03/10/17	0
RTSum - 0011427-30.2017.5.18.0015	02/10/17	02/10/17	0
RTSum - 0011430-82.2017.5.18.0015	10/10/17	10/10/17	0
RTSum - 0011440-29.2017.5.18.0015	02/10/17	02/10/17	0

Legenda:

1ª Aud.: Data da primeira audiência que ocorrer, Inicial ou UNA;

Enc. da Instrução: Data da conclusão para proferir sentença;

Prazo: Quantidade de dias decorridos da 1ª aud. até o encerramento da instrução.



PRAZO MÉDIO ENTRE A 1ª AUDIÊNCIA E O ENCERRAMENTO DA INSTRUÇÃO - 15ª VARA DO TRABALHO DE GOIÂNIA

15ª VARA DO TRABALHO DE GOIÂNIA

SUMARÍSSIMO

Qtd	Prazo Médio
656	32,02

Nr. Processo	1ª Aud.	nc. Instruça	Prazo
RTSum - 0011440-63.2016.5.18.0015	14/10/16	23/02/17	132
RTSum - 0011448-06.2017.5.18.0015	06/10/17	18/10/17	12
RTSum - 0011449-88.2017.5.18.0015	26/09/17	26/09/17	0
RTSum - 0011452-77.2016.5.18.0015	05/10/16	14/02/17	132
RTSum - 0011453-28.2017.5.18.0015	05/10/17	05/10/17	0
RTSum - 0011454-13.2017.5.18.0015	04/10/17	04/10/17	0
RTSum - 0011459-69.2016.5.18.0015	06/10/16	15/05/17	221
RTSum - 0011461-05.2017.5.18.0015	04/10/17	04/10/17	0
RTSum - 0011463-09.2016.5.18.0015	26/09/16	20/03/17	175
RTSum - 0011463-72.2017.5.18.0015	03/10/17	03/10/17	0
RTSum - 0011465-76.2016.5.18.0015	22/09/16	24/01/17	124
RTSum - 0011466-27.2017.5.18.0015	05/10/17	05/10/17	0
RTSum - 0011473-19.2017.5.18.0015	05/10/17	05/10/17	0
RTSum - 0011474-04.2017.5.18.0015	05/10/17	11/12/17	67
RTSum - 0011477-56.2017.5.18.0015	06/10/17	14/12/17	69
RTSum - 0011479-60.2016.5.18.0015	21/09/16	24/01/17	125
RTSum - 0011482-78.2017.5.18.0015	06/10/17	06/10/17	0
RTSum - 0011483-63.2017.5.18.0015	06/10/17	14/12/17	69
RTSum - 0011485-33.2017.5.18.0015	17/10/17	01/12/17	45
RTSum - 0011488-85.2017.5.18.0015	26/09/17	21/11/17	56
RTSum - 0011493-44.2016.5.18.0015	27/09/16	18/01/17	113
RTSum - 0011495-77.2017.5.18.0015	27/09/17	27/09/17	0
RTSum - 0011496-62.2017.5.18.0015	28/09/17	22/11/17	55
RTSum - 0011499-17.2017.5.18.0015	02/10/17	27/11/17	56
RTSum - 0011506-09.2017.5.18.0015	03/10/17	03/10/17	0

Legenda:

1ª Aud.: Data da primeira audiência que ocorrer, Inicial ou UNA;

Enc. da Instrução: Data da conclusão para proferir sentença;

Prazo: Quantidade de dias decorridos da 1ª aud. até o encerramento da instrução.



PRAZO MÉDIO ENTRE A 1ª AUDIÊNCIA E O ENCERRAMENTO DA INSTRUÇÃO - 15ª VARA DO TRABALHO DE GOIÂNIA

15ª VARA DO TRABALHO DE GOIÂNIA

SUMARÍSSIMO

Qtd	Prazo Médio
656	32,02

Nr. Processo	1ª Aud.	nc. Instruçã	Prazo
RTSum - 0011508-13.2016.5.18.0015	22/09/16	02/03/17	161
RTSum - 0011511-31.2017.5.18.0015	18/10/17	18/10/17	0
RTSum - 0011517-38.2017.5.18.0015	17/10/17	17/10/17	0
RTSum - 0011518-57.2016.5.18.0015	28/09/16	17/03/17	170
RTSum - 0011529-52.2017.5.18.0015	04/10/17	13/11/17	40
RTSum - 0011530-37.2017.5.18.0015	19/10/17	19/10/17	0
RTSum - 0011531-22.2017.5.18.0015	04/10/17	04/10/17	0
RTSum - 0011532-07.2017.5.18.0015	19/10/17	19/10/17	0
RTSum - 0011534-74.2017.5.18.0015	19/10/17	19/10/17	0
RTSum - 0011536-44.2017.5.18.0015	25/10/17	25/10/17	0
RTSum - 0011538-38.2016.5.18.0083	06/12/16	20/02/17	76
RTSum - 0011544-21.2017.5.18.0015	19/10/17	01/12/17	43
RTSum - 0011544-55.2016.5.18.0015	23/09/16	25/01/17	124
RTSum - 0011546-88.2017.5.18.0015	25/10/17	25/10/17	0
RTSum - 0011550-62.2016.5.18.0015	03/10/16	15/02/17	135
RTSum - 0011551-13.2017.5.18.0015	25/10/17	25/10/17	0
RTSum - 0011551-47.2016.5.18.0015	04/10/16	18/04/17	196
RTSum - 0011553-17.2016.5.18.0015	04/10/16	16/02/17	135
RTSum - 0011566-79.2017.5.18.0015	26/10/17	26/10/17	0
RTSum - 0011571-04.2017.5.18.0015	30/10/17	30/10/17	0
RTSum - 0011581-48.2017.5.18.0015	30/10/17	30/10/17	0
RTSum - 0011585-85.2017.5.18.0015	31/10/17	04/12/17	34
RTSum - 0011592-77.2017.5.18.0015	07/11/17	07/11/17	0
RTSum - 0011597-02.2017.5.18.0015	30/10/17	30/10/17	0
RTSum - 0011598-84.2017.5.18.0015	06/11/17	06/11/17	0

Legenda:

1ª Aud.: Data da primeira audiência que ocorrer, Inicial ou UNA;

Enc. da Instrução: Data da conclusão para proferir sentença;

Prazo: Quantidade de dias decorridos da 1ª aud. até o encerramento da instrução.



PRAZO MÉDIO ENTRE A 1ª AUDIÊNCIA E O ENCERRAMENTO DA INSTRUÇÃO - 15ª VARA DO TRABALHO DE GOIÂNIA

15ª VARA DO TRABALHO DE GOIÂNIA

SUMARÍSSIMO

Qtd	Prazo Médio
656	32,02

Nr. Processo	1ª Aud.	nc. Instruçã	Prazo
RTSum - 0011603-09.2017.5.18.0015	06/11/17	06/11/17	0
RTSum - 0011605-76.2017.5.18.0015	06/11/17	06/11/17	0
RTSum - 0011608-65.2016.5.18.0015	06/10/16	02/02/17	119
RTSum - 0011609-16.2017.5.18.0015	07/11/17	07/11/17	0
RTSum - 0011613-53.2017.5.18.0015	08/11/17	08/11/17	0
RTSum - 0011618-75.2017.5.18.0015	08/11/17	08/11/17	0
RTSum - 0011619-94.2016.5.18.0015	10/10/16	08/02/17	121
RTSum - 0011621-30.2017.5.18.0015	08/11/17	08/11/17	0
RTSum - 0011628-22.2017.5.18.0015	08/11/17	08/11/17	0
RTSum - 0011634-29.2017.5.18.0015	13/11/17	13/11/17	0
RTSum - 0011636-96.2017.5.18.0015	09/11/17	09/11/17	0
RTSum - 0011639-51.2017.5.18.0015	09/11/17	09/11/17	0
RTSum - 0011640-36.2017.5.18.0015	09/11/17	09/11/17	0
RTSum - 0011646-43.2017.5.18.0015	17/10/17	07/12/17	51
RTSum - 0011649-95.2017.5.18.0015	06/10/17	06/10/17	0
RTSum - 0011650-17.2016.5.18.0015	23/01/17	23/01/17	0
RTSum - 0011652-50.2017.5.18.0015	13/11/17	19/12/17	36
RTSum - 0011655-39.2016.5.18.0015	14/10/16	08/02/17	117
RTSum - 0011656-24.2016.5.18.0015	14/10/16	06/02/17	115
RTSum - 0011660-27.2017.5.18.0015	09/10/17	09/10/17	0
RTSum - 0011665-49.2017.5.18.0015	18/10/17	18/10/17	0
RTSum - 0011667-19.2017.5.18.0015	14/11/17	14/11/17	0
RTSum - 0011669-86.2017.5.18.0015	14/11/17	14/11/17	0
RTSum - 0011672-75.2016.5.18.0015	17/10/16	09/02/17	115
RTSum - 0011677-97.2016.5.18.0015	25/01/17	28/03/17	62

Legenda:

1ª Aud.: Data da primeira audiência que ocorrer, Inicial ou UNA;

Enc. da Instrução: Data da conclusão para proferir sentença;

Prazo: Quantidade de dias decorridos da 1ª aud. até o encerramento da instrução.



PRAZO MÉDIO ENTRE A 1ª AUDIÊNCIA E O ENCERRAMENTO DA INSTRUÇÃO - 15ª VARA DO TRABALHO DE GOIÂNIA

15ª VARA DO TRABALHO DE GOIÂNIA

SUMARÍSSIMO

Qtd	Prazo Médio
656	32,02

Nr. Processo	1ª Aud.	nc. Instruçã	Prazo
RTSum - 0011685-74.2016.5.18.0015	25/10/16	01/02/17	99
RTSum - 0011690-96.2016.5.18.0015	11/10/16	06/06/17	238
RTSum - 0011692-66.2016.5.18.0015	05/10/16	01/02/17	119
RTSum - 0011696-06.2016.5.18.0015	18/10/16	03/02/17	108
RTSum - 0011697-54.2017.5.18.0015	17/10/17	17/10/17	0
RTSum - 0011698-39.2017.5.18.0015	18/10/17	18/10/17	0
RTSum - 0011701-91.2017.5.18.0015	22/11/17	22/11/17	0
RTSum - 0011705-31.2017.5.18.0015	10/11/17	10/11/17	0
RTSum - 0011710-53.2017.5.18.0015	10/11/17	10/11/17	0
RTSum - 0011710-87.2016.5.18.0015	25/11/16	12/01/17	48
RTSum - 0011720-97.2017.5.18.0015	20/10/17	20/10/17	0
RTSum - 0011725-22.2017.5.18.0015	10/11/17	10/11/17	0
RTSum - 0011726-32.2016.5.18.0018	16/11/16	25/01/17	70
RTSum - 0011728-74.2017.5.18.0015	21/11/17	21/11/17	0
RTSum - 0011740-88.2017.5.18.0015	22/11/17	22/11/17	0
RTSum - 0011745-13.2017.5.18.0015	27/10/17	27/10/17	0
RTSum - 0011747-80.2017.5.18.0015	27/10/17	27/10/17	0
RTSum - 0011750-69.2016.5.18.0015	27/04/17	27/04/17	0
RTSum - 0011752-05.2017.5.18.0015	27/10/17	27/10/17	0
RTSum - 0011756-42.2017.5.18.0015	27/11/17	27/11/17	0
RTSum - 0011758-46.2016.5.18.0015	01/02/17	01/02/17	0
RTSum - 0011760-75.2017.5.18.0081	11/12/17	11/12/17	0
RTSum - 0011762-49.2017.5.18.0015	20/11/17	20/11/17	0
RTSum - 0011766-86.2017.5.18.0015	27/10/17	27/10/17	0
RTSum - 0011769-41.2017.5.18.0015	30/10/17	30/10/17	0

Legenda:

1ª Aud.: Data da primeira audiência que ocorrer, Inicial ou UNA;

Enc. da Instrução: Data da conclusão para proferir sentença;

Prazo: Quantidade de dias decorridos da 1ª aud. até o encerramento da instrução.



PRAZO MÉDIO ENTRE A 1ª AUDIÊNCIA E O ENCERRAMENTO DA INSTRUÇÃO - 15ª VARA DO TRABALHO DE GOIÂNIA

15ª VARA DO TRABALHO DE GOIÂNIA

SUMARÍSSIMO

Qtd	Prazo Médio
656	32,02

Nr. Processo	1ª Aud.	nc. Instruçã	Prazo
RTSum - 0011771-11.2017.5.18.0015	21/11/17	21/11/17	0
RTSum - 0011772-93.2017.5.18.0015	21/11/17	21/11/17	0
RTSum - 0011776-33.2017.5.18.0015	27/11/17	27/11/17	0
RTSum - 0011777-18.2017.5.18.0015	27/11/17	27/11/17	0
RTSum - 0011777-52.2016.5.18.0015	03/11/16	16/02/17	105
RTSum - 0011782-40.2017.5.18.0015	22/11/17	22/11/17	0
RTSum - 0011784-10.2017.5.18.0015	21/11/17	21/11/17	0
RTSum - 0011786-77.2017.5.18.0015	27/11/17	27/11/17	0
RTSum - 0011790-17.2017.5.18.0015	14/11/17	14/11/17	0
RTSum - 0011792-21.2016.5.18.0015	07/11/16	20/02/17	105
RTSum - 0011797-09.2017.5.18.0015	28/11/17	28/11/17	0
RTSum - 0011798-28.2016.5.18.0015	07/11/16	21/02/17	106
RTSum - 0011799-76.2017.5.18.0015	28/11/17	28/11/17	0
RTSum - 0011804-35.2016.5.18.0015	08/11/16	27/09/17	323
RTSum - 0011807-53.2017.5.18.0015	29/11/17	29/11/17	0
RTSum - 0011808-38.2017.5.18.0015	29/11/17	29/11/17	0
RTSum - 0011815-30.2017.5.18.0015	22/11/17	22/11/17	0
RTSum - 0011817-97.2017.5.18.0015	22/11/17	22/11/17	0
RTSum - 0011819-04.2016.5.18.0015	11/11/16	22/02/17	103
RTSum - 0011819-67.2017.5.18.0015	22/11/17	22/11/17	0
RTSum - 0011826-59.2017.5.18.0015	23/11/17	23/11/17	0
RTSum - 0011827-44.2017.5.18.0015	16/11/17	05/12/17	19
RTSum - 0011833-51.2017.5.18.0015	23/11/17	23/11/17	0
RTSum - 0011836-40.2016.5.18.0015	22/11/16	23/02/17	93
RTSum - 0011841-28.2017.5.18.0015	14/12/17	14/12/17	0

Legenda:

1ª Aud.: Data da primeira audiência que ocorrer, Inicial ou UNA;

Enc. da Instrução: Data da conclusão para proferir sentença;

Prazo: Quantidade de dias decorridos da 1ª aud. até o encerramento da instrução.



PRAZO MÉDIO ENTRE A 1ª AUDIÊNCIA E O ENCERRAMENTO DA INSTRUÇÃO - 15ª VARA DO TRABALHO DE GOIÂNIA

15ª VARA DO TRABALHO DE GOIÂNIA

SUMARÍSSIMO

Qtd	Prazo Médio
656	32,02

Nr. Processo	1ª Aud.	nc. Instruça	Prazo
RTSum - 0011842-47.2016.5.18.0015	09/02/17	09/02/17	0
RTSum - 0011846-50.2017.5.18.0015	24/11/17	24/11/17	0
RTSum - 0011855-12.2017.5.18.0015	24/11/17	24/11/17	0
RTSum - 0011857-79.2017.5.18.0015	30/10/17	30/10/17	0
RTSum - 0011858-64.2017.5.18.0015	04/12/17	04/12/17	0
RTSum - 0011862-04.2017.5.18.0015	05/12/17	05/12/17	0
RTSum - 0011863-86.2017.5.18.0015	04/12/17	04/12/17	0
RTSum - 0011864-71.2017.5.18.0015	04/12/17	04/12/17	0
RTSum - 0011865-90.2016.5.18.0015	16/11/16	11/05/17	176
RTSum - 0011868-11.2017.5.18.0015	05/12/17	05/12/17	0
RTSum - 0011870-78.2017.5.18.0015	05/12/17	05/12/17	0
RTSum - 0011872-82.2016.5.18.0015	28/11/16	06/03/17	98
RTSum - 0011875-03.2017.5.18.0015	06/12/17	06/12/17	0
RTSum - 0011878-55.2017.5.18.0015	06/12/17	06/12/17	0
RTSum - 0011887-17.2017.5.18.0015	07/12/17	07/12/17	0
RTSum - 0011890-03.2016.5.18.0016	05/04/17	20/06/17	76
RTSum - 0011890-69.2017.5.18.0015	07/12/17	07/12/17	0
RTSum - 0011902-83.2017.5.18.0015	04/12/17	04/12/17	0
RTSum - 0011910-60.2017.5.18.0015	11/12/17	11/12/17	0
RTSum - 0011917-52.2017.5.18.0015	12/12/17	12/12/17	0
RTSum - 0011918-37.2017.5.18.0015	12/12/17	12/12/17	0
RTSum - 0011919-56.2016.5.18.0015	24/02/17	02/03/17	6
RTSum - 0011938-62.2016.5.18.0015	20/02/17	10/07/17	140
RTSum - 0011938-71.2016.5.18.0012	28/03/17	28/03/17	0
RTSum - 0011965-45.2016.5.18.0015	05/12/16	10/03/17	95

Legenda:

1ª Aud.: Data da primeira audiência que ocorrer, Inicial ou UNA;

Enc. da Instrução: Data da conclusão para proferir sentença;

Prazo: Quantidade de dias decorridos da 1ª aud. até o encerramento da instrução.



PRAZO MÉDIO ENTRE A 1ª AUDIÊNCIA E O ENCERRAMENTO DA INSTRUÇÃO - 15ª VARA DO TRABALHO DE GOIÂNIA

15ª VARA DO TRABALHO DE GOIÂNIA

SUMARÍSSIMO

Qtd	Prazo Médio
656	32,02

Nr. Processo	1ª Aud.	nc. Instruçã	Prazo
RTSum - 0011973-85.2017.5.18.0015	30/11/17	30/11/17	0
RTSum - 0011974-70.2017.5.18.0015	30/11/17	30/11/17	0
RTSum - 0011981-62.2017.5.18.0015	30/11/17	30/11/17	0
RTSum - 0011982-47.2017.5.18.0015	01/12/17	01/12/17	0
RTSum - 0011995-80.2016.5.18.0015	28/11/16	03/02/17	67
RTSum - 0012003-23.2017.5.18.0015	01/12/17	01/12/17	0
RTSum - 0012006-75.2017.5.18.0015	01/12/17	01/12/17	0
RTSum - 0012007-94.2016.5.18.0015	23/02/17	03/04/17	39
RTSum - 0012012-19.2016.5.18.0015	01/12/16	09/05/17	159
RTSum - 0012017-41.2016.5.18.0015	23/02/17	03/04/17	39
RTSum - 0012024-33.2016.5.18.0015	05/12/16	17/04/17	133
RTSum - 0012025-18.2016.5.18.0015	07/12/16	08/02/17	63
RTSum - 0012027-85.2016.5.18.0015	06/02/17	06/02/17	0
RTSum - 0012042-54.2016.5.18.0015	26/01/17	26/01/17	0
RTSum - 0012043-39.2016.5.18.0015	26/01/17	23/03/17	56
RTSum - 0012050-31.2016.5.18.0015	26/01/17	22/03/17	55
RTSum - 0012051-16.2016.5.18.0015	27/01/17	27/01/17	0
RTSum - 0012056-04.2017.5.18.0015	11/12/17	11/12/17	0
RTSum - 0012057-23.2016.5.18.0015	27/01/17	27/06/17	151
RTSum - 0012064-15.2016.5.18.0015	08/03/17	30/03/17	22
RTSum - 0012069-37.2016.5.18.0015	22/03/17	09/05/17	48
RTSum - 0012072-89.2016.5.18.0015	27/01/17	27/01/17	0
RTSum - 0012074-59.2016.5.18.0015	27/01/17	27/01/17	0
RTSum - 0012075-44.2016.5.18.0015	08/02/17	08/02/17	0
RTSum - 0012076-29.2016.5.18.0015	13/12/16	16/03/17	93

Legenda:

1ª Aud.: Data da primeira audiência que ocorrer, Inicial ou UNA;

Enc. da Instrução: Data da conclusão para proferir sentença;

Prazo: Quantidade de dias decorridos da 1ª aud. até o encerramento da instrução.



PRAZO MÉDIO ENTRE A 1ª AUDIÊNCIA E O ENCERRAMENTO DA INSTRUÇÃO - 15ª VARA DO TRABALHO DE GOIÂNIA

15ª VARA DO TRABALHO DE GOIÂNIA

SUMARÍSSIMO

Qtd	Prazo Médio
656	32,02

Nr. Processo	1ª Aud.	nc. Instruçã	Prazo
RTSum - 0012079-81.2016.5.18.0015	22/03/17	22/03/17	0
RTSum - 0012081-51.2016.5.18.0015	23/03/17	23/03/17	0
RTSum - 0012082-02.2017.5.18.0015	12/12/17	12/12/17	0
RTSum - 0012083-21.2016.5.18.0015	03/02/17	03/02/17	0
RTSum - 0012084-06.2016.5.18.0015	02/02/17	02/02/17	0
RTSum - 0012089-28.2016.5.18.0015	23/03/17	23/03/17	0
RTSum - 0012090-76.2017.5.18.0015	18/12/17	18/12/17	0
RTSum - 0012092-80.2016.5.18.0015	01/02/17	24/03/17	51
RTSum - 0012095-35.2016.5.18.0015	02/02/17	31/03/17	57
RTSum - 0012096-20.2016.5.18.0015	02/02/17	19/06/17	137
RTSum - 0012101-42.2016.5.18.0015	02/02/17	03/03/17	29
RTSum - 0012104-94.2016.5.18.0015	09/03/17	27/04/17	49
RTSum - 0012107-49.2016.5.18.0015	02/02/17	18/04/17	75
RTSum - 0012109-19.2016.5.18.0015	03/02/17	05/04/17	61
RTSum - 0012112-71.2016.5.18.0015	03/02/17	03/02/17	0
RTSum - 0012113-22.2017.5.18.0015	13/12/17	13/12/17	0
RTSum - 0012117-59.2017.5.18.0015	13/12/17	13/12/17	0
RTSum - 0012118-44.2017.5.18.0015	04/12/17	04/12/17	0
RTSum - 0012118-78.2016.5.18.0015	03/02/17	03/02/17	0
RTSum - 0012121-33.2016.5.18.0015	10/02/17	10/02/17	0
RTSum - 0012122-81.2017.5.18.0015	14/12/17	14/12/17	0
RTSum - 0012124-85.2016.5.18.0015	09/02/17	09/02/17	0
RTSum - 0012128-25.2016.5.18.0015	03/02/17	17/02/17	14
RTSum - 0012129-10.2016.5.18.0015	06/02/17	19/04/17	72
RTSum - 0012131-77.2016.5.18.0015	06/02/17	06/02/17	0

Legenda:

1ª Aud.: Data da primeira audiência que ocorrer, Inicial ou UNA;

Enc. da Instrução: Data da conclusão para proferir sentença;

Prazo: Quantidade de dias decorridos da 1ª aud. até o encerramento da instrução.



PRAZO MÉDIO ENTRE A 1ª AUDIÊNCIA E O ENCERRAMENTO DA INSTRUÇÃO - 15ª VARA DO TRABALHO DE GOIÂNIA

15ª VARA DO TRABALHO DE GOIÂNIA

SUMARÍSSIMO

Qtd	Prazo Médio
656	32,02

Nr. Processo	1ª Aud.	nc. Instruçã	Prazo
RTSum - 0012133-47.2016.5.18.0015	10/02/17	08/08/17	179
RTSum - 0012134-32.2016.5.18.0015	24/03/17	24/03/17	0
RTSum - 0012138-69.2016.5.18.0015	01/02/17	01/02/17	0
RTSum - 0012140-39.2016.5.18.0015	07/02/17	07/02/17	0
RTSum - 0012141-24.2016.5.18.0015	07/02/17	07/02/17	0
RTSum - 0012144-76.2016.5.18.0015	08/02/17	08/02/17	0
RTSum - 0012147-31.2016.5.18.0015	16/03/17	09/05/17	54
RTSum - 0012150-83.2016.5.18.0015	09/02/17	09/02/17	0
RTSum - 0012153-38.2016.5.18.0015	02/02/17	02/02/17	0
RTSum - 0012159-45.2016.5.18.0015	09/02/17	09/02/17	0
RTSum - 0012162-97.2016.5.18.0015	09/02/17	09/02/17	0
RTSum - 0012163-82.2016.5.18.0015	02/03/17	03/05/17	62
RTSum - 0012167-22.2016.5.18.0015	10/02/17	10/02/17	0
RTSum - 0012167-85.2017.5.18.0015	12/12/17	12/12/17	0
RTSum - 0012168-07.2016.5.18.0015	02/02/17	03/04/17	60
RTSum - 0012172-44.2016.5.18.0015	10/02/17	10/02/17	0
RTSum - 0012175-96.2016.5.18.0015	03/02/17	03/02/17	0
RTSum - 0012179-02.2017.5.18.0015	14/12/17	14/12/17	0
RTSum - 0012182-88.2016.5.18.0015	13/02/17	09/03/17	24
RTSum - 0012185-43.2016.5.18.0015	14/02/17	14/02/17	0
RTSum - 0012186-28.2016.5.18.0015	14/02/17	14/02/17	0
RTSum - 0012187-13.2016.5.18.0015	14/02/17	15/02/17	1
RTSum - 0012193-17.2016.5.18.0016	07/03/17	07/03/17	0
RTSum - 0012201-94.2016.5.18.0015	27/03/17	06/06/17	71
RTSum - 0012209-71.2016.5.18.0015	16/02/17	16/02/17	0

Legenda:

1ª Aud.: Data da primeira audiência que ocorrer, Inicial ou UNA;

Enc. da Instrução: Data da conclusão para proferir sentença;

Prazo: Quantidade de dias decorridos da 1ª aud. até o encerramento da instrução.



PRAZO MÉDIO ENTRE A 1ª AUDIÊNCIA E O ENCERRAMENTO DA INSTRUÇÃO - 15ª VARA DO TRABALHO DE GOIÂNIA

15ª VARA DO TRABALHO DE GOIÂNIA

SUMARÍSSIMO

Qtd	Prazo Médio
656	32,02

Nr. Processo	1ª Aud.	nc. Instruçã	Prazo
RTSum - 0012214-93.2016.5.18.0015	16/02/17	16/02/17	0
RTSum - 0012215-78.2016.5.18.0015	16/02/17	16/02/17	0
RTSum - 0012217-48.2016.5.18.0015	10/04/17	10/04/17	0
RTSum - 0012219-18.2016.5.18.0015	17/02/17	20/04/17	62
RTSum - 0012220-03.2016.5.18.0015	17/02/17	17/02/17	0
RTSum - 0012223-55.2016.5.18.0015	24/03/17	24/03/17	0
RTSum - 0012224-40.2016.5.18.0015	21/02/17	21/02/17	0
RTSum - 0012242-61.2016.5.18.0015	21/02/17	21/02/17	0
RTSum - 0012243-46.2016.5.18.0015	21/02/17	26/04/17	64
RTSum - 0012244-31.2016.5.18.0015	21/02/17	21/02/17	0
RTSum - 0012246-98.2016.5.18.0015	24/02/17	24/02/17	0
RTSum - 0012247-83.2016.5.18.0015	21/02/17	21/02/17	0
RTSum - 0012248-68.2016.5.18.0015	22/02/17	22/02/17	0
RTSum - 0012251-23.2016.5.18.0015	22/02/17	27/04/17	64
RTSum - 0012256-45.2016.5.18.0015	23/02/17	23/02/17	0
RTSum - 0012257-30.2016.5.18.0015	03/03/17	03/03/17	0
RTSum - 0012260-82.2016.5.18.0015	24/02/17	16/03/17	20

Legenda:

1ª Aud.: Data da primeira audiência que ocorrer, Inicial ou UNA;

Enc. da Instrução: Data da conclusão para proferir sentença;

Prazo: Quantidade de dias decorridos da 1ª aud. até o encerramento da instrução.



PRAZO MÉDIO ENTRE A 1ª AUDIÊNCIA E O ENCERRAMENTO DA INSTRUÇÃO - 15ª VARA DO TRABALHO DE GOIÂNIA

Data do encerramento da instrução entre 1/1/2017 e 31/12/2017 23:59:59

Sem magistrado

SUMARÍSSIMO

Qtd	Prazo Médio
656	32,02

Nr. Processo	1ª Aud.	Enc. Instrução.	Prazo
RTSum - 0010002-65.2017.5.18.0015	24/02/17	24/02/17	0
RTSum - 0010004-35.2017.5.18.0015	24/02/17	24/02/17	0
RTSum - 0010005-20.2017.5.18.0015	24/02/17	20/06/17	116
RTSum - 0010007-87.2017.5.18.0015	02/03/17	02/03/17	0
RTSum - 0010009-57.2017.5.18.0015	24/02/17	20/03/17	24
RTSum - 0010009-91.2016.5.18.0015	16/03/16	18/04/17	398
RTSum - 0010011-27.2017.5.18.0015	02/03/17	02/03/17	0
RTSum - 0010014-79.2017.5.18.0015	02/03/17	10/05/17	69
RTSum - 0010015-64.2017.5.18.0015	07/04/17	07/04/17	0
RTSum - 0010016-49.2017.5.18.0015	02/03/17	04/05/17	63
RTSum - 0010017-34.2017.5.18.0015	07/04/17	31/08/17	146
RTSum - 0010018-19.2017.5.18.0015	03/03/17	27/04/17	55
RTSum - 0010019-04.2017.5.18.0015	21/02/17	06/06/17	105
RTSum - 0010019-04.2017.5.18.0015	21/02/17	03/07/17	132
RTSum - 0010020-86.2017.5.18.0015	03/03/17	16/05/17	74
RTSum - 0010021-71.2017.5.18.0015	03/03/17	28/04/17	56
RTSum - 0010022-56.2017.5.18.0015	03/03/17	03/03/17	0
RTSum - 0010024-44.2017.5.18.0009	17/04/17	17/04/17	0
RTSum - 0010027-78.2017.5.18.0015	03/03/17	02/05/17	60
RTSum - 0010029-48.2017.5.18.0015	07/03/17	07/03/17	0
RTSum - 0010033-85.2017.5.18.0015	20/02/17	20/02/17	0

Legenda:

1ª Aud.: Data da primeira audiência que ocorrer, Inicial ou UNA;

Enc. da Instrução: Data da conclusão para proferir sentença;

Prazo: Quantidade de dias decorridos da 1ª aud. até o encerramento da instrução.



PRAZO MÉDIO ENTRE A 1ª AUDIÊNCIA E O ENCERRAMENTO DA INSTRUÇÃO - 15ª VARA DO TRABALHO DE GOIÂNIA

Sem magistrado

SUMARÍSSIMO

Qtd	Prazo Médio
656	32,02

Nr. Processo	1ª Aud.	Enc. Instrução.	Prazo
RTSum - 0010037-25.2017.5.18.0015	23/02/17	23/02/17	0
RTSum - 0010040-77.2017.5.18.0015	24/02/17	24/02/17	0
RTSum - 0010041-62.2017.5.18.0015	06/03/17	16/05/17	71
RTSum - 0010048-54.2017.5.18.0015	07/03/17	04/05/17	58
RTSum - 0010051-09.2017.5.18.0015	15/02/17	15/02/17	0
RTSum - 0010054-61.2017.5.18.0015	23/02/17	23/02/17	0
RTSum - 0010056-31.2017.5.18.0015	07/03/17	07/03/17	0
RTSum - 0010057-16.2017.5.18.0015	02/03/17	02/03/17	0
RTSum - 0010063-23.2017.5.18.0015	10/03/17	10/03/17	0
RTSum - 0010064-08.2017.5.18.0015	08/03/17	08/03/17	0
RTSum - 0010070-15.2017.5.18.0015	14/02/17	14/02/17	0
RTSum - 0010076-22.2017.5.18.0015	09/03/17	09/03/17	0
RTSum - 0010077-07.2017.5.18.0015	09/03/17	09/03/17	0
RTSum - 0010078-89.2017.5.18.0015	09/03/17	04/05/17	56
RTSum - 0010081-44.2017.5.18.0015	10/03/17	15/05/17	66
RTSum - 0010083-14.2017.5.18.0015	10/03/17	04/05/17	55
RTSum - 0010085-81.2017.5.18.0015	10/03/17	04/05/17	55
RTSum - 0010088-36.2017.5.18.0015	13/03/17	13/03/17	0
RTSum - 0010089-21.2017.5.18.0015	13/03/17	13/03/17	0
RTSum - 0010092-73.2017.5.18.0015	16/03/17	10/08/17	147
RTSum - 0010096-13.2017.5.18.0015	15/03/17	10/05/17	56
RTSum - 0010100-50.2017.5.18.0015	09/02/17	09/02/17	0
RTSum - 0010105-72.2017.5.18.0015	14/03/17	25/04/17	42
RTSum - 0010107-42.2017.5.18.0015	14/03/17	14/03/17	0

Legenda:
1ª Aud.: Data da primeira audiência que ocorrer, Inicial ou UNA;
Enc. da Instrução: Data da conclusão para proferir sentença;
Prazo: Quantidade de dias decorridos da 1ª aud. até o encerramento da instrução.



PRAZO MÉDIO ENTRE A 1ª AUDIÊNCIA E O ENCERRAMENTO DA INSTRUÇÃO - 15ª VARA DO TRABALHO DE GOIÂNIA

Sem magistrado

SUMARÍSSIMO

Qtd	Prazo Médio
656	32,02

Nr. Processo	1ª Aud.	Enc. Instrução.	Prazo
RTSum - 0010111-79.2017.5.18.0015	27/03/17	29/05/17	63
RTSum - 0010116-04.2017.5.18.0015	29/03/17	29/03/17	0
RTSum - 0010121-26.2017.5.18.0015	16/03/17	16/03/17	0
RTSum - 0010126-48.2017.5.18.0015	16/03/17	23/05/17	68
RTSum - 0010129-03.2017.5.18.0015	13/03/17	13/03/17	0
RTSum - 0010130-85.2017.5.18.0015	16/03/17	16/03/17	0
RTSum - 0010132-55.2017.5.18.0015	17/03/17	29/08/17	165
RTSum - 0010134-21.2017.5.18.0081	04/05/17	04/05/17	0
RTSum - 0010135-10.2017.5.18.0015	17/03/17	17/03/17	0
RTSum - 0010141-17.2017.5.18.0015	02/02/17	02/02/17	0
RTSum - 0010147-24.2017.5.18.0015	20/03/17	31/05/17	72
RTSum - 0010147-24.2017.5.18.0015	20/03/17	17/07/17	119
RTSum - 0010148-09.2017.5.18.0015	20/03/17	09/08/17	142
RTSum - 0010151-61.2017.5.18.0015	22/03/17	22/03/17	0
RTSum - 0010154-16.2017.5.18.0015	22/03/17	31/05/17	70
RTSum - 0010159-38.2017.5.18.0015	22/03/17	22/03/17	0
RTSum - 0010166-30.2017.5.18.0015	08/05/17	24/07/17	77
RTSum - 0010168-97.2017.5.18.0015	27/03/17	27/03/17	0
RTSum - 0010182-81.2017.5.18.0015	27/03/17	27/03/17	0
RTSum - 0010185-36.2017.5.18.0015	28/03/17	29/05/17	62
RTSum - 0010187-06.2017.5.18.0015	28/03/17	28/03/17	0
RTSum - 0010188-88.2017.5.18.0015	28/03/17	28/03/17	0
RTSum - 0010192-28.2017.5.18.0015	16/03/17	26/04/17	41
RTSum - 0010196-65.2017.5.18.0015	17/05/17	17/05/17	0

Legenda:
1ª Aud.: Data da primeira audiência que ocorrer, Inicial ou UNA;
Enc. da Instrução: Data da conclusão para proferir sentença;
Prazo: Quantidade de dias decorridos da 1ª aud. até o encerramento da instrução.



PRAZO MÉDIO ENTRE A 1ª AUDIÊNCIA E O ENCERRAMENTO DA INSTRUÇÃO - 15ª VARA DO TRABALHO DE GOIÂNIA

Sem magistrado

SUMARÍSSIMO

Qtd	Prazo Médio
656	32,02

Nr. Processo	1ª Aud.	Enc. Instrução.	Prazo
RTSum - 0010199-20.2017.5.18.0015	29/03/17	05/09/17	160
RTSum - 0010200-05.2017.5.18.0015	30/03/17	06/06/17	68
RTSum - 0010200-05.2017.5.18.0015	30/03/17	02/08/17	125
RTSum - 0010203-57.2017.5.18.0015	30/03/17	30/03/17	0
RTSum - 0010207-94.2017.5.18.0015	30/03/17	13/06/17	75
RTSum - 0010216-56.2017.5.18.0015	10/03/17	10/03/17	0
RTSum - 0010217-38.2017.5.18.0016	04/05/17	04/05/17	0
RTSum - 0010222-63.2017.5.18.0015	04/04/17	04/04/17	0
RTSum - 0010226-03.2017.5.18.0015	04/04/17	17/05/17	43
RTSum - 0010230-40.2017.5.18.0015	05/04/17	09/05/17	34
RTSum - 0010231-25.2017.5.18.0015	17/04/17	17/04/17	0
RTSum - 0010235-62.2017.5.18.0015	06/04/17	06/04/17	0
RTSum - 0010236-47.2017.5.18.0015	06/04/17	27/04/17	21
RTSum - 0010237-32.2017.5.18.0015	04/04/17	07/06/17	64
RTSum - 0010240-84.2017.5.18.0015	09/03/17	09/03/17	0
RTSum - 0010241-69.2017.5.18.0015	06/04/17	06/04/17	0
RTSum - 0010243-39.2017.5.18.0015	06/04/17	10/05/17	34
RTSum - 0010243-39.2017.5.18.0015	06/04/17	16/10/17	193
RTSum - 0010249-46.2017.5.18.0015	06/04/17	26/06/17	81
RTSum - 0010251-16.2017.5.18.0015	07/04/17	07/04/17	0
RTSum - 0010253-83.2017.5.18.0015	07/04/17	07/04/17	0
RTSum - 0010254-68.2017.5.18.0015	07/04/17	07/04/17	0
RTSum - 0010259-90.2017.5.18.0015	10/04/17	07/06/17	58
RTSum - 0010264-15.2017.5.18.0015	18/04/17	18/04/17	0

Legenda:
1ª Aud.: Data da primeira audiência que ocorrer, Inicial ou UNA;
Enc. da Instrução: Data da conclusão para proferir sentença;
Prazo: Quantidade de dias decorridos da 1ª aud. até o encerramento da instrução.



PRAZO MÉDIO ENTRE A 1ª AUDIÊNCIA E O ENCERRAMENTO DA INSTRUÇÃO - 15ª VARA DO TRABALHO DE GOIÂNIA

Sem magistrado

SUMARÍSSIMO

Qtd	Prazo Médio
656	32,02

Nr. Processo	1ª Aud.	Enc. Instrução.	Prazo
RTSum - 0010266-82.2017.5.18.0015	10/04/17	10/04/17	0
RTSum - 0010267-67.2017.5.18.0015	18/04/17	18/04/17	0
RTSum - 0010268-52.2017.5.18.0015	11/04/17	17/05/17	36
RTSum - 0010268-52.2017.5.18.0015	11/04/17	31/05/17	50
RTSum - 0010271-07.2017.5.18.0015	18/04/17	17/08/17	121
RTSum - 0010272-89.2017.5.18.0015	11/04/17	11/04/17	0
RTSum - 0010275-44.2017.5.18.0015	18/04/17	18/04/17	0
RTSum - 0010278-96.2017.5.18.0015	19/04/17	31/08/17	134
RTSum - 0010284-06.2017.5.18.0015	17/04/17	17/04/17	0
RTSum - 0010286-73.2017.5.18.0015	26/04/17	26/04/17	0
RTSum - 0010287-58.2017.5.18.0015	10/04/17	10/04/17	0
RTSum - 0010297-05.2017.5.18.0015	17/04/17	27/06/17	71
RTSum - 0010299-72.2017.5.18.0015	19/06/17	24/08/17	66
RTSum - 0010305-79.2017.5.18.0015	18/04/17	18/04/17	0
RTSum - 0010310-04.2017.5.18.0015	18/04/17	17/05/17	29
RTSum - 0010317-93.2017.5.18.0015	19/04/17	19/04/17	0
RTSum - 0010320-48.2017.5.18.0015	18/04/17	18/04/17	0
RTSum - 0010322-18.2017.5.18.0015	19/04/17	03/10/17	167
RTSum - 0010324-85.2017.5.18.0015	20/04/17	14/08/17	116
RTSum - 0010325-70.2017.5.18.0015	09/03/17	09/03/17	0
RTSum - 0010330-92.2017.5.18.0015	20/04/17	06/09/17	139
RTSum - 0010332-62.2017.5.18.0015	20/04/17	20/04/17	0
RTSum - 0010334-32.2017.5.18.0015	20/04/17	20/04/17	0
RTSum - 0010335-17.2017.5.18.0015	24/04/17	26/06/17	63

Legenda:
1ª Aud.: Data da primeira audiência que ocorrer, Inicial ou UNA;
Enc. da Instrução: Data da conclusão para proferir sentença;
Prazo: Quantidade de dias decorridos da 1ª aud. até o encerramento da instrução.



PRAZO MÉDIO ENTRE A 1ª AUDIÊNCIA E O ENCERRAMENTO DA INSTRUÇÃO - 15ª VARA DO TRABALHO DE GOIÂNIA

Sem magistrado

SUMARÍSSIMO

Qtd	Prazo Médio
656	32,02

Nr. Processo	1ª Aud.	Enc. Instrução.	Prazo
RTSum - 0010340-39.2017.5.18.0015	24/04/17	12/07/17	79
RTSum - 0010341-24.2017.5.18.0015	24/04/17	24/04/17	0
RTSum - 0010342-09.2017.5.18.0015	28/04/17	30/06/17	63
RTSum - 0010349-98.2017.5.18.0015	25/04/17	25/04/17	0
RTSum - 0010353-38.2017.5.18.0015	26/04/17	26/04/17	0
RTSum - 0010382-88.2017.5.18.0015	19/06/17	22/08/17	64
RTSum - 0010387-13.2017.5.18.0015	02/05/17	02/05/17	0
RTSum - 0010396-72.2017.5.18.0015	11/04/17	11/04/17	0
RTSum - 0010403-64.2017.5.18.0015	03/05/17	03/05/17	0
RTSum - 0010404-49.2017.5.18.0015	08/05/17	08/05/17	0
RTSum - 0010407-04.2017.5.18.0015	27/04/17	27/04/17	0
RTSum - 0010410-56.2017.5.18.0015	04/05/17	05/07/17	62
RTSum - 0010411-41.2017.5.18.0015	04/05/17	04/05/17	0
RTSum - 0010412-26.2017.5.18.0015	28/04/17	12/09/17	137
RTSum - 0010415-78.2017.5.18.0015	19/06/17	17/07/17	28
RTSum - 0010421-85.2017.5.18.0015	05/05/17	25/07/17	81
RTSum - 0010423-55.2017.5.18.0015	19/04/17	19/04/17	0
RTSum - 0010427-92.2017.5.18.0015	08/05/17	08/05/17	0
RTSum - 0010431-32.2017.5.18.0015	16/05/17	16/05/17	0
RTSum - 0010434-84.2017.5.18.0015	08/05/17	08/05/17	0
RTSum - 0010443-46.2017.5.18.0015	27/06/17	29/08/17	63
RTSum - 0010461-67.2017.5.18.0015	11/05/17	18/07/17	68
RTSum - 0010471-14.2017.5.18.0015	09/05/17	09/05/17	0
RTSum - 0010474-66.2017.5.18.0015	16/05/17	03/08/17	79

Legenda:
1ª Aud.: Data da primeira audiência que ocorrer, Inicial ou UNA;
Enc. da Instrução: Data da conclusão para proferir sentença;
Prazo: Quantidade de dias decorridos da 1ª aud. até o encerramento da instrução.



PRAZO MÉDIO ENTRE A 1ª AUDIÊNCIA E O ENCERRAMENTO DA INSTRUÇÃO - 15ª VARA DO TRABALHO DE GOIÂNIA

Sem magistrado

SUMARÍSSIMO

Qtd	Prazo Médio
656	32,02

Nr. Processo	1ª Aud.	Enc. Instrução.	Prazo
RTSum - 0010477-21.2017.5.18.0015	02/05/17	02/05/17	0
RTSum - 0010478-06.2017.5.18.0015	11/05/17	12/06/17	32
RTSum - 0010481-58.2017.5.18.0015	11/05/17	11/05/17	0
RTSum - 0010489-35.2017.5.18.0015	15/05/17	27/07/17	73
RTSum - 0010491-05.2017.5.18.0015	15/05/17	15/05/17	0
RTSum - 0010493-72.2017.5.18.0015	15/05/17	15/05/17	0
RTSum - 0010501-49.2017.5.18.0015	16/05/17	16/05/17	0
RTSum - 0010506-71.2017.5.18.0015	16/05/17	16/05/17	0
RTSum - 0010508-41.2017.5.18.0015	18/05/17	18/05/17	0
RTSum - 0010512-78.2017.5.18.0015	22/05/17	02/08/17	72
RTSum - 0010514-48.2017.5.18.0015	16/05/17	16/05/17	0
RTSum - 0010523-10.2017.5.18.0015	25/05/17	30/05/17	5
RTSum - 0010529-17.2017.5.18.0015	26/05/17	26/05/17	0
RTSum - 0010535-24.2017.5.18.0015	05/05/17	05/05/17	0
RTSum - 0010537-91.2017.5.18.0015	05/05/17	05/05/17	0
RTSum - 0010540-46.2017.5.18.0015	05/05/17	05/05/17	0
RTSum - 0010543-98.2017.5.18.0015	05/05/17	11/07/17	67
RTSum - 0010545-68.2017.5.18.0015	18/05/17	03/08/17	77
RTSum - 0010549-08.2017.5.18.0015	15/05/17	27/07/17	73
RTSum - 0010551-75.2017.5.18.0015	05/05/17	05/05/17	0
RTSum - 0010553-45.2017.5.18.0015	25/05/17	25/05/17	0
RTSum - 0010554-30.2017.5.18.0015	26/05/17	26/05/17	0
RTSum - 0010557-82.2017.5.18.0015	18/05/17	18/05/17	0
RTSum - 0010560-37.2017.5.18.0015	18/05/17	18/05/17	0

Legenda:
1ª Aud.: Data da primeira audiência que ocorrer, Inicial ou UNA;
Enc. da Instrução: Data da conclusão para proferir sentença;
Prazo: Quantidade de dias decorridos da 1ª aud. até o encerramento da instrução.



PRAZO MÉDIO ENTRE A 1ª AUDIÊNCIA E O ENCERRAMENTO DA INSTRUÇÃO - 15ª VARA DO TRABALHO DE GOIÂNIA

Sem magistrado

SUMARÍSSIMO

Qtd	Prazo Médio
656	32,02

Nr. Processo	1ª Aud.	Enc. Instrução.	Prazo
RTSum - 0010568-14.2017.5.18.0015	19/05/17	19/05/17	0
RTSum - 0010569-33.2016.5.18.0015	01/06/16	13/02/17	257
RTSum - 0010570-81.2017.5.18.0015	18/05/17	18/05/17	0
RTSum - 0010573-36.2017.5.18.0015	30/05/17	15/08/17	77
RTSum - 0010581-13.2017.5.18.0015	22/05/17	22/05/17	0
RTSum - 0010582-32.2016.5.18.0015	20/06/16	17/03/17	270
RTSum - 0010585-50.2017.5.18.0015	19/05/17	19/05/17	0
RTSum - 0010586-35.2017.5.18.0015	23/05/17	23/05/17	0
RTSum - 0010587-20.2017.5.18.0015	26/04/17	26/04/17	0
RTSum - 0010592-42.2017.5.18.0015	23/05/17	23/05/17	0
RTSum - 0010598-49.2017.5.18.0015	25/05/17	07/11/17	166
RTSum - 0010599-34.2017.5.18.0015	25/05/17	25/05/17	0
RTSum - 0010604-90.2016.5.18.0015	23/05/16	30/01/17	252
RTSum - 0010610-63.2017.5.18.0015	26/05/17	26/05/17	0
RTSum - 0010616-70.2017.5.18.0015	26/05/17	26/05/17	0
RTSum - 0010617-55.2017.5.18.0015	06/06/17	06/06/17	0
RTSum - 0010619-25.2017.5.18.0015	29/05/17	08/08/17	71
RTSum - 0010620-10.2017.5.18.0015	29/05/17	29/05/17	0
RTSum - 0010622-77.2017.5.18.0015	19/06/17	19/06/17	0
RTSum - 0010625-32.2017.5.18.0015	30/05/17	10/08/17	72
RTSum - 0010627-02.2017.5.18.0015	26/05/17	26/05/17	0
RTSum - 0010637-46.2017.5.18.0015	26/05/17	05/09/17	102
RTSum - 0010643-53.2017.5.18.0015	18/05/17	18/05/17	0
RTSum - 0010647-90.2017.5.18.0015	06/06/17	06/06/17	0

Legenda:
1ª Aud.: Data da primeira audiência que ocorrer, Inicial ou UNA;
Enc. da Instrução: Data da conclusão para proferir sentença;
Prazo: Quantidade de dias decorridos da 1ª aud. até o encerramento da instrução.



PRAZO MÉDIO ENTRE A 1ª AUDIÊNCIA E O ENCERRAMENTO DA INSTRUÇÃO - 15ª VARA DO TRABALHO DE GOIÂNIA

Sem magistrado

SUMARÍSSIMO

Qtd	Prazo Médio
656	32,02

Nr. Processo	1ª Aud.	Enc. Instrução.	Prazo
RTSum - 0010651-30.2017.5.18.0015	31/05/17	16/08/17	77
RTSum - 0010653-97.2017.5.18.0015	09/06/17	09/06/17	0
RTSum - 0010656-52.2017.5.18.0015	23/05/17	20/09/17	120
RTSum - 0010658-22.2017.5.18.0015	14/06/17	14/06/17	0
RTSum - 0010663-44.2017.5.18.0015	14/06/17	14/06/17	0
RTSum - 0010669-51.2017.5.18.0015	15/05/17	15/05/17	0
RTSum - 0010676-43.2017.5.18.0015	02/08/17	02/08/17	0
RTSum - 0010678-13.2017.5.18.0015	19/05/17	08/08/17	81
RTSum - 0010687-72.2017.5.18.0015	31/05/17	31/05/17	0
RTSum - 0010689-42.2017.5.18.0015	05/06/17	05/06/17	0
RTSum - 0010693-79.2017.5.18.0015	05/06/17	05/06/17	0
RTSum - 0010701-56.2017.5.18.0015	06/06/17	16/08/17	71
RTSum - 0010703-26.2017.5.18.0015	30/05/17	14/08/17	76
RTSum - 0010705-93.2017.5.18.0015	08/06/17	08/06/17	0
RTSum - 0010708-48.2017.5.18.0015	13/06/17	13/06/17	0
RTSum - 0010712-27.2017.5.18.0002	12/06/17	12/06/17	0
RTSum - 0010715-40.2017.5.18.0015	18/05/17	18/05/17	0
RTSum - 0010716-25.2017.5.18.0015	05/06/17	05/06/17	0
RTSum - 0010722-32.2017.5.18.0015	22/05/17	22/05/17	0
RTSum - 0010724-02.2017.5.18.0015	21/06/17	21/06/17	0
RTSum - 0010728-39.2017.5.18.0015	22/06/17	17/10/17	117
RTSum - 0010730-09.2017.5.18.0015	08/06/17	23/08/17	76
RTSum - 0010731-91.2017.5.18.0015	08/06/17	08/06/17	0
RTSum - 0010735-31.2017.5.18.0015	09/06/17	14/07/17	35

Legenda:
1ª Aud.: Data da primeira audiência que ocorrer, Inicial ou UNA;
Enc. da Instrução: Data da conclusão para proferir sentença;
Prazo: Quantidade de dias decorridos da 1ª aud. até o encerramento da instrução.



PRAZO MÉDIO ENTRE A 1ª AUDIÊNCIA E O ENCERRAMENTO DA INSTRUÇÃO - 15ª VARA DO TRABALHO DE GOIÂNIA

Sem magistrado

SUMARÍSSIMO

Qtd	Prazo Médio
656	32,02

Nr. Processo	1ª Aud.	Enc. Instrução.	Prazo
RTSum - 0010736-16.2017.5.18.0015	22/06/17	22/06/17	0
RTSum - 0010737-98.2017.5.18.0015	09/06/17	09/06/17	0
RTSum - 0010738-83.2017.5.18.0015	09/06/17	09/06/17	0
RTSum - 0010747-45.2017.5.18.0015	13/06/17	13/06/17	0
RTSum - 0010748-30.2017.5.18.0015	13/06/17	21/08/17	69
RTSum - 0010753-52.2017.5.18.0015	07/06/17	07/06/17	0
RTSum - 0010756-07.2017.5.18.0015	25/05/17	25/05/17	0
RTSum - 0010759-59.2017.5.18.0015	19/06/17	08/08/17	50
RTSum - 0010767-36.2017.5.18.0015	20/06/17	28/08/17	69
RTSum - 0010773-43.2017.5.18.0015	29/06/17	29/06/17	0
RTSum - 0010777-80.2017.5.18.0015	29/06/17	29/06/17	0
RTSum - 0010784-72.2017.5.18.0015	22/06/17	22/06/17	0
RTSum - 0010789-94.2017.5.18.0015	29/06/17	29/06/17	0
RTSum - 0010793-34.2017.5.18.0015	22/06/17	28/08/17	67
RTSum - 0010800-26.2017.5.18.0015	14/06/17	14/06/17	0
RTSum - 0010803-78.2017.5.18.0015	27/06/17	27/06/17	0
RTSum - 0010806-33.2017.5.18.0015	16/08/17	16/08/17	0
RTSum - 0010807-18.2017.5.18.0015	21/06/17	05/09/17	76
RTSum - 0010811-55.2017.5.18.0015	22/06/17	22/06/17	0
RTSum - 0010812-40.2017.5.18.0015	05/07/17	04/09/17	61
RTSum - 0010817-62.2017.5.18.0015	28/06/17	30/08/17	63
RTSum - 0010818-47.2017.5.18.0015	28/06/17	30/08/17	63
RTSum - 0010821-02.2017.5.18.0015	05/07/17	05/07/17	0
RTSum - 0010831-46.2017.5.18.0015	29/06/17	29/06/17	0

Legenda:
1ª Aud.: Data da primeira audiência que ocorrer, Inicial ou UNA;
Enc. da Instrução: Data da conclusão para proferir sentença;
Prazo: Quantidade de dias decorridos da 1ª aud. até o encerramento da instrução.



PRAZO MÉDIO ENTRE A 1ª AUDIÊNCIA E O ENCERRAMENTO DA INSTRUÇÃO - 15ª VARA DO TRABALHO DE GOIÂNIA

Sem magistrado

SUMARÍSSIMO

Qtd	Prazo Médio
656	32,02

Nr. Processo	1ª Aud.	Enc. Instrução.	Prazo
RTSum - 0010834-98.2017.5.18.0015	05/07/17	05/09/17	62
RTSum - 0010843-60.2017.5.18.0015	06/07/17	06/07/17	0
RTSum - 0010843-96.2017.5.18.0003	03/08/17	03/08/17	0
RTSum - 0010844-45.2017.5.18.0015	12/07/17	12/07/17	0
RTSum - 0010846-15.2017.5.18.0015	30/06/17	05/09/17	67
RTSum - 0010850-52.2017.5.18.0015	06/07/17	06/07/17	0
RTSum - 0010851-37.2017.5.18.0015	07/06/17	07/06/17	0
RTSum - 0010855-74.2017.5.18.0015	13/06/17	13/06/17	0
RTSum - 0010856-59.2017.5.18.0015	27/06/17	30/08/17	64
RTSum - 0010859-14.2017.5.18.0015	28/06/17	07/11/17	132
RTSum - 0010860-96.2017.5.18.0015	22/06/17	22/06/17	0
RTSum - 0010863-51.2017.5.18.0015	08/08/17	08/08/17	0
RTSum - 0010864-36.2017.5.18.0015	29/06/17	29/06/17	0
RTSum - 0010873-95.2017.5.18.0015	04/07/17	30/08/17	57
RTSum - 0010874-80.2017.5.18.0015	01/06/17	01/06/17	0
RTSum - 0010874-83.2017.5.18.0014	07/08/17	03/10/17	57
RTSum - 0010875-65.2017.5.18.0015	04/07/17	04/07/17	0
RTSum - 0010881-72.2017.5.18.0015	30/06/17	05/09/17	67
RTSum - 0010884-27.2017.5.18.0015	06/07/17	06/07/17	0
RTSum - 0010887-79.2017.5.18.0015	12/06/17	12/06/17	0
RTSum - 0010888-64.2017.5.18.0015	29/06/17	29/06/17	0
RTSum - 0010890-34.2017.5.18.0015	07/07/17	24/08/17	48
RTSum - 0010892-04.2017.5.18.0015	10/07/17	10/07/17	0
RTSum - 0010894-71.2017.5.18.0015	10/07/17	10/07/17	0

Legenda:
1ª Aud.: Data da primeira audiência que ocorrer, Inicial ou UNA;
Enc. da Instrução: Data da conclusão para proferir sentença;
Prazo: Quantidade de dias decorridos da 1ª aud. até o encerramento da instrução.



PRAZO MÉDIO ENTRE A 1ª AUDIÊNCIA E O ENCERRAMENTO DA INSTRUÇÃO - 15ª VARA DO TRABALHO DE GOIÂNIA

Sem magistrado

SUMARÍSSIMO

Qtd	Prazo Médio
656	32,02

Nr. Processo	1ª Aud.	Enc. Instrução.	Prazo
RTSum - 0010895-56.2017.5.18.0015	10/07/17	10/07/17	0
RTSum - 0010898-20.2017.5.18.0012	14/08/17	18/10/17	65
RTSum - 0010899-93.2017.5.18.0015	10/08/17	10/08/17	0
RTSum - 0010899-93.2017.5.18.0015	10/08/17	15/08/17	5
RTSum - 0010904-18.2017.5.18.0015	31/07/17	11/09/17	42
RTSum - 0010905-03.2017.5.18.0015	31/07/17	31/07/17	0
RTSum - 0010910-25.2017.5.18.0015	01/08/17	01/08/17	0
RTSum - 0010914-62.2017.5.18.0015	01/08/17	06/10/17	66
RTSum - 0010920-69.2017.5.18.0015	02/08/17	02/08/17	0
RTSum - 0010921-54.2017.5.18.0015	02/08/17	02/08/17	0
RTSum - 0010922-39.2017.5.18.0015	01/08/17	01/08/17	0
RTSum - 0010932-83.2017.5.18.0015	03/08/17	23/11/17	112
RTSum - 0010940-60.2017.5.18.0015	30/06/17	05/09/17	67
RTSum - 0010941-45.2017.5.18.0015	04/08/17	04/08/17	0
RTSum - 0010945-82.2017.5.18.0015	06/08/17	20/09/17	45
RTSum - 0010945-82.2017.5.18.0015	06/08/17	18/12/17	134
RTSum - 0010946-67.2017.5.18.0015	06/08/17	22/08/17	16
RTSum - 0010948-37.2017.5.18.0015	31/07/17	31/07/17	0
RTSum - 0010949-22.2017.5.18.0015	06/08/17	06/08/17	0
RTSum - 0010958-81.2017.5.18.0015	06/08/17	27/09/17	52
RTSum - 0010964-88.2017.5.18.0015	08/08/17	08/08/17	0
RTSum - 0010965-73.2017.5.18.0015	04/07/17	04/07/17	0
RTSum - 0010966-58.2017.5.18.0015	15/08/17	15/08/17	0
RTSum - 0010970-95.2017.5.18.0015	10/08/17	31/08/17	21

Legenda:
1ª Aud.: Data da primeira audiência que ocorrer, Inicial ou UNA;
Enc. da Instrução: Data da conclusão para proferir sentença;
Prazo: Quantidade de dias decorridos da 1ª aud. até o encerramento da instrução.



PRAZO MÉDIO ENTRE A 1ª AUDIÊNCIA E O ENCERRAMENTO DA INSTRUÇÃO - 15ª VARA DO TRABALHO DE GOIÂNIA

Sem magistrado

SUMARÍSSIMO

Qtd	Prazo Médio
656	32,02

Nr. Processo	1ª Aud.	Enc. Instrução.	Prazo
RTSum - 0010971-80.2017.5.18.0015	09/08/17	29/08/17	20
RTSum - 0010976-05.2017.5.18.0015	08/08/17	21/08/17	13
RTSum - 0010978-72.2017.5.18.0015	08/08/17	02/10/17	55
RTSum - 0010993-41.2017.5.18.0015	18/07/17	18/07/17	0
RTSum - 0010995-44.2017.5.18.0004	03/08/17	03/08/17	0
RTSum - 0011003-85.2017.5.18.0015	10/08/17	07/11/17	89
RTSum - 0011006-40.2017.5.18.0015	10/08/17	10/08/17	0
RTSum - 0011007-25.2017.5.18.0015	15/08/17	15/08/17	0
RTSum - 0011008-10.2017.5.18.0015	09/08/17	09/08/17	0
RTSum - 0011010-77.2017.5.18.0015	09/08/17	09/08/17	0
RTSum - 0011012-47.2017.5.18.0015	14/08/17	19/09/17	36
RTSum - 0011013-32.2017.5.18.0015	14/08/17	14/08/17	0
RTSum - 0011017-69.2017.5.18.0015	03/08/17	03/08/17	0
RTSum - 0011026-31.2017.5.18.0015	21/08/17	21/08/17	0
RTSum - 0011036-75.2017.5.18.0015	16/08/17	16/08/17	0
RTSum - 0011036-75.2017.5.18.0015	16/08/17	31/08/17	15
RTSum - 0011042-82.2017.5.18.0015	09/08/17	09/08/17	0
RTSum - 0011046-22.2017.5.18.0015	08/08/17	08/08/17	0
RTSum - 0011048-89.2017.5.18.0015	22/08/17	22/08/17	0
RTSum - 0011049-74.2017.5.18.0015	22/08/17	22/08/17	0
RTSum - 0011055-81.2017.5.18.0015	18/08/17	09/10/17	52
RTSum - 0011056-66.2017.5.18.0015	18/08/17	18/08/17	0
RTSum - 0011058-36.2017.5.18.0015	13/09/17	17/10/17	34
RTSum - 0011063-03.2017.5.18.0001	05/09/17	06/11/17	62

Legenda:
1ª Aud.: Data da primeira audiência que ocorrer, Inicial ou UNA;
Enc. da Instrução: Data da conclusão para proferir sentença;
Prazo: Quantidade de dias decorridos da 1ª aud. até o encerramento da instrução.



PRAZO MÉDIO ENTRE A 1ª AUDIÊNCIA E O ENCERRAMENTO DA INSTRUÇÃO - 15ª VARA DO TRABALHO DE GOIÂNIA

Sem magistrado

SUMARÍSSIMO

Qtd	Prazo Médio
656	32,02

Nr. Processo	1ª Aud.	Enc. Instrução.	Prazo
RTSum - 0011063-58.2017.5.18.0015	18/08/17	25/10/17	68
RTSum - 0011071-35.2017.5.18.0015	10/08/17	10/08/17	0
RTSum - 0011074-24.2016.5.18.0015	19/07/16	26/01/17	191
RTSum - 0011085-19.2017.5.18.0015	16/08/17	16/08/17	0
RTSum - 0011089-56.2017.5.18.0015	31/08/17	01/12/17	92
RTSum - 0011091-26.2017.5.18.0015	04/09/17	04/09/17	0
RTSum - 0011094-78.2017.5.18.0015	05/09/17	05/09/17	0
RTSum - 0011095-63.2017.5.18.0015	06/09/17	06/09/17	0
RTSum - 0011096-48.2017.5.18.0015	17/08/17	16/10/17	60
RTSum - 0011098-18.2017.5.18.0015	06/09/17	06/11/17	61
RTSum - 0011100-85.2017.5.18.0015	23/08/17	06/09/17	14
RTSum - 0011108-62.2017.5.18.0015	31/08/17	27/09/17	27
RTSum - 0011109-47.2017.5.18.0015	31/08/17	26/09/17	26
RTSum - 0011110-32.2017.5.18.0015	01/09/17	01/09/17	0
RTSum - 0011113-84.2017.5.18.0015	28/08/17	28/08/17	0
RTSum - 0011114-69.2017.5.18.0015	28/08/17	28/08/17	0
RTSum - 0011121-61.2017.5.18.0015	02/08/17	02/08/17	0
RTSum - 0011125-98.2017.5.18.0015	06/08/17	06/08/17	0
RTSum - 0011126-83.2017.5.18.0015	10/08/17	19/09/17	40
RTSum - 0011127-68.2017.5.18.0015	14/08/17	14/08/17	0
RTSum - 0011128-53.2017.5.18.0015	18/08/17	18/08/17	0
RTSum - 0011131-08.2017.5.18.0015	29/08/17	29/08/17	0
RTSum - 0011133-75.2017.5.18.0015	29/08/17	29/08/17	0
RTSum - 0011147-59.2017.5.18.0015	06/08/17	06/08/17	0

Legenda:
1ª Aud.: Data da primeira audiência que ocorrer, Inicial ou UNA;
Enc. da Instrução: Data da conclusão para proferir sentença;
Prazo: Quantidade de dias decorridos da 1ª aud. até o encerramento da instrução.



PRAZO MÉDIO ENTRE A 1ª AUDIÊNCIA E O ENCERRAMENTO DA INSTRUÇÃO - 15ª VARA DO TRABALHO DE GOIÂNIA

Sem magistrado

SUMARÍSSIMO

Qtd	Prazo Médio
656	32,02

Nr. Processo	1ª Aud.	Enc. Instrução.	Prazo
RTSum - 0011152-81.2017.5.18.0015	21/08/17	21/08/17	0
RTSum - 0011156-21.2017.5.18.0015	12/07/17	12/07/17	0
RTSum - 0011157-06.2017.5.18.0015	01/09/17	25/10/17	54
RTSum - 0011158-59.2015.5.18.0015	23/10/15	09/05/17	564
RTSum - 0011158-88.2017.5.18.0015	01/09/17	01/09/17	0
RTSum - 0011163-13.2017.5.18.0015	01/09/17	01/09/17	0
RTSum - 0011164-95.2017.5.18.0015	10/08/17	10/08/17	0
RTSum - 0011167-50.2017.5.18.0015	15/08/17	15/08/17	0
RTSum - 0011168-35.2017.5.18.0015	22/08/17	22/08/17	0
RTSum - 0011170-05.2017.5.18.0015	16/08/17	16/10/17	61
RTSum - 0011171-87.2017.5.18.0015	29/08/17	29/08/17	0
RTSum - 0011179-64.2017.5.18.0015	24/08/17	24/08/17	0
RTSum - 0011180-49.2017.5.18.0015	01/09/17	01/09/17	0
RTSum - 0011182-19.2017.5.18.0015	01/09/17	01/09/17	0
RTSum - 0011183-04.2017.5.18.0015	01/09/17	01/09/17	0
RTSum - 0011187-41.2017.5.18.0015	01/09/17	01/09/17	0
RTSum - 0011191-78.2017.5.18.0015	04/09/17	30/10/17	56
RTSum - 0011196-37.2016.5.18.0015	29/09/16	30/01/17	123
RTSum - 0011197-85.2017.5.18.0015	08/08/17	02/10/17	55
RTSum - 0011199-55.2017.5.18.0015	02/08/17	02/08/17	0
RTSum - 0011202-10.2017.5.18.0015	04/09/17	04/09/17	0
RTSum - 0011202-44.2016.5.18.0015	24/08/16	27/06/17	307
RTSum - 0011205-62.2017.5.18.0015	14/09/17	07/11/17	54
RTSum - 0011207-32.2017.5.18.0015	06/09/17	06/09/17	0

Legenda:
1ª Aud.: Data da primeira audiência que ocorrer, Inicial ou UNA;
Enc. da Instrução: Data da conclusão para proferir sentença;
Prazo: Quantidade de dias decorridos da 1ª aud. até o encerramento da instrução.



PRAZO MÉDIO ENTRE A 1ª AUDIÊNCIA E O ENCERRAMENTO DA INSTRUÇÃO - 15ª VARA DO TRABALHO DE GOIÂNIA

Sem magistrado

SUMARÍSSIMO

Qtd	Prazo Médio
656	32,02

Nr. Processo	1ª Aud.	Enc. Instrução.	Prazo
RTSum - 0011208-17.2017.5.18.0015	06/09/17	06/11/17	61
RTSum - 0011210-84.2017.5.18.0015	28/08/17	28/08/17	0
RTSum - 0011233-30.2017.5.18.0015	14/09/17	26/09/17	12
RTSum - 0011238-52.2017.5.18.0015	26/09/17	23/11/17	58
RTSum - 0011239-37.2017.5.18.0015	12/09/17	12/09/17	0
RTSum - 0011241-07.2017.5.18.0015	13/09/17	13/09/17	0
RTSum - 0011243-74.2017.5.18.0015	13/09/17	13/09/17	0
RTSum - 0011248-96.2017.5.18.0015	13/09/17	13/09/17	0
RTSum - 0011250-66.2017.5.18.0015	14/09/17	14/09/17	0
RTSum - 0011252-36.2017.5.18.0015	28/09/17	28/09/17	0
RTSum - 0011260-47.2016.5.18.0015	29/09/16	22/03/17	174
RTSum - 0011266-20.2017.5.18.0015	09/08/17	09/08/17	0
RTSum - 0011267-48.2016.5.18.0012	29/09/16	30/01/17	123
RTSum - 0011271-42.2017.5.18.0015	18/09/17	18/09/17	0
RTSum - 0011273-12.2017.5.18.0015	18/09/17	18/09/17	0
RTSum - 0011276-64.2017.5.18.0015	19/09/17	19/09/17	0
RTSum - 0011277-49.2017.5.18.0015	19/09/17	19/09/17	0
RTSum - 0011280-04.2017.5.18.0015	19/09/17	19/09/17	0
RTSum - 0011288-78.2017.5.18.0015	20/09/17	20/09/17	0
RTSum - 0011289-63.2017.5.18.0015	20/09/17	20/09/17	0
RTSum - 0011295-07.2016.5.18.0015	05/09/16	03/02/17	151
RTSum - 0011296-55.2017.5.18.0015	21/09/17	21/09/17	0
RTSum - 0011298-25.2017.5.18.0015	21/09/17	22/11/17	62
RTSum - 0011318-16.2017.5.18.0015	26/09/17	26/09/17	0

Legenda:
1ª Aud.: Data da primeira audiência que ocorrer, Inicial ou UNA;
Enc. da Instrução: Data da conclusão para proferir sentença;
Prazo: Quantidade de dias decorridos da 1ª aud. até o encerramento da instrução.



PRAZO MÉDIO ENTRE A 1ª AUDIÊNCIA E O ENCERRAMENTO DA INSTRUÇÃO - 15ª VARA DO TRABALHO DE GOIÂNIA

Sem magistrado

SUMARÍSSIMO

Qtd	Prazo Médio
656	32,02

Nr. Processo	1ª Aud.	Enc. Instrução.	Prazo
RTSum - 0011324-50.2017.5.18.0006	04/10/17	16/10/17	12
RTSum - 0011325-08.2017.5.18.0015	13/09/17	13/09/17	0
RTSum - 0011327-75.2017.5.18.0015	26/09/17	26/09/17	0
RTSum - 0011331-15.2017.5.18.0015	19/09/17	19/09/17	0
RTSum - 0011334-04.2016.5.18.0015	06/09/16	06/04/17	212
RTSum - 0011338-07.2017.5.18.0015	27/09/17	27/09/17	0
RTSum - 0011345-96.2017.5.18.0015	27/09/17	20/11/17	54
RTSum - 0011350-21.2017.5.18.0015	28/09/17	28/09/17	0
RTSum - 0011353-73.2017.5.18.0015	28/09/17	28/09/17	0
RTSum - 0011354-58.2017.5.18.0015	28/09/17	16/11/17	49
RTSum - 0011357-13.2017.5.18.0015	22/08/17	22/08/17	0
RTSum - 0011358-95.2017.5.18.0015	24/08/17	24/08/17	0
RTSum - 0011360-65.2017.5.18.0015	29/09/17	29/09/17	0
RTSum - 0011361-50.2017.5.18.0015	29/09/17	27/11/17	59
RTSum - 0011363-20.2017.5.18.0015	29/09/17	29/09/17	0
RTSum - 0011364-05.2017.5.18.0015	26/09/17	13/11/17	48
RTSum - 0011369-27.2017.5.18.0015	26/09/17	27/09/17	1
RTSum - 0011373-64.2017.5.18.0015	26/09/17	21/11/17	56
RTSum - 0011374-83.2016.5.18.0015	26/09/16	20/02/17	147
RTSum - 0011382-26.2017.5.18.0015	26/09/17	26/09/17	0
RTSum - 0011383-11.2017.5.18.0015	26/09/17	26/09/17	0
RTSum - 0011384-93.2017.5.18.0015	04/10/17	04/10/17	0
RTSum - 0011391-52.2016.5.18.0005	23/09/16	24/01/17	123
RTSum - 0011393-89.2016.5.18.0015	28/09/16	26/01/17	120

Legenda:
1ª Aud.: Data da primeira audiência que ocorrer, Inicial ou UNA;
Enc. da Instrução: Data da conclusão para proferir sentença;
Prazo: Quantidade de dias decorridos da 1ª aud. até o encerramento da instrução.



PRAZO MÉDIO ENTRE A 1ª AUDIÊNCIA E O ENCERRAMENTO DA INSTRUÇÃO - 15ª VARA DO TRABALHO DE GOIÂNIA

Sem magistrado

SUMARÍSSIMO

Qtd	Prazo Médio
656	32,02

Nr. Processo	1ª Aud.	Enc. Instrução.	Prazo
RTSum - 0011395-25.2017.5.18.0015	26/09/17	26/09/17	0
RTSum - 0011398-77.2017.5.18.0015	27/09/17	13/11/17	47
RTSum - 0011400-47.2017.5.18.0015	21/09/17	18/10/17	27
RTSum - 0011401-32.2017.5.18.0015	27/09/17	14/11/17	48
RTSum - 0011402-17.2017.5.18.0015	03/10/17	21/11/17	49
RTSum - 0011402-51.2016.5.18.0015	16/09/16	05/04/17	201
RTSum - 0011404-84.2017.5.18.0015	27/09/17	27/09/17	0
RTSum - 0011407-39.2017.5.18.0015	03/10/17	04/12/17	62
RTSum - 0011408-24.2017.5.18.0015	28/09/17	14/11/17	47
RTSum - 0011410-91.2017.5.18.0015	28/09/17	28/09/17	0
RTSum - 0011415-16.2017.5.18.0015	26/09/17	26/09/17	0
RTSum - 0011417-83.2017.5.18.0015	09/10/17	09/10/17	0
RTSum - 0011420-38.2017.5.18.0015	28/09/17	28/09/17	0
RTSum - 0011423-90.2017.5.18.0015	03/10/17	03/10/17	0
RTSum - 0011427-30.2017.5.18.0015	02/10/17	02/10/17	0
RTSum - 0011430-82.2017.5.18.0015	10/10/17	10/10/17	0
RTSum - 0011440-29.2017.5.18.0015	02/10/17	02/10/17	0
RTSum - 0011440-63.2016.5.18.0015	14/10/16	23/02/17	132
RTSum - 0011448-06.2017.5.18.0015	06/10/17	18/10/17	12
RTSum - 0011449-88.2017.5.18.0015	26/09/17	26/09/17	0
RTSum - 0011452-77.2016.5.18.0015	05/10/16	14/02/17	132
RTSum - 0011453-28.2017.5.18.0015	05/10/17	05/10/17	0
RTSum - 0011454-13.2017.5.18.0015	04/10/17	04/10/17	0
RTSum - 0011459-69.2016.5.18.0015	06/10/16	15/05/17	221

Legenda:
1ª Aud.: Data da primeira audiência que ocorrer, Inicial ou UNA;
Enc. da Instrução: Data da conclusão para proferir sentença;
Prazo: Quantidade de dias decorridos da 1ª aud. até o encerramento da instrução.



PRAZO MÉDIO ENTRE A 1ª AUDIÊNCIA E O ENCERRAMENTO DA INSTRUÇÃO - 15ª VARA DO TRABALHO DE GOIÂNIA

Sem magistrado

SUMARÍSSIMO

Qtd	Prazo Médio
656	32,02

Nr. Processo	1ª Aud.	Enc. Instrução.	Prazo
RTSum - 0011461-05.2017.5.18.0015	04/10/17	04/10/17	0
RTSum - 0011463-09.2016.5.18.0015	26/09/16	20/03/17	175
RTSum - 0011463-72.2017.5.18.0015	03/10/17	03/10/17	0
RTSum - 0011465-76.2016.5.18.0015	22/09/16	24/01/17	124
RTSum - 0011466-27.2017.5.18.0015	05/10/17	05/10/17	0
RTSum - 0011473-19.2017.5.18.0015	05/10/17	05/10/17	0
RTSum - 0011474-04.2017.5.18.0015	05/10/17	11/12/17	67
RTSum - 0011477-56.2017.5.18.0015	06/10/17	14/12/17	69
RTSum - 0011479-60.2016.5.18.0015	21/09/16	24/01/17	125
RTSum - 0011482-78.2017.5.18.0015	06/10/17	06/10/17	0
RTSum - 0011483-63.2017.5.18.0015	06/10/17	14/12/17	69
RTSum - 0011485-33.2017.5.18.0015	17/10/17	01/12/17	45
RTSum - 0011488-85.2017.5.18.0015	26/09/17	21/11/17	56
RTSum - 0011493-44.2016.5.18.0015	27/09/16	18/01/17	113
RTSum - 0011495-77.2017.5.18.0015	27/09/17	27/09/17	0
RTSum - 0011496-62.2017.5.18.0015	28/09/17	22/11/17	55
RTSum - 0011499-17.2017.5.18.0015	02/10/17	27/11/17	56
RTSum - 0011506-09.2017.5.18.0015	03/10/17	03/10/17	0
RTSum - 0011508-13.2016.5.18.0015	22/09/16	02/03/17	161
RTSum - 0011511-31.2017.5.18.0015	18/10/17	18/10/17	0
RTSum - 0011517-38.2017.5.18.0015	17/10/17	17/10/17	0
RTSum - 0011518-57.2016.5.18.0015	28/09/16	17/03/17	170
RTSum - 0011529-52.2017.5.18.0015	04/10/17	13/11/17	40
RTSum - 0011530-37.2017.5.18.0015	19/10/17	19/10/17	0

Legenda:

1ª Aud.: Data da primeira audiência que ocorrer, Inicial ou UNA;

Enc. da Instrução: Data da conclusão para proferir sentença;

Prazo: Quantidade de dias decorridos da 1ª aud. até o encerramento da instrução.



PRAZO MÉDIO ENTRE A 1ª AUDIÊNCIA E O ENCERRAMENTO DA INSTRUÇÃO - 15ª VARA DO TRABALHO DE GOIÂNIA

Sem magistrado

SUMARÍSSIMO

Qtd	Prazo Médio
656	32,02

Nr. Processo	1ª Aud.	Enc. Instrução.	Prazo
RTSum - 0011531-22.2017.5.18.0015	04/10/17	04/10/17	0
RTSum - 0011532-07.2017.5.18.0015	19/10/17	19/10/17	0
RTSum - 0011534-74.2017.5.18.0015	19/10/17	19/10/17	0
RTSum - 0011536-44.2017.5.18.0015	25/10/17	25/10/17	0
RTSum - 0011538-38.2016.5.18.0083	06/12/16	20/02/17	76
RTSum - 0011544-21.2017.5.18.0015	19/10/17	01/12/17	43
RTSum - 0011544-55.2016.5.18.0015	23/09/16	25/01/17	124
RTSum - 0011546-88.2017.5.18.0015	25/10/17	25/10/17	0
RTSum - 0011550-62.2016.5.18.0015	03/10/16	15/02/17	135
RTSum - 0011551-13.2017.5.18.0015	25/10/17	25/10/17	0
RTSum - 0011551-47.2016.5.18.0015	04/10/16	18/04/17	196
RTSum - 0011553-17.2016.5.18.0015	04/10/16	16/02/17	135
RTSum - 0011566-79.2017.5.18.0015	26/10/17	26/10/17	0
RTSum - 0011571-04.2017.5.18.0015	30/10/17	30/10/17	0
RTSum - 0011581-48.2017.5.18.0015	30/10/17	30/10/17	0
RTSum - 0011585-85.2017.5.18.0015	31/10/17	04/12/17	34
RTSum - 0011592-77.2017.5.18.0015	07/11/17	07/11/17	0
RTSum - 0011597-02.2017.5.18.0015	30/10/17	30/10/17	0
RTSum - 0011598-84.2017.5.18.0015	06/11/17	06/11/17	0
RTSum - 0011603-09.2017.5.18.0015	06/11/17	06/11/17	0
RTSum - 0011605-76.2017.5.18.0015	06/11/17	06/11/17	0
RTSum - 0011608-65.2016.5.18.0015	06/10/16	02/02/17	119
RTSum - 0011609-16.2017.5.18.0015	07/11/17	07/11/17	0
RTSum - 0011613-53.2017.5.18.0015	08/11/17	08/11/17	0

Legenda:
1ª Aud.: Data da primeira audiência que ocorrer, Inicial ou UNA;
Enc. da Instrução: Data da conclusão para proferir sentença;
Prazo: Quantidade de dias decorridos da 1ª aud. até o encerramento da instrução.



PRAZO MÉDIO ENTRE A 1ª AUDIÊNCIA E O ENCERRAMENTO DA INSTRUÇÃO - 15ª VARA DO TRABALHO DE GOIÂNIA

Sem magistrado

SUMARÍSSIMO

Qtd	Prazo Médio
656	32,02

Nr. Processo	1ª Aud.	Enc. Instrução.	Prazo
RTSum - 0011618-75.2017.5.18.0015	08/11/17	08/11/17	0
RTSum - 0011619-94.2016.5.18.0015	10/10/16	08/02/17	121
RTSum - 0011621-30.2017.5.18.0015	08/11/17	08/11/17	0
RTSum - 0011628-22.2017.5.18.0015	08/11/17	08/11/17	0
RTSum - 0011634-29.2017.5.18.0015	13/11/17	13/11/17	0
RTSum - 0011636-96.2017.5.18.0015	09/11/17	09/11/17	0
RTSum - 0011639-51.2017.5.18.0015	09/11/17	09/11/17	0
RTSum - 0011640-36.2017.5.18.0015	09/11/17	09/11/17	0
RTSum - 0011646-43.2017.5.18.0015	17/10/17	07/12/17	51
RTSum - 0011649-95.2017.5.18.0015	06/10/17	06/10/17	0
RTSum - 0011650-17.2016.5.18.0015	23/01/17	23/01/17	0
RTSum - 0011652-50.2017.5.18.0015	13/11/17	19/12/17	36
RTSum - 0011655-39.2016.5.18.0015	14/10/16	08/02/17	117
RTSum - 0011656-24.2016.5.18.0015	14/10/16	06/02/17	115
RTSum - 0011660-27.2017.5.18.0015	09/10/17	09/10/17	0
RTSum - 0011665-49.2017.5.18.0015	18/10/17	18/10/17	0
RTSum - 0011667-19.2017.5.18.0015	14/11/17	14/11/17	0
RTSum - 0011669-86.2017.5.18.0015	14/11/17	14/11/17	0
RTSum - 0011672-75.2016.5.18.0015	17/10/16	09/02/17	115
RTSum - 0011677-97.2016.5.18.0015	25/01/17	28/03/17	62
RTSum - 0011685-74.2016.5.18.0015	25/10/16	01/02/17	99
RTSum - 0011690-96.2016.5.18.0015	11/10/16	06/06/17	238
RTSum - 0011692-66.2016.5.18.0015	05/10/16	01/02/17	119
RTSum - 0011696-06.2016.5.18.0015	18/10/16	03/02/17	108

Legenda:
1ª Aud.: Data da primeira audiência que ocorrer, Inicial ou UNA;
Enc. da Instrução: Data da conclusão para proferir sentença;
Prazo: Quantidade de dias decorridos da 1ª aud. até o encerramento da instrução.



PRAZO MÉDIO ENTRE A 1ª AUDIÊNCIA E O ENCERRAMENTO DA INSTRUÇÃO - 15ª VARA DO TRABALHO DE GOIÂNIA

Sem magistrado

SUMARÍSSIMO

Qtd	Prazo Médio
656	32,02

Nr. Processo	1ª Aud.	Enc. Instrução.	Prazo
RTSum - 0011697-54.2017.5.18.0015	17/10/17	17/10/17	0
RTSum - 0011698-39.2017.5.18.0015	18/10/17	18/10/17	0
RTSum - 0011701-91.2017.5.18.0015	22/11/17	22/11/17	0
RTSum - 0011705-31.2017.5.18.0015	10/11/17	10/11/17	0
RTSum - 0011710-53.2017.5.18.0015	10/11/17	10/11/17	0
RTSum - 0011710-87.2016.5.18.0015	25/11/16	12/01/17	48
RTSum - 0011720-97.2017.5.18.0015	20/10/17	20/10/17	0
RTSum - 0011725-22.2017.5.18.0015	10/11/17	10/11/17	0
RTSum - 0011726-32.2016.5.18.0018	16/11/16	25/01/17	70
RTSum - 0011728-74.2017.5.18.0015	21/11/17	21/11/17	0
RTSum - 0011740-88.2017.5.18.0015	22/11/17	22/11/17	0
RTSum - 0011745-13.2017.5.18.0015	27/10/17	27/10/17	0
RTSum - 0011747-80.2017.5.18.0015	27/10/17	27/10/17	0
RTSum - 0011750-69.2016.5.18.0015	27/04/17	27/04/17	0
RTSum - 0011752-05.2017.5.18.0015	27/10/17	27/10/17	0
RTSum - 0011756-42.2017.5.18.0015	27/11/17	27/11/17	0
RTSum - 0011758-46.2016.5.18.0015	01/02/17	01/02/17	0
RTSum - 0011760-75.2017.5.18.0081	11/12/17	11/12/17	0
RTSum - 0011762-49.2017.5.18.0015	20/11/17	20/11/17	0
RTSum - 0011766-86.2017.5.18.0015	27/10/17	27/10/17	0
RTSum - 0011769-41.2017.5.18.0015	30/10/17	30/10/17	0
RTSum - 0011771-11.2017.5.18.0015	21/11/17	21/11/17	0
RTSum - 0011772-93.2017.5.18.0015	21/11/17	21/11/17	0
RTSum - 0011776-33.2017.5.18.0015	27/11/17	27/11/17	0

Legenda:
1ª Aud.: Data da primeira audiência que ocorrer, Inicial ou UNA;
Enc. da Instrução: Data da conclusão para proferir sentença;
Prazo: Quantidade de dias decorridos da 1ª aud. até o encerramento da instrução.



PRAZO MÉDIO ENTRE A 1ª AUDIÊNCIA E O ENCERRAMENTO DA INSTRUÇÃO - 15ª VARA DO TRABALHO DE GOIÂNIA

Sem magistrado

SUMARÍSSIMO

Qtd	Prazo Médio
656	32,02

Nr. Processo	1ª Aud.	Enc. Instrução.	Prazo
RTSum - 0011777-18.2017.5.18.0015	27/11/17	27/11/17	0
RTSum - 0011777-52.2016.5.18.0015	03/11/16	16/02/17	105
RTSum - 0011782-40.2017.5.18.0015	22/11/17	22/11/17	0
RTSum - 0011784-10.2017.5.18.0015	21/11/17	21/11/17	0
RTSum - 0011786-77.2017.5.18.0015	27/11/17	27/11/17	0
RTSum - 0011790-17.2017.5.18.0015	14/11/17	14/11/17	0
RTSum - 0011792-21.2016.5.18.0015	07/11/16	20/02/17	105
RTSum - 0011797-09.2017.5.18.0015	28/11/17	28/11/17	0
RTSum - 0011798-28.2016.5.18.0015	07/11/16	21/02/17	106
RTSum - 0011799-76.2017.5.18.0015	28/11/17	28/11/17	0
RTSum - 0011804-35.2016.5.18.0015	08/11/16	27/09/17	323
RTSum - 0011807-53.2017.5.18.0015	29/11/17	29/11/17	0
RTSum - 0011808-38.2017.5.18.0015	29/11/17	29/11/17	0
RTSum - 0011815-30.2017.5.18.0015	22/11/17	22/11/17	0
RTSum - 0011817-97.2017.5.18.0015	22/11/17	22/11/17	0
RTSum - 0011819-04.2016.5.18.0015	11/11/16	22/02/17	103
RTSum - 0011819-67.2017.5.18.0015	22/11/17	22/11/17	0
RTSum - 0011826-59.2017.5.18.0015	23/11/17	23/11/17	0
RTSum - 0011827-44.2017.5.18.0015	16/11/17	05/12/17	19
RTSum - 0011833-51.2017.5.18.0015	23/11/17	23/11/17	0
RTSum - 0011836-40.2016.5.18.0015	22/11/16	23/02/17	93
RTSum - 0011841-28.2017.5.18.0015	14/12/17	14/12/17	0
RTSum - 0011842-47.2016.5.18.0015	09/02/17	09/02/17	0
RTSum - 0011846-50.2017.5.18.0015	24/11/17	24/11/17	0

Legenda:
1ª Aud.: Data da primeira audiência que ocorrer, Inicial ou UNA;
Enc. da Instrução: Data da conclusão para proferir sentença;
Prazo: Quantidade de dias decorridos da 1ª aud. até o encerramento da instrução.



PRAZO MÉDIO ENTRE A 1ª AUDIÊNCIA E O ENCERRAMENTO DA INSTRUÇÃO - 15ª VARA DO TRABALHO DE GOIÂNIA

Sem magistrado

SUMARÍSSIMO

Qtd	Prazo Médio
656	32,02

Nr. Processo	1ª Aud.	Enc. Instrução.	Prazo
RTSum - 0011855-12.2017.5.18.0015	24/11/17	24/11/17	0
RTSum - 0011857-79.2017.5.18.0015	30/10/17	30/10/17	0
RTSum - 0011858-64.2017.5.18.0015	04/12/17	04/12/17	0
RTSum - 0011862-04.2017.5.18.0015	05/12/17	05/12/17	0
RTSum - 0011863-86.2017.5.18.0015	04/12/17	04/12/17	0
RTSum - 0011864-71.2017.5.18.0015	04/12/17	04/12/17	0
RTSum - 0011865-90.2016.5.18.0015	16/11/16	11/05/17	176
RTSum - 0011868-11.2017.5.18.0015	05/12/17	05/12/17	0
RTSum - 0011870-78.2017.5.18.0015	05/12/17	05/12/17	0
RTSum - 0011872-82.2016.5.18.0015	28/11/16	06/03/17	98
RTSum - 0011875-03.2017.5.18.0015	06/12/17	06/12/17	0
RTSum - 0011878-55.2017.5.18.0015	06/12/17	06/12/17	0
RTSum - 0011887-17.2017.5.18.0015	07/12/17	07/12/17	0
RTSum - 0011890-03.2016.5.18.0016	05/04/17	20/06/17	76
RTSum - 0011890-69.2017.5.18.0015	07/12/17	07/12/17	0
RTSum - 0011902-83.2017.5.18.0015	04/12/17	04/12/17	0
RTSum - 0011910-60.2017.5.18.0015	11/12/17	11/12/17	0
RTSum - 0011917-52.2017.5.18.0015	12/12/17	12/12/17	0
RTSum - 0011918-37.2017.5.18.0015	12/12/17	12/12/17	0
RTSum - 0011919-56.2016.5.18.0015	24/02/17	02/03/17	6
RTSum - 0011938-62.2016.5.18.0015	20/02/17	10/07/17	140
RTSum - 0011938-71.2016.5.18.0012	28/03/17	28/03/17	0
RTSum - 0011965-45.2016.5.18.0015	05/12/16	10/03/17	95
RTSum - 0011973-85.2017.5.18.0015	30/11/17	30/11/17	0

Legenda:
1ª Aud.: Data da primeira audiência que ocorrer, Inicial ou UNA;
Enc. da Instrução: Data da conclusão para proferir sentença;
Prazo: Quantidade de dias decorridos da 1ª aud. até o encerramento da instrução.



PRAZO MÉDIO ENTRE A 1ª AUDIÊNCIA E O ENCERRAMENTO DA INSTRUÇÃO - 15ª VARA DO TRABALHO DE GOIÂNIA

Sem magistrado

SUMARÍSSIMO

Qtd	Prazo Médio
656	32,02

Nr. Processo	1ª Aud.	Enc. Instrução.	Prazo
RTSum - 0011974-70.2017.5.18.0015	30/11/17	30/11/17	0
RTSum - 0011981-62.2017.5.18.0015	30/11/17	30/11/17	0
RTSum - 0011982-47.2017.5.18.0015	01/12/17	01/12/17	0
RTSum - 0011995-80.2016.5.18.0015	28/11/16	03/02/17	67
RTSum - 0012003-23.2017.5.18.0015	01/12/17	01/12/17	0
RTSum - 0012006-75.2017.5.18.0015	01/12/17	01/12/17	0
RTSum - 0012007-94.2016.5.18.0015	23/02/17	03/04/17	39
RTSum - 0012012-19.2016.5.18.0015	01/12/16	09/05/17	159
RTSum - 0012017-41.2016.5.18.0015	23/02/17	03/04/17	39
RTSum - 0012024-33.2016.5.18.0015	05/12/16	17/04/17	133
RTSum - 0012025-18.2016.5.18.0015	07/12/16	08/02/17	63
RTSum - 0012027-85.2016.5.18.0015	06/02/17	06/02/17	0
RTSum - 0012042-54.2016.5.18.0015	26/01/17	26/01/17	0
RTSum - 0012043-39.2016.5.18.0015	26/01/17	23/03/17	56
RTSum - 0012050-31.2016.5.18.0015	26/01/17	22/03/17	55
RTSum - 0012051-16.2016.5.18.0015	27/01/17	27/01/17	0
RTSum - 0012056-04.2017.5.18.0015	11/12/17	11/12/17	0
RTSum - 0012057-23.2016.5.18.0015	27/01/17	27/06/17	151
RTSum - 0012064-15.2016.5.18.0015	08/03/17	30/03/17	22
RTSum - 0012069-37.2016.5.18.0015	22/03/17	09/05/17	48
RTSum - 0012072-89.2016.5.18.0015	27/01/17	27/01/17	0
RTSum - 0012074-59.2016.5.18.0015	27/01/17	27/01/17	0
RTSum - 0012075-44.2016.5.18.0015	08/02/17	08/02/17	0
RTSum - 0012076-29.2016.5.18.0015	13/12/16	16/03/17	93

Legenda:
1ª Aud.: Data da primeira audiência que ocorrer, Inicial ou UNA;
Enc. da Instrução: Data da conclusão para proferir sentença;
Prazo: Quantidade de dias decorridos da 1ª aud. até o encerramento da instrução.



PRAZO MÉDIO ENTRE A 1ª AUDIÊNCIA E O ENCERRAMENTO DA INSTRUÇÃO - 15ª VARA DO TRABALHO DE GOIÂNIA

Sem magistrado

SUMARÍSSIMO

Qtd	Prazo Médio
656	32,02

Nr. Processo	1ª Aud.	Enc. Instrução.	Prazo
RTSum - 0012079-81.2016.5.18.0015	22/03/17	22/03/17	0
RTSum - 0012081-51.2016.5.18.0015	23/03/17	23/03/17	0
RTSum - 0012082-02.2017.5.18.0015	12/12/17	12/12/17	0
RTSum - 0012083-21.2016.5.18.0015	03/02/17	03/02/17	0
RTSum - 0012084-06.2016.5.18.0015	02/02/17	02/02/17	0
RTSum - 0012089-28.2016.5.18.0015	23/03/17	23/03/17	0
RTSum - 0012090-76.2017.5.18.0015	18/12/17	18/12/17	0
RTSum - 0012092-80.2016.5.18.0015	01/02/17	24/03/17	51
RTSum - 0012095-35.2016.5.18.0015	02/02/17	31/03/17	57
RTSum - 0012096-20.2016.5.18.0015	02/02/17	19/06/17	137
RTSum - 0012101-42.2016.5.18.0015	02/02/17	03/03/17	29
RTSum - 0012104-94.2016.5.18.0015	09/03/17	27/04/17	49
RTSum - 0012107-49.2016.5.18.0015	02/02/17	18/04/17	75
RTSum - 0012109-19.2016.5.18.0015	03/02/17	05/04/17	61
RTSum - 0012112-71.2016.5.18.0015	03/02/17	03/02/17	0
RTSum - 0012113-22.2017.5.18.0015	13/12/17	13/12/17	0
RTSum - 0012117-59.2017.5.18.0015	13/12/17	13/12/17	0
RTSum - 0012118-44.2017.5.18.0015	04/12/17	04/12/17	0
RTSum - 0012118-78.2016.5.18.0015	03/02/17	03/02/17	0
RTSum - 0012121-33.2016.5.18.0015	10/02/17	10/02/17	0
RTSum - 0012122-81.2017.5.18.0015	14/12/17	14/12/17	0
RTSum - 0012124-85.2016.5.18.0015	09/02/17	09/02/17	0
RTSum - 0012128-25.2016.5.18.0015	03/02/17	17/02/17	14
RTSum - 0012129-10.2016.5.18.0015	06/02/17	19/04/17	72

Legenda:
1ª Aud.: Data da primeira audiência que ocorrer, Inicial ou UNA;
Enc. da Instrução: Data da conclusão para proferir sentença;
Prazo: Quantidade de dias decorridos da 1ª aud. até o encerramento da instrução.



PRAZO MÉDIO ENTRE A 1ª AUDIÊNCIA E O ENCERRAMENTO DA INSTRUÇÃO - 15ª VARA DO TRABALHO DE GOIÂNIA

Sem magistrado

SUMARÍSSIMO

Qtd	Prazo Médio
656	32,02

Nr. Processo	1ª Aud.	Enc. Instrução.	Prazo
RTSum - 0012131-77.2016.5.18.0015	06/02/17	06/02/17	0
RTSum - 0012133-47.2016.5.18.0015	10/02/17	08/08/17	179
RTSum - 0012134-32.2016.5.18.0015	24/03/17	24/03/17	0
RTSum - 0012138-69.2016.5.18.0015	01/02/17	01/02/17	0
RTSum - 0012140-39.2016.5.18.0015	07/02/17	07/02/17	0
RTSum - 0012141-24.2016.5.18.0015	07/02/17	07/02/17	0
RTSum - 0012144-76.2016.5.18.0015	08/02/17	08/02/17	0
RTSum - 0012147-31.2016.5.18.0015	16/03/17	09/05/17	54
RTSum - 0012150-83.2016.5.18.0015	09/02/17	09/02/17	0
RTSum - 0012153-38.2016.5.18.0015	02/02/17	02/02/17	0
RTSum - 0012159-45.2016.5.18.0015	09/02/17	09/02/17	0
RTSum - 0012162-97.2016.5.18.0015	09/02/17	09/02/17	0
RTSum - 0012163-82.2016.5.18.0015	02/03/17	03/05/17	62
RTSum - 0012167-22.2016.5.18.0015	10/02/17	10/02/17	0
RTSum - 0012167-85.2017.5.18.0015	12/12/17	12/12/17	0
RTSum - 0012168-07.2016.5.18.0015	02/02/17	03/04/17	60
RTSum - 0012172-44.2016.5.18.0015	10/02/17	10/02/17	0
RTSum - 0012175-96.2016.5.18.0015	03/02/17	03/02/17	0
RTSum - 0012179-02.2017.5.18.0015	14/12/17	14/12/17	0
RTSum - 0012182-88.2016.5.18.0015	13/02/17	09/03/17	24
RTSum - 0012185-43.2016.5.18.0015	14/02/17	14/02/17	0
RTSum - 0012186-28.2016.5.18.0015	14/02/17	14/02/17	0
RTSum - 0012187-13.2016.5.18.0015	14/02/17	15/02/17	1
RTSum - 0012193-17.2016.5.18.0016	07/03/17	07/03/17	0

Legenda:
1ª Aud.: Data da primeira audiência que ocorrer, Inicial ou UNA;
Enc. da Instrução: Data da conclusão para proferir sentença;
Prazo: Quantidade de dias decorridos da 1ª aud. até o encerramento da instrução.



PRAZO MÉDIO ENTRE A 1ª AUDIÊNCIA E O ENCERRAMENTO DA INSTRUÇÃO - 15ª VARA DO TRABALHO DE GOIÂNIA

Sem magistrado

SUMARÍSSIMO

Qtd	Prazo Médio
656	32,02

Nr. Processo	1ª Aud.	Enc. Instrução.	Prazo
RTSum - 0012201-94.2016.5.18.0015	27/03/17	06/06/17	71
RTSum - 0012209-71.2016.5.18.0015	16/02/17	16/02/17	0
RTSum - 0012214-93.2016.5.18.0015	16/02/17	16/02/17	0
RTSum - 0012215-78.2016.5.18.0015	16/02/17	16/02/17	0
RTSum - 0012217-48.2016.5.18.0015	10/04/17	10/04/17	0
RTSum - 0012219-18.2016.5.18.0015	17/02/17	20/04/17	62
RTSum - 0012220-03.2016.5.18.0015	17/02/17	17/02/17	0
RTSum - 0012223-55.2016.5.18.0015	24/03/17	24/03/17	0
RTSum - 0012224-40.2016.5.18.0015	21/02/17	21/02/17	0
RTSum - 0012242-61.2016.5.18.0015	21/02/17	21/02/17	0
RTSum - 0012243-46.2016.5.18.0015	21/02/17	26/04/17	64
RTSum - 0012244-31.2016.5.18.0015	21/02/17	21/02/17	0
RTSum - 0012246-98.2016.5.18.0015	24/02/17	24/02/17	0
RTSum - 0012247-83.2016.5.18.0015	21/02/17	21/02/17	0
RTSum - 0012248-68.2016.5.18.0015	22/02/17	22/02/17	0
RTSum - 0012251-23.2016.5.18.0015	22/02/17	27/04/17	64
RTSum - 0012256-45.2016.5.18.0015	23/02/17	23/02/17	0
RTSum - 0012257-30.2016.5.18.0015	03/03/17	03/03/17	0
RTSum - 0012260-82.2016.5.18.0015	24/02/17	16/03/17	20

Legenda:

1ª Aud.: Data da primeira audiência que ocorrer, Inicial ou UNA;

Enc. da Instrução: Data da conclusão para proferir sentença;

Prazo: Quantidade de dias decorridos da 1ª aud. até o encerramento da instrução.