

## Conceituação

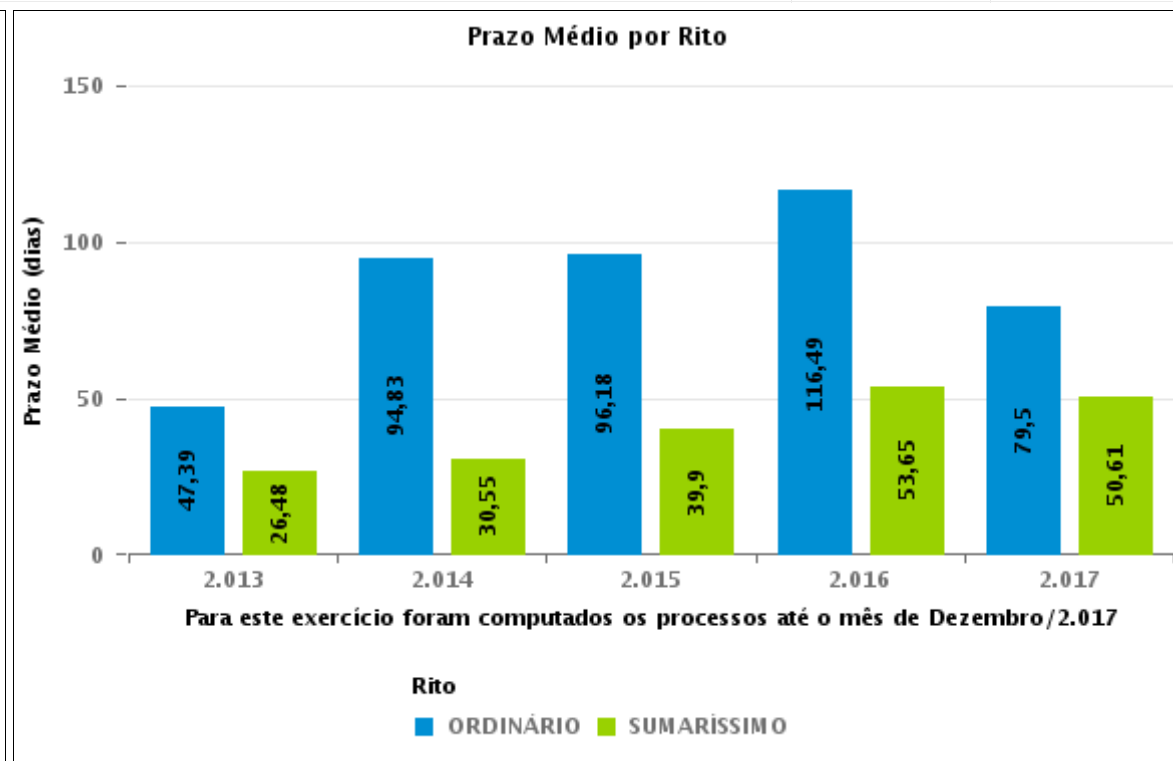
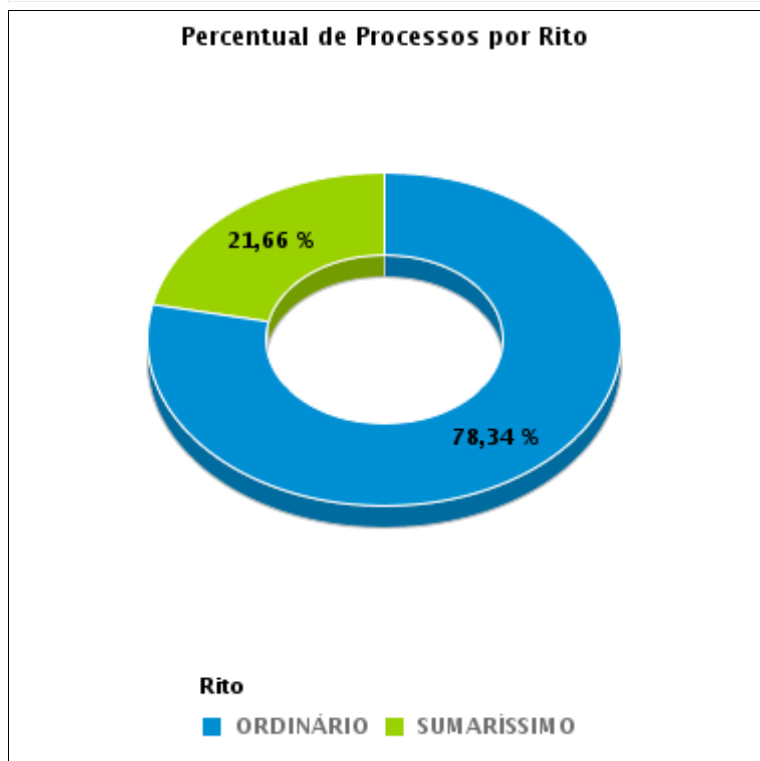
Tema	Prazos Processuais
<b>Relatórios</b>	Evolução Histórica Comparativo por VT Comparativo por Grupo Por Grupo Por VT Por Processo Por Magistrado
<b>Resumo</b>	Apresenta o prazo médio entre a realização da primeira audiência e o encerramento da instrução.
<b>Descrição</b>	O prazo médio é obtido calculando-se a quantidade de dias decorridos entre a data da primeira audiência e a data do encerramento da instrução. Os dados são extraídos baseando-se nos seguintes itens do e-Gestão:  265 e 90265 - Da realização da primeira audiência até o encerramento da instrução processual na fase de conhecimento – rito sumaríssimo;  266 e 90266 – Da realização da primeira audiência até o encerramento da instrução processual na fase de conhecimento – exceto rito sumaríssimo (ordinário)
<b>Origem da informação</b>	e-Gestão
<b>Critérios e transformações</b>	Coletado do e-Gestão, consolidado, otimizado e classificado para análise.
<b>Análises possíveis</b>	Prazo médio entre a realização da primeira audiência e o encerramento da instrução processual na fase de conhecimento, detalhado de forma Geral, Por grupo, por VT, Por Processo e Por Magistrado.



## EVOLUÇÃO HISTÓRICA DOS PRAZOS PROCESSUAIS ENTRE A 1ª AUDIÊNCIA E O ENCERRAMENTO DA INSTRUÇÃO - 2ª VARA DO TRABALHO DE ANÁPOLIS

Data do encerramento da instrução entre 1/1/2017 e 31/12/2017 23:59:59

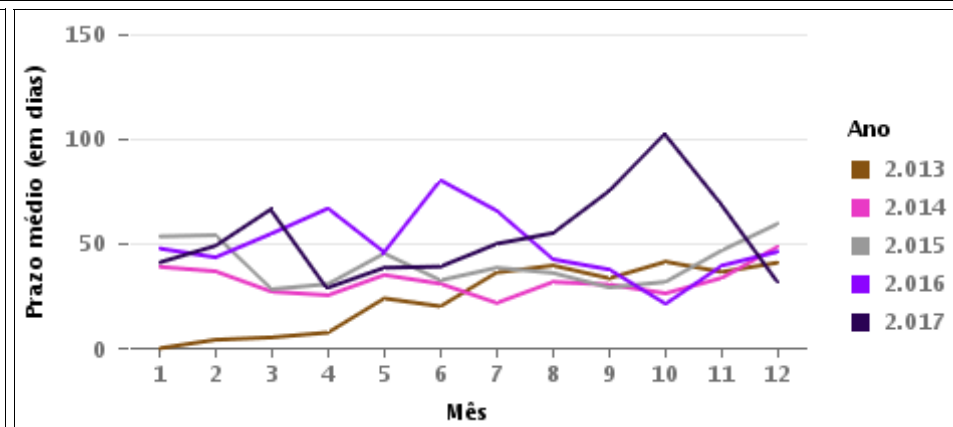
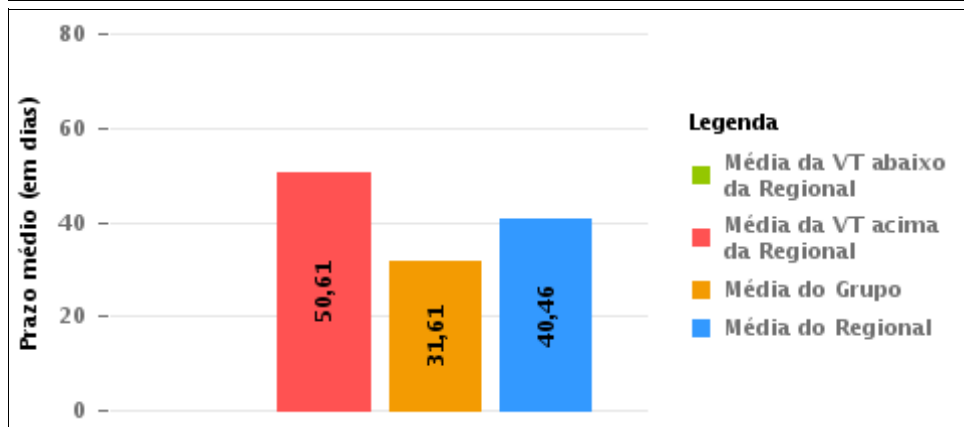
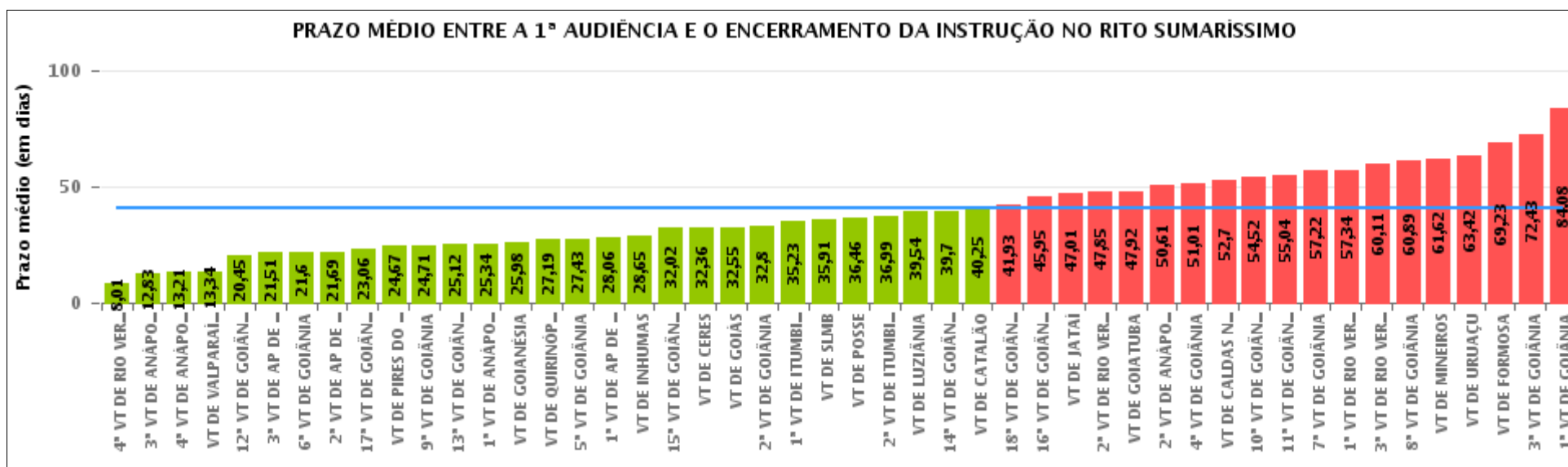
Rito	Qtd	Prazo Médio
ORDINÁRIO	2.091	79,5
SUMARÍSSIMO	578	50,61
<b>Total/Média</b>	<b>2.669</b>	<b>73,23</b>





## COMPARATIVO DO PRAZO MÉDIO ENTRE A 1ª AUDIÊNCIA E O ENCERRAMENTO DA INSTRUÇÃO - 2ª VARA DO TRABALHO DE ANÁPOLIS

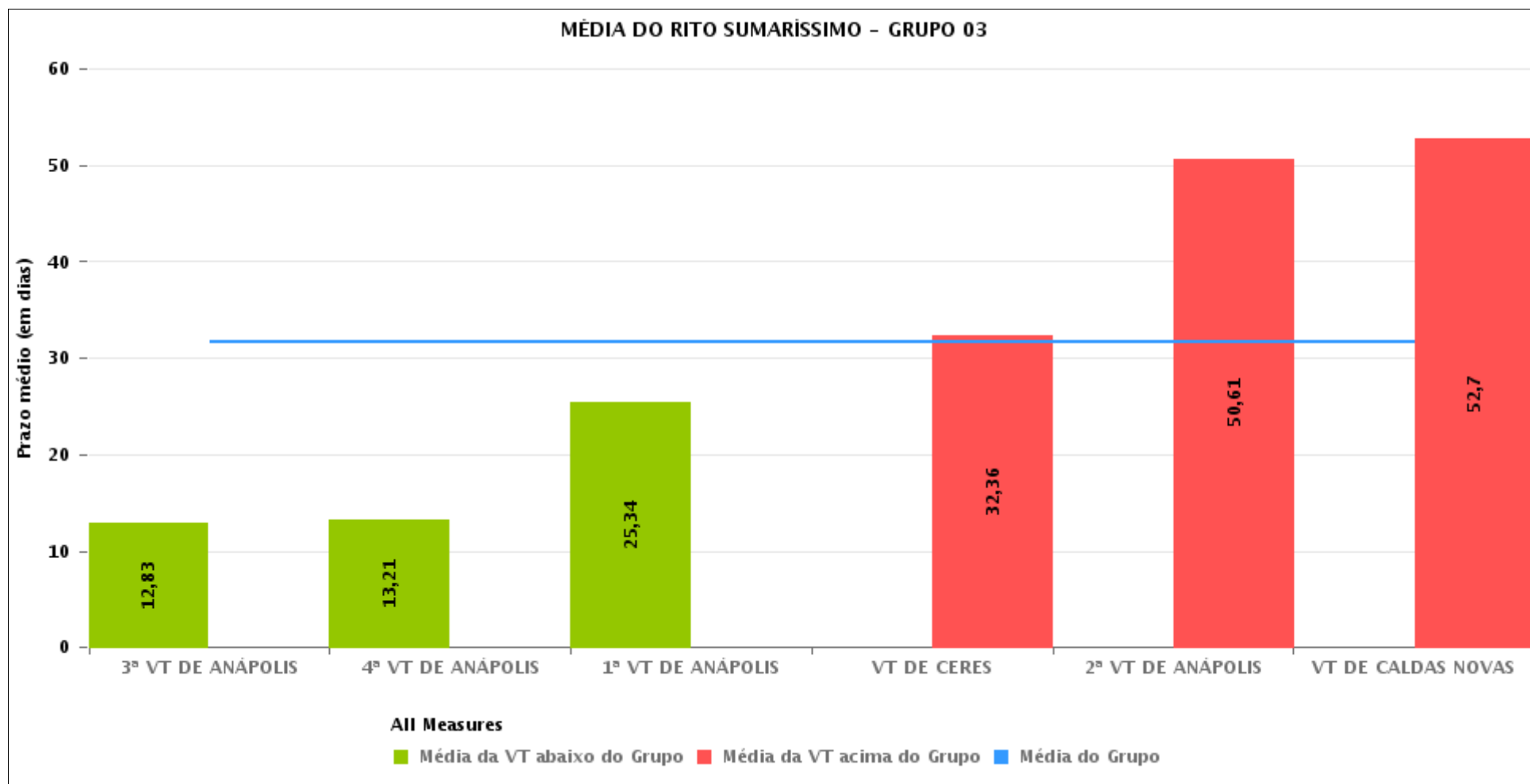
Data do encerramento da instrução entre 1/1/2017 e 31/12/2017 23:59:59





## COMPARATIVO DO PRAZO MÉDIO ENTRE A 1ª AUDIÊNCIA E O ENCERRAMENTO DA INSTRUÇÃO ENTRE AS VARAS DO GRUPO

Data do encerramento da instrução entre 1/1/2017 e 31/12/2017 23:59:59





## PRAZO MÉDIO ENTRE A 1ª AUDIÊNCIA E O ENCERRAMENTO DA INSTRUÇÃO POR GRUPO

Data do encerramento da instrução entre 1/1/2017 e 31/12/2017 23:59:59

Rito	Grupo	Qtd. Processos	Prazo Médio (dias)	Ranking
SUMARÍSSIMO	GRUPO 06	3.165	24,29	1°
	GRUPO 03	3.938	31,61	2°
	GRUPO 01	156	36,46	3°
	GRUPO 04	5.623	41,88	4°
	GRUPO 05	17.936	42,87	5°
	GRUPO 02	517	58,11	6°

Legenda:	# Grupo 04 – De 1501 a 2000 VT de Catalão VT de Goiatuba 1ª VT de Itumbiara 2ª VT de Itumbiara VT de Jataí VT de Luziânia VT de Mineiros VT de Quirinópolis	8ª VT de Goiânia 9ª VT de Goiânia 10ª VT de Goiânia 11ª VT de Goiânia 12ª VT de Goiânia 13ª VT de Goiânia 14ª VT de Goiânia 15ª VT de Goiânia 16ª VT de Goiânia 17ª VT de Goiânia 18ª VT de Goiânia VT de Goiás VT de Inhumas 1ª VT de Rio Verde 2ª VT de Rio Verde 3ª VT de Rio Verde 4ª VT de Rio Verde VT de Uruaçu VT de São Luis de Montes Belos VT de Valparaíso de Goiás	#Grupo 06 – A partir de 2500 1ª VT de Aparecida de Goiânia 2ª VT de Aparecida de Goiânia 3ª VT de Aparecida de Goiânia VT de Goianésia
# Grupo 01 – Até 750 VT de Posse			
# Grupo 02 – De 751 a 1000 VT de Formosa VT de Pires do Rio			
# Grupo 03 – De 1001 a 1500 VT de Ceres 1ª VT de Anápolis 2ª VT de Anápolis 3ª VT de Anápolis 4ª VT de Anápolis VT de Caldas Novas	# Grupo 05 – De 2001 a 2500 1ª VT de Goiânia 2ª VT de Goiânia 3ª VT de Goiânia 4ª VT de Goiânia 5ª VT de Goiânia 6ª VT de Goiânia 7ª VT de Goiânia		



## PRAZO MÉDIO ENTRE A 1ª AUDIÊNCIA E O ENCERRAMENTO DA INSTRUÇÃO DE TODAS AS VARAS DO TRABALHO

Data do encerramento da instrução entre 1/1/2017 e 31/12/2017 23:59:59

### SUMARÍSSIMO

Qtd. Processos	Prazo Médio (dias)
31.335	39,62

Vara do Trabalho	Qtd Processos	Prazo Médio	Ranking
4ª VARA DO TRABALHO DE RIO VERDE	491	8,01	1º
3ª VARA DO TRABALHO DE ANÁPOLIS	640	12,83	2º
4ª VARA DO TRABALHO DE ANÁPOLIS	490	13,21	3º
VARA DO TRABALHO DE VALPARAÍSO DE GOIÁS	611	13,34	4º
12ª VARA DO TRABALHO DE GOIÂNIA	692	20,45	5º
3ª VARA DO TRABALHO DE APARECIDA DE GOIÂNIA	815	21,51	6º
6ª VARA DO TRABALHO DE GOIÂNIA	703	21,6	7º
2ª VARA DO TRABALHO DE APARECIDA DE GOIÂNIA	759	21,69	8º
17ª VARA DO TRABALHO DE GOIÂNIA	776	23,06	9º
VARA DO TRABALHO DE PIRES DO RIO	129	24,67	10º
9ª VARA DO TRABALHO DE GOIÂNIA	759	24,71	11º
13ª VARA DO TRABALHO DE GOIÂNIA	589	25,12	12º
1ª VARA DO TRABALHO DE ANÁPOLIS	506	25,34	13º
VARA DO TRABALHO DE GOIANÉSIA	852	25,98	14º
VARA DO TRABALHO DE QUIRINÓPOLIS	273	27,19	15º
5ª VARA DO TRABALHO DE GOIÂNIA	724	27,43	16º
1ª VARA DO TRABALHO DE APARECIDA DE GOIÂNIA	739	28,06	17º
VARA DO TRABALHO DE INHUMAS	295	28,65	18º
15ª VARA DO TRABALHO DE GOIÂNIA	664	32,02	19º
VARA DO TRABALHO DE CERES	1.138	32,36	20º
VARA DO TRABALHO DE GOIÁS	491	32,55	21º
2ª VARA DO TRABALHO DE GOIÂNIA	817	32,8	22º
1ª VARA DO TRABALHO DE ITUMBIARA	632	35,23	23º
VARA DO TRABALHO DE SÃO LUIS DE MONTES BELOS	620	35,91	24º
VARA DO TRABALHO DE POSSE	156	36,46	25º
2ª VARA DO TRABALHO DE ITUMBIARA	566	36,99	26º



## PRAZO MÉDIO ENTRE A 1ª AUDIÊNCIA E O ENCERRAMENTO DA INSTRUÇÃO DE TODAS AS VARAS DO TRABALHO

### SUMARÍSSIMO

Qtd. Processos	Prazo Médio (dias)
31.335	39,62

Vara do Trabalho	Qtd Processos	Prazo Médio	Ranking
VARA DO TRABALHO DE LUZIÂNIA	1.093	39,54	27°
14ª VARA DO TRABALHO DE GOIÂNIA	756	39,7	28°
VARA DO TRABALHO DE CATALÃO	1.123	40,25	29°
18ª VARA DO TRABALHO DE GOIÂNIA	670	41,93	30°
16ª VARA DO TRABALHO DE GOIÂNIA	628	45,95	31°
VARA DO TRABALHO DE JATAÍ	582	47,01	32°
2ª VARA DO TRABALHO DE RIO VERDE	445	47,85	33°
VARA DO TRABALHO DE GOIATUBA	1.045	47,92	34°
2ª VARA DO TRABALHO DE ANÁPOLIS	580	50,61	35°
4ª VARA DO TRABALHO DE GOIÂNIA	796	51,01	36°
VARA DO TRABALHO DE CALDAS NOVAS	584	52,7	37°
10ª VARA DO TRABALHO DE GOIÂNIA	784	54,52	38°
11ª VARA DO TRABALHO DE GOIÂNIA	698	55,04	39°
7ª VARA DO TRABALHO DE GOIÂNIA	815	57,22	40°
1ª VARA DO TRABALHO DE RIO VERDE	406	57,34	41°
3ª VARA DO TRABALHO DE RIO VERDE	411	60,11	42°
8ª VARA DO TRABALHO DE GOIÂNIA	753	60,89	43°
VARA DO TRABALHO DE MINEIROS	309	61,62	44°
VARA DO TRABALHO DE URUAÇU	635	63,42	45°
VARA DO TRABALHO DE FORMOSA	388	69,23	46°
3ª VARA DO TRABALHO DE GOIÂNIA	828	72,43	47°
1ª VARA DO TRABALHO DE GOIÂNIA	1.079	84,08	48°



## PRAZO MÉDIO ENTRE A 1ª AUDIÊNCIA E O ENCERRAMENTO DA INSTRUÇÃO - 2ª VARA DO TRABALHO DE ANÁPOLIS

Data do encerramento da instrução entre 1/1/2017 e 31/12/2017 23:59:59

### 2ª VARA DO TRABALHO DE ANÁPOLIS

#### SUMARÍSSIMO

Qtd	Prazo Médio
442	50,61

Nr. Processo	1ª Aud.	nc. Instruçã	Prazo
RTSum - 0010011-13.2017.5.18.0052	22/02/17	22/02/17	0
RTSum - 0010012-95.2017.5.18.0052	20/04/17	04/09/17	137
RTSum - 0010013-80.2017.5.18.0052	29/03/17	03/04/17	5
RTSum - 0010015-50.2017.5.18.0052	27/03/17	24/04/17	28
RTSum - 0010015-50.2017.5.18.0052	27/03/17	12/06/17	77
RTSum - 0010022-42.2017.5.18.0052	31/03/17	04/05/17	34
RTSum - 0010037-11.2017.5.18.0052	07/03/17	24/04/17	48
RTSum - 0010042-33.2017.5.18.0052	31/03/17	26/04/17	26
RTSum - 0010043-18.2017.5.18.0052	31/03/17	15/05/17	45
RTSum - 0010043-18.2017.5.18.0052	31/03/17	22/05/17	52
RTSum - 0010044-03.2017.5.18.0052	31/03/17	01/06/17	62
RTSum - 0010044-03.2017.5.18.0052	31/03/17	13/06/17	74
RTSum - 0010046-70.2017.5.18.0052	07/04/17	05/06/17	59
RTSum - 0010049-25.2017.5.18.0052	31/03/17	01/06/17	62
RTSum - 0010049-25.2017.5.18.0052	31/03/17	06/06/17	67
RTSum - 0010050-10.2017.5.18.0052	31/03/17	07/06/17	68
RTSum - 0010051-92.2017.5.18.0052	31/03/17	03/04/17	3
RTSum - 0010052-77.2017.5.18.0052	31/03/17	23/05/17	53
RTSum - 0010056-17.2017.5.18.0052	27/03/17	02/10/17	189
RTSum - 0010065-76.2017.5.18.0052	29/03/17	11/07/17	104
RTSum - 0010067-46.2017.5.18.0052	29/03/17	29/03/17	0
RTSum - 0010069-16.2017.5.18.0052	29/03/17	29/03/17	0

**Legenda:**

1ª Aud.: Data da primeira audiência que ocorrer, Inicial ou UNA;

Enc. da Instrução: Data da conclusão para proferir sentença;

Prazo: Quantidade de dias decorridos da 1ª aud. até o encerramento da instrução.





**PRAZO MÉDIO ENTRE A 1ª AUDIÊNCIA E O ENCERRAMENTO DA INSTRUÇÃO - 2ª VARA DO TRABALHO DE ANÁPOLIS**

**2ª VARA DO TRABALHO DE ANÁPOLIS**

**SUMARÍSSIMO**

Qtd	Prazo Médio
442	50,61

Nr. Processo	1ª Aud.	nc. Instruçã	Prazo
RTSum - 0010071-83.2017.5.18.0052	30/03/17	25/05/17	56
RTSum - 0010071-83.2017.5.18.0052	30/03/17	30/05/17	61
RTSum - 0010072-68.2017.5.18.0052	30/03/17	29/05/17	60
RTSum - 0010075-23.2017.5.18.0052	30/03/17	24/05/17	55
RTSum - 0010076-08.2017.5.18.0052	30/03/17	24/05/17	55
RTSum - 0010078-75.2017.5.18.0052	30/03/17	24/04/17	25
RTSum - 0010079-60.2017.5.18.0052	31/03/17	31/03/17	0
RTSum - 0010083-97.2017.5.18.0052	04/04/17	04/04/17	0
RTSum - 0010084-82.2017.5.18.0052	03/04/17	15/08/17	134
RTSum - 0010084-82.2017.5.18.0052	03/04/17	23/08/17	142
RTSum - 0010086-52.2017.5.18.0052	03/04/17	15/08/17	134
RTSum - 0010086-52.2017.5.18.0052	03/04/17	22/08/17	141
RTSum - 0010087-37.2017.5.18.0052	03/04/17	15/08/17	134
RTSum - 0010087-37.2017.5.18.0052	03/04/17	23/08/17	142
RTSum - 0010088-22.2017.5.18.0052	03/04/17	02/06/17	60
RTSum - 0010088-22.2017.5.18.0052	03/04/17	28/07/17	116
RTSum - 0010093-44.2017.5.18.0052	05/04/17	20/04/17	15
RTSum - 0010093-44.2017.5.18.0052	05/04/17	03/05/17	28
RTSum - 0010095-14.2017.5.18.0052	05/04/17	01/06/17	57
RTSum - 0010098-66.2017.5.18.0052	05/04/17	01/06/17	57
RTSum - 0010100-36.2017.5.18.0052	05/04/17	05/04/17	0
RTSum - 0010104-73.2017.5.18.0052	05/04/17	28/08/17	145
RTSum - 0010114-20.2017.5.18.0052	07/04/17	07/04/17	0
RTSum - 0010118-57.2017.5.18.0052	13/03/17	10/05/17	58
RTSum - 0010122-94.2017.5.18.0052	07/04/17	17/04/17	10

**Legenda:**

**1ª Aud.:** Data da primeira audiência que ocorrer, Inicial ou UNA;

**Enc. da Instrução:** Data da conclusão para proferir sentença;

**Prazo:** Quantidade de dias decorridos da 1ª aud. até o encerramento da instrução.



## PRAZO MÉDIO ENTRE A 1ª AUDIÊNCIA E O ENCERRAMENTO DA INSTRUÇÃO - 2ª VARA DO TRABALHO DE ANÁPOLIS

### 2ª VARA DO TRABALHO DE ANÁPOLIS

#### SUMARÍSSIMO

Qtd	Prazo Médio
442	50,61

Nr. Processo	1ª Aud.	nc. Instruçã	Prazo
RTSum - 0010122-94.2017.5.18.0052	07/04/17	25/04/17	18
RTSum - 0010133-26.2017.5.18.0052	10/04/17	13/07/17	94
RTSum - 0010133-26.2017.5.18.0052	10/04/17	17/07/17	98
RTSum - 0010135-93.2017.5.18.0052	10/04/17	10/04/17	0
RTSum - 0010136-78.2017.5.18.0052	10/04/17	13/11/17	217
RTSum - 0010138-48.2017.5.18.0052	10/04/17	10/05/17	30
RTSum - 0010143-70.2017.5.18.0052	17/04/17	20/06/17	64
RTSum - 0010145-40.2017.5.18.0052	17/04/17	20/07/17	94
RTSum - 0010145-40.2017.5.18.0052	17/04/17	25/07/17	99
RTSum - 0010148-92.2017.5.18.0052	17/04/17	19/06/17	63
RTSum - 0010148-92.2017.5.18.0052	17/04/17	27/06/17	71
RTSum - 0010149-77.2017.5.18.0052	17/04/17	17/04/17	0
RTSum - 0010152-32.2017.5.18.0052	17/04/17	22/06/17	66
RTSum - 0010152-32.2017.5.18.0052	17/04/17	26/06/17	70
RTSum - 0010154-02.2017.5.18.0052	17/04/17	26/04/17	9
RTSum - 0010155-84.2017.5.18.0052	19/04/17	27/04/17	8
RTSum - 0010155-84.2017.5.18.0052	19/04/17	03/05/17	14
RTSum - 0010158-39.2017.5.18.0052	18/04/17	18/04/17	0
RTSum - 0010161-91.2017.5.18.0052	19/04/17	19/04/17	0
RTSum - 0010162-76.2017.5.18.0052	19/04/17	07/06/17	49
RTSum - 0010163-61.2017.5.18.0052	19/04/17	27/04/17	8
RTSum - 0010163-61.2017.5.18.0052	19/04/17	03/05/17	14
RTSum - 0010165-31.2017.5.18.0052	19/04/17	19/04/17	0
RTSum - 0010166-16.2017.5.18.0052	19/04/17	14/09/17	148
RTSum - 0010166-16.2017.5.18.0052	19/04/17	22/09/17	156

**Legenda:**

1ª Aud.: Data da primeira audiência que ocorrer, Inicial ou UNA;

Enc. da Instrução: Data da conclusão para proferir sentença;

Prazo: Quantidade de dias decorridos da 1ª aud. até o encerramento da instrução.



**PRAZO MÉDIO ENTRE A 1ª AUDIÊNCIA E O ENCERRAMENTO DA INSTRUÇÃO - 2ª VARA DO TRABALHO DE ANÁPOLIS**

**2ª VARA DO TRABALHO DE ANÁPOLIS**

**SUMARÍSSIMO**

Qtd	Prazo Médio
442	50,61

Nr. Processo	1ª Aud.	nc. Instruçã	Prazo
RTSum - 0010168-83.2017.5.18.0052	19/04/17	24/04/17	5
RTSum - 0010168-83.2017.5.18.0052	19/04/17	25/04/17	6
RTSum - 0010174-90.2017.5.18.0052	25/04/17	08/06/17	44
RTSum - 0010175-75.2017.5.18.0052	20/04/17	20/04/17	0
RTSum - 0010178-30.2017.5.18.0052	20/04/17	15/06/17	56
RTSum - 0010181-82.2017.5.18.0052	25/04/17	23/06/17	59
RTSum - 0010182-67.2017.5.18.0052	25/04/17	06/09/17	134
RTSum - 0010184-37.2017.5.18.0052	10/04/17	10/04/17	0
RTSum - 0010189-59.2017.5.18.0052	29/03/17	14/07/17	107
RTSum - 0010190-44.2017.5.18.0052	26/04/17	26/04/17	0
RTSum - 0010192-14.2017.5.18.0052	10/05/17	03/10/17	146
RTSum - 0010193-96.2017.5.18.0052	26/04/17	26/04/17	0
RTSum - 0010194-81.2017.5.18.0052	22/05/17	01/06/17	10
RTSum - 0010194-81.2017.5.18.0052	22/05/17	06/06/17	15
RTSum - 0010198-21.2017.5.18.0052	13/03/17	13/03/17	0
RTSum - 0010199-06.2017.5.18.0052	26/04/17	26/04/17	0
RTSum - 0010201-73.2017.5.18.0052	20/04/17	20/04/17	0
RTSum - 0010206-95.2017.5.18.0052	26/04/17	09/06/17	44
RTSum - 0010215-57.2017.5.18.0052	27/04/17	27/04/17	0
RTSum - 0010217-27.2017.5.18.0052	27/04/17	26/05/17	29
RTSum - 0010221-64.2017.5.18.0052	27/04/17	20/06/17	54
RTSum - 0010222-49.2017.5.18.0052	27/04/17	27/04/17	0
RTSum - 0010223-34.2017.5.18.0052	27/04/17	14/07/17	78
RTSum - 0010223-34.2017.5.18.0052	27/04/17	20/07/17	84
RTSum - 0010226-86.2017.5.18.0052	02/05/17	30/06/17	59

**Legenda:**

**1ª Aud.:** Data da primeira audiência que ocorrer, Inicial ou UNA;

**Enc. da Instrução:** Data da conclusão para proferir sentença;

**Prazo:** Quantidade de dias decorridos da 1ª aud. até o encerramento da instrução.



## PRAZO MÉDIO ENTRE A 1ª AUDIÊNCIA E O ENCERRAMENTO DA INSTRUÇÃO - 2ª VARA DO TRABALHO DE ANÁPOLIS

### 2ª VARA DO TRABALHO DE ANÁPOLIS

#### SUMARÍSSIMO

Qtd	Prazo Médio
442	50,61

Nr. Processo	1ª Aud.	nc. Instruça	Prazo
RTSum - 0010229-41.2017.5.18.0052	03/05/17	03/05/17	0
RTSum - 0010235-48.2017.5.18.0052	03/05/17	23/05/17	20
RTSum - 0010235-48.2017.5.18.0052	03/05/17	30/05/17	27
RTSum - 0010236-33.2017.5.18.0052	03/05/17	07/05/17	4
RTSum - 0010236-33.2017.5.18.0052	03/05/17	15/05/17	12
RTSum - 0010237-18.2017.5.18.0052	03/05/17	03/07/17	61
RTSum - 0010237-18.2017.5.18.0052	03/05/17	10/07/17	68
RTSum - 0010240-70.2017.5.18.0052	10/05/17	06/07/17	57
RTSum - 0010240-70.2017.5.18.0052	10/05/17	12/07/17	63
RTSum - 0010245-92.2017.5.18.0052	04/05/17	11/05/17	7
RTSum - 0010245-92.2017.5.18.0052	04/05/17	15/05/17	11
RTSum - 0010251-02.2017.5.18.0052	04/05/17	19/05/17	15
RTSum - 0010252-84.2017.5.18.0052	04/05/17	04/05/17	0
RTSum - 0010262-31.2017.5.18.0052	04/05/17	04/05/17	0
RTSum - 0010263-16.2017.5.18.0052	08/05/17	09/05/17	1
RTSum - 0010263-16.2017.5.18.0052	08/05/17	16/05/17	8
RTSum - 0010264-98.2017.5.18.0052	08/05/17	26/05/17	18
RTSum - 0010267-53.2017.5.18.0052	08/05/17	05/06/17	28
RTSum - 0010271-90.2017.5.18.0052	29/05/17	16/08/17	79
RTSum - 0010271-90.2017.5.18.0052	29/05/17	22/08/17	85
RTSum - 0010272-75.2017.5.18.0052	08/05/17	27/06/17	50
RTSum - 0010275-30.2017.5.18.0052	29/05/17	22/08/17	85
RTSum - 0010275-30.2017.5.18.0052	29/05/17	29/08/17	92
RTSum - 0010278-82.2017.5.18.0052	10/05/17	06/07/17	57
RTSum - 0010278-82.2017.5.18.0052	10/05/17	12/07/17	63

**Legenda:**

1ª Aud.: Data da primeira audiência que ocorrer, Inicial ou UNA;

Enc. da Instrução: Data da conclusão para proferir sentença;

Prazo: Quantidade de dias decorridos da 1ª aud. até o encerramento da instrução.



## PRAZO MÉDIO ENTRE A 1ª AUDIÊNCIA E O ENCERRAMENTO DA INSTRUÇÃO - 2ª VARA DO TRABALHO DE ANÁPOLIS

### 2ª VARA DO TRABALHO DE ANÁPOLIS

#### SUMARÍSSIMO

Qtd	Prazo Médio
442	50,61

Nr. Processo	1ª Aud.	nc. Instruçã	Prazo
RTSum - 0010280-52.2017.5.18.0052	10/05/17	25/05/17	15
RTSum - 0010280-52.2017.5.18.0052	10/05/17	01/06/17	22
RTSum - 0010284-89.2017.5.18.0052	11/05/17	10/07/17	60
RTSum - 0010284-89.2017.5.18.0052	11/05/17	17/07/17	67
RTSum - 0010285-74.2017.5.18.0052	11/05/17	16/05/17	5
RTSum - 0010288-29.2017.5.18.0052	11/05/17	16/05/17	5
RTSum - 0010288-29.2017.5.18.0052	11/05/17	23/05/17	12
RTSum - 0010290-96.2017.5.18.0052	28/06/17	25/10/17	119
RTSum - 0010292-63.2017.5.18.0053	25/05/17	25/05/17	0
RTSum - 0010295-21.2017.5.18.0052	11/05/17	11/05/17	0
RTSum - 0010302-13.2017.5.18.0052	17/05/17	04/08/17	79
RTSum - 0010302-13.2017.5.18.0052	17/05/17	08/08/17	83
RTSum - 0010304-80.2017.5.18.0052	17/05/17	17/05/17	0
RTSum - 0010308-20.2017.5.18.0052	17/05/17	06/07/17	50
RTSum - 0010312-57.2017.5.18.0052	17/05/17	17/05/17	0
RTSum - 0010315-12.2017.5.18.0052	18/05/17	18/05/17	0
RTSum - 0010317-79.2017.5.18.0052	18/05/17	18/05/17	0
RTSum - 0010325-56.2017.5.18.0052	18/05/17	20/07/17	63
RTSum - 0010325-56.2017.5.18.0052	18/05/17	02/08/17	76
RTSum - 0010332-48.2017.5.18.0052	22/05/17	22/05/17	0
RTSum - 0010334-18.2017.5.18.0052	02/05/17	02/05/17	0
RTSum - 0010336-85.2017.5.18.0052	04/05/17	04/05/17	0
RTSum - 0010340-25.2017.5.18.0052	24/05/17	24/05/17	0
RTSum - 0010343-77.2017.5.18.0052	24/05/17	24/05/17	0
RTSum - 0010346-32.2017.5.18.0052	29/05/17	29/05/17	0

**Legenda:**

1ª Aud.: Data da primeira audiência que ocorrer, Inicial ou UNA;

Enc. da Instrução: Data da conclusão para proferir sentença;

Prazo: Quantidade de dias decorridos da 1ª aud. até o encerramento da instrução.



## PRAZO MÉDIO ENTRE A 1ª AUDIÊNCIA E O ENCERRAMENTO DA INSTRUÇÃO - 2ª VARA DO TRABALHO DE ANÁPOLIS

### 2ª VARA DO TRABALHO DE ANÁPOLIS

#### SUMARÍSSIMO

Qtd	Prazo Médio
442	50,61

Nr. Processo	1ª Aud.	nc. Instruça	Prazo
RTSum - 0010353-24.2017.5.18.0052	24/05/17	24/05/17	0
RTSum - 0010354-09.2017.5.18.0052	25/05/17	25/05/17	0
RTSum - 0010355-91.2017.5.18.0052	25/05/17	25/05/17	0
RTSum - 0010359-31.2017.5.18.0052	25/05/17	04/08/17	71
RTSum - 0010359-31.2017.5.18.0052	25/05/17	09/08/17	76
RTSum - 0010360-16.2017.5.18.0052	25/05/17	15/08/17	82
RTSum - 0010360-16.2017.5.18.0052	25/05/17	24/08/17	91
RTSum - 0010361-98.2017.5.18.0052	25/05/17	25/05/17	0
RTSum - 0010364-53.2017.5.18.0052	25/05/17	20/07/17	56
RTSum - 0010364-53.2017.5.18.0052	25/05/17	25/07/17	61
RTSum - 0010365-38.2017.5.18.0052	25/05/17	25/05/17	0
RTSum - 0010367-08.2017.5.18.0052	07/06/17	07/06/17	0
RTSum - 0010372-30.2017.5.18.0052	01/06/17	01/06/17	0
RTSum - 0010374-97.2017.5.18.0052	05/04/17	05/04/17	0
RTSum - 0010376-67.2017.5.18.0052	01/06/17	01/06/17	0
RTSum - 0010377-52.2017.5.18.0052	01/06/17	01/06/17	0
RTSum - 0010378-37.2017.5.18.0052	30/05/17	17/08/17	79
RTSum - 0010378-37.2017.5.18.0052	30/05/17	25/08/17	87
RTSum - 0010382-74.2017.5.18.0052	31/05/17	31/05/17	0
RTSum - 0010385-29.2017.5.18.0052	01/06/17	04/09/17	95
RTSum - 0010385-29.2017.5.18.0052	01/06/17	18/09/17	109
RTSum - 0010387-96.2017.5.18.0052	01/06/17	09/08/17	69
RTSum - 0010388-81.2017.5.18.0052	22/05/17	11/07/17	50
RTSum - 0010392-21.2017.5.18.0052	01/06/17	11/07/17	40
RTSum - 0010395-73.2017.5.18.0052	01/06/17	30/06/17	29

**Legenda:**

1ª Aud.: Data da primeira audiência que ocorrer, Inicial ou UNA;

Enc. da Instrução: Data da conclusão para proferir sentença;

Prazo: Quantidade de dias decorridos da 1ª aud. até o encerramento da instrução.



## PRAZO MÉDIO ENTRE A 1ª AUDIÊNCIA E O ENCERRAMENTO DA INSTRUÇÃO - 2ª VARA DO TRABALHO DE ANÁPOLIS

### 2ª VARA DO TRABALHO DE ANÁPOLIS

#### SUMARÍSSIMO

Qtd	Prazo Médio
442	50,61

Nr. Processo	1ª Aud.	nc. Instruça	Prazo
RTSum - 0010395-73.2017.5.18.0052	01/06/17	10/07/17	39
RTSum - 0010399-13.2017.5.18.0052	01/06/17	01/06/17	0
RTSum - 0010403-50.2017.5.18.0052	01/06/17	01/06/17	0
RTSum - 0010409-57.2017.5.18.0052	05/06/17	28/09/17	115
RTSum - 0010410-42.2017.5.18.0052	05/06/17	28/09/17	115
RTSum - 0010412-12.2017.5.18.0052	05/06/17	05/06/17	0
RTSum - 0010413-94.2017.5.18.0052	05/06/17	28/09/17	115
RTSum - 0010416-49.2017.5.18.0052	06/06/17	06/06/17	0
RTSum - 0010420-86.2017.5.18.0052	07/06/17	19/10/17	134
RTSum - 0010420-86.2017.5.18.0052	07/06/17	08/11/17	154
RTSum - 0010422-56.2017.5.18.0052	07/06/17	07/06/17	0
RTSum - 0010428-63.2017.5.18.0052	15/06/17	15/06/17	0
RTSum - 0010429-48.2017.5.18.0052	07/06/17	27/06/17	20
RTSum - 0010429-48.2017.5.18.0052	07/06/17	30/06/17	23
RTSum - 0010432-03.2017.5.18.0052	08/06/17	03/10/17	117
RTSum - 0010434-70.2017.5.18.0052	04/05/17	04/05/17	0
RTSum - 0010436-37.2017.5.18.0053	19/06/17	27/10/17	130
RTSum - 0010436-37.2017.5.18.0053	19/06/17	08/11/17	142
RTSum - 0010437-25.2017.5.18.0052	08/06/17	03/07/17	25
RTSum - 0010440-77.2017.5.18.0052	08/06/17	12/06/17	4
RTSum - 0010440-77.2017.5.18.0052	08/06/17	19/06/17	11
RTSum - 0010443-32.2017.5.18.0052	13/06/17	20/06/17	7
RTSum - 0010443-32.2017.5.18.0052	13/06/17	28/06/17	15
RTSum - 0010444-17.2017.5.18.0052	10/05/17	10/05/17	0
RTSum - 0010449-39.2017.5.18.0052	13/06/17	13/06/17	0

**Legenda:**

1ª Aud.: Data da primeira audiência que ocorrer, Inicial ou UNA;

Enc. da Instrução: Data da conclusão para proferir sentença;

Prazo: Quantidade de dias decorridos da 1ª aud. até o encerramento da instrução.



**PRAZO MÉDIO ENTRE A 1ª AUDIÊNCIA E O ENCERRAMENTO DA INSTRUÇÃO - 2ª VARA DO TRABALHO DE ANÁPOLIS**

**2ª VARA DO TRABALHO DE ANÁPOLIS**

**SUMARÍSSIMO**

Qtd	Prazo Médio
442	50,61

Nr. Processo	1ª Aud.	nc. Instruça	Prazo
RTSum - 0010451-09.2017.5.18.0052	25/05/17	25/05/17	0
RTSum - 0010452-91.2017.5.18.0052	13/06/17	29/08/17	77
RTSum - 0010453-76.2017.5.18.0052	13/06/17	29/08/17	77
RTSum - 0010454-61.2017.5.18.0052	13/06/17	01/09/17	80
RTSum - 0010454-61.2017.5.18.0052	13/06/17	06/09/17	85
RTSum - 0010457-16.2017.5.18.0052	14/06/17	30/08/17	77
RTSum - 0010458-98.2017.5.18.0052	15/06/17	15/06/17	0
RTSum - 0010459-83.2017.5.18.0052	15/06/17	18/09/17	95
RTSum - 0010459-83.2017.5.18.0052	15/06/17	25/09/17	102
RTSum - 0010461-53.2017.5.18.0052	15/06/17	15/06/17	0
RTSum - 0010463-23.2017.5.18.0052	15/06/17	18/10/17	125
RTSum - 0010472-82.2017.5.18.0052	19/06/17	11/10/17	114
RTSum - 0010475-37.2017.5.18.0052	19/06/17	20/06/17	1
RTSum - 0010477-07.2017.5.18.0052	22/05/17	13/07/17	52
RTSum - 0010477-07.2017.5.18.0052	22/05/17	17/07/17	56
RTSum - 0010480-59.2017.5.18.0052	21/06/17	17/08/17	57
RTSum - 0010482-29.2017.5.18.0052	21/06/17	17/08/17	57
RTSum - 0010483-14.2017.5.18.0052	21/06/17	21/06/17	0
RTSum - 0010484-96.2017.5.18.0052	21/06/17	21/08/17	61
RTSum - 0010484-96.2017.5.18.0052	21/06/17	28/08/17	68
RTSum - 0010492-73.2017.5.18.0052	21/06/17	16/11/17	148
RTSum - 0010492-73.2017.5.18.0052	21/06/17	01/12/17	163
RTSum - 0010494-43.2017.5.18.0052	22/06/17	05/09/17	75
RTSum - 0010495-28.2017.5.18.0052	22/06/17	16/08/17	55
RTSum - 0010497-95.2017.5.18.0052	22/06/17	05/09/17	75

**Legenda:**

1ª Aud.: Data da primeira audiência que ocorrer, Inicial ou UNA;

Enc. da Instrução: Data da conclusão para proferir sentença;

Prazo: Quantidade de dias decorridos da 1ª aud. até o encerramento da instrução.





**PRAZO MÉDIO ENTRE A 1ª AUDIÊNCIA E O ENCERRAMENTO DA INSTRUÇÃO - 2ª VARA DO TRABALHO DE ANÁPOLIS**

**2ª VARA DO TRABALHO DE ANÁPOLIS**

**SUMARÍSSIMO**

Qtd	Prazo Médio
442	50,61

Nr. Processo	1ª Aud.	nc. Instruça	Prazo
RTSum - 0010498-80.2017.5.18.0052	22/06/17	22/06/17	0
RTSum - 0010500-50.2017.5.18.0052	22/06/17	09/08/17	48
RTSum - 0010503-02.2017.5.18.0053	03/07/17	03/07/17	0
RTSum - 0010504-87.2017.5.18.0052	13/06/17	19/06/17	6
RTSum - 0010504-87.2017.5.18.0052	13/06/17	20/06/17	7
RTSum - 0010505-72.2017.5.18.0052	22/06/17	22/06/17	0
RTSum - 0010508-27.2017.5.18.0052	22/06/17	01/09/17	71
RTSum - 0010509-12.2017.5.18.0052	22/06/17	22/06/17	0
RTSum - 0010511-79.2017.5.18.0052	22/06/17	26/06/17	4
RTSum - 0010516-04.2017.5.18.0052	26/06/17	16/08/17	51
RTSum - 0010517-86.2017.5.18.0052	26/06/17	13/09/17	79
RTSum - 0010517-86.2017.5.18.0052	26/06/17	18/09/17	84
RTSum - 0010519-56.2017.5.18.0052	26/06/17	17/08/17	52
RTSum - 0010524-78.2017.5.18.0052	27/06/17	27/06/17	0
RTSum - 0010527-33.2017.5.18.0052	28/06/17	08/07/17	10
RTSum - 0010527-33.2017.5.18.0052	28/06/17	12/07/17	14
RTSum - 0010528-18.2017.5.18.0052	28/06/17	16/10/17	110
RTSum - 0010531-70.2017.5.18.0052	28/06/17	03/07/17	5
RTSum - 0010531-70.2017.5.18.0052	28/06/17	10/07/17	12
RTSum - 0010537-77.2017.5.18.0052	26/06/17	05/07/17	9
RTSum - 0010537-77.2017.5.18.0052	26/06/17	10/07/17	14
RTSum - 0010538-62.2017.5.18.0052	28/06/17	28/06/17	0
RTSum - 0010540-32.2017.5.18.0052	29/06/17	29/06/17	0
RTSum - 0010542-02.2017.5.18.0052	29/06/17	05/07/17	6
RTSum - 0010542-02.2017.5.18.0052	29/06/17	10/07/17	11

**Legenda:**

**1ª Aud.:** Data da primeira audiência que ocorrer, Inicial ou UNA;

**Enc. da Instrução:** Data da conclusão para proferir sentença;

**Prazo:** Quantidade de dias decorridos da 1ª aud. até o encerramento da instrução.



**PRAZO MÉDIO ENTRE A 1ª AUDIÊNCIA E O ENCERRAMENTO DA INSTRUÇÃO - 2ª VARA DO TRABALHO DE ANÁPOLIS**

**2ª VARA DO TRABALHO DE ANÁPOLIS**

**SUMARÍSSIMO**

Qtd	Prazo Médio
442	50,61

Nr. Processo	1ª Aud.	nc. Instruça	Prazo
RTSum - 0010550-76.2017.5.18.0052	03/07/17	03/07/17	0
RTSum - 0010554-16.2017.5.18.0052	03/07/17	10/07/17	7
RTSum - 0010554-16.2017.5.18.0052	03/07/17	14/07/17	11
RTSum - 0010557-68.2017.5.18.0052	03/07/17	16/11/17	136
RTSum - 0010557-68.2017.5.18.0052	03/07/17	27/11/17	147
RTSum - 0010565-45.2017.5.18.0052	05/07/17	05/07/17	0
RTSum - 0010566-30.2017.5.18.0052	05/07/17	05/07/17	0
RTSum - 0010571-52.2017.5.18.0052	05/07/17	03/08/17	29
RTSum - 0010571-52.2017.5.18.0052	05/07/17	08/08/17	34
RTSum - 0010577-59.2017.5.18.0052	06/07/17	24/08/17	49
RTSum - 0010583-66.2017.5.18.0052	06/07/17	21/09/17	77
RTSum - 0010589-73.2017.5.18.0052	10/07/17	10/07/17	0
RTSum - 0010594-95.2017.5.18.0052	10/07/17	13/11/17	126
RTSum - 0010594-95.2017.5.18.0052	10/07/17	21/11/17	134
RTSum - 0010595-80.2017.5.18.0052	10/07/17	13/11/17	126
RTSum - 0010595-80.2017.5.18.0052	10/07/17	23/11/17	136
RTSum - 0010598-35.2017.5.18.0052	11/07/17	11/07/17	0
RTSum - 0010599-20.2017.5.18.0052	13/07/17	13/07/17	0
RTSum - 0010602-72.2017.5.18.0052	12/07/17	12/07/17	0
RTSum - 0010603-91.2016.5.18.0052	14/06/16	09/02/17	240
RTSum - 0010603-91.2016.5.18.0052	14/06/16	14/02/17	245
RTSum - 0010604-42.2017.5.18.0052	12/07/17	12/07/17	0
RTSum - 0010605-27.2017.5.18.0052	12/07/17	08/08/17	27
RTSum - 0010605-27.2017.5.18.0052	12/07/17	14/08/17	33
RTSum - 0010609-64.2017.5.18.0052	21/06/17	05/09/17	76

**Legenda:**

**1ª Aud.:** Data da primeira audiência que ocorrer, Inicial ou UNA;

**Enc. da Instrução:** Data da conclusão para proferir sentença;

**Prazo:** Quantidade de dias decorridos da 1ª aud. até o encerramento da instrução.



**PRAZO MÉDIO ENTRE A 1ª AUDIÊNCIA E O ENCERRAMENTO DA INSTRUÇÃO - 2ª VARA DO TRABALHO DE ANÁPOLIS**

**2ª VARA DO TRABALHO DE ANÁPOLIS**

**SUMARÍSSIMO**

Qtd	Prazo Médio
442	50,61

Nr. Processo	1ª Aud.	nc. Instruça	Prazo
RTSum - 0010618-26.2017.5.18.0052	13/07/17	03/10/17	82
RTSum - 0010619-11.2017.5.18.0052	13/07/17	13/07/17	0
RTSum - 0010627-85.2017.5.18.0052	07/08/17	07/08/17	0
RTSum - 0010628-70.2017.5.18.0052	07/08/17	07/08/17	0
RTSum - 0010631-25.2017.5.18.0052	09/08/17	09/08/17	0
RTSum - 0010633-92.2017.5.18.0052	09/08/17	16/10/17	68
RTSum - 0010634-77.2017.5.18.0052	09/08/17	13/09/17	35
RTSum - 0010676-63.2016.5.18.0052	04/07/16	08/02/17	219
RTSum - 0010741-24.2017.5.18.0052	09/08/17	09/08/17	0
RTSum - 0010742-09.2017.5.18.0052	03/07/17	21/08/17	49
RTSum - 0010743-91.2017.5.18.0052	09/08/17	09/08/17	0
RTSum - 0010744-76.2017.5.18.0052	09/08/17	06/09/17	28
RTSum - 0010745-55.2017.5.18.0054	16/08/17	14/11/17	90
RTSum - 0010745-55.2017.5.18.0054	16/08/17	21/11/17	97
RTSum - 0010746-46.2017.5.18.0052	09/08/17	09/08/17	0
RTSum - 0010751-68.2017.5.18.0052	05/07/17	14/09/17	71
RTSum - 0010776-18.2016.5.18.0052	05/09/16	09/02/17	157
RTSum - 0010776-18.2016.5.18.0052	05/09/16	14/02/17	162
RTSum - 0010777-03.2016.5.18.0052	05/09/16	08/03/17	184
RTSum - 0010777-03.2016.5.18.0052	05/09/16	14/03/17	190
RTSum - 0010778-85.2016.5.18.0052	05/09/16	10/02/17	158
RTSum - 0010778-85.2016.5.18.0052	05/09/16	14/02/17	162
RTSum - 0010842-58.2017.5.18.0053	23/08/17	25/08/17	2
RTSum - 0010856-45.2017.5.18.0052	10/08/17	10/08/17	0
RTSum - 0010860-82.2017.5.18.0052	10/08/17	10/08/17	0

**Legenda:**

**1ª Aud.:** Data da primeira audiência que ocorrer, Inicial ou UNA;

**Enc. da Instrução:** Data da conclusão para proferir sentença;

**Prazo:** Quantidade de dias decorridos da 1ª aud. até o encerramento da instrução.



**PRAZO MÉDIO ENTRE A 1ª AUDIÊNCIA E O ENCERRAMENTO DA INSTRUÇÃO - 2ª VARA DO TRABALHO DE ANÁPOLIS**

**2ª VARA DO TRABALHO DE ANÁPOLIS**

**SUMARÍSSIMO**

Qtd	Prazo Médio
442	50,61

Nr. Processo	1ª Aud.	nc. Instruça	Prazo
RTSum - 0010863-37.2017.5.18.0052	14/08/17	14/08/17	0
RTSum - 0010864-22.2017.5.18.0052	14/08/17	10/10/17	57
RTSum - 0010865-07.2017.5.18.0052	14/08/17	14/08/17	0
RTSum - 0010868-59.2017.5.18.0052	14/08/17	15/08/17	1
RTSum - 0010869-44.2017.5.18.0052	09/08/17	09/08/17	0
RTSum - 0010873-81.2017.5.18.0052	05/07/17	01/08/17	27
RTSum - 0010873-81.2017.5.18.0052	05/07/17	17/08/17	43
RTSum - 0010873-81.2017.5.18.0052	05/07/17	28/08/17	54
RTSum - 0010876-36.2017.5.18.0052	16/08/17	16/08/17	0
RTSum - 0010877-55.2016.5.18.0052	14/09/16	16/01/17	124
RTSum - 0010881-58.2017.5.18.0052	16/08/17	16/08/17	0
RTSum - 0010882-43.2017.5.18.0052	17/08/17	08/10/17	52
RTSum - 0010882-43.2017.5.18.0052	17/08/17	18/10/17	62
RTSum - 0010887-65.2017.5.18.0052	21/08/17	31/08/17	10
RTSum - 0010892-87.2017.5.18.0052	21/08/17	07/11/17	78
RTSum - 0010893-72.2017.5.18.0052	21/08/17	18/10/17	58
RTSum - 0010903-53.2016.5.18.0052	19/09/16	24/03/17	186
RTSum - 0010903-53.2016.5.18.0052	19/09/16	27/03/17	189
RTSum - 0010908-75.2016.5.18.0052	27/09/16	17/01/17	112
RTSum - 0010960-71.2016.5.18.0052	22/09/16	09/02/17	140
RTSum - 0010960-71.2016.5.18.0052	22/09/16	13/02/17	144
RTSum - 0010977-73.2017.5.18.0052	22/08/17	23/08/17	1
RTSum - 0011026-51.2016.5.18.0052	13/10/16	06/03/17	144
RTSum - 0011026-51.2016.5.18.0052	13/10/16	07/03/17	145
RTSum - 0011029-06.2016.5.18.0052	13/10/16	25/01/17	104

**Legenda:**

**1ª Aud.:** Data da primeira audiência que ocorrer, Inicial ou UNA;

**Enc. da Instrução:** Data da conclusão para proferir sentença;

**Prazo:** Quantidade de dias decorridos da 1ª aud. até o encerramento da instrução.



**PRAZO MÉDIO ENTRE A 1ª AUDIÊNCIA E O ENCERRAMENTO DA INSTRUÇÃO - 2ª VARA DO TRABALHO DE ANÁPOLIS**

**2ª VARA DO TRABALHO DE ANÁPOLIS**

**SUMARÍSSIMO**

Qtd	Prazo Médio
442	50,61

Nr. Processo	1ª Aud.	nc. Instruça	Prazo
RTSum - 0011034-28.2016.5.18.0052	20/10/16	25/01/17	97
RTSum - 0011034-28.2016.5.18.0052	20/10/16	02/02/17	105
RTSum - 0011037-80.2016.5.18.0052	20/10/16	09/02/17	112
RTSum - 0011037-80.2016.5.18.0052	20/10/16	13/02/17	116
RTSum - 0011054-19.2016.5.18.0052	04/10/16	16/02/17	135
RTSum - 0011054-19.2016.5.18.0052	04/10/16	21/02/17	140
RTSum - 0011064-63.2016.5.18.0052	04/10/16	06/03/17	153
RTSum - 0011064-63.2016.5.18.0052	04/10/16	10/03/17	157
RTSum - 0011071-21.2017.5.18.0052	04/09/17	01/12/17	88
RTSum - 0011079-32.2016.5.18.0052	10/10/16	20/10/17	375
RTSum - 0011079-32.2016.5.18.0052	10/10/16	25/10/17	380
RTSum - 0011091-46.2016.5.18.0052	11/10/16	09/01/17	90
RTSum - 0011129-58.2016.5.18.0052	24/10/16	08/03/17	135
RTSum - 0011134-80.2016.5.18.0052	25/10/16	20/01/17	87
RTSum - 0011169-40.2016.5.18.0052	09/11/16	11/05/17	183
RTSum - 0011171-10.2016.5.18.0052	08/11/16	24/07/17	258
RTSum - 0011171-10.2016.5.18.0052	08/11/16	02/08/17	267
RTSum - 0011173-43.2017.5.18.0052	23/08/17	23/08/17	0
RTSum - 0011188-46.2016.5.18.0052	23/01/17	30/01/17	7
RTSum - 0011188-46.2016.5.18.0052	23/01/17	07/02/17	15
RTSum - 0011192-83.2016.5.18.0052	22/11/16	02/02/17	72
RTSum - 0011196-23.2016.5.18.0052	22/11/16	16/02/17	86
RTSum - 0011197-08.2016.5.18.0052	22/11/16	08/02/17	78
RTSum - 0011209-22.2016.5.18.0052	29/11/16	10/05/17	162
RTSum - 0011209-22.2016.5.18.0052	29/11/16	16/05/17	168

**Legenda:**

**1ª Aud.:** Data da primeira audiência que ocorrer, Inicial ou UNA;

**Enc. da Instrução:** Data da conclusão para proferir sentença;

**Prazo:** Quantidade de dias decorridos da 1ª aud. até o encerramento da instrução.



**PRAZO MÉDIO ENTRE A 1ª AUDIÊNCIA E O ENCERRAMENTO DA INSTRUÇÃO - 2ª VARA DO TRABALHO DE ANÁPOLIS**

**2ª VARA DO TRABALHO DE ANÁPOLIS**

**SUMARÍSSIMO**

Qtd	Prazo Médio
442	50,61

Nr. Processo	1ª Aud.	nc. Instruçã	Prazo
RTSum - 0011213-59.2016.5.18.0052	22/11/16	20/02/17	90
RTSum - 0011216-14.2016.5.18.0052	23/11/16	02/02/17	71
RTSum - 0011217-96.2016.5.18.0052	23/11/16	09/02/17	78
RTSum - 0011217-96.2016.5.18.0052	23/11/16	14/02/17	83
RTSum - 0011219-66.2016.5.18.0052	23/11/16	09/02/17	78
RTSum - 0011219-66.2016.5.18.0052	23/11/16	14/02/17	83
RTSum - 0011227-43.2016.5.18.0052	28/11/16	30/03/17	122
RTSum - 0011227-43.2016.5.18.0052	28/11/16	04/04/17	127
RTSum - 0011252-56.2016.5.18.0052	30/11/16	15/03/17	105
RTSum - 0011252-56.2016.5.18.0052	30/11/16	15/03/17	105
RTSum - 0011265-55.2016.5.18.0052	05/12/16	09/02/17	66
RTSum - 0011266-40.2016.5.18.0052	26/10/16	09/02/17	106
RTSum - 0011266-40.2016.5.18.0052	26/10/16	14/02/17	111
RTSum - 0011267-25.2016.5.18.0052	05/12/16	09/02/17	66
RTSum - 0011275-02.2016.5.18.0052	05/12/16	24/01/17	50
RTSum - 0011275-02.2016.5.18.0052	05/12/16	15/05/17	161
RTSum - 0011275-02.2016.5.18.0052	05/12/16	23/05/17	169
RTSum - 0011276-84.2016.5.18.0052	06/12/16	13/02/17	69
RTSum - 0011277-69.2016.5.18.0052	06/12/16	10/01/17	35
RTSum - 0011277-69.2016.5.18.0052	06/12/16	19/01/17	44
RTSum - 0011279-39.2016.5.18.0052	08/11/16	04/06/17	208
RTSum - 0011279-39.2016.5.18.0052	08/11/16	08/06/17	212
RTSum - 0011283-76.2016.5.18.0052	06/12/16	16/02/17	72
RTSum - 0011285-12.2017.5.18.0052	24/08/17	24/08/17	0
RTSum - 0011288-98.2016.5.18.0052	12/12/16	19/01/17	38

**Legenda:**

**1ª Aud.:** Data da primeira audiência que ocorrer, Inicial ou UNA;

**Enc. da Instrução:** Data da conclusão para proferir sentença;

**Prazo:** Quantidade de dias decorridos da 1ª aud. até o encerramento da instrução.



**PRAZO MÉDIO ENTRE A 1ª AUDIÊNCIA E O ENCERRAMENTO DA INSTRUÇÃO - 2ª VARA DO TRABALHO DE ANÁPOLIS**

**2ª VARA DO TRABALHO DE ANÁPOLIS**

**SUMARÍSSIMO**

Qtd	Prazo Médio
442	50,61

Nr. Processo	1ª Aud.	nc. Instruça	Prazo
RTSum - 0011290-68.2016.5.18.0052	26/01/17	09/02/17	14
RTSum - 0011290-68.2016.5.18.0052	26/01/17	13/02/17	18
RTSum - 0011291-53.2016.5.18.0052	07/11/16	23/02/17	108
RTSum - 0011292-38.2016.5.18.0052	12/12/16	09/03/17	87
RTSum - 0011292-38.2016.5.18.0052	12/12/16	14/03/17	92
RTSum - 0011300-15.2016.5.18.0052	13/12/16	23/02/17	72
RTSum - 0011300-15.2016.5.18.0052	13/12/16	07/03/17	84
RTSum - 0011305-37.2016.5.18.0052	13/12/16	16/02/17	65
RTSum - 0011306-22.2016.5.18.0052	26/01/17	26/01/17	0
RTSum - 0011309-74.2016.5.18.0052	13/12/16	07/02/17	56
RTSum - 0011314-96.2016.5.18.0052	13/12/16	09/02/17	58
RTSum - 0011314-96.2016.5.18.0052	13/12/16	13/02/17	62
RTSum - 0011315-81.2016.5.18.0052	13/12/16	02/05/17	140
RTSum - 0011315-81.2016.5.18.0052	13/12/16	09/05/17	147
RTSum - 0011319-21.2016.5.18.0052	13/12/16	07/03/17	84
RTSum - 0011320-06.2016.5.18.0052	14/12/16	06/02/17	54
RTSum - 0011320-06.2016.5.18.0052	14/12/16	09/02/17	57
RTSum - 0011327-95.2016.5.18.0052	25/01/17	25/01/17	0
RTSum - 0011331-35.2016.5.18.0052	16/12/16	06/04/17	111
RTSum - 0011334-87.2016.5.18.0052	15/12/16	21/02/17	68
RTSum - 0011342-98.2015.5.18.0052	25/02/16	02/03/17	371
RTSum - 0011345-19.2016.5.18.0052	23/01/17	23/01/17	0
RTSum - 0011364-25.2016.5.18.0052	23/01/17	23/01/17	0
RTSum - 0011365-73.2017.5.18.0052	23/08/17	14/12/17	113
RTSum - 0011372-02.2016.5.18.0052	25/01/17	25/01/17	0

**Legenda:**

**1ª Aud.:** Data da primeira audiência que ocorrer, Inicial ou UNA;

**Enc. da Instrução:** Data da conclusão para proferir sentença;

**Prazo:** Quantidade de dias decorridos da 1ª aud. até o encerramento da instrução.



**PRAZO MÉDIO ENTRE A 1ª AUDIÊNCIA E O ENCERRAMENTO DA INSTRUÇÃO - 2ª VARA DO TRABALHO DE ANÁPOLIS**

**2ª VARA DO TRABALHO DE ANÁPOLIS**

**SUMARÍSSIMO**

Qtd	Prazo Médio
442	50,61

Nr. Processo	1ª Aud.	nc. Instruça	Prazo
RTSum - 0011374-69.2016.5.18.0052	25/01/17	13/02/17	19
RTSum - 0011374-69.2016.5.18.0052	25/01/17	17/02/17	23
RTSum - 0011377-24.2016.5.18.0052	25/01/17	26/05/17	121
RTSum - 0011377-24.2016.5.18.0052	25/01/17	30/05/17	125
RTSum - 0011379-91.2016.5.18.0052	26/01/17	26/01/17	0
RTSum - 0011380-76.2016.5.18.0052	26/01/17	09/03/17	42
RTSum - 0011380-76.2016.5.18.0052	26/01/17	14/03/17	47
RTSum - 0011382-46.2016.5.18.0052	26/01/17	26/01/17	0
RTSum - 0011384-16.2016.5.18.0052	26/01/17	26/01/17	0
RTSum - 0011391-08.2016.5.18.0052	31/01/17	22/02/17	22
RTSum - 0011391-08.2016.5.18.0052	31/01/17	07/03/17	35
RTSum - 0011392-90.2016.5.18.0052	31/01/17	07/03/17	35
RTSum - 0011393-75.2016.5.18.0052	31/01/17	24/03/17	52
RTSum - 0011393-75.2016.5.18.0052	31/01/17	27/03/17	55
RTSum - 0011401-52.2016.5.18.0052	31/01/17	11/05/17	100
RTSum - 0011402-37.2016.5.18.0052	31/01/17	16/02/17	16
RTSum - 0011405-89.2016.5.18.0052	01/02/17	09/02/17	8
RTSum - 0011405-89.2016.5.18.0052	01/02/17	14/02/17	13
RTSum - 0011411-96.2016.5.18.0052	02/02/17	02/02/17	0
RTSum - 0011412-81.2016.5.18.0052	01/02/17	07/02/17	6
RTSum - 0011414-51.2016.5.18.0052	01/02/17	24/03/17	51
RTSum - 0011415-36.2016.5.18.0052	01/02/17	07/03/17	34
RTSum - 0011418-88.2016.5.18.0052	01/02/17	20/04/17	78
RTSum - 0011420-58.2016.5.18.0052	02/02/17	13/03/17	39
RTSum - 0011421-43.2016.5.18.0052	02/02/17	02/02/17	0

**Legenda:**

**1ª Aud.:** Data da primeira audiência que ocorrer, Inicial ou UNA;

**Enc. da Instrução:** Data da conclusão para proferir sentença;

**Prazo:** Quantidade de dias decorridos da 1ª aud. até o encerramento da instrução.





**PRAZO MÉDIO ENTRE A 1ª AUDIÊNCIA E O ENCERRAMENTO DA INSTRUÇÃO - 2ª VARA DO TRABALHO DE ANÁPOLIS**

**2ª VARA DO TRABALHO DE ANÁPOLIS**

**SUMARÍSSIMO**

Qtd	Prazo Médio
442	50,61

Nr. Processo	1ª Aud.	nc. Instruçã	Prazo
RTSum - 0011422-28.2016.5.18.0052	02/02/17	13/02/17	11
RTSum - 0011422-28.2016.5.18.0052	02/02/17	20/02/17	18
RTSum - 0011424-95.2016.5.18.0052	02/02/17	08/02/17	6
RTSum - 0011425-80.2016.5.18.0052	02/02/17	02/02/17	0
RTSum - 0011426-65.2016.5.18.0052	08/03/17	08/03/17	0
RTSum - 0011429-20.2016.5.18.0052	02/02/17	13/03/17	39
RTSum - 0011430-05.2016.5.18.0052	02/02/17	13/03/17	39
RTSum - 0011433-57.2016.5.18.0052	02/02/17	02/02/17	0
RTSum - 0011436-12.2016.5.18.0052	06/02/17	11/04/17	64
RTSum - 0011436-12.2016.5.18.0052	06/02/17	25/04/17	78
RTSum - 0011438-79.2016.5.18.0052	06/02/17	06/02/17	0
RTSum - 0011443-04.2016.5.18.0052	06/02/17	24/04/17	77
RTSum - 0011451-78.2016.5.18.0052	07/02/17	23/03/17	44
RTSum - 0011451-78.2016.5.18.0052	07/02/17	27/03/17	48
RTSum - 0011452-63.2016.5.18.0052	23/01/17	25/05/17	122
RTSum - 0011452-63.2016.5.18.0052	23/01/17	01/06/17	129
RTSum - 0011453-48.2016.5.18.0052	08/02/17	17/02/17	9
RTSum - 0011453-48.2016.5.18.0052	08/02/17	08/03/17	28
RTSum - 0011459-55.2016.5.18.0052	08/02/17	08/02/17	0
RTSum - 0011462-10.2016.5.18.0052	13/12/16	20/01/17	38
RTSum - 0011462-10.2016.5.18.0052	13/12/16	24/01/17	42
RTSum - 0011465-62.2016.5.18.0052	09/02/17	09/02/17	0
RTSum - 0011466-47.2016.5.18.0052	09/02/17	09/02/17	0
RTSum - 0011467-32.2016.5.18.0052	09/02/17	09/02/17	0
RTSum - 0011468-17.2016.5.18.0052	09/02/17	09/02/17	0

**Legenda:**

**1ª Aud.:** Data da primeira audiência que ocorrer, Inicial ou UNA;

**Enc. da Instrução:** Data da conclusão para proferir sentença;

**Prazo:** Quantidade de dias decorridos da 1ª aud. até o encerramento da instrução.



**PRAZO MÉDIO ENTRE A 1ª AUDIÊNCIA E O ENCERRAMENTO DA INSTRUÇÃO - 2ª VARA DO TRABALHO DE ANÁPOLIS**

**2ª VARA DO TRABALHO DE ANÁPOLIS**

**SUMARÍSSIMO**

Qtd	Prazo Médio
442	50,61

Nr. Processo	1ª Aud.	nc. Instruçã	Prazo
RTSum - 0011469-02.2016.5.18.0052	09/02/17	09/02/17	0
RTSum - 0011472-54.2016.5.18.0052	09/02/17	27/03/17	46
RTSum - 0011473-39.2016.5.18.0052	09/02/17	16/02/17	7
RTSum - 0011473-39.2016.5.18.0052	09/02/17	06/03/17	25
RTSum - 0011477-76.2016.5.18.0052	09/02/17	09/02/17	0
RTSum - 0011480-31.2016.5.18.0052	09/02/17	09/02/17	0
RTSum - 0011485-53.2016.5.18.0052	13/02/17	13/02/17	0
RTSum - 0011489-90.2016.5.18.0052	13/02/17	13/02/17	0
RTSum - 0011490-75.2016.5.18.0052	13/02/17	13/02/17	0
RTSum - 0011494-15.2016.5.18.0052	13/02/17	20/02/17	7
RTSum - 0011494-15.2016.5.18.0052	13/02/17	06/03/17	21
RTSum - 0011496-82.2016.5.18.0052	14/02/17	26/04/17	71
RTSum - 0011499-37.2016.5.18.0052	15/02/17	15/02/17	0
RTSum - 0011501-07.2016.5.18.0052	15/02/17	15/02/17	0
RTSum - 0011502-89.2016.5.18.0052	13/12/16	09/03/17	86
RTSum - 0011502-89.2016.5.18.0052	13/12/16	14/03/17	91
RTSum - 0011503-74.2016.5.18.0052	15/02/17	15/02/17	0
RTSum - 0011507-14.2016.5.18.0052	15/02/17	15/02/17	0
RTSum - 0011509-81.2016.5.18.0052	15/02/17	15/02/17	0
RTSum - 0011510-66.2016.5.18.0052	15/02/17	31/03/17	44
RTSum - 0011511-51.2016.5.18.0052	15/02/17	15/02/17	0
RTSum - 0011512-36.2016.5.18.0052	16/02/17	16/02/17	0
RTSum - 0011513-21.2016.5.18.0052	15/02/17	15/02/17	0
RTSum - 0011514-06.2016.5.18.0052	16/02/17	07/03/17	19
RTSum - 0011515-88.2016.5.18.0052	16/02/17	17/04/17	60

**Legenda:**

**1ª Aud.:** Data da primeira audiência que ocorrer, Inicial ou UNA;

**Enc. da Instrução:** Data da conclusão para proferir sentença;

**Prazo:** Quantidade de dias decorridos da 1ª aud. até o encerramento da instrução.



**PRAZO MÉDIO ENTRE A 1ª AUDIÊNCIA E O ENCERRAMENTO DA INSTRUÇÃO - 2ª VARA DO TRABALHO DE ANÁPOLIS**

**2ª VARA DO TRABALHO DE ANÁPOLIS**

**SUMARÍSSIMO**

Qtd	Prazo Médio
442	50,61

Nr. Processo	1ª Aud.	nc. Instruça	Prazo
RTSum - 0011515-88.2016.5.18.0052	16/02/17	24/04/17	67
RTSum - 0011516-73.2016.5.18.0052	16/02/17	16/02/17	0
RTSum - 0011520-13.2016.5.18.0052	16/02/17	16/02/17	0
RTSum - 0011522-80.2016.5.18.0052	16/02/17	09/03/17	21
RTSum - 0011522-80.2016.5.18.0052	16/02/17	14/03/17	26
RTSum - 0011525-35.2016.5.18.0052	20/02/17	20/02/17	0
RTSum - 0011527-05.2016.5.18.0052	20/02/17	05/04/17	44
RTSum - 0011529-72.2016.5.18.0052	20/02/17	23/02/17	3
RTSum - 0011529-72.2016.5.18.0052	20/02/17	06/03/17	14
RTSum - 0011532-27.2016.5.18.0052	20/02/17	05/04/17	44
RTSum - 0011533-12.2016.5.18.0052	20/02/17	20/02/17	0
RTSum - 0011539-19.2016.5.18.0052	20/02/17	20/02/17	0
RTSum - 0011544-41.2016.5.18.0052	22/02/17	10/03/17	16
RTSum - 0011544-41.2016.5.18.0052	22/02/17	20/03/17	26
RTSum - 0011548-78.2016.5.18.0052	22/02/17	10/04/17	47
RTSum - 0011549-63.2016.5.18.0052	22/02/17	22/02/17	0
RTSum - 0011553-03.2016.5.18.0052	23/02/17	18/04/17	54
RTSum - 0011554-85.2016.5.18.0052	23/02/17	18/04/17	54
RTSum - 0011555-70.2016.5.18.0052	23/02/17	18/04/17	54
RTSum - 0011556-55.2016.5.18.0052	23/02/17	18/04/17	54
RTSum - 0011559-10.2016.5.18.0052	02/02/17	02/02/17	0
RTSum - 0011560-92.2016.5.18.0052	23/02/17	19/04/17	55
RTSum - 0011563-47.2016.5.18.0052	24/04/17	07/05/17	13
RTSum - 0011563-47.2016.5.18.0052	24/04/17	11/05/17	17
RTSum - 0011565-17.2016.5.18.0052	24/04/17	25/04/17	1

**Legenda:**

**1ª Aud.:** Data da primeira audiência que ocorrer, Inicial ou UNA;

**Enc. da Instrução:** Data da conclusão para proferir sentença;

**Prazo:** Quantidade de dias decorridos da 1ª aud. até o encerramento da instrução.



**PRAZO MÉDIO ENTRE A 1ª AUDIÊNCIA E O ENCERRAMENTO DA INSTRUÇÃO - 2ª VARA DO TRABALHO DE ANÁPOLIS**

**2ª VARA DO TRABALHO DE ANÁPOLIS**

**SUMARÍSSIMO**

Qtd	Prazo Médio
442	50,61

Nr. Processo	1ª Aud.	nc. Instruçã	Prazo
RTSum - 0011566-02.2016.5.18.0052	24/04/17	21/06/17	58
RTSum - 0011566-02.2016.5.18.0052	24/04/17	27/06/17	64
RTSum - 0011570-39.2016.5.18.0052	24/04/17	19/06/17	56
RTSum - 0011571-24.2016.5.18.0052	24/04/17	27/06/17	64
RTSum - 0011572-09.2016.5.18.0052	10/04/17	08/06/17	59
RTSum - 0011572-09.2016.5.18.0052	10/04/17	13/06/17	64
RTSum - 0011575-61.2016.5.18.0052	24/04/17	24/04/17	0
RTSum - 0011576-46.2016.5.18.0052	06/03/17	20/04/17	45
RTSum - 0011579-98.2016.5.18.0052	06/03/17	28/04/17	53
RTSum - 0011579-98.2016.5.18.0052	06/03/17	03/05/17	58
RTSum - 0011586-90.2016.5.18.0052	06/03/17	06/03/17	0
RTSum - 0011589-45.2016.5.18.0052	06/03/17	27/04/17	52
RTSum - 0011589-45.2016.5.18.0052	06/03/17	03/05/17	58
RTSum - 0011589-45.2016.5.18.0052	06/03/17	03/05/17	58
RTSum - 0011594-67.2016.5.18.0052	20/02/17	04/04/17	43
RTSum - 0011595-52.2016.5.18.0052	13/03/17	06/05/17	54
RTSum - 0011595-52.2016.5.18.0052	13/03/17	15/05/17	63
RTSum - 0011599-94.2016.5.18.0018	12/12/16	12/01/17	31
RTSum - 0011599-94.2016.5.18.0018	12/12/16	24/01/17	43
RTSum - 0011600-68.2016.5.18.0054	31/03/17	30/04/17	30
RTSum - 0011600-68.2016.5.18.0054	31/03/17	09/05/17	39
RTSum - 0011600-74.2016.5.18.0052	08/03/17	11/05/17	64
RTSum - 0011608-51.2016.5.18.0052	08/03/17	14/03/17	6
RTSum - 0011608-51.2016.5.18.0052	08/03/17	21/03/17	13
RTSum - 0011613-73.2016.5.18.0052	13/03/17	20/06/17	99

**Legenda:**

**1ª Aud.:** Data da primeira audiência que ocorrer, Inicial ou UNA;

**Enc. da Instrução:** Data da conclusão para proferir sentença;

**Prazo:** Quantidade de dias decorridos da 1ª aud. até o encerramento da instrução.



**PRAZO MÉDIO ENTRE A 1ª AUDIÊNCIA E O ENCERRAMENTO DA INSTRUÇÃO - 2ª VARA DO TRABALHO DE ANÁPOLIS**

**2ª VARA DO TRABALHO DE ANÁPOLIS**

**SUMARÍSSIMO**

Qtd	Prazo Médio
442	50,61

Nr. Processo	1ª Aud.	nc. Instruçã	Prazo
RTSum - 0011618-95.2016.5.18.0052	31/03/17	11/05/17	41
RTSum - 0011618-95.2016.5.18.0052	31/03/17	16/05/17	46
RTSum - 0011623-20.2016.5.18.0052	13/03/17	28/04/17	46
RTSum - 0011623-20.2016.5.18.0052	13/03/17	03/05/17	51
RTSum - 0011626-72.2016.5.18.0052	31/03/17	14/07/17	105
RTSum - 0011626-72.2016.5.18.0052	31/03/17	20/07/17	111
RTSum - 0011629-27.2016.5.18.0052	31/03/17	14/07/17	105
RTSum - 0011632-79.2016.5.18.0052	13/03/17	23/03/17	10
RTSum - 0011632-79.2016.5.18.0052	13/03/17	27/03/17	14
RTSum - 0011635-34.2016.5.18.0052	13/03/17	13/03/17	0
RTSum - 0011640-56.2016.5.18.0052	15/05/17	03/07/17	49
RTSum - 0011640-56.2016.5.18.0052	15/05/17	10/07/17	56
RTSum - 0011641-41.2016.5.18.0052	31/03/17	01/06/17	62
RTSum - 0011641-41.2016.5.18.0052	31/03/17	03/06/17	64
RTSum - 0011652-70.2016.5.18.0052	15/05/17	15/05/17	0
RTSum - 0011705-17.2017.5.18.0052	29/08/17	19/10/17	51
RTSum - 0011725-08.2017.5.18.0052	04/09/17	18/10/17	44
RTSum - 0011781-41.2017.5.18.0052	30/08/17	30/08/17	0
RTSum - 0011783-11.2017.5.18.0052	04/09/17	04/09/17	0
RTSum - 0011785-78.2017.5.18.0052	04/09/17	04/09/17	0
RTSum - 0011880-11.2017.5.18.0052	30/08/17	16/11/17	78
RTSum - 0011880-11.2017.5.18.0052	30/08/17	20/11/17	82
RTSum - 0011886-18.2017.5.18.0052	20/09/17	20/09/17	0
RTSum - 0011913-98.2017.5.18.0052	06/09/17	07/09/17	1
RTSum - 0011913-98.2017.5.18.0052	06/09/17	20/09/17	14

**Legenda:**

**1ª Aud.:** Data da primeira audiência que ocorrer, Inicial ou UNA;

**Enc. da Instrução:** Data da conclusão para proferir sentença;

**Prazo:** Quantidade de dias decorridos da 1ª aud. até o encerramento da instrução.



**PRAZO MÉDIO ENTRE A 1ª AUDIÊNCIA E O ENCERRAMENTO DA INSTRUÇÃO - 2ª VARA DO TRABALHO DE ANÁPOLIS**

**2ª VARA DO TRABALHO DE ANÁPOLIS**

**SUMARÍSSIMO**

Qtd	Prazo Médio
442	50,61

Nr. Processo	1ª Aud.	nc. Instruçã	Prazo
RTSum - 0011916-53.2017.5.18.0052	06/09/17	30/10/17	54
RTSum - 0011917-38.2017.5.18.0052	18/10/17	27/11/17	40
RTSum - 0011917-38.2017.5.18.0052	18/10/17	04/12/17	47
RTSum - 0011918-23.2017.5.18.0052	25/10/17	25/10/17	0
RTSum - 0011923-45.2017.5.18.0052	18/10/17	18/10/17	0
RTSum - 0011934-74.2017.5.18.0052	18/10/17	18/10/17	0
RTSum - 0011935-59.2017.5.18.0052	20/09/17	29/09/17	9
RTSum - 0011939-96.2017.5.18.0052	25/10/17	25/10/17	0
RTSum - 0011941-66.2017.5.18.0052	25/10/17	13/12/17	49
RTSum - 0011942-51.2017.5.18.0052	17/10/17	20/11/17	34
RTSum - 0011950-28.2017.5.18.0052	06/11/17	06/11/17	0
RTSum - 0011955-50.2017.5.18.0052	08/11/17	08/11/17	0
RTSum - 0011956-35.2017.5.18.0052	08/11/17	08/11/17	0
RTSum - 0011957-20.2017.5.18.0052	08/11/17	06/12/17	28
RTSum - 0011964-12.2017.5.18.0052	18/10/17	20/11/17	33
RTSum - 0011977-11.2017.5.18.0052	21/11/17	21/11/17	0
RTSum - 0011977-11.2017.5.18.0052	21/11/17	28/11/17	7
RTSum - 0011983-18.2017.5.18.0052	22/11/17	22/11/17	0
RTSum - 0011989-25.2017.5.18.0052	22/11/17	29/11/17	7
RTSum - 0011989-25.2017.5.18.0052	22/11/17	04/12/17	12
RTSum - 0011998-84.2017.5.18.0052	29/11/17	29/11/17	0
RTSum - 0012015-23.2017.5.18.0052	04/12/17	07/12/17	3
RTSum - 0012015-23.2017.5.18.0052	04/12/17	11/12/17	7
RTSum - 0012030-89.2017.5.18.0052	27/11/17	27/11/17	0
RTSum - 0012034-29.2017.5.18.0052	27/11/17	27/11/17	0

**Legenda:**

**1ª Aud.:** Data da primeira audiência que ocorrer, Inicial ou UNA;

**Enc. da Instrução:** Data da conclusão para proferir sentença;

**Prazo:** Quantidade de dias decorridos da 1ª aud. até o encerramento da instrução.



## PRAZO MÉDIO ENTRE A 1ª AUDIÊNCIA E O ENCERRAMENTO DA INSTRUÇÃO - 2ª VARA DO TRABALHO DE ANÁPOLIS

### 2ª VARA DO TRABALHO DE ANÁPOLIS

#### SUMARÍSSIMO

Qtd	Prazo Médio
442	50,61

Nr. Processo	1ª Aud.	nc. Instruçã	Prazo
RTSum - 0012036-96.2017.5.18.0052	06/12/17	06/12/17	0
RTSum - 0012038-66.2017.5.18.0052	27/11/17	27/11/17	0
RTSum - 0012043-88.2017.5.18.0052	06/12/17	13/12/17	7
RTSum - 0012054-20.2017.5.18.0052	13/12/17	13/12/17	0
RTSum - 0012062-94.2017.5.18.0052	19/12/17	19/12/17	0
RTSum - 0012074-11.2017.5.18.0052	18/12/17	18/12/17	0
RTSum - 0012077-63.2017.5.18.0052	18/12/17	18/12/17	0
RTSum - 0012096-69.2017.5.18.0052	13/12/17	13/12/17	0

**Legenda:**

1ª Aud.: Data da primeira audiência que ocorrer, Inicial ou UNA;

Enc. da Instrução: Data da conclusão para proferir sentença;

Prazo: Quantidade de dias decorridos da 1ª aud. até o encerramento da instrução.



## PRAZO MÉDIO ENTRE A 1ª AUDIÊNCIA E O ENCERRAMENTO DA INSTRUÇÃO - 2ª VARA DO TRABALHO DE ANÁPOLIS

Data do encerramento da instrução entre 1/1/2017 e 31/12/2017 23:59:59

### Sem magistrado

#### SUMARÍSSIMO

Qtd	Prazo Médio
442	50,61

Nr. Processo	1ª Aud.	Enc. Instrução.	Prazo
RTSum - 0010011-13.2017.5.18.0052	22/02/17	22/02/17	0
RTSum - 0010012-95.2017.5.18.0052	20/04/17	04/09/17	137
RTSum - 0010013-80.2017.5.18.0052	29/03/17	03/04/17	5
RTSum - 0010015-50.2017.5.18.0052	27/03/17	24/04/17	28
RTSum - 0010015-50.2017.5.18.0052	27/03/17	12/06/17	77
RTSum - 0010022-42.2017.5.18.0052	31/03/17	04/05/17	34
RTSum - 0010037-11.2017.5.18.0052	07/03/17	24/04/17	48
RTSum - 0010042-33.2017.5.18.0052	31/03/17	26/04/17	26
RTSum - 0010043-18.2017.5.18.0052	31/03/17	15/05/17	45
RTSum - 0010043-18.2017.5.18.0052	31/03/17	22/05/17	52
RTSum - 0010044-03.2017.5.18.0052	31/03/17	01/06/17	62
RTSum - 0010044-03.2017.5.18.0052	31/03/17	13/06/17	74
RTSum - 0010046-70.2017.5.18.0052	07/04/17	05/06/17	59
RTSum - 0010049-25.2017.5.18.0052	31/03/17	01/06/17	62
RTSum - 0010049-25.2017.5.18.0052	31/03/17	06/06/17	67
RTSum - 0010050-10.2017.5.18.0052	31/03/17	07/06/17	68
RTSum - 0010051-92.2017.5.18.0052	31/03/17	03/04/17	3
RTSum - 0010052-77.2017.5.18.0052	31/03/17	23/05/17	53
RTSum - 0010056-17.2017.5.18.0052	27/03/17	02/10/17	189
RTSum - 0010065-76.2017.5.18.0052	29/03/17	11/07/17	104
RTSum - 0010067-46.2017.5.18.0052	29/03/17	29/03/17	0

**Legenda:**

**1ª Aud.:** Data da primeira audiência que ocorrer, Inicial ou UNA;

**Enc. da Instrução:** Data da conclusão para proferir sentença;

**Prazo:** Quantidade de dias decorridos da 1ª aud. até o encerramento da instrução.





## PRAZO MÉDIO ENTRE A 1ª AUDIÊNCIA E O ENCERRAMENTO DA INSTRUÇÃO - 2ª VARA DO TRABALHO DE ANÁPOLIS

### Sem magistrado

#### SUMARÍSSIMO

Qtd	Prazo Médio
442	50,61

Nr. Processo	1ª Aud.	Enc. Instrução.	Prazo
RTSum - 0010069-16.2017.5.18.0052	29/03/17	29/03/17	0
RTSum - 0010071-83.2017.5.18.0052	30/03/17	25/05/17	56
RTSum - 0010071-83.2017.5.18.0052	30/03/17	30/05/17	61
RTSum - 0010072-68.2017.5.18.0052	30/03/17	29/05/17	60
RTSum - 0010075-23.2017.5.18.0052	30/03/17	24/05/17	55
RTSum - 0010076-08.2017.5.18.0052	30/03/17	24/05/17	55
RTSum - 0010078-75.2017.5.18.0052	30/03/17	24/04/17	25
RTSum - 0010079-60.2017.5.18.0052	31/03/17	31/03/17	0
RTSum - 0010083-97.2017.5.18.0052	04/04/17	04/04/17	0
RTSum - 0010084-82.2017.5.18.0052	03/04/17	15/08/17	134
RTSum - 0010084-82.2017.5.18.0052	03/04/17	23/08/17	142
RTSum - 0010086-52.2017.5.18.0052	03/04/17	15/08/17	134
RTSum - 0010086-52.2017.5.18.0052	03/04/17	22/08/17	141
RTSum - 0010087-37.2017.5.18.0052	03/04/17	15/08/17	134
RTSum - 0010087-37.2017.5.18.0052	03/04/17	23/08/17	142
RTSum - 0010088-22.2017.5.18.0052	03/04/17	02/06/17	60
RTSum - 0010088-22.2017.5.18.0052	03/04/17	28/07/17	116
RTSum - 0010093-44.2017.5.18.0052	05/04/17	20/04/17	15
RTSum - 0010093-44.2017.5.18.0052	05/04/17	03/05/17	28
RTSum - 0010095-14.2017.5.18.0052	05/04/17	01/06/17	57
RTSum - 0010098-66.2017.5.18.0052	05/04/17	01/06/17	57
RTSum - 0010100-36.2017.5.18.0052	05/04/17	05/04/17	0
RTSum - 0010104-73.2017.5.18.0052	05/04/17	28/08/17	145
RTSum - 0010114-20.2017.5.18.0052	07/04/17	07/04/17	0

**Legenda:**  
1ª Aud.: Data da primeira audiência que ocorrer, Inicial ou UNA;  
Enc. da Instrução: Data da conclusão para proferir sentença;  
Prazo: Quantidade de dias decorridos da 1ª aud. até o encerramento da instrução.



## PRAZO MÉDIO ENTRE A 1ª AUDIÊNCIA E O ENCERRAMENTO DA INSTRUÇÃO - 2ª VARA DO TRABALHO DE ANÁPOLIS

### Sem magistrado

#### SUMARÍSSIMO

Qtd	Prazo Médio
442	50,61

Nr. Processo	1ª Aud.	Enc. Instrução.	Prazo
RTSum - 0010118-57.2017.5.18.0052	13/03/17	10/05/17	58
RTSum - 0010122-94.2017.5.18.0052	07/04/17	17/04/17	10
RTSum - 0010122-94.2017.5.18.0052	07/04/17	25/04/17	18
RTSum - 0010133-26.2017.5.18.0052	10/04/17	13/07/17	94
RTSum - 0010133-26.2017.5.18.0052	10/04/17	17/07/17	98
RTSum - 0010135-93.2017.5.18.0052	10/04/17	10/04/17	0
RTSum - 0010136-78.2017.5.18.0052	10/04/17	13/11/17	217
RTSum - 0010138-48.2017.5.18.0052	10/04/17	10/05/17	30
RTSum - 0010143-70.2017.5.18.0052	17/04/17	20/06/17	64
RTSum - 0010145-40.2017.5.18.0052	17/04/17	20/07/17	94
RTSum - 0010145-40.2017.5.18.0052	17/04/17	25/07/17	99
RTSum - 0010148-92.2017.5.18.0052	17/04/17	19/06/17	63
RTSum - 0010148-92.2017.5.18.0052	17/04/17	27/06/17	71
RTSum - 0010149-77.2017.5.18.0052	17/04/17	17/04/17	0
RTSum - 0010152-32.2017.5.18.0052	17/04/17	22/06/17	66
RTSum - 0010152-32.2017.5.18.0052	17/04/17	26/06/17	70
RTSum - 0010154-02.2017.5.18.0052	17/04/17	26/04/17	9
RTSum - 0010155-84.2017.5.18.0052	19/04/17	27/04/17	8
RTSum - 0010155-84.2017.5.18.0052	19/04/17	03/05/17	14
RTSum - 0010158-39.2017.5.18.0052	18/04/17	18/04/17	0
RTSum - 0010161-91.2017.5.18.0052	19/04/17	19/04/17	0
RTSum - 0010162-76.2017.5.18.0052	19/04/17	07/06/17	49
RTSum - 0010163-61.2017.5.18.0052	19/04/17	27/04/17	8
RTSum - 0010163-61.2017.5.18.0052	19/04/17	03/05/17	14

**Legenda:**  
1ª Aud.: Data da primeira audiência que ocorrer, Inicial ou UNA;  
Enc. da Instrução: Data da conclusão para proferir sentença;  
Prazo: Quantidade de dias decorridos da 1ª aud. até o encerramento da instrução.



## PRAZO MÉDIO ENTRE A 1ª AUDIÊNCIA E O ENCERRAMENTO DA INSTRUÇÃO - 2ª VARA DO TRABALHO DE ANÁPOLIS

### Sem magistrado

#### SUMARÍSSIMO

Qtd	Prazo Médio
442	50,61

Nr. Processo	1ª Aud.	Enc. Instrução.	Prazo
RTSum - 0010165-31.2017.5.18.0052	19/04/17	19/04/17	0
RTSum - 0010166-16.2017.5.18.0052	19/04/17	14/09/17	148
RTSum - 0010166-16.2017.5.18.0052	19/04/17	22/09/17	156
RTSum - 0010168-83.2017.5.18.0052	19/04/17	24/04/17	5
RTSum - 0010168-83.2017.5.18.0052	19/04/17	25/04/17	6
RTSum - 0010174-90.2017.5.18.0052	25/04/17	08/06/17	44
RTSum - 0010175-75.2017.5.18.0052	20/04/17	20/04/17	0
RTSum - 0010178-30.2017.5.18.0052	20/04/17	15/06/17	56
RTSum - 0010181-82.2017.5.18.0052	25/04/17	23/06/17	59
RTSum - 0010182-67.2017.5.18.0052	25/04/17	06/09/17	134
RTSum - 0010184-37.2017.5.18.0052	10/04/17	10/04/17	0
RTSum - 0010189-59.2017.5.18.0052	29/03/17	14/07/17	107
RTSum - 0010190-44.2017.5.18.0052	26/04/17	26/04/17	0
RTSum - 0010192-14.2017.5.18.0052	10/05/17	03/10/17	146
RTSum - 0010193-96.2017.5.18.0052	26/04/17	26/04/17	0
RTSum - 0010194-81.2017.5.18.0052	22/05/17	01/06/17	10
RTSum - 0010194-81.2017.5.18.0052	22/05/17	06/06/17	15
RTSum - 0010198-21.2017.5.18.0052	13/03/17	13/03/17	0
RTSum - 0010199-06.2017.5.18.0052	26/04/17	26/04/17	0
RTSum - 0010201-73.2017.5.18.0052	20/04/17	20/04/17	0
RTSum - 0010206-95.2017.5.18.0052	26/04/17	09/06/17	44
RTSum - 0010215-57.2017.5.18.0052	27/04/17	27/04/17	0
RTSum - 0010217-27.2017.5.18.0052	27/04/17	26/05/17	29
RTSum - 0010221-64.2017.5.18.0052	27/04/17	20/06/17	54

**Legenda:**  
1ª Aud.: Data da primeira audiência que ocorrer, Inicial ou UNA;  
Enc. da Instrução: Data da conclusão para proferir sentença;  
Prazo: Quantidade de dias decorridos da 1ª aud. até o encerramento da instrução.



## PRAZO MÉDIO ENTRE A 1ª AUDIÊNCIA E O ENCERRAMENTO DA INSTRUÇÃO - 2ª VARA DO TRABALHO DE ANÁPOLIS

### Sem magistrado

#### SUMARÍSSIMO

Qtd	Prazo Médio
442	50,61

Nr. Processo	1ª Aud.	Enc. Instrução.	Prazo
RTSum - 0010222-49.2017.5.18.0052	27/04/17	27/04/17	0
RTSum - 0010223-34.2017.5.18.0052	27/04/17	14/07/17	78
RTSum - 0010223-34.2017.5.18.0052	27/04/17	20/07/17	84
RTSum - 0010226-86.2017.5.18.0052	02/05/17	30/06/17	59
RTSum - 0010229-41.2017.5.18.0052	03/05/17	03/05/17	0
RTSum - 0010235-48.2017.5.18.0052	03/05/17	23/05/17	20
RTSum - 0010235-48.2017.5.18.0052	03/05/17	30/05/17	27
RTSum - 0010236-33.2017.5.18.0052	03/05/17	07/05/17	4
RTSum - 0010236-33.2017.5.18.0052	03/05/17	15/05/17	12
RTSum - 0010237-18.2017.5.18.0052	03/05/17	03/07/17	61
RTSum - 0010237-18.2017.5.18.0052	03/05/17	10/07/17	68
RTSum - 0010240-70.2017.5.18.0052	10/05/17	06/07/17	57
RTSum - 0010240-70.2017.5.18.0052	10/05/17	12/07/17	63
RTSum - 0010245-92.2017.5.18.0052	04/05/17	11/05/17	7
RTSum - 0010245-92.2017.5.18.0052	04/05/17	15/05/17	11
RTSum - 0010251-02.2017.5.18.0052	04/05/17	19/05/17	15
RTSum - 0010252-84.2017.5.18.0052	04/05/17	04/05/17	0
RTSum - 0010262-31.2017.5.18.0052	04/05/17	04/05/17	0
RTSum - 0010263-16.2017.5.18.0052	08/05/17	09/05/17	1
RTSum - 0010263-16.2017.5.18.0052	08/05/17	16/05/17	8
RTSum - 0010264-98.2017.5.18.0052	08/05/17	26/05/17	18
RTSum - 0010267-53.2017.5.18.0052	08/05/17	05/06/17	28
RTSum - 0010271-90.2017.5.18.0052	29/05/17	16/08/17	79
RTSum - 0010271-90.2017.5.18.0052	29/05/17	22/08/17	85

**Legenda:**  
1ª Aud.: Data da primeira audiência que ocorrer, Inicial ou UNA;  
Enc. da Instrução: Data da conclusão para proferir sentença;  
Prazo: Quantidade de dias decorridos da 1ª aud. até o encerramento da instrução.



**PRAZO MÉDIO ENTRE A 1ª AUDIÊNCIA E O ENCERRAMENTO DA INSTRUÇÃO - 2ª VARA DO TRABALHO DE ANÁPOLIS**

**Sem magistrado**

**SUMARÍSSIMO**

Qtd	Prazo Médio
442	50,61

Nr. Processo	1ª Aud.	Enc. Instrução.	Prazo
RTSum - 0010272-75.2017.5.18.0052	08/05/17	27/06/17	50
RTSum - 0010275-30.2017.5.18.0052	29/05/17	22/08/17	85
RTSum - 0010275-30.2017.5.18.0052	29/05/17	29/08/17	92
RTSum - 0010278-82.2017.5.18.0052	10/05/17	06/07/17	57
RTSum - 0010278-82.2017.5.18.0052	10/05/17	12/07/17	63
RTSum - 0010280-52.2017.5.18.0052	10/05/17	25/05/17	15
RTSum - 0010280-52.2017.5.18.0052	10/05/17	01/06/17	22
RTSum - 0010284-89.2017.5.18.0052	11/05/17	10/07/17	60
RTSum - 0010284-89.2017.5.18.0052	11/05/17	17/07/17	67
RTSum - 0010285-74.2017.5.18.0052	11/05/17	16/05/17	5
RTSum - 0010288-29.2017.5.18.0052	11/05/17	16/05/17	5
RTSum - 0010288-29.2017.5.18.0052	11/05/17	23/05/17	12
RTSum - 0010290-96.2017.5.18.0052	28/06/17	25/10/17	119
RTSum - 0010292-63.2017.5.18.0053	25/05/17	25/05/17	0
RTSum - 0010295-21.2017.5.18.0052	11/05/17	11/05/17	0
RTSum - 0010302-13.2017.5.18.0052	17/05/17	04/08/17	79
RTSum - 0010302-13.2017.5.18.0052	17/05/17	08/08/17	83
RTSum - 0010304-80.2017.5.18.0052	17/05/17	17/05/17	0
RTSum - 0010308-20.2017.5.18.0052	17/05/17	06/07/17	50
RTSum - 0010312-57.2017.5.18.0052	17/05/17	17/05/17	0
RTSum - 0010315-12.2017.5.18.0052	18/05/17	18/05/17	0
RTSum - 0010317-79.2017.5.18.0052	18/05/17	18/05/17	0
RTSum - 0010325-56.2017.5.18.0052	18/05/17	20/07/17	63
RTSum - 0010325-56.2017.5.18.0052	18/05/17	02/08/17	76

**Legenda:**  
1ª Aud.: Data da primeira audiência que ocorrer, Inicial ou UNA;  
Enc. da Instrução: Data da conclusão para proferir sentença;  
Prazo: Quantidade de dias decorridos da 1ª aud. até o encerramento da instrução.



**PRAZO MÉDIO ENTRE A 1ª AUDIÊNCIA E O ENCERRAMENTO DA INSTRUÇÃO - 2ª VARA DO TRABALHO DE ANÁPOLIS**

**Sem magistrado**

**SUMARÍSSIMO**

Qtd	Prazo Médio
442	50,61

Nr. Processo	1ª Aud.	Enc. Instrução.	Prazo
RTSum - 0010332-48.2017.5.18.0052	22/05/17	22/05/17	0
RTSum - 0010334-18.2017.5.18.0052	02/05/17	02/05/17	0
RTSum - 0010336-85.2017.5.18.0052	04/05/17	04/05/17	0
RTSum - 0010340-25.2017.5.18.0052	24/05/17	24/05/17	0
RTSum - 0010343-77.2017.5.18.0052	24/05/17	24/05/17	0
RTSum - 0010346-32.2017.5.18.0052	29/05/17	29/05/17	0
RTSum - 0010353-24.2017.5.18.0052	24/05/17	24/05/17	0
RTSum - 0010354-09.2017.5.18.0052	25/05/17	25/05/17	0
RTSum - 0010355-91.2017.5.18.0052	25/05/17	25/05/17	0
RTSum - 0010359-31.2017.5.18.0052	25/05/17	04/08/17	71
RTSum - 0010359-31.2017.5.18.0052	25/05/17	09/08/17	76
RTSum - 0010360-16.2017.5.18.0052	25/05/17	15/08/17	82
RTSum - 0010360-16.2017.5.18.0052	25/05/17	24/08/17	91
RTSum - 0010361-98.2017.5.18.0052	25/05/17	25/05/17	0
RTSum - 0010364-53.2017.5.18.0052	25/05/17	20/07/17	56
RTSum - 0010364-53.2017.5.18.0052	25/05/17	25/07/17	61
RTSum - 0010365-38.2017.5.18.0052	25/05/17	25/05/17	0
RTSum - 0010367-08.2017.5.18.0052	07/06/17	07/06/17	0
RTSum - 0010372-30.2017.5.18.0052	01/06/17	01/06/17	0
RTSum - 0010374-97.2017.5.18.0052	05/04/17	05/04/17	0
RTSum - 0010376-67.2017.5.18.0052	01/06/17	01/06/17	0
RTSum - 0010377-52.2017.5.18.0052	01/06/17	01/06/17	0
RTSum - 0010378-37.2017.5.18.0052	30/05/17	17/08/17	79
RTSum - 0010378-37.2017.5.18.0052	30/05/17	25/08/17	87

**Legenda:**  
1ª Aud.: Data da primeira audiência que ocorrer, Inicial ou UNA;  
Enc. da Instrução: Data da conclusão para proferir sentença;  
Prazo: Quantidade de dias decorridos da 1ª aud. até o encerramento da instrução.



**PRAZO MÉDIO ENTRE A 1ª AUDIÊNCIA E O ENCERRAMENTO DA INSTRUÇÃO - 2ª VARA DO TRABALHO DE ANÁPOLIS**

**Sem magistrado**

**SUMARÍSSIMO**

Qtd	Prazo Médio
442	50,61

Nr. Processo	1ª Aud.	Enc. Instrução.	Prazo
RTSum - 0010382-74.2017.5.18.0052	31/05/17	31/05/17	0
RTSum - 0010385-29.2017.5.18.0052	01/06/17	04/09/17	95
RTSum - 0010385-29.2017.5.18.0052	01/06/17	18/09/17	109
RTSum - 0010387-96.2017.5.18.0052	01/06/17	09/08/17	69
RTSum - 0010388-81.2017.5.18.0052	22/05/17	11/07/17	50
RTSum - 0010392-21.2017.5.18.0052	01/06/17	11/07/17	40
RTSum - 0010395-73.2017.5.18.0052	01/06/17	30/06/17	29
RTSum - 0010395-73.2017.5.18.0052	01/06/17	10/07/17	39
RTSum - 0010399-13.2017.5.18.0052	01/06/17	01/06/17	0
RTSum - 0010403-50.2017.5.18.0052	01/06/17	01/06/17	0
RTSum - 0010409-57.2017.5.18.0052	05/06/17	28/09/17	115
RTSum - 0010410-42.2017.5.18.0052	05/06/17	28/09/17	115
RTSum - 0010412-12.2017.5.18.0052	05/06/17	05/06/17	0
RTSum - 0010413-94.2017.5.18.0052	05/06/17	28/09/17	115
RTSum - 0010416-49.2017.5.18.0052	06/06/17	06/06/17	0
RTSum - 0010420-86.2017.5.18.0052	07/06/17	19/10/17	134
RTSum - 0010420-86.2017.5.18.0052	07/06/17	08/11/17	154
RTSum - 0010422-56.2017.5.18.0052	07/06/17	07/06/17	0
RTSum - 0010428-63.2017.5.18.0052	15/06/17	15/06/17	0
RTSum - 0010429-48.2017.5.18.0052	07/06/17	27/06/17	20
RTSum - 0010429-48.2017.5.18.0052	07/06/17	30/06/17	23
RTSum - 0010432-03.2017.5.18.0052	08/06/17	03/10/17	117
RTSum - 0010434-70.2017.5.18.0052	04/05/17	04/05/17	0
RTSum - 0010436-37.2017.5.18.0053	19/06/17	27/10/17	130

**Legenda:**  
1ª Aud.: Data da primeira audiência que ocorrer, Inicial ou UNA;  
Enc. da Instrução: Data da conclusão para proferir sentença;  
Prazo: Quantidade de dias decorridos da 1ª aud. até o encerramento da instrução.



## PRAZO MÉDIO ENTRE A 1ª AUDIÊNCIA E O ENCERRAMENTO DA INSTRUÇÃO - 2ª VARA DO TRABALHO DE ANÁPOLIS

### Sem magistrado

#### SUMARÍSSIMO

Qtd	Prazo Médio
442	50,61

Nr. Processo	1ª Aud.	Enc. Instrução.	Prazo
RTSum - 0010436-37.2017.5.18.0053	19/06/17	08/11/17	142
RTSum - 0010437-25.2017.5.18.0052	08/06/17	03/07/17	25
RTSum - 0010440-77.2017.5.18.0052	08/06/17	12/06/17	4
RTSum - 0010440-77.2017.5.18.0052	08/06/17	19/06/17	11
RTSum - 0010443-32.2017.5.18.0052	13/06/17	20/06/17	7
RTSum - 0010443-32.2017.5.18.0052	13/06/17	28/06/17	15
RTSum - 0010444-17.2017.5.18.0052	10/05/17	10/05/17	0
RTSum - 0010449-39.2017.5.18.0052	13/06/17	13/06/17	0
RTSum - 0010451-09.2017.5.18.0052	25/05/17	25/05/17	0
RTSum - 0010452-91.2017.5.18.0052	13/06/17	29/08/17	77
RTSum - 0010453-76.2017.5.18.0052	13/06/17	29/08/17	77
RTSum - 0010454-61.2017.5.18.0052	13/06/17	01/09/17	80
RTSum - 0010454-61.2017.5.18.0052	13/06/17	06/09/17	85
RTSum - 0010457-16.2017.5.18.0052	14/06/17	30/08/17	77
RTSum - 0010458-98.2017.5.18.0052	15/06/17	15/06/17	0
RTSum - 0010459-83.2017.5.18.0052	15/06/17	18/09/17	95
RTSum - 0010459-83.2017.5.18.0052	15/06/17	25/09/17	102
RTSum - 0010461-53.2017.5.18.0052	15/06/17	15/06/17	0
RTSum - 0010463-23.2017.5.18.0052	15/06/17	18/10/17	125
RTSum - 0010472-82.2017.5.18.0052	19/06/17	11/10/17	114
RTSum - 0010475-37.2017.5.18.0052	19/06/17	20/06/17	1
RTSum - 0010477-07.2017.5.18.0052	22/05/17	13/07/17	52
RTSum - 0010477-07.2017.5.18.0052	22/05/17	17/07/17	56
RTSum - 0010480-59.2017.5.18.0052	21/06/17	17/08/17	57

**Legenda:**  
1ª Aud.: Data da primeira audiência que ocorrer, Inicial ou UNA;  
Enc. da Instrução: Data da conclusão para proferir sentença;  
Prazo: Quantidade de dias decorridos da 1ª aud. até o encerramento da instrução.





**PRAZO MÉDIO ENTRE A 1ª AUDIÊNCIA E O ENCERRAMENTO DA INSTRUÇÃO - 2ª VARA DO TRABALHO DE ANÁPOLIS**

**Sem magistrado**

**SUMARÍSSIMO**

Qtd	Prazo Médio
442	50,61

Nr. Processo	1ª Aud.	Enc. Instrução.	Prazo
RTSum - 0010482-29.2017.5.18.0052	21/06/17	17/08/17	57
RTSum - 0010483-14.2017.5.18.0052	21/06/17	21/06/17	0
RTSum - 0010484-96.2017.5.18.0052	21/06/17	21/08/17	61
RTSum - 0010484-96.2017.5.18.0052	21/06/17	28/08/17	68
RTSum - 0010492-73.2017.5.18.0052	21/06/17	16/11/17	148
RTSum - 0010492-73.2017.5.18.0052	21/06/17	01/12/17	163
RTSum - 0010494-43.2017.5.18.0052	22/06/17	05/09/17	75
RTSum - 0010495-28.2017.5.18.0052	22/06/17	16/08/17	55
RTSum - 0010497-95.2017.5.18.0052	22/06/17	05/09/17	75
RTSum - 0010498-80.2017.5.18.0052	22/06/17	22/06/17	0
RTSum - 0010500-50.2017.5.18.0052	22/06/17	09/08/17	48
RTSum - 0010503-02.2017.5.18.0053	03/07/17	03/07/17	0
RTSum - 0010504-87.2017.5.18.0052	13/06/17	19/06/17	6
RTSum - 0010504-87.2017.5.18.0052	13/06/17	20/06/17	7
RTSum - 0010505-72.2017.5.18.0052	22/06/17	22/06/17	0
RTSum - 0010508-27.2017.5.18.0052	22/06/17	01/09/17	71
RTSum - 0010509-12.2017.5.18.0052	22/06/17	22/06/17	0
RTSum - 0010511-79.2017.5.18.0052	22/06/17	26/06/17	4
RTSum - 0010516-04.2017.5.18.0052	26/06/17	16/08/17	51
RTSum - 0010517-86.2017.5.18.0052	26/06/17	13/09/17	79
RTSum - 0010517-86.2017.5.18.0052	26/06/17	18/09/17	84
RTSum - 0010519-56.2017.5.18.0052	26/06/17	17/08/17	52
RTSum - 0010524-78.2017.5.18.0052	27/06/17	27/06/17	0
RTSum - 0010527-33.2017.5.18.0052	28/06/17	08/07/17	10

**Legenda:**  
1ª Aud.: Data da primeira audiência que ocorrer, Inicial ou UNA;  
Enc. da Instrução: Data da conclusão para proferir sentença;  
Prazo: Quantidade de dias decorridos da 1ª aud. até o encerramento da instrução.



## PRAZO MÉDIO ENTRE A 1ª AUDIÊNCIA E O ENCERRAMENTO DA INSTRUÇÃO - 2ª VARA DO TRABALHO DE ANÁPOLIS

### Sem magistrado

#### SUMARÍSSIMO

Qtd	Prazo Médio
442	50,61

Nr. Processo	1ª Aud.	Enc. Instrução.	Prazo
RTSum - 0010527-33.2017.5.18.0052	28/06/17	12/07/17	14
RTSum - 0010528-18.2017.5.18.0052	28/06/17	16/10/17	110
RTSum - 0010531-70.2017.5.18.0052	28/06/17	03/07/17	5
RTSum - 0010531-70.2017.5.18.0052	28/06/17	10/07/17	12
RTSum - 0010537-77.2017.5.18.0052	26/06/17	05/07/17	9
RTSum - 0010537-77.2017.5.18.0052	26/06/17	10/07/17	14
RTSum - 0010538-62.2017.5.18.0052	28/06/17	28/06/17	0
RTSum - 0010540-32.2017.5.18.0052	29/06/17	29/06/17	0
RTSum - 0010542-02.2017.5.18.0052	29/06/17	05/07/17	6
RTSum - 0010542-02.2017.5.18.0052	29/06/17	10/07/17	11
RTSum - 0010550-76.2017.5.18.0052	03/07/17	03/07/17	0
RTSum - 0010554-16.2017.5.18.0052	03/07/17	10/07/17	7
RTSum - 0010554-16.2017.5.18.0052	03/07/17	14/07/17	11
RTSum - 0010557-68.2017.5.18.0052	03/07/17	16/11/17	136
RTSum - 0010557-68.2017.5.18.0052	03/07/17	27/11/17	147
RTSum - 0010565-45.2017.5.18.0052	05/07/17	05/07/17	0
RTSum - 0010566-30.2017.5.18.0052	05/07/17	05/07/17	0
RTSum - 0010571-52.2017.5.18.0052	05/07/17	03/08/17	29
RTSum - 0010571-52.2017.5.18.0052	05/07/17	08/08/17	34
RTSum - 0010577-59.2017.5.18.0052	06/07/17	24/08/17	49
RTSum - 0010583-66.2017.5.18.0052	06/07/17	21/09/17	77
RTSum - 0010589-73.2017.5.18.0052	10/07/17	10/07/17	0
RTSum - 0010594-95.2017.5.18.0052	10/07/17	13/11/17	126
RTSum - 0010594-95.2017.5.18.0052	10/07/17	21/11/17	134

**Legenda:**  
1ª Aud.: Data da primeira audiência que ocorrer, Inicial ou UNA;  
Enc. da Instrução: Data da conclusão para proferir sentença;  
Prazo: Quantidade de dias decorridos da 1ª aud. até o encerramento da instrução.



## PRAZO MÉDIO ENTRE A 1ª AUDIÊNCIA E O ENCERRAMENTO DA INSTRUÇÃO - 2ª VARA DO TRABALHO DE ANÁPOLIS

### Sem magistrado

#### SUMARÍSSIMO

Qtd	Prazo Médio
442	50,61

Nr. Processo	1ª Aud.	Enc. Instrução.	Prazo
RTSum - 0010595-80.2017.5.18.0052	10/07/17	13/11/17	126
RTSum - 0010595-80.2017.5.18.0052	10/07/17	23/11/17	136
RTSum - 0010598-35.2017.5.18.0052	11/07/17	11/07/17	0
RTSum - 0010599-20.2017.5.18.0052	13/07/17	13/07/17	0
RTSum - 0010602-72.2017.5.18.0052	12/07/17	12/07/17	0
RTSum - 0010603-91.2016.5.18.0052	14/06/16	09/02/17	240
RTSum - 0010603-91.2016.5.18.0052	14/06/16	14/02/17	245
RTSum - 0010604-42.2017.5.18.0052	12/07/17	12/07/17	0
RTSum - 0010605-27.2017.5.18.0052	12/07/17	08/08/17	27
RTSum - 0010605-27.2017.5.18.0052	12/07/17	14/08/17	33
RTSum - 0010609-64.2017.5.18.0052	21/06/17	05/09/17	76
RTSum - 0010618-26.2017.5.18.0052	13/07/17	03/10/17	82
RTSum - 0010619-11.2017.5.18.0052	13/07/17	13/07/17	0
RTSum - 0010627-85.2017.5.18.0052	07/08/17	07/08/17	0
RTSum - 0010628-70.2017.5.18.0052	07/08/17	07/08/17	0
RTSum - 0010631-25.2017.5.18.0052	09/08/17	09/08/17	0
RTSum - 0010633-92.2017.5.18.0052	09/08/17	16/10/17	68
RTSum - 0010634-77.2017.5.18.0052	09/08/17	13/09/17	35
RTSum - 0010676-63.2016.5.18.0052	04/07/16	08/02/17	219
RTSum - 0010741-24.2017.5.18.0052	09/08/17	09/08/17	0
RTSum - 0010742-09.2017.5.18.0052	03/07/17	21/08/17	49
RTSum - 0010743-91.2017.5.18.0052	09/08/17	09/08/17	0
RTSum - 0010744-76.2017.5.18.0052	09/08/17	06/09/17	28
RTSum - 0010745-55.2017.5.18.0054	16/08/17	14/11/17	90

**Legenda:**  
1ª Aud.: Data da primeira audiência que ocorrer, Inicial ou UNA;  
Enc. da Instrução: Data da conclusão para proferir sentença;  
Prazo: Quantidade de dias decorridos da 1ª aud. até o encerramento da instrução.



**PRAZO MÉDIO ENTRE A 1ª AUDIÊNCIA E O ENCERRAMENTO DA INSTRUÇÃO - 2ª VARA DO TRABALHO DE ANÁPOLIS**

**Sem magistrado**

**SUMARÍSSIMO**

Qtd	Prazo Médio
442	50,61

Nr. Processo	1ª Aud.	Enc. Instrução.	Prazo
RTSum - 0010745-55.2017.5.18.0054	16/08/17	21/11/17	97
RTSum - 0010746-46.2017.5.18.0052	09/08/17	09/08/17	0
RTSum - 0010751-68.2017.5.18.0052	05/07/17	14/09/17	71
RTSum - 0010776-18.2016.5.18.0052	05/09/16	09/02/17	157
RTSum - 0010776-18.2016.5.18.0052	05/09/16	14/02/17	162
RTSum - 0010777-03.2016.5.18.0052	05/09/16	08/03/17	184
RTSum - 0010777-03.2016.5.18.0052	05/09/16	14/03/17	190
RTSum - 0010778-85.2016.5.18.0052	05/09/16	10/02/17	158
RTSum - 0010778-85.2016.5.18.0052	05/09/16	14/02/17	162
RTSum - 0010842-58.2017.5.18.0053	23/08/17	25/08/17	2
RTSum - 0010856-45.2017.5.18.0052	10/08/17	10/08/17	0
RTSum - 0010860-82.2017.5.18.0052	10/08/17	10/08/17	0
RTSum - 0010863-37.2017.5.18.0052	14/08/17	14/08/17	0
RTSum - 0010864-22.2017.5.18.0052	14/08/17	10/10/17	57
RTSum - 0010865-07.2017.5.18.0052	14/08/17	14/08/17	0
RTSum - 0010868-59.2017.5.18.0052	14/08/17	15/08/17	1
RTSum - 0010869-44.2017.5.18.0052	09/08/17	09/08/17	0
RTSum - 0010873-81.2017.5.18.0052	05/07/17	01/08/17	27
RTSum - 0010873-81.2017.5.18.0052	05/07/17	17/08/17	43
RTSum - 0010873-81.2017.5.18.0052	05/07/17	28/08/17	54
RTSum - 0010876-36.2017.5.18.0052	16/08/17	16/08/17	0
RTSum - 0010877-55.2016.5.18.0052	14/09/16	16/01/17	124
RTSum - 0010881-58.2017.5.18.0052	16/08/17	16/08/17	0
RTSum - 0010882-43.2017.5.18.0052	17/08/17	08/10/17	52

**Legenda:**  
1ª Aud.: Data da primeira audiência que ocorrer, Inicial ou UNA;  
Enc. da Instrução: Data da conclusão para proferir sentença;  
Prazo: Quantidade de dias decorridos da 1ª aud. até o encerramento da instrução.



## PRAZO MÉDIO ENTRE A 1ª AUDIÊNCIA E O ENCERRAMENTO DA INSTRUÇÃO - 2ª VARA DO TRABALHO DE ANÁPOLIS

### Sem magistrado

#### SUMARÍSSIMO

Qtd	Prazo Médio
442	50,61

Nr. Processo	1ª Aud.	Enc. Instrução.	Prazo
RTSum - 0010882-43.2017.5.18.0052	17/08/17	18/10/17	62
RTSum - 0010887-65.2017.5.18.0052	21/08/17	31/08/17	10
RTSum - 0010892-87.2017.5.18.0052	21/08/17	07/11/17	78
RTSum - 0010893-72.2017.5.18.0052	21/08/17	18/10/17	58
RTSum - 0010903-53.2016.5.18.0052	19/09/16	24/03/17	186
RTSum - 0010903-53.2016.5.18.0052	19/09/16	27/03/17	189
RTSum - 0010908-75.2016.5.18.0052	27/09/16	17/01/17	112
RTSum - 0010960-71.2016.5.18.0052	22/09/16	09/02/17	140
RTSum - 0010960-71.2016.5.18.0052	22/09/16	13/02/17	144
RTSum - 0010977-73.2017.5.18.0052	22/08/17	23/08/17	1
RTSum - 0011026-51.2016.5.18.0052	13/10/16	06/03/17	144
RTSum - 0011026-51.2016.5.18.0052	13/10/16	07/03/17	145
RTSum - 0011029-06.2016.5.18.0052	13/10/16	25/01/17	104
RTSum - 0011034-28.2016.5.18.0052	20/10/16	25/01/17	97
RTSum - 0011034-28.2016.5.18.0052	20/10/16	02/02/17	105
RTSum - 0011037-80.2016.5.18.0052	20/10/16	09/02/17	112
RTSum - 0011037-80.2016.5.18.0052	20/10/16	13/02/17	116
RTSum - 0011054-19.2016.5.18.0052	04/10/16	16/02/17	135
RTSum - 0011054-19.2016.5.18.0052	04/10/16	21/02/17	140
RTSum - 0011064-63.2016.5.18.0052	04/10/16	06/03/17	153
RTSum - 0011064-63.2016.5.18.0052	04/10/16	10/03/17	157
RTSum - 0011071-21.2017.5.18.0052	04/09/17	01/12/17	88
RTSum - 0011079-32.2016.5.18.0052	10/10/16	20/10/17	375
RTSum - 0011079-32.2016.5.18.0052	10/10/16	25/10/17	380

**Legenda:**  
1ª Aud.: Data da primeira audiência que ocorrer, Inicial ou UNA;  
Enc. da Instrução: Data da conclusão para proferir sentença;  
Prazo: Quantidade de dias decorridos da 1ª aud. até o encerramento da instrução.



**PRAZO MÉDIO ENTRE A 1ª AUDIÊNCIA E O ENCERRAMENTO DA INSTRUÇÃO - 2ª VARA DO TRABALHO DE ANÁPOLIS**

**Sem magistrado**

**SUMARÍSSIMO**

Qtd	Prazo Médio
442	50,61

Nr. Processo	1ª Aud.	Enc. Instrução.	Prazo
RTSum - 0011091-46.2016.5.18.0052	11/10/16	09/01/17	90
RTSum - 0011129-58.2016.5.18.0052	24/10/16	08/03/17	135
RTSum - 0011134-80.2016.5.18.0052	25/10/16	20/01/17	87
RTSum - 0011169-40.2016.5.18.0052	09/11/16	11/05/17	183
RTSum - 0011171-10.2016.5.18.0052	08/11/16	24/07/17	258
RTSum - 0011171-10.2016.5.18.0052	08/11/16	02/08/17	267
RTSum - 0011173-43.2017.5.18.0052	23/08/17	23/08/17	0
RTSum - 0011188-46.2016.5.18.0052	23/01/17	30/01/17	7
RTSum - 0011188-46.2016.5.18.0052	23/01/17	07/02/17	15
RTSum - 0011192-83.2016.5.18.0052	22/11/16	02/02/17	72
RTSum - 0011196-23.2016.5.18.0052	22/11/16	16/02/17	86
RTSum - 0011197-08.2016.5.18.0052	22/11/16	08/02/17	78
RTSum - 0011209-22.2016.5.18.0052	29/11/16	10/05/17	162
RTSum - 0011209-22.2016.5.18.0052	29/11/16	16/05/17	168
RTSum - 0011213-59.2016.5.18.0052	22/11/16	20/02/17	90
RTSum - 0011216-14.2016.5.18.0052	23/11/16	02/02/17	71
RTSum - 0011217-96.2016.5.18.0052	23/11/16	09/02/17	78
RTSum - 0011217-96.2016.5.18.0052	23/11/16	14/02/17	83
RTSum - 0011219-66.2016.5.18.0052	23/11/16	09/02/17	78
RTSum - 0011219-66.2016.5.18.0052	23/11/16	14/02/17	83
RTSum - 0011227-43.2016.5.18.0052	28/11/16	30/03/17	122
RTSum - 0011227-43.2016.5.18.0052	28/11/16	04/04/17	127
RTSum - 0011252-56.2016.5.18.0052	30/11/16	15/03/17	105
RTSum - 0011252-56.2016.5.18.0052	30/11/16	15/03/17	105

**Legenda:**  
1ª Aud.: Data da primeira audiência que ocorrer, Inicial ou UNA;  
Enc. da Instrução: Data da conclusão para proferir sentença;  
Prazo: Quantidade de dias decorridos da 1ª aud. até o encerramento da instrução.



## PRAZO MÉDIO ENTRE A 1ª AUDIÊNCIA E O ENCERRAMENTO DA INSTRUÇÃO - 2ª VARA DO TRABALHO DE ANÁPOLIS

### Sem magistrado

#### SUMARÍSSIMO

Qtd	Prazo Médio
442	50,61

Nr. Processo	1ª Aud.	Enc. Instrução.	Prazo
RTSum - 0011265-55.2016.5.18.0052	05/12/16	09/02/17	66
RTSum - 0011266-40.2016.5.18.0052	26/10/16	09/02/17	106
RTSum - 0011266-40.2016.5.18.0052	26/10/16	14/02/17	111
RTSum - 0011267-25.2016.5.18.0052	05/12/16	09/02/17	66
RTSum - 0011275-02.2016.5.18.0052	05/12/16	24/01/17	50
RTSum - 0011275-02.2016.5.18.0052	05/12/16	15/05/17	161
RTSum - 0011275-02.2016.5.18.0052	05/12/16	23/05/17	169
RTSum - 0011276-84.2016.5.18.0052	06/12/16	13/02/17	69
RTSum - 0011277-69.2016.5.18.0052	06/12/16	10/01/17	35
RTSum - 0011277-69.2016.5.18.0052	06/12/16	19/01/17	44
RTSum - 0011279-39.2016.5.18.0052	08/11/16	04/06/17	208
RTSum - 0011279-39.2016.5.18.0052	08/11/16	08/06/17	212
RTSum - 0011283-76.2016.5.18.0052	06/12/16	16/02/17	72
RTSum - 0011285-12.2017.5.18.0052	24/08/17	24/08/17	0
RTSum - 0011288-98.2016.5.18.0052	12/12/16	19/01/17	38
RTSum - 0011290-68.2016.5.18.0052	26/01/17	09/02/17	14
RTSum - 0011290-68.2016.5.18.0052	26/01/17	13/02/17	18
RTSum - 0011291-53.2016.5.18.0052	07/11/16	23/02/17	108
RTSum - 0011292-38.2016.5.18.0052	12/12/16	09/03/17	87
RTSum - 0011292-38.2016.5.18.0052	12/12/16	14/03/17	92
RTSum - 0011300-15.2016.5.18.0052	13/12/16	23/02/17	72
RTSum - 0011300-15.2016.5.18.0052	13/12/16	07/03/17	84
RTSum - 0011305-37.2016.5.18.0052	13/12/16	16/02/17	65
RTSum - 0011306-22.2016.5.18.0052	26/01/17	26/01/17	0

**Legenda:**  
1ª Aud.: Data da primeira audiência que ocorrer, Inicial ou UNA;  
Enc. da Instrução: Data da conclusão para proferir sentença;  
Prazo: Quantidade de dias decorridos da 1ª aud. até o encerramento da instrução.



## PRAZO MÉDIO ENTRE A 1ª AUDIÊNCIA E O ENCERRAMENTO DA INSTRUÇÃO - 2ª VARA DO TRABALHO DE ANÁPOLIS

### Sem magistrado

#### SUMARÍSSIMO

Qtd	Prazo Médio
442	50,61

Nr. Processo	1ª Aud.	Enc. Instrução.	Prazo
RTSum - 0011309-74.2016.5.18.0052	13/12/16	07/02/17	56
RTSum - 0011314-96.2016.5.18.0052	13/12/16	09/02/17	58
RTSum - 0011314-96.2016.5.18.0052	13/12/16	13/02/17	62
RTSum - 0011315-81.2016.5.18.0052	13/12/16	02/05/17	140
RTSum - 0011315-81.2016.5.18.0052	13/12/16	09/05/17	147
RTSum - 0011319-21.2016.5.18.0052	13/12/16	07/03/17	84
RTSum - 0011320-06.2016.5.18.0052	14/12/16	06/02/17	54
RTSum - 0011320-06.2016.5.18.0052	14/12/16	09/02/17	57
RTSum - 0011327-95.2016.5.18.0052	25/01/17	25/01/17	0
RTSum - 0011331-35.2016.5.18.0052	16/12/16	06/04/17	111
RTSum - 0011334-87.2016.5.18.0052	15/12/16	21/02/17	68
RTSum - 0011342-98.2015.5.18.0052	25/02/16	02/03/17	371
RTSum - 0011345-19.2016.5.18.0052	23/01/17	23/01/17	0
RTSum - 0011364-25.2016.5.18.0052	23/01/17	23/01/17	0
RTSum - 0011365-73.2017.5.18.0052	23/08/17	14/12/17	113
RTSum - 0011372-02.2016.5.18.0052	25/01/17	25/01/17	0
RTSum - 0011374-69.2016.5.18.0052	25/01/17	13/02/17	19
RTSum - 0011374-69.2016.5.18.0052	25/01/17	17/02/17	23
RTSum - 0011377-24.2016.5.18.0052	25/01/17	26/05/17	121
RTSum - 0011377-24.2016.5.18.0052	25/01/17	30/05/17	125
RTSum - 0011379-91.2016.5.18.0052	26/01/17	26/01/17	0
RTSum - 0011380-76.2016.5.18.0052	26/01/17	09/03/17	42
RTSum - 0011380-76.2016.5.18.0052	26/01/17	14/03/17	47
RTSum - 0011382-46.2016.5.18.0052	26/01/17	26/01/17	0

**Legenda:**  
1ª Aud.: Data da primeira audiência que ocorrer, Inicial ou UNA;  
Enc. da Instrução: Data da conclusão para proferir sentença;  
Prazo: Quantidade de dias decorridos da 1ª aud. até o encerramento da instrução.





**PRAZO MÉDIO ENTRE A 1ª AUDIÊNCIA E O ENCERRAMENTO DA INSTRUÇÃO - 2ª VARA DO TRABALHO DE ANÁPOLIS**

**Sem magistrado**

**SUMARÍSSIMO**

Qtd	Prazo Médio
442	50,61

Nr. Processo	1ª Aud.	Enc. Instrução.	Prazo
RTSum - 0011384-16.2016.5.18.0052	26/01/17	26/01/17	0
RTSum - 0011391-08.2016.5.18.0052	31/01/17	22/02/17	22
RTSum - 0011391-08.2016.5.18.0052	31/01/17	07/03/17	35
RTSum - 0011392-90.2016.5.18.0052	31/01/17	07/03/17	35
RTSum - 0011393-75.2016.5.18.0052	31/01/17	24/03/17	52
RTSum - 0011393-75.2016.5.18.0052	31/01/17	27/03/17	55
RTSum - 0011401-52.2016.5.18.0052	31/01/17	11/05/17	100
RTSum - 0011402-37.2016.5.18.0052	31/01/17	16/02/17	16
RTSum - 0011405-89.2016.5.18.0052	01/02/17	09/02/17	8
RTSum - 0011405-89.2016.5.18.0052	01/02/17	14/02/17	13
RTSum - 0011411-96.2016.5.18.0052	02/02/17	02/02/17	0
RTSum - 0011412-81.2016.5.18.0052	01/02/17	07/02/17	6
RTSum - 0011414-51.2016.5.18.0052	01/02/17	24/03/17	51
RTSum - 0011415-36.2016.5.18.0052	01/02/17	07/03/17	34
RTSum - 0011418-88.2016.5.18.0052	01/02/17	20/04/17	78
RTSum - 0011420-58.2016.5.18.0052	02/02/17	13/03/17	39
RTSum - 0011421-43.2016.5.18.0052	02/02/17	02/02/17	0
RTSum - 0011422-28.2016.5.18.0052	02/02/17	13/02/17	11
RTSum - 0011422-28.2016.5.18.0052	02/02/17	20/02/17	18
RTSum - 0011424-95.2016.5.18.0052	02/02/17	08/02/17	6
RTSum - 0011425-80.2016.5.18.0052	02/02/17	02/02/17	0
RTSum - 0011426-65.2016.5.18.0052	08/03/17	08/03/17	0
RTSum - 0011429-20.2016.5.18.0052	02/02/17	13/03/17	39
RTSum - 0011430-05.2016.5.18.0052	02/02/17	13/03/17	39

**Legenda:**  
1ª Aud.: Data da primeira audiência que ocorrer, Inicial ou UNA;  
Enc. da Instrução: Data da conclusão para proferir sentença;  
Prazo: Quantidade de dias decorridos da 1ª aud. até o encerramento da instrução.



**PRAZO MÉDIO ENTRE A 1ª AUDIÊNCIA E O ENCERRAMENTO DA INSTRUÇÃO - 2ª VARA DO TRABALHO DE ANÁPOLIS**

**Sem magistrado**

**SUMARÍSSIMO**

Qtd	Prazo Médio
442	50,61

Nr. Processo	1ª Aud.	Enc. Instrução.	Prazo
RTSum - 0011433-57.2016.5.18.0052	02/02/17	02/02/17	0
RTSum - 0011436-12.2016.5.18.0052	06/02/17	11/04/17	64
RTSum - 0011436-12.2016.5.18.0052	06/02/17	25/04/17	78
RTSum - 0011438-79.2016.5.18.0052	06/02/17	06/02/17	0
RTSum - 0011443-04.2016.5.18.0052	06/02/17	24/04/17	77
RTSum - 0011451-78.2016.5.18.0052	07/02/17	23/03/17	44
RTSum - 0011451-78.2016.5.18.0052	07/02/17	27/03/17	48
RTSum - 0011452-63.2016.5.18.0052	23/01/17	25/05/17	122
RTSum - 0011452-63.2016.5.18.0052	23/01/17	01/06/17	129
RTSum - 0011453-48.2016.5.18.0052	08/02/17	17/02/17	9
RTSum - 0011453-48.2016.5.18.0052	08/02/17	08/03/17	28
RTSum - 0011459-55.2016.5.18.0052	08/02/17	08/02/17	0
RTSum - 0011462-10.2016.5.18.0052	13/12/16	20/01/17	38
RTSum - 0011462-10.2016.5.18.0052	13/12/16	24/01/17	42
RTSum - 0011465-62.2016.5.18.0052	09/02/17	09/02/17	0
RTSum - 0011466-47.2016.5.18.0052	09/02/17	09/02/17	0
RTSum - 0011467-32.2016.5.18.0052	09/02/17	09/02/17	0
RTSum - 0011468-17.2016.5.18.0052	09/02/17	09/02/17	0
RTSum - 0011469-02.2016.5.18.0052	09/02/17	09/02/17	0
RTSum - 0011472-54.2016.5.18.0052	09/02/17	27/03/17	46
RTSum - 0011473-39.2016.5.18.0052	09/02/17	16/02/17	7
RTSum - 0011473-39.2016.5.18.0052	09/02/17	06/03/17	25
RTSum - 0011477-76.2016.5.18.0052	09/02/17	09/02/17	0
RTSum - 0011480-31.2016.5.18.0052	09/02/17	09/02/17	0

**Legenda:**  
1ª Aud.: Data da primeira audiência que ocorrer, Inicial ou UNA;  
Enc. da Instrução: Data da conclusão para proferir sentença;  
Prazo: Quantidade de dias decorridos da 1ª aud. até o encerramento da instrução.



**PRAZO MÉDIO ENTRE A 1ª AUDIÊNCIA E O ENCERRAMENTO DA INSTRUÇÃO - 2ª VARA DO TRABALHO DE ANÁPOLIS**

**Sem magistrado**

**SUMARÍSSIMO**

Qtd	Prazo Médio
442	50,61

Nr. Processo	1ª Aud.	Enc. Instrução.	Prazo
RTSum - 0011485-53.2016.5.18.0052	13/02/17	13/02/17	0
RTSum - 0011489-90.2016.5.18.0052	13/02/17	13/02/17	0
RTSum - 0011490-75.2016.5.18.0052	13/02/17	13/02/17	0
RTSum - 0011494-15.2016.5.18.0052	13/02/17	20/02/17	7
RTSum - 0011494-15.2016.5.18.0052	13/02/17	06/03/17	21
RTSum - 0011496-82.2016.5.18.0052	14/02/17	26/04/17	71
RTSum - 0011499-37.2016.5.18.0052	15/02/17	15/02/17	0
RTSum - 0011501-07.2016.5.18.0052	15/02/17	15/02/17	0
RTSum - 0011502-89.2016.5.18.0052	13/12/16	09/03/17	86
RTSum - 0011502-89.2016.5.18.0052	13/12/16	14/03/17	91
RTSum - 0011503-74.2016.5.18.0052	15/02/17	15/02/17	0
RTSum - 0011507-14.2016.5.18.0052	15/02/17	15/02/17	0
RTSum - 0011509-81.2016.5.18.0052	15/02/17	15/02/17	0
RTSum - 0011510-66.2016.5.18.0052	15/02/17	31/03/17	44
RTSum - 0011511-51.2016.5.18.0052	15/02/17	15/02/17	0
RTSum - 0011512-36.2016.5.18.0052	16/02/17	16/02/17	0
RTSum - 0011513-21.2016.5.18.0052	15/02/17	15/02/17	0
RTSum - 0011514-06.2016.5.18.0052	16/02/17	07/03/17	19
RTSum - 0011515-88.2016.5.18.0052	16/02/17	17/04/17	60
RTSum - 0011515-88.2016.5.18.0052	16/02/17	24/04/17	67
RTSum - 0011516-73.2016.5.18.0052	16/02/17	16/02/17	0
RTSum - 0011520-13.2016.5.18.0052	16/02/17	16/02/17	0
RTSum - 0011522-80.2016.5.18.0052	16/02/17	09/03/17	21
RTSum - 0011522-80.2016.5.18.0052	16/02/17	14/03/17	26

**Legenda:**  
1ª Aud.: Data da primeira audiência que ocorrer, Inicial ou UNA;  
Enc. da Instrução: Data da conclusão para proferir sentença;  
Prazo: Quantidade de dias decorridos da 1ª aud. até o encerramento da instrução.



## PRAZO MÉDIO ENTRE A 1ª AUDIÊNCIA E O ENCERRAMENTO DA INSTRUÇÃO - 2ª VARA DO TRABALHO DE ANÁPOLIS

### Sem magistrado

#### SUMARÍSSIMO

Qtd	Prazo Médio
442	50,61

Nr. Processo	1ª Aud.	Enc. Instrução.	Prazo
RTSum - 0011525-35.2016.5.18.0052	20/02/17	20/02/17	0
RTSum - 0011527-05.2016.5.18.0052	20/02/17	05/04/17	44
RTSum - 0011529-72.2016.5.18.0052	20/02/17	23/02/17	3
RTSum - 0011529-72.2016.5.18.0052	20/02/17	06/03/17	14
RTSum - 0011532-27.2016.5.18.0052	20/02/17	05/04/17	44
RTSum - 0011533-12.2016.5.18.0052	20/02/17	20/02/17	0
RTSum - 0011539-19.2016.5.18.0052	20/02/17	20/02/17	0
RTSum - 0011544-41.2016.5.18.0052	22/02/17	10/03/17	16
RTSum - 0011544-41.2016.5.18.0052	22/02/17	20/03/17	26
RTSum - 0011548-78.2016.5.18.0052	22/02/17	10/04/17	47
RTSum - 0011549-63.2016.5.18.0052	22/02/17	22/02/17	0
RTSum - 0011553-03.2016.5.18.0052	23/02/17	18/04/17	54
RTSum - 0011554-85.2016.5.18.0052	23/02/17	18/04/17	54
RTSum - 0011555-70.2016.5.18.0052	23/02/17	18/04/17	54
RTSum - 0011556-55.2016.5.18.0052	23/02/17	18/04/17	54
RTSum - 0011559-10.2016.5.18.0052	02/02/17	02/02/17	0
RTSum - 0011560-92.2016.5.18.0052	23/02/17	19/04/17	55
RTSum - 0011563-47.2016.5.18.0052	24/04/17	07/05/17	13
RTSum - 0011563-47.2016.5.18.0052	24/04/17	11/05/17	17
RTSum - 0011565-17.2016.5.18.0052	24/04/17	25/04/17	1
RTSum - 0011566-02.2016.5.18.0052	24/04/17	21/06/17	58
RTSum - 0011566-02.2016.5.18.0052	24/04/17	27/06/17	64
RTSum - 0011570-39.2016.5.18.0052	24/04/17	19/06/17	56
RTSum - 0011571-24.2016.5.18.0052	24/04/17	27/06/17	64

**Legenda:**  
1ª Aud.: Data da primeira audiência que ocorrer, Inicial ou UNA;  
Enc. da Instrução: Data da conclusão para proferir sentença;  
Prazo: Quantidade de dias decorridos da 1ª aud. até o encerramento da instrução.



## PRAZO MÉDIO ENTRE A 1ª AUDIÊNCIA E O ENCERRAMENTO DA INSTRUÇÃO - 2ª VARA DO TRABALHO DE ANÁPOLIS

Sem magistrado

SUMARÍSSIMO

Qtd	Prazo Médio
442	50,61

Nr. Processo	1ª Aud.	Enc. Instrução.	Prazo
RTSum - 0011572-09.2016.5.18.0052	10/04/17	08/06/17	59
RTSum - 0011572-09.2016.5.18.0052	10/04/17	13/06/17	64
RTSum - 0011575-61.2016.5.18.0052	24/04/17	24/04/17	0
RTSum - 0011576-46.2016.5.18.0052	06/03/17	20/04/17	45
RTSum - 0011579-98.2016.5.18.0052	06/03/17	28/04/17	53
RTSum - 0011579-98.2016.5.18.0052	06/03/17	03/05/17	58
RTSum - 0011586-90.2016.5.18.0052	06/03/17	06/03/17	0
RTSum - 0011589-45.2016.5.18.0052	06/03/17	27/04/17	52
RTSum - 0011589-45.2016.5.18.0052	06/03/17	03/05/17	58
RTSum - 0011589-45.2016.5.18.0052	06/03/17	03/05/17	58
RTSum - 0011594-67.2016.5.18.0052	20/02/17	04/04/17	43
RTSum - 0011595-52.2016.5.18.0052	13/03/17	06/05/17	54
RTSum - 0011595-52.2016.5.18.0052	13/03/17	15/05/17	63
RTSum - 0011599-94.2016.5.18.0018	12/12/16	12/01/17	31
RTSum - 0011599-94.2016.5.18.0018	12/12/16	24/01/17	43
RTSum - 0011600-68.2016.5.18.0054	31/03/17	30/04/17	30
RTSum - 0011600-68.2016.5.18.0054	31/03/17	09/05/17	39
RTSum - 0011600-74.2016.5.18.0052	08/03/17	11/05/17	64
RTSum - 0011608-51.2016.5.18.0052	08/03/17	14/03/17	6
RTSum - 0011608-51.2016.5.18.0052	08/03/17	21/03/17	13
RTSum - 0011613-73.2016.5.18.0052	13/03/17	20/06/17	99
RTSum - 0011618-95.2016.5.18.0052	31/03/17	11/05/17	41
RTSum - 0011618-95.2016.5.18.0052	31/03/17	16/05/17	46
RTSum - 0011623-20.2016.5.18.0052	13/03/17	28/04/17	46

**Legenda:**  
1ª Aud.: Data da primeira audiência que ocorrer, Inicial ou UNA;  
Enc. da Instrução: Data da conclusão para proferir sentença;  
Prazo: Quantidade de dias decorridos da 1ª aud. até o encerramento da instrução.



**PRAZO MÉDIO ENTRE A 1ª AUDIÊNCIA E O ENCERRAMENTO DA INSTRUÇÃO - 2ª VARA DO TRABALHO DE ANÁPOLIS**

**Sem magistrado**

**SUMARÍSSIMO**

Qtd	Prazo Médio
442	50,61

Nr. Processo	1ª Aud.	Enc. Instrução.	Prazo
RTSum - 0011623-20.2016.5.18.0052	13/03/17	03/05/17	51
RTSum - 0011626-72.2016.5.18.0052	31/03/17	14/07/17	105
RTSum - 0011626-72.2016.5.18.0052	31/03/17	20/07/17	111
RTSum - 0011629-27.2016.5.18.0052	31/03/17	14/07/17	105
RTSum - 0011632-79.2016.5.18.0052	13/03/17	23/03/17	10
RTSum - 0011632-79.2016.5.18.0052	13/03/17	27/03/17	14
RTSum - 0011635-34.2016.5.18.0052	13/03/17	13/03/17	0
RTSum - 0011640-56.2016.5.18.0052	15/05/17	03/07/17	49
RTSum - 0011640-56.2016.5.18.0052	15/05/17	10/07/17	56
RTSum - 0011641-41.2016.5.18.0052	31/03/17	01/06/17	62
RTSum - 0011641-41.2016.5.18.0052	31/03/17	03/06/17	64
RTSum - 0011652-70.2016.5.18.0052	15/05/17	15/05/17	0
RTSum - 0011705-17.2017.5.18.0052	29/08/17	19/10/17	51
RTSum - 0011725-08.2017.5.18.0052	04/09/17	18/10/17	44
RTSum - 0011781-41.2017.5.18.0052	30/08/17	30/08/17	0
RTSum - 0011783-11.2017.5.18.0052	04/09/17	04/09/17	0
RTSum - 0011785-78.2017.5.18.0052	04/09/17	04/09/17	0
RTSum - 0011880-11.2017.5.18.0052	30/08/17	16/11/17	78
RTSum - 0011880-11.2017.5.18.0052	30/08/17	20/11/17	82
RTSum - 0011886-18.2017.5.18.0052	20/09/17	20/09/17	0
RTSum - 0011913-98.2017.5.18.0052	06/09/17	07/09/17	1
RTSum - 0011913-98.2017.5.18.0052	06/09/17	20/09/17	14
RTSum - 0011916-53.2017.5.18.0052	06/09/17	30/10/17	54
RTSum - 0011917-38.2017.5.18.0052	18/10/17	27/11/17	40

**Legenda:**  
1ª Aud.: Data da primeira audiência que ocorrer, Inicial ou UNA;  
Enc. da Instrução: Data da conclusão para proferir sentença;  
Prazo: Quantidade de dias decorridos da 1ª aud. até o encerramento da instrução.



**PRAZO MÉDIO ENTRE A 1ª AUDIÊNCIA E O ENCERRAMENTO DA INSTRUÇÃO - 2ª VARA DO TRABALHO DE ANÁPOLIS**

**Sem magistrado**

**SUMARÍSSIMO**

Qtd	Prazo Médio
442	50,61

Nr. Processo	1ª Aud.	Enc. Instrução.	Prazo
RTSum - 0011917-38.2017.5.18.0052	18/10/17	04/12/17	47
RTSum - 0011918-23.2017.5.18.0052	25/10/17	25/10/17	0
RTSum - 0011923-45.2017.5.18.0052	18/10/17	18/10/17	0
RTSum - 0011934-74.2017.5.18.0052	18/10/17	18/10/17	0
RTSum - 0011935-59.2017.5.18.0052	20/09/17	29/09/17	9
RTSum - 0011939-96.2017.5.18.0052	25/10/17	25/10/17	0
RTSum - 0011941-66.2017.5.18.0052	25/10/17	13/12/17	49
RTSum - 0011942-51.2017.5.18.0052	17/10/17	20/11/17	34
RTSum - 0011950-28.2017.5.18.0052	06/11/17	06/11/17	0
RTSum - 0011955-50.2017.5.18.0052	08/11/17	08/11/17	0
RTSum - 0011956-35.2017.5.18.0052	08/11/17	08/11/17	0
RTSum - 0011957-20.2017.5.18.0052	08/11/17	06/12/17	28
RTSum - 0011964-12.2017.5.18.0052	18/10/17	20/11/17	33
RTSum - 0011977-11.2017.5.18.0052	21/11/17	21/11/17	0
RTSum - 0011977-11.2017.5.18.0052	21/11/17	28/11/17	7
RTSum - 0011983-18.2017.5.18.0052	22/11/17	22/11/17	0
RTSum - 0011989-25.2017.5.18.0052	22/11/17	29/11/17	7
RTSum - 0011989-25.2017.5.18.0052	22/11/17	04/12/17	12
RTSum - 0011998-84.2017.5.18.0052	29/11/17	29/11/17	0
RTSum - 0012015-23.2017.5.18.0052	04/12/17	07/12/17	3
RTSum - 0012015-23.2017.5.18.0052	04/12/17	11/12/17	7
RTSum - 0012030-89.2017.5.18.0052	27/11/17	27/11/17	0
RTSum - 0012034-29.2017.5.18.0052	27/11/17	27/11/17	0
RTSum - 0012036-96.2017.5.18.0052	06/12/17	06/12/17	0

**Legenda:**  
1ª Aud.: Data da primeira audiência que ocorrer, Inicial ou UNA;  
Enc. da Instrução: Data da conclusão para proferir sentença;  
Prazo: Quantidade de dias decorridos da 1ª aud. até o encerramento da instrução.



**PRAZO MÉDIO ENTRE A 1ª AUDIÊNCIA E O ENCERRAMENTO DA INSTRUÇÃO - 2ª VARA DO TRABALHO DE ANÁPOLIS**

**Sem magistrado**

**SUMARÍSSIMO**

Qtd	Prazo Médio
442	50,61

Nr. Processo	1ª Aud.	Enc. Instrução.	Prazo
RTSum - 0012038-66.2017.5.18.0052	27/11/17	27/11/17	0
RTSum - 0012043-88.2017.5.18.0052	06/12/17	13/12/17	7
RTSum - 0012054-20.2017.5.18.0052	13/12/17	13/12/17	0
RTSum - 0012062-94.2017.5.18.0052	19/12/17	19/12/17	0
RTSum - 0012074-11.2017.5.18.0052	18/12/17	18/12/17	0
RTSum - 0012077-63.2017.5.18.0052	18/12/17	18/12/17	0
RTSum - 0012096-69.2017.5.18.0052	13/12/17	13/12/17	0

**Legenda:**

**1ª Aud.:** Data da primeira audiência que ocorrer, Inicial ou UNA;

**Enc. da Instrução:** Data da conclusão para proferir sentença;

**Prazo:** Quantidade de dias decorridos da 1ª aud. até o encerramento da instrução.