

## Conceituação

Tema	Prazos Processuais
<b>Relatórios</b>	Evolução Histórica Comparativo por VT Comparativo por Grupo Por Grupo Por VT Por Processo Por Magistrado
<b>Resumo</b>	Apresenta o prazo médio entre a realização da primeira audiência e o encerramento da instrução.
<b>Descrição</b>	O prazo médio é obtido calculando-se a quantidade de dias decorridos entre a data da primeira audiência e a data do encerramento da instrução. Os dados são extraídos baseando-se nos seguintes itens do e-Gestão:  265 e 90265 - Da realização da primeira audiência até o encerramento da instrução processual na fase de conhecimento – rito sumaríssimo;  266 e 90266 – Da realização da primeira audiência até o encerramento da instrução processual na fase de conhecimento – exceto rito sumaríssimo (ordinário)
<b>Origem da informação</b>	e-Gestão
<b>Crítérios e transformações</b>	Coletado do e-Gestão, consolidado, otimizado e classificado para análise.
<b>Análises possíveis</b>	Prazo médio entre a realização da primeira audiência e o encerramento da instrução processual na fase de conhecimento, detalhado de forma Geral, Por grupo, por VT, Por Processo e Por Magistrado.

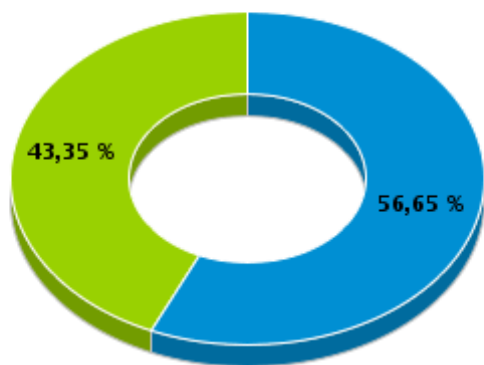


## EVOLUÇÃO HISTÓRICA DOS PRAZOS PROCESSUAIS ENTRE A 1ª AUDIÊNCIA E O ENCERRAMENTO DA INSTRUÇÃO - VARA DO TRABALHO DE JATAÍ

Data do encerramento da instrução entre 1/1/2017 e 31/12/2017 23:59:59

Rito	Qtd	Prazo Médio
ORDINÁRIO	758	147,35
SUMARÍSSIMO	580	47,01
<b>Total/Média</b>	<b>1.338</b>	<b>103,86</b>

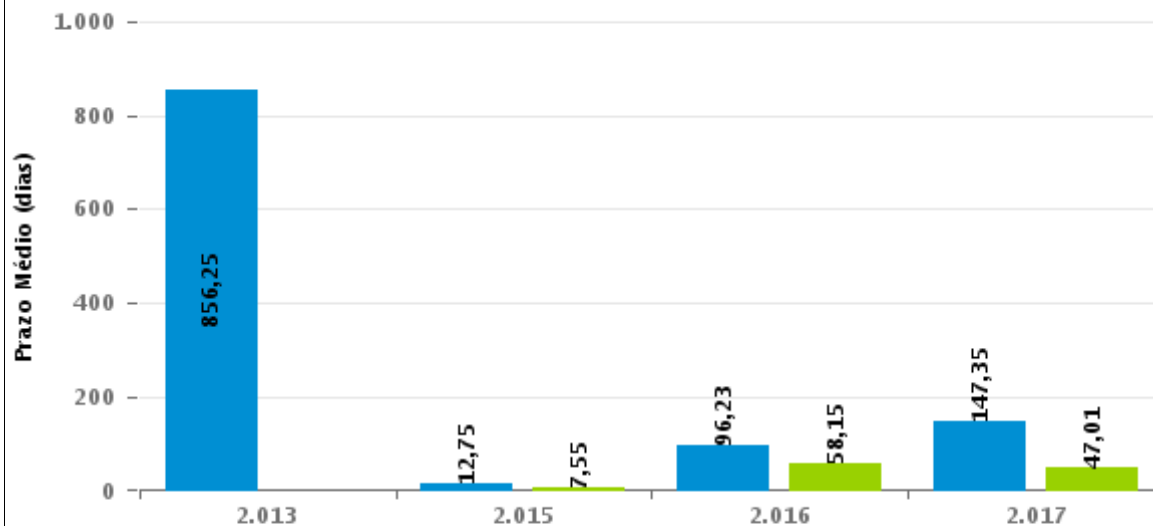
Percentual de Processos por Rito



Rito

■ ORDINÁRIO ■ SUMARÍSSIMO

Prazo Médio por Rito



Para este exercício foram computados os processos até o mês de Dezembro/2017

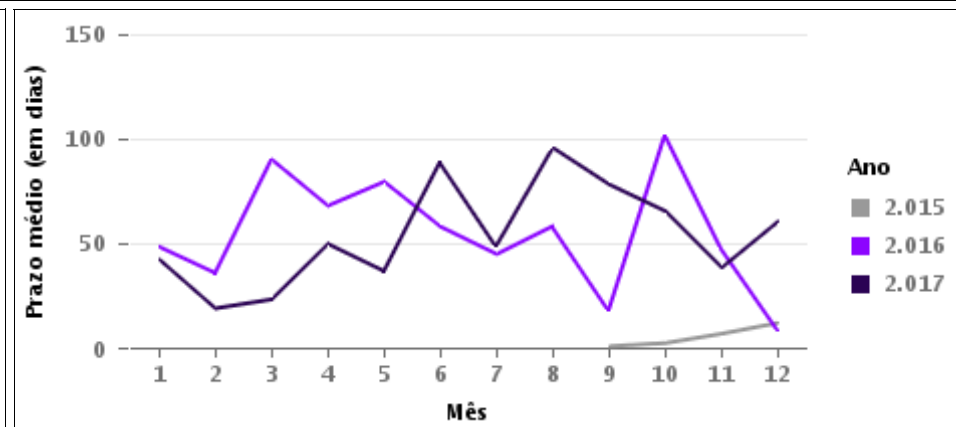
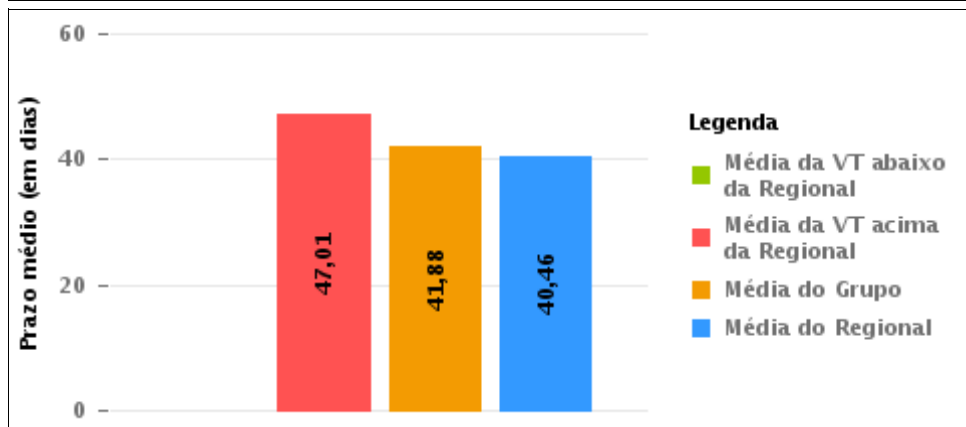
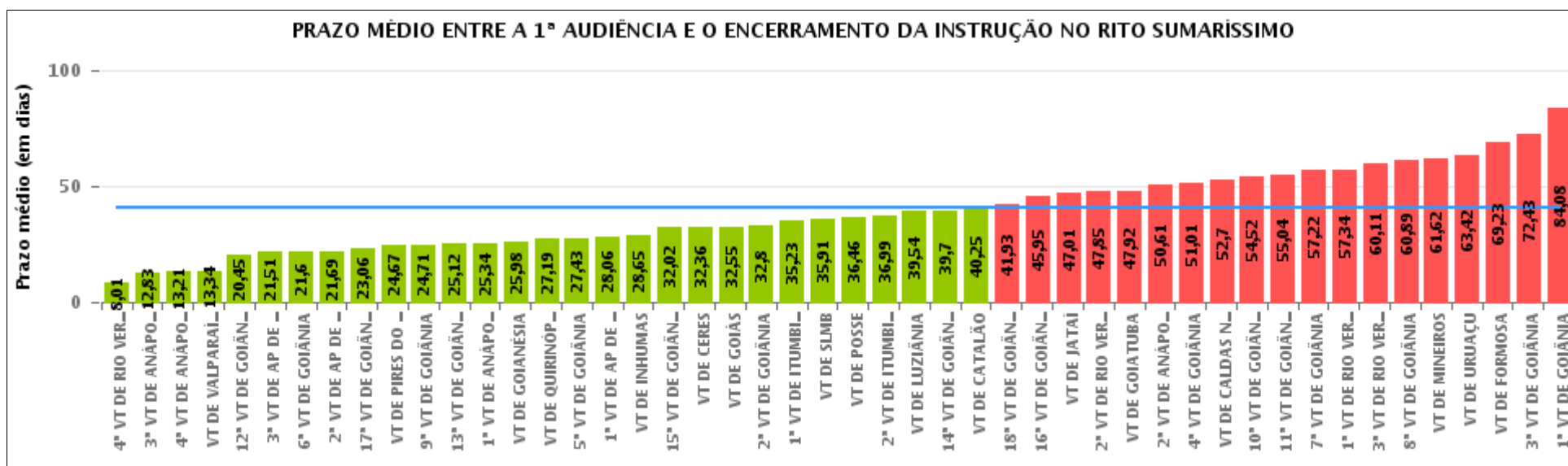
Rito

■ ORDINÁRIO ■ SUMARÍSSIMO



## COMPARATIVO DO PRAZO MÉDIO ENTRE A 1ª AUDIÊNCIA E O ENCERRAMENTO DA INSTRUÇÃO - VARA DO TRABALHO DE JATAÍ

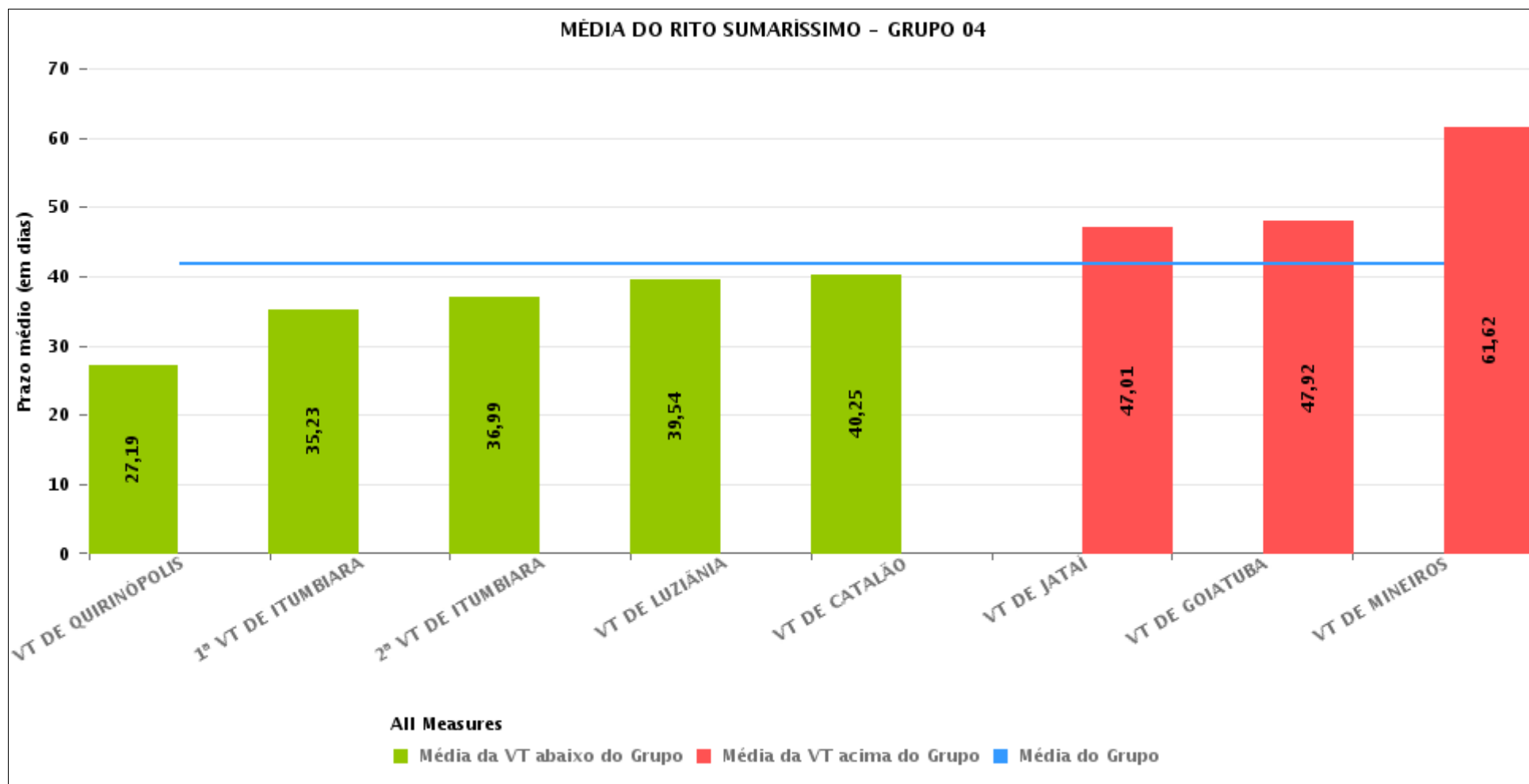
Data do encerramento da instrução entre 1/1/2017 e 31/12/2017 23:59:59





## COMPARATIVO DO PRAZO MÉDIO ENTRE A 1ª AUDIÊNCIA E O ENCERRAMENTO DA INSTRUÇÃO ENTRE AS VARAS DO GRUPO

Data do encerramento da instrução entre 1/1/2017 e 31/12/2017 23:59:59





## PRAZO MÉDIO ENTRE A 1ª AUDIÊNCIA E O ENCERRAMENTO DA INSTRUÇÃO POR GRUPO

Data do encerramento da instrução entre 1/1/2017 e 31/12/2017 23:59:59

Rito	Grupo	Qtd. Processos	Prazo Médio (dias)	Ranking
SUMARÍSSIMO	GRUPO 06	3.165	24,29	1°
	GRUPO 03	3.938	31,61	2°
	GRUPO 01	156	36,46	3°
	GRUPO 04	5.623	41,88	4°
	GRUPO 05	17.936	42,87	5°
	GRUPO 02	517	58,11	6°

Legenda:	# Grupo 04 – De 1501 a 2000 VT de Catalão VT de Goiatuba 1ª VT de Itumbiara 2ª VT de Itumbiara VT de Jataí VT de Luziânia VT de Mineiros VT de Quirinópolis	8ª VT de Goiânia 9ª VT de Goiânia 10ª VT de Goiânia 11ª VT de Goiânia 12ª VT de Goiânia 13ª VT de Goiânia 14ª VT de Goiânia 15ª VT de Goiânia 16ª VT de Goiânia 17ª VT de Goiânia 18ª VT de Goiânia VT de Goiás VT de Inhumas 1ª VT de Rio Verde 2ª VT de Rio Verde 3ª VT de Rio Verde 4ª VT de Rio Verde VT de Uruaçu VT de São Luis de Montes Belos VT de Valparaíso de Goiás	#Grupo 06 – A partir de 2500 1ª VT de Aparecida de Goiânia 2ª VT de Aparecida de Goiânia 3ª VT de Aparecida de Goiânia VT de Goianésia
# Grupo 01 – Até 750 VT de Posse			
# Grupo 02 – De 751 a 1000 VT de Formosa VT de Pires do Rio			
# Grupo 03 – De 1001 a 1500 VT de Ceres 1ª VT de Anápolis 2ª VT de Anápolis 3ª VT de Anápolis 4ª VT de Anápolis VT de Caldas Novas	# Grupo 05 – De 2001 a 2500 1ª VT de Goiânia 2ª VT de Goiânia 3ª VT de Goiânia 4ª VT de Goiânia 5ª VT de Goiânia 6ª VT de Goiânia 7ª VT de Goiânia		



## PRAZO MÉDIO ENTRE A 1ª AUDIÊNCIA E O ENCERRAMENTO DA INSTRUÇÃO DE TODAS AS VARAS DO TRABALHO

Data do encerramento da instrução entre 1/1/2017 e 31/12/2017 23:59:59

### SUMARÍSSIMO

Qtd. Processos	Prazo Médio (dias)
31.335	39,62

Vara do Trabalho	Qtd Processos	Prazo Médio	Ranking
4ª VARA DO TRABALHO DE RIO VERDE	491	8,01	1º
3ª VARA DO TRABALHO DE ANÁPOLIS	640	12,83	2º
4ª VARA DO TRABALHO DE ANÁPOLIS	490	13,21	3º
VARA DO TRABALHO DE VALPARAÍSO DE GOIÁS	611	13,34	4º
12ª VARA DO TRABALHO DE GOIÂNIA	692	20,45	5º
3ª VARA DO TRABALHO DE APARECIDA DE GOIÂNIA	815	21,51	6º
6ª VARA DO TRABALHO DE GOIÂNIA	703	21,6	7º
2ª VARA DO TRABALHO DE APARECIDA DE GOIÂNIA	759	21,69	8º
17ª VARA DO TRABALHO DE GOIÂNIA	776	23,06	9º
VARA DO TRABALHO DE PIRES DO RIO	129	24,67	10º
9ª VARA DO TRABALHO DE GOIÂNIA	759	24,71	11º
13ª VARA DO TRABALHO DE GOIÂNIA	589	25,12	12º
1ª VARA DO TRABALHO DE ANÁPOLIS	506	25,34	13º
VARA DO TRABALHO DE GOIANÉSIA	852	25,98	14º
VARA DO TRABALHO DE QUIRINÓPOLIS	273	27,19	15º
5ª VARA DO TRABALHO DE GOIÂNIA	724	27,43	16º
1ª VARA DO TRABALHO DE APARECIDA DE GOIÂNIA	739	28,06	17º
VARA DO TRABALHO DE INHUMAS	295	28,65	18º
15ª VARA DO TRABALHO DE GOIÂNIA	664	32,02	19º
VARA DO TRABALHO DE CERES	1.138	32,36	20º
VARA DO TRABALHO DE GOIÁS	491	32,55	21º
2ª VARA DO TRABALHO DE GOIÂNIA	817	32,8	22º
1ª VARA DO TRABALHO DE ITUMBIARA	632	35,23	23º
VARA DO TRABALHO DE SÃO LUIS DE MONTES BELOS	620	35,91	24º
VARA DO TRABALHO DE POSSE	156	36,46	25º
2ª VARA DO TRABALHO DE ITUMBIARA	566	36,99	26º



## PRAZO MÉDIO ENTRE A 1ª AUDIÊNCIA E O ENCERRAMENTO DA INSTRUÇÃO DE TODAS AS VARAS DO TRABALHO

### SUMARÍSSIMO

Qtd. Processos	Prazo Médio (dias)
31.335	39,62

Vara do Trabalho	Qtd Processos	Prazo Médio	Ranking
VARA DO TRABALHO DE LUZIÂNIA	1.093	39,54	27°
14ª VARA DO TRABALHO DE GOIÂNIA	756	39,7	28°
VARA DO TRABALHO DE CATALÃO	1.123	40,25	29°
18ª VARA DO TRABALHO DE GOIÂNIA	670	41,93	30°
16ª VARA DO TRABALHO DE GOIÂNIA	628	45,95	31°
VARA DO TRABALHO DE JATAÍ	582	47,01	32°
2ª VARA DO TRABALHO DE RIO VERDE	445	47,85	33°
VARA DO TRABALHO DE GOIATUBA	1.045	47,92	34°
2ª VARA DO TRABALHO DE ANÁPOLIS	580	50,61	35°
4ª VARA DO TRABALHO DE GOIÂNIA	796	51,01	36°
VARA DO TRABALHO DE CALDAS NOVAS	584	52,7	37°
10ª VARA DO TRABALHO DE GOIÂNIA	784	54,52	38°
11ª VARA DO TRABALHO DE GOIÂNIA	698	55,04	39°
7ª VARA DO TRABALHO DE GOIÂNIA	815	57,22	40°
1ª VARA DO TRABALHO DE RIO VERDE	406	57,34	41°
3ª VARA DO TRABALHO DE RIO VERDE	411	60,11	42°
8ª VARA DO TRABALHO DE GOIÂNIA	753	60,89	43°
VARA DO TRABALHO DE MINEIROS	309	61,62	44°
VARA DO TRABALHO DE URUAÇU	635	63,42	45°
VARA DO TRABALHO DE FORMOSA	388	69,23	46°
3ª VARA DO TRABALHO DE GOIÂNIA	828	72,43	47°
1ª VARA DO TRABALHO DE GOIÂNIA	1.079	84,08	48°



## PRAZO MÉDIO ENTRE A 1ª AUDIÊNCIA E O ENCERRAMENTO DA INSTRUÇÃO - VARA DO TRABALHO DE JATAÍ

Data do encerramento da instrução entre 1/1/2017 e 31/12/2017 23:59:59

### VARA DO TRABALHO DE JATAÍ

#### SUMARÍSSIMO

Qtd	Prazo Médio
570	47,01

Nr. Processo	1ª Aud.	nc. Instruçã	Prazo
RTSum - 0010002-68.2017.5.18.0111	09/02/17	06/06/17	117
RTSum - 0010005-23.2017.5.18.0111	09/02/17	06/06/17	117
RTSum - 0010008-46.2015.5.18.0111	01/10/15	28/03/17	544
RTSum - 0010009-31.2015.5.18.0111	01/10/15	28/03/17	544
RTSum - 0010011-30.2017.5.18.0111	08/02/17	16/03/17	36
RTSum - 0010013-97.2017.5.18.0111	09/02/17	09/02/17	0
RTSum - 0010015-67.2017.5.18.0111	09/02/17	06/06/17	117
RTSum - 0010016-52.2017.5.18.0111	13/02/17	19/06/17	126
RTSum - 0010020-89.2017.5.18.0111	20/02/17	11/09/17	203
RTSum - 0010024-29.2017.5.18.0111	15/02/17	19/06/17	124
RTSum - 0010033-88.2017.5.18.0111	20/02/17	20/02/17	0
RTSum - 0010034-73.2017.5.18.0111	16/02/17	25/05/17	98
RTSum - 0010040-80.2017.5.18.0111	16/03/17	16/03/17	0
RTSum - 0010047-72.2017.5.18.0111	20/02/17	20/02/17	0
RTSum - 0010048-57.2017.5.18.0111	20/02/17	20/02/17	0
RTSum - 0010050-27.2017.5.18.0111	20/02/17	20/02/17	0
RTSum - 0010053-79.2017.5.18.0111	21/02/17	21/02/17	0
RTSum - 0010061-56.2017.5.18.0111	18/04/17	18/04/17	0
RTSum - 0010065-93.2017.5.18.0111	13/03/17	29/08/17	169
RTSum - 0010066-78.2017.5.18.0111	14/03/17	21/03/17	7
RTSum - 0010071-03.2017.5.18.0111	14/03/17	06/04/17	23
RTSum - 0010077-10.2017.5.18.0111	21/02/17	13/06/17	112

**Legenda:**

1ª Aud.: Data da primeira audiência que ocorrer, Inicial ou UNA;

Enc. da Instrução: Data da conclusão para proferir sentença;

Prazo: Quantidade de dias decorridos da 1ª aud. até o encerramento da instrução.





## PRAZO MÉDIO ENTRE A 1ª AUDIÊNCIA E O ENCERRAMENTO DA INSTRUÇÃO - VARA DO TRABALHO DE JATAÍ

### VARA DO TRABALHO DE JATAÍ

#### SUMARÍSSIMO

Qtd	Prazo Médio
570	47,01

Nr. Processo	1ª Aud.	nc. Instruçã	Prazo
RTSum - 0010078-92.2017.5.18.0111	20/02/17	20/02/17	0
RTSum - 0010081-47.2017.5.18.0111	16/03/17	16/03/17	0
RTSum - 0010083-17.2017.5.18.0111	16/03/17	30/05/17	75
RTSum - 0010084-02.2017.5.18.0111	16/03/17	16/03/17	0
RTSum - 0010101-38.2017.5.18.0111	16/03/17	27/06/17	103
RTSum - 0010108-30.2017.5.18.0111	16/03/17	06/12/17	265
RTSum - 0010115-22.2017.5.18.0111	21/03/17	26/06/17	97
RTSum - 0010116-07.2017.5.18.0111	21/03/17	29/06/17	100
RTSum - 0010118-74.2017.5.18.0111	27/03/17	27/03/17	0
RTSum - 0010121-29.2017.5.18.0111	05/04/17	05/04/17	0
RTSum - 0010126-51.2017.5.18.0111	27/03/17	26/06/17	91
RTSum - 0010128-21.2017.5.18.0111	27/03/17	13/07/17	108
RTSum - 0010130-88.2017.5.18.0111	27/03/17	26/09/17	183
RTSum - 0010136-95.2017.5.18.0111	30/03/17	05/09/17	159
RTSum - 0010137-80.2017.5.18.0111	28/03/17	25/07/17	119
RTSum - 0010141-20.2017.5.18.0111	06/04/17	06/04/17	0
RTSum - 0010144-72.2017.5.18.0111	28/03/17	28/03/17	0
RTSum - 0010148-12.2017.5.18.0111	28/03/17	28/03/17	0
RTSum - 0010150-79.2017.5.18.0111	28/03/17	28/03/17	0
RTSum - 0010155-04.2017.5.18.0111	28/03/17	27/06/17	91
RTSum - 0010156-86.2017.5.18.0111	28/03/17	28/03/17	0
RTSum - 0010161-11.2017.5.18.0111	28/03/17	08/08/17	133
RTSum - 0010162-93.2017.5.18.0111	28/03/17	29/03/17	1
RTSum - 0010164-63.2017.5.18.0111	29/03/17	29/03/17	0
RTSum - 0010174-10.2017.5.18.0111	30/03/17	30/03/17	0

**Legenda:**

1ª Aud.: Data da primeira audiência que ocorrer, Inicial ou UNA;

Enc. da Instrução: Data da conclusão para proferir sentença;

Prazo: Quantidade de dias decorridos da 1ª aud. até o encerramento da instrução.



## PRAZO MÉDIO ENTRE A 1ª AUDIÊNCIA E O ENCERRAMENTO DA INSTRUÇÃO - VARA DO TRABALHO DE JATAÍ

### VARA DO TRABALHO DE JATAÍ

#### SUMARÍSSIMO

Qtd	Prazo Médio
570	47,01

Nr. Processo	1ª Aud.	nc. Instruçã	Prazo
RTSum - 0010175-92.2017.5.18.0111	05/04/17	27/07/17	113
RTSum - 0010178-47.2017.5.18.0111	05/04/17	05/04/17	0
RTSum - 0010181-02.2017.5.18.0111	05/04/17	21/07/17	107
RTSum - 0010182-84.2017.5.18.0111	05/04/17	05/04/17	0
RTSum - 0010198-38.2017.5.18.0111	30/03/17	30/03/17	0
RTSum - 0010203-60.2017.5.18.0111	05/04/17	24/07/17	110
RTSum - 0010204-45.2017.5.18.0111	06/04/17	06/04/17	0
RTSum - 0010209-67.2017.5.18.0111	06/04/17	24/07/17	109
RTSum - 0010212-22.2017.5.18.0111	06/04/17	01/08/17	117
RTSum - 0010212-22.2017.5.18.0111	06/04/17	14/08/17	130
RTSum - 0010216-59.2017.5.18.0111	06/04/17	06/04/17	0
RTSum - 0010218-29.2017.5.18.0111	06/04/17	06/04/17	0
RTSum - 0010226-06.2017.5.18.0111	18/04/17	10/05/17	22
RTSum - 0010227-88.2017.5.18.0111	18/04/17	18/04/17	0
RTSum - 0010228-73.2017.5.18.0111	18/04/17	04/08/17	108
RTSum - 0010229-58.2017.5.18.0111	18/04/17	04/05/17	16
RTSum - 0010230-43.2017.5.18.0111	18/04/17	04/05/17	16
RTSum - 0010234-80.2017.5.18.0111	18/04/17	02/08/17	106
RTSum - 0010235-65.2017.5.18.0111	18/04/17	04/05/17	16
RTSum - 0010236-50.2017.5.18.0111	18/04/17	12/05/17	24
RTSum - 0010239-05.2017.5.18.0111	18/04/17	09/05/17	21
RTSum - 0010241-72.2017.5.18.0111	27/03/17	12/07/17	107
RTSum - 0010245-12.2017.5.18.0111	18/04/17	18/04/17	0
RTSum - 0010254-71.2017.5.18.0111	18/04/17	12/09/17	147
RTSum - 0010257-26.2017.5.18.0111	18/04/17	18/04/17	0

**Legenda:**

1ª Aud.: Data da primeira audiência que ocorrer, Inicial ou UNA;

Enc. da Instrução: Data da conclusão para proferir sentença;

Prazo: Quantidade de dias decorridos da 1ª aud. até o encerramento da instrução.



## PRAZO MÉDIO ENTRE A 1ª AUDIÊNCIA E O ENCERRAMENTO DA INSTRUÇÃO - VARA DO TRABALHO DE JATAÍ

### VARA DO TRABALHO DE JATAÍ

#### SUMARÍSSIMO

Qtd	Prazo Médio
570	47,01

Nr. Processo	1ª Aud.	nc. Instruçã	Prazo
RTSum - 0010261-63.2017.5.18.0111	18/04/17	18/04/17	0
RTSum - 0010262-48.2017.5.18.0111	27/03/17	27/03/17	0
RTSum - 0010270-25.2017.5.18.0111	19/04/17	10/08/17	113
RTSum - 0010272-92.2017.5.18.0111	18/04/17	18/05/17	30
RTSum - 0010280-69.2017.5.18.0111	15/03/17	15/03/17	0
RTSum - 0010282-39.2017.5.18.0111	18/04/17	03/05/17	15
RTSum - 0010285-91.2017.5.18.0111	18/04/17	18/04/17	0
RTSum - 0010286-76.2017.5.18.0111	25/04/17	25/04/17	0
RTSum - 0010290-16.2017.5.18.0111	18/04/17	18/04/17	0
RTSum - 0010295-38.2017.5.18.0111	18/04/17	18/04/17	0
RTSum - 0010302-30.2017.5.18.0111	19/04/17	12/05/17	23
RTSum - 0010303-15.2017.5.18.0111	24/04/17	24/04/17	0
RTSum - 0010306-67.2017.5.18.0111	24/04/17	24/04/17	0
RTSum - 0010309-22.2017.5.18.0111	24/04/17	24/04/17	0
RTSum - 0010310-07.2017.5.18.0111	25/04/17	15/08/17	112
RTSum - 0010311-89.2017.5.18.0111	25/04/17	09/08/17	106
RTSum - 0010312-74.2017.5.18.0111	25/04/17	30/05/17	35
RTSum - 0010313-59.2017.5.18.0111	19/04/17	19/04/17	0
RTSum - 0010314-44.2017.5.18.0111	25/04/17	25/04/17	0
RTSum - 0010315-29.2017.5.18.0111	19/04/17	19/04/17	0
RTSum - 0010316-14.2017.5.18.0111	26/04/17	26/04/17	0
RTSum - 0010319-66.2017.5.18.0111	19/04/17	19/04/17	0
RTSum - 0010334-35.2017.5.18.0111	26/04/17	06/06/17	41
RTSum - 0010335-20.2017.5.18.0111	24/04/17	24/04/17	0
RTSum - 0010339-57.2017.5.18.0111	25/04/17	25/04/17	0

**Legenda:**

1ª Aud.: Data da primeira audiência que ocorrer, Inicial ou UNA;

Enc. da Instrução: Data da conclusão para proferir sentença;

Prazo: Quantidade de dias decorridos da 1ª aud. até o encerramento da instrução.



## PRAZO MÉDIO ENTRE A 1ª AUDIÊNCIA E O ENCERRAMENTO DA INSTRUÇÃO - VARA DO TRABALHO DE JATAÍ

### VARA DO TRABALHO DE JATAÍ

#### SUMARÍSSIMO

Qtd	Prazo Médio
570	47,01

Nr. Processo	1ª Aud.	nc. Instruça	Prazo
RTSum - 0010342-12.2017.5.18.0111	19/04/17	19/04/17	0
RTSum - 0010349-04.2017.5.18.0111	25/04/17	09/05/17	14
RTSum - 0010352-56.2017.5.18.0111	08/05/17	19/05/17	11
RTSum - 0010361-18.2017.5.18.0111	26/04/17	29/05/17	33
RTSum - 0010363-85.2017.5.18.0111	26/04/17	10/08/17	106
RTSum - 0010365-55.2017.5.18.0111	26/04/17	26/04/17	0
RTSum - 0010367-25.2017.5.18.0111	26/04/17	10/08/17	106
RTSum - 0010371-62.2017.5.18.0111	08/05/17	16/10/17	161
RTSum - 0010373-66.2016.5.18.0111	06/06/16	23/03/17	290
RTSum - 0010379-39.2017.5.18.0111	09/05/17	09/05/17	0
RTSum - 0010383-76.2017.5.18.0111	10/05/17	23/08/17	105
RTSum - 0010396-75.2017.5.18.0111	10/05/17	10/05/17	0
RTSum - 0010408-89.2017.5.18.0111	10/05/17	10/05/17	0
RTSum - 0010409-74.2017.5.18.0111	24/05/17	24/05/17	0
RTSum - 0010415-81.2017.5.18.0111	16/05/17	16/05/17	0
RTSum - 0010417-51.2017.5.18.0111	22/05/17	22/05/17	0
RTSum - 0010419-21.2017.5.18.0111	10/05/17	10/05/17	0
RTSum - 0010421-88.2017.5.18.0111	16/05/17	16/05/17	0
RTSum - 0010426-13.2017.5.18.0111	22/05/17	22/05/17	0
RTSum - 0010432-20.2017.5.18.0111	23/05/17	23/05/17	0
RTSum - 0010437-42.2017.5.18.0111	25/05/17	25/05/17	0
RTSum - 0010441-79.2017.5.18.0111	29/05/17	13/06/17	15
RTSum - 0010442-64.2017.5.18.0111	16/05/17	16/05/17	0
RTSum - 0010443-49.2017.5.18.0111	16/05/17	16/05/17	0
RTSum - 0010445-19.2017.5.18.0111	29/05/17	29/05/17	0

**Legenda:**

1ª Aud.: Data da primeira audiência que ocorrer, Inicial ou UNA;

Enc. da Instrução: Data da conclusão para proferir sentença;

Prazo: Quantidade de dias decorridos da 1ª aud. até o encerramento da instrução.



## PRAZO MÉDIO ENTRE A 1ª AUDIÊNCIA E O ENCERRAMENTO DA INSTRUÇÃO - VARA DO TRABALHO DE JATAÍ

### VARA DO TRABALHO DE JATAÍ

#### SUMARÍSSIMO

Qtd	Prazo Médio
570	47,01

Nr. Processo	1ª Aud.	nc. Instruça	Prazo
RTSum - 0010447-86.2017.5.18.0111	29/05/17	14/09/17	108
RTSum - 0010459-03.2017.5.18.0111	08/06/17	08/06/17	0
RTSum - 0010461-70.2017.5.18.0111	25/05/17	25/05/17	0
RTSum - 0010462-55.2017.5.18.0111	23/05/17	28/08/17	97
RTSum - 0010463-40.2017.5.18.0111	29/05/17	24/07/17	56
RTSum - 0010465-10.2017.5.18.0111	29/05/17	29/05/17	0
RTSum - 0010481-61.2017.5.18.0111	24/05/17	24/05/17	0
RTSum - 0010488-53.2017.5.18.0111	29/05/17	29/05/17	0
RTSum - 0010497-15.2017.5.18.0111	05/06/17	27/06/17	22
RTSum - 0010499-19.2016.5.18.0111	29/06/16	13/06/17	349
RTSum - 0010499-82.2017.5.18.0111	05/06/17	11/12/17	189
RTSum - 0010500-04.2016.5.18.0111	29/06/16	05/06/17	341
RTSum - 0010509-29.2017.5.18.0111	05/06/17	05/09/17	92
RTSum - 0010516-21.2017.5.18.0111	05/06/17	11/07/17	36
RTSum - 0010522-28.2017.5.18.0111	05/06/17	19/09/17	106
RTSum - 0010526-65.2017.5.18.0111	07/06/17	07/06/17	0
RTSum - 0010527-50.2017.5.18.0111	07/06/17	07/06/17	0
RTSum - 0010528-35.2017.5.18.0111	07/06/17	07/06/17	0
RTSum - 0010536-12.2017.5.18.0111	14/06/17	14/06/17	0
RTSum - 0010537-94.2017.5.18.0111	07/06/17	07/06/17	0
RTSum - 0010543-04.2017.5.18.0111	14/06/17	14/06/17	0
RTSum - 0010545-71.2017.5.18.0111	13/06/17	27/06/17	14
RTSum - 0010546-56.2017.5.18.0111	19/06/17	19/06/17	0
RTSum - 0010547-41.2017.5.18.0111	19/06/17	19/06/17	0
RTSum - 0010548-26.2017.5.18.0111	13/06/17	22/06/17	9

**Legenda:**

1ª Aud.: Data da primeira audiência que ocorrer, Inicial ou UNA;

Enc. da Instrução: Data da conclusão para proferir sentença;

Prazo: Quantidade de dias decorridos da 1ª aud. até o encerramento da instrução.



## PRAZO MÉDIO ENTRE A 1ª AUDIÊNCIA E O ENCERRAMENTO DA INSTRUÇÃO - VARA DO TRABALHO DE JATAÍ

### VARA DO TRABALHO DE JATAÍ

#### SUMARÍSSIMO

Qtd	Prazo Médio
570	47,01

Nr. Processo	1ª Aud.	nc. Instruça	Prazo
RTSum - 0010550-93.2017.5.18.0111	20/06/17	27/09/17	99
RTSum - 0010551-78.2017.5.18.0111	20/06/17	04/10/17	106
RTSum - 0010552-63.2017.5.18.0111	20/06/17	20/06/17	0
RTSum - 0010554-33.2017.5.18.0111	21/06/17	27/09/17	98
RTSum - 0010555-18.2017.5.18.0111	21/06/17	06/07/17	15
RTSum - 0010556-03.2017.5.18.0111	13/06/17	16/08/17	64
RTSum - 0010560-40.2017.5.18.0111	22/06/17	22/06/17	0
RTSum - 0010561-25.2017.5.18.0111	14/06/17	04/10/17	112
RTSum - 0010565-62.2017.5.18.0111	13/06/17	13/06/17	0
RTSum - 0010566-47.2017.5.18.0111	21/06/17	21/06/17	0
RTSum - 0010567-32.2017.5.18.0111	21/06/17	21/06/17	0
RTSum - 0010568-17.2017.5.18.0111	21/06/17	28/08/17	68
RTSum - 0010569-02.2017.5.18.0111	21/06/17	12/07/17	21
RTSum - 0010570-84.2017.5.18.0111	22/06/17	22/06/17	0
RTSum - 0010571-69.2017.5.18.0111	20/06/17	20/06/17	0
RTSum - 0010572-54.2017.5.18.0111	22/06/17	22/06/17	0
RTSum - 0010573-39.2017.5.18.0111	22/06/17	22/06/17	0
RTSum - 0010574-24.2017.5.18.0111	22/06/17	04/09/17	74
RTSum - 0010578-61.2017.5.18.0111	26/06/17	04/09/17	70
RTSum - 0010580-31.2017.5.18.0111	26/06/17	14/12/17	171
RTSum - 0010589-90.2017.5.18.0111	26/06/17	03/10/17	99
RTSum - 0010604-59.2017.5.18.0111	27/06/17	27/07/17	30
RTSum - 0010609-18.2016.5.18.0111	07/07/16	20/03/17	256
RTSum - 0010614-06.2017.5.18.0111	26/06/17	18/10/17	114
RTSum - 0010627-05.2017.5.18.0111	26/06/17	08/08/17	43

**Legenda:**

1ª Aud.: Data da primeira audiência que ocorrer, Inicial ou UNA;

Enc. da Instrução: Data da conclusão para proferir sentença;

Prazo: Quantidade de dias decorridos da 1ª aud. até o encerramento da instrução.



## PRAZO MÉDIO ENTRE A 1ª AUDIÊNCIA E O ENCERRAMENTO DA INSTRUÇÃO - VARA DO TRABALHO DE JATAÍ

### VARA DO TRABALHO DE JATAÍ

#### SUMARÍSSIMO

Qtd	Prazo Médio
570	47,01

Nr. Processo	1ª Aud.	nc. Instruça	Prazo
RTSum - 0010629-72.2017.5.18.0111	04/07/17	19/09/17	77
RTSum - 0010630-57.2017.5.18.0111	04/07/17	04/07/17	0
RTSum - 0010631-42.2017.5.18.0111	27/06/17	03/10/17	98
RTSum - 0010631-76.2016.5.18.0111	12/07/16	07/08/17	391
RTSum - 0010640-04.2017.5.18.0111	04/07/17	04/07/17	0
RTSum - 0010642-71.2017.5.18.0111	03/07/17	09/10/17	98
RTSum - 0010654-85.2017.5.18.0111	06/07/17	06/07/17	0
RTSum - 0010663-47.2017.5.18.0111	10/07/17	10/07/17	0
RTSum - 0010669-54.2017.5.18.0111	10/07/17	10/07/17	0
RTSum - 0010687-75.2017.5.18.0111	19/07/17	19/07/17	0
RTSum - 0010688-60.2017.5.18.0111	19/07/17	19/07/17	0
RTSum - 0010689-45.2017.5.18.0111	19/07/17	19/07/17	0
RTSum - 0010693-82.2017.5.18.0111	19/07/17	19/07/17	0
RTSum - 0010698-07.2017.5.18.0111	17/07/17	17/07/17	0
RTSum - 0010699-89.2017.5.18.0111	20/07/17	20/07/17	0
RTSum - 0010700-74.2017.5.18.0111	20/07/17	20/07/17	0
RTSum - 0010708-51.2017.5.18.0111	24/07/17	10/10/17	78
RTSum - 0010715-43.2017.5.18.0111	24/07/17	24/07/17	0
RTSum - 0010718-95.2017.5.18.0111	31/07/17	23/08/17	23
RTSum - 0010720-65.2017.5.18.0111	24/07/17	24/07/17	0
RTSum - 0010721-50.2017.5.18.0111	24/07/17	19/10/17	87
RTSum - 0010723-20.2017.5.18.0111	24/07/17	19/10/17	87
RTSum - 0010736-19.2017.5.18.0111	24/07/17	11/10/17	79
RTSum - 0010737-04.2017.5.18.0111	25/07/17	25/07/17	0
RTSum - 0010749-52.2016.5.18.0111	25/08/16	27/06/17	306

**Legenda:**

1ª Aud.: Data da primeira audiência que ocorrer, Inicial ou UNA;

Enc. da Instrução: Data da conclusão para proferir sentença;

Prazo: Quantidade de dias decorridos da 1ª aud. até o encerramento da instrução.



## PRAZO MÉDIO ENTRE A 1ª AUDIÊNCIA E O ENCERRAMENTO DA INSTRUÇÃO - VARA DO TRABALHO DE JATAÍ

### VARA DO TRABALHO DE JATAÍ

#### SUMARÍSSIMO

Qtd	Prazo Médio
570	47,01

Nr. Processo	1ª Aud.	nc. Instruçã	Prazo
RTSum - 0010754-40.2017.5.18.0111	31/07/17	01/08/17	1
RTSum - 0010755-59.2016.5.18.0111	15/08/16	12/06/17	301
RTSum - 0010755-59.2016.5.18.0111	15/08/16	28/09/17	409
RTSum - 0010758-14.2016.5.18.0111	15/08/16	03/04/17	231
RTSum - 0010759-62.2017.5.18.0111	31/07/17	31/07/17	0
RTSum - 0010762-17.2017.5.18.0111	02/08/17	24/08/17	22
RTSum - 0010763-02.2017.5.18.0111	02/08/17	22/08/17	20
RTSum - 0010764-84.2017.5.18.0111	02/08/17	17/08/17	15
RTSum - 0010767-39.2017.5.18.0111	09/08/17	23/10/17	75
RTSum - 0010768-24.2017.5.18.0111	02/08/17	02/08/17	0
RTSum - 0010770-91.2017.5.18.0111	02/08/17	02/08/17	0
RTSum - 0010774-31.2017.5.18.0111	27/09/17	16/10/17	19
RTSum - 0010775-16.2017.5.18.0111	02/08/17	01/09/17	30
RTSum - 0010776-98.2017.5.18.0111	02/08/17	31/08/17	29
RTSum - 0010779-53.2017.5.18.0111	07/08/17	07/08/17	0
RTSum - 0010780-38.2017.5.18.0111	07/08/17	07/08/17	0
RTSum - 0010785-60.2017.5.18.0111	07/08/17	07/08/17	0
RTSum - 0010786-45.2017.5.18.0111	24/08/17	26/09/17	33
RTSum - 0010796-89.2017.5.18.0111	07/08/17	07/08/17	0
RTSum - 0010818-50.2017.5.18.0111	24/08/17	24/08/17	0
RTSum - 0010819-35.2017.5.18.0111	08/08/17	08/08/17	0
RTSum - 0010820-20.2017.5.18.0111	24/08/17	18/10/17	55
RTSum - 0010828-31.2016.5.18.0111	16/09/16	23/01/17	129
RTSum - 0010832-34.2017.5.18.0111	28/08/17	28/08/17	0
RTSum - 0010834-04.2017.5.18.0111	28/08/17	20/09/17	23

**Legenda:**

1ª Aud.: Data da primeira audiência que ocorrer, Inicial ou UNA;

Enc. da Instrução: Data da conclusão para proferir sentença;

Prazo: Quantidade de dias decorridos da 1ª aud. até o encerramento da instrução.





## PRAZO MÉDIO ENTRE A 1ª AUDIÊNCIA E O ENCERRAMENTO DA INSTRUÇÃO - VARA DO TRABALHO DE JATAÍ

### VARA DO TRABALHO DE JATAÍ

#### SUMARÍSSIMO

Qtd	Prazo Médio
570	47,01

Nr. Processo	1ª Aud.	nc. Instruçã	Prazo
RTSum - 0010836-08.2016.5.18.0111	16/09/16	07/03/17	172
RTSum - 0010840-45.2016.5.18.0111	16/09/16	03/04/17	199
RTSum - 0010852-25.2017.5.18.0111	29/08/17	29/08/17	0
RTSum - 0010855-77.2017.5.18.0111	29/08/17	29/08/17	0
RTSum - 0010856-62.2017.5.18.0111	29/08/17	29/08/17	0
RTSum - 0010857-47.2017.5.18.0111	29/08/17	29/08/17	0
RTSum - 0010860-02.2017.5.18.0111	29/08/17	28/11/17	91
RTSum - 0010862-69.2017.5.18.0111	29/08/17	29/08/17	0
RTSum - 0010864-39.2017.5.18.0111	04/09/17	04/09/17	0
RTSum - 0010868-76.2017.5.18.0111	24/08/17	24/08/17	0
RTSum - 0010874-83.2017.5.18.0111	28/08/17	16/10/17	49
RTSum - 0010883-45.2017.5.18.0111	05/09/17	15/09/17	10
RTSum - 0010884-30.2017.5.18.0111	05/09/17	06/10/17	31
RTSum - 0010887-82.2017.5.18.0111	20/09/17	20/09/17	0
RTSum - 0010893-89.2017.5.18.0111	14/09/17	14/11/17	61
RTSum - 0010894-11.2016.5.18.0111	21/09/16	31/01/17	132
RTSum - 0010895-59.2017.5.18.0111	12/09/17	02/10/17	20
RTSum - 0010896-44.2017.5.18.0111	12/09/17	29/11/17	78
RTSum - 0010897-29.2017.5.18.0111	12/09/17	12/09/17	0
RTSum - 0010903-70.2016.5.18.0111	22/09/16	31/01/17	131
RTSum - 0010905-40.2016.5.18.0111	22/09/16	31/01/17	131
RTSum - 0010906-25.2016.5.18.0111	21/09/16	21/02/17	153
RTSum - 0010908-92.2016.5.18.0111	22/09/16	02/08/17	314
RTSum - 0010911-13.2017.5.18.0111	11/09/17	04/12/17	84
RTSum - 0010918-05.2017.5.18.0111	19/09/17	27/09/17	8

**Legenda:**

1ª Aud.: Data da primeira audiência que ocorrer, Inicial ou UNA;

Enc. da Instrução: Data da conclusão para proferir sentença;

Prazo: Quantidade de dias decorridos da 1ª aud. até o encerramento da instrução.



## PRAZO MÉDIO ENTRE A 1ª AUDIÊNCIA E O ENCERRAMENTO DA INSTRUÇÃO - VARA DO TRABALHO DE JATAÍ

### VARA DO TRABALHO DE JATAÍ

#### SUMARÍSSIMO

Qtd	Prazo Médio
570	47,01

Nr. Processo	1ª Aud.	nc. Instruça	Prazo
RTSum - 0010922-42.2017.5.18.0111	13/09/17	29/11/17	77
RTSum - 0010927-64.2017.5.18.0111	13/09/17	13/09/17	0
RTSum - 0010928-49.2017.5.18.0111	20/09/17	20/09/17	0
RTSum - 0010931-04.2017.5.18.0111	21/09/17	04/12/17	74
RTSum - 0010932-23.2016.5.18.0111	22/09/16	30/01/17	130
RTSum - 0010936-26.2017.5.18.0111	18/09/17	18/09/17	0
RTSum - 0010938-93.2017.5.18.0111	19/09/17	16/10/17	27
RTSum - 0010939-78.2017.5.18.0111	19/09/17	18/10/17	29
RTSum - 0010945-85.2017.5.18.0111	18/09/17	27/09/17	9
RTSum - 0010952-77.2017.5.18.0111	19/09/17	19/09/17	0
RTSum - 0010961-39.2017.5.18.0111	28/09/17	21/11/17	54
RTSum - 0010962-58.2016.5.18.0111	28/09/16	07/02/17	132
RTSum - 0010967-46.2017.5.18.0111	21/09/17	21/09/17	0
RTSum - 0010971-83.2017.5.18.0111	27/09/17	27/09/17	0
RTSum - 0010973-53.2017.5.18.0111	25/09/17	05/12/17	71
RTSum - 0010977-90.2017.5.18.0111	27/09/17	27/09/17	0
RTSum - 0010980-45.2017.5.18.0111	16/10/17	16/10/17	0
RTSum - 0010993-44.2017.5.18.0111	27/09/17	05/12/17	69
RTSum - 0010997-18.2016.5.18.0111	28/09/16	06/02/17	131
RTSum - 0011001-21.2017.5.18.0111	27/09/17	27/09/17	0
RTSum - 0011005-58.2017.5.18.0111	27/09/17	06/12/17	70
RTSum - 0011014-54.2016.5.18.0111	30/09/16	06/02/17	129
RTSum - 0011015-05.2017.5.18.0111	09/10/17	18/10/17	9
RTSum - 0011016-87.2017.5.18.0111	27/09/17	27/09/17	0
RTSum - 0011017-09.2016.5.18.0111	30/09/16	07/02/17	130

**Legenda:**

1ª Aud.: Data da primeira audiência que ocorrer, Inicial ou UNA;

Enc. da Instrução: Data da conclusão para proferir sentença;

Prazo: Quantidade de dias decorridos da 1ª aud. até o encerramento da instrução.



## PRAZO MÉDIO ENTRE A 1ª AUDIÊNCIA E O ENCERRAMENTO DA INSTRUÇÃO - VARA DO TRABALHO DE JATAÍ

### VARA DO TRABALHO DE JATAÍ

#### SUMARÍSSIMO

Qtd	Prazo Médio
570	47,01

Nr. Processo	1ª Aud.	nc. Instruçã	Prazo
RTSum - 0011018-91.2016.5.18.0111	30/09/16	29/03/17	180
RTSum - 0011018-91.2016.5.18.0111	30/09/16	29/03/17	180
RTSum - 0011019-76.2016.5.18.0111	30/09/16	29/03/17	180
RTSum - 0011021-12.2017.5.18.0111	03/10/17	06/12/17	64
RTSum - 0011023-16.2016.5.18.0111	30/09/16	06/02/17	129
RTSum - 0011028-04.2017.5.18.0111	16/10/17	17/10/17	1
RTSum - 0011032-41.2017.5.18.0111	04/10/17	04/10/17	0
RTSum - 0011035-30.2016.5.18.0111	30/09/16	06/06/17	249
RTSum - 0011036-15.2016.5.18.0111	30/09/16	10/10/17	375
RTSum - 0011041-03.2017.5.18.0111	11/10/17	11/10/17	0
RTSum - 0011044-55.2017.5.18.0111	24/10/17	24/10/17	0
RTSum - 0011046-25.2017.5.18.0111	11/10/17	11/12/17	61
RTSum - 0011047-10.2017.5.18.0111	11/10/17	11/12/17	61
RTSum - 0011048-29.2016.5.18.0111	30/09/16	06/02/17	129
RTSum - 0011048-29.2016.5.18.0111	30/09/16	06/02/17	129
RTSum - 0011051-47.2017.5.18.0111	17/10/17	17/10/17	0
RTSum - 0011056-06.2016.5.18.0111	05/10/16	22/02/17	140
RTSum - 0011056-69.2017.5.18.0111	17/10/17	24/10/17	7
RTSum - 0011057-54.2017.5.18.0111	17/10/17	17/10/17	0
RTSum - 0011058-39.2017.5.18.0111	18/10/17	18/10/17	0
RTSum - 0011059-58.2016.5.18.0111	05/10/16	06/03/17	152
RTSum - 0011061-91.2017.5.18.0111	18/10/17	13/12/17	56
RTSum - 0011072-57.2016.5.18.0111	06/10/16	08/03/17	153
RTSum - 0011076-60.2017.5.18.0111	18/10/17	13/12/17	56
RTSum - 0011077-45.2017.5.18.0111	19/10/17	19/10/17	0

**Legenda:**

1ª Aud.: Data da primeira audiência que ocorrer, Inicial ou UNA;

Enc. da Instrução: Data da conclusão para proferir sentença;

Prazo: Quantidade de dias decorridos da 1ª aud. até o encerramento da instrução.



## PRAZO MÉDIO ENTRE A 1ª AUDIÊNCIA E O ENCERRAMENTO DA INSTRUÇÃO - VARA DO TRABALHO DE JATAÍ

### VARA DO TRABALHO DE JATAÍ

#### SUMARÍSSIMO

Qtd	Prazo Médio
570	47,01

Nr. Processo	1ª Aud.	nc. Instruçã	Prazo
RTSum - 0011082-67.2017.5.18.0111	19/10/17	19/10/17	0
RTSum - 0011083-86.2016.5.18.0111	10/10/16	30/01/17	112
RTSum - 0011085-56.2016.5.18.0111	17/10/16	04/04/17	169
RTSum - 0011085-56.2016.5.18.0111	17/10/16	24/04/17	189
RTSum - 0011091-63.2016.5.18.0111	18/10/16	21/08/17	307
RTSum - 0011103-43.2017.5.18.0111	06/11/17	06/11/17	0
RTSum - 0011104-62.2016.5.18.0111	18/10/16	01/08/17	287
RTSum - 0011106-95.2017.5.18.0111	04/12/17	13/12/17	9
RTSum - 0011107-80.2017.5.18.0111	04/12/17	13/12/17	9
RTSum - 0011108-02.2016.5.18.0111	18/10/16	06/04/17	170
RTSum - 0011109-50.2017.5.18.0111	04/12/17	13/12/17	9
RTSum - 0011113-87.2017.5.18.0111	30/10/17	30/10/17	0
RTSum - 0011118-12.2017.5.18.0111	06/11/17	07/11/17	1
RTSum - 0011119-94.2017.5.18.0111	06/11/17	06/11/17	0
RTSum - 0011129-41.2017.5.18.0111	07/11/17	07/11/17	0
RTSum - 0011135-82.2016.5.18.0111	27/10/16	27/06/17	243
RTSum - 0011137-18.2017.5.18.0111	08/11/17	08/11/17	0
RTSum - 0011137-52.2016.5.18.0111	18/10/16	08/03/17	141
RTSum - 0011140-70.2017.5.18.0111	28/11/17	04/12/17	6
RTSum - 0011143-25.2017.5.18.0111	08/11/17	08/11/17	0
RTSum - 0011148-47.2017.5.18.0111	09/11/17	09/11/17	0
RTSum - 0011155-39.2017.5.18.0111	28/11/17	28/11/17	0
RTSum - 0011156-58.2016.5.18.0111	07/11/16	05/06/17	210
RTSum - 0011157-43.2016.5.18.0111	08/11/16	02/06/17	206
RTSum - 0011164-98.2017.5.18.0111	28/11/17	04/12/17	6

**Legenda:**

1ª Aud.: Data da primeira audiência que ocorrer, Inicial ou UNA;

Enc. da Instrução: Data da conclusão para proferir sentença;

Prazo: Quantidade de dias decorridos da 1ª aud. até o encerramento da instrução.



## PRAZO MÉDIO ENTRE A 1ª AUDIÊNCIA E O ENCERRAMENTO DA INSTRUÇÃO - VARA DO TRABALHO DE JATAÍ

### VARA DO TRABALHO DE JATAÍ

#### SUMARÍSSIMO

Qtd	Prazo Médio
570	47,01

Nr. Processo	1ª Aud.	nc. Instruça	Prazo
RTSum - 0011165-83.2017.5.18.0111	10/11/17	10/11/17	0
RTSum - 0011168-72.2016.5.18.0111	10/11/16	06/02/17	88
RTSum - 0011170-42.2016.5.18.0111	10/11/16	15/03/17	125
RTSum - 0011174-45.2017.5.18.0111	30/11/17	30/11/17	0
RTSum - 0011180-32.2016.5.18.0129	16/03/17	16/03/17	0
RTSum - 0011194-70.2016.5.18.0111	22/11/16	02/08/17	253
RTSum - 0011195-55.2016.5.18.0111	28/11/16	28/03/17	120
RTSum - 0011200-77.2016.5.18.0111	22/11/16	06/04/17	135
RTSum - 0011201-62.2016.5.18.0111	28/11/16	04/04/17	127
RTSum - 0011201-62.2016.5.18.0111	28/11/16	24/04/17	147
RTSum - 0011209-39.2016.5.18.0111	18/11/16	12/06/17	206
RTSum - 0011214-27.2017.5.18.0111	05/12/17	05/12/17	0
RTSum - 0011219-49.2017.5.18.0111	06/12/17	06/12/17	0
RTSum - 0011221-19.2017.5.18.0111	05/12/17	05/12/17	0
RTSum - 0011224-08.2016.5.18.0111	28/11/16	29/03/17	121
RTSum - 0011225-56.2017.5.18.0111	05/12/17	07/12/17	2
RTSum - 0011229-30.2016.5.18.0111	28/11/16	11/04/17	134
RTSum - 0011244-96.2016.5.18.0111	29/11/16	20/09/17	295
RTSum - 0011250-49.2016.5.18.0129	16/03/17	16/03/17	0
RTSum - 0011252-19.2016.5.18.0129	09/02/17	09/02/17	0
RTSum - 0011259-65.2016.5.18.0111	29/11/16	30/03/17	121
RTSum - 0011270-94.2016.5.18.0111	30/11/16	22/08/17	265
RTSum - 0011274-34.2016.5.18.0111	13/12/16	16/02/17	65
RTSum - 0011287-33.2016.5.18.0111	08/12/16	05/04/17	118
RTSum - 0011287-33.2016.5.18.0111	08/12/16	24/04/17	137

**Legenda:**

1ª Aud.: Data da primeira audiência que ocorrer, Inicial ou UNA;

Enc. da Instrução: Data da conclusão para proferir sentença;

Prazo: Quantidade de dias decorridos da 1ª aud. até o encerramento da instrução.



## PRAZO MÉDIO ENTRE A 1ª AUDIÊNCIA E O ENCERRAMENTO DA INSTRUÇÃO - VARA DO TRABALHO DE JATAÍ

### VARA DO TRABALHO DE JATAÍ

#### SUMARÍSSIMO

Qtd	Prazo Médio
570	47,01

Nr. Processo	1ª Aud.	nc. Instruçã	Prazo
RTSum - 0011287-96.2017.5.18.0111	30/11/17	30/11/17	0
RTSum - 0011296-92.2016.5.18.0111	07/12/16	31/07/17	236
RTSum - 0011300-32.2016.5.18.0111	12/12/16	05/04/17	114
RTSum - 0011300-32.2016.5.18.0111	12/12/16	24/04/17	133
RTSum - 0011307-24.2016.5.18.0111	07/12/16	06/04/17	120
RTSum - 0011321-08.2016.5.18.0111	07/12/16	23/02/17	78
RTSum - 0011322-90.2016.5.18.0111	07/12/16	04/04/17	118
RTSum - 0011328-97.2016.5.18.0111	07/12/16	31/07/17	236
RTSum - 0011333-22.2016.5.18.0111	25/01/17	29/08/17	216
RTSum - 0011337-59.2016.5.18.0111	25/01/17	17/03/17	51
RTSum - 0011339-29.2016.5.18.0111	25/01/17	25/01/17	0
RTSum - 0011340-14.2016.5.18.0111	25/01/17	01/08/17	188
RTSum - 0011355-80.2016.5.18.0111	25/01/17	13/09/17	231
RTSum - 0011356-65.2016.5.18.0111	25/01/17	25/01/17	0
RTSum - 0011365-27.2016.5.18.0111	26/01/17	26/01/17	0
RTSum - 0011370-49.2016.5.18.0111	26/01/17	26/01/17	0
RTSum - 0011373-04.2016.5.18.0111	26/01/17	26/01/17	0
RTSum - 0011374-86.2016.5.18.0111	26/01/17	26/01/17	0
RTSum - 0011375-71.2016.5.18.0111	26/01/17	09/08/17	195
RTSum - 0011379-11.2016.5.18.0111	24/01/17	29/05/17	125
RTSum - 0011381-78.2016.5.18.0111	26/01/17	29/05/17	123
RTSum - 0011383-48.2016.5.18.0111	25/01/17	25/01/17	0
RTSum - 0011384-33.2016.5.18.0111	25/01/17	25/01/17	0
RTSum - 0011385-18.2016.5.18.0111	25/01/17	25/01/17	0
RTSum - 0011386-03.2016.5.18.0111	25/01/17	25/01/17	0

**Legenda:**

1ª Aud.: Data da primeira audiência que ocorrer, Inicial ou UNA;

Enc. da Instrução: Data da conclusão para proferir sentença;

Prazo: Quantidade de dias decorridos da 1ª aud. até o encerramento da instrução.



## PRAZO MÉDIO ENTRE A 1ª AUDIÊNCIA E O ENCERRAMENTO DA INSTRUÇÃO - VARA DO TRABALHO DE JATAÍ

### VARA DO TRABALHO DE JATAÍ

#### SUMARÍSSIMO

Qtd	Prazo Médio
570	47,01

Nr. Processo	1ª Aud.	nc. Instruçã	Prazo
RTSum - 0011387-85.2016.5.18.0111	25/01/17	25/01/17	0
RTSum - 0011396-47.2016.5.18.0111	31/01/17	31/01/17	0
RTSum - 0011399-02.2016.5.18.0111	31/01/17	29/05/17	118
RTSum - 0011403-39.2016.5.18.0111	01/02/17	01/02/17	0
RTSum - 0011407-76.2016.5.18.0111	02/02/17	23/11/17	294
RTSum - 0011409-46.2016.5.18.0111	02/02/17	12/06/17	130
RTSum - 0011410-31.2016.5.18.0111	06/02/17	06/02/17	0
RTSum - 0011413-83.2016.5.18.0111	02/02/17	30/05/17	117
RTSum - 0011415-53.2016.5.18.0111	02/02/17	30/05/17	117
RTSum - 0011416-38.2016.5.18.0111	07/02/17	16/08/17	190
RTSum - 0011419-90.2016.5.18.0111	07/02/17	22/08/17	196
RTSum - 0011419-90.2016.5.18.0111	07/02/17	24/10/17	259
RTSum - 0011436-29.2016.5.18.0111	07/02/17	07/02/17	0
RTSum - 0011452-80.2016.5.18.0111	07/02/17	23/02/17	16
RTSum - 0011454-50.2016.5.18.0111	07/02/17	07/02/17	0
RTSum - 0011458-87.2016.5.18.0111	07/02/17	26/06/17	139
RTSum - 0011485-70.2016.5.18.0111	08/02/17	13/06/17	125
RTSum - 0011491-77.2016.5.18.0111	08/02/17	08/02/17	0
RTSum - 0011492-62.2016.5.18.0111	08/02/17	16/03/17	36
RTSum - 0011494-32.2016.5.18.0111	09/02/17	15/05/17	95
RTSum - 0011495-17.2016.5.18.0111	09/02/17	15/05/17	95
RTSum - 0011509-98.2016.5.18.0111	22/02/17	22/02/17	0
RTSum - 0011510-83.2016.5.18.0111	22/02/17	22/02/17	0
RTSum - 0011511-68.2016.5.18.0111	22/02/17	22/02/17	0
RTSum - 0011512-53.2016.5.18.0111	22/02/17	22/02/17	0

**Legenda:**

1ª Aud.: Data da primeira audiência que ocorrer, Inicial ou UNA;

Enc. da Instrução: Data da conclusão para proferir sentença;

Prazo: Quantidade de dias decorridos da 1ª aud. até o encerramento da instrução.



## PRAZO MÉDIO ENTRE A 1ª AUDIÊNCIA E O ENCERRAMENTO DA INSTRUÇÃO - VARA DO TRABALHO DE JATAÍ

### VARA DO TRABALHO DE JATAÍ

#### SUMARÍSSIMO

Qtd	Prazo Médio
570	47,01

Nr. Processo	1ª Aud.	nc. Instruçã	Prazo
RTSum - 0011513-38.2016.5.18.0111	22/02/17	22/02/17	0
RTSum - 0011514-23.2016.5.18.0111	22/02/17	22/02/17	0
RTSum - 0011516-90.2016.5.18.0111	22/02/17	22/02/17	0
RTSum - 0011518-60.2016.5.18.0111	22/02/17	22/02/17	0
RTSum - 0011519-45.2016.5.18.0111	22/02/17	22/02/17	0
RTSum - 0011522-97.2016.5.18.0111	22/02/17	22/02/17	0
RTSum - 0011524-67.2016.5.18.0111	22/02/17	03/03/17	9
RTSum - 0011525-52.2016.5.18.0111	22/02/17	22/02/17	0
RTSum - 0011527-22.2016.5.18.0111	22/02/17	22/02/17	0
RTSum - 0011528-07.2016.5.18.0111	22/02/17	22/02/17	0
RTSum - 0011534-14.2016.5.18.0111	22/02/17	22/02/17	0
RTSum - 0011536-81.2016.5.18.0111	22/02/17	22/02/17	0
RTSum - 0011537-66.2016.5.18.0111	22/02/17	06/03/17	12
RTSum - 0011538-51.2016.5.18.0111	22/02/17	22/02/17	0
RTSum - 0011540-21.2016.5.18.0111	22/02/17	22/02/17	0
RTSum - 0011540-21.2016.5.18.0111	22/02/17	02/03/17	8
RTSum - 0011545-43.2016.5.18.0111	23/02/17	23/02/17	0
RTSum - 0011546-28.2016.5.18.0111	06/03/17	06/03/17	0
RTSum - 0011547-13.2016.5.18.0111	23/02/17	23/02/17	0
RTSum - 0011550-65.2016.5.18.0111	23/02/17	23/02/17	0
RTSum - 0011551-50.2016.5.18.0111	23/02/17	23/02/17	0
RTSum - 0011554-05.2016.5.18.0111	23/02/17	23/02/17	0
RTSum - 0011556-72.2016.5.18.0111	23/02/17	23/02/17	0
RTSum - 0011557-57.2016.5.18.0111	16/02/17	08/05/17	81
RTSum - 0011558-42.2016.5.18.0111	23/02/17	23/02/17	0

**Legenda:**

1ª Aud.: Data da primeira audiência que ocorrer, Inicial ou UNA;

Enc. da Instrução: Data da conclusão para proferir sentença;

Prazo: Quantidade de dias decorridos da 1ª aud. até o encerramento da instrução.





## PRAZO MÉDIO ENTRE A 1ª AUDIÊNCIA E O ENCERRAMENTO DA INSTRUÇÃO - VARA DO TRABALHO DE JATAÍ

### VARA DO TRABALHO DE JATAÍ

#### SUMARÍSSIMO

Qtd	Prazo Médio
570	47,01

Nr. Processo	1ª Aud.	nc. Instruçã	Prazo
RTSum - 0011561-94.2016.5.18.0111	23/02/17	23/02/17	0
RTSum - 0011562-79.2016.5.18.0111	23/02/17	23/02/17	0
RTSum - 0011563-64.2016.5.18.0111	23/02/17	24/02/17	1
RTSum - 0011564-49.2016.5.18.0111	23/02/17	23/02/17	0
RTSum - 0011568-86.2016.5.18.0111	23/02/17	23/02/17	0
RTSum - 0011572-26.2016.5.18.0111	23/02/17	23/02/17	0
RTSum - 0011574-93.2016.5.18.0111	23/02/17	23/02/17	0
RTSum - 0011575-78.2016.5.18.0111	23/02/17	23/02/17	0
RTSum - 0011576-63.2016.5.18.0111	24/02/17	24/02/17	0
RTSum - 0011579-18.2016.5.18.0111	23/02/17	24/02/17	1
RTSum - 0011581-85.2016.5.18.0111	23/02/17	23/02/17	0
RTSum - 0011586-10.2016.5.18.0111	23/02/17	21/05/17	87
RTSum - 0011588-77.2016.5.18.0111	23/02/17	23/02/17	0
RTSum - 0011590-47.2016.5.18.0111	23/02/17	23/02/17	0
RTSum - 0011591-32.2016.5.18.0111	23/02/17	31/03/17	36
RTSum - 0011593-02.2016.5.18.0111	23/02/17	24/02/17	1
RTSum - 0011594-84.2016.5.18.0111	23/02/17	10/03/17	15
RTSum - 0011595-69.2016.5.18.0111	23/02/17	23/02/17	0
RTSum - 0011596-54.2016.5.18.0111	23/02/17	23/02/17	0
RTSum - 0011597-39.2016.5.18.0111	23/02/17	23/02/17	0
RTSum - 0011601-76.2016.5.18.0111	24/02/17	02/03/17	6
RTSum - 0011602-61.2016.5.18.0111	24/02/17	24/02/17	0
RTSum - 0011604-31.2016.5.18.0111	24/02/17	24/02/17	0
RTSum - 0011606-98.2016.5.18.0111	24/02/17	24/02/17	0
RTSum - 0011606-98.2016.5.18.0111	24/02/17	10/03/17	14

**Legenda:**

1ª Aud.: Data da primeira audiência que ocorrer, Inicial ou UNA;

Enc. da Instrução: Data da conclusão para proferir sentença;

Prazo: Quantidade de dias decorridos da 1ª aud. até o encerramento da instrução.



## PRAZO MÉDIO ENTRE A 1ª AUDIÊNCIA E O ENCERRAMENTO DA INSTRUÇÃO - VARA DO TRABALHO DE JATAÍ

### VARA DO TRABALHO DE JATAÍ

#### SUMARÍSSIMO

Qtd	Prazo Médio
570	47,01

Nr. Processo	1ª Aud.	nc. Instruça	Prazo
RTSum - 0011608-68.2016.5.18.0111	24/02/17	24/02/17	0
RTSum - 0011612-08.2016.5.18.0111	24/02/17	02/03/17	6
RTSum - 0011613-90.2016.5.18.0111	24/02/17	08/03/17	12
RTSum - 0011614-75.2016.5.18.0111	24/02/17	24/02/17	0
RTSum - 0011622-52.2016.5.18.0111	24/02/17	24/02/17	0
RTSum - 0011623-37.2016.5.18.0111	24/02/17	08/03/17	12
RTSum - 0011624-22.2016.5.18.0111	24/02/17	24/02/17	0
RTSum - 0011626-89.2016.5.18.0111	24/02/17	07/03/17	11
RTSum - 0011629-44.2016.5.18.0111	24/02/17	24/02/17	0
RTSum - 0011631-14.2016.5.18.0111	24/02/17	08/05/17	73
RTSum - 0011633-81.2016.5.18.0111	24/02/17	02/03/17	6
RTSum - 0011634-66.2016.5.18.0111	24/02/17	24/02/17	0
RTSum - 0011637-21.2016.5.18.0111	24/02/17	08/03/17	12
RTSum - 0011639-88.2016.5.18.0111	24/02/17	02/03/17	6
RTSum - 0011640-73.2016.5.18.0111	06/03/17	06/03/17	0
RTSum - 0011641-58.2016.5.18.0111	06/03/17	07/03/17	1
RTSum - 0011642-43.2016.5.18.0111	06/03/17	06/03/17	0
RTSum - 0011643-28.2016.5.18.0111	06/03/17	07/03/17	1
RTSum - 0011650-20.2016.5.18.0111	06/03/17	06/03/17	0
RTSum - 0011652-87.2016.5.18.0111	06/03/17	03/05/17	58
RTSum - 0011653-72.2016.5.18.0111	06/03/17	06/03/17	0
RTSum - 0011654-57.2016.5.18.0111	06/03/17	06/03/17	0
RTSum - 0011661-49.2016.5.18.0111	06/03/17	07/03/17	1
RTSum - 0011662-34.2016.5.18.0111	06/03/17	06/03/17	0
RTSum - 0011666-71.2016.5.18.0111	06/03/17	06/03/17	0

**Legenda:**

1ª Aud.: Data da primeira audiência que ocorrer, Inicial ou UNA;

Enc. da Instrução: Data da conclusão para proferir sentença;

Prazo: Quantidade de dias decorridos da 1ª aud. até o encerramento da instrução.



## PRAZO MÉDIO ENTRE A 1ª AUDIÊNCIA E O ENCERRAMENTO DA INSTRUÇÃO - VARA DO TRABALHO DE JATAÍ

### VARA DO TRABALHO DE JATAÍ

#### SUMARÍSSIMO

Qtd	Prazo Médio
570	47,01

Nr. Processo	1ª Aud.	nc. Instruçã	Prazo
RTSum - 0011669-26.2016.5.18.0111	06/03/17	06/03/17	0
RTSum - 0011683-10.2016.5.18.0111	08/03/17	08/03/17	0
RTSum - 0011686-62.2016.5.18.0111	08/03/17	08/03/17	0
RTSum - 0011689-17.2016.5.18.0111	08/03/17	08/03/17	0
RTSum - 0011691-84.2016.5.18.0111	08/03/17	08/03/17	0
RTSum - 0011697-91.2016.5.18.0111	08/03/17	13/03/17	5
RTSum - 0011699-61.2016.5.18.0111	08/03/17	08/03/17	0
RTSum - 0011700-46.2016.5.18.0111	08/03/17	10/04/17	33
RTSum - 0011701-31.2016.5.18.0111	08/03/17	08/03/17	0
RTSum - 0011703-98.2016.5.18.0111	08/03/17	08/03/17	0
RTSum - 0011708-23.2016.5.18.0111	08/03/17	08/03/17	0
RTSum - 0011709-08.2016.5.18.0111	08/03/17	08/03/17	0
RTSum - 0011711-75.2016.5.18.0111	08/03/17	18/04/17	41
RTSum - 0011713-45.2016.5.18.0111	08/03/17	08/03/17	0
RTSum - 0011716-97.2016.5.18.0111	08/03/17	08/03/17	0
RTSum - 0011717-82.2016.5.18.0111	08/03/17	08/03/17	0
RTSum - 0011719-52.2016.5.18.0111	08/03/17	08/03/17	0
RTSum - 0011722-07.2016.5.18.0111	08/03/17	05/04/17	28
RTSum - 0011723-89.2016.5.18.0111	08/03/17	08/03/17	0
RTSum - 0011728-14.2016.5.18.0111	08/03/17	08/03/17	0
RTSum - 0011733-36.2016.5.18.0111	08/03/17	18/04/17	41
RTSum - 0011734-21.2016.5.18.0111	08/03/17	08/03/17	0
RTSum - 0011736-88.2016.5.18.0111	08/03/17	08/03/17	0
RTSum - 0011741-13.2016.5.18.0111	08/03/17	08/03/17	0
RTSum - 0011745-50.2016.5.18.0111	08/03/17	09/03/17	1

**Legenda:**

1ª Aud.: Data da primeira audiência que ocorrer, Inicial ou UNA;

Enc. da Instrução: Data da conclusão para proferir sentença;

Prazo: Quantidade de dias decorridos da 1ª aud. até o encerramento da instrução.



## PRAZO MÉDIO ENTRE A 1ª AUDIÊNCIA E O ENCERRAMENTO DA INSTRUÇÃO - VARA DO TRABALHO DE JATAÍ

### VARA DO TRABALHO DE JATAÍ

#### SUMARÍSSIMO

Qtd	Prazo Médio
570	47,01

Nr. Processo	1ª Aud.	nc. Instruçã	Prazo
RTSum - 0011754-12.2016.5.18.0111	08/03/17	08/03/17	0
RTSum - 0011759-34.2016.5.18.0111	08/03/17	20/09/17	196
RTSum - 0011759-34.2016.5.18.0111	08/03/17	10/10/17	216
RTSum - 0011760-19.2016.5.18.0111	08/03/17	08/03/17	0
RTSum - 0011761-04.2016.5.18.0111	08/03/17	15/03/17	7
RTSum - 0011764-56.2016.5.18.0111	08/03/17	08/03/17	0
RTSum - 0011766-26.2016.5.18.0111	08/03/17	08/03/17	0
RTSum - 0011767-11.2016.5.18.0111	08/03/17	09/03/17	1
RTSum - 0011768-93.2016.5.18.0111	08/03/17	21/05/17	74
RTSum - 0011769-78.2016.5.18.0111	08/03/17	10/03/17	2
RTSum - 0011771-48.2016.5.18.0111	06/03/17	07/03/17	1
RTSum - 0011772-33.2016.5.18.0111	06/03/17	06/03/17	0
RTSum - 0011776-70.2016.5.18.0111	08/03/17	08/03/17	0
RTSum - 0011777-55.2016.5.18.0111	08/03/17	08/03/17	0
RTSum - 0011778-40.2016.5.18.0111	08/03/17	08/03/17	0
RTSum - 0011780-10.2016.5.18.0111	08/03/17	08/03/17	0
RTSum - 0011785-32.2016.5.18.0111	08/03/17	08/03/17	0
RTSum - 0011786-17.2016.5.18.0111	08/03/17	08/03/17	0
RTSum - 0011788-84.2016.5.18.0111	08/03/17	08/03/17	0
RTSum - 0011791-39.2016.5.18.0111	08/03/17	09/03/17	1
RTSum - 0011792-24.2016.5.18.0111	08/03/17	09/03/17	1
RTSum - 0011793-09.2016.5.18.0111	08/03/17	09/03/17	1
RTSum - 0011796-61.2016.5.18.0111	08/03/17	08/03/17	0
RTSum - 0011798-31.2016.5.18.0111	08/03/17	08/03/17	0
RTSum - 0011799-16.2016.5.18.0111	08/03/17	08/03/17	0

**Legenda:**

1ª Aud.: Data da primeira audiência que ocorrer, Inicial ou UNA;

Enc. da Instrução: Data da conclusão para proferir sentença;

Prazo: Quantidade de dias decorridos da 1ª aud. até o encerramento da instrução.



## PRAZO MÉDIO ENTRE A 1ª AUDIÊNCIA E O ENCERRAMENTO DA INSTRUÇÃO - VARA DO TRABALHO DE JATAÍ

### VARA DO TRABALHO DE JATAÍ

#### SUMARÍSSIMO

Qtd	Prazo Médio
570	47,01

Nr. Processo	1ª Aud.	nc. Instruça	Prazo
RTSum - 0011800-98.2016.5.18.0111	08/03/17	08/03/17	0
RTSum - 0011801-83.2016.5.18.0111	08/03/17	10/03/17	2
RTSum - 0011803-53.2016.5.18.0111	08/03/17	08/03/17	0
RTSum - 0011807-90.2016.5.18.0111	08/03/17	08/03/17	0
RTSum - 0011808-75.2016.5.18.0111	08/03/17	08/03/17	0
RTSum - 0011810-45.2016.5.18.0111	08/03/17	08/03/17	0
RTSum - 0011814-82.2016.5.18.0111	08/03/17	08/03/17	0
RTSum - 0011816-52.2016.5.18.0111	08/03/17	08/03/17	0
RTSum - 0011821-74.2016.5.18.0111	09/03/17	09/03/17	0
RTSum - 0011824-29.2016.5.18.0111	09/03/17	09/03/17	0
RTSum - 0011826-96.2016.5.18.0111	09/03/17	09/03/17	0
RTSum - 0011827-81.2016.5.18.0111	09/03/17	09/03/17	0
RTSum - 0011830-36.2016.5.18.0111	09/03/17	09/03/17	0
RTSum - 0011831-21.2016.5.18.0111	09/03/17	10/03/17	1
RTSum - 0011837-28.2016.5.18.0111	09/03/17	09/03/17	0
RTSum - 0011839-95.2016.5.18.0111	09/03/17	10/03/17	1
RTSum - 0011841-65.2016.5.18.0111	09/03/17	13/03/17	4
RTSum - 0011842-50.2016.5.18.0111	08/03/17	08/03/17	0
RTSum - 0011845-05.2016.5.18.0111	09/03/17	09/03/17	0
RTSum - 0011849-42.2016.5.18.0111	09/03/17	19/03/17	10
RTSum - 0011850-27.2016.5.18.0111	09/03/17	09/03/17	0
RTSum - 0011852-94.2016.5.18.0111	09/03/17	09/03/17	0
RTSum - 0011856-34.2016.5.18.0111	09/03/17	09/03/17	0
RTSum - 0011860-71.2016.5.18.0111	09/03/17	09/03/17	0
RTSum - 0011862-41.2016.5.18.0111	09/03/17	09/03/17	0

**Legenda:**

1ª Aud.: Data da primeira audiência que ocorrer, Inicial ou UNA;

Enc. da Instrução: Data da conclusão para proferir sentença;

Prazo: Quantidade de dias decorridos da 1ª aud. até o encerramento da instrução.



## PRAZO MÉDIO ENTRE A 1ª AUDIÊNCIA E O ENCERRAMENTO DA INSTRUÇÃO - VARA DO TRABALHO DE JATAÍ

### VARA DO TRABALHO DE JATAÍ

#### SUMARÍSSIMO

Qtd	Prazo Médio
570	47,01

Nr. Processo	1ª Aud.	nc. Instruçã	Prazo
RTSum - 0011867-63.2016.5.18.0111	09/03/17	09/03/17	0
RTSum - 0011869-33.2016.5.18.0111	09/03/17	09/03/17	0
RTSum - 0011870-18.2016.5.18.0111	09/03/17	09/03/17	0
RTSum - 0011873-70.2016.5.18.0111	09/03/17	09/03/17	0
RTSum - 0011876-25.2016.5.18.0111	09/03/17	09/03/17	0
RTSum - 0011877-10.2016.5.18.0111	09/03/17	09/03/17	0
RTSum - 0011879-77.2016.5.18.0111	09/03/17	10/03/17	1
RTSum - 0011880-62.2016.5.18.0111	09/03/17	09/03/17	0
RTSum - 0011881-47.2016.5.18.0111	09/03/17	09/03/17	0
RTSum - 0011883-17.2016.5.18.0111	09/03/17	10/03/17	1
RTSum - 0011884-02.2016.5.18.0111	09/03/17	09/03/17	0
RTSum - 0011885-84.2016.5.18.0111	09/03/17	03/07/17	116
RTSum - 0011886-69.2016.5.18.0111	09/03/17	09/03/17	0
RTSum - 0011887-54.2016.5.18.0111	09/03/17	09/03/17	0
RTSum - 0011890-09.2016.5.18.0111	09/03/17	09/03/17	0
RTSum - 0011893-61.2016.5.18.0111	10/03/17	09/05/17	60
RTSum - 0011896-16.2016.5.18.0111	10/03/17	10/03/17	0
RTSum - 0011900-53.2016.5.18.0111	10/03/17	10/03/17	0
RTSum - 0011902-23.2016.5.18.0111	10/03/17	19/03/17	9
RTSum - 0011903-08.2016.5.18.0111	10/03/17	18/04/17	39
RTSum - 0011909-15.2016.5.18.0111	10/03/17	10/03/17	0
RTSum - 0011912-67.2016.5.18.0111	10/03/17	10/03/17	0
RTSum - 0011914-37.2016.5.18.0111	10/03/17	10/03/17	0
RTSum - 0011916-07.2016.5.18.0111	10/03/17	30/03/17	20
RTSum - 0011917-89.2016.5.18.0111	10/03/17	09/05/17	60

**Legenda:**

1ª Aud.: Data da primeira audiência que ocorrer, Inicial ou UNA;

Enc. da Instrução: Data da conclusão para proferir sentença;

Prazo: Quantidade de dias decorridos da 1ª aud. até o encerramento da instrução.



## PRAZO MÉDIO ENTRE A 1ª AUDIÊNCIA E O ENCERRAMENTO DA INSTRUÇÃO - VARA DO TRABALHO DE JATAÍ

### VARA DO TRABALHO DE JATAÍ

#### SUMARÍSSIMO

Qtd	Prazo Médio
570	47,01

Nr. Processo	1ª Aud.	nc. Instruçã	Prazo
RTSum - 0011918-74.2016.5.18.0111	10/03/17	10/03/17	0
RTSum - 0011919-59.2016.5.18.0111	10/03/17	10/03/17	0
RTSum - 0011923-96.2016.5.18.0111	10/03/17	07/06/17	89
RTSum - 0011925-66.2016.5.18.0111	10/03/17	10/03/17	0
RTSum - 0011929-06.2016.5.18.0111	10/03/17	10/03/17	0
RTSum - 0011930-88.2016.5.18.0111	10/03/17	10/03/17	0
RTSum - 0011933-43.2016.5.18.0111	09/03/17	09/03/17	0
RTSum - 0011936-95.2016.5.18.0111	08/03/17	23/03/17	15
RTSum - 0011937-80.2016.5.18.0111	08/03/17	19/03/17	11
RTSum - 0011939-50.2016.5.18.0111	08/03/17	24/04/17	47

**Legenda:**

**1ª Aud.:** Data da primeira audiência que ocorrer, Inicial ou UNA;

**Enc. da Instrução:** Data da conclusão para proferir sentença;

**Prazo:** Quantidade de dias decorridos da 1ª aud. até o encerramento da instrução.



## PRAZO MÉDIO ENTRE A 1ª AUDIÊNCIA E O ENCERRAMENTO DA INSTRUÇÃO - VARA DO TRABALHO DE JATAÍ

Data do encerramento da instrução entre 1/1/2017 e 31/12/2017 23:59:59

### Sem magistrado

#### SUMARÍSSIMO

Qtd	Prazo Médio
570	47,01

Nr. Processo	1ª Aud.	Enc. Instrução.	Prazo
RTSum - 0010002-68.2017.5.18.0111	09/02/17	06/06/17	117
RTSum - 0010005-23.2017.5.18.0111	09/02/17	06/06/17	117
RTSum - 0010008-46.2015.5.18.0111	01/10/15	28/03/17	544
RTSum - 0010009-31.2015.5.18.0111	01/10/15	28/03/17	544
RTSum - 0010011-30.2017.5.18.0111	08/02/17	16/03/17	36
RTSum - 0010013-97.2017.5.18.0111	09/02/17	09/02/17	0
RTSum - 0010015-67.2017.5.18.0111	09/02/17	06/06/17	117
RTSum - 0010016-52.2017.5.18.0111	13/02/17	19/06/17	126
RTSum - 0010020-89.2017.5.18.0111	20/02/17	11/09/17	203
RTSum - 0010024-29.2017.5.18.0111	15/02/17	19/06/17	124
RTSum - 0010033-88.2017.5.18.0111	20/02/17	20/02/17	0
RTSum - 0010034-73.2017.5.18.0111	16/02/17	25/05/17	98
RTSum - 0010040-80.2017.5.18.0111	16/03/17	16/03/17	0
RTSum - 0010047-72.2017.5.18.0111	20/02/17	20/02/17	0
RTSum - 0010048-57.2017.5.18.0111	20/02/17	20/02/17	0
RTSum - 0010050-27.2017.5.18.0111	20/02/17	20/02/17	0
RTSum - 0010053-79.2017.5.18.0111	21/02/17	21/02/17	0
RTSum - 0010061-56.2017.5.18.0111	18/04/17	18/04/17	0
RTSum - 0010065-93.2017.5.18.0111	13/03/17	29/08/17	169
RTSum - 0010066-78.2017.5.18.0111	14/03/17	21/03/17	7
RTSum - 0010071-03.2017.5.18.0111	14/03/17	06/04/17	23

**Legenda:**

**1ª Aud.:** Data da primeira audiência que ocorrer, Inicial ou UNA;

**Enc. da Instrução:** Data da conclusão para proferir sentença;

**Prazo:** Quantidade de dias decorridos da 1ª aud. até o encerramento da instrução.





## PRAZO MÉDIO ENTRE A 1ª AUDIÊNCIA E O ENCERRAMENTO DA INSTRUÇÃO - VARA DO TRABALHO DE JATAÍ

### Sem magistrado

#### SUMARÍSSIMO

Qtd	Prazo Médio
570	47,01

Nr. Processo	1ª Aud.	Enc. Instrução.	Prazo
RTSum - 0010077-10.2017.5.18.0111	21/02/17	13/06/17	112
RTSum - 0010078-92.2017.5.18.0111	20/02/17	20/02/17	0
RTSum - 0010081-47.2017.5.18.0111	16/03/17	16/03/17	0
RTSum - 0010083-17.2017.5.18.0111	16/03/17	30/05/17	75
RTSum - 0010084-02.2017.5.18.0111	16/03/17	16/03/17	0
RTSum - 0010101-38.2017.5.18.0111	16/03/17	27/06/17	103
RTSum - 0010108-30.2017.5.18.0111	16/03/17	06/12/17	265
RTSum - 0010115-22.2017.5.18.0111	21/03/17	26/06/17	97
RTSum - 0010116-07.2017.5.18.0111	21/03/17	29/06/17	100
RTSum - 0010118-74.2017.5.18.0111	27/03/17	27/03/17	0
RTSum - 0010121-29.2017.5.18.0111	05/04/17	05/04/17	0
RTSum - 0010126-51.2017.5.18.0111	27/03/17	26/06/17	91
RTSum - 0010128-21.2017.5.18.0111	27/03/17	13/07/17	108
RTSum - 0010130-88.2017.5.18.0111	27/03/17	26/09/17	183
RTSum - 0010136-95.2017.5.18.0111	30/03/17	05/09/17	159
RTSum - 0010137-80.2017.5.18.0111	28/03/17	25/07/17	119
RTSum - 0010141-20.2017.5.18.0111	06/04/17	06/04/17	0
RTSum - 0010144-72.2017.5.18.0111	28/03/17	28/03/17	0
RTSum - 0010148-12.2017.5.18.0111	28/03/17	28/03/17	0
RTSum - 0010150-79.2017.5.18.0111	28/03/17	28/03/17	0
RTSum - 0010155-04.2017.5.18.0111	28/03/17	27/06/17	91
RTSum - 0010156-86.2017.5.18.0111	28/03/17	28/03/17	0
RTSum - 0010161-11.2017.5.18.0111	28/03/17	08/08/17	133
RTSum - 0010162-93.2017.5.18.0111	28/03/17	29/03/17	1

**Legenda:**  
1ª Aud.: Data da primeira audiência que ocorrer, Inicial ou UNA;  
Enc. da Instrução: Data da conclusão para proferir sentença;  
Prazo: Quantidade de dias decorridos da 1ª aud. até o encerramento da instrução.



## PRAZO MÉDIO ENTRE A 1ª AUDIÊNCIA E O ENCERRAMENTO DA INSTRUÇÃO - VARA DO TRABALHO DE JATAÍ

### Sem magistrado

#### SUMARÍSSIMO

Qtd	Prazo Médio
570	47,01

Nr. Processo	1ª Aud.	Enc. Instrução.	Prazo
RTSum - 0010164-63.2017.5.18.0111	29/03/17	29/03/17	0
RTSum - 0010174-10.2017.5.18.0111	30/03/17	30/03/17	0
RTSum - 0010175-92.2017.5.18.0111	05/04/17	27/07/17	113
RTSum - 0010178-47.2017.5.18.0111	05/04/17	05/04/17	0
RTSum - 0010181-02.2017.5.18.0111	05/04/17	21/07/17	107
RTSum - 0010182-84.2017.5.18.0111	05/04/17	05/04/17	0
RTSum - 0010198-38.2017.5.18.0111	30/03/17	30/03/17	0
RTSum - 0010203-60.2017.5.18.0111	05/04/17	24/07/17	110
RTSum - 0010204-45.2017.5.18.0111	06/04/17	06/04/17	0
RTSum - 0010209-67.2017.5.18.0111	06/04/17	24/07/17	109
RTSum - 0010212-22.2017.5.18.0111	06/04/17	01/08/17	117
RTSum - 0010212-22.2017.5.18.0111	06/04/17	14/08/17	130
RTSum - 0010216-59.2017.5.18.0111	06/04/17	06/04/17	0
RTSum - 0010218-29.2017.5.18.0111	06/04/17	06/04/17	0
RTSum - 0010226-06.2017.5.18.0111	18/04/17	10/05/17	22
RTSum - 0010227-88.2017.5.18.0111	18/04/17	18/04/17	0
RTSum - 0010228-73.2017.5.18.0111	18/04/17	04/08/17	108
RTSum - 0010229-58.2017.5.18.0111	18/04/17	04/05/17	16
RTSum - 0010230-43.2017.5.18.0111	18/04/17	04/05/17	16
RTSum - 0010234-80.2017.5.18.0111	18/04/17	02/08/17	106
RTSum - 0010235-65.2017.5.18.0111	18/04/17	04/05/17	16
RTSum - 0010236-50.2017.5.18.0111	18/04/17	12/05/17	24
RTSum - 0010239-05.2017.5.18.0111	18/04/17	09/05/17	21
RTSum - 0010241-72.2017.5.18.0111	27/03/17	12/07/17	107

**Legenda:**  
1ª Aud.: Data da primeira audiência que ocorrer, Inicial ou UNA;  
Enc. da Instrução: Data da conclusão para proferir sentença;  
Prazo: Quantidade de dias decorridos da 1ª aud. até o encerramento da instrução.



## PRAZO MÉDIO ENTRE A 1ª AUDIÊNCIA E O ENCERRAMENTO DA INSTRUÇÃO - VARA DO TRABALHO DE JATAÍ

### Sem magistrado

#### SUMARÍSSIMO

Qtd	Prazo Médio
570	47,01

Nr. Processo	1ª Aud.	Enc. Instrução.	Prazo
RTSum - 0010245-12.2017.5.18.0111	18/04/17	18/04/17	0
RTSum - 0010254-71.2017.5.18.0111	18/04/17	12/09/17	147
RTSum - 0010257-26.2017.5.18.0111	18/04/17	18/04/17	0
RTSum - 0010261-63.2017.5.18.0111	18/04/17	18/04/17	0
RTSum - 0010262-48.2017.5.18.0111	27/03/17	27/03/17	0
RTSum - 0010270-25.2017.5.18.0111	19/04/17	10/08/17	113
RTSum - 0010272-92.2017.5.18.0111	18/04/17	18/05/17	30
RTSum - 0010280-69.2017.5.18.0111	15/03/17	15/03/17	0
RTSum - 0010282-39.2017.5.18.0111	18/04/17	03/05/17	15
RTSum - 0010285-91.2017.5.18.0111	18/04/17	18/04/17	0
RTSum - 0010286-76.2017.5.18.0111	25/04/17	25/04/17	0
RTSum - 0010290-16.2017.5.18.0111	18/04/17	18/04/17	0
RTSum - 0010295-38.2017.5.18.0111	18/04/17	18/04/17	0
RTSum - 0010302-30.2017.5.18.0111	19/04/17	12/05/17	23
RTSum - 0010303-15.2017.5.18.0111	24/04/17	24/04/17	0
RTSum - 0010306-67.2017.5.18.0111	24/04/17	24/04/17	0
RTSum - 0010309-22.2017.5.18.0111	24/04/17	24/04/17	0
RTSum - 0010310-07.2017.5.18.0111	25/04/17	15/08/17	112
RTSum - 0010311-89.2017.5.18.0111	25/04/17	09/08/17	106
RTSum - 0010312-74.2017.5.18.0111	25/04/17	30/05/17	35
RTSum - 0010313-59.2017.5.18.0111	19/04/17	19/04/17	0
RTSum - 0010314-44.2017.5.18.0111	25/04/17	25/04/17	0
RTSum - 0010315-29.2017.5.18.0111	19/04/17	19/04/17	0
RTSum - 0010316-14.2017.5.18.0111	26/04/17	26/04/17	0

**Legenda:**  
1ª Aud.: Data da primeira audiência que ocorrer, Inicial ou UNA;  
Enc. da Instrução: Data da conclusão para proferir sentença;  
Prazo: Quantidade de dias decorridos da 1ª aud. até o encerramento da instrução.



## PRAZO MÉDIO ENTRE A 1ª AUDIÊNCIA E O ENCERRAMENTO DA INSTRUÇÃO - VARA DO TRABALHO DE JATAÍ

Sem magistrado

SUMARÍSSIMO

Qtd	Prazo Médio
570	47,01

Nr. Processo	1ª Aud.	Enc. Instrução.	Prazo
RTSum - 0010319-66.2017.5.18.0111	19/04/17	19/04/17	0
RTSum - 0010334-35.2017.5.18.0111	26/04/17	06/06/17	41
RTSum - 0010335-20.2017.5.18.0111	24/04/17	24/04/17	0
RTSum - 0010339-57.2017.5.18.0111	25/04/17	25/04/17	0
RTSum - 0010342-12.2017.5.18.0111	19/04/17	19/04/17	0
RTSum - 0010349-04.2017.5.18.0111	25/04/17	09/05/17	14
RTSum - 0010352-56.2017.5.18.0111	08/05/17	19/05/17	11
RTSum - 0010361-18.2017.5.18.0111	26/04/17	29/05/17	33
RTSum - 0010363-85.2017.5.18.0111	26/04/17	10/08/17	106
RTSum - 0010365-55.2017.5.18.0111	26/04/17	26/04/17	0
RTSum - 0010367-25.2017.5.18.0111	26/04/17	10/08/17	106
RTSum - 0010371-62.2017.5.18.0111	08/05/17	16/10/17	161
RTSum - 0010373-66.2016.5.18.0111	06/06/16	23/03/17	290
RTSum - 0010379-39.2017.5.18.0111	09/05/17	09/05/17	0
RTSum - 0010383-76.2017.5.18.0111	10/05/17	23/08/17	105
RTSum - 0010396-75.2017.5.18.0111	10/05/17	10/05/17	0
RTSum - 0010408-89.2017.5.18.0111	10/05/17	10/05/17	0
RTSum - 0010409-74.2017.5.18.0111	24/05/17	24/05/17	0
RTSum - 0010415-81.2017.5.18.0111	16/05/17	16/05/17	0
RTSum - 0010417-51.2017.5.18.0111	22/05/17	22/05/17	0
RTSum - 0010419-21.2017.5.18.0111	10/05/17	10/05/17	0
RTSum - 0010421-88.2017.5.18.0111	16/05/17	16/05/17	0
RTSum - 0010426-13.2017.5.18.0111	22/05/17	22/05/17	0
RTSum - 0010432-20.2017.5.18.0111	23/05/17	23/05/17	0

**Legenda:**  
1ª Aud.: Data da primeira audiência que ocorrer, Inicial ou UNA;  
Enc. da Instrução: Data da conclusão para proferir sentença;  
Prazo: Quantidade de dias decorridos da 1ª aud. até o encerramento da instrução.



## PRAZO MÉDIO ENTRE A 1ª AUDIÊNCIA E O ENCERRAMENTO DA INSTRUÇÃO - VARA DO TRABALHO DE JATAÍ

### Sem magistrado

#### SUMARÍSSIMO

Qtd	Prazo Médio
570	47,01

Nr. Processo	1ª Aud.	Enc. Instrução.	Prazo
RTSum - 0010437-42.2017.5.18.0111	25/05/17	25/05/17	0
RTSum - 0010441-79.2017.5.18.0111	29/05/17	13/06/17	15
RTSum - 0010442-64.2017.5.18.0111	16/05/17	16/05/17	0
RTSum - 0010443-49.2017.5.18.0111	16/05/17	16/05/17	0
RTSum - 0010445-19.2017.5.18.0111	29/05/17	29/05/17	0
RTSum - 0010447-86.2017.5.18.0111	29/05/17	14/09/17	108
RTSum - 0010459-03.2017.5.18.0111	08/06/17	08/06/17	0
RTSum - 0010461-70.2017.5.18.0111	25/05/17	25/05/17	0
RTSum - 0010462-55.2017.5.18.0111	23/05/17	28/08/17	97
RTSum - 0010463-40.2017.5.18.0111	29/05/17	24/07/17	56
RTSum - 0010465-10.2017.5.18.0111	29/05/17	29/05/17	0
RTSum - 0010481-61.2017.5.18.0111	24/05/17	24/05/17	0
RTSum - 0010488-53.2017.5.18.0111	29/05/17	29/05/17	0
RTSum - 0010497-15.2017.5.18.0111	05/06/17	27/06/17	22
RTSum - 0010499-19.2016.5.18.0111	29/06/16	13/06/17	349
RTSum - 0010499-82.2017.5.18.0111	05/06/17	11/12/17	189
RTSum - 0010500-04.2016.5.18.0111	29/06/16	05/06/17	341
RTSum - 0010509-29.2017.5.18.0111	05/06/17	05/09/17	92
RTSum - 0010516-21.2017.5.18.0111	05/06/17	11/07/17	36
RTSum - 0010522-28.2017.5.18.0111	05/06/17	19/09/17	106
RTSum - 0010526-65.2017.5.18.0111	07/06/17	07/06/17	0
RTSum - 0010527-50.2017.5.18.0111	07/06/17	07/06/17	0
RTSum - 0010528-35.2017.5.18.0111	07/06/17	07/06/17	0
RTSum - 0010536-12.2017.5.18.0111	14/06/17	14/06/17	0

**Legenda:**  
1ª Aud.: Data da primeira audiência que ocorrer, Inicial ou UNA;  
Enc. da Instrução: Data da conclusão para proferir sentença;  
Prazo: Quantidade de dias decorridos da 1ª aud. até o encerramento da instrução.



## PRAZO MÉDIO ENTRE A 1ª AUDIÊNCIA E O ENCERRAMENTO DA INSTRUÇÃO - VARA DO TRABALHO DE JATAÍ

### Sem magistrado

#### SUMARÍSSIMO

Qtd	Prazo Médio
570	47,01

Nr. Processo	1ª Aud.	Enc. Instrução.	Prazo
RTSum - 0010537-94.2017.5.18.0111	07/06/17	07/06/17	0
RTSum - 0010543-04.2017.5.18.0111	14/06/17	14/06/17	0
RTSum - 0010545-71.2017.5.18.0111	13/06/17	27/06/17	14
RTSum - 0010546-56.2017.5.18.0111	19/06/17	19/06/17	0
RTSum - 0010547-41.2017.5.18.0111	19/06/17	19/06/17	0
RTSum - 0010548-26.2017.5.18.0111	13/06/17	22/06/17	9
RTSum - 0010550-93.2017.5.18.0111	20/06/17	27/09/17	99
RTSum - 0010551-78.2017.5.18.0111	20/06/17	04/10/17	106
RTSum - 0010552-63.2017.5.18.0111	20/06/17	20/06/17	0
RTSum - 0010554-33.2017.5.18.0111	21/06/17	27/09/17	98
RTSum - 0010555-18.2017.5.18.0111	21/06/17	06/07/17	15
RTSum - 0010556-03.2017.5.18.0111	13/06/17	16/08/17	64
RTSum - 0010560-40.2017.5.18.0111	22/06/17	22/06/17	0
RTSum - 0010561-25.2017.5.18.0111	14/06/17	04/10/17	112
RTSum - 0010565-62.2017.5.18.0111	13/06/17	13/06/17	0
RTSum - 0010566-47.2017.5.18.0111	21/06/17	21/06/17	0
RTSum - 0010567-32.2017.5.18.0111	21/06/17	21/06/17	0
RTSum - 0010568-17.2017.5.18.0111	21/06/17	28/08/17	68
RTSum - 0010569-02.2017.5.18.0111	21/06/17	12/07/17	21
RTSum - 0010570-84.2017.5.18.0111	22/06/17	22/06/17	0
RTSum - 0010571-69.2017.5.18.0111	20/06/17	20/06/17	0
RTSum - 0010572-54.2017.5.18.0111	22/06/17	22/06/17	0
RTSum - 0010573-39.2017.5.18.0111	22/06/17	22/06/17	0
RTSum - 0010574-24.2017.5.18.0111	22/06/17	04/09/17	74

**Legenda:**  
1ª Aud.: Data da primeira audiência que ocorrer, Inicial ou UNA;  
Enc. da Instrução: Data da conclusão para proferir sentença;  
Prazo: Quantidade de dias decorridos da 1ª aud. até o encerramento da instrução.



## PRAZO MÉDIO ENTRE A 1ª AUDIÊNCIA E O ENCERRAMENTO DA INSTRUÇÃO - VARA DO TRABALHO DE JATAÍ

### Sem magistrado

#### SUMARÍSSIMO

Qtd	Prazo Médio
570	47,01

Nr. Processo	1ª Aud.	Enc. Instrução.	Prazo
RTSum - 0010578-61.2017.5.18.0111	26/06/17	04/09/17	70
RTSum - 0010580-31.2017.5.18.0111	26/06/17	14/12/17	171
RTSum - 0010589-90.2017.5.18.0111	26/06/17	03/10/17	99
RTSum - 0010604-59.2017.5.18.0111	27/06/17	27/07/17	30
RTSum - 0010609-18.2016.5.18.0111	07/07/16	20/03/17	256
RTSum - 0010614-06.2017.5.18.0111	26/06/17	18/10/17	114
RTSum - 0010627-05.2017.5.18.0111	26/06/17	08/08/17	43
RTSum - 0010629-72.2017.5.18.0111	04/07/17	19/09/17	77
RTSum - 0010630-57.2017.5.18.0111	04/07/17	04/07/17	0
RTSum - 0010631-42.2017.5.18.0111	27/06/17	03/10/17	98
RTSum - 0010631-76.2016.5.18.0111	12/07/16	07/08/17	391
RTSum - 0010640-04.2017.5.18.0111	04/07/17	04/07/17	0
RTSum - 0010642-71.2017.5.18.0111	03/07/17	09/10/17	98
RTSum - 0010654-85.2017.5.18.0111	06/07/17	06/07/17	0
RTSum - 0010663-47.2017.5.18.0111	10/07/17	10/07/17	0
RTSum - 0010669-54.2017.5.18.0111	10/07/17	10/07/17	0
RTSum - 0010687-75.2017.5.18.0111	19/07/17	19/07/17	0
RTSum - 0010688-60.2017.5.18.0111	19/07/17	19/07/17	0
RTSum - 0010689-45.2017.5.18.0111	19/07/17	19/07/17	0
RTSum - 0010693-82.2017.5.18.0111	19/07/17	19/07/17	0
RTSum - 0010698-07.2017.5.18.0111	17/07/17	17/07/17	0
RTSum - 0010699-89.2017.5.18.0111	20/07/17	20/07/17	0
RTSum - 0010700-74.2017.5.18.0111	20/07/17	20/07/17	0
RTSum - 0010708-51.2017.5.18.0111	24/07/17	10/10/17	78

**Legenda:**  
1ª Aud.: Data da primeira audiência que ocorrer, Inicial ou UNA;  
Enc. da Instrução: Data da conclusão para proferir sentença;  
Prazo: Quantidade de dias decorridos da 1ª aud. até o encerramento da instrução.



## PRAZO MÉDIO ENTRE A 1ª AUDIÊNCIA E O ENCERRAMENTO DA INSTRUÇÃO - VARA DO TRABALHO DE JATAÍ

### Sem magistrado

#### SUMARÍSSIMO

Qtd	Prazo Médio
570	47,01

Nr. Processo	1ª Aud.	Enc. Instrução.	Prazo
RTSum - 0010715-43.2017.5.18.0111	24/07/17	24/07/17	0
RTSum - 0010718-95.2017.5.18.0111	31/07/17	23/08/17	23
RTSum - 0010720-65.2017.5.18.0111	24/07/17	24/07/17	0
RTSum - 0010721-50.2017.5.18.0111	24/07/17	19/10/17	87
RTSum - 0010723-20.2017.5.18.0111	24/07/17	19/10/17	87
RTSum - 0010736-19.2017.5.18.0111	24/07/17	11/10/17	79
RTSum - 0010737-04.2017.5.18.0111	25/07/17	25/07/17	0
RTSum - 0010749-52.2016.5.18.0111	25/08/16	27/06/17	306
RTSum - 0010754-40.2017.5.18.0111	31/07/17	01/08/17	1
RTSum - 0010755-59.2016.5.18.0111	15/08/16	12/06/17	301
RTSum - 0010755-59.2016.5.18.0111	15/08/16	28/09/17	409
RTSum - 0010758-14.2016.5.18.0111	15/08/16	03/04/17	231
RTSum - 0010759-62.2017.5.18.0111	31/07/17	31/07/17	0
RTSum - 0010762-17.2017.5.18.0111	02/08/17	24/08/17	22
RTSum - 0010763-02.2017.5.18.0111	02/08/17	22/08/17	20
RTSum - 0010764-84.2017.5.18.0111	02/08/17	17/08/17	15
RTSum - 0010767-39.2017.5.18.0111	09/08/17	23/10/17	75
RTSum - 0010768-24.2017.5.18.0111	02/08/17	02/08/17	0
RTSum - 0010770-91.2017.5.18.0111	02/08/17	02/08/17	0
RTSum - 0010774-31.2017.5.18.0111	27/09/17	16/10/17	19
RTSum - 0010775-16.2017.5.18.0111	02/08/17	01/09/17	30
RTSum - 0010776-98.2017.5.18.0111	02/08/17	31/08/17	29
RTSum - 0010779-53.2017.5.18.0111	07/08/17	07/08/17	0
RTSum - 0010780-38.2017.5.18.0111	07/08/17	07/08/17	0

**Legenda:**  
1ª Aud.: Data da primeira audiência que ocorrer, Inicial ou UNA;  
Enc. da Instrução: Data da conclusão para proferir sentença;  
Prazo: Quantidade de dias decorridos da 1ª aud. até o encerramento da instrução.





## PRAZO MÉDIO ENTRE A 1ª AUDIÊNCIA E O ENCERRAMENTO DA INSTRUÇÃO - VARA DO TRABALHO DE JATAÍ

### Sem magistrado

#### SUMARÍSSIMO

Qtd	Prazo Médio
570	47,01

Nr. Processo	1ª Aud.	Enc. Instrução.	Prazo
RTSum - 0010785-60.2017.5.18.0111	07/08/17	07/08/17	0
RTSum - 0010786-45.2017.5.18.0111	24/08/17	26/09/17	33
RTSum - 0010796-89.2017.5.18.0111	07/08/17	07/08/17	0
RTSum - 0010818-50.2017.5.18.0111	24/08/17	24/08/17	0
RTSum - 0010819-35.2017.5.18.0111	08/08/17	08/08/17	0
RTSum - 0010820-20.2017.5.18.0111	24/08/17	18/10/17	55
RTSum - 0010828-31.2016.5.18.0111	16/09/16	23/01/17	129
RTSum - 0010832-34.2017.5.18.0111	28/08/17	28/08/17	0
RTSum - 0010834-04.2017.5.18.0111	28/08/17	20/09/17	23
RTSum - 0010836-08.2016.5.18.0111	16/09/16	07/03/17	172
RTSum - 0010840-45.2016.5.18.0111	16/09/16	03/04/17	199
RTSum - 0010852-25.2017.5.18.0111	29/08/17	29/08/17	0
RTSum - 0010855-77.2017.5.18.0111	29/08/17	29/08/17	0
RTSum - 0010856-62.2017.5.18.0111	29/08/17	29/08/17	0
RTSum - 0010857-47.2017.5.18.0111	29/08/17	29/08/17	0
RTSum - 0010860-02.2017.5.18.0111	29/08/17	28/11/17	91
RTSum - 0010862-69.2017.5.18.0111	29/08/17	29/08/17	0
RTSum - 0010864-39.2017.5.18.0111	04/09/17	04/09/17	0
RTSum - 0010868-76.2017.5.18.0111	24/08/17	24/08/17	0
RTSum - 0010874-83.2017.5.18.0111	28/08/17	16/10/17	49
RTSum - 0010883-45.2017.5.18.0111	05/09/17	15/09/17	10
RTSum - 0010884-30.2017.5.18.0111	05/09/17	06/10/17	31
RTSum - 0010887-82.2017.5.18.0111	20/09/17	20/09/17	0
RTSum - 0010893-89.2017.5.18.0111	14/09/17	14/11/17	61

**Legenda:**  
1ª Aud.: Data da primeira audiência que ocorrer, Inicial ou UNA;  
Enc. da Instrução: Data da conclusão para proferir sentença;  
Prazo: Quantidade de dias decorridos da 1ª aud. até o encerramento da instrução.



## PRAZO MÉDIO ENTRE A 1ª AUDIÊNCIA E O ENCERRAMENTO DA INSTRUÇÃO - VARA DO TRABALHO DE JATAÍ

### Sem magistrado

#### SUMARÍSSIMO

Qtd	Prazo Médio
570	47,01

Nr. Processo	1ª Aud.	Enc. Instrução.	Prazo
RTSum - 0010894-11.2016.5.18.0111	21/09/16	31/01/17	132
RTSum - 0010895-59.2017.5.18.0111	12/09/17	02/10/17	20
RTSum - 0010896-44.2017.5.18.0111	12/09/17	29/11/17	78
RTSum - 0010897-29.2017.5.18.0111	12/09/17	12/09/17	0
RTSum - 0010903-70.2016.5.18.0111	22/09/16	31/01/17	131
RTSum - 0010905-40.2016.5.18.0111	22/09/16	31/01/17	131
RTSum - 0010906-25.2016.5.18.0111	21/09/16	21/02/17	153
RTSum - 0010908-92.2016.5.18.0111	22/09/16	02/08/17	314
RTSum - 0010911-13.2017.5.18.0111	11/09/17	04/12/17	84
RTSum - 0010918-05.2017.5.18.0111	19/09/17	27/09/17	8
RTSum - 0010922-42.2017.5.18.0111	13/09/17	29/11/17	77
RTSum - 0010927-64.2017.5.18.0111	13/09/17	13/09/17	0
RTSum - 0010928-49.2017.5.18.0111	20/09/17	20/09/17	0
RTSum - 0010931-04.2017.5.18.0111	21/09/17	04/12/17	74
RTSum - 0010932-23.2016.5.18.0111	22/09/16	30/01/17	130
RTSum - 0010936-26.2017.5.18.0111	18/09/17	18/09/17	0
RTSum - 0010938-93.2017.5.18.0111	19/09/17	16/10/17	27
RTSum - 0010939-78.2017.5.18.0111	19/09/17	18/10/17	29
RTSum - 0010945-85.2017.5.18.0111	18/09/17	27/09/17	9
RTSum - 0010952-77.2017.5.18.0111	19/09/17	19/09/17	0
RTSum - 0010961-39.2017.5.18.0111	28/09/17	21/11/17	54
RTSum - 0010962-58.2016.5.18.0111	28/09/16	07/02/17	132
RTSum - 0010967-46.2017.5.18.0111	21/09/17	21/09/17	0
RTSum - 0010971-83.2017.5.18.0111	27/09/17	27/09/17	0

**Legenda:**  
1ª Aud.: Data da primeira audiência que ocorrer, Inicial ou UNA;  
Enc. da Instrução: Data da conclusão para proferir sentença;  
Prazo: Quantidade de dias decorridos da 1ª aud. até o encerramento da instrução.



## PRAZO MÉDIO ENTRE A 1ª AUDIÊNCIA E O ENCERRAMENTO DA INSTRUÇÃO - VARA DO TRABALHO DE JATAÍ

### Sem magistrado

#### SUMARÍSSIMO

Qtd	Prazo Médio
570	47,01

Nr. Processo	1ª Aud.	Enc. Instrução.	Prazo
RTSum - 0010973-53.2017.5.18.0111	25/09/17	05/12/17	71
RTSum - 0010977-90.2017.5.18.0111	27/09/17	27/09/17	0
RTSum - 0010980-45.2017.5.18.0111	16/10/17	16/10/17	0
RTSum - 0010993-44.2017.5.18.0111	27/09/17	05/12/17	69
RTSum - 0010997-18.2016.5.18.0111	28/09/16	06/02/17	131
RTSum - 0011001-21.2017.5.18.0111	27/09/17	27/09/17	0
RTSum - 0011005-58.2017.5.18.0111	27/09/17	06/12/17	70
RTSum - 0011014-54.2016.5.18.0111	30/09/16	06/02/17	129
RTSum - 0011015-05.2017.5.18.0111	09/10/17	18/10/17	9
RTSum - 0011016-87.2017.5.18.0111	27/09/17	27/09/17	0
RTSum - 0011017-09.2016.5.18.0111	30/09/16	07/02/17	130
RTSum - 0011018-91.2016.5.18.0111	30/09/16	29/03/17	180
RTSum - 0011018-91.2016.5.18.0111	30/09/16	29/03/17	180
RTSum - 0011019-76.2016.5.18.0111	30/09/16	29/03/17	180
RTSum - 0011021-12.2017.5.18.0111	03/10/17	06/12/17	64
RTSum - 0011023-16.2016.5.18.0111	30/09/16	06/02/17	129
RTSum - 0011028-04.2017.5.18.0111	16/10/17	17/10/17	1
RTSum - 0011032-41.2017.5.18.0111	04/10/17	04/10/17	0
RTSum - 0011035-30.2016.5.18.0111	30/09/16	06/06/17	249
RTSum - 0011036-15.2016.5.18.0111	30/09/16	10/10/17	375
RTSum - 0011041-03.2017.5.18.0111	11/10/17	11/10/17	0
RTSum - 0011044-55.2017.5.18.0111	24/10/17	24/10/17	0
RTSum - 0011046-25.2017.5.18.0111	11/10/17	11/12/17	61
RTSum - 0011047-10.2017.5.18.0111	11/10/17	11/12/17	61

**Legenda:**  
1ª Aud.: Data da primeira audiência que ocorrer, Inicial ou UNA;  
Enc. da Instrução: Data da conclusão para proferir sentença;  
Prazo: Quantidade de dias decorridos da 1ª aud. até o encerramento da instrução.



## PRAZO MÉDIO ENTRE A 1ª AUDIÊNCIA E O ENCERRAMENTO DA INSTRUÇÃO - VARA DO TRABALHO DE JATAÍ

### Sem magistrado

#### SUMARÍSSIMO

Qtd	Prazo Médio
570	47,01

Nr. Processo	1ª Aud.	Enc. Instrução.	Prazo
RTSum - 0011048-29.2016.5.18.0111	30/09/16	06/02/17	129
RTSum - 0011048-29.2016.5.18.0111	30/09/16	06/02/17	129
RTSum - 0011051-47.2017.5.18.0111	17/10/17	17/10/17	0
RTSum - 0011056-06.2016.5.18.0111	05/10/16	22/02/17	140
RTSum - 0011056-69.2017.5.18.0111	17/10/17	24/10/17	7
RTSum - 0011057-54.2017.5.18.0111	17/10/17	17/10/17	0
RTSum - 0011058-39.2017.5.18.0111	18/10/17	18/10/17	0
RTSum - 0011059-58.2016.5.18.0111	05/10/16	06/03/17	152
RTSum - 0011061-91.2017.5.18.0111	18/10/17	13/12/17	56
RTSum - 0011072-57.2016.5.18.0111	06/10/16	08/03/17	153
RTSum - 0011076-60.2017.5.18.0111	18/10/17	13/12/17	56
RTSum - 0011077-45.2017.5.18.0111	19/10/17	19/10/17	0
RTSum - 0011082-67.2017.5.18.0111	19/10/17	19/10/17	0
RTSum - 0011083-86.2016.5.18.0111	10/10/16	30/01/17	112
RTSum - 0011085-56.2016.5.18.0111	17/10/16	04/04/17	169
RTSum - 0011085-56.2016.5.18.0111	17/10/16	24/04/17	189
RTSum - 0011091-63.2016.5.18.0111	18/10/16	21/08/17	307
RTSum - 0011103-43.2017.5.18.0111	06/11/17	06/11/17	0
RTSum - 0011104-62.2016.5.18.0111	18/10/16	01/08/17	287
RTSum - 0011106-95.2017.5.18.0111	04/12/17	13/12/17	9
RTSum - 0011107-80.2017.5.18.0111	04/12/17	13/12/17	9
RTSum - 0011108-02.2016.5.18.0111	18/10/16	06/04/17	170
RTSum - 0011109-50.2017.5.18.0111	04/12/17	13/12/17	9
RTSum - 0011113-87.2017.5.18.0111	30/10/17	30/10/17	0

**Legenda:**  
1ª Aud.: Data da primeira audiência que ocorrer, Inicial ou UNA;  
Enc. da Instrução: Data da conclusão para proferir sentença;  
Prazo: Quantidade de dias decorridos da 1ª aud. até o encerramento da instrução.



## PRAZO MÉDIO ENTRE A 1ª AUDIÊNCIA E O ENCERRAMENTO DA INSTRUÇÃO - VARA DO TRABALHO DE JATAÍ

### Sem magistrado

#### SUMARÍSSIMO

Qtd	Prazo Médio
570	47,01

Nr. Processo	1ª Aud.	Enc. Instrução.	Prazo
RTSum - 0011118-12.2017.5.18.0111	06/11/17	07/11/17	1
RTSum - 0011119-94.2017.5.18.0111	06/11/17	06/11/17	0
RTSum - 0011129-41.2017.5.18.0111	07/11/17	07/11/17	0
RTSum - 0011135-82.2016.5.18.0111	27/10/16	27/06/17	243
RTSum - 0011137-18.2017.5.18.0111	08/11/17	08/11/17	0
RTSum - 0011137-52.2016.5.18.0111	18/10/16	08/03/17	141
RTSum - 0011140-70.2017.5.18.0111	28/11/17	04/12/17	6
RTSum - 0011143-25.2017.5.18.0111	08/11/17	08/11/17	0
RTSum - 0011148-47.2017.5.18.0111	09/11/17	09/11/17	0
RTSum - 0011155-39.2017.5.18.0111	28/11/17	28/11/17	0
RTSum - 0011156-58.2016.5.18.0111	07/11/16	05/06/17	210
RTSum - 0011157-43.2016.5.18.0111	08/11/16	02/06/17	206
RTSum - 0011164-98.2017.5.18.0111	28/11/17	04/12/17	6
RTSum - 0011165-83.2017.5.18.0111	10/11/17	10/11/17	0
RTSum - 0011168-72.2016.5.18.0111	10/11/16	06/02/17	88
RTSum - 0011170-42.2016.5.18.0111	10/11/16	15/03/17	125
RTSum - 0011174-45.2017.5.18.0111	30/11/17	30/11/17	0
RTSum - 0011180-32.2016.5.18.0129	16/03/17	16/03/17	0
RTSum - 0011194-70.2016.5.18.0111	22/11/16	02/08/17	253
RTSum - 0011195-55.2016.5.18.0111	28/11/16	28/03/17	120
RTSum - 0011200-77.2016.5.18.0111	22/11/16	06/04/17	135
RTSum - 0011201-62.2016.5.18.0111	28/11/16	04/04/17	127
RTSum - 0011201-62.2016.5.18.0111	28/11/16	24/04/17	147
RTSum - 0011209-39.2016.5.18.0111	18/11/16	12/06/17	206

**Legenda:**  
1ª Aud.: Data da primeira audiência que ocorrer, Inicial ou UNA;  
Enc. da Instrução: Data da conclusão para proferir sentença;  
Prazo: Quantidade de dias decorridos da 1ª aud. até o encerramento da instrução.



## PRAZO MÉDIO ENTRE A 1ª AUDIÊNCIA E O ENCERRAMENTO DA INSTRUÇÃO - VARA DO TRABALHO DE JATAÍ

### Sem magistrado

#### SUMARÍSSIMO

Qtd	Prazo Médio
570	47,01

Nr. Processo	1ª Aud.	Enc. Instrução.	Prazo
RTSum - 0011214-27.2017.5.18.0111	05/12/17	05/12/17	0
RTSum - 0011219-49.2017.5.18.0111	06/12/17	06/12/17	0
RTSum - 0011221-19.2017.5.18.0111	05/12/17	05/12/17	0
RTSum - 0011224-08.2016.5.18.0111	28/11/16	29/03/17	121
RTSum - 0011225-56.2017.5.18.0111	05/12/17	07/12/17	2
RTSum - 0011229-30.2016.5.18.0111	28/11/16	11/04/17	134
RTSum - 0011244-96.2016.5.18.0111	29/11/16	20/09/17	295
RTSum - 0011250-49.2016.5.18.0129	16/03/17	16/03/17	0
RTSum - 0011252-19.2016.5.18.0129	09/02/17	09/02/17	0
RTSum - 0011259-65.2016.5.18.0111	29/11/16	30/03/17	121
RTSum - 0011270-94.2016.5.18.0111	30/11/16	22/08/17	265
RTSum - 0011274-34.2016.5.18.0111	13/12/16	16/02/17	65
RTSum - 0011287-33.2016.5.18.0111	08/12/16	05/04/17	118
RTSum - 0011287-33.2016.5.18.0111	08/12/16	24/04/17	137
RTSum - 0011287-96.2017.5.18.0111	30/11/17	30/11/17	0
RTSum - 0011296-92.2016.5.18.0111	07/12/16	31/07/17	236
RTSum - 0011300-32.2016.5.18.0111	12/12/16	05/04/17	114
RTSum - 0011300-32.2016.5.18.0111	12/12/16	24/04/17	133
RTSum - 0011307-24.2016.5.18.0111	07/12/16	06/04/17	120
RTSum - 0011321-08.2016.5.18.0111	07/12/16	23/02/17	78
RTSum - 0011322-90.2016.5.18.0111	07/12/16	04/04/17	118
RTSum - 0011328-97.2016.5.18.0111	07/12/16	31/07/17	236
RTSum - 0011333-22.2016.5.18.0111	25/01/17	29/08/17	216
RTSum - 0011337-59.2016.5.18.0111	25/01/17	17/03/17	51

**Legenda:**  
1ª Aud.: Data da primeira audiência que ocorrer, Inicial ou UNA;  
Enc. da Instrução: Data da conclusão para proferir sentença;  
Prazo: Quantidade de dias decorridos da 1ª aud. até o encerramento da instrução.



## PRAZO MÉDIO ENTRE A 1ª AUDIÊNCIA E O ENCERRAMENTO DA INSTRUÇÃO - VARA DO TRABALHO DE JATAÍ

### Sem magistrado

#### SUMARÍSSIMO

Qtd	Prazo Médio
570	47,01

Nr. Processo	1ª Aud.	Enc. Instrução.	Prazo
RTSum - 0011339-29.2016.5.18.0111	25/01/17	25/01/17	0
RTSum - 0011340-14.2016.5.18.0111	25/01/17	01/08/17	188
RTSum - 0011355-80.2016.5.18.0111	25/01/17	13/09/17	231
RTSum - 0011356-65.2016.5.18.0111	25/01/17	25/01/17	0
RTSum - 0011365-27.2016.5.18.0111	26/01/17	26/01/17	0
RTSum - 0011370-49.2016.5.18.0111	26/01/17	26/01/17	0
RTSum - 0011373-04.2016.5.18.0111	26/01/17	26/01/17	0
RTSum - 0011374-86.2016.5.18.0111	26/01/17	26/01/17	0
RTSum - 0011375-71.2016.5.18.0111	26/01/17	09/08/17	195
RTSum - 0011379-11.2016.5.18.0111	24/01/17	29/05/17	125
RTSum - 0011381-78.2016.5.18.0111	26/01/17	29/05/17	123
RTSum - 0011383-48.2016.5.18.0111	25/01/17	25/01/17	0
RTSum - 0011384-33.2016.5.18.0111	25/01/17	25/01/17	0
RTSum - 0011385-18.2016.5.18.0111	25/01/17	25/01/17	0
RTSum - 0011386-03.2016.5.18.0111	25/01/17	25/01/17	0
RTSum - 0011387-85.2016.5.18.0111	25/01/17	25/01/17	0
RTSum - 0011396-47.2016.5.18.0111	31/01/17	31/01/17	0
RTSum - 0011399-02.2016.5.18.0111	31/01/17	29/05/17	118
RTSum - 0011403-39.2016.5.18.0111	01/02/17	01/02/17	0
RTSum - 0011407-76.2016.5.18.0111	02/02/17	23/11/17	294
RTSum - 0011409-46.2016.5.18.0111	02/02/17	12/06/17	130
RTSum - 0011410-31.2016.5.18.0111	06/02/17	06/02/17	0
RTSum - 0011413-83.2016.5.18.0111	02/02/17	30/05/17	117
RTSum - 0011415-53.2016.5.18.0111	02/02/17	30/05/17	117

**Legenda:**  
1ª Aud.: Data da primeira audiência que ocorrer, Inicial ou UNA;  
Enc. da Instrução: Data da conclusão para proferir sentença;  
Prazo: Quantidade de dias decorridos da 1ª aud. até o encerramento da instrução.



## PRAZO MÉDIO ENTRE A 1ª AUDIÊNCIA E O ENCERRAMENTO DA INSTRUÇÃO - VARA DO TRABALHO DE JATAÍ

### Sem magistrado

#### SUMARÍSSIMO

Qtd	Prazo Médio
570	47,01

Nr. Processo	1ª Aud.	Enc. Instrução.	Prazo
RTSum - 0011416-38.2016.5.18.0111	07/02/17	16/08/17	190
RTSum - 0011419-90.2016.5.18.0111	07/02/17	22/08/17	196
RTSum - 0011419-90.2016.5.18.0111	07/02/17	24/10/17	259
RTSum - 0011436-29.2016.5.18.0111	07/02/17	07/02/17	0
RTSum - 0011452-80.2016.5.18.0111	07/02/17	23/02/17	16
RTSum - 0011454-50.2016.5.18.0111	07/02/17	07/02/17	0
RTSum - 0011458-87.2016.5.18.0111	07/02/17	26/06/17	139
RTSum - 0011485-70.2016.5.18.0111	08/02/17	13/06/17	125
RTSum - 0011491-77.2016.5.18.0111	08/02/17	08/02/17	0
RTSum - 0011492-62.2016.5.18.0111	08/02/17	16/03/17	36
RTSum - 0011494-32.2016.5.18.0111	09/02/17	15/05/17	95
RTSum - 0011495-17.2016.5.18.0111	09/02/17	15/05/17	95
RTSum - 0011509-98.2016.5.18.0111	22/02/17	22/02/17	0
RTSum - 0011510-83.2016.5.18.0111	22/02/17	22/02/17	0
RTSum - 0011511-68.2016.5.18.0111	22/02/17	22/02/17	0
RTSum - 0011512-53.2016.5.18.0111	22/02/17	22/02/17	0
RTSum - 0011513-38.2016.5.18.0111	22/02/17	22/02/17	0
RTSum - 0011514-23.2016.5.18.0111	22/02/17	22/02/17	0
RTSum - 0011516-90.2016.5.18.0111	22/02/17	22/02/17	0
RTSum - 0011518-60.2016.5.18.0111	22/02/17	22/02/17	0
RTSum - 0011519-45.2016.5.18.0111	22/02/17	22/02/17	0
RTSum - 0011522-97.2016.5.18.0111	22/02/17	22/02/17	0
RTSum - 0011524-67.2016.5.18.0111	22/02/17	03/03/17	9
RTSum - 0011525-52.2016.5.18.0111	22/02/17	22/02/17	0

**Legenda:**  
1ª Aud.: Data da primeira audiência que ocorrer, Inicial ou UNA;  
Enc. da Instrução: Data da conclusão para proferir sentença;  
Prazo: Quantidade de dias decorridos da 1ª aud. até o encerramento da instrução.





## PRAZO MÉDIO ENTRE A 1ª AUDIÊNCIA E O ENCERRAMENTO DA INSTRUÇÃO - VARA DO TRABALHO DE JATAÍ

### Sem magistrado

#### SUMARÍSSIMO

Qtd	Prazo Médio
570	47,01

Nr. Processo	1ª Aud.	Enc. Instrução.	Prazo
RTSum - 0011527-22.2016.5.18.0111	22/02/17	22/02/17	0
RTSum - 0011528-07.2016.5.18.0111	22/02/17	22/02/17	0
RTSum - 0011534-14.2016.5.18.0111	22/02/17	22/02/17	0
RTSum - 0011536-81.2016.5.18.0111	22/02/17	22/02/17	0
RTSum - 0011537-66.2016.5.18.0111	22/02/17	06/03/17	12
RTSum - 0011538-51.2016.5.18.0111	22/02/17	22/02/17	0
RTSum - 0011540-21.2016.5.18.0111	22/02/17	22/02/17	0
RTSum - 0011540-21.2016.5.18.0111	22/02/17	02/03/17	8
RTSum - 0011545-43.2016.5.18.0111	23/02/17	23/02/17	0
RTSum - 0011546-28.2016.5.18.0111	06/03/17	06/03/17	0
RTSum - 0011547-13.2016.5.18.0111	23/02/17	23/02/17	0
RTSum - 0011550-65.2016.5.18.0111	23/02/17	23/02/17	0
RTSum - 0011551-50.2016.5.18.0111	23/02/17	23/02/17	0
RTSum - 0011554-05.2016.5.18.0111	23/02/17	23/02/17	0
RTSum - 0011556-72.2016.5.18.0111	23/02/17	23/02/17	0
RTSum - 0011557-57.2016.5.18.0111	16/02/17	08/05/17	81
RTSum - 0011558-42.2016.5.18.0111	23/02/17	23/02/17	0
RTSum - 0011561-94.2016.5.18.0111	23/02/17	23/02/17	0
RTSum - 0011562-79.2016.5.18.0111	23/02/17	23/02/17	0
RTSum - 0011563-64.2016.5.18.0111	23/02/17	24/02/17	1
RTSum - 0011564-49.2016.5.18.0111	23/02/17	23/02/17	0
RTSum - 0011568-86.2016.5.18.0111	23/02/17	23/02/17	0
RTSum - 0011572-26.2016.5.18.0111	23/02/17	23/02/17	0
RTSum - 0011574-93.2016.5.18.0111	23/02/17	23/02/17	0

**Legenda:**  
1ª Aud.: Data da primeira audiência que ocorrer, Inicial ou UNA;  
Enc. da Instrução: Data da conclusão para proferir sentença;  
Prazo: Quantidade de dias decorridos da 1ª aud. até o encerramento da instrução.



## PRAZO MÉDIO ENTRE A 1ª AUDIÊNCIA E O ENCERRAMENTO DA INSTRUÇÃO - VARA DO TRABALHO DE JATAÍ

### Sem magistrado

#### SUMARÍSSIMO

Qtd	Prazo Médio
570	47,01

Nr. Processo	1ª Aud.	Enc. Instrução.	Prazo
RTSum - 0011575-78.2016.5.18.0111	23/02/17	23/02/17	0
RTSum - 0011576-63.2016.5.18.0111	24/02/17	24/02/17	0
RTSum - 0011579-18.2016.5.18.0111	23/02/17	24/02/17	1
RTSum - 0011581-85.2016.5.18.0111	23/02/17	23/02/17	0
RTSum - 0011586-10.2016.5.18.0111	23/02/17	21/05/17	87
RTSum - 0011588-77.2016.5.18.0111	23/02/17	23/02/17	0
RTSum - 0011590-47.2016.5.18.0111	23/02/17	23/02/17	0
RTSum - 0011591-32.2016.5.18.0111	23/02/17	31/03/17	36
RTSum - 0011593-02.2016.5.18.0111	23/02/17	24/02/17	1
RTSum - 0011594-84.2016.5.18.0111	23/02/17	10/03/17	15
RTSum - 0011595-69.2016.5.18.0111	23/02/17	23/02/17	0
RTSum - 0011596-54.2016.5.18.0111	23/02/17	23/02/17	0
RTSum - 0011597-39.2016.5.18.0111	23/02/17	23/02/17	0
RTSum - 0011601-76.2016.5.18.0111	24/02/17	02/03/17	6
RTSum - 0011602-61.2016.5.18.0111	24/02/17	24/02/17	0
RTSum - 0011604-31.2016.5.18.0111	24/02/17	24/02/17	0
RTSum - 0011606-98.2016.5.18.0111	24/02/17	24/02/17	0
RTSum - 0011606-98.2016.5.18.0111	24/02/17	10/03/17	14
RTSum - 0011608-68.2016.5.18.0111	24/02/17	24/02/17	0
RTSum - 0011612-08.2016.5.18.0111	24/02/17	02/03/17	6
RTSum - 0011613-90.2016.5.18.0111	24/02/17	08/03/17	12
RTSum - 0011614-75.2016.5.18.0111	24/02/17	24/02/17	0
RTSum - 0011622-52.2016.5.18.0111	24/02/17	24/02/17	0
RTSum - 0011623-37.2016.5.18.0111	24/02/17	08/03/17	12

**Legenda:**  
1ª Aud.: Data da primeira audiência que ocorrer, Inicial ou UNA;  
Enc. da Instrução: Data da conclusão para proferir sentença;  
Prazo: Quantidade de dias decorridos da 1ª aud. até o encerramento da instrução.



## PRAZO MÉDIO ENTRE A 1ª AUDIÊNCIA E O ENCERRAMENTO DA INSTRUÇÃO - VARA DO TRABALHO DE JATAÍ

### Sem magistrado

#### SUMARÍSSIMO

Qtd	Prazo Médio
570	47,01

Nr. Processo	1ª Aud.	Enc. Instrução.	Prazo
RTSum - 0011624-22.2016.5.18.0111	24/02/17	24/02/17	0
RTSum - 0011626-89.2016.5.18.0111	24/02/17	07/03/17	11
RTSum - 0011629-44.2016.5.18.0111	24/02/17	24/02/17	0
RTSum - 0011631-14.2016.5.18.0111	24/02/17	08/05/17	73
RTSum - 0011633-81.2016.5.18.0111	24/02/17	02/03/17	6
RTSum - 0011634-66.2016.5.18.0111	24/02/17	24/02/17	0
RTSum - 0011637-21.2016.5.18.0111	24/02/17	08/03/17	12
RTSum - 0011639-88.2016.5.18.0111	24/02/17	02/03/17	6
RTSum - 0011640-73.2016.5.18.0111	06/03/17	06/03/17	0
RTSum - 0011641-58.2016.5.18.0111	06/03/17	07/03/17	1
RTSum - 0011642-43.2016.5.18.0111	06/03/17	06/03/17	0
RTSum - 0011643-28.2016.5.18.0111	06/03/17	07/03/17	1
RTSum - 0011650-20.2016.5.18.0111	06/03/17	06/03/17	0
RTSum - 0011652-87.2016.5.18.0111	06/03/17	03/05/17	58
RTSum - 0011653-72.2016.5.18.0111	06/03/17	06/03/17	0
RTSum - 0011654-57.2016.5.18.0111	06/03/17	06/03/17	0
RTSum - 0011661-49.2016.5.18.0111	06/03/17	07/03/17	1
RTSum - 0011662-34.2016.5.18.0111	06/03/17	06/03/17	0
RTSum - 0011666-71.2016.5.18.0111	06/03/17	06/03/17	0
RTSum - 0011669-26.2016.5.18.0111	06/03/17	06/03/17	0
RTSum - 0011683-10.2016.5.18.0111	08/03/17	08/03/17	0
RTSum - 0011686-62.2016.5.18.0111	08/03/17	08/03/17	0
RTSum - 0011689-17.2016.5.18.0111	08/03/17	08/03/17	0
RTSum - 0011691-84.2016.5.18.0111	08/03/17	08/03/17	0

**Legenda:**  
1ª Aud.: Data da primeira audiência que ocorrer, Inicial ou UNA;  
Enc. da Instrução: Data da conclusão para proferir sentença;  
Prazo: Quantidade de dias decorridos da 1ª aud. até o encerramento da instrução.



## PRAZO MÉDIO ENTRE A 1ª AUDIÊNCIA E O ENCERRAMENTO DA INSTRUÇÃO - VARA DO TRABALHO DE JATAÍ

### Sem magistrado

#### SUMARÍSSIMO

Qtd	Prazo Médio
570	47,01

Nr. Processo	1ª Aud.	Enc. Instrução.	Prazo
RTSum - 0011697-91.2016.5.18.0111	08/03/17	13/03/17	5
RTSum - 0011699-61.2016.5.18.0111	08/03/17	08/03/17	0
RTSum - 0011700-46.2016.5.18.0111	08/03/17	10/04/17	33
RTSum - 0011701-31.2016.5.18.0111	08/03/17	08/03/17	0
RTSum - 0011703-98.2016.5.18.0111	08/03/17	08/03/17	0
RTSum - 0011708-23.2016.5.18.0111	08/03/17	08/03/17	0
RTSum - 0011709-08.2016.5.18.0111	08/03/17	08/03/17	0
RTSum - 0011711-75.2016.5.18.0111	08/03/17	18/04/17	41
RTSum - 0011713-45.2016.5.18.0111	08/03/17	08/03/17	0
RTSum - 0011716-97.2016.5.18.0111	08/03/17	08/03/17	0
RTSum - 0011717-82.2016.5.18.0111	08/03/17	08/03/17	0
RTSum - 0011719-52.2016.5.18.0111	08/03/17	08/03/17	0
RTSum - 0011722-07.2016.5.18.0111	08/03/17	05/04/17	28
RTSum - 0011723-89.2016.5.18.0111	08/03/17	08/03/17	0
RTSum - 0011728-14.2016.5.18.0111	08/03/17	08/03/17	0
RTSum - 0011733-36.2016.5.18.0111	08/03/17	18/04/17	41
RTSum - 0011734-21.2016.5.18.0111	08/03/17	08/03/17	0
RTSum - 0011736-88.2016.5.18.0111	08/03/17	08/03/17	0
RTSum - 0011741-13.2016.5.18.0111	08/03/17	08/03/17	0
RTSum - 0011745-50.2016.5.18.0111	08/03/17	09/03/17	1
RTSum - 0011754-12.2016.5.18.0111	08/03/17	08/03/17	0
RTSum - 0011759-34.2016.5.18.0111	08/03/17	20/09/17	196
RTSum - 0011759-34.2016.5.18.0111	08/03/17	10/10/17	216
RTSum - 0011760-19.2016.5.18.0111	08/03/17	08/03/17	0

**Legenda:**  
1ª Aud.: Data da primeira audiência que ocorrer, Inicial ou UNA;  
Enc. da Instrução: Data da conclusão para proferir sentença;  
Prazo: Quantidade de dias decorridos da 1ª aud. até o encerramento da instrução.



## PRAZO MÉDIO ENTRE A 1ª AUDIÊNCIA E O ENCERRAMENTO DA INSTRUÇÃO - VARA DO TRABALHO DE JATAÍ

### Sem magistrado

#### SUMARÍSSIMO

Qtd	Prazo Médio
570	47,01

Nr. Processo	1ª Aud.	Enc. Instrução.	Prazo
RTSum - 0011761-04.2016.5.18.0111	08/03/17	15/03/17	7
RTSum - 0011764-56.2016.5.18.0111	08/03/17	08/03/17	0
RTSum - 0011766-26.2016.5.18.0111	08/03/17	08/03/17	0
RTSum - 0011767-11.2016.5.18.0111	08/03/17	09/03/17	1
RTSum - 0011768-93.2016.5.18.0111	08/03/17	21/05/17	74
RTSum - 0011769-78.2016.5.18.0111	08/03/17	10/03/17	2
RTSum - 0011771-48.2016.5.18.0111	06/03/17	07/03/17	1
RTSum - 0011772-33.2016.5.18.0111	06/03/17	06/03/17	0
RTSum - 0011776-70.2016.5.18.0111	08/03/17	08/03/17	0
RTSum - 0011777-55.2016.5.18.0111	08/03/17	08/03/17	0
RTSum - 0011778-40.2016.5.18.0111	08/03/17	08/03/17	0
RTSum - 0011780-10.2016.5.18.0111	08/03/17	08/03/17	0
RTSum - 0011785-32.2016.5.18.0111	08/03/17	08/03/17	0
RTSum - 0011786-17.2016.5.18.0111	08/03/17	08/03/17	0
RTSum - 0011788-84.2016.5.18.0111	08/03/17	08/03/17	0
RTSum - 0011791-39.2016.5.18.0111	08/03/17	09/03/17	1
RTSum - 0011792-24.2016.5.18.0111	08/03/17	09/03/17	1
RTSum - 0011793-09.2016.5.18.0111	08/03/17	09/03/17	1
RTSum - 0011796-61.2016.5.18.0111	08/03/17	08/03/17	0
RTSum - 0011798-31.2016.5.18.0111	08/03/17	08/03/17	0
RTSum - 0011799-16.2016.5.18.0111	08/03/17	08/03/17	0
RTSum - 0011800-98.2016.5.18.0111	08/03/17	08/03/17	0
RTSum - 0011801-83.2016.5.18.0111	08/03/17	10/03/17	2
RTSum - 0011803-53.2016.5.18.0111	08/03/17	08/03/17	0

**Legenda:**  
1ª Aud.: Data da primeira audiência que ocorrer, Inicial ou UNA;  
Enc. da Instrução: Data da conclusão para proferir sentença;  
Prazo: Quantidade de dias decorridos da 1ª aud. até o encerramento da instrução.



## PRAZO MÉDIO ENTRE A 1ª AUDIÊNCIA E O ENCERRAMENTO DA INSTRUÇÃO - VARA DO TRABALHO DE JATAÍ

### Sem magistrado

#### SUMARÍSSIMO

Qtd	Prazo Médio
570	47,01

Nr. Processo	1ª Aud.	Enc. Instrução.	Prazo
RTSum - 0011807-90.2016.5.18.0111	08/03/17	08/03/17	0
RTSum - 0011808-75.2016.5.18.0111	08/03/17	08/03/17	0
RTSum - 0011810-45.2016.5.18.0111	08/03/17	08/03/17	0
RTSum - 0011814-82.2016.5.18.0111	08/03/17	08/03/17	0
RTSum - 0011816-52.2016.5.18.0111	08/03/17	08/03/17	0
RTSum - 0011821-74.2016.5.18.0111	09/03/17	09/03/17	0
RTSum - 0011824-29.2016.5.18.0111	09/03/17	09/03/17	0
RTSum - 0011826-96.2016.5.18.0111	09/03/17	09/03/17	0
RTSum - 0011827-81.2016.5.18.0111	09/03/17	09/03/17	0
RTSum - 0011830-36.2016.5.18.0111	09/03/17	09/03/17	0
RTSum - 0011831-21.2016.5.18.0111	09/03/17	10/03/17	1
RTSum - 0011837-28.2016.5.18.0111	09/03/17	09/03/17	0
RTSum - 0011839-95.2016.5.18.0111	09/03/17	10/03/17	1
RTSum - 0011841-65.2016.5.18.0111	09/03/17	13/03/17	4
RTSum - 0011842-50.2016.5.18.0111	08/03/17	08/03/17	0
RTSum - 0011845-05.2016.5.18.0111	09/03/17	09/03/17	0
RTSum - 0011849-42.2016.5.18.0111	09/03/17	19/03/17	10
RTSum - 0011850-27.2016.5.18.0111	09/03/17	09/03/17	0
RTSum - 0011852-94.2016.5.18.0111	09/03/17	09/03/17	0
RTSum - 0011856-34.2016.5.18.0111	09/03/17	09/03/17	0
RTSum - 0011860-71.2016.5.18.0111	09/03/17	09/03/17	0
RTSum - 0011862-41.2016.5.18.0111	09/03/17	09/03/17	0
RTSum - 0011867-63.2016.5.18.0111	09/03/17	09/03/17	0
RTSum - 0011869-33.2016.5.18.0111	09/03/17	09/03/17	0

**Legenda:**  
1ª Aud.: Data da primeira audiência que ocorrer, Inicial ou UNA;  
Enc. da Instrução: Data da conclusão para proferir sentença;  
Prazo: Quantidade de dias decorridos da 1ª aud. até o encerramento da instrução.



## PRAZO MÉDIO ENTRE A 1ª AUDIÊNCIA E O ENCERRAMENTO DA INSTRUÇÃO - VARA DO TRABALHO DE JATAÍ

### Sem magistrado

#### SUMARÍSSIMO

Qtd	Prazo Médio
570	47,01

Nr. Processo	1ª Aud.	Enc. Instrução.	Prazo
RTSum - 0011870-18.2016.5.18.0111	09/03/17	09/03/17	0
RTSum - 0011873-70.2016.5.18.0111	09/03/17	09/03/17	0
RTSum - 0011876-25.2016.5.18.0111	09/03/17	09/03/17	0
RTSum - 0011877-10.2016.5.18.0111	09/03/17	09/03/17	0
RTSum - 0011879-77.2016.5.18.0111	09/03/17	10/03/17	1
RTSum - 0011880-62.2016.5.18.0111	09/03/17	09/03/17	0
RTSum - 0011881-47.2016.5.18.0111	09/03/17	09/03/17	0
RTSum - 0011883-17.2016.5.18.0111	09/03/17	10/03/17	1
RTSum - 0011884-02.2016.5.18.0111	09/03/17	09/03/17	0
RTSum - 0011885-84.2016.5.18.0111	09/03/17	03/07/17	116
RTSum - 0011886-69.2016.5.18.0111	09/03/17	09/03/17	0
RTSum - 0011887-54.2016.5.18.0111	09/03/17	09/03/17	0
RTSum - 0011890-09.2016.5.18.0111	09/03/17	09/03/17	0
RTSum - 0011893-61.2016.5.18.0111	10/03/17	09/05/17	60
RTSum - 0011896-16.2016.5.18.0111	10/03/17	10/03/17	0
RTSum - 0011900-53.2016.5.18.0111	10/03/17	10/03/17	0
RTSum - 0011902-23.2016.5.18.0111	10/03/17	19/03/17	9
RTSum - 0011903-08.2016.5.18.0111	10/03/17	18/04/17	39
RTSum - 0011909-15.2016.5.18.0111	10/03/17	10/03/17	0
RTSum - 0011912-67.2016.5.18.0111	10/03/17	10/03/17	0
RTSum - 0011914-37.2016.5.18.0111	10/03/17	10/03/17	0
RTSum - 0011916-07.2016.5.18.0111	10/03/17	30/03/17	20
RTSum - 0011917-89.2016.5.18.0111	10/03/17	09/05/17	60
RTSum - 0011918-74.2016.5.18.0111	10/03/17	10/03/17	0

**Legenda:**  
1ª Aud.: Data da primeira audiência que ocorrer, Inicial ou UNA;  
Enc. da Instrução: Data da conclusão para proferir sentença;  
Prazo: Quantidade de dias decorridos da 1ª aud. até o encerramento da instrução.



## PRAZO MÉDIO ENTRE A 1ª AUDIÊNCIA E O ENCERRAMENTO DA INSTRUÇÃO - VARA DO TRABALHO DE JATAÍ

### Sem magistrado

#### SUMARÍSSIMO

Qtd	Prazo Médio
570	47,01

Nr. Processo	1ª Aud.	Enc. Instrução.	Prazo
RTSum - 0011919-59.2016.5.18.0111	10/03/17	10/03/17	0
RTSum - 0011923-96.2016.5.18.0111	10/03/17	07/06/17	89
RTSum - 0011925-66.2016.5.18.0111	10/03/17	10/03/17	0
RTSum - 0011929-06.2016.5.18.0111	10/03/17	10/03/17	0
RTSum - 0011930-88.2016.5.18.0111	10/03/17	10/03/17	0
RTSum - 0011933-43.2016.5.18.0111	09/03/17	09/03/17	0
RTSum - 0011936-95.2016.5.18.0111	08/03/17	23/03/17	15
RTSum - 0011937-80.2016.5.18.0111	08/03/17	19/03/17	11
RTSum - 0011939-50.2016.5.18.0111	08/03/17	24/04/17	47

**Legenda:**

**1ª Aud.:** Data da primeira audiência que ocorrer, Inicial ou UNA;

**Enc. da Instrução:** Data da conclusão para proferir sentença;

**Prazo:** Quantidade de dias decorridos da 1ª aud. até o encerramento da instrução.