

## Conceituação

Tema	Prazos Processuais
<b>Relatórios</b>	Evolução Histórica Comparativo por VT Comparativo por Grupo Por Grupo Por VT Por Processo Por Magistrado
<b>Resumo</b>	Apresenta o prazo médio entre a realização da primeira audiência e o encerramento da instrução.
<b>Descrição</b>	O prazo médio é obtido calculando-se a quantidade de dias decorridos entre a data da primeira audiência e a data do encerramento da instrução. Os dados são extraídos baseando-se nos seguintes itens do e-Gestão:  265 e 90265 - Da realização da primeira audiência até o encerramento da instrução processual na fase de conhecimento – rito sumaríssimo;  266 e 90266 – Da realização da primeira audiência até o encerramento da instrução processual na fase de conhecimento – exceto rito sumaríssimo (ordinário)
<b>Origem da informação</b>	e-Gestão
<b>Critérios e transformações</b>	Coletado do e-Gestão, consolidado, otimizado e classificado para análise.
<b>Análises possíveis</b>	Prazo médio entre a realização da primeira audiência e o encerramento da instrução processual na fase de conhecimento, detalhado de forma Geral, Por grupo, por VT, Por Processo e Por Magistrado.

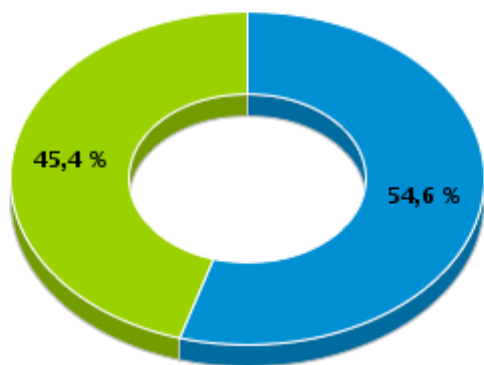


## EVOLUÇÃO HISTÓRICA DOS PRAZOS PROCESSUAIS ENTRE A 1ª AUDIÊNCIA E O ENCERRAMENTO DA INSTRUÇÃO - 1ª VARA DO TRABALHO DE ITUMBIARA

Data do encerramento da instrução entre 1/1/2017 e 31/12/2017 23:59:59

Rito	Qtd	Prazo Médio
ORDINÁRIO	759	104,41
SUMARÍSSIMO	631	35,23
<b>Total/Média</b>	<b>1.390</b>	<b>73,04</b>

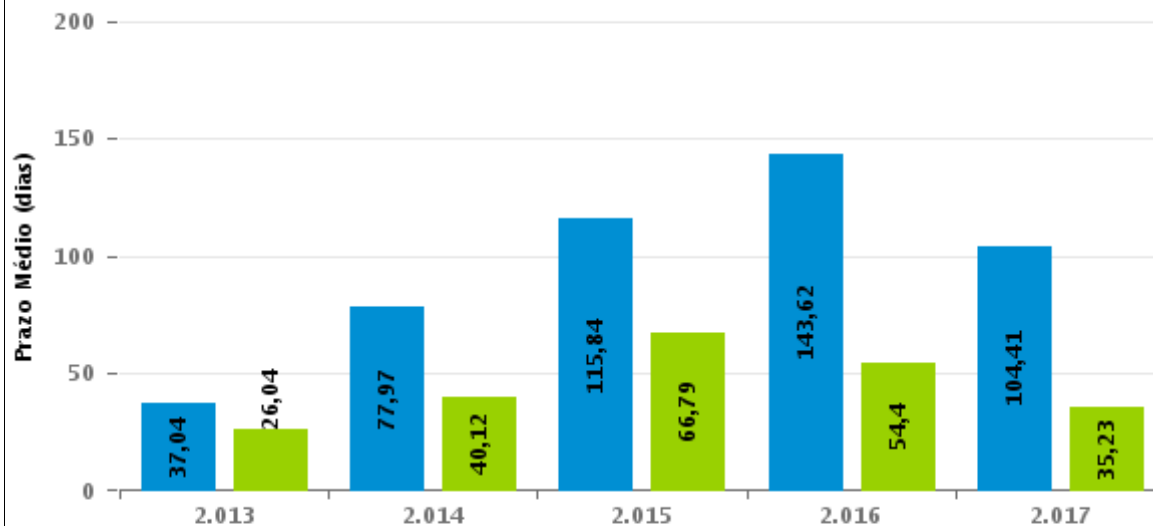
Percentual de Processos por Rito



Rito

■ ORDINÁRIO ■ SUMARÍSSIMO

Prazo Médio por Rito



Para este exercício foram computados os processos até o mês de Dezembro/2.017

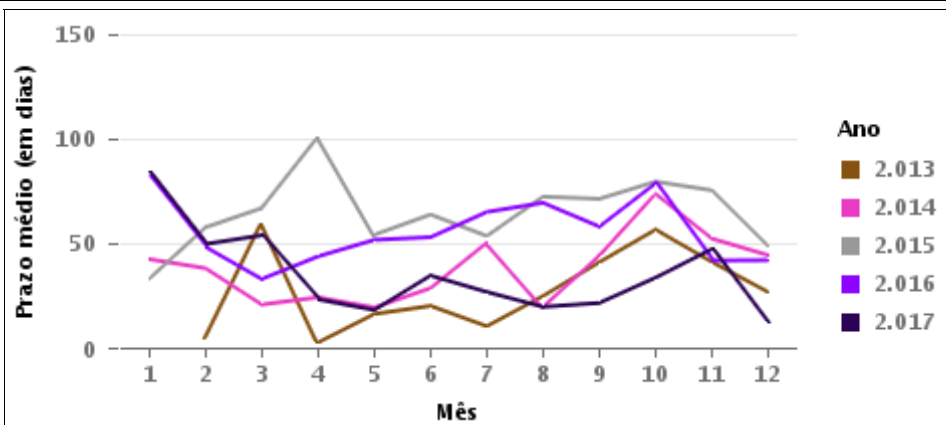
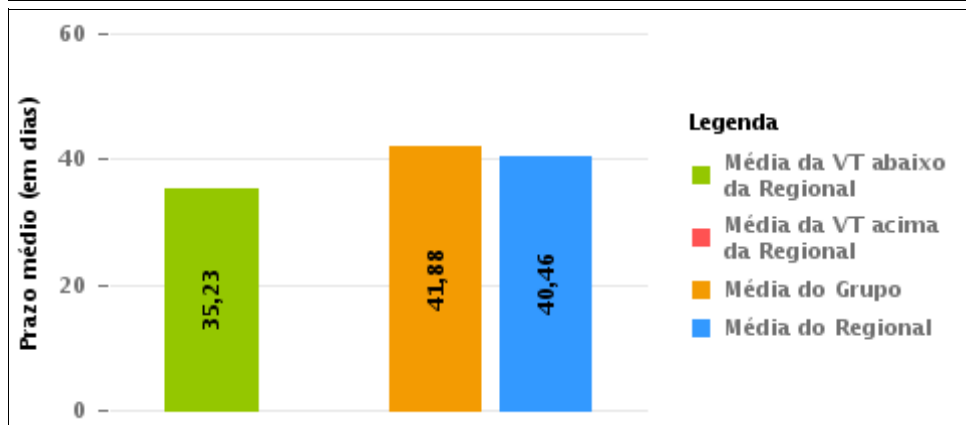
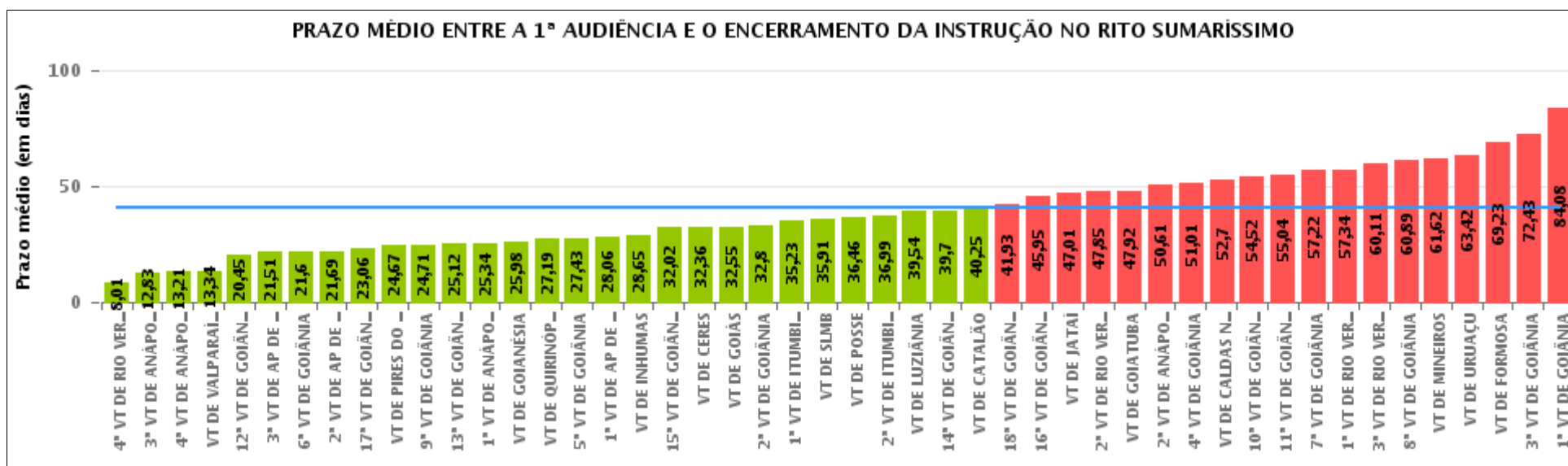
Rito

■ ORDINÁRIO ■ SUMARÍSSIMO



## COMPARATIVO DO PRAZO MÉDIO ENTRE A 1ª AUDIÊNCIA E O ENCERRAMENTO DA INSTRUÇÃO - 1ª VARA DO TRABALHO DE ITUMBIARA

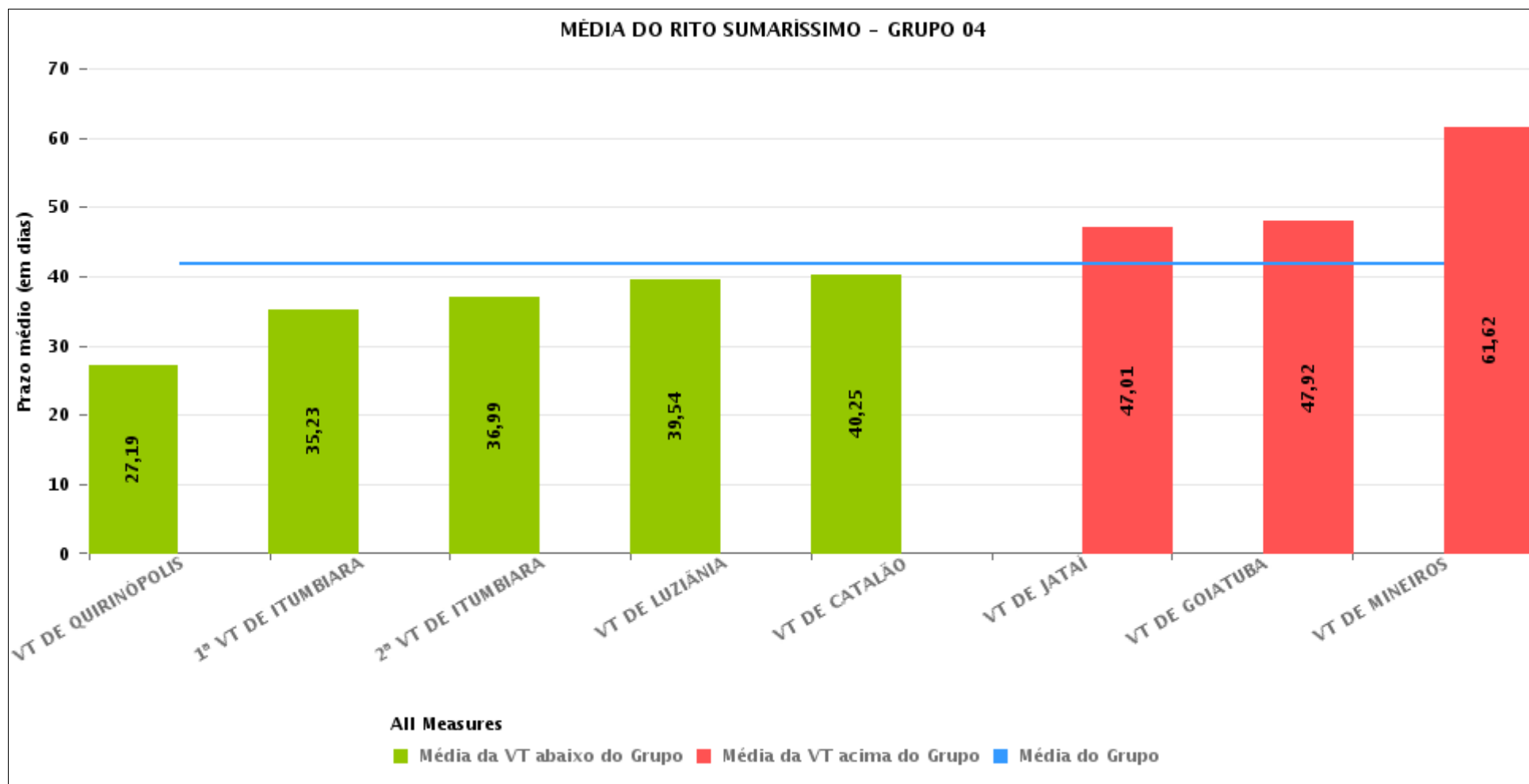
Data do encerramento da instrução entre 1/1/2017 e 31/12/2017 23:59:59





## COMPARATIVO DO PRAZO MÉDIO ENTRE A 1ª AUDIÊNCIA E O ENCERRAMENTO DA INSTRUÇÃO ENTRE AS VARAS DO GRUPO

Data do encerramento da instrução entre 1/1/2017 e 31/12/2017 23:59:59





## PRAZO MÉDIO ENTRE A 1ª AUDIÊNCIA E O ENCERRAMENTO DA INSTRUÇÃO POR GRUPO

Data do encerramento da instrução entre 1/1/2017 e 31/12/2017 23:59:59

Rito	Grupo	Qtd. Processos	Prazo Médio (dias)	Ranking
SUMARÍSSIMO	GRUPO 06	3.165	24,29	1°
	GRUPO 03	3.938	31,61	2°
	GRUPO 01	156	36,46	3°
	GRUPO 04	5.623	41,88	4°
	GRUPO 05	17.936	42,87	5°
	GRUPO 02	517	58,11	6°

<p>Legenda:</p> <p># Grupo 01 – Até 750 VT de Posse</p> <p># Grupo 02 – De 751 a 1000 VT de Formosa VT de Pires do Rio</p> <p># Grupo 03 – De 1001 a 1500 VT de Ceres 1ª VT de Anápolis 2ª VT de Anápolis 3ª VT de Anápolis 4ª VT de Anápolis VT de Caldas Novas</p>	<p># Grupo 04 – De 1501 a 2000 VT de Catalão VT de Goiatuba 1ª VT de Itumbiara 2ª VT de Itumbiara VT de Jataí VT de Luziânia VT de Mineiros VT de Quirinópolis</p> <p># Grupo 05 – De 2001 a 2500 1ª VT de Goiânia 2ª VT de Goiânia 3ª VT de Goiânia 4ª VT de Goiânia 5ª VT de Goiânia 6ª VT de Goiânia 7ª VT de Goiânia</p>	<p>8ª VT de Goiânia 9ª VT de Goiânia 10ª VT de Goiânia 11ª VT de Goiânia 12ª VT de Goiânia 13ª VT de Goiânia 14ª VT de Goiânia 15ª VT de Goiânia 16ª VT de Goiânia 17ª VT de Goiânia 18ª VT de Goiânia VT de Goiás VT de Inhumas 1ª VT de Rio Verde 2ª VT de Rio Verde 3ª VT de Rio Verde 4ª VT de Rio Verde VT de Uruaçu VT de São Luis de Montes Belos VT de Valparaíso de Goiás</p>	<p>#Grupo 06 – A partir de 2500 1ª VT de Aparecida de Goiânia 2ª VT de Aparecida de Goiânia 3ª VT de Aparecida de Goiânia VT de Goianésia</p>
--	--	--	---



## PRAZO MÉDIO ENTRE A 1ª AUDIÊNCIA E O ENCERRAMENTO DA INSTRUÇÃO DE TODAS AS VARAS DO TRABALHO

Data do encerramento da instrução entre 1/1/2017 e 31/12/2017 23:59:59

### SUMARÍSSIMO

Qtd. Processos	Prazo Médio (dias)
31.335	39,62

Vara do Trabalho	Qtd Processos	Prazo Médio	Ranking
4ª VARA DO TRABALHO DE RIO VERDE	491	8,01	1º
3ª VARA DO TRABALHO DE ANÁPOLIS	640	12,83	2º
4ª VARA DO TRABALHO DE ANÁPOLIS	490	13,21	3º
VARA DO TRABALHO DE VALPARAÍSO DE GOIÁS	611	13,34	4º
12ª VARA DO TRABALHO DE GOIÂNIA	692	20,45	5º
3ª VARA DO TRABALHO DE APARECIDA DE GOIÂNIA	815	21,51	6º
6ª VARA DO TRABALHO DE GOIÂNIA	703	21,6	7º
2ª VARA DO TRABALHO DE APARECIDA DE GOIÂNIA	759	21,69	8º
17ª VARA DO TRABALHO DE GOIÂNIA	776	23,06	9º
VARA DO TRABALHO DE PIRES DO RIO	129	24,67	10º
9ª VARA DO TRABALHO DE GOIÂNIA	759	24,71	11º
13ª VARA DO TRABALHO DE GOIÂNIA	589	25,12	12º
1ª VARA DO TRABALHO DE ANÁPOLIS	506	25,34	13º
VARA DO TRABALHO DE GOIANÉSIA	852	25,98	14º
VARA DO TRABALHO DE QUIRINÓPOLIS	273	27,19	15º
5ª VARA DO TRABALHO DE GOIÂNIA	724	27,43	16º
1ª VARA DO TRABALHO DE APARECIDA DE GOIÂNIA	739	28,06	17º
VARA DO TRABALHO DE INHUMAS	295	28,65	18º
15ª VARA DO TRABALHO DE GOIÂNIA	664	32,02	19º
VARA DO TRABALHO DE CERES	1.138	32,36	20º
VARA DO TRABALHO DE GOIÁS	491	32,55	21º
2ª VARA DO TRABALHO DE GOIÂNIA	817	32,8	22º
1ª VARA DO TRABALHO DE ITUMBIARA	632	35,23	23º
VARA DO TRABALHO DE SÃO LUIS DE MONTES BELOS	620	35,91	24º
VARA DO TRABALHO DE POSSE	156	36,46	25º
2ª VARA DO TRABALHO DE ITUMBIARA	566	36,99	26º



## PRAZO MÉDIO ENTRE A 1ª AUDIÊNCIA E O ENCERRAMENTO DA INSTRUÇÃO DE TODAS AS VARAS DO TRABALHO

### SUMARÍSSIMO

Qtd. Processos	Prazo Médio (dias)
31.335	39,62

Vara do Trabalho	Qtd Processos	Prazo Médio	Ranking
VARA DO TRABALHO DE LUZIÂNIA	1.093	39,54	27°
14ª VARA DO TRABALHO DE GOIÂNIA	756	39,7	28°
VARA DO TRABALHO DE CATALÃO	1.123	40,25	29°
18ª VARA DO TRABALHO DE GOIÂNIA	670	41,93	30°
16ª VARA DO TRABALHO DE GOIÂNIA	628	45,95	31°
VARA DO TRABALHO DE JATAÍ	582	47,01	32°
2ª VARA DO TRABALHO DE RIO VERDE	445	47,85	33°
VARA DO TRABALHO DE GOIATUBA	1.045	47,92	34°
2ª VARA DO TRABALHO DE ANÁPOLIS	580	50,61	35°
4ª VARA DO TRABALHO DE GOIÂNIA	796	51,01	36°
VARA DO TRABALHO DE CALDAS NOVAS	584	52,7	37°
10ª VARA DO TRABALHO DE GOIÂNIA	784	54,52	38°
11ª VARA DO TRABALHO DE GOIÂNIA	698	55,04	39°
7ª VARA DO TRABALHO DE GOIÂNIA	815	57,22	40°
1ª VARA DO TRABALHO DE RIO VERDE	406	57,34	41°
3ª VARA DO TRABALHO DE RIO VERDE	411	60,11	42°
8ª VARA DO TRABALHO DE GOIÂNIA	753	60,89	43°
VARA DO TRABALHO DE MINEIROS	309	61,62	44°
VARA DO TRABALHO DE URUAÇU	635	63,42	45°
VARA DO TRABALHO DE FORMOSA	388	69,23	46°
3ª VARA DO TRABALHO DE GOIÂNIA	828	72,43	47°
1ª VARA DO TRABALHO DE GOIÂNIA	1.079	84,08	48°



## PRAZO MÉDIO ENTRE A 1ª AUDIÊNCIA E O ENCERRAMENTO DA INSTRUÇÃO - 1ª VARA DO TRABALHO DE ITUMBIARA

Data do encerramento da instrução entre 1/1/2017 e 31/12/2017 23:59:59

### 1ª VARA DO TRABALHO DE ITUMBIARA

#### SUMARÍSSIMO

Qtd	Prazo Médio
624	35,23

Nr. Processo	1ª Aud.	nc. Instruçã	Prazo
RTSum - 0010002-38.2017.5.18.0121	20/02/17	21/02/17	1
RTSum - 0010010-15.2017.5.18.0121	16/02/17	23/08/17	188
RTSum - 0010013-67.2017.5.18.0121	16/02/17	16/02/17	0
RTSum - 0010017-07.2017.5.18.0121	06/02/17	06/02/17	0
RTSum - 0010018-89.2017.5.18.0121	06/02/17	06/02/17	0
RTSum - 0010023-14.2017.5.18.0121	07/02/17	07/02/17	0
RTSum - 0010025-81.2017.5.18.0121	07/02/17	09/03/17	30
RTSum - 0010026-66.2017.5.18.0121	07/02/17	30/03/17	51
RTSum - 0010028-36.2017.5.18.0121	07/02/17	07/02/17	0
RTSum - 0010029-21.2017.5.18.0121	07/02/17	15/03/17	36
RTSum - 0010034-43.2017.5.18.0121	08/02/17	08/02/17	0
RTSum - 0010036-13.2017.5.18.0121	14/02/17	14/02/17	0
RTSum - 0010040-50.2017.5.18.0121	21/02/17	21/02/17	0
RTSum - 0010041-35.2017.5.18.0121	23/02/17	16/03/17	21
RTSum - 0010042-20.2017.5.18.0121	23/02/17	23/02/17	0
RTSum - 0010043-05.2017.5.18.0121	23/02/17	16/03/17	21
RTSum - 0010050-94.2017.5.18.0121	13/02/17	13/02/17	0
RTSum - 0010052-64.2017.5.18.0121	13/02/17	10/03/17	25
RTSum - 0010054-34.2017.5.18.0121	13/02/17	10/05/17	86
RTSum - 0010058-71.2017.5.18.0121	13/02/17	08/03/17	23
RTSum - 0010063-93.2017.5.18.0121	14/02/17	04/07/17	140

**Legenda:**

1ª Aud.: Data da primeira audiência que ocorrer, Inicial ou UNA;

Enc. da Instrução: Data da conclusão para proferir sentença;

Prazo: Quantidade de dias decorridos da 1ª aud. até o encerramento da instrução.





## PRAZO MÉDIO ENTRE A 1ª AUDIÊNCIA E O ENCERRAMENTO DA INSTRUÇÃO - 1ª VARA DO TRABALHO DE ITUMBIARA

### 1ª VARA DO TRABALHO DE ITUMBIARA

#### SUMARÍSSIMO

Qtd	Prazo Médio
624	35,23

Nr. Processo	1ª Aud.	nc. Instruça	Prazo
RTSum - 0010064-78.2017.5.18.0121	14/02/17	14/02/17	0
RTSum - 0010065-63.2017.5.18.0121	14/02/17	14/02/17	0
RTSum - 0010066-48.2017.5.18.0121	14/02/17	14/02/17	0
RTSum - 0010067-33.2017.5.18.0121	14/02/17	14/02/17	0
RTSum - 0010068-18.2017.5.18.0121	14/02/17	14/02/17	0
RTSum - 0010069-03.2017.5.18.0121	14/02/17	14/02/17	0
RTSum - 0010070-85.2017.5.18.0121	15/02/17	24/03/17	37
RTSum - 0010073-40.2017.5.18.0121	15/02/17	15/02/17	0
RTSum - 0010074-25.2017.5.18.0121	15/02/17	15/02/17	0
RTSum - 0010079-47.2017.5.18.0121	15/02/17	15/02/17	0
RTSum - 0010086-39.2017.5.18.0121	20/02/17	05/04/17	44
RTSum - 0010094-16.2017.5.18.0121	22/02/17	17/03/17	23
RTSum - 0010096-83.2017.5.18.0121	22/02/17	15/03/17	21
RTSum - 0010103-75.2017.5.18.0121	22/02/17	06/07/17	134
RTSum - 0010106-30.2017.5.18.0121	22/02/17	15/03/17	21
RTSum - 0010107-15.2017.5.18.0121	22/02/17	22/02/17	0
RTSum - 0010129-73.2017.5.18.0121	07/03/17	13/06/17	98
RTSum - 0010134-95.2017.5.18.0121	07/03/17	03/05/17	57
RTSum - 0010135-80.2017.5.18.0121	07/03/17	07/03/17	0
RTSum - 0010136-65.2017.5.18.0121	08/03/17	20/06/17	104
RTSum - 0010144-42.2017.5.18.0121	08/03/17	31/05/17	84
RTSum - 0010146-12.2017.5.18.0121	08/03/17	30/03/17	22
RTSum - 0010148-79.2017.5.18.0121	08/03/17	08/03/17	0
RTSum - 0010167-85.2017.5.18.0121	09/03/17	09/03/17	0

**Legenda:**

1ª Aud.: Data da primeira audiência que ocorrer, Inicial ou UNA;

Enc. da Instrução: Data da conclusão para proferir sentença;

Prazo: Quantidade de dias decorridos da 1ª aud. até o encerramento da instrução.



**PRAZO MÉDIO ENTRE A 1ª AUDIÊNCIA E O ENCERRAMENTO DA INSTRUÇÃO - 1ª VARA DO TRABALHO DE ITUMBIARA**

**1ª VARA DO TRABALHO DE ITUMBIARA**

**SUMARÍSSIMO**

Qtd	Prazo Médio
624	35,23

Nr. Processo	1ª Aud.	nc. Instruça	Prazo
RTSum - 0010169-55.2017.5.18.0121	09/03/17	22/03/17	13
RTSum - 0010176-47.2017.5.18.0121	09/03/17	09/03/17	0
RTSum - 0010178-17.2017.5.18.0121	09/03/17	09/03/17	0
RTSum - 0010180-84.2017.5.18.0121	15/03/17	03/04/17	19
RTSum - 0010181-69.2017.5.18.0121	15/03/17	05/04/17	21
RTSum - 0010182-54.2017.5.18.0121	09/03/17	28/03/17	19
RTSum - 0010187-76.2017.5.18.0121	20/02/17	20/02/17	0
RTSum - 0010188-61.2017.5.18.0121	09/03/17	27/03/17	18
RTSum - 0010191-16.2017.5.18.0121	15/03/17	04/04/17	20
RTSum - 0010193-83.2017.5.18.0121	15/03/17	01/06/17	78
RTSum - 0010195-53.2017.5.18.0121	15/03/17	15/03/17	0
RTSum - 0010196-38.2017.5.18.0121	15/03/17	15/03/17	0
RTSum - 0010198-08.2017.5.18.0121	15/03/17	22/03/17	7
RTSum - 0010199-90.2017.5.18.0121	15/03/17	04/04/17	20
RTSum - 0010202-45.2017.5.18.0121	15/03/17	15/03/17	0
RTSum - 0010203-30.2017.5.18.0121	15/03/17	15/03/17	0
RTSum - 0010207-67.2017.5.18.0121	15/03/17	15/03/17	0
RTSum - 0010208-52.2017.5.18.0121	15/03/17	10/08/17	148
RTSum - 0010209-37.2017.5.18.0121	15/03/17	15/03/17	0
RTSum - 0010210-22.2017.5.18.0121	24/02/17	24/02/17	0
RTSum - 0010211-07.2017.5.18.0121	15/03/17	15/03/17	0
RTSum - 0010212-89.2017.5.18.0121	15/03/17	06/07/17	113
RTSum - 0010213-74.2017.5.18.0121	08/03/17	08/03/17	0
RTSum - 0010217-14.2017.5.18.0121	07/03/17	09/03/17	2

**Legenda:**

**1ª Aud.:** Data da primeira audiência que ocorrer, Inicial ou UNA;

**Enc. da Instrução:** Data da conclusão para proferir sentença;

**Prazo:** Quantidade de dias decorridos da 1ª aud. até o encerramento da instrução.



**PRAZO MÉDIO ENTRE A 1ª AUDIÊNCIA E O  
ENCERRAMENTO DA INSTRUÇÃO - 1ª VARA DO  
TRABALHO DE ITUMBIARA**

**1ª VARA DO TRABALHO DE  
ITUMBIARA**

**SUMARÍSSIMO**

Qtd	Prazo Médio
624	35,23

Nr. Processo	1ª Aud.	nc. Instruçã	Prazo
RTSum - 0010218-96.2017.5.18.0121	15/03/17	01/06/17	78
RTSum - 0010219-81.2017.5.18.0121	16/03/17	16/03/17	0
RTSum - 0010225-88.2017.5.18.0121	16/03/17	24/04/17	39
RTSum - 0010230-13.2017.5.18.0121	16/03/17	02/06/17	78
RTSum - 0010231-95.2017.5.18.0121	20/03/17	19/04/17	30
RTSum - 0010232-80.2017.5.18.0121	20/03/17	19/04/17	30
RTSum - 0010234-50.2017.5.18.0121	20/03/17	20/03/17	0
RTSum - 0010238-87.2017.5.18.0121	20/03/17	20/03/17	0
RTSum - 0010241-42.2017.5.18.0121	20/03/17	25/04/17	36
RTSum - 0010252-08.2016.5.18.0121	21/03/16	05/07/17	471
RTSum - 0010258-78.2017.5.18.0121	21/03/17	21/03/17	0
RTSum - 0010259-63.2017.5.18.0121	28/03/17	28/03/17	0
RTSum - 0010260-48.2017.5.18.0121	21/03/17	29/03/17	8
RTSum - 0010262-18.2017.5.18.0121	22/03/17	22/03/17	0
RTSum - 0010264-85.2017.5.18.0121	22/03/17	25/04/17	34
RTSum - 0010268-25.2017.5.18.0121	23/03/17	23/03/17	0
RTSum - 0010271-77.2017.5.18.0121	23/03/17	23/03/17	0
RTSum - 0010275-51.2016.5.18.0121	22/03/16	09/02/17	324
RTSum - 0010276-02.2017.5.18.0121	27/03/17	27/03/17	0
RTSum - 0010278-69.2017.5.18.0121	03/04/17	26/04/17	23
RTSum - 0010279-54.2017.5.18.0121	27/03/17	25/04/17	29
RTSum - 0010281-24.2017.5.18.0121	03/04/17	26/04/17	23
RTSum - 0010288-16.2017.5.18.0121	30/03/17	30/03/17	0
RTSum - 0010289-98.2017.5.18.0121	23/03/17	23/03/17	0

**Legenda:**

**1ª Aud.:** Data da primeira audiência que ocorrer, Inicial ou UNA;

**Enc. da Instrução:** Data da conclusão para proferir sentença;

**Prazo:** Quantidade de dias decorridos da 1ª aud. até o encerramento da instrução.



## PRAZO MÉDIO ENTRE A 1ª AUDIÊNCIA E O ENCERRAMENTO DA INSTRUÇÃO - 1ª VARA DO TRABALHO DE ITUMBIARA

### 1ª VARA DO TRABALHO DE ITUMBIARA

#### SUMARÍSSIMO

Qtd	Prazo Médio
624	35,23

Nr. Processo	1ª Aud.	nc. Instruça	Prazo
RTSum - 0010292-53.2017.5.18.0121	27/03/17	26/04/17	30
RTSum - 0010294-23.2017.5.18.0121	27/03/17	27/03/17	0
RTSum - 0010295-08.2017.5.18.0121	28/03/17	28/03/17	0
RTSum - 0010297-75.2017.5.18.0121	03/04/17	06/07/17	94
RTSum - 0010304-67.2017.5.18.0121	29/03/17	29/03/17	0
RTSum - 0010305-52.2017.5.18.0121	03/04/17	02/08/17	121
RTSum - 0010306-37.2017.5.18.0121	06/04/17	09/05/17	33
RTSum - 0010309-89.2017.5.18.0121	30/03/17	30/03/17	0
RTSum - 0010312-44.2017.5.18.0121	03/04/17	03/04/17	0
RTSum - 0010317-66.2017.5.18.0121	04/04/17	27/04/17	23
RTSum - 0010320-21.2017.5.18.0121	04/04/17	11/05/17	37
RTSum - 0010323-73.2017.5.18.0121	04/04/17	04/04/17	0
RTSum - 0010324-58.2017.5.18.0121	05/04/17	05/04/17	0
RTSum - 0010329-80.2017.5.18.0121	04/04/17	04/04/17	0
RTSum - 0010330-65.2017.5.18.0121	05/04/17	05/04/17	0
RTSum - 0010331-50.2017.5.18.0121	05/04/17	05/04/17	0
RTSum - 0010332-35.2017.5.18.0121	05/04/17	05/04/17	0
RTSum - 0010335-87.2017.5.18.0121	18/04/17	27/04/17	9
RTSum - 0010336-72.2017.5.18.0121	06/04/17	24/04/17	18
RTSum - 0010336-72.2017.5.18.0121	06/04/17	26/09/17	173
RTSum - 0010337-57.2017.5.18.0121	05/04/17	05/04/17	0
RTSum - 0010338-42.2017.5.18.0121	06/04/17	06/04/17	0
RTSum - 0010340-12.2017.5.18.0121	05/04/17	05/04/17	0
RTSum - 0010341-94.2017.5.18.0121	06/04/17	02/05/17	26

**Legenda:**

1ª Aud.: Data da primeira audiência que ocorrer, Inicial ou UNA;

Enc. da Instrução: Data da conclusão para proferir sentença;

Prazo: Quantidade de dias decorridos da 1ª aud. até o encerramento da instrução.



## PRAZO MÉDIO ENTRE A 1ª AUDIÊNCIA E O ENCERRAMENTO DA INSTRUÇÃO - 1ª VARA DO TRABALHO DE ITUMBIARA

### 1ª VARA DO TRABALHO DE ITUMBIARA

#### SUMARÍSSIMO

Qtd	Prazo Médio
624	35,23

Nr. Processo	1ª Aud.	nc. Instruça	Prazo
RTSum - 0010344-49.2017.5.18.0121	05/04/17	05/04/17	0
RTSum - 0010346-19.2017.5.18.0121	18/04/17	11/05/17	23
RTSum - 0010348-86.2017.5.18.0121	18/04/17	02/05/17	14
RTSum - 0010350-56.2017.5.18.0121	18/04/17	03/05/17	15
RTSum - 0010354-93.2017.5.18.0121	18/04/17	11/05/17	23
RTSum - 0010357-48.2017.5.18.0121	18/04/17	11/05/17	23
RTSum - 0010359-18.2017.5.18.0121	18/04/17	08/05/17	20
RTSum - 0010359-18.2017.5.18.0121	18/04/17	09/05/17	21
RTSum - 0010363-55.2017.5.18.0121	18/04/17	18/04/17	0
RTSum - 0010364-40.2017.5.18.0121	19/04/17	10/05/17	21
RTSum - 0010365-25.2017.5.18.0121	18/04/17	10/05/17	22
RTSum - 0010367-92.2017.5.18.0121	18/04/17	11/05/17	23
RTSum - 0010368-77.2017.5.18.0121	18/04/17	09/05/17	21
RTSum - 0010369-62.2017.5.18.0121	24/04/17	09/05/17	15
RTSum - 0010371-32.2017.5.18.0121	18/04/17	18/04/17	0
RTSum - 0010373-02.2017.5.18.0121	18/04/17	18/04/17	0
RTSum - 0010374-84.2017.5.18.0121	18/04/17	18/04/17	0
RTSum - 0010375-69.2017.5.18.0121	19/04/17	10/05/17	21
RTSum - 0010378-24.2017.5.18.0121	19/04/17	19/04/17	0
RTSum - 0010381-76.2017.5.18.0121	19/04/17	19/04/17	0
RTSum - 0010382-61.2017.5.18.0121	19/04/17	19/04/17	0
RTSum - 0010385-16.2017.5.18.0121	19/04/17	01/06/17	43
RTSum - 0010389-53.2017.5.18.0121	24/04/17	24/04/17	0
RTSum - 0010398-15.2017.5.18.0121	25/04/17	09/05/17	14

**Legenda:**

1ª Aud.: Data da primeira audiência que ocorrer, Inicial ou UNA;

Enc. da Instrução: Data da conclusão para proferir sentença;

Prazo: Quantidade de dias decorridos da 1ª aud. até o encerramento da instrução.



**PRAZO MÉDIO ENTRE A 1ª AUDIÊNCIA E O  
ENCERRAMENTO DA INSTRUÇÃO - 1ª VARA DO  
TRABALHO DE ITUMBIARA**

**1ª VARA DO TRABALHO DE  
ITUMBIARA**

**SUMARÍSSIMO**

Qtd	Prazo Médio
624	35,23

Nr. Processo	1ª Aud.	nc. Instruçã	Prazo
RTSum - 0010401-67.2017.5.18.0121	25/04/17	25/04/17	0
RTSum - 0010406-89.2017.5.18.0121	04/05/17	13/06/17	40
RTSum - 0010418-06.2017.5.18.0121	08/05/17	08/05/17	0
RTSum - 0010421-58.2017.5.18.0121	08/05/17	07/06/17	30
RTSum - 0010422-43.2017.5.18.0121	08/05/17	29/06/17	52
RTSum - 0010428-50.2017.5.18.0121	23/05/17	23/05/17	0
RTSum - 0010429-35.2017.5.18.0121	23/05/17	09/06/17	17
RTSum - 0010435-42.2017.5.18.0121	09/05/17	09/05/17	0
RTSum - 0010439-79.2017.5.18.0121	10/05/17	25/05/17	15
RTSum - 0010440-64.2017.5.18.0121	10/05/17	10/05/17	0
RTSum - 0010441-49.2017.5.18.0121	10/05/17	10/05/17	0
RTSum - 0010443-19.2017.5.18.0121	11/05/17	11/05/17	0
RTSum - 0010445-86.2017.5.18.0121	11/05/17	26/05/17	15
RTSum - 0010446-71.2017.5.18.0121	23/05/17	13/06/17	21
RTSum - 0010447-56.2017.5.18.0121	15/05/17	26/05/17	11
RTSum - 0010449-26.2017.5.18.0121	15/05/17	08/08/17	85
RTSum - 0010450-11.2017.5.18.0121	15/05/17	08/08/17	85
RTSum - 0010453-63.2017.5.18.0121	15/05/17	15/05/17	0
RTSum - 0010454-48.2017.5.18.0121	15/05/17	25/05/17	10
RTSum - 0010455-33.2017.5.18.0121	15/05/17	01/06/17	17
RTSum - 0010456-18.2017.5.18.0121	15/05/17	01/06/17	17
RTSum - 0010459-70.2017.5.18.0121	15/05/17	15/05/17	0
RTSum - 0010460-55.2017.5.18.0121	15/05/17	15/05/17	0
RTSum - 0010461-40.2017.5.18.0121	15/05/17	15/05/17	0

**Legenda:**

**1ª Aud.:** Data da primeira audiência que ocorrer, Inicial ou UNA;

**Enc. da Instrução:** Data da conclusão para proferir sentença;

**Prazo:** Quantidade de dias decorridos da 1ª aud. até o encerramento da instrução.



**PRAZO MÉDIO ENTRE A 1ª AUDIÊNCIA E O  
ENCERRAMENTO DA INSTRUÇÃO - 1ª VARA DO  
TRABALHO DE ITUMBIARA**

**1ª VARA DO TRABALHO DE  
ITUMBIARA**

**SUMARÍSSIMO**

Qtd	Prazo Médio
624	35,23

Nr. Processo	1ª Aud.	nc. Instruça	Prazo
RTSum - 0010462-25.2017.5.18.0121	15/05/17	15/05/17	0
RTSum - 0010464-92.2017.5.18.0121	15/05/17	02/06/17	18
RTSum - 0010466-62.2017.5.18.0121	16/05/17	16/05/17	0
RTSum - 0010469-17.2017.5.18.0121	16/05/17	16/05/17	0
RTSum - 0010471-84.2017.5.18.0121	17/05/17	06/06/17	20
RTSum - 0010472-69.2017.5.18.0121	17/05/17	17/05/17	0
RTSum - 0010473-54.2017.5.18.0121	17/05/17	06/06/17	20
RTSum - 0010475-24.2017.5.18.0121	17/05/17	30/08/17	105
RTSum - 0010478-76.2017.5.18.0121	18/05/17	18/05/17	0
RTSum - 0010481-31.2017.5.18.0121	18/05/17	29/06/17	42
RTSum - 0010482-16.2017.5.18.0121	23/05/17	31/05/17	8
RTSum - 0010483-98.2017.5.18.0121	10/05/17	10/05/17	0
RTSum - 0010485-68.2017.5.18.0121	23/05/17	23/05/17	0
RTSum - 0010486-53.2017.5.18.0121	23/05/17	13/06/17	21
RTSum - 0010488-23.2017.5.18.0121	23/05/17	13/06/17	21
RTSum - 0010491-75.2017.5.18.0121	24/05/17	13/06/17	20
RTSum - 0010494-30.2017.5.18.0121	24/05/17	24/05/17	0
RTSum - 0010495-15.2017.5.18.0121	24/05/17	24/05/17	0
RTSum - 0010496-97.2017.5.18.0121	25/05/17	25/05/17	0
RTSum - 0010498-67.2017.5.18.0121	25/05/17	25/05/17	0
RTSum - 0010499-52.2017.5.18.0121	25/05/17	25/05/17	0
RTSum - 0010503-89.2017.5.18.0121	25/05/17	13/06/17	19
RTSum - 0010506-44.2017.5.18.0121	29/05/17	22/06/17	24
RTSum - 0010512-51.2017.5.18.0121	29/05/17	06/06/17	8

**Legenda:**

**1ª Aud.:** Data da primeira audiência que ocorrer, Inicial ou UNA;

**Enc. da Instrução:** Data da conclusão para proferir sentença;

**Prazo:** Quantidade de dias decorridos da 1ª aud. até o encerramento da instrução.



## PRAZO MÉDIO ENTRE A 1ª AUDIÊNCIA E O ENCERRAMENTO DA INSTRUÇÃO - 1ª VARA DO TRABALHO DE ITUMBIARA

### 1ª VARA DO TRABALHO DE ITUMBIARA

#### SUMARÍSSIMO

Qtd	Prazo Médio
624	35,23

Nr. Processo	1ª Aud.	nc. Instruçã	Prazo
RTSum - 0010514-55.2016.5.18.0121	17/05/16	17/01/17	245
RTSum - 0010516-88.2017.5.18.0121	29/05/17	13/06/17	15
RTSum - 0010523-80.2017.5.18.0121	30/05/17	13/06/17	14
RTSum - 0010524-65.2017.5.18.0121	01/06/17	11/07/17	40
RTSum - 0010532-42.2017.5.18.0121	01/06/17	01/06/17	0
RTSum - 0010533-27.2017.5.18.0121	31/05/17	31/05/17	0
RTSum - 0010536-79.2017.5.18.0121	13/06/17	27/06/17	14
RTSum - 0010537-64.2017.5.18.0121	31/05/17	06/09/17	98
RTSum - 0010539-34.2017.5.18.0121	01/06/17	21/06/17	20
RTSum - 0010541-04.2017.5.18.0121	01/06/17	21/09/17	112
RTSum - 0010545-41.2017.5.18.0121	05/06/17	11/07/17	36
RTSum - 0010548-93.2017.5.18.0121	05/06/17	22/06/17	17
RTSum - 0010549-78.2017.5.18.0121	05/06/17	11/09/17	98
RTSum - 0010553-52.2016.5.18.0121	02/06/16	24/01/17	236
RTSum - 0010554-71.2015.5.18.0121	29/05/15	11/01/17	593
RTSum - 0010555-85.2017.5.18.0121	05/06/17	29/06/17	24
RTSum - 0010556-70.2017.5.18.0121	06/06/17	03/07/17	27
RTSum - 0010565-32.2017.5.18.0121	07/06/17	07/06/17	0
RTSum - 0010566-17.2017.5.18.0121	13/06/17	13/06/17	0
RTSum - 0010567-02.2017.5.18.0121	27/06/17	27/06/17	0
RTSum - 0010574-91.2017.5.18.0121	13/06/17	13/06/17	0
RTSum - 0010577-46.2017.5.18.0121	13/06/17	22/06/17	9
RTSum - 0010590-45.2017.5.18.0121	22/06/17	22/06/17	0
RTSum - 0010594-82.2017.5.18.0121	27/06/17	20/07/17	23

**Legenda:**

1ª Aud.: Data da primeira audiência que ocorrer, Inicial ou UNA;

Enc. da Instrução: Data da conclusão para proferir sentença;

Prazo: Quantidade de dias decorridos da 1ª aud. até o encerramento da instrução.





**PRAZO MÉDIO ENTRE A 1ª AUDIÊNCIA E O  
ENCERRAMENTO DA INSTRUÇÃO - 1ª VARA DO  
TRABALHO DE ITUMBIARA**

**1ª VARA DO TRABALHO DE  
ITUMBIARA**

**SUMARÍSSIMO**

Qtd	Prazo Médio
624	35,23

Nr. Processo	1ª Aud.	nc. Instruça	Prazo
RTSum - 0010595-67.2017.5.18.0121	27/06/17	18/07/17	21
RTSum - 0010597-37.2017.5.18.0121	27/06/17	21/09/17	86
RTSum - 0010598-22.2017.5.18.0121	27/06/17	20/09/17	85
RTSum - 0010599-07.2017.5.18.0121	27/06/17	27/06/17	0
RTSum - 0010600-86.2017.5.18.0122	27/06/17	14/07/17	17
RTSum - 0010604-29.2017.5.18.0121	27/06/17	25/10/17	120
RTSum - 0010605-14.2017.5.18.0121	27/06/17	05/07/17	8
RTSum - 0010607-81.2017.5.18.0121	27/06/17	27/06/17	0
RTSum - 0010609-51.2017.5.18.0121	28/06/17	12/07/17	14
RTSum - 0010611-21.2017.5.18.0121	28/06/17	28/06/17	0
RTSum - 0010614-73.2017.5.18.0121	29/06/17	06/07/17	7
RTSum - 0010616-43.2017.5.18.0121	28/06/17	21/07/17	23
RTSum - 0010616-43.2017.5.18.0121	28/06/17	09/08/17	42
RTSum - 0010617-28.2017.5.18.0121	29/06/17	10/07/17	11
RTSum - 0010621-65.2017.5.18.0121	03/07/17	06/07/17	3
RTSum - 0010625-05.2017.5.18.0121	03/07/17	03/07/17	0
RTSum - 0010631-12.2017.5.18.0121	27/06/17	27/06/17	0
RTSum - 0010633-79.2017.5.18.0121	03/07/17	06/07/17	3
RTSum - 0010636-34.2017.5.18.0121	03/07/17	19/07/17	16
RTSum - 0010644-11.2017.5.18.0121	06/07/17	21/07/17	15
RTSum - 0010646-78.2017.5.18.0121	06/07/17	06/07/17	0
RTSum - 0010646-78.2017.5.18.0121	06/07/17	29/08/17	54
RTSum - 0010651-03.2017.5.18.0121	06/07/17	01/08/17	26
RTSum - 0010655-40.2017.5.18.0121	06/07/17	06/07/17	0

**Legenda:**

**1ª Aud.:** Data da primeira audiência que ocorrer, Inicial ou UNA;

**Enc. da Instrução:** Data da conclusão para proferir sentença;

**Prazo:** Quantidade de dias decorridos da 1ª aud. até o encerramento da instrução.



**PRAZO MÉDIO ENTRE A 1ª AUDIÊNCIA E O  
ENCERRAMENTO DA INSTRUÇÃO - 1ª VARA DO  
TRABALHO DE ITUMBIARA**

**1ª VARA DO TRABALHO DE  
ITUMBIARA**

**SUMARÍSSIMO**

Qtd	Prazo Médio
624	35,23

Nr. Processo	1ª Aud.	nc. Instruçã	Prazo
RTSum - 0010658-92.2017.5.18.0121	10/07/17	02/08/17	23
RTSum - 0010661-44.2017.5.18.0122	17/07/17	30/08/17	44
RTSum - 0010662-32.2017.5.18.0121	10/07/17	10/07/17	0
RTSum - 0010663-17.2017.5.18.0121	10/07/17	10/07/17	0
RTSum - 0010668-39.2017.5.18.0121	10/07/17	10/07/17	0
RTSum - 0010674-80.2016.5.18.0121	21/06/16	17/01/17	210
RTSum - 0010675-31.2017.5.18.0121	10/07/17	09/08/17	30
RTSum - 0010676-16.2017.5.18.0121	10/07/17	10/07/17	0
RTSum - 0010677-98.2017.5.18.0121	11/07/17	11/07/17	0
RTSum - 0010685-75.2017.5.18.0121	17/07/17	17/07/17	0
RTSum - 0010687-45.2017.5.18.0121	17/07/17	14/08/17	28
RTSum - 0010689-15.2017.5.18.0121	13/07/17	13/07/17	0
RTSum - 0010690-97.2017.5.18.0121	17/07/17	11/10/17	86
RTSum - 0010692-04.2016.5.18.0121	23/06/16	13/06/17	355
RTSum - 0010693-52.2017.5.18.0121	11/07/17	14/11/17	126
RTSum - 0010694-37.2017.5.18.0121	27/07/17	09/08/17	13
RTSum - 0010695-22.2017.5.18.0121	18/07/17	02/08/17	15
RTSum - 0010698-74.2017.5.18.0121	11/07/17	11/07/17	0
RTSum - 0010699-59.2017.5.18.0121	18/07/17	20/09/17	64
RTSum - 0010701-29.2017.5.18.0121	11/07/17	11/07/17	0
RTSum - 0010701-63.2016.5.18.0121	23/06/16	18/07/17	390
RTSum - 0010703-96.2017.5.18.0121	13/07/17	13/07/17	0
RTSum - 0010704-81.2017.5.18.0121	13/07/17	23/08/17	41
RTSum - 0010705-66.2017.5.18.0121	13/07/17	23/08/17	41

**Legenda:**

**1ª Aud.:** Data da primeira audiência que ocorrer, Inicial ou UNA;

**Enc. da Instrução:** Data da conclusão para proferir sentença;

**Prazo:** Quantidade de dias decorridos da 1ª aud. até o encerramento da instrução.



**PRAZO MÉDIO ENTRE A 1ª AUDIÊNCIA E O ENCERRAMENTO DA INSTRUÇÃO - 1ª VARA DO TRABALHO DE ITUMBIARA**

**1ª VARA DO TRABALHO DE ITUMBIARA**

**SUMARÍSSIMO**

Qtd	Prazo Médio
624	35,23

Nr. Processo	1ª Aud.	nc. Instruça	Prazo
RTSum - 0010706-51.2017.5.18.0121	11/07/17	11/07/17	0
RTSum - 0010707-36.2017.5.18.0121	11/07/17	11/07/17	0
RTSum - 0010708-21.2017.5.18.0121	11/07/17	11/07/17	0
RTSum - 0010710-88.2017.5.18.0121	07/08/17	31/08/17	24
RTSum - 0010711-73.2017.5.18.0121	12/07/17	12/07/17	0
RTSum - 0010712-58.2017.5.18.0121	07/08/17	31/08/17	24
RTSum - 0010713-43.2017.5.18.0121	13/07/17	25/07/17	12
RTSum - 0010717-80.2017.5.18.0121	18/07/17	17/10/17	91
RTSum - 0010718-65.2017.5.18.0121	20/07/17	02/08/17	13
RTSum - 0010719-50.2017.5.18.0121	18/07/17	22/08/17	35
RTSum - 0010720-35.2017.5.18.0121	13/07/17	13/07/17	0
RTSum - 0010721-20.2017.5.18.0121	13/07/17	13/07/17	0
RTSum - 0010723-87.2017.5.18.0121	19/07/17	07/08/17	19
RTSum - 0010729-65.2015.5.18.0121	10/06/15	24/03/17	653
RTSum - 0010729-91.2017.5.18.0122	20/07/17	30/08/17	41
RTSum - 0010729-94.2017.5.18.0121	19/07/17	15/08/17	27
RTSum - 0010730-79.2017.5.18.0121	01/08/17	10/08/17	9
RTSum - 0010732-49.2017.5.18.0121	19/07/17	19/07/17	0
RTSum - 0010735-04.2017.5.18.0121	07/08/17	23/08/17	16
RTSum - 0010739-41.2017.5.18.0121	24/07/17	07/08/17	14
RTSum - 0010742-93.2017.5.18.0121	24/07/17	24/07/17	0
RTSum - 0010747-18.2017.5.18.0121	24/07/17	24/07/17	0
RTSum - 0010750-70.2017.5.18.0121	01/08/17	01/08/17	0
RTSum - 0010751-55.2017.5.18.0121	24/07/17	24/07/17	0

**Legenda:**

**1ª Aud.:** Data da primeira audiência que ocorrer, Inicial ou UNA;

**Enc. da Instrução:** Data da conclusão para proferir sentença;

**Prazo:** Quantidade de dias decorridos da 1ª aud. até o encerramento da instrução.



## PRAZO MÉDIO ENTRE A 1ª AUDIÊNCIA E O ENCERRAMENTO DA INSTRUÇÃO - 1ª VARA DO TRABALHO DE ITUMBIARA

### 1ª VARA DO TRABALHO DE ITUMBIARA

#### SUMARÍSSIMO

Qtd	Prazo Médio
624	35,23

Nr. Processo	1ª Aud.	nc. Instruça	Prazo
RTSum - 0010752-40.2017.5.18.0121	24/07/17	24/07/17	0
RTSum - 0010754-10.2017.5.18.0121	25/07/17	08/11/17	106
RTSum - 0010759-32.2017.5.18.0121	27/07/17	09/08/17	13
RTSum - 0010766-24.2017.5.18.0121	27/07/17	27/07/17	0
RTSum - 0010771-46.2017.5.18.0121	31/07/17	09/08/17	9
RTSum - 0010773-16.2017.5.18.0121	31/07/17	22/08/17	22
RTSum - 0010775-83.2017.5.18.0121	07/08/17	30/08/17	23
RTSum - 0010775-83.2017.5.18.0121	07/08/17	30/08/17	23
RTSum - 0010776-68.2017.5.18.0121	31/07/17	23/08/17	23
RTSum - 0010778-38.2017.5.18.0121	31/07/17	10/08/17	10
RTSum - 0010779-23.2017.5.18.0121	31/07/17	31/07/17	0
RTSum - 0010780-08.2017.5.18.0121	31/07/17	31/07/17	0
RTSum - 0010781-90.2017.5.18.0121	01/08/17	10/08/17	9
RTSum - 0010782-75.2017.5.18.0121	01/08/17	01/08/17	0
RTSum - 0010783-60.2017.5.18.0121	02/08/17	02/08/17	0
RTSum - 0010783-94.2016.5.18.0121	12/07/16	15/02/17	218
RTSum - 0010784-45.2017.5.18.0121	02/08/17	02/08/17	0
RTSum - 0010785-30.2017.5.18.0121	02/08/17	02/08/17	0
RTSum - 0010786-15.2017.5.18.0121	02/08/17	02/08/17	0
RTSum - 0010787-97.2017.5.18.0121	01/08/17	01/08/17	0
RTSum - 0010788-82.2017.5.18.0121	07/08/17	07/08/17	0
RTSum - 0010789-67.2017.5.18.0121	02/08/17	02/08/17	0
RTSum - 0010790-52.2017.5.18.0121	01/08/17	22/08/17	21
RTSum - 0010791-37.2017.5.18.0121	07/08/17	07/08/17	0

**Legenda:**

1ª Aud.: Data da primeira audiência que ocorrer, Inicial ou UNA;

Enc. da Instrução: Data da conclusão para proferir sentença;

Prazo: Quantidade de dias decorridos da 1ª aud. até o encerramento da instrução.



## PRAZO MÉDIO ENTRE A 1ª AUDIÊNCIA E O ENCERRAMENTO DA INSTRUÇÃO - 1ª VARA DO TRABALHO DE ITUMBIARA

### 1ª VARA DO TRABALHO DE ITUMBIARA

#### SUMARÍSSIMO

Qtd	Prazo Médio
624	35,23

Nr. Processo	1ª Aud.	nc. Instruçã	Prazo
RTSum - 0010792-22.2017.5.18.0121	02/08/17	02/08/17	0
RTSum - 0010793-07.2017.5.18.0121	07/08/17	24/08/17	17
RTSum - 0010794-60.2015.5.18.0121	22/06/15	24/03/17	641
RTSum - 0010795-74.2017.5.18.0121	07/08/17	07/08/17	0
RTSum - 0010797-44.2017.5.18.0121	07/08/17	22/08/17	15
RTSum - 0010799-14.2017.5.18.0121	02/08/17	02/08/17	0
RTSum - 0010800-96.2017.5.18.0121	02/08/17	02/08/17	0
RTSum - 0010801-81.2017.5.18.0121	02/08/17	02/08/17	0
RTSum - 0010802-66.2017.5.18.0121	02/08/17	02/08/17	0
RTSum - 0010803-51.2017.5.18.0121	02/08/17	02/08/17	0
RTSum - 0010803-85.2016.5.18.0121	19/07/16	17/01/17	182
RTSum - 0010804-36.2017.5.18.0121	02/08/17	02/08/17	0
RTSum - 0010805-21.2017.5.18.0121	02/08/17	02/08/17	0
RTSum - 0010806-06.2017.5.18.0121	02/08/17	02/08/17	0
RTSum - 0010807-88.2017.5.18.0121	02/08/17	02/08/17	0
RTSum - 0010808-73.2017.5.18.0121	02/08/17	02/08/17	0
RTSum - 0010809-58.2017.5.18.0121	02/08/17	02/08/17	0
RTSum - 0010811-28.2017.5.18.0121	08/08/17	30/08/17	22
RTSum - 0010818-20.2017.5.18.0121	21/08/17	08/09/17	18
RTSum - 0010819-05.2017.5.18.0121	21/08/17	13/09/17	23
RTSum - 0010820-87.2017.5.18.0121	22/08/17	22/08/17	0
RTSum - 0010825-12.2017.5.18.0121	10/08/17	10/08/17	0
RTSum - 0010831-19.2017.5.18.0121	14/08/17	26/09/17	43
RTSum - 0010832-04.2017.5.18.0121	21/08/17	30/08/17	9

**Legenda:**

1ª Aud.: Data da primeira audiência que ocorrer, Inicial ou UNA;

Enc. da Instrução: Data da conclusão para proferir sentença;

Prazo: Quantidade de dias decorridos da 1ª aud. até o encerramento da instrução.



## PRAZO MÉDIO ENTRE A 1ª AUDIÊNCIA E O ENCERRAMENTO DA INSTRUÇÃO - 1ª VARA DO TRABALHO DE ITUMBIARA

### 1ª VARA DO TRABALHO DE ITUMBIARA

#### SUMARÍSSIMO

Qtd	Prazo Médio
624	35,23

Nr. Processo	1ª Aud.	nc. Instruça	Prazo
RTSum - 0010834-71.2017.5.18.0121	10/08/17	10/08/17	0
RTSum - 0010837-26.2017.5.18.0121	10/08/17	10/08/17	0
RTSum - 0010838-11.2017.5.18.0121	14/08/17	08/09/17	25
RTSum - 0010839-30.2016.5.18.0121	28/07/16	02/08/17	370
RTSum - 0010839-93.2017.5.18.0121	14/08/17	06/09/17	23
RTSum - 0010841-63.2017.5.18.0121	14/08/17	14/08/17	0
RTSum - 0010848-55.2017.5.18.0121	14/08/17	08/09/17	25
RTSum - 0010849-40.2017.5.18.0121	14/08/17	31/08/17	17
RTSum - 0010850-25.2017.5.18.0121	14/08/17	11/10/17	58
RTSum - 0010853-77.2017.5.18.0121	15/08/17	11/10/17	57
RTSum - 0010854-62.2017.5.18.0121	15/08/17	18/10/17	64
RTSum - 0010857-17.2017.5.18.0121	26/07/17	26/07/17	0
RTSum - 0010857-51.2016.5.18.0121	02/08/16	24/03/17	234
RTSum - 0010862-39.2017.5.18.0121	26/07/17	26/07/17	0
RTSum - 0010862-73.2016.5.18.0121	02/08/16	17/03/17	227
RTSum - 0010863-21.2017.5.18.0122	26/07/17	26/07/17	0
RTSum - 0010863-24.2017.5.18.0121	26/07/17	26/07/17	0
RTSum - 0010864-06.2017.5.18.0122	26/07/17	26/07/17	0
RTSum - 0010864-09.2017.5.18.0121	26/07/17	26/07/17	0
RTSum - 0010865-91.2017.5.18.0121	26/07/17	26/07/17	0
RTSum - 0010867-61.2017.5.18.0121	26/07/17	26/07/17	0
RTSum - 0010870-13.2017.5.18.0122	26/07/17	26/07/17	0
RTSum - 0010870-16.2017.5.18.0121	15/08/17	11/10/17	57
RTSum - 0010874-53.2017.5.18.0121	24/08/17	24/08/17	0

**Legenda:**

1ª Aud.: Data da primeira audiência que ocorrer, Inicial ou UNA;

Enc. da Instrução: Data da conclusão para proferir sentença;

Prazo: Quantidade de dias decorridos da 1ª aud. até o encerramento da instrução.



## PRAZO MÉDIO ENTRE A 1ª AUDIÊNCIA E O ENCERRAMENTO DA INSTRUÇÃO - 1ª VARA DO TRABALHO DE ITUMBIARA

### 1ª VARA DO TRABALHO DE ITUMBIARA

#### SUMARÍSSIMO

Qtd	Prazo Médio
624	35,23

Nr. Processo	1ª Aud.	nc. Instruça	Prazo
RTSum - 0010878-90.2017.5.18.0121	22/08/17	26/09/17	35
RTSum - 0010882-30.2017.5.18.0121	28/08/17	25/09/17	28
RTSum - 0010890-07.2017.5.18.0121	16/08/17	16/08/17	0
RTSum - 0010893-59.2017.5.18.0121	16/08/17	11/10/17	56
RTSum - 0010894-44.2017.5.18.0121	21/08/17	28/11/17	99
RTSum - 0010895-29.2017.5.18.0121	22/08/17	11/10/17	50
RTSum - 0010896-14.2017.5.18.0121	21/08/17	21/08/17	0
RTSum - 0010897-96.2017.5.18.0121	21/08/17	21/08/17	0
RTSum - 0010898-81.2017.5.18.0121	21/08/17	21/08/17	0
RTSum - 0010907-43.2017.5.18.0121	31/08/17	31/08/17	0
RTSum - 0010908-28.2017.5.18.0121	23/08/17	20/09/17	28
RTSum - 0010909-13.2017.5.18.0121	22/08/17	21/09/17	30
RTSum - 0010910-95.2017.5.18.0121	22/08/17	22/08/17	0
RTSum - 0010912-65.2017.5.18.0121	28/08/17	06/11/17	70
RTSum - 0010914-35.2017.5.18.0121	28/08/17	28/08/17	0
RTSum - 0010915-20.2017.5.18.0121	31/08/17	31/08/17	0
RTSum - 0010920-76.2016.5.18.0121	17/08/16	31/05/17	287
RTSum - 0010921-27.2017.5.18.0121	23/08/17	26/09/17	34
RTSum - 0010922-12.2017.5.18.0121	28/08/17	20/09/17	23
RTSum - 0010923-94.2017.5.18.0121	29/08/17	29/08/17	0
RTSum - 0010924-55.2017.5.18.0129	28/09/17	28/09/17	0
RTSum - 0010928-19.2017.5.18.0121	30/08/17	11/09/17	12
RTSum - 0010929-04.2017.5.18.0121	29/08/17	20/09/17	22
RTSum - 0010931-71.2017.5.18.0121	29/08/17	05/12/17	98

**Legenda:**

1ª Aud.: Data da primeira audiência que ocorrer, Inicial ou UNA;

Enc. da Instrução: Data da conclusão para proferir sentença;

Prazo: Quantidade de dias decorridos da 1ª aud. até o encerramento da instrução.



**PRAZO MÉDIO ENTRE A 1ª AUDIÊNCIA E O ENCERRAMENTO DA INSTRUÇÃO - 1ª VARA DO TRABALHO DE ITUMBIARA**

**1ª VARA DO TRABALHO DE ITUMBIARA**

**SUMARÍSSIMO**

Qtd	Prazo Médio
624	35,23

Nr. Processo	1ª Aud.	nc. Instruçã	Prazo
RTSum - 0010932-56.2017.5.18.0121	30/08/17	30/08/17	0
RTSum - 0010933-41.2017.5.18.0121	30/08/17	30/08/17	0
RTSum - 0010934-26.2017.5.18.0121	29/08/17	29/08/17	0
RTSum - 0010937-78.2017.5.18.0121	29/08/17	29/08/17	0
RTSum - 0010938-63.2017.5.18.0121	24/08/17	24/08/17	0
RTSum - 0010939-48.2017.5.18.0121	24/08/17	24/08/17	0
RTSum - 0010940-33.2017.5.18.0121	24/08/17	24/08/17	0
RTSum - 0010941-18.2017.5.18.0121	24/08/17	24/08/17	0
RTSum - 0010942-03.2017.5.18.0121	24/08/17	24/08/17	0
RTSum - 0010942-37.2016.5.18.0121	22/08/16	22/02/17	184
RTSum - 0010943-85.2017.5.18.0121	24/08/17	24/08/17	0
RTSum - 0010944-70.2017.5.18.0121	24/08/17	24/08/17	0
RTSum - 0010948-44.2016.5.18.0121	22/08/16	11/10/17	415
RTSum - 0010950-77.2017.5.18.0121	30/08/17	18/09/17	19
RTSum - 0010959-39.2017.5.18.0121	04/09/17	25/09/17	21
RTSum - 0010960-24.2017.5.18.0121	04/09/17	11/10/17	37
RTSum - 0010961-09.2017.5.18.0121	04/09/17	11/10/17	37
RTSum - 0010963-76.2017.5.18.0121	04/09/17	11/10/17	37
RTSum - 0010964-61.2017.5.18.0121	05/09/17	04/10/17	29
RTSum - 0010965-46.2017.5.18.0121	04/09/17	04/09/17	0
RTSum - 0010965-46.2017.5.18.0121	04/09/17	31/10/17	57
RTSum - 0010966-02.2015.5.18.0121	28/07/15	20/02/17	573
RTSum - 0010966-31.2017.5.18.0121	05/09/17	25/09/17	20
RTSum - 0010968-98.2017.5.18.0121	06/09/17	27/10/17	51

**Legenda:**

**1ª Aud.:** Data da primeira audiência que ocorrer, Inicial ou UNA;

**Enc. da Instrução:** Data da conclusão para proferir sentença;

**Prazo:** Quantidade de dias decorridos da 1ª aud. até o encerramento da instrução.





## PRAZO MÉDIO ENTRE A 1ª AUDIÊNCIA E O ENCERRAMENTO DA INSTRUÇÃO - 1ª VARA DO TRABALHO DE ITUMBIARA

### 1ª VARA DO TRABALHO DE ITUMBIARA

#### SUMARÍSSIMO

Qtd	Prazo Médio
624	35,23

Nr. Processo	1ª Aud.	nc. Instruçã	Prazo
RTSum - 0010972-38.2017.5.18.0121	06/09/17	28/09/17	22
RTSum - 0010974-42.2016.5.18.0121	30/08/16	19/01/17	142
RTSum - 0010978-45.2017.5.18.0121	06/09/17	02/10/17	26
RTSum - 0010978-45.2017.5.18.0121	06/09/17	20/10/17	44
RTSum - 0010979-30.2017.5.18.0121	12/09/17	12/09/17	0
RTSum - 0010980-15.2017.5.18.0121	12/09/17	28/09/17	16
RTSum - 0010981-97.2017.5.18.0121	12/09/17	12/09/17	0
RTSum - 0010982-82.2017.5.18.0121	12/09/17	12/09/17	0
RTSum - 0010985-37.2017.5.18.0121	12/09/17	28/09/17	16
RTSum - 0010986-22.2017.5.18.0121	11/09/17	11/09/17	0
RTSum - 0010987-07.2017.5.18.0121	11/09/17	11/09/17	0
RTSum - 0010988-89.2017.5.18.0121	11/09/17	11/09/17	0
RTSum - 0010989-74.2017.5.18.0121	11/09/17	11/09/17	0
RTSum - 0010990-59.2017.5.18.0121	11/09/17	11/09/17	0
RTSum - 0010992-29.2017.5.18.0121	12/09/17	12/09/17	0
RTSum - 0010993-14.2017.5.18.0121	12/09/17	12/09/17	0
RTSum - 0010995-81.2017.5.18.0121	24/08/17	24/08/17	0
RTSum - 0010996-66.2017.5.18.0121	13/09/17	13/09/17	0
RTSum - 0010997-51.2017.5.18.0121	11/09/17	11/10/17	30
RTSum - 0011000-06.2017.5.18.0121	12/09/17	08/11/17	57
RTSum - 0011005-28.2017.5.18.0121	13/09/17	13/09/17	0
RTSum - 0011007-95.2017.5.18.0121	13/09/17	13/09/17	0
RTSum - 0011009-65.2017.5.18.0121	13/09/17	13/09/17	0
RTSum - 0011012-20.2017.5.18.0121	13/09/17	13/09/17	0

**Legenda:**

1ª Aud.: Data da primeira audiência que ocorrer, Inicial ou UNA;

Enc. da Instrução: Data da conclusão para proferir sentença;

Prazo: Quantidade de dias decorridos da 1ª aud. até o encerramento da instrução.



## PRAZO MÉDIO ENTRE A 1ª AUDIÊNCIA E O ENCERRAMENTO DA INSTRUÇÃO - 1ª VARA DO TRABALHO DE ITUMBIARA

### 1ª VARA DO TRABALHO DE ITUMBIARA

#### SUMARÍSSIMO

Qtd	Prazo Médio
624	35,23

Nr. Processo	1ª Aud.	nc. Instruça	Prazo
RTSum - 0011015-72.2017.5.18.0121	14/09/17	05/10/17	21
RTSum - 0011017-42.2017.5.18.0121	14/09/17	14/09/17	0
RTSum - 0011018-27.2017.5.18.0121	14/09/17	09/11/17	56
RTSum - 0011019-12.2017.5.18.0121	13/09/17	22/11/17	70
RTSum - 0011022-64.2017.5.18.0121	14/09/17	14/09/17	0
RTSum - 0011026-04.2017.5.18.0121	14/09/17	14/09/17	0
RTSum - 0011027-86.2017.5.18.0121	18/09/17	18/09/17	0
RTSum - 0011031-26.2017.5.18.0121	18/09/17	18/09/17	0
RTSum - 0011032-11.2017.5.18.0121	18/09/17	18/09/17	0
RTSum - 0011033-93.2017.5.18.0121	18/09/17	18/09/17	0
RTSum - 0011034-78.2017.5.18.0121	18/09/17	18/09/17	0
RTSum - 0011035-63.2017.5.18.0121	18/09/17	18/09/17	0
RTSum - 0011037-33.2017.5.18.0121	19/09/17	23/11/17	65
RTSum - 0011042-55.2017.5.18.0121	19/09/17	26/09/17	7
RTSum - 0011043-40.2017.5.18.0121	19/09/17	19/09/17	0
RTSum - 0011044-25.2017.5.18.0121	19/09/17	19/09/17	0
RTSum - 0011045-10.2017.5.18.0121	19/09/17	19/09/17	0
RTSum - 0011047-77.2017.5.18.0121	18/09/17	18/09/17	0
RTSum - 0011049-47.2017.5.18.0121	20/09/17	23/11/17	64
RTSum - 0011050-32.2017.5.18.0121	19/09/17	01/12/17	73
RTSum - 0011051-17.2017.5.18.0121	19/09/17	09/11/17	51
RTSum - 0011056-39.2017.5.18.0121	21/09/17	23/11/17	63
RTSum - 0011058-09.2017.5.18.0121	25/09/17	25/09/17	0
RTSum - 0011059-91.2017.5.18.0121	25/09/17	25/09/17	0

**Legenda:**

1ª Aud.: Data da primeira audiência que ocorrer, Inicial ou UNA;

Enc. da Instrução: Data da conclusão para proferir sentença;

Prazo: Quantidade de dias decorridos da 1ª aud. até o encerramento da instrução.



## PRAZO MÉDIO ENTRE A 1ª AUDIÊNCIA E O ENCERRAMENTO DA INSTRUÇÃO - 1ª VARA DO TRABALHO DE ITUMBIARA

### 1ª VARA DO TRABALHO DE ITUMBIARA

#### SUMARÍSSIMO

Qtd	Prazo Médio
624	35,23

Nr. Processo	1ª Aud.	nc. Instruça	Prazo
RTSum - 0011060-76.2017.5.18.0121	25/09/17	24/10/17	29
RTSum - 0011061-61.2017.5.18.0121	25/09/17	24/10/17	29
RTSum - 0011063-31.2017.5.18.0121	25/09/17	25/09/17	0
RTSum - 0011064-16.2017.5.18.0121	25/09/17	25/10/17	30
RTSum - 0011065-98.2017.5.18.0121	25/09/17	24/10/17	29
RTSum - 0011066-20.2016.5.18.0121	21/09/16	17/01/17	118
RTSum - 0011067-05.2016.5.18.0121	29/09/16	24/03/17	176
RTSum - 0011068-53.2017.5.18.0121	26/09/17	26/09/17	0
RTSum - 0011069-38.2017.5.18.0121	28/09/17	27/10/17	29
RTSum - 0011069-72.2016.5.18.0121	03/10/16	24/03/17	172
RTSum - 0011072-90.2017.5.18.0121	11/10/17	11/10/17	0
RTSum - 0011073-75.2017.5.18.0121	11/10/17	11/10/17	0
RTSum - 0011074-60.2017.5.18.0121	25/09/17	04/10/17	9
RTSum - 0011077-15.2017.5.18.0121	26/09/17	27/10/17	31
RTSum - 0011079-82.2017.5.18.0121	11/10/17	08/11/17	28
RTSum - 0011081-52.2017.5.18.0121	26/09/17	26/09/17	0
RTSum - 0011082-37.2017.5.18.0121	26/09/17	25/10/17	29
RTSum - 0011083-22.2017.5.18.0121	26/09/17	10/11/17	45
RTSum - 0011085-89.2017.5.18.0121	27/09/17	27/09/17	0
RTSum - 0011088-44.2017.5.18.0121	28/09/17	21/11/17	54
RTSum - 0011092-81.2017.5.18.0121	27/09/17	27/09/17	0
RTSum - 0011094-51.2017.5.18.0121	18/10/17	29/11/17	42
RTSum - 0011095-36.2017.5.18.0121	28/09/17	23/11/17	56
RTSum - 0011097-40.2016.5.18.0121	04/10/16	06/02/17	125

**Legenda:**

1ª Aud.: Data da primeira audiência que ocorrer, Inicial ou UNA;

Enc. da Instrução: Data da conclusão para proferir sentença;

Prazo: Quantidade de dias decorridos da 1ª aud. até o encerramento da instrução.



## PRAZO MÉDIO ENTRE A 1ª AUDIÊNCIA E O ENCERRAMENTO DA INSTRUÇÃO - 1ª VARA DO TRABALHO DE ITUMBIARA

### 1ª VARA DO TRABALHO DE ITUMBIARA

#### SUMARÍSSIMO

Qtd	Prazo Médio
624	35,23

Nr. Processo	1ª Aud.	nc. Instruçã	Prazo
RTSum - 0011100-58.2017.5.18.0121	02/10/17	24/10/17	22
RTSum - 0011101-43.2017.5.18.0121	02/10/17	02/10/17	0
RTSum - 0011106-65.2017.5.18.0121	11/10/17	08/11/17	28
RTSum - 0011111-87.2017.5.18.0121	11/10/17	08/11/17	28
RTSum - 0011115-27.2017.5.18.0121	11/10/17	11/10/17	0
RTSum - 0011118-79.2017.5.18.0121	11/10/17	11/10/17	0
RTSum - 0011119-64.2017.5.18.0121	11/10/17	08/11/17	28
RTSum - 0011123-04.2017.5.18.0121	11/10/17	11/10/17	0
RTSum - 0011125-71.2017.5.18.0121	11/10/17	09/11/17	29
RTSum - 0011128-26.2017.5.18.0121	11/10/17	11/10/17	0
RTSum - 0011132-63.2017.5.18.0121	23/10/17	23/10/17	0
RTSum - 0011134-67.2016.5.18.0121	18/10/16	18/04/17	182
RTSum - 0011142-10.2017.5.18.0121	19/10/17	19/10/17	0
RTSum - 0011147-32.2017.5.18.0121	17/10/17	25/10/17	8
RTSum - 0011151-69.2017.5.18.0121	17/10/17	06/11/17	20
RTSum - 0011154-24.2017.5.18.0121	17/10/17	17/10/17	0
RTSum - 0011160-31.2017.5.18.0121	17/10/17	28/11/17	42
RTSum - 0011160-65.2016.5.18.0121	18/10/16	24/03/17	157
RTSum - 0011161-16.2017.5.18.0121	18/10/17	29/11/17	42
RTSum - 0011165-87.2016.5.18.0121	18/10/16	30/01/17	104
RTSum - 0011172-45.2017.5.18.0121	19/10/17	30/11/17	42
RTSum - 0011172-76.2016.5.18.0122	18/10/16	22/03/17	155
RTSum - 0011173-30.2017.5.18.0121	19/10/17	19/10/17	0
RTSum - 0011175-97.2017.5.18.0121	19/10/17	19/10/17	0

**Legenda:**

1ª Aud.: Data da primeira audiência que ocorrer, Inicial ou UNA;

Enc. da Instrução: Data da conclusão para proferir sentença;

Prazo: Quantidade de dias decorridos da 1ª aud. até o encerramento da instrução.



## PRAZO MÉDIO ENTRE A 1ª AUDIÊNCIA E O ENCERRAMENTO DA INSTRUÇÃO - 1ª VARA DO TRABALHO DE ITUMBIARA

### 1ª VARA DO TRABALHO DE ITUMBIARA

#### SUMARÍSSIMO

Qtd	Prazo Médio
624	35,23

Nr. Processo	1ª Aud.	nc. Instruça	Prazo
RTSum - 0011176-82.2017.5.18.0121	23/10/17	23/10/17	0
RTSum - 0011177-67.2017.5.18.0121	31/10/17	07/12/17	37
RTSum - 0011178-52.2017.5.18.0121	23/10/17	06/12/17	44
RTSum - 0011179-37.2017.5.18.0121	23/10/17	23/10/17	0
RTSum - 0011183-74.2017.5.18.0121	24/10/17	06/12/17	43
RTSum - 0011185-78.2016.5.18.0121	24/10/16	31/01/17	99
RTSum - 0011186-29.2017.5.18.0121	24/10/17	24/10/17	0
RTSum - 0011191-85.2016.5.18.0121	24/10/16	29/03/17	156
RTSum - 0011197-58.2017.5.18.0121	31/10/17	31/10/17	0
RTSum - 0011200-13.2017.5.18.0121	31/10/17	31/10/17	0
RTSum - 0011200-47.2016.5.18.0121	26/10/16	26/01/17	92
RTSum - 0011205-35.2017.5.18.0121	31/10/17	31/10/17	0
RTSum - 0011208-87.2017.5.18.0121	06/11/17	06/11/17	0
RTSum - 0011211-42.2017.5.18.0121	07/11/17	21/11/17	14
RTSum - 0011213-12.2017.5.18.0121	07/11/17	14/11/17	7
RTSum - 0011214-94.2017.5.18.0121	07/11/17	14/11/17	7
RTSum - 0011216-64.2017.5.18.0121	07/11/17	20/11/17	13
RTSum - 0011217-83.2016.5.18.0121	27/10/16	03/02/17	99
RTSum - 0011226-11.2017.5.18.0121	13/11/17	07/12/17	24
RTSum - 0011227-30.2016.5.18.0121	08/11/16	17/01/17	70
RTSum - 0011228-78.2017.5.18.0121	20/11/17	20/11/17	0
RTSum - 0011232-52.2016.5.18.0121	08/11/16	26/01/17	79
RTSum - 0011233-03.2017.5.18.0121	30/11/17	30/11/17	0
RTSum - 0011235-07.2016.5.18.0121	08/11/16	27/01/17	80

**Legenda:**

**1ª Aud.:** Data da primeira audiência que ocorrer, Inicial ou UNA;

**Enc. da Instrução:** Data da conclusão para proferir sentença;

**Prazo:** Quantidade de dias decorridos da 1ª aud. até o encerramento da instrução.



**PRAZO MÉDIO ENTRE A 1ª AUDIÊNCIA E O  
ENCERRAMENTO DA INSTRUÇÃO - 1ª VARA DO  
TRABALHO DE ITUMBIARA**

**1ª VARA DO TRABALHO DE  
ITUMBIARA**

**SUMARÍSSIMO**

Qtd	Prazo Médio
624	35,23

Nr. Processo	1ª Aud.	nc. Instruçã	Prazo
RTSum - 0011240-29.2016.5.18.0121	08/11/16	26/01/17	79
RTSum - 0011243-47.2017.5.18.0121	20/11/17	20/11/17	0
RTSum - 0011244-32.2017.5.18.0121	20/11/17	28/11/17	8
RTSum - 0011248-69.2017.5.18.0121	30/11/17	30/11/17	0
RTSum - 0011249-54.2017.5.18.0121	21/11/17	21/11/17	0
RTSum - 0011254-76.2017.5.18.0121	21/11/17	21/11/17	0
RTSum - 0011255-95.2016.5.18.0121	10/11/16	26/01/17	77
RTSum - 0011256-46.2017.5.18.0121	21/11/17	21/11/17	0
RTSum - 0011257-31.2017.5.18.0121	21/11/17	21/11/17	0
RTSum - 0011260-20.2016.5.18.0121	10/11/16	15/02/17	97
RTSum - 0011260-83.2017.5.18.0121	22/11/17	22/11/17	0
RTSum - 0011261-68.2017.5.18.0121	22/11/17	22/11/17	0
RTSum - 0011266-90.2017.5.18.0121	27/11/17	27/11/17	0
RTSum - 0011267-75.2017.5.18.0121	27/11/17	27/11/17	0
RTSum - 0011268-60.2017.5.18.0121	14/11/17	14/11/17	0
RTSum - 0011269-76.2016.5.18.0122	10/11/16	24/01/17	75
RTSum - 0011270-30.2017.5.18.0121	27/11/17	28/11/17	1
RTSum - 0011272-97.2017.5.18.0121	27/11/17	27/11/17	0
RTSum - 0011273-82.2017.5.18.0121	14/11/17	14/11/17	0
RTSum - 0011275-52.2017.5.18.0121	27/11/17	27/11/17	0
RTSum - 0011276-37.2017.5.18.0121	27/11/17	27/11/17	0
RTSum - 0011277-22.2017.5.18.0121	27/11/17	27/11/17	0
RTSum - 0011293-73.2017.5.18.0121	04/12/17	04/12/17	0
RTSum - 0011294-58.2017.5.18.0121	27/11/17	27/11/17	0

**Legenda:**

**1ª Aud.:** Data da primeira audiência que ocorrer, Inicial ou UNA;

**Enc. da Instrução:** Data da conclusão para proferir sentença;

**Prazo:** Quantidade de dias decorridos da 1ª aud. até o encerramento da instrução.



## PRAZO MÉDIO ENTRE A 1ª AUDIÊNCIA E O ENCERRAMENTO DA INSTRUÇÃO - 1ª VARA DO TRABALHO DE ITUMBIARA

### 1ª VARA DO TRABALHO DE ITUMBIARA

#### SUMARÍSSIMO

Qtd	Prazo Médio
624	35,23

Nr. Processo	1ª Aud.	nc. Instruça	Prazo
RTSum - 0011295-77.2016.5.18.0121	22/11/16	31/01/17	70
RTSum - 0011298-95.2017.5.18.0121	04/12/17	04/12/17	0
RTSum - 0011300-02.2016.5.18.0121	23/11/16	03/04/17	131
RTSum - 0011302-35.2017.5.18.0121	04/12/17	04/12/17	0
RTSum - 0011302-69.2016.5.18.0121	23/11/16	22/02/17	91
RTSum - 0011306-40.2015.5.18.0122	26/01/17	08/02/17	13
RTSum - 0011306-72.2017.5.18.0121	04/12/17	12/12/17	8
RTSum - 0011307-57.2017.5.18.0121	04/12/17	04/12/17	0
RTSum - 0011307-91.2016.5.18.0121	22/11/16	23/02/17	93
RTSum - 0011312-16.2016.5.18.0121	22/11/16	09/03/17	107
RTSum - 0011313-98.2016.5.18.0121	23/11/16	02/02/17	71
RTSum - 0011314-49.2017.5.18.0121	05/12/17	05/12/17	0
RTSum - 0011314-83.2016.5.18.0121	01/12/16	09/02/17	70
RTSum - 0011315-34.2017.5.18.0121	05/12/17	05/12/17	0
RTSum - 0011315-68.2016.5.18.0121	22/11/16	03/02/17	73
RTSum - 0011316-19.2017.5.18.0121	05/12/17	05/12/17	0
RTSum - 0011318-23.2016.5.18.0121	22/11/16	02/02/17	72
RTSum - 0011319-71.2017.5.18.0121	05/12/17	05/12/17	0
RTSum - 0011321-75.2016.5.18.0121	22/11/16	01/02/17	71
RTSum - 0011322-26.2017.5.18.0121	05/12/17	05/12/17	0
RTSum - 0011322-60.2016.5.18.0121	23/11/16	14/02/17	83
RTSum - 0011323-45.2016.5.18.0121	23/11/16	03/02/17	72
RTSum - 0011324-93.2017.5.18.0121	05/12/17	05/12/17	0
RTSum - 0011325-15.2016.5.18.0121	24/11/16	09/02/17	77

**Legenda:**

1ª Aud.: Data da primeira audiência que ocorrer, Inicial ou UNA;

Enc. da Instrução: Data da conclusão para proferir sentença;

Prazo: Quantidade de dias decorridos da 1ª aud. até o encerramento da instrução.



## PRAZO MÉDIO ENTRE A 1ª AUDIÊNCIA E O ENCERRAMENTO DA INSTRUÇÃO - 1ª VARA DO TRABALHO DE ITUMBIARA

### 1ª VARA DO TRABALHO DE ITUMBIARA

#### SUMARÍSSIMO

Qtd	Prazo Médio
624	35,23

Nr. Processo	1ª Aud.	nc. Instruça	Prazo
RTSum - 0011326-63.2017.5.18.0121	06/12/17	06/12/17	0
RTSum - 0011333-55.2017.5.18.0121	11/12/17	11/12/17	0
RTSum - 0011340-47.2017.5.18.0121	11/12/17	11/12/17	0
RTSum - 0011342-51.2016.5.18.0121	28/11/16	08/03/17	100
RTSum - 0011347-39.2017.5.18.0121	12/12/17	12/12/17	0
RTSum - 0011352-95.2016.5.18.0121	28/11/16	01/02/17	65
RTSum - 0011353-46.2017.5.18.0121	29/11/17	01/12/17	2
RTSum - 0011354-65.2016.5.18.0121	28/11/16	24/02/17	88
RTSum - 0011358-05.2016.5.18.0121	30/11/16	13/02/17	75
RTSum - 0011361-57.2016.5.18.0121	01/12/16	14/02/17	75
RTSum - 0011366-45.2017.5.18.0121	13/12/17	13/12/17	0
RTSum - 0011372-86.2016.5.18.0121	06/12/16	09/02/17	65
RTSum - 0011373-71.2016.5.18.0121	30/11/16	08/02/17	70
RTSum - 0011374-56.2016.5.18.0121	30/11/16	08/02/17	70
RTSum - 0011375-41.2016.5.18.0121	24/01/17	22/02/17	29
RTSum - 0011376-26.2016.5.18.0121	06/12/16	21/09/17	289
RTSum - 0011379-78.2016.5.18.0121	06/12/16	02/02/17	58
RTSum - 0011380-63.2016.5.18.0121	24/01/17	24/01/17	0
RTSum - 0011383-18.2016.5.18.0121	06/12/16	08/02/17	64
RTSum - 0011391-92.2016.5.18.0121	12/12/16	02/02/17	52
RTSum - 0011395-95.2017.5.18.0121	14/12/17	14/12/17	0
RTSum - 0011397-65.2017.5.18.0121	07/12/17	07/12/17	0
RTSum - 0011405-76.2016.5.18.0121	14/12/16	03/02/17	51
RTSum - 0011407-46.2016.5.18.0121	24/01/17	24/01/17	0

**Legenda:**

1ª Aud.: Data da primeira audiência que ocorrer, Inicial ou UNA;

Enc. da Instrução: Data da conclusão para proferir sentença;

Prazo: Quantidade de dias decorridos da 1ª aud. até o encerramento da instrução.





## PRAZO MÉDIO ENTRE A 1ª AUDIÊNCIA E O ENCERRAMENTO DA INSTRUÇÃO - 1ª VARA DO TRABALHO DE ITUMBIARA

### 1ª VARA DO TRABALHO DE ITUMBIARA

#### SUMARÍSSIMO

Qtd	Prazo Médio
624	35,23

Nr. Processo	1ª Aud.	nc. Instruça	Prazo
RTSum - 0011408-94.2017.5.18.0121	06/12/17	06/12/17	0
RTSum - 0011410-98.2016.5.18.0121	14/12/16	14/02/17	62
RTSum - 0011416-08.2016.5.18.0121	15/12/16	24/04/17	130
RTSum - 0011422-15.2016.5.18.0121	24/01/17	08/03/17	43
RTSum - 0011430-89.2016.5.18.0121	23/01/17	09/02/17	17
RTSum - 0011431-74.2016.5.18.0121	23/01/17	05/02/17	13
RTSum - 0011432-59.2016.5.18.0121	23/01/17	21/02/17	29
RTSum - 0011433-44.2016.5.18.0121	23/01/17	24/02/17	32
RTSum - 0011435-14.2016.5.18.0121	23/01/17	22/02/17	30
RTSum - 0011439-51.2016.5.18.0121	25/01/17	25/01/17	0
RTSum - 0011445-58.2016.5.18.0121	25/01/17	25/01/17	0
RTSum - 0011450-80.2016.5.18.0121	25/01/17	25/01/17	0
RTSum - 0011458-57.2016.5.18.0121	26/01/17	26/01/17	0
RTSum - 0011459-42.2016.5.18.0121	26/01/17	22/03/17	55
RTSum - 0011465-49.2016.5.18.0121	26/01/17	26/01/17	0
RTSum - 0011467-19.2016.5.18.0121	31/01/17	31/01/17	0
RTSum - 0011470-71.2016.5.18.0121	30/01/17	16/02/17	17
RTSum - 0011473-26.2016.5.18.0121	31/01/17	02/02/17	2
RTSum - 0011475-93.2016.5.18.0121	30/01/17	23/02/17	24
RTSum - 0011482-85.2016.5.18.0121	30/01/17	30/01/17	0
RTSum - 0011483-70.2016.5.18.0121	25/01/17	25/01/17	0
RTSum - 0011485-40.2016.5.18.0121	31/01/17	31/01/17	0
RTSum - 0011492-32.2016.5.18.0121	02/02/17	05/04/17	62
RTSum - 0011492-32.2016.5.18.0121	02/02/17	29/06/17	147

**Legenda:**

1ª Aud.: Data da primeira audiência que ocorrer, Inicial ou UNA;

Enc. da Instrução: Data da conclusão para proferir sentença;

Prazo: Quantidade de dias decorridos da 1ª aud. até o encerramento da instrução.



**PRAZO MÉDIO ENTRE A 1ª AUDIÊNCIA E O ENCERRAMENTO DA INSTRUÇÃO - 1ª VARA DO TRABALHO DE ITUMBIARA**

**1ª VARA DO TRABALHO DE ITUMBIARA**

**SUMARÍSSIMO**

Qtd	Prazo Médio
624	35,23

Nr. Processo	1ª Aud.	nc. Instruça	Prazo
RTSum - 0011493-17.2016.5.18.0121	02/02/17	08/02/17	6
RTSum - 0011494-02.2016.5.18.0121	01/02/17	01/02/17	0
RTSum - 0011496-69.2016.5.18.0121	25/01/17	25/01/17	0
RTSum - 0011497-54.2016.5.18.0121	25/01/17	25/01/17	0
RTSum - 0011500-09.2016.5.18.0121	01/02/17	01/02/17	0
RTSum - 0011503-61.2016.5.18.0121	02/02/17	02/02/17	0
RTSum - 0011506-16.2016.5.18.0121	02/02/17	09/03/17	35
RTSum - 0011507-98.2016.5.18.0121	02/02/17	16/03/17	42
RTSum - 0011511-38.2016.5.18.0121	16/02/17	16/02/17	0
RTSum - 0011545-10.2016.5.18.0122	06/02/17	18/04/17	71
RTSum - 0011557-95.2014.5.18.0121	18/11/14	28/11/17	1.106

**Legenda:**

**1ª Aud.:** Data da primeira audiência que ocorrer, Inicial ou UNA;

**Enc. da Instrução:** Data da conclusão para proferir sentença;

**Prazo:** Quantidade de dias decorridos da 1ª aud. até o encerramento da instrução.



## PRAZO MÉDIO ENTRE A 1ª AUDIÊNCIA E O ENCERRAMENTO DA INSTRUÇÃO - 1ª VARA DO TRABALHO DE ITUMBIARA

Data do encerramento da instrução entre 1/1/2017 e 31/12/2017 23:59:59

### Sem magistrado

#### SUMARÍSSIMO

Qtd	Prazo Médio
624	35,23

Nr. Processo	1ª Aud.	Enc. Instrução.	Prazo
RTSum - 0010002-38.2017.5.18.0121	20/02/17	21/02/17	1
RTSum - 0010010-15.2017.5.18.0121	16/02/17	23/08/17	188
RTSum - 0010013-67.2017.5.18.0121	16/02/17	16/02/17	0
RTSum - 0010017-07.2017.5.18.0121	06/02/17	06/02/17	0
RTSum - 0010018-89.2017.5.18.0121	06/02/17	06/02/17	0
RTSum - 0010023-14.2017.5.18.0121	07/02/17	07/02/17	0
RTSum - 0010025-81.2017.5.18.0121	07/02/17	09/03/17	30
RTSum - 0010026-66.2017.5.18.0121	07/02/17	30/03/17	51
RTSum - 0010028-36.2017.5.18.0121	07/02/17	07/02/17	0
RTSum - 0010029-21.2017.5.18.0121	07/02/17	15/03/17	36
RTSum - 0010034-43.2017.5.18.0121	08/02/17	08/02/17	0
RTSum - 0010036-13.2017.5.18.0121	14/02/17	14/02/17	0
RTSum - 0010040-50.2017.5.18.0121	21/02/17	21/02/17	0
RTSum - 0010041-35.2017.5.18.0121	23/02/17	16/03/17	21
RTSum - 0010042-20.2017.5.18.0121	23/02/17	23/02/17	0
RTSum - 0010043-05.2017.5.18.0121	23/02/17	16/03/17	21
RTSum - 0010050-94.2017.5.18.0121	13/02/17	13/02/17	0
RTSum - 0010052-64.2017.5.18.0121	13/02/17	10/03/17	25
RTSum - 0010054-34.2017.5.18.0121	13/02/17	10/05/17	86
RTSum - 0010058-71.2017.5.18.0121	13/02/17	08/03/17	23
RTSum - 0010063-93.2017.5.18.0121	14/02/17	04/07/17	140

**Legenda:**

**1ª Aud.:** Data da primeira audiência que ocorrer, Inicial ou UNA;

**Enc. da Instrução:** Data da conclusão para proferir sentença;

**Prazo:** Quantidade de dias decorridos da 1ª aud. até o encerramento da instrução.



## PRAZO MÉDIO ENTRE A 1ª AUDIÊNCIA E O ENCERRAMENTO DA INSTRUÇÃO - 1ª VARA DO TRABALHO DE ITUMBIARA

### Sem magistrado

#### SUMARÍSSIMO

Qtd	Prazo Médio
624	35,23

Nr. Processo	1ª Aud.	Enc. Instrução.	Prazo
RTSum - 0010064-78.2017.5.18.0121	14/02/17	14/02/17	0
RTSum - 0010065-63.2017.5.18.0121	14/02/17	14/02/17	0
RTSum - 0010066-48.2017.5.18.0121	14/02/17	14/02/17	0
RTSum - 0010067-33.2017.5.18.0121	14/02/17	14/02/17	0
RTSum - 0010068-18.2017.5.18.0121	14/02/17	14/02/17	0
RTSum - 0010069-03.2017.5.18.0121	14/02/17	14/02/17	0
RTSum - 0010070-85.2017.5.18.0121	15/02/17	24/03/17	37
RTSum - 0010073-40.2017.5.18.0121	15/02/17	15/02/17	0
RTSum - 0010074-25.2017.5.18.0121	15/02/17	15/02/17	0
RTSum - 0010079-47.2017.5.18.0121	15/02/17	15/02/17	0
RTSum - 0010086-39.2017.5.18.0121	20/02/17	05/04/17	44
RTSum - 0010094-16.2017.5.18.0121	22/02/17	17/03/17	23
RTSum - 0010096-83.2017.5.18.0121	22/02/17	15/03/17	21
RTSum - 0010103-75.2017.5.18.0121	22/02/17	06/07/17	134
RTSum - 0010106-30.2017.5.18.0121	22/02/17	15/03/17	21
RTSum - 0010107-15.2017.5.18.0121	22/02/17	22/02/17	0
RTSum - 0010129-73.2017.5.18.0121	07/03/17	13/06/17	98
RTSum - 0010134-95.2017.5.18.0121	07/03/17	03/05/17	57
RTSum - 0010135-80.2017.5.18.0121	07/03/17	07/03/17	0
RTSum - 0010136-65.2017.5.18.0121	08/03/17	20/06/17	104
RTSum - 0010144-42.2017.5.18.0121	08/03/17	31/05/17	84
RTSum - 0010146-12.2017.5.18.0121	08/03/17	30/03/17	22
RTSum - 0010148-79.2017.5.18.0121	08/03/17	08/03/17	0
RTSum - 0010167-85.2017.5.18.0121	09/03/17	09/03/17	0

**Legenda:**  
1ª Aud.: Data da primeira audiência que ocorrer, Inicial ou UNA;  
Enc. da Instrução: Data da conclusão para proferir sentença;  
Prazo: Quantidade de dias decorridos da 1ª aud. até o encerramento da instrução.



## PRAZO MÉDIO ENTRE A 1ª AUDIÊNCIA E O ENCERRAMENTO DA INSTRUÇÃO - 1ª VARA DO TRABALHO DE ITUMBIARA

### Sem magistrado

#### SUMARÍSSIMO

Qtd	Prazo Médio
624	35,23

Nr. Processo	1ª Aud.	Enc. Instrução.	Prazo
RTSum - 0010169-55.2017.5.18.0121	09/03/17	22/03/17	13
RTSum - 0010176-47.2017.5.18.0121	09/03/17	09/03/17	0
RTSum - 0010178-17.2017.5.18.0121	09/03/17	09/03/17	0
RTSum - 0010180-84.2017.5.18.0121	15/03/17	03/04/17	19
RTSum - 0010181-69.2017.5.18.0121	15/03/17	05/04/17	21
RTSum - 0010182-54.2017.5.18.0121	09/03/17	28/03/17	19
RTSum - 0010187-76.2017.5.18.0121	20/02/17	20/02/17	0
RTSum - 0010188-61.2017.5.18.0121	09/03/17	27/03/17	18
RTSum - 0010191-16.2017.5.18.0121	15/03/17	04/04/17	20
RTSum - 0010193-83.2017.5.18.0121	15/03/17	01/06/17	78
RTSum - 0010195-53.2017.5.18.0121	15/03/17	15/03/17	0
RTSum - 0010196-38.2017.5.18.0121	15/03/17	15/03/17	0
RTSum - 0010198-08.2017.5.18.0121	15/03/17	22/03/17	7
RTSum - 0010199-90.2017.5.18.0121	15/03/17	04/04/17	20
RTSum - 0010202-45.2017.5.18.0121	15/03/17	15/03/17	0
RTSum - 0010203-30.2017.5.18.0121	15/03/17	15/03/17	0
RTSum - 0010207-67.2017.5.18.0121	15/03/17	15/03/17	0
RTSum - 0010208-52.2017.5.18.0121	15/03/17	10/08/17	148
RTSum - 0010209-37.2017.5.18.0121	15/03/17	15/03/17	0
RTSum - 0010210-22.2017.5.18.0121	24/02/17	24/02/17	0
RTSum - 0010211-07.2017.5.18.0121	15/03/17	15/03/17	0
RTSum - 0010212-89.2017.5.18.0121	15/03/17	06/07/17	113
RTSum - 0010213-74.2017.5.18.0121	08/03/17	08/03/17	0
RTSum - 0010217-14.2017.5.18.0121	07/03/17	09/03/17	2

**Legenda:**  
1ª Aud.: Data da primeira audiência que ocorrer, Inicial ou UNA;  
Enc. da Instrução: Data da conclusão para proferir sentença;  
Prazo: Quantidade de dias decorridos da 1ª aud. até o encerramento da instrução.



**PRAZO MÉDIO ENTRE A 1ª AUDIÊNCIA E O ENCERRAMENTO DA INSTRUÇÃO - 1ª VARA DO TRABALHO DE ITUMBIARA**

**Sem magistrado**

**SUMARÍSSIMO**

Qtd	Prazo Médio
624	35,23

Nr. Processo	1ª Aud.	Enc. Instrução.	Prazo
RTSum - 0010218-96.2017.5.18.0121	15/03/17	01/06/17	78
RTSum - 0010219-81.2017.5.18.0121	16/03/17	16/03/17	0
RTSum - 0010225-88.2017.5.18.0121	16/03/17	24/04/17	39
RTSum - 0010230-13.2017.5.18.0121	16/03/17	02/06/17	78
RTSum - 0010231-95.2017.5.18.0121	20/03/17	19/04/17	30
RTSum - 0010232-80.2017.5.18.0121	20/03/17	19/04/17	30
RTSum - 0010234-50.2017.5.18.0121	20/03/17	20/03/17	0
RTSum - 0010238-87.2017.5.18.0121	20/03/17	20/03/17	0
RTSum - 0010241-42.2017.5.18.0121	20/03/17	25/04/17	36
RTSum - 0010252-08.2016.5.18.0121	21/03/16	05/07/17	471
RTSum - 0010258-78.2017.5.18.0121	21/03/17	21/03/17	0
RTSum - 0010259-63.2017.5.18.0121	28/03/17	28/03/17	0
RTSum - 0010260-48.2017.5.18.0121	21/03/17	29/03/17	8
RTSum - 0010262-18.2017.5.18.0121	22/03/17	22/03/17	0
RTSum - 0010264-85.2017.5.18.0121	22/03/17	25/04/17	34
RTSum - 0010268-25.2017.5.18.0121	23/03/17	23/03/17	0
RTSum - 0010271-77.2017.5.18.0121	23/03/17	23/03/17	0
RTSum - 0010275-51.2016.5.18.0121	22/03/16	09/02/17	324
RTSum - 0010276-02.2017.5.18.0121	27/03/17	27/03/17	0
RTSum - 0010278-69.2017.5.18.0121	03/04/17	26/04/17	23
RTSum - 0010279-54.2017.5.18.0121	27/03/17	25/04/17	29
RTSum - 0010281-24.2017.5.18.0121	03/04/17	26/04/17	23
RTSum - 0010288-16.2017.5.18.0121	30/03/17	30/03/17	0
RTSum - 0010289-98.2017.5.18.0121	23/03/17	23/03/17	0

**Legenda:**  
1ª Aud.: Data da primeira audiência que ocorrer, Inicial ou UNA;  
Enc. da Instrução: Data da conclusão para proferir sentença;  
Prazo: Quantidade de dias decorridos da 1ª aud. até o encerramento da instrução.



## PRAZO MÉDIO ENTRE A 1ª AUDIÊNCIA E O ENCERRAMENTO DA INSTRUÇÃO - 1ª VARA DO TRABALHO DE ITUMBIARA

Sem magistrado

SUMARÍSSIMO

Qtd	Prazo Médio
624	35,23

Nr. Processo	1ª Aud.	Enc. Instrução.	Prazo
RTSum - 0010292-53.2017.5.18.0121	27/03/17	26/04/17	30
RTSum - 0010294-23.2017.5.18.0121	27/03/17	27/03/17	0
RTSum - 0010295-08.2017.5.18.0121	28/03/17	28/03/17	0
RTSum - 0010297-75.2017.5.18.0121	03/04/17	06/07/17	94
RTSum - 0010304-67.2017.5.18.0121	29/03/17	29/03/17	0
RTSum - 0010305-52.2017.5.18.0121	03/04/17	02/08/17	121
RTSum - 0010306-37.2017.5.18.0121	06/04/17	09/05/17	33
RTSum - 0010309-89.2017.5.18.0121	30/03/17	30/03/17	0
RTSum - 0010312-44.2017.5.18.0121	03/04/17	03/04/17	0
RTSum - 0010317-66.2017.5.18.0121	04/04/17	27/04/17	23
RTSum - 0010320-21.2017.5.18.0121	04/04/17	11/05/17	37
RTSum - 0010323-73.2017.5.18.0121	04/04/17	04/04/17	0
RTSum - 0010324-58.2017.5.18.0121	05/04/17	05/04/17	0
RTSum - 0010329-80.2017.5.18.0121	04/04/17	04/04/17	0
RTSum - 0010330-65.2017.5.18.0121	05/04/17	05/04/17	0
RTSum - 0010331-50.2017.5.18.0121	05/04/17	05/04/17	0
RTSum - 0010332-35.2017.5.18.0121	05/04/17	05/04/17	0
RTSum - 0010335-87.2017.5.18.0121	18/04/17	27/04/17	9
RTSum - 0010336-72.2017.5.18.0121	06/04/17	24/04/17	18
RTSum - 0010336-72.2017.5.18.0121	06/04/17	26/09/17	173
RTSum - 0010337-57.2017.5.18.0121	05/04/17	05/04/17	0
RTSum - 0010338-42.2017.5.18.0121	06/04/17	06/04/17	0
RTSum - 0010340-12.2017.5.18.0121	05/04/17	05/04/17	0
RTSum - 0010341-94.2017.5.18.0121	06/04/17	02/05/17	26

**Legenda:**  
1ª Aud.: Data da primeira audiência que ocorrer, Inicial ou UNA;  
Enc. da Instrução: Data da conclusão para proferir sentença;  
Prazo: Quantidade de dias decorridos da 1ª aud. até o encerramento da instrução.



## PRAZO MÉDIO ENTRE A 1ª AUDIÊNCIA E O ENCERRAMENTO DA INSTRUÇÃO - 1ª VARA DO TRABALHO DE ITUMBIARA

### Sem magistrado

#### SUMARÍSSIMO

Qtd	Prazo Médio
624	35,23

Nr. Processo	1ª Aud.	Enc. Instrução.	Prazo
RTSum - 0010344-49.2017.5.18.0121	05/04/17	05/04/17	0
RTSum - 0010346-19.2017.5.18.0121	18/04/17	11/05/17	23
RTSum - 0010348-86.2017.5.18.0121	18/04/17	02/05/17	14
RTSum - 0010350-56.2017.5.18.0121	18/04/17	03/05/17	15
RTSum - 0010354-93.2017.5.18.0121	18/04/17	11/05/17	23
RTSum - 0010357-48.2017.5.18.0121	18/04/17	11/05/17	23
RTSum - 0010359-18.2017.5.18.0121	18/04/17	08/05/17	20
RTSum - 0010359-18.2017.5.18.0121	18/04/17	09/05/17	21
RTSum - 0010363-55.2017.5.18.0121	18/04/17	18/04/17	0
RTSum - 0010364-40.2017.5.18.0121	19/04/17	10/05/17	21
RTSum - 0010365-25.2017.5.18.0121	18/04/17	10/05/17	22
RTSum - 0010367-92.2017.5.18.0121	18/04/17	11/05/17	23
RTSum - 0010368-77.2017.5.18.0121	18/04/17	09/05/17	21
RTSum - 0010369-62.2017.5.18.0121	24/04/17	09/05/17	15
RTSum - 0010371-32.2017.5.18.0121	18/04/17	18/04/17	0
RTSum - 0010373-02.2017.5.18.0121	18/04/17	18/04/17	0
RTSum - 0010374-84.2017.5.18.0121	18/04/17	18/04/17	0
RTSum - 0010375-69.2017.5.18.0121	19/04/17	10/05/17	21
RTSum - 0010378-24.2017.5.18.0121	19/04/17	19/04/17	0
RTSum - 0010381-76.2017.5.18.0121	19/04/17	19/04/17	0
RTSum - 0010382-61.2017.5.18.0121	19/04/17	19/04/17	0
RTSum - 0010385-16.2017.5.18.0121	19/04/17	01/06/17	43
RTSum - 0010389-53.2017.5.18.0121	24/04/17	24/04/17	0
RTSum - 0010398-15.2017.5.18.0121	25/04/17	09/05/17	14

**Legenda:**  
1ª Aud.: Data da primeira audiência que ocorrer, Inicial ou UNA;  
Enc. da Instrução: Data da conclusão para proferir sentença;  
Prazo: Quantidade de dias decorridos da 1ª aud. até o encerramento da instrução.





**PRAZO MÉDIO ENTRE A 1ª AUDIÊNCIA E O ENCERRAMENTO DA INSTRUÇÃO - 1ª VARA DO TRABALHO DE ITUMBIARA**

**Sem magistrado**

**SUMARÍSSIMO**

Qtd	Prazo Médio
624	35,23

Nr. Processo	1ª Aud.	Enc. Instrução.	Prazo
RTSum - 0010401-67.2017.5.18.0121	25/04/17	25/04/17	0
RTSum - 0010406-89.2017.5.18.0121	04/05/17	13/06/17	40
RTSum - 0010418-06.2017.5.18.0121	08/05/17	08/05/17	0
RTSum - 0010421-58.2017.5.18.0121	08/05/17	07/06/17	30
RTSum - 0010422-43.2017.5.18.0121	08/05/17	29/06/17	52
RTSum - 0010428-50.2017.5.18.0121	23/05/17	23/05/17	0
RTSum - 0010429-35.2017.5.18.0121	23/05/17	09/06/17	17
RTSum - 0010435-42.2017.5.18.0121	09/05/17	09/05/17	0
RTSum - 0010439-79.2017.5.18.0121	10/05/17	25/05/17	15
RTSum - 0010440-64.2017.5.18.0121	10/05/17	10/05/17	0
RTSum - 0010441-49.2017.5.18.0121	10/05/17	10/05/17	0
RTSum - 0010443-19.2017.5.18.0121	11/05/17	11/05/17	0
RTSum - 0010445-86.2017.5.18.0121	11/05/17	26/05/17	15
RTSum - 0010446-71.2017.5.18.0121	23/05/17	13/06/17	21
RTSum - 0010447-56.2017.5.18.0121	15/05/17	26/05/17	11
RTSum - 0010449-26.2017.5.18.0121	15/05/17	08/08/17	85
RTSum - 0010450-11.2017.5.18.0121	15/05/17	08/08/17	85
RTSum - 0010453-63.2017.5.18.0121	15/05/17	15/05/17	0
RTSum - 0010454-48.2017.5.18.0121	15/05/17	25/05/17	10
RTSum - 0010455-33.2017.5.18.0121	15/05/17	01/06/17	17
RTSum - 0010456-18.2017.5.18.0121	15/05/17	01/06/17	17
RTSum - 0010459-70.2017.5.18.0121	15/05/17	15/05/17	0
RTSum - 0010460-55.2017.5.18.0121	15/05/17	15/05/17	0
RTSum - 0010461-40.2017.5.18.0121	15/05/17	15/05/17	0

**Legenda:**  
1ª Aud.: Data da primeira audiência que ocorrer, Inicial ou UNA;  
Enc. da Instrução: Data da conclusão para proferir sentença;  
Prazo: Quantidade de dias decorridos da 1ª aud. até o encerramento da instrução.



**PRAZO MÉDIO ENTRE A 1ª AUDIÊNCIA E O ENCERRAMENTO DA INSTRUÇÃO - 1ª VARA DO TRABALHO DE ITUMBIARA**

**Sem magistrado**

**SUMARÍSSIMO**

Qtd	Prazo Médio
624	35,23

Nr. Processo	1ª Aud.	Enc. Instrução.	Prazo
RTSum - 0010462-25.2017.5.18.0121	15/05/17	15/05/17	0
RTSum - 0010464-92.2017.5.18.0121	15/05/17	02/06/17	18
RTSum - 0010466-62.2017.5.18.0121	16/05/17	16/05/17	0
RTSum - 0010469-17.2017.5.18.0121	16/05/17	16/05/17	0
RTSum - 0010471-84.2017.5.18.0121	17/05/17	06/06/17	20
RTSum - 0010472-69.2017.5.18.0121	17/05/17	17/05/17	0
RTSum - 0010473-54.2017.5.18.0121	17/05/17	06/06/17	20
RTSum - 0010475-24.2017.5.18.0121	17/05/17	30/08/17	105
RTSum - 0010478-76.2017.5.18.0121	18/05/17	18/05/17	0
RTSum - 0010481-31.2017.5.18.0121	18/05/17	29/06/17	42
RTSum - 0010482-16.2017.5.18.0121	23/05/17	31/05/17	8
RTSum - 0010483-98.2017.5.18.0121	10/05/17	10/05/17	0
RTSum - 0010485-68.2017.5.18.0121	23/05/17	23/05/17	0
RTSum - 0010486-53.2017.5.18.0121	23/05/17	13/06/17	21
RTSum - 0010488-23.2017.5.18.0121	23/05/17	13/06/17	21
RTSum - 0010491-75.2017.5.18.0121	24/05/17	13/06/17	20
RTSum - 0010494-30.2017.5.18.0121	24/05/17	24/05/17	0
RTSum - 0010495-15.2017.5.18.0121	24/05/17	24/05/17	0
RTSum - 0010496-97.2017.5.18.0121	25/05/17	25/05/17	0
RTSum - 0010498-67.2017.5.18.0121	25/05/17	25/05/17	0
RTSum - 0010499-52.2017.5.18.0121	25/05/17	25/05/17	0
RTSum - 0010503-89.2017.5.18.0121	25/05/17	13/06/17	19
RTSum - 0010506-44.2017.5.18.0121	29/05/17	22/06/17	24
RTSum - 0010512-51.2017.5.18.0121	29/05/17	06/06/17	8

**Legenda:**

**1ª Aud.:** Data da primeira audiência que ocorrer, Inicial ou UNA;

**Enc. da Instrução:** Data da conclusão para proferir sentença;

**Prazo:** Quantidade de dias decorridos da 1ª aud. até o encerramento da instrução.



**PRAZO MÉDIO ENTRE A 1ª AUDIÊNCIA E O ENCERRAMENTO DA INSTRUÇÃO - 1ª VARA DO TRABALHO DE ITUMBIARA**

**Sem magistrado**

**SUMARÍSSIMO**

Qtd	Prazo Médio
624	35,23

Nr. Processo	1ª Aud.	Enc. Instrução.	Prazo
RTSum - 0010514-55.2016.5.18.0121	17/05/16	17/01/17	245
RTSum - 0010516-88.2017.5.18.0121	29/05/17	13/06/17	15
RTSum - 0010523-80.2017.5.18.0121	30/05/17	13/06/17	14
RTSum - 0010524-65.2017.5.18.0121	01/06/17	11/07/17	40
RTSum - 0010532-42.2017.5.18.0121	01/06/17	01/06/17	0
RTSum - 0010533-27.2017.5.18.0121	31/05/17	31/05/17	0
RTSum - 0010536-79.2017.5.18.0121	13/06/17	27/06/17	14
RTSum - 0010537-64.2017.5.18.0121	31/05/17	06/09/17	98
RTSum - 0010539-34.2017.5.18.0121	01/06/17	21/06/17	20
RTSum - 0010541-04.2017.5.18.0121	01/06/17	21/09/17	112
RTSum - 0010545-41.2017.5.18.0121	05/06/17	11/07/17	36
RTSum - 0010548-93.2017.5.18.0121	05/06/17	22/06/17	17
RTSum - 0010549-78.2017.5.18.0121	05/06/17	11/09/17	98
RTSum - 0010553-52.2016.5.18.0121	02/06/16	24/01/17	236
RTSum - 0010554-71.2015.5.18.0121	29/05/15	11/01/17	593
RTSum - 0010555-85.2017.5.18.0121	05/06/17	29/06/17	24
RTSum - 0010556-70.2017.5.18.0121	06/06/17	03/07/17	27
RTSum - 0010565-32.2017.5.18.0121	07/06/17	07/06/17	0
RTSum - 0010566-17.2017.5.18.0121	13/06/17	13/06/17	0
RTSum - 0010567-02.2017.5.18.0121	27/06/17	27/06/17	0
RTSum - 0010574-91.2017.5.18.0121	13/06/17	13/06/17	0
RTSum - 0010577-46.2017.5.18.0121	13/06/17	22/06/17	9
RTSum - 0010590-45.2017.5.18.0121	22/06/17	22/06/17	0
RTSum - 0010594-82.2017.5.18.0121	27/06/17	20/07/17	23

**Legenda:**  
1ª Aud.: Data da primeira audiência que ocorrer, Inicial ou UNA;  
Enc. da Instrução: Data da conclusão para proferir sentença;  
Prazo: Quantidade de dias decorridos da 1ª aud. até o encerramento da instrução.



**PRAZO MÉDIO ENTRE A 1ª AUDIÊNCIA E O ENCERRAMENTO DA INSTRUÇÃO - 1ª VARA DO TRABALHO DE ITUMBIARA**

**Sem magistrado**

**SUMARÍSSIMO**

Qtd	Prazo Médio
624	35,23

Nr. Processo	1ª Aud.	Enc. Instrução.	Prazo
RTSum - 0010595-67.2017.5.18.0121	27/06/17	18/07/17	21
RTSum - 0010597-37.2017.5.18.0121	27/06/17	21/09/17	86
RTSum - 0010598-22.2017.5.18.0121	27/06/17	20/09/17	85
RTSum - 0010599-07.2017.5.18.0121	27/06/17	27/06/17	0
RTSum - 0010600-86.2017.5.18.0122	27/06/17	14/07/17	17
RTSum - 0010604-29.2017.5.18.0121	27/06/17	25/10/17	120
RTSum - 0010605-14.2017.5.18.0121	27/06/17	05/07/17	8
RTSum - 0010607-81.2017.5.18.0121	27/06/17	27/06/17	0
RTSum - 0010609-51.2017.5.18.0121	28/06/17	12/07/17	14
RTSum - 0010611-21.2017.5.18.0121	28/06/17	28/06/17	0
RTSum - 0010614-73.2017.5.18.0121	29/06/17	06/07/17	7
RTSum - 0010616-43.2017.5.18.0121	28/06/17	21/07/17	23
RTSum - 0010616-43.2017.5.18.0121	28/06/17	09/08/17	42
RTSum - 0010617-28.2017.5.18.0121	29/06/17	10/07/17	11
RTSum - 0010621-65.2017.5.18.0121	03/07/17	06/07/17	3
RTSum - 0010625-05.2017.5.18.0121	03/07/17	03/07/17	0
RTSum - 0010631-12.2017.5.18.0121	27/06/17	27/06/17	0
RTSum - 0010633-79.2017.5.18.0121	03/07/17	06/07/17	3
RTSum - 0010636-34.2017.5.18.0121	03/07/17	19/07/17	16
RTSum - 0010644-11.2017.5.18.0121	06/07/17	21/07/17	15
RTSum - 0010646-78.2017.5.18.0121	06/07/17	06/07/17	0
RTSum - 0010646-78.2017.5.18.0121	06/07/17	29/08/17	54
RTSum - 0010651-03.2017.5.18.0121	06/07/17	01/08/17	26
RTSum - 0010655-40.2017.5.18.0121	06/07/17	06/07/17	0

**Legenda:**  
1ª Aud.: Data da primeira audiência que ocorrer, Inicial ou UNA;  
Enc. da Instrução: Data da conclusão para proferir sentença;  
Prazo: Quantidade de dias decorridos da 1ª aud. até o encerramento da instrução.



**PRAZO MÉDIO ENTRE A 1ª AUDIÊNCIA E O ENCERRAMENTO DA INSTRUÇÃO - 1ª VARA DO TRABALHO DE ITUMBIARA**

**Sem magistrado**

**SUMARÍSSIMO**

Qtd	Prazo Médio
624	35,23

Nr. Processo	1ª Aud.	Enc. Instrução.	Prazo
RTSum - 0010658-92.2017.5.18.0121	10/07/17	02/08/17	23
RTSum - 0010661-44.2017.5.18.0122	17/07/17	30/08/17	44
RTSum - 0010662-32.2017.5.18.0121	10/07/17	10/07/17	0
RTSum - 0010663-17.2017.5.18.0121	10/07/17	10/07/17	0
RTSum - 0010668-39.2017.5.18.0121	10/07/17	10/07/17	0
RTSum - 0010674-80.2016.5.18.0121	21/06/16	17/01/17	210
RTSum - 0010675-31.2017.5.18.0121	10/07/17	09/08/17	30
RTSum - 0010676-16.2017.5.18.0121	10/07/17	10/07/17	0
RTSum - 0010677-98.2017.5.18.0121	11/07/17	11/07/17	0
RTSum - 0010685-75.2017.5.18.0121	17/07/17	17/07/17	0
RTSum - 0010687-45.2017.5.18.0121	17/07/17	14/08/17	28
RTSum - 0010689-15.2017.5.18.0121	13/07/17	13/07/17	0
RTSum - 0010690-97.2017.5.18.0121	17/07/17	11/10/17	86
RTSum - 0010692-04.2016.5.18.0121	23/06/16	13/06/17	355
RTSum - 0010693-52.2017.5.18.0121	11/07/17	14/11/17	126
RTSum - 0010694-37.2017.5.18.0121	27/07/17	09/08/17	13
RTSum - 0010695-22.2017.5.18.0121	18/07/17	02/08/17	15
RTSum - 0010698-74.2017.5.18.0121	11/07/17	11/07/17	0
RTSum - 0010699-59.2017.5.18.0121	18/07/17	20/09/17	64
RTSum - 0010701-29.2017.5.18.0121	11/07/17	11/07/17	0
RTSum - 0010701-63.2016.5.18.0121	23/06/16	18/07/17	390
RTSum - 0010703-96.2017.5.18.0121	13/07/17	13/07/17	0
RTSum - 0010704-81.2017.5.18.0121	13/07/17	23/08/17	41
RTSum - 0010705-66.2017.5.18.0121	13/07/17	23/08/17	41

**Legenda:**  
1ª Aud.: Data da primeira audiência que ocorrer, Inicial ou UNA;  
Enc. da Instrução: Data da conclusão para proferir sentença;  
Prazo: Quantidade de dias decorridos da 1ª aud. até o encerramento da instrução.



## PRAZO MÉDIO ENTRE A 1ª AUDIÊNCIA E O ENCERRAMENTO DA INSTRUÇÃO - 1ª VARA DO TRABALHO DE ITUMBIARA

### Sem magistrado

#### SUMARÍSSIMO

Qtd	Prazo Médio
624	35,23

Nr. Processo	1ª Aud.	Enc. Instrução.	Prazo
RTSum - 0010706-51.2017.5.18.0121	11/07/17	11/07/17	0
RTSum - 0010707-36.2017.5.18.0121	11/07/17	11/07/17	0
RTSum - 0010708-21.2017.5.18.0121	11/07/17	11/07/17	0
RTSum - 0010710-88.2017.5.18.0121	07/08/17	31/08/17	24
RTSum - 0010711-73.2017.5.18.0121	12/07/17	12/07/17	0
RTSum - 0010712-58.2017.5.18.0121	07/08/17	31/08/17	24
RTSum - 0010713-43.2017.5.18.0121	13/07/17	25/07/17	12
RTSum - 0010717-80.2017.5.18.0121	18/07/17	17/10/17	91
RTSum - 0010718-65.2017.5.18.0121	20/07/17	02/08/17	13
RTSum - 0010719-50.2017.5.18.0121	18/07/17	22/08/17	35
RTSum - 0010720-35.2017.5.18.0121	13/07/17	13/07/17	0
RTSum - 0010721-20.2017.5.18.0121	13/07/17	13/07/17	0
RTSum - 0010723-87.2017.5.18.0121	19/07/17	07/08/17	19
RTSum - 0010729-65.2015.5.18.0121	10/06/15	24/03/17	653
RTSum - 0010729-91.2017.5.18.0122	20/07/17	30/08/17	41
RTSum - 0010729-94.2017.5.18.0121	19/07/17	15/08/17	27
RTSum - 0010730-79.2017.5.18.0121	01/08/17	10/08/17	9
RTSum - 0010732-49.2017.5.18.0121	19/07/17	19/07/17	0
RTSum - 0010735-04.2017.5.18.0121	07/08/17	23/08/17	16
RTSum - 0010739-41.2017.5.18.0121	24/07/17	07/08/17	14
RTSum - 0010742-93.2017.5.18.0121	24/07/17	24/07/17	0
RTSum - 0010747-18.2017.5.18.0121	24/07/17	24/07/17	0
RTSum - 0010750-70.2017.5.18.0121	01/08/17	01/08/17	0
RTSum - 0010751-55.2017.5.18.0121	24/07/17	24/07/17	0

**Legenda:**  
1ª Aud.: Data da primeira audiência que ocorrer, Inicial ou UNA;  
Enc. da Instrução: Data da conclusão para proferir sentença;  
Prazo: Quantidade de dias decorridos da 1ª aud. até o encerramento da instrução.



**PRAZO MÉDIO ENTRE A 1ª AUDIÊNCIA E O ENCERRAMENTO DA INSTRUÇÃO - 1ª VARA DO TRABALHO DE ITUMBIARA**

**Sem magistrado**

**SUMARÍSSIMO**

Qtd	Prazo Médio
624	35,23

Nr. Processo	1ª Aud.	Enc. Instrução.	Prazo
RTSum - 0010752-40.2017.5.18.0121	24/07/17	24/07/17	0
RTSum - 0010754-10.2017.5.18.0121	25/07/17	08/11/17	106
RTSum - 0010759-32.2017.5.18.0121	27/07/17	09/08/17	13
RTSum - 0010766-24.2017.5.18.0121	27/07/17	27/07/17	0
RTSum - 0010771-46.2017.5.18.0121	31/07/17	09/08/17	9
RTSum - 0010773-16.2017.5.18.0121	31/07/17	22/08/17	22
RTSum - 0010775-83.2017.5.18.0121	07/08/17	30/08/17	23
RTSum - 0010775-83.2017.5.18.0121	07/08/17	30/08/17	23
RTSum - 0010776-68.2017.5.18.0121	31/07/17	23/08/17	23
RTSum - 0010778-38.2017.5.18.0121	31/07/17	10/08/17	10
RTSum - 0010779-23.2017.5.18.0121	31/07/17	31/07/17	0
RTSum - 0010780-08.2017.5.18.0121	31/07/17	31/07/17	0
RTSum - 0010781-90.2017.5.18.0121	01/08/17	10/08/17	9
RTSum - 0010782-75.2017.5.18.0121	01/08/17	01/08/17	0
RTSum - 0010783-60.2017.5.18.0121	02/08/17	02/08/17	0
RTSum - 0010783-94.2016.5.18.0121	12/07/16	15/02/17	218
RTSum - 0010784-45.2017.5.18.0121	02/08/17	02/08/17	0
RTSum - 0010785-30.2017.5.18.0121	02/08/17	02/08/17	0
RTSum - 0010786-15.2017.5.18.0121	02/08/17	02/08/17	0
RTSum - 0010787-97.2017.5.18.0121	01/08/17	01/08/17	0
RTSum - 0010788-82.2017.5.18.0121	07/08/17	07/08/17	0
RTSum - 0010789-67.2017.5.18.0121	02/08/17	02/08/17	0
RTSum - 0010790-52.2017.5.18.0121	01/08/17	22/08/17	21
RTSum - 0010791-37.2017.5.18.0121	07/08/17	07/08/17	0

**Legenda:**  
1ª Aud.: Data da primeira audiência que ocorrer, Inicial ou UNA;  
Enc. da Instrução: Data da conclusão para proferir sentença;  
Prazo: Quantidade de dias decorridos da 1ª aud. até o encerramento da instrução.



**PRAZO MÉDIO ENTRE A 1ª AUDIÊNCIA E O ENCERRAMENTO DA INSTRUÇÃO - 1ª VARA DO TRABALHO DE ITUMBIARA**

**Sem magistrado**

**SUMARÍSSIMO**

Qtd	Prazo Médio
624	35,23

Nr. Processo	1ª Aud.	Enc. Instrução.	Prazo
RTSum - 0010792-22.2017.5.18.0121	02/08/17	02/08/17	0
RTSum - 0010793-07.2017.5.18.0121	07/08/17	24/08/17	17
RTSum - 0010794-60.2015.5.18.0121	22/06/15	24/03/17	641
RTSum - 0010795-74.2017.5.18.0121	07/08/17	07/08/17	0
RTSum - 0010797-44.2017.5.18.0121	07/08/17	22/08/17	15
RTSum - 0010799-14.2017.5.18.0121	02/08/17	02/08/17	0
RTSum - 0010800-96.2017.5.18.0121	02/08/17	02/08/17	0
RTSum - 0010801-81.2017.5.18.0121	02/08/17	02/08/17	0
RTSum - 0010802-66.2017.5.18.0121	02/08/17	02/08/17	0
RTSum - 0010803-51.2017.5.18.0121	02/08/17	02/08/17	0
RTSum - 0010803-85.2016.5.18.0121	19/07/16	17/01/17	182
RTSum - 0010804-36.2017.5.18.0121	02/08/17	02/08/17	0
RTSum - 0010805-21.2017.5.18.0121	02/08/17	02/08/17	0
RTSum - 0010806-06.2017.5.18.0121	02/08/17	02/08/17	0
RTSum - 0010807-88.2017.5.18.0121	02/08/17	02/08/17	0
RTSum - 0010808-73.2017.5.18.0121	02/08/17	02/08/17	0
RTSum - 0010809-58.2017.5.18.0121	02/08/17	02/08/17	0
RTSum - 0010811-28.2017.5.18.0121	08/08/17	30/08/17	22
RTSum - 0010818-20.2017.5.18.0121	21/08/17	08/09/17	18
RTSum - 0010819-05.2017.5.18.0121	21/08/17	13/09/17	23
RTSum - 0010820-87.2017.5.18.0121	22/08/17	22/08/17	0
RTSum - 0010825-12.2017.5.18.0121	10/08/17	10/08/17	0
RTSum - 0010831-19.2017.5.18.0121	14/08/17	26/09/17	43
RTSum - 0010832-04.2017.5.18.0121	21/08/17	30/08/17	9

**Legenda:**  
1ª Aud.: Data da primeira audiência que ocorrer, Inicial ou UNA;  
Enc. da Instrução: Data da conclusão para proferir sentença;  
Prazo: Quantidade de dias decorridos da 1ª aud. até o encerramento da instrução.





**PRAZO MÉDIO ENTRE A 1ª AUDIÊNCIA E O ENCERRAMENTO DA INSTRUÇÃO - 1ª VARA DO TRABALHO DE ITUMBIARA**

**Sem magistrado**

**SUMARÍSSIMO**

Qtd	Prazo Médio
624	35,23

Nr. Processo	1ª Aud.	Enc. Instrução.	Prazo
RTSum - 0010834-71.2017.5.18.0121	10/08/17	10/08/17	0
RTSum - 0010837-26.2017.5.18.0121	10/08/17	10/08/17	0
RTSum - 0010838-11.2017.5.18.0121	14/08/17	08/09/17	25
RTSum - 0010839-30.2016.5.18.0121	28/07/16	02/08/17	370
RTSum - 0010839-93.2017.5.18.0121	14/08/17	06/09/17	23
RTSum - 0010841-63.2017.5.18.0121	14/08/17	14/08/17	0
RTSum - 0010848-55.2017.5.18.0121	14/08/17	08/09/17	25
RTSum - 0010849-40.2017.5.18.0121	14/08/17	31/08/17	17
RTSum - 0010850-25.2017.5.18.0121	14/08/17	11/10/17	58
RTSum - 0010853-77.2017.5.18.0121	15/08/17	11/10/17	57
RTSum - 0010854-62.2017.5.18.0121	15/08/17	18/10/17	64
RTSum - 0010857-17.2017.5.18.0121	26/07/17	26/07/17	0
RTSum - 0010857-51.2016.5.18.0121	02/08/16	24/03/17	234
RTSum - 0010862-39.2017.5.18.0121	26/07/17	26/07/17	0
RTSum - 0010862-73.2016.5.18.0121	02/08/16	17/03/17	227
RTSum - 0010863-21.2017.5.18.0122	26/07/17	26/07/17	0
RTSum - 0010863-24.2017.5.18.0121	26/07/17	26/07/17	0
RTSum - 0010864-06.2017.5.18.0122	26/07/17	26/07/17	0
RTSum - 0010864-09.2017.5.18.0121	26/07/17	26/07/17	0
RTSum - 0010865-91.2017.5.18.0121	26/07/17	26/07/17	0
RTSum - 0010867-61.2017.5.18.0121	26/07/17	26/07/17	0
RTSum - 0010870-13.2017.5.18.0122	26/07/17	26/07/17	0
RTSum - 0010870-16.2017.5.18.0121	15/08/17	11/10/17	57
RTSum - 0010874-53.2017.5.18.0121	24/08/17	24/08/17	0

**Legenda:**  
1ª Aud.: Data da primeira audiência que ocorrer, Inicial ou UNA;  
Enc. da Instrução: Data da conclusão para proferir sentença;  
Prazo: Quantidade de dias decorridos da 1ª aud. até o encerramento da instrução.



**PRAZO MÉDIO ENTRE A 1ª AUDIÊNCIA E O ENCERRAMENTO DA INSTRUÇÃO - 1ª VARA DO TRABALHO DE ITUMBIARA**

**Sem magistrado**

**SUMARÍSSIMO**

Qtd	Prazo Médio
624	35,23

Nr. Processo	1ª Aud.	Enc. Instrução.	Prazo
RTSum - 0010878-90.2017.5.18.0121	22/08/17	26/09/17	35
RTSum - 0010882-30.2017.5.18.0121	28/08/17	25/09/17	28
RTSum - 0010890-07.2017.5.18.0121	16/08/17	16/08/17	0
RTSum - 0010893-59.2017.5.18.0121	16/08/17	11/10/17	56
RTSum - 0010894-44.2017.5.18.0121	21/08/17	28/11/17	99
RTSum - 0010895-29.2017.5.18.0121	22/08/17	11/10/17	50
RTSum - 0010896-14.2017.5.18.0121	21/08/17	21/08/17	0
RTSum - 0010897-96.2017.5.18.0121	21/08/17	21/08/17	0
RTSum - 0010898-81.2017.5.18.0121	21/08/17	21/08/17	0
RTSum - 0010907-43.2017.5.18.0121	31/08/17	31/08/17	0
RTSum - 0010908-28.2017.5.18.0121	23/08/17	20/09/17	28
RTSum - 0010909-13.2017.5.18.0121	22/08/17	21/09/17	30
RTSum - 0010910-95.2017.5.18.0121	22/08/17	22/08/17	0
RTSum - 0010912-65.2017.5.18.0121	28/08/17	06/11/17	70
RTSum - 0010914-35.2017.5.18.0121	28/08/17	28/08/17	0
RTSum - 0010915-20.2017.5.18.0121	31/08/17	31/08/17	0
RTSum - 0010920-76.2016.5.18.0121	17/08/16	31/05/17	287
RTSum - 0010921-27.2017.5.18.0121	23/08/17	26/09/17	34
RTSum - 0010922-12.2017.5.18.0121	28/08/17	20/09/17	23
RTSum - 0010923-94.2017.5.18.0121	29/08/17	29/08/17	0
RTSum - 0010924-55.2017.5.18.0129	28/09/17	28/09/17	0
RTSum - 0010928-19.2017.5.18.0121	30/08/17	11/09/17	12
RTSum - 0010929-04.2017.5.18.0121	29/08/17	20/09/17	22
RTSum - 0010931-71.2017.5.18.0121	29/08/17	05/12/17	98

**Legenda:**  
1ª Aud.: Data da primeira audiência que ocorrer, Inicial ou UNA;  
Enc. da Instrução: Data da conclusão para proferir sentença;  
Prazo: Quantidade de dias decorridos da 1ª aud. até o encerramento da instrução.



## PRAZO MÉDIO ENTRE A 1ª AUDIÊNCIA E O ENCERRAMENTO DA INSTRUÇÃO - 1ª VARA DO TRABALHO DE ITUMBIARA

### Sem magistrado

#### SUMARÍSSIMO

Qtd	Prazo Médio
624	35,23

Nr. Processo	1ª Aud.	Enc. Instrução.	Prazo
RTSum - 0010932-56.2017.5.18.0121	30/08/17	30/08/17	0
RTSum - 0010933-41.2017.5.18.0121	30/08/17	30/08/17	0
RTSum - 0010934-26.2017.5.18.0121	29/08/17	29/08/17	0
RTSum - 0010937-78.2017.5.18.0121	29/08/17	29/08/17	0
RTSum - 0010938-63.2017.5.18.0121	24/08/17	24/08/17	0
RTSum - 0010939-48.2017.5.18.0121	24/08/17	24/08/17	0
RTSum - 0010940-33.2017.5.18.0121	24/08/17	24/08/17	0
RTSum - 0010941-18.2017.5.18.0121	24/08/17	24/08/17	0
RTSum - 0010942-03.2017.5.18.0121	24/08/17	24/08/17	0
RTSum - 0010942-37.2016.5.18.0121	22/08/16	22/02/17	184
RTSum - 0010943-85.2017.5.18.0121	24/08/17	24/08/17	0
RTSum - 0010944-70.2017.5.18.0121	24/08/17	24/08/17	0
RTSum - 0010948-44.2016.5.18.0121	22/08/16	11/10/17	415
RTSum - 0010950-77.2017.5.18.0121	30/08/17	18/09/17	19
RTSum - 0010959-39.2017.5.18.0121	04/09/17	25/09/17	21
RTSum - 0010960-24.2017.5.18.0121	04/09/17	11/10/17	37
RTSum - 0010961-09.2017.5.18.0121	04/09/17	11/10/17	37
RTSum - 0010963-76.2017.5.18.0121	04/09/17	11/10/17	37
RTSum - 0010964-61.2017.5.18.0121	05/09/17	04/10/17	29
RTSum - 0010965-46.2017.5.18.0121	04/09/17	04/09/17	0
RTSum - 0010965-46.2017.5.18.0121	04/09/17	31/10/17	57
RTSum - 0010966-02.2015.5.18.0121	28/07/15	20/02/17	573
RTSum - 0010966-31.2017.5.18.0121	05/09/17	25/09/17	20
RTSum - 0010968-98.2017.5.18.0121	06/09/17	27/10/17	51

**Legenda:**  
1ª Aud.: Data da primeira audiência que ocorrer, Inicial ou UNA;  
Enc. da Instrução: Data da conclusão para proferir sentença;  
Prazo: Quantidade de dias decorridos da 1ª aud. até o encerramento da instrução.



## PRAZO MÉDIO ENTRE A 1ª AUDIÊNCIA E O ENCERRAMENTO DA INSTRUÇÃO - 1ª VARA DO TRABALHO DE ITUMBIARA

Sem magistrado

SUMARÍSSIMO

Qtd	Prazo Médio
624	35,23

Nr. Processo	1ª Aud.	Enc. Instrução.	Prazo
RTSum - 0010972-38.2017.5.18.0121	06/09/17	28/09/17	22
RTSum - 0010974-42.2016.5.18.0121	30/08/16	19/01/17	142
RTSum - 0010978-45.2017.5.18.0121	06/09/17	02/10/17	26
RTSum - 0010978-45.2017.5.18.0121	06/09/17	20/10/17	44
RTSum - 0010979-30.2017.5.18.0121	12/09/17	12/09/17	0
RTSum - 0010980-15.2017.5.18.0121	12/09/17	28/09/17	16
RTSum - 0010981-97.2017.5.18.0121	12/09/17	12/09/17	0
RTSum - 0010982-82.2017.5.18.0121	12/09/17	12/09/17	0
RTSum - 0010985-37.2017.5.18.0121	12/09/17	28/09/17	16
RTSum - 0010986-22.2017.5.18.0121	11/09/17	11/09/17	0
RTSum - 0010987-07.2017.5.18.0121	11/09/17	11/09/17	0
RTSum - 0010988-89.2017.5.18.0121	11/09/17	11/09/17	0
RTSum - 0010989-74.2017.5.18.0121	11/09/17	11/09/17	0
RTSum - 0010990-59.2017.5.18.0121	11/09/17	11/09/17	0
RTSum - 0010992-29.2017.5.18.0121	12/09/17	12/09/17	0
RTSum - 0010993-14.2017.5.18.0121	12/09/17	12/09/17	0
RTSum - 0010995-81.2017.5.18.0121	24/08/17	24/08/17	0
RTSum - 0010996-66.2017.5.18.0121	13/09/17	13/09/17	0
RTSum - 0010997-51.2017.5.18.0121	11/09/17	11/10/17	30
RTSum - 0011000-06.2017.5.18.0121	12/09/17	08/11/17	57
RTSum - 0011005-28.2017.5.18.0121	13/09/17	13/09/17	0
RTSum - 0011007-95.2017.5.18.0121	13/09/17	13/09/17	0
RTSum - 0011009-65.2017.5.18.0121	13/09/17	13/09/17	0
RTSum - 0011012-20.2017.5.18.0121	13/09/17	13/09/17	0

**Legenda:**  
1ª Aud.: Data da primeira audiência que ocorrer, Inicial ou UNA;  
Enc. da Instrução: Data da conclusão para proferir sentença;  
Prazo: Quantidade de dias decorridos da 1ª aud. até o encerramento da instrução.



**PRAZO MÉDIO ENTRE A 1ª AUDIÊNCIA E O ENCERRAMENTO DA INSTRUÇÃO - 1ª VARA DO TRABALHO DE ITUMBIARA**

**Sem magistrado**

**SUMARÍSSIMO**

Qtd	Prazo Médio
624	35,23

Nr. Processo	1ª Aud.	Enc. Instrução.	Prazo
RTSum - 0011015-72.2017.5.18.0121	14/09/17	05/10/17	21
RTSum - 0011017-42.2017.5.18.0121	14/09/17	14/09/17	0
RTSum - 0011018-27.2017.5.18.0121	14/09/17	09/11/17	56
RTSum - 0011019-12.2017.5.18.0121	13/09/17	22/11/17	70
RTSum - 0011022-64.2017.5.18.0121	14/09/17	14/09/17	0
RTSum - 0011026-04.2017.5.18.0121	14/09/17	14/09/17	0
RTSum - 0011027-86.2017.5.18.0121	18/09/17	18/09/17	0
RTSum - 0011031-26.2017.5.18.0121	18/09/17	18/09/17	0
RTSum - 0011032-11.2017.5.18.0121	18/09/17	18/09/17	0
RTSum - 0011033-93.2017.5.18.0121	18/09/17	18/09/17	0
RTSum - 0011034-78.2017.5.18.0121	18/09/17	18/09/17	0
RTSum - 0011035-63.2017.5.18.0121	18/09/17	18/09/17	0
RTSum - 0011037-33.2017.5.18.0121	19/09/17	23/11/17	65
RTSum - 0011042-55.2017.5.18.0121	19/09/17	26/09/17	7
RTSum - 0011043-40.2017.5.18.0121	19/09/17	19/09/17	0
RTSum - 0011044-25.2017.5.18.0121	19/09/17	19/09/17	0
RTSum - 0011045-10.2017.5.18.0121	19/09/17	19/09/17	0
RTSum - 0011047-77.2017.5.18.0121	18/09/17	18/09/17	0
RTSum - 0011049-47.2017.5.18.0121	20/09/17	23/11/17	64
RTSum - 0011050-32.2017.5.18.0121	19/09/17	01/12/17	73
RTSum - 0011051-17.2017.5.18.0121	19/09/17	09/11/17	51
RTSum - 0011056-39.2017.5.18.0121	21/09/17	23/11/17	63
RTSum - 0011058-09.2017.5.18.0121	25/09/17	25/09/17	0
RTSum - 0011059-91.2017.5.18.0121	25/09/17	25/09/17	0

**Legenda:**  
1ª Aud.: Data da primeira audiência que ocorrer, Inicial ou UNA;  
Enc. da Instrução: Data da conclusão para proferir sentença;  
Prazo: Quantidade de dias decorridos da 1ª aud. até o encerramento da instrução.



## PRAZO MÉDIO ENTRE A 1ª AUDIÊNCIA E O ENCERRAMENTO DA INSTRUÇÃO - 1ª VARA DO TRABALHO DE ITUMBIARA

### Sem magistrado

#### SUMARÍSSIMO

Qtd	Prazo Médio
624	35,23

Nr. Processo	1ª Aud.	Enc. Instrução.	Prazo
RTSum - 0011060-76.2017.5.18.0121	25/09/17	24/10/17	29
RTSum - 0011061-61.2017.5.18.0121	25/09/17	24/10/17	29
RTSum - 0011063-31.2017.5.18.0121	25/09/17	25/09/17	0
RTSum - 0011064-16.2017.5.18.0121	25/09/17	25/10/17	30
RTSum - 0011065-98.2017.5.18.0121	25/09/17	24/10/17	29
RTSum - 0011066-20.2016.5.18.0121	21/09/16	17/01/17	118
RTSum - 0011067-05.2016.5.18.0121	29/09/16	24/03/17	176
RTSum - 0011068-53.2017.5.18.0121	26/09/17	26/09/17	0
RTSum - 0011069-38.2017.5.18.0121	28/09/17	27/10/17	29
RTSum - 0011069-72.2016.5.18.0121	03/10/16	24/03/17	172
RTSum - 0011072-90.2017.5.18.0121	11/10/17	11/10/17	0
RTSum - 0011073-75.2017.5.18.0121	11/10/17	11/10/17	0
RTSum - 0011074-60.2017.5.18.0121	25/09/17	04/10/17	9
RTSum - 0011077-15.2017.5.18.0121	26/09/17	27/10/17	31
RTSum - 0011079-82.2017.5.18.0121	11/10/17	08/11/17	28
RTSum - 0011081-52.2017.5.18.0121	26/09/17	26/09/17	0
RTSum - 0011082-37.2017.5.18.0121	26/09/17	25/10/17	29
RTSum - 0011083-22.2017.5.18.0121	26/09/17	10/11/17	45
RTSum - 0011085-89.2017.5.18.0121	27/09/17	27/09/17	0
RTSum - 0011088-44.2017.5.18.0121	28/09/17	21/11/17	54
RTSum - 0011092-81.2017.5.18.0121	27/09/17	27/09/17	0
RTSum - 0011094-51.2017.5.18.0121	18/10/17	29/11/17	42
RTSum - 0011095-36.2017.5.18.0121	28/09/17	23/11/17	56
RTSum - 0011097-40.2016.5.18.0121	04/10/16	06/02/17	125

**Legenda:**  
1ª Aud.: Data da primeira audiência que ocorrer, Inicial ou UNA;  
Enc. da Instrução: Data da conclusão para proferir sentença;  
Prazo: Quantidade de dias decorridos da 1ª aud. até o encerramento da instrução.



**PRAZO MÉDIO ENTRE A 1ª AUDIÊNCIA E O ENCERRAMENTO DA INSTRUÇÃO - 1ª VARA DO TRABALHO DE ITUMBIARA**

**Sem magistrado**

**SUMARÍSSIMO**

Qtd	Prazo Médio
624	35,23

Nr. Processo	1ª Aud.	Enc. Instrução.	Prazo
RTSum - 0011100-58.2017.5.18.0121	02/10/17	24/10/17	22
RTSum - 0011101-43.2017.5.18.0121	02/10/17	02/10/17	0
RTSum - 0011106-65.2017.5.18.0121	11/10/17	08/11/17	28
RTSum - 0011111-87.2017.5.18.0121	11/10/17	08/11/17	28
RTSum - 0011115-27.2017.5.18.0121	11/10/17	11/10/17	0
RTSum - 0011118-79.2017.5.18.0121	11/10/17	11/10/17	0
RTSum - 0011119-64.2017.5.18.0121	11/10/17	08/11/17	28
RTSum - 0011123-04.2017.5.18.0121	11/10/17	11/10/17	0
RTSum - 0011125-71.2017.5.18.0121	11/10/17	09/11/17	29
RTSum - 0011128-26.2017.5.18.0121	11/10/17	11/10/17	0
RTSum - 0011132-63.2017.5.18.0121	23/10/17	23/10/17	0
RTSum - 0011134-67.2016.5.18.0121	18/10/16	18/04/17	182
RTSum - 0011142-10.2017.5.18.0121	19/10/17	19/10/17	0
RTSum - 0011147-32.2017.5.18.0121	17/10/17	25/10/17	8
RTSum - 0011151-69.2017.5.18.0121	17/10/17	06/11/17	20
RTSum - 0011154-24.2017.5.18.0121	17/10/17	17/10/17	0
RTSum - 0011160-31.2017.5.18.0121	17/10/17	28/11/17	42
RTSum - 0011160-65.2016.5.18.0121	18/10/16	24/03/17	157
RTSum - 0011161-16.2017.5.18.0121	18/10/17	29/11/17	42
RTSum - 0011165-87.2016.5.18.0121	18/10/16	30/01/17	104
RTSum - 0011172-45.2017.5.18.0121	19/10/17	30/11/17	42
RTSum - 0011172-76.2016.5.18.0122	18/10/16	22/03/17	155
RTSum - 0011173-30.2017.5.18.0121	19/10/17	19/10/17	0
RTSum - 0011175-97.2017.5.18.0121	19/10/17	19/10/17	0

**Legenda:**  
1ª Aud.: Data da primeira audiência que ocorrer, Inicial ou UNA;  
Enc. da Instrução: Data da conclusão para proferir sentença;  
Prazo: Quantidade de dias decorridos da 1ª aud. até o encerramento da instrução.



## PRAZO MÉDIO ENTRE A 1ª AUDIÊNCIA E O ENCERRAMENTO DA INSTRUÇÃO - 1ª VARA DO TRABALHO DE ITUMBIARA

Sem magistrado

SUMARÍSSIMO

Qtd	Prazo Médio
624	35,23

Nr. Processo	1ª Aud.	Enc. Instrução.	Prazo
RTSum - 0011176-82.2017.5.18.0121	23/10/17	23/10/17	0
RTSum - 0011177-67.2017.5.18.0121	31/10/17	07/12/17	37
RTSum - 0011178-52.2017.5.18.0121	23/10/17	06/12/17	44
RTSum - 0011179-37.2017.5.18.0121	23/10/17	23/10/17	0
RTSum - 0011183-74.2017.5.18.0121	24/10/17	06/12/17	43
RTSum - 0011185-78.2016.5.18.0121	24/10/16	31/01/17	99
RTSum - 0011186-29.2017.5.18.0121	24/10/17	24/10/17	0
RTSum - 0011191-85.2016.5.18.0121	24/10/16	29/03/17	156
RTSum - 0011197-58.2017.5.18.0121	31/10/17	31/10/17	0
RTSum - 0011200-13.2017.5.18.0121	31/10/17	31/10/17	0
RTSum - 0011200-47.2016.5.18.0121	26/10/16	26/01/17	92
RTSum - 0011205-35.2017.5.18.0121	31/10/17	31/10/17	0
RTSum - 0011208-87.2017.5.18.0121	06/11/17	06/11/17	0
RTSum - 0011211-42.2017.5.18.0121	07/11/17	21/11/17	14
RTSum - 0011213-12.2017.5.18.0121	07/11/17	14/11/17	7
RTSum - 0011214-94.2017.5.18.0121	07/11/17	14/11/17	7
RTSum - 0011216-64.2017.5.18.0121	07/11/17	20/11/17	13
RTSum - 0011217-83.2016.5.18.0121	27/10/16	03/02/17	99
RTSum - 0011226-11.2017.5.18.0121	13/11/17	07/12/17	24
RTSum - 0011227-30.2016.5.18.0121	08/11/16	17/01/17	70
RTSum - 0011228-78.2017.5.18.0121	20/11/17	20/11/17	0
RTSum - 0011232-52.2016.5.18.0121	08/11/16	26/01/17	79
RTSum - 0011233-03.2017.5.18.0121	30/11/17	30/11/17	0
RTSum - 0011235-07.2016.5.18.0121	08/11/16	27/01/17	80

**Legenda:**  
1ª Aud.: Data da primeira audiência que ocorrer, Inicial ou UNA;  
Enc. da Instrução: Data da conclusão para proferir sentença;  
Prazo: Quantidade de dias decorridos da 1ª aud. até o encerramento da instrução.





**PRAZO MÉDIO ENTRE A 1ª AUDIÊNCIA E O ENCERRAMENTO DA INSTRUÇÃO - 1ª VARA DO TRABALHO DE ITUMBIARA**

**Sem magistrado**

**SUMARÍSSIMO**

Qtd	Prazo Médio
624	35,23

Nr. Processo	1ª Aud.	Enc. Instrução.	Prazo
RTSum - 0011240-29.2016.5.18.0121	08/11/16	26/01/17	79
RTSum - 0011243-47.2017.5.18.0121	20/11/17	20/11/17	0
RTSum - 0011244-32.2017.5.18.0121	20/11/17	28/11/17	8
RTSum - 0011248-69.2017.5.18.0121	30/11/17	30/11/17	0
RTSum - 0011249-54.2017.5.18.0121	21/11/17	21/11/17	0
RTSum - 0011254-76.2017.5.18.0121	21/11/17	21/11/17	0
RTSum - 0011255-95.2016.5.18.0121	10/11/16	26/01/17	77
RTSum - 0011256-46.2017.5.18.0121	21/11/17	21/11/17	0
RTSum - 0011257-31.2017.5.18.0121	21/11/17	21/11/17	0
RTSum - 0011260-20.2016.5.18.0121	10/11/16	15/02/17	97
RTSum - 0011260-83.2017.5.18.0121	22/11/17	22/11/17	0
RTSum - 0011261-68.2017.5.18.0121	22/11/17	22/11/17	0
RTSum - 0011266-90.2017.5.18.0121	27/11/17	27/11/17	0
RTSum - 0011267-75.2017.5.18.0121	27/11/17	27/11/17	0
RTSum - 0011268-60.2017.5.18.0121	14/11/17	14/11/17	0
RTSum - 0011269-76.2016.5.18.0122	10/11/16	24/01/17	75
RTSum - 0011270-30.2017.5.18.0121	27/11/17	28/11/17	1
RTSum - 0011272-97.2017.5.18.0121	27/11/17	27/11/17	0
RTSum - 0011273-82.2017.5.18.0121	14/11/17	14/11/17	0
RTSum - 0011275-52.2017.5.18.0121	27/11/17	27/11/17	0
RTSum - 0011276-37.2017.5.18.0121	27/11/17	27/11/17	0
RTSum - 0011277-22.2017.5.18.0121	27/11/17	27/11/17	0
RTSum - 0011293-73.2017.5.18.0121	04/12/17	04/12/17	0
RTSum - 0011294-58.2017.5.18.0121	27/11/17	27/11/17	0

**Legenda:**  
1ª Aud.: Data da primeira audiência que ocorrer, Inicial ou UNA;  
Enc. da Instrução: Data da conclusão para proferir sentença;  
Prazo: Quantidade de dias decorridos da 1ª aud. até o encerramento da instrução.



## PRAZO MÉDIO ENTRE A 1ª AUDIÊNCIA E O ENCERRAMENTO DA INSTRUÇÃO - 1ª VARA DO TRABALHO DE ITUMBIARA

### Sem magistrado

#### SUMARÍSSIMO

Qtd	Prazo Médio
624	35,23

Nr. Processo	1ª Aud.	Enc. Instrução.	Prazo
RTSum - 0011295-77.2016.5.18.0121	22/11/16	31/01/17	70
RTSum - 0011298-95.2017.5.18.0121	04/12/17	04/12/17	0
RTSum - 0011300-02.2016.5.18.0121	23/11/16	03/04/17	131
RTSum - 0011302-35.2017.5.18.0121	04/12/17	04/12/17	0
RTSum - 0011302-69.2016.5.18.0121	23/11/16	22/02/17	91
RTSum - 0011306-40.2015.5.18.0122	26/01/17	08/02/17	13
RTSum - 0011306-72.2017.5.18.0121	04/12/17	12/12/17	8
RTSum - 0011307-57.2017.5.18.0121	04/12/17	04/12/17	0
RTSum - 0011307-91.2016.5.18.0121	22/11/16	23/02/17	93
RTSum - 0011312-16.2016.5.18.0121	22/11/16	09/03/17	107
RTSum - 0011313-98.2016.5.18.0121	23/11/16	02/02/17	71
RTSum - 0011314-49.2017.5.18.0121	05/12/17	05/12/17	0
RTSum - 0011314-83.2016.5.18.0121	01/12/16	09/02/17	70
RTSum - 0011315-34.2017.5.18.0121	05/12/17	05/12/17	0
RTSum - 0011315-68.2016.5.18.0121	22/11/16	03/02/17	73
RTSum - 0011316-19.2017.5.18.0121	05/12/17	05/12/17	0
RTSum - 0011318-23.2016.5.18.0121	22/11/16	02/02/17	72
RTSum - 0011319-71.2017.5.18.0121	05/12/17	05/12/17	0
RTSum - 0011321-75.2016.5.18.0121	22/11/16	01/02/17	71
RTSum - 0011322-26.2017.5.18.0121	05/12/17	05/12/17	0
RTSum - 0011322-60.2016.5.18.0121	23/11/16	14/02/17	83
RTSum - 0011323-45.2016.5.18.0121	23/11/16	03/02/17	72
RTSum - 0011324-93.2017.5.18.0121	05/12/17	05/12/17	0
RTSum - 0011325-15.2016.5.18.0121	24/11/16	09/02/17	77

**Legenda:**  
1ª Aud.: Data da primeira audiência que ocorrer, Inicial ou UNA;  
Enc. da Instrução: Data da conclusão para proferir sentença;  
Prazo: Quantidade de dias decorridos da 1ª aud. até o encerramento da instrução.



## PRAZO MÉDIO ENTRE A 1ª AUDIÊNCIA E O ENCERRAMENTO DA INSTRUÇÃO - 1ª VARA DO TRABALHO DE ITUMBIARA

### Sem magistrado

#### SUMARÍSSIMO

Qtd	Prazo Médio
624	35,23

Nr. Processo	1ª Aud.	Enc. Instrução.	Prazo
RTSum - 0011326-63.2017.5.18.0121	06/12/17	06/12/17	0
RTSum - 0011333-55.2017.5.18.0121	11/12/17	11/12/17	0
RTSum - 0011340-47.2017.5.18.0121	11/12/17	11/12/17	0
RTSum - 0011342-51.2016.5.18.0121	28/11/16	08/03/17	100
RTSum - 0011347-39.2017.5.18.0121	12/12/17	12/12/17	0
RTSum - 0011352-95.2016.5.18.0121	28/11/16	01/02/17	65
RTSum - 0011353-46.2017.5.18.0121	29/11/17	01/12/17	2
RTSum - 0011354-65.2016.5.18.0121	28/11/16	24/02/17	88
RTSum - 0011358-05.2016.5.18.0121	30/11/16	13/02/17	75
RTSum - 0011361-57.2016.5.18.0121	01/12/16	14/02/17	75
RTSum - 0011366-45.2017.5.18.0121	13/12/17	13/12/17	0
RTSum - 0011372-86.2016.5.18.0121	06/12/16	09/02/17	65
RTSum - 0011373-71.2016.5.18.0121	30/11/16	08/02/17	70
RTSum - 0011374-56.2016.5.18.0121	30/11/16	08/02/17	70
RTSum - 0011375-41.2016.5.18.0121	24/01/17	22/02/17	29
RTSum - 0011376-26.2016.5.18.0121	06/12/16	21/09/17	289
RTSum - 0011379-78.2016.5.18.0121	06/12/16	02/02/17	58
RTSum - 0011380-63.2016.5.18.0121	24/01/17	24/01/17	0
RTSum - 0011383-18.2016.5.18.0121	06/12/16	08/02/17	64
RTSum - 0011391-92.2016.5.18.0121	12/12/16	02/02/17	52
RTSum - 0011395-95.2017.5.18.0121	14/12/17	14/12/17	0
RTSum - 0011397-65.2017.5.18.0121	07/12/17	07/12/17	0
RTSum - 0011405-76.2016.5.18.0121	14/12/16	03/02/17	51
RTSum - 0011407-46.2016.5.18.0121	24/01/17	24/01/17	0

**Legenda:**  
1ª Aud.: Data da primeira audiência que ocorrer, Inicial ou UNA;  
Enc. da Instrução: Data da conclusão para proferir sentença;  
Prazo: Quantidade de dias decorridos da 1ª aud. até o encerramento da instrução.



## PRAZO MÉDIO ENTRE A 1ª AUDIÊNCIA E O ENCERRAMENTO DA INSTRUÇÃO - 1ª VARA DO TRABALHO DE ITUMBIARA

### Sem magistrado

#### SUMARÍSSIMO

Qtd	Prazo Médio
624	35,23

Nr. Processo	1ª Aud.	Enc. Instrução.	Prazo
RTSum - 0011408-94.2017.5.18.0121	06/12/17	06/12/17	0
RTSum - 0011410-98.2016.5.18.0121	14/12/16	14/02/17	62
RTSum - 0011416-08.2016.5.18.0121	15/12/16	24/04/17	130
RTSum - 0011422-15.2016.5.18.0121	24/01/17	08/03/17	43
RTSum - 0011430-89.2016.5.18.0121	23/01/17	09/02/17	17
RTSum - 0011431-74.2016.5.18.0121	23/01/17	05/02/17	13
RTSum - 0011432-59.2016.5.18.0121	23/01/17	21/02/17	29
RTSum - 0011433-44.2016.5.18.0121	23/01/17	24/02/17	32
RTSum - 0011435-14.2016.5.18.0121	23/01/17	22/02/17	30
RTSum - 0011439-51.2016.5.18.0121	25/01/17	25/01/17	0
RTSum - 0011445-58.2016.5.18.0121	25/01/17	25/01/17	0
RTSum - 0011450-80.2016.5.18.0121	25/01/17	25/01/17	0
RTSum - 0011458-57.2016.5.18.0121	26/01/17	26/01/17	0
RTSum - 0011459-42.2016.5.18.0121	26/01/17	22/03/17	55
RTSum - 0011465-49.2016.5.18.0121	26/01/17	26/01/17	0
RTSum - 0011467-19.2016.5.18.0121	31/01/17	31/01/17	0
RTSum - 0011470-71.2016.5.18.0121	30/01/17	16/02/17	17
RTSum - 0011473-26.2016.5.18.0121	31/01/17	02/02/17	2
RTSum - 0011475-93.2016.5.18.0121	30/01/17	23/02/17	24
RTSum - 0011482-85.2016.5.18.0121	30/01/17	30/01/17	0
RTSum - 0011483-70.2016.5.18.0121	25/01/17	25/01/17	0
RTSum - 0011485-40.2016.5.18.0121	31/01/17	31/01/17	0
RTSum - 0011492-32.2016.5.18.0121	02/02/17	05/04/17	62
RTSum - 0011492-32.2016.5.18.0121	02/02/17	29/06/17	147

**Legenda:**  
1ª Aud.: Data da primeira audiência que ocorrer, Inicial ou UNA;  
Enc. da Instrução: Data da conclusão para proferir sentença;  
Prazo: Quantidade de dias decorridos da 1ª aud. até o encerramento da instrução.



**PRAZO MÉDIO ENTRE A 1ª AUDIÊNCIA E O  
ENCERRAMENTO DA INSTRUÇÃO - 1ª VARA DO  
TRABALHO DE ITUMBIARA**

**Sem magistrado**

**SUMARÍSSIMO**

Qtd	Prazo Médio
624	35,23

Nr. Processo	1ª Aud.	Enc. Instrução.	Prazo
RTSum - 0011493-17.2016.5.18.0121	02/02/17	08/02/17	6
RTSum - 0011494-02.2016.5.18.0121	01/02/17	01/02/17	0
RTSum - 0011496-69.2016.5.18.0121	25/01/17	25/01/17	0
RTSum - 0011497-54.2016.5.18.0121	25/01/17	25/01/17	0
RTSum - 0011500-09.2016.5.18.0121	01/02/17	01/02/17	0
RTSum - 0011503-61.2016.5.18.0121	02/02/17	02/02/17	0
RTSum - 0011506-16.2016.5.18.0121	02/02/17	09/03/17	35
RTSum - 0011507-98.2016.5.18.0121	02/02/17	16/03/17	42
RTSum - 0011511-38.2016.5.18.0121	16/02/17	16/02/17	0
RTSum - 0011545-10.2016.5.18.0122	06/02/17	18/04/17	71
RTSum - 0011557-95.2014.5.18.0121	18/11/14	28/11/17	1.106

**Legenda:**

**1ª Aud.:** Data da primeira audiência que ocorrer, Inicial ou UNA;

**Enc. da Instrução:** Data da conclusão para proferir sentença;

**Prazo:** Quantidade de dias decorridos da 1ª aud. até o encerramento da instrução.