

## Conceituação

Tema	Prazos Processuais
<b>Relatórios</b>	Evolução Histórica Comparativo por VT Comparativo por Grupo Por Grupo Por VT Por Processo Por Magistrado
<b>Resumo</b>	Apresenta o prazo médio entre a realização da primeira audiência e o encerramento da instrução.
<b>Descrição</b>	O prazo médio é obtido calculando-se a quantidade de dias decorridos entre a data da primeira audiência e a data do encerramento da instrução. Os dados são extraídos baseando-se nos seguintes itens do e-Gestão:  265 e 90265 - Da realização da primeira audiência até o encerramento da instrução processual na fase de conhecimento – rito sumaríssimo;  266 e 90266 – Da realização da primeira audiência até o encerramento da instrução processual na fase de conhecimento – exceto rito sumaríssimo (ordinário)
<b>Origem da informação</b>	e-Gestão
<b>Crítérios e transformações</b>	Coletado do e-Gestão, consolidado, otimizado e classificado para análise.
<b>Análises possíveis</b>	Prazo médio entre a realização da primeira audiência e o encerramento da instrução processual na fase de conhecimento, detalhado de forma Geral, Por grupo, por VT, Por Processo e Por Magistrado.

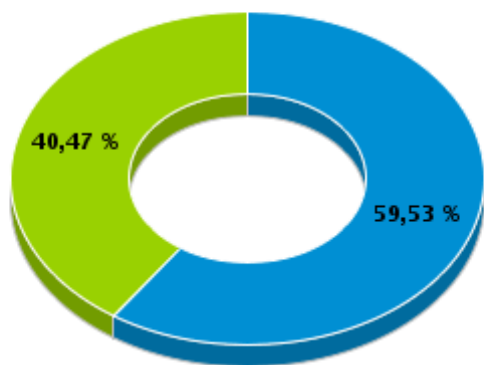


## EVOLUÇÃO HISTÓRICA DOS PRAZOS PROCESSUAIS ENTRE A 1ª AUDIÊNCIA E O ENCERRAMENTO DA INSTRUÇÃO - VARA DO TRABALHO DE CALDAS NOVAS

Data do encerramento da instrução entre 1/1/2017 e 31/12/2017 23:59:59

Rito	Qtd	Prazo Médio
ORDINÁRIO	859	133,57
SUMARÍSSIMO	584	52,7
<b>Total/Média</b>	<b>1.443</b>	<b>100,84</b>

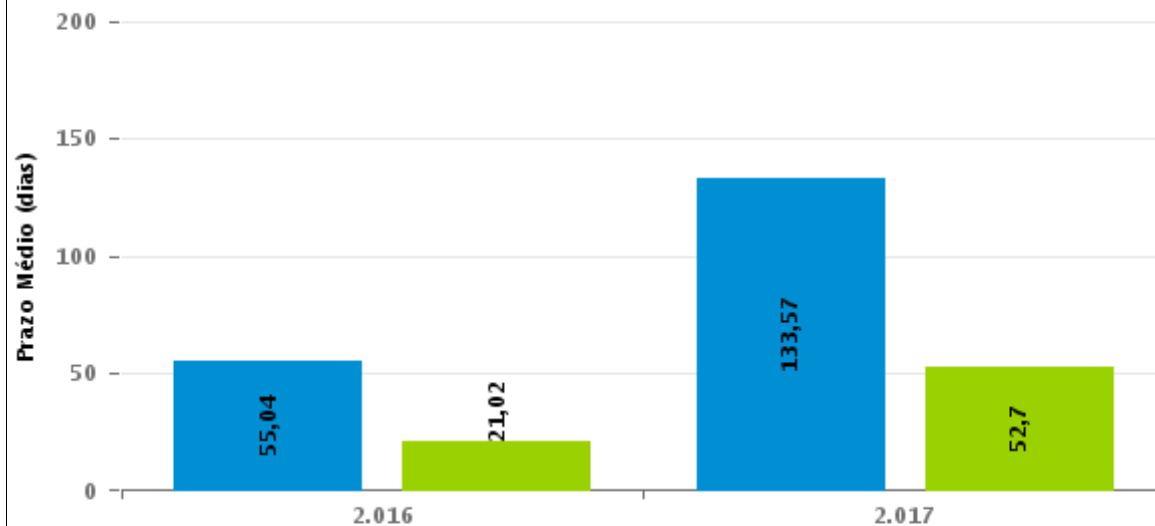
Percentual de Processos por Rito



Rito

■ ORDINÁRIO ■ SUMARÍSSIMO

Prazo Médio por Rito



Para este exercício foram computados os processos até o mês de Dezembro/2.017

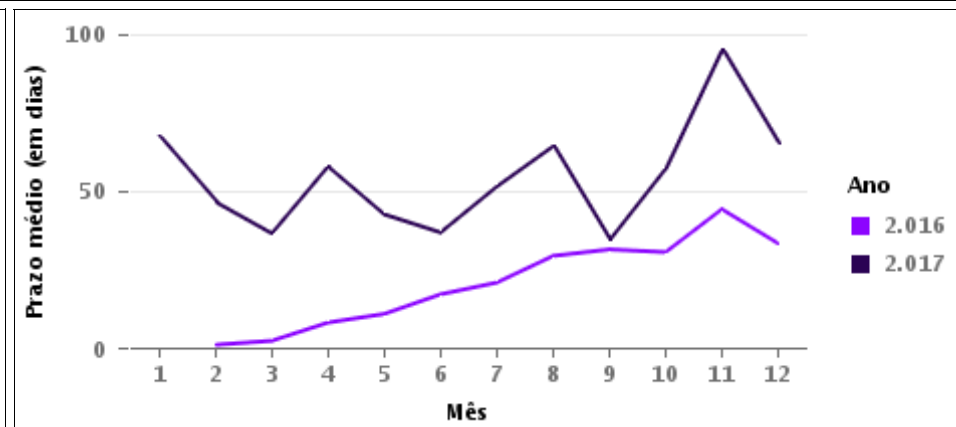
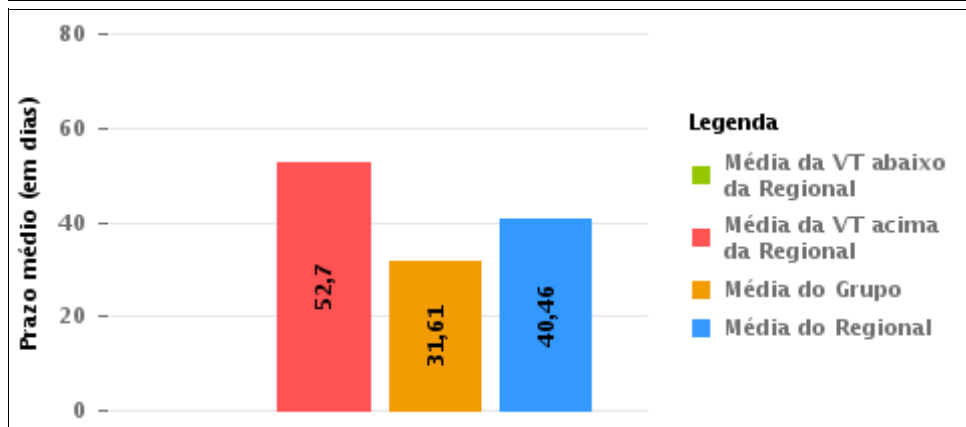
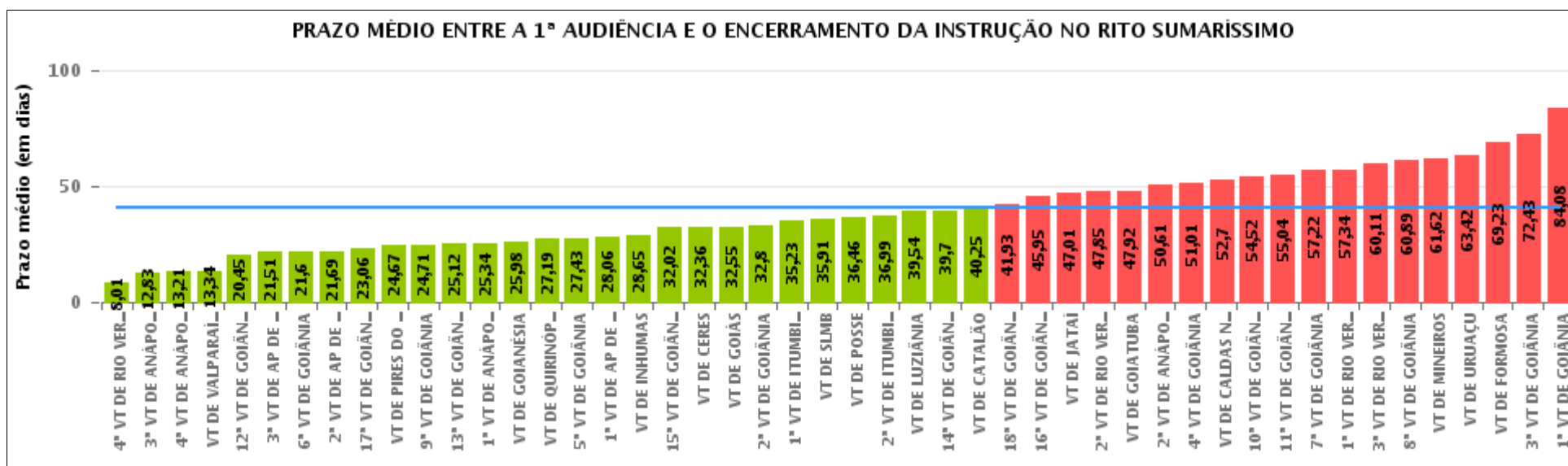
Rito

■ ORDINÁRIO ■ SUMARÍSSIMO



## COMPARATIVO DO PRAZO MÉDIO ENTRE A 1ª AUDIÊNCIA E O ENCERRAMENTO DA INSTRUÇÃO - VARA DO TRABALHO DE CALDAS NOVAS

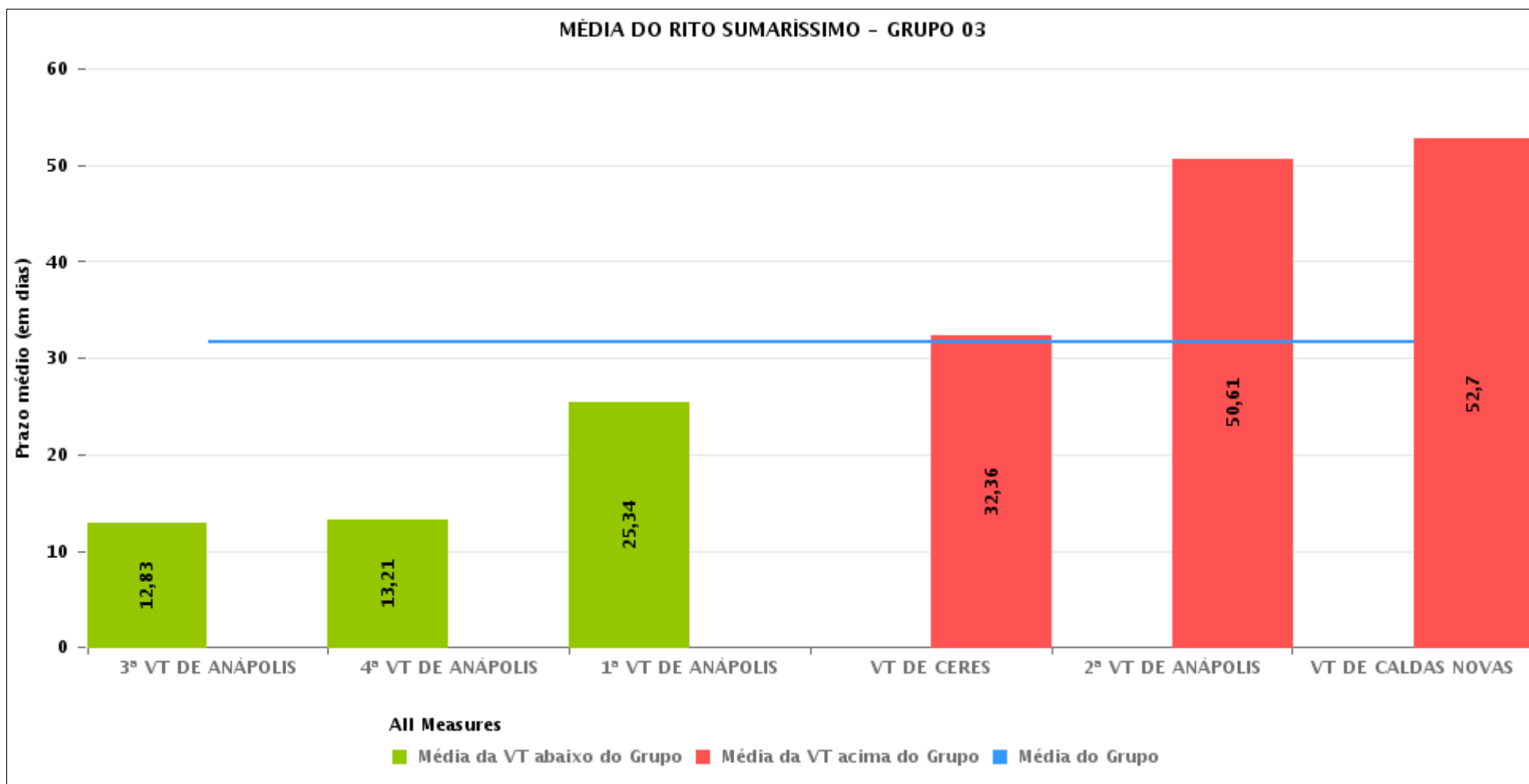
Data do encerramento da instrução entre 1/1/2017 e 31/12/2017 23:59:59





## COMPARATIVO DO PRAZO MÉDIO ENTRE A 1ª AUDIÊNCIA E O ENCERRAMENTO DA INSTRUÇÃO ENTRE AS VARAS DO GRUPO

Data do encerramento da instrução entre 1/1/2017 e 31/12/2017 23:59:59





## PRAZO MÉDIO ENTRE A 1ª AUDIÊNCIA E O ENCERRAMENTO DA INSTRUÇÃO POR GRUPO

Data do encerramento da instrução entre 1/1/2017 e 31/12/2017 23:59:59

Rito	Grupo	Qtd. Processos	Prazo Médio (dias)	Ranking
SUMARÍSSIMO	GRUPO 06	3.165	24,29	1°
	GRUPO 03	3.938	31,61	2°
	GRUPO 01	156	36,46	3°
	GRUPO 04	5.623	41,88	4°
	GRUPO 05	17.936	42,87	5°
	GRUPO 02	517	58,11	6°

Legenda:	# Grupo 04 – De 1501 a 2000 VT de Catalão VT de Goiatuba 1ª VT de Itumbiara 2ª VT de Itumbiara VT de Jataí VT de Luziânia VT de Mineiros VT de Quirinópolis	8ª VT de Goiânia 9ª VT de Goiânia 10ª VT de Goiânia 11ª VT de Goiânia 12ª VT de Goiânia 13ª VT de Goiânia 14ª VT de Goiânia 15ª VT de Goiânia 16ª VT de Goiânia 17ª VT de Goiânia 18ª VT de Goiânia VT de Goiás VT de Inhumas 1ª VT de Rio Verde 2ª VT de Rio Verde 3ª VT de Rio Verde 4ª VT de Rio Verde VT de Uruaçu VT de São Luis de Montes Belos VT de Valparaíso de Goiás	#Grupo 06 – A partir de 2500 1ª VT de Aparecida de Goiânia 2ª VT de Aparecida de Goiânia 3ª VT de Aparecida de Goiânia VT de Goianésia
# Grupo 01 – Até 750 VT de Posse			
# Grupo 02 – De 751 a 1000 VT de Formosa VT de Pires do Rio			
# Grupo 03 – De 1001 a 1500 VT de Ceres 1ª VT de Anápolis 2ª VT de Anápolis 3ª VT de Anápolis 4ª VT de Anápolis VT de Caldas Novas	# Grupo 05 – De 2001 a 2500 1ª VT de Goiânia 2ª VT de Goiânia 3ª VT de Goiânia 4ª VT de Goiânia 5ª VT de Goiânia 6ª VT de Goiânia 7ª VT de Goiânia		



## PRAZO MÉDIO ENTRE A 1ª AUDIÊNCIA E O ENCERRAMENTO DA INSTRUÇÃO DE TODAS AS VARAS DO TRABALHO

Data do encerramento da instrução entre 1/1/2017 e 31/12/2017 23:59:59

### SUMARÍSSIMO

Qtd. Processos	Prazo Médio (dias)
31.335	39,62

Vara do Trabalho	Qtd Processos	Prazo Médio	Ranking
4ª VARA DO TRABALHO DE RIO VERDE	491	8,01	1º
3ª VARA DO TRABALHO DE ANÁPOLIS	640	12,83	2º
4ª VARA DO TRABALHO DE ANÁPOLIS	490	13,21	3º
VARA DO TRABALHO DE VALPARAÍSO DE GOIÁS	611	13,34	4º
12ª VARA DO TRABALHO DE GOIÂNIA	692	20,45	5º
3ª VARA DO TRABALHO DE APARECIDA DE GOIÂNIA	815	21,51	6º
6ª VARA DO TRABALHO DE GOIÂNIA	703	21,6	7º
2ª VARA DO TRABALHO DE APARECIDA DE GOIÂNIA	759	21,69	8º
17ª VARA DO TRABALHO DE GOIÂNIA	776	23,06	9º
VARA DO TRABALHO DE PIRES DO RIO	129	24,67	10º
9ª VARA DO TRABALHO DE GOIÂNIA	759	24,71	11º
13ª VARA DO TRABALHO DE GOIÂNIA	589	25,12	12º
1ª VARA DO TRABALHO DE ANÁPOLIS	506	25,34	13º
VARA DO TRABALHO DE GOIANÉSIA	852	25,98	14º
VARA DO TRABALHO DE QUIRINÓPOLIS	273	27,19	15º
5ª VARA DO TRABALHO DE GOIÂNIA	724	27,43	16º
1ª VARA DO TRABALHO DE APARECIDA DE GOIÂNIA	739	28,06	17º
VARA DO TRABALHO DE INHUMAS	295	28,65	18º
15ª VARA DO TRABALHO DE GOIÂNIA	664	32,02	19º
VARA DO TRABALHO DE CERES	1.138	32,36	20º
VARA DO TRABALHO DE GOIÁS	491	32,55	21º
2ª VARA DO TRABALHO DE GOIÂNIA	817	32,8	22º
1ª VARA DO TRABALHO DE ITUMBIARA	632	35,23	23º
VARA DO TRABALHO DE SÃO LUIS DE MONTES BELOS	620	35,91	24º
VARA DO TRABALHO DE POSSE	156	36,46	25º
2ª VARA DO TRABALHO DE ITUMBIARA	566	36,99	26º



## PRAZO MÉDIO ENTRE A 1ª AUDIÊNCIA E O ENCERRAMENTO DA INSTRUÇÃO DE TODAS AS VARAS DO TRABALHO

### SUMARÍSSIMO

Qtd. Processos	Prazo Médio (dias)
31.335	39,62

Vara do Trabalho	Qtd Processos	Prazo Médio	Ranking
VARA DO TRABALHO DE LUZIÂNIA	1.093	39,54	27°
14ª VARA DO TRABALHO DE GOIÂNIA	756	39,7	28°
VARA DO TRABALHO DE CATALÃO	1.123	40,25	29°
18ª VARA DO TRABALHO DE GOIÂNIA	670	41,93	30°
16ª VARA DO TRABALHO DE GOIÂNIA	628	45,95	31°
VARA DO TRABALHO DE JATAÍ	582	47,01	32°
2ª VARA DO TRABALHO DE RIO VERDE	445	47,85	33°
VARA DO TRABALHO DE GOIATUBA	1.045	47,92	34°
2ª VARA DO TRABALHO DE ANÁPOLIS	580	50,61	35°
4ª VARA DO TRABALHO DE GOIÂNIA	796	51,01	36°
VARA DO TRABALHO DE CALDAS NOVAS	584	52,7	37°
10ª VARA DO TRABALHO DE GOIÂNIA	784	54,52	38°
11ª VARA DO TRABALHO DE GOIÂNIA	698	55,04	39°
7ª VARA DO TRABALHO DE GOIÂNIA	815	57,22	40°
1ª VARA DO TRABALHO DE RIO VERDE	406	57,34	41°
3ª VARA DO TRABALHO DE RIO VERDE	411	60,11	42°
8ª VARA DO TRABALHO DE GOIÂNIA	753	60,89	43°
VARA DO TRABALHO DE MINEIROS	309	61,62	44°
VARA DO TRABALHO DE URUAÇU	635	63,42	45°
VARA DO TRABALHO DE FORMOSA	388	69,23	46°
3ª VARA DO TRABALHO DE GOIÂNIA	828	72,43	47°
1ª VARA DO TRABALHO DE GOIÂNIA	1.079	84,08	48°



## PRAZO MÉDIO ENTRE A 1ª AUDIÊNCIA E O ENCERRAMENTO DA INSTRUÇÃO - VARA DO TRABALHO DE CALDAS NOVAS

Data do encerramento da instrução entre 1/1/2017 e 31/12/2017 23:59:59

### VARA DO TRABALHO DE CALDAS NOVAS

#### SUMARÍSSIMO

Qtd	Prazo Médio
575	52,7

Nr. Processo	1ª Aud.	nc. Instruçã	Prazo
RTSum - 0010001-30.2017.5.18.0161	23/02/17	04/05/17	70
RTSum - 0010002-15.2017.5.18.0161	15/02/17	14/03/17	27
RTSum - 0010005-67.2017.5.18.0161	23/02/17	23/02/17	0
RTSum - 0010006-52.2017.5.18.0161	15/02/17	15/02/17	0
RTSum - 0010024-73.2017.5.18.0161	15/02/17	15/02/17	0
RTSum - 0010037-72.2017.5.18.0161	22/02/17	22/02/17	0
RTSum - 0010042-94.2017.5.18.0161	14/03/17	14/03/17	0
RTSum - 0010044-64.2017.5.18.0161	14/03/17	14/03/17	0
RTSum - 0010051-56.2017.5.18.0161	23/02/17	06/03/17	11
RTSum - 0010053-26.2017.5.18.0161	22/02/17	14/06/17	112
RTSum - 0010054-11.2017.5.18.0161	14/03/17	24/05/17	71
RTSum - 0010056-78.2017.5.18.0161	14/03/17	25/05/17	72
RTSum - 0010058-48.2017.5.18.0161	14/03/17	14/03/17	0
RTSum - 0010059-33.2017.5.18.0161	23/02/17	04/05/17	70
RTSum - 0010060-18.2017.5.18.0161	14/03/17	07/06/17	85
RTSum - 0010061-03.2017.5.18.0161	22/02/17	23/05/17	90
RTSum - 0010062-85.2017.5.18.0161	15/03/17	07/06/17	84
RTSum - 0010063-70.2017.5.18.0161	22/02/17	10/05/17	77
RTSum - 0010073-17.2017.5.18.0161	22/02/17	22/02/17	0
RTSum - 0010074-02.2017.5.18.0161	15/03/17	07/06/17	84
RTSum - 0010075-84.2017.5.18.0161	23/02/17	23/02/17	0

**Legenda:**

1ª Aud.: Data da primeira audiência que ocorrer, Inicial ou UNA;

Enc. da Instrução: Data da conclusão para proferir sentença;

Prazo: Quantidade de dias decorridos da 1ª aud. até o encerramento da instrução.





## PRAZO MÉDIO ENTRE A 1ª AUDIÊNCIA E O ENCERRAMENTO DA INSTRUÇÃO - VARA DO TRABALHO DE CALDAS NOVAS

### VARA DO TRABALHO DE CALDAS NOVAS

#### SUMARÍSSIMO

Qtd	Prazo Médio
575	52,7

Nr. Processo	1ª Aud.	nc. Instruça	Prazo
RTSum - 0010078-39.2017.5.18.0161	15/03/17	15/03/17	0
RTSum - 0010087-98.2017.5.18.0161	23/02/17	23/02/17	0
RTSum - 0010107-89.2017.5.18.0161	23/02/17	21/07/17	148
RTSum - 0010109-59.2017.5.18.0161	08/03/17	13/03/17	5
RTSum - 0010110-44.2017.5.18.0161	15/03/17	15/03/17	0
RTSum - 0010112-14.2017.5.18.0161	15/03/17	15/03/17	0
RTSum - 0010118-21.2017.5.18.0161	13/02/17	13/02/17	0
RTSum - 0010120-88.2017.5.18.0161	14/02/17	14/02/17	0
RTSum - 0010121-73.2017.5.18.0161	08/03/17	13/03/17	5
RTSum - 0010122-58.2017.5.18.0161	14/02/17	23/05/17	98
RTSum - 0010124-28.2017.5.18.0161	26/04/17	14/07/17	79
RTSum - 0010134-72.2017.5.18.0161	25/04/17	25/04/17	0
RTSum - 0010137-27.2017.5.18.0161	08/03/17	21/06/17	105
RTSum - 0010138-12.2017.5.18.0161	25/04/17	25/04/17	0
RTSum - 0010139-94.2017.5.18.0161	08/03/17	08/03/17	0
RTSum - 0010140-79.2017.5.18.0161	25/04/17	07/06/17	43
RTSum - 0010141-64.2017.5.18.0161	08/03/17	04/07/17	118
RTSum - 0010146-86.2017.5.18.0161	25/04/17	25/05/17	30
RTSum - 0010147-71.2017.5.18.0161	08/03/17	08/03/17	0
RTSum - 0010148-56.2017.5.18.0161	25/04/17	03/07/17	69
RTSum - 0010149-41.2017.5.18.0161	08/03/17	08/03/17	0
RTSum - 0010153-78.2017.5.18.0161	08/03/17	17/05/17	70
RTSum - 0010155-48.2017.5.18.0161	08/03/17	08/03/17	0
RTSum - 0010156-33.2017.5.18.0161	25/04/17	07/06/17	43

**Legenda:**

1ª Aud.: Data da primeira audiência que ocorrer, Inicial ou UNA;

Enc. da Instrução: Data da conclusão para proferir sentença;

Prazo: Quantidade de dias decorridos da 1ª aud. até o encerramento da instrução.



**PRAZO MÉDIO ENTRE A 1ª AUDIÊNCIA E O ENCERRAMENTO DA INSTRUÇÃO - VARA DO TRABALHO DE CALDAS NOVAS**

**VARA DO TRABALHO DE CALDAS NOVAS**

**SUMARÍSSIMO**

Qtd	Prazo Médio
575	52,7

Nr. Processo	1ª Aud.	nc. Instruça	Prazo
RTSum - 0010158-03.2017.5.18.0161	25/04/17	18/05/17	23
RTSum - 0010161-55.2017.5.18.0161	08/03/17	08/03/17	0
RTSum - 0010162-40.2017.5.18.0161	25/04/17	10/05/17	15
RTSum - 0010165-92.2017.5.18.0161	26/04/17	31/10/17	188
RTSum - 0010167-62.2017.5.18.0161	08/03/17	31/10/17	237
RTSum - 0010169-32.2017.5.18.0161	08/03/17	17/05/17	70
RTSum - 0010171-02.2017.5.18.0161	08/03/17	08/03/17	0
RTSum - 0010178-91.2017.5.18.0161	25/04/17	25/04/17	0
RTSum - 0010186-68.2017.5.18.0161	25/04/17	21/06/17	57
RTSum - 0010189-23.2017.5.18.0161	08/03/17	17/05/17	70
RTSum - 0010204-89.2017.5.18.0161	24/04/17	07/06/17	44
RTSum - 0010209-14.2017.5.18.0161	08/03/17	08/03/17	0
RTSum - 0010216-06.2017.5.18.0161	25/04/17	30/08/17	127
RTSum - 0010220-43.2017.5.18.0161	14/03/17	14/03/17	0
RTSum - 0010222-13.2017.5.18.0161	14/03/17	25/05/17	72
RTSum - 0010224-80.2017.5.18.0161	25/04/17	03/07/17	69
RTSum - 0010225-65.2017.5.18.0161	09/03/17	30/05/17	82
RTSum - 0010229-05.2017.5.18.0161	09/03/17	30/05/17	82
RTSum - 0010234-27.2017.5.18.0161	25/04/17	25/04/17	0
RTSum - 0010239-49.2017.5.18.0161	09/03/17	31/03/17	22
RTSum - 0010242-04.2017.5.18.0161	27/04/17	27/04/17	0
RTSum - 0010245-56.2017.5.18.0161	08/03/17	08/03/17	0
RTSum - 0010250-78.2017.5.18.0161	27/04/17	27/04/17	0
RTSum - 0010254-18.2017.5.18.0161	27/04/17	20/06/17	54

**Legenda:**

**1ª Aud.:** Data da primeira audiência que ocorrer, Inicial ou UNA;

**Enc. da Instrução:** Data da conclusão para proferir sentença;

**Prazo:** Quantidade de dias decorridos da 1ª aud. até o encerramento da instrução.



**PRAZO MÉDIO ENTRE A 1ª AUDIÊNCIA E O ENCERRAMENTO DA INSTRUÇÃO - VARA DO TRABALHO DE CALDAS NOVAS**

**VARA DO TRABALHO DE CALDAS NOVAS**

**SUMARÍSSIMO**

Qtd	Prazo Médio
575	52,7

Nr. Processo	1ª Aud.	nc. Instruça	Prazo
RTSum - 0010255-03.2017.5.18.0161	18/05/17	03/07/17	46
RTSum - 0010256-85.2017.5.18.0161	18/05/17	28/06/17	41
RTSum - 0010257-70.2017.5.18.0161	18/05/17	27/06/17	40
RTSum - 0010258-55.2017.5.18.0161	18/05/17	27/06/17	40
RTSum - 0010260-25.2017.5.18.0161	18/05/17	27/06/17	40
RTSum - 0010264-62.2017.5.18.0161	08/05/17	08/05/17	0
RTSum - 0010272-39.2017.5.18.0161	08/05/17	22/06/17	45
RTSum - 0010275-91.2017.5.18.0161	23/03/17	23/03/17	0
RTSum - 0010282-83.2017.5.18.0161	08/05/17	08/05/17	0
RTSum - 0010285-38.2017.5.18.0161	04/04/17	04/04/17	0
RTSum - 0010293-15.2017.5.18.0161	04/04/17	31/05/17	57
RTSum - 0010295-82.2017.5.18.0161	14/03/17	14/03/17	0
RTSum - 0010296-67.2017.5.18.0161	08/05/17	21/06/17	44
RTSum - 0010298-37.2017.5.18.0161	09/05/17	04/07/17	56
RTSum - 0010302-74.2017.5.18.0161	09/05/17	10/05/17	1
RTSum - 0010304-44.2017.5.18.0161	10/05/17	04/07/17	55
RTSum - 0010305-29.2017.5.18.0161	05/04/17	27/11/17	236
RTSum - 0010306-14.2017.5.18.0161	10/05/17	11/05/17	1
RTSum - 0010307-96.2017.5.18.0161	04/04/17	04/04/17	0
RTSum - 0010309-66.2017.5.18.0161	04/04/17	26/07/17	113
RTSum - 0010310-51.2017.5.18.0161	10/05/17	05/07/17	56
RTSum - 0010316-58.2017.5.18.0161	10/05/17	14/07/17	65
RTSum - 0010326-05.2017.5.18.0161	10/05/17	10/05/17	0
RTSum - 0010328-72.2017.5.18.0161	10/05/17	07/07/17	58

**Legenda:**

**1ª Aud.:** Data da primeira audiência que ocorrer, Inicial ou UNA;

**Enc. da Instrução:** Data da conclusão para proferir sentença;

**Prazo:** Quantidade de dias decorridos da 1ª aud. até o encerramento da instrução.



**PRAZO MÉDIO ENTRE A 1ª AUDIÊNCIA E O ENCERRAMENTO DA INSTRUÇÃO - VARA DO TRABALHO DE CALDAS NOVAS**

**VARA DO TRABALHO DE CALDAS NOVAS**

**SUMARÍSSIMO**

Qtd	Prazo Médio
575	52,7

Nr. Processo	1ª Aud.	nc. Instruça	Prazo
RTSum - 0010330-42.2017.5.18.0161	10/05/17	07/07/17	58
RTSum - 0010331-27.2017.5.18.0161	04/04/17	28/04/17	24
RTSum - 0010333-94.2017.5.18.0161	05/04/17	17/05/17	42
RTSum - 0010340-86.2017.5.18.0161	12/05/17	21/07/17	70
RTSum - 0010346-93.2017.5.18.0161	12/05/17	07/07/17	56
RTSum - 0010352-03.2017.5.18.0161	23/05/17	22/06/17	30
RTSum - 0010355-55.2017.5.18.0161	05/04/17	05/04/17	0
RTSum - 0010356-40.2017.5.18.0161	12/05/17	12/05/17	0
RTSum - 0010360-77.2017.5.18.0161	22/05/17	22/05/17	0
RTSum - 0010363-32.2017.5.18.0161	05/04/17	05/04/17	0
RTSum - 0010364-17.2017.5.18.0161	22/05/17	04/08/17	74
RTSum - 0010368-54.2017.5.18.0161	22/05/17	06/06/17	15
RTSum - 0010369-39.2017.5.18.0161	05/04/17	05/04/17	0
RTSum - 0010374-61.2017.5.18.0161	23/05/17	02/08/17	71
RTSum - 0010375-46.2017.5.18.0161	05/04/17	25/07/17	111
RTSum - 0010376-31.2017.5.18.0161	23/05/17	23/05/17	0
RTSum - 0010381-53.2017.5.18.0161	06/04/17	17/07/17	102
RTSum - 0010387-60.2017.5.18.0161	06/04/17	09/08/17	125
RTSum - 0010391-97.2017.5.18.0161	06/04/17	28/04/17	22
RTSum - 0010392-82.2017.5.18.0161	23/05/17	23/05/17	0
RTSum - 0010396-22.2017.5.18.0161	23/05/17	12/07/17	50
RTSum - 0010397-07.2017.5.18.0161	06/04/17	12/07/17	97
RTSum - 0010402-29.2017.5.18.0161	24/05/17	02/08/17	70
RTSum - 0010403-14.2017.5.18.0161	06/04/17	04/05/17	28

**Legenda:**

**1ª Aud.:** Data da primeira audiência que ocorrer, Inicial ou UNA;

**Enc. da Instrução:** Data da conclusão para proferir sentença;

**Prazo:** Quantidade de dias decorridos da 1ª aud. até o encerramento da instrução.



**PRAZO MÉDIO ENTRE A 1ª AUDIÊNCIA E O ENCERRAMENTO DA INSTRUÇÃO - VARA DO TRABALHO DE CALDAS NOVAS**

**VARA DO TRABALHO DE CALDAS NOVAS**

**SUMARÍSSIMO**

Qtd	Prazo Médio
575	52,7

Nr. Processo	1ª Aud.	nc. Instruça	Prazo
RTSum - 0010406-66.2017.5.18.0161	24/05/17	16/08/17	84
RTSum - 0010409-21.2017.5.18.0161	18/04/17	12/07/17	85
RTSum - 0010410-06.2017.5.18.0161	24/05/17	24/05/17	0
RTSum - 0010412-73.2017.5.18.0161	24/05/17	24/05/17	0
RTSum - 0010413-58.2017.5.18.0161	04/05/17	28/07/17	85
RTSum - 0010420-50.2017.5.18.0161	24/05/17	24/05/17	0
RTSum - 0010425-72.2017.5.18.0161	18/04/17	27/07/17	100
RTSum - 0010426-57.2017.5.18.0161	04/04/17	04/04/17	0
RTSum - 0010427-42.2017.5.18.0161	04/05/17	24/07/17	81
RTSum - 0010428-61.2016.5.18.0161	18/05/16	15/08/17	454
RTSum - 0010428-61.2016.5.18.0161	18/05/16	06/11/17	537
RTSum - 0010428-61.2016.5.18.0161	18/05/16	08/11/17	539
RTSum - 0010431-79.2017.5.18.0161	18/04/17	18/04/17	0
RTSum - 0010432-64.2017.5.18.0161	12/05/17	12/05/17	0
RTSum - 0010433-49.2017.5.18.0161	18/04/17	18/04/17	0
RTSum - 0010434-34.2017.5.18.0161	12/05/17	12/05/17	0
RTSum - 0010435-19.2017.5.18.0161	18/04/17	18/04/17	0
RTSum - 0010436-04.2017.5.18.0161	12/05/17	12/05/17	0
RTSum - 0010443-93.2017.5.18.0161	18/04/17	13/07/17	86
RTSum - 0010446-48.2017.5.18.0161	12/05/17	21/07/17	70
RTSum - 0010451-70.2017.5.18.0161	04/05/17	04/05/17	0
RTSum - 0010457-77.2017.5.18.0161	04/05/17	09/08/17	97
RTSum - 0010459-47.2017.5.18.0161	04/05/17	16/10/17	165
RTSum - 0010467-24.2017.5.18.0161	17/05/17	23/08/17	98

**Legenda:**

**1ª Aud.:** Data da primeira audiência que ocorrer, Inicial ou UNA;

**Enc. da Instrução:** Data da conclusão para proferir sentença;

**Prazo:** Quantidade de dias decorridos da 1ª aud. até o encerramento da instrução.



## PRAZO MÉDIO ENTRE A 1ª AUDIÊNCIA E O ENCERRAMENTO DA INSTRUÇÃO - VARA DO TRABALHO DE CALDAS NOVAS

### VARA DO TRABALHO DE CALDAS NOVAS

#### SUMARÍSSIMO

Qtd	Prazo Médio
575	52,7

Nr. Processo	1ª Aud.	nc. Instruça	Prazo
RTSum - 0010472-46.2017.5.18.0161	12/05/17	02/08/17	82
RTSum - 0010475-98.2017.5.18.0161	04/05/17	13/07/17	70
RTSum - 0010486-30.2017.5.18.0161	25/05/17	26/05/17	1
RTSum - 0010487-15.2017.5.18.0161	04/05/17	19/07/17	76
RTSum - 0010488-97.2017.5.18.0161	25/05/17	26/05/17	1
RTSum - 0010490-67.2017.5.18.0161	12/05/17	21/07/17	70
RTSum - 0010493-22.2017.5.18.0161	04/05/17	04/05/17	0
RTSum - 0010495-89.2017.5.18.0161	04/05/17	15/08/17	103
RTSum - 0010501-96.2017.5.18.0161	05/05/17	26/07/17	82
RTSum - 0010502-81.2017.5.18.0161	12/05/17	21/07/17	70
RTSum - 0010504-51.2017.5.18.0161	12/05/17	21/07/17	70
RTSum - 0010506-21.2017.5.18.0161	10/05/17	21/07/17	72
RTSum - 0010507-06.2017.5.18.0161	05/05/17	10/05/17	5
RTSum - 0010511-43.2017.5.18.0161	05/05/17	05/05/17	0
RTSum - 0010513-13.2017.5.18.0161	05/05/17	05/05/17	0
RTSum - 0010515-80.2017.5.18.0161	16/05/17	16/05/17	0
RTSum - 0010517-50.2017.5.18.0161	16/05/17	09/08/17	85
RTSum - 0010518-35.2017.5.18.0161	25/05/17	25/05/17	0
RTSum - 0010525-27.2017.5.18.0161	16/05/17	16/05/17	0
RTSum - 0010528-79.2017.5.18.0161	25/05/17	08/09/17	106
RTSum - 0010529-64.2017.5.18.0161	16/05/17	16/05/17	0
RTSum - 0010531-34.2017.5.18.0161	16/05/17	16/05/17	0
RTSum - 0010532-19.2017.5.18.0161	25/05/17	25/05/17	0
RTSum - 0010534-86.2017.5.18.0161	23/05/17	23/05/17	0

**Legenda:**

1ª Aud.: Data da primeira audiência que ocorrer, Inicial ou UNA;

Enc. da Instrução: Data da conclusão para proferir sentença;

Prazo: Quantidade de dias decorridos da 1ª aud. até o encerramento da instrução.



**PRAZO MÉDIO ENTRE A 1ª AUDIÊNCIA E O ENCERRAMENTO DA INSTRUÇÃO - VARA DO TRABALHO DE CALDAS NOVAS**

**VARA DO TRABALHO DE CALDAS NOVAS**

**SUMARÍSSIMO**

Qtd	Prazo Médio
575	52,7

Nr. Processo	1ª Aud.	nc. Instruça	Prazo
RTSum - 0010550-40.2017.5.18.0161	06/06/17	06/06/17	0
RTSum - 0010551-25.2017.5.18.0161	16/05/17	16/05/17	0
RTSum - 0010554-77.2017.5.18.0161	06/06/17	22/11/17	169
RTSum - 0010557-32.2017.5.18.0161	18/05/17	18/05/17	0
RTSum - 0010559-02.2017.5.18.0161	17/05/17	17/05/17	0
RTSum - 0010560-84.2017.5.18.0161	06/06/17	06/06/17	0
RTSum - 0010561-69.2017.5.18.0161	16/05/17	23/05/17	7
RTSum - 0010566-91.2017.5.18.0161	06/06/17	06/06/17	0
RTSum - 0010569-46.2017.5.18.0161	18/05/17	18/05/17	0
RTSum - 0010570-31.2017.5.18.0161	06/06/17	06/06/17	0
RTSum - 0010571-16.2017.5.18.0161	18/05/17	18/05/17	0
RTSum - 0010572-98.2017.5.18.0161	06/06/17	06/06/17	0
RTSum - 0010574-68.2017.5.18.0161	06/06/17	06/06/17	0
RTSum - 0010580-75.2017.5.18.0161	24/05/17	16/08/17	84
RTSum - 0010581-60.2017.5.18.0161	29/05/17	29/05/17	0
RTSum - 0010585-97.2017.5.18.0161	29/05/17	29/05/17	0
RTSum - 0010586-82.2017.5.18.0161	23/05/17	23/05/17	0
RTSum - 0010587-67.2017.5.18.0161	29/05/17	22/08/17	85
RTSum - 0010588-52.2017.5.18.0161	24/05/17	07/06/17	14
RTSum - 0010591-07.2017.5.18.0161	30/05/17	30/05/17	0
RTSum - 0010592-89.2017.5.18.0161	24/05/17	24/05/17	0
RTSum - 0010594-59.2017.5.18.0161	25/05/17	21/08/17	88
RTSum - 0010595-44.2017.5.18.0161	30/05/17	30/05/17	0
RTSum - 0010596-29.2017.5.18.0161	25/05/17	29/08/17	96

**Legenda:**

**1ª Aud.:** Data da primeira audiência que ocorrer, Inicial ou UNA;

**Enc. da Instrução:** Data da conclusão para proferir sentença;

**Prazo:** Quantidade de dias decorridos da 1ª aud. até o encerramento da instrução.



**PRAZO MÉDIO ENTRE A 1ª AUDIÊNCIA E O ENCERRAMENTO DA INSTRUÇÃO - VARA DO TRABALHO DE CALDAS NOVAS**

**VARA DO TRABALHO DE CALDAS NOVAS**

**SUMARÍSSIMO**

Qtd	Prazo Médio
575	52,7

Nr. Processo	1ª Aud.	nc. Instruçã	Prazo
RTSum - 0010601-51.2017.5.18.0161	31/05/17	31/05/17	0
RTSum - 0010602-36.2017.5.18.0161	07/06/17	07/06/17	0
RTSum - 0010603-21.2017.5.18.0161	30/05/17	31/05/17	1
RTSum - 0010604-06.2017.5.18.0161	07/06/17	30/08/17	84
RTSum - 0010605-88.2017.5.18.0161	30/05/17	01/06/17	2
RTSum - 0010606-73.2017.5.18.0161	07/06/17	30/08/17	84
RTSum - 0010618-87.2017.5.18.0161	07/06/17	12/09/17	97
RTSum - 0010620-57.2017.5.18.0161	08/06/17	04/07/17	26
RTSum - 0010623-12.2017.5.18.0161	31/05/17	04/08/17	65
RTSum - 0010625-79.2017.5.18.0161	01/06/17	01/08/17	61
RTSum - 0010626-64.2017.5.18.0161	07/06/17	07/06/17	0
RTSum - 0010627-49.2017.5.18.0161	01/06/17	23/08/17	83
RTSum - 0010632-57.2017.5.18.0004	25/09/17	25/09/17	0
RTSum - 0010632-71.2017.5.18.0161	08/06/17	06/12/17	181
RTSum - 0010646-55.2017.5.18.0161	08/06/17	22/06/17	14
RTSum - 0010657-84.2017.5.18.0161	31/05/17	01/06/17	1
RTSum - 0010661-24.2017.5.18.0161	31/05/17	31/05/17	0
RTSum - 0010665-61.2017.5.18.0161	31/05/17	31/05/17	0
RTSum - 0010671-68.2017.5.18.0161	01/06/17	01/06/17	0
RTSum - 0010680-30.2017.5.18.0161	08/06/17	08/06/17	0
RTSum - 0010683-82.2017.5.18.0161	13/06/17	25/08/17	73
RTSum - 0010686-37.2017.5.18.0161	20/06/17	31/07/17	41
RTSum - 0010687-22.2017.5.18.0161	01/06/17	01/06/17	0
RTSum - 0010695-96.2017.5.18.0161	13/06/17	29/11/17	169

**Legenda:**

**1ª Aud.:** Data da primeira audiência que ocorrer, Inicial ou UNA;

**Enc. da Instrução:** Data da conclusão para proferir sentença;

**Prazo:** Quantidade de dias decorridos da 1ª aud. até o encerramento da instrução.





## PRAZO MÉDIO ENTRE A 1ª AUDIÊNCIA E O ENCERRAMENTO DA INSTRUÇÃO - VARA DO TRABALHO DE CALDAS NOVAS

### VARA DO TRABALHO DE CALDAS NOVAS

#### SUMARÍSSIMO

Qtd	Prazo Médio
575	52,7

Nr. Processo	1ª Aud.	nc. Instruça	Prazo
RTSum - 0010697-66.2017.5.18.0161	13/06/17	01/12/17	171
RTSum - 0010700-21.2017.5.18.0161	20/06/17	21/06/17	1
RTSum - 0010708-95.2017.5.18.0161	20/06/17	13/09/17	85
RTSum - 0010710-65.2017.5.18.0161	20/06/17	20/06/17	0
RTSum - 0010712-35.2017.5.18.0161	20/06/17	07/11/17	140
RTSum - 0010713-20.2017.5.18.0161	13/06/17	05/10/17	114
RTSum - 0010716-72.2017.5.18.0161	21/06/17	21/06/17	0
RTSum - 0010719-27.2017.5.18.0161	13/06/17	22/06/17	9
RTSum - 0010722-79.2017.5.18.0161	22/06/17	26/09/17	96
RTSum - 0010724-49.2017.5.18.0161	21/06/17	27/09/17	98
RTSum - 0010725-34.2017.5.18.0161	28/06/17	28/06/17	0
RTSum - 0010726-19.2017.5.18.0161	21/06/17	27/09/17	98
RTSum - 0010732-26.2017.5.18.0161	21/06/17	22/06/17	1
RTSum - 0010733-11.2017.5.18.0161	28/06/17	06/09/17	70
RTSum - 0010734-93.2017.5.18.0161	21/06/17	21/06/17	0
RTSum - 0010735-78.2017.5.18.0161	28/06/17	06/09/17	70
RTSum - 0010740-03.2017.5.18.0161	21/06/17	21/06/17	0
RTSum - 0010741-85.2017.5.18.0161	13/06/17	13/06/17	0
RTSum - 0010744-40.2017.5.18.0161	21/06/17	31/07/17	40
RTSum - 0010745-25.2017.5.18.0161	28/06/17	28/06/17	0
RTSum - 0010748-77.2017.5.18.0161	22/06/17	22/06/17	0
RTSum - 0010752-17.2017.5.18.0161	22/06/17	22/06/17	0
RTSum - 0010753-02.2017.5.18.0161	28/06/17	28/06/17	0
RTSum - 0010754-84.2017.5.18.0161	22/06/17	22/06/17	0

**Legenda:**

**1ª Aud.:** Data da primeira audiência que ocorrer, Inicial ou UNA;

**Enc. da Instrução:** Data da conclusão para proferir sentença;

**Prazo:** Quantidade de dias decorridos da 1ª aud. até o encerramento da instrução.



**PRAZO MÉDIO ENTRE A 1ª AUDIÊNCIA E O ENCERRAMENTO DA INSTRUÇÃO - VARA DO TRABALHO DE CALDAS NOVAS**

**VARA DO TRABALHO DE CALDAS NOVAS**

**SUMARÍSSIMO**

Qtd	Prazo Médio
575	52,7

Nr. Processo	1ª Aud.	nc. Instruça	Prazo
RTSum - 0010755-69.2017.5.18.0161	28/06/17	28/06/17	0
RTSum - 0010758-24.2017.5.18.0161	22/06/17	22/06/17	0
RTSum - 0010759-09.2017.5.18.0161	28/06/17	06/09/17	70
RTSum - 0010763-46.2017.5.18.0161	21/06/17	21/06/17	0
RTSum - 0010764-65.2016.5.18.0161	14/06/16	17/01/17	217
RTSum - 0010769-53.2017.5.18.0161	28/06/17	17/07/17	19
RTSum - 0010770-38.2017.5.18.0161	22/06/17	05/07/17	13
RTSum - 0010772-08.2017.5.18.0161	22/06/17	27/09/17	97
RTSum - 0010777-30.2017.5.18.0161	28/06/17	28/07/17	30
RTSum - 0010781-67.2017.5.18.0161	28/06/17	16/10/17	110
RTSum - 0010783-37.2017.5.18.0161	13/06/17	29/11/17	169
RTSum - 0010784-22.2017.5.18.0161	03/07/17	07/12/17	157
RTSum - 0010789-44.2017.5.18.0161	28/06/17	19/09/17	83
RTSum - 0010791-14.2017.5.18.0161	28/06/17	21/09/17	85
RTSum - 0010795-51.2017.5.18.0161	25/07/17	22/08/17	28
RTSum - 0010796-36.2017.5.18.0161	28/07/17	04/12/17	129
RTSum - 0010797-21.2017.5.18.0161	28/06/17	31/10/17	125
RTSum - 0010803-28.2017.5.18.0161	28/06/17	20/09/17	84
RTSum - 0010804-13.2017.5.18.0161	28/07/17	28/07/17	0
RTSum - 0010808-50.2017.5.18.0161	28/07/17	28/07/17	0
RTSum - 0010810-20.2017.5.18.0161	28/07/17	28/07/17	0
RTSum - 0010811-05.2017.5.18.0161	28/06/17	20/09/17	84
RTSum - 0010812-87.2017.5.18.0161	06/07/17	27/11/17	144
RTSum - 0010816-27.2017.5.18.0161	06/07/17	06/07/17	0

**Legenda:**

**1ª Aud.:** Data da primeira audiência que ocorrer, Inicial ou UNA;

**Enc. da Instrução:** Data da conclusão para proferir sentença;

**Prazo:** Quantidade de dias decorridos da 1ª aud. até o encerramento da instrução.



## PRAZO MÉDIO ENTRE A 1ª AUDIÊNCIA E O ENCERRAMENTO DA INSTRUÇÃO - VARA DO TRABALHO DE CALDAS NOVAS

### VARA DO TRABALHO DE CALDAS NOVAS

#### SUMARÍSSIMO

Qtd	Prazo Médio
575	52,7

Nr. Processo	1ª Aud.	nc. Instruçã	Prazo
RTSum - 0010819-79.2017.5.18.0161	28/06/17	21/09/17	85
RTSum - 0010822-68.2016.5.18.0161	29/06/16	02/02/17	218
RTSum - 0010824-04.2017.5.18.0161	06/07/17	27/11/17	144
RTSum - 0010825-86.2017.5.18.0161	28/06/17	28/06/17	0
RTSum - 0010830-11.2017.5.18.0161	04/07/17	24/10/17	112
RTSum - 0010831-93.2017.5.18.0161	28/06/17	28/06/17	0
RTSum - 0010838-85.2017.5.18.0161	04/07/17	24/10/17	112
RTSum - 0010839-70.2017.5.18.0161	12/07/17	24/10/17	104
RTSum - 0010840-55.2017.5.18.0161	06/07/17	06/07/17	0
RTSum - 0010842-25.2017.5.18.0161	07/07/17	07/07/17	0
RTSum - 0010846-62.2017.5.18.0161	07/07/17	07/07/17	0
RTSum - 0010847-47.2017.5.18.0161	12/07/17	13/11/17	124
RTSum - 0010854-39.2017.5.18.0161	17/07/17	17/07/17	0
RTSum - 0010865-68.2017.5.18.0161	12/07/17	23/10/17	103
RTSum - 0010869-08.2017.5.18.0161	12/07/17	21/07/17	9
RTSum - 0010871-75.2017.5.18.0161	12/07/17	12/07/17	0
RTSum - 0010872-60.2017.5.18.0161	17/07/17	07/11/17	113
RTSum - 0010873-45.2017.5.18.0161	12/07/17	12/07/17	0
RTSum - 0010875-15.2017.5.18.0161	12/07/17	12/07/17	0
RTSum - 0010876-97.2017.5.18.0161	17/07/17	17/07/17	0
RTSum - 0010877-82.2017.5.18.0161	12/07/17	12/07/17	0
RTSum - 0010878-67.2017.5.18.0161	17/07/17	17/07/17	0
RTSum - 0010882-07.2017.5.18.0161	21/07/17	21/07/17	0
RTSum - 0010883-89.2017.5.18.0161	12/07/17	12/07/17	0

**Legenda:**

1ª Aud.: Data da primeira audiência que ocorrer, Inicial ou UNA;

Enc. da Instrução: Data da conclusão para proferir sentença;

Prazo: Quantidade de dias decorridos da 1ª aud. até o encerramento da instrução.



**PRAZO MÉDIO ENTRE A 1ª AUDIÊNCIA E O ENCERRAMENTO DA INSTRUÇÃO - VARA DO TRABALHO DE CALDAS NOVAS**

**VARA DO TRABALHO DE CALDAS NOVAS**

**SUMARÍSSIMO**

Qtd	Prazo Médio
575	52,7

Nr. Processo	1ª Aud.	nc. Instruça	Prazo
RTSum - 0010884-74.2017.5.18.0161	21/07/17	21/07/17	0
RTSum - 0010885-59.2017.5.18.0161	12/07/17	12/07/17	0
RTSum - 0010889-96.2017.5.18.0161	13/07/17	21/09/17	70
RTSum - 0010892-51.2017.5.18.0161	21/07/17	07/11/17	109
RTSum - 0010893-36.2017.5.18.0161	12/07/17	12/07/17	0
RTSum - 0010895-06.2017.5.18.0161	12/07/17	12/07/17	0
RTSum - 0010897-73.2017.5.18.0161	13/07/17	13/07/17	0
RTSum - 0010899-43.2017.5.18.0161	13/07/17	17/10/17	96
RTSum - 0010906-35.2017.5.18.0161	28/08/17	28/08/17	0
RTSum - 0010907-20.2017.5.18.0161	15/07/17	24/07/17	9
RTSum - 0010907-20.2017.5.18.0161	15/07/17	22/08/17	38
RTSum - 0010915-94.2017.5.18.0161	15/07/17	17/10/17	94
RTSum - 0010916-79.2017.5.18.0161	28/08/17	15/11/17	79
RTSum - 0010917-64.2017.5.18.0161	25/07/17	14/11/17	112
RTSum - 0010918-49.2017.5.18.0161	02/08/17	30/11/17	120
RTSum - 0010921-04.2017.5.18.0161	25/07/17	25/07/17	0
RTSum - 0010923-71.2017.5.18.0161	25/07/17	25/07/17	0
RTSum - 0010929-78.2017.5.18.0161	15/07/17	02/08/17	18
RTSum - 0010931-48.2017.5.18.0161	25/07/17	25/07/17	0
RTSum - 0010936-70.2017.5.18.0161	02/08/17	02/08/17	0
RTSum - 0010938-40.2017.5.18.0161	02/08/17	02/08/17	0
RTSum - 0010939-25.2017.5.18.0161	09/08/17	09/08/17	0
RTSum - 0010940-10.2017.5.18.0161	27/07/17	27/07/17	0
RTSum - 0010941-92.2017.5.18.0161	25/07/17	25/07/17	0

**Legenda:**

**1ª Aud.:** Data da primeira audiência que ocorrer, Inicial ou UNA;

**Enc. da Instrução:** Data da conclusão para proferir sentença;

**Prazo:** Quantidade de dias decorridos da 1ª aud. até o encerramento da instrução.



**PRAZO MÉDIO ENTRE A 1ª AUDIÊNCIA E O ENCERRAMENTO DA INSTRUÇÃO - VARA DO TRABALHO DE CALDAS NOVAS**

**VARA DO TRABALHO DE CALDAS NOVAS**

**SUMARÍSSIMO**

Qtd	Prazo Médio
575	52,7

Nr. Processo	1ª Aud.	nc. Instruça	Prazo
RTSum - 0010943-62.2017.5.18.0161	25/07/17	19/10/17	86
RTSum - 0010944-47.2017.5.18.0161	02/08/17	12/09/17	41
RTSum - 0010950-54.2017.5.18.0161	02/08/17	27/09/17	56
RTSum - 0010951-39.2017.5.18.0161	25/07/17	18/10/17	85
RTSum - 0010955-76.2017.5.18.0161	25/07/17	16/08/17	22
RTSum - 0010957-46.2017.5.18.0161	25/07/17	18/10/17	85
RTSum - 0010960-98.2017.5.18.0161	02/08/17	05/12/17	125
RTSum - 0010963-53.2017.5.18.0161	25/07/17	17/10/17	84
RTSum - 0010967-90.2017.5.18.0161	25/07/17	25/07/17	0
RTSum - 0010973-97.2017.5.18.0161	27/07/17	19/10/17	84
RTSum - 0010976-52.2017.5.18.0161	02/08/17	05/12/17	125
RTSum - 0010981-74.2017.5.18.0161	27/07/17	31/10/17	96
RTSum - 0010983-44.2017.5.18.0161	09/08/17	24/08/17	15
RTSum - 0010994-73.2017.5.18.0161	02/08/17	02/08/17	0
RTSum - 0010997-28.2017.5.18.0161	27/07/17	27/07/17	0
RTSum - 0011001-65.2017.5.18.0161	05/09/17	20/09/17	15
RTSum - 0011001-65.2017.5.18.0161	05/09/17	27/09/17	22
RTSum - 0011003-35.2017.5.18.0161	07/08/17	14/11/17	99
RTSum - 0011005-05.2017.5.18.0161	04/09/17	28/11/17	85
RTSum - 0011007-72.2017.5.18.0161	23/08/17	23/08/17	0
RTSum - 0011008-57.2017.5.18.0161	28/08/17	28/08/17	0
RTSum - 0011014-64.2017.5.18.0161	04/08/17	04/08/17	0
RTSum - 0011018-06.2017.5.18.0128	02/08/17	02/08/17	0
RTSum - 0011027-63.2017.5.18.0161	04/08/17	04/08/17	0

**Legenda:**

**1ª Aud.:** Data da primeira audiência que ocorrer, Inicial ou UNA;

**Enc. da Instrução:** Data da conclusão para proferir sentença;

**Prazo:** Quantidade de dias decorridos da 1ª aud. até o encerramento da instrução.



**PRAZO MÉDIO ENTRE A 1ª AUDIÊNCIA E O ENCERRAMENTO DA INSTRUÇÃO - VARA DO TRABALHO DE CALDAS NOVAS**

**VARA DO TRABALHO DE CALDAS NOVAS**

**SUMARÍSSIMO**

Qtd	Prazo Médio
575	52,7

Nr. Processo	1ª Aud.	nc. Instruçã	Prazo
RTSum - 0011028-48.2017.5.18.0161	04/08/17	04/08/17	0
RTSum - 0011029-33.2017.5.18.0161	04/08/17	22/11/17	110
RTSum - 0011034-55.2017.5.18.0161	04/08/17	23/10/17	80
RTSum - 0011035-40.2017.5.18.0161	22/08/17	22/08/17	0
RTSum - 0011036-25.2017.5.18.0161	15/08/17	06/12/17	113
RTSum - 0011039-77.2017.5.18.0161	22/08/17	28/11/17	98
RTSum - 0011041-47.2017.5.18.0161	22/08/17	22/08/17	0
RTSum - 0011043-17.2017.5.18.0161	22/08/17	22/08/17	0
RTSum - 0011045-84.2017.5.18.0161	22/08/17	21/09/17	30
RTSum - 0011046-69.2017.5.18.0161	29/08/17	11/12/17	104
RTSum - 0011047-54.2017.5.18.0161	22/08/17	22/08/17	0
RTSum - 0011048-39.2017.5.18.0161	16/08/17	16/08/17	0
RTSum - 0011050-09.2017.5.18.0161	16/08/17	16/08/17	0
RTSum - 0011051-91.2017.5.18.0161	15/08/17	15/08/17	0
RTSum - 0011056-16.2017.5.18.0161	15/08/17	15/08/17	0
RTSum - 0011057-98.2017.5.18.0161	04/09/17	04/09/17	0
RTSum - 0011058-83.2017.5.18.0161	15/08/17	06/09/17	22
RTSum - 0011060-53.2017.5.18.0161	16/08/17	13/09/17	28
RTSum - 0011065-75.2017.5.18.0161	23/08/17	22/09/17	30
RTSum - 0011066-60.2017.5.18.0161	30/08/17	23/11/17	85
RTSum - 0011067-45.2017.5.18.0161	23/08/17	21/09/17	29
RTSum - 0011070-97.2017.5.18.0161	30/08/17	30/08/17	0
RTSum - 0011072-67.2017.5.18.0161	30/08/17	30/08/17	0
RTSum - 0011074-37.2017.5.18.0161	29/08/17	29/08/17	0

**Legenda:**

**1ª Aud.:** Data da primeira audiência que ocorrer, Inicial ou UNA;

**Enc. da Instrução:** Data da conclusão para proferir sentença;

**Prazo:** Quantidade de dias decorridos da 1ª aud. até o encerramento da instrução.



**PRAZO MÉDIO ENTRE A 1ª AUDIÊNCIA E O ENCERRAMENTO DA INSTRUÇÃO - VARA DO TRABALHO DE CALDAS NOVAS**

**VARA DO TRABALHO DE CALDAS NOVAS**

**SUMARÍSSIMO**

Qtd	Prazo Médio
575	52,7

Nr. Processo	1ª Aud.	nc. Instruça	Prazo
RTSum - 0011079-59.2017.5.18.0161	23/08/17	19/09/17	27
RTSum - 0011095-13.2017.5.18.0161	04/09/17	04/09/17	0
RTSum - 0011096-95.2017.5.18.0161	31/08/17	05/12/17	96
RTSum - 0011103-87.2017.5.18.0161	06/09/17	06/09/17	0
RTSum - 0011104-09.2016.5.18.0161	10/08/16	14/03/17	216
RTSum - 0011104-72.2017.5.18.0161	29/08/17	23/11/17	86
RTSum - 0011105-57.2017.5.18.0161	06/09/17	29/11/17	84
RTSum - 0011106-42.2017.5.18.0161	25/09/17	25/09/17	0
RTSum - 0011108-12.2017.5.18.0161	12/09/17	12/09/17	0
RTSum - 0011110-79.2017.5.18.0161	31/08/17	05/12/17	96
RTSum - 0011111-64.2017.5.18.0161	06/09/17	30/11/17	85
RTSum - 0011113-34.2017.5.18.0161	06/09/17	30/10/17	54
RTSum - 0011113-34.2017.5.18.0161	06/09/17	30/11/17	85
RTSum - 0011120-26.2017.5.18.0161	18/09/17	18/09/17	0
RTSum - 0011124-63.2017.5.18.0161	18/09/17	27/11/17	70
RTSum - 0011126-33.2017.5.18.0161	18/09/17	07/12/17	80
RTSum - 0011127-18.2017.5.18.0161	06/09/17	06/09/17	0
RTSum - 0011129-85.2017.5.18.0161	02/10/17	13/11/17	42
RTSum - 0011135-92.2017.5.18.0161	19/09/17	19/09/17	0
RTSum - 0011137-62.2017.5.18.0161	06/09/17	06/09/17	0
RTSum - 0011142-84.2017.5.18.0161	13/09/17	06/12/17	84
RTSum - 0011143-69.2017.5.18.0161	19/09/17	12/12/17	84
RTSum - 0011146-24.2017.5.18.0161	13/09/17	13/09/17	0
RTSum - 0011149-76.2017.5.18.0161	19/09/17	19/09/17	0

**Legenda:**

**1ª Aud.:** Data da primeira audiência que ocorrer, Inicial ou UNA;

**Enc. da Instrução:** Data da conclusão para proferir sentença;

**Prazo:** Quantidade de dias decorridos da 1ª aud. até o encerramento da instrução.



**PRAZO MÉDIO ENTRE A 1ª AUDIÊNCIA E O ENCERRAMENTO DA INSTRUÇÃO - VARA DO TRABALHO DE CALDAS NOVAS**

**VARA DO TRABALHO DE CALDAS NOVAS**

**SUMARÍSSIMO**

Qtd	Prazo Médio
575	52,7

Nr. Processo	1ª Aud.	nc. Instruçã	Prazo
RTSum - 0011159-23.2017.5.18.0161	19/09/17	20/09/17	1
RTSum - 0011161-90.2017.5.18.0161	19/09/17	20/09/17	1
RTSum - 0011163-60.2017.5.18.0161	19/09/17	20/09/17	1
RTSum - 0011166-15.2017.5.18.0161	13/09/17	04/10/17	21
RTSum - 0011172-22.2017.5.18.0161	13/09/17	07/12/17	85
RTSum - 0011174-89.2017.5.18.0161	25/09/17	25/09/17	0
RTSum - 0011176-42.2017.5.18.0005	30/08/17	23/11/17	85
RTSum - 0011177-78.2016.5.18.0161	14/09/16	08/02/17	147
RTSum - 0011177-78.2016.5.18.0161	14/09/16	05/10/17	386
RTSum - 0011178-63.2016.5.18.0161	06/10/16	26/05/17	232
RTSum - 0011182-68.2017.5.18.0128	30/08/17	30/08/17	0
RTSum - 0011183-51.2017.5.18.0161	21/09/17	21/09/17	0
RTSum - 0011186-06.2017.5.18.0161	26/09/17	06/12/17	71
RTSum - 0011191-62.2016.5.18.0161	30/08/16	04/04/17	217
RTSum - 0011195-65.2017.5.18.0161	21/09/17	21/09/17	0
RTSum - 0011202-57.2017.5.18.0161	12/09/17	12/09/17	0
RTSum - 0011206-94.2017.5.18.0161	26/09/17	24/10/17	28
RTSum - 0011215-56.2017.5.18.0161	02/10/17	05/10/17	3
RTSum - 0011217-26.2017.5.18.0161	02/10/17	02/10/17	0
RTSum - 0011219-30.2016.5.18.0161	26/09/16	30/01/17	126
RTSum - 0011226-85.2017.5.18.0161	21/09/17	21/09/17	0
RTSum - 0011229-40.2017.5.18.0161	27/09/17	27/09/17	0
RTSum - 0011237-17.2017.5.18.0161	27/09/17	27/09/17	0
RTSum - 0011243-24.2017.5.18.0161	31/10/17	31/10/17	0

**Legenda:**

**1ª Aud.:** Data da primeira audiência que ocorrer, Inicial ou UNA;

**Enc. da Instrução:** Data da conclusão para proferir sentença;

**Prazo:** Quantidade de dias decorridos da 1ª aud. até o encerramento da instrução.





**PRAZO MÉDIO ENTRE A 1ª AUDIÊNCIA E O ENCERRAMENTO DA INSTRUÇÃO - VARA DO TRABALHO DE CALDAS NOVAS**

**VARA DO TRABALHO DE CALDAS NOVAS**

**SUMARÍSSIMO**

Qtd	Prazo Médio
575	52,7

Nr. Processo	1ª Aud.	nc. Instruça	Prazo
RTSum - 0011244-09.2017.5.18.0161	31/10/17	31/10/17	0
RTSum - 0011245-91.2017.5.18.0161	31/10/17	31/10/17	0
RTSum - 0011246-76.2017.5.18.0161	31/10/17	31/10/17	0
RTSum - 0011249-31.2017.5.18.0161	31/10/17	31/10/17	0
RTSum - 0011253-68.2017.5.18.0161	06/11/17	06/11/17	0
RTSum - 0011271-26.2016.5.18.0161	18/10/16	20/02/17	125
RTSum - 0011271-89.2017.5.18.0161	05/10/17	05/10/17	0
RTSum - 0011290-95.2017.5.18.0161	25/10/17	25/10/17	0
RTSum - 0011295-20.2017.5.18.0161	17/10/17	17/10/17	0
RTSum - 0011301-61.2016.5.18.0161	28/09/16	20/02/17	145
RTSum - 0011304-79.2017.5.18.0161	19/10/17	19/10/17	0
RTSum - 0011306-49.2017.5.18.0161	17/10/17	17/10/17	0
RTSum - 0011309-04.2017.5.18.0161	19/10/17	19/10/17	0
RTSum - 0011312-56.2017.5.18.0161	19/10/17	19/10/17	0
RTSum - 0011315-11.2017.5.18.0161	25/10/17	25/10/17	0
RTSum - 0011318-63.2017.5.18.0161	25/10/17	25/10/17	0
RTSum - 0011329-92.2017.5.18.0161	25/10/17	25/10/17	0
RTSum - 0011331-96.2016.5.18.0161	27/09/16	27/01/17	122
RTSum - 0011332-47.2017.5.18.0161	25/10/17	25/10/17	0
RTSum - 0011333-66.2016.5.18.0161	07/11/16	01/06/17	206
RTSum - 0011337-69.2017.5.18.0161	23/10/17	23/10/17	0
RTSum - 0011338-54.2017.5.18.0161	14/11/17	04/12/17	20
RTSum - 0011344-61.2017.5.18.0161	30/10/17	30/10/17	0
RTSum - 0011346-31.2017.5.18.0161	30/10/17	30/10/17	0

**Legenda:**

**1ª Aud.:** Data da primeira audiência que ocorrer, Inicial ou UNA;

**Enc. da Instrução:** Data da conclusão para proferir sentença;

**Prazo:** Quantidade de dias decorridos da 1ª aud. até o encerramento da instrução.



**PRAZO MÉDIO ENTRE A 1ª AUDIÊNCIA E O ENCERRAMENTO DA INSTRUÇÃO - VARA DO TRABALHO DE CALDAS NOVAS**

**VARA DO TRABALHO DE CALDAS NOVAS**

**SUMARÍSSIMO**

Qtd	Prazo Médio
575	52,7

Nr. Processo	1ª Aud.	nc. Instruça	Prazo
RTSum - 0011352-72.2016.5.18.0161	05/10/16	09/05/17	216
RTSum - 0011357-60.2017.5.18.0161	30/10/17	30/10/17	0
RTSum - 0011360-49.2016.5.18.0161	05/10/16	14/02/17	132
RTSum - 0011362-82.2017.5.18.0161	30/10/17	30/10/17	0
RTSum - 0011363-67.2017.5.18.0161	31/10/17	04/11/17	4
RTSum - 0011368-89.2017.5.18.0161	24/10/17	24/10/17	0
RTSum - 0011372-29.2017.5.18.0161	24/10/17	24/10/17	0
RTSum - 0011375-81.2017.5.18.0161	06/11/17	07/12/17	31
RTSum - 0011377-51.2017.5.18.0161	20/11/17	20/11/17	0
RTSum - 0011378-36.2017.5.18.0161	06/11/17	06/11/17	0
RTSum - 0011381-25.2016.5.18.0161	17/10/16	25/01/17	100
RTSum - 0011383-58.2017.5.18.0161	07/11/17	07/11/17	0
RTSum - 0011387-95.2017.5.18.0161	06/12/17	06/12/17	0
RTSum - 0011393-05.2017.5.18.0161	05/12/17	13/12/17	8
RTSum - 0011397-76.2016.5.18.0161	11/10/16	24/01/17	105
RTSum - 0011400-31.2016.5.18.0161	07/12/16	27/04/17	141
RTSum - 0011402-98.2016.5.18.0161	01/12/16	31/01/17	61
RTSum - 0011404-34.2017.5.18.0161	07/11/17	08/11/17	1
RTSum - 0011410-75.2016.5.18.0161	01/12/16	01/02/17	62
RTSum - 0011416-82.2016.5.18.0161	02/12/16	16/03/17	104
RTSum - 0011420-22.2016.5.18.0161	02/12/16	21/08/17	262
RTSum - 0011421-70.2017.5.18.0161	06/12/17	06/12/17	0
RTSum - 0011427-77.2017.5.18.0161	22/11/17	22/11/17	0
RTSum - 0011431-51.2016.5.18.0161	18/10/16	29/03/17	162

**Legenda:**

**1ª Aud.:** Data da primeira audiência que ocorrer, Inicial ou UNA;

**Enc. da Instrução:** Data da conclusão para proferir sentença;

**Prazo:** Quantidade de dias decorridos da 1ª aud. até o encerramento da instrução.



**PRAZO MÉDIO ENTRE A 1ª AUDIÊNCIA E O ENCERRAMENTO DA INSTRUÇÃO - VARA DO TRABALHO DE CALDAS NOVAS**

**VARA DO TRABALHO DE CALDAS NOVAS**

**SUMARÍSSIMO**

Qtd	Prazo Médio
575	52,7

Nr. Processo	1ª Aud.	nc. Instruça	Prazo
RTSum - 0011432-02.2017.5.18.0161	22/11/17	22/11/17	0
RTSum - 0011433-21.2016.5.18.0161	17/10/16	25/01/17	100
RTSum - 0011436-73.2016.5.18.0161	01/12/16	15/03/17	104
RTSum - 0011437-58.2016.5.18.0161	18/10/16	31/01/17	105
RTSum - 0011442-80.2016.5.18.0161	01/12/16	17/02/17	78
RTSum - 0011457-49.2016.5.18.0161	18/10/16	25/01/17	99
RTSum - 0011460-04.2016.5.18.0161	12/12/16	11/01/17	30
RTSum - 0011460-67.2017.5.18.0161	30/11/17	30/11/17	0
RTSum - 0011461-52.2017.5.18.0161	30/11/17	30/11/17	0
RTSum - 0011464-41.2016.5.18.0161	12/12/16	25/04/17	134
RTSum - 0011465-89.2017.5.18.0161	30/11/17	30/11/17	0
RTSum - 0011466-11.2016.5.18.0161	12/12/16	25/04/17	134
RTSum - 0011467-59.2017.5.18.0161	30/11/17	30/11/17	0
RTSum - 0011471-33.2016.5.18.0161	25/10/16	07/02/17	105
RTSum - 0011475-70.2016.5.18.0161	25/10/16	27/07/17	275
RTSum - 0011480-92.2016.5.18.0161	29/11/16	15/02/17	78
RTSum - 0011481-77.2016.5.18.0161	25/10/16	07/02/17	105
RTSum - 0011483-47.2016.5.18.0161	09/11/16	02/05/17	174
RTSum - 0011484-95.2017.5.18.0161	20/11/17	04/12/17	14
RTSum - 0011485-17.2016.5.18.0161	26/10/16	27/01/17	93
RTSum - 0011489-20.2017.5.18.0161	28/11/17	28/11/17	0
RTSum - 0011493-59.2017.5.18.0128	25/10/17	25/10/17	0
RTSum - 0011500-49.2017.5.18.0161	11/12/17	11/12/17	0
RTSum - 0011506-90.2016.5.18.0161	30/11/16	15/03/17	105

**Legenda:**

**1ª Aud.:** Data da primeira audiência que ocorrer, Inicial ou UNA;

**Enc. da Instrução:** Data da conclusão para proferir sentença;

**Prazo:** Quantidade de dias decorridos da 1ª aud. até o encerramento da instrução.



**PRAZO MÉDIO ENTRE A 1ª AUDIÊNCIA E O ENCERRAMENTO DA INSTRUÇÃO - VARA DO TRABALHO DE CALDAS NOVAS**

**VARA DO TRABALHO DE CALDAS NOVAS**

**SUMARÍSSIMO**

Qtd	Prazo Médio
575	52,7

Nr. Processo	1ª Aud.	nc. Instruça	Prazo
RTSum - 0011511-78.2017.5.18.0161	20/11/17	20/11/17	0
RTSum - 0011516-37.2016.5.18.0161	01/12/16	20/06/17	201
RTSum - 0011517-22.2016.5.18.0161	08/11/16	20/04/17	163
RTSum - 0011517-85.2017.5.18.0161	19/12/17	19/12/17	0
RTSum - 0011520-74.2016.5.18.0161	30/11/16	14/03/17	104
RTSum - 0011521-59.2016.5.18.0161	08/11/16	10/02/17	94
RTSum - 0011523-92.2017.5.18.0161	19/12/17	19/12/17	0
RTSum - 0011526-47.2017.5.18.0161	19/12/17	19/12/17	0
RTSum - 0011529-36.2016.5.18.0161	09/11/16	20/02/17	103
RTSum - 0011530-21.2016.5.18.0161	01/12/16	15/03/17	104
RTSum - 0011531-06.2016.5.18.0161	08/11/16	09/02/17	93
RTSum - 0011539-80.2016.5.18.0161	10/11/16	24/02/17	106
RTSum - 0011548-42.2016.5.18.0161	08/12/16	23/06/17	197
RTSum - 0011548-42.2016.5.18.0161	08/12/16	02/08/17	237
RTSum - 0011548-42.2016.5.18.0161	08/12/16	22/08/17	257
RTSum - 0011552-79.2016.5.18.0161	07/12/16	25/04/17	139
RTSum - 0011557-04.2016.5.18.0161	10/11/16	08/03/17	118
RTSum - 0011559-37.2017.5.18.0161	18/12/17	18/12/17	0
RTSum - 0011560-56.2016.5.18.0161	07/12/16	27/04/17	141
RTSum - 0011561-07.2017.5.18.0161	18/12/17	19/12/17	1
RTSum - 0011561-41.2016.5.18.0161	10/11/16	24/02/17	106
RTSum - 0011569-18.2016.5.18.0161	23/01/17	26/01/17	3
RTSum - 0011593-46.2016.5.18.0161	15/12/16	15/02/17	62
RTSum - 0011597-83.2016.5.18.0161	15/12/16	24/02/17	71

**Legenda:**

**1ª Aud.:** Data da primeira audiência que ocorrer, Inicial ou UNA;

**Enc. da Instrução:** Data da conclusão para proferir sentença;

**Prazo:** Quantidade de dias decorridos da 1ª aud. até o encerramento da instrução.



## PRAZO MÉDIO ENTRE A 1ª AUDIÊNCIA E O ENCERRAMENTO DA INSTRUÇÃO - VARA DO TRABALHO DE CALDAS NOVAS

### VARA DO TRABALHO DE CALDAS NOVAS

#### SUMARÍSSIMO

Qtd	Prazo Médio
575	52,7

Nr. Processo	1ª Aud.	nc. Instruça	Prazo
RTSum - 0011605-60.2016.5.18.0161	26/01/17	26/01/17	0
RTSum - 0011607-30.2016.5.18.0161	15/12/16	17/07/17	214
RTSum - 0011610-82.2016.5.18.0161	13/12/16	09/05/17	147
RTSum - 0011612-52.2016.5.18.0161	29/11/16	15/02/17	78
RTSum - 0011617-74.2016.5.18.0161	15/12/16	24/04/17	130
RTSum - 0011619-44.2016.5.18.0161	15/12/16	27/07/17	224
RTSum - 0011622-96.2016.5.18.0161	30/11/16	02/02/17	64
RTSum - 0011626-36.2016.5.18.0161	30/11/16	31/01/17	62
RTSum - 0011629-88.2016.5.18.0161	15/12/16	08/03/17	83
RTSum - 0011641-05.2016.5.18.0161	15/12/16	16/02/17	63
RTSum - 0011642-87.2016.5.18.0161	15/12/16	16/02/17	63
RTSum - 0011644-57.2016.5.18.0161	15/12/16	16/02/17	63
RTSum - 0011645-42.2016.5.18.0161	15/12/16	16/02/17	63
RTSum - 0011647-12.2016.5.18.0161	15/12/16	15/02/17	62
RTSum - 0011649-79.2016.5.18.0161	15/12/16	16/02/17	63
RTSum - 0011650-64.2016.5.18.0161	15/12/16	16/02/17	63
RTSum - 0011651-49.2016.5.18.0161	15/12/16	16/02/17	63
RTSum - 0011652-34.2016.5.18.0161	15/12/16	16/02/17	63
RTSum - 0011653-19.2016.5.18.0161	15/12/16	16/02/17	63
RTSum - 0011655-86.2016.5.18.0161	15/12/16	16/02/17	63
RTSum - 0011656-71.2016.5.18.0161	15/12/16	16/02/17	63
RTSum - 0011657-56.2016.5.18.0161	15/12/16	08/03/17	83
RTSum - 0011657-56.2016.5.18.0161	15/12/16	27/06/17	194
RTSum - 0011658-41.2016.5.18.0161	15/12/16	16/02/17	63

**Legenda:**

**1ª Aud.:** Data da primeira audiência que ocorrer, Inicial ou UNA;

**Enc. da Instrução:** Data da conclusão para proferir sentença;

**Prazo:** Quantidade de dias decorridos da 1ª aud. até o encerramento da instrução.



## PRAZO MÉDIO ENTRE A 1ª AUDIÊNCIA E O ENCERRAMENTO DA INSTRUÇÃO - VARA DO TRABALHO DE CALDAS NOVAS

### VARA DO TRABALHO DE CALDAS NOVAS

#### SUMARÍSSIMO

Qtd	Prazo Médio
575	52,7

Nr. Processo	1ª Aud.	nc. Instruça	Prazo
RTSum - 0011659-26.2016.5.18.0161	06/02/17	04/10/17	240
RTSum - 0011660-11.2016.5.18.0161	15/12/16	16/02/17	63
RTSum - 0011661-93.2016.5.18.0161	15/12/16	18/04/17	124
RTSum - 0011670-55.2016.5.18.0161	30/11/16	14/02/17	76
RTSum - 0011673-10.2016.5.18.0161	24/01/17	02/05/17	98
RTSum - 0011674-92.2016.5.18.0161	31/01/17	31/01/17	0
RTSum - 0011675-77.2016.5.18.0161	24/01/17	24/01/17	0
RTSum - 0011679-17.2016.5.18.0161	24/01/17	24/01/17	0
RTSum - 0011682-69.2016.5.18.0161	15/12/16	09/05/17	145
RTSum - 0011683-54.2016.5.18.0161	24/01/17	05/05/17	101
RTSum - 0011685-24.2016.5.18.0161	25/01/17	25/01/17	0
RTSum - 0011687-91.2016.5.18.0161	26/01/17	08/03/17	41
RTSum - 0011688-76.2016.5.18.0161	13/12/16	26/04/17	134
RTSum - 0011694-83.2016.5.18.0161	12/12/16	27/04/17	136
RTSum - 0011712-07.2016.5.18.0161	15/12/16	28/08/17	256
RTSum - 0011713-89.2016.5.18.0161	07/02/17	07/02/17	0
RTSum - 0011716-44.2016.5.18.0161	15/12/16	10/05/17	146
RTSum - 0011717-29.2016.5.18.0161	07/02/17	07/02/17	0
RTSum - 0011722-51.2016.5.18.0161	31/01/17	16/02/17	16
RTSum - 0011724-21.2016.5.18.0161	15/12/16	10/05/17	146
RTSum - 0011726-88.2016.5.18.0161	15/12/16	15/02/17	62
RTSum - 0011727-73.2016.5.18.0161	07/02/17	05/05/17	87
RTSum - 0011729-43.2016.5.18.0161	07/02/17	02/05/17	84
RTSum - 0011730-28.2016.5.18.0161	02/02/17	02/02/17	0

**Legenda:**

**1ª Aud.:** Data da primeira audiência que ocorrer, Inicial ou UNA;

**Enc. da Instrução:** Data da conclusão para proferir sentença;

**Prazo:** Quantidade de dias decorridos da 1ª aud. até o encerramento da instrução.



## PRAZO MÉDIO ENTRE A 1ª AUDIÊNCIA E O ENCERRAMENTO DA INSTRUÇÃO - VARA DO TRABALHO DE CALDAS NOVAS

### VARA DO TRABALHO DE CALDAS NOVAS

#### SUMARÍSSIMO

Qtd	Prazo Médio
575	52,7

Nr. Processo	1ª Aud.	nc. Instruça	Prazo
RTSum - 0011733-80.2016.5.18.0161	07/02/17	17/05/17	99
RTSum - 0011736-35.2016.5.18.0161	07/02/17	18/05/17	100
RTSum - 0011737-20.2016.5.18.0161	07/02/17	18/05/17	100
RTSum - 0011739-87.2016.5.18.0161	07/02/17	18/05/17	100
RTSum - 0011742-42.2016.5.18.0161	02/02/17	02/02/17	0
RTSum - 0011747-64.2016.5.18.0161	08/02/17	08/02/17	0
RTSum - 0011748-49.2016.5.18.0161	02/02/17	02/02/17	0
RTSum - 0011749-34.2016.5.18.0161	08/02/17	08/02/17	0
RTSum - 0011750-19.2016.5.18.0161	02/02/17	02/02/17	0
RTSum - 0011760-63.2016.5.18.0161	02/02/17	02/02/17	0
RTSum - 0011761-48.2016.5.18.0161	09/02/17	29/05/17	109
RTSum - 0011765-85.2016.5.18.0161	08/03/17	08/03/17	0
RTSum - 0011769-25.2016.5.18.0161	09/02/17	10/02/17	1
RTSum - 0011783-09.2016.5.18.0161	09/02/17	11/07/17	152
RTSum - 0011785-76.2016.5.18.0161	09/02/17	28/06/17	139
RTSum - 0011788-31.2016.5.18.0161	02/02/17	16/02/17	14
RTSum - 0011790-98.2016.5.18.0161	02/02/17	14/07/17	162
RTSum - 0011791-83.2016.5.18.0161	22/02/17	06/08/17	165
RTSum - 0011792-68.2016.5.18.0161	02/02/17	02/02/17	0
RTSum - 0011795-23.2016.5.18.0161	22/02/17	24/02/17	2
RTSum - 0011801-30.2016.5.18.0161	22/02/17	09/05/17	76
RTSum - 0011805-67.2016.5.18.0161	22/02/17	09/05/17	76
RTSum - 0011813-44.2016.5.18.0161	22/02/17	13/06/17	111
RTSum - 0011814-29.2016.5.18.0161	14/02/17	14/07/17	150

**Legenda:**

**1ª Aud.:** Data da primeira audiência que ocorrer, Inicial ou UNA;

**Enc. da Instrução:** Data da conclusão para proferir sentença;

**Prazo:** Quantidade de dias decorridos da 1ª aud. até o encerramento da instrução.



## PRAZO MÉDIO ENTRE A 1ª AUDIÊNCIA E O ENCERRAMENTO DA INSTRUÇÃO - VARA DO TRABALHO DE CALDAS NOVAS

### VARA DO TRABALHO DE CALDAS NOVAS

#### SUMARÍSSIMO

Qtd	Prazo Médio
575	52,7

Nr. Processo	1ª Aud.	nc. Instruça	Prazo
RTSum - 0011824-73.2016.5.18.0161	14/02/17	14/02/17	0
RTSum - 0011826-43.2016.5.18.0161	14/02/17	14/02/17	0
RTSum - 0011829-95.2016.5.18.0161	21/02/17	21/02/17	0
RTSum - 0011848-04.2016.5.18.0161	15/02/17	15/02/17	0
RTSum - 0011849-86.2016.5.18.0161	23/02/17	21/06/17	118
RTSum - 0011850-71.2016.5.18.0161	15/02/17	06/03/17	19
RTSum - 0011851-56.2016.5.18.0161	23/02/17	31/05/17	97
RTSum - 0011853-26.2016.5.18.0161	23/02/17	23/02/17	0
RTSum - 0011855-93.2016.5.18.0161	23/02/17	31/05/17	97
RTSum - 0011856-78.2016.5.18.0161	15/02/17	15/03/17	28
RTSum - 0011863-70.2016.5.18.0161	22/02/17	22/02/17	0

**Legenda:**

**1ª Aud.:** Data da primeira audiência que ocorrer, Inicial ou UNA;

**Enc. da Instrução:** Data da conclusão para proferir sentença;

**Prazo:** Quantidade de dias decorridos da 1ª aud. até o encerramento da instrução.





## PRAZO MÉDIO ENTRE A 1ª AUDIÊNCIA E O ENCERRAMENTO DA INSTRUÇÃO - VARA DO TRABALHO DE CALDAS NOVAS

Data do encerramento da instrução entre 1/1/2017 e 31/12/2017 23:59:59

### Sem magistrado

#### SUMARÍSSIMO

Qtd	Prazo Médio
575	52,7

Nr. Processo	1ª Aud.	Enc. Instrução.	Prazo
RTSum - 0010001-30.2017.5.18.0161	23/02/17	04/05/17	70
RTSum - 0010002-15.2017.5.18.0161	15/02/17	14/03/17	27
RTSum - 0010005-67.2017.5.18.0161	23/02/17	23/02/17	0
RTSum - 0010006-52.2017.5.18.0161	15/02/17	15/02/17	0
RTSum - 0010024-73.2017.5.18.0161	15/02/17	15/02/17	0
RTSum - 0010037-72.2017.5.18.0161	22/02/17	22/02/17	0
RTSum - 0010042-94.2017.5.18.0161	14/03/17	14/03/17	0
RTSum - 0010044-64.2017.5.18.0161	14/03/17	14/03/17	0
RTSum - 0010051-56.2017.5.18.0161	23/02/17	06/03/17	11
RTSum - 0010053-26.2017.5.18.0161	22/02/17	14/06/17	112
RTSum - 0010054-11.2017.5.18.0161	14/03/17	24/05/17	71
RTSum - 0010056-78.2017.5.18.0161	14/03/17	25/05/17	72
RTSum - 0010058-48.2017.5.18.0161	14/03/17	14/03/17	0
RTSum - 0010059-33.2017.5.18.0161	23/02/17	04/05/17	70
RTSum - 0010060-18.2017.5.18.0161	14/03/17	07/06/17	85
RTSum - 0010061-03.2017.5.18.0161	22/02/17	23/05/17	90
RTSum - 0010062-85.2017.5.18.0161	15/03/17	07/06/17	84
RTSum - 0010063-70.2017.5.18.0161	22/02/17	10/05/17	77
RTSum - 0010073-17.2017.5.18.0161	22/02/17	22/02/17	0
RTSum - 0010074-02.2017.5.18.0161	15/03/17	07/06/17	84
RTSum - 0010075-84.2017.5.18.0161	23/02/17	23/02/17	0

**Legenda:**

**1ª Aud.:** Data da primeira audiência que ocorrer, Inicial ou UNA;

**Enc. da Instrução:** Data da conclusão para proferir sentença;

**Prazo:** Quantidade de dias decorridos da 1ª aud. até o encerramento da instrução.



## PRAZO MÉDIO ENTRE A 1ª AUDIÊNCIA E O ENCERRAMENTO DA INSTRUÇÃO - VARA DO TRABALHO DE CALDAS NOVAS

### Sem magistrado

#### SUMARÍSSIMO

Qtd	Prazo Médio
575	52,7

Nr. Processo	1ª Aud.	Enc. Instrução.	Prazo
RTSum - 0010078-39.2017.5.18.0161	15/03/17	15/03/17	0
RTSum - 0010087-98.2017.5.18.0161	23/02/17	23/02/17	0
RTSum - 0010107-89.2017.5.18.0161	23/02/17	21/07/17	148
RTSum - 0010109-59.2017.5.18.0161	08/03/17	13/03/17	5
RTSum - 0010110-44.2017.5.18.0161	15/03/17	15/03/17	0
RTSum - 0010112-14.2017.5.18.0161	15/03/17	15/03/17	0
RTSum - 0010118-21.2017.5.18.0161	13/02/17	13/02/17	0
RTSum - 0010120-88.2017.5.18.0161	14/02/17	14/02/17	0
RTSum - 0010121-73.2017.5.18.0161	08/03/17	13/03/17	5
RTSum - 0010122-58.2017.5.18.0161	14/02/17	23/05/17	98
RTSum - 0010124-28.2017.5.18.0161	26/04/17	14/07/17	79
RTSum - 0010134-72.2017.5.18.0161	25/04/17	25/04/17	0
RTSum - 0010137-27.2017.5.18.0161	08/03/17	21/06/17	105
RTSum - 0010138-12.2017.5.18.0161	25/04/17	25/04/17	0
RTSum - 0010139-94.2017.5.18.0161	08/03/17	08/03/17	0
RTSum - 0010140-79.2017.5.18.0161	25/04/17	07/06/17	43
RTSum - 0010141-64.2017.5.18.0161	08/03/17	04/07/17	118
RTSum - 0010146-86.2017.5.18.0161	25/04/17	25/05/17	30
RTSum - 0010147-71.2017.5.18.0161	08/03/17	08/03/17	0
RTSum - 0010148-56.2017.5.18.0161	25/04/17	03/07/17	69
RTSum - 0010149-41.2017.5.18.0161	08/03/17	08/03/17	0
RTSum - 0010153-78.2017.5.18.0161	08/03/17	17/05/17	70
RTSum - 0010155-48.2017.5.18.0161	08/03/17	08/03/17	0
RTSum - 0010156-33.2017.5.18.0161	25/04/17	07/06/17	43

**Legenda:**  
1ª Aud.: Data da primeira audiência que ocorrer, Inicial ou UNA;  
Enc. da Instrução: Data da conclusão para proferir sentença;  
Prazo: Quantidade de dias decorridos da 1ª aud. até o encerramento da instrução.



## PRAZO MÉDIO ENTRE A 1ª AUDIÊNCIA E O ENCERRAMENTO DA INSTRUÇÃO - VARA DO TRABALHO DE CALDAS NOVAS

### Sem magistrado

#### SUMARÍSSIMO

Qtd	Prazo Médio
575	52,7

Nr. Processo	1ª Aud.	Enc. Instrução.	Prazo
RTSum - 0010158-03.2017.5.18.0161	25/04/17	18/05/17	23
RTSum - 0010161-55.2017.5.18.0161	08/03/17	08/03/17	0
RTSum - 0010162-40.2017.5.18.0161	25/04/17	10/05/17	15
RTSum - 0010165-92.2017.5.18.0161	26/04/17	31/10/17	188
RTSum - 0010167-62.2017.5.18.0161	08/03/17	31/10/17	237
RTSum - 0010169-32.2017.5.18.0161	08/03/17	17/05/17	70
RTSum - 0010171-02.2017.5.18.0161	08/03/17	08/03/17	0
RTSum - 0010178-91.2017.5.18.0161	25/04/17	25/04/17	0
RTSum - 0010186-68.2017.5.18.0161	25/04/17	21/06/17	57
RTSum - 0010189-23.2017.5.18.0161	08/03/17	17/05/17	70
RTSum - 0010204-89.2017.5.18.0161	24/04/17	07/06/17	44
RTSum - 0010209-14.2017.5.18.0161	08/03/17	08/03/17	0
RTSum - 0010216-06.2017.5.18.0161	25/04/17	30/08/17	127
RTSum - 0010220-43.2017.5.18.0161	14/03/17	14/03/17	0
RTSum - 0010222-13.2017.5.18.0161	14/03/17	25/05/17	72
RTSum - 0010224-80.2017.5.18.0161	25/04/17	03/07/17	69
RTSum - 0010225-65.2017.5.18.0161	09/03/17	30/05/17	82
RTSum - 0010229-05.2017.5.18.0161	09/03/17	30/05/17	82
RTSum - 0010234-27.2017.5.18.0161	25/04/17	25/04/17	0
RTSum - 0010239-49.2017.5.18.0161	09/03/17	31/03/17	22
RTSum - 0010242-04.2017.5.18.0161	27/04/17	27/04/17	0
RTSum - 0010245-56.2017.5.18.0161	08/03/17	08/03/17	0
RTSum - 0010250-78.2017.5.18.0161	27/04/17	27/04/17	0
RTSum - 0010254-18.2017.5.18.0161	27/04/17	20/06/17	54

**Legenda:**  
1ª Aud.: Data da primeira audiência que ocorrer, Inicial ou UNA;  
Enc. da Instrução: Data da conclusão para proferir sentença;  
Prazo: Quantidade de dias decorridos da 1ª aud. até o encerramento da instrução.



**PRAZO MÉDIO ENTRE A 1ª AUDIÊNCIA E O ENCERRAMENTO DA INSTRUÇÃO - VARA DO TRABALHO DE CALDAS NOVAS**

**Sem magistrado**

**SUMARÍSSIMO**

Qtd	Prazo Médio
575	52,7

Nr. Processo	1ª Aud.	Enc. Instrução.	Prazo
RTSum - 0010255-03.2017.5.18.0161	18/05/17	03/07/17	46
RTSum - 0010256-85.2017.5.18.0161	18/05/17	28/06/17	41
RTSum - 0010257-70.2017.5.18.0161	18/05/17	27/06/17	40
RTSum - 0010258-55.2017.5.18.0161	18/05/17	27/06/17	40
RTSum - 0010260-25.2017.5.18.0161	18/05/17	27/06/17	40
RTSum - 0010264-62.2017.5.18.0161	08/05/17	08/05/17	0
RTSum - 0010272-39.2017.5.18.0161	08/05/17	22/06/17	45
RTSum - 0010275-91.2017.5.18.0161	23/03/17	23/03/17	0
RTSum - 0010282-83.2017.5.18.0161	08/05/17	08/05/17	0
RTSum - 0010285-38.2017.5.18.0161	04/04/17	04/04/17	0
RTSum - 0010293-15.2017.5.18.0161	04/04/17	31/05/17	57
RTSum - 0010295-82.2017.5.18.0161	14/03/17	14/03/17	0
RTSum - 0010296-67.2017.5.18.0161	08/05/17	21/06/17	44
RTSum - 0010298-37.2017.5.18.0161	09/05/17	04/07/17	56
RTSum - 0010302-74.2017.5.18.0161	09/05/17	10/05/17	1
RTSum - 0010304-44.2017.5.18.0161	10/05/17	04/07/17	55
RTSum - 0010305-29.2017.5.18.0161	05/04/17	27/11/17	236
RTSum - 0010306-14.2017.5.18.0161	10/05/17	11/05/17	1
RTSum - 0010307-96.2017.5.18.0161	04/04/17	04/04/17	0
RTSum - 0010309-66.2017.5.18.0161	04/04/17	26/07/17	113
RTSum - 0010310-51.2017.5.18.0161	10/05/17	05/07/17	56
RTSum - 0010316-58.2017.5.18.0161	10/05/17	14/07/17	65
RTSum - 0010326-05.2017.5.18.0161	10/05/17	10/05/17	0
RTSum - 0010328-72.2017.5.18.0161	10/05/17	07/07/17	58

**Legenda:**  
1ª Aud.: Data da primeira audiência que ocorrer, Inicial ou UNA;  
Enc. da Instrução: Data da conclusão para proferir sentença;  
Prazo: Quantidade de dias decorridos da 1ª aud. até o encerramento da instrução.



## PRAZO MÉDIO ENTRE A 1ª AUDIÊNCIA E O ENCERRAMENTO DA INSTRUÇÃO - VARA DO TRABALHO DE CALDAS NOVAS

### Sem magistrado

#### SUMARÍSSIMO

Qtd	Prazo Médio
575	52,7

Nr. Processo	1ª Aud.	Enc. Instrução.	Prazo
RTSum - 0010330-42.2017.5.18.0161	10/05/17	07/07/17	58
RTSum - 0010331-27.2017.5.18.0161	04/04/17	28/04/17	24
RTSum - 0010333-94.2017.5.18.0161	05/04/17	17/05/17	42
RTSum - 0010340-86.2017.5.18.0161	12/05/17	21/07/17	70
RTSum - 0010346-93.2017.5.18.0161	12/05/17	07/07/17	56
RTSum - 0010352-03.2017.5.18.0161	23/05/17	22/06/17	30
RTSum - 0010355-55.2017.5.18.0161	05/04/17	05/04/17	0
RTSum - 0010356-40.2017.5.18.0161	12/05/17	12/05/17	0
RTSum - 0010360-77.2017.5.18.0161	22/05/17	22/05/17	0
RTSum - 0010363-32.2017.5.18.0161	05/04/17	05/04/17	0
RTSum - 0010364-17.2017.5.18.0161	22/05/17	04/08/17	74
RTSum - 0010368-54.2017.5.18.0161	22/05/17	06/06/17	15
RTSum - 0010369-39.2017.5.18.0161	05/04/17	05/04/17	0
RTSum - 0010374-61.2017.5.18.0161	23/05/17	02/08/17	71
RTSum - 0010375-46.2017.5.18.0161	05/04/17	25/07/17	111
RTSum - 0010376-31.2017.5.18.0161	23/05/17	23/05/17	0
RTSum - 0010381-53.2017.5.18.0161	06/04/17	17/07/17	102
RTSum - 0010387-60.2017.5.18.0161	06/04/17	09/08/17	125
RTSum - 0010391-97.2017.5.18.0161	06/04/17	28/04/17	22
RTSum - 0010392-82.2017.5.18.0161	23/05/17	23/05/17	0
RTSum - 0010396-22.2017.5.18.0161	23/05/17	12/07/17	50
RTSum - 0010397-07.2017.5.18.0161	06/04/17	12/07/17	97
RTSum - 0010402-29.2017.5.18.0161	24/05/17	02/08/17	70
RTSum - 0010403-14.2017.5.18.0161	06/04/17	04/05/17	28

**Legenda:**  
1ª Aud.: Data da primeira audiência que ocorrer, Inicial ou UNA;  
Enc. da Instrução: Data da conclusão para proferir sentença;  
Prazo: Quantidade de dias decorridos da 1ª aud. até o encerramento da instrução.



**PRAZO MÉDIO ENTRE A 1ª AUDIÊNCIA E O ENCERRAMENTO DA INSTRUÇÃO - VARA DO TRABALHO DE CALDAS NOVAS**

**Sem magistrado**

**SUMARÍSSIMO**

Qtd	Prazo Médio
575	52,7

Nr. Processo	1ª Aud.	Enc. Instrução.	Prazo
RTSum - 0010406-66.2017.5.18.0161	24/05/17	16/08/17	84
RTSum - 0010409-21.2017.5.18.0161	18/04/17	12/07/17	85
RTSum - 0010410-06.2017.5.18.0161	24/05/17	24/05/17	0
RTSum - 0010412-73.2017.5.18.0161	24/05/17	24/05/17	0
RTSum - 0010413-58.2017.5.18.0161	04/05/17	28/07/17	85
RTSum - 0010420-50.2017.5.18.0161	24/05/17	24/05/17	0
RTSum - 0010425-72.2017.5.18.0161	18/04/17	27/07/17	100
RTSum - 0010426-57.2017.5.18.0161	04/04/17	04/04/17	0
RTSum - 0010427-42.2017.5.18.0161	04/05/17	24/07/17	81
RTSum - 0010428-61.2016.5.18.0161	18/05/16	15/08/17	454
RTSum - 0010428-61.2016.5.18.0161	18/05/16	06/11/17	537
RTSum - 0010428-61.2016.5.18.0161	18/05/16	08/11/17	539
RTSum - 0010431-79.2017.5.18.0161	18/04/17	18/04/17	0
RTSum - 0010432-64.2017.5.18.0161	12/05/17	12/05/17	0
RTSum - 0010433-49.2017.5.18.0161	18/04/17	18/04/17	0
RTSum - 0010434-34.2017.5.18.0161	12/05/17	12/05/17	0
RTSum - 0010435-19.2017.5.18.0161	18/04/17	18/04/17	0
RTSum - 0010436-04.2017.5.18.0161	12/05/17	12/05/17	0
RTSum - 0010443-93.2017.5.18.0161	18/04/17	13/07/17	86
RTSum - 0010446-48.2017.5.18.0161	12/05/17	21/07/17	70
RTSum - 0010451-70.2017.5.18.0161	04/05/17	04/05/17	0
RTSum - 0010457-77.2017.5.18.0161	04/05/17	09/08/17	97
RTSum - 0010459-47.2017.5.18.0161	04/05/17	16/10/17	165
RTSum - 0010467-24.2017.5.18.0161	17/05/17	23/08/17	98

**Legenda:**  
1ª Aud.: Data da primeira audiência que ocorrer, Inicial ou UNA;  
Enc. da Instrução: Data da conclusão para proferir sentença;  
Prazo: Quantidade de dias decorridos da 1ª aud. até o encerramento da instrução.



**PRAZO MÉDIO ENTRE A 1ª AUDIÊNCIA E O ENCERRAMENTO DA INSTRUÇÃO - VARA DO TRABALHO DE CALDAS NOVAS**

**Sem magistrado**

**SUMARÍSSIMO**

Qtd	Prazo Médio
575	52,7

Nr. Processo	1ª Aud.	Enc. Instrução.	Prazo
RTSum - 0010472-46.2017.5.18.0161	12/05/17	02/08/17	82
RTSum - 0010475-98.2017.5.18.0161	04/05/17	13/07/17	70
RTSum - 0010486-30.2017.5.18.0161	25/05/17	26/05/17	1
RTSum - 0010487-15.2017.5.18.0161	04/05/17	19/07/17	76
RTSum - 0010488-97.2017.5.18.0161	25/05/17	26/05/17	1
RTSum - 0010490-67.2017.5.18.0161	12/05/17	21/07/17	70
RTSum - 0010493-22.2017.5.18.0161	04/05/17	04/05/17	0
RTSum - 0010495-89.2017.5.18.0161	04/05/17	15/08/17	103
RTSum - 0010501-96.2017.5.18.0161	05/05/17	26/07/17	82
RTSum - 0010502-81.2017.5.18.0161	12/05/17	21/07/17	70
RTSum - 0010504-51.2017.5.18.0161	12/05/17	21/07/17	70
RTSum - 0010506-21.2017.5.18.0161	10/05/17	21/07/17	72
RTSum - 0010507-06.2017.5.18.0161	05/05/17	10/05/17	5
RTSum - 0010511-43.2017.5.18.0161	05/05/17	05/05/17	0
RTSum - 0010513-13.2017.5.18.0161	05/05/17	05/05/17	0
RTSum - 0010515-80.2017.5.18.0161	16/05/17	16/05/17	0
RTSum - 0010517-50.2017.5.18.0161	16/05/17	09/08/17	85
RTSum - 0010518-35.2017.5.18.0161	25/05/17	25/05/17	0
RTSum - 0010525-27.2017.5.18.0161	16/05/17	16/05/17	0
RTSum - 0010528-79.2017.5.18.0161	25/05/17	08/09/17	106
RTSum - 0010529-64.2017.5.18.0161	16/05/17	16/05/17	0
RTSum - 0010531-34.2017.5.18.0161	16/05/17	16/05/17	0
RTSum - 0010532-19.2017.5.18.0161	25/05/17	25/05/17	0
RTSum - 0010534-86.2017.5.18.0161	23/05/17	23/05/17	0

**Legenda:**  
1ª Aud.: Data da primeira audiência que ocorrer, Inicial ou UNA;  
Enc. da Instrução: Data da conclusão para proferir sentença;  
Prazo: Quantidade de dias decorridos da 1ª aud. até o encerramento da instrução.



## PRAZO MÉDIO ENTRE A 1ª AUDIÊNCIA E O ENCERRAMENTO DA INSTRUÇÃO - VARA DO TRABALHO DE CALDAS NOVAS

### Sem magistrado

#### SUMARÍSSIMO

Qtd	Prazo Médio
575	52,7

Nr. Processo	1ª Aud.	Enc. Instrução.	Prazo
RTSum - 0010550-40.2017.5.18.0161	06/06/17	06/06/17	0
RTSum - 0010551-25.2017.5.18.0161	16/05/17	16/05/17	0
RTSum - 0010554-77.2017.5.18.0161	06/06/17	22/11/17	169
RTSum - 0010557-32.2017.5.18.0161	18/05/17	18/05/17	0
RTSum - 0010559-02.2017.5.18.0161	17/05/17	17/05/17	0
RTSum - 0010560-84.2017.5.18.0161	06/06/17	06/06/17	0
RTSum - 0010561-69.2017.5.18.0161	16/05/17	23/05/17	7
RTSum - 0010566-91.2017.5.18.0161	06/06/17	06/06/17	0
RTSum - 0010569-46.2017.5.18.0161	18/05/17	18/05/17	0
RTSum - 0010570-31.2017.5.18.0161	06/06/17	06/06/17	0
RTSum - 0010571-16.2017.5.18.0161	18/05/17	18/05/17	0
RTSum - 0010572-98.2017.5.18.0161	06/06/17	06/06/17	0
RTSum - 0010574-68.2017.5.18.0161	06/06/17	06/06/17	0
RTSum - 0010580-75.2017.5.18.0161	24/05/17	16/08/17	84
RTSum - 0010581-60.2017.5.18.0161	29/05/17	29/05/17	0
RTSum - 0010585-97.2017.5.18.0161	29/05/17	29/05/17	0
RTSum - 0010586-82.2017.5.18.0161	23/05/17	23/05/17	0
RTSum - 0010587-67.2017.5.18.0161	29/05/17	22/08/17	85
RTSum - 0010588-52.2017.5.18.0161	24/05/17	07/06/17	14
RTSum - 0010591-07.2017.5.18.0161	30/05/17	30/05/17	0
RTSum - 0010592-89.2017.5.18.0161	24/05/17	24/05/17	0
RTSum - 0010594-59.2017.5.18.0161	25/05/17	21/08/17	88
RTSum - 0010595-44.2017.5.18.0161	30/05/17	30/05/17	0
RTSum - 0010596-29.2017.5.18.0161	25/05/17	29/08/17	96

**Legenda:**  
1ª Aud.: Data da primeira audiência que ocorrer, Inicial ou UNA;  
Enc. da Instrução: Data da conclusão para proferir sentença;  
Prazo: Quantidade de dias decorridos da 1ª aud. até o encerramento da instrução.





## PRAZO MÉDIO ENTRE A 1ª AUDIÊNCIA E O ENCERRAMENTO DA INSTRUÇÃO - VARA DO TRABALHO DE CALDAS NOVAS

### Sem magistrado

#### SUMARÍSSIMO

Qtd	Prazo Médio
575	52,7

Nr. Processo	1ª Aud.	Enc. Instrução.	Prazo
RTSum - 0010601-51.2017.5.18.0161	31/05/17	31/05/17	0
RTSum - 0010602-36.2017.5.18.0161	07/06/17	07/06/17	0
RTSum - 0010603-21.2017.5.18.0161	30/05/17	31/05/17	1
RTSum - 0010604-06.2017.5.18.0161	07/06/17	30/08/17	84
RTSum - 0010605-88.2017.5.18.0161	30/05/17	01/06/17	2
RTSum - 0010606-73.2017.5.18.0161	07/06/17	30/08/17	84
RTSum - 0010618-87.2017.5.18.0161	07/06/17	12/09/17	97
RTSum - 0010620-57.2017.5.18.0161	08/06/17	04/07/17	26
RTSum - 0010623-12.2017.5.18.0161	31/05/17	04/08/17	65
RTSum - 0010625-79.2017.5.18.0161	01/06/17	01/08/17	61
RTSum - 0010626-64.2017.5.18.0161	07/06/17	07/06/17	0
RTSum - 0010627-49.2017.5.18.0161	01/06/17	23/08/17	83
RTSum - 0010632-57.2017.5.18.0004	25/09/17	25/09/17	0
RTSum - 0010632-71.2017.5.18.0161	08/06/17	06/12/17	181
RTSum - 0010646-55.2017.5.18.0161	08/06/17	22/06/17	14
RTSum - 0010657-84.2017.5.18.0161	31/05/17	01/06/17	1
RTSum - 0010661-24.2017.5.18.0161	31/05/17	31/05/17	0
RTSum - 0010665-61.2017.5.18.0161	31/05/17	31/05/17	0
RTSum - 0010671-68.2017.5.18.0161	01/06/17	01/06/17	0
RTSum - 0010680-30.2017.5.18.0161	08/06/17	08/06/17	0
RTSum - 0010683-82.2017.5.18.0161	13/06/17	25/08/17	73
RTSum - 0010686-37.2017.5.18.0161	20/06/17	31/07/17	41
RTSum - 0010687-22.2017.5.18.0161	01/06/17	01/06/17	0
RTSum - 0010695-96.2017.5.18.0161	13/06/17	29/11/17	169

**Legenda:**  
1ª Aud.: Data da primeira audiência que ocorrer, Inicial ou UNA;  
Enc. da Instrução: Data da conclusão para proferir sentença;  
Prazo: Quantidade de dias decorridos da 1ª aud. até o encerramento da instrução.



## PRAZO MÉDIO ENTRE A 1ª AUDIÊNCIA E O ENCERRAMENTO DA INSTRUÇÃO - VARA DO TRABALHO DE CALDAS NOVAS

Sem magistrado

SUMARÍSSIMO

Qtd	Prazo Médio
575	52,7

Nr. Processo	1ª Aud.	Enc. Instrução.	Prazo
RTSum - 0010697-66.2017.5.18.0161	13/06/17	01/12/17	171
RTSum - 0010700-21.2017.5.18.0161	20/06/17	21/06/17	1
RTSum - 0010708-95.2017.5.18.0161	20/06/17	13/09/17	85
RTSum - 0010710-65.2017.5.18.0161	20/06/17	20/06/17	0
RTSum - 0010712-35.2017.5.18.0161	20/06/17	07/11/17	140
RTSum - 0010713-20.2017.5.18.0161	13/06/17	05/10/17	114
RTSum - 0010716-72.2017.5.18.0161	21/06/17	21/06/17	0
RTSum - 0010719-27.2017.5.18.0161	13/06/17	22/06/17	9
RTSum - 0010722-79.2017.5.18.0161	22/06/17	26/09/17	96
RTSum - 0010724-49.2017.5.18.0161	21/06/17	27/09/17	98
RTSum - 0010725-34.2017.5.18.0161	28/06/17	28/06/17	0
RTSum - 0010726-19.2017.5.18.0161	21/06/17	27/09/17	98
RTSum - 0010732-26.2017.5.18.0161	21/06/17	22/06/17	1
RTSum - 0010733-11.2017.5.18.0161	28/06/17	06/09/17	70
RTSum - 0010734-93.2017.5.18.0161	21/06/17	21/06/17	0
RTSum - 0010735-78.2017.5.18.0161	28/06/17	06/09/17	70
RTSum - 0010740-03.2017.5.18.0161	21/06/17	21/06/17	0
RTSum - 0010741-85.2017.5.18.0161	13/06/17	13/06/17	0
RTSum - 0010744-40.2017.5.18.0161	21/06/17	31/07/17	40
RTSum - 0010745-25.2017.5.18.0161	28/06/17	28/06/17	0
RTSum - 0010748-77.2017.5.18.0161	22/06/17	22/06/17	0
RTSum - 0010752-17.2017.5.18.0161	22/06/17	22/06/17	0
RTSum - 0010753-02.2017.5.18.0161	28/06/17	28/06/17	0
RTSum - 0010754-84.2017.5.18.0161	22/06/17	22/06/17	0

**Legenda:**  
1ª Aud.: Data da primeira audiência que ocorrer, Inicial ou UNA;  
Enc. da Instrução: Data da conclusão para proferir sentença;  
Prazo: Quantidade de dias decorridos da 1ª aud. até o encerramento da instrução.



## PRAZO MÉDIO ENTRE A 1ª AUDIÊNCIA E O ENCERRAMENTO DA INSTRUÇÃO - VARA DO TRABALHO DE CALDAS NOVAS

### Sem magistrado

#### SUMARÍSSIMO

Qtd	Prazo Médio
575	52,7

Nr. Processo	1ª Aud.	Enc. Instrução.	Prazo
RTSum - 0010755-69.2017.5.18.0161	28/06/17	28/06/17	0
RTSum - 0010758-24.2017.5.18.0161	22/06/17	22/06/17	0
RTSum - 0010759-09.2017.5.18.0161	28/06/17	06/09/17	70
RTSum - 0010763-46.2017.5.18.0161	21/06/17	21/06/17	0
RTSum - 0010764-65.2016.5.18.0161	14/06/16	17/01/17	217
RTSum - 0010769-53.2017.5.18.0161	28/06/17	17/07/17	19
RTSum - 0010770-38.2017.5.18.0161	22/06/17	05/07/17	13
RTSum - 0010772-08.2017.5.18.0161	22/06/17	27/09/17	97
RTSum - 0010777-30.2017.5.18.0161	28/06/17	28/07/17	30
RTSum - 0010781-67.2017.5.18.0161	28/06/17	16/10/17	110
RTSum - 0010783-37.2017.5.18.0161	13/06/17	29/11/17	169
RTSum - 0010784-22.2017.5.18.0161	03/07/17	07/12/17	157
RTSum - 0010789-44.2017.5.18.0161	28/06/17	19/09/17	83
RTSum - 0010791-14.2017.5.18.0161	28/06/17	21/09/17	85
RTSum - 0010795-51.2017.5.18.0161	25/07/17	22/08/17	28
RTSum - 0010796-36.2017.5.18.0161	28/07/17	04/12/17	129
RTSum - 0010797-21.2017.5.18.0161	28/06/17	31/10/17	125
RTSum - 0010803-28.2017.5.18.0161	28/06/17	20/09/17	84
RTSum - 0010804-13.2017.5.18.0161	28/07/17	28/07/17	0
RTSum - 0010808-50.2017.5.18.0161	28/07/17	28/07/17	0
RTSum - 0010810-20.2017.5.18.0161	28/07/17	28/07/17	0
RTSum - 0010811-05.2017.5.18.0161	28/06/17	20/09/17	84
RTSum - 0010812-87.2017.5.18.0161	06/07/17	27/11/17	144
RTSum - 0010816-27.2017.5.18.0161	06/07/17	06/07/17	0

**Legenda:**  
1ª Aud.: Data da primeira audiência que ocorrer, Inicial ou UNA;  
Enc. da Instrução: Data da conclusão para proferir sentença;  
Prazo: Quantidade de dias decorridos da 1ª aud. até o encerramento da instrução.



## PRAZO MÉDIO ENTRE A 1ª AUDIÊNCIA E O ENCERRAMENTO DA INSTRUÇÃO - VARA DO TRABALHO DE CALDAS NOVAS

Sem magistrado

SUMARÍSSIMO

Qtd	Prazo Médio
575	52,7

Nr. Processo	1ª Aud.	Enc. Instrução.	Prazo
RTSum - 0010819-79.2017.5.18.0161	28/06/17	21/09/17	85
RTSum - 0010822-68.2016.5.18.0161	29/06/16	02/02/17	218
RTSum - 0010824-04.2017.5.18.0161	06/07/17	27/11/17	144
RTSum - 0010825-86.2017.5.18.0161	28/06/17	28/06/17	0
RTSum - 0010830-11.2017.5.18.0161	04/07/17	24/10/17	112
RTSum - 0010831-93.2017.5.18.0161	28/06/17	28/06/17	0
RTSum - 0010838-85.2017.5.18.0161	04/07/17	24/10/17	112
RTSum - 0010839-70.2017.5.18.0161	12/07/17	24/10/17	104
RTSum - 0010840-55.2017.5.18.0161	06/07/17	06/07/17	0
RTSum - 0010842-25.2017.5.18.0161	07/07/17	07/07/17	0
RTSum - 0010846-62.2017.5.18.0161	07/07/17	07/07/17	0
RTSum - 0010847-47.2017.5.18.0161	12/07/17	13/11/17	124
RTSum - 0010854-39.2017.5.18.0161	17/07/17	17/07/17	0
RTSum - 0010865-68.2017.5.18.0161	12/07/17	23/10/17	103
RTSum - 0010869-08.2017.5.18.0161	12/07/17	21/07/17	9
RTSum - 0010871-75.2017.5.18.0161	12/07/17	12/07/17	0
RTSum - 0010872-60.2017.5.18.0161	17/07/17	07/11/17	113
RTSum - 0010873-45.2017.5.18.0161	12/07/17	12/07/17	0
RTSum - 0010875-15.2017.5.18.0161	12/07/17	12/07/17	0
RTSum - 0010876-97.2017.5.18.0161	17/07/17	17/07/17	0
RTSum - 0010877-82.2017.5.18.0161	12/07/17	12/07/17	0
RTSum - 0010878-67.2017.5.18.0161	17/07/17	17/07/17	0
RTSum - 0010882-07.2017.5.18.0161	21/07/17	21/07/17	0
RTSum - 0010883-89.2017.5.18.0161	12/07/17	12/07/17	0

**Legenda:**  
1ª Aud.: Data da primeira audiência que ocorrer, Inicial ou UNA;  
Enc. da Instrução: Data da conclusão para proferir sentença;  
Prazo: Quantidade de dias decorridos da 1ª aud. até o encerramento da instrução.



## PRAZO MÉDIO ENTRE A 1ª AUDIÊNCIA E O ENCERRAMENTO DA INSTRUÇÃO - VARA DO TRABALHO DE CALDAS NOVAS

### Sem magistrado

#### SUMARÍSSIMO

Qtd	Prazo Médio
575	52,7

Nr. Processo	1ª Aud.	Enc. Instrução.	Prazo
RTSum - 0010884-74.2017.5.18.0161	21/07/17	21/07/17	0
RTSum - 0010885-59.2017.5.18.0161	12/07/17	12/07/17	0
RTSum - 0010889-96.2017.5.18.0161	13/07/17	21/09/17	70
RTSum - 0010892-51.2017.5.18.0161	21/07/17	07/11/17	109
RTSum - 0010893-36.2017.5.18.0161	12/07/17	12/07/17	0
RTSum - 0010895-06.2017.5.18.0161	12/07/17	12/07/17	0
RTSum - 0010897-73.2017.5.18.0161	13/07/17	13/07/17	0
RTSum - 0010899-43.2017.5.18.0161	13/07/17	17/10/17	96
RTSum - 0010906-35.2017.5.18.0161	28/08/17	28/08/17	0
RTSum - 0010907-20.2017.5.18.0161	15/07/17	24/07/17	9
RTSum - 0010907-20.2017.5.18.0161	15/07/17	22/08/17	38
RTSum - 0010915-94.2017.5.18.0161	15/07/17	17/10/17	94
RTSum - 0010916-79.2017.5.18.0161	28/08/17	15/11/17	79
RTSum - 0010917-64.2017.5.18.0161	25/07/17	14/11/17	112
RTSum - 0010918-49.2017.5.18.0161	02/08/17	30/11/17	120
RTSum - 0010921-04.2017.5.18.0161	25/07/17	25/07/17	0
RTSum - 0010923-71.2017.5.18.0161	25/07/17	25/07/17	0
RTSum - 0010929-78.2017.5.18.0161	15/07/17	02/08/17	18
RTSum - 0010931-48.2017.5.18.0161	25/07/17	25/07/17	0
RTSum - 0010936-70.2017.5.18.0161	02/08/17	02/08/17	0
RTSum - 0010938-40.2017.5.18.0161	02/08/17	02/08/17	0
RTSum - 0010939-25.2017.5.18.0161	09/08/17	09/08/17	0
RTSum - 0010940-10.2017.5.18.0161	27/07/17	27/07/17	0
RTSum - 0010941-92.2017.5.18.0161	25/07/17	25/07/17	0

**Legenda:**  
1ª Aud.: Data da primeira audiência que ocorrer, Inicial ou UNA;  
Enc. da Instrução: Data da conclusão para proferir sentença;  
Prazo: Quantidade de dias decorridos da 1ª aud. até o encerramento da instrução.



## PRAZO MÉDIO ENTRE A 1ª AUDIÊNCIA E O ENCERRAMENTO DA INSTRUÇÃO - VARA DO TRABALHO DE CALDAS NOVAS

### Sem magistrado

#### SUMARÍSSIMO

Qtd	Prazo Médio
575	52,7

Nr. Processo	1ª Aud.	Enc. Instrução.	Prazo
RTSum - 0010943-62.2017.5.18.0161	25/07/17	19/10/17	86
RTSum - 0010944-47.2017.5.18.0161	02/08/17	12/09/17	41
RTSum - 0010950-54.2017.5.18.0161	02/08/17	27/09/17	56
RTSum - 0010951-39.2017.5.18.0161	25/07/17	18/10/17	85
RTSum - 0010955-76.2017.5.18.0161	25/07/17	16/08/17	22
RTSum - 0010957-46.2017.5.18.0161	25/07/17	18/10/17	85
RTSum - 0010960-98.2017.5.18.0161	02/08/17	05/12/17	125
RTSum - 0010963-53.2017.5.18.0161	25/07/17	17/10/17	84
RTSum - 0010967-90.2017.5.18.0161	25/07/17	25/07/17	0
RTSum - 0010973-97.2017.5.18.0161	27/07/17	19/10/17	84
RTSum - 0010976-52.2017.5.18.0161	02/08/17	05/12/17	125
RTSum - 0010981-74.2017.5.18.0161	27/07/17	31/10/17	96
RTSum - 0010983-44.2017.5.18.0161	09/08/17	24/08/17	15
RTSum - 0010994-73.2017.5.18.0161	02/08/17	02/08/17	0
RTSum - 0010997-28.2017.5.18.0161	27/07/17	27/07/17	0
RTSum - 0011001-65.2017.5.18.0161	05/09/17	20/09/17	15
RTSum - 0011001-65.2017.5.18.0161	05/09/17	27/09/17	22
RTSum - 0011003-35.2017.5.18.0161	07/08/17	14/11/17	99
RTSum - 0011005-05.2017.5.18.0161	04/09/17	28/11/17	85
RTSum - 0011007-72.2017.5.18.0161	23/08/17	23/08/17	0
RTSum - 0011008-57.2017.5.18.0161	28/08/17	28/08/17	0
RTSum - 0011014-64.2017.5.18.0161	04/08/17	04/08/17	0
RTSum - 0011018-06.2017.5.18.0128	02/08/17	02/08/17	0
RTSum - 0011027-63.2017.5.18.0161	04/08/17	04/08/17	0

**Legenda:**  
1ª Aud.: Data da primeira audiência que ocorrer, Inicial ou UNA;  
Enc. da Instrução: Data da conclusão para proferir sentença;  
Prazo: Quantidade de dias decorridos da 1ª aud. até o encerramento da instrução.



**PRAZO MÉDIO ENTRE A 1ª AUDIÊNCIA E O ENCERRAMENTO DA INSTRUÇÃO - VARA DO TRABALHO DE CALDAS NOVAS**

**Sem magistrado**

**SUMARÍSSIMO**

Qtd	Prazo Médio
575	52,7

Nr. Processo	1ª Aud.	Enc. Instrução.	Prazo
RTSum - 0011028-48.2017.5.18.0161	04/08/17	04/08/17	0
RTSum - 0011029-33.2017.5.18.0161	04/08/17	22/11/17	110
RTSum - 0011034-55.2017.5.18.0161	04/08/17	23/10/17	80
RTSum - 0011035-40.2017.5.18.0161	22/08/17	22/08/17	0
RTSum - 0011036-25.2017.5.18.0161	15/08/17	06/12/17	113
RTSum - 0011039-77.2017.5.18.0161	22/08/17	28/11/17	98
RTSum - 0011041-47.2017.5.18.0161	22/08/17	22/08/17	0
RTSum - 0011043-17.2017.5.18.0161	22/08/17	22/08/17	0
RTSum - 0011045-84.2017.5.18.0161	22/08/17	21/09/17	30
RTSum - 0011046-69.2017.5.18.0161	29/08/17	11/12/17	104
RTSum - 0011047-54.2017.5.18.0161	22/08/17	22/08/17	0
RTSum - 0011048-39.2017.5.18.0161	16/08/17	16/08/17	0
RTSum - 0011050-09.2017.5.18.0161	16/08/17	16/08/17	0
RTSum - 0011051-91.2017.5.18.0161	15/08/17	15/08/17	0
RTSum - 0011056-16.2017.5.18.0161	15/08/17	15/08/17	0
RTSum - 0011057-98.2017.5.18.0161	04/09/17	04/09/17	0
RTSum - 0011058-83.2017.5.18.0161	15/08/17	06/09/17	22
RTSum - 0011060-53.2017.5.18.0161	16/08/17	13/09/17	28
RTSum - 0011065-75.2017.5.18.0161	23/08/17	22/09/17	30
RTSum - 0011066-60.2017.5.18.0161	30/08/17	23/11/17	85
RTSum - 0011067-45.2017.5.18.0161	23/08/17	21/09/17	29
RTSum - 0011070-97.2017.5.18.0161	30/08/17	30/08/17	0
RTSum - 0011072-67.2017.5.18.0161	30/08/17	30/08/17	0
RTSum - 0011074-37.2017.5.18.0161	29/08/17	29/08/17	0

**Legenda:**  
1ª Aud.: Data da primeira audiência que ocorrer, Inicial ou UNA;  
Enc. da Instrução: Data da conclusão para proferir sentença;  
Prazo: Quantidade de dias decorridos da 1ª aud. até o encerramento da instrução.



## PRAZO MÉDIO ENTRE A 1ª AUDIÊNCIA E O ENCERRAMENTO DA INSTRUÇÃO - VARA DO TRABALHO DE CALDAS NOVAS

### Sem magistrado

#### SUMARÍSSIMO

Qtd	Prazo Médio
575	52,7

Nr. Processo	1ª Aud.	Enc. Instrução.	Prazo
RTSum - 0011079-59.2017.5.18.0161	23/08/17	19/09/17	27
RTSum - 0011095-13.2017.5.18.0161	04/09/17	04/09/17	0
RTSum - 0011096-95.2017.5.18.0161	31/08/17	05/12/17	96
RTSum - 0011103-87.2017.5.18.0161	06/09/17	06/09/17	0
RTSum - 0011104-09.2016.5.18.0161	10/08/16	14/03/17	216
RTSum - 0011104-72.2017.5.18.0161	29/08/17	23/11/17	86
RTSum - 0011105-57.2017.5.18.0161	06/09/17	29/11/17	84
RTSum - 0011106-42.2017.5.18.0161	25/09/17	25/09/17	0
RTSum - 0011108-12.2017.5.18.0161	12/09/17	12/09/17	0
RTSum - 0011110-79.2017.5.18.0161	31/08/17	05/12/17	96
RTSum - 0011111-64.2017.5.18.0161	06/09/17	30/11/17	85
RTSum - 0011113-34.2017.5.18.0161	06/09/17	30/10/17	54
RTSum - 0011113-34.2017.5.18.0161	06/09/17	30/11/17	85
RTSum - 0011120-26.2017.5.18.0161	18/09/17	18/09/17	0
RTSum - 0011124-63.2017.5.18.0161	18/09/17	27/11/17	70
RTSum - 0011126-33.2017.5.18.0161	18/09/17	07/12/17	80
RTSum - 0011127-18.2017.5.18.0161	06/09/17	06/09/17	0
RTSum - 0011129-85.2017.5.18.0161	02/10/17	13/11/17	42
RTSum - 0011135-92.2017.5.18.0161	19/09/17	19/09/17	0
RTSum - 0011137-62.2017.5.18.0161	06/09/17	06/09/17	0
RTSum - 0011142-84.2017.5.18.0161	13/09/17	06/12/17	84
RTSum - 0011143-69.2017.5.18.0161	19/09/17	12/12/17	84
RTSum - 0011146-24.2017.5.18.0161	13/09/17	13/09/17	0
RTSum - 0011149-76.2017.5.18.0161	19/09/17	19/09/17	0

**Legenda:**  
1ª Aud.: Data da primeira audiência que ocorrer, Inicial ou UNA;  
Enc. da Instrução: Data da conclusão para proferir sentença;  
Prazo: Quantidade de dias decorridos da 1ª aud. até o encerramento da instrução.





## PRAZO MÉDIO ENTRE A 1ª AUDIÊNCIA E O ENCERRAMENTO DA INSTRUÇÃO - VARA DO TRABALHO DE CALDAS NOVAS

Sem magistrado

SUMARÍSSIMO

Qtd	Prazo Médio
575	52,7

Nr. Processo	1ª Aud.	Enc. Instrução.	Prazo
RTSum - 0011159-23.2017.5.18.0161	19/09/17	20/09/17	1
RTSum - 0011161-90.2017.5.18.0161	19/09/17	20/09/17	1
RTSum - 0011163-60.2017.5.18.0161	19/09/17	20/09/17	1
RTSum - 0011166-15.2017.5.18.0161	13/09/17	04/10/17	21
RTSum - 0011172-22.2017.5.18.0161	13/09/17	07/12/17	85
RTSum - 0011174-89.2017.5.18.0161	25/09/17	25/09/17	0
RTSum - 0011176-42.2017.5.18.0005	30/08/17	23/11/17	85
RTSum - 0011177-78.2016.5.18.0161	14/09/16	08/02/17	147
RTSum - 0011177-78.2016.5.18.0161	14/09/16	05/10/17	386
RTSum - 0011178-63.2016.5.18.0161	06/10/16	26/05/17	232
RTSum - 0011182-68.2017.5.18.0128	30/08/17	30/08/17	0
RTSum - 0011183-51.2017.5.18.0161	21/09/17	21/09/17	0
RTSum - 0011186-06.2017.5.18.0161	26/09/17	06/12/17	71
RTSum - 0011191-62.2016.5.18.0161	30/08/16	04/04/17	217
RTSum - 0011195-65.2017.5.18.0161	21/09/17	21/09/17	0
RTSum - 0011202-57.2017.5.18.0161	12/09/17	12/09/17	0
RTSum - 0011206-94.2017.5.18.0161	26/09/17	24/10/17	28
RTSum - 0011215-56.2017.5.18.0161	02/10/17	05/10/17	3
RTSum - 0011217-26.2017.5.18.0161	02/10/17	02/10/17	0
RTSum - 0011219-30.2016.5.18.0161	26/09/16	30/01/17	126
RTSum - 0011226-85.2017.5.18.0161	21/09/17	21/09/17	0
RTSum - 0011229-40.2017.5.18.0161	27/09/17	27/09/17	0
RTSum - 0011237-17.2017.5.18.0161	27/09/17	27/09/17	0
RTSum - 0011243-24.2017.5.18.0161	31/10/17	31/10/17	0

**Legenda:**  
1ª Aud.: Data da primeira audiência que ocorrer, Inicial ou UNA;  
Enc. da Instrução: Data da conclusão para proferir sentença;  
Prazo: Quantidade de dias decorridos da 1ª aud. até o encerramento da instrução.



## PRAZO MÉDIO ENTRE A 1ª AUDIÊNCIA E O ENCERRAMENTO DA INSTRUÇÃO - VARA DO TRABALHO DE CALDAS NOVAS

Sem magistrado

SUMARÍSSIMO

Qtd	Prazo Médio
575	52,7

Nr. Processo	1ª Aud.	Enc. Instrução.	Prazo
RTSum - 0011244-09.2017.5.18.0161	31/10/17	31/10/17	0
RTSum - 0011245-91.2017.5.18.0161	31/10/17	31/10/17	0
RTSum - 0011246-76.2017.5.18.0161	31/10/17	31/10/17	0
RTSum - 0011249-31.2017.5.18.0161	31/10/17	31/10/17	0
RTSum - 0011253-68.2017.5.18.0161	06/11/17	06/11/17	0
RTSum - 0011271-26.2016.5.18.0161	18/10/16	20/02/17	125
RTSum - 0011271-89.2017.5.18.0161	05/10/17	05/10/17	0
RTSum - 0011290-95.2017.5.18.0161	25/10/17	25/10/17	0
RTSum - 0011295-20.2017.5.18.0161	17/10/17	17/10/17	0
RTSum - 0011301-61.2016.5.18.0161	28/09/16	20/02/17	145
RTSum - 0011304-79.2017.5.18.0161	19/10/17	19/10/17	0
RTSum - 0011306-49.2017.5.18.0161	17/10/17	17/10/17	0
RTSum - 0011309-04.2017.5.18.0161	19/10/17	19/10/17	0
RTSum - 0011312-56.2017.5.18.0161	19/10/17	19/10/17	0
RTSum - 0011315-11.2017.5.18.0161	25/10/17	25/10/17	0
RTSum - 0011318-63.2017.5.18.0161	25/10/17	25/10/17	0
RTSum - 0011329-92.2017.5.18.0161	25/10/17	25/10/17	0
RTSum - 0011331-96.2016.5.18.0161	27/09/16	27/01/17	122
RTSum - 0011332-47.2017.5.18.0161	25/10/17	25/10/17	0
RTSum - 0011333-66.2016.5.18.0161	07/11/16	01/06/17	206
RTSum - 0011337-69.2017.5.18.0161	23/10/17	23/10/17	0
RTSum - 0011338-54.2017.5.18.0161	14/11/17	04/12/17	20
RTSum - 0011344-61.2017.5.18.0161	30/10/17	30/10/17	0
RTSum - 0011346-31.2017.5.18.0161	30/10/17	30/10/17	0

**Legenda:**  
1ª Aud.: Data da primeira audiência que ocorrer, Inicial ou UNA;  
Enc. da Instrução: Data da conclusão para proferir sentença;  
Prazo: Quantidade de dias decorridos da 1ª aud. até o encerramento da instrução.



## PRAZO MÉDIO ENTRE A 1ª AUDIÊNCIA E O ENCERRAMENTO DA INSTRUÇÃO - VARA DO TRABALHO DE CALDAS NOVAS

### Sem magistrado

#### SUMARÍSSIMO

Qtd	Prazo Médio
575	52,7

Nr. Processo	1ª Aud.	Enc. Instrução.	Prazo
RTSum - 0011352-72.2016.5.18.0161	05/10/16	09/05/17	216
RTSum - 0011357-60.2017.5.18.0161	30/10/17	30/10/17	0
RTSum - 0011360-49.2016.5.18.0161	05/10/16	14/02/17	132
RTSum - 0011362-82.2017.5.18.0161	30/10/17	30/10/17	0
RTSum - 0011363-67.2017.5.18.0161	31/10/17	04/11/17	4
RTSum - 0011368-89.2017.5.18.0161	24/10/17	24/10/17	0
RTSum - 0011372-29.2017.5.18.0161	24/10/17	24/10/17	0
RTSum - 0011375-81.2017.5.18.0161	06/11/17	07/12/17	31
RTSum - 0011377-51.2017.5.18.0161	20/11/17	20/11/17	0
RTSum - 0011378-36.2017.5.18.0161	06/11/17	06/11/17	0
RTSum - 0011381-25.2016.5.18.0161	17/10/16	25/01/17	100
RTSum - 0011383-58.2017.5.18.0161	07/11/17	07/11/17	0
RTSum - 0011387-95.2017.5.18.0161	06/12/17	06/12/17	0
RTSum - 0011393-05.2017.5.18.0161	05/12/17	13/12/17	8
RTSum - 0011397-76.2016.5.18.0161	11/10/16	24/01/17	105
RTSum - 0011400-31.2016.5.18.0161	07/12/16	27/04/17	141
RTSum - 0011402-98.2016.5.18.0161	01/12/16	31/01/17	61
RTSum - 0011404-34.2017.5.18.0161	07/11/17	08/11/17	1
RTSum - 0011410-75.2016.5.18.0161	01/12/16	01/02/17	62
RTSum - 0011416-82.2016.5.18.0161	02/12/16	16/03/17	104
RTSum - 0011420-22.2016.5.18.0161	02/12/16	21/08/17	262
RTSum - 0011421-70.2017.5.18.0161	06/12/17	06/12/17	0
RTSum - 0011427-77.2017.5.18.0161	22/11/17	22/11/17	0
RTSum - 0011431-51.2016.5.18.0161	18/10/16	29/03/17	162

**Legenda:**  
1ª Aud.: Data da primeira audiência que ocorrer, Inicial ou UNA;  
Enc. da Instrução: Data da conclusão para proferir sentença;  
Prazo: Quantidade de dias decorridos da 1ª aud. até o encerramento da instrução.



## PRAZO MÉDIO ENTRE A 1ª AUDIÊNCIA E O ENCERRAMENTO DA INSTRUÇÃO - VARA DO TRABALHO DE CALDAS NOVAS

### Sem magistrado

#### SUMARÍSSIMO

Qtd	Prazo Médio
575	52,7

Nr. Processo	1ª Aud.	Enc. Instrução.	Prazo
RTSum - 0011432-02.2017.5.18.0161	22/11/17	22/11/17	0
RTSum - 0011433-21.2016.5.18.0161	17/10/16	25/01/17	100
RTSum - 0011436-73.2016.5.18.0161	01/12/16	15/03/17	104
RTSum - 0011437-58.2016.5.18.0161	18/10/16	31/01/17	105
RTSum - 0011442-80.2016.5.18.0161	01/12/16	17/02/17	78
RTSum - 0011457-49.2016.5.18.0161	18/10/16	25/01/17	99
RTSum - 0011460-04.2016.5.18.0161	12/12/16	11/01/17	30
RTSum - 0011460-67.2017.5.18.0161	30/11/17	30/11/17	0
RTSum - 0011461-52.2017.5.18.0161	30/11/17	30/11/17	0
RTSum - 0011464-41.2016.5.18.0161	12/12/16	25/04/17	134
RTSum - 0011465-89.2017.5.18.0161	30/11/17	30/11/17	0
RTSum - 0011466-11.2016.5.18.0161	12/12/16	25/04/17	134
RTSum - 0011467-59.2017.5.18.0161	30/11/17	30/11/17	0
RTSum - 0011471-33.2016.5.18.0161	25/10/16	07/02/17	105
RTSum - 0011475-70.2016.5.18.0161	25/10/16	27/07/17	275
RTSum - 0011480-92.2016.5.18.0161	29/11/16	15/02/17	78
RTSum - 0011481-77.2016.5.18.0161	25/10/16	07/02/17	105
RTSum - 0011483-47.2016.5.18.0161	09/11/16	02/05/17	174
RTSum - 0011484-95.2017.5.18.0161	20/11/17	04/12/17	14
RTSum - 0011485-17.2016.5.18.0161	26/10/16	27/01/17	93
RTSum - 0011489-20.2017.5.18.0161	28/11/17	28/11/17	0
RTSum - 0011493-59.2017.5.18.0128	25/10/17	25/10/17	0
RTSum - 0011500-49.2017.5.18.0161	11/12/17	11/12/17	0
RTSum - 0011506-90.2016.5.18.0161	30/11/16	15/03/17	105

**Legenda:**  
1ª Aud.: Data da primeira audiência que ocorrer, Inicial ou UNA;  
Enc. da Instrução: Data da conclusão para proferir sentença;  
Prazo: Quantidade de dias decorridos da 1ª aud. até o encerramento da instrução.



## PRAZO MÉDIO ENTRE A 1ª AUDIÊNCIA E O ENCERRAMENTO DA INSTRUÇÃO - VARA DO TRABALHO DE CALDAS NOVAS

### Sem magistrado

#### SUMARÍSSIMO

Qtd	Prazo Médio
575	52,7

Nr. Processo	1ª Aud.	Enc. Instrução.	Prazo
RTSum - 0011511-78.2017.5.18.0161	20/11/17	20/11/17	0
RTSum - 0011516-37.2016.5.18.0161	01/12/16	20/06/17	201
RTSum - 0011517-22.2016.5.18.0161	08/11/16	20/04/17	163
RTSum - 0011517-85.2017.5.18.0161	19/12/17	19/12/17	0
RTSum - 0011520-74.2016.5.18.0161	30/11/16	14/03/17	104
RTSum - 0011521-59.2016.5.18.0161	08/11/16	10/02/17	94
RTSum - 0011523-92.2017.5.18.0161	19/12/17	19/12/17	0
RTSum - 0011526-47.2017.5.18.0161	19/12/17	19/12/17	0
RTSum - 0011529-36.2016.5.18.0161	09/11/16	20/02/17	103
RTSum - 0011530-21.2016.5.18.0161	01/12/16	15/03/17	104
RTSum - 0011531-06.2016.5.18.0161	08/11/16	09/02/17	93
RTSum - 0011539-80.2016.5.18.0161	10/11/16	24/02/17	106
RTSum - 0011548-42.2016.5.18.0161	08/12/16	23/06/17	197
RTSum - 0011548-42.2016.5.18.0161	08/12/16	02/08/17	237
RTSum - 0011548-42.2016.5.18.0161	08/12/16	22/08/17	257
RTSum - 0011552-79.2016.5.18.0161	07/12/16	25/04/17	139
RTSum - 0011557-04.2016.5.18.0161	10/11/16	08/03/17	118
RTSum - 0011559-37.2017.5.18.0161	18/12/17	18/12/17	0
RTSum - 0011560-56.2016.5.18.0161	07/12/16	27/04/17	141
RTSum - 0011561-07.2017.5.18.0161	18/12/17	19/12/17	1
RTSum - 0011561-41.2016.5.18.0161	10/11/16	24/02/17	106
RTSum - 0011569-18.2016.5.18.0161	23/01/17	26/01/17	3
RTSum - 0011593-46.2016.5.18.0161	15/12/16	15/02/17	62
RTSum - 0011597-83.2016.5.18.0161	15/12/16	24/02/17	71

**Legenda:**  
1ª Aud.: Data da primeira audiência que ocorrer, Inicial ou UNA;  
Enc. da Instrução: Data da conclusão para proferir sentença;  
Prazo: Quantidade de dias decorridos da 1ª aud. até o encerramento da instrução.



## PRAZO MÉDIO ENTRE A 1ª AUDIÊNCIA E O ENCERRAMENTO DA INSTRUÇÃO - VARA DO TRABALHO DE CALDAS NOVAS

### Sem magistrado

#### SUMARÍSSIMO

Qtd	Prazo Médio
575	52,7

Nr. Processo	1ª Aud.	Enc. Instrução.	Prazo
RTSum - 0011605-60.2016.5.18.0161	26/01/17	26/01/17	0
RTSum - 0011607-30.2016.5.18.0161	15/12/16	17/07/17	214
RTSum - 0011610-82.2016.5.18.0161	13/12/16	09/05/17	147
RTSum - 0011612-52.2016.5.18.0161	29/11/16	15/02/17	78
RTSum - 0011617-74.2016.5.18.0161	15/12/16	24/04/17	130
RTSum - 0011619-44.2016.5.18.0161	15/12/16	27/07/17	224
RTSum - 0011622-96.2016.5.18.0161	30/11/16	02/02/17	64
RTSum - 0011626-36.2016.5.18.0161	30/11/16	31/01/17	62
RTSum - 0011629-88.2016.5.18.0161	15/12/16	08/03/17	83
RTSum - 0011641-05.2016.5.18.0161	15/12/16	16/02/17	63
RTSum - 0011642-87.2016.5.18.0161	15/12/16	16/02/17	63
RTSum - 0011644-57.2016.5.18.0161	15/12/16	16/02/17	63
RTSum - 0011645-42.2016.5.18.0161	15/12/16	16/02/17	63
RTSum - 0011647-12.2016.5.18.0161	15/12/16	15/02/17	62
RTSum - 0011649-79.2016.5.18.0161	15/12/16	16/02/17	63
RTSum - 0011650-64.2016.5.18.0161	15/12/16	16/02/17	63
RTSum - 0011651-49.2016.5.18.0161	15/12/16	16/02/17	63
RTSum - 0011652-34.2016.5.18.0161	15/12/16	16/02/17	63
RTSum - 0011653-19.2016.5.18.0161	15/12/16	16/02/17	63
RTSum - 0011655-86.2016.5.18.0161	15/12/16	16/02/17	63
RTSum - 0011656-71.2016.5.18.0161	15/12/16	16/02/17	63
RTSum - 0011657-56.2016.5.18.0161	15/12/16	08/03/17	83
RTSum - 0011657-56.2016.5.18.0161	15/12/16	27/06/17	194
RTSum - 0011658-41.2016.5.18.0161	15/12/16	16/02/17	63

**Legenda:**  
1ª Aud.: Data da primeira audiência que ocorrer, Inicial ou UNA;  
Enc. da Instrução: Data da conclusão para proferir sentença;  
Prazo: Quantidade de dias decorridos da 1ª aud. até o encerramento da instrução.



## PRAZO MÉDIO ENTRE A 1ª AUDIÊNCIA E O ENCERRAMENTO DA INSTRUÇÃO - VARA DO TRABALHO DE CALDAS NOVAS

### Sem magistrado

#### SUMARÍSSIMO

Qtd	Prazo Médio
575	52,7

Nr. Processo	1ª Aud.	Enc. Instrução.	Prazo
RTSum - 0011659-26.2016.5.18.0161	06/02/17	04/10/17	240
RTSum - 0011660-11.2016.5.18.0161	15/12/16	16/02/17	63
RTSum - 0011661-93.2016.5.18.0161	15/12/16	18/04/17	124
RTSum - 0011670-55.2016.5.18.0161	30/11/16	14/02/17	76
RTSum - 0011673-10.2016.5.18.0161	24/01/17	02/05/17	98
RTSum - 0011674-92.2016.5.18.0161	31/01/17	31/01/17	0
RTSum - 0011675-77.2016.5.18.0161	24/01/17	24/01/17	0
RTSum - 0011679-17.2016.5.18.0161	24/01/17	24/01/17	0
RTSum - 0011682-69.2016.5.18.0161	15/12/16	09/05/17	145
RTSum - 0011683-54.2016.5.18.0161	24/01/17	05/05/17	101
RTSum - 0011685-24.2016.5.18.0161	25/01/17	25/01/17	0
RTSum - 0011687-91.2016.5.18.0161	26/01/17	08/03/17	41
RTSum - 0011688-76.2016.5.18.0161	13/12/16	26/04/17	134
RTSum - 0011694-83.2016.5.18.0161	12/12/16	27/04/17	136
RTSum - 0011712-07.2016.5.18.0161	15/12/16	28/08/17	256
RTSum - 0011713-89.2016.5.18.0161	07/02/17	07/02/17	0
RTSum - 0011716-44.2016.5.18.0161	15/12/16	10/05/17	146
RTSum - 0011717-29.2016.5.18.0161	07/02/17	07/02/17	0
RTSum - 0011722-51.2016.5.18.0161	31/01/17	16/02/17	16
RTSum - 0011724-21.2016.5.18.0161	15/12/16	10/05/17	146
RTSum - 0011726-88.2016.5.18.0161	15/12/16	15/02/17	62
RTSum - 0011727-73.2016.5.18.0161	07/02/17	05/05/17	87
RTSum - 0011729-43.2016.5.18.0161	07/02/17	02/05/17	84
RTSum - 0011730-28.2016.5.18.0161	02/02/17	02/02/17	0

**Legenda:**  
1ª Aud.: Data da primeira audiência que ocorrer, Inicial ou UNA;  
Enc. da Instrução: Data da conclusão para proferir sentença;  
Prazo: Quantidade de dias decorridos da 1ª aud. até o encerramento da instrução.



## PRAZO MÉDIO ENTRE A 1ª AUDIÊNCIA E O ENCERRAMENTO DA INSTRUÇÃO - VARA DO TRABALHO DE CALDAS NOVAS

### Sem magistrado

#### SUMARÍSSIMO

Qtd	Prazo Médio
575	52,7

Nr. Processo	1ª Aud.	Enc. Instrução.	Prazo
RTSum - 0011733-80.2016.5.18.0161	07/02/17	17/05/17	99
RTSum - 0011736-35.2016.5.18.0161	07/02/17	18/05/17	100
RTSum - 0011737-20.2016.5.18.0161	07/02/17	18/05/17	100
RTSum - 0011739-87.2016.5.18.0161	07/02/17	18/05/17	100
RTSum - 0011742-42.2016.5.18.0161	02/02/17	02/02/17	0
RTSum - 0011747-64.2016.5.18.0161	08/02/17	08/02/17	0
RTSum - 0011748-49.2016.5.18.0161	02/02/17	02/02/17	0
RTSum - 0011749-34.2016.5.18.0161	08/02/17	08/02/17	0
RTSum - 0011750-19.2016.5.18.0161	02/02/17	02/02/17	0
RTSum - 0011760-63.2016.5.18.0161	02/02/17	02/02/17	0
RTSum - 0011761-48.2016.5.18.0161	09/02/17	29/05/17	109
RTSum - 0011765-85.2016.5.18.0161	08/03/17	08/03/17	0
RTSum - 0011769-25.2016.5.18.0161	09/02/17	10/02/17	1
RTSum - 0011783-09.2016.5.18.0161	09/02/17	11/07/17	152
RTSum - 0011785-76.2016.5.18.0161	09/02/17	28/06/17	139
RTSum - 0011788-31.2016.5.18.0161	02/02/17	16/02/17	14
RTSum - 0011790-98.2016.5.18.0161	02/02/17	14/07/17	162
RTSum - 0011791-83.2016.5.18.0161	22/02/17	06/08/17	165
RTSum - 0011792-68.2016.5.18.0161	02/02/17	02/02/17	0
RTSum - 0011795-23.2016.5.18.0161	22/02/17	24/02/17	2
RTSum - 0011801-30.2016.5.18.0161	22/02/17	09/05/17	76
RTSum - 0011805-67.2016.5.18.0161	22/02/17	09/05/17	76
RTSum - 0011813-44.2016.5.18.0161	22/02/17	13/06/17	111
RTSum - 0011814-29.2016.5.18.0161	14/02/17	14/07/17	150

**Legenda:**  
1ª Aud.: Data da primeira audiência que ocorrer, Inicial ou UNA;  
Enc. da Instrução: Data da conclusão para proferir sentença;  
Prazo: Quantidade de dias decorridos da 1ª aud. até o encerramento da instrução.





## PRAZO MÉDIO ENTRE A 1ª AUDIÊNCIA E O ENCERRAMENTO DA INSTRUÇÃO - VARA DO TRABALHO DE CALDAS NOVAS

### Sem magistrado

#### SUMARÍSSIMO

Qtd	Prazo Médio
575	52,7

Nr. Processo	1ª Aud.	Enc. Instrução.	Prazo
RTSum - 0011824-73.2016.5.18.0161	14/02/17	14/02/17	0
RTSum - 0011826-43.2016.5.18.0161	14/02/17	14/02/17	0
RTSum - 0011829-95.2016.5.18.0161	21/02/17	21/02/17	0
RTSum - 0011848-04.2016.5.18.0161	15/02/17	15/02/17	0
RTSum - 0011849-86.2016.5.18.0161	23/02/17	21/06/17	118
RTSum - 0011850-71.2016.5.18.0161	15/02/17	06/03/17	19
RTSum - 0011851-56.2016.5.18.0161	23/02/17	31/05/17	97
RTSum - 0011853-26.2016.5.18.0161	23/02/17	23/02/17	0
RTSum - 0011855-93.2016.5.18.0161	23/02/17	31/05/17	97
RTSum - 0011856-78.2016.5.18.0161	15/02/17	15/03/17	28
RTSum - 0011863-70.2016.5.18.0161	22/02/17	22/02/17	0

**Legenda:**

**1ª Aud.:** Data da primeira audiência que ocorrer, Inicial ou UNA;

**Enc. da Instrução:** Data da conclusão para proferir sentença;

**Prazo:** Quantidade de dias decorridos da 1ª aud. até o encerramento da instrução.