

Conceituação

Tema	Prazos Processuais
Relatórios	Evolução Histórica Comparativo por VT Comparativo por Grupo Por Grupo Por VT Por Processo Por Magistrado
Resumo	Apresenta o prazo médio entre a realização da primeira audiência e o encerramento da instrução.
Descrição	O prazo médio é obtido calculando-se a quantidade de dias decorridos entre a data da primeira audiência e a data do encerramento da instrução. Os dados são extraídos baseando-se nos seguintes itens do e-Gestão: 265 e 90265 - Da realização da primeira audiência até o encerramento da instrução processual na fase de conhecimento – rito sumaríssimo; 266 e 90266 – Da realização da primeira audiência até o encerramento da instrução processual na fase de conhecimento – exceto rito sumaríssimo (ordinário)
Origem da informação	e-Gestão
Critérios e transformações	Coletado do e-Gestão, consolidado, otimizado e classificado para análise.
Análises possíveis	Prazo médio entre a realização da primeira audiência e o encerramento da instrução processual na fase de conhecimento, detalhado de forma Geral, Por grupo, por VT, Por Processo e Por Magistrado.

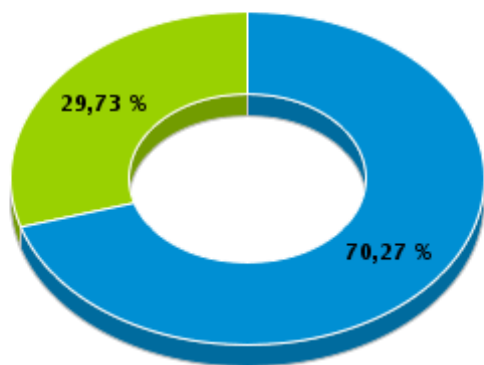


EVOLUÇÃO HISTÓRICA DOS PRAZOS PROCESSUAIS ENTRE A 1ª AUDIÊNCIA E O ENCERRAMENTO DA INSTRUÇÃO - VARA DO TRABALHO DE URUAÇU

Data do encerramento da instrução entre 1/1/2017 e 31/12/2017 23:59:59

Rito	Qtd	Prazo Médio
ORDINÁRIO	1.501	146,93
SUMARÍSSIMO	635	63,42
Total/Média	2.136	122,1

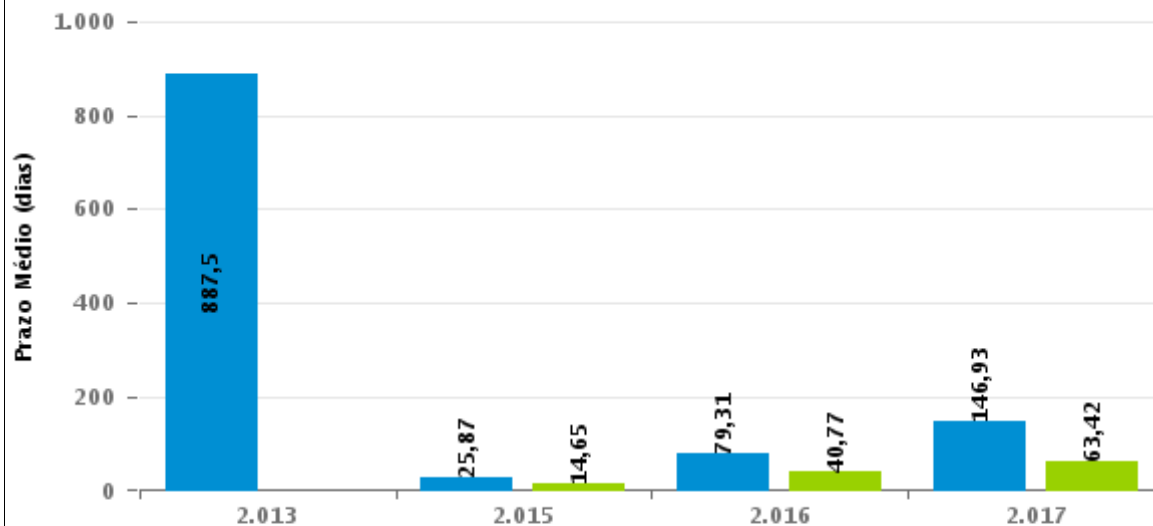
Percentual de Processos por Rito



Rito

■ ORDINÁRIO ■ SUMARÍSSIMO

Prazo Médio por Rito



Para este exercício foram computados os processos até o mês de Dezembro/2017

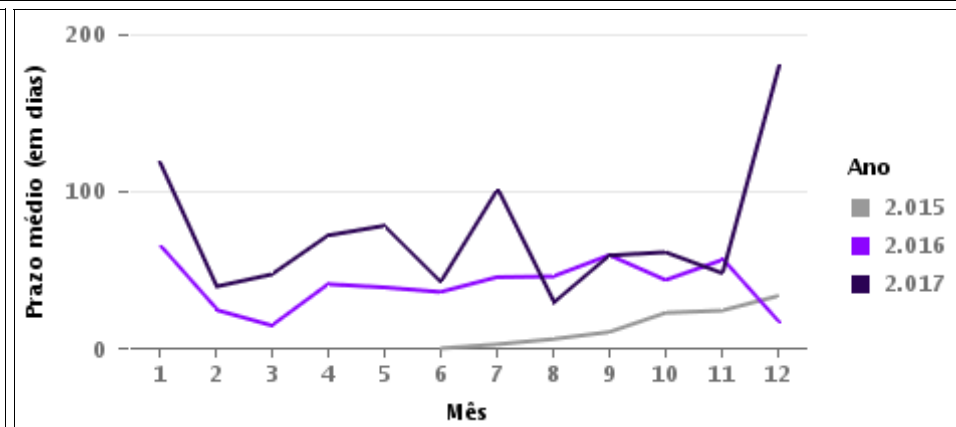
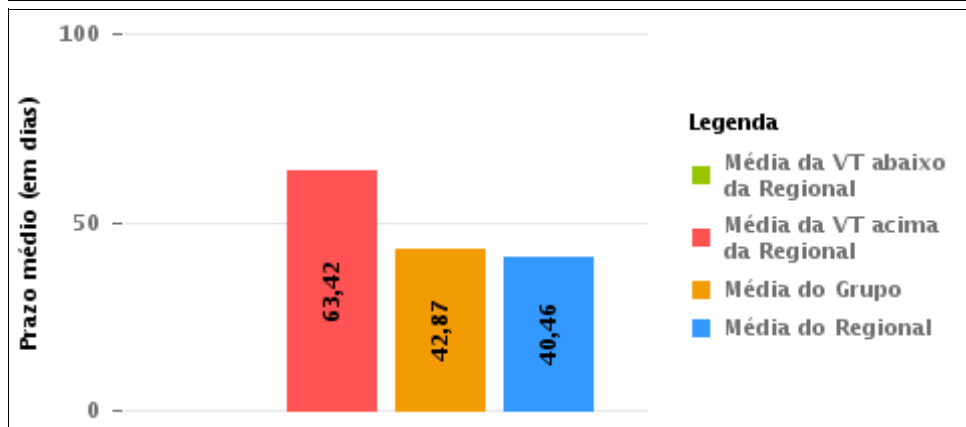
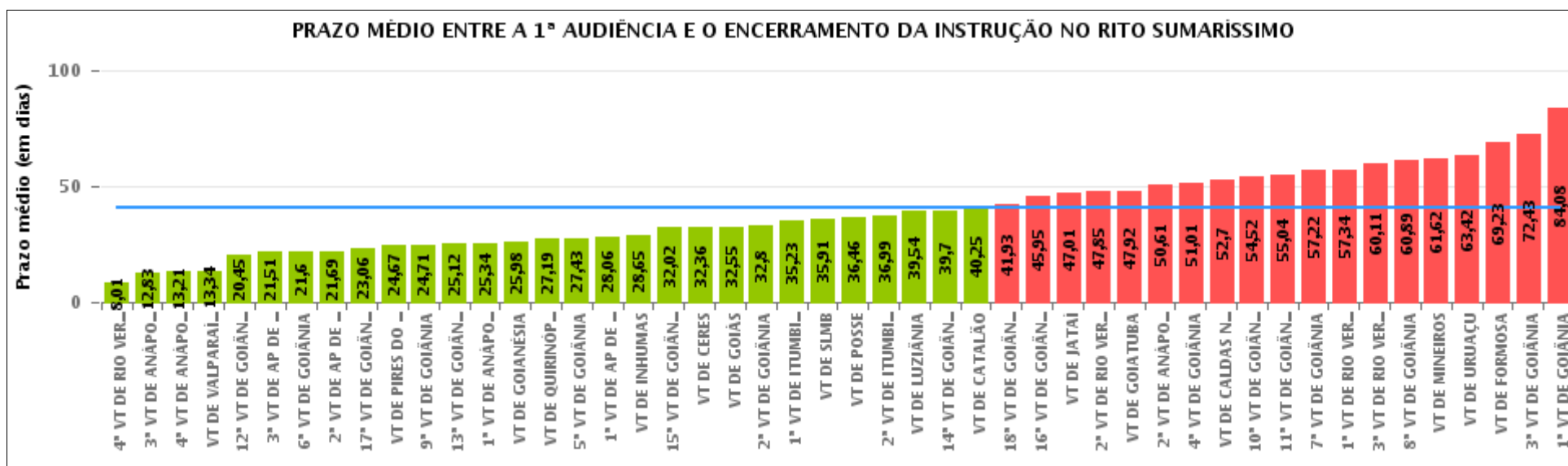
Rito

■ ORDINÁRIO ■ SUMARÍSSIMO



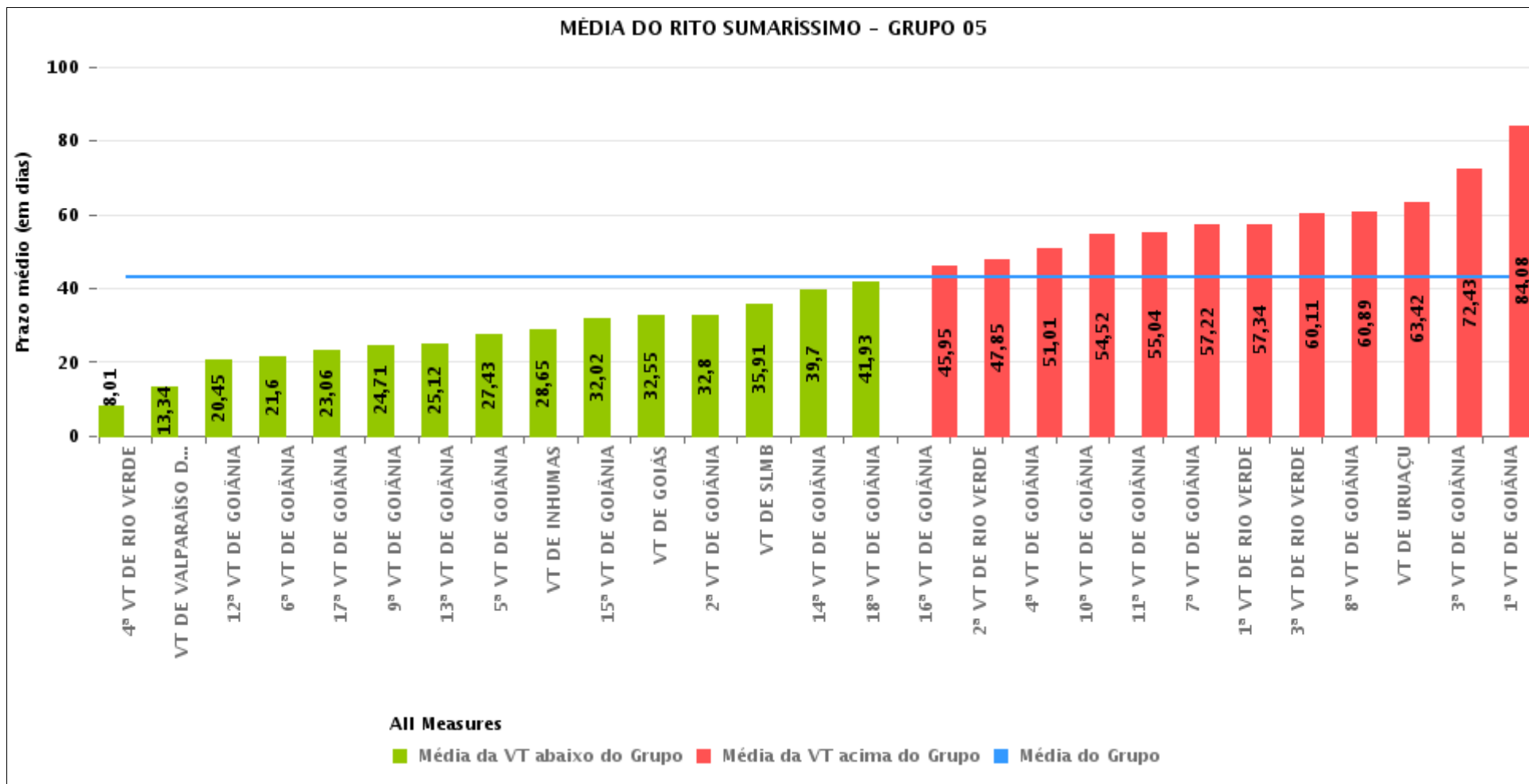
COMPARATIVO DO PRAZO MÉDIO ENTRE A 1ª AUDIÊNCIA E O ENCERRAMENTO DA INSTRUÇÃO - VARA DO TRABALHO DE URUAÇU

Data do encerramento da instrução entre 1/1/2017 e 31/12/2017 23:59:59



COMPARATIVO DO PRAZO MÉDIO ENTRE A 1ª AUDIÊNCIA E O ENCERRAMENTO DA INSTRUÇÃO ENTRE AS VARAS DO GRUPO

Data do encerramento da instrução entre 1/1/2017 e 31/12/2017 23:59:59





PRAZO MÉDIO ENTRE A 1ª AUDIÊNCIA E O ENCERRAMENTO DA INSTRUÇÃO POR GRUPO

Data do encerramento da instrução entre 1/1/2017 e 31/12/2017 23:59:59

Rito	Grupo	Qtd. Processos	Prazo Médio (dias)	Ranking
SUMARÍSSIMO	GRUPO 06	3.165	24,29	1°
	GRUPO 03	3.938	31,61	2°
	GRUPO 01	156	36,46	3°
	GRUPO 04	5.623	41,88	4°
	GRUPO 05	17.936	42,87	5°
	GRUPO 02	517	58,11	6°

<p>Legenda:</p> <p># Grupo 01 – Até 750 VT de Posse</p> <p># Grupo 02 – De 751 a 1000 VT de Formosa VT de Pires do Rio</p> <p># Grupo 03 – De 1001 a 1500 VT de Ceres 1ª VT de Anápolis 2ª VT de Anápolis 3ª VT de Anápolis 4ª VT de Anápolis VT de Caldas Novas</p>	<p># Grupo 04 – De 1501 a 2000 VT de Catalão VT de Goiatuba 1ª VT de Itumbiara 2ª VT de Itumbiara VT de Jataí VT de Luziânia VT de Mineiros VT de Quirinópolis</p> <p># Grupo 05 – De 2001 a 2500 1ª VT de Goiânia 2ª VT de Goiânia 3ª VT de Goiânia 4ª VT de Goiânia 5ª VT de Goiânia 6ª VT de Goiânia 7ª VT de Goiânia</p>	<p>8ª VT de Goiânia 9ª VT de Goiânia 10ª VT de Goiânia 11ª VT de Goiânia 12ª VT de Goiânia 13ª VT de Goiânia 14ª VT de Goiânia 15ª VT de Goiânia 16ª VT de Goiânia 17ª VT de Goiânia 18ª VT de Goiânia VT de Goiás VT de Inhumas 1ª VT de Rio Verde 2ª VT de Rio Verde 3ª VT de Rio Verde 4ª VT de Rio Verde VT de Uruaçu VT de São Luis de Montes Belos VT de Valparaíso de Goiás</p>	<p>#Grupo 06 – A partir de 2500 1ª VT de Aparecida de Goiânia 2ª VT de Aparecida de Goiânia 3ª VT de Aparecida de Goiânia VT de Goianésia</p>
--	--	--	---



PRAZO MÉDIO ENTRE A 1ª AUDIÊNCIA E O ENCERRAMENTO DA INSTRUÇÃO DE TODAS AS VARAS DO TRABALHO

Data do encerramento da instrução entre 1/1/2017 e 31/12/2017 23:59:59

SUMARÍSSIMO

Qtd. Processos	Prazo Médio (dias)
31.335	39,62

Vara do Trabalho	Qtd Processos	Prazo Médio	Ranking
4ª VARA DO TRABALHO DE RIO VERDE	491	8,01	1º
3ª VARA DO TRABALHO DE ANÁPOLIS	640	12,83	2º
4ª VARA DO TRABALHO DE ANÁPOLIS	490	13,21	3º
VARA DO TRABALHO DE VALPARAÍSO DE GOIÁS	611	13,34	4º
12ª VARA DO TRABALHO DE GOIÂNIA	692	20,45	5º
3ª VARA DO TRABALHO DE APARECIDA DE GOIÂNIA	815	21,51	6º
6ª VARA DO TRABALHO DE GOIÂNIA	703	21,6	7º
2ª VARA DO TRABALHO DE APARECIDA DE GOIÂNIA	759	21,69	8º
17ª VARA DO TRABALHO DE GOIÂNIA	776	23,06	9º
VARA DO TRABALHO DE PIRES DO RIO	129	24,67	10º
9ª VARA DO TRABALHO DE GOIÂNIA	759	24,71	11º
13ª VARA DO TRABALHO DE GOIÂNIA	589	25,12	12º
1ª VARA DO TRABALHO DE ANÁPOLIS	506	25,34	13º
VARA DO TRABALHO DE GOIANÉSIA	852	25,98	14º
VARA DO TRABALHO DE QUIRINÓPOLIS	273	27,19	15º
5ª VARA DO TRABALHO DE GOIÂNIA	724	27,43	16º
1ª VARA DO TRABALHO DE APARECIDA DE GOIÂNIA	739	28,06	17º
VARA DO TRABALHO DE INHUMAS	295	28,65	18º
15ª VARA DO TRABALHO DE GOIÂNIA	664	32,02	19º
VARA DO TRABALHO DE CERES	1.138	32,36	20º
VARA DO TRABALHO DE GOIÁS	491	32,55	21º
2ª VARA DO TRABALHO DE GOIÂNIA	817	32,8	22º
1ª VARA DO TRABALHO DE ITUMBIARA	632	35,23	23º
VARA DO TRABALHO DE SÃO LUIS DE MONTES BELOS	620	35,91	24º
VARA DO TRABALHO DE POSSE	156	36,46	25º
2ª VARA DO TRABALHO DE ITUMBIARA	566	36,99	26º



PRAZO MÉDIO ENTRE A 1ª AUDIÊNCIA E O ENCERRAMENTO DA INSTRUÇÃO DE TODAS AS VARAS DO TRABALHO

SUMARÍSSIMO

Qtd. Processos	Prazo Médio (dias)
31.335	39,62

Vara do Trabalho	Qtd Processos	Prazo Médio	Ranking
VARA DO TRABALHO DE LUZIÂNIA	1.093	39,54	27°
14ª VARA DO TRABALHO DE GOIÂNIA	756	39,7	28°
VARA DO TRABALHO DE CATALÃO	1.123	40,25	29°
18ª VARA DO TRABALHO DE GOIÂNIA	670	41,93	30°
16ª VARA DO TRABALHO DE GOIÂNIA	628	45,95	31°
VARA DO TRABALHO DE JATAÍ	582	47,01	32°
2ª VARA DO TRABALHO DE RIO VERDE	445	47,85	33°
VARA DO TRABALHO DE GOIATUBA	1.045	47,92	34°
2ª VARA DO TRABALHO DE ANÁPOLIS	580	50,61	35°
4ª VARA DO TRABALHO DE GOIÂNIA	796	51,01	36°
VARA DO TRABALHO DE CALDAS NOVAS	584	52,7	37°
10ª VARA DO TRABALHO DE GOIÂNIA	784	54,52	38°
11ª VARA DO TRABALHO DE GOIÂNIA	698	55,04	39°
7ª VARA DO TRABALHO DE GOIÂNIA	815	57,22	40°
1ª VARA DO TRABALHO DE RIO VERDE	406	57,34	41°
3ª VARA DO TRABALHO DE RIO VERDE	411	60,11	42°
8ª VARA DO TRABALHO DE GOIÂNIA	753	60,89	43°
VARA DO TRABALHO DE MINEIROS	309	61,62	44°
VARA DO TRABALHO DE URUAÇU	635	63,42	45°
VARA DO TRABALHO DE FORMOSA	388	69,23	46°
3ª VARA DO TRABALHO DE GOIÂNIA	828	72,43	47°
1ª VARA DO TRABALHO DE GOIÂNIA	1.079	84,08	48°



PRAZO MÉDIO ENTRE A 1ª AUDIÊNCIA E O ENCERRAMENTO DA INSTRUÇÃO - VARA DO TRABALHO DE URUAÇU

Data do encerramento da instrução entre 1/1/2017 e 31/12/2017 23:59:59

VARA DO TRABALHO DE URUAÇU

SUMARÍSSIMO

Qtd	Prazo Médio
596	63,42

Nr. Processo	1ª Aud.	nc. Instruçã	Prazo
RTSum - 0010014-06.2017.5.18.0201	30/01/17	06/06/17	127
RTSum - 0010015-88.2017.5.18.0201	30/01/17	06/06/17	127
RTSum - 0010021-95.2017.5.18.0201	14/02/17	14/02/17	0
RTSum - 0010029-72.2017.5.18.0201	30/01/17	31/01/17	1
RTSum - 0010029-72.2017.5.18.0201	30/01/17	02/06/17	123
RTSum - 0010062-62.2017.5.18.0201	13/02/17	18/07/17	155
RTSum - 0010064-32.2017.5.18.0201	14/02/17	16/10/17	244
RTSum - 0010075-61.2017.5.18.0201	07/03/17	07/03/17	0
RTSum - 0010076-46.2017.5.18.0201	14/02/17	14/02/17	0
RTSum - 0010077-31.2017.5.18.0201	07/03/17	07/03/17	0
RTSum - 0010080-83.2017.5.18.0201	16/02/17	14/07/17	148
RTSum - 0010083-38.2017.5.18.0201	23/02/17	04/05/17	70
RTSum - 0010090-30.2017.5.18.0201	07/03/17	07/03/17	0
RTSum - 0010091-15.2017.5.18.0201	23/02/17	04/05/17	70
RTSum - 0010092-97.2017.5.18.0201	14/02/17	14/07/17	150
RTSum - 0010093-82.2017.5.18.0201	14/02/17	10/08/17	177
RTSum - 0010098-07.2017.5.18.0201	16/02/17	14/07/17	148
RTSum - 0010099-89.2017.5.18.0201	14/02/17	14/02/17	0
RTSum - 0010102-44.2017.5.18.0201	16/02/17	14/07/17	148
RTSum - 0010103-29.2017.5.18.0201	23/02/17	04/05/17	70
RTSum - 0010107-66.2017.5.18.0201	23/02/17	04/05/17	70
RTSum - 0010113-73.2017.5.18.0201	14/02/17	14/02/17	0

Legenda:

1ª Aud.: Data da primeira audiência que ocorrer, Inicial ou UNA;

Enc. da Instrução: Data da conclusão para proferir sentença;

Prazo: Quantidade de dias decorridos da 1ª aud. até o encerramento da instrução.



PRAZO MÉDIO ENTRE A 1ª AUDIÊNCIA E O ENCERRAMENTO DA INSTRUÇÃO - VARA DO TRABALHO DE URUAÇU

VARA DO TRABALHO DE URUAÇU

SUMARÍSSIMO

Qtd	Prazo Médio
596	63,42

Nr. Processo	1ª Aud.	nc. Instruçã	Prazo
RTSum - 0010118-95.2017.5.18.0201	15/02/17	14/07/17	149
RTSum - 0010124-05.2017.5.18.0201	07/03/17	07/03/17	0
RTSum - 0010131-94.2017.5.18.0201	23/02/17	10/07/17	137
RTSum - 0010137-04.2017.5.18.0201	09/03/17	09/03/17	0
RTSum - 0010142-26.2017.5.18.0201	22/02/17	22/02/17	0
RTSum - 0010143-11.2017.5.18.0201	21/02/17	31/03/17	38
RTSum - 0010144-93.2017.5.18.0201	22/02/17	23/02/17	1
RTSum - 0010145-78.2017.5.18.0201	22/02/17	23/02/17	1
RTSum - 0010169-43.2016.5.18.0201	01/03/16	01/02/17	337
RTSum - 0010170-28.2016.5.18.0201	01/03/16	23/01/17	328
RTSum - 0010172-61.2017.5.18.0201	16/02/17	14/07/17	148
RTSum - 0010180-38.2017.5.18.0201	09/03/17	09/03/17	0
RTSum - 0010181-23.2017.5.18.0201	23/02/17	04/05/17	70
RTSum - 0010182-08.2017.5.18.0201	09/03/17	09/03/17	0
RTSum - 0010183-90.2017.5.18.0201	23/02/17	04/05/17	70
RTSum - 0010185-60.2017.5.18.0201	23/02/17	10/07/17	137
RTSum - 0010186-45.2017.5.18.0201	15/02/17	16/02/17	1
RTSum - 0010190-82.2017.5.18.0201	15/02/17	14/07/17	149
RTSum - 0010191-67.2017.5.18.0201	20/02/17	16/03/17	24
RTSum - 0010194-22.2017.5.18.0201	15/02/17	16/02/17	1
RTSum - 0010195-07.2017.5.18.0201	23/02/17	10/07/17	137
RTSum - 0010197-74.2017.5.18.0201	21/02/17	03/05/17	71
RTSum - 0010199-44.2017.5.18.0201	23/02/17	10/07/17	137
RTSum - 0010201-14.2017.5.18.0201	20/02/17	20/02/17	0
RTSum - 0010205-51.2017.5.18.0201	20/02/17	20/02/17	0

Legenda:

1ª Aud.: Data da primeira audiência que ocorrer, Inicial ou UNA;

Enc. da Instrução: Data da conclusão para proferir sentença;

Prazo: Quantidade de dias decorridos da 1ª aud. até o encerramento da instrução.



PRAZO MÉDIO ENTRE A 1ª AUDIÊNCIA E O ENCERRAMENTO DA INSTRUÇÃO - VARA DO TRABALHO DE URUAÇU

VARA DO TRABALHO DE URUAÇU

SUMARÍSSIMO

Qtd	Prazo Médio
596	63,42

Nr. Processo	1ª Aud.	nc. Instruçã	Prazo
RTSum - 0010206-36.2017.5.18.0201	25/04/17	21/11/17	210
RTSum - 0010208-06.2017.5.18.0201	15/02/17	15/02/17	0
RTSum - 0010209-88.2017.5.18.0201	23/02/17	10/07/17	137
RTSum - 0010210-73.2017.5.18.0201	23/02/17	14/07/17	141
RTSum - 0010213-28.2017.5.18.0201	09/03/17	09/03/17	0
RTSum - 0010214-13.2017.5.18.0201	09/03/17	09/03/17	0
RTSum - 0010218-50.2017.5.18.0201	09/03/17	09/03/17	0
RTSum - 0010218-50.2017.5.18.0201	09/03/17	27/04/17	49
RTSum - 0010219-35.2017.5.18.0201	09/03/17	09/03/17	0
RTSum - 0010219-35.2017.5.18.0201	09/03/17	27/04/17	49
RTSum - 0010220-20.2017.5.18.0201	09/03/17	09/03/17	0
RTSum - 0010220-20.2017.5.18.0201	09/03/17	27/04/17	49
RTSum - 0010221-05.2017.5.18.0201	09/03/17	09/03/17	0
RTSum - 0010221-05.2017.5.18.0201	09/03/17	27/04/17	49
RTSum - 0010225-13.2015.5.18.0201	16/07/15	05/05/17	659
RTSum - 0010237-56.2017.5.18.0201	23/02/17	23/02/17	0
RTSum - 0010238-41.2017.5.18.0201	13/03/17	13/03/17	0
RTSum - 0010240-11.2017.5.18.0201	16/02/17	14/07/17	148
RTSum - 0010242-78.2017.5.18.0201	21/02/17	21/02/17	0
RTSum - 0010246-18.2017.5.18.0201	21/02/17	05/05/17	73
RTSum - 0010247-03.2017.5.18.0201	23/02/17	03/08/17	161
RTSum - 0010248-85.2017.5.18.0201	23/02/17	23/02/17	0
RTSum - 0010249-70.2017.5.18.0201	23/02/17	03/08/17	161
RTSum - 0010250-55.2017.5.18.0201	23/02/17	14/07/17	141
RTSum - 0010264-39.2017.5.18.0201	21/02/17	05/05/17	73

Legenda:

1ª Aud.: Data da primeira audiência que ocorrer, Inicial ou UNA;

Enc. da Instrução: Data da conclusão para proferir sentença;

Prazo: Quantidade de dias decorridos da 1ª aud. até o encerramento da instrução.



PRAZO MÉDIO ENTRE A 1ª AUDIÊNCIA E O ENCERRAMENTO DA INSTRUÇÃO - VARA DO TRABALHO DE URUAÇU

VARA DO TRABALHO DE URUAÇU

SUMARÍSSIMO

Qtd	Prazo Médio
596	63,42

Nr. Processo	1ª Aud.	nc. Instruça	Prazo
RTSum - 0010270-46.2017.5.18.0201	05/04/17	14/07/17	100
RTSum - 0010271-31.2017.5.18.0201	21/02/17	10/07/17	139
RTSum - 0010274-83.2017.5.18.0201	09/03/17	09/03/17	0
RTSum - 0010275-68.2017.5.18.0201	23/02/17	23/02/17	0
RTSum - 0010285-15.2017.5.18.0201	07/03/17	07/03/17	0
RTSum - 0010287-82.2017.5.18.0201	23/02/17	23/02/17	0
RTSum - 0010294-74.2017.5.18.0201	21/02/17	05/05/17	73
RTSum - 0010303-36.2017.5.18.0201	13/03/17	13/03/17	0
RTSum - 0010306-88.2017.5.18.0201	17/03/17	10/08/17	146
RTSum - 0010309-06.2017.5.18.0181	21/03/17	21/03/17	0
RTSum - 0010315-50.2017.5.18.0201	23/02/17	23/02/17	0
RTSum - 0010317-20.2017.5.18.0201	23/02/17	03/08/17	161
RTSum - 0010322-42.2017.5.18.0201	18/04/17	20/04/17	2
RTSum - 0010322-42.2017.5.18.0201	18/04/17	19/05/17	31
RTSum - 0010323-27.2017.5.18.0201	23/02/17	03/08/17	161
RTSum - 0010327-64.2017.5.18.0201	21/02/17	05/07/17	134
RTSum - 0010341-48.2017.5.18.0201	15/03/17	15/03/17	0
RTSum - 0010364-91.2017.5.18.0201	18/04/17	20/04/17	2
RTSum - 0010364-91.2017.5.18.0201	18/04/17	19/06/17	62
RTSum - 0010367-46.2017.5.18.0201	13/03/17	05/05/17	53
RTSum - 0010368-31.2017.5.18.0201	14/03/17	14/03/17	0
RTSum - 0010379-60.2017.5.18.0201	19/04/17	25/05/17	36
RTSum - 0010380-45.2017.5.18.0201	19/04/17	25/05/17	36
RTSum - 0010419-42.2017.5.18.0201	17/03/17	03/08/17	139
RTSum - 0010431-56.2017.5.18.0201	17/03/17	03/08/17	139

Legenda:

1ª Aud.: Data da primeira audiência que ocorrer, Inicial ou UNA;

Enc. da Instrução: Data da conclusão para proferir sentença;

Prazo: Quantidade de dias decorridos da 1ª aud. até o encerramento da instrução.



PRAZO MÉDIO ENTRE A 1ª AUDIÊNCIA E O ENCERRAMENTO DA INSTRUÇÃO - VARA DO TRABALHO DE URUAÇU

VARA DO TRABALHO DE URUAÇU

SUMARÍSSIMO

Qtd	Prazo Médio
596	63,42

Nr. Processo	1ª Aud.	nc. Instruçã	Prazo
RTSum - 0010432-41.2017.5.18.0201	14/03/17	03/08/17	142
RTSum - 0010435-93.2017.5.18.0201	14/03/17	03/08/17	142
RTSum - 0010438-48.2017.5.18.0201	14/03/17	03/08/17	142
RTSum - 0010442-85.2017.5.18.0201	15/03/17	05/07/17	112
RTSum - 0010445-40.2017.5.18.0201	19/04/17	21/07/17	93
RTSum - 0010447-10.2017.5.18.0201	19/04/17	20/04/17	1
RTSum - 0010447-10.2017.5.18.0201	19/04/17	19/05/17	30
RTSum - 0010451-47.2017.5.18.0201	19/04/17	19/04/17	0
RTSum - 0010452-32.2017.5.18.0201	15/03/17	10/04/17	26
RTSum - 0010469-68.2017.5.18.0201	19/04/17	19/04/17	0
RTSum - 0010475-75.2017.5.18.0201	05/04/17	05/04/17	0
RTSum - 0010482-67.2017.5.18.0201	05/04/17	05/04/17	0
RTSum - 0010484-37.2017.5.18.0201	05/04/17	05/04/17	0
RTSum - 0010490-78.2016.5.18.0201	30/03/16	14/02/17	321
RTSum - 0010494-18.2016.5.18.0201	30/03/16	31/01/17	307
RTSum - 0010503-43.2017.5.18.0201	21/03/17	21/03/17	0
RTSum - 0010503-77.2016.5.18.0201	06/04/16	23/01/17	292
RTSum - 0010506-32.2016.5.18.0201	05/04/16	17/02/17	318
RTSum - 0010510-35.2017.5.18.0201	20/03/17	20/03/17	0
RTSum - 0010512-05.2017.5.18.0201	20/03/17	11/04/17	22
RTSum - 0010517-27.2017.5.18.0201	21/03/17	08/06/17	79
RTSum - 0010524-19.2017.5.18.0201	19/04/17	19/04/17	0
RTSum - 0010525-04.2017.5.18.0201	22/03/17	23/03/17	1
RTSum - 0010526-86.2017.5.18.0201	27/03/17	27/03/17	0
RTSum - 0010529-41.2017.5.18.0201	22/03/17	23/03/17	1

Legenda:

1ª Aud.: Data da primeira audiência que ocorrer, Inicial ou UNA;

Enc. da Instrução: Data da conclusão para proferir sentença;

Prazo: Quantidade de dias decorridos da 1ª aud. até o encerramento da instrução.



PRAZO MÉDIO ENTRE A 1ª AUDIÊNCIA E O ENCERRAMENTO DA INSTRUÇÃO - VARA DO TRABALHO DE URUAÇU

VARA DO TRABALHO DE URUAÇU

SUMARÍSSIMO

Qtd	Prazo Médio
596	63,42

Nr. Processo	1ª Aud.	nc. Instruça	Prazo
RTSum - 0010530-26.2017.5.18.0201	05/04/17	14/07/17	100
RTSum - 0010531-11.2017.5.18.0201	05/04/17	19/07/17	105
RTSum - 0010546-77.2017.5.18.0201	18/04/17	18/04/17	0
RTSum - 0010549-32.2017.5.18.0201	21/03/17	09/08/17	141
RTSum - 0010550-17.2017.5.18.0201	21/03/17	09/08/17	141
RTSum - 0010551-36.2016.5.18.0201	06/04/16	11/04/17	370
RTSum - 0010559-76.2017.5.18.0201	21/03/17	14/07/17	115
RTSum - 0010564-98.2017.5.18.0201	05/04/17	05/04/17	0
RTSum - 0010565-83.2017.5.18.0201	25/04/17	16/08/17	113
RTSum - 0010566-68.2017.5.18.0201	05/04/17	14/07/17	100
RTSum - 0010569-23.2017.5.18.0201	05/04/17	19/07/17	105
RTSum - 0010570-08.2017.5.18.0201	05/04/17	14/07/17	100
RTSum - 0010571-90.2017.5.18.0201	05/04/17	19/07/17	105
RTSum - 0010572-12.2016.5.18.0201	18/04/16	05/12/17	596
RTSum - 0010572-75.2017.5.18.0201	05/04/17	14/07/17	100
RTSum - 0010573-60.2017.5.18.0201	05/04/17	19/07/17	105
RTSum - 0010575-30.2017.5.18.0201	22/03/17	22/03/17	0
RTSum - 0010578-82.2017.5.18.0201	20/03/17	20/03/17	0
RTSum - 0010591-81.2017.5.18.0201	27/03/17	27/03/17	0
RTSum - 0010596-06.2017.5.18.0201	27/03/17	27/04/17	31
RTSum - 0010599-58.2017.5.18.0201	05/04/17	19/07/17	105
RTSum - 0010618-64.2017.5.18.0201	05/04/17	14/07/17	100
RTSum - 0010633-33.2017.5.18.0201	28/03/17	11/05/17	44
RTSum - 0010636-85.2017.5.18.0201	27/03/17	27/03/17	0
RTSum - 0010639-40.2017.5.18.0201	28/03/17	04/05/17	37

Legenda:

1ª Aud.: Data da primeira audiência que ocorrer, Inicial ou UNA;

Enc. da Instrução: Data da conclusão para proferir sentença;

Prazo: Quantidade de dias decorridos da 1ª aud. até o encerramento da instrução.



PRAZO MÉDIO ENTRE A 1ª AUDIÊNCIA E O ENCERRAMENTO DA INSTRUÇÃO - VARA DO TRABALHO DE URUAÇU

VARA DO TRABALHO DE URUAÇU

SUMARÍSSIMO

Qtd	Prazo Médio
596	63,42

Nr. Processo	1ª Aud.	nc. Instruça	Prazo
RTSum - 0010644-62.2017.5.18.0201	28/03/17	28/03/17	0
RTSum - 0010661-98.2017.5.18.0201	25/05/17	25/05/17	0
RTSum - 0010665-72.2016.5.18.0201	27/06/16	23/01/17	210
RTSum - 0010669-75.2017.5.18.0201	19/04/17	20/04/17	1
RTSum - 0010669-75.2017.5.18.0201	19/04/17	19/05/17	30
RTSum - 0010670-60.2017.5.18.0201	25/05/17	25/05/17	0
RTSum - 0010671-45.2017.5.18.0201	20/04/17	20/04/17	0
RTSum - 0010677-52.2017.5.18.0201	20/04/17	24/04/17	4
RTSum - 0010677-52.2017.5.18.0201	20/04/17	19/05/17	29
RTSum - 0010680-07.2017.5.18.0201	05/04/17	14/07/17	100
RTSum - 0010681-89.2017.5.18.0201	05/04/17	19/07/17	105
RTSum - 0010682-74.2017.5.18.0201	05/04/17	14/07/17	100
RTSum - 0010683-59.2017.5.18.0201	05/04/17	19/07/17	105
RTSum - 0010684-44.2017.5.18.0201	05/04/17	14/07/17	100
RTSum - 0010685-29.2017.5.18.0201	05/04/17	19/07/17	105
RTSum - 0010686-14.2017.5.18.0201	05/04/17	05/04/17	0
RTSum - 0010688-81.2017.5.18.0201	05/04/17	14/07/17	100
RTSum - 0010689-66.2017.5.18.0201	27/04/17	13/09/17	139
RTSum - 0010691-36.2017.5.18.0201	20/04/17	24/04/17	4
RTSum - 0010691-36.2017.5.18.0201	20/04/17	19/05/17	29
RTSum - 0010694-88.2017.5.18.0201	25/04/17	21/11/17	210
RTSum - 0010696-58.2017.5.18.0201	25/04/17	21/11/17	210
RTSum - 0010697-43.2017.5.18.0201	27/04/17	19/09/17	145
RTSum - 0010698-28.2017.5.18.0201	27/04/17	27/04/17	0
RTSum - 0010707-87.2017.5.18.0201	27/04/17	19/09/17	145

Legenda:

1ª Aud.: Data da primeira audiência que ocorrer, Inicial ou UNA;

Enc. da Instrução: Data da conclusão para proferir sentença;

Prazo: Quantidade de dias decorridos da 1ª aud. até o encerramento da instrução.



PRAZO MÉDIO ENTRE A 1ª AUDIÊNCIA E O ENCERRAMENTO DA INSTRUÇÃO - VARA DO TRABALHO DE URUAÇU

VARA DO TRABALHO DE URUAÇU

SUMARÍSSIMO

Qtd	Prazo Médio
596	63,42

Nr. Processo	1ª Aud.	nc. Instruça	Prazo
RTSum - 0010716-49.2017.5.18.0201	11/04/17	11/12/17	244
RTSum - 0010739-92.2017.5.18.0201	03/05/17	05/07/17	63
RTSum - 0010740-77.2017.5.18.0201	03/05/17	03/05/17	0
RTSum - 0010741-62.2017.5.18.0201	11/04/17	11/04/17	0
RTSum - 0010743-32.2017.5.18.0201	11/04/17	27/06/17	77
RTSum - 0010744-17.2017.5.18.0201	11/04/17	11/04/17	0
RTSum - 0010753-76.2017.5.18.0201	02/05/17	07/11/17	189
RTSum - 0010755-46.2017.5.18.0201	02/05/17	03/08/17	93
RTSum - 0010756-31.2017.5.18.0201	11/04/17	11/04/17	0
RTSum - 0010775-37.2017.5.18.0201	25/05/17	25/05/17	0
RTSum - 0010776-22.2017.5.18.0201	02/05/17	02/05/17	0
RTSum - 0010777-07.2017.5.18.0201	27/04/17	13/09/17	139
RTSum - 0010778-89.2017.5.18.0201	27/04/17	22/11/17	209
RTSum - 0010779-74.2017.5.18.0201	27/04/17	19/09/17	145
RTSum - 0010781-44.2017.5.18.0201	27/04/17	19/09/17	145
RTSum - 0010803-05.2017.5.18.0201	03/05/17	03/05/17	0
RTSum - 0010805-72.2017.5.18.0201	03/05/17	03/05/17	0
RTSum - 0010831-70.2017.5.18.0201	03/05/17	14/07/17	72
RTSum - 0010838-62.2017.5.18.0201	04/05/17	04/05/17	0
RTSum - 0010839-47.2017.5.18.0201	03/05/17	03/05/17	0
RTSum - 0010843-84.2017.5.18.0201	03/05/17	04/05/17	1
RTSum - 0010867-15.2017.5.18.0201	03/05/17	15/08/17	104
RTSum - 0010867-15.2017.5.18.0201	03/05/17	22/08/17	111
RTSum - 0010868-97.2017.5.18.0201	04/05/17	04/05/17	0
RTSum - 0010869-82.2017.5.18.0201	09/05/17	15/08/17	98

Legenda:

1ª Aud.: Data da primeira audiência que ocorrer, Inicial ou UNA;

Enc. da Instrução: Data da conclusão para proferir sentença;

Prazo: Quantidade de dias decorridos da 1ª aud. até o encerramento da instrução.



PRAZO MÉDIO ENTRE A 1ª AUDIÊNCIA E O ENCERRAMENTO DA INSTRUÇÃO - VARA DO TRABALHO DE URUAÇU

VARA DO TRABALHO DE URUAÇU

SUMARÍSSIMO

Qtd	Prazo Médio
596	63,42

Nr. Processo	1ª Aud.	nc. Instruçã	Prazo
RTSum - 0010872-37.2017.5.18.0201	04/05/17	04/05/17	0
RTSum - 0010873-22.2017.5.18.0201	07/06/17	07/06/17	0
RTSum - 0010887-06.2017.5.18.0201	05/06/17	27/10/17	144
RTSum - 0010889-73.2017.5.18.0201	04/05/17	25/07/17	82
RTSum - 0010899-20.2017.5.18.0201	05/05/17	05/05/17	0
RTSum - 0010907-94.2017.5.18.0201	10/05/17	10/07/17	61
RTSum - 0010911-34.2017.5.18.0201	25/05/17	30/05/17	5
RTSum - 0010921-78.2017.5.18.0201	06/06/17	13/06/17	7
RTSum - 0010921-78.2017.5.18.0201	06/06/17	24/08/17	79
RTSum - 0010924-33.2017.5.18.0201	06/06/17	27/10/17	143
RTSum - 0010924-33.2017.5.18.0201	06/06/17	14/12/17	191
RTSum - 0010926-03.2017.5.18.0201	06/06/17	22/06/17	16
RTSum - 0010930-40.2017.5.18.0201	25/05/17	25/05/17	0
RTSum - 0010935-62.2017.5.18.0201	08/05/17	29/08/17	113
RTSum - 0010937-32.2017.5.18.0201	05/06/17	05/06/17	0
RTSum - 0010941-69.2017.5.18.0201	28/06/17	28/06/17	0
RTSum - 0010942-54.2017.5.18.0201	07/06/17	07/06/17	0
RTSum - 0010943-39.2017.5.18.0201	07/06/17	07/06/17	0
RTSum - 0010944-24.2017.5.18.0201	25/05/17	25/05/17	0
RTSum - 0010949-46.2017.5.18.0201	06/06/17	06/06/17	0
RTSum - 0010951-16.2017.5.18.0201	06/06/17	21/08/17	76
RTSum - 0010952-98.2017.5.18.0201	06/06/17	21/08/17	76
RTSum - 0010958-08.2017.5.18.0201	05/06/17	11/12/17	189
RTSum - 0010959-90.2017.5.18.0201	06/06/17	21/06/17	15
RTSum - 0010962-45.2017.5.18.0201	27/06/17	28/06/17	1

Legenda:

1ª Aud.: Data da primeira audiência que ocorrer, Inicial ou UNA;

Enc. da Instrução: Data da conclusão para proferir sentença;

Prazo: Quantidade de dias decorridos da 1ª aud. até o encerramento da instrução.



PRAZO MÉDIO ENTRE A 1ª AUDIÊNCIA E O ENCERRAMENTO DA INSTRUÇÃO - VARA DO TRABALHO DE URUAÇU

VARA DO TRABALHO DE URUAÇU

SUMARÍSSIMO

Qtd	Prazo Médio
596	63,42

Nr. Processo	1ª Aud.	nc. Instruça	Prazo
RTSum - 0010963-30.2017.5.18.0201	27/06/17	28/06/17	1
RTSum - 0010966-82.2017.5.18.0201	25/05/17	25/05/17	0
RTSum - 0010970-22.2017.5.18.0201	07/06/17	07/06/17	0
RTSum - 0010971-07.2017.5.18.0201	10/05/17	10/05/17	0
RTSum - 0010975-44.2017.5.18.0201	27/06/17	28/06/17	1
RTSum - 0010987-58.2017.5.18.0201	13/06/17	22/11/17	162
RTSum - 0010991-95.2017.5.18.0201	26/06/17	27/06/17	1
RTSum - 0011002-61.2016.5.18.0201	03/06/16	02/05/17	333
RTSum - 0011003-12.2017.5.18.0201	12/06/17	12/06/17	0
RTSum - 0011007-49.2017.5.18.0201	28/06/17	28/06/17	0
RTSum - 0011008-34.2017.5.18.0201	12/06/17	09/08/17	58
RTSum - 0011009-19.2017.5.18.0201	07/06/17	07/06/17	0
RTSum - 0011011-86.2017.5.18.0201	07/06/17	07/06/17	0
RTSum - 0011013-56.2017.5.18.0201	07/06/17	07/06/17	0
RTSum - 0011017-93.2017.5.18.0201	12/06/17	09/08/17	58
RTSum - 0011020-48.2017.5.18.0201	13/06/17	13/06/17	0
RTSum - 0011021-33.2017.5.18.0201	13/06/17	13/06/17	0
RTSum - 0011030-92.2017.5.18.0201	13/06/17	13/06/17	0
RTSum - 0011045-61.2017.5.18.0201	13/06/17	13/06/17	0
RTSum - 0011078-51.2017.5.18.0201	13/06/17	14/06/17	1
RTSum - 0011082-88.2017.5.18.0201	14/06/17	14/06/17	0
RTSum - 0011086-28.2017.5.18.0201	14/06/17	14/06/17	0
RTSum - 0011086-96.2015.5.18.0201	27/10/15	06/11/17	741
RTSum - 0011088-32.2016.5.18.0201	24/05/16	02/05/17	343
RTSum - 0011088-95.2017.5.18.0201	27/06/17	28/06/17	1

Legenda:

1ª Aud.: Data da primeira audiência que ocorrer, Inicial ou UNA;

Enc. da Instrução: Data da conclusão para proferir sentença;

Prazo: Quantidade de dias decorridos da 1ª aud. até o encerramento da instrução.



PRAZO MÉDIO ENTRE A 1ª AUDIÊNCIA E O ENCERRAMENTO DA INSTRUÇÃO - VARA DO TRABALHO DE URUAÇU

VARA DO TRABALHO DE URUAÇU

SUMARÍSSIMO

Qtd	Prazo Médio
596	63,42

Nr. Processo	1ª Aud.	nc. Instruça	Prazo
RTSum - 0011092-35.2017.5.18.0201	27/06/17	27/06/17	0
RTSum - 0011093-20.2017.5.18.0201	26/06/17	26/06/17	0
RTSum - 0011094-05.2017.5.18.0201	10/07/17	11/12/17	154
RTSum - 0011095-87.2017.5.18.0201	14/06/17	05/07/17	21
RTSum - 0011097-57.2017.5.18.0201	28/06/17	28/06/17	0
RTSum - 0011099-27.2017.5.18.0201	14/06/17	14/06/17	0
RTSum - 0011105-34.2017.5.18.0201	27/06/17	28/06/17	1
RTSum - 0011110-56.2017.5.18.0201	27/06/17	27/06/17	0
RTSum - 0011114-93.2017.5.18.0201	27/06/17	27/06/17	0
RTSum - 0011121-85.2017.5.18.0201	28/06/17	25/07/17	27
RTSum - 0011128-77.2017.5.18.0201	28/06/17	11/10/17	105
RTSum - 0011129-62.2017.5.18.0201	28/06/17	05/10/17	99
RTSum - 0011130-47.2017.5.18.0201	27/06/17	27/06/17	0
RTSum - 0011132-17.2017.5.18.0201	27/06/17	22/08/17	56
RTSum - 0011133-02.2017.5.18.0201	05/07/17	14/09/17	71
RTSum - 0011139-09.2017.5.18.0201	05/07/17	05/07/17	0
RTSum - 0011144-31.2017.5.18.0201	27/06/17	21/11/17	147
RTSum - 0011147-83.2017.5.18.0201	29/06/17	29/06/17	0
RTSum - 0011149-53.2017.5.18.0201	05/07/17	05/07/17	0
RTSum - 0011150-38.2017.5.18.0201	05/07/17	05/07/17	0
RTSum - 0011151-23.2017.5.18.0201	27/06/17	22/08/17	56
RTSum - 0011152-08.2017.5.18.0201	27/06/17	22/08/17	56
RTSum - 0011153-90.2017.5.18.0201	27/06/17	22/08/17	56
RTSum - 0011154-75.2017.5.18.0201	27/06/17	22/08/17	56
RTSum - 0011162-52.2017.5.18.0201	27/06/17	27/06/17	0

Legenda:

1ª Aud.: Data da primeira audiência que ocorrer, Inicial ou UNA;

Enc. da Instrução: Data da conclusão para proferir sentença;

Prazo: Quantidade de dias decorridos da 1ª aud. até o encerramento da instrução.



PRAZO MÉDIO ENTRE A 1ª AUDIÊNCIA E O ENCERRAMENTO DA INSTRUÇÃO - VARA DO TRABALHO DE URUAÇU

VARA DO TRABALHO DE URUAÇU

SUMARÍSSIMO

Qtd	Prazo Médio
596	63,42

Nr. Processo	1ª Aud.	nc. Instruçã	Prazo
RTSum - 0011169-44.2017.5.18.0201	11/07/17	11/07/17	0
RTSum - 0011179-88.2017.5.18.0201	05/07/17	31/07/17	26
RTSum - 0011183-62.2016.5.18.0201	24/05/16	05/05/17	346
RTSum - 0011188-50.2017.5.18.0201	05/07/17	30/10/17	117
RTSum - 0011206-71.2017.5.18.0201	11/07/17	11/07/17	0
RTSum - 0011213-63.2017.5.18.0201	05/07/17	06/07/17	1
RTSum - 0011215-33.2017.5.18.0201	05/07/17	19/09/17	76
RTSum - 0011228-32.2017.5.18.0201	11/07/17	11/07/17	0
RTSum - 0011247-38.2017.5.18.0201	11/07/17	22/11/17	134
RTSum - 0011261-22.2017.5.18.0201	17/07/17	17/07/17	0
RTSum - 0011263-58.2017.5.18.0082	02/10/17	30/10/17	28
RTSum - 0011263-89.2017.5.18.0201	17/07/17	17/07/17	0
RTSum - 0011283-80.2017.5.18.0201	18/07/17	08/11/17	113
RTSum - 0011295-65.2015.5.18.0201	26/11/15	30/10/17	704
RTSum - 0011295-94.2017.5.18.0201	18/07/17	18/07/17	0
RTSum - 0011303-71.2017.5.18.0201	25/07/17	31/07/17	6
RTSum - 0011306-26.2017.5.18.0201	25/07/17	25/07/17	0
RTSum - 0011307-11.2017.5.18.0201	22/08/17	22/08/17	0
RTSum - 0011312-33.2017.5.18.0201	24/08/17	24/08/17	0
RTSum - 0011313-18.2017.5.18.0201	05/09/17	05/09/17	0
RTSum - 0011315-85.2017.5.18.0201	19/07/17	16/10/17	89
RTSum - 0011323-62.2017.5.18.0201	19/07/17	30/10/17	103
RTSum - 0011325-32.2017.5.18.0201	19/07/17	30/10/17	103
RTSum - 0011328-84.2017.5.18.0201	18/07/17	21/09/17	65
RTSum - 0011336-61.2017.5.18.0201	15/08/17	06/09/17	22

Legenda:

1ª Aud.: Data da primeira audiência que ocorrer, Inicial ou UNA;

Enc. da Instrução: Data da conclusão para proferir sentença;

Prazo: Quantidade de dias decorridos da 1ª aud. até o encerramento da instrução.



PRAZO MÉDIO ENTRE A 1ª AUDIÊNCIA E O ENCERRAMENTO DA INSTRUÇÃO - VARA DO TRABALHO DE URUAÇU

VARA DO TRABALHO DE URUAÇU

SUMARÍSSIMO

Qtd	Prazo Médio
596	63,42

Nr. Processo	1ª Aud.	nc. Instruça	Prazo
RTSum - 0011353-97.2017.5.18.0201	27/07/17	27/07/17	0
RTSum - 0011369-51.2017.5.18.0201	16/08/17	17/08/17	1
RTSum - 0011370-63.2016.5.18.0171	07/06/17	22/08/17	76
RTSum - 0011373-88.2017.5.18.0201	01/08/17	01/08/17	0
RTSum - 0011375-58.2017.5.18.0201	21/08/17	21/08/17	0
RTSum - 0011376-43.2017.5.18.0201	01/08/17	14/09/17	44
RTSum - 0011378-13.2017.5.18.0201	01/08/17	07/08/17	6
RTSum - 0011379-95.2017.5.18.0201	01/08/17	10/08/17	9
RTSum - 0011383-35.2017.5.18.0201	01/08/17	10/08/17	9
RTSum - 0011384-20.2017.5.18.0201	01/08/17	10/08/17	9
RTSum - 0011394-64.2017.5.18.0201	02/08/17	24/10/17	83
RTSum - 0011395-49.2017.5.18.0201	02/08/17	24/10/17	83
RTSum - 0011396-34.2017.5.18.0201	02/08/17	24/10/17	83
RTSum - 0011398-04.2017.5.18.0201	02/08/17	24/10/17	83
RTSum - 0011400-71.2017.5.18.0201	02/08/17	14/09/17	43
RTSum - 0011402-75.2016.5.18.0201	01/06/16	23/01/17	236
RTSum - 0011405-93.2017.5.18.0201	07/08/17	21/11/17	106
RTSum - 0011405-93.2017.5.18.0201	07/08/17	18/12/17	133
RTSum - 0011411-03.2017.5.18.0201	01/08/17	01/08/17	0
RTSum - 0011423-17.2017.5.18.0201	08/08/17	08/08/17	0
RTSum - 0011426-40.2015.5.18.0201	26/01/16	31/01/17	371
RTSum - 0011426-69.2017.5.18.0201	01/08/17	01/08/17	0
RTSum - 0011441-38.2017.5.18.0201	14/08/17	14/08/17	0
RTSum - 0011450-34.2016.5.18.0201	01/06/16	14/09/17	470
RTSum - 0011453-52.2017.5.18.0201	09/08/17	09/08/17	0

Legenda:

1ª Aud.: Data da primeira audiência que ocorrer, Inicial ou UNA;

Enc. da Instrução: Data da conclusão para proferir sentença;

Prazo: Quantidade de dias decorridos da 1ª aud. até o encerramento da instrução.



PRAZO MÉDIO ENTRE A 1ª AUDIÊNCIA E O ENCERRAMENTO DA INSTRUÇÃO - VARA DO TRABALHO DE URUAÇU

VARA DO TRABALHO DE URUAÇU

SUMARÍSSIMO

Qtd	Prazo Médio
596	63,42

Nr. Processo	1ª Aud.	nc. Instruçã	Prazo
RTSum - 0011454-37.2017.5.18.0201	09/08/17	09/08/17	0
RTSum - 0011456-07.2017.5.18.0201	15/08/17	24/08/17	9
RTSum - 0011459-59.2017.5.18.0201	15/08/17	30/10/17	76
RTSum - 0011462-14.2017.5.18.0201	15/08/17	19/09/17	35
RTSum - 0011476-95.2017.5.18.0201	22/08/17	22/08/17	0
RTSum - 0011479-50.2017.5.18.0201	23/08/17	12/12/17	111
RTSum - 0011486-42.2017.5.18.0201	23/08/17	23/08/17	0
RTSum - 0011487-27.2017.5.18.0201	23/08/17	23/08/17	0
RTSum - 0011492-49.2017.5.18.0201	24/08/17	24/08/17	0
RTSum - 0011498-56.2017.5.18.0201	16/08/17	16/08/17	0
RTSum - 0011507-18.2017.5.18.0201	05/09/17	05/09/17	0
RTSum - 0011512-74.2016.5.18.0201	14/06/16	05/07/17	386
RTSum - 0011521-02.2017.5.18.0201	05/09/17	22/11/17	78
RTSum - 0011533-16.2017.5.18.0201	23/08/17	24/08/17	1
RTSum - 0011534-98.2017.5.18.0201	23/08/17	24/08/17	1
RTSum - 0011535-83.2017.5.18.0201	23/08/17	24/08/17	1
RTSum - 0011536-68.2017.5.18.0201	24/08/17	24/08/17	0
RTSum - 0011537-53.2017.5.18.0201	23/08/17	24/08/17	1
RTSum - 0011538-38.2017.5.18.0201	23/08/17	24/08/17	1
RTSum - 0011539-23.2017.5.18.0201	23/08/17	24/08/17	1
RTSum - 0011540-08.2017.5.18.0201	23/08/17	24/08/17	1
RTSum - 0011541-90.2017.5.18.0201	23/08/17	24/08/17	1
RTSum - 0011542-75.2017.5.18.0201	23/08/17	24/08/17	1
RTSum - 0011543-60.2017.5.18.0201	23/08/17	24/08/17	1
RTSum - 0011544-45.2017.5.18.0201	24/08/17	24/08/17	0

Legenda:

1ª Aud.: Data da primeira audiência que ocorrer, Inicial ou UNA;

Enc. da Instrução: Data da conclusão para proferir sentença;

Prazo: Quantidade de dias decorridos da 1ª aud. até o encerramento da instrução.



PRAZO MÉDIO ENTRE A 1ª AUDIÊNCIA E O ENCERRAMENTO DA INSTRUÇÃO - VARA DO TRABALHO DE URUAÇU

VARA DO TRABALHO DE URUAÇU

SUMARÍSSIMO

Qtd	Prazo Médio
596	63,42

Nr. Processo	1ª Aud.	nc. Instruça	Prazo
RTSum - 0011545-30.2017.5.18.0201	23/08/17	24/08/17	1
RTSum - 0011546-15.2017.5.18.0201	23/08/17	24/08/17	1
RTSum - 0011547-97.2017.5.18.0201	23/08/17	24/08/17	1
RTSum - 0011548-82.2017.5.18.0201	23/08/17	24/08/17	1
RTSum - 0011549-67.2017.5.18.0201	23/08/17	24/08/17	1
RTSum - 0011550-52.2017.5.18.0201	23/08/17	24/08/17	1
RTSum - 0011551-37.2017.5.18.0201	23/08/17	24/08/17	1
RTSum - 0011552-22.2017.5.18.0201	23/08/17	24/08/17	1
RTSum - 0011553-07.2017.5.18.0201	23/08/17	24/08/17	1
RTSum - 0011554-89.2017.5.18.0201	23/08/17	24/08/17	1
RTSum - 0011555-74.2017.5.18.0201	23/08/17	24/08/17	1
RTSum - 0011556-59.2017.5.18.0201	23/08/17	24/08/17	1
RTSum - 0011557-44.2017.5.18.0201	23/08/17	24/08/17	1
RTSum - 0011558-29.2017.5.18.0201	23/08/17	24/08/17	1
RTSum - 0011559-14.2017.5.18.0201	23/08/17	24/08/17	1
RTSum - 0011560-33.2016.5.18.0201	23/06/16	23/01/17	214
RTSum - 0011560-96.2017.5.18.0201	24/08/17	24/08/17	0
RTSum - 0011561-18.2016.5.18.0201	23/06/16	11/05/17	322
RTSum - 0011561-81.2017.5.18.0201	24/08/17	24/08/17	0
RTSum - 0011562-66.2017.5.18.0201	24/08/17	24/08/17	0
RTSum - 0011563-51.2017.5.18.0201	24/08/17	24/08/17	0
RTSum - 0011564-36.2017.5.18.0201	24/08/17	24/08/17	0
RTSum - 0011564-70.2016.5.18.0201	15/06/16	26/01/17	225
RTSum - 0011565-21.2017.5.18.0201	24/08/17	24/08/17	0
RTSum - 0011566-06.2017.5.18.0201	24/08/17	24/08/17	0

Legenda:

1ª Aud.: Data da primeira audiência que ocorrer, Inicial ou UNA;

Enc. da Instrução: Data da conclusão para proferir sentença;

Prazo: Quantidade de dias decorridos da 1ª aud. até o encerramento da instrução.



PRAZO MÉDIO ENTRE A 1ª AUDIÊNCIA E O ENCERRAMENTO DA INSTRUÇÃO - VARA DO TRABALHO DE URUAÇU

VARA DO TRABALHO DE URUAÇU

SUMARÍSSIMO

Qtd	Prazo Médio
596	63,42

Nr. Processo	1ª Aud.	nc. Instruçã	Prazo
RTSum - 0011567-88.2017.5.18.0201	24/08/17	24/08/17	0
RTSum - 0011568-73.2017.5.18.0201	24/08/17	24/08/17	0
RTSum - 0011569-58.2017.5.18.0201	24/08/17	24/08/17	0
RTSum - 0011570-43.2017.5.18.0201	24/08/17	24/08/17	0
RTSum - 0011571-28.2017.5.18.0201	24/08/17	24/08/17	0
RTSum - 0011572-13.2017.5.18.0201	24/08/17	24/08/17	0
RTSum - 0011573-95.2017.5.18.0201	24/08/17	24/08/17	0
RTSum - 0011574-80.2017.5.18.0201	24/08/17	24/08/17	0
RTSum - 0011575-65.2017.5.18.0201	24/08/17	24/08/17	0
RTSum - 0011576-50.2017.5.18.0201	24/08/17	24/08/17	0
RTSum - 0011577-35.2017.5.18.0201	24/08/17	24/08/17	0
RTSum - 0011578-20.2017.5.18.0201	24/08/17	24/08/17	0
RTSum - 0011579-05.2017.5.18.0201	24/08/17	24/08/17	0
RTSum - 0011580-87.2017.5.18.0201	24/08/17	24/08/17	0
RTSum - 0011581-72.2017.5.18.0201	24/08/17	24/08/17	0
RTSum - 0011582-57.2017.5.18.0201	24/08/17	24/08/17	0
RTSum - 0011583-42.2017.5.18.0201	24/08/17	24/08/17	0
RTSum - 0011584-27.2017.5.18.0201	24/08/17	24/08/17	0
RTSum - 0011585-12.2017.5.18.0201	24/08/17	24/08/17	0
RTSum - 0011586-94.2017.5.18.0201	24/08/17	24/08/17	0
RTSum - 0011587-79.2017.5.18.0201	24/08/17	24/08/17	0
RTSum - 0011588-64.2017.5.18.0201	24/08/17	24/08/17	0
RTSum - 0011589-49.2017.5.18.0201	24/08/17	24/08/17	0
RTSum - 0011590-34.2017.5.18.0201	24/08/17	24/08/17	0
RTSum - 0011591-19.2017.5.18.0201	24/08/17	24/08/17	0

Legenda:

1ª Aud.: Data da primeira audiência que ocorrer, Inicial ou UNA;

Enc. da Instrução: Data da conclusão para proferir sentença;

Prazo: Quantidade de dias decorridos da 1ª aud. até o encerramento da instrução.



PRAZO MÉDIO ENTRE A 1ª AUDIÊNCIA E O ENCERRAMENTO DA INSTRUÇÃO - VARA DO TRABALHO DE URUAÇU

VARA DO TRABALHO DE URUAÇU

SUMARÍSSIMO

Qtd	Prazo Médio
596	63,42

Nr. Processo	1ª Aud.	nc. Instruçã	Prazo
RTSum - 0011592-04.2017.5.18.0201	24/08/17	24/08/17	0
RTSum - 0011593-86.2017.5.18.0201	24/08/17	24/08/17	0
RTSum - 0011594-71.2017.5.18.0201	24/08/17	24/08/17	0
RTSum - 0011595-56.2017.5.18.0201	24/08/17	24/08/17	0
RTSum - 0011596-41.2017.5.18.0201	24/08/17	24/08/17	0
RTSum - 0011597-26.2017.5.18.0201	24/08/17	24/08/17	0
RTSum - 0011598-11.2017.5.18.0201	24/08/17	24/08/17	0
RTSum - 0011599-93.2017.5.18.0201	24/08/17	24/08/17	0
RTSum - 0011600-78.2017.5.18.0201	24/08/17	24/08/17	0
RTSum - 0011601-63.2017.5.18.0201	24/08/17	24/08/17	0
RTSum - 0011601-97.2016.5.18.0201	30/06/16	25/01/17	209
RTSum - 0011602-48.2017.5.18.0201	24/08/17	24/08/17	0
RTSum - 0011603-33.2017.5.18.0201	24/08/17	24/08/17	0
RTSum - 0011604-18.2017.5.18.0201	24/08/17	24/08/17	0
RTSum - 0011605-03.2017.5.18.0201	24/08/17	24/08/17	0
RTSum - 0011606-85.2017.5.18.0201	24/08/17	24/08/17	0
RTSum - 0011607-70.2017.5.18.0201	24/08/17	24/08/17	0
RTSum - 0011609-40.2017.5.18.0201	05/09/17	23/11/17	79
RTSum - 0011611-10.2017.5.18.0201	06/09/17	06/09/17	0
RTSum - 0011612-92.2017.5.18.0201	02/10/17	05/10/17	3
RTSum - 0011613-77.2017.5.18.0201	06/09/17	25/09/17	19
RTSum - 0011613-77.2017.5.18.0201	06/09/17	27/09/17	21
RTSum - 0011614-62.2017.5.18.0201	06/09/17	06/09/17	0
RTSum - 0011616-32.2017.5.18.0201	06/09/17	06/09/17	0
RTSum - 0011626-76.2017.5.18.0201	12/09/17	12/09/17	0

Legenda:

1ª Aud.: Data da primeira audiência que ocorrer, Inicial ou UNA;

Enc. da Instrução: Data da conclusão para proferir sentença;

Prazo: Quantidade de dias decorridos da 1ª aud. até o encerramento da instrução.



PRAZO MÉDIO ENTRE A 1ª AUDIÊNCIA E O ENCERRAMENTO DA INSTRUÇÃO - VARA DO TRABALHO DE URUAÇU

VARA DO TRABALHO DE URUAÇU

SUMARÍSSIMO

Qtd	Prazo Médio
596	63,42

Nr. Processo	1ª Aud.	nc. Instruça	Prazo
RTSum - 0011633-68.2017.5.18.0201	03/10/17	03/10/17	0
RTSum - 0011635-38.2017.5.18.0201	12/09/17	12/09/17	0
RTSum - 0011637-08.2017.5.18.0201	12/09/17	12/09/17	0
RTSum - 0011638-90.2017.5.18.0201	03/10/17	03/10/17	0
RTSum - 0011639-75.2017.5.18.0201	12/09/17	24/10/17	42
RTSum - 0011640-60.2017.5.18.0201	12/09/17	12/09/17	0
RTSum - 0011642-30.2017.5.18.0201	12/09/17	12/09/17	0
RTSum - 0011645-82.2017.5.18.0201	03/10/17	03/10/17	0
RTSum - 0011653-59.2017.5.18.0201	05/10/17	05/10/17	0
RTSum - 0011655-29.2017.5.18.0201	03/10/17	03/10/17	0
RTSum - 0011658-81.2017.5.18.0201	19/09/17	24/10/17	35
RTSum - 0011661-36.2017.5.18.0201	19/09/17	19/09/17	0
RTSum - 0011662-21.2017.5.18.0201	19/09/17	27/09/17	8
RTSum - 0011674-35.2017.5.18.0201	27/11/17	30/11/17	3
RTSum - 0011684-79.2017.5.18.0201	19/09/17	19/09/17	0
RTSum - 0011686-83.2016.5.18.0201	20/06/16	23/01/17	217
RTSum - 0011697-78.2017.5.18.0201	04/10/17	05/10/17	1
RTSum - 0011703-85.2017.5.18.0201	16/10/17	21/11/17	36
RTSum - 0011705-55.2017.5.18.0201	20/09/17	20/09/17	0
RTSum - 0011707-25.2017.5.18.0201	04/10/17	05/10/17	1
RTSum - 0011708-10.2017.5.18.0201	06/10/17	09/10/17	3
RTSum - 0011710-77.2017.5.18.0201	16/10/17	17/10/17	1
RTSum - 0011712-47.2017.5.18.0201	04/10/17	29/11/17	56
RTSum - 0011716-84.2017.5.18.0201	04/10/17	04/10/17	0
RTSum - 0011728-98.2017.5.18.0201	04/10/17	05/10/17	1

Legenda:

1ª Aud.: Data da primeira audiência que ocorrer, Inicial ou UNA;

Enc. da Instrução: Data da conclusão para proferir sentença;

Prazo: Quantidade de dias decorridos da 1ª aud. até o encerramento da instrução.



PRAZO MÉDIO ENTRE A 1ª AUDIÊNCIA E O ENCERRAMENTO DA INSTRUÇÃO - VARA DO TRABALHO DE URUAÇU

VARA DO TRABALHO DE URUAÇU

SUMARÍSSIMO

Qtd	Prazo Médio
596	63,42

Nr. Processo	1ª Aud.	nc. Instruçã	Prazo
RTSum - 0011748-89.2017.5.18.0201	07/11/17	07/11/17	0
RTSum - 0011764-43.2017.5.18.0201	07/11/17	07/11/17	0
RTSum - 0011765-28.2017.5.18.0201	07/11/17	07/11/17	0
RTSum - 0011766-13.2017.5.18.0201	24/10/17	24/10/17	0
RTSum - 0011767-95.2017.5.18.0201	24/10/17	24/10/17	0
RTSum - 0011771-35.2017.5.18.0201	25/10/17	25/10/17	0
RTSum - 0011781-79.2017.5.18.0201	07/11/17	07/11/17	0
RTSum - 0011782-64.2017.5.18.0201	07/11/17	09/11/17	2
RTSum - 0011793-93.2017.5.18.0201	07/11/17	08/11/17	1
RTSum - 0011796-48.2017.5.18.0201	07/11/17	07/11/17	0
RTSum - 0011811-17.2017.5.18.0201	17/10/17	17/10/17	0
RTSum - 0011829-72.2016.5.18.0201	05/07/16	23/01/17	202
RTSum - 0011833-12.2016.5.18.0201	05/07/16	23/01/17	202
RTSum - 0011838-97.2017.5.18.0201	06/11/17	06/11/17	0
RTSum - 0011874-42.2017.5.18.0201	17/10/17	17/10/17	0
RTSum - 0011877-94.2017.5.18.0201	22/11/17	22/11/17	0
RTSum - 0011878-79.2017.5.18.0201	22/11/17	24/11/17	2
RTSum - 0011887-41.2017.5.18.0201	18/10/17	18/10/17	0
RTSum - 0011892-97.2016.5.18.0201	19/07/16	13/03/17	237
RTSum - 0011895-18.2017.5.18.0201	09/11/17	11/12/17	32
RTSum - 0011897-85.2017.5.18.0201	07/11/17	29/11/17	22
RTSum - 0011898-70.2017.5.18.0201	07/11/17	21/11/17	14
RTSum - 0011899-55.2017.5.18.0201	09/11/17	09/11/17	0
RTSum - 0011900-40.2017.5.18.0201	07/11/17	13/11/17	6
RTSum - 0011901-25.2017.5.18.0201	09/11/17	09/11/17	0

Legenda:

1ª Aud.: Data da primeira audiência que ocorrer, Inicial ou UNA;

Enc. da Instrução: Data da conclusão para proferir sentença;

Prazo: Quantidade de dias decorridos da 1ª aud. até o encerramento da instrução.



PRAZO MÉDIO ENTRE A 1ª AUDIÊNCIA E O ENCERRAMENTO DA INSTRUÇÃO - VARA DO TRABALHO DE URUAÇU

VARA DO TRABALHO DE URUAÇU

SUMARÍSSIMO

Qtd	Prazo Médio
596	63,42

Nr. Processo	1ª Aud.	nc. Instruça	Prazo
RTSum - 0011902-10.2017.5.18.0201	09/11/17	09/11/17	0
RTSum - 0011903-92.2017.5.18.0201	09/11/17	09/11/17	0
RTSum - 0011907-32.2017.5.18.0201	09/11/17	09/11/17	0
RTSum - 0011909-02.2017.5.18.0201	09/11/17	29/11/17	20
RTSum - 0011912-54.2017.5.18.0201	27/11/17	27/11/17	0
RTSum - 0011913-39.2017.5.18.0201	21/11/17	21/11/17	0
RTSum - 0011930-75.2017.5.18.0201	28/11/17	04/12/17	6
RTSum - 0011933-30.2017.5.18.0201	21/11/17	21/11/17	0
RTSum - 0011935-97.2017.5.18.0201	21/11/17	21/11/17	0
RTSum - 0011938-52.2017.5.18.0201	24/10/17	24/10/17	0
RTSum - 0011939-37.2017.5.18.0201	24/10/17	24/10/17	0
RTSum - 0011944-59.2017.5.18.0201	08/11/17	08/11/17	0
RTSum - 0011958-77.2016.5.18.0201	13/07/16	05/07/17	357
RTSum - 0011961-95.2017.5.18.0201	21/11/17	21/11/17	0
RTSum - 0011967-05.2017.5.18.0201	28/11/17	30/11/17	2
RTSum - 0011968-87.2017.5.18.0201	28/11/17	30/11/17	2
RTSum - 0011969-72.2017.5.18.0201	28/11/17	30/11/17	2
RTSum - 0011979-19.2017.5.18.0201	28/11/17	29/11/17	1
RTSum - 0011986-11.2017.5.18.0201	21/11/17	21/11/17	0
RTSum - 0011990-48.2017.5.18.0201	07/11/17	07/11/17	0
RTSum - 0012003-47.2017.5.18.0201	23/11/17	23/11/17	0
RTSum - 0012004-32.2017.5.18.0201	23/11/17	23/11/17	0
RTSum - 0012005-17.2017.5.18.0201	23/11/17	23/11/17	0
RTSum - 0012005-51.2016.5.18.0201	19/07/16	23/01/17	188
RTSum - 0012006-02.2017.5.18.0201	23/11/17	23/11/17	0

Legenda:

1ª Aud.: Data da primeira audiência que ocorrer, Inicial ou UNA;

Enc. da Instrução: Data da conclusão para proferir sentença;

Prazo: Quantidade de dias decorridos da 1ª aud. até o encerramento da instrução.



PRAZO MÉDIO ENTRE A 1ª AUDIÊNCIA E O ENCERRAMENTO DA INSTRUÇÃO - VARA DO TRABALHO DE URUAÇU

VARA DO TRABALHO DE URUAÇU

SUMARÍSSIMO

Qtd	Prazo Médio
596	63,42

Nr. Processo	1ª Aud.	nc. Instruça	Prazo
RTSum - 0012007-84.2017.5.18.0201	11/12/17	11/12/17	0
RTSum - 0012009-54.2017.5.18.0201	23/11/17	23/11/17	0
RTSum - 0012011-24.2017.5.18.0201	27/11/17	27/11/17	0
RTSum - 0012022-53.2017.5.18.0201	07/11/17	07/11/17	0
RTSum - 0012022-87.2016.5.18.0201	28/07/16	16/08/17	384
RTSum - 0012031-49.2016.5.18.0201	28/07/16	23/02/17	210
RTSum - 0012047-66.2017.5.18.0201	12/12/17	12/12/17	0
RTSum - 0012065-87.2017.5.18.0201	29/11/17	29/11/17	0
RTSum - 0012080-90.2016.5.18.0201	30/08/16	23/03/17	205
RTSum - 0012094-74.2016.5.18.0201	10/08/16	13/01/17	156
RTSum - 0012103-36.2016.5.18.0201	11/08/16	11/05/17	273
RTSum - 0012145-51.2017.5.18.0201	29/11/17	29/11/17	0
RTSum - 0012147-55.2016.5.18.0201	10/08/16	30/03/17	232
RTSum - 0012148-40.2016.5.18.0201	10/08/16	23/03/17	225
RTSum - 0012149-25.2016.5.18.0201	22/08/16	14/03/17	204
RTSum - 0012155-32.2016.5.18.0201	30/08/16	23/01/17	146
RTSum - 0012211-65.2016.5.18.0201	25/08/16	23/01/17	151
RTSum - 0012214-20.2016.5.18.0201	24/08/16	21/02/17	181
RTSum - 0012218-57.2016.5.18.0201	25/08/16	24/01/17	152
RTSum - 0012253-17.2016.5.18.0201	30/08/16	21/02/17	175
RTSum - 0012299-06.2016.5.18.0201	26/09/16	14/03/17	169
RTSum - 0012333-78.2016.5.18.0201	26/09/16	26/01/17	122
RTSum - 0012437-70.2016.5.18.0201	29/09/16	09/05/17	222
RTSum - 0012462-83.2016.5.18.0201	27/09/16	13/01/17	108
RTSum - 0012470-60.2016.5.18.0201	28/09/16	26/01/17	120

Legenda:

1ª Aud.: Data da primeira audiência que ocorrer, Inicial ou UNA;

Enc. da Instrução: Data da conclusão para proferir sentença;

Prazo: Quantidade de dias decorridos da 1ª aud. até o encerramento da instrução.



PRAZO MÉDIO ENTRE A 1ª AUDIÊNCIA E O ENCERRAMENTO DA INSTRUÇÃO - VARA DO TRABALHO DE URUAÇU

VARA DO TRABALHO DE URUAÇU

SUMARÍSSIMO

Qtd	Prazo Médio
596	63,42

Nr. Processo	1ª Aud.	nc. Instruça	Prazo
RTSum - 0012536-40.2016.5.18.0201	25/10/16	23/01/17	90
RTSum - 0012544-17.2016.5.18.0201	25/10/16	20/03/17	146
RTSum - 0012583-14.2016.5.18.0201	26/10/16	31/01/17	97
RTSum - 0012595-28.2016.5.18.0201	06/02/17	28/06/17	142
RTSum - 0012600-50.2016.5.18.0201	29/11/16	07/02/17	70
RTSum - 0012610-94.2016.5.18.0201	09/11/16	23/02/17	106
RTSum - 0012626-48.2016.5.18.0201	08/11/16	15/03/17	127
RTSum - 0012635-10.2016.5.18.0201	09/11/16	15/03/17	126
RTSum - 0012719-11.2016.5.18.0201	09/11/16	27/03/17	138
RTSum - 0012729-55.2016.5.18.0201	17/11/16	21/03/17	124
RTSum - 0012730-40.2016.5.18.0201	16/11/16	11/12/17	390
RTSum - 0012754-68.2016.5.18.0201	18/11/16	10/04/17	143
RTSum - 0012762-45.2016.5.18.0201	14/02/17	26/06/17	132
RTSum - 0012787-58.2016.5.18.0201	30/11/16	23/01/17	54
RTSum - 0012787-58.2016.5.18.0201	30/11/16	04/04/17	125
RTSum - 0012788-43.2016.5.18.0201	30/11/16	23/01/17	54
RTSum - 0012788-43.2016.5.18.0201	30/11/16	04/04/17	125
RTSum - 0012789-28.2016.5.18.0201	30/11/16	23/01/17	54
RTSum - 0012789-28.2016.5.18.0201	30/11/16	03/04/17	124
RTSum - 0012790-13.2016.5.18.0201	30/11/16	23/01/17	54
RTSum - 0012790-13.2016.5.18.0201	30/11/16	03/04/17	124
RTSum - 0012791-95.2016.5.18.0201	30/11/16	23/01/17	54
RTSum - 0012791-95.2016.5.18.0201	30/11/16	04/04/17	125
RTSum - 0012792-80.2016.5.18.0201	30/11/16	23/01/17	54
RTSum - 0012792-80.2016.5.18.0201	30/11/16	04/04/17	125

Legenda:

1ª Aud.: Data da primeira audiência que ocorrer, Inicial ou UNA;

Enc. da Instrução: Data da conclusão para proferir sentença;

Prazo: Quantidade de dias decorridos da 1ª aud. até o encerramento da instrução.



PRAZO MÉDIO ENTRE A 1ª AUDIÊNCIA E O ENCERRAMENTO DA INSTRUÇÃO - VARA DO TRABALHO DE URUAÇU

VARA DO TRABALHO DE URUAÇU

SUMARÍSSIMO

Qtd	Prazo Médio
596	63,42

Nr. Processo	1ª Aud.	nc. Instruçã	Prazo
RTSum - 0012793-65.2016.5.18.0201	01/12/16	23/01/17	53
RTSum - 0012793-65.2016.5.18.0201	01/12/16	04/04/17	124
RTSum - 0012794-50.2016.5.18.0201	30/11/16	23/01/17	54
RTSum - 0012794-50.2016.5.18.0201	30/11/16	04/04/17	125
RTSum - 0012795-35.2016.5.18.0201	01/12/16	23/01/17	53
RTSum - 0012795-35.2016.5.18.0201	01/12/16	04/04/17	124
RTSum - 0012796-20.2016.5.18.0201	01/12/16	23/01/17	53
RTSum - 0012796-20.2016.5.18.0201	01/12/16	04/04/17	124
RTSum - 0012797-05.2016.5.18.0201	01/12/16	23/01/17	53
RTSum - 0012797-05.2016.5.18.0201	01/12/16	04/04/17	124
RTSum - 0012798-87.2016.5.18.0201	01/12/16	23/01/17	53
RTSum - 0012798-87.2016.5.18.0201	01/12/16	04/04/17	124
RTSum - 0012799-72.2016.5.18.0201	01/12/16	23/01/17	53
RTSum - 0012799-72.2016.5.18.0201	01/12/16	05/04/17	125
RTSum - 0012800-57.2016.5.18.0201	30/11/16	23/01/17	54
RTSum - 0012800-57.2016.5.18.0201	30/11/16	04/04/17	125
RTSum - 0012801-42.2016.5.18.0201	01/12/16	23/01/17	53
RTSum - 0012801-42.2016.5.18.0201	01/12/16	04/04/17	124
RTSum - 0012802-27.2016.5.18.0201	30/11/16	23/01/17	54
RTSum - 0012802-27.2016.5.18.0201	30/11/16	04/04/17	125
RTSum - 0012803-12.2016.5.18.0201	01/12/16	23/01/17	53
RTSum - 0012803-12.2016.5.18.0201	01/12/16	04/04/17	124
RTSum - 0012804-94.2016.5.18.0201	01/12/16	23/01/17	53
RTSum - 0012804-94.2016.5.18.0201	01/12/16	04/04/17	124
RTSum - 0012805-79.2016.5.18.0201	01/12/16	23/01/17	53

Legenda:

1ª Aud.: Data da primeira audiência que ocorrer, Inicial ou UNA;

Enc. da Instrução: Data da conclusão para proferir sentença;

Prazo: Quantidade de dias decorridos da 1ª aud. até o encerramento da instrução.



PRAZO MÉDIO ENTRE A 1ª AUDIÊNCIA E O ENCERRAMENTO DA INSTRUÇÃO - VARA DO TRABALHO DE URUAÇU

VARA DO TRABALHO DE URUAÇU

SUMARÍSSIMO

Qtd	Prazo Médio
596	63,42

Nr. Processo	1ª Aud.	nc. Instruçã	Prazo
RTSum - 0012805-79.2016.5.18.0201	01/12/16	04/04/17	124
RTSum - 0012806-64.2016.5.18.0201	01/12/16	23/01/17	53
RTSum - 0012806-64.2016.5.18.0201	01/12/16	04/04/17	124
RTSum - 0012807-49.2016.5.18.0201	01/12/16	23/01/17	53
RTSum - 0012807-49.2016.5.18.0201	01/12/16	04/04/17	124
RTSum - 0012813-56.2016.5.18.0201	12/12/16	11/04/17	120
RTSum - 0012867-22.2016.5.18.0201	13/12/16	13/06/17	182
RTSum - 0012897-57.2016.5.18.0201	14/12/16	11/04/17	118
RTSum - 0012899-27.2016.5.18.0201	24/01/17	15/03/17	50
RTSum - 0012904-49.2016.5.18.0201	14/12/16	11/04/17	118
RTSum - 0012906-19.2016.5.18.0201	14/12/16	11/04/17	118
RTSum - 0012907-04.2016.5.18.0201	14/12/16	11/04/17	118
RTSum - 0012912-26.2016.5.18.0201	07/02/17	07/02/17	0
RTSum - 0012913-11.2016.5.18.0201	07/02/17	07/02/17	0
RTSum - 0012914-93.2016.5.18.0201	07/02/17	07/02/17	0
RTSum - 0012916-63.2016.5.18.0201	07/02/17	07/02/17	0
RTSum - 0012917-48.2016.5.18.0201	14/12/16	15/03/17	91
RTSum - 0012924-40.2016.5.18.0201	14/12/16	11/04/17	118
RTSum - 0012925-25.2016.5.18.0201	14/12/16	15/03/17	91
RTSum - 0012928-77.2016.5.18.0201	14/12/16	11/04/17	118
RTSum - 0012929-62.2016.5.18.0201	14/12/16	15/03/17	91
RTSum - 0012930-47.2016.5.18.0201	14/12/16	06/06/17	174
RTSum - 0012944-31.2016.5.18.0201	24/01/17	19/07/17	176
RTSum - 0012955-60.2016.5.18.0201	07/02/17	07/02/17	0
RTSum - 0012988-50.2016.5.18.0201	07/02/17	07/02/17	0

Legenda:

1ª Aud.: Data da primeira audiência que ocorrer, Inicial ou UNA;

Enc. da Instrução: Data da conclusão para proferir sentença;

Prazo: Quantidade de dias decorridos da 1ª aud. até o encerramento da instrução.



PRAZO MÉDIO ENTRE A 1ª AUDIÊNCIA E O ENCERRAMENTO DA INSTRUÇÃO - VARA DO TRABALHO DE URUAÇU

VARA DO TRABALHO DE URUAÇU

SUMARÍSSIMO

Qtd	Prazo Médio
596	63,42

Nr. Processo	1ª Aud.	nc. Instruçã	Prazo
RTSum - 0012991-05.2016.5.18.0201	24/01/17	11/05/17	107
RTSum - 0013013-63.2016.5.18.0201	06/02/17	06/02/17	0
RTSum - 0013015-33.2016.5.18.0201	07/02/17	10/07/17	153
RTSum - 0013042-16.2016.5.18.0201	24/01/17	18/07/17	175
RTSum - 0013043-98.2016.5.18.0201	26/01/17	26/01/17	0
RTSum - 0013044-83.2016.5.18.0201	24/01/17	18/07/17	175
RTSum - 0013045-68.2016.5.18.0201	23/02/17	10/07/17	137
RTSum - 0013049-08.2016.5.18.0201	23/02/17	23/02/17	0
RTSum - 0013050-90.2016.5.18.0201	05/04/17	14/06/17	70
RTSum - 0013062-07.2016.5.18.0201	09/02/17	09/02/17	0
RTSum - 0013065-59.2016.5.18.0201	09/02/17	10/02/17	1
RTSum - 0013071-66.2016.5.18.0201	08/02/17	08/02/17	0
RTSum - 0013075-06.2016.5.18.0201	09/02/17	15/02/17	6
RTSum - 0013086-35.2016.5.18.0201	16/02/17	14/07/17	148
RTSum - 0013106-26.2016.5.18.0201	15/02/17	12/12/17	300
RTSum - 0013125-32.2016.5.18.0201	23/02/17	23/02/17	0
RTSum - 0013131-39.2016.5.18.0201	24/01/17	15/03/17	50
RTSum - 0013131-39.2016.5.18.0201	24/01/17	04/05/17	100
RTSum - 0013133-09.2016.5.18.0201	23/02/17	10/07/17	137
RTSum - 0013134-91.2016.5.18.0201	08/02/17	08/02/17	0
RTSum - 0013140-98.2016.5.18.0201	08/02/17	08/02/17	0
RTSum - 0013141-83.2016.5.18.0201	07/02/17	07/02/17	0
RTSum - 0013148-75.2016.5.18.0201	30/01/17	13/06/17	134
RTSum - 0013149-60.2016.5.18.0201	25/04/17	16/08/17	113
RTSum - 0013150-45.2016.5.18.0201	31/01/17	06/06/17	126

Legenda:

1ª Aud.: Data da primeira audiência que ocorrer, Inicial ou UNA;

Enc. da Instrução: Data da conclusão para proferir sentença;

Prazo: Quantidade de dias decorridos da 1ª aud. até o encerramento da instrução.



PRAZO MÉDIO ENTRE A 1ª AUDIÊNCIA E O ENCERRAMENTO DA INSTRUÇÃO - VARA DO TRABALHO DE URUAÇU

VARA DO TRABALHO DE URUAÇU

SUMARÍSSIMO

Qtd	Prazo Médio
596	63,42

Nr. Processo	1ª Aud.	nc. Instruçã	Prazo
RTSum - 0013154-82.2016.5.18.0201	17/04/17	18/04/17	1
RTSum - 0013154-82.2016.5.18.0201	17/04/17	19/05/17	32
RTSum - 0013161-74.2016.5.18.0201	31/01/17	13/02/17	13
RTSum - 0013167-81.2016.5.18.0201	02/02/17	08/06/17	126
RTSum - 0013186-87.2016.5.18.0201	31/01/17	06/06/17	126
RTSum - 0013187-72.2016.5.18.0201	31/01/17	06/06/17	126
RTSum - 0013190-27.2016.5.18.0201	31/01/17	08/06/17	128
RTSum - 0013191-12.2016.5.18.0201	06/03/17	06/03/17	0
RTSum - 0013203-26.2016.5.18.0201	30/01/17	30/01/17	0
RTSum - 0013211-03.2016.5.18.0201	25/04/17	13/09/17	141
RTSum - 0013224-02.2016.5.18.0201	31/01/17	08/06/17	128
RTSum - 0013239-68.2016.5.18.0201	31/01/17	13/06/17	133
RTSum - 0013240-53.2016.5.18.0201	31/01/17	08/06/17	128

Legenda:

1ª Aud.: Data da primeira audiência que ocorrer, Inicial ou UNA;

Enc. da Instrução: Data da conclusão para proferir sentença;

Prazo: Quantidade de dias decorridos da 1ª aud. até o encerramento da instrução.



PRAZO MÉDIO ENTRE A 1ª AUDIÊNCIA E O ENCERRAMENTO DA INSTRUÇÃO - VARA DO TRABALHO DE URUAÇU

Data do encerramento da instrução entre 1/1/2017 e 31/12/2017 23:59:59

Sem magistrado

SUMARÍSSIMO

Qtd	Prazo Médio
596	63,42

Nr. Processo	1ª Aud.	Enc. Instrução.	Prazo
RTSum - 0010014-06.2017.5.18.0201	30/01/17	06/06/17	127
RTSum - 0010015-88.2017.5.18.0201	30/01/17	06/06/17	127
RTSum - 0010021-95.2017.5.18.0201	14/02/17	14/02/17	0
RTSum - 0010029-72.2017.5.18.0201	30/01/17	31/01/17	1
RTSum - 0010029-72.2017.5.18.0201	30/01/17	02/06/17	123
RTSum - 0010062-62.2017.5.18.0201	13/02/17	18/07/17	155
RTSum - 0010064-32.2017.5.18.0201	14/02/17	16/10/17	244
RTSum - 0010075-61.2017.5.18.0201	07/03/17	07/03/17	0
RTSum - 0010076-46.2017.5.18.0201	14/02/17	14/02/17	0
RTSum - 0010077-31.2017.5.18.0201	07/03/17	07/03/17	0
RTSum - 0010080-83.2017.5.18.0201	16/02/17	14/07/17	148
RTSum - 0010083-38.2017.5.18.0201	23/02/17	04/05/17	70
RTSum - 0010090-30.2017.5.18.0201	07/03/17	07/03/17	0
RTSum - 0010091-15.2017.5.18.0201	23/02/17	04/05/17	70
RTSum - 0010092-97.2017.5.18.0201	14/02/17	14/07/17	150
RTSum - 0010093-82.2017.5.18.0201	14/02/17	10/08/17	177
RTSum - 0010098-07.2017.5.18.0201	16/02/17	14/07/17	148
RTSum - 0010099-89.2017.5.18.0201	14/02/17	14/02/17	0
RTSum - 0010102-44.2017.5.18.0201	16/02/17	14/07/17	148
RTSum - 0010103-29.2017.5.18.0201	23/02/17	04/05/17	70
RTSum - 0010107-66.2017.5.18.0201	23/02/17	04/05/17	70

Legenda:

1ª Aud.: Data da primeira audiência que ocorrer, Inicial ou UNA;

Enc. da Instrução: Data da conclusão para proferir sentença;

Prazo: Quantidade de dias decorridos da 1ª aud. até o encerramento da instrução.



PRAZO MÉDIO ENTRE A 1ª AUDIÊNCIA E O ENCERRAMENTO DA INSTRUÇÃO - VARA DO TRABALHO DE URUAÇU

Sem magistrado

SUMARÍSSIMO

Qtd	Prazo Médio
596	63,42

Nr. Processo	1ª Aud.	Enc. Instrução.	Prazo
RTSum - 0010113-73.2017.5.18.0201	14/02/17	14/02/17	0
RTSum - 0010118-95.2017.5.18.0201	15/02/17	14/07/17	149
RTSum - 0010124-05.2017.5.18.0201	07/03/17	07/03/17	0
RTSum - 0010131-94.2017.5.18.0201	23/02/17	10/07/17	137
RTSum - 0010137-04.2017.5.18.0201	09/03/17	09/03/17	0
RTSum - 0010142-26.2017.5.18.0201	22/02/17	22/02/17	0
RTSum - 0010143-11.2017.5.18.0201	21/02/17	31/03/17	38
RTSum - 0010144-93.2017.5.18.0201	22/02/17	23/02/17	1
RTSum - 0010145-78.2017.5.18.0201	22/02/17	23/02/17	1
RTSum - 0010169-43.2016.5.18.0201	01/03/16	01/02/17	337
RTSum - 0010170-28.2016.5.18.0201	01/03/16	23/01/17	328
RTSum - 0010172-61.2017.5.18.0201	16/02/17	14/07/17	148
RTSum - 0010180-38.2017.5.18.0201	09/03/17	09/03/17	0
RTSum - 0010181-23.2017.5.18.0201	23/02/17	04/05/17	70
RTSum - 0010182-08.2017.5.18.0201	09/03/17	09/03/17	0
RTSum - 0010183-90.2017.5.18.0201	23/02/17	04/05/17	70
RTSum - 0010185-60.2017.5.18.0201	23/02/17	10/07/17	137
RTSum - 0010186-45.2017.5.18.0201	15/02/17	16/02/17	1
RTSum - 0010190-82.2017.5.18.0201	15/02/17	14/07/17	149
RTSum - 0010191-67.2017.5.18.0201	20/02/17	16/03/17	24
RTSum - 0010194-22.2017.5.18.0201	15/02/17	16/02/17	1
RTSum - 0010195-07.2017.5.18.0201	23/02/17	10/07/17	137
RTSum - 0010197-74.2017.5.18.0201	21/02/17	03/05/17	71
RTSum - 0010199-44.2017.5.18.0201	23/02/17	10/07/17	137

Legenda:
1ª Aud.: Data da primeira audiência que ocorrer, Inicial ou UNA;
Enc. da Instrução: Data da conclusão para proferir sentença;
Prazo: Quantidade de dias decorridos da 1ª aud. até o encerramento da instrução.



PRAZO MÉDIO ENTRE A 1ª AUDIÊNCIA E O ENCERRAMENTO DA INSTRUÇÃO - VARA DO TRABALHO DE URUAÇU

Sem magistrado

SUMARÍSSIMO

Qtd	Prazo Médio
596	63,42

Nr. Processo	1ª Aud.	Enc. Instrução.	Prazo
RTSum - 0010201-14.2017.5.18.0201	20/02/17	20/02/17	0
RTSum - 0010205-51.2017.5.18.0201	20/02/17	20/02/17	0
RTSum - 0010206-36.2017.5.18.0201	25/04/17	21/11/17	210
RTSum - 0010208-06.2017.5.18.0201	15/02/17	15/02/17	0
RTSum - 0010209-88.2017.5.18.0201	23/02/17	10/07/17	137
RTSum - 0010210-73.2017.5.18.0201	23/02/17	14/07/17	141
RTSum - 0010213-28.2017.5.18.0201	09/03/17	09/03/17	0
RTSum - 0010214-13.2017.5.18.0201	09/03/17	09/03/17	0
RTSum - 0010218-50.2017.5.18.0201	09/03/17	09/03/17	0
RTSum - 0010218-50.2017.5.18.0201	09/03/17	27/04/17	49
RTSum - 0010219-35.2017.5.18.0201	09/03/17	09/03/17	0
RTSum - 0010219-35.2017.5.18.0201	09/03/17	27/04/17	49
RTSum - 0010220-20.2017.5.18.0201	09/03/17	09/03/17	0
RTSum - 0010220-20.2017.5.18.0201	09/03/17	27/04/17	49
RTSum - 0010221-05.2017.5.18.0201	09/03/17	09/03/17	0
RTSum - 0010221-05.2017.5.18.0201	09/03/17	27/04/17	49
RTSum - 0010225-13.2015.5.18.0201	16/07/15	05/05/17	659
RTSum - 0010237-56.2017.5.18.0201	23/02/17	23/02/17	0
RTSum - 0010238-41.2017.5.18.0201	13/03/17	13/03/17	0
RTSum - 0010240-11.2017.5.18.0201	16/02/17	14/07/17	148
RTSum - 0010242-78.2017.5.18.0201	21/02/17	21/02/17	0
RTSum - 0010246-18.2017.5.18.0201	21/02/17	05/05/17	73
RTSum - 0010247-03.2017.5.18.0201	23/02/17	03/08/17	161
RTSum - 0010248-85.2017.5.18.0201	23/02/17	23/02/17	0

Legenda:
1ª Aud.: Data da primeira audiência que ocorrer, Inicial ou UNA;
Enc. da Instrução: Data da conclusão para proferir sentença;
Prazo: Quantidade de dias decorridos da 1ª aud. até o encerramento da instrução.



PRAZO MÉDIO ENTRE A 1ª AUDIÊNCIA E O ENCERRAMENTO DA INSTRUÇÃO - VARA DO TRABALHO DE URUAÇU

Sem magistrado

SUMARÍSSIMO

Qtd	Prazo Médio
596	63,42

Nr. Processo	1ª Aud.	Enc. Instrução.	Prazo
RTSum - 0010249-70.2017.5.18.0201	23/02/17	03/08/17	161
RTSum - 0010250-55.2017.5.18.0201	23/02/17	14/07/17	141
RTSum - 0010264-39.2017.5.18.0201	21/02/17	05/05/17	73
RTSum - 0010270-46.2017.5.18.0201	05/04/17	14/07/17	100
RTSum - 0010271-31.2017.5.18.0201	21/02/17	10/07/17	139
RTSum - 0010274-83.2017.5.18.0201	09/03/17	09/03/17	0
RTSum - 0010275-68.2017.5.18.0201	23/02/17	23/02/17	0
RTSum - 0010285-15.2017.5.18.0201	07/03/17	07/03/17	0
RTSum - 0010287-82.2017.5.18.0201	23/02/17	23/02/17	0
RTSum - 0010294-74.2017.5.18.0201	21/02/17	05/05/17	73
RTSum - 0010303-36.2017.5.18.0201	13/03/17	13/03/17	0
RTSum - 0010306-88.2017.5.18.0201	17/03/17	10/08/17	146
RTSum - 0010309-06.2017.5.18.0181	21/03/17	21/03/17	0
RTSum - 0010315-50.2017.5.18.0201	23/02/17	23/02/17	0
RTSum - 0010317-20.2017.5.18.0201	23/02/17	03/08/17	161
RTSum - 0010322-42.2017.5.18.0201	18/04/17	20/04/17	2
RTSum - 0010322-42.2017.5.18.0201	18/04/17	19/05/17	31
RTSum - 0010323-27.2017.5.18.0201	23/02/17	03/08/17	161
RTSum - 0010327-64.2017.5.18.0201	21/02/17	05/07/17	134
RTSum - 0010341-48.2017.5.18.0201	15/03/17	15/03/17	0
RTSum - 0010364-91.2017.5.18.0201	18/04/17	20/04/17	2
RTSum - 0010364-91.2017.5.18.0201	18/04/17	19/06/17	62
RTSum - 0010367-46.2017.5.18.0201	13/03/17	05/05/17	53
RTSum - 0010368-31.2017.5.18.0201	14/03/17	14/03/17	0

Legenda:
1ª Aud.: Data da primeira audiência que ocorrer, Inicial ou UNA;
Enc. da Instrução: Data da conclusão para proferir sentença;
Prazo: Quantidade de dias decorridos da 1ª aud. até o encerramento da instrução.



PRAZO MÉDIO ENTRE A 1ª AUDIÊNCIA E O ENCERRAMENTO DA INSTRUÇÃO - VARA DO TRABALHO DE URUAÇU

Sem magistrado

SUMARÍSSIMO

Qtd	Prazo Médio
596	63,42

Nr. Processo	1ª Aud.	Enc. Instrução.	Prazo
RTSum - 0010379-60.2017.5.18.0201	19/04/17	25/05/17	36
RTSum - 0010380-45.2017.5.18.0201	19/04/17	25/05/17	36
RTSum - 0010419-42.2017.5.18.0201	17/03/17	03/08/17	139
RTSum - 0010431-56.2017.5.18.0201	17/03/17	03/08/17	139
RTSum - 0010432-41.2017.5.18.0201	14/03/17	03/08/17	142
RTSum - 0010435-93.2017.5.18.0201	14/03/17	03/08/17	142
RTSum - 0010438-48.2017.5.18.0201	14/03/17	03/08/17	142
RTSum - 0010442-85.2017.5.18.0201	15/03/17	05/07/17	112
RTSum - 0010445-40.2017.5.18.0201	19/04/17	21/07/17	93
RTSum - 0010447-10.2017.5.18.0201	19/04/17	20/04/17	1
RTSum - 0010447-10.2017.5.18.0201	19/04/17	19/05/17	30
RTSum - 0010451-47.2017.5.18.0201	19/04/17	19/04/17	0
RTSum - 0010452-32.2017.5.18.0201	15/03/17	10/04/17	26
RTSum - 0010469-68.2017.5.18.0201	19/04/17	19/04/17	0
RTSum - 0010475-75.2017.5.18.0201	05/04/17	05/04/17	0
RTSum - 0010482-67.2017.5.18.0201	05/04/17	05/04/17	0
RTSum - 0010484-37.2017.5.18.0201	05/04/17	05/04/17	0
RTSum - 0010490-78.2016.5.18.0201	30/03/16	14/02/17	321
RTSum - 0010494-18.2016.5.18.0201	30/03/16	31/01/17	307
RTSum - 0010503-43.2017.5.18.0201	21/03/17	21/03/17	0
RTSum - 0010503-77.2016.5.18.0201	06/04/16	23/01/17	292
RTSum - 0010506-32.2016.5.18.0201	05/04/16	17/02/17	318
RTSum - 0010510-35.2017.5.18.0201	20/03/17	20/03/17	0
RTSum - 0010512-05.2017.5.18.0201	20/03/17	11/04/17	22

Legenda:
1ª Aud.: Data da primeira audiência que ocorrer, Inicial ou UNA;
Enc. da Instrução: Data da conclusão para proferir sentença;
Prazo: Quantidade de dias decorridos da 1ª aud. até o encerramento da instrução.



PRAZO MÉDIO ENTRE A 1ª AUDIÊNCIA E O ENCERRAMENTO DA INSTRUÇÃO - VARA DO TRABALHO DE URUAÇU

Sem magistrado

SUMARÍSSIMO

Qtd	Prazo Médio
596	63,42

Nr. Processo	1ª Aud.	Enc. Instrução.	Prazo
RTSum - 0010517-27.2017.5.18.0201	21/03/17	08/06/17	79
RTSum - 0010524-19.2017.5.18.0201	19/04/17	19/04/17	0
RTSum - 0010525-04.2017.5.18.0201	22/03/17	23/03/17	1
RTSum - 0010526-86.2017.5.18.0201	27/03/17	27/03/17	0
RTSum - 0010529-41.2017.5.18.0201	22/03/17	23/03/17	1
RTSum - 0010530-26.2017.5.18.0201	05/04/17	14/07/17	100
RTSum - 0010531-11.2017.5.18.0201	05/04/17	19/07/17	105
RTSum - 0010546-77.2017.5.18.0201	18/04/17	18/04/17	0
RTSum - 0010549-32.2017.5.18.0201	21/03/17	09/08/17	141
RTSum - 0010550-17.2017.5.18.0201	21/03/17	09/08/17	141
RTSum - 0010551-36.2016.5.18.0201	06/04/16	11/04/17	370
RTSum - 0010559-76.2017.5.18.0201	21/03/17	14/07/17	115
RTSum - 0010564-98.2017.5.18.0201	05/04/17	05/04/17	0
RTSum - 0010565-83.2017.5.18.0201	25/04/17	16/08/17	113
RTSum - 0010566-68.2017.5.18.0201	05/04/17	14/07/17	100
RTSum - 0010569-23.2017.5.18.0201	05/04/17	19/07/17	105
RTSum - 0010570-08.2017.5.18.0201	05/04/17	14/07/17	100
RTSum - 0010571-90.2017.5.18.0201	05/04/17	19/07/17	105
RTSum - 0010572-12.2016.5.18.0201	18/04/16	05/12/17	596
RTSum - 0010572-75.2017.5.18.0201	05/04/17	14/07/17	100
RTSum - 0010573-60.2017.5.18.0201	05/04/17	19/07/17	105
RTSum - 0010575-30.2017.5.18.0201	22/03/17	22/03/17	0
RTSum - 0010578-82.2017.5.18.0201	20/03/17	20/03/17	0
RTSum - 0010591-81.2017.5.18.0201	27/03/17	27/03/17	0

Legenda:
1ª Aud.: Data da primeira audiência que ocorrer, Inicial ou UNA;
Enc. da Instrução: Data da conclusão para proferir sentença;
Prazo: Quantidade de dias decorridos da 1ª aud. até o encerramento da instrução.



PRAZO MÉDIO ENTRE A 1ª AUDIÊNCIA E O ENCERRAMENTO DA INSTRUÇÃO - VARA DO TRABALHO DE URUAÇU

Sem magistrado

SUMARÍSSIMO

Qtd	Prazo Médio
596	63,42

Nr. Processo	1ª Aud.	Enc. Instrução.	Prazo
RTSum - 0010596-06.2017.5.18.0201	27/03/17	27/04/17	31
RTSum - 0010599-58.2017.5.18.0201	05/04/17	19/07/17	105
RTSum - 0010618-64.2017.5.18.0201	05/04/17	14/07/17	100
RTSum - 0010633-33.2017.5.18.0201	28/03/17	11/05/17	44
RTSum - 0010636-85.2017.5.18.0201	27/03/17	27/03/17	0
RTSum - 0010639-40.2017.5.18.0201	28/03/17	04/05/17	37
RTSum - 0010644-62.2017.5.18.0201	28/03/17	28/03/17	0
RTSum - 0010661-98.2017.5.18.0201	25/05/17	25/05/17	0
RTSum - 0010665-72.2016.5.18.0201	27/06/16	23/01/17	210
RTSum - 0010669-75.2017.5.18.0201	19/04/17	20/04/17	1
RTSum - 0010669-75.2017.5.18.0201	19/04/17	19/05/17	30
RTSum - 0010670-60.2017.5.18.0201	25/05/17	25/05/17	0
RTSum - 0010671-45.2017.5.18.0201	20/04/17	20/04/17	0
RTSum - 0010677-52.2017.5.18.0201	20/04/17	24/04/17	4
RTSum - 0010677-52.2017.5.18.0201	20/04/17	19/05/17	29
RTSum - 0010680-07.2017.5.18.0201	05/04/17	14/07/17	100
RTSum - 0010681-89.2017.5.18.0201	05/04/17	19/07/17	105
RTSum - 0010682-74.2017.5.18.0201	05/04/17	14/07/17	100
RTSum - 0010683-59.2017.5.18.0201	05/04/17	19/07/17	105
RTSum - 0010684-44.2017.5.18.0201	05/04/17	14/07/17	100
RTSum - 0010685-29.2017.5.18.0201	05/04/17	19/07/17	105
RTSum - 0010686-14.2017.5.18.0201	05/04/17	05/04/17	0
RTSum - 0010688-81.2017.5.18.0201	05/04/17	14/07/17	100
RTSum - 0010689-66.2017.5.18.0201	27/04/17	13/09/17	139

Legenda:
1ª Aud.: Data da primeira audiência que ocorrer, Inicial ou UNA;
Enc. da Instrução: Data da conclusão para proferir sentença;
Prazo: Quantidade de dias decorridos da 1ª aud. até o encerramento da instrução.



PRAZO MÉDIO ENTRE A 1ª AUDIÊNCIA E O ENCERRAMENTO DA INSTRUÇÃO - VARA DO TRABALHO DE URUAÇU

Sem magistrado

SUMARÍSSIMO

Qtd	Prazo Médio
596	63,42

Nr. Processo	1ª Aud.	Enc. Instrução.	Prazo
RTSum - 0010691-36.2017.5.18.0201	20/04/17	24/04/17	4
RTSum - 0010691-36.2017.5.18.0201	20/04/17	19/05/17	29
RTSum - 0010694-88.2017.5.18.0201	25/04/17	21/11/17	210
RTSum - 0010696-58.2017.5.18.0201	25/04/17	21/11/17	210
RTSum - 0010697-43.2017.5.18.0201	27/04/17	19/09/17	145
RTSum - 0010698-28.2017.5.18.0201	27/04/17	27/04/17	0
RTSum - 0010707-87.2017.5.18.0201	27/04/17	19/09/17	145
RTSum - 0010716-49.2017.5.18.0201	11/04/17	11/12/17	244
RTSum - 0010739-92.2017.5.18.0201	03/05/17	05/07/17	63
RTSum - 0010740-77.2017.5.18.0201	03/05/17	03/05/17	0
RTSum - 0010741-62.2017.5.18.0201	11/04/17	11/04/17	0
RTSum - 0010743-32.2017.5.18.0201	11/04/17	27/06/17	77
RTSum - 0010744-17.2017.5.18.0201	11/04/17	11/04/17	0
RTSum - 0010753-76.2017.5.18.0201	02/05/17	07/11/17	189
RTSum - 0010755-46.2017.5.18.0201	02/05/17	03/08/17	93
RTSum - 0010756-31.2017.5.18.0201	11/04/17	11/04/17	0
RTSum - 0010775-37.2017.5.18.0201	25/05/17	25/05/17	0
RTSum - 0010776-22.2017.5.18.0201	02/05/17	02/05/17	0
RTSum - 0010777-07.2017.5.18.0201	27/04/17	13/09/17	139
RTSum - 0010778-89.2017.5.18.0201	27/04/17	22/11/17	209
RTSum - 0010779-74.2017.5.18.0201	27/04/17	19/09/17	145
RTSum - 0010781-44.2017.5.18.0201	27/04/17	19/09/17	145
RTSum - 0010803-05.2017.5.18.0201	03/05/17	03/05/17	0
RTSum - 0010805-72.2017.5.18.0201	03/05/17	03/05/17	0

Legenda:
1ª Aud.: Data da primeira audiência que ocorrer, Inicial ou UNA;
Enc. da Instrução: Data da conclusão para proferir sentença;
Prazo: Quantidade de dias decorridos da 1ª aud. até o encerramento da instrução.



PRAZO MÉDIO ENTRE A 1ª AUDIÊNCIA E O ENCERRAMENTO DA INSTRUÇÃO - VARA DO TRABALHO DE URUAÇU

Sem magistrado

SUMARÍSSIMO

Qtd	Prazo Médio
596	63,42

Nr. Processo	1ª Aud.	Enc. Instrução.	Prazo
RTSum - 0010831-70.2017.5.18.0201	03/05/17	14/07/17	72
RTSum - 0010838-62.2017.5.18.0201	04/05/17	04/05/17	0
RTSum - 0010839-47.2017.5.18.0201	03/05/17	03/05/17	0
RTSum - 0010843-84.2017.5.18.0201	03/05/17	04/05/17	1
RTSum - 0010867-15.2017.5.18.0201	03/05/17	15/08/17	104
RTSum - 0010867-15.2017.5.18.0201	03/05/17	22/08/17	111
RTSum - 0010868-97.2017.5.18.0201	04/05/17	04/05/17	0
RTSum - 0010869-82.2017.5.18.0201	09/05/17	15/08/17	98
RTSum - 0010872-37.2017.5.18.0201	04/05/17	04/05/17	0
RTSum - 0010873-22.2017.5.18.0201	07/06/17	07/06/17	0
RTSum - 0010887-06.2017.5.18.0201	05/06/17	27/10/17	144
RTSum - 0010889-73.2017.5.18.0201	04/05/17	25/07/17	82
RTSum - 0010899-20.2017.5.18.0201	05/05/17	05/05/17	0
RTSum - 0010907-94.2017.5.18.0201	10/05/17	10/07/17	61
RTSum - 0010911-34.2017.5.18.0201	25/05/17	30/05/17	5
RTSum - 0010921-78.2017.5.18.0201	06/06/17	13/06/17	7
RTSum - 0010921-78.2017.5.18.0201	06/06/17	24/08/17	79
RTSum - 0010924-33.2017.5.18.0201	06/06/17	27/10/17	143
RTSum - 0010924-33.2017.5.18.0201	06/06/17	14/12/17	191
RTSum - 0010926-03.2017.5.18.0201	06/06/17	22/06/17	16
RTSum - 0010930-40.2017.5.18.0201	25/05/17	25/05/17	0
RTSum - 0010935-62.2017.5.18.0201	08/05/17	29/08/17	113
RTSum - 0010937-32.2017.5.18.0201	05/06/17	05/06/17	0
RTSum - 0010941-69.2017.5.18.0201	28/06/17	28/06/17	0

Legenda:
1ª Aud.: Data da primeira audiência que ocorrer, Inicial ou UNA;
Enc. da Instrução: Data da conclusão para proferir sentença;
Prazo: Quantidade de dias decorridos da 1ª aud. até o encerramento da instrução.



PRAZO MÉDIO ENTRE A 1ª AUDIÊNCIA E O ENCERRAMENTO DA INSTRUÇÃO - VARA DO TRABALHO DE URUAÇU

Sem magistrado

SUMARÍSSIMO

Qtd	Prazo Médio
596	63,42

Nr. Processo	1ª Aud.	Enc. Instrução.	Prazo
RTSum - 0010942-54.2017.5.18.0201	07/06/17	07/06/17	0
RTSum - 0010943-39.2017.5.18.0201	07/06/17	07/06/17	0
RTSum - 0010944-24.2017.5.18.0201	25/05/17	25/05/17	0
RTSum - 0010949-46.2017.5.18.0201	06/06/17	06/06/17	0
RTSum - 0010951-16.2017.5.18.0201	06/06/17	21/08/17	76
RTSum - 0010952-98.2017.5.18.0201	06/06/17	21/08/17	76
RTSum - 0010958-08.2017.5.18.0201	05/06/17	11/12/17	189
RTSum - 0010959-90.2017.5.18.0201	06/06/17	21/06/17	15
RTSum - 0010962-45.2017.5.18.0201	27/06/17	28/06/17	1
RTSum - 0010963-30.2017.5.18.0201	27/06/17	28/06/17	1
RTSum - 0010966-82.2017.5.18.0201	25/05/17	25/05/17	0
RTSum - 0010970-22.2017.5.18.0201	07/06/17	07/06/17	0
RTSum - 0010971-07.2017.5.18.0201	10/05/17	10/05/17	0
RTSum - 0010975-44.2017.5.18.0201	27/06/17	28/06/17	1
RTSum - 0010987-58.2017.5.18.0201	13/06/17	22/11/17	162
RTSum - 0010991-95.2017.5.18.0201	26/06/17	27/06/17	1
RTSum - 0011002-61.2016.5.18.0201	03/06/16	02/05/17	333
RTSum - 0011003-12.2017.5.18.0201	12/06/17	12/06/17	0
RTSum - 0011007-49.2017.5.18.0201	28/06/17	28/06/17	0
RTSum - 0011008-34.2017.5.18.0201	12/06/17	09/08/17	58
RTSum - 0011009-19.2017.5.18.0201	07/06/17	07/06/17	0
RTSum - 0011011-86.2017.5.18.0201	07/06/17	07/06/17	0
RTSum - 0011013-56.2017.5.18.0201	07/06/17	07/06/17	0
RTSum - 0011017-93.2017.5.18.0201	12/06/17	09/08/17	58

Legenda:
1ª Aud.: Data da primeira audiência que ocorrer, Inicial ou UNA;
Enc. da Instrução: Data da conclusão para proferir sentença;
Prazo: Quantidade de dias decorridos da 1ª aud. até o encerramento da instrução.



PRAZO MÉDIO ENTRE A 1ª AUDIÊNCIA E O ENCERRAMENTO DA INSTRUÇÃO - VARA DO TRABALHO DE URUAÇU

Sem magistrado

SUMARÍSSIMO

Qtd	Prazo Médio
596	63,42

Nr. Processo	1ª Aud.	Enc. Instrução.	Prazo
RTSum - 0011020-48.2017.5.18.0201	13/06/17	13/06/17	0
RTSum - 0011021-33.2017.5.18.0201	13/06/17	13/06/17	0
RTSum - 0011030-92.2017.5.18.0201	13/06/17	13/06/17	0
RTSum - 0011045-61.2017.5.18.0201	13/06/17	13/06/17	0
RTSum - 0011078-51.2017.5.18.0201	13/06/17	14/06/17	1
RTSum - 0011082-88.2017.5.18.0201	14/06/17	14/06/17	0
RTSum - 0011086-28.2017.5.18.0201	14/06/17	14/06/17	0
RTSum - 0011086-96.2015.5.18.0201	27/10/15	06/11/17	741
RTSum - 0011088-32.2016.5.18.0201	24/05/16	02/05/17	343
RTSum - 0011088-95.2017.5.18.0201	27/06/17	28/06/17	1
RTSum - 0011092-35.2017.5.18.0201	27/06/17	27/06/17	0
RTSum - 0011093-20.2017.5.18.0201	26/06/17	26/06/17	0
RTSum - 0011094-05.2017.5.18.0201	10/07/17	11/12/17	154
RTSum - 0011095-87.2017.5.18.0201	14/06/17	05/07/17	21
RTSum - 0011097-57.2017.5.18.0201	28/06/17	28/06/17	0
RTSum - 0011099-27.2017.5.18.0201	14/06/17	14/06/17	0
RTSum - 0011105-34.2017.5.18.0201	27/06/17	28/06/17	1
RTSum - 0011110-56.2017.5.18.0201	27/06/17	27/06/17	0
RTSum - 0011114-93.2017.5.18.0201	27/06/17	27/06/17	0
RTSum - 0011121-85.2017.5.18.0201	28/06/17	25/07/17	27
RTSum - 0011128-77.2017.5.18.0201	28/06/17	11/10/17	105
RTSum - 0011129-62.2017.5.18.0201	28/06/17	05/10/17	99
RTSum - 0011130-47.2017.5.18.0201	27/06/17	27/06/17	0
RTSum - 0011132-17.2017.5.18.0201	27/06/17	22/08/17	56

Legenda:
1ª Aud.: Data da primeira audiência que ocorrer, Inicial ou UNA;
Enc. da Instrução: Data da conclusão para proferir sentença;
Prazo: Quantidade de dias decorridos da 1ª aud. até o encerramento da instrução.



PRAZO MÉDIO ENTRE A 1ª AUDIÊNCIA E O ENCERRAMENTO DA INSTRUÇÃO - VARA DO TRABALHO DE URUAÇU

Sem magistrado

SUMARÍSSIMO

Qtd	Prazo Médio
596	63,42

Nr. Processo	1ª Aud.	Enc. Instrução.	Prazo
RTSum - 0011133-02.2017.5.18.0201	05/07/17	14/09/17	71
RTSum - 0011139-09.2017.5.18.0201	05/07/17	05/07/17	0
RTSum - 0011144-31.2017.5.18.0201	27/06/17	21/11/17	147
RTSum - 0011147-83.2017.5.18.0201	29/06/17	29/06/17	0
RTSum - 0011149-53.2017.5.18.0201	05/07/17	05/07/17	0
RTSum - 0011150-38.2017.5.18.0201	05/07/17	05/07/17	0
RTSum - 0011151-23.2017.5.18.0201	27/06/17	22/08/17	56
RTSum - 0011152-08.2017.5.18.0201	27/06/17	22/08/17	56
RTSum - 0011153-90.2017.5.18.0201	27/06/17	22/08/17	56
RTSum - 0011154-75.2017.5.18.0201	27/06/17	22/08/17	56
RTSum - 0011162-52.2017.5.18.0201	27/06/17	27/06/17	0
RTSum - 0011169-44.2017.5.18.0201	11/07/17	11/07/17	0
RTSum - 0011179-88.2017.5.18.0201	05/07/17	31/07/17	26
RTSum - 0011183-62.2016.5.18.0201	24/05/16	05/05/17	346
RTSum - 0011188-50.2017.5.18.0201	05/07/17	30/10/17	117
RTSum - 0011206-71.2017.5.18.0201	11/07/17	11/07/17	0
RTSum - 0011213-63.2017.5.18.0201	05/07/17	06/07/17	1
RTSum - 0011215-33.2017.5.18.0201	05/07/17	19/09/17	76
RTSum - 0011228-32.2017.5.18.0201	11/07/17	11/07/17	0
RTSum - 0011247-38.2017.5.18.0201	11/07/17	22/11/17	134
RTSum - 0011261-22.2017.5.18.0201	17/07/17	17/07/17	0
RTSum - 0011263-58.2017.5.18.0082	02/10/17	30/10/17	28
RTSum - 0011263-89.2017.5.18.0201	17/07/17	17/07/17	0
RTSum - 0011283-80.2017.5.18.0201	18/07/17	08/11/17	113

Legenda:
1ª Aud.: Data da primeira audiência que ocorrer, Inicial ou UNA;
Enc. da Instrução: Data da conclusão para proferir sentença;
Prazo: Quantidade de dias decorridos da 1ª aud. até o encerramento da instrução.



PRAZO MÉDIO ENTRE A 1ª AUDIÊNCIA E O ENCERRAMENTO DA INSTRUÇÃO - VARA DO TRABALHO DE URUAÇU

Sem magistrado

SUMARÍSSIMO

Qtd	Prazo Médio
596	63,42

Nr. Processo	1ª Aud.	Enc. Instrução.	Prazo
RTSum - 0011295-65.2015.5.18.0201	26/11/15	30/10/17	704
RTSum - 0011295-94.2017.5.18.0201	18/07/17	18/07/17	0
RTSum - 0011303-71.2017.5.18.0201	25/07/17	31/07/17	6
RTSum - 0011306-26.2017.5.18.0201	25/07/17	25/07/17	0
RTSum - 0011307-11.2017.5.18.0201	22/08/17	22/08/17	0
RTSum - 0011312-33.2017.5.18.0201	24/08/17	24/08/17	0
RTSum - 0011313-18.2017.5.18.0201	05/09/17	05/09/17	0
RTSum - 0011315-85.2017.5.18.0201	19/07/17	16/10/17	89
RTSum - 0011323-62.2017.5.18.0201	19/07/17	30/10/17	103
RTSum - 0011325-32.2017.5.18.0201	19/07/17	30/10/17	103
RTSum - 0011328-84.2017.5.18.0201	18/07/17	21/09/17	65
RTSum - 0011336-61.2017.5.18.0201	15/08/17	06/09/17	22
RTSum - 0011353-97.2017.5.18.0201	27/07/17	27/07/17	0
RTSum - 0011369-51.2017.5.18.0201	16/08/17	17/08/17	1
RTSum - 0011370-63.2016.5.18.0171	07/06/17	22/08/17	76
RTSum - 0011373-88.2017.5.18.0201	01/08/17	01/08/17	0
RTSum - 0011375-58.2017.5.18.0201	21/08/17	21/08/17	0
RTSum - 0011376-43.2017.5.18.0201	01/08/17	14/09/17	44
RTSum - 0011378-13.2017.5.18.0201	01/08/17	07/08/17	6
RTSum - 0011379-95.2017.5.18.0201	01/08/17	10/08/17	9
RTSum - 0011383-35.2017.5.18.0201	01/08/17	10/08/17	9
RTSum - 0011384-20.2017.5.18.0201	01/08/17	10/08/17	9
RTSum - 0011394-64.2017.5.18.0201	02/08/17	24/10/17	83
RTSum - 0011395-49.2017.5.18.0201	02/08/17	24/10/17	83

Legenda:
1ª Aud.: Data da primeira audiência que ocorrer, Inicial ou UNA;
Enc. da Instrução: Data da conclusão para proferir sentença;
Prazo: Quantidade de dias decorridos da 1ª aud. até o encerramento da instrução.



PRAZO MÉDIO ENTRE A 1ª AUDIÊNCIA E O ENCERRAMENTO DA INSTRUÇÃO - VARA DO TRABALHO DE URUAÇU

Sem magistrado

SUMARÍSSIMO

Qtd	Prazo Médio
596	63,42

Nr. Processo	1ª Aud.	Enc. Instrução.	Prazo
RTSum - 0011396-34.2017.5.18.0201	02/08/17	24/10/17	83
RTSum - 0011398-04.2017.5.18.0201	02/08/17	24/10/17	83
RTSum - 0011400-71.2017.5.18.0201	02/08/17	14/09/17	43
RTSum - 0011402-75.2016.5.18.0201	01/06/16	23/01/17	236
RTSum - 0011405-93.2017.5.18.0201	07/08/17	21/11/17	106
RTSum - 0011405-93.2017.5.18.0201	07/08/17	18/12/17	133
RTSum - 0011411-03.2017.5.18.0201	01/08/17	01/08/17	0
RTSum - 0011423-17.2017.5.18.0201	08/08/17	08/08/17	0
RTSum - 0011426-40.2015.5.18.0201	26/01/16	31/01/17	371
RTSum - 0011426-69.2017.5.18.0201	01/08/17	01/08/17	0
RTSum - 0011441-38.2017.5.18.0201	14/08/17	14/08/17	0
RTSum - 0011450-34.2016.5.18.0201	01/06/16	14/09/17	470
RTSum - 0011453-52.2017.5.18.0201	09/08/17	09/08/17	0
RTSum - 0011454-37.2017.5.18.0201	09/08/17	09/08/17	0
RTSum - 0011456-07.2017.5.18.0201	15/08/17	24/08/17	9
RTSum - 0011459-59.2017.5.18.0201	15/08/17	30/10/17	76
RTSum - 0011462-14.2017.5.18.0201	15/08/17	19/09/17	35
RTSum - 0011476-95.2017.5.18.0201	22/08/17	22/08/17	0
RTSum - 0011479-50.2017.5.18.0201	23/08/17	12/12/17	111
RTSum - 0011486-42.2017.5.18.0201	23/08/17	23/08/17	0
RTSum - 0011487-27.2017.5.18.0201	23/08/17	23/08/17	0
RTSum - 0011492-49.2017.5.18.0201	24/08/17	24/08/17	0
RTSum - 0011498-56.2017.5.18.0201	16/08/17	16/08/17	0
RTSum - 0011507-18.2017.5.18.0201	05/09/17	05/09/17	0

Legenda:
1ª Aud.: Data da primeira audiência que ocorrer, Inicial ou UNA;
Enc. da Instrução: Data da conclusão para proferir sentença;
Prazo: Quantidade de dias decorridos da 1ª aud. até o encerramento da instrução.



PRAZO MÉDIO ENTRE A 1ª AUDIÊNCIA E O ENCERRAMENTO DA INSTRUÇÃO - VARA DO TRABALHO DE URUAÇU

Sem magistrado

SUMARÍSSIMO

Qtd	Prazo Médio
596	63,42

Nr. Processo	1ª Aud.	Enc. Instrução.	Prazo
RTSum - 0011512-74.2016.5.18.0201	14/06/16	05/07/17	386
RTSum - 0011521-02.2017.5.18.0201	05/09/17	22/11/17	78
RTSum - 0011533-16.2017.5.18.0201	23/08/17	24/08/17	1
RTSum - 0011534-98.2017.5.18.0201	23/08/17	24/08/17	1
RTSum - 0011535-83.2017.5.18.0201	23/08/17	24/08/17	1
RTSum - 0011536-68.2017.5.18.0201	24/08/17	24/08/17	0
RTSum - 0011537-53.2017.5.18.0201	23/08/17	24/08/17	1
RTSum - 0011538-38.2017.5.18.0201	23/08/17	24/08/17	1
RTSum - 0011539-23.2017.5.18.0201	23/08/17	24/08/17	1
RTSum - 0011540-08.2017.5.18.0201	23/08/17	24/08/17	1
RTSum - 0011541-90.2017.5.18.0201	23/08/17	24/08/17	1
RTSum - 0011542-75.2017.5.18.0201	23/08/17	24/08/17	1
RTSum - 0011543-60.2017.5.18.0201	23/08/17	24/08/17	1
RTSum - 0011544-45.2017.5.18.0201	24/08/17	24/08/17	0
RTSum - 0011545-30.2017.5.18.0201	23/08/17	24/08/17	1
RTSum - 0011546-15.2017.5.18.0201	23/08/17	24/08/17	1
RTSum - 0011547-97.2017.5.18.0201	23/08/17	24/08/17	1
RTSum - 0011548-82.2017.5.18.0201	23/08/17	24/08/17	1
RTSum - 0011549-67.2017.5.18.0201	23/08/17	24/08/17	1
RTSum - 0011550-52.2017.5.18.0201	23/08/17	24/08/17	1
RTSum - 0011551-37.2017.5.18.0201	23/08/17	24/08/17	1
RTSum - 0011552-22.2017.5.18.0201	23/08/17	24/08/17	1
RTSum - 0011553-07.2017.5.18.0201	23/08/17	24/08/17	1
RTSum - 0011554-89.2017.5.18.0201	23/08/17	24/08/17	1

Legenda:
1ª Aud.: Data da primeira audiência que ocorrer, Inicial ou UNA;
Enc. da Instrução: Data da conclusão para proferir sentença;
Prazo: Quantidade de dias decorridos da 1ª aud. até o encerramento da instrução.



PRAZO MÉDIO ENTRE A 1ª AUDIÊNCIA E O ENCERRAMENTO DA INSTRUÇÃO - VARA DO TRABALHO DE URUAUÇU

Sem magistrado

SUMARÍSSIMO

Qtd	Prazo Médio
596	63,42

Nr. Processo	1ª Aud.	Enc. Instrução.	Prazo
RTSum - 0011555-74.2017.5.18.0201	23/08/17	24/08/17	1
RTSum - 0011556-59.2017.5.18.0201	23/08/17	24/08/17	1
RTSum - 0011557-44.2017.5.18.0201	23/08/17	24/08/17	1
RTSum - 0011558-29.2017.5.18.0201	23/08/17	24/08/17	1
RTSum - 0011559-14.2017.5.18.0201	23/08/17	24/08/17	1
RTSum - 0011560-33.2016.5.18.0201	23/06/16	23/01/17	214
RTSum - 0011560-96.2017.5.18.0201	24/08/17	24/08/17	0
RTSum - 0011561-18.2016.5.18.0201	23/06/16	11/05/17	322
RTSum - 0011561-81.2017.5.18.0201	24/08/17	24/08/17	0
RTSum - 0011562-66.2017.5.18.0201	24/08/17	24/08/17	0
RTSum - 0011563-51.2017.5.18.0201	24/08/17	24/08/17	0
RTSum - 0011564-36.2017.5.18.0201	24/08/17	24/08/17	0
RTSum - 0011564-70.2016.5.18.0201	15/06/16	26/01/17	225
RTSum - 0011565-21.2017.5.18.0201	24/08/17	24/08/17	0
RTSum - 0011566-06.2017.5.18.0201	24/08/17	24/08/17	0
RTSum - 0011567-88.2017.5.18.0201	24/08/17	24/08/17	0
RTSum - 0011568-73.2017.5.18.0201	24/08/17	24/08/17	0
RTSum - 0011569-58.2017.5.18.0201	24/08/17	24/08/17	0
RTSum - 0011570-43.2017.5.18.0201	24/08/17	24/08/17	0
RTSum - 0011571-28.2017.5.18.0201	24/08/17	24/08/17	0
RTSum - 0011572-13.2017.5.18.0201	24/08/17	24/08/17	0
RTSum - 0011573-95.2017.5.18.0201	24/08/17	24/08/17	0
RTSum - 0011574-80.2017.5.18.0201	24/08/17	24/08/17	0
RTSum - 0011575-65.2017.5.18.0201	24/08/17	24/08/17	0

Legenda:
1ª Aud.: Data da primeira audiência que ocorrer, Inicial ou UNA;
Enc. da Instrução: Data da conclusão para proferir sentença;
Prazo: Quantidade de dias decorridos da 1ª aud. até o encerramento da instrução.



PRAZO MÉDIO ENTRE A 1ª AUDIÊNCIA E O ENCERRAMENTO DA INSTRUÇÃO - VARA DO TRABALHO DE URUAÇU

Sem magistrado

SUMARÍSSIMO

Qtd	Prazo Médio
596	63,42

Nr. Processo	1ª Aud.	Enc. Instrução.	Prazo
RTSum - 0011576-50.2017.5.18.0201	24/08/17	24/08/17	0
RTSum - 0011577-35.2017.5.18.0201	24/08/17	24/08/17	0
RTSum - 0011578-20.2017.5.18.0201	24/08/17	24/08/17	0
RTSum - 0011579-05.2017.5.18.0201	24/08/17	24/08/17	0
RTSum - 0011580-87.2017.5.18.0201	24/08/17	24/08/17	0
RTSum - 0011581-72.2017.5.18.0201	24/08/17	24/08/17	0
RTSum - 0011582-57.2017.5.18.0201	24/08/17	24/08/17	0
RTSum - 0011583-42.2017.5.18.0201	24/08/17	24/08/17	0
RTSum - 0011584-27.2017.5.18.0201	24/08/17	24/08/17	0
RTSum - 0011585-12.2017.5.18.0201	24/08/17	24/08/17	0
RTSum - 0011586-94.2017.5.18.0201	24/08/17	24/08/17	0
RTSum - 0011587-79.2017.5.18.0201	24/08/17	24/08/17	0
RTSum - 0011588-64.2017.5.18.0201	24/08/17	24/08/17	0
RTSum - 0011589-49.2017.5.18.0201	24/08/17	24/08/17	0
RTSum - 0011590-34.2017.5.18.0201	24/08/17	24/08/17	0
RTSum - 0011591-19.2017.5.18.0201	24/08/17	24/08/17	0
RTSum - 0011592-04.2017.5.18.0201	24/08/17	24/08/17	0
RTSum - 0011593-86.2017.5.18.0201	24/08/17	24/08/17	0
RTSum - 0011594-71.2017.5.18.0201	24/08/17	24/08/17	0
RTSum - 0011595-56.2017.5.18.0201	24/08/17	24/08/17	0
RTSum - 0011596-41.2017.5.18.0201	24/08/17	24/08/17	0
RTSum - 0011597-26.2017.5.18.0201	24/08/17	24/08/17	0
RTSum - 0011598-11.2017.5.18.0201	24/08/17	24/08/17	0
RTSum - 0011599-93.2017.5.18.0201	24/08/17	24/08/17	0

Legenda:
1ª Aud.: Data da primeira audiência que ocorrer, Inicial ou UNA;
Enc. da Instrução: Data da conclusão para proferir sentença;
Prazo: Quantidade de dias decorridos da 1ª aud. até o encerramento da instrução.



PRAZO MÉDIO ENTRE A 1ª AUDIÊNCIA E O ENCERRAMENTO DA INSTRUÇÃO - VARA DO TRABALHO DE URUAÇU

Sem magistrado

SUMARÍSSIMO

Qtd	Prazo Médio
596	63,42

Nr. Processo	1ª Aud.	Enc. Instrução.	Prazo
RTSum - 0011600-78.2017.5.18.0201	24/08/17	24/08/17	0
RTSum - 0011601-63.2017.5.18.0201	24/08/17	24/08/17	0
RTSum - 0011601-97.2016.5.18.0201	30/06/16	25/01/17	209
RTSum - 0011602-48.2017.5.18.0201	24/08/17	24/08/17	0
RTSum - 0011603-33.2017.5.18.0201	24/08/17	24/08/17	0
RTSum - 0011604-18.2017.5.18.0201	24/08/17	24/08/17	0
RTSum - 0011605-03.2017.5.18.0201	24/08/17	24/08/17	0
RTSum - 0011606-85.2017.5.18.0201	24/08/17	24/08/17	0
RTSum - 0011607-70.2017.5.18.0201	24/08/17	24/08/17	0
RTSum - 0011609-40.2017.5.18.0201	05/09/17	23/11/17	79
RTSum - 0011611-10.2017.5.18.0201	06/09/17	06/09/17	0
RTSum - 0011612-92.2017.5.18.0201	02/10/17	05/10/17	3
RTSum - 0011613-77.2017.5.18.0201	06/09/17	25/09/17	19
RTSum - 0011613-77.2017.5.18.0201	06/09/17	27/09/17	21
RTSum - 0011614-62.2017.5.18.0201	06/09/17	06/09/17	0
RTSum - 0011616-32.2017.5.18.0201	06/09/17	06/09/17	0
RTSum - 0011626-76.2017.5.18.0201	12/09/17	12/09/17	0
RTSum - 0011633-68.2017.5.18.0201	03/10/17	03/10/17	0
RTSum - 0011635-38.2017.5.18.0201	12/09/17	12/09/17	0
RTSum - 0011637-08.2017.5.18.0201	12/09/17	12/09/17	0
RTSum - 0011638-90.2017.5.18.0201	03/10/17	03/10/17	0
RTSum - 0011639-75.2017.5.18.0201	12/09/17	24/10/17	42
RTSum - 0011640-60.2017.5.18.0201	12/09/17	12/09/17	0
RTSum - 0011642-30.2017.5.18.0201	12/09/17	12/09/17	0

Legenda:
1ª Aud.: Data da primeira audiência que ocorrer, Inicial ou UNA;
Enc. da Instrução: Data da conclusão para proferir sentença;
Prazo: Quantidade de dias decorridos da 1ª aud. até o encerramento da instrução.



PRAZO MÉDIO ENTRE A 1ª AUDIÊNCIA E O ENCERRAMENTO DA INSTRUÇÃO - VARA DO TRABALHO DE URUAÇU

Sem magistrado

SUMARÍSSIMO

Qtd	Prazo Médio
596	63,42

Nr. Processo	1ª Aud.	Enc. Instrução.	Prazo
RTSum - 0011645-82.2017.5.18.0201	03/10/17	03/10/17	0
RTSum - 0011653-59.2017.5.18.0201	05/10/17	05/10/17	0
RTSum - 0011655-29.2017.5.18.0201	03/10/17	03/10/17	0
RTSum - 0011658-81.2017.5.18.0201	19/09/17	24/10/17	35
RTSum - 0011661-36.2017.5.18.0201	19/09/17	19/09/17	0
RTSum - 0011662-21.2017.5.18.0201	19/09/17	27/09/17	8
RTSum - 0011674-35.2017.5.18.0201	27/11/17	30/11/17	3
RTSum - 0011684-79.2017.5.18.0201	19/09/17	19/09/17	0
RTSum - 0011686-83.2016.5.18.0201	20/06/16	23/01/17	217
RTSum - 0011697-78.2017.5.18.0201	04/10/17	05/10/17	1
RTSum - 0011703-85.2017.5.18.0201	16/10/17	21/11/17	36
RTSum - 0011705-55.2017.5.18.0201	20/09/17	20/09/17	0
RTSum - 0011707-25.2017.5.18.0201	04/10/17	05/10/17	1
RTSum - 0011708-10.2017.5.18.0201	06/10/17	09/10/17	3
RTSum - 0011710-77.2017.5.18.0201	16/10/17	17/10/17	1
RTSum - 0011712-47.2017.5.18.0201	04/10/17	29/11/17	56
RTSum - 0011716-84.2017.5.18.0201	04/10/17	04/10/17	0
RTSum - 0011728-98.2017.5.18.0201	04/10/17	05/10/17	1
RTSum - 0011748-89.2017.5.18.0201	07/11/17	07/11/17	0
RTSum - 0011764-43.2017.5.18.0201	07/11/17	07/11/17	0
RTSum - 0011765-28.2017.5.18.0201	07/11/17	07/11/17	0
RTSum - 0011766-13.2017.5.18.0201	24/10/17	24/10/17	0
RTSum - 0011767-95.2017.5.18.0201	24/10/17	24/10/17	0
RTSum - 0011771-35.2017.5.18.0201	25/10/17	25/10/17	0

Legenda:
1ª Aud.: Data da primeira audiência que ocorrer, Inicial ou UNA;
Enc. da Instrução: Data da conclusão para proferir sentença;
Prazo: Quantidade de dias decorridos da 1ª aud. até o encerramento da instrução.



PRAZO MÉDIO ENTRE A 1ª AUDIÊNCIA E O ENCERRAMENTO DA INSTRUÇÃO - VARA DO TRABALHO DE URUAÇU

Sem magistrado

SUMARÍSSIMO

Qtd	Prazo Médio
596	63,42

Nr. Processo	1ª Aud.	Enc. Instrução.	Prazo
RTSum - 0011781-79.2017.5.18.0201	07/11/17	07/11/17	0
RTSum - 0011782-64.2017.5.18.0201	07/11/17	09/11/17	2
RTSum - 0011793-93.2017.5.18.0201	07/11/17	08/11/17	1
RTSum - 0011796-48.2017.5.18.0201	07/11/17	07/11/17	0
RTSum - 0011811-17.2017.5.18.0201	17/10/17	17/10/17	0
RTSum - 0011829-72.2016.5.18.0201	05/07/16	23/01/17	202
RTSum - 0011833-12.2016.5.18.0201	05/07/16	23/01/17	202
RTSum - 0011838-97.2017.5.18.0201	06/11/17	06/11/17	0
RTSum - 0011874-42.2017.5.18.0201	17/10/17	17/10/17	0
RTSum - 0011877-94.2017.5.18.0201	22/11/17	22/11/17	0
RTSum - 0011878-79.2017.5.18.0201	22/11/17	24/11/17	2
RTSum - 0011887-41.2017.5.18.0201	18/10/17	18/10/17	0
RTSum - 0011892-97.2016.5.18.0201	19/07/16	13/03/17	237
RTSum - 0011895-18.2017.5.18.0201	09/11/17	11/12/17	32
RTSum - 0011897-85.2017.5.18.0201	07/11/17	29/11/17	22
RTSum - 0011898-70.2017.5.18.0201	07/11/17	21/11/17	14
RTSum - 0011899-55.2017.5.18.0201	09/11/17	09/11/17	0
RTSum - 0011900-40.2017.5.18.0201	07/11/17	13/11/17	6
RTSum - 0011901-25.2017.5.18.0201	09/11/17	09/11/17	0
RTSum - 0011902-10.2017.5.18.0201	09/11/17	09/11/17	0
RTSum - 0011903-92.2017.5.18.0201	09/11/17	09/11/17	0
RTSum - 0011907-32.2017.5.18.0201	09/11/17	09/11/17	0
RTSum - 0011909-02.2017.5.18.0201	09/11/17	29/11/17	20
RTSum - 0011912-54.2017.5.18.0201	27/11/17	27/11/17	0

Legenda:
1ª Aud.: Data da primeira audiência que ocorrer, Inicial ou UNA;
Enc. da Instrução: Data da conclusão para proferir sentença;
Prazo: Quantidade de dias decorridos da 1ª aud. até o encerramento da instrução.



PRAZO MÉDIO ENTRE A 1ª AUDIÊNCIA E O ENCERRAMENTO DA INSTRUÇÃO - VARA DO TRABALHO DE URUAÇU

Sem magistrado

SUMARÍSSIMO

Qtd	Prazo Médio
596	63,42

Nr. Processo	1ª Aud.	Enc. Instrução.	Prazo
RTSum - 0011913-39.2017.5.18.0201	21/11/17	21/11/17	0
RTSum - 0011930-75.2017.5.18.0201	28/11/17	04/12/17	6
RTSum - 0011933-30.2017.5.18.0201	21/11/17	21/11/17	0
RTSum - 0011935-97.2017.5.18.0201	21/11/17	21/11/17	0
RTSum - 0011938-52.2017.5.18.0201	24/10/17	24/10/17	0
RTSum - 0011939-37.2017.5.18.0201	24/10/17	24/10/17	0
RTSum - 0011944-59.2017.5.18.0201	08/11/17	08/11/17	0
RTSum - 0011958-77.2016.5.18.0201	13/07/16	05/07/17	357
RTSum - 0011961-95.2017.5.18.0201	21/11/17	21/11/17	0
RTSum - 0011967-05.2017.5.18.0201	28/11/17	30/11/17	2
RTSum - 0011968-87.2017.5.18.0201	28/11/17	30/11/17	2
RTSum - 0011969-72.2017.5.18.0201	28/11/17	30/11/17	2
RTSum - 0011979-19.2017.5.18.0201	28/11/17	29/11/17	1
RTSum - 0011986-11.2017.5.18.0201	21/11/17	21/11/17	0
RTSum - 0011990-48.2017.5.18.0201	07/11/17	07/11/17	0
RTSum - 0012003-47.2017.5.18.0201	23/11/17	23/11/17	0
RTSum - 0012004-32.2017.5.18.0201	23/11/17	23/11/17	0
RTSum - 0012005-17.2017.5.18.0201	23/11/17	23/11/17	0
RTSum - 0012005-51.2016.5.18.0201	19/07/16	23/01/17	188
RTSum - 0012006-02.2017.5.18.0201	23/11/17	23/11/17	0
RTSum - 0012007-84.2017.5.18.0201	11/12/17	11/12/17	0
RTSum - 0012009-54.2017.5.18.0201	23/11/17	23/11/17	0
RTSum - 0012011-24.2017.5.18.0201	27/11/17	27/11/17	0
RTSum - 0012022-53.2017.5.18.0201	07/11/17	07/11/17	0

Legenda:
1ª Aud.: Data da primeira audiência que ocorrer, Inicial ou UNA;
Enc. da Instrução: Data da conclusão para proferir sentença;
Prazo: Quantidade de dias decorridos da 1ª aud. até o encerramento da instrução.



PRAZO MÉDIO ENTRE A 1ª AUDIÊNCIA E O ENCERRAMENTO DA INSTRUÇÃO - VARA DO TRABALHO DE URUAÇU

Sem magistrado

SUMARÍSSIMO

Qtd	Prazo Médio
596	63,42

Nr. Processo	1ª Aud.	Enc. Instrução.	Prazo
RTSum - 0012022-87.2016.5.18.0201	28/07/16	16/08/17	384
RTSum - 0012031-49.2016.5.18.0201	28/07/16	23/02/17	210
RTSum - 0012047-66.2017.5.18.0201	12/12/17	12/12/17	0
RTSum - 0012065-87.2017.5.18.0201	29/11/17	29/11/17	0
RTSum - 0012080-90.2016.5.18.0201	30/08/16	23/03/17	205
RTSum - 0012094-74.2016.5.18.0201	10/08/16	13/01/17	156
RTSum - 0012103-36.2016.5.18.0201	11/08/16	11/05/17	273
RTSum - 0012145-51.2017.5.18.0201	29/11/17	29/11/17	0
RTSum - 0012147-55.2016.5.18.0201	10/08/16	30/03/17	232
RTSum - 0012148-40.2016.5.18.0201	10/08/16	23/03/17	225
RTSum - 0012149-25.2016.5.18.0201	22/08/16	14/03/17	204
RTSum - 0012155-32.2016.5.18.0201	30/08/16	23/01/17	146
RTSum - 0012211-65.2016.5.18.0201	25/08/16	23/01/17	151
RTSum - 0012214-20.2016.5.18.0201	24/08/16	21/02/17	181
RTSum - 0012218-57.2016.5.18.0201	25/08/16	24/01/17	152
RTSum - 0012253-17.2016.5.18.0201	30/08/16	21/02/17	175
RTSum - 0012299-06.2016.5.18.0201	26/09/16	14/03/17	169
RTSum - 0012333-78.2016.5.18.0201	26/09/16	26/01/17	122
RTSum - 0012437-70.2016.5.18.0201	29/09/16	09/05/17	222
RTSum - 0012462-83.2016.5.18.0201	27/09/16	13/01/17	108
RTSum - 0012470-60.2016.5.18.0201	28/09/16	26/01/17	120
RTSum - 0012536-40.2016.5.18.0201	25/10/16	23/01/17	90
RTSum - 0012544-17.2016.5.18.0201	25/10/16	20/03/17	146
RTSum - 0012583-14.2016.5.18.0201	26/10/16	31/01/17	97

Legenda:
1ª Aud.: Data da primeira audiência que ocorrer, Inicial ou UNA;
Enc. da Instrução: Data da conclusão para proferir sentença;
Prazo: Quantidade de dias decorridos da 1ª aud. até o encerramento da instrução.



PRAZO MÉDIO ENTRE A 1ª AUDIÊNCIA E O ENCERRAMENTO DA INSTRUÇÃO - VARA DO TRABALHO DE URUAÇU

Sem magistrado

SUMARÍSSIMO

Qtd	Prazo Médio
596	63,42

Nr. Processo	1ª Aud.	Enc. Instrução.	Prazo
RTSum - 0012595-28.2016.5.18.0201	06/02/17	28/06/17	142
RTSum - 0012600-50.2016.5.18.0201	29/11/16	07/02/17	70
RTSum - 0012610-94.2016.5.18.0201	09/11/16	23/02/17	106
RTSum - 0012626-48.2016.5.18.0201	08/11/16	15/03/17	127
RTSum - 0012635-10.2016.5.18.0201	09/11/16	15/03/17	126
RTSum - 0012719-11.2016.5.18.0201	09/11/16	27/03/17	138
RTSum - 0012729-55.2016.5.18.0201	17/11/16	21/03/17	124
RTSum - 0012730-40.2016.5.18.0201	16/11/16	11/12/17	390
RTSum - 0012754-68.2016.5.18.0201	18/11/16	10/04/17	143
RTSum - 0012762-45.2016.5.18.0201	14/02/17	26/06/17	132
RTSum - 0012787-58.2016.5.18.0201	30/11/16	23/01/17	54
RTSum - 0012787-58.2016.5.18.0201	30/11/16	04/04/17	125
RTSum - 0012788-43.2016.5.18.0201	30/11/16	23/01/17	54
RTSum - 0012788-43.2016.5.18.0201	30/11/16	04/04/17	125
RTSum - 0012789-28.2016.5.18.0201	30/11/16	23/01/17	54
RTSum - 0012789-28.2016.5.18.0201	30/11/16	03/04/17	124
RTSum - 0012790-13.2016.5.18.0201	30/11/16	23/01/17	54
RTSum - 0012790-13.2016.5.18.0201	30/11/16	03/04/17	124
RTSum - 0012791-95.2016.5.18.0201	30/11/16	23/01/17	54
RTSum - 0012791-95.2016.5.18.0201	30/11/16	04/04/17	125
RTSum - 0012792-80.2016.5.18.0201	30/11/16	23/01/17	54
RTSum - 0012792-80.2016.5.18.0201	30/11/16	04/04/17	125
RTSum - 0012793-65.2016.5.18.0201	01/12/16	23/01/17	53
RTSum - 0012793-65.2016.5.18.0201	01/12/16	04/04/17	124

Legenda:
1ª Aud.: Data da primeira audiência que ocorrer, Inicial ou UNA;
Enc. da Instrução: Data da conclusão para proferir sentença;
Prazo: Quantidade de dias decorridos da 1ª aud. até o encerramento da instrução.



PRAZO MÉDIO ENTRE A 1ª AUDIÊNCIA E O ENCERRAMENTO DA INSTRUÇÃO - VARA DO TRABALHO DE URUAÇU

Sem magistrado

SUMARÍSSIMO

Qtd	Prazo Médio
596	63,42

Nr. Processo	1ª Aud.	Enc. Instrução.	Prazo
RTSum - 0012794-50.2016.5.18.0201	30/11/16	23/01/17	54
RTSum - 0012794-50.2016.5.18.0201	30/11/16	04/04/17	125
RTSum - 0012795-35.2016.5.18.0201	01/12/16	23/01/17	53
RTSum - 0012795-35.2016.5.18.0201	01/12/16	04/04/17	124
RTSum - 0012796-20.2016.5.18.0201	01/12/16	23/01/17	53
RTSum - 0012796-20.2016.5.18.0201	01/12/16	04/04/17	124
RTSum - 0012797-05.2016.5.18.0201	01/12/16	23/01/17	53
RTSum - 0012797-05.2016.5.18.0201	01/12/16	04/04/17	124
RTSum - 0012798-87.2016.5.18.0201	01/12/16	23/01/17	53
RTSum - 0012798-87.2016.5.18.0201	01/12/16	04/04/17	124
RTSum - 0012799-72.2016.5.18.0201	01/12/16	23/01/17	53
RTSum - 0012799-72.2016.5.18.0201	01/12/16	05/04/17	125
RTSum - 0012800-57.2016.5.18.0201	30/11/16	23/01/17	54
RTSum - 0012800-57.2016.5.18.0201	30/11/16	04/04/17	125
RTSum - 0012801-42.2016.5.18.0201	01/12/16	23/01/17	53
RTSum - 0012801-42.2016.5.18.0201	01/12/16	04/04/17	124
RTSum - 0012802-27.2016.5.18.0201	30/11/16	23/01/17	54
RTSum - 0012802-27.2016.5.18.0201	30/11/16	04/04/17	125
RTSum - 0012803-12.2016.5.18.0201	01/12/16	23/01/17	53
RTSum - 0012803-12.2016.5.18.0201	01/12/16	04/04/17	124
RTSum - 0012804-94.2016.5.18.0201	01/12/16	23/01/17	53
RTSum - 0012804-94.2016.5.18.0201	01/12/16	04/04/17	124
RTSum - 0012805-79.2016.5.18.0201	01/12/16	23/01/17	53
RTSum - 0012805-79.2016.5.18.0201	01/12/16	04/04/17	124

Legenda:
1ª Aud.: Data da primeira audiência que ocorrer, Inicial ou UNA;
Enc. da Instrução: Data da conclusão para proferir sentença;
Prazo: Quantidade de dias decorridos da 1ª aud. até o encerramento da instrução.



PRAZO MÉDIO ENTRE A 1ª AUDIÊNCIA E O ENCERRAMENTO DA INSTRUÇÃO - VARA DO TRABALHO DE URUAÇU

Sem magistrado

SUMARÍSSIMO

Qtd	Prazo Médio
596	63,42

Nr. Processo	1ª Aud.	Enc. Instrução.	Prazo
RTSum - 0012806-64.2016.5.18.0201	01/12/16	23/01/17	53
RTSum - 0012806-64.2016.5.18.0201	01/12/16	04/04/17	124
RTSum - 0012807-49.2016.5.18.0201	01/12/16	23/01/17	53
RTSum - 0012807-49.2016.5.18.0201	01/12/16	04/04/17	124
RTSum - 0012813-56.2016.5.18.0201	12/12/16	11/04/17	120
RTSum - 0012867-22.2016.5.18.0201	13/12/16	13/06/17	182
RTSum - 0012897-57.2016.5.18.0201	14/12/16	11/04/17	118
RTSum - 0012899-27.2016.5.18.0201	24/01/17	15/03/17	50
RTSum - 0012904-49.2016.5.18.0201	14/12/16	11/04/17	118
RTSum - 0012906-19.2016.5.18.0201	14/12/16	11/04/17	118
RTSum - 0012907-04.2016.5.18.0201	14/12/16	11/04/17	118
RTSum - 0012912-26.2016.5.18.0201	07/02/17	07/02/17	0
RTSum - 0012913-11.2016.5.18.0201	07/02/17	07/02/17	0
RTSum - 0012914-93.2016.5.18.0201	07/02/17	07/02/17	0
RTSum - 0012916-63.2016.5.18.0201	07/02/17	07/02/17	0
RTSum - 0012917-48.2016.5.18.0201	14/12/16	15/03/17	91
RTSum - 0012924-40.2016.5.18.0201	14/12/16	11/04/17	118
RTSum - 0012925-25.2016.5.18.0201	14/12/16	15/03/17	91
RTSum - 0012928-77.2016.5.18.0201	14/12/16	11/04/17	118
RTSum - 0012929-62.2016.5.18.0201	14/12/16	15/03/17	91
RTSum - 0012930-47.2016.5.18.0201	14/12/16	06/06/17	174
RTSum - 0012944-31.2016.5.18.0201	24/01/17	19/07/17	176
RTSum - 0012955-60.2016.5.18.0201	07/02/17	07/02/17	0
RTSum - 0012988-50.2016.5.18.0201	07/02/17	07/02/17	0

Legenda:
1ª Aud.: Data da primeira audiência que ocorrer, Inicial ou UNA;
Enc. da Instrução: Data da conclusão para proferir sentença;
Prazo: Quantidade de dias decorridos da 1ª aud. até o encerramento da instrução.



PRAZO MÉDIO ENTRE A 1ª AUDIÊNCIA E O ENCERRAMENTO DA INSTRUÇÃO - VARA DO TRABALHO DE URUAÇU

Sem magistrado

SUMARÍSSIMO

Qtd	Prazo Médio
596	63,42

Nr. Processo	1ª Aud.	Enc. Instrução.	Prazo
RTSum - 0012991-05.2016.5.18.0201	24/01/17	11/05/17	107
RTSum - 0013013-63.2016.5.18.0201	06/02/17	06/02/17	0
RTSum - 0013015-33.2016.5.18.0201	07/02/17	10/07/17	153
RTSum - 0013042-16.2016.5.18.0201	24/01/17	18/07/17	175
RTSum - 0013043-98.2016.5.18.0201	26/01/17	26/01/17	0
RTSum - 0013044-83.2016.5.18.0201	24/01/17	18/07/17	175
RTSum - 0013045-68.2016.5.18.0201	23/02/17	10/07/17	137
RTSum - 0013049-08.2016.5.18.0201	23/02/17	23/02/17	0
RTSum - 0013050-90.2016.5.18.0201	05/04/17	14/06/17	70
RTSum - 0013062-07.2016.5.18.0201	09/02/17	09/02/17	0
RTSum - 0013065-59.2016.5.18.0201	09/02/17	10/02/17	1
RTSum - 0013071-66.2016.5.18.0201	08/02/17	08/02/17	0
RTSum - 0013075-06.2016.5.18.0201	09/02/17	15/02/17	6
RTSum - 0013086-35.2016.5.18.0201	16/02/17	14/07/17	148
RTSum - 0013106-26.2016.5.18.0201	15/02/17	12/12/17	300
RTSum - 0013125-32.2016.5.18.0201	23/02/17	23/02/17	0
RTSum - 0013131-39.2016.5.18.0201	24/01/17	15/03/17	50
RTSum - 0013131-39.2016.5.18.0201	24/01/17	04/05/17	100
RTSum - 0013133-09.2016.5.18.0201	23/02/17	10/07/17	137
RTSum - 0013134-91.2016.5.18.0201	08/02/17	08/02/17	0
RTSum - 0013140-98.2016.5.18.0201	08/02/17	08/02/17	0
RTSum - 0013141-83.2016.5.18.0201	07/02/17	07/02/17	0
RTSum - 0013148-75.2016.5.18.0201	30/01/17	13/06/17	134
RTSum - 0013149-60.2016.5.18.0201	25/04/17	16/08/17	113

Legenda:
1ª Aud.: Data da primeira audiência que ocorrer, Inicial ou UNA;
Enc. da Instrução: Data da conclusão para proferir sentença;
Prazo: Quantidade de dias decorridos da 1ª aud. até o encerramento da instrução.



PRAZO MÉDIO ENTRE A 1ª AUDIÊNCIA E O ENCERRAMENTO DA INSTRUÇÃO - VARA DO TRABALHO DE URUAÇU

Sem magistrado

SUMARÍSSIMO

Qtd	Prazo Médio
596	63,42

Nr. Processo	1ª Aud.	Enc. Instrução.	Prazo
RTSum - 0013150-45.2016.5.18.0201	31/01/17	06/06/17	126
RTSum - 0013154-82.2016.5.18.0201	17/04/17	18/04/17	1
RTSum - 0013154-82.2016.5.18.0201	17/04/17	19/05/17	32
RTSum - 0013161-74.2016.5.18.0201	31/01/17	13/02/17	13
RTSum - 0013167-81.2016.5.18.0201	02/02/17	08/06/17	126
RTSum - 0013186-87.2016.5.18.0201	31/01/17	06/06/17	126
RTSum - 0013187-72.2016.5.18.0201	31/01/17	06/06/17	126
RTSum - 0013190-27.2016.5.18.0201	31/01/17	08/06/17	128
RTSum - 0013191-12.2016.5.18.0201	06/03/17	06/03/17	0
RTSum - 0013203-26.2016.5.18.0201	30/01/17	30/01/17	0
RTSum - 0013211-03.2016.5.18.0201	25/04/17	13/09/17	141
RTSum - 0013224-02.2016.5.18.0201	31/01/17	08/06/17	128
RTSum - 0013239-68.2016.5.18.0201	31/01/17	13/06/17	133
RTSum - 0013240-53.2016.5.18.0201	31/01/17	08/06/17	128

Legenda:
1ª Aud.: Data da primeira audiência que ocorrer, Inicial ou UNA;
Enc. da Instrução: Data da conclusão para proferir sentença;
Prazo: Quantidade de dias decorridos da 1ª aud. até o encerramento da instrução.