

## Conceituação

Tema	Prazos Processuais
<b>Relatórios</b>	Evolução Histórica Comparativo por VT Comparativo por Grupo Por Grupo Por VT Por Processo Por Magistrado
<b>Resumo</b>	Apresenta o prazo médio desde o ajuizamento da ação até o encerramento da instrução.
<b>Descrição</b>	O prazo médio é obtido calculando-se a quantidade de dias decorridos desde o ajuizamento até o encerramento da instrução. Os dados são extraídos baseando-se nos itens do e-Gestão:  267 e 90267 - Do ajuizamento da ação até o encerramento da instrução na fase de conhecimento – rito sumaríssimo;  268 e 90268 – Do ajuizamento da ação até o encerramento da instrução na fase de conhecimento – exceto rito sumaríssimo (ordinário)
<b>Origem da informação</b>	e-Gestão
<b>Critérios e transformações</b>	Coletado do e-Gestão, consolidado, otimizado e classificado para análise.
<b>Análises possíveis</b>	Prazo médio entre o ajuizamento da ação e o encerramento da instrução, detalhado de forma Geral, Por grupo, por VT, Por Processo e Por Magistrado.

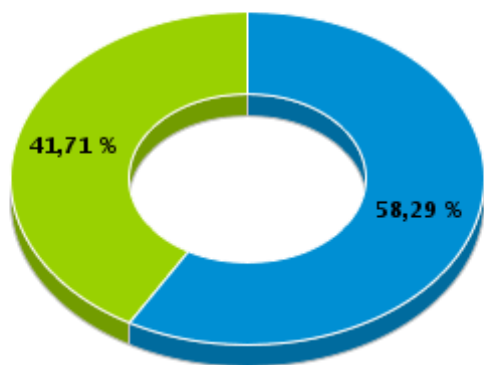


## EVOLUÇÃO HISTÓRICA DOS PRAZOS PROCESSUAIS ENTRE O AJUIZAMENTO E O ENCERRAMENTO DA INSTRUÇÃO - 1ª VARA DO TRABALHO DE ANÁPOLIS

Data do encerramento da instrução entre 1/1/2017 e 31/12/2017 23:59:59

Rito	Qtd	Prazo Médio
ORDINÁRIO	1.090	184,48
SUMARÍSSIMO	780	57,87
<b>Total/Média</b>	<b>1.870</b>	<b>131,76</b>

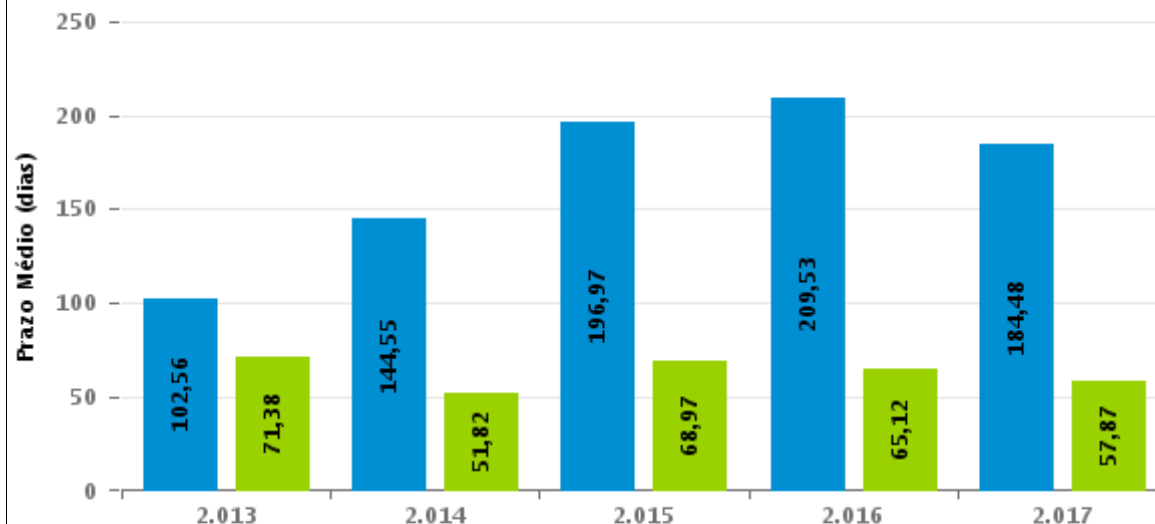
Percentual de Processos por Rito



Rito

■ ORDINÁRIO ■ SUMARÍSSIMO

Prazo Médio por Rito



Para este exercício foram computados os processos até o mês de Dezembro/2.017

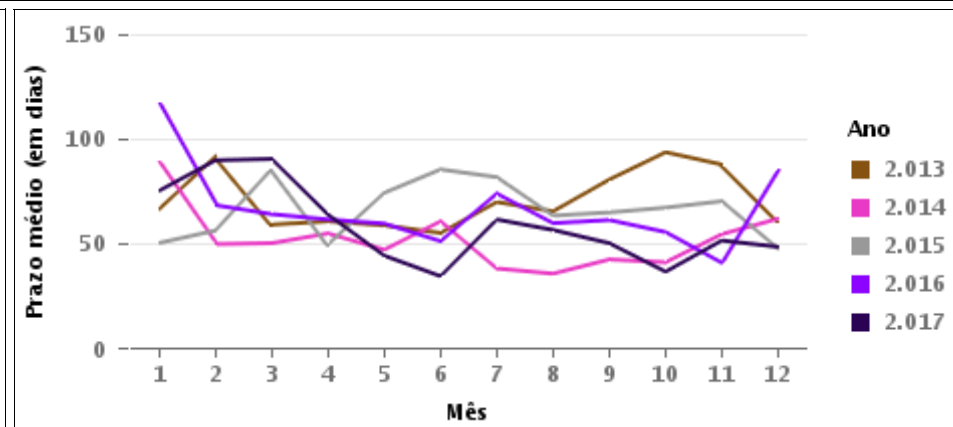
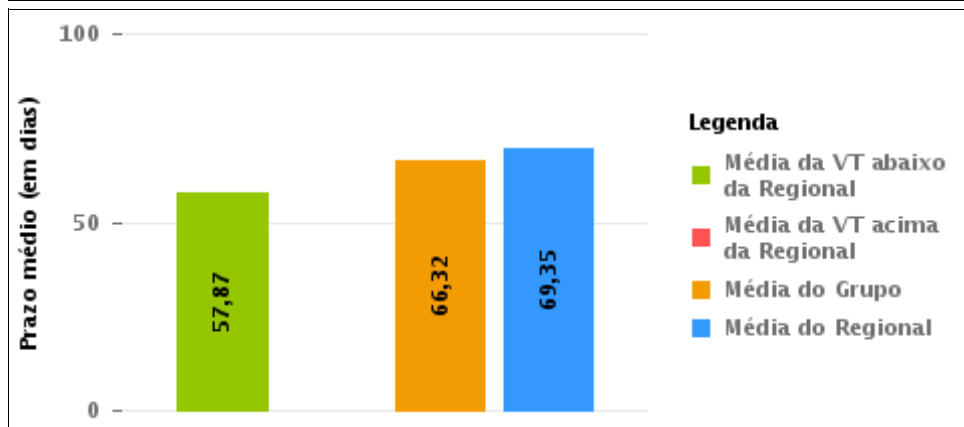
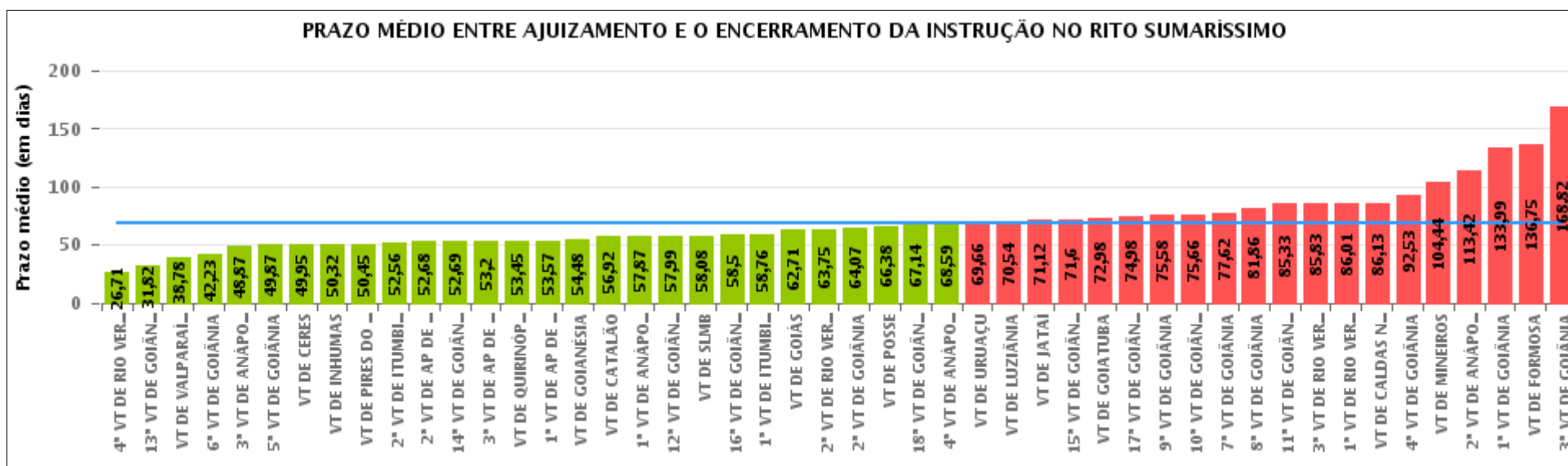
Rito

■ ORDINÁRIO ■ SUMARÍSSIMO



## COMPARATIVO DO PRAZO MÉDIO ENTRE O AJUIZAMENTO E O ENCERRAMENTO DA INSTRUÇÃO - 1ª VARA DO TRABALHO DE ANÁPOLIS

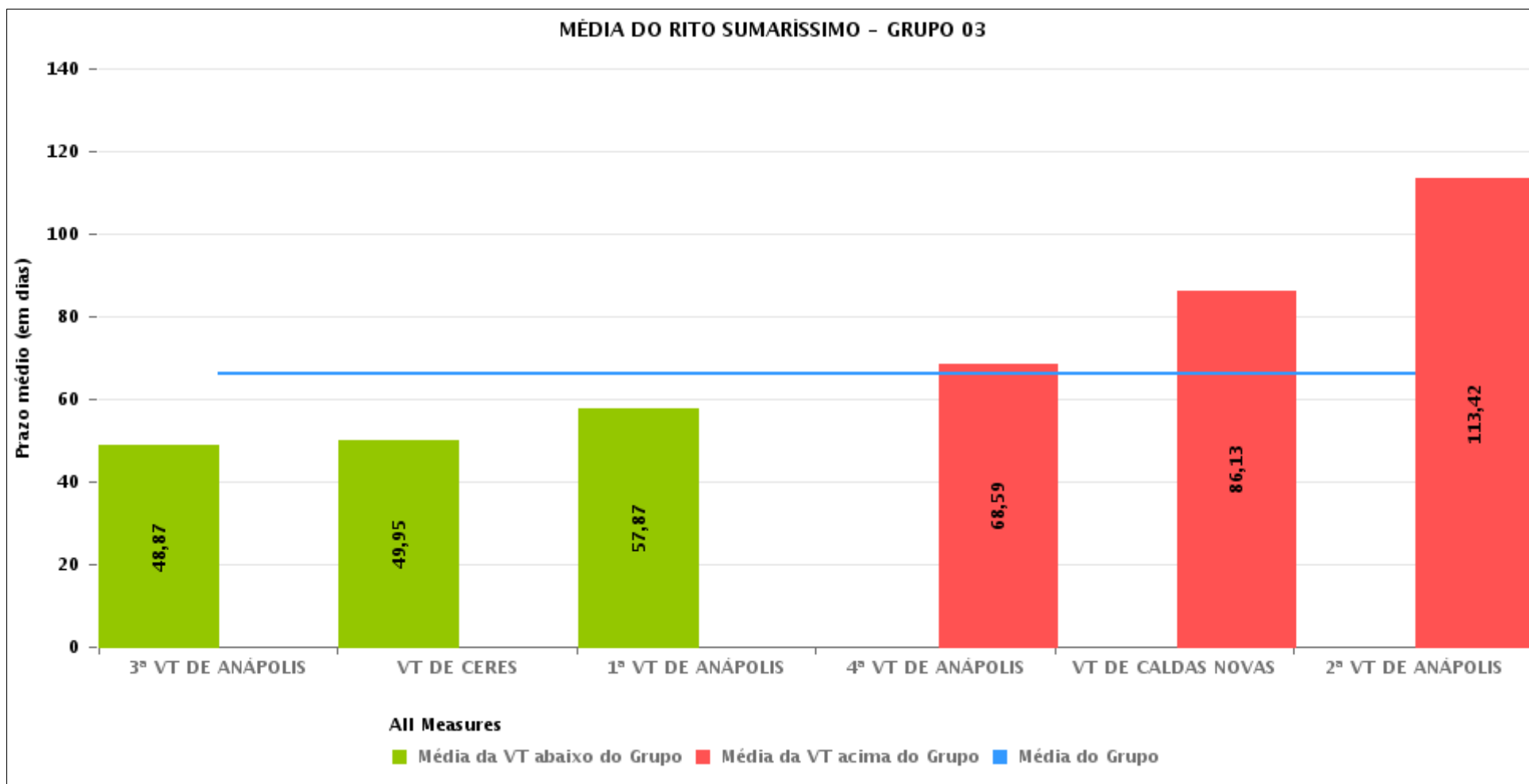
Data do encerramento da instrução entre 1/1/2017 e 31/12/2017 23:59:59





## COMPARATIVO DO PRAZO MÉDIO ENTRE O AJUIZAMENTO E O ENCERRAMENTO DA INSTRUÇÃO ENTRE AS VARAS DO GRUPO

Data do encerramento da instrução entre 1/1/2017 e 31/12/2017 23:59:59





## PRAZO MÉDIO ENTRE O AJUIZAMENTO E O ENCERRAMENTO DA INSTRUÇÃO POR GRUPO

Data do encerramento da instrução entre 1/1/2017 e 31/12/2017 23:59:59

Rito	Grupo	Qtd. Processos	Prazo Médio (dias)	Ranking
SUMARÍSSIMO	GRUPO 06	3.846	53,48	1°
	GRUPO 04	6.850	66,26	2°
	GRUPO 03	5.093	66,32	3°
	GRUPO 01	219	66,38	4°
	GRUPO 05	22.578	72,47	5°
	GRUPO 02	621	113,96	6°

<p>Legenda:</p> <p># Grupo 01 – Até 750 VT de Posse</p> <p># Grupo 02 – De 751 a 1000 VT de Formosa VT de Pires do Rio</p> <p># Grupo 03 – De 1001 a 1500 VT de Ceres 1ª VT de Anápolis 2ª VT de Anápolis 3ª VT de Anápolis 4ª VT de Anápolis VT de Caldas Novas</p>	<p># Grupo 04 – De 1501 a 2000 VT de Catalão VT de Goiatuba 1ª VT de Itumbiara 2ª VT de Itumbiara VT de Jataí VT de Luziânia VT de Mineiros VT de Quirinópolis</p> <p># Grupo 05 – De 2001 a 2500 1ª VT de Goiânia 2ª VT de Goiânia 3ª VT de Goiânia 4ª VT de Goiânia 5ª VT de Goiânia 6ª VT de Goiânia 7ª VT de Goiânia</p>	<p>8ª VT de Goiânia 9ª VT de Goiânia 10ª VT de Goiânia 11ª VT de Goiânia 12ª VT de Goiânia 13ª VT de Goiânia 14ª VT de Goiânia 15ª VT de Goiânia 16ª VT de Goiânia 17ª VT de Goiânia 18ª VT de Goiânia VT de Goiás VT de Inhumas 1ª VT de Rio Verde 2ª VT de Rio Verde 3ª VT de Rio Verde 4ª VT de Rio Verde VT de Uruaçu VT de São Luis de Montes Belos VT de Valparaíso de Goiás</p>	<p>#Grupo 06 – A partir de 2500 1ª VT de Aparecida de Goiânia 2ª VT de Aparecida de Goiânia 3ª VT de Aparecida de Goiânia VT de Goianésia</p>
--	--	--	---



## PRAZO MÉDIO ENTRE O AJUIZAMENTO E O ENCERRAMENTO DA INSTRUÇÃO DE TODAS AS VARAS DO TRABALHO

Data do encerramento da instrução entre 1/1/2017 e 31/12/2017 23:59:59

### SUMARÍSSIMO

Qtd. Processos	Prazo Médio (dias)
39.207	69,35

Vara do Trabalho	Qtd Processos	Prazo Médio	Ranking
4ª VARA DO TRABALHO DE RIO VERDE	532	26,71	1º
13ª VARA DO TRABALHO DE GOIÂNIA	935	31,82	2º
VARA DO TRABALHO DE VALPARAÍSO DE GOIÁS	1.119	38,78	3º
6ª VARA DO TRABALHO DE GOIÂNIA	899	42,23	4º
3ª VARA DO TRABALHO DE ANÁPOLIS	756	48,87	5º
5ª VARA DO TRABALHO DE GOIÂNIA	838	49,87	6º
VARA DO TRABALHO DE CERES	1.511	49,95	7º
VARA DO TRABALHO DE INHUMAS	431	50,32	8º
VARA DO TRABALHO DE PIRES DO RIO	164	50,45	9º
2ª VARA DO TRABALHO DE ITUMBIARA	709	52,56	10º
2ª VARA DO TRABALHO DE APARECIDA DE GOIÂNIA	954	52,68	11º
14ª VARA DO TRABALHO DE GOIÂNIA	982	52,69	12º
3ª VARA DO TRABALHO DE APARECIDA DE GOIÂNIA	984	53,2	13º
VARA DO TRABALHO DE QUIRINÓPOLIS	370	53,45	14º
1ª VARA DO TRABALHO DE APARECIDA DE GOIÂNIA	943	53,57	15º
VARA DO TRABALHO DE GOIANÉSIA	965	54,48	16º
VARA DO TRABALHO DE CATALÃO	1.234	56,92	17º
1ª VARA DO TRABALHO DE ANÁPOLIS	780	57,87	18º
12ª VARA DO TRABALHO DE GOIÂNIA	918	57,99	19º
VARA DO TRABALHO DE SÃO LUIS DE MONTES BELOS	751	58,08	20º
16ª VARA DO TRABALHO DE GOIÂNIA	842	58,5	21º
1ª VARA DO TRABALHO DE ITUMBIARA	699	58,76	22º
VARA DO TRABALHO DE GOIÁS	569	62,71	23º
2ª VARA DO TRABALHO DE RIO VERDE	519	63,75	24º
2ª VARA DO TRABALHO DE GOIÂNIA	980	64,07	25º
VARA DO TRABALHO DE POSSE	219	66,38	26º



## PRAZO MÉDIO ENTRE O AJUIZAMENTO E O ENCERRAMENTO DA INSTRUÇÃO DE TODAS AS VARAS DO TRABALHO

### SUMARÍSSIMO

Qtd. Processos	Prazo Médio (dias)
39.207	69,35

Vara do Trabalho	Qtd Processos	Prazo Médio	Ranking
18ª VARA DO TRABALHO DE GOIÂNIA	902	67,14	27°
4ª VARA DO TRABALHO DE ANÁPOLIS	753	68,59	28°
VARA DO TRABALHO DE URUAÇU	884	69,66	29°
VARA DO TRABALHO DE LUZIÂNIA	1.369	70,54	30°
VARA DO TRABALHO DE JATAÍ	951	71,12	31°
15ª VARA DO TRABALHO DE GOIÂNIA	869	71,6	32°
VARA DO TRABALHO DE GOIATUBA	1.183	72,98	33°
17ª VARA DO TRABALHO DE GOIÂNIA	871	74,98	34°
9ª VARA DO TRABALHO DE GOIÂNIA	891	75,58	35°
10ª VARA DO TRABALHO DE GOIÂNIA	929	75,66	36°
7ª VARA DO TRABALHO DE GOIÂNIA	931	77,62	37°
8ª VARA DO TRABALHO DE GOIÂNIA	869	81,86	38°
11ª VARA DO TRABALHO DE GOIÂNIA	936	85,33	39°
3ª VARA DO TRABALHO DE RIO VERDE	507	85,83	40°
1ª VARA DO TRABALHO DE RIO VERDE	496	86,01	41°
VARA DO TRABALHO DE CALDAS NOVAS	664	86,13	42°
4ª VARA DO TRABALHO DE GOIÂNIA	976	92,53	43°
VARA DO TRABALHO DE MINEIROS	335	104,44	44°
2ª VARA DO TRABALHO DE ANÁPOLIS	629	113,42	45°
1ª VARA DO TRABALHO DE GOIÂNIA	1.170	133,99	46°
VARA DO TRABALHO DE FORMOSA	457	136,75	47°
3ª VARA DO TRABALHO DE GOIÂNIA	1.032	168,82	48°



## PRAZO MÉDIO ENTRE O AJUIZAMENTO E O ENCERRAMENTO DA INSTRUÇÃO - 1ª VARA DO TRABALHO DE ANÁPOLIS

Data do encerramento da instrução entre 1/1/2017 e 31/12/2017 23:59:59

### 1ª VARA DO TRABALHO DE ANÁPOLIS

#### SUMARÍSSIMO

Qtd	Prazo Médio
750	57,87

Nr. Processo	Ajuiz.	nc. Instruçã	Prazo
RTSum - 0010001-69.2017.5.18.0051	03/01/17	22/03/17	78
RTSum - 0010004-24.2017.5.18.0051	04/01/17	22/03/17	77
RTSum - 0010005-09.2017.5.18.0051	04/01/17	22/03/17	77
RTSum - 0010007-76.2017.5.18.0051	04/01/17	22/03/17	77
RTSum - 0010009-46.2017.5.18.0051	06/01/17	04/04/17	88
RTSum - 0010010-31.2017.5.18.0051	06/01/17	20/02/17	45
RTSum - 0010012-98.2017.5.18.0051	09/01/17	23/03/17	73
RTSum - 0010014-68.2017.5.18.0051	09/01/17	13/02/17	35
RTSum - 0010016-38.2017.5.18.0051	10/01/17	26/01/17	16
RTSum - 0010017-23.2017.5.18.0051	10/01/17	12/01/17	2
RTSum - 0010021-60.2017.5.18.0051	10/01/17	24/03/17	73
RTSum - 0010025-97.2017.5.18.0051	11/01/17	12/01/17	1
RTSum - 0010027-67.2017.5.18.0051	11/01/17	17/01/17	6
RTSum - 0010027-67.2017.5.18.0051	11/01/17	27/03/17	75
RTSum - 0010030-22.2017.5.18.0051	13/01/17	26/01/17	13
RTSum - 0010032-26.2016.5.18.0051	10/01/16	30/01/17	386
RTSum - 0010033-74.2017.5.18.0051	15/01/17	05/04/17	80
RTSum - 0010037-14.2017.5.18.0051	16/01/17	06/02/17	21
RTSum - 0010039-81.2017.5.18.0051	17/01/17	03/05/17	106
RTSum - 0010040-66.2017.5.18.0051	17/01/17	23/10/17	279
RTSum - 0010040-66.2017.5.18.0051	17/01/17	28/11/17	315
RTSum - 0010042-36.2017.5.18.0051	18/01/17	19/01/17	1

**Legenda:**

**Ajuiz.** Data do Ajuizamento;

**Enc. da Instrução:** Data da conclusão para proferir sentença;

**Prazo:** Quantidade de dias decorridos do ajuizamento até o encerramento da instrução.





## PRAZO MÉDIO ENTRE O AJUIZAMENTO E O ENCERRAMENTO DA INSTRUÇÃO - 1ª VARA DO TRABALHO DE ANÁPOLIS

### 1ª VARA DO TRABALHO DE ANÁPOLIS

#### SUMARÍSSIMO

Qtd	Prazo Médio
750	57,87

Nr. Processo	Ajuiz.	nc. Instruçã	Prazo
RTSum - 0010044-06.2017.5.18.0051	18/01/17	19/01/17	1
RTSum - 0010045-88.2017.5.18.0051	18/01/17	27/03/17	68
RTSum - 0010046-73.2017.5.18.0051	19/01/17	19/01/17	0
RTSum - 0010051-95.2017.5.18.0051	19/01/17	05/04/17	76
RTSum - 0010054-50.2017.5.18.0051	20/01/17	29/03/17	68
RTSum - 0010055-35.2017.5.18.0051	20/01/17	14/02/17	25
RTSum - 0010056-20.2017.5.18.0051	20/01/17	29/03/17	68
RTSum - 0010058-24.2016.5.18.0051	14/01/16	13/02/17	396
RTSum - 0010059-72.2017.5.18.0051	20/01/17	03/02/17	14
RTSum - 0010060-57.2017.5.18.0051	20/01/17	14/02/17	25
RTSum - 0010066-64.2017.5.18.0051	23/01/17	29/03/17	65
RTSum - 0010067-49.2017.5.18.0051	23/01/17	30/03/17	66
RTSum - 0010069-19.2017.5.18.0051	24/01/17	29/03/17	64
RTSum - 0010077-93.2017.5.18.0051	25/01/17	20/02/17	26
RTSum - 0010078-78.2017.5.18.0051	25/01/17	14/02/17	20
RTSum - 0010082-18.2017.5.18.0051	26/01/17	20/02/17	25
RTSum - 0010083-03.2017.5.18.0051	27/01/17	30/03/17	62
RTSum - 0010084-85.2017.5.18.0051	27/01/17	30/03/17	62
RTSum - 0010085-70.2017.5.18.0051	27/01/17	06/02/17	10
RTSum - 0010091-71.2017.5.18.0053	05/02/17	31/03/17	54
RTSum - 0010094-32.2017.5.18.0051	30/01/17	30/03/17	59
RTSum - 0010095-17.2017.5.18.0051	31/01/17	06/02/17	6
RTSum - 0010099-54.2017.5.18.0051	31/01/17	22/02/17	22
RTSum - 0010105-61.2017.5.18.0051	01/02/17	05/04/17	63
RTSum - 0010106-37.2017.5.18.0054	20/02/17	10/05/17	79

**Legenda:**

**Ajuiz.** Data do Ajuizamento;

**Enc. da Instrução:** Data da conclusão para proferir sentença;

**Prazo:** Quantidade de dias decorridos do ajuizamento até o encerramento da instrução.



## PRAZO MÉDIO ENTRE O AJUIZAMENTO E O ENCERRAMENTO DA INSTRUÇÃO - 1ª VARA DO TRABALHO DE ANÁPOLIS

### 1ª VARA DO TRABALHO DE ANÁPOLIS

#### SUMARÍSSIMO

Qtd	Prazo Médio
750	57,87

Nr. Processo	Ajuiz.	nc. Instruçã	Prazo
RTSum - 0010106-46.2017.5.18.0051	01/02/17	21/03/17	48
RTSum - 0010113-38.2017.5.18.0051	02/02/17	23/03/17	49
RTSum - 0010114-17.2017.5.18.0053	17/03/17	22/05/17	66
RTSum - 0010114-23.2017.5.18.0051	02/02/17	27/03/17	53
RTSum - 0010116-90.2017.5.18.0051	03/02/17	17/04/17	73
RTSum - 0010116-90.2017.5.18.0051	03/02/17	20/04/17	76
RTSum - 0010117-75.2017.5.18.0051	03/02/17	05/04/17	61
RTSum - 0010119-45.2017.5.18.0051	04/02/17	03/03/17	27
RTSum - 0010120-30.2017.5.18.0051	04/02/17	22/02/17	18
RTSum - 0010122-97.2017.5.18.0051	06/02/17	06/02/17	0
RTSum - 0010124-67.2017.5.18.0051	06/02/17	07/02/17	1
RTSum - 0010125-52.2017.5.18.0051	06/02/17	10/02/17	4
RTSum - 0010127-22.2017.5.18.0051	06/02/17	04/04/17	57
RTSum - 0010130-74.2017.5.18.0051	07/02/17	07/02/17	0
RTSum - 0010148-95.2017.5.18.0051	10/02/17	30/03/17	48
RTSum - 0010149-80.2017.5.18.0051	10/02/17	04/04/17	53
RTSum - 0010150-65.2017.5.18.0051	10/02/17	04/04/17	53
RTSum - 0010158-42.2017.5.18.0051	14/02/17	20/04/17	65
RTSum - 0010160-12.2017.5.18.0051	14/02/17	03/03/17	17
RTSum - 0010161-94.2017.5.18.0051	14/02/17	06/04/17	51
RTSum - 0010162-79.2017.5.18.0051	14/02/17	05/04/17	50
RTSum - 0010163-64.2017.5.18.0051	14/02/17	08/03/17	22
RTSum - 0010164-49.2017.5.18.0051	14/02/17	05/04/17	50
RTSum - 0010172-26.2017.5.18.0051	16/02/17	17/07/17	151
RTSum - 0010175-78.2017.5.18.0051	17/02/17	27/03/17	38

**Legenda:**

**Ajuiz.** Data do Ajuizamento;

**Enc. da Instrução:** Data da conclusão para proferir sentença;

**Prazo:** Quantidade de dias decorridos do ajuizamento até o encerramento da instrução.



## PRAZO MÉDIO ENTRE O AJUIZAMENTO E O ENCERRAMENTO DA INSTRUÇÃO - 1ª VARA DO TRABALHO DE ANÁPOLIS

### 1ª VARA DO TRABALHO DE ANÁPOLIS

#### SUMARÍSSIMO

Qtd	Prazo Médio
750	57,87

Nr. Processo	Ajuiz.	nc. Instruçã	Prazo
RTSum - 0010179-18.2017.5.18.0051	17/02/17	27/03/17	38
RTSum - 0010183-55.2017.5.18.0051	20/02/17	27/07/17	157
RTSum - 0010185-25.2017.5.18.0051	20/02/17	07/04/17	46
RTSum - 0010191-32.2017.5.18.0051	21/02/17	27/03/17	34
RTSum - 0010192-17.2017.5.18.0051	21/02/17	17/04/17	55
RTSum - 0010195-69.2017.5.18.0051	21/02/17	07/04/17	45
RTSum - 0010197-39.2017.5.18.0051	22/02/17	23/02/17	1
RTSum - 0010198-24.2017.5.18.0051	22/02/17	23/02/17	1
RTSum - 0010201-76.2017.5.18.0051	22/02/17	06/04/17	43
RTSum - 0010203-37.2017.5.18.0054	06/03/17	24/04/17	49
RTSum - 0010203-46.2017.5.18.0051	23/02/17	10/04/17	46
RTSum - 0010204-31.2017.5.18.0051	23/02/17	24/03/17	29
RTSum - 0010205-16.2017.5.18.0051	23/02/17	18/04/17	54
RTSum - 0010206-98.2017.5.18.0051	23/02/17	10/04/17	46
RTSum - 0010209-53.2017.5.18.0051	24/02/17	29/03/17	33
RTSum - 0010210-38.2017.5.18.0051	24/02/17	03/04/17	38
RTSum - 0010212-08.2017.5.18.0051	27/02/17	23/03/17	24
RTSum - 0010212-42.2016.5.18.0051	10/02/16	01/02/17	357
RTSum - 0010213-90.2017.5.18.0051	27/02/17	25/04/17	57
RTSum - 0010215-60.2017.5.18.0051	28/02/17	17/04/17	48
RTSum - 0010217-30.2017.5.18.0051	01/03/17	23/05/17	83
RTSum - 0010218-15.2017.5.18.0051	01/03/17	17/04/17	47
RTSum - 0010219-97.2017.5.18.0051	01/03/17	17/04/17	47
RTSum - 0010220-82.2017.5.18.0051	01/03/17	26/04/17	56
RTSum - 0010225-07.2017.5.18.0051	02/03/17	07/03/17	5

**Legenda:**  
Ajuiz. Data do Ajuizamento;  
Enc. da Instrução: Data da conclusão para proferir sentença;  
Prazo: Quantidade de dias decorridos do ajuizamento até o encerramento da instrução.



## PRAZO MÉDIO ENTRE O AJUIZAMENTO E O ENCERRAMENTO DA INSTRUÇÃO - 1ª VARA DO TRABALHO DE ANÁPOLIS

### 1ª VARA DO TRABALHO DE ANÁPOLIS

#### SUMARÍSSIMO

Qtd	Prazo Médio
750	57,87

Nr. Processo	Ajuiz.	nc. Instruçã	Prazo
RTSum - 0010226-89.2017.5.18.0051	02/03/17	24/03/17	22
RTSum - 0010226-89.2017.5.18.0051	02/03/17	17/04/17	46
RTSum - 0010229-44.2017.5.18.0051	02/03/17	06/03/17	4
RTSum - 0010230-29.2017.5.18.0051	02/03/17	07/04/17	36
RTSum - 0010237-21.2017.5.18.0051	06/03/17	19/04/17	44
RTSum - 0010239-82.2017.5.18.0053	16/03/17	26/04/17	41
RTSum - 0010244-13.2017.5.18.0051	07/03/17	02/05/17	56
RTSum - 0010245-95.2017.5.18.0051	07/03/17	03/04/17	27
RTSum - 0010250-20.2017.5.18.0051	08/03/17	23/05/17	76
RTSum - 0010250-20.2017.5.18.0051	08/03/17	12/06/17	96
RTSum - 0010252-87.2017.5.18.0051	08/03/17	17/04/17	40
RTSum - 0010253-72.2017.5.18.0051	08/03/17	02/05/17	55
RTSum - 0010255-42.2017.5.18.0051	09/03/17	24/03/17	15
RTSum - 0010259-79.2017.5.18.0051	09/03/17	21/03/17	12
RTSum - 0010259-79.2017.5.18.0051	09/03/17	08/05/17	60
RTSum - 0010265-86.2017.5.18.0051	10/03/17	23/05/17	74
RTSum - 0010265-86.2017.5.18.0051	10/03/17	21/06/17	103
RTSum - 0010266-71.2017.5.18.0051	10/03/17	02/05/17	53
RTSum - 0010275-33.2017.5.18.0051	13/03/17	20/03/17	7
RTSum - 0010276-18.2017.5.18.0051	13/03/17	05/04/17	23
RTSum - 0010279-70.2017.5.18.0051	14/03/17	05/04/17	22
RTSum - 0010280-55.2017.5.18.0051	14/03/17	05/04/17	22
RTSum - 0010282-25.2017.5.18.0051	14/03/17	11/04/17	28
RTSum - 0010286-62.2017.5.18.0051	14/03/17	19/04/17	36
RTSum - 0010287-47.2017.5.18.0051	14/03/17	16/05/17	63

**Legenda:**  
Ajuiz. Data do Ajuizamento;  
Enc. da Instrução: Data da conclusão para proferir sentença;  
Prazo: Quantidade de dias decorridos do ajuizamento até o encerramento da instrução.



## PRAZO MÉDIO ENTRE O AJUIZAMENTO E O ENCERRAMENTO DA INSTRUÇÃO - 1ª VARA DO TRABALHO DE ANÁPOLIS

### 1ª VARA DO TRABALHO DE ANÁPOLIS

#### SUMARÍSSIMO

Qtd	Prazo Médio
750	57,87

Nr. Processo	Ajuiz.	nc. Instruçã	Prazo
RTSum - 0010291-84.2017.5.18.0051	15/03/17	22/05/17	68
RTSum - 0010293-45.2017.5.18.0054	23/03/17	27/04/17	35
RTSum - 0010294-39.2017.5.18.0051	16/03/17	19/04/17	34
RTSum - 0010295-24.2017.5.18.0051	16/03/17	20/04/17	35
RTSum - 0010297-91.2017.5.18.0051	16/03/17	23/05/17	68
RTSum - 0010297-91.2017.5.18.0051	16/03/17	23/06/17	99
RTSum - 0010298-76.2017.5.18.0051	16/03/17	19/04/17	34
RTSum - 0010300-46.2017.5.18.0051	17/03/17	15/05/17	59
RTSum - 0010300-46.2017.5.18.0051	17/03/17	27/07/17	132
RTSum - 0010301-31.2017.5.18.0051	17/03/17	25/04/17	39
RTSum - 0010302-16.2017.5.18.0051	17/03/17	27/04/17	41
RTSum - 0010304-83.2017.5.18.0051	17/03/17	26/04/17	40
RTSum - 0010305-68.2017.5.18.0051	18/03/17	25/04/17	38
RTSum - 0010306-53.2017.5.18.0051	18/03/17	25/04/17	38
RTSum - 0010307-38.2017.5.18.0051	18/03/17	25/04/17	38
RTSum - 0010308-23.2017.5.18.0051	19/03/17	02/05/17	44
RTSum - 0010309-08.2017.5.18.0051	20/03/17	26/04/17	37
RTSum - 0010311-75.2017.5.18.0051	20/03/17	26/04/17	37
RTSum - 0010315-15.2017.5.18.0051	21/03/17	26/04/17	36
RTSum - 0010320-37.2017.5.18.0051	21/03/17	02/05/17	42
RTSum - 0010321-22.2017.5.18.0051	22/03/17	15/05/17	54
RTSum - 0010322-07.2017.5.18.0051	22/03/17	03/05/17	42
RTSum - 0010324-74.2017.5.18.0051	22/03/17	26/04/17	35
RTSum - 0010325-59.2017.5.18.0051	22/03/17	29/09/17	191
RTSum - 0010326-78.2016.5.18.0051	26/02/16	30/05/17	459

**Legenda:**

**Ajuiz.** Data do Ajuizamento;

**Enc. da Instrução:** Data da conclusão para proferir sentença;

**Prazo:** Quantidade de dias decorridos do ajuizamento até o encerramento da instrução.



## PRAZO MÉDIO ENTRE O AJUIZAMENTO E O ENCERRAMENTO DA INSTRUÇÃO - 1ª VARA DO TRABALHO DE ANÁPOLIS

### 1ª VARA DO TRABALHO DE ANÁPOLIS

#### SUMARÍSSIMO

Qtd	Prazo Médio
750	57,87

Nr. Processo	Ajuiz.	nc. Instruçã	Prazo
RTSum - 0010327-29.2017.5.18.0051	22/03/17	03/05/17	42
RTSum - 0010329-96.2017.5.18.0051	23/03/17	03/05/17	41
RTSum - 0010332-51.2017.5.18.0051	23/03/17	03/05/17	41
RTSum - 0010334-21.2017.5.18.0051	23/03/17	31/05/17	69
RTSum - 0010335-06.2017.5.18.0051	23/03/17	10/04/17	18
RTSum - 0010337-73.2017.5.18.0051	23/03/17	10/05/17	48
RTSum - 0010338-58.2017.5.18.0051	24/03/17	01/09/17	161
RTSum - 0010339-43.2017.5.18.0051	24/03/17	03/05/17	40
RTSum - 0010341-13.2017.5.18.0051	24/03/17	10/04/17	17
RTSum - 0010342-95.2017.5.18.0051	24/03/17	10/05/17	47
RTSum - 0010344-65.2017.5.18.0051	27/03/17	03/05/17	37
RTSum - 0010346-35.2017.5.18.0051	27/03/17	04/05/17	38
RTSum - 0010351-57.2017.5.18.0051	27/03/17	03/05/17	37
RTSum - 0010353-27.2017.5.18.0051	27/03/17	06/06/17	71
RTSum - 0010357-64.2017.5.18.0051	28/03/17	15/05/17	48
RTSum - 0010359-34.2017.5.18.0051	28/03/17	09/05/17	42
RTSum - 0010363-71.2017.5.18.0051	29/03/17	28/04/17	30
RTSum - 0010367-11.2017.5.18.0051	30/03/17	25/09/17	179
RTSum - 0010370-63.2017.5.18.0051	30/03/17	19/05/17	50
RTSum - 0010370-63.2017.5.18.0051	30/03/17	14/06/17	76
RTSum - 0010372-33.2017.5.18.0051	31/03/17	11/04/17	11
RTSum - 0010377-55.2017.5.18.0051	31/03/17	05/05/17	35
RTSum - 0010379-25.2017.5.18.0051	03/04/17	19/05/17	46
RTSum - 0010380-10.2017.5.18.0051	03/04/17	08/05/17	35
RTSum - 0010382-77.2017.5.18.0051	03/04/17	05/05/17	32

**Legenda:**

**Ajuiz.** Data do Ajuizamento;

**Enc. da Instrução:** Data da conclusão para proferir sentença;

**Prazo:** Quantidade de dias decorridos do ajuizamento até o encerramento da instrução.



## PRAZO MÉDIO ENTRE O AJUIZAMENTO E O ENCERRAMENTO DA INSTRUÇÃO - 1ª VARA DO TRABALHO DE ANÁPOLIS

### 1ª VARA DO TRABALHO DE ANÁPOLIS

#### SUMARÍSSIMO

Qtd	Prazo Médio
750	57,87

Nr. Processo	Ajuiz.	nc. Instruça	Prazo
RTSum - 0010386-17.2017.5.18.0051	04/04/17	12/07/17	99
RTSum - 0010387-02.2017.5.18.0051	04/04/17	14/06/17	71
RTSum - 0010390-54.2017.5.18.0051	04/04/17	24/05/17	50
RTSum - 0010391-39.2017.5.18.0051	04/04/17	09/05/17	35
RTSum - 0010397-46.2017.5.18.0051	05/04/17	31/05/17	56
RTSum - 0010397-46.2017.5.18.0051	05/04/17	07/07/17	93
RTSum - 0010398-31.2017.5.18.0051	05/04/17	09/05/17	34
RTSum - 0010399-16.2017.5.18.0051	05/04/17	09/05/17	34
RTSum - 0010400-98.2017.5.18.0051	06/04/17	10/05/17	34
RTSum - 0010404-38.2017.5.18.0051	06/04/17	18/05/17	42
RTSum - 0010408-75.2017.5.18.0051	07/04/17	21/06/17	75
RTSum - 0010409-60.2017.5.18.0051	07/04/17	12/10/17	188
RTSum - 0010415-67.2017.5.18.0051	10/04/17	19/06/17	70
RTSum - 0010416-52.2017.5.18.0051	10/04/17	18/05/17	38
RTSum - 0010416-52.2017.5.18.0051	10/04/17	14/06/17	65
RTSum - 0010417-31.2017.5.18.0053	25/04/17	25/08/17	122
RTSum - 0010418-22.2017.5.18.0051	10/04/17	15/05/17	35
RTSum - 0010419-07.2017.5.18.0051	10/04/17	04/09/17	147
RTSum - 0010420-89.2017.5.18.0051	10/04/17	20/04/17	10
RTSum - 0010421-74.2017.5.18.0051	11/04/17	31/05/17	50
RTSum - 0010421-74.2017.5.18.0051	11/04/17	18/07/17	98
RTSum - 0010427-81.2017.5.18.0051	12/04/17	22/05/17	40
RTSum - 0010428-66.2017.5.18.0051	12/04/17	15/05/17	33
RTSum - 0010432-06.2017.5.18.0051	13/04/17	05/09/17	145
RTSum - 0010435-49.2017.5.18.0054	24/04/17	25/05/17	31

**Legenda:**

**Ajuiz.** Data do Ajuizamento;

**Enc. da Instrução:** Data da conclusão para proferir sentença;

**Prazo:** Quantidade de dias decorridos do ajuizamento até o encerramento da instrução.



## PRAZO MÉDIO ENTRE O AJUIZAMENTO E O ENCERRAMENTO DA INSTRUÇÃO - 1ª VARA DO TRABALHO DE ANÁPOLIS

### 1ª VARA DO TRABALHO DE ANÁPOLIS

#### SUMARÍSSIMO

Qtd	Prazo Médio
750	57,87

Nr. Processo	Ajuiz.	nc. Instruçã	Prazo
RTSum - 0010435-58.2017.5.18.0051	14/04/17	18/10/17	187
RTSum - 0010436-43.2017.5.18.0051	17/04/17	16/05/17	29
RTSum - 0010444-20.2017.5.18.0051	18/04/17	05/06/17	48
RTSum - 0010446-87.2017.5.18.0051	18/04/17	17/05/17	29
RTSum - 0010449-42.2017.5.18.0051	19/04/17	25/04/17	6
RTSum - 0010450-27.2017.5.18.0051	19/04/17	30/05/17	41
RTSum - 0010451-12.2017.5.18.0051	19/04/17	18/05/17	29
RTSum - 0010460-71.2017.5.18.0051	24/04/17	24/08/17	122
RTSum - 0010463-26.2017.5.18.0051	24/04/17	27/07/17	94
RTSum - 0010464-11.2017.5.18.0051	24/04/17	17/05/17	23
RTSum - 0010465-93.2017.5.18.0051	25/04/17	15/05/17	20
RTSum - 0010474-55.2017.5.18.0051	26/04/17	16/05/17	20
RTSum - 0010478-92.2017.5.18.0051	26/04/17	24/05/17	28
RTSum - 0010478-92.2017.5.18.0051	26/04/17	05/07/17	70
RTSum - 0010480-62.2017.5.18.0051	26/04/17	22/05/17	26
RTSum - 0010484-02.2017.5.18.0051	27/04/17	24/05/17	27
RTSum - 0010484-02.2017.5.18.0051	27/04/17	18/07/17	82
RTSum - 0010486-69.2017.5.18.0051	27/04/17	22/05/17	25
RTSum - 0010488-39.2017.5.18.0051	28/04/17	31/05/17	33
RTSum - 0010489-24.2017.5.18.0051	28/04/17	14/08/17	108
RTSum - 0010490-09.2017.5.18.0051	28/04/17	09/05/17	11
RTSum - 0010491-91.2017.5.18.0051	28/04/17	06/07/17	69
RTSum - 0010492-76.2017.5.18.0051	29/04/17	26/05/17	27
RTSum - 0010494-46.2017.5.18.0051	01/05/17	18/05/17	17
RTSum - 0010495-31.2017.5.18.0051	01/05/17	05/06/17	35

**Legenda:**

**Ajuiz.** Data do Ajuizamento;

**Enc. da Instrução:** Data da conclusão para proferir sentença;

**Prazo:** Quantidade de dias decorridos do ajuizamento até o encerramento da instrução.





## PRAZO MÉDIO ENTRE O AJUIZAMENTO E O ENCERRAMENTO DA INSTRUÇÃO - 1ª VARA DO TRABALHO DE ANÁPOLIS

### 1ª VARA DO TRABALHO DE ANÁPOLIS

#### SUMARÍSSIMO

Qtd	Prazo Médio
750	57,87

Nr. Processo	Ajuiz.	nc. Instruça	Prazo
RTSum - 0010496-16.2017.5.18.0051	02/05/17	04/07/17	63
RTSum - 0010500-53.2017.5.18.0051	02/05/17	05/05/17	3
RTSum - 0010500-53.2017.5.18.0051	02/05/17	17/07/17	76
RTSum - 0010502-23.2017.5.18.0051	03/05/17	06/06/17	34
RTSum - 0010503-08.2017.5.18.0051	03/05/17	06/07/17	64
RTSum - 0010504-90.2017.5.18.0051	03/05/17	04/05/17	1
RTSum - 0010505-75.2017.5.18.0051	03/05/17	19/05/17	16
RTSum - 0010507-45.2017.5.18.0051	03/05/17	04/05/17	1
RTSum - 0010509-15.2017.5.18.0051	03/05/17	25/05/17	22
RTSum - 0010511-82.2017.5.18.0051	03/05/17	20/06/17	48
RTSum - 0010512-67.2017.5.18.0051	03/05/17	01/06/17	29
RTSum - 0010514-37.2017.5.18.0051	03/05/17	26/06/17	54
RTSum - 0010516-07.2017.5.18.0051	04/05/17	19/05/17	15
RTSum - 0010521-29.2017.5.18.0051	05/05/17	05/06/17	31
RTSum - 0010524-81.2017.5.18.0051	05/05/17	27/07/17	83
RTSum - 0010527-36.2017.5.18.0051	06/05/17	30/05/17	24
RTSum - 0010528-21.2017.5.18.0051	07/05/17	29/05/17	22
RTSum - 0010531-73.2017.5.18.0051	08/05/17	09/05/17	1
RTSum - 0010532-58.2017.5.18.0051	08/05/17	30/05/17	22
RTSum - 0010535-13.2017.5.18.0051	09/05/17	30/06/17	52
RTSum - 0010536-95.2017.5.18.0051	09/05/17	11/05/17	2
RTSum - 0010538-65.2017.5.18.0051	09/05/17	05/06/17	27
RTSum - 0010540-26.2017.5.18.0054	19/05/17	27/07/17	69
RTSum - 0010540-35.2017.5.18.0051	10/05/17	01/06/17	22
RTSum - 0010541-20.2017.5.18.0051	10/05/17	01/06/17	22

**Legenda:**

**Ajuiz.** Data do Ajuizamento;

**Enc. da Instrução:** Data da conclusão para proferir sentença;

**Prazo:** Quantidade de dias decorridos do ajuizamento até o encerramento da instrução.



## PRAZO MÉDIO ENTRE O AJUIZAMENTO E O ENCERRAMENTO DA INSTRUÇÃO - 1ª VARA DO TRABALHO DE ANÁPOLIS

### 1ª VARA DO TRABALHO DE ANÁPOLIS

#### SUMARÍSSIMO

Qtd	Prazo Médio
750	57,87

Nr. Processo	Ajuiz.	nc. Instruçã	Prazo
RTSum - 0010542-05.2017.5.18.0051	10/05/17	24/05/17	14
RTSum - 0010543-87.2017.5.18.0051	10/05/17	24/05/17	14
RTSum - 0010545-57.2017.5.18.0051	10/05/17	31/05/17	21
RTSum - 0010548-12.2017.5.18.0051	10/05/17	05/06/17	26
RTSum - 0010549-94.2017.5.18.0051	11/05/17	05/06/17	25
RTSum - 0010552-49.2017.5.18.0051	11/05/17	22/05/17	11
RTSum - 0010555-04.2017.5.18.0051	11/05/17	31/05/17	20
RTSum - 0010559-41.2017.5.18.0051	12/05/17	30/05/17	18
RTSum - 0010561-11.2017.5.18.0051	12/05/17	07/06/17	26
RTSum - 0010561-11.2017.5.18.0051	12/05/17	27/07/17	76
RTSum - 0010564-63.2017.5.18.0051	15/05/17	30/05/17	15
RTSum - 0010565-42.2017.5.18.0053	16/05/17	17/07/17	62
RTSum - 0010567-18.2017.5.18.0051	16/05/17	07/06/17	22
RTSum - 0010567-18.2017.5.18.0051	16/05/17	27/07/17	72
RTSum - 0010570-70.2017.5.18.0051	16/05/17	06/09/17	113
RTSum - 0010573-25.2017.5.18.0051	16/05/17	06/06/17	21
RTSum - 0010575-92.2017.5.18.0051	17/05/17	21/06/17	35
RTSum - 0010578-47.2017.5.18.0051	17/05/17	21/06/17	35
RTSum - 0010579-32.2017.5.18.0051	17/05/17	13/09/17	119
RTSum - 0010583-69.2017.5.18.0051	18/05/17	20/06/17	33
RTSum - 0010585-39.2017.5.18.0051	18/05/17	22/06/17	35
RTSum - 0010588-91.2017.5.18.0051	19/05/17	22/06/17	34
RTSum - 0010589-76.2017.5.18.0051	19/05/17	22/06/17	34
RTSum - 0010590-61.2017.5.18.0051	19/05/17	15/08/17	88
RTSum - 0010591-46.2017.5.18.0051	19/05/17	23/06/17	35

**Legenda:**

**Ajuiz.** Data do Ajuizamento;

**Enc. da Instrução:** Data da conclusão para proferir sentença;

**Prazo:** Quantidade de dias decorridos do ajuizamento até o encerramento da instrução.



## PRAZO MÉDIO ENTRE O AJUIZAMENTO E O ENCERRAMENTO DA INSTRUÇÃO - 1ª VARA DO TRABALHO DE ANÁPOLIS

### 1ª VARA DO TRABALHO DE ANÁPOLIS

#### SUMARÍSSIMO

Qtd	Prazo Médio
750	57,87

Nr. Processo	Ajuiz.	nc. Instruçã	Prazo
RTSum - 0010593-16.2017.5.18.0051	22/05/17	27/07/17	66
RTSum - 0010593-50.2016.5.18.0051	06/04/16	22/02/17	322
RTSum - 0010594-98.2017.5.18.0051	22/05/17	04/07/17	43
RTSum - 0010595-83.2017.5.18.0051	22/05/17	23/05/17	1
RTSum - 0010596-68.2017.5.18.0051	22/05/17	04/07/17	43
RTSum - 0010597-53.2017.5.18.0051	22/05/17	23/05/17	1
RTSum - 0010598-38.2017.5.18.0051	22/05/17	04/07/17	43
RTSum - 0010599-23.2017.5.18.0051	22/05/17	04/07/17	43
RTSum - 0010600-08.2017.5.18.0051	23/05/17	29/06/17	37
RTSum - 0010601-90.2017.5.18.0051	23/05/17	29/06/17	37
RTSum - 0010602-75.2017.5.18.0051	23/05/17	20/07/17	58
RTSum - 0010605-30.2017.5.18.0051	23/05/17	13/06/17	21
RTSum - 0010606-15.2017.5.18.0051	23/05/17	24/05/17	1
RTSum - 0010608-82.2017.5.18.0051	24/05/17	29/06/17	36
RTSum - 0010609-67.2017.5.18.0051	24/05/17	06/09/17	105
RTSum - 0010614-89.2017.5.18.0051	25/05/17	22/06/17	28
RTSum - 0010615-74.2017.5.18.0051	25/05/17	17/07/17	53
RTSum - 0010621-81.2017.5.18.0051	26/05/17	27/06/17	32
RTSum - 0010627-88.2017.5.18.0051	29/05/17	08/11/17	163
RTSum - 0010629-58.2017.5.18.0051	29/05/17	28/06/17	30
RTSum - 0010630-43.2017.5.18.0051	29/05/17	19/06/17	21
RTSum - 0010630-43.2017.5.18.0051	29/05/17	20/07/17	52
RTSum - 0010633-95.2017.5.18.0051	29/05/17	27/07/17	59
RTSum - 0010633-95.2017.5.18.0051	29/05/17	19/09/17	113
RTSum - 0010634-80.2017.5.18.0051	29/05/17	12/07/17	44

**Legenda:**

**Ajuiz.** Data do Ajuizamento;

**Enc. da Instrução:** Data da conclusão para proferir sentença;

**Prazo:** Quantidade de dias decorridos do ajuizamento até o encerramento da instrução.



## PRAZO MÉDIO ENTRE O AJUIZAMENTO E O ENCERRAMENTO DA INSTRUÇÃO - 1ª VARA DO TRABALHO DE ANÁPOLIS

### 1ª VARA DO TRABALHO DE ANÁPOLIS

#### SUMARÍSSIMO

Qtd	Prazo Médio
750	57,87

Nr. Processo	Ajuiz.	nc. Instruçã	Prazo
RTSum - 0010635-65.2017.5.18.0051	29/05/17	12/07/17	44
RTSum - 0010636-50.2017.5.18.0051	30/05/17	06/07/17	37
RTSum - 0010637-35.2017.5.18.0051	30/05/17	27/07/17	58
RTSum - 0010641-72.2017.5.18.0051	30/05/17	17/07/17	48
RTSum - 0010642-57.2017.5.18.0051	31/05/17	12/07/17	42
RTSum - 0010643-42.2017.5.18.0051	31/05/17	17/07/17	47
RTSum - 0010644-27.2017.5.18.0051	31/05/17	09/06/17	9
RTSum - 0010645-12.2017.5.18.0051	31/05/17	24/08/17	85
RTSum - 0010647-79.2017.5.18.0051	01/06/17	25/08/17	85
RTSum - 0010648-64.2017.5.18.0051	01/06/17	20/07/17	49
RTSum - 0010649-49.2017.5.18.0051	01/06/17	27/07/17	56
RTSum - 0010650-34.2017.5.18.0051	01/06/17	17/07/17	46
RTSum - 0010651-19.2017.5.18.0051	01/06/17	05/07/17	34
RTSum - 0010654-71.2017.5.18.0051	02/06/17	05/06/17	3
RTSum - 0010656-41.2017.5.18.0051	02/06/17	20/07/17	48
RTSum - 0010657-60.2016.5.18.0051	18/04/16	09/02/17	297
RTSum - 0010660-78.2017.5.18.0051	05/06/17	07/11/17	155
RTSum - 0010661-63.2017.5.18.0051	05/06/17	25/07/17	50
RTSum - 0010662-48.2017.5.18.0051	05/06/17	22/06/17	17
RTSum - 0010663-33.2017.5.18.0051	05/06/17	24/08/17	80
RTSum - 0010664-18.2017.5.18.0051	05/06/17	30/06/17	25
RTSum - 0010670-25.2017.5.18.0051	06/06/17	01/08/17	56
RTSum - 0010671-10.2017.5.18.0051	06/06/17	06/07/17	30
RTSum - 0010674-62.2017.5.18.0051	06/06/17	01/08/17	56
RTSum - 0010678-02.2017.5.18.0051	07/06/17	26/06/17	19

**Legenda:**

**Ajuiz.** Data do Ajuizamento;

**Enc. da Instrução:** Data da conclusão para proferir sentença;

**Prazo:** Quantidade de dias decorridos do ajuizamento até o encerramento da instrução.



## PRAZO MÉDIO ENTRE O AJUIZAMENTO E O ENCERRAMENTO DA INSTRUÇÃO - 1ª VARA DO TRABALHO DE ANÁPOLIS

### 1ª VARA DO TRABALHO DE ANÁPOLIS

#### SUMARÍSSIMO

Qtd	Prazo Médio
750	57,87

Nr. Processo	Ajuiz.	nc. Instruça	Prazo
RTSum - 0010680-69.2017.5.18.0051	07/06/17	01/08/17	55
RTSum - 0010682-39.2017.5.18.0051	07/06/17	07/08/17	61
RTSum - 0010690-16.2017.5.18.0051	08/06/17	15/08/17	68
RTSum - 0010692-83.2017.5.18.0051	09/06/17	06/09/17	89
RTSum - 0010694-53.2017.5.18.0051	09/06/17	13/06/17	4
RTSum - 0010697-08.2017.5.18.0051	09/06/17	17/07/17	38
RTSum - 0010697-08.2017.5.18.0051	09/06/17	07/08/17	59
RTSum - 0010698-90.2017.5.18.0051	09/06/17	17/07/17	38
RTSum - 0010699-75.2017.5.18.0051	09/06/17	17/07/17	38
RTSum - 0010701-45.2017.5.18.0051	11/06/17	11/07/17	30
RTSum - 0010704-14.2017.5.18.0111	21/08/17	25/09/17	35
RTSum - 0010705-82.2017.5.18.0051	13/06/17	17/07/17	34
RTSum - 0010707-52.2017.5.18.0051	13/06/17	13/06/17	0
RTSum - 0010708-37.2017.5.18.0051	13/06/17	14/08/17	62
RTSum - 0010710-07.2017.5.18.0051	13/06/17	13/06/17	0
RTSum - 0010712-74.2017.5.18.0051	13/06/17	06/07/17	23
RTSum - 0010717-96.2017.5.18.0051	14/06/17	19/06/17	5
RTSum - 0010720-51.2017.5.18.0051	14/06/17	14/08/17	61
RTSum - 0010721-36.2017.5.18.0051	14/06/17	17/07/17	33
RTSum - 0010723-06.2017.5.18.0051	14/06/17	23/06/17	9
RTSum - 0010725-73.2017.5.18.0051	15/06/17	14/08/17	60
RTSum - 0010730-95.2017.5.18.0051	18/06/17	17/07/17	29
RTSum - 0010731-80.2017.5.18.0051	19/06/17	21/08/17	63
RTSum - 0010734-35.2017.5.18.0051	19/06/17	24/07/17	35
RTSum - 0010735-20.2017.5.18.0051	20/06/17	08/08/17	49

**Legenda:**  
Ajuiz. Data do Ajuizamento;  
Enc. da Instrução: Data da conclusão para proferir sentença;  
Prazo: Quantidade de dias decorridos do ajuizamento até o encerramento da instrução.



## PRAZO MÉDIO ENTRE O AJUIZAMENTO E O ENCERRAMENTO DA INSTRUÇÃO - 1ª VARA DO TRABALHO DE ANÁPOLIS

### 1ª VARA DO TRABALHO DE ANÁPOLIS

#### SUMARÍSSIMO

Qtd	Prazo Médio
750	57,87

Nr. Processo	Ajuiz.	nc. Instruçã	Prazo
RTSum - 0010737-24.2016.5.18.0051	03/05/16	08/02/17	281
RTSum - 0010737-87.2017.5.18.0051	20/06/17	15/08/17	56
RTSum - 0010744-79.2017.5.18.0051	21/06/17	14/09/17	85
RTSum - 0010745-64.2017.5.18.0051	21/06/17	30/08/17	70
RTSum - 0010754-60.2016.5.18.0051	05/05/16	08/02/17	279
RTSum - 0010757-78.2017.5.18.0051	23/06/17	26/06/17	3
RTSum - 0010762-03.2017.5.18.0051	26/06/17	09/08/17	44
RTSum - 0010764-70.2017.5.18.0051	26/06/17	24/07/17	28
RTSum - 0010766-40.2017.5.18.0051	26/06/17	25/07/17	29
RTSum - 0010769-92.2017.5.18.0051	26/06/17	10/07/17	14
RTSum - 0010772-47.2017.5.18.0051	26/06/17	26/06/17	0
RTSum - 0010776-84.2017.5.18.0051	27/06/17	18/10/17	113
RTSum - 0010780-24.2017.5.18.0051	27/06/17	29/06/17	2
RTSum - 0010781-09.2017.5.18.0051	27/06/17	24/07/17	27
RTSum - 0010788-98.2017.5.18.0051	28/06/17	29/08/17	62
RTSum - 0010793-23.2017.5.18.0051	29/06/17	06/11/17	130
RTSum - 0010794-08.2017.5.18.0051	29/06/17	29/08/17	61
RTSum - 0010795-90.2017.5.18.0051	29/06/17	21/08/17	53
RTSum - 0010799-30.2017.5.18.0051	29/06/17	24/08/17	56
RTSum - 0010800-15.2017.5.18.0051	29/06/17	23/08/17	55
RTSum - 0010805-37.2017.5.18.0051	30/06/17	29/08/17	60
RTSum - 0010806-22.2017.5.18.0051	30/06/17	23/08/17	54
RTSum - 0010808-89.2017.5.18.0051	03/07/17	21/07/17	18
RTSum - 0010808-89.2017.5.18.0051	03/07/17	29/08/17	57
RTSum - 0010810-59.2017.5.18.0051	03/07/17	06/07/17	3

**Legenda:**  
Ajuiz. Data do Ajuizamento;  
Enc. da Instrução: Data da conclusão para proferir sentença;  
Prazo: Quantidade de dias decorridos do ajuizamento até o encerramento da instrução.



## PRAZO MÉDIO ENTRE O AJUIZAMENTO E O ENCERRAMENTO DA INSTRUÇÃO - 1ª VARA DO TRABALHO DE ANÁPOLIS

### 1ª VARA DO TRABALHO DE ANÁPOLIS

#### SUMARÍSSIMO

Qtd	Prazo Médio
750	57,87

Nr. Processo	Ajuiz.	nc. Instruçã	Prazo
RTSum - 0010811-44.2017.5.18.0051	03/07/17	05/07/17	2
RTSum - 0010812-29.2017.5.18.0051	03/07/17	02/08/17	30
RTSum - 0010813-14.2017.5.18.0051	03/07/17	06/07/17	3
RTSum - 0010815-81.2017.5.18.0051	03/07/17	23/08/17	51
RTSum - 0010816-66.2017.5.18.0051	03/07/17	24/08/17	52
RTSum - 0010817-51.2017.5.18.0051	04/07/17	14/08/17	41
RTSum - 0010820-06.2017.5.18.0051	04/07/17	21/07/17	17
RTSum - 0010821-88.2017.5.18.0051	04/07/17	07/07/17	3
RTSum - 0010822-73.2017.5.18.0051	04/07/17	28/08/17	55
RTSum - 0010825-28.2017.5.18.0051	05/07/17	28/08/17	54
RTSum - 0010829-65.2017.5.18.0051	05/07/17	13/11/17	131
RTSum - 0010833-05.2017.5.18.0051	06/07/17	11/07/17	5
RTSum - 0010834-87.2017.5.18.0051	06/07/17	04/09/17	60
RTSum - 0010835-72.2017.5.18.0051	06/07/17	09/08/17	34
RTSum - 0010836-57.2017.5.18.0051	06/07/17	01/09/17	57
RTSum - 0010836-57.2017.5.18.0051	06/07/17	27/10/17	113
RTSum - 0010836-91.2016.5.18.0051	20/05/16	07/04/17	322
RTSum - 0010836-91.2016.5.18.0051	20/05/16	03/08/17	440
RTSum - 0010838-27.2017.5.18.0051	06/07/17	30/08/17	55
RTSum - 0010839-12.2017.5.18.0051	06/07/17	13/12/17	160
RTSum - 0010840-94.2017.5.18.0051	06/07/17	29/08/17	54
RTSum - 0010841-79.2017.5.18.0051	06/07/17	11/10/17	97
RTSum - 0010842-64.2017.5.18.0051	06/07/17	10/07/17	4
RTSum - 0010843-49.2017.5.18.0051	06/07/17	17/08/17	42
RTSum - 0010847-86.2017.5.18.0051	07/07/17	25/08/17	49

**Legenda:**  
Ajuiz. Data do Ajuizamento;  
Enc. da Instrução: Data da conclusão para proferir sentença;  
Prazo: Quantidade de dias decorridos do ajuizamento até o encerramento da instrução.



## PRAZO MÉDIO ENTRE O AJUIZAMENTO E O ENCERRAMENTO DA INSTRUÇÃO - 1ª VARA DO TRABALHO DE ANÁPOLIS

### 1ª VARA DO TRABALHO DE ANÁPOLIS

#### SUMARÍSSIMO

Qtd	Prazo Médio
750	57,87

Nr. Processo	Ajuiz.	nc. Instruçã	Prazo
RTSum - 0010849-56.2017.5.18.0051	07/07/17	01/09/17	56
RTSum - 0010850-41.2017.5.18.0051	07/07/17	01/09/17	56
RTSum - 0010851-26.2017.5.18.0051	07/07/17	13/09/17	68
RTSum - 0010854-78.2017.5.18.0051	08/07/17	24/08/17	47
RTSum - 0010855-63.2017.5.18.0051	10/07/17	11/10/17	93
RTSum - 0010860-85.2017.5.18.0051	11/07/17	10/10/17	91
RTSum - 0010866-92.2017.5.18.0051	11/07/17	17/07/17	6
RTSum - 0010869-47.2017.5.18.0051	12/07/17	09/08/17	28
RTSum - 0010870-32.2017.5.18.0051	12/07/17	14/07/17	2
RTSum - 0010871-17.2017.5.18.0051	12/07/17	01/09/17	51
RTSum - 0010872-02.2017.5.18.0051	12/07/17	25/07/17	13
RTSum - 0010875-54.2017.5.18.0051	13/07/17	06/09/17	55
RTSum - 0010880-76.2017.5.18.0051	13/07/17	24/08/17	42
RTSum - 0010884-16.2017.5.18.0051	14/07/17	25/10/17	103
RTSum - 0010887-68.2017.5.18.0051	14/07/17	05/09/17	53
RTSum - 0010888-53.2017.5.18.0051	14/07/17	24/08/17	41
RTSum - 0010890-23.2017.5.18.0051	15/07/17	06/09/17	53
RTSum - 0010892-90.2017.5.18.0051	17/07/17	25/08/17	39
RTSum - 0010893-75.2017.5.18.0051	17/07/17	24/08/17	38
RTSum - 0010895-45.2017.5.18.0051	17/07/17	05/09/17	50
RTSum - 0010896-30.2017.5.18.0051	17/07/17	10/08/17	24
RTSum - 0010897-15.2017.5.18.0051	17/07/17	29/08/17	43
RTSum - 0010900-67.2017.5.18.0051	18/07/17	08/08/17	21
RTSum - 0010908-44.2017.5.18.0051	19/07/17	13/09/17	56
RTSum - 0010914-51.2017.5.18.0051	21/07/17	15/08/17	25

**Legenda:**

**Ajuiz.** Data do Ajuizamento;

**Enc. da Instrução:** Data da conclusão para proferir sentença;

**Prazo:** Quantidade de dias decorridos do ajuizamento até o encerramento da instrução.





## PRAZO MÉDIO ENTRE O AJUIZAMENTO E O ENCERRAMENTO DA INSTRUÇÃO - 1ª VARA DO TRABALHO DE ANÁPOLIS

### 1ª VARA DO TRABALHO DE ANÁPOLIS

#### SUMARÍSSIMO

Qtd	Prazo Médio
750	57,87

Nr. Processo	Ajuiz.	nc. Instruçã	Prazo
RTSum - 0010919-73.2017.5.18.0051	21/07/17	24/08/17	34
RTSum - 0010932-72.2017.5.18.0051	25/07/17	24/08/17	30
RTSum - 0010933-91.2016.5.18.0051	10/06/16	07/04/17	301
RTSum - 0010935-27.2017.5.18.0051	25/07/17	05/09/17	42
RTSum - 0010936-12.2017.5.18.0051	25/07/17	24/08/17	30
RTSum - 0010937-94.2017.5.18.0051	25/07/17	13/09/17	50
RTSum - 0010941-34.2017.5.18.0051	27/07/17	14/11/17	110
RTSum - 0010943-04.2017.5.18.0051	27/07/17	14/11/17	110
RTSum - 0010944-86.2017.5.18.0051	27/07/17	28/11/17	124
RTSum - 0010945-71.2017.5.18.0051	27/07/17	24/08/17	28
RTSum - 0010946-56.2017.5.18.0051	27/07/17	28/11/17	124
RTSum - 0010947-41.2017.5.18.0051	27/07/17	28/11/17	124
RTSum - 0010948-26.2017.5.18.0051	27/07/17	24/08/17	28
RTSum - 0010949-11.2017.5.18.0051	27/07/17	14/11/17	110
RTSum - 0010950-93.2017.5.18.0051	27/07/17	24/08/17	28
RTSum - 0010954-33.2017.5.18.0051	28/07/17	23/08/17	26
RTSum - 0010956-03.2017.5.18.0051	28/07/17	24/08/17	27
RTSum - 0010961-30.2014.5.18.0051	03/09/14	01/09/17	1.094
RTSum - 0010965-62.2017.5.18.0051	30/07/17	24/08/17	25
RTSum - 0010966-47.2017.5.18.0051	31/07/17	13/09/17	44
RTSum - 0010970-84.2017.5.18.0051	01/08/17	24/08/17	23
RTSum - 0010971-69.2017.5.18.0051	01/08/17	24/08/17	23
RTSum - 0010973-39.2017.5.18.0051	01/08/17	02/08/17	1
RTSum - 0010973-39.2017.5.18.0051	01/08/17	07/08/17	6
RTSum - 0010976-91.2017.5.18.0051	02/08/17	02/08/17	0

**Legenda:**

**Ajuiz.** Data do Ajuizamento;

**Enc. da Instrução:** Data da conclusão para proferir sentença;

**Prazo:** Quantidade de dias decorridos do ajuizamento até o encerramento da instrução.



## PRAZO MÉDIO ENTRE O AJUIZAMENTO E O ENCERRAMENTO DA INSTRUÇÃO - 1ª VARA DO TRABALHO DE ANÁPOLIS

### 1ª VARA DO TRABALHO DE ANÁPOLIS

#### SUMARÍSSIMO

Qtd	Prazo Médio
750	57,87

Nr. Processo	Ajuiz.	nc. Instruçã	Prazo
RTSum - 0010981-16.2017.5.18.0051	03/08/17	13/09/17	41
RTSum - 0010984-68.2017.5.18.0051	03/08/17	13/09/17	41
RTSum - 0010986-38.2017.5.18.0051	04/08/17	13/09/17	40
RTSum - 0010989-90.2017.5.18.0051	04/08/17	25/08/17	21
RTSum - 0010991-60.2017.5.18.0051	06/08/17	13/09/17	38
RTSum - 0010992-45.2017.5.18.0051	07/08/17	04/09/17	28
RTSum - 0010994-15.2017.5.18.0051	07/08/17	13/09/17	37
RTSum - 0010997-67.2017.5.18.0051	08/08/17	08/11/17	92
RTSum - 0010998-52.2017.5.18.0051	08/08/17	01/09/17	24
RTSum - 0010999-37.2017.5.18.0051	08/08/17	04/09/17	27
RTSum - 0011001-07.2017.5.18.0051	08/08/17	04/09/17	27
RTSum - 0011018-43.2017.5.18.0051	11/08/17	04/09/17	24
RTSum - 0011019-28.2017.5.18.0051	11/08/17	13/09/17	33
RTSum - 0011021-95.2017.5.18.0051	11/08/17	14/09/17	34
RTSum - 0011025-35.2017.5.18.0051	14/08/17	13/09/17	30
RTSum - 0011030-57.2017.5.18.0051	15/08/17	11/10/17	57
RTSum - 0011031-42.2017.5.18.0051	15/08/17	24/08/17	9
RTSum - 0011032-27.2017.5.18.0051	15/08/17	13/09/17	29
RTSum - 0011033-12.2017.5.18.0051	15/08/17	14/09/17	30
RTSum - 0011035-79.2017.5.18.0051	16/08/17	23/08/17	7
RTSum - 0011038-34.2017.5.18.0051	17/08/17	20/09/17	34
RTSum - 0011039-19.2017.5.18.0051	17/08/17	13/09/17	27
RTSum - 0011040-04.2017.5.18.0051	17/08/17	28/09/17	42
RTSum - 0011041-86.2017.5.18.0051	17/08/17	18/09/17	32
RTSum - 0011044-41.2017.5.18.0051	17/08/17	18/09/17	32

**Legenda:**  
Ajuiz. Data do Ajuizamento;  
Enc. da Instrução: Data da conclusão para proferir sentença;  
Prazo: Quantidade de dias decorridos do ajuizamento até o encerramento da instrução.



## PRAZO MÉDIO ENTRE O AJUIZAMENTO E O ENCERRAMENTO DA INSTRUÇÃO - 1ª VARA DO TRABALHO DE ANÁPOLIS

### 1ª VARA DO TRABALHO DE ANÁPOLIS

#### SUMARÍSSIMO

Qtd	Prazo Médio
750	57,87

Nr. Processo	Ajuiz.	nc. Instruça	Prazo
RTSum - 0011047-93.2017.5.18.0051	18/08/17	19/09/17	32
RTSum - 0011049-63.2017.5.18.0051	18/08/17	04/09/17	17
RTSum - 0011050-48.2017.5.18.0051	18/08/17	25/09/17	38
RTSum - 0011050-82.2016.5.18.0051	05/07/16	18/04/17	287
RTSum - 0011050-82.2016.5.18.0051	05/07/16	31/05/17	330
RTSum - 0011050-82.2016.5.18.0051	05/07/16	27/07/17	387
RTSum - 0011051-33.2017.5.18.0051	18/08/17	18/09/17	31
RTSum - 0011055-70.2017.5.18.0051	21/08/17	13/09/17	23
RTSum - 0011057-40.2017.5.18.0051	21/08/17	13/09/17	23
RTSum - 0011060-92.2017.5.18.0051	22/08/17	19/09/17	28
RTSum - 0011063-47.2017.5.18.0051	22/08/17	19/09/17	28
RTSum - 0011074-76.2017.5.18.0051	24/08/17	27/09/17	34
RTSum - 0011075-61.2017.5.18.0051	24/08/17	19/09/17	26
RTSum - 0011076-46.2017.5.18.0051	24/08/17	19/09/17	26
RTSum - 0011078-16.2017.5.18.0051	24/08/17	19/09/17	26
RTSum - 0011082-53.2017.5.18.0051	25/08/17	01/09/17	7
RTSum - 0011084-23.2017.5.18.0051	25/08/17	26/09/17	32
RTSum - 0011085-08.2017.5.18.0051	25/08/17	13/09/17	19
RTSum - 0011086-27.2016.5.18.0051	14/07/16	03/03/17	232
RTSum - 0011086-90.2017.5.18.0051	25/08/17	27/10/17	63
RTSum - 0011087-12.2016.5.18.0051	14/07/16	27/07/17	378
RTSum - 0011088-60.2017.5.18.0051	25/08/17	05/09/17	11
RTSum - 0011089-45.2017.5.18.0051	25/08/17	18/10/17	54
RTSum - 0011091-15.2017.5.18.0051	25/08/17	04/10/17	40
RTSum - 0011093-82.2017.5.18.0051	28/08/17	01/09/17	4

**Legenda:**

**Ajuiz.** Data do Ajuizamento;

**Enc. da Instrução:** Data da conclusão para proferir sentença;

**Prazo:** Quantidade de dias decorridos do ajuizamento até o encerramento da instrução.



## PRAZO MÉDIO ENTRE O AJUIZAMENTO E O ENCERRAMENTO DA INSTRUÇÃO - 1ª VARA DO TRABALHO DE ANÁPOLIS

### 1ª VARA DO TRABALHO DE ANÁPOLIS

#### SUMARÍSSIMO

Qtd	Prazo Médio
750	57,87

Nr. Processo	Ajuiz.	nc. Instruçã	Prazo
RTSum - 0011094-67.2017.5.18.0051	28/08/17	20/09/17	23
RTSum - 0011096-37.2017.5.18.0051	28/08/17	20/09/17	23
RTSum - 0011097-22.2017.5.18.0051	28/08/17	11/10/17	44
RTSum - 0011099-89.2017.5.18.0051	28/08/17	21/09/17	24
RTSum - 0011105-33.2016.5.18.0051	20/07/16	18/01/17	182
RTSum - 0011107-66.2017.5.18.0051	28/08/17	21/09/17	24
RTSum - 0011111-06.2017.5.18.0051	29/08/17	21/09/17	23
RTSum - 0011112-88.2017.5.18.0051	29/08/17	11/09/17	13
RTSum - 0011113-73.2017.5.18.0051	29/08/17	21/09/17	23
RTSum - 0011115-43.2017.5.18.0051	30/08/17	26/09/17	27
RTSum - 0011116-28.2017.5.18.0051	30/08/17	25/09/17	26
RTSum - 0011122-35.2017.5.18.0051	31/08/17	18/10/17	48
RTSum - 0011123-20.2017.5.18.0051	31/08/17	04/09/17	4
RTSum - 0011124-05.2017.5.18.0051	31/08/17	20/09/17	20
RTSum - 0011129-27.2017.5.18.0051	01/09/17	25/09/17	24
RTSum - 0011131-94.2017.5.18.0051	01/09/17	14/11/17	74
RTSum - 0011132-73.2017.5.18.0053	11/09/17	18/10/17	37
RTSum - 0011132-79.2017.5.18.0051	01/09/17	13/09/17	12
RTSum - 0011133-64.2017.5.18.0051	01/09/17	26/09/17	25
RTSum - 0011134-49.2017.5.18.0051	01/09/17	13/09/17	12
RTSum - 0011136-19.2017.5.18.0051	01/09/17	11/10/17	40
RTSum - 0011138-86.2017.5.18.0051	03/09/17	27/09/17	24
RTSum - 0011139-71.2017.5.18.0051	04/09/17	21/09/17	17
RTSum - 0011141-41.2017.5.18.0051	04/09/17	13/09/17	9
RTSum - 0011144-93.2017.5.18.0051	05/09/17	11/09/17	6

**Legenda:**

**Ajuiz.** Data do Ajuizamento;

**Enc. da Instrução:** Data da conclusão para proferir sentença;

**Prazo:** Quantidade de dias decorridos do ajuizamento até o encerramento da instrução.



## PRAZO MÉDIO ENTRE O AJUIZAMENTO E O ENCERRAMENTO DA INSTRUÇÃO - 1ª VARA DO TRABALHO DE ANÁPOLIS

### 1ª VARA DO TRABALHO DE ANÁPOLIS

#### SUMARÍSSIMO

Qtd	Prazo Médio
750	57,87

Nr. Processo	Ajuiz.	nc. Instruçã	Prazo
RTSum - 0011145-78.2017.5.18.0051	05/09/17	03/10/17	28
RTSum - 0011147-48.2017.5.18.0051	05/09/17	03/10/17	28
RTSum - 0011149-18.2017.5.18.0051	06/09/17	27/09/17	21
RTSum - 0011151-85.2017.5.18.0051	06/09/17	27/09/17	21
RTSum - 0011152-70.2017.5.18.0051	06/09/17	11/09/17	5
RTSum - 0011155-25.2017.5.18.0051	06/09/17	28/09/17	22
RTSum - 0011157-92.2017.5.18.0051	06/09/17	28/09/17	22
RTSum - 0011159-62.2017.5.18.0051	07/09/17	17/10/17	40
RTSum - 0011160-47.2017.5.18.0051	08/09/17	13/09/17	5
RTSum - 0011161-32.2017.5.18.0051	08/09/17	17/10/17	39
RTSum - 0011162-17.2017.5.18.0051	08/09/17	28/09/17	20
RTSum - 0011165-69.2017.5.18.0051	08/09/17	28/09/17	20
RTSum - 0011166-54.2017.5.18.0051	09/09/17	19/10/17	40
RTSum - 0011167-39.2017.5.18.0051	09/09/17	19/10/17	40
RTSum - 0011168-24.2017.5.18.0051	09/09/17	19/10/17	40
RTSum - 0011169-09.2017.5.18.0051	10/09/17	13/12/17	94
RTSum - 0011170-91.2017.5.18.0051	11/09/17	18/09/17	7
RTSum - 0011171-70.2017.5.18.0053	04/09/17	25/09/17	21
RTSum - 0011173-46.2017.5.18.0051	11/09/17	02/10/17	21
RTSum - 0011174-31.2017.5.18.0051	12/09/17	18/10/17	36
RTSum - 0011176-98.2017.5.18.0051	12/09/17	02/10/17	20
RTSum - 0011177-83.2017.5.18.0051	12/09/17	13/12/17	92
RTSum - 0011178-68.2017.5.18.0051	12/09/17	14/12/17	93
RTSum - 0011179-53.2017.5.18.0051	12/09/17	14/12/17	93
RTSum - 0011181-23.2017.5.18.0051	12/09/17	03/10/17	21

**Legenda:**

**Ajuiz.** Data do Ajuizamento;

**Enc. da Instrução:** Data da conclusão para proferir sentença;

**Prazo:** Quantidade de dias decorridos do ajuizamento até o encerramento da instrução.



## PRAZO MÉDIO ENTRE O AJUIZAMENTO E O ENCERRAMENTO DA INSTRUÇÃO - 1ª VARA DO TRABALHO DE ANÁPOLIS

### 1ª VARA DO TRABALHO DE ANÁPOLIS

#### SUMARÍSSIMO

Qtd	Prazo Médio
750	57,87

Nr. Processo	Ajuiz.	nc. Instruça	Prazo
RTSum - 0011184-75.2017.5.18.0051	13/09/17	03/10/17	20
RTSum - 0011185-51.2017.5.18.0054	11/09/17	17/10/17	36
RTSum - 0011185-60.2017.5.18.0051	13/09/17	04/10/17	21
RTSum - 0011187-30.2017.5.18.0051	13/09/17	04/10/17	21
RTSum - 0011190-82.2017.5.18.0051	14/09/17	21/11/17	68
RTSum - 0011191-67.2017.5.18.0051	14/09/17	04/10/17	20
RTSum - 0011193-37.2017.5.18.0051	14/09/17	04/10/17	20
RTSum - 0011197-74.2017.5.18.0051	14/09/17	13/12/17	90
RTSum - 0011200-29.2017.5.18.0051	15/09/17	20/10/17	35
RTSum - 0011201-14.2017.5.18.0051	15/09/17	10/10/17	25
RTSum - 0011202-87.2017.5.18.0054	27/09/17	06/11/17	40
RTSum - 0011203-81.2017.5.18.0051	15/09/17	10/10/17	25
RTSum - 0011203-86.2014.5.18.0051	24/10/14	29/03/17	887
RTSum - 0011206-36.2017.5.18.0051	15/09/17	27/10/17	42
RTSum - 0011209-88.2017.5.18.0051	18/09/17	11/10/17	23
RTSum - 0011210-73.2017.5.18.0051	18/09/17	11/10/17	23
RTSum - 0011211-58.2017.5.18.0051	18/09/17	11/10/17	23
RTSum - 0011212-43.2017.5.18.0051	18/09/17	21/09/17	3
RTSum - 0011215-95.2017.5.18.0051	19/09/17	19/10/17	30
RTSum - 0011217-65.2017.5.18.0051	19/09/17	25/09/17	6
RTSum - 0011220-20.2017.5.18.0051	20/09/17	20/11/17	61
RTSum - 0011222-87.2017.5.18.0051	20/09/17	09/11/17	50
RTSum - 0011226-27.2017.5.18.0051	20/09/17	13/12/17	84
RTSum - 0011227-12.2017.5.18.0051	20/09/17	11/10/17	21
RTSum - 0011228-94.2017.5.18.0051	20/09/17	16/10/17	26

**Legenda:**

**Ajuiz.** Data do Ajuizamento;

**Enc. da Instrução:** Data da conclusão para proferir sentença;

**Prazo:** Quantidade de dias decorridos do ajuizamento até o encerramento da instrução.



## PRAZO MÉDIO ENTRE O AJUIZAMENTO E O ENCERRAMENTO DA INSTRUÇÃO - 1ª VARA DO TRABALHO DE ANÁPOLIS

### 1ª VARA DO TRABALHO DE ANÁPOLIS

#### SUMARÍSSIMO

Qtd	Prazo Médio
750	57,87

Nr. Processo	Ajuiz.	nc. Instruçã	Prazo
RTSum - 0011231-49.2017.5.18.0051	21/09/17	16/10/17	25
RTSum - 0011237-56.2017.5.18.0051	22/09/17	11/10/17	19
RTSum - 0011240-11.2017.5.18.0051	22/09/17	23/10/17	31
RTSum - 0011242-78.2017.5.18.0051	25/09/17	17/10/17	22
RTSum - 0011244-48.2017.5.18.0051	25/09/17	03/10/17	8
RTSum - 0011246-18.2017.5.18.0051	25/09/17	11/10/17	16
RTSum - 0011249-70.2017.5.18.0051	26/09/17	28/09/17	2
RTSum - 0011250-55.2017.5.18.0051	26/09/17	28/09/17	2
RTSum - 0011254-92.2017.5.18.0051	26/09/17	18/10/17	22
RTSum - 0011257-47.2017.5.18.0051	26/09/17	28/09/17	2
RTSum - 0011262-69.2017.5.18.0051	27/09/17	14/11/17	48
RTSum - 0011263-54.2017.5.18.0051	27/09/17	20/11/17	54
RTSum - 0011264-39.2017.5.18.0051	27/09/17	05/10/17	8
RTSum - 0011266-09.2017.5.18.0051	27/09/17	11/10/17	14
RTSum - 0011267-91.2017.5.18.0051	27/09/17	25/10/17	28
RTSum - 0011269-61.2017.5.18.0051	27/09/17	21/11/17	55
RTSum - 0011274-83.2017.5.18.0051	28/09/17	25/10/17	27
RTSum - 0011278-23.2017.5.18.0051	28/09/17	03/10/17	5
RTSum - 0011281-75.2017.5.18.0051	28/09/17	02/10/17	4
RTSum - 0011282-60.2017.5.18.0051	29/09/17	25/10/17	26
RTSum - 0011283-45.2017.5.18.0051	29/09/17	25/10/17	26
RTSum - 0011285-49.2016.5.18.0051	26/08/16	22/02/17	180
RTSum - 0011289-52.2017.5.18.0051	29/09/17	04/10/17	5
RTSum - 0011290-37.2017.5.18.0051	29/09/17	03/10/17	4
RTSum - 0011291-22.2017.5.18.0051	29/09/17	03/10/17	4

**Legenda:**

**Ajuiz.** Data do Ajuizamento;

**Enc. da Instrução:** Data da conclusão para proferir sentença;

**Prazo:** Quantidade de dias decorridos do ajuizamento até o encerramento da instrução.



## PRAZO MÉDIO ENTRE O AJUIZAMENTO E O ENCERRAMENTO DA INSTRUÇÃO - 1ª VARA DO TRABALHO DE ANÁPOLIS

### 1ª VARA DO TRABALHO DE ANÁPOLIS

#### SUMARÍSSIMO

Qtd	Prazo Médio
750	57,87

Nr. Processo	Ajuiz.	nc. Instruçã	Prazo
RTSum - 0011292-07.2017.5.18.0051	02/10/17	25/10/17	23
RTSum - 0011292-41.2016.5.18.0051	29/08/16	06/03/17	189
RTSum - 0011293-89.2017.5.18.0051	02/10/17	03/10/17	1
RTSum - 0011294-74.2017.5.18.0051	02/10/17	25/10/17	23
RTSum - 0011295-59.2017.5.18.0051	02/10/17	27/10/17	25
RTSum - 0011298-14.2017.5.18.0051	02/10/17	28/11/17	57
RTSum - 0011300-75.2017.5.18.0053	28/09/17	29/11/17	62
RTSum - 0011300-81.2017.5.18.0051	03/10/17	06/11/17	34
RTSum - 0011304-21.2017.5.18.0051	03/10/17	09/10/17	6
RTSum - 0011305-06.2017.5.18.0051	03/10/17	25/10/17	22
RTSum - 0011307-73.2017.5.18.0051	03/10/17	23/10/17	20
RTSum - 0011309-77.2016.5.18.0051	31/08/16	16/01/17	138
RTSum - 0011312-95.2017.5.18.0051	03/10/17	27/10/17	24
RTSum - 0011313-80.2017.5.18.0051	03/10/17	19/10/17	16
RTSum - 0011314-65.2017.5.18.0051	03/10/17	27/10/17	24
RTSum - 0011316-35.2017.5.18.0051	04/10/17	18/10/17	14
RTSum - 0011317-48.2016.5.18.0053	01/12/16	20/04/17	140
RTSum - 0011317-54.2016.5.18.0051	01/09/16	16/01/17	137
RTSum - 0011319-87.2017.5.18.0051	04/10/17	17/10/17	13
RTSum - 0011320-72.2017.5.18.0051	05/10/17	25/10/17	20
RTSum - 0011328-49.2017.5.18.0051	06/10/17	20/11/17	45
RTSum - 0011333-71.2017.5.18.0051	09/10/17	05/12/17	57
RTSum - 0011337-02.2017.5.18.0054	04/10/17	09/10/17	5
RTSum - 0011337-02.2017.5.18.0054	04/10/17	11/10/17	7
RTSum - 0011337-45.2016.5.18.0051	08/09/16	13/03/17	186

**Legenda:**

**Ajuiz.** Data do Ajuizamento;

**Enc. da Instrução:** Data da conclusão para proferir sentença;

**Prazo:** Quantidade de dias decorridos do ajuizamento até o encerramento da instrução.





## PRAZO MÉDIO ENTRE O AJUIZAMENTO E O ENCERRAMENTO DA INSTRUÇÃO - 1ª VARA DO TRABALHO DE ANÁPOLIS

### 1ª VARA DO TRABALHO DE ANÁPOLIS

#### SUMARÍSSIMO

Qtd	Prazo Médio
750	57,87

Nr. Processo	Ajuiz.	nc. Instruçã	Prazo
RTSum - 0011339-78.2017.5.18.0051	09/10/17	06/11/17	28
RTSum - 0011341-48.2017.5.18.0051	09/10/17	20/10/17	11
RTSum - 0011344-03.2017.5.18.0051	10/10/17	08/11/17	29
RTSum - 0011347-55.2017.5.18.0051	10/10/17	07/11/17	28
RTSum - 0011348-40.2017.5.18.0051	11/10/17	07/11/17	27
RTSum - 0011354-47.2017.5.18.0051	12/10/17	07/11/17	26
RTSum - 0011356-17.2017.5.18.0051	13/10/17	05/12/17	53
RTSum - 0011358-84.2017.5.18.0051	14/10/17	20/11/17	37
RTSum - 0011359-69.2017.5.18.0051	14/10/17	07/11/17	24
RTSum - 0011360-54.2017.5.18.0051	14/10/17	21/11/17	38
RTSum - 0011362-24.2017.5.18.0051	16/10/17	13/11/17	28
RTSum - 0011363-09.2017.5.18.0051	16/10/17	21/11/17	36
RTSum - 0011366-61.2017.5.18.0051	16/10/17	08/11/17	23
RTSum - 0011367-46.2017.5.18.0051	16/10/17	09/11/17	24
RTSum - 0011371-83.2017.5.18.0051	17/10/17	12/12/17	56
RTSum - 0011373-53.2017.5.18.0051	17/10/17	08/11/17	22
RTSum - 0011375-23.2017.5.18.0051	18/10/17	27/11/17	40
RTSum - 0011376-08.2017.5.18.0051	18/10/17	08/11/17	21
RTSum - 0011382-15.2017.5.18.0051	19/10/17	14/11/17	26
RTSum - 0011383-97.2017.5.18.0051	19/10/17	10/11/17	22
RTSum - 0011385-67.2017.5.18.0051	19/10/17	24/10/17	5
RTSum - 0011387-71.2016.5.18.0051	20/09/16	23/01/17	125
RTSum - 0011393-44.2017.5.18.0051	22/10/17	14/11/17	23
RTSum - 0011399-45.2017.5.18.0053	18/10/17	10/11/17	23
RTSum - 0011400-30.2017.5.18.0053	18/10/17	10/11/17	23

**Legenda:**

**Ajuiz.** Data do Ajuizamento;

**Enc. da Instrução:** Data da conclusão para proferir sentença;

**Prazo:** Quantidade de dias decorridos do ajuizamento até o encerramento da instrução.



## PRAZO MÉDIO ENTRE O AJUIZAMENTO E O ENCERRAMENTO DA INSTRUÇÃO - 1ª VARA DO TRABALHO DE ANÁPOLIS

### 1ª VARA DO TRABALHO DE ANÁPOLIS

#### SUMARÍSSIMO

Qtd	Prazo Médio
750	57,87

Nr. Processo	Ajuiz.	nc. Instruçã	Prazo
RTSum - 0011400-36.2017.5.18.0051	23/10/17	13/11/17	21
RTSum - 0011411-65.2017.5.18.0051	25/10/17	13/11/17	19
RTSum - 0011421-12.2017.5.18.0051	26/10/17	27/10/17	1
RTSum - 0011423-79.2017.5.18.0051	26/10/17	27/10/17	1
RTSum - 0011424-64.2017.5.18.0051	26/10/17	27/11/17	32
RTSum - 0011425-49.2017.5.18.0051	26/10/17	21/11/17	26
RTSum - 0011427-53.2016.5.18.0051	28/09/16	18/01/17	112
RTSum - 0011428-04.2017.5.18.0051	27/10/17	16/11/17	20
RTSum - 0011429-86.2017.5.18.0051	27/10/17	06/11/17	10
RTSum - 0011436-15.2016.5.18.0051	30/09/16	01/02/17	124
RTSum - 0011443-98.2016.5.18.0053	04/11/16	16/01/17	73
RTSum - 0011448-92.2017.5.18.0051	31/10/17	20/11/17	20
RTSum - 0011453-17.2017.5.18.0051	31/10/17	27/11/17	27
RTSum - 0011458-39.2017.5.18.0051	01/11/17	13/12/17	42
RTSum - 0011469-68.2017.5.18.0051	01/11/17	05/12/17	34
RTSum - 0011472-57.2016.5.18.0051	10/10/16	24/04/17	196
RTSum - 0011474-90.2017.5.18.0051	04/11/17	07/11/17	3
RTSum - 0011475-75.2017.5.18.0051	04/11/17	07/11/17	3
RTSum - 0011476-60.2017.5.18.0051	04/11/17	10/11/17	6
RTSum - 0011495-66.2017.5.18.0051	07/11/17	04/12/17	27
RTSum - 0011496-51.2017.5.18.0051	07/11/17	28/11/17	21
RTSum - 0011498-21.2017.5.18.0051	07/11/17	28/11/17	21
RTSum - 0011504-28.2017.5.18.0051	07/11/17	12/12/17	35
RTSum - 0011505-13.2017.5.18.0051	07/11/17	04/12/17	27
RTSum - 0011505-47.2016.5.18.0051	18/10/16	08/02/17	113

**Legenda:**

**Ajuiz.** Data do Ajuizamento;

**Enc. da Instrução:** Data da conclusão para proferir sentença;

**Prazo:** Quantidade de dias decorridos do ajuizamento até o encerramento da instrução.



## PRAZO MÉDIO ENTRE O AJUIZAMENTO E O ENCERRAMENTO DA INSTRUÇÃO - 1ª VARA DO TRABALHO DE ANÁPOLIS

### 1ª VARA DO TRABALHO DE ANÁPOLIS

#### SUMARÍSSIMO

Qtd	Prazo Médio
750	57,87

Nr. Processo	Ajuiz.	nc. Instruçã	Prazo
RTSum - 0011508-02.2016.5.18.0051	19/10/16	23/01/17	96
RTSum - 0011516-42.2017.5.18.0051	08/11/17	28/11/17	20
RTSum - 0011519-94.2017.5.18.0051	08/11/17	30/11/17	22
RTSum - 0011520-79.2017.5.18.0051	08/11/17	04/12/17	26
RTSum - 0011526-86.2017.5.18.0051	09/11/17	04/12/17	25
RTSum - 0011527-08.2016.5.18.0051	21/10/16	08/02/17	110
RTSum - 0011527-71.2017.5.18.0051	09/11/17	06/12/17	27
RTSum - 0011528-56.2017.5.18.0051	09/11/17	12/12/17	33
RTSum - 0011531-11.2017.5.18.0051	09/11/17	11/12/17	32
RTSum - 0011534-97.2016.5.18.0051	24/10/16	13/02/17	112
RTSum - 0011537-18.2017.5.18.0051	09/11/17	20/11/17	11
RTSum - 0011539-22.2016.5.18.0051	25/10/16	29/03/17	155
RTSum - 0011540-07.2016.5.18.0051	25/10/16	01/03/17	127
RTSum - 0011540-07.2016.5.18.0051	25/10/16	22/03/17	148
RTSum - 0011541-89.2016.5.18.0051	25/10/16	08/02/17	106
RTSum - 0011542-74.2016.5.18.0051	25/10/16	22/03/17	148
RTSum - 0011544-44.2016.5.18.0051	25/10/16	03/08/17	282
RTSum - 0011556-58.2016.5.18.0051	26/10/16	22/02/17	119
RTSum - 0011566-05.2016.5.18.0051	27/10/16	09/03/17	133
RTSum - 0011569-23.2017.5.18.0051	10/11/17	30/11/17	20
RTSum - 0011579-04.2016.5.18.0051	31/10/16	08/02/17	100
RTSum - 0011580-86.2016.5.18.0051	31/10/16	08/03/17	128
RTSum - 0011582-22.2017.5.18.0051	10/11/17	14/12/17	34
RTSum - 0011582-56.2016.5.18.0051	01/11/16	01/02/17	92
RTSum - 0011585-11.2016.5.18.0051	01/11/16	23/03/17	142

**Legenda:**

**Ajuiz.** Data do Ajuizamento;

**Enc. da Instrução:** Data da conclusão para proferir sentença;

**Prazo:** Quantidade de dias decorridos do ajuizamento até o encerramento da instrução.



## PRAZO MÉDIO ENTRE O AJUIZAMENTO E O ENCERRAMENTO DA INSTRUÇÃO - 1ª VARA DO TRABALHO DE ANÁPOLIS

### 1ª VARA DO TRABALHO DE ANÁPOLIS

#### SUMARÍSSIMO

Qtd	Prazo Médio
750	57,87

Nr. Processo	Ajuiz.	nc. Instruçã	Prazo
RTSum - 0011592-03.2016.5.18.0051	03/11/16	25/01/17	83
RTSum - 0011594-70.2016.5.18.0051	04/11/16	25/01/17	82
RTSum - 0011603-32.2016.5.18.0051	07/11/16	23/01/17	77
RTSum - 0011603-32.2016.5.18.0051	07/11/16	17/04/17	161
RTSum - 0011605-65.2017.5.18.0051	13/11/17	20/11/17	7
RTSum - 0011612-91.2016.5.18.0051	08/11/16	03/02/17	87
RTSum - 0011617-16.2016.5.18.0051	09/11/16	26/01/17	78
RTSum - 0011617-79.2017.5.18.0051	17/11/17	01/12/17	14
RTSum - 0011618-98.2016.5.18.0051	09/11/16	26/01/17	78
RTSum - 0011619-83.2016.5.18.0051	09/11/16	26/01/17	78
RTSum - 0011620-68.2016.5.18.0051	09/11/16	26/01/17	78
RTSum - 0011623-23.2016.5.18.0051	10/11/16	12/07/17	244
RTSum - 0011624-08.2016.5.18.0051	10/11/16	01/02/17	83
RTSum - 0011625-56.2017.5.18.0051	22/11/17	12/12/17	20
RTSum - 0011626-75.2016.5.18.0051	10/11/16	01/02/17	83
RTSum - 0011628-45.2016.5.18.0051	10/11/16	01/02/17	83
RTSum - 0011631-63.2017.5.18.0051	23/11/17	01/12/17	8
RTSum - 0011633-67.2016.5.18.0051	11/11/16	27/01/17	77
RTSum - 0011635-37.2016.5.18.0051	12/11/16	02/02/17	82
RTSum - 0011637-07.2016.5.18.0051	14/11/16	06/02/17	84
RTSum - 0011638-89.2016.5.18.0051	16/11/16	24/01/17	69
RTSum - 0011641-44.2016.5.18.0051	16/11/16	02/02/17	78
RTSum - 0011642-29.2016.5.18.0051	16/11/16	23/01/17	68
RTSum - 0011642-92.2017.5.18.0051	28/11/17	01/12/17	3
RTSum - 0011645-81.2016.5.18.0051	16/11/16	30/01/17	75

**Legenda:**

**Ajuiz.** Data do Ajuizamento;

**Enc. da Instrução:** Data da conclusão para proferir sentença;

**Prazo:** Quantidade de dias decorridos do ajuizamento até o encerramento da instrução.



## PRAZO MÉDIO ENTRE O AJUIZAMENTO E O ENCERRAMENTO DA INSTRUÇÃO - 1ª VARA DO TRABALHO DE ANÁPOLIS

### 1ª VARA DO TRABALHO DE ANÁPOLIS

#### SUMARÍSSIMO

Qtd	Prazo Médio
750	57,87

Nr. Processo	Ajuiz.	nc. Instruçã	Prazo
RTSum - 0011651-88.2016.5.18.0051	17/11/16	08/02/17	83
RTSum - 0011660-50.2016.5.18.0051	17/11/16	09/02/17	84
RTSum - 0011661-35.2016.5.18.0051	18/11/16	08/02/17	82
RTSum - 0011665-72.2016.5.18.0051	18/11/16	09/02/17	83
RTSum - 0011667-42.2016.5.18.0051	18/11/16	09/02/17	83
RTSum - 0011669-12.2016.5.18.0051	18/11/16	09/02/17	83
RTSum - 0011669-75.2017.5.18.0051	11/12/17	12/12/17	1
RTSum - 0011670-94.2016.5.18.0051	18/11/16	13/02/17	87
RTSum - 0011675-19.2016.5.18.0051	21/11/16	06/02/17	77
RTSum - 0011677-86.2016.5.18.0051	21/11/16	16/02/17	87
RTSum - 0011678-71.2016.5.18.0051	21/11/16	16/02/17	87
RTSum - 0011681-26.2016.5.18.0051	21/11/16	16/02/17	87
RTSum - 0011686-48.2016.5.18.0051	22/11/16	21/02/17	91
RTSum - 0011694-25.2016.5.18.0051	23/11/16	21/02/17	90
RTSum - 0011698-62.2016.5.18.0051	23/11/16	16/02/17	85
RTSum - 0011704-69.2016.5.18.0051	24/11/16	16/02/17	84
RTSum - 0011705-54.2016.5.18.0051	24/11/16	02/03/17	98
RTSum - 0011707-24.2016.5.18.0051	24/11/16	16/02/17	84
RTSum - 0011708-09.2016.5.18.0051	24/11/16	06/03/17	102
RTSum - 0011709-91.2016.5.18.0051	24/11/16	16/02/17	84
RTSum - 0011710-76.2016.5.18.0051	24/11/16	22/02/17	90
RTSum - 0011716-83.2016.5.18.0051	25/11/16	22/02/17	89
RTSum - 0011718-53.2016.5.18.0051	26/11/16	23/02/17	89
RTSum - 0011720-23.2016.5.18.0051	28/11/16	06/03/17	98
RTSum - 0011721-08.2016.5.18.0051	28/11/16	23/02/17	87

**Legenda:**

**Ajuiz.** Data do Ajuizamento;

**Enc. da Instrução:** Data da conclusão para proferir sentença;

**Prazo:** Quantidade de dias decorridos do ajuizamento até o encerramento da instrução.



## PRAZO MÉDIO ENTRE O AJUIZAMENTO E O ENCERRAMENTO DA INSTRUÇÃO - 1ª VARA DO TRABALHO DE ANÁPOLIS

### 1ª VARA DO TRABALHO DE ANÁPOLIS

#### SUMARÍSSIMO

Qtd	Prazo Médio
750	57,87

Nr. Processo	Ajuiz.	nc. Instruçã	Prazo
RTSum - 0011722-90.2016.5.18.0051	28/11/16	02/03/17	94
RTSum - 0011723-75.2016.5.18.0051	28/11/16	22/02/17	86
RTSum - 0011724-60.2016.5.18.0051	28/11/16	25/01/17	58
RTSum - 0011725-45.2016.5.18.0051	28/11/16	02/03/17	94
RTSum - 0011726-30.2016.5.18.0051	28/11/16	23/02/17	87
RTSum - 0011734-07.2016.5.18.0051	30/11/16	31/03/17	121
RTSum - 0011735-89.2016.5.18.0051	30/11/16	02/03/17	92
RTSum - 0011738-44.2016.5.18.0051	30/11/16	24/02/17	86
RTSum - 0011739-29.2016.5.18.0051	30/11/16	02/03/17	92
RTSum - 0011743-66.2016.5.18.0051	01/12/16	07/03/17	96
RTSum - 0011746-21.2016.5.18.0051	01/12/16	13/03/17	102
RTSum - 0011750-58.2016.5.18.0051	02/12/16	13/03/17	101
RTSum - 0011751-43.2016.5.18.0051	05/12/16	20/02/17	77
RTSum - 0011755-80.2016.5.18.0051	05/12/16	23/01/17	49
RTSum - 0011757-50.2016.5.18.0051	05/12/16	13/03/17	98
RTSum - 0011758-35.2016.5.18.0051	06/12/16	02/02/17	58
RTSum - 0011762-72.2016.5.18.0051	07/12/16	22/02/17	77
RTSum - 0011767-94.2016.5.18.0051	08/12/16	06/02/17	60
RTSum - 0011770-49.2016.5.18.0051	08/12/16	13/03/17	95
RTSum - 0011774-86.2016.5.18.0051	08/12/16	07/04/17	120
RTSum - 0011775-71.2016.5.18.0051	09/12/16	23/01/17	45
RTSum - 0011776-56.2016.5.18.0051	09/12/16	16/03/17	97
RTSum - 0011779-11.2016.5.18.0051	12/12/16	30/01/17	49
RTSum - 0011784-33.2016.5.18.0051	13/12/16	04/04/17	112
RTSum - 0011790-40.2016.5.18.0051	14/12/16	09/03/17	85

**Legenda:**

**Ajuiz.** Data do Ajuizamento;

**Enc. da Instrução:** Data da conclusão para proferir sentença;

**Prazo:** Quantidade de dias decorridos do ajuizamento até o encerramento da instrução.



**PRAZO MÉDIO ENTRE O AJUIZAMENTO E O  
ENCERRAMENTO DA INSTRUÇÃO - 1ª VARA DO  
TRABALHO DE ANÁPOLIS**

**1ª VARA DO TRABALHO DE ANÁPOLIS**

**SUMARÍSSIMO**

Qtd	Prazo Médio
750	57,87

Nr. Processo	Ajuiz.	nc. Instruçã	Prazo
RTSum - 0011793-92.2016.5.18.0051	14/12/16	16/03/17	92
RTSum - 0011800-84.2016.5.18.0051	15/12/16	17/04/17	123
RTSum - 0011809-46.2016.5.18.0051	20/12/16	16/03/17	86
RTSum - 0011812-98.2016.5.18.0051	22/12/16	16/03/17	84
RTSum - 0011818-08.2016.5.18.0051	26/12/16	27/03/17	91
RTSum - 0011821-60.2016.5.18.0051	28/12/16	20/03/17	82
RTSum - 0011822-45.2016.5.18.0051	28/12/16	06/04/17	99
RTSum - 0011824-15.2016.5.18.0051	30/12/16	22/03/17	82

**Legenda:**

**Ajuiz.** Data do Ajuizamento;

**Enc. da Instrução:** Data da conclusão para proferir sentença;

**Prazo:** Quantidade de dias decorridos do ajuizamento até o encerramento da instrução.



## PRAZO MÉDIO ENTRE O AJUIZAMENTO E O ENCERRAMENTO DA INSTRUÇÃO - 1ª VARA DO TRABALHO DE ANÁPOLIS

Data do encerramento da instrução entre 1/1/2017 e 31/12/2017 23:59:59

### ALEXANDRE VALLE PIOVESAN

#### SUMARÍSSIMO

Qtd	Prazo Médio
6	33

Nr. Processo	Ajuiz.	nc. Instruçã	Prazo
RTSum - 0010670-25.2017.5.18.0051	06/06/17	01/08/17	56
RTSum - 0010674-62.2017.5.18.0051	06/06/17	01/08/17	56
RTSum - 0010680-69.2017.5.18.0051	07/06/17	01/08/17	55
RTSum - 0010812-29.2017.5.18.0051	03/07/17	02/08/17	30
RTSum - 0010973-39.2017.5.18.0051	01/08/17	02/08/17	1
RTSum - 0010976-91.2017.5.18.0051	02/08/17	02/08/17	0

**Legenda:**

**Ajuiz.** Data do Ajuizamento;

**Enc. da Instrução:** Data da conclusão para proferir sentença;

**Prazo:** Quantidade de dias decorridos do ajuizamento até o encerramento da instrução.

### ANTÔNIO GONÇALVES PEREIRA JÚNIOR

#### SUMARÍSSIMO

Qtd	Prazo Médio
3	231,33

Nr. Processo	Ajuiz.	nc. Instruçã	Prazo
RTSum - 0010040-66.2017.5.18.0051	17/01/17	28/11/17	315
RTSum - 0010325-59.2017.5.18.0051	22/03/17	29/09/17	191
RTSum - 0010409-60.2017.5.18.0051	07/04/17	12/10/17	188

**Legenda:**

**Ajuiz.** Data do Ajuizamento;

**Enc. da Instrução:** Data da conclusão para proferir sentença;

**Prazo:** Quantidade de dias decorridos do ajuizamento até o encerramento da instrução.





## PRAZO MÉDIO ENTRE O AJUIZAMENTO E O ENCERRAMENTO DA INSTRUÇÃO - 1ª VARA DO TRABALHO DE ANÁPOLIS

**BLANCA CAROLINA MARTINS  
BARROS**

### SUMARÍSSIMO

Qtd	Prazo Médio
98	53,5

Nr. Processo	Ajuiz.	nc. Instruã	Prazo
RTSum - 0010338-58.2017.5.18.0051	24/03/17	01/09/17	161
RTSum - 0010367-11.2017.5.18.0051	30/03/17	25/09/17	179
RTSum - 0010417-31.2017.5.18.0053	25/04/17	25/08/17	122
RTSum - 0010435-58.2017.5.18.0051	14/04/17	18/10/17	187
RTSum - 0010460-71.2017.5.18.0051	24/04/17	24/08/17	122
RTSum - 0010579-32.2017.5.18.0051	17/05/17	13/09/17	119
RTSum - 0010627-88.2017.5.18.0051	29/05/17	08/11/17	163
RTSum - 0010645-12.2017.5.18.0051	31/05/17	24/08/17	85
RTSum - 0010647-79.2017.5.18.0051	01/06/17	25/08/17	85
RTSum - 0010660-78.2017.5.18.0051	05/06/17	07/11/17	155
RTSum - 0010731-80.2017.5.18.0051	19/06/17	21/08/17	63
RTSum - 0010745-64.2017.5.18.0051	21/06/17	30/08/17	70
RTSum - 0010776-84.2017.5.18.0051	27/06/17	18/10/17	113
RTSum - 0010788-98.2017.5.18.0051	28/06/17	29/08/17	62
RTSum - 0010795-90.2017.5.18.0051	29/06/17	21/08/17	53
RTSum - 0010799-30.2017.5.18.0051	29/06/17	24/08/17	56
RTSum - 0010800-15.2017.5.18.0051	29/06/17	23/08/17	55
RTSum - 0010806-22.2017.5.18.0051	30/06/17	23/08/17	54
RTSum - 0010815-81.2017.5.18.0051	03/07/17	23/08/17	51
RTSum - 0010816-66.2017.5.18.0051	03/07/17	24/08/17	52
RTSum - 0010836-57.2017.5.18.0051	06/07/17	01/09/17	57

**Legenda:**  
Ajuiz. Data do Ajuizamento;  
Enc. da Instrução: Data da conclusão para proferir sentença;  
Prazo: Quantidade de dias decorridos do ajuizamento até o encerramento da instrução.



**PRAZO MÉDIO ENTRE O AJUIZAMENTO E O  
ENCERRAMENTO DA INSTRUÇÃO - 1ª VARA DO  
TRABALHO DE ANÁPOLIS**

**BLANCA CAROLINA MARTINS  
BARROS**

**SUMARÍSSIMO**

Qtd	Prazo Médio
98	53,5

Nr. Processo	Ajuiz.	nc. Instruçã	Prazo
RTSum - 0010836-91.2016.5.18.0051	20/05/16	03/08/17	440
RTSum - 0010838-27.2017.5.18.0051	06/07/17	30/08/17	55
RTSum - 0010841-79.2017.5.18.0051	06/07/17	11/10/17	97
RTSum - 0010849-56.2017.5.18.0051	07/07/17	01/09/17	56
RTSum - 0010850-41.2017.5.18.0051	07/07/17	01/09/17	56
RTSum - 0010851-26.2017.5.18.0051	07/07/17	13/09/17	68
RTSum - 0010854-78.2017.5.18.0051	08/07/17	24/08/17	47
RTSum - 0010871-17.2017.5.18.0051	12/07/17	01/09/17	51
RTSum - 0010880-76.2017.5.18.0051	13/07/17	24/08/17	42
RTSum - 0010888-53.2017.5.18.0051	14/07/17	24/08/17	41
RTSum - 0010893-75.2017.5.18.0051	17/07/17	24/08/17	38
RTSum - 0010908-44.2017.5.18.0051	19/07/17	13/09/17	56
RTSum - 0010919-73.2017.5.18.0051	21/07/17	24/08/17	34
RTSum - 0010932-72.2017.5.18.0051	25/07/17	24/08/17	30
RTSum - 0010937-94.2017.5.18.0051	25/07/17	13/09/17	50
RTSum - 0010945-71.2017.5.18.0051	27/07/17	24/08/17	28
RTSum - 0010948-26.2017.5.18.0051	27/07/17	24/08/17	28
RTSum - 0010950-93.2017.5.18.0051	27/07/17	24/08/17	28
RTSum - 0010956-03.2017.5.18.0051	28/07/17	24/08/17	27
RTSum - 0010965-62.2017.5.18.0051	30/07/17	24/08/17	25
RTSum - 0010970-84.2017.5.18.0051	01/08/17	24/08/17	23
RTSum - 0010984-68.2017.5.18.0051	03/08/17	13/09/17	41
RTSum - 0010986-38.2017.5.18.0051	04/08/17	13/09/17	40
RTSum - 0010989-90.2017.5.18.0051	04/08/17	25/08/17	21

**Legenda:**

**Ajuiz. Data do Ajuizamento;**

**Enc. da Instrução: Data da conclusão para proferir sentença;**

**Prazo: Quantidade de dias decorridos do ajuizamento até o encerramento da instrução.**



**PRAZO MÉDIO ENTRE O AJUIZAMENTO E O  
ENCERRAMENTO DA INSTRUÇÃO - 1ª VARA DO  
TRABALHO DE ANÁPOLIS**

**BLANCA CAROLINA MARTINS  
BARROS**

**SUMARÍSSIMO**

Qtd	Prazo Médio
98	53,5

Nr. Processo	Ajuiz.	nc. Instruçã	Prazo
RTSum - 0010991-60.2017.5.18.0051	06/08/17	13/09/17	38
RTSum - 0010994-15.2017.5.18.0051	07/08/17	13/09/17	37
RTSum - 0010997-67.2017.5.18.0051	08/08/17	08/11/17	92
RTSum - 0011019-28.2017.5.18.0051	11/08/17	13/09/17	33
RTSum - 0011025-35.2017.5.18.0051	14/08/17	13/09/17	30
RTSum - 0011030-57.2017.5.18.0051	15/08/17	11/10/17	57
RTSum - 0011032-27.2017.5.18.0051	15/08/17	13/09/17	29
RTSum - 0011040-04.2017.5.18.0051	17/08/17	28/09/17	42
RTSum - 0011055-70.2017.5.18.0051	21/08/17	13/09/17	23
RTSum - 0011057-40.2017.5.18.0051	21/08/17	13/09/17	23
RTSum - 0011086-90.2017.5.18.0051	25/08/17	27/10/17	63
RTSum - 0011094-67.2017.5.18.0051	28/08/17	20/09/17	23
RTSum - 0011099-89.2017.5.18.0051	28/08/17	21/09/17	24
RTSum - 0011107-66.2017.5.18.0051	28/08/17	21/09/17	24
RTSum - 0011111-06.2017.5.18.0051	29/08/17	21/09/17	23
RTSum - 0011113-73.2017.5.18.0051	29/08/17	21/09/17	23
RTSum - 0011132-73.2017.5.18.0053	11/09/17	18/10/17	37
RTSum - 0011136-19.2017.5.18.0051	01/09/17	11/10/17	40
RTSum - 0011138-86.2017.5.18.0051	03/09/17	27/09/17	24
RTSum - 0011149-18.2017.5.18.0051	06/09/17	27/09/17	21
RTSum - 0011151-85.2017.5.18.0051	06/09/17	27/09/17	21
RTSum - 0011155-25.2017.5.18.0051	06/09/17	28/09/17	22
RTSum - 0011157-92.2017.5.18.0051	06/09/17	28/09/17	22
RTSum - 0011162-17.2017.5.18.0051	08/09/17	28/09/17	20

**Legenda:**

**Ajuiz. Data do Ajuizamento;**

**Enc. da Instrução: Data da conclusão para proferir sentença;**

**Prazo: Quantidade de dias decorridos do ajuizamento até o encerramento da instrução.**



**PRAZO MÉDIO ENTRE O AJUIZAMENTO E O  
ENCERRAMENTO DA INSTRUÇÃO - 1ª VARA DO  
TRABALHO DE ANÁPOLIS**

**BLANCA CAROLINA MARTINS  
BARROS**

**SUMARÍSSIMO**

Qtd	Prazo Médio
98	53,5

Nr. Processo	Ajuiz.	nc. Instruçã	Prazo
RTSum - 0011165-69.2017.5.18.0051	08/09/17	28/09/17	20
RTSum - 0011201-14.2017.5.18.0051	15/09/17	10/10/17	25
RTSum - 0011203-81.2017.5.18.0051	15/09/17	10/10/17	25
RTSum - 0011206-36.2017.5.18.0051	15/09/17	27/10/17	42
RTSum - 0011210-73.2017.5.18.0051	18/09/17	11/10/17	23
RTSum - 0011211-58.2017.5.18.0051	18/09/17	11/10/17	23
RTSum - 0011215-95.2017.5.18.0051	19/09/17	19/10/17	30
RTSum - 0011222-87.2017.5.18.0051	20/09/17	09/11/17	50
RTSum - 0011246-18.2017.5.18.0051	25/09/17	11/10/17	16
RTSum - 0011254-92.2017.5.18.0051	26/09/17	18/10/17	22
RTSum - 0011282-60.2017.5.18.0051	29/09/17	25/10/17	26
RTSum - 0011283-45.2017.5.18.0051	29/09/17	25/10/17	26
RTSum - 0011292-07.2017.5.18.0051	02/10/17	25/10/17	23
RTSum - 0011294-74.2017.5.18.0051	02/10/17	25/10/17	23
RTSum - 0011295-59.2017.5.18.0051	02/10/17	27/10/17	25
RTSum - 0011305-06.2017.5.18.0051	03/10/17	25/10/17	22
RTSum - 0011312-95.2017.5.18.0051	03/10/17	27/10/17	24
RTSum - 0011313-80.2017.5.18.0051	03/10/17	19/10/17	16
RTSum - 0011314-65.2017.5.18.0051	03/10/17	27/10/17	24
RTSum - 0011316-35.2017.5.18.0051	04/10/17	18/10/17	14
RTSum - 0011344-03.2017.5.18.0051	10/10/17	08/11/17	29
RTSum - 0011366-61.2017.5.18.0051	16/10/17	08/11/17	23
RTSum - 0011367-46.2017.5.18.0051	16/10/17	09/11/17	24
RTSum - 0011376-08.2017.5.18.0051	18/10/17	08/11/17	21

**Legenda:**

**Ajuiz.** Data do Ajuizamento;

**Enc. da Instrução:** Data da conclusão para proferir sentença;

**Prazo:** Quantidade de dias decorridos do ajuizamento até o encerramento da instrução.



## PRAZO MÉDIO ENTRE O AJUIZAMENTO E O ENCERRAMENTO DA INSTRUÇÃO - 1ª VARA DO TRABALHO DE ANÁPOLIS

### BLANCA CAROLINA MARTINS BARROS

#### SUMARÍSSIMO

Qtd	Prazo Médio
98	53,5

Nr. Processo	Ajuiz.	nc. Instruçã	Prazo
RTSum - 0011383-97.2017.5.18.0051	19/10/17	10/11/17	22
RTSum - 0011399-45.2017.5.18.0053	18/10/17	10/11/17	23
RTSum - 0011400-30.2017.5.18.0053	18/10/17	10/11/17	23
RTSum - 0011428-04.2017.5.18.0051	27/10/17	16/11/17	20
RTSum - 0011544-44.2016.5.18.0051	25/10/16	03/08/17	282

**Legenda:**  
Ajuiz. Data do Ajuizamento;  
Enc. da Instrução: Data da conclusão para proferir sentença;  
Prazo: Quantidade de dias decorridos do ajuizamento até o encerramento da instrução.

### LUDMILLA LUDOVICO EVANGELISTA DA ROCHA

#### SUMARÍSSIMO

Qtd	Prazo Médio
13	49,23

Nr. Processo	Ajuiz.	nc. Instruçã	Prazo
RTSum - 0010590-61.2017.5.18.0051	19/05/17	15/08/17	88
RTSum - 0010682-39.2017.5.18.0051	07/06/17	07/08/17	61
RTSum - 0010690-16.2017.5.18.0051	08/06/17	15/08/17	68
RTSum - 0010697-08.2017.5.18.0051	09/06/17	07/08/17	59
RTSum - 0010708-37.2017.5.18.0051	13/06/17	14/08/17	62
RTSum - 0010720-51.2017.5.18.0051	14/06/17	14/08/17	61
RTSum - 0010725-73.2017.5.18.0051	15/06/17	14/08/17	60

**Legenda:**  
Ajuiz. Data do Ajuizamento;  
Enc. da Instrução: Data da conclusão para proferir sentença;  
Prazo: Quantidade de dias decorridos do ajuizamento até o encerramento da instrução.



**PRAZO MÉDIO ENTRE O AJUIZAMENTO E O  
ENCERRAMENTO DA INSTRUÇÃO - 1ª VARA DO  
TRABALHO DE ANÁPOLIS**

**LUDMILLA LUDOVICO EVANGELISTA  
DA ROCHA**

**SUMARÍSSIMO**

Qtd	Prazo Médio
13	49,23

Nr. Processo	Ajuiz.	nc. Instruçã	Prazo
RTSum - 0010735-20.2017.5.18.0051	20/06/17	08/08/17	49
RTSum - 0010737-87.2017.5.18.0051	20/06/17	15/08/17	56
RTSum - 0010896-30.2017.5.18.0051	17/07/17	10/08/17	24
RTSum - 0010900-67.2017.5.18.0051	18/07/17	08/08/17	21
RTSum - 0010914-51.2017.5.18.0051	21/07/17	15/08/17	25
RTSum - 0010973-39.2017.5.18.0051	01/08/17	07/08/17	6

**Legenda:**

**Ajuiz. Data do Ajuizamento;**

**Enc. da Instrução: Data da conclusão para proferir sentença;**

**Prazo: Quantidade de dias decorridos do ajuizamento até o encerramento da instrução.**

**LUIZ EDUARDO DA SILVA  
PARAGUASSU**

**SUMARÍSSIMO**

Qtd	Prazo Médio
215	43,82

Nr. Processo	Ajuiz.	nc. Instruçã	Prazo
RTSum - 0010040-66.2017.5.18.0051	17/01/17	23/10/17	279
RTSum - 0010419-07.2017.5.18.0051	10/04/17	04/09/17	147
RTSum - 0010432-06.2017.5.18.0051	13/04/17	05/09/17	145
RTSum - 0010489-24.2017.5.18.0051	28/04/17	14/08/17	108
RTSum - 0010570-70.2017.5.18.0051	16/05/17	06/09/17	113
RTSum - 0010609-67.2017.5.18.0051	24/05/17	06/09/17	105

**Legenda:**

**Ajuiz. Data do Ajuizamento;**

**Enc. da Instrução: Data da conclusão para proferir sentença;**

**Prazo: Quantidade de dias decorridos do ajuizamento até o encerramento da instrução.**



**PRAZO MÉDIO ENTRE O AJUIZAMENTO E O  
ENCERRAMENTO DA INSTRUÇÃO - 1ª VARA DO  
TRABALHO DE ANÁPOLIS**

**LUIZ EDUARDO DA SILVA  
PARAGUASSU**

**SUMARÍSSIMO**

Qtd	Prazo Médio
215	43,82

Nr. Processo	Ajuiz.	nc. Instruçã	Prazo
RTSum - 0010633-95.2017.5.18.0051	29/05/17	19/09/17	113
RTSum - 0010663-33.2017.5.18.0051	05/06/17	24/08/17	80
RTSum - 0010692-83.2017.5.18.0051	09/06/17	06/09/17	89
RTSum - 0010704-14.2017.5.18.0111	21/08/17	25/09/17	35
RTSum - 0010744-79.2017.5.18.0051	21/06/17	14/09/17	85
RTSum - 0010762-03.2017.5.18.0051	26/06/17	09/08/17	44
RTSum - 0010793-23.2017.5.18.0051	29/06/17	06/11/17	130
RTSum - 0010794-08.2017.5.18.0051	29/06/17	29/08/17	61
RTSum - 0010805-37.2017.5.18.0051	30/06/17	29/08/17	60
RTSum - 0010808-89.2017.5.18.0051	03/07/17	29/08/17	57
RTSum - 0010817-51.2017.5.18.0051	04/07/17	14/08/17	41
RTSum - 0010822-73.2017.5.18.0051	04/07/17	28/08/17	55
RTSum - 0010825-28.2017.5.18.0051	05/07/17	28/08/17	54
RTSum - 0010829-65.2017.5.18.0051	05/07/17	13/11/17	131
RTSum - 0010834-87.2017.5.18.0051	06/07/17	04/09/17	60
RTSum - 0010835-72.2017.5.18.0051	06/07/17	09/08/17	34
RTSum - 0010836-57.2017.5.18.0051	06/07/17	27/10/17	113
RTSum - 0010839-12.2017.5.18.0051	06/07/17	13/12/17	160
RTSum - 0010840-94.2017.5.18.0051	06/07/17	29/08/17	54
RTSum - 0010843-49.2017.5.18.0051	06/07/17	17/08/17	42
RTSum - 0010847-86.2017.5.18.0051	07/07/17	25/08/17	49
RTSum - 0010855-63.2017.5.18.0051	10/07/17	11/10/17	93
RTSum - 0010860-85.2017.5.18.0051	11/07/17	10/10/17	91
RTSum - 0010869-47.2017.5.18.0051	12/07/17	09/08/17	28

**Legenda:**

**Ajuiz.** Data do Ajuizamento;

**Enc. da Instrução:** Data da conclusão para proferir sentença;

**Prazo:** Quantidade de dias decorridos do ajuizamento até o encerramento da instrução.



**PRAZO MÉDIO ENTRE O AJUIZAMENTO E O  
ENCERRAMENTO DA INSTRUÇÃO - 1ª VARA DO  
TRABALHO DE ANÁPOLIS**

**LUIZ EDUARDO DA SILVA  
PARAGUASSU**

**SUMARÍSSIMO**

Qtd	Prazo Médio
215	43,82

Nr. Processo	Ajuiz.	nc. Instruçã	Prazo
RTSum - 0010875-54.2017.5.18.0051	13/07/17	06/09/17	55
RTSum - 0010884-16.2017.5.18.0051	14/07/17	25/10/17	103
RTSum - 0010887-68.2017.5.18.0051	14/07/17	05/09/17	53
RTSum - 0010890-23.2017.5.18.0051	15/07/17	06/09/17	53
RTSum - 0010892-90.2017.5.18.0051	17/07/17	25/08/17	39
RTSum - 0010895-45.2017.5.18.0051	17/07/17	05/09/17	50
RTSum - 0010897-15.2017.5.18.0051	17/07/17	29/08/17	43
RTSum - 0010935-27.2017.5.18.0051	25/07/17	05/09/17	42
RTSum - 0010936-12.2017.5.18.0051	25/07/17	24/08/17	30
RTSum - 0010941-34.2017.5.18.0051	27/07/17	14/11/17	110
RTSum - 0010943-04.2017.5.18.0051	27/07/17	14/11/17	110
RTSum - 0010944-86.2017.5.18.0051	27/07/17	28/11/17	124
RTSum - 0010946-56.2017.5.18.0051	27/07/17	28/11/17	124
RTSum - 0010947-41.2017.5.18.0051	27/07/17	28/11/17	124
RTSum - 0010949-11.2017.5.18.0051	27/07/17	14/11/17	110
RTSum - 0010954-33.2017.5.18.0051	28/07/17	23/08/17	26
RTSum - 0010961-30.2014.5.18.0051	03/09/14	01/09/17	1.094
RTSum - 0010966-47.2017.5.18.0051	31/07/17	13/09/17	44
RTSum - 0010971-69.2017.5.18.0051	01/08/17	24/08/17	23
RTSum - 0010981-16.2017.5.18.0051	03/08/17	13/09/17	41
RTSum - 0010992-45.2017.5.18.0051	07/08/17	04/09/17	28
RTSum - 0010998-52.2017.5.18.0051	08/08/17	01/09/17	24
RTSum - 0010999-37.2017.5.18.0051	08/08/17	04/09/17	27
RTSum - 0011001-07.2017.5.18.0051	08/08/17	04/09/17	27

**Legenda:**

**Ajuiz.** Data do Ajuizamento;

**Enc. da Instrução:** Data da conclusão para proferir sentença;

**Prazo:** Quantidade de dias decorridos do ajuizamento até o encerramento da instrução.





**PRAZO MÉDIO ENTRE O AJUIZAMENTO E O ENCERRAMENTO DA INSTRUÇÃO - 1ª VARA DO TRABALHO DE ANÁPOLIS**

**LUIZ EDUARDO DA SILVA  
PARAGUASSU**

**SUMARÍSSIMO**

Qtd	Prazo Médio
215	43,82

Nr. Processo	Ajuiz.	nc. Instruçã	Prazo
RTSum - 0011018-43.2017.5.18.0051	11/08/17	04/09/17	24
RTSum - 0011021-95.2017.5.18.0051	11/08/17	14/09/17	34
RTSum - 0011031-42.2017.5.18.0051	15/08/17	24/08/17	9
RTSum - 0011033-12.2017.5.18.0051	15/08/17	14/09/17	30
RTSum - 0011035-79.2017.5.18.0051	16/08/17	23/08/17	7
RTSum - 0011038-34.2017.5.18.0051	17/08/17	20/09/17	34
RTSum - 0011039-19.2017.5.18.0051	17/08/17	13/09/17	27
RTSum - 0011041-86.2017.5.18.0051	17/08/17	18/09/17	32
RTSum - 0011044-41.2017.5.18.0051	17/08/17	18/09/17	32
RTSum - 0011047-93.2017.5.18.0051	18/08/17	19/09/17	32
RTSum - 0011049-63.2017.5.18.0051	18/08/17	04/09/17	17
RTSum - 0011050-48.2017.5.18.0051	18/08/17	25/09/17	38
RTSum - 0011051-33.2017.5.18.0051	18/08/17	18/09/17	31
RTSum - 0011060-92.2017.5.18.0051	22/08/17	19/09/17	28
RTSum - 0011063-47.2017.5.18.0051	22/08/17	19/09/17	28
RTSum - 0011074-76.2017.5.18.0051	24/08/17	27/09/17	34
RTSum - 0011075-61.2017.5.18.0051	24/08/17	19/09/17	26
RTSum - 0011076-46.2017.5.18.0051	24/08/17	19/09/17	26
RTSum - 0011078-16.2017.5.18.0051	24/08/17	19/09/17	26
RTSum - 0011082-53.2017.5.18.0051	25/08/17	01/09/17	7
RTSum - 0011084-23.2017.5.18.0051	25/08/17	26/09/17	32
RTSum - 0011085-08.2017.5.18.0051	25/08/17	13/09/17	19
RTSum - 0011088-60.2017.5.18.0051	25/08/17	05/09/17	11
RTSum - 0011089-45.2017.5.18.0051	25/08/17	18/10/17	54

**Legenda:**

**Ajuiz.** Data do Ajuizamento;

**Enc. da Instrução:** Data da conclusão para proferir sentença;

**Prazo:** Quantidade de dias decorridos do ajuizamento até o encerramento da instrução.



**PRAZO MÉDIO ENTRE O AJUIZAMENTO E O  
ENCERRAMENTO DA INSTRUÇÃO - 1ª VARA DO  
TRABALHO DE ANÁPOLIS**

**LUIZ EDUARDO DA SILVA  
PARAGUASSU**

**SUMARÍSSIMO**

Qtd	Prazo Médio
215	43,82

Nr. Processo	Ajuiz.	nc. Instruçã	Prazo
RTSum - 0011091-15.2017.5.18.0051	25/08/17	04/10/17	40
RTSum - 0011093-82.2017.5.18.0051	28/08/17	01/09/17	4
RTSum - 0011096-37.2017.5.18.0051	28/08/17	20/09/17	23
RTSum - 0011097-22.2017.5.18.0051	28/08/17	11/10/17	44
RTSum - 0011112-88.2017.5.18.0051	29/08/17	11/09/17	13
RTSum - 0011115-43.2017.5.18.0051	30/08/17	26/09/17	27
RTSum - 0011116-28.2017.5.18.0051	30/08/17	25/09/17	26
RTSum - 0011122-35.2017.5.18.0051	31/08/17	18/10/17	48
RTSum - 0011123-20.2017.5.18.0051	31/08/17	04/09/17	4
RTSum - 0011124-05.2017.5.18.0051	31/08/17	20/09/17	20
RTSum - 0011129-27.2017.5.18.0051	01/09/17	25/09/17	24
RTSum - 0011131-94.2017.5.18.0051	01/09/17	14/11/17	74
RTSum - 0011132-79.2017.5.18.0051	01/09/17	13/09/17	12
RTSum - 0011133-64.2017.5.18.0051	01/09/17	26/09/17	25
RTSum - 0011134-49.2017.5.18.0051	01/09/17	13/09/17	12
RTSum - 0011139-71.2017.5.18.0051	04/09/17	21/09/17	17
RTSum - 0011141-41.2017.5.18.0051	04/09/17	13/09/17	9
RTSum - 0011144-93.2017.5.18.0051	05/09/17	11/09/17	6
RTSum - 0011145-78.2017.5.18.0051	05/09/17	03/10/17	28
RTSum - 0011147-48.2017.5.18.0051	05/09/17	03/10/17	28
RTSum - 0011152-70.2017.5.18.0051	06/09/17	11/09/17	5
RTSum - 0011159-62.2017.5.18.0051	07/09/17	17/10/17	40
RTSum - 0011160-47.2017.5.18.0051	08/09/17	13/09/17	5
RTSum - 0011161-32.2017.5.18.0051	08/09/17	17/10/17	39

**Legenda:**

**Ajuiz.** Data do Ajuizamento;

**Enc. da Instrução:** Data da conclusão para proferir sentença;

**Prazo:** Quantidade de dias decorridos do ajuizamento até o encerramento da instrução.



**PRAZO MÉDIO ENTRE O AJUIZAMENTO E O  
ENCERRAMENTO DA INSTRUÇÃO - 1ª VARA DO  
TRABALHO DE ANÁPOLIS**

**LUIZ EDUARDO DA SILVA  
PARAGUASSU**

**SUMARÍSSIMO**

Qtd	Prazo Médio
215	43,82

Nr. Processo	Ajuiz.	nc. Instruçã	Prazo
RTSum - 0011166-54.2017.5.18.0051	09/09/17	19/10/17	40
RTSum - 0011167-39.2017.5.18.0051	09/09/17	19/10/17	40
RTSum - 0011168-24.2017.5.18.0051	09/09/17	19/10/17	40
RTSum - 0011169-09.2017.5.18.0051	10/09/17	13/12/17	94
RTSum - 0011170-91.2017.5.18.0051	11/09/17	18/09/17	7
RTSum - 0011171-70.2017.5.18.0053	04/09/17	25/09/17	21
RTSum - 0011173-46.2017.5.18.0051	11/09/17	02/10/17	21
RTSum - 0011174-31.2017.5.18.0051	12/09/17	18/10/17	36
RTSum - 0011176-98.2017.5.18.0051	12/09/17	02/10/17	20
RTSum - 0011177-83.2017.5.18.0051	12/09/17	13/12/17	92
RTSum - 0011178-68.2017.5.18.0051	12/09/17	14/12/17	93
RTSum - 0011179-53.2017.5.18.0051	12/09/17	14/12/17	93
RTSum - 0011181-23.2017.5.18.0051	12/09/17	03/10/17	21
RTSum - 0011184-75.2017.5.18.0051	13/09/17	03/10/17	20
RTSum - 0011185-51.2017.5.18.0054	11/09/17	17/10/17	36
RTSum - 0011185-60.2017.5.18.0051	13/09/17	04/10/17	21
RTSum - 0011187-30.2017.5.18.0051	13/09/17	04/10/17	21
RTSum - 0011190-82.2017.5.18.0051	14/09/17	21/11/17	68
RTSum - 0011191-67.2017.5.18.0051	14/09/17	04/10/17	20
RTSum - 0011193-37.2017.5.18.0051	14/09/17	04/10/17	20
RTSum - 0011197-74.2017.5.18.0051	14/09/17	13/12/17	90
RTSum - 0011200-29.2017.5.18.0051	15/09/17	20/10/17	35
RTSum - 0011202-87.2017.5.18.0054	27/09/17	06/11/17	40
RTSum - 0011209-88.2017.5.18.0051	18/09/17	11/10/17	23

**Legenda:**

**Ajuiz. Data do Ajuizamento;**

**Enc. da Instrução: Data da conclusão para proferir sentença;**

**Prazo: Quantidade de dias decorridos do ajuizamento até o encerramento da instrução.**



**PRAZO MÉDIO ENTRE O AJUIZAMENTO E O  
ENCERRAMENTO DA INSTRUÇÃO - 1ª VARA DO  
TRABALHO DE ANÁPOLIS**

**LUIZ EDUARDO DA SILVA  
PARAGUASSU**

**SUMARÍSSIMO**

Qtd	Prazo Médio
215	43,82

Nr. Processo	Ajuiz.	nc. Instruçã	Prazo
RTSum - 0011212-43.2017.5.18.0051	18/09/17	21/09/17	3
RTSum - 0011217-65.2017.5.18.0051	19/09/17	25/09/17	6
RTSum - 0011220-20.2017.5.18.0051	20/09/17	20/11/17	61
RTSum - 0011226-27.2017.5.18.0051	20/09/17	13/12/17	84
RTSum - 0011227-12.2017.5.18.0051	20/09/17	11/10/17	21
RTSum - 0011228-94.2017.5.18.0051	20/09/17	16/10/17	26
RTSum - 0011231-49.2017.5.18.0051	21/09/17	16/10/17	25
RTSum - 0011237-56.2017.5.18.0051	22/09/17	11/10/17	19
RTSum - 0011240-11.2017.5.18.0051	22/09/17	23/10/17	31
RTSum - 0011242-78.2017.5.18.0051	25/09/17	17/10/17	22
RTSum - 0011244-48.2017.5.18.0051	25/09/17	03/10/17	8
RTSum - 0011249-70.2017.5.18.0051	26/09/17	28/09/17	2
RTSum - 0011250-55.2017.5.18.0051	26/09/17	28/09/17	2
RTSum - 0011257-47.2017.5.18.0051	26/09/17	28/09/17	2
RTSum - 0011262-69.2017.5.18.0051	27/09/17	14/11/17	48
RTSum - 0011263-54.2017.5.18.0051	27/09/17	20/11/17	54
RTSum - 0011264-39.2017.5.18.0051	27/09/17	05/10/17	8
RTSum - 0011266-09.2017.5.18.0051	27/09/17	11/10/17	14
RTSum - 0011267-91.2017.5.18.0051	27/09/17	25/10/17	28
RTSum - 0011269-61.2017.5.18.0051	27/09/17	21/11/17	55
RTSum - 0011274-83.2017.5.18.0051	28/09/17	25/10/17	27
RTSum - 0011278-23.2017.5.18.0051	28/09/17	03/10/17	5
RTSum - 0011281-75.2017.5.18.0051	28/09/17	02/10/17	4
RTSum - 0011289-52.2017.5.18.0051	29/09/17	04/10/17	5

**Legenda:**

**Ajuiz.** Data do Ajuizamento;

**Enc. da Instrução:** Data da conclusão para proferir sentença;

**Prazo:** Quantidade de dias decorridos do ajuizamento até o encerramento da instrução.



**PRAZO MÉDIO ENTRE O AJUIZAMENTO E O  
ENCERRAMENTO DA INSTRUÇÃO - 1ª VARA DO  
TRABALHO DE ANÁPOLIS**

**LUIZ EDUARDO DA SILVA  
PARAGUASSU**

**SUMARÍSSIMO**

Qtd	Prazo Médio
215	43,82

Nr. Processo	Ajuiz.	nc. Instruçã	Prazo
RTSum - 0011290-37.2017.5.18.0051	29/09/17	03/10/17	4
RTSum - 0011291-22.2017.5.18.0051	29/09/17	03/10/17	4
RTSum - 0011293-89.2017.5.18.0051	02/10/17	03/10/17	1
RTSum - 0011298-14.2017.5.18.0051	02/10/17	28/11/17	57
RTSum - 0011300-75.2017.5.18.0053	28/09/17	29/11/17	62
RTSum - 0011300-81.2017.5.18.0051	03/10/17	06/11/17	34
RTSum - 0011304-21.2017.5.18.0051	03/10/17	09/10/17	6
RTSum - 0011307-73.2017.5.18.0051	03/10/17	23/10/17	20
RTSum - 0011319-87.2017.5.18.0051	04/10/17	17/10/17	13
RTSum - 0011320-72.2017.5.18.0051	05/10/17	25/10/17	20
RTSum - 0011328-49.2017.5.18.0051	06/10/17	20/11/17	45
RTSum - 0011333-71.2017.5.18.0051	09/10/17	05/12/17	57
RTSum - 0011337-02.2017.5.18.0054	04/10/17	09/10/17	5
RTSum - 0011337-02.2017.5.18.0054	04/10/17	11/10/17	7
RTSum - 0011339-78.2017.5.18.0051	09/10/17	06/11/17	28
RTSum - 0011341-48.2017.5.18.0051	09/10/17	20/10/17	11
RTSum - 0011347-55.2017.5.18.0051	10/10/17	07/11/17	28
RTSum - 0011348-40.2017.5.18.0051	11/10/17	07/11/17	27
RTSum - 0011354-47.2017.5.18.0051	12/10/17	07/11/17	26
RTSum - 0011356-17.2017.5.18.0051	13/10/17	05/12/17	53
RTSum - 0011358-84.2017.5.18.0051	14/10/17	20/11/17	37
RTSum - 0011359-69.2017.5.18.0051	14/10/17	07/11/17	24
RTSum - 0011360-54.2017.5.18.0051	14/10/17	21/11/17	38
RTSum - 0011362-24.2017.5.18.0051	16/10/17	13/11/17	28

**Legenda:**

**Ajuiz.** Data do Ajuizamento;

**Enc. da Instrução:** Data da conclusão para proferir sentença;

**Prazo:** Quantidade de dias decorridos do ajuizamento até o encerramento da instrução.



**PRAZO MÉDIO ENTRE O AJUIZAMENTO E O  
ENCERRAMENTO DA INSTRUÇÃO - 1ª VARA DO  
TRABALHO DE ANÁPOLIS**

**LUIZ EDUARDO DA SILVA  
PARAGUASSU**

**SUMARÍSSIMO**

Qtd	Prazo Médio
215	43,82

Nr. Processo	Ajuiz.	nc. Instruçã	Prazo
RTSum - 0011363-09.2017.5.18.0051	16/10/17	21/11/17	36
RTSum - 0011371-83.2017.5.18.0051	17/10/17	12/12/17	56
RTSum - 0011373-53.2017.5.18.0051	17/10/17	08/11/17	22
RTSum - 0011375-23.2017.5.18.0051	18/10/17	27/11/17	40
RTSum - 0011382-15.2017.5.18.0051	19/10/17	14/11/17	26
RTSum - 0011385-67.2017.5.18.0051	19/10/17	24/10/17	5
RTSum - 0011393-44.2017.5.18.0051	22/10/17	14/11/17	23
RTSum - 0011400-36.2017.5.18.0051	23/10/17	13/11/17	21
RTSum - 0011411-65.2017.5.18.0051	25/10/17	13/11/17	19
RTSum - 0011421-12.2017.5.18.0051	26/10/17	27/10/17	1
RTSum - 0011423-79.2017.5.18.0051	26/10/17	27/10/17	1
RTSum - 0011424-64.2017.5.18.0051	26/10/17	27/11/17	32
RTSum - 0011425-49.2017.5.18.0051	26/10/17	21/11/17	26
RTSum - 0011429-86.2017.5.18.0051	27/10/17	06/11/17	10
RTSum - 0011448-92.2017.5.18.0051	31/10/17	20/11/17	20
RTSum - 0011453-17.2017.5.18.0051	31/10/17	27/11/17	27
RTSum - 0011458-39.2017.5.18.0051	01/11/17	13/12/17	42
RTSum - 0011469-68.2017.5.18.0051	01/11/17	05/12/17	34
RTSum - 0011474-90.2017.5.18.0051	04/11/17	07/11/17	3
RTSum - 0011475-75.2017.5.18.0051	04/11/17	07/11/17	3
RTSum - 0011476-60.2017.5.18.0051	04/11/17	10/11/17	6
RTSum - 0011495-66.2017.5.18.0051	07/11/17	04/12/17	27
RTSum - 0011496-51.2017.5.18.0051	07/11/17	28/11/17	21
RTSum - 0011498-21.2017.5.18.0051	07/11/17	28/11/17	21

**Legenda:**

**Ajuiz. Data do Ajuizamento;**

**Enc. da Instrução: Data da conclusão para proferir sentença;**

**Prazo: Quantidade de dias decorridos do ajuizamento até o encerramento da instrução.**



**PRAZO MÉDIO ENTRE O AJUIZAMENTO E O ENCERRAMENTO DA INSTRUÇÃO - 1ª VARA DO TRABALHO DE ANÁPOLIS**

**LUIZ EDUARDO DA SILVA PARAGUASSU**

**SUMARÍSSIMO**

Qtd	Prazo Médio
215	43,82

Nr. Processo	Ajuiz.	nc. Instruçã	Prazo
RTSum - 0011504-28.2017.5.18.0051	07/11/17	12/12/17	35
RTSum - 0011505-13.2017.5.18.0051	07/11/17	04/12/17	27
RTSum - 0011516-42.2017.5.18.0051	08/11/17	28/11/17	20
RTSum - 0011519-94.2017.5.18.0051	08/11/17	30/11/17	22
RTSum - 0011520-79.2017.5.18.0051	08/11/17	04/12/17	26
RTSum - 0011526-86.2017.5.18.0051	09/11/17	04/12/17	25
RTSum - 0011527-71.2017.5.18.0051	09/11/17	06/12/17	27
RTSum - 0011528-56.2017.5.18.0051	09/11/17	12/12/17	33
RTSum - 0011531-11.2017.5.18.0051	09/11/17	11/12/17	32
RTSum - 0011537-18.2017.5.18.0051	09/11/17	20/11/17	11
RTSum - 0011569-23.2017.5.18.0051	10/11/17	30/11/17	20
RTSum - 0011582-22.2017.5.18.0051	10/11/17	14/12/17	34
RTSum - 0011605-65.2017.5.18.0051	13/11/17	20/11/17	7
RTSum - 0011617-79.2017.5.18.0051	17/11/17	01/12/17	14
RTSum - 0011625-56.2017.5.18.0051	22/11/17	12/12/17	20
RTSum - 0011631-63.2017.5.18.0051	23/11/17	01/12/17	8
RTSum - 0011642-92.2017.5.18.0051	28/11/17	01/12/17	3
RTSum - 0011669-75.2017.5.18.0051	11/12/17	12/12/17	1

**Legenda:**  
**Ajuiz. Data do Ajuizamento;**  
**Enc. da Instrução: Data da conclusão para proferir sentença;**  
**Prazo: Quantidade de dias decorridos do ajuizamento até o encerramento da instrução.**

**Sem magistrado**

**SUMARÍSSIMO**

Qtd	Prazo Médio
422	65,09



## PRAZO MÉDIO ENTRE O AJUIZAMENTO E O ENCERRAMENTO DA INSTRUÇÃO - 1ª VARA DO TRABALHO DE ANÁPOLIS

### Sem magistrado

### SUMARÍSSIMO

Nr. Processo	Ajuiz.	nc. Instruçã	Prazo
RTSum - 0010001-69.2017.5.18.0051	03/01/17	22/03/17	78
RTSum - 0010004-24.2017.5.18.0051	04/01/17	22/03/17	77
RTSum - 0010005-09.2017.5.18.0051	04/01/17	22/03/17	77
RTSum - 0010007-76.2017.5.18.0051	04/01/17	22/03/17	77
RTSum - 0010009-46.2017.5.18.0051	06/01/17	04/04/17	88
RTSum - 0010010-31.2017.5.18.0051	06/01/17	20/02/17	45
RTSum - 0010012-98.2017.5.18.0051	09/01/17	23/03/17	73
RTSum - 0010014-68.2017.5.18.0051	09/01/17	13/02/17	35
RTSum - 0010016-38.2017.5.18.0051	10/01/17	26/01/17	16
RTSum - 0010017-23.2017.5.18.0051	10/01/17	12/01/17	2
RTSum - 0010021-60.2017.5.18.0051	10/01/17	24/03/17	73
RTSum - 0010025-97.2017.5.18.0051	11/01/17	12/01/17	1
RTSum - 0010027-67.2017.5.18.0051	11/01/17	17/01/17	6
RTSum - 0010027-67.2017.5.18.0051	11/01/17	27/03/17	75
RTSum - 0010030-22.2017.5.18.0051	13/01/17	26/01/17	13
RTSum - 0010032-26.2016.5.18.0051	10/01/16	30/01/17	386
RTSum - 0010033-74.2017.5.18.0051	15/01/17	05/04/17	80
RTSum - 0010037-14.2017.5.18.0051	16/01/17	06/02/17	21
RTSum - 0010039-81.2017.5.18.0051	17/01/17	03/05/17	106
RTSum - 0010042-36.2017.5.18.0051	18/01/17	19/01/17	1
RTSum - 0010044-06.2017.5.18.0051	18/01/17	19/01/17	1
RTSum - 0010045-88.2017.5.18.0051	18/01/17	27/03/17	68
RTSum - 0010046-73.2017.5.18.0051	19/01/17	19/01/17	0
RTSum - 0010051-95.2017.5.18.0051	19/01/17	05/04/17	76
RTSum - 0010054-50.2017.5.18.0051	20/01/17	29/03/17	68

**Legenda:**  
Ajuiz. Data do Ajuizamento;  
Enc. da Instrução: Data da conclusão para proferir sentença;  
Prazo: Quantidade de dias decorridos do ajuizamento até o encerramento da instrução.





## PRAZO MÉDIO ENTRE O AJUIZAMENTO E O ENCERRAMENTO DA INSTRUÇÃO - 1ª VARA DO TRABALHO DE ANÁPOLIS

### Sem magistrado

#### SUMARÍSSIMO

Nr. Processo	Ajuiz.	nc. Instruça	Prazo
RTSum - 0010055-35.2017.5.18.0051	20/01/17	14/02/17	25
RTSum - 0010056-20.2017.5.18.0051	20/01/17	29/03/17	68
RTSum - 0010058-24.2016.5.18.0051	14/01/16	13/02/17	396
RTSum - 0010059-72.2017.5.18.0051	20/01/17	03/02/17	14
RTSum - 0010060-57.2017.5.18.0051	20/01/17	14/02/17	25
RTSum - 0010066-64.2017.5.18.0051	23/01/17	29/03/17	65
RTSum - 0010067-49.2017.5.18.0051	23/01/17	30/03/17	66
RTSum - 0010069-19.2017.5.18.0051	24/01/17	29/03/17	64
RTSum - 0010077-93.2017.5.18.0051	25/01/17	20/02/17	26
RTSum - 0010078-78.2017.5.18.0051	25/01/17	14/02/17	20
RTSum - 0010082-18.2017.5.18.0051	26/01/17	20/02/17	25
RTSum - 0010083-03.2017.5.18.0051	27/01/17	30/03/17	62
RTSum - 0010084-85.2017.5.18.0051	27/01/17	30/03/17	62
RTSum - 0010085-70.2017.5.18.0051	27/01/17	06/02/17	10
RTSum - 0010091-71.2017.5.18.0053	05/02/17	31/03/17	54
RTSum - 0010094-32.2017.5.18.0051	30/01/17	30/03/17	59
RTSum - 0010095-17.2017.5.18.0051	31/01/17	06/02/17	6
RTSum - 0010099-54.2017.5.18.0051	31/01/17	22/02/17	22
RTSum - 0010105-61.2017.5.18.0051	01/02/17	05/04/17	63
RTSum - 0010106-37.2017.5.18.0054	20/02/17	10/05/17	79
RTSum - 0010106-46.2017.5.18.0051	01/02/17	21/03/17	48
RTSum - 0010113-38.2017.5.18.0051	02/02/17	23/03/17	49
RTSum - 0010114-17.2017.5.18.0053	17/03/17	22/05/17	66
RTSum - 0010114-23.2017.5.18.0051	02/02/17	27/03/17	53
RTSum - 0010116-90.2017.5.18.0051	03/02/17	17/04/17	73
RTSum - 0010116-90.2017.5.18.0051	03/02/17	20/04/17	76

**Legenda:**  
Ajuiz. Data do Ajuizamento;  
Enc. da Instrução: Data da conclusão para proferir sentença;  
Prazo: Quantidade de dias decorridos do ajuizamento até o encerramento da instrução.



**PRAZO MÉDIO ENTRE O AJUIZAMENTO E O  
ENCERRAMENTO DA INSTRUÇÃO - 1ª VARA DO  
TRABALHO DE ANÁPOLIS**

**Sem magistrado**

**SUMARÍSSIMO**

Nr. Processo	Ajuiz.	nc. Instruçã	Prazo
RTSum - 0010117-75.2017.5.18.0051	03/02/17	05/04/17	61
RTSum - 0010119-45.2017.5.18.0051	04/02/17	03/03/17	27
RTSum - 0010120-30.2017.5.18.0051	04/02/17	22/02/17	18
RTSum - 0010122-97.2017.5.18.0051	06/02/17	06/02/17	0
RTSum - 0010124-67.2017.5.18.0051	06/02/17	07/02/17	1
RTSum - 0010125-52.2017.5.18.0051	06/02/17	10/02/17	4
RTSum - 0010127-22.2017.5.18.0051	06/02/17	04/04/17	57
RTSum - 0010130-74.2017.5.18.0051	07/02/17	07/02/17	0
RTSum - 0010148-95.2017.5.18.0051	10/02/17	30/03/17	48
RTSum - 0010149-80.2017.5.18.0051	10/02/17	04/04/17	53
RTSum - 0010150-65.2017.5.18.0051	10/02/17	04/04/17	53
RTSum - 0010158-42.2017.5.18.0051	14/02/17	20/04/17	65
RTSum - 0010160-12.2017.5.18.0051	14/02/17	03/03/17	17
RTSum - 0010161-94.2017.5.18.0051	14/02/17	06/04/17	51
RTSum - 0010162-79.2017.5.18.0051	14/02/17	05/04/17	50
RTSum - 0010163-64.2017.5.18.0051	14/02/17	08/03/17	22
RTSum - 0010164-49.2017.5.18.0051	14/02/17	05/04/17	50
RTSum - 0010172-26.2017.5.18.0051	16/02/17	17/07/17	151
RTSum - 0010175-78.2017.5.18.0051	17/02/17	27/03/17	38
RTSum - 0010179-18.2017.5.18.0051	17/02/17	27/03/17	38
RTSum - 0010183-55.2017.5.18.0051	20/02/17	27/07/17	157
RTSum - 0010185-25.2017.5.18.0051	20/02/17	07/04/17	46
RTSum - 0010191-32.2017.5.18.0051	21/02/17	27/03/17	34
RTSum - 0010192-17.2017.5.18.0051	21/02/17	17/04/17	55
RTSum - 0010195-69.2017.5.18.0051	21/02/17	07/04/17	45
RTSum - 0010197-39.2017.5.18.0051	22/02/17	23/02/17	1

**Legenda:**  
Ajuiz. Data do Ajuizamento;  
Enc. da Instrução: Data da conclusão para proferir sentença;  
Prazo: Quantidade de dias decorridos do ajuizamento até o encerramento da instrução.



## PRAZO MÉDIO ENTRE O AJUIZAMENTO E O ENCERRAMENTO DA INSTRUÇÃO - 1ª VARA DO TRABALHO DE ANÁPOLIS

### Sem magistrado

#### SUMARÍSSIMO

Nr. Processo	Ajuiz.	nc. Instruçã	Prazo
RTSum - 0010198-24.2017.5.18.0051	22/02/17	23/02/17	1
RTSum - 0010201-76.2017.5.18.0051	22/02/17	06/04/17	43
RTSum - 0010203-37.2017.5.18.0054	06/03/17	24/04/17	49
RTSum - 0010203-46.2017.5.18.0051	23/02/17	10/04/17	46
RTSum - 0010204-31.2017.5.18.0051	23/02/17	24/03/17	29
RTSum - 0010205-16.2017.5.18.0051	23/02/17	18/04/17	54
RTSum - 0010206-98.2017.5.18.0051	23/02/17	10/04/17	46
RTSum - 0010209-53.2017.5.18.0051	24/02/17	29/03/17	33
RTSum - 0010210-38.2017.5.18.0051	24/02/17	03/04/17	38
RTSum - 0010212-08.2017.5.18.0051	27/02/17	23/03/17	24
RTSum - 0010212-42.2016.5.18.0051	10/02/16	01/02/17	357
RTSum - 0010213-90.2017.5.18.0051	27/02/17	25/04/17	57
RTSum - 0010215-60.2017.5.18.0051	28/02/17	17/04/17	48
RTSum - 0010217-30.2017.5.18.0051	01/03/17	23/05/17	83
RTSum - 0010218-15.2017.5.18.0051	01/03/17	17/04/17	47
RTSum - 0010219-97.2017.5.18.0051	01/03/17	17/04/17	47
RTSum - 0010220-82.2017.5.18.0051	01/03/17	26/04/17	56
RTSum - 0010225-07.2017.5.18.0051	02/03/17	07/03/17	5
RTSum - 0010226-89.2017.5.18.0051	02/03/17	24/03/17	22
RTSum - 0010226-89.2017.5.18.0051	02/03/17	17/04/17	46
RTSum - 0010229-44.2017.5.18.0051	02/03/17	06/03/17	4
RTSum - 0010230-29.2017.5.18.0051	02/03/17	07/04/17	36
RTSum - 0010237-21.2017.5.18.0051	06/03/17	19/04/17	44
RTSum - 0010239-82.2017.5.18.0053	16/03/17	26/04/17	41
RTSum - 0010244-13.2017.5.18.0051	07/03/17	02/05/17	56
RTSum - 0010245-95.2017.5.18.0051	07/03/17	03/04/17	27

**Legenda:**  
Ajuiz. Data do Ajuizamento;  
Enc. da Instrução: Data da conclusão para proferir sentença;  
Prazo: Quantidade de dias decorridos do ajuizamento até o encerramento da instrução.



**PRAZO MÉDIO ENTRE O AJUIZAMENTO E O  
ENCERRAMENTO DA INSTRUÇÃO - 1ª VARA DO  
TRABALHO DE ANÁPOLIS**

**Sem magistrado**

**SUMARÍSSIMO**

Nr. Processo	Ajuiz.	nc. Instruça	Prazo
RTSum - 0010250-20.2017.5.18.0051	08/03/17	23/05/17	76
RTSum - 0010250-20.2017.5.18.0051	08/03/17	12/06/17	96
RTSum - 0010252-87.2017.5.18.0051	08/03/17	17/04/17	40
RTSum - 0010253-72.2017.5.18.0051	08/03/17	02/05/17	55
RTSum - 0010255-42.2017.5.18.0051	09/03/17	24/03/17	15
RTSum - 0010259-79.2017.5.18.0051	09/03/17	21/03/17	12
RTSum - 0010259-79.2017.5.18.0051	09/03/17	08/05/17	60
RTSum - 0010265-86.2017.5.18.0051	10/03/17	23/05/17	74
RTSum - 0010265-86.2017.5.18.0051	10/03/17	21/06/17	103
RTSum - 0010266-71.2017.5.18.0051	10/03/17	02/05/17	53
RTSum - 0010275-33.2017.5.18.0051	13/03/17	20/03/17	7
RTSum - 0010276-18.2017.5.18.0051	13/03/17	05/04/17	23
RTSum - 0010279-70.2017.5.18.0051	14/03/17	05/04/17	22
RTSum - 0010280-55.2017.5.18.0051	14/03/17	05/04/17	22
RTSum - 0010282-25.2017.5.18.0051	14/03/17	11/04/17	28
RTSum - 0010286-62.2017.5.18.0051	14/03/17	19/04/17	36
RTSum - 0010287-47.2017.5.18.0051	14/03/17	16/05/17	63
RTSum - 0010291-84.2017.5.18.0051	15/03/17	22/05/17	68
RTSum - 0010293-45.2017.5.18.0054	23/03/17	27/04/17	35
RTSum - 0010294-39.2017.5.18.0051	16/03/17	19/04/17	34
RTSum - 0010295-24.2017.5.18.0051	16/03/17	20/04/17	35
RTSum - 0010297-91.2017.5.18.0051	16/03/17	23/05/17	68
RTSum - 0010297-91.2017.5.18.0051	16/03/17	23/06/17	99
RTSum - 0010298-76.2017.5.18.0051	16/03/17	19/04/17	34
RTSum - 0010300-46.2017.5.18.0051	17/03/17	15/05/17	59
RTSum - 0010300-46.2017.5.18.0051	17/03/17	27/07/17	132

**Legenda:**  
Ajuiz. Data do Ajuizamento;  
Enc. da Instrução: Data da conclusão para proferir sentença;  
Prazo: Quantidade de dias decorridos do ajuizamento até o encerramento da instrução.



## PRAZO MÉDIO ENTRE O AJUIZAMENTO E O ENCERRAMENTO DA INSTRUÇÃO - 1ª VARA DO TRABALHO DE ANÁPOLIS

### Sem magistrado

#### SUMARÍSSIMO

Nr. Processo	Ajuiz.	nc. Instruça	Prazo
RTSum - 0010301-31.2017.5.18.0051	17/03/17	25/04/17	39
RTSum - 0010302-16.2017.5.18.0051	17/03/17	27/04/17	41
RTSum - 0010304-83.2017.5.18.0051	17/03/17	26/04/17	40
RTSum - 0010305-68.2017.5.18.0051	18/03/17	25/04/17	38
RTSum - 0010306-53.2017.5.18.0051	18/03/17	25/04/17	38
RTSum - 0010307-38.2017.5.18.0051	18/03/17	25/04/17	38
RTSum - 0010308-23.2017.5.18.0051	19/03/17	02/05/17	44
RTSum - 0010309-08.2017.5.18.0051	20/03/17	26/04/17	37
RTSum - 0010311-75.2017.5.18.0051	20/03/17	26/04/17	37
RTSum - 0010315-15.2017.5.18.0051	21/03/17	26/04/17	36
RTSum - 0010320-37.2017.5.18.0051	21/03/17	02/05/17	42
RTSum - 0010321-22.2017.5.18.0051	22/03/17	15/05/17	54
RTSum - 0010322-07.2017.5.18.0051	22/03/17	03/05/17	42
RTSum - 0010324-74.2017.5.18.0051	22/03/17	26/04/17	35
RTSum - 0010326-78.2016.5.18.0051	26/02/16	30/05/17	459
RTSum - 0010327-29.2017.5.18.0051	22/03/17	03/05/17	42
RTSum - 0010329-96.2017.5.18.0051	23/03/17	03/05/17	41
RTSum - 0010332-51.2017.5.18.0051	23/03/17	03/05/17	41
RTSum - 0010334-21.2017.5.18.0051	23/03/17	31/05/17	69
RTSum - 0010335-06.2017.5.18.0051	23/03/17	10/04/17	18
RTSum - 0010337-73.2017.5.18.0051	23/03/17	10/05/17	48
RTSum - 0010339-43.2017.5.18.0051	24/03/17	03/05/17	40
RTSum - 0010341-13.2017.5.18.0051	24/03/17	10/04/17	17
RTSum - 0010342-95.2017.5.18.0051	24/03/17	10/05/17	47
RTSum - 0010344-65.2017.5.18.0051	27/03/17	03/05/17	37
RTSum - 0010346-35.2017.5.18.0051	27/03/17	04/05/17	38

**Legenda:**  
Ajuiz. Data do Ajuizamento;  
Enc. da Instrução: Data da conclusão para proferir sentença;  
Prazo: Quantidade de dias decorridos do ajuizamento até o encerramento da instrução.



**PRAZO MÉDIO ENTRE O AJUIZAMENTO E O  
ENCERRAMENTO DA INSTRUÇÃO - 1ª VARA DO  
TRABALHO DE ANÁPOLIS**

**Sem magistrado**

**SUMARÍSSIMO**

Nr. Processo	Ajuiz.	nc. Instruça	Prazo
RTSum - 0010351-57.2017.5.18.0051	27/03/17	03/05/17	37
RTSum - 0010353-27.2017.5.18.0051	27/03/17	06/06/17	71
RTSum - 0010357-64.2017.5.18.0051	28/03/17	15/05/17	48
RTSum - 0010359-34.2017.5.18.0051	28/03/17	09/05/17	42
RTSum - 0010363-71.2017.5.18.0051	29/03/17	28/04/17	30
RTSum - 0010370-63.2017.5.18.0051	30/03/17	19/05/17	50
RTSum - 0010370-63.2017.5.18.0051	30/03/17	14/06/17	76
RTSum - 0010372-33.2017.5.18.0051	31/03/17	11/04/17	11
RTSum - 0010377-55.2017.5.18.0051	31/03/17	05/05/17	35
RTSum - 0010379-25.2017.5.18.0051	03/04/17	19/05/17	46
RTSum - 0010380-10.2017.5.18.0051	03/04/17	08/05/17	35
RTSum - 0010382-77.2017.5.18.0051	03/04/17	05/05/17	32
RTSum - 0010386-17.2017.5.18.0051	04/04/17	12/07/17	99
RTSum - 0010387-02.2017.5.18.0051	04/04/17	14/06/17	71
RTSum - 0010390-54.2017.5.18.0051	04/04/17	24/05/17	50
RTSum - 0010391-39.2017.5.18.0051	04/04/17	09/05/17	35
RTSum - 0010397-46.2017.5.18.0051	05/04/17	31/05/17	56
RTSum - 0010397-46.2017.5.18.0051	05/04/17	07/07/17	93
RTSum - 0010398-31.2017.5.18.0051	05/04/17	09/05/17	34
RTSum - 0010399-16.2017.5.18.0051	05/04/17	09/05/17	34
RTSum - 0010400-98.2017.5.18.0051	06/04/17	10/05/17	34
RTSum - 0010404-38.2017.5.18.0051	06/04/17	18/05/17	42
RTSum - 0010408-75.2017.5.18.0051	07/04/17	21/06/17	75
RTSum - 0010415-67.2017.5.18.0051	10/04/17	19/06/17	70
RTSum - 0010416-52.2017.5.18.0051	10/04/17	18/05/17	38
RTSum - 0010416-52.2017.5.18.0051	10/04/17	14/06/17	65

**Legenda:**  
Ajuiz. Data do Ajuizamento;  
Enc. da Instrução: Data da conclusão para proferir sentença;  
Prazo: Quantidade de dias decorridos do ajuizamento até o encerramento da instrução.



**PRAZO MÉDIO ENTRE O AJUIZAMENTO E O  
ENCERRAMENTO DA INSTRUÇÃO - 1ª VARA DO  
TRABALHO DE ANÁPOLIS**

**Sem magistrado**

**SUMARÍSSIMO**

Nr. Processo	Ajuiz.	nc. Instruça	Prazo
RTSum - 0010418-22.2017.5.18.0051	10/04/17	15/05/17	35
RTSum - 0010420-89.2017.5.18.0051	10/04/17	20/04/17	10
RTSum - 0010421-74.2017.5.18.0051	11/04/17	31/05/17	50
RTSum - 0010421-74.2017.5.18.0051	11/04/17	18/07/17	98
RTSum - 0010427-81.2017.5.18.0051	12/04/17	22/05/17	40
RTSum - 0010428-66.2017.5.18.0051	12/04/17	15/05/17	33
RTSum - 0010435-49.2017.5.18.0054	24/04/17	25/05/17	31
RTSum - 0010436-43.2017.5.18.0051	17/04/17	16/05/17	29
RTSum - 0010444-20.2017.5.18.0051	18/04/17	05/06/17	48
RTSum - 0010446-87.2017.5.18.0051	18/04/17	17/05/17	29
RTSum - 0010449-42.2017.5.18.0051	19/04/17	25/04/17	6
RTSum - 0010450-27.2017.5.18.0051	19/04/17	30/05/17	41
RTSum - 0010451-12.2017.5.18.0051	19/04/17	18/05/17	29
RTSum - 0010463-26.2017.5.18.0051	24/04/17	27/07/17	94
RTSum - 0010464-11.2017.5.18.0051	24/04/17	17/05/17	23
RTSum - 0010465-93.2017.5.18.0051	25/04/17	15/05/17	20
RTSum - 0010474-55.2017.5.18.0051	26/04/17	16/05/17	20
RTSum - 0010478-92.2017.5.18.0051	26/04/17	24/05/17	28
RTSum - 0010478-92.2017.5.18.0051	26/04/17	05/07/17	70
RTSum - 0010480-62.2017.5.18.0051	26/04/17	22/05/17	26
RTSum - 0010484-02.2017.5.18.0051	27/04/17	24/05/17	27
RTSum - 0010484-02.2017.5.18.0051	27/04/17	18/07/17	82
RTSum - 0010486-69.2017.5.18.0051	27/04/17	22/05/17	25
RTSum - 0010488-39.2017.5.18.0051	28/04/17	31/05/17	33
RTSum - 0010490-09.2017.5.18.0051	28/04/17	09/05/17	11
RTSum - 0010491-91.2017.5.18.0051	28/04/17	06/07/17	69

**Legenda:**  
Ajuiz. Data do Ajuizamento;  
Enc. da Instrução: Data da conclusão para proferir sentença;  
Prazo: Quantidade de dias decorridos do ajuizamento até o encerramento da instrução.



**PRAZO MÉDIO ENTRE O AJUIZAMENTO E O  
ENCERRAMENTO DA INSTRUÇÃO - 1ª VARA DO  
TRABALHO DE ANÁPOLIS**

**Sem magistrado**

**SUMARÍSSIMO**

Nr. Processo	Ajuiz.	nc. Instruça	Prazo
RTSum - 0010492-76.2017.5.18.0051	29/04/17	26/05/17	27
RTSum - 0010494-46.2017.5.18.0051	01/05/17	18/05/17	17
RTSum - 0010495-31.2017.5.18.0051	01/05/17	05/06/17	35
RTSum - 0010496-16.2017.5.18.0051	02/05/17	04/07/17	63
RTSum - 0010500-53.2017.5.18.0051	02/05/17	05/05/17	3
RTSum - 0010500-53.2017.5.18.0051	02/05/17	17/07/17	76
RTSum - 0010502-23.2017.5.18.0051	03/05/17	06/06/17	34
RTSum - 0010503-08.2017.5.18.0051	03/05/17	06/07/17	64
RTSum - 0010504-90.2017.5.18.0051	03/05/17	04/05/17	1
RTSum - 0010505-75.2017.5.18.0051	03/05/17	19/05/17	16
RTSum - 0010507-45.2017.5.18.0051	03/05/17	04/05/17	1
RTSum - 0010509-15.2017.5.18.0051	03/05/17	25/05/17	22
RTSum - 0010511-82.2017.5.18.0051	03/05/17	20/06/17	48
RTSum - 0010512-67.2017.5.18.0051	03/05/17	01/06/17	29
RTSum - 0010514-37.2017.5.18.0051	03/05/17	26/06/17	54
RTSum - 0010516-07.2017.5.18.0051	04/05/17	19/05/17	15
RTSum - 0010521-29.2017.5.18.0051	05/05/17	05/06/17	31
RTSum - 0010524-81.2017.5.18.0051	05/05/17	27/07/17	83
RTSum - 0010527-36.2017.5.18.0051	06/05/17	30/05/17	24
RTSum - 0010528-21.2017.5.18.0051	07/05/17	29/05/17	22
RTSum - 0010531-73.2017.5.18.0051	08/05/17	09/05/17	1
RTSum - 0010532-58.2017.5.18.0051	08/05/17	30/05/17	22
RTSum - 0010535-13.2017.5.18.0051	09/05/17	30/06/17	52
RTSum - 0010536-95.2017.5.18.0051	09/05/17	11/05/17	2
RTSum - 0010538-65.2017.5.18.0051	09/05/17	05/06/17	27
RTSum - 0010540-26.2017.5.18.0054	19/05/17	27/07/17	69

**Legenda:**  
Ajuiz. Data do Ajuizamento;  
Enc. da Instrução: Data da conclusão para proferir sentença;  
Prazo: Quantidade de dias decorridos do ajuizamento até o encerramento da instrução.





**PRAZO MÉDIO ENTRE O AJUIZAMENTO E O  
ENCERRAMENTO DA INSTRUÇÃO - 1ª VARA DO  
TRABALHO DE ANÁPOLIS**

**Sem magistrado**

**SUMARÍSSIMO**

Nr. Processo	Ajuiz.	nc. Instruça	Prazo
RTSum - 0010540-35.2017.5.18.0051	10/05/17	01/06/17	22
RTSum - 0010541-20.2017.5.18.0051	10/05/17	01/06/17	22
RTSum - 0010542-05.2017.5.18.0051	10/05/17	24/05/17	14
RTSum - 0010543-87.2017.5.18.0051	10/05/17	24/05/17	14
RTSum - 0010545-57.2017.5.18.0051	10/05/17	31/05/17	21
RTSum - 0010548-12.2017.5.18.0051	10/05/17	05/06/17	26
RTSum - 0010549-94.2017.5.18.0051	11/05/17	05/06/17	25
RTSum - 0010552-49.2017.5.18.0051	11/05/17	22/05/17	11
RTSum - 0010555-04.2017.5.18.0051	11/05/17	31/05/17	20
RTSum - 0010559-41.2017.5.18.0051	12/05/17	30/05/17	18
RTSum - 0010561-11.2017.5.18.0051	12/05/17	07/06/17	26
RTSum - 0010561-11.2017.5.18.0051	12/05/17	27/07/17	76
RTSum - 0010564-63.2017.5.18.0051	15/05/17	30/05/17	15
RTSum - 0010565-42.2017.5.18.0053	16/05/17	17/07/17	62
RTSum - 0010567-18.2017.5.18.0051	16/05/17	07/06/17	22
RTSum - 0010567-18.2017.5.18.0051	16/05/17	27/07/17	72
RTSum - 0010573-25.2017.5.18.0051	16/05/17	06/06/17	21
RTSum - 0010575-92.2017.5.18.0051	17/05/17	21/06/17	35
RTSum - 0010578-47.2017.5.18.0051	17/05/17	21/06/17	35
RTSum - 0010583-69.2017.5.18.0051	18/05/17	20/06/17	33
RTSum - 0010585-39.2017.5.18.0051	18/05/17	22/06/17	35
RTSum - 0010588-91.2017.5.18.0051	19/05/17	22/06/17	34
RTSum - 0010589-76.2017.5.18.0051	19/05/17	22/06/17	34
RTSum - 0010591-46.2017.5.18.0051	19/05/17	23/06/17	35
RTSum - 0010593-16.2017.5.18.0051	22/05/17	27/07/17	66
RTSum - 0010593-50.2016.5.18.0051	06/04/16	22/02/17	322

**Legenda:**  
Ajuiz. Data do Ajuizamento;  
Enc. da Instrução: Data da conclusão para proferir sentença;  
Prazo: Quantidade de dias decorridos do ajuizamento até o encerramento da instrução.



**PRAZO MÉDIO ENTRE O AJUIZAMENTO E O  
ENCERRAMENTO DA INSTRUÇÃO - 1ª VARA DO  
TRABALHO DE ANÁPOLIS**

**Sem magistrado**

**SUMARÍSSIMO**

Nr. Processo	Ajuiz.	nc. Instruça	Prazo
RTSum - 0010594-98.2017.5.18.0051	22/05/17	04/07/17	43
RTSum - 0010595-83.2017.5.18.0051	22/05/17	23/05/17	1
RTSum - 0010596-68.2017.5.18.0051	22/05/17	04/07/17	43
RTSum - 0010597-53.2017.5.18.0051	22/05/17	23/05/17	1
RTSum - 0010598-38.2017.5.18.0051	22/05/17	04/07/17	43
RTSum - 0010599-23.2017.5.18.0051	22/05/17	04/07/17	43
RTSum - 0010600-08.2017.5.18.0051	23/05/17	29/06/17	37
RTSum - 0010601-90.2017.5.18.0051	23/05/17	29/06/17	37
RTSum - 0010602-75.2017.5.18.0051	23/05/17	20/07/17	58
RTSum - 0010605-30.2017.5.18.0051	23/05/17	13/06/17	21
RTSum - 0010606-15.2017.5.18.0051	23/05/17	24/05/17	1
RTSum - 0010608-82.2017.5.18.0051	24/05/17	29/06/17	36
RTSum - 0010614-89.2017.5.18.0051	25/05/17	22/06/17	28
RTSum - 0010615-74.2017.5.18.0051	25/05/17	17/07/17	53
RTSum - 0010621-81.2017.5.18.0051	26/05/17	27/06/17	32
RTSum - 0010629-58.2017.5.18.0051	29/05/17	28/06/17	30
RTSum - 0010630-43.2017.5.18.0051	29/05/17	19/06/17	21
RTSum - 0010630-43.2017.5.18.0051	29/05/17	20/07/17	52
RTSum - 0010633-95.2017.5.18.0051	29/05/17	27/07/17	59
RTSum - 0010634-80.2017.5.18.0051	29/05/17	12/07/17	44
RTSum - 0010635-65.2017.5.18.0051	29/05/17	12/07/17	44
RTSum - 0010636-50.2017.5.18.0051	30/05/17	06/07/17	37
RTSum - 0010637-35.2017.5.18.0051	30/05/17	27/07/17	58
RTSum - 0010641-72.2017.5.18.0051	30/05/17	17/07/17	48
RTSum - 0010642-57.2017.5.18.0051	31/05/17	12/07/17	42
RTSum - 0010643-42.2017.5.18.0051	31/05/17	17/07/17	47

**Legenda:**  
Ajuiz. Data do Ajuizamento;  
Enc. da Instrução: Data da conclusão para proferir sentença;  
Prazo: Quantidade de dias decorridos do ajuizamento até o encerramento da instrução.



**PRAZO MÉDIO ENTRE O AJUIZAMENTO E O  
ENCERRAMENTO DA INSTRUÇÃO - 1ª VARA DO  
TRABALHO DE ANÁPOLIS**

**Sem magistrado**

**SUMARÍSSIMO**

Nr. Processo	Ajuiz.	nc. Instruçã	Prazo
RTSum - 0010644-27.2017.5.18.0051	31/05/17	09/06/17	9
RTSum - 0010648-64.2017.5.18.0051	01/06/17	20/07/17	49
RTSum - 0010649-49.2017.5.18.0051	01/06/17	27/07/17	56
RTSum - 0010650-34.2017.5.18.0051	01/06/17	17/07/17	46
RTSum - 0010651-19.2017.5.18.0051	01/06/17	05/07/17	34
RTSum - 0010654-71.2017.5.18.0051	02/06/17	05/06/17	3
RTSum - 0010656-41.2017.5.18.0051	02/06/17	20/07/17	48
RTSum - 0010657-60.2016.5.18.0051	18/04/16	09/02/17	297
RTSum - 0010661-63.2017.5.18.0051	05/06/17	25/07/17	50
RTSum - 0010662-48.2017.5.18.0051	05/06/17	22/06/17	17
RTSum - 0010664-18.2017.5.18.0051	05/06/17	30/06/17	25
RTSum - 0010671-10.2017.5.18.0051	06/06/17	06/07/17	30
RTSum - 0010678-02.2017.5.18.0051	07/06/17	26/06/17	19
RTSum - 0010694-53.2017.5.18.0051	09/06/17	13/06/17	4
RTSum - 0010697-08.2017.5.18.0051	09/06/17	17/07/17	38
RTSum - 0010698-90.2017.5.18.0051	09/06/17	17/07/17	38
RTSum - 0010699-75.2017.5.18.0051	09/06/17	17/07/17	38
RTSum - 0010701-45.2017.5.18.0051	11/06/17	11/07/17	30
RTSum - 0010705-82.2017.5.18.0051	13/06/17	17/07/17	34
RTSum - 0010707-52.2017.5.18.0051	13/06/17	13/06/17	0
RTSum - 0010710-07.2017.5.18.0051	13/06/17	13/06/17	0
RTSum - 0010712-74.2017.5.18.0051	13/06/17	06/07/17	23
RTSum - 0010717-96.2017.5.18.0051	14/06/17	19/06/17	5
RTSum - 0010721-36.2017.5.18.0051	14/06/17	17/07/17	33
RTSum - 0010723-06.2017.5.18.0051	14/06/17	23/06/17	9
RTSum - 0010730-95.2017.5.18.0051	18/06/17	17/07/17	29

**Legenda:**  
**Ajuiz.** Data do Ajuizamento;  
**Enc. da Instrução:** Data da conclusão para proferir sentença;  
**Prazo:** Quantidade de dias decorridos do ajuizamento até o encerramento da instrução.



**PRAZO MÉDIO ENTRE O AJUIZAMENTO E O  
ENCERRAMENTO DA INSTRUÇÃO - 1ª VARA DO  
TRABALHO DE ANÁPOLIS**

**Sem magistrado**

**SUMARÍSSIMO**

Nr. Processo	Ajuiz.	nc. Instruça	Prazo
RTSum - 0010734-35.2017.5.18.0051	19/06/17	24/07/17	35
RTSum - 0010737-24.2016.5.18.0051	03/05/16	08/02/17	281
RTSum - 0010754-60.2016.5.18.0051	05/05/16	08/02/17	279
RTSum - 0010757-78.2017.5.18.0051	23/06/17	26/06/17	3
RTSum - 0010764-70.2017.5.18.0051	26/06/17	24/07/17	28
RTSum - 0010766-40.2017.5.18.0051	26/06/17	25/07/17	29
RTSum - 0010769-92.2017.5.18.0051	26/06/17	10/07/17	14
RTSum - 0010772-47.2017.5.18.0051	26/06/17	26/06/17	0
RTSum - 0010780-24.2017.5.18.0051	27/06/17	29/06/17	2
RTSum - 0010781-09.2017.5.18.0051	27/06/17	24/07/17	27
RTSum - 0010808-89.2017.5.18.0051	03/07/17	21/07/17	18
RTSum - 0010810-59.2017.5.18.0051	03/07/17	06/07/17	3
RTSum - 0010811-44.2017.5.18.0051	03/07/17	05/07/17	2
RTSum - 0010813-14.2017.5.18.0051	03/07/17	06/07/17	3
RTSum - 0010820-06.2017.5.18.0051	04/07/17	21/07/17	17
RTSum - 0010821-88.2017.5.18.0051	04/07/17	07/07/17	3
RTSum - 0010833-05.2017.5.18.0051	06/07/17	11/07/17	5
RTSum - 0010836-91.2016.5.18.0051	20/05/16	07/04/17	322
RTSum - 0010842-64.2017.5.18.0051	06/07/17	10/07/17	4
RTSum - 0010866-92.2017.5.18.0051	11/07/17	17/07/17	6
RTSum - 0010870-32.2017.5.18.0051	12/07/17	14/07/17	2
RTSum - 0010872-02.2017.5.18.0051	12/07/17	25/07/17	13
RTSum - 0010933-91.2016.5.18.0051	10/06/16	07/04/17	301
RTSum - 0011050-82.2016.5.18.0051	05/07/16	18/04/17	287
RTSum - 0011050-82.2016.5.18.0051	05/07/16	31/05/17	330
RTSum - 0011050-82.2016.5.18.0051	05/07/16	27/07/17	387

**Legenda:**  
Ajuiz. Data do Ajuizamento;  
Enc. da Instrução: Data da conclusão para proferir sentença;  
Prazo: Quantidade de dias decorridos do ajuizamento até o encerramento da instrução.



**PRAZO MÉDIO ENTRE O AJUIZAMENTO E O  
ENCERRAMENTO DA INSTRUÇÃO - 1ª VARA DO  
TRABALHO DE ANÁPOLIS**

**Sem magistrado**

**SUMARÍSSIMO**

Nr. Processo	Ajuiz.	nc. Instruça	Prazo
RTSum - 0011086-27.2016.5.18.0051	14/07/16	03/03/17	232
RTSum - 0011087-12.2016.5.18.0051	14/07/16	27/07/17	378
RTSum - 0011105-33.2016.5.18.0051	20/07/16	18/01/17	182
RTSum - 0011203-86.2014.5.18.0051	24/10/14	29/03/17	887
RTSum - 0011285-49.2016.5.18.0051	26/08/16	22/02/17	180
RTSum - 0011292-41.2016.5.18.0051	29/08/16	06/03/17	189
RTSum - 0011309-77.2016.5.18.0051	31/08/16	16/01/17	138
RTSum - 0011317-48.2016.5.18.0053	01/12/16	20/04/17	140
RTSum - 0011317-54.2016.5.18.0051	01/09/16	16/01/17	137
RTSum - 0011337-45.2016.5.18.0051	08/09/16	13/03/17	186
RTSum - 0011387-71.2016.5.18.0051	20/09/16	23/01/17	125
RTSum - 0011427-53.2016.5.18.0051	28/09/16	18/01/17	112
RTSum - 0011436-15.2016.5.18.0051	30/09/16	01/02/17	124
RTSum - 0011443-98.2016.5.18.0053	04/11/16	16/01/17	73
RTSum - 0011472-57.2016.5.18.0051	10/10/16	24/04/17	196
RTSum - 0011505-47.2016.5.18.0051	18/10/16	08/02/17	113
RTSum - 0011508-02.2016.5.18.0051	19/10/16	23/01/17	96
RTSum - 0011527-08.2016.5.18.0051	21/10/16	08/02/17	110
RTSum - 0011534-97.2016.5.18.0051	24/10/16	13/02/17	112
RTSum - 0011539-22.2016.5.18.0051	25/10/16	29/03/17	155
RTSum - 0011540-07.2016.5.18.0051	25/10/16	01/03/17	127
RTSum - 0011540-07.2016.5.18.0051	25/10/16	22/03/17	148
RTSum - 0011541-89.2016.5.18.0051	25/10/16	08/02/17	106
RTSum - 0011542-74.2016.5.18.0051	25/10/16	22/03/17	148
RTSum - 0011556-58.2016.5.18.0051	26/10/16	22/02/17	119
RTSum - 0011566-05.2016.5.18.0051	27/10/16	09/03/17	133

**Legenda:**  
Ajuiz. Data do Ajuizamento;  
Enc. da Instrução: Data da conclusão para proferir sentença;  
Prazo: Quantidade de dias decorridos do ajuizamento até o encerramento da instrução.



**PRAZO MÉDIO ENTRE O AJUIZAMENTO E O  
ENCERRAMENTO DA INSTRUÇÃO - 1ª VARA DO  
TRABALHO DE ANÁPOLIS**

**Sem magistrado**

**SUMARÍSSIMO**

Nr. Processo	Ajuiz.	nc. Instruçã	Prazo
RTSum - 0011579-04.2016.5.18.0051	31/10/16	08/02/17	100
RTSum - 0011580-86.2016.5.18.0051	31/10/16	08/03/17	128
RTSum - 0011582-56.2016.5.18.0051	01/11/16	01/02/17	92
RTSum - 0011585-11.2016.5.18.0051	01/11/16	23/03/17	142
RTSum - 0011592-03.2016.5.18.0051	03/11/16	25/01/17	83
RTSum - 0011594-70.2016.5.18.0051	04/11/16	25/01/17	82
RTSum - 0011603-32.2016.5.18.0051	07/11/16	23/01/17	77
RTSum - 0011603-32.2016.5.18.0051	07/11/16	17/04/17	161
RTSum - 0011612-91.2016.5.18.0051	08/11/16	03/02/17	87
RTSum - 0011617-16.2016.5.18.0051	09/11/16	26/01/17	78
RTSum - 0011618-98.2016.5.18.0051	09/11/16	26/01/17	78
RTSum - 0011619-83.2016.5.18.0051	09/11/16	26/01/17	78
RTSum - 0011620-68.2016.5.18.0051	09/11/16	26/01/17	78
RTSum - 0011623-23.2016.5.18.0051	10/11/16	12/07/17	244
RTSum - 0011624-08.2016.5.18.0051	10/11/16	01/02/17	83
RTSum - 0011626-75.2016.5.18.0051	10/11/16	01/02/17	83
RTSum - 0011628-45.2016.5.18.0051	10/11/16	01/02/17	83
RTSum - 0011633-67.2016.5.18.0051	11/11/16	27/01/17	77
RTSum - 0011635-37.2016.5.18.0051	12/11/16	02/02/17	82
RTSum - 0011637-07.2016.5.18.0051	14/11/16	06/02/17	84
RTSum - 0011638-89.2016.5.18.0051	16/11/16	24/01/17	69
RTSum - 0011641-44.2016.5.18.0051	16/11/16	02/02/17	78
RTSum - 0011642-29.2016.5.18.0051	16/11/16	23/01/17	68
RTSum - 0011645-81.2016.5.18.0051	16/11/16	30/01/17	75
RTSum - 0011651-88.2016.5.18.0051	17/11/16	08/02/17	83
RTSum - 0011660-50.2016.5.18.0051	17/11/16	09/02/17	84

**Legenda:**  
Ajuiz. Data do Ajuizamento;  
Enc. da Instrução: Data da conclusão para proferir sentença;  
Prazo: Quantidade de dias decorridos do ajuizamento até o encerramento da instrução.



## PRAZO MÉDIO ENTRE O AJUIZAMENTO E O ENCERRAMENTO DA INSTRUÇÃO - 1ª VARA DO TRABALHO DE ANÁPOLIS

### Sem magistrado

#### SUMARÍSSIMO

Nr. Processo	Ajuiz.	nc. Instruça	Prazo
RTSum - 0011661-35.2016.5.18.0051	18/11/16	08/02/17	82
RTSum - 0011665-72.2016.5.18.0051	18/11/16	09/02/17	83
RTSum - 0011667-42.2016.5.18.0051	18/11/16	09/02/17	83
RTSum - 0011669-12.2016.5.18.0051	18/11/16	09/02/17	83
RTSum - 0011670-94.2016.5.18.0051	18/11/16	13/02/17	87
RTSum - 0011675-19.2016.5.18.0051	21/11/16	06/02/17	77
RTSum - 0011677-86.2016.5.18.0051	21/11/16	16/02/17	87
RTSum - 0011678-71.2016.5.18.0051	21/11/16	16/02/17	87
RTSum - 0011681-26.2016.5.18.0051	21/11/16	16/02/17	87
RTSum - 0011686-48.2016.5.18.0051	22/11/16	21/02/17	91
RTSum - 0011694-25.2016.5.18.0051	23/11/16	21/02/17	90
RTSum - 0011698-62.2016.5.18.0051	23/11/16	16/02/17	85
RTSum - 0011704-69.2016.5.18.0051	24/11/16	16/02/17	84
RTSum - 0011705-54.2016.5.18.0051	24/11/16	02/03/17	98
RTSum - 0011707-24.2016.5.18.0051	24/11/16	16/02/17	84
RTSum - 0011708-09.2016.5.18.0051	24/11/16	06/03/17	102
RTSum - 0011709-91.2016.5.18.0051	24/11/16	16/02/17	84
RTSum - 0011710-76.2016.5.18.0051	24/11/16	22/02/17	90
RTSum - 0011716-83.2016.5.18.0051	25/11/16	22/02/17	89
RTSum - 0011718-53.2016.5.18.0051	26/11/16	23/02/17	89
RTSum - 0011720-23.2016.5.18.0051	28/11/16	06/03/17	98
RTSum - 0011721-08.2016.5.18.0051	28/11/16	23/02/17	87
RTSum - 0011722-90.2016.5.18.0051	28/11/16	02/03/17	94
RTSum - 0011723-75.2016.5.18.0051	28/11/16	22/02/17	86
RTSum - 0011724-60.2016.5.18.0051	28/11/16	25/01/17	58
RTSum - 0011725-45.2016.5.18.0051	28/11/16	02/03/17	94

**Legenda:**  
Ajuiz. Data do Ajuizamento;  
Enc. da Instrução: Data da conclusão para proferir sentença;  
Prazo: Quantidade de dias decorridos do ajuizamento até o encerramento da instrução.



**PRAZO MÉDIO ENTRE O AJUIZAMENTO E O  
ENCERRAMENTO DA INSTRUÇÃO - 1ª VARA DO  
TRABALHO DE ANÁPOLIS**

**Sem magistrado**

**SUMARÍSSIMO**

Nr. Processo	Ajuiz.	nc. Instruça	Prazo
RTSum - 0011726-30.2016.5.18.0051	28/11/16	23/02/17	87
RTSum - 0011734-07.2016.5.18.0051	30/11/16	31/03/17	121
RTSum - 0011735-89.2016.5.18.0051	30/11/16	02/03/17	92
RTSum - 0011738-44.2016.5.18.0051	30/11/16	24/02/17	86
RTSum - 0011739-29.2016.5.18.0051	30/11/16	02/03/17	92
RTSum - 0011743-66.2016.5.18.0051	01/12/16	07/03/17	96
RTSum - 0011746-21.2016.5.18.0051	01/12/16	13/03/17	102
RTSum - 0011750-58.2016.5.18.0051	02/12/16	13/03/17	101
RTSum - 0011751-43.2016.5.18.0051	05/12/16	20/02/17	77
RTSum - 0011755-80.2016.5.18.0051	05/12/16	23/01/17	49
RTSum - 0011757-50.2016.5.18.0051	05/12/16	13/03/17	98
RTSum - 0011758-35.2016.5.18.0051	06/12/16	02/02/17	58
RTSum - 0011762-72.2016.5.18.0051	07/12/16	22/02/17	77
RTSum - 0011767-94.2016.5.18.0051	08/12/16	06/02/17	60
RTSum - 0011770-49.2016.5.18.0051	08/12/16	13/03/17	95
RTSum - 0011774-86.2016.5.18.0051	08/12/16	07/04/17	120
RTSum - 0011775-71.2016.5.18.0051	09/12/16	23/01/17	45
RTSum - 0011776-56.2016.5.18.0051	09/12/16	16/03/17	97
RTSum - 0011779-11.2016.5.18.0051	12/12/16	30/01/17	49
RTSum - 0011784-33.2016.5.18.0051	13/12/16	04/04/17	112
RTSum - 0011790-40.2016.5.18.0051	14/12/16	09/03/17	85
RTSum - 0011793-92.2016.5.18.0051	14/12/16	16/03/17	92
RTSum - 0011800-84.2016.5.18.0051	15/12/16	17/04/17	123
RTSum - 0011809-46.2016.5.18.0051	20/12/16	16/03/17	86
RTSum - 0011812-98.2016.5.18.0051	22/12/16	16/03/17	84
RTSum - 0011818-08.2016.5.18.0051	26/12/16	27/03/17	91

**Legenda:**  
Ajuiz. Data do Ajuizamento;  
Enc. da Instrução: Data da conclusão para proferir sentença;  
Prazo: Quantidade de dias decorridos do ajuizamento até o encerramento da instrução.





**PRAZO MÉDIO ENTRE O AJUIZAMENTO E O  
ENCERRAMENTO DA INSTRUÇÃO - 1ª VARA DO  
TRABALHO DE ANÁPOLIS**

**Sem magistrado**

**SUMARÍSSIMO**

Nr. Processo	Ajuiz.	nc. Instruçã	Prazo
RTSum - 0011821-60.2016.5.18.0051	28/12/16	20/03/17	82
RTSum - 0011822-45.2016.5.18.0051	28/12/16	06/04/17	99
RTSum - 0011824-15.2016.5.18.0051	30/12/16	22/03/17	82

**Legenda:**

**Ajuiz.** Data do Ajuizamento;

**Enc. da Instrução:** Data da conclusão para proferir sentença;

**Prazo:** Quantidade de dias decorridos do ajuizamento até o encerramento da instrução.