

Conceituação

Tema	Prazos Processuais
Relatórios	Evolução Histórica Comparativo por VT Comparativo por Grupo Por Grupo Por VT Por Processo Por Magistrado
Resumo	Apresenta o prazo médio desde o ajuizamento da ação até o encerramento da instrução.
Descrição	O prazo médio é obtido calculando-se a quantidade de dias decorridos desde o ajuizamento até o encerramento da instrução. Os dados são extraídos baseando-se nos itens do e-Gestão: 267 e 90267 - Do ajuizamento da ação até o encerramento da instrução na fase de conhecimento – rito sumaríssimo; 268 e 90268 – Do ajuizamento da ação até o encerramento da instrução na fase de conhecimento – exceto rito sumaríssimo (ordinário)
Origem da informação	e-Gestão
Critérios e transformações	Coletado do e-Gestão, consolidado, otimizado e classificado para análise.
Análises possíveis	Prazo médio entre o ajuizamento da ação e o encerramento da instrução, detalhado de forma Geral, Por grupo, por VT, Por Processo e Por Magistrado.

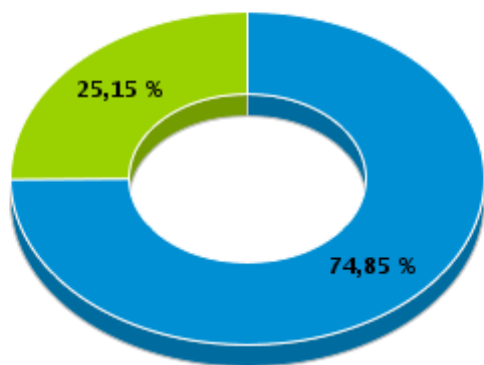


EVOLUÇÃO HISTÓRICA DOS PRAZOS PROCESSUAIS ENTRE O AJUIZAMENTO E O ENCERRAMENTO DA INSTRUÇÃO - 2ª VARA DO TRABALHO DE RIO VERDE

Data do encerramento da instrução entre 1/1/2017 e 31/12/2017 23:59:59

Rito	Qtd	Prazo Médio
ORDINÁRIO	1.539	280,09
SUMARÍSSIMO	517	63,75
Total/Média	2.056	225,58

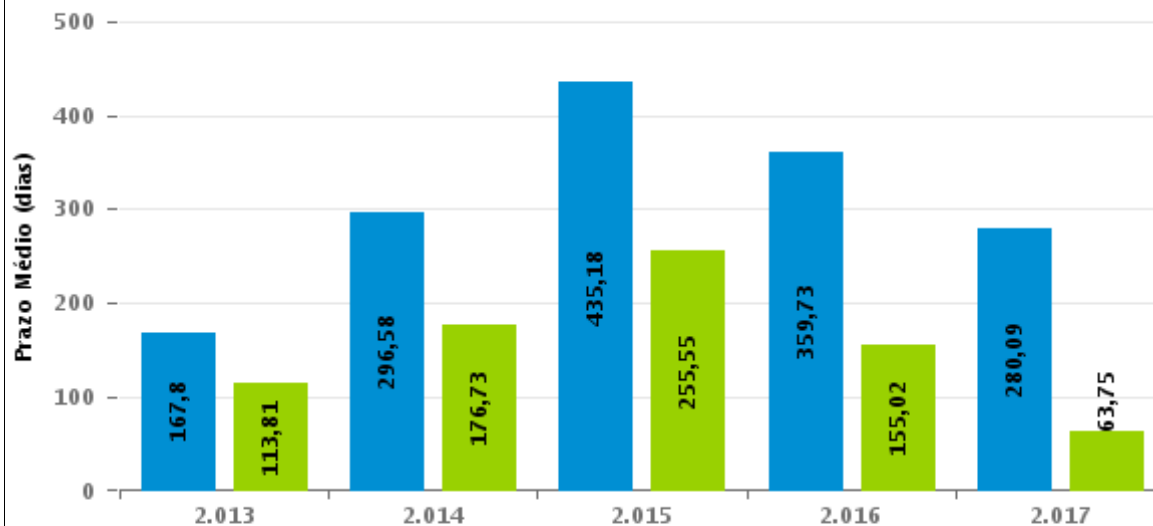
Percentual de Processos por Rito



Rito

■ ORDINÁRIO ■ SUMARÍSSIMO

Prazo Médio por Rito



Para este exercício foram computados os processos até o mês de Dezembro/2.017

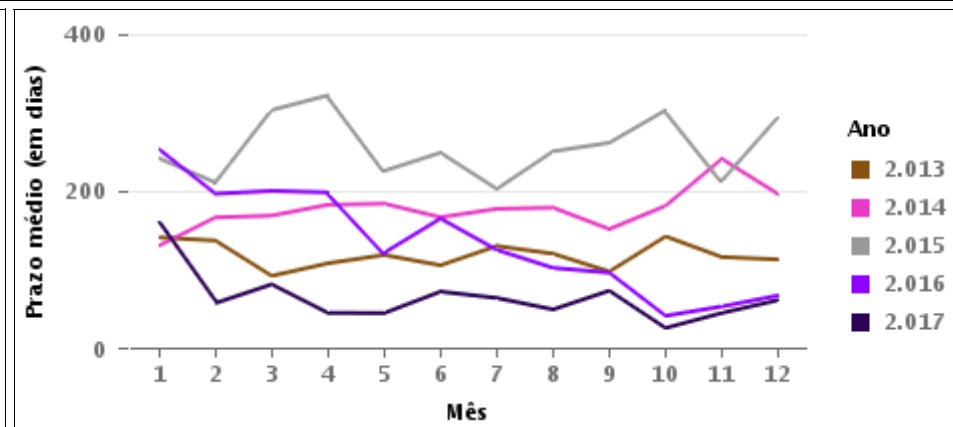
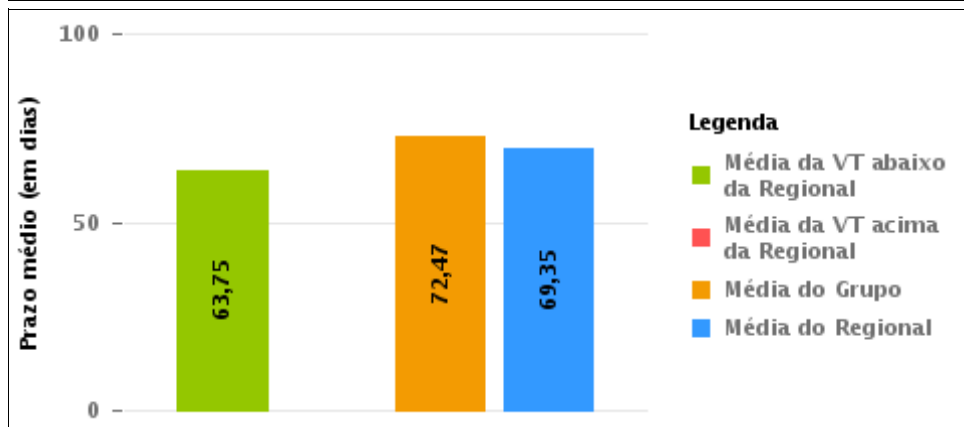
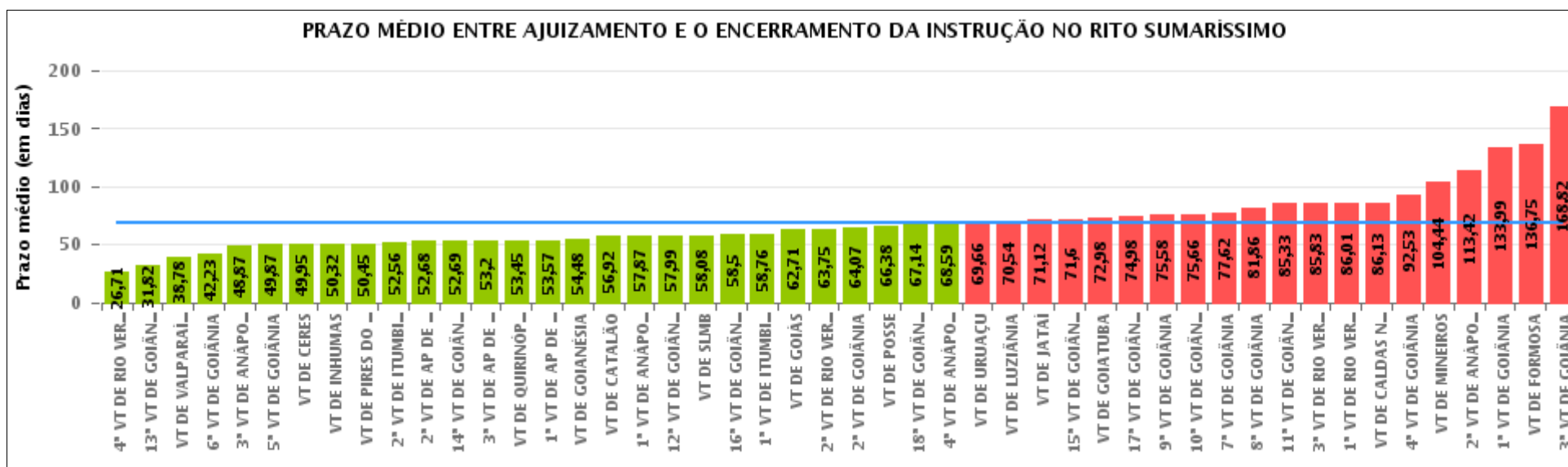
Rito

■ ORDINÁRIO ■ SUMARÍSSIMO



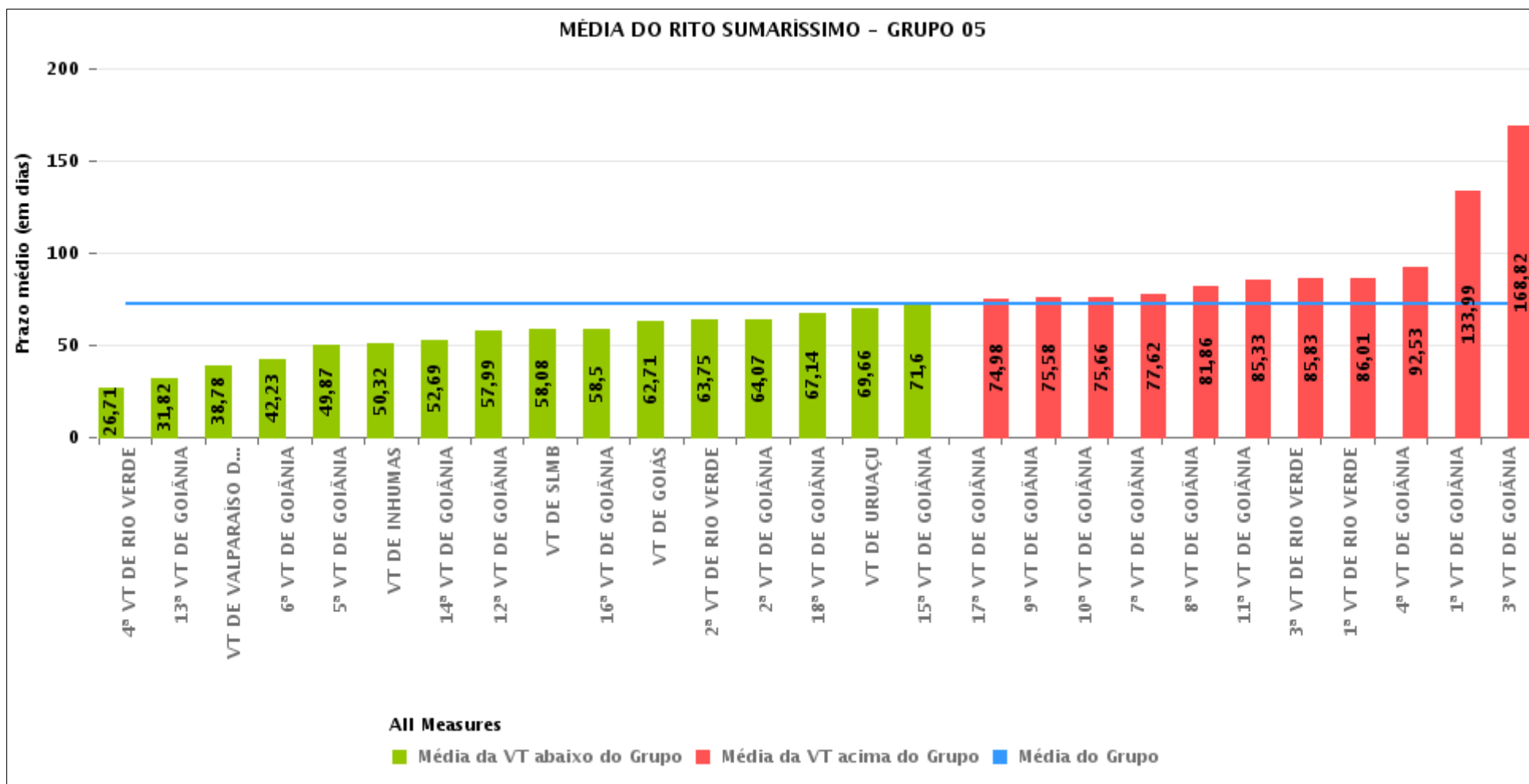
COMPARATIVO DO PRAZO MÉDIO ENTRE O AJUIZAMENTO E O ENCERRAMENTO DA INSTRUÇÃO - 2ª VARA DO TRABALHO DE RIO VERDE

Data do encerramento da instrução entre 1/1/2017 e 31/12/2017 23:59:59



COMPARATIVO DO PRAZO MÉDIO ENTRE O AJUIZAMENTO E O ENCERRAMENTO DA INSTRUÇÃO ENTRE AS VARAS DO GRUPO

Data do encerramento da instrução entre 1/1/2017 e 31/12/2017 23:59:59





PRAZO MÉDIO ENTRE O AJUIZAMENTO E O ENCERRAMENTO DA INSTRUÇÃO POR GRUPO

Data do encerramento da instrução entre 1/1/2017 e 31/12/2017 23:59:59

Rito	Grupo	Qtd. Processos	Prazo Médio (dias)	Ranking
SUMARÍSSIMO	GRUPO 06	3.846	53,48	1°
	GRUPO 04	6.850	66,26	2°
	GRUPO 03	5.093	66,32	3°
	GRUPO 01	219	66,38	4°
	GRUPO 05	22.578	72,47	5°
	GRUPO 02	621	113,96	6°

<p>Legenda:</p> <p># Grupo 01 – Até 750 VT de Posse</p> <p># Grupo 02 – De 751 a 1000 VT de Formosa VT de Pires do Rio</p> <p># Grupo 03 – De 1001 a 1500 VT de Ceres 1ª VT de Anápolis 2ª VT de Anápolis 3ª VT de Anápolis 4ª VT de Anápolis VT de Caldas Novas</p>	<p># Grupo 04 – De 1501 a 2000 VT de Catalão VT de Goiatuba 1ª VT de Itumbiara 2ª VT de Itumbiara VT de Jataí VT de Luziânia VT de Mineiros VT de Quirinópolis</p> <p># Grupo 05 – De 2001 a 2500 1ª VT de Goiânia 2ª VT de Goiânia 3ª VT de Goiânia 4ª VT de Goiânia 5ª VT de Goiânia 6ª VT de Goiânia 7ª VT de Goiânia</p>	<p>8ª VT de Goiânia 9ª VT de Goiânia 10ª VT de Goiânia 11ª VT de Goiânia 12ª VT de Goiânia 13ª VT de Goiânia 14ª VT de Goiânia 15ª VT de Goiânia 16ª VT de Goiânia 17ª VT de Goiânia 18ª VT de Goiânia VT de Goiás VT de Inhumas 1ª VT de Rio Verde 2ª VT de Rio Verde 3ª VT de Rio Verde 4ª VT de Rio Verde VT de Uruaçu VT de São Luis de Montes Belos VT de Valparaíso de Goiás</p>	<p>#Grupo 06 – A partir de 2500 1ª VT de Aparecida de Goiânia 2ª VT de Aparecida de Goiânia 3ª VT de Aparecida de Goiânia VT de Goianésia</p>
--	--	--	---



PRAZO MÉDIO ENTRE O AJUIZAMENTO E O ENCERRAMENTO DA INSTRUÇÃO DE TODAS AS VARAS DO TRABALHO

Data do encerramento da instrução entre 1/1/2017 e 31/12/2017 23:59:59

SUMARÍSSIMO

Qtd. Processos	Prazo Médio (dias)
39.207	69,35

Vara do Trabalho	Qtd Processos	Prazo Médio	Ranking
4ª VARA DO TRABALHO DE RIO VERDE	532	26,71	1º
13ª VARA DO TRABALHO DE GOIÂNIA	935	31,82	2º
VARA DO TRABALHO DE VALPARAÍSO DE GOIÁS	1.119	38,78	3º
6ª VARA DO TRABALHO DE GOIÂNIA	899	42,23	4º
3ª VARA DO TRABALHO DE ANÁPOLIS	756	48,87	5º
5ª VARA DO TRABALHO DE GOIÂNIA	838	49,87	6º
VARA DO TRABALHO DE CERES	1.511	49,95	7º
VARA DO TRABALHO DE INHUMAS	431	50,32	8º
VARA DO TRABALHO DE PIRES DO RIO	164	50,45	9º
2ª VARA DO TRABALHO DE ITUMBIARA	709	52,56	10º
2ª VARA DO TRABALHO DE APARECIDA DE GOIÂNIA	954	52,68	11º
14ª VARA DO TRABALHO DE GOIÂNIA	982	52,69	12º
3ª VARA DO TRABALHO DE APARECIDA DE GOIÂNIA	984	53,2	13º
VARA DO TRABALHO DE QUIRINÓPOLIS	370	53,45	14º
1ª VARA DO TRABALHO DE APARECIDA DE GOIÂNIA	943	53,57	15º
VARA DO TRABALHO DE GOIANÉSIA	965	54,48	16º
VARA DO TRABALHO DE CATALÃO	1.234	56,92	17º
1ª VARA DO TRABALHO DE ANÁPOLIS	780	57,87	18º
12ª VARA DO TRABALHO DE GOIÂNIA	918	57,99	19º
VARA DO TRABALHO DE SÃO LUIS DE MONTES BELOS	751	58,08	20º
16ª VARA DO TRABALHO DE GOIÂNIA	842	58,5	21º
1ª VARA DO TRABALHO DE ITUMBIARA	699	58,76	22º
VARA DO TRABALHO DE GOIÁS	569	62,71	23º
2ª VARA DO TRABALHO DE RIO VERDE	519	63,75	24º
2ª VARA DO TRABALHO DE GOIÂNIA	980	64,07	25º
VARA DO TRABALHO DE POSSE	219	66,38	26º



PRAZO MÉDIO ENTRE O AJUIZAMENTO E O ENCERRAMENTO DA INSTRUÇÃO DE TODAS AS VARAS DO TRABALHO

SUMARÍSSIMO

Qtd. Processos	Prazo Médio (dias)
39.207	69,35

Vara do Trabalho	Qtd Processos	Prazo Médio	Ranking
18ª VARA DO TRABALHO DE GOIÂNIA	902	67,14	27°
4ª VARA DO TRABALHO DE ANÁPOLIS	753	68,59	28°
VARA DO TRABALHO DE URUAÇU	884	69,66	29°
VARA DO TRABALHO DE LUZIÂNIA	1.369	70,54	30°
VARA DO TRABALHO DE JATAÍ	951	71,12	31°
15ª VARA DO TRABALHO DE GOIÂNIA	869	71,6	32°
VARA DO TRABALHO DE GOIATUBA	1.183	72,98	33°
17ª VARA DO TRABALHO DE GOIÂNIA	871	74,98	34°
9ª VARA DO TRABALHO DE GOIÂNIA	891	75,58	35°
10ª VARA DO TRABALHO DE GOIÂNIA	929	75,66	36°
7ª VARA DO TRABALHO DE GOIÂNIA	931	77,62	37°
8ª VARA DO TRABALHO DE GOIÂNIA	869	81,86	38°
11ª VARA DO TRABALHO DE GOIÂNIA	936	85,33	39°
3ª VARA DO TRABALHO DE RIO VERDE	507	85,83	40°
1ª VARA DO TRABALHO DE RIO VERDE	496	86,01	41°
VARA DO TRABALHO DE CALDAS NOVAS	664	86,13	42°
4ª VARA DO TRABALHO DE GOIÂNIA	976	92,53	43°
VARA DO TRABALHO DE MINEIROS	335	104,44	44°
2ª VARA DO TRABALHO DE ANÁPOLIS	629	113,42	45°
1ª VARA DO TRABALHO DE GOIÂNIA	1.170	133,99	46°
VARA DO TRABALHO DE FORMOSA	457	136,75	47°
3ª VARA DO TRABALHO DE GOIÂNIA	1.032	168,82	48°



PRAZO MÉDIO ENTRE O AJUIZAMENTO E O ENCERRAMENTO DA INSTRUÇÃO - 2ª VARA DO TRABALHO DE RIO VERDE

Data do encerramento da instrução entre 1/1/2017 e 31/12/2017 23:59:59

2ª VARA DO TRABALHO DE RIO VERDE

SUMARÍSSIMO

Qtd	Prazo Médio
507	63,75

Nr. Processo	Ajuiz.	nc. Instruçã	Prazo
RTSum - 0010002-95.2017.5.18.0102	03/01/17	09/02/17	37
RTSum - 0010004-65.2017.5.18.0102	04/01/17	12/02/17	39
RTSum - 0010013-27.2017.5.18.0102	09/01/17	13/02/17	35
RTSum - 0010015-94.2017.5.18.0102	09/01/17	07/02/17	29
RTSum - 0010018-49.2017.5.18.0102	10/01/17	05/04/17	85
RTSum - 0010019-34.2017.5.18.0102	10/01/17	10/04/17	90
RTSum - 0010022-86.2017.5.18.0102	11/01/17	01/02/17	21
RTSum - 0010025-41.2017.5.18.0102	11/01/17	09/05/17	118
RTSum - 0010026-26.2017.5.18.0102	11/01/17	09/06/17	149
RTSum - 0010028-93.2017.5.18.0102	12/01/17	31/01/17	19
RTSum - 0010030-63.2017.5.18.0102	12/01/17	16/02/17	35
RTSum - 0010032-33.2017.5.18.0102	12/01/17	14/02/17	33
RTSum - 0010033-18.2017.5.18.0102	12/01/17	16/02/17	35
RTSum - 0010033-18.2017.5.18.0102	12/01/17	07/03/17	54
RTSum - 0010035-85.2017.5.18.0102	12/01/17	09/05/17	117
RTSum - 0010038-40.2017.5.18.0102	13/01/17	14/02/17	32
RTSum - 0010040-10.2017.5.18.0102	13/01/17	02/02/17	20
RTSum - 0010042-77.2017.5.18.0102	13/01/17	02/02/17	20
RTSum - 0010044-47.2017.5.18.0102	15/01/17	16/03/17	60
RTSum - 0010046-17.2017.5.18.0102	16/01/17	14/02/17	29
RTSum - 0010049-69.2017.5.18.0102	16/01/17	07/02/17	22

Legenda:

Ajuiz. Data do Ajuizamento;

Enc. da Instrução: Data da conclusão para proferir sentença;

Prazo: Quantidade de dias decorridos do ajuizamento até o encerramento da instrução.



**PRAZO MÉDIO ENTRE O AJUIZAMENTO E O
ENCERRAMENTO DA INSTRUÇÃO - 2ª VARA DO
TRABALHO DE RIO VERDE**

**2ª VARA DO TRABALHO DE RIO
VERDE**

SUMARÍSSIMO

Qtd	Prazo Médio
507	63,75

Nr. Processo	Ajuiz.	nc. Instruça	Prazo
RTSum - 0010051-39.2017.5.18.0102	16/01/17	07/02/17	22
RTSum - 0010057-46.2017.5.18.0102	17/01/17	01/08/17	196
RTSum - 0010062-68.2017.5.18.0102	18/01/17	10/03/17	51
RTSum - 0010063-53.2017.5.18.0102	18/01/17	07/02/17	20
RTSum - 0010067-90.2017.5.18.0102	19/01/17	13/06/17	145
RTSum - 0010069-60.2017.5.18.0102	19/01/17	02/02/17	14
RTSum - 0010071-30.2017.5.18.0102	19/01/17	09/02/17	21
RTSum - 0010075-67.2017.5.18.0102	23/01/17	23/02/17	31
RTSum - 0010077-37.2017.5.18.0102	23/01/17	16/02/17	24
RTSum - 0010081-74.2017.5.18.0102	23/01/17	22/02/17	30
RTSum - 0010082-59.2017.5.18.0102	23/01/17	15/02/17	23
RTSum - 0010085-14.2017.5.18.0102	24/01/17	09/08/17	197
RTSum - 0010088-66.2017.5.18.0102	24/01/17	13/02/17	20
RTSum - 0010089-51.2017.5.18.0102	24/01/17	13/02/17	20
RTSum - 0010090-36.2017.5.18.0102	25/01/17	14/02/17	20
RTSum - 0010099-32.2016.5.18.0102	26/01/16	31/03/17	430
RTSum - 0010099-95.2017.5.18.0102	26/01/17	05/07/17	160
RTSum - 0010101-62.2017.5.18.0103	26/01/17	01/02/17	6
RTSum - 0010101-65.2017.5.18.0102	27/01/17	09/05/17	102
RTSum - 0010105-05.2017.5.18.0102	27/01/17	14/02/17	18
RTSum - 0010107-72.2017.5.18.0102	29/01/17	15/02/17	17
RTSum - 0010110-27.2017.5.18.0102	30/01/17	20/02/17	21
RTSum - 0010114-64.2017.5.18.0102	30/01/17	14/02/17	15
RTSum - 0010116-34.2017.5.18.0102	31/01/17	16/02/17	16

Legenda:

Ajuiz. Data do Ajuizamento;

Enc. da Instrução: Data da conclusão para proferir sentença;

Prazo: Quantidade de dias decorridos do ajuizamento até o encerramento da instrução.



**PRAZO MÉDIO ENTRE O AJUIZAMENTO E O
ENCERRAMENTO DA INSTRUÇÃO - 2ª VARA DO
TRABALHO DE RIO VERDE**

**2ª VARA DO TRABALHO DE RIO
VERDE**

SUMARÍSSIMO

Qtd	Prazo Médio
507	63,75

Nr. Processo	Ajuiz.	nc. Instruçã	Prazo
RTSum - 0010117-19.2017.5.18.0102	31/01/17	16/02/17	16
RTSum - 0010118-04.2017.5.18.0102	31/01/17	16/02/17	16
RTSum - 0010122-41.2017.5.18.0102	01/02/17	16/02/17	15
RTSum - 0010129-33.2017.5.18.0102	02/02/17	12/07/17	160
RTSum - 0010134-55.2017.5.18.0102	02/02/17	21/02/17	19
RTSum - 0010136-25.2017.5.18.0102	02/02/17	20/02/17	18
RTSum - 0010137-10.2017.5.18.0102	03/02/17	15/02/17	12
RTSum - 0010140-62.2017.5.18.0102	03/02/17	17/02/17	14
RTSum - 0010141-47.2017.5.18.0102	03/02/17	06/03/17	31
RTSum - 0010143-17.2017.5.18.0102	03/02/17	17/02/17	14
RTSum - 0010150-09.2017.5.18.0102	06/02/17	16/02/17	10
RTSum - 0010157-98.2017.5.18.0102	06/02/17	07/03/17	29
RTSum - 0010158-83.2017.5.18.0102	06/02/17	08/03/17	30
RTSum - 0010162-23.2017.5.18.0102	07/02/17	22/03/17	43
RTSum - 0010165-75.2017.5.18.0102	07/02/17	19/07/17	162
RTSum - 0010166-60.2017.5.18.0102	08/02/17	21/02/17	13
RTSum - 0010171-82.2017.5.18.0102	08/02/17	07/03/17	27
RTSum - 0010185-66.2017.5.18.0102	10/02/17	30/03/17	48
RTSum - 0010186-51.2017.5.18.0102	10/02/17	08/03/17	26
RTSum - 0010199-50.2017.5.18.0102	14/02/17	05/04/17	50
RTSum - 0010201-20.2017.5.18.0102	14/02/17	23/03/17	37
RTSum - 0010208-12.2017.5.18.0102	15/02/17	21/02/17	6
RTSum - 0010212-49.2017.5.18.0102	16/02/17	06/03/17	18
RTSum - 0010221-11.2017.5.18.0102	17/02/17	02/03/17	13

Legenda:

Ajuiz. Data do Ajuizamento;

Enc. da Instrução: Data da conclusão para proferir sentença;

Prazo: Quantidade de dias decorridos do ajuizamento até o encerramento da instrução.



**PRAZO MÉDIO ENTRE O AJUIZAMENTO E O
ENCERRAMENTO DA INSTRUÇÃO - 2ª VARA DO
TRABALHO DE RIO VERDE**

**2ª VARA DO TRABALHO DE RIO
VERDE**

SUMARÍSSIMO

Qtd	Prazo Médio
507	63,75

Nr. Processo	Ajuiz.	nc. Instruçã	Prazo
RTSum - 0010239-06.2015.5.18.0101	11/03/15	14/03/17	734
RTSum - 0010239-32.2017.5.18.0102	22/02/17	08/03/17	14
RTSum - 0010240-17.2017.5.18.0102	22/02/17	14/03/17	20
RTSum - 0010248-91.2017.5.18.0102	23/02/17	08/03/17	13
RTSum - 0010250-61.2017.5.18.0102	24/02/17	02/03/17	6
RTSum - 0010253-16.2017.5.18.0102	24/02/17	21/03/17	25
RTSum - 0010255-83.2017.5.18.0102	24/02/17	19/07/17	145
RTSum - 0010257-53.2017.5.18.0102	24/02/17	29/03/17	33
RTSum - 0010257-53.2017.5.18.0102	24/02/17	29/03/17	33
RTSum - 0010261-90.2017.5.18.0102	01/03/17	14/03/17	13
RTSum - 0010274-89.2017.5.18.0102	02/03/17	14/03/17	12
RTSum - 0010281-81.2017.5.18.0102	02/03/17	03/04/17	32
RTSum - 0010284-36.2017.5.18.0102	03/03/17	16/03/17	13
RTSum - 0010288-73.2017.5.18.0102	03/03/17	06/04/17	34
RTSum - 0010291-28.2017.5.18.0102	06/03/17	06/04/17	31
RTSum - 0010293-95.2017.5.18.0102	06/03/17	16/03/17	10
RTSum - 0010297-35.2017.5.18.0102	06/03/17	06/04/17	31
RTSum - 0010300-87.2017.5.18.0102	08/03/17	28/03/17	20
RTSum - 0010301-72.2017.5.18.0102	08/03/17	21/03/17	13
RTSum - 0010304-27.2017.5.18.0102	08/03/17	11/04/17	34
RTSum - 0010305-12.2017.5.18.0102	09/03/17	21/03/17	12
RTSum - 0010306-94.2017.5.18.0102	09/03/17	21/03/17	12
RTSum - 0010313-23.2016.5.18.0102	10/03/16	02/06/17	449
RTSum - 0010313-86.2017.5.18.0102	09/03/17	03/05/17	55

Legenda:

Ajuiz. Data do Ajuizamento;

Enc. da Instrução: Data da conclusão para proferir sentença;

Prazo: Quantidade de dias decorridos do ajuizamento até o encerramento da instrução.



**PRAZO MÉDIO ENTRE O AJUIZAMENTO E O
ENCERRAMENTO DA INSTRUÇÃO - 2ª VARA DO
TRABALHO DE RIO VERDE**

**2ª VARA DO TRABALHO DE RIO
VERDE**

SUMARÍSSIMO

Qtd	Prazo Médio
507	63,75

Nr. Processo	Ajuiz.	nc. Instruça	Prazo
RTSum - 0010319-93.2017.5.18.0102	12/03/17	30/06/17	110
RTSum - 0010320-78.2017.5.18.0102	13/03/17	13/03/17	0
RTSum - 0010330-25.2017.5.18.0102	14/03/17	17/04/17	34
RTSum - 0010340-69.2017.5.18.0102	15/03/17	05/04/17	21
RTSum - 0010341-54.2017.5.18.0102	15/03/17	16/03/17	1
RTSum - 0010350-16.2017.5.18.0102	16/03/17	05/04/17	20
RTSum - 0010352-83.2017.5.18.0102	16/03/17	05/04/17	20
RTSum - 0010360-60.2017.5.18.0102	17/03/17	05/04/17	19
RTSum - 0010368-37.2017.5.18.0102	20/03/17	20/04/17	31
RTSum - 0010372-74.2017.5.18.0102	21/03/17	30/03/17	9
RTSum - 0010374-44.2017.5.18.0102	22/03/17	30/03/17	8
RTSum - 0010374-78.2016.5.18.0102	23/03/16	10/05/17	413
RTSum - 0010375-29.2017.5.18.0102	22/03/17	30/03/17	8
RTSum - 0010376-14.2017.5.18.0102	22/03/17	11/04/17	20
RTSum - 0010380-51.2017.5.18.0102	23/03/17	04/05/17	42
RTSum - 0010383-06.2017.5.18.0102	23/03/17	14/06/17	83
RTSum - 0010386-58.2017.5.18.0102	23/03/17	28/09/17	189
RTSum - 0010387-43.2017.5.18.0102	23/03/17	12/05/17	50
RTSum - 0010388-28.2017.5.18.0102	23/03/17	29/05/17	67
RTSum - 0010393-50.2017.5.18.0102	24/03/17	21/08/17	150
RTSum - 0010396-05.2017.5.18.0102	27/03/17	06/04/17	10
RTSum - 0010397-87.2017.5.18.0102	27/03/17	06/04/17	10
RTSum - 0010404-79.2017.5.18.0102	28/03/17	18/04/17	21
RTSum - 0010409-04.2017.5.18.0102	29/03/17	24/08/17	148

Legenda:

Ajuiz. Data do Ajuizamento;

Enc. da Instrução: Data da conclusão para proferir sentença;

Prazo: Quantidade de dias decorridos do ajuizamento até o encerramento da instrução.



**PRAZO MÉDIO ENTRE O AJUIZAMENTO E O
ENCERRAMENTO DA INSTRUÇÃO - 2ª VARA DO
TRABALHO DE RIO VERDE**

**2ª VARA DO TRABALHO DE RIO
VERDE**

SUMARÍSSIMO

Qtd	Prazo Médio
507	63,75

Nr. Processo	Ajuiz.	nc. Instruçã	Prazo
RTSum - 0010411-71.2017.5.18.0102	29/03/17	18/04/17	20
RTSum - 0010413-41.2017.5.18.0102	29/03/17	21/06/17	84
RTSum - 0010414-26.2017.5.18.0102	29/03/17	30/08/17	154
RTSum - 0010415-11.2017.5.18.0102	29/03/17	20/04/17	22
RTSum - 0010416-93.2017.5.18.0102	30/03/17	17/08/17	140
RTSum - 0010418-63.2017.5.18.0102	30/03/17	03/04/17	4
RTSum - 0010426-40.2017.5.18.0102	31/03/17	20/04/17	20
RTSum - 0010435-02.2017.5.18.0102	03/04/17	20/09/17	170
RTSum - 0010436-84.2017.5.18.0102	04/04/17	14/06/17	71
RTSum - 0010443-76.2017.5.18.0102	04/04/17	20/04/17	16
RTSum - 0010444-61.2017.5.18.0102	04/04/17	20/04/17	16
RTSum - 0010448-98.2017.5.18.0102	05/04/17	28/04/17	23
RTSum - 0010456-75.2017.5.18.0102	06/04/17	25/04/17	19
RTSum - 0010457-60.2017.5.18.0102	06/04/17	26/04/17	20
RTSum - 0010465-37.2017.5.18.0102	10/04/17	25/04/17	15
RTSum - 0010471-44.2017.5.18.0102	11/04/17	23/06/17	73
RTSum - 0010472-29.2017.5.18.0102	11/04/17	25/04/17	14
RTSum - 0010473-14.2017.5.18.0102	11/04/17	29/09/17	171
RTSum - 0010476-66.2017.5.18.0102	12/04/17	02/05/17	20
RTSum - 0010479-21.2017.5.18.0102	12/04/17	05/05/17	23
RTSum - 0010482-73.2017.5.18.0102	12/04/17	19/06/17	68
RTSum - 0010483-58.2017.5.18.0102	12/04/17	15/08/17	125
RTSum - 0010484-43.2017.5.18.0102	12/04/17	05/07/17	84
RTSum - 0010486-13.2017.5.18.0102	13/04/17	04/10/17	174

Legenda:

Ajuiz. Data do Ajuizamento;

Enc. da Instrução: Data da conclusão para proferir sentença;

Prazo: Quantidade de dias decorridos do ajuizamento até o encerramento da instrução.



**PRAZO MÉDIO ENTRE O AJUIZAMENTO E O
ENCERRAMENTO DA INSTRUÇÃO - 2ª VARA DO
TRABALHO DE RIO VERDE**

**2ª VARA DO TRABALHO DE RIO
VERDE**

SUMARÍSSIMO

Qtd	Prazo Médio
507	63,75

Nr. Processo	Ajuiz.	nc. Instruçã	Prazo
RTSum - 0010492-20.2017.5.18.0102	17/04/17	25/05/17	38
RTSum - 0010493-05.2017.5.18.0102	17/04/17	04/05/17	17
RTSum - 0010495-72.2017.5.18.0102	17/04/17	13/07/17	87
RTSum - 0010501-79.2017.5.18.0102	18/04/17	10/07/17	83
RTSum - 0010502-64.2017.5.18.0102	18/04/17	23/05/17	35
RTSum - 0010504-34.2017.5.18.0102	18/04/17	24/08/17	128
RTSum - 0010508-71.2017.5.18.0102	19/04/17	09/08/17	112
RTSum - 0010512-11.2017.5.18.0102	19/04/17	03/05/17	14
RTSum - 0010514-78.2017.5.18.0102	19/04/17	04/05/17	15
RTSum - 0010516-48.2017.5.18.0102	19/04/17	20/04/17	1
RTSum - 0010517-33.2017.5.18.0102	19/04/17	20/04/17	1
RTSum - 0010518-18.2017.5.18.0102	20/04/17	03/05/17	13
RTSum - 0010520-85.2017.5.18.0102	20/04/17	27/07/17	98
RTSum - 0010523-40.2017.5.18.0102	21/04/17	20/06/17	60
RTSum - 0010526-92.2017.5.18.0102	24/04/17	31/05/17	37
RTSum - 0010528-62.2017.5.18.0102	24/04/17	09/05/17	15
RTSum - 0010529-47.2017.5.18.0102	24/04/17	09/05/17	15
RTSum - 0010532-93.2017.5.18.0104	26/04/17	15/12/17	233
RTSum - 0010535-54.2017.5.18.0102	25/04/17	13/09/17	141
RTSum - 0010538-09.2017.5.18.0102	25/04/17	27/06/17	63
RTSum - 0010541-61.2017.5.18.0102	26/04/17	30/05/17	34
RTSum - 0010542-46.2017.5.18.0102	27/04/17	19/05/17	22
RTSum - 0010544-16.2017.5.18.0102	27/04/17	11/05/17	14
RTSum - 0010545-98.2017.5.18.0102	27/04/17	11/05/17	14

Legenda:

Ajuiz. Data do Ajuizamento;

Enc. da Instrução: Data da conclusão para proferir sentença;

Prazo: Quantidade de dias decorridos do ajuizamento até o encerramento da instrução.



**PRAZO MÉDIO ENTRE O AJUIZAMENTO E O
ENCERRAMENTO DA INSTRUÇÃO - 2ª VARA DO
TRABALHO DE RIO VERDE**

**2ª VARA DO TRABALHO DE RIO
VERDE**

SUMARÍSSIMO

Qtd	Prazo Médio
507	63,75

Nr. Processo	Ajuiz.	nc. Instruça	Prazo
RTSum - 0010546-83.2017.5.18.0102	27/04/17	11/05/17	14
RTSum - 0010552-90.2017.5.18.0102	28/04/17	11/05/17	13
RTSum - 0010553-75.2017.5.18.0102	28/04/17	11/05/17	13
RTSum - 0010556-30.2017.5.18.0102	01/05/17	04/07/17	64
RTSum - 0010557-15.2017.5.18.0102	01/05/17	05/05/17	4
RTSum - 0010562-37.2017.5.18.0102	02/05/17	27/06/17	56
RTSum - 0010568-44.2017.5.18.0102	03/05/17	03/07/17	61
RTSum - 0010576-21.2017.5.18.0102	04/05/17	18/05/17	14
RTSum - 0010577-06.2017.5.18.0102	04/05/17	18/05/17	14
RTSum - 0010578-88.2017.5.18.0102	04/05/17	09/06/17	36
RTSum - 0010586-65.2017.5.18.0102	05/05/17	18/05/17	13
RTSum - 0010597-94.2017.5.18.0102	08/05/17	15/05/17	7
RTSum - 0010601-34.2017.5.18.0102	08/05/17	30/05/17	22
RTSum - 0010602-19.2017.5.18.0102	09/05/17	24/05/17	15
RTSum - 0010605-71.2017.5.18.0102	10/05/17	24/05/17	14
RTSum - 0010607-41.2017.5.18.0102	10/05/17	06/06/17	27
RTSum - 0010610-93.2017.5.18.0102	11/05/17	30/05/17	19
RTSum - 0010613-48.2017.5.18.0102	11/05/17	25/05/17	14
RTSum - 0010614-33.2017.5.18.0102	11/05/17	24/05/17	13
RTSum - 0010615-18.2017.5.18.0102	11/05/17	25/05/17	14
RTSum - 0010621-25.2017.5.18.0102	12/05/17	30/05/17	18
RTSum - 0010622-10.2017.5.18.0102	12/05/17	30/05/17	18
RTSum - 0010623-92.2017.5.18.0102	12/05/17	30/05/17	18
RTSum - 0010624-77.2017.5.18.0102	12/05/17	30/05/17	18

Legenda:

Ajuiz. Data do Ajuizamento;

Enc. da Instrução: Data da conclusão para proferir sentença;

Prazo: Quantidade de dias decorridos do ajuizamento até o encerramento da instrução.



**PRAZO MÉDIO ENTRE O AJUIZAMENTO E O
ENCERRAMENTO DA INSTRUÇÃO - 2ª VARA DO
TRABALHO DE RIO VERDE**

**2ª VARA DO TRABALHO DE RIO
VERDE**

SUMARÍSSIMO

Qtd	Prazo Médio
507	63,75

Nr. Processo	Ajuiz.	nc. Instruça	Prazo
RTSum - 0010629-02.2017.5.18.0102	15/05/17	30/05/17	15
RTSum - 0010630-84.2017.5.18.0102	15/05/17	30/05/17	15
RTSum - 0010631-69.2017.5.18.0102	15/05/17	06/07/17	52
RTSum - 0010633-39.2017.5.18.0102	15/05/17	14/07/17	60
RTSum - 0010635-09.2017.5.18.0102	15/05/17	01/06/17	17
RTSum - 0010636-91.2017.5.18.0102	15/05/17	01/06/17	17
RTSum - 0010637-76.2017.5.18.0102	16/05/17	12/07/17	57
RTSum - 0010643-20.2016.5.18.0102	11/05/16	30/03/17	323
RTSum - 0010645-53.2017.5.18.0102	17/05/17	10/08/17	85
RTSum - 0010648-08.2017.5.18.0102	17/05/17	18/07/17	62
RTSum - 0010650-75.2017.5.18.0102	17/05/17	07/06/17	21
RTSum - 0010653-30.2017.5.18.0102	18/05/17	30/05/17	12
RTSum - 0010655-34.2016.5.18.0102	13/05/16	04/09/17	479
RTSum - 0010670-66.2017.5.18.0102	19/05/17	01/09/17	105
RTSum - 0010672-36.2017.5.18.0102	20/05/17	07/06/17	18
RTSum - 0010673-21.2017.5.18.0102	20/05/17	08/06/17	19
RTSum - 0010674-06.2017.5.18.0102	22/05/17	08/06/17	17
RTSum - 0010682-80.2017.5.18.0102	23/05/17	06/06/17	14
RTSum - 0010683-65.2017.5.18.0102	23/05/17	27/09/17	127
RTSum - 0010685-35.2017.5.18.0102	24/05/17	14/08/17	82
RTSum - 0010689-72.2017.5.18.0102	24/05/17	29/05/17	5
RTSum - 0010694-94.2017.5.18.0102	25/05/17	24/07/17	60
RTSum - 0010695-79.2017.5.18.0102	25/05/17	08/06/17	14
RTSum - 0010698-34.2017.5.18.0102	25/05/17	08/06/17	14

Legenda:

Ajuiz. Data do Ajuizamento;

Enc. da Instrução: Data da conclusão para proferir sentença;

Prazo: Quantidade de dias decorridos do ajuizamento até o encerramento da instrução.



**PRAZO MÉDIO ENTRE O AJUIZAMENTO E O
ENCERRAMENTO DA INSTRUÇÃO - 2ª VARA DO
TRABALHO DE RIO VERDE**

**2ª VARA DO TRABALHO DE RIO
VERDE**

SUMARÍSSIMO

Qtd	Prazo Médio
507	63,75

Nr. Processo	Ajuiz.	nc. Instruçã	Prazo
RTSum - 0010699-19.2017.5.18.0102	25/05/17	08/06/17	14
RTSum - 0010702-71.2017.5.18.0102	26/05/17	31/07/17	66
RTSum - 0010705-26.2017.5.18.0102	26/05/17	08/06/17	13
RTSum - 0010707-93.2017.5.18.0102	27/05/17	12/06/17	16
RTSum - 0010716-55.2017.5.18.0102	30/05/17	26/07/17	57
RTSum - 0010717-40.2017.5.18.0102	30/05/17	07/08/17	69
RTSum - 0010719-10.2017.5.18.0102	30/05/17	14/08/17	76
RTSum - 0010720-92.2017.5.18.0102	30/05/17	27/07/17	58
RTSum - 0010726-02.2017.5.18.0102	31/05/17	20/06/17	20
RTSum - 0010728-06.2016.5.18.0102	31/05/16	24/01/17	238
RTSum - 0010733-91.2017.5.18.0102	01/06/17	20/06/17	19
RTSum - 0010735-61.2017.5.18.0102	01/06/17	14/06/17	13
RTSum - 0010738-16.2017.5.18.0102	01/06/17	13/06/17	12
RTSum - 0010743-38.2017.5.18.0102	03/06/17	20/06/17	17
RTSum - 0010746-90.2017.5.18.0102	04/06/17	21/06/17	17
RTSum - 0010749-45.2017.5.18.0102	05/06/17	28/06/17	23
RTSum - 0010751-15.2017.5.18.0102	05/06/17	20/06/17	15
RTSum - 0010752-97.2017.5.18.0102	05/06/17	21/06/17	16
RTSum - 0010757-22.2017.5.18.0102	06/06/17	04/07/17	28
RTSum - 0010759-89.2017.5.18.0102	06/06/17	21/06/17	15
RTSum - 0010760-74.2017.5.18.0102	07/06/17	06/07/17	29
RTSum - 0010766-18.2016.5.18.0102	06/06/16	17/03/17	284
RTSum - 0010766-81.2017.5.18.0102	08/06/17	21/06/17	13
RTSum - 0010767-94.2016.5.18.0104	09/06/16	13/02/17	249

Legenda:

Ajuiz. Data do Ajuizamento;

Enc. da Instrução: Data da conclusão para proferir sentença;

Prazo: Quantidade de dias decorridos do ajuizamento até o encerramento da instrução.



**PRAZO MÉDIO ENTRE O AJUIZAMENTO E O
ENCERRAMENTO DA INSTRUÇÃO - 2ª VARA DO
TRABALHO DE RIO VERDE**

**2ª VARA DO TRABALHO DE RIO
VERDE**

SUMARÍSSIMO

Qtd	Prazo Médio
507	63,75

Nr. Processo	Ajuiz.	nc. Instruça	Prazo
RTSum - 0010768-51.2017.5.18.0102	08/06/17	21/06/17	13
RTSum - 0010771-06.2017.5.18.0102	09/06/17	29/09/17	112
RTSum - 0010772-88.2017.5.18.0102	09/06/17	28/06/17	19
RTSum - 0010776-28.2017.5.18.0102	11/06/17	28/06/17	17
RTSum - 0010779-80.2017.5.18.0102	12/06/17	28/06/17	16
RTSum - 0010784-05.2017.5.18.0102	13/06/17	28/06/17	15
RTSum - 0010785-87.2017.5.18.0102	13/06/17	28/06/17	15
RTSum - 0010786-72.2017.5.18.0102	13/06/17	17/07/17	34
RTSum - 0010788-42.2017.5.18.0102	13/06/17	28/06/17	15
RTSum - 0010789-27.2017.5.18.0102	14/06/17	04/07/17	20
RTSum - 0010790-12.2017.5.18.0102	14/06/17	11/07/17	27
RTSum - 0010791-94.2017.5.18.0102	16/06/17	13/07/17	27
RTSum - 0010795-34.2017.5.18.0102	17/06/17	14/08/17	58
RTSum - 0010797-04.2017.5.18.0102	19/06/17	30/08/17	72
RTSum - 0010798-86.2017.5.18.0102	19/06/17	06/07/17	17
RTSum - 0010801-41.2017.5.18.0102	19/06/17	06/07/17	17
RTSum - 0010806-66.2017.5.18.0101	22/06/17	07/07/17	15
RTSum - 0010807-48.2017.5.18.0102	20/06/17	06/07/17	16
RTSum - 0010807-82.2016.5.18.0102	13/06/16	24/01/17	225
RTSum - 0010811-85.2017.5.18.0102	20/06/17	04/07/17	14
RTSum - 0010813-55.2017.5.18.0102	21/06/17	07/08/17	47
RTSum - 0010816-10.2017.5.18.0102	22/06/17	18/08/17	57
RTSum - 0010820-47.2017.5.18.0102	22/06/17	23/11/17	154
RTSum - 0010821-32.2017.5.18.0102	23/06/17	26/10/17	125

Legenda:

Ajuiz. Data do Ajuizamento;

Enc. da Instrução: Data da conclusão para proferir sentença;

Prazo: Quantidade de dias decorridos do ajuizamento até o encerramento da instrução.



**PRAZO MÉDIO ENTRE O AJUIZAMENTO E O
ENCERRAMENTO DA INSTRUÇÃO - 2ª VARA DO
TRABALHO DE RIO VERDE**

**2ª VARA DO TRABALHO DE RIO
VERDE**

SUMARÍSSIMO

Qtd	Prazo Médio
507	63,75

Nr. Processo	Ajuiz.	nc. Instruçã	Prazo
RTSum - 0010822-17.2017.5.18.0102	23/06/17	15/08/17	53
RTSum - 0010824-84.2017.5.18.0102	23/06/17	06/07/17	13
RTSum - 0010825-06.2016.5.18.0102	16/06/16	11/01/17	209
RTSum - 0010836-98.2017.5.18.0102	28/06/17	12/07/17	14
RTSum - 0010837-83.2017.5.18.0102	28/06/17	18/07/17	20
RTSum - 0010838-68.2017.5.18.0102	28/06/17	18/07/17	20
RTSum - 0010850-82.2017.5.18.0102	03/07/17	18/07/17	15
RTSum - 0010855-07.2017.5.18.0102	03/07/17	19/07/17	16
RTSum - 0010856-89.2017.5.18.0102	04/07/17	18/07/17	14
RTSum - 0010857-68.2017.5.18.0104	04/07/17	06/12/17	155
RTSum - 0010862-33.2016.5.18.0102	23/06/16	25/04/17	306
RTSum - 0010862-96.2017.5.18.0102	05/07/17	31/07/17	26
RTSum - 0010863-81.2017.5.18.0102	05/07/17	27/07/17	22
RTSum - 0010864-66.2017.5.18.0102	05/07/17	01/08/17	27
RTSum - 0010868-06.2017.5.18.0102	06/07/17	01/09/17	57
RTSum - 0010873-28.2017.5.18.0102	07/07/17	25/07/17	18
RTSum - 0010881-05.2017.5.18.0102	10/07/17	30/11/17	143
RTSum - 0010882-87.2017.5.18.0102	10/07/17	30/11/17	143
RTSum - 0010883-72.2017.5.18.0102	10/07/17	30/11/17	143
RTSum - 0010887-12.2017.5.18.0102	11/07/17	24/07/17	13
RTSum - 0010888-94.2017.5.18.0102	12/07/17	26/07/17	14
RTSum - 0010891-49.2017.5.18.0102	14/07/17	02/08/17	19
RTSum - 0010895-71.2017.5.18.0010	31/07/17	09/08/17	9
RTSum - 0010900-11.2017.5.18.0102	17/07/17	10/08/17	24

Legenda:

Ajuiz. Data do Ajuizamento;

Enc. da Instrução: Data da conclusão para proferir sentença;

Prazo: Quantidade de dias decorridos do ajuizamento até o encerramento da instrução.



**PRAZO MÉDIO ENTRE O AJUIZAMENTO E O
ENCERRAMENTO DA INSTRUÇÃO - 2ª VARA DO
TRABALHO DE RIO VERDE**

**2ª VARA DO TRABALHO DE RIO
VERDE**

SUMARÍSSIMO

Qtd	Prazo Médio
507	63,75

Nr. Processo	Ajuiz.	nc. Instruçã	Prazo
RTSum - 0010902-78.2017.5.18.0102	17/07/17	02/08/17	16
RTSum - 0010907-03.2017.5.18.0102	18/07/17	02/08/17	15
RTSum - 0010909-70.2017.5.18.0102	18/07/17	10/08/17	23
RTSum - 0010911-40.2017.5.18.0102	18/07/17	02/08/17	15
RTSum - 0010912-25.2017.5.18.0102	19/07/17	01/08/17	13
RTSum - 0010915-77.2017.5.18.0102	19/07/17	01/08/17	13
RTSum - 0010916-62.2017.5.18.0102	19/07/17	08/08/17	20
RTSum - 0010930-46.2017.5.18.0102	21/07/17	10/08/17	20
RTSum - 0010932-16.2017.5.18.0102	21/07/17	07/08/17	17
RTSum - 0010938-23.2017.5.18.0102	24/07/17	06/11/17	105
RTSum - 0010940-90.2017.5.18.0102	25/07/17	07/08/17	13
RTSum - 0010951-22.2017.5.18.0102	27/07/17	10/08/17	14
RTSum - 0010952-07.2017.5.18.0102	27/07/17	10/08/17	14
RTSum - 0010956-44.2017.5.18.0102	28/07/17	15/09/17	49
RTSum - 0010964-21.2017.5.18.0102	31/07/17	23/08/17	23
RTSum - 0010969-43.2017.5.18.0102	02/08/17	22/08/17	20
RTSum - 0010970-28.2017.5.18.0102	02/08/17	22/08/17	20
RTSum - 0010971-13.2017.5.18.0102	02/08/17	15/08/17	13
RTSum - 0010975-50.2017.5.18.0102	03/08/17	18/08/17	15
RTSum - 0010979-87.2017.5.18.0102	04/08/17	16/08/17	12
RTSum - 0010981-57.2017.5.18.0102	06/08/17	11/09/17	36
RTSum - 0010986-79.2017.5.18.0102	07/08/17	29/08/17	22
RTSum - 0010988-49.2017.5.18.0102	07/08/17	05/09/17	29
RTSum - 0010988-49.2017.5.18.0102	07/08/17	10/11/17	95

Legenda:

Ajuiz. Data do Ajuizamento;

Enc. da Instrução: Data da conclusão para proferir sentença;

Prazo: Quantidade de dias decorridos do ajuizamento até o encerramento da instrução.



**PRAZO MÉDIO ENTRE O AJUIZAMENTO E O
ENCERRAMENTO DA INSTRUÇÃO - 2ª VARA DO
TRABALHO DE RIO VERDE**

**2ª VARA DO TRABALHO DE RIO
VERDE**

SUMARÍSSIMO

Qtd	Prazo Médio
507	63,75

Nr. Processo	Ajuiz.	nc. Instruçã	Prazo
RTSum - 0010989-28.2017.5.18.0104	04/08/17	25/09/17	52
RTSum - 0010990-19.2017.5.18.0102	07/08/17	22/08/17	15
RTSum - 0010995-41.2017.5.18.0102	08/08/17	29/08/17	21
RTSum - 0010996-26.2017.5.18.0102	09/08/17	10/08/17	1
RTSum - 0011001-48.2017.5.18.0102	09/08/17	16/08/17	7
RTSum - 0011002-33.2017.5.18.0102	10/08/17	15/08/17	5
RTSum - 0011002-33.2017.5.18.0102	15/08/17	19/09/17	35
RTSum - 0011004-03.2017.5.18.0102	10/08/17	14/08/17	4
RTSum - 0011005-85.2017.5.18.0102	10/08/17	30/08/17	20
RTSum - 0011011-92.2017.5.18.0102	11/08/17	14/09/17	34
RTSum - 0011016-11.2017.5.18.0104	09/08/17	06/10/17	58
RTSum - 0011017-02.2017.5.18.0102	15/08/17	30/08/17	15
RTSum - 0011020-51.2017.5.18.0103	10/08/17	28/08/17	18
RTSum - 0011020-54.2017.5.18.0102	15/08/17	05/09/17	21
RTSum - 0011021-39.2017.5.18.0102	15/08/17	29/08/17	14
RTSum - 0011022-24.2017.5.18.0102	15/08/17	28/08/17	13
RTSum - 0011026-61.2017.5.18.0102	16/08/17	12/09/17	27
RTSum - 0011030-98.2017.5.18.0102	16/08/17	22/08/17	6
RTSum - 0011032-68.2017.5.18.0102	16/08/17	31/08/17	15
RTSum - 0011036-11.2017.5.18.0101	21/08/17	06/09/17	16
RTSum - 0011039-60.2017.5.18.0102	17/08/17	06/09/17	20
RTSum - 0011040-45.2017.5.18.0102	17/08/17	06/09/17	20
RTSum - 0011042-15.2017.5.18.0102	17/08/17	06/09/17	20
RTSum - 0011043-97.2017.5.18.0102	17/08/17	06/09/17	20

Legenda:

Ajuiz. Data do Ajuizamento;

Enc. da Instrução: Data da conclusão para proferir sentença;

Prazo: Quantidade de dias decorridos do ajuizamento até o encerramento da instrução.



**PRAZO MÉDIO ENTRE O AJUIZAMENTO E O
ENCERRAMENTO DA INSTRUÇÃO - 2ª VARA DO
TRABALHO DE RIO VERDE**

**2ª VARA DO TRABALHO DE RIO
VERDE**

SUMARÍSSIMO

Qtd	Prazo Médio
507	63,75

Nr. Processo	Ajuiz.	nc. Instruçã	Prazo
RTSum - 0011044-82.2017.5.18.0102	17/08/17	06/09/17	20
RTSum - 0011045-67.2017.5.18.0102	17/08/17	06/09/17	20
RTSum - 0011046-52.2017.5.18.0102	17/08/17	06/09/17	20
RTSum - 0011046-86.2016.5.18.0102	25/07/16	06/02/17	196
RTSum - 0011048-22.2017.5.18.0102	17/08/17	06/09/17	20
RTSum - 0011049-07.2017.5.18.0102	17/08/17	15/09/17	29
RTSum - 0011050-89.2017.5.18.0102	17/08/17	15/09/17	29
RTSum - 0011051-74.2017.5.18.0102	17/08/17	06/09/17	20
RTSum - 0011052-59.2017.5.18.0102	17/08/17	30/08/17	13
RTSum - 0011054-29.2017.5.18.0102	18/08/17	28/08/17	10
RTSum - 0011054-63.2016.5.18.0102	26/07/16	01/02/17	190
RTSum - 0011055-14.2017.5.18.0102	18/08/17	01/09/17	14
RTSum - 0011059-51.2017.5.18.0102	20/08/17	28/08/17	8
RTSum - 0011063-88.2017.5.18.0102	21/08/17	20/09/17	30
RTSum - 0011064-73.2017.5.18.0102	21/08/17	04/09/17	14
RTSum - 0011072-50.2017.5.18.0102	22/08/17	26/10/17	65
RTSum - 0011075-05.2017.5.18.0102	22/08/17	13/09/17	22
RTSum - 0011078-91.2016.5.18.0102	01/08/16	27/04/17	269
RTSum - 0011080-27.2017.5.18.0102	23/08/17	06/09/17	14
RTSum - 0011085-83.2016.5.18.0102	01/08/16	01/02/17	184
RTSum - 0011091-56.2017.5.18.0102	25/08/17	27/11/17	94
RTSum - 0011091-56.2017.5.18.0102	25/08/17	01/12/17	98
RTSum - 0011092-41.2017.5.18.0102	25/08/17	27/09/17	33
RTSum - 0011101-03.2017.5.18.0102	28/08/17	15/09/17	18

Legenda:

Ajuiz. Data do Ajuizamento;

Enc. da Instrução: Data da conclusão para proferir sentença;

Prazo: Quantidade de dias decorridos do ajuizamento até o encerramento da instrução.



**PRAZO MÉDIO ENTRE O AJUIZAMENTO E O
ENCERRAMENTO DA INSTRUÇÃO - 2ª VARA DO
TRABALHO DE RIO VERDE**

**2ª VARA DO TRABALHO DE RIO
VERDE**

SUMARÍSSIMO

Qtd	Prazo Médio
507	63,75

Nr. Processo	Ajuiz.	nc. Instruçã	Prazo
RTSum - 0011107-10.2017.5.18.0102	30/08/17	13/09/17	14
RTSum - 0011107-44.2016.5.18.0102	04/08/16	24/03/17	232
RTSum - 0011112-32.2017.5.18.0102	30/08/17	13/09/17	14
RTSum - 0011113-17.2017.5.18.0102	30/08/17	13/09/17	14
RTSum - 0011114-02.2017.5.18.0102	31/08/17	13/09/17	13
RTSum - 0011114-05.2017.5.18.0101	05/09/17	28/09/17	23
RTSum - 0011115-84.2017.5.18.0102	31/08/17	29/09/17	29
RTSum - 0011117-54.2017.5.18.0102	31/08/17	18/10/17	48
RTSum - 0011118-73.2016.5.18.0102	09/08/16	20/02/17	195
RTSum - 0011120-09.2017.5.18.0102	01/09/17	04/10/17	33
RTSum - 0011122-13.2016.5.18.0102	09/08/16	21/03/17	224
RTSum - 0011123-61.2017.5.18.0102	01/09/17	27/11/17	87
RTSum - 0011123-95.2016.5.18.0102	09/08/16	15/03/17	218
RTSum - 0011135-75.2017.5.18.0102	05/09/17	02/10/17	27
RTSum - 0011139-15.2017.5.18.0102	06/09/17	19/10/17	43
RTSum - 0011143-52.2017.5.18.0102	07/09/17	26/09/17	19
RTSum - 0011144-37.2017.5.18.0102	07/09/17	12/09/17	5
RTSum - 0011148-74.2017.5.18.0102	08/09/17	10/10/17	32
RTSum - 0011153-33.2016.5.18.0102	15/08/16	06/09/17	387
RTSum - 0011156-51.2017.5.18.0102	11/09/17	10/10/17	29
RTSum - 0011157-36.2017.5.18.0102	11/09/17	20/09/17	9
RTSum - 0011160-88.2017.5.18.0102	12/09/17	17/10/17	35
RTSum - 0011167-80.2017.5.18.0102	13/09/17	06/11/17	54
RTSum - 0011167-80.2017.5.18.0102	13/09/17	15/12/17	93

Legenda:

Ajuiz. Data do Ajuizamento;

Enc. da Instrução: Data da conclusão para proferir sentença;

Prazo: Quantidade de dias decorridos do ajuizamento até o encerramento da instrução.



**PRAZO MÉDIO ENTRE O AJUIZAMENTO E O
ENCERRAMENTO DA INSTRUÇÃO - 2ª VARA DO
TRABALHO DE RIO VERDE**

**2ª VARA DO TRABALHO DE RIO
VERDE**

SUMARÍSSIMO

Qtd	Prazo Médio
507	63,75

Nr. Processo	Ajuiz.	nc. Instruça	Prazo
RTSum - 0011168-65.2017.5.18.0102	13/09/17	19/10/17	36
RTSum - 0011169-50.2017.5.18.0102	13/09/17	30/10/17	47
RTSum - 0011173-87.2017.5.18.0102	14/09/17	03/10/17	19
RTSum - 0011179-94.2017.5.18.0102	15/09/17	17/10/17	32
RTSum - 0011204-10.2017.5.18.0102	21/09/17	06/10/17	15
RTSum - 0011205-92.2017.5.18.0102	21/09/17	05/10/17	14
RTSum - 0011206-77.2017.5.18.0102	22/09/17	10/10/17	18
RTSum - 0011214-54.2017.5.18.0102	25/09/17	10/10/17	15
RTSum - 0011215-39.2017.5.18.0102	25/09/17	10/10/17	15
RTSum - 0011217-09.2017.5.18.0102	25/09/17	07/11/17	43
RTSum - 0011218-91.2017.5.18.0102	25/09/17	16/10/17	21
RTSum - 0011219-70.2017.5.18.0104	18/09/17	06/10/17	18
RTSum - 0011221-46.2017.5.18.0102	26/09/17	25/10/17	29
RTSum - 0011222-31.2017.5.18.0102	26/09/17	30/09/17	4
RTSum - 0011222-31.2017.5.18.0102	30/09/17	30/10/17	30
RTSum - 0011224-98.2017.5.18.0102	26/09/17	16/10/17	20
RTSum - 0011225-83.2017.5.18.0102	26/09/17	10/10/17	14
RTSum - 0011231-90.2017.5.18.0102	27/09/17	16/10/17	19
RTSum - 0011234-45.2017.5.18.0102	28/09/17	16/10/17	18
RTSum - 0011247-44.2017.5.18.0102	02/10/17	23/10/17	21
RTSum - 0011251-81.2017.5.18.0102	03/10/17	19/10/17	16
RTSum - 0011252-66.2017.5.18.0102	03/10/17	19/10/17	16
RTSum - 0011253-85.2016.5.18.0102	05/09/16	27/06/17	295
RTSum - 0011254-36.2017.5.18.0102	03/10/17	23/10/17	20

Legenda:

Ajuiz. Data do Ajuizamento;

Enc. da Instrução: Data da conclusão para proferir sentença;

Prazo: Quantidade de dias decorridos do ajuizamento até o encerramento da instrução.



**PRAZO MÉDIO ENTRE O AJUIZAMENTO E O
ENCERRAMENTO DA INSTRUÇÃO - 2ª VARA DO
TRABALHO DE RIO VERDE**

**2ª VARA DO TRABALHO DE RIO
VERDE**

SUMARÍSSIMO

Qtd	Prazo Médio
507	63,75

Nr. Processo	Ajuiz.	nc. Instruçã	Prazo
RTSum - 0011260-43.2017.5.18.0102	04/10/17	20/11/17	47
RTSum - 0011261-28.2017.5.18.0102	04/10/17	24/10/17	20
RTSum - 0011263-32.2016.5.18.0102	06/09/16	26/07/17	323
RTSum - 0011263-32.2016.5.18.0102	06/09/16	06/12/17	456
RTSum - 0011263-95.2017.5.18.0102	05/10/17	09/11/17	35
RTSum - 0011269-05.2017.5.18.0102	06/10/17	08/11/17	33
RTSum - 0011276-31.2016.5.18.0102	09/09/16	16/03/17	188
RTSum - 0011277-79.2017.5.18.0102	09/10/17	25/10/17	16
RTSum - 0011292-48.2017.5.18.0102	13/10/17	23/11/17	41
RTSum - 0011294-18.2017.5.18.0102	14/10/17	16/10/17	2
RTSum - 0011297-70.2017.5.18.0102	16/10/17	30/10/17	14
RTSum - 0011299-40.2017.5.18.0102	16/10/17	26/10/17	10
RTSum - 0011300-25.2017.5.18.0102	16/10/17	25/10/17	9
RTSum - 0011301-10.2017.5.18.0102	16/10/17	30/10/17	14
RTSum - 0011304-62.2017.5.18.0102	18/10/17	06/12/17	49
RTSum - 0011309-84.2017.5.18.0102	18/10/17	01/12/17	44
RTSum - 0011310-69.2017.5.18.0102	18/10/17	31/10/17	13
RTSum - 0011323-68.2017.5.18.0102	21/10/17	23/10/17	2
RTSum - 0011324-53.2017.5.18.0102	21/10/17	23/10/17	2
RTSum - 0011329-75.2017.5.18.0102	23/10/17	11/12/17	49
RTSum - 0011330-60.2017.5.18.0102	23/10/17	18/12/17	56
RTSum - 0011331-45.2017.5.18.0102	24/10/17	14/12/17	51
RTSum - 0011337-52.2017.5.18.0102	24/10/17	06/11/17	13
RTSum - 0011339-22.2017.5.18.0102	24/10/17	07/11/17	14

Legenda:

Ajuiz. Data do Ajuizamento;

Enc. da Instrução: Data da conclusão para proferir sentença;

Prazo: Quantidade de dias decorridos do ajuizamento até o encerramento da instrução.



**PRAZO MÉDIO ENTRE O AJUIZAMENTO E O
ENCERRAMENTO DA INSTRUÇÃO - 2ª VARA DO
TRABALHO DE RIO VERDE**

**2ª VARA DO TRABALHO DE RIO
VERDE**

SUMARÍSSIMO

Qtd	Prazo Médio
507	63,75

Nr. Processo	Ajuiz.	nc. Instruçã	Prazo
RTSum - 0011343-59.2017.5.18.0102	25/10/17	09/11/17	15
RTSum - 0011350-51.2017.5.18.0102	26/10/17	06/11/17	11
RTSum - 0011354-88.2017.5.18.0102	26/10/17	07/12/17	42
RTSum - 0011364-35.2017.5.18.0102	28/10/17	30/10/17	2
RTSum - 0011366-05.2017.5.18.0102	29/10/17	13/11/17	15
RTSum - 0011368-72.2017.5.18.0102	30/10/17	06/11/17	7
RTSum - 0011370-42.2017.5.18.0102	30/10/17	10/11/17	11
RTSum - 0011377-28.2017.5.18.0104	07/11/17	07/11/17	0
RTSum - 0011377-34.2017.5.18.0102	31/10/17	21/11/17	21
RTSum - 0011389-48.2017.5.18.0102	03/11/17	10/11/17	7
RTSum - 0011392-37.2016.5.18.0102	30/09/16	09/06/17	252
RTSum - 0011393-85.2017.5.18.0102	04/11/17	07/11/17	3
RTSum - 0011394-70.2017.5.18.0102	06/11/17	22/11/17	16
RTSum - 0011396-40.2017.5.18.0102	06/11/17	04/12/17	28
RTSum - 0011397-25.2017.5.18.0102	06/11/17	06/11/17	0
RTSum - 0011427-60.2017.5.18.0102	09/11/17	21/11/17	12
RTSum - 0011444-33.2016.5.18.0102	10/10/16	24/01/17	106
RTSum - 0011452-73.2017.5.18.0102	10/11/17	04/12/17	24
RTSum - 0011463-05.2017.5.18.0102	10/11/17	29/11/17	19
RTSum - 0011486-48.2017.5.18.0102	13/11/17	04/12/17	21
RTSum - 0011488-18.2017.5.18.0102	13/11/17	05/12/17	22
RTSum - 0011495-44.2016.5.18.0102	20/10/16	26/05/17	218
RTSum - 0011495-44.2016.5.18.0102	20/10/16	17/08/17	301
RTSum - 0011498-62.2017.5.18.0102	21/11/17	11/12/17	20

Legenda:

Ajuiz. Data do Ajuizamento;

Enc. da Instrução: Data da conclusão para proferir sentença;

Prazo: Quantidade de dias decorridos do ajuizamento até o encerramento da instrução.



PRAZO MÉDIO ENTRE O AJUIZAMENTO E O ENCERRAMENTO DA INSTRUÇÃO - 2ª VARA DO TRABALHO DE RIO VERDE

2ª VARA DO TRABALHO DE RIO VERDE

SUMARÍSSIMO

Qtd	Prazo Médio
507	63,75

Nr. Processo	Ajuiz.	nc. Instruça	Prazo
RTSum - 0011499-47.2017.5.18.0102	21/11/17	11/12/17	20
RTSum - 0011502-02.2017.5.18.0102	22/11/17	11/12/17	19
RTSum - 0011505-88.2016.5.18.0102	21/10/16	24/01/17	95
RTSum - 0011506-39.2017.5.18.0102	23/11/17	12/12/17	19
RTSum - 0011506-73.2016.5.18.0102	21/10/16	26/05/17	217
RTSum - 0011507-92.2015.5.18.0102	11/11/15	23/01/17	439
RTSum - 0011508-09.2017.5.18.0102	24/11/17	13/12/17	19
RTSum - 0011513-65.2016.5.18.0102	23/10/16	05/07/17	255
RTSum - 0011516-83.2017.5.18.0102	28/11/17	19/12/17	21
RTSum - 0011520-23.2017.5.18.0102	29/11/17	12/12/17	13
RTSum - 0011520-54.2016.5.18.0103	03/11/16	28/09/17	329
RTSum - 0011521-08.2017.5.18.0102	29/11/17	19/12/17	20
RTSum - 0011523-75.2017.5.18.0102	01/12/17	14/12/17	13
RTSum - 0011526-30.2017.5.18.0102	04/12/17	19/12/17	15
RTSum - 0011532-71.2016.5.18.0102	25/10/16	28/04/17	185
RTSum - 0011584-67.2016.5.18.0102	03/11/16	13/06/17	222
RTSum - 0011588-07.2016.5.18.0102	04/11/16	13/03/17	129
RTSum - 0011591-59.2016.5.18.0102	04/11/16	21/03/17	137
RTSum - 0011616-72.2016.5.18.0102	09/11/16	25/01/17	77
RTSum - 0011630-56.2016.5.18.0102	10/11/16	25/01/17	76
RTSum - 0011636-63.2016.5.18.0102	10/11/16	07/02/17	89
RTSum - 0011640-03.2016.5.18.0102	11/11/16	03/05/17	173
RTSum - 0011651-66.2015.5.18.0102	11/12/15	01/09/17	630
RTSum - 0011663-46.2016.5.18.0102	18/11/16	25/01/17	68

Legenda:

Ajuiz. Data do Ajuizamento;

Enc. da Instrução: Data da conclusão para proferir sentença;

Prazo: Quantidade de dias decorridos do ajuizamento até o encerramento da instrução.



**PRAZO MÉDIO ENTRE O AJUIZAMENTO E O
ENCERRAMENTO DA INSTRUÇÃO - 2ª VARA DO
TRABALHO DE RIO VERDE**

**2ª VARA DO TRABALHO DE RIO
VERDE**

SUMARÍSSIMO

Qtd	Prazo Médio
507	63,75

Nr. Processo	Ajuiz.	nc. Instruça	Prazo
RTSum - 0011671-23.2016.5.18.0102	21/11/16	30/01/17	70
RTSum - 0011677-30.2016.5.18.0102	22/11/16	21/02/17	91
RTSum - 0011679-97.2016.5.18.0102	22/11/16	23/01/17	62
RTSum - 0011679-97.2016.5.18.0102	22/11/16	22/02/17	92
RTSum - 0011689-44.2016.5.18.0102	24/11/16	21/02/17	89
RTSum - 0011691-14.2016.5.18.0102	24/11/16	21/02/17	89
RTSum - 0011692-96.2016.5.18.0102	24/11/16	07/02/17	75
RTSum - 0011695-54.2016.5.18.0101	21/03/17	24/03/17	3
RTSum - 0011706-80.2016.5.18.0102	28/11/16	09/02/17	73
RTSum - 0011717-12.2016.5.18.0102	30/11/16	02/06/17	184
RTSum - 0011722-34.2016.5.18.0102	01/12/16	12/02/17	73
RTSum - 0011727-56.2016.5.18.0102	02/12/16	26/01/17	55
RTSum - 0011729-26.2016.5.18.0102	03/12/16	03/07/17	212
RTSum - 0011730-11.2016.5.18.0102	03/12/16	17/03/17	104
RTSum - 0011737-03.2016.5.18.0102	05/12/16	26/01/17	52
RTSum - 0011741-40.2016.5.18.0102	07/12/16	02/02/17	57
RTSum - 0011749-17.2016.5.18.0102	07/12/16	07/02/17	62
RTSum - 0011751-84.2016.5.18.0102	08/12/16	20/06/17	194
RTSum - 0011752-69.2016.5.18.0102	08/12/16	24/01/17	47
RTSum - 0011754-39.2016.5.18.0102	08/12/16	01/06/17	175
RTSum - 0011756-09.2016.5.18.0102	08/12/16	29/06/17	203
RTSum - 0011760-46.2016.5.18.0102	08/12/16	27/06/17	201
RTSum - 0011762-16.2016.5.18.0102	09/12/16	07/02/17	60
RTSum - 0011765-68.2016.5.18.0102	09/12/16	26/01/17	48

Legenda:

Ajuiz. Data do Ajuizamento;

Enc. da Instrução: Data da conclusão para proferir sentença;

Prazo: Quantidade de dias decorridos do ajuizamento até o encerramento da instrução.



**PRAZO MÉDIO ENTRE O AJUIZAMENTO E O
ENCERRAMENTO DA INSTRUÇÃO - 2ª VARA DO
TRABALHO DE RIO VERDE**

**2ª VARA DO TRABALHO DE RIO
VERDE**

SUMARÍSSIMO

Qtd	Prazo Médio
507	63,75

Nr. Processo	Ajuiz.	nc. Instruçã	Prazo
RTSum - 0011769-08.2016.5.18.0102	12/12/16	21/06/17	191
RTSum - 0011773-45.2016.5.18.0102	13/12/16	19/05/17	157
RTSum - 0011777-82.2016.5.18.0102	14/12/16	24/03/17	100
RTSum - 0011777-82.2016.5.18.0102	14/12/16	24/03/17	100
RTSum - 0011779-52.2016.5.18.0102	14/12/16	13/03/17	89
RTSum - 0011781-22.2016.5.18.0102	15/12/16	20/04/17	126
RTSum - 0011792-51.2016.5.18.0102	19/12/16	30/01/17	42
RTSum - 0011796-88.2016.5.18.0102	21/12/16	30/01/17	40
RTSum - 0011798-58.2016.5.18.0102	21/12/16	30/01/17	40
RTSum - 0011800-28.2016.5.18.0102	22/12/16	17/02/17	57
RTSum - 0011801-13.2016.5.18.0102	22/12/16	08/02/17	48
RTSum - 0011802-95.2016.5.18.0102	22/12/16	10/02/17	50
RTSum - 0011802-95.2016.5.18.0102	22/12/16	23/08/17	244
RTSum - 0011803-80.2016.5.18.0102	22/12/16	06/06/17	166
RTSum - 0011806-35.2016.5.18.0102	26/12/16	13/02/17	49
RTSum - 0011818-49.2016.5.18.0102	31/12/16	07/07/17	188
RTSum - 0012048-62.2014.5.18.0102	12/12/14	09/02/17	790
RTSum - 0012314-83.2013.5.18.0102	08/10/13	30/01/17	1.210

Legenda:
Ajuiz. Data do Ajuizamento;
Enc. da Instrução: Data da conclusão para proferir sentença;
Prazo: Quantidade de dias decorridos do ajuizamento até o encerramento da instrução.



PRAZO MÉDIO ENTRE O AJUIZAMENTO E O ENCERRAMENTO DA INSTRUÇÃO - 2ª VARA DO TRABALHO DE RIO VERDE

Data do encerramento da instrução entre 1/1/2017 e 31/12/2017 23:59:59

DANIEL BRANQUINHO CARDOSO

SUMARÍSSIMO

Qtd	Prazo Médio
82	48,07

Nr. Processo	Ajuiz.	nc. Instruçã	Prazo
RTSum - 0010393-50.2017.5.18.0102	24/03/17	21/08/17	150
RTSum - 0010409-04.2017.5.18.0102	29/03/17	24/08/17	148
RTSum - 0010435-02.2017.5.18.0102	03/04/17	20/09/17	170
RTSum - 0010473-14.2017.5.18.0102	11/04/17	29/09/17	171
RTSum - 0010504-34.2017.5.18.0102	18/04/17	24/08/17	128
RTSum - 0010535-54.2017.5.18.0102	25/04/17	13/09/17	141
RTSum - 0010655-34.2016.5.18.0102	13/05/16	04/09/17	479
RTSum - 0010670-66.2017.5.18.0102	19/05/17	01/09/17	105
RTSum - 0010771-06.2017.5.18.0102	09/06/17	29/09/17	112
RTSum - 0010821-32.2017.5.18.0102	23/06/17	26/10/17	125
RTSum - 0010938-23.2017.5.18.0102	24/07/17	06/11/17	105
RTSum - 0010956-44.2017.5.18.0102	28/07/17	15/09/17	49
RTSum - 0010986-79.2017.5.18.0102	07/08/17	29/08/17	22
RTSum - 0011032-68.2017.5.18.0102	16/08/17	31/08/17	15
RTSum - 0011039-60.2017.5.18.0102	17/08/17	06/09/17	20
RTSum - 0011040-45.2017.5.18.0102	17/08/17	06/09/17	20
RTSum - 0011042-15.2017.5.18.0102	17/08/17	06/09/17	20
RTSum - 0011043-97.2017.5.18.0102	17/08/17	06/09/17	20
RTSum - 0011044-82.2017.5.18.0102	17/08/17	06/09/17	20
RTSum - 0011045-67.2017.5.18.0102	17/08/17	06/09/17	20
RTSum - 0011046-52.2017.5.18.0102	17/08/17	06/09/17	20
RTSum - 0011048-22.2017.5.18.0102	17/08/17	06/09/17	20

Legenda:

Ajuiz. Data do Ajuizamento;

Enc. da Instrução: Data da conclusão para proferir sentença;

Prazo: Quantidade de dias decorridos do ajuizamento até o encerramento da instrução.



**PRAZO MÉDIO ENTRE O AJUIZAMENTO E O
ENCERRAMENTO DA INSTRUÇÃO - 2ª VARA DO
TRABALHO DE RIO VERDE**

DANIEL BRANQUINHO CARDOSO

SUMARÍSSIMO

Qtd	Prazo Médio
82	48,07

Nr. Processo	Ajuiz.	nc. Instruçã	Prazo
RTSum - 0011049-07.2017.5.18.0102	17/08/17	15/09/17	29
RTSum - 0011051-74.2017.5.18.0102	17/08/17	06/09/17	20
RTSum - 0011072-50.2017.5.18.0102	22/08/17	26/10/17	65
RTSum - 0011101-03.2017.5.18.0102	28/08/17	15/09/17	18
RTSum - 0011107-10.2017.5.18.0102	30/08/17	13/09/17	14
RTSum - 0011112-32.2017.5.18.0102	30/08/17	13/09/17	14
RTSum - 0011113-17.2017.5.18.0102	30/08/17	13/09/17	14
RTSum - 0011114-02.2017.5.18.0102	31/08/17	13/09/17	13
RTSum - 0011115-84.2017.5.18.0102	31/08/17	29/09/17	29
RTSum - 0011117-54.2017.5.18.0102	31/08/17	18/10/17	48
RTSum - 0011120-09.2017.5.18.0102	01/09/17	04/10/17	33
RTSum - 0011139-15.2017.5.18.0102	06/09/17	19/10/17	43
RTSum - 0011143-52.2017.5.18.0102	07/09/17	26/09/17	19
RTSum - 0011148-74.2017.5.18.0102	08/09/17	10/10/17	32
RTSum - 0011157-36.2017.5.18.0102	11/09/17	20/09/17	9
RTSum - 0011160-88.2017.5.18.0102	12/09/17	17/10/17	35
RTSum - 0011167-80.2017.5.18.0102	13/09/17	06/11/17	54
RTSum - 0011167-80.2017.5.18.0102	13/09/17	15/12/17	93
RTSum - 0011168-65.2017.5.18.0102	13/09/17	19/10/17	36
RTSum - 0011169-50.2017.5.18.0102	13/09/17	30/10/17	47
RTSum - 0011179-94.2017.5.18.0102	15/09/17	17/10/17	32
RTSum - 0011206-77.2017.5.18.0102	22/09/17	10/10/17	18
RTSum - 0011214-54.2017.5.18.0102	25/09/17	10/10/17	15
RTSum - 0011215-39.2017.5.18.0102	25/09/17	10/10/17	15
RTSum - 0011217-09.2017.5.18.0102	25/09/17	07/11/17	43

Legenda:

Ajuiz. Data do Ajuizamento;

Enc. da Instrução: Data da conclusão para proferir sentença;

Prazo: Quantidade de dias decorridos do ajuizamento até o encerramento da instrução.



**PRAZO MÉDIO ENTRE O AJUIZAMENTO E O
ENCERRAMENTO DA INSTRUÇÃO - 2ª VARA DO
TRABALHO DE RIO VERDE**

DANIEL BRANQUINHO CARDOSO

SUMARÍSSIMO

Qtd	Prazo Médio
82	48,07

Nr. Processo	Ajuiz.	nc. Instruçã	Prazo
RTSum - 0011218-91.2017.5.18.0102	25/09/17	16/10/17	21
RTSum - 0011221-46.2017.5.18.0102	26/09/17	25/10/17	29
RTSum - 0011222-31.2017.5.18.0102	30/09/17	30/10/17	30
RTSum - 0011224-98.2017.5.18.0102	26/09/17	16/10/17	20
RTSum - 0011225-83.2017.5.18.0102	26/09/17	10/10/17	14
RTSum - 0011231-90.2017.5.18.0102	27/09/17	16/10/17	19
RTSum - 0011234-45.2017.5.18.0102	28/09/17	16/10/17	18
RTSum - 0011247-44.2017.5.18.0102	02/10/17	23/10/17	21
RTSum - 0011251-81.2017.5.18.0102	03/10/17	19/10/17	16
RTSum - 0011252-66.2017.5.18.0102	03/10/17	19/10/17	16
RTSum - 0011254-36.2017.5.18.0102	03/10/17	23/10/17	20
RTSum - 0011261-28.2017.5.18.0102	04/10/17	24/10/17	20
RTSum - 0011263-95.2017.5.18.0102	05/10/17	09/11/17	35
RTSum - 0011269-05.2017.5.18.0102	06/10/17	08/11/17	33
RTSum - 0011277-79.2017.5.18.0102	09/10/17	25/10/17	16
RTSum - 0011294-18.2017.5.18.0102	14/10/17	16/10/17	2
RTSum - 0011297-70.2017.5.18.0102	16/10/17	30/10/17	14
RTSum - 0011299-40.2017.5.18.0102	16/10/17	26/10/17	10
RTSum - 0011300-25.2017.5.18.0102	16/10/17	25/10/17	9
RTSum - 0011301-10.2017.5.18.0102	16/10/17	30/10/17	14
RTSum - 0011310-69.2017.5.18.0102	18/10/17	31/10/17	13
RTSum - 0011323-68.2017.5.18.0102	21/10/17	23/10/17	2
RTSum - 0011324-53.2017.5.18.0102	21/10/17	23/10/17	2
RTSum - 0011337-52.2017.5.18.0102	24/10/17	06/11/17	13
RTSum - 0011339-22.2017.5.18.0102	24/10/17	07/11/17	14

Legenda:

Ajuiz. Data do Ajuizamento;

Enc. da Instrução: Data da conclusão para proferir sentença;

Prazo: Quantidade de dias decorridos do ajuizamento até o encerramento da instrução.



**PRAZO MÉDIO ENTRE O AJUIZAMENTO E O
ENCERRAMENTO DA INSTRUÇÃO - 2ª VARA DO
TRABALHO DE RIO VERDE**

DANIEL BRANQUINHO CARDOSO

SUMARÍSSIMO

Qtd	Prazo Médio
82	48,07

Nr. Processo	Ajuiz.	nc. Instruçã	Prazo
RTSum - 0011343-59.2017.5.18.0102	25/10/17	09/11/17	15
RTSum - 0011350-51.2017.5.18.0102	26/10/17	06/11/17	11
RTSum - 0011364-35.2017.5.18.0102	28/10/17	30/10/17	2
RTSum - 0011366-05.2017.5.18.0102	29/10/17	13/11/17	15
RTSum - 0011368-72.2017.5.18.0102	30/10/17	06/11/17	7
RTSum - 0011370-42.2017.5.18.0102	30/10/17	10/11/17	11
RTSum - 0011377-28.2017.5.18.0104	07/11/17	07/11/17	0
RTSum - 0011389-48.2017.5.18.0102	03/11/17	10/11/17	7
RTSum - 0011393-85.2017.5.18.0102	04/11/17	07/11/17	3
RTSum - 0011397-25.2017.5.18.0102	06/11/17	06/11/17	0
RTSum - 0011651-66.2015.5.18.0102	11/12/15	01/09/17	630

Legenda:

Ajuiz. Data do Ajuizamento;

Enc. da Instrução: Data da conclusão para proferir sentença;

Prazo: Quantidade de dias decorridos do ajuizamento até o encerramento da instrução.

**MARCELA CARDOSO SCHÜTZ DE
ARAÚJO**

SUMARÍSSIMO

Qtd	Prazo Médio
119	57,21

Nr. Processo	Ajuiz.	nc. Instruçã	Prazo
RTSum - 0010057-46.2017.5.18.0102	17/01/17	01/08/17	196
RTSum - 0010085-14.2017.5.18.0102	24/01/17	09/08/17	197

Legenda:

Ajuiz. Data do Ajuizamento;

Enc. da Instrução: Data da conclusão para proferir sentença;

Prazo: Quantidade de dias decorridos do ajuizamento até o encerramento da instrução.



**PRAZO MÉDIO ENTRE O AJUIZAMENTO E O
ENCERRAMENTO DA INSTRUÇÃO - 2ª VARA DO
TRABALHO DE RIO VERDE**

**MARCELA CARDOSO SCHÜTZ DE
ARAÚJO**

SUMARÍSSIMO

Qtd	Prazo Médio
119	57,21

Nr. Processo	Ajuiz.	nc. Instruçã	Prazo
RTSum - 0010386-58.2017.5.18.0102	23/03/17	28/09/17	189
RTSum - 0010414-26.2017.5.18.0102	29/03/17	30/08/17	154
RTSum - 0010416-93.2017.5.18.0102	30/03/17	17/08/17	140
RTSum - 0010483-58.2017.5.18.0102	12/04/17	15/08/17	125
RTSum - 0010486-13.2017.5.18.0102	13/04/17	04/10/17	174
RTSum - 0010508-71.2017.5.18.0102	19/04/17	09/08/17	112
RTSum - 0010532-93.2017.5.18.0104	26/04/17	15/12/17	233
RTSum - 0010645-53.2017.5.18.0102	17/05/17	10/08/17	85
RTSum - 0010683-65.2017.5.18.0102	23/05/17	27/09/17	127
RTSum - 0010685-35.2017.5.18.0102	24/05/17	14/08/17	82
RTSum - 0010717-40.2017.5.18.0102	30/05/17	07/08/17	69
RTSum - 0010719-10.2017.5.18.0102	30/05/17	14/08/17	76
RTSum - 0010795-34.2017.5.18.0102	17/06/17	14/08/17	58
RTSum - 0010797-04.2017.5.18.0102	19/06/17	30/08/17	72
RTSum - 0010813-55.2017.5.18.0102	21/06/17	07/08/17	47
RTSum - 0010816-10.2017.5.18.0102	22/06/17	18/08/17	57
RTSum - 0010820-47.2017.5.18.0102	22/06/17	23/11/17	154
RTSum - 0010822-17.2017.5.18.0102	23/06/17	15/08/17	53
RTSum - 0010857-68.2017.5.18.0104	04/07/17	06/12/17	155
RTSum - 0010864-66.2017.5.18.0102	05/07/17	01/08/17	27
RTSum - 0010868-06.2017.5.18.0102	06/07/17	01/09/17	57
RTSum - 0010881-05.2017.5.18.0102	10/07/17	30/11/17	143
RTSum - 0010882-87.2017.5.18.0102	10/07/17	30/11/17	143
RTSum - 0010883-72.2017.5.18.0102	10/07/17	30/11/17	143

Legenda:

Ajuiz. Data do Ajuizamento;

Enc. da Instrução: Data da conclusão para proferir sentença;

Prazo: Quantidade de dias decorridos do ajuizamento até o encerramento da instrução.



**PRAZO MÉDIO ENTRE O AJUIZAMENTO E O
ENCERRAMENTO DA INSTRUÇÃO - 2ª VARA DO
TRABALHO DE RIO VERDE**

**MARCELA CARDOSO SCHÜTZ DE
ARAÚJO**

SUMARÍSSIMO

Qtd	Prazo Médio
119	57,21

Nr. Processo	Ajuiz.	nc. Instruçã	Prazo
RTSum - 0010891-49.2017.5.18.0102	14/07/17	02/08/17	19
RTSum - 0010895-71.2017.5.18.0010	31/07/17	09/08/17	9
RTSum - 0010900-11.2017.5.18.0102	17/07/17	10/08/17	24
RTSum - 0010902-78.2017.5.18.0102	17/07/17	02/08/17	16
RTSum - 0010907-03.2017.5.18.0102	18/07/17	02/08/17	15
RTSum - 0010909-70.2017.5.18.0102	18/07/17	10/08/17	23
RTSum - 0010911-40.2017.5.18.0102	18/07/17	02/08/17	15
RTSum - 0010912-25.2017.5.18.0102	19/07/17	01/08/17	13
RTSum - 0010915-77.2017.5.18.0102	19/07/17	01/08/17	13
RTSum - 0010916-62.2017.5.18.0102	19/07/17	08/08/17	20
RTSum - 0010930-46.2017.5.18.0102	21/07/17	10/08/17	20
RTSum - 0010932-16.2017.5.18.0102	21/07/17	07/08/17	17
RTSum - 0010940-90.2017.5.18.0102	25/07/17	07/08/17	13
RTSum - 0010951-22.2017.5.18.0102	27/07/17	10/08/17	14
RTSum - 0010952-07.2017.5.18.0102	27/07/17	10/08/17	14
RTSum - 0010964-21.2017.5.18.0102	31/07/17	23/08/17	23
RTSum - 0010969-43.2017.5.18.0102	02/08/17	22/08/17	20
RTSum - 0010970-28.2017.5.18.0102	02/08/17	22/08/17	20
RTSum - 0010971-13.2017.5.18.0102	02/08/17	15/08/17	13
RTSum - 0010975-50.2017.5.18.0102	03/08/17	18/08/17	15
RTSum - 0010979-87.2017.5.18.0102	04/08/17	16/08/17	12
RTSum - 0010981-57.2017.5.18.0102	06/08/17	11/09/17	36
RTSum - 0010988-49.2017.5.18.0102	07/08/17	05/09/17	29
RTSum - 0010988-49.2017.5.18.0102	07/08/17	10/11/17	95

Legenda:

Ajuiz. Data do Ajuizamento;

Enc. da Instrução: Data da conclusão para proferir sentença;

Prazo: Quantidade de dias decorridos do ajuizamento até o encerramento da instrução.



**PRAZO MÉDIO ENTRE O AJUIZAMENTO E O
ENCERRAMENTO DA INSTRUÇÃO - 2ª VARA DO
TRABALHO DE RIO VERDE**

**MARCELA CARDOSO SCHÜTZ DE
ARAÚJO**

SUMARÍSSIMO

Qtd	Prazo Médio
119	57,21

Nr. Processo	Ajuiz.	nc. Instruçã	Prazo
RTSum - 0010989-28.2017.5.18.0104	04/08/17	25/09/17	52
RTSum - 0010990-19.2017.5.18.0102	07/08/17	22/08/17	15
RTSum - 0010995-41.2017.5.18.0102	08/08/17	29/08/17	21
RTSum - 0010996-26.2017.5.18.0102	09/08/17	10/08/17	1
RTSum - 0011001-48.2017.5.18.0102	09/08/17	16/08/17	7
RTSum - 0011002-33.2017.5.18.0102	10/08/17	15/08/17	5
RTSum - 0011002-33.2017.5.18.0102	15/08/17	19/09/17	35
RTSum - 0011004-03.2017.5.18.0102	10/08/17	14/08/17	4
RTSum - 0011005-85.2017.5.18.0102	10/08/17	30/08/17	20
RTSum - 0011011-92.2017.5.18.0102	11/08/17	14/09/17	34
RTSum - 0011016-11.2017.5.18.0104	09/08/17	06/10/17	58
RTSum - 0011017-02.2017.5.18.0102	15/08/17	30/08/17	15
RTSum - 0011020-51.2017.5.18.0103	10/08/17	28/08/17	18
RTSum - 0011020-54.2017.5.18.0102	15/08/17	05/09/17	21
RTSum - 0011021-39.2017.5.18.0102	15/08/17	29/08/17	14
RTSum - 0011022-24.2017.5.18.0102	15/08/17	28/08/17	13
RTSum - 0011026-61.2017.5.18.0102	16/08/17	12/09/17	27
RTSum - 0011030-98.2017.5.18.0102	16/08/17	22/08/17	6
RTSum - 0011036-11.2017.5.18.0101	21/08/17	06/09/17	16
RTSum - 0011050-89.2017.5.18.0102	17/08/17	15/09/17	29
RTSum - 0011052-59.2017.5.18.0102	17/08/17	30/08/17	13
RTSum - 0011054-29.2017.5.18.0102	18/08/17	28/08/17	10
RTSum - 0011055-14.2017.5.18.0102	18/08/17	01/09/17	14
RTSum - 0011059-51.2017.5.18.0102	20/08/17	28/08/17	8

Legenda:

Ajuiz. Data do Ajuizamento;

Enc. da Instrução: Data da conclusão para proferir sentença;

Prazo: Quantidade de dias decorridos do ajuizamento até o encerramento da instrução.



**PRAZO MÉDIO ENTRE O AJUIZAMENTO E O
ENCERRAMENTO DA INSTRUÇÃO - 2ª VARA DO
TRABALHO DE RIO VERDE**

**MARCELA CARDOSO SCHÜTZ DE
ARAÚJO**

SUMARÍSSIMO

Qtd	Prazo Médio
119	57,21

Nr. Processo	Ajuiz.	nc. Instruçã	Prazo
RTSum - 0011063-88.2017.5.18.0102	21/08/17	20/09/17	30
RTSum - 0011064-73.2017.5.18.0102	21/08/17	04/09/17	14
RTSum - 0011075-05.2017.5.18.0102	22/08/17	13/09/17	22
RTSum - 0011080-27.2017.5.18.0102	23/08/17	06/09/17	14
RTSum - 0011091-56.2017.5.18.0102	25/08/17	01/12/17	98
RTSum - 0011092-41.2017.5.18.0102	25/08/17	27/09/17	33
RTSum - 0011114-05.2017.5.18.0101	05/09/17	28/09/17	23
RTSum - 0011123-61.2017.5.18.0102	01/09/17	27/11/17	87
RTSum - 0011135-75.2017.5.18.0102	05/09/17	02/10/17	27
RTSum - 0011144-37.2017.5.18.0102	07/09/17	12/09/17	5
RTSum - 0011153-33.2016.5.18.0102	15/08/16	06/09/17	387
RTSum - 0011156-51.2017.5.18.0102	11/09/17	10/10/17	29
RTSum - 0011173-87.2017.5.18.0102	14/09/17	03/10/17	19
RTSum - 0011204-10.2017.5.18.0102	21/09/17	06/10/17	15
RTSum - 0011205-92.2017.5.18.0102	21/09/17	05/10/17	14
RTSum - 0011219-70.2017.5.18.0104	18/09/17	06/10/17	18
RTSum - 0011222-31.2017.5.18.0102	26/09/17	30/09/17	4
RTSum - 0011260-43.2017.5.18.0102	04/10/17	20/11/17	47
RTSum - 0011263-32.2016.5.18.0102	06/09/16	06/12/17	456
RTSum - 0011292-48.2017.5.18.0102	13/10/17	23/11/17	41
RTSum - 0011304-62.2017.5.18.0102	18/10/17	06/12/17	49
RTSum - 0011309-84.2017.5.18.0102	18/10/17	01/12/17	44
RTSum - 0011329-75.2017.5.18.0102	23/10/17	11/12/17	49
RTSum - 0011330-60.2017.5.18.0102	23/10/17	18/12/17	56

Legenda:

Ajuiz. Data do Ajuizamento;

Enc. da Instrução: Data da conclusão para proferir sentença;

Prazo: Quantidade de dias decorridos do ajuizamento até o encerramento da instrução.



**PRAZO MÉDIO ENTRE O AJUIZAMENTO E O
ENCERRAMENTO DA INSTRUÇÃO - 2ª VARA DO
TRABALHO DE RIO VERDE**

**MARCELA CARDOSO SCHÜTZ DE
ARAÚJO**

SUMARÍSSIMO

Qtd	Prazo Médio
119	57,21

Nr. Processo	Ajuiz.	nc. Instruçã	Prazo
RTSum - 0011331-45.2017.5.18.0102	24/10/17	14/12/17	51
RTSum - 0011354-88.2017.5.18.0102	26/10/17	07/12/17	42
RTSum - 0011377-34.2017.5.18.0102	31/10/17	21/11/17	21
RTSum - 0011394-70.2017.5.18.0102	06/11/17	22/11/17	16
RTSum - 0011396-40.2017.5.18.0102	06/11/17	04/12/17	28
RTSum - 0011427-60.2017.5.18.0102	09/11/17	21/11/17	12
RTSum - 0011452-73.2017.5.18.0102	10/11/17	04/12/17	24
RTSum - 0011463-05.2017.5.18.0102	10/11/17	29/11/17	19
RTSum - 0011486-48.2017.5.18.0102	13/11/17	04/12/17	21
RTSum - 0011488-18.2017.5.18.0102	13/11/17	05/12/17	22
RTSum - 0011495-44.2016.5.18.0102	20/10/16	17/08/17	301
RTSum - 0011498-62.2017.5.18.0102	21/11/17	11/12/17	20
RTSum - 0011499-47.2017.5.18.0102	21/11/17	11/12/17	20
RTSum - 0011502-02.2017.5.18.0102	22/11/17	11/12/17	19
RTSum - 0011506-39.2017.5.18.0102	23/11/17	12/12/17	19
RTSum - 0011508-09.2017.5.18.0102	24/11/17	13/12/17	19
RTSum - 0011516-83.2017.5.18.0102	28/11/17	19/12/17	21
RTSum - 0011520-23.2017.5.18.0102	29/11/17	12/12/17	13
RTSum - 0011520-54.2016.5.18.0103	03/11/16	28/09/17	329
RTSum - 0011521-08.2017.5.18.0102	29/11/17	19/12/17	20
RTSum - 0011523-75.2017.5.18.0102	01/12/17	14/12/17	13
RTSum - 0011526-30.2017.5.18.0102	04/12/17	19/12/17	15
RTSum - 0011802-95.2016.5.18.0102	22/12/16	23/08/17	244

Legenda:

Ajuiz. Data do Ajuizamento;

Enc. da Instrução: Data da conclusão para proferir sentença;

Prazo: Quantidade de dias decorridos do ajuizamento até o encerramento da instrução.



PRAZO MÉDIO ENTRE O AJUIZAMENTO E O ENCERRAMENTO DA INSTRUÇÃO - 2ª VARA DO TRABALHO DE RIO VERDE

MARCELLA DIAS ARAUJO FREITAS

SUMARÍSSIMO

Qtd	Prazo Médio
1	94

Nr. Processo	Ajuiz.	nc. Instruçã	Prazo
RTSum - 0011091-56.2017.5.18.0102	25/08/17	27/11/17	94

Legenda:

Ajuiz. Data do Ajuizamento;

Enc. da Instrução: Data da conclusão para proferir sentença;

Prazo: Quantidade de dias decorridos do ajuizamento até o encerramento da instrução.

Sem magistrado

SUMARÍSSIMO

Qtd	Prazo Médio
310	70,32

Nr. Processo	Ajuiz.	nc. Instruçã	Prazo
RTSum - 0010002-95.2017.5.18.0102	03/01/17	09/02/17	37
RTSum - 0010004-65.2017.5.18.0102	04/01/17	12/02/17	39
RTSum - 0010013-27.2017.5.18.0102	09/01/17	13/02/17	35
RTSum - 0010015-94.2017.5.18.0102	09/01/17	07/02/17	29
RTSum - 0010018-49.2017.5.18.0102	10/01/17	05/04/17	85
RTSum - 0010019-34.2017.5.18.0102	10/01/17	10/04/17	90
RTSum - 0010022-86.2017.5.18.0102	11/01/17	01/02/17	21
RTSum - 0010025-41.2017.5.18.0102	11/01/17	09/05/17	118
RTSum - 0010026-26.2017.5.18.0102	11/01/17	09/06/17	149
RTSum - 0010028-93.2017.5.18.0102	12/01/17	31/01/17	19
RTSum - 0010030-63.2017.5.18.0102	12/01/17	16/02/17	35

Legenda:

Ajuiz. Data do Ajuizamento;

Enc. da Instrução: Data da conclusão para proferir sentença;

Prazo: Quantidade de dias decorridos do ajuizamento até o encerramento da instrução.



**PRAZO MÉDIO ENTRE O AJUIZAMENTO E O
ENCERRAMENTO DA INSTRUÇÃO - 2ª VARA DO
TRABALHO DE RIO VERDE**

Sem magistrado

SUMARÍSSIMO

Qtd	Prazo Médio
310	70,32

Nr. Processo	Ajuiz.	nc. Instruçã	Prazo
RTSum - 0010032-33.2017.5.18.0102	12/01/17	14/02/17	33
RTSum - 0010033-18.2017.5.18.0102	12/01/17	16/02/17	35
RTSum - 0010033-18.2017.5.18.0102	12/01/17	07/03/17	54
RTSum - 0010035-85.2017.5.18.0102	12/01/17	09/05/17	117
RTSum - 0010038-40.2017.5.18.0102	13/01/17	14/02/17	32
RTSum - 0010040-10.2017.5.18.0102	13/01/17	02/02/17	20
RTSum - 0010042-77.2017.5.18.0102	13/01/17	02/02/17	20
RTSum - 0010044-47.2017.5.18.0102	15/01/17	16/03/17	60
RTSum - 0010046-17.2017.5.18.0102	16/01/17	14/02/17	29
RTSum - 0010049-69.2017.5.18.0102	16/01/17	07/02/17	22
RTSum - 0010051-39.2017.5.18.0102	16/01/17	07/02/17	22
RTSum - 0010062-68.2017.5.18.0102	18/01/17	10/03/17	51
RTSum - 0010063-53.2017.5.18.0102	18/01/17	07/02/17	20
RTSum - 0010067-90.2017.5.18.0102	19/01/17	13/06/17	145
RTSum - 0010069-60.2017.5.18.0102	19/01/17	02/02/17	14
RTSum - 0010071-30.2017.5.18.0102	19/01/17	09/02/17	21
RTSum - 0010075-67.2017.5.18.0102	23/01/17	23/02/17	31
RTSum - 0010077-37.2017.5.18.0102	23/01/17	16/02/17	24
RTSum - 0010081-74.2017.5.18.0102	23/01/17	22/02/17	30
RTSum - 0010082-59.2017.5.18.0102	23/01/17	15/02/17	23
RTSum - 0010088-66.2017.5.18.0102	24/01/17	13/02/17	20
RTSum - 0010089-51.2017.5.18.0102	24/01/17	13/02/17	20
RTSum - 0010090-36.2017.5.18.0102	25/01/17	14/02/17	20
RTSum - 0010099-32.2016.5.18.0102	26/01/16	31/03/17	430
RTSum - 0010099-95.2017.5.18.0102	26/01/17	05/07/17	160

Legenda:

Ajuiz. Data do Ajuizamento;

Enc. da Instrução: Data da conclusão para proferir sentença;

Prazo: Quantidade de dias decorridos do ajuizamento até o encerramento da instrução.



**PRAZO MÉDIO ENTRE O AJUIZAMENTO E O
ENCERRAMENTO DA INSTRUÇÃO - 2ª VARA DO
TRABALHO DE RIO VERDE**

Sem magistrado

SUMARÍSSIMO

Qtd	Prazo Médio
310	70,32

Nr. Processo	Ajuiz.	nc. Instruçã	Prazo
RTSum - 0010101-62.2017.5.18.0103	26/01/17	01/02/17	6
RTSum - 0010101-65.2017.5.18.0102	27/01/17	09/05/17	102
RTSum - 0010105-05.2017.5.18.0102	27/01/17	14/02/17	18
RTSum - 0010107-72.2017.5.18.0102	29/01/17	15/02/17	17
RTSum - 0010110-27.2017.5.18.0102	30/01/17	20/02/17	21
RTSum - 0010114-64.2017.5.18.0102	30/01/17	14/02/17	15
RTSum - 0010116-34.2017.5.18.0102	31/01/17	16/02/17	16
RTSum - 0010117-19.2017.5.18.0102	31/01/17	16/02/17	16
RTSum - 0010118-04.2017.5.18.0102	31/01/17	16/02/17	16
RTSum - 0010122-41.2017.5.18.0102	01/02/17	16/02/17	15
RTSum - 0010129-33.2017.5.18.0102	02/02/17	12/07/17	160
RTSum - 0010134-55.2017.5.18.0102	02/02/17	21/02/17	19
RTSum - 0010136-25.2017.5.18.0102	02/02/17	20/02/17	18
RTSum - 0010137-10.2017.5.18.0102	03/02/17	15/02/17	12
RTSum - 0010140-62.2017.5.18.0102	03/02/17	17/02/17	14
RTSum - 0010141-47.2017.5.18.0102	03/02/17	06/03/17	31
RTSum - 0010143-17.2017.5.18.0102	03/02/17	17/02/17	14
RTSum - 0010150-09.2017.5.18.0102	06/02/17	16/02/17	10
RTSum - 0010157-98.2017.5.18.0102	06/02/17	07/03/17	29
RTSum - 0010158-83.2017.5.18.0102	06/02/17	08/03/17	30
RTSum - 0010162-23.2017.5.18.0102	07/02/17	22/03/17	43
RTSum - 0010165-75.2017.5.18.0102	07/02/17	19/07/17	162
RTSum - 0010166-60.2017.5.18.0102	08/02/17	21/02/17	13
RTSum - 0010171-82.2017.5.18.0102	08/02/17	07/03/17	27
RTSum - 0010185-66.2017.5.18.0102	10/02/17	30/03/17	48

Legenda:

Ajuiz. Data do Ajuizamento;

Enc. da Instrução: Data da conclusão para proferir sentença;

Prazo: Quantidade de dias decorridos do ajuizamento até o encerramento da instrução.



PRAZO MÉDIO ENTRE O AJUIZAMENTO E O ENCERRAMENTO DA INSTRUÇÃO - 2ª VARA DO TRABALHO DE RIO VERDE

Sem magistrado

SUMARÍSSIMO

Qtd	Prazo Médio
310	70,32

Nr. Processo	Ajuiz.	nc. Instruçã	Prazo
RTSum - 0010186-51.2017.5.18.0102	10/02/17	08/03/17	26
RTSum - 0010199-50.2017.5.18.0102	14/02/17	05/04/17	50
RTSum - 0010201-20.2017.5.18.0102	14/02/17	23/03/17	37
RTSum - 0010208-12.2017.5.18.0102	15/02/17	21/02/17	6
RTSum - 0010212-49.2017.5.18.0102	16/02/17	06/03/17	18
RTSum - 0010221-11.2017.5.18.0102	17/02/17	02/03/17	13
RTSum - 0010239-06.2015.5.18.0101	11/03/15	14/03/17	734
RTSum - 0010239-32.2017.5.18.0102	22/02/17	08/03/17	14
RTSum - 0010240-17.2017.5.18.0102	22/02/17	14/03/17	20
RTSum - 0010248-91.2017.5.18.0102	23/02/17	08/03/17	13
RTSum - 0010250-61.2017.5.18.0102	24/02/17	02/03/17	6
RTSum - 0010253-16.2017.5.18.0102	24/02/17	21/03/17	25
RTSum - 0010255-83.2017.5.18.0102	24/02/17	19/07/17	145
RTSum - 0010257-53.2017.5.18.0102	24/02/17	29/03/17	33
RTSum - 0010257-53.2017.5.18.0102	24/02/17	29/03/17	33
RTSum - 0010261-90.2017.5.18.0102	01/03/17	14/03/17	13
RTSum - 0010274-89.2017.5.18.0102	02/03/17	14/03/17	12
RTSum - 0010281-81.2017.5.18.0102	02/03/17	03/04/17	32
RTSum - 0010284-36.2017.5.18.0102	03/03/17	16/03/17	13
RTSum - 0010288-73.2017.5.18.0102	03/03/17	06/04/17	34
RTSum - 0010291-28.2017.5.18.0102	06/03/17	06/04/17	31
RTSum - 0010293-95.2017.5.18.0102	06/03/17	16/03/17	10
RTSum - 0010297-35.2017.5.18.0102	06/03/17	06/04/17	31
RTSum - 0010300-87.2017.5.18.0102	08/03/17	28/03/17	20
RTSum - 0010301-72.2017.5.18.0102	08/03/17	21/03/17	13

Legenda:

Ajuiz. Data do Ajuizamento;

Enc. da Instrução: Data da conclusão para proferir sentença;

Prazo: Quantidade de dias decorridos do ajuizamento até o encerramento da instrução.



PRAZO MÉDIO ENTRE O AJUIZAMENTO E O ENCERRAMENTO DA INSTRUÇÃO - 2ª VARA DO TRABALHO DE RIO VERDE

Sem magistrado

SUMARÍSSIMO

Qtd	Prazo Médio
310	70,32

Nr. Processo	Ajuiz.	nc. Instruçã	Prazo
RTSum - 0010304-27.2017.5.18.0102	08/03/17	11/04/17	34
RTSum - 0010305-12.2017.5.18.0102	09/03/17	21/03/17	12
RTSum - 0010306-94.2017.5.18.0102	09/03/17	21/03/17	12
RTSum - 0010313-23.2016.5.18.0102	10/03/16	02/06/17	449
RTSum - 0010313-86.2017.5.18.0102	09/03/17	03/05/17	55
RTSum - 0010319-93.2017.5.18.0102	12/03/17	30/06/17	110
RTSum - 0010320-78.2017.5.18.0102	13/03/17	13/03/17	0
RTSum - 0010330-25.2017.5.18.0102	14/03/17	17/04/17	34
RTSum - 0010340-69.2017.5.18.0102	15/03/17	05/04/17	21
RTSum - 0010341-54.2017.5.18.0102	15/03/17	16/03/17	1
RTSum - 0010350-16.2017.5.18.0102	16/03/17	05/04/17	20
RTSum - 0010352-83.2017.5.18.0102	16/03/17	05/04/17	20
RTSum - 0010360-60.2017.5.18.0102	17/03/17	05/04/17	19
RTSum - 0010368-37.2017.5.18.0102	20/03/17	20/04/17	31
RTSum - 0010372-74.2017.5.18.0102	21/03/17	30/03/17	9
RTSum - 0010374-44.2017.5.18.0102	22/03/17	30/03/17	8
RTSum - 0010374-78.2016.5.18.0102	23/03/16	10/05/17	413
RTSum - 0010375-29.2017.5.18.0102	22/03/17	30/03/17	8
RTSum - 0010376-14.2017.5.18.0102	22/03/17	11/04/17	20
RTSum - 0010380-51.2017.5.18.0102	23/03/17	04/05/17	42
RTSum - 0010383-06.2017.5.18.0102	23/03/17	14/06/17	83
RTSum - 0010387-43.2017.5.18.0102	23/03/17	12/05/17	50
RTSum - 0010388-28.2017.5.18.0102	23/03/17	29/05/17	67
RTSum - 0010396-05.2017.5.18.0102	27/03/17	06/04/17	10
RTSum - 0010397-87.2017.5.18.0102	27/03/17	06/04/17	10

Legenda:
Ajuiz. Data do Ajuizamento;
Enc. da Instrução: Data da conclusão para proferir sentença;
Prazo: Quantidade de dias decorridos do ajuizamento até o encerramento da instrução.



**PRAZO MÉDIO ENTRE O AJUIZAMENTO E O
ENCERRAMENTO DA INSTRUÇÃO - 2ª VARA DO
TRABALHO DE RIO VERDE**

Sem magistrado

SUMARÍSSIMO

Qtd	Prazo Médio
310	70,32

Nr. Processo	Ajuiz.	nc. Instruçã	Prazo
RTSum - 0010404-79.2017.5.18.0102	28/03/17	18/04/17	21
RTSum - 0010411-71.2017.5.18.0102	29/03/17	18/04/17	20
RTSum - 0010413-41.2017.5.18.0102	29/03/17	21/06/17	84
RTSum - 0010415-11.2017.5.18.0102	29/03/17	20/04/17	22
RTSum - 0010418-63.2017.5.18.0102	30/03/17	03/04/17	4
RTSum - 0010426-40.2017.5.18.0102	31/03/17	20/04/17	20
RTSum - 0010436-84.2017.5.18.0102	04/04/17	14/06/17	71
RTSum - 0010443-76.2017.5.18.0102	04/04/17	20/04/17	16
RTSum - 0010444-61.2017.5.18.0102	04/04/17	20/04/17	16
RTSum - 0010448-98.2017.5.18.0102	05/04/17	28/04/17	23
RTSum - 0010456-75.2017.5.18.0102	06/04/17	25/04/17	19
RTSum - 0010457-60.2017.5.18.0102	06/04/17	26/04/17	20
RTSum - 0010465-37.2017.5.18.0102	10/04/17	25/04/17	15
RTSum - 0010471-44.2017.5.18.0102	11/04/17	23/06/17	73
RTSum - 0010472-29.2017.5.18.0102	11/04/17	25/04/17	14
RTSum - 0010476-66.2017.5.18.0102	12/04/17	02/05/17	20
RTSum - 0010479-21.2017.5.18.0102	12/04/17	05/05/17	23
RTSum - 0010482-73.2017.5.18.0102	12/04/17	19/06/17	68
RTSum - 0010484-43.2017.5.18.0102	12/04/17	05/07/17	84
RTSum - 0010492-20.2017.5.18.0102	17/04/17	25/05/17	38
RTSum - 0010493-05.2017.5.18.0102	17/04/17	04/05/17	17
RTSum - 0010495-72.2017.5.18.0102	17/04/17	13/07/17	87
RTSum - 0010501-79.2017.5.18.0102	18/04/17	10/07/17	83
RTSum - 0010502-64.2017.5.18.0102	18/04/17	23/05/17	35
RTSum - 0010512-11.2017.5.18.0102	19/04/17	03/05/17	14

Legenda:

Ajuiz. Data do Ajuizamento;

Enc. da Instrução: Data da conclusão para proferir sentença;

Prazo: Quantidade de dias decorridos do ajuizamento até o encerramento da instrução.



PRAZO MÉDIO ENTRE O AJUIZAMENTO E O ENCERRAMENTO DA INSTRUÇÃO - 2ª VARA DO TRABALHO DE RIO VERDE

Sem magistrado

SUMARÍSSIMO

Qtd	Prazo Médio
310	70,32

Nr. Processo	Ajuiz.	nc. Instruçã	Prazo
RTSum - 0010514-78.2017.5.18.0102	19/04/17	04/05/17	15
RTSum - 0010516-48.2017.5.18.0102	19/04/17	20/04/17	1
RTSum - 0010517-33.2017.5.18.0102	19/04/17	20/04/17	1
RTSum - 0010518-18.2017.5.18.0102	20/04/17	03/05/17	13
RTSum - 0010520-85.2017.5.18.0102	20/04/17	27/07/17	98
RTSum - 0010523-40.2017.5.18.0102	21/04/17	20/06/17	60
RTSum - 0010526-92.2017.5.18.0102	24/04/17	31/05/17	37
RTSum - 0010528-62.2017.5.18.0102	24/04/17	09/05/17	15
RTSum - 0010529-47.2017.5.18.0102	24/04/17	09/05/17	15
RTSum - 0010538-09.2017.5.18.0102	25/04/17	27/06/17	63
RTSum - 0010541-61.2017.5.18.0102	26/04/17	30/05/17	34
RTSum - 0010542-46.2017.5.18.0102	27/04/17	19/05/17	22
RTSum - 0010544-16.2017.5.18.0102	27/04/17	11/05/17	14
RTSum - 0010545-98.2017.5.18.0102	27/04/17	11/05/17	14
RTSum - 0010546-83.2017.5.18.0102	27/04/17	11/05/17	14
RTSum - 0010552-90.2017.5.18.0102	28/04/17	11/05/17	13
RTSum - 0010553-75.2017.5.18.0102	28/04/17	11/05/17	13
RTSum - 0010556-30.2017.5.18.0102	01/05/17	04/07/17	64
RTSum - 0010557-15.2017.5.18.0102	01/05/17	05/05/17	4
RTSum - 0010562-37.2017.5.18.0102	02/05/17	27/06/17	56
RTSum - 0010568-44.2017.5.18.0102	03/05/17	03/07/17	61
RTSum - 0010576-21.2017.5.18.0102	04/05/17	18/05/17	14
RTSum - 0010577-06.2017.5.18.0102	04/05/17	18/05/17	14
RTSum - 0010578-88.2017.5.18.0102	04/05/17	09/06/17	36
RTSum - 0010586-65.2017.5.18.0102	05/05/17	18/05/17	13

Legenda:

Ajuiz. Data do Ajuizamento;

Enc. da Instrução: Data da conclusão para proferir sentença;

Prazo: Quantidade de dias decorridos do ajuizamento até o encerramento da instrução.



**PRAZO MÉDIO ENTRE O AJUIZAMENTO E O
ENCERRAMENTO DA INSTRUÇÃO - 2ª VARA DO
TRABALHO DE RIO VERDE**

Sem magistrado

SUMARÍSSIMO

Qtd	Prazo Médio
310	70,32

Nr. Processo	Ajuiz.	nc. Instruçã	Prazo
RTSum - 0010597-94.2017.5.18.0102	08/05/17	15/05/17	7
RTSum - 0010601-34.2017.5.18.0102	08/05/17	30/05/17	22
RTSum - 0010602-19.2017.5.18.0102	09/05/17	24/05/17	15
RTSum - 0010605-71.2017.5.18.0102	10/05/17	24/05/17	14
RTSum - 0010607-41.2017.5.18.0102	10/05/17	06/06/17	27
RTSum - 0010610-93.2017.5.18.0102	11/05/17	30/05/17	19
RTSum - 0010613-48.2017.5.18.0102	11/05/17	25/05/17	14
RTSum - 0010614-33.2017.5.18.0102	11/05/17	24/05/17	13
RTSum - 0010615-18.2017.5.18.0102	11/05/17	25/05/17	14
RTSum - 0010621-25.2017.5.18.0102	12/05/17	30/05/17	18
RTSum - 0010622-10.2017.5.18.0102	12/05/17	30/05/17	18
RTSum - 0010623-92.2017.5.18.0102	12/05/17	30/05/17	18
RTSum - 0010624-77.2017.5.18.0102	12/05/17	30/05/17	18
RTSum - 0010629-02.2017.5.18.0102	15/05/17	30/05/17	15
RTSum - 0010630-84.2017.5.18.0102	15/05/17	30/05/17	15
RTSum - 0010631-69.2017.5.18.0102	15/05/17	06/07/17	52
RTSum - 0010633-39.2017.5.18.0102	15/05/17	14/07/17	60
RTSum - 0010635-09.2017.5.18.0102	15/05/17	01/06/17	17
RTSum - 0010636-91.2017.5.18.0102	15/05/17	01/06/17	17
RTSum - 0010637-76.2017.5.18.0102	16/05/17	12/07/17	57
RTSum - 0010643-20.2016.5.18.0102	11/05/16	30/03/17	323
RTSum - 0010648-08.2017.5.18.0102	17/05/17	18/07/17	62
RTSum - 0010650-75.2017.5.18.0102	17/05/17	07/06/17	21
RTSum - 0010653-30.2017.5.18.0102	18/05/17	30/05/17	12
RTSum - 0010672-36.2017.5.18.0102	20/05/17	07/06/17	18

Legenda:

Ajuiz. Data do Ajuizamento;

Enc. da Instrução: Data da conclusão para proferir sentença;

Prazo: Quantidade de dias decorridos do ajuizamento até o encerramento da instrução.



PRAZO MÉDIO ENTRE O AJUIZAMENTO E O ENCERRAMENTO DA INSTRUÇÃO - 2ª VARA DO TRABALHO DE RIO VERDE

Sem magistrado

SUMARÍSSIMO

Qtd	Prazo Médio
310	70,32

Nr. Processo	Ajuiz.	nc. Instruçã	Prazo
RTSum - 0010673-21.2017.5.18.0102	20/05/17	08/06/17	19
RTSum - 0010674-06.2017.5.18.0102	22/05/17	08/06/17	17
RTSum - 0010682-80.2017.5.18.0102	23/05/17	06/06/17	14
RTSum - 0010689-72.2017.5.18.0102	24/05/17	29/05/17	5
RTSum - 0010694-94.2017.5.18.0102	25/05/17	24/07/17	60
RTSum - 0010695-79.2017.5.18.0102	25/05/17	08/06/17	14
RTSum - 0010698-34.2017.5.18.0102	25/05/17	08/06/17	14
RTSum - 0010699-19.2017.5.18.0102	25/05/17	08/06/17	14
RTSum - 0010702-71.2017.5.18.0102	26/05/17	31/07/17	66
RTSum - 0010705-26.2017.5.18.0102	26/05/17	08/06/17	13
RTSum - 0010707-93.2017.5.18.0102	27/05/17	12/06/17	16
RTSum - 0010716-55.2017.5.18.0102	30/05/17	26/07/17	57
RTSum - 0010720-92.2017.5.18.0102	30/05/17	27/07/17	58
RTSum - 0010726-02.2017.5.18.0102	31/05/17	20/06/17	20
RTSum - 0010728-06.2016.5.18.0102	31/05/16	24/01/17	238
RTSum - 0010733-91.2017.5.18.0102	01/06/17	20/06/17	19
RTSum - 0010735-61.2017.5.18.0102	01/06/17	14/06/17	13
RTSum - 0010738-16.2017.5.18.0102	01/06/17	13/06/17	12
RTSum - 0010743-38.2017.5.18.0102	03/06/17	20/06/17	17
RTSum - 0010746-90.2017.5.18.0102	04/06/17	21/06/17	17
RTSum - 0010749-45.2017.5.18.0102	05/06/17	28/06/17	23
RTSum - 0010751-15.2017.5.18.0102	05/06/17	20/06/17	15
RTSum - 0010752-97.2017.5.18.0102	05/06/17	21/06/17	16
RTSum - 0010757-22.2017.5.18.0102	06/06/17	04/07/17	28
RTSum - 0010759-89.2017.5.18.0102	06/06/17	21/06/17	15

Legenda:

Ajuiz. Data do Ajuizamento;

Enc. da Instrução: Data da conclusão para proferir sentença;

Prazo: Quantidade de dias decorridos do ajuizamento até o encerramento da instrução.



**PRAZO MÉDIO ENTRE O AJUIZAMENTO E O
ENCERRAMENTO DA INSTRUÇÃO - 2ª VARA DO
TRABALHO DE RIO VERDE**

Sem magistrado

SUMARÍSSIMO

Qtd	Prazo Médio
310	70,32

Nr. Processo	Ajuiz.	nc. Instruçã	Prazo
RTSum - 0010760-74.2017.5.18.0102	07/06/17	06/07/17	29
RTSum - 0010766-18.2016.5.18.0102	06/06/16	17/03/17	284
RTSum - 0010766-81.2017.5.18.0102	08/06/17	21/06/17	13
RTSum - 0010767-94.2016.5.18.0104	09/06/16	13/02/17	249
RTSum - 0010768-51.2017.5.18.0102	08/06/17	21/06/17	13
RTSum - 0010772-88.2017.5.18.0102	09/06/17	28/06/17	19
RTSum - 0010776-28.2017.5.18.0102	11/06/17	28/06/17	17
RTSum - 0010779-80.2017.5.18.0102	12/06/17	28/06/17	16
RTSum - 0010784-05.2017.5.18.0102	13/06/17	28/06/17	15
RTSum - 0010785-87.2017.5.18.0102	13/06/17	28/06/17	15
RTSum - 0010786-72.2017.5.18.0102	13/06/17	17/07/17	34
RTSum - 0010788-42.2017.5.18.0102	13/06/17	28/06/17	15
RTSum - 0010789-27.2017.5.18.0102	14/06/17	04/07/17	20
RTSum - 0010790-12.2017.5.18.0102	14/06/17	11/07/17	27
RTSum - 0010791-94.2017.5.18.0102	16/06/17	13/07/17	27
RTSum - 0010798-86.2017.5.18.0102	19/06/17	06/07/17	17
RTSum - 0010801-41.2017.5.18.0102	19/06/17	06/07/17	17
RTSum - 0010806-66.2017.5.18.0101	22/06/17	07/07/17	15
RTSum - 0010807-48.2017.5.18.0102	20/06/17	06/07/17	16
RTSum - 0010807-82.2016.5.18.0102	13/06/16	24/01/17	225
RTSum - 0010811-85.2017.5.18.0102	20/06/17	04/07/17	14
RTSum - 0010824-84.2017.5.18.0102	23/06/17	06/07/17	13
RTSum - 0010825-06.2016.5.18.0102	16/06/16	11/01/17	209
RTSum - 0010836-98.2017.5.18.0102	28/06/17	12/07/17	14
RTSum - 0010837-83.2017.5.18.0102	28/06/17	18/07/17	20

Legenda:

Ajuiz. Data do Ajuizamento;

Enc. da Instrução: Data da conclusão para proferir sentença;

Prazo: Quantidade de dias decorridos do ajuizamento até o encerramento da instrução.



PRAZO MÉDIO ENTRE O AJUIZAMENTO E O ENCERRAMENTO DA INSTRUÇÃO - 2ª VARA DO TRABALHO DE RIO VERDE

Sem magistrado

SUMARÍSSIMO

Qtd	Prazo Médio
310	70,32

Nr. Processo	Ajuiz.	nc. Instruçã	Prazo
RTSum - 0010838-68.2017.5.18.0102	28/06/17	18/07/17	20
RTSum - 0010850-82.2017.5.18.0102	03/07/17	18/07/17	15
RTSum - 0010855-07.2017.5.18.0102	03/07/17	19/07/17	16
RTSum - 0010856-89.2017.5.18.0102	04/07/17	18/07/17	14
RTSum - 0010862-33.2016.5.18.0102	23/06/16	25/04/17	306
RTSum - 0010862-96.2017.5.18.0102	05/07/17	31/07/17	26
RTSum - 0010863-81.2017.5.18.0102	05/07/17	27/07/17	22
RTSum - 0010873-28.2017.5.18.0102	07/07/17	25/07/17	18
RTSum - 0010887-12.2017.5.18.0102	11/07/17	24/07/17	13
RTSum - 0010888-94.2017.5.18.0102	12/07/17	26/07/17	14
RTSum - 0011046-86.2016.5.18.0102	25/07/16	06/02/17	196
RTSum - 0011054-63.2016.5.18.0102	26/07/16	01/02/17	190
RTSum - 0011078-91.2016.5.18.0102	01/08/16	27/04/17	269
RTSum - 0011085-83.2016.5.18.0102	01/08/16	01/02/17	184
RTSum - 0011107-44.2016.5.18.0102	04/08/16	24/03/17	232
RTSum - 0011118-73.2016.5.18.0102	09/08/16	20/02/17	195
RTSum - 0011122-13.2016.5.18.0102	09/08/16	21/03/17	224
RTSum - 0011123-95.2016.5.18.0102	09/08/16	15/03/17	218
RTSum - 0011253-85.2016.5.18.0102	05/09/16	27/06/17	295
RTSum - 0011263-32.2016.5.18.0102	06/09/16	26/07/17	323
RTSum - 0011276-31.2016.5.18.0102	09/09/16	16/03/17	188
RTSum - 0011392-37.2016.5.18.0102	30/09/16	09/06/17	252
RTSum - 0011444-33.2016.5.18.0102	10/10/16	24/01/17	106
RTSum - 0011495-44.2016.5.18.0102	20/10/16	26/05/17	218
RTSum - 0011505-88.2016.5.18.0102	21/10/16	24/01/17	95

Legenda:

Ajuiz. Data do Ajuizamento;

Enc. da Instrução: Data da conclusão para proferir sentença;

Prazo: Quantidade de dias decorridos do ajuizamento até o encerramento da instrução.



**PRAZO MÉDIO ENTRE O AJUIZAMENTO E O
ENCERRAMENTO DA INSTRUÇÃO - 2ª VARA DO
TRABALHO DE RIO VERDE**

Sem magistrado

SUMARÍSSIMO

Qtd	Prazo Médio
310	70,32

Nr. Processo	Ajuiz.	nc. Instruçã	Prazo
RTSum - 0011506-73.2016.5.18.0102	21/10/16	26/05/17	217
RTSum - 0011507-92.2015.5.18.0102	11/11/15	23/01/17	439
RTSum - 0011513-65.2016.5.18.0102	23/10/16	05/07/17	255
RTSum - 0011532-71.2016.5.18.0102	25/10/16	28/04/17	185
RTSum - 0011584-67.2016.5.18.0102	03/11/16	13/06/17	222
RTSum - 0011588-07.2016.5.18.0102	04/11/16	13/03/17	129
RTSum - 0011591-59.2016.5.18.0102	04/11/16	21/03/17	137
RTSum - 0011616-72.2016.5.18.0102	09/11/16	25/01/17	77
RTSum - 0011630-56.2016.5.18.0102	10/11/16	25/01/17	76
RTSum - 0011636-63.2016.5.18.0102	10/11/16	07/02/17	89
RTSum - 0011640-03.2016.5.18.0102	11/11/16	03/05/17	173
RTSum - 0011663-46.2016.5.18.0102	18/11/16	25/01/17	68
RTSum - 0011671-23.2016.5.18.0102	21/11/16	30/01/17	70
RTSum - 0011677-30.2016.5.18.0102	22/11/16	21/02/17	91
RTSum - 0011679-97.2016.5.18.0102	22/11/16	23/01/17	62
RTSum - 0011679-97.2016.5.18.0102	22/11/16	22/02/17	92
RTSum - 0011689-44.2016.5.18.0102	24/11/16	21/02/17	89
RTSum - 0011691-14.2016.5.18.0102	24/11/16	21/02/17	89
RTSum - 0011692-96.2016.5.18.0102	24/11/16	07/02/17	75
RTSum - 0011695-54.2016.5.18.0101	21/03/17	24/03/17	3
RTSum - 0011706-80.2016.5.18.0102	28/11/16	09/02/17	73
RTSum - 0011717-12.2016.5.18.0102	30/11/16	02/06/17	184
RTSum - 0011722-34.2016.5.18.0102	01/12/16	12/02/17	73
RTSum - 0011727-56.2016.5.18.0102	02/12/16	26/01/17	55
RTSum - 0011729-26.2016.5.18.0102	03/12/16	03/07/17	212

Legenda:

Ajuiz. Data do Ajuizamento;

Enc. da Instrução: Data da conclusão para proferir sentença;

Prazo: Quantidade de dias decorridos do ajuizamento até o encerramento da instrução.



PRAZO MÉDIO ENTRE O AJUIZAMENTO E O ENCERRAMENTO DA INSTRUÇÃO - 2ª VARA DO TRABALHO DE RIO VERDE

Sem magistrado

SUMARÍSSIMO

Qtd	Prazo Médio
310	70,32

Nr. Processo	Ajuiz.	nc. Instruçã	Prazo
RTSum - 0011730-11.2016.5.18.0102	03/12/16	17/03/17	104
RTSum - 0011737-03.2016.5.18.0102	05/12/16	26/01/17	52
RTSum - 0011741-40.2016.5.18.0102	07/12/16	02/02/17	57
RTSum - 0011749-17.2016.5.18.0102	07/12/16	07/02/17	62
RTSum - 0011751-84.2016.5.18.0102	08/12/16	20/06/17	194
RTSum - 0011752-69.2016.5.18.0102	08/12/16	24/01/17	47
RTSum - 0011754-39.2016.5.18.0102	08/12/16	01/06/17	175
RTSum - 0011756-09.2016.5.18.0102	08/12/16	29/06/17	203
RTSum - 0011760-46.2016.5.18.0102	08/12/16	27/06/17	201
RTSum - 0011762-16.2016.5.18.0102	09/12/16	07/02/17	60
RTSum - 0011765-68.2016.5.18.0102	09/12/16	26/01/17	48
RTSum - 0011769-08.2016.5.18.0102	12/12/16	21/06/17	191
RTSum - 0011773-45.2016.5.18.0102	13/12/16	19/05/17	157
RTSum - 0011777-82.2016.5.18.0102	14/12/16	24/03/17	100
RTSum - 0011777-82.2016.5.18.0102	14/12/16	24/03/17	100
RTSum - 0011779-52.2016.5.18.0102	14/12/16	13/03/17	89
RTSum - 0011781-22.2016.5.18.0102	15/12/16	20/04/17	126
RTSum - 0011792-51.2016.5.18.0102	19/12/16	30/01/17	42
RTSum - 0011796-88.2016.5.18.0102	21/12/16	30/01/17	40
RTSum - 0011798-58.2016.5.18.0102	21/12/16	30/01/17	40
RTSum - 0011800-28.2016.5.18.0102	22/12/16	17/02/17	57
RTSum - 0011801-13.2016.5.18.0102	22/12/16	08/02/17	48
RTSum - 0011802-95.2016.5.18.0102	22/12/16	10/02/17	50
RTSum - 0011803-80.2016.5.18.0102	22/12/16	06/06/17	166
RTSum - 0011806-35.2016.5.18.0102	26/12/16	13/02/17	49

Legenda:
Ajuiz. Data do Ajuizamento;
Enc. da Instrução: Data da conclusão para proferir sentença;
Prazo: Quantidade de dias decorridos do ajuizamento até o encerramento da instrução.



**PRAZO MÉDIO ENTRE O AJUIZAMENTO E O
ENCERRAMENTO DA INSTRUÇÃO - 2ª VARA DO
TRABALHO DE RIO VERDE**

Sem magistrado

SUMARÍSSIMO

Qtd	Prazo Médio
310	70,32

Nr. Processo	Ajuiz.	nc. Instruçã	Prazo
RTSum - 0011818-49.2016.5.18.0102	31/12/16	07/07/17	188
RTSum - 0012048-62.2014.5.18.0102	12/12/14	09/02/17	790
RTSum - 0012314-83.2013.5.18.0102	08/10/13	30/01/17	1.210

Legenda:

Ajuiz. Data do Ajuizamento;

Enc. da Instrução: Data da conclusão para proferir sentença;

Prazo: Quantidade de dias decorridos do ajuizamento até o encerramento da instrução.